

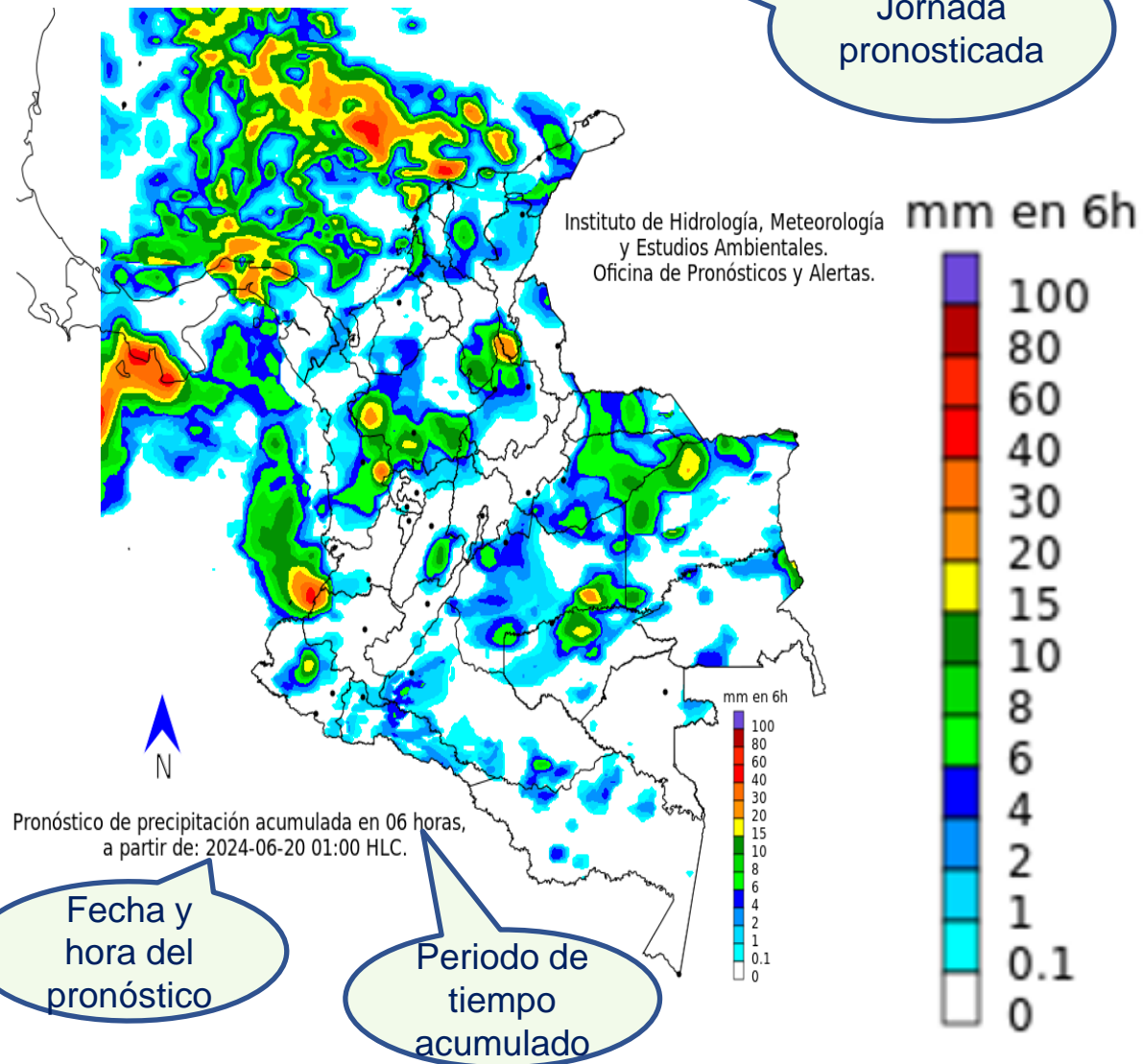
Pronóstico Nacional de tiempo para los días 1, 2 y 3 de julio de 2024 N° 043

Oficina del Servicio de Pronósticos y Alertas

Actualización: 30 de junio de 2024 – 15:30 HLC

Madrugada

Jornada pronosticada



Fecha y hora del pronóstico

Periodo de tiempo acumulado

El mapa es el resultado del análisis realizado por los meteorólogos del Ideam basado en la interpretación de las condiciones sinópticas, imágenes satelitales, radares y otros instrumentos meteorológicos, así como, simulaciones realizadas por modelos numéricos.

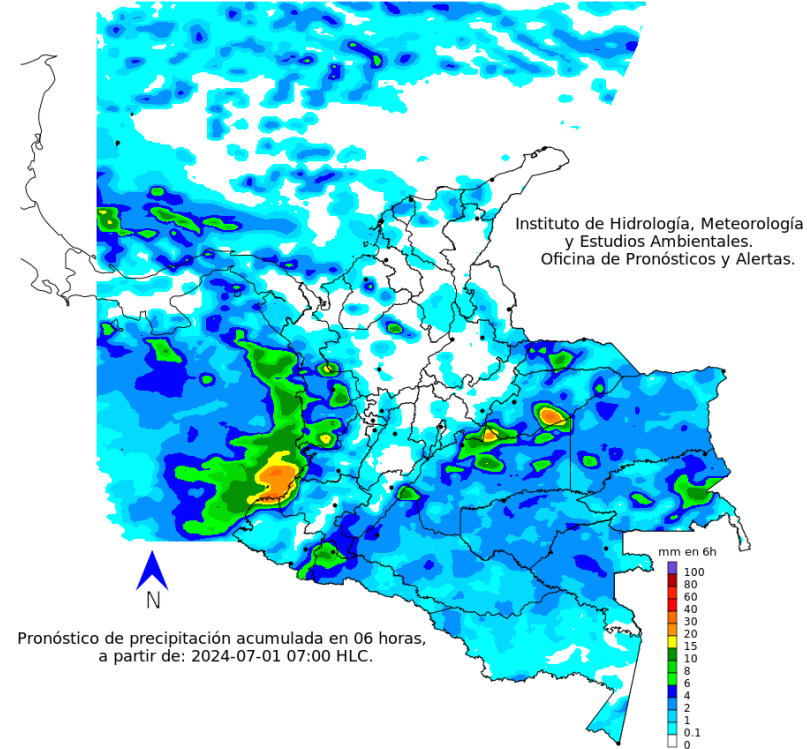
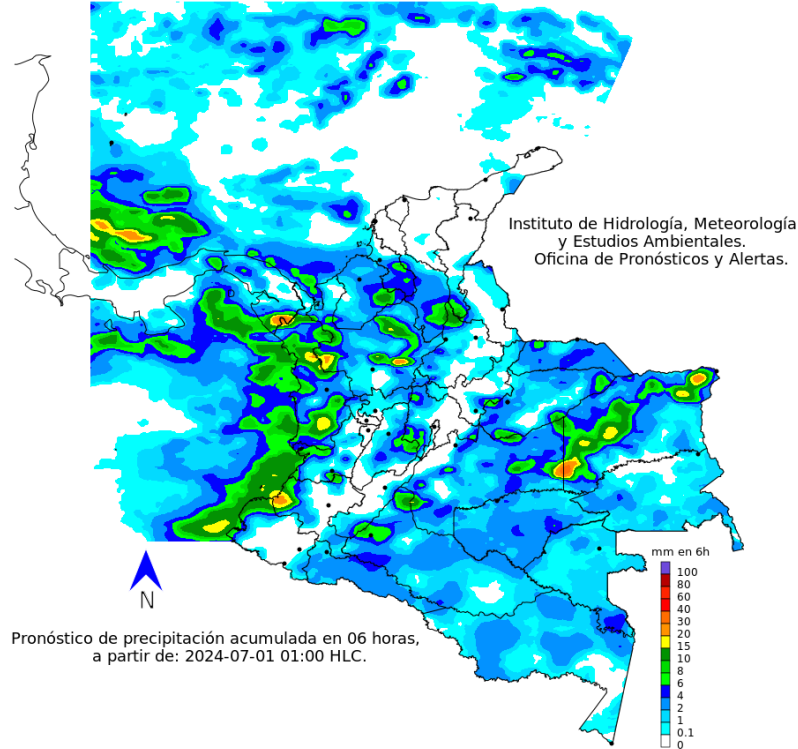
Este mapa representa las condiciones más **probables** de precipitaciones acumuladas en el periodo de tiempo (##horas), fecha y jornada indicada en el mapa.

Convenciones

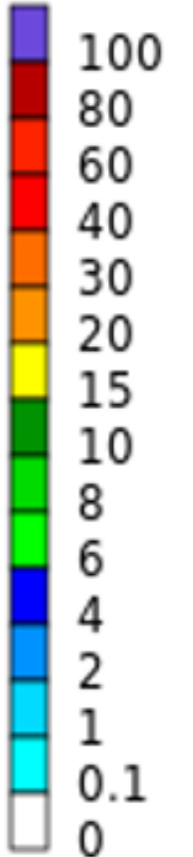
- Morado: Probabilidad de lluvias muy fuertes.
- Tonos Rojo: Probabilidad lluvias fuertes.
- Tonos Naranja: Probabilidad precipitaciones de intensidad moderada.
- Amarillo: Probabilidad precipitaciones de intensidad moderada.
- Tonos Verdes: Probabilidad precipitaciones de intensidad moderada.
- Tonos Azul: Probabilidad precipitaciones de baja intensidad.
- Blanco: Probabilidad ausencia de precipitaciones pronosticadas.

Madrugada

Mañana



mm en 6h

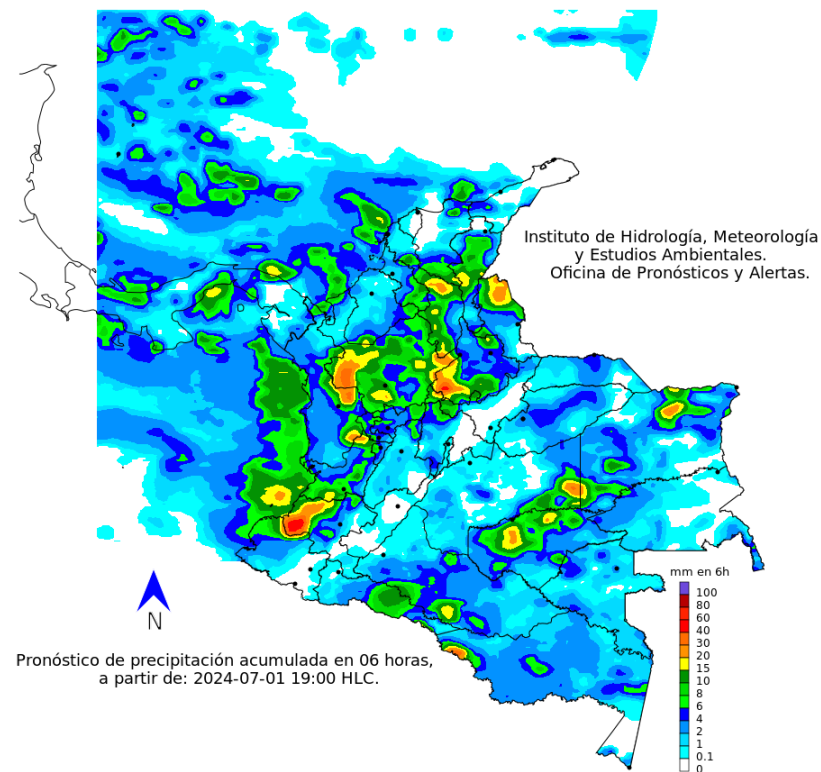
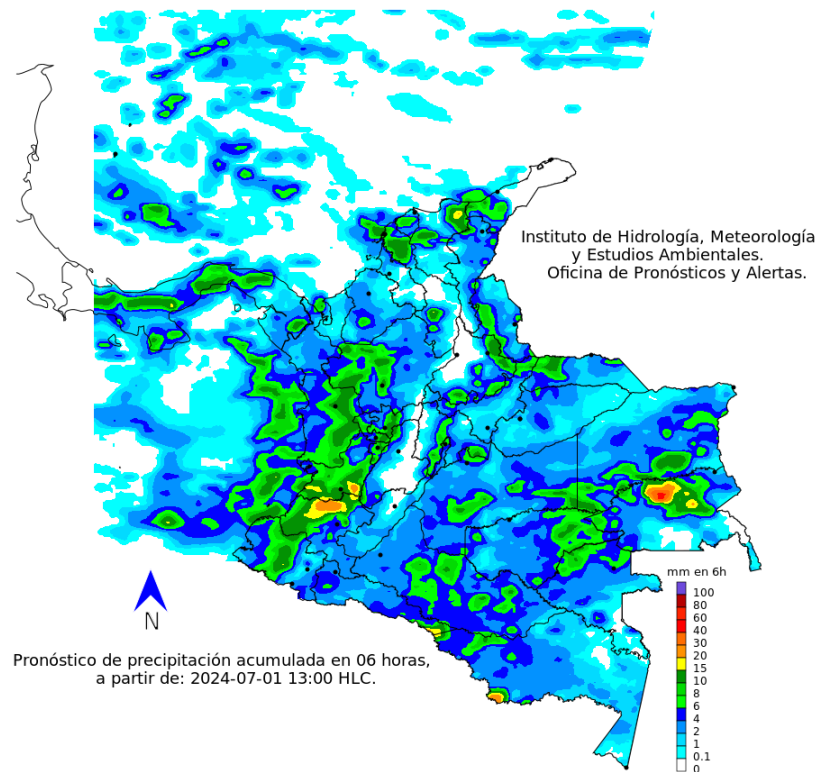


Convenciones

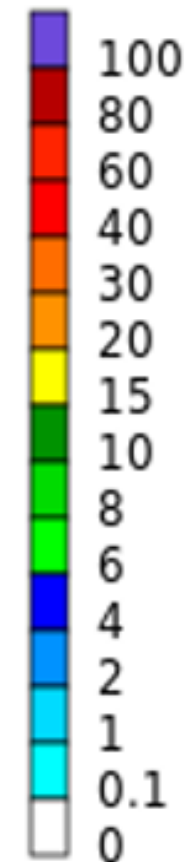
- Morado: Probabilidad de lluvias muy fuertes.
- Tonos Rojo: Probabilidad lluvias fuertes.
- Tonos Naranja: Probabilidad precipitaciones de intensidad moderada.
- Amarillo: Probabilidad precipitaciones de intensidad moderada.
- Tonos Verdes: Probabilidad precipitaciones de intensidad moderada.
- Tonos Azul: Probabilidad precipitaciones de baja intensidad.
- Blanco: Probabilidad ausencia de precipitaciones pronosticadas.

Tarde

Noche



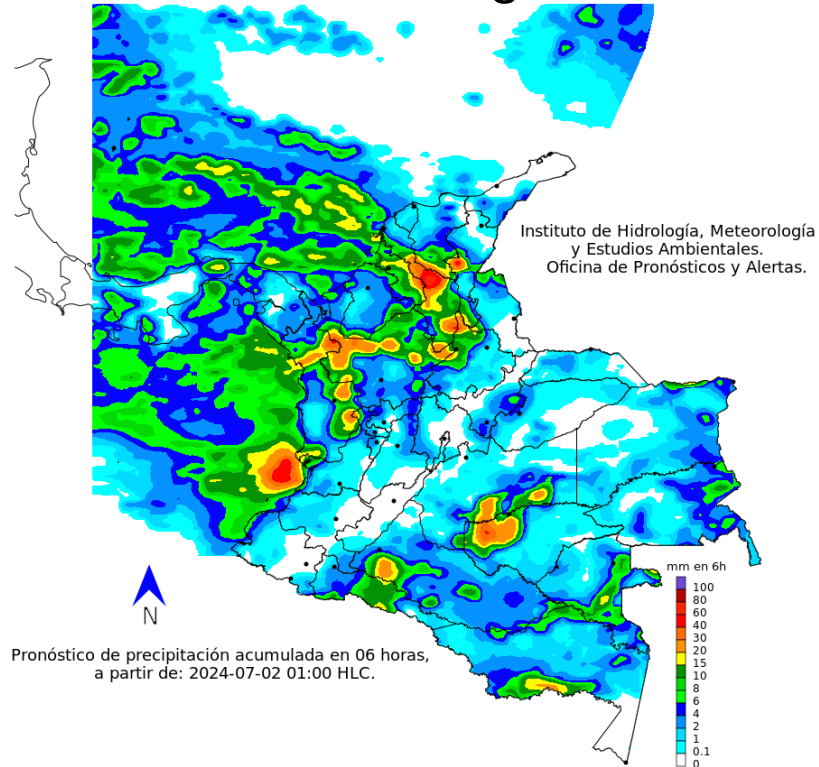
mm en 6h



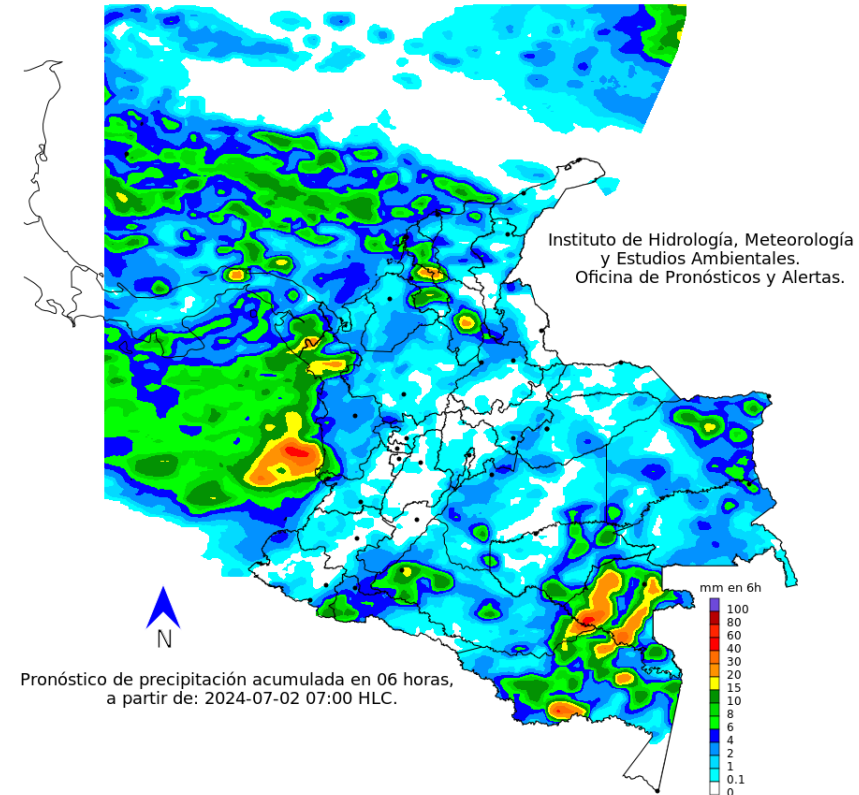
Convenciones

- Morado: Probabilidad de lluvias muy fuertes.
- Tonos Rojo: Probabilidad lluvias fuertes.
- Tonos Naranja: Probabilidad precipitaciones de intensidad moderada.
- Amarillo: Probabilidad precipitaciones de intensidad moderada.
- Tonos Verdes: Probabilidad precipitaciones de intensidad moderada.
- Tonos Azul: Probabilidad precipitaciones de baja intensidad.
- Blanco: Probabilidad ausencia de precipitaciones pronosticadas.

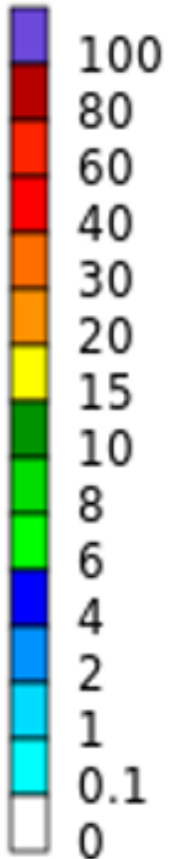
Madrugada



Mañana



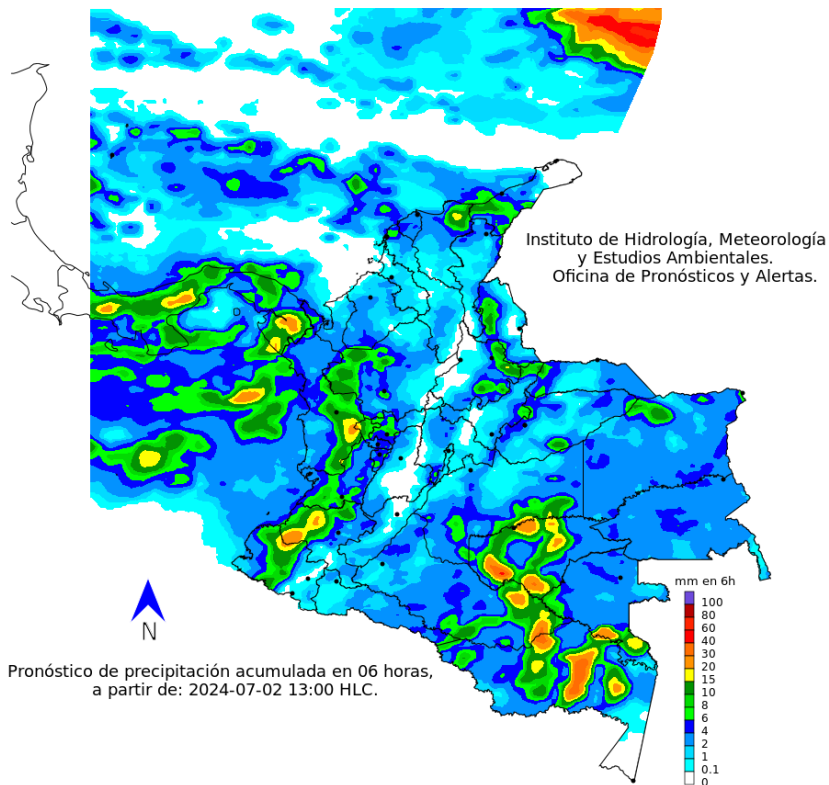
mm en 6h



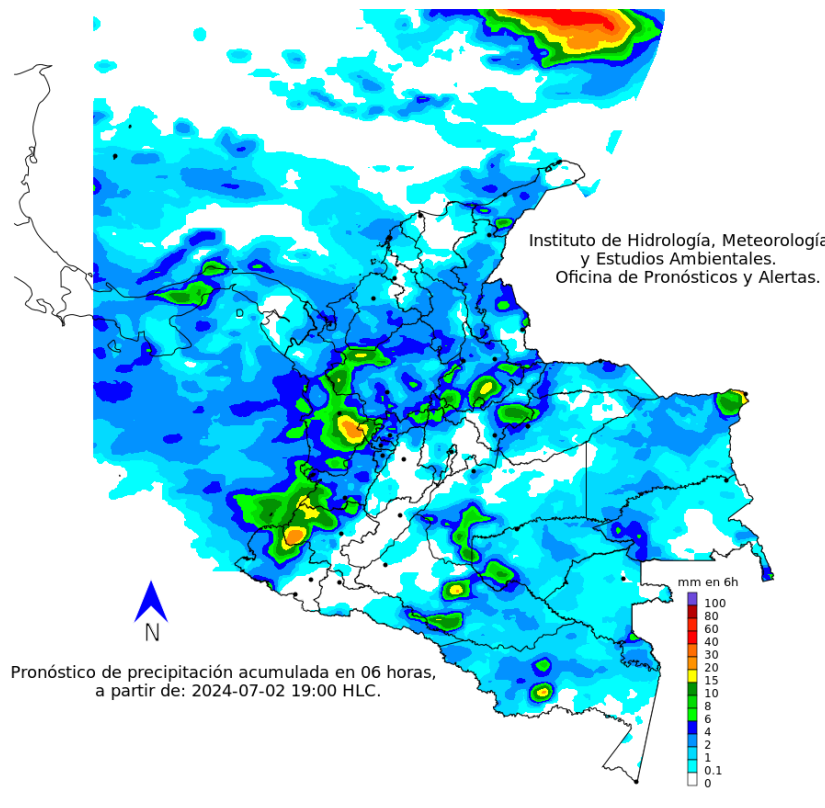
Convenciones

- Morado: Probabilidad de lluvias muy fuertes.
- Tonos Rojo: Probabilidad lluvias fuertes.
- Tonos Naranja: Probabilidad precipitaciones de intensidad moderada.
- Amarillo: Probabilidad precipitaciones de intensidad moderada.
- Tonos Verdes: Probabilidad precipitaciones de intensidad moderada.
- Tonos Azul: Probabilidad precipitaciones de baja intensidad.
- Blanco: Probabilidad ausencia de precipitaciones pronosticadas.

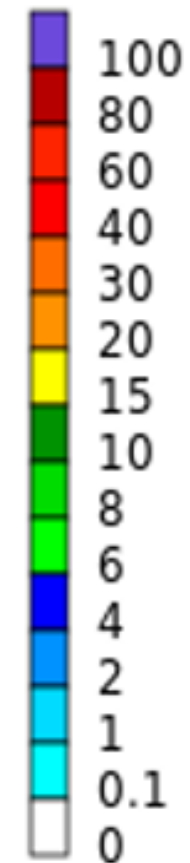
Tarde



Noche



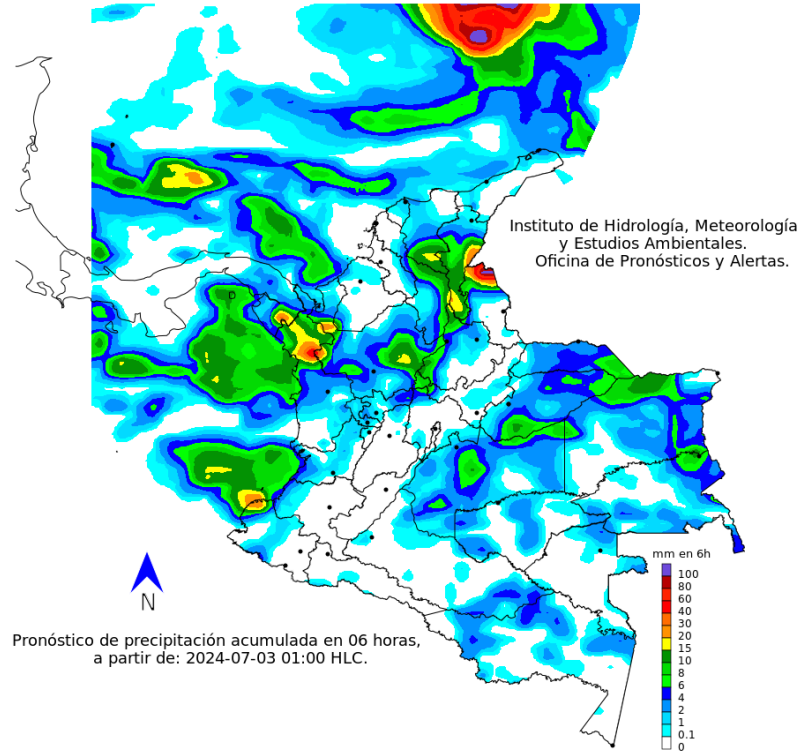
mm en 6h



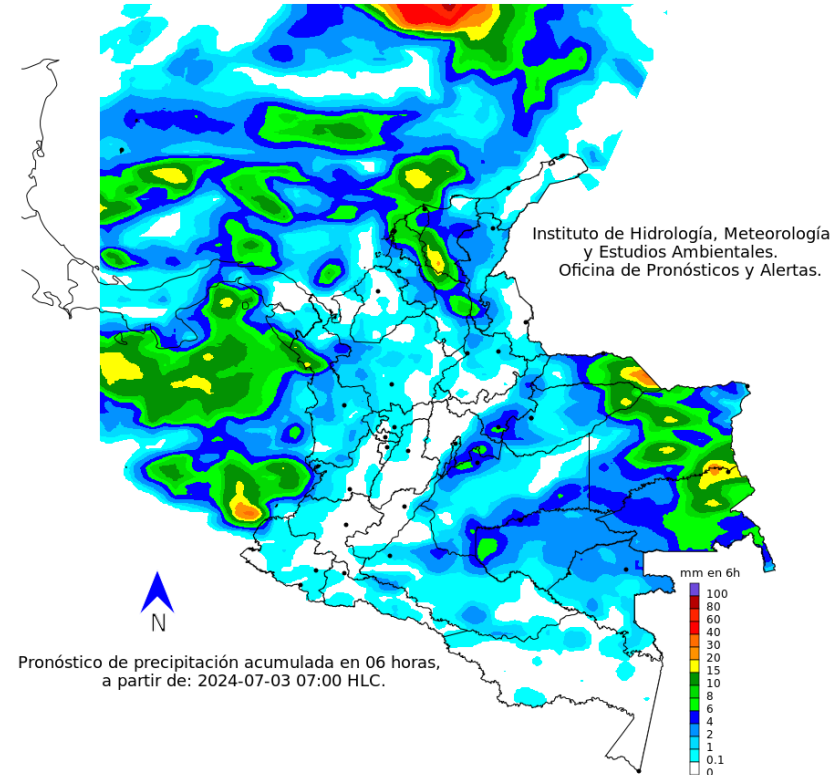
Convenciones

- Morado: Probabilidad de lluvias muy fuertes.
- Tonos Rojo: Probabilidad lluvias fuertes.
- Tonos Naranja: Probabilidad precipitaciones de intensidad moderada.
- Amarillo: Probabilidad precipitaciones de intensidad moderada.
- Tonos Verdes: Probabilidad precipitaciones de intensidad moderada.
- Tonos Azul: Probabilidad precipitaciones de baja intensidad.
- Blanco: Probabilidad ausencia de precipitaciones pronosticadas.

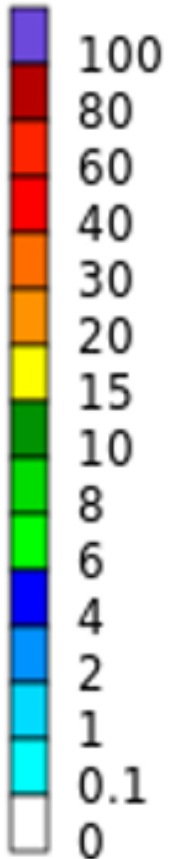
Madrugada



Mañana



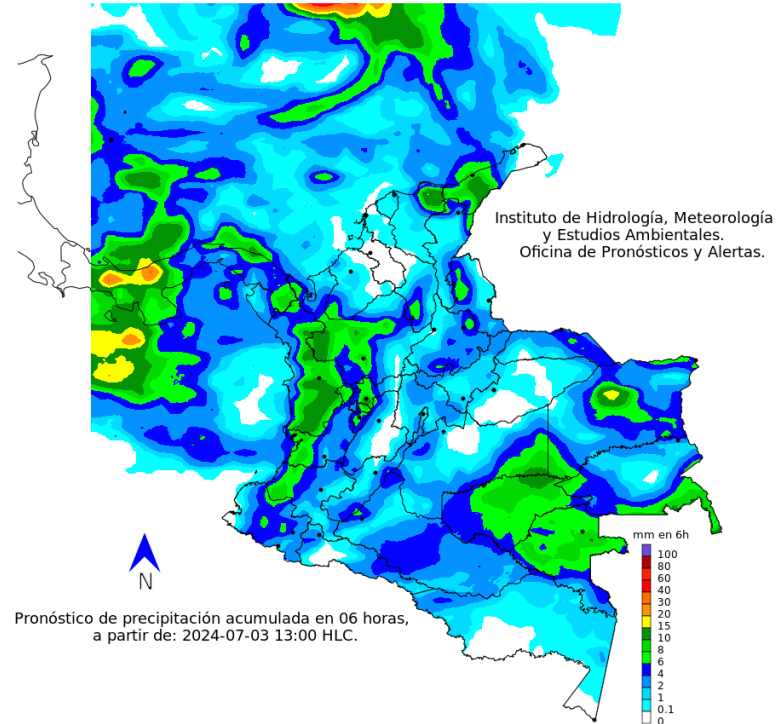
mm en 6h



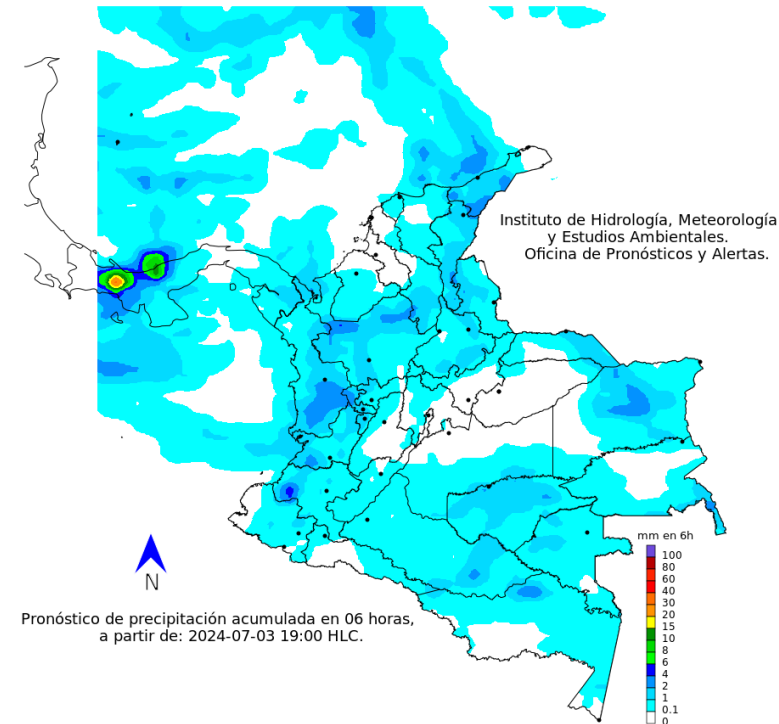
Convenciones

- Morado: Probabilidad de lluvias muy fuertes.
- Tonos Rojo: Probabilidad lluvias fuertes.
- Tonos Naranja: Probabilidad precipitaciones de intensidad moderada.
- Amarillo: Probabilidad precipitaciones de intensidad moderada.
- Tonos Verdes: Probabilidad precipitaciones de intensidad moderada.
- Tonos Azul: Probabilidad precipitaciones de baja intensidad.
- Blanco: Probabilidad ausencia de precipitaciones pronosticadas.

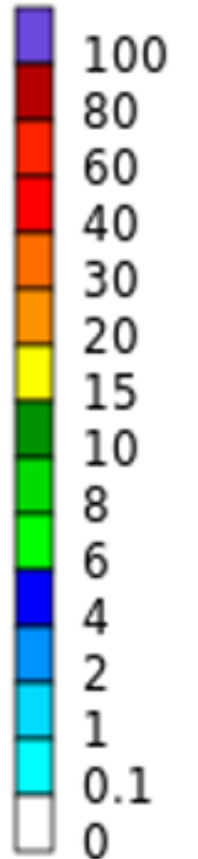
Tarde



Noche



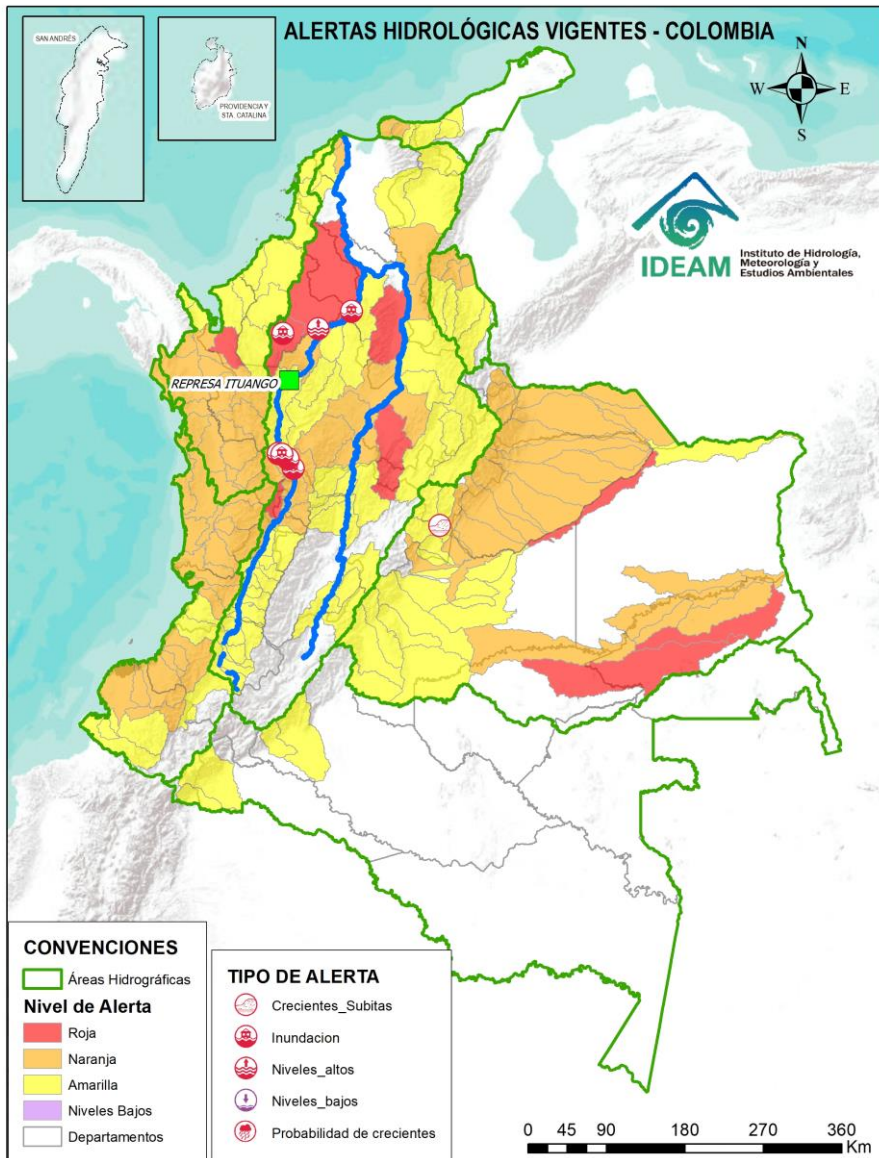
mm en 6h



Convenciones

- Morado: Probabilidad de lluvias muy fuertes.
- Tonos Rojo: Probabilidad lluvias fuertes.
- Tonos Naranja: Probabilidad precipitaciones de intensidad moderada.
- Amarillo: Probabilidad precipitaciones de intensidad moderada.
- Tonos Verdes: Probabilidad precipitaciones de intensidad moderada.
- Tonos Azul: Probabilidad precipitaciones de baja intensidad.
- Blanco: Probabilidad ausencia de precipitaciones pronosticadas.

Actualización: 30 de junio de 2024 15:30 HLC



ALERTAS POR PROBABILIDAD DE CRECIENTES SÚBITAS Y/O INUNDACIONES

Area Hidrográfica	# de Subzonas
Magdalena Cauca	5
Orinoco	3
Caribe	1
TOTAL	9

Area Hidrográfica	# de Subzonas
Orinoco	27
Pacífico	21
Caribe	20
Magdalena Cauca	19
TOTAL	87

Area Hidrográfica	# de Subzonas
Magdalena Cauca	53
Caribe	18
Orinoco	18
Pacífico	7
Amazonas	4
TOTAL	100

TOTAL ALERTAS HIDROLÓGICAS 196

ALERTAS PUNTUALES POR INUNDACIONES Y/O CRECIENTE SÚBITAS

Area Hidrográfica	# de Subzonas
Magdalena Cauca	7
Orinoco	1
TOTAL	8

ALERTAS PUNTUALES POR NIVELES BAJOS

Area Hidrográfica	# de Subzonas
TOTAL	0

Nota 1: Las alertas hidrológicas pueden ser corregidas y/o actualizadas en el futuro. No representa una certificación oficial del IDEAM.

Nota 2: Es probable que los eventos hidrológicos reportados en las alertas emitidas no se estén presentando sobre los ríos principales sino sobre sus afluentes.

Nota 3: El IDEAM le sugiere a la población ribereña estar muy atentos al comportamiento de los niveles de los ríos y atender las recomendaciones que la Unidad Nacional de Gestión del Riesgo de Desastres (UNGRD) emita para la implementación de medidas de contingencia ante posibles afectaciones por desbordamientos e inundaciones.

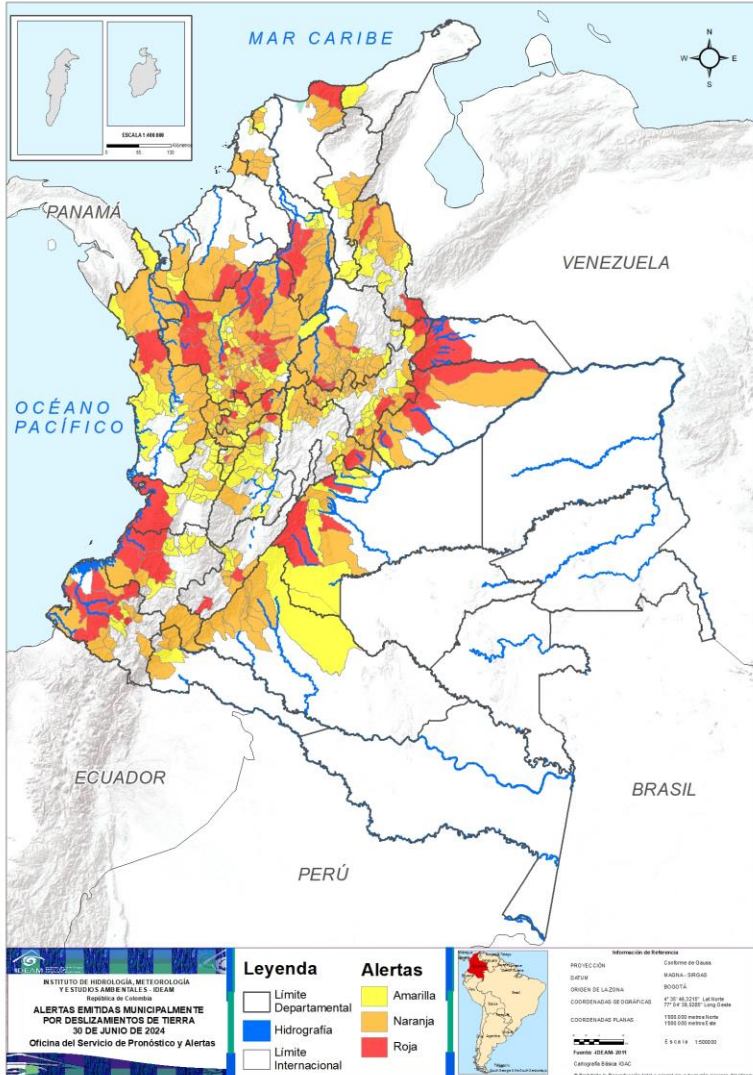
Nota 4: Dentro de las alertas emitidas no se contemplan aquellas asociadas a desabastecimientos. En caso de requerir información asociada a estos reportes consultar en contactenos@gestiondelriesgo.gov.co

FEWS COLOMBIA
SISTEMA DE PRONÓSTICOS HIDROLÓGICOS Y ALERTAS TEMPRANAS

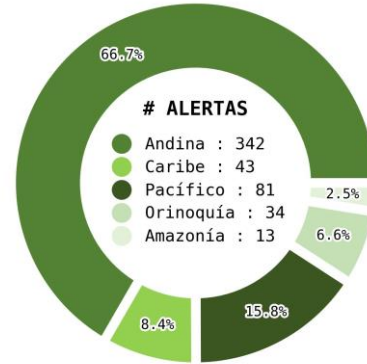
Consulte aquí el estado de los niveles en los ríos del país:
<http://fews.ideam.gov.co/colombia/MapaEstacionesColombiaEstado.html>



Actualización: 30 de junio de 2024



Municipios por regiones:



TOTAL MUNICIPIOS : 513
FECHA : 2024-06-30

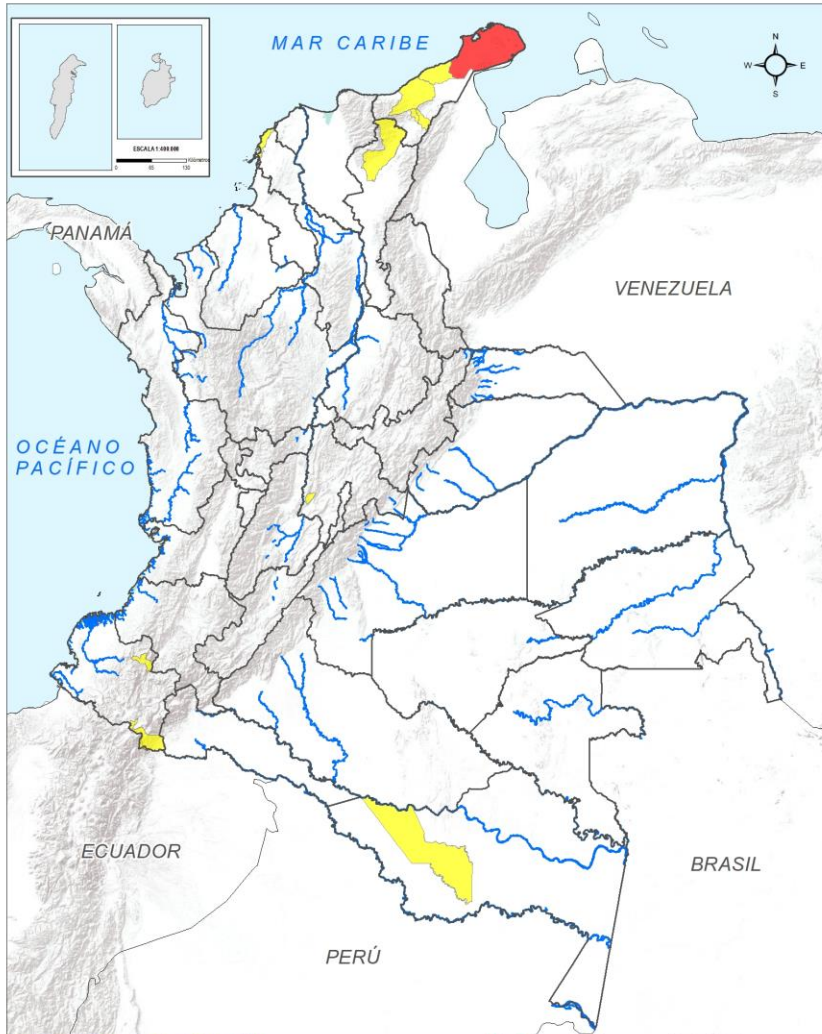
DEPARTAMENTO	#
ANTIOQUIA	25
CASANARE	6
NARIÑO	6
BOYACÁ	5
SANTANDER	5
BOLÍVAR	4
CALDAS	4
ARAUCA	3
CAUCA	3
META	3
CÓRDOBA	2
HUILA	2
NORTE DE SANTANDER	2
TOLIMA	2
CHOCÓ	1
CUNDINAMARCA	1
MAGDALENA	1
QUINDÍO	1
VALLE DEL CAUCA	1
TOTAL	77

DEPARTAMENTO	#
ANTIOQUIA	62
BOYACÁ	35
SANTANDER	27
CALDAS	16
CUNDINAMARCA	13
BOLÍVAR	12
CHOCÓ	10
NARIÑO	8
CAQUETÁ	8
CASANARE	7
NORTE DE SANTANDER	7
RISARALDA	7
META	6
HUILA	5
TOLIMA	5
CAUCA	4
CÓRDOBA	3
QUINDÍO	3
CESAR	3
PUTUMAYO	3
MAGDALENA	2
VALLE DEL CAUCA	2
ATLÁNTICO	2
SUCRE	1
TOTAL	251

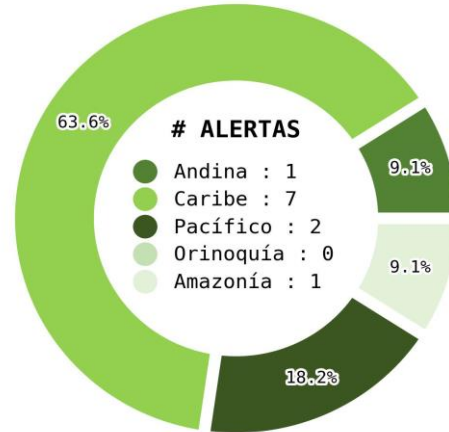
DEPARTAMENTO	#
ANTIOQUIA	29
BOYACÁ	21
VALLE DEL CAUCA	20
TOLIMA	13
CHOCÓ	12
CAUCA	11
CUNDINAMARCA	11
SANTANDER	10
META	8
CALDAS	7
NORTE DE SANTANDER	7
QUINDÍO	7
RISARALDA	7
BOLÍVAR	5
CESAR	5
HUILA	3
NARIÑO	3
ATLÁNTICO	2
CASANARE	1
CAQUETÁ	1
LA GUAJIRA	1
PUTUMAYO	1
TOTAL	185



Actualización : 30 de junio de 2024



Municipios por regiones:



TOTAL MUNICIPIOS : 11
FECHA : 2024-06-30

DEPARTAMENTO	#
LA GUAJIRA	1
TOTAL	1

DEPARTAMENTO	#
TOTAL	0

DEPARTAMENTO	#
LA GUAJIRA	4
NARIÑO	2
AMAZONAS	1
BOLÍVAR	1
CESAR	1
CUNDINAMARCA	1
TOTAL	10

LEYENDA

- Límite
- Departamental
- Hidrografía
- Límite Internacional

Alertas

- Amarilla
- Naranja
- Roja

ALERTAS EMITIDAS MUNICIPALMENTE POR INCENDIOS DE LA COBERTURA VEGETAL 30 DE JUNIO DE 2024

Oficina del Servicio de Pronóstico y Alertas

Información de Referencia

PROYECCIÓN: Conforme de Gauss
DATUM: BSC1984 - BOSQAS
ORIGEN DE LA ZONA: BOGOTÁ
COORDENADAS DE ORIFICIAS: 4° 35' 40.3200" Lat Norte
77° 24' 30.0000" Long Oeste
COORDENADAS PLANO: 1000 000 metros Norte
1000 000 metros Este
Escala: 1:500000

Fuente: IDEAM, 2011
Cartografía Base: IGN
© Pronóstico y Alertas emitidos por el Servicio de Pronóstico y Alertas del IDEAM

Ghisliane Echeverry Prieto | Directora General IDEAM
Ingrid Tatiana Sierra | Jefe Oficina del Servicio de Pronósticos y Alertas

Elaboró:

OFICINA DEL SERVICIO DE PRONÓSTICO Y ALERTAS

Leidy Johanna Rodríguez Castro (Meteorología)

Juan Pablo Urrego Zuluaga (Hidrología)

Nubia Traslaviña Saavedra (Deslizamientos de Tierra)

Luis Alejandro Vanegas Guerrero (Incendios de la Cobertura Vegetal)