

El Instituto de Hidrología, Meteorología y Estudios Ambientales – Ideam, informa al Sistema Nacional de Gestión del Riesgo de Desastres (SNGRD) y al Sistema Nacional Ambiental (SINA)

PRONÓSTICO DEL TIEMPO PARA LA SEMANA DEL 24 AL 28 DE JUNIO

- Se advierte persistencia de cielos mayormente cubiertos acompañados de lluvias ligeras a moderadas, como consecuencia del tránsito de las ondas tropicales #12 y 13 que pueden afectar principalmente las regiones Orinoquia, Andina y Pacífica. De igual forma, la región Caribe incluida su área marítima.
- Para la ciudad de Bogotá, se prevé nubosidad variada con predominio de tiempo seco en horas de las mañanas y probabilidad de lluvias para las tardes y noches. Los días lunes y martes, se pronostican como los más lluviosos de la semana.

Lunes 24 de junio de 2024

Para hoy lunes como consecuencia del paso de la onda tropical N° 12, se prevé cielo entre parcial y mayormente cubierto con algunas lluvias en el norte y centro del país. En la región Caribe, se prevén lluvias en los departamentos: de La Guajira, Magdalena, Bolívar, Córdoba y Cesar y así como en algunos sectores del área marítima. El Pacífico, podrá reportar nubosidad variada con lluvias en amplios sectores de la región. Para los departamentos andinos se advierten lluvias en zonas de Antioquia, Santander, Norte de Santander, Boyacá, Cundinamarca, Caldas, Risaralda y Quindío. Hacia el oriente del país, la región Orinoquia con algunas lluvias en sectores de Arauca, Casanare, Vichada y Meta. Mientras que, en la región Amazonia, se esperan lluvias ligeras a moderadas, en zonas puntuales de Guainía, Vaupés, Guaviare y Caquetá (figura 1).

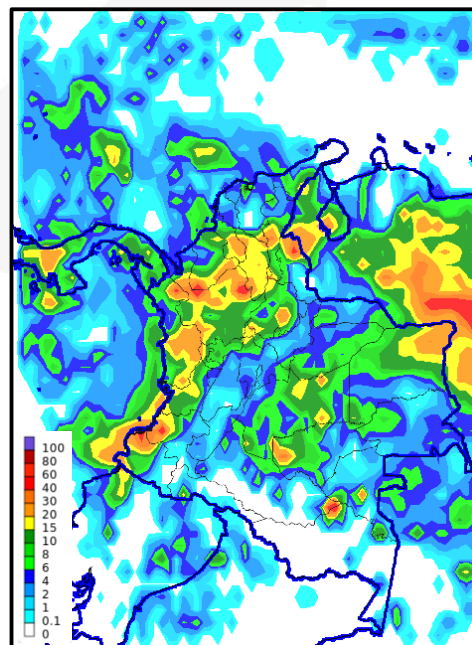


Figura 1. Pronóstico de precipitación acumulada en 24 horas, para el lunes 24 de junio de 2024. Fuente: Ideam.

Nota: La escala de colores hace referencia a los milímetros de precipitación que se pronostica que caerán de forma acumulada en un periodo de 24 horas.

El Instituto de Hidrología, Meteorología y Estudios Ambientales – Ideam, informa al Sistema Nacional de Gestión del Riesgo de Desastres (SNGRD) y al Sistema Nacional Ambiental (SINA)

Martes 25 de junio de 2024

Se pronostica abundante nubosidad acompañada de lluvias con descargas eléctricas, en la región Pacífica incluida su área oceánica, así como en algunos sectores de la Caribe, Andina y Orinoquia. La región Caribe, mantendrá cielos mayormente cubiertos con lluvias en amplios sectores, las más intensas en los departamentos de: Magdalena, Cesar, Atlántico, Sucre y Bolívar. En las islas de San Andrés, Providencia y Santa Catalina, se estima cielo entre parcial y mayormente nublado, con probabilidad de lluvias ligeras a moderadas. El Pacífico, incluyendo su área oceánica, reportará cielos cubiertos con lluvias moderadas a fuertes en amplios sectores. Para la región Andina, se estiman lluvias en zonas de Antioquia, Santander, Norte de Santander, Boyacá, Cundinamarca, Eje Cafetero, y Tolima. En la región Orinoquia, habrá cielos entre parcial y mayormente nublados, con lluvias en amplios sectores de Arauca y Casanare, así como en zonas puntuales de Vichada y Meta. En la Amazonia, se esperan lluvias de menor intensidad concentradas, en zonas de Guaviare, Vaupés Caquetá y Amazonas (figura 2).

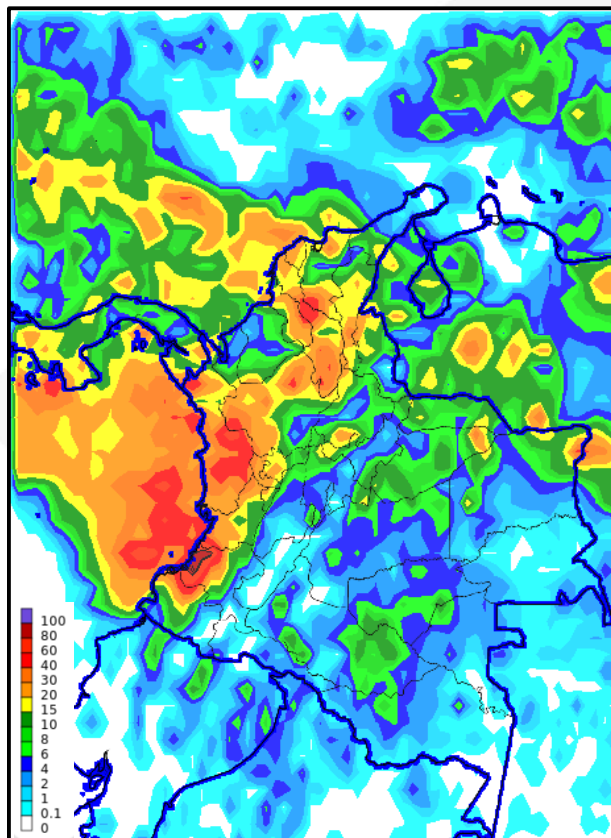


Figura 2. Pronóstico de precipitación acumulada en 24 horas, para el martes 25 de junio de 2024. Fuente Ideam.

Nota: La escala de colores hace referencia a los milímetros de precipitación que se pronostica que caerán de forma acumulada en un periodo de 24 horas.

El Instituto de Hidrología, Meteorología y Estudios Ambientales – Ideam, informa al Sistema Nacional de Gestión del Riesgo de Desastres (SNGRD) y al Sistema Nacional Ambiental (SINA)

Miércoles 26 de junio de 2024

Para mitad de semana, se advierte un ligero aumento de la nubosidad y de la intensidad de las lluvias, especialmente en las regiones Pacífica y Caribe, incluidas sus áreas oceánicas y marítimas respectivamente. Las lluvias de mayor intensidad y acompañadas de actividad eléctrica, se esperan en horas de la tarde y noche, en: La Guajira, Magdalena, Atlántico, Sucre, Córdoba, Bolívar, Chocó, Valle del Cauca, Cauca, Antioquia, Cundinamarca, Caldas, Risaralda y Quindío. Las precipitaciones de menor intensidad se pronostican en zonas de Arauca, Casanare, Meta, Vichada, Guainía, Vaupés, Guaviare, Caquetá, y Amazonas. Para San Andrés, Providencia y Santa Catalina, se advierte cielo entre parcial y mayormente nublado con probabilidad de lluvias en horas de la tarde y noche (figura 3).

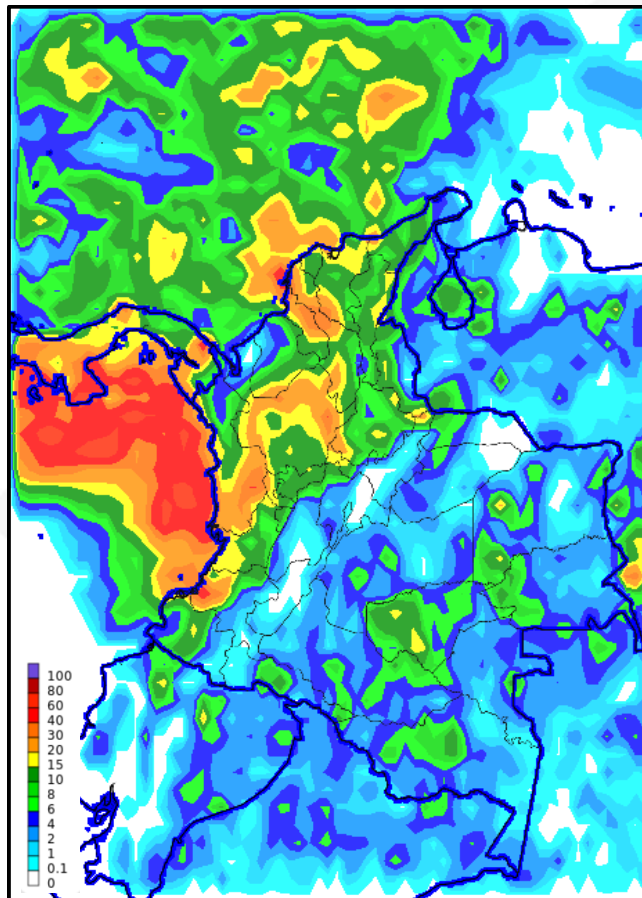


Figura 3. Pronóstico de precipitación acumulada en 24 horas, para el miércoles 26 de junio de 2024. Fuente Ideam.

Nota: La escala de colores hace referencia a los milímetros de precipitación que se pronostica que caerán de forma acumulada en un periodo de 24 horas.

El Instituto de Hidrología, Meteorología y Estudios Ambientales – Ideam, informa al Sistema Nacional de Gestión del Riesgo de Desastres (SNGRD) y al Sistema Nacional Ambiental (SINA)

Jueves 27 de junio de 2024

Para el día jueves, en la región Caribe y su zona marítima, se prevén los cielos entre parcial y mayormente cubiertos con lluvias en los departamentos: de La Guajira, Magdalena, Atlántico, Cesar, Bolívar y Córdoba. El Pacífico, incluyendo su área oceánica, podrá reportar nubosidad variada con lluvias moderadas y descargas eléctricas en amplios sectores de la región. Para la región Andina, se esperan lluvias en zonas de Antioquia, Santander, Norte de Santander, Boyacá, Cundinamarca, Caldas, Risaralda y Quindío. Hacia la región Orinoquia, habrá cielos entre parcial y mayormente nublados, con lluvias en gran del área. Mientras que, en la región Amazonia, se esperan lluvias ligeras a moderadas, en zonas de Guainía, Vaupés, Guaviare, Caquetá y Amazonas (figura 4).

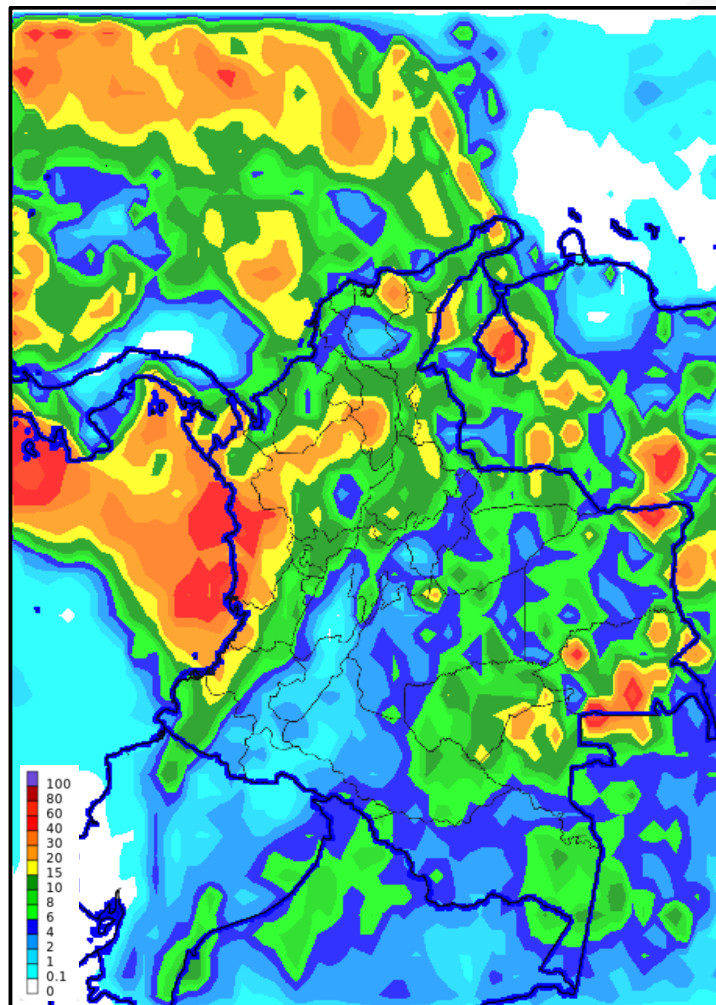


Figura 4. Pronóstico de precipitación acumulada en 24 horas, para el jueves 27 de junio de 2024. Fuente Ideam.

Nota: La escala de colores hace referencia a los milímetros de precipitación que se pronostica que caerán de forma acumulada en un periodo de 24 horas.

El Instituto de Hidrología, Meteorología y Estudios Ambientales – Ideam, informa al Sistema Nacional de Gestión del Riesgo de Desastres (SNGRD) y al Sistema Nacional Ambiental (SINA)

Viernes 28 de junio de 2024

Para el viernes 28 de junio, se advierte un ligero descenso de las lluvias en el sur del país. Las lluvias de mayor intensidad y acompañadas de actividad eléctrica, se esperan en horas de la tarde y noche, en gran parte del área de las regiones Caribe y Pacífica, así como en algunos sectores de la Andina y Orinoquia. Las lluvias de mayor intensidad y persistencia se advierten en los departamentos de: Magdalena, Cesar, Atlántico, Córdoba, Bolívar, Chocó, Valle del Cauca, Cauca, Nariño, Antioquia, Cundinamarca, Caldas, Risaralda, Quindío, Tolima, Arauca, Casanare, Meta, Vichada, Guainía, Vaupés, Guaviare, Caquetá, Guaviare y Amazonas. Para San Andrés, Providencia y Santa Catalina, se advierte cielo entre parcial y mayormente nublado con probabilidad de lluvias en horas de la tarde y noche.

Importante: el pronóstico del tiempo en este documento muestra la condición de mayor probabilidad, y puede variar dependiendo de la dinámica atmosférica en el país. Para más información sobre el pronóstico del tiempo y las alertas hidrometeorológicas vigentes les invitamos a consultar el siguiente enlace: <http://www.pronosticosyalertas.gov.co/boletines-e-informes-tecnicos>

SUGERENCIAS PARA LA COMUNIDAD ANTE LAS ALERTAS POR DESLIZAMIENTOS

- Importante estar atentos al estado de las vías, principalmente en áreas de los departamentos con alerta roja donde la amenaza es alta a causa de la orografía. Así mismo, se aconseja realizar recorridos preferiblemente en el día e identificar las áreas con amenazas por deslizamientos o derrumbes.
- Se sugiere a la comunidad un monitoreo permanente en días muy lluviosos y buscar refugio en zonas seguras.
- Si el deslizamiento es en una carretera, es necesario informar a las autoridades y conductores para ponerles en alerta.
- También es importante evitar el tránsito en zonas de alta pendiente. Conforme a lo anterior, les invitamos a consultar la información disponible en las herramientas interactivas como: **VI@JERO SEGURO, #767**, X **@numeral767** y la **página web www.invias.gov.co** para conocer cómo se están comportando los diferentes corredores del país.

ANTE LA POSIBILIDAD DE TORMENTAS ELÉCTRICAS, VIENTOS FUERTES O VENDAVALES

- Buscar un refugio seguro. No exponerse en zonas abiertas, debajo de árboles y estructuras metálicas altas, ya que podrían ser objeto de descargas.
- Evitar actividades deportivas en áreas abiertas en el momento de una tempestad.
- Asegurar y revisar el estado de los tejados, y de estructuras elevadas que puedan colapsar en un momento dado, por encima de lo normal, a causa de vientos fuertes.
- Adelantar labores de limpieza de techos, canales bajantes y sumideros.

El Instituto de Hidrología, Meteorología y Estudios Ambientales – Ideam, informa al Sistema Nacional de Gestión del Riesgo de Desastres (SNGRD) y al Sistema Nacional Ambiental (SINA)

SUGERENCIAS PARA LA COMUNIDAD ANTE LAS ALERTAS POR INCENDIOS DE LA COBERTURA VEGETAL

- A la comunidad en general, a turistas y caminantes, apagar debidamente las fogatas y no dejar residuos tipo vidrio, envases químicos, material combustible que sirvan como elementos concentradores de la radiación solar e igualmente reportar a las autoridades en caso de ocurrencia de incendios.
- A los Consejos Departamentales y Municipales, las autoridades ambientales regionales y locales, mantener activos los planes de prevención y atención de incendios con el fin de evitar la ocurrencia y propagación de estos especialmente en áreas de reserva forestal y del Sistema Nacional de Parques Nacionales Naturales.
- A los sistemas regionales y locales de bomberos disponer de los elementos necesarios para la atención oportuna de eventos de incendio de la cobertura vegetal.

El Ideam continuará monitoreando las condiciones atmosféricas y recomienda a las entidades del Sistema Nacional para la Gestión del Riesgo de Desastres y al Sistema Nacional Ambiental, estar atentos a la información que emita el Instituto, con el fin de activar en caso de ser necesario los planes de contingencia.