



# LA MOJANA

## BOLETÍN HIDROMETEOROLÓGICO

San Marcos, Sucre 3 de junio de 2026

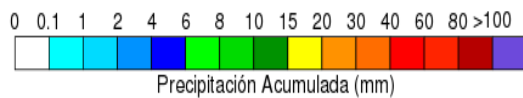
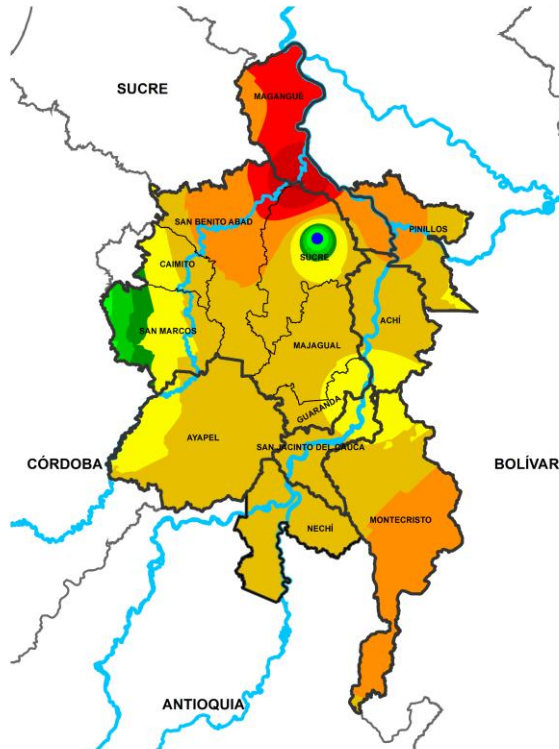
**BOLETIN No: 102-2026**

**Programa Estratégico de transformación de la Ecorregión de La Mojana**

Fortalecimiento de capacidades en la democratización de la información hidrometeorológica en la ecorregión de La Mojana en el marco del ordenamiento ambiental del territorio alrededor del agua.

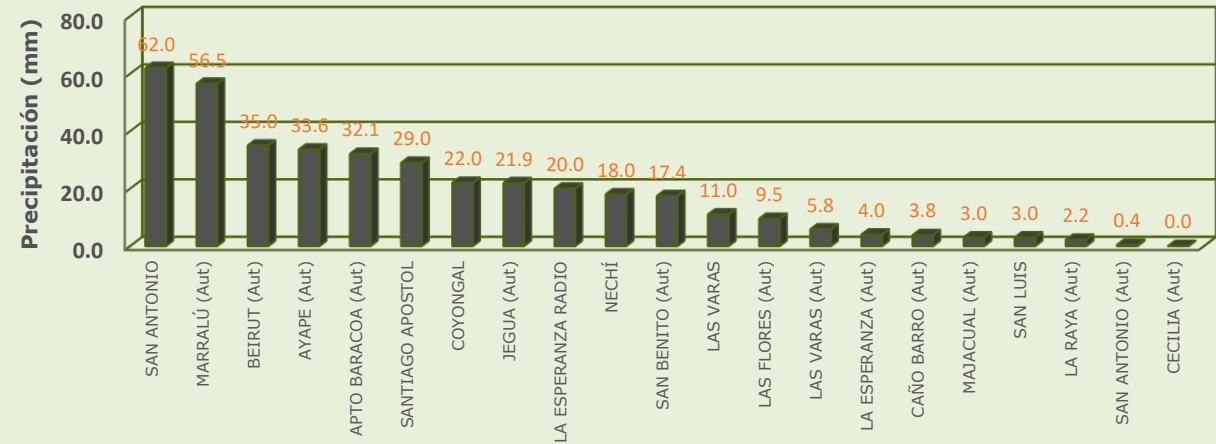


# 1.1 CONDICIONES METEOROLÓGICAS ANTECEDENTES



**Precipitación acumulada**  
**02/06/2026 (07:00) – 03/06/2026 (07:00)**  
**Fuente: IDEAM**

**Lluvia registrada el 02 junio de 2026**



## RESUMEN DE CONDICIONES DEL DÍA 02 DE JUNIO

**Precipitación:** se registraron lluvias de diversa intensidad en toda la región, las mas abundantes en Magangué, Ayapel, y San Benito Abad.

**Temperatura:** se registró una temperatura máxima de 37.9°C el 02 de junio en el municipio de Magangué y una mínima de 23°C en la madrugada del 03 de junio en el municipio de San Benito Abad.

# 1.2 CONDICIONES METEOROLÓGICAS ACTUALES

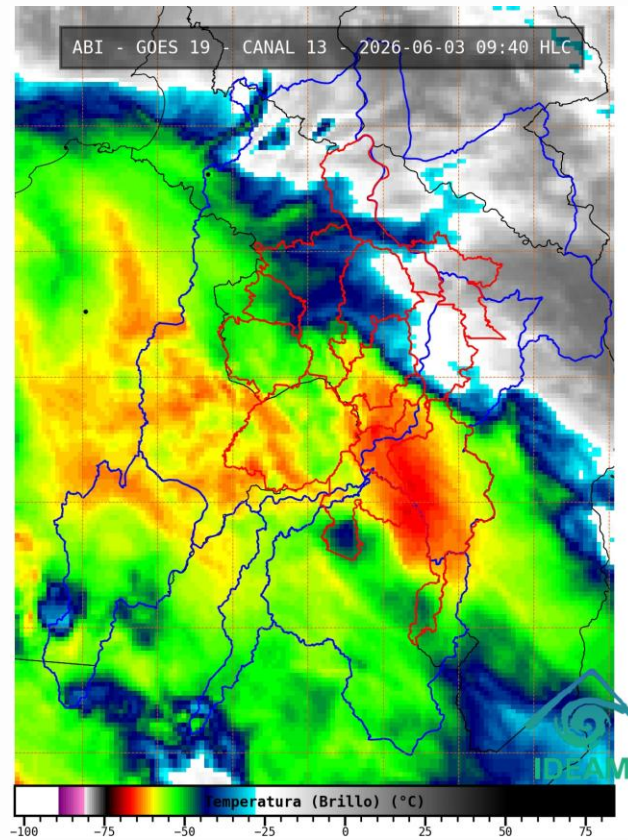


Imagen de satélite IR 09:40 HLC  
Fuente: IDEAM

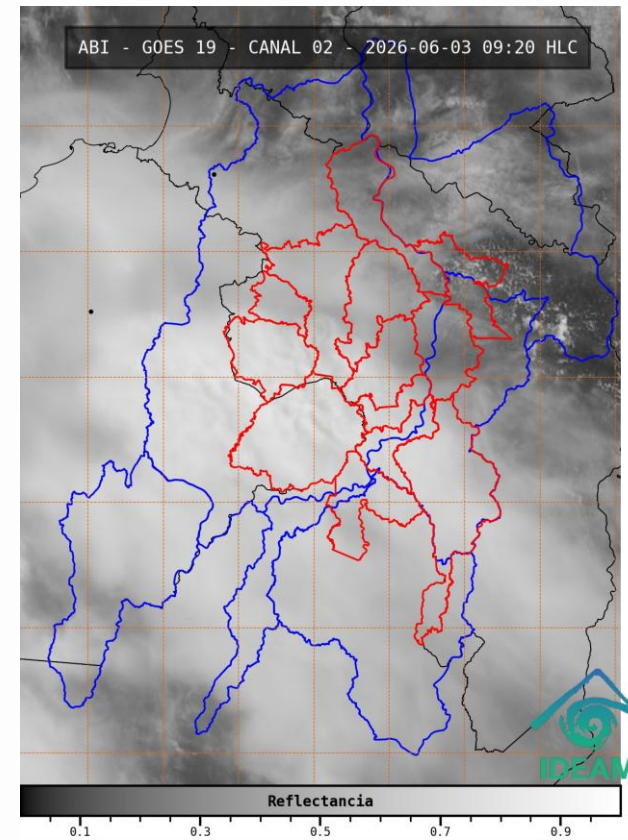
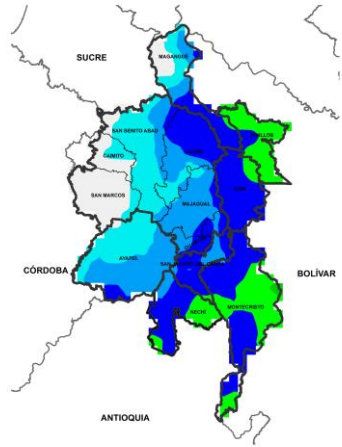


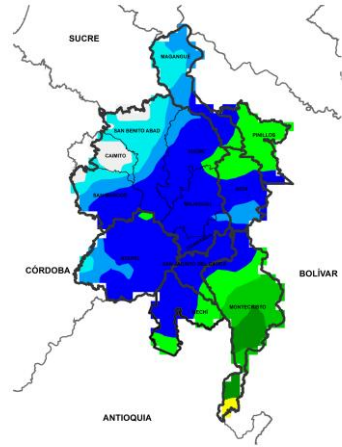
Imagen de satélite VISIBLE 09:20 HLC  
Fuente: IDEAM

En las últimas hemos tenido tiempo lluvioso y cielo nublado

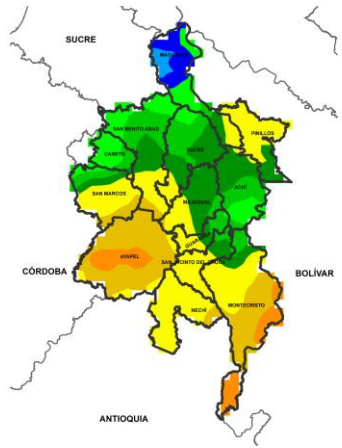
# 1.3. PRONÓSTICO METEOROLÓGICO



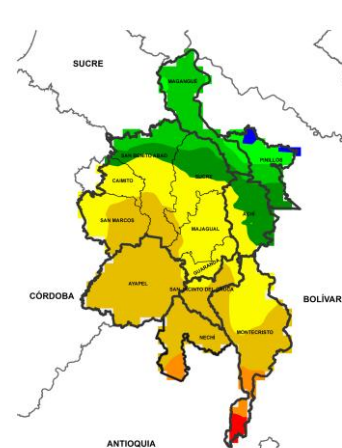
**NOCHE DEL 03 DE JUNIO**



**MADRUGADA DEL 04 DE JUNIO**



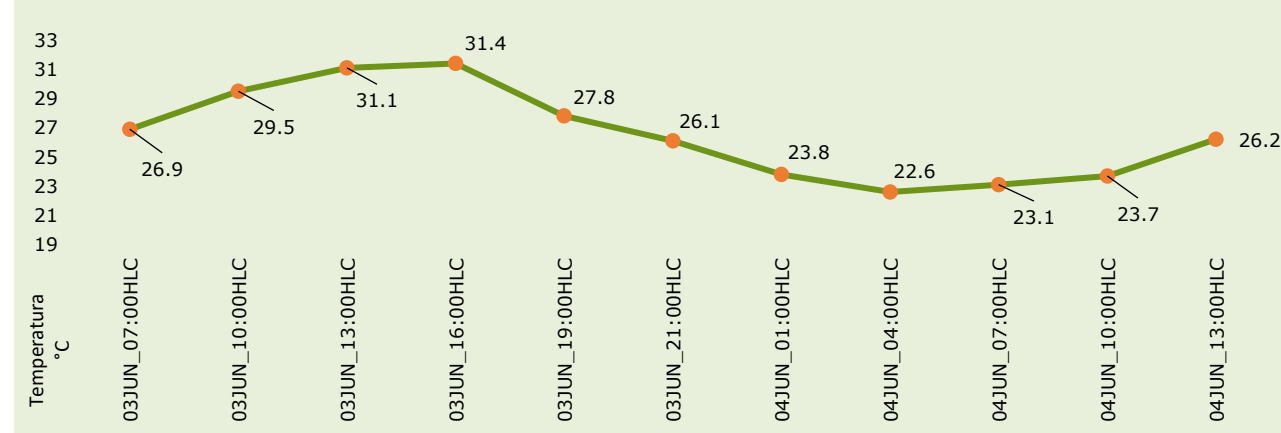
**ACUMULADO DEL 03 AL 04 DE JUNIO**



**ACUMULADO DEL 04 AL 05 DE JUNIO**



Día	Jornada	Temperatura Máxima	Nubosidad	Tipo de Precipitación	Probabilidad de Lluvia (%)
03 DE JUNIO DE 2026	Tarde	34°C	Nublado	Lluvias ligeras	30%
	Noche	24°C	Nublado	Lluvias	60%



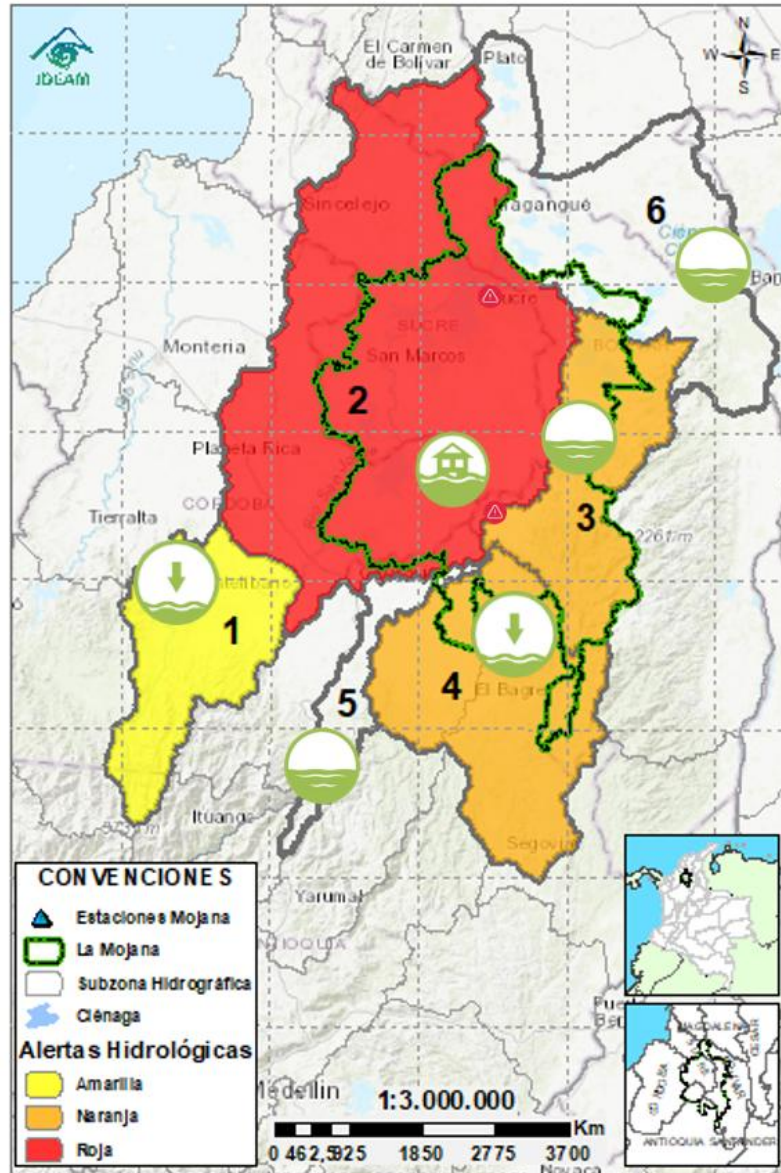
Pronóstico de temperaturas medias para los próximos 02 días

## PRONÓSTICO PARA EL MIÉRCOLES 03 DE JUNIO

**Precipitación:** tarde con cielo nublado y lloviznas dispersas y remanentes de la mañana en el territorio Mojanero. Para la jornada nocturna se prevén lluvias entre ligeras a moderadas de forma generalizada en La Mojana acompañadas de fuertes viento y actividad eléctrica, se espera que las lluvias tengan mayor incidencia sobre Montecristo, San Jacinto del Cauca, Nechí y Pinillos.

**Temperatura:** En general, las temperaturas máximas oscilarán entre los 30°C y 34°C. Las mínimas estarán entre 22°C y 24°C.

# 2.1. CONDICIONES HIDRÓLOGICAS ANTECEDENTES



## CONVENCIONES DE TERMINOS HIDROLÓGICOS



### Lluvias

Lluvias antecedentes intensas o continuas y/o pronóstico de las mismas, las cuales pueden generar crecientes súbitas en los ríos principales y sus afluentes.



### Descenso

Condición de disminución de niveles.



### Ascenso

Condición de aumento de niveles.



### Creciente súbita

Fenómeno natural que se presenta en los ríos de montaña como consecuencia de la ocurrencia de lluvias intensas o torrenciales en zonas de alta pendiente del cauce principal y sus afluentes.



### Tránsito de creciente

Es el desplazamiento de una onda de creciente de aguas arriba hacia aguas abajo de la corriente.



### Creciente por desembalse

Proceso de tránsito del flujo de agua por descarga controlada desde un embalse.



### Inundación

Aumento en los niveles y/o caudales de los cuerpos de agua que superan la capacidad máxima de transporte o modificación de la sección transversal que la reduce, ocasionando el desbordamiento e inundación de sus zonas aledañas.



### Niveles estables

No se presentan fluctuaciones considerables de nivel del cuerpo de agua.



### Alerta ROJA

**PARA TOMAR ACCIÓN** Advierte a los sistemas de prevención y atención de desastres sobre la amenaza que puede ocasionar un fenómeno con efectos adversos sobre la población, el cual requiere la atención inmediata por parte de la población y de los cuerpos de atención y socorro. Se emite una alerta sólo cuando la identificación de un evento extraordinario indique la probabilidad de amenaza inminente y cuando la gravedad del fenómeno implique la movilización de personas y equipos, interrumpiendo el normal desarrollo de sus actividades cotidianas.



### Alerta NARANJA

**PARA PREPARARSE** Indica la presencia de un fenómeno. No implica amenaza inmediata y como tanto es catalogado como un mensaje para informarse y prepararse. El aviso implica vigilancia continua ya que las condiciones son propicias para el desarrollo de un fenómeno, sin que se requiera permanecer alerta.



### Alerta AMARILLA

**PARA INFORMARSE** Es un mensaje oficial por el cual se difunde información. Por lo regular se refiere a eventos observados o registrados y puede contener algunos elementos de pronóstico a manera de orientación. Por sus características pretéritas y futuras difiere del aviso y de la alerta, y por lo general no está encaminado a alertar sino a informar.

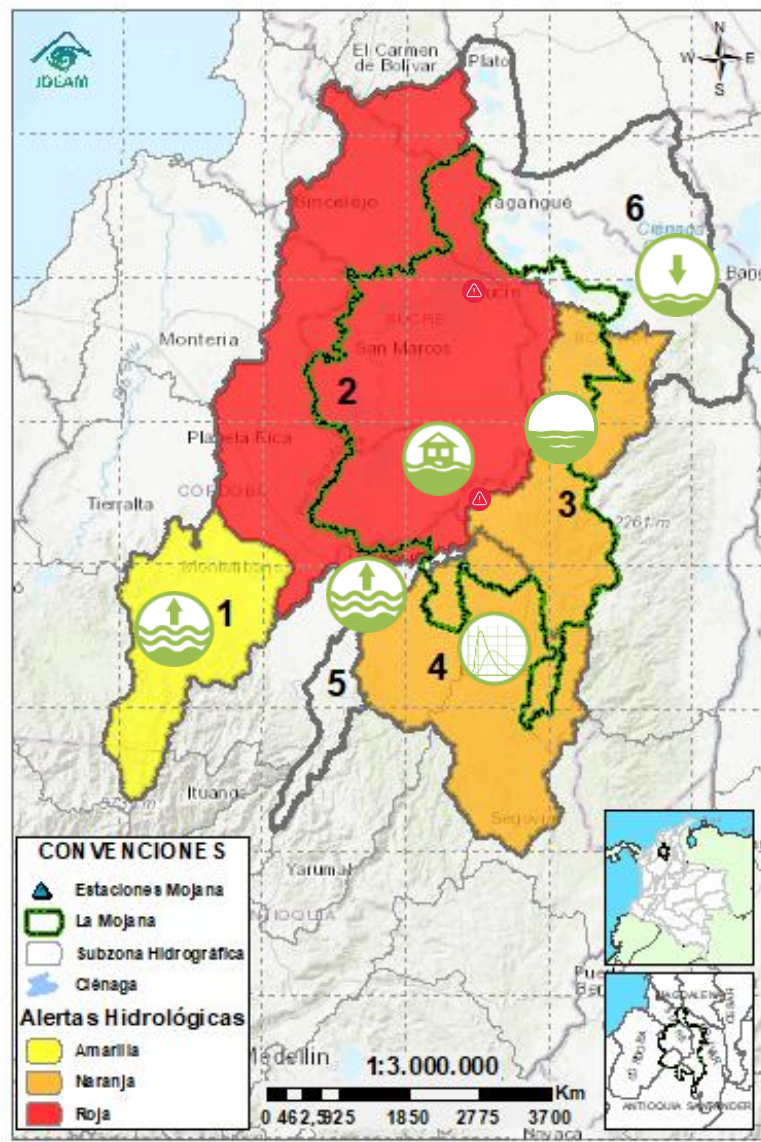
**SIN ALERTA** La información que se suministra se encuentra fuera de los umbrales de alerta.

## 2.1. CONDICIONES HIDRÓLOGICAS ACTUALES

Ambiente



**Descripción condiciones hidrológicas:** se suben a alerta roja las cuencas del Bajo Nechí y del río Caribona debido a las crecientes transitando en la quebrada La Oca en Zaragoza y en el río Nechí en El Bagre y la probabilidad de nuevos ascensos en los aportantes de los ríos principales. Probabilidad de ascensos en el río Cauca los próximos días, el cual se verá reflejado en los cuerpos de agua asociados a Caregato. Tendencia al ascenso de niveles en la cuenca alta del río San Jorge.



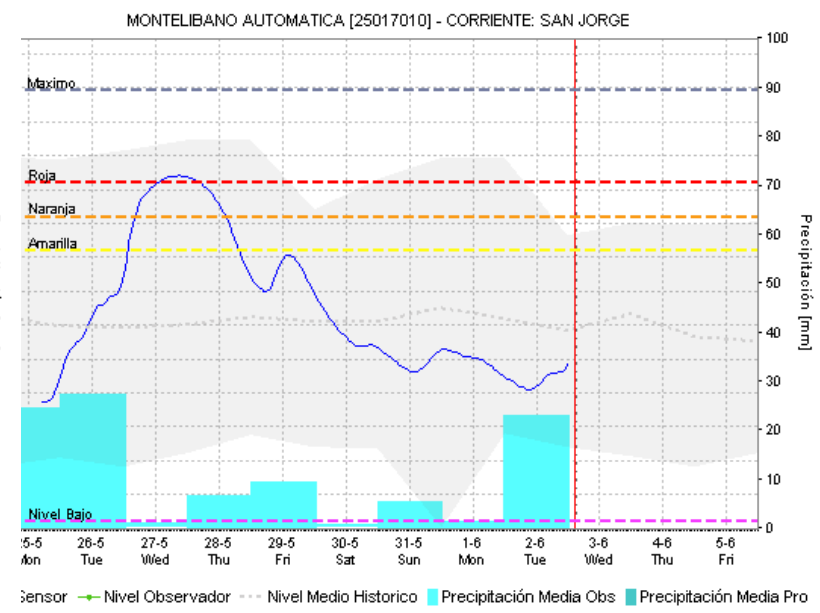
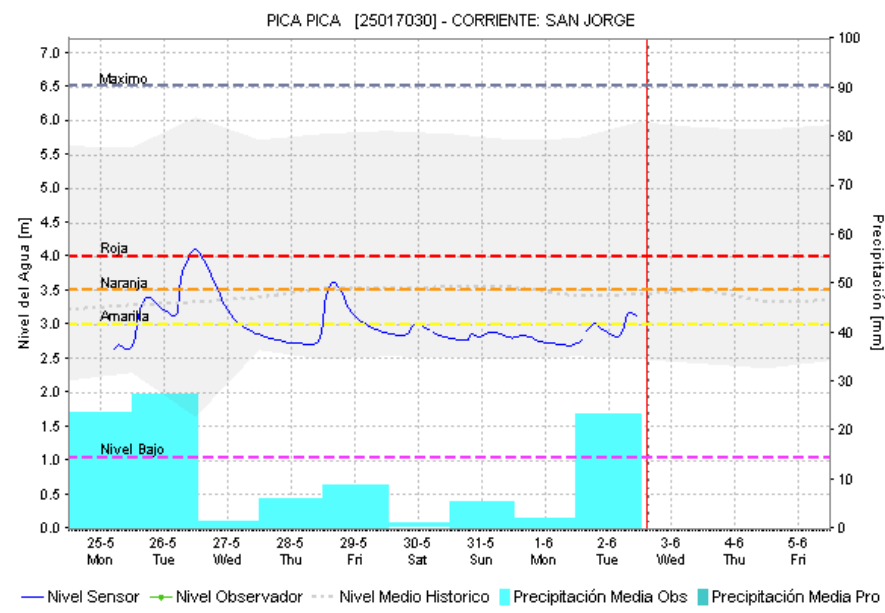
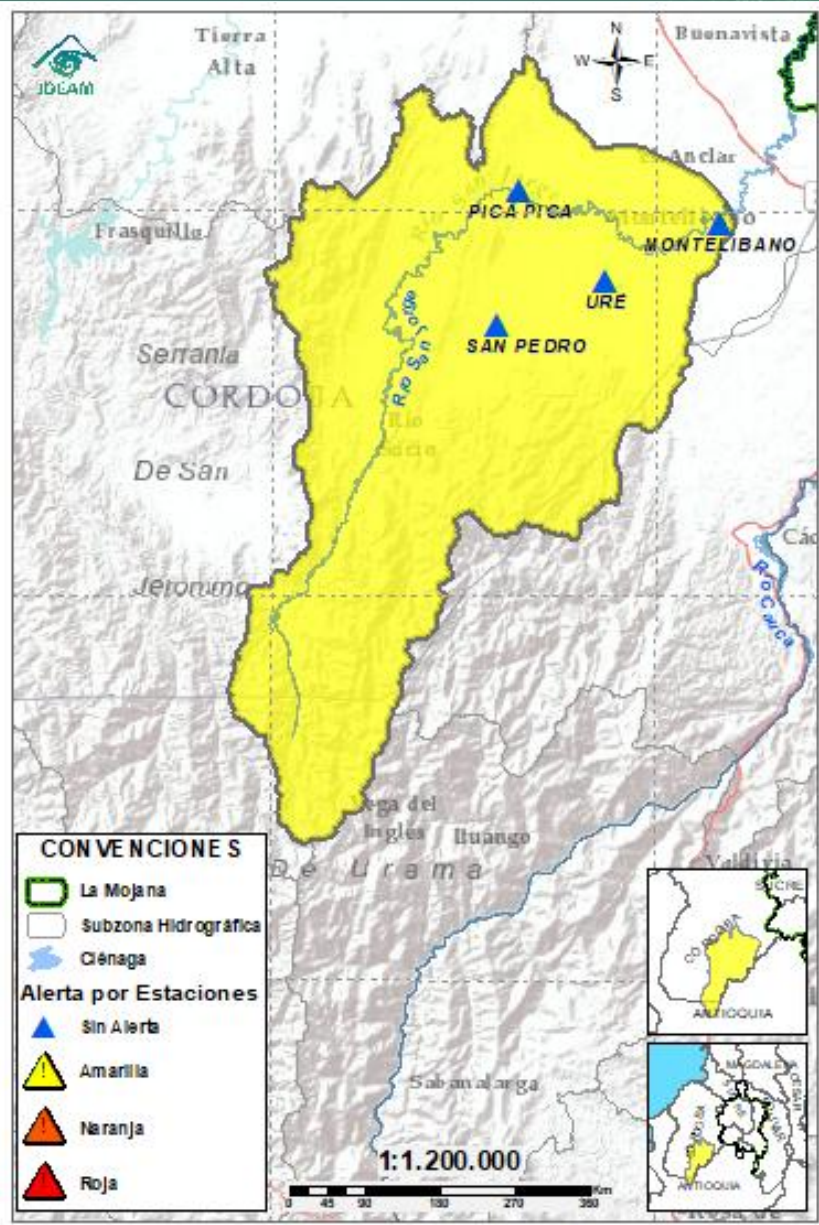
Alerta	Zona Hidrográfica	Subzona o Cuenca Hidrográfica	Condición predominante	Descripción de la alerta hidrológica
	1 Bajo Magdalena-Cauca - San Jorge	Alto San Jorge	<b>Niveles en ascenso</b>	Ascenso de niveles, probabilidad de nuevos ascensos en el río y sus aportantes los próximos días.
	2 Bajo Magdalena-Cauca - San Jorge	Bajo San Jorge	<b>Inundación</b>	Probabilidad de ascensos en los cuerpos de agua asociados al rompimiento en Caregato los próximos días y ligero ascenso de niveles en el río San Jorge. Permanencia de áreas inundadas por el rompimiento.
	3 Bajo Magdalena-Cauca - San Jorge	Directos al Bajo Cauca- ciénaga La Raya entre el río Nechí y Brazo de Loba	<b>Niveles estables</b>	Probabilidad de ascensos en los aportantes del río Caribona, así como en el río Cauca los próximos días.
	4 Nechí	Bajo Nechí y Directos al Bajo Nechí	<b>Creciente en tránsito</b>	Crecientes transitando en la quebrada La Oca en Zaragoza y en el río Nechí en El Bagre, probabilidad de nuevos ascensos en los aportantes al río los próximos días.
Sin alerta	5 Cauca	Directos al Cauca entre Puerto Valdivia y río Nechí	<b>Niveles en ascenso</b>	Ascenso de niveles, se espera que esta tendencia prevalezca los próximos días.
Sin alerta	6 Bajo Magdalena	Directos Bajo Magdalena entre El Banco y Plato	<b>Niveles en descenso</b>	Probabilidad de ascenso de niveles en el río Magdalena a la altura de El Banco, condición que se prevé se vea reflejada en los brazos de Loba y Mompós.

**Nota 1:** Las alertas hidrológicas pueden ser corregidas y/o actualizadas en el futuro. No representa una certificación oficial del IDEAM.

**Nota 2:** Es probable que los eventos hidrológicos reportados en las alertas emitidas no se estén presentando sobre los ríos principales sino sobre sus afluentes.

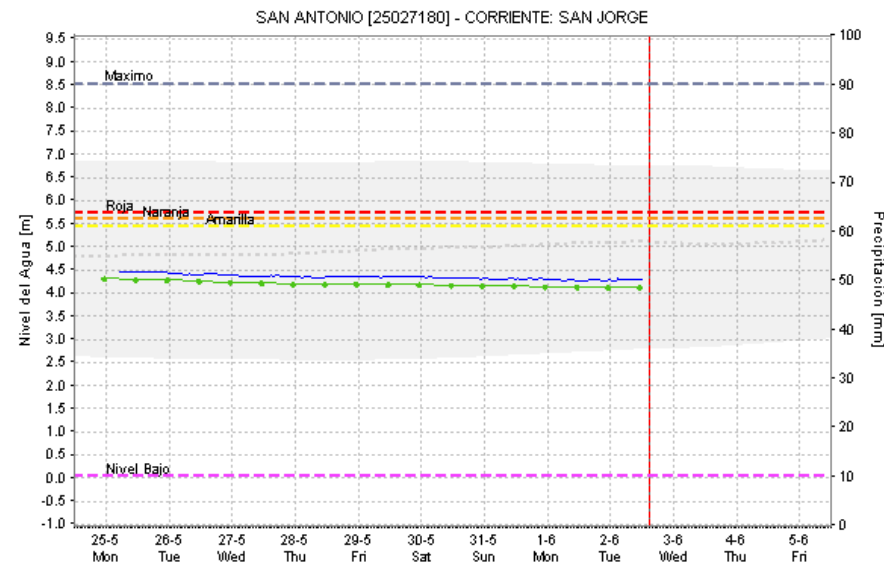
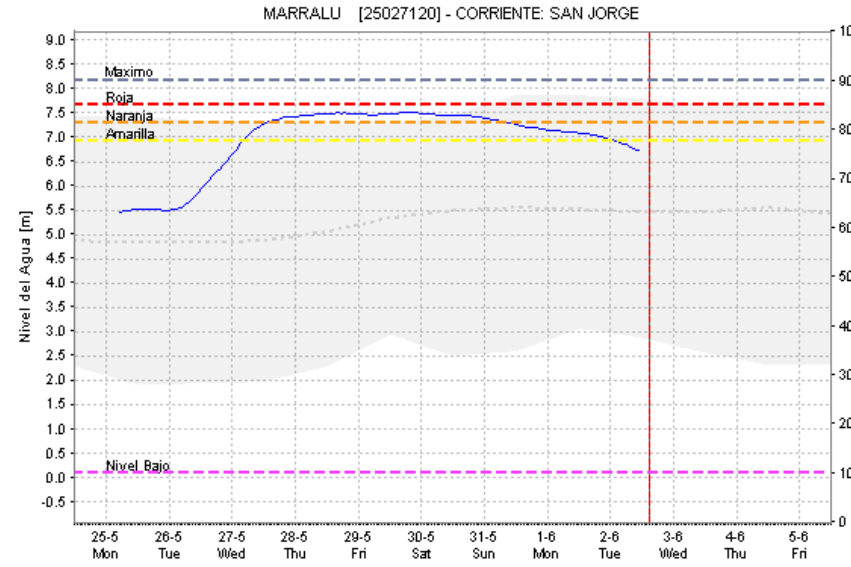
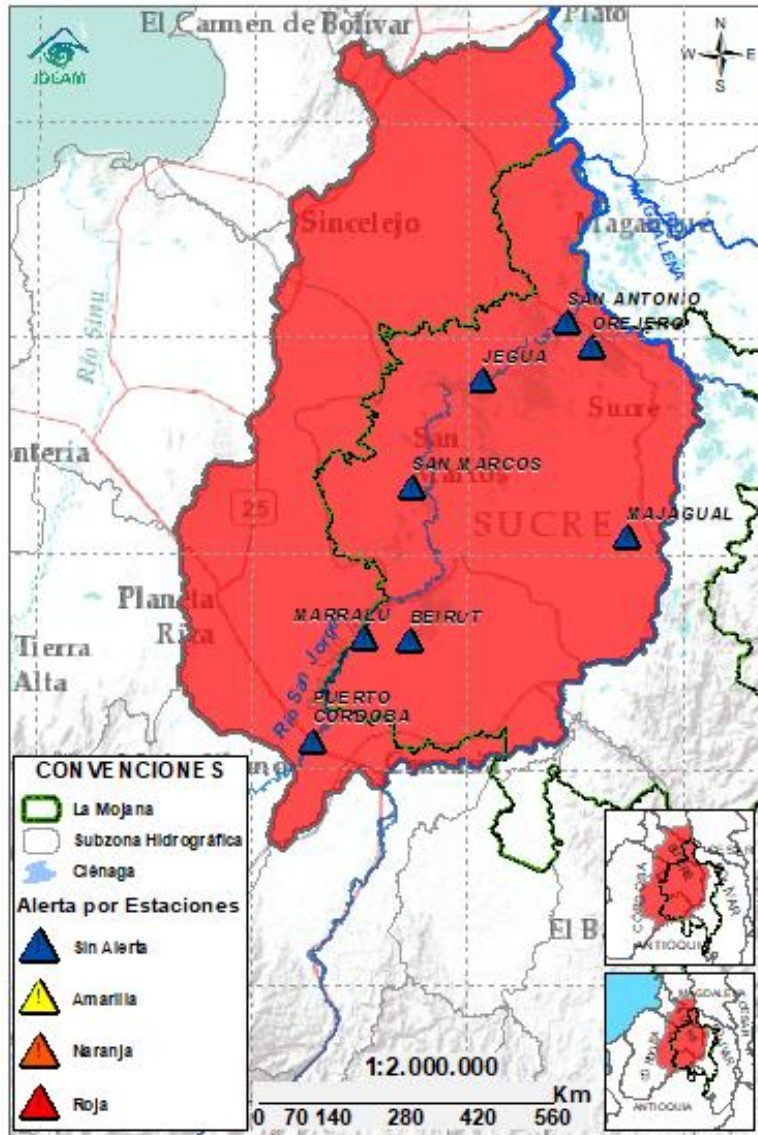
**Nota 3:** El IDEAM recomienda a la población ribereña estar muy atenta al comportamiento de los niveles de los ríos y atender las recomendaciones que la Unidad Nacional de Gestión del Riesgo de Desastres (UNGRD) emita para la implementación de medidas de contingencia ante posibles afectaciones por desbordamientos e inundaciones.

# 2.2.1. SUBZONA HIDROGRÁFICA DEL RIO SAN JORGE CUENCA ALTA



Subzona hidrográfica	Alerta	Descripción
Cuenca alta del río San Jorge		Ascenso de niveles, probabilidad de nuevos ascensos en el río y sus aportantes los próximos días.

# 2.2.2. SUBZONA HIDROGRÁFICA DEL RIO SAN JORGE CUENCA BAJA



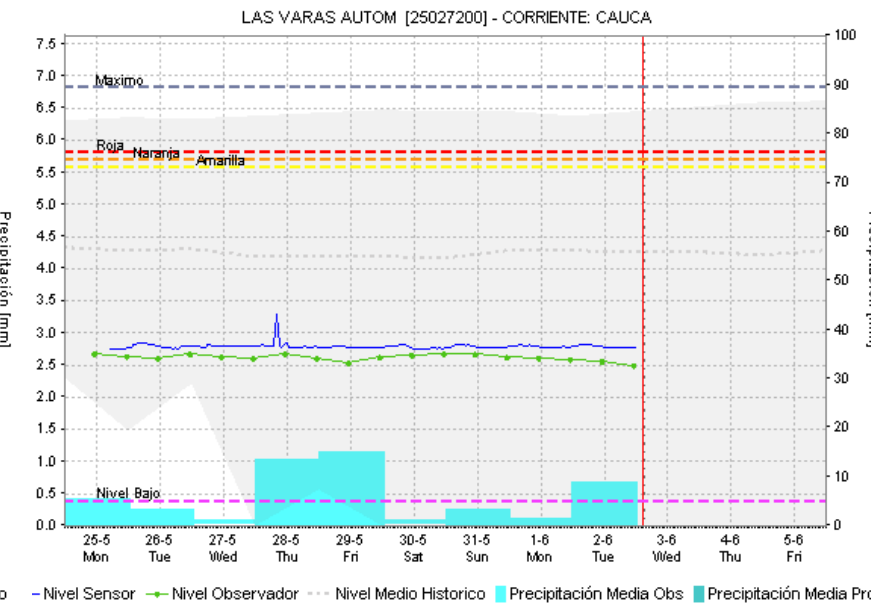
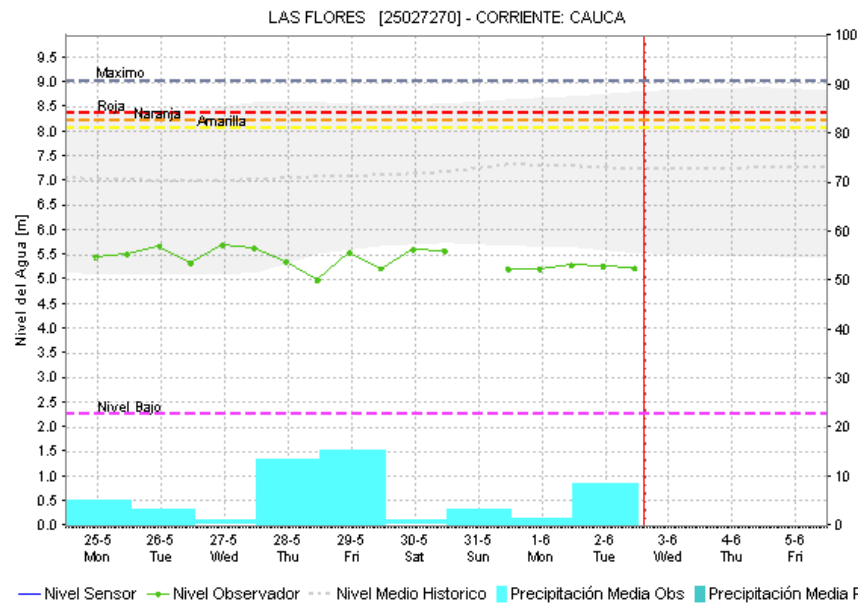
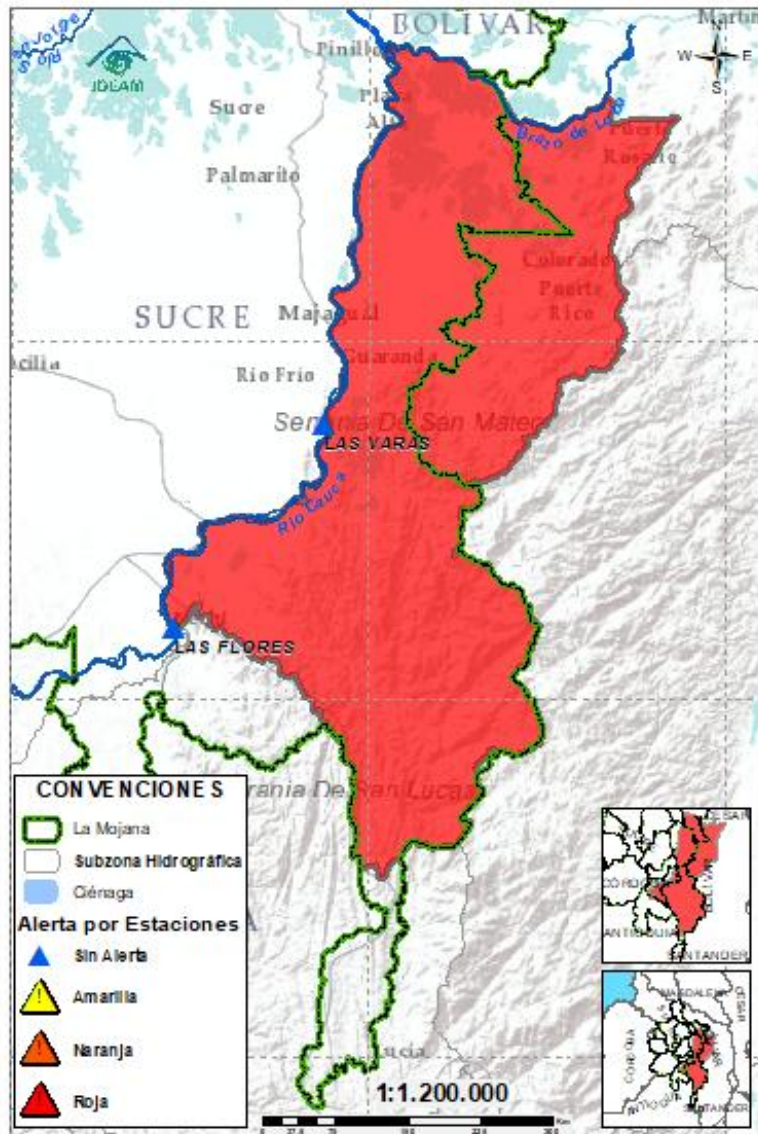
— Nivel Sensor —●— Nivel Observador - - - Nivel Medio Historico ■ Precipitación Media Obs ■ Precipitación Media Pro

Subzona hidrográfica	Alerta	Descripción
Cuenca baja del río San Jorge		Probabilidad de ascensos en los cuerpos de agua asociados al rompimiento en Caregato los próximos días y ligero ascenso de niveles en el río San Jorge. Permanencia de áreas inundadas por el rompimiento.
		Rompimientos en la margen izquierda del río San Jorge en los sectores del Totumo, Cantaleta y Vorágine, afectando la comunidad de Nueva Esperanza, Puerto Leticia, Puerto Santo y Cintura – Pueblo Nuevo. <b>(08/02/2026)</b> . Activación del rompimiento en el sector de la Hacienda la Palmira <b>(4/02/2026)</b> .

## 2.2.3. DIRECTOS AL BAJO CAUCA – CIENAGA DE LA RAYA ENTRE EL RIO NECHÍ Y EL BRAZO DE LOBA

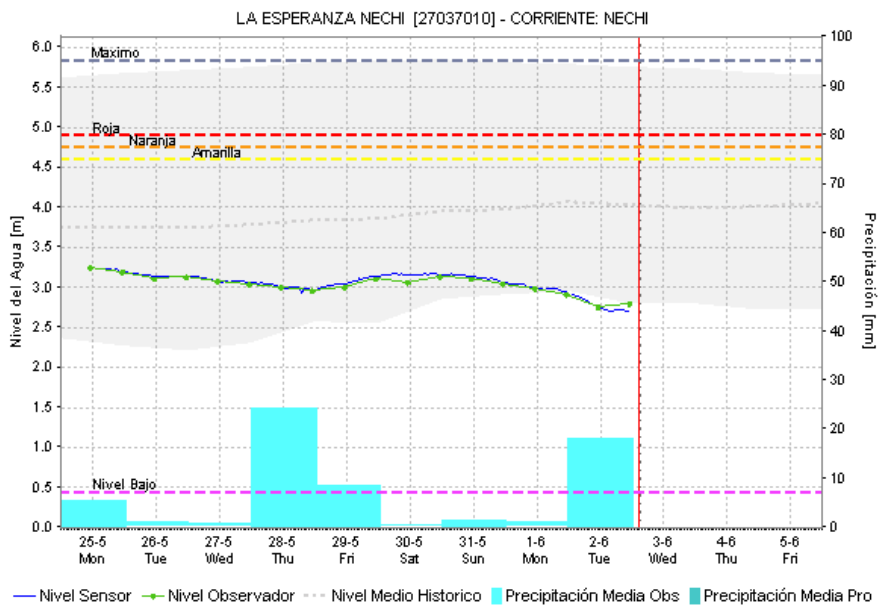
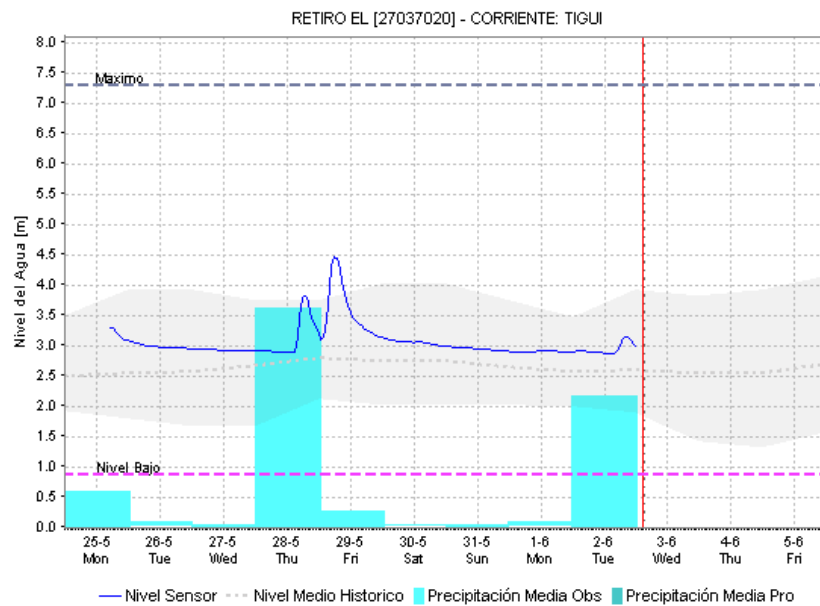
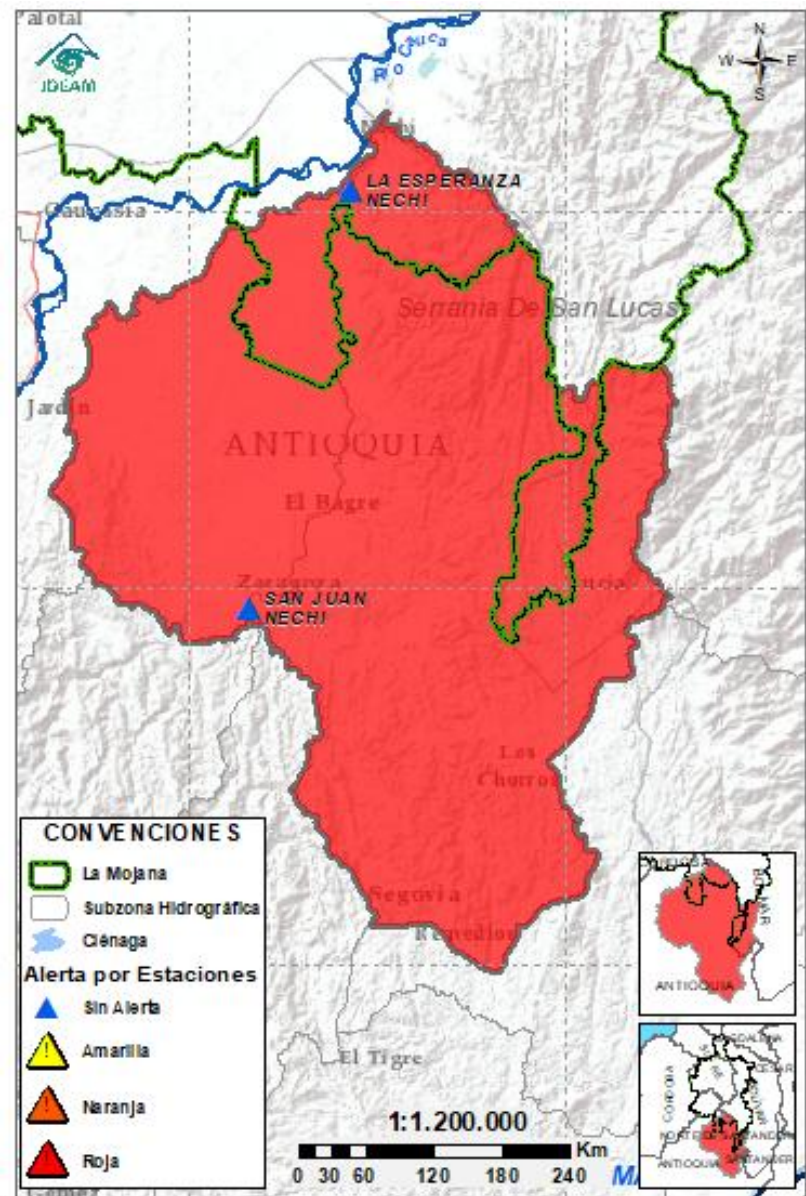


GRACIAS A DIOS



Subzona hidrográfica	Alerta	Descripción
Directos al bajo Cauca- Ciénaga La Raya entre el río Nechí y Brazo de Loba		Probabilidad de ascensos en los aportantes del río Caribona, así como en el río Cauca los próximos días.
		Alerta puntual en el sector Caregato (San Jacinto del Cauca, Bolívar), por ingreso del río Cauca hacia el Bajo San Jorge. <b>(06/05/2024).</b>

## 2.2.4. SUBZONA HIDROGRÁFICA DEL RIO NECHÍ CUENCA BAJA



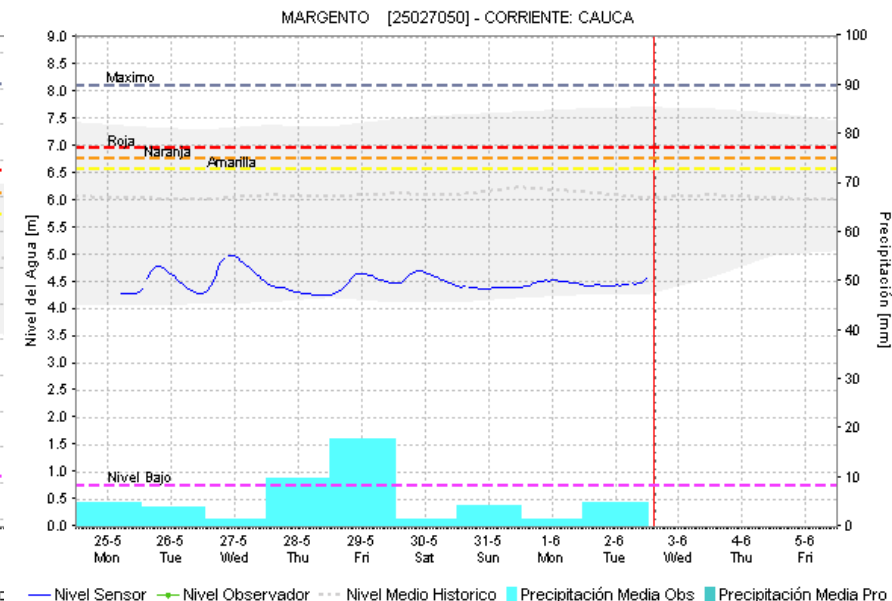
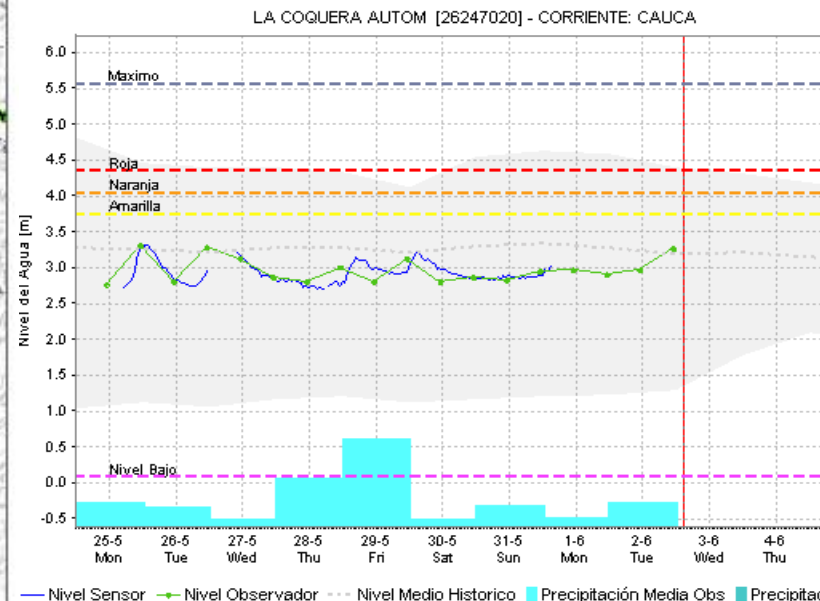
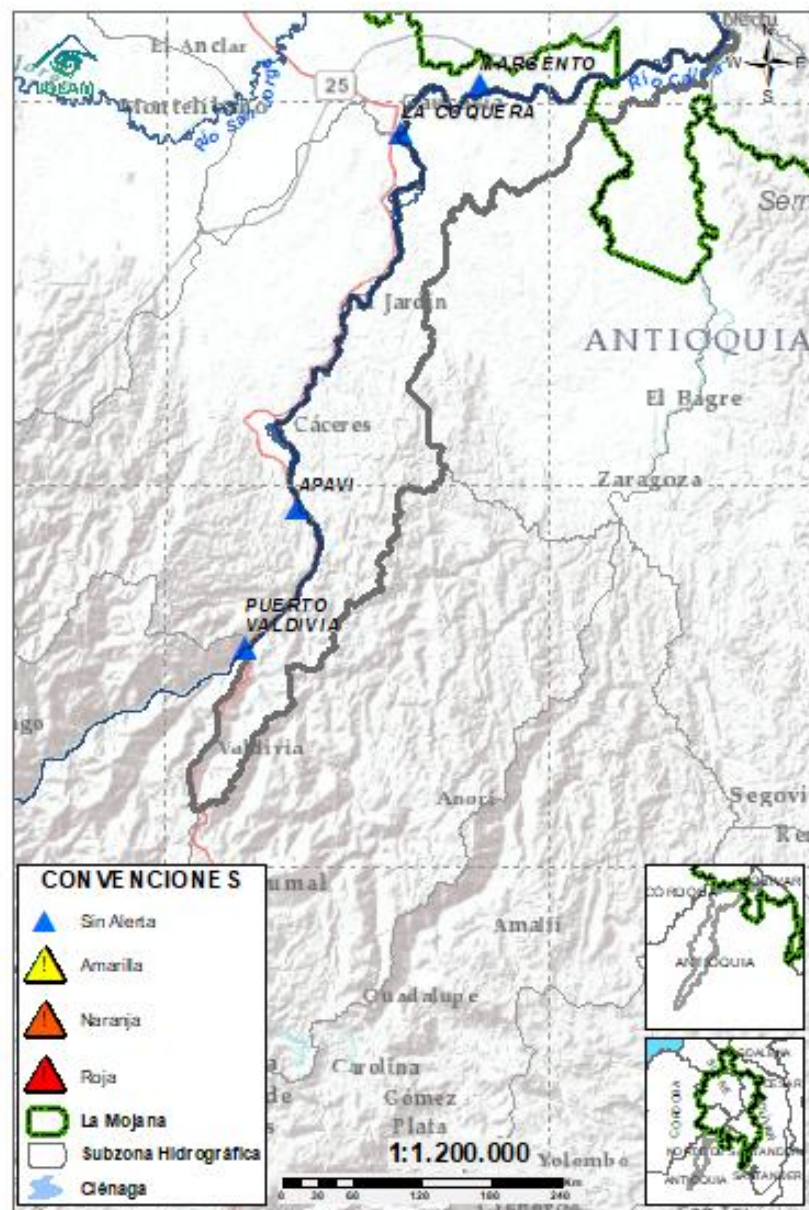
Subzona hidrográfica	Alerta	Descripción
Cuenca baja del río Nechí		Crecientes transitando en la quebrada La Oca en Zaragoza y en el río Nechí en El Bagre, probabilidad de nuevos ascensos en los aportantes al río los próximos días.

## 2.2.5. DIRECTOS AL CAUCA ENTRE PUERTO VALDIVIA Y NECHÍ

Ambiente

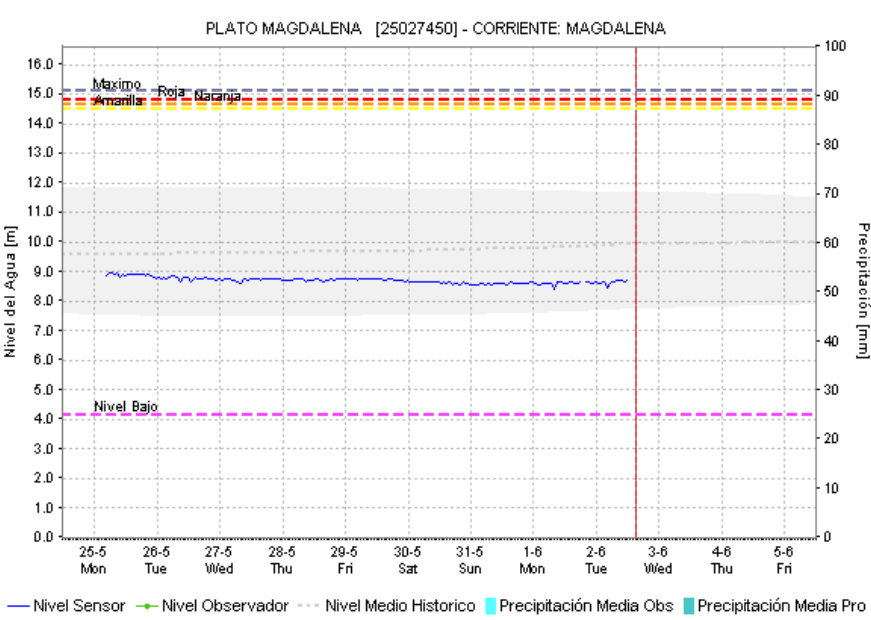
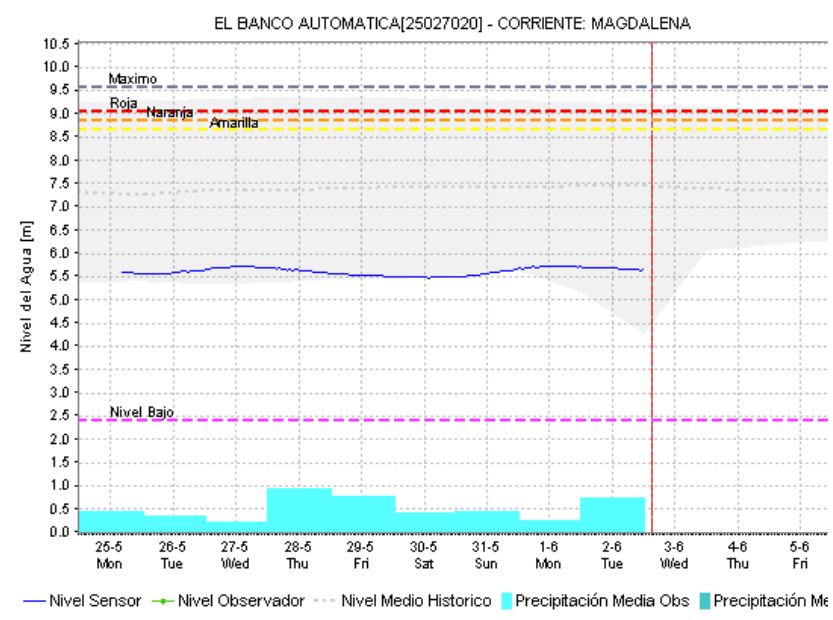
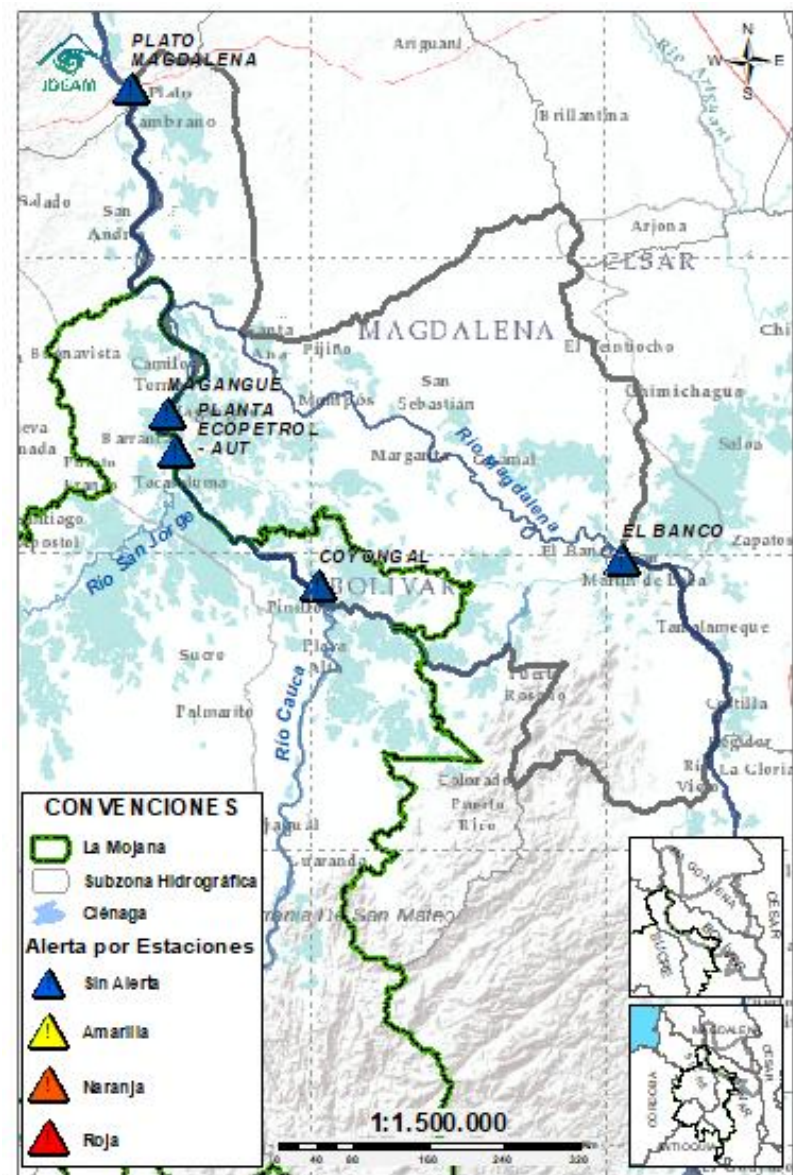


GRACIAS A DIOS



Subzona hidrográfica	Alerta	Descripción
Directos al Cauca entre Puerto Valdivia y río Nechí	Sin alerta	Ascenso de niveles, se espera que esta tendencia prevalezca los próximos días.

## 2.2.6. DIRECTOS AL BAJO MAGDALENA ENTRE EL BANCO Y PLATO



Subzona hidrográfica	Alerta	Descripción
Directos Bajo Magdalena entre el Banco y el Plato	Sin alerta	Probabilidad de ascenso de niveles en el río Magdalena a la altura de El Banco, condición que se prevé se vea reflejada en los brazos de Loba y Mompós.

## EQUIPO DE TRABAJO CENTRO REGIONAL DE PRONÓSTICO Y ALERTAS TEMPRANA DE LA MOJANA

### **IDEAM**

[www.ideam.gov.co/](http://www.ideam.gov.co/)

**Correo electrónico:**

[servicio@ideam.gov.co,](mailto:servicio@ideam.gov.co)

Teléfono: 307 5625 ext. 1334 - 1336.

### **CORPOMOJANA**

<http://www.corpomojana.gov.co/>

**Correo electrónico:**

[corpomojana@corpomojana.gov.co](mailto:corpomojana@corpomojana.gov.co)

Teléfono: (+575) 295 5347

### **MINISTERIO DE AMBIENTE Y DESARROLLO SOSTENIBLE**

[Ministerio de Ambiente y Desarrollo Sostenible](http://Ministerio de Ambiente y Desarrollo Sostenible)  
([minambiente.gov.co](http://minambiente.gov.co))

### **FONDO PARA LA VIDA Y LA BIODIVERSIDAD**

#### **Proyecto**

Fortalecimiento de capacidades en la democratización de la información hidrometeorológica en la ecorregión de La Mojana en el marco del ordenamiento ambiental del territorio alrededor del agua

<https://www.fiducoldex.com.co/negocios-fiduciarios/fondo-para-la-vida-y-la-biodiversidad>

