

Boletín semanal para el Sector Agrícola

1.
Lo más destacado

2. Lluvias acumuladas y anomalías

3. Anomalías de temperatura media

4. Índice de disponibilidad hídrica (IDH)

5.
Pronóstico nacional por regiones

- 5.1 Región Caribe
- 5.2 Región Andina norte
- 5.3 Región Andina centro-sur
- 5.4 Región Pacífica
- 5.5 Región Orinoquía
- 5.6 Región Amazónica

6. Fases lunares

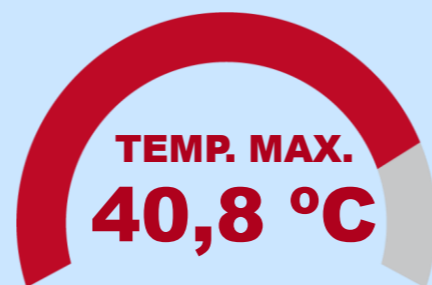
7. Enlaces de interés

Datos extremos de lluvia y de temperatura máxima y mínima del aire correspondientes a la semana del lunes 25 al domingo 31 de mayo de 2026

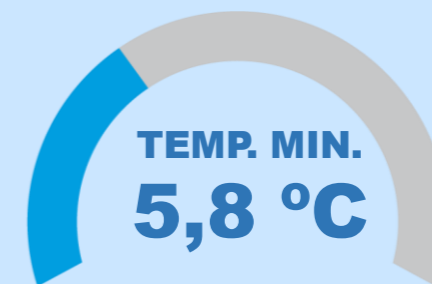
!!!ATENCIÓN !!!
Estos son los
datos más
destacados de la
última semana



Temperaturas máxima y mínima



Municipio Valledupar (est. El Callao) – Cesar,
jueves 28 de mayo.



Municipio Bogotá D.C. (est. Nueva Generación)
– Cundinamarca, jueves 28 de mayo.



DÍA MÁS LLUVIOSO DE LA SEMANA A NIVEL NACIONAL

6817,4 mm

Viernes 29 de mayo.

**DATOS
DESTACADOS**

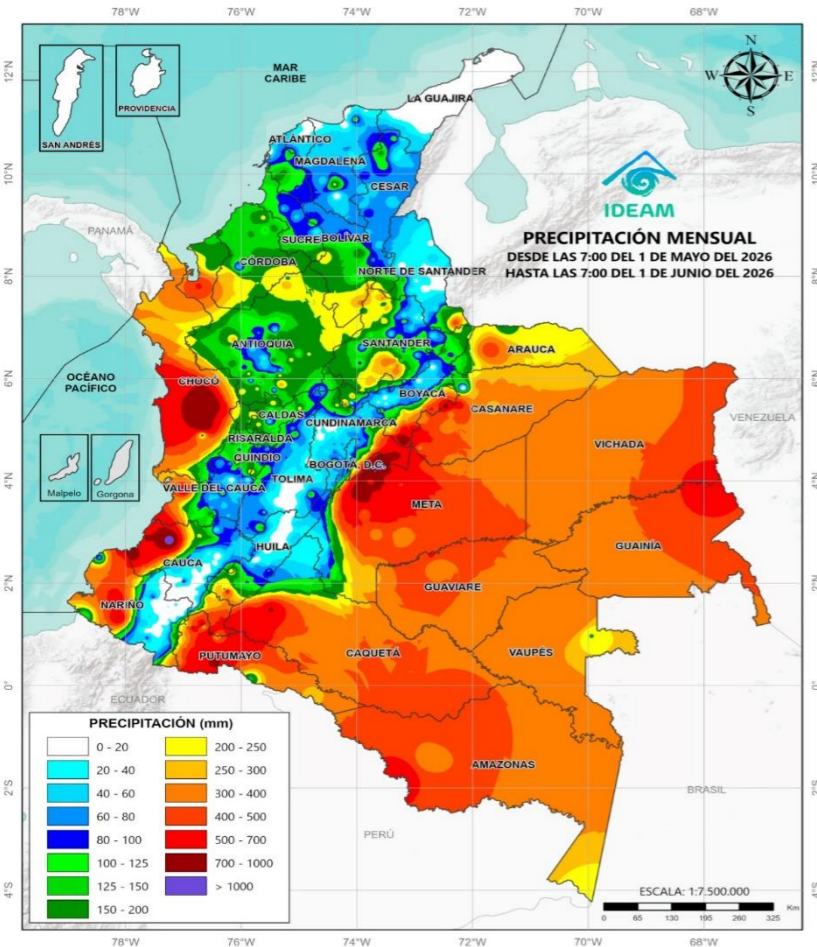
MÁXIMO ACUMULADO EN 24 HORAS

155,0 mm

Municipio Villavicencio (est. Pompeya) – Meta.
Lunes 25 de mayo.



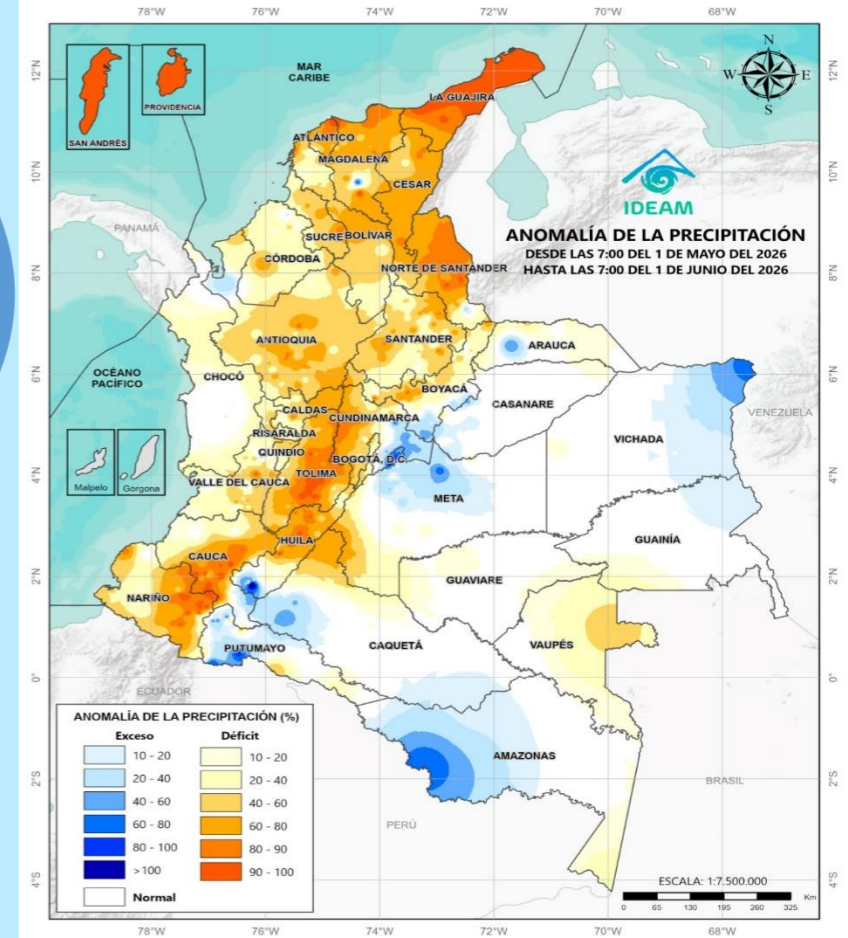
Lluvia acumulada de mayo de 2026



El mes de junio marca la transición entre la primera temporada de lluvias del año y la temporada seca o de menos lluvias de mitad de año en los departamentos andinos. En contraste, en las regiones Caribe y Orinoquia las lluvias continuaran de acuerdo con el comportamiento climático propio de esta época del año.



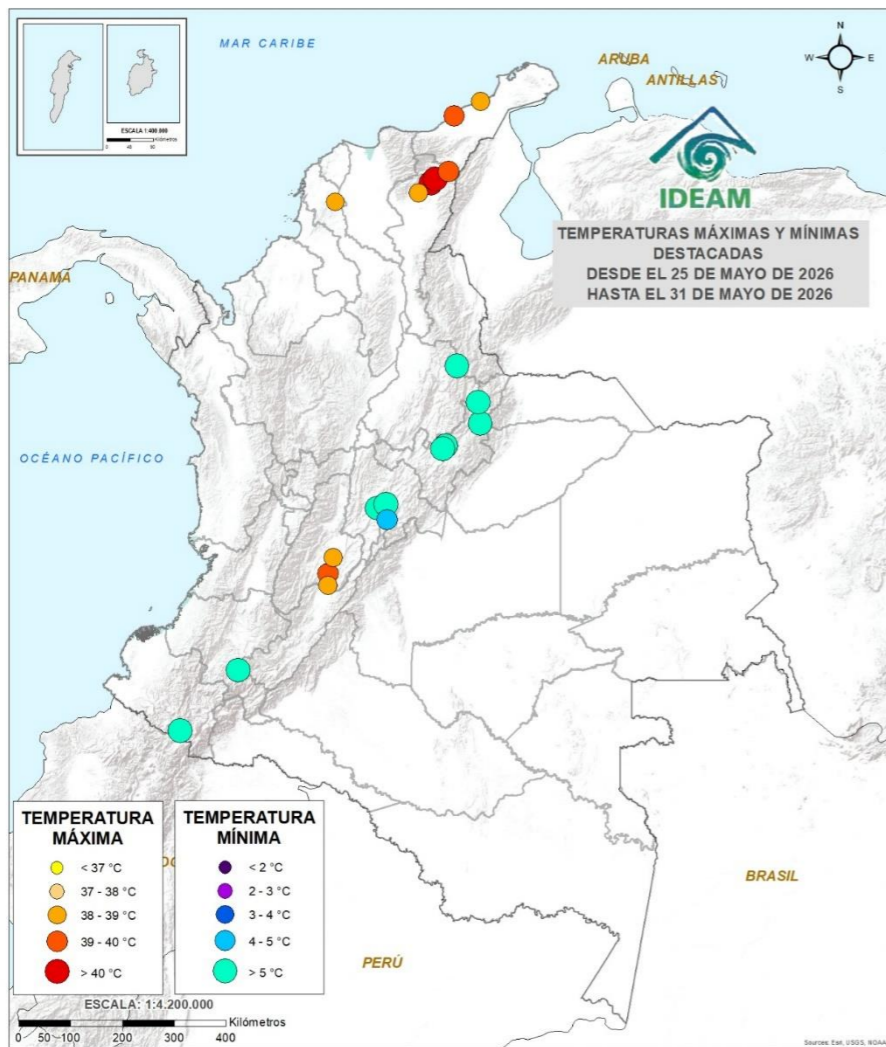
Anomalía real de la lluvia de mayo de 2026



Durante el mes de mayo del presente año, se observaron lluvias con acumulados bajos (marcados en tonos blancos) en el archipiélago de San Andrés, Providencia y Santa Catalina y en sectores de La Guajira, Magdalena, Atlántico, Norte de Santander, noroccidente de Cundinamarca, sur de Tolima, norte y centro de Huila, Cauca y Nariño. Por el contrario, se reportaron lluvias con elevados acumulados (indicadas en tonos rojos) en áreas de Chocó, Cauca, oriente de Cundinamarca, noroccidente de Meta y suroccidente de Putumayo.

En el transcurso del mes, de acuerdo con la anomalía real de la lluvia se observaron déficits mayores al 80 % (indicados en tonos rojos) en el archipiélago de San Andrés, Providencia y Santa Catalina y en áreas de los departamentos de La Guajira, Magdalena, Atlántico, Bolívar, Antioquia, Norte de Santander, Boyacá, Cundinamarca, Tolima, Huila, Cauca y Nariño. En contraste se identificaron excesos de lluvia mayores al 90 % (representados en tonos azules oscuros) en zonas específicas de Magdalena, sur de Huila, Meta, nororiente de Vichada, Caquetá, occidente de Putumayo y suroccidente de Amazonas.

Top 10 de las temperaturas del aire más bajas y más altas registradas en la última semana



TEMPERATURA MÁXIMA

- < 37 °C
- 37 - 38 °C
- 38 - 39 °C
- 39 - 40 °C
- > 40 °C

Durante la última semana, las temperaturas máximas del aire más significativas se registraron en áreas de los departamentos de La Guajira, Cesar, Bolívar, Tolima y Huila.

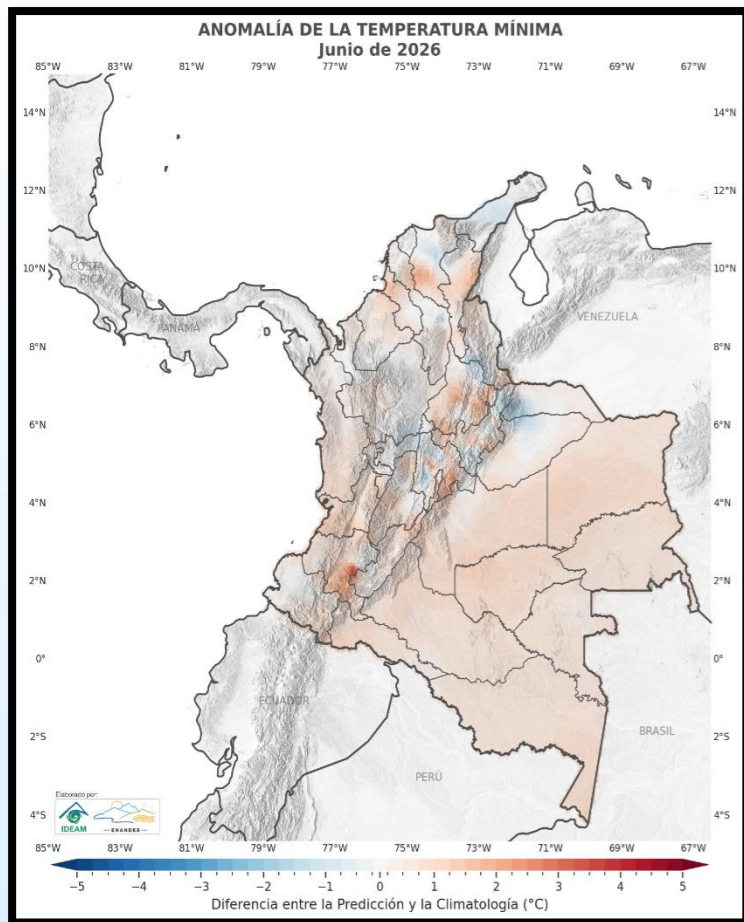
TEMPERATURA MÍNIMA

- < 2 °C
- 2 - 3 °C
- 3 - 4 °C
- 4 - 5 °C
- > 5 °C

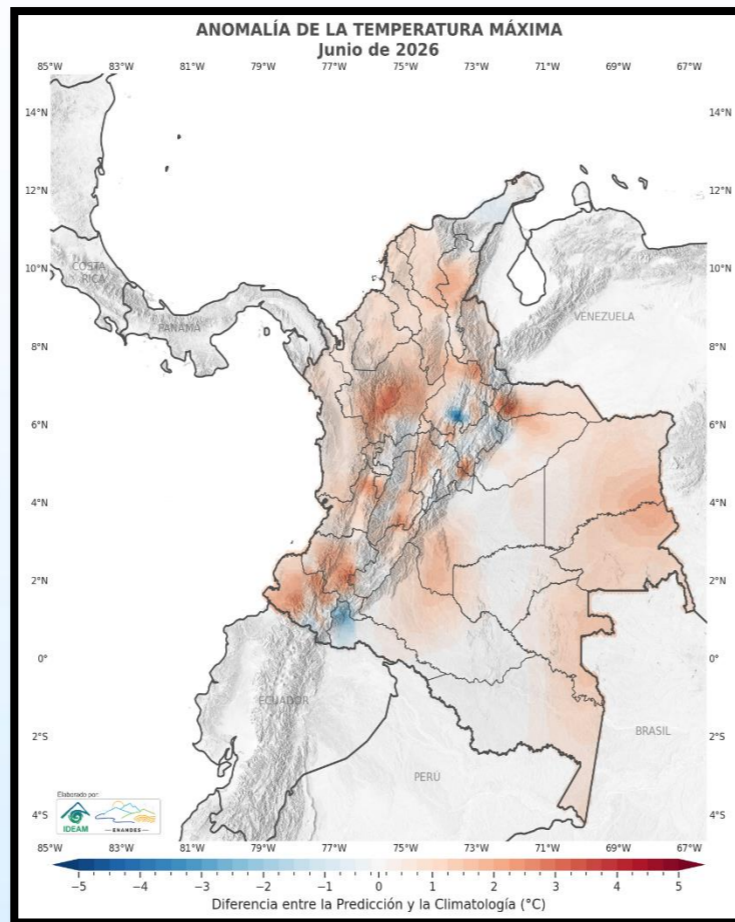
Las temperaturas mínimas del aire más destacadas durante esta semana se presentaron en sectores de Santander, Boyacá, Cundinamarca, Cauca y Nariño.

Temperaturas mínima y máxima del aire destacadas del 25 al 31 de mayo de 2026

Temperatura del aire en grados Celsius, por encima o por debajo de lo esperado para el mes de junio de 2026



Predicción de la anomalía de la temperatura mínima del aire para el mes de junio de 2026



Predicción de la anomalía de la temperatura máxima del aire para el mes de junio de 2026

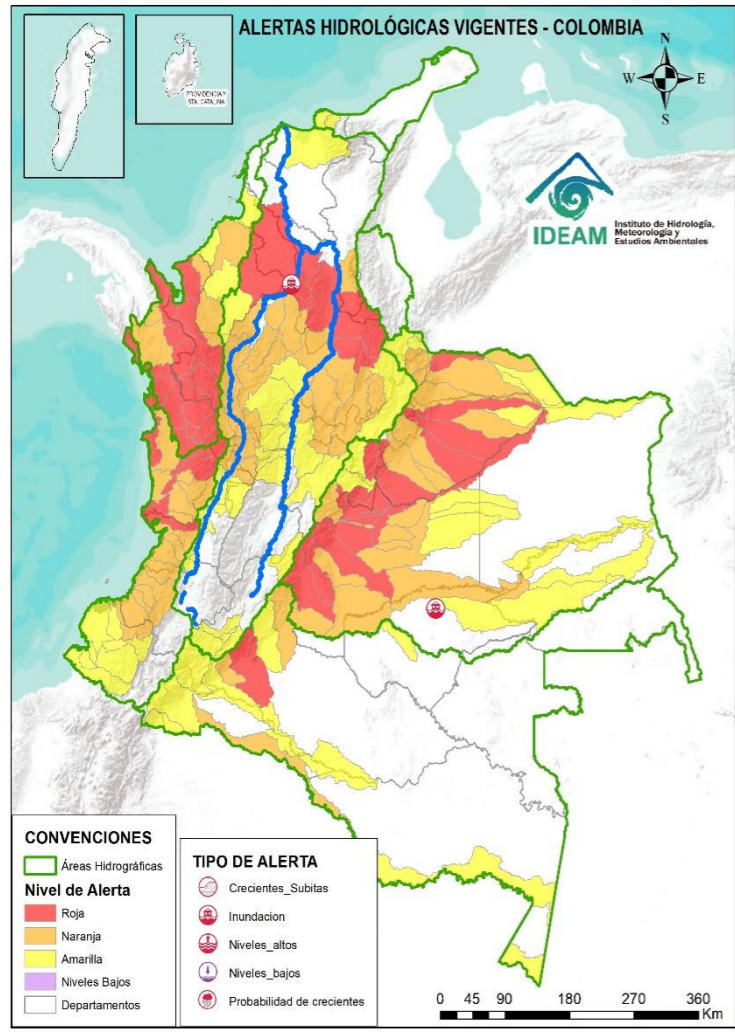


La predicción de la anomalía de la **temperatura mínima** del aire para junio indica en la mayor parte del país valores por encima de lo normal, pero especialmente en zonas de Santander, Cundinamarca y Cauca, donde podría variar entre 3,5°C y 4,5°C. Temperaturas mínimas del aire por debajo de lo normal entre -2,0°C y -2,5°C se pronostican en zonas del nororiente de Boyacá y suroccidente de Arauca.



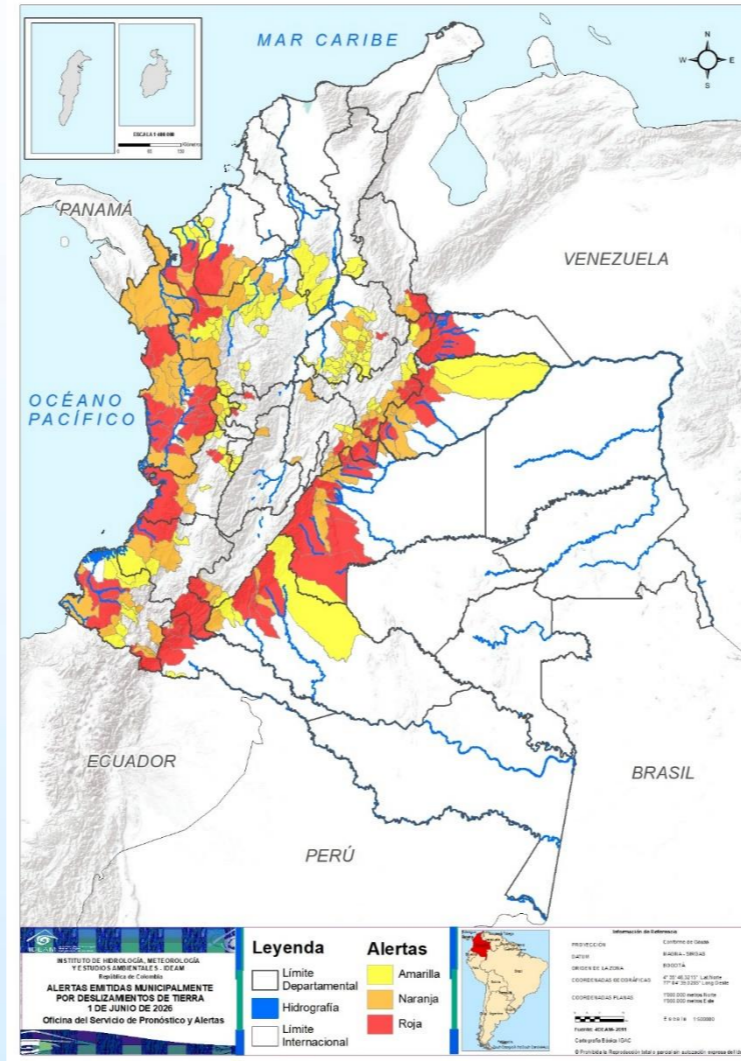
La predicción de la anomalía de la **temperatura máxima** del aire para junio indica que se podrían superar los valores normales entre 3,5°C - 4,5°C en áreas de Antioquia, Santander, Boyacá, Cundinamarca, Tolima, Quindío, Valle del Cauca, Cauca, Nariño y suroccidente de Arauca. Temperaturas máximas del aire por debajo de lo normal entre -3,0°C y -4,5°C se pronostican en zonas del sur de Santander y occidente de Putumayo.

ALERTAS HIDROLÓGICAS



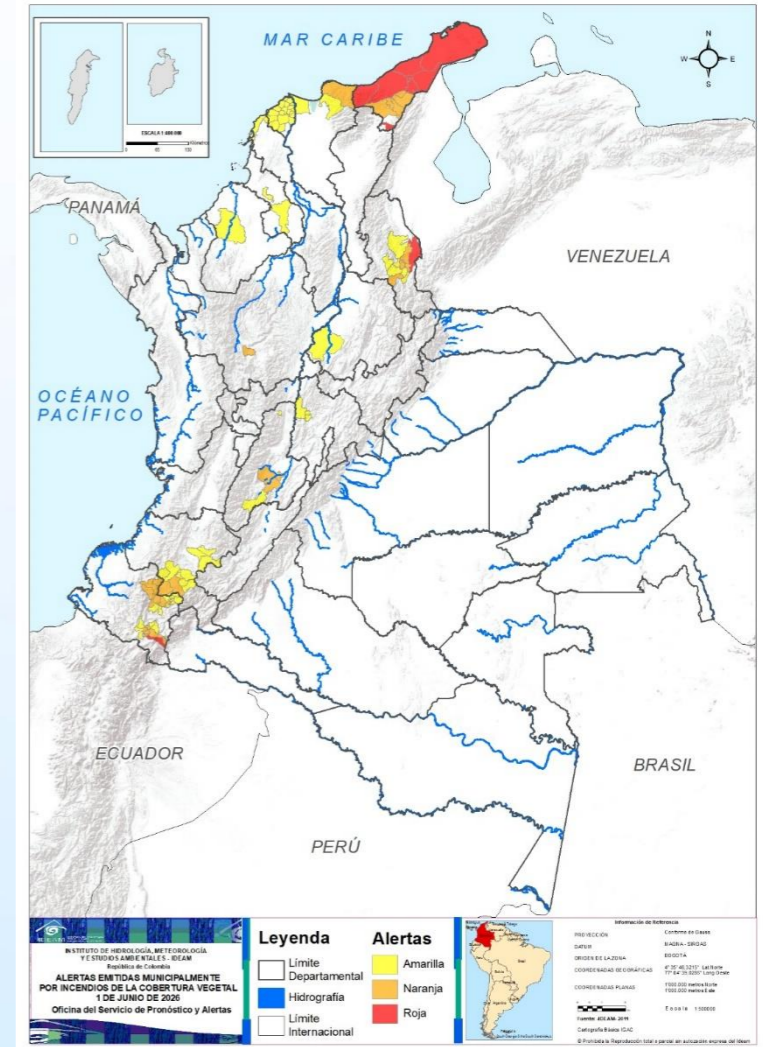
Actualizado 1 de junio de 2026 – 12:00 HLC

ALERTAS POR DESLIZAMIENTOS



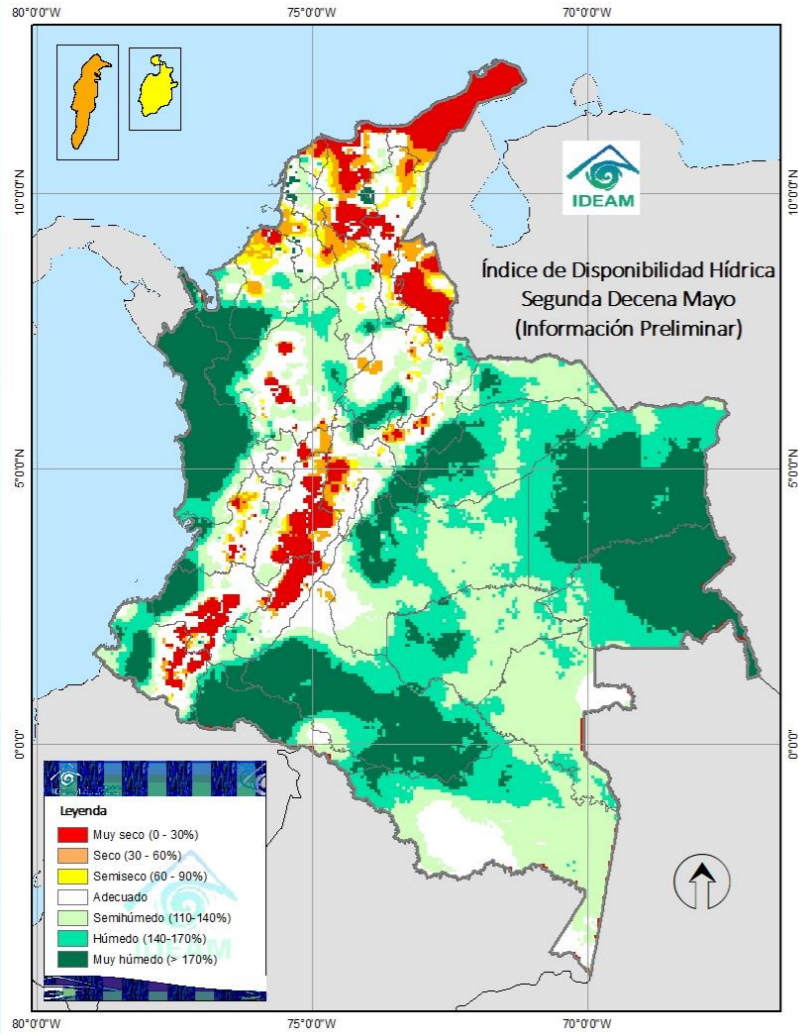
Actualizado 1 de junio de 2026 – 12:00 HLC

ALERTAS POR INCENDIOS



Actualizado 1 de junio de 2026 – 12:00 HLC

Para la segunda decena de mayo de 2026



Muy Seco

Seco

Semiseco

Adecuado

Semihumedo

Húmedo

Muy Humedo

Durante la segunda decena del mes se registraron, conforme con el índice de disponibilidad hídrica, condiciones muy secas en La Guajira y en áreas de los departamentos de Cesar, Magdalena, Atlántico, Bolívar, Sucre, Córdoba, Antioquia, Norte de Santander, Boyacá, Cundinamarca, Caldas, Tolima, Huila, Valle del Cauca, Cauca y Nariño. En contraste, se observaron condiciones muy húmedas, en amplios sectores de las regiones Pacífica, Amazonia y Orinoquia y zonas específicas de la Andina.



*El IDH es un indicador agroclimático que permite identificar zonas y periodos con excesos o deficiencias de agua, clasificando las tierras desde **muy secas** a muy húmedas.*

Departamentos de La Guajira, Magdalena, Cesar y Atlántico

-  Despejado
-  Parcialmente Nublado
-  Lloviznas
-  Mayormente Nublado
-  Lluvias Ligeras
-  Lluvias
-  Lluvias con Tormenta Eléctrica



Escala de Lluvias	
Descripción	Valor (mm)
Despejado	0.0
Parcialmente nublado	0.0
Nublado	0.0
Lloviznas - Lluvias ligeras	0.1 - 10
Lluvias	10 - 40
Lluvias fuertes y probabilidad de tormentas eléctricas	>40



Archipiélago de San Andrés, Providencia y Santa Catalina y los departamentos de Bolívar, Sucre y Córdoba

DEPARTAMENTO DE SAN ANDRÉS, PROVIDENCIA Y SANTA CATALINA



DEPARTAMENTO DE BOLÍVAR



DEPARTAMENTO DE SUCRE

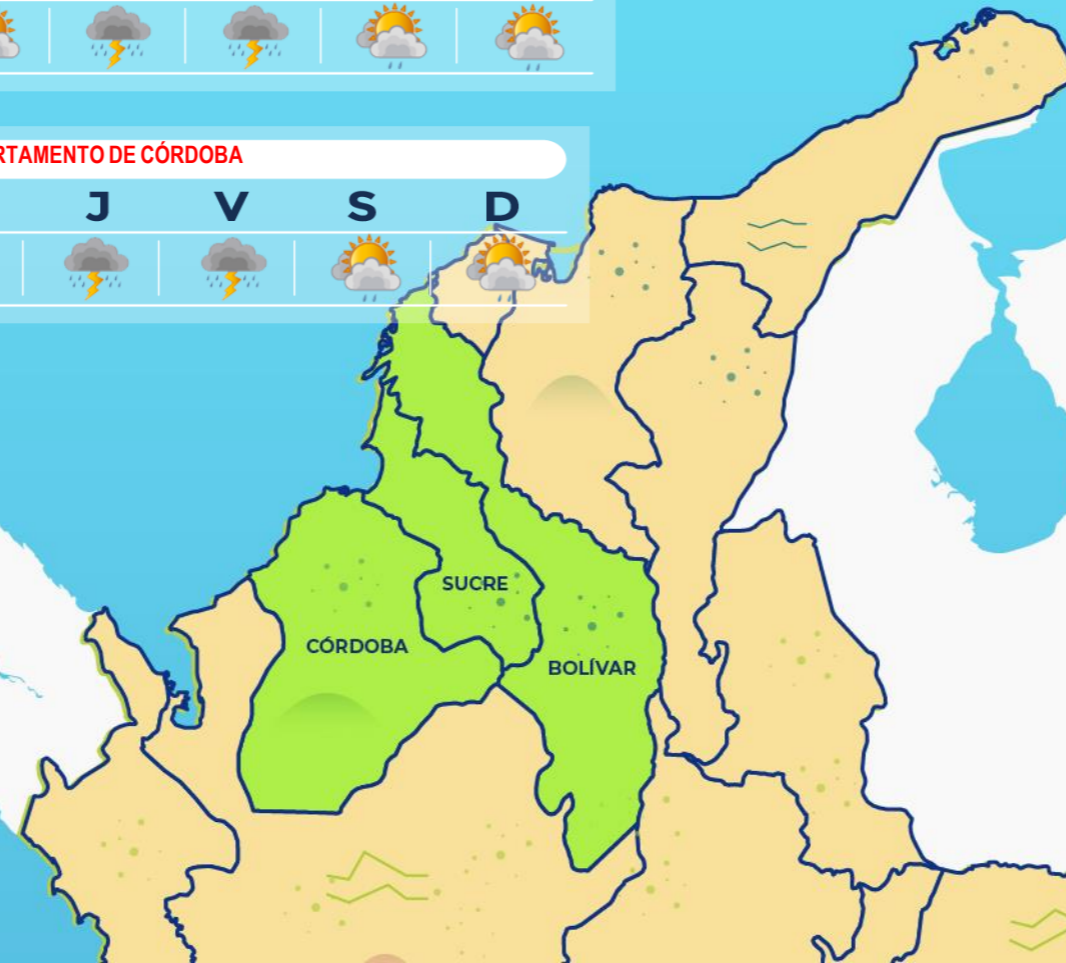


DEPARTAMENTO DE CÓRDOBA



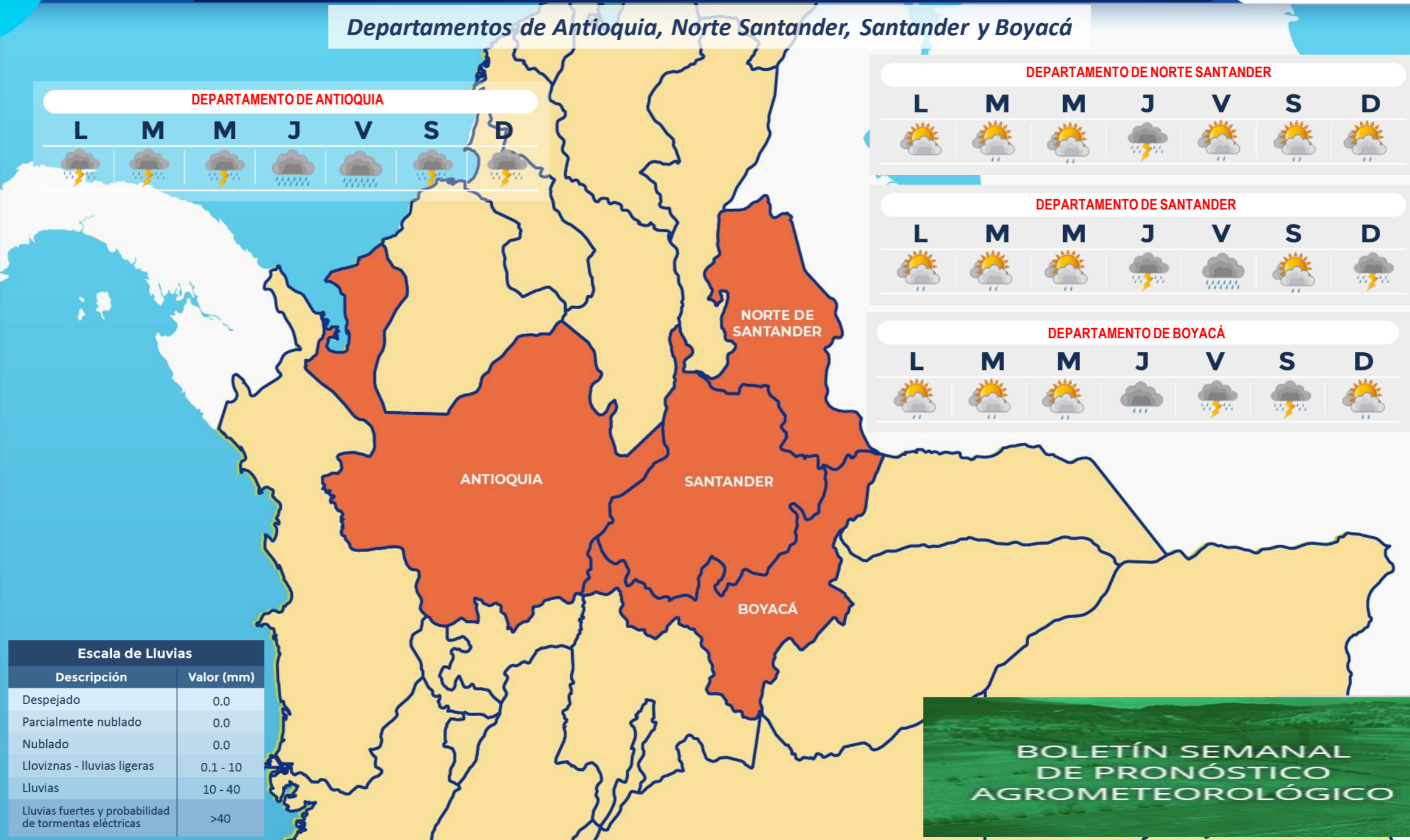
-  Despejado
-  Parcialmente Nublado
-  Lloviznas
-  Mayormente Nublado
-  Lluvias Ligeras
-  Lluvias
-  Lluvias con Tormenta Eléctrica

Escala de Lluvias	
Descripción	Valor (mm)
Despejado	0.0
Parcialmente nublado	0.0
Nublado	0.0
Lloviznas - llluvias ligeras	0.1 - 10
Lluvias	10 - 40
Lluvias fuertes y probabilidad de tormentas eléctricas	>40



BOLETÍN SEMANAL DE PRONÓSTICO AGROMETEOROLÓGICO

Departamentos de Antioquia, Norte Santander, Santander y Boyacá



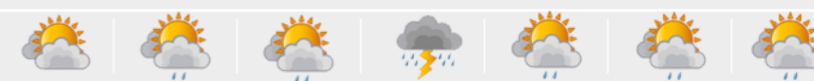
DEPARTAMENTO DE ANTIOQUIA

L M M J V S D



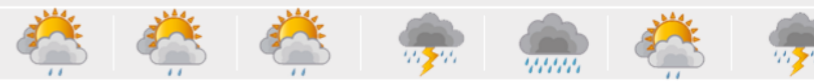
DEPARTAMENTO DE NORTE SANTANDER

L M M J V S D



DEPARTAMENTO DE SANTANDER

L M M J V S D



DEPARTAMENTO DE BOYACÁ

L M M J V S D



- Despejado
- Parcialmente nublado
- Lloviznas
- Mayormente Nublado
- Lluvias Ligeras
- Lluvias
- Lluvias con Tormenta Eléctrica

Escala de Lluvias	
Descripción	Valor (mm)
Despejado	0.0
Parcialmente nublado	0.0
Nublado	0.0
Lloviznas - Lluvias ligeras	0.1 - 10
Lluvias	10 - 40
Lluvias fuertes y probabilidad de tormentas eléctricas	>40

BOLETÍN SEMANAL DE PRONÓSTICO AGROMETEOROLÓGICO

Departamentos de Caldas, Risaralda, Quindío, Cundinamarca, Tolima, Huila y Sabana de Bogotá

DEPARTAMENTO DE RISARALDA



DEPARTAMENTO DE CUNDINAMARCA



DEPARTAMENTO DE CALDAS



DEPARTAMENTO DE QUINDÍO



DEPARTAMENTO DE TOLIMA



DEPARTAMENTO DE HUILA



- Despejado
- Parcialmente nublado
- Lloviznas
- Mayormente Nublado
- Lluvias Ligeras
- Lluvias
- Lluvias con Tormenta Eléctrica

Escala de Lluvias	
Descripción	Valor (mm)
Despejado	0.0
Parcialmente nublado	0.0
Nublado	0.0
Lloviznas - Lluvias ligeras	0.1 - 10
Lluvias	10 - 40
Lluvias fuertes y probabilidad de tormentas eléctricas	>40

BOLETÍN SEMANAL DE PRONÓSTICO AGROMETEOROLÓGICO

Departamentos de Chocó, Valle del Cauca, Cauca y Nariño

-  Despejado
-  Parcialmente nublado
-  Lloviznas
-  Mayormente Nublado
-  Lluvias Ligeras
-  Lluvias
-  Lluvias con Tormenta Eléctrica

DEPARTAMENTO DE CHOCÓ

L	M	M	J	V	S	D
						

DEPARTAMENTO DE VALLE DEL CAUCA

L	M	M	J	V	S	D
						

DEPARTAMENTO DE NARIÑO

L	M	M	J	V	S	D
						

DEPARTAMENTO DE CAUCA

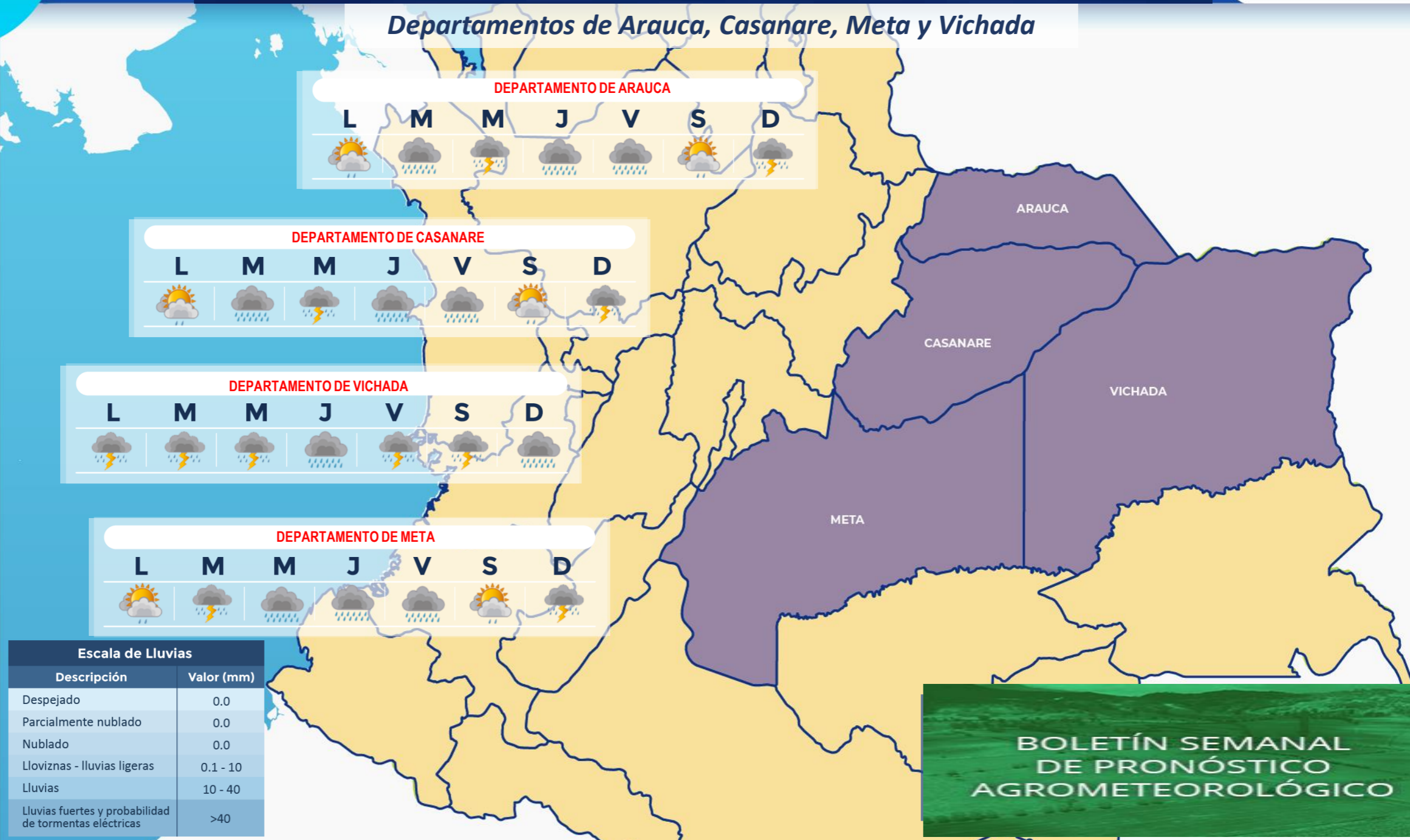
L	M	M	J	V	S	D
						

Escala de Lluvias	
Descripción	Valor (mm)
Despejado	0.0
Parcialmente nublado	0.0
Nublado	0.0
Lloviznas - Lluvias ligeras	0.1 - 10
Lluvias	10 - 40
Lluvias fuertes y probabilidad de tormentas eléctricas	>40



Departamentos de Arauca, Casanare, Meta y Vichada

-  Despejado
-  Parcialmente nublado
-  Lloviznas
-  Mayormente Nublado
-  Lluvias Ligeras
-  Lluvias
-  Lluvias con Tormenta Eléctrica



Escala de Lluvias	
Descripción	Valor (mm)
Despejado	0.0
Parcialmente nublado	0.0
Nublado	0.0
Lloviznas - Lluvias ligeras	0.1 - 10
Lluvias	10 - 40
Lluvias fuertes y probabilidad de tormentas eléctricas	>40

BOLETÍN SEMANAL DE PRONÓSTICO AGROMETEOROLÓGICO

Departamentos de Guainía, Vaupés, Amazonas, Guaviare, Caquetá y Putumayo

-  Despejado
-  Parcialmente Nublado
-  Lloviznas
-  Mayormente Nublado
-  Lluvias Ligeras
-  Lluvias
-  Lluvias con tormenta eléctrica

DEPARTAMENTO DE GUAINÍA

L M M J V S D



DEPARTAMENTO DE GUAVIARE

L M M J V S D



DEPARTAMENTO DE VAUPÉS

L M M J V S D



DEPARTAMENTO DE CAQUETÁ

L M M J V S D



DEPARTAMENTO DE PUTUMAYO

L M M J V S D

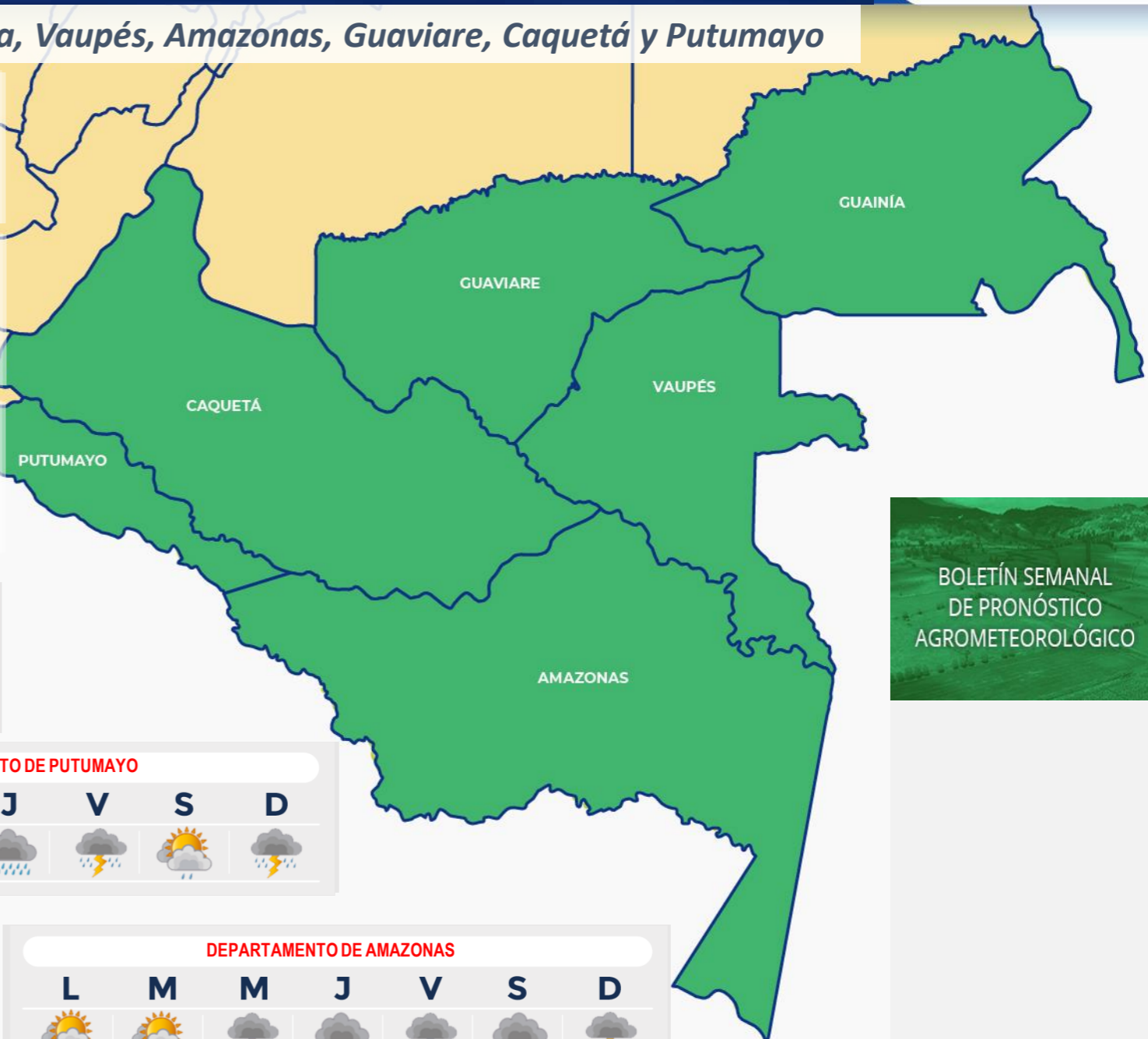


DEPARTAMENTO DE AMAZONAS

L M M J V S D



Escala de Lluvias	
Descripción	Valor (mm)
Despejado	0.0
Parcialmente nublado	0.0
Nublado	0.0
Lloviznas - Lluvias ligeras	0.1 - 10
Lluvias	10 - 40
Lluvias fuertes y probabilidad de tormentas eléctricas	>40



BOLETÍN SEMANAL DE PRONÓSTICO AGROMETEOROLÓGICO



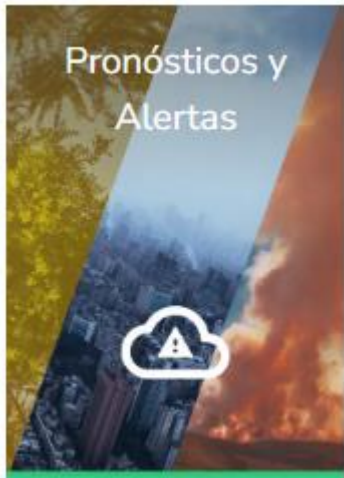
Junio de 2026



¿Cuál es la fase lunar de hoy? o ¿qué día debo sembrar o cosechar?, son algunas de las cuestiones que despierta la Luna



Fases Lunares	Fecha	Hora Local Colombiana
Cuarto menguante	2026-06-08	05:00
Luna nueva	2026-06-14	21:54
Cuarto creciente	2026-06-21	16:55
Luna llena	2026-06-29	18:57



Servicio de Pronósticos y Alertas		
Informe Técnico Diario de Condiciones Hidrometeorológicas, Alertas y Pronósticos (ITD)	Descargar última publicación	Consultar repositorio
Boletín de Condiciones Hidrometeorológicas Actuales, Alertas y Pronósticos (BCH)	Descargar última publicación	Consultar repositorio
Boletín de Alertas por Pronóstico de la Amenaza por Incendios de la Cobertura Vegetal (BAICV)	Descargar última publicación	Consultar repositorio
Boletín de Alertas Hidrológicas (BAH)	Descargar última publicación	Consultar repositorio
Comunicados Especiales (CE)	Descargar última publicación	Consultar repositorio
Boletín de Pronóstico Nacional del Tiempo para Tres Días (BPTD)	Descargar última publicación	Consultar repositorio
Boletines Temporada de Huracanes -Ciclones-(BTCH)	Descargar última publicación	Consultar repositorio
Boletín de Alertas por Pronóstico de la Amenaza por Deslizamientos de Tierra (BADT)	Descargar última publicación	Consultar repositorio
Boletín Semanal para el Sector Agrícola (BSA)	Descargar última publicación	Consultar repositorio
Boletín Mensual de la Situación Sinóptica (BSS)	Descargar última publicación	Consultar repositorio
Información preliminar diaria de precipitación y temperatura de los principales aeropuertos y ciudades del país	Descargar última publicación	Consultar repositorio
Boletín de La Mojana	Descargar última publicación	Consultar repositorio

Ghisliane Echeverry Prieto - Directora General
Jennifer Dorado Delgado - Jefe Oficina del Servicio de Pronósticos y Alertas

Elaboró: Daniel Useche Samudio
Grupo de Análisis y Pronóstico del Tiempo - Oficina del Servicio de Pronóstico y Alertas

Diseño y Diagramación:
Oficina del Servicio de Pronóstico y Alertas

GRUPO DE COMUNICACIONES

Colaboradores:

Oficina del Servicio de Pronóstico y Alertas
Grupo de Datos (Oficina del Servicio de Pronóstico y Alertas)
Grupo de Climatología y Agrometeorología (Subdirección de Meteorología)
Grupo de Modelamiento (Subdirección de Meteorología)
<http://www.ideam.gov.co>
Correos electrónicos: servicio@ideam.gov.co, alertas@ideam.gov.co
Calle 25 D # 96 B - 70, piso 3. Bogotá, D.C.
Teléfono: 601 3075625 ext. 1334 - 1336.

VISITA NUESTRAS REDES SOCIALES



ideam.instituto



@IDEAMColombia



InstitutoIDEAM



ideamcolombia