

Boletín semanal para el Sector Agrícola

1.
Lo más destacado

2. Lluvias acumuladas y anomalías

3. Anomalías de temperatura media

4. Índice de disponibilidad hídrica (IDH)

5.
Pronóstico nacional por regiones

- 5.1 Región Caribe
- 5.2 Región Andina norte
- 5.3 Región Andina centro-sur
- 5.4 Región Pacífica
- 5.5 Región Orinoquía
- 5.6 Región Amazónica

6. Fases lunares

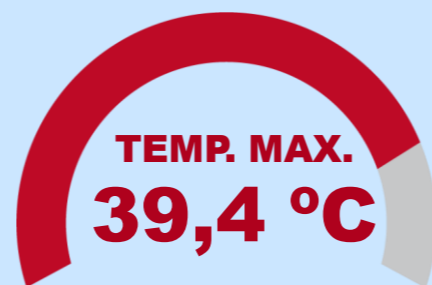
7. Enlaces de interés

Datos extremos de lluvia y de temperatura máxima y mínima del aire correspondientes a la semana del lunes 13 de abril al domingo 19 de abril de 2026

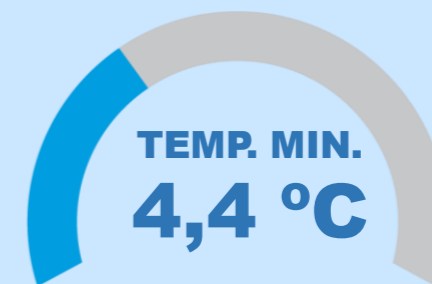
!!!ATENCIÓN !!!
Estos son los
datos más
destacados de la
última semana



Temperaturas máxima y mínima



Municipio de Valledupar, est. Villa Rosa – Cesar, lunes
13 de abril.



Municipio de Chita, est. Chita – Boyacá,
domingo 19 de abril.



DÍA MÁS LLUVIOSO DE LA SEMANA A NIVEL NACIONAL

12052,8 mm

Jueves 16 de abril.

**DATOS
DESTACADOS**

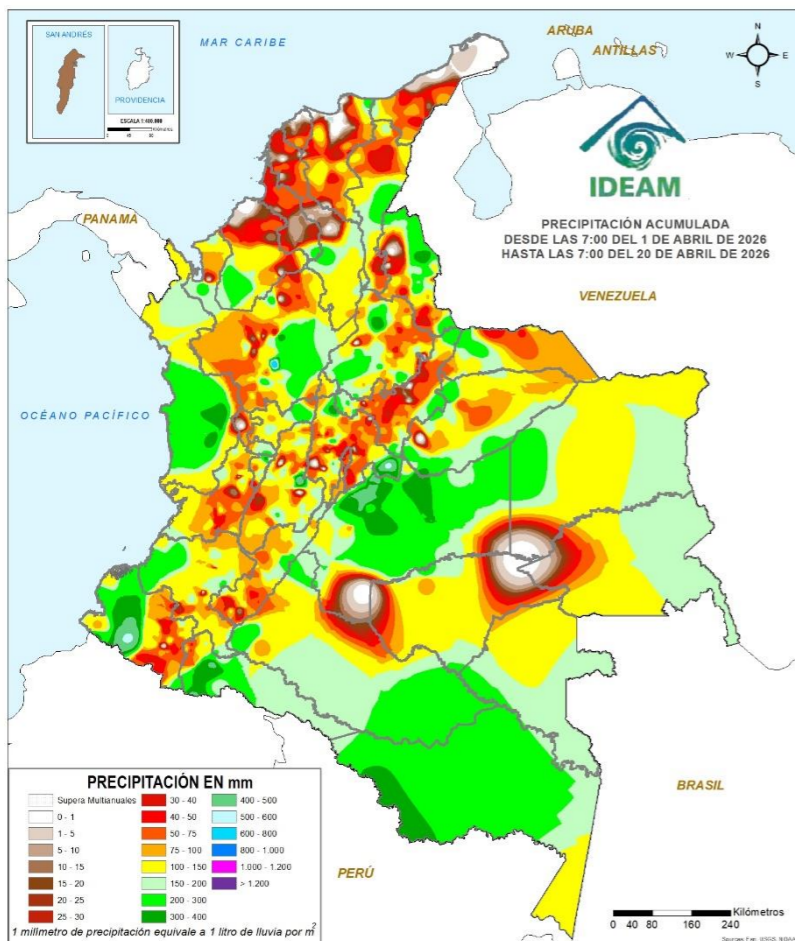
MÁXIMO ACUMULADO EN 24 HORAS

144,0 mm

Municipio Puerto Wilches, est. Sitio Nuevo –
Santander, viernes 17 de abril.



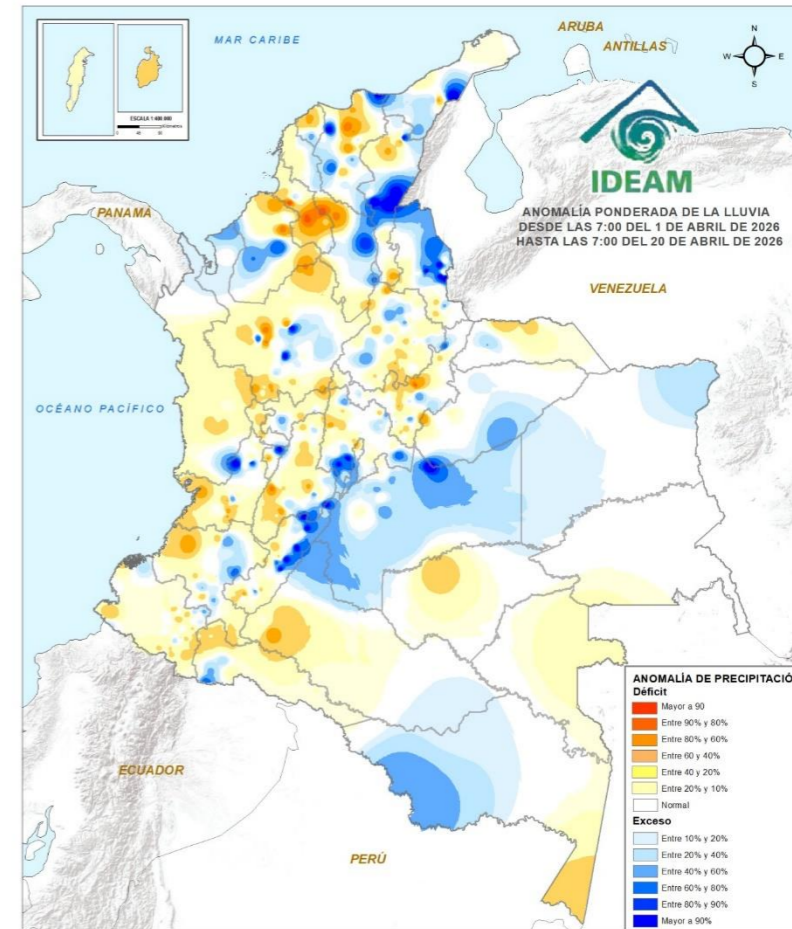
Lluvia acumulada de abril de 2026



El mes de abril forma parte de la primera temporada de lluvias del año en el país, especialmente en los departamentos de la región Andina, donde se mantendrá el riesgo de crecientes súbitas y/o deslizamientos de tierra.



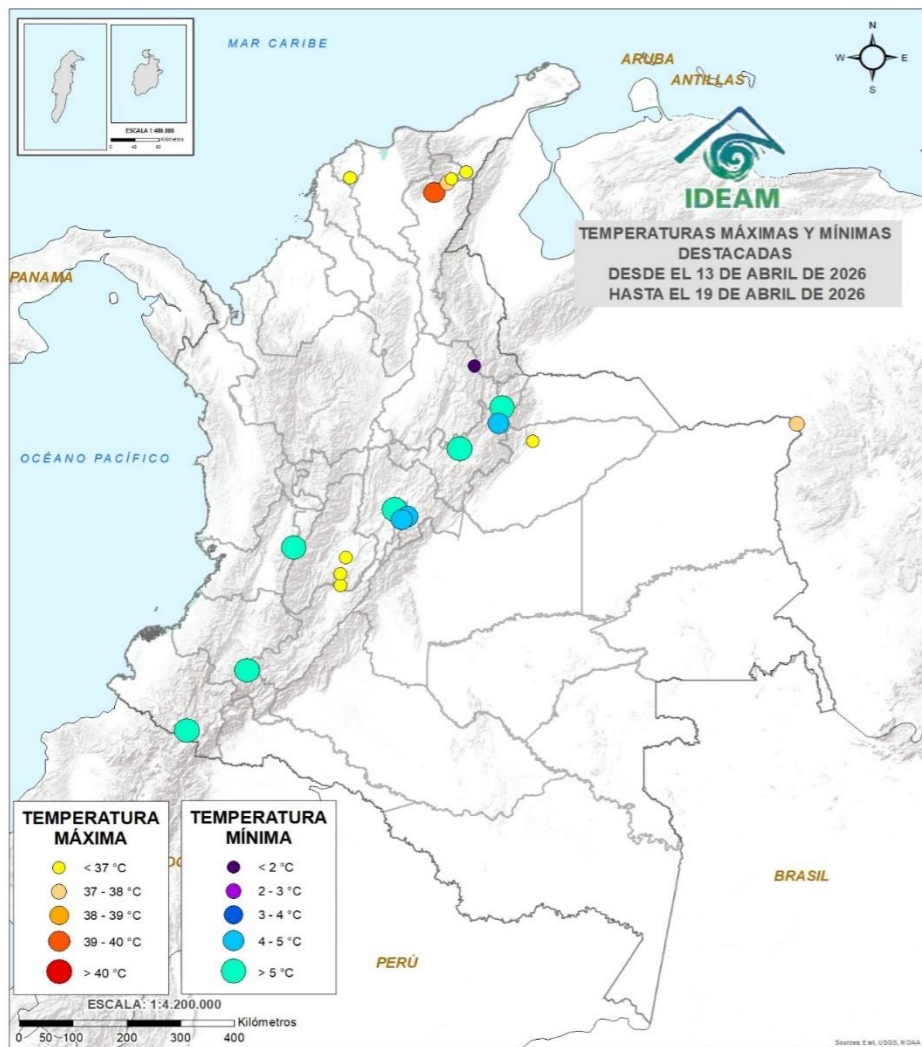
Anomalía ponderada de la lluvia de abril de 2026



Durante el mes de abril del presente año, se han observado condiciones secas (marcados en tonos blancos) en las islas de Providencia y Santa Catalina y en sectores de los departamentos de La Guajira, Magdalena, Atlántico, Córdoba, Casanare, sur de Meta y oriente de Guaviare. En contraste se han reportado lluvias con acumulados medios (indicadas en tonos azules) en áreas de Antioquia, oriente de Cundinamarca y Nariño.

En el transcurso del mes se ha observado déficits de precipitación en la mayor parte del país, mayores al 90 % (indicados en tonos rojos) en áreas de los departamentos de Magdalena, Bolívar, Sucre, Antioquia y Boyacá. En contraste se han observado excesos de lluvia 90 % (representados en tonos azules) en sectores de La Guajira, Cesar, Magdalena, sur de Bolívar, Córdoba, Antioquia, Norte de Santander, Santander, Boyacá, Cundinamarca, Tolima, Quindío, Valle del Cauca, Cauca y norte de Meta.

Top 10 de las temperaturas del aire más bajas y más altas registradas en la última semana



TEMPERATURA MÁXIMA

- < 37 °C
- 37 - 38 °C
- 38 - 39 °C
- 39 - 40 °C
- > 40 °C

Durante la última semana, las temperaturas máximas del aire más significativas se registraron en áreas de los departamentos de Cesar, Atlántico, Tolima, Casanare y Vichada.

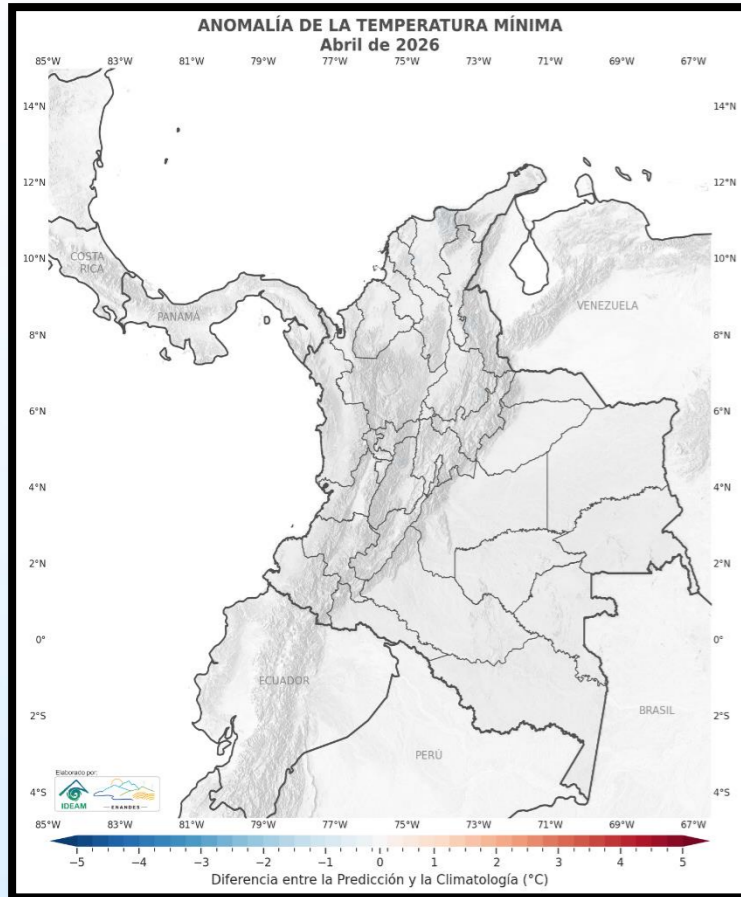
TEMPERATURA MÍNIMA

- < 2 °C
- 2 - 3 °C
- 3 - 4 °C
- 4 - 5 °C
- > 5 °C

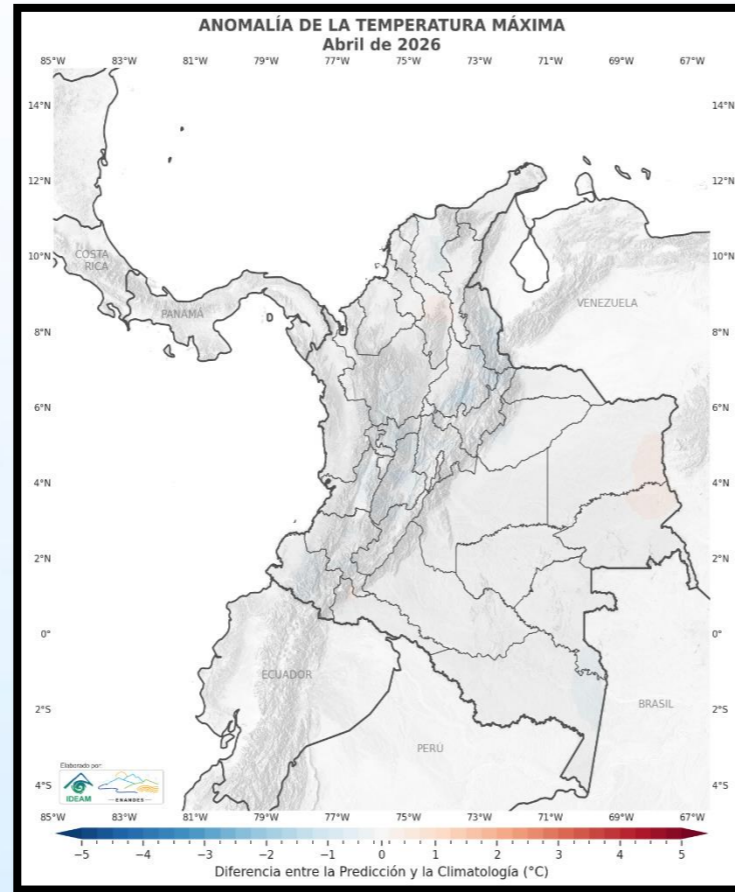
Las temperaturas mínimas del aire más destacadas durante esta semana se presentaron en sectores de Santander, Boyacá, Cundinamarca, Valle del Cauca, Cauca y Nariño.

Temperaturas mínima y máxima del aire destacadas del 13 al 19 de abril de 2026

Temperatura del aire en grados Celsius, por encima o por debajo de lo esperado para el mes de abril de 2026



Predicción de la anomalía de la temperatura mínima del aire para el mes de abril de 2026



Predicción de la anomalía de la temperatura máxima del aire para el mes de abril de 2026



En cuanto a la **temperatura mínima** del aire, la predicción muestra un claro predominio de anomalías positivas en la mayor parte del país, asociadas a noches más cálidas de lo normal, especialmente sobre el Caribe continental, la región Andina y amplias zonas de la Orinoquía y Amazonía.

Los valores más característicos, con anomalías entre $+0,5\text{ °C}$ y $+1,5\text{ °C}$, se presentan en sectores de los departamentos de Cesar, Magdalena, Bolívar, Sucre, Córdoba, Antioquia, Santander, Cundinamarca, Tolima, Valle del Cauca, Cauca, Meta y Caquetá, donde el incremento térmico nocturno resulta más representativo.

Por su parte, las anomalías negativas de la temperatura mínima se restringen a zonas puntuales del norte de Santander, con descensos leves respecto a la climatología, sin constituir una señal dominante a escala nacional.

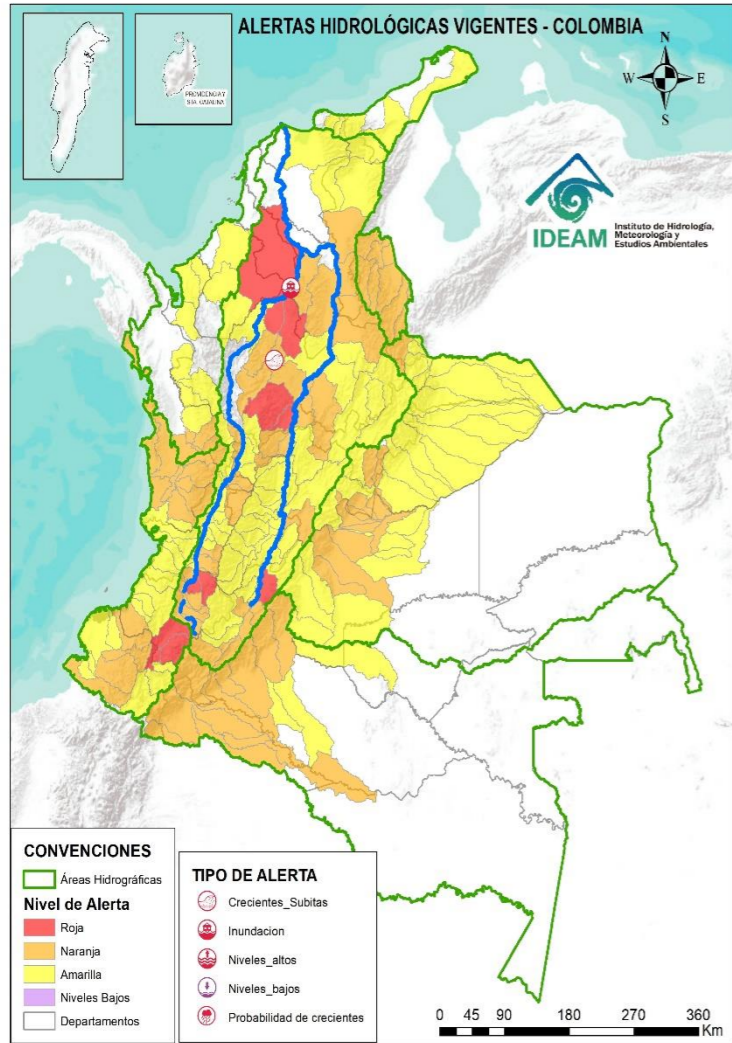


La predicción de la anomalía de la **temperatura máxima** del aire para abril de 2026 indica un predominio de valores por encima de lo normal en gran parte del país, especialmente sobre el centro, oriente y sur del territorio nacional, lo que sugiere un reforzamiento del calentamiento diurno durante el mes.

Se destacan anomalías positivas superiores a $+1,0\text{ °C}$ en sectores de los departamentos de Santander, Boyacá, Cundinamarca, Caldas, Huila y Cauca, así como en amplias zonas de la Orinoquía y Amazonía, particularmente en Arauca, Meta, Caquetá, Vichada y Guainía, donde se prevé la señal cálida más marcada.

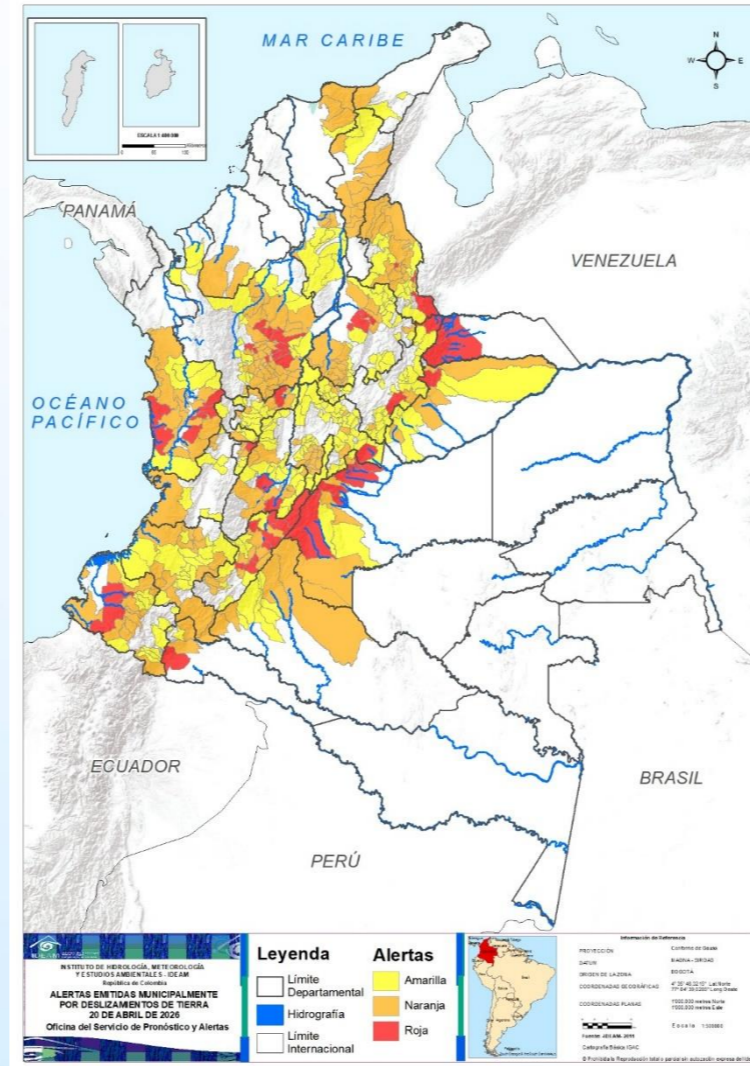
En contraste, se estiman anomalías negativas de la temperatura máxima, con valores entre $-0,5\text{ °C}$ y $-1,5\text{ °C}$, de manera localizada en áreas del norte de la región Caribe, principalmente en sectores de Magdalena y Norte de Santander.

ALERTAS HIDROLÓGICAS



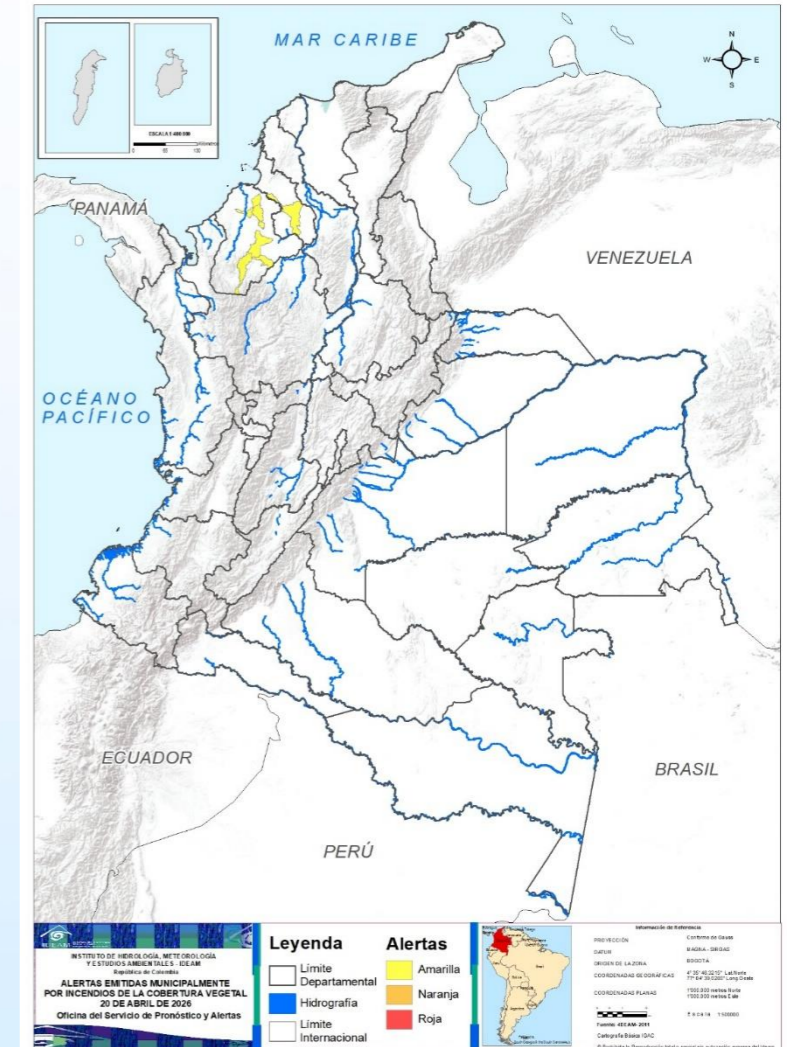
Actualizado 20 de abril de 2026 – 12:00 HLC

ALERTAS POR DESLIZAMIENTOS



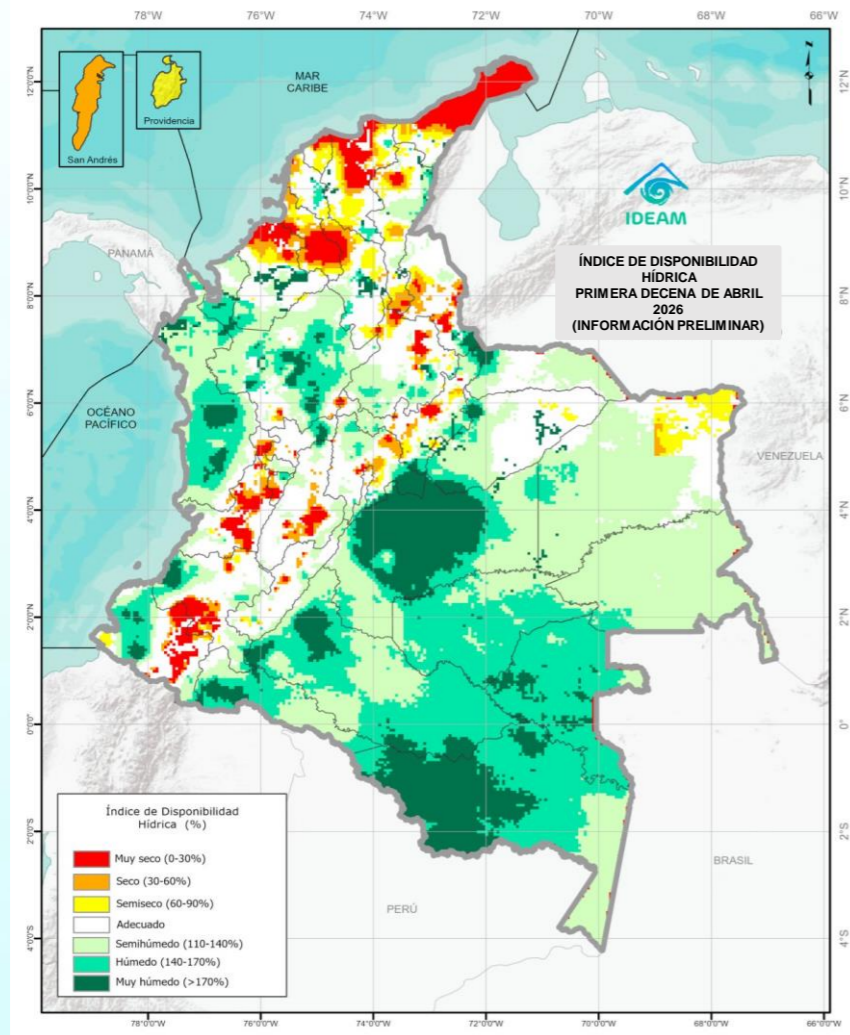
Actualizado 20 de abril de 2026 – 12:00 HLC

ALERTAS POR INCENDIOS



Actualizado 20 de abril de 2026 – 12:00 HLC

Para la primera decena de abril de 2026



Muy Seco

Seco

Semiseco

Adecuado

Semihúmedo

Húmedo

Muy Húmedo

De acuerdo con el índice de disponibilidad hídrica, durante la primera decena del mes de abril de 2026 se presentaron condiciones **secas** a muy **secas** en varias zonas del norte del país y en sectores de la región Andina. En particular, se observaron condiciones muy secas en los departamentos de La Guajira, Magdalena, Atlántico, Bolívar, Sucre, norte de Córdoba y sectores de Cesar, así como en el nororiente de Vichada. Adicionalmente, estas condiciones se manifestaron, también, en áreas puntuales del nororiente de Santander, el norte y centro del Norte de Santander, oriente de Nariño, nororiente de Cauca, oriente de Valle del Cauca, occidente de Risaralda, Quindío, sur y oriente de Cundinamarca, centro de Tolima, centro de Boyacá y del Huila.

En contraste, se presentaron condiciones **húmedas** a **muy húmedas** en amplias zonas del departamento de Chocó, el occidente de Nariño, litoral de Cauca, Meta, Putumayo, Vaupés, Guaviare, Caquetá, Amazonas y sectores de Antioquia, donde la disponibilidad de agua en el suelo fue favorable. De manera localizada, estas condiciones también se registraron en el sur de Santander, sur del Norte de Santander, noroccidente de Cundinamarca, occidente de Boyacá, oriente de Caldas, sur de Córdoba, sur de Bolívar y sobre piedemonte llanero.



*El IDH es un indicador agroclimático que permite identificar zonas y periodos con excesos o deficiencias de agua, clasificando las tierras desde **muy secas** a muy húmedas.*

Departamentos de La Guajira, Magdalena, Cesar y Atlántico

-  Despejado
-  Parcialmente Nublado
-  Lloviznas
-  Mayormente Nublado
-  Lluvias Ligeras
-  Lluvias
-  Lluvias con Tormenta Eléctrica

DEPARTAMENTO DE LA GUAJIRA



DEPARTAMENTO DE MAGDALENA



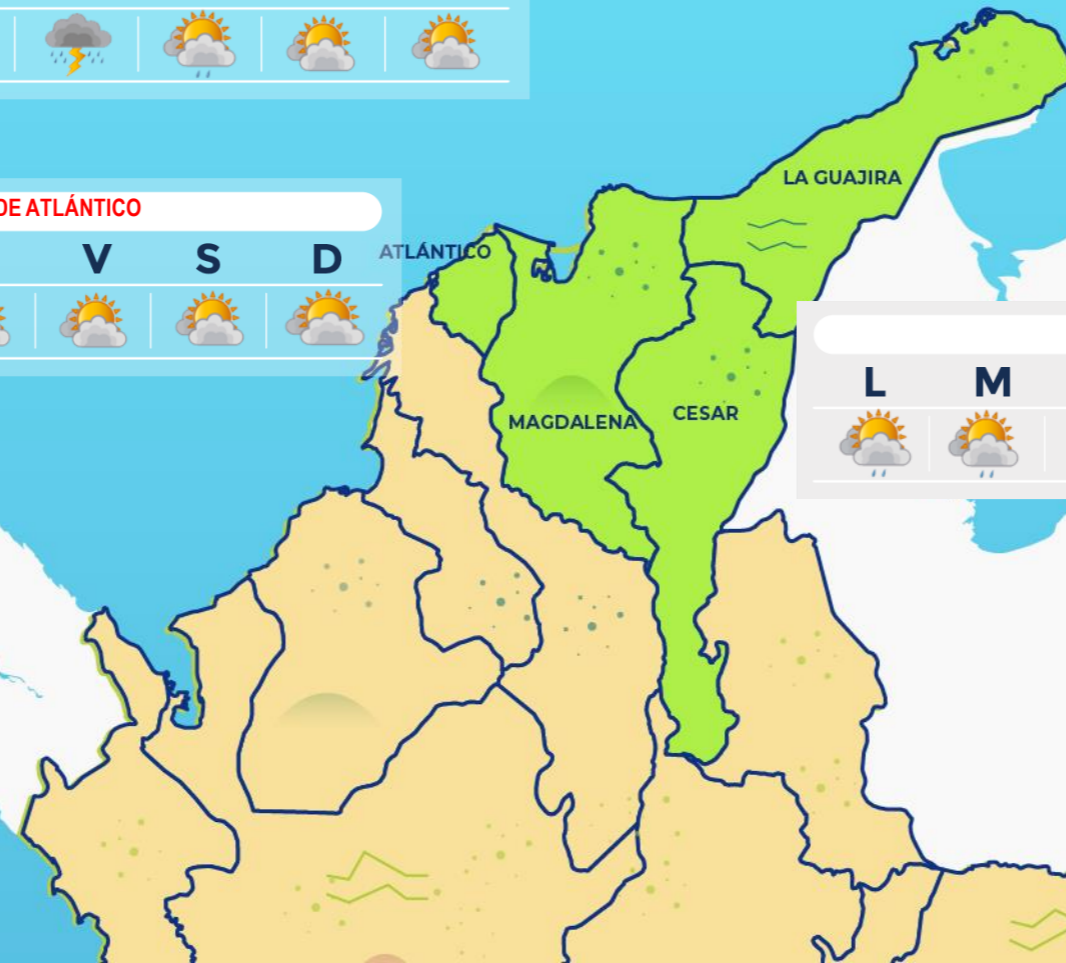
DEPARTAMENTO DE ATLÁNTICO



DEPARTAMENTO DE CESAR



Escala de Lluvias	
Descripción	Valor (mm)
Despejado	0.0
Parcialmente nublado	0.0
Nublado	0.0
Lloviznas - Lluvias ligeras	0.1 - 10
Lluvias	10 - 40
Lluvias fuertes y probabilidad de tormentas eléctricas	>40



Archipiélago de San Andrés, Providencia y Santa Catalina y los departamentos de Bolívar, Sucre y Córdoba

DEPARTAMENTO DE SAN ANDRÉS, PROVIDENCIA Y SANTA CATALINA



DEPARTAMENTO DE BOLÍVAR



DEPARTAMENTO DE SUCRE

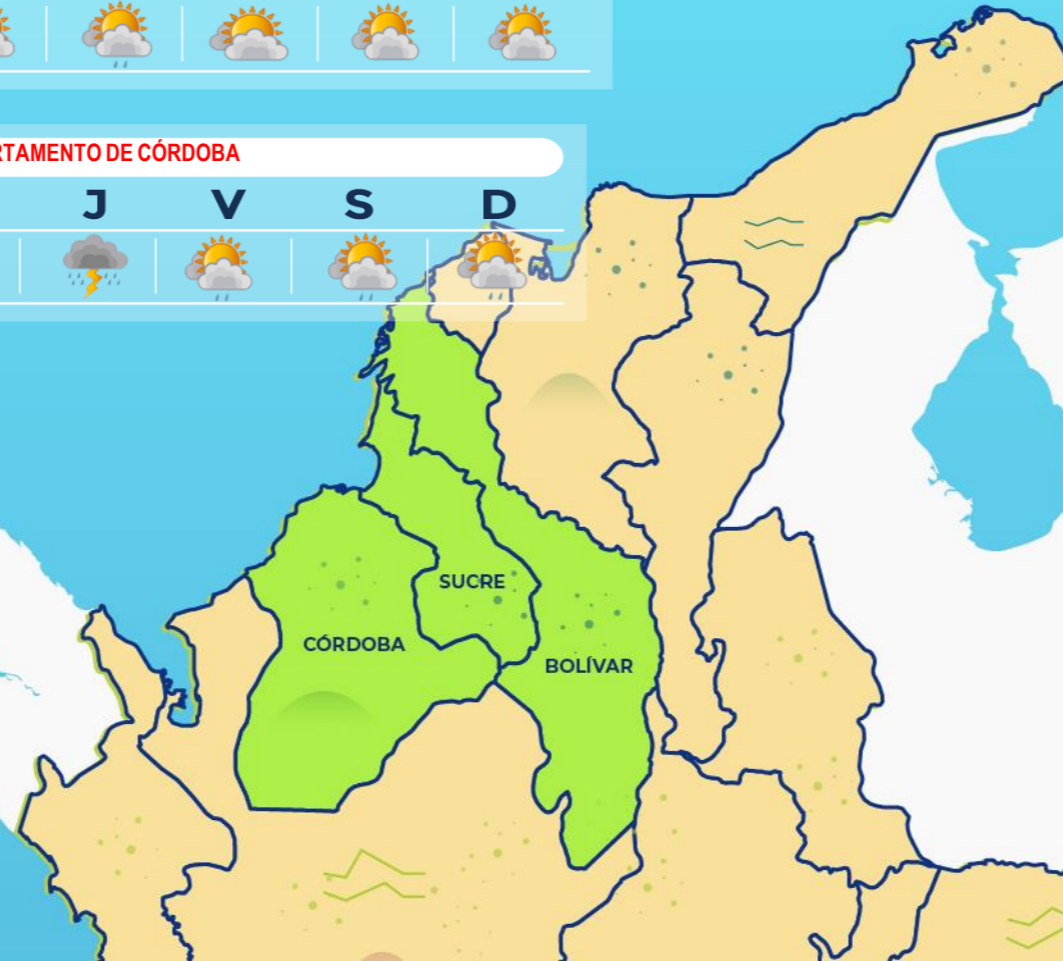


DEPARTAMENTO DE CÓRDOBA

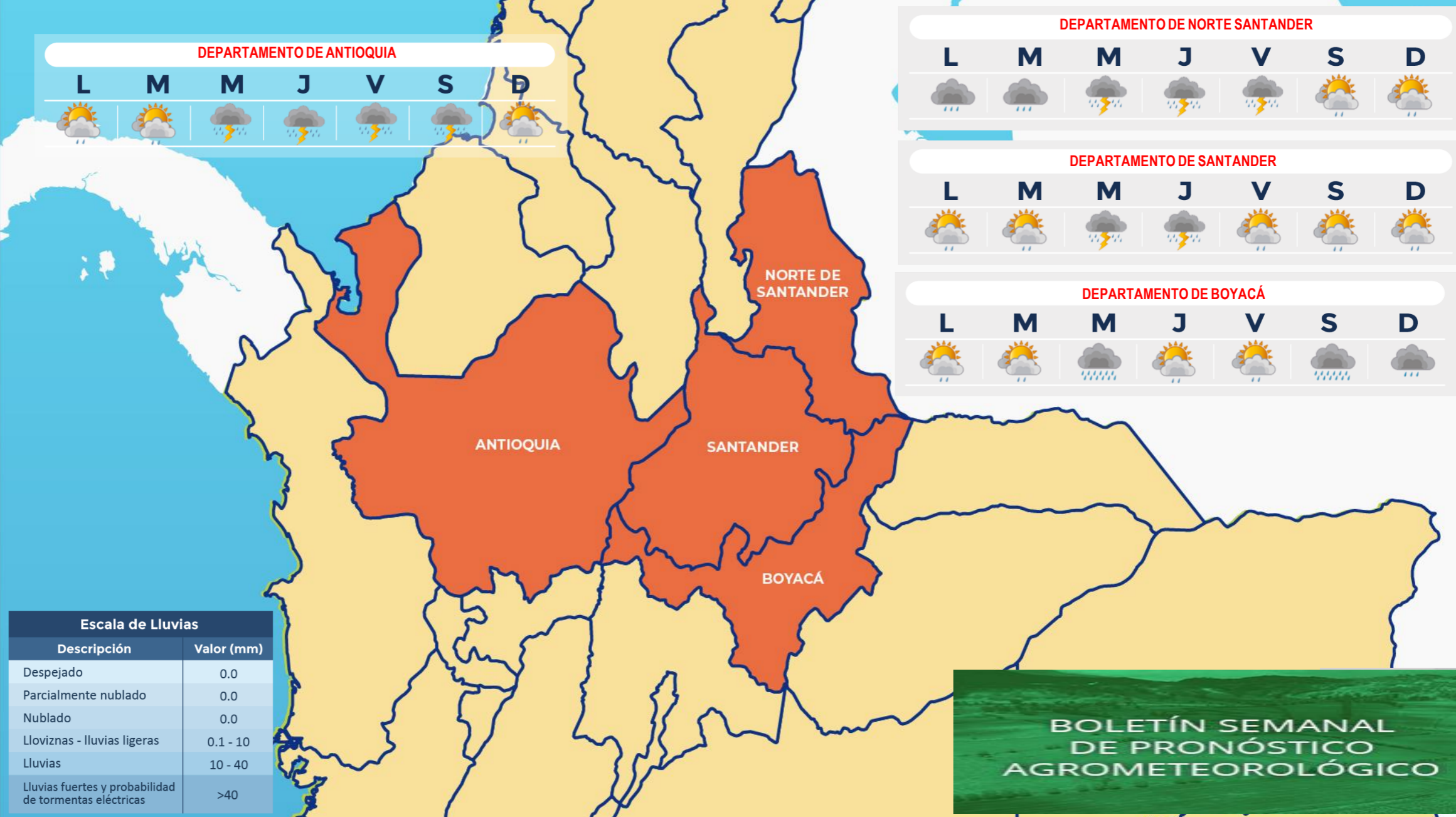


-  Despejado
-  Parcialmente Nublado
-  Lloviznas
-  Mayormente Nublado
-  Lluvias Ligeras
-  Lluvias
-  Lluvias con Tormenta Eléctrica

Escala de Lluvias	
Descripción	Valor (mm)
Despejado	0.0
Parcialmente nublado	0.0
Nublado	0.0
Lloviznas - lluvias ligeras	0.1 - 10
Lluvias	10 - 40
Lluvias fuertes y probabilidad de tormentas eléctricas	>40



Departamentos de Antioquia, Norte Santander, Santander y Boyacá



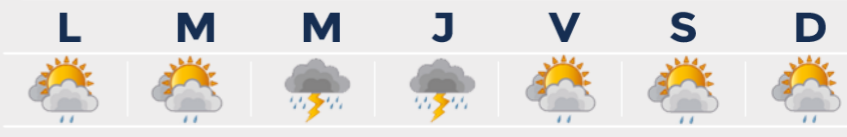
DEPARTAMENTO DE ANTIOQUIA



DEPARTAMENTO DE NORTE SANTANDER



DEPARTAMENTO DE SANTANDER



DEPARTAMENTO DE BOYACÁ



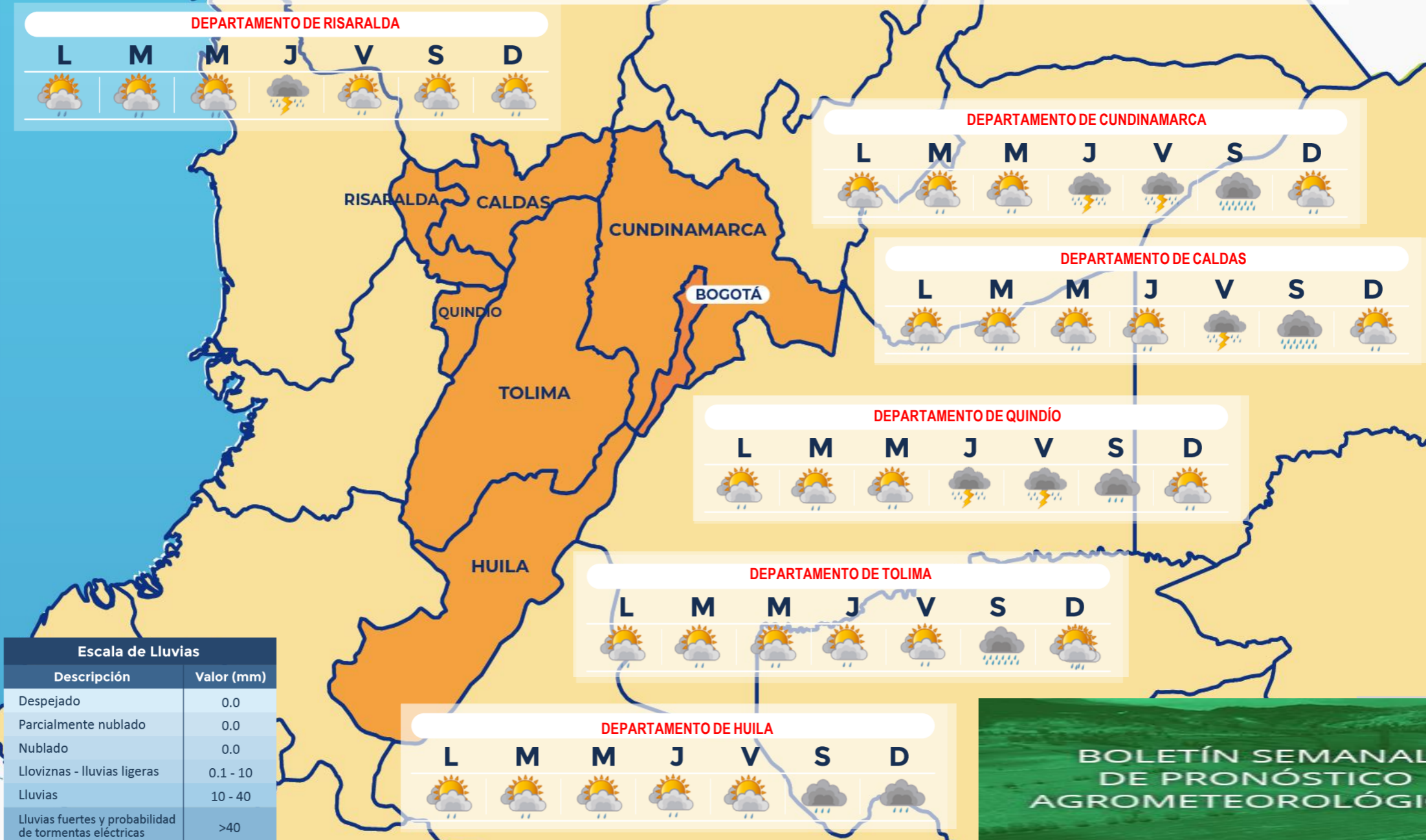
Escala de Lluvias	
Descripción	Valor (mm)
Despejado	0.0
Parcialmente nublado	0.0
Nublado	0.0
Lloviznas - Lluvias ligeras	0.1 - 10
Lluvias	10 - 40
Lluvias fuertes y probabilidad de tormentas eléctricas	>40

BOLETÍN SEMANAL DE PRONÓSTICO AGROMETEOROLÓGICO

- Despejado
- Parcialmente nublado
- Lloviznas
- Mayormente Nublado
- Lluvias Ligeras
- Lluvias
- Lluvias con Tormenta Eléctrica

Departamentos de Caldas, Risaralda, Quindío, Cundinamarca, Tolima, Huila y Sabana de Bogotá

-  Despejado
-  Parcialmente nublado
-  Lloviznas
-  Mayormente Nublado
-  Lluvias Ligeras
-  Lluvias
-  Lluvias con Tormenta Eléctrica



Escala de Lluvias	
Descripción	Valor (mm)
Despejado	0.0
Parcialmente nublado	0.0
Nublado	0.0
Lloviznas - Lluvias ligeras	0.1 - 10
Lluvias	10 - 40
Lluvias fuertes y probabilidad de tormentas eléctricas	>40

BOLETÍN SEMANAL DE PRONÓSTICO AGROMETEOROLÓGICO

Departamentos de Chocó, Valle del Cauca, Cauca y Nariño

-  Despejado
-  Parcialmente nublado
-  Lloviznas
-  Mayormente Nublado
-  Lluvias Ligeras
-  Lluvias
-  Lluvias con Tormenta Eléctrica

DEPARTAMENTO DE CHOCÓ

L	M	M	J	V	S	D

DEPARTAMENTO DE NARIÑO

L	M	M	J	V	S	D

DEPARTAMENTO DE VALLE DEL CAUCA

L	M	M	J	V	S	D

DEPARTAMENTO DE CAUCA

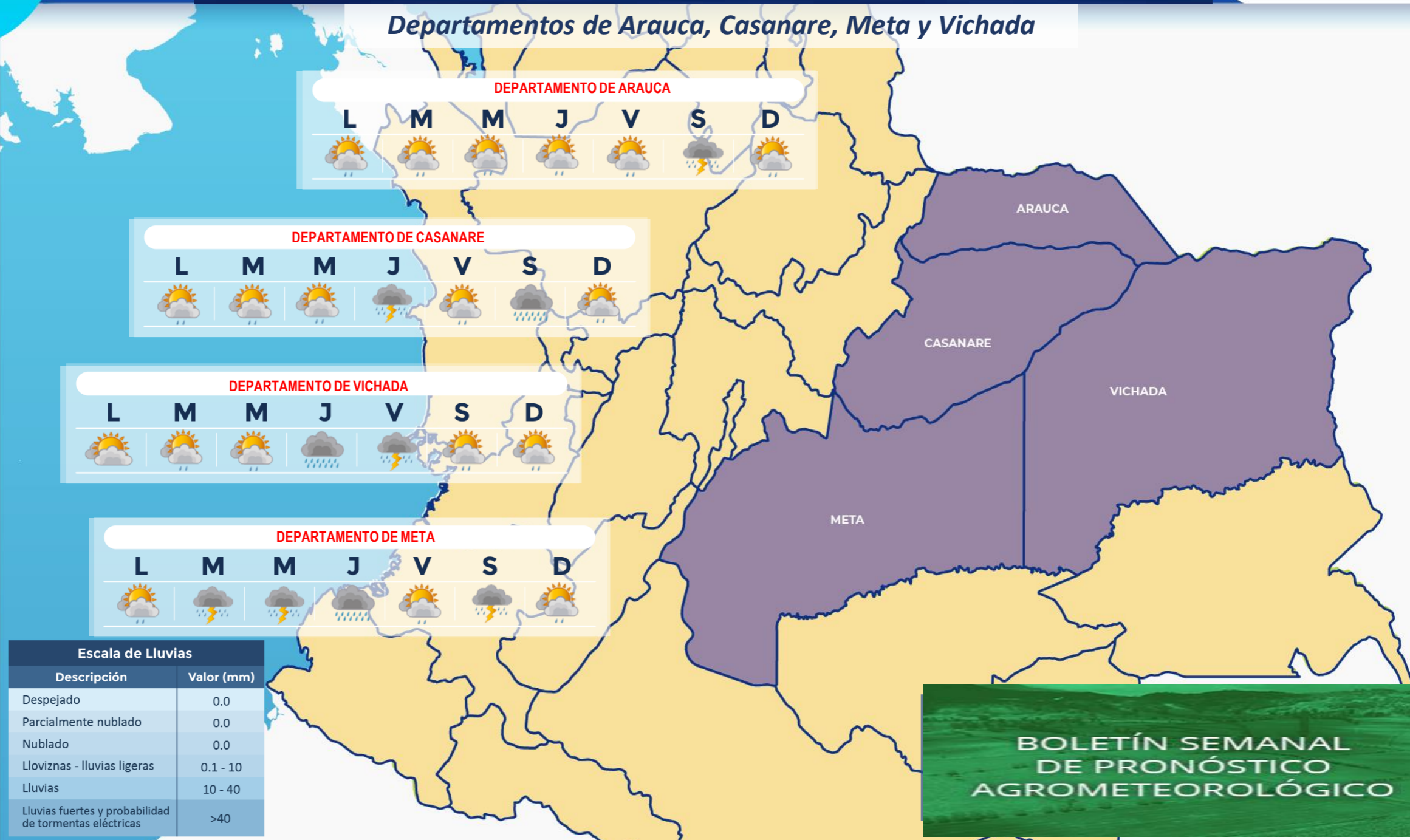
L	M	M	J	V	S	D

Escala de Lluvias	
Descripción	Valor (mm)
Despejado	0.0
Parcialmente nublado	0.0
Nublado	0.0
Lloviznas - Lluvias ligeras	0.1 - 10
Lluvias	10 - 40
Lluvias fuertes y probabilidad de tormentas eléctricas	>40



Departamentos de Arauca, Casanare, Meta y Vichada

-  Despejado
-  Parcialmente nublado
-  Lloviznas
-  Mayormente Nublado
-  Lluvias Ligeras
-  Lluvias
-  Lluvias con Tormenta Eléctrica



Escala de Lluvias	
Descripción	Valor (mm)
Despejado	0.0
Parcialmente nublado	0.0
Nublado	0.0
Lloviznas - Lluvias ligeras	0.1 - 10
Lluvias	10 - 40
Lluvias fuertes y probabilidad de tormentas eléctricas	>40

BOLETÍN SEMANAL DE PRONÓSTICO AGROMETEOROLÓGICO

Departamentos de Guainía, Vaupés, Amazonas, Guaviare, Caquetá y Putumayo

-  Despejado
-  Parcialmente Nublado
-  Lloviznas
-  Mayormente Nublado
-  Lluvias Ligeras
-  Lluvias
-  Lluvias con tormenta eléctrica

DEPARTAMENTO DE GUAINÍA

L M M J V S D



DEPARTAMENTO DE GUAVIARE

L M M J V S D



DEPARTAMENTO DE VAUPÉS

L M M J V S D



DEPARTAMENTO DE CAQUETÁ

L M M J V S D



DEPARTAMENTO DE PUTUMAYO

L M M J V S D

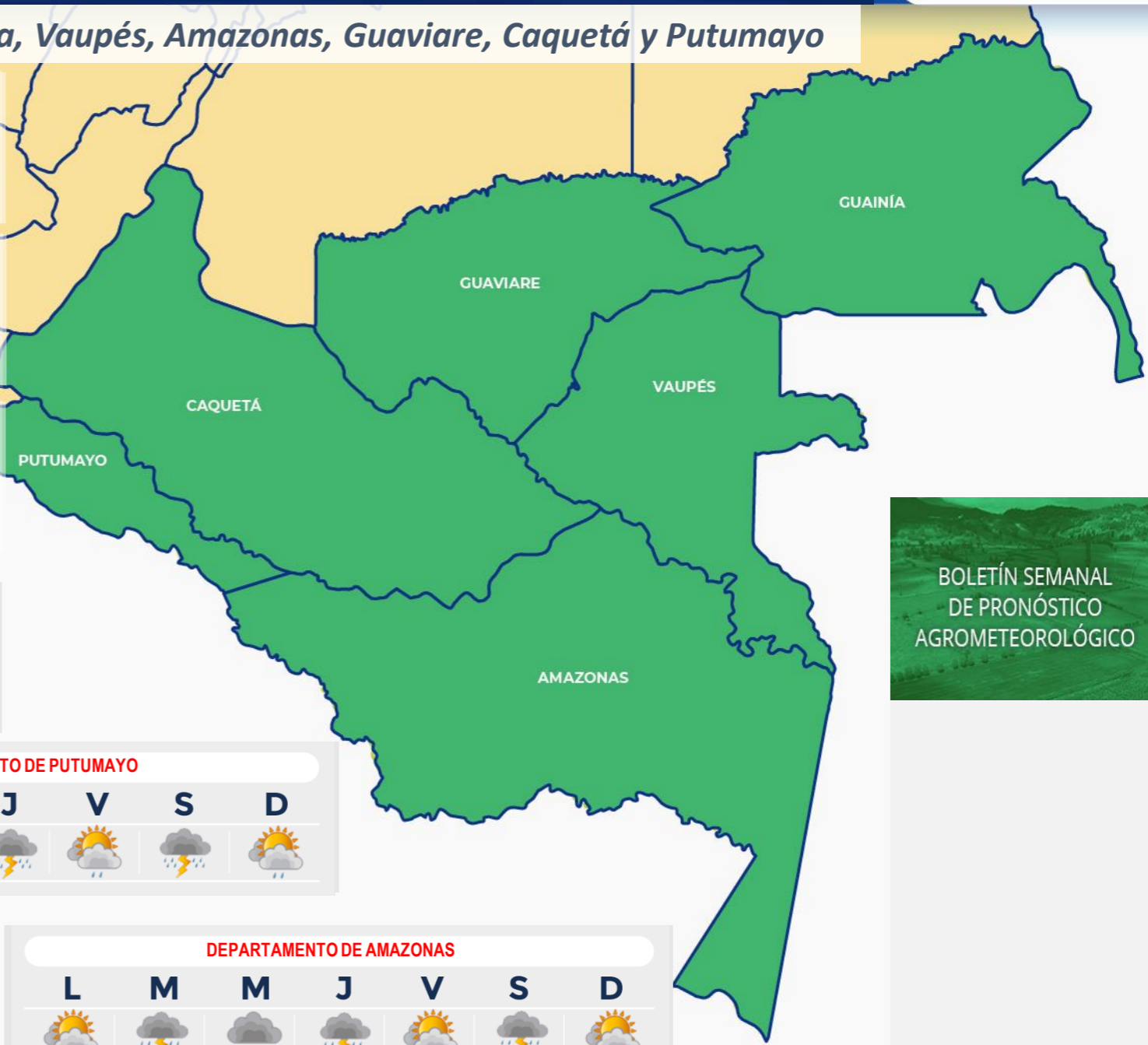


DEPARTAMENTO DE AMAZONAS

L M M J V S D



Escala de Lluvias	
Descripción	Valor (mm)
Despejado	0.0
Parcialmente nublado	0.0
Nublado	0.0
Lloviznas - Lluvias ligeras	0.1 - 10
Lluvias	10 - 40
Lluvias fuertes y probabilidad de tormentas eléctricas	>40





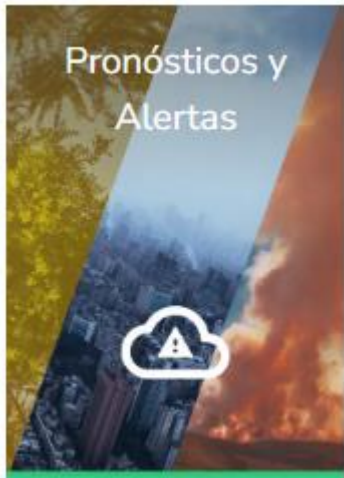
Abril de 2026



¿Cuál es la fase lunar de hoy? o ¿qué día debo sembrar o cosechar?, son algunas de las cuestiones que despierta la Luna



Fases Lunares	Fecha	Hora Local Colombiana
Luna llena	2026-04-01	21:12
Cuarto menguante	2026-04-09	23:51
Luna nueva	2026-04-17	06:52
Cuarto creciente	2026-04-23	21:32



Servicio de Pronósticos y Alertas		
Informe Técnico Diario de Condiciones Hidrometeorológicas, Alertas y Pronósticos (ITD)	Descargar última publicación	Consultar repositorio
Boletín de Condiciones Hidrometeorológicas Actuales, Alertas y Pronósticos (BCH)	Descargar última publicación	Consultar repositorio
Boletín de Alertas por Pronóstico de la Amenaza por Incendios de la Cobertura Vegetal (BAICV)	Descargar última publicación	Consultar repositorio
Boletín de Alertas Hidrológicas (BAH)	Descargar última publicación	Consultar repositorio
Comunicados Especiales (CE)	Descargar última publicación	Consultar repositorio
Boletín de Pronóstico Nacional del Tiempo para Tres Días (BPTD)	Descargar última publicación	Consultar repositorio
Boletines Temporada de Huracanes -Ciclones-(BTCH)	Descargar última publicación	Consultar repositorio
Boletín de Alertas por Pronóstico de la Amenaza por Deslizamientos de Tierra (BADT)	Descargar última publicación	Consultar repositorio
Boletín Semanal para el Sector Agrícola (BSA)	Descargar última publicación	Consultar repositorio
Boletín Mensual de la Situación Sinóptica (BSS)	Descargar última publicación	Consultar repositorio
Información preliminar diaria de precipitación y temperatura de los principales aeropuertos y ciudades del país	Descargar última publicación	Consultar repositorio
Boletín de La Mojana	Descargar última publicación	Consultar repositorio

Ghisliane Echeverry Prieto, Directora General
Jennifer Dorado Delgado, Jefe Oficina del Servicio de Pronósticos y Alertas

Elaboró: Daniel Useche Samudio
Grupo de Análisis y Pronóstico del Tiempo - Oficina del Servicio de Pronóstico y Alertas

Diseño y Diagramación:
Oficina del Servicio de Pronóstico y Alertas

GRUPO DE COMUNICACIONES

Colaboradores:

Oficina del Servicio de Pronóstico y Alertas
Grupo de Datos (Oficina del Servicio de Pronóstico y Alertas)
Grupo de Climatología y Agrometeorología (Subdirección de Meteorología)
Grupo de Modelamiento (Subdirección de Meteorología)
<http://www.ideam.gov.co>
Correos electrónicos: servicio@ideam.gov.co, alertas@ideam.gov.co
Calle 25 D # 96 B - 70, piso 3. Bogotá, D.C.
Teléfono: 601 3075625 ext. 1334 - 1336.

VISITA NUESTRAS REDES SOCIALES



ideam.instituto



@IDEAMColombia



InstitutoIDEAM



ideamcolombia