

Pronóstico nacional del tiempo para los días 23, 24 y 25 de abril de 2026 N° 112

Oficina del Servicio de Pronósticos y Alertas

Actualización: 22 de abril de 2026 – 16:00 HLC

Guía de interpretación de los mapas de pronóstico

Madrugada

Jornada pronosticada



El mapa, es el resultado del análisis realizado por los meteorólogos del Ideam, basado en la interpretación de las condiciones sinópticas, imágenes satelitales, radares y otros instrumentos meteorológicos, así como, simulaciones realizadas por modelos numéricos.

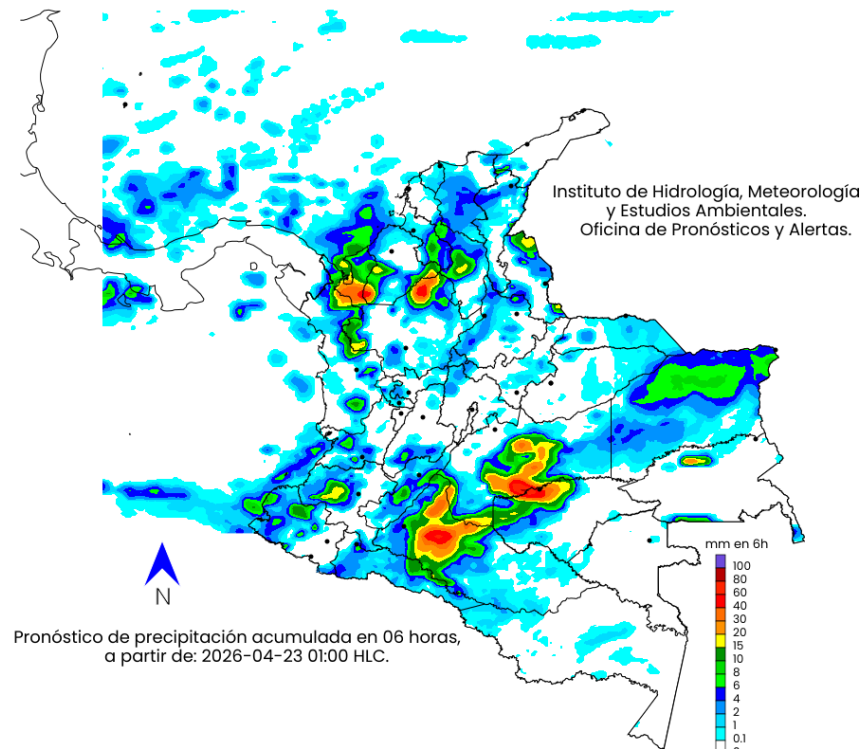
Este mapa, representa las condiciones más **probables** de precipitaciones acumuladas en el periodo de tiempo (##horas), fecha y jornada indicada en el mapa.

Convenciones

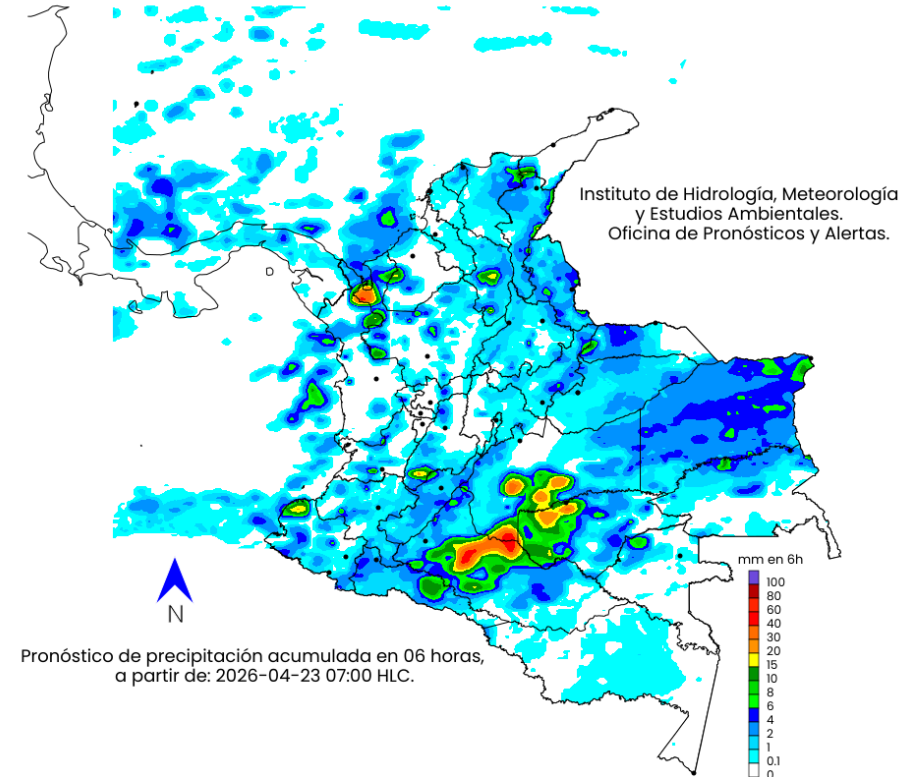
- Morado: Probabilidad de lluvias muy fuertes.
- Tonos Rojo: Probabilidad lluvias fuertes.
- Tonos Naranja: Probabilidad precipitaciones de intensidad moderada a fuerte.
- Amarillo: Probabilidad de intensidad moderada.
- Tonos Verdes: Probabilidad precipitaciones de intensidad moderada.
- Tonos Azul: Probabilidad de intensidad baja.
- Blanco: Probabilidad ausencia de precipitaciones pronosticadas.

Pronóstico 23 de abril de 2026

Madrugada



Mañana



mm en 6h



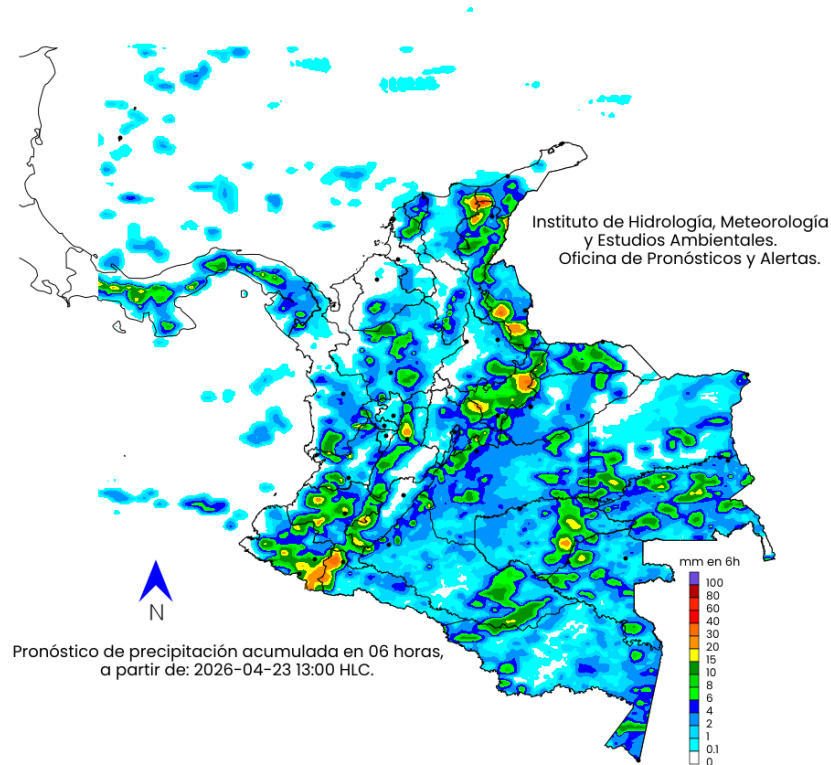
Convenciones

- Morado: Probabilidad de lluvias muy fuertes.
- Tonos Rojo: Probabilidad lluvias fuertes.
- Tonos Naranja: Probabilidad precipitaciones de intensidad moderada a fuerte.
- Amarillo: Probabilidad de intensidad moderada.
- Tonos Verdes: Probabilidad precipitaciones de intensidad moderada.
- Tonos Azul: Probabilidad de intensidad baja.
- Blanco: Probabilidad ausencia de precipitaciones pronosticadas.

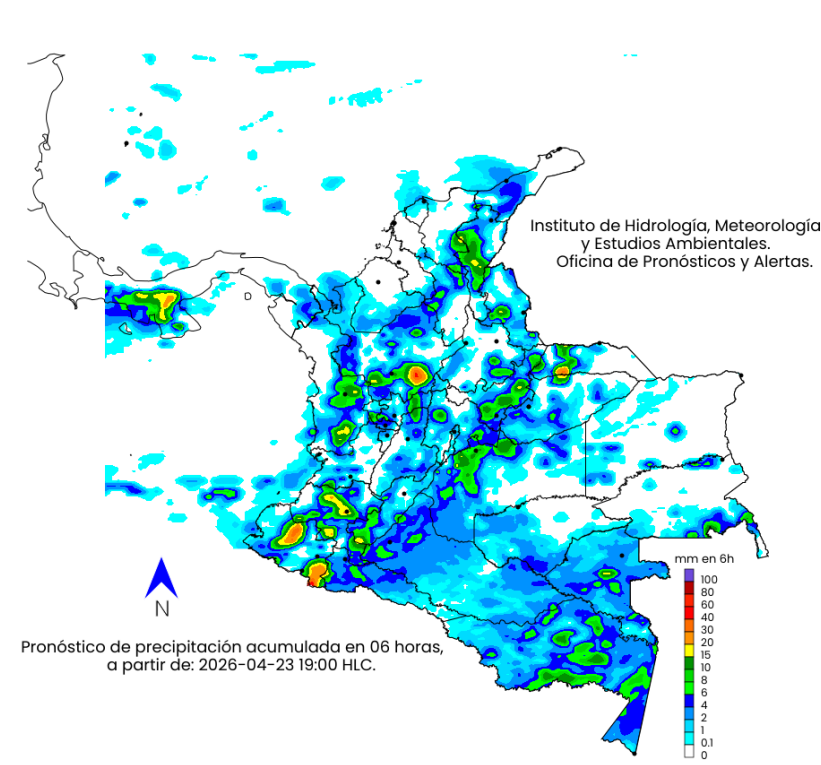
Pronóstico 23 de abril de 2026



Tarde



Noche



mm en 6h



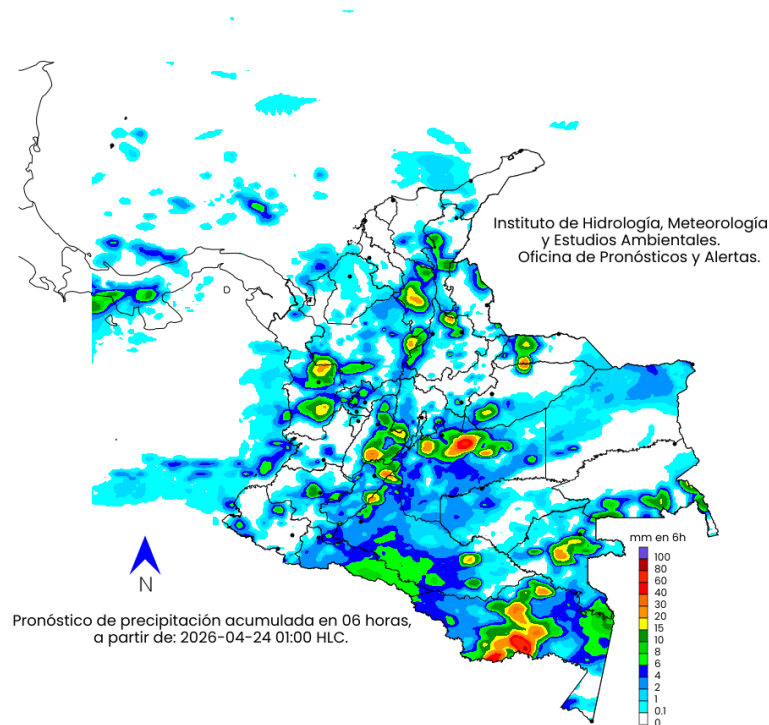
Convenciones

- Morado: Probabilidad de lluvias muy fuertes.
- Tonos Rojo: Probabilidad lluvias fuertes.
- Tonos Naranja: Probabilidad precipitaciones de intensidad moderada a fuerte.
- Amarillo: Probabilidad de intensidad moderada.
- Tonos Verdes: Probabilidad precipitaciones de intensidad moderada.
- Tonos Azul: Probabilidad de intensidad baja.
- Blanco: Probabilidad ausencia de precipitaciones pronosticadas.

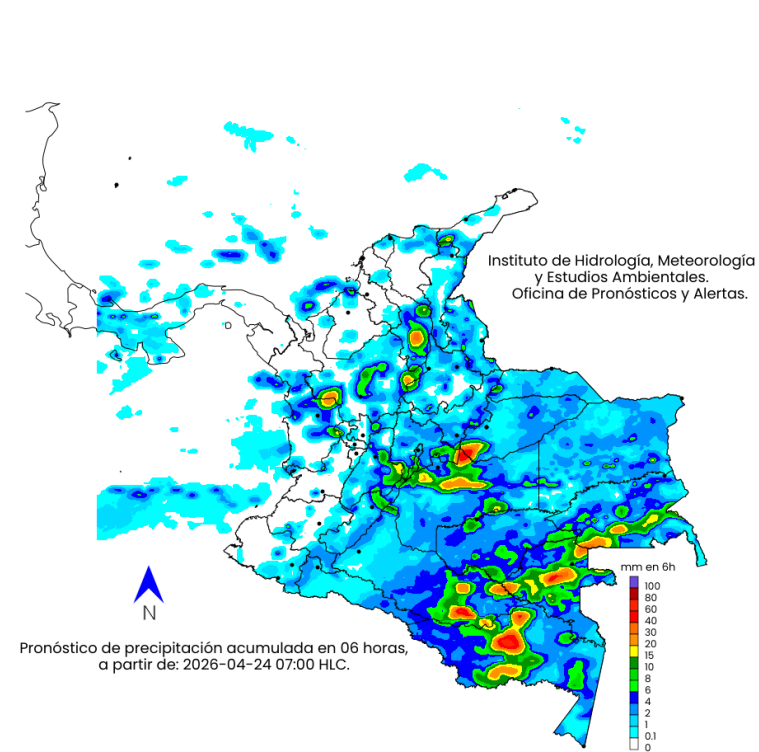
Pronóstico 24 de abril de 2026



Madrugada



Mañana



mm en 6h

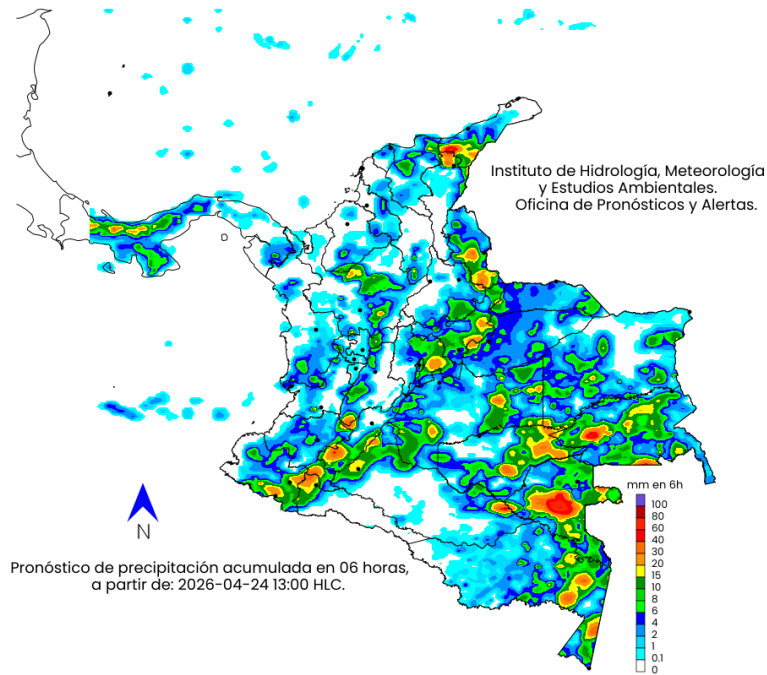


Convenciones

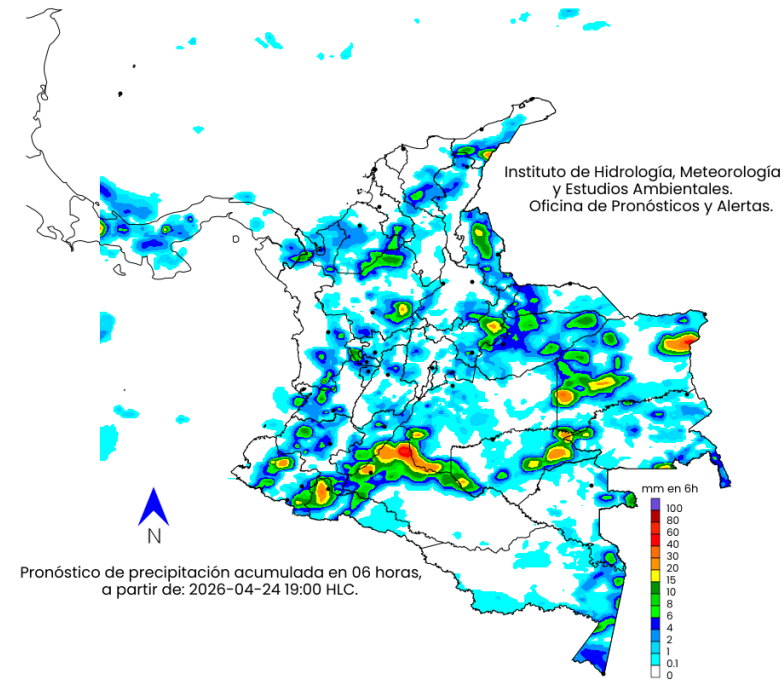
- Morado: Probabilidad de lluvias muy fuertes.
- Tonos Rojo: Probabilidad lluvias fuertes.
- Tonos Naranja: Probabilidad precipitaciones de intensidad moderada a fuerte.
- Amarillo: Probabilidad de intensidad moderada.
- Tonos Verdes: Probabilidad precipitaciones de intensidad moderada.
- Tonos Azul: Probabilidad de intensidad baja.
- Blanco: Probabilidad ausencia de precipitaciones pronosticadas.

Pronóstico 24 de abril de 2026

Tarde



Noche



mm en 6h

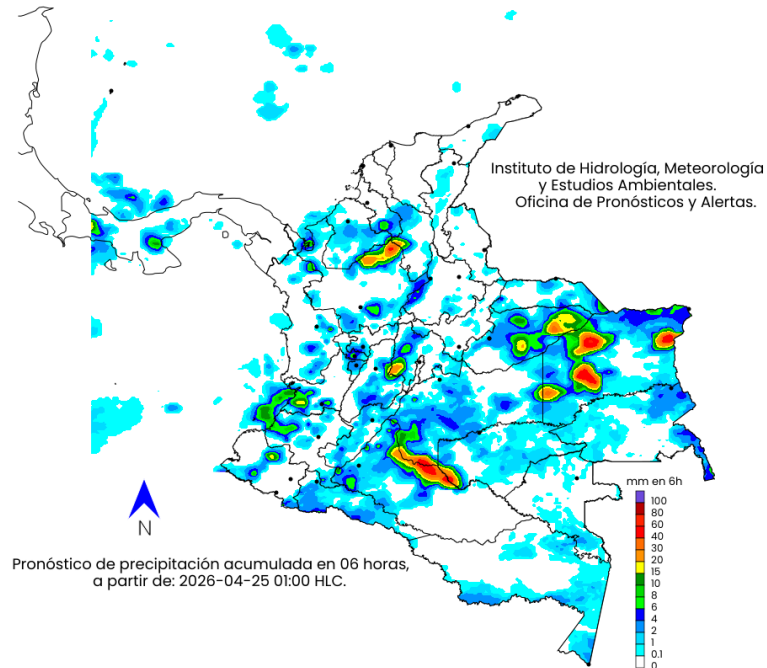


Convenciones

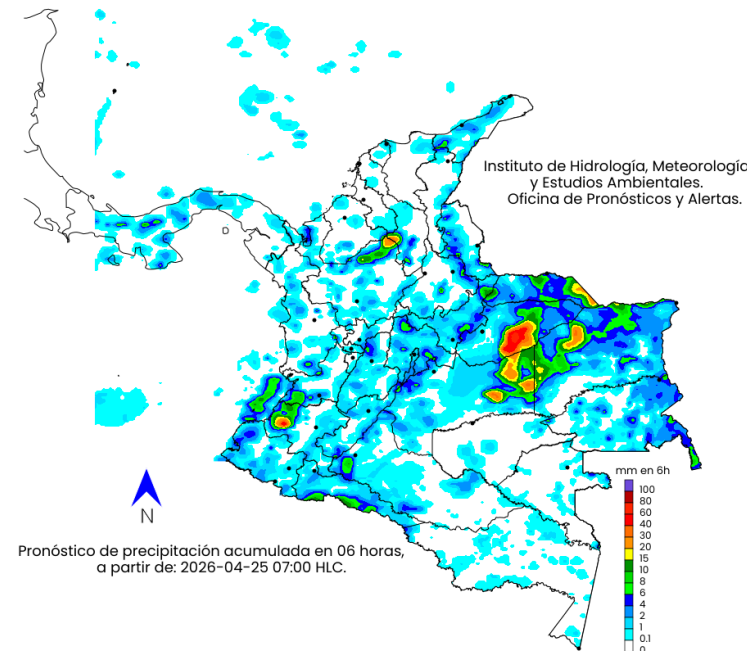
- Morado: Probabilidad de lluvias muy fuertes.
- Tonos Rojo: Probabilidad lluvias fuertes.
- Tonos Naranja: Probabilidad precipitaciones de intensidad moderada a fuerte.
- Amarillo: Probabilidad de intensidad moderada.
- Tonos Verdes: Probabilidad precipitaciones de intensidad moderada.
- Tonos Azul: Probabilidad de intensidad baja.
- Blanco: Probabilidad ausencia de precipitaciones pronosticadas.

Pronóstico 25 de abril de 2026

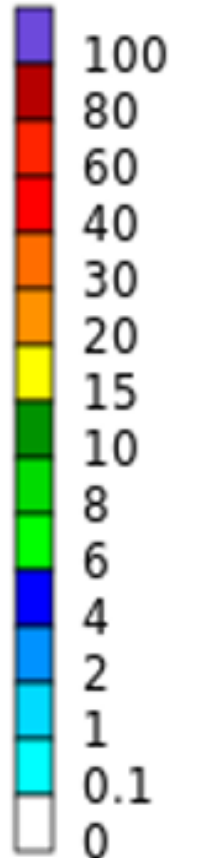
Madrugada



Mañana



mm en 6h



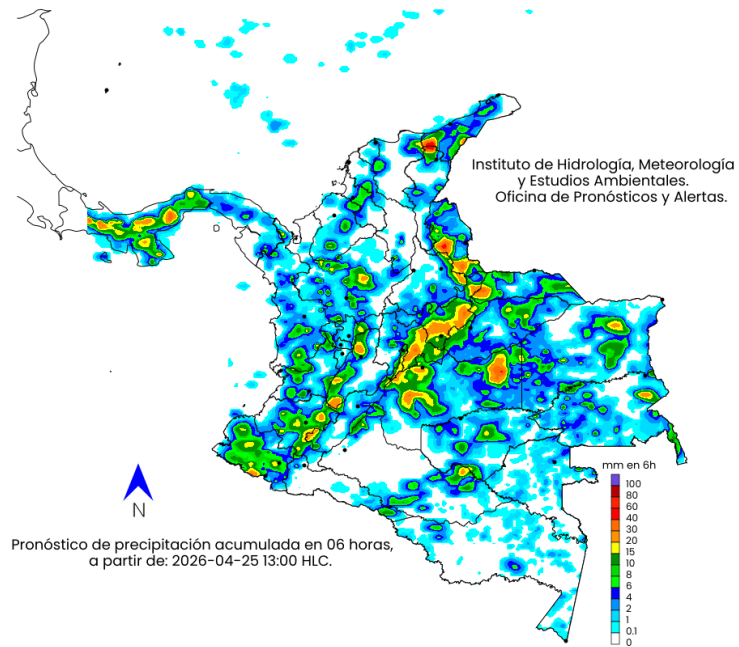
Convenciones

- Morado: Probabilidad de lluvias muy fuertes.
- Tonos Rojo: Probabilidad lluvias fuertes.
- Tonos Naranja: Probabilidad precipitaciones de intensidad moderada a fuerte.
- Amarillo: Probabilidad de intensidad moderada.
- Tonos Verdes: Probabilidad precipitaciones de intensidad moderada.
- Tonos Azul: Probabilidad de intensidad baja.
- Blanco: Probabilidad ausencia de precipitaciones pronosticadas.

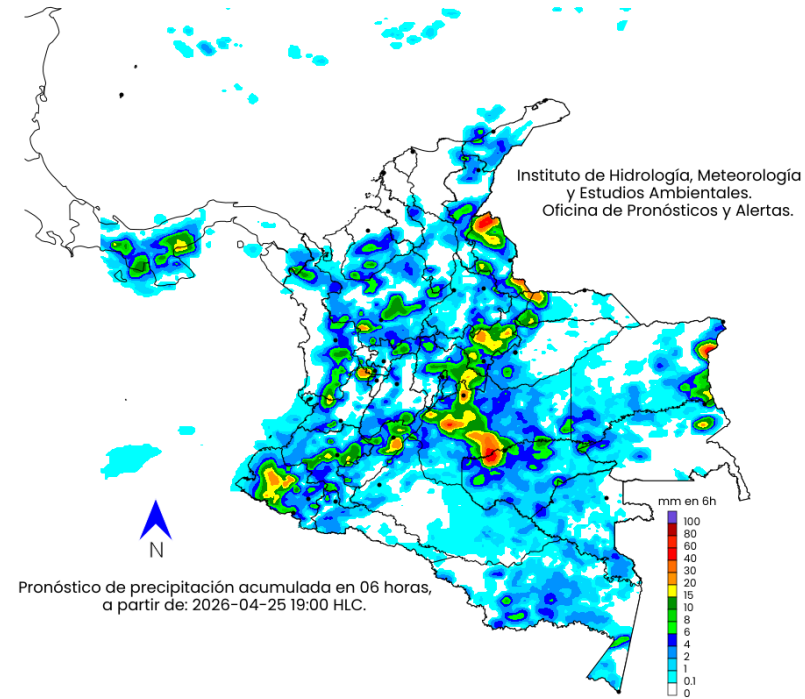
Pronóstico 25 de abril de 2026



Tarde



Noche



mm en 6h

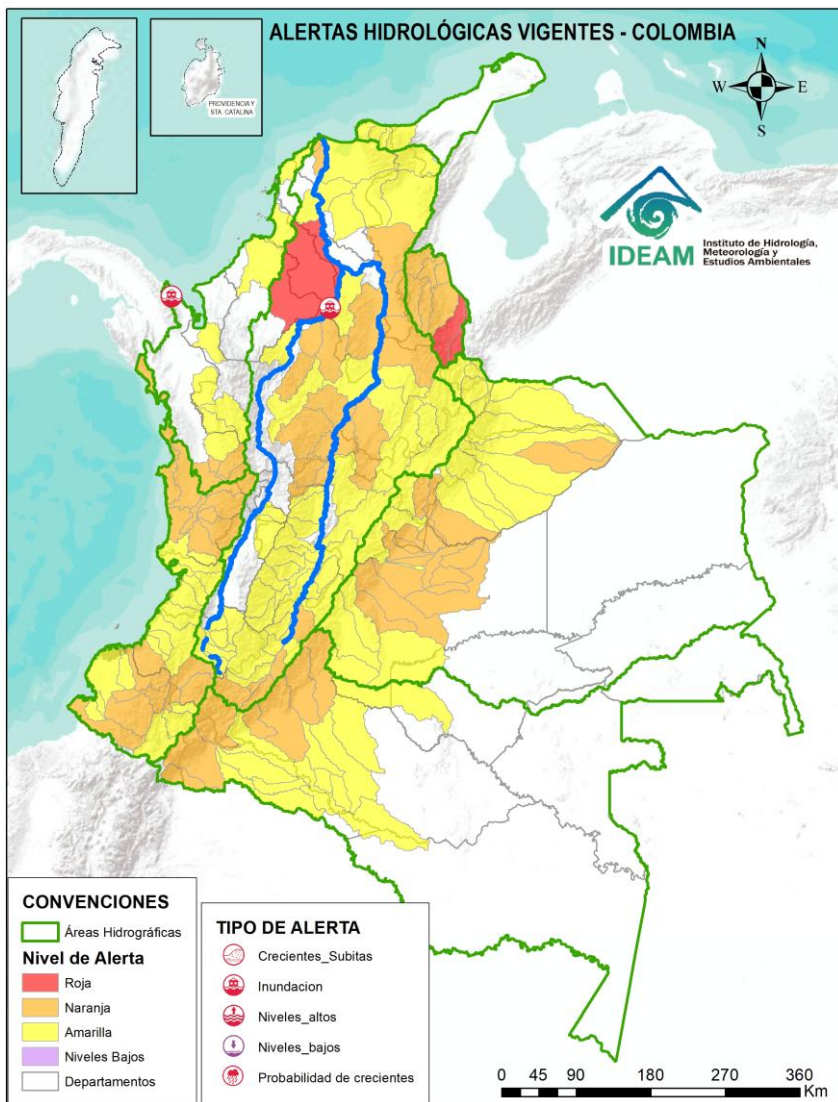


Convenciones

- Morado: Probabilidad de lluvias muy fuertes.
- Tonos Rojo: Probabilidad lluvias fuertes.
- Tonos Naranja: Probabilidad precipitaciones de intensidad moderada a fuerte.
- Amarillo: Probabilidad de intensidad moderada.
- Tonos Verdes: Probabilidad precipitaciones de intensidad moderada.
- Tonos Azul: Probabilidad de intensidad baja.
- Blanco: Probabilidad ausencia de precipitaciones pronosticadas.



Actualización: 22 de abril de 2026 16:00 HLC



ALERTAS POR PROBABILIDAD DE CRECIENTES SÚBITAS Y/O INUNDACIONES

Área Hidrográfica	# de Subzonas
Caribe	2
Magdalena Cauca	1
TOTAL	3

Área Hidrográfica	# de Subzonas
Magdalena Cauca	22
Orinoco	18
Pacífico	16
Caribe	10
Amazonas	7
TOTAL	73

Área Hidrográfica	# de Subzonas
Magdalena Cauca	52
Orinoco	21
Pacífico	16
Caribe	13
Amazonas	10
TOTAL	112

TOTAL ALERTAS HIDROLÓGICAS 188

ALERTAS PUNTUALES POR INUNDACIONES Y/O CRECIENTE SÚBITAS

Área Hidrográfica	# de Subzonas
Caribe	1
Magdalena Cauca	1
TOTAL	2

ALERTAS PUNTUALES POR NIVELES BAJOS

Área Hidrográfica	# de Subzonas
TOTAL	0

Nota 1: Las alertas hidrológicas pueden ser corregidas y/o actualizadas en el futuro. No representa una certificación oficial del IDEAM.

Nota 2: Es probable que los eventos hidrológicos reportados en las alertas emitidas no se estén presentando sobre los ríos principales sino sobre sus afluentes.

Nota 3: El IDEAM le sugiere a la población ribereña estar muy atentos al comportamiento de los niveles de los ríos y atender las recomendaciones que la Unidad Nacional de Gestión del Riesgo de Desastres (UNGRD) emita para la implementación de medidas de contingencia ante posibles afectaciones por desbordamientos e inundaciones.

Nota 4: Dentro de las alertas emitidas no se contemplan aquellas asociadas a desabastecimientos. En caso de requerir información asociada a estos reportes consultar en contactenos@gestiondelriesgo.gov.co



Consulte aquí el estado de los niveles en los ríos del país: <https://fews.ideam.gov.co/visorfews/nacional/estacion>

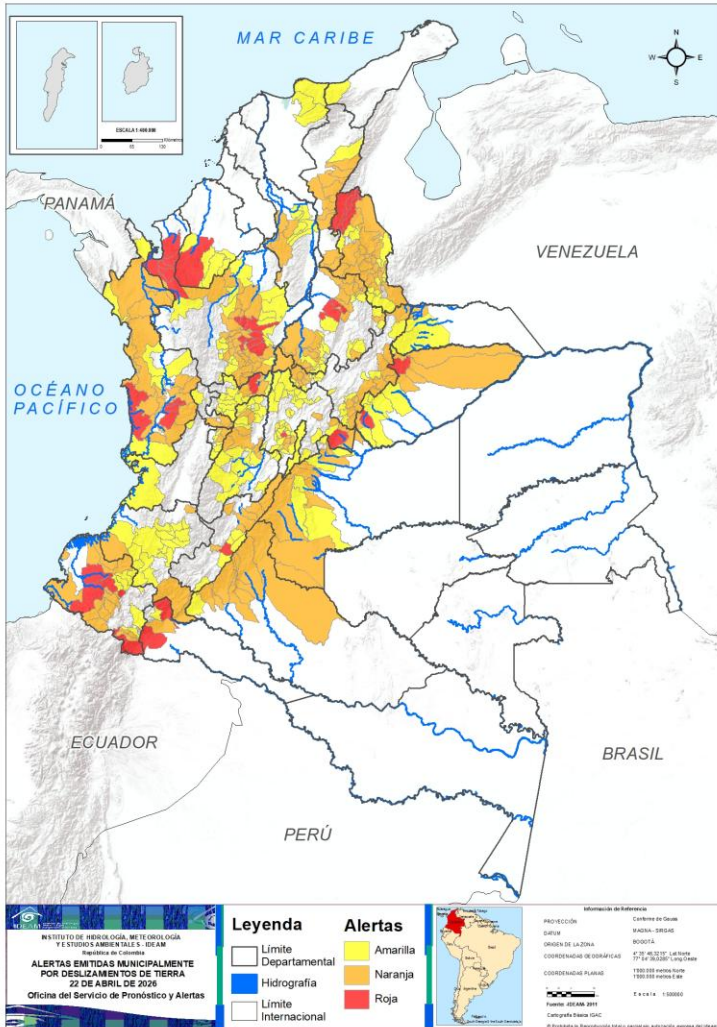




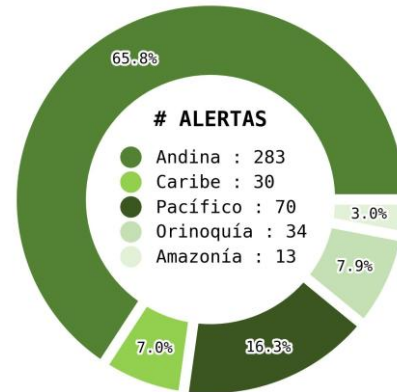
Pronóstico de la Amenaza por Deslizamientos de Tierra



Actualización: 22 de abril de 2026 | 16:00 HLC



Municipios por regiones:



TOTAL MUNICIPIOS : 430
FECHA : 2026-04-22

DEPARTAMENTO	#
ANTIOQUIA	14
CHOCÓ	4
NARIÑO	4
NORTE DE SANTANDER	3
CASANARE	2
CUNDINAMARCA	2
PUTUMAYO	2
SANTANDER	2
CALDAS	1
CÓRDOBA	1
HUILA	1
TOTAL	36

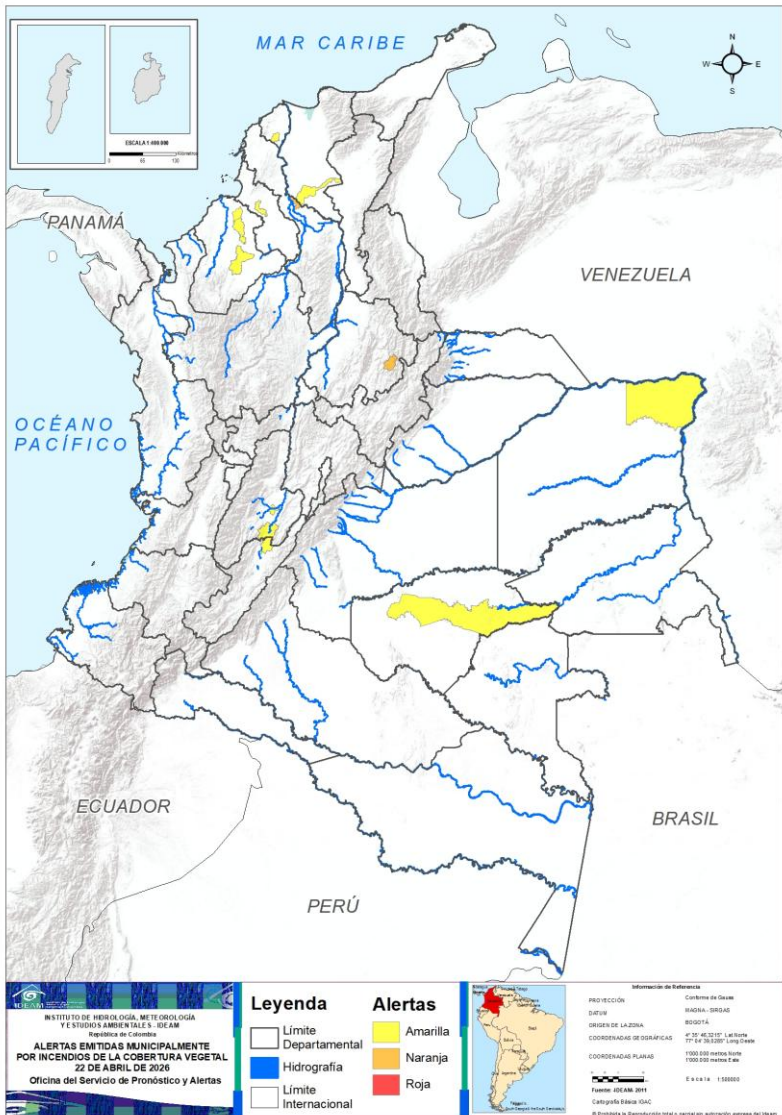
DEPARTAMENTO	#
ANTIOQUIA	31
NORTE DE SANTANDER	21
BOYACÁ	20
SANTANDER	18
CHOCÓ	15
NARIÑO	11
CESAR	10
META	10
CAQUETÁ	8
CUNDINAMARCA	7
TOLIMA	7
CASANARE	6
HUILA	6
CALDAS	4
BOLÍVAR	4
CAUCA	4
QUINDÍO	3
RISARALDA	2
PUTUMAYO	1
ARAUCA	1
TOTAL	189

DEPARTAMENTO	#
CUNDINAMARCA	35
TOLIMA	21
ANTIOQUIA	19
CAUCA	18
BOYACÁ	15
SANTANDER	14
NORTE DE SANTANDER	13
CALDAS	12
CASANARE	7
NARIÑO	7
BOLÍVAR	6
META	6
CHOCÓ	5
HUILA	5
QUINDÍO	5
CÓRDOBA	4
MAGDALENA	3
ARAUCA	2
VALLE DEL CAUCA	2
PUTUMAYO	1
BOGOTÁ, D.C.	1
CAQUETÁ	1
CESAR	1
LA GUAJIRA	1
RISARALDA	1
TOTAL	205

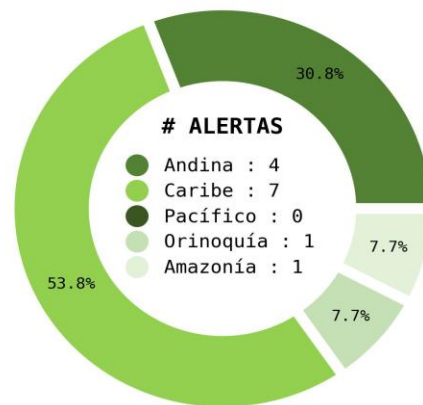


Pronóstico de la Amenaza por Incendios de la Cobertura Vegetal

Actualización: 22 de abril de 2026 | 16:00 HLC



Municipios por regiones:



TOTAL MUNICIPIOS : 13
FECHA : 2026-04-22

DEPARTAMENTO	#
TOTAL	0

DEPARTAMENTO	#
SANTANDER	1
BOLÍVAR	1
TOTAL	2

DEPARTAMENTO	#
CÓRDOBA	3
TOLIMA	2
ATLÁNTICO	1
GUAVIARE	1
HUILA	1
MAGDALENA	1
SUCRE	1
VICHADA	1
TOTAL	11

Ghisliane Echeverry Prieto | Directora General IDEAM
Jennifer Dorado | Jefe Oficina del Servicio de Pronósticos y Alertas

Elaboró:
OFICINA DEL SERVICIO DE PRONÓSTICO Y ALERTAS

Profesionales de Turno:

Rodney Poveda (Meteorología).
Fabian Ulises Barroso Mena (Hidrología).
Leonardo Ruales Hernández (Deslizamientos de tierra).
Julian Moreno Galvis (Incendios de la cobertura vegetal).

GRUPO DE COMUNICACIONES - IDEAM

<https://www.ideam.gov.co>

Correos electrónicos: servicio@ideam.gov.co, alertas@ideam.gov.co

Calle 25D N° 96B - 70, piso 3. Bogotá D.C.

Teléfono: 601-3527160 ext. 1334-1336.