

Boletín semanal para el Sector Agrícola

1.
Lo más destacado

2. Lluvias acumuladas y anomalías

3. Anomalías de temperatura media

4. Índice de disponibilidad hídrica (IDH)

5.
Pronóstico nacional por regiones

- 5.1 Región Caribe
- 5.2 Región Andina norte
- 5.3 Región Andina centro-sur
- 5.4 Región Pacífica
- 5.5 Región Orinoquía
- 5.6 Región Amazónica

6. Fases lunares

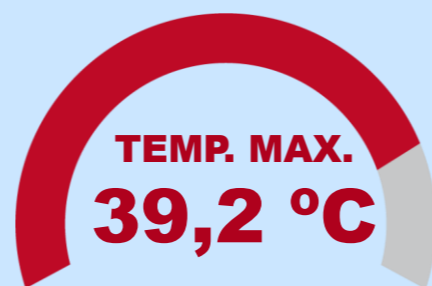
7. Enlaces de interés

Datos extremos de lluvia y de temperatura máxima y mínima del aire correspondientes a la semana del lunes 30 de marzo al domingo 05 de abril de 2026

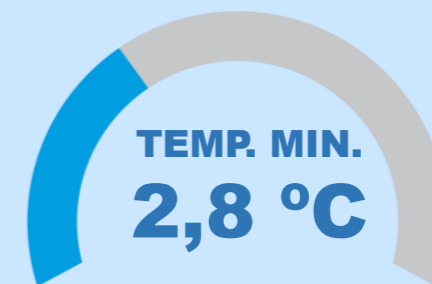
!!!ATENCIÓN !!!
Estos son los
datos más
destacados de la
última semana



Temperaturas máxima y mínima



Municipio de Valledupar, est. El Callao – Cesar,
domingo 05 de abril.



San Sebastián, est. Valencia – Cauca, viernes
03 de abril.



DÍA MÁS LLUVIOSO DE LA SEMANA A NIVEL NACIONAL

6018,4 mm

Miércoles 01 de abril.

DATOS
DESTACADOS

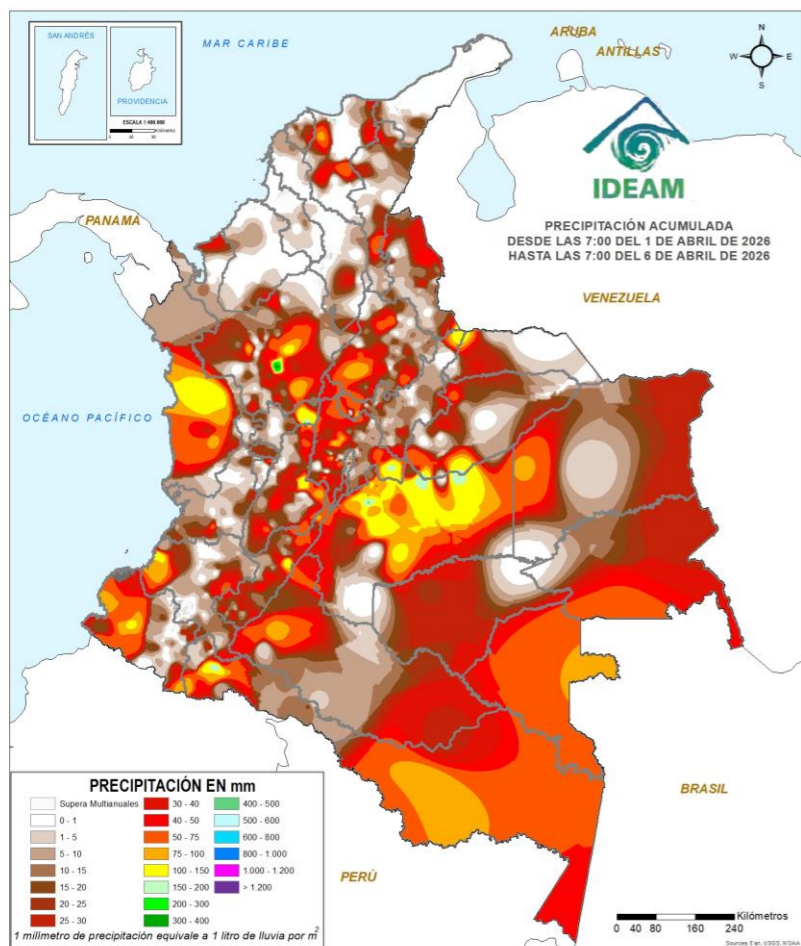
MÁXIMO ACUMULADO EN 24 HORAS

123,0 mm

Municipio Guamal, est. Guamal – Meta,
miércoles 01 de abril.



Lluvia acumulada de abril de 2026

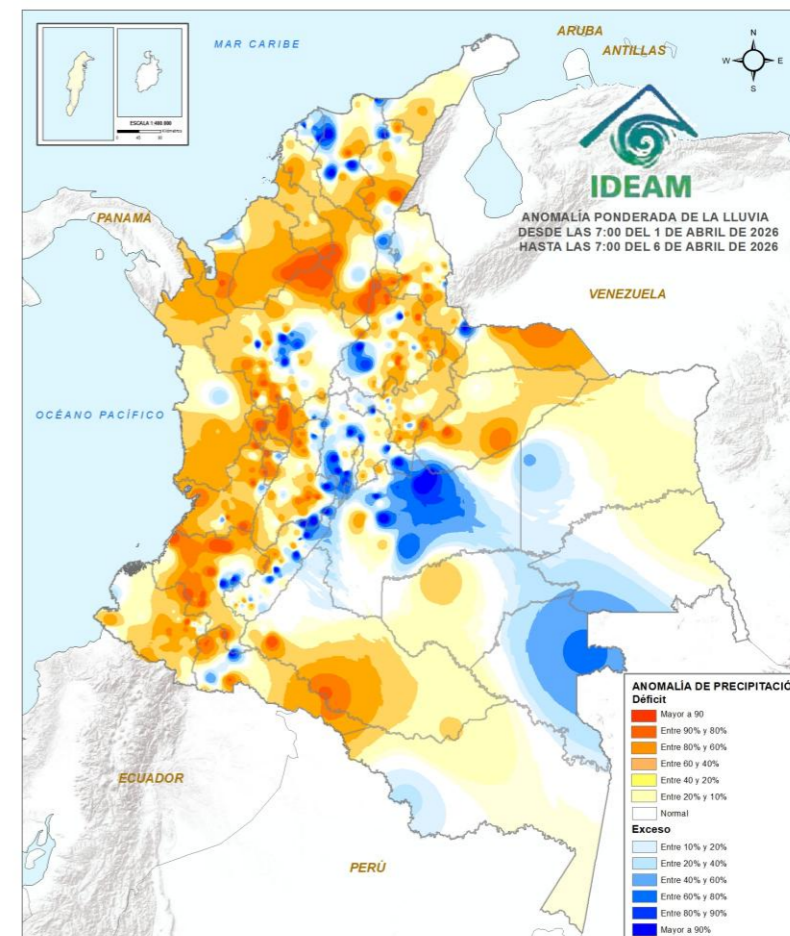


El mes de abril forma parte de la primera temporada de lluvias del año en el país, especialmente en los departamentos de la región Andina, donde aumenta el riesgo de crecientes súbitas y/o deslizamientos de tierra.



Durante los primeros seis días del mes de abril, se han registrado acumulados de precipitación significativos en diferentes zonas del país, en el marco del inicio de la primera temporada lluviosa del año. Los mayores acumulados (colores amarillos, verdes y azules) se han concentrado principalmente en sectores de las regiones Pacífica y Orinoquia, así como en áreas puntuales de la región Andina y Amazonía, destacándose áreas de los departamentos de Antioquia, Santander, Boyacá, Cundinamarca, Tolima, Huila, Cauca, Nariño, Valle del Cauca, Chocó y occidente de Putumayo.

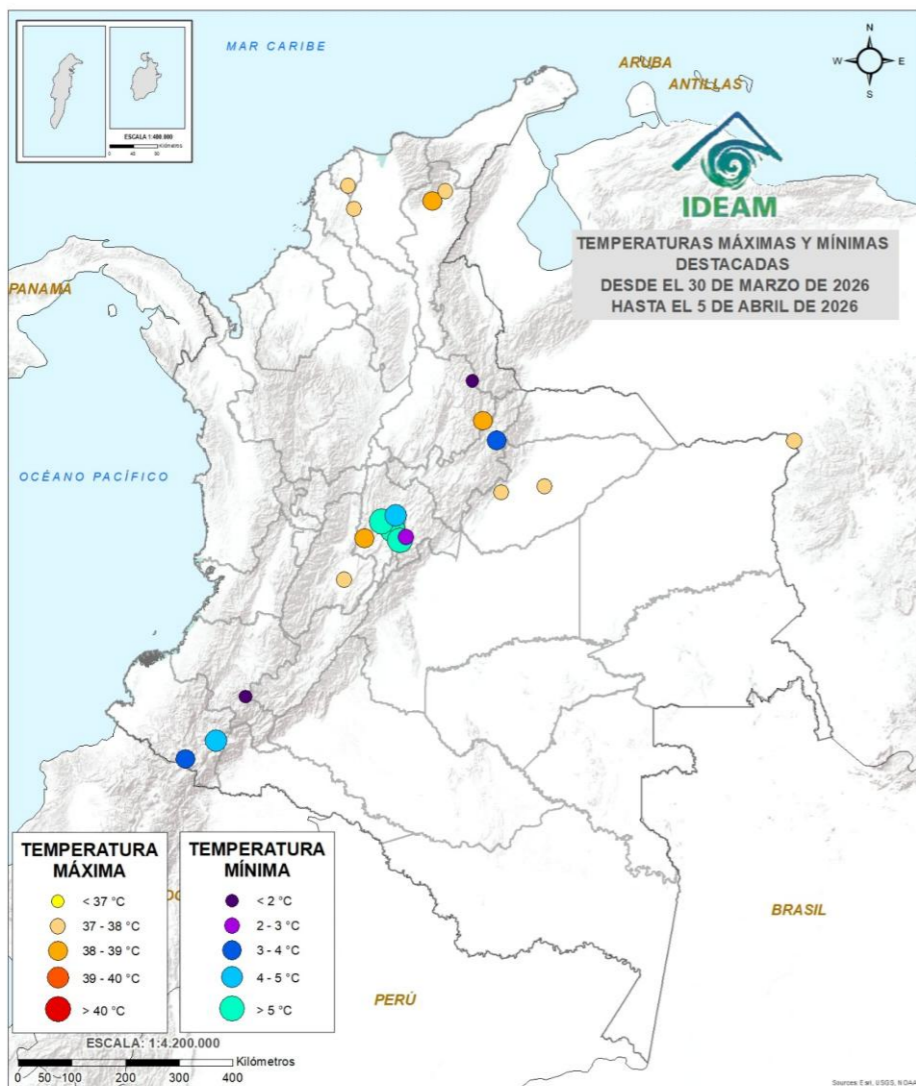
Anomalía ponderada de la lluvia de abril de 2026



Durante los primeros seis días de abril, han predominado de manera general déficits de precipitación; sin embargo, ya se observan excesos de lluvia en amplios sectores de Meta y Vaupés, así como de forma dispersa en Huila, Cundinamarca y Atlántico.

Adicionalmente, se presentan excesos puntuales o aislados en áreas de Magdalena, Cesar, Santander, Boyacá, Cauca, Putumayo, y en el occidente de Vichada y Guainía, lo que refleja una señal aún irregular y transicional propia del inicio de la temporada lluviosa.

Top 10 de las temperaturas del aire más bajas y más altas registradas en la última semana



Temperaturas mínima y máxima del aire destacadas desde el 30 de marzo hasta el 05 de abril de 2026

TEMPERATURA MÁXIMA

- < 37 °C
- 37 - 38 °C
- 38 - 39 °C
- 39 - 40 °C
- > 40 °C

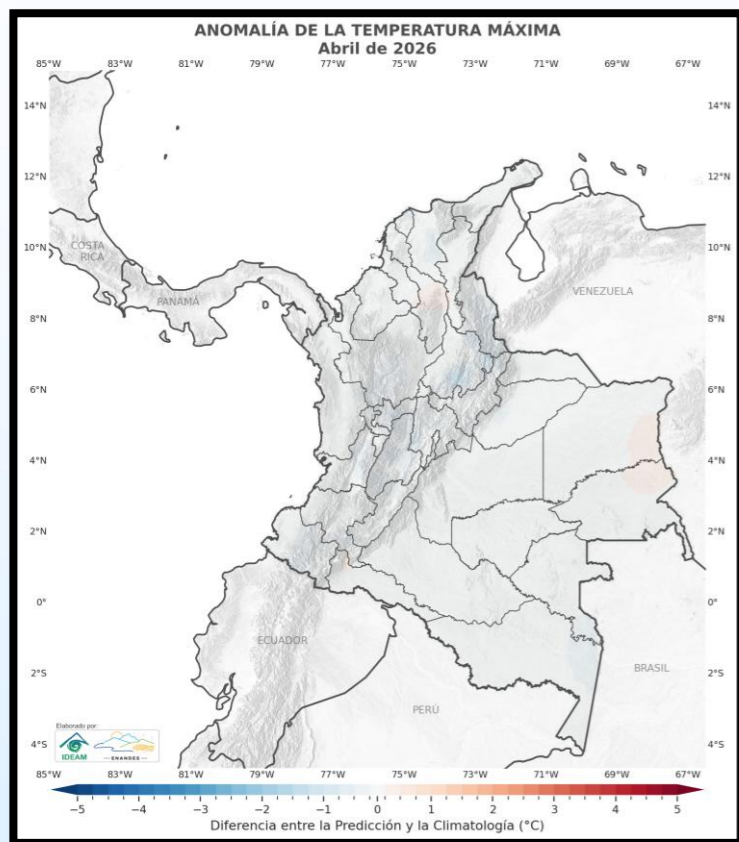
TEMPERATURA MÍNIMA

- < 2 °C
- 2 - 3 °C
- 3 - 4 °C
- 4 - 5 °C
- > 5 °C

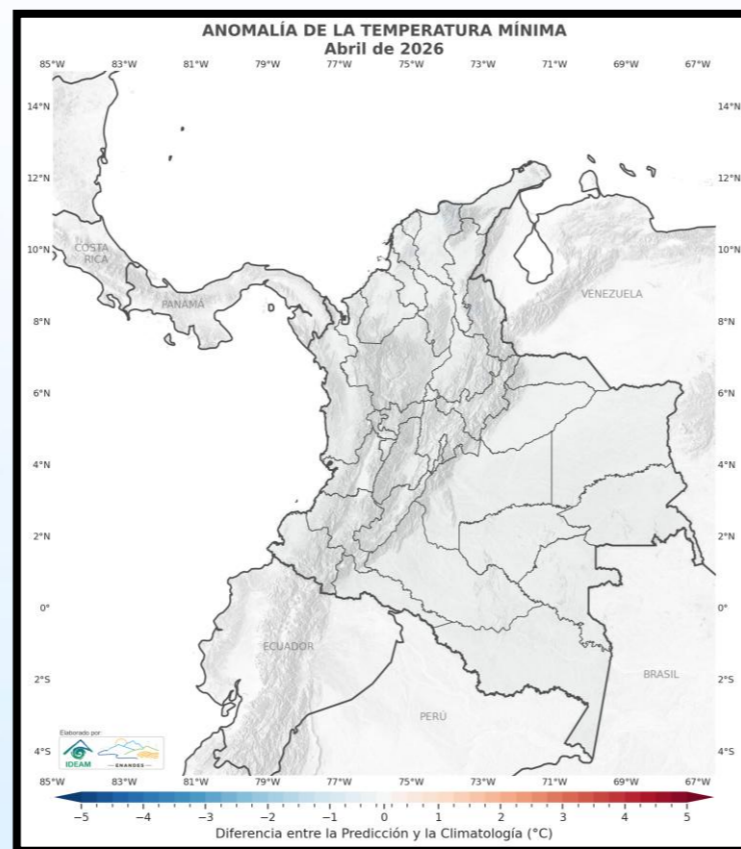
Durante la última semana, las temperaturas máximas del aire más significativas se registraron principalmente en áreas de los departamentos de Atlántico, Cesar, Santander, suroccidente de Cundinamarca, centro de Tolima, Casanare y Vichada, donde se presentaron valores elevados, característicos de las condiciones climáticas propias de estas regiones, especialmente en zonas de la región Caribe, Orinoquía, así como en algunos puntos de la región Andina.

Por su parte, las temperaturas mínimas del aire más destacadas durante el periodo analizado se presentaron en sectores de los departamentos de Santander, Cauca y Cundinamarca, así como en Bogotá D. C., además de áreas puntuales de Boyacá y Nariño, asociadas principalmente a zonas de mayor altitud y a condiciones nocturnas favorables para el descenso térmico.

Temperatura del aire en grados Celsius, por encima o por debajo de lo esperado para el mes de abril de 2026



Predicción de la anomalía de la temperatura mínima del aire para el mes de abril de 2026



Predicción de la anomalía de la temperatura máxima del aire para el mes de abril de 2026



En cuanto a la **temperatura mínima** del aire, la predicción muestra un claro predominio de anomalías positivas en la mayor parte del país, asociadas a noches más cálidas de lo normal, especialmente sobre el Caribe continental, la región Andina y amplias zonas de la Orinoquía y Amazonía.

Los valores más característicos, con anomalías entre $+0,5\text{ °C}$ y $+1,5\text{ °C}$, se presentan en sectores de los departamentos de Cesar, Magdalena, Bolívar, Sucre, Córdoba, Antioquia, Santander, Cundinamarca, Tolima, Valle del Cauca, Cauca, Meta y Caquetá, donde el incremento térmico nocturno resulta más representativo.

Por su parte, las anomalías negativas de la temperatura mínima se restringen a zonas puntuales del norte de Santander, con descensos leves respecto a la climatología, sin constituir una señal dominante a escala nacional.



La predicción de la anomalía de la **temperatura máxima** del aire para abril de 2026 indica un predominio de valores por encima de lo normal en gran parte del país, especialmente sobre el centro, oriente y sur del territorio nacional, lo que sugiere un reforzamiento del calentamiento diurno durante el mes.

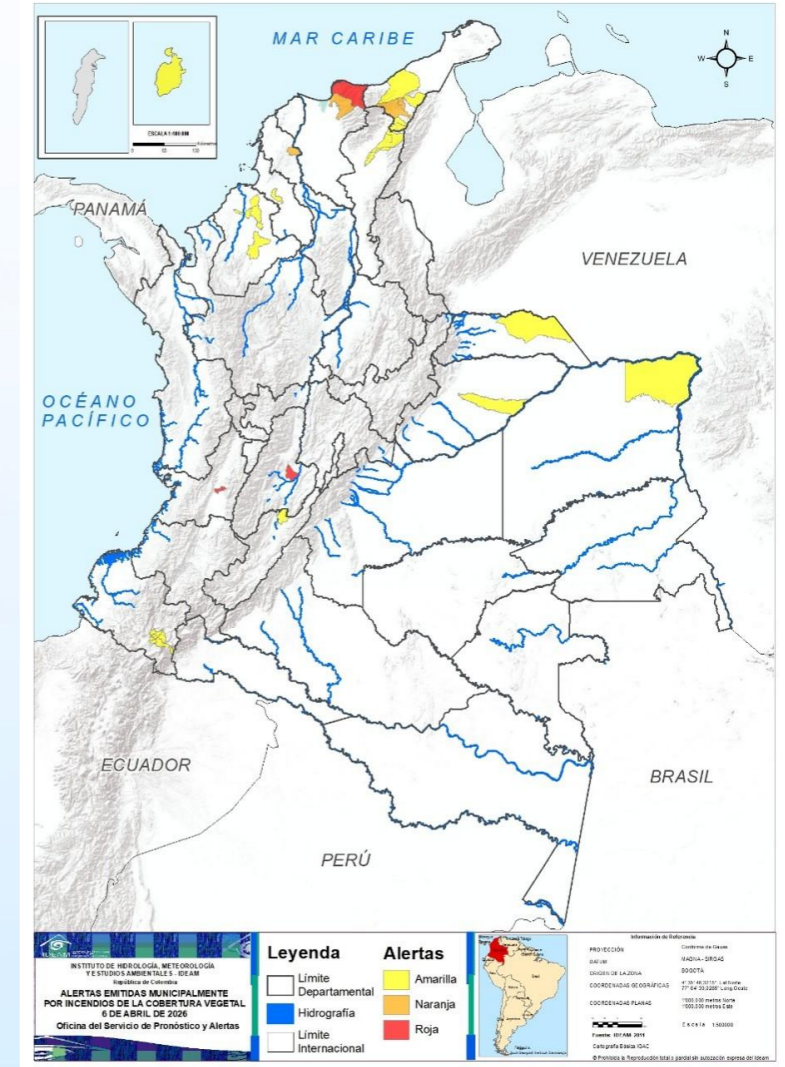
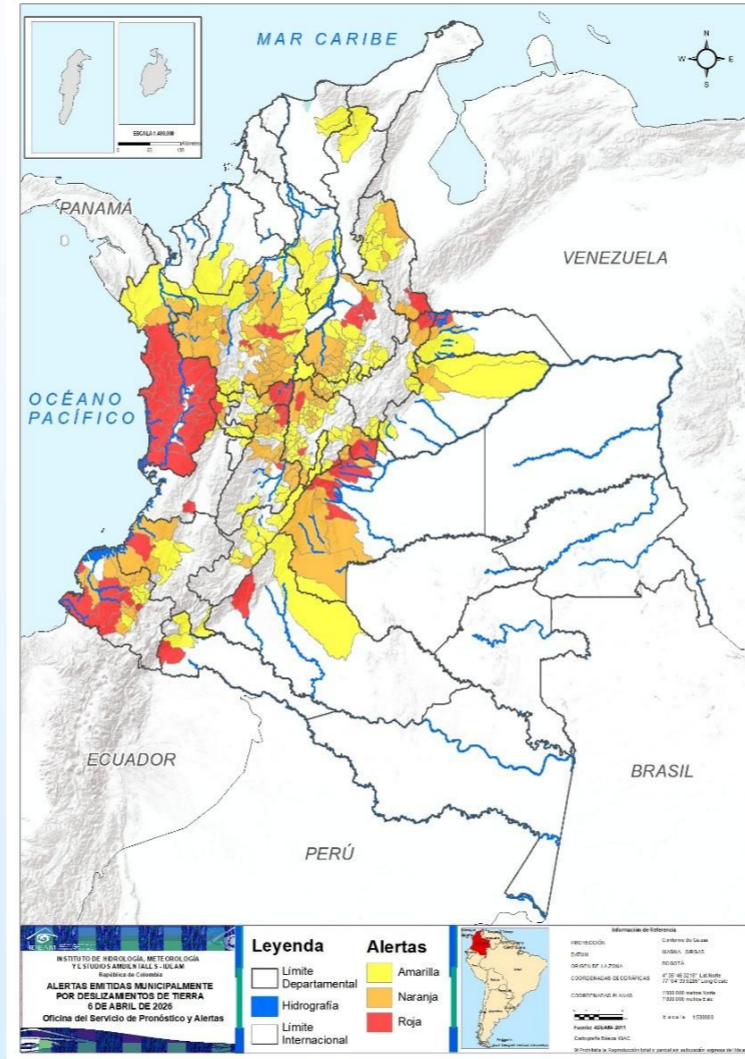
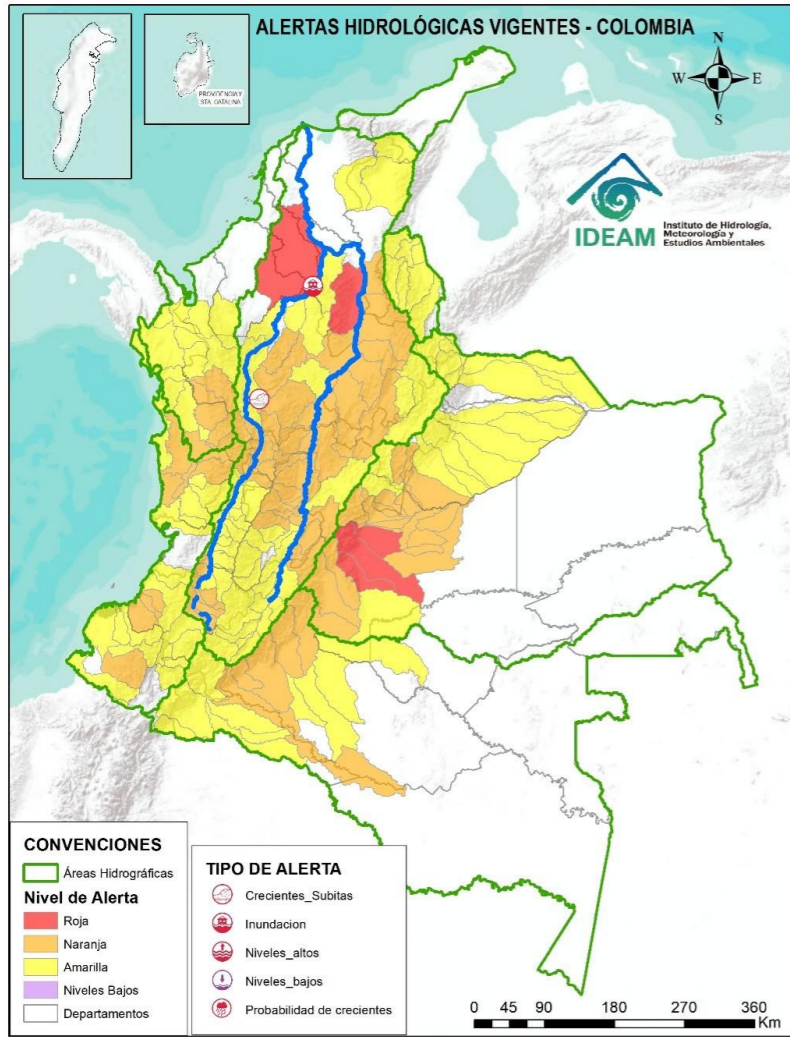
Se destacan anomalías positivas superiores a $+1,0\text{ °C}$ en sectores de los departamentos de Santander, Boyacá, Cundinamarca, Caldas, Huila y Cauca, así como en amplias zonas de la Orinoquía y Amazonía, particularmente en Arauca, Meta, Caquetá, Vichada y Guainía, donde se prevé la señal cálida más marcada.

En contraste, se estiman anomalías negativas de la temperatura máxima, con valores entre $-0,5\text{ °C}$ y $-1,5\text{ °C}$, de manera localizada en áreas del norte de la región Caribe, principalmente en sectores de Magdalena y Norte de Santander.

ALERTAS HIDROLÓGICAS

ALERTAS POR DESLIZAMIENTOS

ALERTAS POR INCENDIOS



Actualizado 06 de abril de 2026 – 12:00 HLC

Actualizado 06 de abril de 2026 – 12:00 HLC

Actualizado 06 de abril de 2026 – 12:00 HLC

Para marzo de 2026

Muy Seco

Seco

Semiseco

Adecuado

Semihumedo

Húmedo

Muy Humedo

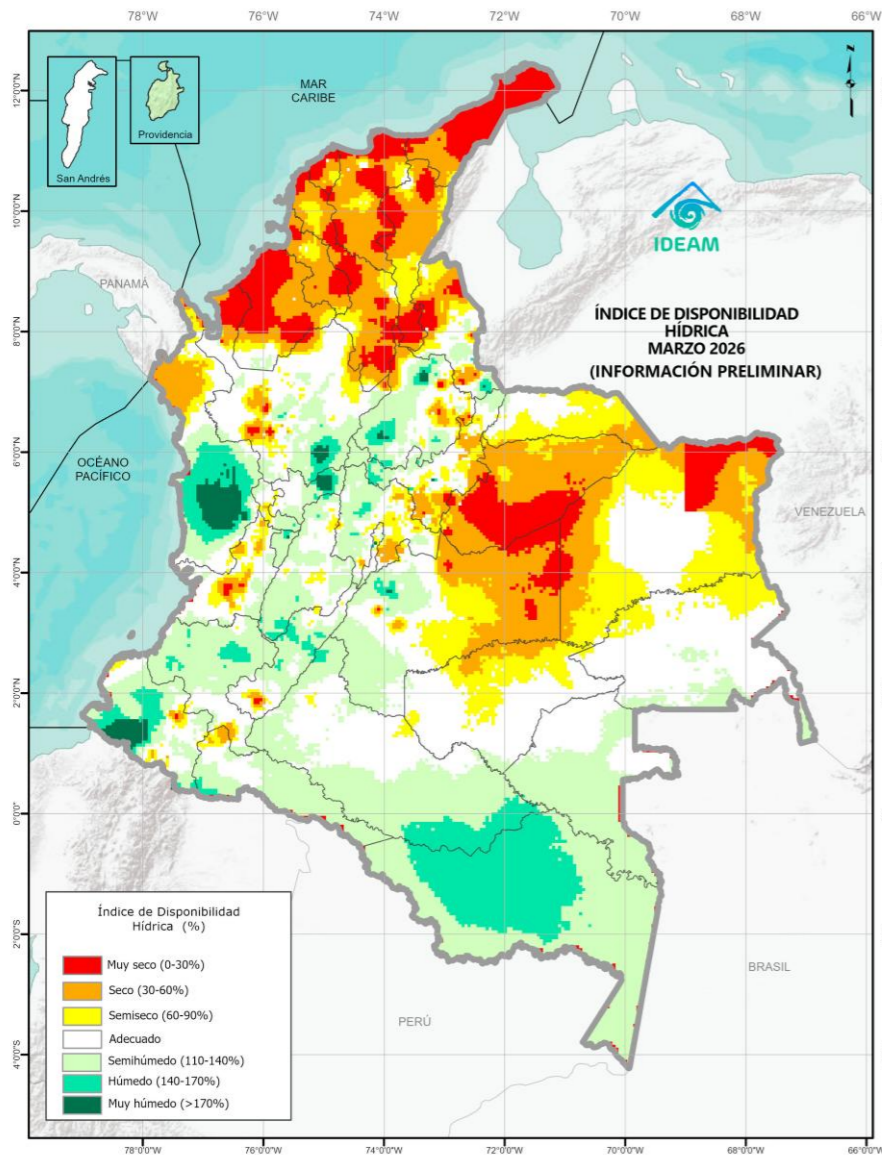
De acuerdo con el índice de disponibilidad hídrica, durante el mes de marzo de 2026 se presentaron condiciones **secas** a muy **secas** en amplias zonas del norte y oriente del país. En particular, se observaron condiciones muy secas en sectores extensos de los departamentos de La Guajira, Cesar, Magdalena, Atlántico, Bolívar, Córdoba, Sucre y Casanare, así como en el nororiente de Vichada y el oriente de Meta. Adicionalmente, estas condiciones se manifestaron en áreas puntuales del occidente y oriente de Antioquia, el norte y oriente de Santander, y el norte y sur de Norte de Santander.

Estas condiciones estuvieron acompañadas por zonas con disponibilidad hídrica **seca** y **semiseca**, que se extendieron hacia el norte de Chocó, sectores del Valle del Cauca y Tolima, el oriente de Cundinamarca, el sur y oriente de Boyacá, el sur de Huila, el suroriente del Cauca, el noroccidente de Putumayo, así como en el centro y norte de Guaviare y el norte de Guainía, configurando un escenario de déficit hídrico relevante para las actividades agropecuarias.

En contraste, se presentaron condiciones **húmedas** a **muy húmedas** en amplias zonas del centro y sur del departamento de Chocó, el centro y occidente de Nariño, el oriente de Caquetá y gran parte de Amazonas, donde la disponibilidad de agua en el suelo fue favorable. De manera localizada, estas condiciones también se registraron en sectores del suroriente de Antioquia, el oriente de Caldas y áreas específicas del centro de Huila.

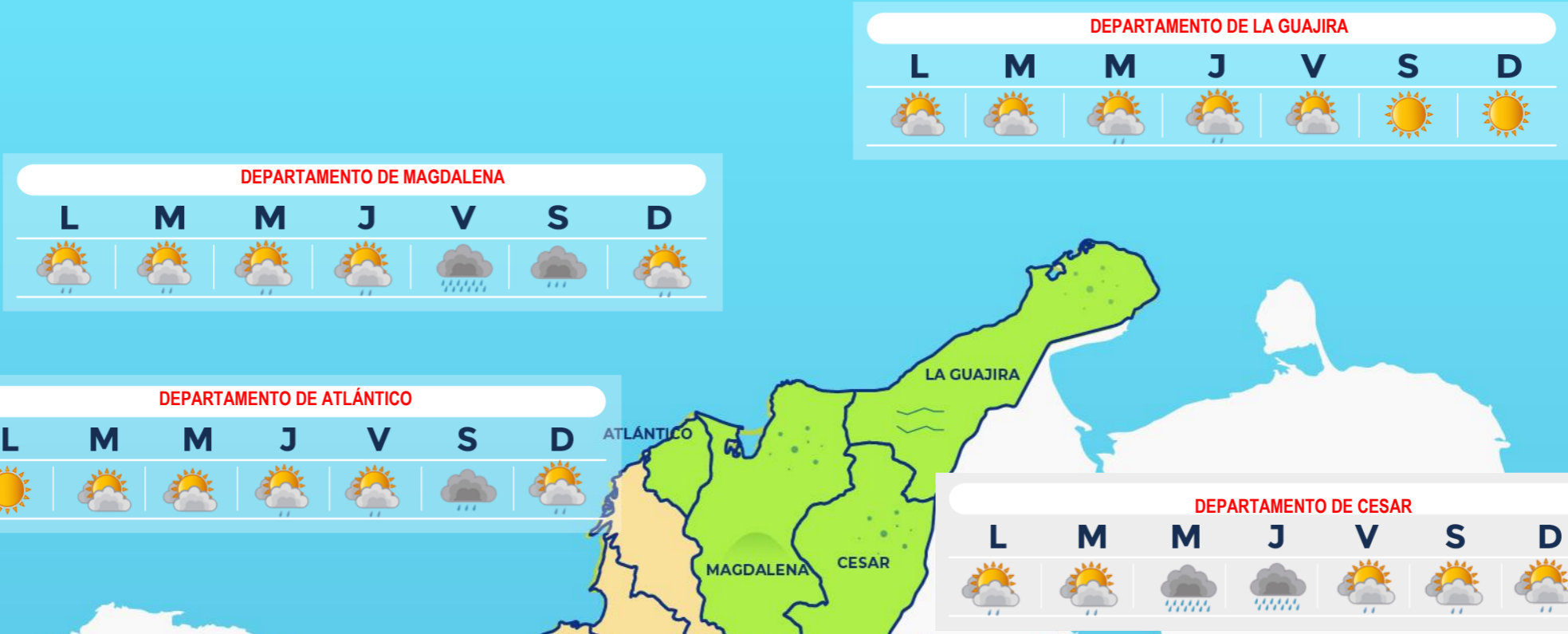


*El IDH es un indicador agroclimático que permite identificar zonas y periodos con excesos o deficiencias de agua, clasificando las tierras desde **muy secas** a muy húmedas.*



Departamentos de La Guajira, Magdalena, Cesar y Atlántico

-  Despejado
-  Parcialmente Nublado
-  Lloviznas
-  Mayormente Nublado
-  Lluvias Ligeras
-  Lluvias
-  Lluvias con Tormenta Eléctrica



Escala de Lluvias	
Descripción	Valor (mm)
Despejado	0.0
Parcialmente nublado	0.0
Nublado	0.0
Lloviznas - Lluvias ligeras	0.1 - 10
Lluvias	10 - 40
Lluvias fuertes y probabilidad de tormentas eléctricas	>40



Archipiélago de San Andrés, Providencia y Santa Catalina y los departamentos de Bolívar, Sucre y Córdoba

DEPARTAMENTO DE SAN ANDRÉS, PROVIDENCIA Y SANTA CATALINA



DEPARTAMENTO DE BOLÍVAR



DEPARTAMENTO DE SUCRE

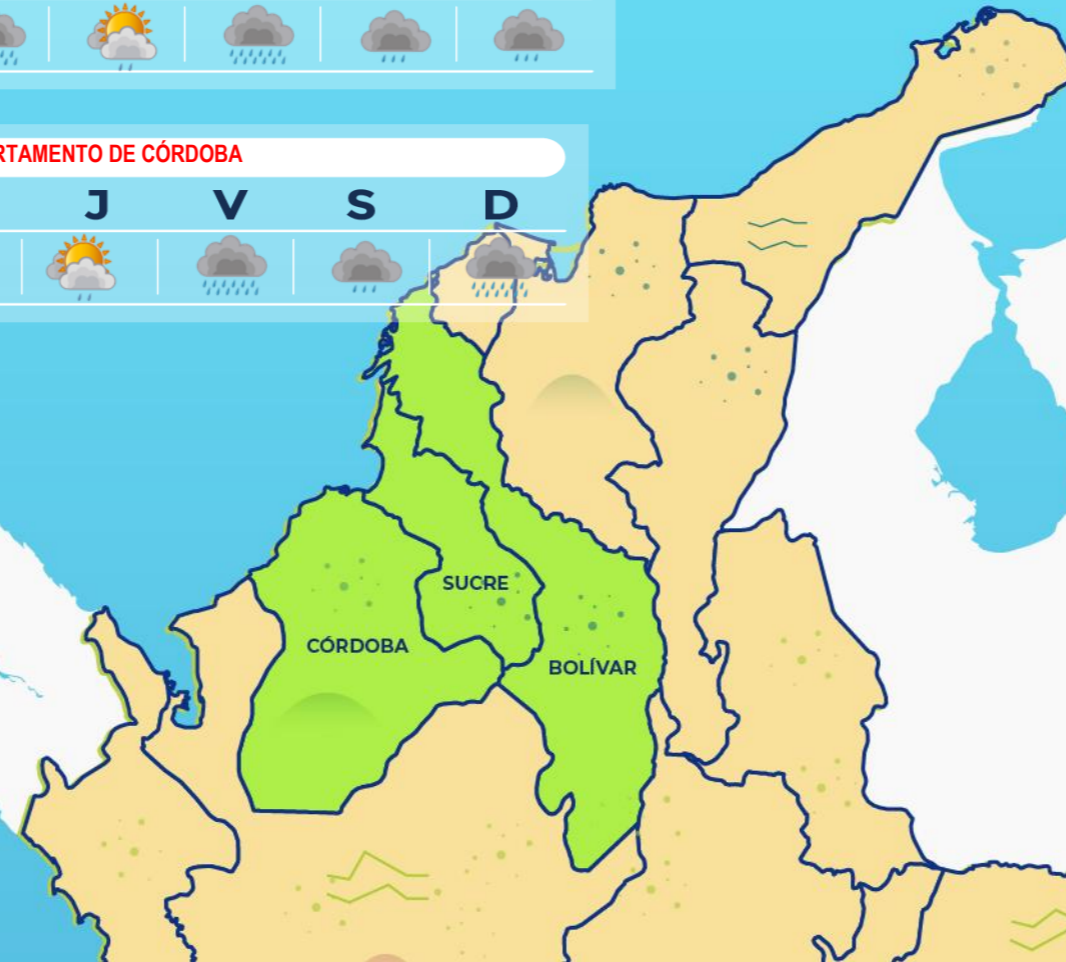


DEPARTAMENTO DE CÓRDOBA



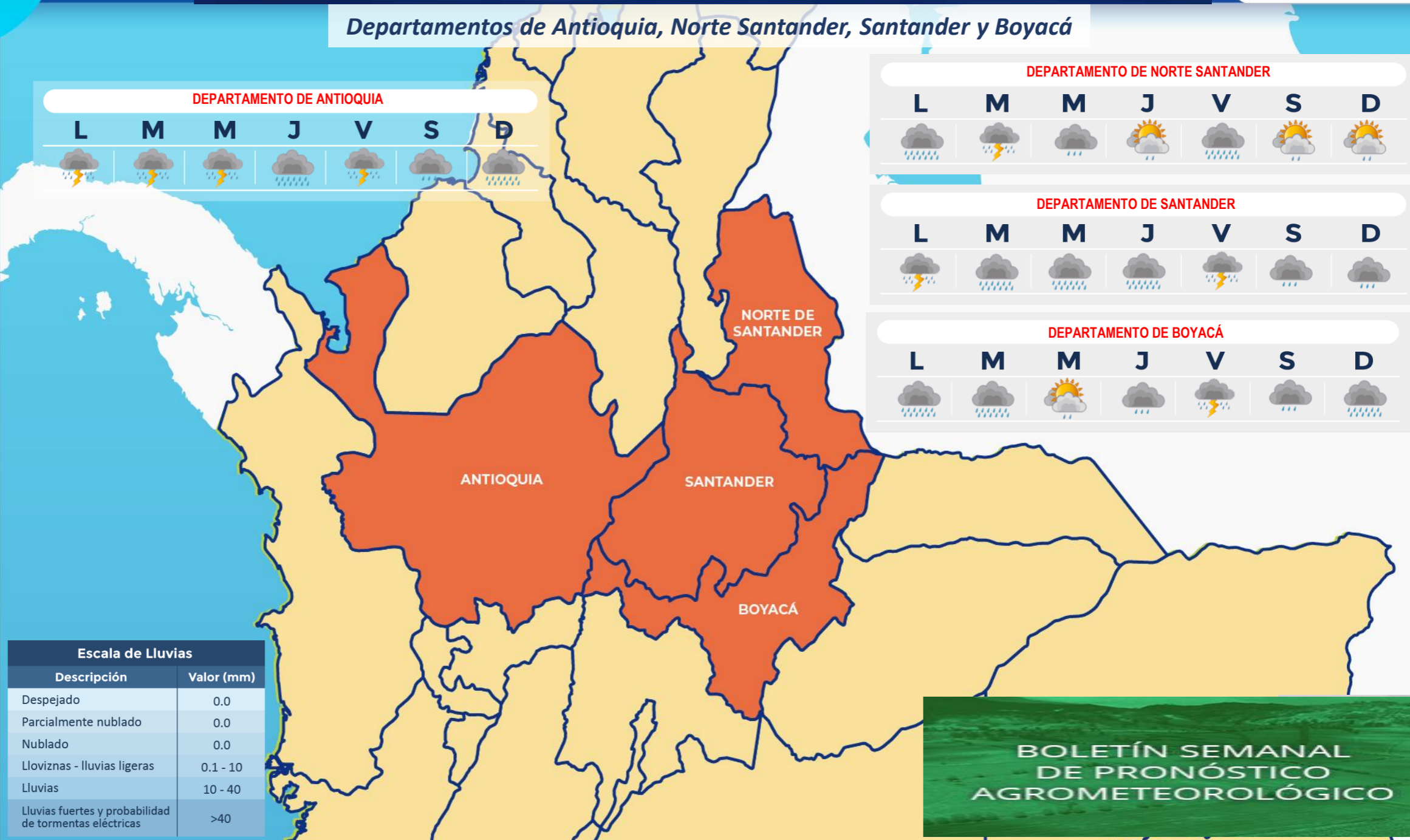
-  Despejado
-  Parcialmente Nublado
-  Lloviznas
-  Mayormente Nublado
-  Lluvias Ligeras
-  Lluvias
-  Lluvias con Tormenta Eléctrica

Escala de Lluvias	
Descripción	Valor (mm)
Despejado	0.0
Parcialmente nublado	0.0
Nublado	0.0
Lloviznas - llluvias ligeras	0.1 - 10
Lluvias	10 - 40
Lluvias fuertes y probabilidad de tormentas eléctricas	>40



BOLETÍN SEMANAL DE PRONÓSTICO AGROMETEOROLÓGICO

Departamentos de Antioquia, Norte Santander, Santander y Boyacá



DEPARTAMENTO DE ANTIOQUIA

L M M J V S D

☁️⚡ ☁️⚡ ☁️⚡ ☁️☔ ☁️⚡ ☁️☔ ☁️☔

DEPARTAMENTO DE NORTE SANTANDER

L M M J V S D

☁️☔ ☁️⚡☔ ☁️☔ ☁️☔☔ ☁️☔☔ ☁️☔☔ ☁️☔☔

DEPARTAMENTO DE SANTANDER

L M M J V S D

☁️⚡☔ ☁️☔☔ ☁️☔☔ ☁️☔☔ ☁️⚡☔ ☁️☔☔ ☁️☔☔

DEPARTAMENTO DE BOYACÁ

L M M J V S D

☁️☔☔ ☁️☔☔ ☁️☔☔☔ ☁️☔☔ ☁️⚡☔☔ ☁️☔☔☔ ☁️☔☔☔

-  Despejado
-  Parcialmente nublado
-  Lloviznas
-  Mayormente Nublado
-  Lluvias Ligeras
-  Lluvias
-  Lluvias con Tormenta Eléctrica

Escala de Lluvias	
Descripción	Valor (mm)
Despejado	0.0
Parcialmente nublado	0.0
Nublado	0.0
Lloviznas - Lluvias ligeras	0.1 - 10
Lluvias	10 - 40
Lluvias fuertes y probabilidad de tormentas eléctricas	>40

BOLETÍN SEMANAL DE PRONÓSTICO AGROMETEOROLÓGICO

Departamentos de Caldas, Risaralda, Quindío, Cundinamarca, Tolima, Huila y Sabana de Bogotá

DEPARTAMENTO DE RISARALDA

L M M J V S D



DEPARTAMENTO DE CUNDINAMARCA

L M M J V S D



DEPARTAMENTO DE CALDAS

L M M J V S D



DEPARTAMENTO DE QUINDÍO

L M M J V S D



DEPARTAMENTO DE TOLIMA

L M M J V S D



DEPARTAMENTO DE HUILA

L M M J V S D







-  Despejado
-  Parcialmente nublado
-  Lloviznas
-  Mayormente Nublado
-  Lluvias Ligeras
-  Lluvias
-  Lluvias con Tormenta Eléctrica

Escala de Lluvias	
Descripción	Valor (mm)
Despejado	0.0
Parcialmente nublado	0.0
Nublado	0.0
Lloviznas - Lluvias ligeras	0.1 - 10
Lluvias	10 - 40
Lluvias fuertes y probabilidad de tormentas eléctricas	>40

BOLETÍN SEMANAL DE PRONÓSTICO AGROMETEOROLÓGICO

Departamentos de Chocó, Valle del Cauca, Cauca y Nariño

-  Despejado
-  Parcialmente nublado
-  Lloviznas
-  Mayormente Nublado
-  Lluvias Ligeras
-  Lluvias
-  Lluvias con Tormenta Eléctrica

DEPARTAMENTO DE CHOCÓ

L	M	M	J	V	S	D
						

DEPARTAMENTO DE VALLE DEL CAUCA

L	M	M	J	V	S	D
						

DEPARTAMENTO DE NARIÑO

L	M	M	J	V	S	D
						



DEPARTAMENTO DE CAUCA

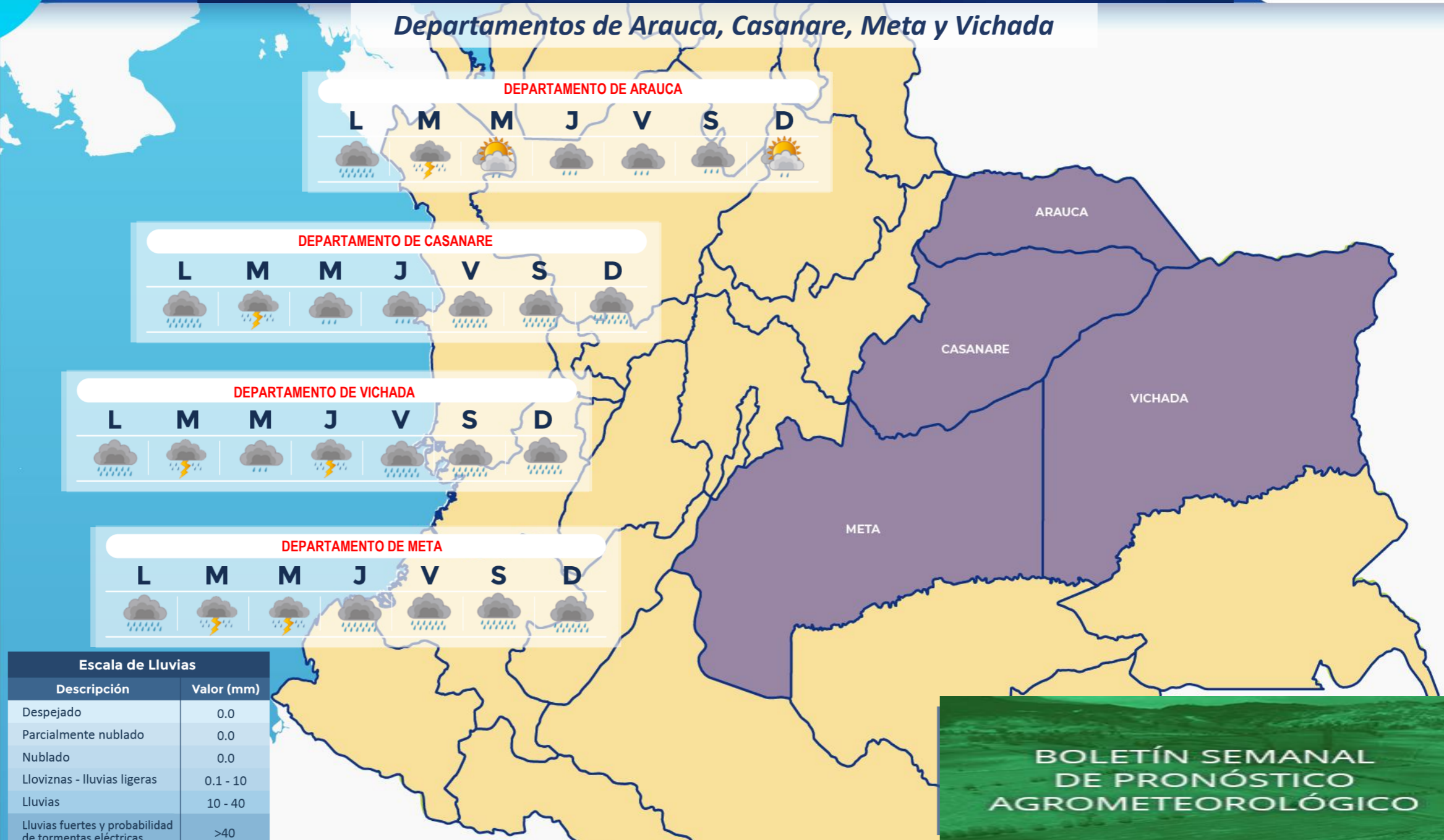
L	M	M	J	V	S	D
						

Escala de Lluvias	
Descripción	Valor (mm)
Despejado	0.0
Parcialmente nublado	0.0
Nublado	0.0
Lloviznas - lluvias ligeras	0.1 - 10
Lluvias	10 - 40
Lluvias fuertes y probabilidad de tormentas eléctricas	>40



Departamentos de Arauca, Casanare, Meta y Vichada


-  Despejado
-  Parcialmente nublado
-  Lloviznas
-  Mayormente Nublado
-  Lluvias Ligeras
-  Lluvias
-  Lluvias con Tormenta Eléctrica



Escala de Lluvias	
Descripción	Valor (mm)
Despejado	0.0
Parcialmente nublado	0.0
Nublado	0.0
Lloviznas - Lluvias ligeras	0.1 - 10
Lluvias	10 - 40
Lluvias fuertes y probabilidad de tormentas eléctricas	>40

BOLETÍN SEMANAL DE PRONÓSTICO AGROMETEOROLÓGICO

Departamentos de Guainía, Vaupés, Amazonas, Guaviare, Caquetá y Putumayo

-  Despejado
-  Parcialmente Nublado
-  Lloviznas
-  Mayormente Nublado
-  Lluvias Ligeras
-  Lluvias
-  Lluvias con tormenta eléctrica

DEPARTAMENTO DE GUAINÍA

L	M	M	J	V	S	D

DEPARTAMENTO DE GUAVIARE

L	M	M	J	V	S	D

DEPARTAMENTO DE VAUPÉS

L	M	M	J	V	S	D

DEPARTAMENTO DE CAQUETÁ

L	M	M	J	V	S	D

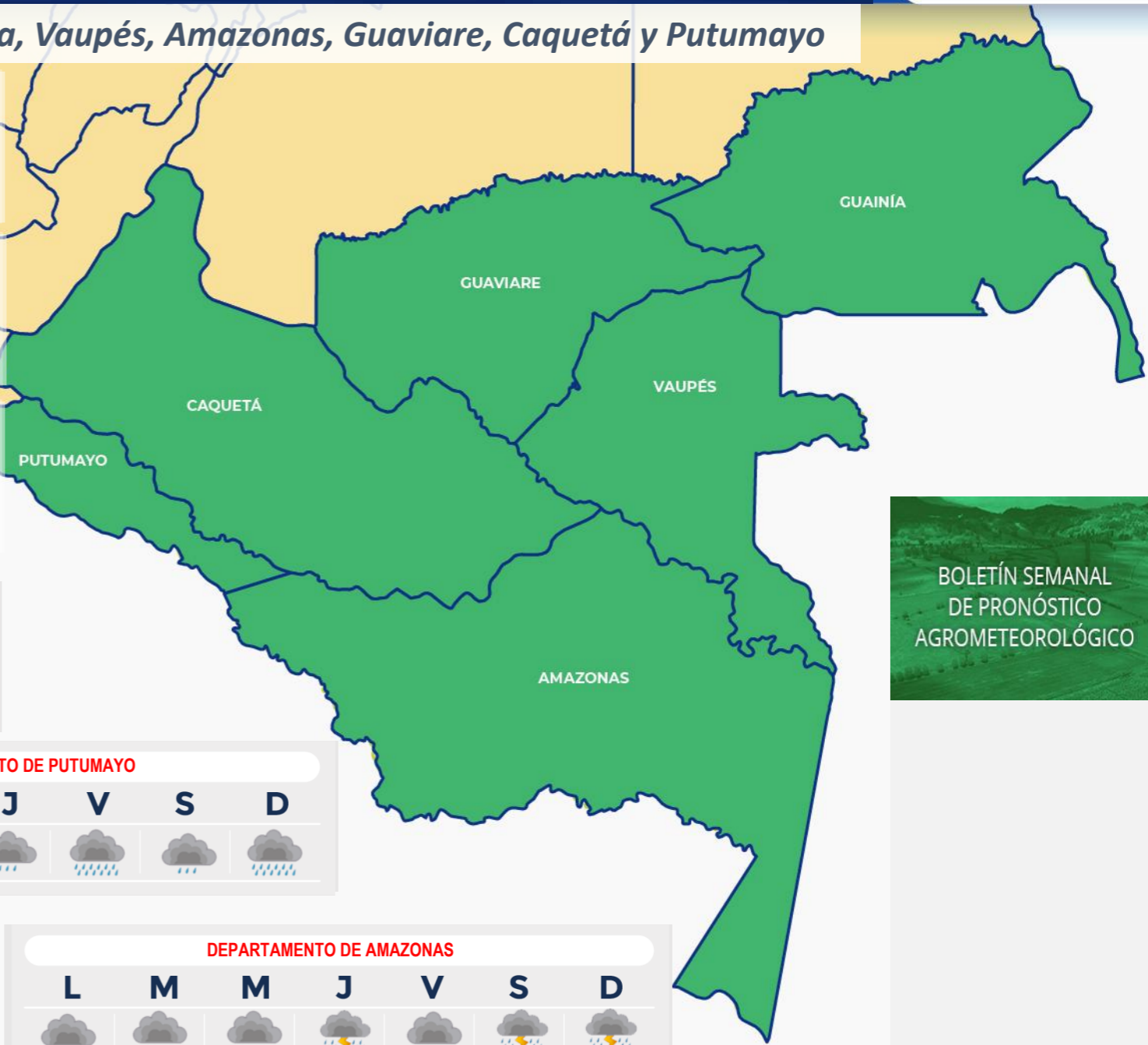
DEPARTAMENTO DE PUTUMAYO

L	M	M	J	V	S	D

DEPARTAMENTO DE AMAZONAS

L	M	M	J	V	S	D

Escala de Lluvias	
Descripción	Valor (mm)
Despejado	0.0
Parcialmente nublado	0.0
Nublado	0.0
Lloviznas - Lluvias ligeras	0.1 - 10
Lluvias	10 - 40
Lluvias fuertes y probabilidad de tormentas eléctricas	>40



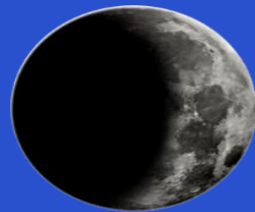
BOLETÍN SEMANAL DE PRONÓSTICO AGROMETEOROLÓGICO



Abril de 2026



¿Cuál es la fase lunar de hoy? o ¿qué día debo sembrar o cosechar?, son algunas de las cuestiones que despierta la Luna



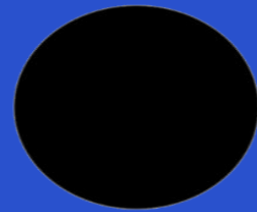
Creciente



Llena

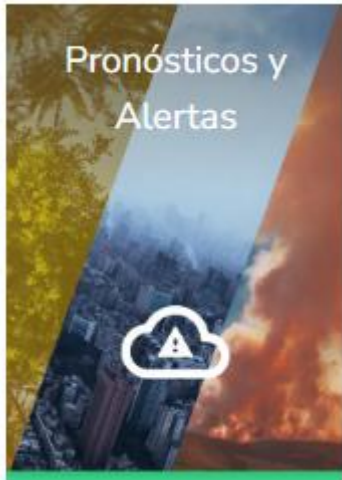


Menguante



Nueva

Fases Lunares	Fecha	Hora Local Colombiana
Luna llena	2026-04-01	21:12
Cuarto menguante	2026-04-09	23:51
Luna nueva	2026-04-17	06:52
Cuarto creciente	2026-04-23	21:32



Servicio de Pronósticos y Alertas

Informe Técnico Diario de Condiciones Hidrometeorológicas, Alertas y Pronósticos (ITD)

[Descargar última publicación](#) ↓

[Consultar repositorio](#) 

Boletín de Condiciones Hidrometeorológicas Actuales, Alertas y Pronósticos (BCH)

[Descargar última publicación](#) ↓

[Consultar repositorio](#) 

Boletín de Alertas por Pronóstico de la Amenaza por Incendios de la Cobertura Vegetal (BAICV)

[Descargar última publicación](#) ↓

[Consultar repositorio](#) 

Boletín de Alertas Hidrológicas (BAH)

[Descargar última publicación](#) ↓

[Consultar repositorio](#) 

Comunicados Especiales (CE)

[Descargar última publicación](#) ↓

[Consultar repositorio](#) 

Boletín de Pronóstico Nacional del Tiempo para Tres Días (BPTD)

[Descargar última publicación](#) ↓

[Consultar repositorio](#) 

Boletines Temporada de Huracanes -Ciclones-(BTCH)

[Descargar última publicación](#) ↓

[Consultar repositorio](#) 

Boletín de Alertas por Pronóstico de la Amenaza por Deslizamientos de Tierra (BADT)

[Descargar última publicación](#) ↓

[Consultar repositorio](#) 

Boletín Semanal para el Sector Agrícola (BSA)

[Descargar última publicación](#) ↓

[Consultar repositorio](#) 

Boletín Mensual de la Situación Sinóptica (BSS)

[Descargar última publicación](#) ↓

[Consultar repositorio](#) 

Información preliminar diaria de precipitación y temperatura de los principales aeropuertos y ciudades del país

[Descargar última publicación](#) ↓

[Consultar repositorio](#) 

Boletín de La Mojana

[Descargar última publicación](#) ↓

[Consultar repositorio](#) 

Ghisliane Echeverry Prieto, Directora General
Jennifer Dorado Delgado, Jefe Oficina del Servicio de Pronósticos y Alertas

Elaboró: Alexander M. Martínez Mercado
Grupo de Análisis y Pronóstico del Tiempo - Oficina del Servicio de Pronóstico y Alertas

Diseño y Diagramación:
Oficina del Servicio de Pronóstico y Alertas

GRUPO DE COMUNICACIONES

Colaboradores:

Oficina del Servicio de Pronóstico y Alertas
Grupo de Datos (Oficina del Servicio de Pronóstico y Alertas)
Grupo de Climatología y Agrometeorología (Subdirección de Meteorología)
Grupo de Modelamiento (Subdirección de Meteorología)
<http://www.ideam.gov.co>
Correos electrónicos: servicio@ideam.gov.co, alertas@ideam.gov.co
Calle 25 D # 96 B - 70, piso 3. Bogotá, D.C.
Teléfono: 601 3075625 ext. 1334 - 1336.

VISITA NUESTRAS REDES SOCIALES



ideam.instituto



@IDEAMColombia



InstitutoIDEAM



ideamcolombia