

# **Pronóstico nacional del tiempo para los días 06, 07 y 08 de abril de 2026 N° 095**

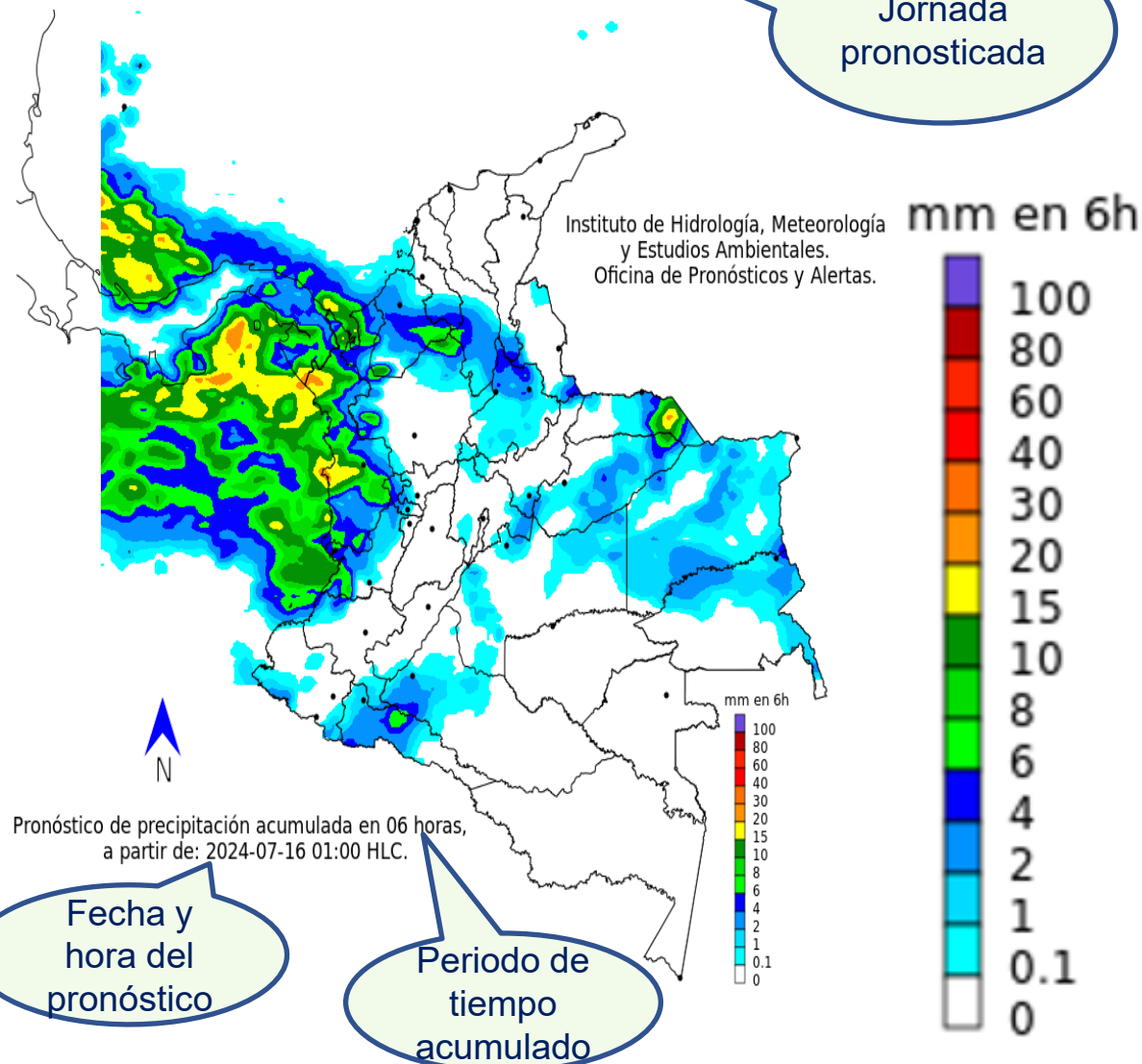
**Oficina del Servicio de Pronósticos y Alertas**

**Actualización: 5 de abril de 2026 – 16:00 HLC**

# Guía de interpretación de los mapas de pronóstico

Madrugada

Jornada pronosticada



El mapa, es el resultado del análisis realizado por los meteorólogos del Ideam, basado en la interpretación de las condiciones sinópticas, imágenes satelitales, radares y otros instrumentos meteorológicos, así como, simulaciones realizadas por modelos numéricos.

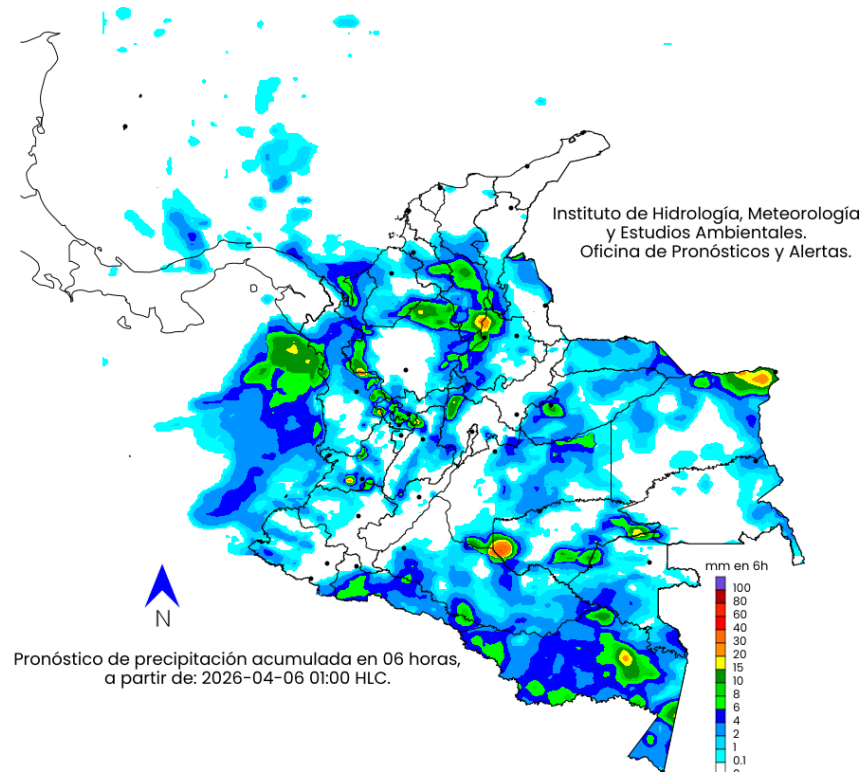
Este mapa, representa las condiciones más **probables** de precipitaciones acumuladas en el periodo de tiempo (##horas), fecha y jornada indicada en el mapa.

## Convenciones

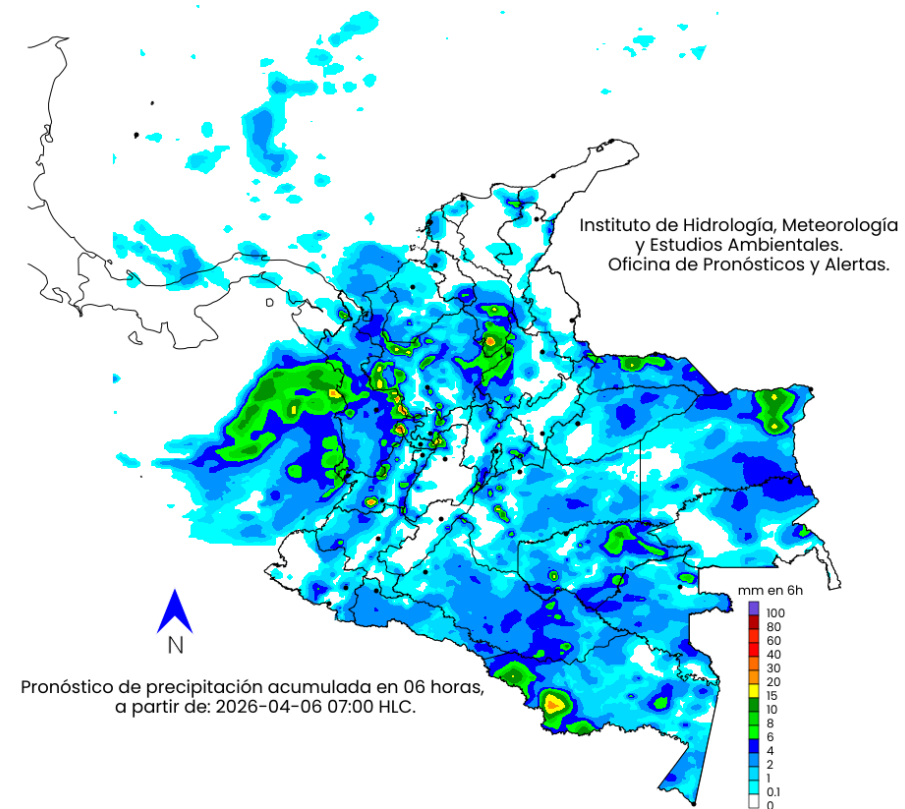
- Morado: Probabilidad de lluvias muy fuertes.
- Tonos Rojo: Probabilidad lluvias fuertes.
- Tonos Naranja: Probabilidad precipitaciones de intensidad moderada a fuerte.
- Amarillo: Probabilidad de intensidad moderada.
- Tonos Verdes: Probabilidad precipitaciones de intensidad moderada.
- Tonos Azul: Probabilidad de intensidad baja.
- Blanco: Probabilidad ausencia de precipitaciones pronosticadas.

# Pronóstico 06 de abril de 2026

## Madrugada



## Mañana



mm en 6h



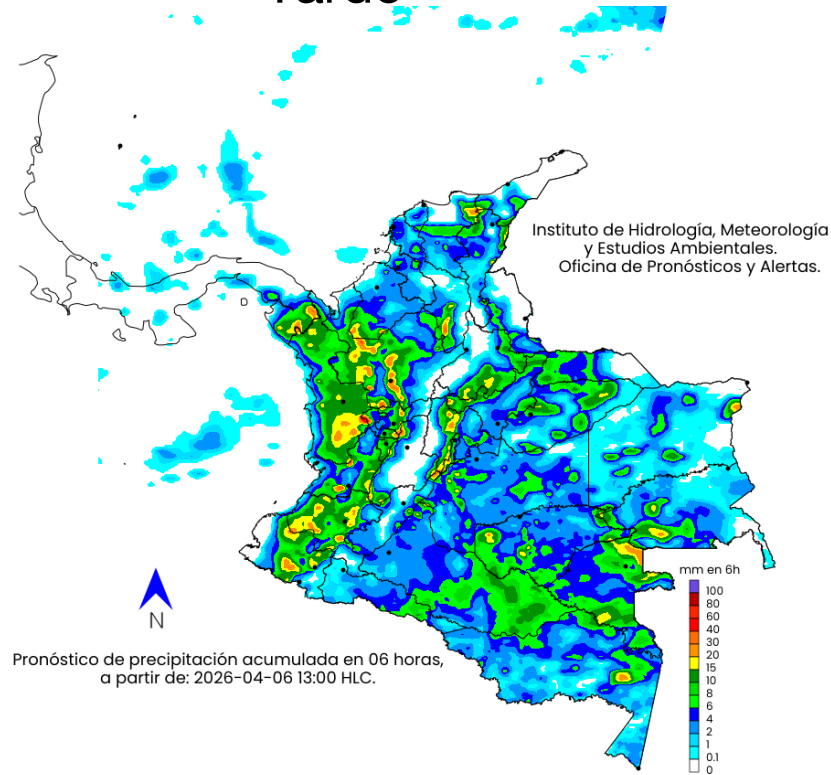
### Convenciones

- Morado: Probabilidad de lluvias muy fuertes.
- Tonos Rojo: Probabilidad lluvias fuertes.
- Tonos Naranja: Probabilidad precipitaciones de intensidad moderada a fuerte.
- Amarillo: Probabilidad de intensidad moderada.
- Tonos Verdes: Probabilidad precipitaciones de intensidad moderada.
- Tonos Azul: Probabilidad de intensidad baja.
- Blanco: Probabilidad ausencia de precipitaciones pronosticadas.

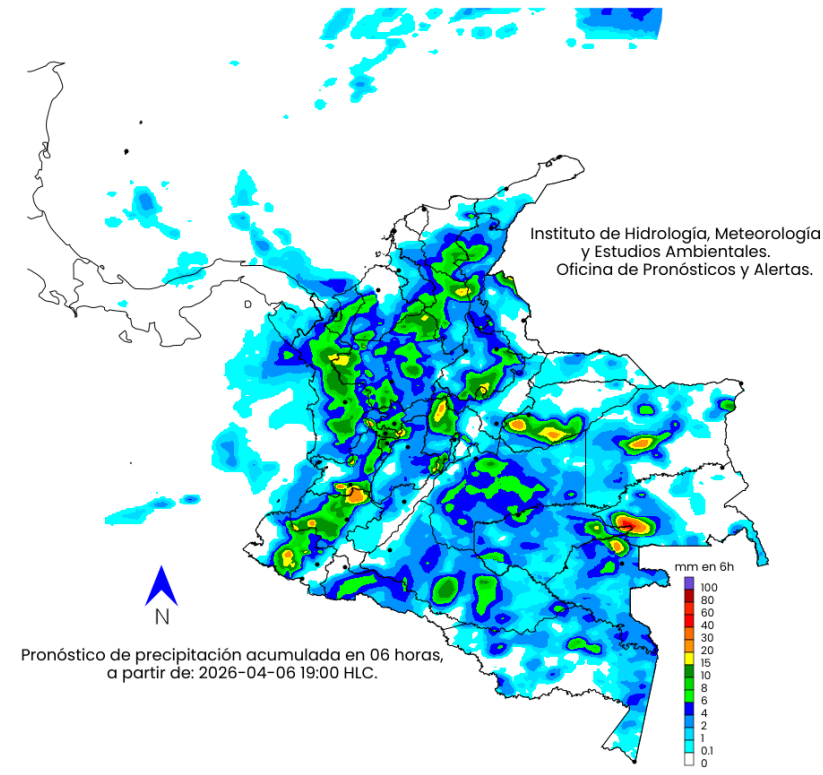
# Pronóstico 06 de abril de 2026



## Tarde



## Noche



mm en 6h



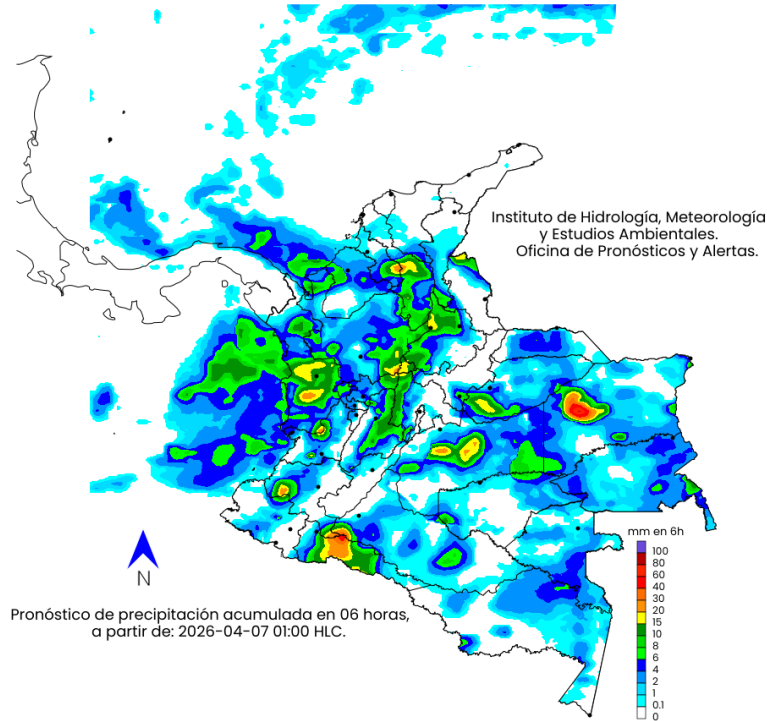
## Convenciones

- Morado: Probabilidad de lluvias muy fuertes.
- Tonos Rojo: Probabilidad lluvias fuertes.
- Tonos Naranja: Probabilidad precipitaciones de intensidad moderada a fuerte.
- Amarillo: Probabilidad de intensidad moderada.
- Tonos Verdes: Probabilidad precipitaciones de intensidad moderada.
- Tonos Azul: Probabilidad de intensidad baja.
- Blanco: Probabilidad ausencia de precipitaciones pronosticadas.

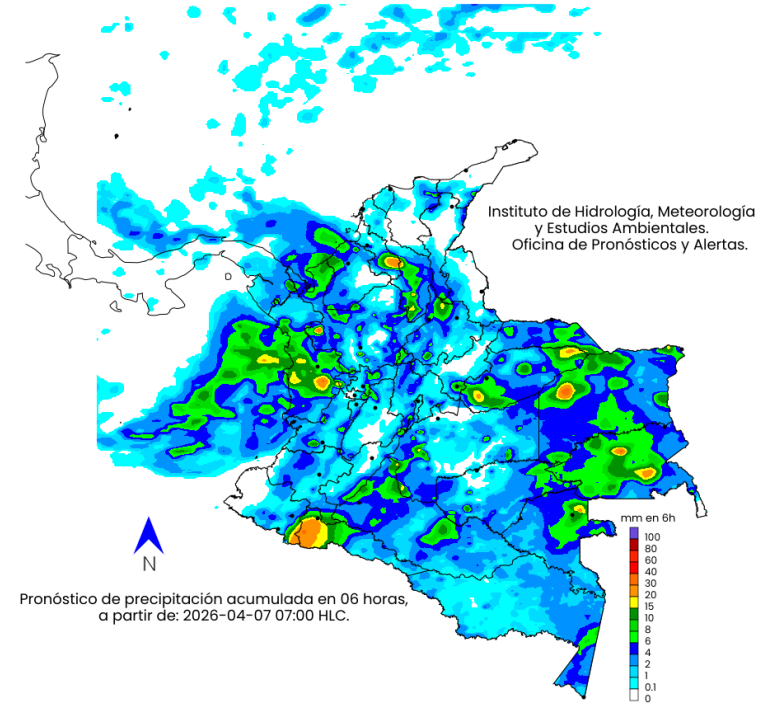
# Pronóstico 07 de abril de 2026



## Madrugada



## Mañana



mm en 6h

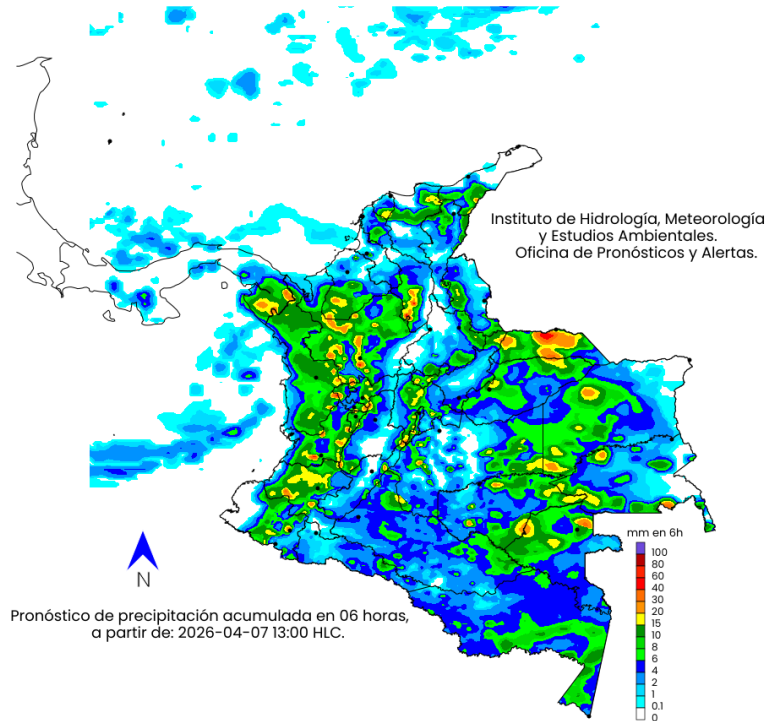


### Convenciones

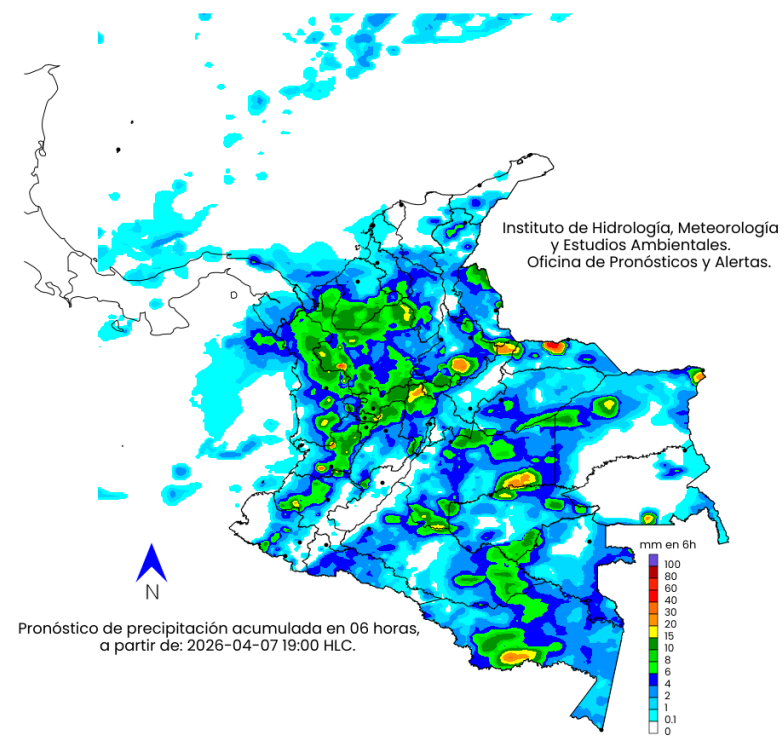
- Morado: Probabilidad de lluvias muy fuertes.
- Tonos Rojo: Probabilidad lluvias fuertes.
- Tonos Naranja: Probabilidad precipitaciones de intensidad moderada a fuerte.
- Amarillo: Probabilidad de intensidad moderada.
- Tonos Verdes: Probabilidad precipitaciones de intensidad moderada.
- Tonos Azul: Probabilidad de intensidad baja.
- Blanco: Probabilidad ausencia de precipitaciones pronosticadas.

# Pronóstico 07 de abril de 2026

## Tarde



## Noche



mm en 6h



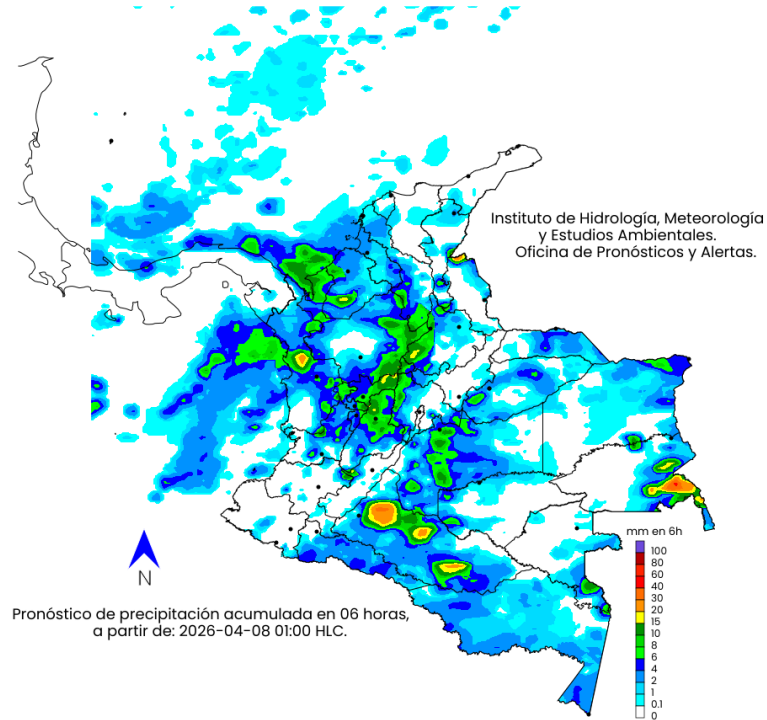
### Convenciones

- Morado: Probabilidad de lluvias muy fuertes.
- Tonos Rojo: Probabilidad lluvias fuertes.
- Tonos Naranja: Probabilidad precipitaciones de intensidad moderada a fuerte.
- Amarillo: Probabilidad de intensidad moderada.
- Tonos Verdes: Probabilidad precipitaciones de intensidad moderada.
- Tonos Azul: Probabilidad de intensidad baja.
- Blanco: Probabilidad ausencia de precipitaciones pronosticadas.

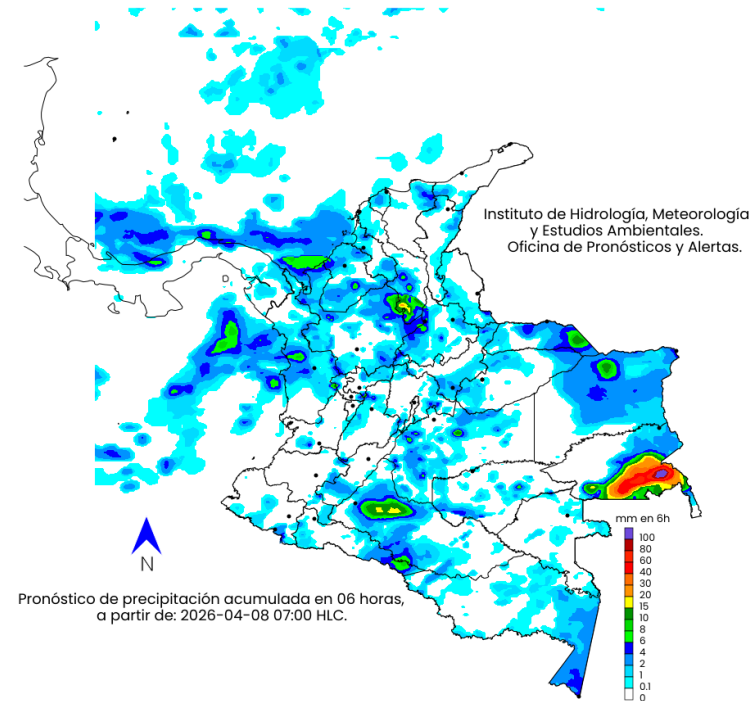
# Pronóstico 08 de abril de 2026



## Madrugada



## Mañana



mm en 6h



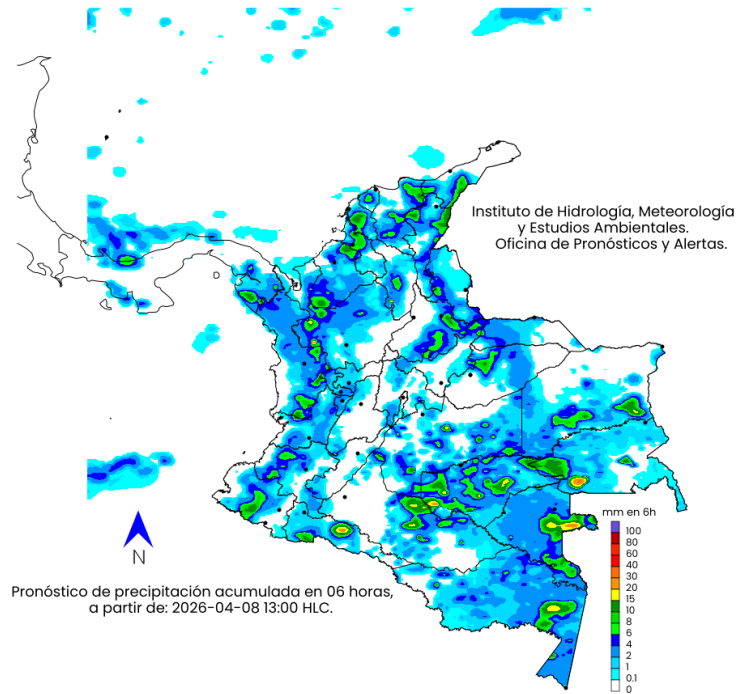
### Convenciones

- Morado: Probabilidad de lluvias muy fuertes.
- Tonos Rojo: Probabilidad lluvias fuertes.
- Tonos Naranja: Probabilidad precipitaciones de intensidad moderada a fuerte.
- Amarillo: Probabilidad de intensidad moderada.
- Tonos Verdes: Probabilidad precipitaciones de intensidad moderada.
- Tonos Azul: Probabilidad de intensidad baja.
- Blanco: Probabilidad ausencia de precipitaciones pronosticadas.

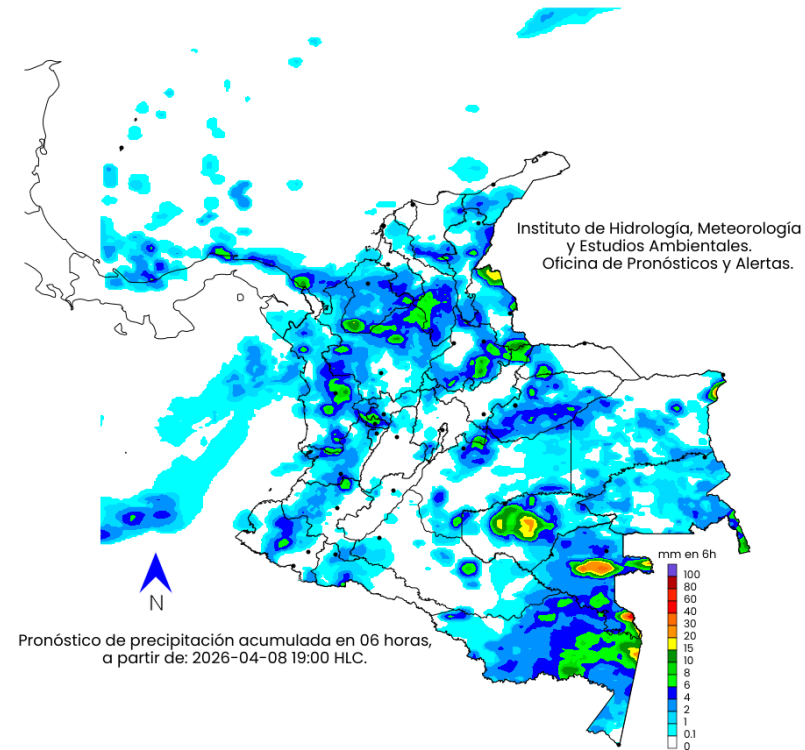
# Pronóstico 08 de abril de 2026



## Tarde



## Noche



mm en 6h

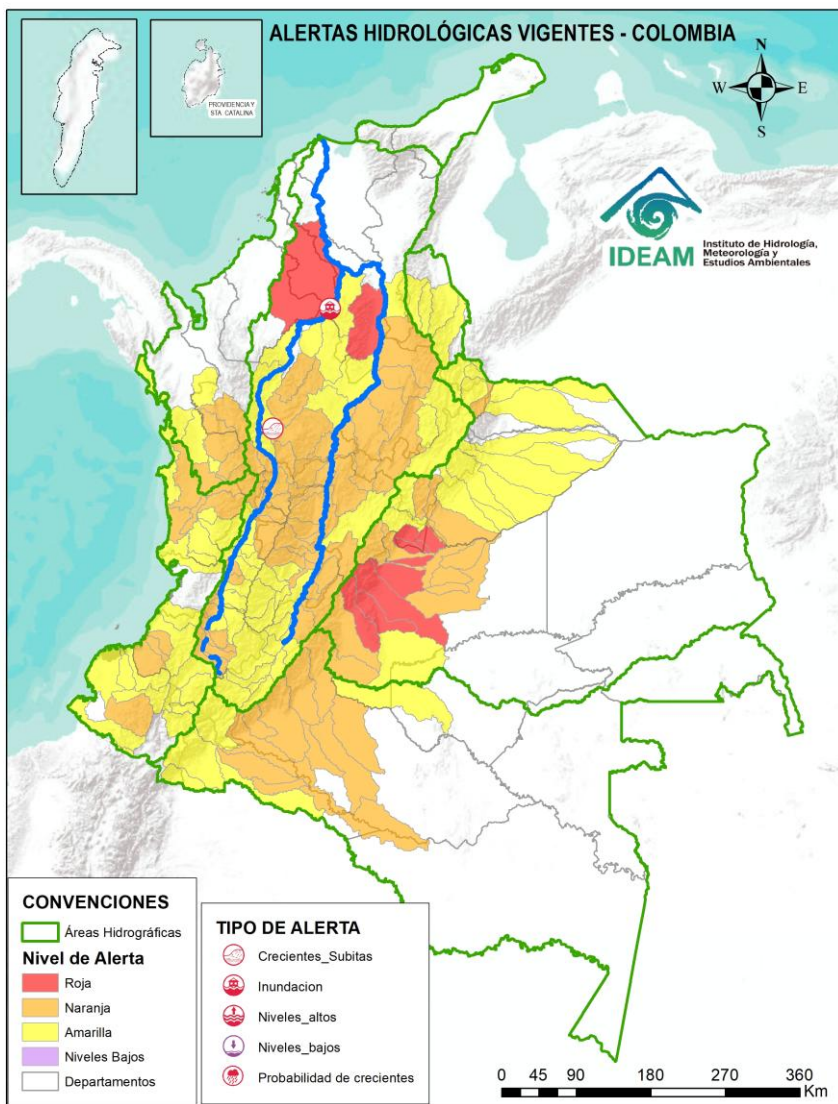


### Convenciones

- Morado: Probabilidad de lluvias muy fuertes.
- Tonos Rojo: Probabilidad lluvias fuertes.
- Tonos Naranja: Probabilidad precipitaciones de intensidad moderada a fuerte.
- Amarillo: Probabilidad de intensidad moderada.
- Tonos Verdes: Probabilidad precipitaciones de intensidad moderada.
- Tonos Azul: Probabilidad de intensidad baja.
- Blanco: Probabilidad ausencia de precipitaciones pronosticadas.



Actualización: 5 de abril de 2026 16:00 HLC



## ALERTAS POR PROBABILIDAD DE CRECIENTES SÚBITAS Y/O INUNDACIONES

Área Hidrográfica	# de Subzonas	Área Hidrográfica	# de Subzonas	Área Hidrográfica	# de Subzonas
Orinoco	8	Magdalena Cauca	49	Magdalena Cauca	39
Magdalena Cauca	2	Orinoco	13	Pacífico	18
<b>TOTAL</b>	<b>10</b>	Amazonas	10	Orinoco	17
		Pacífico	9	Caribe	8
		Caribe	6	Amazonas	5
		<b>TOTAL</b>	<b>87</b>	<b>TOTAL</b>	<b>87</b>

**TOTAL ALERTAS HIDROLÓGICAS 184**

## ALERTAS PUNTUALES POR INUNDACIONES Y/O CRECIENTE SÚBITAS

Área Hidrográfica	# de Subzonas
Magdalena Cauca	2
<b>TOTAL</b>	<b>2</b>

## ALERTAS PUNTUALES POR NIVELES BAJOS

Área Hidrográfica	# de Subzonas
<b>TOTAL</b>	<b>0</b>

Nota 1: Las alertas hidrológicas pueden ser corregidas y/o actualizadas en el futuro. No representa una certificación oficial del IDEAM.

Nota 2: Es probable que los eventos hidrológicos reportados en las alertas emitidas no se estén presentando sobre los ríos principales sino sobre sus afluentes.

Nota 3: El IDEAM le sugiere a la población ribereña estar muy atentos al comportamiento de los niveles de los ríos y atender las recomendaciones que la Unidad Nacional de Gestión del Riesgo de Desastres (UNGRD) emita para la implementación de medidas de contingencia ante posibles afectaciones por desbordamientos e inundaciones.

Nota 4: Dentro de las alertas emitidas no se contemplan aquellas asociadas a desabastecimientos. En caso de requerir información asociada a estos reportes consultar en [contactenos@gestiondelriesgo.gov.co](mailto:contactenos@gestiondelriesgo.gov.co)



Consulte aquí el estado de los niveles en los ríos del país: <https://fews.ideam.gov.co/visorfews/nacional/estacion>

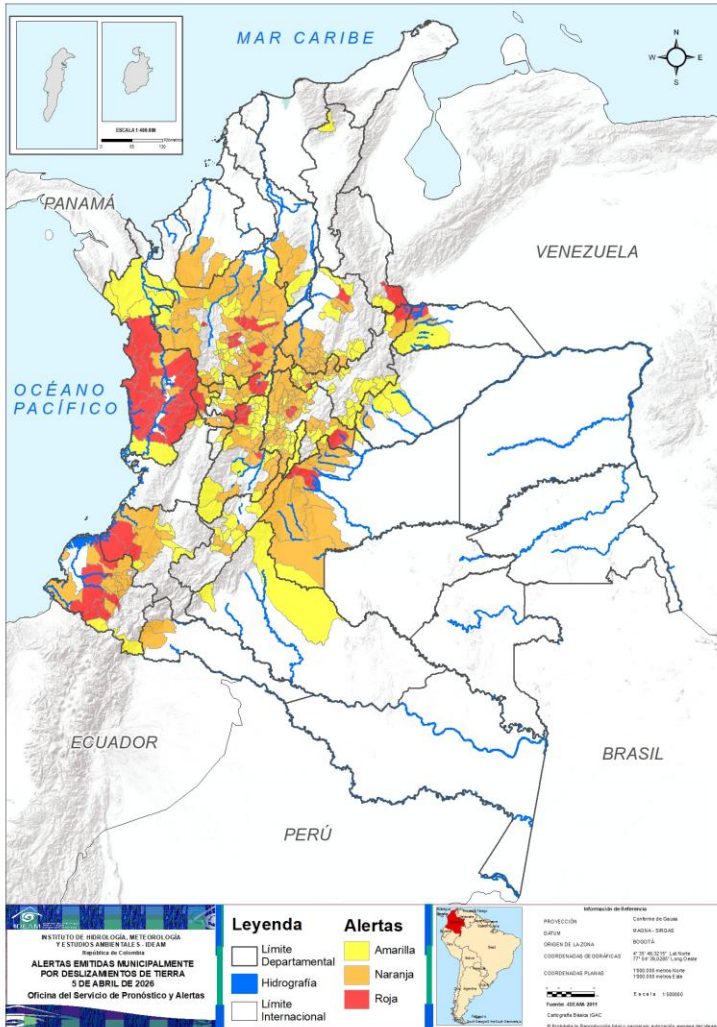




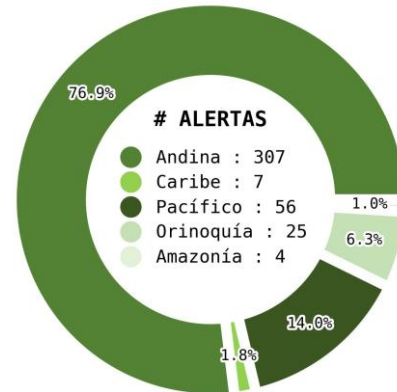
# Pronóstico de la Amenaza por Deslizamientos de Tierra



Actualización: 05 de abril de 2026 | 16:00 HLC



Municipios por regiones:



TOTAL MUNICIPIOS : 399  
FECHA : 2026-04-05

DEPARTAMENTO	#
CHOCÓ	18
ANTIOQUIA	10
NARIÑO	6
TOLIMA	5
CUNDINAMARCA	4
CALDAS	3
CAUCA	3
META	3
RISARALDA	3
BOYACÁ	2
ARAUCA	1
NORTE DE SANTANDER	1
SANTANDER	1
<b>TOTAL</b>	<b>60</b>

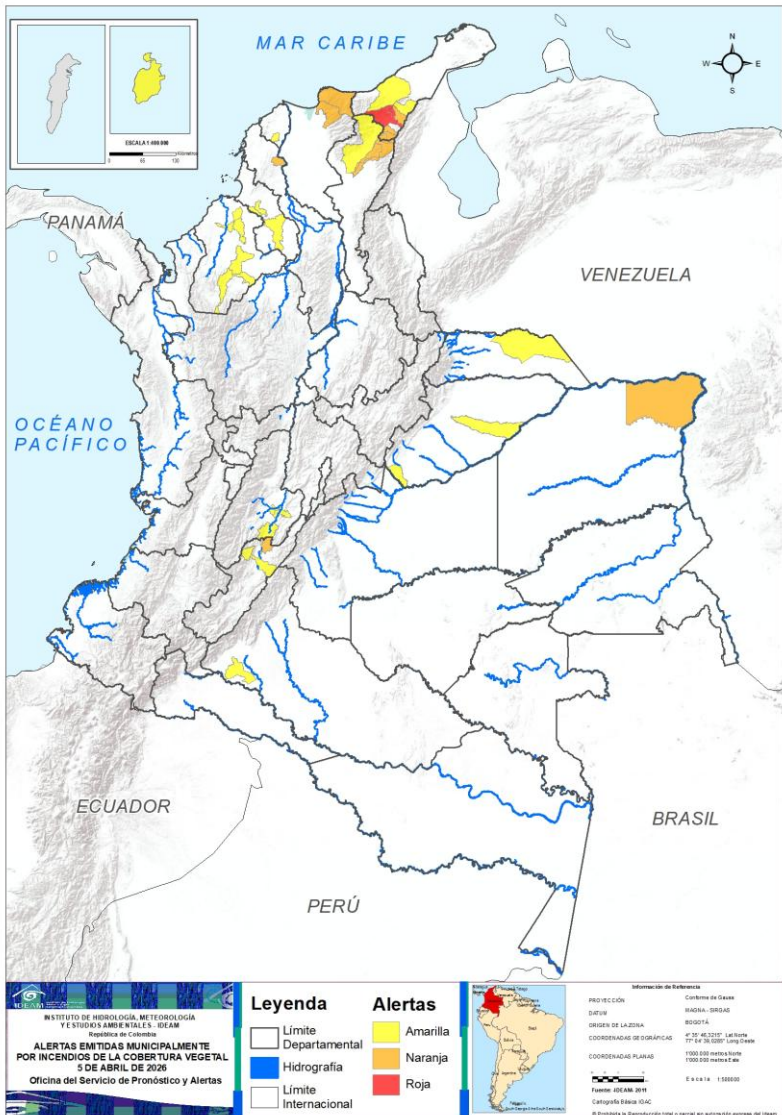
DEPARTAMENTO	#
CUNDINAMARCA	44
ANTIOQUIA	41
SANTANDER	16
BOYACÁ	14
META	12
TOLIMA	12
NARIÑO	8
CALDAS	7
CAUCA	4
RISARALDA	4
HUILA	4
CHOCÓ	3
BOLÍVAR	2
CÓRDOBA	2
VALLE DEL CAUCA	2
PUTUMAYO	2
ARAUCA	1
CASANARE	1
QUINDÍO	1
<b>TOTAL</b>	<b>180</b>

DEPARTAMENTO	#
BOYACÁ	30
CUNDINAMARCA	30
ANTIOQUIA	27
TOLIMA	18
SANTANDER	9
CALDAS	8
HUILA	7
CAUCA	5
CHOCÓ	4
CASANARE	4
RISARALDA	3
META	2
NARIÑO	2
CAQUETÁ	2
ARAUCA	1
NORTE DE SANTANDER	1
BOGOTÁ, D.C.	1
BOLÍVAR	1
CESAR	1
CÓRDOBA	1
QUINDÍO	1
VALLE DEL CAUCA	1
<b>TOTAL</b>	<b>159</b>

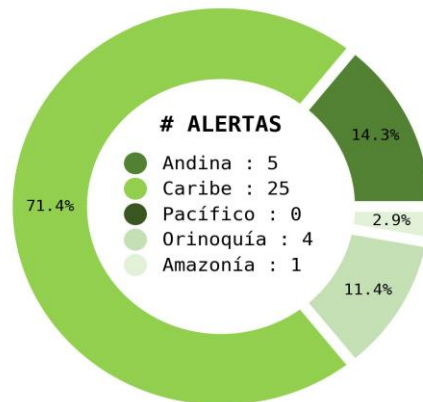


# Pronóstico de la Amenaza por Incendios de la Cobertura Vegetal

Actualización: 5 de abril de 2026 | 16:00 HLC



Municipios por regiones:



TOTAL MUNICIPIOS : 35  
FECHA : 2026-04-05

DEPARTAMENTO	#
LA GUAJIRA	2
<b>TOTAL</b>	<b>2</b>

DEPARTAMENTO	#
LA GUAJIRA	4
CESAR	3
MAGDALENA	2
HUILA	1
BOLÍVAR	1
VICHADA	1
<b>TOTAL</b>	<b>12</b>

DEPARTAMENTO	#
CÓRDOBA	5
SUCRE	3
TOLIMA	3
LA GUAJIRA	2
CASANARE	2
ARAUCA	1
ARCHIPIÉLAGO DE SAN ANDRÉS, PROVIDENCIA Y SANTA CATALINA	1
ATLÁNTICO	1
CAQUETÁ	1
CESAR	1
HUILA	1
<b>TOTAL</b>	<b>21</b>

Ghisliane Echeverry Prieto | Directora General IDEAM  
Jennifer Dorado | Jefe Oficina del Servicio de Pronósticos y Alertas

**Elaboró:**  
OFICINA DEL SERVICIO DE PRONÓSTICO Y ALERTAS

**Profesionales de Turno:**

Geraldine Vega Montenegro (Meteorología).  
Juan Pablo Urrego Zuluaga (Hidrología).  
Leonardo Ruales Hernández (Deslizamientos de tierra).  
Jhon Bermúdez González (Incendios de la cobertura vegetal).

GRUPO DE COMUNICACIONES - IDEAM  
<https://www.ideam.gov.co>  
Correos electrónicos: [servicio@ideam.gov.co](mailto:servicio@ideam.gov.co), [alertas@ideam.gov.co](mailto:alertas@ideam.gov.co)  
Calle 25D N° 96B - 70, piso 3. Bogotá D.C.  
Teléfono: 601-3527160 ext. 1334-1336.