

INFORME TÉCNICO DIARIO

IDEAM comunica al Sistema Nacional para la Gestión del Riesgo de Desastres (SNGRD) y al Sistema Nacional Ambiental (SINA).

Bogotá D. C. 25 de septiembre de 2024
Hora de actualización 12:30 HLC

Boletín No.

269



CONTENIDO

[Lo más destacado](#)

[Precipitación](#)

[Temperaturas](#)

[Alerta por descensos significativos de las temperaturas mínimas del aire](#)

[Condiciones Hidrometeorológicas actuales](#)

[Pronóstico de precipitación de las próximas 24 horas](#)

[Pronóstico condiciones meteorológicas adicionales](#)

[Alertas Hidrológicas](#)

[Seguimiento y Pronóstico de las Amenazas por Deslizamientos](#)

[Seguimiento y Pronóstico de las Amenazas por Incendios](#)

[Alertas Meteomarinas vigentes Mar Caribe Colombiano](#)

[Alertas Meteomarinas vigentes Océano Pacífico Nacional](#)

[Alertas Meteomarinas por Ciclón Tropical Mar Caribe Colombiano](#)



Alerta
ROJA

PARA TOMAR ACCIÓN Advierte a los sistemas de prevención y atención de desastres sobre la amenaza que puede ocasionar un fenómeno con efectos adversos sobre la población, el cual requiere la atención inmediata por parte de la población y de los cuerpos de atención y socorro. Se emite una alerta sólo cuando la identificación de un evento extraordinario indique la probabilidad de amenaza inminente y cuando la gravedad del fenómeno implique la movilización de personas y equipos, interrumpiendo el normal desarrollo de sus actividades cotidianas.



Alerta
NARANJA

PARA PREPARARSE Indica la presencia de un fenómeno. No implica amenaza inmediata y como tanto es catalogado como un mensaje para informarse y prepararse. El aviso implica vigilancia continua ya que las condiciones son propicias para el desarrollo de un fenómeno, sin que se requiera permanecer alerta.



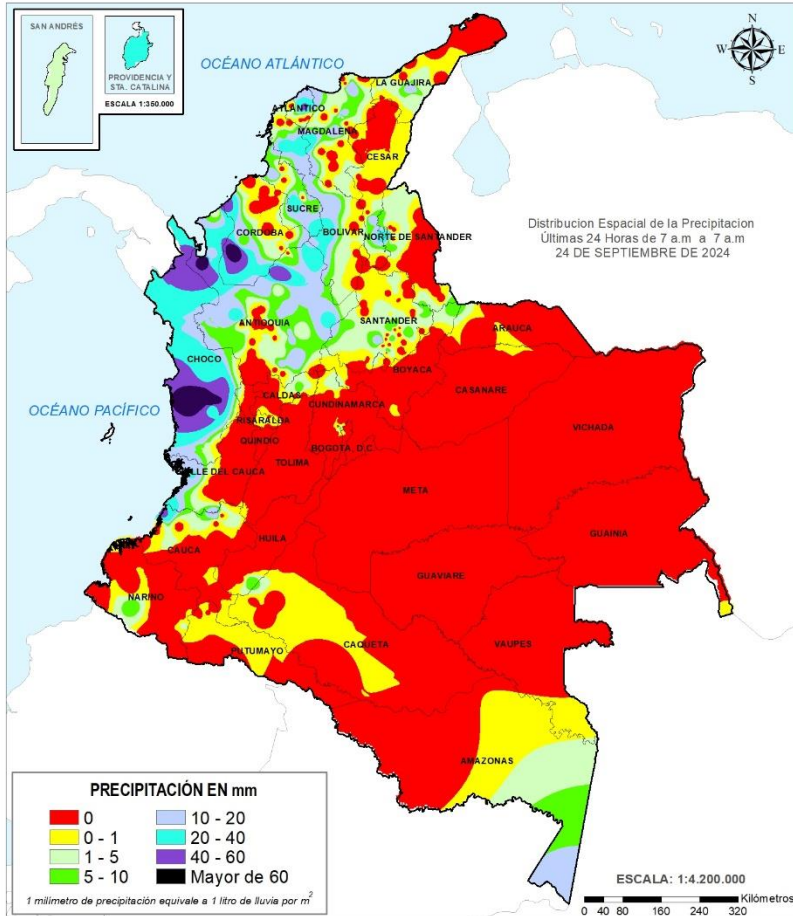
Alerta
AMARILLA

PARA INFORMARSE Es un mensaje oficial por el cual se difunde información. Por lo regular se refiere a eventos observados, registrados o registrados y puede contener algunos elementos de pronóstico a manera de orientación. Por sus características pretéritas y futuras difiere del aviso y de la alerta, y por lo general no está encaminado a alertar sino a informar.

CONDICIONES NORMALES La información que se suministra se encuentra dentro de los rangos normales.

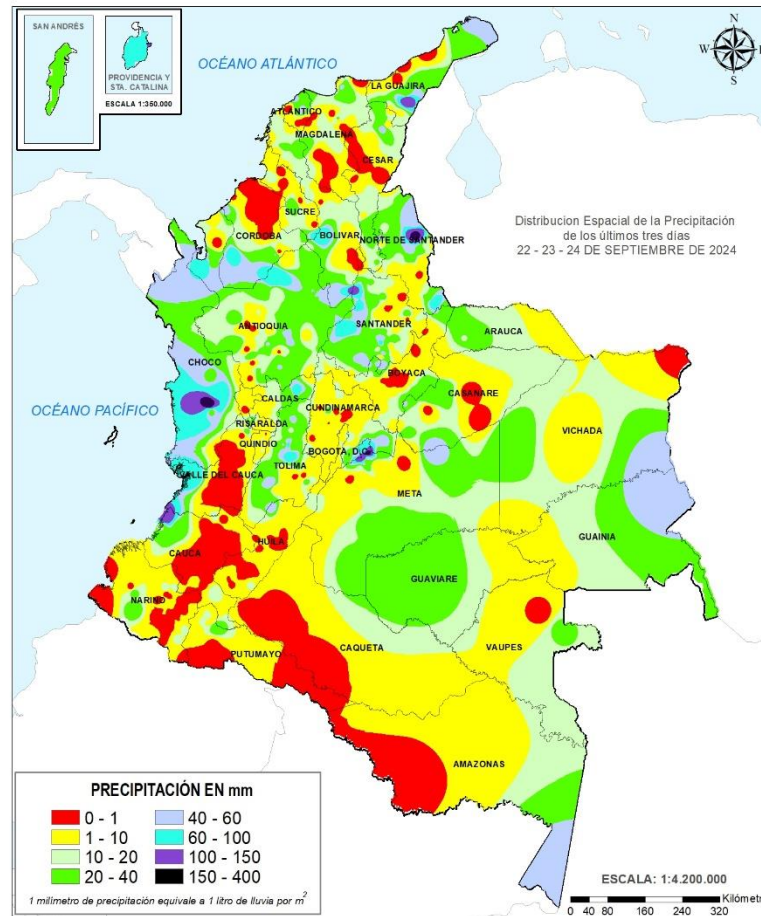
Alertas vigentes hasta 25 de septiembre de 2024 - 18:00 HLC.

Mapas de precipitación



Precipitación diaria desde las 07:00 HLC del martes 24, hasta las 07:00 HLC del miércoles, 25 de septiembre de 2024.

Fuente: IDEAM



Precipitación últimas 72 horas desde las 07:00 HLC del domingo 22, hasta las 07:00 HLC del miércoles, 25 de septiembre de 2024.

Fuente: IDEAM

- Un milímetro de lluvia (1 mm) equivale a un litro (1 L) de lluvia que ha caído en un metro cuadrado (1 m²). La lluvia acumulada es la suma de los milímetros de agua lluvia que se han registrado en un lapso de tiempo.

Lluvias registradas en las últimas 24 horas

Se ha observado un incremento significativo en los volúmenes de precipitación en todo el país en comparación con el día anterior. Las lluvias más relevantes se han presentado en algunos municipios de los departamentos de Antioquia, Atlántico, Bolívar, Cauca, Chocó, Córdoba, Norte de Santander, Sucre. **El registro más alto** en un período de 24 horas se ha presentado en el municipio de **Istmina (Chocó)**, con un total de **130,0 milímetros de lluvia**.



- Por alta probabilidad de crecientes súbitas o niveles altos en las cuencas de los ríos que comprenden las zonas hidrográficas de Caribe - Litoral, Bajo Magdalena-Cauca -San Jorge.
- Por alta probabilidad de ocurrencia de deslizamientos de tierra en algunos municipios de los departamentos de Antioquia, Bolívar, Caldas, Cauca, Chocó, Cundinamarca, Córdoba, La Guajira, Meta, Norte De Santander y Valle Del Cauca.
- Por moderada probabilidad de ocurrencia de incendios de la cobertura vegetal en algunos municipios de los departamentos de Amazonas, Boyacá, Cauca, Cundinamarca, Huila, Nariño, Putumayo y Valle Del Cauca.

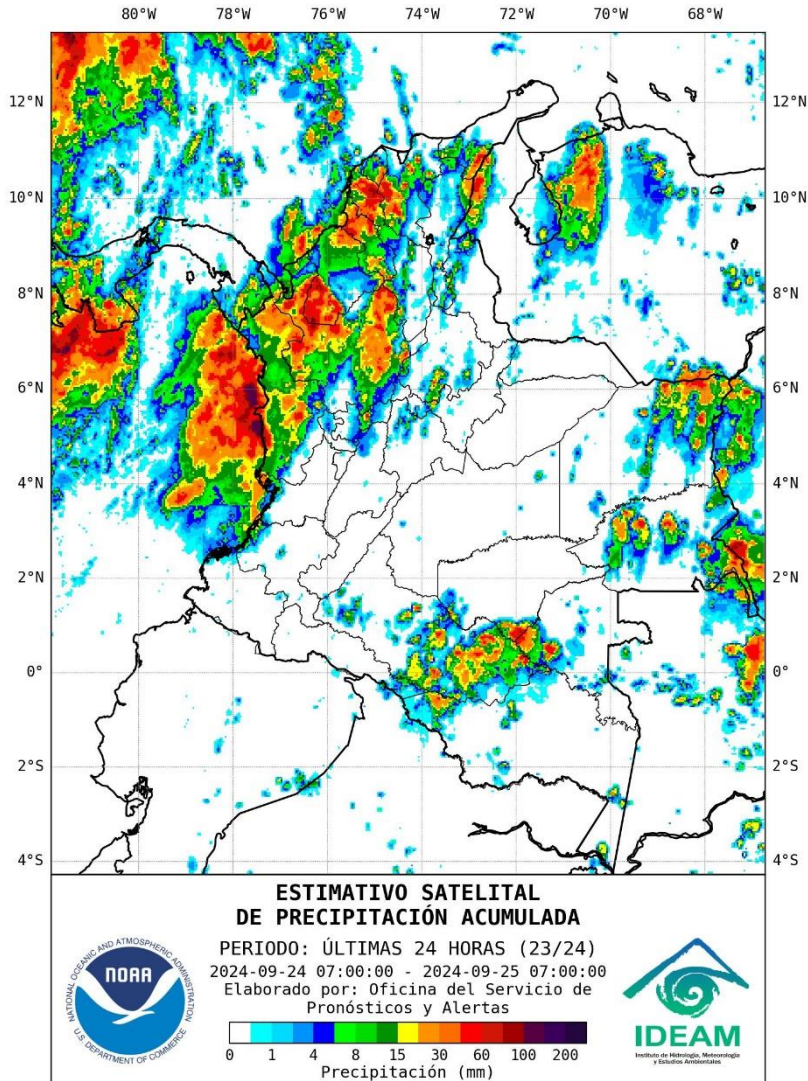


- Por moderada probabilidad de crecientes súbitas o niveles altos en las cuencas de los ríos que comprenden las zonas hidrográficas de Catatumbo, Cauca, Nechí, San Juan, Baudó - Directos Pacifico, Pacifico - Directos.
- Por moderada probabilidad de ocurrencia de deslizamientos de tierra en municipios de los departamentos de Antioquia, Bolívar, Caldas, Cauca, Chocó, Cundinamarca, Córdoba, La Guajira, Meta, Norte De Santander y Valle Del Cauca.
- Por moderada probabilidad de ocurrencia de incendios de la cobertura vegetal en algunos municipios de los departamentos de Bogotá, D.C., Boyacá, Caquetá, Cauca, Cundinamarca, Huila, Meta, Nariño y Putumayo.
- Por tiempo lluvioso en algunas zonas del océano Pacífico.

Alertas amarillas e información más detallada para cada una de las categorías de alerta, remítase a la temática particular del informe.



Estimación Satelital (24 Horas)



Precipitaciones

A continuación, los municipios donde se registraron precipitaciones iguales o superiores a 30,0 mm en las últimas 24 horas.

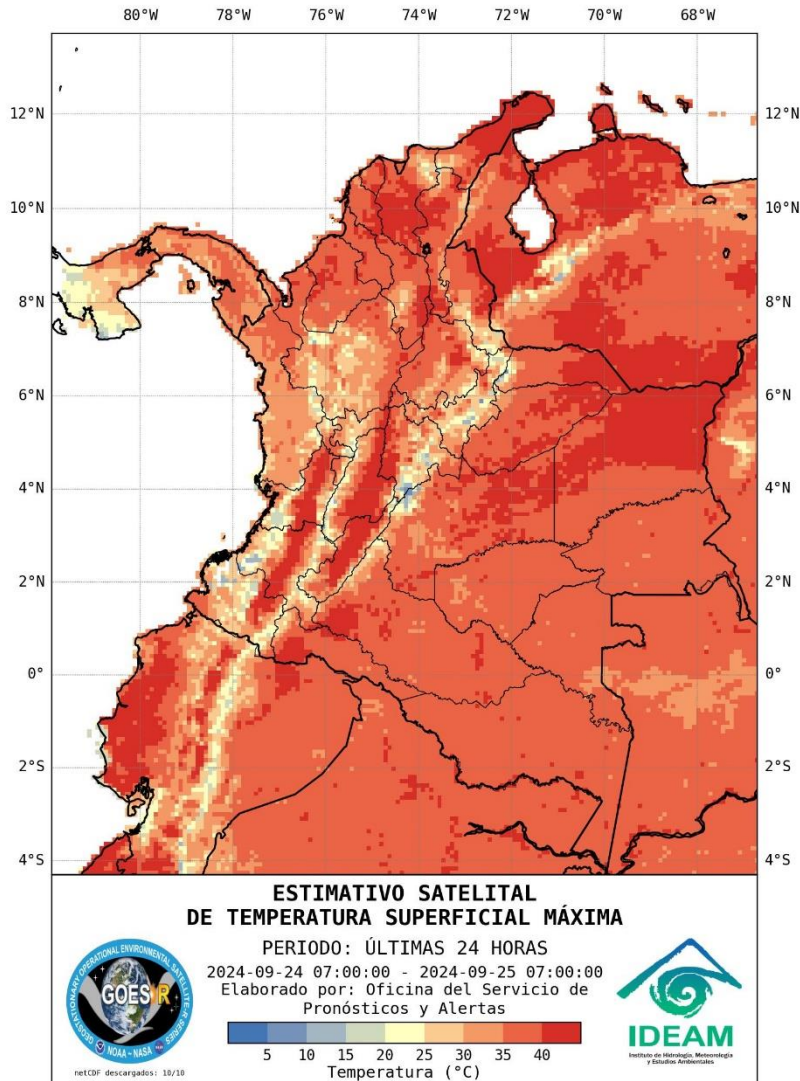
Aclaración: aunque los volúmenes de lluvia registrados en un municipio se relacionan con la ubicación de las estaciones de monitoreo del IDEAM, en ocasiones, dichas estaciones pueden estar distantes de los lugares en donde se concentra la mayor población o alejados de los centros municipales.

DEPARTAMENTO	MUNICIPIO
ANTIOQUIA	Apto, Carepa (Los Cedros) (84.2), Arboletes (50.8), Cáceres (58.0), Nechí (38.0)
ATLÁNTICO	Baranoa (43.3)
BOLÍVAR	El Guamo (38.5)
CAUCA	Lopez De Micay (41.0)
CHOCÓ	Apto, Quibdó (34.3), Istmina (130.0), Lloró (48.3), Medio San Juan (51.0)
CÓRDOBA	Tierralta (69.0)
NORTE DE SANTANDER	Apto, Ocaña (33.5)
SUCRE	San Benito Abad (30.1)

NO SE REGISTRARON VALORES DE PRECIPITACIÓN POR ENCIMA DE LOS MÁXIMOS HISTÓRICOS



Estimativo Satelital de la Temperatura Superficial



Temperaturas Máximas

A continuación, los municipios donde se registraron temperaturas iguales o superiores a 36.0 °C en las últimas 24 horas.

Aclaración: aunque los valores registrados en un municipio se relacionan con la ubicación de las estaciones de monitoreo del IDEAM, en ocasiones, dichas estaciones pueden estar distantes de los lugares en donde se concentra la mayor población o alejados de los centros municipales.

DEPARTAMENTO	MUNICIPIO
AMAZONAS	Apto, Leticia (36.4), La Chorrera (40.0)
CAQUETÁ	Valparaíso (36.2)
CÓRDOBA	Montería (36.4)
CUNDINAMARCA	Jerusalén (40.0)
GUAINÍA	Inirida (600 Km De S. Del Guaviare) (36.4)
HUILA	Neiva (37.6), Villavieja (40.2)
LA GUAJIRA	Manaure (36.8)
NORTE DE SANTANDER	Cúcuta (38.8)
SANTANDER	Capitanejo (36.4)
TOLIMA	Armero (37.4), Ataco (37.4), Guamo (36.4), Mariquita (37.8), Natagaima (42.2) , Prado (37.4), Saldaña (39.0)

Estaciones con temperaturas máximas registradas el 24-SEP-2024 que superaron el registro máximo histórico del mes.

ESTACIÓN	MUNICIPIO	DEPARTAMENTO	T.MAX (°C)	T.MÁX_HIST(°C)	FECHA
Granja El Mirador	Tumaco	Nariño	33,6	33,0	06/09/2015

Temperaturas Mínimas

A continuación se relacionan los municipios donde en las últimas 24 horas se registraron temperaturas menores o iguales a 5.0°C.

DEPARTAMENTO	MUNICIPIO
BOGOTÁ DC	Bogotá Dc (4.2)
BOYACÁ	Duitama (3.4), Paipa (3.0), Saboya (2.6), Toca (2.4), Tunja (4.2)
CAUCA	San Sebastián (2.8)
CUNDINAMARCA	Choachí (4.8), Facatativá (1.8) , Guasca (3.8), Mosquera (2.6), Sopo (1.4) , Subachoque (3.0), Tenjo (3.4), Zipaquirá (4.2)
NARIÑO	Ipiales (Aldana (1.6)), Pasto (4.2), Pupiales (3.0)

La estimación satelital de la temperatura superficial máxima en 24 horas utiliza datos de los satélites ambientales geoestacionarios operacionales (GOES) de NOAA para estimar al temperatura de la superficie del país, en donde los datos de los medidores o radares no están disponibles o no son confiables.

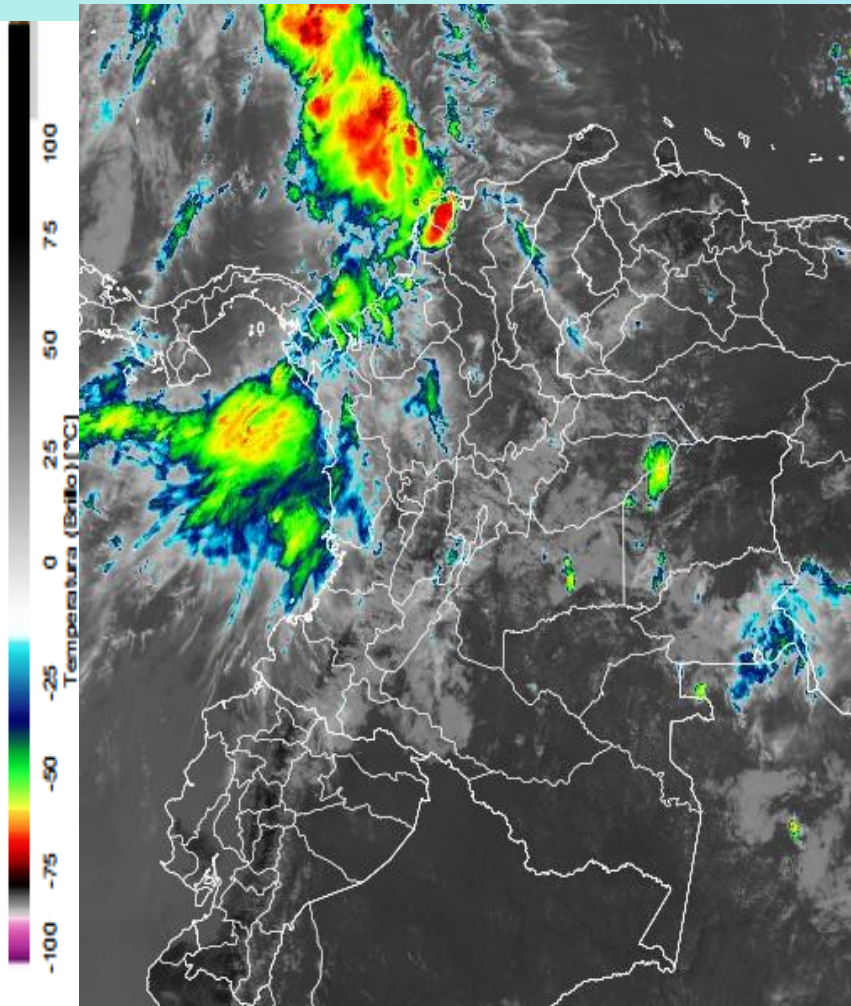
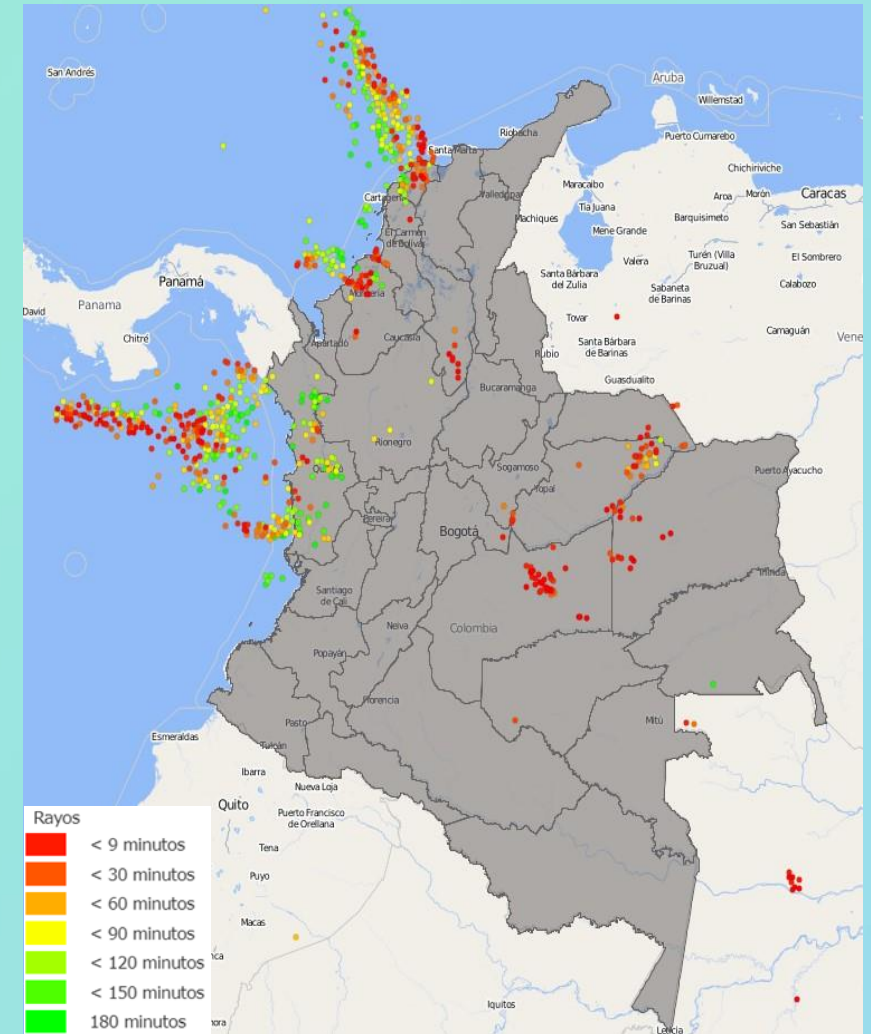


Imagen GOES East Canal Infrarrojo,
25 de septiembre de 2024 - Hora 11:40 HLC.
Fuente: GOES 16

Durante las últimas horas se han registrado lluvias de variada intensidad y en algunos casos acompañadas por tormentas eléctricas en sectores de: Chocó, occidente de Valle del Cauca, Córdoba, Sucre, centro y sur de Bolívar, Antioquia, Caldas, noroccidente de Cundinamarca, oriente de Guainía y en zonas puntuales de Putumayo. En el resto del país han predominado las condiciones secas con cielo entre ligera y parcialmente nublado.

En el Archipiélago de San Andrés, Providencia y Santa Catalina, se han presentado condiciones de tiempo seco.

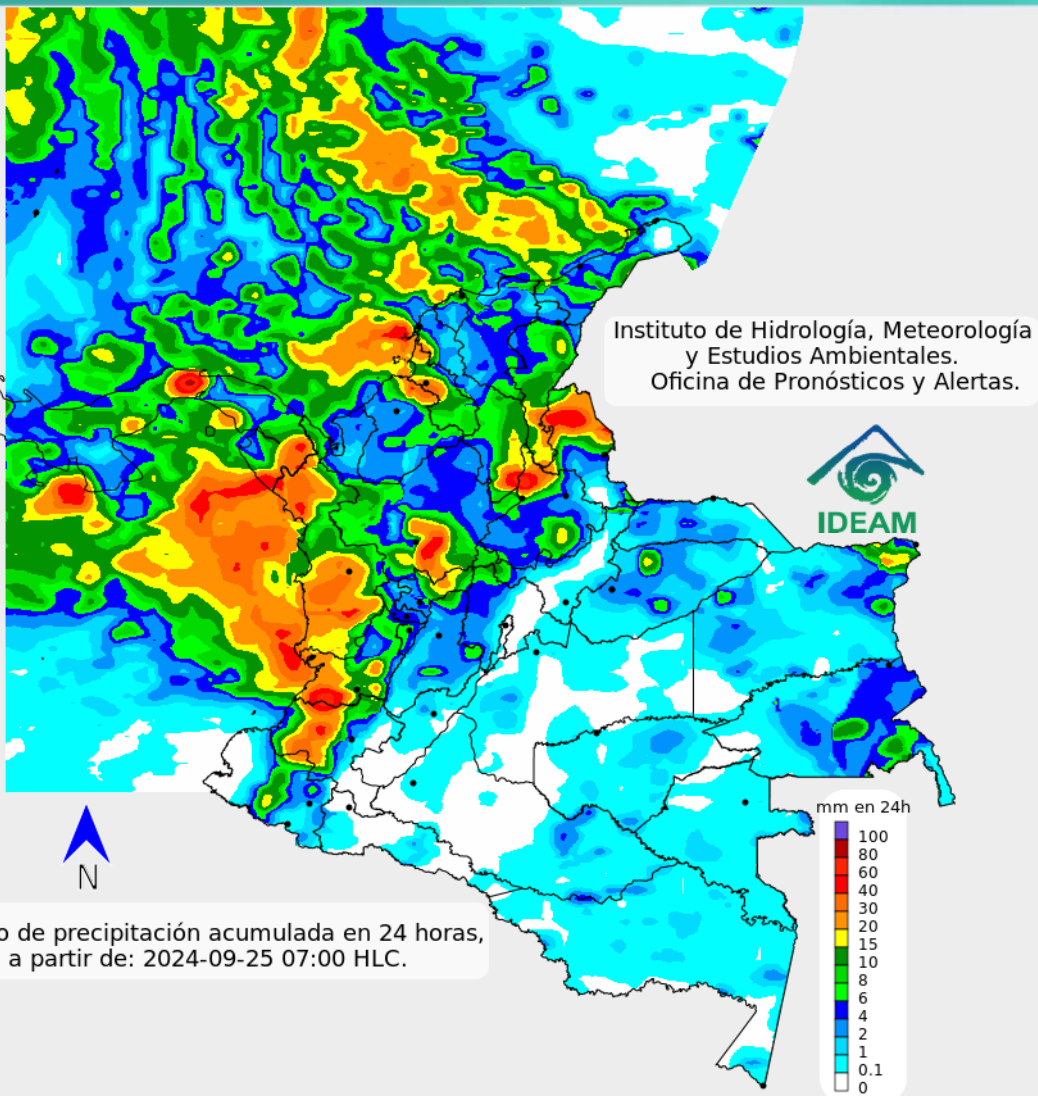


Descargas eléctricas en las últimas 3 horas.
Fuente: Keraunos S.A.S.

- La imagen del canal infrarrojo (10.3 μm) permite identificar nubes en cualquier período temporal a partir de la temperatura de brillo de la nube (ver escala de colores). De esta forma, se puede identificar, clasificar y caracterizar la nubosidad en una zona determinada.
- La imagen de las descargas eléctricas muestra los rayos nube-tierra que se han descargado en una zona en las últimas 4 horas (ver escala de colores)



Pronóstico de precipitación para las próximas veinticuatro (24) horas



Para las próximas horas, se prevé un ligero aumento de la nubosidad y de las lluvias en sectores del norte y occidente de Colombia. Se esperan precipitaciones moderadas a fuertes con posibilidad de actividad eléctrica, concentradas en sectores de Sucre, Bolívar, Córdoba, Antioquia, Chocó y Guainía, lluvias de menor intensidad son posibles en zonas de Atlántico, La Guajira, Cundinamarca, así como en el litoral de Valle del Cauca, Cauca y Nariño. En el resto del territorio nacional es posible predomine el tiempo seco con cielos seminublados.

Hacia las islas de San Andrés, Providencia y Santa Catalina, se prevé condiciones predominantemente secas con baja probabilidad de lluvias.



Para mayor información sobre el estado del tiempo, alertas y pronósticos, consulte la aplicación móvil MI PRONÓSTICO

- La resolución espacial del mapa de pronóstico es de 6.5 km aproximadamente. Por lo tanto, fenómenos meteorológicos inferiores a esta escala no están considerados en esta predicción.
- La escala de colores está asociada a un rango de precipitación en el intervalo de tiempo indicado, lo que implica que el pronóstico no es determinista (un valor exacto en una zona) sino corresponde a un pronóstico cuantitativo (un rango de valores en una zona).



Estado de los Embalses

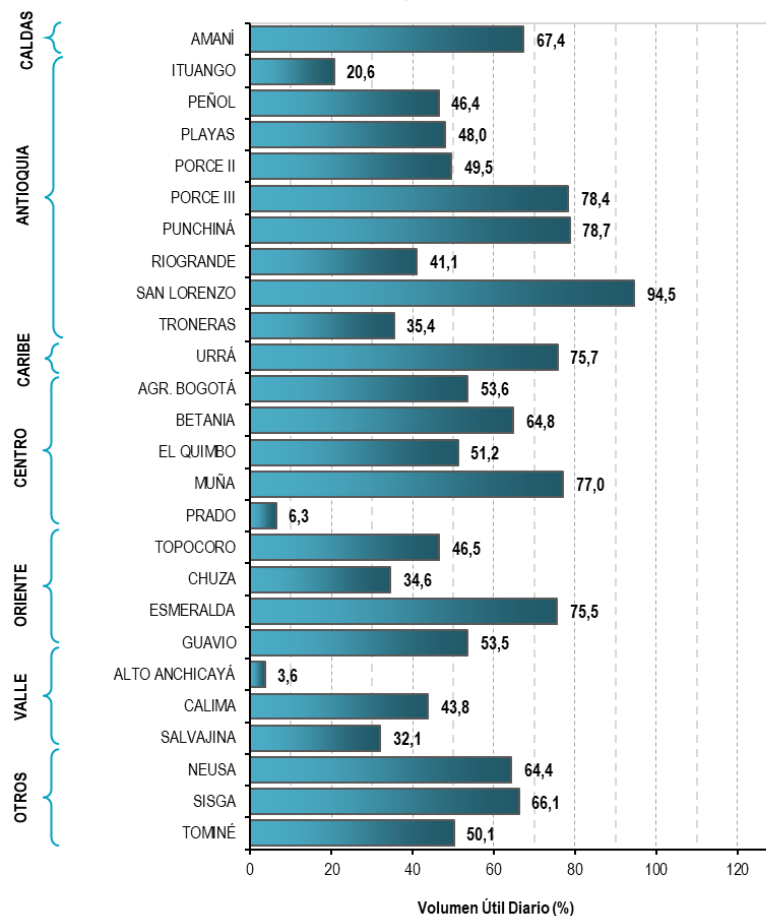


A continuación, se relaciona el volumen útil diario de los principales embalses del país (expresado en porcentaje), de acuerdo con la información reportada por XM S.A. E.S.P en la siguiente dirección electrónica: <https://ido.xm.com.co/ido/SitePages/hidrologia.aspx?q=reservas>

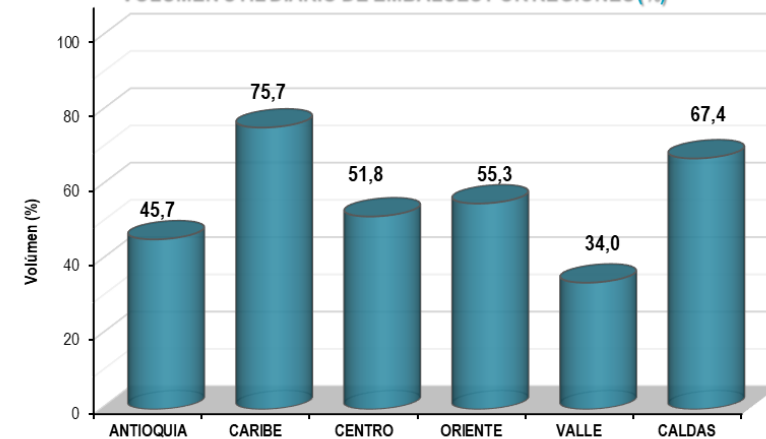


VOLÚMEN ÚTIL DIARIO EN LOS PRINCIPALES EMBALSES DEL PAÍS

martes, 24 de septiembre de 2024



VOLÚMEN ÚTIL DIARIO DE EMBALSES POR REGIONES (%)

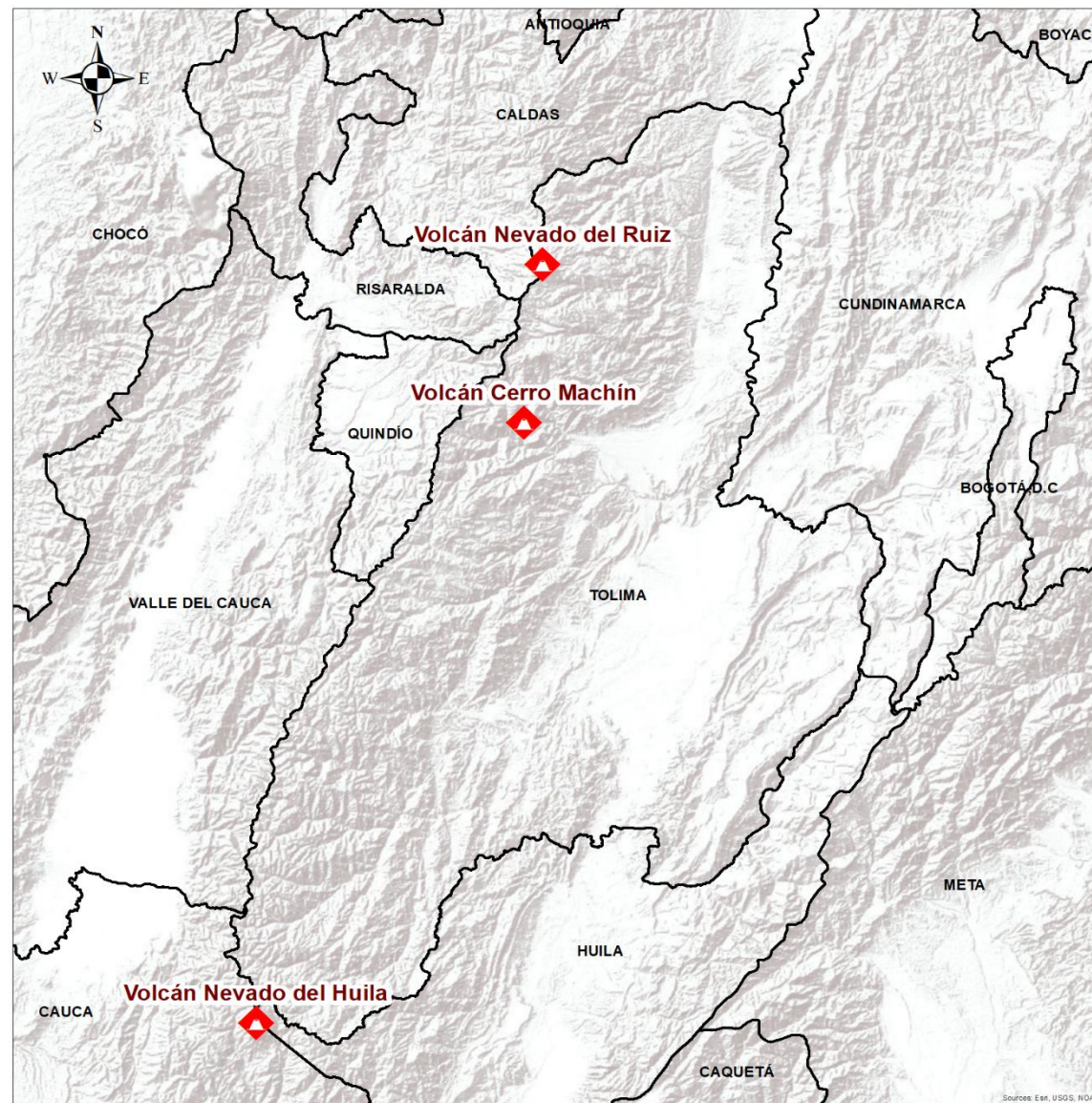




Pronóstico zonas volcánicas

Mapa de zonas volcánicas

ÁREA DEL VOLCÁN NEVADO DEL RUIZ			
Mañana: Cielo nublado - Tiempo seco			
Tarde: Cielo nublado - Tiempo seco			
Noche: Cielo nublado - Lloviznas			
Madrugada: Cielo nublado - Lloviznas			
El SERVICIO GEOLÓGICO COLOMBIANO reporta en nivel AMARILLO (III): CAMBIOS EN EL COMPORTAMIENTO DE LA ACTIVIDAD VOLCÁNICA. Lat: 4.89 Lon: -75.32			
ELEVACIÓN (pies)	DIRECCIÓN	VELOCIDAD	
		VELOCIDAD (Nudos)	VELOCIDAD (Km/h)
10.000	NORTE-NORESTE	0 - 5	0 - 9
18.000	SURESTE	10 - 15	18 - 27
24.000	NORTE-NOROESTE	10 - 15	18 - 27
30.000	NORTE-NORESTE	Mayor a 40	Mayor a 74
ÁREA DEL VOLCÁN NEVADO DEL HUILA			
Mañana: Cielo parcialmente nublado - Tiempo seco			
Tarde: Cielo nublado - Tiempo seco			
Noche: Cielo nublado - Lloviznas			
Madrugada: Cielo parcialmente nublado - Tiempo seco			
El SERVICIO GEOLÓGICO COLOMBIANO reporta en nivel AMARILLO (III): CAMBIOS EN EL COMPORTAMIENTO DE LA ACTIVIDAD VOLCÁNICA. Lat: 2.92 Lon: -76.05			
ELEVACIÓN (pies)	DIRECCIÓN	VELOCIDAD	
		VELOCIDAD (Nudos)	VELOCIDAD (Km/h)
10.000	ESTE-SURESTE	0 - 5	0 - 9
18.000	ESTE-SURESTE	5 - 10	9 - 18
24.000	NORTE-NORESTE	10 - 15	18 - 27
30.000	NORTE-NORESTE	Mayor a 40	Mayor a 74
ÁREA DEL VOLCÁN CERRO MACHÍN			
Mañana: Cielo nublado - Tiempo seco			
Tarde: Cielo parcialmente nublado - Tiempo seco			
Noche: Cielo nublado - Tiempo seco			
Madrugada: Cielo parcialmente nublado - Lloviznas			
El SERVICIO GEOLÓGICO COLOMBIANO reporta en nivel AMARILLO (III): CAMBIOS EN EL COMPORTAMIENTO DE LA ACTIVIDAD VOLCÁNICA. Lat: 4.80 Lon: -75.62			
ELEVACIÓN (pies)	DIRECCIÓN	VELOCIDAD	
		VELOCIDAD (Nudos)	VELOCIDAD (Km/h)
10.000	SUR-SURESTE	0 - 5	0 - 9
18.000	ESTE-SURESTE	5 - 10	9 - 18
24.000	NORTE-NOROESTE	10 - 15	18 - 27
30.000	NORTE-NORESTE	Mayor a 40	Mayor a 74





Pronóstico zonas volcánicas

ÁREA DEL VOLCÁN GALERAS

Mañana: Cielo parcialmente nublado - Tiempo seco

Tarde: Cielo nublado - Lloviznas

Noche: Cielo nublado - Lloviznas

Madrugada: Cielo parcialmente nublado - Tiempo seco

EL SERVICIO GEOLÓGICO COLOMBIANO reporta en nivel AMARILLO (III): CAMBIOS EN EL COMPORTAMIENTO DE LA ACTIVIDAD VOLCÁNICA. Lat: 1.55 Lon: -77.37

ELEVACIÓN (pies)	DIRECCIÓN	VELOCIDAD	
		VELOCIDAD (Nudos)	VELOCIDAD (Km/h)
10.000	SURESTE	5 - 10	9 - 18
18.000	ESTE-SURESTE	10 - 15	18 - 27
24.000	NORESTE	5 - 10	9 - 18
30.000	NORTE-NORESTE	35 - 40	64 - 74

ÁREA DEL COMPLEJO VOLCÁNICO CHILES-CERRO NEGRO DE MAYASQUER

Mañana: Cielo parcialmente nublado - Tiempo seco

Tarde: Cielo nublado - Lloviznas

Noche: Cielo parcialmente nublado - Lloviznas

Madrugada: Cielo parcialmente nublado - Tiempo seco

EL SERVICIO GEOLÓGICO COLOMBIANO reporta en nivel AMARILLO (III): CAMBIOS EN EL COMPORTAMIENTO DE LA ACTIVIDAD VOLCÁNICA. Lat: 0.81 -Lon:77.93 Lat: 0.76 Lon:-77.95

ELEVACIÓN (pies)	DIRECCIÓN	VELOCIDAD	
		VELOCIDAD (Nudos)	VELOCIDAD (Km/h)
10.000	ESTE-SURESTE	5 - 10	9 - 18
18.000	ESTE-SURESTE	10 - 15	18 - 27
24.000	NORESTE	5 - 10	9 - 18
30.000	NORTE-NORESTE	35 - 40	64 - 74

Mapa de zonas volcánicas

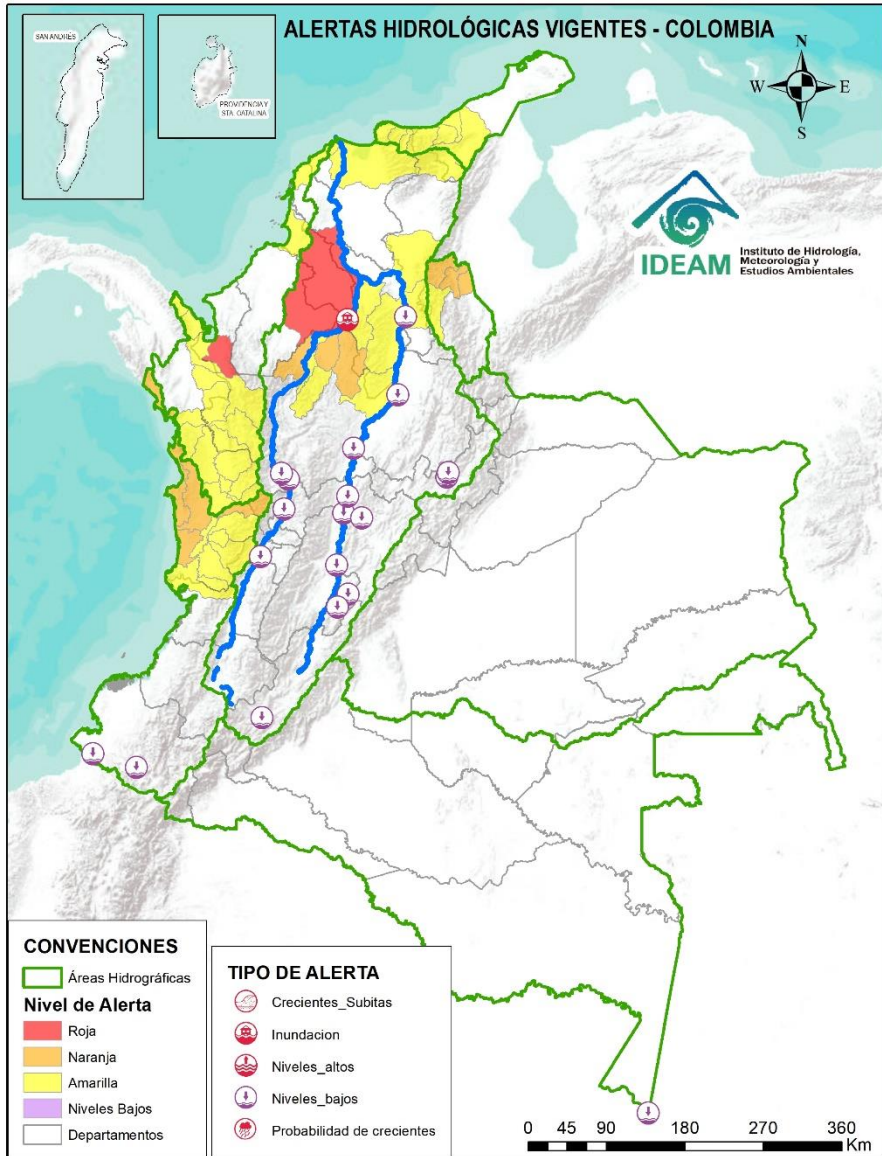




Alertas Hidrológicas



Actualización: 25 de septiembre de 2024 12:00 HLC



Caño Cristales el río de los cinco colores, paraíso tropical! (Sierra de La Macarena – Meta, Colombia). – Autor: Mcleods, 19 de Febrero de 1918
Fuente: https://upload.wikimedia.org/wikipedia/commons/3/3e/Flashpacker_Connect_-_Cano_Cristales_.webp

FEWS COLOMBIA
SISTEMA DE PRONÓSTICOS HIDROLÓGICOS Y ALERTAS TEMPRANAS

Consulte aquí el estado de los niveles en los ríos del país:

<http://fews.ideam.gov.co/colombia/MapaEstacionesColombiaEstado.html>



- Nota 1:** Las alertas hidrológicas pueden ser corregidas y/o actualizadas en el futuro. No representa una certificación oficial del IDEAM.
- Nota 2:** Es probable que los eventos hidrológicos reportados en las alertas emitidas no se estén presentando sobre los ríos principales sino sobre sus afluentes.
- Nota 3:** El IDEAM le sugiere a la población ribereña estar muy atentos al comportamiento de los niveles de los ríos y atender las recomendaciones que la Unidad Nacional de Gestión del Riesgo de Desastres (UNGRD) emita para la implementación de medidas de contingencia ante posibles afectaciones por desbordamientos e inundaciones.
- Nota 4:** Dentro de las alertas emitidas no se contemplan aquellas asociadas a desabastecimientos. En caso de requerir información asociada a estos reportes consultar en contactenos@gestiondelriesgo.gov.co



LLUVIAS



NIVELES BAJOS



NIVELES ALTOS



CRECIENTE SÚBITA



TRANSITO DE CRECIENTES



CRECIENTE POR DESEMBALE



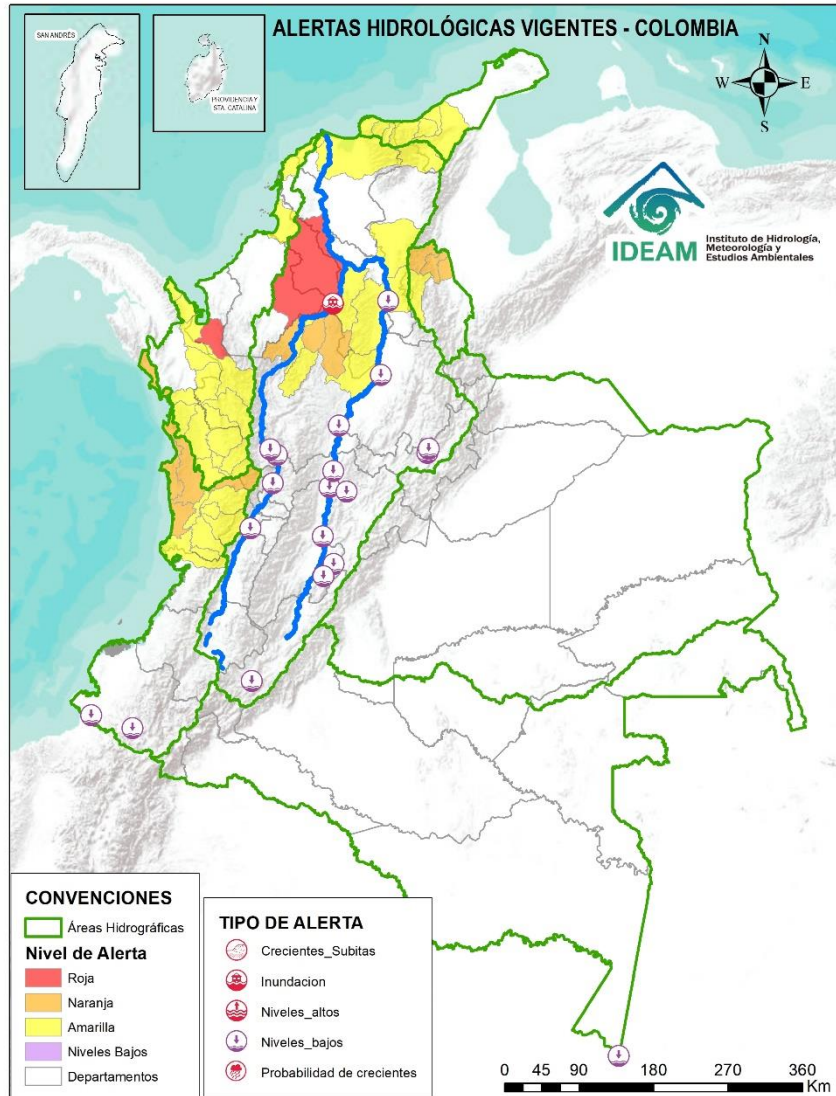
INUNDACIONES



CONVENCIONES		
	Lluvias	Lluvias antecedentes intensas o continuas y/o pronóstico de las mismas, las cuales pueden generar crecientes súbitas en los ríos principales y sus afluentes.
	Niveles bajos	Nivel de referencia del río cuyos valores iguales o inferiores pueden generar restricciones para navegabilidad, captación de agua para acueductos, actividades de pesca entre otros sectores que pudieran verse afectados por la disminución de los caudales.
	Niveles altos	Nivel de referencia del río cuyos valores iguales o superiores pueden generar afectaciones en las zonas ribereñas.
	Creciente súbita	Fenómeno natural que se presenta en los ríos de montaña como consecuencia de la ocurrencia de lluvias intensas o torrenciales en zonas de alta pendiente del cauce principal y sus afluentes.
	Tránsito de crecientes	Es el desplazamiento de una onda de creciente de aguas arriba hacia aguas abajo de la corriente.
	Creciente por desembalse	Proceso de tránsito del flujo de agua por descarga controlada desde un embalse.
	Inundación	Aumento en los niveles y/o caudales de los ríos que superan la capacidad máxima de transporte o modificación de la sección transversal que la reduce, ocasionando el desbordamiento e inundación en zonas aledañas al cauce principal.



Actualización: 25 de septiembre de 2024 12:00 HLC



ALERTAS POR PROBABILIDAD DE CRECIENTES SÚBITAS Y/O INUNDACIONES

Area Hidrográfica	# de Subzonas
Caribe	1
Magdalena Cauca	1
TOTAL	2

Area Hidrográfica	# de Subzonas
Pacífico	4
Caribe	3
Magdalena Cauca	3
TOTAL	10

Area Hidrográfica	# de Subzonas
Caribe	25
Magdalena Cauca	11
Pacífico	7
TOTAL	43

TOTAL ALERTAS HIDROLÓGICAS 55

ALERTAS PUNTALES POR INUNDACIONES Y/O CRECIENTE SÚBITAS

Area Hidrográfica	# de Subzonas
Magdalena Cauca	1
TOTAL	1

ALERTAS PUNTALES POR NIVELES BAJOS

Area Hidrográfica	# de Subzonas
Magdalena Cauca	12
Pacífico	2
Amazonas	1
TOTAL	15

Nota 1: Las alertas hidrológicas pueden ser corregidas y/o actualizadas en el futuro. No representa una certificación oficial del IDEAM.
 Nota 2: Es probable que los eventos hidrológicos reportados en las alertas emitidas no se estén presentando sobre los ríos principales sino sobre sus afluentes.
 Nota 3: El IDEAM le sugiere a la población ribereña estar muy atentos al comportamiento de los niveles de los ríos y atender las recomendaciones que la Unidad Nacional de Gestión del Riesgo de Desastres (UNGRD) emita para la implementación de medidas de contingencia ante posibles afectaciones por desbordamientos e inundaciones.
 Nota 4: Dentro de las alertas emitidas no se contemplan aquellas asociadas a desabastecimientos. En caso de requerir información asociada a estos reportes consultar en contactenos@gestiondelriesgo.gov.co

FEWS COLOMBIA
 SISTEMA DE PRONÓSTICOS HIDROLÓGICOS Y ALERTAS TEMPRANAS

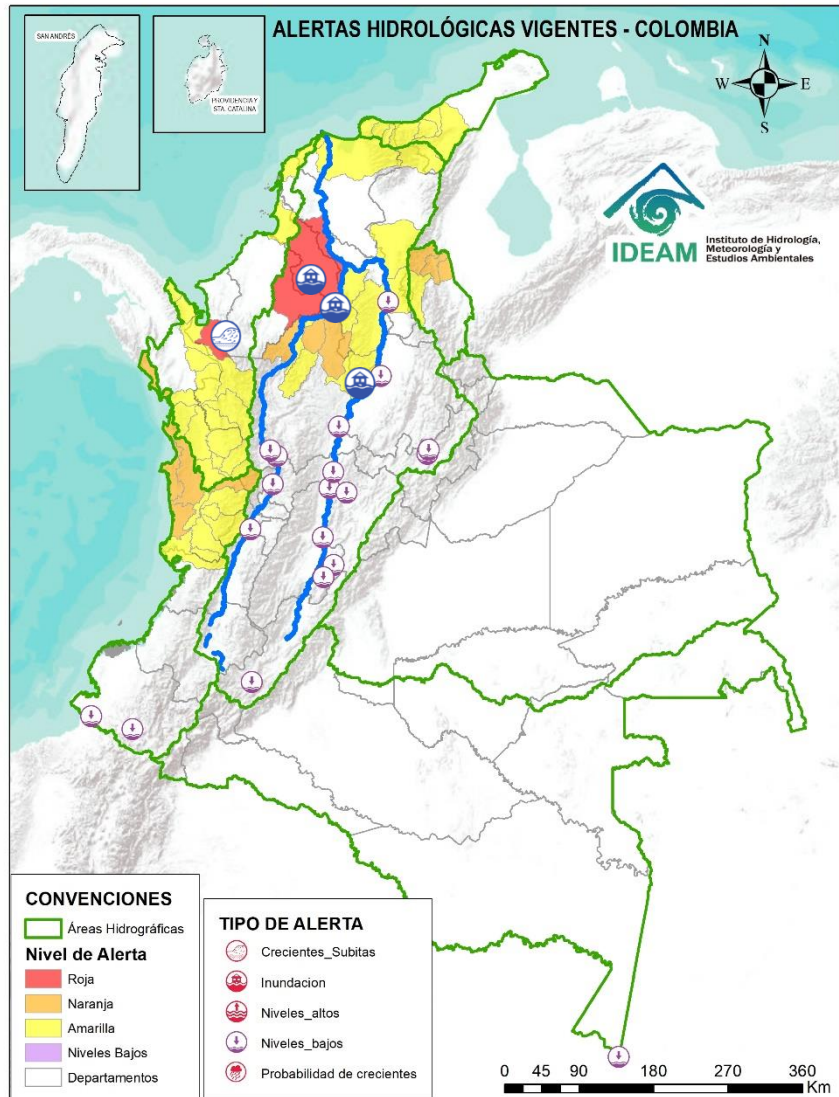
Consulte aquí el estado de los niveles en los ríos del país:
<http://fews.ideam.gov.co/colombia/MapaEstacionesColombiaEstado.html>



Resumen de Alertas Hidrológicas



Actualización: 25 de septiembre de 2024 12:00 HLC



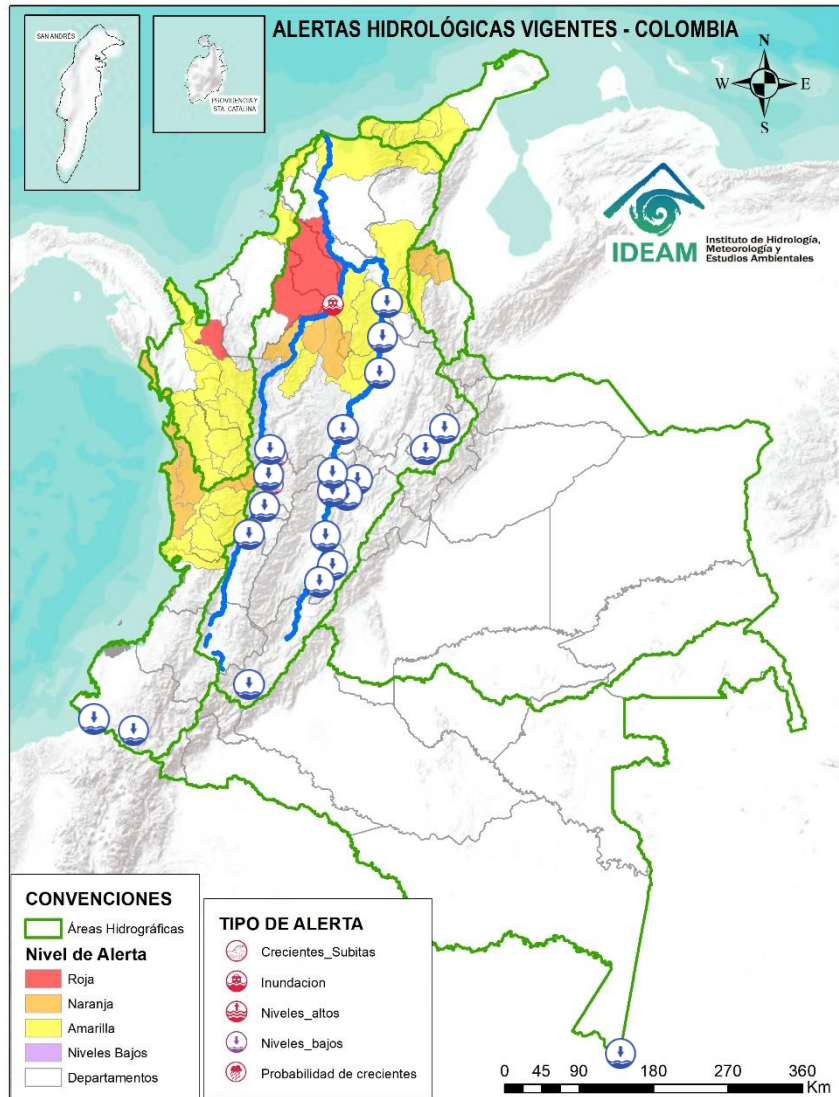
ÁREA HIDROGRÁFICA	SE DESTACAN LAS SIGUIENTES ALERTAS ROJAS POR NIVELES ALTOS, CRECIENTES SÚBITAS, DESBORDAMIENTOS Y/O INUNDACIONES:
Caribe	<ul style="list-style-type: none"> • Crecientes súbitas del río León y sus afluentes, los ríos Carepa, Chigorodó, Apartadó, Grande y Vijagual, los cuales desembocan al Golfo de Urabá. Especial atención en los municipios de Mutatá, Chigorodó, Carepa, Apartadó y Turbo (Antioquia).
Magdalena – Cauca	<ul style="list-style-type: none"> • Alerta Puntual: Afectaciones por rompimiento del dique marginal del río Cauca, en el sector Caregato, a la altura de San Jacinto del Cauca (Bolívar). Se recomienda especial atención en La Región de La Mojana por transvase del caudal del río Cauca (06/05/2024). • Inundaciones en la cuenca baja del río San Jorge, asociadas al ingreso del río Cauca, a través de los boquetes, en los sectores de Caregato y Los Arrastres, afectando zonas en los municipios de San Jacinto del Cauca, Caimito, San Benito Abad, Ayapel, Guaranda, San Marcos, Galeras y Sucre.



Resumen de Alertas Hidrológicas



Actualización: 25 de septiembre de 2024 12:00 HLC



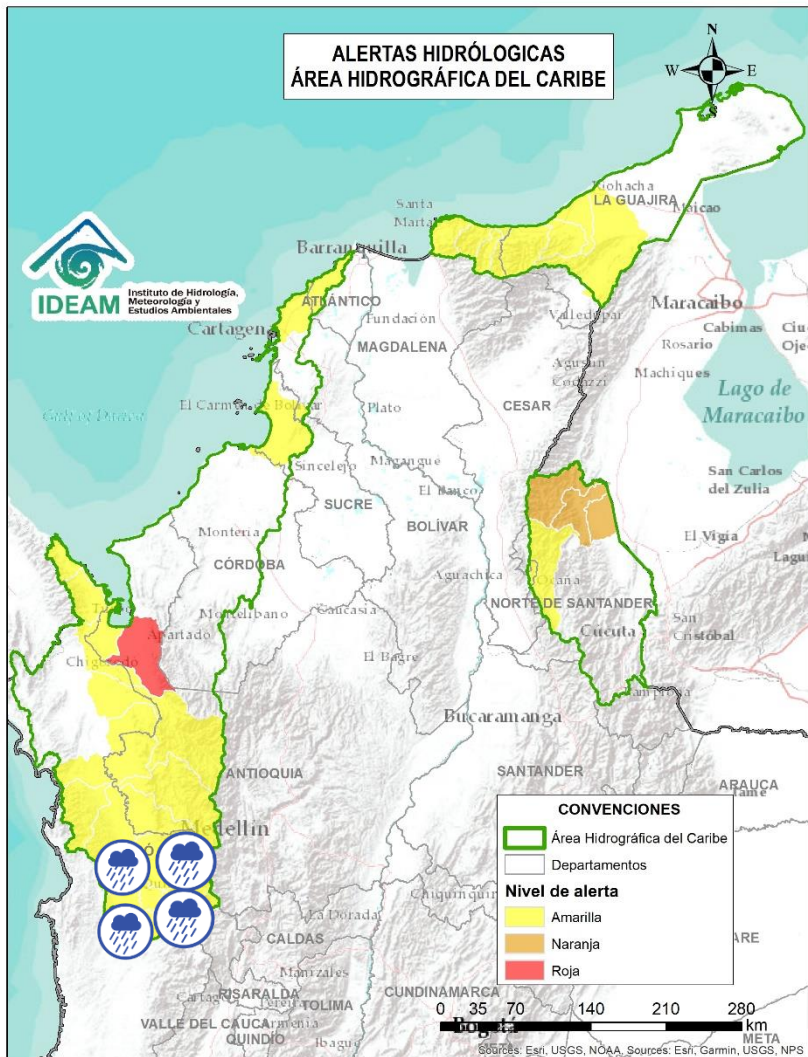
ÁREA HIDROGRÁFICA	SE DESTACAN LAS SIGUIENTES ALERTAS POR NIVELES BAJOS
Pacífico	<ul style="list-style-type: none"> Niveles bajos del río Mira y sus afluentes, tales como, los ríos Guiza, San Juan, Chagüi y Guabo. Especial atención en los municipios de Ricaurte y San Andrés de Tumaco (Nariño).
Magdalena – Cauca	<ul style="list-style-type: none"> Niveles bajos del río Magdalena a la altura de los municipios de Elías y Saladoblanco (Huila). Niveles bajos en los ríos Negro y Cuiнде, afluentes al embalse de Prado. Especial atención en los municipios de Prado y Villarrica (Tolima). Niveles bajos del río Magdalena en el tramo comprendido entre los municipios de Nariño (Cundinamarca) y Honda (Tolima). Niveles bajos del río Magdalena en el tramo comprendido entre los municipios de Honda (Tolima), Puerto Salgar (Cundinamarca), Puerto Boyacá (Boyacá) y Puerto Nare (Antioquia). Niveles bajos del río Negro a la altura de los municipios de El Peñón y Nimaima (Cundinamarca). Niveles bajos en el río Magdalena en el tramo comprendido entre las poblaciones de Barrancabermeja, Puerto Wilches (Santander), San Pablo (Bolívar) y Gamarra (Cesar). Actualmente se presentan restricciones en la navegabilidad del río Magdalena especialmente en el municipio de Barrancabermeja (Santander). Niveles bajos en el río Chicamocha y aportantes a la altura de los municipios de Sotaquirá, Paipa, Duitama, Tibasosa y Nobsa (Boyacá). Niveles bajos del río Surba (afluente al río Chicamocha) en el municipio de Duitama (Boyacá) (16/09/2024). Niveles bajos en el río Cauca en el tramo entre La Victoria (Valle del Cauca) y La Virginia (Risaralda). Niveles bajos en el río Cauca en el tramo entre Marsella (Risaralda) – Neira (Caldas) y Marmato (Caldas). Niveles bajos del río Cauca en el tramo comprendido entre los municipios de La Pintada y Fredonia, en el departamento de Antioquia.
Amazonas	<ul style="list-style-type: none"> Niveles bajos en el río Amazonas a la altura de la ciudad de Leticia-Amazonas.



Área Hidrográfica del Caribe



Actualización: 25 de septiembre de 2024 12:00 HLC



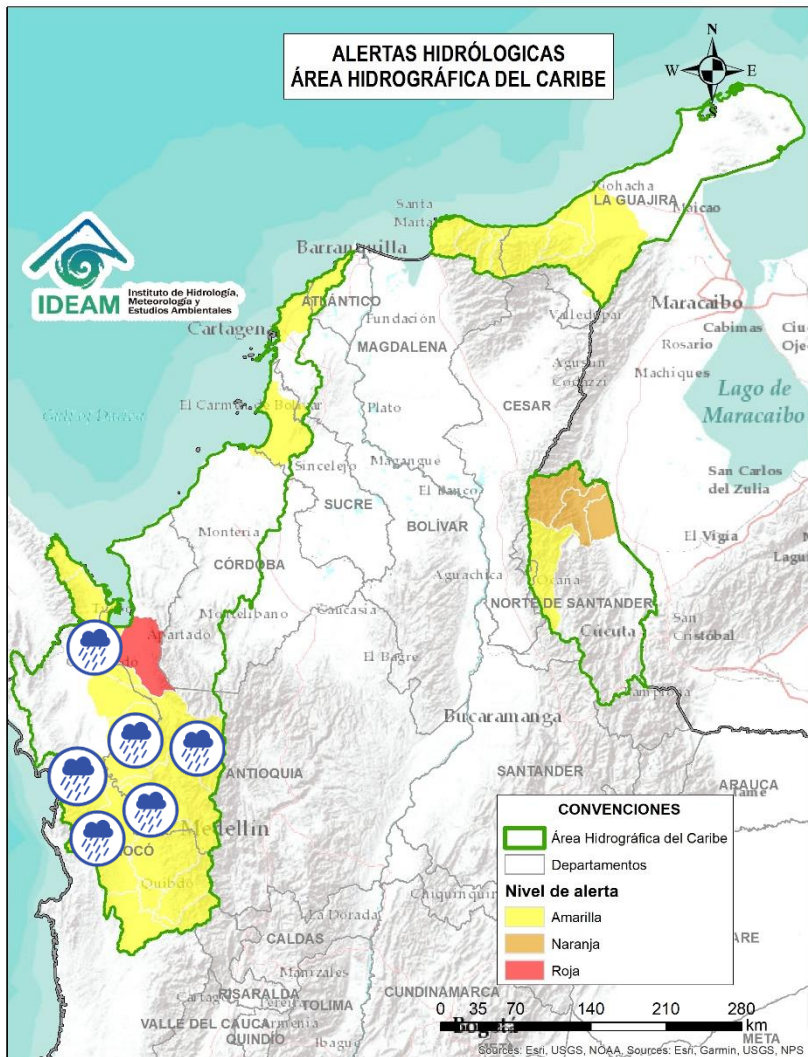
Alerta	Zona Hidrográfica	Subzona o Cuenca Hidrográfica	Descripción de la alerta hidrológica
	Atrato - Darién	Cuenca alta del río Atrato	Probabilidad de incrementos en los niveles del río Atrato y sus afluentes, Se recomienda especial atención en los municipios de El Carmen de Atrato, Cértegui, Lloró, Quibdó, Bagadó, Cantón de San Pablo, Paimado y Unión Panamericana (Animas).
	Atrato - Darién	Cuenca del río Andágueda	Probabilidad de crecientes súbitas en el nivel del río Andágueda y aportantes.
	Atrato - Darién	Cuenca del río Quito	Probabilidad de crecientes súbitas en la cuenca del río Quito. Especial atención en el municipio de Cértegui (Chocó).
	Atrato - Darién	Cuenca del río Cabi	Probabilidad de crecientes súbitas en la cuenca del río Cabi entre otros directos al río Atrato. Especial atención en los municipios de Atrato y Quibdó (Chocó).
	Atrato - Darién	Cuenca del río Bebaramá	Probabilidad de crecientes súbitas en la cuenca del río Bebaramá y sus afluentes.
	Atrato - Darién	Cuenca media río Atrato	Probabilidad de crecientes súbitas en la SZH Directos al Atrato entre los ríos Quito y Bojayá (mi), especialmente los ríos Beté y Tanguí, en la zona rural del municipio Medio Atrato. Se recomienda especial atención en el río Atrato a la altura de Vigía de Fuerte (Antioquia).
	Atrato - Darién	Cuenca media del Atrato	Probabilidad de crecientes súbitas en la SZH de los directos al Atrato entre Bebaramá y Murrí (md). se recomienda especial atención en el municipio del Medio Atrato (Chocó).



Área Hidrográfica del Caribe



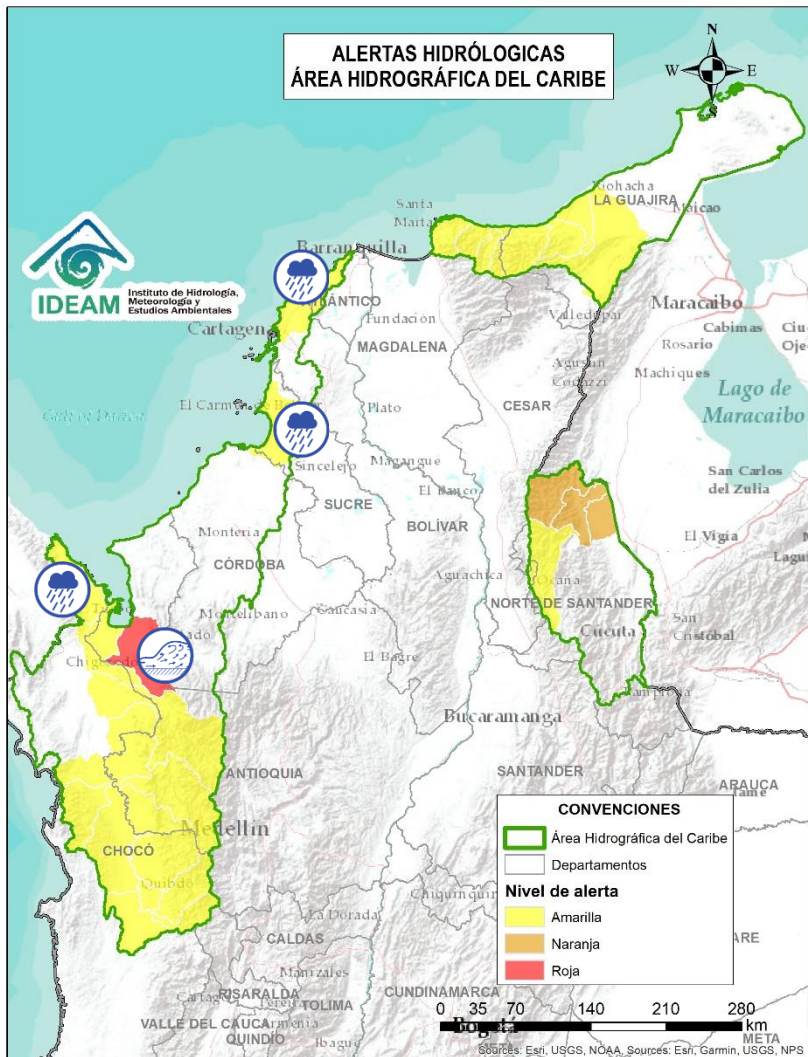
Actualización: 25 de septiembre de 2024 12:00 HLC



Alerta	Zona Hidrográfica	Subzona o Cuenca Hidrográfica	Descripción de la alerta hidrológica
	Atrato – Darién	Cuenca del río Murrí	Probabilidad de crecientes súbitas en los niveles del río Murrí y sus afluentes, especialmente el río Ocaidó entre otros directos a la parte media del río Atrato. Se recomienda especial atención en el municipio de Urrao y Vigía del Fuerte (Antioquia).
	Atrato – Darién	Cuenca del río Bojayá	Probabilidad de crecientes súbitas en el río Bojayá y sus afluentes. Especial atención en el municipio de Bojayá (Chocó).
	Atrato – Darién	Cuenca del río Napipí – río Opodadó	Probabilidad de crecientes súbitas en la cuenca del río Napipí – río Opodadó y sus aportantes.
	Atrato – Darién	Cuenca del río Murindó	Probabilidad de creciente súbita del río Murindó y sus afluentes. Especial atención en los municipios de Murindó, Vigía del Fuerte (Antioquia) y Carmen del Darién (Chocó).
	Atrato – Darién	Cuenca del río Sucio	Probabilidad de crecientes súbitas en el río Sucio y sus afluentes. Se recomienda especial atención en las quebradas San José de Urama, El Tigre, Agualinda, La Encalichada, Cañada Seca, Desmotadora, La Antigua, La Caracol y Potreros, y los ríos Mutatá, Urumita y Herradura. Especial atención en los municipios de Nuevo Belén de Bajira, Frontino, Abriaquí, Uramita, Dabeiba, Cañasgordas, Frontino y Mutatá (Antioquia).
	Atrato – Darién	Cuenca baja del río Atrato	Probabilidad de incrementos súbitos en la SZH Directos al Bajo Atrato entre río Sucio y Desembocadura al Mar Caribe. Especial atención en el municipio de Riosucio (Chocó).



Actualización: 25 de septiembre de 2024 12:00 HLC



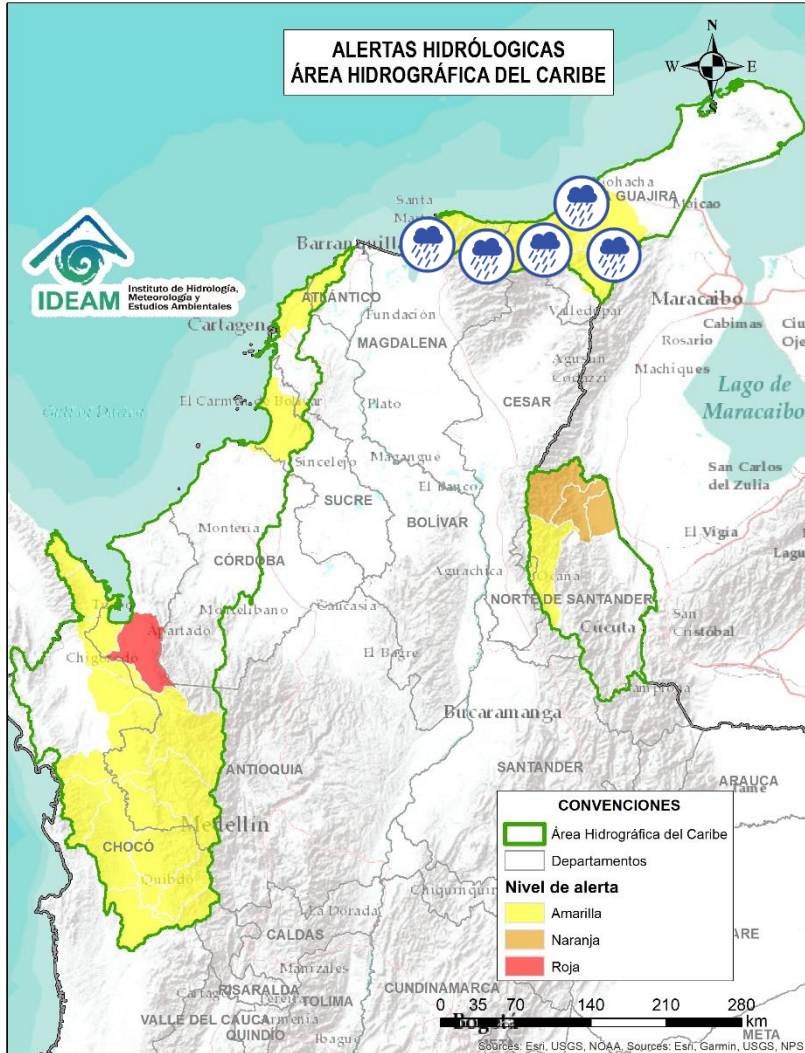
Alerta	Zona Hidrográfica	Subzona o Cuenca Hidrográfica	Descripción de la alerta hidrológica
	Caribe - Litoral	Cuenca del río León	Crecientes súbitas del río León y sus afluentes, los ríos Carepa, Chigorodó, Apartadó, Grande y Vijagual, los cuales desembocan al Golfo de Urabá. Especial atención en los municipios de Mutatá, Chigorodó, Carepa, Apartadó y Turbo (Antioquia).
	Atrato - Darién	Cuenca del río Tanela	Probabilidad de crecientes súbitas en la cuenca del río Tanela, aportante a la cuenca baja del río Atrato.
	Atrato - Darién	Cuenca del río Tolo	Probabilidad de crecientes súbitas en la cuenca del río Tolo entre otros directos al Caribe. Especial atención a la altura de los municipios de Acaandí y Capurgana (Chocó).
	Caribe - Litoral	Directos al Caribe Golfo de Morrosquillo	Probabilidad de crecientes súbitas en los aportantes directos al Mar Caribe en el Golfo de Morrosquillo, especialmente en los arroyos Amansa, Guapos y El Piru. Especial atención en los municipios de San Onofre, Tolú, Coveñas, Palmito, Tolviejo, Chalán, Colosó, Morroa y Sincelejo.
	Caribe - Litoral	Arroyos Directos al Caribe	Probabilidad de formación de arroyos en los directos al Mar Caribe, especialmente en el corregimiento Galerazamba en el municipio de Santa Catalina, la ciudad de Cartagena (Bolívar), en los municipios Juan de Acosta, Tubará y Puerto Colombia (Atlántico).



Área Hidrográfica del Caribe



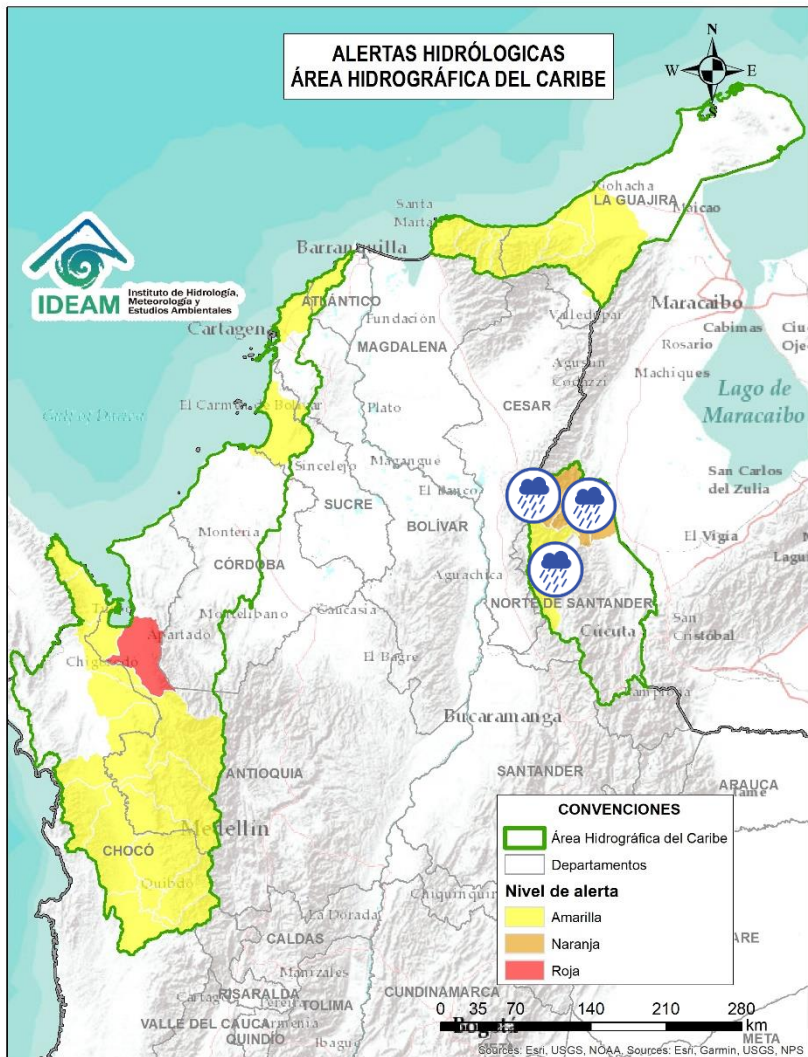
Actualización: 25 de septiembre de 2024 12:00 HLC



Alerta	Zona Hidrográfica	Subzona o Cuenca Hidrográfica	Descripción de la alerta hidrológica
	Caribe - Guajira	Cuencas de los ríos Piedras y Manzanares	Probabilidad de crecientes súbitas en los ríos que descargan sus aguas al mar Caribe, tales como los ríos Piedras y Manzanares, así como en sus aportantes como la quebrada Tigrera. Especial atención a la ciudad de Santa Marta y al corregimiento de Minca (Magdalena).
	Caribe - Guajira	Cuencas río Guachaca-Mendiguaca y Buritaca	Probabilidad de incrementos súbitos en los niveles de los ríos Guachaca, Mendiguaca y Buritaca.
	Caribe - Guajira	Cuenca del río Don Diego	Probabilidad de incrementos súbitos en los niveles del río Don Diego.
	Caribe - Guajira	Cuenca del río Ancho	Probabilidad de incrementos súbitos en los niveles del río Ancho y otros directos al Caribe como el río Palomino. Se recomienda especial atención en el municipio de Dibulla (Guajira) y zona rural de la parte oriental del municipio de Santa Marta.
	Caribe - Guajira	Cuenca del río Tapias	Probabilidad de crecientes súbitas del río Tapias y sus afluentes como el río San Francisco, se recomienda especial atención en los municipios de Dibulla y Riohacha (Guajira).
	Caribe - Guajira	Cuenca del río Camarones	Probabilidad de crecientes súbitas en el río Camarones y sus afluentes, se recomienda especial atención en el municipio de Riohacha (Guajira).
	Caribe - Guajira	Cuenca del río Ranchería	Probabilidad de crecientes súbitas en el río Ranchería y sus afluentes, como arroyo Limón, entre otros, especialmente en la cuenca alta. Especial atención en los municipios de Riohacha, Distracción, Fonseca, Albania, Barrancas y Hatonuevo, población de Manaure y comunidades indígenas en las estribaciones de la Sierra Nevada de Santa Marta, como La Laguna, La Peña de los Indios, Ulago, Loma del Potrero, Marocazzo y Caracolí.



Actualización: 25 de septiembre de 2024 12:00 HLC



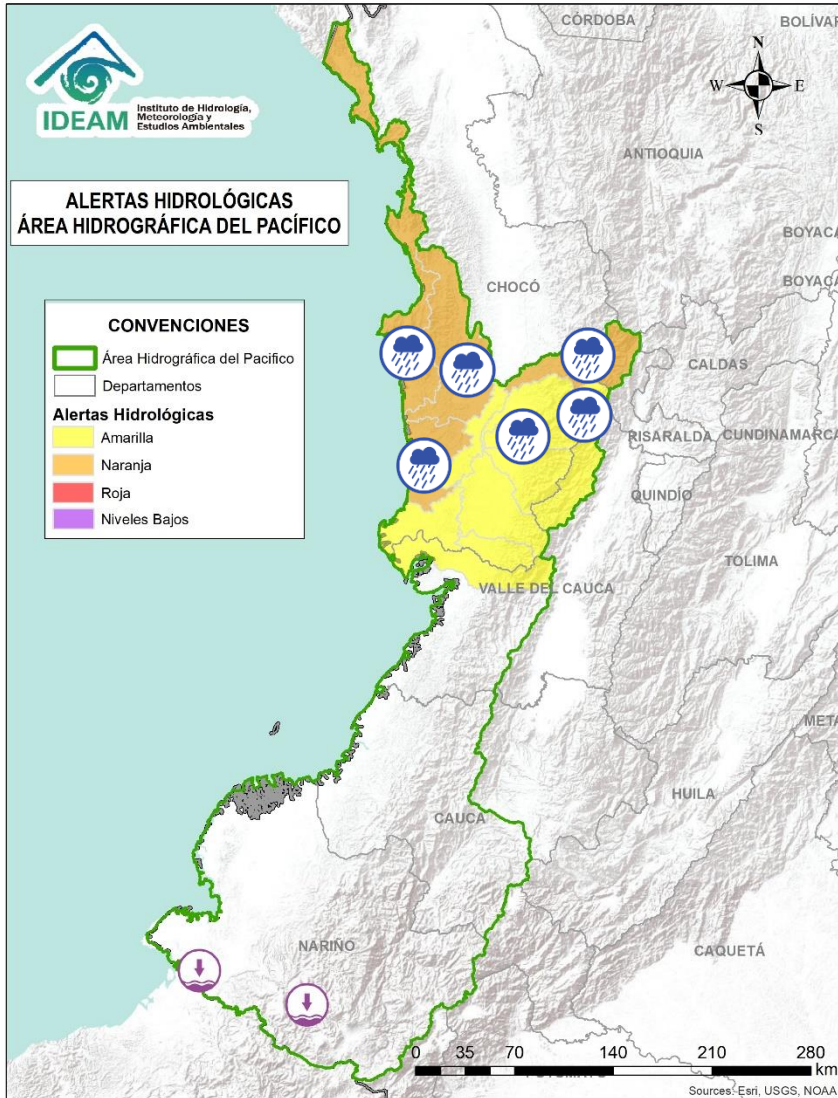
Alerta	Zona Hidrográfica	Subzona o Cuenca Hidrográfica	Descripción de la alerta hidrológica
	Catatumbo	Cuenca del río Algodonal	Probabilidad de crecientes súbitas en el río Algodonal y sus afluentes, especialmente en las quebradas Las Liscas, El Loro y El Carbón. Se recomienda especial atención en los municipios de Convención, Ábrego, Ocaña y Teorama (Norte de Santander).
	Catatumbo	Río del Suroeste y directos Río del Oro	Probabilidad de crecientes súbitas en las cuencas de los ríos Suroeste y río del Oro.
	Catatumbo	Bajo Catatumbo	Probabilidad de crecientes súbitas en la cuenca baja del río Catatumbo. Especial atención a la altura del corregimiento de La Gabarra – Tibú.
	Catatumbo	Cuenca del río Socuavo	Probabilidad de crecientes súbitas en la cuenca del río Socuavo. Especial atención en el municipio de Tibú (Norte de Santander).



Área Hidrográfica del Pacífico



Actualización: 25 de septiembre de 2024 12:00 HLC



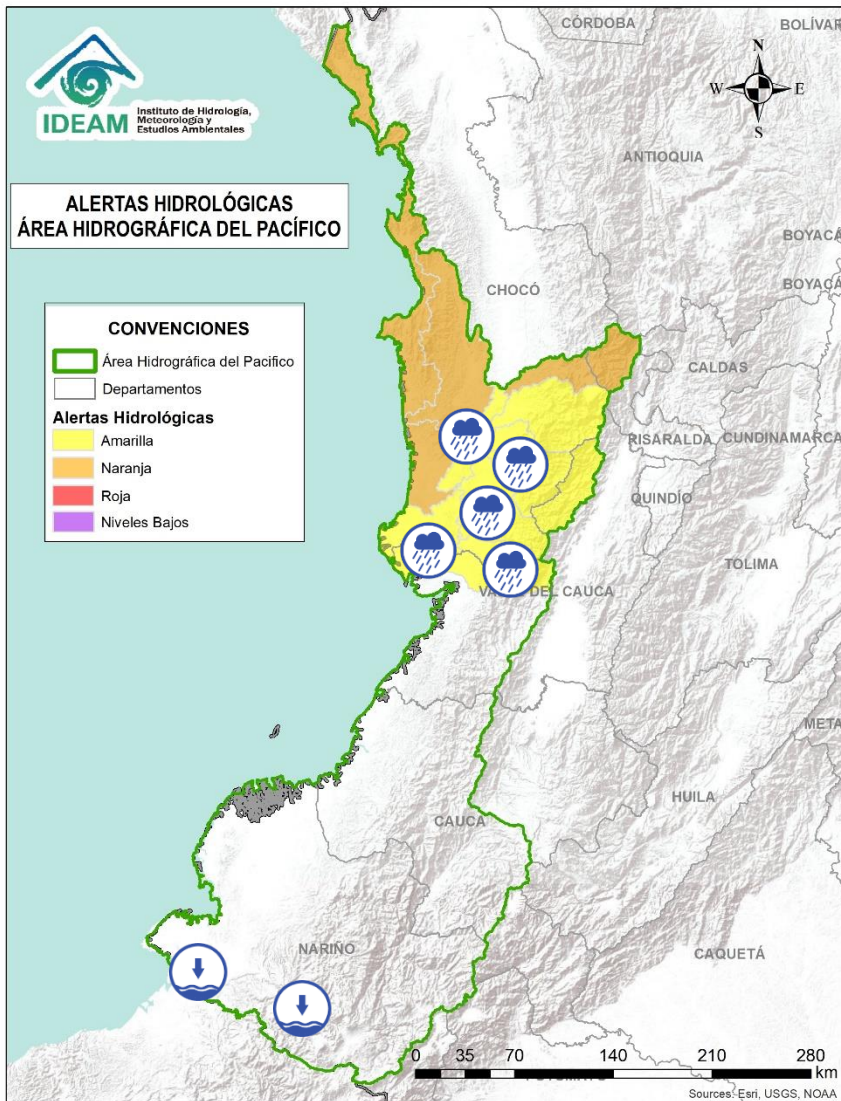
Alerta	Zona Hidrográfica	Subzona o Cuenca Hidrográfica	Descripción de la alerta hidrológica
	Directos al Pacífico	Cuencas directas al Pacífico (Chocó)	Probabilidad de incrementos súbitos en el nivel de los ríos Jella, Chocolatal, Jurado y sus afluentes, entre otros directos al Océano Pacífico en el departamento de Chocó, se recomienda especial atención en los municipios de Bahía Solano y Juradó.
	Baudó - Directos al Pacífico	Cuenca del río Baudó	Probabilidad de crecientes súbitas en el río Baudó y sus afluentes, especialmente los ríos Dubaza Catrú Cedro, Ancosó Cuguchó Berreberre, Pepé, Misará, Torreidó, Pavasa Siguirisua y Purricha. Se recomienda especial atención en los corregimientos de Santa María, Miacorá, Divisa, Cohecho, Chachajo, Santa Rita, La Pureza, Nauca, Almendro, Bellavista y Puerto Elacio, en los municipios de Alto, Medio y Bajo Baudó.
	Baudó - Directos al Pacífico	Cuenca del río Docampadó	Probabilidad de crecientes súbitas en el río Docampadó, Orpúa, Sivirú, Jella y sus afluentes, entre otros directos al Océano Pacífico en el departamento de Chocó. Se recomienda especial atención en los municipios de Bajo Baudó y Litoral de San Juan (Chocó).
	San Juan	Cuenca alta del río San Juan	Probabilidad de crecientes en el río San Juan Alto y sus afluentes. Se recomienda especial atención en los municipios de Mistrató y Pueblo Rico (Risaralda), y Tadó y Istmina (Chocó).
	San Juan	Cuenca del río Tamaná	Probabilidad de crecientes en las cuencas de los ríos Iró, Tamaná, Condoto, entre otros aportantes a la cuenca media del río San Juan. Especial atención a la altura de los municipios San José del Palmar, Río Iró, Condoto, Novita y Medio San Juan (Chocó).
	San Juan	Cuenca del río Cajón	Probabilidad de incrementos en los niveles de las cuencas del río Cajón entre otros aportantes a la cuenca media del río San Juan. Especial atención a la altura de los municipios Novita y Medio San Juan.



Área Hidrográfica del Pacífico



Actualización: 25 de septiembre de 2024 12:00 HLC



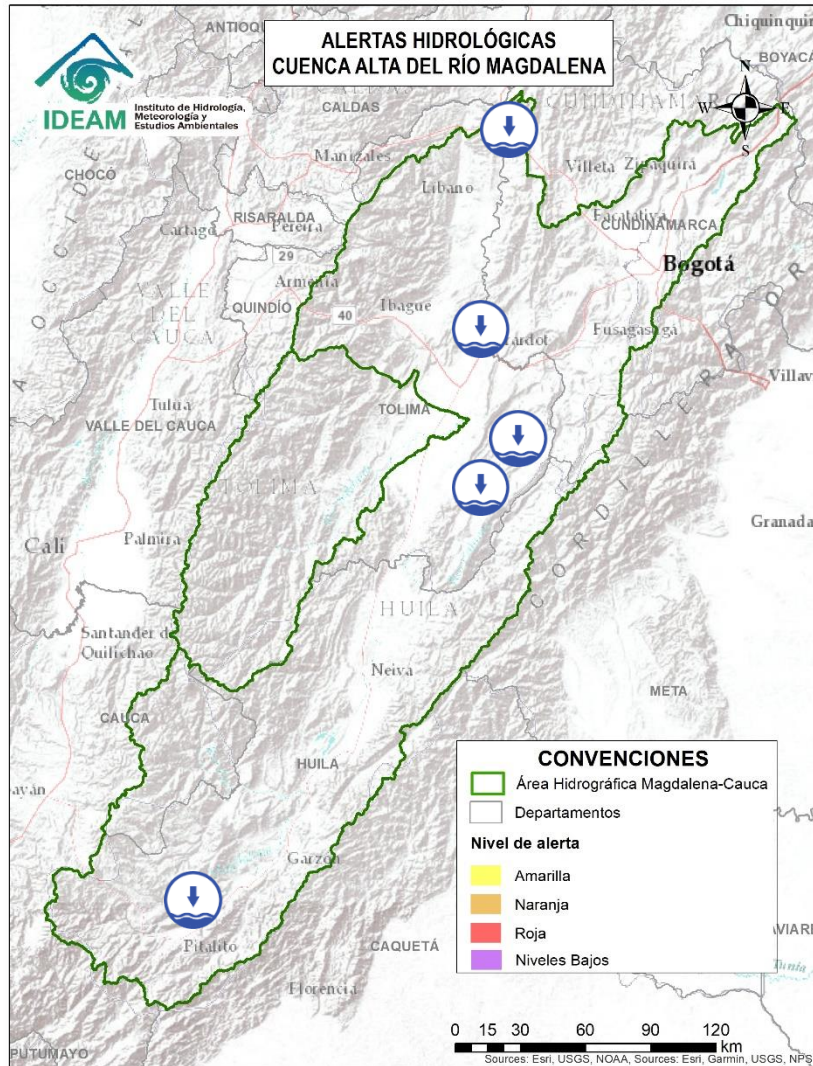
Alerta	Zona Hidrográfica	Subzona o Cuenca Hidrográfica	Descripción de la alerta hidrológica
	San Juan	Cuenca del río Sipí	Probabilidad de incrementos en los niveles de la cuenca del río Sipí, especialmente en los ríos Taparal, San Agustín y Garrapatas, a la altura del municipio de Sipí (Chocó) y río Sanquinini, a la altura del municipio de Bolívar (Valle del Cauca).
	San Juan	Cuenca media del río San Juan	Probabilidad de incrementos en los niveles en la parte media del río San Juan. Especial atención a la altura del municipio Medio San Juan e Istmina (Chocó).
	San Juan	Cuenca del río Capoma	Probabilidad de incrementos en los niveles de la cuenca del río Capoma y otros directos al San Juan, tales como, el río Cucurupí y la quebrada Fujadó al igual que sus aportantes.
	San Juan	Cuenca del río Munguidó	Probabilidad de incrementos en los niveles de la cuenca del río Munguidó. Se recomienda especial atención en la vereda Las Delicias.
	San Juan	Ríos Calima y Bajo San Juan	Probabilidad de incrementos en los niveles de las cuencas de los ríos Calima y Bajo San Juan. Se recomienda especial atención a el municipio de Litoral de San Juan (Chocó) y los municipios Calima, Darién, Buenaventura y Bahía Málaga (Valle del Cauca).
	Mira	Cuenca del río Mira	Niveles bajos del río Mira y sus afluentes, tales como, los ríos Guiza, San Juan, Chagüi y Guabo. Especial atención en los municipios de Ricaurte y San Andrés de Tumaco (Nariño).



Área Hidrográfica del Magdalena – Cauca (Cuenca alta del Río Magdalena)



Actualización: 25 de septiembre de 2024 12:00 HLC



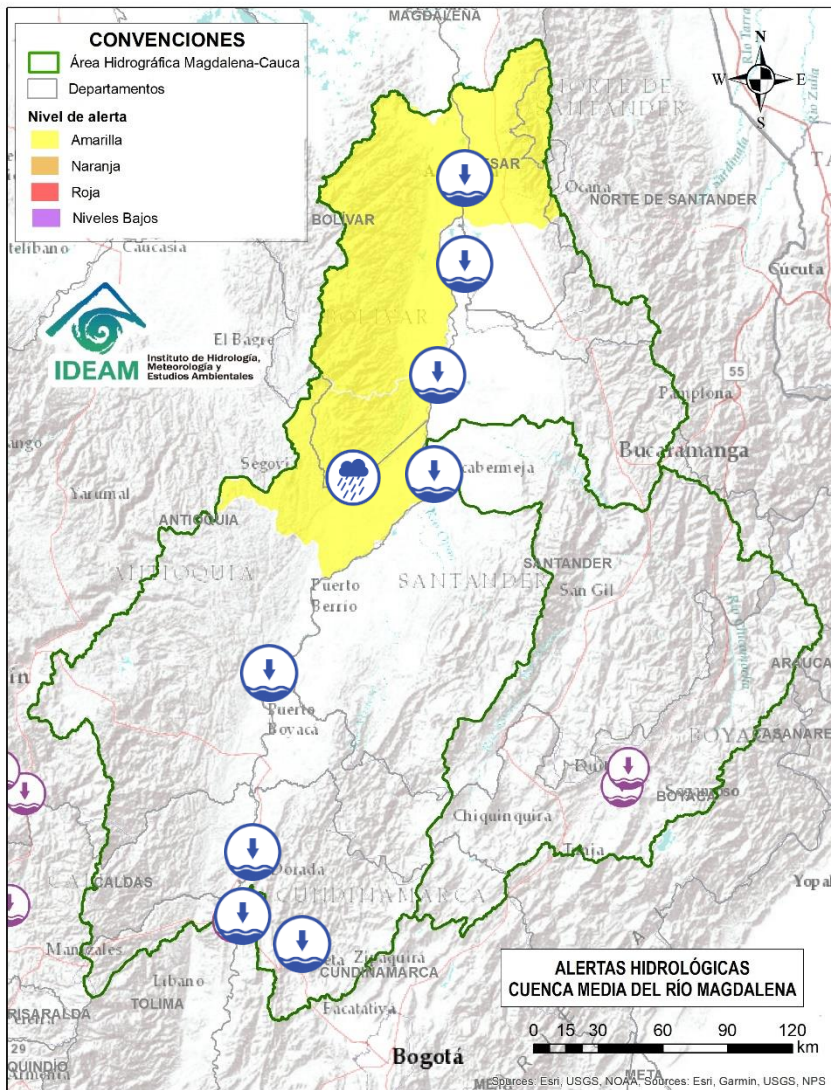
Alerta	Zona Hidrográfica	Subzona o Cuenca Hidrográfica	Descripción de la alerta hidrológica
	Alto Magdalena	Río Magdalena	Niveles bajos del río Magdalena a la altura de los municipios de Elías y Saladoblanco (Huila).
	Alto Magdalena	Cuenca del río Prado	Niveles bajos en los ríos Negro y Cuinde, afluentes al embalse de Prado. Especial atención en los municipios de Prado y Villarrica (Tolima).
	Alto Magdalena	Alto río Magdalena	Niveles bajos del río Magdalena en el tramo comprendido entre los municipios de Nariño (Cundinamarca) hasta Honda (Tolima).



Área Hidrográfica del Magdalena – Cauca (Cuenca media del Río Magdalena)



Actualización: 25 de septiembre de 2024 12:00 HLC



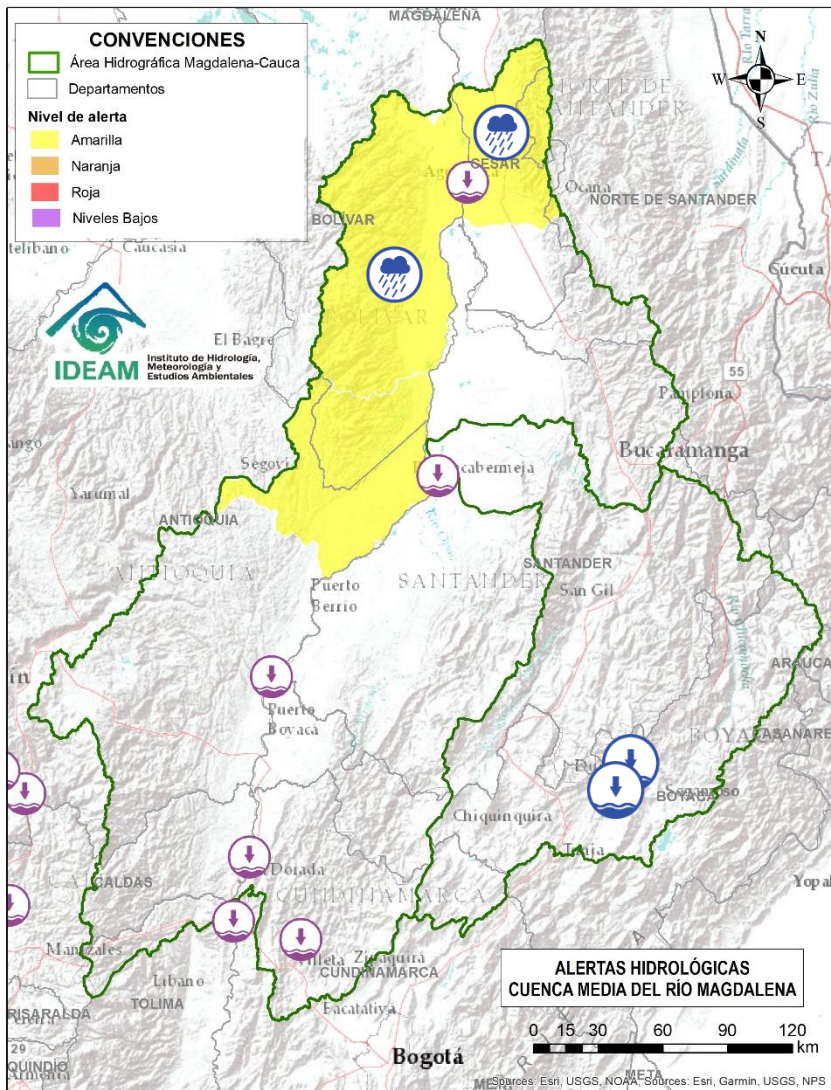
Alerta	Zona Hidrográfica	Subzona o Cuenca Hidrográfica	Descripción de la alerta hidrológica
	Medio Magdalena	Medio Magdalena	Niveles bajos del río Magdalena en el tramo comprendido entre los municipios de Honda (Tolima), Puerto Salgar (Cundinamarca), Puerto Boyacá (Boyacá) y Puerto Nare (Antioquia).
	Medio Magdalena	Cuenca del río Cimitarra	Probabilidad de crecientes súbitas en el río Cimitarra y sus afluentes, especial atención en los municipios de Cantagallo (Bolívar), Yondó y Remedios (Antioquia).
	Medio Magdalena	Cuenca del río Negro	Niveles bajos del río Negro a la altura de los municipios de El Peñón y Nimaima (Cundinamarca).
	Medio Magdalena	Medio Magdalena	Niveles bajos en el río Magdalena en el tramo comprendido entre las poblaciones de Barrancabermeja, Puerto Wilches (Santander), San Pablo (Bolívar) y Gamarra (Cesar). Actualmente se presentan restricciones en la navegabilidad del río Magdalena especialmente en el municipio de Barrancabermeja (Santander).



Área Hidrográfica del Magdalena – Cauca (Cuenca media del Río Magdalena)



Actualización: 25 de septiembre de 2024 12:00 HLC



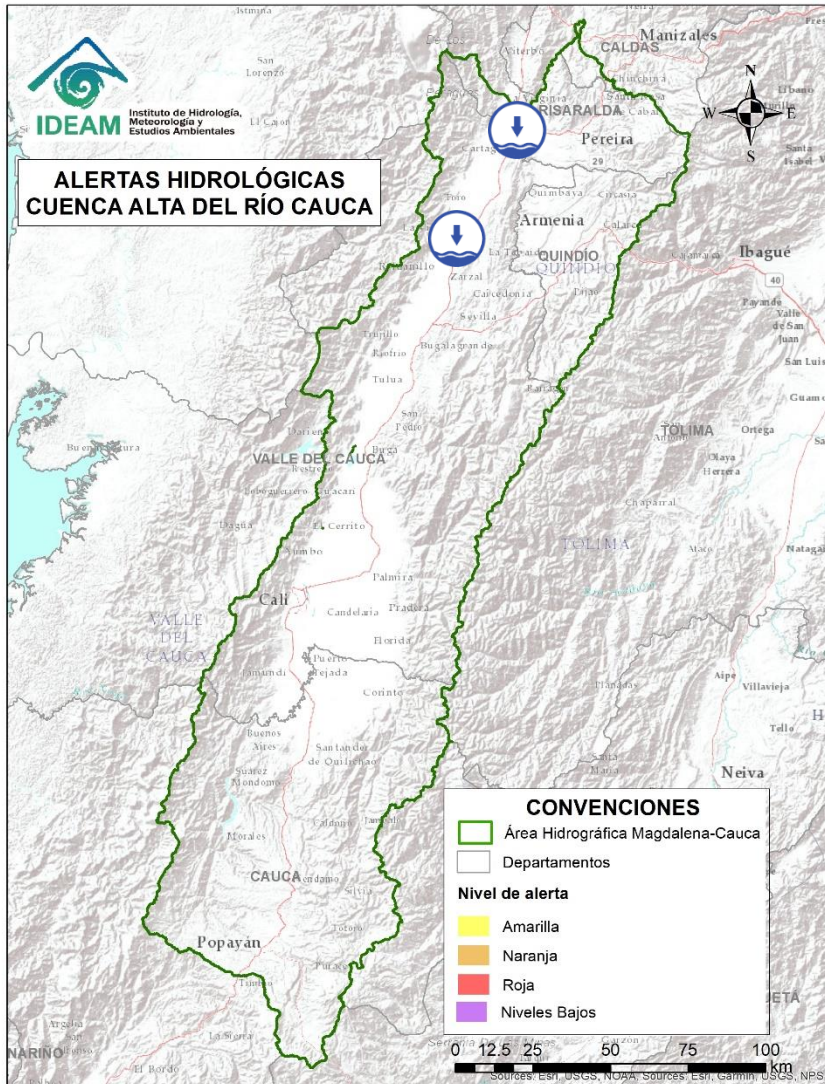
Alerta	Zona Hidrográfica	Subzona o Cuenca Hidrográfica	Descripción de la alerta hidrológica
	Sogamoso	Río Chicamocha	Niveles bajos en el río Chicamocha a la altura de los municipios de Sotaquirá, Paipa, Duitama, Tibasosa y Nobsa (Boyacá).
	Sogamoso	Río Chicamocha	Se reportó niveles bajos del río Surba (afluente al río Chicamocha) en el municipio de Duitama (Boyacá) (16/09/2024).
	Medio Magdalena	Directos al Magdalena (Brazo Morales)	Probabilidad de incremento en los niveles de los ríos directos al Magdalena en el Brazo Morales y sus aportantes.
	Medio Magdalena	Quebrada El Carmen	Probabilidad de crecientes súbitas en la SZH de la Quebrada el Carmen, entre otros directos al Medio Magdalena, especialmente en los caños El Cristo y Pital, y quebrada Buturama. Especial atención en el municipio de Aguachica (Cesar).



Área Hidrográfica del Magdalena – Cauca (Cuenca alta del Río Cauca)



Actualización: 25 de septiembre de 2024 12:00 HLC



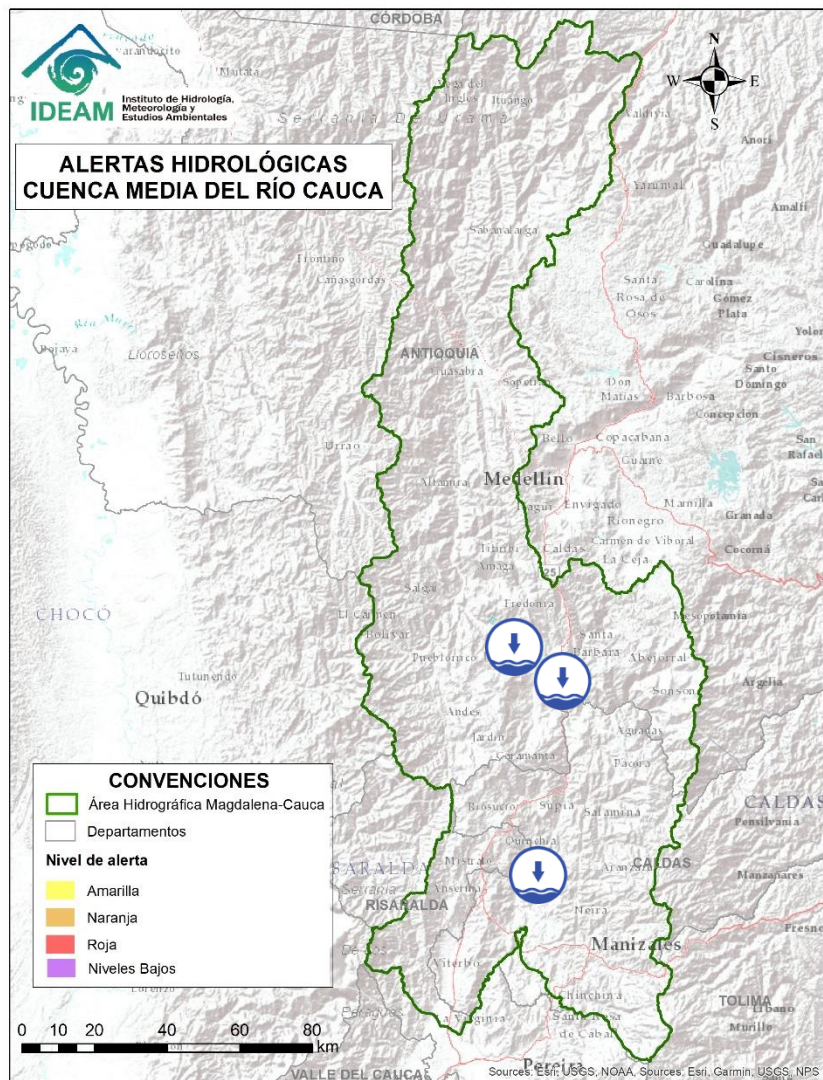
Alerta	Zona Hidrográfica	Subzona o Cuenca Hidrográfica	Descripción de la alerta hidrológica
	Cauca	Río Cauca	Niveles bajos en el río Cauca en el tramo entre La Victoria (Valle del Cauca) y La Virginia (Risaralda).



Área Hidrográfica del Magdalena – Cauca (Cuenca Media del Río Cauca)



Actualización: 25 de septiembre de 2024 12:00 HLC



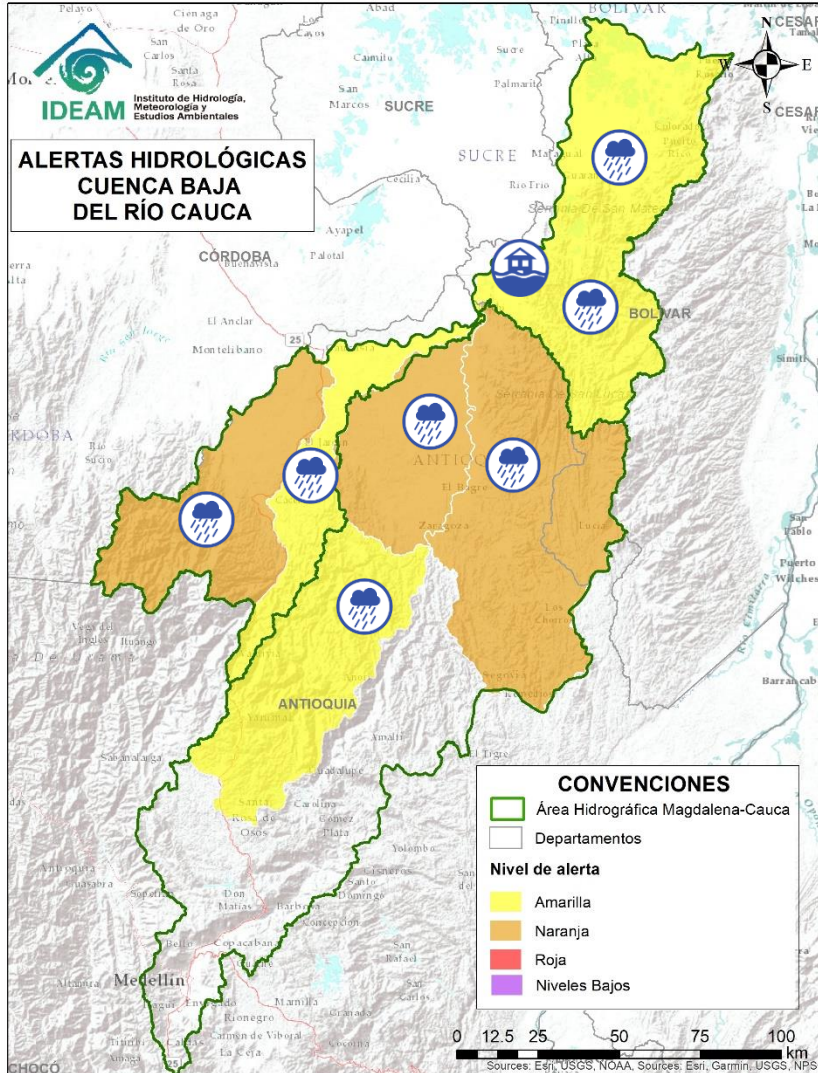
Alerta	Zona Hidrográfica	Subzona o Cuenca Hidrográfica	Descripción de la alerta hidrológica
	Cauca	Río Cauca	Niveles bajos en el río Cauca en el tramo entre Marsella (Risaralda) – Neira (Caldas) y Marmato (Caldas).
	Cauca	Río Cauca	Niveles bajos del río Cauca en el tramo comprendido entre los municipios de La Pintada y Fredonia, en el departamento de Antioquia.



Área Hidrográfica del Magdalena – Cauca (Cuenca baja del Río Cauca)



Actualización: 25 de septiembre de 2024 12:00 HLC



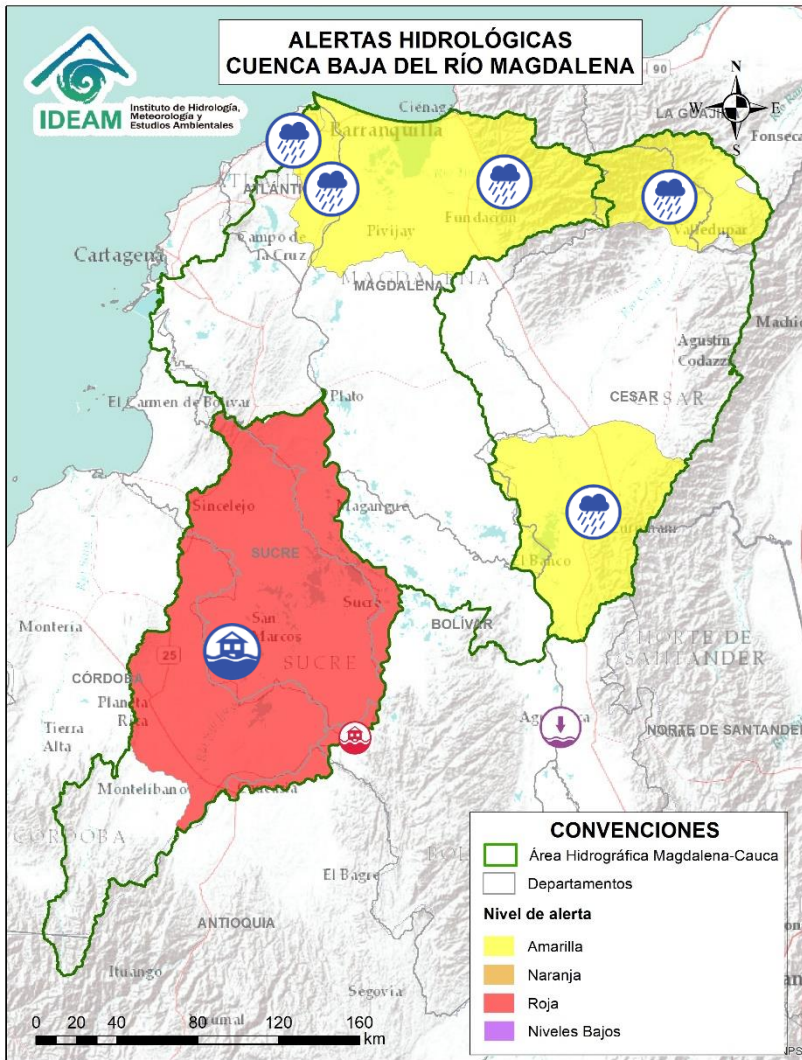
Alerta	Zona Hidrográfica	Subzona o Cuenca Hidrográfica	Descripción de la alerta hidrológica
	Cauca	Cuenca del río Tarazá-Man	Probabilidad de crecientes súbitas en los ríos Tarazá, Man y sus afluentes. Especial atención a la altura de los municipios de Tarazá, Cáceres y Caucasia (Antioquia).
	Cauca	Directos al Cauca entre Pto. Valdivia y Nechí	Probabilidad de crecientes súbitas en los aportantes directos al río Cauca entre los municipios de Puerto Valdivia y Nechí. Especial atención a las comunidades ribereñas asentadas en la zona como Nuevo Mundo y Santillana.
	Nechí	Alto Nechí	Probabilidad de crecientes súbitas en el río Nechí y sus aportantes en la cuenca alta, especialmente en el río Anorí. Especial atención a los municipios de Angostura, Anorí, Campamento y Yarumal (Antioquia).
	Nechí	Cuenca baja del río Nechí y sus aportantes	Probabilidad de incrementos súbitos en el nivel del río Nechí y en sus aportantes, especialmente las quebradas La Oca, Vijagual y La Villa, y los ríos Tigui y Cacerí. Especial atención en los municipios de Zaragoza, Anorí y El Bagre (Antioquia).
	Cauca	Bajo río Cauca	Alerta puntual: Afectaciones por rompimiento del dique marginal del río Cauca en el sector Caregato a la altura de San Jacinto del Cauca (Bolívar). Se recomienda especial atención en La Región de La Mojana por transvase del caudal del río Cauca (06/05/2024).
	Cauca	Directos Bajo Cauca – Magdalena. Ciénaga La Raya entre Río Nechí y Brazo de Loba	Probabilidad de crecientes súbitas en los aportantes directos al Bajo Cauca – Ciénaga La Raya entre río Nechí y Brazo de Loba, con especial atención al río Caribona en el municipio de Montecristo (Bolívar).



Área Hidrográfica del Magdalena – Cauca (Cuenca baja del Río Magdalena)



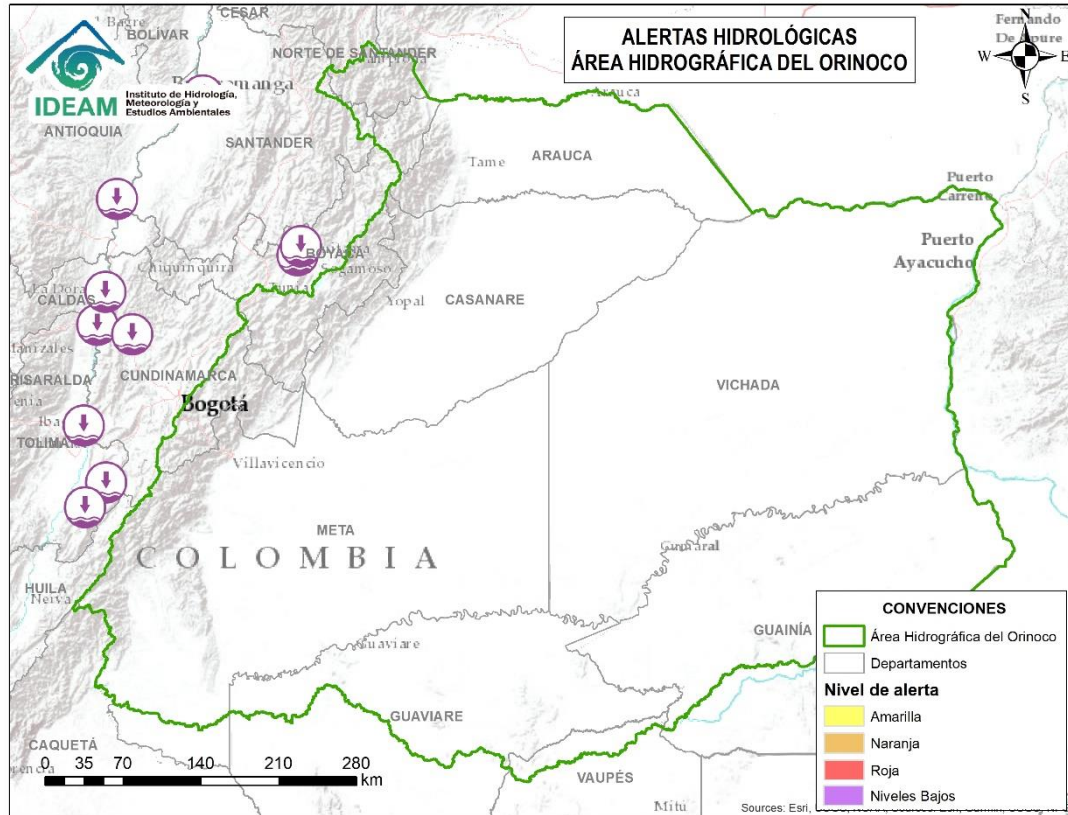
Actualización: 25 de septiembre de 2024 12:00 HLC



Alerta	Zona Hidrográfica	Subzona o Cuenca Hidrográfica	Descripción de la alerta hidrológica
	Bajo Magdalena – Cauca – San Jorge	Bajo San Jorge – La Mojana	Inundaciones en la cuenca baja del río San Jorge asociadas al ingreso del río Cauca a través de los boquetes en los sectores de Caregato y Los Arrastres afectando zonas en los municipios de San Jacinto del Cauca, Caimito, San Benito Abad, Ayapel, Guaranda, San Marcos, Galeras y Sucre.
	Bajo Magdalena	Cuenca alta del río Cesar	Probabilidad de crecientes súbitas en la cuenca alta del río Cesar y sus afluentes. Se recomienda especial atención en las riberas de los ríos Guatapurí y Badillo en el municipio de Valledupar (Cesar), en sectores como los corregimientos de Chemesquemena y Vega Arriba. Igualmente, en la quebrada La Malena a la altura del corregimiento de Patillal (Valledupar-Cesar). También, se recomienda estar atentos en el municipio San Juan del Cesar.
	Bajo Magdalena	Cuenca Baja del río Cesar	Probabilidad de crecientes súbitas en ríos afluentes de la cuenca baja del río Cesar. Especial atención a la altura del municipio de Chimichagua y en el corregimiento Saloa (Cesar).
	Bajo Magdalena	Ciénaga Grande de Santa Marta	Probabilidad de crecientes súbitas en los ríos que descienden de la Sierra Nevada de Santa Marta, tales como los ríos Sevilla, Tucurínca, Aracataca, Fundación y sus afluentes (en la parte occidente de la Sierra Nevada de Santa Marta). Se recomienda especial atención en los municipios de Ciénaga, Zona Bananera, Aracataca, Fundación y El Reten (Magdalena).
	Bajo Magdalena	Directos al Magdalena entre Calamar y desembocadura al mar Caribe	Probabilidad de incrementos de niveles en los directos al Magdalena entre Calamar y desembocadura al mar Caribe. Especial atención a los centros poblados de Suán y Campo de la Cruz, Cerro de San Antonio, El Piñón, Remolino y Sitio Nuevo. No se descartan posibles formaciones de arroyos en los municipios de Barranquilla, Soledad y Malambo (Atlántico).
	Bajo Magdalena	Ciénaga Mallorquín	Probabilidad de formación de arroyos en la ciudad de Barranquilla y Soledad (Atlántico). De igual forma, se recomienda estar atentos a los niveles de los arroyos aportantes a la Ciénaga de Mallorquín.



Área Hidrográfica del Orinoco



**CONDICIONES
NORMALES**



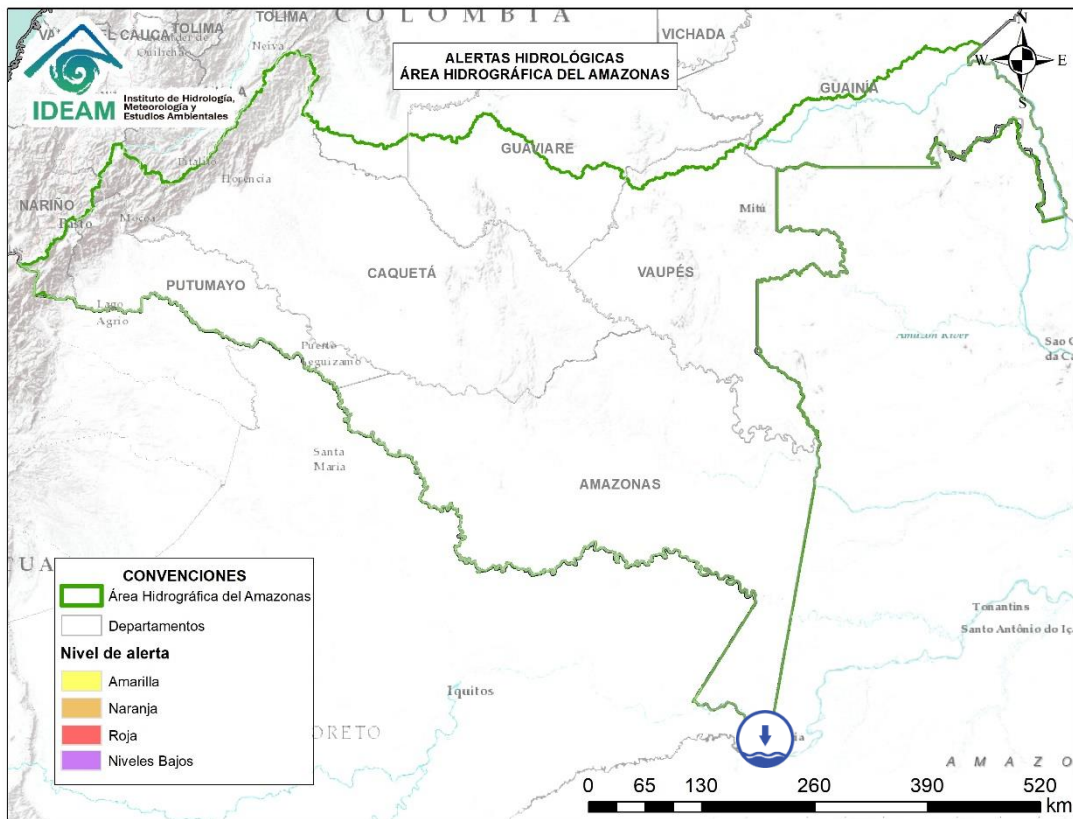
Por favor, pique aquí para volver al mapa principal de Áreas Hidrográficas de Colombia.



Área Hidrográfica del Amazonas



Actualización: 25 de septiembre de 2024 12:00 HLC



Alerta	Zona Hidrográfica	Subzona o Cuenca Hidrográfica	Descripción de la alerta hidrológica
	Amazonas	Río Amazonas	Niveles bajos del río Amazonas en la ciudad de Leticia (Amazonas).



RESUMEN

Debido a las precipitaciones de los últimos días, se presenta saturación de humedad en los suelos, que dan origen a diferentes niveles de probabilidad para la ocurrencia de deslizamientos de tierra, en zonas de ladera y alta pendiente:

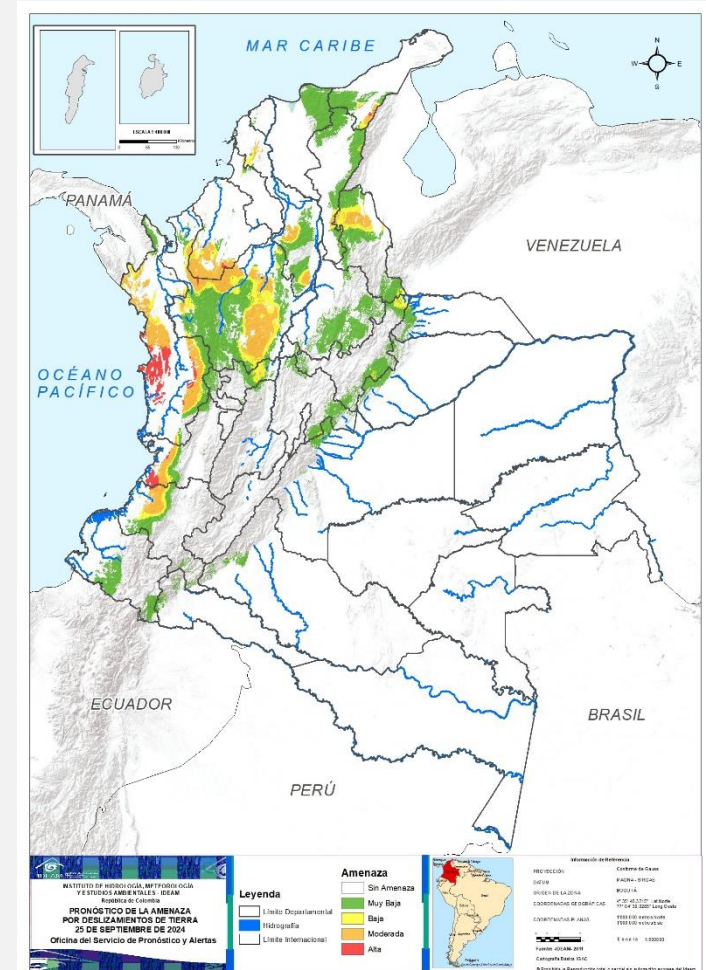
Alta: Para algunos municipios de los departamentos de Antioquia, Bolívar, Caldas, Cauca, Chocó, Cundinamarca, Córdoba, La Guajira, Meta, Norte De Santander y Valle Del Cauca.

Moderada: Para algunos municipios de los departamentos de Antioquia, Arauca, Bolívar, Boyacá, Caldas, Casanare, Cauca, Cesar, Chocó, Córdoba, La Guajira, Magdalena, Meta, Norte De Santander, Santander, Sucre y Tolima.

Baja: Para algunos municipios de las regiones Caribe, Pacífico, Andina y Orinoquia.

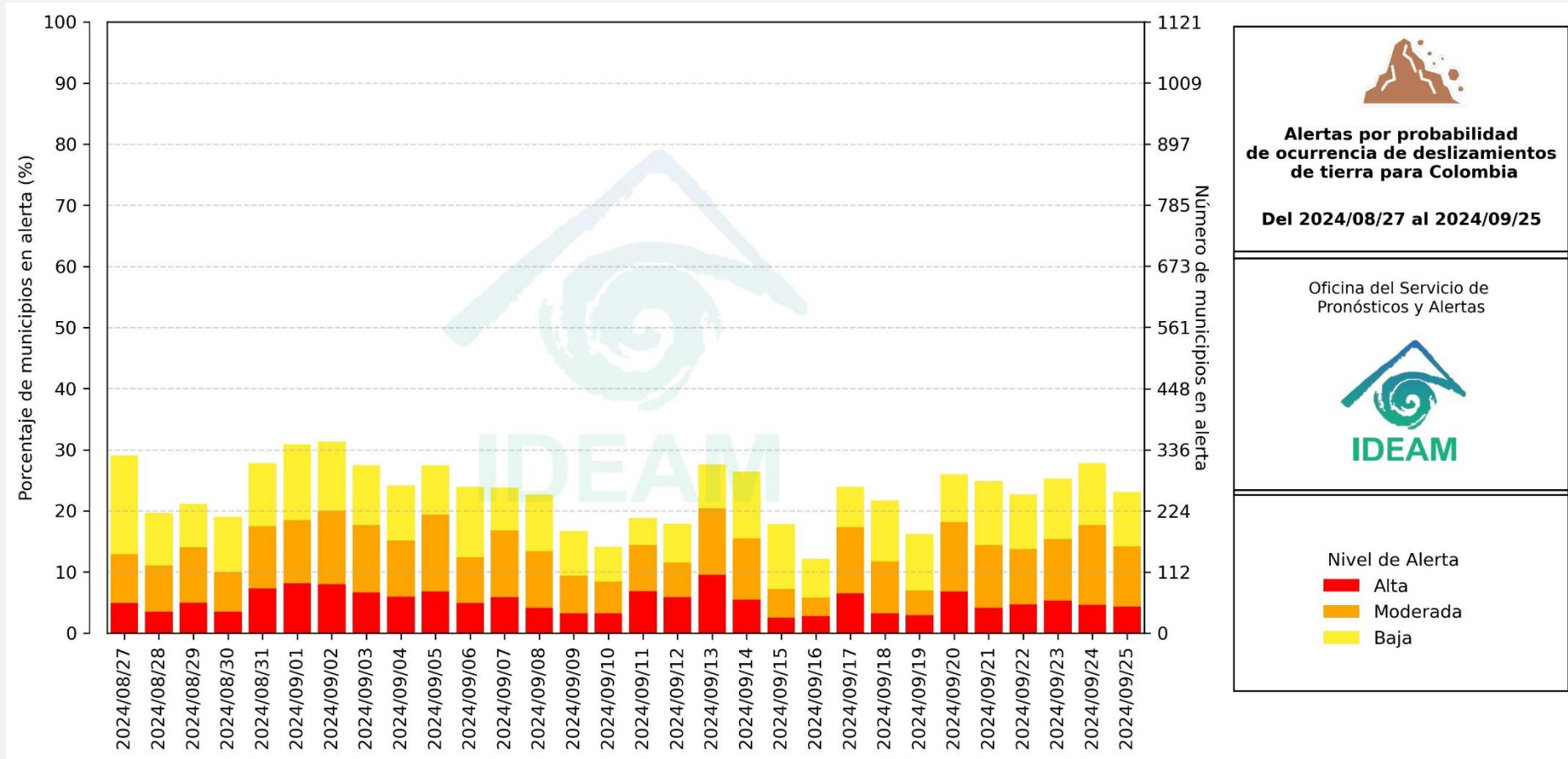
En el apartado específico de este informe para cada región, se encuentra información detallada de los niveles de alerta en cada municipio.

Mapa de Pronóstico de la Amenaza por Deslizamientos de Tierra





Gráfica de seguimiento de alertas por pronóstico de la amenaza de deslizamientos de tierra para Colombia durante los últimos 30 días



El eje horizontal presenta la fecha de evaluación de las alertas, el eje vertical izquierdo el porcentaje de municipios* en alerta y el eje vertical derecho el número total de éstos; categorizando las alertas en una barra apilada según su nivel de amenaza: alta (rojo), moderada (naranja) y baja (amarillo).

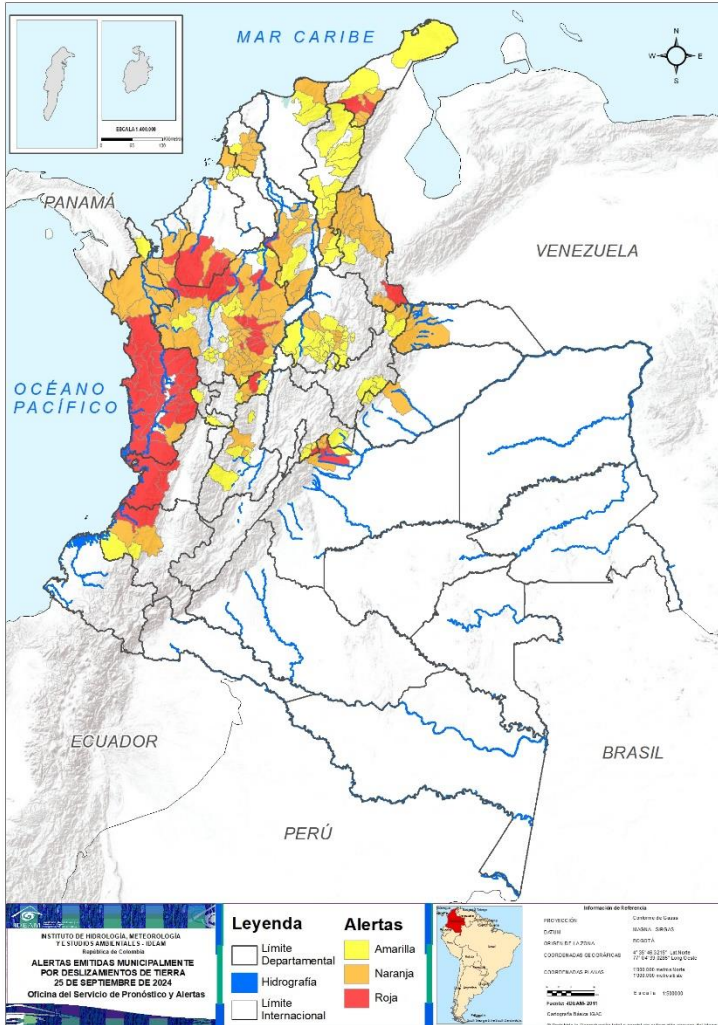
* Municipios oficiales registrados por el DANE representado el 100% (1121 municipios) a la fecha.



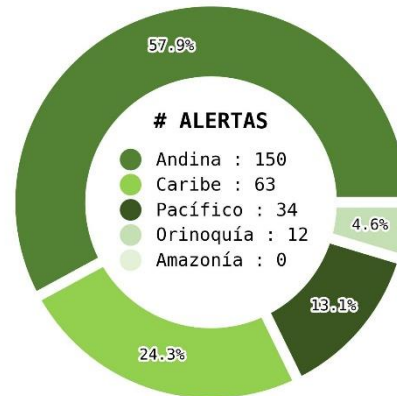
Pronóstico de la Amenaza por Deslizamientos de Tierra



Actualización: 25 de septiembre de 2024 | 12:00 HLC



Municipios por regiones:



TOTAL MUNICIPIOS : 259

FECHA : 2024-09-25

DEPARTAMENTO	#
CHOCÓ	21
ANTIOQUIA	13
CÓRDOBA	3
VALLE DEL CAUCA	3
LA GUAJIRA	2
META	2
BOLÍVAR	1
CALDAS	1
CAUCA	1
CUNDINAMARCA	1
NORTE DE SANTANDER	1
TOTAL	49

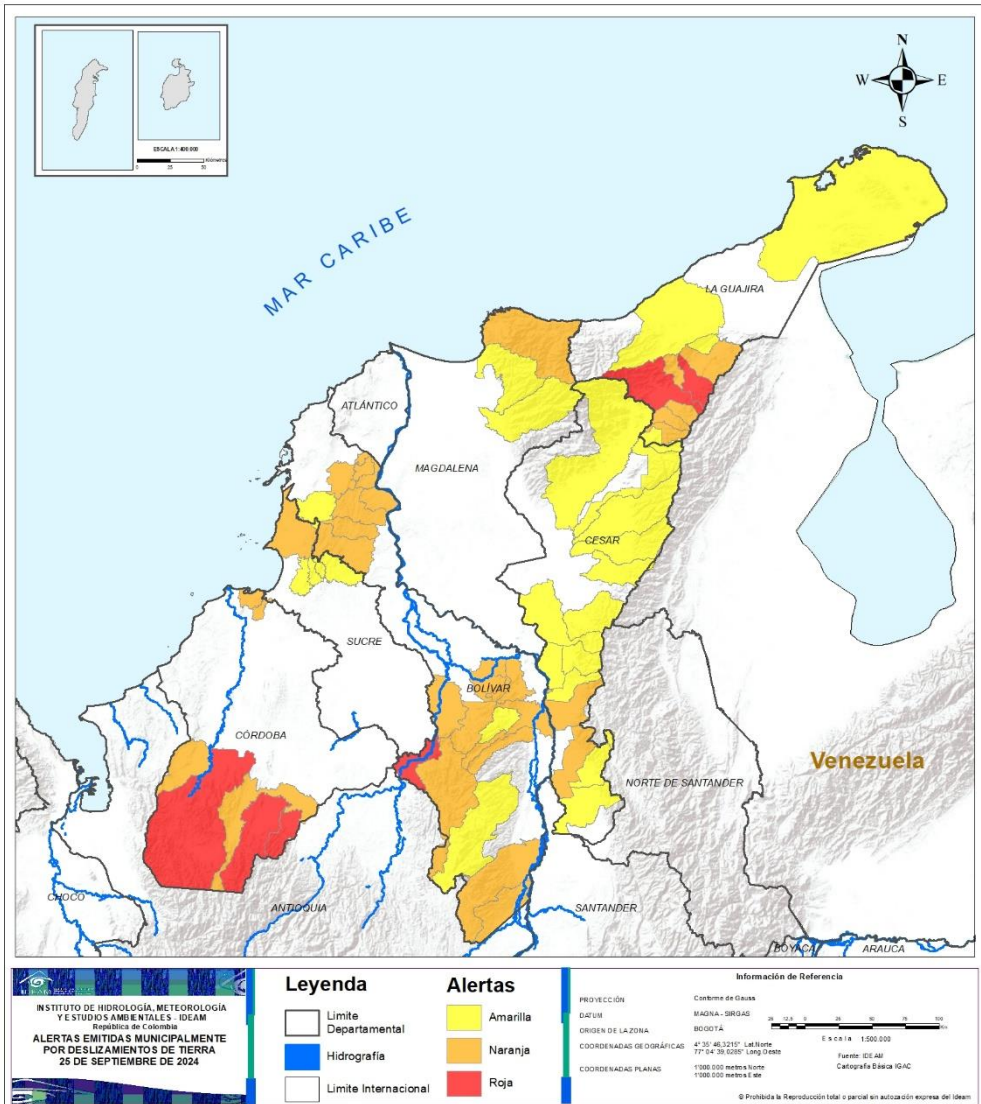
DEPARTAMENTO	#
ANTIOQUIA	45
BOLÍVAR	17
NORTE DE SANTANDER	11
LA GUAJIRA	5
SANTANDER	5
CHOCÓ	4
CÓRDOBA	4
CALDAS	3
META	3
ARAUCA	3
CAUCA	2
CESAR	2
TOLIMA	2
BOYACÁ	1
CASANARE	1
MAGDALENA	1
SUCRE	1
TOTAL	110

DEPARTAMENTO	#
SANTANDER	24
ANTIOQUIA	20
CESAR	14
BOYACÁ	7
CUNDINAMARCA	4
LA GUAJIRA	4
SUCRE	4
TOLIMA	4
BOLÍVAR	3
CALDAS	3
RISARALDA	3
CAUCA	2
NORTE DE SANTANDER	2
CASANARE	2
MAGDALENA	2
CHOCÓ	1
META	1
TOTAL	100



Pronóstico de la Amenaza por Deslizamientos de Tierra

REGIÓN CARIBE

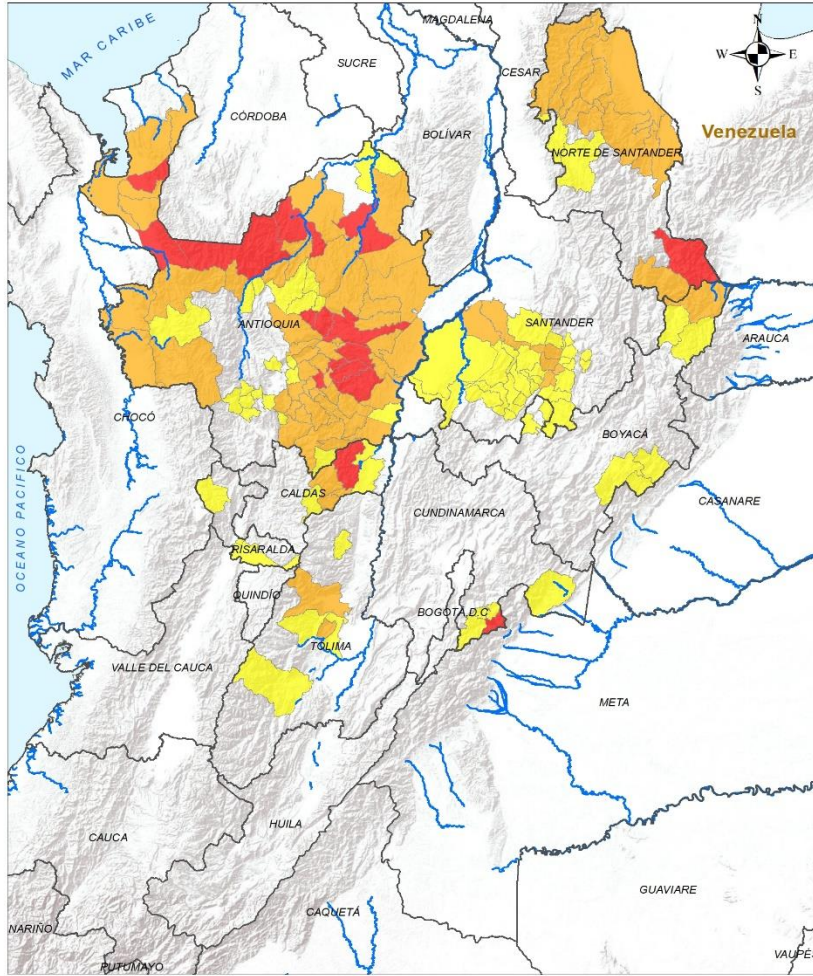


ALERTA	SITIOS PARA LOS CUALES SE GENERA LA ALERTA
	<p>BOLÍVAR : San Jacinto Del Cauca. CÓRDOBA : Puerto Libertador, San José De Uré, Tierralta. LA GUAJIRA : Fonseca, San Juan Del Cesar.</p>
	<p>BOLÍVAR : Achí, Altos Del Rosario, Arenal, Arroyohondo, Barranco De Loba, Calamar, Cantagallo, El Carmen De Bolívar, El Guamo, Mahates, Montecristo, Río Viejo, San Jacinto, San Juan Nepomuceno, San Martín De Loba, San Pablo, Tiquisio. CESAR : Aguachica, La Gloria. CÓRDOBA : Montelíbano, Purísima De La Concepción, San Antero, Valencia. LA GUAJIRA : Barrancas, Distracción, El Molino, Urumita, Villanueva. MAGDALENA : Santa Marta. SUCRE : San Onofre.</p>
	<p>BOLÍVAR : María La Baja, Norosí, Santa Rosa Del Sur. CESAR : Agustín Codazzi, Becerril, Chimichagua, Curumaní, González, La Jagua De Ibirico, La Paz, Manaure Balcón Del Cesar, Pailitas, Pelaya, Río De Oro, San Martín, Tamalameque, Valledupar. LA GUAJIRA : Hatonuevo, La Jagua Del Pilar, Riohacha, Uribia. MAGDALENA : Aracataca, Ciénaga. SUCRE : Chalán, Colosó, Ovejas, San José De Toluviejo.</p>



Pronóstico de la Amenaza por Deslizamientos de Tierra

REGIÓN ANDINA



ALERTA

SITIOS PARA LOS CUALES SE GENERA LA ALERTA



ANTIOQUIA : Alejandría, Apartadó, Carolina, Gómez Plata, Ituango, Mutatá, Peñol, San Carlos, San Rafael, San Roque, Tarazá, Yolombó, Zaragoza.
CALDAS : Samaná.
CUNDINAMARCA : Guayabetal.
NORTE DE SANTANDER : Toledo.



ANTIOQUIA : Abejorral, Amalfi, Anorí, Argelia, Barbosa, Briceño, Caracolí, Carepa, Chigorodó, Cisneros, Cocorná, Concepción, Cáceres, Dabeiba, Donmatías, El Bagre, El Carmen De Viboral, El Santuario, Granada, Guatapé, La Ceja, La Unión, Maceo, Marinilla, Murindó, Peque, Puerto Berrío, Puerto Nare, Remedios, Retiro, Rionegro, San Francisco, San Luis, San Pedro De Urabá, San Vicente Ferrer, Santa Rosa De Osos, Santo Domingo, Segovia, Sonsón, Turbo, Urrao, Valdivia, Vegachí, Vigía Del Fuerte, Yalí.
BOYACÁ : Cubará.
CALDAS : Manzanares, Marquetalia, Pensilvania.
NORTE DE SANTANDER : Chitagá, Convención, El Carmen, El Tarra, El Zulia, Hacarí, San Calixto, San José De Cúcuta, Sardinata, Teorama, Tibú.
SANTANDER : Chima, Guadalupe, Guapotá, Puerto Parra, Simacota.
TOLIMA : Ibagué, Valle De San Juan.

INSTITUTO DE HIDROLOGÍA, METEOROLOGÍA Y ESTUDIOS AMBIENTALES - IDEAM
 Ministerio de Ambiente, Agua y Transición Ecológica

ALERTAS EMITIDAS MUNICIPALMENTE POR DESLIZAMIENTOS DE TIERRA 25 DE SEPTIEMBRE DE 2024

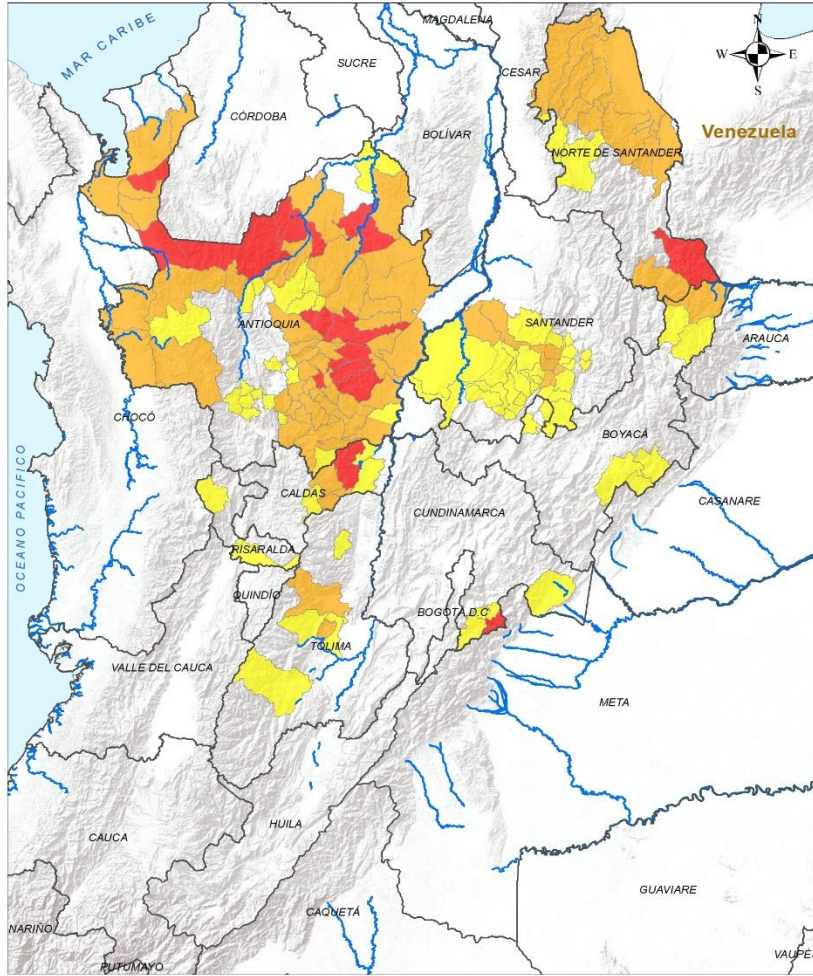
Leyenda	Alertas	Información de Referencia
<ul style="list-style-type: none"> Limite Departamental Hidrografía Limite Internacional 	<ul style="list-style-type: none"> Amarilla Naranja Roja 	PROYECCIÓN: Caratena de Gauss DATUM: MAGNA - SIRGAS ORIGEN DE LA ZONA: BOGOTÁ COORDENADAS GEODÉSICAS: 4° 15' 48,3215" Lat Norte, 77° 54' 39,8307" Long Oeste COORDENADAS PLANAS: 1200 000 metros Norte, 1200 000 metros Este Escala: 1:500,000 Fuente: IDEAM Cartografía: IDEAM (IGAC)

© Prohibida la Reproducción total o parcial sin autorización expresa del IDEAM.



Pronóstico de la Amenaza por Deslizamientos de Tierra

REGIÓN ANDINA



ALERTA

SITIOS PARA LOS CUALES SE GENERA LA ALERTA



ANTIOQUIA : Angelópolis, Angostura, Armenia, Bello, Caldas, Campamento, Concordia, Frontino, Girardota, Guadalupe, Guarne, Montebello, Nariño, Nechí, Puerto Triunfo, Sabanalarga, Titiribí, Toledo, Venecia, Yarumal.

BOYACÁ : Aquitania, Chiscas, Chitaraque, Güicán De La Sierra, Labranzagrande, Monquirá, Pajarito.

CALDAS : Marulanda, Norcasia, Victoria.

CUNDINAMARCA : Fosca, Gutiérrez, Medina, Quetame.

NORTE DE SANTANDER : Ocaña, Ábrego.

RISARALDA : La Virginia, Pereira, Pueblo Rico.

SANTANDER : Aguada, Bolívar, Cabrera, Chipatá, Cimitarra, Confines, Contratación, El Carmen De Chucurí, El Guacamayo, El Peñón, Guavatá, Gámbita, Hato, La Paz, Landázuri, Ocamonte, Oiba, Palmar, Palmas Del Socorro, Santa Helena Del Opón, Socorro, Suaita, Valle De San José, Vélez.

TOLIMA : Chaparral, Líbano, Rovira, San Luis.

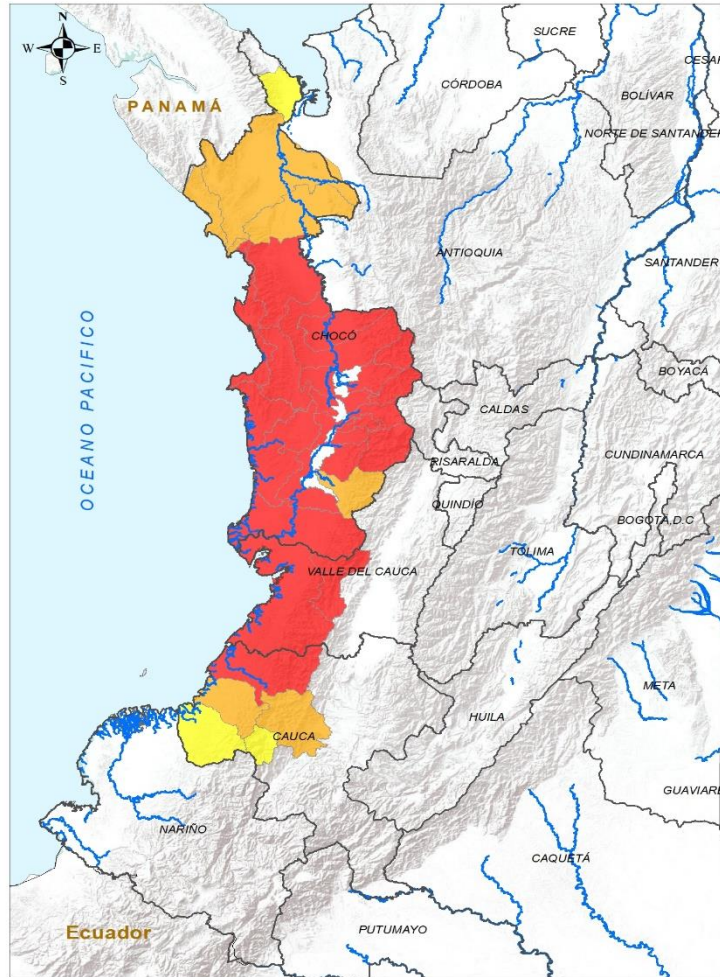
LEYENDA Límite Departamental Hidrografía Límite Internacional	Alertas Amarilla Naranja Roja	Información de Referencia PROYECCIÓN: Carretera de Gauss DATUM: MAGNA - SIRGAS ORIGEN DE LA ZONA: BOGOTÁ COORDENADAS GEODÉSICAS: 4° 15' 48,3215" Lat Norte 77° 34' 39,8307" Long Oeste COORDENADAS PLANAS: 1200 300 metros Norte 1200 300 metros Este	
		Escala 1:500,000 Fuente: IDEAM Cartografía: IDEAM (IGAC)	

© Prohibida la Reproducción total o parcial sin autorización expresa del Ideam



Pronóstico de la Amenaza por Deslizamientos de Tierra

REGIÓN PACÍFICO



INSTITUTO DE HIDROLOGÍA, METEOROLOGÍA Y ESTUDIOS AMBIENTALES - IDEAM
 República de Colombia
ALERTAS EMITIDAS MUNICIPALMENTE POR DESLIZAMIENTOS DE TIERRA
 25 DE SEPTIEMBRE DE 2024

Leyenda

- Limite Departamental
- Hidrografía
- Limite Internacional

Alertas

- Amarilla
- Naranja
- Roja

Información de Referencia

PROYECCIÓN: Contorno de Gauss
 DATUM: MAGNA-SIRGAS
 ORIGEN DE LA ZONA: BOGOTÁ
 COORDENADAS GEOGRÁFICAS: 4° 29' 46.3210" Lat Norte, 77° 04' 59.8288" Long Oeste
 COORDENADAS UTM: 17Q UJ 600 metros Norte, 17Q UJ 600 metros Oeste
 Fuente: IDEAM, Cartografía Básica IGAC

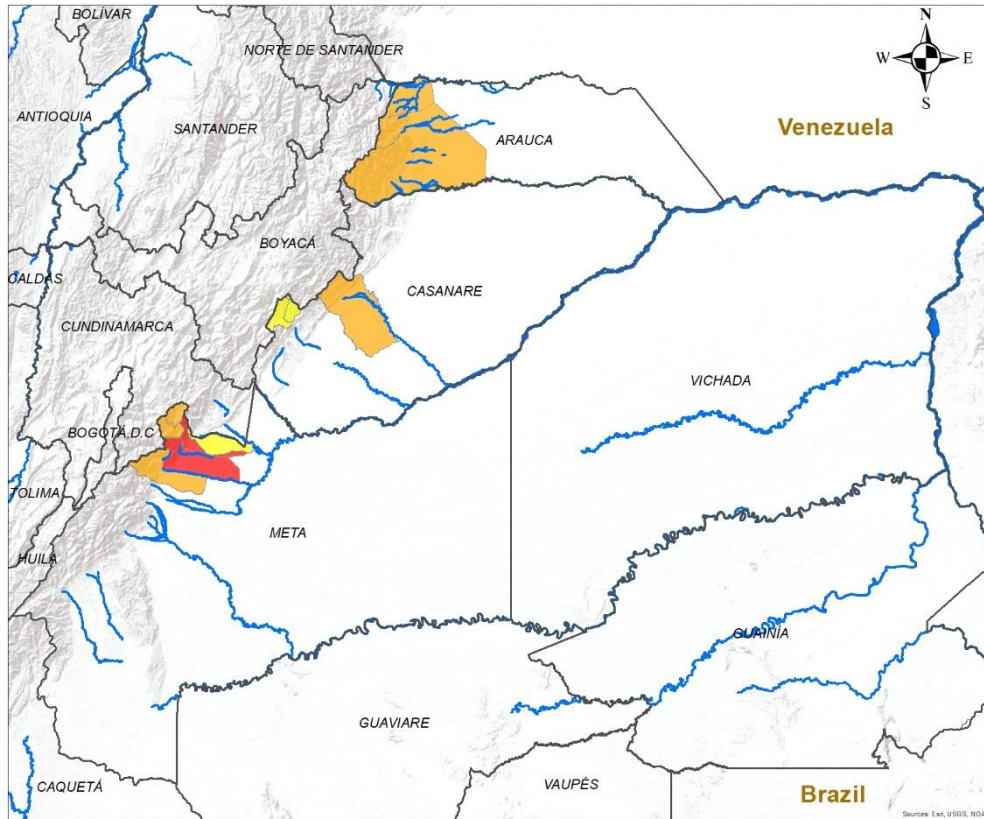
© Prohibida la Reproducción total o parcial sin autorización expresa del IDEAM

ALERTA	SITIOS PARA LOS CUALES SE GENERA LA ALERTA
	CAUCA : López De Micay. CHOCÓ : Alto Baudó, Bagadó, Bahía Solano, Bajo Baudó, Bojayá, Condoto, Cértegui, El Cantón Del San Pablo, El Carmen De Atrato, El Litoral Del San Juan, Istmina, Lloró, Medio Atrato, Medio Baudó, Nuquí, Nóvita, Quibdó, Río Iró, Río Quito, San José Del Palmar, Tadó. VALLE DEL CAUCA : Buenaventura, Calima, Dagua.
	CAUCA : El Tambo, Timbiquí. CHOCÓ : Carmen Del Darién, Juradó, Riosucio, Sipí.
	CAUCA : Argelia, Guapi. CHOCÓ : Unguía.



Pronóstico de la Amenaza por Deslizamientos de Tierra

REGIÓN ORINOQUÍA



ALERTA SITIOS PARA LOS CUALES SE GENERA LA ALERTA

	META : Restrepo, Villavicencio.
	ARAUCA : Fortul, Saravena, Tame. CASANARE : Yopal. META : Acacías, El Calvario, San Juanito.
	CASANARE : Chámeza, Recetor. META : Cumaral.

INSTITUTO DE HIDROLOGÍA, METEOROLOGÍA Y ESTUDIOS AMBIENTALES - IDEAM
República de Colombia

ALERTAS EMITIDAS MUNICIPALMENTE POR DESLIZAMIENTOS DE TIERRA 25 DE SEPTIEMBRE DE 2024

Leyenda

- Hidrografía
- Limite Departamental
- Limite Internacional

Alertas

- Amarilla
- Naranja
- Roja

Información de Referencia

PROYECCIÓN: Conforme de Gauss
 DATUM: MAGNA - SIRGAS
 ORIGEN DE LA ZONA: BOGOTÁ
 COORDENADAS GEOGRÁFICAS: 4° 36' 46.3215" Lat Norte, 77° 04' 39.0285" Long Oeste
 COORDENADAS PLANAS: 1'000.000 metros Norte, 1'000.000 metros Este

Fuente: IDEAM
Cartografía Básica IGAC

Escala: 1:500.000

© Prohibida la Reproducción total o parcial sin autorización expresa del Ideam



Pronóstico de la Amenaza por Deslizamientos de Tierra

REGIÓN AMAZONÍA



CONDICIONES NORMALES

LEYENDA

- Hidrografía
- Límite Departamental
- Límite Internacional

Alertas

- Amarilla
- Naranja
- Roja

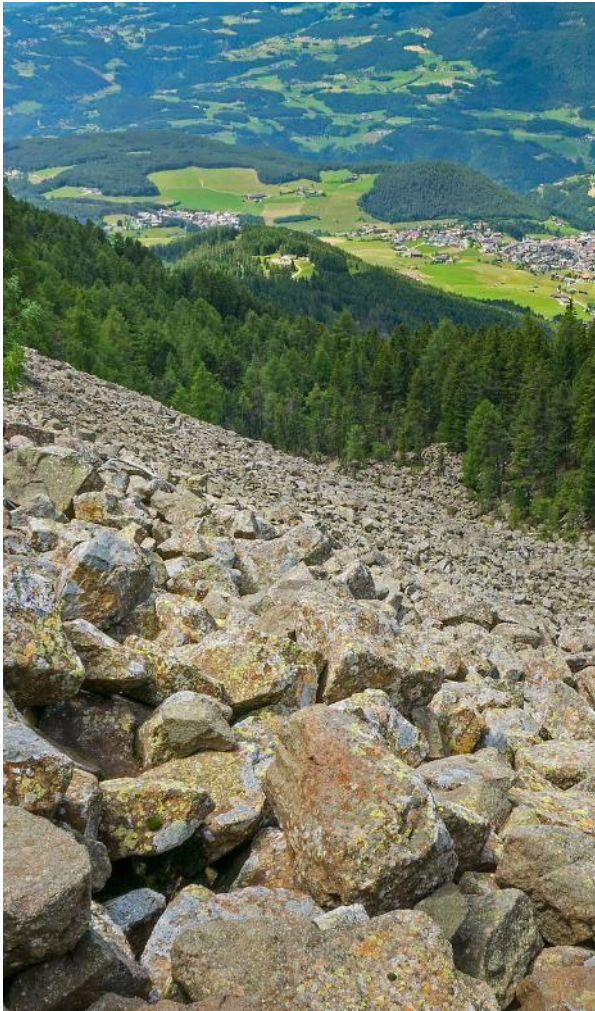
Información de Referencia

PROYECCIÓN	Conforme de Gauss	
DATUM	MAGNA - SIRGAS	
ORIGEN DE LA ZONA	BOGOTÁ	Escala 1:500.000
COORDENADAS GEOGRÁFICAS	4° 35' 46.3215" Lat Norte	Fuente: IDEAM
	77° 04' 39.0286" Long Oeste	Cartografía Básica IGAC
COORDENADAS PLANAS	1000.000 metros Norte	
	1000.000 metros Este	

© Prohibida la Reproducción total o parcial sin autorización expresa del Ideam



DEFINICIONES Y RECOMENDACIONES



DEFINICIONES	RECOMENDACIONES
<p>DERRUMBE: Término común para referirse a diversos tipos de movimientos en masa, particularmente caídas y deslizamientos.</p> <p>DESLIZAMIENTO: Movimiento ladera abajo de una masa de suelo o roca cuyo desplazamiento ocurre predominantemente a lo largo de una superficie de falla, o de zonas relativamente delgadas con gran deformación cortante.</p> <p>TIPOS DE DESLIZAMIENTOS:</p> <p>Deslizamientos: Incluye movimientos tipo deslizamiento rotacional o deslizamiento traslacional en suelo o roca. En este grupo se pueden incluir los procesos en laderas tipo flujo que hacen parte de la zona de alimentación de flujos de detritos o flujos de lodo.</p> <p>Caídas: Incluye movimientos tipo caída en suelos o rocas. Se pueden incluir también en este tipo los movimientos tipo volcamiento.</p> <p>Flujos: En este tipo se incluyen los procesos tipo flujo de detritos, flujo de lodos o avenida torrencial (Ver numeral 1.2).</p> <p>Reptación: Término utilizado para describir movimientos lentos y extremadamente lentos (Hungar et al., 2014).</p>	<ul style="list-style-type: none">• Construya o habite en zonas seguras.• Proteja los bosques.• Evite la tala de árboles y la quema de estos.• Identifique las áreas con amenazas de deslizamientos o derrumbes.• Realice un plan de emergencia familiar.• Estudie rutas alternativas para su evacuación.• No permita que el agua se filtre en el interior de las montañas: abra zanjas, alcantarillas y cuencas firmes que permita el desagüe de agua adecuado.• Evite la acumulación de basura o desechos en suelos ya que esta no permite que el agua filtre por donde debe hacerlo, lo que hace que el terreno se desestabilice.



RESUMEN

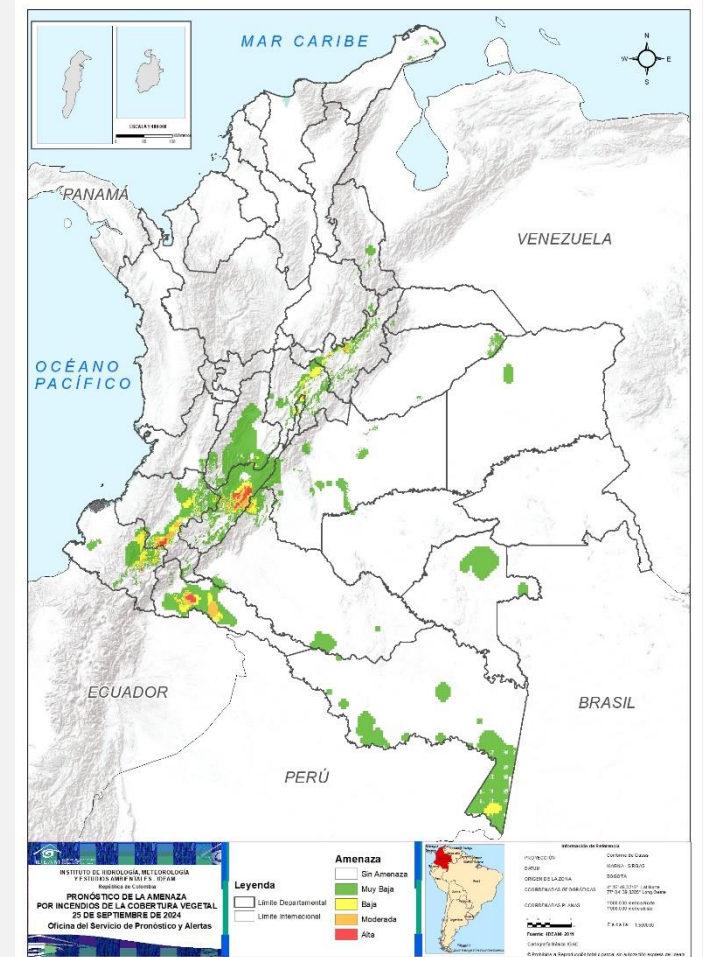
Debido a la precipitación y temperatura máxima que se han dado en los últimos días, se presentan condiciones de:

Alerta Roja: en algunos municipios de los departamentos de Amazonas, Boyacá, Cauca, Cundinamarca, Huila, Nariño, Putumayo y Valle Del Cauca.

Alerta Moderada: en algunos municipios de los departamentos de Bogotá, D.C., Boyacá, Caquetá, Cauca, Cundinamarca, Huila, Meta, Nariño y Putumayo.

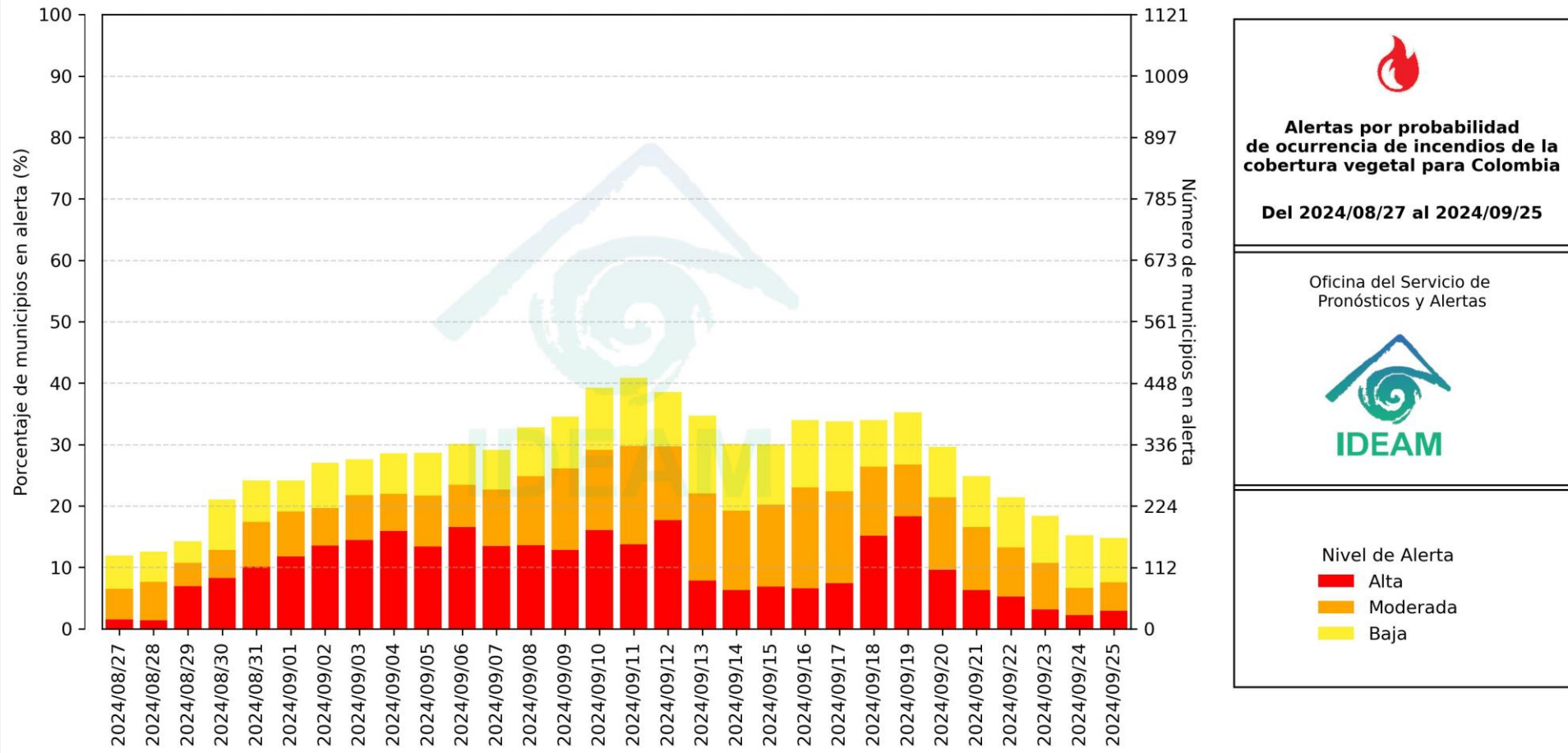
Alerta Baja: en algunos municipios de las regiones Andina, Pacífico, Caribe, Orinoquía y Amazonía.

Mapa de Pronóstico de la Amenaza por Incendios de la Cobertura Vegetal





Gráfica de seguimiento de alertas por pronóstico de la amenaza de incendios de la cobertura vegetal para Colombia durante los últimos 30 días



El eje horizontal presenta la fecha de evaluación de las alertas, el eje vertical izquierdo el porcentaje de municipios* en alerta y el eje vertical derecho el número total de éstos; categorizando las alertas en una barra apilada según su nivel de amenaza: alta (rojo), moderada (naranja) y baja (amarillo).

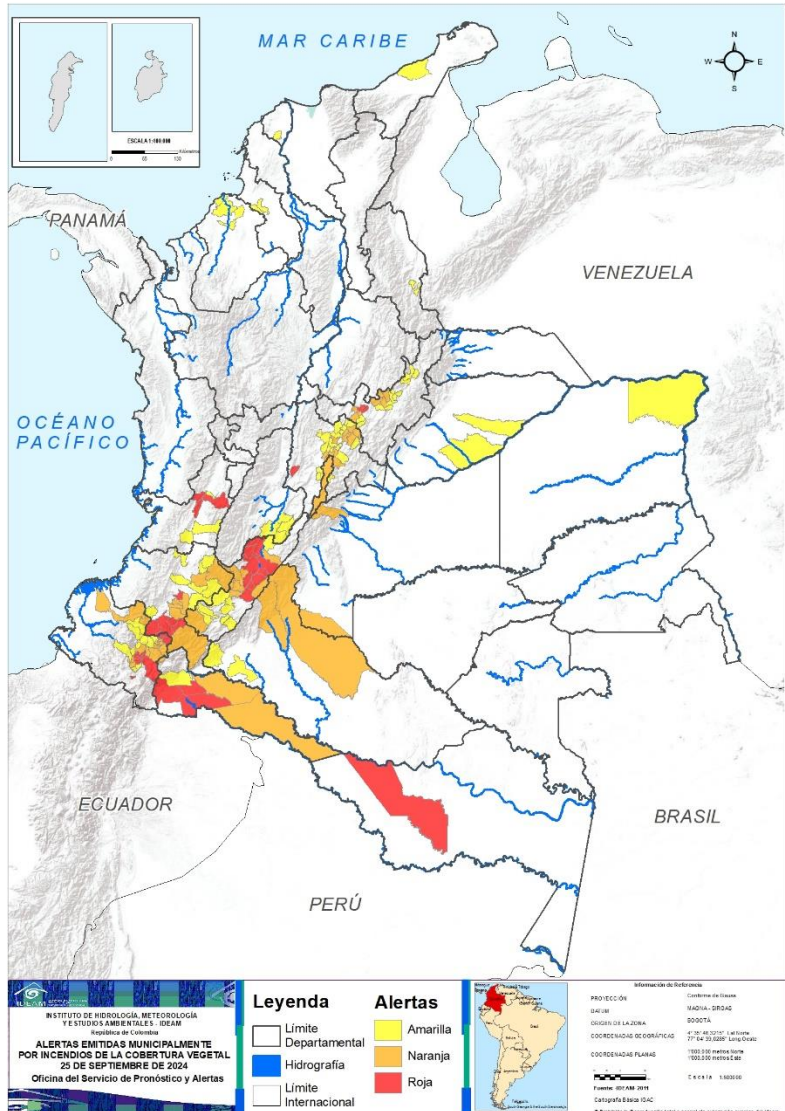
* Municipios oficiales registrados por el DANE representado el 100% (1121 municipios) a la fecha.



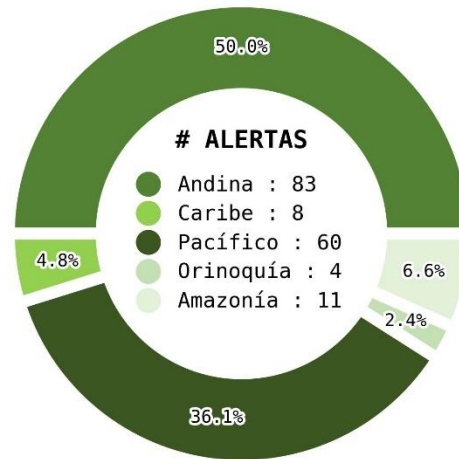
Pronóstico de la Amenaza por Incendios de la Cobertura Vegetal



Actualización: 25 de septiembre 2024 | 12:00 HLC



Municipios por regiones:



TOTAL MUNICIPIOS : 166
FECHA : 2024-09-25

DEPARTAMENTO	#
NARIÑO	9
HUILA	8
CAUCA	6
PUTUMAYO	3
VALLE DEL CAUCA	3
BOYACÁ	2
AMAZONAS	1
CUNDINAMARCA	1
TOTAL	33

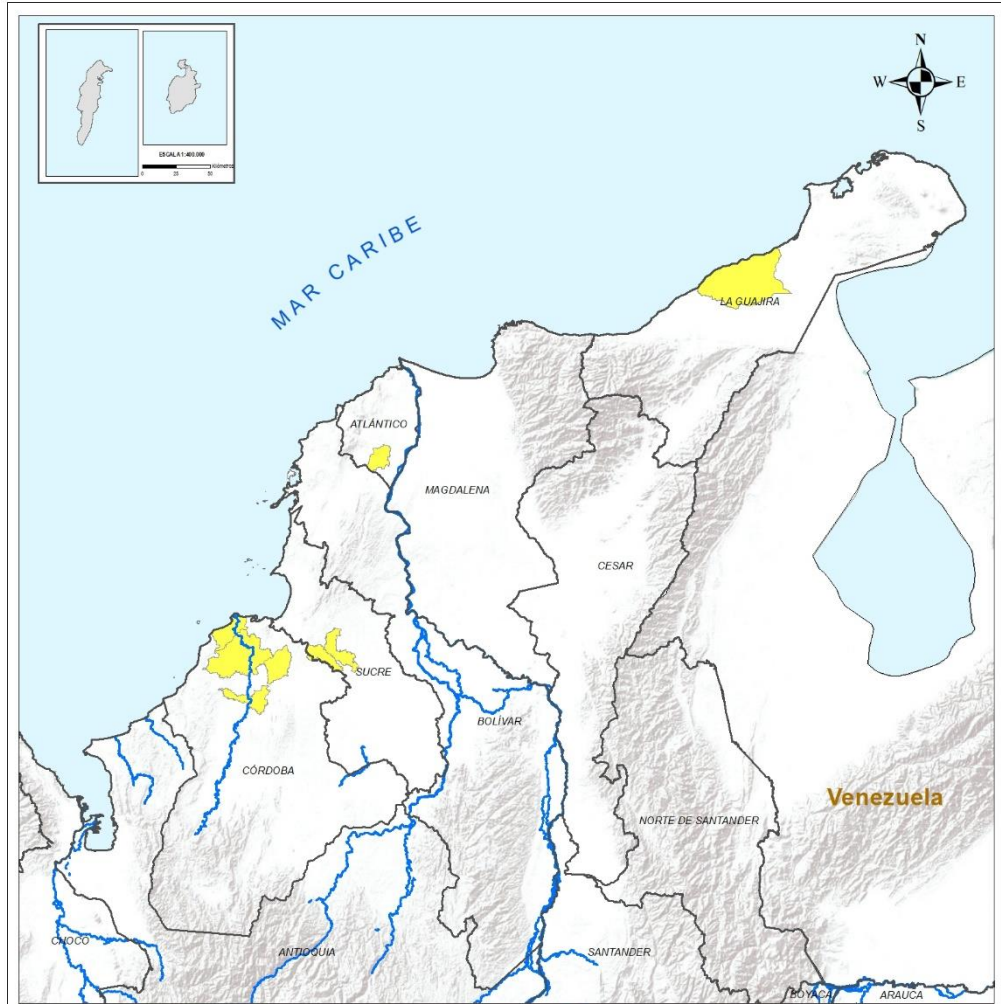
DEPARTAMENTO	#
NARIÑO	14
CUNDINAMARCA	11
HUILA	8
CAUCA	7
BOYACÁ	6
PUTUMAYO	2
CAQUETÁ	2
BOGOTÁ, D.C.	1
META	1
TOTAL	52

DEPARTAMENTO	#
CUNDINAMARCA	18
BOYACÁ	14
NARIÑO	10
CAUCA	8
HUILA	8
CÓRDOBA	4
TOLIMA	4
VALLE DEL CAUCA	3
CAQUETÁ	2
CASANARE	2
NORTE DE SANTANDER	2
SUCRE	2
PUTUMAYO	1
ATLÁNTICO	1
LA GUAJIRA	1
VICHADA	1
TOTAL	81



Pronóstico de la Amenaza por Incendios de la Cobertura Vegetal

REGIÓN CARIBE



ALERTA	SITIOS PARA LOS CUALES SE GENERA LA ALERTA
--------	--



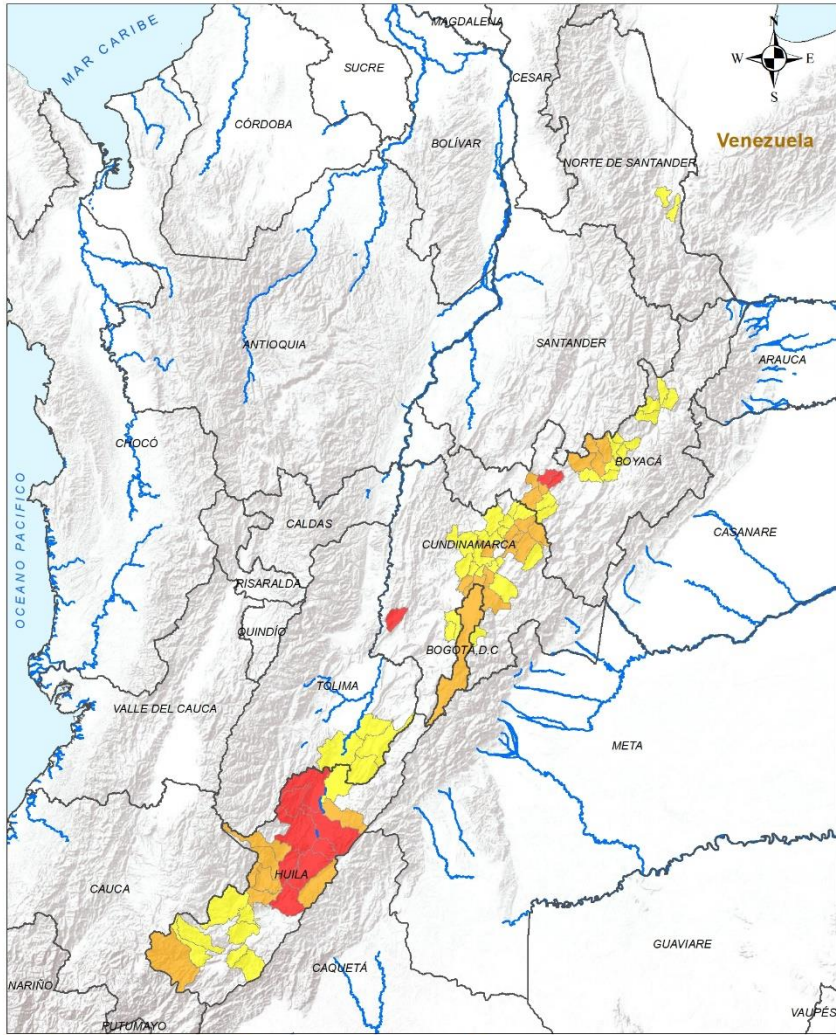
ATLÁNTICO : Manatí.
 CÓRDOBA : Cereté, Chimá, Loricá, San Bernardo Del Viento.
 LA GUAJIRA : Manaure.
 SUCRE : Corozal, Sampedo.

<p>INSTITUTO DE HIDROLOGÍA, METEOROLOGÍA Y ESTUDIOS AMBIENTALES - IDEAM República de Colombia ALERTAS EMITIDAS MUNICIPALMENTE POR INCENDIOS DE LA COBERTURA VEGETAL 25 DE SEPTIEMBRE DE 2024</p>	Legenda □ Limite Departamental Hidrografía □ Limite Internacional	Alertas Amarilla Naranja Roja	Información de Referencia PROYECCIÓN: Conforme de Gauss DATUM: MADRID - SIRGAS ORIGEN DE LA ZONIA: BOGOTÁ COORDENADAS GEODÉSICAS: 4° 35' 46.3250" Lat Norte, 77° 34' 28.8250" Long Oeste COORDENADAS PLANAS: 1900 000 metros Norte, 1900 000 metros Este Fuente: IDEAM, Cartografía Básica IGAC © Prohibida la Reproducción total o parcial sin autorización expresa del IDEAM
	<p>PROYECCIÓN: Conforme de Gauss DATUM: MADRID - SIRGAS ORIGEN DE LA ZONIA: BOGOTÁ COORDENADAS GEODÉSICAS: 4° 35' 46.3250" Lat Norte, 77° 34' 28.8250" Long Oeste COORDENADAS PLANAS: 1900 000 metros Norte, 1900 000 metros Este Fuente: IDEAM, Cartografía Básica IGAC © Prohibida la Reproducción total o parcial sin autorización expresa del IDEAM</p>		



Pronóstico de la Amenaza por Incendios de la Cobertura Vegetal

REGIÓN ANDINA



ALERTA	SITIOS PARA LOS CUALES SE GENERA LA ALERTA
	<p>BOYACÁ : Chíquiza, Villa De Leyva. CUNDINAMARCA : Jerusalén. HUILA : Campoalegre, Gigante, Hobo, Neiva, Palermo, Rivera, Yaguará, Aipe.</p>
	<p>BOGOTÁ, D.C. : Bogotá, D.C.. BOYACÁ : Duitama, Paipa, Ráquira, Sotaquirá, Sutamarchán, Sáchica. CUNDINAMARCA : Chocontá, Chía, Cogua, Cota, Cucunubá, La Calera, Lenguaque, Sopó, Suesca, Tenjo, Villapinzón. HUILA : Algeciras, Nátaga, Paicol, San Agustín, Tello, Teruel, Tesalia, Íquira.</p>
	<p>BOYACÁ : Betétiva, Boavita, Cerinza, Firavitoba, Floresta, La Uvita, Nobsa, Samacá, Santa Rosa De Viterbo, Sativanorte, Susacón, Tibasosa, Tuta, Ventaquemada. CUNDINAMARCA : Cajicá, Carmen De Carupa, Chipaque, Fúquene, Gachancipá, Guachetá, Guasca, Machetá, Pacho, Sibaté, Soacha, Subachoque, Sutatausa, Tabio, Tausa, Tocancipá, Villa De San Diego De Ubaté, Zipaquirá. HUILA : Isnos, La Plata, Pital, Saladoblanco, Suaza, Tarqui, Timaná, Villavieja. NORTE DE SANTANDER : Los Patios, San Cayetano. TOLIMA : Alpujarra, Dolores, Natagaima, Prado.</p>

Leyenda

- Límite Departamental
- Hidrografía
- Límite Internacional

Alertas

- Amarilla
- Naranja
- Roja

Información de Referencia

PROYECCIÓN: Cofre de Gaitán

(DATUM): MADRID - SIRGAS

BOGOTÁ:

ORIGEN DE LA ZONA: BOGOTÁ

COORDENADAS GEOGRÁFICAS: 4° 20' 40.30" N Long. Oeste 77° 04' 39.020" E

COORDENADAS PLANAS: 1'903.000 metros Norte 1'903.000 metros Este

Escala: 1:500.000

Fuente: IDEAM Cartografía Básica (BAC)

© Prohibida la Reproducción total o parcial sin autorización expresa del Ideam

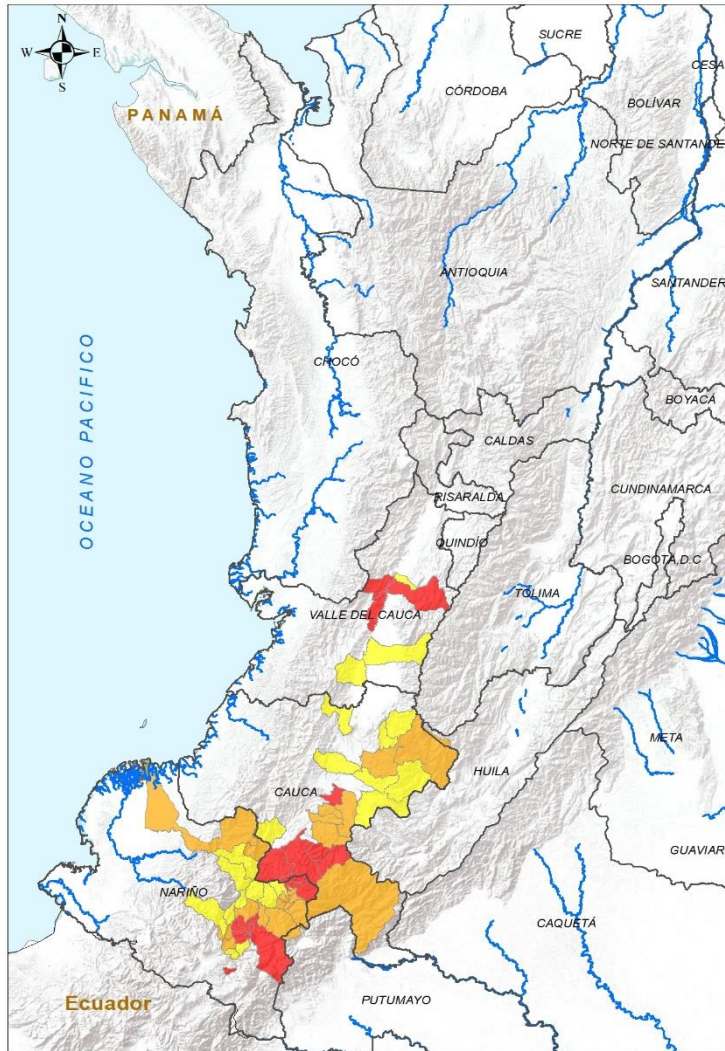
INSTITUTO DE HIDROLOGÍA, METEOROLOGÍA Y ESTUDIOS AMBIENTALES - IDEAM
 República de Colombia

ALERTAS EMITIDAS MUNICIPALMENTE POR INCENDIOS DE LA COBERTURA VEGETAL
 25 DE SEPTIEMBRE DE 2024



Pronóstico de la Amenaza por Incendios de la Cobertura Vegetal

REGIÓN PACÍFICO



INSTITUTO DE HIDROLOGÍA, METEOROLOGÍA Y ESTUDIOS AMBIENTALES - IDEAM
República de Colombia

ALERTAS EMITIDAS MUNICIPALMENTE POR INCENDIOS DE LA COBERTURA VEGETAL
25 DE SEPTIEMBRE DE 2024

Leyenda		Alertas	
	Limite Departamental		Amarilla
	Hidrografía		Naranja
	Limite Internacional		Roja

Información de Referencia

PROYECCIÓN: Sistema de Gauss
 DATUM: MADRID - SERCAS
 ORIGEN DE LA ZONA: 802015
 COORDENADAS GEODÉSICAS: 4° 30' 46.3215" Lat Norte
 77° 04' 39.0287" Long Oeste
 COORDENADAS PLANAS: 1000.000 metros Norte
 1000.000 metros Este
 Fuente: IDEAM
 Cartografía: Oficina IGAC

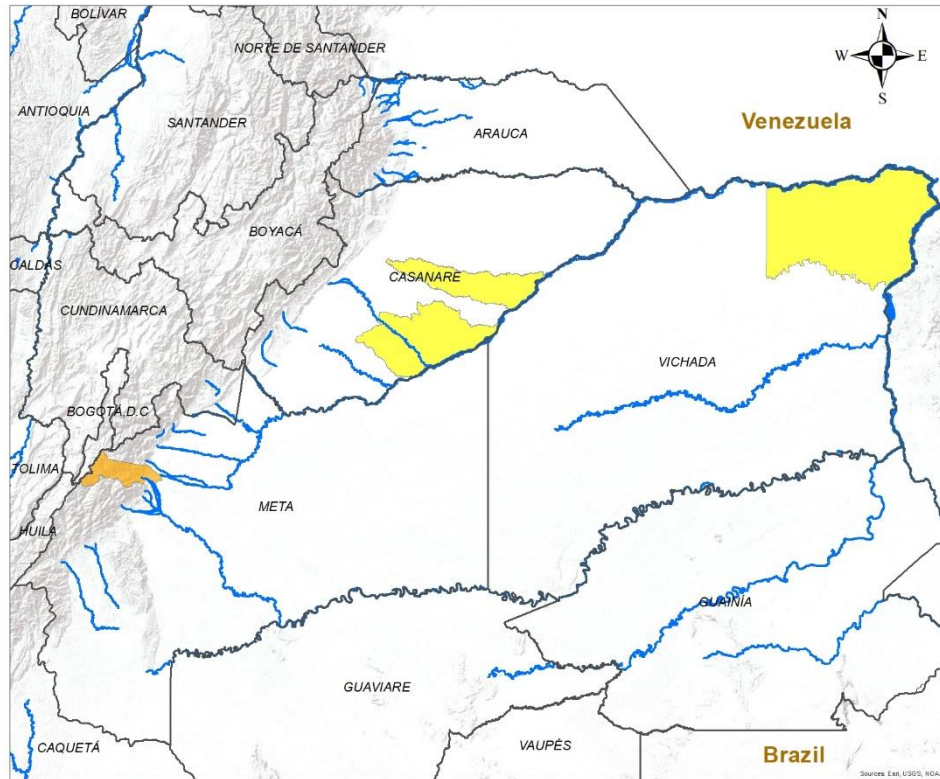
© 2024 IDEAM. Toda reproducción total o parcial sin autorización expresa del IDEAM.

ALERTA	SITIOS PARA LOS CUALES SE GENERA LA ALERTA
	CAUCA : Almaguer, Bolívar, Florencia, Mercaderes, San Sebastián, Timbío. NARIÑO : Colón, Consacá, La Cruz, La Florida, Nariño, Pasto, San Pablo, Sandoná, Contadero. VALLE DEL CAUCA : Tuluá, Yotoco, Riofrío.
	CAUCA : La Sierra, La Vega, Páez, Rosas, Santa Rosa, Silvia, Sotará Paispamba. NARIÑO : Albán, Ancuya, Arboleda, Belén, Buesaco, Chachagüí, El Charco, El Tablón De Gómez, El Tambo, Guaitarilla, Leiva, Providencia, San Bernardo, San Pedro De Cartago.
	CAUCA : Balboa, Buenos Aires, Cajibío, Inzá, Jambaló, Puracé, Toribío, Totoró. NARIÑO : El Peñol, El Rosario, Imués, La Unión, Linares, Policarpa, Samaniego, San Lorenzo, Taminango, Yacuanquer. VALLE DEL CAUCA : Cali, Palmira, Andalucía.



Pronóstico de la Amenaza por Incendios de la Cobertura Vegetal

REGIÓN ORINOQUÍA



INSTITUTO DE HIDROLOGÍA, METEOROLOGÍA Y ESTUDIOS AMBIENTALES - IDEAM
 República de Colombia
ALERTAS EMITIDAS MUNICIPALMENTE POR INCENDIOS DE LA COBERTURA VEGETAL 25 DE SEPTIEMBRE DE 2024

Leyenda		Alertas	
	Hidrografía		Amarilla
	Límite Departamental		Naranja
	Límite Internacional		Roja

Información de Referencia

PROYECCIÓN	Conforme de Gauss	
DATUM	MAGNA - SRGAS	
ORIGEN DE LA ZONA	BOGOTÁ	Escala: 1:500.000
COORDENADAS GEOGRÁFICAS	4° 35' 46.3210" Lat Norte 77° 04' 39.6285" Long Oeste	Fuente: IDEAM
COORDENADAS PLANAS	1'000.000 metros Norte 1'000.000 metros Este	Cartografía Básica IGAC

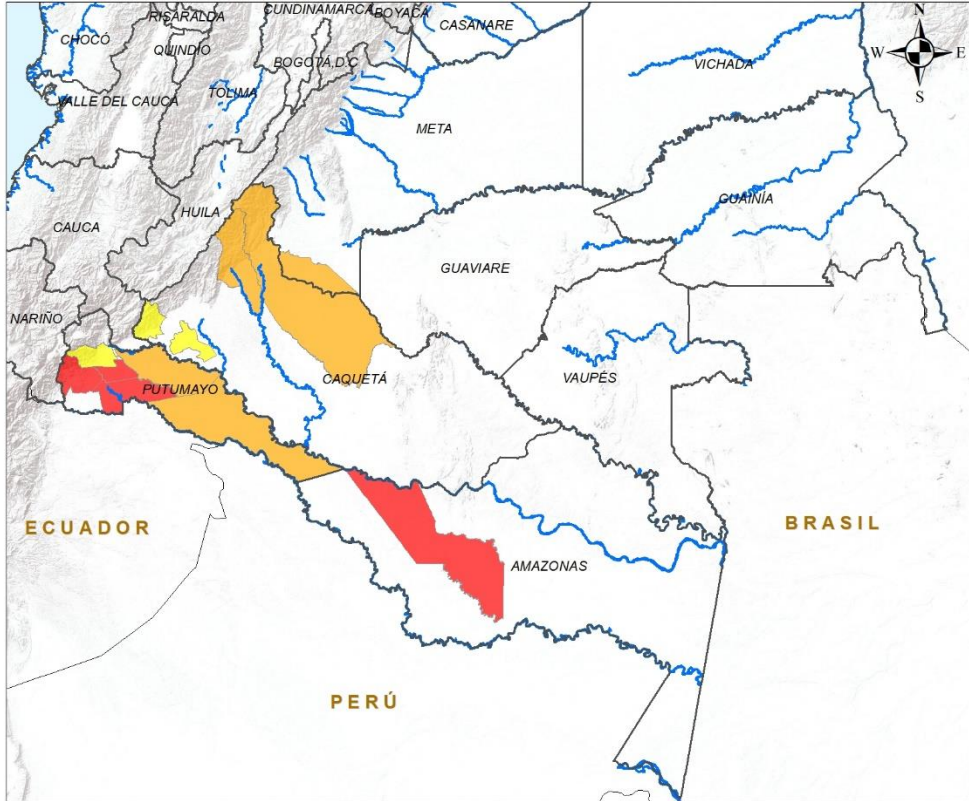
© Prohíbe la Reproducción total o parcial sin autorización expresa del Ideam

ALERTA	SITIOS PARA LOS CUALES SE GENERA LA ALERTA
	META : Cubarral.
	CASANARE : Orocué, Trinidad. VICHADA : Puerto Carreño.



Pronóstico de la Amenaza por Incendios de la Cobertura Vegetal

REGIÓN AMAZONIA



ALERTA	SITIOS PARA LOS CUALES SE GENERA LA ALERTA
	AMAZONAS : La Chorrera. PUTUMAYO : Orito, Puerto Asís, Puerto Caicedo.
	CAQUETÁ : Puerto Rico, San Vicente Del Caguán. PUTUMAYO : Puerto Guzmán, Puerto Leguízamo.
	CAQUETÁ : San José Del Fragua, Valparaíso. PUTUMAYO : Villagarzón.

INSTITUTO DE HIDROLOGIA, METEOROLOGIA Y ESTUDIOS AMBIENTALES - IDEAM
República de Colombia

ALERTAS EMITIDAS MUNICIPALMENTE POR INCENDIOS DE LA COBERTURA VEGETAL 25 DE SEPTIEMBRE DE 2024

Legenda

- Hidrografía
- Límite Departamental
- Límite Internacional

Alertas

- Amarilla
- Naranja
- Roja

Información de Referencia

PROYECCIÓN: Conforme de Gauss
DATUM: MAGNA - SIRGAS
ORIGEN DE LA ZONA: BOGOTÁ
COORDENADAS GEOGRÁFICAS: 4° 35' 46.3215" Lat Norte, 77° 04' 29.0285" Long Oeste
COORDENADAS PLANAS: 1000 000 metros Norte, 1000 000 metros Este

Escala: 1:500 000
Fuente: IDEAM
Cartografía: Básica IGAC

© Prohibida la Reproducción total o parcial sin autorización expresa del Ideam



DEFINICIONES Y RECOMENDACIONES

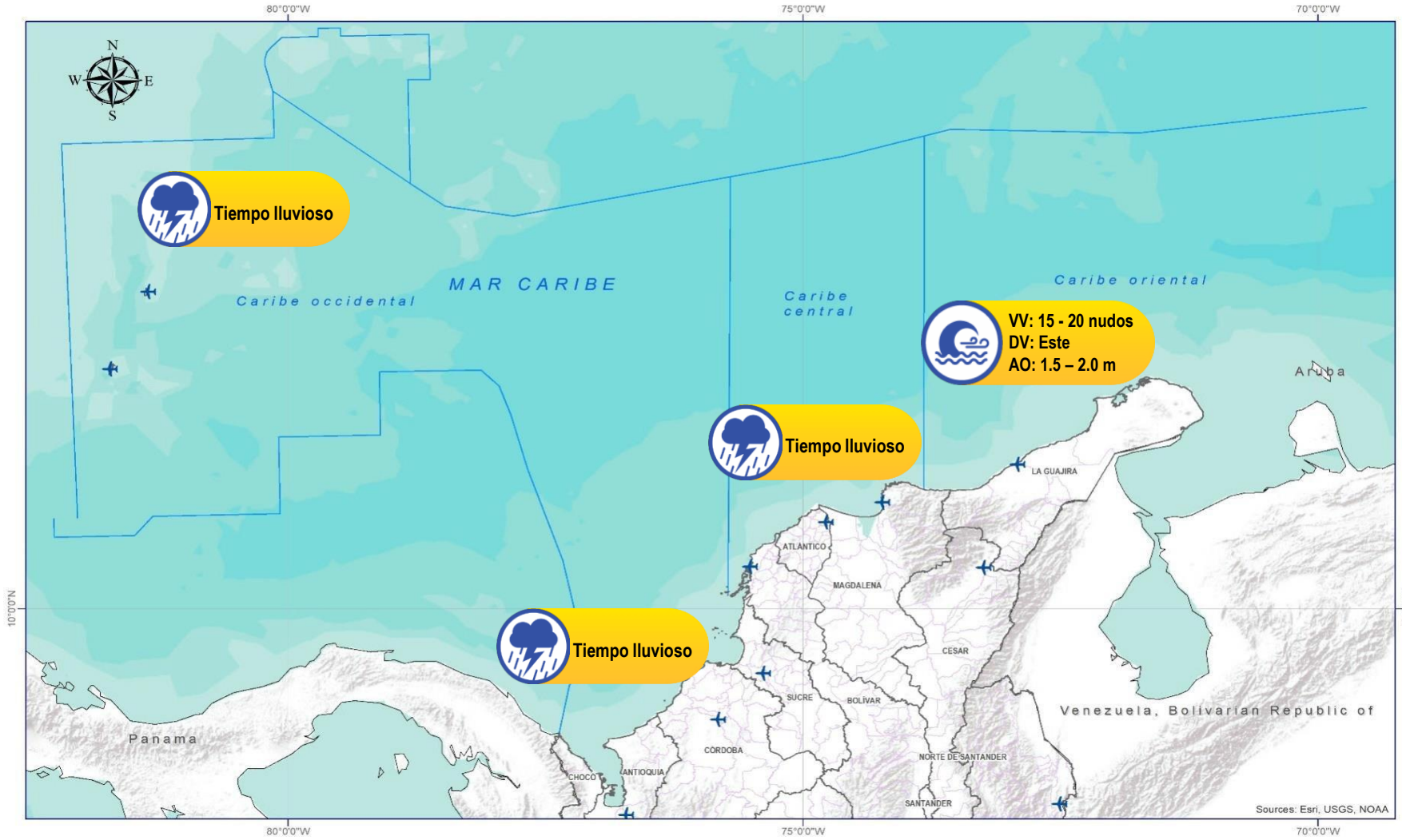


DEFINICIONES	RECOMENDACIONES
<p>Amenaza: Peligro latente de que un evento físico de origen natural, o causado, o inducido por la acción humana de manera accidental, se presente con una severidad suficiente para causar pérdida de vidas, lesiones u otros impactos en la salud, así como también daños y pérdidas en los bienes, la infraestructura, los medios de sustento, la prestación de servicios y los recursos ambientales (Ley 1523 de 2012).</p> <p>Conato (Incendio): Fuego de origen natural o antrópico que afecta o destruye una extensión inferior a 5.000 m², de cualquier tipo de cobertura vegetal, ya sea en zona urbana o rural.</p> <p>Incendio de la cobertura vegetal: Fuego sobre la cobertura vegetal de origen natural o antrópico que se propaga sin control, que causa perturbaciones ecológicas afectando o destruyendo una extensión superior a 5.000 m², ya sea en zona urbana o rural, que responde al tipo de vegetación, cantidad de combustible, oxígeno, condiciones meteorológicas, topografía, actividades humanas, entre otras.</p> <p>Incendio forestal: Un incendio forestal es un "fuego que, cualquiera sea su origen, se propaga sin control en terrenos rurales a través de vegetación leñosa, arbustiva o herbácea, ya sea viva o muerta". Es decir, no solo se queman los árboles, sino que se destruye todo un ecosistema de especies vegetales silvestres y también animales que habitan en estos terrenos. (Conaf, 2019)</p>	<p>A la comunidad en general, a los turistas y caminantes apagar debidamente las fogatas y no dejar residuos tipo vidrio que sirvan como elementos concentradores de la radiación solar e igualmente reportar a las autoridades en caso de ocurrencia de incendios.</p> <p>A los consejos departamentales y municipales, las autoridades ambientales regionales y locales, mantener activos los planes de prevención y atención de incendios con el fin de evitar la ocurrencia y propagación de los mismos especialmente en áreas de reserva forestal y del Sistema Nacional de Parques Nacionales Naturales.</p> <p>A los sistemas regionales y locales de bomberos disponer de los elementos necesarios para la atención oportuna de eventos de incendio de la cobertura vegetal</p>



Alertas Meteomarinas Vigentes

Mar Caribe Colombiano



Abreviaturas

- VV** – Velocidad del viento máxima probable.
- DV** – Dirección predominante del viento.
- AO** – Altura significativa de la ola.

Convenciones



Tiempo Lluvioso

Probabilidad de lluvias moderadas a fuertes, en algunos casos con posibilidad de tormentas eléctricas y rachas de viento.

Sugerencia o recomendación

A las embarcaciones de poco calado, consultar con las Capitanías de puerto antes de zarpar en zonas de inminente tempestad.

A los bañistas y habitantes costeros, estar atentos a la evolución de las condiciones meteorológicas y a los avisos de las autoridades locales.



Pleamar

La marea alcanzará su máximo nivel en el intervalo de tiempo establecido.

Sugerencia o recomendación

Se sugiere a los habitantes costeros estar atentos a la evolución del fenómeno.



Viento y oleaje

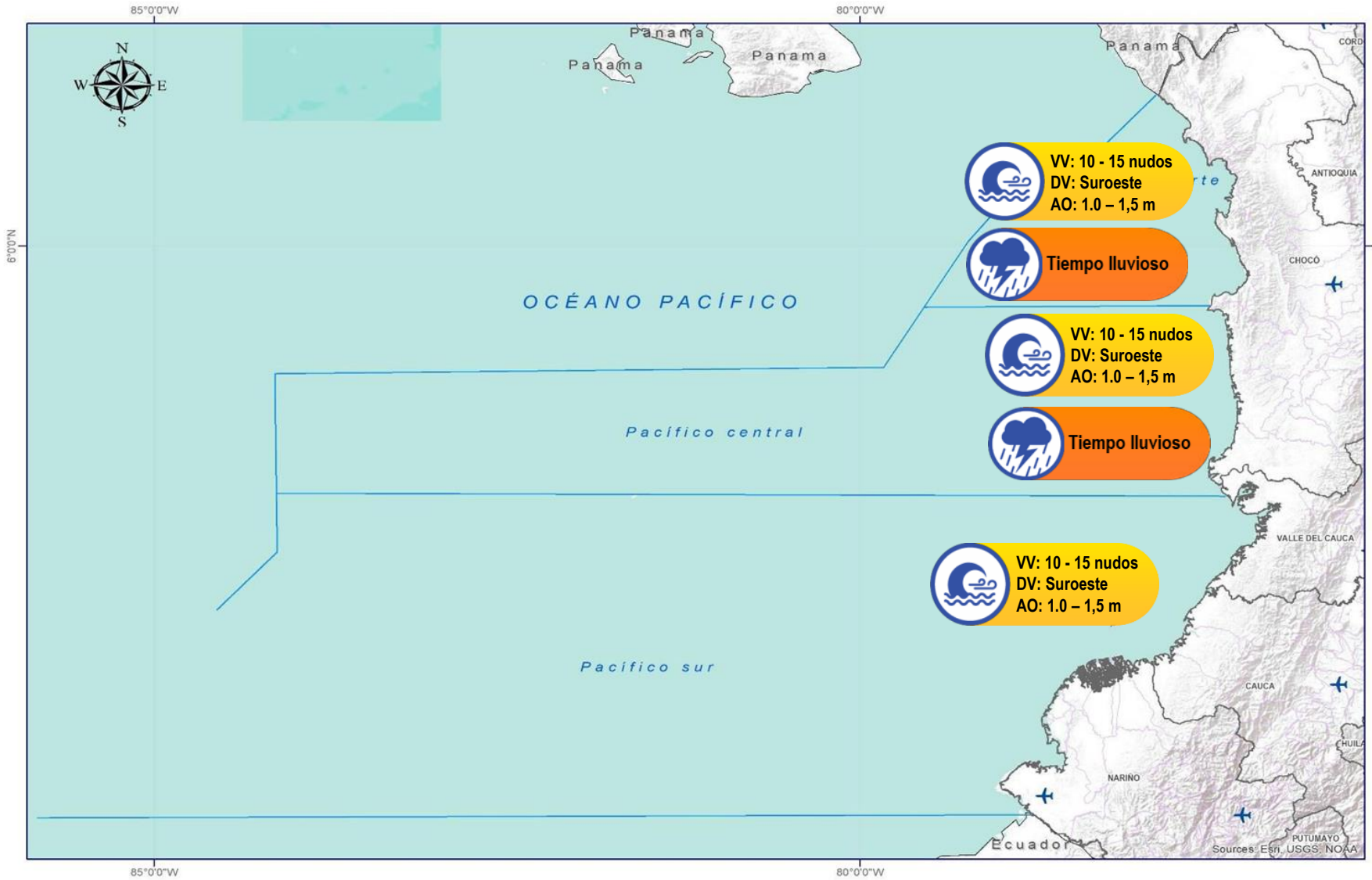
Velocidad del viento y altura del oleaje con valores por encima de lo normal para la época.

Sugerencia o recomendación

A los bañistas y habitantes costeros, estar atentos a la evolución del fenómeno y a las indicaciones de las autoridades locales.

A las embarcaciones de poco calado, consultar con las Capitanías de puerto antes de zarpar.

* La altura significativa de la ola, representa la media del tercio más alto de las olas, por lo cual la altura máxima posible puede ser incluso superior al doble de este valor.



Abreviaturas

- VV** – Velocidad del viento máxima probable.
- DV** – Dirección predominante del viento.
- AO** – Altura significativa de la ola.

Convenciones



Tiempo Lluvioso

Probabilidad de lluvias moderadas a fuertes, en algunos casos con posibilidad de tormentas eléctricas y rachas de viento.

Sugerencia o recomendación

A las embarcaciones de poco calado, consultar con las Capitanías de puerto antes de zarpar en zonas de inminente tempestad.

A los bañistas y habitantes costeros, estar atentos a la evolución de las condiciones meteorológicas y a los avisos de las autoridades locales.



Pleamar

La marea alcanzará su máximo nivel en el intervalo de tiempo establecido.

Sugerencia o recomendación

Se sugiere a los habitantes costeros estar atentos a la evolución del fenómeno.



Viento y oleaje

Velocidad del viento y altura del oleaje con valores por encima de lo normal para la época.

Sugerencia o recomendación

A los bañistas y habitantes costeros, estar atentos a la evolución del fenómeno y a las indicaciones de las autoridades locales.

A las embarcaciones de poco calado, consultar con las Capitanías de puerto antes de zarpar.

* La altura significativa de la ola, representa la media del tercio más alto de las olas, por lo cual la altura máxima posible puede ser incluso superior al doble de este valor.

INFORME TÉCNICO DIARIO

Ghisliane Echeverry Prieto | Directora General
Ingrid Tatiana Sierra Giraldo | Jefe Oficina del Servicio de Pronóstico y Alertas

Elaboró:

María del Mar Vásquez – Leydi Rodríguez, (Meteorología).

Enrique Rodríguez – Fabian Barroso, (Hidrología).

Yira Fonseca, (Deslizamientos de Tierra).

Ana Milena Rincón, (Incendios de la Cobertura Vegetal).

Araminta Vega, (Datos Hidrometeorológicos)

Jhon Bermúdez González, (Coordinador Alertas Hidrometeorológicas y Ambientales)

OFICINA DEL SERVICIO DE PRONÓSTICO Y ALERTAS

<http://www.ideam.gov.co>

Correos electrónicos: servicio@ideam.gov.co, alertas@ideam.gov.co

Calle 25D N° 96B - 70, piso 3. Bogotá, D.C.

Teléfono: 3075625 ext. 1334 -1336.

VISITA NUESTRAS REDES SOCIALES



InstitutoIDEAM



@IDEAMColombia



IdeamColombia



Ideam.Instituto