

INFORME TÉCNICO DIARIO

IDEAM comunica al Sistema Nacional para la Gestión del Riesgo de Desastres (SNGRD) y al Sistema Nacional Ambiental (SINA).

Bogotá D. C. 21 de septiembre de 2024
Hora de actualización 12:30 HLC

Boletín No.

265



CONTENIDO

[Lo más destacado](#)

[Precipitación](#)

[Temperaturas](#)

[Alerta por descensos significativos de las temperaturas mínimas del aire](#)

[Condiciones Hidrometeorológicas actuales](#)

[Pronóstico de precipitación de las próximas 24 horas](#)

[Pronóstico condiciones meteorológicas adicionales](#)

[Alertas Hidrológicas](#)

[Seguimiento y Pronóstico de las Amenazas por Deslizamientos](#)

[Seguimiento y Pronóstico de las Amenazas por Incendios](#)

[Alertas Meteomarinas vigentes Mar Caribe Colombiano](#)

[Alertas Meteomarinas vigentes Océano Pacífico Nacional](#)

[Alertas Meteomarinas por Ciclón Tropical Mar Caribe Colombiano](#)



Alerta
ROJA

PARA TOMAR ACCIÓN Advierte a los sistemas de prevención y atención de desastres sobre la amenaza que puede ocasionar un fenómeno con efectos adversos sobre la población, el cual requiere la atención inmediata por parte de la población y de los cuerpos de atención y socorro. Se emite una alerta sólo cuando la identificación de un evento extraordinario indique la probabilidad de amenaza inminente y cuando la gravedad del fenómeno implique la movilización de personas y equipos, interrumpiendo el normal desarrollo de sus actividades cotidianas.



Alerta
NARANJA

PARA PREPARARSE Indica la presencia de un fenómeno. No implica amenaza inmediata y como tanto es catalogado como un mensaje para informarse y prepararse. El aviso implica vigilancia continua ya que las condiciones son propicias para el desarrollo de un fenómeno, sin que se requiera permanecer alerta.



Alerta
AMARILLA

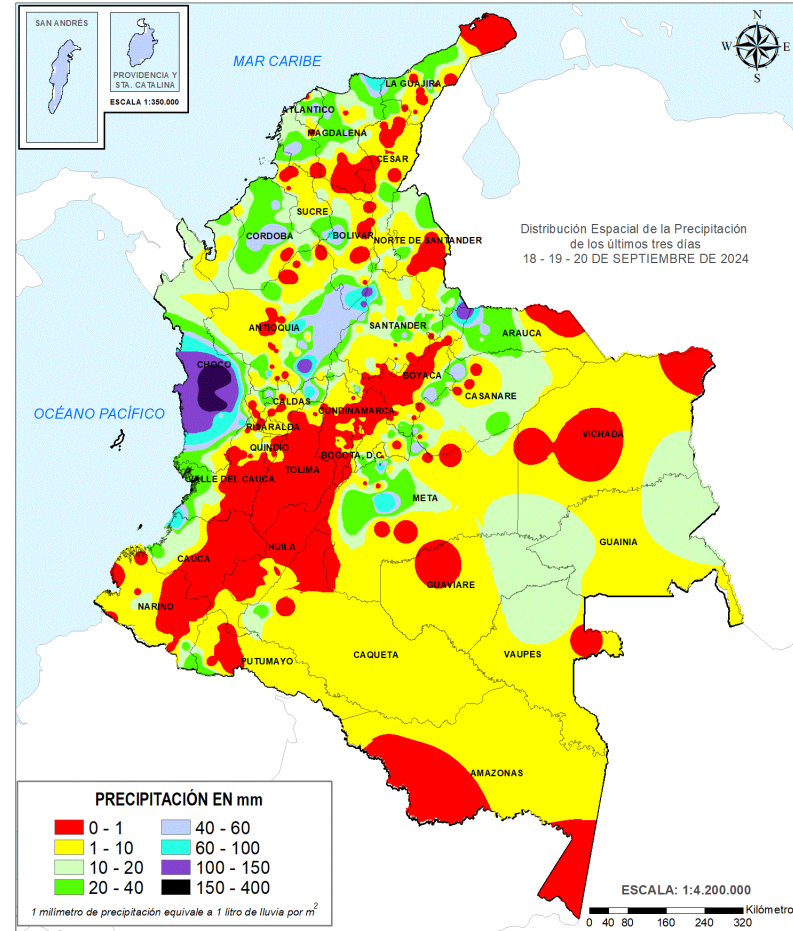
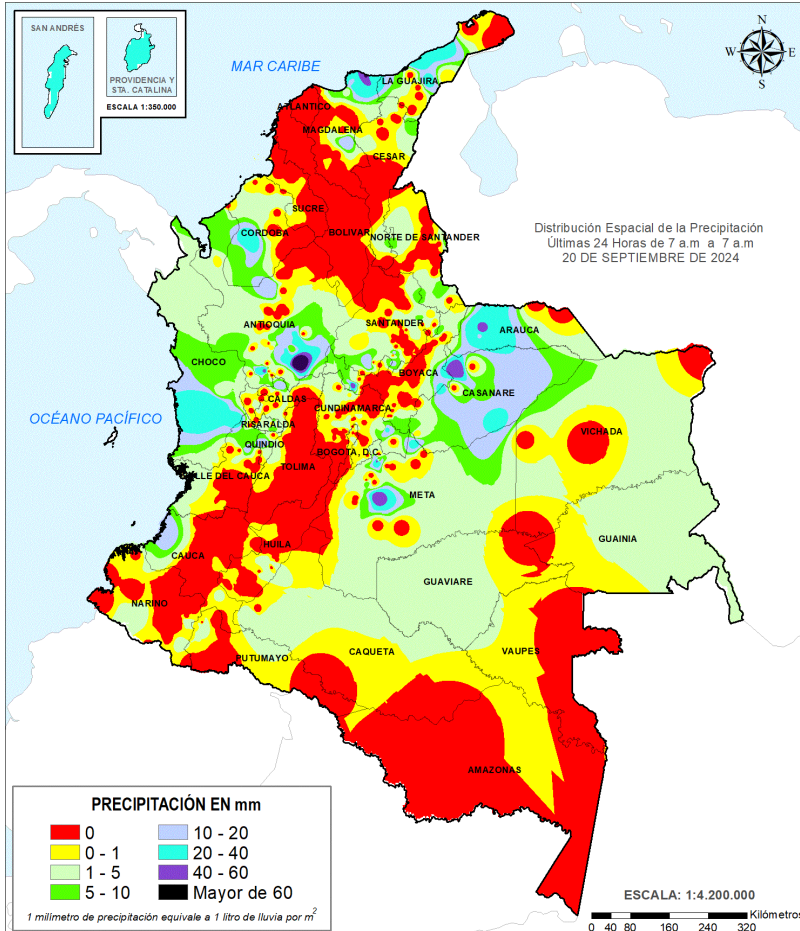
PARA INFORMARSE Es un mensaje oficial por el cual se difunde información. Por lo regular se refiere a eventos observados, registrados o registrados y puede contener algunos elementos de pronóstico a manera de orientación. Por sus características pretéritas y futuras difiere del aviso y de la alerta, y por lo general no está encaminado a alertar sino a informar.

CONDICIONES NORMALES La información que se suministra se encuentra dentro de los rangos normales.

Alertas vigentes hasta 21 de septiembre de 2024 - 18:00 HLC.

Mapas de precipitación

Lluvias registradas en las últimas 24 horas



Se ha observado una disminución en los volúmenes de precipitación en comparación con el día anterior. Las lluvias más relevantes se han presentado en algunos municipios de los departamentos de Antioquia, Magdalena, La Guajira, Arauca, Meta, Casanare y Boyacá. **El registro más alto** en un período de 24 horas se ha presentado en el municipio de **San Francisco (Antioquia)**, con un total de **80,0 milímetros de lluvia**.



- Por alta probabilidad de crecientes súbitas o niveles altos en las cuencas de los ríos que comprenden las zonas hidrográficas de Magdalena Cauca.
- Por alta probabilidad de ocurrencia de deslizamientos de tierra en algunos municipios de los departamentos de Antioquia, Arauca, Bolívar, Boyacá, Caldas, Cauca, Chocó, Magdalena, Meta, Norte De Santander, Valle Del Cauca.
- Por moderada probabilidad de ocurrencia de incendios de la cobertura vegetal en algunos municipios de los departamentos de Amazonas, Cauca, Cundinamarca, Huila, La Guajira, Meta, Nariño, Tolima, Boyacá, Valle Del Cauca.



- Por moderada probabilidad de crecientes súbitas o niveles altos en las cuencas de los ríos que comprenden las zonas hidrográficas del Pacifico, Caribe y Magdalena Cauca.
- Por moderada probabilidad de ocurrencia de deslizamientos de tierra en municipios de los departamentos de Antioquia, Arauca, Bolívar, Boyacá, Caldas, Casanare, Cesar, Chocó, Córdoba, La Guajira, Magdalena, Norte De Santander, Risaralda, Santander, Tolima.
- Por moderada probabilidad de ocurrencia de incendios de la cobertura vegetal en algunos municipios de los departamentos de Valle Del Cauca, Amazonas, Bogotá, D.C., Boyacá, Caquetá, Cauca, Cundinamarca, Huila, Meta, Nariño, Norte De Santander, Santander, Tolima.

Precipitación diaria desde las 07:00 HLC del viernes 20, hasta las 07:00 HLC del sábado, 21 de septiembre de 2024.

Fuente: IDEAM

Precipitación últimas 72 horas desde las 07:00 HLC del miércoles 18, hasta las 07:00 HLC del sábado, 21 de septiembre de 2024.

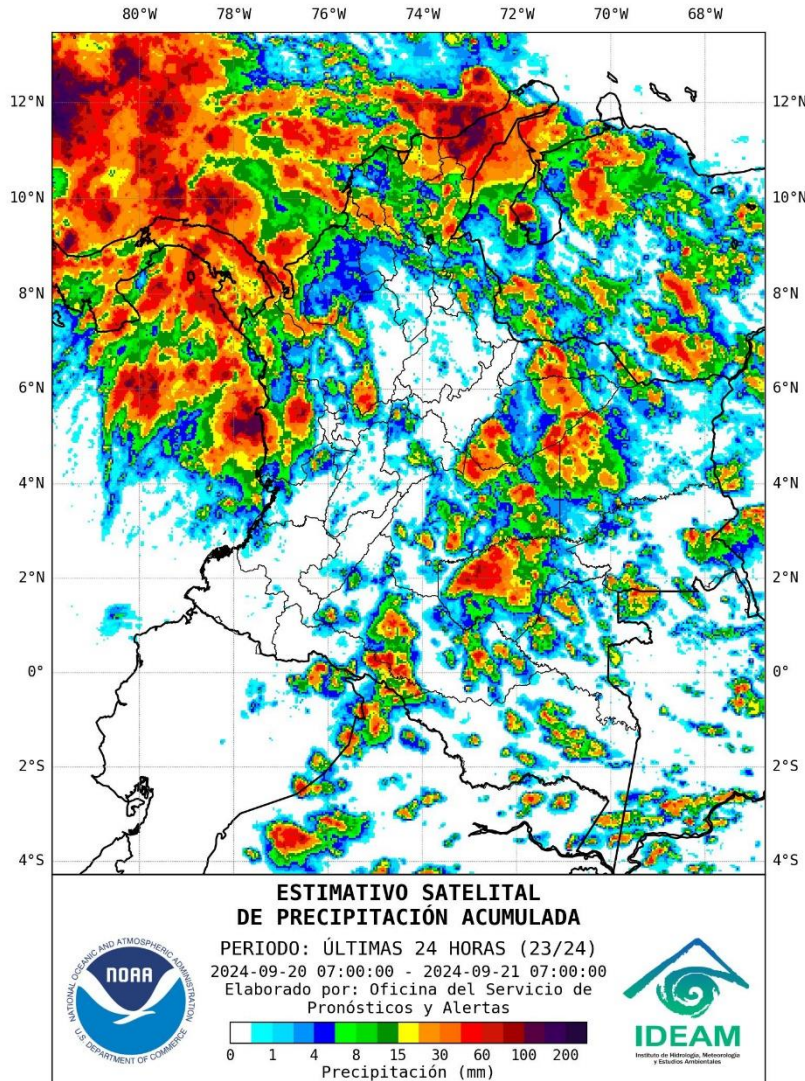
Fuente: IDEAM

- Un milímetro de lluvia (1 mm) equivale a un litro (1 L) de lluvia que ha caído en un metro cuadrado (1 m²). La lluvia acumulada es la suma de los milímetros de agua lluvia que se han registrado en un lapso de tiempo.

Alertas amarillas e información más detallada para cada una de las categorías de alerta, remítase a la temática particular del informe.



Estimación Satelital (24 Horas)



Precipitaciones

A continuación, los municipios donde se registraron precipitaciones iguales o superiores a 30,0 mm en las últimas 24 horas.

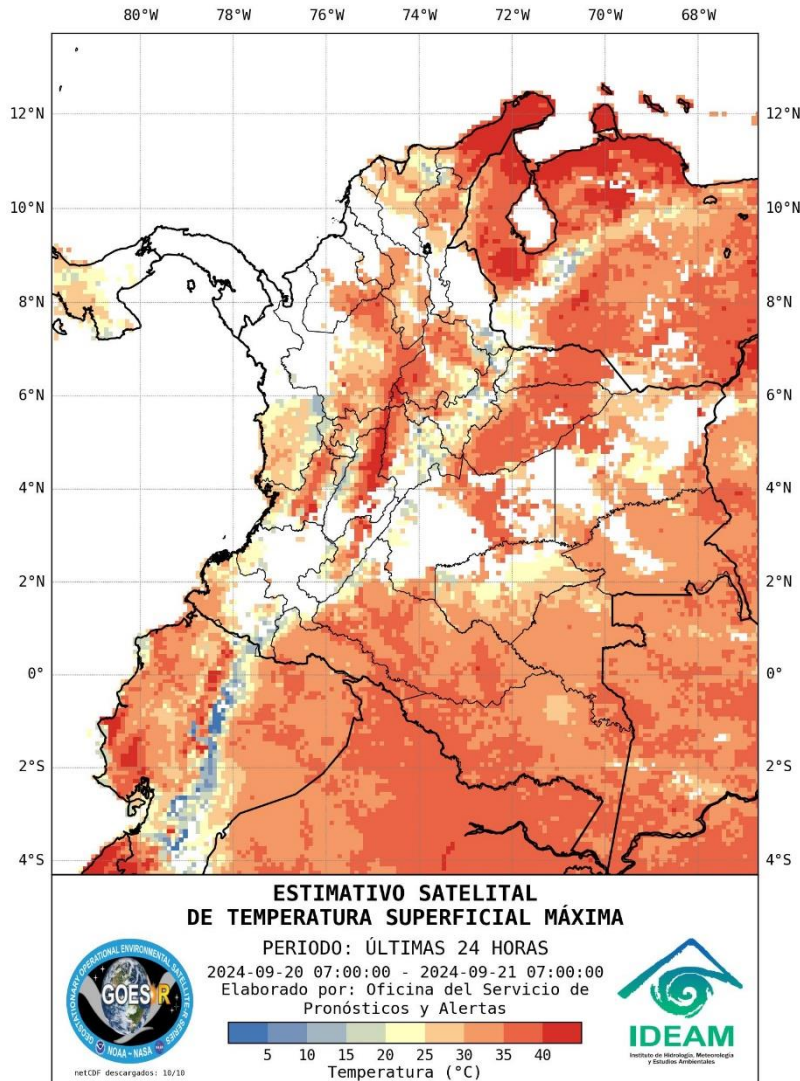
Aclaración: aunque los volúmenes de lluvia registrados en un municipio se relacionan con la ubicación de las estaciones de monitoreo del IDEAM, en ocasiones, dichas estaciones pueden estar distantes de los lugares en donde se concentra la mayor población o alejados de los centros municipales.

DEPARTAMENTO	MUNICIPIO
ANTIOQUIA	Aleandría (38.6), Jericó (42.6), San Francisco (80.0)
ARAUCA	Tame (42.2)
BOYACÁ	Muzo (47.3)
CASANARE	Támara (53.7)
CHOCÓ	Istmina (40.0)
LA GUAJIRA	Riohacha (Apto. Riohacha (31.4))
MAGDALENA	Santa Marta (La Tagua) (25 Km en línea recta al oriente de la ciudad)(31,0), Santa Marta (Centro de la ciudad) (37.0), Santa Marta (Guachaca) (60 Km Línea Recta Al Nororiente de la ciudad) (60.8)
META	Villavicencio (43.2), Fuente De Oro (47.0)
SAN ANDRÉS, PROVIDENCIA Y SANTA CATALINA	San Andrés (Apto. San Andrés (32.4)), Providencia (34.0)

NO SE REGISTRARON VALORES DE PRECIPITACIÓN POR ENCIMA DE LOS MÁXIMOS HISTÓRICOS



Estimativo Satelital de la Temperatura Superficial



Temperaturas Máximas

A continuación, los municipios donde se registraron temperaturas iguales o superiores a 36.0 °C en las últimas 24 horas.

Aclaración: aunque los valores registrados en un municipio se relacionan con la ubicación de las estaciones de monitoreo del IDEAM, en ocasiones, dichas estaciones pueden estar distantes de los lugares en donde se concentra la mayor población o alejados de los centros municipales.

DEPARTAMENTO	MUNICIPIO
AMAZONAS	Leticia (Apto. Leticia (36.3))
CÉSAR	Valledupar (36.6)
CUNDINAMARCA	Jerusalén (41.0)
HUILA	Villavieja (38.6)
SANTANDER	Capitanejo (37.4)
TOLIMA	Ataco (36.2), Guamo (37.6), Saldaña (38.0), Mariquita (38.2), Armero (38.8), Natagaima (40.0).

NO SE REGISTRARON TEMPERATURAS DEL AIRE POR ENCIMA DE LOS MÁXIMOS HISTÓRICOS.

Temperaturas Mínimas

A continuación se relacionan los municipios donde en las últimas 24 horas se registraron temperaturas menores o iguales a 5.0°C.

DEPARTAMENTO	MUNICIPIO
BOYACÁ	Sogamoso (4.8)
CUNDINAMARCA	Choachí (4.2)
NARIÑO	Ipiales (Aldana) (2.6)

NO SE REGISTRARON VALORES DE TEMPERATURAS DE AIRE POR DEBAJO DE LOS MINIMOS HISTÓRICOS

La estimación satelital de la temperatura superficial máxima en 24 horas utiliza datos de los satélites ambientales geoestacionarios operacionales (GOES) de NOAA para estimar al temperatura de la superficie del país, en donde los datos de los medidores o radares no están disponibles o no son confiables.

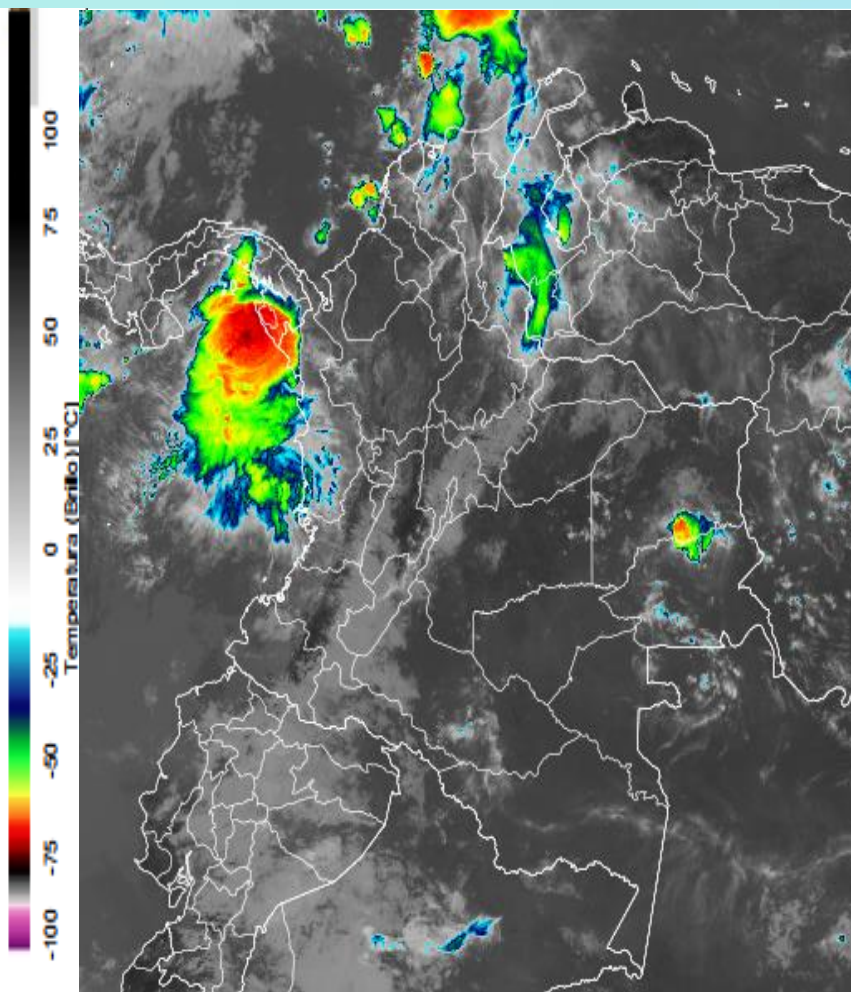
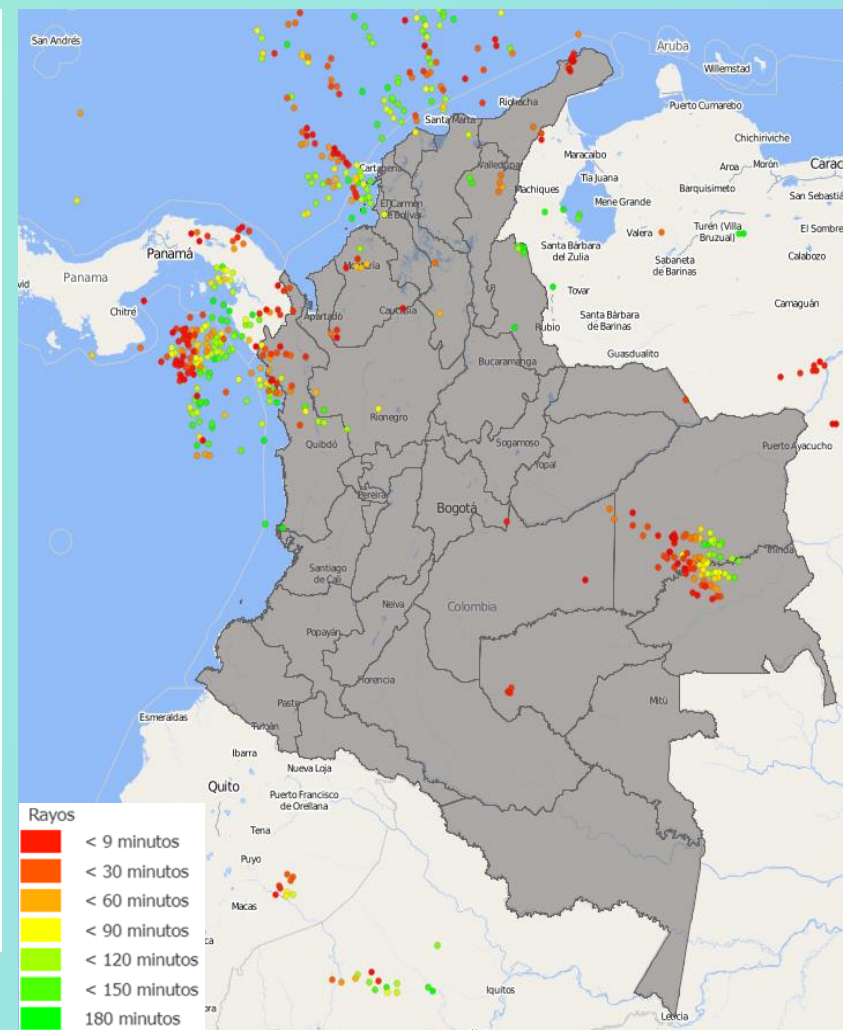


Imagen GOES East Canal Infrarrojo,
21 de septiembre de 2024 - Hora 11:40 HLC.
Fuente: GOES 16

En las últimas horas, ha predominado el tiempo seco y la nubosidad de ligera a moderada en la mayor parte del territorio nacional. No obstante, se han registrado algunas lluvias, en algunos casos acompañadas de actividad eléctrica, en el litoral Pacífico sobre el departamento de Chocó, la región de Catatumbo y el norte del Caribe en La Guajira y norte de Magdalena.

En el Archipiélago de San Andrés, Providencia y Santa Catalina se ha observado nubosidad variada y lluvias dispersas.

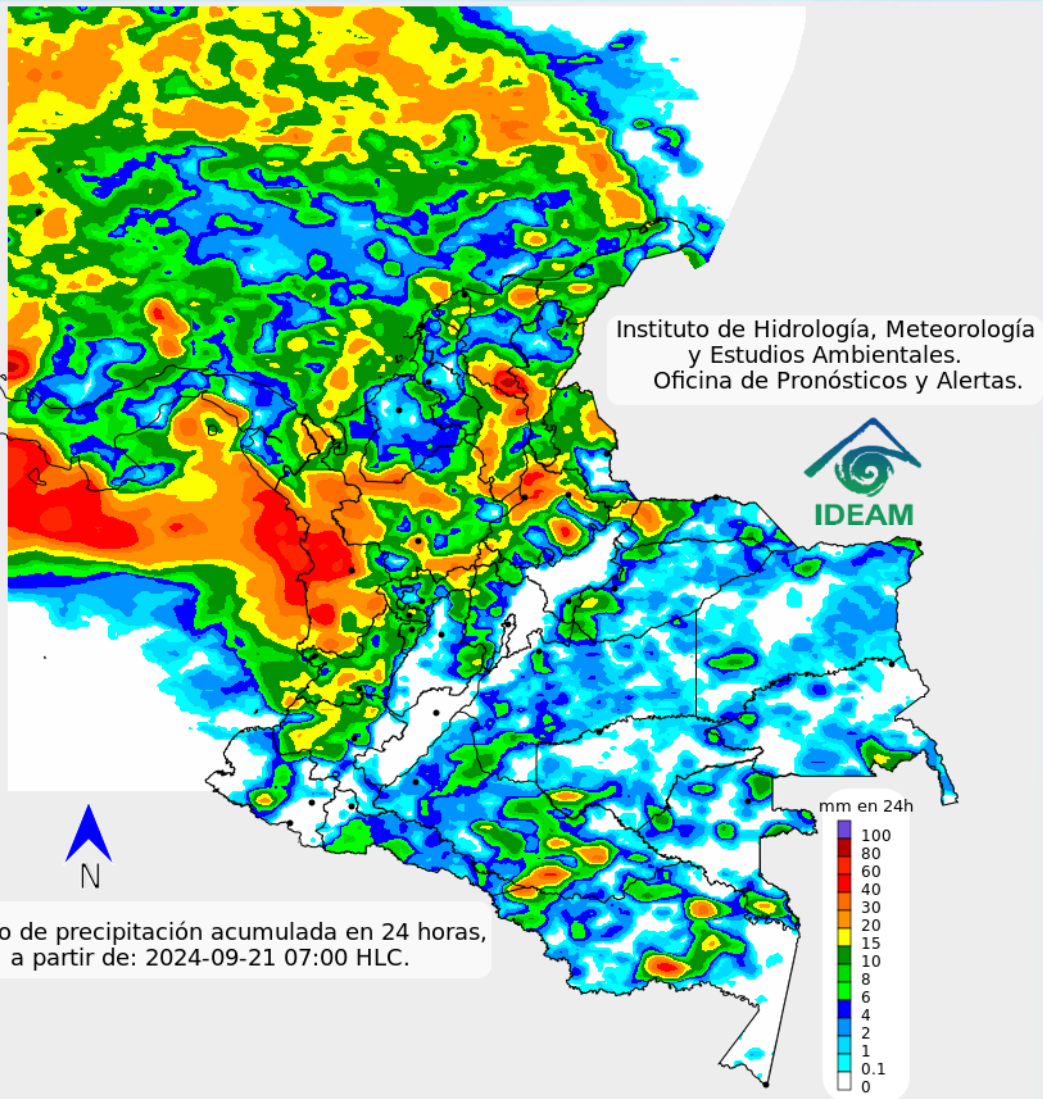


Descargas eléctricas en las últimas 3 horas.
Fuente: Keraunos S.A.S.

- La imagen del canal infrarrojo (10.3 μm) permite identificar nubes en cualquier período temporal a partir de la temperatura de brillo de la nube (ver escala de colores). De esta forma, se puede identificar, clasificar y caracterizar la nubosidad en una zona determinada.
- La imagen de las descargas eléctricas muestra los rayos nube-tierra que se han descargado en una zona en las últimas 4 horas (ver escala de colores)



Pronóstico de precipitación para las próximas veinticuatro (24) horas



Para las próximas horas se prevé nubosidad variada y precipitaciones de ligeras a moderadas en las regiones Caribe, Pacífica, norte de la región Andina, y oriente y centro de la Orinoquia y Amazonía.

Las precipitaciones más intensas, que en algunos casos podrían estar acompañadas por descargas eléctricas, se esperan al sur de La Guajira, norte de Magdalena, centro y sur de César, Sur de Bolívar, centro de Sucre, sur de Córdoba, occidente de Norte de Santander, oriente de Santander, Chocó, centro de Valle del Cauca, centro de Cauca, centro de Nariño, oriente de Arauca, occidente de Vichada, sur de Guaviare, oriente de Caquetá y occidente de Amazonas.

Finalmente, para las islas de San Andrés, Providencia y Santa Catalina, son previstas precipitaciones ligeras en horas de la tarde.



Para mayor información sobre el estado del tiempo, alertas y pronósticos, consulte la aplicación móvil MI PRONÓSTICO

- La resolución espacial del mapa de pronóstico es de 6.5 km aproximadamente. Por lo tanto, fenómenos meteorológicos inferiores a esta escala no están considerados en esta predicción.
- La escala de colores está asociada a un rango de precipitación en el intervalo de tiempo indicado, lo que implica que el pronóstico no es determinista (un valor exacto en una zona) sino corresponde a un pronóstico cuantitativo (un rango de valores en una zona).



Estado de los Embalses

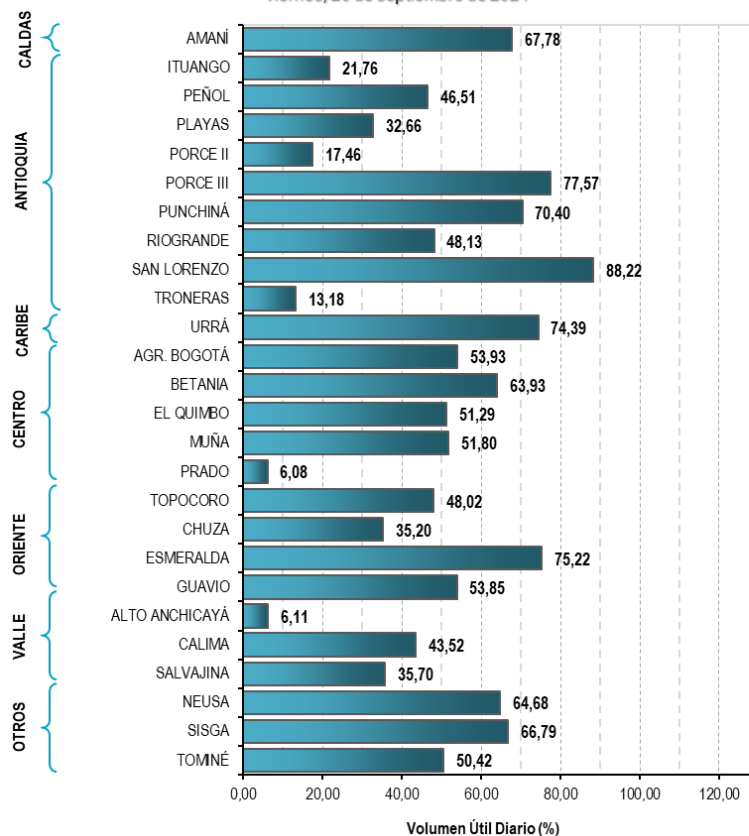


A continuación, se relaciona el volumen útil diario de los principales embalses del país (expresado en porcentaje), de acuerdo con la información reportada por XM S.A. E.S.P en la siguiente dirección electrónica: <https://ido.xm.com.co/ido/SitePages/hidrologia.aspx?q=reservas>

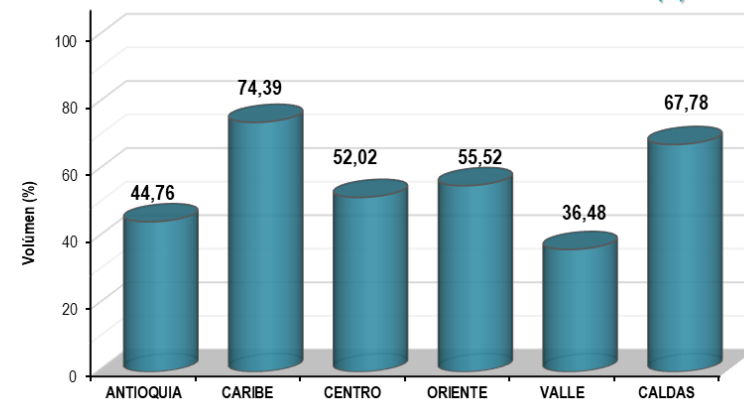


VOLÚMEN ÚTIL DIARIO EN LOS PRINCIPALES EMBALSES DEL PAÍS

viernes, 20 de septiembre de 2024



VOLÚMEN ÚTIL DIARIO DE EMBALSES POR REGIONES (%)



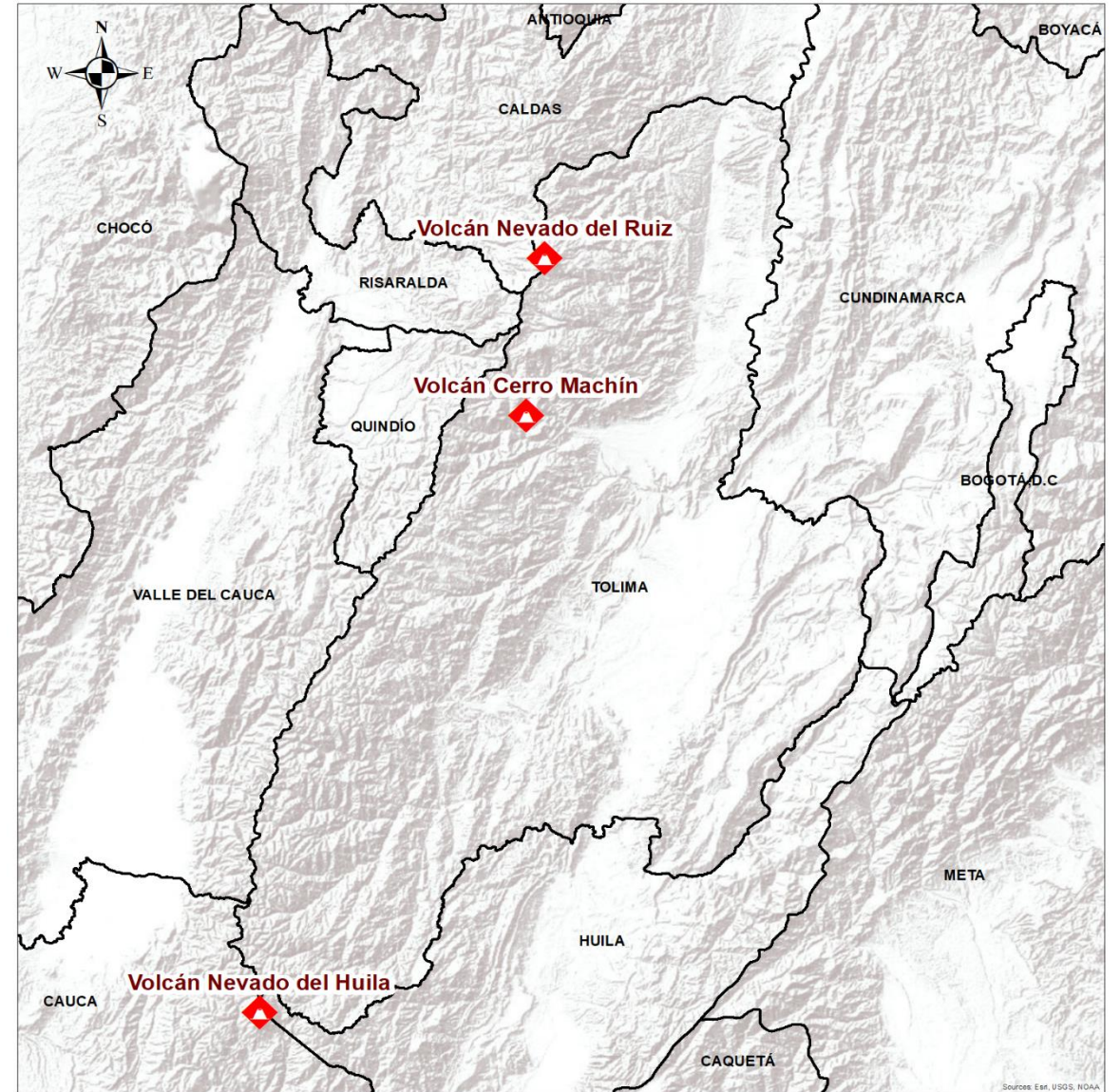
Infografía: Fuente:



Pronóstico zonas volcánicas

Mapa de zonas volcánicas

ÁREA DEL VOLCÁN NEVADO DEL RUIZ			
Mañana: Cielo parcialmente nublado - Tiempo seco			
Tarde: Cielo parcialmente nublado - Lloviznas ligeras			
Noche: Cielo parcialmente nublado - tiempo seco			
Madrugada: Cielo parcialmente nublado - Tiempo seco			
El SERVICIO GEOLÓGICO COLOMBIANO reporta en nivel AMARILLO (III): CAMBIOS EN EL COMPORTAMIENTO DE LA ACTIVIDAD VOLCÁNICA. Lat: 4.89 Lon: -75.32			
ELEVACIÓN (pies)	DIRECCIÓN	VELOCIDAD	
		VELOCIDAD (Nudos)	VELOCIDAD (Km/h)
10.000	NORESTE	0-5	0-9
18.000	SURESTE	20-25	36-45
24.000	NORTE	10-15	18-27
30.000	NORTE	15-20	27-36
ÁREA DEL VOLCÁN NEVADO DEL HUILA			
Mañana: Cielo parcialmente nublado - Tiempo seco			
Tarde: Cielo parcialmente nublado - Lloviznas ligeras			
Noche: Cielo parcialmente nublado - tiempo seco			
Madrugada: Cielo parcialmente nublado - Tiempo seco			
El SERVICIO GEOLÓGICO COLOMBIANO reporta en nivel AMARILLO (III): CAMBIOS EN EL COMPORTAMIENTO DE LA ACTIVIDAD VOLCÁNICA. Lat:2.92 Lon:-76.02			
ELEVACIÓN (pies)	DIRECCIÓN	VELOCIDAD	
		VELOCIDAD (Nudos)	VELOCIDAD (Km/h)
10.000	SURESTE	5-10	9-18
18.000	ESTE	25-30	45-54
24.000	NORESTE	5-10	9-18
30.000	NORESTE	15-20	27-36
ÁREA DEL VOLCÁN CERRO MACHÍN			
Mañana: Cielo parcialmente nublado - Tiempo seco			
Tarde: Cielo mayormente nublado - Lloviznas ligeras			
Noche: Cielo parcialmente nublado - tiempo seco			
Madrugada: Cielo parcialmente nublado - Tiempo seco			
El SERVICIO GEOLÓGICO COLOMBIANO reporta en nivel AMARILLO (III): CAMBIOS EN EL COMPORTAMIENTO DE LA ACTIVIDAD VOLCÁNICA. Lat:4.48 Lon:-75.38			
ELEVACIÓN (pies)	DIRECCIÓN	VELOCIDAD	
		VELOCIDAD (Nudos)	VELOCIDAD (Km/h)
10.000	SURESTE	0-5	0-9
18.000	ESTE	20-25	36-45
24.000	NORTE	10-15	18-27
30.000	NORTE	15-20	27-36





Pronóstico zonas volcánicas

Mapa de zonas volcánicas

ÁREA DEL VOLCÁN GALERAS			
Mañana: Cielo parcialmente nublado - Tiempo seco			
Tarde: Cielo parcialmente nublado - Lloviznas ligeras			
Noche: Cielo parcialmente nublado - tiempo seco			
Madrugada: Cielo parcialmente nublado - Tiempo seco			
EL SERVICIO GEOLÓGICO COLOMBIANO reporta en nivel AMARILLO (III): CAMBIOS EN EL COMPORTAMIENTO DE LA ACTIVIDAD VOLCÁNICA. Lat: 1.22 Lon: -77.36			
ELEVACIÓN (pies)	DIRECCIÓN	VELOCIDAD	
		VELOCIDAD (Nudos)	VELOCIDAD (Km/h)
10.000	SURESTE	5-10	9-18
18.000	ESTE	25-30	45-54
24.000	ESTE	0-5	0-9
30.000	NORESTE	15-20	27-36
ÁREA DEL COMPLEJO VOLCÁNICO CHILES-CERRO NEGRO DE MAYASQUER			
Mañana: Cielo parcialmente nublado - Tiempo seco			
Tarde: Cielo mayormente nublado - Lloviznas			
Noche: Cielo parcialmente nublado - tiempo seco			
Madrugada: Cielo parcialmente nublado - Tiempo seco			
EL SERVICIO GEOLÓGICO COLOMBIANO reporta en nivel AMARILLO (III): CAMBIOS EN EL COMPORTAMIENTO DE LA ACTIVIDAD VOLCÁNICA. Chiles: Lat: 0.81 -Lon:77.93; Cumbal: Lat: 0.95 Lon:-77.88			
ELEVACIÓN (pies)	DIRECCIÓN	VELOCIDAD	
		VELOCIDAD (Nudos)	VELOCIDAD (Km/h)
10.000	SURESTE	5-10	9-18
18.000	ESTE	30-35	54-63
24.000	SUR	0-5	0-9
30.000	NORESTE	15-20	27-36

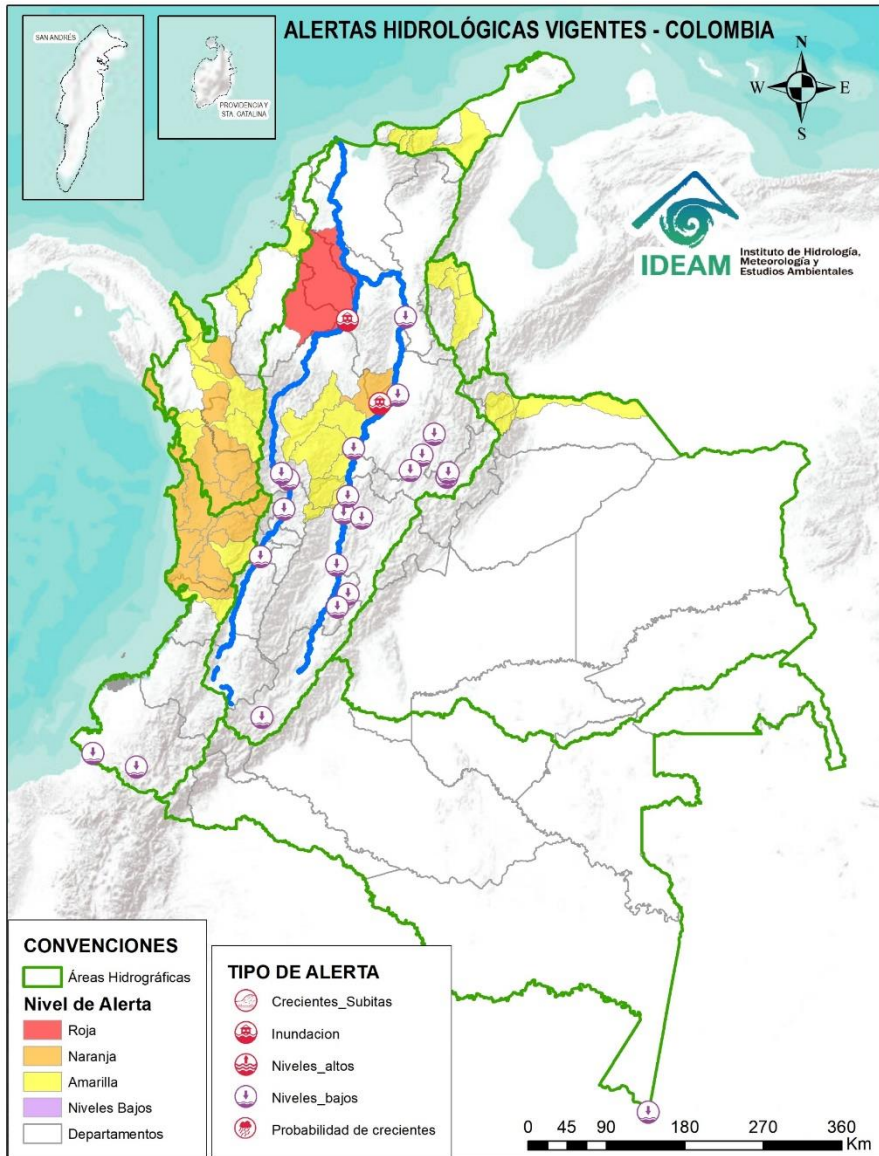




Alertas Hidrológicas



Actualización: 21 de septiembre de 2024 12:00 HLC



Caño Cristales el río de los cinco colores, paraíso tropical! (Sierra de La Macarena – Meta, Colombia). – Autor: Mcleods, 19 de Febrero de 1918
Fuente: https://upload.wikimedia.org/wikipedia/commons/3/3e/Flashpacker_Connect_-_Cano_Cristales_.webp

FEWS COLOMBIA
SISTEMA DE PRONÓSTICOS HIDROLÓGICOS Y ALERTAS TEMPRANAS

Consulte aquí el estado de los niveles en los ríos del país:

<http://fews.ideam.gov.co/colombia/MapaEstacionesColombiaEstado.html>



- Nota 1:** Las alertas hidrológicas pueden ser corregidas y/o actualizadas en el futuro. No representa una certificación oficial del IDEAM.
- Nota 2:** Es probable que los eventos hidrológicos reportados en las alertas emitidas no se estén presentando sobre los ríos principales sino sobre sus afluentes.
- Nota 3:** El IDEAM le sugiere a la población ribereña estar muy atentos al comportamiento de los niveles de los ríos y atender las recomendaciones que la Unidad Nacional de Gestión del Riesgo de Desastres (UNGRD) emita para la implementación de medidas de contingencia ante posibles afectaciones por desbordamientos e inundaciones.
- Nota 4:** Dentro de las alertas emitidas no se contemplan aquellas asociadas a desabastecimientos. En caso de requerir información asociada a estos reportes consultar en contactenos@gestiondelriesgo.gov.co



LLUVIAS



NIVELES BAJOS



NIVELES ALTOS



CRECIENTE SÚBITA



TRANSITO DE CRECIENTES



CRECIENTE POR DESEMBALE



INUNDACIONES



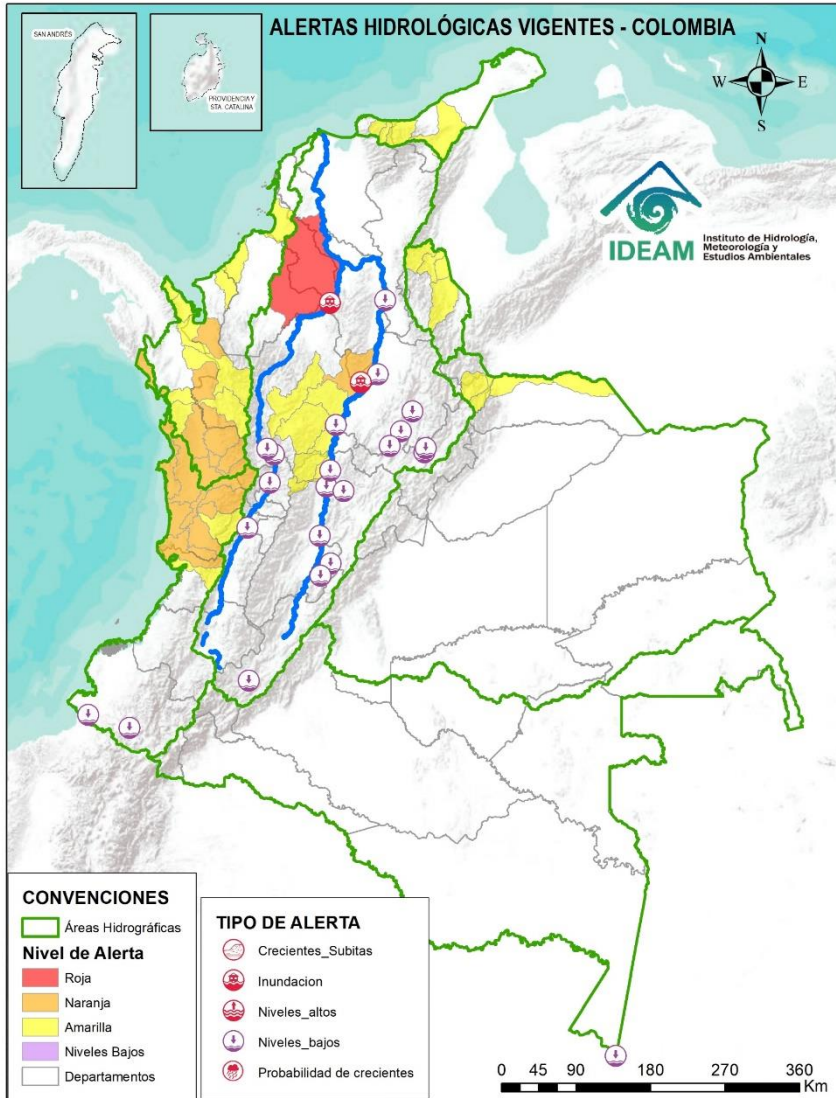
CONVENCIONES		
	Lluvias	Lluvias antecedentes intensas o continuas y/o pronóstico de las mismas, las cuales pueden generar crecientes súbitas en los ríos principales y sus afluentes.
	Niveles bajos	Nivel de referencia del río cuyos valores iguales o inferiores pueden generar restricciones para navegabilidad, captación de agua para acueductos, actividades de pesca entre otros sectores que pudieran verse afectados por la disminución de los caudales.
	Niveles altos	Nivel de referencia del río cuyos valores iguales o superiores pueden generar afectaciones en las zonas ribereñas.
	Creciente súbita	Fenómeno natural que se presenta en los ríos de montaña como consecuencia de la ocurrencia de lluvias intensas o torrenciales en zonas de alta pendiente del cauce principal y sus afluentes.
	Tránsito de crecientes	Es el desplazamiento de una onda de crecienta de aguas arriba hacia aguas abajo de la corriente.
	Creciente por desembalse	Proceso de tránsito del flujo de agua por descarga controlada desde un embalse.
	Inundación	Aumento en los niveles y/o caudales de los ríos que superan la capacidad máxima de transporte o modificación de la sección transversal que la reduce, ocasionando el desbordamiento e inundación en zonas aledañas al cauce principal.



Resumen de Alertas Hidrológicas



Actualización: 21 de septiembre de 2024 12:00 HLC



ALERTAS POR PROBABILIDAD DE CRECIENTES SÚBITAS Y/O INUNDACIONES

Area Hidrográfica	# de Subzonas
Magdalena Cauca	1
TOTAL	1

Area Hidrográfica	# de Subzonas
Pacífico	10
Caribe	9
Magdalena Cauca	1
TOTAL	20

Area Hidrográfica	# de Subzonas
Caribe	18
Magdalena Cauca	7
Orinoco	4
Pacífico	2
TOTAL	31

TOTAL ALERTAS HIDROLÓGICAS 52

ALERTAS PUNTUALES POR INUNDACIONES Y/O CRECIENTE SÚBITAS

Area Hidrográfica	# de Subzonas
Magdalena Cauca	2
TOTAL	2

ALERTAS PUNTUALES POR NIVELES BAJOS

Area Hidrográfica	# de Subzonas
Magdalena Cauca	15
Pacífico	2
Amazonas	1
TOTAL	18

Nota 1: Las alertas hidrológicas pueden ser corregidas y/o actualizadas en el futuro. No representa una certificación oficial del IDEAM.
 Nota 2: Es probable que los eventos hidrológicos reportados en las alertas emitidas no se estén presentando sobre los ríos principales sino sobre sus afluentes.
 Nota 3: El IDEAM le sugiere a la población ribereña estar muy atentos al comportamiento de los niveles de los ríos y atender las recomendaciones que la Unidad Nacional de Gestión del Riesgo de Desastres (UNGRD) emita para la implementación de medidas de contingencia ante posibles afectaciones por desbordamientos e inundaciones.
 Nota 4: Dentro de las alertas emitidas no se contemplan aquellas asociadas a desabastecimientos. En caso de requerir información asociada a estos reportes consultar en contactenos@gestiondelriesgo.gov.co

FEWS COLOMBIA
 SISTEMA DE PRONÓSTICOS HIDROLÓGICOS Y ALERTAS TEMPRANAS

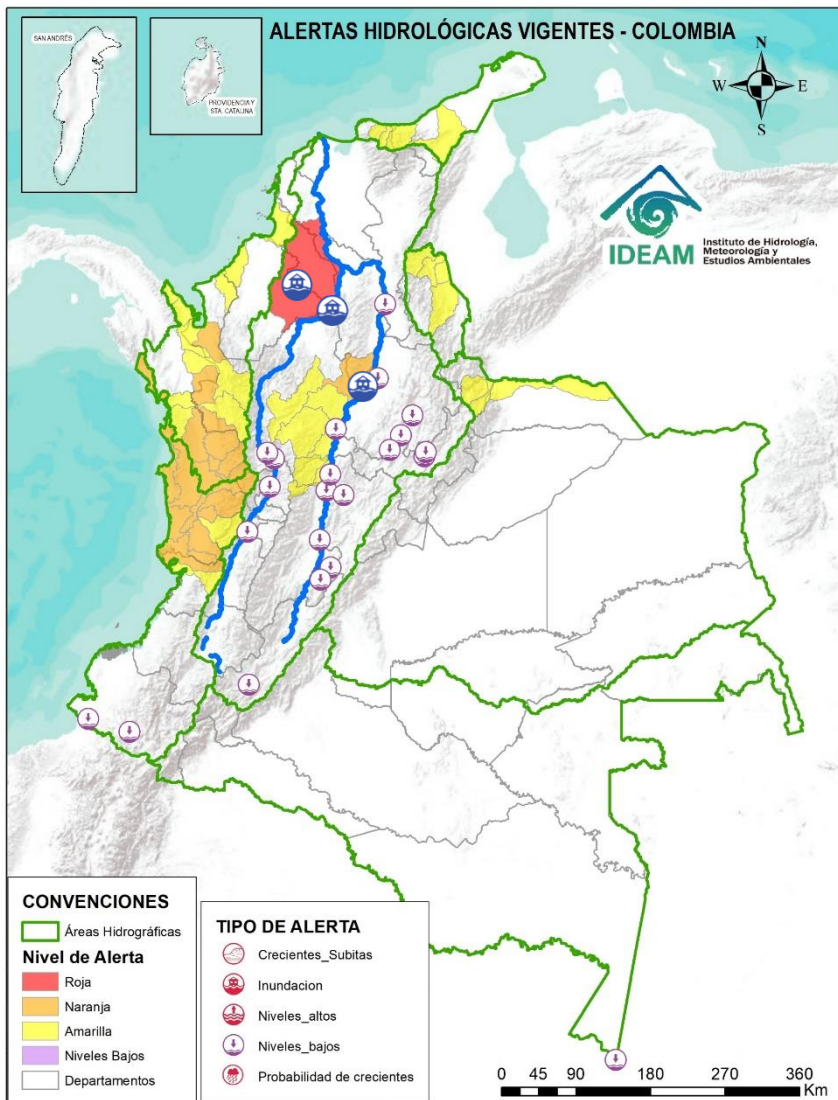
Consulte aquí el estado de los niveles en los ríos del país:
<http://fews.ideam.gov.co/colombia/MapaEstacionesColombiaEstado.html>



Resumen de Alertas Hidrológicas



Actualización: 21 de septiembre de 2024 12:00 HLC



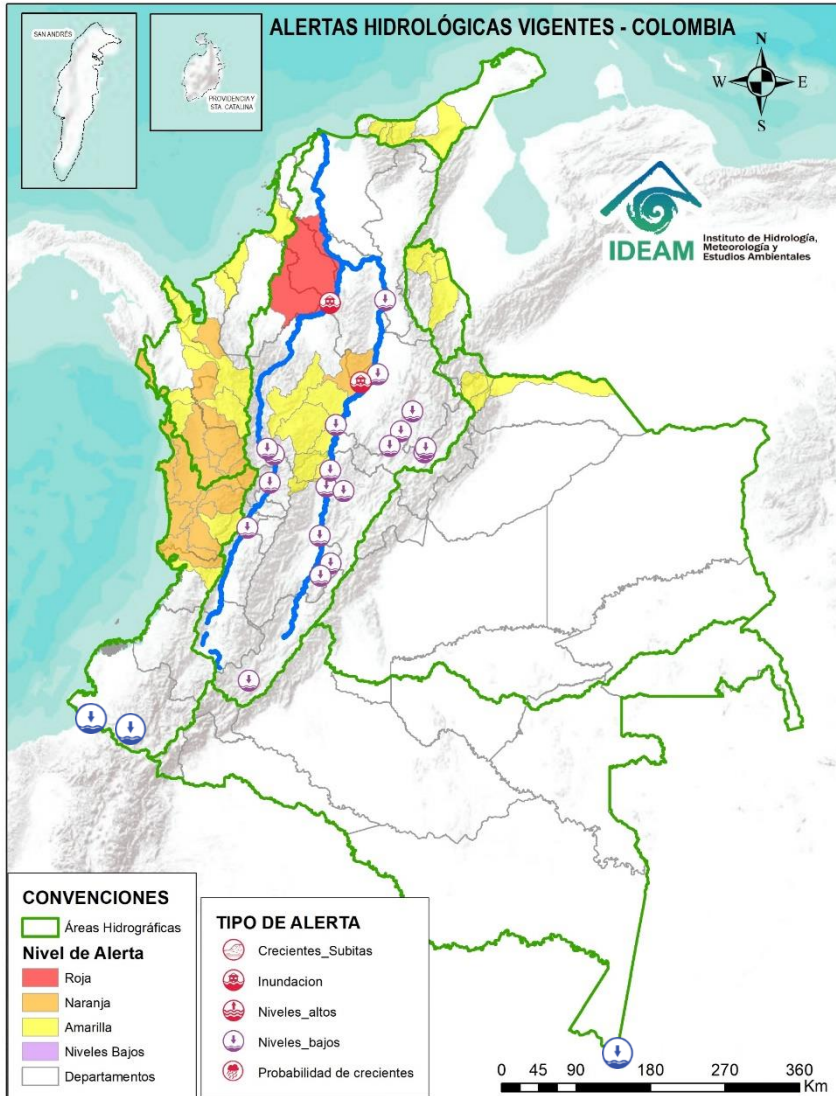
ÁREA HIDROGRÁFICA	SE DESTACAN LAS SIGUIENTES ALERTAS ROJAS POR NIVELES ALTOS, CRECIENTES SÚBITAS, DESBORDAMIENTOS Y/O INUNDACIONES:
Magdalena – Cauca	<ul style="list-style-type: none"> Alerta Puntual: Afectaciones por rompimiento del dique marginal del río Cauca, en el sector Caregato, a la altura de San Jacinto del Cauca (Bolívar). Se recomienda especial atención en La Región de La Mojana por transvase del caudal del río Cauca (06/05/2024). Inundaciones en la cuenca baja del río San Jorge, asociadas al ingreso del río Cauca, a través de los boquetes, en los sectores de Caregato y Los Arrastres, afectando zonas en los municipios de San Jacinto del Cauca, Caimito, San Benito Abad, Ayapel, Guaranda, San Marcos, Galeras y Sucre. Alerta Puntual: Desbordamiento de caños adyacentes al corregimiento de San Miguel del Tigre, municipio de Yondó (Antioquia) (20/09/2024).



Resumen de Alertas Hidrológicas



Actualización: 21 de septiembre de 2024 12:00 HLC



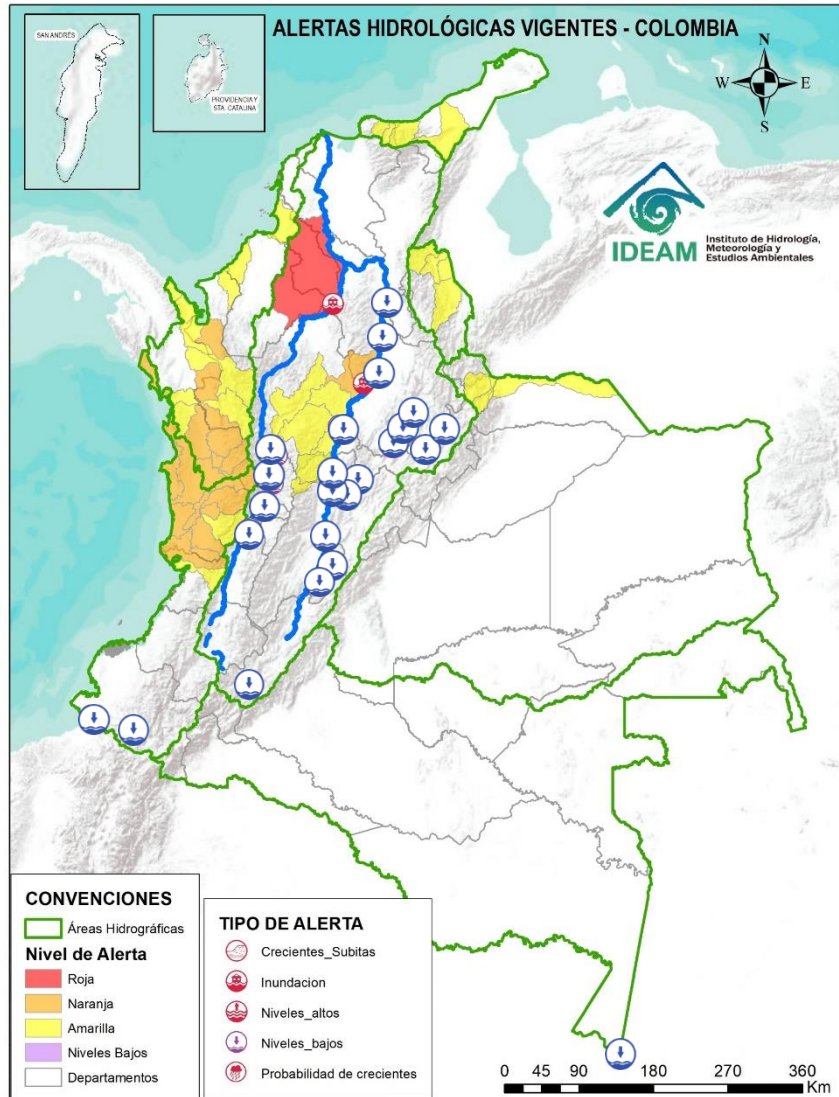
ÁREA HIDROGRÁFICA	SE DESTACAN LAS SIGUIENTES ALERTAS POR NIVELES BAJOS
Pacífico	<ul style="list-style-type: none"> Niveles bajos del río Mira y sus afluentes , tales como, los ríos Guiza, San Juan, Chagüi y Guabo. Especial atención en los municipios de Ricaurte y San Andrés de Tumaco (Nariño).
Amazonas	<ul style="list-style-type: none"> Niveles bajos en el cauce principal del río Amazonas a la altura de la ciudad de Leticia-Amazonas.



Resumen de Alertas Hidrológicas



Actualización: 21 de septiembre de 2024 12:00 HLC



ÁREA HIDROGRÁFICA

SE DESTACAN LAS SIGUIENTES ALERTAS POR NIVELES BAJOS

Magdalena – Cauca

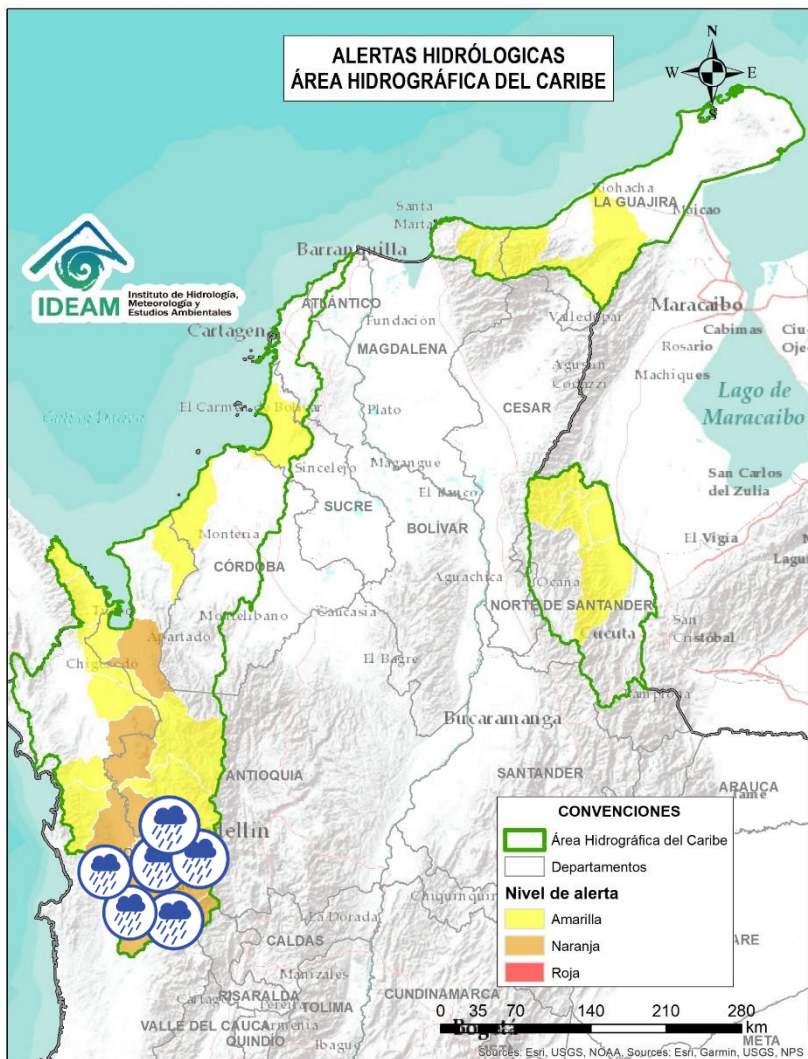
- Niveles bajos del río Magdalena a la altura de los municipios de Elías y Saladoblanco (Huila).
- Niveles bajos en los ríos Negro y Cunde, afluentes al embalse de Prado. Especial atención en los municipios de Prado y Villarrica (Tolima).
- Niveles bajos del río Magdalena en el tramo comprendido entre los municipios de Nariño (Cundinamarca) hasta Honda (Tolima).
- Niveles bajos del río Magdalena en el tramo comprendido entre los municipios de Honda (Tolima), Puerto Salgar (Cundinamarca), Puerto Boyacá (Boyacá) y Puerto Nare (Antioquia).
- Niveles bajos del río Negro a la altura de los municipios de El Peñón y Nimaima (Cundinamarca).
- Niveles bajos en el río Magdalena en el tramo comprendido entre las poblaciones de Barrancabermeja, Puerto Wilches (Santander), San Pablo (Bolívar) y Gamarra (Cesar). Actualmente se presenta restricciones en la navegabilidad del río Magdalena especialmente en el municipio de Barrancabermeja (Santander).
- Niveles bajos en el río en el río Suárez en los municipios Puente Nacional, San Benito y Simacota (Santander).
- Niveles bajos en el río Chicamocha y aportantes a la altura de los municipios de Sotaquirá, Paipa, Duitama, Tibasosa y Nobsa (Boyacá).
- Niveles bajos del río Surba (afluente al río Chicamocha) en el municipio de Duitama (Boyacá) (16/09/2024).
- Niveles bajos en el río Cauca en el tramo entre La Victoria (Valle del Cauca) y La Virginia (Risaralda).
- Niveles bajos en el río Cauca en el tramo entre Marsella (Risaralda) – Neira (Caldas) y Marmato (Caldas).
- Niveles bajos del río Cauca en el tramo comprendido entre los municipios de La Pintada y Fredonia, en el departamento de Antioquia.



Área Hidrográfica del Caribe



Actualización: 21 de septiembre de 2024 12:00 HLC



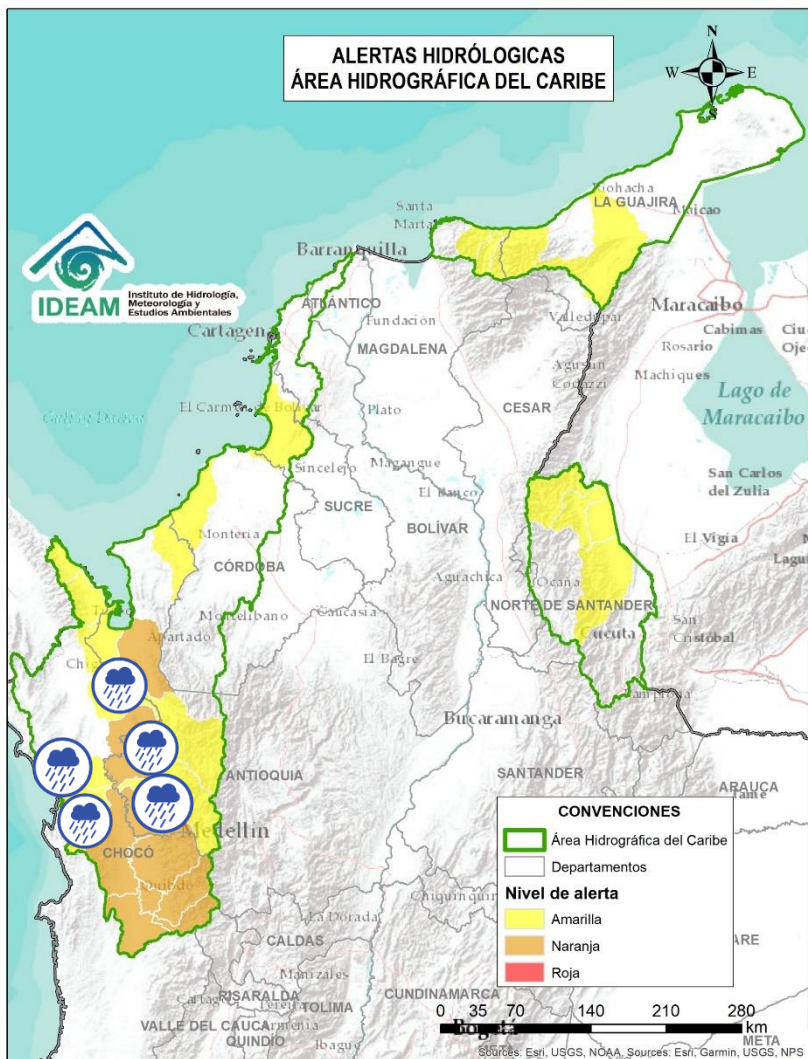
Alerta	Zona Hidrográfica	Subzona o Cuenca Hidrográfica	Descripción de la alerta hidrológica
	Atrato - Darién	Cuenca alta del río Atrato	Probabilidad de incrementos en los niveles del río Atrato y sus afluentes, Se recomienda especial atención en los municipios de El Carmen de Atrato, Cértegui, Lloró, Quibdó, Bagadó, Cantón de San Pablo, Paimado y Unión Panamericana (Animas).
	Atrato - Darién	Cuenca del río Andágueda	Probabilidad de crecientes súbitas en el nivel del río Andágueda y aportantes.
	Atrato - Darién	Cuenca del río Quito	Probabilidad de crecientes súbitas en la cuenca del río Quito. Especial atención en el municipio de Cértegui (Chocó).
	Atrato - Darién	Cuenca del río Cabi	Probabilidad de crecientes súbitas en la cuenca del río Cabi entre otros directos al río Atrato. Especial atención en los municipios de Atrato y Quibdó (Chocó).
	Atrato - Darién	Cuenca del río Bebaramá	Probabilidad de crecientes súbitas en la cuenca del río Bebaramá y sus afluentes.
	Atrato - Darién	Cuenca media río Atrato	Probabilidad de crecientes súbitas en la SZH Directos al Atrato entre los ríos Quito y Bojayá (mi), especialmente los ríos Beté y Tanguí, en la zona rural del municipio Medio Atrato. Se recomienda especial atención en el río Atrato a la altura de Vigía de Fuerte (Antioquia).
	Atrato - Darién	Cuenca Media del Atrato	Probabilidad de crecientes súbitas en la SZH de los directos al Atrato entre Bebaramá y Murri (md). se recomienda especial atención en el municipio del Medio Atrato (Chocó).



Área Hidrográfica del Caribe



Actualización: 21 de septiembre de 2024 12:00 HLC



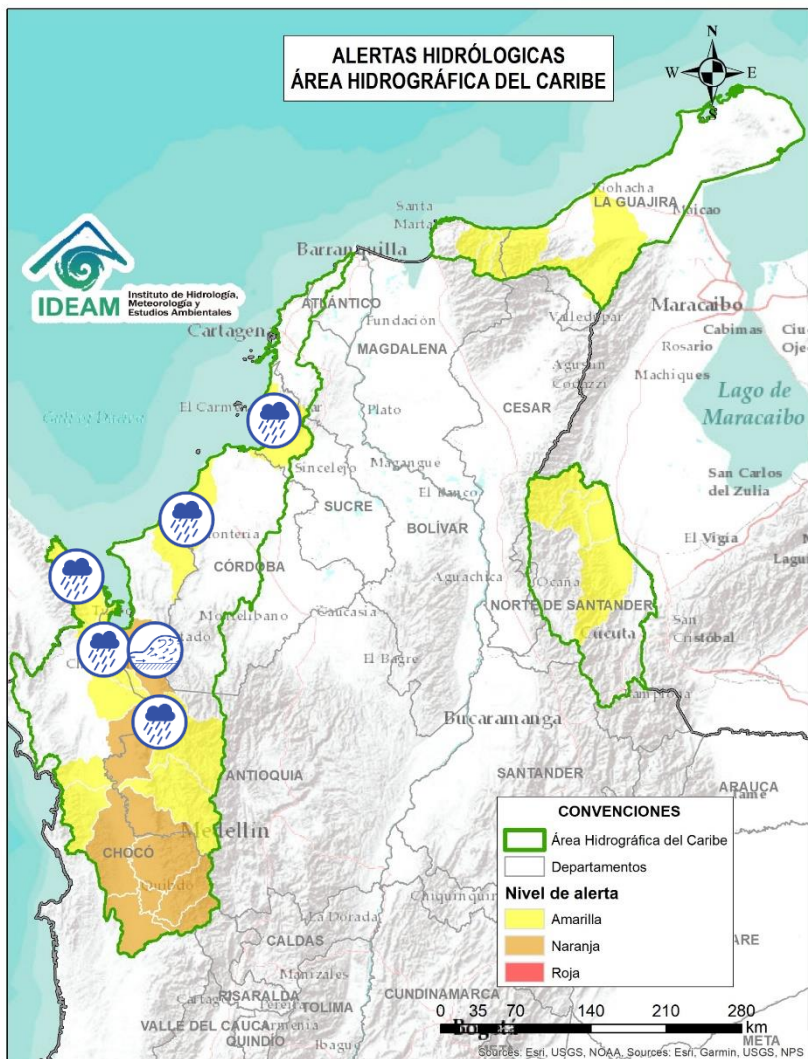
Alerta	Zona Hidrográfica	Subzona o Cuenca Hidrográfica	Descripción de la alerta hidrológica
	Atrato – Darién	Cuenca del río Murrí	Probabilidad de crecientes súbitas en los niveles del río Murrí y sus afluentes, especialmente el río Ocaidó entre otros directos a la parte media del río Atrato. Se recomienda especial atención en el municipio de Urrao y Vigía del Fuerte (Antioquia).
	Atrato - Darién	Cuenca del río Bojayá	Probabilidad de crecientes súbitas en el río Bojayá y sus afluentes. Especial atención en el municipio de Bojayá (Chocó).
	Atrato – Darién	Cuenca del río Napipí – río Opogadó	Probabilidad de crecientes súbitas en la cuenca del río Napipí – río Opogadó y sus aportantes.
	Atrato - Darién	Cuenca del río Murindó	Probabilidad de creciente súbita del río Murindó y sus afluentes. Especial atención en los municipios de Murindó, Vigía del Fuerte (Antioquia) y Carmen del Darién (Chocó).
	Atrato – Darién	Cuenca del río Sucio	Probabilidad de crecientes súbitas en el río Sucio y sus afluentes. Se recomienda especial atención en las quebradas San José de Urama, El Tigre, Agualinda, La Encalichada, Cañada Seca, Desmotadora, La Antigua, La Caracol y Potreros, y los ríos Mutatá, Urumita y Herradura. Especial atención en los municipios de Nuevo Belén de Bajira, Frontino, Abriaquí, Uramita, Dabeiba, Cañasgordas, Frontino y Mutatá (Antioquia).
	Atrato – Darién	Cuenca baja del río Atrato	Probabilidad de incrementos súbitos en la SZH Directos al Bajo Atrato entre río Sucio y Desembocadura al Mar Caribe. Especial atención en el municipio de Riosucio (Chocó).



Área Hidrográfica del Caribe



Actualización: 21 de septiembre de 2024 12:00 HLC



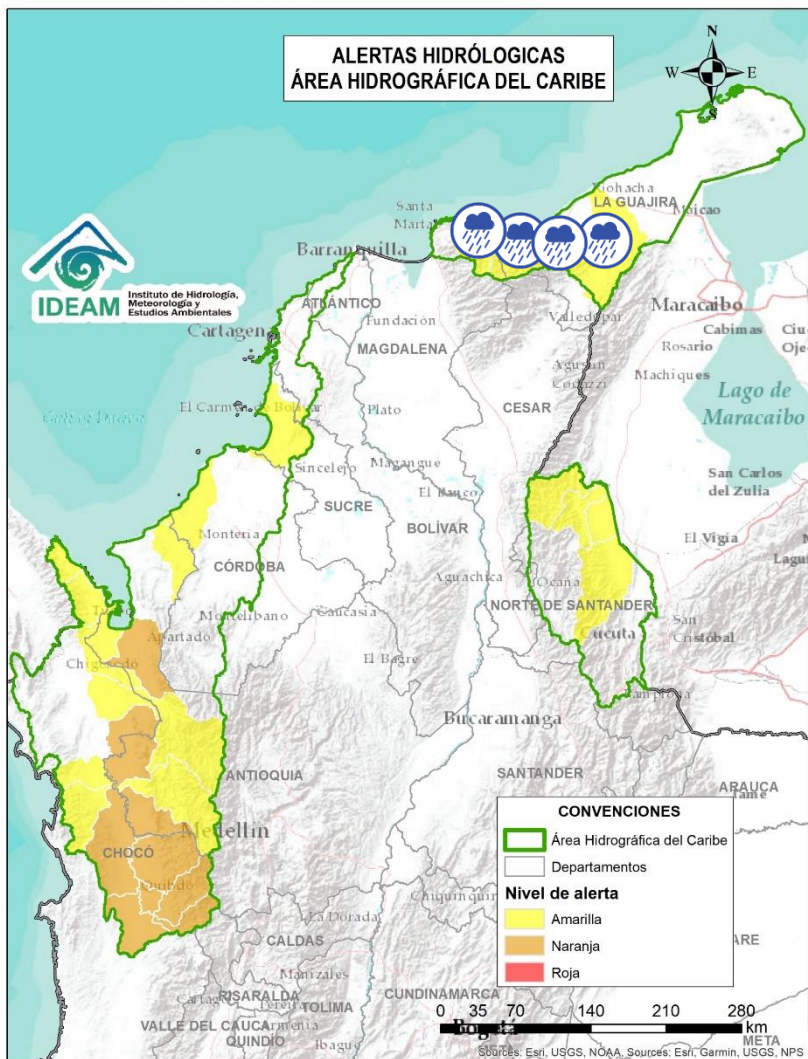
Alerta	Zona Hidrográfica	Subzona o Cuenca Hidrográfica	Descripción de la alerta hidrológica
	Caribe - Litoral	Cuenca del río León	Crecientes súbitas del río León y sus afluentes, los ríos Carepa, Chigorodó, Apartadó, Grande y Vijagual, los cuales desembocan al Golfo de Urabá. Especial atención en los municipios de Mutatá, Chigorodó, Carepa, Apartadó y Turbo (Antioquia).
	Atrato - Darién	Cuenca del río Tanela	Probabilidad de crecientes súbitas en la cuenca del río Tanela, aportante a la cuenca baja del río Atrato.
	Atrato - Darién	Cuenca del río Tolo	Probabilidad de crecientes súbitas en la cuenca del río Tolo entre otros directos al Caribe. Especial atención a la altura de los municipios de Acanadí y Capurgana (Chocó).
	Caribe - Litoral	Cuenca del río San Juan	Probabilidad de crecientes en el río San Juan y sus afluentes, entre otros arroyos directos al Caribe, especial atención en el municipio de Arboletes y San Juan de Urabá (Antioquia).
	Caribe - Litoral	Cuenca del río Canalete	Probabilidad de crecientes súbitas en el río Canalete y sus afluentes, entre otros arroyos directos al Caribe. Especial atención en el municipio de Arboletes (Antioquia).
	Caribe - Litoral	Directos al Caribe Golfo de Morrosquillo	Probabilidad de crecientes súbitas en los aportantes directos al Mar Caribe en el Golfo de Morrosquillo, especialmente en los arroyos Amansa, Guapos y El Piru. Especial atención en los municipios de San Onofre, Tolú, Coveñas, Palmito, Toluviejo, Chalán, Colosó, Morroa y Sincelejo.



Área Hidrográfica del Caribe



Actualización: 21 de septiembre de 2024 12:00 HLC



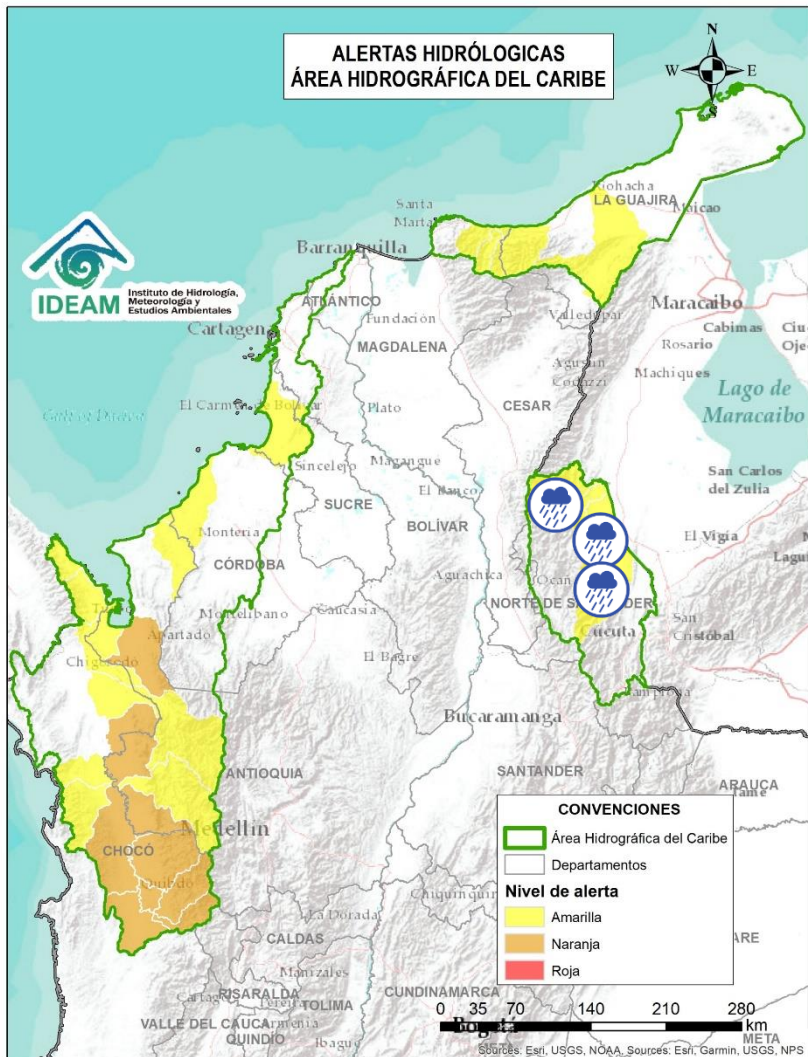
Alerta	Zona Hidrográfica	Subzona o Cuenca Hidrográfica	Descripción de la alerta hidrológica
	Caribe - Guajira	Cuencas río Guachaca-Mendiguaca y Buritaca	Probabilidad de incrementos súbitos en los niveles de los ríos Guachaca, Mendiguaca y Buritaca.
	Caribe - Guajira	Cuenca del río Don Diego	Probabilidad de incrementos súbitos en los niveles del río Don Diego.
	Caribe - Guajira	Cuenca del río Ancho	Probabilidad de incrementos súbitos en los niveles del río Ancho y otros directos al Caribe como el río Palomino. Se recomienda especial atención en el municipio de Dibulla (Guajira) y zona rural de la parte oriental del municipio de Santa Marta.
	Caribe - Guajira	Cuenca del río Ranchería	Probabilidad de crecientes súbitas en el río Ranchería y sus afluentes, como arroyo Limón, entre otros, especialmente en la cuenca alta. Especial atención en los municipios de Riohacha, Distracción, Fonseca, Albania, Barrancas y Hatonuevo, población de Manaure y comunidades indígenas en las estribaciones de la Sierra Nevada de Santa Marta, como La Laguna, La Peña de los Indios, Ulago, Loma del Potrero, Marocazzo y Caracolí.



Área Hidrográfica del Caribe



Actualización: 21 de septiembre de 2024 12:00 HLC



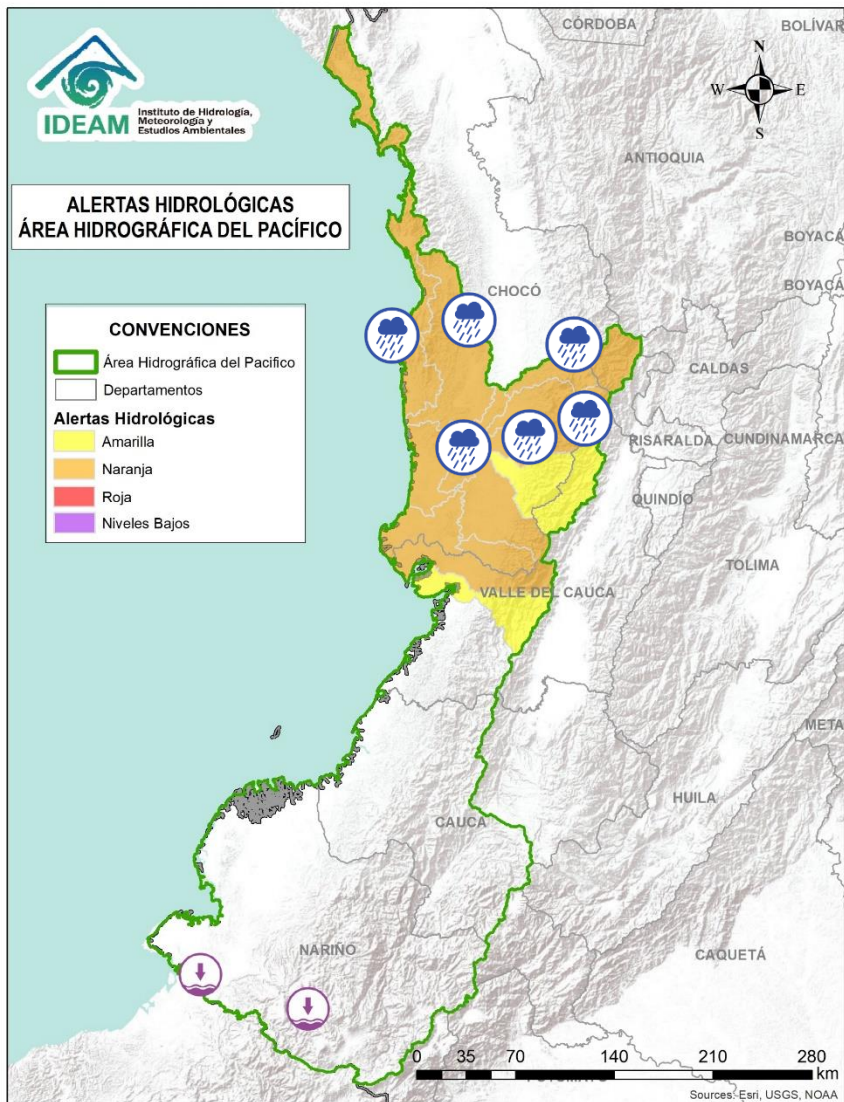
Alerta	Zona Hidrográfica	Subzona o Cuenca Hidrográfica	Descripción de la alerta hidrológica
	Catatumbo	Río del Suroeste y directos Río del Oro	Probabilidad de creciete súbitas en las cuencas de los ríos Suroeste y río del Oro.
	Catatumbo	Bajo Catatumbo	Probabilidad de creciete súbitas en la cuenca baja del río Catatumbo. Especial atención a la altura del corregimiento de La Gabarra – Tibú.
	Catatumbo	Cuenca del río Socuavo	Probabilidad de creciete súbitas en la cuenca del río Socuavo. Especial atención en el municipio de Tibú (Norte de Santander).
	Catatumbo	Cuencas de los ríos Nuevo Presidente, Sardinata y Tibú	Probabilidad de crecientes súbitas en los ríos Tibú, Sardinata, Nuevo Presidente y sus aportantes. Especial atención a la altura de los municipios de Villa Caro, Bucarásica, Lourdes, Sardinata y Tibú (Norte de Santander).



Área Hidrográfica del Pacífico



Actualización: 21 de septiembre de 2024 12:00 HLC



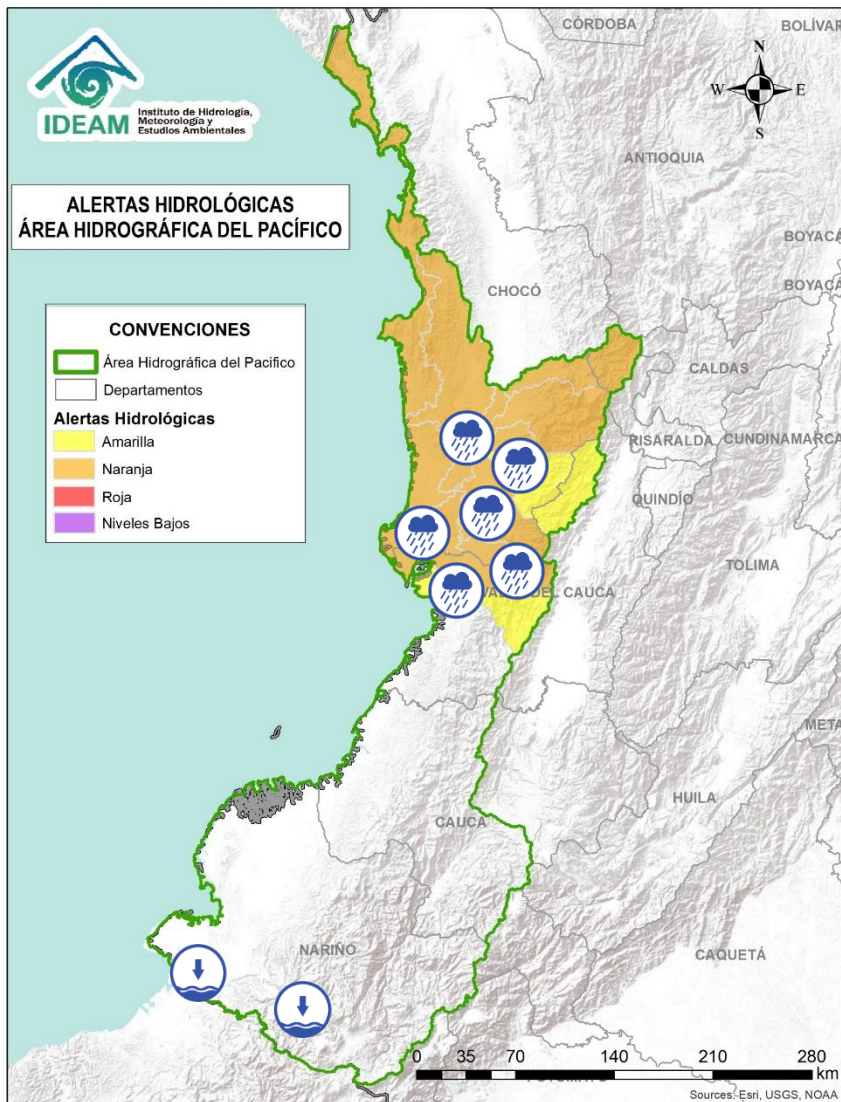
Alerta	Zona Hidrográfica	Subzona o Cuenca Hidrográfica	Descripción de la alerta hidrológica
	Directos al Pacífico	Cuencas directas al Pacífico (Chocó)	Probabilidad de incrementos súbitos en el nivel de los ríos Jella, Chocolatal, Jurado y sus afluentes, entre otros directos al Océano Pacífico en el departamento de Chocó, se recomienda especial atención en los municipios de Bahía Solano y Juradó.
	Baudó - Directos al Pacífico	Cuenca del río Baudó	Probabilidad de crecientes súbitas en el río Baudó y sus afluentes, especialmente los ríos Dubaza Catrú Cedro, Ancosó Cuguchó Berreberre, Pepé, Misará, Torreidó, Pavasa Siguirisua y Purricha. Se recomienda especial atención en los corregimientos de Santa María, Miacorá, Divisa, Cohecho, Chachajo, Santa Rita, La Pureza, Nauca, Almendro, Bellavista y Puerto Elacio, en los municipios de Alto, Medio y Bajo Baudó.
	Baudó - Directos al Pacífico	Cuenca del río Docampadó	Probabilidad de crecientes súbitas en el río Docampadó, Orpúa, Sivirú, Jella y sus afluentes, entre otros directos al Océano Pacífico en el departamento de Chocó. Se recomienda especial atención en los municipios de Bajo Baudó y Litoral de San Juan (Chocó).
	San Juan	Cuenca alta del río San Juan	Probabilidad de crecientes en el río San Juan Alto y sus afluentes. Se recomienda especial atención en los municipios de Mistrató y Pueblo Rico (Risaralda), y Tadó y Istmina (Chocó).
	San Juan	Cuenca del río Tamaná	Probabilidad de crecientes en las cuencas de los ríos Iró, Tamaná, Condoto, entre otros aportantes a la cuenca media del río San Juan. Especial atención a la altura de los municipios San José del Palmar, Rio Iró, Condoto, Novita y Medio San Juan (Chocó).
	San Juan	Cuenca del río Cajón	Probabilidad de incrementos en los niveles de las cuencas del río Cajón entre otros aportantes a la cuenca media del río San Juan. Especial atención a la altura de los municipios Novita y Medio San Juan.



Área Hidrográfica del Pacífico



Actualización: 21 de septiembre de 2024 12:00 HLC



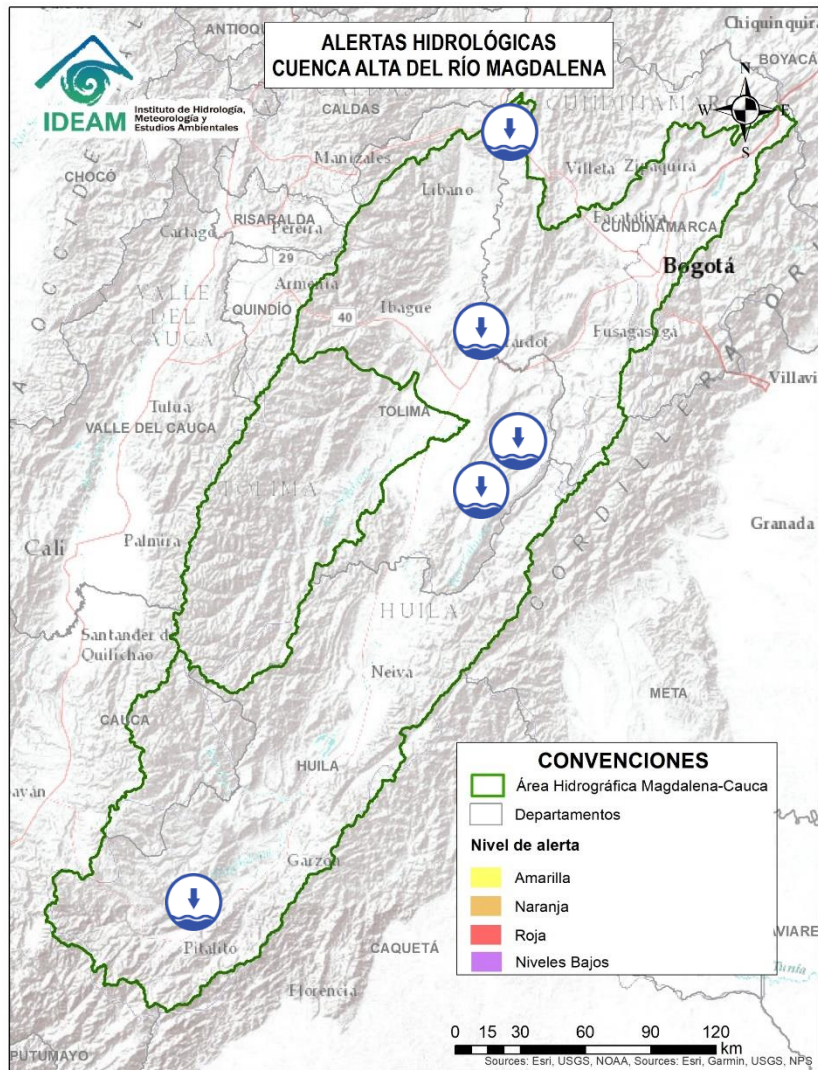
Alerta	Zona Hidrográfica	Subzona o Cuenca Hidrográfica	Descripción de la alerta hidrológica
	San Juan	Cuenca del río Sipí	Probabilidad de incrementos en los niveles de la cuenca del río Sipí, especialmente en los ríos Taparal, San Agustín y Garrapatas, a la altura del municipio de Sipí (Chocó) y río Sanquinini, a la altura del municipio de Bolívar (Valle del Cauca).
	San Juan	Cuenca media del río San Juan	Probabilidad de incrementos en los niveles en la parte media del río San Juan. Especial atención a la altura del municipio Medio San Juan e Istmina (Chocó).
	San Juan	Cuenca del río Capoma	Probabilidad de incrementos en los niveles de la cuenca del río Capoma y otros directos al San Juan, tales como, el río Cucurupú y la quebrada Fujadó al igual que sus aportantes.
	San Juan	Cuenca del río Munguidó	Probabilidad de incrementos en los niveles de la cuenca del río Munguidó. Se recomienda especial atención en la vereda Las Delicias.
	San Juan	Ríos Calima y Bajo San Juan	Probabilidad de incrementos en los niveles de las cuencas de los ríos Calima y Bajo San Juan. Se recomienda especial atención a el municipio de Litoral de San Juan (Chocó) y los municipios Calima, Darién, Buenaventura y Bahía Málaga (Valle del Cauca).
	Tapaje – Dagua – Directos	Cuenca del río Dagua	Probabilidad de crecientes súbitas en el río Dagua y sus afluentes, especialmente en el río Bitaco a la altura del municipio de La Cumbre (Valle del Cauca). Se recomienda especial atención en los municipios de Dagua, La Cumbre y Buenaventura (Valle del Cauca).
	Mira	Cuenca del río Mira	Niveles bajos del río Mira y sus afluentes, tales como, los ríos Guiza, San Juan, Chagüi y Guabo. Especial atención en los municipios de Ricaurte y San Andrés de Tumaco (Nariño).



Área Hidrográfica del Magdalena – Cauca (Cuenca alta del Río Magdalena)



Actualización: 21 de septiembre de 2024 12:00 HLC



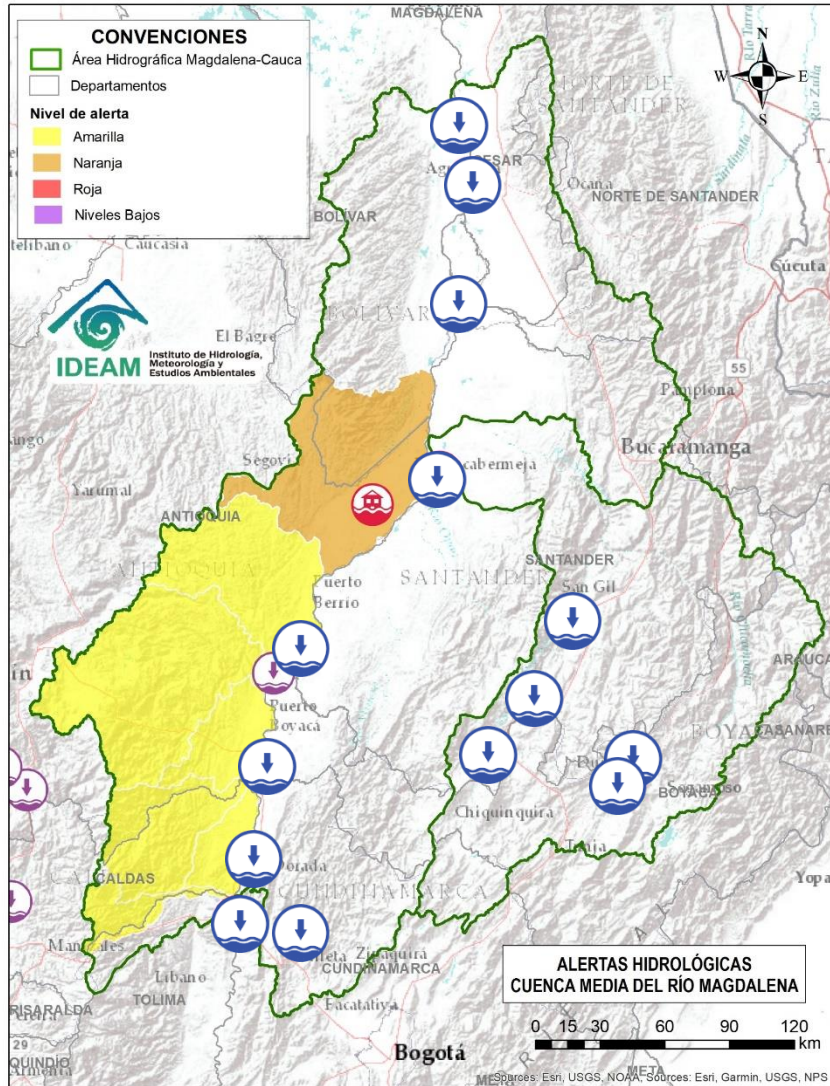
Alerta	Zona Hidrográfica	Subzona o Cuenca Hidrográfica	Descripción de la alerta hidrológica
	Alto Magdalena	Río Magdalena	Niveles bajos del río Magdalena a la altura de los municipios de Elías y Saladoblanco (Huila).
	Alto Magdalena	Cuenca del río Prado	Niveles bajos en los ríos Negro y Cuinde, afluentes al embalse de Prado. Especial atención en los municipios de Prado y Villarrica (Tolima).
	Alto Magdalena	Alto río Magdalena	Niveles bajos del río Magdalena en el tramo comprendido entre los municipios de Nariño (Cundinamarca) hasta Honda (Tolima).



Área Hidrográfica del Magdalena – Cauca (Cuenca media del Río Magdalena)



Actualización: 21 de septiembre de 2024 12:00 HLC



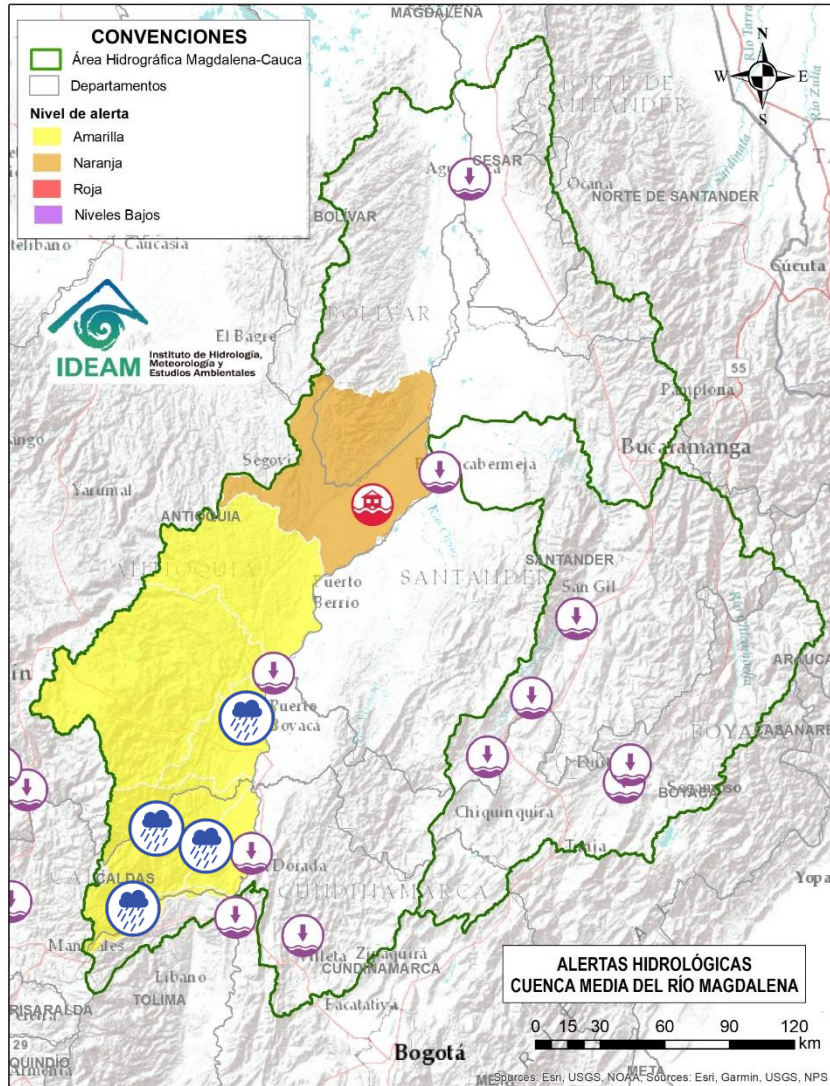
Alerta	Zona Hidrográfica	Subzona o Cuenca Hidrográfica	Descripción de la alerta hidrológica
	Medio Magdalena	Medio Magdalena	Niveles bajos del río Magdalena en el tramo comprendido entre los municipios de Honda (Tolima), Puerto Salgar (Cundinamarca), Puerto Boyacá (Boyacá) y Puerto Nare (Antioquia).
	Medio Magdalena	Cuenca del río Negro	Niveles bajos del río Negro a la altura de los municipios de El Peñón y Nimaima (Cundinamarca).
	Medio Magdalena	Parte media del río Magdalena	Niveles bajos en el río Magdalena, en el tramo comprendido entre las poblaciones de Barrancabermeja, Puerto Wilches (Santander), San Pablo (Bolívar) y Gamarra (Cesar). Actualmente, se presentan restricciones en la navegabilidad del río Magdalena, especialmente en el municipio de Barrancabermeja (Santander).
	Sogamoso	Río Suárez	Niveles bajos en el río Suárez en los municipios Puente Nacional, San Benito y Simacota (Santander).
	Sogamoso	Río Chicamocha	Niveles bajos en el río Chicamocha a la altura de los municipios de Sotaquirá, Paipa, Duitama, Tibasosa y Nobsa (Boyacá).
	Sogamoso	Río Chicamocha	Se reportó niveles bajos del río Surba (afluente al río Chicamocha) en el municipio de Duitama (Boyacá) (16/09/2024).



Área Hidrográfica del Magdalena – Cauca (Cuenca media del Río Magdalena)



Actualización: 21 de septiembre de 2024 12:00 HLC



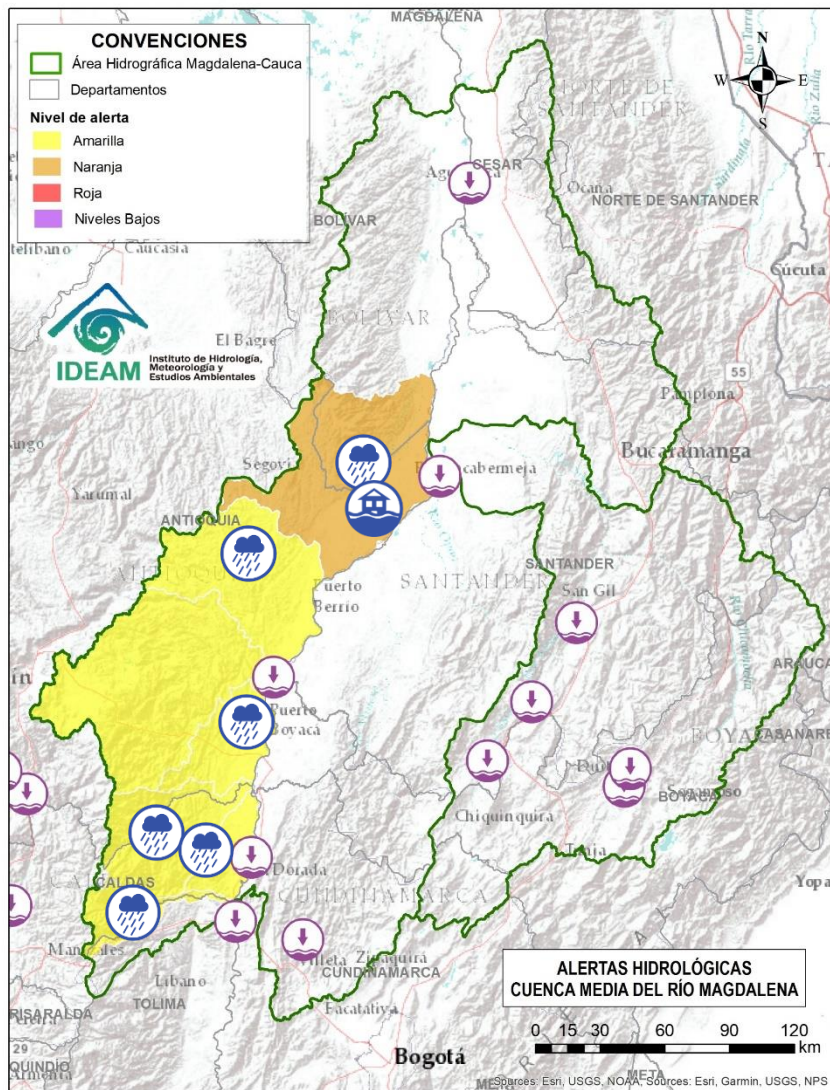
Alerta	Zona Hidrográfica	Subzona o Cuenca Hidrográfica	Descripción de la alerta hidrológica
	Medio Magdalena	Cuenca del río Guarinó	Probabilidad de crecientes súbitas en la cuenca del río Guarinó, especialmente en la quebrada San Antonio y el río Perrillo. Especial atención en el municipio de Manzanares (Caldas).
	Medio Magdalena	Directos al Medio Magdalena entre los ríos Guarinó y La Miel	Probabilidad de crecientes súbitas en los directos al Medio Magdalena entre los ríos Guarinó y La Miel, se recomienda especial atención en el municipio de La Dorada (Caldas).
	Medio Magdalena	Cuenca del río La Miel (Samaná)	Probabilidad de crecientes súbitas en la cuenca del río La Miel, especialmente en sus aportantes. Especial atención en los municipios de Marquetalia, Samaná, Pensilvania, Norcasia (Caldas), Argelia, Nariño y Sonsón (Antioquia).
	Medio Magdalena	Cuenca de los directos al Magdalena entre La Miel y Nare	Probabilidad de crecientes súbitas en los aportantes directos al Medio Magdalena entre los ríos La Miel y Nare, especialmente en el río Claro (Cocorná Sur). Especial atención a la altura de los municipios de Sonsón, Puerto Triunfo, Puerto Nare y San Francisco (Antioquia).



Área Hidrográfica del Magdalena – Cauca (Cuenca media del Río Magdalena)



Actualización: 21 de septiembre de 2024 12:00 HLC



Alerta	Zona Hidrográfica	Subzona o Cuenca Hidrográfica	Descripción de la alerta hidrológica
	Medio Magdalena	Cuenca del río Nare	Probabilidad de crecientes súbitas en el río Nare y sus afluentes, especialmente en los ríos Guatapé, Nus, Negro, Pantanillo y las quebradas San Roque, La Pereira, La Grande, Marinilla, El Arenal, La Mosca, Santa Gertrudis, Guayabal, La Chorrera, La Paisanita, La Aguada, La Cristalina, Bodegas, Tenería y La Reina. Se recomienda estar atentos en los municipios de Guarne, El Retiro, La Ceja, Cisneros, San German, San Roque, Caracolí, Santo Domingo, Concepción, Rionegro, Santuario, Marinilla, Cocorná, San Luis, Yolombó, Puerto Nare, San Francisco, San Carlos y San Rafael (Antioquia).
	Medio Magdalena	Cuenca del río San Bartolo	Probabilidad de crecientes súbitas en la cuenca del río San Bartolo, especialmente en sus aportantes de la cuenca Media-Baja, estar atentos en los ríos Vegachi y Regla, y la quebrada La Malena, entre otros. Especial atención en los municipios de Yolombó, Vegachi, Maceo y Puerto Berrio (Antioquia).
	Medio Magdalena	Cuenca del río Cimitarra	Probabilidad de crecientes súbitas en el río Cimitarra y sus afluentes, especial atención en los municipios de Cantagallo (Bolívar), Yondó y Remedios (Antioquia).
	Medio Magdalena	Cuenca del río Cimitarra	Alerta Puntual: Desbordamiento de caños adyacentes al corregimiento de San Miguel del Tigre, municipio de Yondó (Antioquia) (20/09/2024).



Área Hidrográfica del Magdalena – Cauca (Cuenca alta del Río Cauca)



Actualización: 21 de septiembre de 2024 12:00 HLC



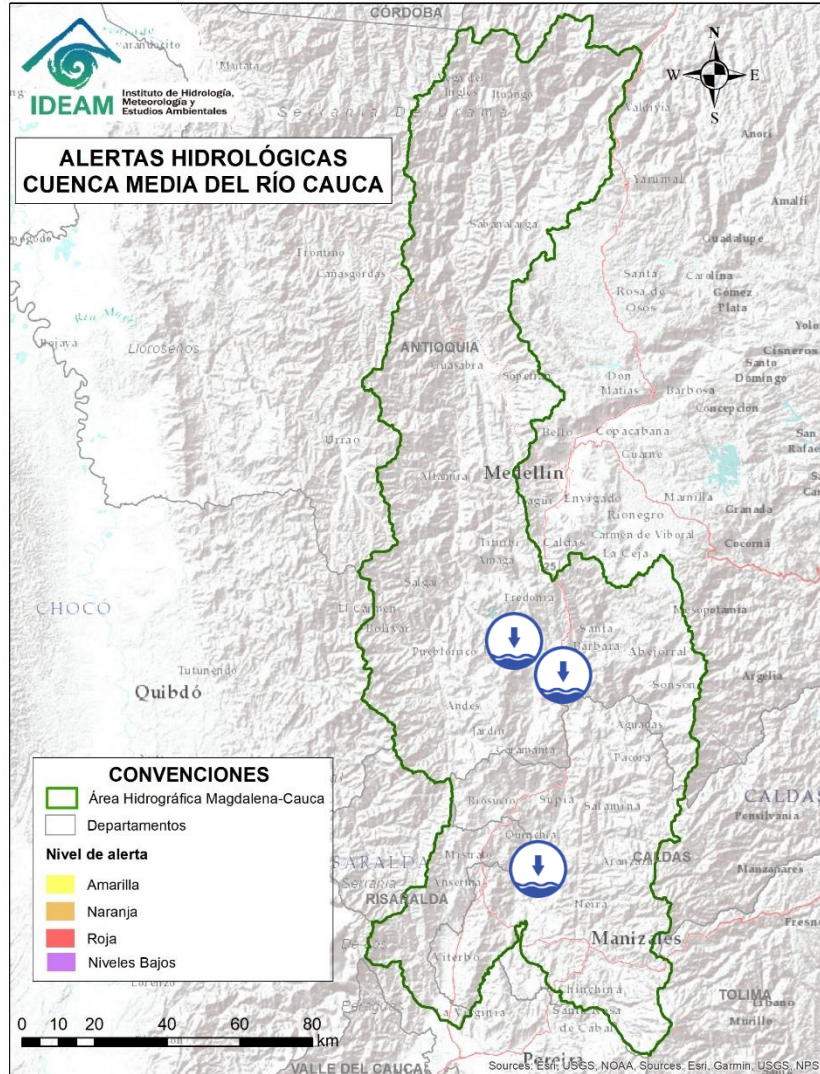
Alerta	Zona Hidrográfica	Subzona o Cuenca Hidrográfica	Descripción de la alerta hidrológica
	Cauca	Río Cauca	Niveles bajos en el río Cauca en el tramo entre La Victoria (Valle del Cauca) y La Virginia (Risaralda).



Área Hidrográfica del Magdalena – Cauca (Cuenca Media del Río Cauca)



Actualización: 21 de septiembre de 2024 12:00 HLC



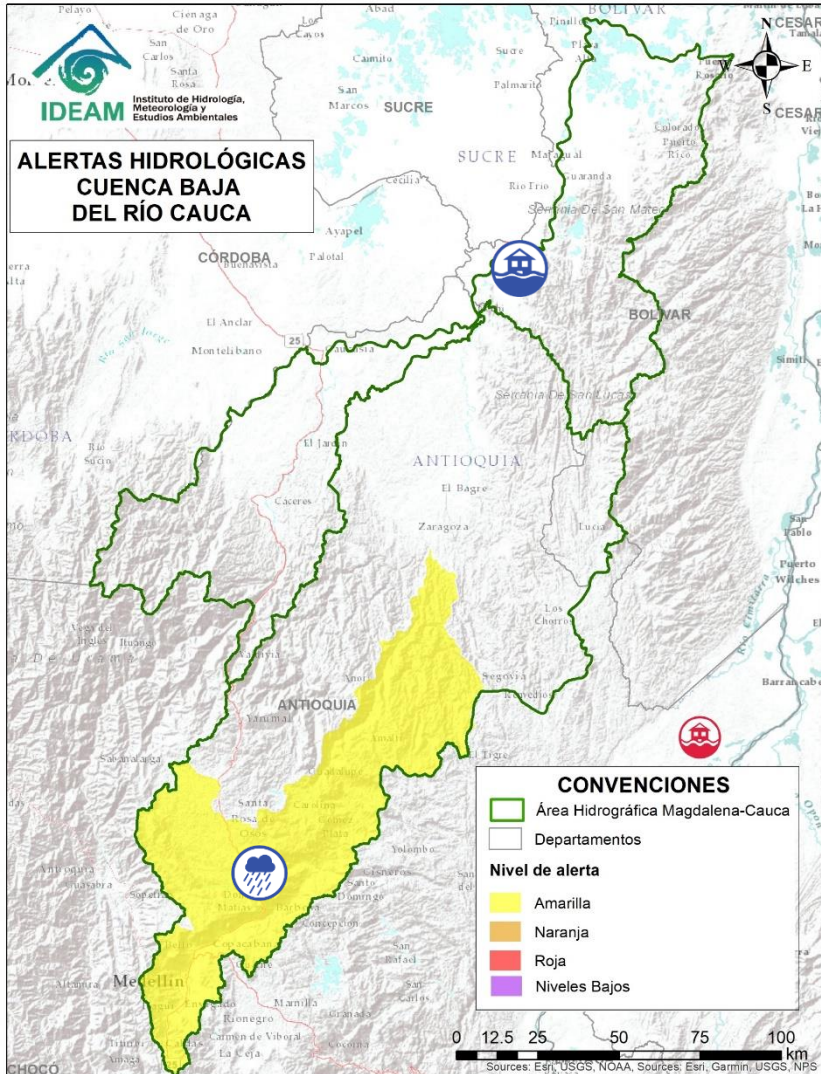
Alerta	Zona Hidrográfica	Subzona o Cuenca Hidrográfica	Descripción de la alerta hidrológica
	Cauca	Río Cauca	Niveles bajos en el río Cauca en el tramo entre Marsella (Risaralda) – Neira (Caldas) y Marmato (Caldas).
	Cauca	Río Cauca	Niveles bajos del río Cauca en el tramo comprendido entre los municipios de La Pintada y Fredonia, en el departamento de Antioquia.



Área Hidrográfica del Magdalena – Cauca (Cuenca baja del Río Cauca)



Actualización: 21 de septiembre de 2024 12:00 HLC



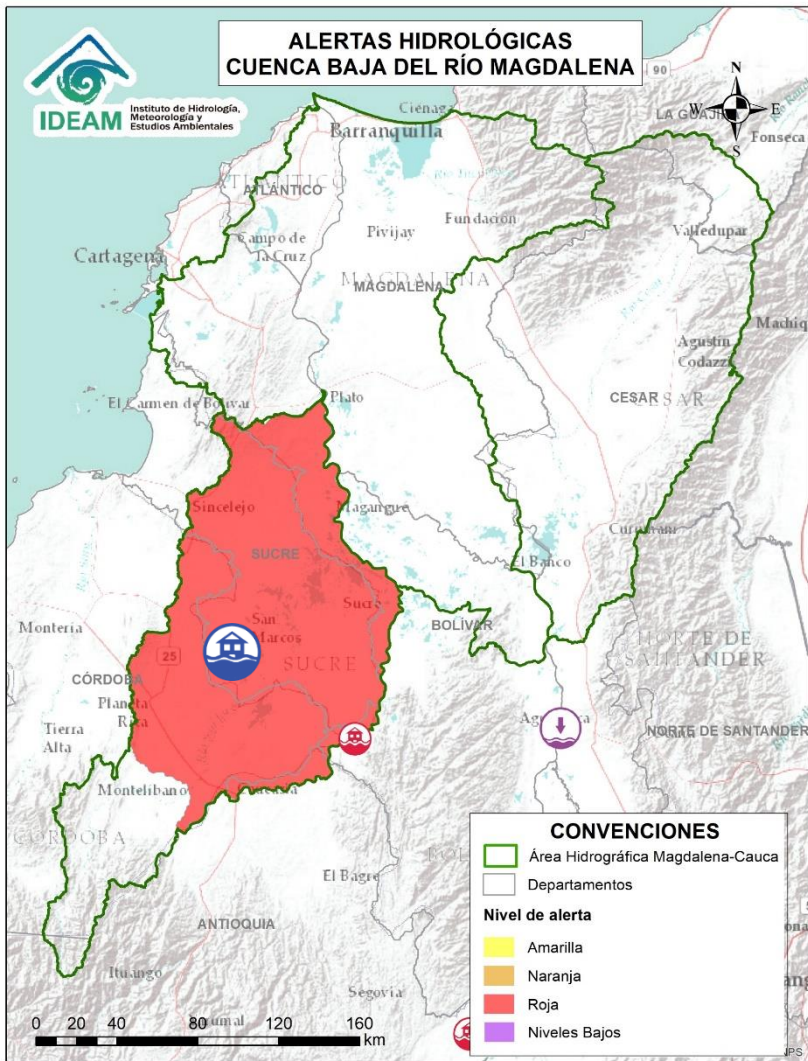
Alerta	Zona Hidrográfica	Subzona o Cuenca Hidrográfica	Descripción de la alerta hidrológica
	Nechí	Cuenca del río Porce	Probabilidad de crecientes súbitas en el río Porce y sus afluentes en los municipios de Gómez Plata, Santa Rosa de Osos, Donmatías y Amalfi (Antioquia). Especial atención en la cuenca del río Medellín y en sus aportantes en el Valle de Aburra, como las quebradas La Presidenta, La Muñoz, La Magdalena, La Santa Elena, La Iguana, La Madera, La Loca, Cafetal, El Sesteadero y Doña María.
	Cauca	Bajo río Cauca	Alerta puntual: Afectaciones por rompimiento del dique marginal del río Cauca en el sector Caregato a la altura de San Jacinto del Cauca (Bolívar). Se recomienda especial atención en La Región de La Mojana por transvase del caudal del río Cauca (06/05/2024).



Área Hidrográfica del Magdalena – Cauca (Cuenca baja del Río Magdalena)



Actualización: 21 de septiembre de 2024 12:00 HLC



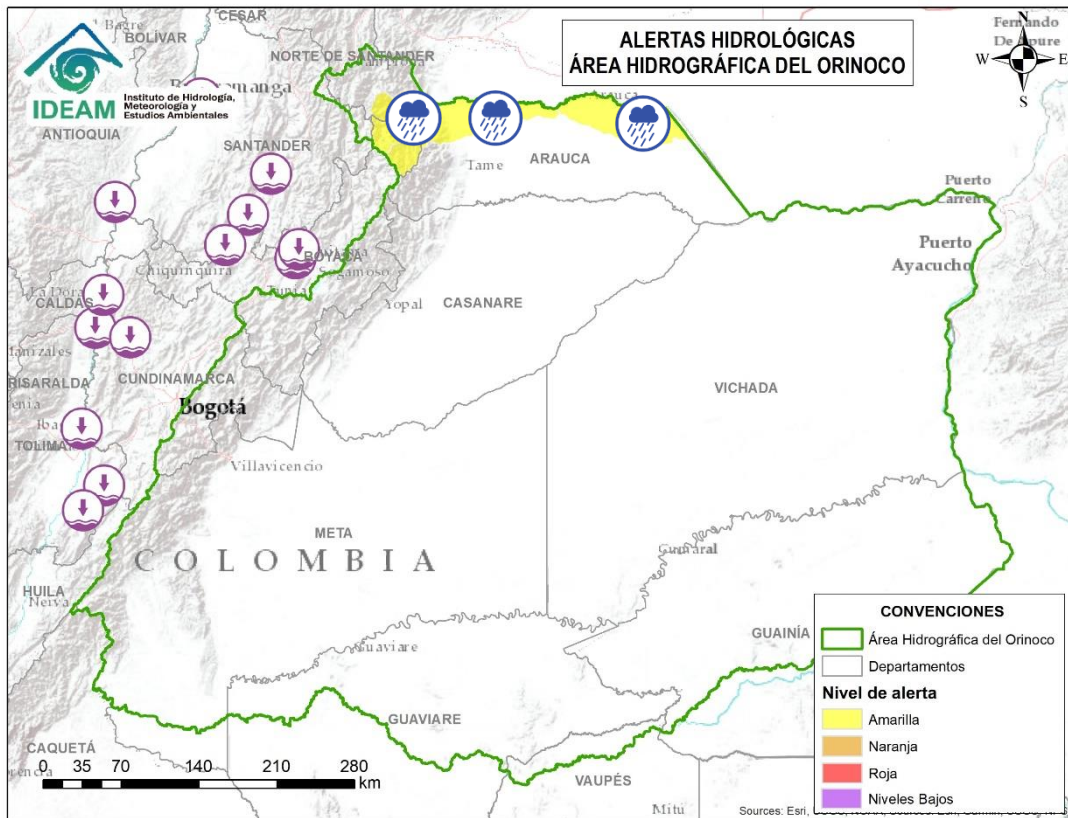
Alerta	Zona Hidrográfica	Subzona o Cuenca Hidrográfica	Descripción de la alerta hidrológica
	Bajo Magdalena – Cauca – San Jorge	Bajo San Jorge – La Mojana	Inundaciones en la cuenca baja del río San Jorge asociadas al ingreso del río Cauca a través de los boquetes en los sectores de Caregato y Los Arrastres afectando zonas en los municipios de San Jacinto del Cauca, Caimito, San Benito Abad, Ayapel, Guaranda, San Marcos, Galeras y Sucre.



Área Hidrográfica del Orinoco



Actualización: 21 de septiembre de 2024 12:00 HLC



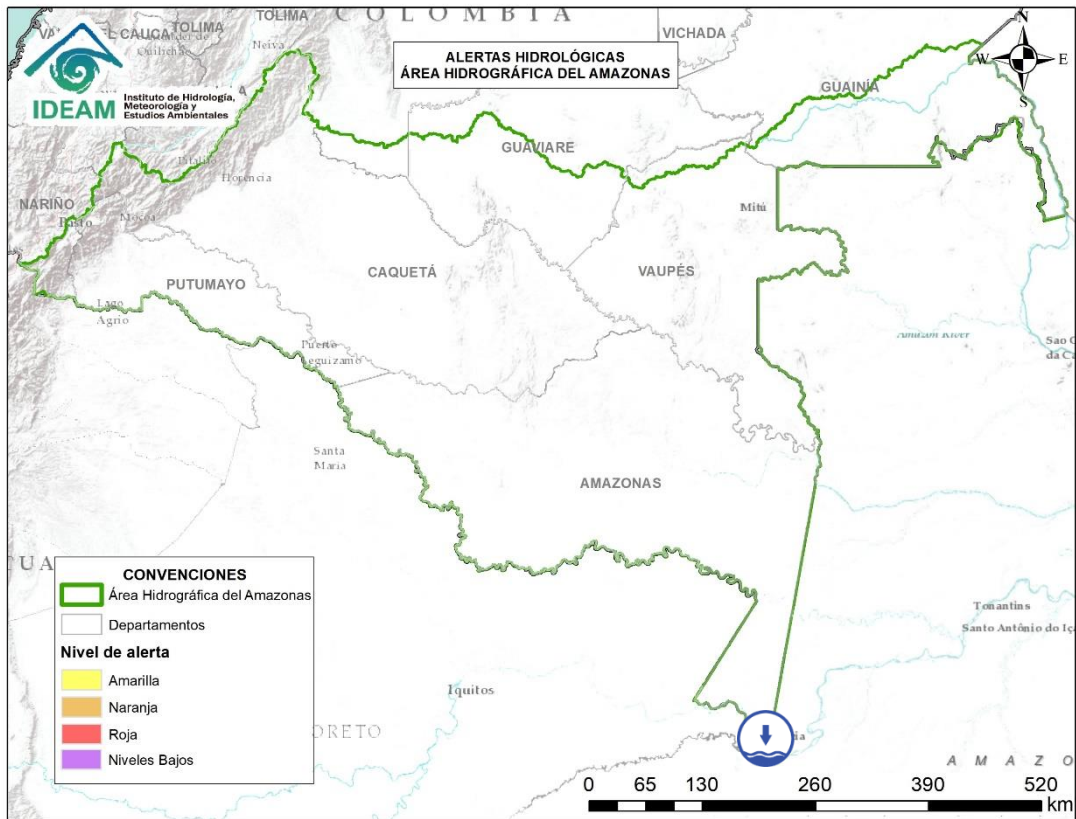
Alerta	Zona Hidrográfica	Subzona o Cuenca Hidrográfica	Descripción de la alerta hidrológica
	Arauca	Río Cobugón – Río Covaríá	Probabilidad de crecientes súbitas en los ríos Cobugón, Cobaríá y sus afluentes. Especial atención en el municipio de Cubará (Boyacá).
	Arauca	Cuenca del río Bojabá	Probabilidad de crecientes súbitas en el río Bojabá y sus afluentes. Se recomienda especial atención en los municipios de Cubará (Boyacá) y Saravena (Arauca).
	Arauca	Cuenca del río Banadia y otros directos al Arauca	Probabilidad de crecientes súbitas en el río Arauca a la altura del municipio de Arauquita (Arauca); así mismo, probabilidad de crecientes súbitas del río Banadía. Se recomienda especial atención en los municipios de Arauquita, Saravena, Fortul y el centro poblado de Puerto Nariño del municipio de Saravena, como a las demás poblaciones ribereñas al río Arauca.
	Arauca	Bajo río Arauca	Probabilidad de crecientes súbitas en el río Arauca a la altura del municipio de Arauca (Arauca).



Área Hidrográfica del Amazonas



Actualización: 21 de septiembre de 2024 12:00 HLC



Alerta	Zona Hidrográfica	Subzona o Cuenca Hidrográfica	Descripción de la alerta hidrológica
	Amazonas	Río Amazonas	Niveles bajos del río Amazonas en la ciudad de Leticia (Amazonas).



RESUMEN

Debido a las precipitaciones de los últimos días, se presenta saturación de humedad en los suelos, que dan origen a diferentes niveles de probabilidad para la ocurrencia de deslizamientos de tierra, en zonas de ladera y alta pendiente:

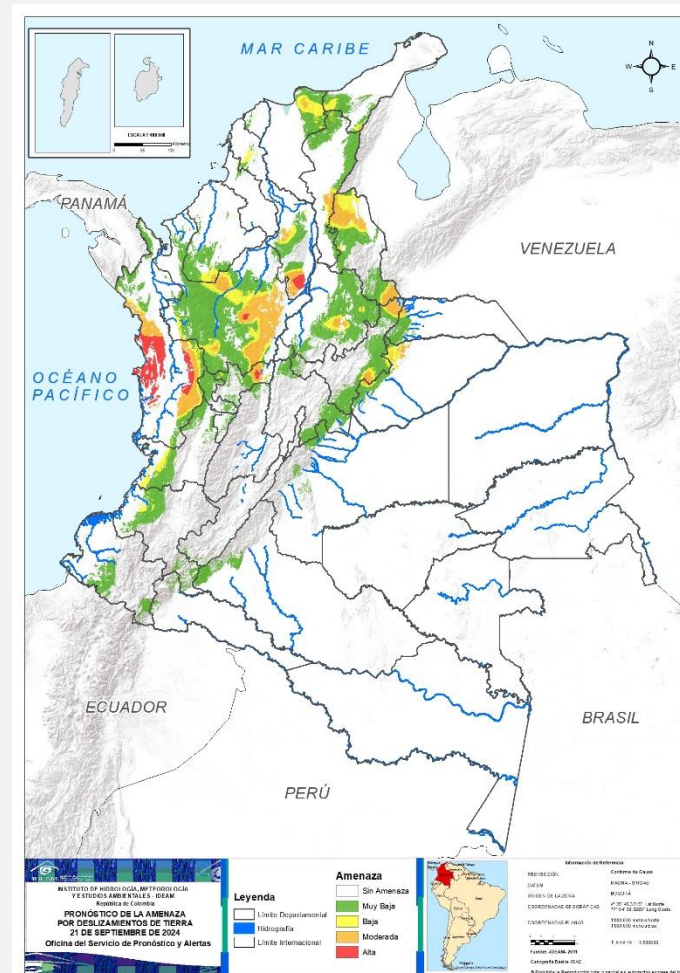
Alta: Para algunos municipios de los departamentos de Antioquia, Arauca, Bolívar, Boyacá, Caldas, Cauca, Chocó, Magdalena, Meta, Norte De Santander, Valle Del Cauca.

Moderada: Para algunos municipios de los departamentos de Antioquia, Arauca, Bolívar, Boyacá, Caldas, Casanare, Cesar, Chocó, Córdoba, La Guajira, Magdalena, Norte De Santander, Risaralda, Santander, Tolima.

Baja: Para algunos municipios de las regiones Caribe, Pacífico, Andina, Orinoquia y Amazonia.

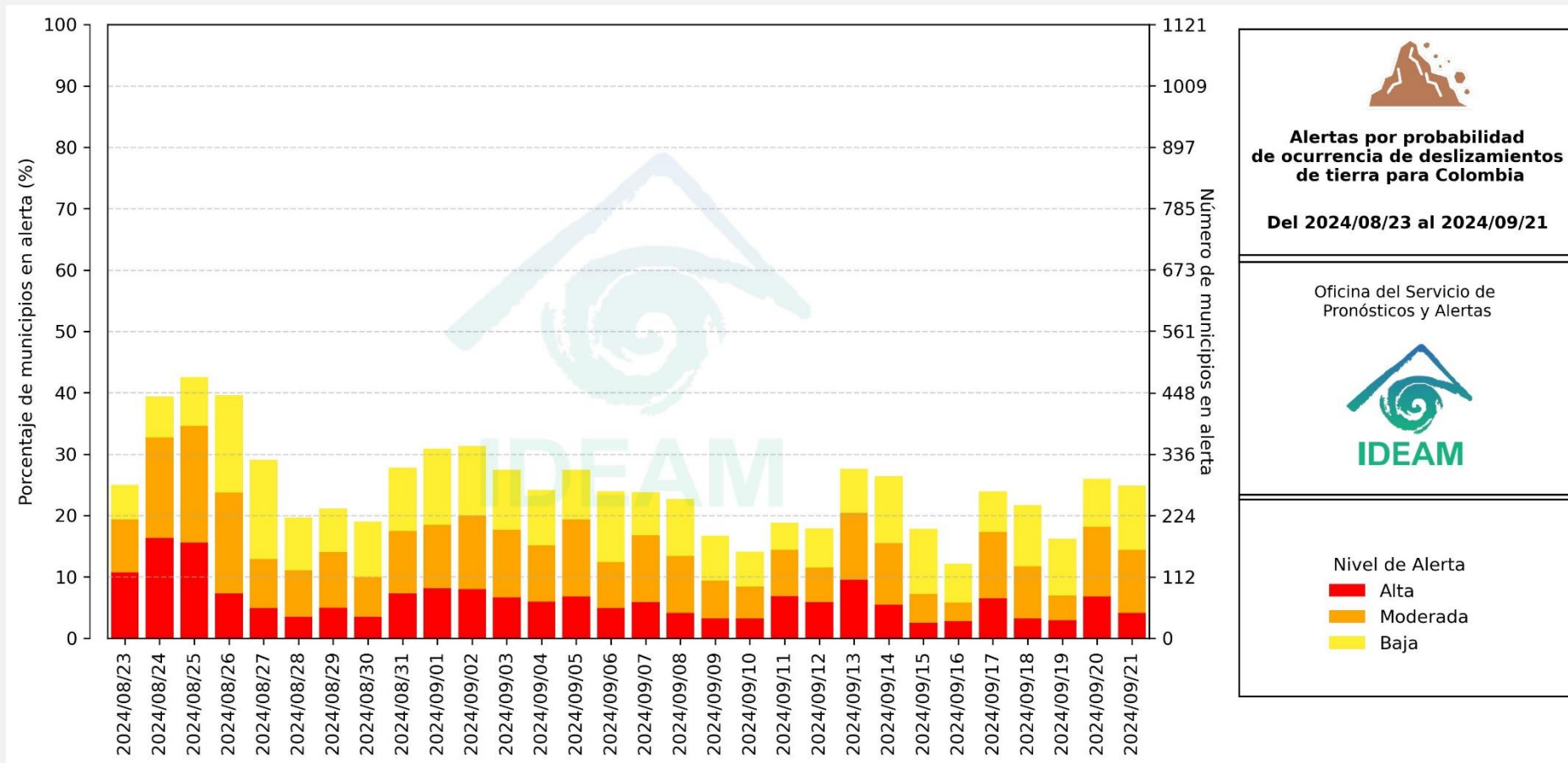
En el apartado específico de este informe para cada región, se encuentra información detallada de los niveles de alerta en cada municipio.

Mapa de Pronóstico de la Amenaza por Deslizamientos de Tierra





Gráfica de seguimiento de alertas por pronóstico de la amenaza de deslizamientos de tierra para Colombia durante los últimos 30 días



El eje horizontal presenta la fecha de evaluación de las alertas, el eje vertical izquierdo el porcentaje de municipios* en alerta y el eje vertical derecho el número total de éstos; categorizando las alertas en una barra apilada según su nivel de amenaza: alta (rojo), moderada (naranja) y baja (amarillo).

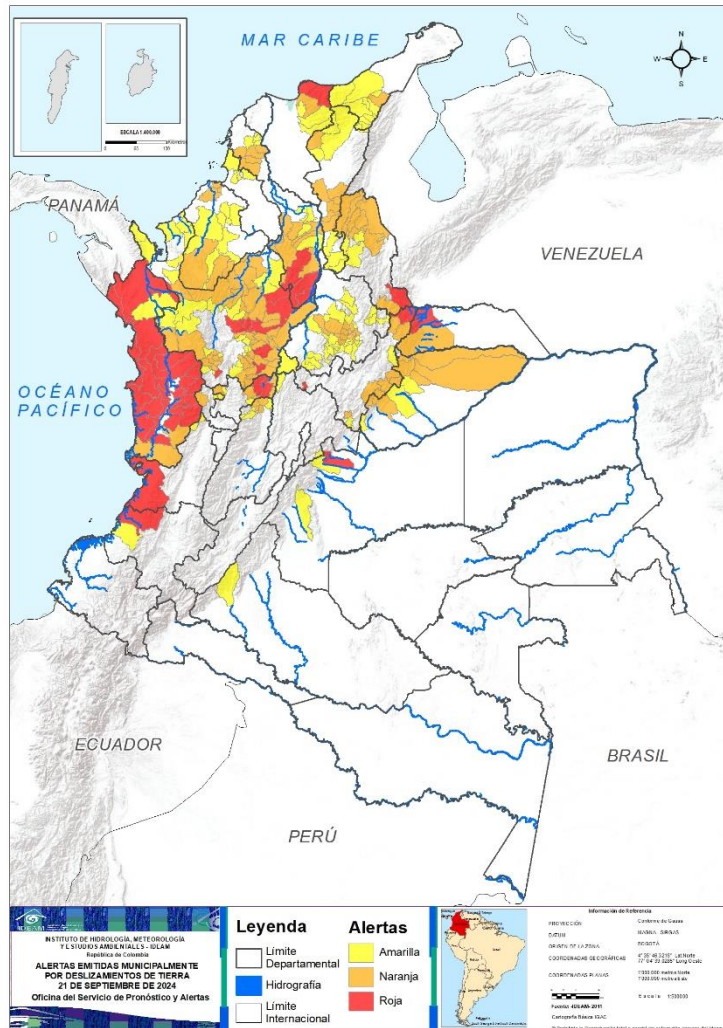
* Municipios oficiales registrados por el DANE representado el 100% (1121 municipios) a la fecha.



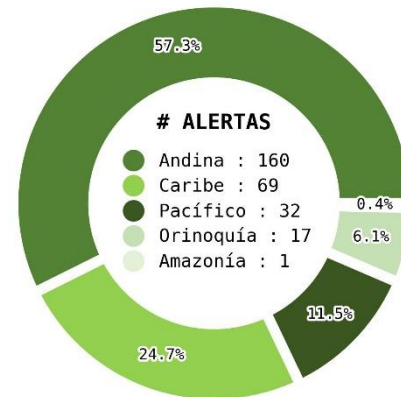
Pronóstico de la Amenaza por Deslizamientos de Tierra



Actualización: 21 de septiembre de 2024 | 12:00 HLC



Municipios por regiones:



TOTAL MUNICIPIOS : 279

FECHA : 2024-09-21

DEPARTAMENTO	#
CHOCÓ	22
ANTIOQUIA	9
BOLÍVAR	3
CALDAS	3
ARAUCA	2
BOYACÁ	2
CAUCA	1
MAGDALENA	1
META	1
NORTE DE SANTANDER	1
VALLE DEL CAUCA	1
TOTAL	46

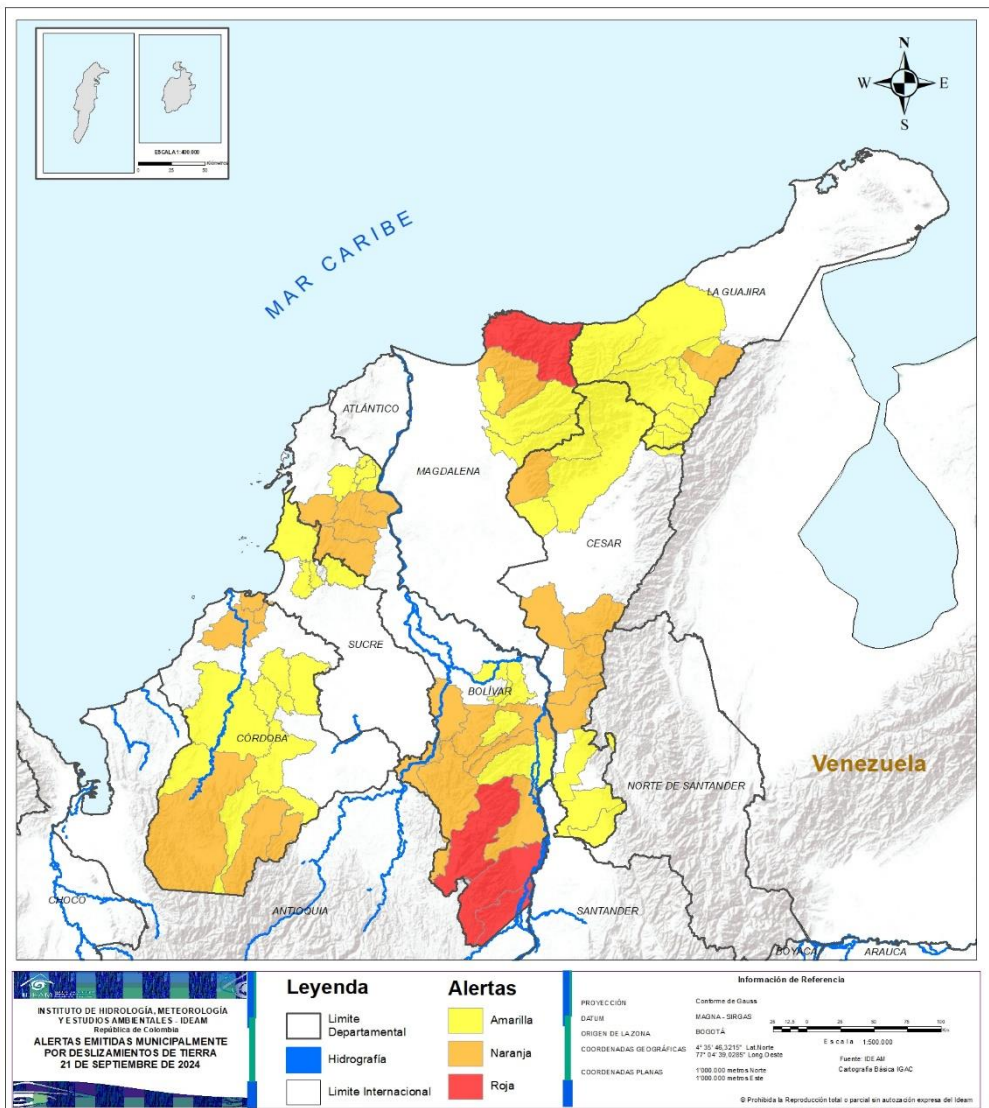
DEPARTAMENTO	#
ANTIOQUIA	41
BOLÍVAR	12
SANTANDER	12
BOYACÁ	8
NORTE DE SANTANDER	8
CASANARE	8
CÉSAR	6
CÓRDOBA	6
CALDAS	4
TOLIMA	4
CHOCÓ	2
ARAUCA	1
MAGDALENA	1
LA GUAJIRA	1
RISARALDA	1
TOTAL	115

DEPARTAMENTO	#
SANTANDER	27
ANTIOQUIA	25
LA GUAJIRA	10
CÉSAR	8
BOLÍVAR	7
CÓRDOBA	7
SUCRE	4
BOYACÁ	3
CHOCÓ	3
MAGDALENA	3
NORTE DE SANTANDER	3
CASANARE	3
TOLIMA	3
CALDAS	2
META	2
VALLE DEL CAUCA	2
CUNDINAMARCA	2
RISARALDA	2
CAUCA	1
CAQUETÁ	1
TOTAL	118



Pronóstico de la Amenaza por Deslizamientos de Tierra

REGIÓN CARIBE

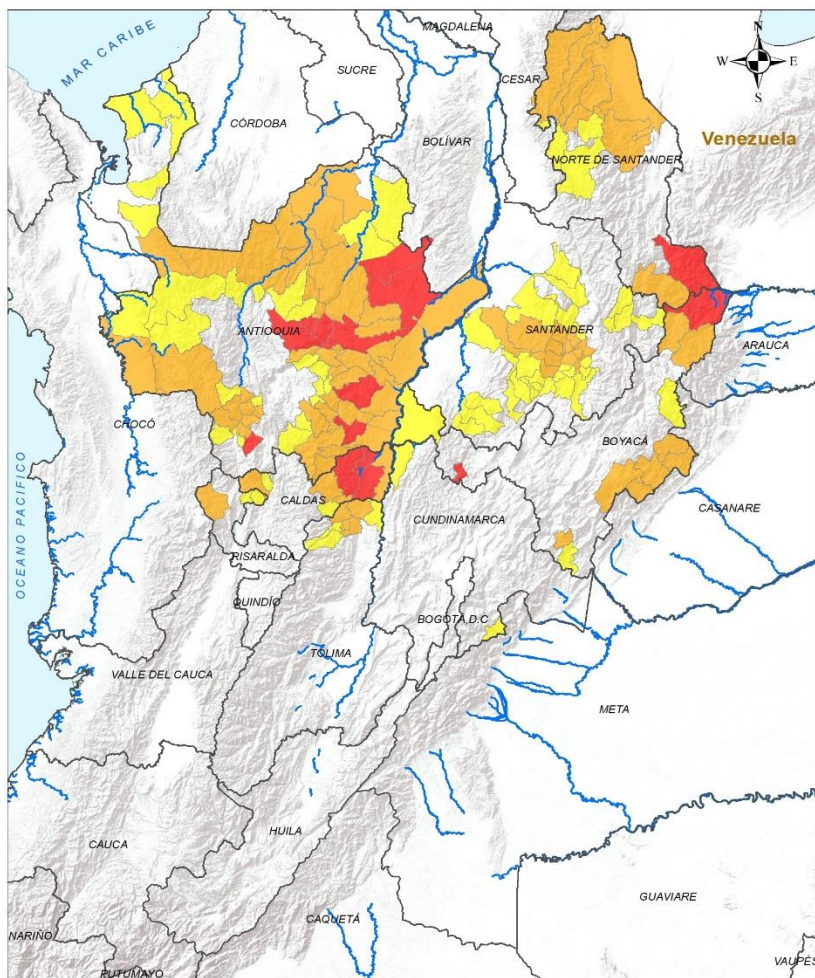


ALERTA	SITIOS PARA LOS CUALES SE GENERA LA ALERTA
	BOLÍVAR : Cantagallo, San Pablo, Santa Rosa Del Sur. MAGDALENA : Santa Marta.
	BOLÍVAR : Achí, Arenal, El Carmen De Bolívar, El Guamo, María La Baja, Montecristo, Río Viejo, San Jacinto, San Jacinto Del Cauca, San Juan Nepomuceno, Simití, Tiquisio. CESAR : Chimichagua, Curumaní, El Copey, La Gloria, Pailitas, Pelaya. CÓRDOBA : Lorica, Puerto Libertador, Purísima De La Concepción, San Antero, San José De Uré, Tierralta. LA GUAJIRA : Barrancas. MAGDALENA : Ciénaga.
	BOLÍVAR : Arroyohondo, Barranco De Loba, Calamar, Mahates, Morales, Norosí, San Martín De Loba. CESAR : Aguachica, Bosconia, González, Manaure Balcón Del Cesar, Pueblo Bello, San Alberto, San Martín, Valledupar. CÓRDOBA : Ciénaga De Oro, Montelíbano, Montería, Planeta Rica, Sahagún, San Carlos, Valencia. LA GUAJIRA : Dibulla, Distracción, El Molino, Fonseca, Hatonuevo, La Jagua Del Pilar, Riohacha, San Juan Del Cesar, Urumita, Villanueva. MAGDALENA : Aracataca, Fundación, Zona Bananera. SUCRE : Colosó, Ovejas, San José De Toluviéjo, San Onofre.



Pronóstico de la Amenaza por Deslizamientos de Tierra

REGIÓN ANDINA



INSTITUTO DE HIDROLOGÍA, METEOROLOGÍA Y ESTUDIOS AMBIENTALES - IDEAM
 República de Colombia
ALERTAS EMITIDAS MUNICIPALMENTE POR DESLIZAMIENTOS DE TIERRA
 21 DE SEPTIEMBRE DE 2024

Leyenda		Alertas	
	Límite Departamental		Amarilla
	Hidrografía		Naranja
	Límite Internacional		Roja

Información de Referencia

PROYECCIÓN: Carthago de Gauss
 DATUM: MADRID - SIRGAS
 ORIGEN DE LA ZONA: BOGOTÁ
 COORDENADAS GEODÉSICAS: 4° 15' 48,3215" Lat Norte, 77° 34' 39,8301" Long Oeste
 COORDENADAS PLANAS: 1200 300 metros Norte, 1200 300 metros Este

Escala: 1:500.000
 Fuente: IDEAM
 Cartografía: IDEAM

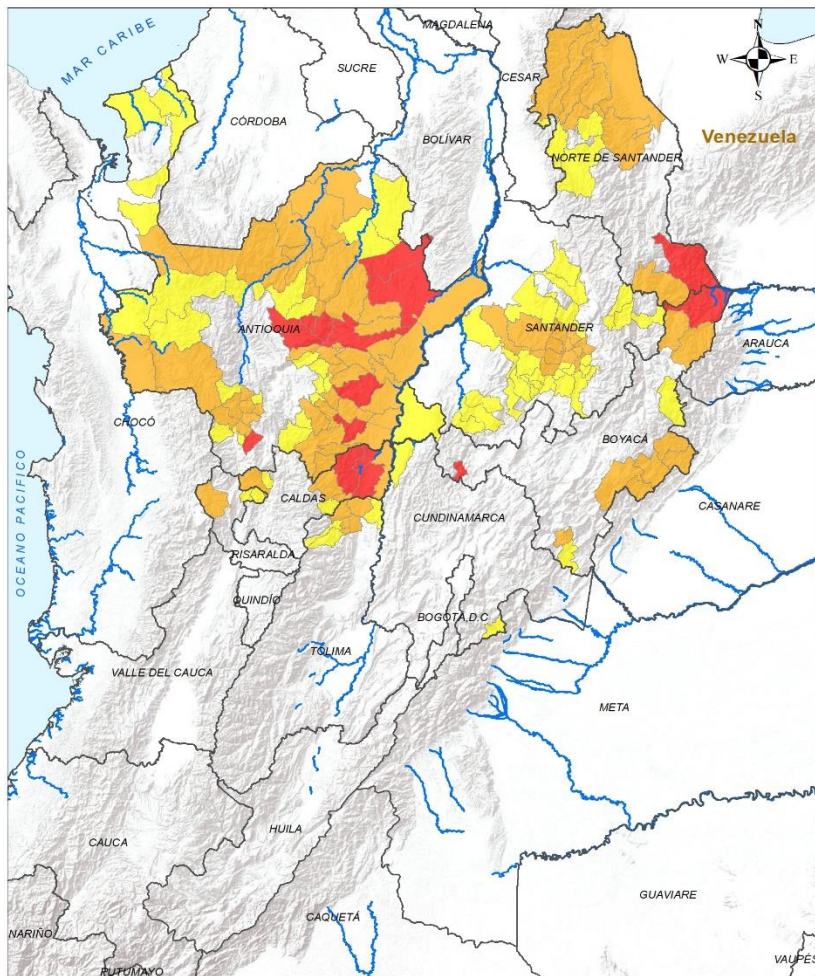
© Prohibida la Reproducción total o parcial sin autorización expresa del licenciatario.

ALERTA	SITIOS PARA LOS CUALES SE GENERA LA ALERTA
	<p>ANTIOQUIA : Carolina, Gómez Plata, Jericó, Remedios, San Carlos, San Francisco, Santa Rosa De Osos, Segovia, Yolombó.</p> <p>BOYACÁ : Cubará, Muzo.</p> <p>CALDAS : Norcasia, Samaná, Victoria.</p> <p>NORTE DE SANTANDER : Toledo.</p>
	<p>ANTIOQUIA : Alejandría, Amagá, Amalfi, Anorí, Argelia, Armenia, Briceño, Campamento, Caracolí, Caucasia, Cisneros, Cocorná, Concordia, Cáceres, Donmatías, El Carmen De Viboral, Granada, Guadalupe, Ituango, Maceo, Mutatá, Nariño, Puerto Berrío, Puerto Nare, Puerto Triunfo, Salgar, San Luis, San Rafael, San Roque, Santo Domingo, Sonsón, Tarazá, Tarso, Titiribí, Urrao, Valdivia, Vegachí, Venecia, Vigía Del Fuerte, Yalí, Yondó.</p> <p>BOYACÁ : Aquitania, Chiscas, Güicán De La Sierra, Labranzagrande, Macanal, Pajarito, Paya, Pisba.</p> <p>CALDAS : La Dorada, Marquetalia, Pensilvania, Riosucio.</p> <p>NORTE DE SANTANDER : Chitagá, Convención, El Carmen, El Tarra, San Calixto, Sardinata, Teorama, Tibú.</p> <p>RISARALDA : Pueblo Rico.</p> <p>SANTANDER : Barichara, Cabrera, Chima, El Carmen De Chucurí, Galán, Hato, Palmar, Pinchote, Páramo, San Gil, Simacota, Socorro.</p> <p>TOLIMA : Falan, Fresno, Palocabildo, San Sebastián De Mariquita.</p>



Pronóstico de la Amenaza por Deslizamientos de Tierra

REGIÓN ANDINA



ALERTA

SITIOS PARA LOS CUALES SE GENERA LA ALERTA



ANTIOQUIA : Abejorral, Angelópolis, Angostura, Apartadó, Arboletes, Barbosa, Betulia, Chigorodó, Ciudad Bolívar, Concepción, Dabeiba, El Bagre, El Santuario, Frontino, Guatapé, La Unión, Murindó, Necoclí, Peque, Peñol, Pueblorrico, San Pedro De Urabá, Toledo, Yarumal, Zaragoza.

BOYACÁ : Chita, Puerto Boyacá, Santa María.

CALDAS : Manzanares, Supía.

CUNDINAMARCA : Guayabetal, Puerto Salgar.

NORTE DE SANTANDER : Hacarí, Ocaña, Ábrego.

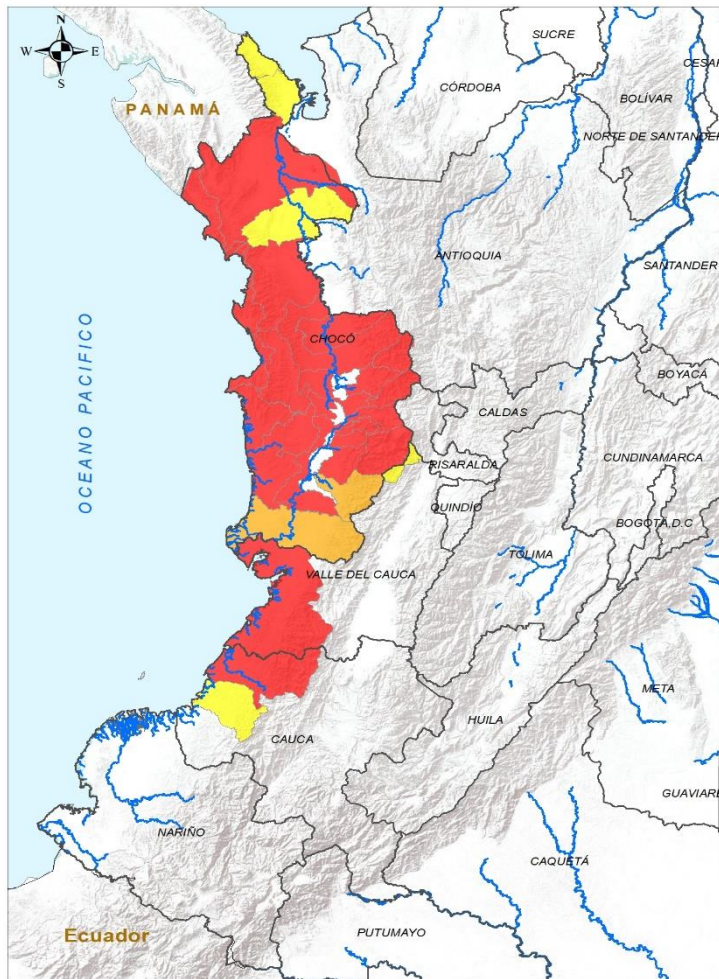
RISARALDA : Guática, Quinchía.

SANTANDER : Aguada, Cepitá, Charalá, Concepción, Confines, Contratación, El Guacamayo, El Peñón, Girón, Guaca, Guadalupe, Guapotá, La Belleza, La Paz, Lebrija, Ocamonte, Oiba, Palmas Del Socorro, Puerto Parra, San Andrés, San Vicente De Chucurí, Santa Helena Del Opón, Sucre, Valle De San José, Villanueva, Vélez, Zapatoca.

TOLIMA : Casabianca, Honda, Villahermosa.

INSTITUTO DE HIDROLOGÍA, METEOROLOGÍA Y ESTUDIOS AMBIENTALES - IDEAM República de Colombia ALERTAS EMITIDAS MUNICIPALMENTE POR DESLIZAMIENTOS DE TIERRA 21 DE SEPTIEMBRE DE 2024		Leyenda Límite Departamental Hidrografía Límite Internacional	Alertas Amarilla Naranja Roja	Información de Referencia PROYECCIÓN: Carthago de Gauss DATUM: MADRID - SIRGAS ORIGEN DE LA ZONA: BOGOTÁ COORDENADAS GEODÉSICAS: 4° 35' 48,3215" Lat Norte, 77° 34' 39,8307" Long Oeste COORDENADAS PLANAS: 1300 300 metros Norte, 1300 300 metros Este Escala: 1:500 000 Fuente: IDEAM Cartografía: IDEAM
--	--	---	---	---

© Prohibida la Reproducción total o parcial sin autorización expresa del IDEAM.



INSTITUTO DE HIDROLOGÍA, METEOROLOGÍA Y ESTUDIOS AMBIENTALES - IDEAM
 República de Colombia
ALERTAS EMITIDAS MUNICIPALMENTE POR DESLIZAMIENTOS DE TIERRA
 21 DE SEPTIEMBRE DE 2024

Leyenda		Alertas	
	Límite Departamental		Amarilla
	Hidrografía		Naranja
	Límite Internacional		Roja

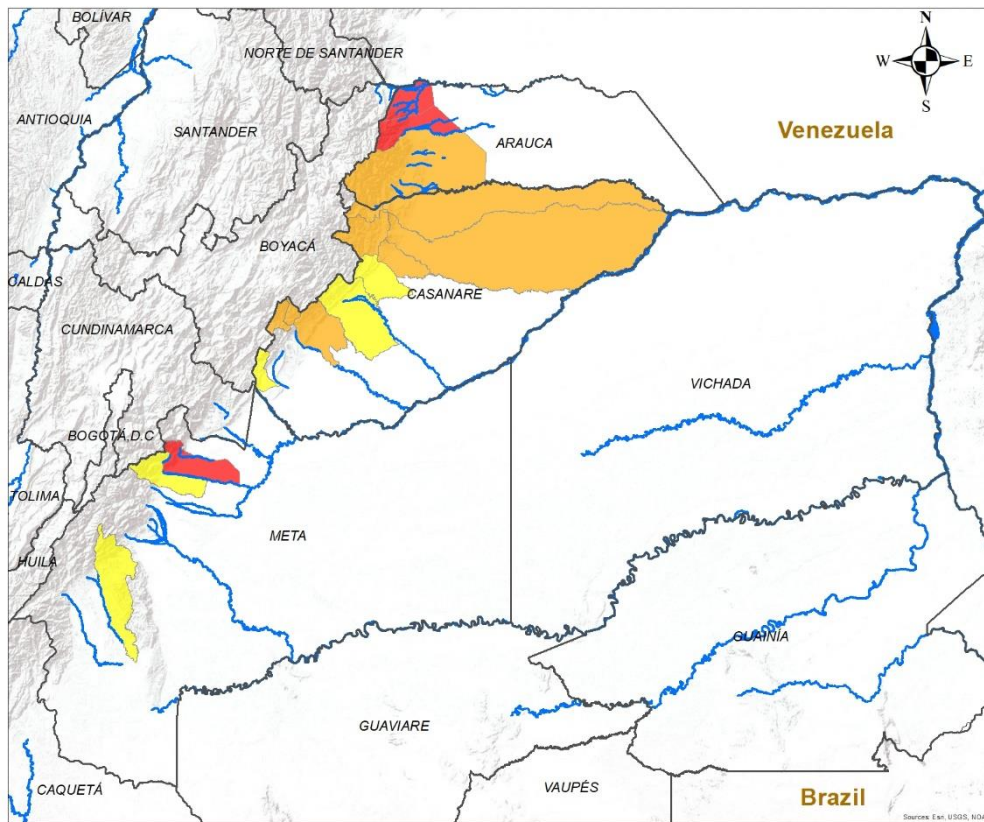
Información de Referencia
 PROYECCIÓN: Conforme de Gauss
 DATUM: MAGNA - SRS45
 ORIGEN DE LA ZONA: BOGOTÁ
 COORDENADAS DE OROGRAFICAS: 4° 20' 40.2210" Lat Norte, 77° 04' 39.2080" Long Oeste
 COORDENADAS PLANAS: 1300 000 metros Norte, 1300 000 metros Este
 Fuente: IDEAM, Cartografía Básica IGAC
 © Prohibida la Reproducción total o parcial sin autorización expresa del IDEAM

ALERTA	SITIOS PARA LOS CUALES SE GENERA LA ALERTA
	CAUCA : López De Micay. CHOCÓ : Alto Baudó, Bagadó, Bahía Solano, Bajo Baudó, Bojayá, Condoto, Cértegui, El Cantón Del San Pablo, El Carmen De Atrato, Istmina, Juradó, Lloró, Medio Atrato, Medio Baudó, Nuquí, Nóvita, Quibdó, Riosucio, Río Iró, Río Quito, San José Del Palmar, Tadó. VALLE DEL CAUCA : Buenaventura.
	CHOCÓ : El Litoral Del San Juan, Sipí.
	CAUCA : Timbiquí. CHOCÓ : Acandí, Carmen Del Darién, Unguía. VALLE DEL CAUCA : El Cairo, El Águila.



Pronóstico de la Amenaza por Deslizamientos de Tierra

REGIÓN ORINOQUÍA



ALERTA SITIOS PARA LOS CUALES SE GENERA LA ALERTA

	<p>ARAUCA : Fortul, Saravena. META : Villavicencio.</p>
	<p>ARAUCA : Tame. CASANARE : Aguazul, Chámeza, Hato Corozal, Paz De Ariporo, Pore, Recetor, Sácama, Támara.</p>
	<p>CASANARE : Nunchía, Sabanalarga, Yopal. META : Acacías, Mesetas.</p>

INSTITUTO DE HIDROLOGÍA, METEOROLOGÍA Y ESTUDIOS AMBIENTALES - IDEAM
República de Colombia

ALERTAS EMITIDAS MUNICIPALMENTE POR DESLIZAMIENTOS DE TIERRA
21 DE SEPTIEMBRE DE 2024

Leyenda

- Hidrografía
- Limite Departamental
- Limite Internacional

Alertas

- Amarilla
- Naranja
- Roja

Información de Referencia

PROYECCIÓN: Conforme de Gauss
DATUM: MAGNA - SIRGAS
ORIGEN DE LA ZONA: BOGOTÁ
COORDENADAS GEOGRÁFICAS: 4° 36' 46.3215" Lat Norte, 77° 04' 39.0285" Long Oeste
COORDENADAS PLANAS: 1000.000 metros Norte, 1000.000 metros Este

Fuente: IDEAM
Cartografía Básica IGAC

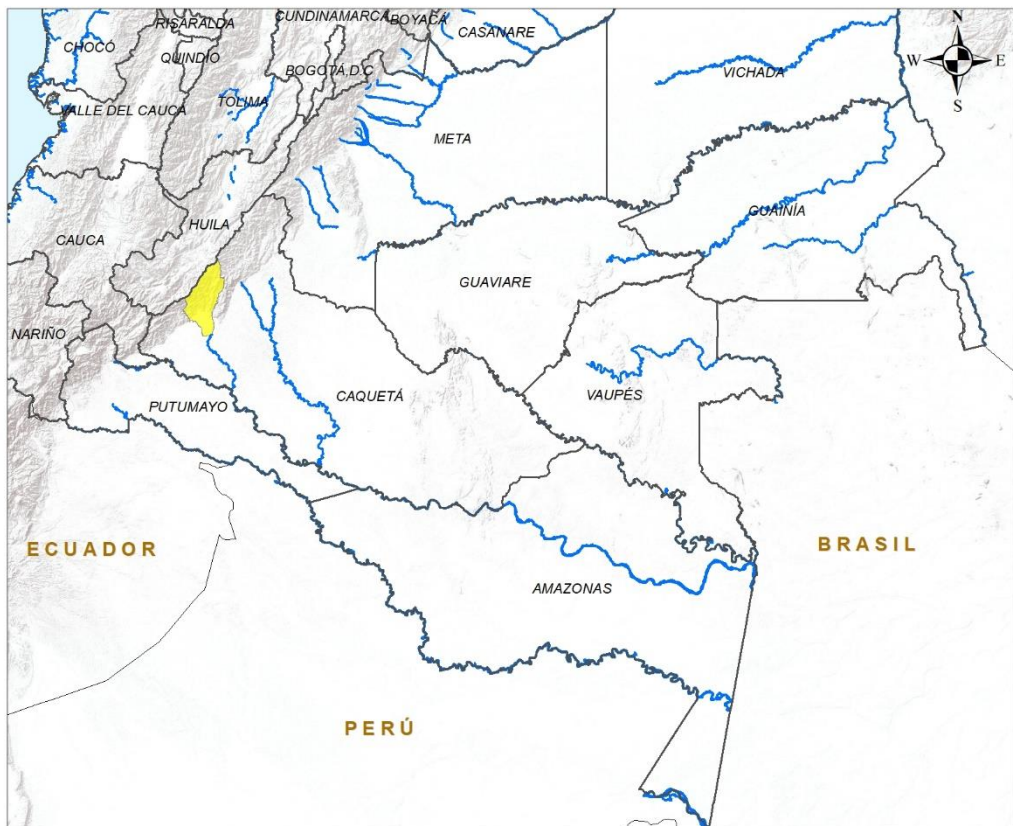
Escala: 1:500.000

© Prohibida la Reproducción total o parcial sin autorización expresa del Ideam



Pronóstico de la Amenaza por Deslizamientos de Tierra

REGIÓN AMAZONÍA



ALERTA		SITIOS PARA LOS CUALES SE GENERA LA ALERTA	
		CAQUETÁ : Florencia.	

INSTITUTO DE HIDROLOGÍA, METEOROLOGÍA Y ESTUDIOS AMBIENTALES - IDEAM
República de Colombia

ALERTAS EMITIDAS MUNICIPALMENTE POR DESLIZAMIENTOS DE TIERRA
21 DE SEPTIEMBRE DE 2024

Leyenda

- Hidrografía
- Límite Departamental
- Límite Internacional

Alertas

- Amarilla
- Naranja
- Roja

Información de Referencia

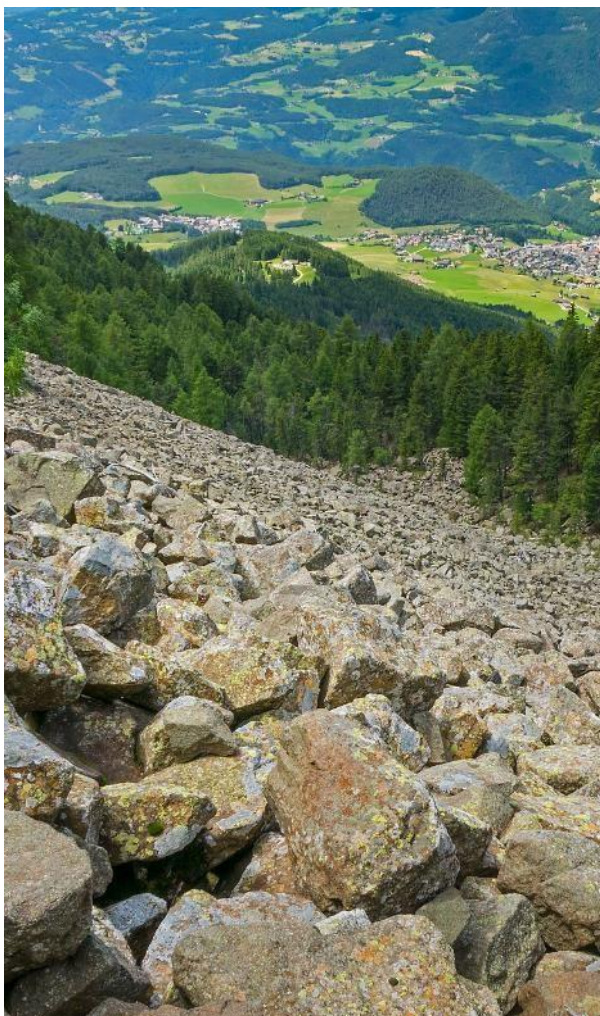
PROYECCIÓN: Conforme de Gauss
 DATUM: MAGNA - SIRGAS
 ORIGEN DE LA ZONA: BOGOTÁ
 COORDENADAS GEOGRÁFICAS: 4° 35' 46.3215" Lat Norte, 77° 04' 39.0285" Long Oeste
 COORDENADAS PLANAS: 1000.000 metros Norte, 1000.000 metros Este

Escala: 1:500.000
 Fuente: IDEAM
 Cartografía: Básica IGAC

© Prohibida la Reproducción total o parcial sin autorización expresa del Ideam



DEFINICIONES Y RECOMENDACIONES



DEFINICIONES	RECOMENDACIONES
<p>DERRUMBE: Término común para referirse a diversos tipos de movimientos en masa, particularmente caídas y deslizamientos.</p> <p>DESLIZAMIENTO: Movimiento ladera abajo de una masa de suelo o roca cuyo desplazamiento ocurre predominantemente a lo largo de una superficie de falla, o de zonas relativamente delgadas con gran deformación cortante.</p> <p>TIPOS DE DESLIZAMIENTOS:</p> <p>Deslizamientos: Incluye movimientos tipo deslizamiento rotacional o deslizamiento traslacional en suelo o roca. En este grupo se pueden incluir los procesos en laderas tipo flujo que hacen parte de la zona de alimentación de flujos de detritos o flujos de lodo.</p> <p>Caídas: Incluye movimientos tipo caída en suelos o rocas. Se pueden incluir también en este tipo los movimientos tipo volcamiento.</p> <p>Flujos: En este tipo se incluyen los procesos tipo flujo de detritos, flujo de lodos o avenida torrencial (Ver numeral 1.2).</p> <p>Reptación: Término utilizado para describir movimientos lentos Y extremadamente lentos (Hung et al., 2014).</p>	<ul style="list-style-type: none"> • Construya o habite en zonas seguras. • Proteja los bosques. • Evite la tala de árboles y la quema de estos. • Identifique las áreas con amenazas de deslizamientos o derrumbes. • Realice un plan de emergencia familiar. • Estudie rutas alternativas para su evacuación. • No permita que el agua se filtre en el interior de las montañas: abra zanjas, alcantarillas y cuencas firmes que permita el desagüe de agua adecuado. • Evite la acumulación de basura o desechos en suelos ya que esta no permite que el agua filtre por donde debe hacerlo, lo que hace que el terreno se desestabilice.



RESUMEN

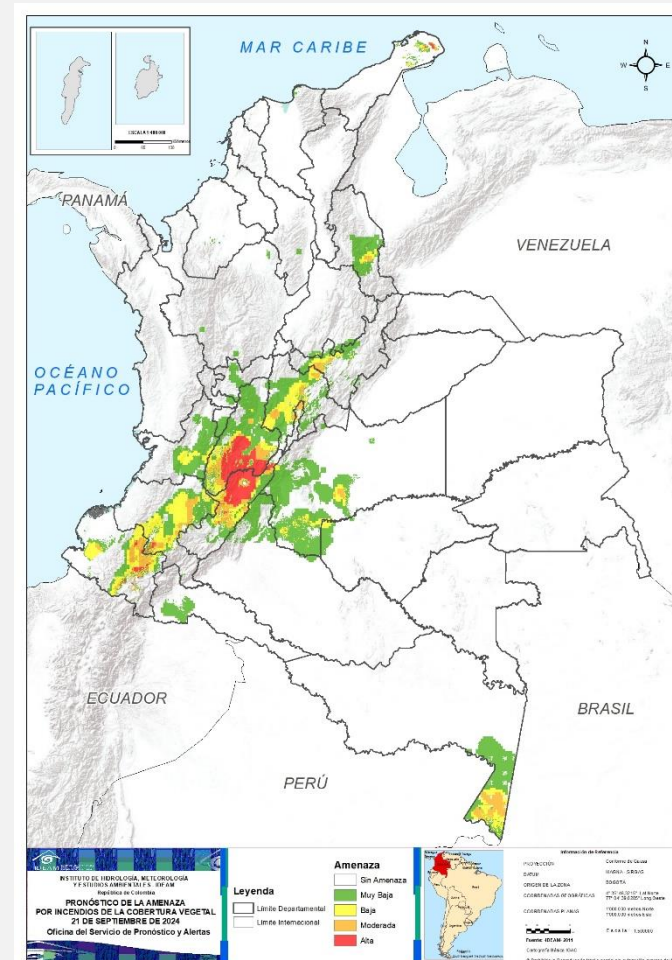
Debido a la precipitación y temperatura máxima que se han dado en los últimos días, se presentan condiciones de:

Alerta Roja: en algunos municipios de los departamentos de Amazonas, Cauca, Cundinamarca, Huila, La Guajira, Meta, Nariño, Tolima, Boyacá, Valle Del Cauca.

Alerta Moderada: en algunos municipios de los departamentos de Valle Del Cauca, Amazonas, Bogotá, D.C., Boyacá, Caquetá, Cauca, Cundinamarca, Huila, Meta, Nariño, Norte De Santander, Santander, Tolima.

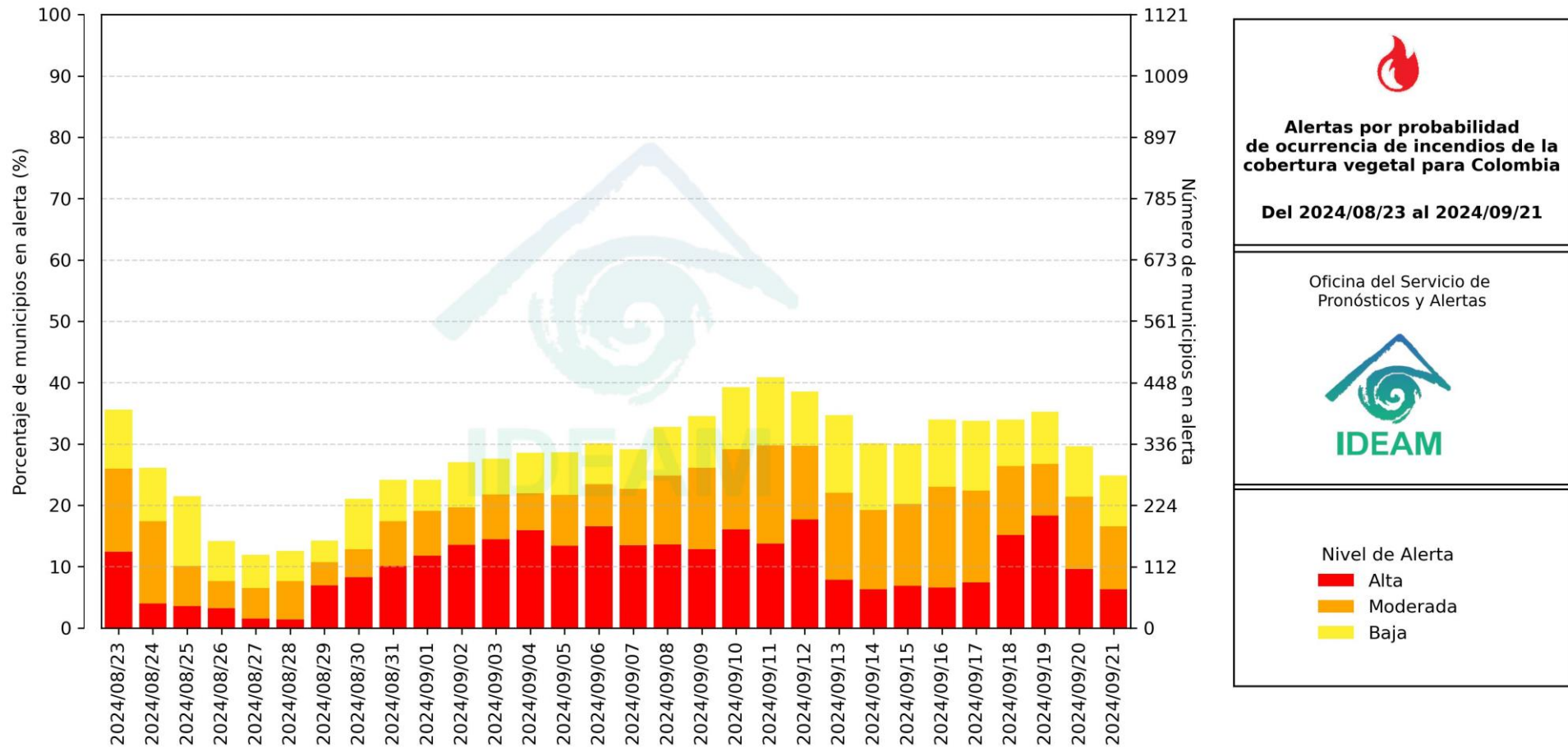
Alerta Baja: en algunos municipios de las regiones Andina, Caribe, Pacífico, Caribe y Amazonía.

Mapa de Pronóstico de la Amenaza por Incendios de la Cobertura Vegetal





Gráfica de seguimiento de alertas por pronóstico de la amenaza de incendios de la cobertura vegetal para Colombia durante los últimos 30 días



El eje horizontal presenta la fecha de evaluación de las alertas, el eje vertical izquierdo el porcentaje de municipios* en alerta y el eje vertical derecho el número total de éstos; categorizando las alertas en una barra apilada según su nivel de amenaza: alta (rojo), moderada (naranja) y baja (amarillo).

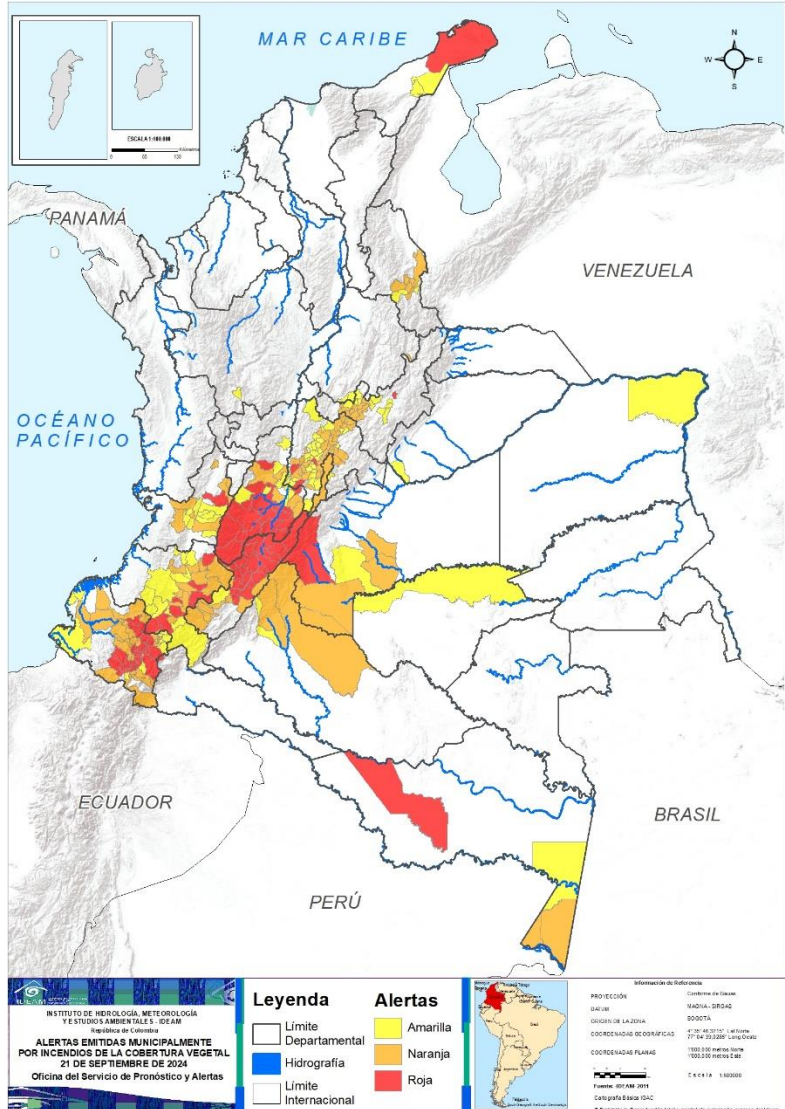
* Municipios oficiales registrados por el DANE representado el 100% (1121 municipios) a la fecha.



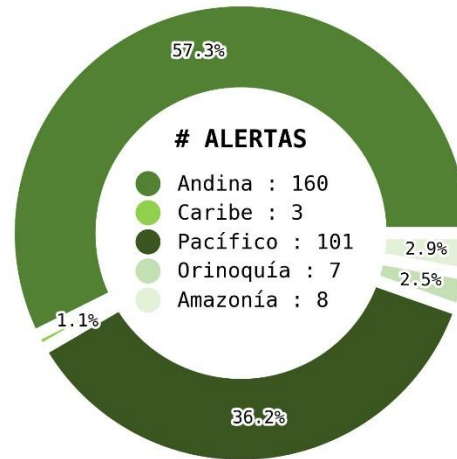
Pronóstico de la Amenaza por Incendios de la Cobertura Vegetal



Actualización: 21 de septiembre 2024 | 12:00 HLC



Municipios por regiones:



TOTAL MUNICIPIOS : 279
FECHA : 2024-09-21

DEPARTAMENTO	#
NARIÑO	21
HUILA	18
TOLIMA	17
CAUCA	7
CUNDINAMARCA	3
AMAZONAS	1
LA GUAJIRA	1
META	1
BOYACÁ	1
VALLE DEL CAUCA	1
TOTAL	71

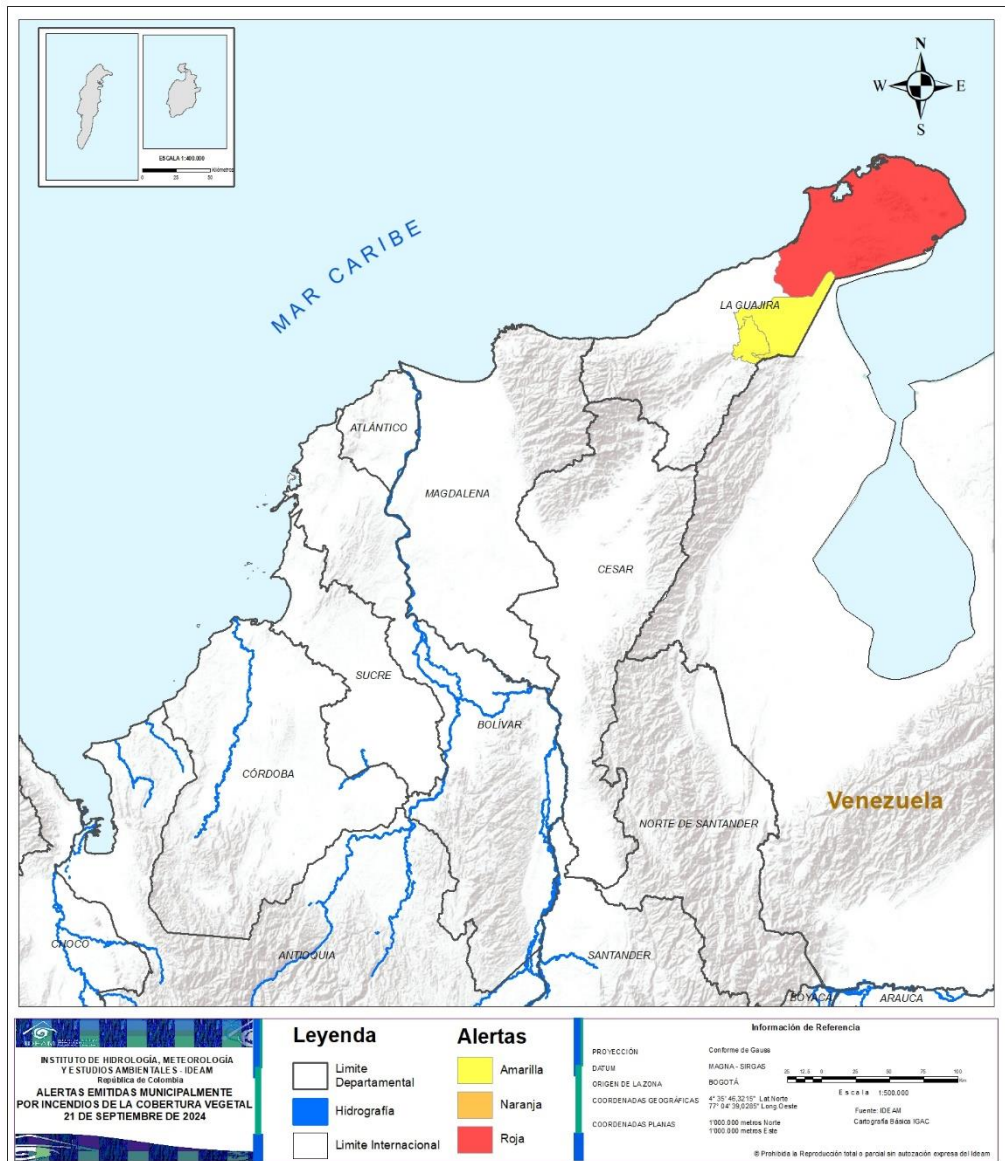
DEPARTAMENTO	#
CUNDINAMARCA	33
NARIÑO	23
CAUCA	12
BOYACÁ	12
HUILA	8
VALLE DEL CAUCA	7
NORTE DE SANTANDER	6
TOLIMA	5
META	3
AMAZONAS	2
CAQUETÁ	2
SANTANDER	1
BOGOTÁ, D.C.	1
TOTAL	115

DEPARTAMENTO	#
CUNDINAMARCA	31
CAUCA	11
NARIÑO	10
BOYACÁ	10
VALLE DEL CAUCA	9
TOLIMA	8
LA GUAJIRA	2
NORTE DE SANTANDER	2
SANTANDER	2
AMAZONAS	1
HUILA	1
META	1
ANTIOQUIA	1
CAQUETÁ	1
CASANARE	1
GUAVIARE	1
VICHADA	1
TOTAL	93



Pronóstico de la Amenaza por Incendios de la Cobertura Vegetal

REGIÓN CARIBE

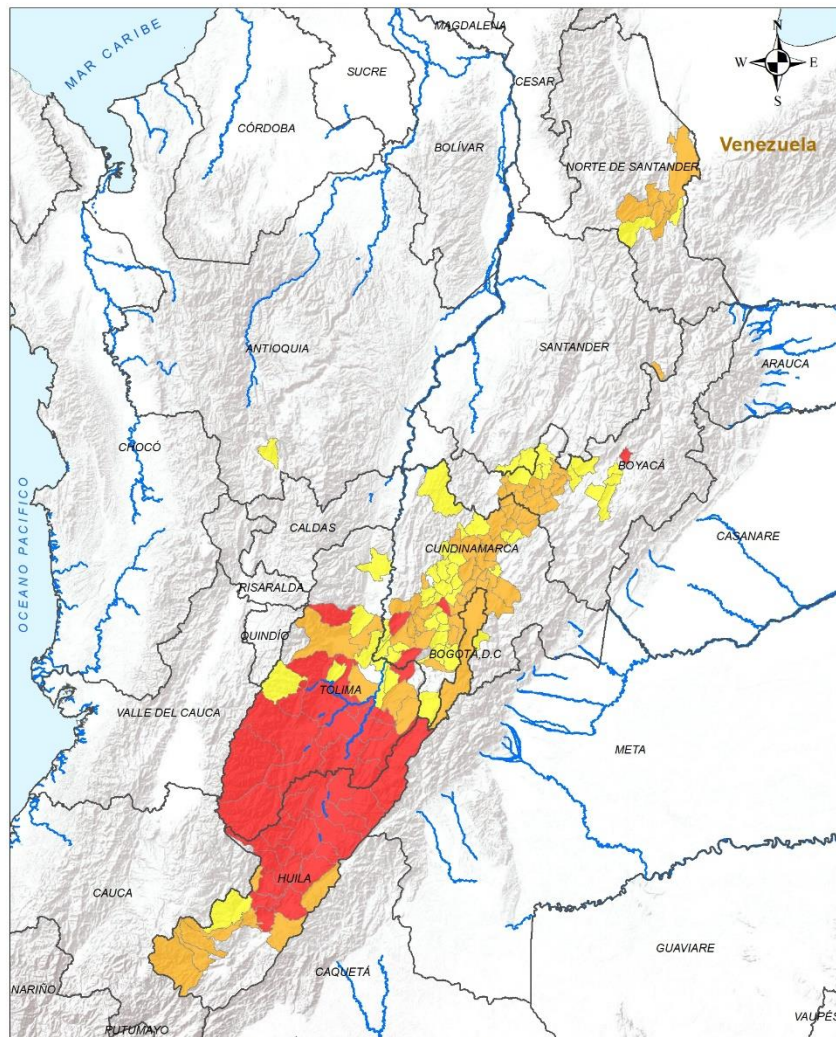


ALERTA	SITIOS PARA LOS CUALES SE GENERA LA ALERTA
	LA GUAJIRA : Uribia.
	LA GUAJIRA : Albania, Maicao.



Pronóstico de la Amenaza por Incendios de la Cobertura Vegetal

REGIÓN ANDINA



ALERTA

SITIOS PARA LOS CUALES SE GENERA LA ALERTA



BOYACÁ : Floresta.
CUNDINAMARCA : Jerusalén, Bojacá, Nilo.
HUILA : Agrado, Aipe, Baraya, Campoalegre, Colombia, Gigante, Hobo, Neiva, Paicol, Palermo, Rivera, Santa María, Tello, Teruel, Tesalia, Villavieja, Yaguará, Íquira.
TOLIMA : Alpujarra, Ataco, Chaparral, Coyaima, Dolores, Natagaima, Ortega, Planadas, Prado, Purificación, Rioblanco, Rovira, Saldaña, San Antonio, San Luis, Anzoátegui, Melgar.



BOGOTÁ, D.C. : Bogotá, D.C..
BOYACÁ : Arcabuco, Caldas, Chiquinquirá, Chíquiza, Ráquira, Samacá, San Miguel De Sema, Sora, Sutamarchán, Sáchica, Tinjacá, Villa De Leyva.
CUNDINAMARCA : Anapoima, Apulo, Arbeláez, Cajicá, Carmen De Carupa, Chía, Cogua, Cota, Funza, Fúquene, Guachetá, Guasca, La Calera, La Mesa, Lenguazaque, Mosquera, Pacho, Pulí, Quipile, Sibaté, Simijaca, Soacha, Sopó, Subachoque, Susa, Tabio, Tausa, Tenjo, Tocaima, Villa De San Diego De Ubaté, Viotá, Zipaquirá, Guayabal De Síquima.
HUILA : Algeciras, Garzón, Isnos, La Argentina, Nátaga, Pital, Saladoblanco, San Agustín.
NORTE DE SANTANDER : Bochalema, Durania, Salazar, San Cayetano, San José De Cúcuta, Santiago.
SANTANDER : Capitanejo.
TOLIMA : Cunday, Guamo, Ibagué, Piedras, Villarrica.

Leyenda

- Límite Departamental
- Hidrografía
- Límite Internacional

Alertas

- Amarilla
- Naranja
- Roja

Información de Referencia

PROYECCIÓN: Cofre de Gaitán

DATUM: MADRID - SIRGAS

BOGOTÁ:

ORIGEN DE LA ZONA: BOGOTÁ

COORDENADAS GEOGRÁFICAS: 4° 37' 40.310" Lat Norte, 74° 04' 39.820" Long Oeste

COORDENADAS PLANAS: 1'000.000 metros Norte, 1'000.000 metros Este

Escala: 1:500.000

Fuente: IDEAM

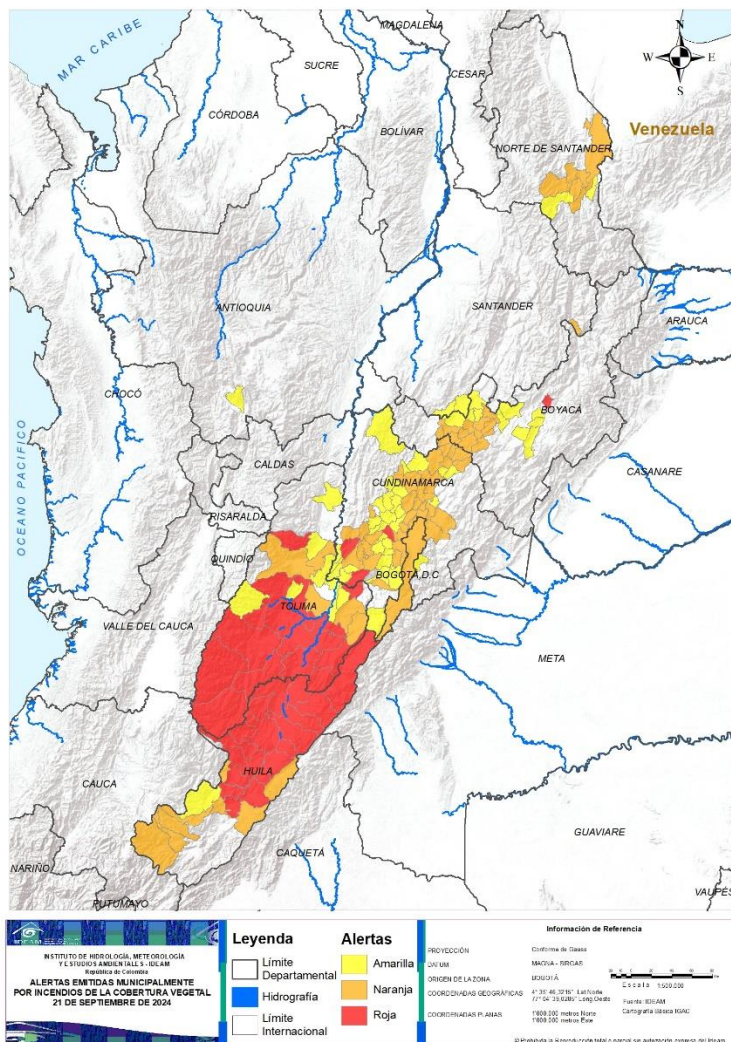
Cartografía: Básica IGAC

© Prohibida la Reproducción total o parcial sin autorización expresa del IDEAM



Pronóstico de la Amenaza por Incendios de la Cobertura Vegetal

REGIÓN ANDINA



ALERTA SITIOS PARA LOS CUALES SE GENERA LA ALERTA

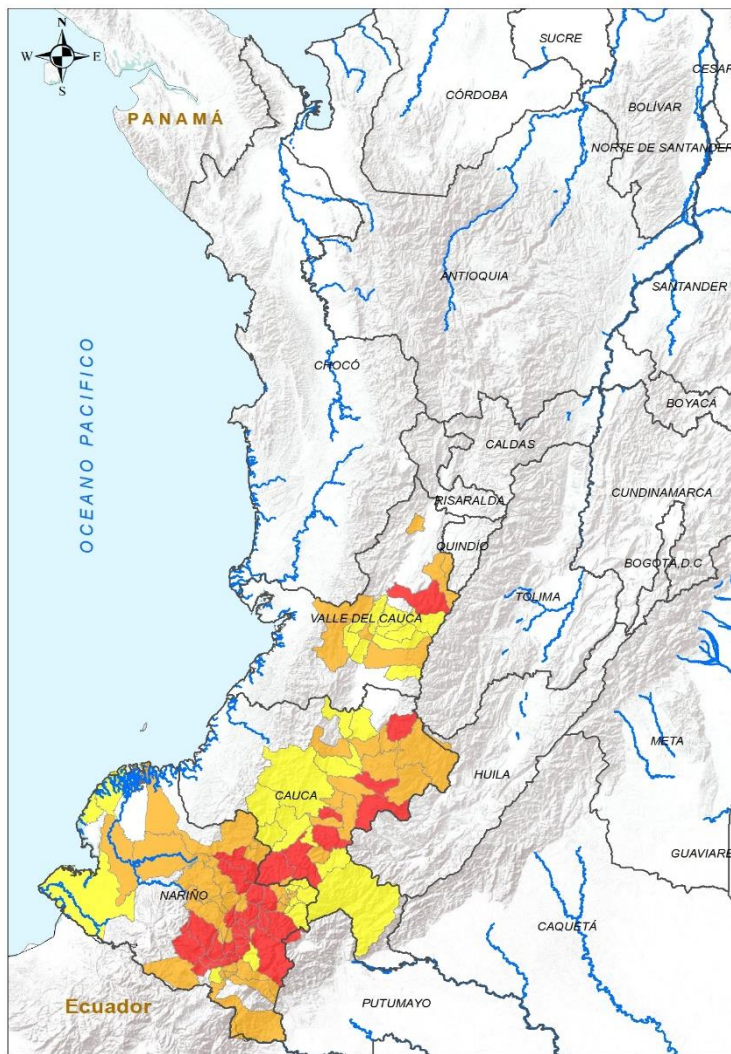


ANTIOQUIA : Fredonia.
BOYACÁ : Cómbita, Firavitoba, Gachantivá, Moniquirá, Pesca, Saboyá, Santa Sofía, Sotaquirá, Tibasosa, Toca.
CUNDINAMARCA : Agua De Dios, Anolaima, Cabrera, Cachipay, Chipaque, Cucunubá, El Colegio, El Rosal, Facatativá, Fusagasugá, Girardot, Granada, Guataquí, La Vega, Madrid, Nariño, Pasca, Ricaurte, San Antonio Del Tequendama, San Cayetano, San Francisco, Sasaima, Sylvania, Supatá, Sutatausa, Tena, Tocancipá, Vergara, Villagómez, Yacopí, Zipacón.
HUILA : La Plata.
NORTE DE SANTANDER : Arboledas, Los Patios.
SANTANDER : Albania, Puente Nacional.
TOLIMA : Alvarado, Armero, Carmen De Apicalá, Coello, Flandes, Roncesvalles, Suárez, Valle De San Juan.



Pronóstico de la Amenaza por Incendios de la Cobertura Vegetal

REGIÓN PACÍFICO



ALERTA	SITIOS PARA LOS CUALES SE GENERA LA ALERTA
	<p>CAUCA : Bolívar, Mercaderes, Rosas, Toribío, La Vega, Puracé, Totoró. NARIÑO : Buesaco, Chachagüí, Consacá, El Rosario, El Tambo, Guachucal, Guaitarilla, Imués, La Florida, Linares, Mallama, Ospina, Pasto, Policarpa, San Lorenzo, Sandoná, Santacruz, Sapuyes, Taminango, Túquerres, Yacuanquer. VALLE DEL CAUCA : Tuluá.</p>
	<p>CAUCA : Almaguer, Caldono, Florencia, Inzá, Jambaló, La Sierra, Morales, Popayán, Páez, Silvia, Sotará Paispamba, Timbío. NARIÑO : Ancuya, Arboleda, Belén, Contadero, Cumbal, Cumbitara, El Charco, El Peñol, Funes, Gualmatán, Iles, Ipiales, La Llanada, La Unión, Leiva, Los Andes, Magüí, Nariño, Providencia, Puerres, Roberto Payán, Samaniego, San Pedro De Cartago. VALLE DEL CAUCA : Vijes, Palmira, Caicedonia, Calima, Dagua, Sevilla, Toro.</p>
	<p>CAUCA : Argelia, Balboa, Buenos Aires, Cajibío, El Tambo, Patía, Piendamó - Tunía, San Sebastián, Santa Rosa, Santander De Quilichao, Sucre. NARIÑO : Albán, Colón, El Tablón De Gómez, La Cruz, Mosquera, Pupiales, San Andrés De Tumaco, San Bernardo, San Pablo, Tangua. VALLE DEL CAUCA : El Cerrito, Ginebra, Guacarí, Guadalajara De Buga, La Cumbre, Pradera, Restrepo, Yotoco, Yumbo.</p>

INSTITUTO DE HIDROLOGÍA, METEOROLOGÍA Y ESTUDIOS AMBIENTALES - IDEAM
 República de Colombia
ALERTAS EMITIDAS MUNICIPALMENTE POR INCENDIOS DE LA COBERTURA VEGETAL
 21 DE SEPTIEMBRE DE 2024

Leyenda

- Departamental
- Hidrografía
- Limite Internacional

Alertas

- Amarilla
- Naranja
- Roja

Información de Referencia

PROYECCIÓN: Datum: Origen de la Zona: COORDENADAS GEOGRÁFICAS: COORDENADAS PLANAS:

Proyección de Gauss
 MDCNA - SERCAS
 MDC014
 4° 35' 46.3210" Lat Norte
 77° 04' 38.0280" Long Oeste
 1000.000 metros sobre
 1000.000 metros sobre

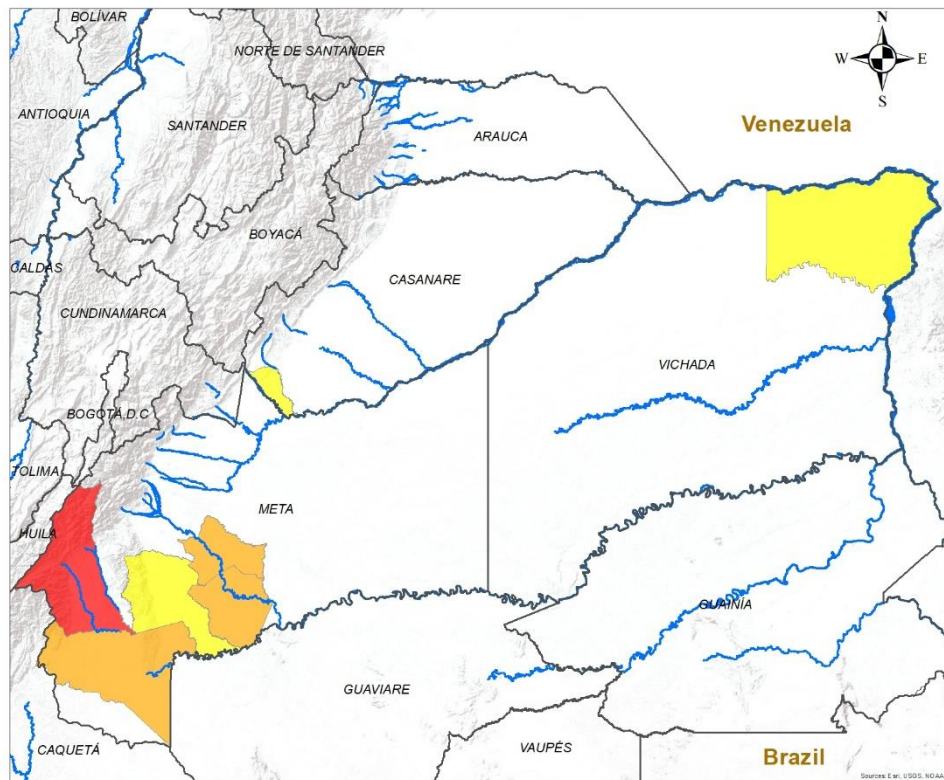
Escala: 1:300.000
 Fuente: IDEAM
 Cartografía: Biotica IGAC

© Prohibida la Reproducción total o parcial sin autorización expresa del IDEAM.



Pronóstico de la Amenaza por Incendios de la Cobertura Vegetal

REGIÓN ORINOQUÍA



INSTITUTO DE HIDROLOGÍA, METEOROLOGÍA Y ESTUDIOS AMBIENTALES - IDEAM
República de Colombia

ALERTAS EMITIDAS MUNICIPALMENTE POR INCENDIOS DE LA COBERTURA VEGETAL 21 DE SEPTIEMBRE DE 2024

Leyenda		Alertas	
	Hidrografía		Amarilla
	Límite Departamental		Naranja
	Límite Internacional		Roja

Información de Referencia	
PROYECCIÓN	Conforme de Gauss
DATUM	MAGNA - SRGAS
ORIGEN DE LA ZONA	BOGOTÁ
COORDENADAS GEOGRÁFICAS	4° 35' 46.3215" Lat. Norte 77° 04' 35.6285" Long. Oeste
COORDENADAS PLANAS	1'000 000 metros Norte 1'000 000 metros Este

Escala: 1:500 000
Fuente: IDEAM
Cartografía Básica IGAC

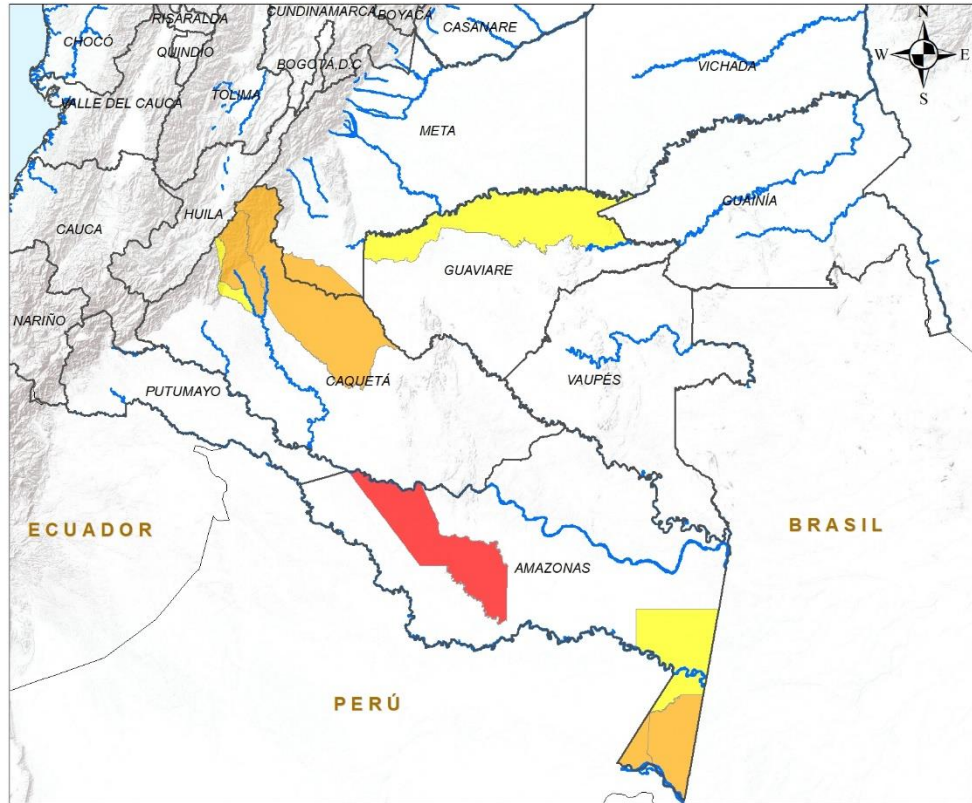
© Prohíbida la Reproducción total o parcial sin autorización expresa del Ideam

ALERTA	SITIOS PARA LOS CUALES SE GENERA LA ALERTA
	META : Uribe.
	META : La Macarena, Puerto Lleras, Puerto Rico.
	CASANARE : Villanueva. META : Vistahermosa. VICHADA : Puerto Carreño.



Pronóstico de la Amenaza por Incendios de la Cobertura Vegetal

REGIÓN AMAZONIA



ALERTA	SITIOS PARA LOS CUALES SE GENERA LA ALERTA
	AMAZONAS : La Chorrera.
	AMAZONAS : Leticia, Puerto Nariño. CAQUETÁ : Puerto Rico, San Vicente Del Caguán.
	AMAZONAS : Tarapacá. CAQUETÁ : El Doncello. GUAVIARE : San José Del Guaviare.

INSTITUTO DE HIDROLOGÍA, METEOROLOGÍA Y ESTUDIOS AMBIENTALES - IDEAM
República de Colombia

ALERTAS EMITIDAS MUNICIPALMENTE POR INCENDIOS DE LA COBERTURA VEGETAL 21 DE SEPTIEMBRE DE 2024

Leyenda

- Hidrografía
- Límite Departamental
- Límite Internacional

Alertas

- Amarilla
- Naranja
- Roja

Información de Referencia

PROYECCIÓN: Conforme de Gauss
 DATUM: MAGRA - SIRGAS
 ORIGEN DE LA ZONA: BOGOTÁ
 COORDENADAS GEOGRÁFICAS: 4° 35' 46.3215" Lat. Norte, 77° 04' 29.6285" Long. Oeste
 COORDENADAS PLANAS: 1'000.000 metros Norte, 1'000.000 metros Este

Escala: 1:500.000
 Fuente: IDEAM
 Cartografía: Básica IGAC

© Prohibida la Reproducción total o parcial sin autorización expresa del Ideam



DEFINICIONES Y RECOMENDACIONES

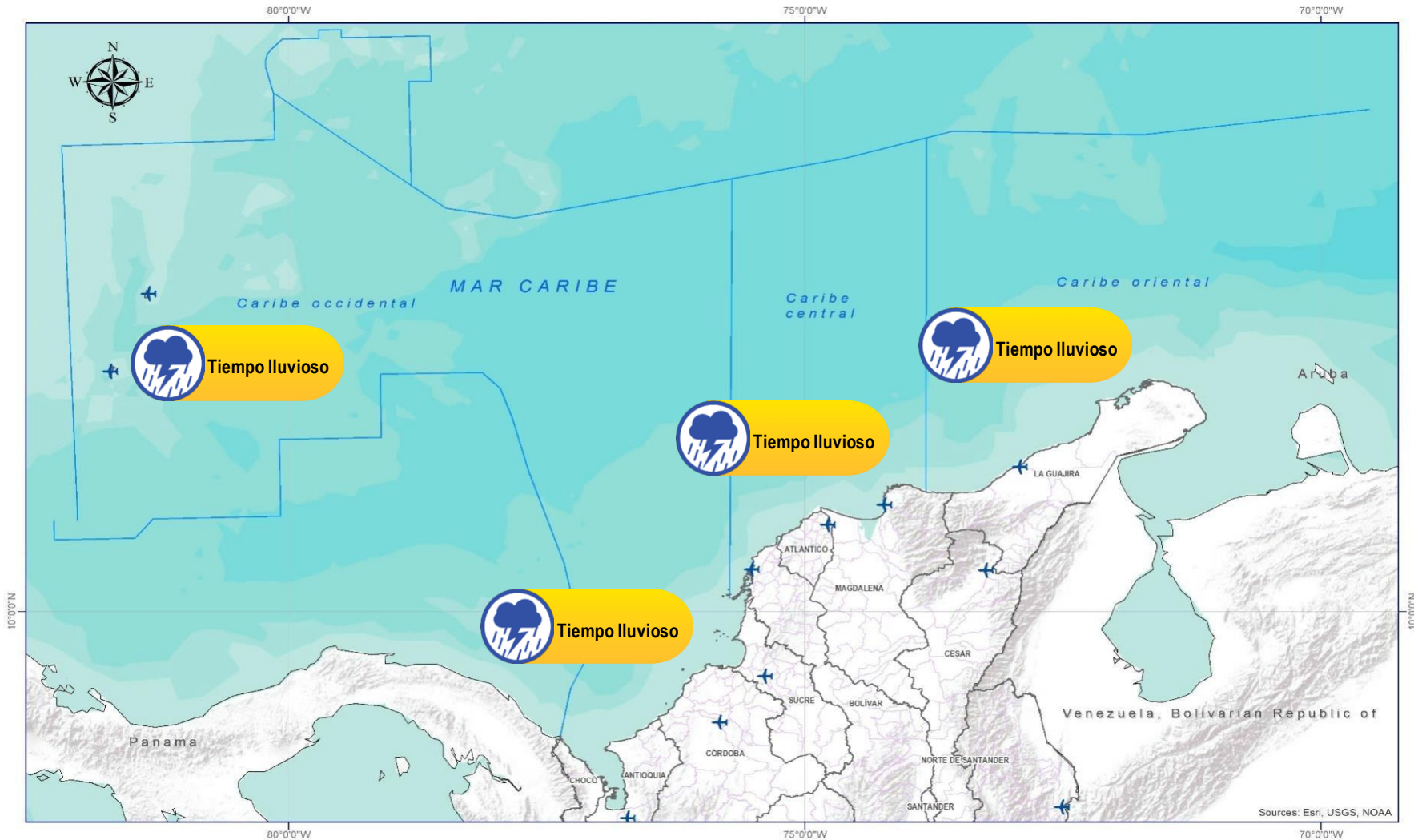


DEFINICIONES	RECOMENDACIONES
<p>Amenaza: Peligro latente de que un evento físico de origen natural, o causado, o inducido por la acción humana de manera accidental, se presente con una severidad suficiente para causar pérdida de vidas, lesiones u otros impactos en la salud, así como también daños y pérdidas en los bienes, la infraestructura, los medios de sustento, la prestación de servicios y los recursos ambientales (Ley 1523 de 2012).</p> <p>Conato (Incendio): Fuego de origen natural o antrópico que afecta o destruye una extensión inferior a 5.000 m², de cualquier tipo de cobertura vegetal, ya sea en zona urbana o rural.</p> <p>Incendio de la cobertura vegetal: Fuego sobre la cobertura vegetal de origen natural o antrópico que se propaga sin control, que causa perturbaciones ecológicas afectando o destruyendo una extensión superior a 5.000 m², ya sea en zona urbana o rural, que responde al tipo de vegetación, cantidad de combustible, oxígeno, condiciones meteorológicas, topografía, actividades humanas, entre otras.</p> <p>Incendio forestal: Un incendio forestal es un "fuego que, cualquiera sea su origen, se propaga sin control en terrenos rurales a través de vegetación leñosa, arbustiva o herbácea, ya sea viva o muerta". Es decir, no solo se queman los árboles, sino que se destruye todo un ecosistema de especies vegetales silvestres y también animales que habitan en estos terrenos. (Conaf, 2019)</p>	<p>A la comunidad en general, a los turistas y caminantes apagar debidamente las fogatas y no dejar residuos tipo vidrio que sirvan como elementos concentradores de la radiación solar e igualmente reportar a las autoridades en caso de ocurrencia de incendios.</p> <p>A los consejos departamentales y municipales, las autoridades ambientales regionales y locales, mantener activos los planes de prevención y atención de incendios con el fin de evitar la ocurrencia y propagación de los mismos especialmente en áreas de reserva forestal y del Sistema Nacional de Parques Nacionales Naturales.</p> <p>A los sistemas regionales y locales de bomberos disponer de los elementos necesarios para la atención oportuna de eventos de incendio de la cobertura vegetal</p>



Alertas Meteomarin Vigentes

Mar Caribe Colombiano



Abreviaturas

- VV** – Velocidad del viento máxima probable.
- DV** – Dirección predominante del viento.
- AO** – Altura significativa de la ola.

Convenciones



Tiempo Lluvioso

Probabilidad de lluvias moderadas a fuertes, en algunos casos con posibilidad de tormentas eléctricas y rachas de viento.

Sugerencia o recomendación

A las embarcaciones de poco calado, consultar con las Capitanías de puerto antes de zarpar en zonas de inminente tempestad.

A los bañistas y habitantes costeros, estar atentos a la evolución de las condiciones meteorológicas y a los avisos de las autoridades locales.



Pleamar

La marea alcanzará su máximo nivel en el intervalo de tiempo establecido.

Sugerencia o recomendación

Se sugiere a los habitantes costeros estar atentos a la evolución del fenómeno.



Viento y oleaje

Velocidad del viento y altura del oleaje con valores por encima de lo normal para la época.

Sugerencia o recomendación

A los bañistas y habitantes costeros, estar atentos a la evolución del fenómeno y a las indicaciones de las autoridades locales.

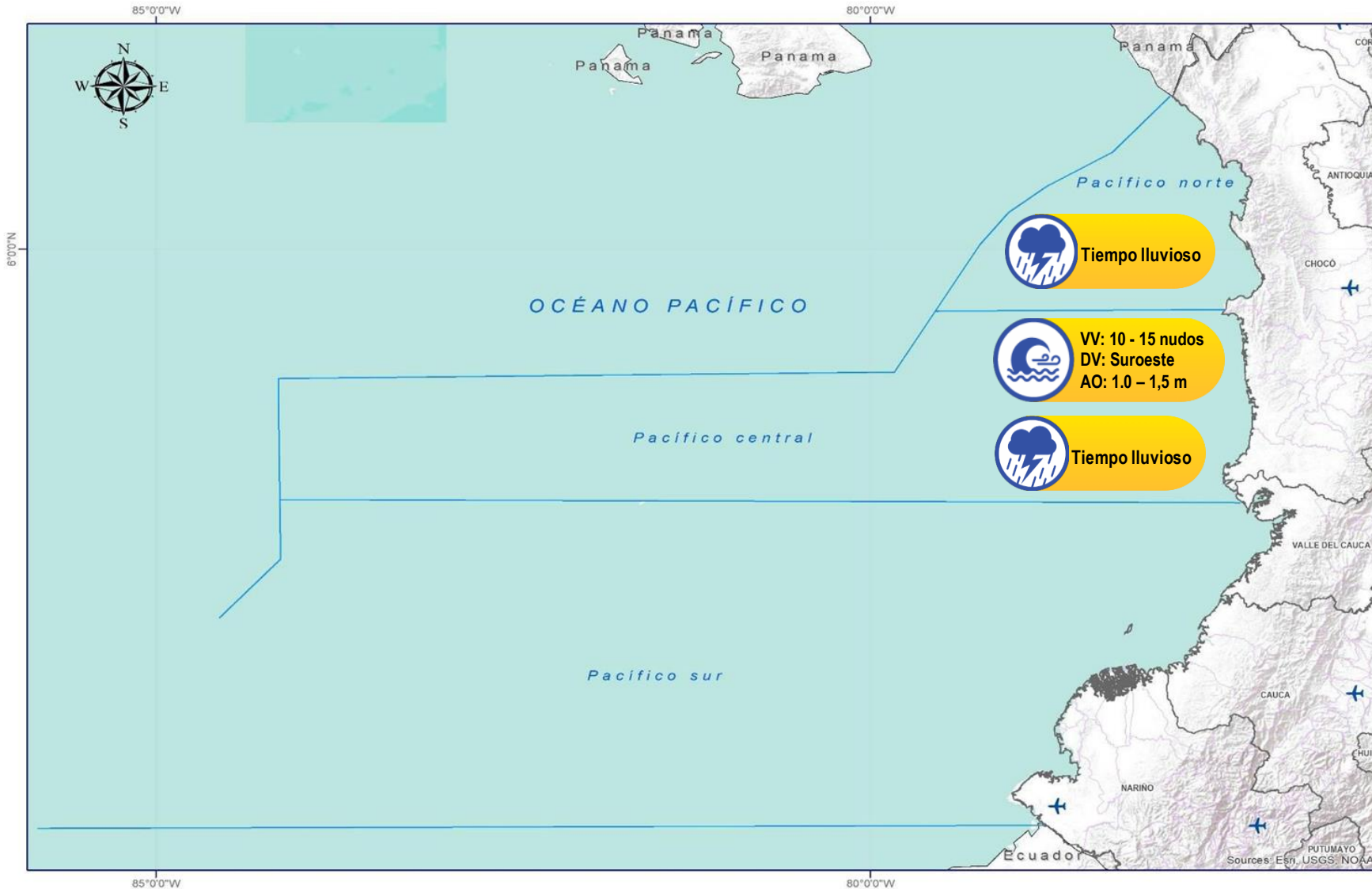
A las embarcaciones de poco calado, consultar con las Capitanías de puerto antes de zarpar.

* La altura significativa de la ola, representa la media del tercio más alto de las olas, por lo cual la altura máxima posible puede ser incluso superior al doble de este valor.



Alertas Meteomarinas Vigentes

Océano Pacífico Nacional



Abreviaturas

- VV** – Velocidad del viento máxima probable.
- DV** – Dirección predominante del viento.
- AO** – Altura significativa de la ola.

Convenciones



Tiempo Lluvioso

Probabilidad de lluvias moderadas a fuertes, en algunos casos con posibilidad de tormentas eléctricas y rachas de viento.

Sugerencia o recomendación

A las embarcaciones de poco calado, consultar con las Capitanías de puerto antes de zarpar en zonas de inminente tempestad.

A los bañistas y habitantes costeros, estar atentos a la evolución de las condiciones meteorológicas y a los avisos de las autoridades locales.



Pleamar

La marea alcanzará su máximo nivel en el intervalo de tiempo establecido.

Sugerencia o recomendación

Se sugiere a los habitantes costeros estar atentos a la evolución del fenómeno.



Viento y oleaje

Velocidad del viento y altura del oleaje con valores por encima de lo normal para la época.

Sugerencia o recomendación

A los bañistas y habitantes costeros, estar atentos a la evolución del fenómeno y a las indicaciones de las autoridades locales.

A las embarcaciones de poco calado, consultar con las Capitanías de puerto antes de zarpar.

* La altura significativa de la ola, representa la media del tercio más alto de las olas, por lo cual la altura máxima posible puede ser incluso superior al doble de este valor.

INFORME TÉCNICO DIARIO

Ghisliane Echeverry Prieto | Directora General
Ingrid Tatiana Sierra Giraldo | Jefe Oficina del Servicio de Pronóstico y Alertas

Elaboró:

Santiago Delgado, (Meteorología).

Juan Pablo Urrego Zuluaga, (Hidrología).

Nubia Traslaviña, (Deslizamientos de Tierra).

Victoria Camacho, (Incendios de la Cobertura Vegetal).

Mauricio Torres, (Datos Hidrometeorológicos)

Lina María Pinto Hernández, (Coordinadora Alertas Hidrometeorológicas y Ambientales)

OFICINA DEL SERVICIO DE PRONÓSTICO Y ALERTAS

<http://www.ideam.gov.co>

Correos electrónicos: servicio@ideam.gov.co, alertas@ideam.gov.co

Calle 25D N° 96B - 70, piso 3. Bogotá, D.C.

Teléfono: 3075625 ext. 1334 -1336.

VISITA NUESTRAS REDES SOCIALES



InstitutoIDEAM



@IDEAMColombia



IdeamColombia



Ideam.Instituto