

# INFORME TÉCNICO DIARIO

IDEAM comunica al Sistema Nacional para la Gestión del Riesgo de Desastres (SNGRD) y al Sistema Nacional Ambiental (SINA).

Bogotá D. C. 16 de septiembre de 2024  
Hora de actualización 12:30 HLC

Boletín No.

260



## CONTENIDO

[Lo más destacado](#)

[Precipitación](#)

[Temperaturas](#)

[Alerta por descensos significativos de las temperaturas mínimas del aire](#)

[Condiciones Hidrometeorológicas actuales](#)

[Pronóstico de precipitación de las próximas 24 horas](#)

[Pronóstico condiciones meteorológicas adicionales](#)

[Alertas Hidrológicas](#)

[Seguimiento y Pronóstico de las Amenazas por Deslizamientos](#)

[Seguimiento y Pronóstico de las Amenazas por Incendios](#)

[Alertas Meteomarinas vigentes Mar Caribe Colombiano](#)

[Alertas Meteomarinas vigentes Océano Pacífico Nacional](#)

[Alertas Meteomarinas por Ciclón Tropical Mar Caribe Colombiano](#)



Alerta  
**ROJA**

**PARA TOMAR ACCIÓN** Advierte a los sistemas de prevención y atención de desastres sobre la amenaza que puede ocasionar un fenómeno con efectos adversos sobre la población, el cual requiere la atención inmediata por parte de la población y de los cuerpos de atención y socorro. Se emite una alerta sólo cuando la identificación de un evento extraordinario indique la probabilidad de amenaza inminente y cuando la gravedad del fenómeno implique la movilización de personas y equipos, interrumpiendo el normal desarrollo de sus actividades cotidianas.



Alerta  
**NARANJA**

**PARA PREPARARSE** Indica la presencia de un fenómeno. No implica amenaza inmediata y como tanto es catalogado como un mensaje para informarse y prepararse. El aviso implica vigilancia continua ya que las condiciones son propicias para el desarrollo de un fenómeno, sin que se requiera permanecer alerta.



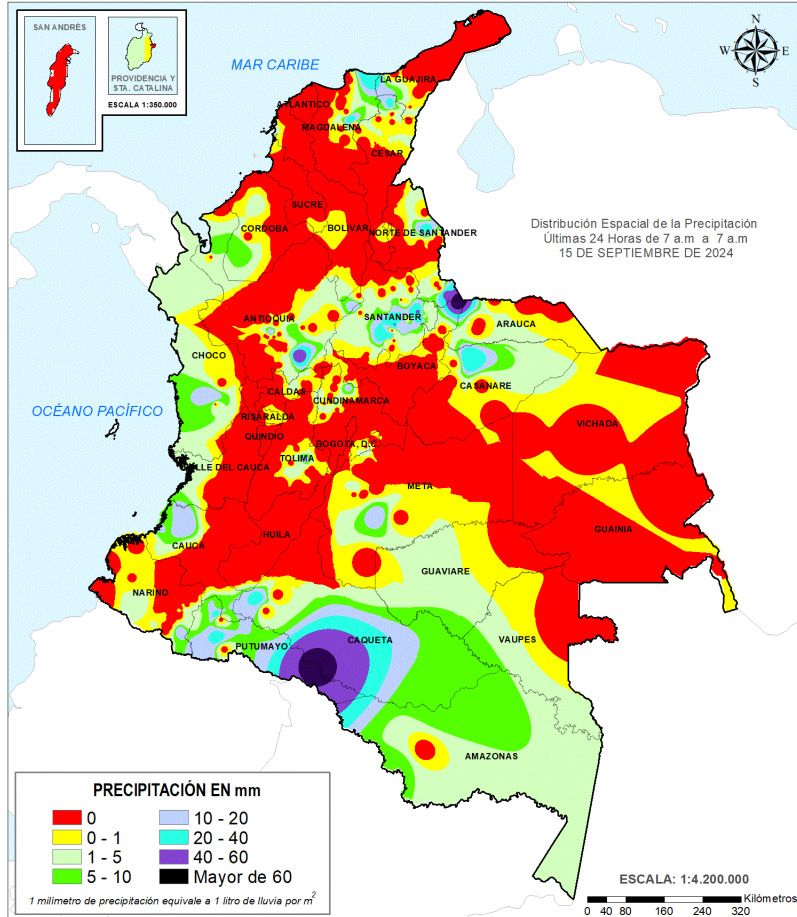
Alerta  
**AMARILLA**

**PARA INFORMARSE** Es un mensaje oficial por el cual se difunde información. Por lo regular se refiere a eventos observados, registrados o registrados y puede contener algunos elementos de pronóstico a manera de orientación. Por sus características pretéritas y futuras difiere del aviso y de la alerta, y por lo general no está encaminado a alertar sino a informar.

**CONDICIONES NORMALES** La información que se suministra se encuentra dentro de los rangos normales.

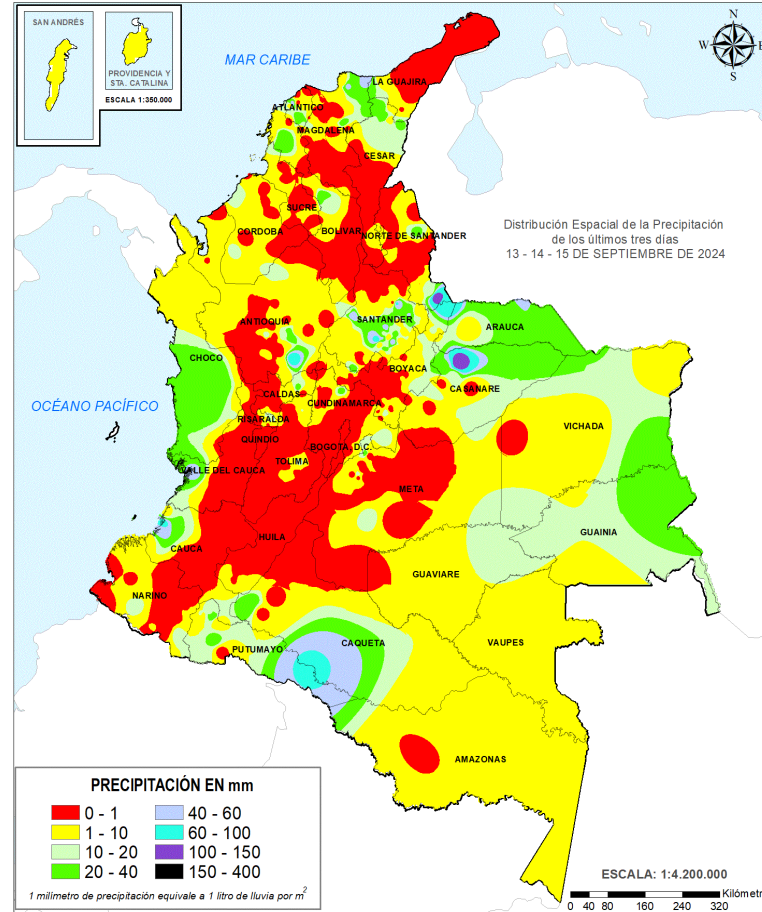
Alertas vigentes hasta 16 de septiembre de 2024 - 18:00 HLC.

## Mapas de precipitación



Precipitación diaria desde las 07:00 HLC del domingo 15, hasta las 07:00 HLC del lunes, 16 de septiembre de 2024.

Fuente: IDEAM



Precipitación últimas 72 horas desde las 07:00 HLC del viernes 13, hasta las 07:00 HLC del lunes, 16 de septiembre de 2024.

Fuente: IDEAM

- Un milímetro de lluvia (1 mm) equivale a un litro (1 L) de lluvia que ha caído en un metro cuadrado (1 m<sup>2</sup>). La lluvia acumulada es la suma de los milímetros de agua lluvia que se han registrado en un lapso de tiempo.

## Lluvias registradas en las últimas 24 horas

Se ha observado una leve tendencia al incremento en los volúmenes de precipitación en todo el país en comparación con el día anterior. Las lluvias más relevantes se han presentado en algunos municipios de los departamentos de Antioquia, Boyacá, Caquetá, Casanare, Cesar, Magdalena, Norte de Santander, Putumayo y Santander. **El registro más alto** en un período de 24 horas se ha presentado en los municipios de **Cubará (Boyacá) con 66,2 mm**, seguido de **Puerto Leguizamo (Putumayo)**, con un total de **61,0 mm**.



- Por alta probabilidad de crecientes súbitas o niveles altos en las cuencas de los ríos que comprenden las zonas hidrográficas de Bajo Magdalena- Cauca -San Jorge.
- Por alta probabilidad de ocurrencia de deslizamientos de tierra en algunos municipios de los departamentos de de Antioquia, Arauca, Boyacá, Chocó, Córdoba, Magdalena, Norte De Santander, Santander, Valle Del Cauca.
- Por moderada probabilidad de ocurrencia de incendios de la cobertura vegetal en algunos municipios de los departamentos de Amazonas, Boyacá, Caquetá, Cauca, Cundinamarca, Huila, Nariño, Norte De Santander, Tolima y Valle Del Cauca



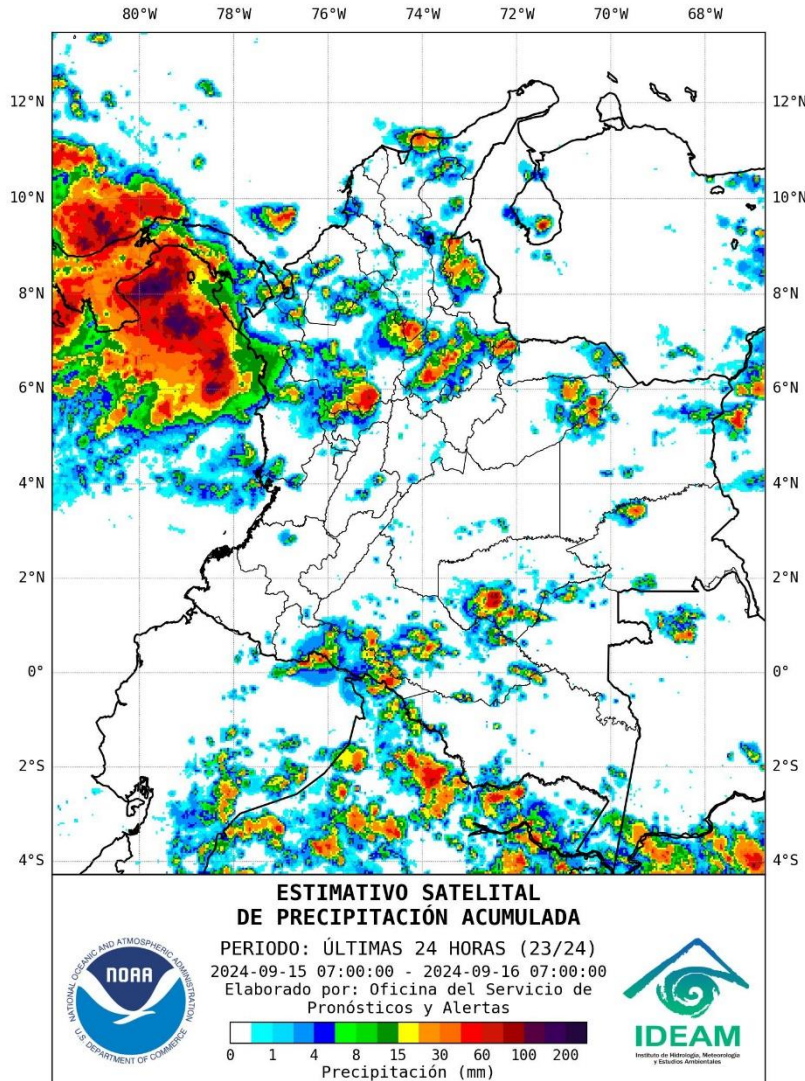
- Por moderada probabilidad de crecientes súbitas o niveles altos en las cuencas de los ríos que comprenden las zonas hidrográficas de Atrato - Darién, Caribe - Litoral, San Juan, Baudó - Directos Pacífico, Pacífico - Directos.
- Por moderada probabilidad de ocurrencia de deslizamientos de tierra en municipios de los departamentos de Antioquia, Bolívar, Boyacá, Caldas, Chocó, Córdoba, Magdalena, Meta, Norte De Santander, Santander.
- Por moderada probabilidad de ocurrencia de incendios de la cobertura vegetal en algunos municipios de los departamentos de Cundinamarca, Amazonas, Bogotá, D.C., Boyacá, Caquetá, Cauca, Cundinamarca, Córdoba, Huila, Meta, Nariño, Norte De Santander, Santander, Tolima y Valle Del Cauca.

**Alertas amarillas** e información más detallada para cada una de las categorías de alerta, remítase a la temática particular del informe.





### Estimación Satelital (24 Horas)



### Precipitaciones

A continuación, los municipios donde se registraron precipitaciones iguales o superiores a 20,0 mm en las últimas 24 horas.

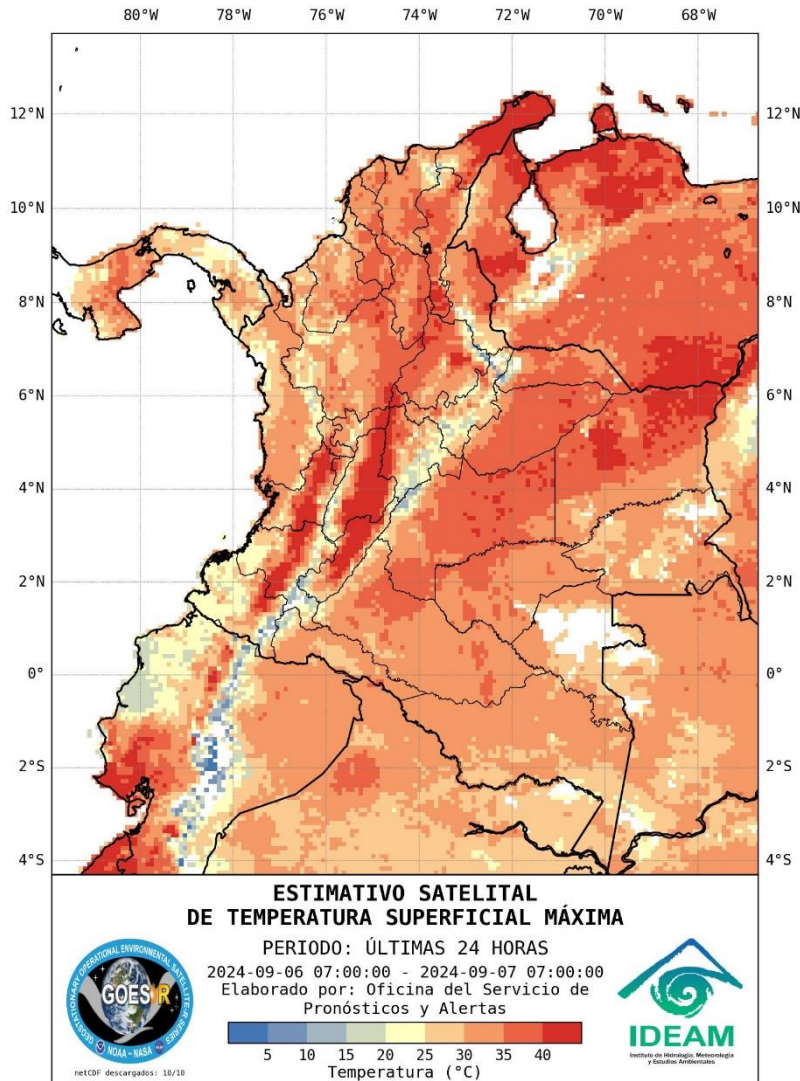
**Aclaración:** aunque los volúmenes de lluvia registrados en un municipio se relacionan con la ubicación de las estaciones de monitoreo del IDEAM, en ocasiones, dichas estaciones pueden estar distantes de los lugares en donde se concentra la mayor población o alejados de los centros municipales.

DEPARTAMENTO	MUNICIPIO
ANTIOQUIA	San Francisco (50.0)
BOYACA	<b>Cubara (66.2)</b>
CAQUETA	Belén De Los Andaquies (23.0)
CASANARE	Paz de Ariporo (30.0)
CESAR	Valledupar (22.0)
MAGDALENA	Fundación (28.0), Santa Marta (40.0)
NORTE DE SANTANDER	Sardinata (22.0), Toledo (42.0)
PUTUMAYO	Mocoa (27.4), Puerto Caicedo (23.0), <b>Puerto Leguizamo (61.0)</b>
SANTANDER	Barichara (21.0), Chima (24.0), Contratación (39.0), Guaca (20.5), Molagavita (24.5), Palmar (40.2), San Andrés (41.4), Zapatoca (30.0)

**NO SE REGISTRARON VALORES DE PRECIPITACIÓN POR ENCIMA DE LOS MÁXIMOS HISTÓRICOS**



## Estimativo Satelital de la Temperatura Superficial



### Temperaturas Máximas

A continuación, los municipios donde se registraron temperaturas iguales o superiores a 38.0 °C en las últimas 24 horas.

**Aclaración:** aunque los valores registrados en un municipio se relacionan con la ubicación de las estaciones de monitoreo del IDEAM, en ocasiones, dichas estaciones pueden estar distantes de los lugares en donde se concentra la mayor población o alejados de los centros municipales.

DEPARTAMENTO	MUNICIPIO
CESAR	Valledupar (38.8)
HUILA	Neiva (40.5), Villavieja (41.0)
LA GUAJIRA	Hatonuevo (38.5)
NORTE DE SANTANDER	Cúcuta (39.5), (38.4)
SANTANDER	Capitanejo (38.6)
TOLIMA	Armero (39.6), Ataco (39.8), Guamo (41.1), Natagaima (43.2), Prado (42.0)

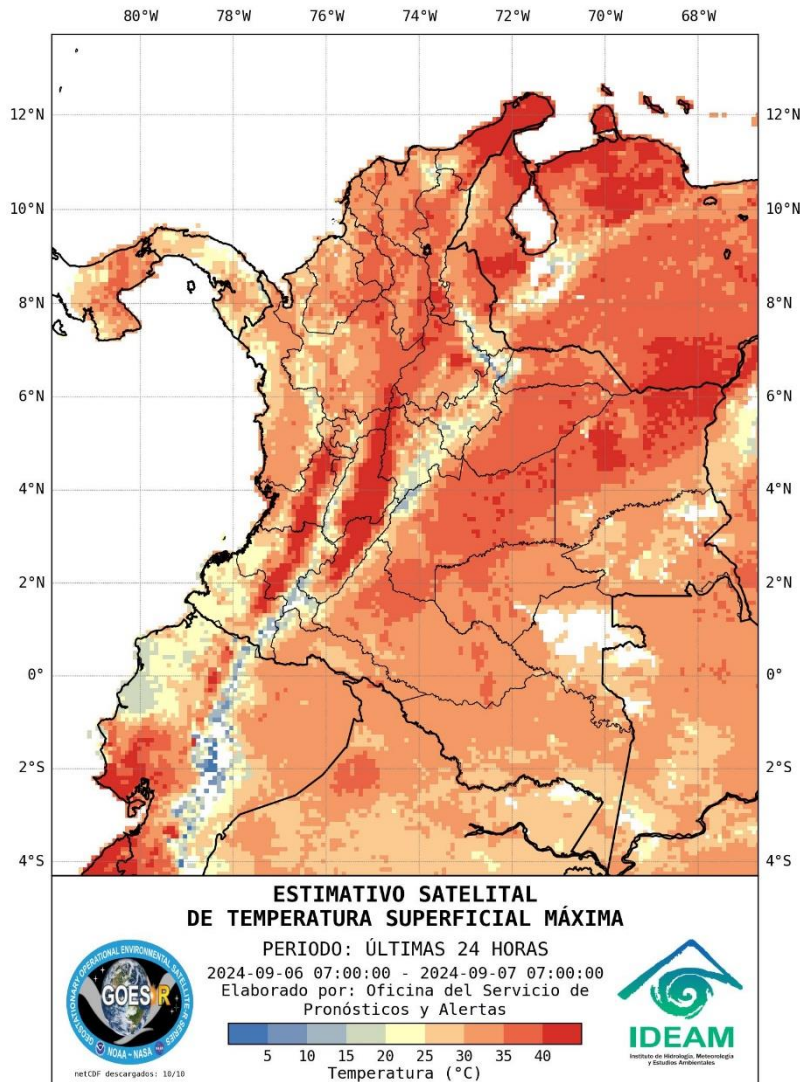
Estaciones con temperaturas máximas registradas el 16-SEP-2024 que superaron el registro máximo histórico del mes.					
ESTACIÓN	MUNICIPIO	DEPARTAMENTO	T.MAX (°C)	T.MÁX HIST(°C)	FECHA
Apto los garzones	Apto, montería	Córdoba	37,5	36,4	1/09/2009
Apto camilo daza	Apto, cúcuta	Norte de santander	39,5	38,4	14/09/1997
Apto j m córdova	Apto, rionegro	Antioquia	26,7	26,2	7/09/1987
Apto benito salas	Apto, neiva	Huila	40,5	40,0	26/09/2023
Cimitarra	Cimitarra	Santander	36,8	36,4	2/09/2003
Iser pamplona	Pamplona	Norte de santander	24,2	24,0	30/09/2016
Llano grande	Girón	Santander	36,0	35,5	6/09/1998
Buenavista	Buenavista	Boyacá	25,6	25,4	23/09/2013
Valparaiso	Valparaíso	Caquetá	37,2	37,0	27/09/2023
Palacio-vegalarga	Neiva	Huila	34,2	33,4	13/09/1997
Jerusalén	Jerusalén	Cundinamarca	43,4	41,8	
Sta ana	Colombia	Huila	30,8	30,6	24/09/2015
Puesto de monta	Prado	Tolima	42,0	41,6	22/09/2015
Albania	San sebastián de mariquita	Tolima	35,2	35,0	1/09/2014
Guamo	Guamo	Tolima	41,1	40,6	22/09/2015
Taminango	Taminango	Nariño	30,2	30,0	28/09/2015

La estimación satelital de la temperatura superficial máxima en 24 horas utiliza datos de los satélites ambientales geoestacionarios operacionales (GOES) de NOAA para estimar al temperatura de la superficie del país, en donde los datos de los medidores o radares no están disponibles o no son confiables.





## Estimativo Satelital de la Temperatura Superficial



### Temperaturas Mínimas

A continuación se relacionan los municipios donde en las últimas 24 horas se registraron temperaturas menores o iguales a 5.0°C.

DEPARTAMENTO	MUNICIPIO
BOYACÁ	Duitama (4.8), Paipa (3.4), Toca (4.0)
CUNDINAMARCA	Choconta (4.8), Guasca (4.8), Sopo (2.8)

NO SE REGISTRARON VALORES DE TEMPERATURAS DE AIRE POR DEBAJO DE LOS MINIMOS HISTÓRICOS

La estimación satelital de la temperatura superficial máxima en 24 horas utiliza datos de los satélites ambientales geoestacionarios operacionales (GOES) de NOAA para estimar al temperatura de la superficie del país, en donde los datos de los medidores o radares no están disponibles o no son confiables.

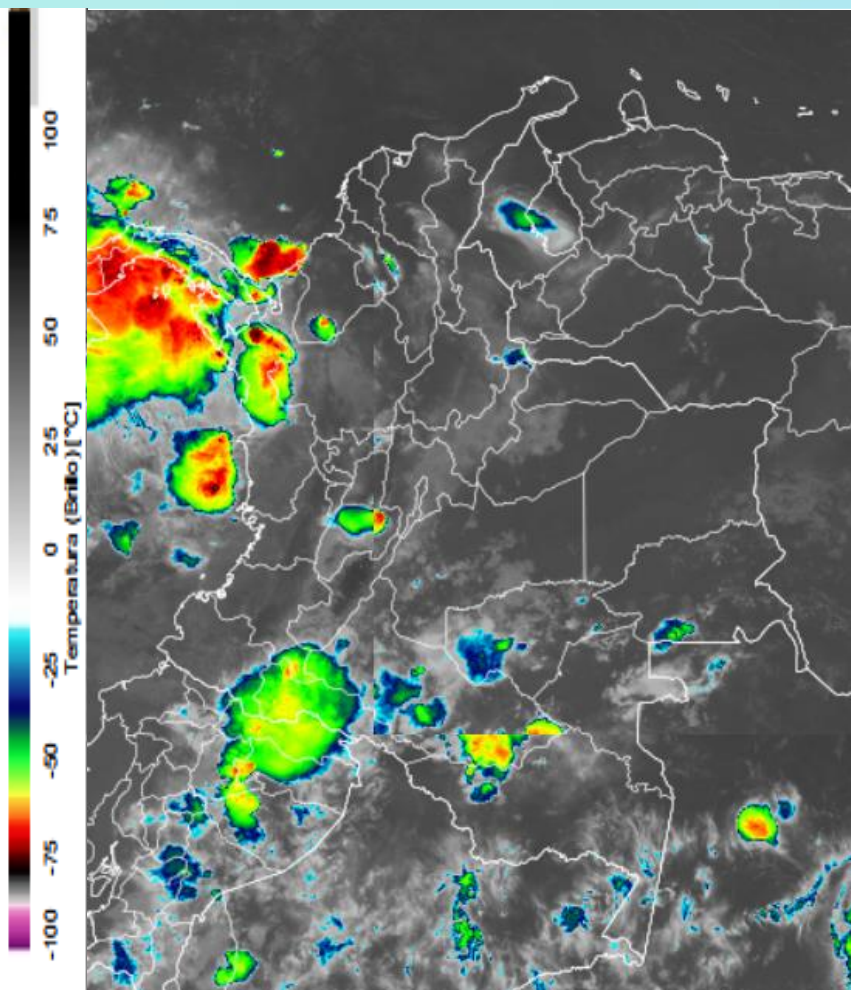
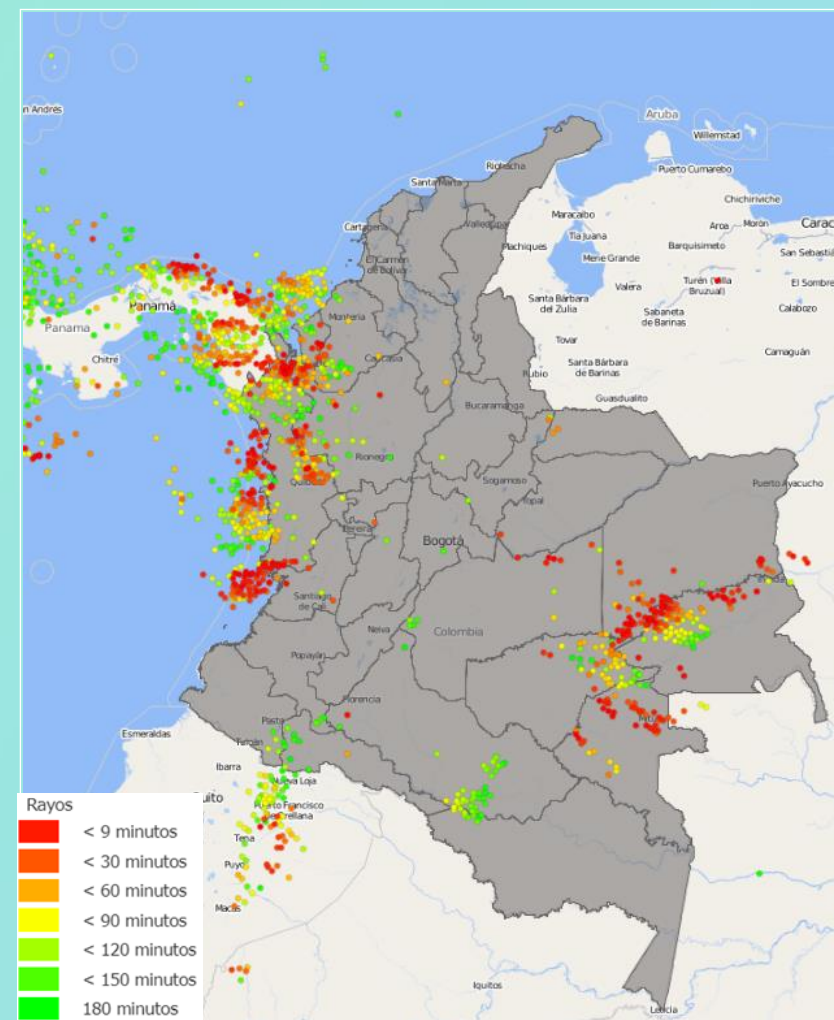


Imagen GOES East Canal Infrarrojo,  
16 de septiembre de 2024 - Hora 11:40 HLC.  
Fuente: GOES 16

En las últimas horas, se observó condiciones mayormente secas en gran parte del territorio nacional, salvo por lluvias puntuales sobre sur de Córdoba, suroccidente del mar caribe colombiano, occidente de Antioquia, oriente de Boyacá, norte y centro de Choco, norte de Huila y Tolima, oriente y sur de Meta, Guaviare, Guainía, Caquetá, Putumayo, suroriente de cauca, nororiente de Nariño.

Para el Archipiélago de San Andrés, Providencia y Santa Catalina, predominó el tiempo seco, sin embargo, se presentaron lluvias en algunos sectores del área.



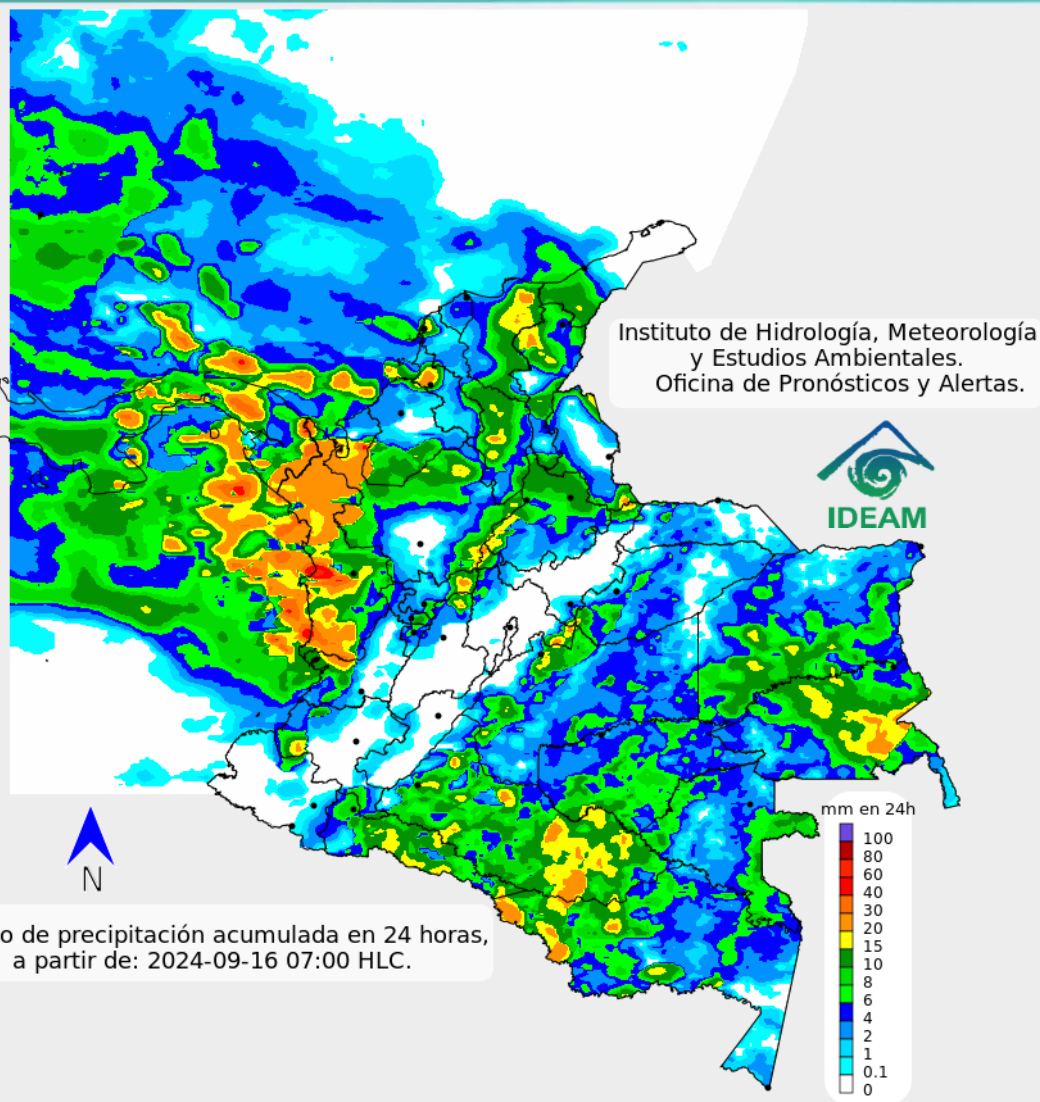
Descargas eléctricas en las últimas 3 horas.  
Fuente: Keraunos S.A.S.

- La imagen del canal infrarrojo (10.3  $\mu\text{m}$ ) permite identificar nubes en cualquier período temporal a partir de la temperatura de brillo de la nube (ver escala de colores). De esta forma, se puede identificar, clasificar y caracterizar la nubosidad en una zona determinada.
- La imagen de las descargas eléctricas muestra los rayos nube-tierra que se han descargado en una zona en las últimas 4 horas (ver escala de colores)





## Pronóstico de precipitación para las próximas veinticuatro (24) horas



Para el día de hoy, se prevén condiciones mayormente secas en amplias zonas del territorio nacional, sin embargo, son probables lluvias de variada intensidad y en algunos casos acompañadas de actividad eléctrica, en sectores de las regiones Caribe, Pacífica, norte de la Andina, occidente de la Amazonia y oriente de la Orinoquia.

Las precipitaciones más intensas son probables en sectores de sur de La Guajira, Magdalena, Cesar, Bolívar, Sucre, sur de Córdoba, suroccidente del Mar Caribe colombiano, Choco, litoral del centro y norte del Pacífico colombiano, occidente del Valle del Cauca y Cauca, norte de Nariño, Antioquia, Santander, sur de Norte de Santander, oriente de Boyacá, norte de Tolima y Quindío, oriente de Caldas, Caquetá, Putumayo, occidente de Amazonas, Guainía, Guaviare, piedemonte llanero.

Para el Archipiélago de San Andrés, Providencia y Santa Catalina, y sus aguas circundantes, se prevén lluvias de carácter moderado.



Para mayor información sobre el estado del tiempo, alertas y pronósticos, consulte la aplicación móvil **MI PRONÓSTICO**

- La resolución espacial del mapa de pronóstico es de 6.5 km aproximadamente. Por lo tanto, fenómenos meteorológicos inferiores a esta escala no están considerados en esta predicción.
- La escala de colores está asociada a un rango de precipitación en el intervalo de tiempo indicado, lo que implica que el pronóstico no es determinista (un valor exacto en una zona) sino corresponde a un pronóstico cuantitativo (un rango de valores en una zona).



# Estado de los Embalses

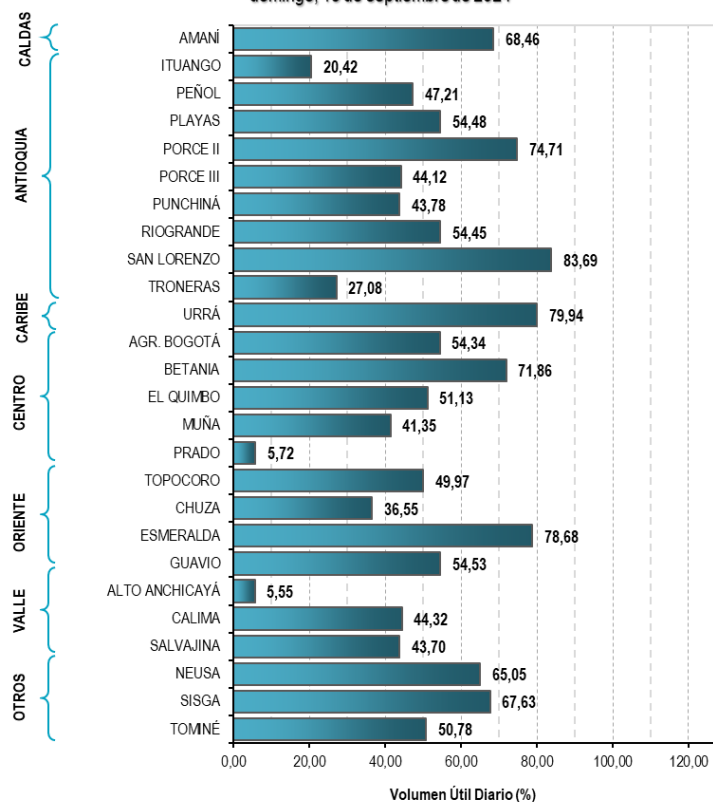


A continuación, se relaciona el volumen útil diario de los principales embalses del país (expresado en porcentaje), de acuerdo con la información reportada por XM S.A. E.S.P en la siguiente dirección electrónica: <https://ido.xm.com.co/ido/SitePages/hidrologia.aspx?q=reservas>

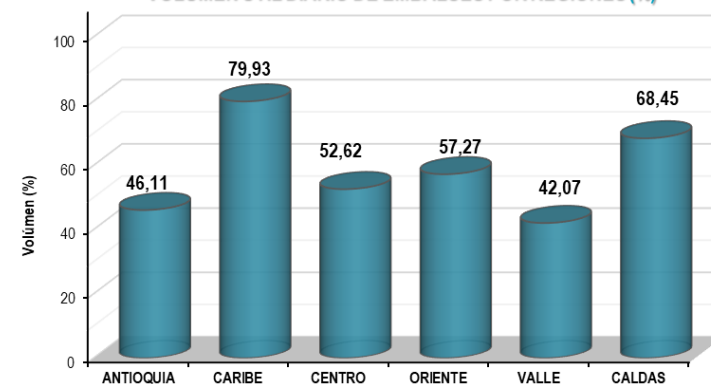


## VOLÚMEN ÚTIL DIARIO EN LOS PRINCIPALES EMBALSES DEL PAÍS

domingo, 15 de septiembre de 2024



## VOLÚMEN ÚTIL DIARIO DE EMBALSES POR REGIONES (%)



Infografía:

Fuente:

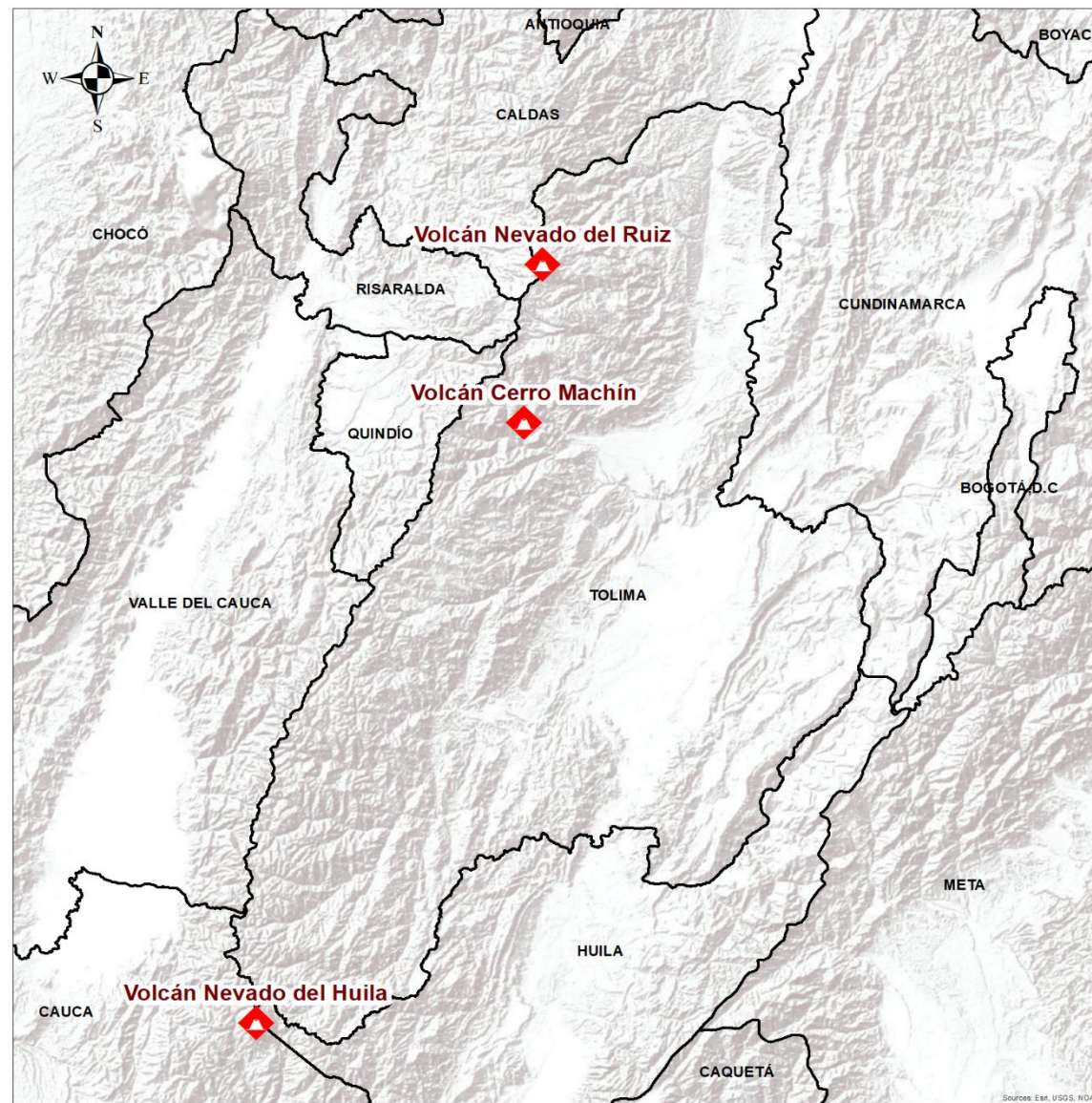




## Pronóstico zonas volcánicas

## Mapa de zonas volcánicas

ÁREA DEL VOLCÁN NEVADO DEL RUIZ			
Mañana: Cielo parcialmente nublado - Tiempo seco			
Tarde: Cielo parcialmente nublado - Lluvias ligeras			
Noche: Cielo mayormente nublado - Lluvias dispersas			
Madrugada: Cielo parcialmente nublado - Tiempo seco			
El SERVICIO GEOLÓGICO COLOMBIANO reporta en nivel AMARILLO (III): CAMBIOS EN EL COMPORTAMIENTO DE LA ACTIVIDAD VOLCÁNICA. Lat: 4.89 Lon: -75.32			
ELEVACIÓN (pies)	DIRECCIÓN	VELOCIDAD	
		VELOCIDAD (Nudos)	VELOCIDAD (Km/h)
10.000	ESTE	0-5	0-9
18.000	ESTE	20-25	36-45
24.000	ESTE	25-30	45-54
30.000	NORESTE	15-20	27-36
ÁREA DEL VOLCÁN NEVADO DEL HUILA			
Mañana: Cielo mayormente nublado -Tiempo seco			
Tarde: Cielo mayormente nublado - Lluvias ligeras			
Noche: Cielo mayormente nublado - tiempo seco			
Madrugada: Cielo mayormente nublado - Tiempo seco			
El SERVICIO GEOLÓGICO COLOMBIANO reporta en nivel AMARILLO (II): CAMBIOS EN EL COMPORTAMIENTO DE LA ACTIVIDAD VOLCÁNICA. Lat:2.92 Lon:-76.02			
ELEVACIÓN (pies)	DIRECCIÓN	VELOCIDAD	
		VELOCIDAD (Nudos)	VELOCIDAD (Km/h)
10.000	SURESTE	5-10	9-18
18.000	ESTE	25-30	45-54
24.000	ESTE	20-25	36-45
30.000	NORESTE	15-20	27-36
ÁREA DEL VOLCÁN CERRO MACHÍN			
Mañana: Cielo parcialmente nublado - Tiempo seco			
Tarde: Cielo parcialmente nublado - Lloviznas ligeras			
Noche: Cielo mayormente nublado - Lluvias dispersas			
Madrugada: Cielo parcialmente nublado - Tiempo seco			
El SERVICIO GEOLÓGICO COLOMBIANO reporta en nivel AMARILLO (III): CAMBIOS EN EL COMPORTAMIENTO DE LA ACTIVIDAD VOLCÁNICA. Lat:4.48 Lon:-75.38			
ELEVACIÓN (pies)	DIRECCIÓN	VELOCIDAD	
		VELOCIDAD (Nudos)	VELOCIDAD (Km/h)
10.000	SURESTE	0-5	0-9
18.000	ESTE	20-25	36-45
24.000	ESTE	25-30	45-54
30.000	NORESTE	15-20	27-36







## Pronóstico zonas volcánicas

## Mapa de zonas volcánicas

ÁREA DEL VOLCÁN GALERAS			
Mañana: Cielo mayormente nublado -Tiempo seco			
Tarde: Cielo mayormente nublado - Lluvias ligeras			
Noche: Cielo mayormente nublado - tiempo seco			
Madrugada: Cielo mayormente nublado - Tiempo seco			
EL SERVICIO GEOLÓGICO COLOMBIANO reporta en nivel AMARILLO (III): CAMBIOS EN EL COMPORTAMIENTO DE LA ACTIVIDAD VOLCÁNICA. Lat: 1.22 Lon: -77.36			
ELEVACIÓN (pies)	DIRECCIÓN	VELOCIDAD	
		VELOCIDAD (Nudos)	VELOCIDAD (Km/h)
10.000	SURESTE	5-10	9-18
18.000	ESTE	15-20	27-36
24.000	ESTE	25-30	45-54
30.000	NORESTE	15-20	27-36
ÁREA DEL COMPLEJO VOLCÁNICO CHILES-CERRO NEGRO DE MAYASQUER			
Mañana: Cielo parcialmente nublado - Tiempo seco			
Tarde: Cielo mayormente nublado - Lluvias ligeras			
Noche: Cielo parcialmente nublado - Tiempo seco			
Madrugada: Cielo parcialmente nublado - Tiempo seco			
EI SERVICIO GEOLÓGICO COLOMBIANO reporta en nivel AMARILLO (III): CAMBIOS EN EL COMPORTAMIENTO DE LA ACTIVIDAD VOLCÁNICA. Chiles: Lat 0.81 -Lon:77.93; Cumbal: Lat 0.95 Lon:-77.88			
ELEVACIÓN (pies)	DIRECCIÓN	VELOCIDAD	
		VELOCIDAD (Nudos)	VELOCIDAD (Km/h)
10.000	SURESTE	10-15	18-27
18.000	ESTE	20-25	36-45
24.000	ESTE	20-25	36-45
30.000	NORESTE	20-25	36-45



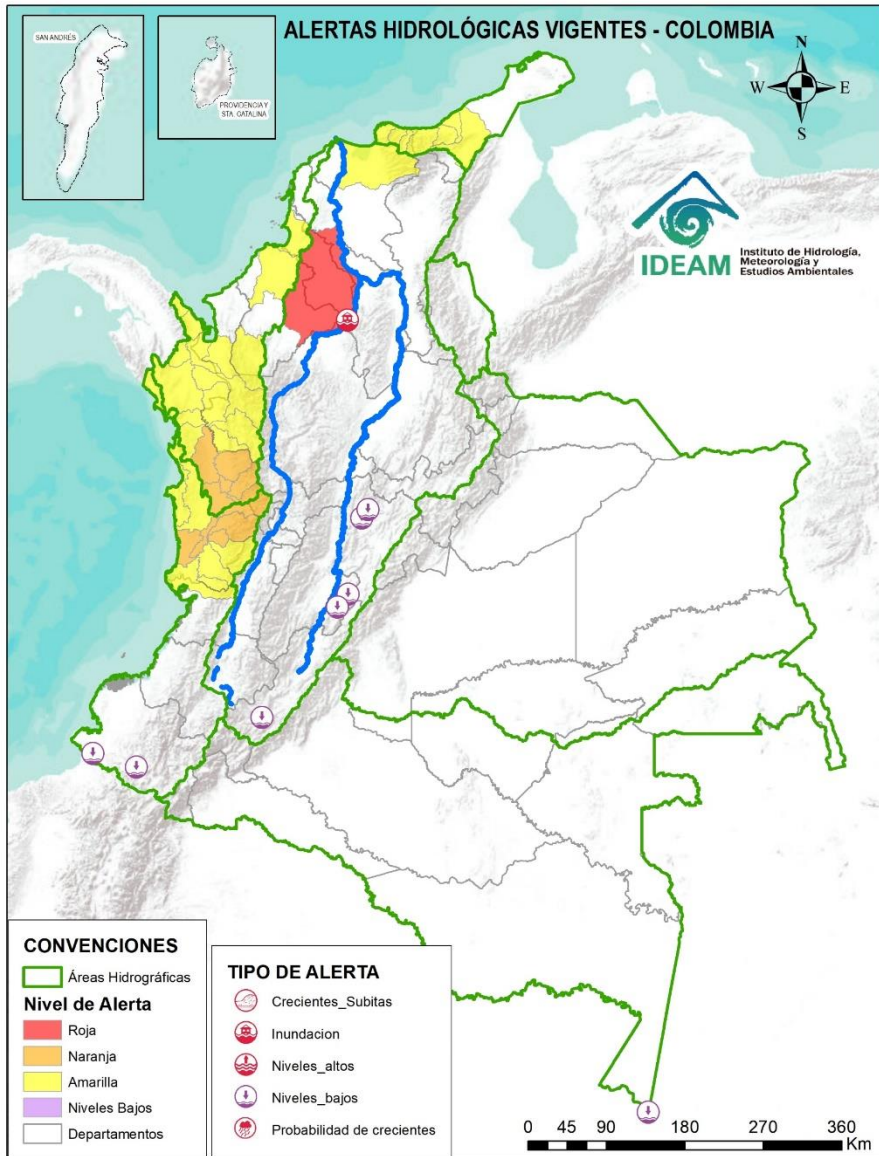




# Alertas Hidrológicas



Actualización: 16 de septiembre de 2024 12:00 HLC



Caño Cristales el río de los cinco colores, paraíso tropical! (Sierra de La Macarena – Meta, Colombia). – Autor: Mcleods, 19 de Febrero de 1918  
Fuente: [https://upload.wikimedia.org/wikipedia/commons/3/3e/Flashpacker\\_Connect\\_-\\_Cano\\_Cristales\\_.webp](https://upload.wikimedia.org/wikipedia/commons/3/3e/Flashpacker_Connect_-_Cano_Cristales_.webp)

**FEWS COLOMBIA**  
SISTEMA DE PRONÓSTICOS HIDROLÓGICOS Y ALERTAS TEMPRANAS

Consulte aquí el estado de los niveles en los ríos del país:

<http://fews.ideam.gov.co/colombia/MapaEstacionesColombiaEstado.html>



- Nota 1:** Las alertas hidrológicas pueden ser corregidas y/o actualizadas en el futuro. No representa una certificación oficial del IDEAM.
- Nota 2:** Es probable que los eventos hidrológicos reportados en las alertas emitidas no se estén presentando sobre los ríos principales sino sobre sus afluentes.
- Nota 3:** El IDEAM le sugiere a la población ribereña estar muy atentos al comportamiento de los niveles de los ríos y atender las recomendaciones que la Unidad Nacional de Gestión del Riesgo de Desastres (UNGRD) emita para la implementación de medidas de contingencia ante posibles afectaciones por desbordamientos e inundaciones.
- Nota 4:** Dentro de las alertas emitidas no se contemplan aquellas asociadas a desabastecimientos. En caso de requerir información asociada a estos reportes consultar en [contactenos@gestiondelriesgo.gov.co](mailto:contactenos@gestiondelriesgo.gov.co)



LLUVIAS



NIVELES BAJOS



NIVELES ALTOS



CRECIENTE SÚBITA



TRANSITO DE CRECIENTES



CRECIENTE POR DESEMBALE



INUNDACIONES

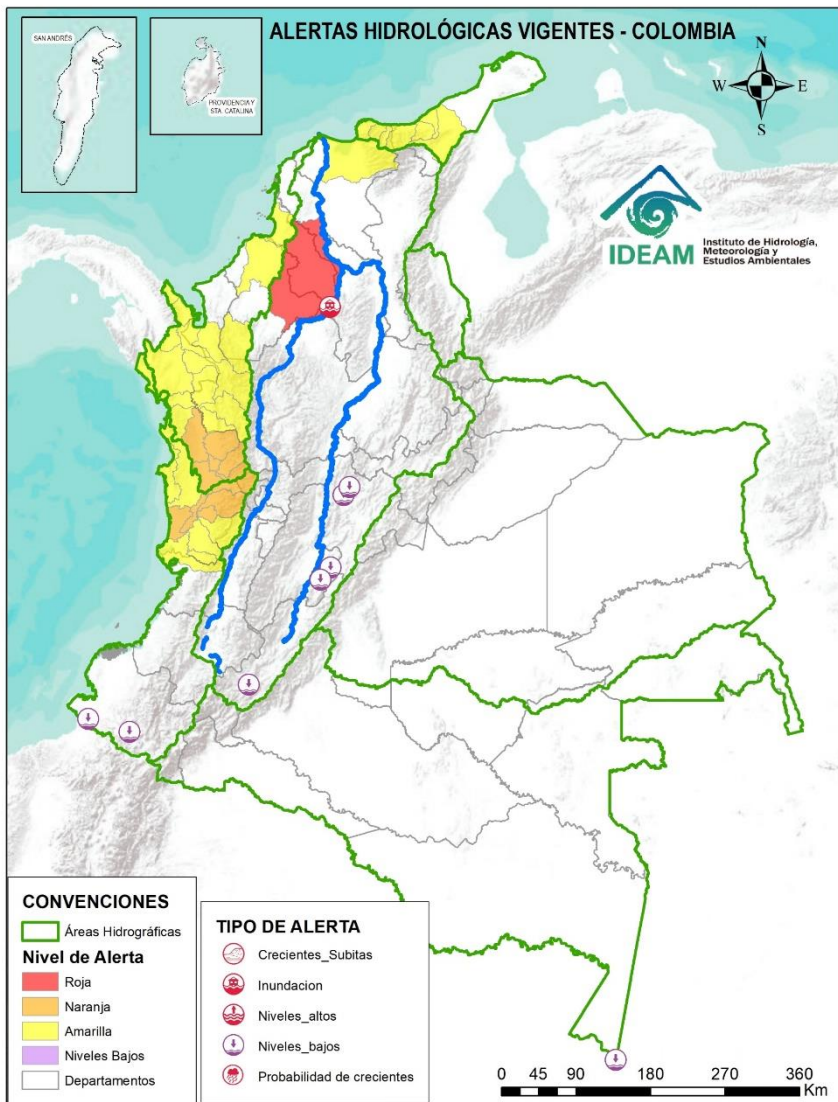


CONVENCIONES		
	Lluvias	Lluvias antecedentes intensas o continuas y/o pronóstico de las mismas, las cuales pueden generar crecientes súbitas en los ríos principales y sus afluentes.
	Niveles bajos	Nivel de referencia del río cuyos valores iguales o inferiores pueden generar restricciones para navegabilidad, captación de agua para acueductos, actividades de pesca entre otros sectores que pudieran verse afectados por la disminución de los caudales.
	Niveles altos	Nivel de referencia del río cuyos valores iguales o superiores pueden generar afectaciones en las zonas ribereñas.
	Creciente súbita	Fenómeno natural que se presenta en los ríos de montaña como consecuencia de la ocurrencia de lluvias intensas o torrenciales en zonas de alta pendiente del cauce principal y sus afluentes.
	Tránsito de crecientes	Es el desplazamiento de una onda de crecienta de aguas arriba hacia aguas abajo de la corriente.
	Creciente por desembalse	Proceso de tránsito del flujo de agua por descarga controlada desde un embalse.
	Inundación	Aumento en los niveles y/o caudales de los ríos que superan la capacidad máxima de transporte o modificación de la sección transversal que la reduce, ocasionando el desbordamiento e inundación en zonas aledañas al cauce principal.





Actualización: 16 de septiembre de 2024 12:00 HLC



## ALERTAS POR PROBABILIDAD DE CRECIENTES SÚBITAS Y/O INUNDACIONES

Area Hidrográfica	# de Subzonas
Magdalena Cauca	1
<b>TOTAL</b>	<b>1</b>

Area Hidrográfica	# de Subzonas
Caribe	6
Pacífico	5
<b>TOTAL</b>	<b>11</b>

Area Hidrográfica	# de Subzonas
Caribe	22
Pacífico	6
Magdalena Cauca	1
<b>TOTAL</b>	<b>29</b>

**TOTAL ALERTAS HIDROLÓGICAS 41**

## ALERTAS PUNTUALES POR INUNDACIONES Y/O CRECIENTE SÚBITAS

Area Hidrográfica	# de Subzonas
Magdalena Cauca	1
<b>TOTAL</b>	<b>1</b>

## ALERTAS PUNTUALES POR NIVELES BAJOS

Area Hidrográfica	# de Subzonas
Magdalena Cauca	5
Pacífico	2
Amazonas	1
<b>TOTAL</b>	<b>8</b>

Nota 1: Las alertas hidrológicas pueden ser corregidas y/o actualizadas en el futuro. No representa una certificación oficial del IDEAM.  
 Nota 2: Es probable que los eventos hidrológicos reportados en las alertas emitidas no se estén presentando sobre los ríos principales sino sobre sus afluentes.  
 Nota 3: El IDEAM le sugiere a la población ribereña estar muy atentos al comportamiento de los niveles de los ríos y atender las recomendaciones que la Unidad Nacional de Gestión del Riesgo de Desastres (UNGRD) emita para la implementación de medidas de contingencia ante posibles afectaciones por desbordamientos e inundaciones.  
 Nota 4: Dentro de las alertas emitidas no se contemplan aquellas asociadas a desabastecimientos. En caso de requerir información asociada a estos reportes consultar en [contactenos@gestiondelriesgo.gov.co](mailto:contactenos@gestiondelriesgo.gov.co)



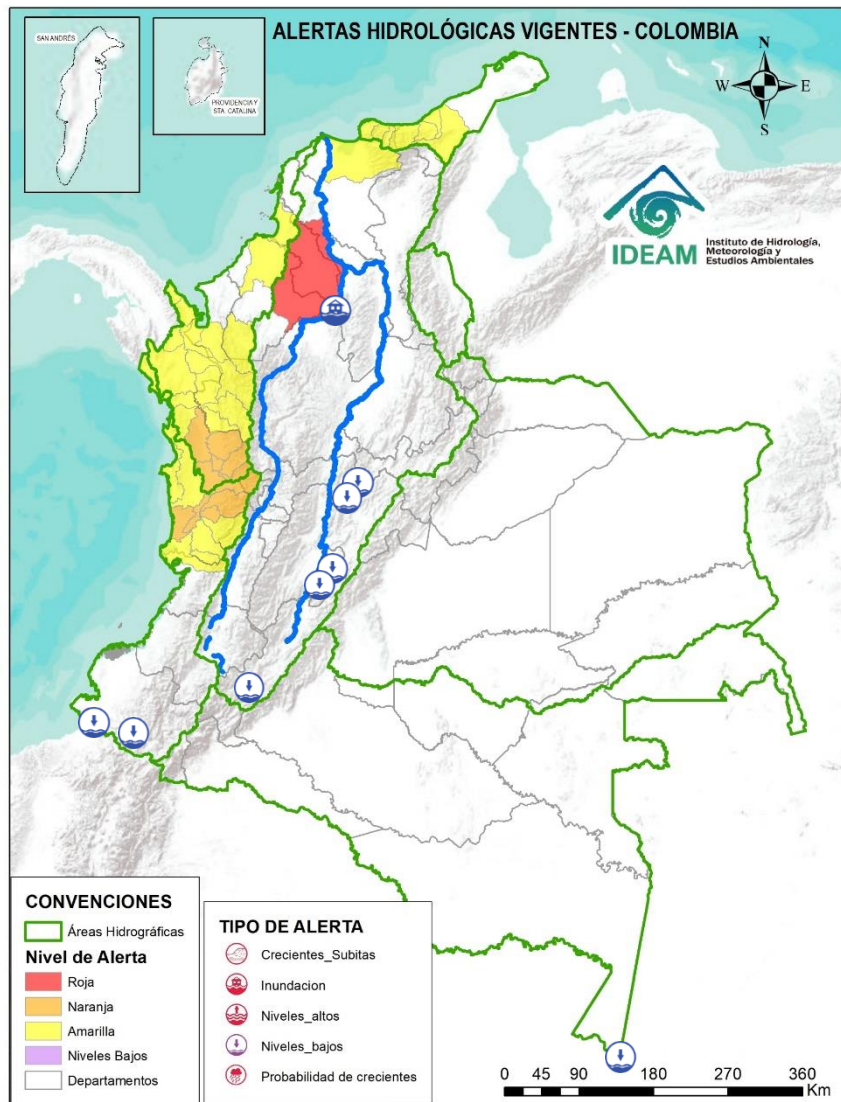
Consulte aquí el estado de los niveles en los ríos del país: <http://fews.ideam.gov.co/colombia/MapaEstacionesColombiaEstado.html>



# Resumen de Alertas Hidrológicas



Actualización: 16 de septiembre de 2024 12:00 HLC



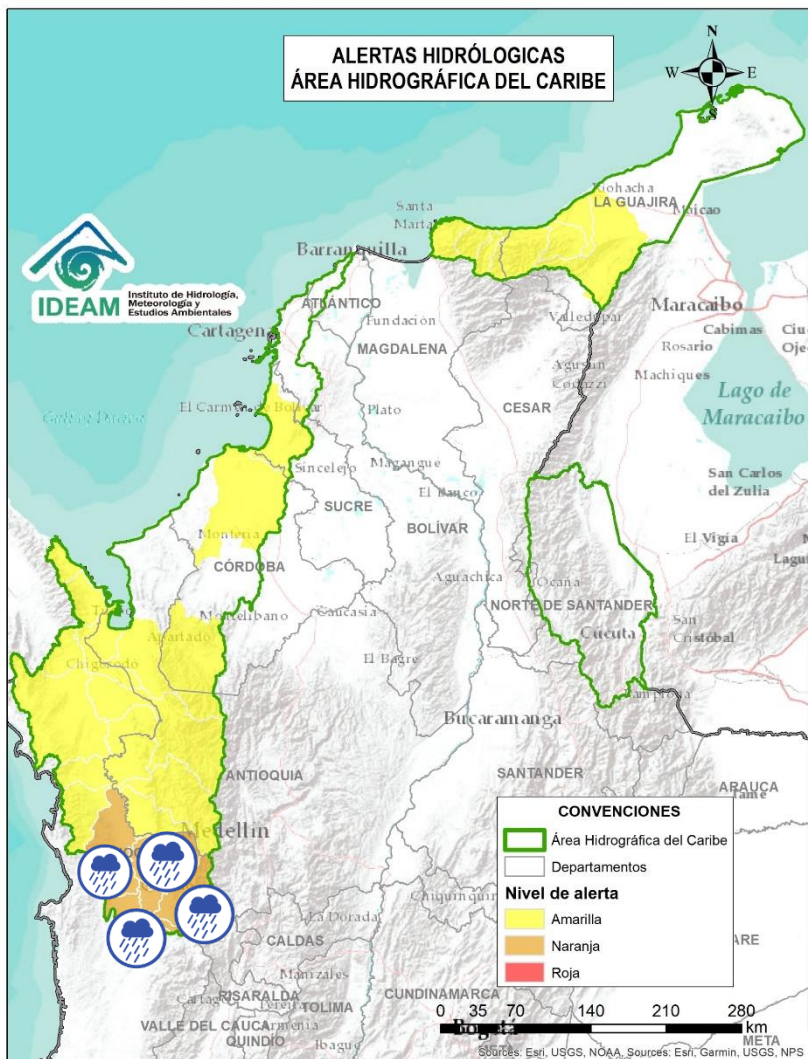
ÁREA HIDROGRÁFICA	SE DESTACAN LAS SIGUIENTES ALERTAS ROJAS POR NIVELES ALTOS, CRECIENTES SÚBITAS, DESBORDAMIENTOS Y/O INUNDACIONES:
Magdalena – Cauca	<ul style="list-style-type: none"> <li><b>Alerta Puntual:</b> Afectaciones por rompimiento del dique marginal del río Cauca, en el sector Caregato, a la altura de San Jacinto del Cauca (Bolívar). Se recomienda especial atención en La Región de La Mojana por transvase del caudal del río Cauca (06/05/2024).</li> <li>Inundaciones en la cuenca baja del río San Jorge, asociadas al ingreso del río Cauca, a través de los boquetes, en los sectores de Caregato y Los Arrastres, afectando zonas en los municipios de San Jacinto del Cauca, Caimito, San Benito Abad, Ayapel, Guaranda, San Marcos, Galeras y Sucre.</li> </ul>

ÁREA HIDROGRÁFICA	SE DESTACAN LAS SIGUIENTES ALERTAS POR NIVELES BAJOS
Pacífico	<ul style="list-style-type: none"> <li>Niveles bajos del río Mira y sus afluentes, tales como, los ríos Guiza, San Juan, Chagüi y Guabo. Especial atención en los municipios de Ricaurte y San Andrés de Tumaco (Nariño).</li> </ul>
Magdalena – Cauca	<ul style="list-style-type: none"> <li>Niveles bajos del río Magdalena a la altura de los municipios de Elías y Saladoblanco (Huila).</li> <li>Niveles bajos en los ríos Negro y Cuinte, afluentes al embalse de Prado. Especial atención en los municipios de Prado y Villarrica (Tolima).</li> <li>Niveles bajos del río Negro a la altura de los municipios de El Peñón y Nimaima (Cundinamarca).</li> </ul>
Amazonas	<ul style="list-style-type: none"> <li>Niveles bajos en el cauce principal del río Amazonas a la altura de la ciudad de Leticia-Amazonas.</li> </ul>





Actualización: 16 de septiembre de 2024 12:00 HLC



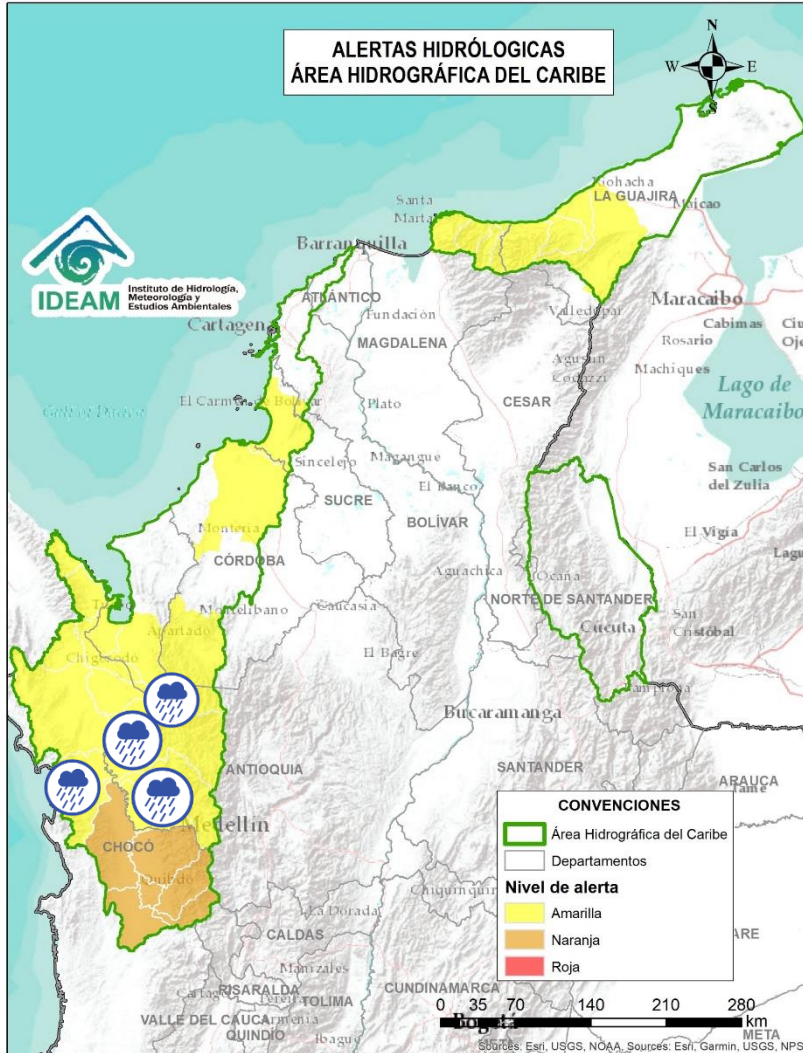
Alerta	Zona Hidrográfica	Subzona o Cuenca Hidrográfica	Descripción de la alerta hidrológica
	Atrato - Darién	Cuenca alta del río Atrato	Probabilidad de incrementos en los niveles del río Atrato y sus afluentes, Se recomienda especial atención en los municipios de El Carmen de Atrato, Cértégui, Lloró, Quibdó, Bagadó, Cantón de San Pablo, Paimado y Unión Panamericana (Animas).
	Atrato - Darién	Cuenca del río Andágueda	Probabilidad de crecientes súbitas en el nivel del río Andágueda y aportantes.
	Atrato - Darién	Cuenca del río Quito	Probabilidad de crecientes súbitas en la cuenca del río Quito. Especial atención en el municipio de Cértégui (Chocó).
	Atrato - Darién	Cuenca del río Cabi	Probabilidad de crecientes súbitas en la cuenca del río Cabi entre otros directos al río Atrato. Especial atención en los municipios de Atrato y Quibdó (Chocó).
	Atrato - Darién	Cuenca del río Bebaramá	Probabilidad de crecientes súbitas en la cuenca del río Bebaramá y sus afluentes.
	Atrato - Darién	Cuenca media río Atrato	Probabilidad de crecientes súbitas en la SZH Directos al Atrato entre los ríos Quito y Bojayá (mi), especialmente los ríos Beté y Tanguí, en la zona rural del municipio Medio Atrato. Se recomienda especial atención en el río Atrato a la altura de Vigía de Fuerte (Antioquia).



# Área Hidrográfica del Caribe



Actualización: 16 de septiembre de 2024 12:00 HLC



Alerta	Zona Hidrográfica	Subzona o Cuenca Hidrográfica	Descripción de la alerta hidrológica
	Atrato - Darién	Cuenca Media del Atrato	Probabilidad de crecientes súbitas en la SZH de los directos al Atrato entre Bebaramá y Murri (md). se recomienda especial atención en el municipio del Medio Atrato (Chocó).
	Atrato - Darién	Cuenca del río Murri	Probabilidad de crecientes súbitas en los niveles del río Murri y sus afluentes, especialmente el río Ocaidó entre otros directos a la parte media del río Atrato. Se recomienda especial atención en el municipio de Urroo y Vigía del Fuerte (Antioquia).
	Atrato - Darién	Cuenca del río Bojayá	Probabilidad de crecientes súbitas en el río Bojayá y sus afluentes. Especial atención en el municipio de Bojayá (Chocó).
	Atrato - Darién	Cuenca del río Napipí - río Opogadó	Probabilidad de crecientes súbitas en la cuenca del río Napipí - río Opogadó y sus aportantes.
	Atrato - Darién	Cuenca del río Murindó	Probabilidad de creciente súbita del río Murindó y sus afluentes. Especial atención en los municipios de Murindó, Vigía del Fuerte (Antioquia) y Carmen del Darién (Chocó).
	Atrato - Darién	Cuenca del río Sucio	Probabilidad de crecientes súbitas en el río Sucio y sus afluentes. Se recomienda especial atención en las quebradas San José de Urama, El Tigre, Agualinda, La Encalichada, Cañada Seca, Desmotadora, La Antigua, La Caracol y Potreros, y los ríos Mutatá, Urumita y Herradura. Especial atención en los municipios de Nuevo Belén de Bajira, Frontino, Abriaquí, Uramita, Dabeiba, Cañasgordas, Frontino y Mutatá (Antioquia).

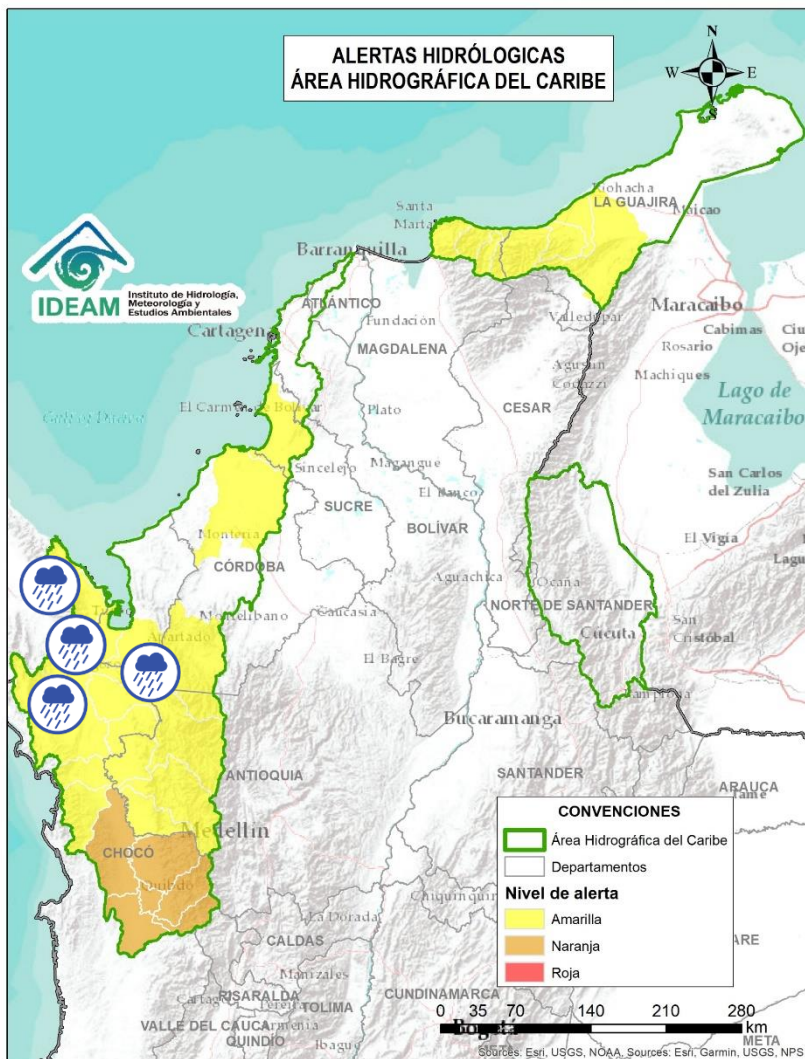




# Área Hidrográfica del Caribe



Actualización: 16 de septiembre de 2024 12:00 HLC



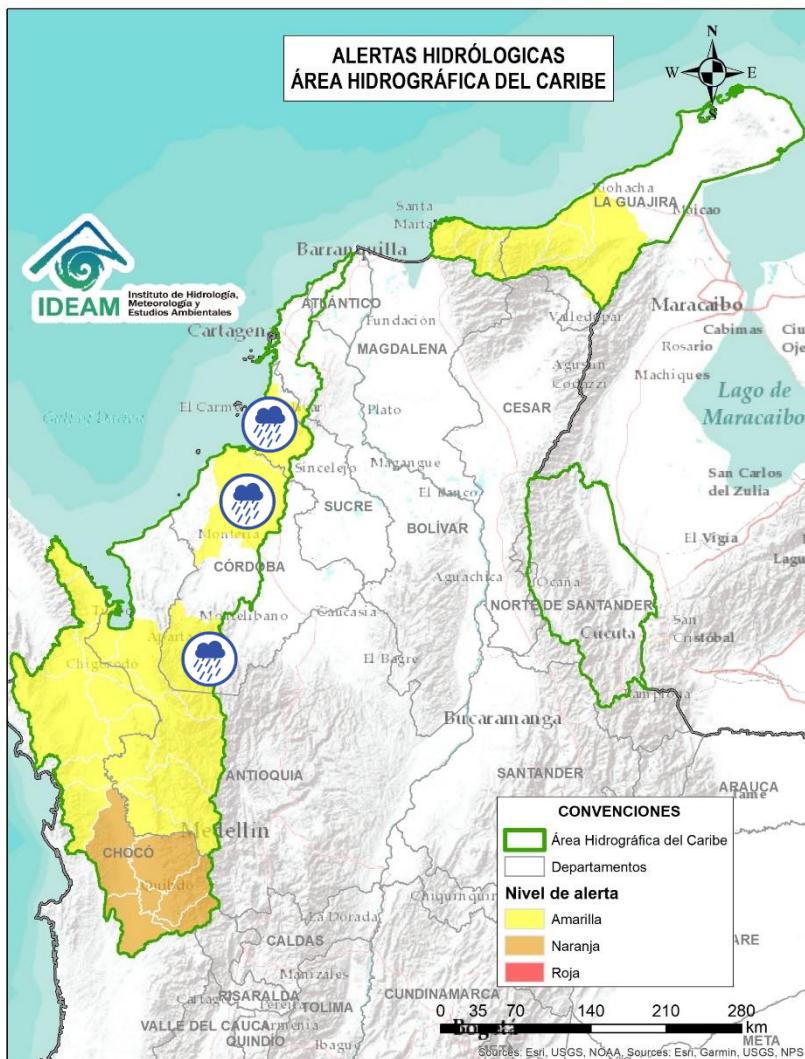
Alerta	Zona Hidrográfica	Subzona o Cuenca Hidrográfica	Descripción de la alerta hidrológica
	Atrato – Darién	Cuenca del río Salaquí	Probabilidad de crecientes súbitas en la cuenca del río Salaquí y sus aportantes a la cuenca baja del río Atrato. Especial atención en el municipio de Riosucio (Chocó).
	Atrato – Darién	Cuenca del río Perancho	Probabilidad de incrementos súbitos en el nivel del río Perancho y sus afluentes, especialmente en el río Domingodó, aportante a la cuenca baja del río Atrato. Especial atención en los municipios Carmen de Darién y Riosucio (Chocó).
	Atrato – Darién	Cuenca baja del río Atrato	Probabilidad de incrementos súbitos en la SZH Directos al Bajo Atrato entre río Sucio y Desembocadura al Mar Caribe. Especial atención en el municipio de Riosucio (Chocó).
	Atrato – Darién	Cuenca del río Tanela	Probabilidad de crecientes súbitas en la cuenca del río Tanela, aportante a la cuenca baja del río Atrato.
	Atrato – Darién	Cuenca del río Tolo	Probabilidad de crecientes súbitas en la cuenca del río Tolo entre otros directos al Caribe. Especial atención a la altura de los municipios de Acandí y Capurgana (Chocó).
	Caribe - Litoral	Cuenca del río León	Probabilidad de crecientes súbitas en el río León y sus afluentes, los ríos Carepa, Chigorodó, Apartadó, Grande y Vijagual, los cuales desembocan al Golfo de Urabá. Especial atención en los municipios de Mutatá, Chigorodó, Carepa, Apartadó y Turbo (Antioquia).



# Área Hidrográfica del Caribe



Actualización: 16 de septiembre de 2024 12:00 HLC



Alerta	Zona Hidrográfica	Subzona o Cuenca Hidrográfica	Descripción de la alerta hidrológica
	Sinú	Cuenca alta del río Sinú	Probabilidad de incrementos súbitos en los niveles del río Sinú y sus afluentes en la parte alta.
	Sinú	Cuenca baja del río Sinú	Probabilidad de crecientes súbitas en sus afluentes de la parte baja. Se recomienda especial atención en los municipios de San Pelayo, Cereté, Montería, Loricá y San Bernardo del Viento (Córdoba).
	Caribe - Litoral	Directos al Caribe Golfo de Morrosquillo	Probabilidad de crecientes súbitas en los aportantes directos al Mar Caribe en el Golfo de Morrosquillo, especialmente en los arroyos Amansa, Guapos y El Piru. Especial atención en los municipios de San Onofre, Tolú, Coveñas, Palmito, Tolvujejo, Chalán, Colosó, Morroa y Sincelejo. <b>Nota:</b> Se desbordan afluentes inundando varias viviendas del casco urbano (barrio Villa Ety San Rafael) y zona rural (Arroyo Seco) en el municipio de Tolvujejo - Sucre (10/09/2024).

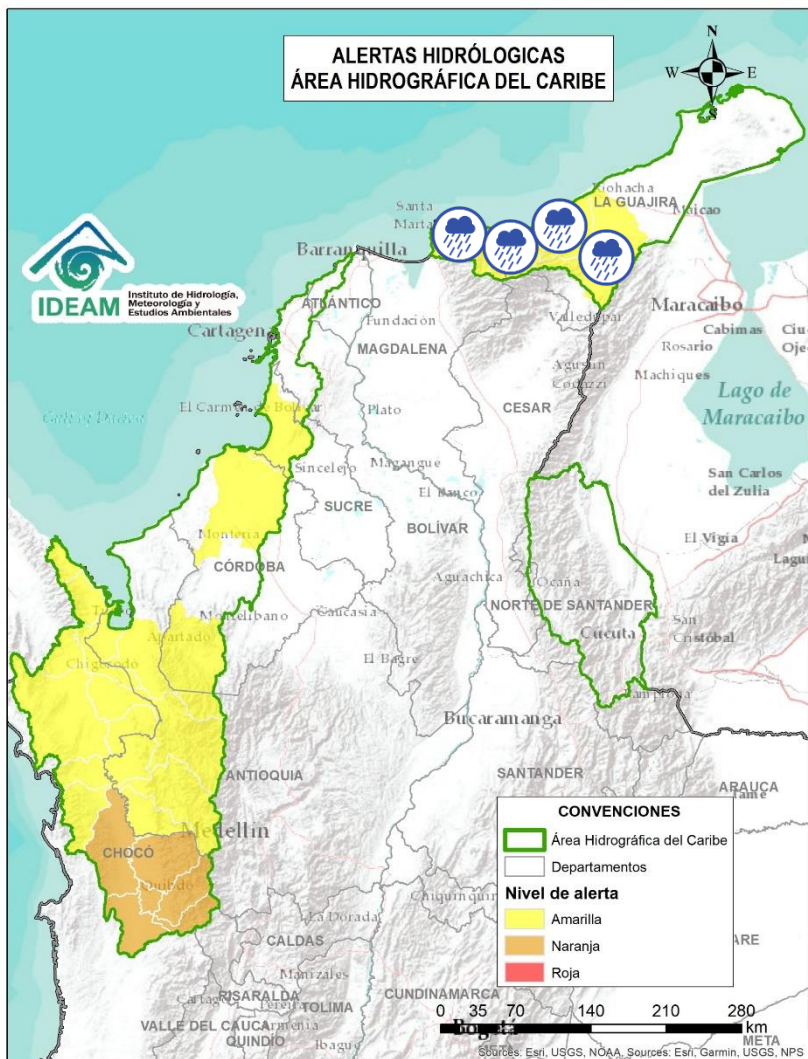




# Área Hidrográfica del Caribe



Actualización: 16 de septiembre de 2024 12:00 HLC



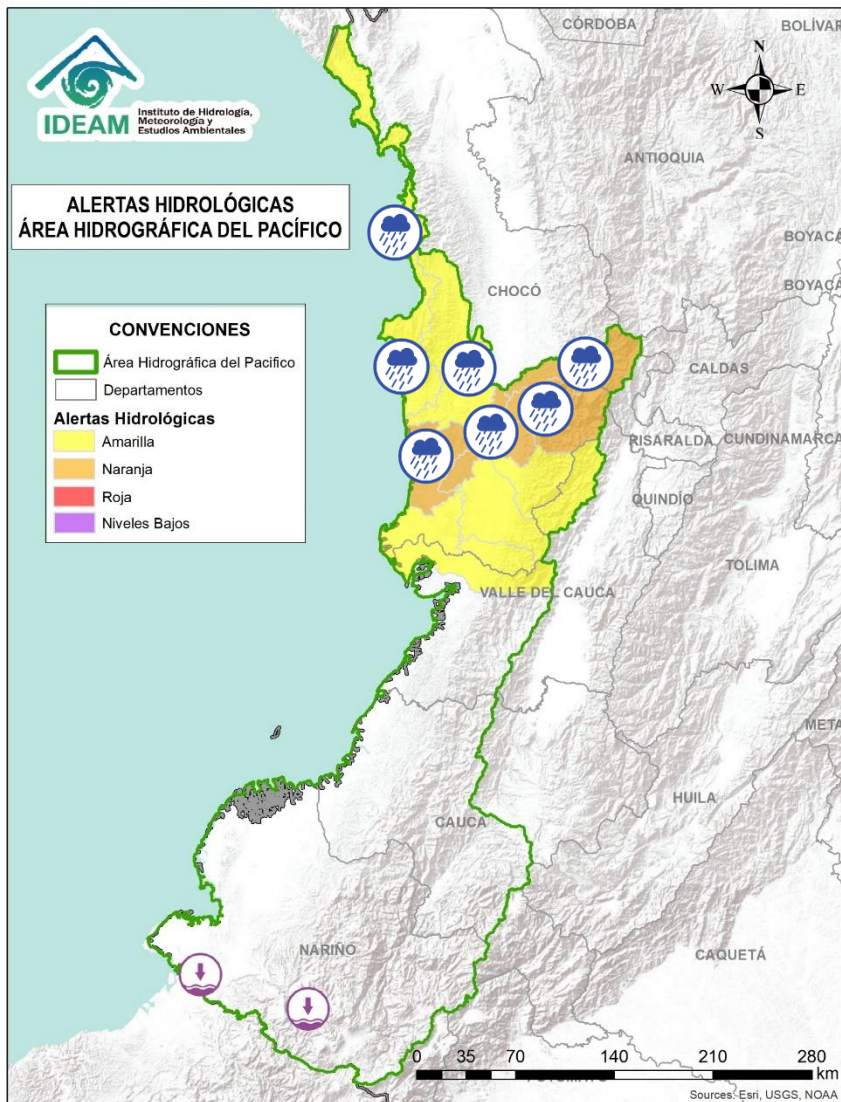
Alerta	Zona Hidrográfica	Subzona o Cuenca Hidrográfica	Descripción de la alerta hidrológica
	Caribe – Guajira	Cuencas de los ríos Piedras y Manzanares	Probabilidad de crecientes súbitas en los ríos que descargan sus aguas al mar Caribe, tales como los ríos Piedras y Manzanares, así como en sus aportantes como la quebrada Tigrera. Especial atención a la ciudad de Santa Marta y al corregimiento de Minca (Magdalena).
	Caribe – Guajira	Cuencas río Guachaca-Mendiguaca y Buritaca	Probabilidad de incrementos súbitos en los niveles de los ríos Guachaca, Mendiguaca y Buritaca.
	Caribe – Guajira	Cuenca del río Don Diego	Probabilidad de incrementos súbitos en los niveles del río Don Diego.
	Caribe – Guajira	Cuenca del río Ancho	Probabilidad de incrementos súbitos en los niveles del río Ancho y otros directos al Caribe como el río Palomino. Se recomienda especial atención en el municipio de Dibulla (Guajira) y zona rural de la parte oriental del municipio de Santa Marta.
	Caribe – Guajira	Cuenca del río Tapias	Probabilidad de crecientes súbitas del río Tapias y sus afluentes como el río San Francisco, se recomienda especial atención en los municipios de Dibulla y Riohacha (Guajira).
	Caribe – Guajira	Cuenca del río Camarones	Probabilidad de crecientes súbitas en el río Camarones y sus afluentes, se recomienda especial atención en el municipio de Riohacha (Guajira).



# Área Hidrográfica del Pacífico



Actualización: 16 de septiembre de 2024 12:00 HLC



Alerta	Zona Hidrográfica	Subzona o Cuenca Hidrográfica	Descripción de la alerta hidrológica
	Directos al Pacífico	Cuencas directas al Pacífico (Chocó)	Probabilidad de incrementos súbitos en el nivel de los ríos Jella, Chocolatal, Jurado y sus afluentes, entre otros directos al Océano Pacífico en el departamento de Chocó, se recomienda especial atención en los municipios de Bahía Solano y Juradó.
	Baudó - Directos al Pacífico	Cuenca del río Baudó	Probabilidad de crecientes súbitas en el río Baudó y sus afluentes, especialmente los ríos Dubaza Catrú Cedro, Ancosó Cuguchó Berreberre, Pepé, Misará, Torreidó, Pavasa Siguirisua y Purricha. Se recomienda especial atención en los corregimientos de Santa María, Miacorá, Divisa, Cohecho, Chachajo, Santa Rita, La Pureza, Nauca, Almendro, Bellavista y Puerto Elacio, en los municipios de Alto, Medio y Bajo Baudó.
	Baudó - Directos al Pacífico	Cuenca del río Docampadó	Probabilidad de crecientes súbitas en el río Docampadó, Orpúa, Sivirú, Jella y sus afluentes, entre otros directos al Océano Pacífico en el departamento de Chocó. Se recomienda especial atención en los municipios de Bajo Baudó y Litoral de San Juan (Chocó).
	San Juan	Cuenca alta del río San Juan	Probabilidad de crecientes en el río San Juan Alto y sus afluentes. Se recomienda especial atención en los municipios de Mistrató y Pueblo Rico (Risaralda), y Tadó y Istmina (Chocó).
	San Juan	Cuenca del río Tamaná	Probabilidad de crecientes en las cuencas de los ríos Iró, Tamaná, Condoto, entre otros aportantes a la cuenca media del río San Juan. Especial atención a la altura de los municipios San José del Palmar, Rio Iró, Condoto, Novita y Medio San Juan (Chocó).
	San Juan	Cuenca del río Cajón	Probabilidad de incrementos en los niveles de las cuencas del río Cajón entre otros aportantes a la cuenca media del río San Juan. Especial atención a la altura de los municipios Novita y Medio San Juan.

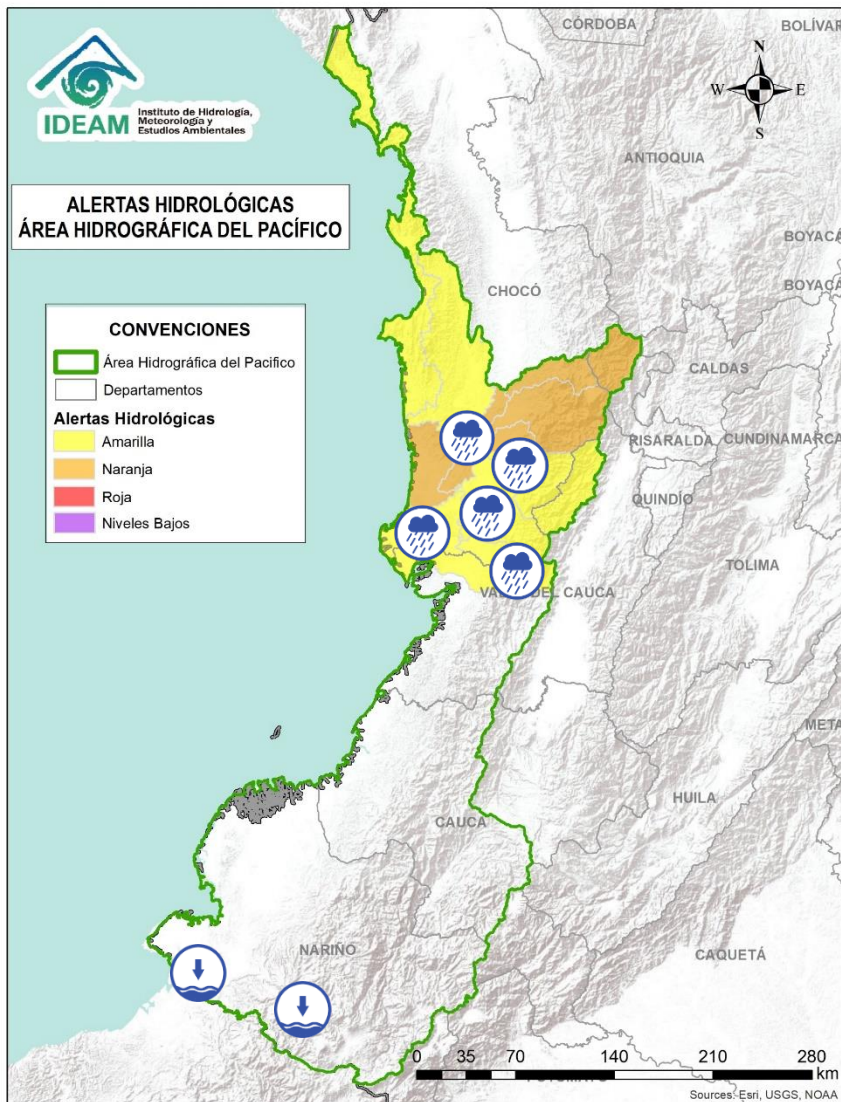




# Área Hidrográfica del Pacífico



Actualización: 16 de septiembre de 2024 12:00 HLC



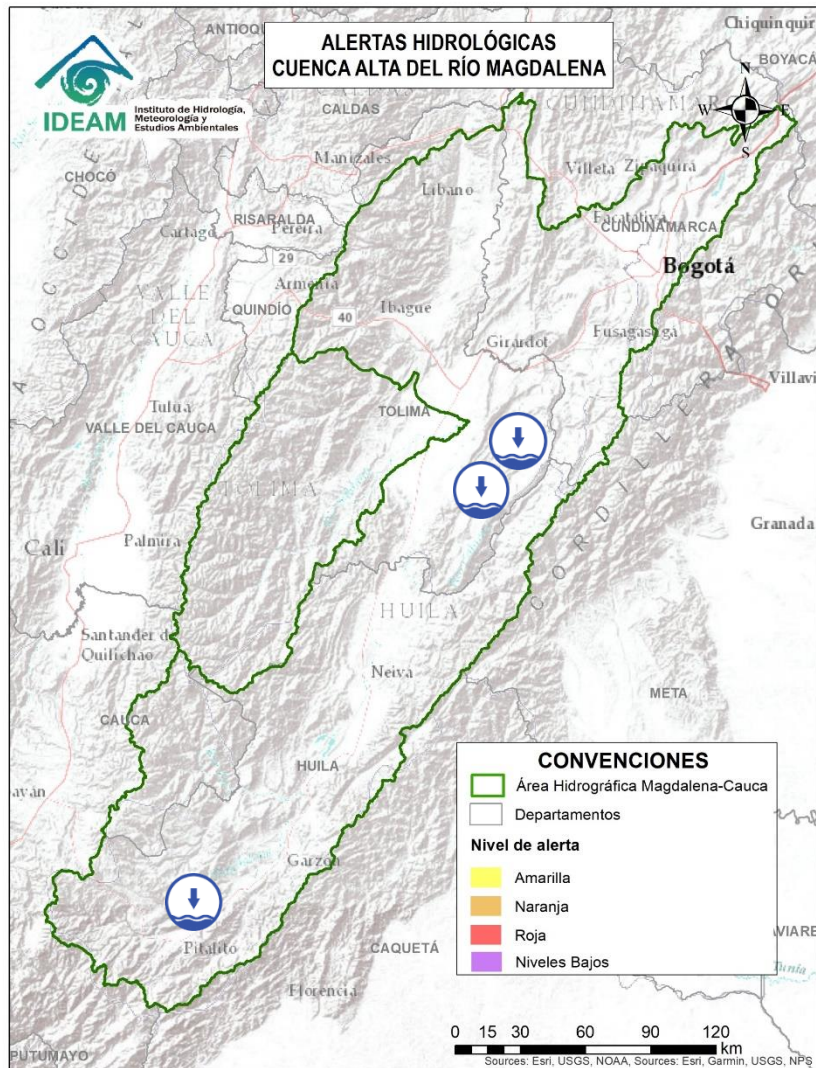
Alerta	Zona Hidrográfica	Subzona o Cuenca Hidrográfica	Descripción de la alerta hidrológica
	San Juan	Cuenca del río Sipí	Probabilidad de incrementos en los niveles de la cuenca del río Sipí, especialmente en los ríos Taparal, San Agustín y Garrapatas, a la altura del municipio de Sipí (Chocó) y río Sanquinini, a la altura del municipio de Bolívar (Valle del Cauca).
	San Juan	Cuenca media del río San Juan	Probabilidad de incrementos en los niveles en la parte media del río San Juan. Especial atención a la altura del municipio Medio San Juan e Istmina (Chocó).
	San Juan	Cuenca del río Capoma	Probabilidad de incrementos en los niveles de la cuenca del río Capoma y otros directos al San Juan, tales como, el río Cucurupí y la quebrada Fujadó al igual que sus aportantes.
	San Juan	Cuenca del río Munguidó	Probabilidad de incrementos en los niveles de la cuenca del río Munguidó. Se recomienda especial atención en la vereda Las Delicias.
	San Juan	Ríos Calima y Bajo San Juan	Probabilidad de incrementos en los niveles de las cuencas de los ríos Calima y Bajo San Juan. Se recomienda especial atención a el municipio de Litoral de San Juan (Chocó) y los municipios Calima, Darién, Buenaventura y Bahía Málaga (Valle del Cauca).
	Mira	Cuenca del río Mira	Niveles bajos del río Mira y sus afluentes, tales como, los ríos Guiza, San Juan, Chagüi y Guabo. Especial atención en los municipios de Ricaurte y San Andrés de Tumaco (Nariño).



# Área Hidrográfica del Magdalena – Cauca (Cuenca alta del Río Magdalena)



Actualización: 16 de septiembre de 2024 12:00 HLC



Alerta	Zona Hidrográfica	Subzona o Cuenca Hidrográfica	Descripción de la alerta hidrológica
	Alto Magdalena	Río Magdalena	Niveles bajos del río Magdalena a la altura de los municipios de Elías y Saladoblanco (Huila).
	Alto Magdalena	Cuenca del río Prado	Niveles bajos en los ríos Negro y Cuinde, afluentes al embalse de Prado. Especial atención en los municipios de Prado y Villarrica (Tolima).

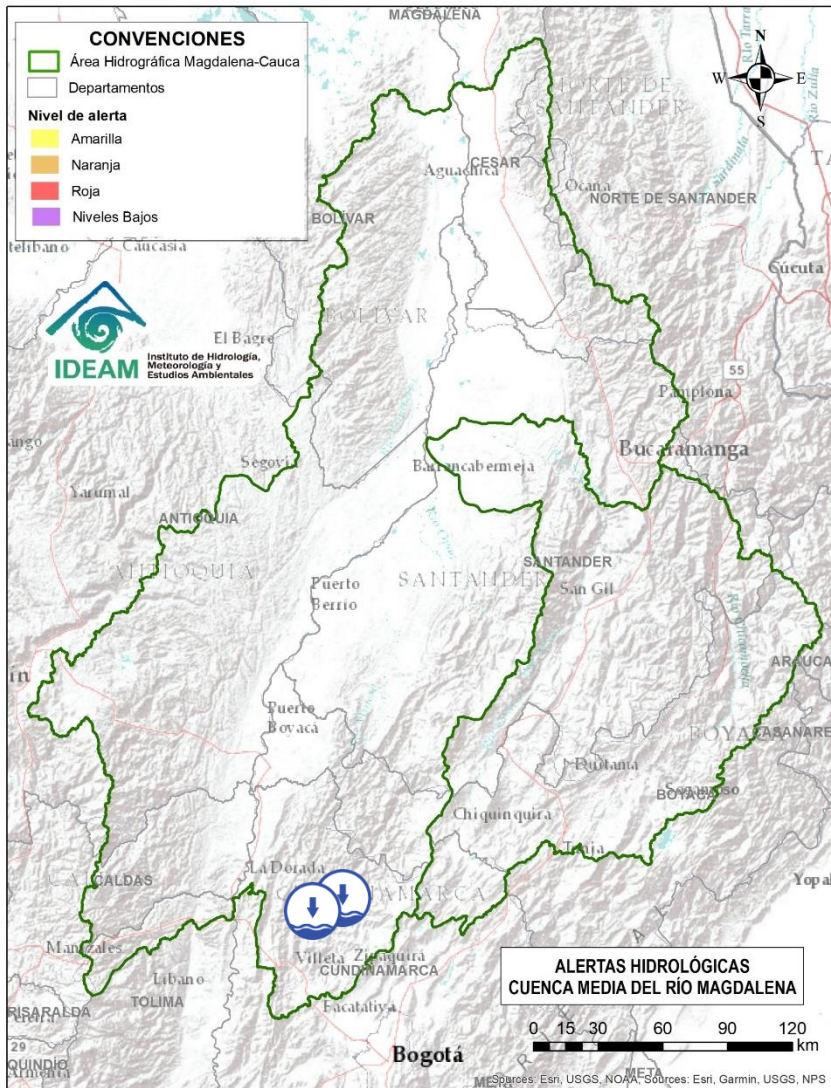




# Área Hidrográfica del Magdalena – Cauca (Cuenca media del Río Magdalena)



Actualización: 16 de septiembre de 2024 12:00 HLC



Alerta	Zona Hidrográfica	Subzona o Cuenca Hidrográfica	Descripción de la alerta hidrológica
	Medio Magdalena	Cuenca del río Negro	Niveles bajos del río Negro a la altura de los municipios de El Peñón y Nimaima (Cundinamarca).



# Área Hidrográfica del Magdalena – Cauca (Cuenca alta del Río Cauca)



Actualización: 16 de septiembre de 2024 12:00 HLC



**CONDICIONES  
NORMALES**

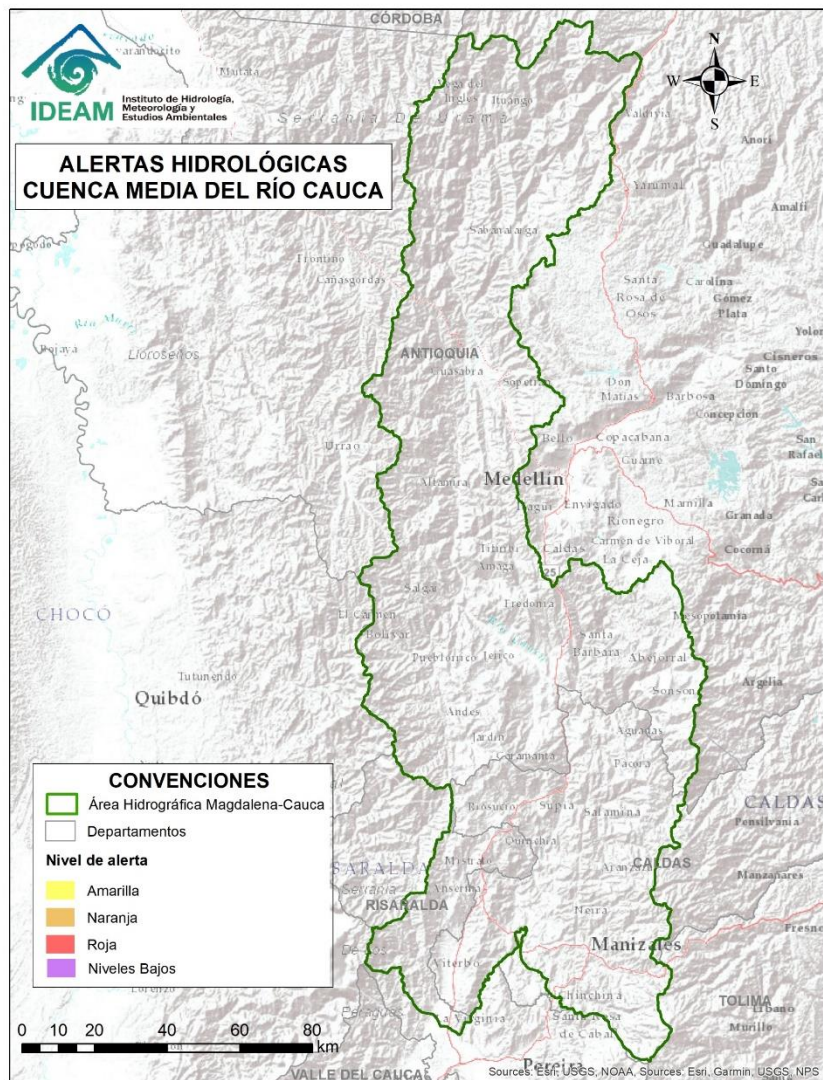




# Área Hidrográfica del Magdalena – Cauca (Cuenca Media del Río Cauca)



Actualización: 16 de septiembre de 2024 12:00 HLC



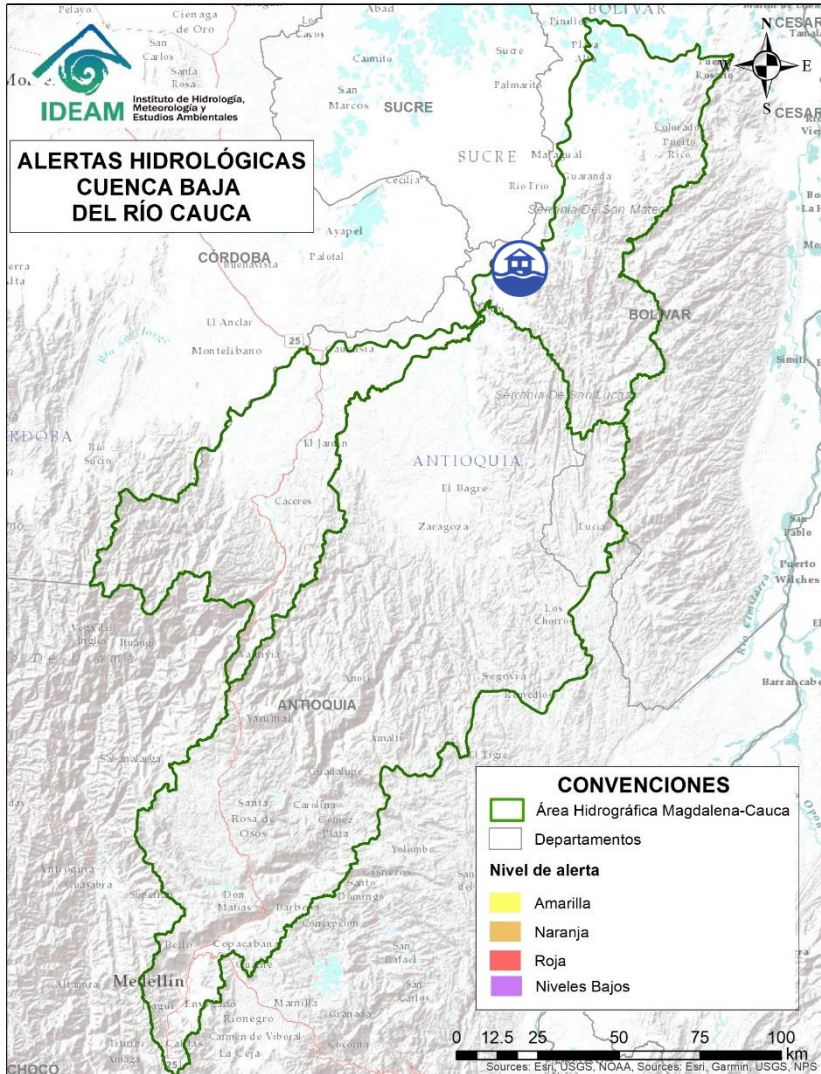
**CONDICIONES  
NORMALES**



# Área Hidrográfica del Magdalena – Cauca (Cuenca baja del Río Cauca)



Actualización: 16 de septiembre de 2024 12:00 HLC



Alerta	Zona Hidrográfica	Subzona o Cuenca Hidrográfica	Descripción de la alerta hidrológica
	Cauca	Bajo río Cauca	<b>Alerta puntual:</b> Afectaciones por rompimiento del dique marginal del río Cauca en el sector Caregato a la altura de San Jacinto del Cauca (Bolívar). Se recomienda especial atención en La Región de La Mojana por transvase del caudal del río Cauca (06/05/2024).

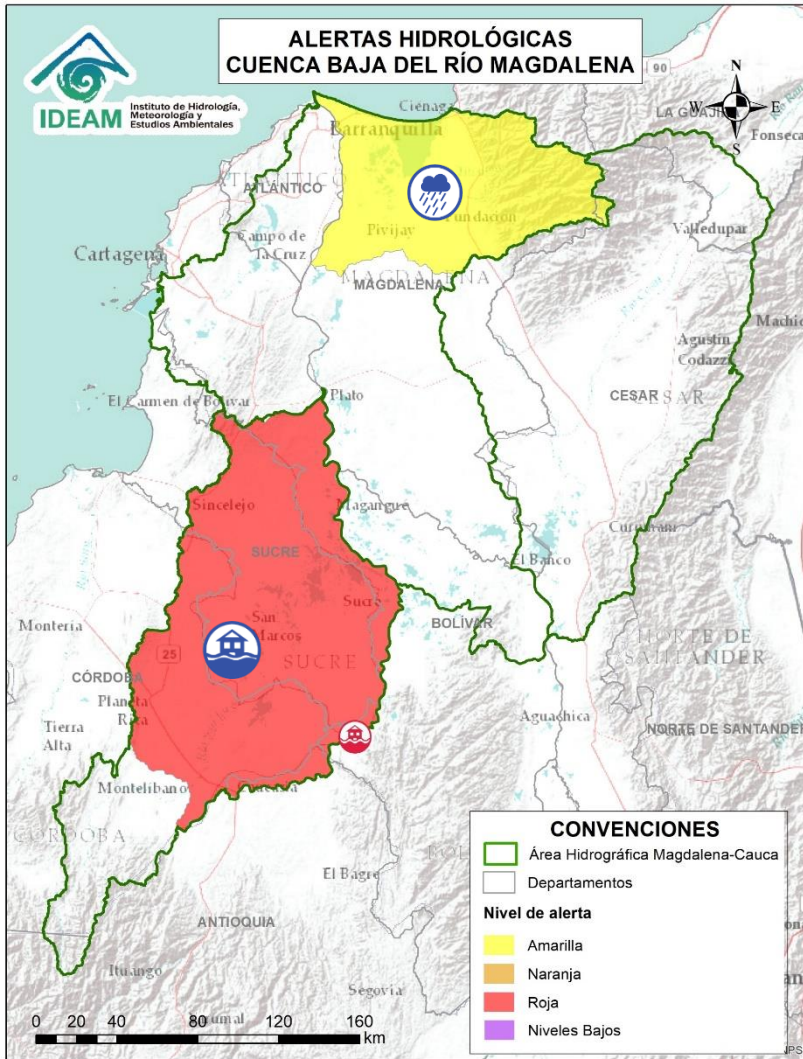




# Área Hidrográfica del Magdalena – Cauca (Cuenca baja del Río Magdalena)



Actualización: 16 de septiembre de 2024 12:00 HLC



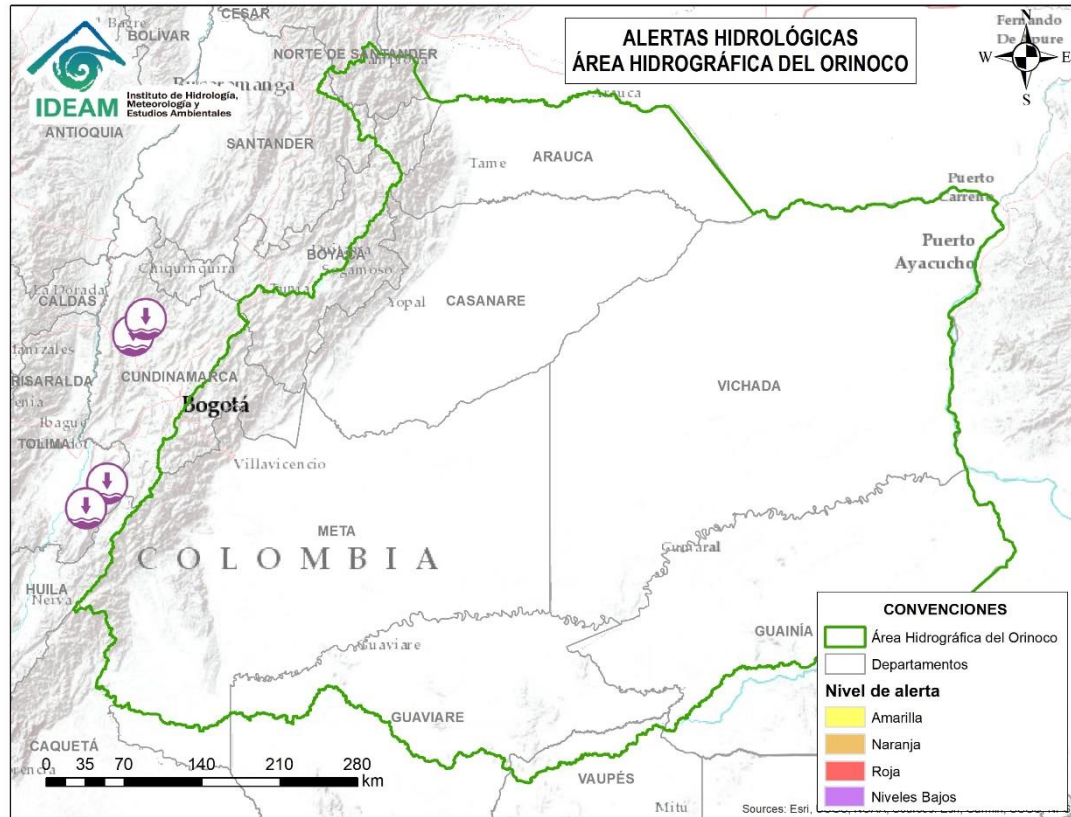
Alerta	Zona Hidrográfica	Subzona o Cuenca Hidrográfica	Descripción de la alerta hidrológica
	Bajo Magdalena – Cauca – San Jorge	Bajo San Jorge – La Mojana	Inundaciones en la cuenca baja del río San Jorge asociadas al ingreso del río Cauca a través de los boquetes en los sectores de Caregato y Los Arrastres afectando zonas en los municipios de San Jacinto del Cauca, Caimito, San Benito Abad, Ayapel, Guaranda, San Marcos, Galeras y Sucre.
	Bajo Magdalena	Ciénaga Grande de Santa Marta	Probabilidad de crecientes súbitas en los ríos que descienden de la Sierra Nevada de Santa Marta, tales como los ríos Sevilla, Tucurínca, Aracataca, Fundación y sus afluentes (en la parte occidente de la Sierra Nevada de Santa Marta). Se recomienda especial atención en los municipios de Ciénaga, Zona Bananera, Aracataca, Fundación y El Retén (Magdalena).



# Área Hidrográfica del Orinoco



Actualización: 16 de septiembre de 2024 12:00 HLC



**CONDICIONES  
NORMALES**

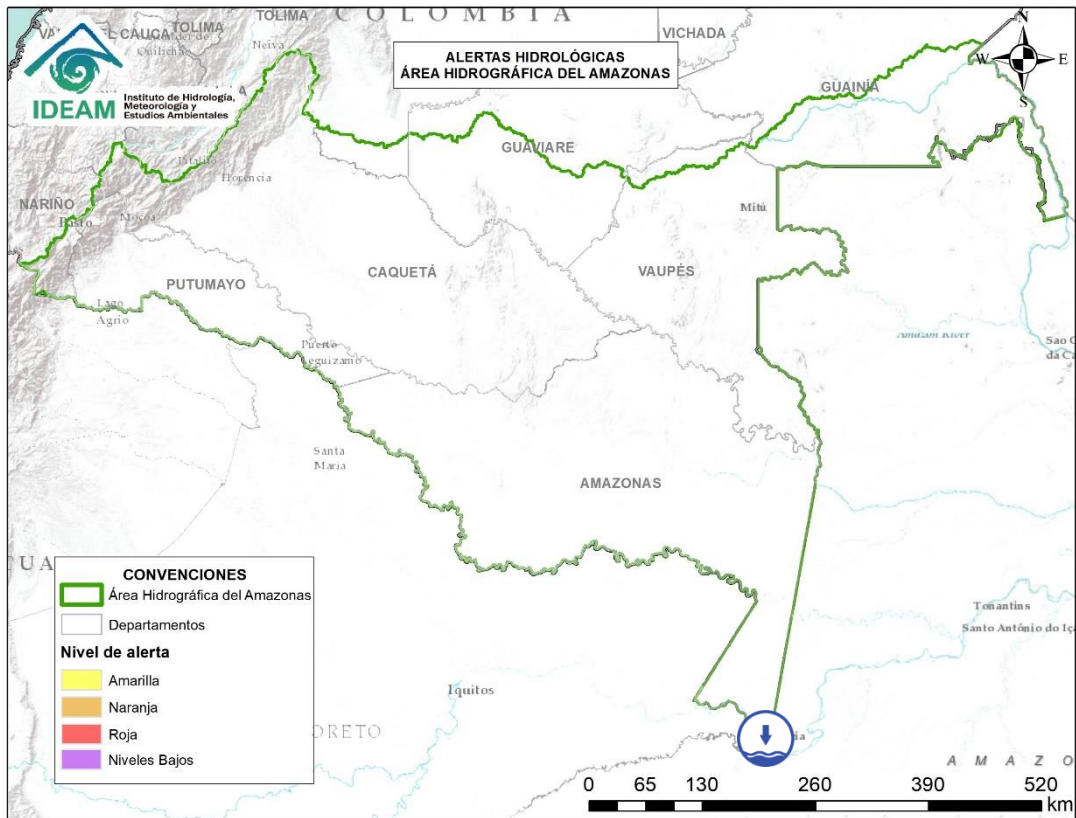




# Área Hidrográfica del Amazonas



Actualización: 16 de septiembre de 2024 12:00 HLC



Alerta	Zona Hidrográfica	Subzona o Cuenca Hidrográfica	Descripción de la alerta hidrológica
	Amazonas	Río Amazonas	Niveles bajos del río Amazonas en la ciudad de Leticia (Amazonas).



## RESUMEN

Debido a las precipitaciones de los últimos días, se presenta saturación de humedad en los suelos, que dan origen a diferentes niveles de probabilidad para la ocurrencia de deslizamientos de tierra, en zonas de ladera y alta pendiente:

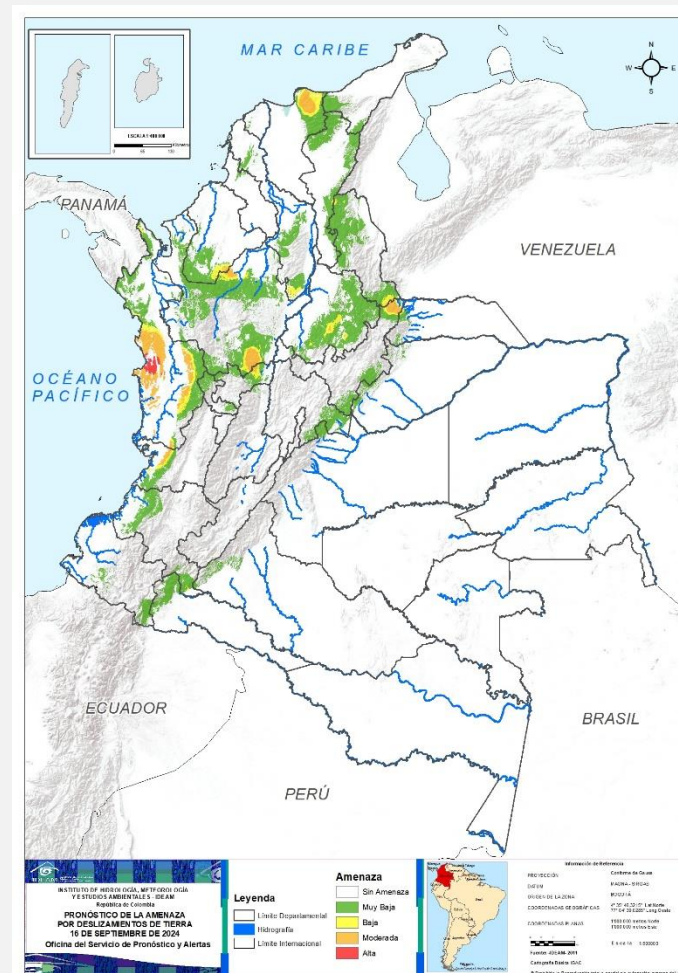
**Alta:** Para algunos municipios de los departamentos de Antioquia, Arauca, Boyacá, Chocó, Córdoba, Magdalena, Norte De Santander, Santander, Valle Del Cauca.

**Moderada:** Para algunos municipios de los departamentos de Antioquia, Bolívar, Boyacá, Caldas, Chocó, Córdoba, Magdalena, Meta, Norte De Santander, Santander.

**Baja:** Para algunos municipios de las regiones Caribe, Pacífico, Andina y Orinoquia.

En el apartado específico de este informe para cada región, se encuentra información detallada de los niveles de alerta en cada municipio.

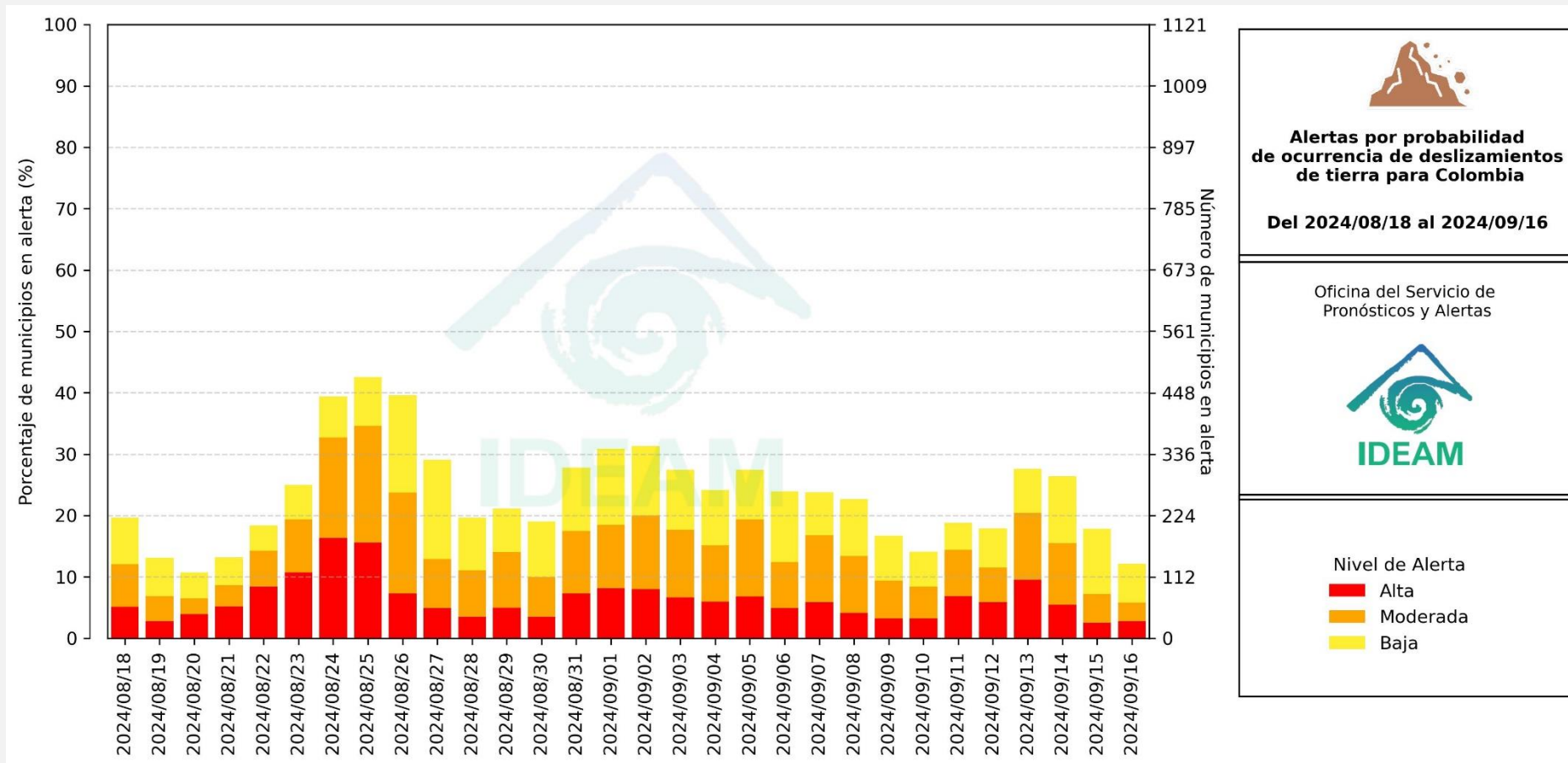
## Mapa de Pronóstico de la Amenaza por Deslizamientos de Tierra







## Gráfica de seguimiento de alertas por pronóstico de la amenaza de deslizamientos de tierra para Colombia durante los últimos 30 días



El eje horizontal presenta la fecha de evaluación de las alertas, el eje vertical izquierdo el porcentaje de municipios\* en alerta y el eje vertical derecho el número total de éstos; categorizando las alertas en una barra apilada según su nivel de amenaza: alta (rojo), moderada (naranja) y baja (amarillo).

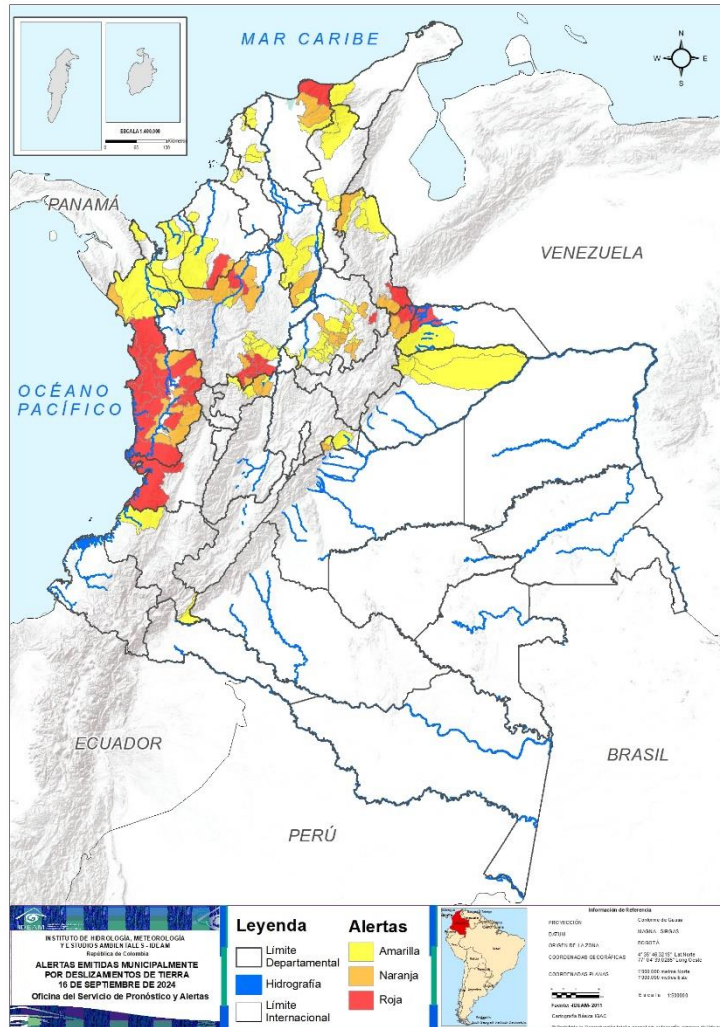
\* Municipios oficiales registrados por el DANE representado el 100% (1121 municipios) a la fecha.



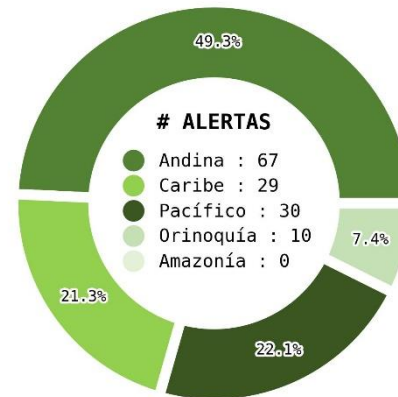
# Pronóstico de la Amenaza por Deslizamientos de Tierra



Actualización: 16 de septiembre de 2024 | 12:00 HLC



Municipios por regiones:



TOTAL MUNICIPIOS : 136

FECHA : 2024-09-16

DEPARTAMENTO	#
CHOCÓ	15
ANTIOQUIA	6
ARAUCA	2
SANTANDER	2
VALLE DEL CAUCA	2
BOYACÁ	1
CÓRDOBA	1
MAGDALENA	1
NORTE DE SANTANDER	1
<b>TOTAL</b>	<b>31</b>

DEPARTAMENTO	#
CHOCÓ	8
SANTANDER	8
ANTIOQUIA	7
BOYACÁ	2
MAGDALENA	2
NORTE DE SANTANDER	2
CALDAS	2
CÓRDOBA	1
BOLÍVAR	1
META	1
<b>TOTAL</b>	<b>34</b>

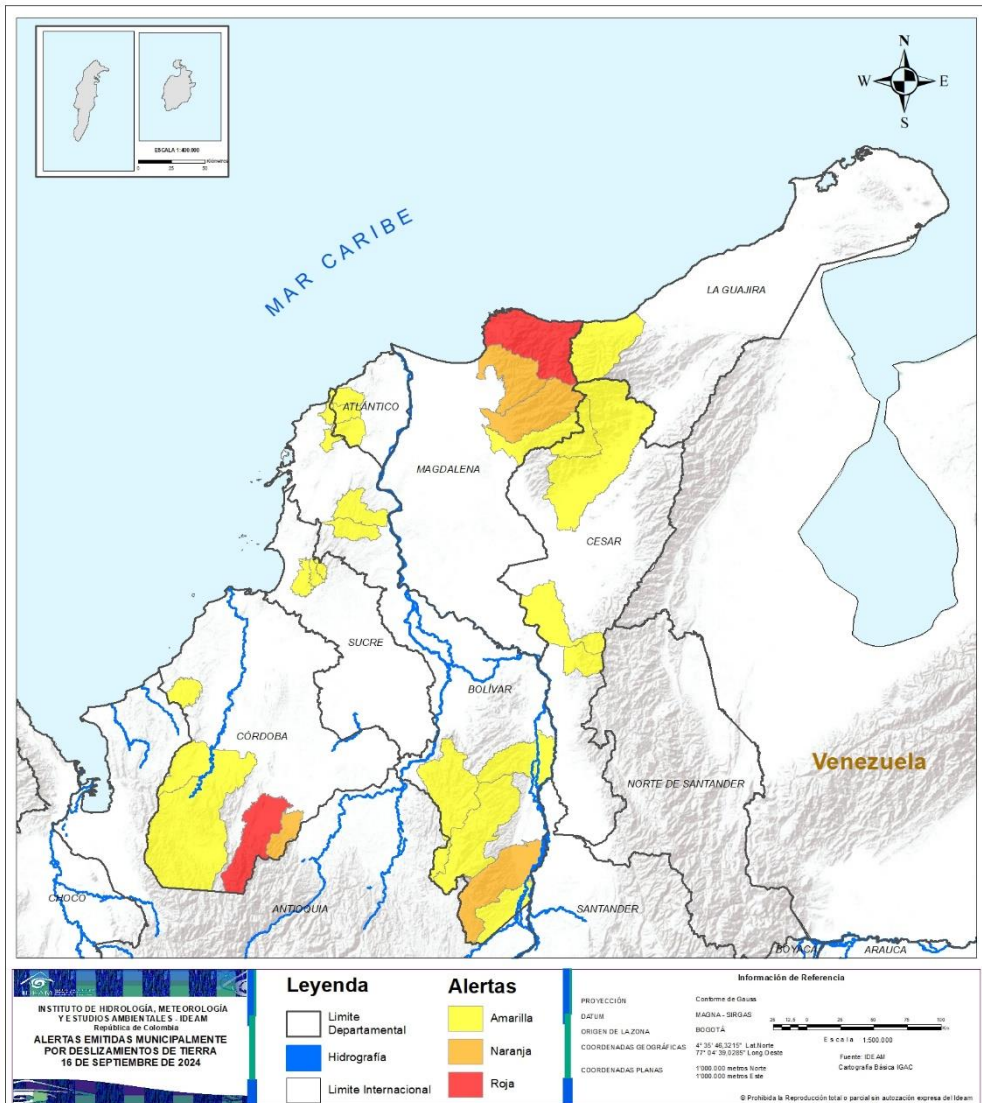
DEPARTAMENTO	#
SANTANDER	15
ANTIOQUIA	14
BOLÍVAR	8
CASANARE	5
CESAR	4
CHOCÓ	3
CÓRDOBA	3
NORTE DE SANTANDER	3
ATLÁNTICO	3
CALDAS	3
SUCRE	3
CAUCA	2
ARAUCA	1
MAGDALENA	1
CUNDINAMARCA	1
LA GUAJIRA	1
META	1
<b>TOTAL</b>	<b>71</b>





# Pronóstico de la Amenaza por Deslizamientos de Tierra

## REGIÓN CARIBE

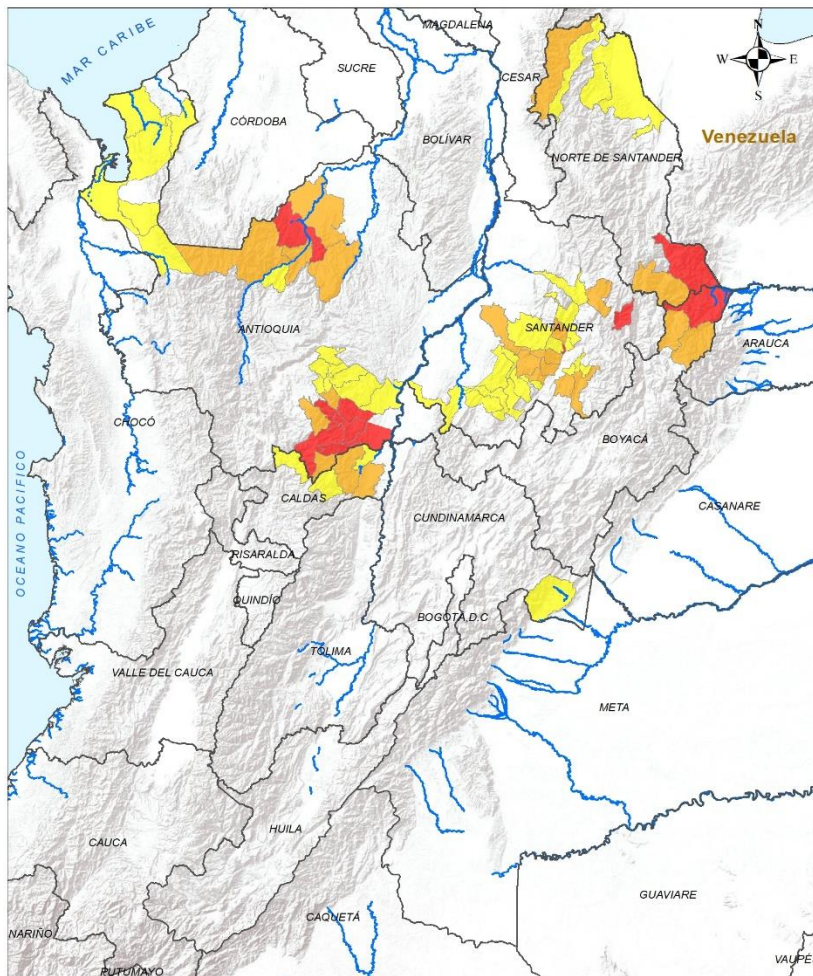


ALERTA	SITIOS PARA LOS CUALES SE GENERA LA ALERTA
	CÓRDOBA : Puerto Libertador. MAGDALENA : Santa Marta.
	BOLÍVAR : San Pablo. CÓRDOBA : San José De Uré. MAGDALENA : Aracataca, Ciénaga.
	ATLÁNTICO : Luruaco, Piojó, Repelón. BOLÍVAR : Cantagallo, Montecristo, Morales, San Jacinto, San Juan Nepomuceno, Santa Catalina, Santa Rosa Del Sur, Villanueva. CESAR : Chimichagua, Pailitas, Pueblo Bello, Valledupar. CÓRDOBA : Canalete, Tierralta, Valencia. LA GUAJIRA : Dibulla. MAGDALENA : Fundación. SUCRE : Chalán, Colosó, San José De Toluviéjo.



# Pronóstico de la Amenaza por Deslizamientos de Tierra

# REGIÓN ANDINA



ALERTA	SITIOS PARA LOS CUALES SE GENERA LA ALERTA
	<p>ANTIOQUIA : Argelia, Cocomá, San Francisco, San Luis, Sonsón, Tarazá.            BOYACÁ : Cobará.            NORTE DE SANTANDER : Toledo.            SANTANDER : Palmar, San Andrés.</p>
	<p>ANTIOQUIA : Anorí, Cáceres, El Carmen De Viboral, Granada, Ituango, Nariño, Valdivia.            BOYACÁ : Chiscas, Güicán De La Sierra.            CALDAS : Samaná, Victoria.            NORTE DE SANTANDER : Chitagá, El Carmen.            SANTANDER : Charalá, Chima, Contratación, Galán, Oiba, Piedecuesta, Santa Helena Del Opón, Simacota.</p>
	<p>ANTIOQUIA : Alejandría, Briceño, Chigorodó, Concepción, Guatapé, Mutatá, Necoclí, Peñol, Puerto Nare, San Carlos, San Pedro De Urabá, San Rafael, Santo Domingo, Turbo.            CALDAS : Aguadas, Norcasia, Pensilvania.            CUNDINAMARCA : Medina.            NORTE DE SANTANDER : Convención, El Tarra, Tibú.            SANTANDER : Barichara, Bolívar, Cabrera, Confines, El Carmen De Chucurí, El Guacamayo, El Peñón, Girón, Hato, La Paz, Landázuri, Ocamonte, Páramo, Vélez, Zapatoa.</p>

**INSTITUTO DE HIDROLOGÍA, METEOROLOGÍA Y ESTUDIOS AMBIENTALES - IDEAM**  
 Alertas emitidas municipalmente por deslizamientos de tierra  
 16 DE SEPTIEMBRE DE 2024

**Leyenda**

- Limite Departamental
- Hidrografía
- Limite Internacional

**Alertas**

- Amarilla
- Naranja
- Roja

**Información de Referencia**

PROYECCIÓN: Carthesio de Gauss  
 DATUM: MAGNA - SIRGAS  
 ORIGEN DE LA ZONA: BOGOTÁ  
 COORDENADAS GEOGRÁFICAS: 4° 15' 48,3215" Lat Norte, 77° 34' 39,8301" Long Oeste  
 COORDENADAS PLANAS: 1200 300 metros Norte, 1200 300 metros Este

Escala: 1:500.000  
 Fuente: IDEAM  
 Cartografía: IDEAM

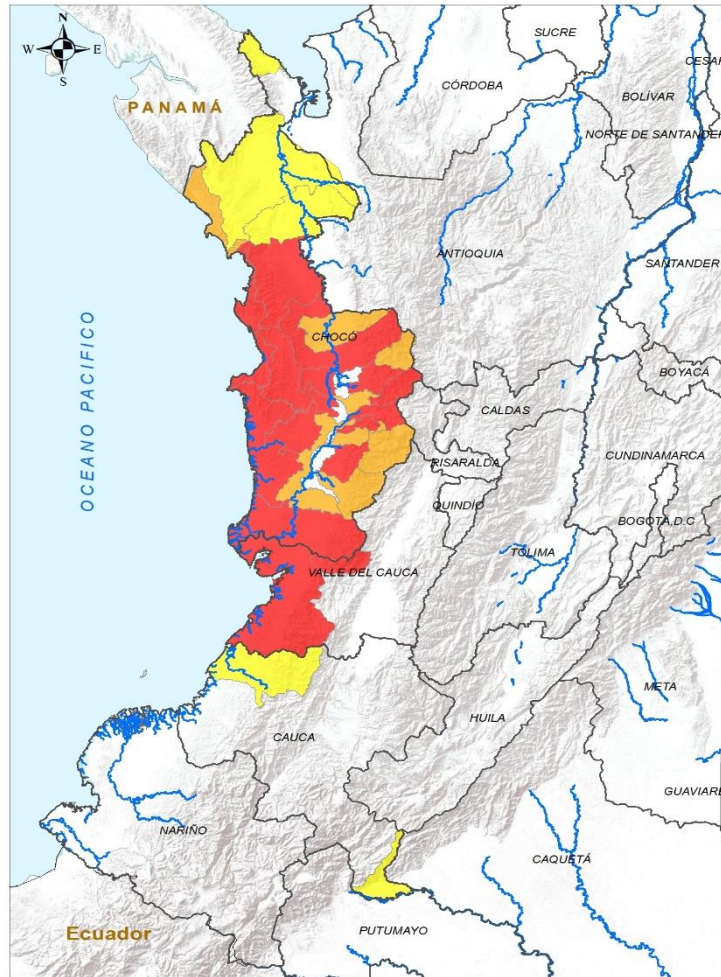
© Prohibida la Reproducción total o parcial sin autorización expresa del IDEAM





# Pronóstico de la Amenaza por Deslizamientos de Tierra

# REGIÓN PACÍFICO



**INSTITUTO DE HIDROLOGÍA, METEOROLOGÍA Y ESTUDIOS AMBIENTALES - IDEAM**  
 República de Colombia  
**ALERTAS EMITIDAS MUNICIPALMENTE POR DESLIZAMIENTOS DE TIERRA**  
 16 DE SEPTIEMBRE DE 2024

**Leyenda**

- Limite Departamental
- Hidrografía
- Limite Internacional

**Alertas**

- Amarilla
- Naranja
- Roja

**Información de Referencia**

PROYECCIÓN: Conforme de Gauss  
 DATUM: MAGNA - SBRG45  
 ORIGEN DE LA ZONA: BOGOTÁ  
 COORDENADAS GEOGRÁFICAS: 4° 26' 46.2219" Lat Norte, 77° 04' 39.8289" Long Oeste  
 COORDENADAS PLANAS: 1300 000 metros Norte, 1300 000 metros Este  
 Fuente: IDEAM Cartografía Básica IGAC

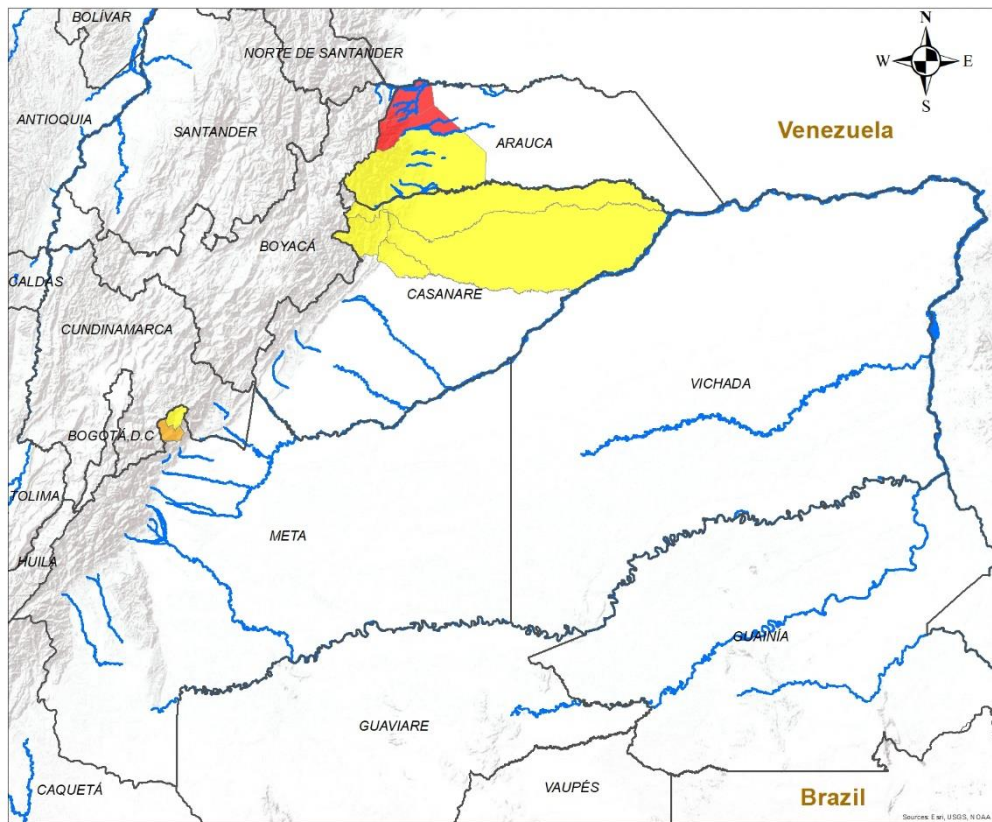
© Prohibida la reproducción total o parcial sin autorización expresa del IDEAM

ALERTA	SITIOS PARA LOS CUALES SE GENERA LA ALERTA
	CHOCÓ : Alto Baudó, Bagadó, Bahía Solano, Bajo Baudó, Bojayá, El Cantón Del San Pablo, El Litoral Del San Juan, Lloró, Medio Baudó, Nuquí, Nóvita, Quibdó, Río Iró, Río Quito, Tadó. VALLE DEL CAUCA : Buenaventura, Calima.
	CHOCÓ : Condoto, Cértegui, El Carmen De Atrato, Istmina, Juradó, Medio Atrato, San José Del Palmar, Sipí.
	CAUCA : López De Micay, Piamonte. CHOCÓ : Acandí, Carmen Del Darién, Riosucio.



# Pronóstico de la Amenaza por Deslizamientos de Tierra

# REGIÓN ORINOQUÍA



**INSTITUTO DE HIDROLOGÍA, METEOROLOGÍA Y ESTUDIOS AMBIENTALES - IDEAM**  
República de Colombia

**ALERTAS EMITIDAS MUNICIPALMENTE POR DESLIZAMIENTOS DE TIERRA 16 DE SEPTIEMBRE DE 2024**

**Leyenda**

- Hidrografía
- Limite Departamental
- Limite Internacional

**Alertas**

- Amarilla
- Naranja
- Roja

**Información de Referencia**

PROYECCIÓN: Conforme de Gauss  
 DATUM: MAGNA - SIRGAS  
 ORIGEN DE LA ZONA: BOGOTÁ  
 COORDENADAS GEOGRÁFICAS: 4° 36' 46.3215" Lat. Norte, 77° 04' 39.0285" Long. Oeste  
 COORDENADAS PLANAS: 1000.000 metros Norte, 1000.000 metros Este

Fuente: IDEAM  
Cartografía Básica IGAC

Escala: 1:500,000

© Prohibida la Reproducción total o parcial sin autorización expresa del Ideam

ALERTA	SITIOS PARA LOS CUALES SE GENERA LA ALERTA
	ARAUCA : Fortul, Saravena.
	META : El Calvario.
	ARAUCA : Tame. CASANARE : Hato Corozal, Paz De Ariporo, Pore, Sácama, Támara. META : San Juanito.





# Pronóstico de la Amenaza por Deslizamientos de Tierra

# REGIÓN AMAZONÍA



## CONDICIONES NORMALES

**INSTITUTO DE HIDROLOGÍA, METEOROLOGÍA Y ESTUDIOS AMBIENTALES - IDEAM**  
República de Colombia  
**ALERTAS EMITIDAS MUNICIPALMENTE POR DESLIZAMIENTOS DE TIERRA**  
16 DE SEPTIEMBRE DE 2024

Leyenda		Alertas	
Hidrografía	Amarilla		
Límite Departamental	Naranja		
Límite Internacional	Roja		

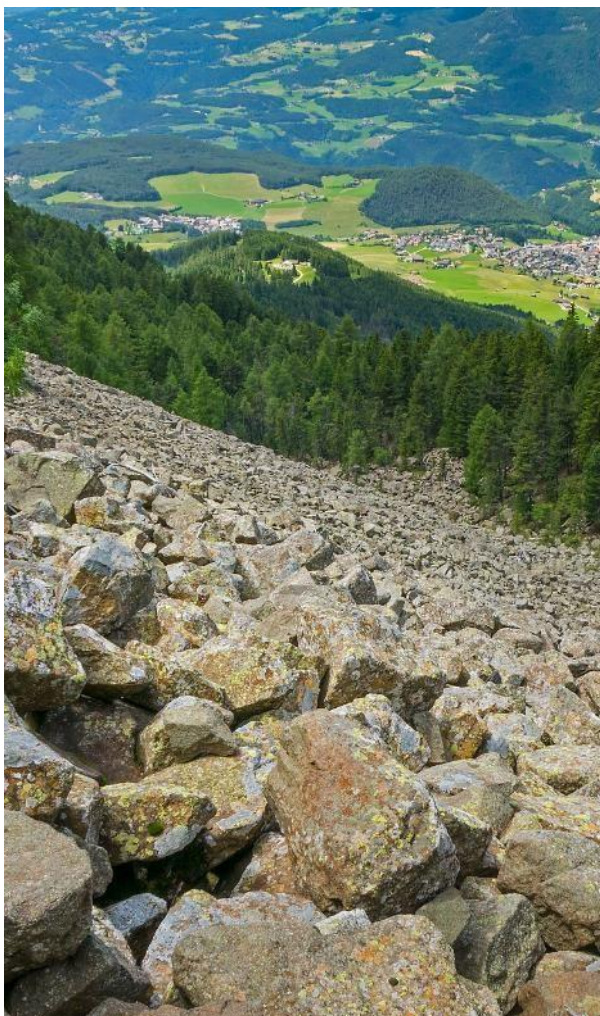
**Información de Referencia**

PROYECCIÓN	Conforme de Gauss	
DATUM	MAGNA - SIRGAS	Escala 1:500,000
ORIGEN DE LA ZONA	BOGOTÁ	Fuente: IDEAM
COORDENADAS GEOGRÁFICAS	4° 35' 46.3215" Lat. Norte 77° 04' 39.0285" Long. Oeste	Cartografía Básica IGAC
COORDENADAS PLANAS	1000.000 metros Norte 1000.000 metros Este	

© Prohibida la Reproducción total o parcial sin autorización expresa del Ideam



## DEFINICIONES Y RECOMENDACIONES



DEFINICIONES	RECOMENDACIONES
<p><b>DERRUMBE:</b> Término común para referirse a diversos tipos de movimientos en masa, particularmente caídas y deslizamientos.</p> <p><b>DESLIZAMIENTO:</b> Movimiento ladera abajo de una masa de suelo o roca cuyo desplazamiento ocurre predominantemente a lo largo de una superficie de falla, o de zonas relativamente delgadas con gran deformación cortante.</p> <p><b>TIPOS DE DESLIZAMIENTOS:</b></p> <p><b>Deslizamientos:</b> Incluye movimientos tipo deslizamiento rotacional o deslizamiento traslacional en suelo o roca. En este grupo se pueden incluir los procesos en laderas tipo flujo que hacen parte de la zona de alimentación de flujos de detritos o flujos de lodo.</p> <p><b>Caídas:</b> Incluye movimientos tipo caída en suelos o rocas. Se pueden incluir también en este tipo los movimientos tipo volcamiento.</p> <p><b>Flujos:</b> En este tipo se incluyen los procesos tipo flujo de detritos, flujo de lodos o avenida torrencial (Ver numeral 1.2).</p> <p><b>Reptación:</b> Término utilizado para describir movimientos lentos Y extremadamente lentos (Hungry et al., 2014).</p>	<ul style="list-style-type: none"><li>• Construya o habite en zonas seguras.</li><li>• Proteja los bosques.</li><li>• Evite la tala de árboles y la quema de estos.</li><li>• Identifique las áreas con amenazas de deslizamientos o derrumbes.</li><li>• Realice un plan de emergencia familiar.</li><li>• Estudie rutas alternativas para su evacuación.</li><li>• No permita que el agua se filtre en el interior de las montañas: abra zanjas, alcantarillas y cuencas firmes que permita el desagüe de agua adecuado.</li><li>• Evite la acumulación de basura o desechos en suelos ya que esta no permite que el agua filtre por donde debe hacerlo, lo que hace que el terreno se desestabilice.</li></ul>





## RESUMEN

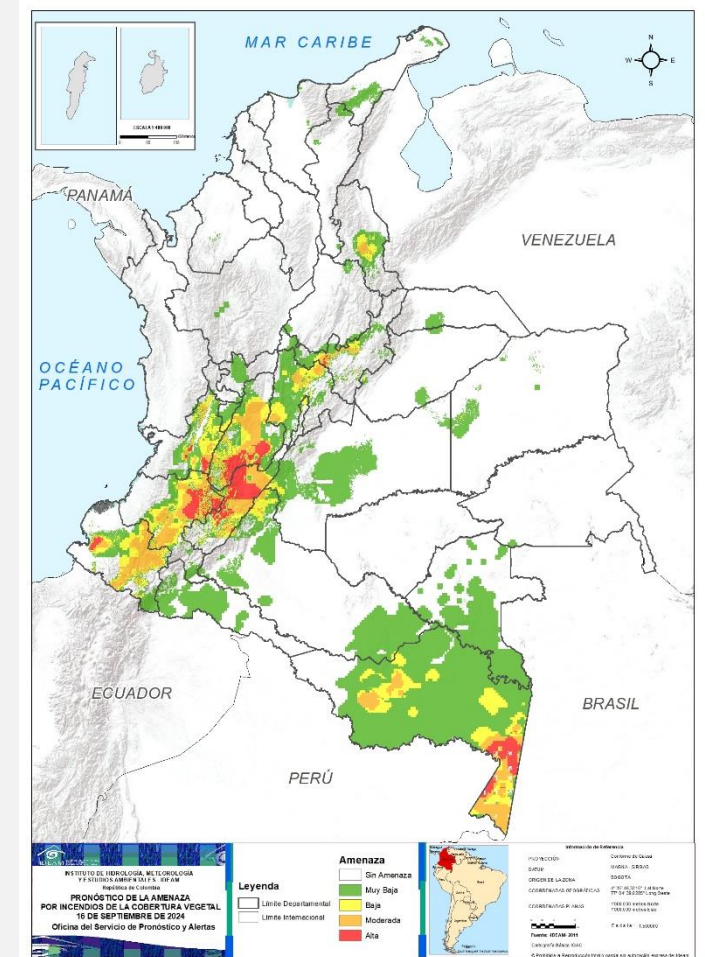
Debido a la precipitación y temperatura máxima que se han dado en los últimos días, se presentan condiciones de:

**Alerta Roja:** en algunos municipios de los departamentos Amazonas, Boyacá, Caquetá, Cauca, Cundinamarca, Huila, Nariño, Norte De Santander, Tolima y Valle Del Cauca

**Alerta Moderada:** en algunos municipios de los departamentos de Cundinamarca, Amazonas, Bogotá, D.C., Boyacá, Caquetá, Cauca, Cundinamarca, Córdoba, Huila, Meta, Nariño, Norte De Santander, Santander, Tolima y Valle Del Cauca.

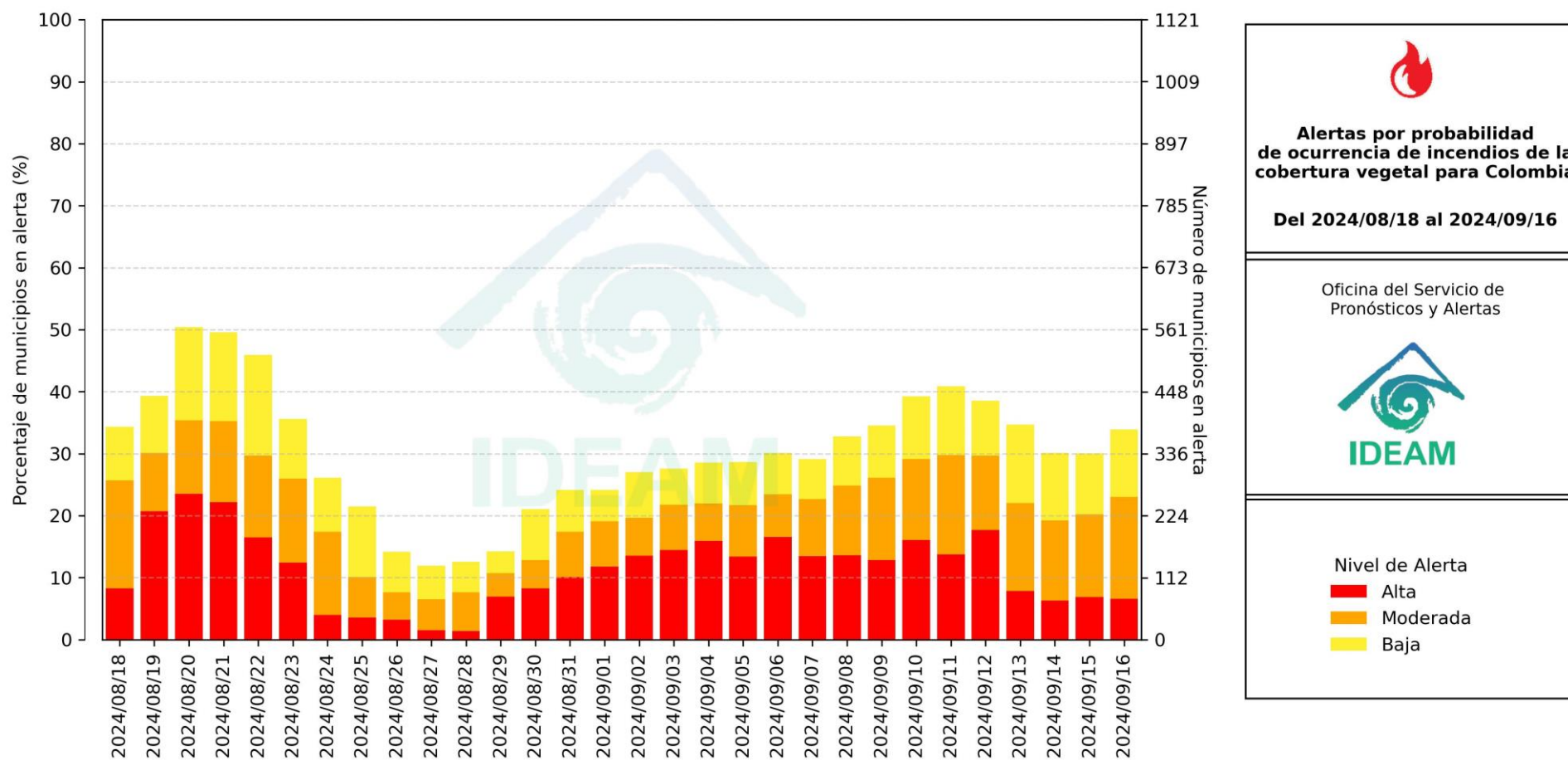
**Alerta Baja:** en algunos municipios de las regiones Andina, Caribe, Pacífico, Orinoquía y Amazonía.

### Mapa de Pronóstico de la Amenaza por Incendios de la Cobertura Vegetal





## Gráfica de seguimiento de alertas por pronóstico de la amenaza de incendios de la cobertura vegetal para Colombia durante los últimos 30 días



El eje horizontal presenta la fecha de evaluación de las alertas, el eje vertical izquierdo el porcentaje de municipios\* en alerta y el eje vertical derecho el número total de éstos; categorizando las alertas en una barra apilada según su nivel de amenaza: alta (rojo), moderada (naranja) y baja (amarillo).

\* Municipios oficiales registrados por el DANE representado el 100% (1121 municipios) a la fecha.

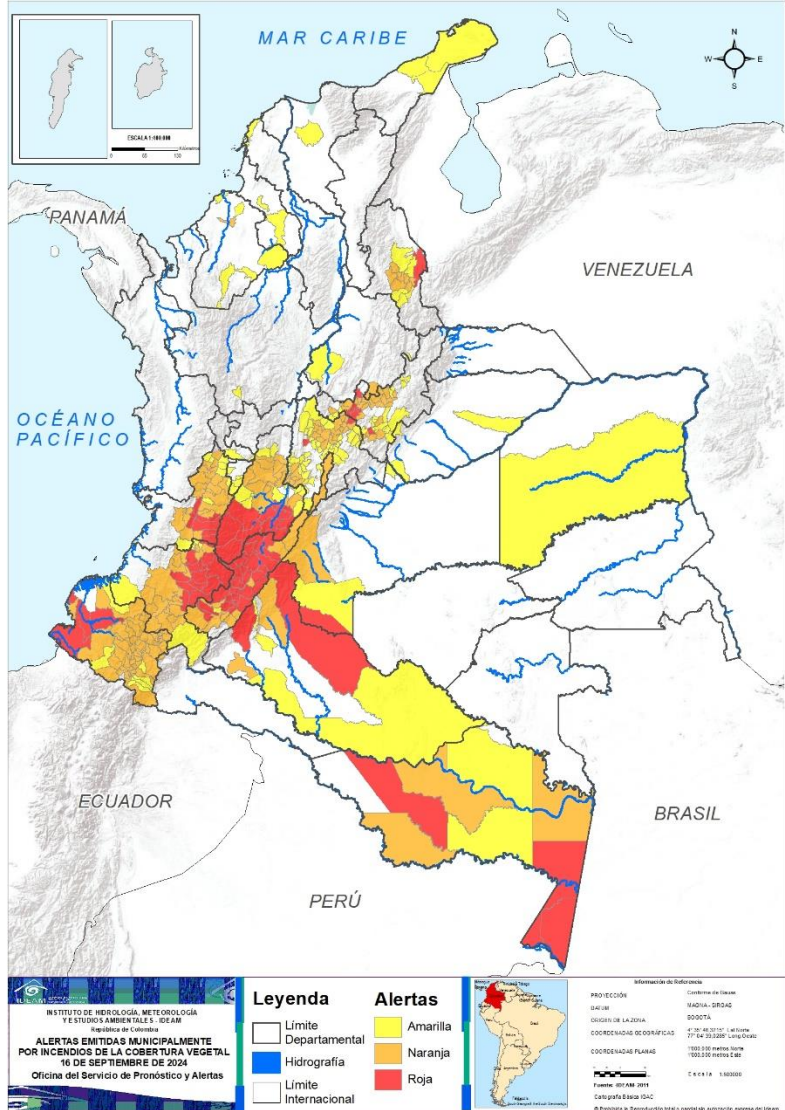




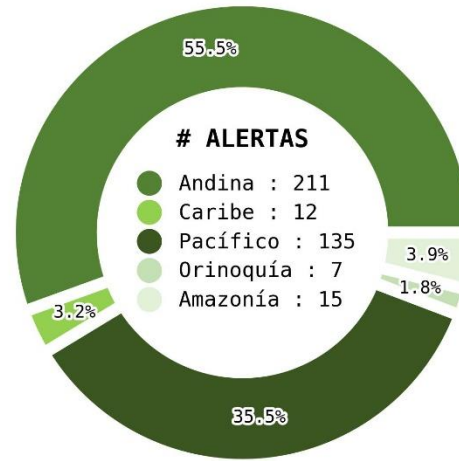
# Pronóstico de la Amenaza por Incendios de la Cobertura Vegetal



Actualización: 16 de septiembre 2024 | 12:00 HLC



Municipios por regiones:



TOTAL MUNICIPIOS : 380

FECHA : 2024-09-16

DEPARTAMENTO	#
HUILA	24
CAUCA	13
TOLIMA	11
BOYACÁ	7
VALLE DEL CAUCA	7
AMAZONAS	4
NARIÑO	3
CAQUETÁ	2
CUNDINAMARCA	2
NORTE DE SANTANDER	1
<b>TOTAL</b>	<b>74</b>

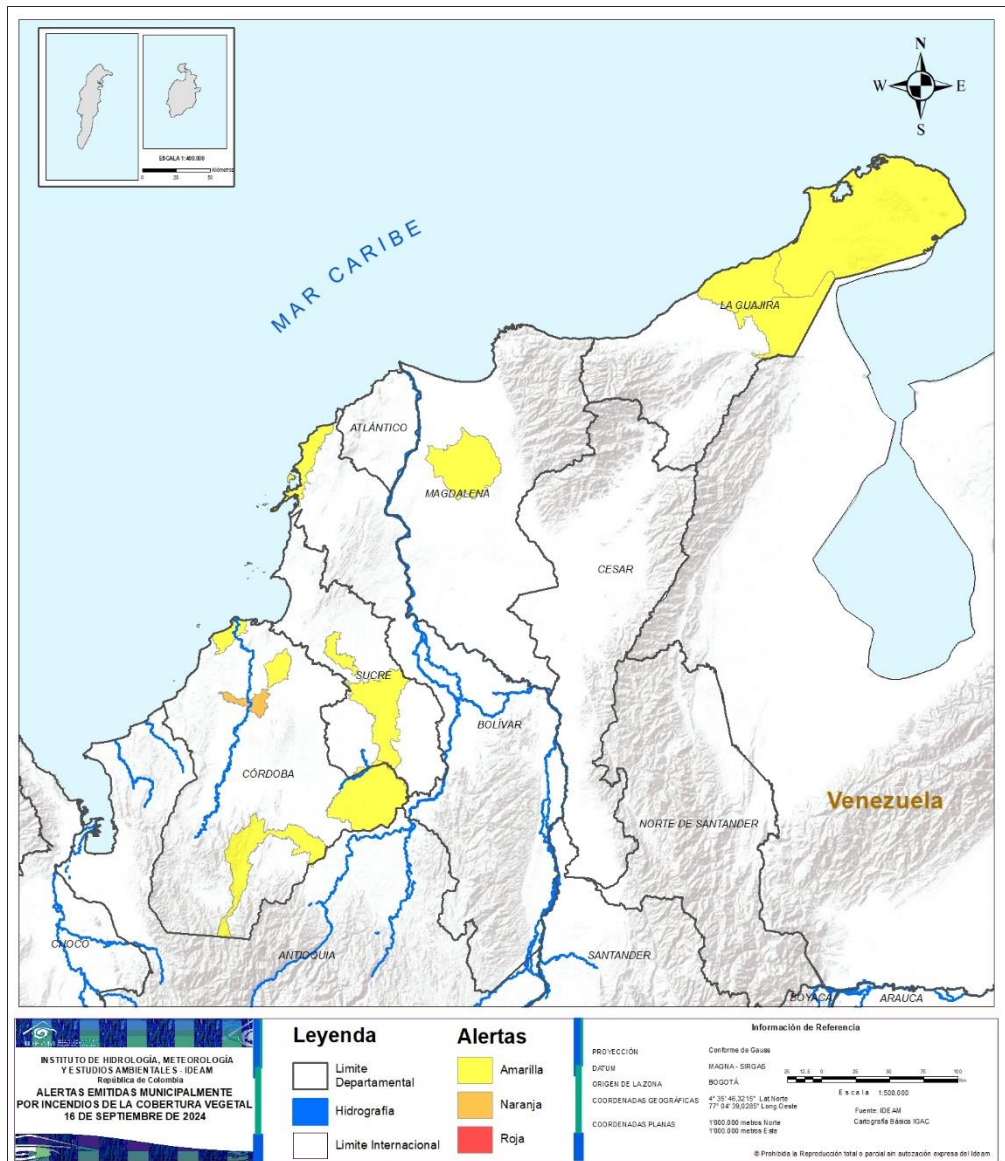
DEPARTAMENTO	#
NARIÑO	50
CUNDINAMARCA	27
BOYACÁ	23
VALLE DEL CAUCA	22
CAUCA	21
TOLIMA	14
HUILA	10
NORTE DE SANTANDER	8
AMAZONAS	3
CAQUETÁ	2
CÓRDOBA	1
META	1
SANTANDER	1
BOGOTÁ, D.C.	1
<b>TOTAL</b>	<b>184</b>

DEPARTAMENTO	#
CUNDINAMARCA	41
BOYACÁ	18
TOLIMA	9
VALLE DEL CAUCA	8
NARIÑO	6
CAUCA	5
NORTE DE SANTANDER	5
CÓRDOBA	4
QUINDÍO	4
CASANARE	3
LA GUAJIRA	3
AMAZONAS	2
CAQUETÁ	2
META	2
SANTANDER	2
SUCRE	2
HUILA	1
ANTIOQUIA	1
BOLÍVAR	1
MAGDALENA	1
RISARALDA	1
VICHADA	1
<b>TOTAL</b>	<b>122</b>



# Pronóstico de la Amenaza por Incendios de la Cobertura Vegetal

# REGIÓN CARIBE



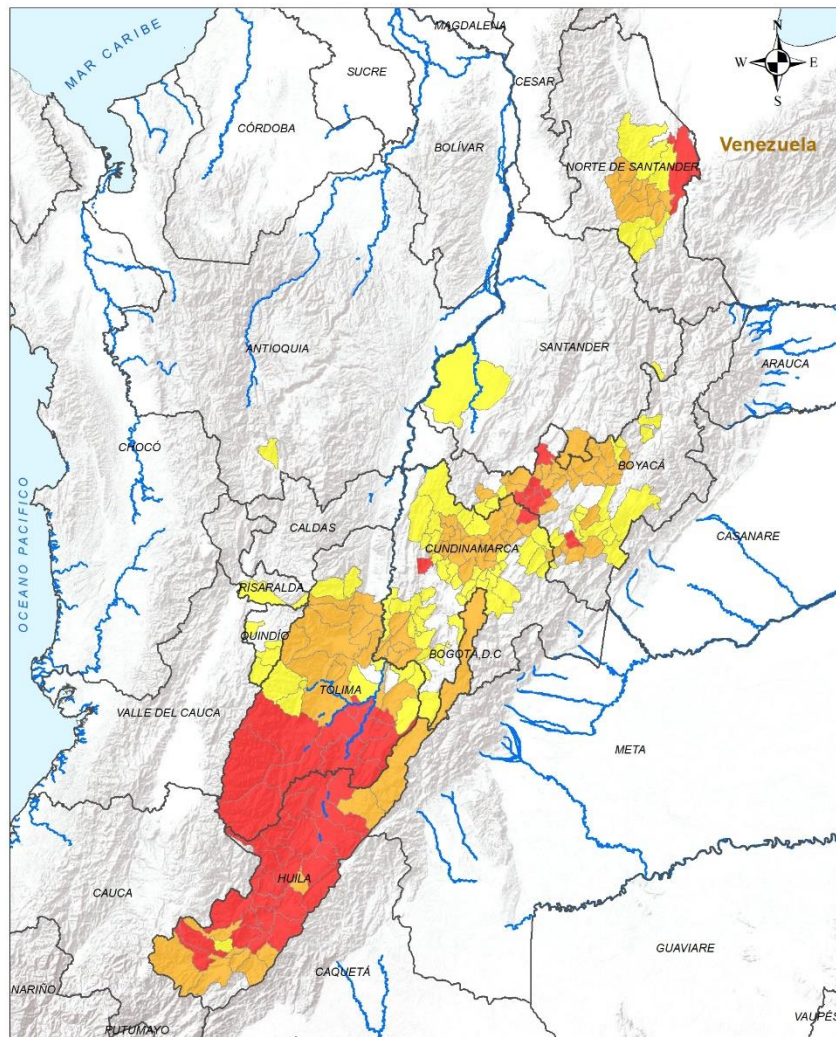
ALERTA	SITIOS PARA LOS CUALES SE GENERA LA ALERTA
	CÓRDOBA : Cereté.
	BOLÍVAR : Cartagena De Indias. CÓRDOBA : Ayapel, Chimá, Montelíbano, San Bernardo Del Viento. LA GUAJIRA : Maicao, Manaure, Uribia. MAGDALENA : Pivijay. SUCRE : Corozal, San Benito Abad.





# Pronóstico de la Amenaza por Incendios de la Cobertura Vegetal

# REGIÓN ANDINA

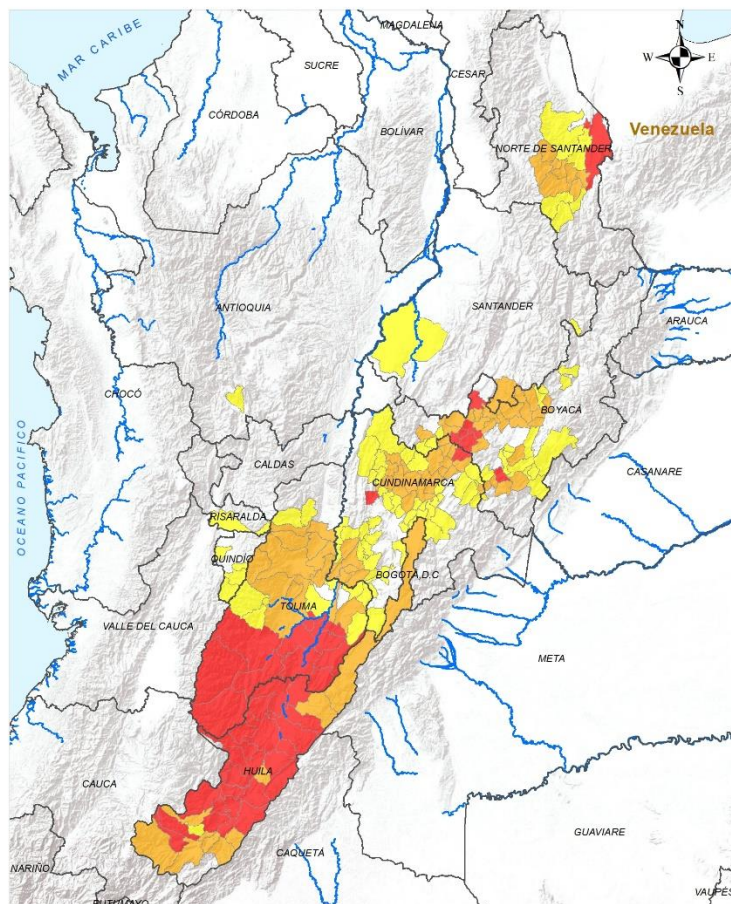


ALERTA	SITIOS PARA LOS CUALES SE GENERA LA ALERTA
	<p><b>BOYACÁ :</b> Chinavita, Ráquira, San Miguel De Sema, Sutamarchán, Sáchica, Tinjacá, Moniquirá.</p> <p><b>CUNDINAMARCA :</b> Guachetá, Villeta.</p> <p><b>HUILA :</b> Agrado, Aipe, Algeciras, Altamira, Campoalegre, Garzón, Gigante, Isnos, La Plata, Neiva, Nátaga, Paicol, Palermo, Pital, Rivera, Saladoblanco, Santa María, Tarqui, Tello, Teruel, Tesalia, Villavieja, Yaguará, Íquira.</p> <p><b>NORTE DE SANTANDER :</b> San José De Cúcuta.</p> <p><b>TOLIMA :</b> Alpujarra, Ataco, Chaparral, Coyaima, Dolores, Natagaima, Planadas, Prado, Purificación, Rioblanco, Saldaña.</p>
	<p><b>BOGOTÁ, D.C. :</b> Bogotá, D.C..</p> <p><b>BOYACÁ :</b> Arcabuco, Chiquinquirá, Chíquiza, Cómbita, Duitama, Firavitoba, Floresta, Gachantivá, Garagoa, La Capilla, Maripí, Miraflores, Nobsa, Pachavita, Paipa, Rondón, Saboyá, Samacá, Santa Sofía, Sotaquirá, Tibasosa, Tuta, Villa De Leyva.</p> <p><b>CUNDINAMARCA :</b> Agua De Dios, Carmen De Carupa, Cogua, Cucunubá, El Peñón, Fúquene, Girardot, Jerusalén, Lenguaque, Nariño, Nilo, Nimaima, Pacho, Ricaurte, Simijaca, Subachoque, Supatá, Susa, Sutatausa, Tausa, Tibrita, Tocaima, Topaipí, Vergara, Villa De San Diego De Ubaté, Villagómez, Zipaquirá.</p> <p><b>HUILA :</b> Baraya, Colombia, Elías, Guadalupe, Hobo, La Argentina, Pitalito, San Agustín, Suaza, Timaná.</p> <p><b>NORTE DE SANTANDER :</b> Bucarasica, Durania, Gramalote, Lourdes, Salazar, San Cayetano, Santiago, Villa Caro.</p> <p><b>SANTANDER :</b> Gámbita.</p> <p><b>TOLIMA :</b> Alvarado, Anzoátegui, Cajamarca, Coello, Cunday, Ibagué, Ortega, Piedras, Rovira, San Luis, Santa Isabel, Suárez, Valle De San Juan, Venadillo.</p>



# Pronóstico de la Amenaza por Incendios de la Cobertura Vegetal

## REGIÓN ANDINA



**INSTITUTO DE HIDROLOGÍA, METEOROLOGÍA Y SERVICIOS AMBIENTALES - IDEAM**  
República de Colombia

**ALERTAS EMITIDAS MUNICIPALMENTE POR INCENDIOS DE LA COBERTURA VEGETAL 16 DE SEPTIEMBRE DE 2024**

Leyenda		Alertas	
	Límite Departamental		Amarilla
	Hidrografía		Naranja
	Límite Internacional		Roja

**Información de Referencia**

PROYECCIÓN: UTM  
SISTEMA DE COORDENADAS: UTM  
COORDENADAS GEOGRÁFICAS: 7° 30' 46.20" N, 77° 54' 23.00" W  
COORDENADAS PLANAS: 1800 000 metros Norte, 1800 000 metros Este

CONTORNEO DE CLASIS: 100000:1  
MARCAS: DEBIL  
Escala: 1:100000  
Fecha: IDEAM  
Cartografía: IDEAM

© Provisión de hidrología, meteorología y servicios ambientales, del IDEAM

### ALERTA SITIOS PARA LOS CUALES SE GENERA LA ALERTA



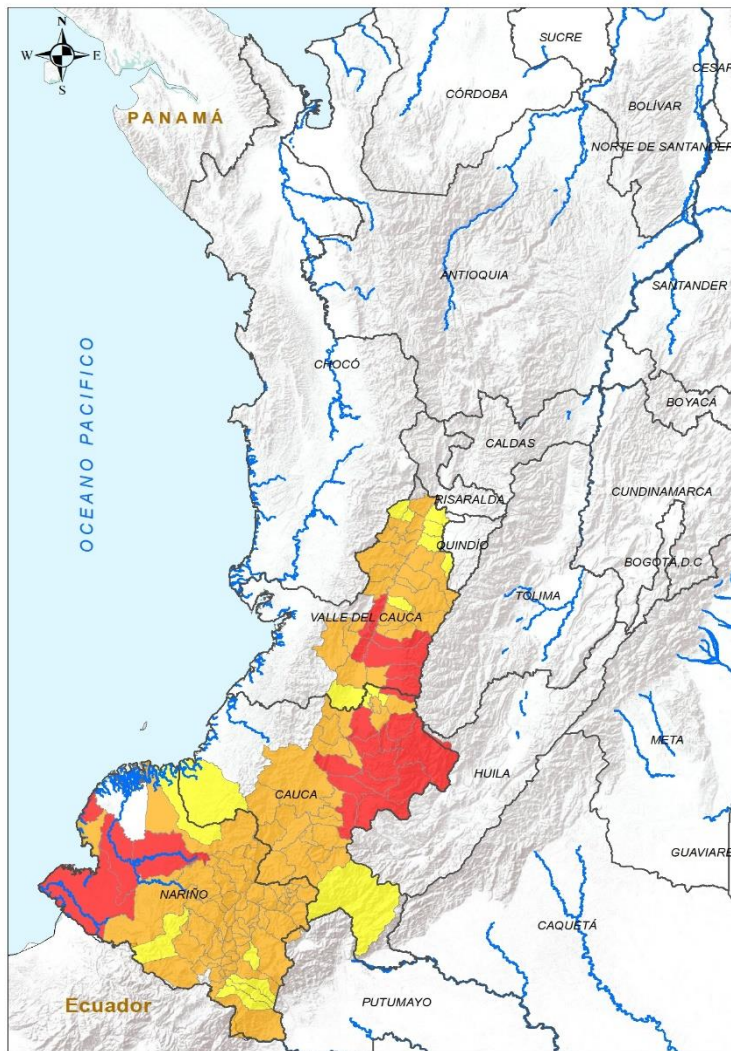
- ANTIOQUIA : Fredonia.
- BOYACÁ : Aquitania, Berbeo, Buenavista, Caldas, Cerinza, Ciénega, Coper, Guateque, Paz De Río, Pesca, Páez, Ramiriquí, San Eduardo, Santa Rosa De Viterbo, Sativanorte, Viracachá, Zetaquirá, Umbita.
- CUNDINAMARCA : Anapoima, Anolaima, Apulo, Beltrán, Cabrera, Cajicá, Caparrapí, Chocontá, Chía, Cota, El Rosal, Funza, Fusagasugá, Gachancipá, Guasca, Guataquí, La Calera, La Mesa, La Palma, La Peña, La Vega, Machetá, Manta, Nemocón, Nocaima, Paima, Pandi, Pulí, Quipile, San Cayetano, San Francisco, Soacha, Sopó, Tabio, Tenjo, Tibacuy, Tocancipá, Villapinzón, Viotá, Yacopí, Útica.
- HUILA : Oporapa.
- NORTE DE SANTANDER : Arboledas, Bochalema, Cucutilla, El Zulia, Sardinata.
- QUINDÍO : Córdoba, Génova, Montenegro, Pijao.
- RISARALDA : Pereira.
- SANTANDER : Capitanejo, Cimitarra.
- TOLIMA : Flandes, Guamo, Icononzo, Líbano, Melgar, Murillo, Roncesvalles, San Antonio, Villarrica.





# Pronóstico de la Amenaza por Incendios de la Cobertura Vegetal

## REGIÓN PACÍFICO



ALERTA	SITIOS PARA LOS CUALES SE GENERA LA ALERTA
	<p>CAUCA : Cajibío, Caldono, Inzá, Jambaló, Miranda, Popayán, Puracé, Páez, Santander De Quilichao, Silvia, Sotará Paispamba, Toribío, Totoró.</p> <p>NARIÑO : Magüí, Roberto Payán, San Andrés De Tumaco.</p> <p>VALLE DEL CAUCA : El Cerrito, Florida, Palmira, Pradera, Vijes, Yotoco, Yumbo.</p>
	<p>CAUCA : Almaguer, Argelia, Balboa, Bolívar, Buenos Aires, Caloto, Corinto, El Tambo, Florencia, Guachené, La Sierra, La Vega, Mercaderes, Morales, Patía, Piendamó - Tunía, Rosas, San Sebastián, Sucre, Suárez, Timbío.</p> <p>NARIÑO : Albán, Ancuya, Arboleda, Barbacoas, Belén, Buesaco, Chachagüí, Colón, Consacá, Contadero, Cumbal, Cumbitara, El Charco, El Peñol, El Rosario, El Tablón De Gómez, El Tambo, Francisco Pizarro, Funes, Guachucal, Guaitarilla, Gualmatán, Iles, Imués, Ipiales, La Cruz, La Florida, La Llanada, La Unión, Leiva, Linares, Los Andes, Mallama, Nariño, Ospina, Pasto, Policarpa, Providencia, Pupiales, Samaniego, San Bernardo, San Lorenzo, San Pablo, San Pedro De Cartago, Sandoná, Santacruz, Sapuyes, Taminango, Túquerres, Yacuanquer.</p> <p>VALLE DEL CAUCA : Andalucía, Ansermanuevo, Bolívar, Bugalagrande, Cali, Candelaria, Dagua, El Dovio, Ginebra, Guacarí, Guadalajara De Buga, La Cumbre, La Unión, Restrepo, Riofrío, Roldanillo, Sevilla, Toro, Trujillo, Tuluá, Versailles, Zarzal.</p>
	<p>CAUCA : Guapi, Padilla, Puerto Tejada, Santa Rosa, Villa Rica.</p> <p>NARIÑO : Córdoba, Potosí, Puerres, Ricaurte, Santa Bárbara, Tangua.</p> <p>VALLE DEL CAUCA : Argelia, Caicedonia, Cartago, El Cairo, Jamundí, La Victoria, Obando, San Pedro.</p>

**INSTITUTO DE HIDROLOGÍA, METEOROLOGÍA Y ESTUDIOS AMBIENTALES - IDEAM**  
 República de Colombia  
**ALERTAS EMITIDAS MUNICIPALMENTE POR INCENDIOS DE LA COBERTURA VEGETAL**  
 16 DE SEPTIEMBRE DE 2024

**Leyenda**

- Departamental
- Hidrografía
- Limite Internacional

**Alertas**

- Amarilla
- Naranja
- Roja

**Información de Referencia**

PROYECCIÓN: Datum: ORIGEN DE LA ZONA: COORDENADAS GEOGRÁFICAS: COORDENADAS PLANAS:

Ortometría de Gauss  
 MAGNA - SERRAS  
 BOGOTÁ  
 4° 35' 46.3210" Lat Norte  
 77° 04' 39.0280" Long Oeste  
 1000 000 metros sobre el mar  
 1000 000 metros sobre el mar

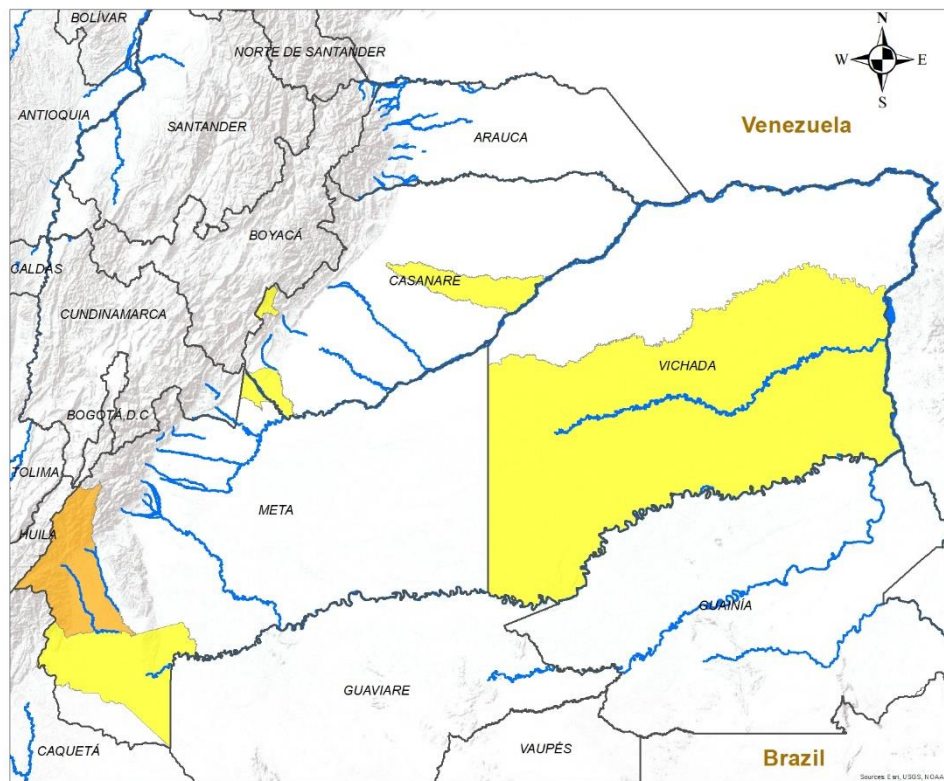
Fuente: IDEAM  
 Cartografía: Balsa IGAC

© Prohibida la Reproducción total o parcial sin autorización expresa del Ideam.



# Pronóstico de la Amenaza por Incendios de la Cobertura Vegetal

## REGIÓN ORINOQUÍA



**INSTITUTO DE HIDROLOGÍA, METEOROLOGÍA Y ESTUDIOS AMBIENTALES - IDEAM**  
República de Colombia

**ALERTAS EMITIDAS MUNICIPALMENTE POR INCENDIOS DE LA COBERTURA VEGETAL 16 DE SEPTIEMBRE DE 2024**

**Leyenda**

- Hidrografía
- Límite Departamental
- Límite Internacional

**Alertas**

- Amarilla
- Naranja
- Roja

**Información de Referencia**

PROYECCIÓN: Conforme de Gauss  
 DATUM: MAGNA - SRGAS  
 ORIGEN DE LA ZONA: BOGOTÁ  
 COORDENADAS GEODRÁFICAS: 4° 35' 46.3215" Lat. Norte, 77° 04' 35.6285" Long. Oeste  
 COORDENADAS PLANAS: 1'000.000 metros Norte, 1'000.000 metros Este

Escala: 1:500.000  
 Fuente: IDEAM  
 Cartografía Básica IGAC

© Prohíbe la Reproducción total o parcial sin autorización expresa del Ideam

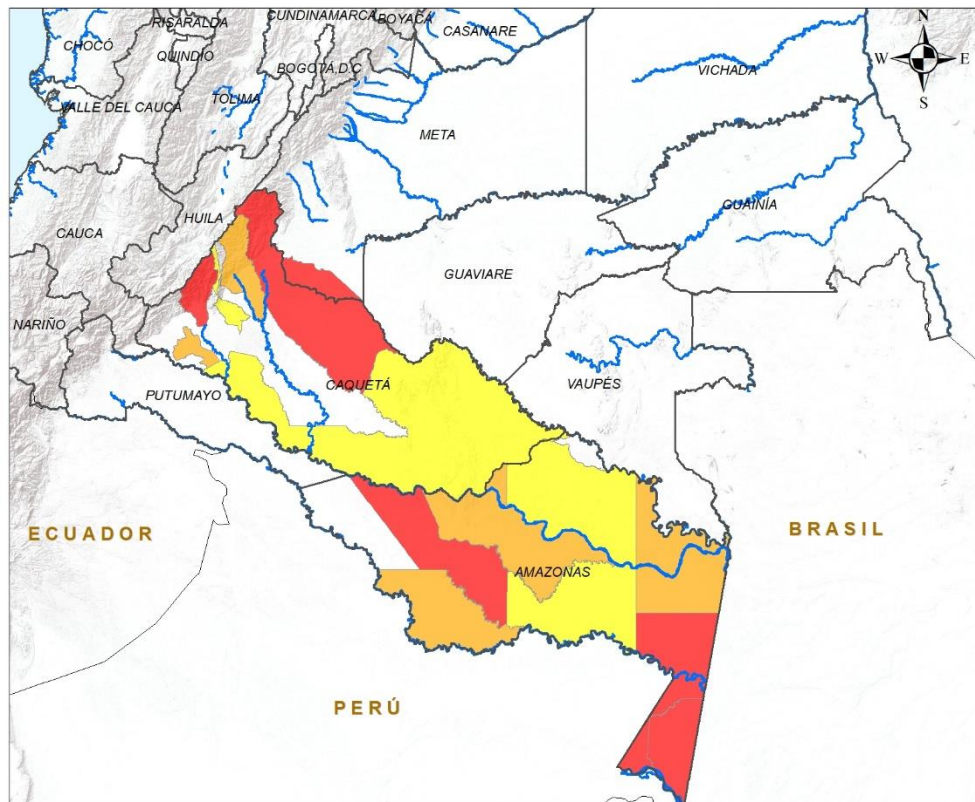
ALERTA	SITIOS PARA LOS CUALES SE GENERA LA ALERTA
	META : Uribe.
	CASANARE : Chámeza, Trinidad, Villanueva. META : Barranca De Upía, La Macarena. VICHADA : Cumaribo.





# Pronóstico de la Amenaza por Incendios de la Cobertura Vegetal

# REGIÓN AMAZONIA



ALERTA	SITIOS PARA LOS CUALES SE GENERA LA ALERTA
	AMAZONAS : La Chorrera, Leticia, Puerto Nariño, Tarapacá. CAQUETÁ : Florencia, San Vicente Del Caguán.
	AMAZONAS : El Encanto, La Pedrera, Puerto Santander. CAQUETÁ : Puerto Rico, Valparaíso.
	AMAZONAS : Mirití - Paraná, Puerto Arica. CAQUETÁ : El Paujíl, Solano.

**INSTITUTO DE HIDROLOGÍA, METEOROLOGÍA Y ESTUDIOS AMBIENTALES - IDEAM**  
República de Colombia

**ALERTAS EMITIDAS MUNICIPALMENTE POR INCENDIOS DE LA COBERTURA VEGETAL 16 DE SEPTIEMBRE DE 2024**

**Leyenda**

- Hidrografía
- Límite Departamental
- Límite Internacional

**Alertas**

- Amarilla
- Naranja
- Roja

**Información de Referencia**

PROYECCIÓN: Conforme de Gauss  
DATUM: MAGRA - SIRGAS  
ORIGEN DE LA ZONA: BOGOTÁ  
COORDENADAS GEOGRÁFICAS: 4° 35' 46.3215" Lat. Norte, 77° 04' 29.6285" Long. Oeste  
COORDENADAS PLANAS: 1'000.000 metros Norte, 1'000.000 metros Este

Escala: 1:500.000  
Fuente: IDEAM  
Cartografía Básica IGAC

© Prohibida la Reproducción total o parcial sin autorización expresa del Ideam



## DEFINICIONES Y RECOMENDACIONES



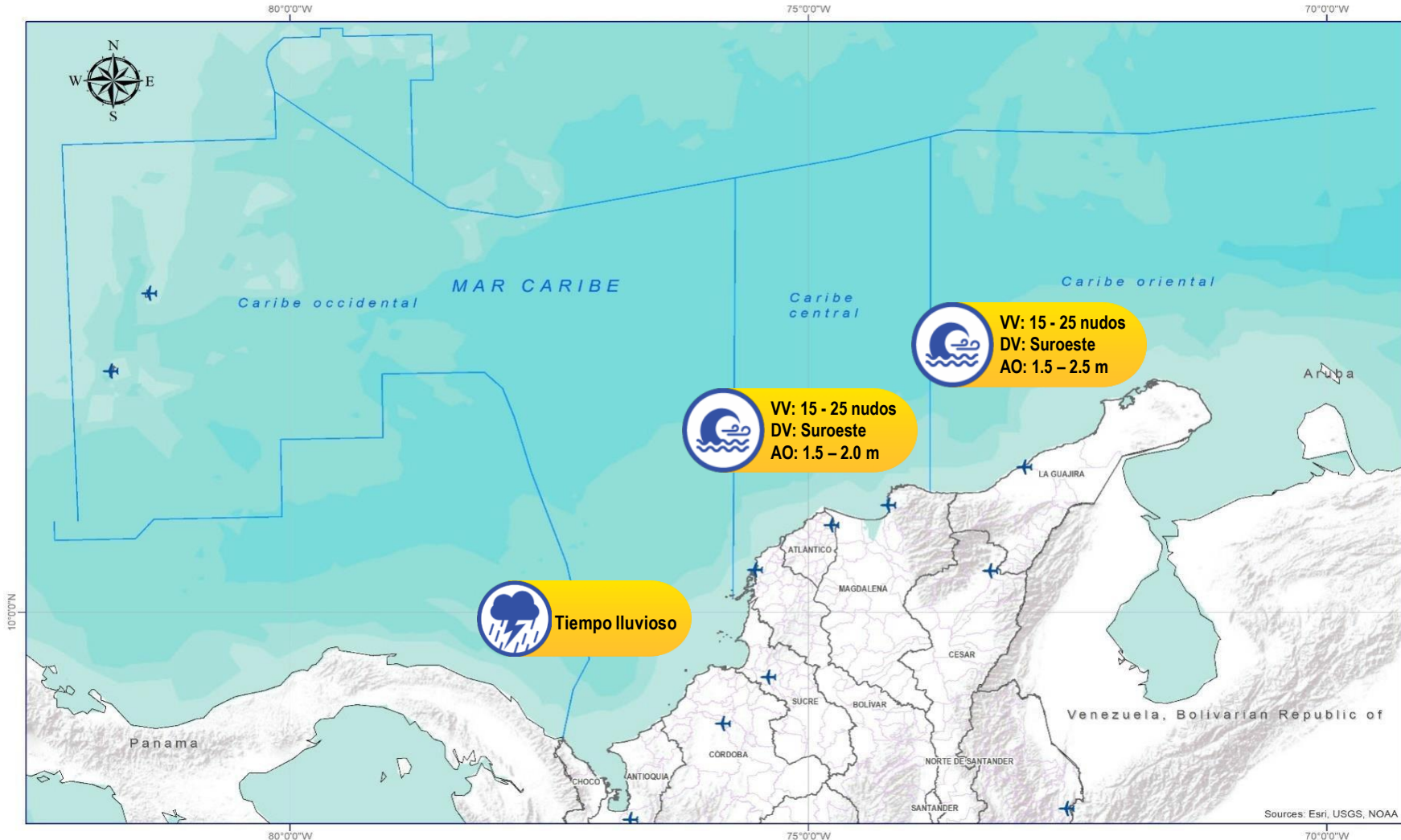
DEFINICIONES	RECOMENDACIONES
<p>Amenaza: Peligro latente de que un evento físico de origen natural, o causado, o inducido por la acción humana de manera accidental, se presente con una severidad suficiente para causar pérdida de vidas, lesiones u otros impactos en la salud, así como también daños y pérdidas en los bienes, la infraestructura, los medios de sustento, la prestación de servicios y los recursos ambientales (Ley 1523 de 2012).</p> <p>Conato (Incendio): Fuego de origen natural o antrópico que afecta o destruye una extensión inferior a 5.000 m<sup>2</sup>, de cualquier tipo de cobertura vegetal, ya sea en zona urbana o rural.</p> <p>Incendio de la cobertura vegetal: Fuego sobre la cobertura vegetal de origen natural o antrópico que se propaga sin control, que causa perturbaciones ecológicas afectando o destruyendo una extensión superior a 5.000 m<sup>2</sup>, ya sea en zona urbana o rural, que responde al tipo de vegetación, cantidad de combustible, oxígeno, condiciones meteorológicas, topografía, actividades humanas, entre otras.</p> <p>Incendio forestal: Un incendio forestal es un "fuego que, cualquiera sea su origen, se propaga sin control en terrenos rurales a través de vegetación leñosa, arbustiva o herbácea, ya sea viva o muerta". Es decir, no solo se queman los árboles, sino que se destruye todo un ecosistema de especies vegetales silvestres y también animales que habitan en estos terrenos. (Conaf, 2019)</p>	<p>A la comunidad en general, a los turistas y caminantes apagar debidamente las fogatas y no dejar residuos tipo vidrio que sirvan como elementos concentradores de la radiación solar e igualmente reportar a las autoridades en caso de ocurrencia de incendios.</p> <p>A los consejos departamentales y municipales, las autoridades ambientales regionales y locales, mantener activos los planes de prevención y atención de incendios con el fin de evitar la ocurrencia y propagación de los mismos especialmente en áreas de reserva forestal y del Sistema Nacional de Parques Nacionales Naturales.</p> <p>A los sistemas regionales y locales de bomberos disponer de los elementos necesarios para la atención oportuna de eventos de incendio de la cobertura vegetal</p>





# Alertas Meteomarinas Vigentes

Mar Caribe Colombiano



## Abreviaturas

- VV** – Velocidad del viento máxima probable.
- DV** – Dirección predominante del viento.
- AO** – Altura significativa de la ola.

## Convenciones



### Tiempo Lluvioso

Probabilidad de lluvias moderadas a fuertes, en algunos casos con posibilidad de tormentas eléctricas y rachas de viento.

### Sugerencia o recomendación

A las embarcaciones de poco calado, consultar con las Capitanías de puerto antes de zarpar en zonas de inminente tempestad.

A los bañistas y habitantes costeros, estar atentos a la evolución de las condiciones meteorológicas y a los avisos de las autoridades locales.



### Pleamar

La marea alcanzará su máximo nivel en el intervalo de tiempo establecido.

### Sugerencia o recomendación

Se sugiere a los habitantes costeros estar atentos a la evolución del fenómeno.



### Viento y oleaje

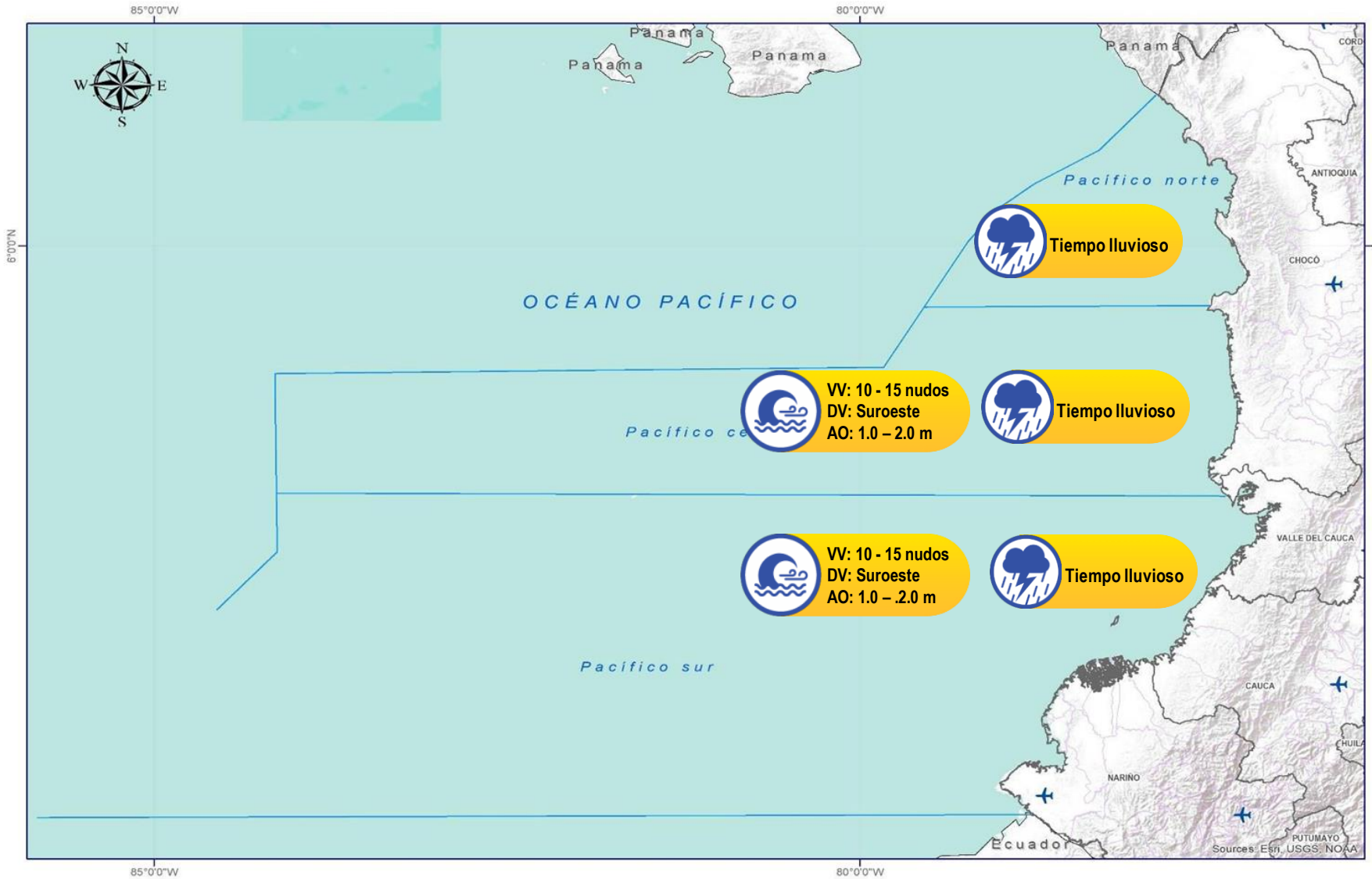
Velocidad del viento y altura del oleaje con valores por encima de lo normal para la época.

### Sugerencia o recomendación

A los bañistas y habitantes costeros, estar atentos a la evolución del fenómeno y a las indicaciones de las autoridades locales.

A las embarcaciones de poco calado, consultar con las Capitanías de puerto antes de zarpar.

\* La altura significativa de la ola, representa la media del tercio más alto de las olas, por lo cual la altura máxima posible puede ser incluso superior al doble de este valor.



## Abreviaturas

- VV** – Velocidad del viento máxima probable.
- DV** – Dirección predominante del viento.
- AO** – Altura significativa de la ola.

## Convenciones



### Tiempo Lluvioso

Probabilidad de lluvias moderadas a fuertes, en algunos casos con posibilidad de tormentas eléctricas y rachas de viento.

### Sugerencia o recomendación

A las embarcaciones de poco calado, consultar con las Capitanías de puerto antes de zarpar en zonas de inminente tempestad.

A los bañistas y habitantes costeros, estar atentos a la evolución de las condiciones meteorológicas y a los avisos de las autoridades locales.



### Pleamar

La marea alcanzará su máximo nivel en el intervalo de tiempo establecido.

### Sugerencia o recomendación

Se sugiere a los habitantes costeros estar atentos a la evolución del fenómeno.



### Viento y oleaje

Velocidad del viento y altura del oleaje con valores por encima de lo normal para la época.

### Sugerencia o recomendación

A los bañistas y habitantes costeros, estar atentos a la evolución del fenómeno y a las indicaciones de las autoridades locales.

A las embarcaciones de poco calado, consultar con las Capitanías de puerto antes de zarpar.

\* La altura significativa de la ola, representa la media del tercio más alto de las olas, por lo cual la altura máxima posible puede ser incluso superior al doble de este valor.



# INFORME TÉCNICO DIARIO

Ghisliane Echeverry Prieto | Directora General  
Ingrid Tatiana Sierra Giraldo | Jefe Oficina del Servicio de Pronóstico y Alertas

Elaboró:

**Paola Bulla – David Garzón (Meteorología).**

**Bairon Aldana – Ana Rincón (Hidrología).**

**Victoria Daniela Camacho (Deslizamientos de Tierra).**

**William Oswaldo Riaño Acosta (Incendios de la Cobertura Vegetal).**

**Mauricio Torres (Datos Hidrometeorológicos)**

**Yira Nathalie Fonseca Parga (Coordinador Alertas Hidrometeorológicas y Ambientales)**

## OFICINA DEL SERVICIO DE PRONÓSTICO Y ALERTAS

<http://www.ideam.gov.co>

**Correos electrónicos:** [servicio@ideam.gov.co](mailto:servicio@ideam.gov.co), [alertas@ideam.gov.co](mailto:alertas@ideam.gov.co)

Calle 25D N° 96B - 70, piso 3. Bogotá, D.C.

Teléfono: 3075625 ext. 1334 -1336.

## VISITA NUESTRAS REDES SOCIALES



InstitutoIDEAM



@IDEAMColombia



IdeamColombia



Ideam.Instituto