



**IDEAM**

Instituto de Hidrología, Meteorología  
y Estudios Ambientales

# CONDICIONES HIDROMETEOROLÓGICAS ACTUALES

IDEAM comunica al Sistema Nacional para la Gestión del Riesgo de Desastres (SNGRD) y al Sistema Nacional Ambiental (SINA).

**Bogotá D.C., 14 de septiembre de 2024**  
**Hora de actualización 18:00 HLC**

**Boletín No.**

**0774**

## CONTENIDO

- Condiciones Meteorológicas.
- Pronóstico de precipitación para las próximas seis (6) horas.
- Alertas Hidrológicas.
- Seguimiento y Pronóstico de las Amenazas por Deslizamientos
- Seguimiento y Pronóstico de las Amenazas por Incendios Alertas.
- Meteomarinas vigentes Mar Caribe Colombiano.
- Meteomarinas vigentes Océano Pacífico Nacional.



**PARA TOMAR ACCIÓN** Advierte a los sistemas de prevención y atención de desastres sobre la amenaza que puede ocasionar un fenómeno con efectos adversos sobre la población, el cual requiere la atención inmediata por parte de la población y de los cuerpos de atención y socorro. Se emite una alerta sólo cuando la identificación de un evento extraordinario indique la probabilidad de amenaza inminente y cuando la gravedad del fenómeno implique la movilización de personas y equipos, interrumpiendo el normal desarrollo de sus actividades cotidianas.



**PARA PREPARARSE** Indica la presencia de un fenómeno. No implica amenaza inmediata y como tanto es catalogado como un mensaje para informarse y prepararse. El aviso implica vigilancia continua ya que las condiciones son propicias para el desarrollo de un fenómeno, sin que se requiera permanecer alerta.



**PARA INFORMARSE** Es un mensaje oficial por el cual se difunde información. Por lo regular se refiere a eventos observados, registrados o registrados y puede contener algunos elementos de pronóstico a manera de orientación. Por sus características pretéritas y futuras difiere del aviso y de la alerta, y por lo general no está encaminado a alertar sino a informar

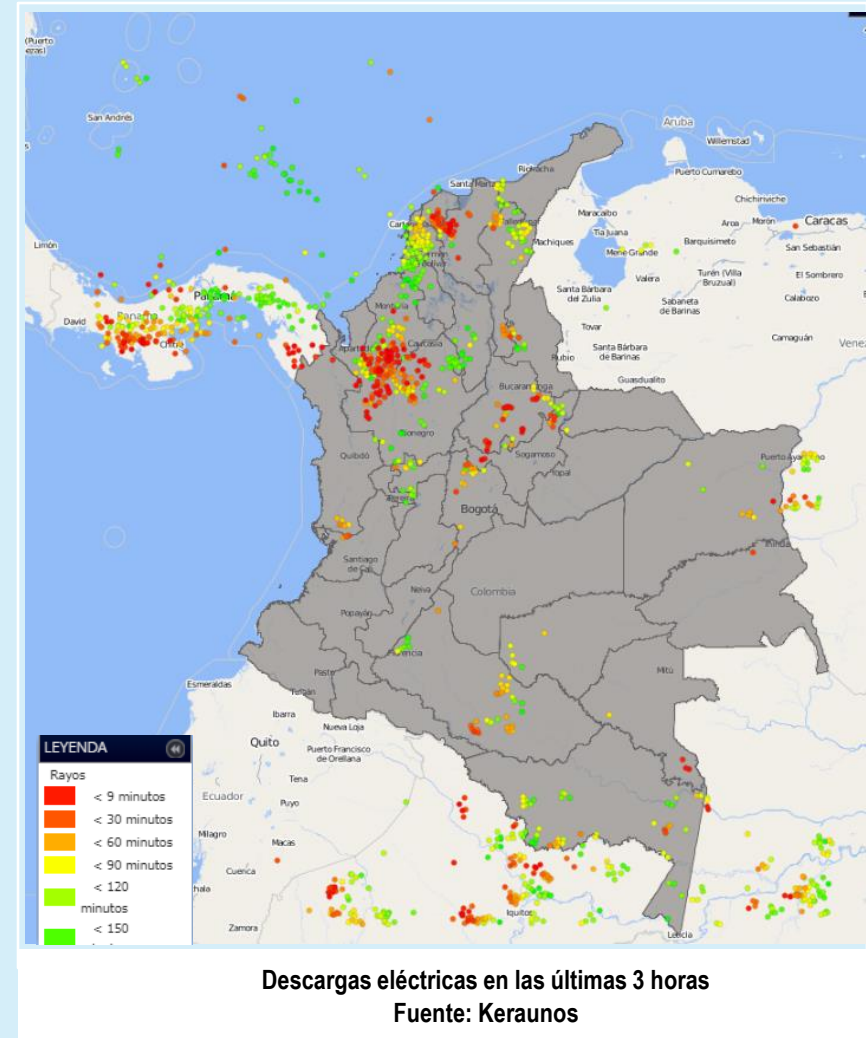
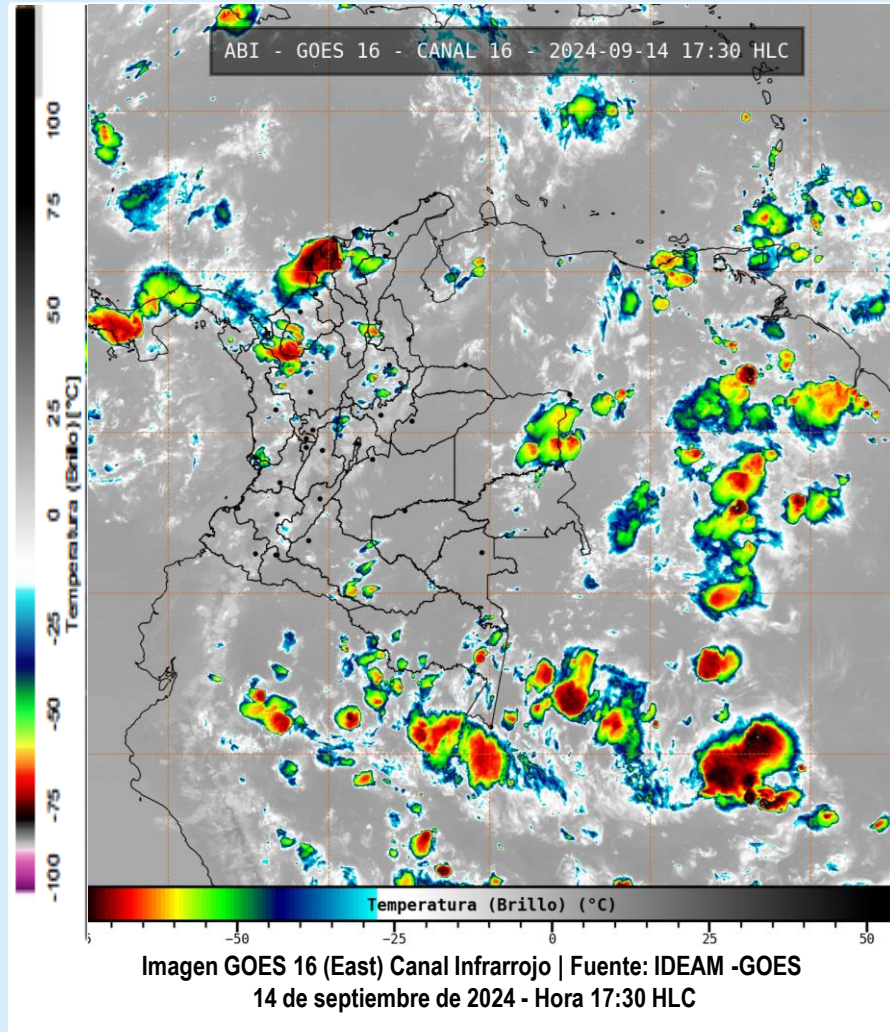
**CONDICIONES NORMALES** La información que se suministra se encuentra dentro de los rangos normales.

**Alertas vigentes hasta: 15 de septiembre de 2024 00:00 HLC**

[www.ideam.gov.co](http://www.ideam.gov.co)



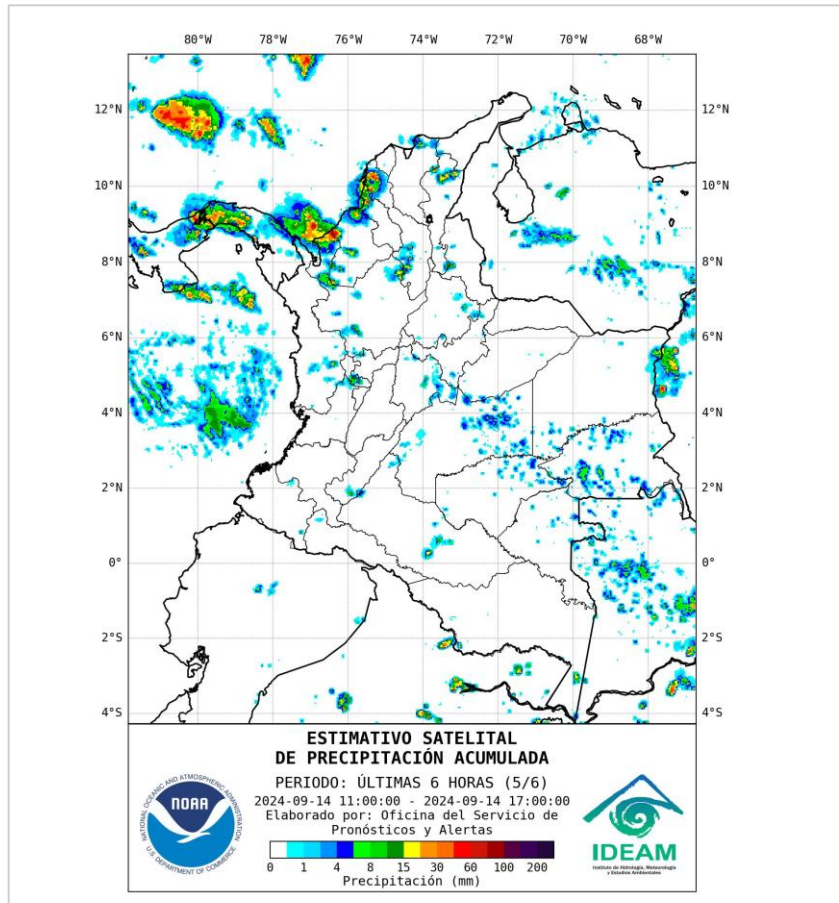
# Condiciones Hidrometeorológicas



- La imagen del canal infrarrojo (10.3  $\mu\text{m}$ ) permite identificar nubes en cualquier período temporal a partir de la temperatura de brillo de la nube (ver escala de colores). De esta forma, se puede identificar, clasificar y caracterizar la nubosidad en una zona determinada.
- La imagen de las descargas eléctricas muestra los rayos nube-tierra que se han descargado en una zona en las últimas 4 horas (ver escala de colores)



## Condiciones meteorológicas en las últimas horas



- Hidroestimador últimas 06 horas
- Fuente: NOAA - IDEAM

## Lluvias destacadas en las últimas horas

En la tarde se observó escasa nubosidad con predominio de tiempo seco en gran parte del territorio nacional, salvo por lluvias entre moderadas a fuertes sobre el litoral central de la región Caribe, así como en sectores de Magdalena, Cesar, Córdoba, Antioquia, Santander, Cundinamarca, Chocó, Vichada, Caquetá, Guaviare y Amazonas.

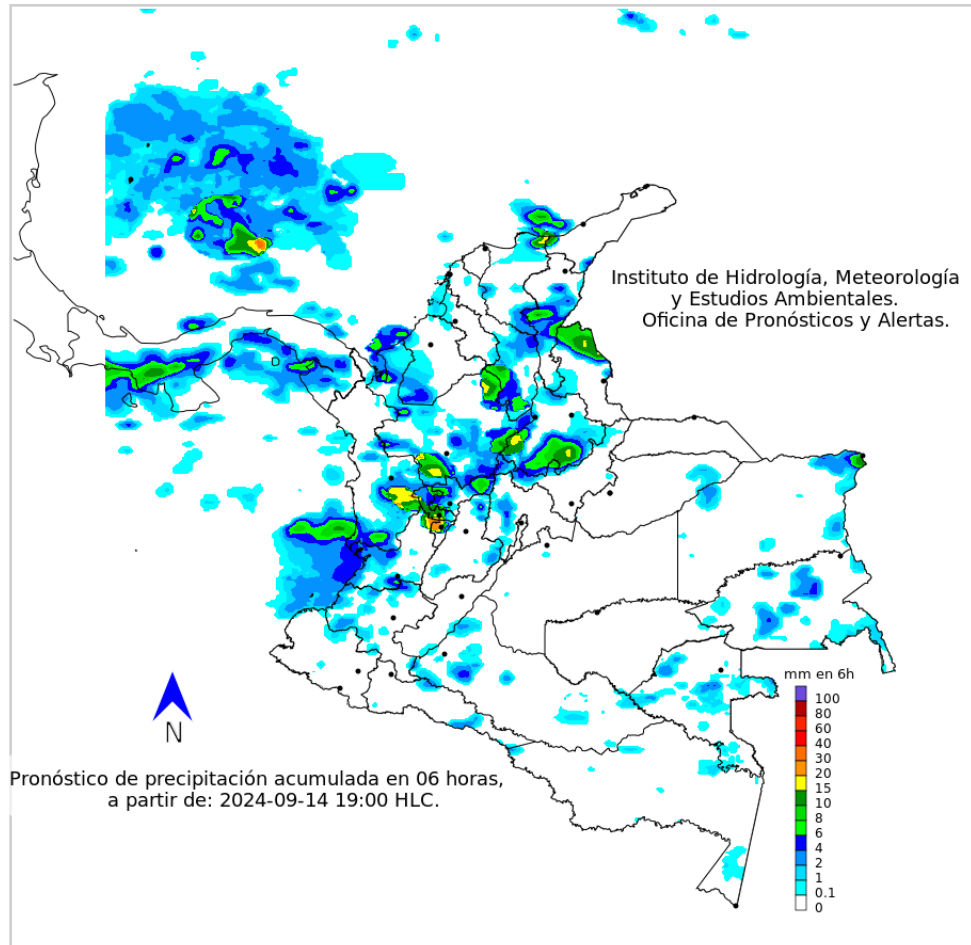
Para el Archipiélago de San Andrés, Providencia y Santa Catalina, se registraron algunas lluvias intermitentes al sur del área con cielo parcialmente nublado.

• Un milímetro de lluvia (1 mm) equivale a un litro (1 L) de lluvia que ha caído en un metro cuadrado (1 m<sup>2</sup>). La lluvia acumulada es la suma de los milímetros de agua lluvia que se han registrado en un lapso de tiempo.





## Pronóstico de precipitación para las próximas seis (6) horas



Para las próximas horas se prevé un aumento de la nubosidad con posibilidad de lluvias en diferentes sectores de país. Las precipitaciones más intensas se esperan para la región Caribe en algunos sectores de los departamentos de Cesar, Magdalena, Bolívar, Atlántico, Sucre y Córdoba. En la región Andina, se prevén lluvias en áreas de Antioquia, Cundinamarca, Risaralda, Quindío, Caldas y los Santanderes, mientras que en Boyacá son probables lluvias menos intensas, con predominio de tiempo seco en el resto del área. En la región Pacífica, se esperan lluvias intensas en sectores de Chocó, en el resto de la región persistirá tiempo seco. Para la región de la Orinoquía, se esperan lluvias al oriente de Vichada y lloviznas en el piedemonte llanero. Por otro lado, en la Amazonía se estiman condiciones mayormente secas con baja probabilidad de lluvias, salvo en algunos sectores de los departamentos de Amazonas y Caquetá, donde no se descartan lluvias. En San Andrés, Providencia y Santa Catalina, son posibles algunas lluvias.

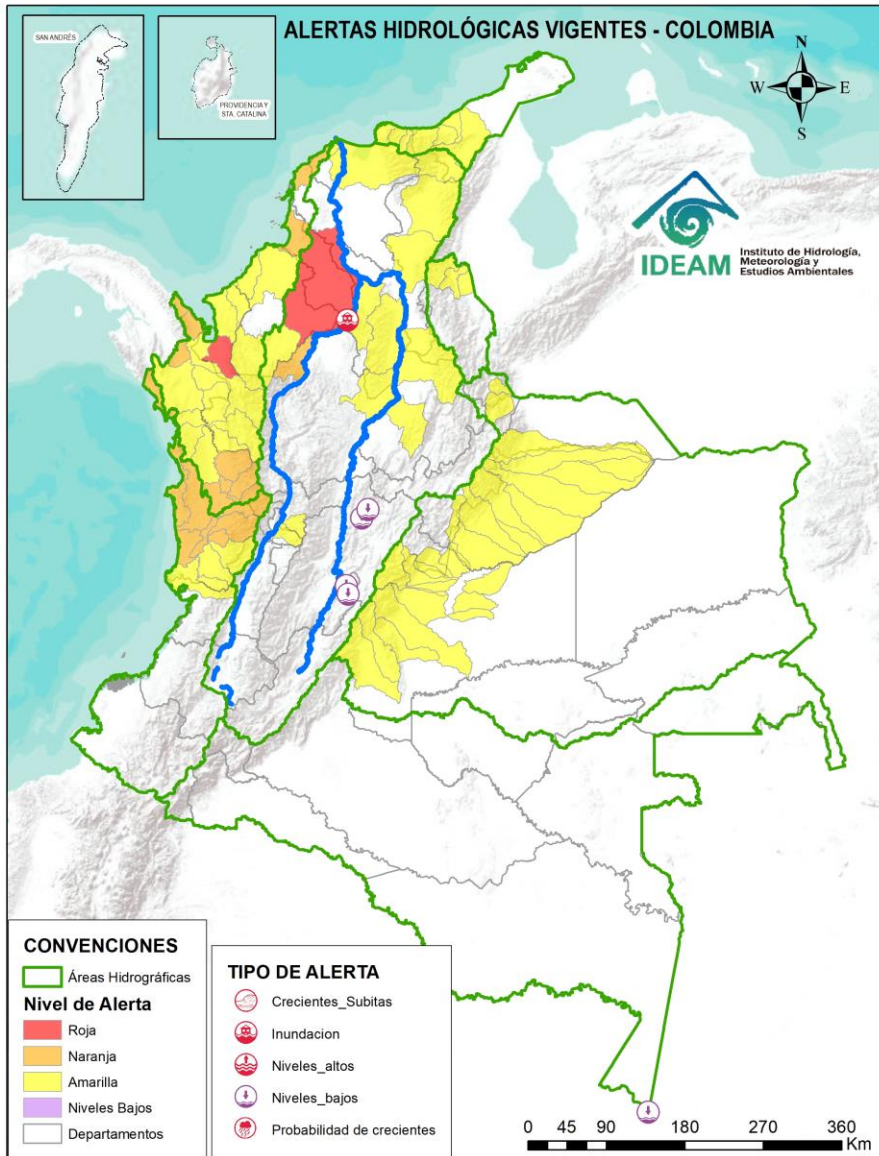
- La resolución espacial del mapa de pronóstico es de 6.5 km aproximadamente. Por lo tanto, fenómenos meteorológicos inferiores a esta escala no están considerados en esta predicción.
- La escala de colores está asociada a un rango de precipitación en el intervalo de tiempo indicado, lo que implica que el pronóstico no es determinista (un valor exacto en una zona) sino corresponde a un pronóstico cuantitativo (un rango de valores en una zona).



# Alertas Hidrológicas



Actualización: 14 de septiembre de 2024 18:00 HLC



Caño Cristales el río de los cinco colores, paraíso tropical! (Sierra de La Macarena – Meta, Colombia). – Autor: Mcleods, 19 de Febrero de 1918  
Fuente: [https://upload.wikimedia.org/wikipedia/commons/3/3e/Flashpacker\\_Connect\\_-\\_Cano\\_Cristales\\_.webp](https://upload.wikimedia.org/wikipedia/commons/3/3e/Flashpacker_Connect_-_Cano_Cristales_.webp)

**FEWS COLOMBIA**  
SISTEMA DE PRONÓSTICOS HIDROLÓGICOS Y ALERTAS TEMPRANAS

Consulte aquí el estado de los niveles en los ríos del país:

<http://fews.ideam.gov.co/colombia/MapaEstacionesColombiaEstado.html>



- Nota 1:** Las alertas hidrológicas pueden ser corregidas y/o actualizadas en el futuro. No representa una certificación oficial del IDEAM.
- Nota 2:** Es probable que los eventos hidrológicos reportados en las alertas emitidas no se estén presentando sobre los ríos principales sino sobre sus afluentes.
- Nota 3:** El IDEAM le sugiere a la población ribereña estar muy atentos al comportamiento de los niveles de los ríos y atender las recomendaciones que la Unidad Nacional de Gestión del Riesgo de Desastres (UNGRD) emita para la implementación de medidas de contingencia ante posibles afectaciones por desbordamientos e inundaciones.
- Nota 4:** Dentro de las alertas emitidas no se contemplan aquellas asociadas a desabastecimientos. En caso de requerir información asociada a estos reportes consultar en [contactenos@gestiondelriesgo.gov.co](mailto:contactenos@gestiondelriesgo.gov.co)



LLUVIAS



NIVELES BAJOS



NIVELES ALTOS



CRECIENTE SÚBITA



TRANSITO DE CRECIENTES



CRECIENTE POR DESEMBALE



INUNDACIONES

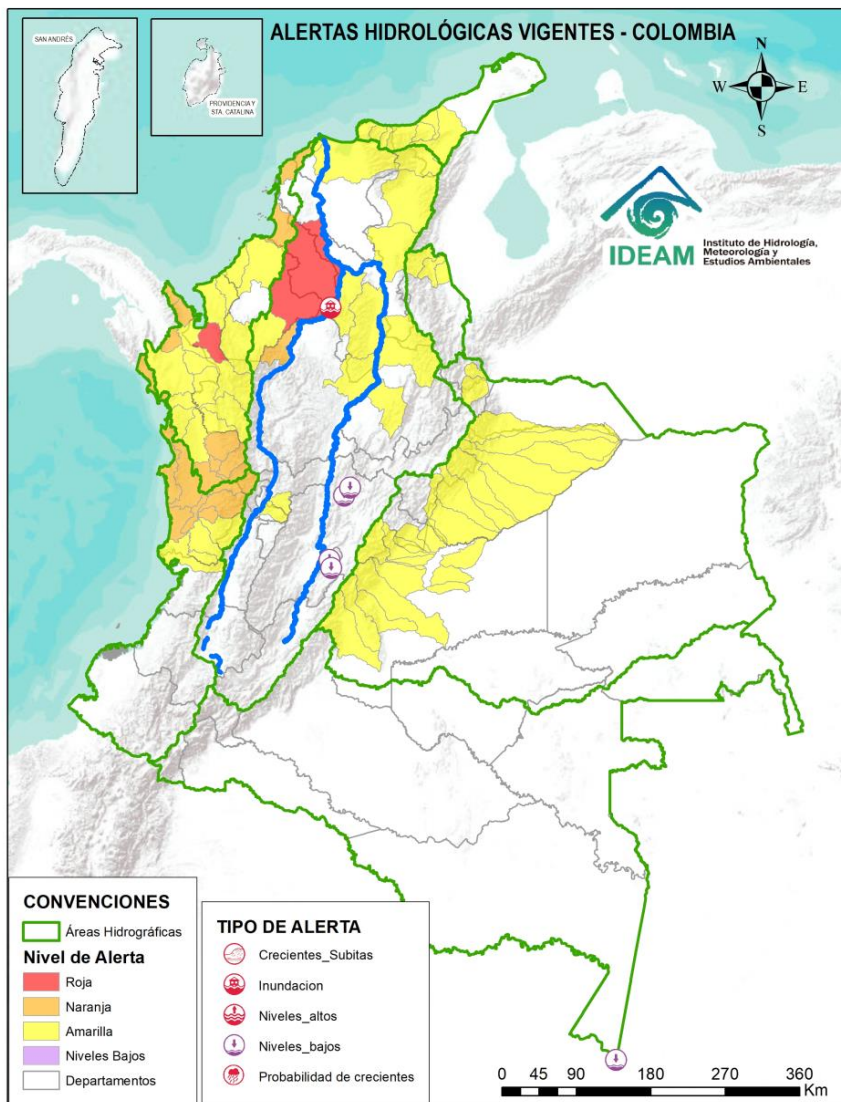




CONVENCIONES		
	Lluvias	Lluvias antecedentes intensas o continuas y/o pronóstico de las mismas, las cuales pueden generar crecientes súbitas en los ríos principales y sus afluentes.
	Niveles bajos	Nivel de referencia del río cuyos valores iguales o inferiores pueden generar restricciones para navegabilidad, captación de agua para acueductos, actividades de pesca entre otros sectores que pudieran verse afectados por la disminución de los caudales.
	Niveles altos	Nivel de referencia del río cuyos valores iguales o superiores pueden generar afectaciones en las zonas ribereñas.
	Creciente súbita	Fenómeno natural que se presenta en los ríos de montaña como consecuencia de la ocurrencia de lluvias intensas o torrenciales en zonas de alta pendiente del cauce principal y sus afluentes.
	Tránsito de crecientes	Es el desplazamiento de una onda de creciente de aguas arriba hacia aguas abajo de la corriente.
	Creciente por desembalse	Proceso de tránsito del flujo de agua por descarga controlada desde un embalse.
	Inundación	Aumento en los niveles y/o caudales de los ríos que superan la capacidad máxima de transporte o modificación de la sección transversal que la reduce, ocasionando el desbordamiento e inundación en zonas aledañas al cauce principal.



Actualización: 14 de septiembre de 2024 18:00 HLC



## ALERTAS POR PROBABILIDAD DE CRECIENTES SÚBITAS Y/O INUNDACIONES

Area Hidrográfica	# de Subzonas
Caribe	1
Magdalena Cauca	1
<b>TOTAL</b>	<b>2</b>

Area Hidrográfica	# de Subzonas
Caribe	10
Pacífico	7
Magdalena Cauca	1
<b>TOTAL</b>	<b>18</b>

Area Hidrográfica	# de Subzonas
Orinoco	27
Caribe	24
Magdalena Cauca	14
Pacífico	4
<b>TOTAL</b>	<b>69</b>

**TOTAL ALERTAS HIDROLÓGICAS 89**

## ALERTAS PUNTUALES POR INUNDACIONES Y/O CRECIENTE SÚBITAS

Area Hidrográfica	# de Subzonas
Magdalena Cauca	1
<b>TOTAL</b>	<b>1</b>

## ALERTAS PUNTUALES POR NIVELES BAJOS

Area Hidrográfica	# de Subzonas
Magdalena Cauca	4
Amazonas	1
<b>TOTAL</b>	<b>5</b>

Nota 1: Las alertas hidrológicas pueden ser corregidas y/o actualizadas en el futuro. No representa una certificación oficial del IDEAM.

Nota 2: Es probable que los eventos hidrológicos reportados en las alertas emitidas no se estén presentando sobre los ríos principales sino sobre sus afluentes.

Nota 3: El IDEAM le sugiere a la población ribereña estar muy atentos al comportamiento de los niveles de los ríos y atender las recomendaciones que la Unidad Nacional de Gestión del Riesgo de Desastres (UNGRD) emita para la implementación de medidas de contingencia ante posibles afectaciones por desbordamientos e inundaciones.

Nota 4: Dentro de las alertas emitidas no se contemplan aquellas asociadas a desabastecimientos. En caso de requerir información asociada a estos reportes consultar en [contactenos@gestiondelriesgo.gov.co](mailto:contactenos@gestiondelriesgo.gov.co)

**FEWS COLOMBIA**  
SISTEMA DE PRONÓSTICOS HIDROLÓGICOS Y ALERTAS TEMPRANAS

Consulte aquí el estado de los niveles en los ríos del país:  
<http://fews.ideam.gov.co/colombia/MapaEstacionesColombiaEstado.html>

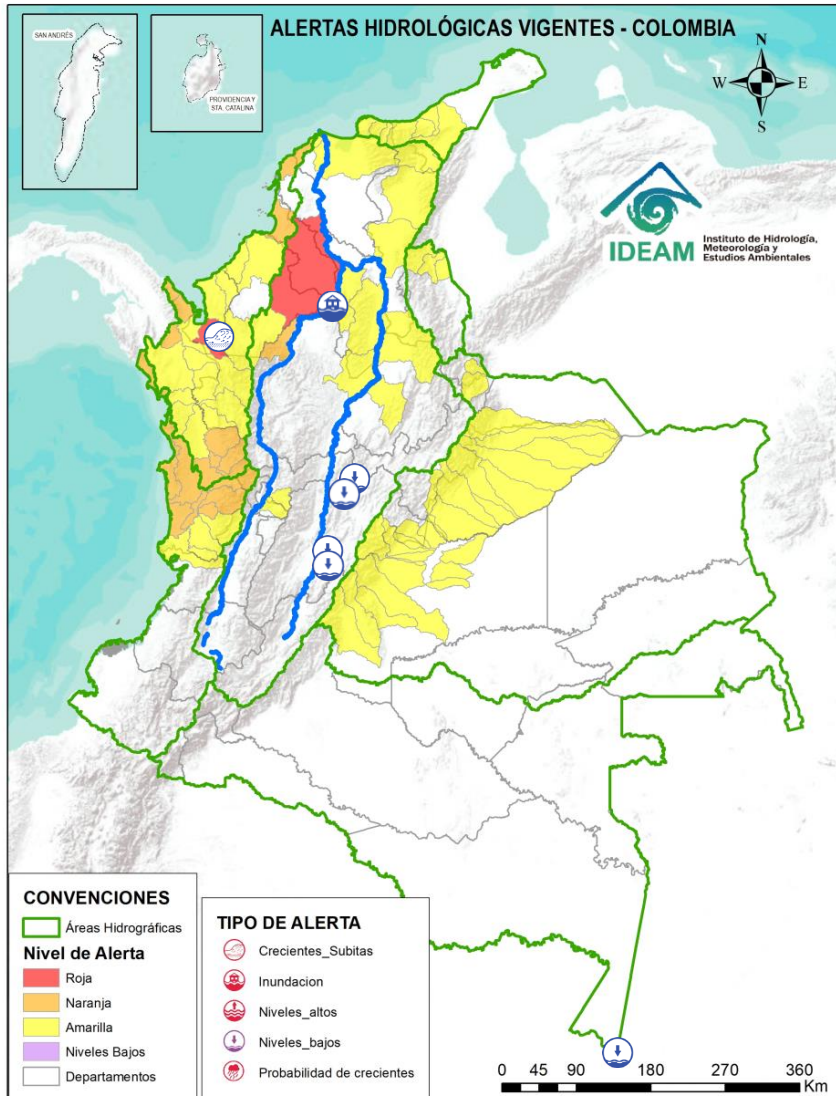




# Resumen de Alertas Hidrológicas



Actualización: 14 de septiembre de 2024 18:00 HLC



**ÁREA HIDROGRÁFICA** SE DESTACAN LAS SIGUIENTES ALERTAS ROJAS POR NIVELES ALTOS, CRECIENTES SÚBITAS, DESBORDAMIENTOS Y/O INUNDACIONES:

- |                   |  |
|-------------------|--|
| Caribe            | <ul style="list-style-type: none"> <li>Crecientes súbitas en el río León y sus afluentes, los ríos Carepa, Chigorodó, Apartadó, Grande y Vijagual, los cuales desembocan al Golfo de Urabá. Especial atención en los municipios de Mutatá, Chigorodó, Carepa, Apartadó y Turbo (Antioquia).</li> </ul>   |
| Magdalena – Cauca | <ul style="list-style-type: none"> <li><b>Alerta Puntual:</b> Afectaciones por rompimiento del dique marginal del río Cauca, en el sector Caregato, a la altura de San Jacinto del Cauca (Bolívar). Se recomienda especial atención en La Región de La Mojana por transvase del caudal del río Cauca (06/05/2024).</li> <li>Inundaciones en la cuenca baja del río San Jorge, asociadas al ingreso del río Cauca, a través de los boquetes, en los sectores de Caregato y Los Arrastres, afectando zonas en los municipios de San Jacinto del Cauca, Caimito, San Benito Abad, Ayapel, Guaranda, San Marcos, Galeras y Sucre.</li> </ul> |

**ÁREA HIDROGRÁFICA** SE DESTACAN LAS SIGUIENTES ALERTAS POR NIVELES BAJOS

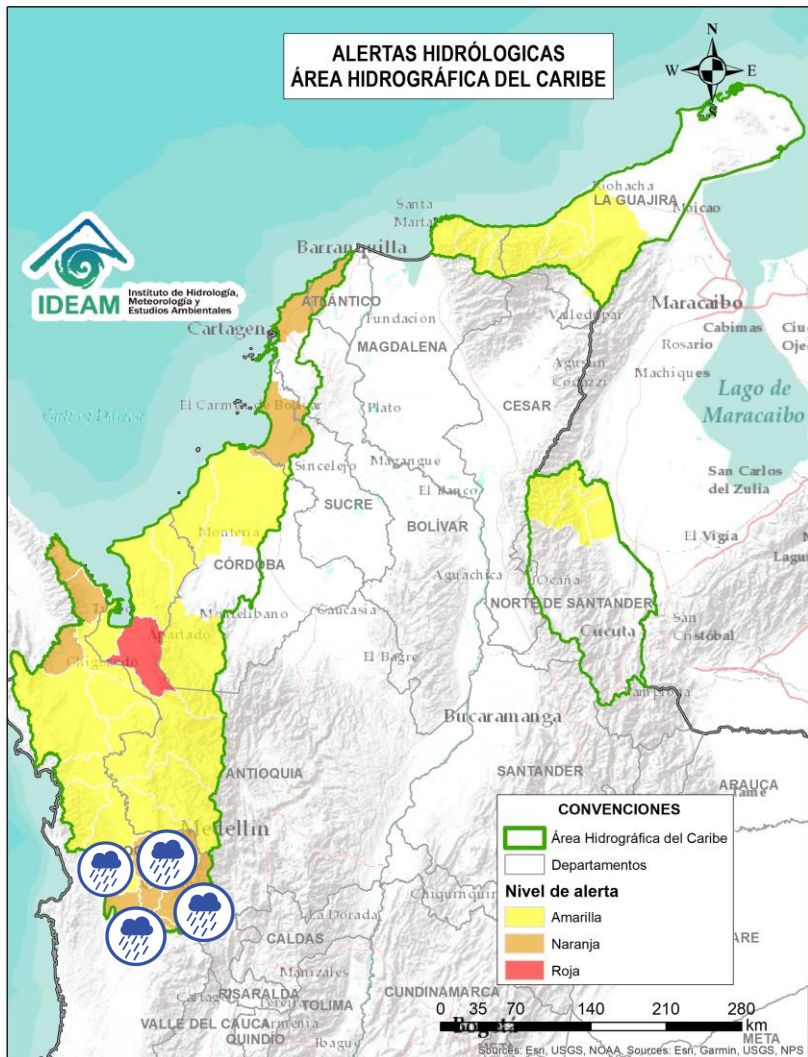
- |                   |  |
|-------------------|--|
| Magdalena – Cauca | <ul style="list-style-type: none"> <li>Niveles bajos en los ríos Cunday y Cunde, afluentes al embalse de Prado. Especial atención en los municipios de Cunday y Villarrica (Tolima).</li> <li>Niveles bajos del río Negro a la altura de los municipios de El Peñón y Nimaima (Cundinamarca).</li> </ul> |
| Amazonas          | <ul style="list-style-type: none"> <li>Niveles bajos en el cauce principal del río Amazonas a la altura de la ciudad de Leticia-Amazonas.</li> </ul>   |



# Área Hidrográfica del Caribe



Actualización: 14 de septiembre de 2024 18:00 HLC



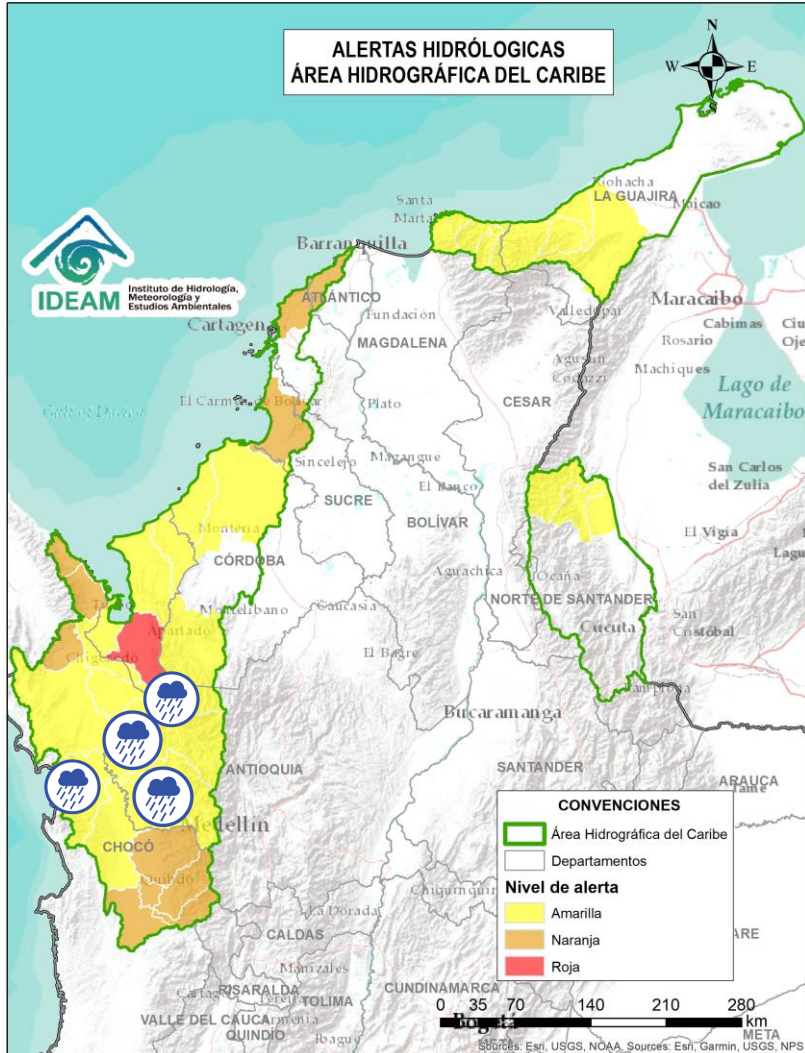
Alerta	Zona Hidrográfica	Subzona o Cuenca Hidrográfica	Descripción de la alerta hidrológica
	Atrato - Darién	Cuenca alta del río Atrato	Probabilidad de incrementos en los niveles del río Atrato y sus afluentes, Se recomienda especial atención en los municipios de El Carmen de Atrato, Cértégui, Lloró, Quibdó, Bagadó, Cantón de San Pablo, Paimado y Unión Panamericana (Animas).
	Atrato - Darién	Cuenca del río Andágueda	Probabilidad de crecientes súbitas en el nivel del río Andágueda y aportantes.
	Atrato - Darién	Cuenca del río Quito	Probabilidad de crecientes súbitas en la cuenca del río Quito. Especial atención en el municipio de Cértégui (Chocó).
	Atrato - Darién	Cuenca del río Cabi	Probabilidad de crecientes súbitas en la cuenca del río Cabi entre otros directos al río Atrato. Especial atención en los municipios de Atrato y Quibdó (Chocó).
	Atrato - Darién	Cuenca del río Bebaramá	Probabilidad de crecientes súbitas en la cuenca del río Bebaramá y sus afluentes.
	Atrato - Darién	Cuenca media río Atrato	Probabilidad de crecientes súbitas en la SZH Directos al Atrato entre los ríos Quito y Bojayá (mi), especialmente los ríos Beté y Tanguí, en la zona rural del municipio Medio Atrato. Se recomienda especial atención en el río Atrato a la altura de Vigía de Fuerte (Antioquia).



# Área Hidrográfica del Caribe



Actualización: 14 de septiembre de 2024 18:00 HLC



Alerta	Zona Hidrográfica	Subzona o Cuenca Hidrográfica	Descripción de la alerta hidrológica
	Atrato - Darién	Cuenca Media del Atrato	Probabilidad de crecientes súbitas en la SZH de los directos al Atrato entre Bebaramá y Murri (md). se recomienda especial atención en el municipio del Medio Atrato (Chocó).
	Atrato - Darién	Cuenca del río Murri	Probabilidad de crecientes súbitas en los niveles del río Murri y sus afluentes, especialmente el río Ocaidó entre otros directos a la parte media del río Atrato. Se recomienda especial atención en el municipio de Urroo y Vigía del Fuerte (Antioquia).
	Atrato - Darién	Cuenca del río Bojayá	Probabilidad de crecientes súbitas en el río Bojayá y sus afluentes. Especial atención en el municipio de Bojayá (Chocó).
	Atrato - Darién	Cuenca del río Napipí - río Opogadó	Probabilidad de crecientes súbitas en la cuenca del río Napipí - río Opogadó y sus aportantes.
	Atrato - Darién	Cuenca del río Murindó	Probabilidad de creciente súbita del río Murindó y sus afluentes. Especial atención en los municipios de Murindó, Vigía del Fuerte (Antioquia) y Carmen del Darién (Chocó).
	Atrato - Darién	Cuenca del río Sucio	Probabilidad de crecientes súbitas en el río Sucio y sus afluentes. Se recomienda especial atención en las quebradas San José de Urama, El Tigre, Agualinda, La Encalichada, Cañada Seca, Desmotadora, La Antigua, La Caracol y Potrerros, y los ríos Mutatá, Urumita y Herradura. Especial atención en los municipios de Nuevo Belén de Bajira, Frontino, Abriaquí, Uramita, Dabeiba, Cañasgordas, Frontino y Mutatá (Antioquia).

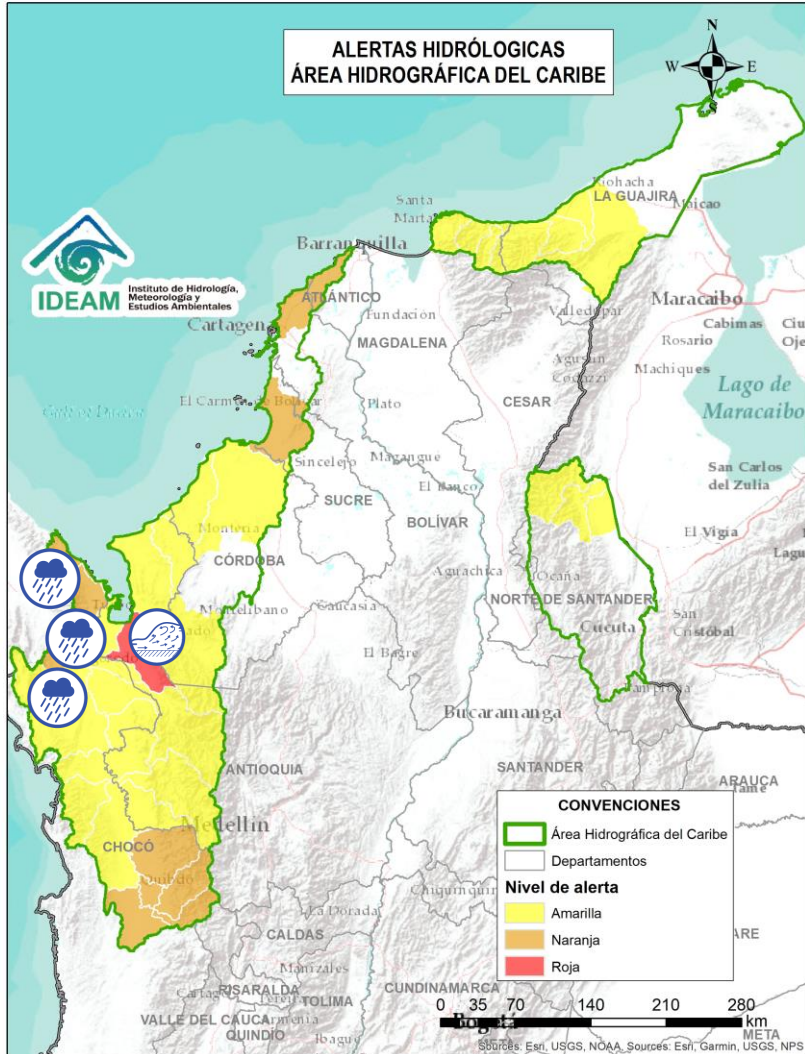




# Área Hidrográfica del Caribe



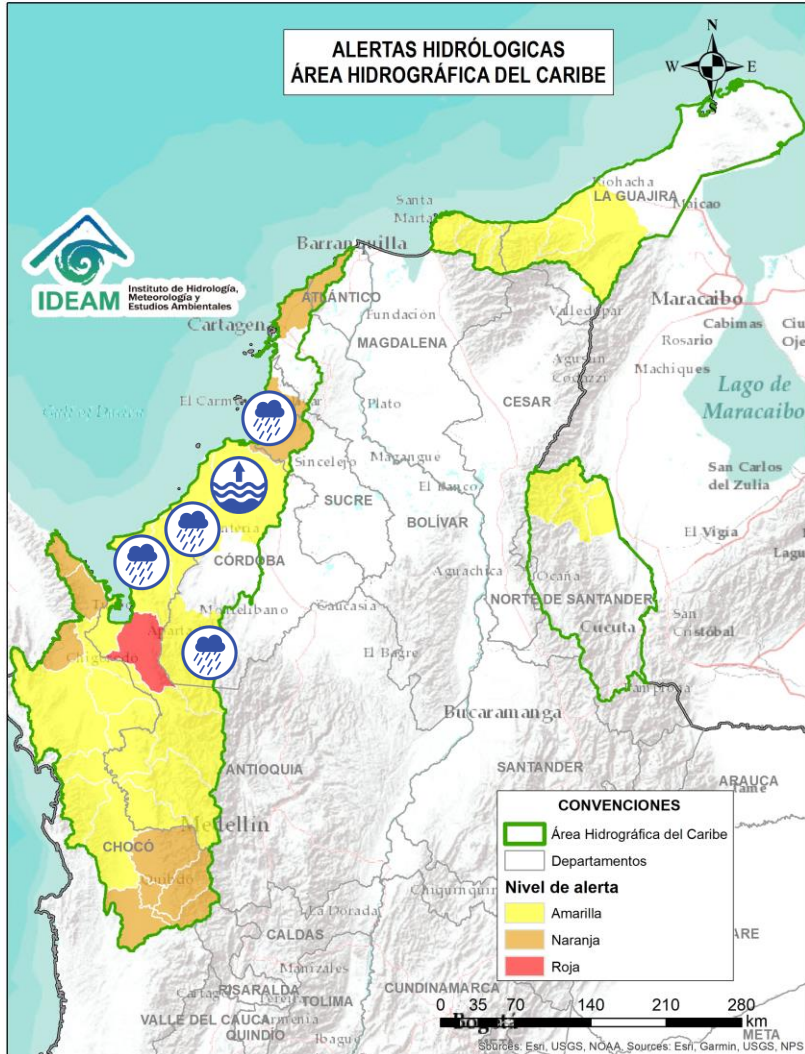
Actualización: 14 de septiembre de 2024 18:00 HLC



Alerta	Zona Hidrográfica	Subzona o Cuenca Hidrográfica	Descripción de la alerta hidrológica
	Atrato – Darién	Cuenca del río Salaquí	Probabilidad de crecientes súbitas en la cuenca del río Salaquí y sus aportantes a la cuenca baja del río Atrato. Especial atención en el municipio de Riosucio (Chocó).
	Atrato – Darién	Cuenca del río Perancho	Probabilidad de incrementos súbitos en el nivel del río Perancho y sus afluentes, especialmente en el río Domingodó, aportante a la cuenca baja del río Atrato. Especial atención en los municipios Carmen de Darién y Riosucio (Chocó).
	Atrato – Darién	Cuenca baja del río Atrato	Probabilidad de incrementos súbitos en la SZH Directos al Bajo Atrato entre río Sucio y Desembocadura al Mar Caribe. Especial atención en el municipio de Riosucio (Chocó).
	Atrato – Darién	Cuenca del río Tanela	Probabilidad de crecientes súbitas en la cuenca del río Tanela, aportante a la cuenca baja del río Atrato.
	Atrato – Darién	Cuenca del río Tolo	Probabilidad de crecientes súbitas en la cuenca del río Tolo entre otros directos al Caribe. Especial atención a la altura de los municipios de Acandí y Capurgana (Chocó).
	Caribe - Litoral	Cuenca del río León	Crecientes súbitas en el río León y sus afluentes, los ríos Carepa, Chigorodó, Apartadó, Grande y Vijagual, los cuales desembocan al Golfo de Urabá. Especial atención en los municipios de Mutatá, Chigorodó, Carepa, Apartadó y Turbo (Antioquia).



Actualización: 14 de septiembre de 2024 18:00 HLC

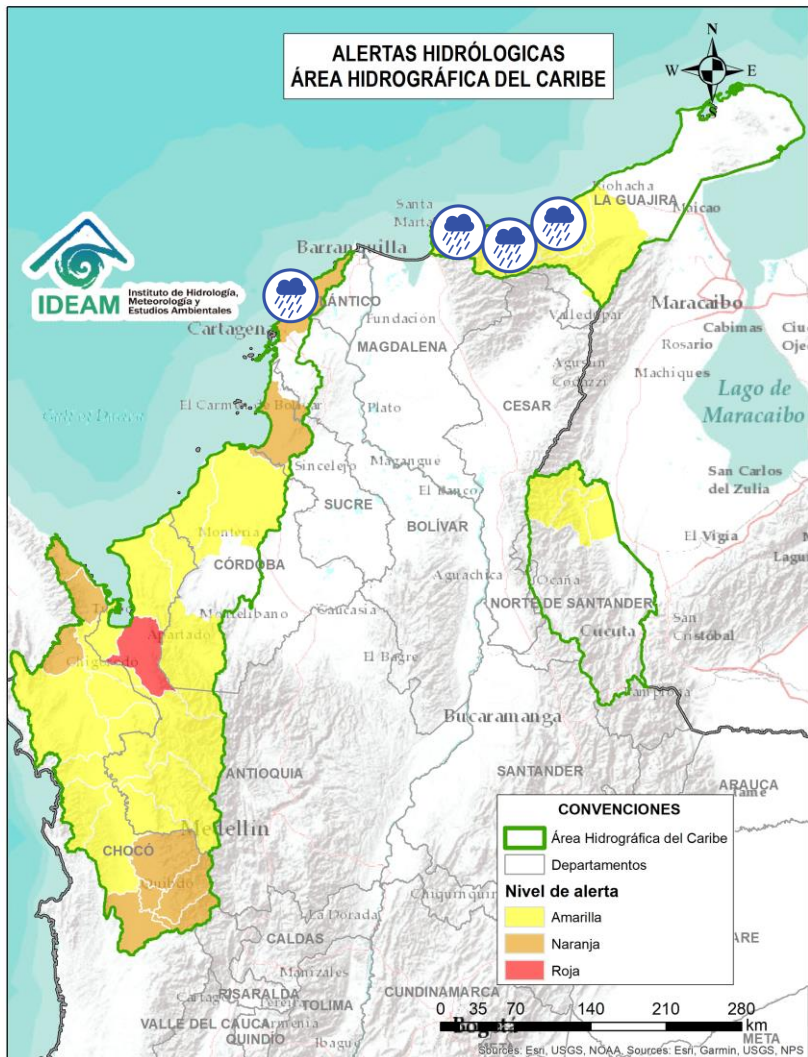


Alerta	Zona Hidrográfica	Subzona o Cuenca Hidrográfica	Descripción de la alerta hidrológica
	Caribe - Litoral	Cuenca del río Mulatos	Probabilidad de crecientes súbitas en el río Mulatos y sus afluentes. Especial atención en los municipios de Turbo y Necoclí (Antioquia).
	Caribe - Litoral	Cuenca del río San Juan	Probabilidad de crecientes en el río San Juan y sus afluentes, entre otros arroyos directos al Caribe, especial atención en el municipio de Arboletes y San Juan de Urabá (Antioquia).
	Caribe - Litoral	Cuenca del río Canalete	Probabilidad de crecientes súbitas en el río Canalete y sus afluentes, entre otros arroyos directos al Caribe, especial atención en el municipio de Arboletes (Antioquia).
	Sinú	Cuenca alta del río Sinú	Probabilidad de incrementos súbitos en los niveles del río Sinú y sus afluentes en la parte alta.
	Sinú	Cuenca baja del río Sinú	Niveles altos en el río Sinú y probabilidad de crecientes súbitas en sus afluentes de la parte baja. Se recomienda especial atención en los municipios de San Pelayo, Cereté, Montería, Lórica y San Bernardo del Viento (Córdoba).
	Caribe - Litoral	Directos al Caribe Golfo de Morrosquillo	Probabilidad de crecientes súbitas en los aportantes directos al Mar Caribe en el Golfo de Morrosquillo, especialmente en los arroyos Amansa, Guapos y El Piru. Especial atención en los municipios de San Onofre, Tolú, Coveñas, Palmito, Toluviejo, Chalán, Colosó, Morroa y Sincelejo. <b>Nota:</b> Se desbordan afluentes inundando varias viviendas del casco urbano (barrio Villa Ety San Rafael) y zona rural (Arroyo Seco) en el municipio de Toluviejo - Sucre (10/09/2024).





Actualización: 14 de septiembre de 2024 18:00 HLC



Alerta	Zona Hidrográfica	Subzona o Cuenca Hidrográfica	Descripción de la alerta hidrológica
	Caribe – Litoral	Arroyos Directos al Caribe	Probabilidad de formación de arroyos en los directos al Mar Caribe, especialmente en el corregimiento Galerazamba en el municipio de Santa Catalina, la ciudad de Cartagena (Bolívar), en los municipios Juan de Acosta, Tubará y Puerto Colombia (Atlántico).
	Caribe – Guajira	Cuencas de los ríos Piedras y Manzanares	Probabilidad de crecientes súbitas en los ríos que descargan sus aguas al mar Caribe, tales como los ríos Piedras y Manzanares, así como en sus aportantes como la quebrada Tigrera. Especial atención a la ciudad de Santa Marta y al corregimiento de Minca (Magdalena).
	Caribe – Guajira	Cuencas río Guachaca-Mendiguaca y Buritaca	Probabilidad de incrementos súbitos en los niveles de los ríos Guachaca, Mendiguaca y Buritaca.
	Caribe – Guajira	Cuenca del río Don Diego	Probabilidad de incrementos súbitos en los niveles del río Don Diego.
	Caribe – Guajira	Cuenca del río Ancho	Probabilidad de incrementos súbitos en los niveles del río Ancho y otros directos al Caribe como el río Palomino. Se recomienda especial atención en el municipio de Dibulla (Guajira) y zona rural de la parte oriental del municipio de Santa Marta.

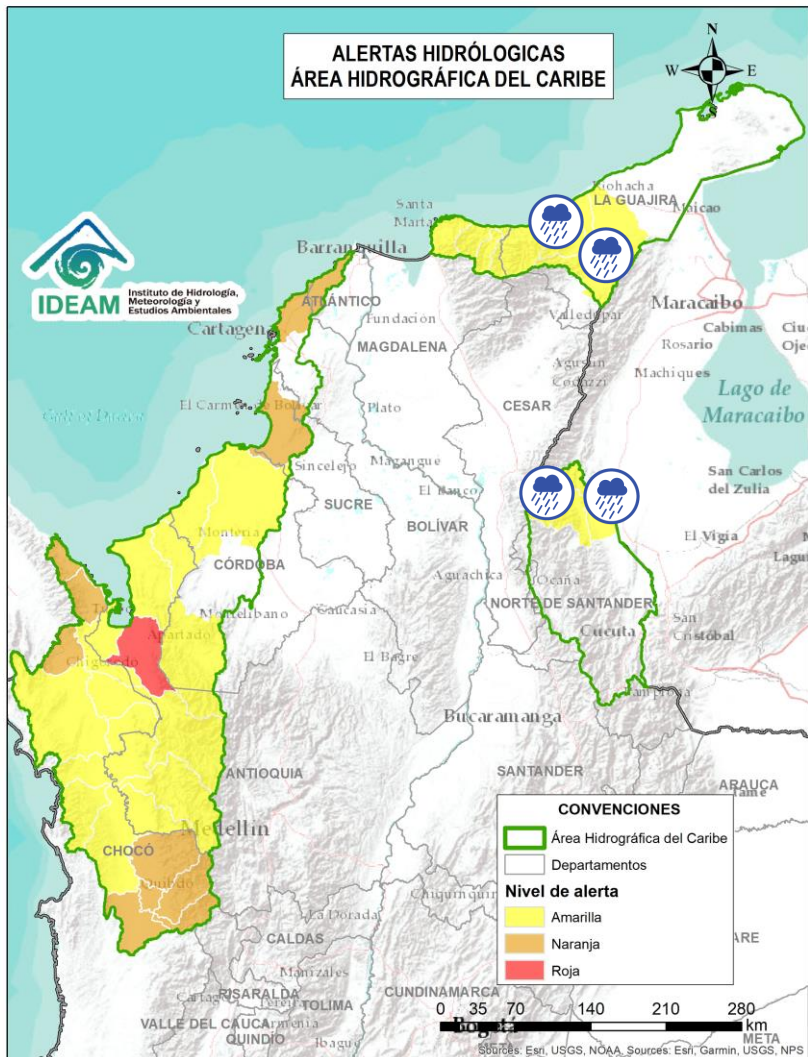




# Área Hidrográfica del Caribe



Actualización: 14 de septiembre de 2024 18:00 HLC



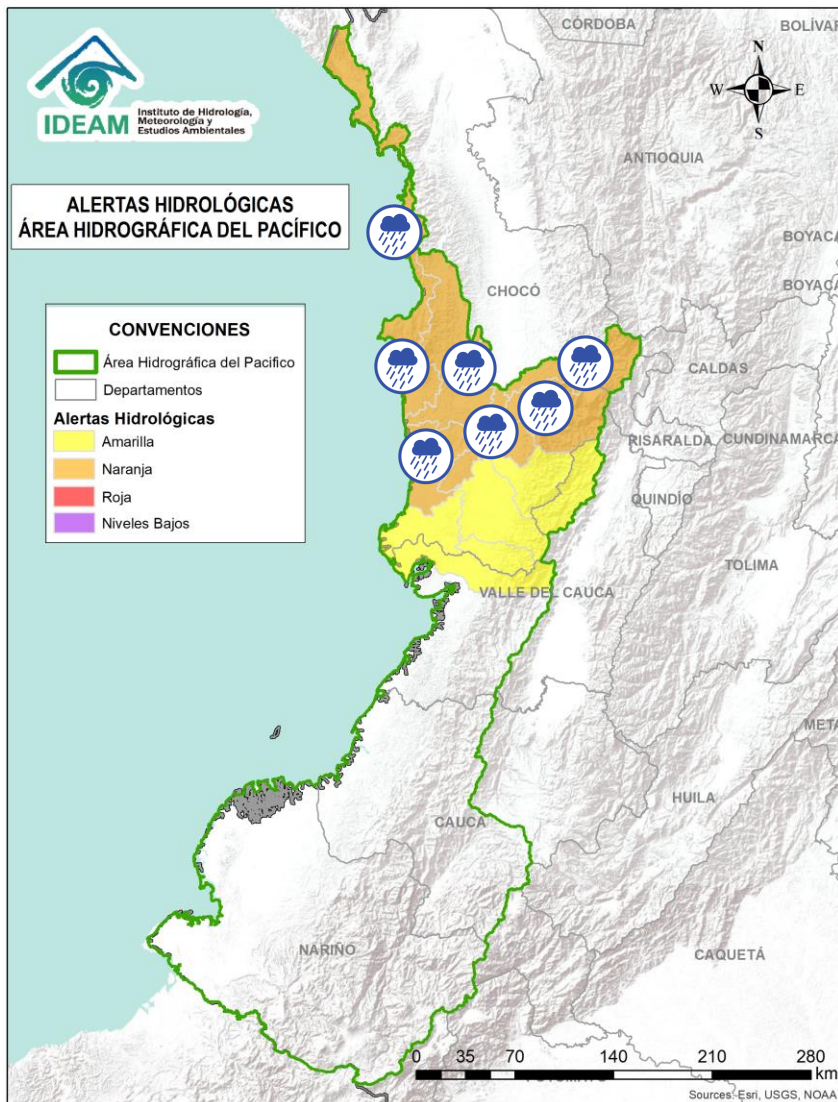
Alerta	Zona Hidrográfica	Subzona o Cuenca Hidrográfica	Descripción de la alerta hidrológica
	Caribe - Guajira	Cuenca del río Tapias	Probabilidad de crecientes súbitas del río Tapias y sus afluentes como el río San Francisco, se recomienda especial atención en los municipios de Dibulla y Riohacha (Guajira).
	Caribe - Guajira	Cuenca del río Camarones	Probabilidad de crecientes súbitas en el río Camarones y sus afluentes, se recomienda especial atención en el municipio de Riohacha (Guajira).
	Caribe - Guajira	Cuenca del río Ranchería	Probabilidad de crecientes súbitas en el río Ranchería y sus afluentes, como arroyo Limón, entre otros, especialmente en la cuenca alta. Especial atención en los municipios de Riohacha, Distracción, Fonseca, Albania, Barrancas y Hatonuevo, población de Manaure y comunidades indígenas en las estribaciones de la Sierra Nevada de Santa Marta, como La Laguna, La Peña de los Indios, Ulago, Loma del Potrero, Marocazzo y Caracolí.
	Catatumbo	Río del Suroeste y directos Río del Oro	Probabilidad de crecientes súbitas en las cuencas de los ríos Suroeste y río del Oro.
	Catatumbo	Bajo Catatumbo	Probabilidad de crecientes súbitas en la cuenca baja del río Catatumbo. Especial atención a la altura del corregimiento de La Gabarra - Tibú.
	Catatumbo	Cuenca del río Socuavo	Probabilidad de crecientes súbitas en la cuenca del río Socuavo. Especial atención en el municipio de Tibú (Norte de Santander).



# Área Hidrográfica del Pacífico



Actualización: 14 de septiembre de 2024 18:00 HLC



Alerta	Zona Hidrográfica	Subzona o Cuenca Hidrográfica	Descripción de la alerta hidrológica
	Directos al Pacífico	Cuencas directas al Pacífico (Chocó)	Probabilidad de incrementos súbitos en el nivel de los ríos Jella, Chocolatal, Jurado y sus afluentes, entre otros directos al Océano Pacífico en el departamento de Chocó, se recomienda especial atención en los municipios de Bahía Solano y Juradó.
	Baudó - Directos al Pacífico	Cuenca del río Baudó	Probabilidad de crecientes súbitas en el río Baudó y sus afluentes, especialmente los ríos Dubaza Catrú Cedro, Ancosó Cuguchó Berreberre, Pepé, Misará, Torreidó, Pavasa Siguirisua y Purricha. Se recomienda especial atención en los corregimientos de Santa María, Miacorá, Divisa, Cohecho, Chachajo, Santa Rita, La Pureza, Nauca, Almendro, Bellavista y Puerto Elacio, en los municipios de Alto, Medio y Bajo Baudó.
	Baudó - Directos al Pacífico	Cuenca del río Docampadó	Probabilidad de crecientes súbitas en el río Docampadó, Orpúa, Sivirú, Jella y sus afluentes, entre otros directos al Océano Pacífico en el departamento de Chocó. Se recomienda especial atención en los municipios de Bajo Baudó y Litoral de San Juan (Chocó).
	San Juan	Cuenca alta del río San Juan	Probabilidad de crecientes en el río San Juan Alto y sus afluentes. Se recomienda especial atención en los municipios de Mistrató y Pueblo Rico (Risaralda), y Tadó y Istmina (Chocó).
	San Juan	Cuenca del río Tamaná	Probabilidad de crecientes en las cuencas de los ríos Iró, Tamaná, Condoto, entre otros aportantes a la cuenca media del río San Juan. Especial atención a la altura de los municipios San José del Palmar, Rio Iró, Condoto, Novita y Medio San Juan (Chocó).
	San Juan	Cuenca del río Cajón	Probabilidad de incrementos en los niveles de las cuencas del río Cajón entre otros aportantes a la cuenca media del río San Juan. Especial atención a la altura de los municipios Novita y Medio San Juan.

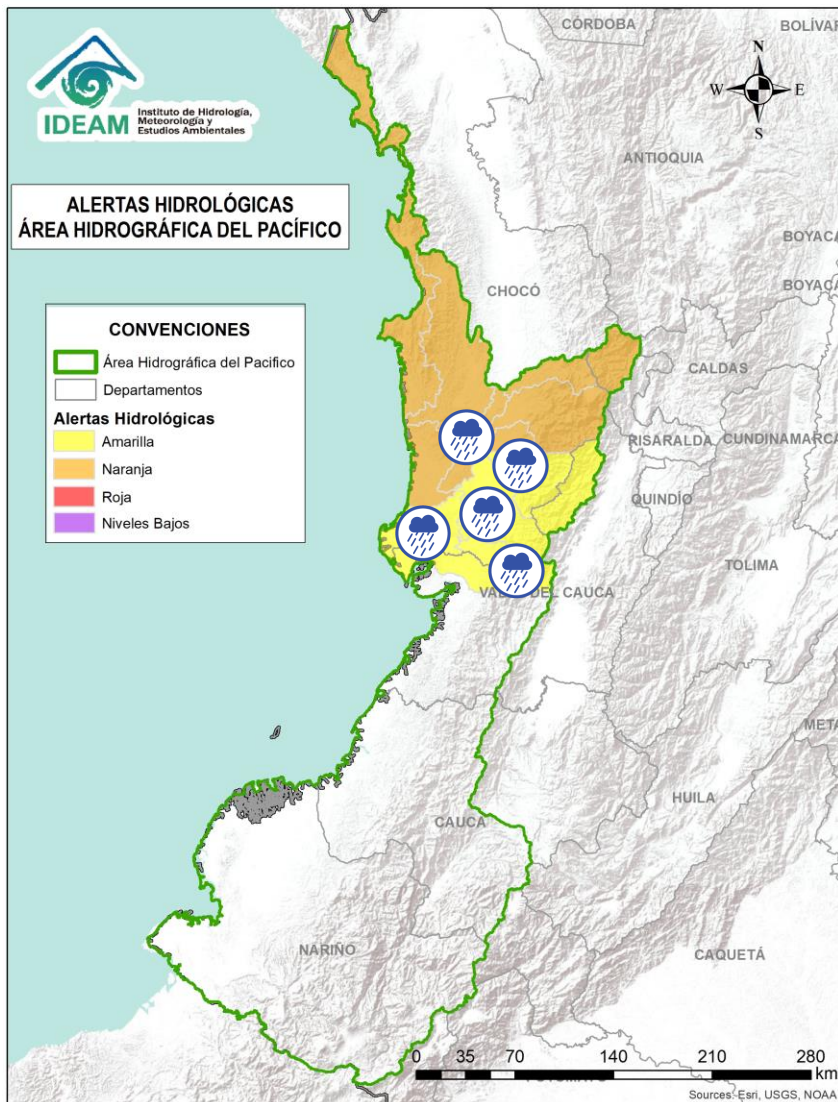




# Área Hidrográfica del Pacífico



Actualización: 14 de septiembre de 2024 18:00 HLC



Alerta	Zona Hidrográfica	Subzona o Cuenca Hidrográfica	Descripción de la alerta hidrológica
	San Juan	Cuenca del río Sipí	Probabilidad de incrementos en los niveles de la cuenca del río Sipí, especialmente en los ríos Taparal, San Agustín y Garrapatas, a la altura del municipio de Sipí (Chocó) y río Sanquinini, a la altura del municipio de Bolívar (Valle del Cauca).
	San Juan	Cuenca media del río San Juan	Probabilidad de incrementos en los niveles en la parte media del río San Juan. Especial atención a la altura del municipio Medio San Juan e Istmina (Chocó).
	San Juan	Cuenca del río Capoma	Probabilidad de incrementos en los niveles de la cuenca del río Capoma y otros directos al San Juan, tales como, el río Cucurupí y la quebrada Fujadó al igual que sus aportantes.
	San Juan	Cuenca del río Munguidó	Probabilidad de incrementos en los niveles de la cuenca del río Munguidó. Se recomienda especial atención en la vereda Las Delicias.
	San Juan	Ríos Calima y Bajo San Juan	Probabilidad de incrementos en los niveles de las cuencas de los ríos Calima y Bajo San Juan. Se recomienda especial atención a el municipio de Litoral de San Juan (Chocó) y los municipios Calima, Darién, Buenaventura y Bahía Málaga (Valle del Cauca).

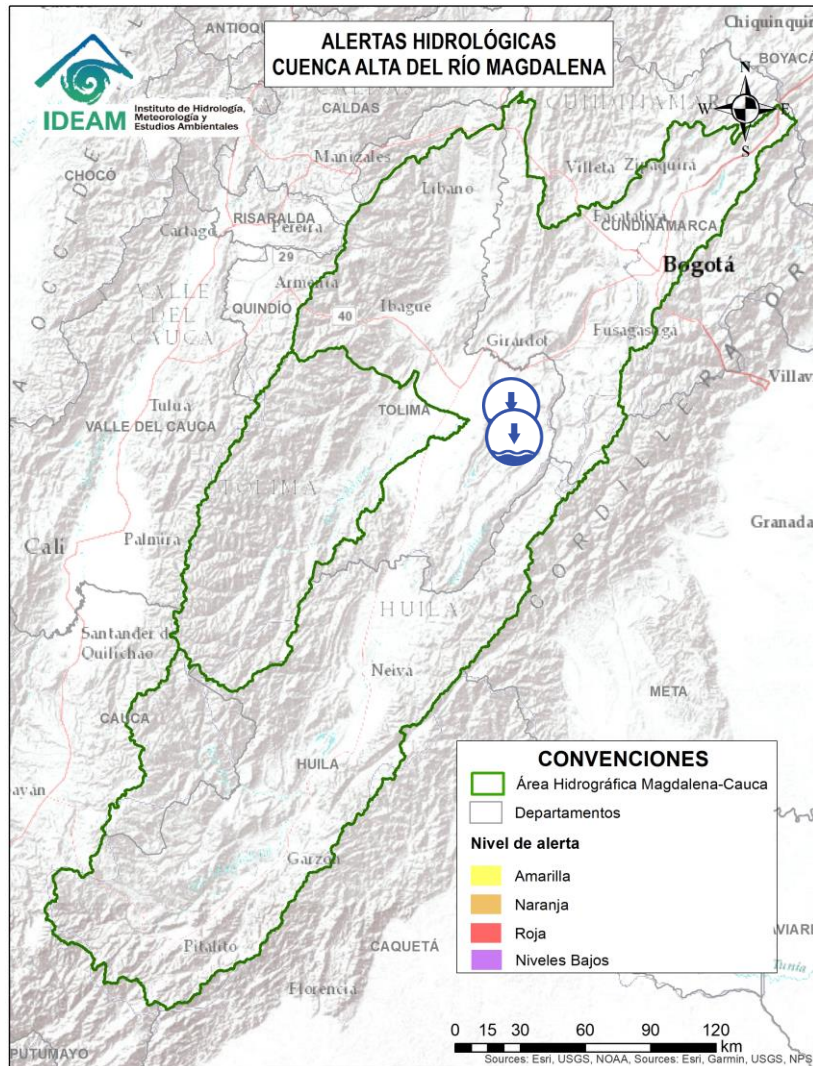




# Área Hidrográfica del Magdalena – Cauca (Cuenca alta del Río Magdalena)



Actualización: 14 de septiembre de 2024 18:00 HLC



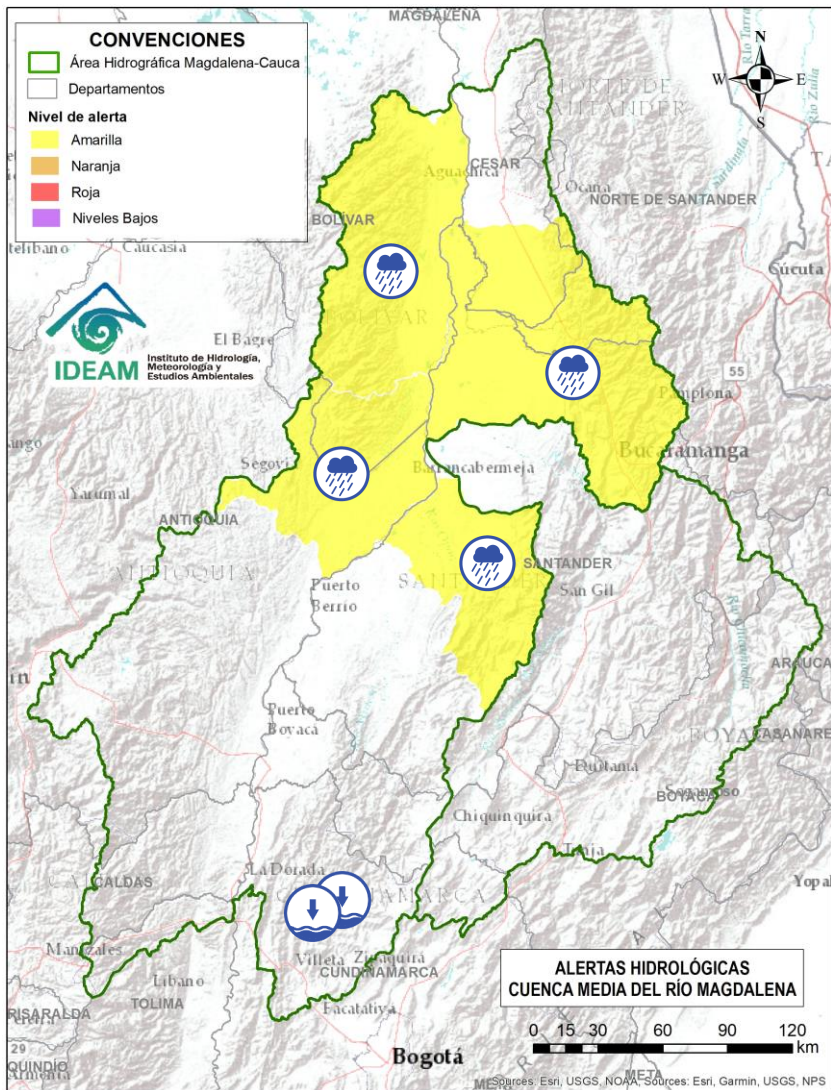
Alerta	Zona Hidrográfica	Subzona o Cuenca Hidrográfica	Descripción de la alerta hidrológica
	Alto Magdalena	Cuenca del río Prado	Niveles bajos en los ríos Cunday y Cunde, afluentes al embalse de Prado. Especial atención en los municipios de Cunday y Villarrica (Tolima).



# Área Hidrográfica del Magdalena – Cauca (Cuenca media del Río Magdalena)



Actualización: 14 de septiembre de 2024 18:00 HLC



Alerta	Zona Hidrográfica	Subzona o Cuenca Hidrográfica	Descripción de la alerta hidrológica
	Medio Magdalena	Cuenca del río Cimitarra	Probabilidad de crecientes súbitas en el río Cimitarra y sus afluentes, especial atención en los municipios de Cantagallo (Bolívar), Yondó y Remedios (Antioquia).
	Medio Magdalena	Cuenca del río Negro	Niveles bajos del río Negro a la altura de los municipios de El Peñón y Nimaima (Cundinamarca).
	Medio Magdalena	Cuenca del río Opón	Probabilidad de crecientes súbitas en el río Opón y sus tributarios, especialmente en la quebrada Capote y en los ríos Cascajales, Honduras, Bermelanola y La Colorada. Especial atención a la altura de los municipios Santa Helena, Puerto Parra y El Carmen del Chucuri (Santander).
	Medio Magdalena	Cuenca del río Lebrija	Probabilidad de crecientes súbitas en el río Lebrija y sus aportantes. Especial atención en los ríos Cáchira, Oro, Charta, Florida Blanca, San Pablo, El Playón, Hato y quebrada San Alberto a la altura de los municipios de Sabana de Torres, Bucaramanga, Floridablanca, Piedecuesta, Girón y Rionegro (Santander).
	Medio Magdalena	Directos al Magdalena (Brazo Morales)	Probabilidad de incremento en los niveles de los ríos directos al Magdalena en el Brazo Morales y sus aportantes.





# Área Hidrográfica del Magdalena – Cauca (Cuenca alta del Río Cauca)



Actualización: 14 de septiembre de 2024 18:00 HLC



Alerta	Zona Hidrográfica	Subzona o Cuenca Hidrográfica	Descripción de la alerta hidrológica
	Cauca	Cuenca del río Otún y otros directos al río Cauca	Probabilidad de crecientes súbitas en la cuenca del río Otún y sus afluentes, especial atención al río San Eugenio. Se recomienda especial atención en los municipios de Santa Rosa de Cabal, Dosquebradas, Marsella y Pereira (Risaralda).

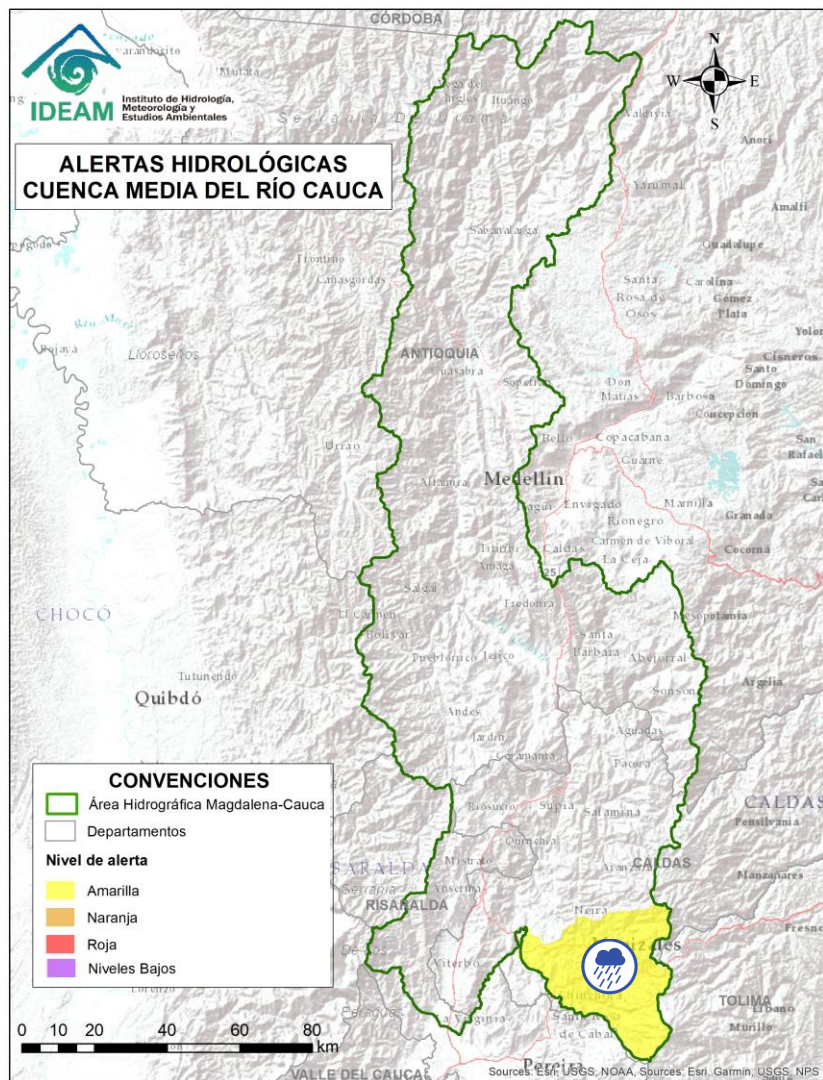




# Área Hidrográfica del Magdalena – Cauca (Cuenca Media del Río Cauca)



Actualización: 14 de septiembre de 2024 18:00 HLC



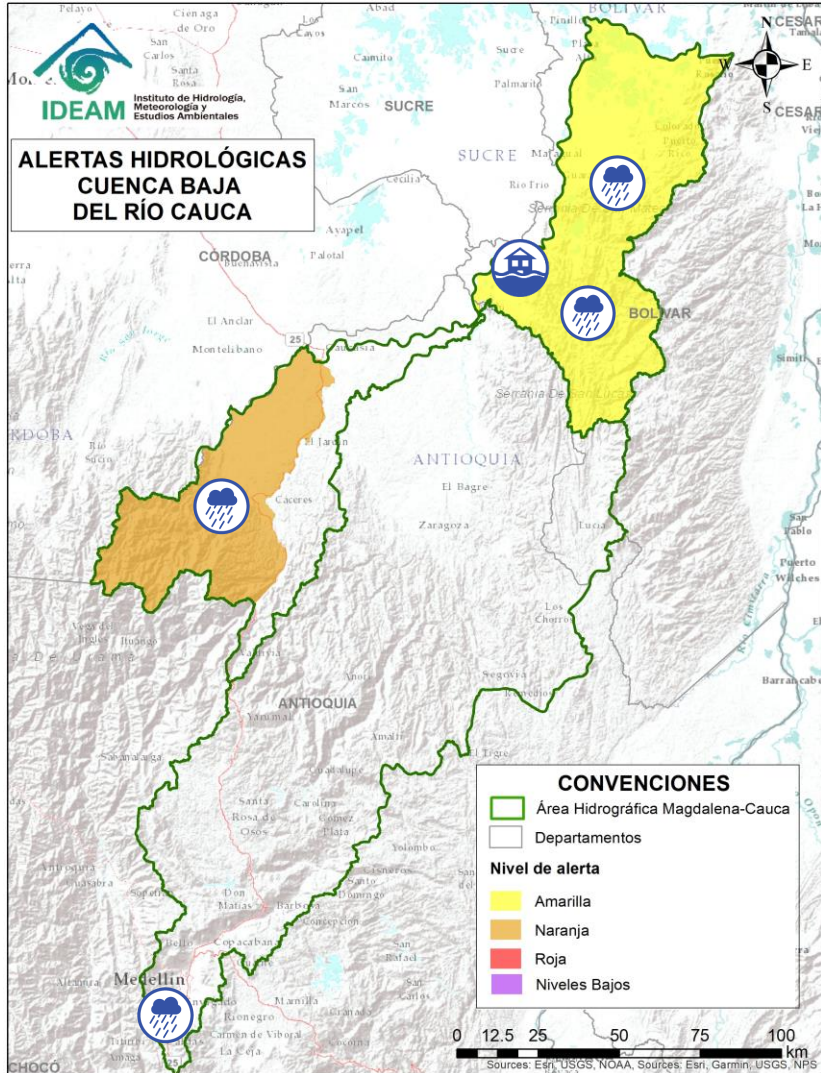
Alerta	Zona Hidrográfica	Subzona o Cuenca Hidrográfica	Descripción de la alerta hidrológica
	Cauca	Cuenca del río Chinchiná	Probabilidad de crecientes súbitas en el río Chinchiná y sus afluentes en el Eje Cafetero. Especial atención en los municipios de Villamaría y Manizales (Caldas).



# Área Hidrográfica del Magdalena – Cauca (Cuenca baja del Río Cauca)



Actualización: 14 de septiembre de 2024 18:00 HLC



Alerta	Zona Hidrográfica	Subzona o Cuenca Hidrográfica	Descripción de la alerta hidrológica
	Cauca	Cuenca del río Tarazá-Man	Probabilidad de crecientes súbitas en los ríos Tarazá, Man y sus afluentes. Especial atención a la altura de los municipios de Tarazá, Cáceres y Caucasia (Antioquia).
	Nechí	Cuenca Alta del río Porce (río Medellín)	Probabilidad de crecientes súbitas en el río Medellín y en sus aportantes en el Valle de Aburra. Estar atentos en las quebradas La Presidenta, La Muñoz, La Magdalena, La Santa Elena, La Iguana, La Madera, La Loca, Cafetal, El Sesteadero, Doña María y el río Medellín. Se recomienda especial atención a los municipios de Barbosa, Caldas, Medellín, Sabaneta, Itagüí, Copacabana, Bello y La Estrella (Antioquia).
	Cauca	Bajo río Cauca	<b>Alerta puntual:</b> Afectaciones por rompimiento del dique marginal del río Cauca en el sector Caregato a la altura de San Jacinto del Cauca (Bolívar). Se recomienda especial atención en La Región de La Mojana por transvase del caudal del río Cauca (06/05/2024).
	Cauca	Directos Bajo Cauca – Magdalena. Ciénaga La Raya entre Río Nechí y Brazo de Loba	Probabilidad de crecientes súbitas en los aportantes directos al Bajo Cauca – Ciénaga La Raya entre río Nechí y Brazo de Loba, con especial atención al río Caribona en el municipio de Montecristo (Bolívar).

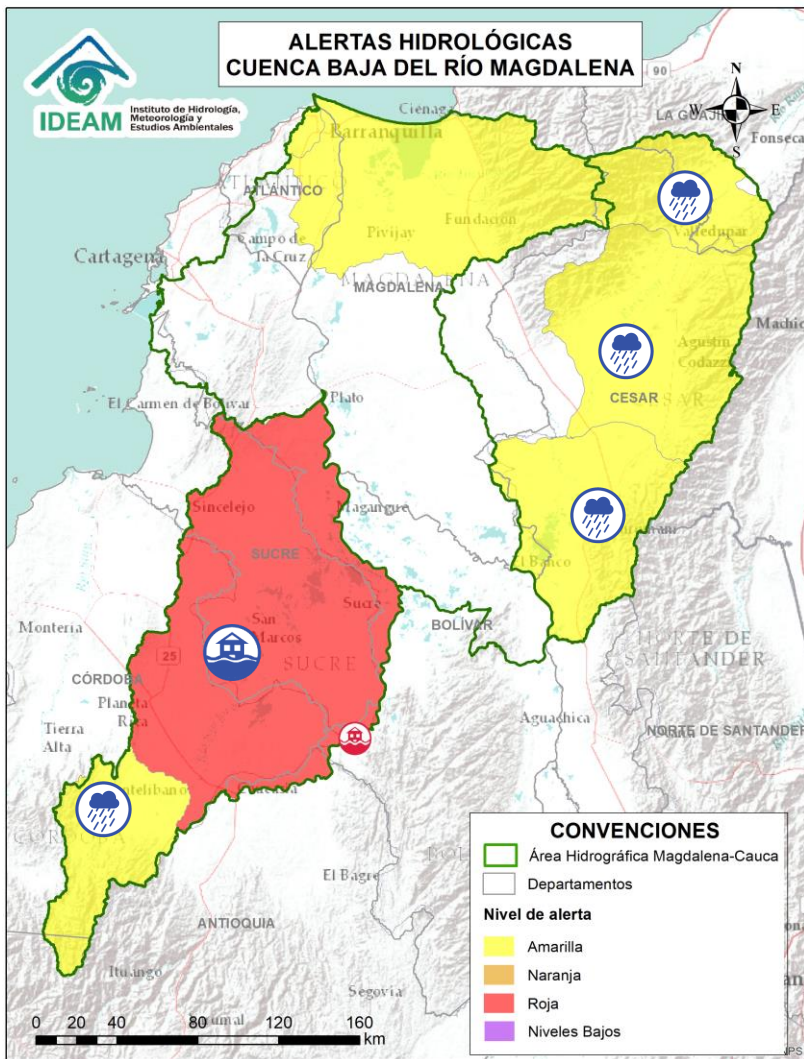




# Área Hidrográfica del Magdalena – Cauca (Cuenca baja del Río Magdalena)



Actualización: 14 de septiembre de 2024 18:00 HLC



Alerta	Zona Hidrográfica	Subzona o Cuenca Hidrográfica	Descripción de la alerta hidrológica
	Bajo Magdalena - Cauca - San Jorge	Cuenca alta del río San Jorge	Probabilidad de crecientes súbitas en la cuenca alta del río San Jorge, se recomienda especial atención en sus afluentes, los ríos San Pedro y Uré, y la quebrada La Manuela, así como en los municipios de Puerto Libertador y Montelíbano (Córdoba).
	Bajo Magdalena - Cauca - San Jorge	Bajo San Jorge - La Mojana	Inundaciones en la cuenca baja del río San Jorge asociadas al ingreso del río Cauca a través de los boquetes en los sectores de Caregato y Los Arrastres afectando zonas en los municipios de San Jacinto del Cauca, Caimito, San Benito Abad, Ayapel, Guaranda, San Marcos, Galeras y Sucre.
	Bajo Magdalena	Cuenca alta del río Cesar	Probabilidad de crecientes súbitas en la cuenca alta del río Cesar y sus afluentes. Se recomienda especial atención en las riberas de los ríos Guatapurí y Badillo en el municipio de Valledupar (Cesar), en sectores como los corregimientos de Chemesquemena y Vega Arriba. Igualmente, en la quebrada La Malena a la altura del corregimiento de Patillal (Valledupar-Cesar). También, se recomienda estar atentos en el municipio San Juan del Cesar.
	Bajo Magdalena	Cuenca media del río Cesar	Probabilidad de crecientes súbitas en la cuenca media del río Cesar, especial atención en los ríos Sororia, Maracas, Santo Tomás y Tucuy, estos últimos en la Serranía del Perijá. Especial atención en los municipios de Valledupar, Pueblo Bello, Agustín Codazzi, Becerril y La Jagua de Ibirico (Cesar).
	Bajo Magdalena	Cuenca Baja del río Cesar	Probabilidad de crecientes súbitas en ríos afluentes de la cuenca baja del río Cesar. Especial atención a la altura del municipio de Chimichagua y en el corregimiento Saloa (Cesar).

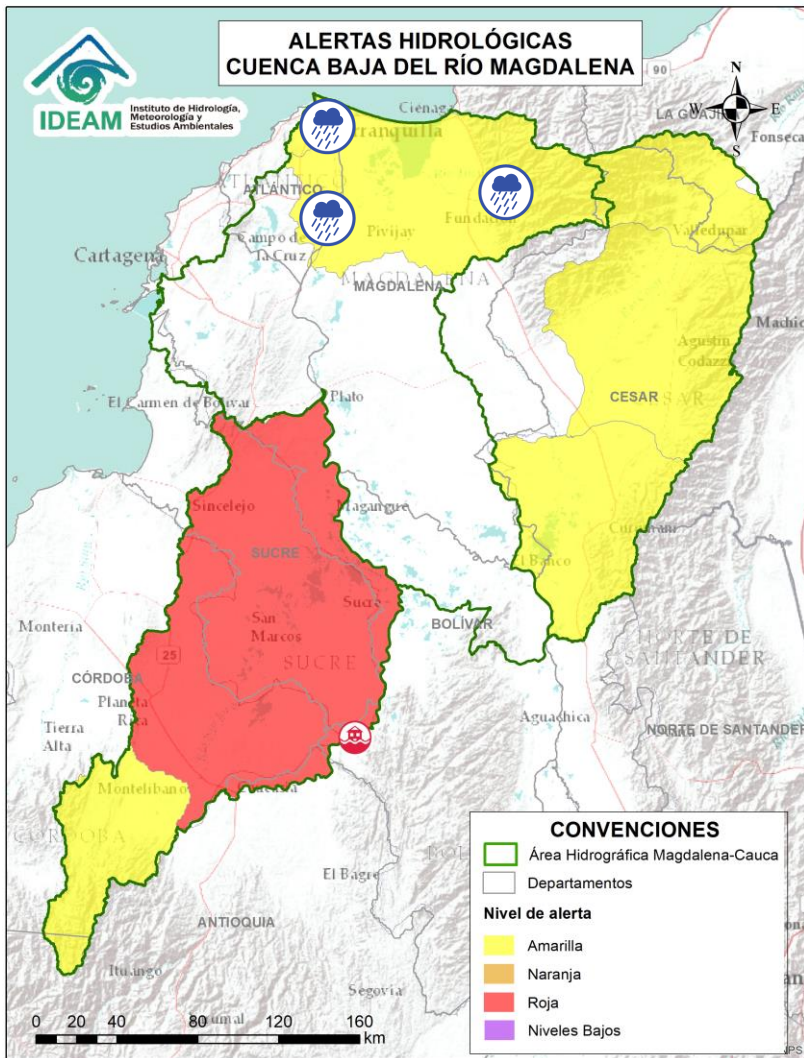




# Área Hidrográfica del Magdalena – Cauca (Cuenca baja del Río Magdalena)



Actualización: 14 de septiembre de 2024 18:00 HLC



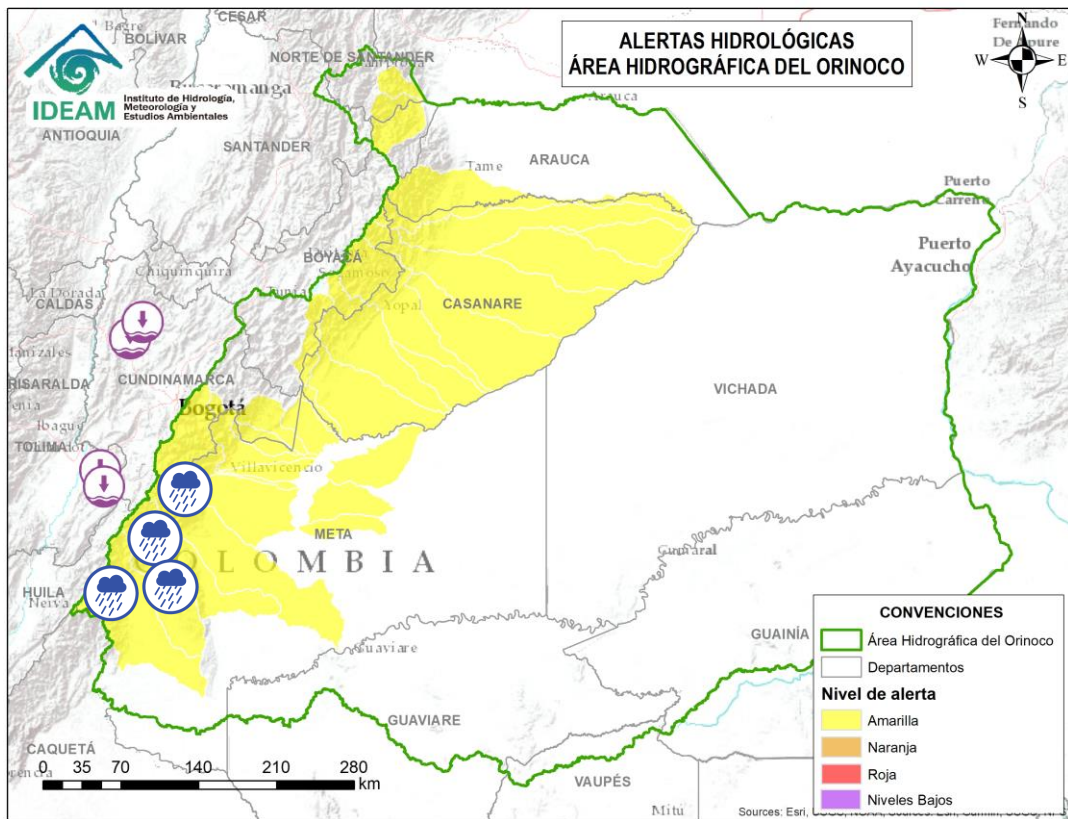
Alerta	Zona Hidrográfica	Subzona o Cuenca Hidrográfica	Descripción de la alerta hidrológica
	Bajo Magdalena	Ciénaga Grande de Santa Marta	Probabilidad de crecientes súbitas en los ríos que descienden de la Sierra Nevada de Santa Marta, tales como los ríos Sevilla, Tucurínca, Aracataca, Fundación y sus afluentes (en la parte occidente de la Sierra Nevada de Santa Marta). Se recomienda especial atención en los municipios de Ciénaga, Zona Bananera, Aracataca, Fundación y El Retén (Magdalena).
	Bajo Magdalena	Directos al Magdalena entre Calamar y desembocadura al mar Caribe	Probabilidad de incrementos de niveles en los directos al Magdalena entre Calamar y desembocadura al mar Caribe. Especial atención a los centros poblados de Suán y Campo de la Cruz, Cerro de San Antonio, El Piñón, Remolino y Sitio Nuevo. No se descartan posibles formaciones de arroyos en los municipios de Barranquilla, Soledad y Malambo (Atlántico).
	Bajo Magdalena	Ciénaga Mallorquín	Probabilidad de formación de arroyos de la ciudad de Barranquilla y Soledad (Atlántico). De igual forma, se recomienda estar atentos a los niveles de los arroyos aportantes a la Ciénaga de Mallorquín.



# Área Hidrográfica del Orinoco



Actualización: 14 de septiembre de 2024 18:00 HLC



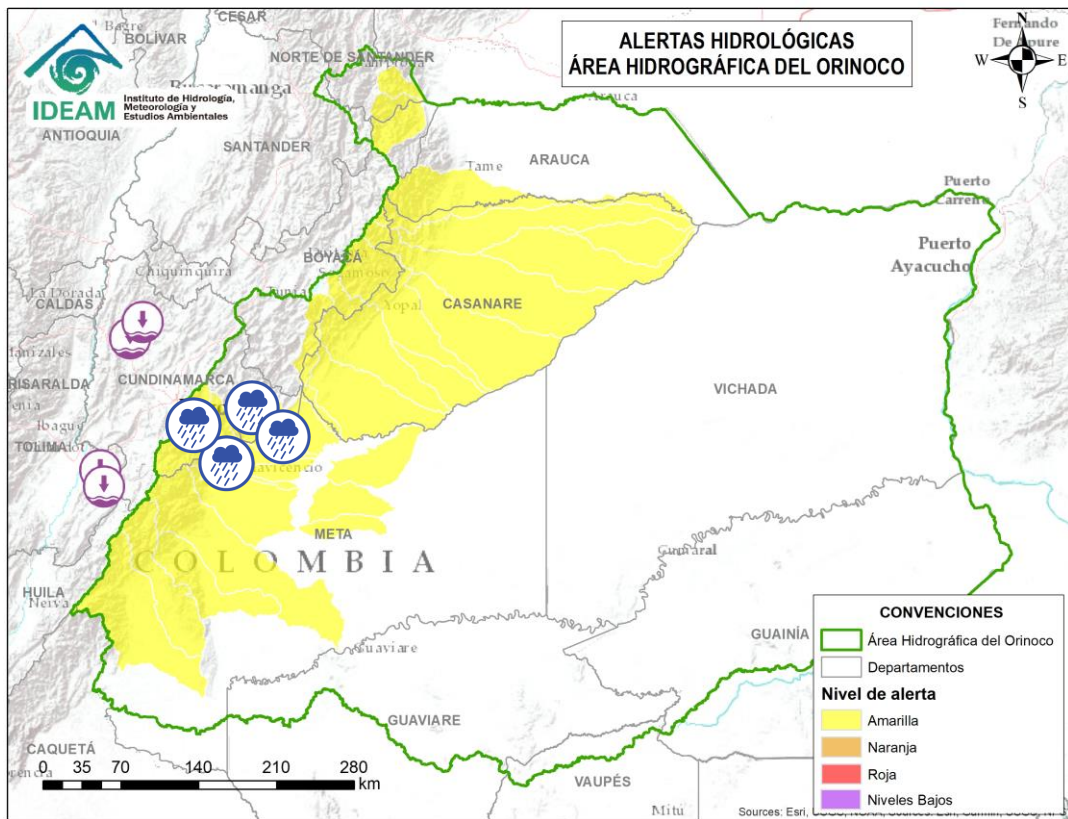
Alerta	Zona Hidrográfica	Subzona o Cuenca Hidrográfica	Descripción de la alerta hidrológica
	Guaviare	Cuenca del Alto río Guayabero	Probabilidad de crecientes súbitas en el Alto río Guayabero y sus afluentes. Especial atención en los municipios de Uribe y La Macarena (Meta).
	Guaviare	Cuenca del río Guape	Probabilidad de crecientes súbitas en el río Guape y sus afluentes como el río Duda. Especial atención en los municipios de La Uribe y Mesetas.
	Guaviare	Cuenca del río Güejar	Probabilidad de crecientes súbitas en la cuenca del río Güejar y sus afluentes. Se recomienda especial atención entre los municipios de Mesetas, San Juan de Arama y Vistahermosa (Meta).
	Guaviare	Cuenca del río Ariari	Probabilidad de crecientes súbitas en el río Ariari y sus aportantes, principalmente en los caños Aguas Claras y Buenos Aires. Especial atención en los municipios de Cubarral, Puerto Rico, Fuente de Oro, El Dorado, Granda, Guamal, Lejanías, El Castillo, Puerto Lleras, San Juan de Arama, Vista Hermosa y Puerto Concordia (Meta).



# Área Hidrográfica del Orinoco



Actualización: 14 de septiembre de 2024 18:00 HLC



Alerta	Zona Hidrográfica	Subzona o Cuenca Hidrográfica	Descripción de la alerta hidrológica
	Meta	Cuencas de los ríos Metica, Guamal y Humadea	Probabilidad de crecientes súbitas en las cuencas de los ríos Metica, Guamal y Humadea y sus afluentes, aportantes a la cuenca alta del río Meta.
	Meta	Cuenca río Guayuriba	Probabilidad de crecientes súbitas del río Guayuriba y sus afluentes, especialmente en la quebrada Blanca y en el río Negro a la altura de Quetame y Guayabetal (Cundinamarca), se recomienda especial atención en los municipios de Villavicencio, Acacias y San Carlos de Guaroa (Meta).
	Meta	Cuenca del río Guatiquía	Probabilidad de crecientes súbitas en el río Guatiquía y sus afluentes, especialmente los ríos Ocoa y su aportante el caño Grande. Se recomienda especial atención a la altura de Restrepo, Villavicencio y el municipio El Calvario (Meta).
	Meta	Cuenca del río Guacavía	Probabilidad de crecientes súbitas del río Guacavía y sus afluentes, se recomienda especial atención a la altura del municipio Cumaral (Meta).

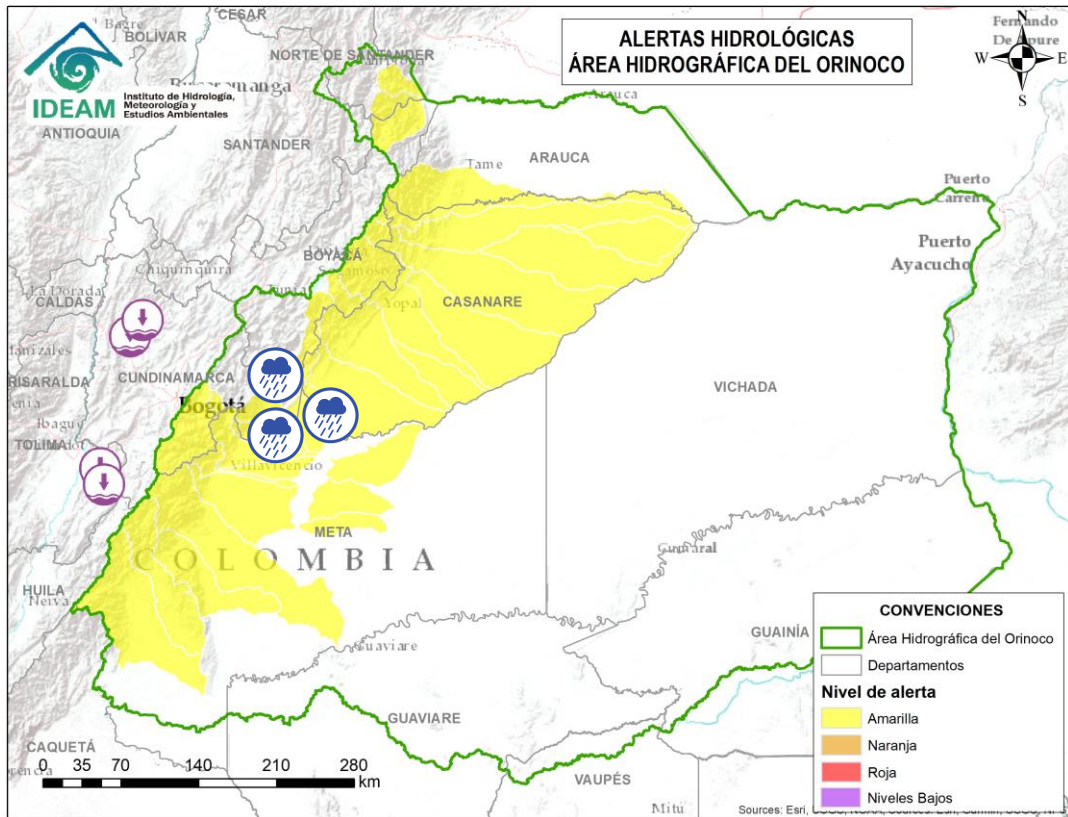




# Área Hidrográfica del Orinoco



Actualización: 14 de septiembre de 2024 18:00 HLC



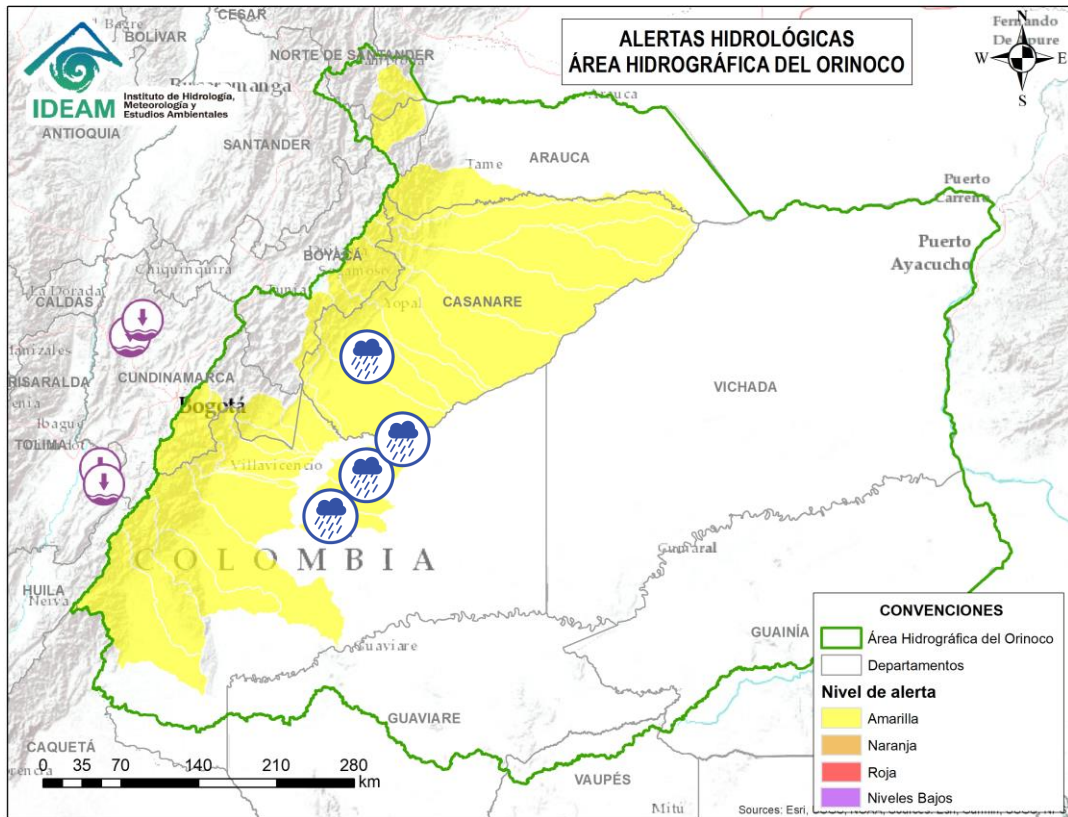
Alerta	Zona Hidrográfica	Subzona o Cuenca Hidrográfica	Descripción de la alerta hidrológica
	Meta	Cuenca del río Negro	Probabilidad de crecientes súbitas en el río Negro y sus afluentes, se recomienda especial atención en Villavicencio (Meta).
	Meta	Cuenca río Humea	Probabilidad de crecientes súbitas en el río Humea y sus afluentes, especialmente el río San Juanito. Especial atención en los municipios de Paratebueno y Medina (Cundinamarca).
	Meta	Directos al río Meta entre los ríos Guatiquía y Upía	Probabilidad de crecientes súbitas en los aportantes al río Meta entre los ríos Guatiquía y Upía. Especial atención a la altura de los municipios de Paratebueno, Barranca de Upía y Cabuyaro.
	Meta	Cuenca del río Upía	Probabilidad de crecientes súbitas en el río Upía y sus afluentes. Especial atención en los municipios de Sabanalarga, Villanueva (Casanare), Barranca de Upía y Cabuyaro (Meta).
	Meta	Cuenca del río Túa	Probabilidad de crecientes súbitas en el río Túa y sus afluentes especialmente el caño Arietes, se recomienda especial atención sobre los municipios de Monterrey, Tauramena y Villanueva (Casanare).



# Área Hidrográfica del Orinoco



Actualización: 14 de septiembre de 2024 18:00 HLC



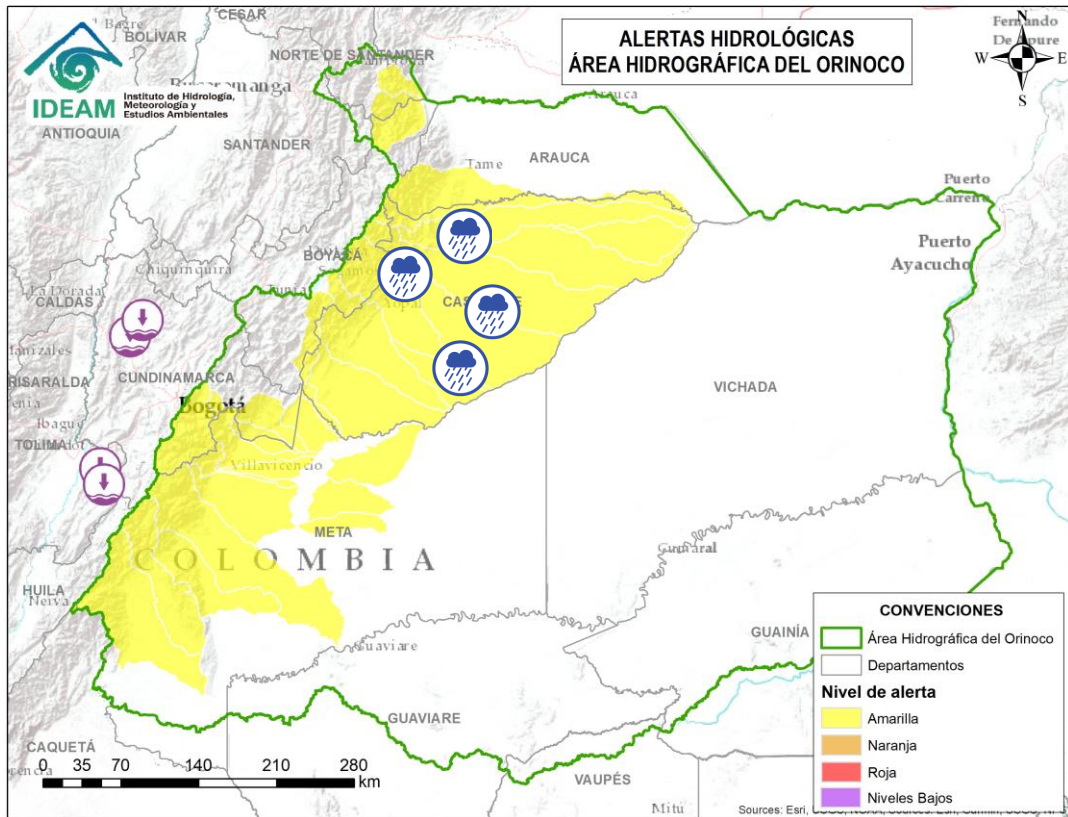
Alerta	Zona Hidrográfica	Subzona o Cuenca Hidrográfica	Descripción de la alerta hidrológica
	Meta	Cuenca del caño Cumaral	Probabilidad de incrementos súbitos en las cuencas de los ríos caño Cumaral y sus afluentes, especial atención en el municipio de San Martín (Meta) .
	Meta	Cuenca del río Melúa	Probabilidad de crecientes súbitas en la cuenca del río Melúa y sus afluentes. Especial atención en el municipio de Puerto López (Meta).
	Meta	Cuenca del río Yucao	Probabilidad de crecientes súbitas en la cuenca del río Yucao. Especial atención en el municipio de Puerto Gaitán (Meta).
	Meta	Cuenca del río Cusiana	Probabilidad de crecientes súbitas en el río Cusiana y sus tributarios, especialmente el río Unete. Se recomienda especial atención en los municipios de Pajarito y Aquitania (Boyacá), Tauramena, Recetor, Aguazul y Maní (Casanare).



# Área Hidrográfica del Orinoco



Actualización: 14 de septiembre de 2024 18:00 HLC



Alerta	Zona Hidrográfica	Subzona o Cuenca Hidrográfica	Descripción de la alerta hidrológica
	Meta	Directos al Meta entre Cusiana y Cravo Sur	Probabilidad de crecientes súbitas en los ríos afluentes al río Meta en el sector comprendido entre los ríos Cusiana y Cravo Sur.
	Meta	Cuenca del río Cravo Sur	Probabilidad de crecientes súbitas en el río Cravo Sur y sus afluentes. Especial atención en los municipios de Labranzagrande (Boyacá), Yopal, Nunchía y Orocué (Casanare).
	Meta	Caño Guanápalo	Probabilidad de crecientes súbitas en el caño Guanápalo. Especial atención a la altura de los municipios de Nunchía, San Luis de Palenque y Orocué (Casanare).
	Meta	Cuenca del río Pauto	Probabilidad de crecientes súbitas en el río Pauto y sus aportantes, como Quebrada Cañaverales, Quebrada El Oso y el río Pore. Igual condición, se espera en el río Guachiría y sus aportantes. Especial atención en los municipios de Chita, Pisba, Socotá (Boyacá), Támara, Pore, San Luis de Palenque y Trinidad (Casanare).

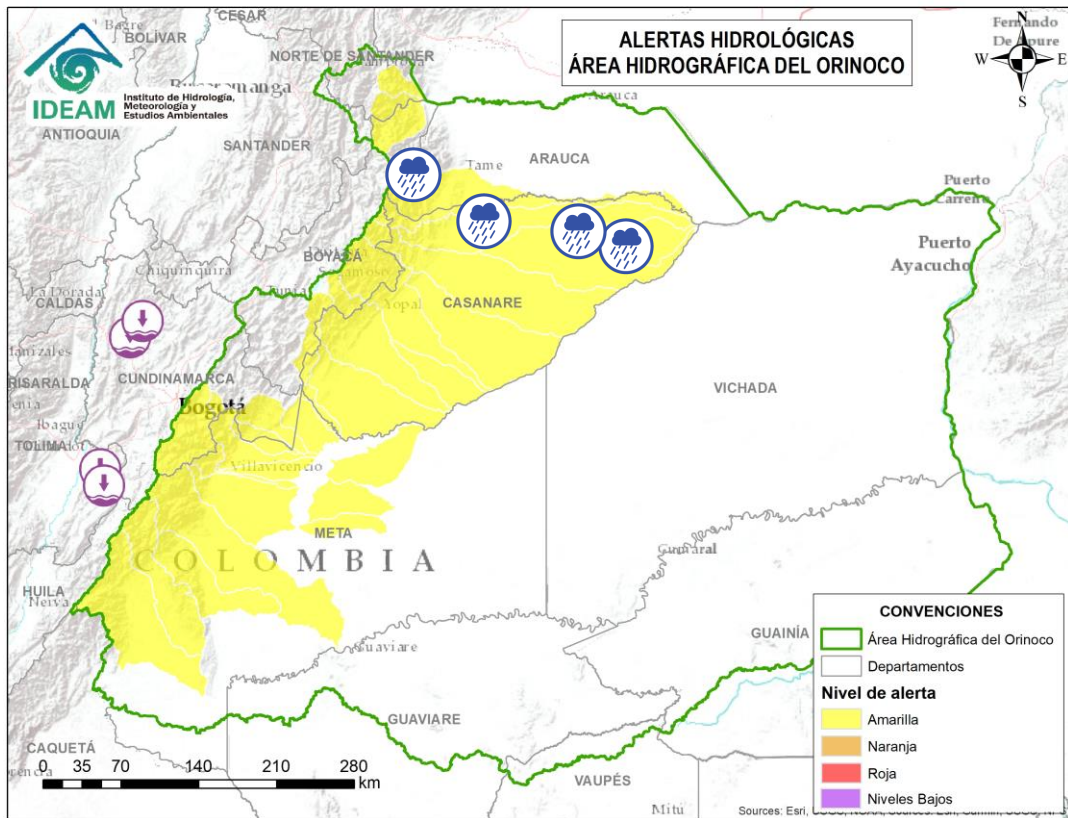




# Área Hidrográfica del Orinoco



Actualización: 14 de septiembre de 2024 18:00 HLC



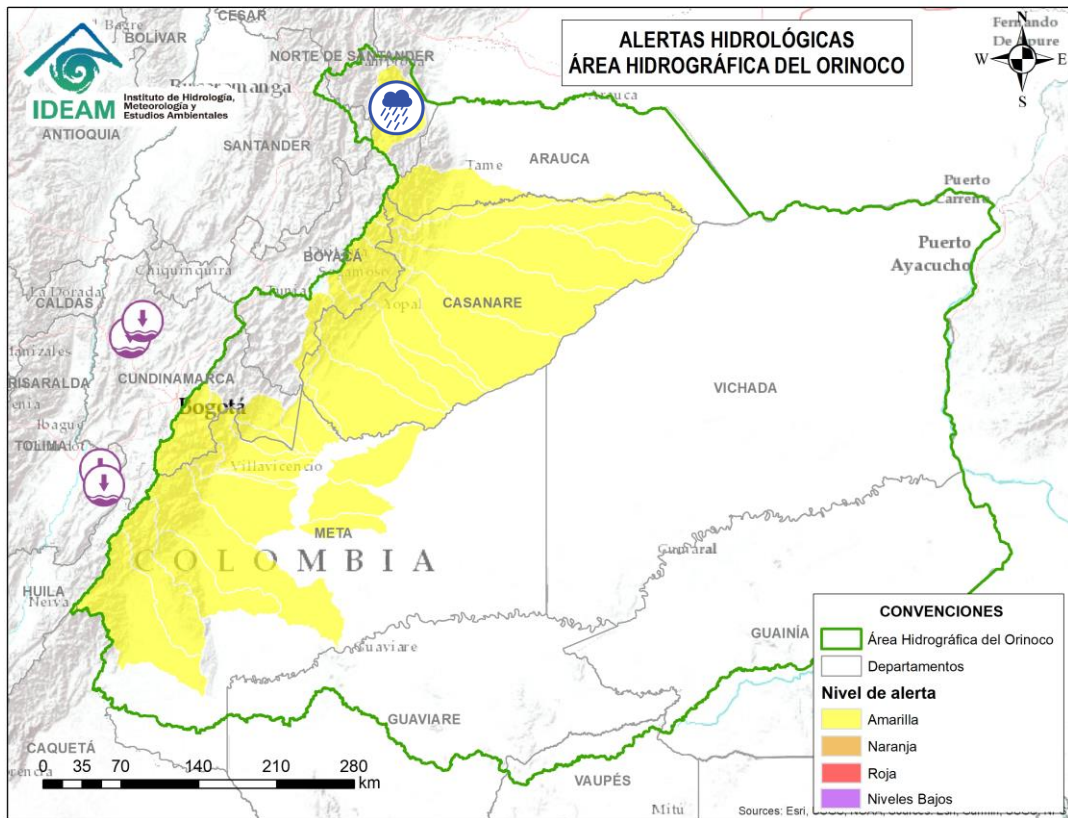
Alerta	Zona Hidrográfica	Subzona o Cuenca Hidrográfica	Descripción de la alerta hidrológica
	Meta	Directos al río Meta entre ríos Pauto y Agua Clara (mi)	Probabilidad de crecientes súbitas en los ríos directos al río Meta entre ríos Pauto y Agua Clara (mi).
	Casanare	Caño Agua Clara	Probabilidad de crecientes súbitas en el caño Agua Clara y sus afluentes.
	Casanare	Cuenca del río Ariporo	Probabilidad de crecientes súbitas en el río Ariporo y sus aportantes, como el río Muese y caño Barrosa. Especial atención en los municipios de Paz de Ariporo y Hato Corozal.
	Casanare	Cuenca del río Casanare	Probabilidad de Crecientes súbitas en el río Casanare y sus afluentes, especialmente la quebrada Las Guamas. Especial atención en los municipios de Chita (Boyacá), Hato Corozal, La Salina, Sácoma (Casanare) y Tame (Arauca).



# Área Hidrográfica del Orinoco



Actualización: 14 de septiembre de 2024 18:00 HLC



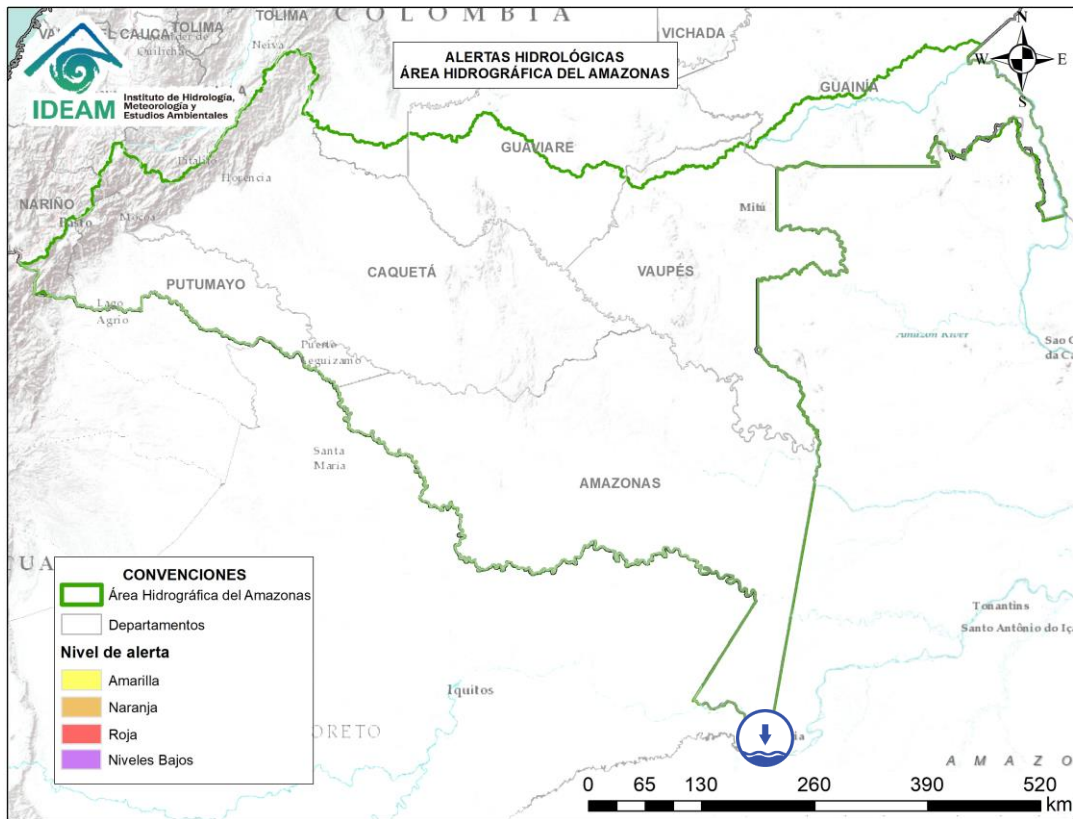
Alerta	Zona Hidrográfica	Subzona o Cuenca Hidrográfica	Descripción de la alerta hidrológica
	Arauca	Cuenca del río Margua	Probabilidad de crecientes súbitas en la cuenca del río Margua. Especial atención en el municipio de Toledo (Norte de Santander).
	Arauca	Río Cobugón – Río Covarí	Probabilidad de crecientes súbitas en los ríos Cobugón, Cobarí y sus afluentes. Especial atención en el municipio de Cubará (Boyacá).



# Área Hidrográfica del Amazonas



Actualización: 14 de septiembre de 2024 18:00 HLC



Alerta	Zona Hidrográfica	Subzona o Cuenca Hidrográfica	Descripción de la alerta hidrológica
	Amazonas	Río Amazonas	Niveles bajos del río Amazonas en la ciudad de Leticia (Amazonas).





## RESUMEN

Debido a las precipitaciones de los últimos días, se presenta saturación de humedad en los suelos, que dan origen a diferentes niveles de probabilidad para la ocurrencia de deslizamientos de tierra, en zonas de ladera y alta pendiente:

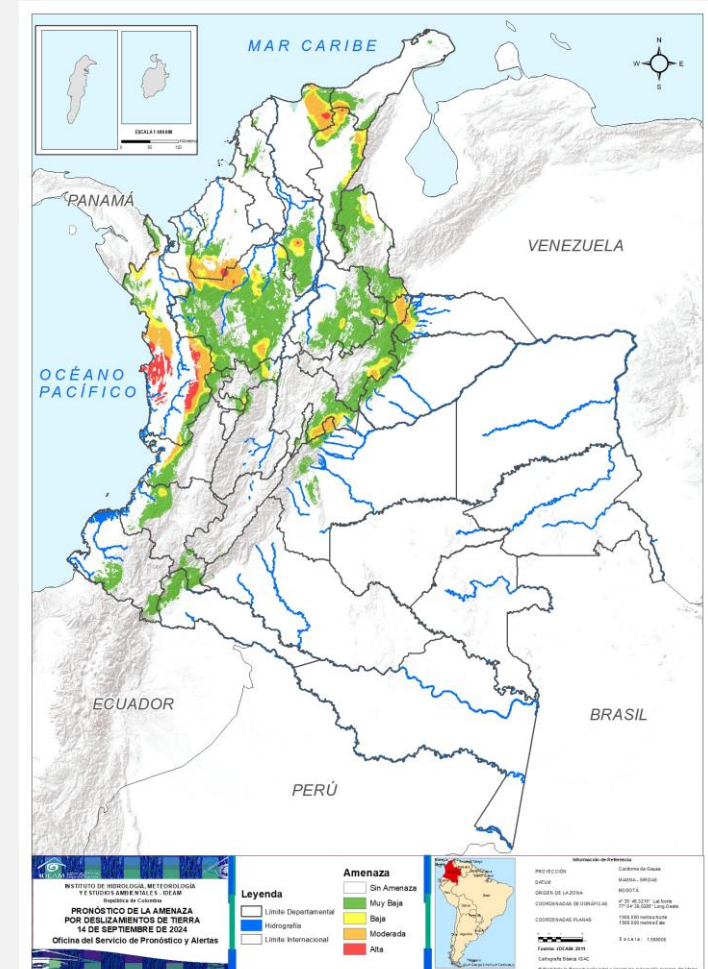
**Alta:** Para algunos municipios de los departamentos de Antioquia, Arauca, Bolívar, Boyacá, Caldas, Cesar, Chocó, Córdoba, La Guajira, Magdalena, Meta, Norte De Santander, Santander, Valle Del Cauca.

**Moderada:** Para algunos municipios de los departamentos de Antioquia, Arauca, Bolívar, Boyacá, Caldas, Caquetá, Casanare, Cauca, Cesar, Chocó, Cundinamarca, La Guajira, Magdalena, Meta, Norte De Santander, Risaralda, Santander, Valle Del Cauca.

**Baja:** Para algunos municipios de las regiones Caribe, Pacífico, Andina, Orinoquia y Amazonía.

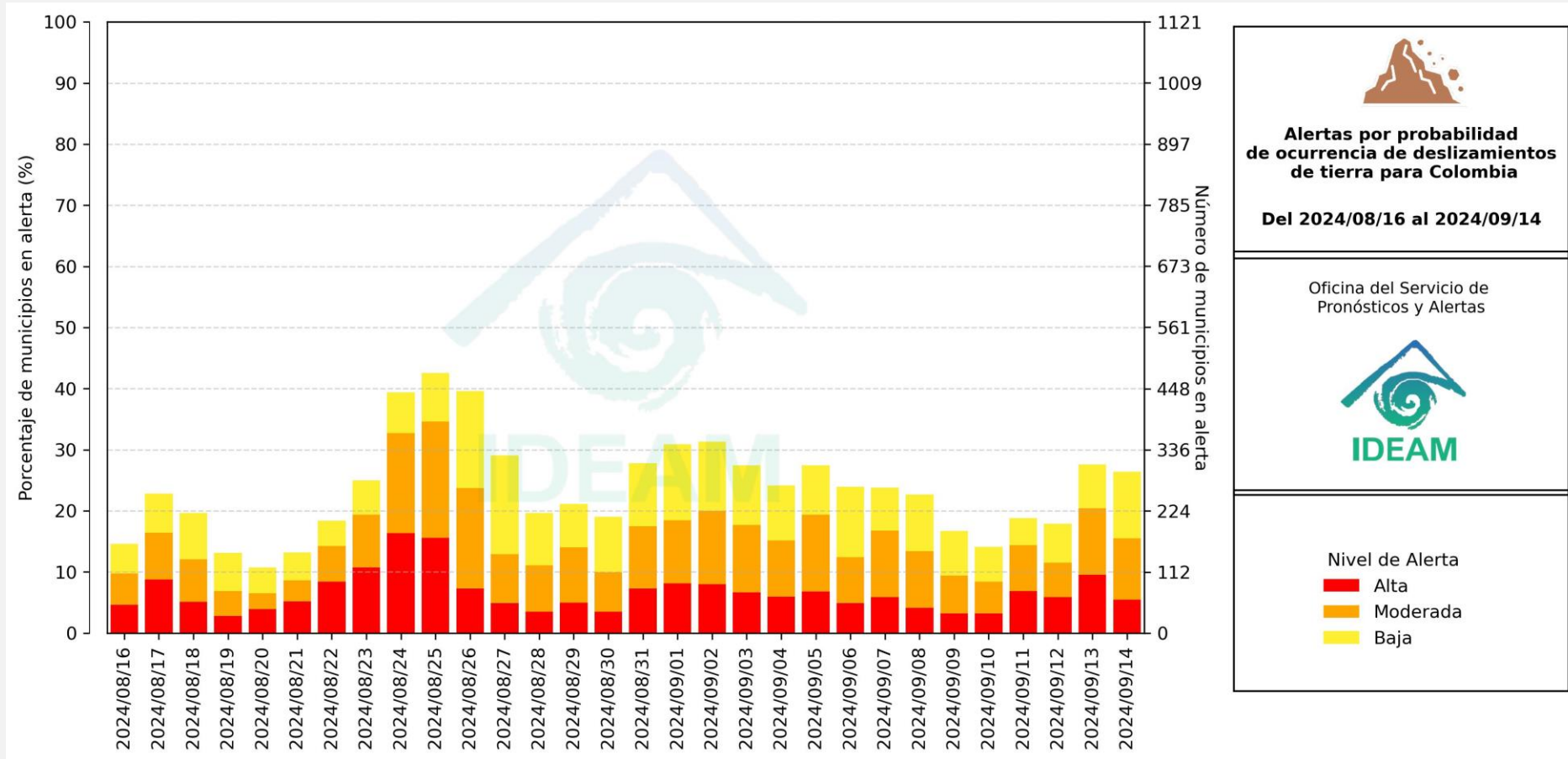
En el apartado específico de este informe para cada región, se encuentra información detallada de los niveles de alerta en cada municipio.

## Mapa de Pronóstico de la Amenaza por Deslizamientos de Tierra





## Gráfica de seguimiento de alertas por pronóstico de la amenaza de deslizamientos de tierra para Colombia durante los últimos 30 días



El eje horizontal presenta la fecha de evaluación de las alertas, el eje vertical izquierdo el porcentaje de municipios\* en alerta y el eje vertical derecho el número total de éstos; categorizando las alertas en una barra apilada según su nivel de amenaza: alta (rojo), moderada (naranja) y baja (amarillo).

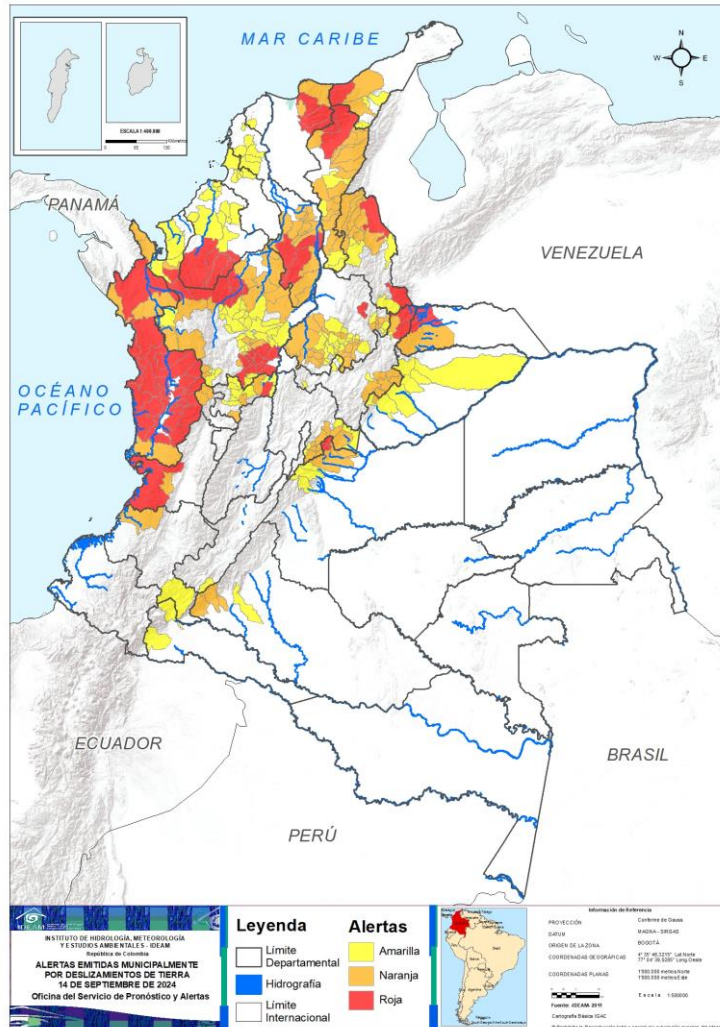
\* Municipios oficiales registrados por el DANE representado el 100% (1121 municipios) a la fecha.



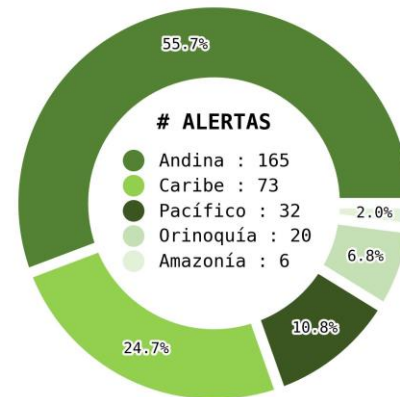
# Pronóstico de la Amenaza por Deslizamientos de Tierra



Actualización: 14 de septiembre de 2024 | 18:00 HLC



Municipios por regiones:



TOTAL MUNICIPIOS : 296

FECHA : 2024-09-14

DEPARTAMENTO	#
CHOCÓ	22
ANTIOQUIA	14
CÓRDOBA	4
BOLÍVAR	3
MAGDALENA	3
ARAUCA	2
BOYACÁ	2
CESAR	2
META	2
NORTE DE SANTANDER	2
VALLE DEL CAUCA	2
CALDAS	1
LA GUAJIRA	1
SANTANDER	1
<b>TOTAL</b>	<b>61</b>

DEPARTAMENTO	#
ANTIOQUIA	20
SANTANDER	17
CESAR	15
BOLÍVAR	12
CUNDINAMARCA	9
NORTE DE SANTANDER	8
BOYACÁ	7
CHOCÓ	5
META	4
CALDAS	3
CAQUETÁ	3
LA GUAJIRA	2
MAGDALENA	2
RISARALDA	2
ARAUCA	1
VALLE DEL CAUCA	1
CASANARE	1
CAUCA	1
<b>TOTAL</b>	<b>113</b>

DEPARTAMENTO	#
ANTIOQUIA	33
SANTANDER	23
CÓRDOBA	9
CALDAS	8
BOYACÁ	7
CASANARE	7
BOLÍVAR	6
SUCRE	5
CESAR	4
LA GUAJIRA	4
NORTE DE SANTANDER	4
META	3
CUNDINAMARCA	3
PUTUMAYO	2
ATLÁNTICO	1
CAQUETÁ	1
CAUCA	1
HUILA	1
<b>TOTAL</b>	<b>122</b>

**Legenda**

- Límite Departamental
- Límite Internacional
- Hidrografía

**Alertas**

- Amarilla
- Naranja
- Roja



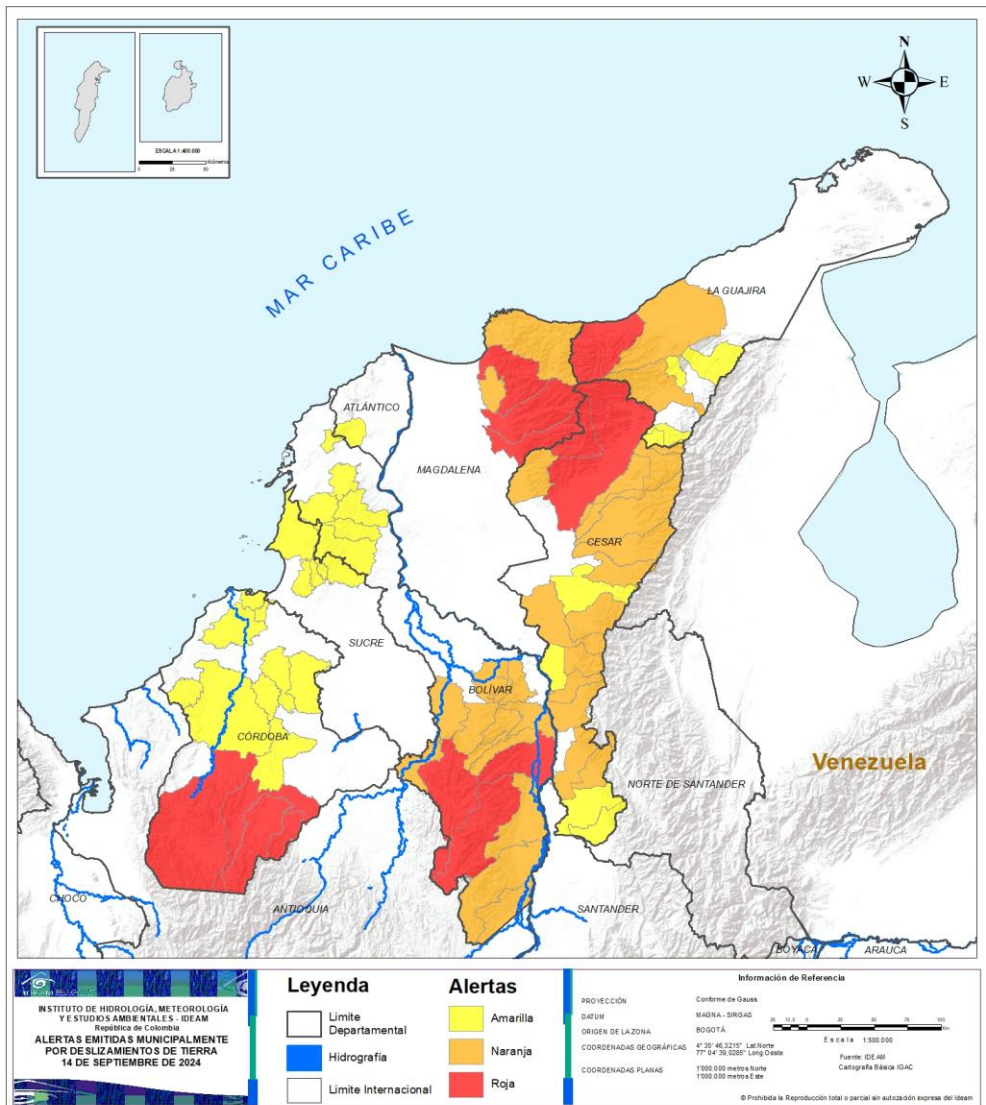
PROYECCIÓN: Conforme al Datum  
 DATUM: WGS84  
 SISTEMA DE COORDENADAS: UTM  
 COORDENADAS DE ORIGEN: 17° 30' 00" N, 76° 30' 00" W  
 COORDENADAS PLANAS: 1000000 metros norte, 1000000 metros este  
 Fuente: IDEAM, IGN  
 Copyright Datos: IGN  
 © Provisión de Información por la Oficina de Asesoría Técnica del IDEAM





# Pronóstico de la Amenaza por Deslizamientos de Tierra

## REGIÓN CARIBE

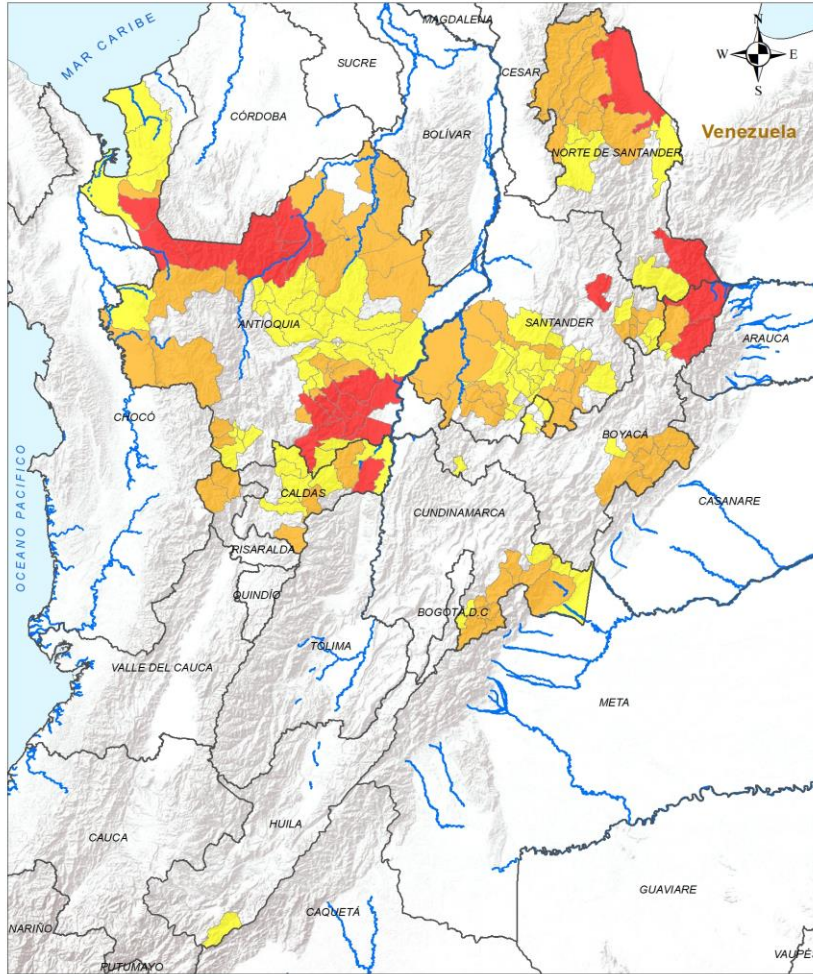


ALERTA	SITIOS PARA LOS CUALES SE GENERA LA ALERTA
	<p><b>BOLÍVAR</b> : Montecristo, Morales, Santa Rosa Del Sur.  <b>CESAR</b> : Pueblo Bello, Valledupar.  <b>CÓRDOBA</b> : Montelíbano, Puerto Libertador, San José De Uré, Tierralta.  <b>LA GUAJIRA</b> : Dibulla.  <b>MAGDALENA</b> : Aracataca, Ciénaga, Fundación.</p>
	<p><b>BOLÍVAR</b> : Achí, Altos Del Rosario, Arenal, Barranco De Loba, Cantagallo, Norosí, Río Viejo, San Jacinto Del Cauca, San Martín De Loba, San Pablo, Simití, Tiquisio.  <b>CESAR</b> : Aguachica, Agustín Codazzi, Becerril, Chimichagua, Curumaní, El Copey, González, La Gloria, La Jagua De Ibirico, La Paz, Manaure Balcón Del Cesar, Pailitas, Pelaya, Río De Oro, San Diego.  <b>LA GUAJIRA</b> : Riohacha, San Juan Del Cesar.  <b>MAGDALENA</b> : Santa Marta, Zona Bananera.</p>
	<p><b>ATLÁNTICO</b> : Repelón.  <b>BOLÍVAR</b> : El Carmen De Bolívar, Mahates, María La Baja, San Jacinto, San Juan Nepomuceno, Villanueva.  <b>CESAR</b> : Chiriguaná, San Alberto, San Martín, Tamalameque.  <b>CÓRDOBA</b> : Canalete, Ciénaga De Oro, Lorica, Montería, Planeta Rica, Purísima De La Concepción, Sahagún, San Antero, San Carlos.  <b>LA GUAJIRA</b> : Barrancas, Distracción, La Jagua Del Pilar, Urumita.  <b>SUCRE</b> : Chalán, Colosó, Ovejas, San José De Toluviejo, San Onofre.</p>



# Pronóstico de la Amenaza por Deslizamientos de Tierra

# REGIÓN ANDINA



## ALERTA

## SITIOS PARA LOS CUALES SE GENERA LA ALERTA



ANTIOQUIA : Briceño, Chigorodó, Cocorná, El Carmen De Viboral, Granada, Ituango, Mutatá, Puerto Nare, San Carlos, San Francisco, San Luis, Sonsón, Tarazá, Valdivia.  
 BOYACÁ : Cubará, Güicán De La Sierra.  
 CALDAS : Victoria.  
 NORTE DE SANTANDER : Tibú, Toledo.  
 SANTANDER : Piedecuesta.



ANTIOQUIA : Alejandría, Anorí, Betania, Carepa, Ciudad Bolívar, Concepción, Cáceres, Dabeiba, El Bagre, El Santuario, Guatapé, La Unión, Nechí, Peque, Remedios, San Rafael, Segovia, Urrao, Vigía Del Fuerte, Zaragoza.  
 BOYACÁ : Aquitania, Chiscas, Labranzagrande, Mongua, Pajarito, Paya, Pisba.  
 CALDAS : Marulanda, Samaná, Villamaría.  
 CUNDINAMARCA : Cáqueza, Fosca, Fómeque, Gachalá, Guayabetal, Gutiérrez, Junín, Medina, Quetame.  
 NORTE DE SANTANDER : Convención, El Carmen, El Tarra, Hacarí, Ocaña, San Calixto, Sardinata, Teorama.  
 RISARALDA : Mistrató, Pueblo Rico.  
 SANTANDER : Bolívar, Charalá, Cimitarra, Concepción, Confines, El Peñón, Enciso, Gámbita, Molagavita, Málaga, Ocamonte, Oiba, Puerto Parra, San José De Miranda, Simacota, Suaita, Sucre.

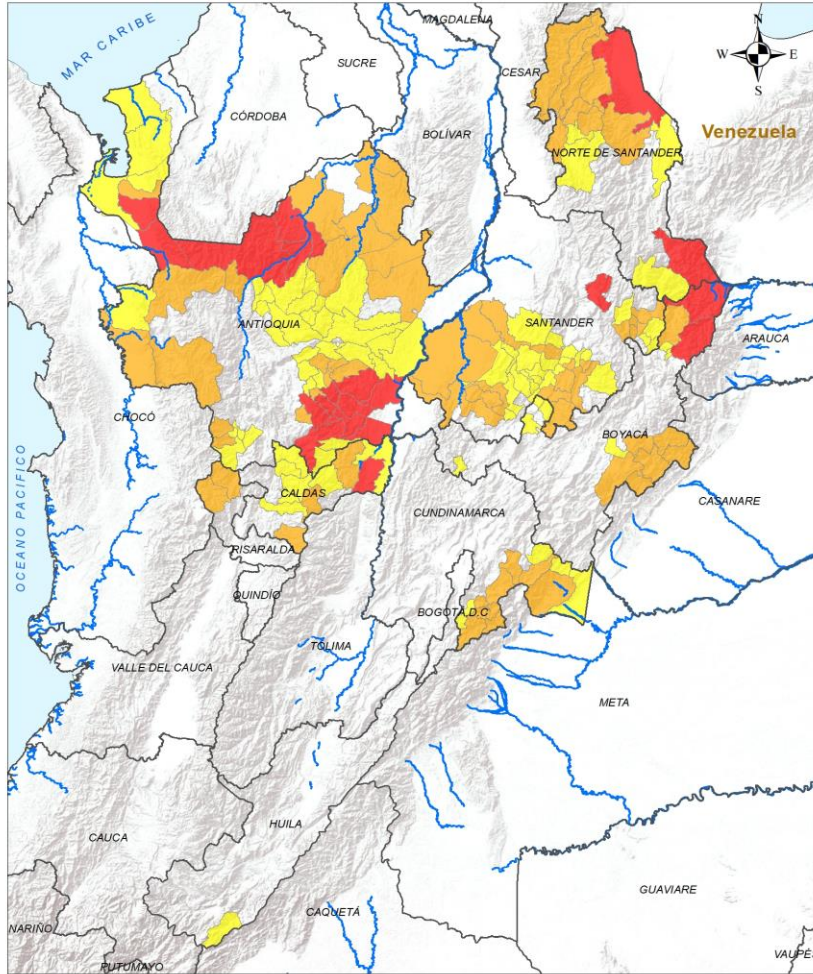
**INSTITUTO DE HIDROLOGÍA, METEOROLOGÍA Y ESTUDIOS AMBIENTALES - IDEAM**  
 Ministerio de Ambiente y Ordenamiento Territorial

**ALERTAS EMITIDAS MUNICIPALMENTE POR DESLIZAMIENTOS DE TIERRA 14 DE SEPTIEMBRE DE 2024**

Leyenda		Alertas		Información de Referencia	
	Límite Departamental		Amarilla	PROYECCIÓN	Coordenada de Gauss
	Hidrografía		Naranja	DATUM	MAGNA - SIRGAS
	Límite Internacional		Roja	ORIGEN DE LA ZONA	BOGOTÁ
				COORDENADAS GEOGRÁFICAS	4° 35' 48,3210" Lat Norte 77° 04' 39,2880" Long Oeste
				COORDENADAS PLANAS	1300 000 metros Norte 1300 000 metros Este

© Prohibida la Reproducción total o parcial sin autorización expresa del IDEAM





## ALERTA

## SITIOS PARA LOS CUALES SE GENERA LA ALERTA



**ANTIOQUIA** : Amalfi, Andes, Angostura, Apartadó, Argelia, Barbosa, Campamento, Caracolí, Carolina, Entrerriós, Guadalupe, Gómez Plata, Hispania, Jericó, Maceo, Marinilla, Murindó, Nariño, Necoclí, Peñol, Pueblorrico, Puerto Berrío, San Andrés De Cuerquía, San José De La Montaña, San Roque, San Vicente Ferrer, Santa Rosa De Osos, Santo Domingo, Toledo, Turbo, Yalí, Yarumal, Yolombó.

**BOYACÁ** : Chitaraque, El Espino, Monquirá, Muzo, Panqueba, Santana, Sogamoso.

**CALDAS** : Aguadas, Aranzazu, La Dorada, Neira, Norcasia, Pensilvania, Pácora, Salamina.

**CUNDINAMARCA** : Paratebueno, Ubalá, Une.

**HUILA** : Acevedo.

**NORTE DE SANTANDER** : Chitagá, La Playa, San José De Cúcuta, Ábrego.

**SANTANDER** : Aguada, Carcasí, Chima, Contratación, Coromoro, El Carmen De Chucurí, El Guacamayo, Guadalupe, Guapotá, Guavatá, Hato, La Paz, Landázuri, Macaravita, Palmas Del Socorro, Páramo, San Andrés, San Benito, San Miguel, Santa Helena Del Opón, Socorro, Valle De San José, Vélez.

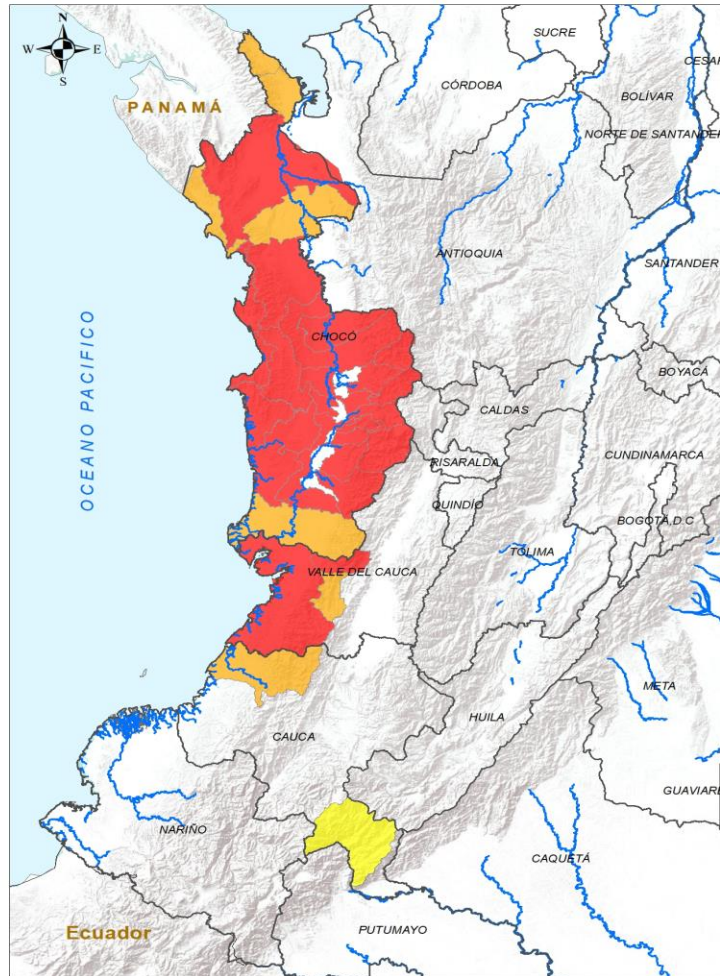
<p>INSTITUTO DE HIDROLOGÍA, METEOROLOGÍA Y ESTUDIOS AMBIENTALES - IDEAM Bogotá, D.C.</p> <p><b>ALERTAS EMITIDAS MUNICIPALMENTE POR DESLIZAMIENTOS DE TIERRA</b> 14 DE SEPTIEMBRE DE 2024</p>	<p><b>Leyenda</b></p> <ul style="list-style-type: none"> <li>Limite Departamental</li> <li>Hidrografía</li> <li>Limite Internacional</li> </ul>	<p><b>Alertas</b></p> <ul style="list-style-type: none"> <li>Amarilla</li> <li>Naranja</li> <li>Roja</li> </ul>	<p><b>Información de Referencia</b></p> <p>PROYECCIÓN: Conforme de Gauss DATUM: MAGNA - SIRGAS ORIGEN DE LA ZONA: BOGOTÁ</p> <p>COORDENADAS GEOGRÁFICAS: 4° 35' 48,3215" Lat Norte 77° 04' 39,2881" Long Oeste</p> <p>COORDENADAS PLANAS: 1300 000 metros Norte 1300 000 metros Este</p> <p>Escala: 1:500 000 Fuente: IDEAM Cartografía Básica IGAC</p> <p>© Prohibida la Reproducción total o parcial sin autorización expresa del Ideam</p>
--	---	---	---





# Pronóstico de la Amenaza por Deslizamientos de Tierra

# REGIÓN PACÍFICO



**INSTITUTO DE HIDROLOGÍA, METEOROLOGÍA Y ESTUDIOS AMBIENTALES - IDEAM**  
 República de Colombia  
**ALERTAS EMITIDAS MUNICIPALMENTE POR DESLIZAMIENTOS DE TIERRA**  
 14 DE SEPTIEMBRE DE 2024

Leyenda		Alertas	
	Límite Departamental		Amarilla
	Hidrografía		Naranja
	Límite Internacional		Roja

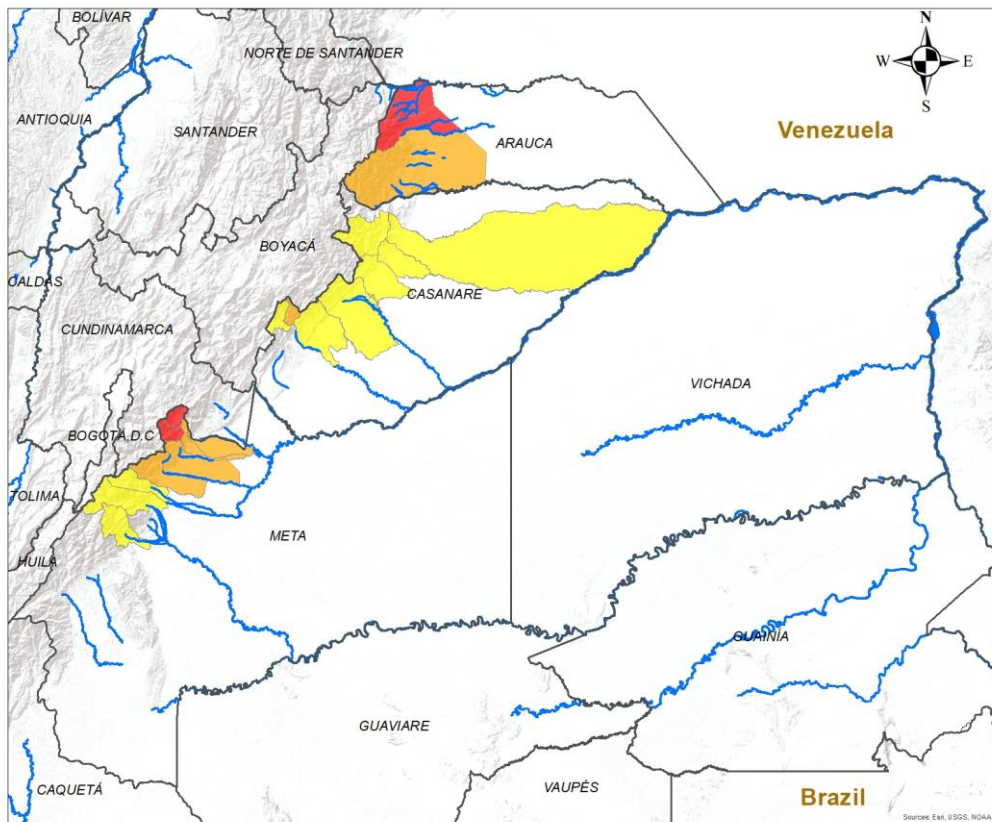
**Información de Referencia**  
 PROYECCIÓN: Conforme de Gauss  
 DATUM: MAGNA - SIRGAS  
 ORIGEN DE LA ZONA: BOGOTÁ  
 COORDENADAS GEOGRÁFICAS: 4° 30' 40,32" N - 77° 04' 20,000" O  
 COORDENADAS PLANAS: 1000 000 metros Norte, 1000 000 metros Este  
 Fuente: IDEAM Cartografía Básica IGAC  
 © Prohibida la Reproducción total o parcial sin autorización expresa del IDEAM

ALERTA	SITIOS PARA LOS CUALES SE GENERA LA ALERTA
	CHOCÓ : Alto Baudó, Bagadó, Bahía Solano, Bajo Baudó, Bojayá, Condoto, Cértegui, El Cantón Del San Pablo, El Carmen De Atrato, Istmina, Lloró, Medio Atrato, Medio Baudó, Nuquí, Nóvita, Quibdó, Riosucio, Río Iró, Río Quito, San José Del Palmar, Sipí, Tadó. VALLE DEL CAUCA : Buenaventura, Calima.
	CAUCA : López De Micay. CHOCÓ : Acandí, Carmen Del Darién, El Litoral Del San Juan, Juradó, Unguía. VALLE DEL CAUCA : Dagua.
	CAUCA : Santa Rosa.



# Pronóstico de la Amenaza por Deslizamientos de Tierra

# REGIÓN ORINOQUÍA



## ALERTA SITIOS PARA LOS CUALES SE GENERA LA ALERTA

	<p>ARAUCA : Fortul, Saravena.            META : El Calvario, San Juanito.</p>
	<p>ARAUCA : Tame.            CASANARE : Recetor.            META : Acacías, Cumaral, Restrepo, Villavicencio.</p>
	<p>CASANARE : Aguazul, Chámeza, Nunchía, Paz De Ariporo, Pore, Támara, Yopal.            META : Cubarral, Guamal, Lejanías.</p>

**INSTITUTO DE HIDROLOGIA, METEOROLOGIA Y ESTUDIOS AMBIENTALES - IDEAM**  
 República de Colombia  
**ALERTAS EMITIDAS MUNICIPALMENTE POR DESLIZAMIENTOS DE TIERRA 14 DE SEPTIEMBRE DE 2024**

**Leyenda**

- Hidrografía
- Limite Departamental
- Limite Internacional

**Alertas**

- Amarilla
- Naranja
- Roja

**Información de Referencia**

PROYECCIÓN: Conforme de Gauss  
 DATUM: MAGNA - SIRGAS  
 ORIGEN DE LA ZONA: BOGOTÁ  
 COORDENADAS GEOGRÁFICAS: 4° 35' 46.3215" Lat Norte, 77° 04' 39.9285" Long Oeste  
 COORDENADAS PLANAS: 1'000 000 metros Norte, 1'000 000 metros Este

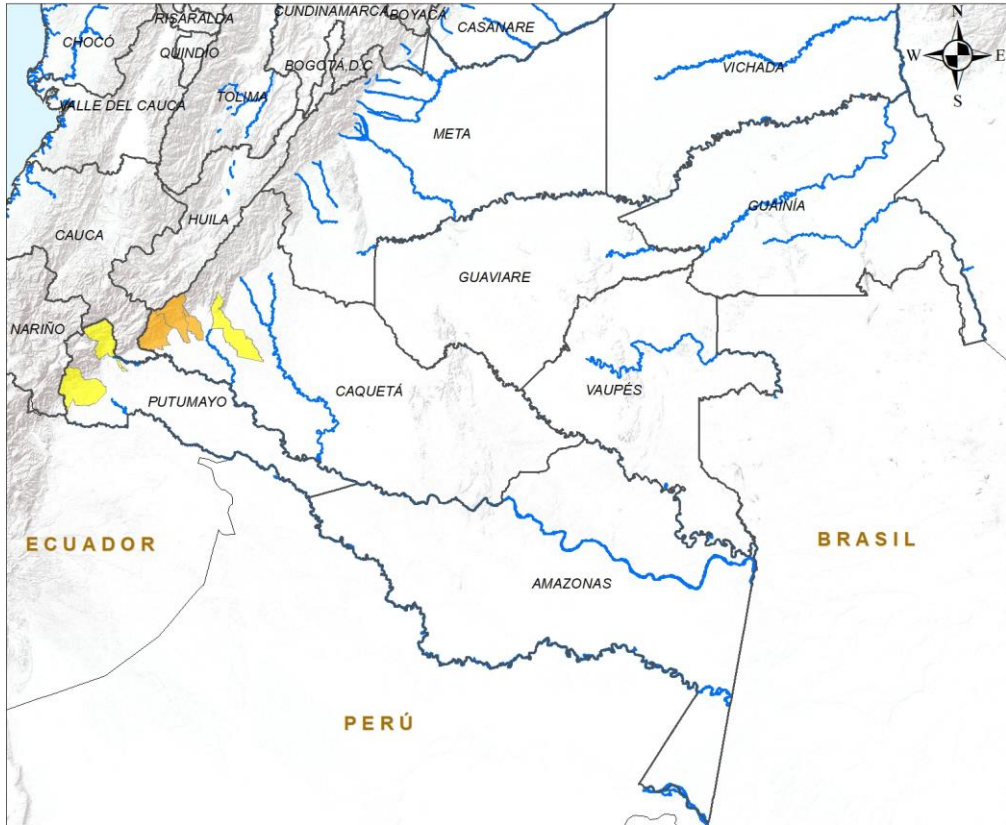
Escala: 1:500,000  
 Fuente: IDEAM  
 Cartografía Básica IGAC

© Prohibida la Reproducción total o parcial sin autorización expresa del Ideam



# Pronóstico de la Amenaza por Deslizamientos de Tierra

# REGIÓN AMAZONÍA



ALERTA		SITIOS PARA LOS CUALES SE GENERA LA ALERTA	
		CAQUETÁ : Belén De Los Andaquíes, Morelia, San José Del Fragua.	
		CAQUETÁ : La Montañita. PUTUMAYO : Mocoa, Orito.	

**INSTITUTO DE HIDROLOGÍA, METEOROLOGÍA Y ESTUDIOS AMBIENTALES - IDEAM**  
República de Colombia

**ALERTAS EMITIDAS MUNICIPALMENTE POR DESLIZAMIENTOS DE TIERRA**  
14 DE SEPTIEMBRE DE 2024

**Leyenda**

- Hidrografía
- Límite Departamental
- Límite Internacional

**Alertas**

- Amarilla
- Naranja
- Roja

**Información de Referencia**

PROYECCIÓN: Conforme de Gauss

DATUM: MAGNA - SIRGAS

ORIGEN DE LA ZONA: BOGOTÁ

COORDENADAS GEOGRÁFICAS: 4° 35' 46.3215" Lat Norte  
77° 04' 39.8285" Long Oeste

COORDENADAS PLANAS: 1'000.000 metros Norte  
1'000.000 metros Este

Escala: 1:500.000

Fuente: IDEAM

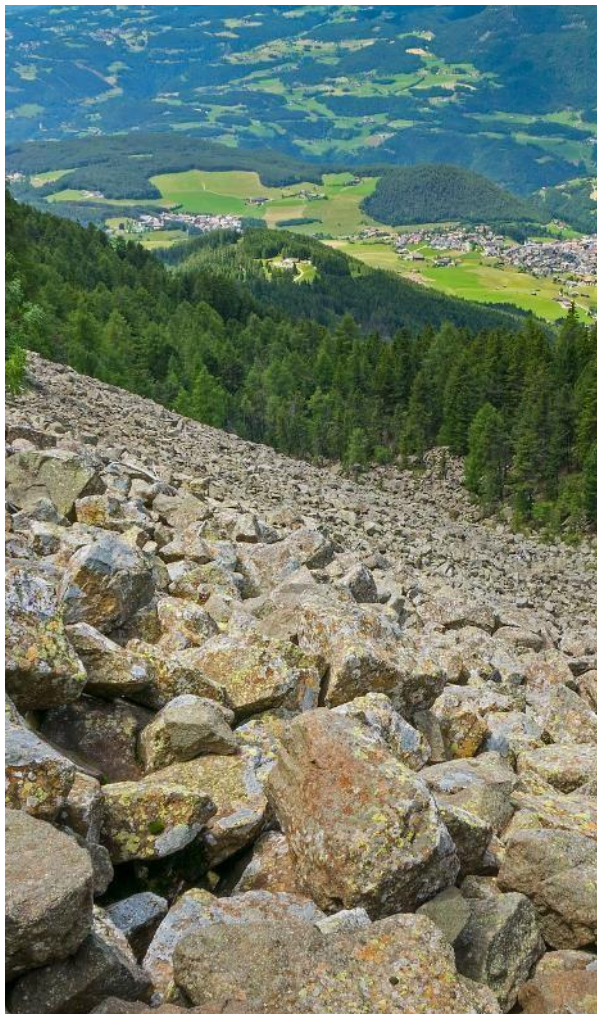
Cartografía Básica IGAC

© Prohibida la Reproducción total o parcial sin autorización expresa del Ideam





## DEFINICIONES Y RECOMENDACIONES



DEFINICIONES	RECOMENDACIONES
<p><b>DERRUMBE:</b> Término común para referirse a diversos tipos de movimientos en masa, particularmente caídas y deslizamientos.</p> <p><b>DESLIZAMIENTO:</b> Movimiento ladera abajo de una masa de suelo o roca cuyo desplazamiento ocurre predominantemente a lo largo de una superficie de falla, o de zonas relativamente delgadas con gran deformación cortante.</p> <p><b>TIPOS DE DESLIZAMIENTOS:</b></p> <p><b>Deslizamientos:</b> Incluye movimientos tipo deslizamiento rotacional o deslizamiento traslacional en suelo o roca. En este grupo se pueden incluir los procesos en laderas tipo flujo que hacen parte de la zona de alimentación de flujos de detritos o flujos de lodo.</p> <p><b>Caídas:</b> Incluye movimientos tipo caída en suelos o rocas. Se pueden incluir también en este tipo los movimientos tipo volcamiento.</p> <p><b>Flujos:</b> En este tipo se incluyen los procesos tipo flujo de detritos, flujo de lodos o avenida torrencial (Ver numeral 1.2).</p> <p><b>Reptación:</b> Término utilizado para describir movimientos lentos Y extremadamente lentos (Hungry et al., 2014).</p>	<ul style="list-style-type: none"> <li>• Construya o habite en zonas seguras.</li> <li>• Proteja los bosques.</li> <li>• Evite la tala de árboles y la quema de estos.</li> <li>• Identifique las áreas con amenazas de deslizamientos o derrumbes.</li> <li>• Realice un plan de emergencia familiar.</li> <li>• Estudie rutas alternativas para su evacuación.</li> <li>• No permita que el agua se filtre en el interior de las montañas: abra zanjas, alcantarillas y cuencas firmes que permita el desagüe de agua adecuado.</li> <li>• Evite la acumulación de basura o desechos en suelos ya que esta no permite que el agua filtre por donde debe hacerlo, lo que hace que el terreno se desestabilice.</li> </ul>



## RESUMEN

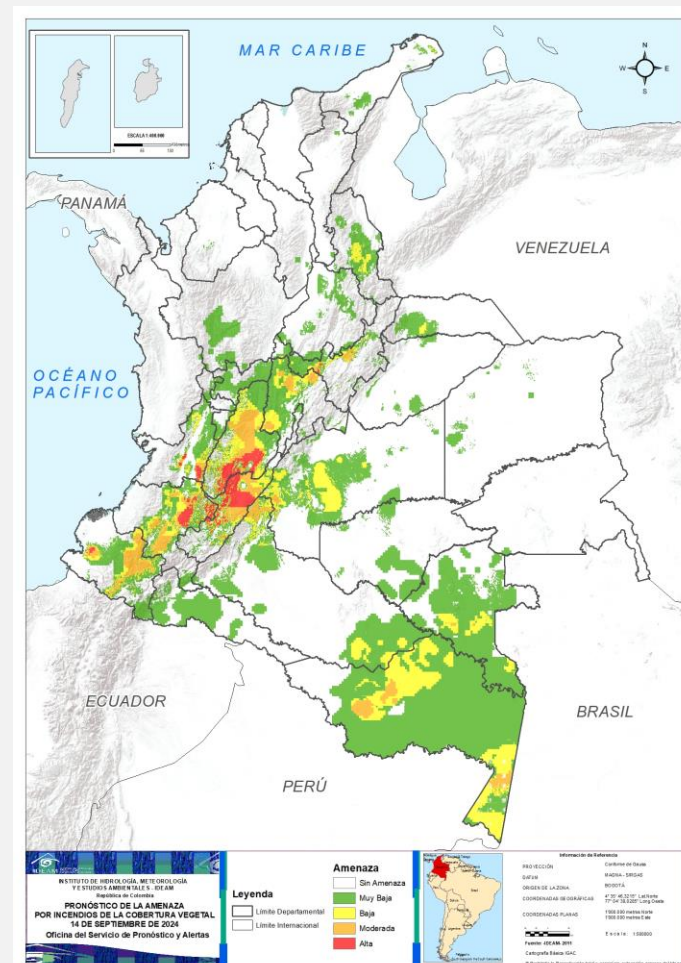
Debido a la precipitación y temperatura máxima que se han dado en los últimos días, se presentan condiciones de:

**Alerta Roja:** en algunos municipios de los departamentos de Amazonas, Boyacá, Caquetá, Cauca, Cundinamarca, Huila, Nariño, Tolima, Valle Del Cauca.

**Alerta Moderada:** en algunos municipios de los departamentos de Cundinamarca, Amazonas, Bogotá, D.C., Boyacá, Caquetá, Cauca, Huila, Meta, Nariño, Norte De Santander, Tolima, Valle Del Cauca, Vaupés.

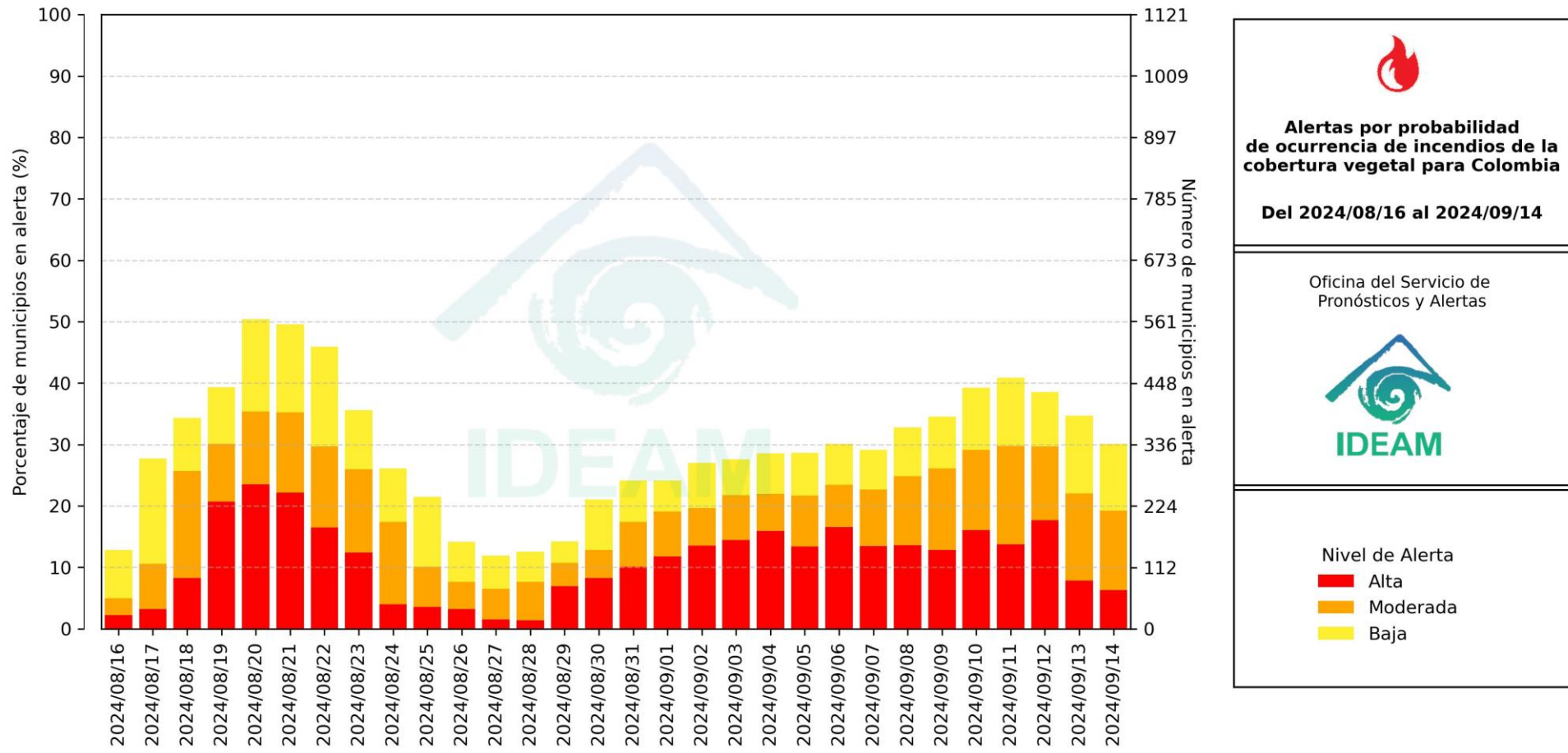
**Alerta Baja:** en algunos municipios de las regiones Andina, Caribe, Pacífico, Orinoquía y Amazonía.

### Mapa de Pronóstico de la Amenaza por Incendios de la Cobertura Vegetal





## Gráfica de seguimiento de alertas por pronóstico de la amenaza de incendios de la cobertura vegetal para Colombia durante los últimos 30 días



El eje horizontal presenta la fecha de evaluación de las alertas, el eje vertical izquierdo el porcentaje de municipios\* en alerta y el eje vertical derecho el número total de éstos; categorizando las alertas en una barra apilada según su nivel de amenaza: alta (rojo), moderada (naranja) y baja (amarillo).

\* Municipios oficiales registrados por el DANE representado el 100% (1121 municipios) a la fecha.

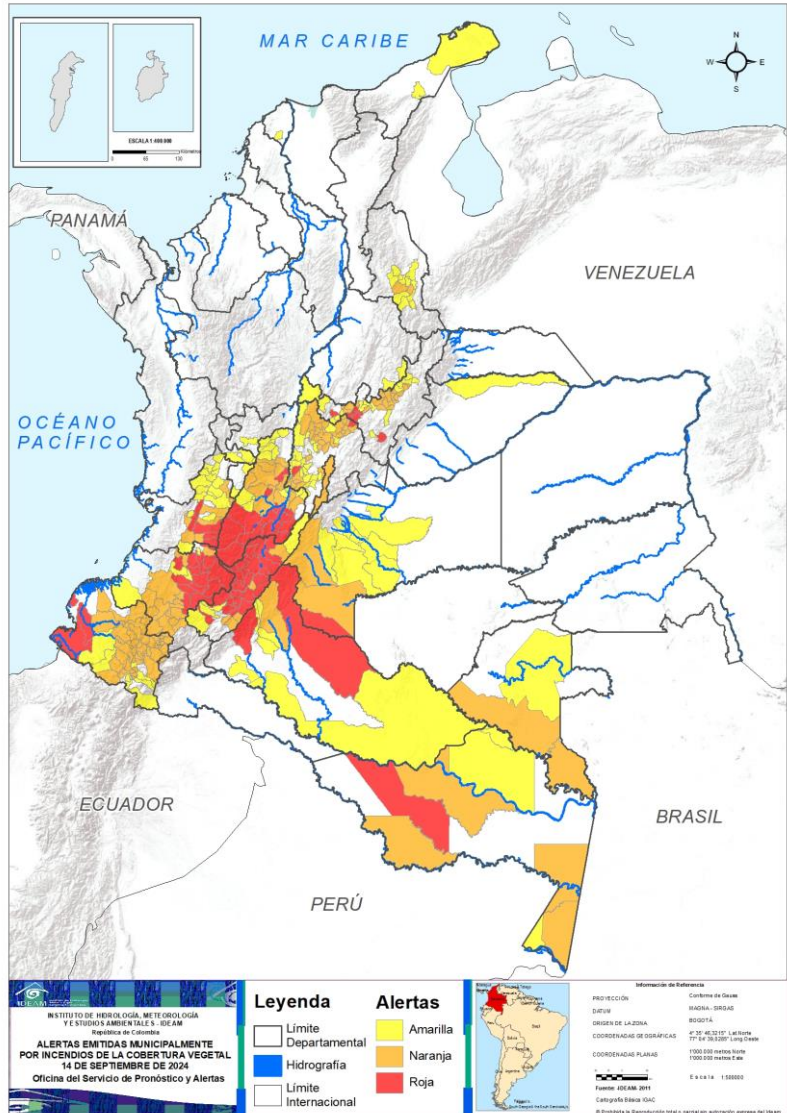




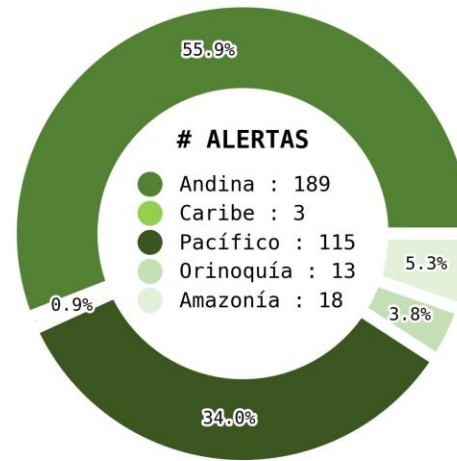
# Pronóstico de la Amenaza por Incendios de la Cobertura Vegetal



Actualización: 14 de septiembre 2024 | 18:00 HLC



Municipios por regiones:



TOTAL MUNICIPIOS : 338

FECHA : 2024-09-14

DEPARTAMENTO	#
HUILA	23
CAUCA	15
TOLIMA	13
BOYACÁ	7
VALLE DEL CAUCA	6
CAQUETÁ	2
CUNDINAMARCA	2
NARIÑO	2
AMAZONAS	1
<b>TOTAL</b>	<b>71</b>

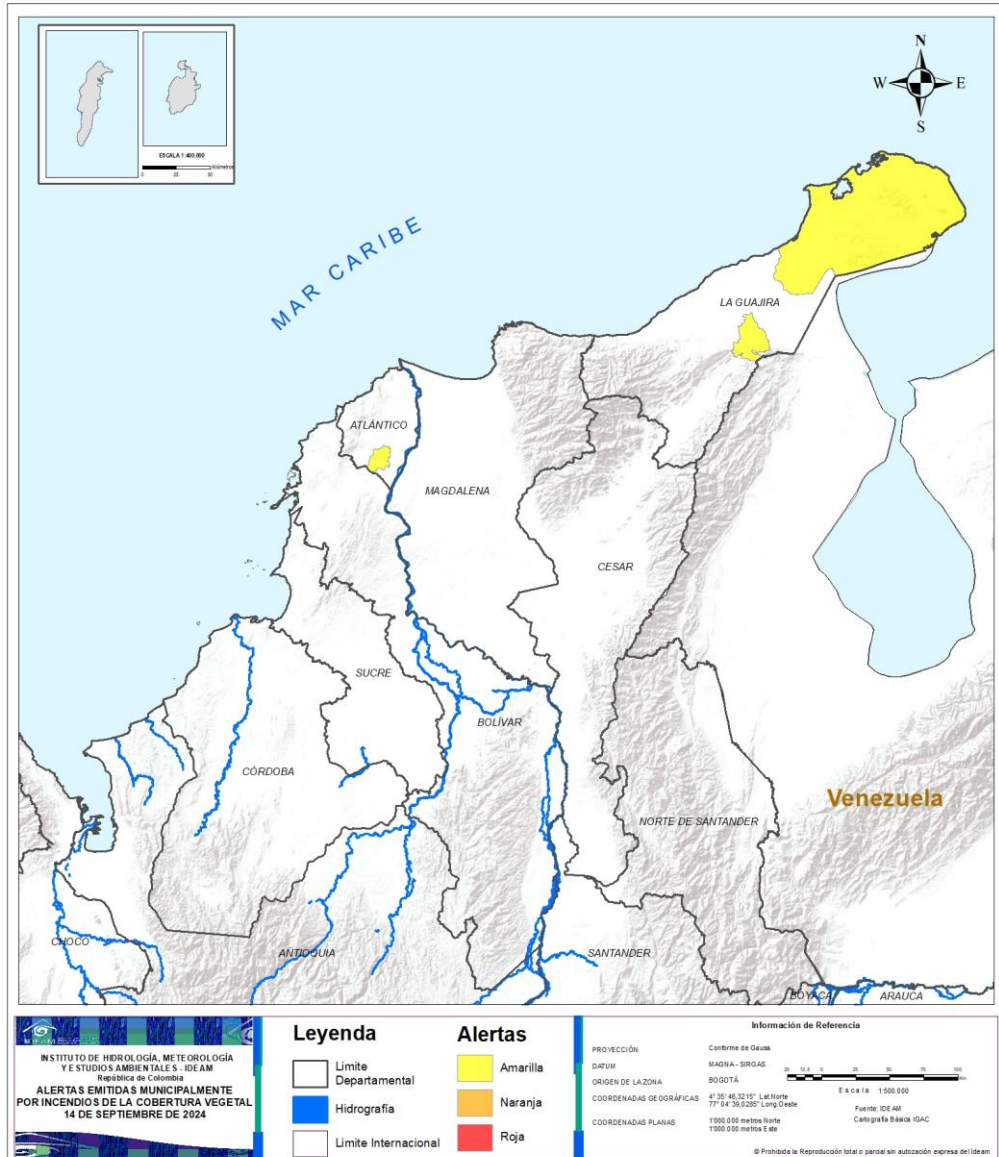
DEPARTAMENTO	#
NARIÑO	43
CUNDINAMARCA	32
BOYACÁ	17
CAUCA	16
TOLIMA	14
VALLE DEL CAUCA	6
HUILA	5
AMAZONAS	4
META	2
NORTE DE SANTANDER	2
VAUPÉS	2
CAQUETÁ	1
BOGOTÁ, D.C.	1
<b>TOTAL</b>	<b>145</b>


DEPARTAMENTO	#
CUNDINAMARCA	22
BOYACÁ	16
VALLE DEL CAUCA	16
TOLIMA	13
NORTE DE SANTANDER	11
META	10
NARIÑO	7
CAQUETÁ	4
CAUCA	4
HUILA	4
AMAZONAS	3
LA GUAJIRA	2
QUINDÍO	2
RISARALDA	2
SANTANDER	2
ATLÁNTICO	1
CALDAS	1
CASANARE	1
VAUPÉS	1
<b>TOTAL</b>	<b>122</b>



# Pronóstico de la Amenaza por Incendios de la Cobertura Vegetal

# REGIÓN CARIBE



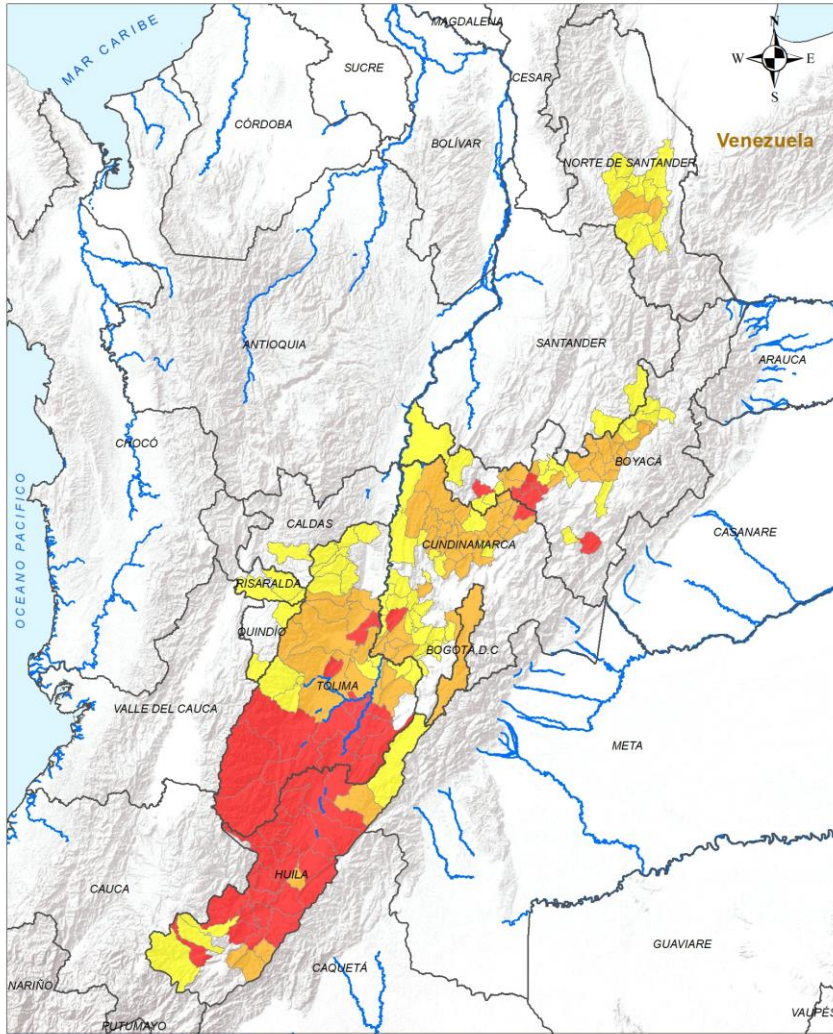
ALERTA	SITIOS PARA LOS CUALES SE GENERA LA ALERTA
	<p>ATLÁNTICO : Manatí.            LA GUAJIRA : Albania, Uribia.</p>





# Pronóstico de la Amenaza por Incendios de la Cobertura Vegetal

# REGIÓN ANDINA



ALERTA	SITIOS PARA LOS CUALES SE GENERA LA ALERTA
	<p><b>BOYACÁ :</b> Miraflores, Ráquira, San Miguel De Sema, Sutamarchán, Sáchica, Tinjacá, Maripí.</p> <p><b>CUNDINAMARCA :</b> Guachetá, Jerusalén.</p> <p><b>HUILA :</b> Agrado, Aipe, Algeciras, Altamira, Campoalegre, Garzón, Gigante, Isnos, La Plata, Neiva, Nátaga, Paicol, Palermo, Pital, Rivera, Santa María, Tarqui, Tello, Teruel, Tesalia, Villavieja, Yaguará, Íquira.</p> <p><b>TOLIMA :</b> Alpujarra, Ataco, Chaparral, Coyaima, Dolores, Natagaima, Planadas, Prado, Purificación, Rioblanco, Saldaña, Piedras, Valle De San Juan.</p>
	<p><b>BOGOTÁ, D.C. :</b> Bogotá, D.C..</p> <p><b>BOYACÁ :</b> Betétiva, Cerinza, Chiquinquirá, Chíquiza, Duitama, Firavitoba, Floresta, Nobsa, Paipa, Paz De Río, Saboyá, Santa Rosa De Viterbo, Santa Sofía, Sativasur, Sotaquirá, Tibasosa, Tuta.</p> <p><b>CUNDINAMARCA :</b> San Francisco, Soacha, Agua De Dios, Caparrapí, Carmen De Carupa, Cucunubá, El Peñón, Fúquene, Girardot, La Palma, La Peña, Lenguaque, Nariño, Nilo, Nimaima, Pacho, Paima, Ricaurte, Simijaca, Subachoque, Supatá, Susa, Sutatausa, Tausa, Tocaima, Topaipí, Vergara, Villa De San Diego De Ubaté, Villagómez, Yacopí, Zipaquirá, Anolaima.</p> <p><b>HUILA :</b> Baraya, Guadalupe, Hobo, Suaza, Timaná.</p> <p><b>NORTE DE SANTANDER :</b> Durania, Salazar.</p> <p><b>TOLIMA :</b> Alvarado, Anzoátegui, Cajamarca, Coello, Cunday, Guamo, Ibagué, Ortega, Rovira, San Luis, Santa Isabel, Suárez, Venadillo, Carmen De Apicalá.</p>

**Leyenda**

- Límite Departamental
- Hidrografía
- Límite Internacional

**Alertas**

- Amarilla
- Naranja
- Roja

**Información de Referencia**

PROYECCIÓN: Conforme de Gauss

DATUM: MAGNA - SIRGAS

ORIGEN DE LA ZONA: BOGOTÁ

COORDENADAS GEOGRÁFICAS: 9° 35' 46.3215" Lat Norte, 77° 04' 39.9285" Long Oeste

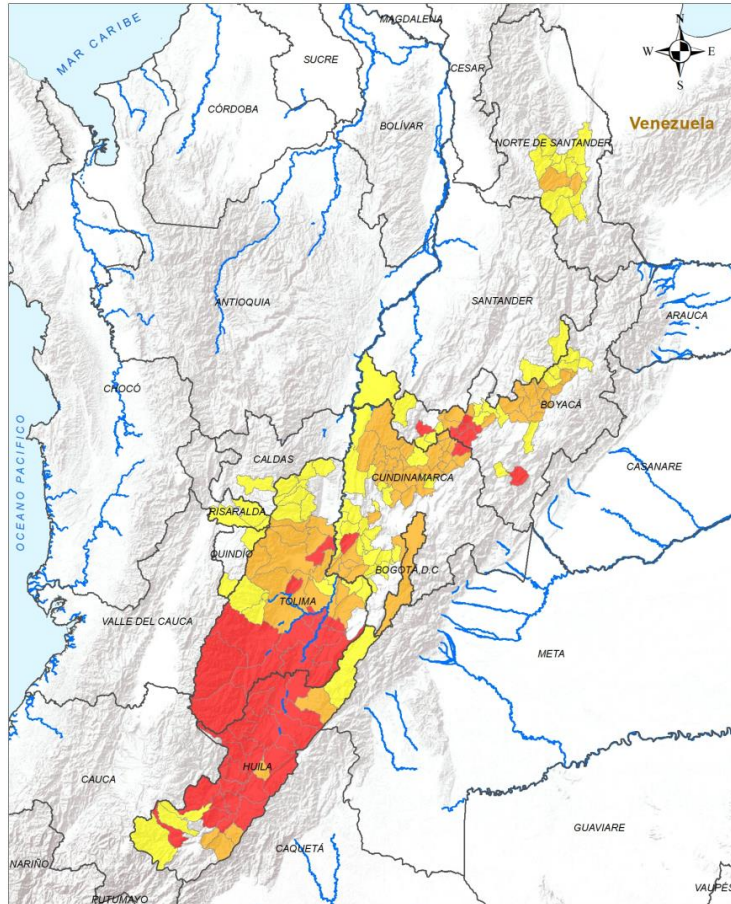
COORDENADAS PLANAS: 1000 000 metros Norte, 1000 000 metros Este

Escala: 1:500 000

Fuente: IDEAM Cartografía Básica IGAC

© Prohíbida la Reproducción total o parcial sin autorización expresa del Ideam





<b>Legenda</b> Límite Departamental Hidrografía Límite Internacional		<b>Alertas</b> Amarilla Naranja Roja		<b>Información de Referencia</b> PROYECCIÓN: Conforme de Gauss DATUM: MADRID - BRIGAS ORIGEN DE LA ZONA: BOGOTÁ COORDENADAS GEOGRÁFICAS: 77° 04' 38.528" Long Oeste COORDENADAS PLANAS: 1300 000 metros Norte 1300 000 metros Este	
---	--	---	--	--	--

INSTITUTO DE HIDROLOGÍA, METEOROLOGÍA Y ESTUDIOS AMBIENTALES - IDEAM  
 República de Colombia  
**ALERTAS EMITIDAS MUNICIPALMENTE POR INCENDIOS DE LA COBERTURA VEGETAL 14 DE SEPTIEMBRE DE 2024**  
 Fuente: IDEAM  
 Cartografía Básica IGAC  
 © Prohibida la Reproducción total o parcial sin autorización expresa del Ideam

## ALERTA SITIOS PARA LOS CUALES SE GENERA LA ALERTA

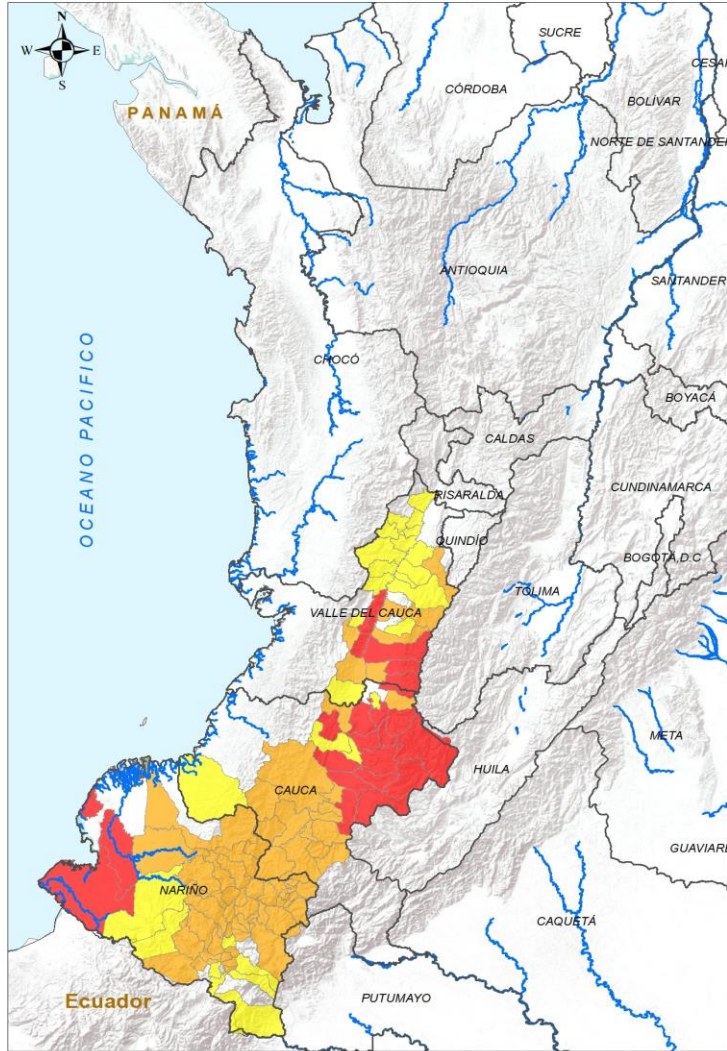


- BOYACÁ** : Arcabuco, Belén, Buenavista, Caldas, Chinavita, Coper, Cómbita, Gachantivá, Jericó, Otanche, Pesca, Puerto Boyacá, Sativanorte, Susacón, Tutazá, Villa De Leyva.
- CALDAS** : Manizales.
- CUNDINAMARCA** : Albán, Anapoima, Apulo, Beltrán, Cogua, Fusagasugá, Guaduas, Guataquí, La Mesa, La Vega, Nocaima, Pandi, Puerto Salgar, Pulí, Quipile, San Cayetano, San Juan De Rioseco, Sibaté, Silvania, Tibacuy, Viotá, Útica.
- HUILA** : Colombia, La Argentina, Saladoblanco, San Agustín.
- NORTE DE SANTANDER** : Arboledas, Bochalema, Bucarasica, Cucutilla, El Zulia, Gramalote, Lourdes, Pamplonita, San Cayetano, Santiago, Villa Caro.
- QUINDÍO** : Génova, Salento.
- RISARALDA** : Pereira, Santa Rosa De Cabal.
- SANTANDER** : Encino, Onzaga.
- TOLIMA** : Casabianca, Espinal, Flandes, Fresno, Herveo, Icononzo, Líbano, Mariquita, Melgar, Murillo, Roncesvalles, San Antonio, Villahermosa.



# Pronóstico de la Amenaza por Incendios de la Cobertura Vegetal

## REGIÓN PACÍFICO



**INSTITUTO DE HIDROLOGÍA, METEOROLOGÍA Y ESTUDIOS AMBIENTALES - IDEAM**  
República de Colombia

**ALERTAS EMITIDAS MUNICIPALMENTE POR INCENDIOS DE LA COBERTURA VEGETAL**  
14 DE SEPTIEMBRE DE 2024

Leyenda		Alertas	
	Límite Departamental		Amarilla
	Hidrografía		Naranja
	Límite Internacional		Roja

**Información de Referencia**

PROYECCIÓN: Conforme de Gauss  
DATUM: MADRID - SIRGAS  
ORIGEN DE LA ZONA: BOGOTÁ  
COORDENADAS GEOGRÁFICAS: 4° 35' 46.3215" Lat Norte, 77° 04' 39.0281" Long Oeste  
COORDENADAS PLANAS: 1700 000 metros Norte, 100 000 metros Este. Fuente: IDEAM, Cartografía Básica IGAC

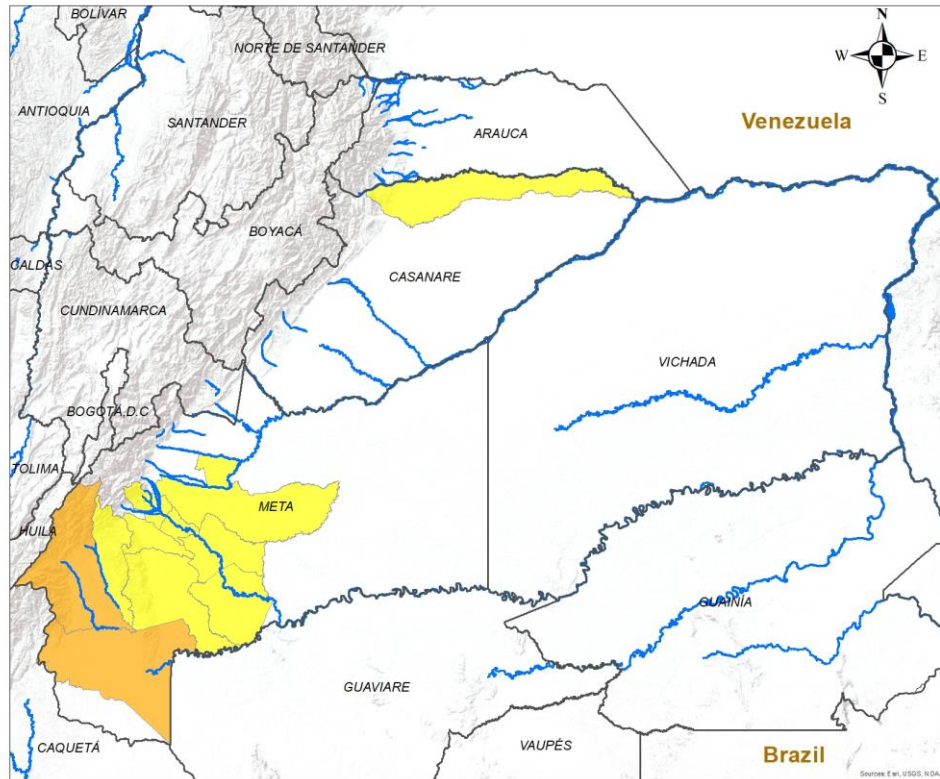
© Prohibida la reproducción total o parcial sin autorización expresa del IDEAM

ALERTA	SITIOS PARA LOS CUALES SE GENERA LA ALERTA
	<p>CAUCA : Cajibío, Caldono, Inzá, Jambaló, Miranda, Popayán, Puracé, Páez, Santander De Quilichao, Silvia, Sotará Paispamba, Toribío, Totoró, Caloto, Suárez.</p> <p>NARIÑO : Roberto Payán, San Andrés De Tumaco.</p> <p>VALLE DEL CAUCA : Florida, Palmira, Pradera, Vijes, Yotoco, Yumbo.</p>
	<p>CAUCA : Almaguer, Argelia, Balboa, Bolívar, Buenos Aires, Corinto, El Tambo, Florencia, La Sierra, La Vega, Mercaderes, Patía, Rosas, San Sebastián, Sucre, Timbío.</p> <p>NARIÑO : Albán, Ancuya, Arboleda, Belén, Buesaco, Chachagüí, Colón, Consacá, Contadero, Cumbal, Cumbitara, El Charco, El Peñol, El Rosario, El Tablón De Gómez, El Tambo, Guachucal, Iles, Imués, La Cruz, La Florida, La Llanada, La Unión, Leiva, Linares, Los Andes, Magüí, Mallama, Nariño, Ospina, Pasto, Policarpa, Providencia, Samaniego, San Bernardo, San Lorenzo, San Pablo, San Pedro De Cartago, Sandoná, Santacruz, Sapuyes, Taminango, Túquerres.</p> <p>VALLE DEL CAUCA : Cali, Candelaria, El Cerrito, Guadalajara De Buga, La Cumbre, Sevilla.</p>
	<p>CAUCA : Guachené, Guapi, Morales, Piendamó - Tunía.</p> <p>NARIÑO : Barbacoas, Funes, Guaitarilla, Ipiales, Puerres, Pupiales, Ricaurte.</p> <p>VALLE DEL CAUCA : Andalucía, Ansermanuevo, Bolívar, Bugalagrande, El Dovio, Ginebra, Jamundí, La Unión, Restrepo, Riofrío, Roldanillo, Toro, Trujillo, Tuluá, Versailles, Zarzal.</p>



# Pronóstico de la Amenaza por Incendios de la Cobertura Vegetal

## REGIÓN ORINOQUÍA



**INSTITUTO DE HIDROLOGIA, METEOROLOGIA Y ESTUDIOS AMBIENTALES - IDEAM**  
República de Colombia

**ALERTAS EMITIDAS MUNICIPALMENTE POR INCENDIOS DE LA COBERTURA VEGETAL**  
14 DE SEPTIEMBRE DE 2024

**Leyenda**

- Hidrografía
- Límite Departamental
- Límite Internacional

**Alertas**

- Amarilla
- Naranja
- Roja

**Información de Referencia**

PROYECCIÓN: Conforme de Gauss  
 DATUM: MAGNA - SIRGAS  
 ORIGEN DE LA ZONA: BOGOTÁ  
 COORDENADAS GEOGRÁFICAS: 4° 35' 46.3215" Lat Norte, 77° 04' 39.0285" Long Oeste  
 COORDENADAS PLANAS: 1000 000 metros Norte, 1000 000 metros Este

Fuente: IDEAM  
Cartografía Básica IGAC

Escala: 1:500,000

© Prohíbe la Reproducción total o parcial sin autorización expresa del Ideam

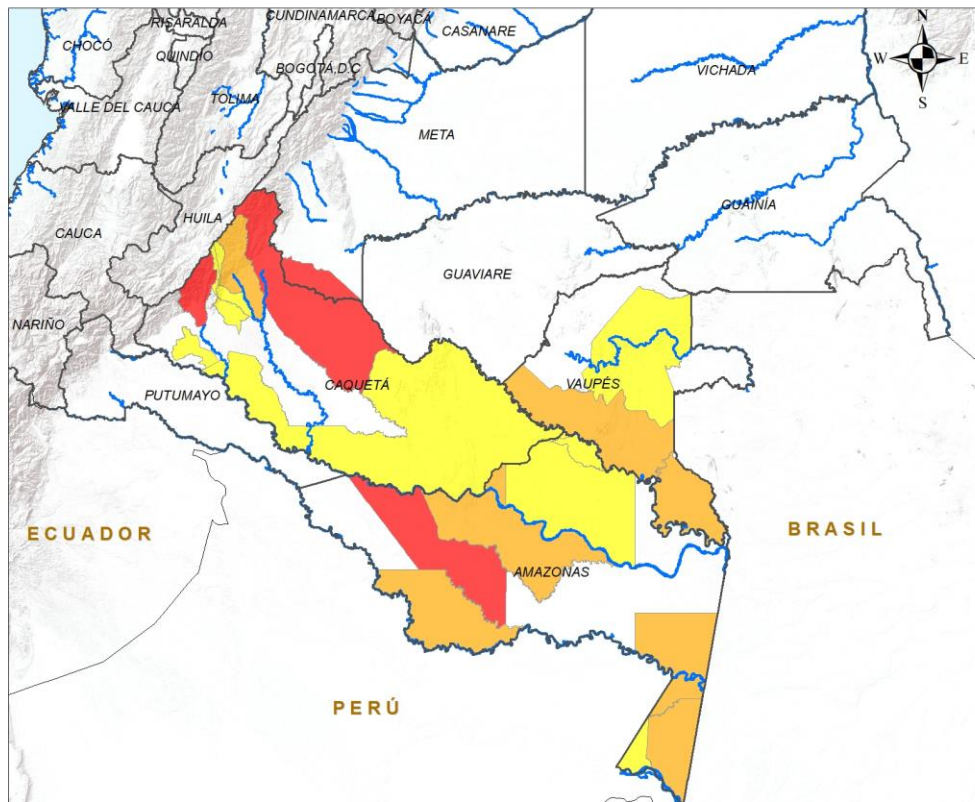
ALERTA	SITIOS PARA LOS CUALES SE GENERA LA ALERTA
	META : La Macarena, Uribe.
	CASANARE : Hato Corozal. META : El Castillo, Fuente De Oro, Granada, Mesetas, Puerto Lleras, Puerto Rico, San Carlos De Guaroa, San Juan De Arama, San Martín, Vistaherosa.





# Pronóstico de la Amenaza por Incendios de la Cobertura Vegetal

# REGIÓN AMAZONIA



ALERTA	SITIOS PARA LOS CUALES SE GENERA LA ALERTA
	AMAZONAS : La Chorrera. CAQUETÁ : Florencia, San Vicente Del Caguán.
	AMAZONAS : El Encanto, Leticia, Puerto Santander, Tarapacá. CAQUETÁ : Puerto Rico. VAUPÉS : Pacoa, Taraira.
	AMAZONAS : La Victoria, Mirití - Paraná, Puerto Nariño. CAQUETÁ : El Doncello, El Paujíl, Solano, Valparaíso. VAUPÉS : Mitú.

**INSTITUTO DE HIDROLOGIA, METEOROLOGIA Y ESTUDIOS AMBIENTALES - IDEAM**  
República de Colombia

**ALERTAS EMITIDAS MUNICIPALMENTE POR INCENDIOS DE LA COBERTURA VEGETAL 14 DE SEPTIEMBRE DE 2024**

**Leyenda**

- Hidrografía
- Límite Departamental
- Límite Internacional

**Alertas**

- Amarilla
- Naranja
- Roja

**Información de Referencia**

PROYECCIÓN: Conforme de Gauss  
DATUM: MAGNA - SIRGAS  
ORIGEN DE LA ZONA: BOGOTÁ  
COORDENADAS GEOGRÁFICAS: 4° 35' 46.3215" Lat Norte, 77° 24' 39.0285" Long Oeste  
COORDENADAS PLANAS: 1'000.000 metros Norte, 1'000.000 metros Este

Escala: 1:500.000  
Fuente: IDEAM  
Cartografía: Básica IGAC

© Prohibida la Reproducción total o parcial sin autorización expresa del Ideam



## DEFINICIONES Y RECOMENDACIONES

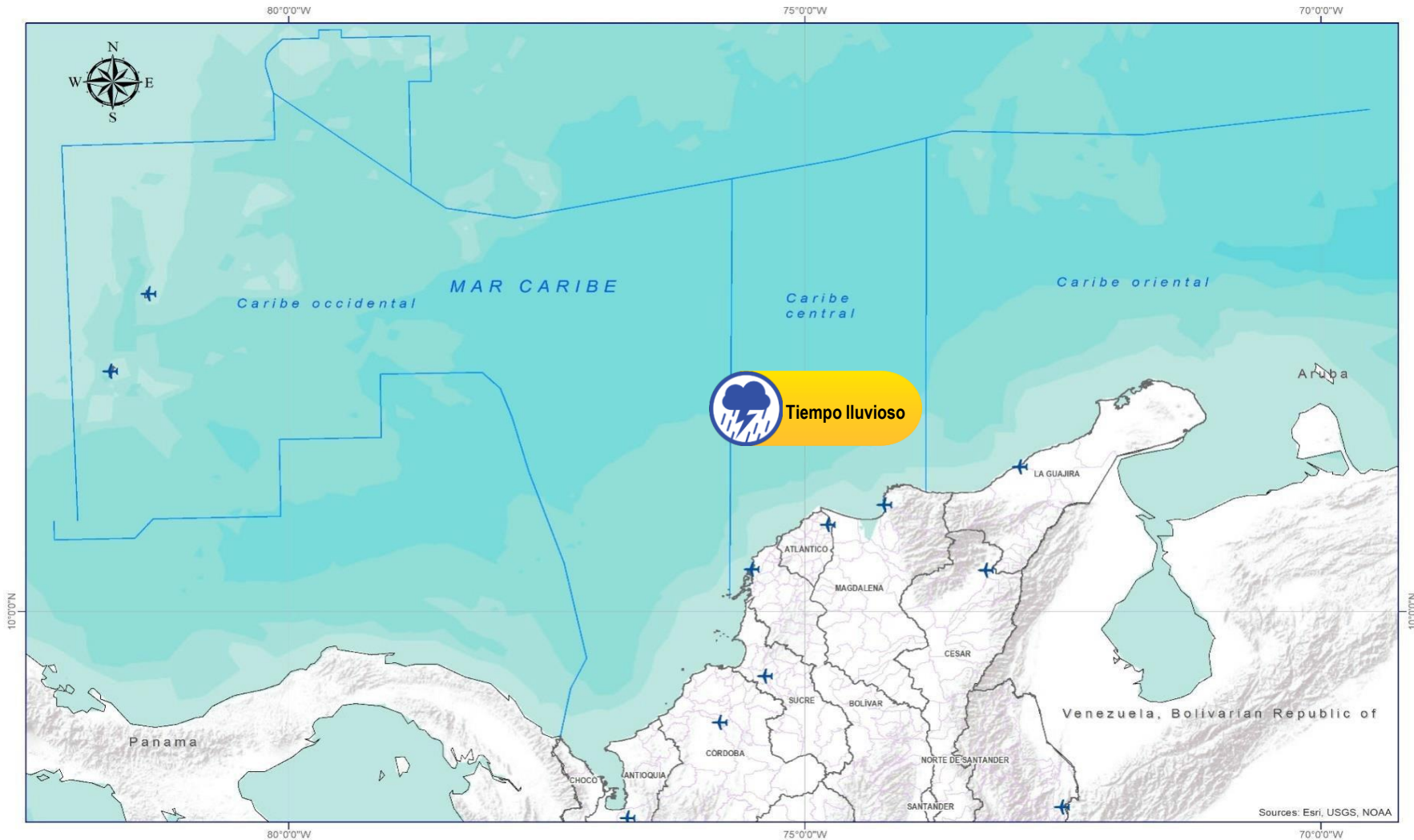


DEFINICIONES	RECOMENDACIONES
<p>Amenaza: Peligro latente de que un evento físico de origen natural, o causado, o inducido por la acción humana de manera accidental, se presente con una severidad suficiente para causar pérdida de vidas, lesiones u otros impactos en la salud, así como también daños y pérdidas en los bienes, la infraestructura, los medios de sustento, la prestación de servicios y los recursos ambientales (Ley 1523 de 2012).</p> <p>Conato (Incendio): Fuego de origen natural o antrópico que afecta o destruye una extensión inferior a 5.000 m<sup>2</sup>, de cualquier tipo de cobertura vegetal, ya sea en zona urbana o rural.</p> <p>Incendio de la cobertura vegetal: Fuego sobre la cobertura vegetal de origen natural o antrópico que se propaga sin control, que causa perturbaciones ecológicas afectando o destruyendo una extensión superior a 5.000 m<sup>2</sup>, ya sea en zona urbana o rural, que responde al tipo de vegetación, cantidad de combustible, oxígeno, condiciones meteorológicas, topografía, actividades humanas, entre otras.</p> <p>Incendio forestal: Un incendio forestal es un "fuego que, cualquiera sea su origen, se propaga sin control en terrenos rurales a través de vegetación leñosa, arbustiva o herbácea, ya sea viva o muerta". Es decir, no solo se queman los árboles, sino que se destruye todo un ecosistema de especies vegetales silvestres y también animales que habitan en estos terrenos. (Conaf, 2019)</p>	<p>A la comunidad en general, a los turistas y caminantes apagar debidamente las fogatas y no dejar residuos tipo vidrio que sirvan como elementos concentradores de la radiación solar e igualmente reportar a las autoridades en caso de ocurrencia de incendios.</p> <p>A los consejos departamentales y municipales, las autoridades ambientales regionales y locales, mantener activos los planes de prevención y atención de incendios con el fin de evitar la ocurrencia y propagación de los mismos especialmente en áreas de reserva forestal y del Sistema Nacional de Parques Nacionales Naturales.</p> <p>A los sistemas regionales y locales de bomberos disponer de los elementos necesarios para la atención oportuna de eventos de incendio de la cobertura vegetal</p>



# Alertas Meteomarinas Vigentes

Mar Caribe Colombiano



## Abreviaturas

- VV** – Velocidad del viento máxima probable.
- DV** – Dirección predominante del viento.
- AO** – Altura significativa de la ola.

## Convenciones



### Tiempo Lluvioso

Probabilidad de lluvias moderadas a fuertes, en algunos casos con posibilidad de tormentas eléctricas y rachas de viento.

### Sugerencia o recomendación

A las embarcaciones de poco calado, consultar con las Capitanías de puerto antes de zarpar en zonas de inminente tempestad.

A los bañistas y habitantes costeros, estar atentos a la evolución de las condiciones meteorológicas y a los avisos de las autoridades locales.



### Pleamar

La marea alcanzará su máximo nivel en el intervalo de tiempo establecido.

### Sugerencia o recomendación

Se sugiere a los habitantes costeros estar atentos a la evolución del fenómeno.



### Viento y oleaje

Velocidad del viento y altura del oleaje con valores por encima de lo normal para la época.

### Sugerencia o recomendación

A los bañistas y habitantes costeros, estar atentos a la evolución del fenómeno y a las indicaciones de las autoridades locales.

A las embarcaciones de poco calado, consultar con las Capitanías de puerto antes de zarpar.

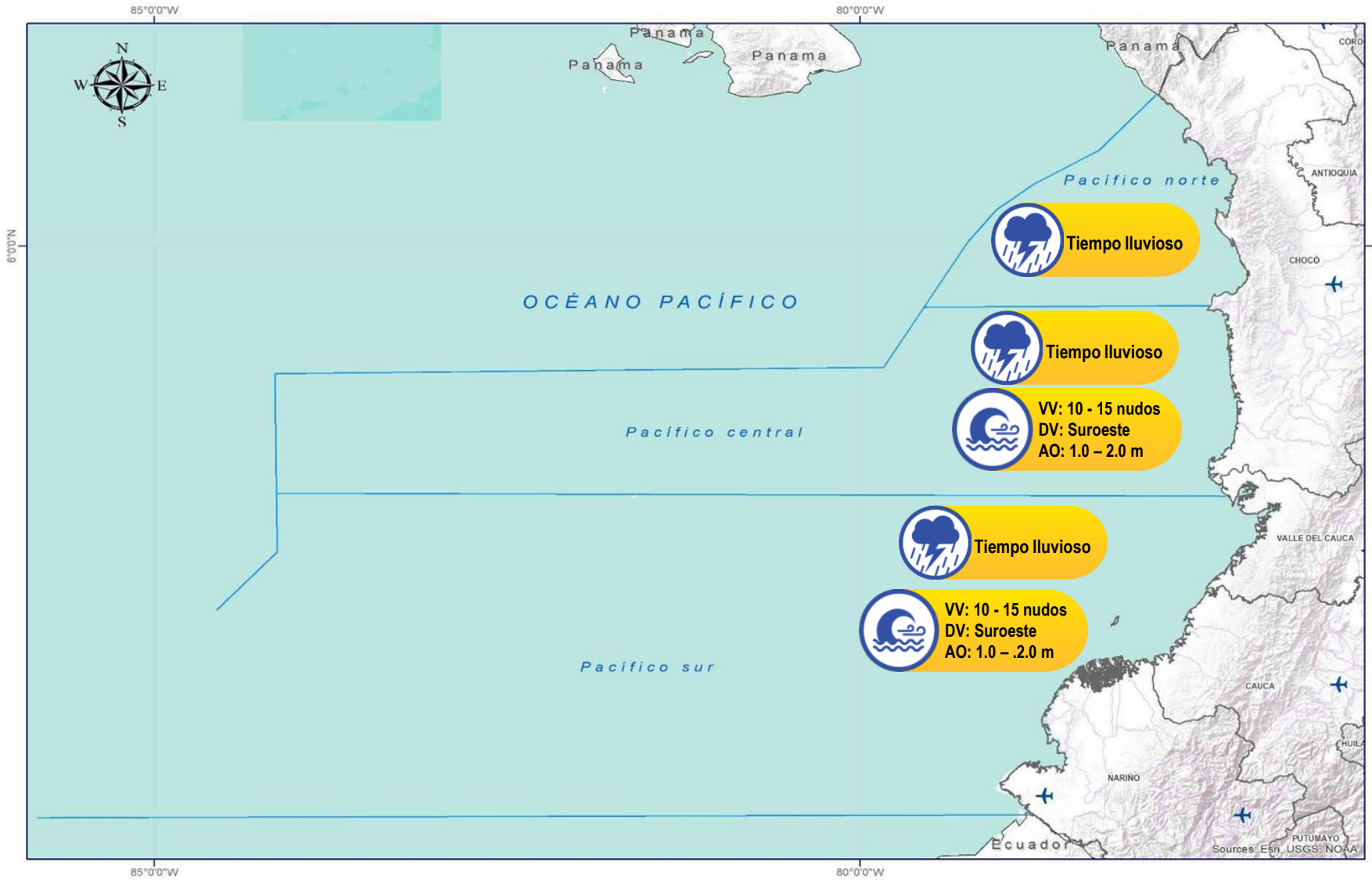
\* La altura significativa de la ola, representa la media del tercio más alto de las olas, por lo cual la altura máxima posible puede ser incluso superior al doble de este valor.





# Alertas Meteomarin Vigentes

Océano Pacífico Nacional



## Abreviaturas

- VV** – Velocidad del viento máxima probable.
- DV** – Dirección predominante del viento.
- AO** – Altura significativa de la ola.

## Convenciones



### Tiempo Lluvioso

Probabilidad de lluvias moderadas a fuertes, en algunos casos con posibilidad de tormentas eléctricas y rachas de viento.

### Sugerencia o recomendación

A las embarcaciones de poco calado, consultar con las Capitanías de puerto antes de zarpar en zonas de inminente tempestad.

A los bañistas y habitantes costeros, estar atentos a la evolución de las condiciones meteorológicas y a los avisos de las autoridades locales.



### Pleamar

La marea alcanzará su máximo nivel en el intervalo de tiempo establecido.

### Sugerencia o recomendación

Se sugiere a los habitantes costeros estar atentos a la evolución del fenómeno.



### Viento y oleaje

Velocidad del viento y altura del oleaje con valores por encima de lo normal para la época.

### Sugerencia o recomendación

A los bañistas y habitantes costeros, estar atentos a la evolución del fenómeno y a las indicaciones de las autoridades locales.

A las embarcaciones de poco calado, consultar con las Capitanías de puerto antes de zarpar.

\* La altura significativa de la ola, representa la media del tercio más alto de las olas, por lo cual la altura máxima posible puede ser incluso superior al doble de este valor.

# CONDICIONES HIDROMETEOROLÓGICAS ACTUALES

**Ghisliane Echeverry Prieto | Directora General**  
**Tatiana Sierra | Jefe Oficina del Servicio de Pronóstico y Alertas**

**Elaboró:**

Leidy Castro (Meteorología).  
Juan Pablo Urrego Zuluaga (Hidrología).  
Nubia Traslaviña Saavedra (Deslizamientos de Tierra)  
Victoria Daniela Camacho (Incendios de la Cobertura Vegetal).  
Mauricio Torres Granada (Datos Hidrometeorológicos).

**OFICINA DEL SERVICIO DE PRONÓSTICO Y ALERTAS**

<http://www.ideam.gov.co>

**Correos electrónicos:** [servicio@ideam.gov.co](mailto:servicio@ideam.gov.co), [alertas@ideam.gov.co](mailto:alertas@ideam.gov.co)

Calle 25D N° 96B - 70, piso 3. Bogotá, D.C.

Teléfono: 3075625 ext. 1334 -1336.

## VISITA NUESTRAS REDES SOCIALES



InstitutoIDEAM



@IDEAMColombia



IdeamColombia



Ideam.Instituto

°C: grados Celsius  
msnm: metros sobre el nivel del mar  
GOES: Geostationary Operational Environmental Satellites (Satélite Geoestacionario Operacional Ambiental)  
m: metros  
Km/h: kilómetros por hora

GOES-16: localizado en 75°W sobre el ecuador geográfico  
mm: milímetros  
HLC: hora local colombiana  
PNN: parque nacional natural  
SFF: Santuario de Fauna y Flora

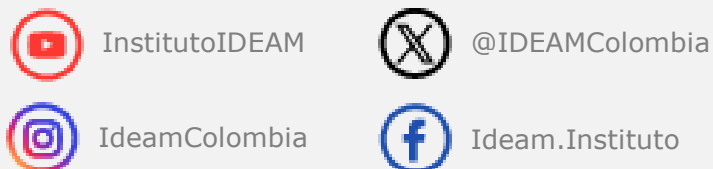
GHISLIANE ECHEVERRY PRIETO  
Directora General

INGRID TATIANA SIERRA  
Jefe Oficina del Servicio de Pronósticos y Alertas

Diseño y diagramación:  
GRUPO DE COMUNICACIONES

<http://www.ideam.gov.co>  
Correos electrónicos: [servicio@ideam.gov.co](mailto:servicio@ideam.gov.co),  
[alertas@ideam.gov.co](mailto:alertas@ideam.gov.co)  
Calle 25 D No. 96B - 70. Bogotá, D.C.  
Teléfono: 3075625 ext. 1334-1336.

Síguenos en:



**PARA TOMAR ACCIÓN** Advierte a los sistemas de prevención y atención de desastres sobre la amenaza que puede ocasionar un fenómeno con efectos adversos sobre la población, el cual requiere la atención inmediata por parte de la población y de los cuerpos de atención y socorro. Se emite una alerta sólo cuando la identificación de un evento extraordinario indique la probabilidad de amenaza inminente y cuando la gravedad del fenómeno implique la movilización de personas y equipos, interrumpiendo el normal desarrollo de sus actividades cotidianas.



**PARA PREPARARSE** Indica la presencia de un fenómeno. No implica amenaza inmediata y como tanto es catalogado como un mensaje para informarse y prepararse. El aviso implica vigilancia continua ya que las condiciones son propicias para el desarrollo de un fenómeno, sin que se requiera permanecer alerta.



**PARA INFORMARSE** Es un mensaje oficial por el cual se difunde información. Por lo regular se refiere a eventos observados, registrados o registrados y puede contener algunos elementos de pronóstico a manera de orientación. Por sus características pretéritas y futuras difiere del aviso y de la alerta, y por lo general no está encaminado a alertar sino a informar

**CONDICIONES NORMALES** La información que se suministra se encuentra dentro de los rangos normales.