



# Boletín Agroclimático **COMUNITARIO** IDEAM - Proyecto ENANDES

# 16

El clima es tu aliado: aprende a aprovecharlo para mejorar tu calidad de vida.

## Tabla de Contenido

01	Aprendamos del clima juntos.	. P 02-06
02	¿Sabes cuál es el comportamiento y predicción de las lluvias en mayo?	. P 07-10
03	¿Sabes cuál es el comportamiento y predicción de las lluvias en junio?	. P 10-12
04	Conoce cuál es el comportamiento y predicción de la temperatura en mayo.	. P 13-15
05	Conoce cuál es el comportamiento y predicción de la temperatura en junio.	. P 16-18
06	Recomendaciones.	. P 19-22

## Aprendamos del clima juntos

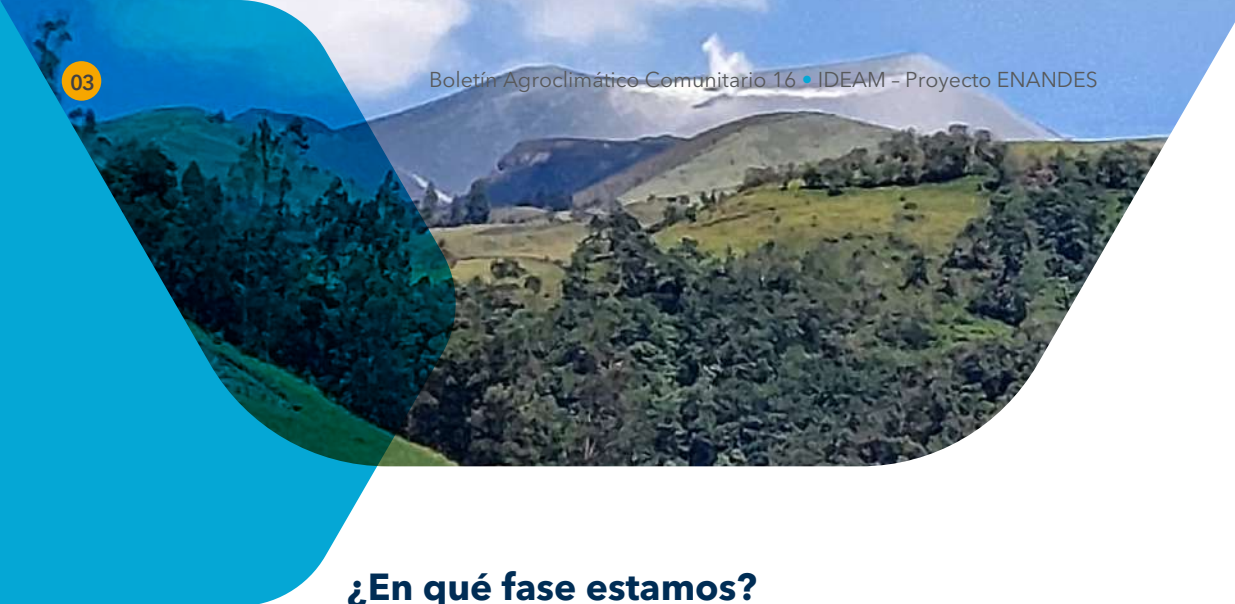
### ¿Conoces qué es el ENOS?

El Niño - Oscilación del Sur -ENOS- es un fenómeno de calentamiento y enfriamiento del océano Pacífico, que influye en el comportamiento climático de las regiones Andina y Caribe de Colombia.

ENOS tiene 3 fases, El Niño, La Niña y Fase Neutra. El Niño se caracteriza por altas temperaturas y pocas lluvias en la región Andina de Colombia.

Por su parte, La Niña se relaciona con bajas temperaturas y aumento de las lluvias. Cuando no está El Niño ni La Niña, se registra la fase Neutra y el clima se parece más a lo normal.

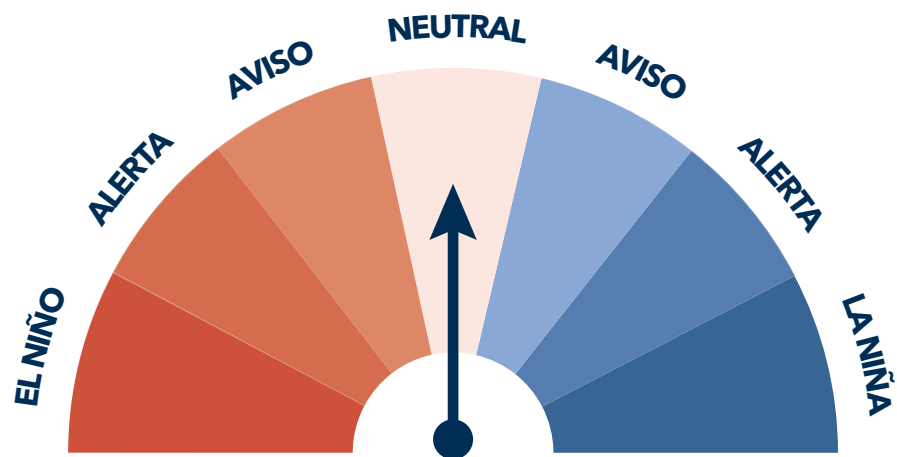




### ¿En qué fase estamos?

Actualmente estamos en la fase de El Niño, pero se está debilitando. Según los pronósticos, se estima en un 85% de probabilidad que en el trimestre de mayo-junio-julio se inicie la transición de El Niño a Neutral. A partir de julio, con un 60% de probabilidad, se espera se inicie el desarrollo de La Niña. Sin embargo, su intensidad será baja en el trimestre agosto-septiembre-octubre.

Fig. 1: Estado ENOS mayo 2024.



### ¿Cómo estuvieron las lluvias en abril de 2024?

Según los reportes de las estaciones del Ideam y de los productores de la región que hacen parte del proyecto Volunclima, el comportamiento del clima en abril fue lluvioso. Así se registró para cada municipio:

Fig. 2: Lluvia registrada en febrero, marzo y abril en Popayán.

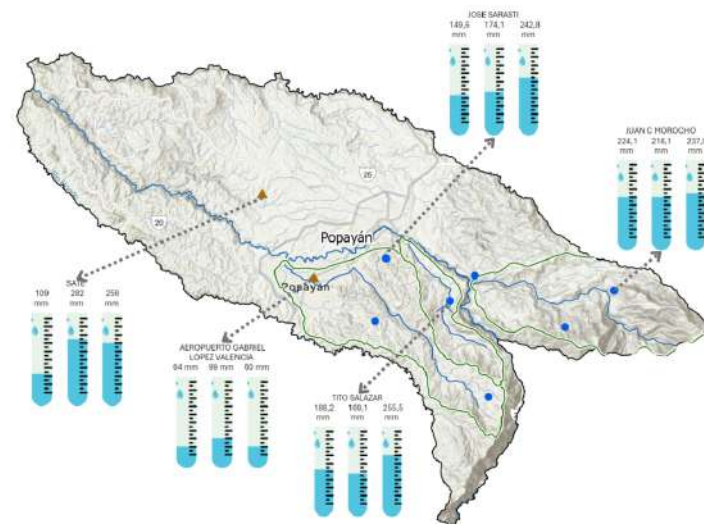


Fig. 3: Lluvia registrada en febrero, marzo y abril en Totoró.

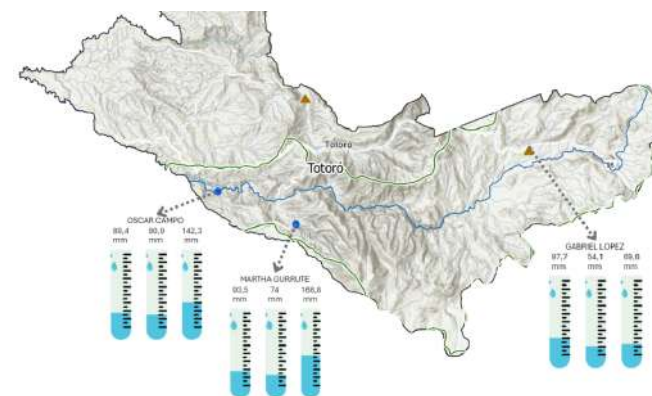




Fig. 4: Lluvia registrada en febrero, marzo y abril en Puracé.

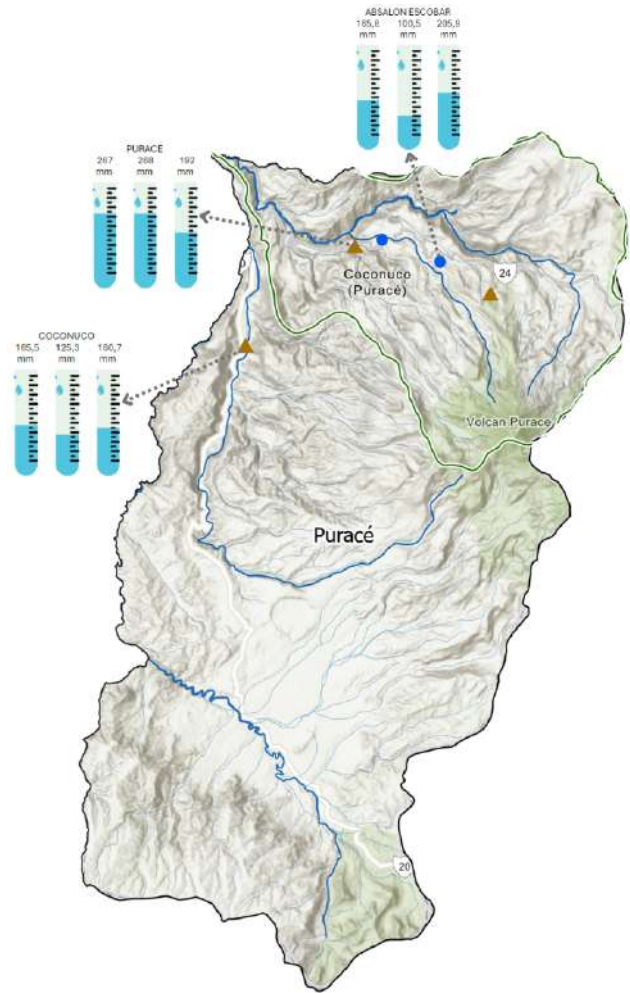
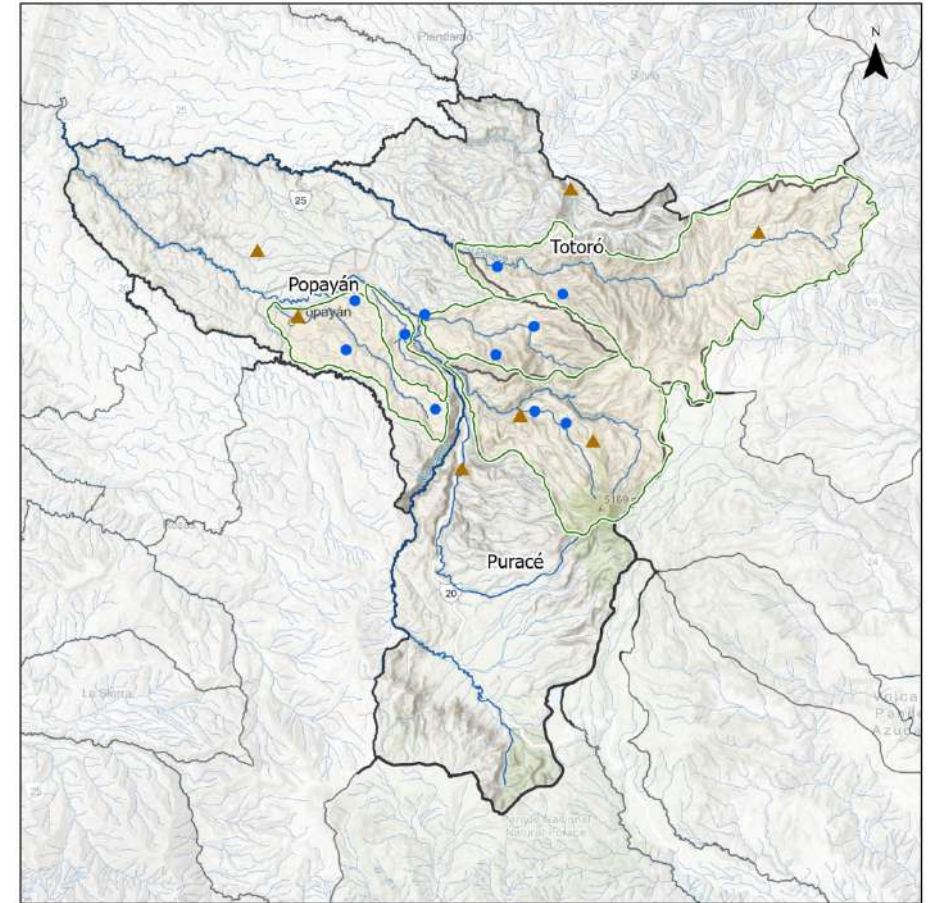


Fig. 5: Ubicación de las estaciones de monitoreo.



- Estaciones IDEAM - Proyecto ENANDES.
- Estaciones Ideam.

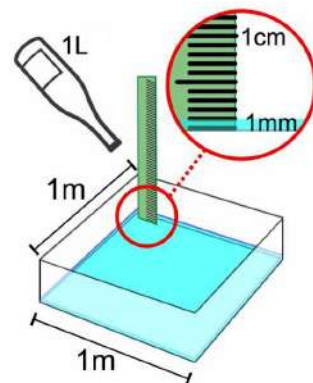


## ¿Sabes cuál es el comportamiento y predicción de las lluvias en mayo?



¡OJO!

Ten en cuenta que un (1) milímetro (mm) de lluvia equivale a un (1) litro de agua en un metro cuadrado.



### EJEMPLO:

El cultivo de papa a los 2500 m.s.n.m. necesita 180 mm de agua durante su etapa de llenado de tubérculos, que dura alrededor de 51 días. Esta cantidad es lo equivalente a las lluvias que se registraron durante abril.

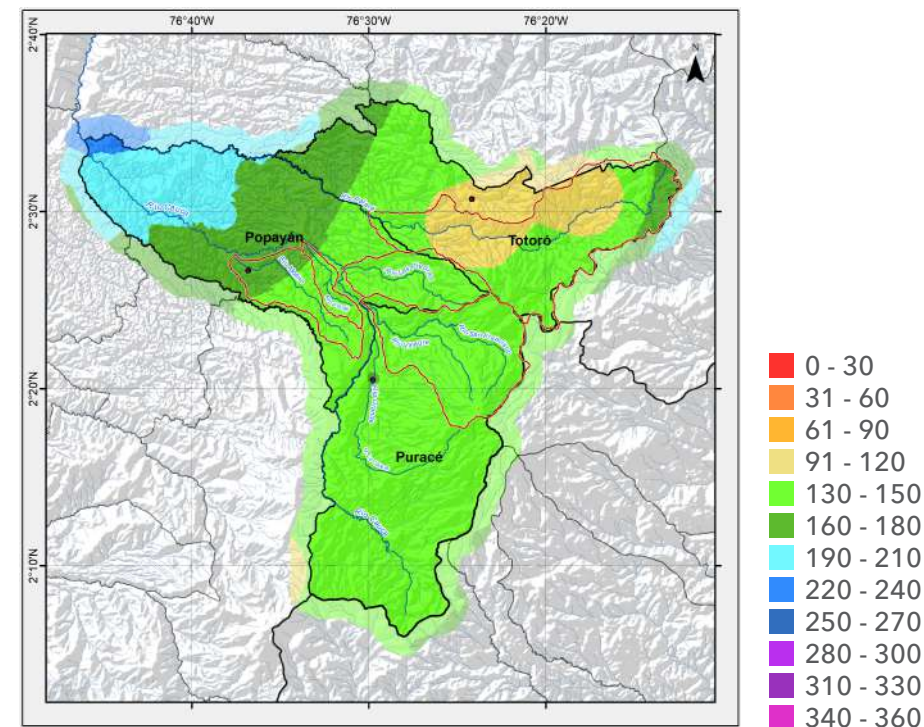


La climatología de la lluvia nos dice cuánto **llueve normalmente cada mes del año según el promedio histórico**. El color verde y azul en los mapas, indican mayores lluvias y el color amarillo menores precipitaciones. Es decir, zonas más secas.

Los valores históricos de lluvia varían espacialmente. Para mayo se registran así:

- **Popayán:** de **130 a 210 mm** o más. El occidente y centro del municipio suelen ser más lluviosos.
- **Puracé:** entre **130 y 150 mm**. Los promedios son similares en todo el municipio.
- **Totoró:** de **91 a 180 mm**. Se registran menos lluvias en el centro del municipio y es más lluvioso al oriente y occidente.

**Fig. 6:** Climatología de la precipitación en mayo (en mm).

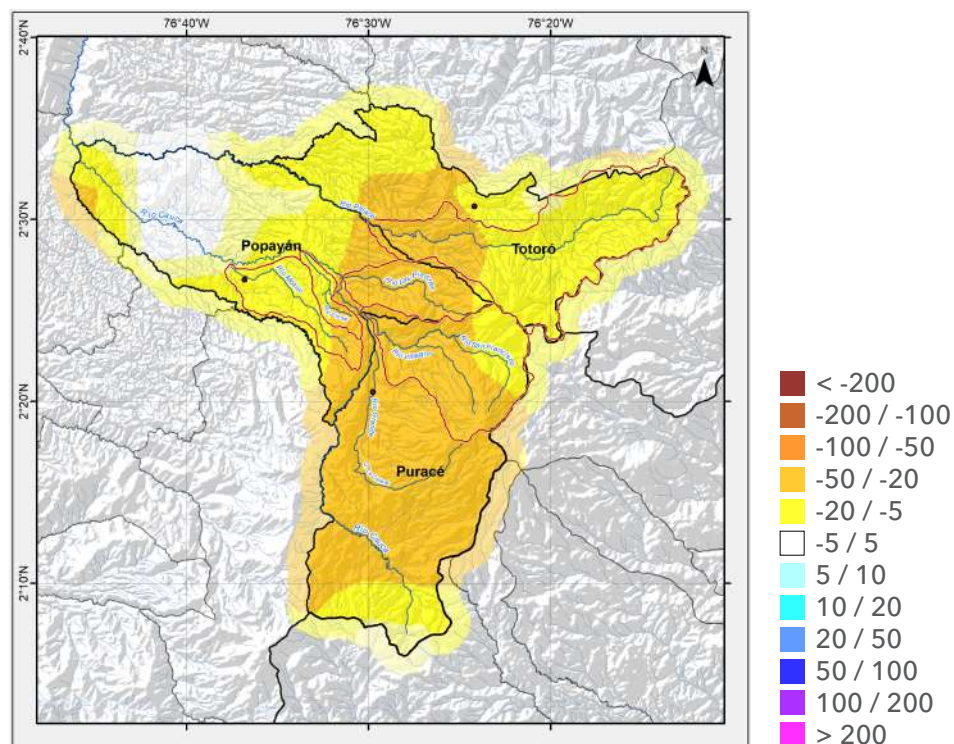




Así esperamos que sean las lluvias en mayo de 2024: recordemos que el mapa de anomalías nos presenta las diferencias frente al promedio histórico.



**Fig. 7:** Predicción de la anomalía de la precipitación en mayo de 2024 (en mm).



La reducción de lluvias en mayo de 2024 respecto de lo normal, será mayor en Puracé y menor en Popayán. Sin embargo, como mayo es un mes de la temporada de lluvias, posiblemente esta reducción no sea tan notoria.

- **Popayán:** se reducirán las lluvias entre **-5 y -20 mm**. En el oriente del municipio será mayor la disminución de las lluvias.
- **Puracé:** las lluvias disminuirán entre **-15 y -25 mm**. En el centro y norte del municipio se espera mayor reducción.
- **Totoró:** las lluvias disminuirán entre **-10 y -15 mm**, especialmente en cercanías de la cuenca baja del río Palacé.

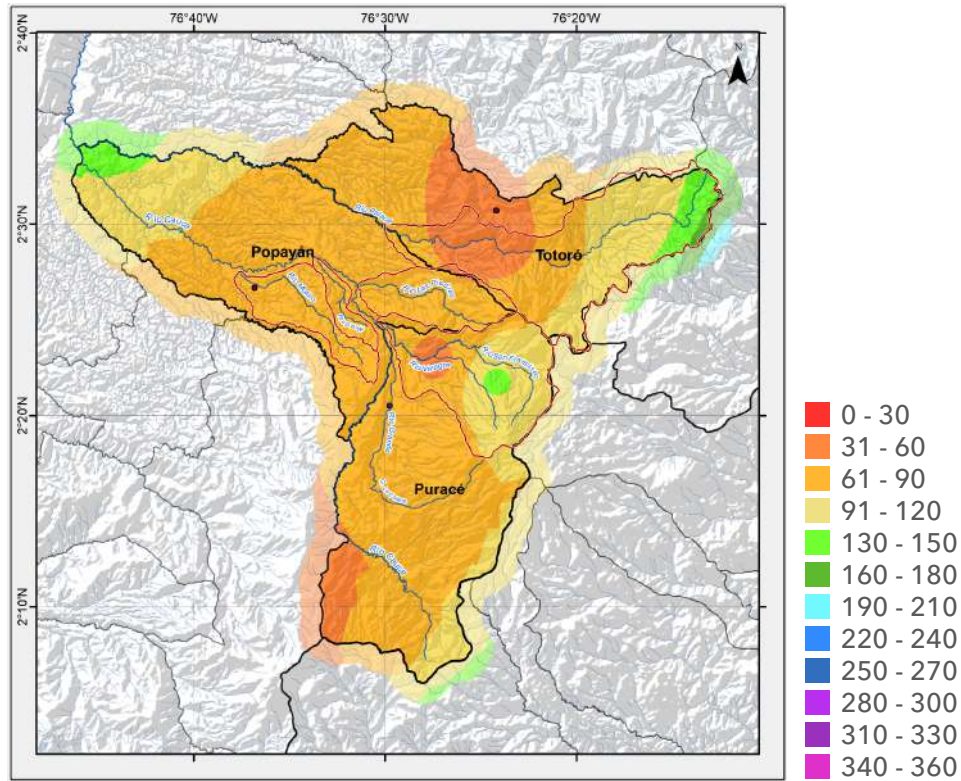
## ¿Sabes cuál es el comportamiento y predicción de las lluvias en junio?



En junio inicia la temporada seca y se caracteriza por ser un mes con pocas lluvias. Los valores históricos para este mes son:

- **Popayán:** Las lluvias varían entre **30 y 120 mm** o más. El centro y oriente del municipio son zonas con menos lluvias. Mientras que al norte la cantidad de precipitaciones es mayor.
- **Puracé:** De **30 a 120 mm** o más. La zona nororiental es más lluviosa, en cercanías a la cuenca alta del río Vinagre.
- **Totoró:** Entre **30 a 150 mm** o más. El centro del municipio es menos lluvioso, mientras que al oriente las lluvias son mayores.

**Fig. 8:** Predicción de la anomalía de la precipitación en mayo de 2024 (en mm).

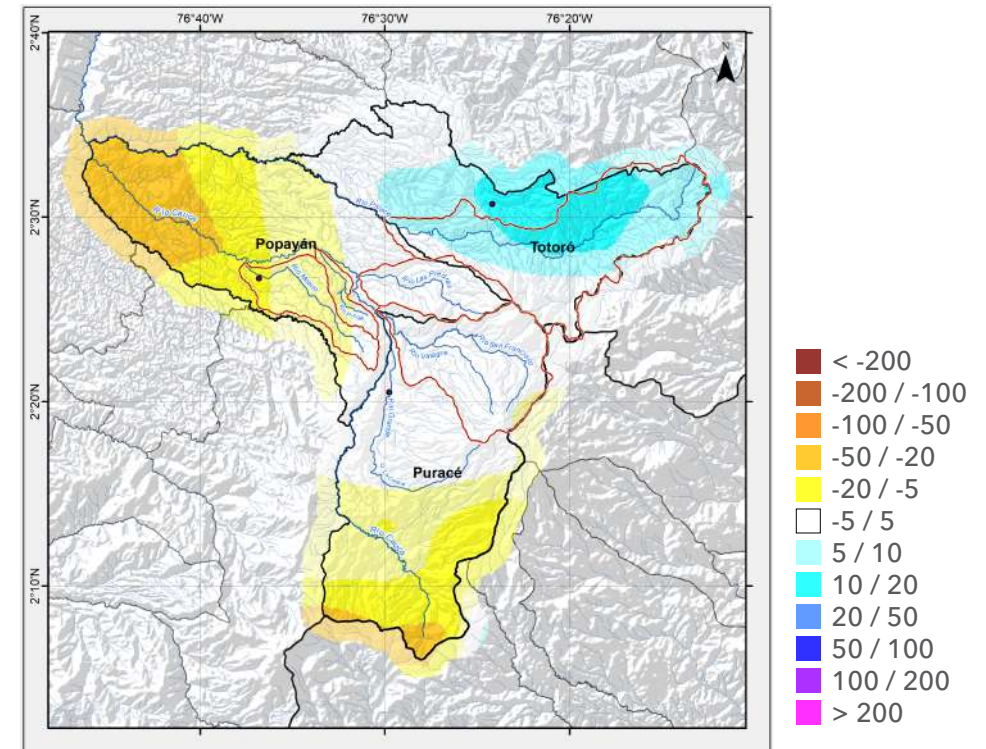


Para junio se espera:

- **Popayán:** Se reducirán las lluvias entre **-5 y -20 mm**, especialmente al occidente del municipio donde será más notorio.
- **Puracé:** Las lluvias disminuirán entre **-5 y -20 mm**, sobre todo en la zona sur del municipio.
- **Totoró:** Las lluvias aumentarán entre **5 y 10 mm**, especialmente en el centro del municipio.



**Fig. 9:** Predicción de la anomalía de la precipitación en junio de 2024 (en mm).





## Conoce cuál es el comportamiento y predicción de la temperatura en mayo

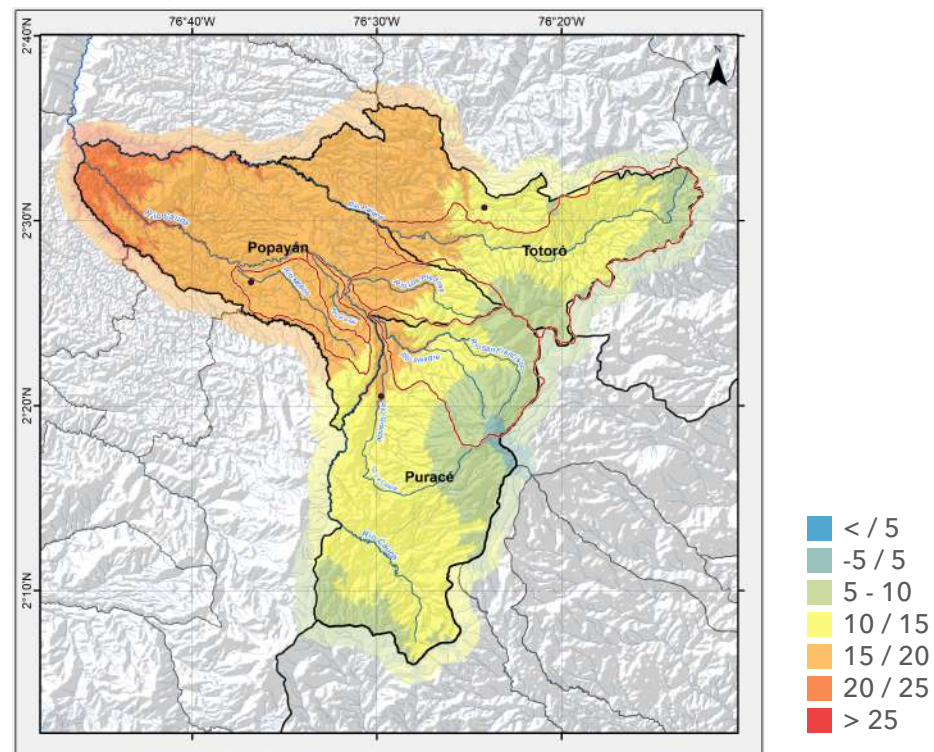


Los promedios históricos para mayo son:

- **Popayán:**Popayán: la temperatura varía entre **15 °C y 20 °C** o más. Al occidente se presentan altas temperaturas, superiores a **20 °C**.
- **Puracé:** entre **5 °C y 15 °C**. Gran parte del municipio tiene una temperatura de **10 °C a 15 °C**, en las zonas más altas la temperatura varía entre **5 °C y 10 °C** o menos.
- **Totoró:** de **5 °C y 20 °C** o más. El centro y oriente del municipio presenta temperaturas más entre **5 °C y 15 °C**., mientras que al occidente la temperatura es superior a los **20 °C**.



**Fig. 10:** Climatología de la temperatura en mayo (en °C).



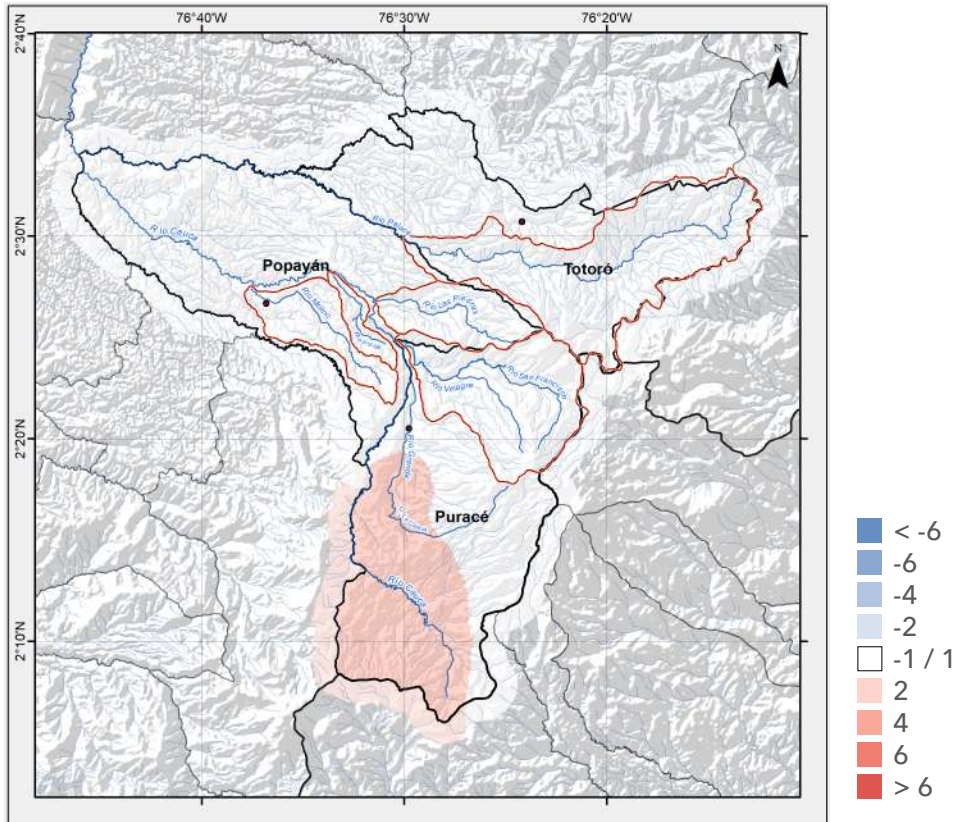
Así esperamos que sea la temperatura en mayo de 2024:

En gran parte de la región no se esperan cambios **drásticos** en la temperatura.

- **Popayán:** sin cambios fuertes en la temperatura.
- **Puracé:** al sur se espera un aumento de **2 °C** respecto a la climatología.
- **Totoró:** sin cambios fuertes en la temperatura.



**Fig. 11:** Predicción de la anomalía de la temperatura en mayo de 2024 (en °C).



## Conoce cuál es el comportamiento y predicción de la temperatura en junio

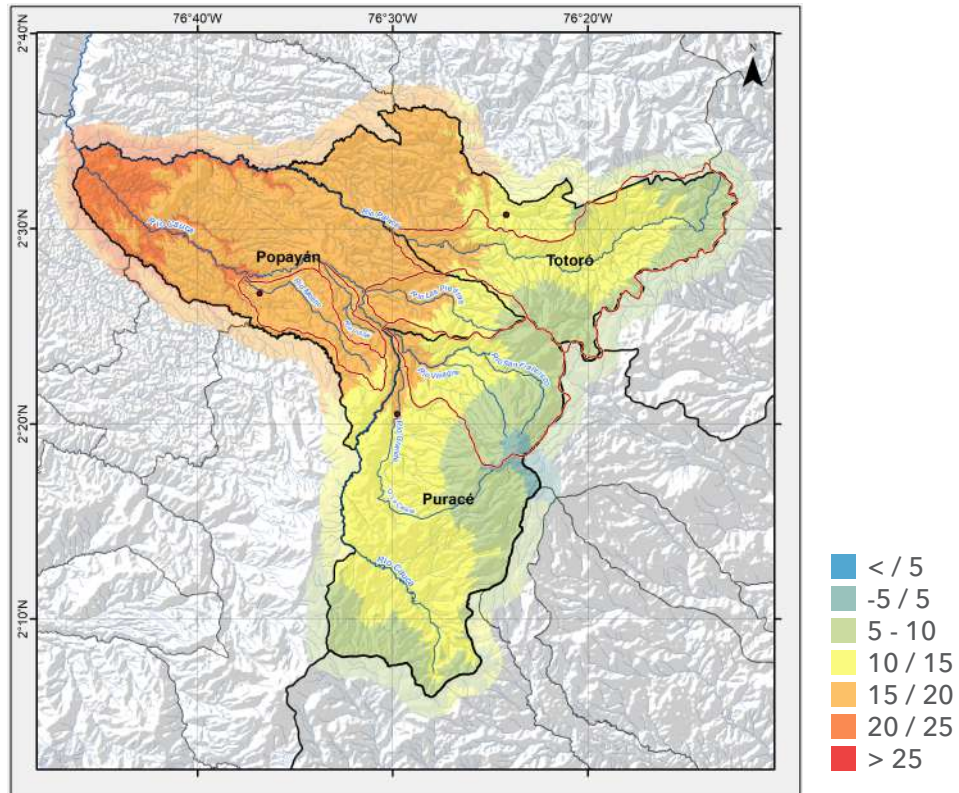


Los valores históricos para junio son:

- **Popayán:** la temperatura varía entre **15 °C y 20 °C** o más. Al occidente y en cercanías del río Cauca se presentan altas temperaturas, superiores a **20 °C**.
- **Puracé:** Entre **5 °C y 15 °C**. Gran parte del municipio tiene una temperatura de **10 °C a 15 °C**, en las zonas más altas la temperatura varía entre **5 °C y 10 °C** o menos.
- **Totoró:** De **5 °C y 20 °C** o más. El centro y oriente del municipio presenta temperaturas más entre **5 °C y 15 °C**. Mientras que al occidente la temperatura es superior a los **20 °C**.

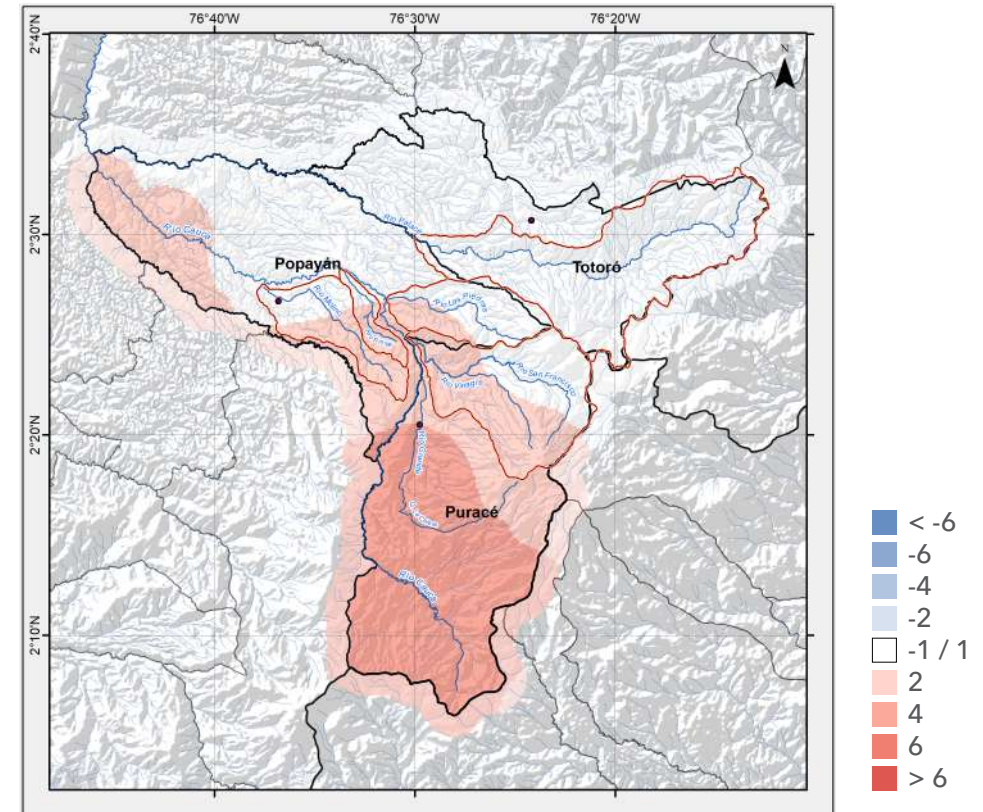




**Fig. 12:** Climatología de la temperatura en junio (en °C).

Ahora para junio, se espera: Un ligero aumento de la temperatura al sur de la zona de influencia:

- **Popayán:** al sur se espera un aumento de **2 °C** en la temperatura.
- **Puracé:** se espera en el centro y sur del municipio un aumento de **2 °C y 4 °C**. Al norte no se presentarán cambios en la temperatura.
- **Totoró:** sin cambios fuertes en la temperatura.

**Fig. 13:** Predicción de la anomalía de la temperatura en junio de 2024 (en °C).



## Recomendaciones



Mayo históricamente es un mes de la temporada de lluvias en el país, pero la predicción anticipa la **reducción de las lluvias** frente a su promedio, por lo que te recomendamos:

### Generales:

- Planifica las actividades agrícolas de las próximas semanas, teniendo en cuenta que las lluvias pueden disminuir en mayo, y a partir de septiembre se esperaría su aumento con la posible llegada de La Niña a finales de año.
- Mantén las coberturas vegetales en el suelo e incorpora biopreparados que fortalezcan la retención de humedad. Recuerda hacer mantenimiento de las coberturas, máximo a **30 cm** para evitar el crecimiento de malezas y propagación de plagas.

- Aplica biofertilizantes foliares como **Alofa** y **humus líquido** que pueden ser beneficiosos en condiciones de deficiencias hídricas, para una absorción más eficiente de nutrientes por las plantas.
- Si planeas siembras nuevas en mayo, elige las semillas que sean tolerantes a las bajas lluvias en sus primeras etapas y ten en cuenta el agua disponible y el área de siembra.
- Realiza un mantenimiento adecuado a fuentes hídricas como pozos, aljibes y drenajes, además de reservorios y tanques de recolección de agua.



### Cultivo de Papa:

- Planifica sistemas de riego para garantizar el requerimiento hídrico del cultivo de papa, evitar estrés hídrico y promover el crecimiento óptimo de los tubérculos.
- Monitorea regularmente el cultivo para detectar plagas como la **Polilla Guatemalteca** y el **Gusano Blanco**. Usa medidas de control integrado, métodos biológicos y culturales, como el aporque alto y la recolección de tubérculos dañados en cosechas previas. De ser necesario aplica control químico según las recomendaciones del manejo integrado de plagas y del técnico local.





## Cultivo de Hortalizas:

- Al momento de realizar la labor de desyerba dejar *mulch* para proteger el recurso del suelo y mantener la humedad del mismo en temporadas de disminución de precipitaciones.
- Uso de carboncillo al compost como materia orgánica para abonar en húmedo.
- Incrementar las podas para controlar follaje.



## Cultivo de Café:

- Cosecha agua lluvia en tanques de almacenamiento con el objetivo de disponer el recurso hídrico en los sistemas agrícolas y pecuarios pensando que en julio y agosto las lluvias históricamente se reducen.
- Realiza mantenimiento a los sistemas de drenajes como preparación para las lluvias de alta intensidad.
- Establece curvas de nivel que favorezcan el drenaje.
- Asegura techos, limpia canales e impermeabiliza la zona de secado.
- No se debe abonar el café en periodos de lluvia.
- Si es necesario aplicar un insecticida o fungicida, primero cosecha el café y después aplica el producto.



## Sistemas Agropecuarios:

- Mantén en buen estado los reservorios de agua, para mejorar el aprovechamiento de las lluvias.
- Realiza mantenimiento de galpones para evitar daños por granizadas y vendavales.
- Evita humedad en los sitios de almacenamiento de alimentos, particularmente, de huevos, dado que la humedad reduce su vida útil.
- Fortalece buenas prácticas sanitarias en galpones para evitar la propagación de enfermedades respiratorias.
- Identifica las zonas más susceptibles al encharcamiento y evita mantener al ganado allí. Es importante disponer de un lugar seguro y seco para los animales en temporadas de lluvias.
- Emplea prácticas de labranza mínima para el control de malezas que con la llegada de las lluvias pueden germinar en los potreros.
- Renueva e implementa pastos de corte y especies forrajeras para los animales.





---

# IDEAM - Proyecto ENANDES

---

## Contáctenos

---



018000110012



(571) 352 7160 Ext. 1400



lpico@ideam.gov.co  
meteorologia@ideam.gov.co



<http://www.ideam.gov.co>



— ENANDES —