

INFORME TÉCNICO DIARIO

IDEAM comunica al Sistema Nacional para la Gestión del Riesgo de Desastres (SNGRD) y al Sistema Nacional Ambiental (SINA).

Bogotá D. C. 11 de septiembre de 2024
Hora de actualización 12:30 HLC

Boletín No.

255



CONTENIDO

[Lo más destacado](#)

[Precipitación](#)

[Temperaturas](#)

[Alerta por descensos significativos de las temperaturas mínimas del aire](#)

[Condiciones Hidrometeorológicas actuales](#)

[Pronóstico de precipitación de las próximas 24 horas](#)

[Pronóstico condiciones meteorológicas adicionales](#)

[Alertas Hidrológicas](#)

[Seguimiento y Pronóstico de las Amenazas por Deslizamientos](#)

[Seguimiento y Pronóstico de las Amenazas por Incendios](#)

[Alertas Meteomarinas vigentes Mar Caribe Colombiano](#)

[Alertas Meteomarinas vigentes Océano Pacífico Nacional](#)

[Alertas Meteomarinas por Ciclón Tropical Mar Caribe Colombiano](#)



Alerta
ROJA

PARA TOMAR ACCIÓN Advierte a los sistemas de prevención y atención de desastres sobre la amenaza que puede ocasionar un fenómeno con efectos adversos sobre la población, el cual requiere la atención inmediata por parte de la población y de los cuerpos de atención y socorro. Se emite una alerta sólo cuando la identificación de un evento extraordinario indique la probabilidad de amenaza inminente y cuando la gravedad del fenómeno implique la movilización de personas y equipos, interrumpiendo el normal desarrollo de sus actividades cotidianas.



Alerta
NARANJA

PARA PREPARARSE Indica la presencia de un fenómeno. No implica amenaza inmediata y como tanto es catalogado como un mensaje para informarse y prepararse. El aviso implica vigilancia continua ya que las condiciones son propicias para el desarrollo de un fenómeno, sin que se requiera permanecer alerta.



Alerta
AMARILLA

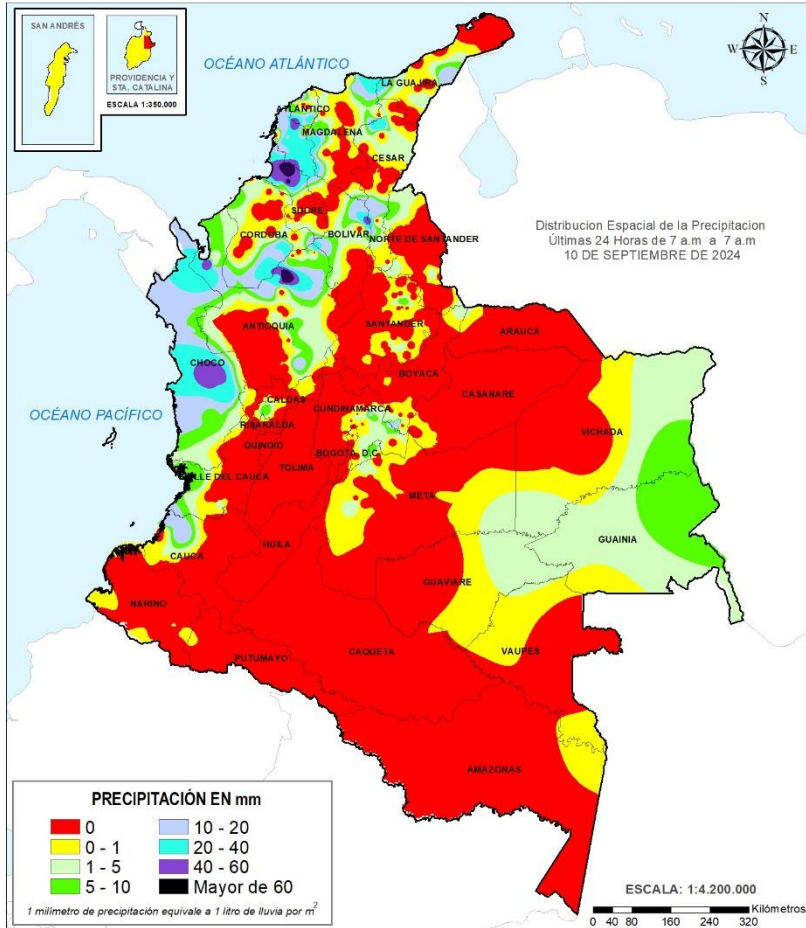
PARA INFORMARSE Es un mensaje oficial por el cual se difunde información. Por lo regular se refiere a eventos observados, registrados o registrados y puede contener algunos elementos de pronóstico a manera de orientación. Por sus características pretéritas y futuras difiere del aviso y de la alerta, y por lo general no está encaminado a alertar sino a informar.

CONDICIONES NORMALES La información que se suministra se encuentra dentro de los rangos normales.

Alertas vigentes hasta 11 de septiembre de 2024 - 18:00 HLC.

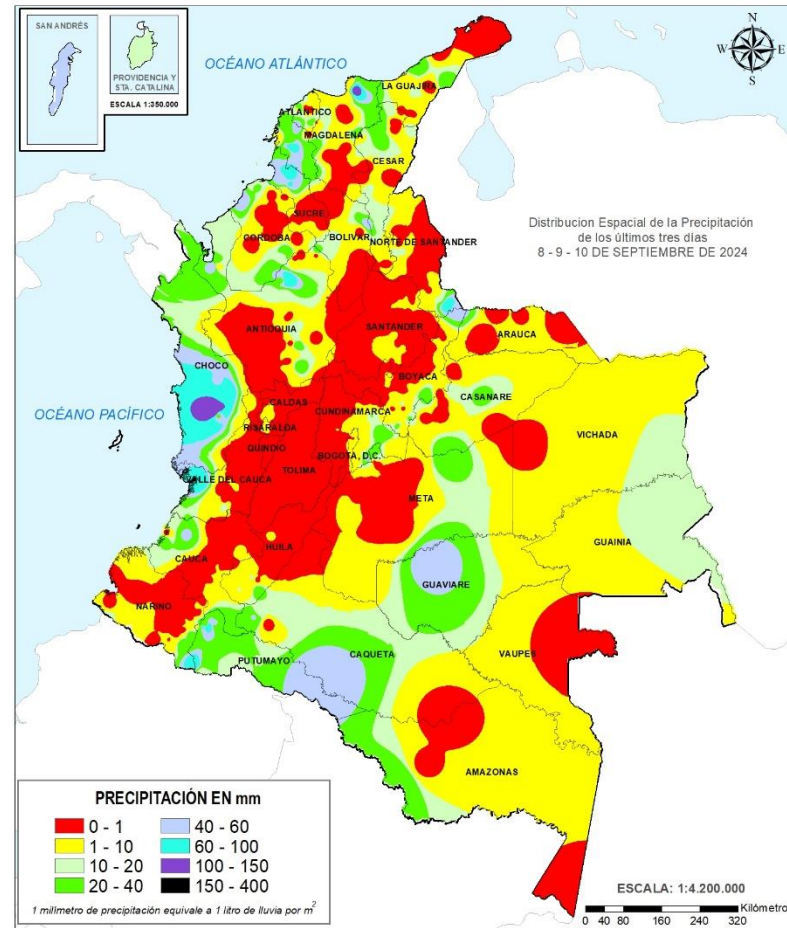
Mapas de precipitación

Lluvias registradas en las últimas 24 horas



Precipitación diaria desde las 07:00 HLC del martes 10 hasta las 07:00 HLC del miércoles, 11 de septiembre de 2024.

Fuente: IDEAM



Precipitación últimas 72 horas desde las 07:00 HLC del domingo 8 hasta las 07:00 HLC del miércoles, 11 de septiembre de 2024.

Fuente: IDEAM

A nivel nacional se observó una disminución con respecto a la jornada anterior, las precipitaciones de mayor consideración se observaron en los departamentos de Antioquía, Bolívar y Sucre. El mayor registro se presentó en el municipio de **Cáceres (Antioquía)** con 80,0 mm.



- Por alta posibilidad de crecientes súbitas y/o inundaciones en las zonas hidrográficas de Magdalena Cauca.
- Por alta probabilidad de deslizamientos de tierra en zonas inestables o de ladera localizadas en Antioquia, Arauca, Bolívar, Boyacá, Cauca, Cesar, Chocó, Córdoba, La Guajira, Magdalena, Norte De Santander, Putumayo, Sucre y Valle Del Cauca.
- Por alta posibilidad de incendios de la cobertura vegetal en sectores de Bogotá, D.C., Boyacá, Caldas, Caquetá, Cauca, Cundinamarca, Huila, Meta, Nariño, Quindío, Tolima, Valle Del Cauca



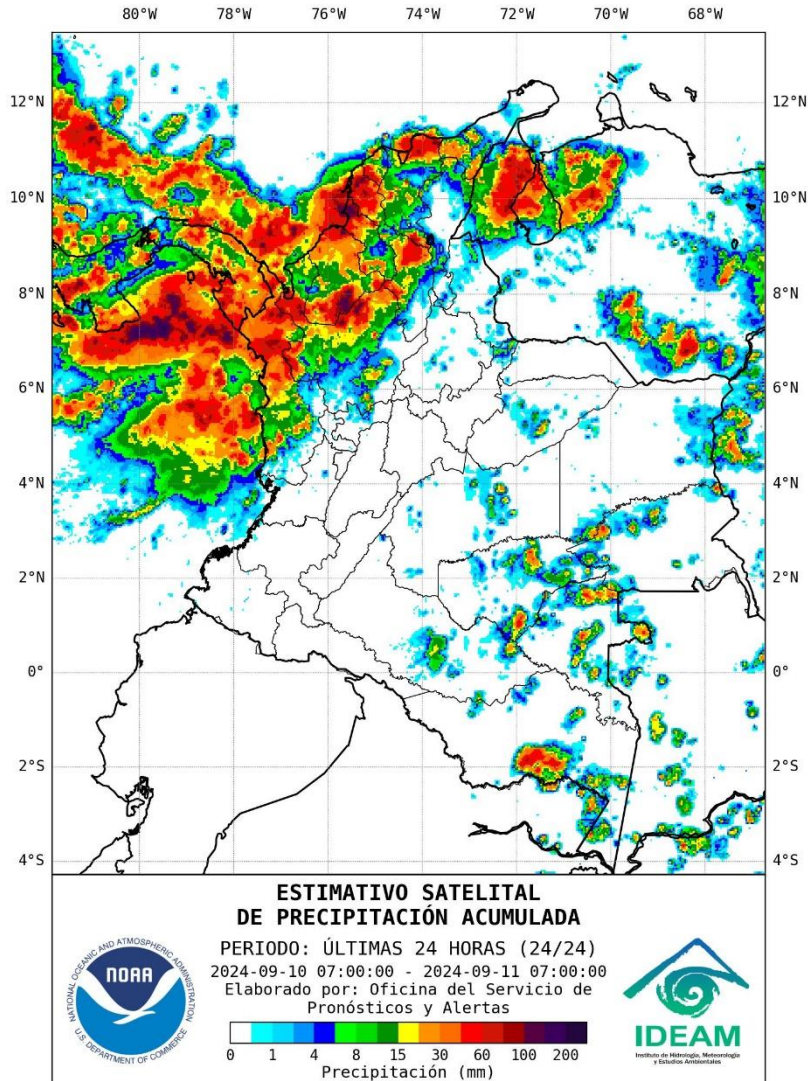
- Por moderada posibilidad de crecientes súbitas y/o inundaciones en las cuencas ubicadas en las zonas hidrográficas Caribe, Magdalena cauca y Pacífica.
- Por moderada probabilidad de deslizamientos de tierra en zonas de ladera localizadas en Antioquia, Arauca, Atlántico, Bolívar, Boyacá, Cauca, Cesar, Chocó, Córdoba, La Guajira, Magdalena, Nariño, Norte De Santander, Santander, Sucre y Valle Del Cauca.
- Por moderada posibilidad de incendios de la cobertura vegetal en sectores de Boyacá, Caldas, Caquetá, Cauca, Cundinamarca, Huila, Meta, Nariño, Norte De Santander, Quindío, Risaralda, Santander, Tolima, Valle Del Cauca.
- Por tiempo lluvioso con posibilidad de tormentas eléctricas y rachas de viento en el Pacífico Norte.

Alertas amarillas e información más detallada para cada una de las categorías de alerta, remítase a la temática particular del informe.

• Un milímetro de lluvia (1 mm) equivale a un litro (1 L) de lluvia que ha caído en un metro cuadrado (1 m²). La lluvia acumulada es la suma de los milímetros de agua lluvia que se han registrado en un lapso de tiempo.



Estimación Satelital (24 Horas)



Precipitaciones

A continuación, los municipios donde se registraron precipitaciones iguales o superiores a 30,0 mm en las últimas 24 horas.

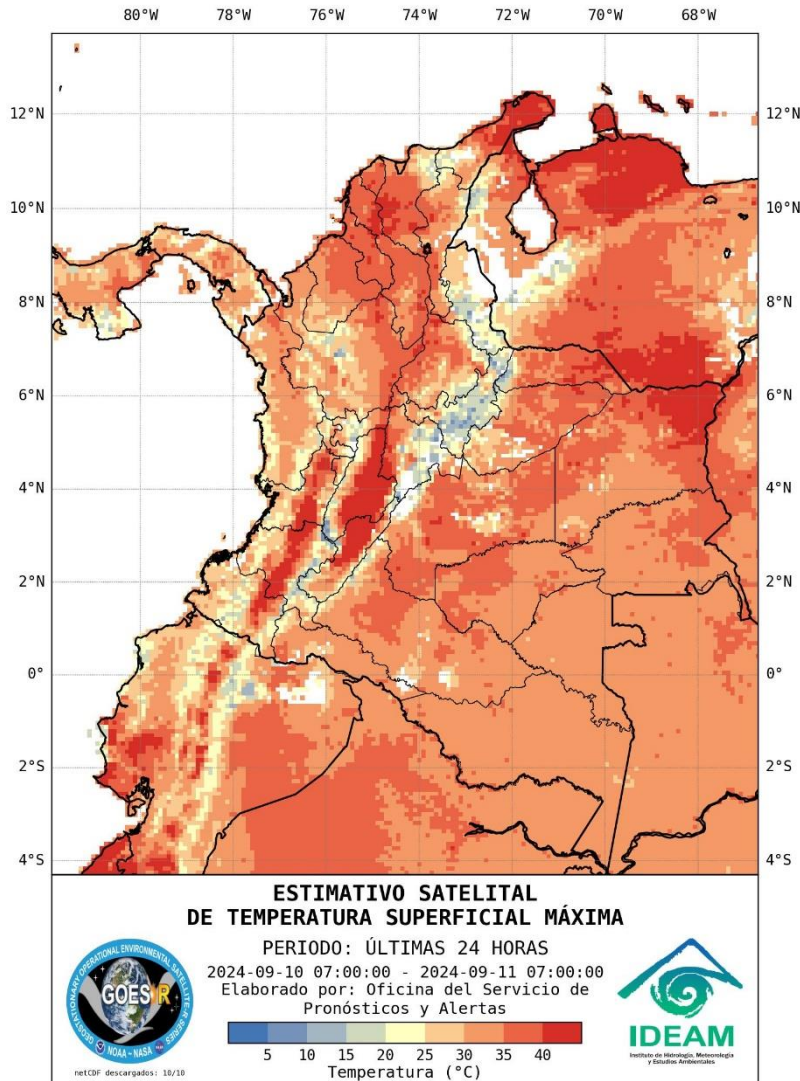
Aclaración: aunque los volúmenes de lluvia registrados en un municipio se relacionan con la ubicación de las estaciones de monitoreo del IDEAM, en ocasiones, dichas estaciones pueden estar distantes de los lugares en donde se concentra la mayor población o alejados de los centros municipales.

DEPARTAMENTO	MUNICIPIO
ANTIOQUÍA	Tarazá (38.0), Carepa (Apto. Los Cedros) (55.0), Cáceres (80.0) .
BOLÍVAR	El Guamo (32.8), María La Baja (34.1), San Estanislao (50.0).
CÉSAR	Pueblo Bello (39.0), La Gloria (45.0).
CHOCÓ	Lloró (36.8), Quibdó (Apto. Quibdó) (50.5).
CÓRDOBA	La Apartada (35.0).
MAGDALENA	Santa Marta (40.0).
SUCRE	Tolú Viejo (46.0), Corozal (Apto. Rafael Bravo) (60.5), Chalán (70.0).

NO SE REGISTRARON VALORES DE PRECIPITACIÓN POR ENCIMA DE LOS MÁXIMOS HISTÓRICOS



Estimativo Satelital de la Temperatura Superficial



Temperaturas Máximas

A continuación, los municipios donde se registraron temperaturas iguales o superiores a 36.0 °C en las últimas 24 horas.

Aclaración: aunque los valores registrados en un municipio se relacionan con la ubicación de las estaciones de monitoreo del IDEAM, en ocasiones, dichas estaciones pueden estar distantes de los lugares en donde se concentra la mayor población o alejados de los centros municipales.

DEPARTAMENTO	MUNICIPIO
AMAZONAS	La Chorrera (36.8)
BOLÍVAR	Pinillos (36.4)
CUNDINAMARCA	Jerusalén (41.4)
HUILA	Neiva (38.8)
LA GUAJIRA	Hatonuevo (36.8), Maicao (36.4)
NORTE DE SANTANDER	Cúcuta (37.0)
TOLIMA	Mariquita (37.0), Valle De San Juan (37.8), Prado (38.0), Ataco (38.4), Espinal (38.4), Armero (40.6), Guamo (40.8),

NO SE REGISTRARON TEMPERATURAS DEL AIRE POR ENCIMA DE LOS MÁXIMOS HISTÓRICOS.

Temperaturas Mínimas

A continuación se relacionan los municipios donde en las últimas 24 horas se registraron temperaturas menores o iguales a 5.0°C.

DEPARTAMENTO	MUNICIPIO
BOYACÁ	Saboya (2.2), Toca (3.4), Duitama (4.0), Paipa (4.0).
CAUCA	San Sebastián (2.6)
CUNDINAMARCA	Facatativá (3.2), Choachí (4.0), Subachoque (4.1), Sopó (4.6), Chocontá (4.8).
NARIÑO	Ipiales (Aldana) (0.2) , Pupiales (2.0), Pasto (El Encano) (2.8).

NO SE REGISTRARON VALORES DE TEMPERATURAS DE AIRE POR DEBAJO DE LOS MINIMOS HISTÓRICOS

La estimación satelital de la temperatura superficial máxima en 24 horas utiliza datos de los satélites ambientales geoestacionarios operacionales (GOES) de NOAA para estimar al temperatura de la superficie del país, en donde los datos de los medidores o radares no están disponibles o no son confiables.



Alerta por descensos significativos de Las Temperaturas mínimas del aire



Actualización: 11 de septiembre de 2024 | 12:00 HLC



Se emite esta alerta por la probabilidad de descensos de la temperatura del aire en horas de la madrugada para zonas de altiplano (entre los 2,500 y los 2,900 msnm) de los siguientes municipios:

REGIÓN DE LA ALERTA

SITIOS PARA LOS CUALES SE GENERA LA ALERTA

ALTIPLANO BOYACENSE

BOYACÁ: Tunja, Aquitania, Arcabuco, Belén, Betétiva, Busbanzá, Caldas, Cerinza, Chiquinquirá, Chivatá, Ciénega, Cómbita, Corrales, Cucaita, Cuítiva, Chíquiza, Duitama, Firavitoba, Floresta, Gámeza, Iza, Villa de Leyva, Mongua, Monguít, Motavita, Nobsa, Oicatá, Paipa, Paz de Río, Pesca, Ráquira, Saboyá, Samacá, San Miguel de Sema, Santa Rosa de Viterbo, Siachoque, Socha, Sogamoso, Sora, Sotaquirá, Soracá, Tasco, Tibasosa, Toca, Tópaga, Tota, Tuta, Tutazá, Ventaquemada y Viracachá.

CAUCA Y NARIÑO

CAUCA: Almaguer, Bolívar, Corinto, Inzá, Jambaló, La Vega, Miranda, Páez (Belalcázar), Puracé (Coconuco), San Sebastián, Santa Rosa, Silvia, Sotará (Paispamba), Sucre, Toribío y Totoró.

NARIÑO: Pasto, Aldana, Buesaco, Consacá, Contadero, Córdoba, Cuaspud (Carlosama), Cumbal, Chachaguí, El Tablón, Funes, Guaitarilla, Gualmatán, Iles, Imués, Ipiales, La Cruz, La Florida, Mallama (Piedrancha), Nariño, Ospina, Potosí, Providencia, Puerres, Pupiales, Sandoná, San Bernardo, San Pablo, Santa Cruz (Guachavés), Sapuyes, Tangua, Túquerres y Yacuanquer.



TOTAL 99

Debido a que este fenómeno es local y está sujeto a cambios en variables tales como la nubosidad, la humedad y temperatura del aire y la intensidad y dirección del viento, el IDEAM monitorea permanentemente las condiciones atmosféricas y en caso de ser necesario emitirá nuevos comunicados. Por esto, se sugiere a los agricultores, ganaderos y floricultores estar atentos a los boletines y comunicados emitidos por la entidad.



Condiciones Hidrometeorológicas Actuales

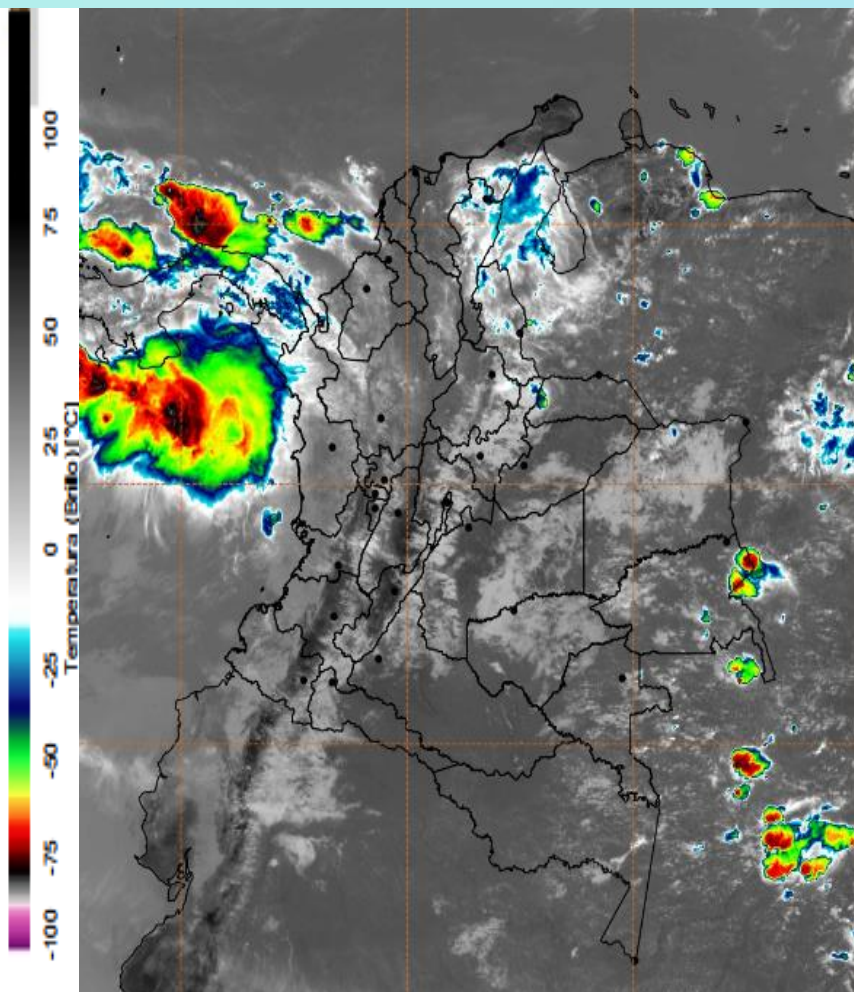
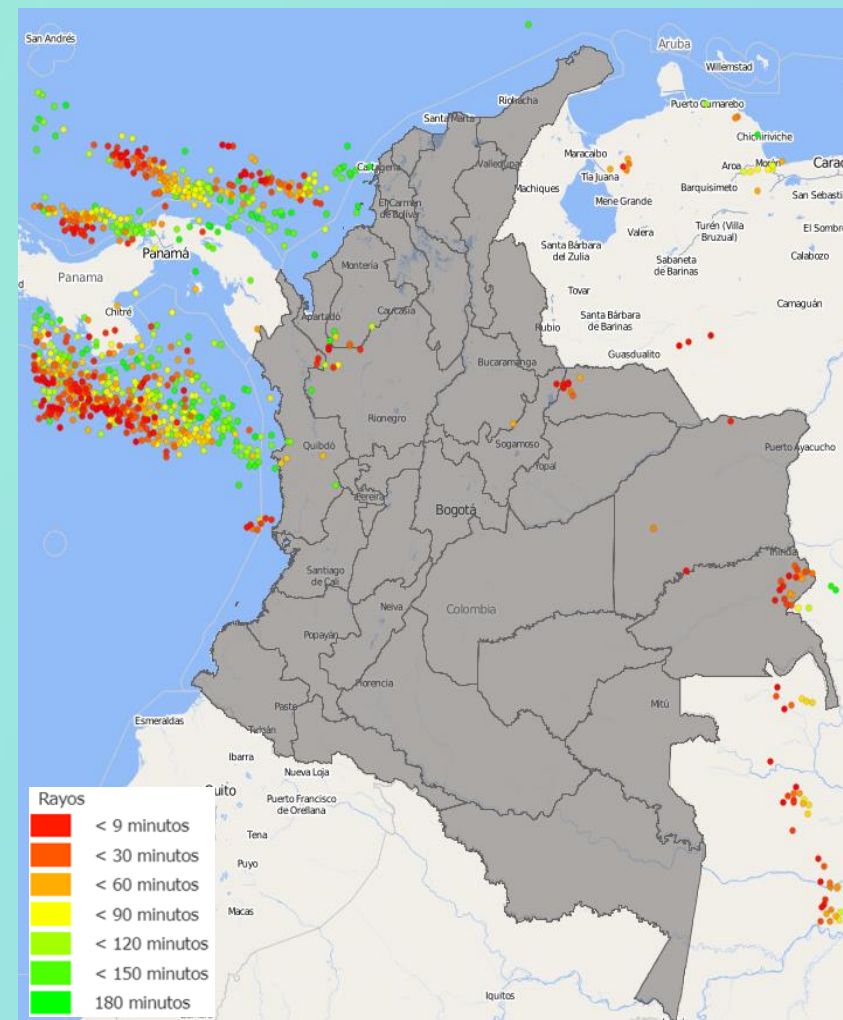


Imagen GOES East Canal Infrarrojo,
11 de septiembre de 2024 - Hora 11:30 HLC.
Fuente: GOES 16

En la mayor parte del país han tendido a prevalecer las condiciones secas con cielo entre despejado y parcialmente cubierto, salvo en sectores del sur occidente de la región Caribe, cuenca del océano Pacífico donde se han presentado precipitaciones, las más intensas y en algunos casos acompañadas de tormentas eléctricas.

En San Andrés, Providencia y Santa Catalina ha predominado el tiempo seco con cielo entre despejado y parcialmente nublado.

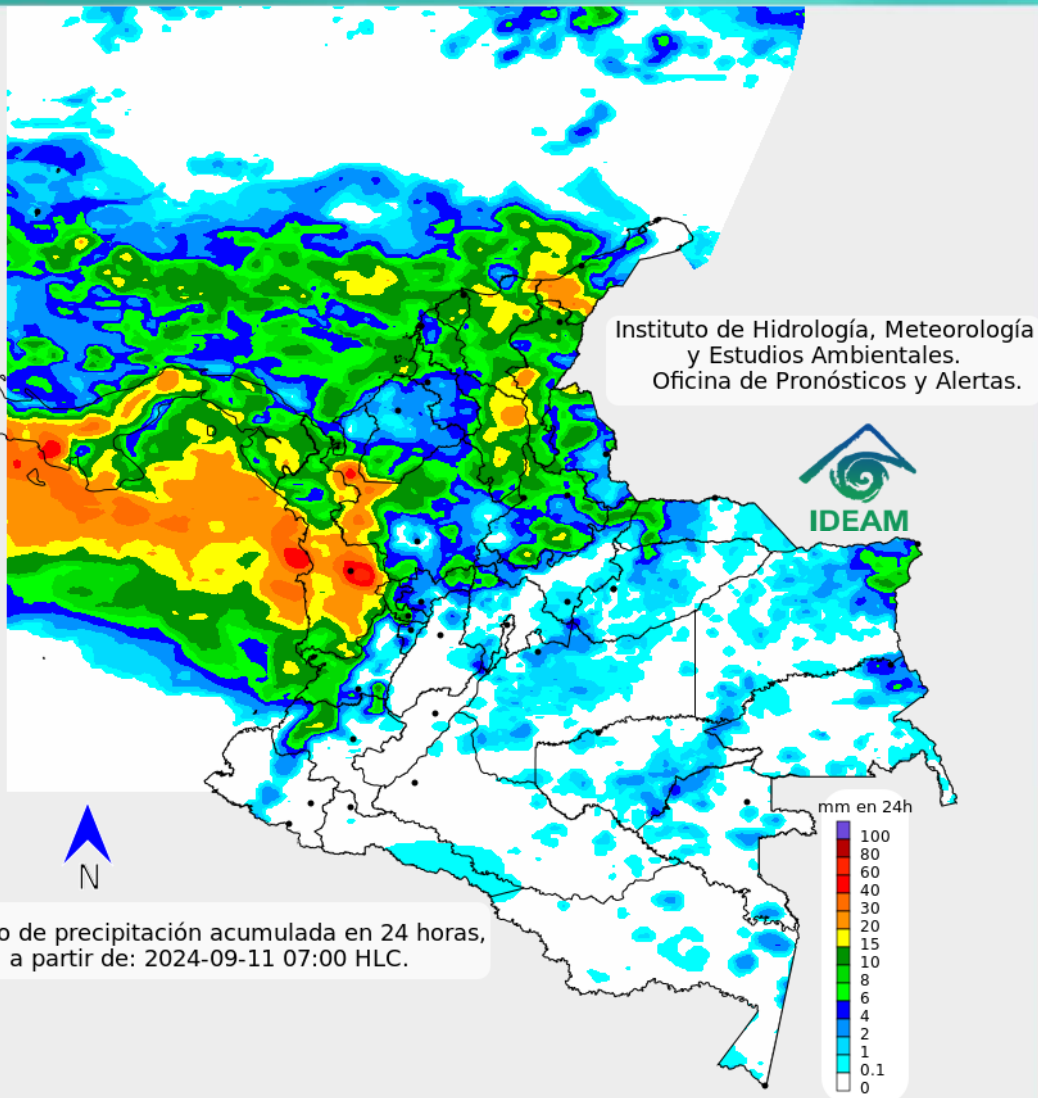


Descargas eléctricas en las últimas 3 horas.
Fuente: Keraunos S.A.S.

- La imagen del canal infrarrojo (10.3 μm) permite identificar nubes en cualquier período temporal a partir de la temperatura de brillo de la nube (ver escala de colores). De esta forma, se puede identificar, clasificar y caracterizar la nubosidad en una zona determinada.
- La imagen de las descargas eléctricas muestra los rayos nube-tierra que se han descargado en una zona en las últimas 4 horas (ver escala de colores)



Pronóstico de precipitación para las próximas veinticuatro (24) horas



Para la tarde de hoy en la región Caribe se estima nubosidad variada con probabilidad de precipitaciones y tormentas eléctricas en zonas puntuales de La Guajira, norte del Cesar, norte del Magdalena, norte de Bolívar, suroccidente de Córdoba y el Urabá. En la región Andina se prevé nubosidad con posibilidad de lluvias en áreas del occidente de Antioquia, Norte de Santander, sur y oriente de Santander, norte de Boyacá. En la región Pacífica se espera abundante nubosidad, posibilidad de precipitaciones en sectores de Chocó, Valle del Cauca y Cauca. Predominio de tiempo seco en la Orinoquia y Amazonia.

En San Andrés y Providencia se espera cielo nublado con algunas lloviznas.



Para mayor información sobre el estado del tiempo, alertas y pronósticos, consulte la aplicación móvil MI PRONÓSTICO

- La resolución espacial del mapa de pronóstico es de 6.5 km aproximadamente. Por lo tanto, fenómenos meteorológicos inferiores a esta escala no están considerados en esta predicción.
- La escala de colores está asociada a un rango de precipitación en el intervalo de tiempo indicado, lo que implica que el pronóstico no es determinista (un valor exacto en una zona) sino corresponde a un pronóstico cuantitativo (un rango de valores en una zona).



Estado de los Embalses

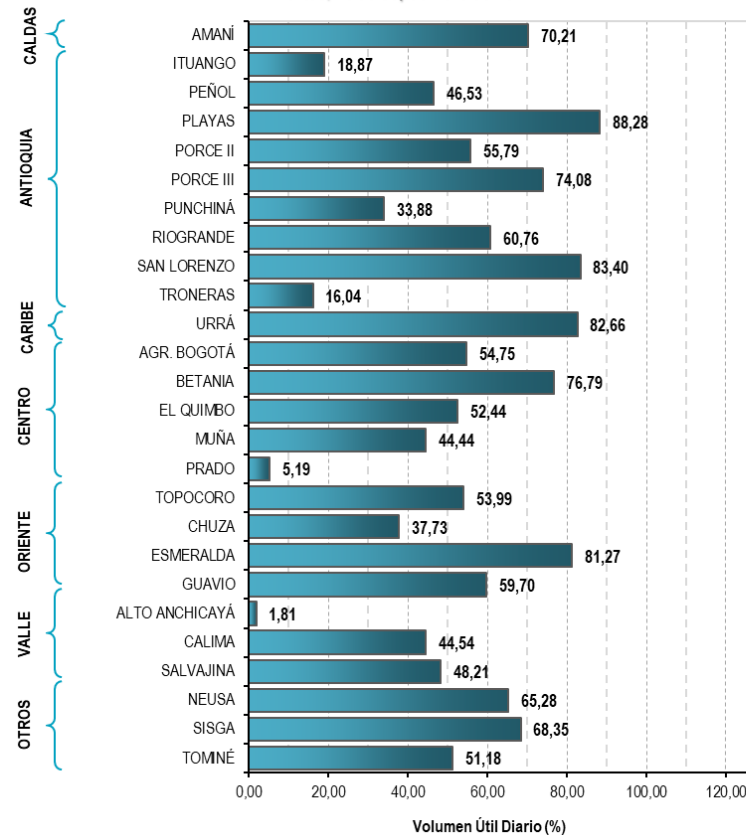


A continuación, se relaciona el volumen útil diario de los principales embalses del país (expresado en porcentaje), de acuerdo con la información reportada por XM S.A. E.S.P en la siguiente dirección electrónica: <https://ido.xm.com.co/ido/SitePages/hidrologia.aspx?q=reservas>

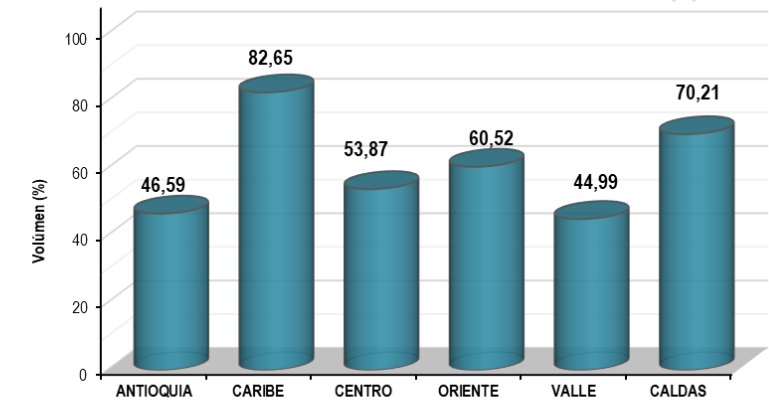


VOLÚMEN ÚTIL DIARIO EN LOS PRINCIPALES EMBALSES DEL PAÍS

martes, 10 de septiembre de 2024



VOLÚMEN ÚTIL DIARIO DE EMBALSES POR REGIONES (%)



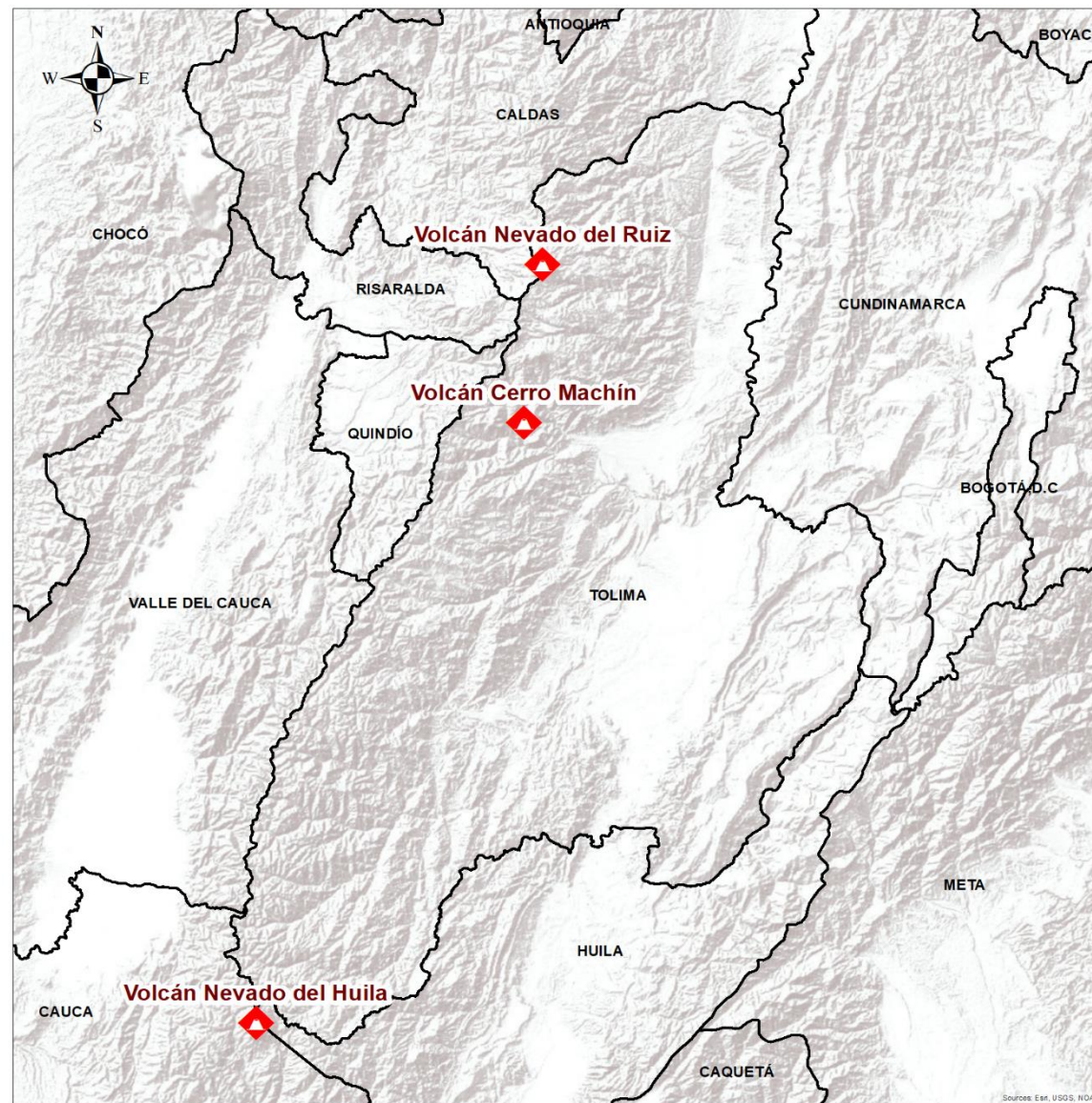
Infografía: Fuente:



Pronóstico zonas volcánicas

Mapa de zonas volcánicas

ÁREA DEL VOLCÁN NEVADO DEL RUIZ			
Mañana: Cielo parcialmente nublado - Tiempo seco			
Tarde: Cielo parcialmente nublado - tiempo seco			
Noche: Cielo mayormente nublado - llluvias			
Madrugada: Cielo mayormente nublado - llluvias intermitentes			
El SERVICIO GEOLÓGICO COLOMBIANO reporta en nivel AMARILLO (III): CAMBIOS EN EL COMPORTAMIENTO DE LA ACTIVIDAD VOLCÁNICA. Lat: 4.89 Lon: -75.32			
ELEVACIÓN (pies)	DIRECCIÓN	VELOCIDAD	
		VELOCIDAD (Nudos)	VELOCIDAD (Km/h)
10.000	NORESTE	0-5	0-9
18.000	ESTE	15-20	27-36
24.000	ESTE	15-20	27-36
30.000	NORESTE	15-20	27-36
ÁREA DEL VOLCÁN NEVADO DEL HUILA			
Mañana: Cielo mayormente nublado -Tiempo seco			
Tarde: Cielo mayormente nublado - Lloviznas			
Noche: Cielo mayormente nublado - Tiempo seco			
Madrugada: Cielo mayormente nublado - Tiempo seco			
El SERVICIO GEOLÓGICO COLOMBIANO reporta en nivel AMARILLO (III): CAMBIOS EN EL COMPORTAMIENTO DE LA ACTIVIDAD VOLCÁNICA. Lat:2.92 Lon:-76.02			
ELEVACIÓN (pies)	DIRECCIÓN	VELOCIDAD	
		VELOCIDAD (Nudos)	VELOCIDAD (Km/h)
10.000	SURESTE	0-5	0-9
18.000	ESTE	25-30	45-54
24.000	ESTE	10-15	18-27
30.000	NORESTE	15-20	27-36
ÁREA DEL VOLCÁN CERRO MACHÍN			
Mañana: Cielo parcialmente nublado - Tiempo seco			
Tarde: Cielo parcialmente nublado - tiempo seco			
Noche: Cielo mayormente nublado - llluvias			
Madrugada: Cielo mayormente nublado - llluvias intermitentes			
El SERVICIO GEOLÓGICO COLOMBIANO reporta en nivel AMARILLO (III): CAMBIOS EN EL COMPORTAMIENTO DE LA ACTIVIDAD VOLCÁNICA. Lat:4.48 Lon:-75.38			
ELEVACIÓN (pies)	DIRECCIÓN	VELOCIDAD	
		VELOCIDAD (Nudos)	VELOCIDAD (Km/h)
10.000	SURESTE	0-5	0-9
18.000	ESTE	20-25	36-45
24.000	ESTE	15-20	27-36
30.000	NORESTE	20-25	36-45





Pronóstico zonas volcánicas

Mapa de zonas volcánicas

ÁREA DEL VOLCÁN GALERAS			
Mañana: Cielo mayormente nublado - Tiempo seco			
Tarde: Cielo mayormente nublado - Lloviznas			
Noche: Cielo mayormente nublado - Tiempo seco			
Madrugada: Cielo mayormente nublado - Tiempo seco			
EL SERVICIO GEOLÓGICO COLOMBIANO reporta en nivel AMARILLO (III): CAMBIOS EN EL COMPORTAMIENTO DE LA ACTIVIDAD VOLCÁNICA. Lat: 1.22 Lon: -77.36			
ELEVACIÓN (pies)	DIRECCIÓN	VELOCIDAD	
		VELOCIDAD (Nudos)	VELOCIDAD (Km/h)
10.000	SURESTE	5-10	9-18
18.000	ESTE	15-20	27-36
24.000	SURESTE	5-10	9-18
30.000	NORESTE	15-20	27-36
ÁREA DEL COMPLEJO VOLCÁNICO CHILES-CERRO NEGRO DE MAYASQUER			
Mañana: Cielo parcialmente nublado - Tiempo seco			
Tarde: Cielo parcialmente nublado - Tiempo seco			
Noche: Cielo parcialmente nublado - Tiempo seco			
Madrugada: Cielo parcialmente nublado - Tiempo seco			
EL SERVICIO GEOLÓGICO COLOMBIANO reporta en nivel AMARILLO (III): CAMBIOS EN EL COMPORTAMIENTO DE LA ACTIVIDAD VOLCÁNICA. Chiles: Lat 0.81 -Lon:77.93; Cumbal: Lat 0.95 Lon:-77.88			
ELEVACIÓN (pies)	DIRECCIÓN	VELOCIDAD	
		VELOCIDAD (Nudos)	VELOCIDAD (Km/h)
10.000	ESTE	10-15	18-27
18.000	ESTE	15-20	27-36
24.000	SURESTE	5-10	9-18
30.000	NORESTE	10-15	18-27

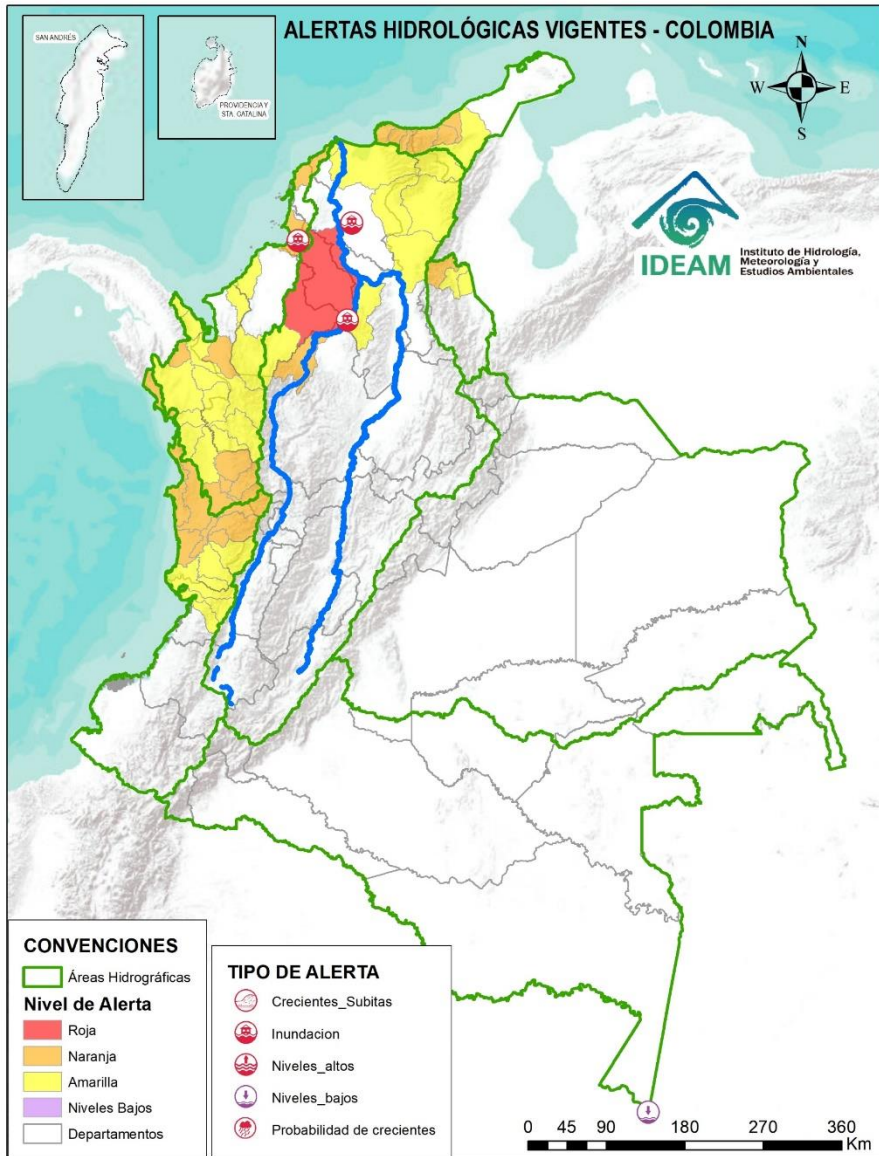




Alertas Hidrológicas



Actualización: 11 de septiembre de 2024 12:00 HLC



Caño Cristales el río de los cinco colores, paraíso tropical! (Sierra de La Macarena – Meta, Colombia). – Autor: Mcleods, 19 de Febrero de 1918
Fuente: https://upload.wikimedia.org/wikipedia/commons/3/3e/Flashpacker_Connect_-_Cano_Cristales_.webp

FEWS COLOMBIA
SISTEMA DE PRONÓSTICOS HIDROLÓGICOS Y ALERTAS TEMPRANAS

Consulte aquí el estado de los niveles en los ríos del país:

<http://fews.ideam.gov.co/colombia/MapaEstacionesColombiaEstado.html>



- Nota 1:** Las alertas hidrológicas pueden ser corregidas y/o actualizadas en el futuro. No representa una certificación oficial del IDEAM.
- Nota 2:** Es probable que los eventos hidrológicos reportados en las alertas emitidas no se estén presentando sobre los ríos principales sino sobre sus afluentes.
- Nota 3:** El IDEAM le sugiere a la población ribereña estar muy atentos al comportamiento de los niveles de los ríos y atender las recomendaciones que la Unidad Nacional de Gestión del Riesgo de Desastres (UNGRD) emita para la implementación de medidas de contingencia ante posibles afectaciones por desbordamientos e inundaciones.
- Nota 4:** Dentro de las alertas emitidas no se contemplan aquellas asociadas a desabastecimientos. En caso de requerir información asociada a estos reportes consultar en contactenos@gestiondelriesgo.gov.co



LLUVIAS



NIVELES BAJOS



NIVELES ALTOS



CRECIENTE SÚBITA



TRANSITO DE CRECIENTES



CRECIENTE POR DESEMBALE



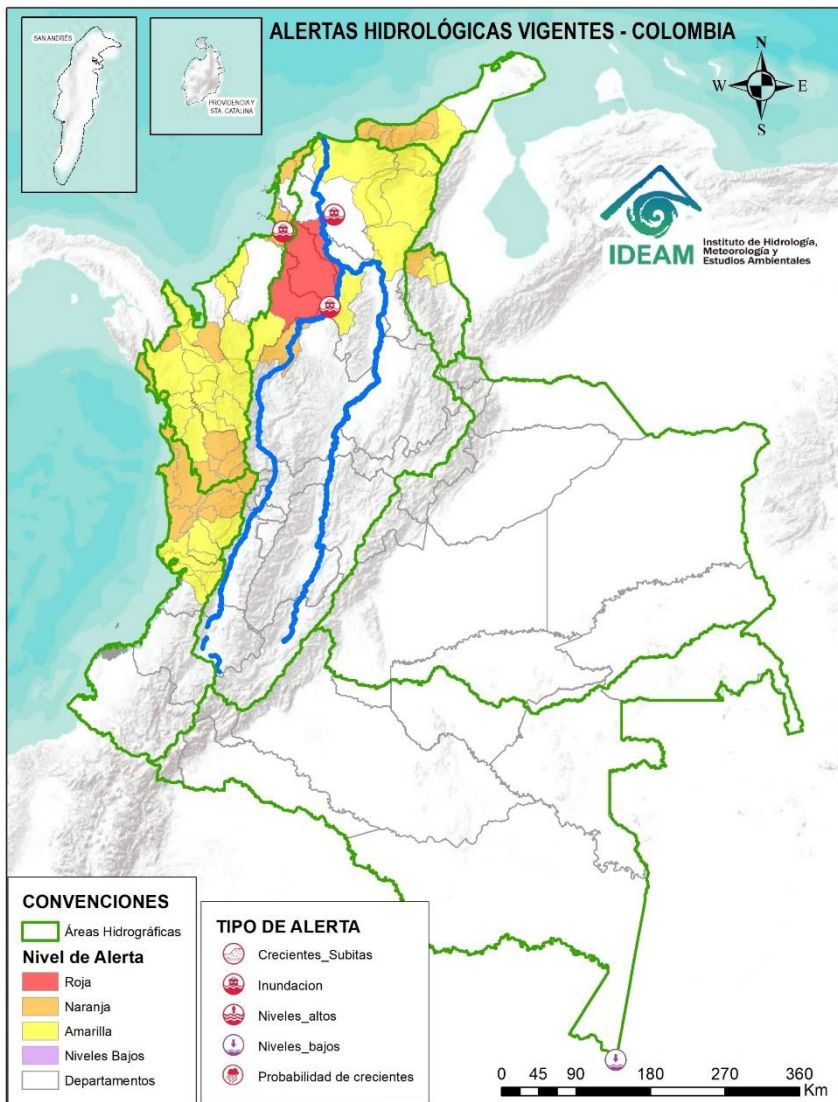
INUNDACIONES



CONVENCIONES		
	Lluvias	Lluvias antecedentes intensas o continuas y/o pronóstico de las mismas, las cuales pueden generar crecientes súbitas en los ríos principales y sus afluentes.
	Niveles bajos	Nivel de referencia del río cuyos valores iguales o inferiores pueden generar restricciones para navegabilidad, captación de agua para acueductos, actividades de pesca entre otros sectores que pudieran verse afectados por la disminución de los caudales.
	Niveles altos	Nivel de referencia del río cuyos valores iguales o superiores pueden generar afectaciones en las zonas ribereñas.
	Creciente súbita	Fenómeno natural que se presenta en los ríos de montaña como consecuencia de la ocurrencia de lluvias intensas o torrenciales en zonas de alta pendiente del cauce principal y sus afluentes.
	Tránsito de crecientes	Es el desplazamiento de una onda de creciente de aguas arriba hacia aguas abajo de la corriente.
	Creciente por desembalse	Proceso de tránsito del flujo de agua por descarga controlada desde un embalse.
	Inundación	Aumento en los niveles y/o caudales de los ríos que superan la capacidad máxima de transporte o modificación de la sección transversal que la reduce, ocasionando el desbordamiento e inundación en zonas aledañas al cauce principal.



Actualización: 11 de septiembre de 2024 12:00 HLC



ALERTAS POR PROBABILIDAD DE CRECIENTES SÚBITAS Y/O INUNDACIONES

Area Hidrográfica	# de Subzonas
Magdalena Cauca	1
TOTAL	1

Area Hidrográfica	# de Subzonas
Caribe	16
Pacífico	7
Magdalena Cauca	2
TOTAL	25

Area Hidrográfica	# de Subzonas
Caribe	17
Magdalena Cauca	9
Pacífico	6
TOTAL	32

TOTAL ALERTAS HIDROLÓGICAS 58

ALERTAS PUNTUALES POR INUNDACIONES Y/O CRECIENTE SÚBITAS

Area Hidrográfica	# de Subzonas
Magdalena Cauca	2
Caribe	1
TOTAL	3

ALERTAS PUNTUALES POR NIVELES BAJOS

Area Hidrográfica	# de Subzonas
Amazonas	1
TOTAL	1

Nota 1: Las alertas hidrológicas pueden ser corregidas y/o actualizadas en el futuro. No representa una certificación oficial del IDEAM.
 Nota 2: Es probable que los eventos hidrológicos reportados en las alertas emitidas no se estén presentando sobre los ríos principales sino sobre sus afluentes.
 Nota 3: El IDEAM le sugiere a la población ribereña estar muy atentos al comportamiento de los niveles de los ríos y atender las recomendaciones que la Unidad Nacional de Gestión del Riesgo de Desastres (UNGRD) emita para la implementación de medidas de contingencia ante posibles afectaciones por desbordamientos e inundaciones.
 Nota 4: Dentro de las alertas emitidas no se contemplan aquellas asociadas a desabastecimientos. En caso de requerir información asociada a estos reportes consultar en contactenos@gestiondelriesgo.gov.co

FEWS COLOMBIA
 SISTEMA DE PRONÓSTICOS HIDROLÓGICOS Y ALERTAS TEMPRANAS

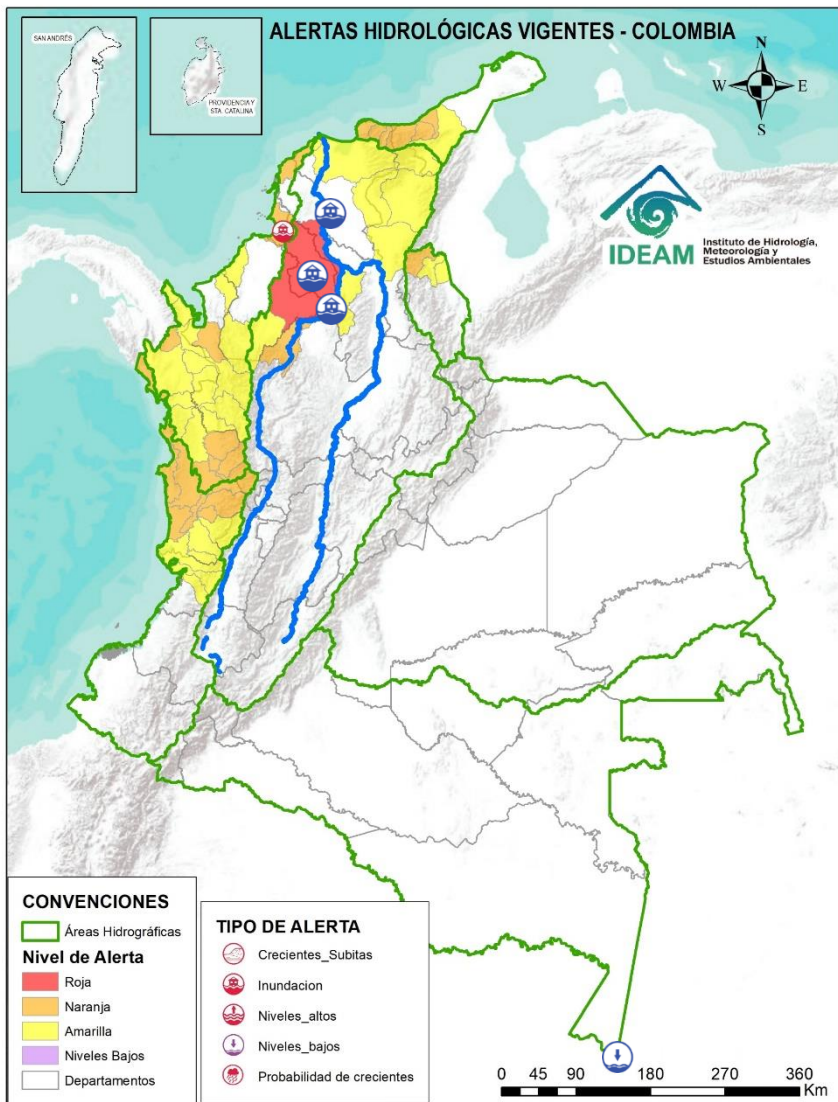
Consulte aquí el estado de los niveles en los ríos del país:
<http://fews.ideam.gov.co/colombia/MapaEstacionesColombiaEstado.html>



Resumen de Alertas Hidrológicas



Actualización: 11 de septiembre de 2024 12:00 HLC



ÁREA HIDROGRÁFICA	SE DESTACAN LAS SIGUIENTES ALERTAS ROJAS POR NIVELES ALTOS, CRECIENTES SÚBITAS, DESBORDAMIENTOS Y/O INUNDACIONES:
Magdalena – Cauca	<ul style="list-style-type: none"> • Alerta Puntual: Afectaciones por rompimiento del dique marginal del río Cauca, en el sector Caregato, a la altura de San Jacinto del Cauca (Bolívar). Se recomienda especial atención en La Región de La Mojana por transvase del caudal del río Cauca (06/05/2024). • Inundaciones en la cuenca baja del río San Jorge, asociadas al ingreso del río Cauca, a través de los boquetes, en los sectores de Caregato y Los Arrastres, afectando zonas en los municipios de San Jacinto del Cauca, Caimito, San Benito Abad, Ayapel, Guaranda, San Marcos, Galeras y Sucre. • Alerta Puntual: Rompimiento del terraplén Terrón Seco en la vía Plato – San José del Purgatorio (09/07/2024). • Alerta Puntual: Se desbordan afluentes, inundando varias viviendas del casco urbano (barrio Villa Ety San Rafael) y zona rural (Arroyo Seco) (10/09/2024).

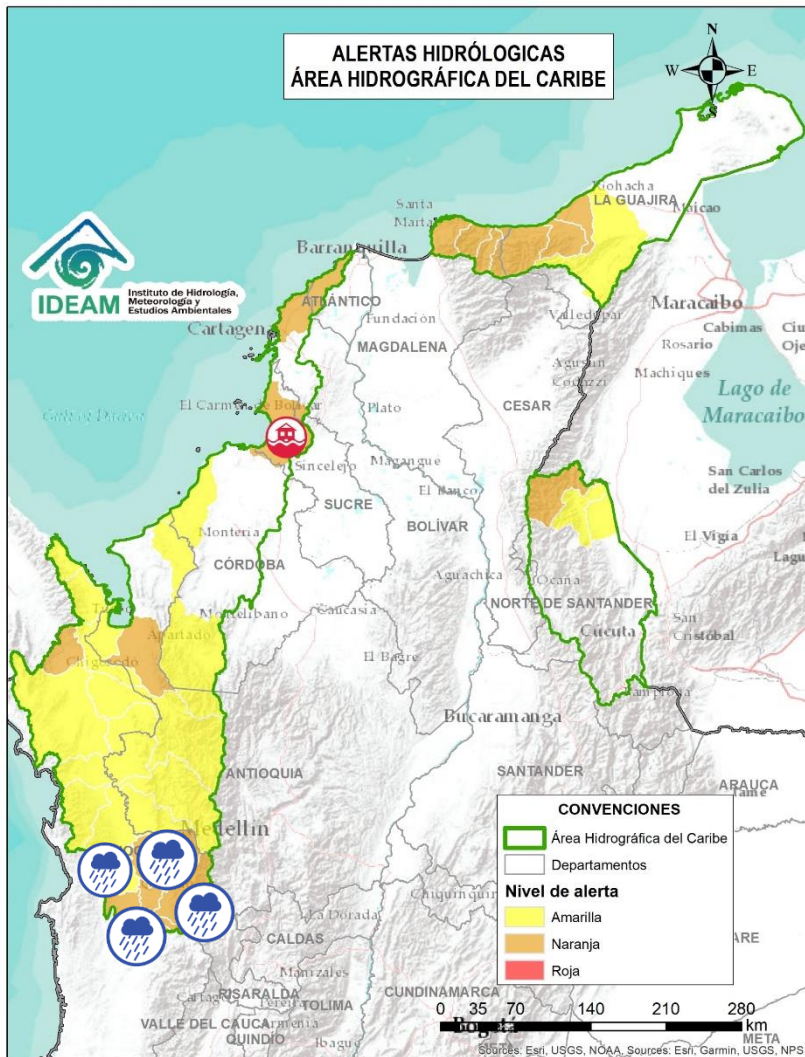
ÁREA HIDROGRÁFICA	SE DESTACAN LAS SIGUIENTES ALERTAS POR NIVELES BAJOS
Amazonas	<ul style="list-style-type: none"> • Niveles bajos en el cauce principal del río Amazonas a la altura de la ciudad de Leticia-Amazonas.



Área Hidrográfica del Caribe



Actualización: 11 de septiembre de 2024 12:00 HLC



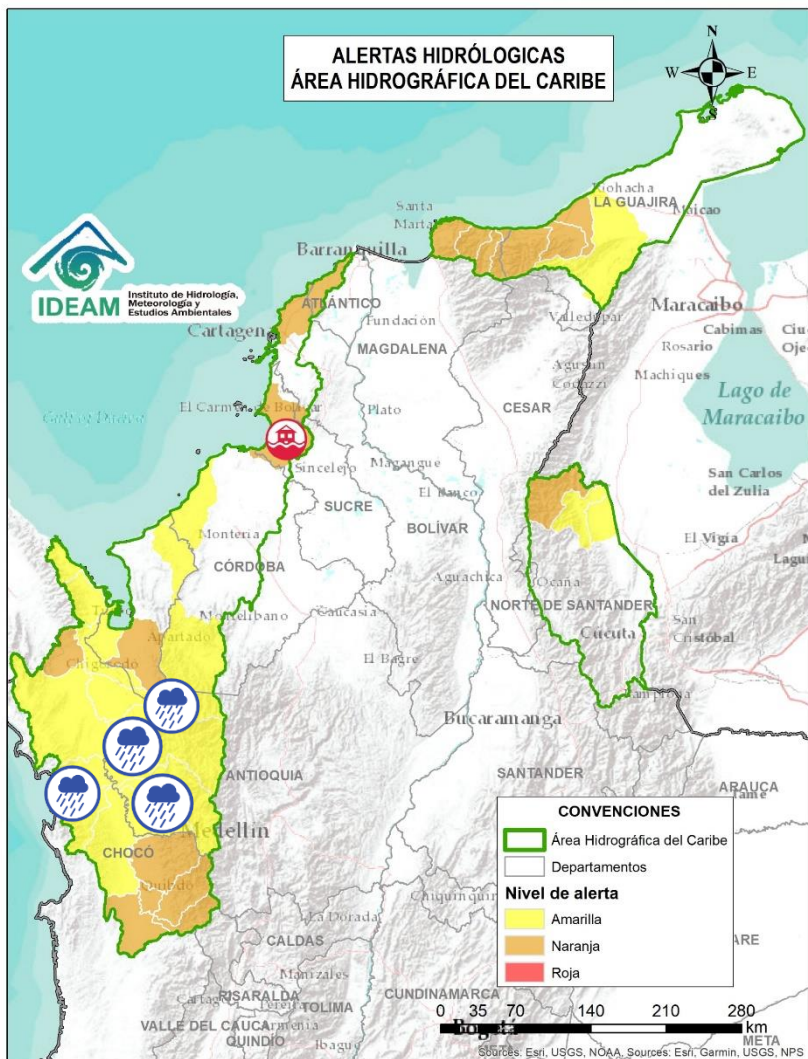
Alerta	Zona Hidrográfica	Subzona o Cuenca Hidrográfica	Descripción de la alerta hidrológica
	Atrato - Darién	Cuenca alta del río Atrato	Probabilidad de incrementos en los niveles del río Atrato y sus afluentes, Se recomienda especial atención en los municipios de El Carmen de Atrato, Cértégui, Lloró, Quibdó, Bagadó, Cantón de San Pablo, Paimado y Unión Panamericana (Animas).
	Atrato - Darién	Cuenca del río Andágueda	Probabilidad de crecientes súbitas en el nivel del río Andágueda y aportantes.
	Atrato - Darién	Cuenca del río Quito	Probabilidad de crecientes súbitas en la cuenca del río Quito. Especial atención en el municipio de Cértégui (Chocó).
	Atrato - Darién	Cuenca del río Cabi	Probabilidad de crecientes súbitas en la cuenca del río Cabi entre otros directos al río Atrato. Especial atención en los municipios de Atrato y Quibdó (Chocó).
	Atrato - Darién	Cuenca del río Bebaramá	Probabilidad de crecientes súbitas en la cuenca del río Bebaramá y sus afluentes.
	Atrato - Darién	Cuenca media río Atrato	Probabilidad de crecientes súbitas en la SZH Directos al Atrato entre los ríos Quito y Bojayá (mi), especialmente los ríos Beté y Tanguí, en la zona rural del municipio Medio Atrato. Se recomienda especial atención en el río Atrato a la altura de Vigía de Fuerte (Antioquia).



Área Hidrográfica del Caribe



Actualización: 11 de septiembre de 2024 12:00 HLC



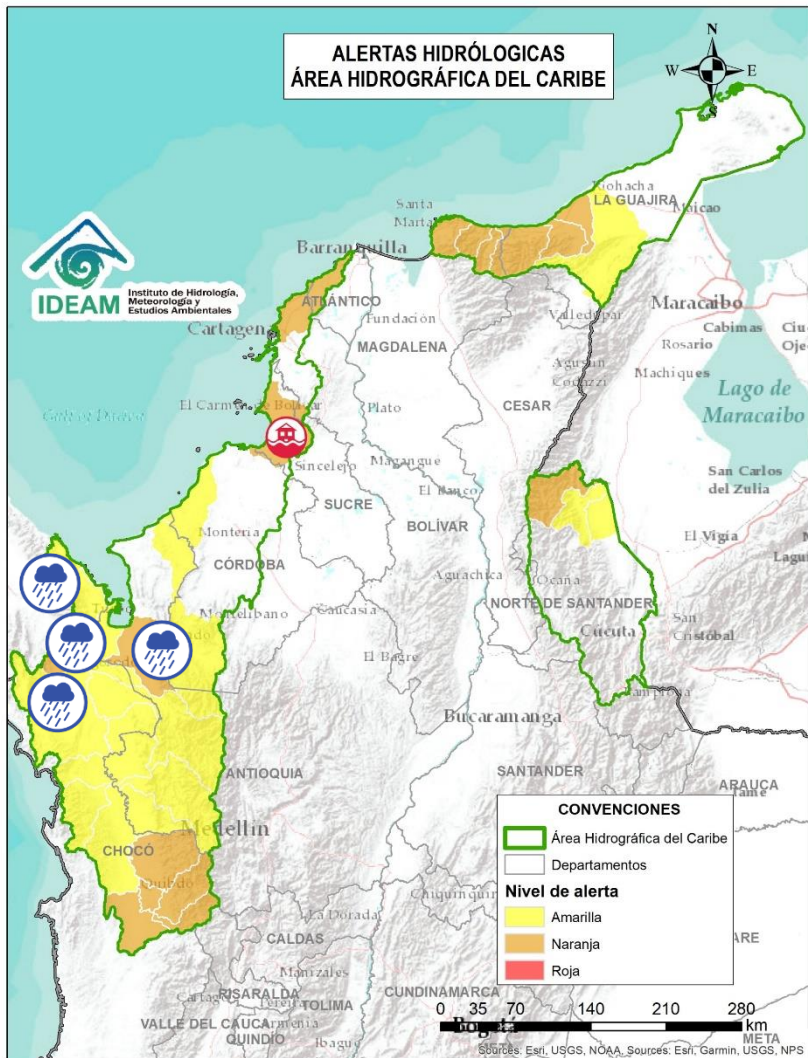
Alerta	Zona Hidrográfica	Subzona o Cuenca Hidrográfica	Descripción de la alerta hidrológica
	Atrato - Darién	Cuenca Media del Atrato	Probabilidad de crecientes súbitas en la SZH de los directos al Atrato entre Bebaramá y Murrí (md). se recomienda especial atención en el municipio del Medio Atrato (Chocó).
	Atrato - Darién	Cuenca del río Murrí	Probabilidad de crecientes súbitas en los niveles del río Murrí y sus afluentes, especialmente el río Ocaído entre otros directos a la parte media del río Atrato. Se recomienda especial atención en el municipio de Urao y Vigía del Fuerte (Antioquia).
	Atrato - Darién	Cuenca del río Bojayá	Probabilidad de crecientes súbitas en el río Bojayá y sus afluentes. Especial atención en el municipio de Bojayá (Chocó).
	Atrato - Darién	Cuenca del río Napipí - río Opogadó	Probabilidad de crecientes súbitas en la cuenca del río Napipí - río Opogadó y sus aportantes.
	Atrato - Darién	Cuenca del río Murindó	Probabilidad de creciente súbita del río Murindó y sus afluentes. Especial atención en los municipios de Murindó, Vigía del Fuerte (Antioquia) y Carmen del Darién (Chocó).
	Atrato - Darién	Cuenca del río Sucio	Probabilidad de crecientes súbitas en el río Sucio y sus afluentes. Se recomienda especial atención en las quebradas San José de Urama, El Tigre, Agualinda, La Encalichada, Cañada Seca, Desmotadora, La Antigua, La Caracol y Potrerros, y los ríos Mutatá, Urumita y Herradura. Especial atención en los municipios de Nuevo Belén de Bajira, Frontino, Abriaquí, Uramita, Dabeiba, Cañasgordas, Frontino y Mutatá (Antioquia).



Área Hidrográfica del Caribe



Actualización: 11 de septiembre de 2024 12:00 HLC



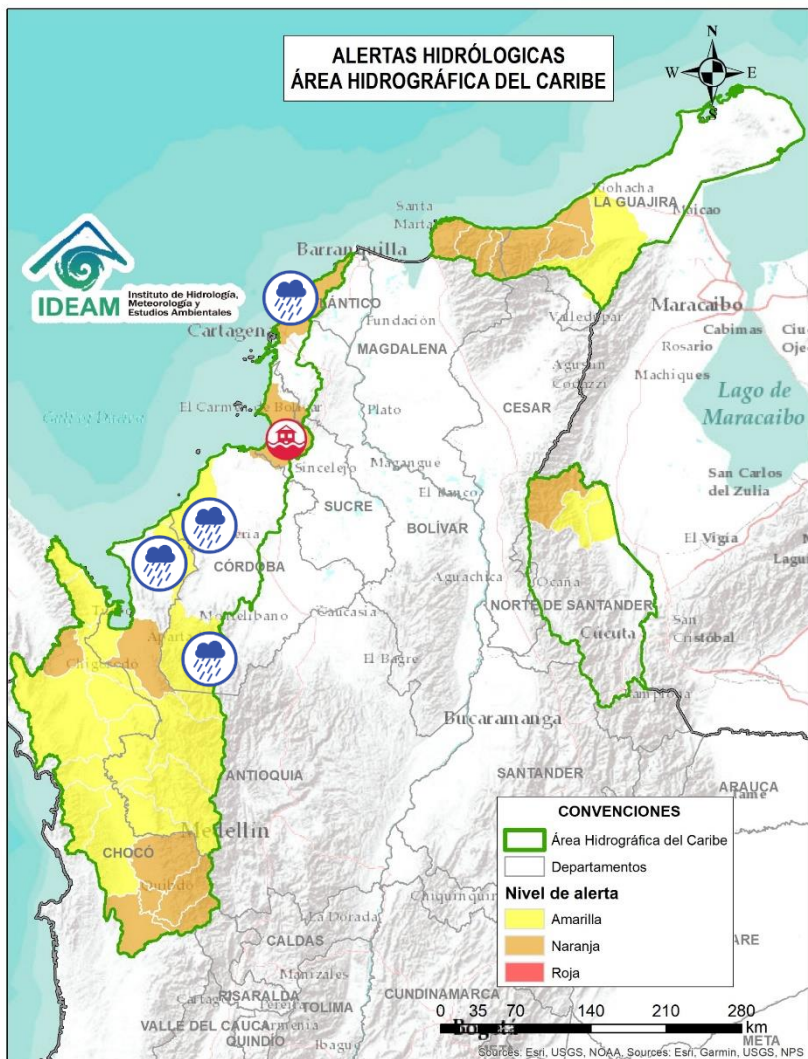
Alerta	Zona Hidrográfica	Subzona o Cuenca Hidrográfica	Descripción de la alerta hidrológica
	Atrato – Darién	Cuenca del río Salaquí	Probabilidad de crecientes súbitas en la cuenca del río Salaquí y sus aportantes a la cuenca baja del río Atrato. Especial atención en el municipio de Riosucio (Chocó).
	Atrato – Darién	Cuenca del río Perancho	Probabilidad de incrementos súbitos en el nivel del río Perancho y sus afluentes, especialmente en el río Domingodó, aportante a la cuenca baja del río Atrato. Especial atención en los municipios Carmen de Darién y Riosucio (Chocó).
	Atrato – Darién	Cuenca baja del río Atrato	Probabilidad de incrementos súbitos en la SZH Directos al Bajo Atrato entre río Sucio y Desembocadura al Mar Caribe. Especial atención en el municipio de Riosucio (Chocó).
	Atrato – Darién	Cuenca del río Tanela	Probabilidad de crecientes súbitas en la cuenca del río Tanela, aportante a la cuenca baja del río Atrato.
	Atrato – Darién	Cuenca del río Tolo	Probabilidad de crecientes súbitas en la cuenca del río Tolo entre otros directos al Caribe. Especial atención a la altura de los municipios de Acandí y Capurgana (Chocó).
	Caribe - Litoral	Cuenca del río León	Probabilidad de crecientes súbitas en la cuenca del río León y sus afluentes, los ríos Carepa, Chigorodó, Apartadó, Grande y Vijagual, los cuales desembocan al Golfo de Urabá. Especial atención en los municipios de Mutatá, Chigorodó, Carepa, Apartadó y Turbo (Antioquia).



Área Hidrográfica del Caribe



Actualización: 11 de septiembre de 2024 12:00 HLC



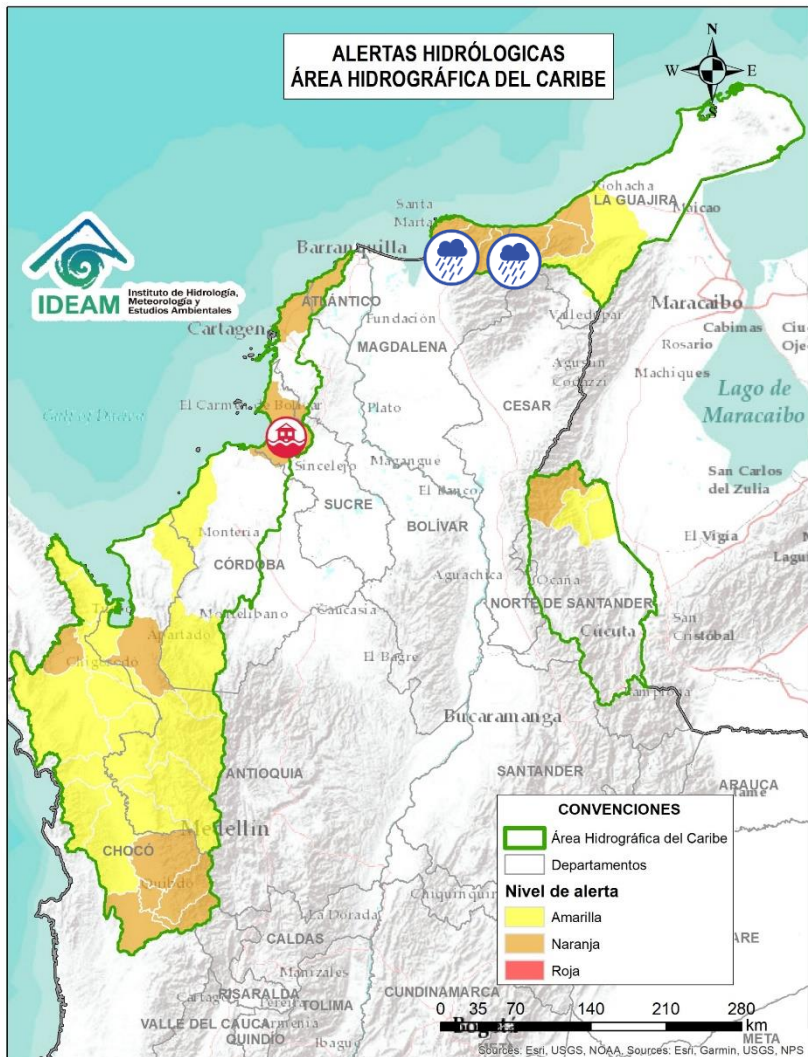
Alerta	Zona Hidrográfica	Subzona o Cuenca Hidrográfica	Descripción de la alerta hidrológica
	Caribe - Litoral	Cuenca del río San Juan	Probabilidad de crecientes en el río San Juan y sus afluentes, entre otros arroyos directos al Caribe, especial atención en el municipio de Arboletes y San Juan de Urabá (Antioquia).
	Caribe - Litoral	Cuenca del río Canalete	Probabilidad de crecientes súbitas en el río Canalete y sus afluentes, entre otros arroyos directos al Caribe, especial atención en el municipio de Arboletes (Antioquia).
	Sinú	Cuenca alta del río Sinú	Probabilidad de incrementos súbitos en los niveles del río Sinú y sus afluentes en la parte alta.
	Caribe - Litoral	Directos al Caribe Golfo de Morrosquillo	Probabilidad de crecientes súbitas en los aportantes directos al Mar Caribe en el Golfo de Morrosquillo, especialmente en los arroyos Amansa, Guapos y El Piru. Especial atención en los municipios de San Onofre, Tolú, Coveñas, Palmito, Tolviejo, Chalán, Colosó, Morroa y Sincelejo.
	Caribe - Litoral	Directos al Caribe Golfo de Morrosquillo	Alerta Puntual: Se desbordan afluentes inundando varias viviendas del casco urbano (barrio Villa Ety San Rafael) y zona rural (Arroyo Seco) en el municipio de Tolviejo - Sucre (10/09/2024).
	Caribe - Litoral	Arroyos Directos al Caribe	Probabilidad de formación de arroyos en los directos al Mar Caribe, especialmente en el corregimiento Galerazamba en el municipio de Santa Catalina, la ciudad de Cartagena (Bolívar), en los municipios Juan de Acosta, Tubará y Puerto Colombia (Atlántico).



Área Hidrográfica del Caribe



Actualización: 11 de septiembre de 2024 12:00 HLC



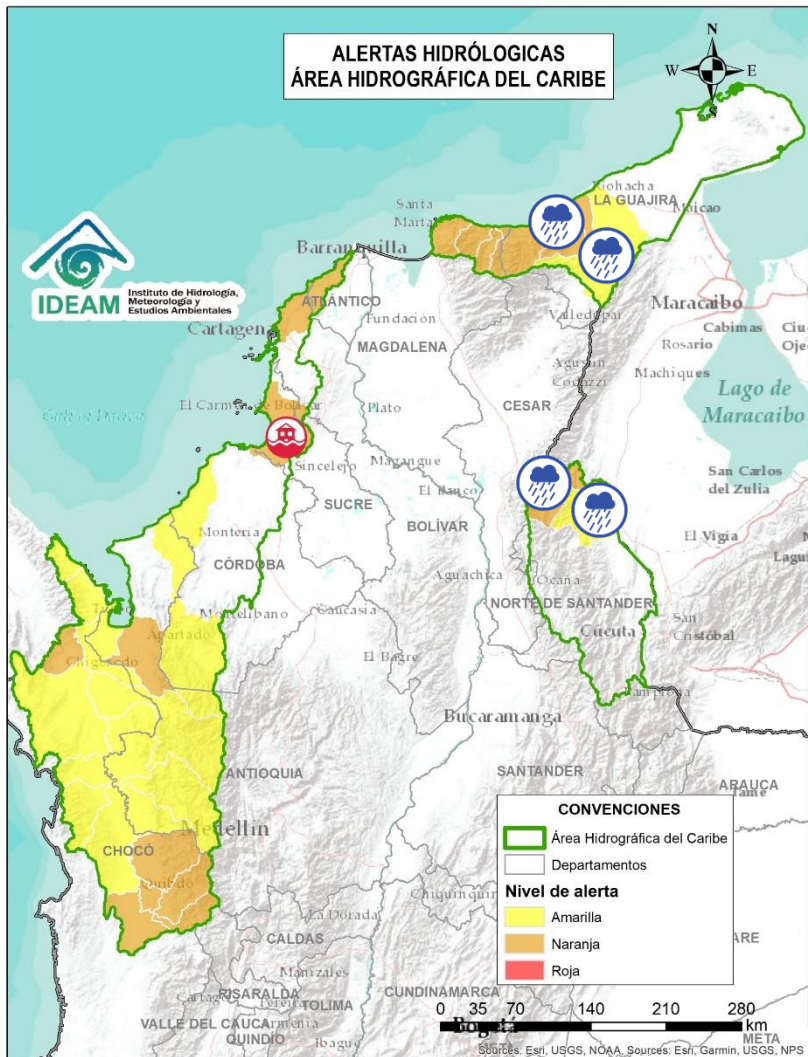
Alerta	Zona Hidrográfica	Subzona o Cuenca Hidrográfica	Descripción de la alerta hidrológica
	Caribe - Guajira	Cuencas de los ríos Piedras y Manzanares	Probabilidad de crecientes súbitas en los ríos que descargan sus aguas al mar Caribe, tales como los ríos Piedras y Manzanares, así como en sus aportantes como la quebrada Tigrera. Especial atención a la ciudad de Santa Marta y al corregimiento de Minca (Magdalena).
	Caribe - Guajira	Cuencas río Guachaca-Mendiguaca y Buritaca	Probabilidad de incrementos súbitos en los niveles de los ríos Guachaca, Mendiguaca y Buritaca.
	Caribe - Guajira	Cuenca del río Don Diego	Probabilidad de incrementos súbitos en los niveles del río Don Diego.
	Caribe - Guajira	Cuenca del río Ancho	Probabilidad de incrementos súbitos en los niveles del río Ancho y otros directos al Caribe como el río Palomino. Se recomienda especial atención en el municipio de Dibulla (Guajira) y zona rural de la parte oriental del municipio de Santa Marta.



Área Hidrográfica del Caribe



Actualización: 11 de septiembre de 2024 12:00 HLC



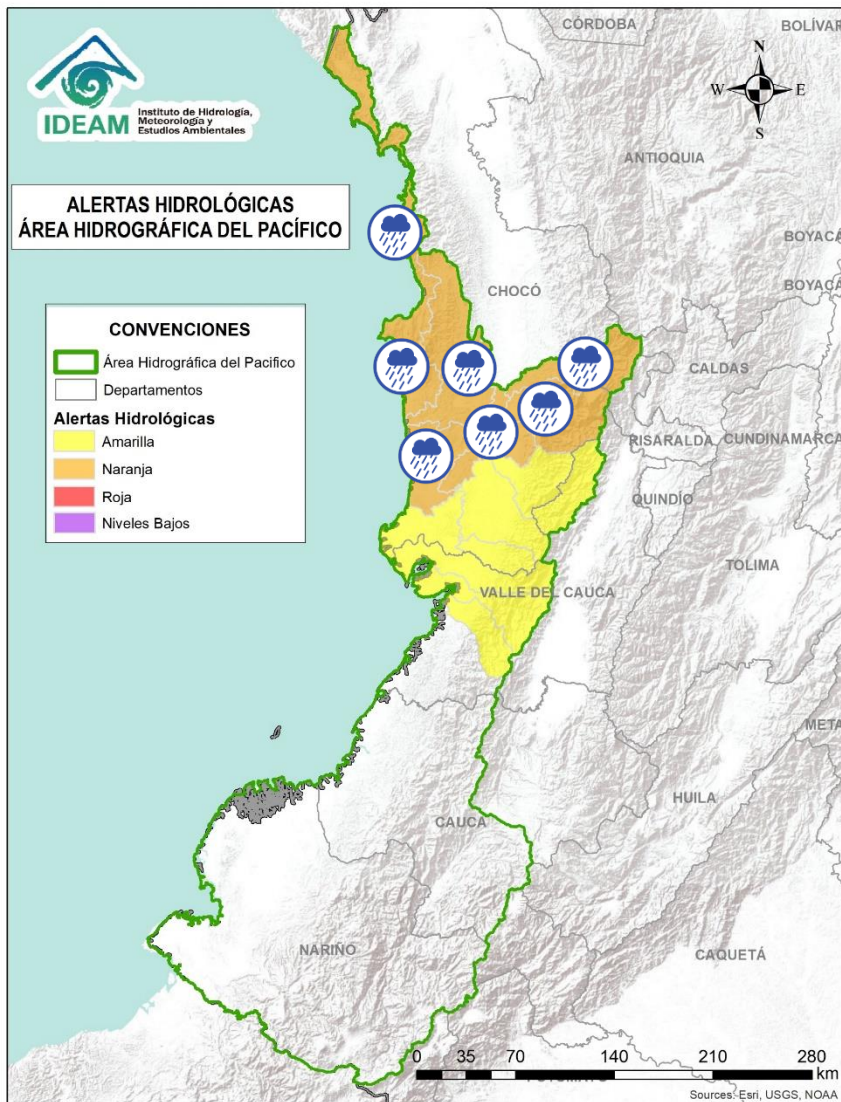
Alerta	Zona Hidrográfica	Subzona o Cuenca Hidrográfica	Descripción de la alerta hidrológica
	Caribe - Guajira	Cuenca del río Tapias	Probabilidad de crecientes súbitas del río Tapias y sus afluentes como el río San Francisco, se recomienda especial atención en los municipios de Dibulla y Riohacha (Guajira).
	Caribe - Guajira	Cuenca del río Camarones	Probabilidad de crecientes súbitas en el río Camarones y sus afluentes, se recomienda especial atención en el municipio de Riohacha (Guajira).
	Caribe - Guajira	Cuenca del río Ranchería	Probabilidad de crecientes súbitas en el río Ranchería y sus afluentes, como arroyo Limón, entre otros, especialmente en la cuenca alta. Especial atención en los municipios de Riohacha, Distracción, Fonseca, Albania, Barrancas y Hatonuevo, población de Manaure y comunidades indígenas en las estribaciones de la Sierra Nevada de Santa Marta, como La Laguna, La Peña de los Indios, Ulago, Loma del Potrero, Marocazzo y Caracolí.
	Catatumbo	Río del Suroeste y directos Río del Oro	Probabilidad de crecienta súbitas en las cuencas de los ríos Suroeste y río del Oro.
	Catatumbo	Bajo Catatumbo	Probabilidad de crecienta súbitas en la cuenca baja del río Catatumbo. Especial atención a la altura del corregimiento de La Gabarra – Tibú.
	Catatumbo	Cuenca del río Socuavo	Probabilidad de crecienta súbitas en la cuenca del río Socuavo. Especial atención en el municipio de Tibú (Norte de Santander).



Área Hidrográfica del Pacífico



Actualización: 11 de septiembre de 2024 12:00 HLC



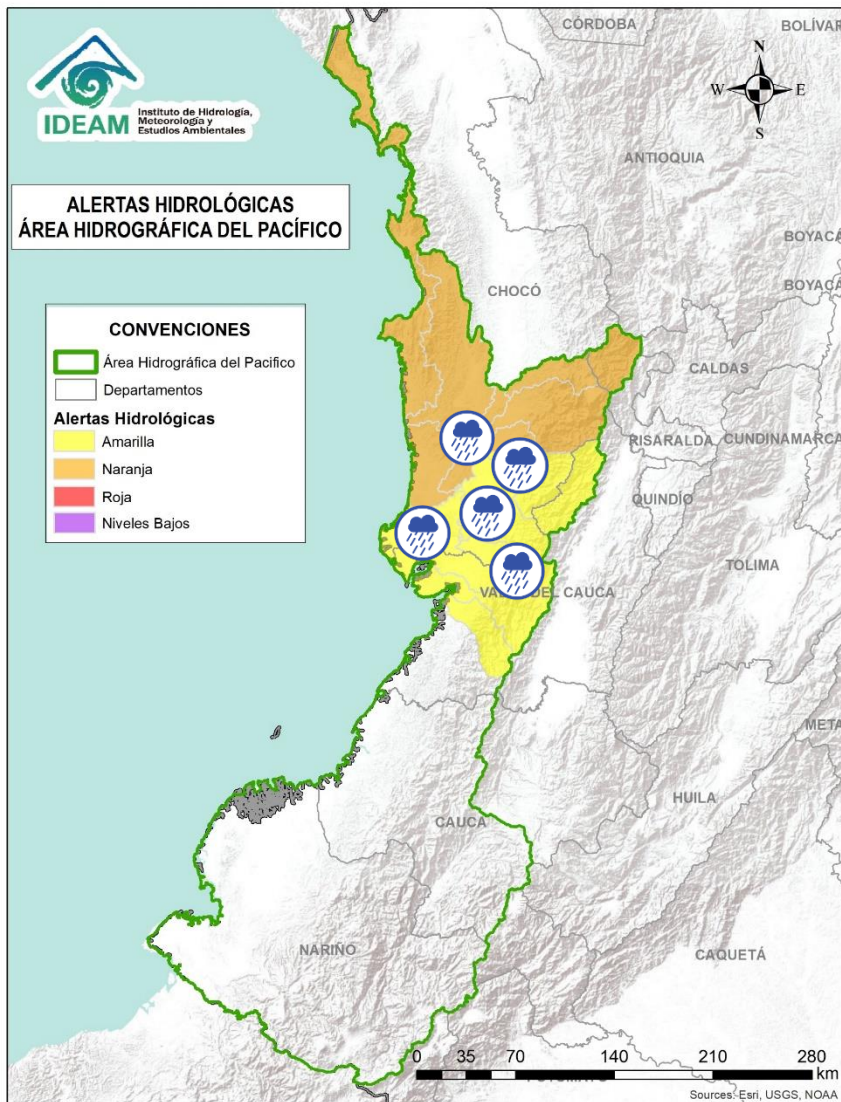
Alerta	Zona Hidrográfica	Subzona o Cuenca Hidrográfica	Descripción de la alerta hidrológica
	Directos al Pacífico	Cuencas directas al Pacífico (Chocó)	Probabilidad de incrementos súbitos en el nivel de los ríos Jella, Chocolatal, Jurado y sus afluentes, entre otros directos al Océano Pacífico en el departamento de Chocó, se recomienda especial atención en los municipios de Bahía Solano y Juradó.
	Baudó - Directos al Pacífico	Cuenca del río Baudó	Probabilidad de crecientes súbitas en el río Baudó y sus afluentes, especialmente los ríos Dubaza Catrú Cedro, Ancosó Cuguchó Berreberre, Pepé, Misará, Torreidó, Pavasa Siguirisua y Purricha. Se recomienda especial atención en los corregimientos de Santa María, Miacorá, Divisa, Cohecho, Chachajo, Santa Rita, La Pureza, Nauca, Almendro, Bellavista y Puerto Elacio, en los municipios de Alto, Medio y Bajo Baudó.
	Baudó - Directos al Pacífico	Cuenca del río Docampadó	Probabilidad de crecientes súbitas en el río Docampadó, Orpúa, Sivirú, Jella y sus afluentes, entre otros directos al Océano Pacífico en el departamento de Chocó. Se recomienda especial atención en los municipios de Bajo Baudó y Litoral de San Juan (Chocó).
	San Juan	Cuenca alta del río San Juan	Probabilidad de crecientes en el río San Juan Alto y sus afluentes. Se recomienda especial atención en los municipios de Mistrató y Pueblo Rico (Risaralda), y Tadó y Istmina (Chocó).
	San Juan	Cuenca del río Tamaná	Probabilidad de crecientes en las cuencas de los ríos Iró, Tamaná, Condoto, entre otros aportantes a la cuenca media del río San Juan. Especial atención a la altura de los municipios San José del Palmar, Rio Iró, Condoto, Novita y Medio San Juan (Chocó).
	San Juan	Cuenca del río Cajón	Probabilidad de incrementos en los niveles de las cuencas del río Cajón entre otros aportantes a la cuenca media del río San Juan. Especial atención a la altura de los municipios Novita y Medio San Juan.



Área Hidrográfica del Pacífico



Actualización: 11 de septiembre de 2024 12:00 HLC



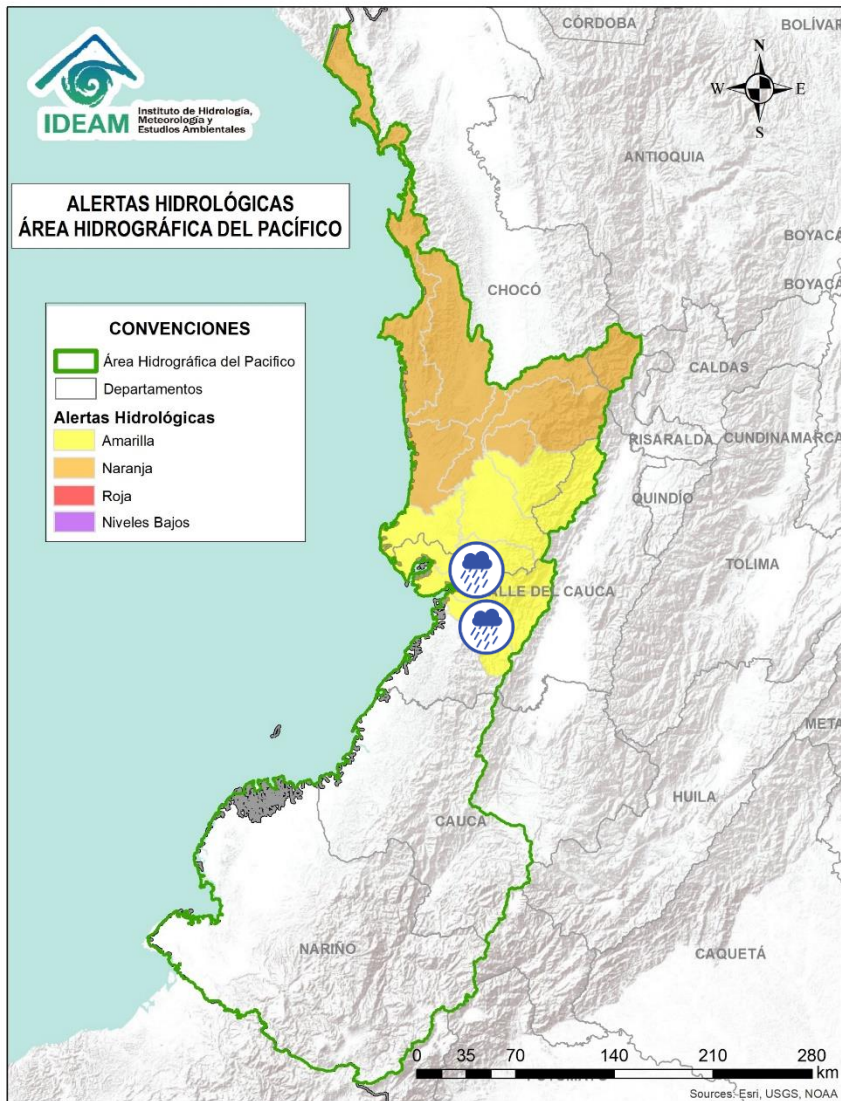
Alerta	Zona Hidrográfica	Subzona o Cuenca Hidrográfica	Descripción de la alerta hidrológica
	San Juan	Cuenca del río Sipí	Probabilidad de incrementos en los niveles de la cuenca del río Sipí, especialmente en los ríos Taparal, San Agustín y Garrapatas, a la altura del municipio de Sipí (Chocó) y río Sanquinini, a la altura del municipio de Bolívar (Valle del Cauca).
	San Juan	Cuenca media del río San Juan	Probabilidad de incrementos en los niveles en la parte media del río San Juan. Especial atención a la altura del municipio Medio San Juan e Istmina (Chocó).
	San Juan	Cuenca del río Capoma	Probabilidad de incrementos en los niveles de la cuenca del río Capoma y otros directos al San Juan, tales como, el río Cucurupú y la quebrada Fujadó al igual que sus aportantes.
	San Juan	Cuenca del río Munguidó	Probabilidad de incrementos en los niveles de la cuenca del río Munguidó. Se recomienda especial atención en la vereda Las Delicias.
	San Juan	Ríos Calima y Bajo San Juan	Probabilidad de incrementos en los niveles de las cuencas de los ríos Calima y Bajo San Juan. Se recomienda especial atención a el municipio de Litoral de San Juan (Chocó) y los municipios Calima, Darién, Buenaventura y Bahía Málaga (Valle del Cauca).



Área Hidrográfica del Pacífico



Actualización: 11 de septiembre de 2024 12:00 HLC



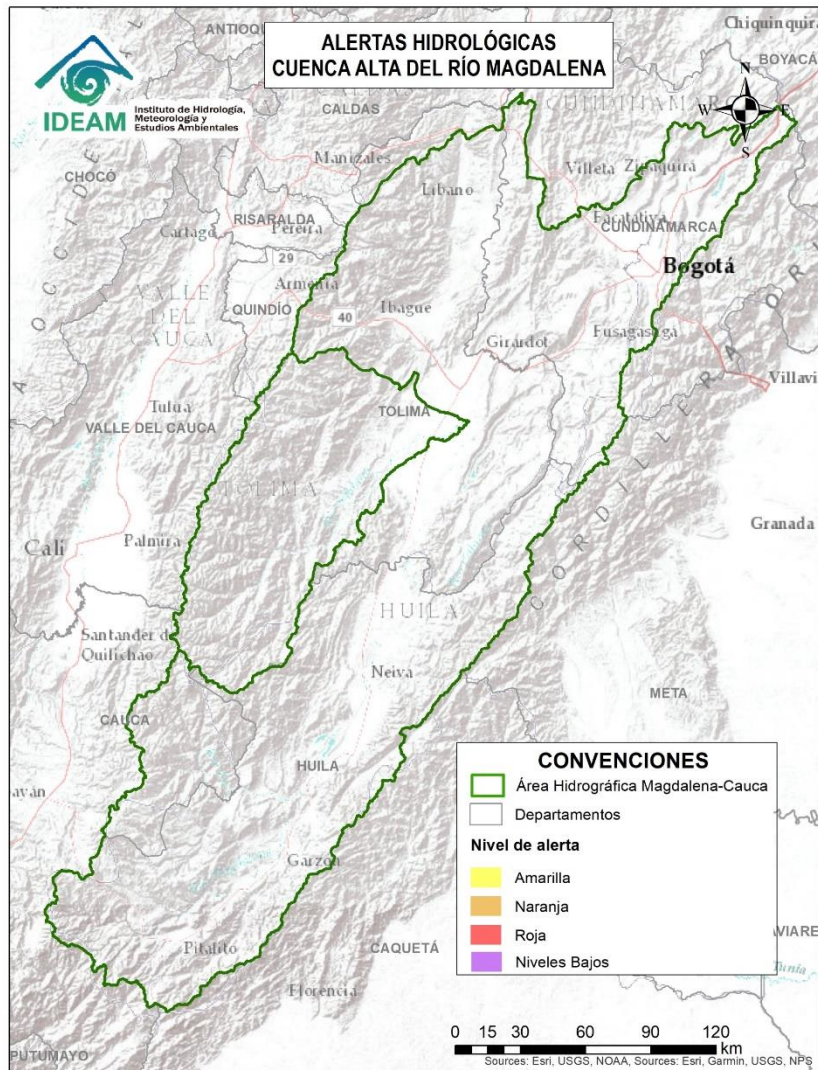
Alerta	Zona Hidrográfica	Subzona o Cuenca Hidrográfica	Descripción de la alerta hidrológica
	Tapaje – Dagua – Directos	Cuenca del río Dagua	Probabilidad de crecientes súbitas en el río Dagua y sus afluentes, especialmente en el río Bitaco a la altura del municipio de La Cumbre (Valle del Cauca). Se recomienda especial atención en los municipios de Dagua, La Cumbre y Buenaventura (Valle del Cauca).
	Tapaje – Dagua – Directos	Cuenca del río Anchicayá	Probabilidad de creciente súbita en el río Anchicayá y sus afluentes, que drena sus aguas hacia el Océano Pacífico en el departamento del Valle del Cauca. Se recomienda especial atención en el municipio de Dagua y Buenaventura (Valle del Cauca).



Área Hidrográfica del Magdalena – Cauca (Cuenca alta del Río Magdalena)



Actualización: 11 de septiembre de 2024 12:00 HLC



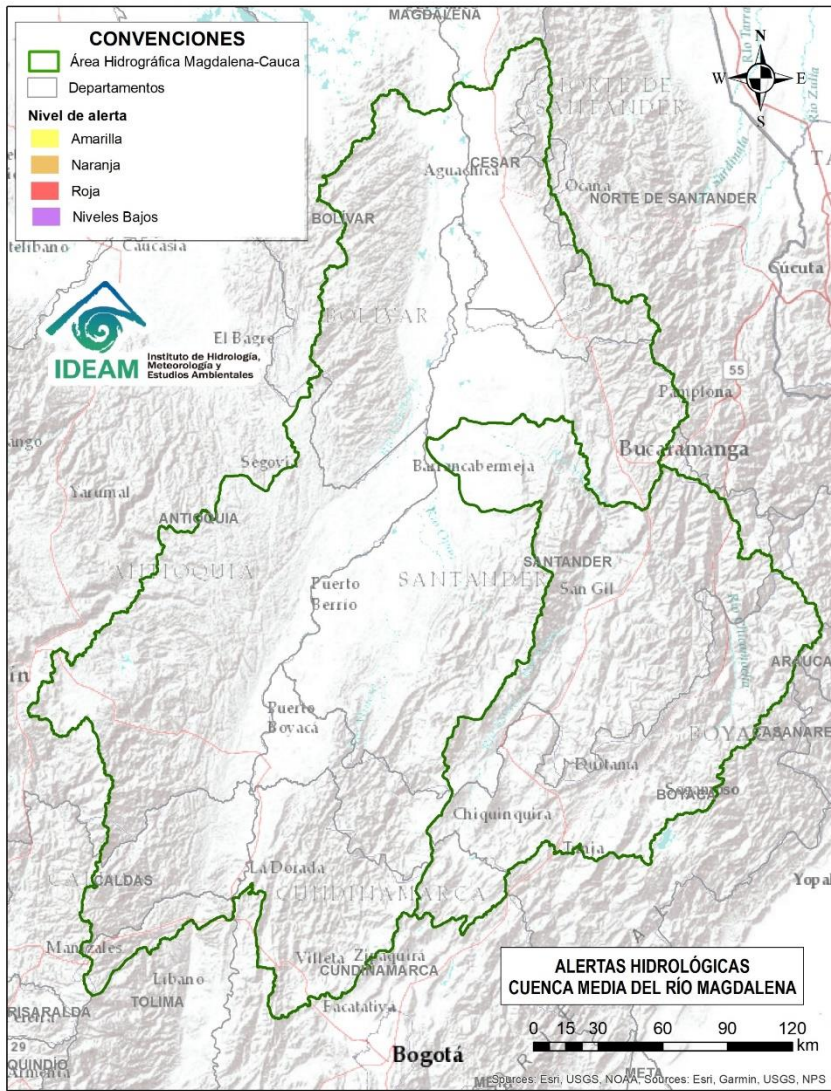
**CONDICIONES
NORMALES**



Área Hidrográfica del Magdalena – Cauca (Cuenca media del Río Magdalena)



Actualización: 11 de septiembre de 2024 12:00 HLC



**CONDICIONES
NORMALES**



Área Hidrográfica del Magdalena – Cauca (Cuenca alta del Río Cauca)



Actualización: 11 de septiembre de 2024 12:00 HLC



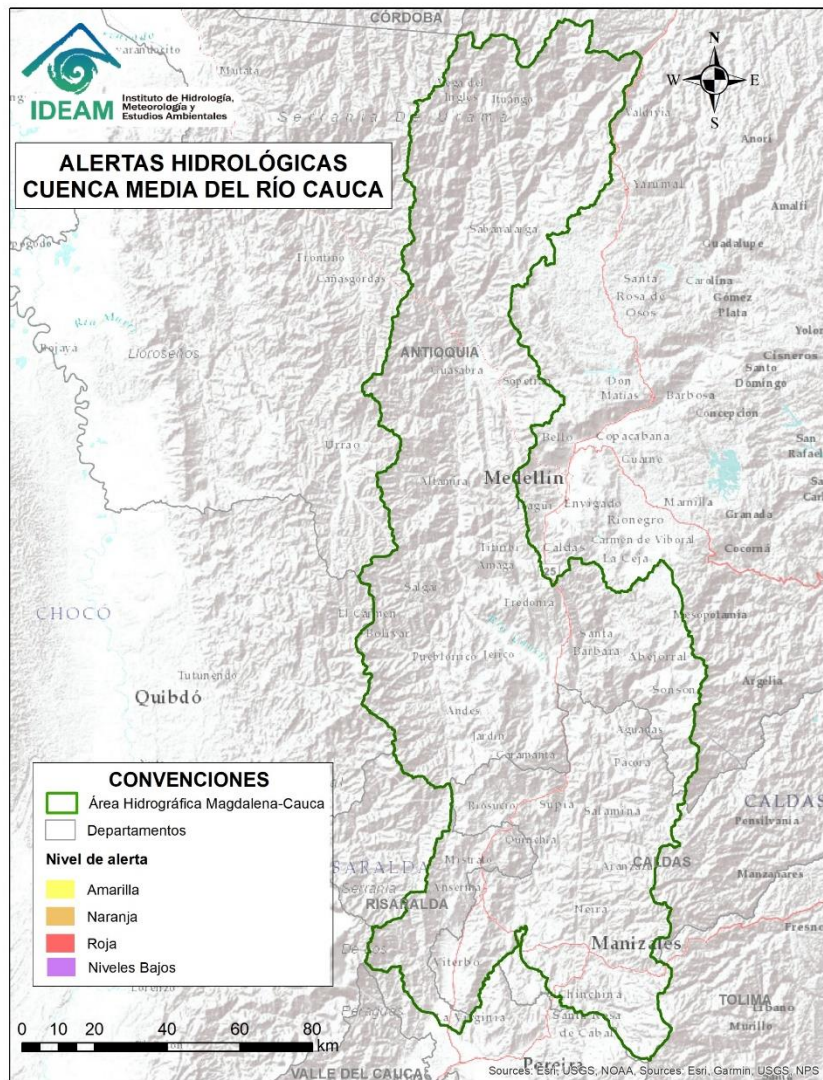
**CONDICIONES
NORMALES**



Área Hidrográfica del Magdalena – Cauca (Cuenca Media del Río Cauca)



Actualización: 11 de septiembre de 2024 12:00 HLC



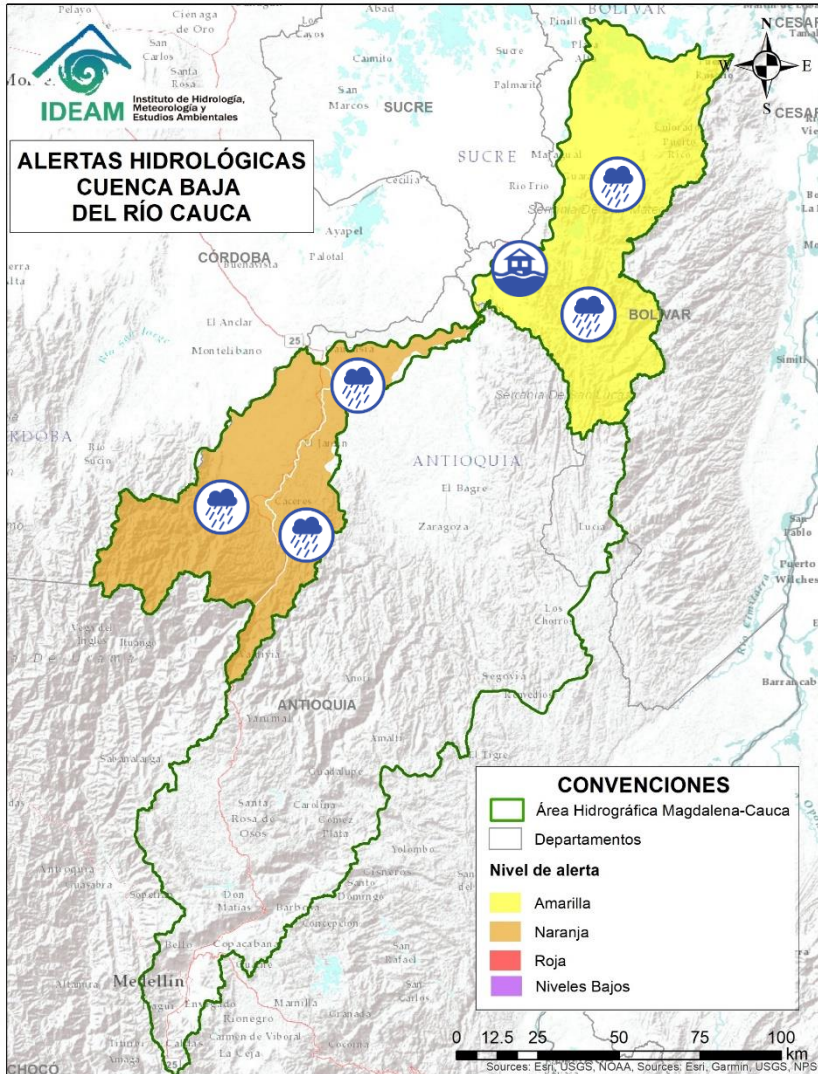
CONDICIONES NORMALES



Área Hidrográfica del Magdalena – Cauca (Cuenca baja del Río Cauca)



Actualización: 11 de septiembre de 2024 12:00 HLC



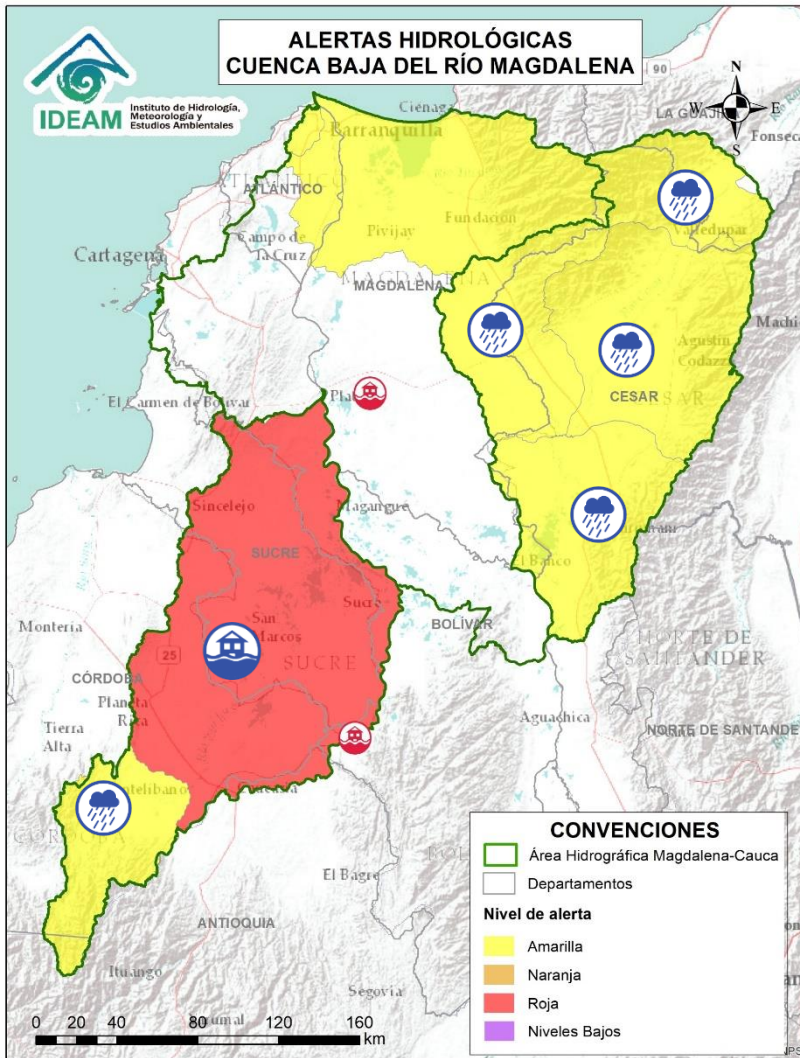
Alerta	Zona Hidrográfica	Subzona o Cuenca Hidrográfica	Descripción de la alerta hidrológica
	Cauca	Cuenca del río Tarazá-Man	Probabilidad de crecientes súbitas en los ríos Tarazá, Man y sus afluentes. Especial atención a la altura de los municipios de Tarazá, Cáceres y Caucasia (Antioquia).
	Cauca	Directos al Cauca entre Pto. Valdivia y Nechí	Probabilidad de crecientes súbitas en los aportantes directos al río Cauca entre los municipios de Puerto Valdivia y Nechí. Especial atención a las comunidades ribereñas asentadas en la zona como Nuevo Mundo y Santillana.
	Nechí	Cuenca baja del río Nechí y sus aportantes	Probabilidad de incrementos súbitos en el nivel del río Nechí a la altura del municipio de Nechí. Igualmente, por probabilidad de crecientes en sus aportantes.
	Cauca	Bajo río Cauca	Alerta puntual: Afectaciones por rompimiento del dique marginal del río Cauca en el sector Caregato a la altura de San Jacinto del Cauca (Bolívar). Se recomienda especial atención en La Región de La Mojana por transvase del caudal del río Cauca (06/05/2024).



Área Hidrográfica del Magdalena – Cauca (Cuenca baja del Río Magdalena)



Actualización: 11 de septiembre de 2024 12:00 HLC



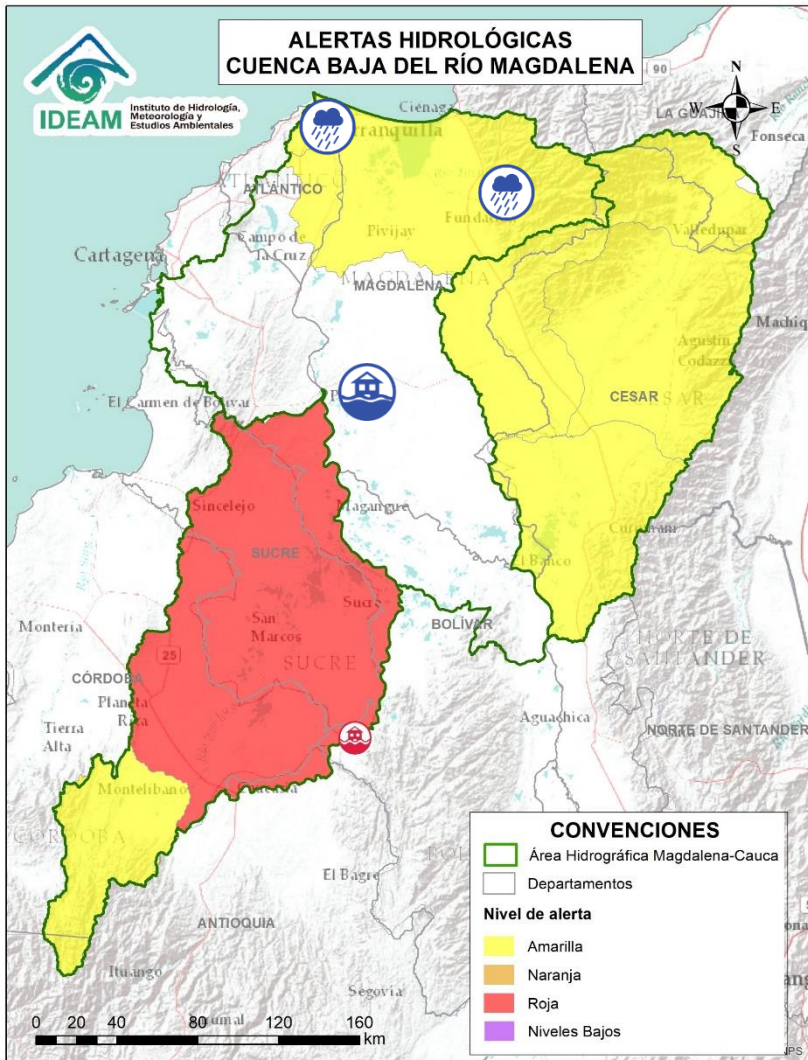
Alerta	Zona Hidrográfica	Subzona o Cuenca Hidrográfica	Descripción de la alerta hidrológica
	Bajo Magdalena - Cauca - San Jorge	Cuenca alta del río San Jorge	Probabilidad de crecientes súbitas en la cuenca alta del río San Jorge, se recomienda especial atención en sus afluentes, los ríos San Pedro y Uré, y la quebrada La Manuela, así como en los municipios de Puerto Libertador y Montelíbano (Córdoba).
	Bajo Magdalena - Cauca - San Jorge	Bajo San Jorge - La Mojana	Inundaciones en la cuenca baja del río San Jorge asociadas al ingreso del río Cauca a través de los boquetes en los sectores de Caregato y Los Arrastres afectando zonas en los municipios de San Jacinto del Cauca, Caimito, San Benito Abad, Ayapel, Guaranda, San Marcos, Galeras y Sucre.
	Bajo Magdalena	Cuenca alta del río Cesar	Probabilidad de crecientes súbitas en la cuenca alta del río Cesar y sus afluentes. Se recomienda especial atención en las riberas de los ríos Guatapurí y Badillo en el municipio de Valledupar (Cesar), en sectores como los corregimientos de Chemesquemena y Vega Arriba. Igualmente, en la quebrada La Malena a la altura del corregimiento de Patillal (Valledupar-Cesar). También, se recomienda estar atentos en el municipio San Juan del Cesar.
	Bajo Magdalena	Cuenca media del río Cesar	Probabilidad de crecientes súbitas en la cuenca media del río Cesar, especial atención en los ríos Sororia, Maracas, Santo Tomás y Tucuy, estos últimos en la Serranía del Perijá. Especial atención en los municipios de Valledupar, Pueblo Bello, Agustín Codazzi, Becerril y La Jagua de Ibirico (Cesar).
	Bajo Magdalena	Cuenca Baja del río Cesar	Probabilidad de crecientes súbitas en ríos afluentes de la cuenca baja del río Cesar. Especial atención a la altura del municipio de Chimichagua y en el corregimiento Saloa (Cesar).



Área Hidrográfica del Magdalena – Cauca (Cuenca baja del Río Magdalena)



Actualización: 11 de septiembre de 2024 12:00 HLC



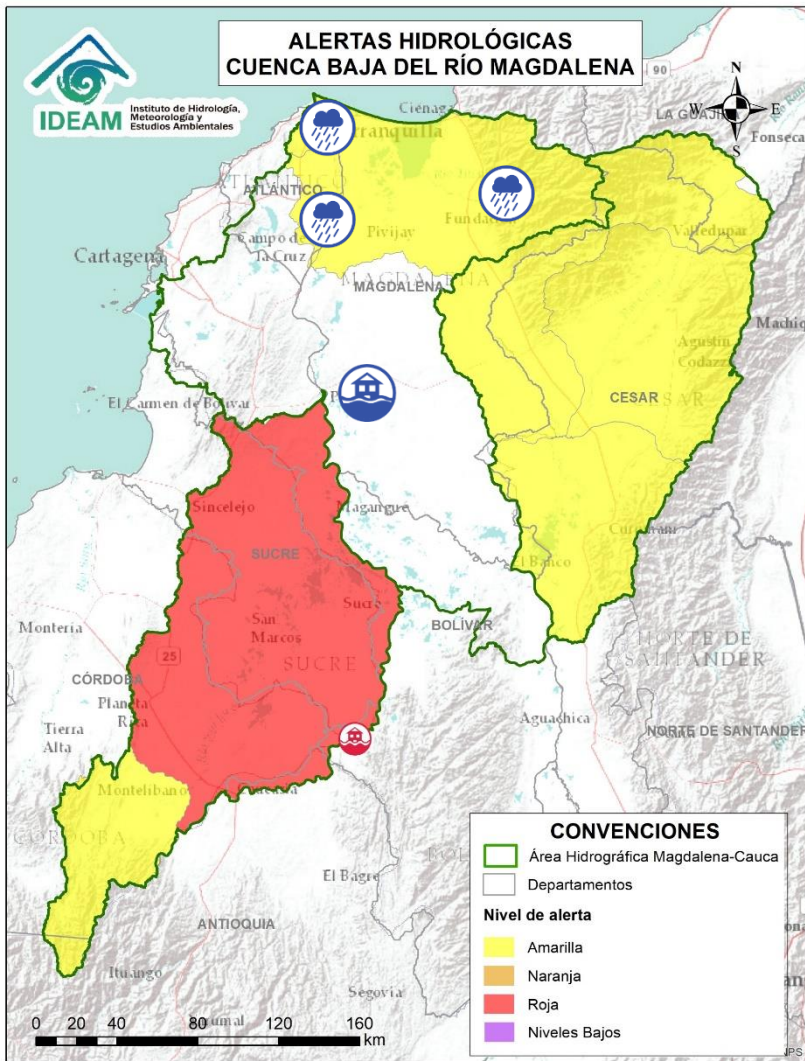
Alerta	Zona Hidrográfica	Subzona o Cuenca Hidrográfica	Descripción de la alerta hidrológica
	Bajo Magdalena	Cuenca del río Ariguaní	Probabilidad de crecientes súbitas en el río Ariguaní y sus afluentes, especialmente para el río Ariguanicito. Se recomienda especial atención en los municipios de Pueblo Bello, El Copey, Bosconia (Cesar).
	Bajo Magdalena	Directos al bajo Magdalena entre El Banco y El Plato	Alerta Puntual: Rompimiento del terraplén Terrón Seco en la vía Plato – San José del Purgatorio (09/07/2024).



Área Hidrográfica del Magdalena – Cauca (Cuenca baja del Río Magdalena)



Actualización: 11 de septiembre de 2024 12:00 HLC



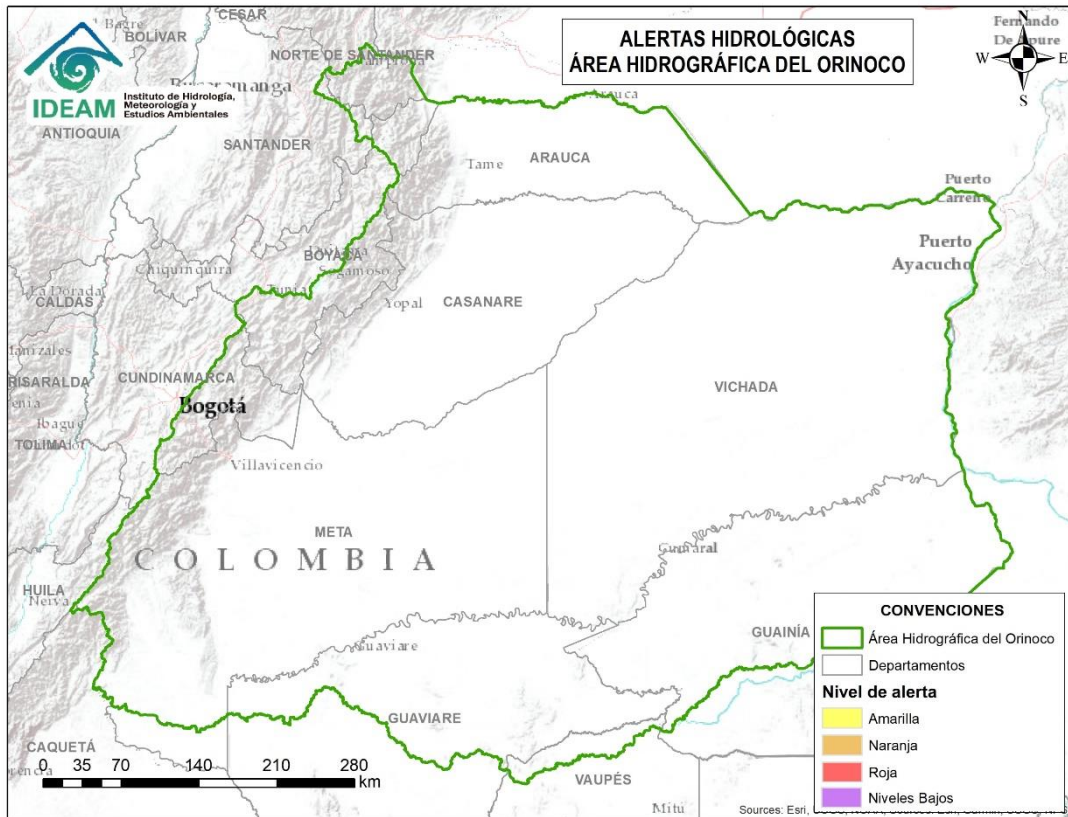
Alerta	Zona Hidrográfica	Subzona o Cuenca Hidrográfica	Descripción de la alerta hidrológica
	Bajo Magdalena	Ciénaga Grande de Santa Marta	Probabilidad de crecientes súbitas en los ríos que descienden de la Sierra Nevada de Santa Marta, tales como los ríos Sevilla, Tucurín, Aracataca, Fundación y sus afluentes (en la parte occidente de la Sierra Nevada de Santa Marta). Se recomienda especial atención en los municipios de Ciénaga, Zona Bananera, Aracataca, Fundación y El Retén (Magdalena).
	Bajo Magdalena	Directos al Magdalena entre Calamar y desembocadura al mar Caribe	Probabilidad de incrementos de niveles en los directos al Magdalena entre Calamar y desembocadura al mar Caribe. Especial atención a los centros poblados de Suán y Campo de la Cruz, Cerro de San Antonio, El Piñón, Remolino y Sitio Nuevo. No se descartan posibles formaciones de arroyos en los municipios de Barranquilla, Soledad y Malambo (Atlántico).
	Bajo Magdalena	Ciénaga Mallorquín	Probabilidad de formación de arroyos de la ciudad de Barranquilla y Soledad (Atlántico). De igual forma, se recomienda estar atentos a los niveles de los arroyos aportantes a la Ciénaga de Mallorquín.



Área Hidrográfica del Orinoco



Actualización: 11 de septiembre de 2024 12:00 HLC



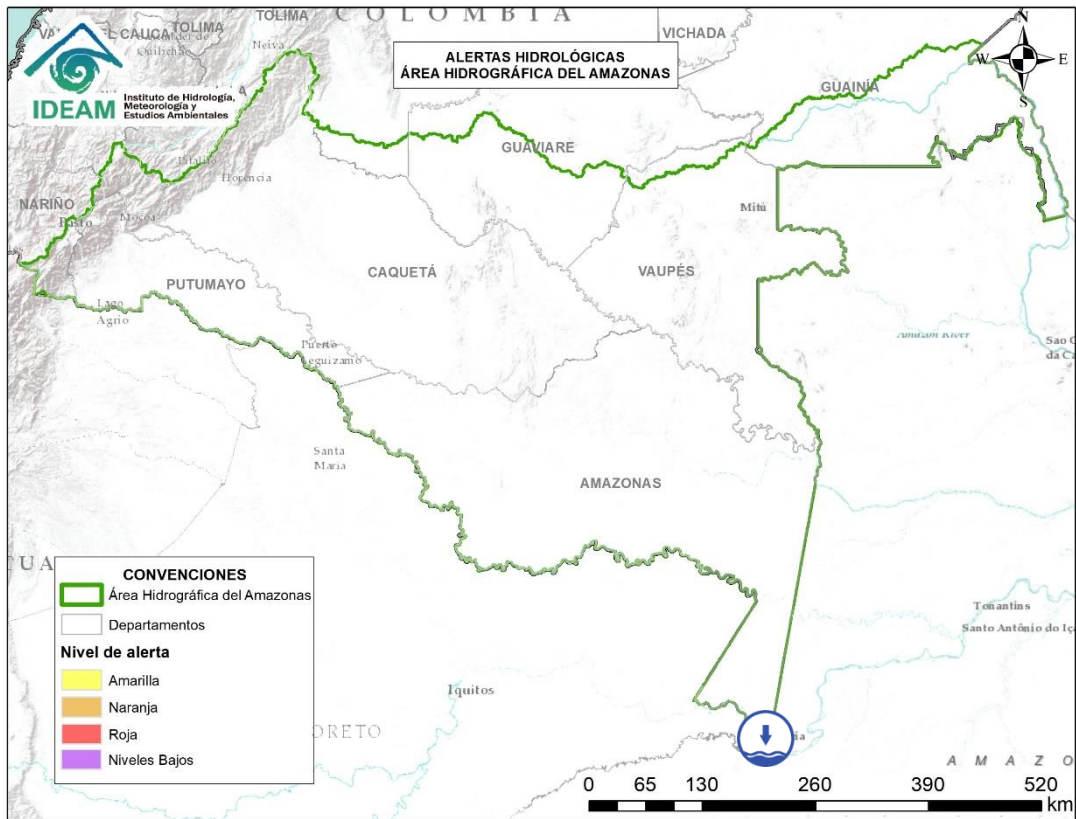
**CONDICIONES
NORMALES**



Área Hidrográfica del Amazonas



Actualización: 11 de septiembre de 2024 12:00 HLC



Alerta	Zona Hidrográfica	Subzona o Cuenca Hidrográfica	Descripción de la alerta hidrológica
	Amazonas	Río Amazonas	Niveles bajos del río Amazonas en la ciudad de Leticia (Amazonas).



RESUMEN

Debido a las precipitaciones de los últimos días, se presenta saturación de humedad en los suelos, que dan origen a diferentes niveles de probabilidad para la ocurrencia de deslizamientos de tierra, en zonas de ladera y alta pendiente:

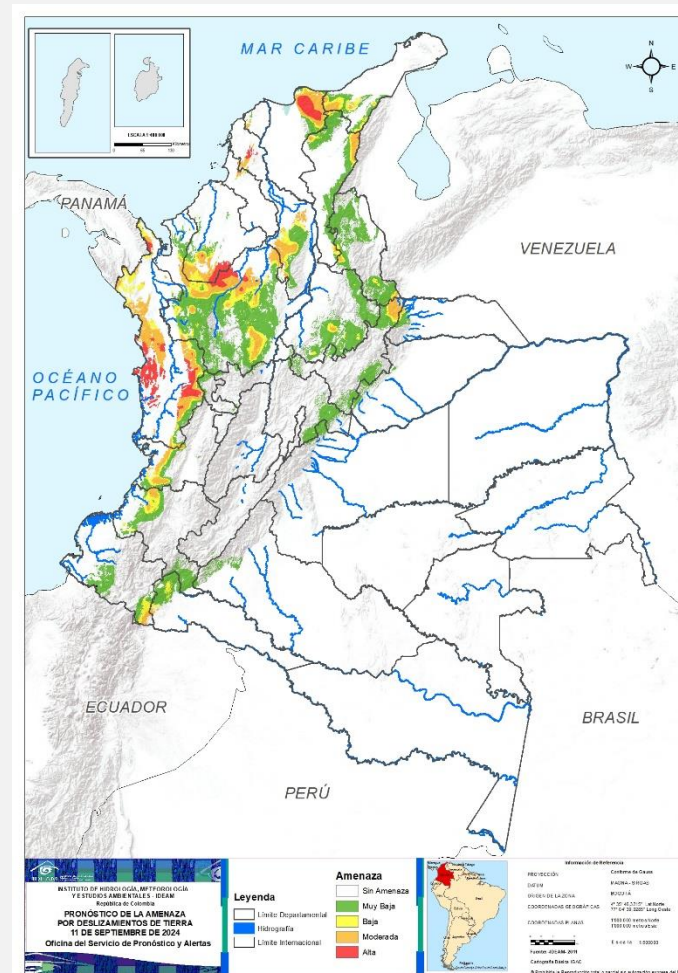
Alta: Para algunos municipios de los departamentos de Antioquia, Arauca, Bolívar, Boyacá, Cauca, Cesar, Chocó, Córdoba, La Guajira, Magdalena, Norte De Santander, Putumayo, Sucre y Valle Del Cauca.

Moderada: Para algunos municipios de los departamentos de Antioquia, Arauca, Atlántico, Bolívar, Boyacá, Cauca, Cesar, Chocó, Córdoba, La Guajira, Magdalena, Nariño, Norte De Santander, Santander, Sucre y Valle Del Cauca.

Baja: Para algunos municipios de las regiones Caribe, Pacífico, Andina y Amazonía.

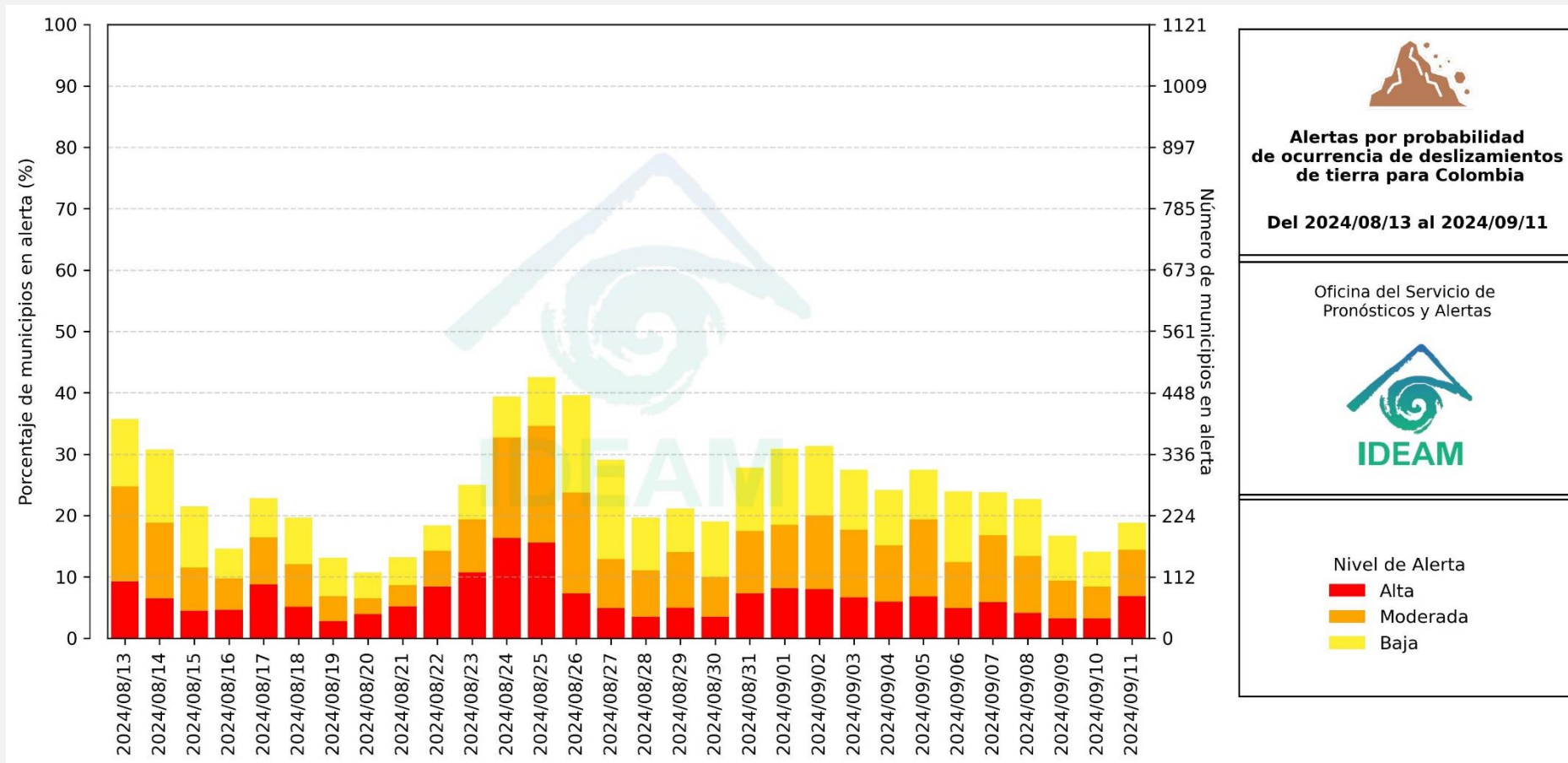
En el apartado específico de este informe para cada región, se encuentra información detallada de los niveles de alerta en cada municipio.

Mapa de Pronóstico de la Amenaza por Deslizamientos de Tierra





Gráfica de seguimiento de alertas por pronóstico de la amenaza de deslizamientos de tierra para Colombia durante los últimos 30 días



El eje horizontal presenta la fecha de evaluación de las alertas, el eje vertical izquierdo el porcentaje de municipios* en alerta y el eje vertical derecho el número total de éstos; categorizando las alertas en una barra apilada según su nivel de amenaza: alta (rojo), moderada (naranja) y baja (amarillo).

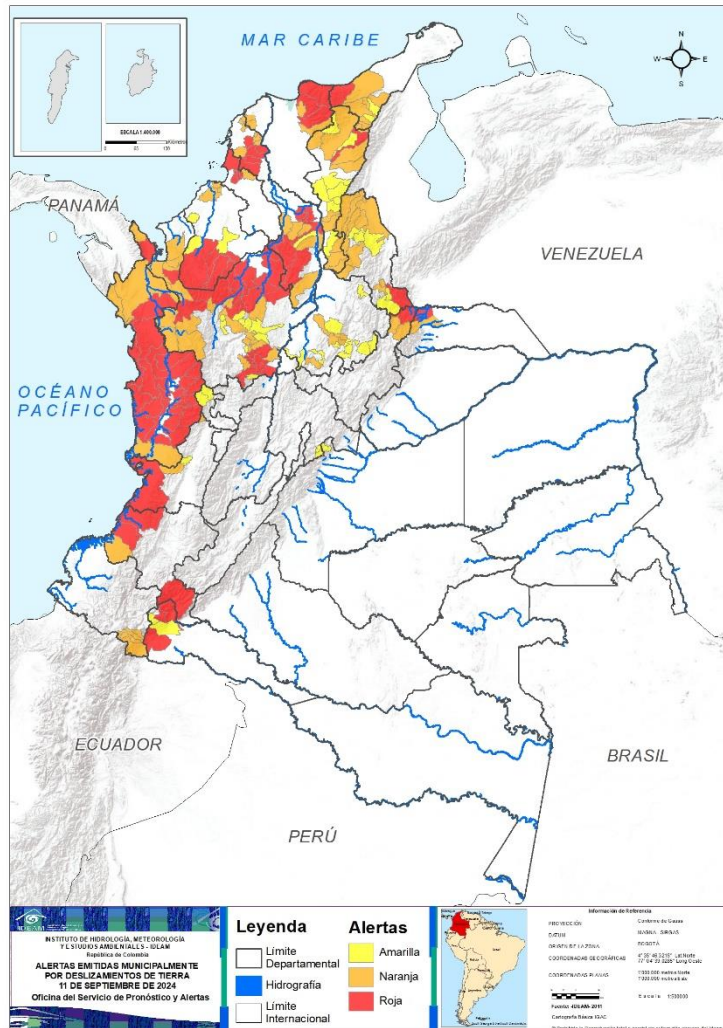
* Municipios oficiales registrados por el DANE representado el 100% (1121 municipios) a la fecha.



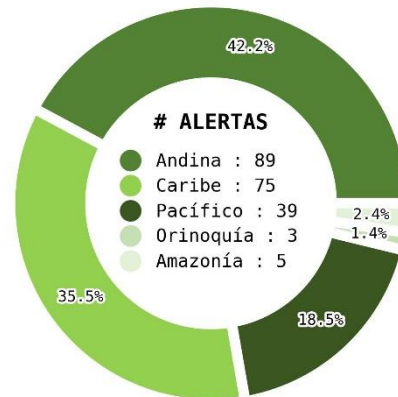
Pronóstico de la Amenaza por Deslizamientos de Tierra



Actualización: 11 de septiembre de 2024 | 12:00 HLC



Municipios por regiones:



TOTAL MUNICIPIOS : 211
FECHA : 2024-09-11

DEPARTAMENTO	#
CHOCÓ	23
ANTIOQUIA	19
BOLÍVAR	12
CÓRDOBA	4
SUCRE	4
CAUCA	3
MAGDALENA	3
PUTUMAYO	3
ARAUCA	1
BOYACÁ	1
CESAR	1
LA GUAJIRA	1
NORTE DE SANTANDER	1
VALLE DEL CAUCA	1
TOTAL	77

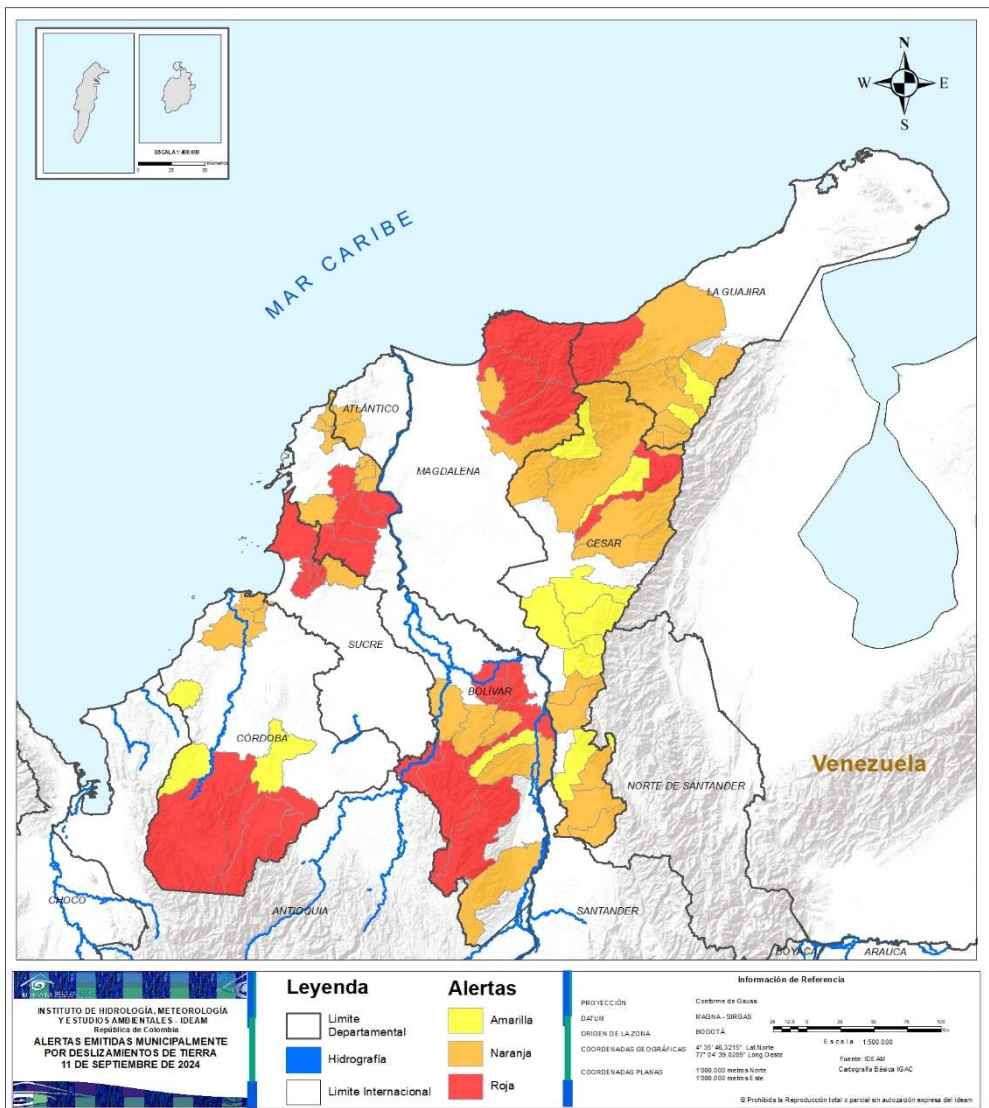
DEPARTAMENTO	#
ANTIOQUIA	20
BOLÍVAR	11
CESAR	10
NORTE DE SANTANDER	10
LA GUAJIRA	7
CHOCÓ	4
SANTANDER	4
NARIÑO	4
CÓRDOBA	3
BOYACÁ	2
MAGDALENA	2
VALLE DEL CAUCA	2
ATLÁNTICO	2
ARAUCA	1
CAUCA	1
SUCRE	1
TOTAL	84

DEPARTAMENTO	#
SANTANDER	13
ANTIOQUIA	10
CESAR	8
NORTE DE SANTANDER	5
CÓRDOBA	3
LA GUAJIRA	2
PUTUMAYO	2
CUNDINAMARCA	2
RISARALDA	2
BOLÍVAR	1
VALLE DEL CAUCA	1
META	1
TOTAL	50



Pronóstico de la Amenaza por Deslizamientos de Tierra

REGIÓN CARIBE

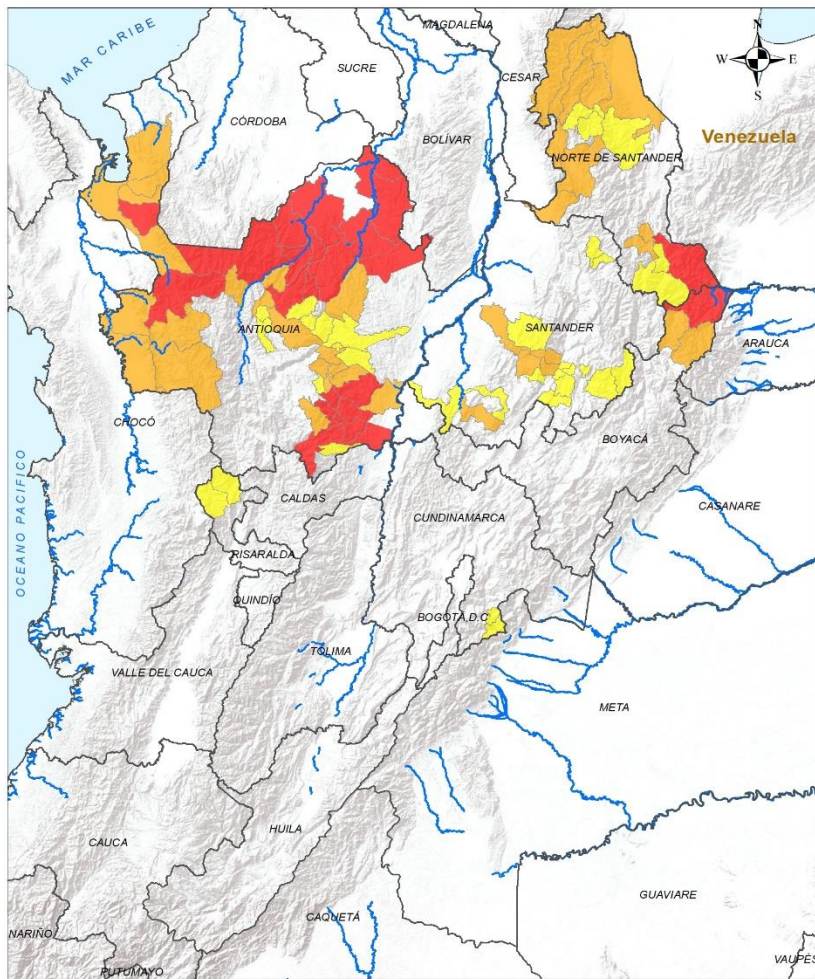


ALERTA	SITIOS PARA LOS CUALES SE GENERA LA ALERTA
	<p>BOLÍVAR : Altos Del Rosario, Barranco De Loba, El Carmen De Bolívar, El Guamo, Mahates, Montecristo, Río Viejo, San Jacinto, San Jacinto Del Cauca, San Juan Nepomuceno, San Martín De Loba, Santa Rosa Del Sur.</p> <p>CESAR : La Paz.</p> <p>CÓRDOBA : Montelíbano, Puerto Libertador, San José De Uré, Tierralta.</p> <p>LA GUAJIRA : Dibulla.</p> <p>MAGDALENA : Aracataca, Ciénaga, Santa Marta.</p> <p>SUCRE : Chalán, Colosó, San José De Tolúviejo, San Onofre.</p>
	<p>ATLÁNTICO : Luruaco, Repelón.</p> <p>BOLÍVAR : Achí, Arroyohondo, Calamar, Clemencia, María La Baja, Morales, Norosí, San Pablo, Santa Catalina, Tiquisio, Villanueva.</p> <p>CESAR : Agustín Codazzi, Becerril, El Copey, La Gloria, Manaure Balcón Del Cesar, Pelaya, Río De Oro, San Alberto, San Martín, Valledupar.</p> <p>CÓRDOBA : Lorica, Purísima De La Concepción, San Antero.</p> <p>LA GUAJIRA : Barrancas, Distracción, La Jagua Del Pilar, Riohacha, San Juan Del Cesar, Urumita, Villanueva.</p> <p>MAGDALENA : Fundación, Zona Bananera.</p> <p>SUCRE : Ovejas.</p>
	<p>BOLÍVAR : Arenal.</p> <p>CESAR : Aguachica, Chimichagua, Chiriguaná, Curumaní, González, Pailitas, Pueblo Bello, San Diego.</p> <p>CÓRDOBA : Canalete, Planeta Rica, Valencia.</p> <p>LA GUAJIRA : El Molino, Fonseca.</p>



Pronóstico de la Amenaza por Deslizamientos de Tierra

REGIÓN ANDINA



Leyenda

- Limite Departamental
- Limite Internacional
- Hidrografia

Alertas

- Amarilla
- Naranja
- Roja

Información de Referencia

PROYECCIÓN: Conforme de Gauss
 DATUM: MAGNA - SIRGAS
 ORIGEN DE LA ZONA: BOGOTÁ
 COORDENADAS GEODÉSICAS: 4° 15' 48,3215" Lat Norte, 77° 34' 39,8301" Long Oeste
 COORDENADAS PLANAS: 1200 300 metros Norte, 1200 300 metros Este

Escala: 1:500 000
 Fuente: IDEAM
 Cartografía: IDEAM

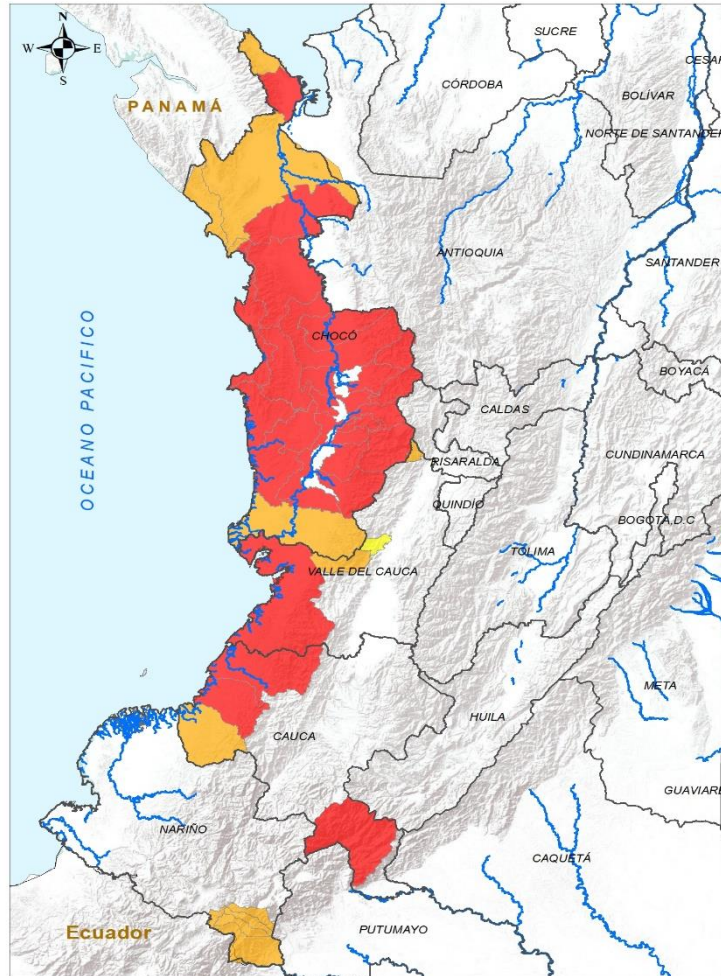
© Prohíbida la Reproducción total o parcial sin autorización expresa del IDEAM

ALERTA	SITIOS PARA LOS CUALES SE GENERA LA ALERTA
	<p>ANTIOQUIA : Anorí, Campamento, Chigorodó, Cocorná, Cáceres, Dabeiba, El Bagre, Granada, Ituango, Nechí, San Carlos, San Francisco, San Luis, Segovia, Sonsón, Tarazá, Valdivia, Yarumal, Zaragoza.</p> <p>BOYACÁ : Cubará.</p> <p>NORTE DE SANTANDER : Toledo.</p>
	<p>ANTIOQUIA : Alejandría, Amalfi, Apartadó, Briceño, Carepa, Concepción, El Carmen De Viboral, Frontino, Guatapé, Murindó, Mutatá, Peque, Puerto Nare, San Andrés De Cuerquí, San Rafael, Santa Rosa De Osos, Santo Domingo, Turbo, Urrao, Vigía Del Fuerte.</p> <p>BOYACÁ : Chiscas, Güicán De La Sierra.</p> <p>NORTE DE SANTANDER : Convención, El Carmen, El Tarra, La Esperanza, Ocaña, Pamplona, Pamplonita, Teorama, Tibú, Ábrego.</p> <p>SANTANDER : Chima, Santa Helena Del Opón, Simacota, Sucre.</p>
	<p>ANTIOQUIA : Angostura, Argelia, Belmira, Carolina, Cisneros, Gómez Plata, Peñol, San José De La Montaña, San Roque, Yolombó.</p> <p>CUNDINAMARCA : Guayabetal, Quetame.</p> <p>NORTE DE SANTANDER : Chitagá, Hacarí, Labateca, San Calixto, Sardinata.</p> <p>RISARALDA : Mistrató, Pueblo Rico.</p> <p>SANTANDER : Bolívar, Charta, Confines, Contratación, Coromoro, El Carmen De Chucurí, Guapotá, Matanza, Ocamonte, Oiba, Onzaga, Palmas Del Socorro, Suaita.</p>



Pronóstico de la Amenaza por Deslizamientos de Tierra

REGIÓN PACÍFICO



INSTITUTO DE HIDROLOGÍA, METEOROLOGÍA Y ESTUDIOS AMBIENTALES - IDEAM
 República de Colombia
ALERTAS EMITIDAS MUNICIPALMENTE POR DESLIZAMIENTOS DE TIERRA
 11 DE SEPTIEMBRE DE 2024

Leyenda

- Limite Departamental
- Hidrografía
- Limite Internacional

Alertas

- Amarilla
- Naranja
- Roja

Información de Referencia

PROYECCIÓN: Contorno de Gauss
 DATUM: MAGNA - SRS45
 ORIGEN DE LA ZONA: BOGOTÁ
 COORDENADAS DE ORÍGENES: 4° 26' 40.2210" Lat Norte, 77° 04' 20.2281" Long Oeste
 COORDENADAS PLANAS: 1300 000 metros Norte, 1300 000 metros Este
 Fuente: IDEAM, Cartografía Básica IGAC

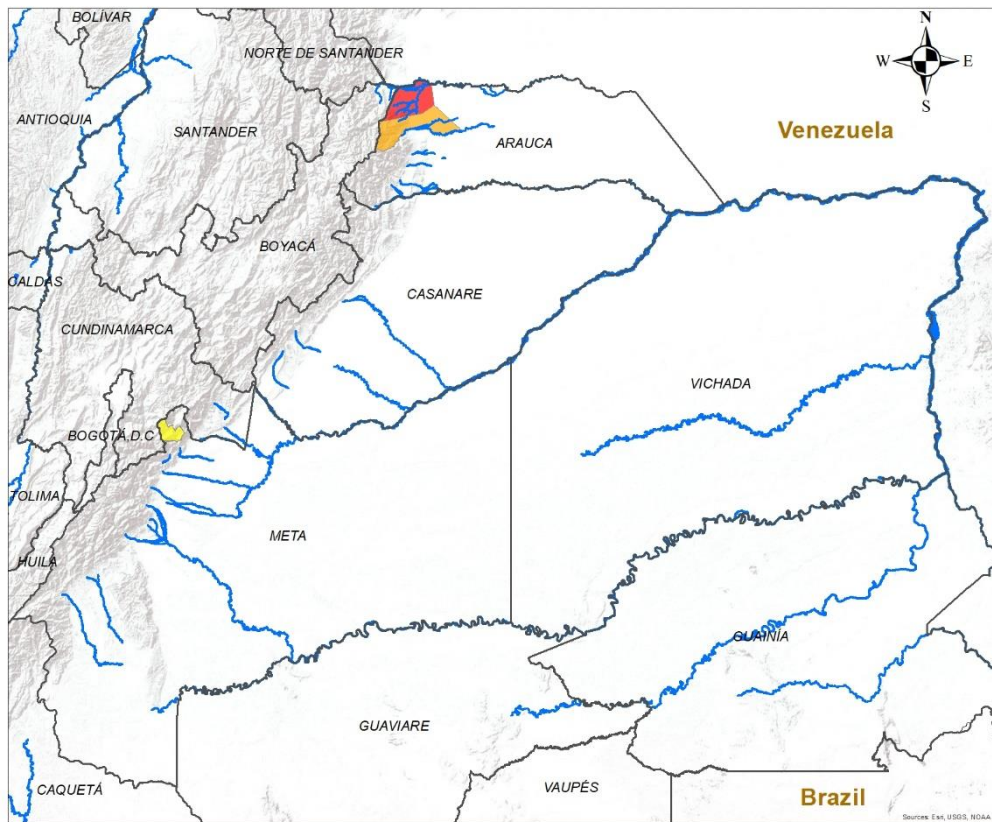
© Prohibida la reproducción total o parcial sin autorización expresa del IDEAM

ALERTA	SITIOS PARA LOS CUALES SE GENERA LA ALERTA
	CAUCA : López De Micay, Santa Rosa, Timbiquí. CHOCÓ : Alto Baudó, Bagadó, Bahía Solano, Bajo Baudó, Bojayá, Carmen Del Darién, Condoto, Cértegui, El Cantón Del San Pablo, El Carmen De Atrato, Istmina, Lloró, Medio Atrato, Medio Baudó, Nuquí, Nóvita, Quibdó, Río Iró, Río Quito, San José Del Palmar, Sipí, Tadó, Unguía. VALLE DEL CAUCA : Buenaventura.
	CAUCA : Guapi. CHOCÓ : Acandí, El Litoral Del San Juan, Juradó, Riosucio. NARIÑO : Córdoba, Ipiales, Potosí, Puerres. VALLE DEL CAUCA : Calima, El Águila.
	VALLE DEL CAUCA : Riofrío.



Pronóstico de la Amenaza por Deslizamientos de Tierra

REGIÓN ORINOQUÍA



INSTITUTO DE HIDROLOGÍA, METEOROLOGÍA Y ESTUDIOS AMBIENTALES - IDEAM
República de Colombia
ALERTAS EMITIDAS MUNICIPALMENTE POR DESLIZAMIENTOS DE TIERRA 11 DE SEPTIEMBRE DE 2024

Leyenda

- Hidrografía
- Limite Departamental
- Limite Internacional

Alertas

- Amarilla
- Naranja
- Roja

Información de Referencia

PROYECCIÓN: Conforme de Gauss
DATUM: MAGNA - SIRGAS
ORIGEN DE LA ZONA: BOGOTÁ
COORDENADAS GEOGRÁFICAS: 4° 36' 46.3215" Lat Norte, 77° 04' 39.0285" Long Oeste
COORDENADAS PLANAS: 1000.000 metros Norte, 1000.000 metros Este

Escala: 1:500.000
Fuente: IDEAM
Cartografía Básica IGAC

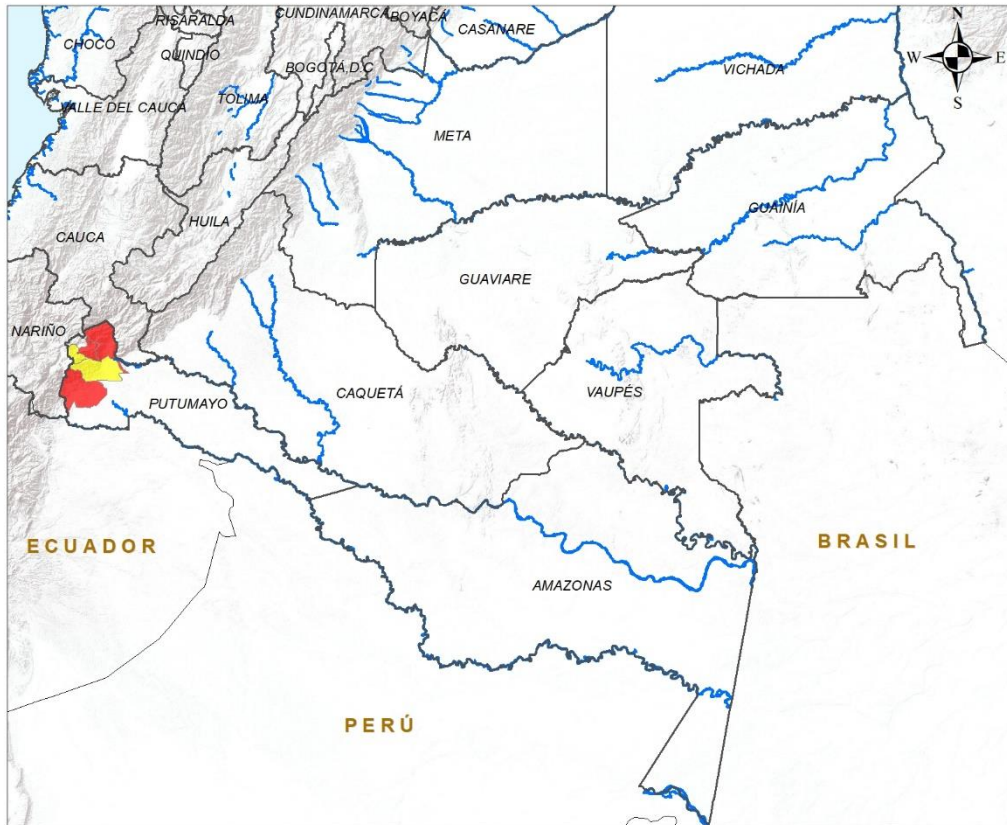
© Prohibida la Reproducción total o parcial sin autorización expresa del Ideam

ALERTA	SITIOS PARA LOS CUALES SE GENERA LA ALERTA
	ARAUCA : Saravena.
	ARAUCA : Fortul.
	META : El Calvario.



Pronóstico de la Amenaza por Deslizamientos de Tierra

REGIÓN AMAZONÍA



ALERTA		SITIOS PARA LOS CUALES SE GENERA LA ALERTA	
	PUTUMAYO : Mocoa, Orito, San Francisco.		
	PUTUMAYO : Santiago, Villagarzón.		

Leyenda

- Hidrografía
- Límite Departamental
- Límite Internacional

Alertas

- Amarilla
- Naranja
- Roja

Información de Referencia

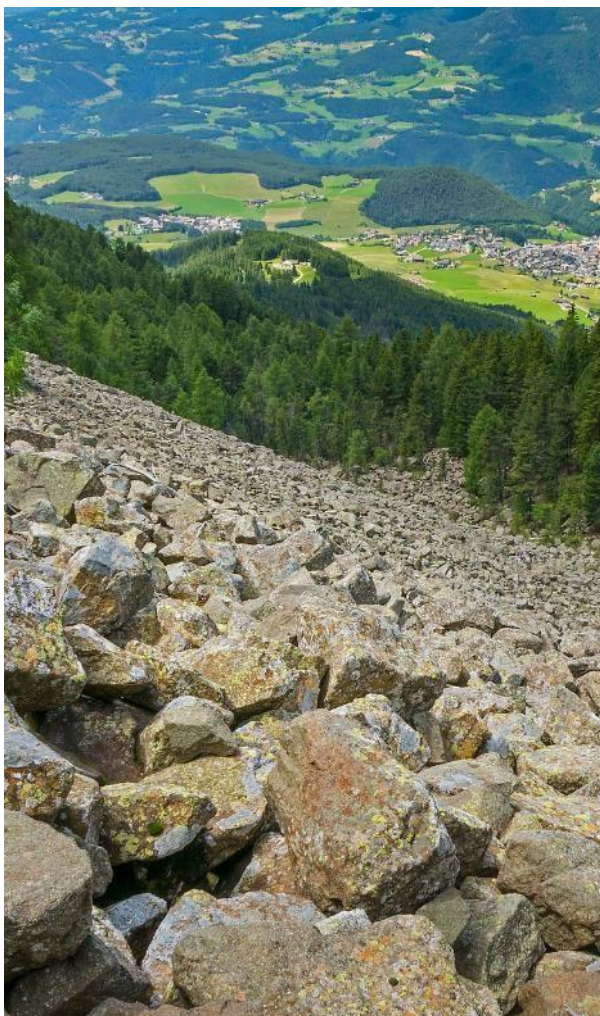
PROYECCIÓN: Conforme de Gauss
 DATUM: MAGNA - SIRGAS
 ORIGEN DE LA ZONA: BOGOTÁ
 COORDENADAS GEOGRÁFICAS: 4° 35' 46.3215" Lat Norte, 77° 04' 39.0285" Long Oeste
 COORDENADAS PLANAS: 1000.000 metros Norte, 1000.000 metros Este

Escala: 1:500,000
 Fuente: IDEAM
 Cartografía: Básica IGAC

© Prohibida la Reproducción total o parcial sin autorización expresa del Ideam



DEFINICIONES Y RECOMENDACIONES



DEFINICIONES	RECOMENDACIONES
<p>DERRUMBE: Término común para referirse a diversos tipos de movimientos en masa, particularmente caídas y deslizamientos.</p> <p>DESLIZAMIENTO: Movimiento ladera abajo de una masa de suelo o roca cuyo desplazamiento ocurre predominantemente a lo largo de una superficie de falla, o de zonas relativamente delgadas con gran deformación cortante.</p> <p>TIPOS DE DESLIZAMIENTOS:</p> <p>Deslizamientos: Incluye movimientos tipo deslizamiento rotacional o deslizamiento traslacional en suelo o roca. En este grupo se pueden incluir los procesos en laderas tipo flujo que hacen parte de la zona de alimentación de flujos de detritos o flujos de lodo.</p> <p>Caídas: Incluye movimientos tipo caída en suelos o rocas. Se pueden incluir también en este tipo los movimientos tipo volcamiento.</p> <p>Flujos: En este tipo se incluyen los procesos tipo flujo de detritos, flujo de lodos o avenida torrencial (Ver numeral 1.2).</p> <p>Reptación: Término utilizado para describir movimientos lentos Y extremadamente lentos (Hung et al., 2014).</p>	<ul style="list-style-type: none">• Construya o habite en zonas seguras.• Proteja los bosques.• Evite la tala de árboles y la quema de estos.• Identifique las áreas con amenazas de deslizamientos o derrumbes.• Realice un plan de emergencia familiar.• Estudie rutas alternativas para su evacuación.• No permita que el agua se filtre en el interior de las montañas: abra zanjas, alcantarillas y cuencas firmes que permita el desagüe de agua adecuado.• Evite la acumulación de basura o desechos en suelos ya que esta no permite que el agua filtre por donde debe hacerlo, lo que hace que el terreno se desestabilice.



RESUMEN

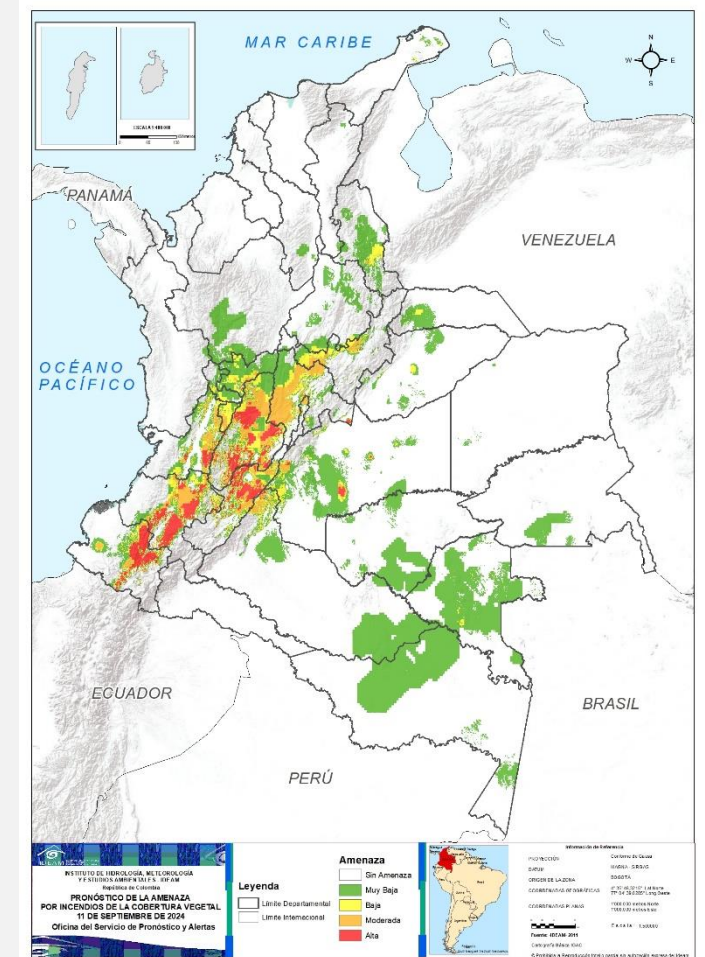
Debido a la precipitación y temperatura máxima que se han dado en los últimos días, se presentan condiciones de:

Alerta Roja: en algunos municipios de los departamentos de Bogotá, D.C., Boyacá, Caldas, Caquetá, Cauca, Cundinamarca, Huila, Meta, Nariño, Quindío, Tolima, Valle Del Cauca.

Alerta Moderada: en algunos municipios de los departamentos de Boyacá, Caldas, Caquetá, Cauca, Cundinamarca, Huila, Meta, Nariño, Norte De Santander, Quindío, Risaralda, Santander, Tolima, Valle Del Cauca.

Alerta Baja: en algunos municipios de las regiones Andina, Caribe, Pacífico, Orinoquía y Amazonía.

Mapa de Pronóstico de la Amenaza por Incendios de la Cobertura Vegetal

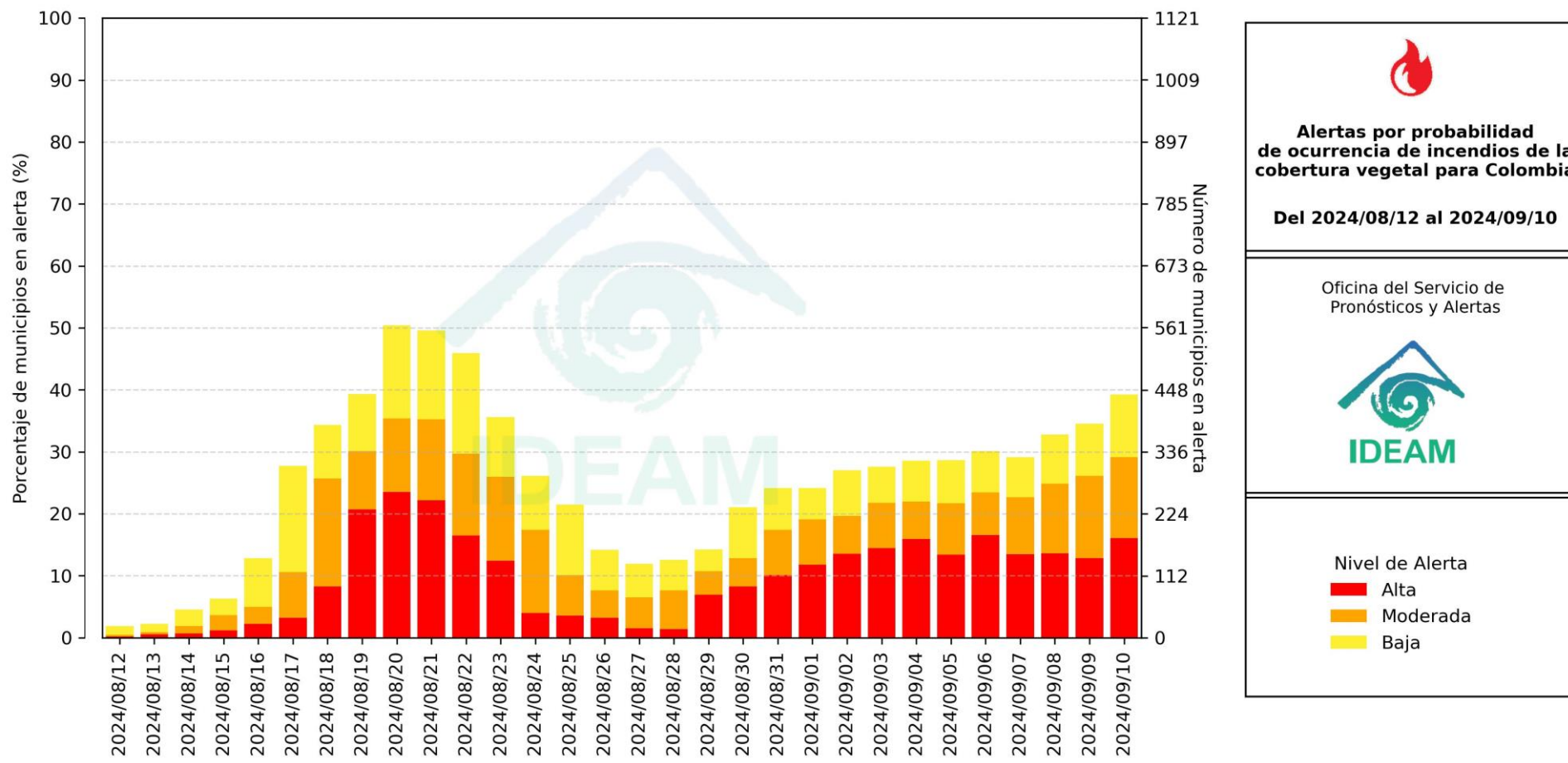




Pronóstico de la Amenaza por Incendios de la Cobertura Vegetal



Gráfica de seguimiento de alertas por pronóstico de la amenaza de incendios de la cobertura vegetal para Colombia durante los últimos 30 días



El eje horizontal presenta la fecha de evaluación de las alertas, el eje vertical izquierdo el porcentaje de municipios* en alerta y el eje vertical derecho el número total de éstos; categorizando las alertas en una barra apilada según su nivel de amenaza: alta (rojo), moderada (naranja) y baja (amarillo).

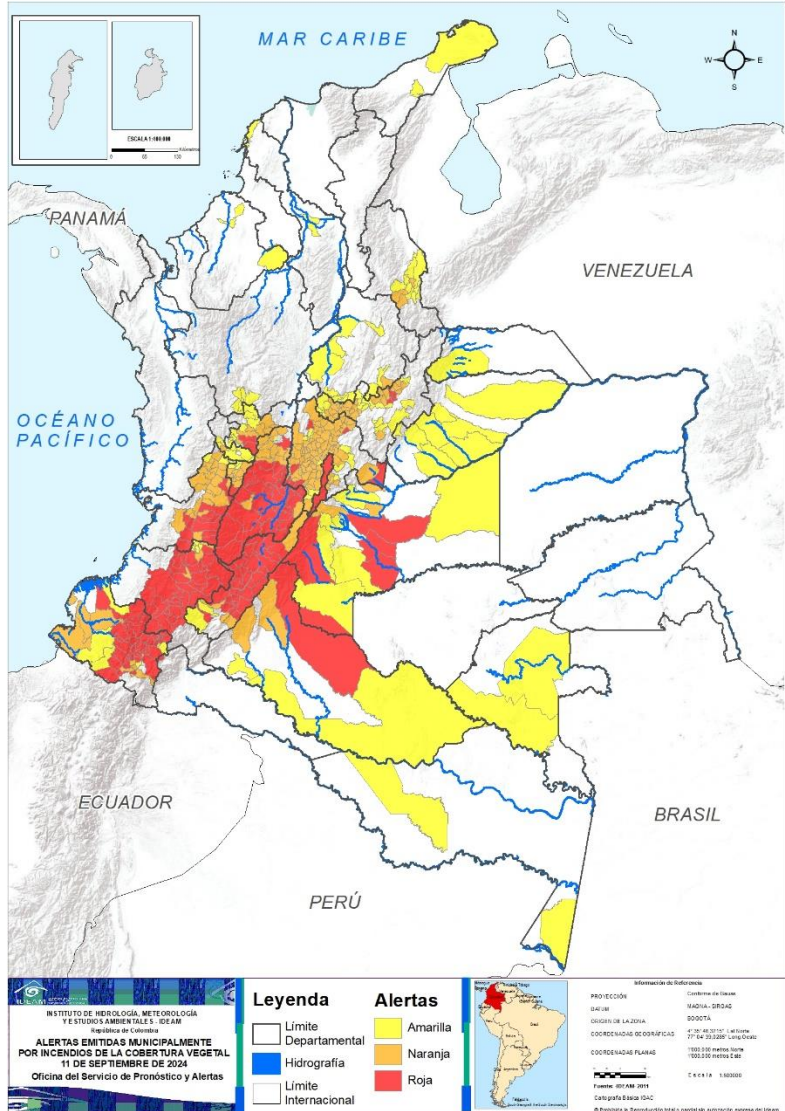
* Municipios oficiales registrados por el DANE representado el 100% (1121 municipios) a la fecha.



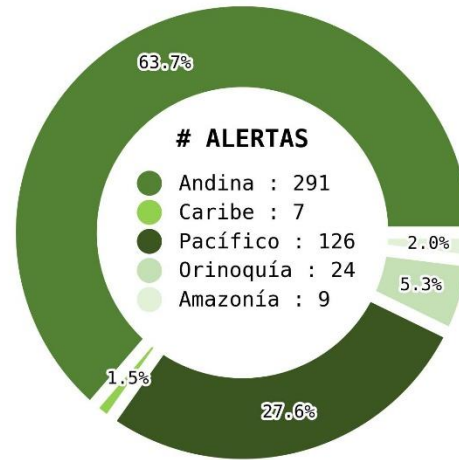
Pronóstico de la Amenaza por Incendios de la Cobertura Vegetal



Actualización: 11 de septiembre 2024 | 12:00 HLC



Municipios por regiones:



TOTAL MUNICIPIOS : 457

FECHA : 2024-09-11

DEPARTAMENTO	#
NARIÑO	35
TOLIMA	31
CAUCA	30
HUILA	26
VALLE DEL CAUCA	11
CUNDINAMARCA	7
BOYACÁ	4
META	4
CALDAS	2
BOGOTÁ, D.C.	1
CAQUETÁ	1
QUINDÍO	1
TOTAL	153

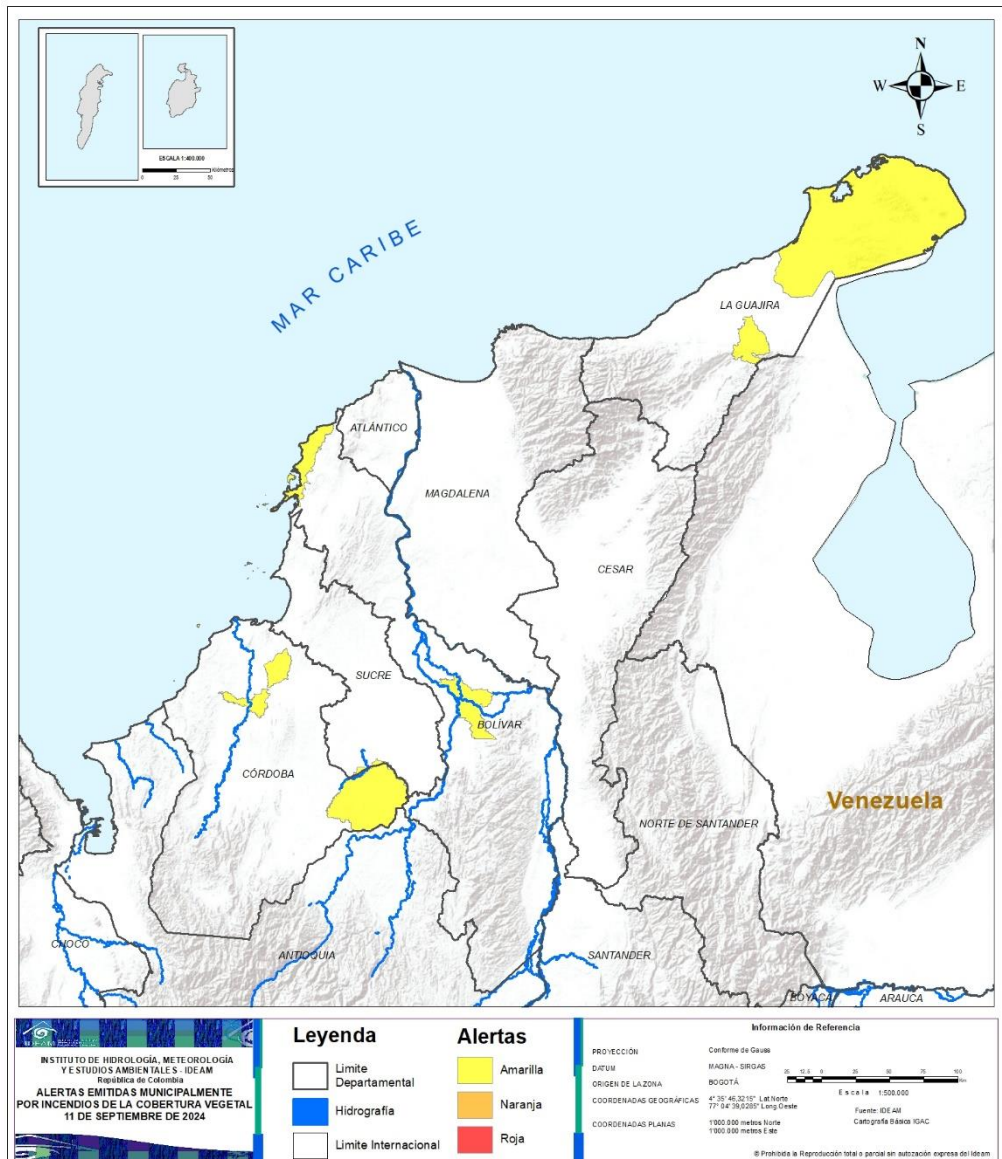
DEPARTAMENTO	#
CUNDINAMARCA	78
BOYACÁ	24
VALLE DEL CAUCA	23
TOLIMA	13
NARIÑO	10
QUINDÍO	8
CALDAS	7
HUILA	4
CAUCA	3
META	3
NORTE DE SANTANDER	3
CAQUETÁ	2
RISARALDA	1
SANTANDER	1
TOTAL	180

DEPARTAMENTO	#
BOYACÁ	21
SANTANDER	12
CUNDINAMARCA	10
NORTE DE SANTANDER	10
CALDAS	8
META	8
CASANARE	8
ANTIOQUIA	7
NARIÑO	6
RISARALDA	6
CAUCA	4
VALLE DEL CAUCA	4
QUINDÍO	3
CÓRDOBA	3
CAQUETÁ	2
HUILA	2
AMAZONAS	2
BOLÍVAR	2
LA GUAJIRA	2
VAUPÉS	2
TOLIMA	1
ARAUCA	1
TOTAL	124



Pronóstico de la Amenaza por Incendios de la Cobertura Vegetal

REGIÓN CARIBE



ALERTA SITIOS PARA LOS CUALES SE GENERA LA ALERTA

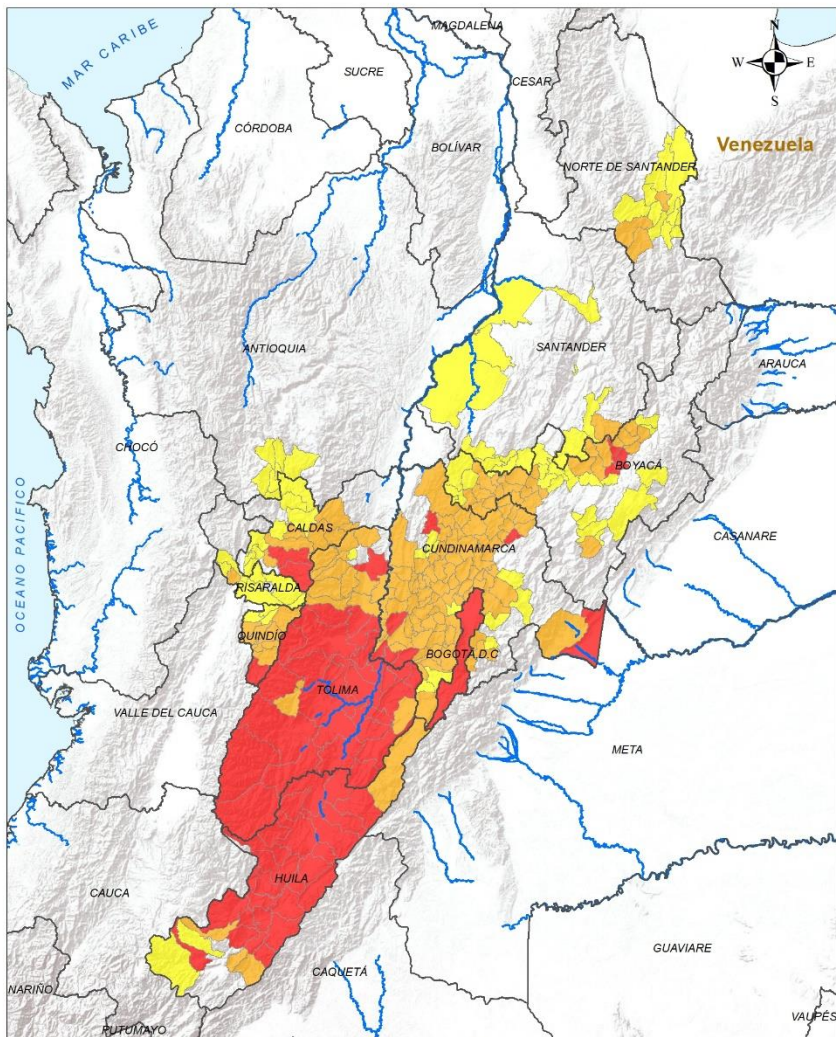


BOLÍVAR : Cartagena De Indias, Pinillos.
CÓRDOBA : Ayapel, Cereté, Chimá.
LA GUAJIRA : Albania, Uribia.



Pronóstico de la Amenaza por Incendios de la Cobertura Vegetal

REGIÓN ANDINA



LEYENDA Limite Departamental Hidrografía Limite Internacional	Alertas Amarilla Naranja Roja	Información de Referencia PROYECCIÓN: Cofre de Gaitán DATUM: MADRID - SIRGAS ORIGEN DE LA ZONA: BOGOTÁ COORDENADAS GEOGRÁFICAS: 4° 20' 40.3010" Lat Norte / 77° 04' 39.8285" Long Oeste COORDENADAS PLANAS: 1'903.000 metros Norte / 1'903.000 metros Este	Escala: 1:500.000 Fuente: IDEAM Cartografía: Básica IGAC
		INSTITUTO DE HIDROLOGÍA, METEOROLOGÍA Y ESTUDIOS AMBIENTALES - IDEAM República de Colombia ALERTAS EMITIDAS MUNICIPALMENTE POR INCENDIOS DE LA COBERTURA VEGETAL 11 DE SEPTIEMBRE DE 2024	

ALERTA SITIOS PARA LOS CUALES SE GENERA LA ALERTA



BOGOTÁ, D.C. : Bogotá, D.C..
BOYACÁ : Floresta, Nobsa, Santa Rosa De Viterbo, Tibasosa.
CALDAS : Manizales, Villamaría.
CUNDINAMARCA : Cucunubá, Girardot, Jerusalén, Nilo, Paratebueno, Ricaurte, La Palma.
HUILA : Agrado, Aipe, Algeciras, Altamira, Baraya, Campoalegre, Garzón, Gigante, Guadalupe, Hobo, Isnos, La Plata, Neiva, Nátaga, Paicol, Palermo, Pital, Rivera, Santa María, Tarqui, Tello, Teruel, Tesalia, Villavieja, Yaguará, Íquira.
QUINDÍO : Génova.
TOLIMA : Alpujarra, Alvarado, Anzoátegui, Armero, Ataco, Cajamarca, Carmen De Apicalá, Chaparral, Coyaima, Cunday, Dolores, Espinal, Flandes, Guamo, Ibagué, Icononzo, Melgar, Natagaima, Ortega, Piedras, Planadas, Prado, Purificación, Rioblanco, Roncesvalles, Rovira, Saldaña, San Luis, Suárez, Valle De San Juan, Coello.

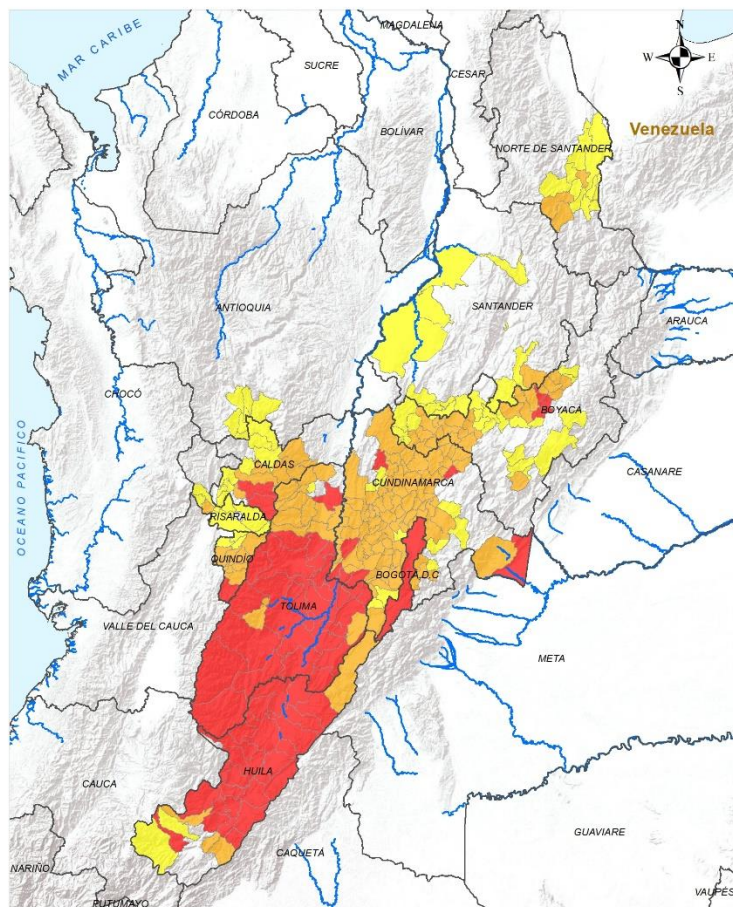


BOYACÁ : Belén, Betétiva, Briceño, Buenavista, Caldas, Cerinza, Chiquinquirá, Coper, Duitama, Maripí, Miraflores, Muzo, Paipa, Pauna, Paz De Río, Ráquira, Saboyá, San Miguel De Sema, Santa Sofía, Sotaquirá, Sutamarchán, Sáchica, Tinjacá, Tutazá.
CALDAS : Aranzazu, Manzanares, Marquetalia, Marulanda, Neira, Palestina, Pensilvania.
CUNDINAMARCA : Agua De Dios, Albán, Anapoima, Anolaima, Apulo, Arbeláez, Beltrán, Bituima, Bojacá, Cabrera, Cachipay, Cajicá, Carmen De Carupa, Chaguaní, Chipaque, Chía, Cogua, Cota, El Colegio, El Peñón, El Rosal, Facatativá, Fosca, Funza, Fusagasugá, Fúquene, Granada, Guachetá, Guaduas, Guasca, Guataquí, Guayabal De Siquima, La Calera, La Mesa, La Vega, Lenguaque, Madrid, Medina, Nariño, Nocaima, Pacho, Paime, Pandi, Pasca, Pulí, Quipile, San Antonio Del Tequendama, San Cayetano, San Francisco, San Juan De Rioseco, Sasaima, Sibaté, Silvania, Simijaca, Soacha, Sopó, Subachoque, Supatá, Susa, Sutatausa, Tabio, Tausa, Tena, Tenjo, Tibacuy, Tocaima, Tocancipá, Topaipí, Une, Vergara, Vianí, Villa De San Diego De Ubaté, Villagómez, Villeta, Viotá, Yacopí, Zipacón, Zipaquirá.
HUILA : Colombia, La Argentina, Suaza, Timaná.
NORTE DE SANTANDER : Arboledas, Cucutilla, San Cayetano.
QUINDÍO : Armenia, Buenavista, Calarcá, Córdoba, La Tebaida, Montenegro, Pijao, Salento.
RISARALDA : Balboa.
SANTANDER : Encino.
TOLIMA : Ambalema, Casabianca, Fresno, Herveo, Lérída, Líbano, Murillo, San Antonio, San Sebastián De Mariquita, Santa Isabel, Venadillo, Villahermosa, Villarrica.



Pronóstico de la Amenaza por Incendios de la Cobertura Vegetal

REGIÓN ANDINA



INSTITUTO DE HIDROLOGÍA, METEOROLOGÍA Y SERVICIOS AMBIENTALES - IDEAM
República de Colombia

ALERTAS ENTIDADES MUNICIPALES POR INCENDIOS DE LA COBERTURA VEGETAL 11 DE SEPTIEMBRE DE 2024

Leyenda		Alertas	
	Límite Departamental		Amarilla
	Hidrografía		Naranja
	Límite Internacional		Roja

Información de Referencia

PROYECCIÓN: UTM
SISTEMA DE COORDENADAS: UTM
COORDENADAS GEOGRÁFICAS: 7° 30' 46.20" N, 77° 54' 33.00" W
COORDENADAS PLANAS: 1800 000 metros Norte, 1800 000 metros Este

CONTORNEO DE CLASAS: 100000 A
Escala: 1:100 000
Fecha: IDEAM
Cartografía: IDEAM

© Periodista e hidrologista para el país en colaboración con el IDEAM

ALERTA SITIOS PARA LOS CUALES SE GENERA LA ALERTA

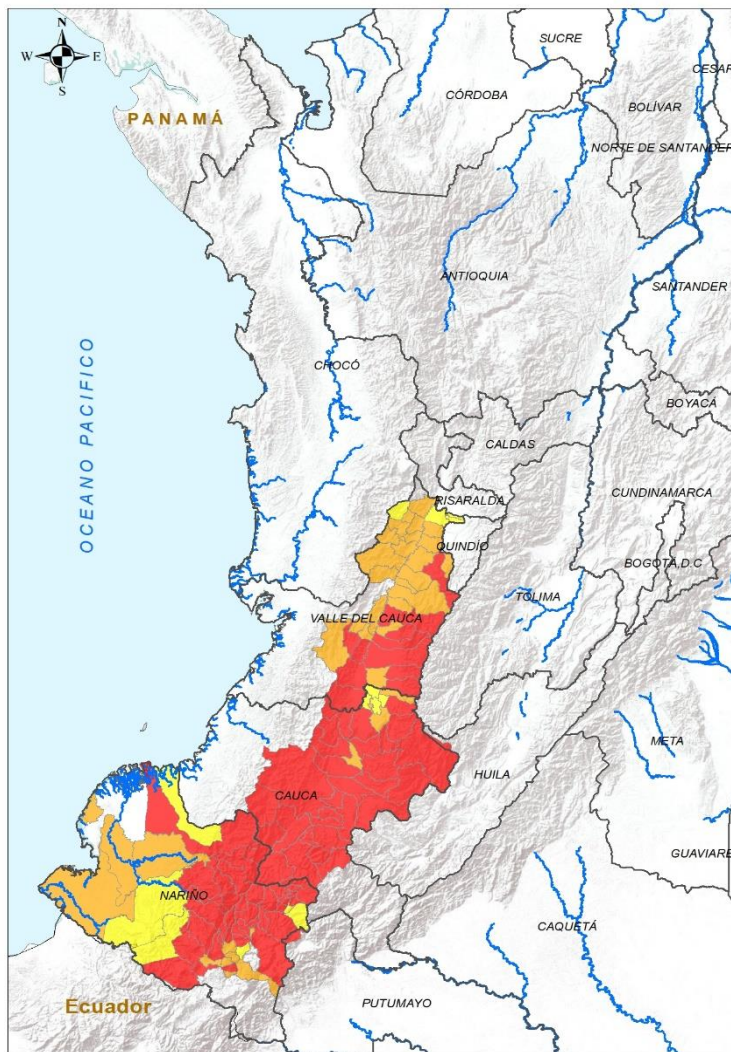


- ANTIOQUIA** : Abejorral, Caramanta, Fredonia, La Pintada, Santa Bárbara, Támesis, Valparaíso.
- BOYACÁ** : Aquitania, Arcabuco, Berbeo, Chíquiza, Ciénega, Cóbbita, Firavitoba, Gachantivá, La Victoria, Mongua, Moniquirá, Otanche, Quípama, Rondón, San Pablo De Borbur, Sativanorte, Sativasur, Tununguá, Tuta, Villa De Leyva, Zetaquirá.
- CALDAS** : Aguadas, Anserma, Belalcázar, Filadelfia, Pácora, Risaralda, Salamina, San José.
- CUNDINAMARCA** : Choachí, Cáqueza, Guatavita, Junín, La Peña, Mosquera, Nimaima, Quebradanegra, San Bernardo, Venecia.
- HUILA** : Salado blanco, San Agustín.
- NORTE DE SANTANDER** : Bochalema, Chinácota, Durania, El Zulia, Los Patios, Ragonvalia, Salazar, San José De Cúcuta, Santiago, Villa Del Rosario.
- QUINDÍO** : Circasia, Filandia, Quimbaya.
- RISARALDA** : La Celia, La Virginia, Marsella, Pereira, Santa Rosa De Cabal, Santuario.
- SANTANDER** : Albania, Barrancabermeja, Charalá, Cimitarra, Florián, Girón, Gámbita, Jesús María, La Belleza, Palmar, Puente Nacional, Puerto Parra.
- TOLIMA** : Palocabildo.



Pronóstico de la Amenaza por Incendios de la Cobertura Vegetal

REGIÓN PACÍFICO



INSTITUTO DE HIDROLOGÍA, METEOROLOGÍA Y ESTUDIOS AMBIENTALES - IDEAM
República de Colombia

ALERTAS EMITIDAS MUNICIPALMENTE POR INCENDIOS DE LA COBERTURA VEGETAL
11 DE SEPTIEMBRE DE 2024

Leyenda		Alertas	
	Límite Departamental		Amarilla
	Hidrografía		Naranja
	Límite Internacional		Roja

Información de Referencia

PROYECCIÓN: Sistema de Gauss
DATUM: MADRID - BERSAAS
ORIGEN DE LA ZONA: BOGOTÁ
COORDENADAS GEOGRÁFICAS: 4° 35' 46.3210" Lat Norte, 77° 04' 38.0280" Long Oeste
COORDENADAS PLANAS: 1000.000 metros Norte, 1000.000 metros Este
Fuente: IDEAM, Cartografía Básica IGAC

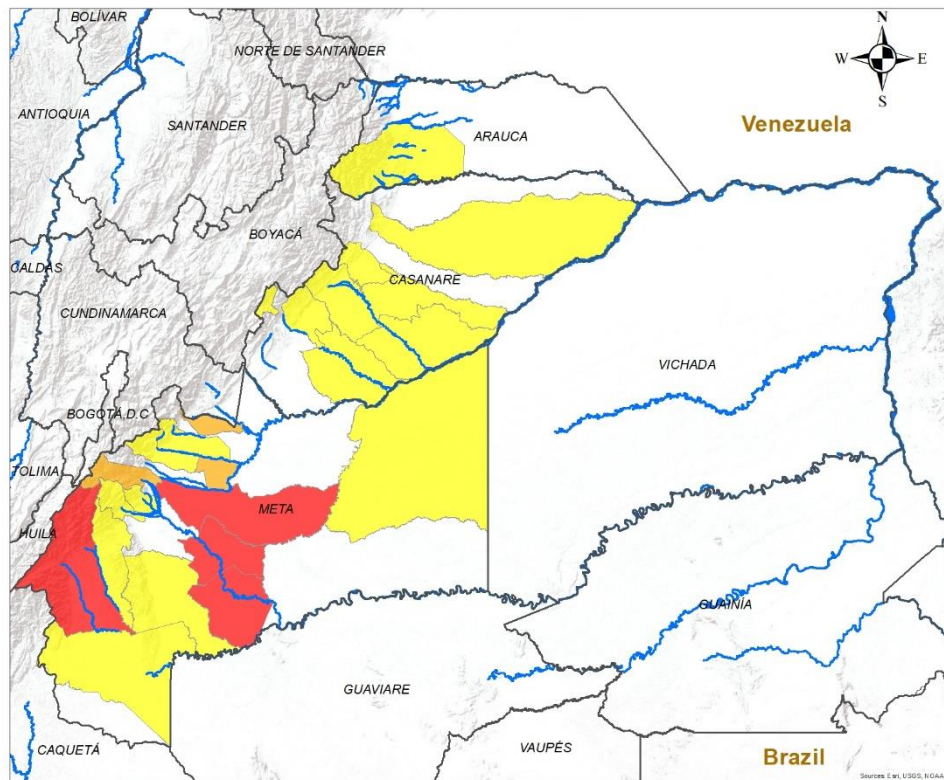
© Prohibida la Reproducción total o parcial sin autorización expresa del Ideam.

ALERTA	SITIOS PARA LOS CUALES SE GENERA LA ALERTA
	<p>CAUCA : Almaguer, Argelia, Balboa, Bolívar, Buenos Aires, Cajibío, Caldono, Corinto, El Tambo, Florencia, Inzá, Jambaló, La Sierra, La Vega, Mercaderes, Morales, Patía, Popayán, Puracé, Páez, Rosas, San Sebastián, Santander De Quilichao, Silvia, Sotaró Paispamba, Sucre, Suárez, Timbío, Toribío, Totoró.</p> <p>NARIÑO : Ancuya, Arboleda, Belén, Buesaco, Chachagüí, Colón, Consacá, Cumbal, Cumbitara, El Charco, El Peñol, El Rosario, El Tambo, Guachucal, Iles, La Cruz, La Florida, La Llanada, La Unión, Leiva, Linares, Los Andes, Mallama, Pasto, Policarpa, Providencia, Samaniego, San Bernardo, San Lorenzo, San Pablo, San Pedro De Cartago, Sandoná, Santacruz, Taminango, Túquerres.</p> <p>VALLE DEL CAUCA : Cali, El Cerrito, Florida, Ginebra, Guadalajara De Buga, Jamundí, La Cumbre, Palmira, Pradera, Sevilla, Yumbo.</p>
	<p>CAUCA : Caloto, Miranda, Piendamó - Tunía.</p> <p>NARIÑO : Contadero, Funes, Guaitarilla, Imués, Magüí, Nariño, Ospina, Roberto Payán, San Andrés De Tumaco, Sapuyes.</p> <p>VALLE DEL CAUCA : Andalucía, Ansermanuevo, Argelia, Bolívar, Bugalagrande, Caicedonia, Candelaria, Dagua, El Dovio, Guacarí, La Unión, La Victoria, Obando, Restrepo, Roldanillo, San Pedro, Toro, Trujillo, Tuluá, Versailles, Vijos, Yotoco, Zarzal.</p>
	<p>CAUCA : Guachené, Padilla, Puerto Tejada, Villa Rica.</p> <p>NARIÑO : Albán, Barbacoas, El Tablón De Gómez, Ricaurte, Santa Bárbara, Yacuanquer.</p> <p>VALLE DEL CAUCA : Alcalá, Cartago, El Cairo, Ulloa.</p>



Pronóstico de la Amenaza por Incendios de la Cobertura Vegetal

REGIÓN ORINOQUÍA



INSTITUTO DE HIDROLOGÍA, METEOROLOGÍA Y ESTUDIOS AMBIENTALES - IDEAM
República de Colombia

ALERTAS EMITIDAS MUNICIPALMENTE POR INCENDIOS DE LA COBERTURA VEGETAL 11 DE SEPTIEMBRE DE 2024

Leyenda

- Hidrografía
- Límite Departamental
- Límite Internacional

Alertas

- Amarilla
- Naranja
- Roja

Información de Referencia

PROYECCIÓN: Conforme de Gauss
 DATUM: MAGNA - SRGAS
 ORIGEN DE LA ZONA: BOGOTÁ
 COORDENADAS GEODRÁFICAS: 4° 35' 46.3215" Lat. Norte, 77° 04' 35.6285" Long. Oeste
 COORDENADAS PLANAS: 1'000 000 metros Norte, 1'000 000 metros Este

Fuente: IDEAM
Cartografía Básica IGAC

Escala: 1:500 000

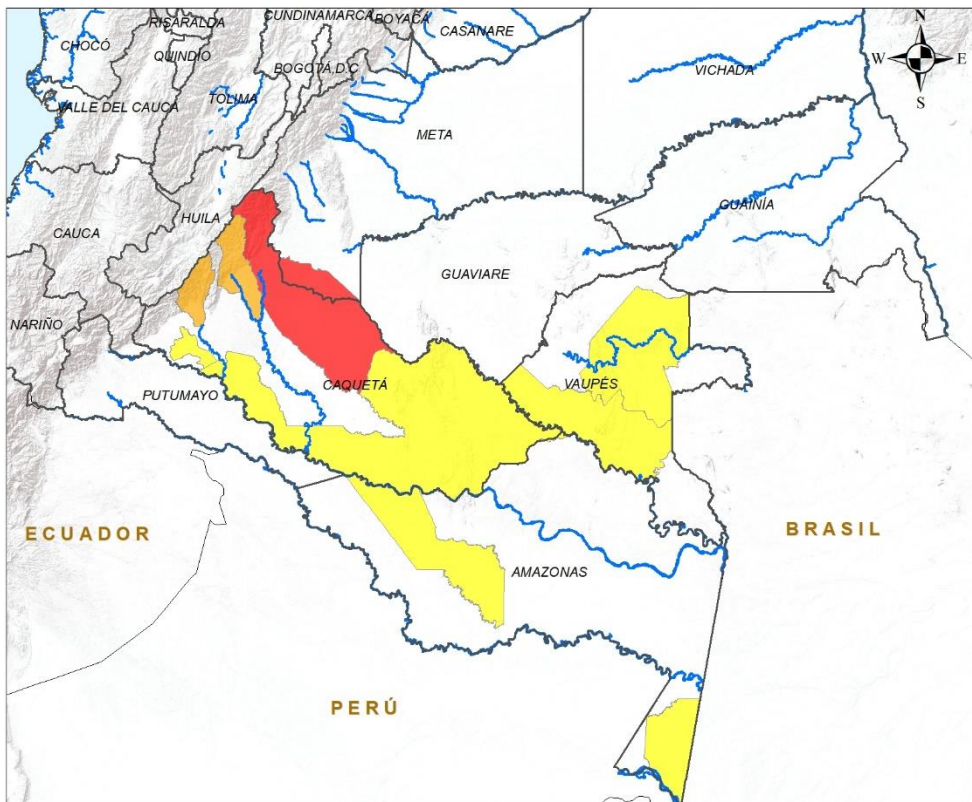
© Prohíbe la Reproducción total o parcial sin autorización expresa del Ideam

ALERTA	SITIOS PARA LOS CUALES SE GENERA LA ALERTA
	META : Puerto Lleras, Puerto Rico, San Martín, Uribe.
	META : Cubarral, Cumaral, San Carlos De Guaroa.
	ARAUCA : Tame. CASANARE : Aguazul, Chámeza, Maní, Nunchía, Orocué, Paz De Ariporo, San Luis De Palenque, Yopal. META : Acacias, El Castillo, La Macarena, Lejanías, Mesetas, Puerto Gaitán, Villavicencio, Vistahermosa



Pronóstico de la Amenaza por Incendios de la Cobertura Vegetal

REGIÓN AMAZONIA



ALERTA	SITIOS PARA LOS CUALES SE GENERA LA ALERTA
	CAQUETÁ : San Vicente Del Caguán.
	CAQUETÁ : Florencia, Puerto Rico.
	AMAZONAS : La Chorrera, Leticia. CAQUETÁ : Solano, Valparaíso. VAUPÉS : Mitú, Pacoa.

INSTITUTO DE HIDROLOGÍA, METEOROLOGÍA Y ESTUDIOS AMBIENTALES - IDEAM
República de Colombia

ALERTAS EMITIDAS MUNICIPALMENTE POR INCENDIOS DE LA COBERTURA VEGETAL 11 DE SEPTIEMBRE DE 2024

Leyenda

- Hidrografía
- Límite Departamental
- Límite Internacional

Alertas

- Amarilla
- Naranja
- Roja

Información de Referencia

PROYECCIÓN: Conforme de Gauss
 DATUM: MAGNA - SIRGAS
 ORIGEN DE LA ZONA: BOGOTÁ
 COORDENADAS GEOGRÁFICAS: 4° 35' 46.3215" Lat. Norte, 77° 04' 29.6285" Long. Oeste
 COORDENADAS PLANAS: 1'000.000 metros Norte, 1'000.000 metros Este

Escala: 1:500.000
 Fuente: IDEAM
 Cartografía Básica IGAC

© Prohibida la Reproducción total o parcial sin autorización expresa del Ideam



DEFINICIONES Y RECOMENDACIONES

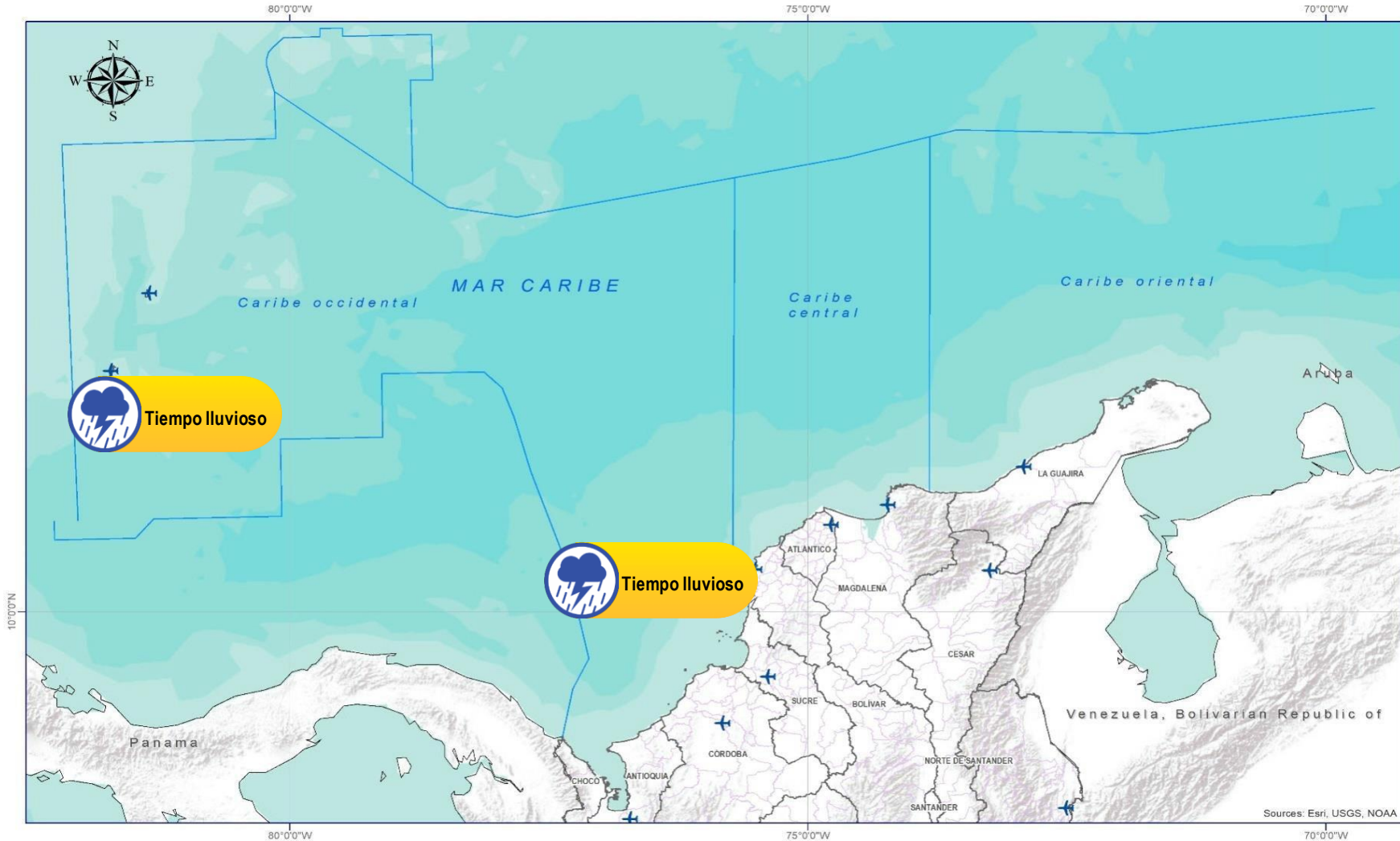


DEFINICIONES	RECOMENDACIONES
<p>Amenaza: Peligro latente de que un evento físico de origen natural, o causado, o inducido por la acción humana de manera accidental, se presente con una severidad suficiente para causar pérdida de vidas, lesiones u otros impactos en la salud, así como también daños y pérdidas en los bienes, la infraestructura, los medios de sustento, la prestación de servicios y los recursos ambientales (Ley 1523 de 2012).</p> <p>Conato (Incendio): Fuego de origen natural o antrópico que afecta o destruye una extensión inferior a 5.000 m², de cualquier tipo de cobertura vegetal, ya sea en zona urbana o rural.</p> <p>Incendio de la cobertura vegetal: Fuego sobre la cobertura vegetal de origen natural o antrópico que se propaga sin control, que causa perturbaciones ecológicas afectando o destruyendo una extensión superior a 5.000 m², ya sea en zona urbana o rural, que responde al tipo de vegetación, cantidad de combustible, oxígeno, condiciones meteorológicas, topografía, actividades humanas, entre otras.</p> <p>Incendio forestal: Un incendio forestal es un "fuego que, cualquiera sea su origen, se propaga sin control en terrenos rurales a través de vegetación leñosa, arbustiva o herbácea, ya sea viva o muerta". Es decir, no solo se queman los árboles, sino que se destruye todo un ecosistema de especies vegetales silvestres y también animales que habitan en estos terrenos. (Conaf, 2019)</p>	<p>A la comunidad en general, a los turistas y caminantes apagar debidamente las fogatas y no dejar residuos tipo vidrio que sirvan como elementos concentradores de la radiación solar e igualmente reportar a las autoridades en caso de ocurrencia de incendios.</p> <p>A los consejos departamentales y municipales, las autoridades ambientales regionales y locales, mantener activos los planes de prevención y atención de incendios con el fin de evitar la ocurrencia y propagación de los mismos especialmente en áreas de reserva forestal y del Sistema Nacional de Parques Nacionales Naturales.</p> <p>A los sistemas regionales y locales de bomberos disponer de los elementos necesarios para la atención oportuna de eventos de incendio de la cobertura vegetal</p>



Alertas Meteomarinas Vigentes

Mar Caribe Colombiano



Abreviaturas

- VV** – Velocidad del viento máxima probable.
- DV** – Dirección predominante del viento.
- AO** – Altura significativa de la ola.

Convenciones



Tiempo Lluvioso

Probabilidad de lluvias moderadas a fuertes, en algunos casos con posibilidad de tormentas eléctricas y rachas de viento.

Sugerencia o recomendación

A las embarcaciones de poco calado, consultar con las Capitanías de puerto antes de zarpar en zonas de inminente tempestad.

A los bañistas y habitantes costeros, estar atentos a la evolución de las condiciones meteorológicas y a los avisos de las autoridades locales.



Pleamar

La marea alcanzará su máximo nivel en el intervalo de tiempo establecido.

Sugerencia o recomendación

Se sugiere a los habitantes costeros estar atentos a la evolución del fenómeno.



Viento y oleaje

Velocidad del viento y altura del oleaje con valores por encima de lo normal para la época.

Sugerencia o recomendación

A los bañistas y habitantes costeros, estar atentos a la evolución del fenómeno y a las indicaciones de las autoridades locales.

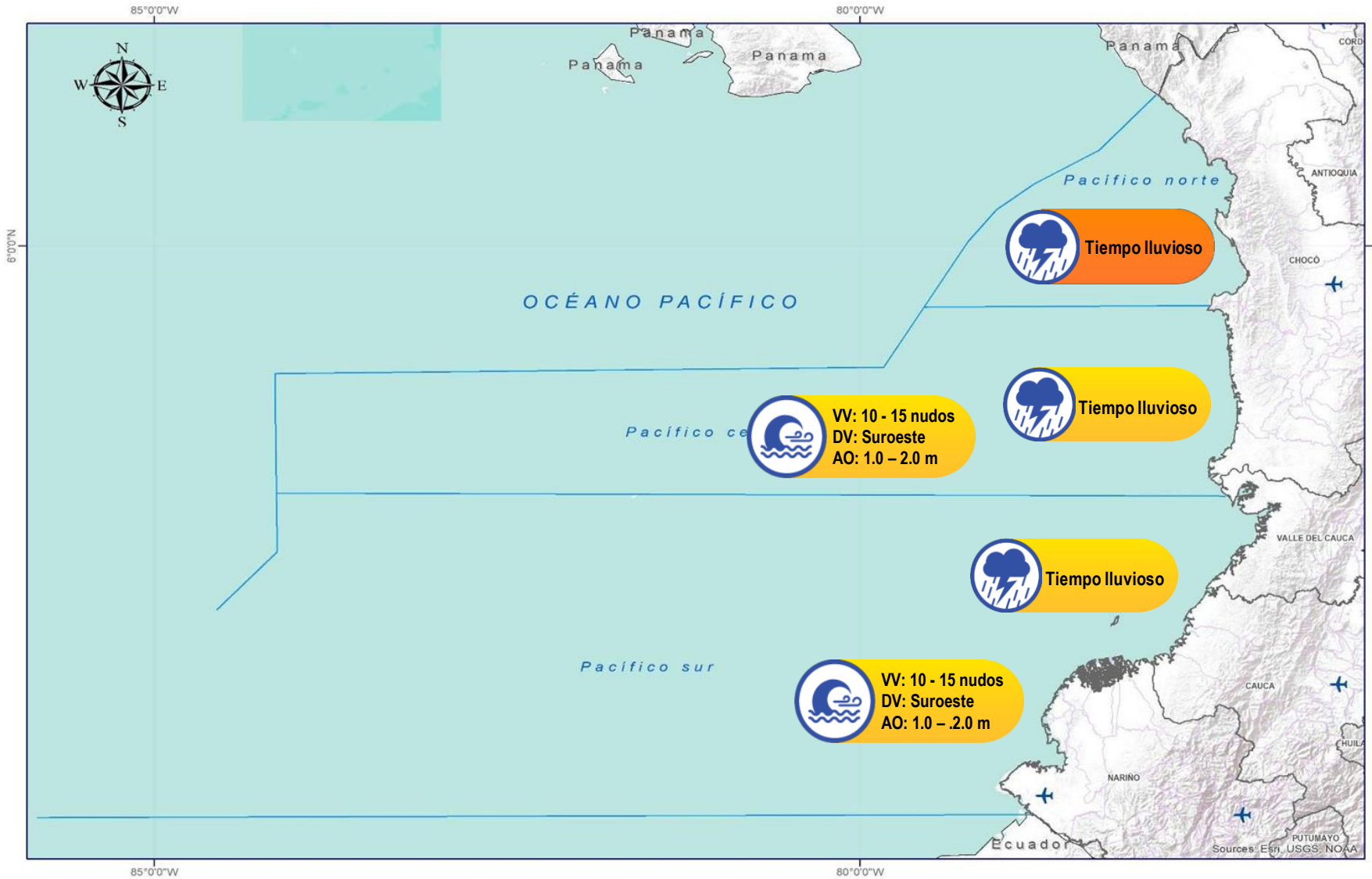
A las embarcaciones de poco calado, consultar con las Capitanías de puerto antes de zarpar.

* La altura significativa de la ola, representa la media del tercio más alto de las olas, por lo cual la altura máxima posible puede ser incluso superior al doble de este valor.



Alertas Meteomarinas Vigentes

Océano Pacífico Nacional



Abreviaturas

- VV** – Velocidad del viento máxima probable.
- DV** – Dirección predominante del viento.
- AO** – Altura significativa de la ola.

Convenciones



Tiempo Lluvioso

Probabilidad de lluvias moderadas a fuertes, en algunos casos con posibilidad de tormentas eléctricas y rachas de viento.

Sugerencia o recomendación

A las embarcaciones de poco calado, consultar con las Capitanías de puerto antes de zarpar en zonas de inminente tempestad.

A los bañistas y habitantes costeros, estar atentos a la evolución de las condiciones meteorológicas y a los avisos de las autoridades locales.



Pleamar

La marea alcanzará su máximo nivel en el intervalo de tiempo establecido.

Sugerencia o recomendación

Se sugiere a los habitantes costeros estar atentos a la evolución del fenómeno.



Viento y oleaje

Velocidad del viento y altura del oleaje con valores por encima de lo normal para la época.

Sugerencia o recomendación

A los bañistas y habitantes costeros, estar atentos a la evolución del fenómeno y a las indicaciones de las autoridades locales.

A las embarcaciones de poco calado, consultar con las Capitanías de puerto antes de zarpar.

* La altura significativa de la ola, representa la media del tercio más alto de las olas, por lo cual la altura máxima posible puede ser incluso superior al doble de este valor.

INFORME TÉCNICO DIARIO

Ghisliane Echeverry Prieto | Directora General
Ingrid Tatiana Sierra Giraldo | Jefe Oficina del Servicio de Pronóstico y Alertas

Elaboró:

Rodney Poveda- David Casas, (Meteorología).
Enrique Rodríguez- Carlos Merchán, (Hidrología).
Ana Milena Rincón, (Deslizamientos de Tierra).
Victoria Camacho, (Incendios de la Cobertura Vegetal).
Araminta Vega Burgos, (Datos Hidrometeorológicos)
Lina María Pinto Hernández, (Coordinadora Alertas Hidrometeorológicas y Ambientales)

OFICINA DEL SERVICIO DE PRONÓSTICO Y ALERTAS

<http://www.ideam.gov.co>

Correos electrónicos: servicio@ideam.gov.co, alertas@ideam.gov.co

Calle 25D N° 96B - 70, piso 3. Bogotá, D.C.

Teléfono: 3075625 ext. 1334 -1336.

VISITA NUESTRAS REDES SOCIALES



InstitutoIDEAM



@IDEAMColombia



IdeamColombia



Ideam.Instituto