

INFORME TÉCNICO DIARIO

IDEAM comunica al Sistema Nacional para la Gestión del Riesgo de Desastres (SNGRD) y al Sistema Nacional Ambiental (SINA).

Bogotá D. C. 6 de septiembre de 2024
Hora de actualización 12:30 HLC

Boletín No.

250



CONTENIDO

[Lo más destacado](#)

[Precipitación](#)

[Temperaturas](#)

[Alerta por descensos significativos de las temperaturas mínimas del aire](#)

[Condiciones Hidrometeorológicas actuales](#)

[Pronóstico de precipitación de las próximas 24 horas](#)

[Pronóstico condiciones meteorológicas adicionales](#)

[Alertas Hidrológicas](#)

[Seguimiento y Pronóstico de las Amenazas por Deslizamientos](#)

[Seguimiento y Pronóstico de las Amenazas por Incendios](#)

[Alertas Meteomarinas vigentes Mar Caribe Colombiano](#)

[Alertas Meteomarinas vigentes Océano Pacífico Nacional](#)

[Alertas Meteomarinas por Ciclón Tropical Mar Caribe Colombiano](#)



Alerta
ROJA

PARA TOMAR ACCIÓN Advierte a los sistemas de prevención y atención de desastres sobre la amenaza que puede ocasionar un fenómeno con efectos adversos sobre la población, el cual requiere la atención inmediata por parte de la población y de los cuerpos de atención y socorro. Se emite una alerta sólo cuando la identificación de un evento extraordinario indique la probabilidad de amenaza inminente y cuando la gravedad del fenómeno implique la movilización de personas y equipos, interrumpiendo el normal desarrollo de sus actividades cotidianas.



Alerta
NARANJA

PARA PREPARARSE Indica la presencia de un fenómeno. No implica amenaza inmediata y como tanto es catalogado como un mensaje para informarse y prepararse. El aviso implica vigilancia continua ya que las condiciones son propicias para el desarrollo de un fenómeno, sin que se requiera permanecer alerta.



Alerta
AMARILLA

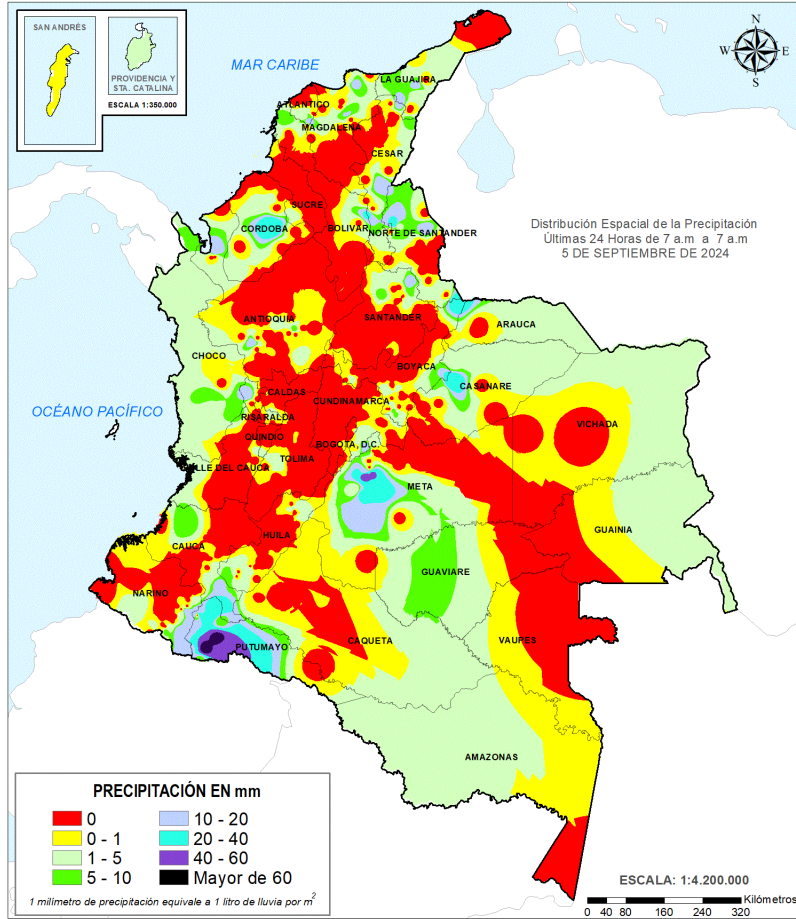
PARA INFORMARSE Es un mensaje oficial por el cual se difunde información. Por lo regular se refiere a eventos observados, registrados o registrados y puede contener algunos elementos de pronóstico a manera de orientación. Por sus características pretéritas y futuras difiere del aviso y de la alerta, y por lo general no está encaminado a alertar sino a informar.

CONDICIONES NORMALES La información que se suministra se encuentra dentro de los rangos normales.

Alertas vigentes hasta 6 de septiembre de 2024 - 18:00 HLC.

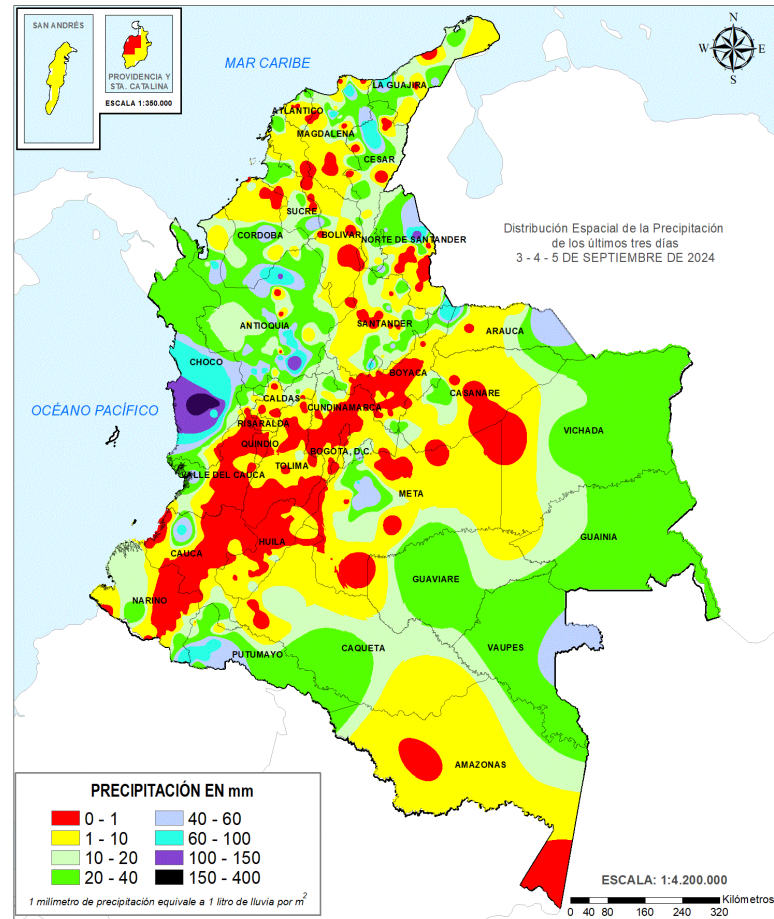
Mapas de precipitación

Lluvias registradas en las últimas 24 horas



Precipitación diaria desde las 07:00 HLC del jueves 5, hasta las 07:00 HLC del viernes, 6 de septiembre de 2024.

Fuente: IDEAM



Precipitación últimas 72 horas desde las 07:00 HLC del martes 3, hasta las 07:00 HLC del viernes, 6 de septiembre de 2024.

Fuente: IDEAM

Se ha observado un descenso significativo en los volúmenes de precipitación en todo el país en comparación con el día anterior. Las lluvias más relevantes se han presentado en algunos municipios de los departamentos de Boyacá, Casanare, Córdoba, Meta, y Putumayo. **El registro más alto** en un período de 24 horas se ha presentado en el municipio de **Orito (Putumayo)**, con un total de **65,0 milímetros de lluvia**.



Alerta ROJA

- Por alta probabilidad de crecientes súbitas o niveles altos en las cuencas de los ríos que comprenden las zonas hidrográficas de Bajo Magdalena- Cauca -San Jorge.
- Por alta probabilidad de ocurrencia de deslizamientos de tierra en algunos municipios de los departamentos de Antioquia, Arauca, Boyacá, Casanare, Cauca, Cesar, Chocó, Córdoba, La Guajira, Magdalena, Meta, Norte De Santander, Putumayo, Valle Del Cauca.
- Por moderada probabilidad de ocurrencia de incendios de la cobertura vegetal en algunos municipios de los departamentos de Bogotá, D.C., Boyacá, Caquetá, Cauca, Cundinamarca, Huila, Nariño, Quindío, Tolima, Valle Del Cauca, Meta.



Alerta NARANJA

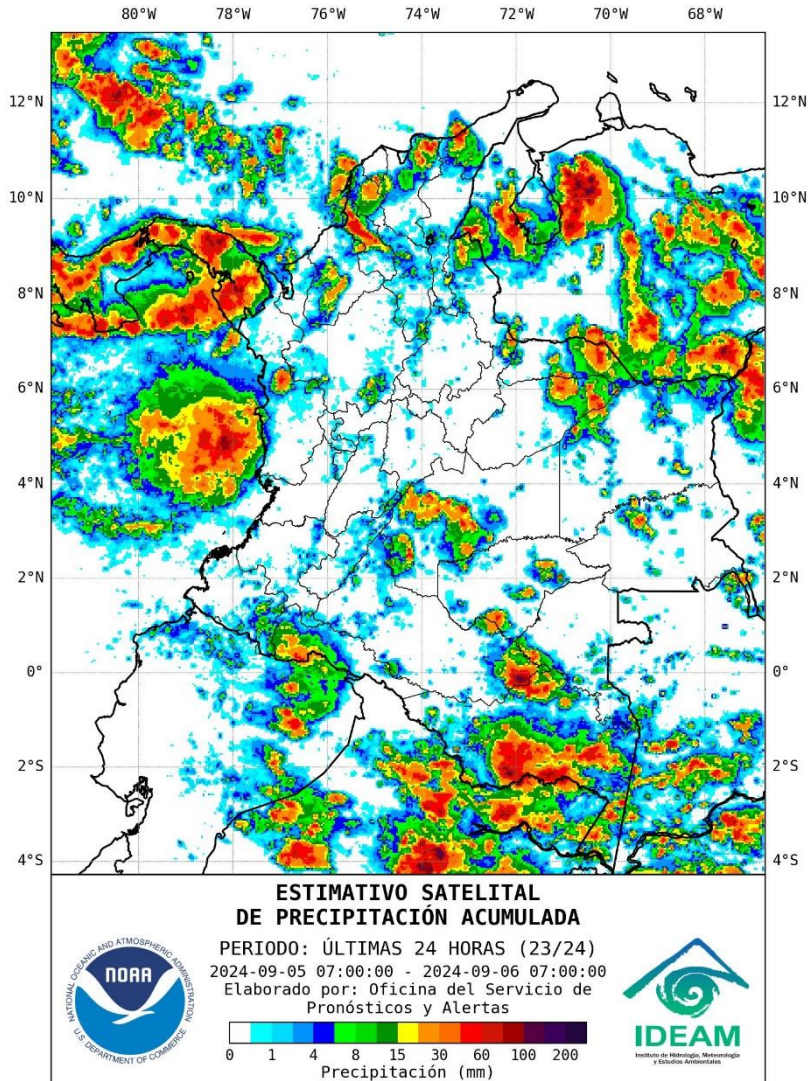
- Por moderada probabilidad de crecientes súbitas o niveles altos en las cuencas de los ríos que comprenden las zonas hidrográficas de Atrato - Darién, Caribe - Litoral, Catatumbo, Medio Magdalena, Cauca, Nechí, Bajo Magdalena, San Juan, Baudó - Directos Pacifico, Pacifico - Directos.
- Por moderada probabilidad de ocurrencia de deslizamientos de tierra en municipios de los departamentos de Antioquia, Arauca, Bolívar, Boyacá, Caldas, Cauca, Cesar, Chocó, Córdoba, La Guajira, Magdalena, Meta, Norte De Santander, Risaralda, Santander, Sucre, Valle Del Cauca.
- Por moderada probabilidad de ocurrencia de incendios de la cobertura vegetal en algunos municipios de los departamentos de Nariño, Boyacá, Caquetá, Cauca, Cundinamarca, Huila, Meta, Norte De Santander, Quindío, Santander, Tolima, Valle Del Cauca.

Alertas amarillas e información más detallada para cada una de las categorías de alerta, remítase a la temática particular del informe.

- Un milímetro de lluvia (1 mm) equivale a un litro (1 L) de lluvia que ha caído en un metro cuadrado (1 m²). La lluvia acumulada es la suma de los milímetros de agua lluvia que se han registrado en un lapso de tiempo.



Estimación Satelital (24 Horas)



Precipitaciones

A continuación, los municipios donde se registraron precipitaciones iguales o superiores a 30,0 mm en las últimas 24 horas.

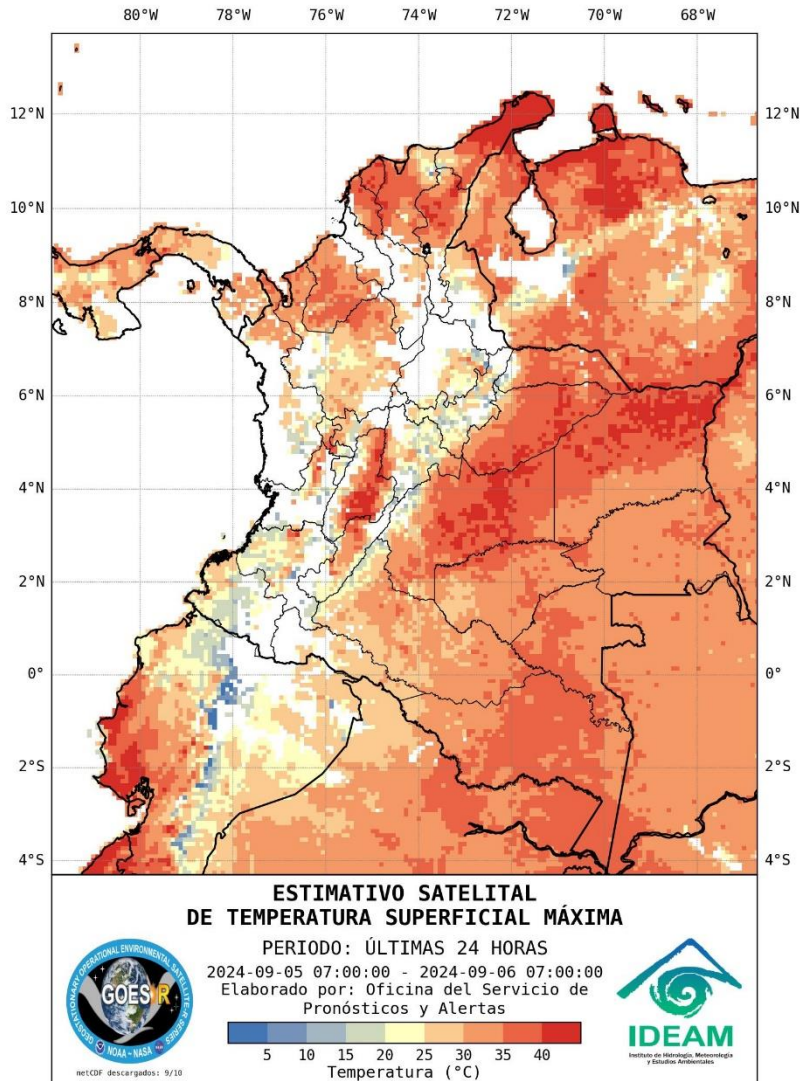
Aclaración: aunque los volúmenes de lluvia registrados en un municipio se relacionan con la ubicación de las estaciones de monitoreo del IDEAM, en ocasiones, dichas estaciones pueden estar distantes de los lugares en donde se concentra la mayor población o alejados de los centros municipales.

DEPARTAMENTO	MUNICIPIO
BOYACÁ	Cubara (34.0)
CASANARE	Yopal (40.0)
CÓRDOBA	Planeta Rica (36.0)
META	El Dorado (56.0), Fuente De Oro (33.0), San Martín (42.0)
PUTUMAYO	Mocoa (31.5), Orito (65.0), Puerto Asís (45.0), Puerto Caicedo (64.0), San Francisco (38.1)

NO SE REGISTRARON VALORES DE PRECIPITACIÓN POR ENCIMA DE LOS MÁXIMOS HISTÓRICOS



Estimativo Satelital de la Temperatura Superficial



Temperaturas Máximas

A continuación, los municipios donde se registraron temperaturas iguales o superiores a 36.0 °C en las últimas 24 horas.

Aclaración: aunque los valores registrados en un municipio se relacionan con la ubicación de las estaciones de monitoreo del IDEAM, en ocasiones, dichas estaciones pueden estar distantes de los lugares en donde se concentra la mayor población o alejados de los centros municipales.

DEPARTAMENTO	MUNICIPIO
BOLÍVAR	Cartagena (36.1)
CESAR	Valledupar (36.7)
CÓRDOBA	Montería (36.2)
CUNDINAMARCA	Jerusalén (39.2)
HUILA	Villavieja (36.2)
NORTE DE SANTANDER	Cúcuta (37.8)
TOLIMA	Armero (38.2) , Ataco (36.8), Guamo (37.0), Mariquita (36.8)

NO SE REGISTRARON TEMPERATURAS DEL AIRE POR ENCIMA DE LOS MÁXIMOS HISTÓRICOS.

Temperaturas Mínimas

A continuación se relacionan los municipios donde en las últimas 24 horas se registraron temperaturas menores o iguales a 5.0°C.

DEPARTAMENTO	MUNICIPIO
BOYACÁ	Duitama (4.2), Paipa (3.4)
CUNDINAMARCA	Facatativá (4.2), Sopo (4.8)
SANTANDER	Tona (1893 Msnm) (4.4)

NO SE REGISTRARON VALORES DE TEMPERATURAS DE AIRE POR DEBAJO DE LOS MINIMOS HISTÓRICOS

La estimación satelital de la temperatura superficial máxima en 24 horas utiliza datos de los satélites ambientales geoestacionarios operacionales (GOES) de NOAA para estimar al temperatura de la superficie del país, en donde los datos de los medidores o radares no están disponibles o no son confiables.

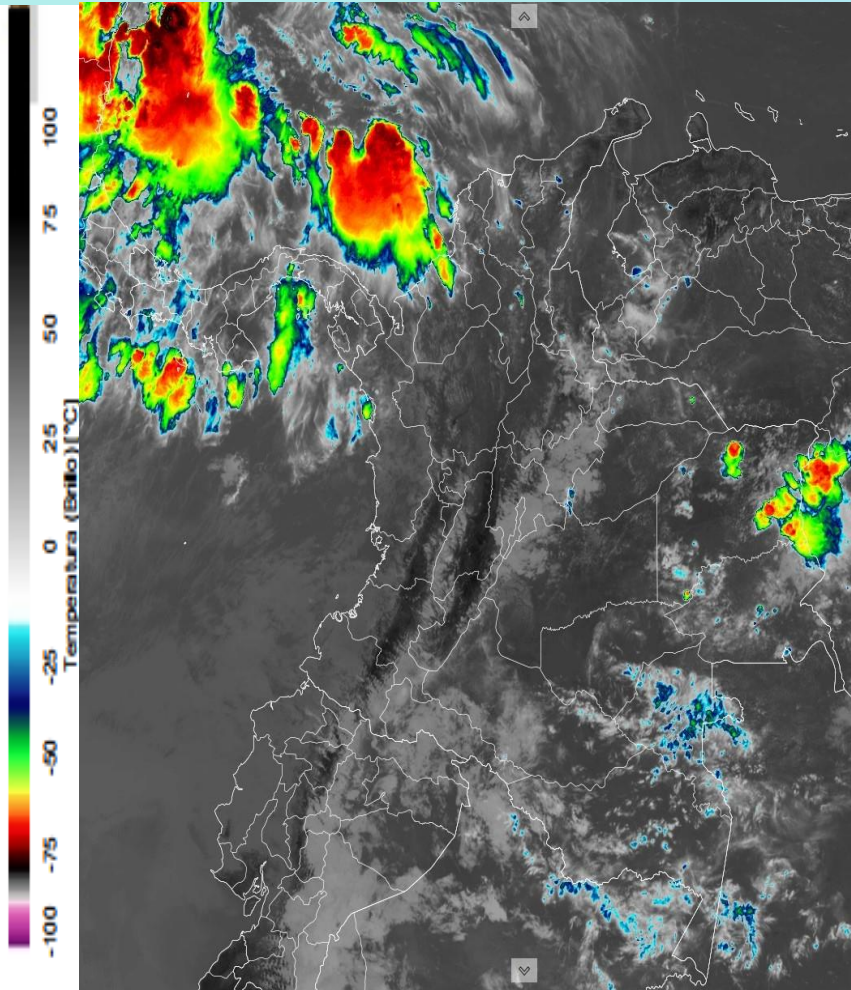
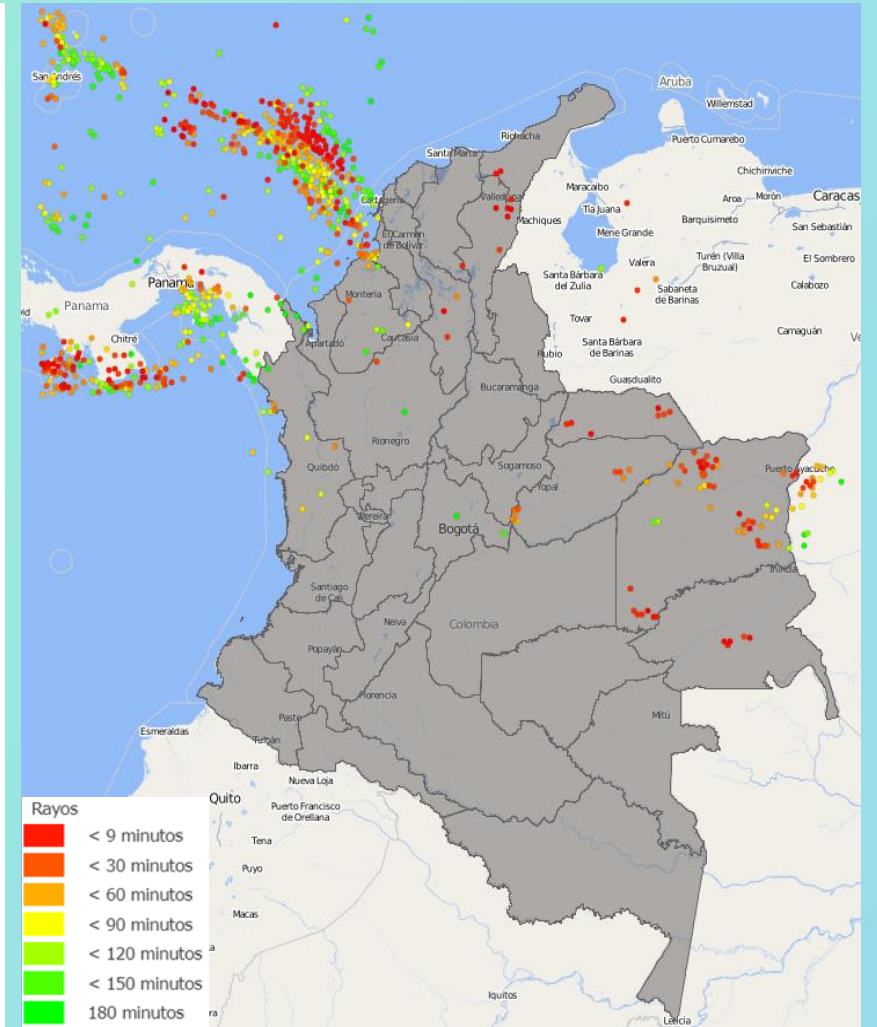


Imagen GOES East Canal Infrarrojo,
6 de septiembre de 2024 - Hora 11:40 HLC.
Fuente: GOES 16

En la mañana, sobre gran parte del territorio colombiano prevaleció el tiempo seco con cielo entre ligero a parcialmente nublado, salvo por algunas zonas ubicadas en la región Caribe, norte de la región Andina, oriente de la Orinoquía y Amazonia. Las precipitaciones más significativas, en algunos casos acompañadas de tormentas eléctricas, en sectores de Córdoba, norte de Sucre, sur de Norte de Santander, norte de Boyacá, oriente de Vichada, oriente de Vaupés y occidente del mar Caribe colombiano. Lluvias de menor intensidad en el Chocó, piedemonte llanero y de Amazonas.

En San Andrés, Providencia y Santa Catalina, se ha presentado abundante nubosidad con lluvias acompañadas en algunos casos por tormentas eléctricas.

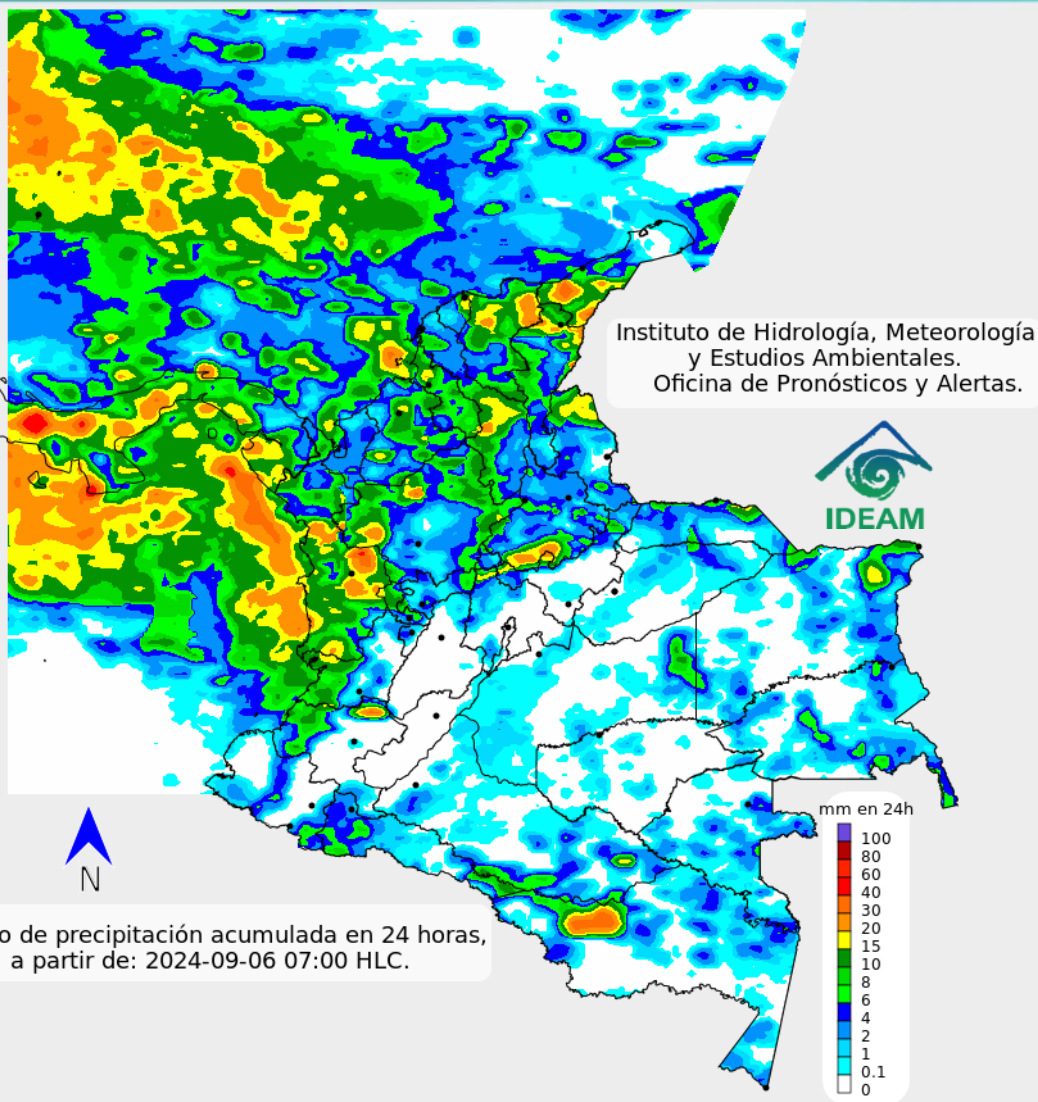


Descargas eléctricas en las últimas 3 horas.
Fuente: Keraunos S.A.S.

- La imagen del canal infrarrojo (10.3 μm) permite identificar nubes en cualquier período temporal a partir de la temperatura de brillo de la nube (ver escala de colores). De esta forma, se puede identificar, clasificar y caracterizar la nubosidad en una zona determinada.
- La imagen de las descargas eléctricas muestra los rayos nube-tierra que se han descargado en una zona en las últimas 4 horas (ver escala de colores)



Pronóstico de precipitación para las próximas veinticuatro (24) horas



Para la jornada de hoy, se prevén cielos parcialmente nublados con predominio de tiempo seco en gran parte del territorio colombiano, Se prevén precipitaciones especialmente en sectores de la plataforma marítima y continental del noroccidente del Caribe colombiano, la región pacífica y su plataforma marítima, norte de la región Andina y oriente de las regiones Orinoquía y Amazonía.

Las precipitaciones más intensas son probables en sectores de norte del Cesar, Sur de La Guajira, norte del Magdalena, norte de Córdoba, noroccidente de Sucre, occidente de Antioquia, Chocó, occidente de Cauca, occidente del Valle del Cauca, norte de Norte de Santander, Sur de Santander, oriente de los departamentos de Vichada y Guainía, centro y sur del Pacífico colombiano y noroccidente del mar Caribe Colombiano.

Para el Archipiélago de San Andrés, Providencia y Santa Catalina, particularmente en sus aguas circundantes, se prevén lluvias especialmente en la zona norte.



Para mayor información sobre el estado del tiempo, alertas y pronósticos, consulte la aplicación móvil MI PRONÓSTICO

- La resolución espacial del mapa de pronóstico es de 6.5 km aproximadamente. Por lo tanto, fenómenos meteorológicos inferiores a esta escala no están considerados en esta predicción.
- La escala de colores está asociada a un rango de precipitación en el intervalo de tiempo indicado, lo que implica que el pronóstico no es determinista (un valor exacto en una zona) sino corresponde a un pronóstico cuantitativo (un rango de valores en una zona).



Estado de los Embalses

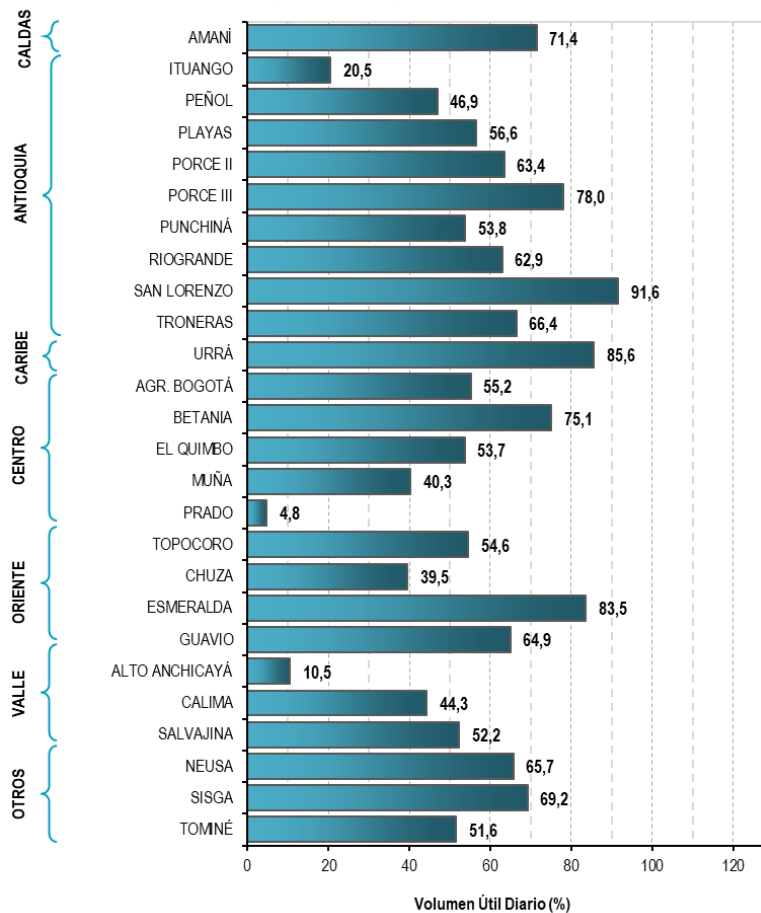


A continuación, se relaciona el volumen útil diario de los principales embalses del país (expresado en porcentaje), de acuerdo con la información reportada por XM S.A. E.S.P en la siguiente dirección electrónica: <https://ido.xm.com.co/ido/SitePages/hidrologia.aspx?q=reservas>

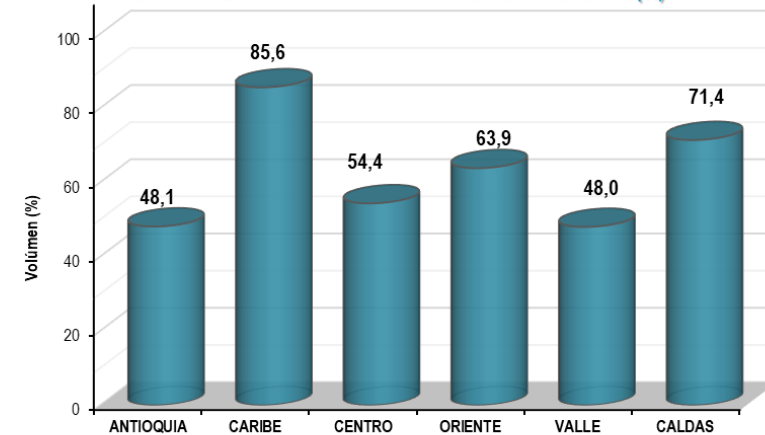


VOLUMEN ÚTIL DIARIO EN LOS PRINCIPALES EMBALSES DEL PAÍS

jueves, 5 de septiembre de 2024



VOLUMEN ÚTIL DIARIO DE EMBALSES POR REGIONES (%)

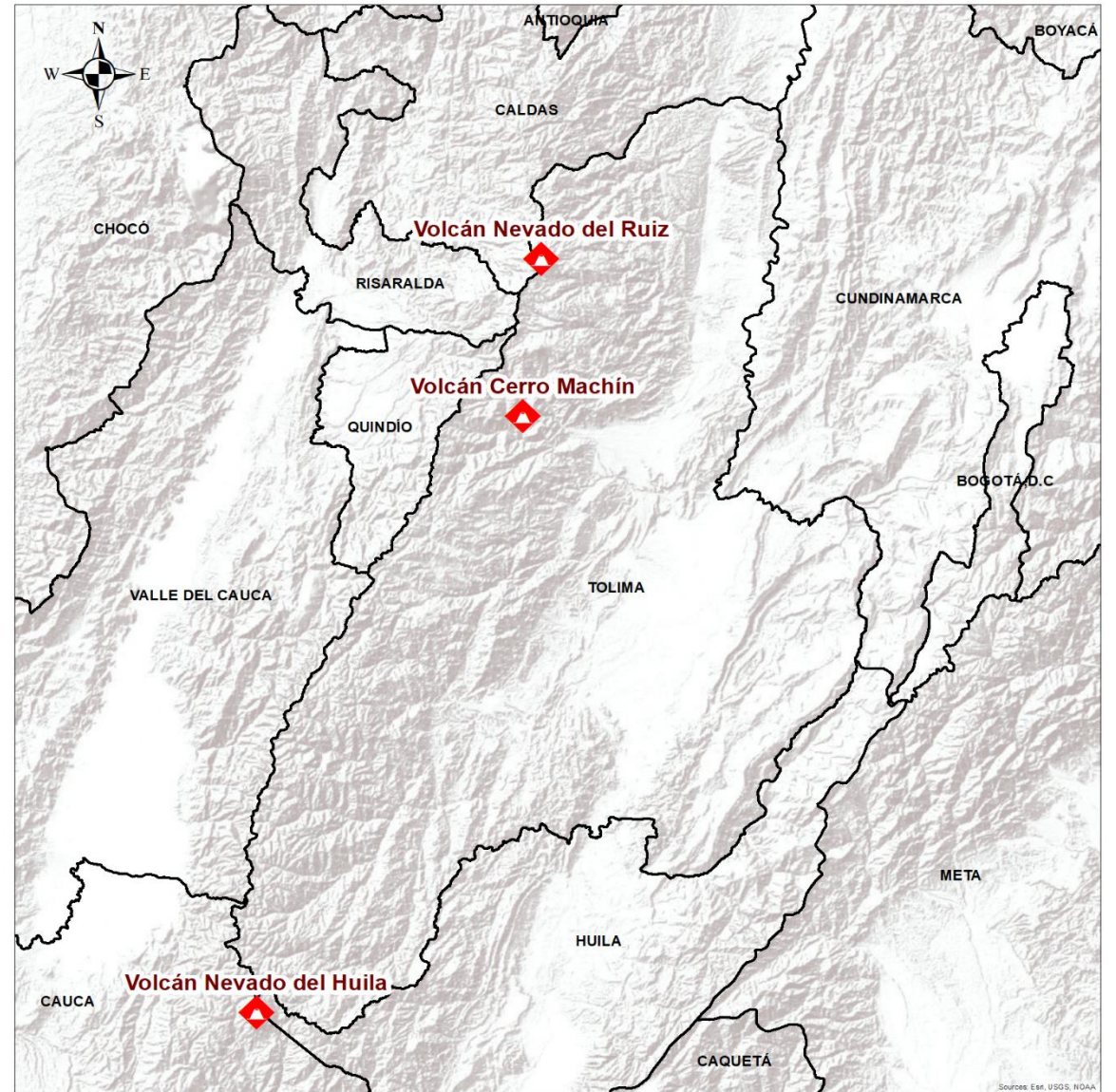




Pronóstico zonas volcánicas

Mapa de zonas volcánicas

ÁREA DEL VOLCÁN NEVADO DEL RUIZ			
Mañana: Cielo parcialmente nublado - Tiempo seco			
Tarde: Cielo mayormente nublado -Lloviznas ocasionales			
Noche: Cielo parcialmente nublado - Tiempo seco			
Madrugada: Cielo parcialmente nublado - Tiempo seco			
El SERVICIO GEOLÓGICO COLOMBIANO reporta en nivel AMARILLO (III); CAMBIOS EN EL COMPORTAMIENTO DE LA ACTIVIDAD VOLCÁNICA. Lat: 4.89 Lon: -75.32			
ELEVACIÓN (pies)	DIRECCIÓN	VELOCIDAD	
		VELOCIDAD (Nudos)	VELOCIDAD (Km/h)
10.000	ESTE	0-5	0-9
18.000	ESTE	10-15	18-27
24.000	ESTE	0-5	0-9
30.000	NOROESTE	15-20	27-36
ÁREA DEL VOLCÁN NEVADO DEL HUILA			
Mañana: Cielo parcialmente nublado - Tiempo seco			
Tarde: Cielo parcialmente nublado - Tiempo seco			
Noche: Cielo mayormente nublado - Lluvias ocasionales			
Madrugada: Cielo nublado - Lluvias			
El SERVICIO GEOLÓGICO COLOMBIANO reporta en nivel AMARILLO (III); CAMBIOS EN EL COMPORTAMIENTO DE LA ACTIVIDAD VOLCÁNICA. Lat:2.92 Lon:-76.02			
ELEVACIÓN (pies)	DIRECCIÓN	VELOCIDAD	
		VELOCIDAD (Nudos)	VELOCIDAD (Km/h)
10.000	SURESTE	5-10	9-18
18.000	ESTE	15-20	27-36
24.000	ESTE	5-10	9-18
30.000	NORTE	10-15	18-27
ÁREA DEL VOLCÁN CERRO MACHÍN			
Mañana: Cielo parcialmente nublado - Tiempo seco			
Tarde: Cielo parcialmente nublado - Tiempo seco			
Noche: Cielo parcialmente nublado - Tiempo seco			
Madrugada: Cielo Cielo ligeramente nublado - Tiempo seco			
El SERVICIO GEOLÓGICO COLOMBIANO reporta en niv el AMARILLO (III); CAMBIOS EN EL COMPORTAMIENTO DE LA ACTIVIDAD VOLCÁNICA. Lat:4.48 Lon:-75.38			
ELEVACIÓN (pies)	DIRECCIÓN	VELOCIDAD	
		VELOCIDAD (Nudos)	VELOCIDAD (Km/h)
10.000	SURESTE	5-10	9-18
18.000	ESTE	15-20	27-36
24.000	ESTE	5-10	9-18
30.000	NOROESTE	15-20	27-36





Pronóstico zonas volcánicas

ÁREA DEL VOLCÁN GALERAS

Mañana: Cielo parcialmente nublado - Tiempo seco

Tarde: Cielo parcialmente nublado - Tiempo seco

Noche: Cielo mayormente nublado - Lloviznas ocasionales

Madrugada: Cielo mayormente nublado - Tiempo seco

EL SERVICIO GEOLÓGICO COLOMBIANO reporta en nivel AMARILLO (III): CAMBIOS EN EL COMPORTAMIENTO DE LA ACTIVIDAD VOLCÁNICA. Lat: 1.22 Lon: -77.36

ELEVACIÓN (pies)	DIRECCIÓN	VELOCIDAD	
		VELOCIDAD (Nudos)	VELOCIDAD (Km/h)
10.000	SURESTE	5-10	9-18
18.000	ESTE	10-15	18-27
24.000	ESTE	5-10	9-18
30.000	NORESTE	10-15	18-27

ÁREA DEL COMPLEJO VOLCÁNICO CHILES-CERRO NEGRO DE MAYASQUER

Mañana: Cielo parcialmente nublado - Tiempo seco

Tarde: Cielo mayormente nublado - Tiempo seco

Noche: Cielo mayormente nublado - Lluvias ligeras

Madrugada: Cielo mayormente nublado - Lluvias ligeras esporádicas

EL SERVICIO GEOLÓGICO COLOMBIANO reporta en nivel AMARILLO (III): CAMBIOS EN EL COMPORTAMIENTO DE LA ACTIVIDAD VOLCÁNICA. Chiles: Lat: 0.81 -Lon:77.93; Cumbal: Lat: 0.95 Lon:-77.88

ELEVACIÓN (pies)	DIRECCIÓN	VELOCIDAD	
		VELOCIDAD (Nudos)	VELOCIDAD (Km/h)
10.000	SURESTE	10-15	18-27
18.000	ESTE	10-15	18-27
24.000	SURESTE	5-10	9-18
30.000	NORESTE	5-10	9-18

Mapa de zonas volcánicas

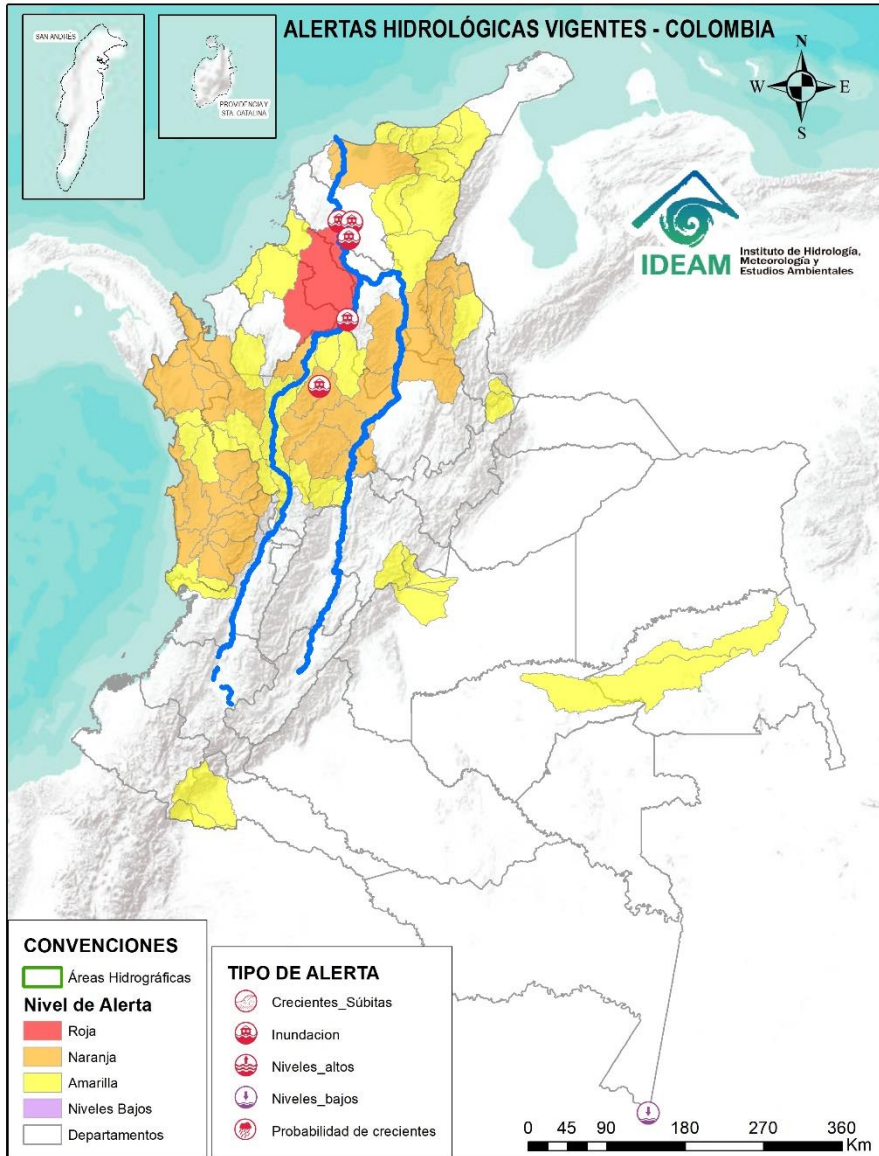




Alertas Hidrológicas



Actualización: 06 de septiembre de 2024 12:00 HLC



Caño Cristales el río de los cinco colores, paraíso tropical! (Sierra de La Macarena – Meta, Colombia). – Autor: Mcleods, 19 de Febrero de 1918
Fuente: https://upload.wikimedia.org/wikipedia/commons/3/3e/Flashpacker_Connect_-_Cano_Cristales_.webp

FEWS COLOMBIA
SISTEMA DE PRONÓSTICOS HIDROLÓGICOS Y ALERTAS TEMPRANAS

Consulte aquí el estado de los niveles en los ríos del país:

<http://fews.ideam.gov.co/colombia/MapaEstacionesColombiaEstado.html>



- Nota 1:** Las alertas hidrológicas pueden ser corregidas y/o actualizadas en el futuro. No representa una certificación oficial del IDEAM.
- Nota 2:** Es probable que los eventos hidrológicos reportados en las alertas emitidas no se estén presentando sobre los ríos principales sino sobre sus afluentes.
- Nota 3:** El IDEAM le sugiere a la población ribereña estar muy atentos al comportamiento de los niveles de los ríos y atender las recomendaciones que la Unidad Nacional de Gestión del Riesgo de Desastres (UNGRD) emita para la implementación de medidas de contingencia ante posibles afectaciones por desbordamientos e inundaciones.
- Nota 4:** Dentro de las alertas emitidas no se contemplan aquellas asociadas a desabastecimientos. En caso de requerir información asociada a estos reportes consultar en contactenos@gestiondelriesgo.gov.co



LLUVIAS



NIVELES BAJOS



NIVELES ALTOS



CRECIENTE SÚBITA



TRANSITO DE CRECIENTES



CRECIENTE POR DESEMBALE



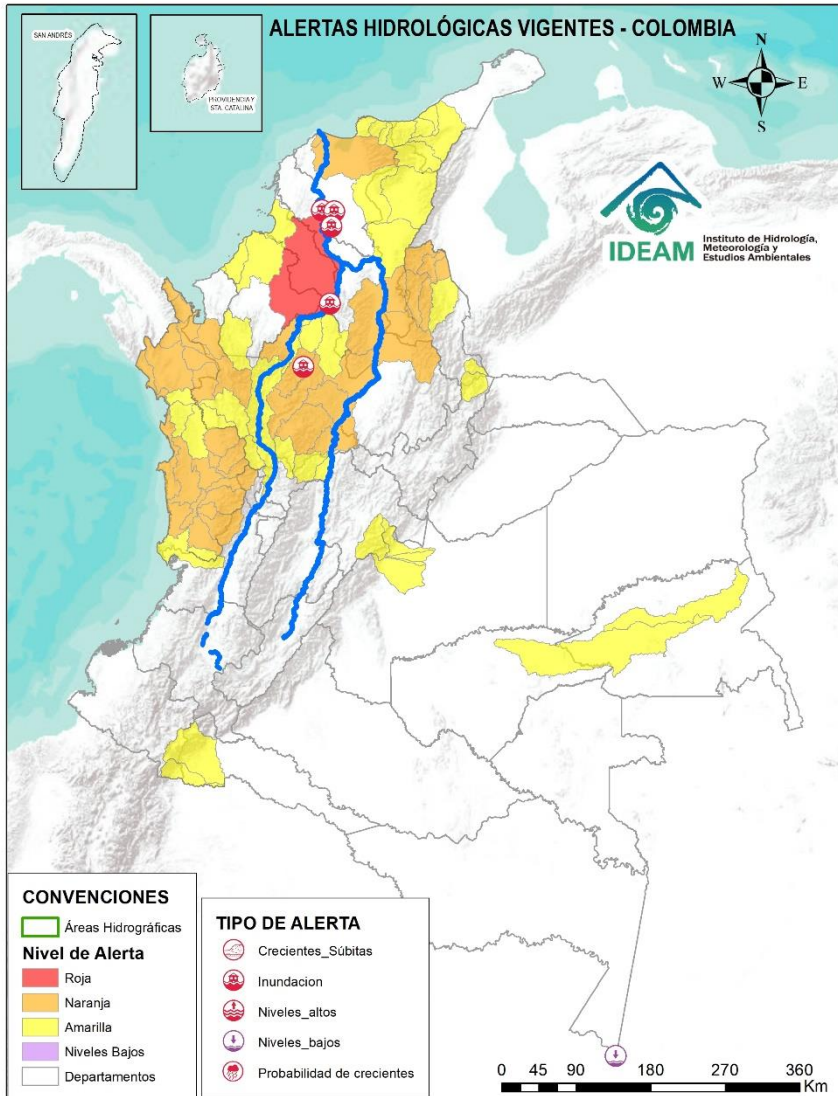
INUNDACIONES



CONVENCIONES		
	Lluvias	Lluvias antecedentes intensas o continuas y/o pronóstico de las mismas, las cuales pueden generar crecientes súbitas en los ríos principales y sus afluentes.
	Niveles bajos	Nivel de referencia del río cuyos valores iguales o inferiores pueden generar restricciones para navegabilidad, captación de agua para acueductos, actividades de pesca entre otros sectores que pudieran verse afectados por la disminución de los caudales.
	Niveles altos	Nivel de referencia del río cuyos valores iguales o superiores pueden generar afectaciones en las zonas ribereñas.
	Creciente súbita	Fenómeno natural que se presenta en los ríos de montaña como consecuencia de la ocurrencia de lluvias intensas o torrenciales en zonas de alta pendiente del cauce principal y sus afluentes.
	Tránsito de crecientes	Es el desplazamiento de una onda de creciente de aguas arriba hacia aguas abajo de la corriente.
	Creciente por desembalse	Proceso de tránsito del flujo de agua por descarga controlada desde un embalse.
	Inundación	Aumento en los niveles y/o caudales de los ríos que superan la capacidad máxima de transporte o modificación de la sección transversal que la reduce, ocasionando el desbordamiento e inundación en zonas aledañas al cauce principal.



Actualización: 06 de septiembre de 2024 12:00 HLC



ALERTAS POR PROBABILIDAD DE CRECIENTES SÚBITAS Y/O INUNDACIONES

Area Hidrográfica	# de Subzonas
Magdalena Cauca	1
TOTAL	1

Area Hidrográfica	# de Subzonas
Caribe	18
Magdalena Cauca	14
Pacífico	9
TOTAL	41

Area Hidrográfica	# de Subzonas
Caribe	17
Magdalena Cauca	14
Orinoco	8
Amazonas	2
Pacífico	2
TOTAL	43

Area Hidrográfica	# de Subzonas
TOTAL ALERTAS HIDROLÓGICAS	85

ALERTAS PUNTUALES POR INUNDACIONES Y/O CRECIENTE SÚBITAS

Area Hidrográfica	# de Subzonas
Magdalena Cauca	5
TOTAL	5

ALERTAS PUNTUALES POR NIVELES BAJOS

Area Hidrográfica	# de Subzonas
Amazonas	1
TOTAL	1

Nota 1: Las alertas hidrológicas pueden ser corregidas y/o actualizadas en el futuro. No representa una certificación oficial del IDEAM.
 Nota 2: Es probable que los eventos hidrológicos reportados en las alertas emitidas no se estén presentando sobre los ríos principales sino sobre sus afluentes.
 Nota 3: El IDEAM le sugiere a la población ribereña estar muy atentos al comportamiento de los niveles de los ríos y atender las recomendaciones que la Unidad Nacional de Gestión del Riesgo de Desastres (UNGRD) emita para la implementación de medidas de contingencia ante posibles afectaciones por desbordamientos e inundaciones.
 Nota 4: Dentro de las alertas emitidas no se contemplan aquellas asociadas a desabastecimientos. En caso de requerir información asociada a estos reportes consultar en contactenos@gestiondelriesgo.gov.co

FEWS COLOMBIA
 SISTEMA DE PRONÓSTICOS HIDROLÓGICOS Y ALERTAS TEMPRANAS

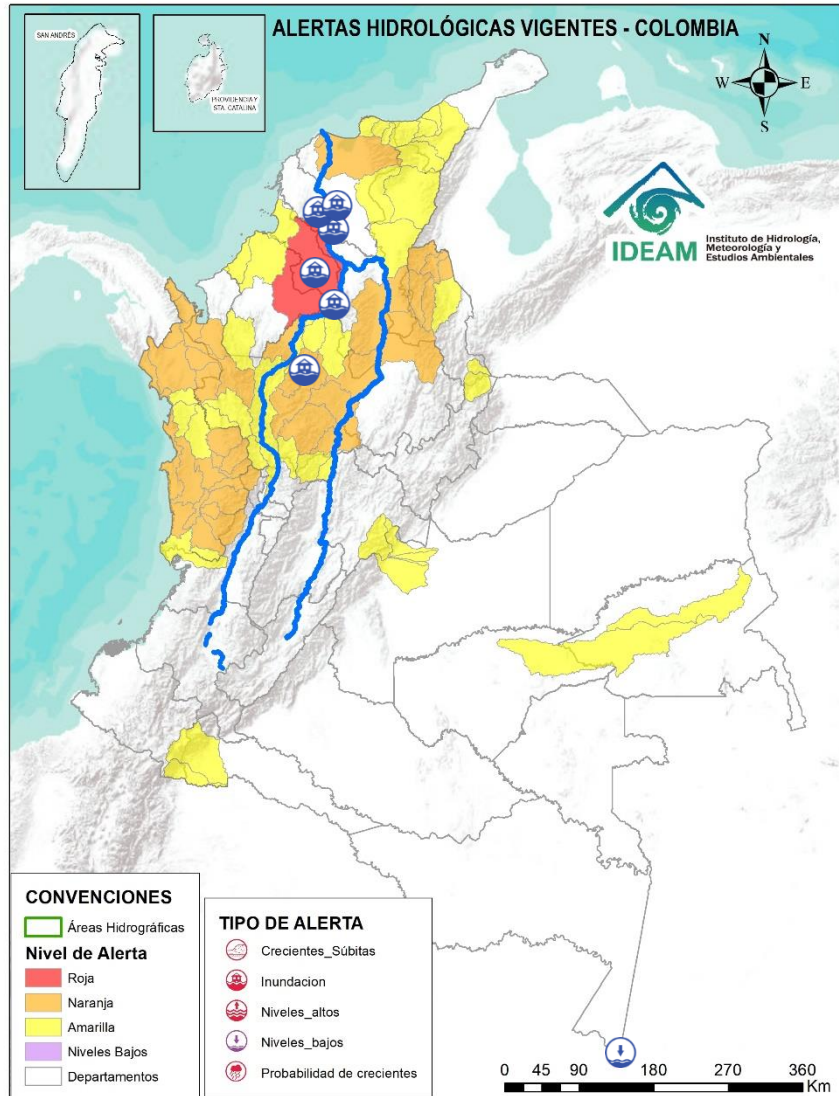
Consulte aquí el estado de los niveles en los ríos del país:
<http://fews.ideam.gov.co/colombia/MapaEstacionesColombiaEstado.html>



Resumen de Alertas Hidrológicas



Actualización: 06 de septiembre de 2024 12:00 HLC



ÁREA HIDROGRÁFICA

SE DESTACAN LAS SIGUIENTES ALERTAS ROJAS POR NIVELES ALTOS, CRECIENTES SÚBITAS, DESBORDAMIENTOS Y/O INUNDACIONES:

Magdalena – Cauca

- **Alerta Puntual:** Inundaciones por creciente del río Nechí, debido a las fuertes y persistentes precipitaciones, a la altura del Corregimiento de Liberia - Charcón, del municipio Anorí (05/09/2024).
- **Alerta Puntual:** Afectaciones por rompimiento del dique marginal del río Cauca, en el sector Caregato, a la altura de San Jacinto del Cauca (Bolívar). Se recomienda especial atención en La Región de La Mojana por transvase del caudal del río Cauca (06/05/2024).
- Inundaciones en la cuenca baja del río San Jorge, asociadas al ingreso del río Cauca, a través de los boquetes, en los sectores de Caregato y Los Arrastres, afectando zonas en los municipios de San Jacinto del Cauca, Caimito, San Benito Abad, Ayapel, Guaranda, San Marcos, Galeras y Sucre.
- **Alerta Puntual:** Rompimiento del terraplén Terrón Seco en la vía Plato – San José del Purgatorio (09/07/2024).
- **Alerta Puntual:** Inundaciones por desbordamiento de arroyo en el corregimiento de Cienagueta del municipio Santa Bárbara de Pinto - Magdalena (26/08/2024).
- **Alerta Puntual:** Se reportan inundaciones en el municipio Plato (Magdalena), sector Camargo y Carito, debido a las fuertes precipitaciones que causaron desbordamientos en los arroyos Camargo y Carito (26/08/2024).

ÁREA HIDROGRÁFICA

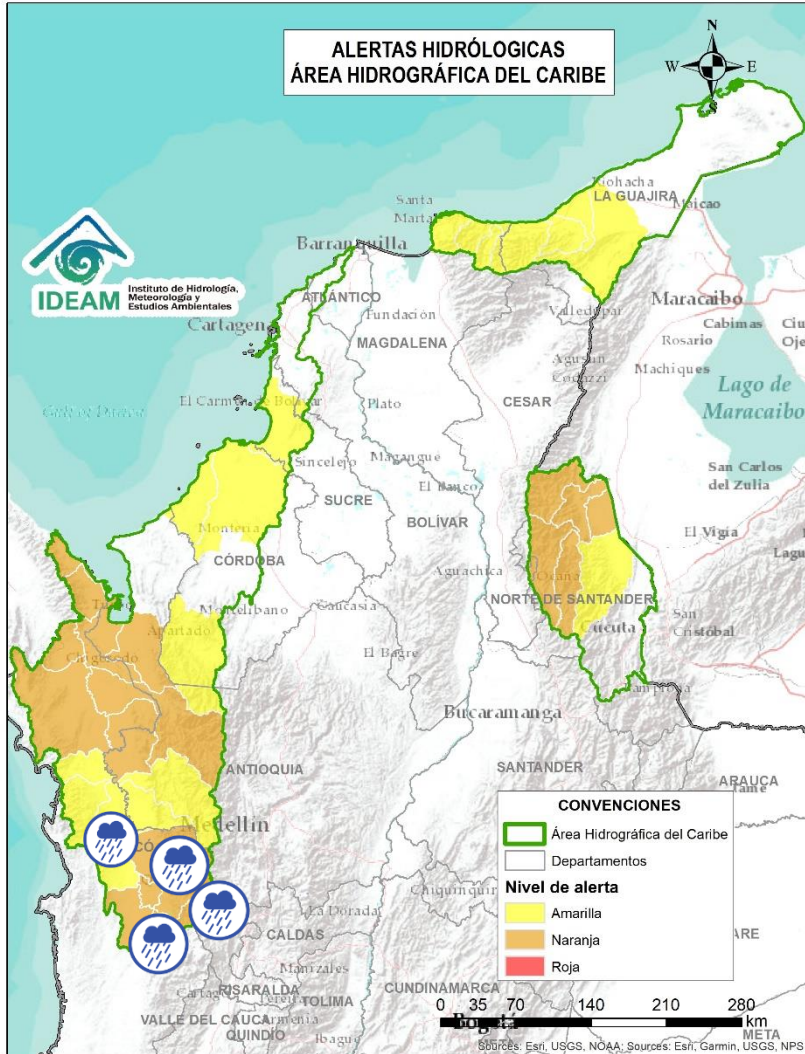
SE DESTACAN LAS SIGUIENTES ALERTAS POR NIVELES BAJOS

Amazonas

- Niveles bajos en el cauce principal del río Amazonas a la altura de la ciudad de Leticia-Amazonas.



Actualización: 06 de septiembre de 2024 12:00 HLC



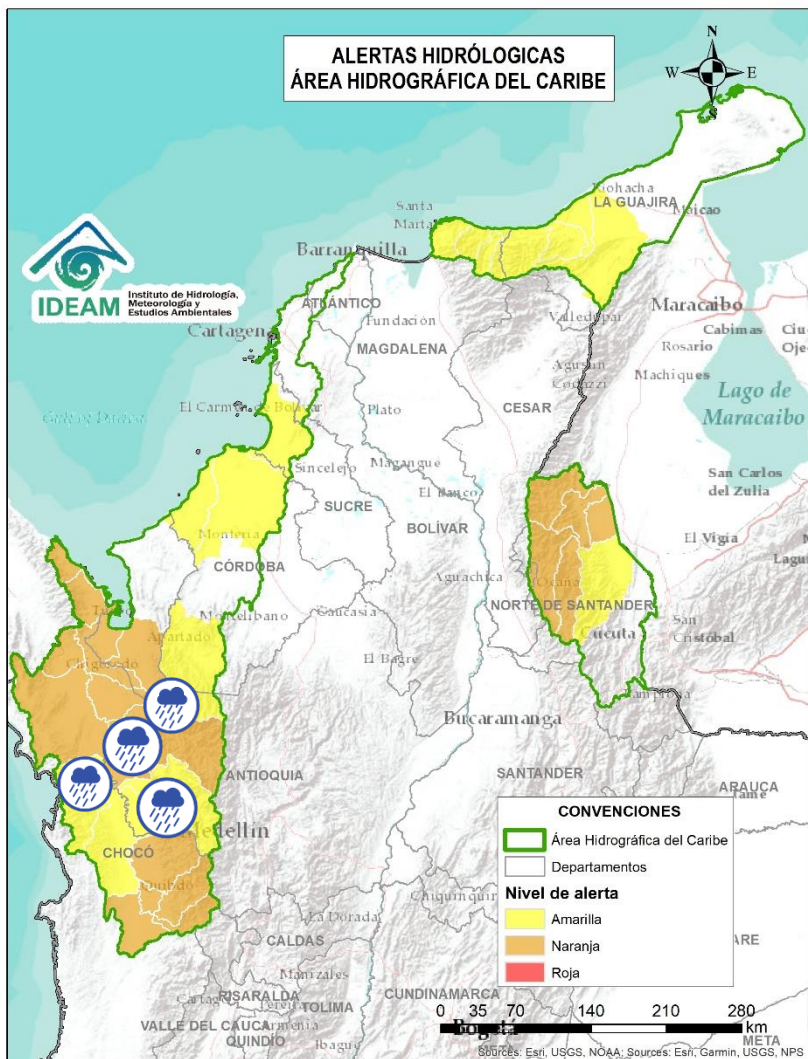
Alerta	Zona Hidrográfica	Subzona o Cuenca Hidrográfica	Descripción de la alerta hidrológica
	Atrato - Darién	Cuenca alta del río Atrato	Probabilidad de incrementos en los niveles del río Atrato y sus afluentes, Se recomienda especial atención en los municipios de El Carmen de Atrato, Cértégui, Lloró, Quibdó, Bagadó, Cantón de San Pablo, Paimado y Unión Panamericana (Animas).
	Atrato - Darién	Cuenca del río Andágueda	Probabilidad de crecientes súbitas en el nivel del río Andágueda y aportantes.
	Atrato - Darién	Cuenca del río Quito	Probabilidad de crecientes súbitas en la cuenca del río Quito. Especial atención en el municipio de Cértégui (Chocó).
	Atrato - Darién	Cuenca del río Cabi	Probabilidad de crecientes súbitas en la cuenca del río Cabi entre otros directos al río Atrato. Especial atención en los municipios de Atrato y Quibdó (Chocó).
	Atrato - Darién	Cuenca del río Bebaramá	Probabilidad de crecientes súbitas en la cuenca del río Bebaramá y sus afluentes.
	Atrato - Darién	Cuenca media río Atrato	Probabilidad de crecientes súbitas en la SZH Directos al Atrato entre los ríos Quito y Bojayá (mi), especialmente los ríos Beté y Tanguí, en la zona rural del municipio Medio Atrato. Se recomienda especial atención en el río Atrato a la altura de Vigía de Fuerte (Antioquia).



Área Hidrográfica del Caribe



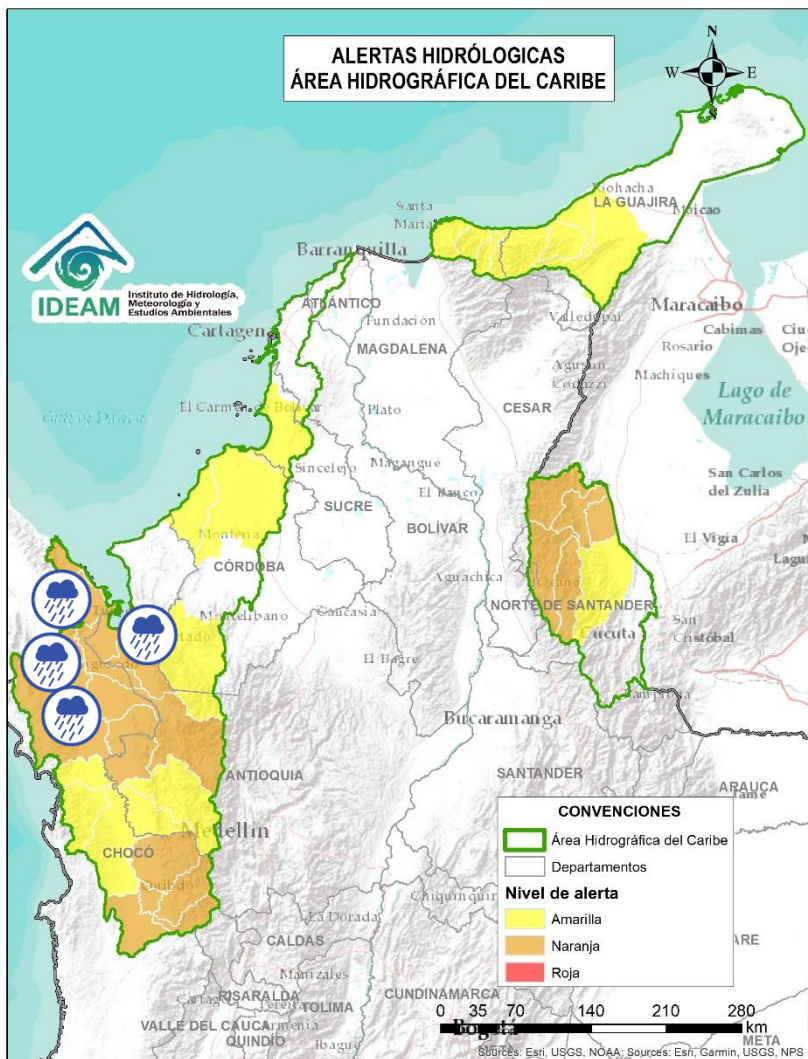
Actualización: 06 de septiembre de 2024 12:00 HLC



Alerta	Zona Hidrográfica	Subzona o Cuenca Hidrográfica	Descripción de la alerta hidrológica
	Atrato - Darién	Cuenca Media del Atrato	Probabilidad de crecientes súbitas en la SZH de los directos al Atrato entre Bebaramá y Murri (md). se recomienda especial atención en el municipio del Medio Atrato (Chocó).
	Atrato - Darién	Cuenca del río Murri	Probabilidad de crecientes súbitas en los niveles del río Murri y sus afluentes, especialmente el río Ocaidó entre otros directos a la parte media del río Atrato. Se recomienda especial atención en el municipio de Urroa y Vigía del Fuerte (Antioquia).
	Atrato - Darién	Cuenca del río Bojayá	Probabilidad de crecientes súbitas en el río Bojayá y sus afluentes. Especial atención en el municipio de Bojayá (Chocó).
	Atrato - Darién	Cuenca del río Napipí - río Opogadó	Probabilidad de crecientes súbitas en la cuenca del río Napipí - río Opogadó y sus aportantes.
	Atrato - Darién	Cuenca del río Murindó	Probabilidad de crecienta súbita del río Murindó y sus afluentes. Especial atención en los municipios de Murindó, Vigía del Fuerte (Antioquia) y Carmen del Darién (Chocó).
	Atrato - Darién	Cuenca del río Sucio	Probabilidad de crecientes súbitas en el río Sucio y sus afluentes. Se recomienda especial atención en las quebradas San José de Urama, El Tigre, Agualinda, La Encalichada, Cañada Seca, Desmotadora, La Antigua, La Caracol y Potrerros, y los ríos Mutatá, Urumita y Herradura. Especial atención en los municipios de Nuevo Belén de Bajira, Frontino, Abriaquí, Uramita, Dabeiba, Cañasgordas, Frontino y Mutatá (Antioquia).



Actualización: 06 de septiembre de 2024 12:00 HLC



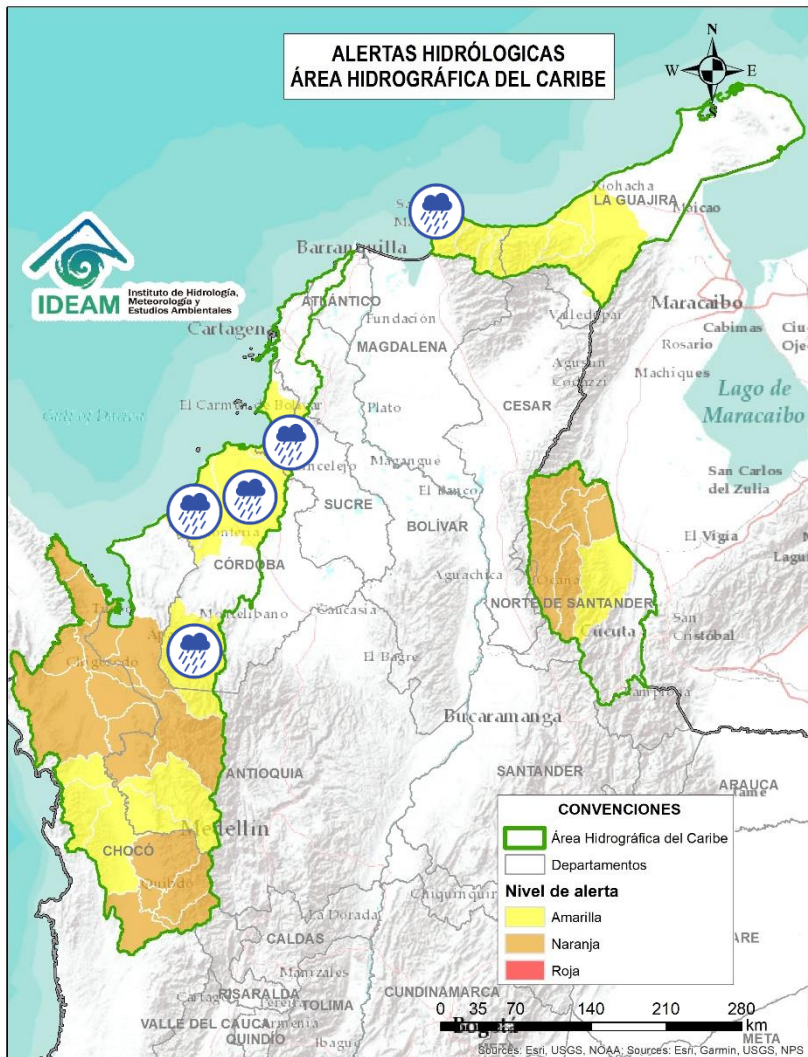
Alerta	Zona Hidrográfica	Subzona o Cuenca Hidrográfica	Descripción de la alerta hidrológica
	Atrato – Darién	Cuenca del río Salaquí	Probabilidad de crecientes súbitas en la cuenca del río Salaquí y sus aportantes a la cuenca baja del río Atrato. Especial atención en el municipio de Riosucio (Chocó).
	Atrato – Darién	Cuenca del río Perancho	Probabilidad de incrementos súbitos en el nivel del río Perancho y sus afluentes, especialmente en el río Domingodó, aportante a la cuenca baja del río Atrato. Especial atención en los municipios Carmen de Darién y Riosucio (Chocó).
	Atrato – Darién	Cuenca baja del río Atrato	Probabilidad de incrementos súbitos en la SZH Directos al Bajo Atrato entre río Sucio y Desembocadura al Mar Caribe. Especial atención en el municipio de Riosucio (Chocó).
	Atrato – Darién	Cuenca del río Tanela	Probabilidad de crecientes súbitas en la cuenca del río Tanela, aportante a la cuenca baja del río Atrato.
	Atrato – Darién	Cuenca del río Tolo	Probabilidad de crecientes súbitas en la cuenca del río Tolo entre otros directos al Caribe. Especial atención a la altura de los municipios de Acandí y Capurgana (Chocó).
	Caribe - Litoral	Cuenca del río León	Probabilidad de crecientes súbitas del río León y sus afluentes, los ríos Carepa, Chigorodó, Apartadó, Grande y Vijagual, los cuales desembocan al Golfo de Urabá. Especial atención en los municipios de Mutatá, Chigorodó, Carepa, Apartadó y Turbo (Antioquia).



Área Hidrográfica del Caribe



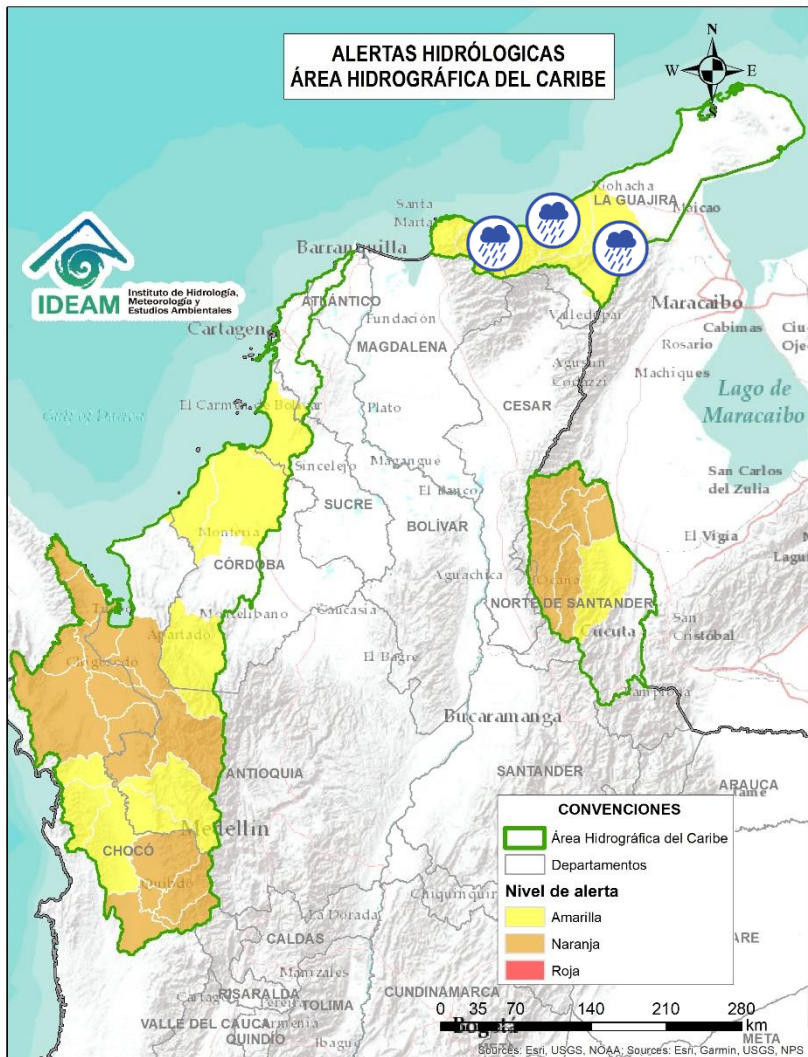
Actualización: 06 de septiembre de 2024 12:00 HLC



Alerta	Zona Hidrográfica	Subzona o Cuenca Hidrográfica	Descripción de la alerta hidrológica
	Caribe - Litoral	Cuenca del río Canalete	Probabilidad de crecientes súbitas en el río Canalete y sus afluentes, entre otros arroyos directos al Caribe, especial atención en el municipio de Arboletes (Antioquia).
	Sinú	Cuenca alta del río Sinú	Probabilidad de incrementos súbitos en los niveles del río Sinú y sus afluentes en la parte alta.
	Sinú	Cuenca baja del río Sinú	Niveles altos en el río Sinú y sus afluentes en la parte baja, se recomienda especial atención en los municipios de San Pelayo, Cereté, Montería, Loricá y San Bernardo del Viento (Córdoba).
	Caribe - Litoral	Directos al Caribe Golfo de Morrosquillo	Probabilidad de crecientes súbitas en los aportantes directos al Mar Caribe en el Golfo de Morrosquillo, especialmente en los arroyos Amansa, Guapos y El Piru. Especial atención en los municipios de San Onofre, Tolú, Coveñas, Palmito, Tolúviejo, Chalán, Colosó, Morroa y Sincelejo.
	Caribe - Guajira	Cuencas de los ríos Piedras y Manzanares	Probabilidad de crecientes súbitas en los ríos que descargan sus aguas al mar Caribe, tales como los ríos Piedras y Manzanares, así como en sus aportantes como la quebrada Tigrera. Especial atención a la ciudad de Santa Marta y al corregimiento de Minca (Magdalena).
	Caribe - Guajira	Cuencas río Guachaca-Mendiguaca y Buritaca	Probabilidad de incrementos súbitos en los niveles de los ríos Guachaca, Mendiguaca y Buritaca.



Actualización: 06 de septiembre de 2024 12:00 HLC



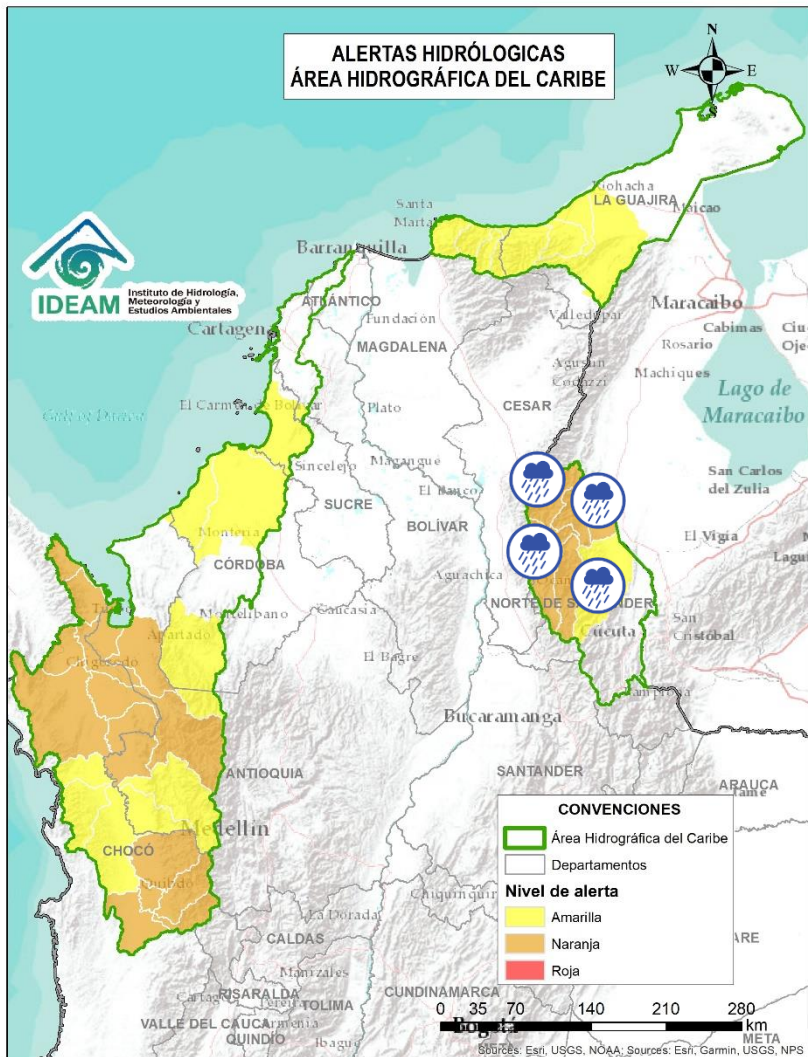
Alerta	Zona Hidrográfica	Subzona o Cuenca Hidrográfica	Descripción de la alerta hidrológica
	Caribe - Guajira	Cuenca del río Don Diego	Probabilidad de incrementos súbitos en los niveles del río Don Diego.
	Caribe - Guajira	Cuenca del río Ancho	Probabilidad de incrementos súbitos en los niveles del río Ancho y otros directos al Caribe como el río Palomino. Se recomienda especial atención en el municipio de Dibulla (Guajira) y zona rural de la parte oriental del municipio de Santa Marta.
	Caribe - Guajira	Cuenca del río Tapias	Probabilidad de crecientes súbitas del río Tapias y sus afluentes como el río San Francisco, se recomienda especial atención en los municipios de Dibulla y Riohacha (Guajira).
	Caribe - Guajira	Cuenca del río Camarones	Probabilidad de crecientes súbitas en el río Camarones y sus afluentes, se recomienda especial atención en el municipio de Riohacha (Guajira).
	Caribe - Guajira	Cuenca del río Ranchería	Probabilidad de crecientes súbitas en el río Ranchería y sus afluentes, como arroyo Limón, entre otros, especialmente en la cuenca alta. Especial atención en los municipios de Riohacha, Distracción, Fonseca, Albania, Barrancas y Hatonuevo, población de Manaure y comunidades indígenas en las estribaciones de la Sierra Nevada de Santa Marta, como La Laguna, La Peña de los Indios, Ulago, Loma del Potrero, Marocazzo y Caracolí.



Área Hidrográfica del Caribe



Actualización: 06 de septiembre de 2024 12:00 HLC



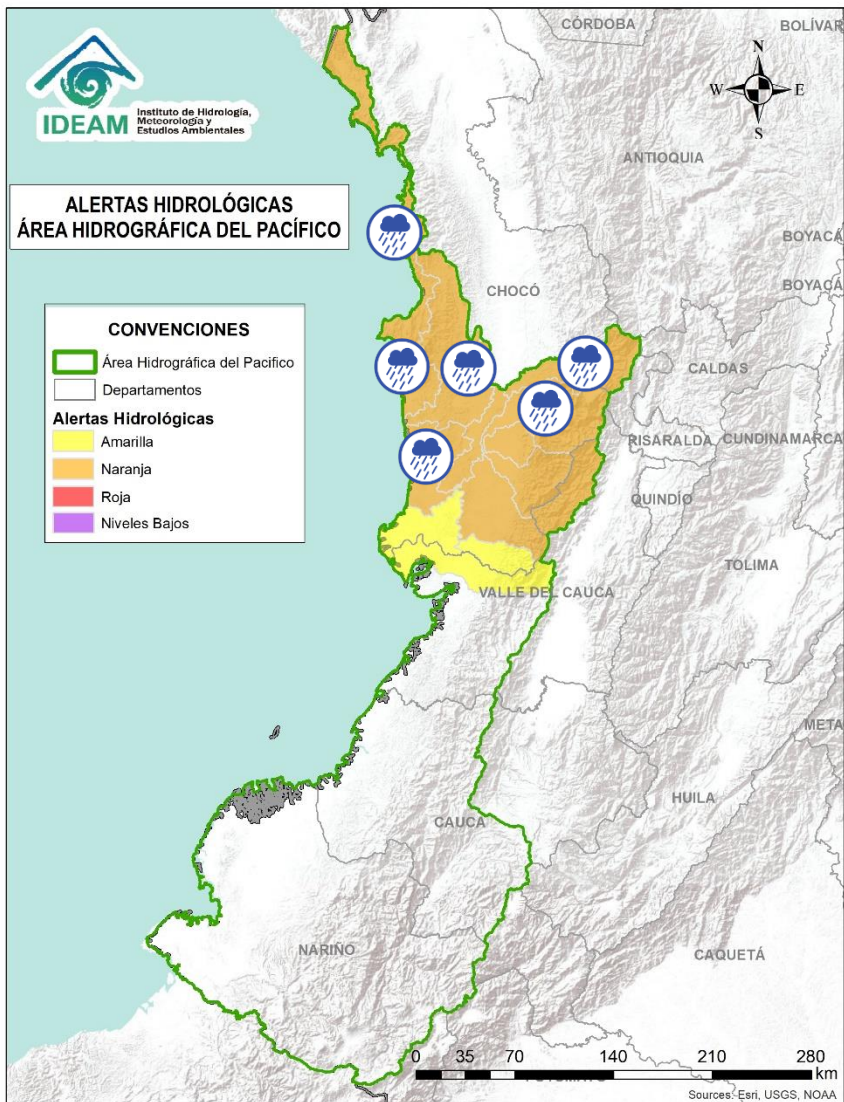
Alerta	Zona Hidrográfica	Subzona o Cuenca Hidrográfica	Descripción de la alerta hidrológica
	Catatumbo	Cuenca del río Algodonal	Probabilidad de crecientes súbitas en el río Algodonal y sus afluentes, especialmente en las quebradas Las Liscas, El Loro y El Carbón. Se recomienda especial atención en los municipios de Convención, Ábrego, Ocaña y Teorama (Norte de Santander).
	Catatumbo	Cuenca del río Tarra	Probabilidad de crecientes súbitas en la cuenca del río Tarra y sus tributarios. Especial atención en los municipios de Ábrego, Hacarí y El Tarra (Norte de Santander).
	Catatumbo	Río del Suroeste y directos Río del Oro	Probabilidad de crecientes súbitas en las cuencas de los ríos Suroeste y río del Oro.
	Catatumbo	Bajo Catatumbo	Probabilidad de crecientes súbitas en la cuenca baja del río Catatumbo. Especial atención a la altura del corregimiento de La Gabarra – Tibú.
	Catatumbo	Cuenca del río Socuavo	Probabilidad de crecientes súbitas en la cuenca del río Socuavo. Especial atención en el municipio de Tibú (Norte de Santander).
	Catatumbo	Cuencas de los ríos Nuevo Presidente, Sardinata y Tibú	Probabilidad de crecientes súbitas en los ríos Tibú, Sardinata, Nuevo Presidente y sus aportantes. Especial atención a la altura de los municipios de Villa Caro, Bucarasica, Lourdes, Sardinata y Tibú (Norte de Santander).



Área Hidrográfica del Pacífico



Actualización: 06 de septiembre de 2024 12:00 HLC



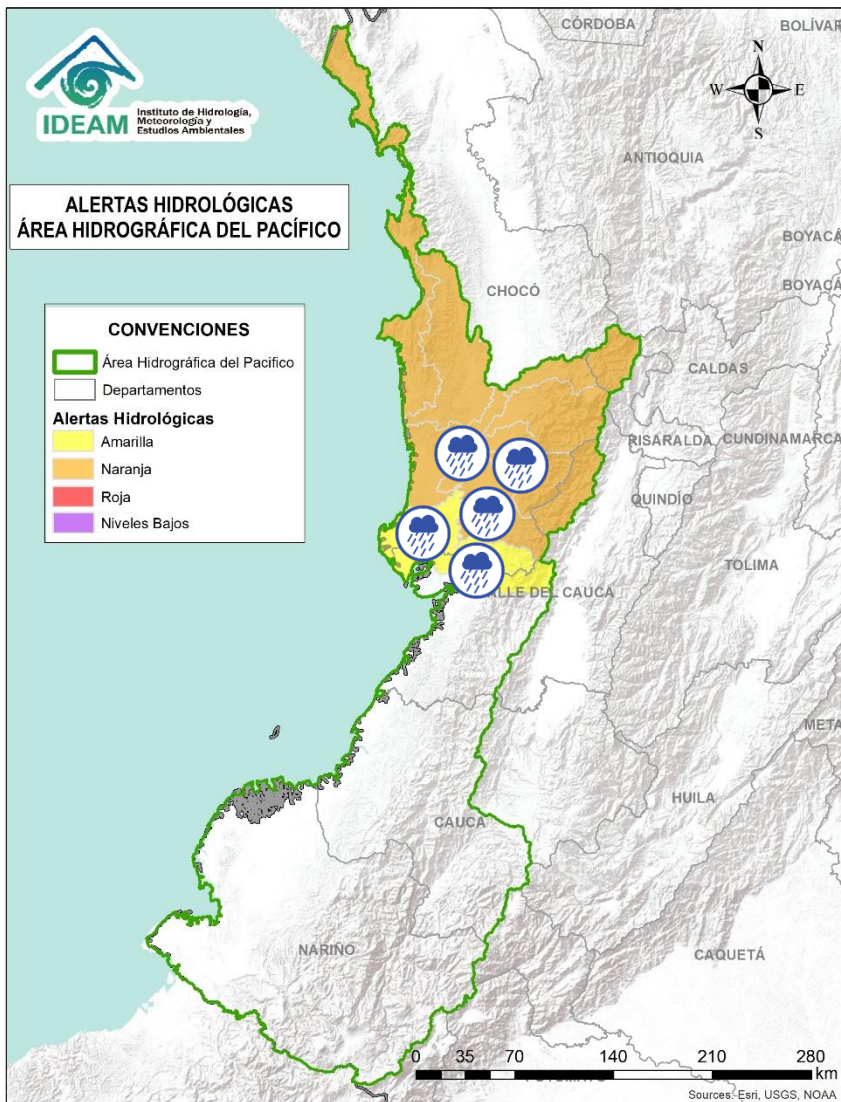
Alerta	Zona Hidrográfica	Subzona o Cuenca Hidrográfica	Descripción de la alerta hidrológica
	Directos al Pacífico	Cuencas directas al Pacífico (Chocó)	Probabilidad de incrementos súbitos en el nivel de los ríos Jella, Chocolatal, Jurado y sus afluentes, entre otros directos al Océano Pacífico en el departamento de Chocó, se recomienda especial atención en los municipios de Bahía Solano y Juradó.
	Baudó - Directos al Pacífico	Cuenca del río Baudó	Probabilidad de crecientes súbitas en el río Baudó y sus afluentes, especialmente los ríos Dubaza Catrú Cedro, Ancosó Cuguchó Berberberre, Pepé, Misará, Torreidó, Pavasa Siguirisua y Purricha. Se recomienda especial atención en los corregimientos de Santa María, Miacorá, Divisa, Cohecho, Chachajo, Santa Rita, La Pureza, Nauca, Almendro, Bellavista y Puerto Elacio, en los municipios de Alto, Medio y Bajo Baudó.
	Baudó - Directos al Pacífico	Cuenca del río Docampadó	Probabilidad de crecientes súbitas en el río Docampadó, Orpúa, Sivirú, Jella y sus afluentes, entre otros directos al Océano Pacífico en el departamento de Chocó. Se recomienda especial atención en los municipios de Bajo Baudó y Litoral de San Juan (Chocó).
	San Juan	Cuenca alta del río San Juan	Probabilidad de crecientes en el río San Juan Alto y sus afluentes. Se recomienda especial atención en los municipios de Mistrató y Pueblo Rico (Risaralda), y Tadó y Istmina (Chocó).
	San Juan	Cuenca del río Tamaná	Probabilidad de crecientes en las cuencas de los ríos Iró, Tamaná, Condoto, entre otros aportantes a la cuenca media del río San Juan. Especial atención a la altura de los municipios San José del Palmar, Rio Iró, Condoto, Novita y Medio San Juan (Chocó).



Área Hidrográfica del Pacífico



Actualización: 06 de septiembre de 2024 12:00 HLC



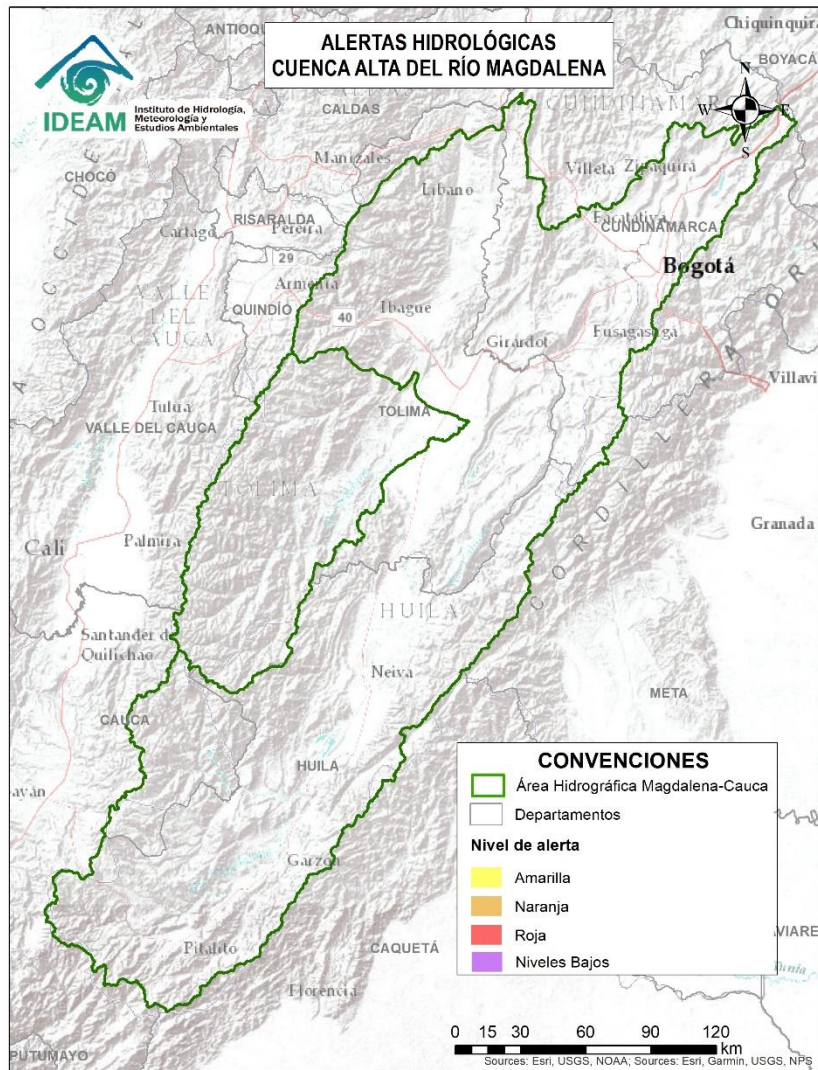
Alerta	Zona Hidrográfica	Subzona o Cuenca Hidrográfica	Descripción de la alerta hidrológica
	San Juan	Cuenca del río Cajón	Probabilidad de incrementos en los niveles de las cuencas del río Cajón entre otros aportantes a la cuenca media del río San Juan. Especial atención a la altura de los municipios Novita y Medio San Juan.
	San Juan	Cuenca del río Sipí	Probabilidad de incrementos en los niveles de la cuenca del río Sipí, especialmente en los ríos Taparal, San Agustín y Garrapatas, a la altura del municipio de Sipí (Chocó) y río Sanquinini, a la altura del municipio de Bolívar (Valle del Cauca).
	San Juan	Cuenca media del río San Juan	Probabilidad de incrementos en los niveles en la parte media del río San Juan. Especial atención a la altura del municipio Medio San Juan e Istmina (Chocó).
	San Juan	Cuenca del río Capoma	Probabilidad de incrementos en los niveles de la cuenca del río Capoma y otros directos al San Juan, tales como, el río Cucurupí y la quebrada Fujadó al igual que sus aportantes.
	San Juan	Cuenca del río Munguidó	Probabilidad de incrementos en los niveles de la cuenca del río Munguidó. Se recomienda especial atención en la vereda Las Delicias.
	San Juan	Ríos Calima y Bajo San Juan	Probabilidad de incrementos en los niveles de las cuencas de los ríos Calima y Bajo San Juan. Se recomienda especial atención a el municipio de Litoral de San Juan (Chocó) y los municipios Calima, Darién, Buenaventura y Bahía Málaga (Valle del Cauca).



Área Hidrográfica del Magdalena – Cauca (Cuenca alta del Río Magdalena)



Actualización: 06 de septiembre de 2024 12:00 HLC



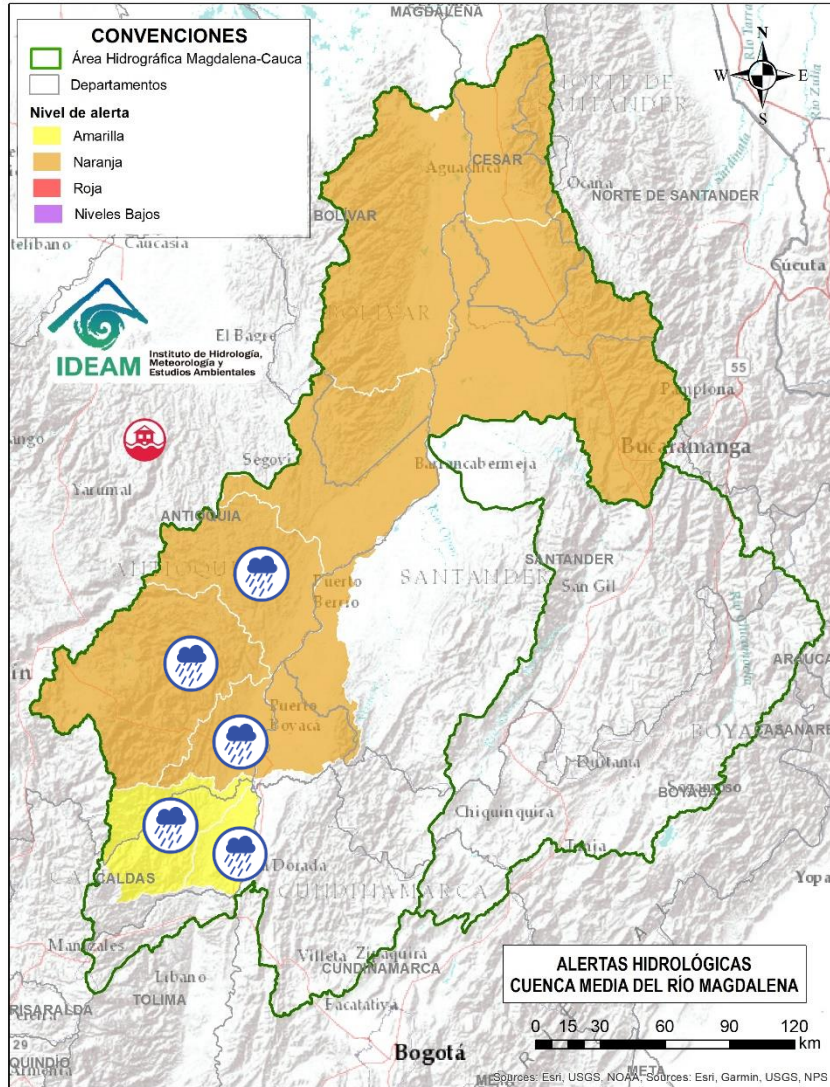
**CONDICIONES
NORMALES**



Área Hidrográfica del Magdalena – Cauca (Cuenca media del Río Magdalena)



Actualización: 06 de septiembre de 2024 12:00 HLC



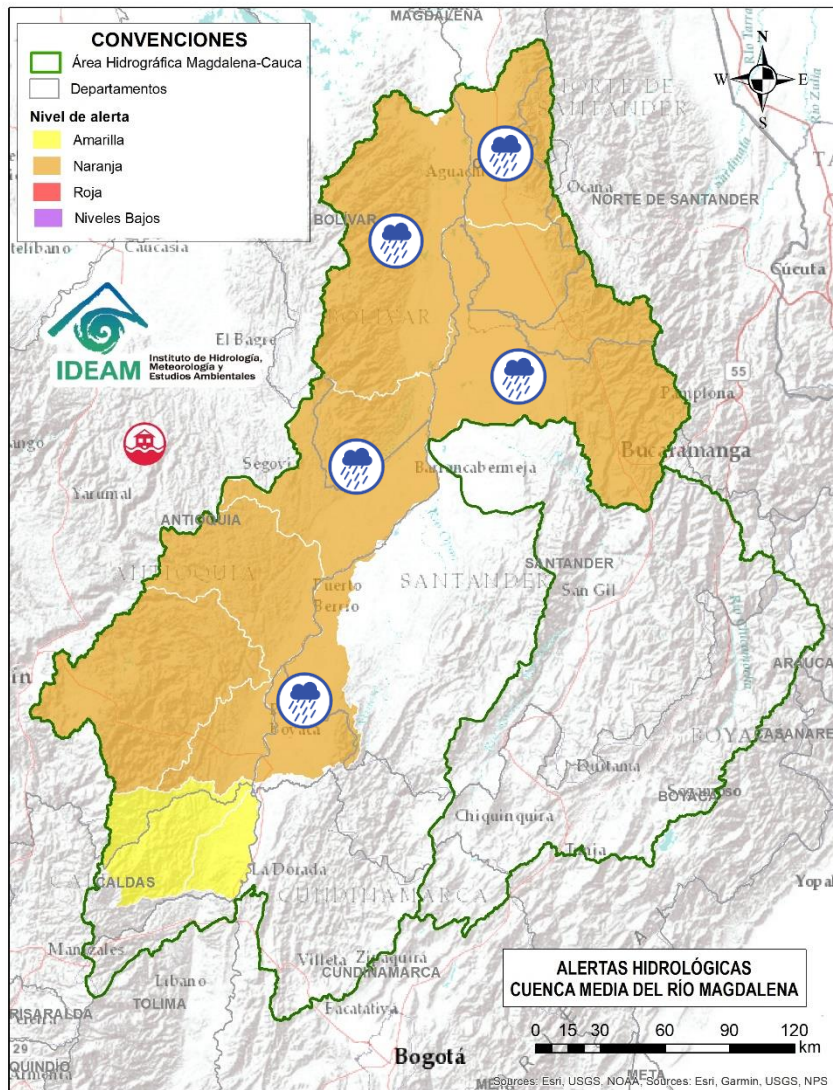
Alerta	Zona Hidrográfica	Subzona o Cuenca Hidrográfica	Descripción de la alerta hidrológica
	Medio Magdalena	Directos al Medio Magdalena entre los ríos Guarinó y La Miel	Probabilidad de crecientes súbitas en los directos al Medio Magdalena entre los ríos Guarinó y La Miel, se recomienda especial atención en el municipio de La Dorada (Caldas).
	Medio Magdalena	Cuenca del río La Miel (Samaná)	Crecientes súbitas en la cuenca del río La Miel, especialmente en sus aportantes. Especial atención en los municipios de Marquetalia, Samaná, Pensilvania, Norcasia (Caldas), Argelia, Nariño y Sonsón (Antioquia).
	Medio Magdalena	Cuenca de los directos al Magdalena entre La Miel y Nare	Probabilidad de crecientes súbitas en los aportantes directos al Medio Magdalena entre los ríos La Miel y Nare, especialmente en el río Claro (Cocorná Sur). Especial atención a la altura de los municipios de Sonsón, Puerto Triunfo, Puerto Nare y San Francisco (Antioquia).
	Medio Magdalena	Cuenca del río Nare	Probabilidad de crecientes súbitas en el río Nare y sus afluentes, especialmente en los ríos Guatapé, Nus, Negro, Pantanillo y las quebradas San Roque, La Pereira, La Grande, Marinilla, El Arenal, La Mosca, Santa Gertrudis, Guayabal, La Chorrera, La Paisanita, La Aguada, La Cristalina, Bodegas, Tenería y La Reina. Se recomienda estar atentos en los municipios de Guarne, El Retiro, La Ceja, Cisneros, San German, San Roque, Caracolí, Santo Domingo, Concepción, Rionegro, Santuario, Marinilla, Cocorná, San Luis, Yolombó, Puerto Nare, San Francisco, San Carlos y San Rafael (Antioquia).
	Medio Magdalena	Cuenca del río San Bartolo	Probabilidad de crecientes súbitas en la cuenca del río San Bartolo, especialmente en sus aportantes de la cuenca Media-Baja, estar atentos en los ríos Vegachi y Regla, y la quebrada La Malena, entre otros. Especial atención en los municipios de Yolombó, Vegachi, Maceo y Puerto Berrio (Antioquia).



Área Hidrográfica del Magdalena – Cauca (Cuenca media del Río Magdalena)



Actualización: 06 de septiembre de 2024 12:00 HLC



Alerta	Zona Hidrográfica	Subzona o Cuenca Hidrográfica	Descripción de la alerta hidrológica
	Medio Magdalena	Cuenca del río Cimitarra	Probabilidad de crecientes súbitas en el río Cimitarra y sus afluentes, especial atención en los municipios de Cantagallo (Bolívar), Yondó y Remedios (Antioquia).
	Medio Magdalena	Directos al Magdalena Medio entre ríos Negro y Carare	Probabilidad de crecientes súbitas en los directos al Medio Magdalena entre los ríos Negro y Carare, especialmente en los ríos Guaguaqui y Ermitaño, y el caño Loco. Se recomienda especial atención en el municipio de Puerto Boyacá (Boyacá).
	Medio Magdalena	Cuenca del río Lebrija	Probabilidad de crecientes súbitas en el río Lebrija y sus aportantes. Especial atención en los ríos Cáchira, Oro, Charta, Florida Blanca, San Pablo, El Playón, Hato y quebrada San Alberto a la altura de los municipios de Sabana de Torres, Bucaramanga, Floridablanca, Piedecuesta, Girón y Rionegro (Santander).
	Medio Magdalena	Directos al Magdalena (Brazo Morales)	Probabilidad de incremento en los niveles de los ríos directos al Magdalena en el Brazo Morales y sus aportantes.
	Medio Magdalena	Quebrada El Carmen	Probabilidad de crecientes súbitas en la SZH de la Quebrada el Carmen, entre otros directos al Medio Magdalena, especialmente en los caños El Cristo y Pital, y quebrada Buturama. Especial atención en el municipio de Aguachica (Cesar).



Área Hidrográfica del Magdalena – Cauca (Cuenca alta del Río Cauca)



Actualización: 06 de septiembre de 2024 12:00 HLC



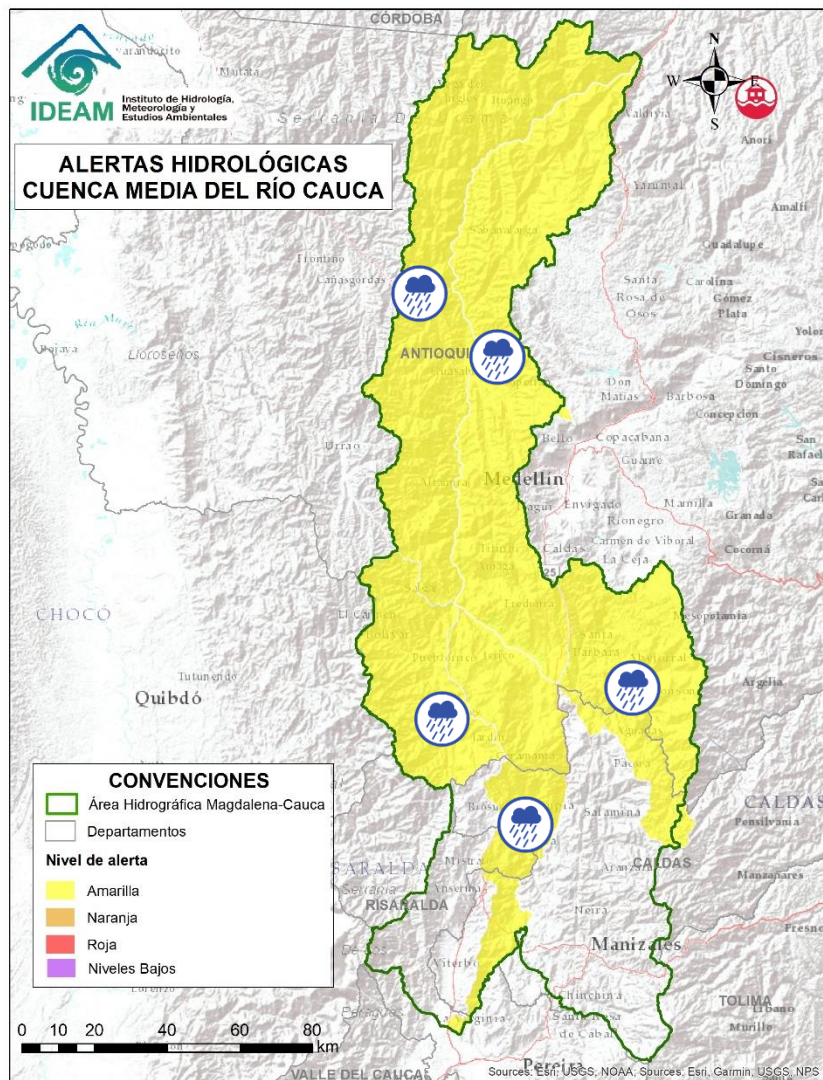
CONDICIONES NORMALES



Área Hidrográfica del Magdalena – Cauca (Cuenca Media del Río Cauca)



Actualización: 06 de septiembre de 2024 12:00 HLC



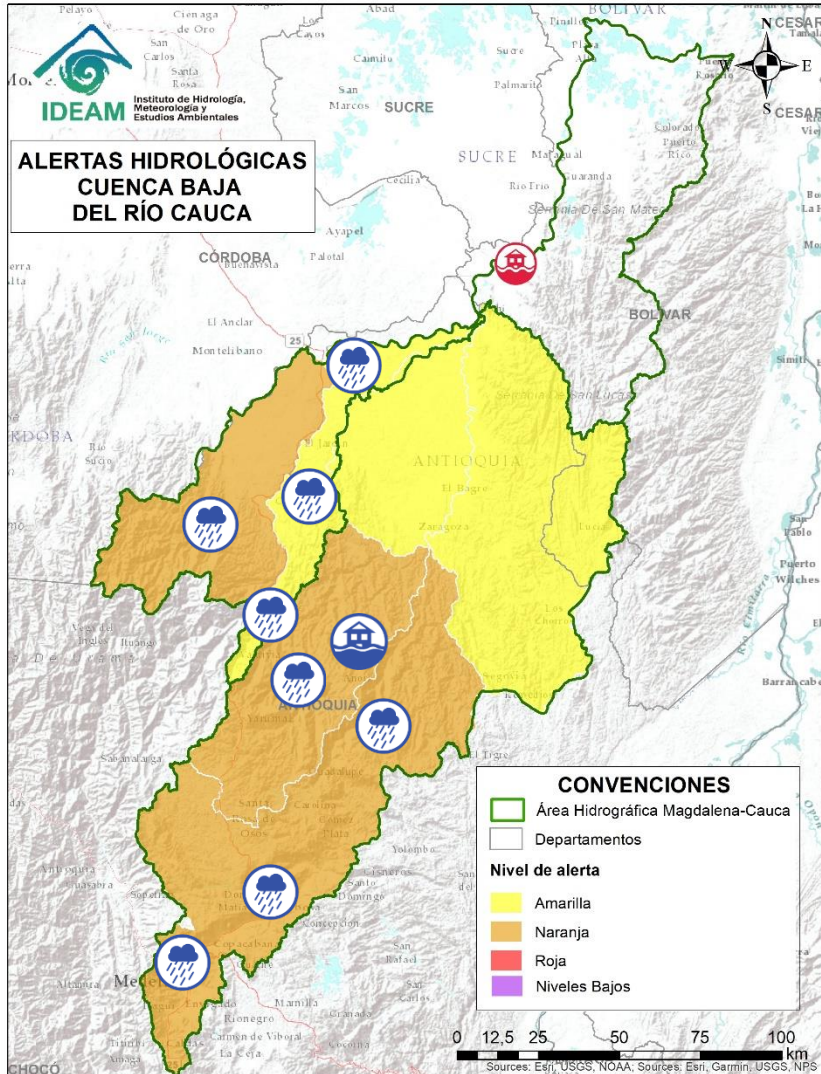
Alerta	Zona Hidrográfica	Subzona o Cuenca Hidrográfica	Descripción de la alerta hidrológica
	Cauca	Cuenca del río Arma	Probabilidad de crecientes súbitas en el río Arma y sus afluentes, especialmente las quebradas Guz y Gue, en el municipio de Abejorral y el río Piedras a la altura del municipio de La Unión (Antioquia).
	Cauca	Cuenca del río Cartama y Otros Directos al Cauca	Probabilidad de crecientes súbitas en la cuenca del río Cartama y sus aportantes como los ríos Cartama (Antioquia) y Supía (Caldas) y las quebradas Cascabel y Pantanos. Especial atención en los municipios de Pueblorrico, Támesis y Valparaíso (Antioquia), Supía y Marmato (Caldas) y Quinchína (Risaralda).
	Cauca	Cuenca del río San Juan	Probabilidad de crecientes súbitas en el río San Juan y sus afluentes, especialmente en los ríos Taparto y Bolívar, y las quebradas La Liboriana, Los Monos y La Linda, a la altura de los municipios de Andes, Betania, Salgar, Ciudad Bolívar y Pueblorrico (Antioquia).
	Cauca	Directos al río Cauca entre San Juan - Pto Valdivia	Probabilidad de crecientes súbitas en los aportantes a la SZH directos al río Cauca entre el río San Juan - Pto Valdivia, como el río Tonusco en el municipio de Santa Fe de Antioquia, las quebradas Sopetran, La Frisola, Chachafrutal y Murrupal a la altura del municipio de Buriticá, la quebrada La Guaduala a la altura de la cabecera municipal de Ebéjico, quebrada Selvana Sector El Refresco en el municipio Amagá - Antioquia y el caño de La Carolina (Quebrada Piedra Verde) a la altura de la Vereda Jonás en el municipio de Fredonia. Especial atención en los municipios de Briceño, Fredonia, Santafé de Antioquia, Ebejico, Heliconia, Armenia, Buriticá, Sopetran y Ituango.



Área Hidrográfica del Magdalena – Cauca (Cuenca baja del Río Cauca)



Actualización: 06 de septiembre de 2024 12:00 HLC



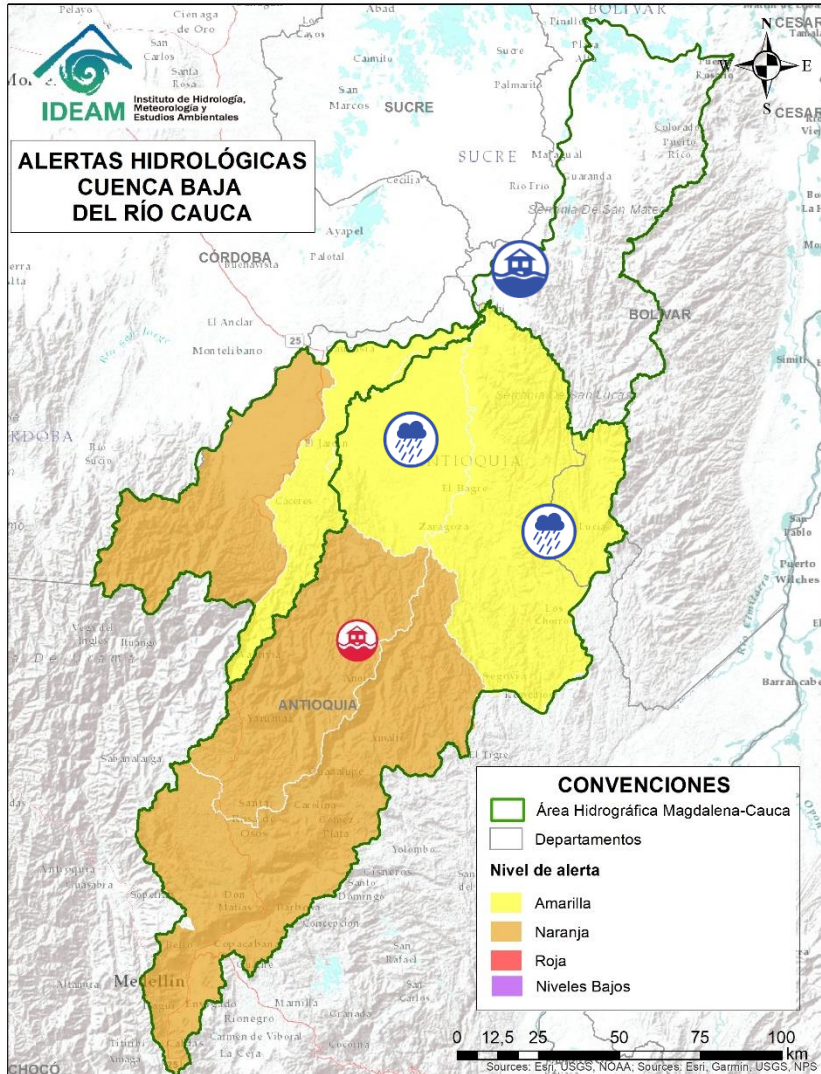
Alerta	Zona Hidrográfica	Subzona o Cuenca Hidrográfica	Descripción de la alerta hidrológica
	Cauca	Cuenca del río Tarazá-Man	Probabilidad de crecientes súbitas en los ríos Tarazá, Man y sus afluentes. Especial atención a la altura de los municipios de Tarazá, Cáceres y Caucasia (Antioquia).
	Cauca	Directos al Cauca entre Pto. Valdivia y Nechí	Probabilidad de crecientes súbitas en los aportantes directos al río Cauca entre los municipios de Puerto Valdivia y Nechí. Especial atención a las comunidades ribereñas asentadas en la zona como Nuevo Mundo y Santillana.
	Nechí	Cuenca Alta del río Porce (río Medellín)	Probabilidad de crecientes súbitas en el río Medellín y en sus aportantes en el Valle de Aburra. Estar atentos en las quebradas La Presidenta, La Muñoz, La Magdalena, La Santa Elena, La Iguana, La Madera, La Loca, Cafetal, El Sesteadero, Doña María y el río Medellín. Se recomienda especial atención a los municipios de Barbosa, Caldas, Medellín, Sabaneta, Itagüí, Copacabana, Bello y La Estrella (Antioquia).
	Nechí	Cuenca del río Porce	Probabilidad de crecientes súbitas en el río Porce y sus afluentes en los municipios de Gómez Plata, Santa Rosa de Osos, Donmatías y Amalfi (Antioquia). Especial atención en la cuenca del río Medellín y en sus aportantes en el Valle de Aburra, como las quebradas La Presidenta, La Muñoz, La Magdalena, La Santa Elena, La Iguana, La Madera, La Loca, Cafetal, El Sesteadero y Doña María.
	Nechí	Alto Nechí	Probabilidad de crecientes súbitas en el río Nechí y sus aportantes en la cuenca alta, especialmente en el río Anorí. Especial atención a los municipios de Angostura, Anorí, Campamento y Yarumal (Antioquia).
	Nechí	Alto Nechí	Alerta Puntual: Inundaciones por creciente del río Nechí, debido a las fuertes y persistentes precipitaciones, a la altura del Corregimiento de Liberia - Charcón, del municipio Anorí (05/09/2024).



Área Hidrográfica del Magdalena – Cauca (Cuenca baja del Río Cauca)



Actualización: 06 de septiembre de 2024 12:00 HLC



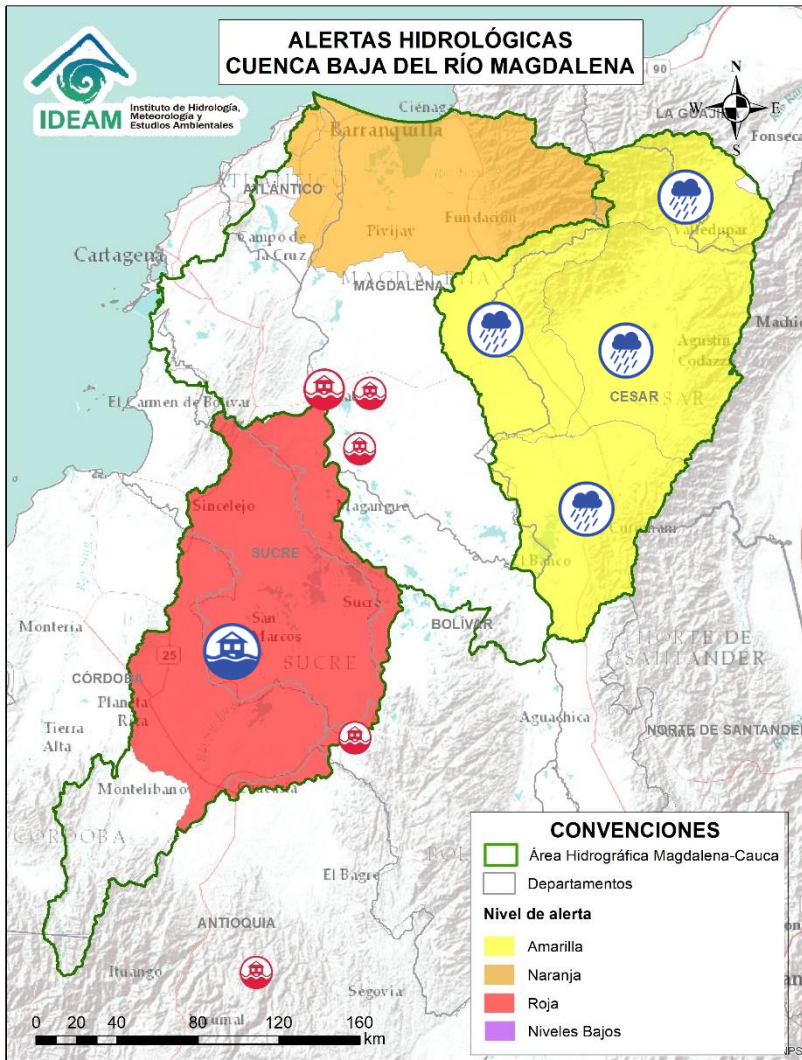
Alerta	Zona Hidrográfica	Subzona o Cuenca Hidrográfica	Descripción de la alerta hidrológica
	Nechí	Cuenca baja del río Nechí y sus aportantes	Probabilidad de incrementos súbitos en el nivel del río Nechí y en sus aportantes, especialmente las quebradas La Oca, Vijagual y La Villa, y los ríos Tigui y Cacerí. Especial atención en los municipios de Zaragoza y El Bagre (Antioquia).
	Cauca	Bajo río Cauca	Alerta puntual: Afectaciones por rompimiento del dique marginal del río Cauca en el sector Caregato a la altura de San Jacinto del Cauca (Bolívar). Se recomienda especial atención en La Región de La Mojana por transvase del caudal del río Cauca (06/05/2024).



Área Hidrográfica del Magdalena – Cauca (Cuenca baja del Río Magdalena)



Actualización: 06 de septiembre de 2024 12:00 HLC



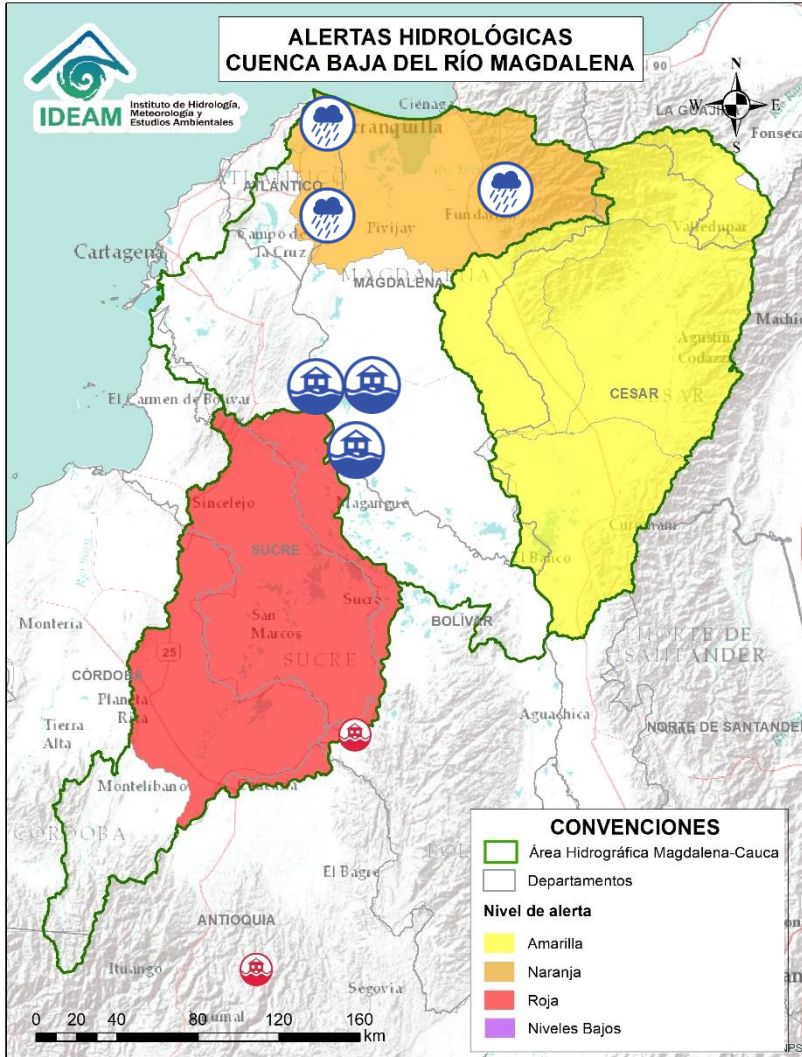
Alerta	Zona Hidrográfica	Subzona o Cuenca Hidrográfica	Descripción de la alerta hidrológica
	Bajo Magdalena – Cauca – San Jorge	Bajo San Jorge – La Mojana	Inundaciones en la cuenca baja del río San Jorge asociadas al ingreso del río Cauca a través de los boquetes en los sectores de Caregato y Los Arrastres afectando zonas en los municipios de San Jacinto del Cauca, Caimito, San Benito Abad, Ayapel, Guaranda, San Marcos, Galeras y Sucre.
	Bajo Magdalena	Cuenca alta del río Cesar	Probabilidad de crecientes súbitas en la cuenca alta del río Cesar y sus afluentes. Se recomienda especial atención en las riberas de los ríos Guatapurí y Badillo en el municipio de Valledupar (Cesar), en sectores como los corregimientos de Chemesquemena y Vega Arriba. Igualmente, en la quebrada La Malena a la altura del corregimiento de Patillal (Valledupar-Cesar). También, se recomienda estar atentos en el municipio San Juan del Cesar.
	Bajo Magdalena	Cuenca media del río Cesar	Probabilidad de crecientes súbitas en la cuenca media del río Cesar, especial atención en los ríos Sororia, Maracas, Santo Tomás y Tucuy, estos últimos en la Serranía del Perijá. Especial atención en los municipios de Valledupar, Pueblo Bello, Agustín Codazzi, Becerril y La Jagua de Ibirico (Cesar).
	Bajo Magdalena	Cuenca del río Ariguani	Probabilidad de crecientes súbitas en el río Ariguani y sus afluentes, especialmente para el río Ariguanicito. Se recomienda especial atención en los municipios de Pueblo Bello, El Copey, Bosconia (Cesar).
	Bajo Magdalena	Cuenca Baja del río Cesar	Probabilidad de crecientes súbitas en ríos afluentes de la cuenca baja del río Cesar. Especial atención a la altura del municipio de Chimichagua y en el corregimiento Saloa (Cesar).



Área Hidrográfica del Magdalena – Cauca (Cuenca baja del Río Magdalena)



Actualización: 06 de septiembre de 2024 12:00 HLC



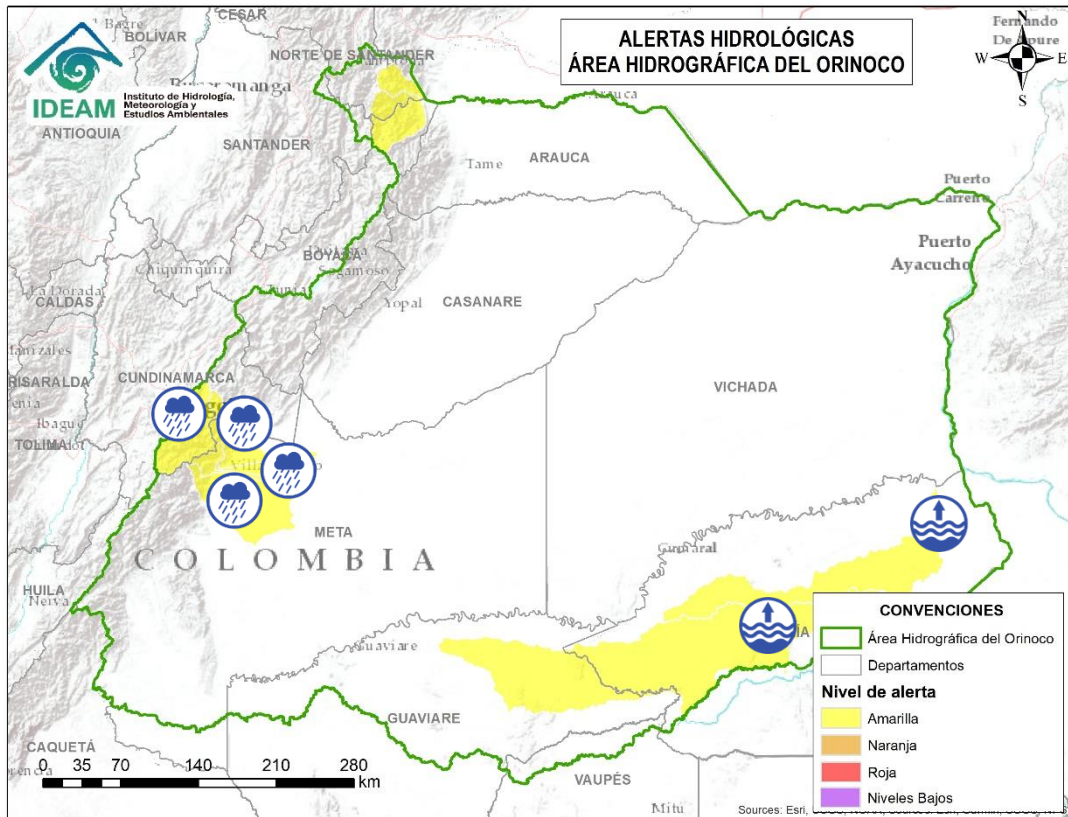
Alerta	Zona Hidrográfica	Subzona o Cuenca Hidrográfica	Descripción de la alerta hidrológica
	Bajo Magdalena	Directos al bajo Magdalena entre El Banco y El Plato	Alerta Puntual: Rompimiento del terraplén Terrón Seco en la vía Plato – San José del Purgatorio (09/07/2024).
	Bajo Magdalena	Directos al bajo Magdalena entre El Banco y El Plato	Alerta Puntual: Inundaciones por desbordamiento de arroyo en el corregimiento de Cienagueta del municipio Santa Bárbara de Pinto - Magdalena (26/08/2024).
	Bajo Magdalena	Directos al bajo Magdalena entre El Banco y El Plato	Alerta Puntual: Se reportan inundaciones en el municipio El Plato (Magdalena), sector Camargo y Carito, debido a las fuertes precipitaciones que causaron desbordamientos en los arroyos Camargo y Carito (26/08/2024).
	Bajo Magdalena	Ciénaga Grande de Santa Marta	Probabilidad de crecientes súbitas en los ríos que descienden de la Sierra Nevada de Santa Marta, tales como los ríos Sevilla, Tucurinca, Aracataca, Fundación y sus afluentes (en la parte occidente de la Sierra Nevada de Santa Marta). Se recomienda especial atención en los municipios de Ciénaga, Zona Bananera, Aracataca, Fundación y El Reten (Magdalena).
	Bajo Magdalena	Directos al Magdalena entre Calamar y desembocadura al mar Caribe	Probabilidad de incrementos de niveles en los directos al Magdalena entre Calamar y desembocadura al mar Caribe. Especial atención a los centros poblados de Suán y Campo de la Cruz, Cerro de San Antonio, El Piñón, Remolino y Sitio Nuevo. No se descartan posibles formaciones de arroyos en los municipios de Barranquilla, Soledad y Malambo (Atlántico).
	Bajo Magdalena	Ciénaga Mallorcaín	Probabilidad de formación de arroyos de la ciudad de Barranquilla y Soledad (Atlántico). De igual forma, se recomienda estar atentos a los niveles de los arroyos aportantes a la Ciénaga de Mallorcaín.



Área Hidrográfica del Orinoco



Actualización: 06 de septiembre de 2024 12:00 HLC



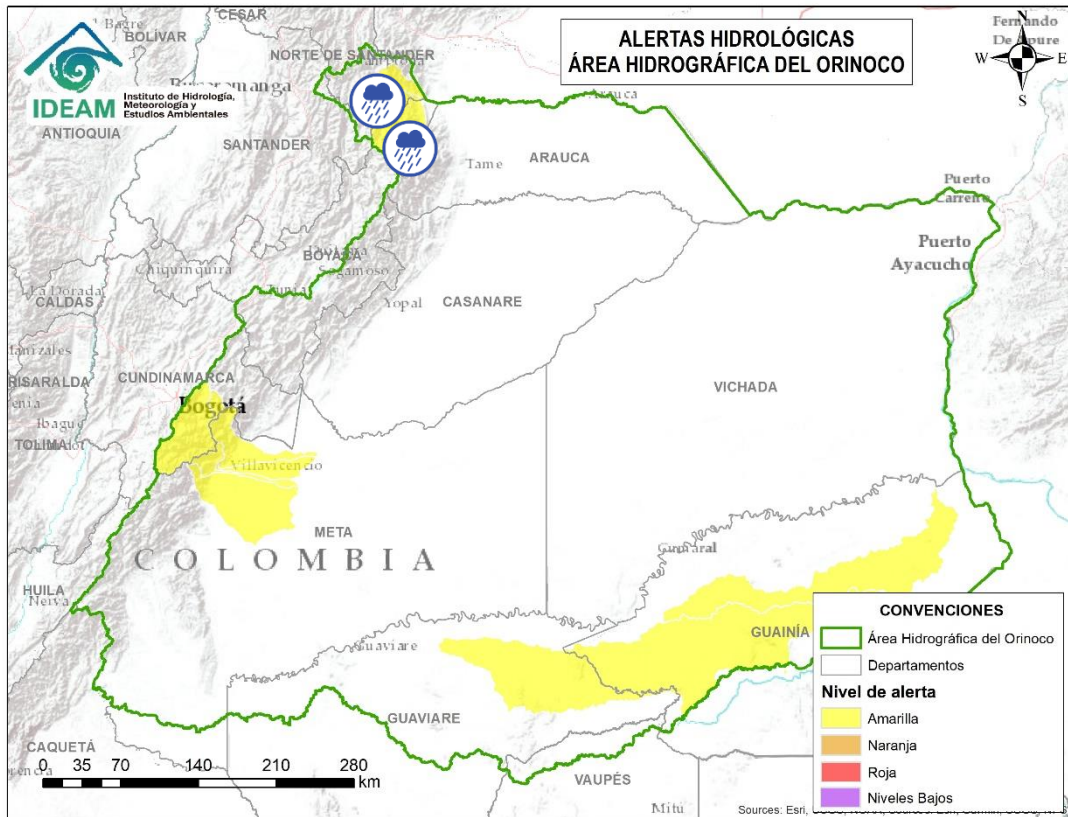
Alerta	Zona Hidrográfica	Subzona o Cuenca Hidrográfica	Descripción de la alerta hidrológica
	Inírida	Cuenca baja del río Inírida	Niveles altos en la parte media y baja del río Inírida a la altura del municipio de Inírida. Especial atención en zonas ribereñas de dicho municipio.
	Meta	Cuencas de los ríos Metica, Guamal y Humadea	Probabilidad de crecientes súbitas en las cuencas de los ríos Metica, Guamal y Humadea y sus afluentes, aportantes a la cuenca alta del río Meta.
	Meta	Cuenca río Guayuriba	Probabilidad de crecientes súbitas del río Guayuriba y sus afluentes, especialmente en la quebrada Blanca y en el río Negro a la altura de Quetame y Guayabetal (Cundinamarca). Adicionalmente, se recomienda especial atención en los municipios de Villavicencio, Acacias y San Carlos de Guaroa (Meta).
	Meta	Cuenca del río Guatiquía	Probabilidad de crecientes súbitas en el río Guatiquía y sus afluentes, especialmente los ríos Ocoa y su aportante el caño Grande. Se recomienda especial atención a la altura de Restrepo, Villavicencio y el municipio El Calvario (Meta).
	Meta	Cuenca del río Negro	Probabilidad de crecientes súbitas en el río Negro y sus afluentes, se recomienda especial atención en Villavicencio (Meta).



Área Hidrográfica del Orinoco



Actualización: 06 de septiembre de 2024 12:00 HLC



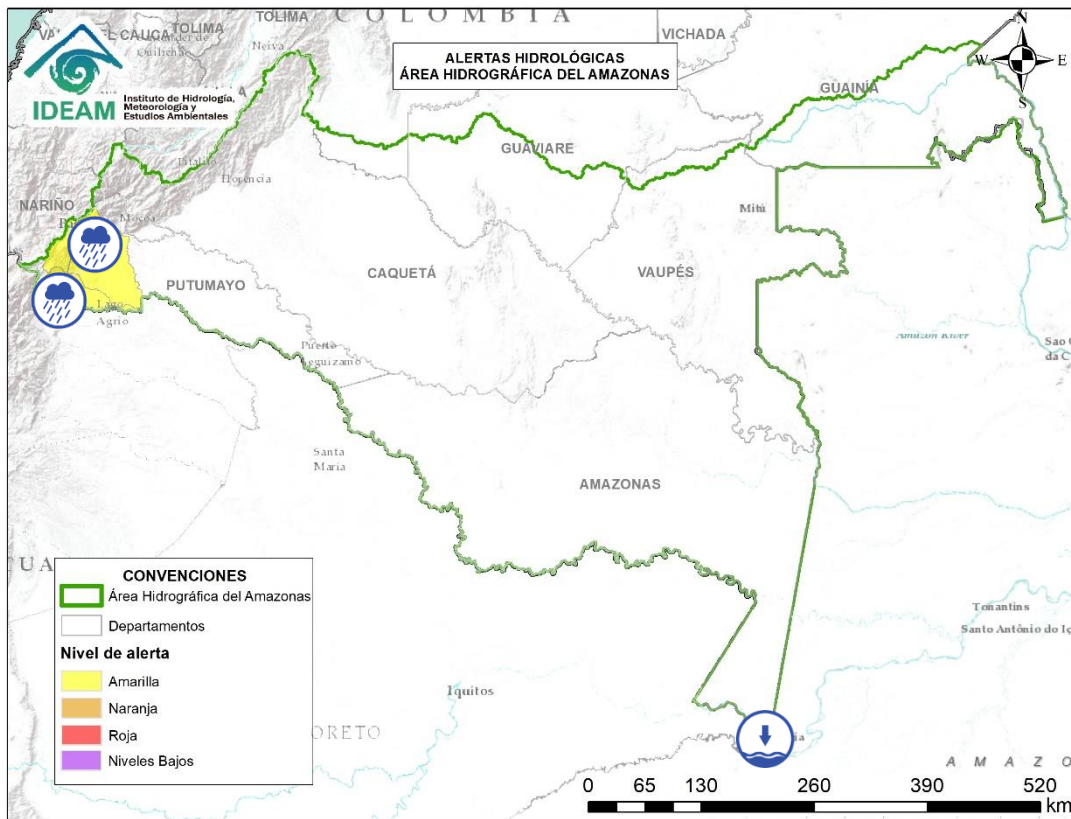
Alerta	Zona Hidrográfica	Subzona o Cuenca Hidrográfica	Descripción de la alerta hidrológica
	Arauca	Cuenca del río Margua	Probabilidad de crecientes súbitas en la cuenca del río Margua. Especial atención en el municipio de Toledo (Norte de Santander).
	Arauca	Río Cobugón – Río Cobaría	Probabilidad de crecientes súbitas en los ríos Cobugón, Cobaría y sus afluentes. Especial atención en el municipio de Cubará (Boyacá).



Área Hidrográfica del Amazonas



Actualización: 06 de septiembre de 2024 12:00 HLC



Alerta	Zona Hidrográfica	Subzona o Cuenca Hidrográfica	Descripción de la alerta hidrológica
	Putumayo	Cuenca alta del río Putumayo	Probabilidad de incrementos moderados en los niveles del río Putumayo en su recorrido por Puerto Asís y en sus afluentes localizados en su cuenca alta, principalmente en los ríos Guamuez (desde su nacimiento en el corregimiento El Encano del municipio de Pasto – hasta la Vereda El Tigre del municipio del Valle del Guamuez), Orito y Patascoy (municipio de Orito) y Sucio (municipio de Puerres) en el departamento de Putumayo.
	Putumayo	Cuenca del río San Miguel	Probabilidad de crecientes súbitas en el río San Miguel y sus afluentes como la quebrada La Hormiga. Especial atención en los municipios de Ipiales (Nariño), Valle de Guamuez y San Miguel.
	Amazonas	Río Amazonas	Niveles bajos del río Amazonas en la ciudad de Leticia (Amazonas).



RESUMEN

Debido a las precipitaciones de los últimos días, se presenta saturación de humedad en los suelos, que dan origen a diferentes niveles de probabilidad para la ocurrencia de deslizamientos de tierra, en zonas de ladera y alta pendiente:

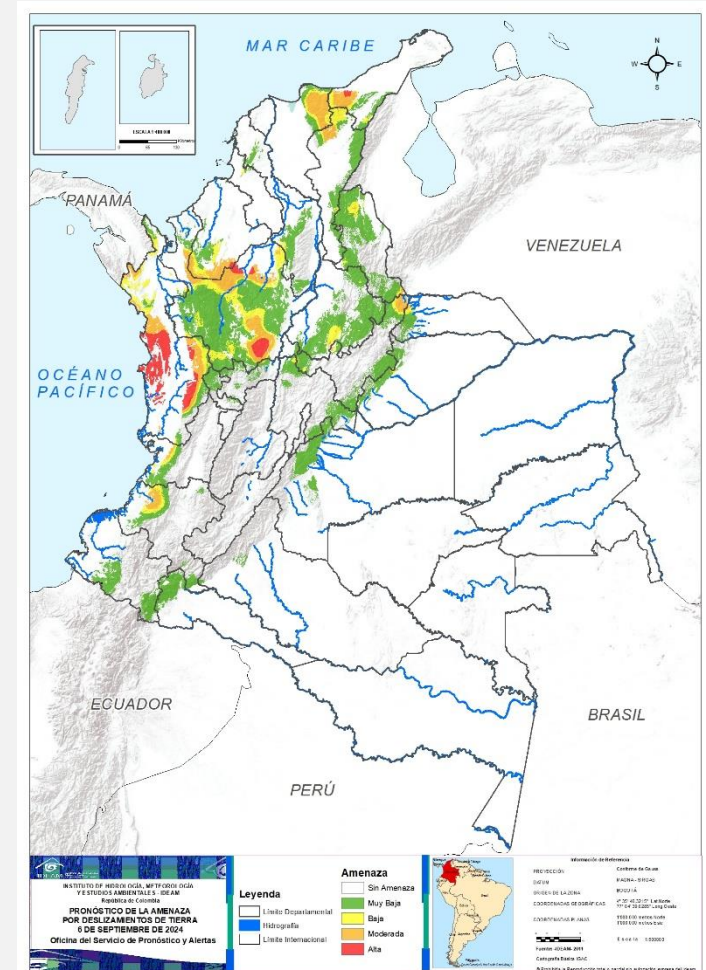
Alta: Para algunos municipios de los departamentos de Antioquia, Arauca, Boyacá, Casanare, Cauca, Cesar, Chocó, Córdoba, La Guajira, Magdalena, Meta, Norte De Santander, Putumayo, Valle Del Cauca.

Moderada: Para algunos municipios de los departamentos de Antioquia, Arauca, Bolívar, Boyacá, Caldas, Cauca, Cesar, Chocó, Córdoba, La Guajira, Magdalena, Meta, Norte De Santander, Risaralda, Santander, Sucre, Valle Del Cauca.

Baja: Para algunos municipios de las regiones Caribe, Pacífico, Andina, Amazonía y Orinoquía.

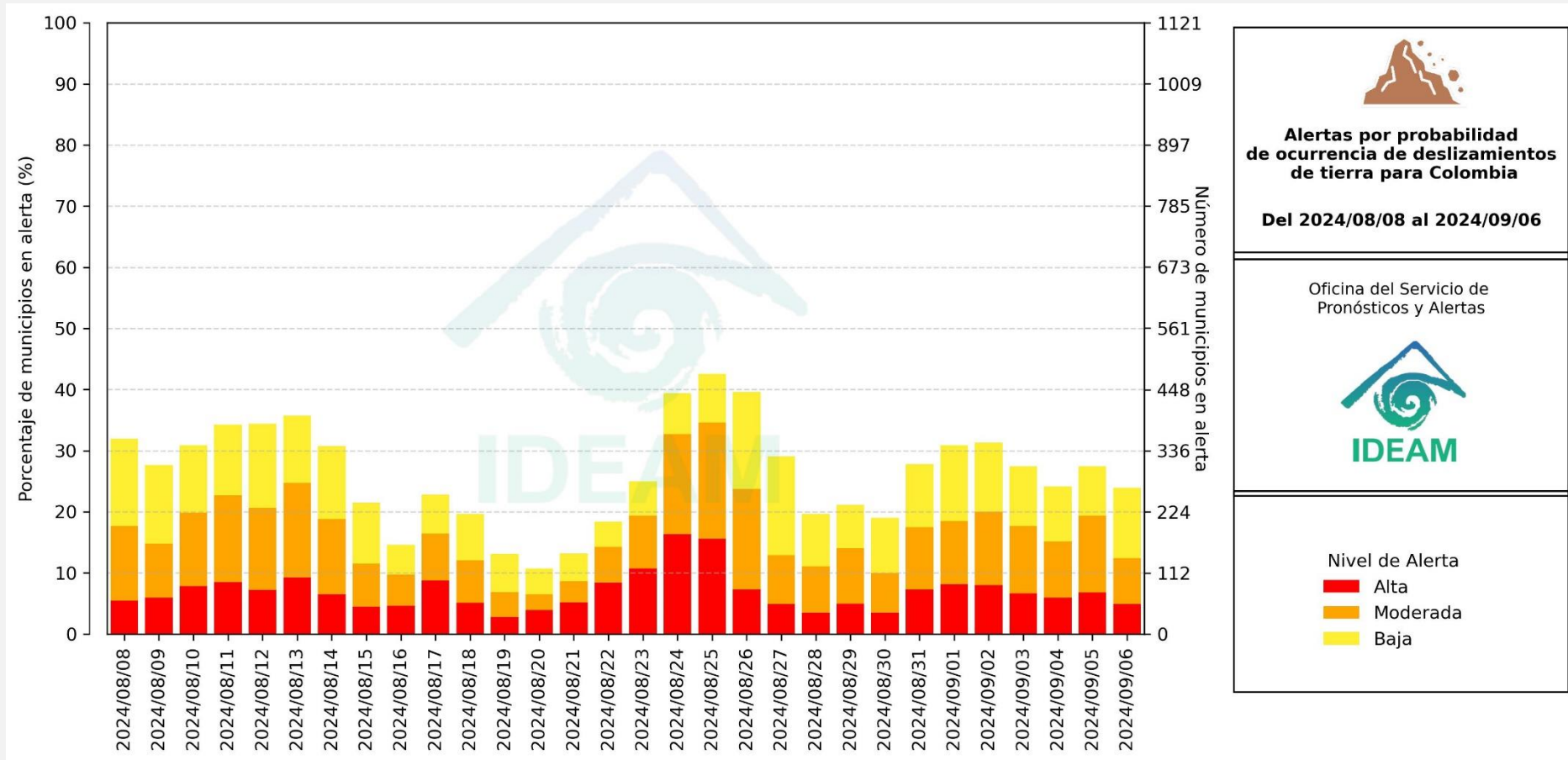
En el apartado específico de este informe para cada región, se encuentra información detallada de los niveles de alerta en cada municipio.

Mapa de Pronóstico de la Amenaza por Deslizamientos de Tierra





Gráfica de seguimiento de alertas por pronóstico de la amenaza de deslizamientos de tierra para Colombia durante los últimos 30 días



El eje horizontal presenta la fecha de evaluación de las alertas, el eje vertical izquierdo el porcentaje de municipios* en alerta y el eje vertical derecho el número total de éstos; categorizando las alertas en una barra apilada según su nivel de amenaza: alta (rojo), moderada (naranja) y baja (amarillo).

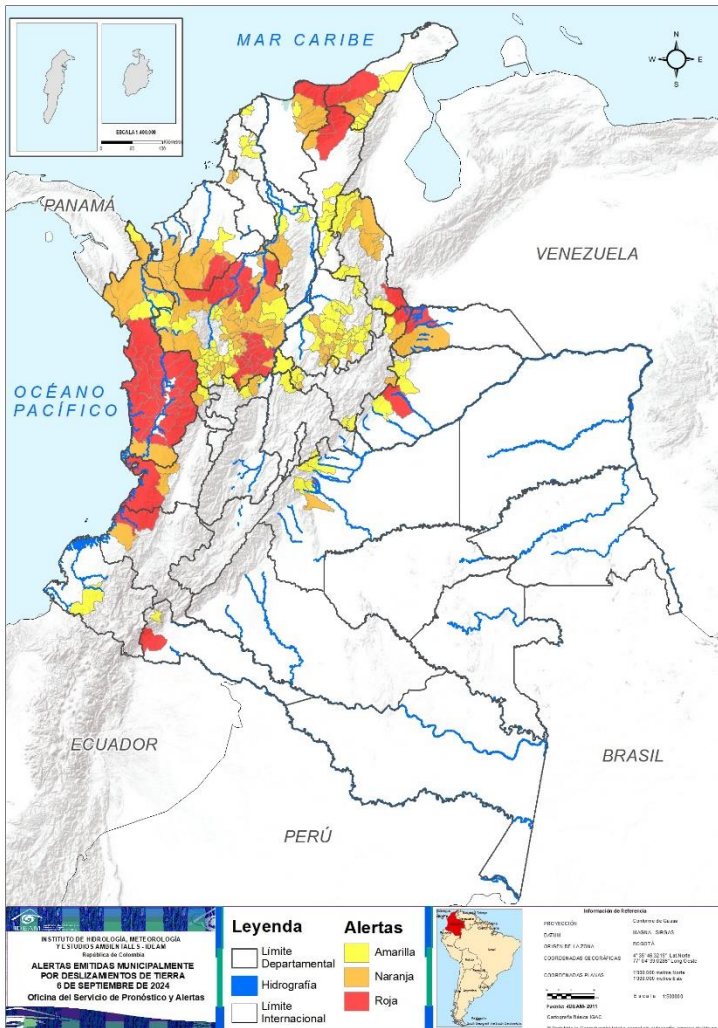
* Municipios oficiales registrados por el DANE representado el 100% (1121 municipios) a la fecha.



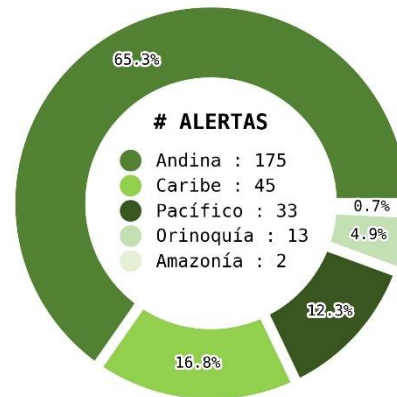
Pronóstico de la Amenaza por Deslizamientos de Tierra



Actualización: 6 de septiembre de 2024 | 12:00 HLC



Municipios por regiones:



TOTAL MUNICIPIOS : 268

FECHA : 2024-09-06

DEPARTAMENTO	#
CHOCÓ	21
ANTIOQUIA	18
ARAUCA	2
CESAR	2
CÓRDOBA	2
LA GUAJIRA	2
BOYACÁ	1
CASANARE	1
CAUCA	1
MAGDALENA	1
META	1
NORTE DE SANTANDER	1
PUTUMAYO	1
VALLE DEL CAUCA	1
TOTAL	55

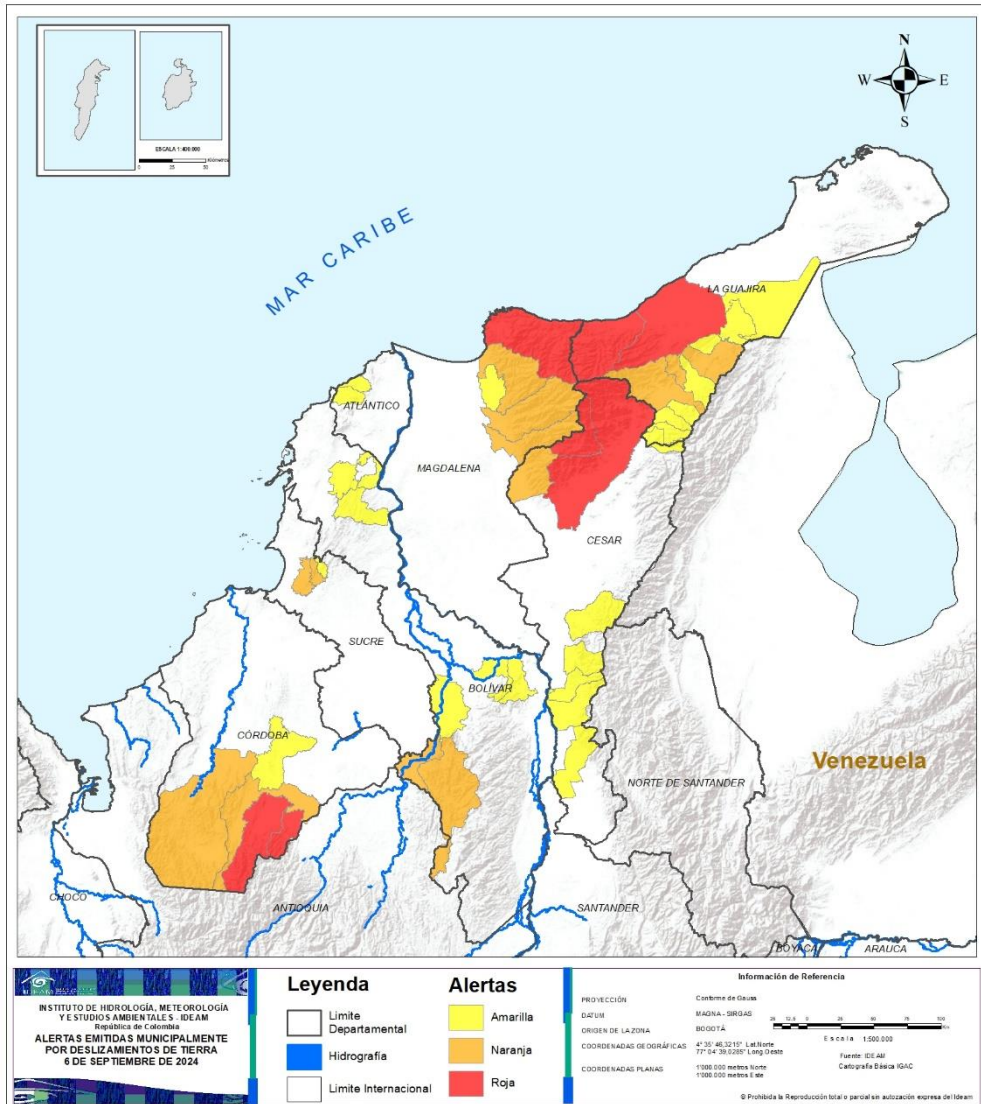
DEPARTAMENTO	#
ANTIOQUIA	41
SANTANDER	10
BOYACÁ	5
CHOCÓ	4
NORTE DE SANTANDER	4
LA GUAJIRA	3
MAGDALENA	3
CÓRDOBA	2
VALLE DEL CAUCA	2
BOLÍVAR	2
SUCRE	2
ARAUCA	1
CAUCA	1
CESAR	1
META	1
CALDAS	1
RISARALDA	1
TOTAL	84

DEPARTAMENTO	#
ANTIOQUIA	37
SANTANDER	35
BOYACÁ	9
LA GUAJIRA	8
CESAR	6
NORTE DE SANTANDER	6
BOLÍVAR	6
META	4
CASANARE	3
CALDAS	3
CHOCÓ	2
ATLÁNTICO	2
CUNDINAMARCA	2
CÓRDOBA	1
MAGDALENA	1
PUTUMAYO	1
NARIÑO	1
RISARALDA	1
SUCRE	1
TOTAL	129



Pronóstico de la Amenaza por Deslizamientos de Tierra

REGIÓN CARIBE

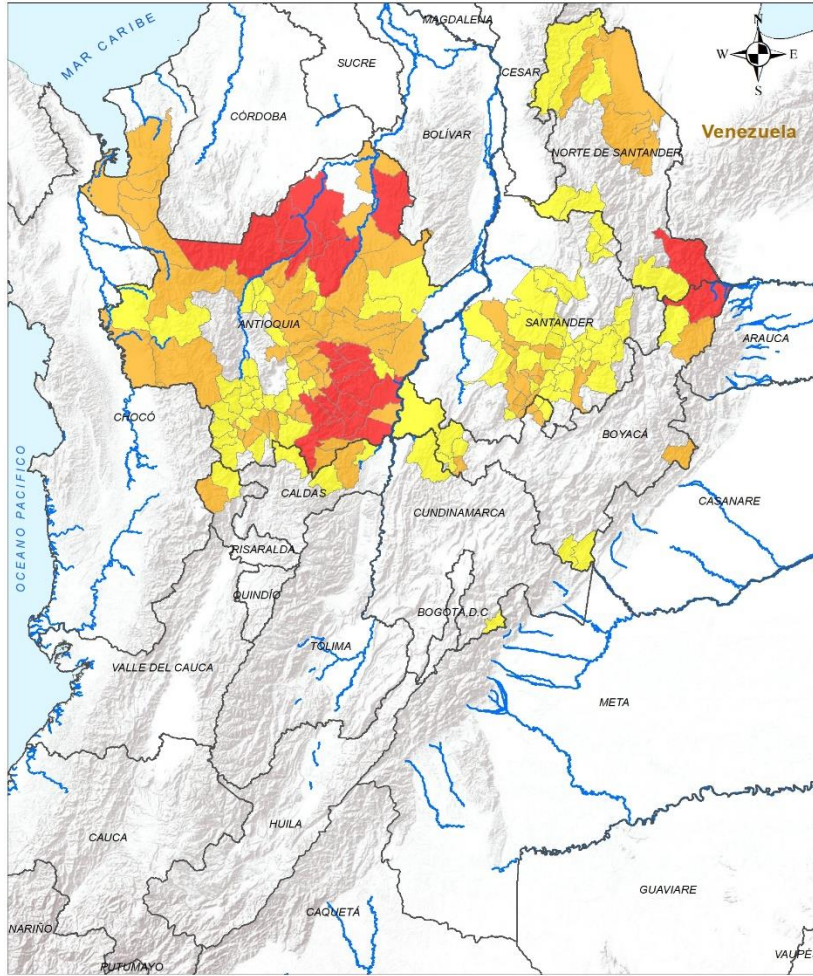


ALERTA	SITIOS PARA LOS CUALES SE GENERA LA ALERTA
	CESAR : Pueblo Bello, Valledupar. CÓRDOBA : Puerto Libertador, San José De Uré. LA GUAJIRA : Dibulla, Riohacha. MAGDALENA : Santa Marta.
	BOLÍVAR : Montecristo, San Jacinto Del Cauca. CESAR : El Copey. CÓRDOBA : Montelíbano, Tierralta. LA GUAJIRA : Barrancas, Distracción, San Juan Del Cesar. MAGDALENA : Aracataca, Ciénaga, Fundación. SUCRE : Colosó, San José De Toluviejo.
	ATLÁNTICO : Juan De Acosta, Piojó. BOLÍVAR : Achí, Barranco De Loba, Calamar, Mahates, San Juan Nepomuceno, San Martín De Loba. CESAR : Aguachica, Curumaní, La Gloria, Manaure Balcón Del Cesar, Pailitas, Pelaya. CÓRDOBA : Planeta Rica. LA GUAJIRA : Albania, El Molino, Fonseca, Hatonuevo, La Jagua Del Pilar, Maicao, Urumita, Villanueva. MAGDALENA : Zona Bananera. SUCRE : Chalán.



Pronóstico de la Amenaza por Deslizamientos de Tierra

REGIÓN ANDINA



INSTITUTO DE HIDROLOGÍA, METEOROLOGÍA Y ESTUDIOS AMBIENTALES - IDEAM
 República de Colombia
ALERTAS EMITIDAS MUNICIPALMENTE POR DESLIZAMIENTOS DE TIERRA 6 DE SEPTIEMBRE DE 2024

Leyenda

- Limite Departamental
- Hidrografía
- Limite Internacional

Alertas

- Amarilla
- Naranja
- Roja

Información de Referencia

PROYECCIÓN: Carthago de Geos
 DATUM: MAGNA - SIRGAS
 ORIGEN DE LA ZONA: BOGOTÁ

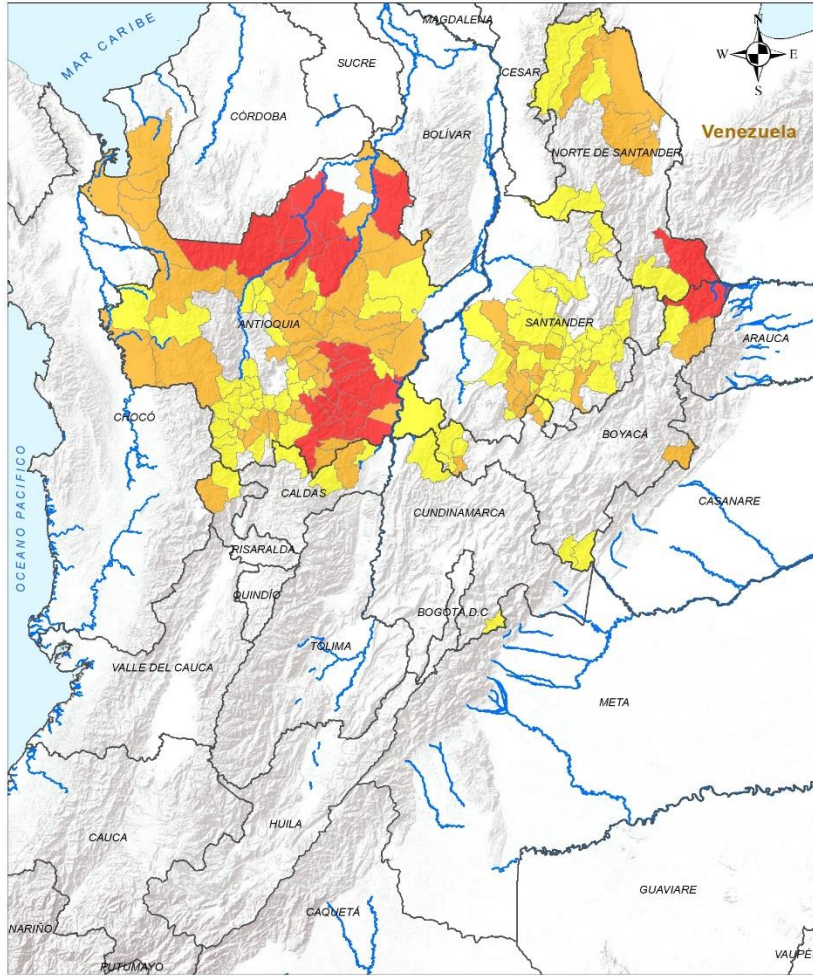
COORDENADAS GEOGRÁFICAS: 4° 15' 48,3210" Lat Norte
 77° 54' 39,8300" Long Oeste

COORDENADAS PLANAS: 1300 300 metros Norte
 1300 300 metros Este

Escala: 1:500.000
 Fuente: IDEAM
 Cartografía: IDEAM (IGAC)

© Prohibida la Reproducción total o parcial sin autorización expresa del IDEAM

ALERTA	SITIOS PARA LOS CUALES SE GENERA LA ALERTA
	<p>ANTIOQUIA : Alejandría, Anorí, Cocorná, Cáceres, El Bagre, El Carmen De Viboral, Granada, Ituango, Puerto Nare, San Carlos, San Francisco, San Luis, San Rafael, San Roque, Santo Domingo, Sonsón, Tarazá, Valdivia.</p> <p>BOYACÁ : Cubará.</p> <p>NORTE DE SANTANDER : Toledo.</p>
	<p>ANTIOQUIA : Amalfi, Angostura, Apartadó, Argelia, Barbosa, Briceño, Carepa, Carolina, Chigorodó, Cisneros, Concepción, Dabeiba, Donmatías, El Santuario, Fredonia, Guatapé, Gómez Plata, Jericó, La Ceja, La Unión, Maceo, Mutatá, Nariño, Nechí, Peque, Peñol, Pueblorrico, Puerto Berrío, Puerto Triunfo, San Pedro De Los Milagros, San Vicente Ferrer, Santa Bárbara, Santa Rosa De Osos, Segovia, Turbo, Urao, Vigía Del Fuerte, Yalí, Yarumal, Yolombó, Zaragoza.</p> <p>BOYACÁ : Güicán De La Sierra, Muzo, Paya, San José De Pare, Togüí.</p> <p>CALDAS : Samaná.</p> <p>NORTE DE SANTANDER : El Zulia, Sardinata, Teorama, Tibú.</p> <p>RISARALDA : Pueblo Rico.</p> <p>SANTANDER : Barbosa, Charalá, Chipatá, Contratación, El Guacamayo, Güepsa, La Paz, San Benito, Simacota, Vélez.</p>



ALERTA

SITIOS PARA LOS CUALES SE GENERA LA ALERTA



ANTIOQUIA : Abejorral, Amagá, Andes, Angelópolis, Armenia, Betania, Betulia, Caldas, Campamento, Caracolí, Ciudad Bolívar, Concordia, Ebéjico, Entrerriós, Frontino, Girardota, Guadalupe, Guarne, Heliconia, Hispania, La Pintada, Marinilla, Montebello, Murindó, Remedios, Retiro, Rionegro, Sabanalarga, Salgar, San Andrés De Cuerquía, San José De La Montaña, Tarso, Titiribí, Toledo, Támesis, Vegachí, Venecia.

BOYACÁ : Chiscas, Chitaraque, Otanche, Puerto Boyacá, Quípama, San Luis De Gaceno, San Pablo De Borbur, Santa María, Santana.

CALDAS : Aguadas, Norcasia, Pensilvania.

CUNDINAMARCA : Guayabetal, Yacopí.

NORTE DE SANTANDER : Chitagá, Convención, Cáchira, El Carmen, El Tarra, La Esperanza.

RISARALDA : Mistrató.

SANTANDER : Aguada, Betulia, Cabrera, Charta, Chima, Confines, Coromoro, Curití, El Carmen De Chucurí, Galán, Girón, Guadalupe, Guapotá, Guavatá, Hato, Landázuri, Matanza, Mogotes, Molagavita, Ocamonte, Oiba, Palmar, Palmas Del Socorro, Pinchote, Puerto Parra, Páramo, San Andrés, San Gil, San Joaquín, San Vicente De Chucurí, Santa Helena Del Opón, Socorro, Suaita, Suratá, Valle De San José.

Leyenda

- Límite Departamental
- Hidrografía
- Límite Internacional

Alertas

- Amarilla
- Naranja
- Roja

Información de Referencia

PROYECCIÓN: Caratena de Gauss
 DATUM: MAGNA - SIRGAS
 ORIGEN DE LA ZONA: BOGOTÁ
 COORDENADAS GEOGRÁFICAS: 4° 15' 48,3210" Lat Norte, 77° 34' 39,8300" Long Oeste
 COORDENADAS PLANAS: 1000 000 metros Norte, 1000 000 metros Este

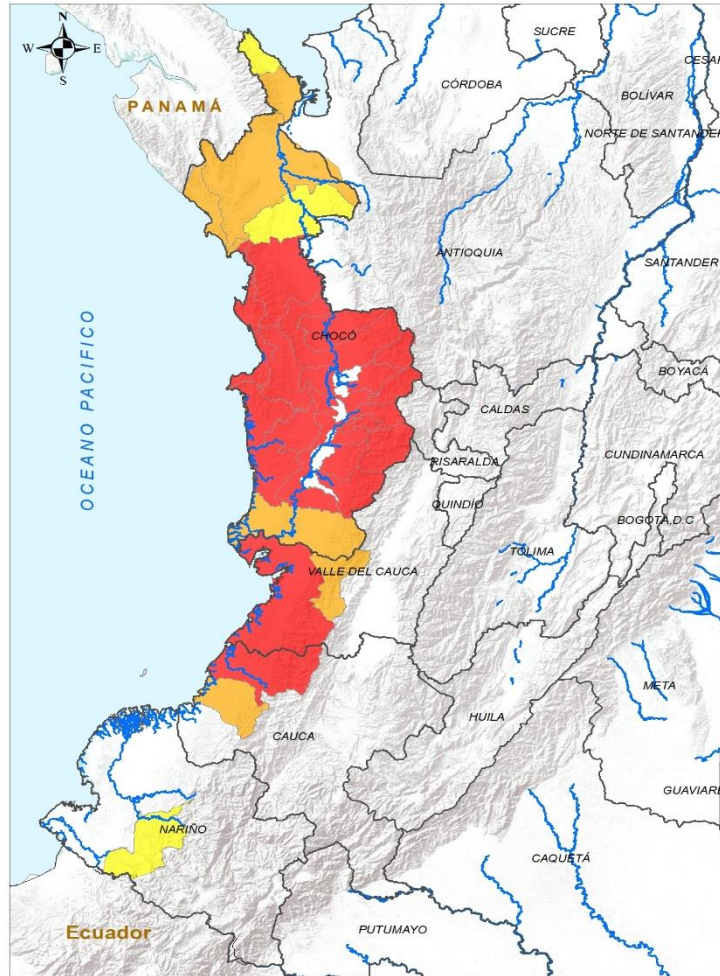
Escala: 1:500,000
 Fuente: IDEAM
 Cartografía: IDEAM (IGAC)

© Prohibida la Reproducción total o parcial sin autorización expresa del IDEAM



Pronóstico de la Amenaza por Deslizamientos de Tierra

REGIÓN PACÍFICO



LEYENDA

- Limite Departamental
- Hidrografía
- Limite Internacional

Alertas

- Amarilla
- Naranja
- Roja

Información de Referencia

PROYECCIÓN: Conforme de Gauss
 DATUM: MAGNA - SBRGAS
 ORIGEN DE LA ZONA: BOGOTÁ
 COORDENADAS GEOGRÁFICAS: 4° 28' 46.2210" L.M. Norte, 77° 04' 29.8280" Long. Oeste
 COORDENADAS PLANAS: 1300.000 metros Norte, 1300.000 metros Oeste
 Fuente: IDEAM, Cartografía Básica IGAC

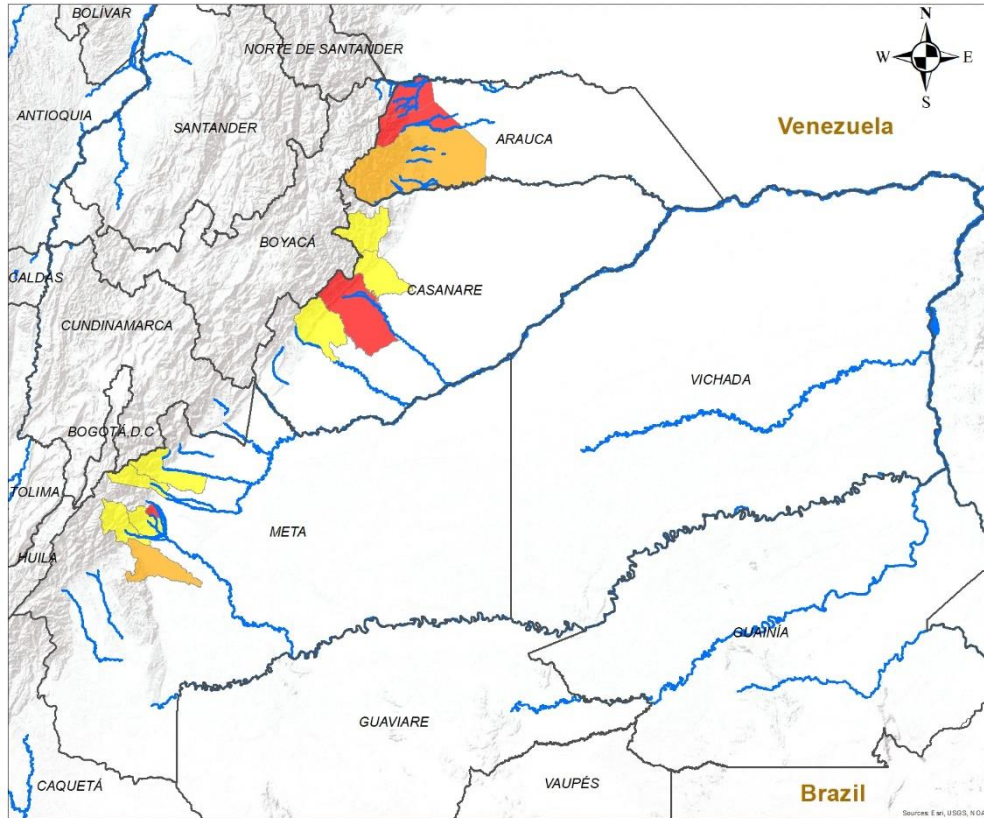
© Prohibida la reproducción total o parcial sin autorización expresa del IDEAM

ALERTA	SITIOS PARA LOS CUALES SE GENERA LA ALERTA
	CAUCA : López De Micay. CHOCÓ : Alto Baudó, Bagadó, Bahía Solano, Bajo Baudó, Bojayá, Condoto, Cértegui, El Cantón Del San Pablo, El Carmen De Atrato, Istmina, Lloró, Medio Atrato, Medio Baudó, Nuquí, Nóvita, Quibdó, Río Iró, Río Quito, San José Del Palmar, Sipí, Tadó. VALLE DEL CAUCA : Buenaventura.
	CAUCA : Timbiquí. CHOCÓ : El Litoral Del San Juan, Juradó, Riosucio, Unguía. VALLE DEL CAUCA : Calima, Dagua.
	CHOCÓ : Acandí, Carmen Del Darién. NARIÑO : Barbacoas.



Pronóstico de la Amenaza por Deslizamientos de Tierra

REGIÓN ORINOQUÍA



ALERTA SITIOS PARA LOS CUALES SE GENERA LA ALERTA

	ARAUCA : Fortul, Saravena. CASANARE : Yopal. META : El Dorado.
	ARAUCA : Tame. META : San Juan De Arama.
	CASANARE : Aguazul, Nunchía, Támara. META : Acacías, El Castillo, Guamal, Lejanías.



INSTITUTO DE HIDROLOGÍA, METEOROLOGÍA Y ESTUDIOS AMBIENTALES - IDEAM
República de Colombia

ALERTAS EMITIDAS MUNICIPALMENTE POR DESLIZAMIENTOS DE TIERRA 6 DE SEPTIEMBRE DE 2024

Leyenda

- Hidrografía
- Limite Departamental
- Limite Internacional

Alertas

- Amarilla
- Naranja
- Roja

Información de Referencia

PROYECCIÓN: Conforme de Gauss
 DATUM: MAGNA - SIRGAS
 ORIGEN DE LA ZONA: BOGOTÁ
 COORDENADAS GEOGRÁFICAS: 4° 36' 46.3215" Lat. Norte, 77° 04' 39.0285" Long. Oeste
 COORDENADAS PLANAS: 1'000.000 metros Norte, 1'000.000 metros Este

Escala: 1:500.000
 Fuente: IDEAM
 Cartografía Básica IGAC

© Prohibida la Reproducción total o parcial sin autorización expresa del Ideam



Pronóstico de la Amenaza por Deslizamientos de Tierra

REGIÓN AMAZONÍA



ALERTA		SITIOS PARA LOS CUALES SE GENERA LA ALERTA	
	PUTUMAYO : Orito.		
	PUTUMAYO : San Francisco.		

Leyenda

- Hidrografía
- Límite Departamental
- Límite Internacional

Alertas

- Amarilla
- Naranja
- Roja

Información de Referencia

PROYECCIÓN: Conforme de Gauss
 DATUM: MAGNA - SIRGAS
 ORIGEN DE LA ZONA: BOGOTÁ
 COORDENADAS GEOGRÁFICAS: 4° 35' 46.3215" Lat Norte, 77° 04' 39.0285" Long Oeste
 COORDENADAS PLANAS: 1000.000 metros Norte, 1000.000 metros Este

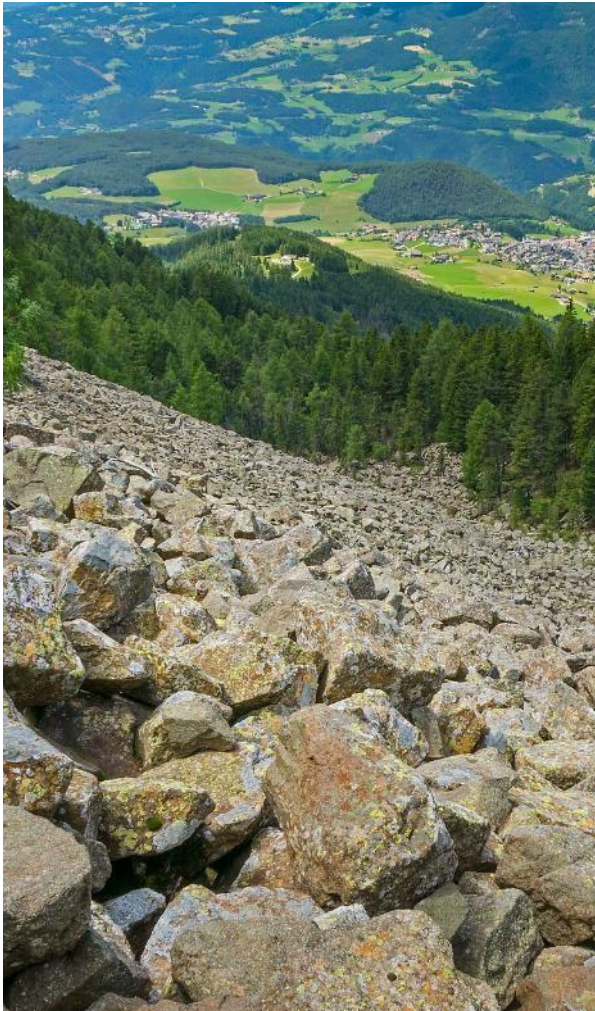
Fuente: IDEAM
 Cartografía Básica IGAC

Escala: 1:500,000

© Prohibida la Reproducción total o parcial sin autorización expresa del IDEAM



DEFINICIONES Y RECOMENDACIONES



DEFINICIONES	RECOMENDACIONES
<p>DERRUMBE: Término común para referirse a diversos tipos de movimientos en masa, particularmente caídas y deslizamientos.</p> <p>DESLIZAMIENTO: Movimiento ladera abajo de una masa de suelo o roca cuyo desplazamiento ocurre predominantemente a lo largo de una superficie de falla, o de zonas relativamente delgadas con gran deformación cortante.</p> <p>TIPOS DE DESLIZAMIENTOS:</p> <p>Deslizamientos: Incluye movimientos tipo deslizamiento rotacional o deslizamiento traslacional en suelo o roca. En este grupo se pueden incluir los procesos en laderas tipo flujo que hacen parte de la zona de alimentación de flujos de detritos o flujos de lodo.</p> <p>Caídas: Incluye movimientos tipo caída en suelos o rocas. Se pueden incluir también en este tipo los movimientos tipo volcamiento.</p> <p>Flujos: En este tipo se incluyen los procesos tipo flujo de detritos, flujo de lodos o avenida torrencial (Ver numeral 1.2).</p> <p>Reptación: Término utilizado para describir movimientos lentos Y extremadamente lentos (Hungry et al., 2014).</p>	<ul style="list-style-type: none">• Construya o habite en zonas seguras.• Proteja los bosques.• Evite la tala de árboles y la quema de estos.• Identifique las áreas con amenazas de deslizamientos o derrumbes.• Realice un plan de emergencia familiar.• Estudie rutas alternativas para su evacuación.• No permita que el agua se filtre en el interior de las montañas: abra zanjas, alcantarillas y cuencas firmes que permita el desagüe de agua adecuado.• Evite la acumulación de basura o desechos en suelos ya que esta no permite que el agua filtre por donde debe hacerlo, lo que hace que el terreno se desestabilice.



RESUMEN

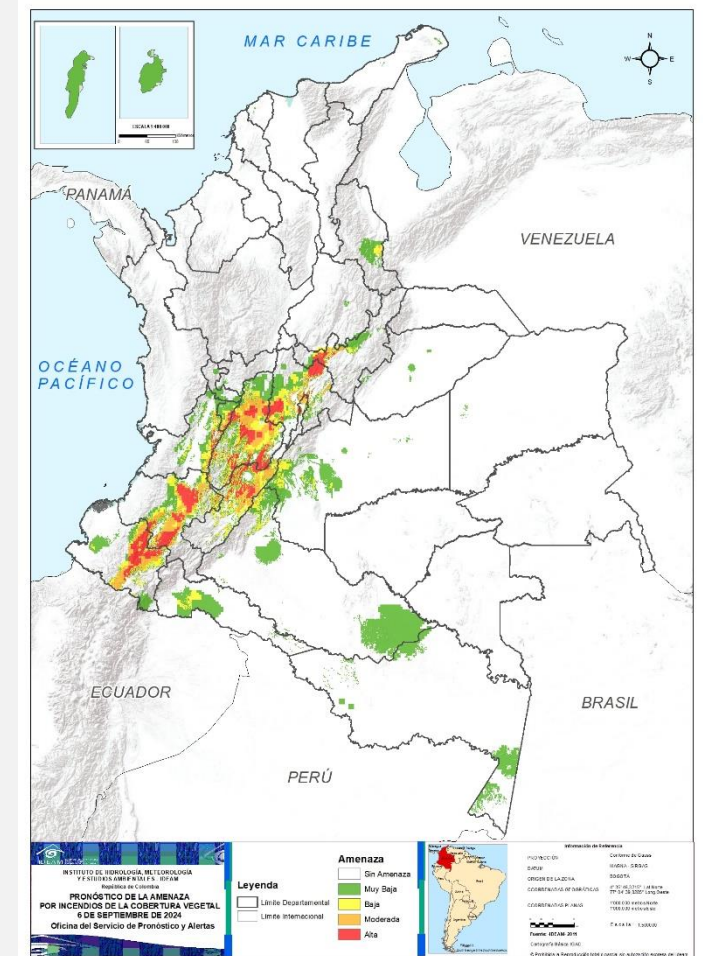
Debido a la precipitación y temperatura máxima que se han dado en los últimos días, se presentan condiciones de:

Alerta Roja: en algunos municipios de los departamentos de Bogotá, D.C., Boyacá, Caquetá, Cauca, Cundinamarca, Huila, Nariño, Quindío, Tolima, Valle Del Cauca, Meta.

Alerta Moderada: en algunos municipios de los departamentos de Nariño, Boyacá, Caquetá, Cauca, Cundinamarca, Huila, Meta, Norte De Santander, Quindío, Santander, Tolima, Valle Del Cauca.

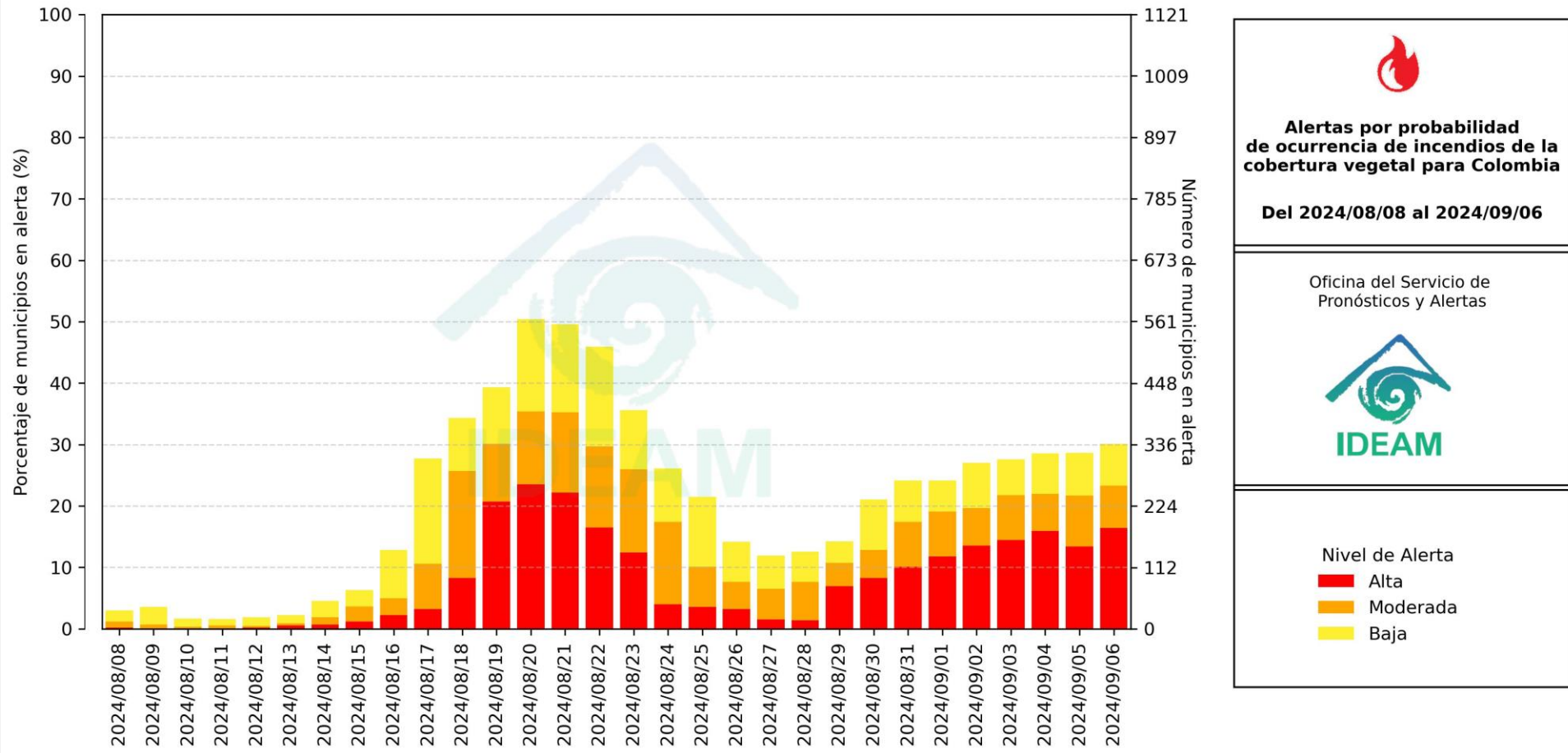
Alerta Baja: en algunos municipios de las regiones Caribe, Andina, Pacífico, Orinoquía y Amazonía.

Mapa de Pronóstico de la Amenaza por Incendios de la Cobertura Vegetal





Gráfica de seguimiento de alertas por pronóstico de la amenaza de incendios de la cobertura vegetal para Colombia durante los últimos 30 días



El eje horizontal presenta la fecha de evaluación de las alertas, el eje vertical izquierdo el porcentaje de municipios* en alerta y el eje vertical derecho el número total de éstos; categorizando las alertas en una barra apilada según su nivel de amenaza: alta (rojo), moderada (naranja) y baja (amarillo).

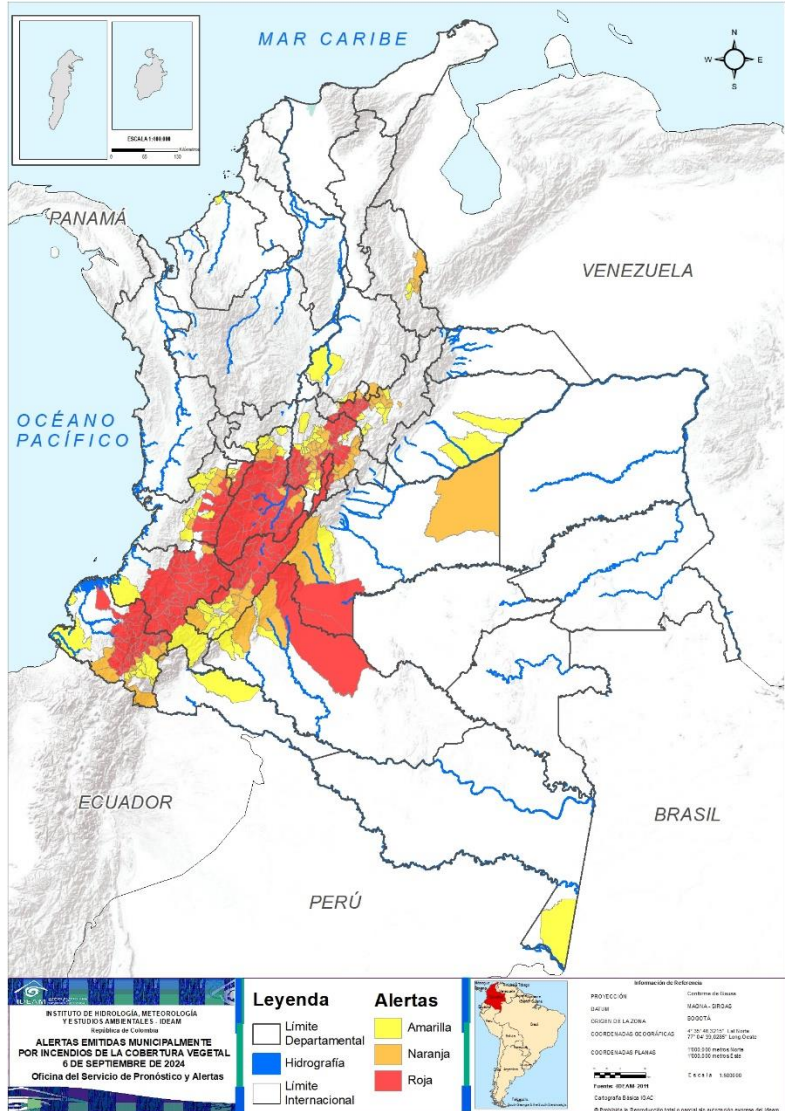
* Municipios oficiales registrados por el DANE representado el 100% (1121 municipios) a la fecha.



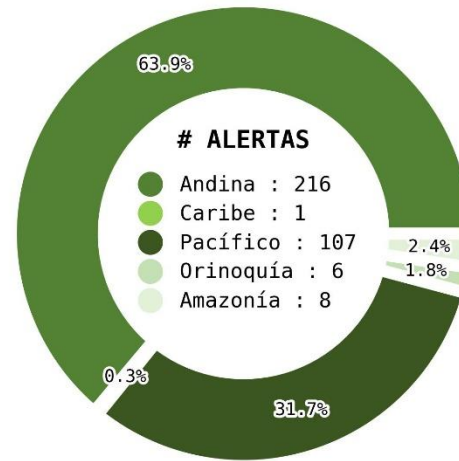
Pronóstico de la Amenaza por Incendios de la Cobertura Vegetal



Actualización | 6 septiembre 2024 | 12:00 HLC



Municipios por regiones:



TOTAL MUNICIPIOS : 338

FECHA : 2024-09-06

DEPARTAMENTO	#
CUNDINAMARCA	44
NARIÑO	32
CAUCA	31
TOLIMA	30
HUILA	17
BOYACÁ	15
VALLE DEL CAUCA	7
QUINDÍO	5
BOGOTÁ, D.C.	1
CAQUETÁ	1
META	1
TOTAL	184

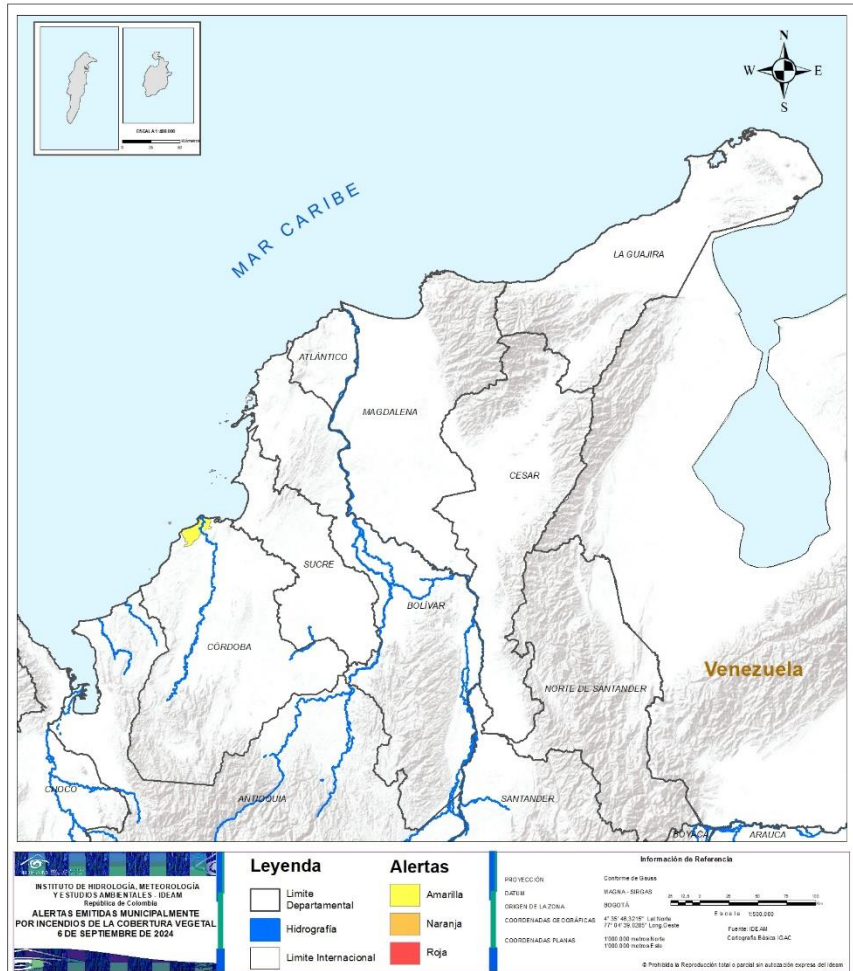
DEPARTAMENTO	#
CUNDINAMARCA	29
NARIÑO	10
HUILA	8
BOYACÁ	7
TOLIMA	6
VALLE DEL CAUCA	5
NORTE DE SANTANDER	4
CAQUETÁ	2
META	2
SANTANDER	2
CAUCA	1
QUINDÍO	1
TOTAL	77

DEPARTAMENTO	#
CUNDINAMARCA	17
VALLE DEL CAUCA	10
HUILA	9
NARIÑO	9
BOYACÁ	8
TOLIMA	5
CAQUETÁ	3
QUINDÍO	3
CAUCA	2
CASANARE	2
NORTE DE SANTANDER	2
SANTANDER	2
AMAZONAS	1
CALDAS	1
CÓRDOBA	1
META	1
PUTUMAYO	1
TOTAL	77



Pronóstico de la Amenaza por Incendios de la Cobertura Vegetal

REGIÓN CARIBE

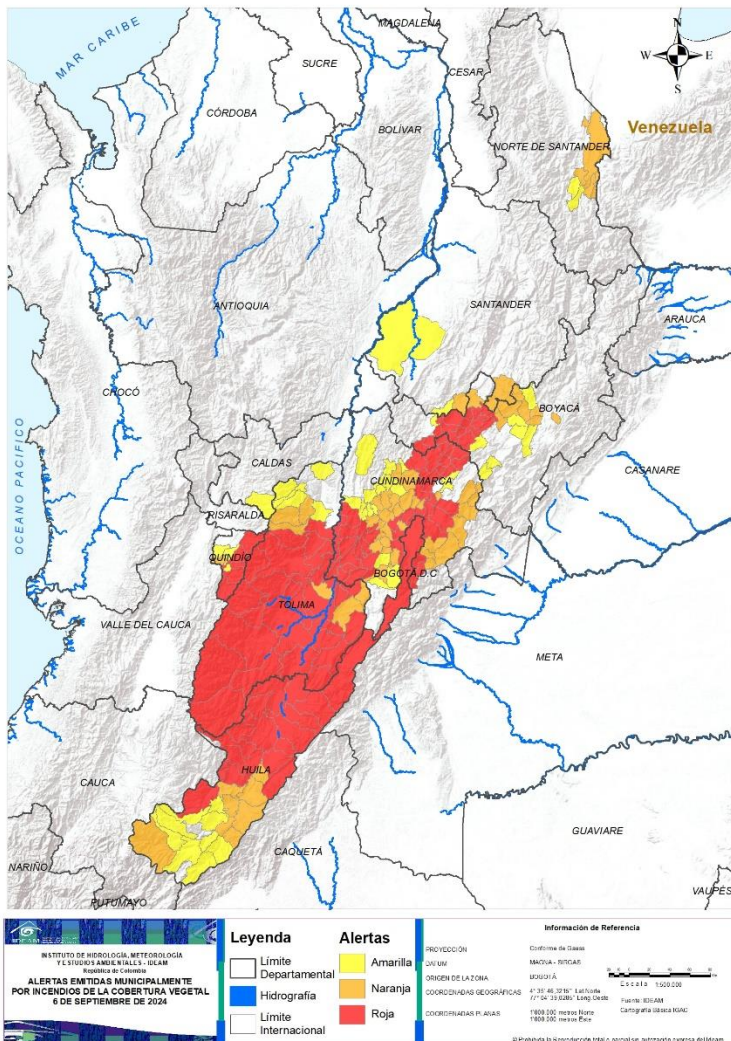


ALERTA	SITIOS PARA LOS CUALES SE GENERA LA ALERTA
	CÓRDOBA : San Bernardo Del Viento.



Pronóstico de la Amenaza por Incendios de la Cobertura Vegetal

REGIÓN ANDINA



ALERTA

SITIOS PARA LOS CUALES SE GENERA LA ALERTA



BOGOTÁ, D.C. : Bogotá, D.C..

BOYACÁ : Arcabuco, Buenavista, Caldas, Chiquinquirá, Chíquiza, Coper, Gachantivá, Ráquira, Saboyá, San Miguel De Sema, Santa Sofía, Sutamarchán, Sáchica, Tinjacá, Villa De Leyva.

CUNDINAMARCA : Agua De Dios, Anapoima, Apulo, Beltrán, Cachipay, Carmen De Carupa, Chipaque, Chía, Cogua, Cota, Cucunubá, Fúquene, Girardot, Guachetá, Guasca, Guataquí, Guatavita, Jerusalén, La Calera, La Mesa, Lenguazaque, Madrid, Mosquera, Nariño, Nilo, Pulí, Quipile, Ricaurte, San Cayetano, San Juan De Rioseco, Simijaca, Soacha, Sopó, Susa, Sutatausa, Tausa, Tenjo, Tibacuy, Tocaima, Tocancipá, Une, Villa De San Diego De Ubaté, Viotá, Zipaquirá.

HUILA : Aipe, Algeciras, Baraya, Campoalegre, Colombia, La Plata, Neiva, Nátaga, Palermo, Rivera, Santa María, Tello, Teruel, Tesalia, Villavieja, Yaguará, Íquira.

QUINDÍO : Calarcá, Córdoba, Génova, Pijao, Salento.

TOLIMA : Alpujarra, Alvarado, Anzoátegui, Ataco, Cajamarca, Carmen De Apicalá, Chaparral, Coello, Coyaima, Dolores, Flandes, Guamo, Ibagué, Melgar, Natagaima, Ortega, Piedras, Planadas, Prado, Purificación, Rioblanco, Roncesvalles, Rovira, Saldaña, San Antonio, San Luis, Suárez, Venadillo, Villarrica, Valle De San Juan.



BOYACÁ : Cómbita, Firavitoba, Monguí, Monquirá, Paipa, Sotaquirá, Tibasosa.

CUNDINAMARCA : Anolaima, Bojacá, Cajicá, Choachí, Cáqueza, El Colegio, El Rosal, Facatativá, Funza, Fusagasugá, Fómeque, Gachancipá, Gachetá, Granada, Junín, La Vega, Machetá, Manta, Pacho, San Antonio Del Tequendama, San Francisco, Sasaima, Sibaté, Subachoque, Tabio, Tena, Tibirita, Ubaque, Zipacón.

HUILA : Agrado, Altamira, Garzón, Gigante, Guadalupe, Hobo, Paicol, San Agustín.

NORTE DE SANTANDER : Los Patios, San Cayetano, San José De Cúcuta, Villa Del Rosario.

QUINDÍO : La Tebaida.

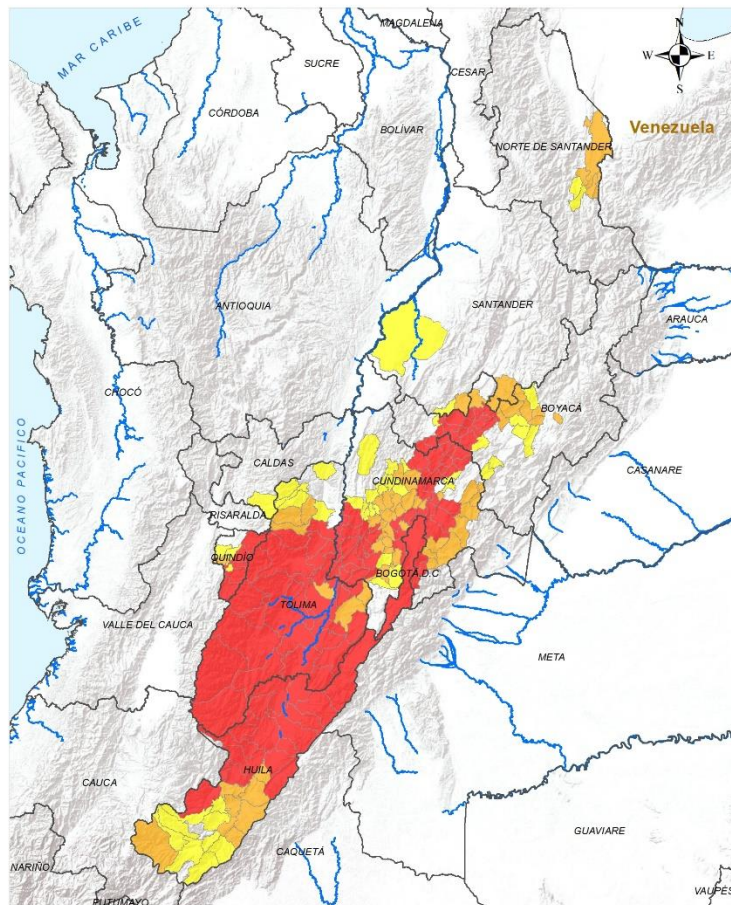
SANTANDER : Gámbita, Puente Nacional.

TOLIMA : Cunday, Espinal, Icononzo, Líbano, Murillo, Santa Isabel.



Pronóstico de la Amenaza por Incendios de la Cobertura Vegetal

REGIÓN ANDINA

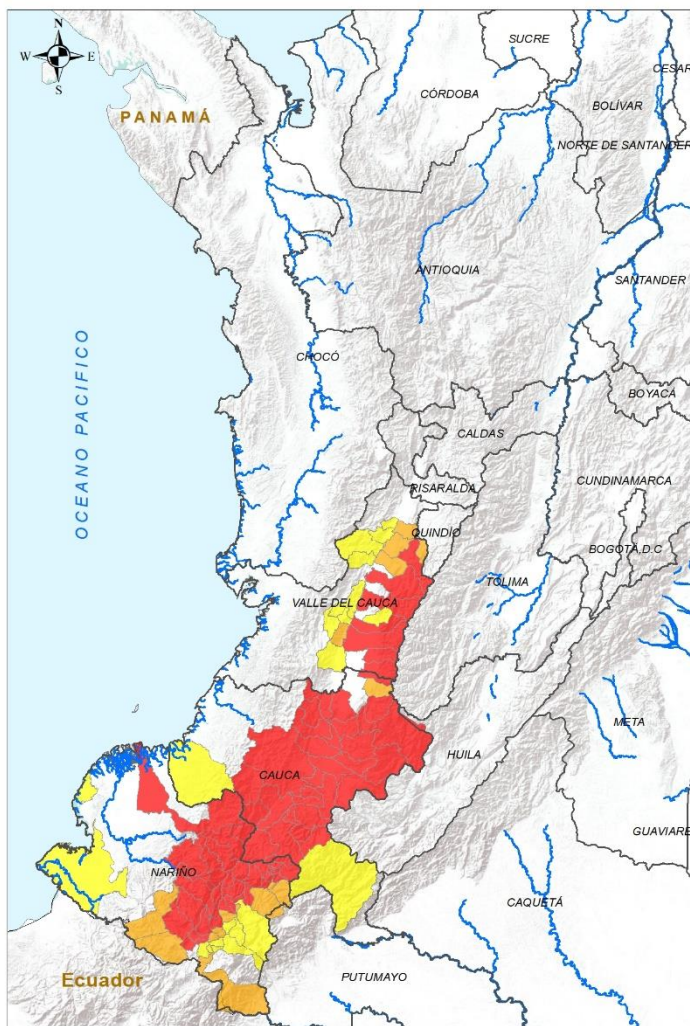


Legenda Limite Departamental Hidrografía Limite Internacional		Alertas Amarilla Naranja Roja		Información de Referencia PROYECCIÓN: UTM ORIGEN DE LA ZONA: BOGOTÁ COORDENADAS GEOGRÁFICAS: 77° 54' 35.000" LONG. OESTE COORDENADAS P. ASAS: 1080 000 metros sobre el nivel del mar Confirma de Datos: IDEAM - NOTICIAS BOGOTÁ 4° 39' 46.200" LATITUD 77° 54' 35.000" LONG. OESTE Fuente: IDEAM Cartografía: IDEAM	
---	--	---	--	--	--

ALERTA SITIOS PARA LOS CUALES SE GENERA LA ALERTA



- BOYACÁ : Briceño, Duitama, Pesca, Samacá, Tibaná, Toca, Tuta, Úmbita.
- CALDAS : Villamaría.
- CUNDINAMARCA : Albán, Arbeláez, Bituima, Caparrapí, Chaguaní, El Peñón, Guayabal De Síquima, Nimaima, Nocaima, Pasca, Silvania, Suesca, Supatá, Vergara, Vianí, Villagómez, Villeta.
- HUILA : Acevedo, Isnos, La Argentina, Pital, Pitalito, Saladoblanco, Suaza, Tarqui, Timaná.
- NORTE DE SANTANDER : Bochalema, Durania.
- QUINDÍO : Armenia, Buenavista, Montenegro.
- SANTANDER : Albania, Cimitarra.
- TOLIMA : Casabianca, Herveo, Lérída, San Sebastián De Mariquita, Villahermosa.



INSTITUTO DE HIDROLOGÍA, METEOROLOGÍA Y ESTUDIOS AMBIENTALES - IDEAM
República de Colombia

ALERTAS EMITIDAS MUNICIPALMENTE POR INCENDIOS DE LA COBERTURA VEGETAL 6 DE SEPTIEMBRE DE 2024

Leyenda		Alertas	
	Límite Departamental		Amarilla
	Hidrografía		Naranja
	Límite Internacional		Roja

Información de Referencia

PROYECCIÓN: Cuadrado de Cassini
 PAISAJE: WGS84 - UTM54S
 ORIGEN DE LA ZONA: 800010
 COORDENADAS GEOGRÁFICAS: 4° 35' 46,3015" Lat Norte
 77° 34' 38,0285" Long Oeste
 COORDENADAS PLANIMÉTRICAS: 1000 000 metros sobre el mar
 1000 000 metros sobre el mar
 Fuente: IDEAM Cartografía Básica (IGAC)

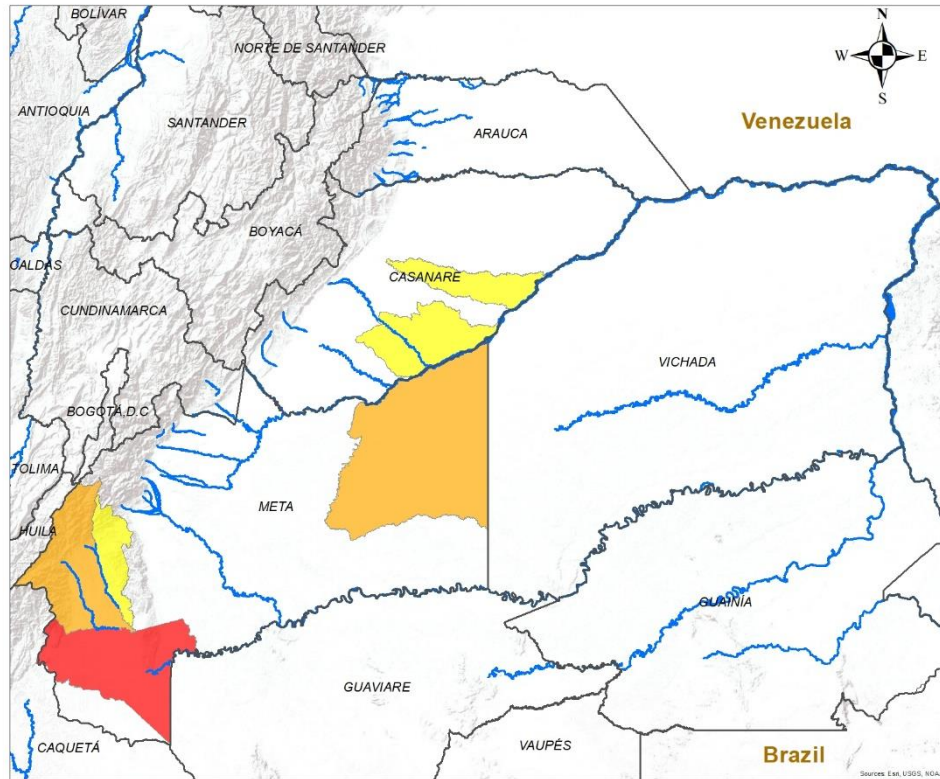
Se prohíbe la reproducción total o parcial sin autorización expresa del IDEAM.

ALERTA	SITIOS PARA LOS CUALES SE GENERA LA ALERTA
	<p>CAUCA : Almaguer, Argelia, Balboa, Bolívar, Buenos Aires, Cajibío, Caldono, El Tambo, Florencia, Inzá, Jambaló, La Sierra, La Vega, Mercaderes, Miranda, Morales, Patía, Piendamó - Tunía, Popayán, Puracé, Páez, Rosas, San Sebastián, Santander De Quilichao, Silvia, Sotará Paispamba, Sucre, Suárez, Timbío, Toribío, Totoró.</p> <p>NARIÑO : Ancuya, Arboleda, Belén, Chachagüí, Colón, Cumbitara, El Charco, El Peñol, El Rosario, El Tambo, Guachucal, Guaitarilla, La Cruz, La Florida, La Llanada, La Unión, Leiva, Linares, Los Andes, Mallama, Policarpa, Providencia, Samaniego, San Bernardo, San Lorenzo, San Pablo, San Pedro De Cartago, Sandoná, Santacruz, Sapuyes, Taminango, Túquerres.</p> <p>VALLE DEL CAUCA : El Cerrito, Florida, Guadalajara De Buga, Palmira, Pradera, Sevilla, Tuluá.</p>
	<p>CAUCA : Corinto.</p> <p>NARIÑO : Ipiales, Albán, Buesaco, Consacá, Cumbal, El Tablón De Gómez, Imués, Nariño, Ospina, Ricaurte.</p> <p>VALLE DEL CAUCA : Bugalagrande, Caicedonia, La Victoria, Yumbo, Zarzal.</p>
	<p>CAUCA : Guapi, Santa Rosa.</p> <p>NARIÑO : Contadero, Funes, Gualmatán, Iles, Pasto, Pupiales, San Andrés De Tumaco, Tangua, Yacuanquer.</p> <p>VALLE DEL CAUCA : Bolívar, Cali, Ginebra, La Cumbre, La Unión, Restrepo, Roldanillo, Trujillo, Vijes, Yotoco.</p>



Pronóstico de la Amenaza por Incendios de la Cobertura Vegetal

REGIÓN ORINOQUÍA



INSTITUTO DE HIDROLOGÍA, METEOROLOGÍA Y ESTUDIOS AMBIENTALES - IDEAM
República de Colombia

ALERTAS EMITIDAS MUNICIPALMENTE POR INCENDIOS DE LA COBERTURA VEGETAL 6 DE SEPTIEMBRE DE 2024

Leyenda

- Hidrografía
- Límite Departamental
- Límite Internacional

Alertas

- Amarilla
- Naranja
- Roja

Información de Referencia

PROYECCIÓN: Conforme de Gauss
 DATUM: MAGNA - SIRGAS
 ORIGEN DE LA ZONA: BOGOTÁ
 COORDENADAS GEODRÁFICAS: 4° 35' 46.3210" Lat Norte, 77° 04' 39.6285" Long Oeste
 COORDENADAS PLANAS: 1'000 000 metros Norte, 1'000 000 metros Este

Fuente: IDEAM
Cartografía Básica IGAC

Escala: 1:500.000

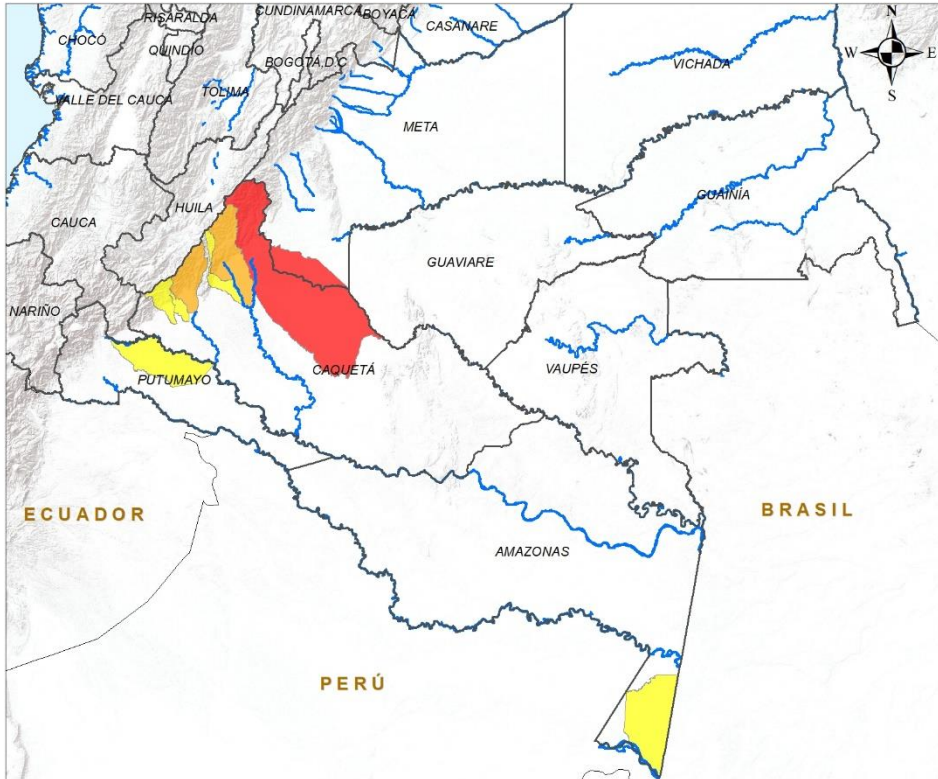
© Prohíbe la Reproducción total o parcial sin autorización expresa del Ideam

ALERTA	SITIOS PARA LOS CUALES SE GENERA LA ALERTA
	META : La Macarena.
	META : Uribe, Puerto Gaitán.
	CASANARE : Orocué, Trinidad. META : Mesetas.



Pronóstico de la Amenaza por Incendios de la Cobertura Vegetal

REGIÓN AMAZONIA



ALERTA	SITIOS PARA LOS CUALES SE GENERA LA ALERTA
	CAQUETÁ : San Vicente Del Caguán.
	CAQUETÁ : Florencia, Puerto Rico.
	AMAZONAS : Leticia. CAQUETÁ : Belén De Los Andaquíes, El Doncello, Morelia. PUTUMAYO : Puerto Guzmán.

INSTITUTO DE HIDROLOGIA, METEOROLOGIA Y ESTUDIOS AMBIENTALES - IDEAM
República de Colombia

ALERTAS EMITIDAS MUNICIPALMENTE POR INCENDIOS DE LA COBERTURA VEGETAL 6 DE SEPTIEMBRE DE 2024

Leyenda

- Hidrografía
- Límite Departamental
- Límite Internacional

Alertas

- Amarilla
- Naranja
- Roja

Información de Referencia

PROYECCIÓN: Conforme de Gauss
DATUM: MAGNA - SIRGAS
ORIGEN DE LA ZONA: BOGOTÁ
COORDENADAS GEOGRÁFICAS: 4° 35' 46.3215" Lat.Norte, 77° 04' 39.0285" Long.Oeste
COORDENADAS PLANAS: 1'000.000 metros Norte, 1'000.000 metros Este

Escala: 1:500.000
Fuente: IDEAM
Cartografía Básica IGAC

© Prohibida la Reproducción total o parcial sin autorización expresa del Ideam



DEFINICIONES Y RECOMENDACIONES



DEFINICIONES	RECOMENDACIONES
<p>Amenaza: Peligro latente de que un evento físico de origen natural, o causado, o inducido por la acción humana de manera accidental, se presente con una severidad suficiente para causar pérdida de vidas, lesiones u otros impactos en la salud, así como también daños y pérdidas en los bienes, la infraestructura, los medios de sustento, la prestación de servicios y los recursos ambientales (Ley 1523 de 2012).</p> <p>Conato (Incendio): Fuego de origen natural o antrópico que afecta o destruye una extensión inferior a 5.000 m², de cualquier tipo de cobertura vegetal, ya sea en zona urbana o rural.</p> <p>Incendio de la cobertura vegetal: Fuego sobre la cobertura vegetal de origen natural o antrópico que se propaga sin control, que causa perturbaciones ecológicas afectando o destruyendo una extensión superior a 5.000 m², ya sea en zona urbana o rural, que responde al tipo de vegetación, cantidad de combustible, oxígeno, condiciones meteorológicas, topografía, actividades humanas, entre otras.</p> <p>Incendio forestal: Un incendio forestal es un "fuego que, cualquiera sea su origen, se propaga sin control en terrenos rurales a través de vegetación leñosa, arbustiva o herbácea, ya sea viva o muerta". Es decir, no solo se queman los árboles, sino que se destruye todo un ecosistema de especies vegetales silvestres y también animales que habitan en estos terrenos. (Conaf, 2019)</p>	<p>A la comunidad en general, a los turistas y caminantes apagar debidamente las fogatas y no dejar residuos tipo vidrio que sirvan como elementos concentradores de la radiación solar e igualmente reportar a las autoridades en caso de ocurrencia de incendios.</p> <p>A los consejos departamentales y municipales, las autoridades ambientales regionales y locales, mantener activos los planes de prevención y atención de incendios con el fin de evitar la ocurrencia y propagación de los mismos especialmente en áreas de reserva forestal y del Sistema Nacional de Parques Nacionales Naturales.</p> <p>A los sistemas regionales y locales de bomberos disponer de los elementos necesarios para la atención oportuna de eventos de incendio de la cobertura vegetal</p>



Alertas Meteomarinas Vigentes

Mar Caribe Colombiano



Abreviaturas

- VV** – Velocidad del viento máxima probable.
- DV** – Dirección predominante del viento.
- AO** – Altura significativa de la ola.

Convenciones



Tiempo Lluvioso

Probabilidad de lluvias moderadas a fuertes, en algunos casos con posibilidad de tormentas eléctricas y rachas de viento.

Sugerencia o recomendación

A las embarcaciones de poco calado, consultar con las Capitanías de puerto antes de zarpar en zonas de inminente tempestad.

A los bañistas y habitantes costeros, estar atentos a la evolución de las condiciones meteorológicas y a los avisos de las autoridades locales.



Pleamar

La marea alcanzará su máximo nivel en el intervalo de tiempo establecido.

Sugerencia o recomendación

Se sugiere a los habitantes costeros estar atentos a la evolución del fenómeno.



Viento y oleaje

Velocidad del viento y altura del oleaje con valores por encima de lo normal para la época.

Sugerencia o recomendación

A los bañistas y habitantes costeros, estar atentos a la evolución del fenómeno y a las indicaciones de las autoridades locales.

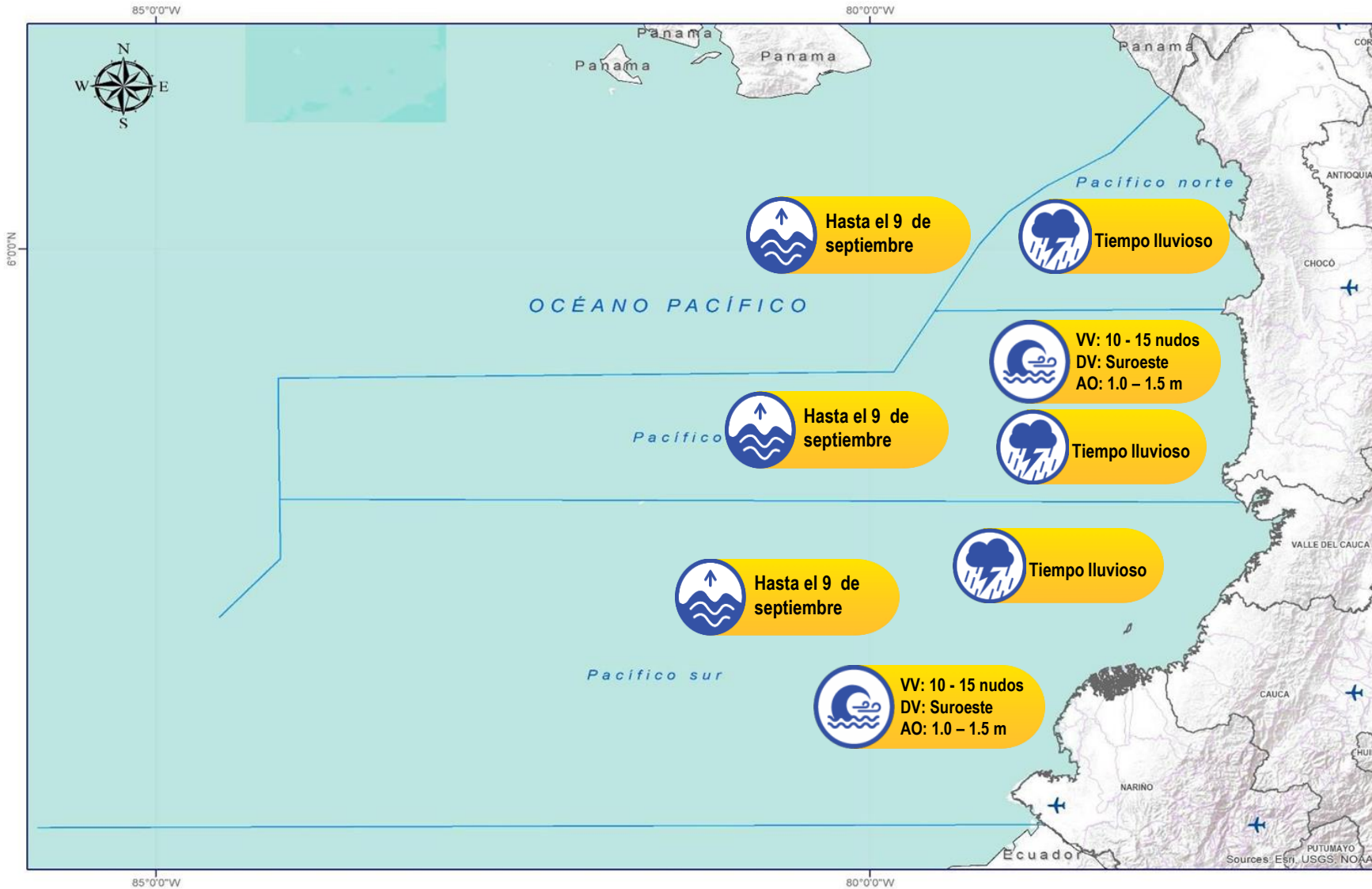
A las embarcaciones de poco calado, consultar con las Capitanías de puerto antes de zarpar.

* La altura significativa de la ola, representa la media del tercio más alto de las olas, por lo cual la altura máxima posible puede ser incluso superior al doble de este valor.



Alertas Meteomarinas Vigentes

Océano Pacífico Nacional



Abreviaturas

- VV** – Velocidad del viento máxima probable.
- DV** – Dirección predominante del viento.
- AO** – Altura significativa de la ola.

Convenciones



Tiempo Lluvioso

Probabilidad de lluvias moderadas a fuertes, en algunos casos con posibilidad de tormentas eléctricas y rachas de viento.

Sugerencia o recomendación

A las embarcaciones de poco calado, consultar con las Capitanías de puerto antes de zarpar en zonas de inminente tempestad.

A los bañistas y habitantes costeros, estar atentos a la evolución de las condiciones meteorológicas y a los avisos de las autoridades locales.



Pleamar

La marea alcanzará su máximo nivel en el intervalo de tiempo establecido.

Sugerencia o recomendación

Se sugiere a los habitantes costeros estar atentos a la evolución del fenómeno.



Viento y oleaje

Velocidad del viento y altura del oleaje con valores por encima de lo normal para la época.

Sugerencia o recomendación

A los bañistas y habitantes costeros, estar atentos a la evolución del fenómeno y a las indicaciones de las autoridades locales.

A las embarcaciones de poco calado, consultar con las Capitanías de puerto antes de zarpar.

* La altura significativa de la ola, representa la media del tercio más alto de las olas, por lo cual la altura máxima posible puede ser incluso superior al doble de este valor.

INFORME TÉCNICO DIARIO

Ghisliane Echeverry Prieto | Directora General
Ingrid Tatiana Sierra Giraldo | Jefe Oficina del Servicio de Pronóstico y Alertas

Elaboró:

Alexander Martínez - William Alarcón, (Meteorología).

Bairon Aldana – Juan Carlos Garzón, (Hidrología).

Victoria Camacho, (Deslizamientos de Tierra).

Ana Milena Rincón, (Incendios de la Cobertura Vegetal).

Mauricio Torres, (Datos Hidrometeorológicos)

Jhon Bermúdez González, (Coordinador Alertas Hidrometeorológicas y Ambientales)

OFICINA DEL SERVICIO DE PRONÓSTICO Y ALERTAS

<http://www.ideam.gov.co>

Correos electrónicos: servicio@ideam.gov.co, alertas@ideam.gov.co

Calle 25D N° 96B - 70, piso 3. Bogotá, D.C.

Teléfono: 3075625 ext. 1334 -1336.

VISITA NUESTRAS REDES SOCIALES



InstitutoIDEAM



@IDEAMColombia



IdeamColombia



Ideam.Instituto