

Boletín No. 244

Actualización: 31 de agosto de 2024 – 11:00 HLC.
OBSERVACIÓN: El presente informe puede ser corregido y/o actualizado en el futuro. No representa una certificación oficial del Ideam.

Por favor, haga clic sobre el Área Hidrográfica que desee consultar.

- 📍 [ÁREA HIDROGRÁFICA DEL CARIBE](#)
- 📍 [ÁREA HIDROGRÁFICA DEL PACÍFICO](#)
- 📍 [ÁREA HIDROGRÁFICA DEL MAGDALENA-CAUCA](#)
- 📍 [ÁREA HIDROGRÁFICA DEL ORINOCO](#)
- 📍 [ÁREA HIDROGRÁFICA DEL AMAZONAS](#)

FEWS COLOMBIA
SISTEMA DE PRONÓSTICOS HIDROLÓGICOS Y ALERTAS TEMPRANAS

Consulte aquí el estado de los niveles en los ríos del país:

<http://fews.ideam.gov.co/colombia/MapaEstacionesColombiaEstado.html>



Alerta ROJA

PARA TOMAR ACCIÓN Advierte a los sistemas de prevención y atención de desastres sobre la amenaza que puede ocasionar un fenómeno con efectos adversos sobre la población, el cual requiere la atención inmediata por parte de la población y de los cuerpos de atención y socorro. Se emite una alerta sólo cuando la identificación de un evento extraordinario indique la probabilidad de amenaza inminente y cuando la gravedad del fenómeno implique la movilización de personas y equipos, interrumpiendo el normal desarrollo de sus actividades cotidianas.



Alerta NARANJA

PARA PREPARARSE Indica la presencia de un fenómeno. No implica amenaza inminente y como tanto es catalogado como un mensaje para informarse y prepararse. El aviso implica vigilancia continua ya que las condiciones son propicias para el desarrollo de un fenómeno, sin que se requiera permanecer alerta.



Alerta AMARILLA

PARA INFORMARSE Es un mensaje oficial por el cual se difunde información. Por lo regular se refiere a eventos observados, registrados o registrados y puede contener algunos elementos de pronóstico a manera de orientación. Por sus características pretéritas y futuras difiere del aviso y de la alerta, y por lo general no está encaminado a alertar sino a informar



CONDICIONES NORMALES

CONDICIONES NORMALES La información que se suministra se encuentra dentro de los rangos normales.

Nota 1: Las alertas hidrológicas pueden ser corregidas y/o actualizadas en el futuro. No representa una certificación oficial del IDEAM.
Nota 2: Es probable que los eventos hidrológicos reportados en las alertas emitidas no se estén presentando sobre los ríos principales sino sobre sus afluentes.
Nota 3: El IDEAM le sugiere a la población ribereña estar muy atentos al comportamiento de los niveles de los ríos y atender las recomendaciones que la Unidad Nacional de Gestión del Riesgo de Desastres (UNGRD) emita para la implementación de medidas de contingencia ante posibles afectaciones por desbordamientos e inundaciones.
Nota 4: Dentro de las alertas emitidas no se contemplan aquellas asociadas a desabastecimientos. En caso de requerir información asociada a estos reportes consultar en contactenos@gestiondelriesgo.gov.co



LLUVIAS



NIVELES BAJOS



NIVELES ALTOS



CRECIENTE SÚBITA



TRANSITO DE CRECIENTES



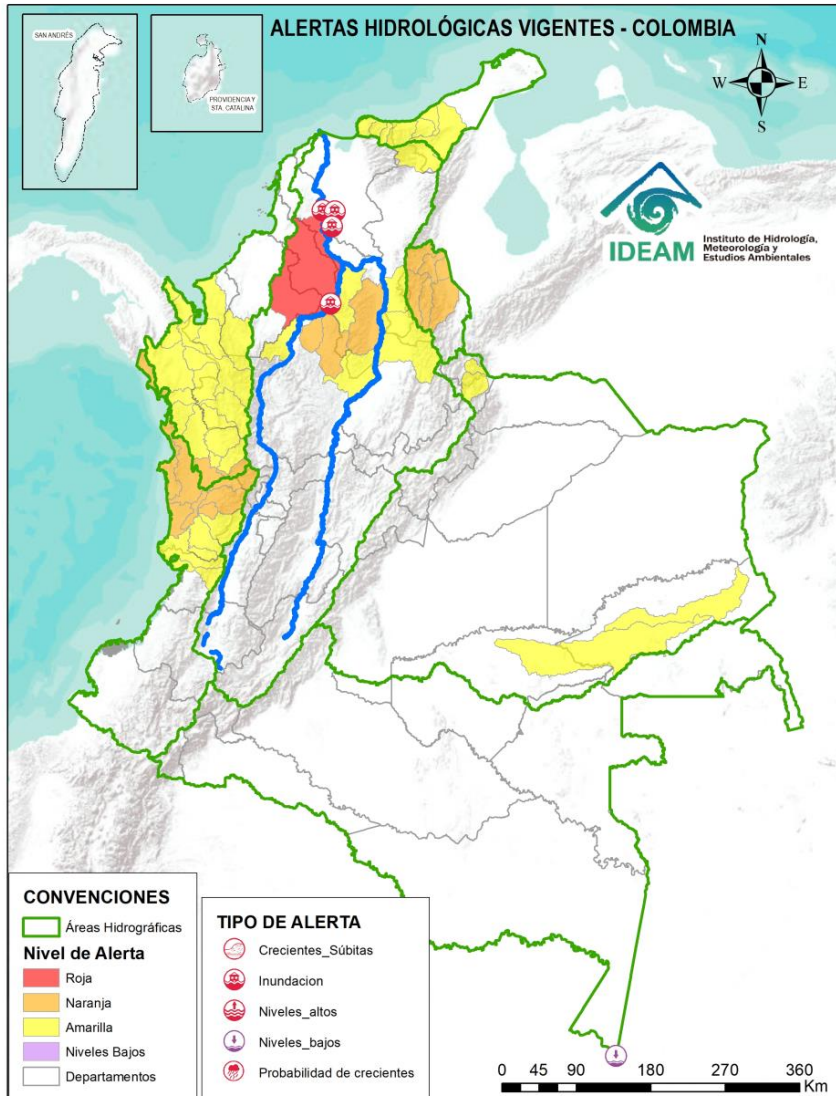
CRECIENTE POR DESEMBALE



INUNDACIONES



Actualización: 31 de agosto de 2024 11:00 HLC



ALERTAS POR PROBABILIDAD DE CRECIENTES SÚBITAS Y/O INUNDACIONES

Area Hidrográfica	# de Subzonas
Magdalena Cauca	1
TOTAL	1

Area Hidrográfica	# de Subzonas
Caribe	8
Pacífico	7
Magdalena Cauca	3
TOTAL	18

Area Hidrográfica	# de Subzonas
Caribe	25
Magdalena Cauca	6
Pacífico	5
Orinoco	4
TOTAL	40

Area Hidrográfica	# de Subzonas
TOTAL ALERTAS HIDROLÓGICAS	59

ALERTAS PUNTUALES POR INUNDACIONES Y/O CRECIENTE SÚBITAS

Area Hidrográfica	# de Subzonas
Magdalena Cauca	4
TOTAL	4

ALERTAS PUNTUALES POR NIVELES BAJOS

Area Hidrográfica	# de Subzonas
Amazonas	1
TOTAL	1

Nota 1: Las alertas hidrológicas pueden ser corregidas y/o actualizadas en el futuro. No representa una certificación oficial del IDEAM.
 Nota 2: Es probable que los eventos hidrológicos reportados en las alertas emitidas no se estén presentando sobre los ríos principales sino sobre sus afluentes.
 Nota 3: El IDEAM le sugiere a la población ribereña estar muy atentos al comportamiento de los niveles de los ríos y atender las recomendaciones que la Unidad Nacional de Gestión del Riesgo de Desastres (UNGRD) emita para la implementación de medidas de contingencia ante posibles afectaciones por desbordamientos e inundaciones.
 Nota 4: Dentro de las alertas emitidas no se contemplan aquellas asociadas a desabastecimientos. En caso de requerir información asociada a estos reportes consultar en contactenos@gestiondelriesgo.gov.co

FEWS COLOMBIA
 SISTEMA DE PRONÓSTICOS HIDROLÓGICOS Y ALERTAS TEMPRANAS

Consulte aquí el estado de los niveles en los ríos del país:
<http://fews.ideam.gov.co/colombia/MapaEstacionesColombiaEstado.html>



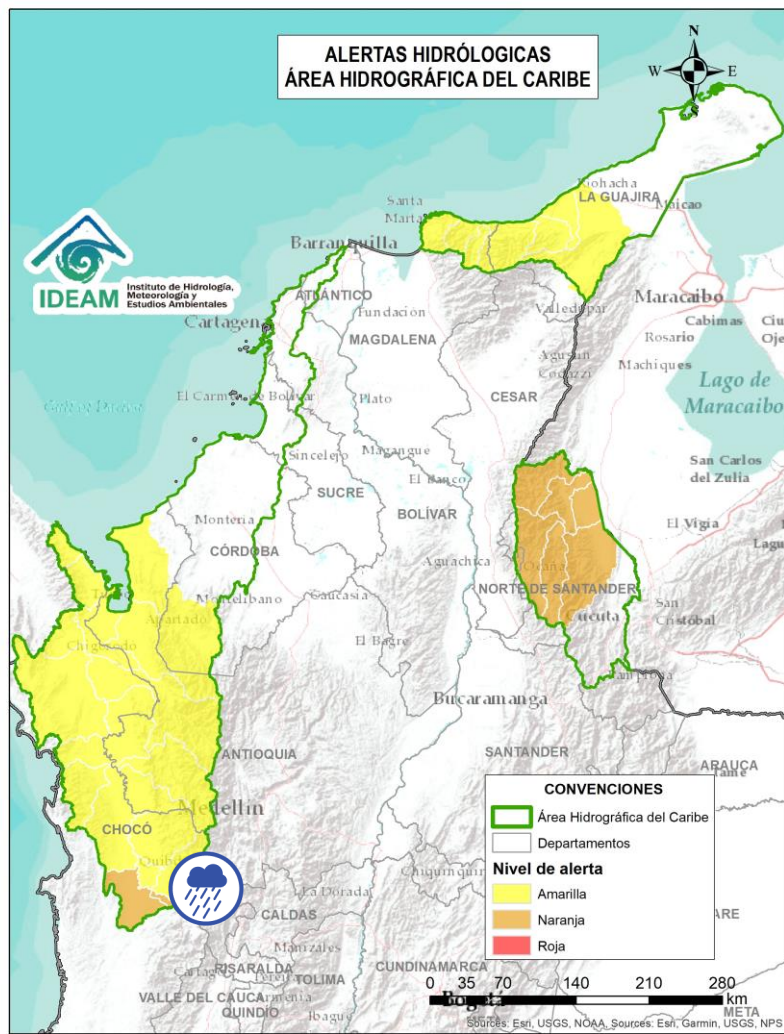
ÁREA HIDROGRÁFICA DEL CARIBE



Por favor, pique aquí para volver al mapa principal de Áreas Hidrográficas de Colombia.



Área Hidrográfica del Caribe



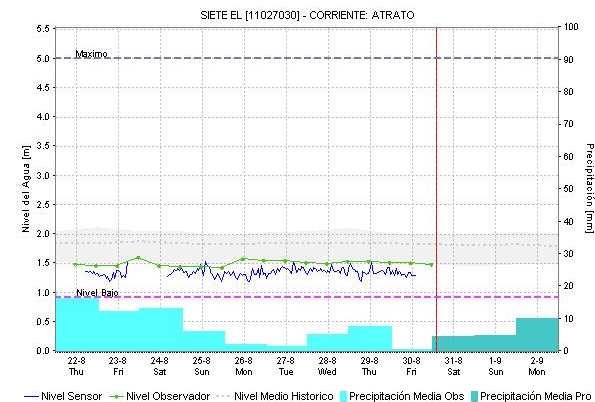
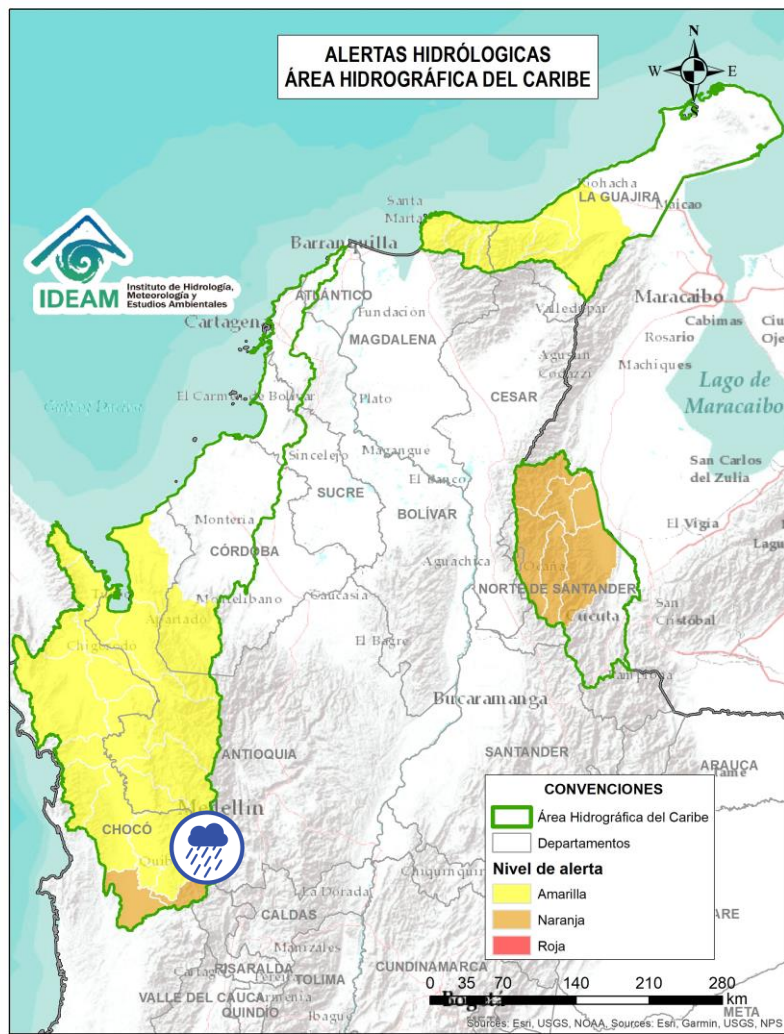
Alerta	Zona Hidrográfica	Subzona o Cuenca Hidrográfica	Descripción de la alerta hidrológica
	Atrato - Darién	Cuenca del río Andágueda	Probabilidad de crecientes súbitas en el río Andágueda y sus aportantes. Se recomienda especial atención en los municipios de Bagadó y Cértegui (Chocó).



Por favor, pique aquí para volver al mapa principal de Áreas Hidrográficas de Colombia.



Área Hidrográfica del Caribe



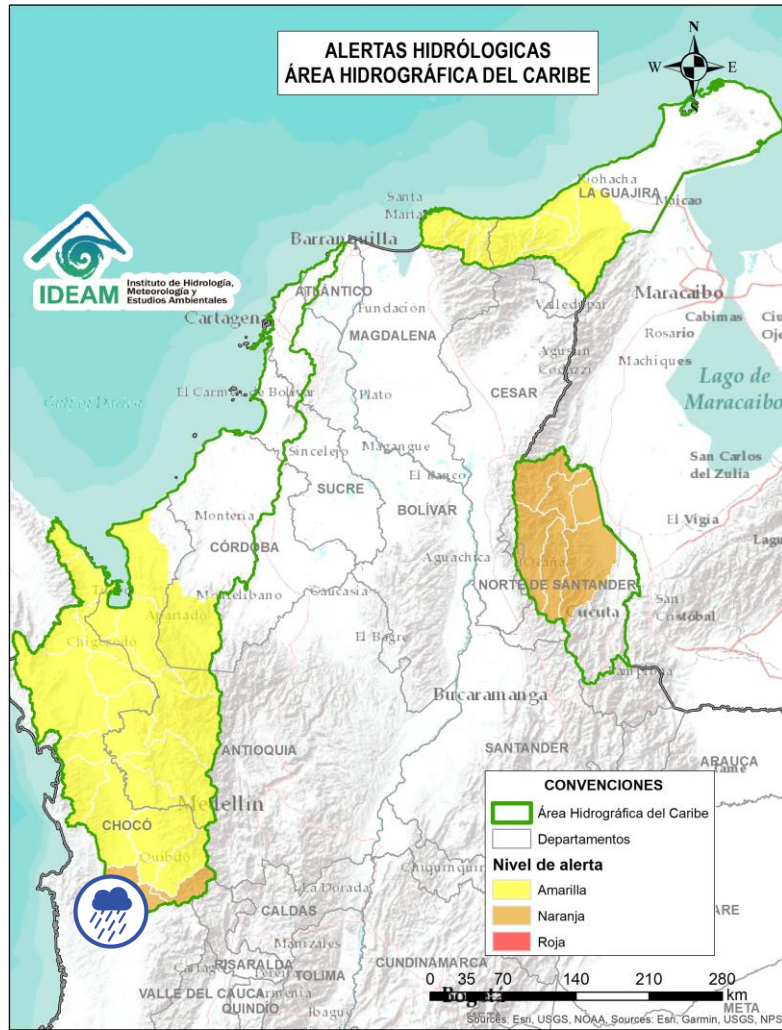
Alerta	Zona Hidrográfica	Subzona o Cuenca Hidrográfica	Descripción de la alerta hidrológica
	Atrato - Darién	Cuenca alta del río Atrato	Probabilidad de crecientes súbitas en la cuenca alta del río Atrato, y sus afluentes como los ríos Andágueda, Cabí y Quito. Se recomienda especial atención en los municipios de El Carmen de Atrato, Lloró, Bagadó, Cérteguí, Quibdó y Unión Panamericana (Animas).




Por favor, pique aquí para volver al mapa principal de Áreas Hidrográficas de Colombia.



Área Hidrográfica del Caribe



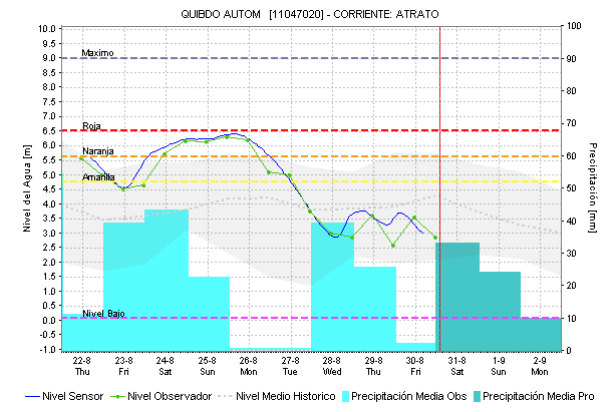
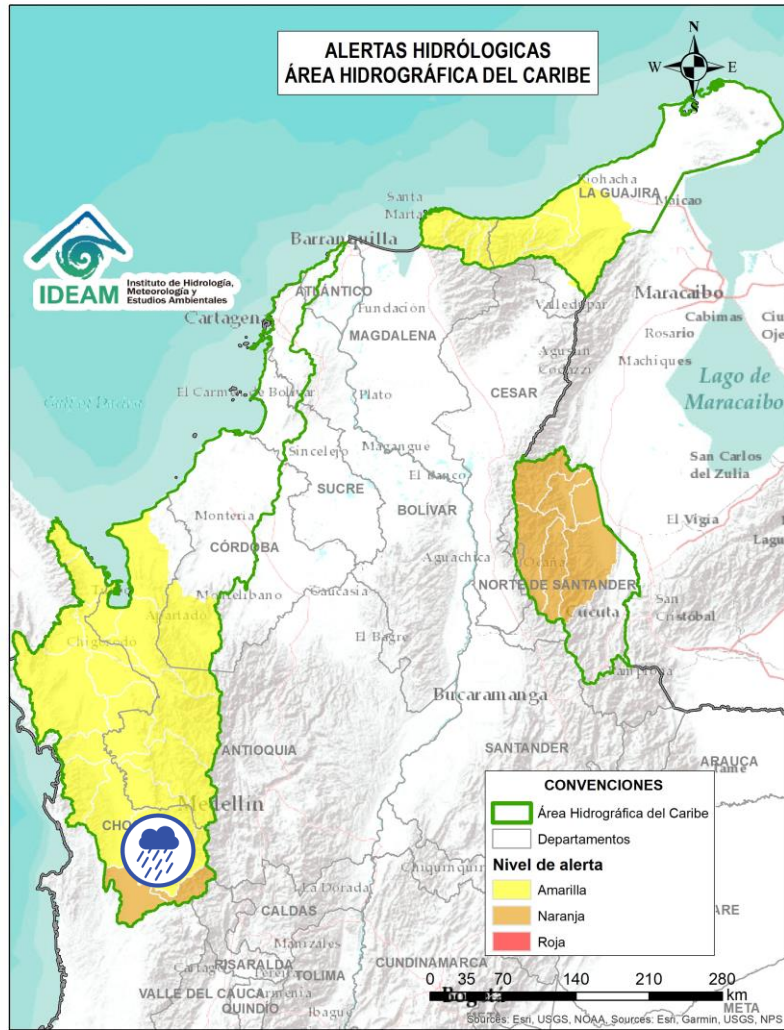
Alerta	Zona Hidrográfica	Subzona o Cuenca Hidrográfica	Descripción de la alerta hidrológica
	Atrato - Darién	Cuenca del río Quito	Probabilidad de crecientes súbitas en la cuenca del río Quito. Especial atención en los municipios de Cantón de San Pablo, Unión Panamericana, Cértogui, Río Quito y Atrato (Chocó).



Por favor, pique aquí para volver al mapa principal de Áreas Hidrográficas de Colombia.



Área Hidrográfica del Caribe

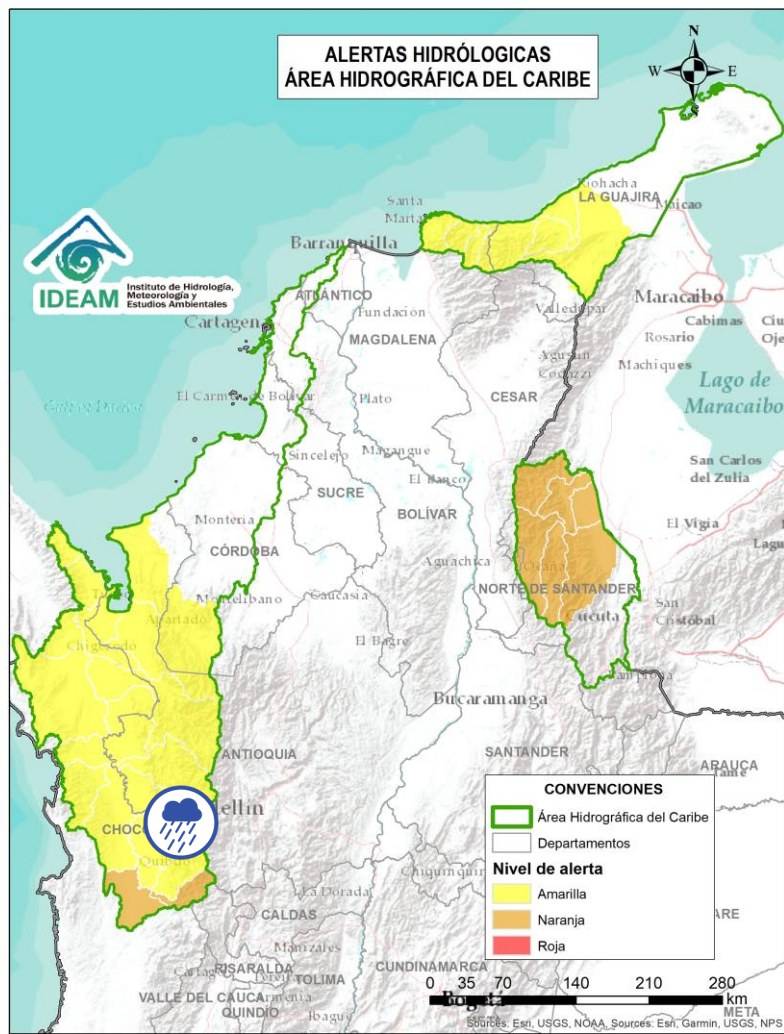


Alerta	Zona Hidrográfica	Subzona o Cuenca Hidrográfica	Descripción de la alerta hidrológica
	Atrato - Darién	Cuenca del río Cabi	Probabilidad de crecientes súbitas en la cuenca del río Cabi entre otros directos al río Atrato. Especial atención en los municipios de Atrato y Quibdó (Chocó).

Por favor, pique aquí para volver al mapa principal de Áreas Hidrográficas de Colombia.



Área Hidrográfica del Caribe



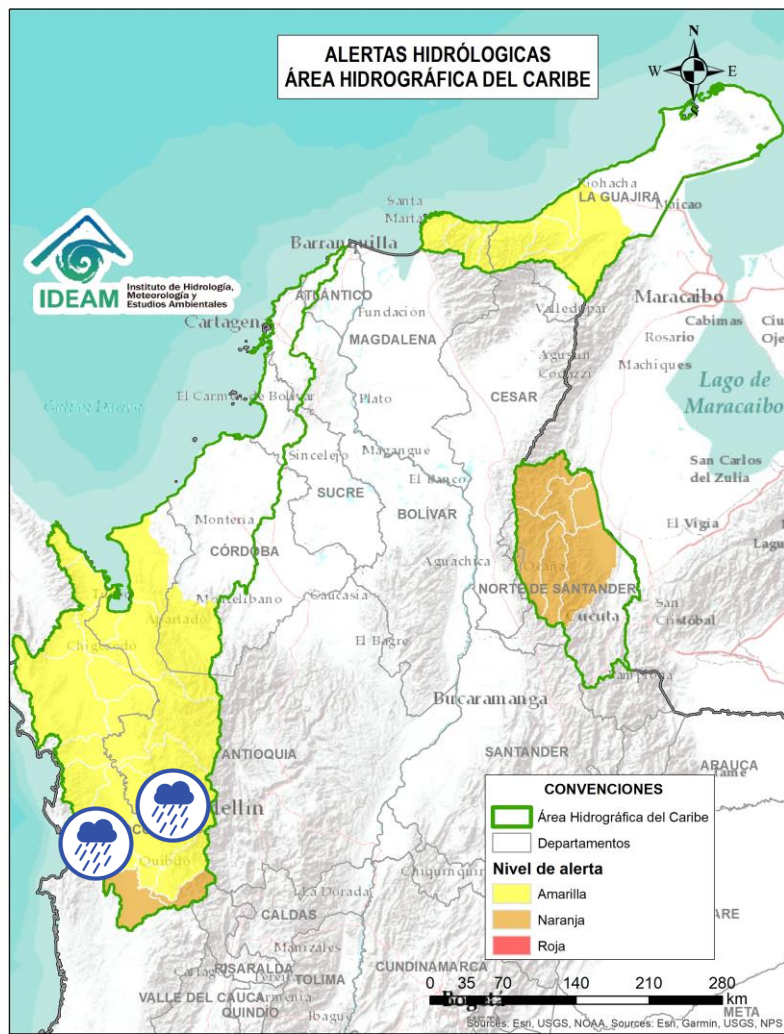
Alerta	Zona Hidrográfica	Subzona o Cuenca Hidrográfica	Descripción de la alerta hidrológica
	Atrato - Darién	Cuenca del río Bebaramá	Probabilidad de crecientes súbitas en la cuenca del río Bebaramá y otros Directos Atrato (md).



Por favor, pique aquí para volver al mapa principal de Áreas Hidrográficas de Colombia.



Área Hidrográfica del Caribe



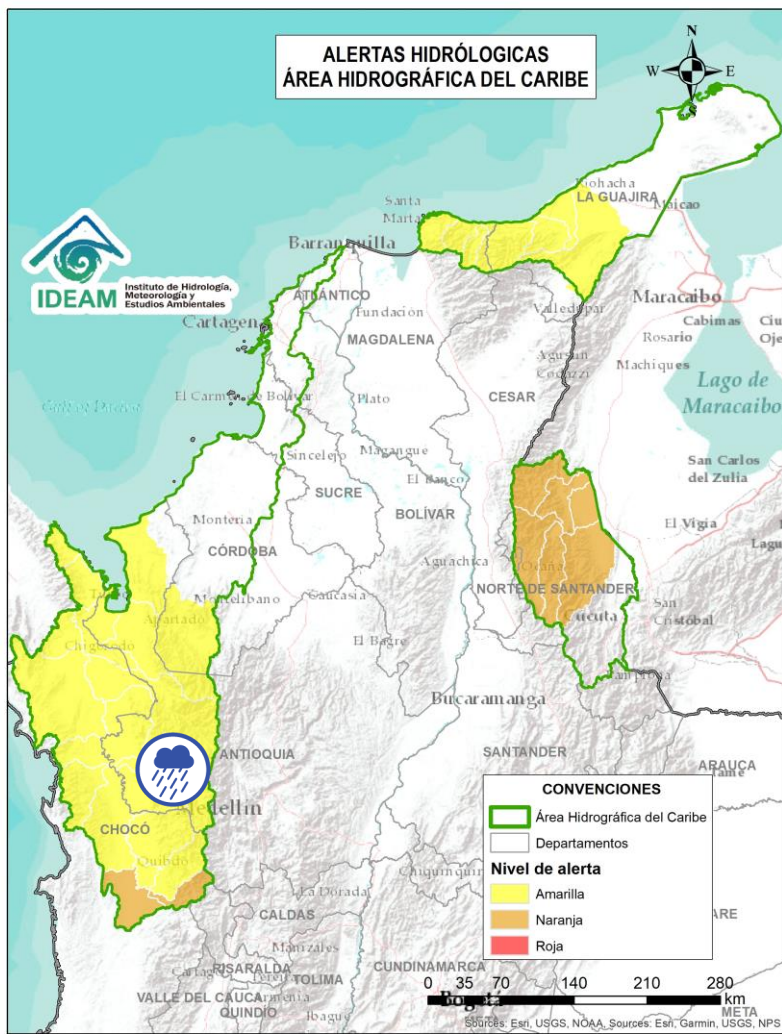
Alerta	Zona Hidrográfica	Subzona o Cuenca Hidrográfica	Descripción de la alerta hidrológica
	Atrato - Darién	Cuenca media río Atrato	Probabilidad de crecientes súbitas en la SZH Directos al Atrato entre los ríos Quito y Bojayá (mi), especialmente los ríos Beté y Tanguí, en la zona rural del municipio Medio Atrato. Se recomienda especial atención en el río Atrato a la altura de Vigía de Fuerte (Antioquia).
	Atrato - Darién	Cuenca Media del Atrato	Probabilidad de crecientes súbitas en la SZH de los directos al Atrato entre Bebaramá y Murrí (md). se recomienda especial atención en el municipio del Medio Atrato (Chocó).



Por favor, pique aquí para volver al mapa principal de Áreas Hidrográficas de Colombia.



Área Hidrográfica del Caribe



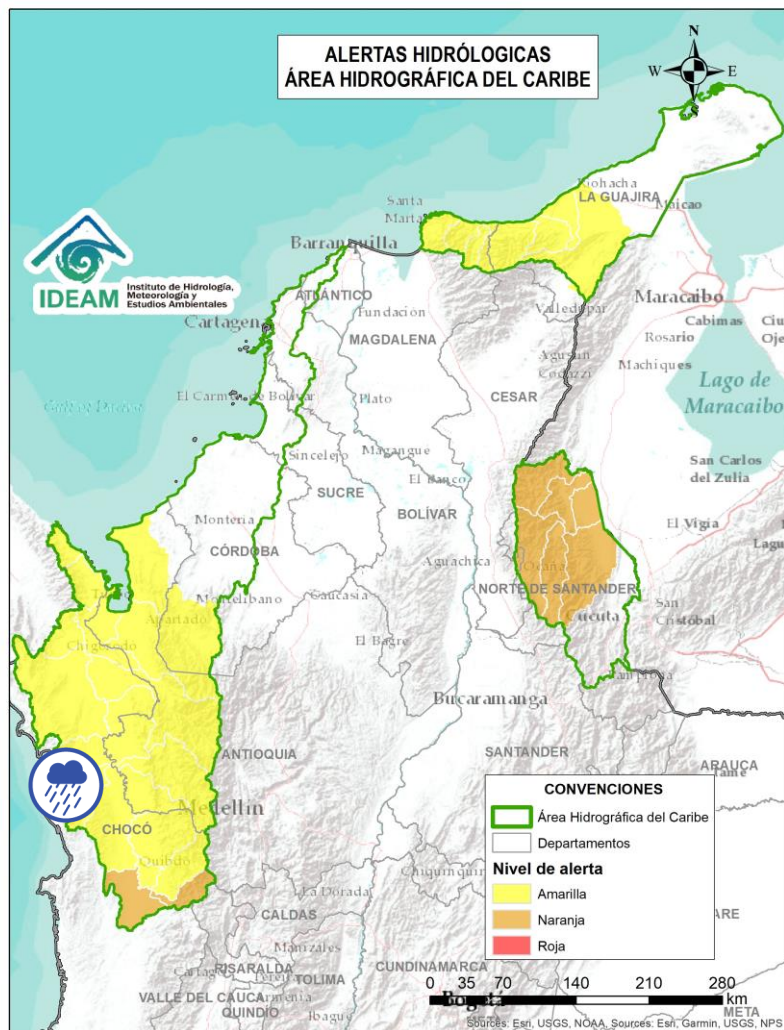
Alerta	Zona Hidrográfica	Subzona o Cuenca Hidrográfica	Descripción de la alerta hidrológica
	Atrato – Darién	Cuenca del río Murrí	Probabilidad de crecientes súbitas en los niveles del río Murrí y sus afluentes, especialmente el río Ocaidó entre otros directos a la parte media del río Atrato. Se recomienda especial atención en el municipio de Urrao y Vigía del Fuerte (Antioquia).




Por favor, pique aquí para volver al mapa principal de Áreas Hidrográficas de Colombia.



Área Hidrográfica del Caribe



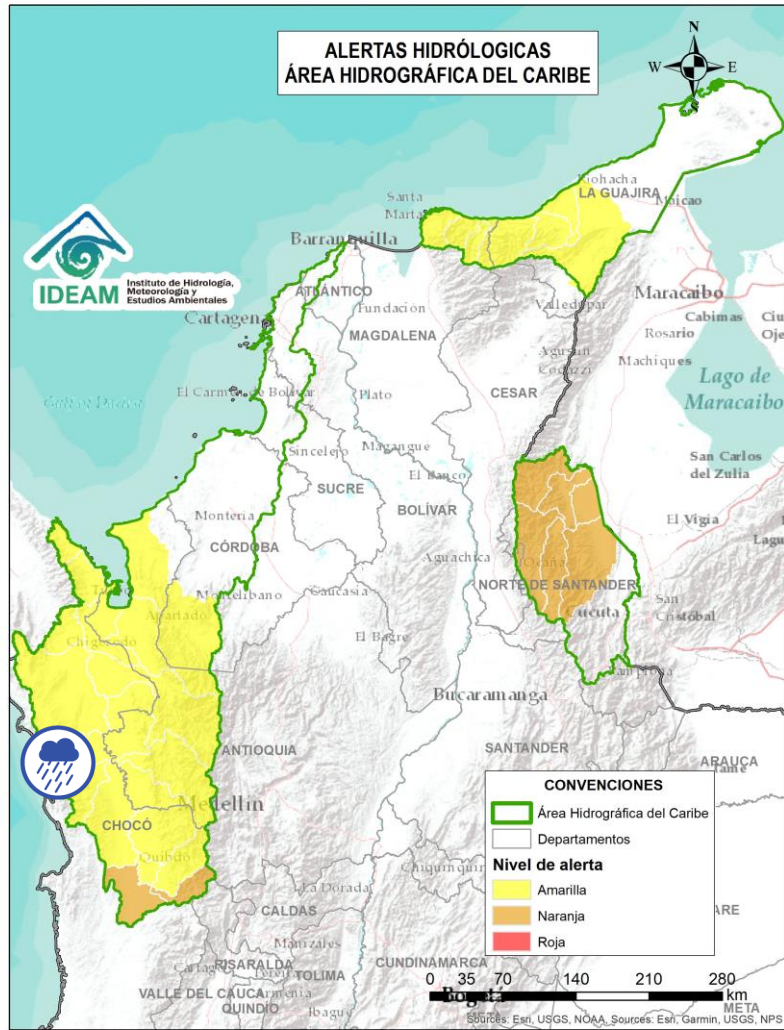
Alerta	Zona Hidrográfica	Subzona o Cuenca Hidrográfica	Descripción de la alerta hidrológica
	Atrato - Darién	Cuenca del río Bojayá	Probabilidad de crecientes súbitas en el río Bojayá y sus afluentes. Especial atención en el municipio de Bojayá (Chocó).



Por favor, pique aquí para volver al mapa principal de Áreas Hidrográficas de Colombia.



Área Hidrográfica del Caribe



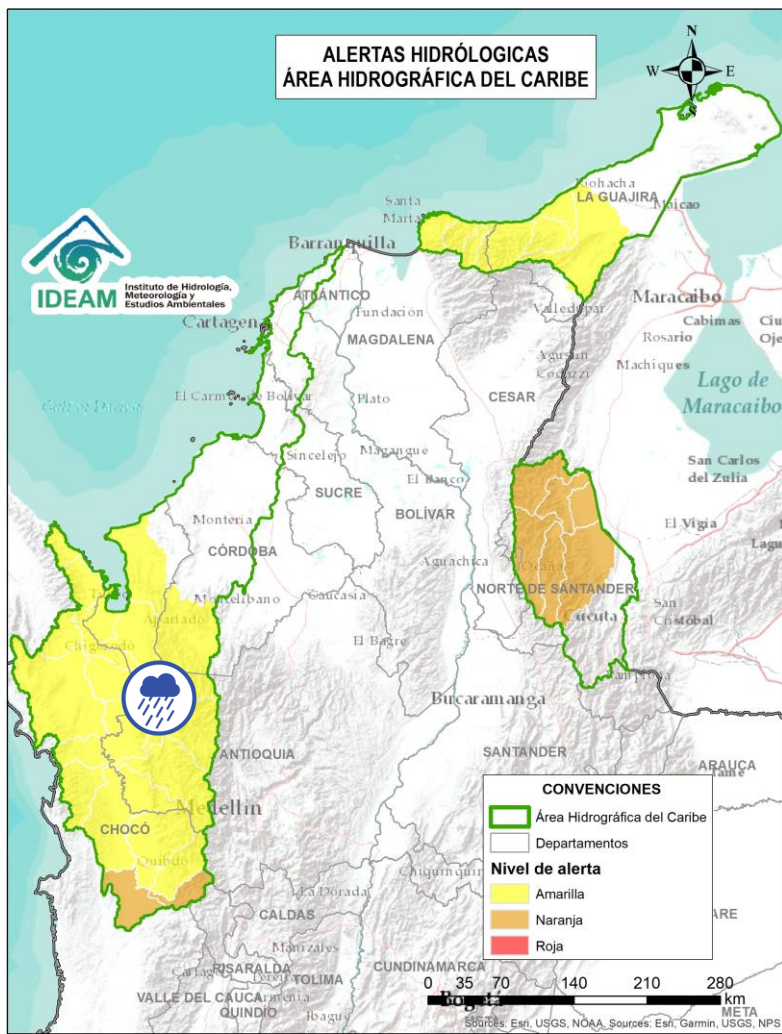
Alerta	Zona Hidrográfica	Subzona o Cuenca Hidrográfica	Descripción de la alerta hidrológica
	Atrato – Darién	Cuenca del río Napipí – río Opogadó	Probabilidad de crecientes súbitas en la cuenca del río Napipí – río Opogadó y sus aportantes.




Por favor, pique aquí para volver al mapa principal de Áreas Hidrográficas de Colombia.



Área Hidrográfica del Caribe



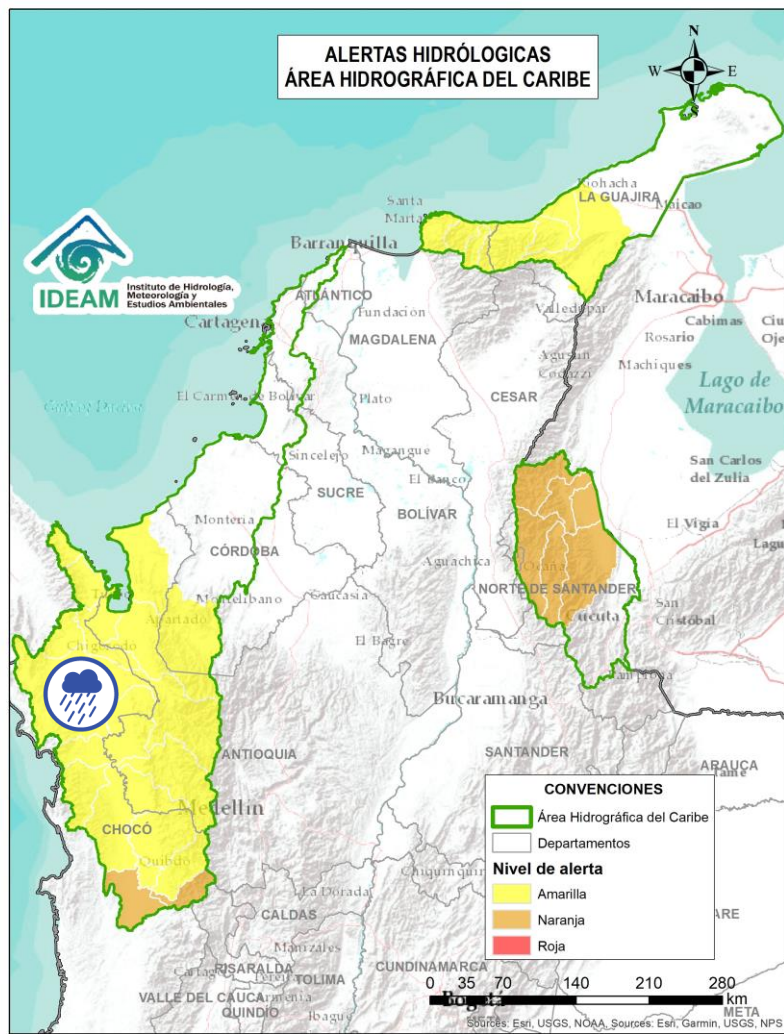
Alerta	Zona Hidrográfica	Subzona o Cuenca Hidrográfica	Descripción de la alerta hidrológica
	Atrato – Darién	Cuenca del río Sucio	Probabilidad de crecientes súbitas en el río Sucio y sus afluentes. Se recomienda especial atención en las quebradas San José de Urama, El Tigre, Agualinda, La Encalichada, Cañada Seca, Desmotadora, La Antigua, La Caracol y Potreros, y los ríos Mutatá, Urumita y Herradura. Especial atención en los municipios de Nuevo Belén de Bajira, Frontino, Abriaquí, Uramita, Dabeiba, Cañasgordas, Frontino y Mutatá (Antioquia).



Por favor, pique aquí para volver al mapa principal de Áreas Hidrográficas de Colombia.



Área Hidrográfica del Caribe



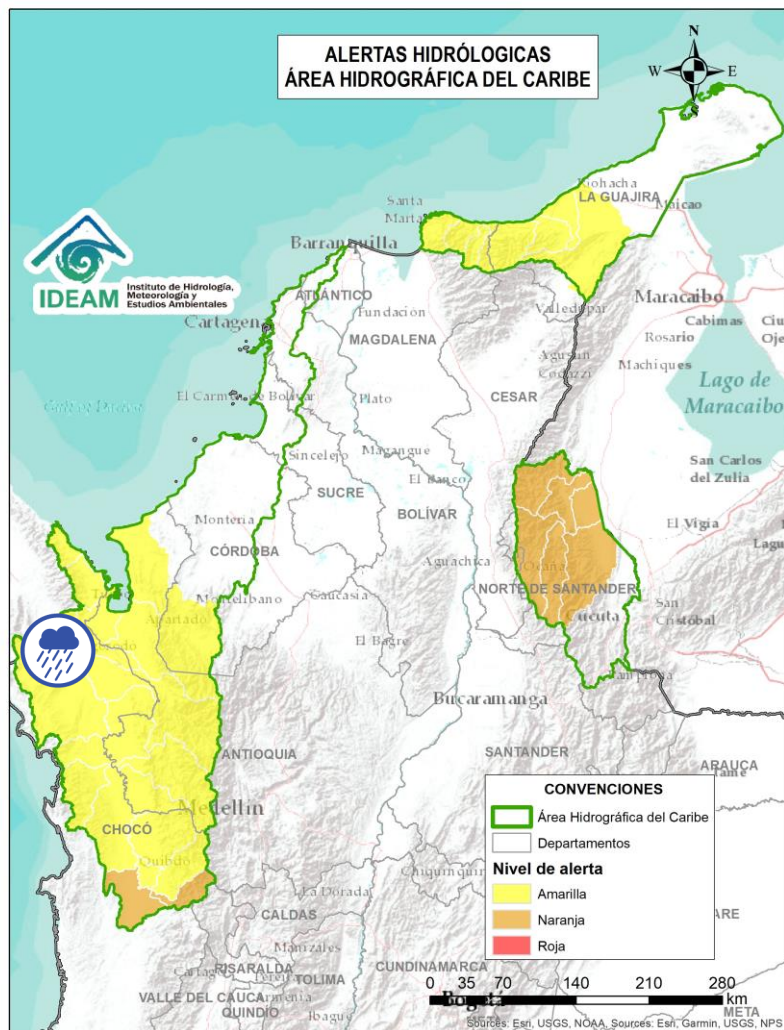
Alerta	Zona Hidrográfica	Subzona o Cuenca Hidrográfica	Descripción de la alerta hidrológica
	Atrato – Darién	Cuenca del río Salaquí	Probabilidad de crecientes súbitas en la cuenca del río Salaquí y sus aportantes a la cuenca baja del río Atrato. Especial atención en el municipio de Riosucio (Chocó).



Por favor, pique aquí para volver al mapa principal de Áreas Hidrográficas de Colombia.



Área Hidrográfica del Caribe



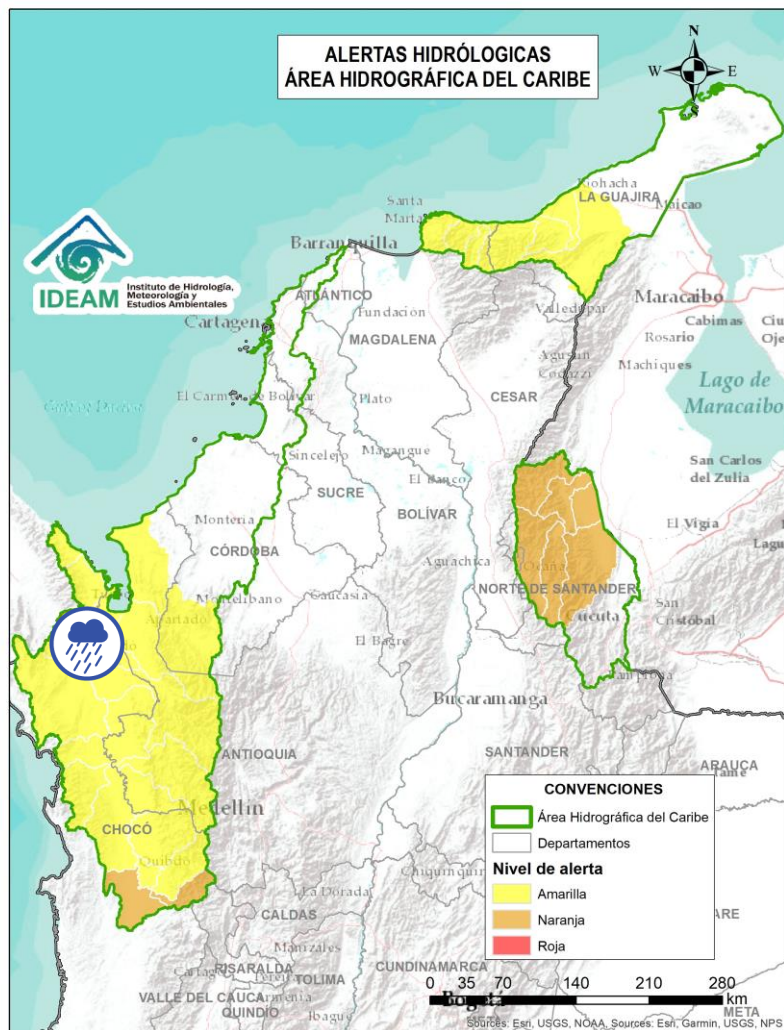
Alerta	Zona Hidrográfica	Subzona o Cuenca Hidrográfica	Descripción de la alerta hidrológica
	Atrato - Darién	Cuenca del río Perancho	Probabilidad de incrementos súbitos en el nivel del río Perancho y sus afluentes, especialmente en el río Domingodó, aportante a la cuenca baja del río Atrato. Especial atención en los municipios Carmen de Darién y Riosucio (Chocó).



Por favor, pique aquí para volver al mapa principal de Áreas Hidrográficas de Colombia.



Área Hidrográfica del Caribe



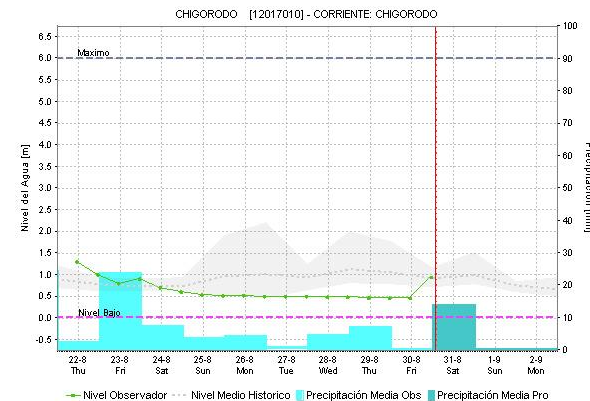
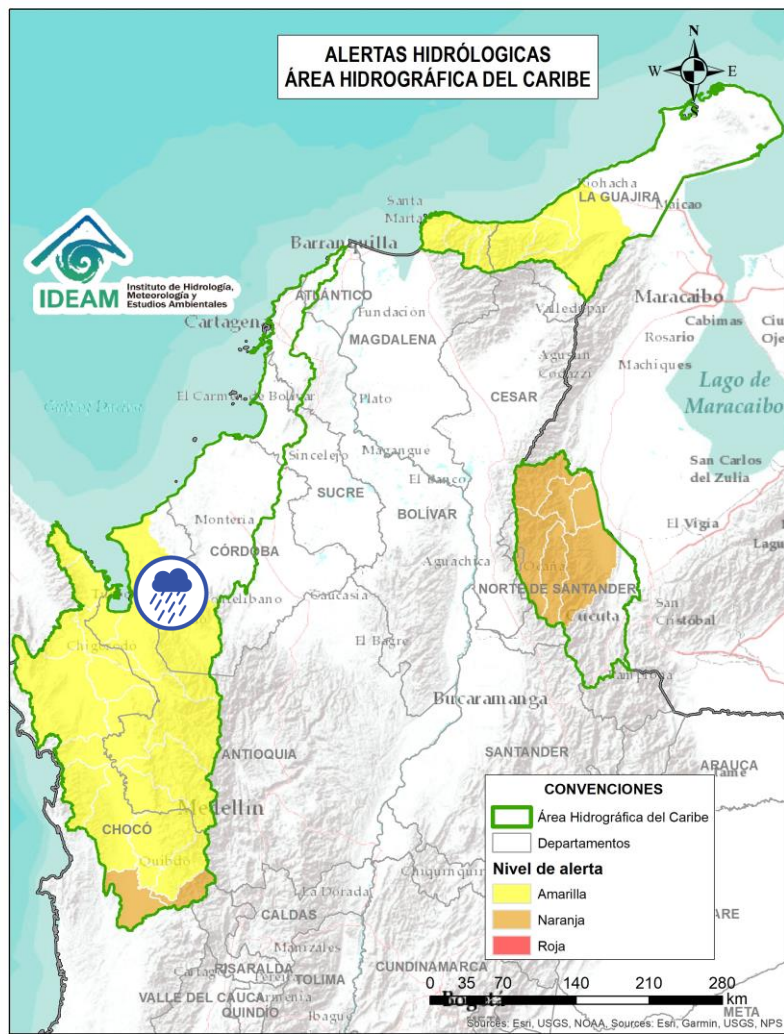
Alerta	Zona Hidrográfica	Subzona o Cuenca Hidrográfica	Descripción de la alerta hidrológica
	Atrato – Darién	Cuenca baja del río Atrato	Probabilidad de incrementos súbitos en la SZH Directos al Bajo Atrato entre río Sucio y Desembocadura al Mar Caribe. Especial atención en el municipio de Riosucio (Chocó).



Por favor, pique aquí para volver al mapa principal de Áreas Hidrográficas de Colombia.



Área Hidrográfica del Caribe



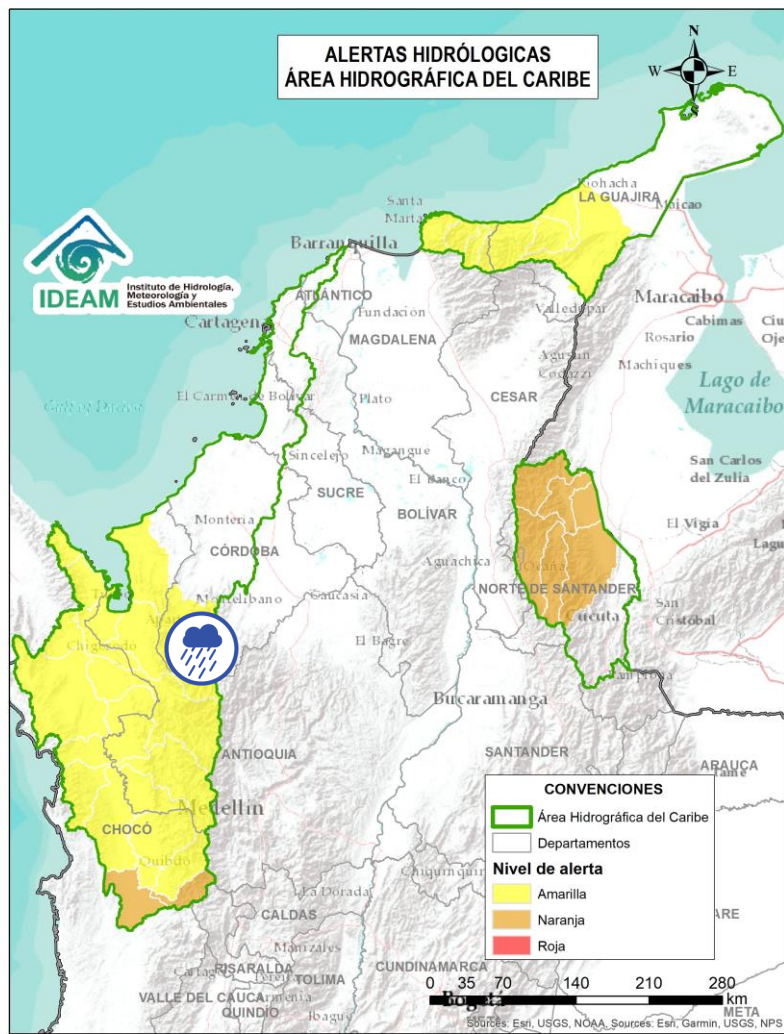
Alerta	Zona Hidrográfica	Subzona o Cuenca Hidrográfica	Descripción de la alerta hidrológica
	Caribe - Litoral	Cuenca del río León	Probabilidad de crecientes súbitas del río León y sus afluentes, los ríos Carepa, Chigorodó, Apartadó, Grande y Vijagual, los cuales desembocan al Golfo de Urabá. Especial atención en los municipios de Mutatá, Chigorodó, Carepa, Apartadó y Turbo (Antioquia).



Por favor, pique aquí para volver al mapa principal de Áreas Hidrográficas de Colombia.



Área Hidrográfica del Caribe



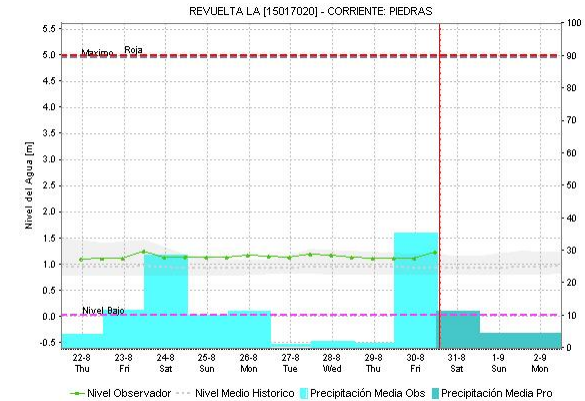
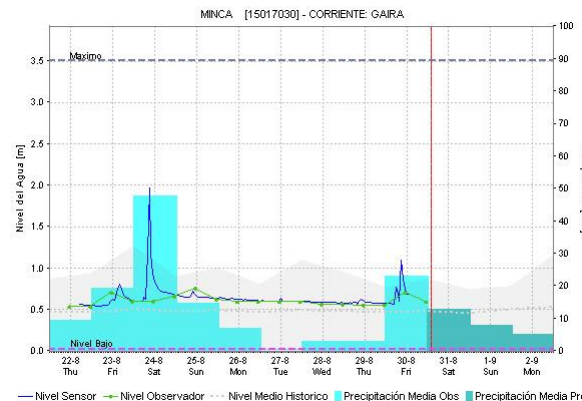
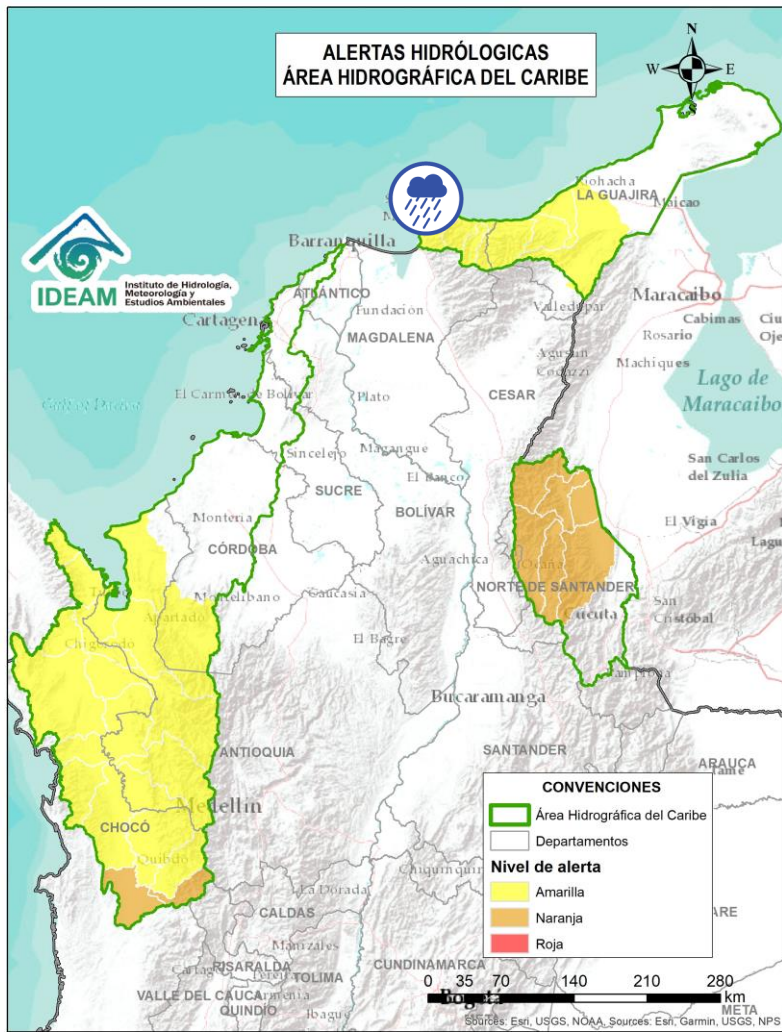
Alerta	Zona Hidrográfica	Subzona o Cuenca Hidrográfica	Descripción de la alerta hidrológica
	Sinú	Cuenca alta del río Sinú	Probabilidad de incrementos súbitos en los niveles del río Sinú y sus afluentes en la parte alta.



Por favor, pique aquí para volver al mapa principal de Áreas Hidrográficas de Colombia.



Área Hidrográfica del Caribe



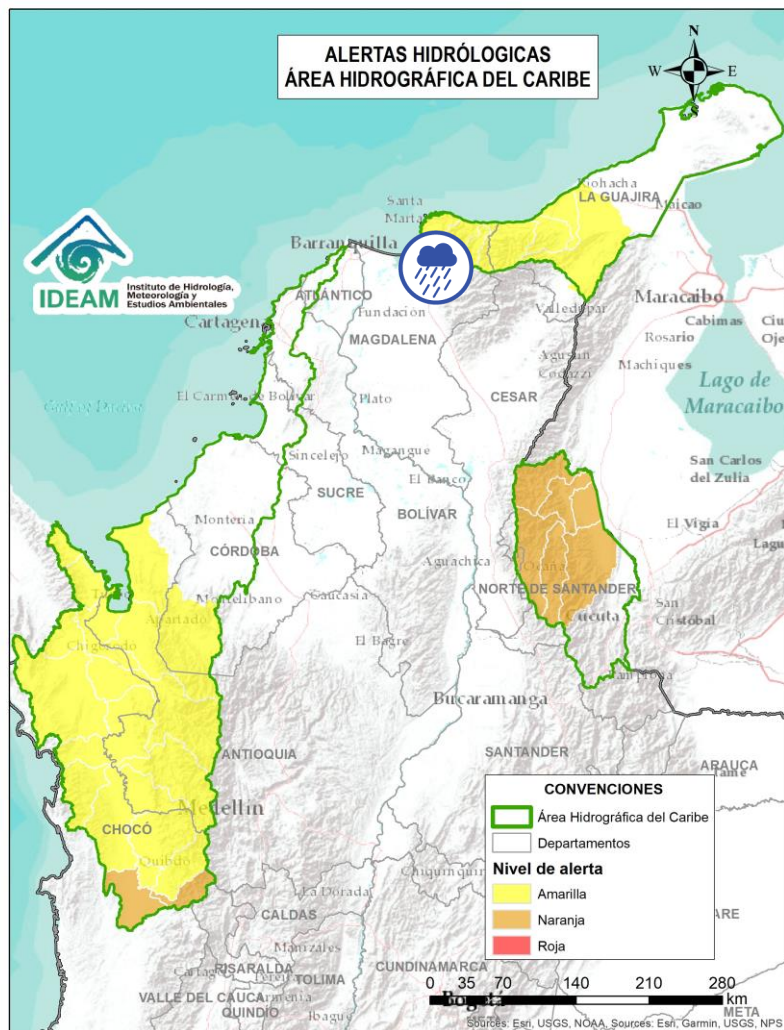
Alerta	Zona Hidrográfica	Subzona o Cuenca Hidrográfica	Descripción de la alerta hidrológica
	Caribe - Guajira	Cuencas de los ríos Piedras y Manzanares	Probabilidad de crecientes súbitas en los ríos que descargan sus aguas al mar Caribe, tales como los ríos Piedras y Manzanares, así como en sus aportantes como la quebrada Tigrera. Especial atención a la ciudad de Santa Marta y al corregimiento de Minca (Magdalena).



Por favor, pique aquí para volver al mapa principal de Áreas Hidrográficas de Colombia.



Área Hidrográfica del Caribe



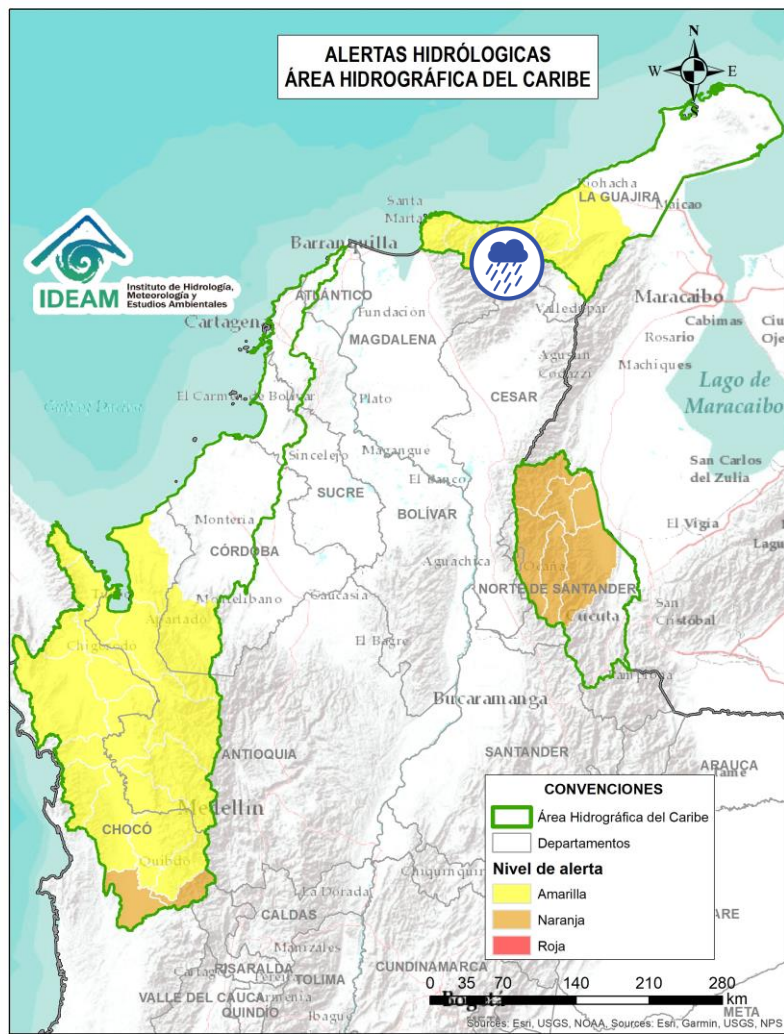
Alerta	Zona Hidrográfica	Subzona o Cuenca Hidrográfica	Descripción de la alerta hidrológica
	Caribe - Guajira	Cuencas río Guachaca-Mendiguaca y Buritaca	Probabilidad de incrementos súbitos en los niveles de los ríos Guachaca, Mendiguaca y Buritaca.



Por favor, pique aquí para volver al mapa principal de Áreas Hidrográficas de Colombia.



Área Hidrográfica del Caribe



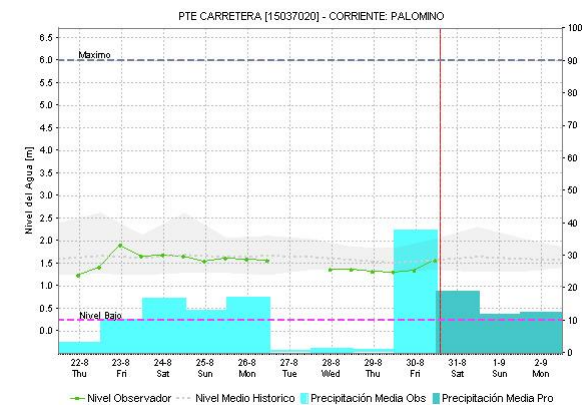
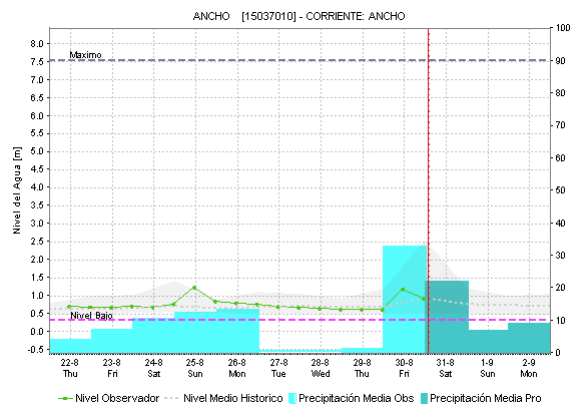
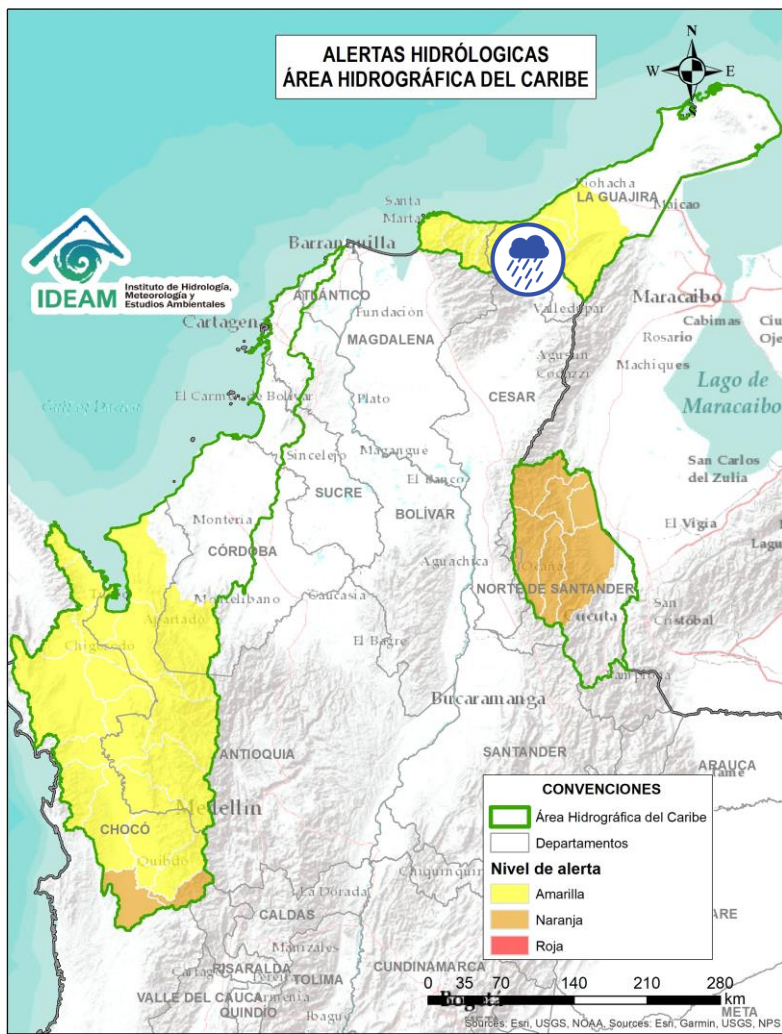
Alerta	Zona Hidrográfica	Subzona o Cuenca Hidrográfica	Descripción de la alerta hidrológica
	Caribe - Guajira	Cuenca del río Don Diego	Probabilidad de incrementos súbitos en los niveles del río Don Diego.



Por favor, pique aquí para volver al mapa principal de Áreas Hidrográficas de Colombia.



Área Hidrográfica del Caribe



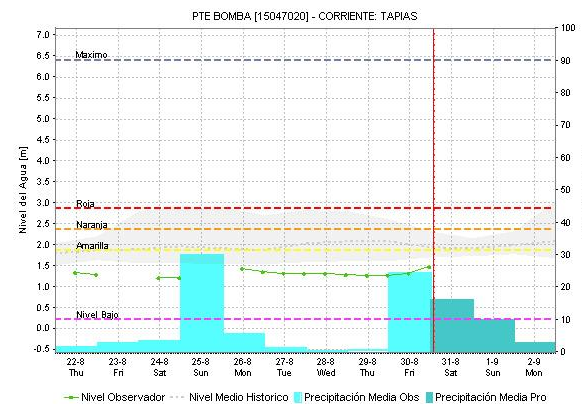
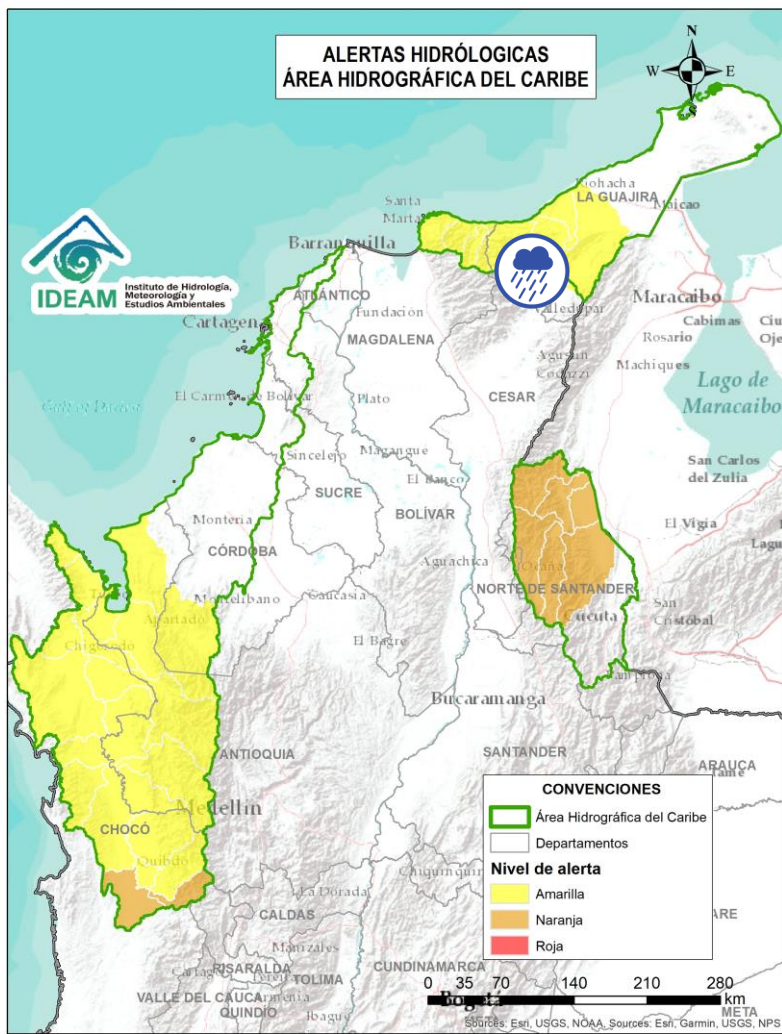
Alerta	Zona Hidrográfica	Subzona o Cuenca Hidrográfica	Descripción de la alerta hidrológica
	Caribe - Guajira	Cuenca del río Ancho	Probabilidad de incrementos súbitos en los niveles del río Ancho y otros directos al Caribe como el río Palomino. Se recomienda especial atención en el municipio de Dibulla (Guajira) y zona rural de la parte oriental del municipio de Santa Marta.



Por favor, pique aquí para volver al mapa principal de Áreas Hidrográficas de Colombia.



Área Hidrográfica del Caribe



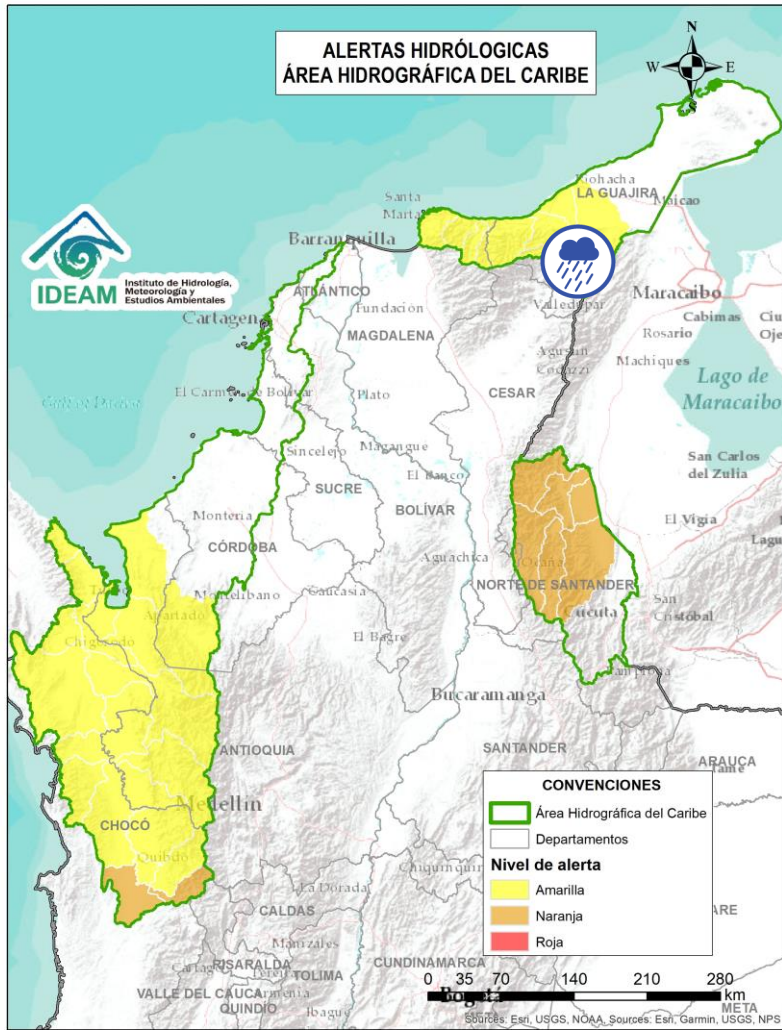
Alerta	Zona Hidrográfica	Subzona o Cuenca Hidrográfica	Descripción de la alerta hidrológica
	Caribe - Guajira	Cuenca del río Tapias	Probabilidad de crecientes súbitas del río Tapias y sus afluentes como el río San Francisco, se recomienda especial atención en los municipios de Dibulla y Riohacha (Guajira).



Por favor, pique aquí para volver al mapa principal de Áreas Hidrográficas de Colombia.



Área Hidrográfica del Caribe



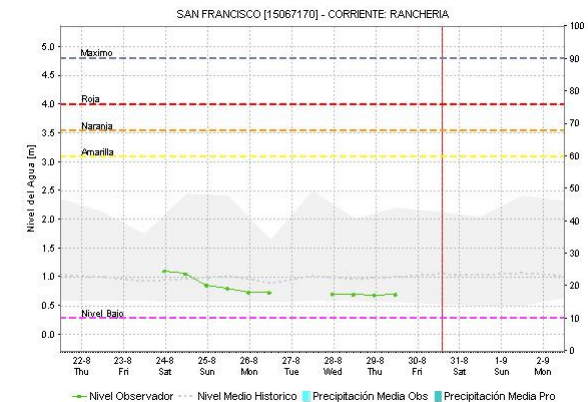
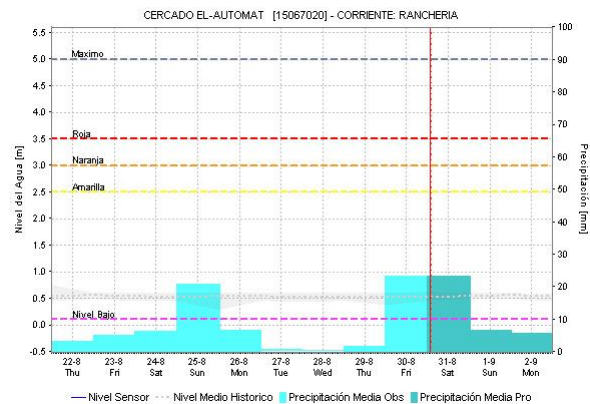
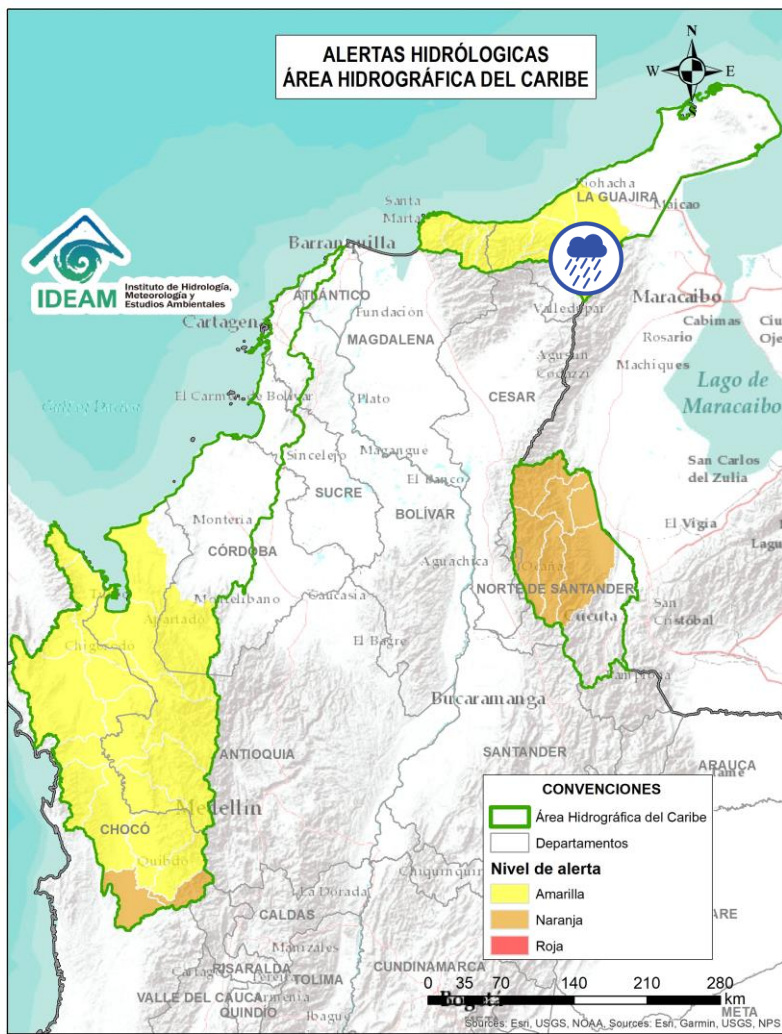
Alerta	Zona Hidrográfica	Subzona o Cuenca Hidrográfica	Descripción de la alerta hidrológica
	Caribe - Guajira	Cuenca del río Camarones	Probabilidad de crecientes súbitas en el río Camarones y sus afluentes, se recomienda especial atención en el municipio de Rihacha (Guajira).



Por favor, pique aquí para volver al mapa principal de Áreas Hidrográficas de Colombia.



Área Hidrográfica del Caribe



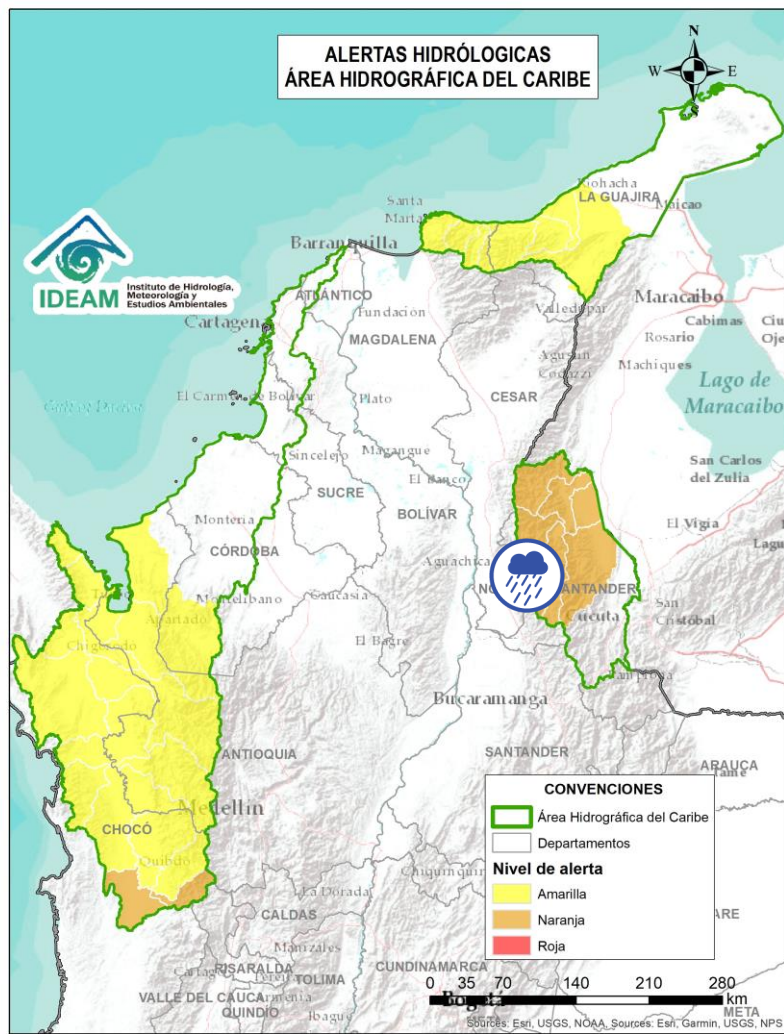
Alerta	Zona Hidrográfica	Subzona o Cuenca Hidrográfica	Descripción de la alerta hidrológica
	Caribe - Guajira	Cuenca del río Ranchería	Probabilidad de crecientes súbitas en el río Ranchería y sus afluentes, como arroyo Limón, entre otros, especialmente en la cuenca alta. Especial atención en los municipios de Riohacha, Distracción, Fonseca, Albania, Barrancas y Hatonuevo, población de Manaure y comunidades indígenas en las estribaciones de la Sierra Nevada de Santa Marta, como La Laguna, La Peña de los Indios, Ulago, Loma del Potrero, Marocazzo y Caracolí.




Por favor, pique aquí para volver al mapa principal de Áreas Hidrográficas de Colombia.



Área Hidrográfica del Caribe



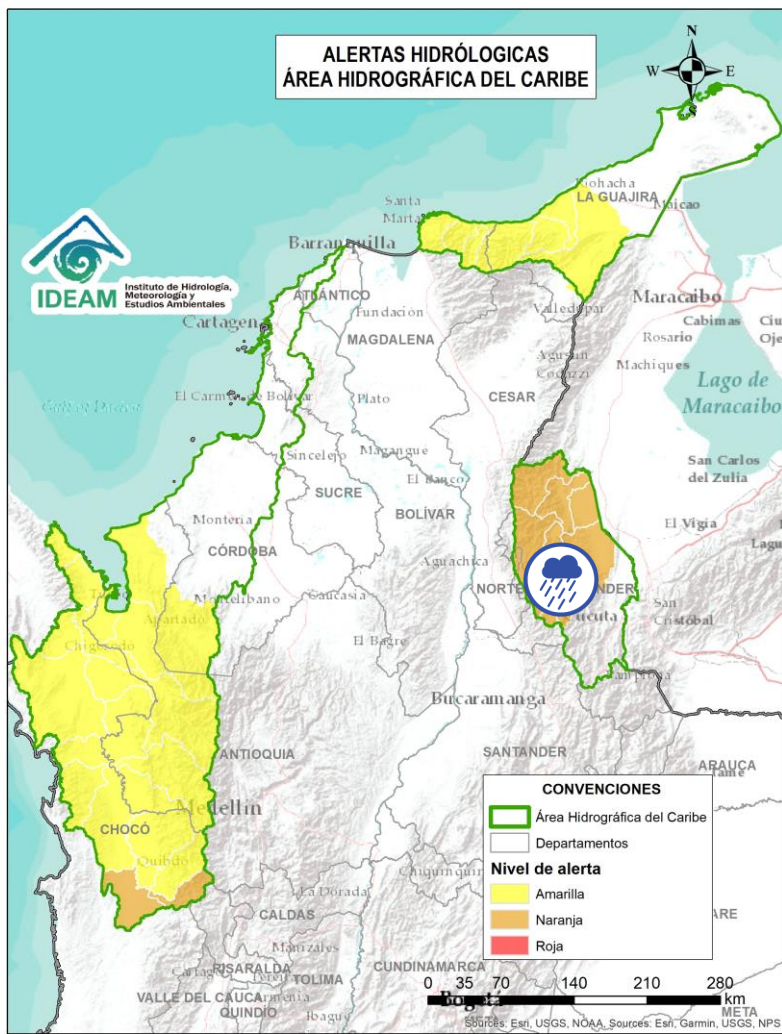
Alerta	Zona Hidrográfica	Subzona o Cuenca Hidrográfica	Descripción de la alerta hidrológica
	Catatumbo	Cuenca del río Algodonal	Probabilidad de crecientes súbitas en el río Algodonal y sus afluentes, especialmente en las quebradas Las Liscas, El Loro y El Carbón. Se recomienda especial atención en los municipios de Convención, Ábrego, Ocaña y Teorama (Norte de Santander).



Por favor, pique aquí para volver al mapa principal de Áreas Hidrográficas de Colombia.



Área Hidrográfica del Caribe



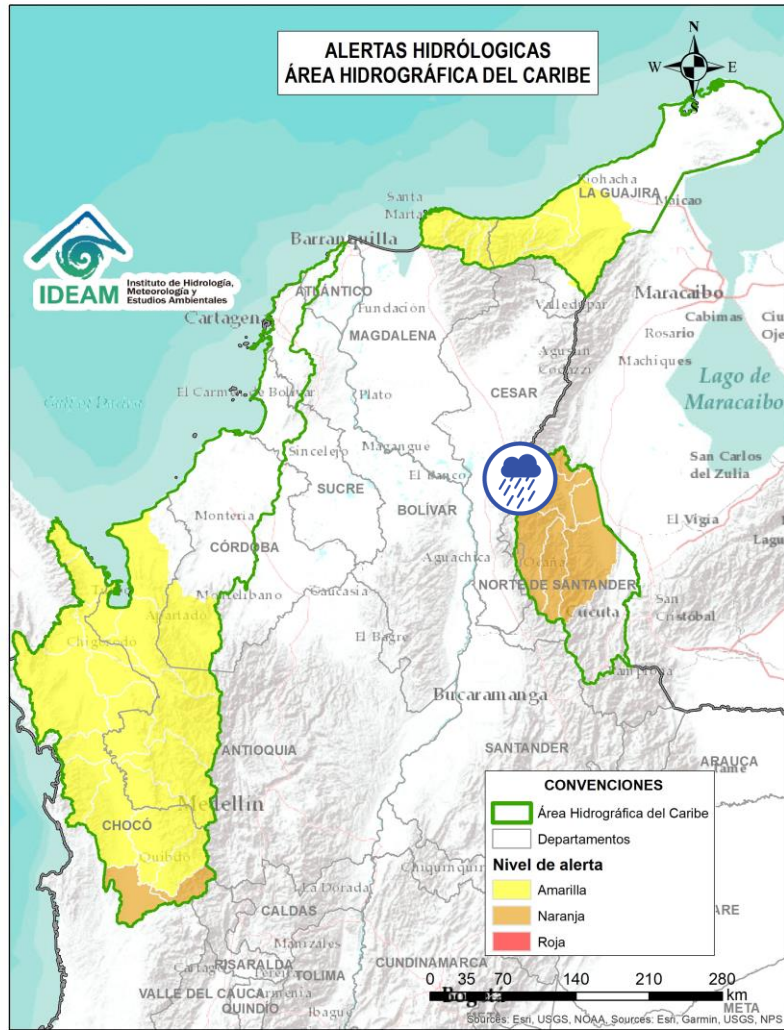
Alerta	Zona Hidrográfica	Subzona o Cuenca Hidrográfica	Descripción de la alerta hidrológica
	Catatumbo	Cuenca del río Tarra	Probabilidad de crecientes súbitas en la cuenca del río Tarra y sus tributarios. Especial atención en los municipios de Ábrego, Hacarí y El Tarra (Norte de Santander).



Por favor, pique aquí para volver al mapa principal de Áreas Hidrográficas de Colombia.



Área Hidrográfica del Caribe



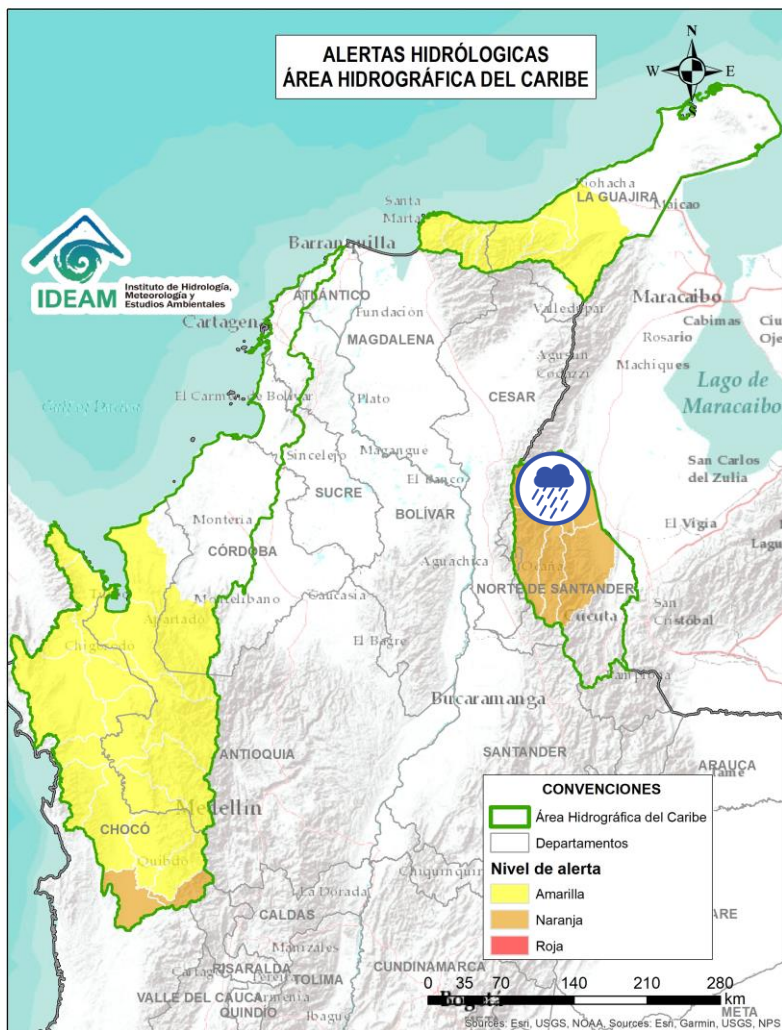
Alerta	Zona Hidrográfica	Subzona o Cuenca Hidrográfica	Descripción de la alerta hidrológica
	Catatumbo	Río del Suroeste y directos Río del Oro	Probabilidad de creciente súbitas en las cuencas de los ríos Suroeste y río del Oro.



Por favor, pique aquí para volver al mapa principal de Áreas Hidrográficas de Colombia.



Área Hidrográfica del Caribe



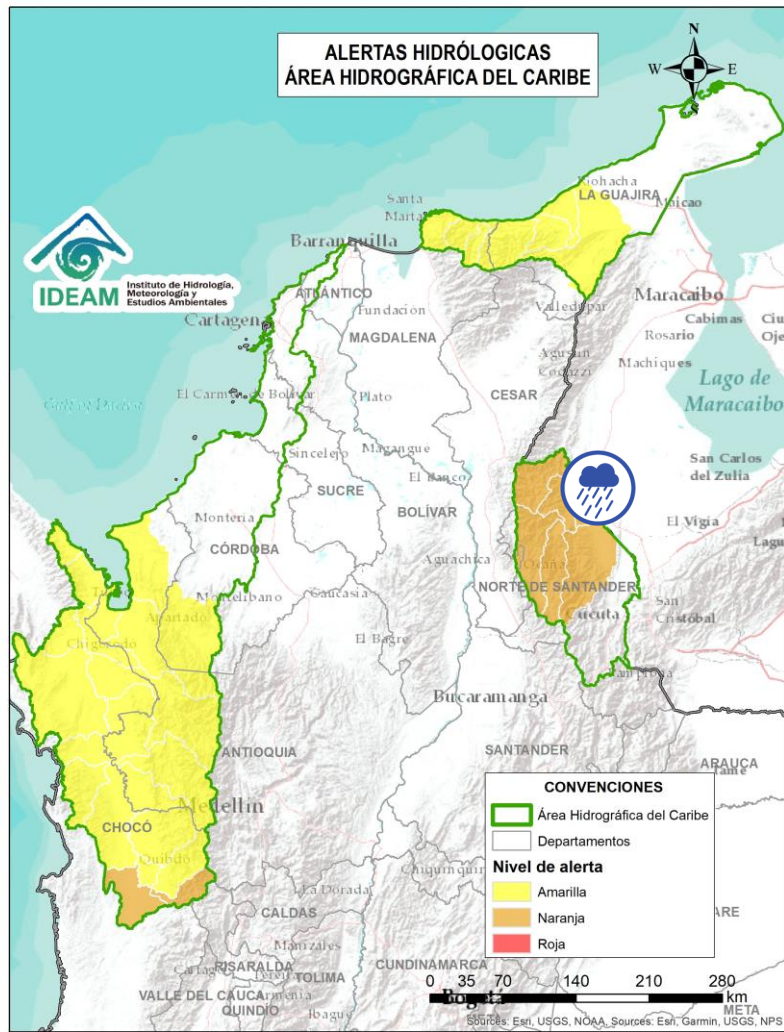
Alerta	Zona Hidrográfica	Subzona o Cuenca Hidrográfica	Descripción de la alerta hidrológica
	Catatumbo	Bajo Catatumbo	Probabilidad de creciete súbitas en la cuenca baja del río Catatumbo. Especial atención a la altura del corregimiento de La Gabarra – Tibú.



Por favor, pique aquí para volver al mapa principal de Áreas Hidrográficas de Colombia.



Área Hidrográfica del Caribe



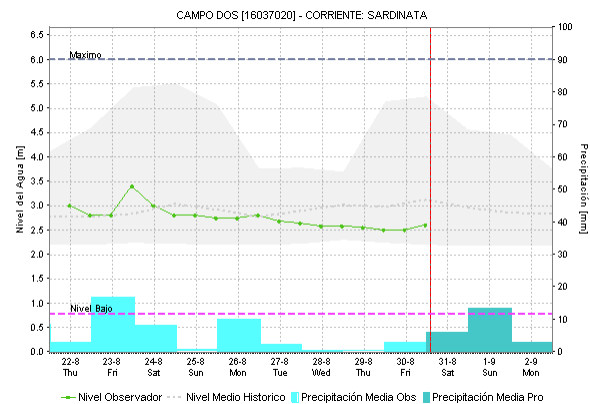
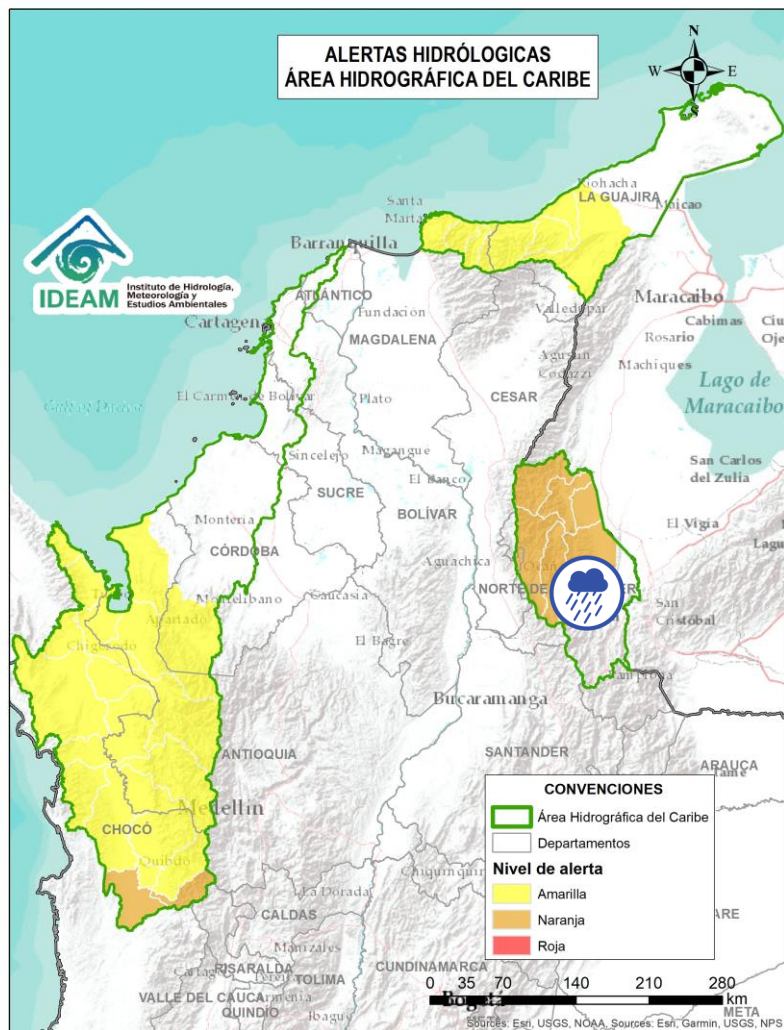
Alerta	Zona Hidrográfica	Subzona o Cuenca Hidrográfica	Descripción de la alerta hidrológica
	Catatumbo	Cuenca del río Socuavo	Probabilidad de crecientes súbitas en la cuenca del río Socuavo. Especial atención en el municipio de Tibú (Norte de Santander).



Por favor, pique aquí para volver al mapa principal de Áreas Hidrográficas de Colombia.



Área Hidrográfica del Caribe



Alerta	Zona Hidrográfica	Subzona o Cuenca Hidrográfica	Descripción de la alerta hidrológica
	Catatumbo	Cuencas de los ríos Nuevo Presidente, Sardinata y Tibú	Probabilidad de crecientes súbitas en los ríos Tibú, Sardinata, Nuevo Presidente y sus aportantes. Especial atención a la altura de los municipios de Villa Caro, Bucarasica, Lourdes, Sardinata y Tibú (Norte de Santander).



Por favor, pique aquí para volver al mapa principal de Áreas Hidrográficas de Colombia.



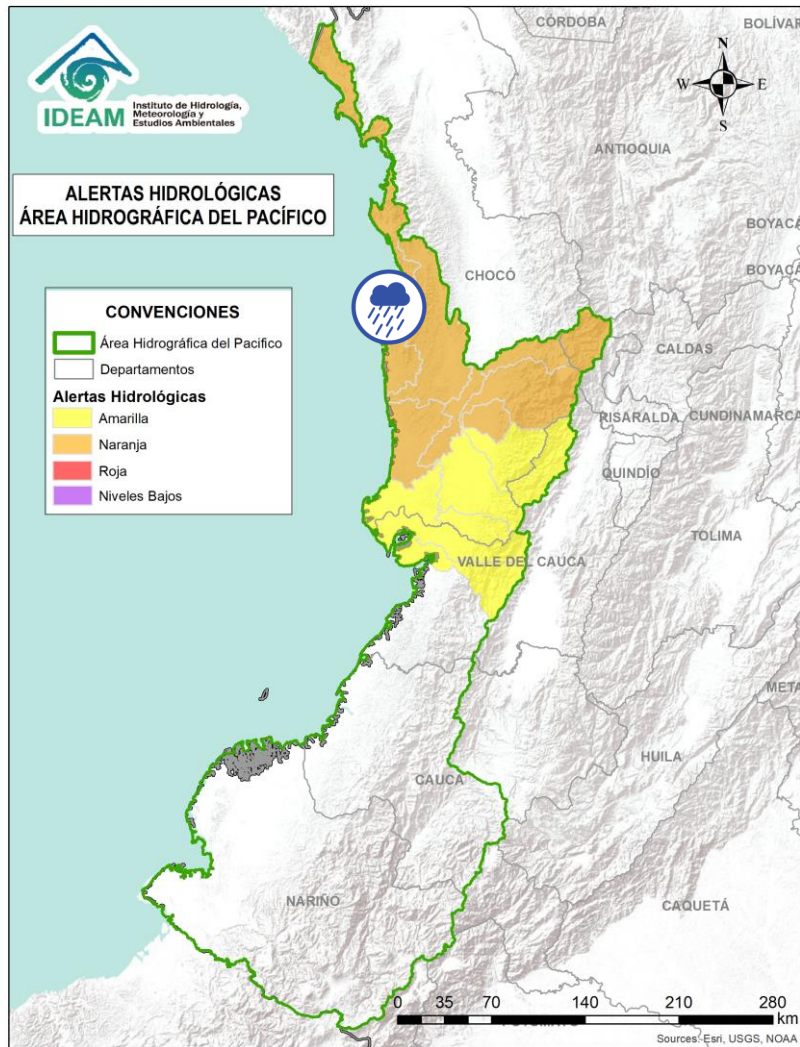
ÁREA HIDROGRÁFICA DEL PACÍFICO



Por favor, pique aquí para volver al mapa principal de Áreas Hidrográficas de Colombia.



Área Hidrográfica del Pacífico



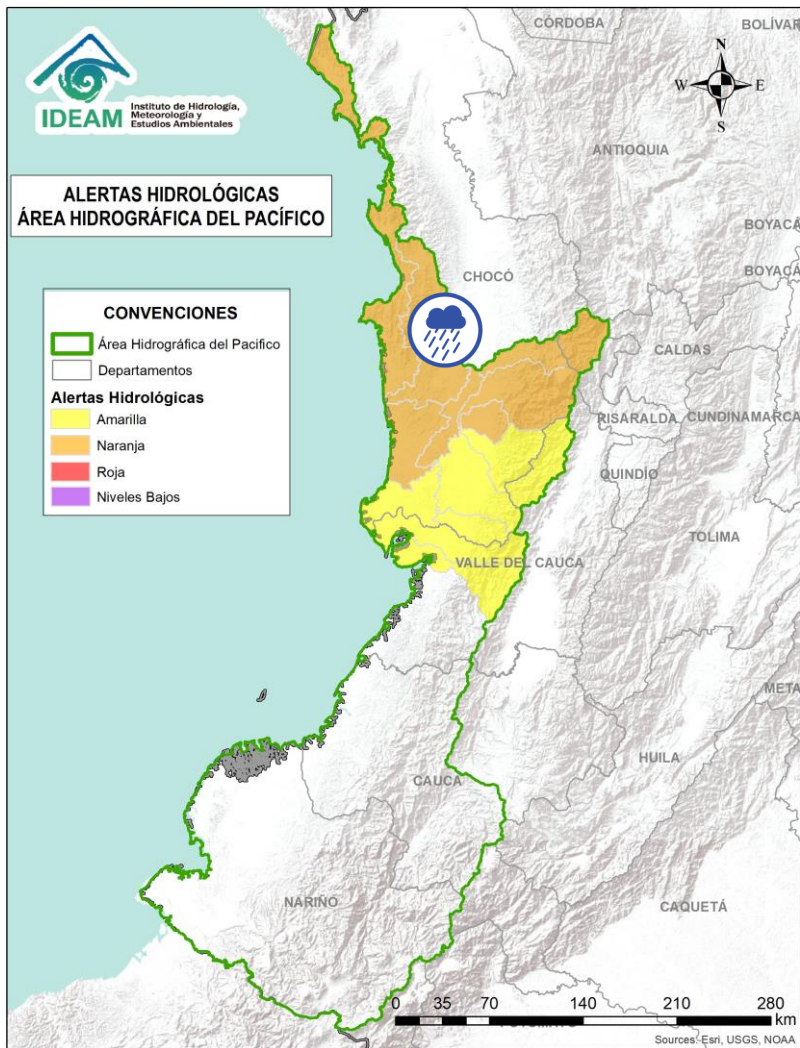
Alerta	Zona Hidrográfica	Subzona o Cuenca Hidrográfica	Descripción de la alerta hidrológica
	Directos al Pacífico	Cuencas directas al Pacífico (Chocó)	Probabilidad de incrementos súbitos en el nivel de los ríos Jella, Chocolatal, Jurado y sus afluentes, entre otros directos al Océano Pacífico en el departamento de Chocó, se recomienda especial atención en los municipios de Bahía Solano y Juradó.



Por favor, pique aquí para volver al mapa principal de Áreas Hidrográficas de Colombia.



Área Hidrográfica del Pacífico



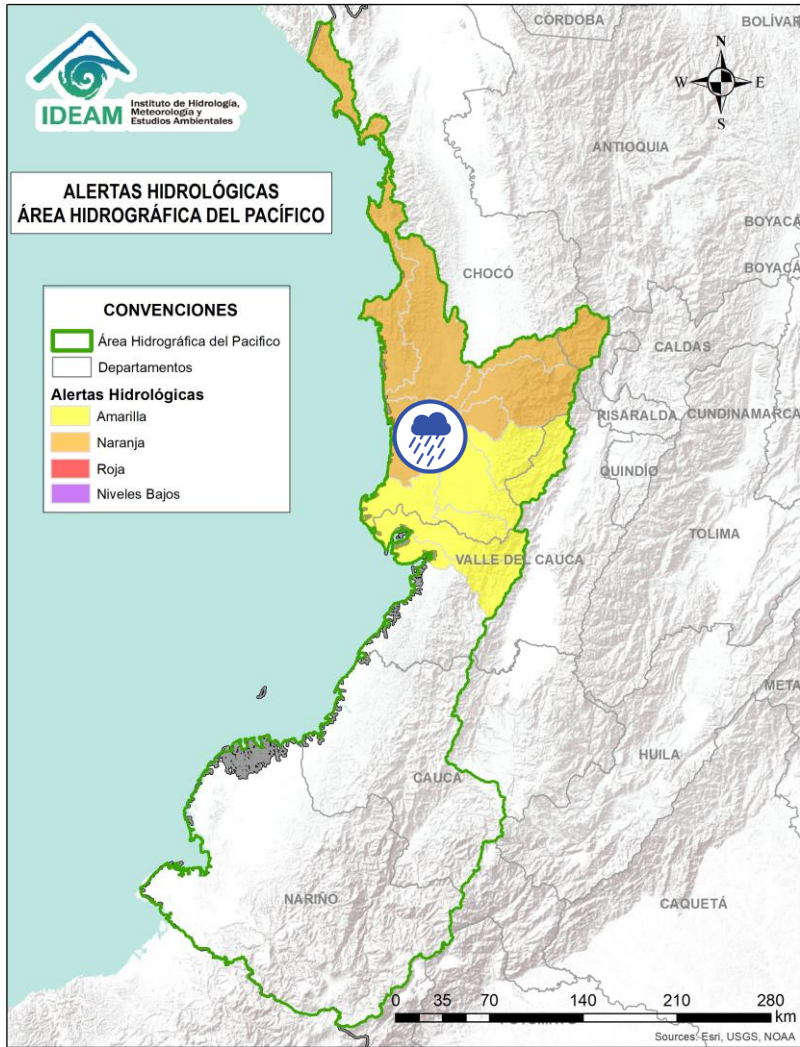
Alerta	Zona Hidrográfica	Subzona o Cuenca Hidrográfica	Descripción de la alerta hidrológica
	Baudó - Directos al Pacífico	Cuenca del río Baudó	Probabilidad de crecientes súbitas en el río Baudó y sus afluentes, especialmente los ríos Dubaza Catrú Cedro, Ancosó Cuguchó Berreberre, Pepé, Misará, Torreidó, Pavasa Siguirisua y Purricha. Se recomienda especial atención en los corregimientos de Santa María, Miacorá, Divisa, Cohecho, Chachajo, Santa Rita, La Pureza, Nauca, Almendro, Bellavista y Puerto Elacio, en los municipios de Alto, Medio y Bajo Baudó.



Por favor, pique aquí para volver al mapa principal de Áreas Hidrográficas de Colombia.



Área Hidrográfica del Pacífico



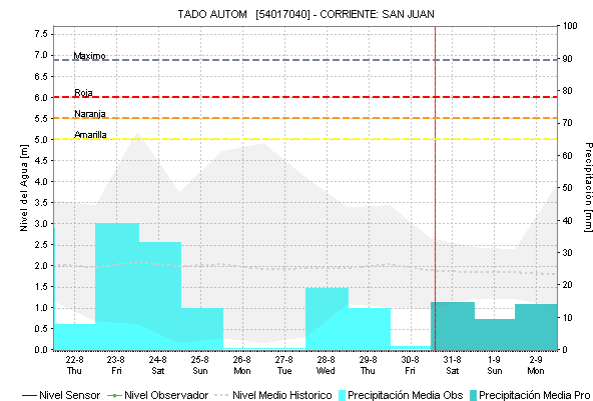
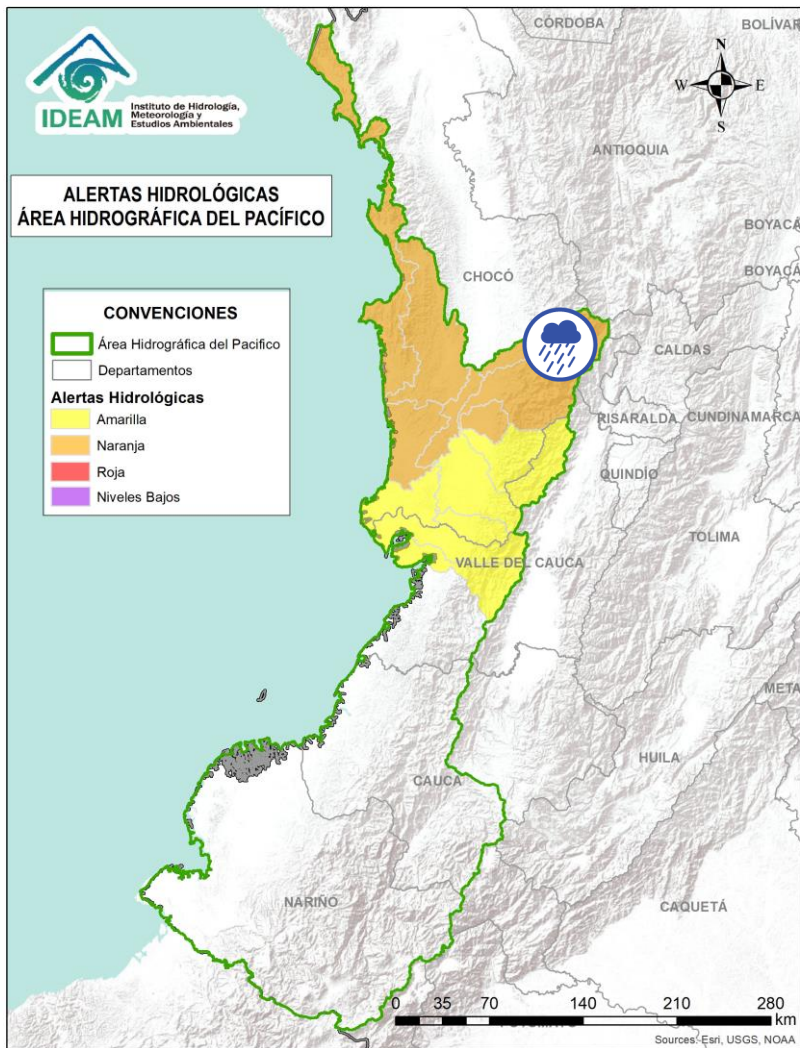
Alerta	Zona Hidrográfica	Subzona o Cuenca Hidrográfica	Descripción de la alerta hidrológica
	Baudó - Directos al Pacífico	Cuenca del río Docampadó	Probabilidad de crecientes súbitas en el río Docampadó, Orpúa, Sivirú, Jella y sus afluentes, entre otros directos al Océano Pacífico en el departamento de Chocó. Se recomienda especial atención en los municipios de Bajo Baudó y Litoral de San Juan (Chocó).



Por favor, pique aquí para volver al mapa principal de Áreas Hidrográficas de Colombia.



Área Hidrográfica del Pacífico



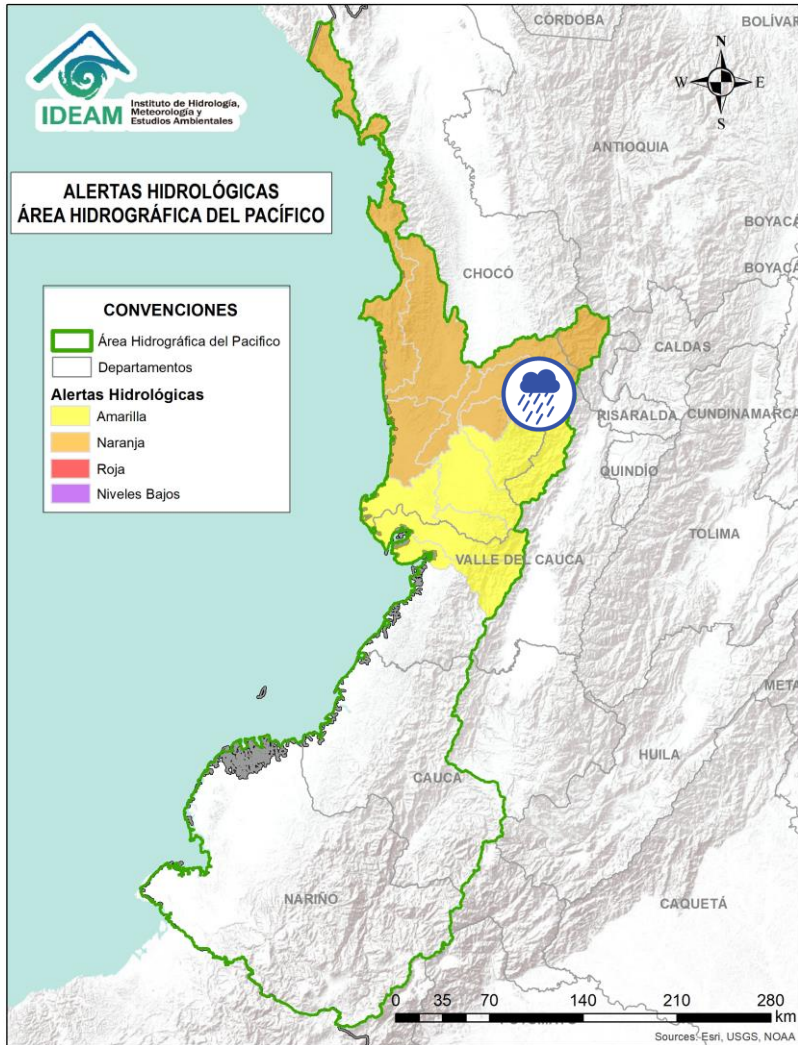
Alerta	Zona Hidrográfica	Subzona o Cuenca Hidrográfica	Descripción de la alerta hidrológica
	San Juan	Cuenca alta del río San Juan	Probabilidad de crecientes súbitas en el río San Juan Alto y sus afluentes. Se recomienda especial atención en los municipios de Mistrató y Pueblo Rico (Risaralda), y Tadó y Istmina (Chocó).



Por favor, pique aquí para volver al mapa principal de Áreas Hidrográficas de Colombia.



Área Hidrográfica del Pacífico



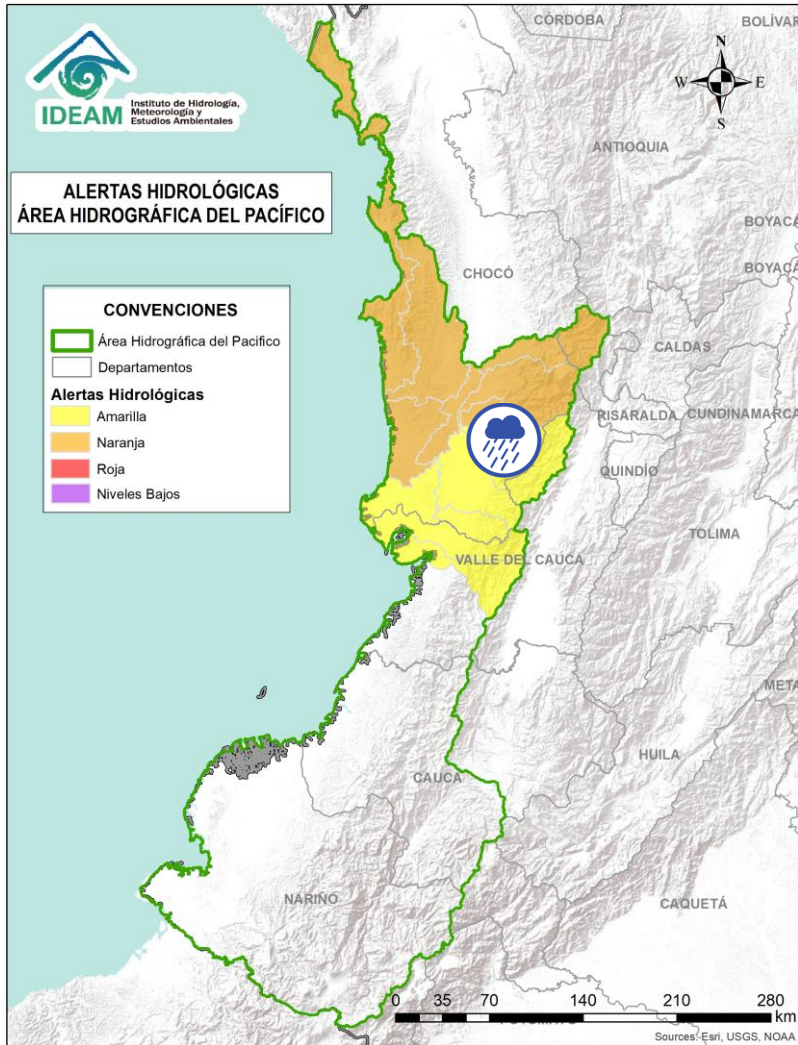
Alerta	Zona Hidrográfica	Subzona o Cuenca Hidrográfica	Descripción de la alerta hidrológica
	San Juan	Cuenca del río Tamaná	Probabilidad de crecientes súbitas en las cuencas de los ríos Iró, Tamaná, Condoto, entre otros aportantes a la cuenca media del río San Juan. Especial atención a la altura de los municipios San José del Palmar, Rio Iró, Condoto, Novita y Medio San Juan (Chocó).



Por favor, pique aquí para volver al mapa principal de Áreas Hidrográficas de Colombia.



Área Hidrográfica del Pacífico



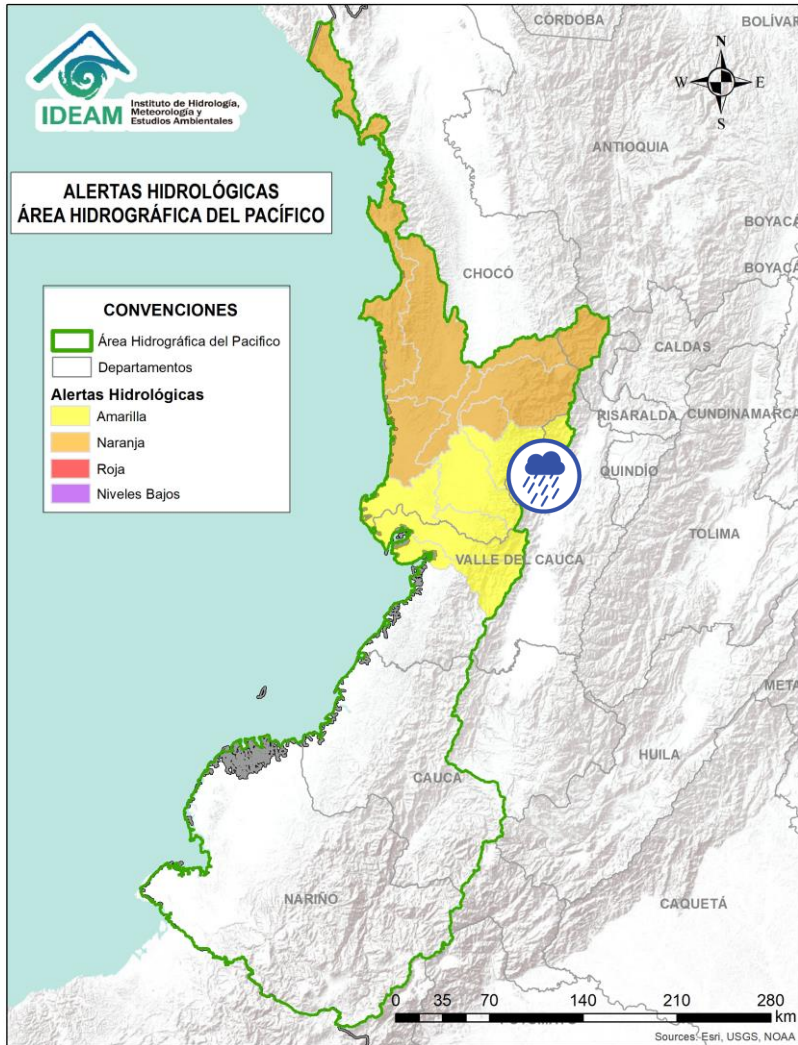
Alerta	Zona Hidrográfica	Subzona o Cuenca Hidrográfica	Descripción de la alerta hidrológica
	San Juan	Cuenca del río Cajón	Probabilidad de incrementos en los niveles de las cuencas del río Cajón entre otros aportantes a la cuenca media del río San Juan. Especial atención a la altura de los municipios Novita y Medio San Juan.



Por favor, pique aquí para volver al mapa principal de Áreas Hidrográficas de Colombia.



Área Hidrográfica del Pacífico



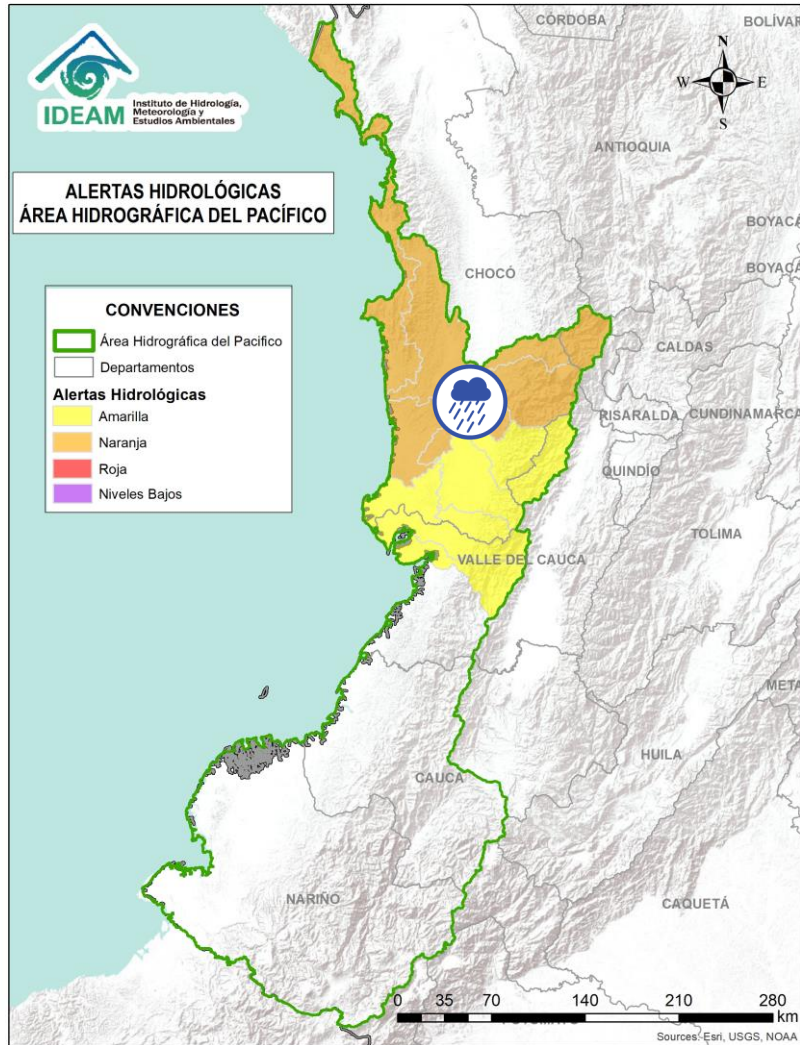
Alerta	Zona Hidrográfica	Subzona o Cuenca Hidrográfica	Descripción de la alerta hidrológica
	San Juan	Cuenca del río Sipí	Probabilidad de incrementos en los niveles de la cuenca del río Sipí, especialmente en los ríos Taparal, San Agustín y Garrapatas, a la altura del municipio de Sipí (Chocó) y río Sanquinini, a la altura del municipio de Bolívar (Valle del Cauca).



Por favor, pique aquí para volver al mapa principal de Áreas Hidrográficas de Colombia.



Área Hidrográfica del Pacífico



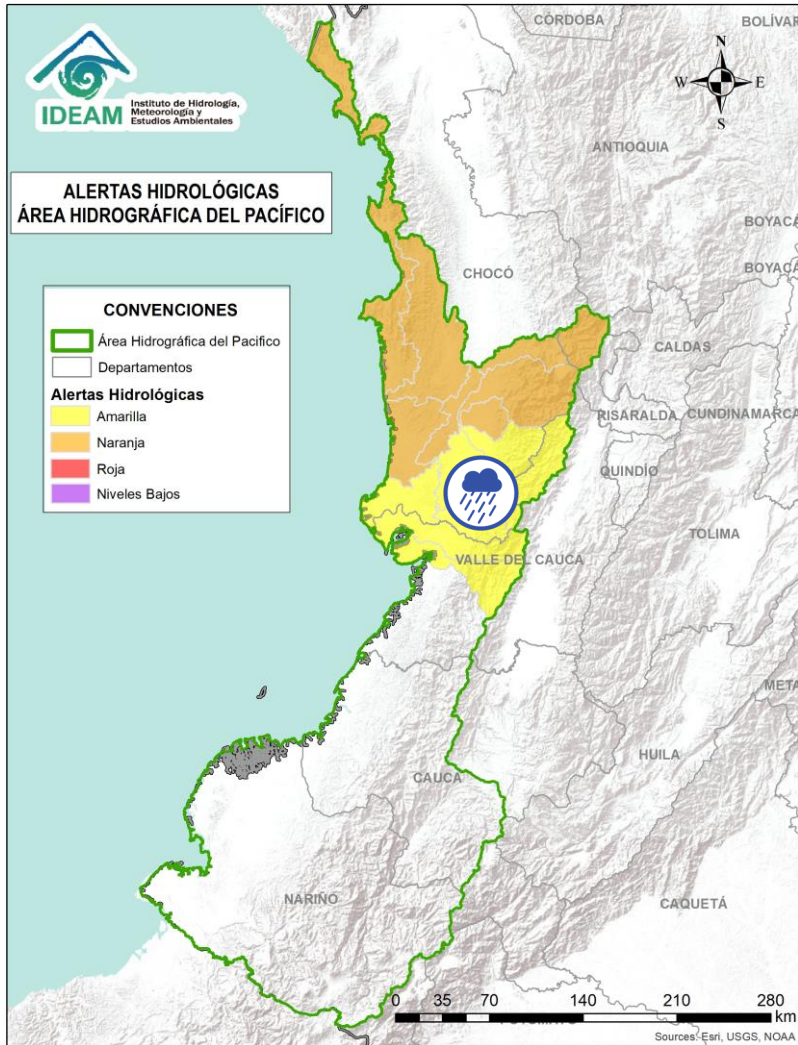
Alerta	Zona Hidrográfica	Subzona o Cuenca Hidrográfica	Descripción de la alerta hidrológica
	San Juan	Cuenca media del río San Juan	Probabilidad de incrementos en los niveles en la parte media del río San Juan. Especial atención a la altura del municipio Medio San Juan e Istmina (Chocó).



Por favor, pique aquí para volver al mapa principal de Áreas Hidrográficas de Colombia.



Área Hidrográfica del Pacífico



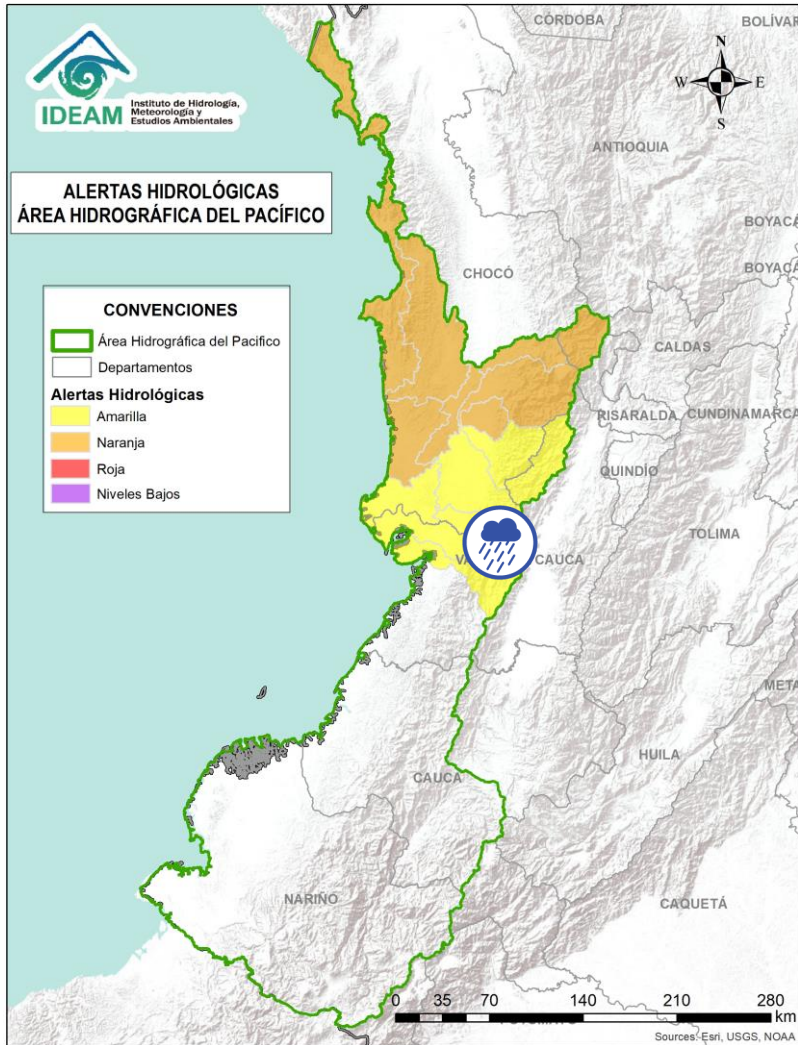
Alerta	Zona Hidrográfica	Subzona o Cuenca Hidrográfica	Descripción de la alerta hidrológica
	San Juan	Cuenca del río Capoma	Probabilidad de incrementos en los niveles de la cuenca del río Capoma y otros directos al San Juan, tales como, el río Cucurupí y la quebrada Fújadó al igual que sus aportantes.



Por favor, pique aquí para volver al mapa principal de Áreas Hidrográficas de Colombia.



Área Hidrográfica del Pacífico



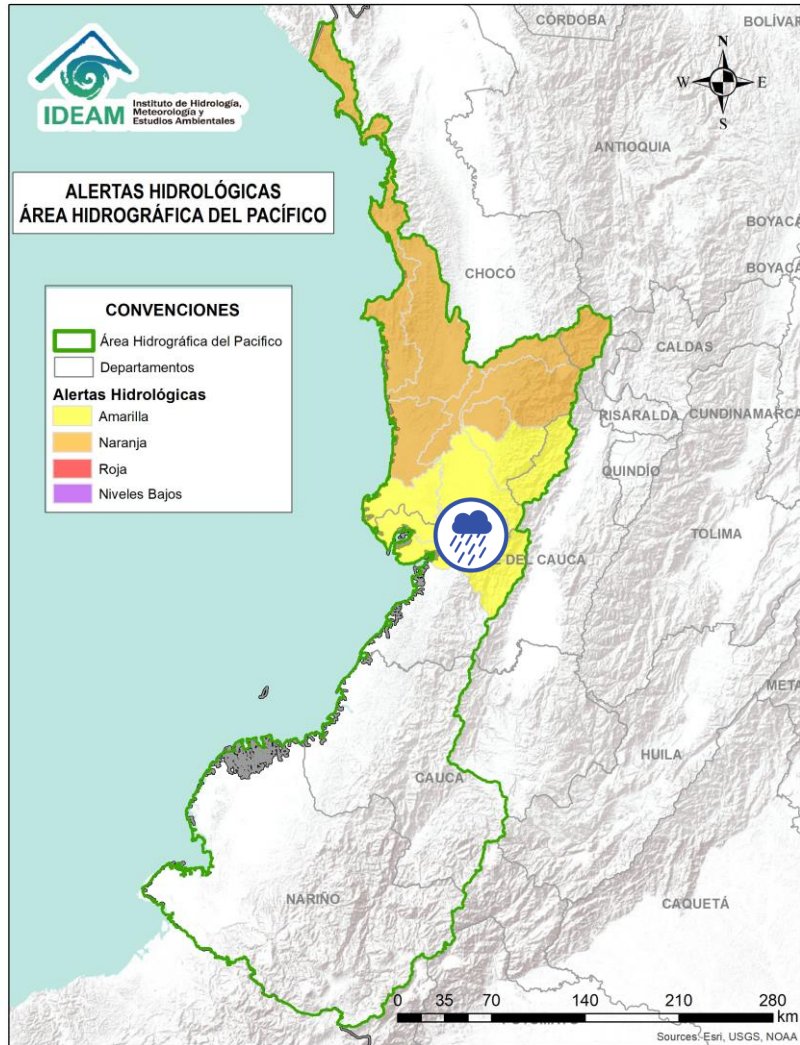
Alerta	Zona Hidrográfica	Subzona o Cuenca Hidrográfica	Descripción de la alerta hidrológica
	San Juan	Cuenca del río Munguidó	Probabilidad de incrementos en los niveles de la cuenca del río Munguidó. Se recomienda especial atención en la vereda Las Delicias.



Por favor, pique aquí para volver al mapa principal de Áreas Hidrográficas de Colombia.



Área Hidrográfica del Pacífico



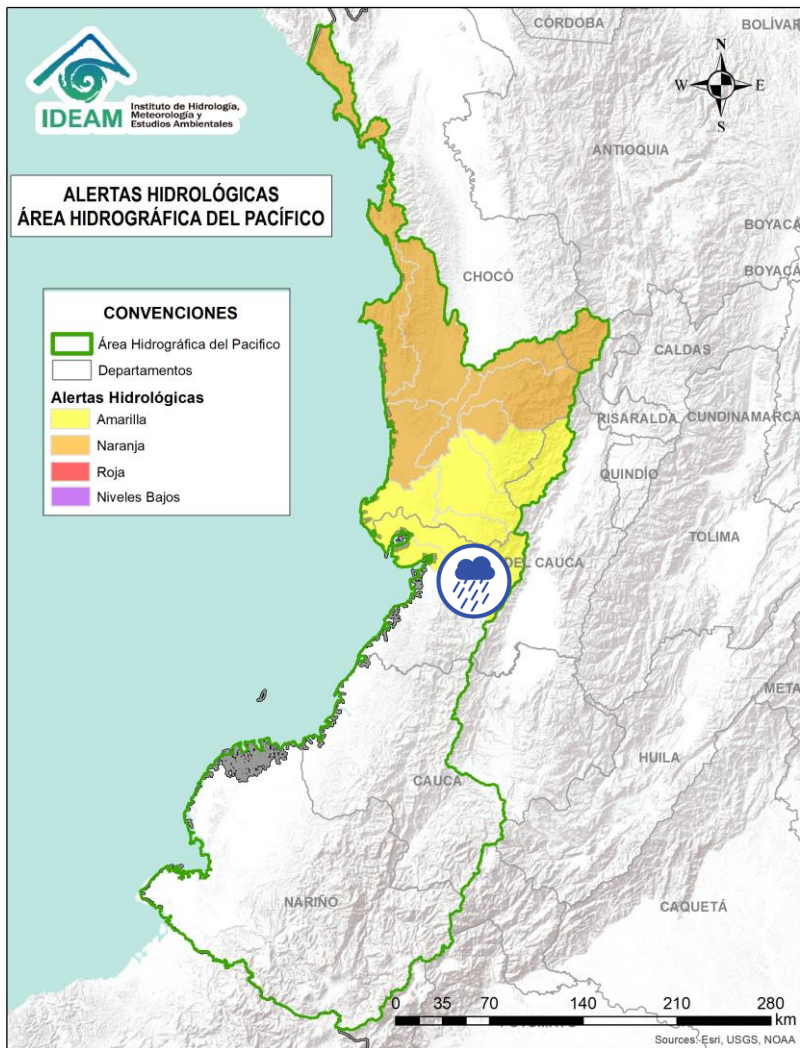
Alerta	Zona Hidrográfica	Subzona o Cuenca Hidrográfica	Descripción de la alerta hidrológica
	San Juan	Ríos Calima y Bajo San Juan	Probabilidad de incrementos en los niveles de las cuencas de los ríos Calima y Bajo San Juan. Se recomienda especial atención a el municipio de Litoral de San Juan (Chocó) y los municipios Calima, Darién, Buenaventura y Bahía Málaga (Valle del Cauca).



Por favor, pique aquí para volver al mapa principal de Áreas Hidrográficas de Colombia.



Área Hidrográfica del Pacífico



Alerta	Zona Hidrográfica	Subzona o Cuenca Hidrográfica	Descripción de la alerta hidrológica
	Tapaje - Dagua - Directos	Cuenca del río Dagua	Probabilidad de crecientes súbitas en el río Dagua y sus afluentes, especialmente en el río Bitaco a la altura del municipio de La Cumbre (Valle del Cauca). Se recomienda especial atención en los municipios de Dagua, La Cumbre y Buenaventura (Valle del Cauca).



Por favor, pique aquí para volver al mapa principal de Áreas Hidrográficas de Colombia.



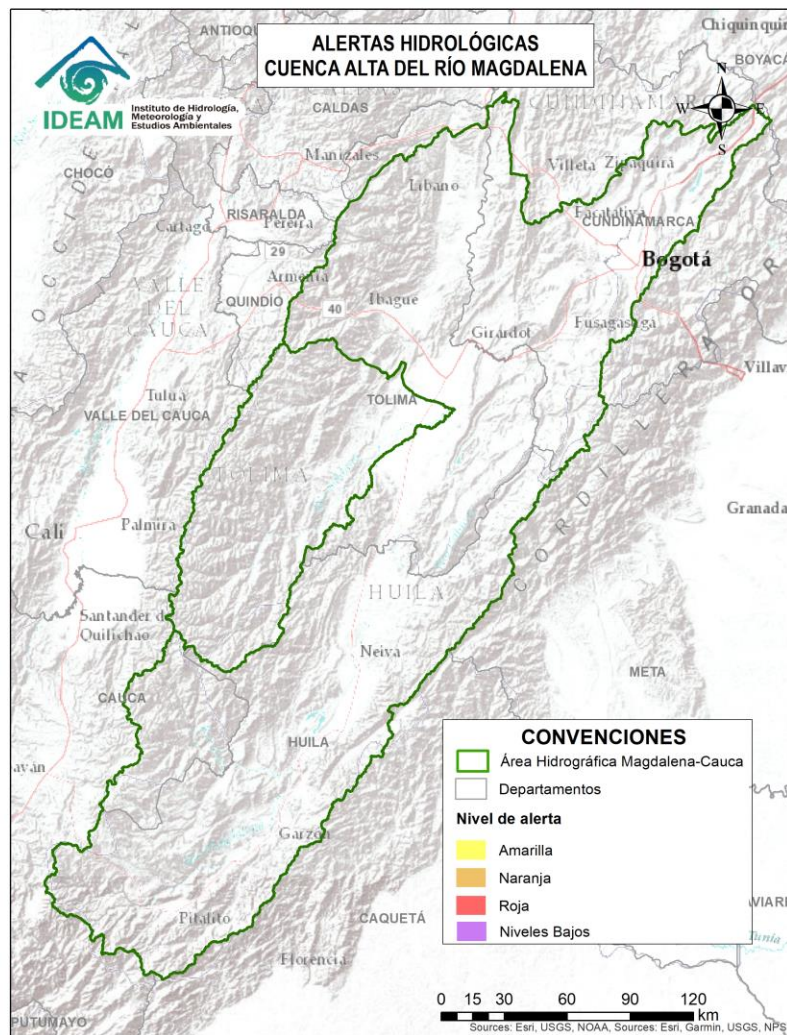
ÁREA HIDROGRÁFICA DEL MAGDALENA - CAUCA



Por favor, pique aquí para volver al mapa principal de Áreas Hidrográficas de Colombia.



Área Hidrográfica del Magdalena – Cauca (Cuenca alta del Río Magdalena)



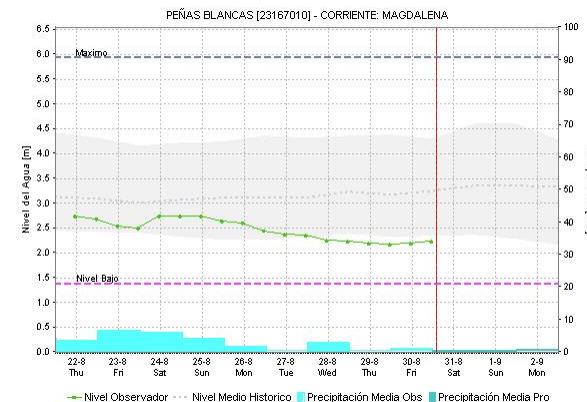
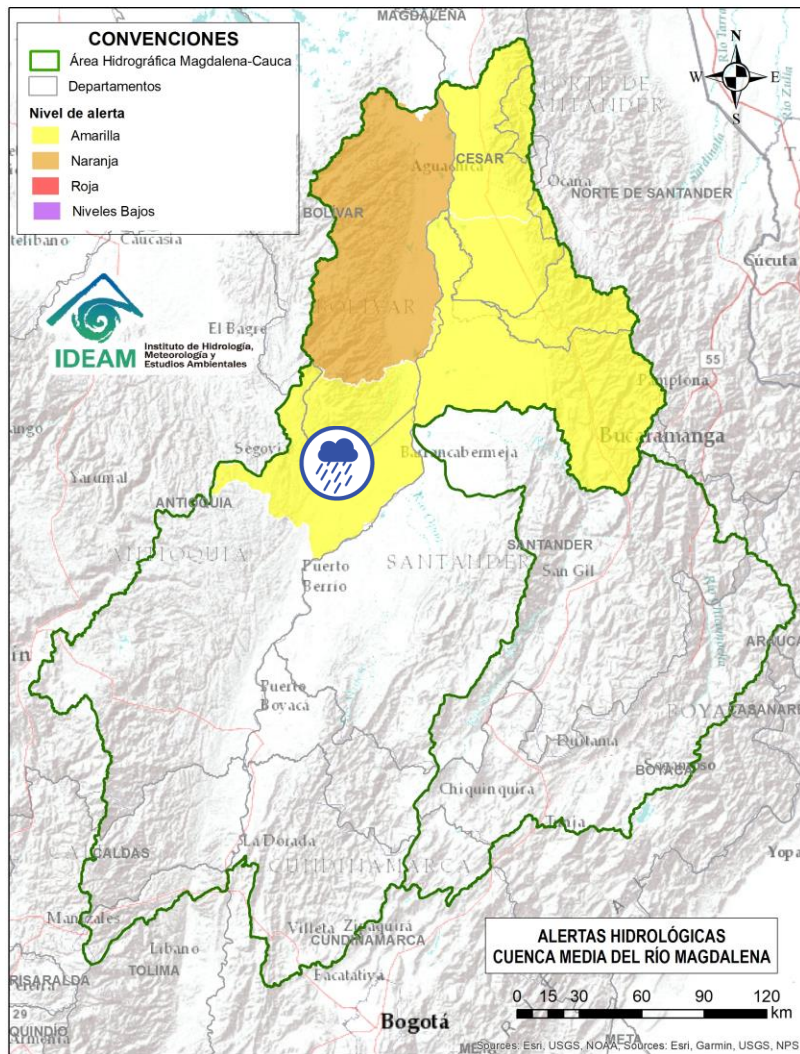
**CONDICIONES
NORMALES**



Por favor, pique aquí para volver al mapa principal de Áreas Hidrográficas de Colombia.



Área Hidrográfica del Magdalena – Cauca (Cuenca media del Río Magdalena)



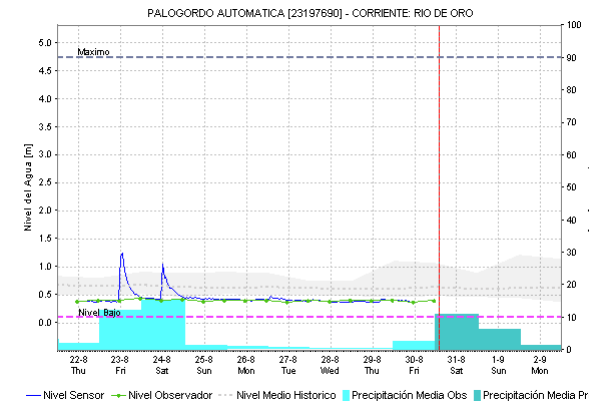
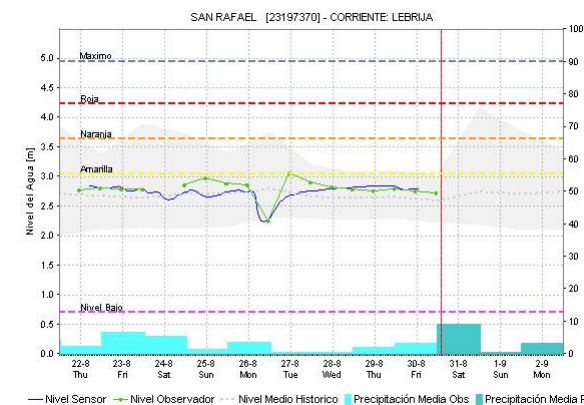
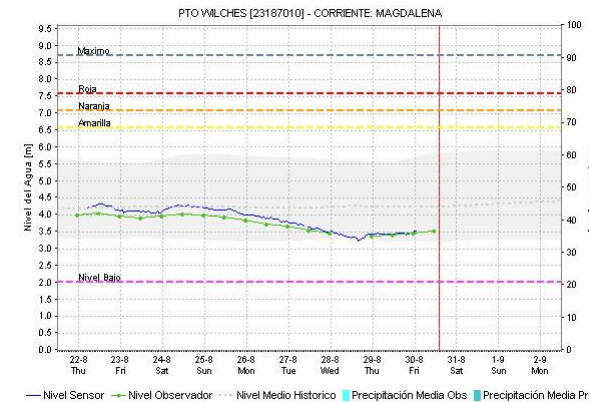
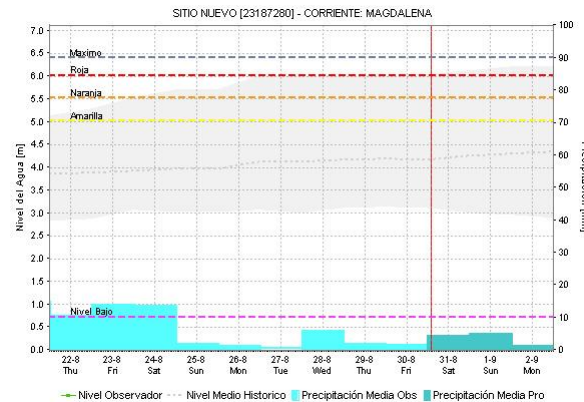
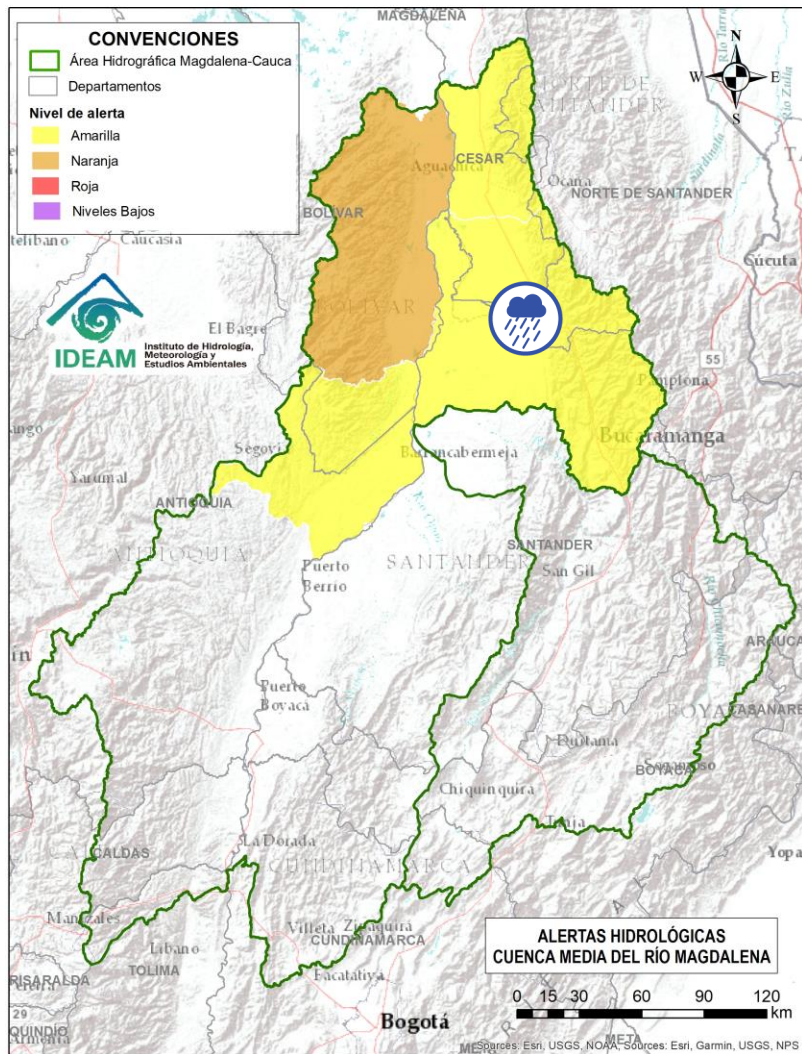
Alerta	Zona Hidrográfica	Subzona o Cuenca Hidrográfica	Descripción de la alerta hidrológica
	Medio Magdalena	Cuenca del río Cimitarra	Probabilidad de crecientes súbitas en el río Cimitarra y sus afluentes, especial atención en los municipios de Cantagallo (Bolívar), Yondó y Remedios (Antioquia).



Por favor, pique aquí para volver al mapa principal de Áreas Hidrográficas de Colombia.



Área Hidrográfica del Magdalena – Cauca (Cuenca media del Río Magdalena)

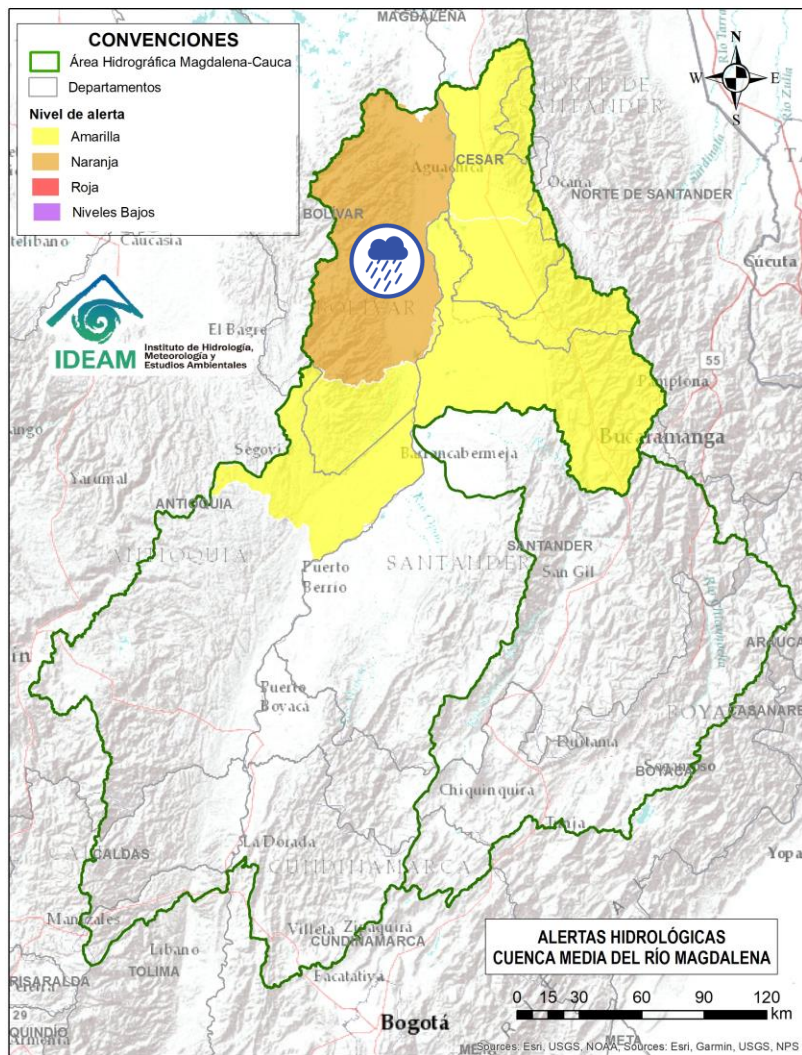


Alerta	Zona Hidrográfica	Subzona o Cuenca Hidrográfica	Descripción de la alerta hidrológica
	Medio Magdalena	Cuenca del río Lebrija	Probabilidad de crecientes súbitas en el río Lebrija y sus aportantes. Especial atención en los ríos Cáchira, Oro, Charta, Florida Blanca, San Pablo, El Playón, Hato y quebrada San Alberto a la altura de los municipios de Sabana de Torres, Bucaramanga, Floridablanca, Piedecuesta, Girón y Rionegro (Santander).

Por favor, pique aquí para volver al mapa principal de Áreas Hidrográficas de Colombia.



Área Hidrográfica del Magdalena – Cauca (Cuenca media del Río Magdalena)



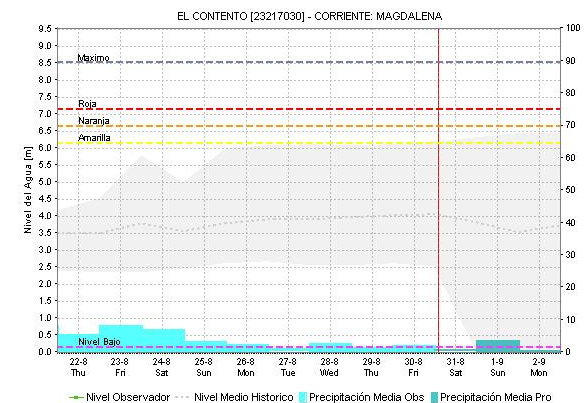
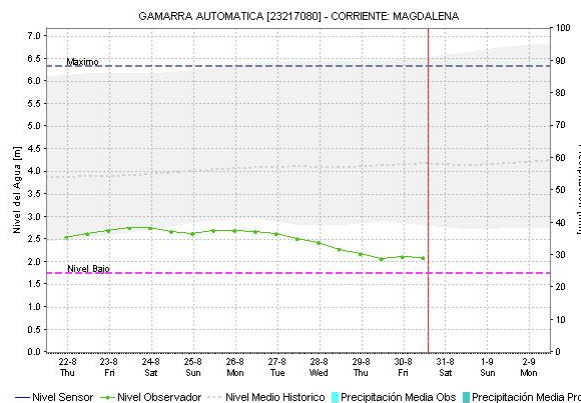
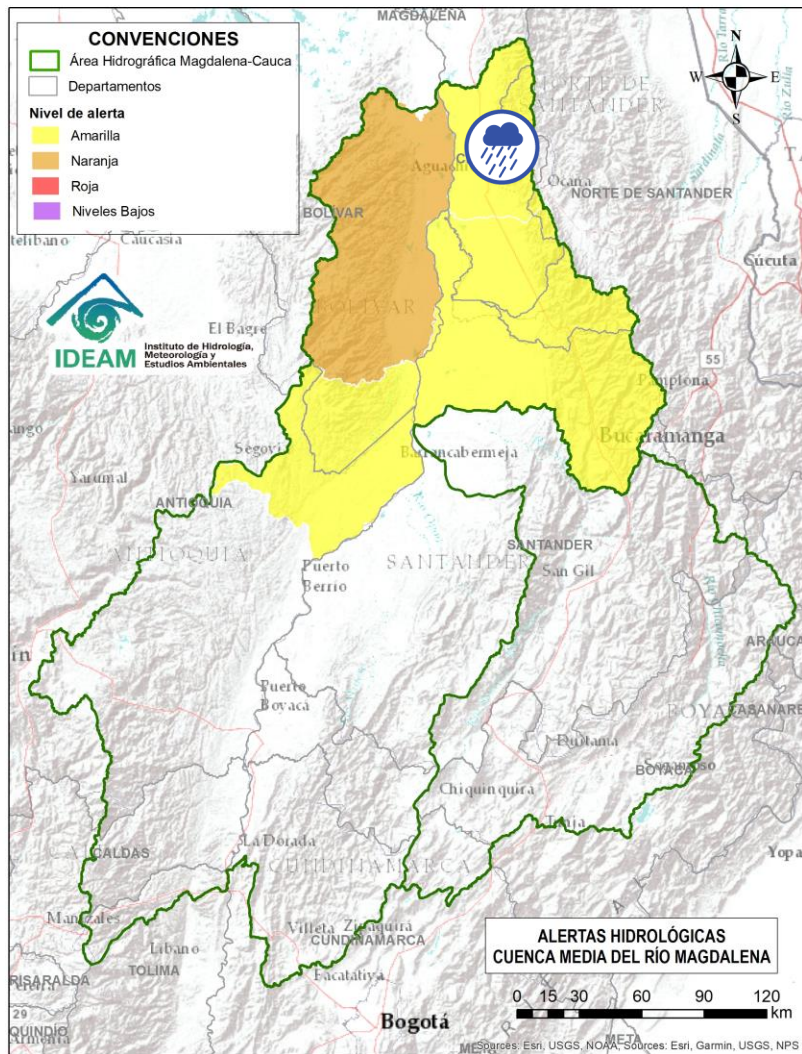
Alerta	Zona Hidrográfica	Subzona o Cuenca Hidrográfica	Descripción de la alerta hidrológica
	Medio Magdalena	Directos al Magdalena (Brazo Morales)	Probabilidad de incremento en los niveles de los ríos directos al Magdalena en el Brazo Morales y sus aportantes.



Por favor, pique aquí para volver al mapa principal de Áreas Hidrográficas de Colombia.



Área Hidrográfica del Magdalena – Cauca (Cuenca media del Río Magdalena)



Alerta	Zona Hidrográfica	Subzona o Cuenca Hidrográfica	Descripción de la alerta hidrológica
	Medio Magdalena	Quebrada El Carmen	Probabilidad de crecientes súbitas en la SZH de la Quebrada el Carmen, entre otros directos al Medio Magdalena, especialmente en los caños El Cristo y Pital, y quebrada Buturama. Especial atención en el municipio de Aguachica (Cesar).



Por favor, pique aquí para volver al mapa principal de Áreas Hidrográficas de Colombia.



Área Hidrográfica del Magdalena – Cauca (Cuenca alta del Río Cauca)



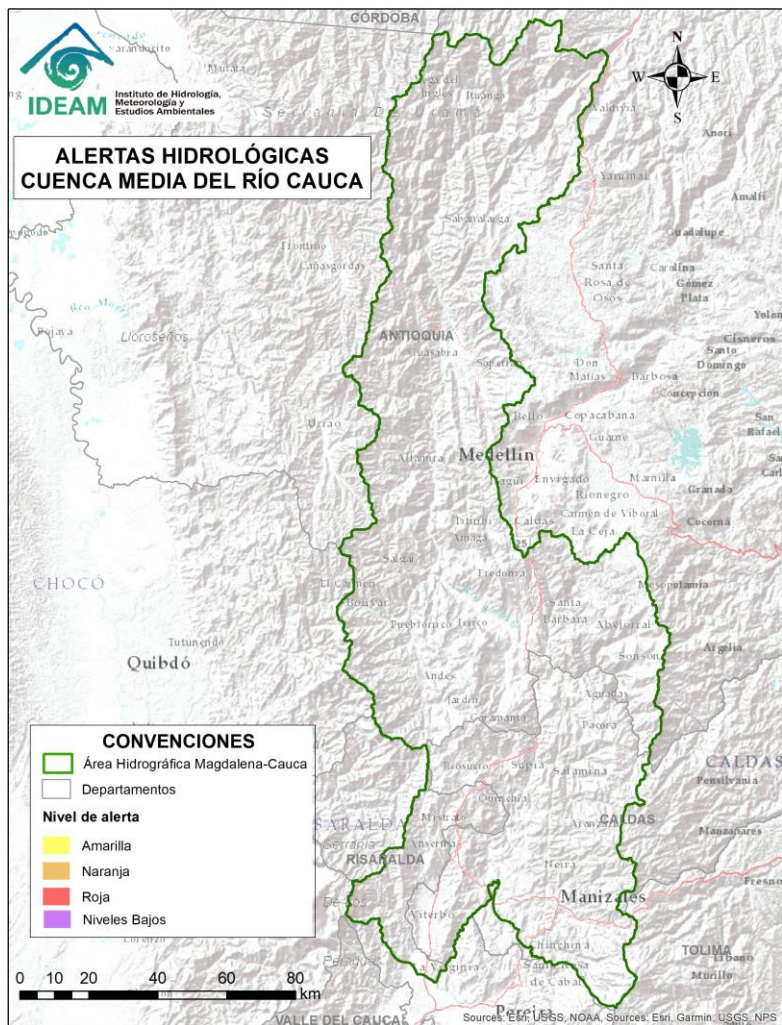
**CONDICIONES
NORMALES**



Por favor, pique aquí para volver al mapa principal de Áreas Hidrográficas de Colombia.



Área Hidrográfica del Magdalena – Cauca (Cuenca Media del Río Cauca)



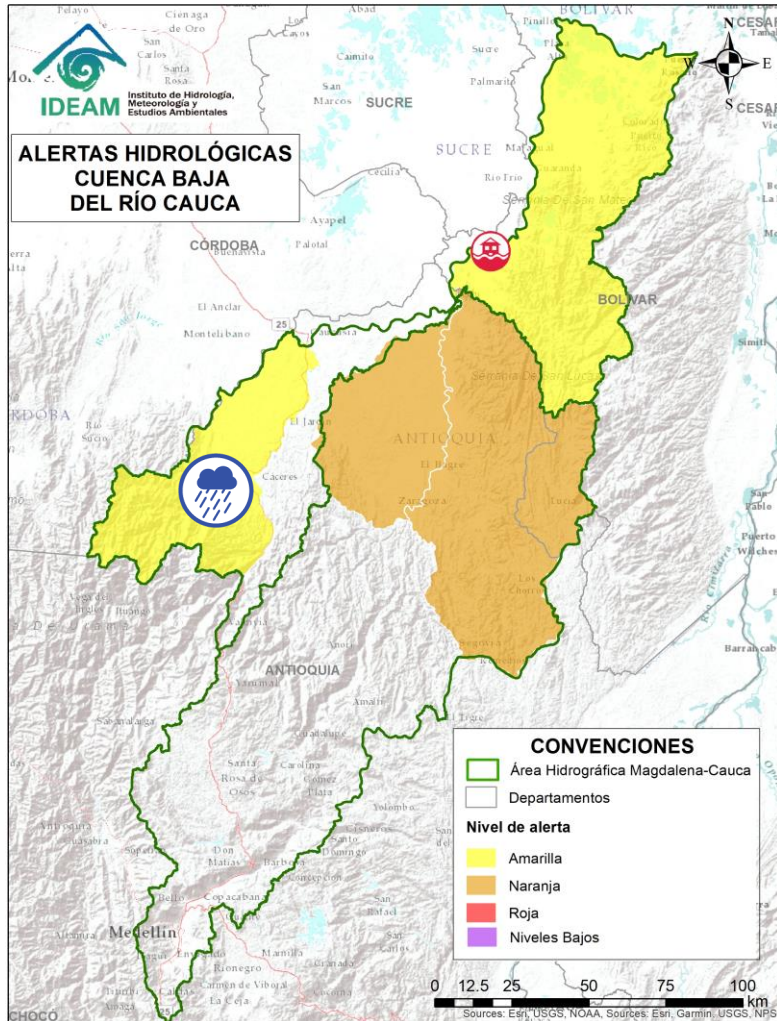
**CONDICIONES
NORMALES**



Por favor, pique aquí para volver al mapa principal de Áreas Hidrográficas de Colombia.



Área Hidrográfica del Magdalena – Cauca (Cuenca baja del Río Cauca)



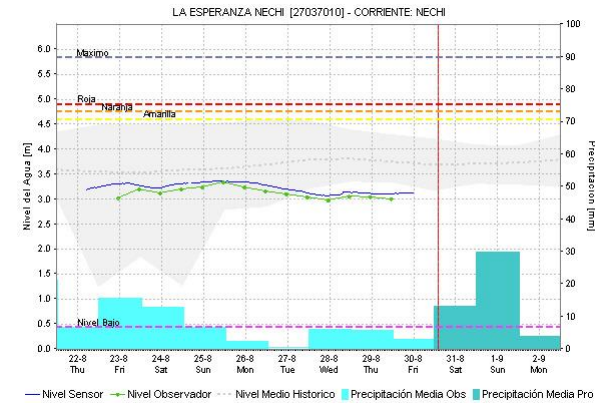
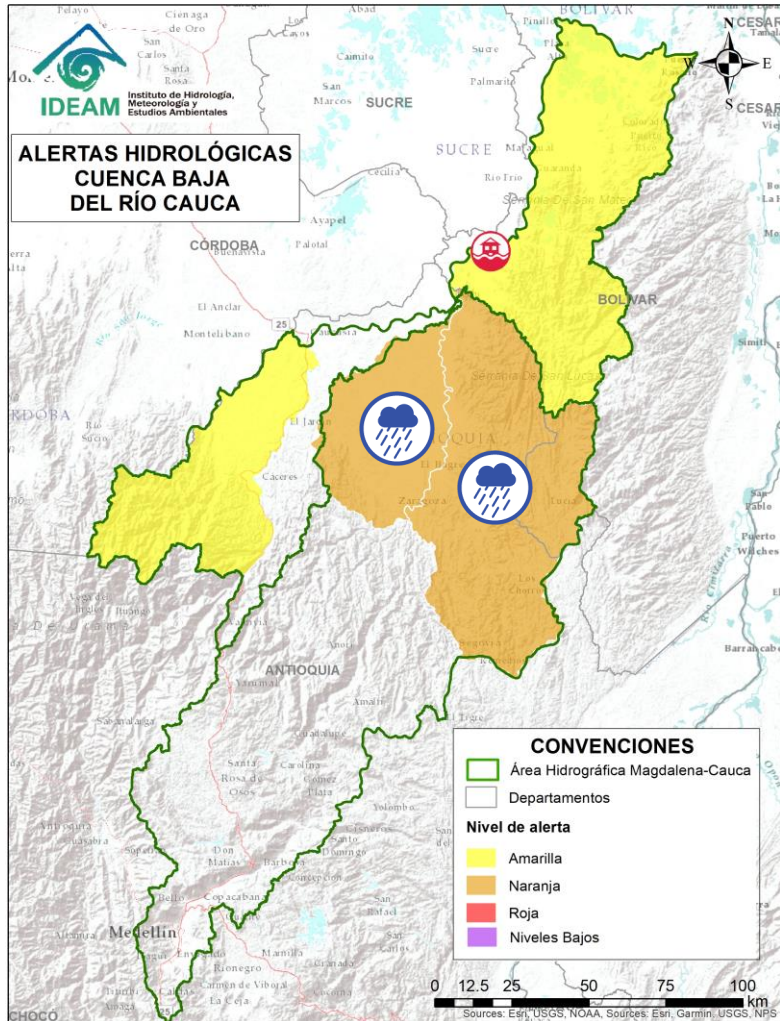
Alerta	Zona Hidrográfica	Subzona o Cuenca Hidrográfica	Descripción de la alerta hidrológica
	Cauca	Cuenca del río Tarazá-Man	Probabilidad de crecientes súbitas en los ríos Tarazá, Man y sus afluentes. Especial atención a la altura de los municipios de Tarazá, Cáceres y Caucasia (Antioquia).



Por favor, pique aquí para volver al mapa principal de Áreas Hidrográficas de Colombia.



Área Hidrográfica del Magdalena – Cauca (Cuenca baja del Río Cauca)



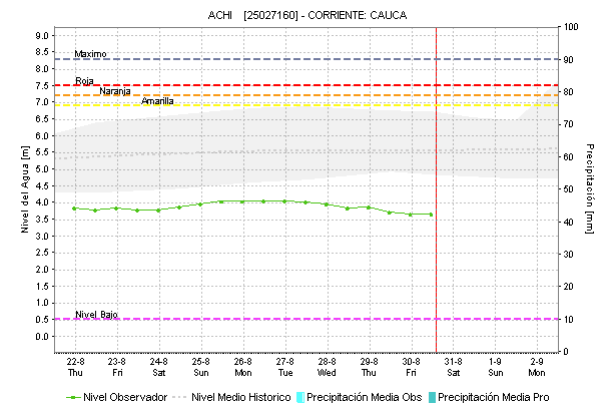
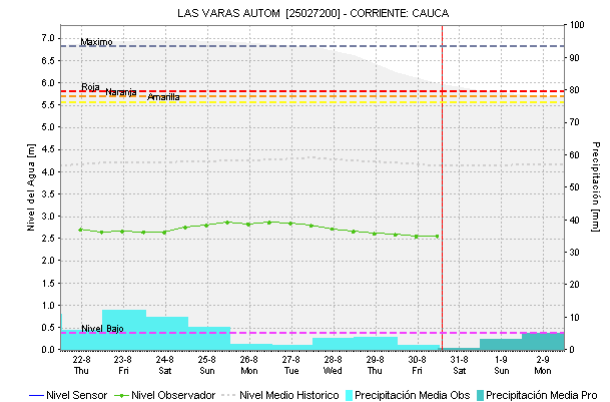
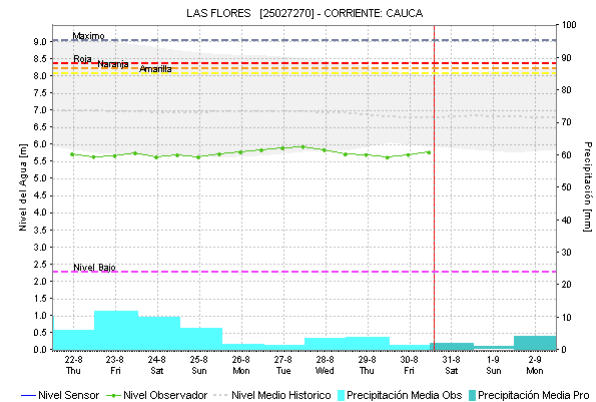
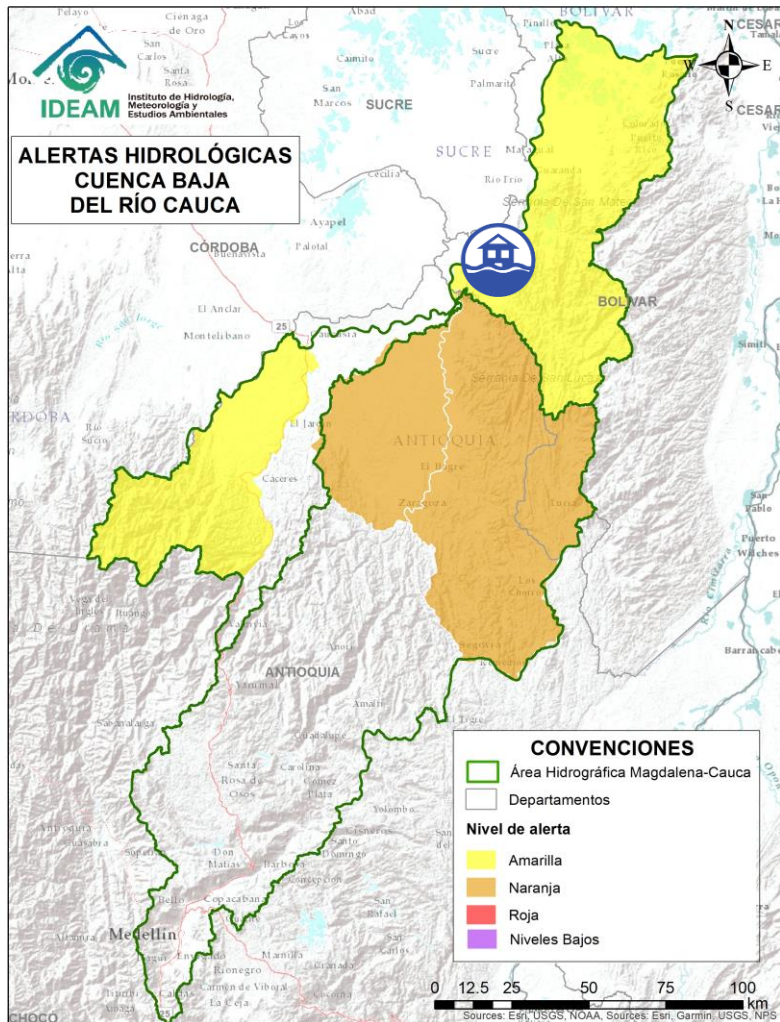
Alerta	Zona Hidrográfica	Subzona o Cuenca Hidrográfica	Descripción de la alerta hidrológica
	Nechí	Cuenca baja del río Nechí y sus aportantes	Probabilidad de incrementos súbitos en el nivel del río Nechí y en sus aportantes, especialmente las quebradas La Oca, Vijagual y La Villa, y los ríos Tigui y Cacerí. Especial atención en los municipios de Zaragoza y El Bagre (Antioquia).



Por favor, pique aquí para volver al mapa principal de Áreas Hidrográficas de Colombia.



Área Hidrográfica del Magdalena – Cauca (Cuenca baja del Río Cauca)



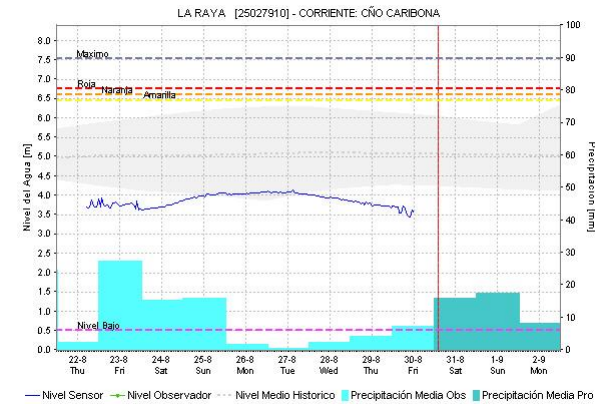
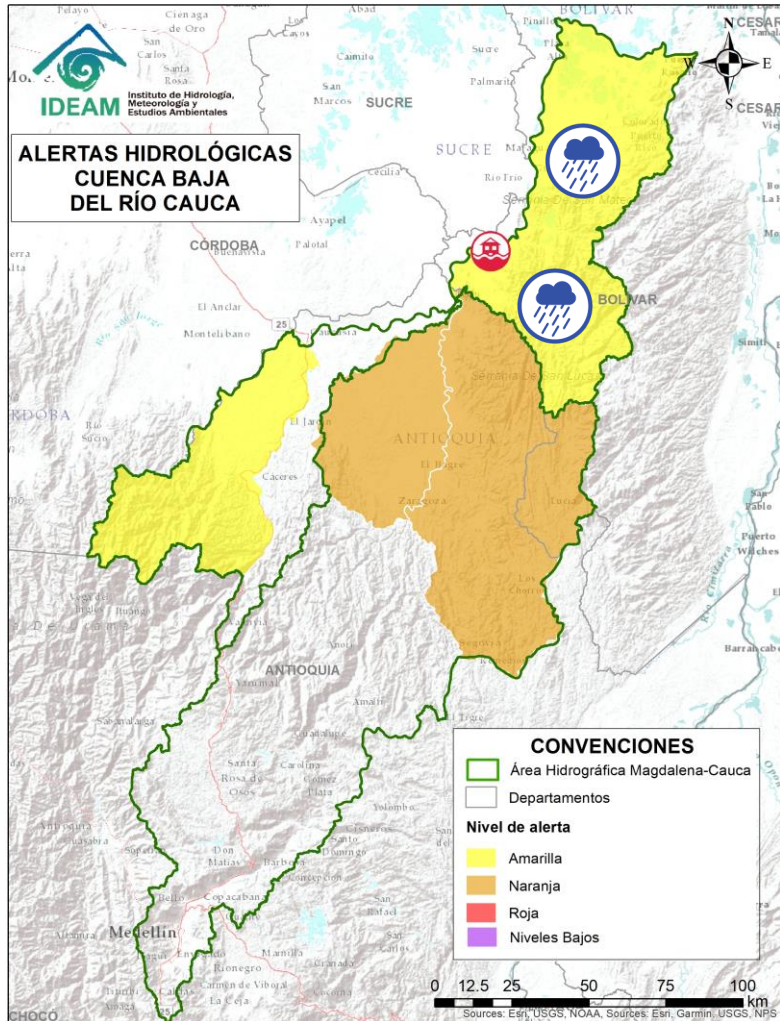
Alerta	Zona Hidrográfica	Subzona o Cuenca Hidrográfica	Descripción de la alerta hidrológica
	Cauca	Bajo río Cauca	Alerta puntual: Afectaciones por rompimiento del dique marginal del río Cauca en el sector Caregato a la altura de San Jacinto del Cauca (Bolívar). Se recomienda especial atención en La Región de La Mojana por transvase del caudal del río Cauca (06/05/2024).

Nota: Los umbrales de alerta por desbordamiento de la estación LAS FLORES y LAS VARAS son anteriores al rompimiento de los jarillones

Por favor, pique aquí para volver al mapa principal de Áreas Hidrográficas de Colombia.



Área Hidrográfica del Magdalena – Cauca (Cuenca baja del Río Cauca)



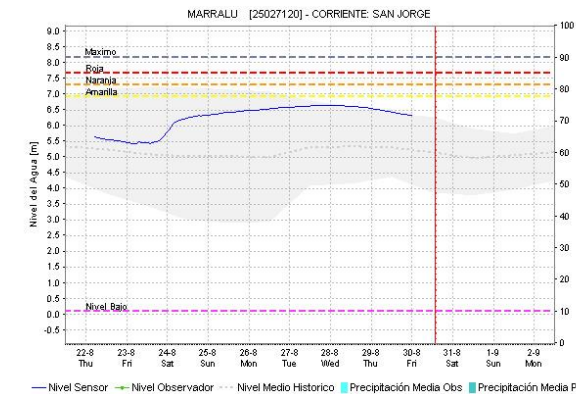
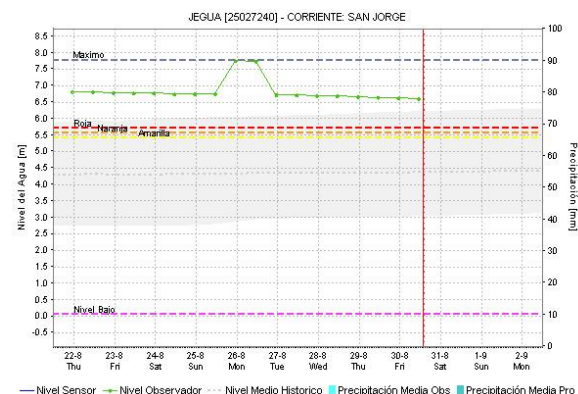
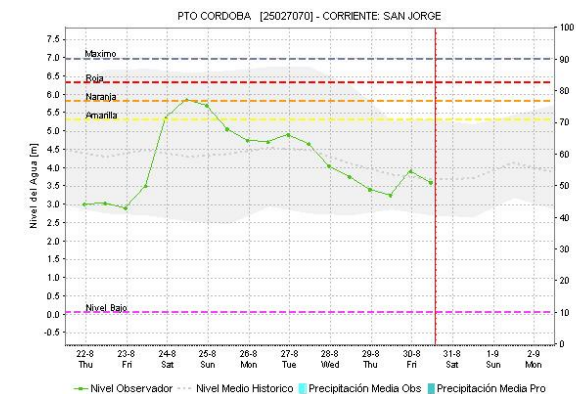
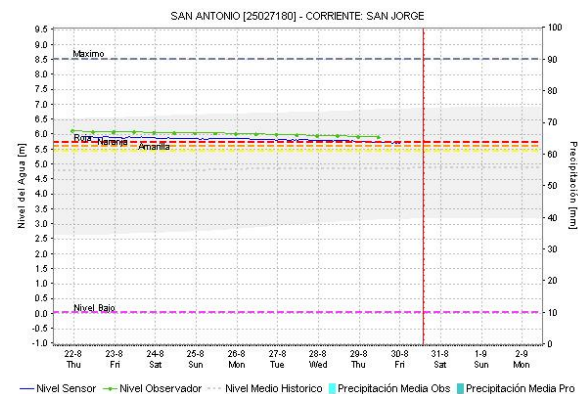
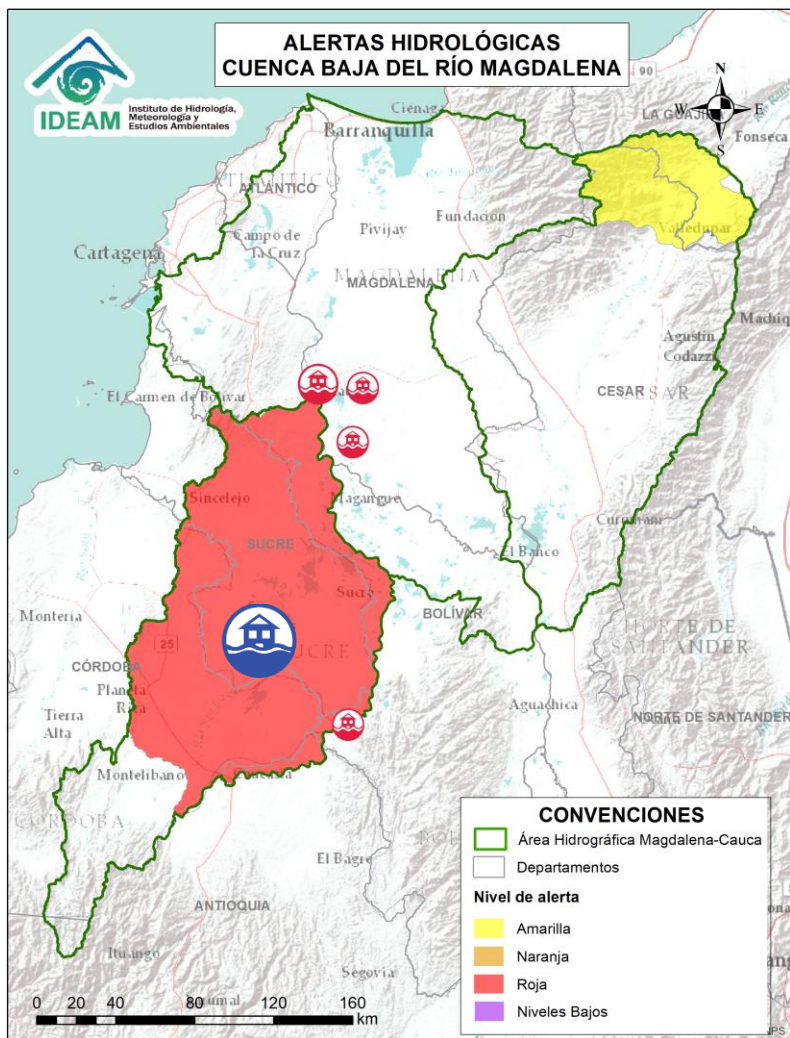
Alerta	Zona Hidrográfica	Subzona o Cuenca Hidrográfica	Descripción de la alerta hidrológica
	Cauca	Directos Bajo Cauca – Magdalena. Ciénaga La Raya entre Río Nechí y Brazo de Loba	Probabilidad de crecientes súbitas en los aportantes directos al Bajo Cauca – Ciénaga La Raya entre río Nechí y Brazo de Loba, con especial atención al río Caribona en el municipio de Montecristo (Bolívar).



Por favor, pique aquí para volver al mapa principal de Áreas Hidrográficas de Colombia.



Área Hidrográfica del Magdalena – Cauca (Cuenca baja del Río Magdalena)

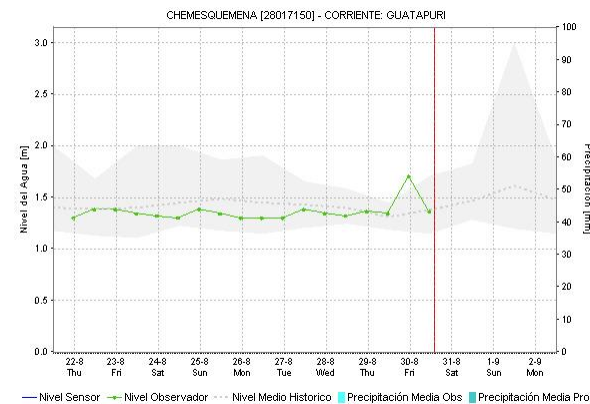
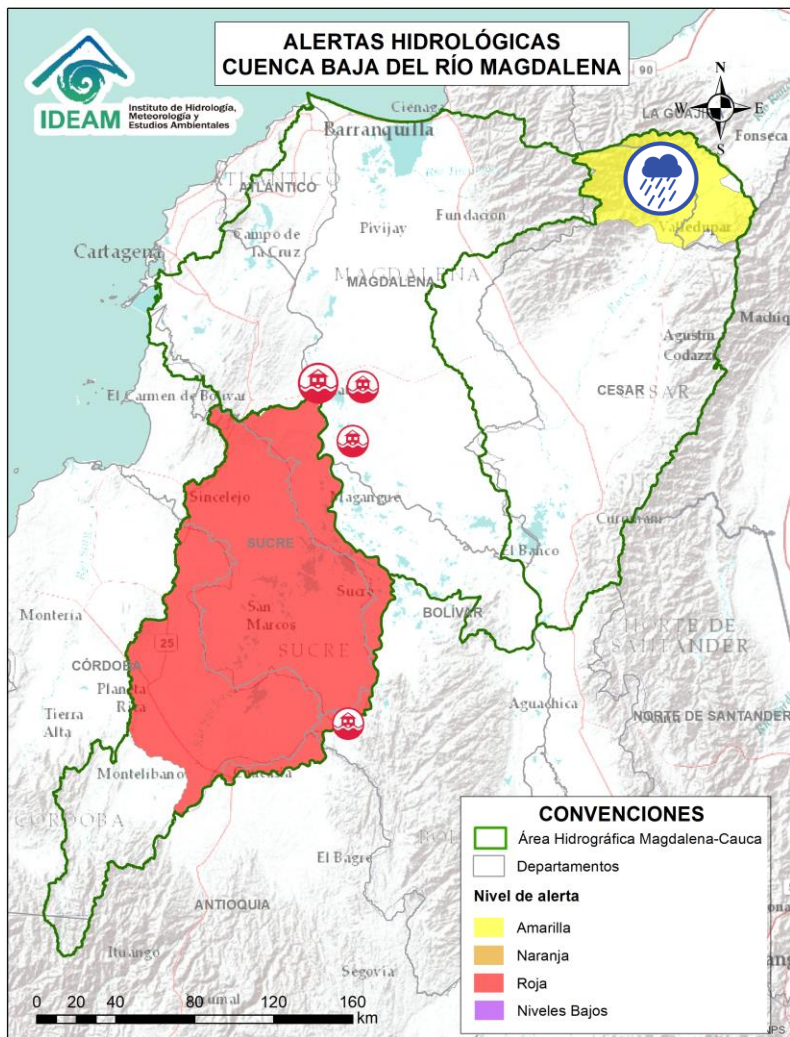


Alerta	Zona Hidrográfica	Subzona o Cuenca Hidrográfica	Descripción de la alerta hidrológica
	Bajo Magdalena – Cauca – San Jorge	Bajo San Jorge – La Mojana	Inundaciones en la cuenca baja del río San Jorge asociadas al ingreso del río Cauca a través de los boquetes en los sectores de Caregato y Los Arrastres afectando zonas en los municipios de San Jacinto del Cauca, Caimito, San Benito Abad, Ayapel, Guaranda, San Marcos, Galeras y Sucre.

Por favor, pique aquí para volver al mapa principal de Áreas Hidrográficas de Colombia.



Área Hidrográfica del Magdalena – Cauca (Cuenca baja del Río Magdalena)



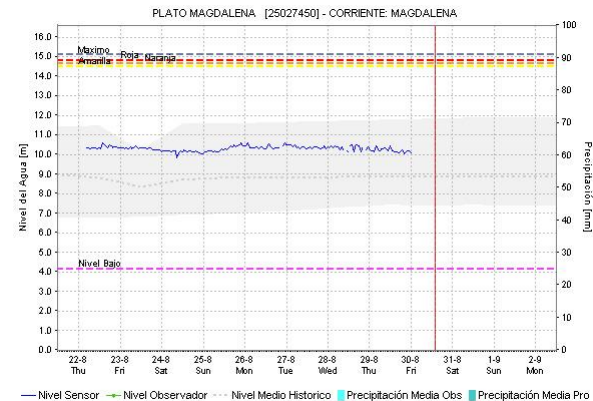
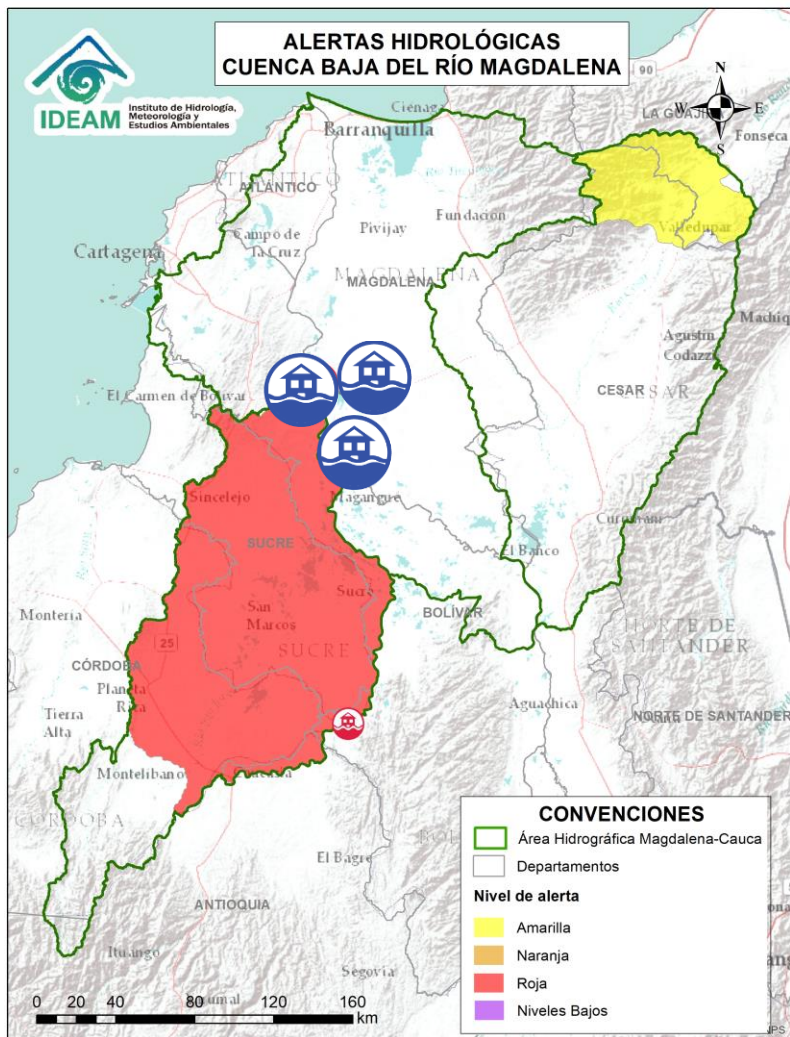
Alerta	Zona Hidrográfica	Subzona o Cuenca Hidrográfica	Descripción de la alerta hidrológica
	Bajo Magdalena	Cuenca alta del río Cesar	Probabilidad de crecientes súbitas en la cuenca alta del río Cesar y sus afluentes. Se recomienda especial atención en las riberas de los ríos Guatapuri y Badillo en el municipio de Valledupar (Cesar), en sectores como los corregimientos de Chemesquemena y Vega Arriba. Igualmente, en la quebrada La Malena a la altura del corregimiento de Patillal (Valledupar-Cesar). También, se recomienda estar atentos en el municipio San Juan del Cesar.



Por favor, pique aquí para volver al mapa principal de Áreas Hidrográficas de Colombia.



Área Hidrográfica del Magdalena – Cauca (Cuenca baja del Río Magdalena)



Alerta	Zona Hidrográfica	Subzona o Cuenca Hidrográfica	Descripción de la alerta hidrológica
	Bajo Magdalena	Directos al bajo Magdalena entre El Banco y El Plato	Alerta Puntual: Rompimiento del terraplén Terrón Seco en la vía Plato – San José del Purgatorio (09/07/2024).
	Bajo Magdalena	Directos al bajo Magdalena entre El Banco y El Plato	Alerta Puntual: Inundaciones por desbordamiento de arroyo en el corregimiento de Cienagueta del municipio Santa Bárbara de Pinto - Magdalena (26/08/2024).
	Bajo Magdalena	Directos al bajo Magdalena entre El Banco y El Plato	Alerta Puntual: Se reportan inundaciones en el municipio El Plato (Magdalena), sector Camargo y Carito, debido a las fuertes precipitaciones que causaron desbordamientos en los arroyos Camargo y Carito (26/08/2024)



Por favor, pique aquí para volver al mapa principal de Áreas Hidrográficas de Colombia.



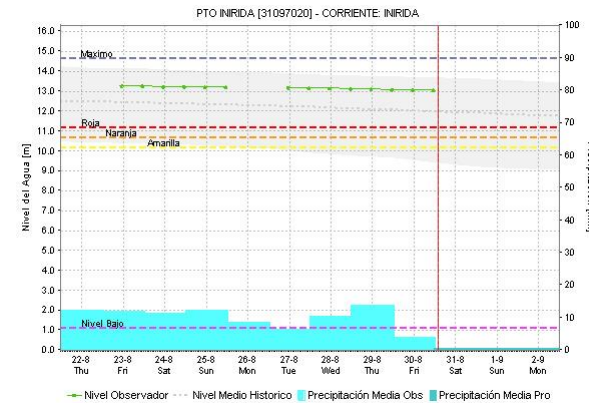
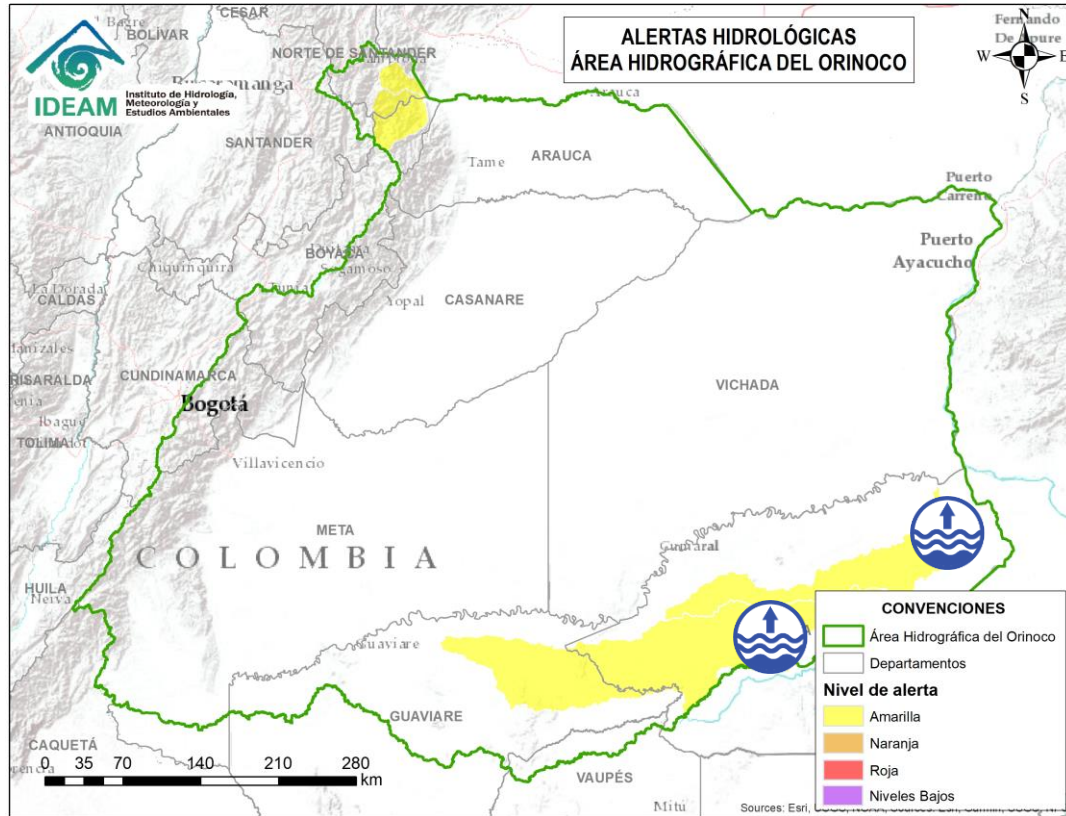
ÁREA HIDROGRÁFICA DEL ORINOCO



Por favor, pique aquí para volver al mapa principal de Áreas Hidrográficas de Colombia.



Área Hidrográfica del Orinoco



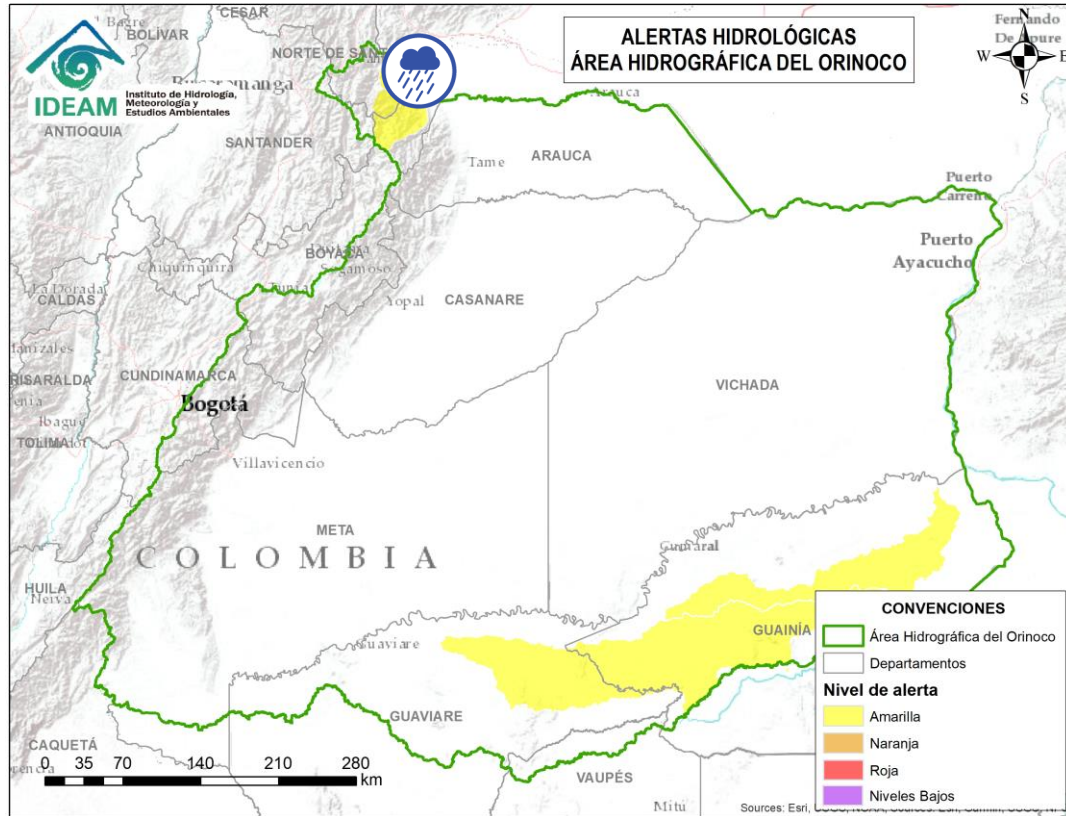
Alerta	Zona Hidrográfica	Subzona o Cuenca Hidrográfica	Descripción de la alerta hidrológica
	Inírida	Cuenca baja del río Inírida	Niveles altos en la parte media y baja del río Inírida a la altura del municipio de Inírida. Especial atención en zonas ribereñas de dicho municipio.



Por favor, pique aquí para volver al mapa principal de Áreas Hidrográficas de Colombia.



Área Hidrográfica del Orinoco



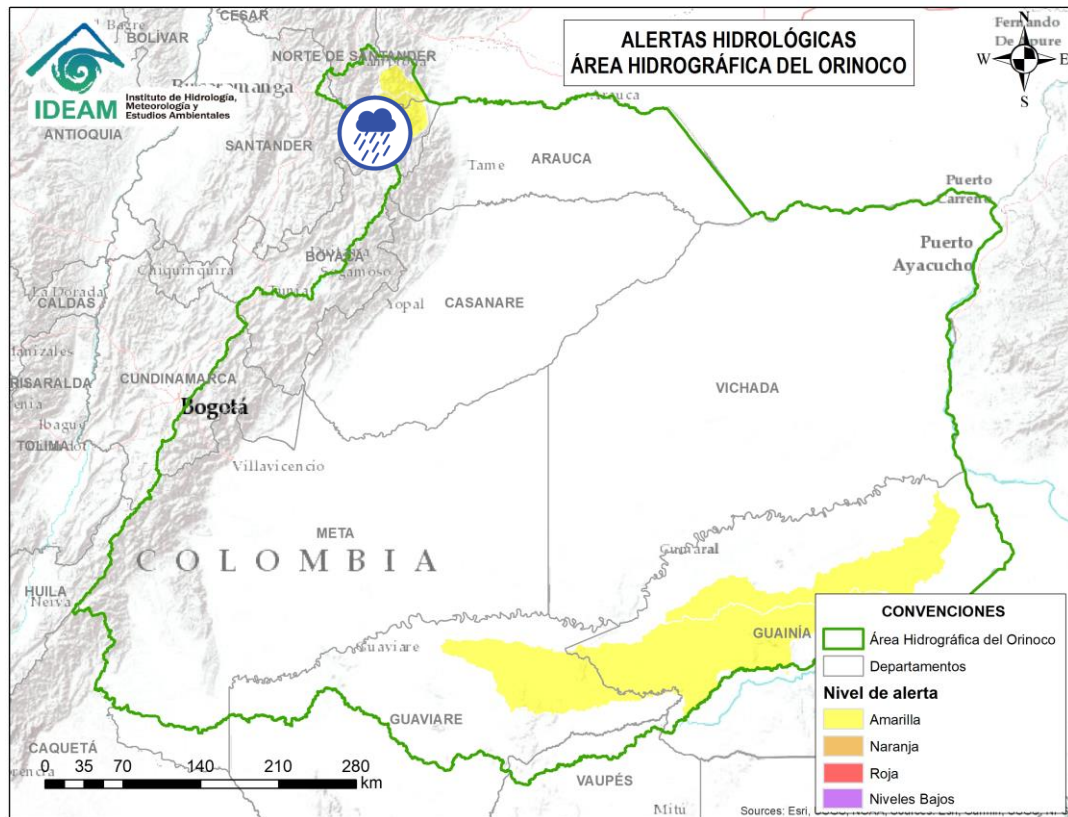
Alerta	Zona Hidrográfica	Subzona o Cuenca Hidrográfica	Descripción de la alerta hidrológica
	Arauca	Cuenca del río Margua	Probabilidad de crecientes súbitas en la cuenca del río Margua. Especial atención en el municipio de Toledo (Norte de Santander).



Por favor, pique aquí para volver al mapa principal de Áreas Hidrográficas de Colombia.



Área Hidrográfica del Orinoco



Alerta	Zona Hidrográfica	Subzona o Cuenca Hidrográfica	Descripción de la alerta hidrológica
	Arauca	Río Cobugón – Río Cobaría	Probabilidad de crecientes súbitas en los ríos Cobugón, Cobaría y sus afluentes. Especial atención en el municipio de Cubará (Boyacá).



Por favor, pique aquí para volver al mapa principal de Áreas Hidrográficas de Colombia.



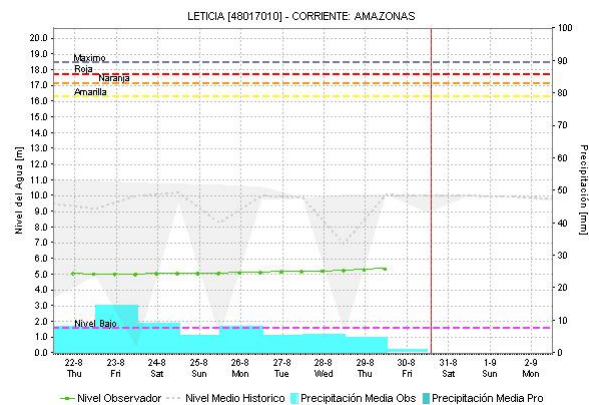
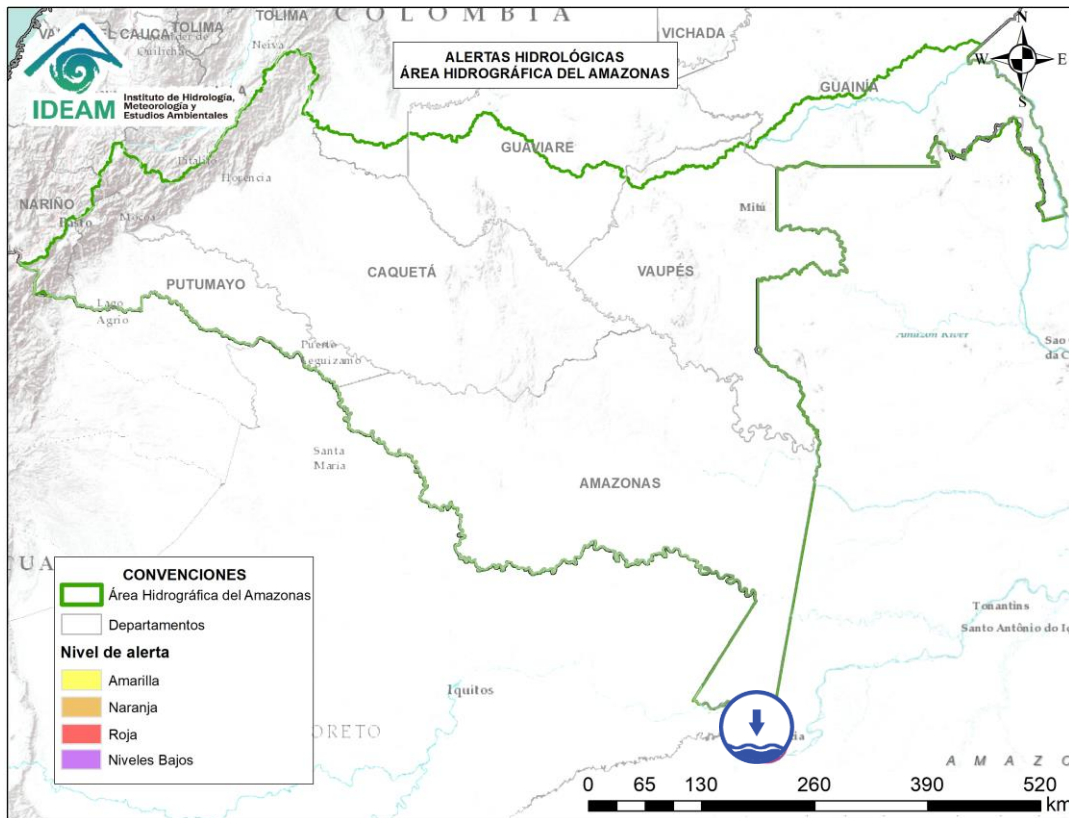
ÁREA HIDROGRÁFICA DEL AMAZONAS



Por favor, pique aquí para volver al mapa principal de Áreas Hidrográficas de Colombia.



Área Hidrográfica del Amazonas



Alerta	Zona Hidrográfica	Subzona o Cuenca Hidrográfica	Descripción de la alerta hidrológica
	Amazonas	Río Amazonas	Niveles bajos del río Amazonas en la ciudad de Leticia-Amazonas.



Por favor, pique aquí para volver al mapa principal de Áreas Hidrográficas de Colombia.



CONVENCIONES

	Lluvias	Lluvias antecedentes intensas o continuas y/o pronóstico de las mismas, las cuales pueden generar crecientes súbitas en los ríos principales y sus afluentes.
	Niveles bajos	Nivel de referencia del río cuyos valores iguales o inferiores pueden generar restricciones para navegabilidad, captación de agua para acueductos, actividades de pesca entre otros sectores que pudieran verse afectados por la disminución de los caudales.
	Niveles altos	Nivel de referencia del río cuyos valores iguales o superiores pueden generar afectaciones en las zonas ribereñas.
	Creciente súbita	Fenómeno natural que se presenta en los ríos de montaña como consecuencia de la ocurrencia de lluvias intensas o torrenciales en zonas de alta pendiente del cauce principal y sus afluentes.
	Tránsito de crecientes	Es el desplazamiento de una onda de crecienta de aguas arriba hacia aguas abajo de la corriente.
	Creciente por desembalse	Proceso de tránsito del flujo de agua por descarga controlada desde un embalse.
	Inundación	Aumento en los niveles y/o caudales de los ríos que superan la capacidad máxima de transporte o modificación de la sección transversal que la reduce, ocasionando el desbordamiento e inundación en zonas aledañas al cauce principal.



Ghisliane Echeverry Prieto | Directora General
Tatiana Sierra | Jefe Oficina del Servicio de Pronóstico y Alertas

Elaboró:

Juan Pablo Urrego Zuluaga (Hidrólogo de turno)

OFICINA DEL SERVICIO DE PRONÓSTICO Y ALERTAS

<http://www.ideam.gov.co>

Correos electrónicos: servicio@ideam.gov.co, alertas@ideam.gov.co

Calle 25D N° 96B - 70, piso 3. Bogotá, D.C.

Teléfono: 3075625 ext. 1334 -1336.

**VISITA NUESTRAS
REDES SOCIALES**



InstitutoIDEAM



@IDEAMColombia



IdeamColombia



Ideam.Instituto