

INFORME TÉCNICO DIARIO

IDEAM comunica al Sistema Nacional para la Gestión del Riesgo de Desastres (SNGRD) y al Sistema Nacional Ambiental (SINA).

Bogotá D. C. 30 de agosto de 2024
Hora de actualización 12:30 HLC

Boletín No.

243



CONTENIDO

[Lo más destacado](#)

[Precipitación](#)

[Temperaturas](#)

[Alerta por descensos significativos de las temperaturas mínimas del aire](#)

[Condiciones Hidrometeorológicas actuales](#)

[Pronóstico de precipitación de las próximas 24 horas](#)

[Pronóstico condiciones meteorológicas adicionales](#)

[Alertas Hidrológicas](#)

[Seguimiento y Pronóstico de las Amenazas por Deslizamientos](#)

[Seguimiento y Pronóstico de las Amenazas por Incendios](#)

[Alertas Meteomarinas vigentes Mar Caribe Colombiano](#)

[Alertas Meteomarinas vigentes Océano Pacífico Nacional](#)

[Alertas Meteomarinas por Ciclón Tropical Mar Caribe Colombiano](#)



Alerta
ROJA

PARA TOMAR ACCIÓN Advierte a los sistemas de prevención y atención de desastres sobre la amenaza que puede ocasionar un fenómeno con efectos adversos sobre la población, el cual requiere la atención inmediata por parte de la población y de los cuerpos de atención y socorro. Se emite una alerta sólo cuando la identificación de un evento extraordinario indique la probabilidad de amenaza inminente y cuando la gravedad del fenómeno implique la movilización de personas y equipos, interrumpiendo el normal desarrollo de sus actividades cotidianas.



Alerta
NARANJA

PARA PREPARARSE Indica la presencia de un fenómeno. No implica amenaza inmediata y como tanto es catalogado como un mensaje para informarse y prepararse. El aviso implica vigilancia continua ya que las condiciones son propicias para el desarrollo de un fenómeno, sin que se requiera permanecer alerta.



Alerta
AMARILLA

PARA INFORMARSE Es un mensaje oficial por el cual se difunde información. Por lo regular se refiere a eventos observados, registrados o registrados y puede contener algunos elementos de pronóstico a manera de orientación. Por sus características pretéritas y futuras difiere del aviso y de la alerta, y por lo general no está encaminado a alertar sino a informar.

CONDICIONES NORMALES La información que se suministra se encuentra dentro de los rangos normales.

Alertas vigentes hasta 30 de agosto de 2024 - 18:00 HLC.

Mapas de precipitación

Lluvias registradas en las últimas 24 horas

A nivel nacional se observó una considerable disminución en los volúmenes de precipitación con respecto a la jornada anterior, las precipitaciones de mayor consideración se observaron en las regiones, Pacífica y Orinoquia. El registro más alto en un periodo de 24 horas se ha presentado en el municipio de Istmina (Chocó) con 90,0 mm.

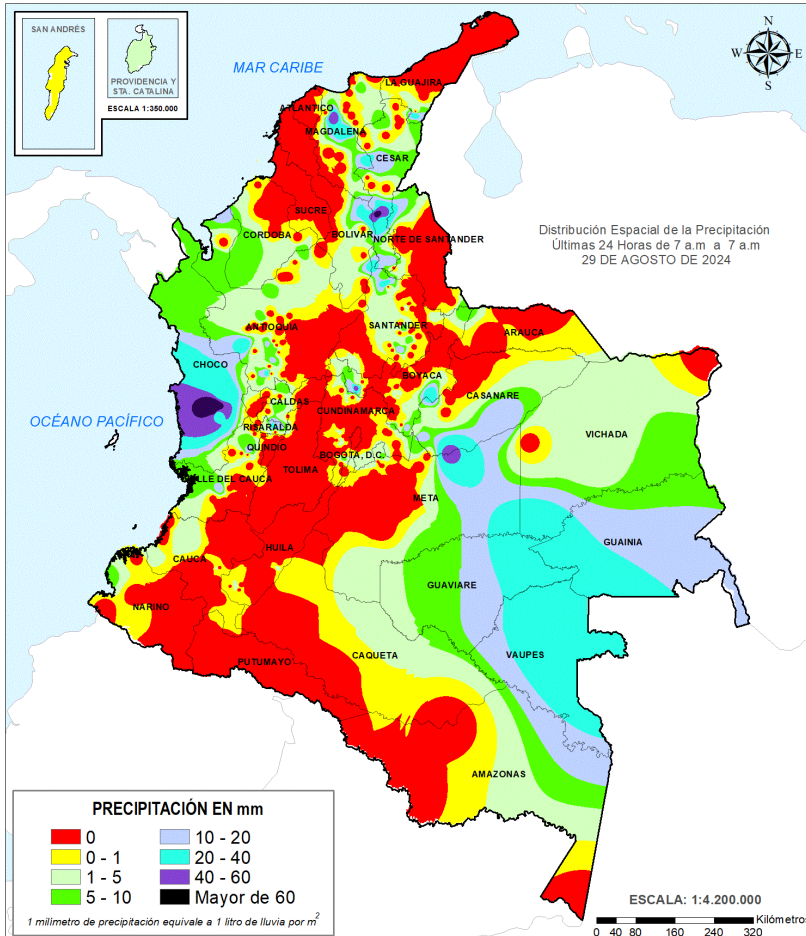


- Por alta posibilidad de crecientes súbitas y/o inundaciones en las zonas hidrográficas del Magdalena Cauca.
- Por alta probabilidad de deslizamientos de tierra en zonas inestables o de ladera localizadas en Antioquia, Arauca, Bolívar, Boyacá, Cauca, Chocó, Córdoba, Meta, Risaralda, Valle Del Cauca.
- Por alta posibilidad de incendios de la cobertura vegetal en sectores de Boyacá, Cauca, Cundinamarca, Huila, Nariño y Tolima.



- Por moderada posibilidad de crecientes súbitas y/o inundaciones en las cuencas ubicadas en las regiones Caribe, Pacífica y Magdalena Cauca.
- Por moderada probabilidad de deslizamientos de tierra en zonas de ladera localizadas en Antioquia, Arauca, Bolívar, Boyacá, Casanare, Cauca, Cesar, Chocó, Cundinamarca, Córdoba, Magdalena, Meta, Nariño, Norte De Santander, Risaralda, Santander, Valle Del Cauca.
- Por moderada posibilidad de incendios de la cobertura vegetal en sectores de Cauca, Cundinamarca, Huila, Valle Del Cauca, Bogotá, D.C., Bolívar, Boyacá, Cesar, La Guajira, Nariño, Santander y Tolima.

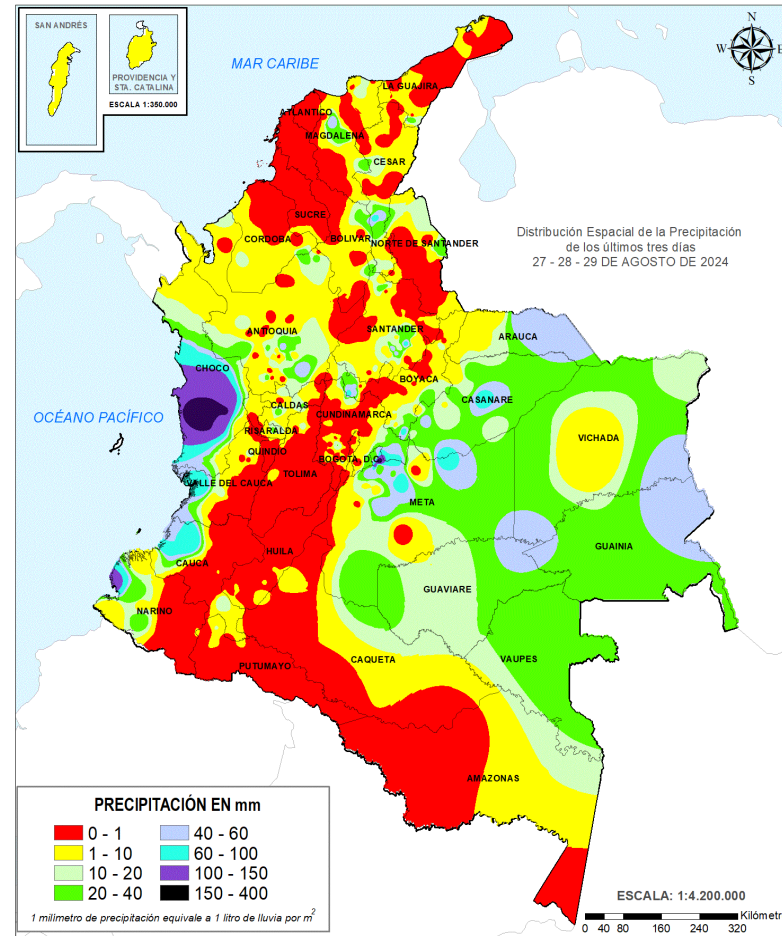
Alertas amarillas e información más detallada para cada una de las categorías de alerta, remítase a la temática particular del informe.



Precipitación diaria desde las 07:00 HLC del jueves 29 hasta las 07:00 HLC del viernes, 30 de agosto de 2024.

Fuente: IDEAM

- Un milímetro de lluvia (1 mm) equivale a un litro (1 L) de lluvia que ha caído en un metro cuadrado (1 m²).
La lluvia acumulada es la suma de los milímetros de agua lluvia que se han registrado en un lapso de tiempo.

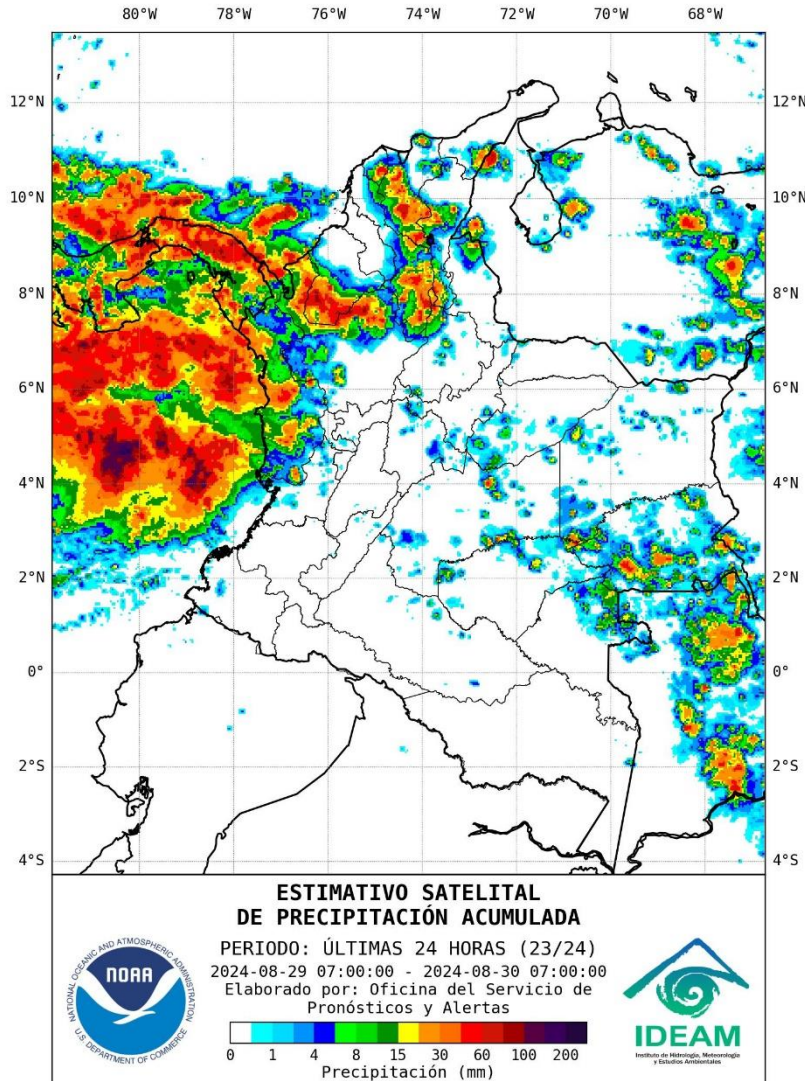


Precipitación últimas 72 horas desde las 07:00 HLC del martes 27 hasta las 07:00 HLC del viernes, 30 de agosto de 2024.

Fuente: IDEAM



Estimación Satelital (24 Horas)



Precipitaciones

A continuación, los municipios donde se registraron precipitaciones iguales o superiores a 30,0 mm en las últimas 24 horas.

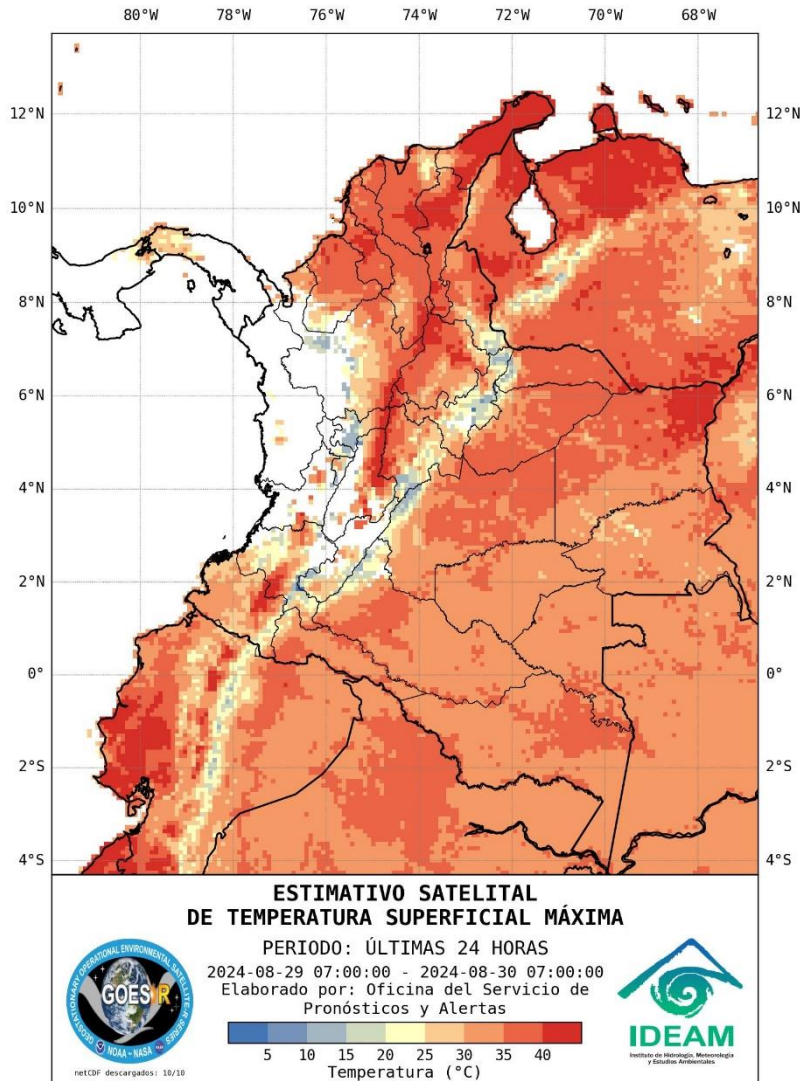
Aclaración: aunque los volúmenes de lluvia registrados en un municipio se relacionan con la ubicación de las estaciones de monitoreo del IDEAM, en ocasiones, dichas estaciones pueden estar distantes de los lugares en donde se concentra la mayor población o alejados de los centros municipales.

DEPARTAMENTO	MUNICIPIO
BOYACÁ	Muzo (45.3)
CÉSAR	La Gloria (40.0), Pelaya (64.1)
CHOCÓ	Istmina (90.0), Medio San Juan (67.0)
MAGDALENA	Pivijay (Monterrubio) (38.0), Pivijay (Media Luna) (52.0)
META	Puerto López (42.0)
RISARALDA	Santa Rosa De Cabal (37.5)
SANTANDER	Sabana De Torres (35.5)

NO SE REGISTRARON VALORES DE PRECIPITACIÓN POR ENCIMA DE LOS MÁXIMOS HISTÓRICOS



Estimativo Satelital de la Temperatura Superficial



Temperaturas Máximas

A continuación, los municipios donde se registraron temperaturas iguales o superiores a 36.0 °C en las últimas 24 horas.

Aclaración: aunque los valores registrados en un municipio se relacionan con la ubicación de las estaciones de monitoreo del IDEAM, en ocasiones, dichas estaciones pueden estar distantes de los lugares en donde se concentra la mayor población o alejados de los centros municipales.

DEPARTAMENTO	MUNICIPIO
BOLÍVAR	Arjona (37.2)
CÉSAR	Valledupar (39.0)
CORDOBA	Chima (36.3), Montería (36.9)
CUNDINAMARCA	Jerusalén (39.8)
LA GUAJIRA	Maicao (36.2), Riohacha (36.6), Hatonuevo (37.0), Urumita (37.0), Manaure (37.2),
MAGDALENA	Santa Marta (36.2)
NORTE DE SANTANDER	Cúcuta (36.4)
SANTANDER	Capitanejo (37.0)
TOLIMA	Natagaima (37.0)

NO SE REGISTRARON TEMPERATURAS DEL AIRE POR ENCIMA DE LOS MÁXIMOS HISTÓRICOS.

Temperaturas Mínimas

A continuación se relacionan los municipios donde en las últimas 24 horas se registraron temperaturas menores o iguales a 5.0°C.

DEPARTAMENTO	MUNICIPIO
CAUCA	San Sebastián (0.0)
CUNDINAMARCA	Facatativá (3.8), Guasca (3.8), Sopo (3.8), Choachí (4.2), Subachoque (4.4), Zipaquirá (4.4)
NARIÑO	Ipiales (Aldana) (-0.4) , Pasto (El Encano) (1.2)
SANTANDER	Tona (1893 Msnm) (4.4)

Se registró nuevo record histórico de temperatura mínima en el municipio de Pasto (Corregimiento El Encano), departamento de NARIÑO de 1,2° C considerando el antiguo registro de 1,6° C.



Alerta por descensos significativos de Las Temperaturas mínimas del aire



Actualización: 29 de agosto de 2024 | 12:00 HLC



Se emite esta alerta por la probabilidad de descensos de la temperatura del aire en horas de la madrugada para zonas de altiplano (entre los 2,500 y los 2,900 msnm) de los siguientes municipios:

REGIÓN DE LA ALERTA

SITIOS PARA LOS CUALES SE GENERA LA ALERTA



ALTIPLANO CUNDIBOYACENSE

CUNDINAMARCA: Bojacá, Cajicá, Chía, Chipaque, Choachí, Chocontá, Cogua, Cota, Cucunubá, El Rosal, Facatativá, Funza, Fúquene, Gachancipá, Guachetá, Guasca, Guatavita, La Calera, Lenguazaque, Madrid, Mosquera, Nemocón, Sesquilé, Sibaté, Simijaca, Soacha, Sopó, Subachoque, Suesca, Susa, Sutatausa, Tabio, Tausa, Tenjo, Tocancipá, Ubaque, Ubaté, Villapinzón, Zipacón y Zipaquirá.

BOYACÁ: Tunja, Aquitania, Arcabuco, Belén, Betétiva, Busbanzá, Caldas, Cerinza, Chiquinquirá, Chivatá, Ciénega, Cómbita, Corrales, Cucaita, Cuítiva, Chíquiza, Duitama, Firavitoba, Floresta, Gámeza, Iza, Villa de Leyva, Mongua, Monguquí, Motavita, Nobsa, Oicatá, Paipa, Paz de Río, Pesca, Ráquira, Saboyá, Samacá, San Miguel de Sema, Santa Rosa de Viterbo, Siachoque, Socha, Sogamoso, Sora, Sotaquirá, Soracá, Tasco, Tibasosa, Toca, Tópaga, Tota, Tuta, Tutazá, Ventaquemada y Viracachá.

CAUCA Y NARIÑO

CAUCA: Almaguer, Bolívar, Corinto, Inzá, Jambaló, La Vega, Miranda, Páez (Belalcázar), Puracé (Coconuco), San Sebastián, Santa Rosa, Silvia, Sotará (Paispamba), Sucre, Toribío y Totoró.

NARIÑO: Pasto, Aldana, Buesaco, Consacá, Contadero, Córdoba, Cuaspud (Carlosama), Cumbal, Chachaguí, El Tablón, Funes, Guaitarilla, Gualmatán, Iles, Imués, Ipiales, La Cruz, La Florida, Mallama (Piedrancha), Nariño, Ospina, Potosí, Providencia, Puerres, Pupiales, Sandoná, San Bernardo, San Pablo, Santa Cruz (Guachavés), Sapuyes, Tangua, Túquerres y Yacuanquer.

TOTAL 139

Debido a que este fenómeno es local y está sujeto a cambios en variables tales como la nubosidad, la humedad y temperatura del aire y la intensidad y dirección del viento, el IDEAM monitorea permanentemente las condiciones atmosféricas y en caso de ser necesario emitirá nuevos comunicados. Por esto, se sugiere a los agricultores, ganaderos y floricultores estar atentos a los boletines y comunicados emitidos por la entidad.

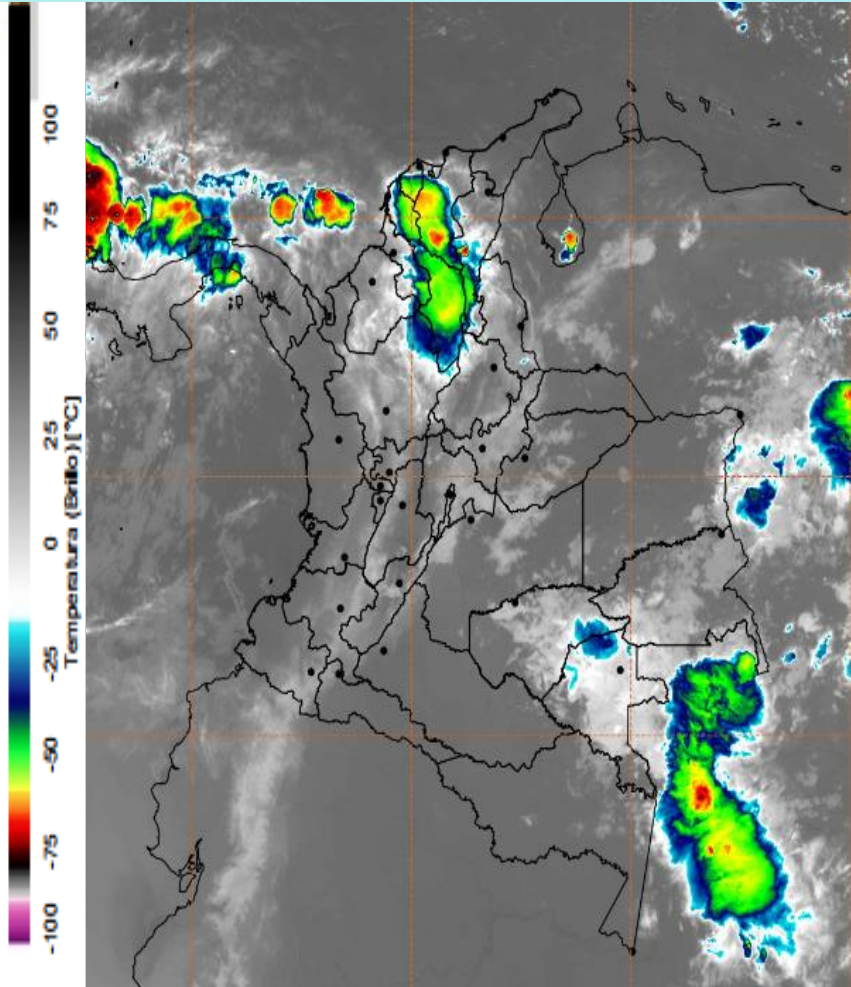
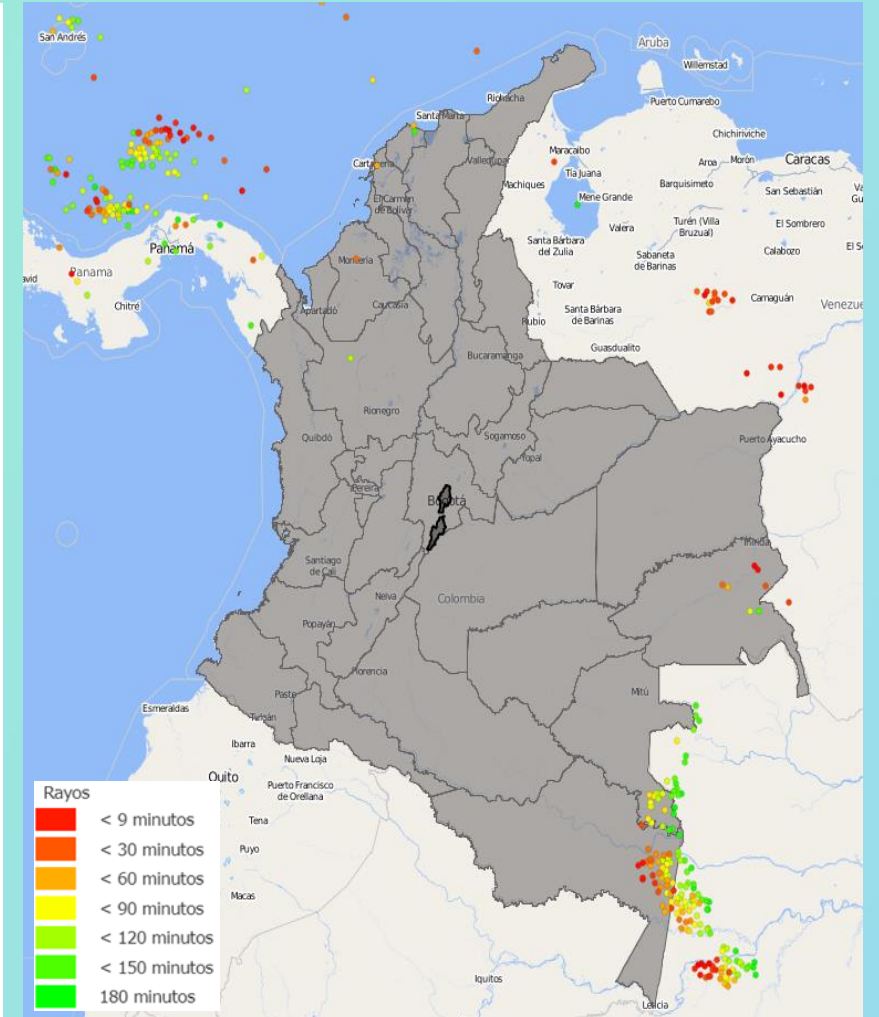


Imagen GOES East Canal Infrarrojo,
30 de agosto de 2024 - Hora 11:40 HLC.
Fuente: GOES 16

Durante las últimas horas se ha reportado condiciones secas en amplias zonas del país, sin embargo, se ha presentado lluvias de intensidad ligera en sectores de Bolívar, Sucre y nororiente de Antioquia; lluvias de mayor intensidad en sectores de Guaviare, Vaupés y oriente de Vichada; lloviznas en el piedemonte de Meta y de Casanare.

En el archipiélago de San Andrés y Providencia se han observado condiciones secas con cielo parcialmente cubierto.

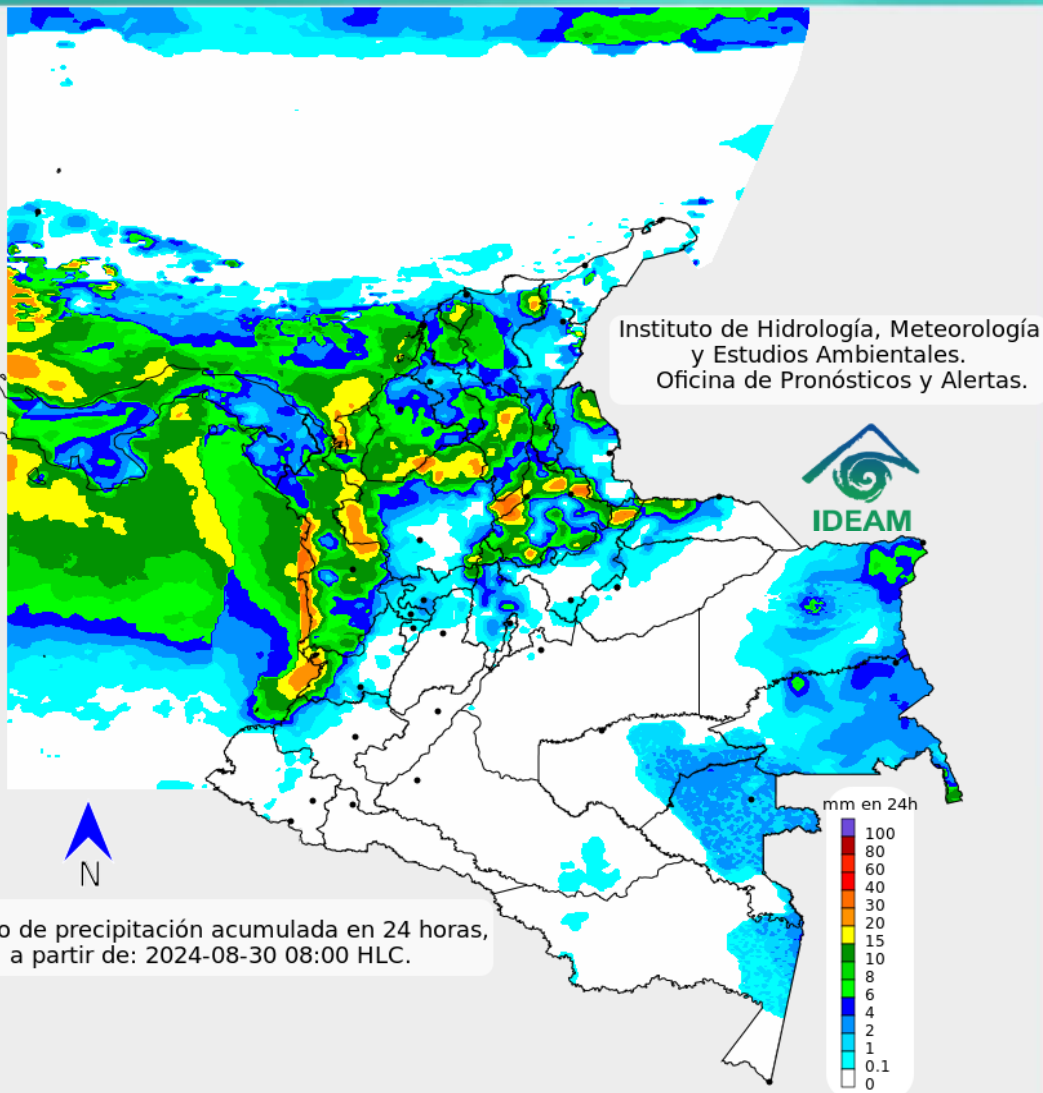


Descargas eléctricas en las últimas 3 horas.
Fuente: Keraunos S.A.S.

- La imagen del canal infrarrojo (10.3 μm) permite identificar nubes en cualquier período temporal a partir de la temperatura de brillo de la nube (ver escala de colores). De esta forma, se puede identificar, clasificar y caracterizar la nubosidad en una zona determinada.
- La imagen de las descargas eléctricas muestra los rayos nube-tierra que se han descargado en una zona en las últimas 4 horas (ver escala de colores)



Pronóstico de precipitación para las próximas veinticuatro (24) horas



Pronóstico de precipitación acumulada en 24 horas,
a partir de: 2024-08-30 08:00 HLC.

Para el 30 de agosto se espera predominio de tiempo seco en sectores de la Orinoquia, occidente y sur de la Amazonia y centro y de la Andina, mientras que, para el centro y norte de la región Pacífica, centro y occidente de la región Caribe y sectores del norte de la región Andina y oriente de Orinoquia son previstas lluvias de variada intensidad y en algunos casos acompañas de actividad eléctrica. Las lluvias más importantes se estiman en sectores de Antioquia, Bolívar, Sucre, Córdoba, Chocó, Valle del Cauca, occidente de Santander y norte de Boyacá y oriente de Vichada; lloviznas posibles en el piedemonte de Meta y de Casanare.

En el archipiélago de San Andrés y Providencia se prevé que predomine el tiempo seco, sin embargo, no se descarta algunas lluvias ocasionales en el sur del área.



Para mayor información sobre el estado del tiempo, alertas y pronósticos, consulte la aplicación móvil **MI PRONÓSTICO**

- La resolución espacial del mapa de pronóstico es de 6.5 km aproximadamente. Por lo tanto, fenómenos meteorológicos inferiores a esta escala no están considerados en esta predicción.
- La escala de colores está asociada a un rango de precipitación en el intervalo de tiempo indicado, lo que implica que el pronóstico no es determinista (un valor exacto en una zona) sino corresponde a un pronóstico cuantitativo (un rango de valores en una zona).



Estado de los Embalses

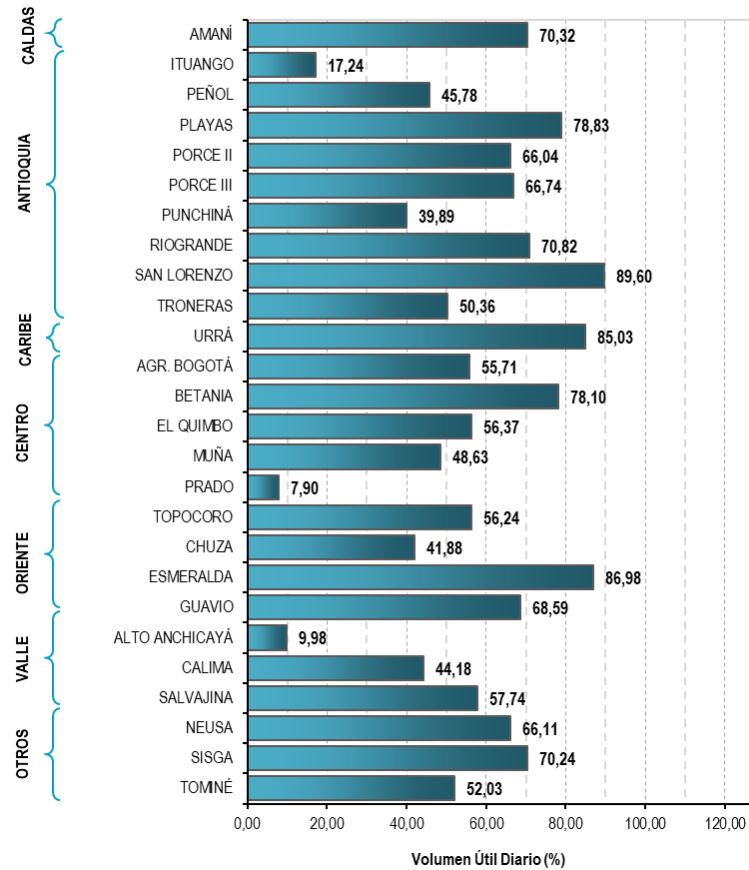


A continuación, se relaciona el volumen útil diario de los principales embalses del país (expresado en porcentaje), de acuerdo con la información reportada por XM S.A. E.S.P en la siguiente dirección electrónica: <https://ido.xm.com.co/ido/SitePages/hidrologia.aspx?q=reservas>

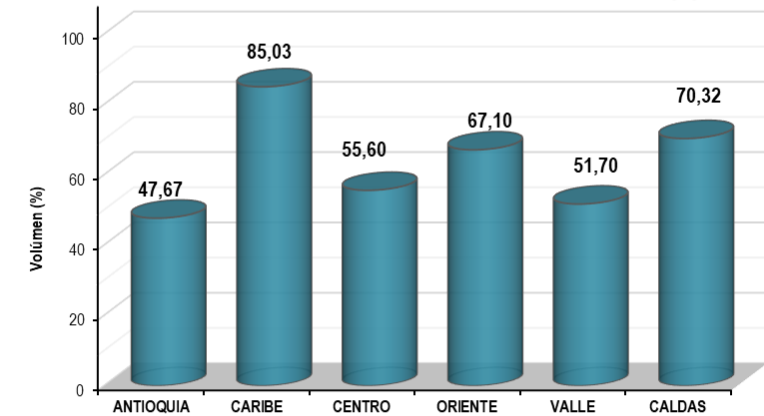


VOLÚMEN ÚTIL DIARIO EN LOS PRINCIPALES EMBALSES DEL PAÍS

jueves, 29 de agosto de 2024



VOLÚMEN ÚTIL DIARIO DE EMBALSES POR REGIONES (%)

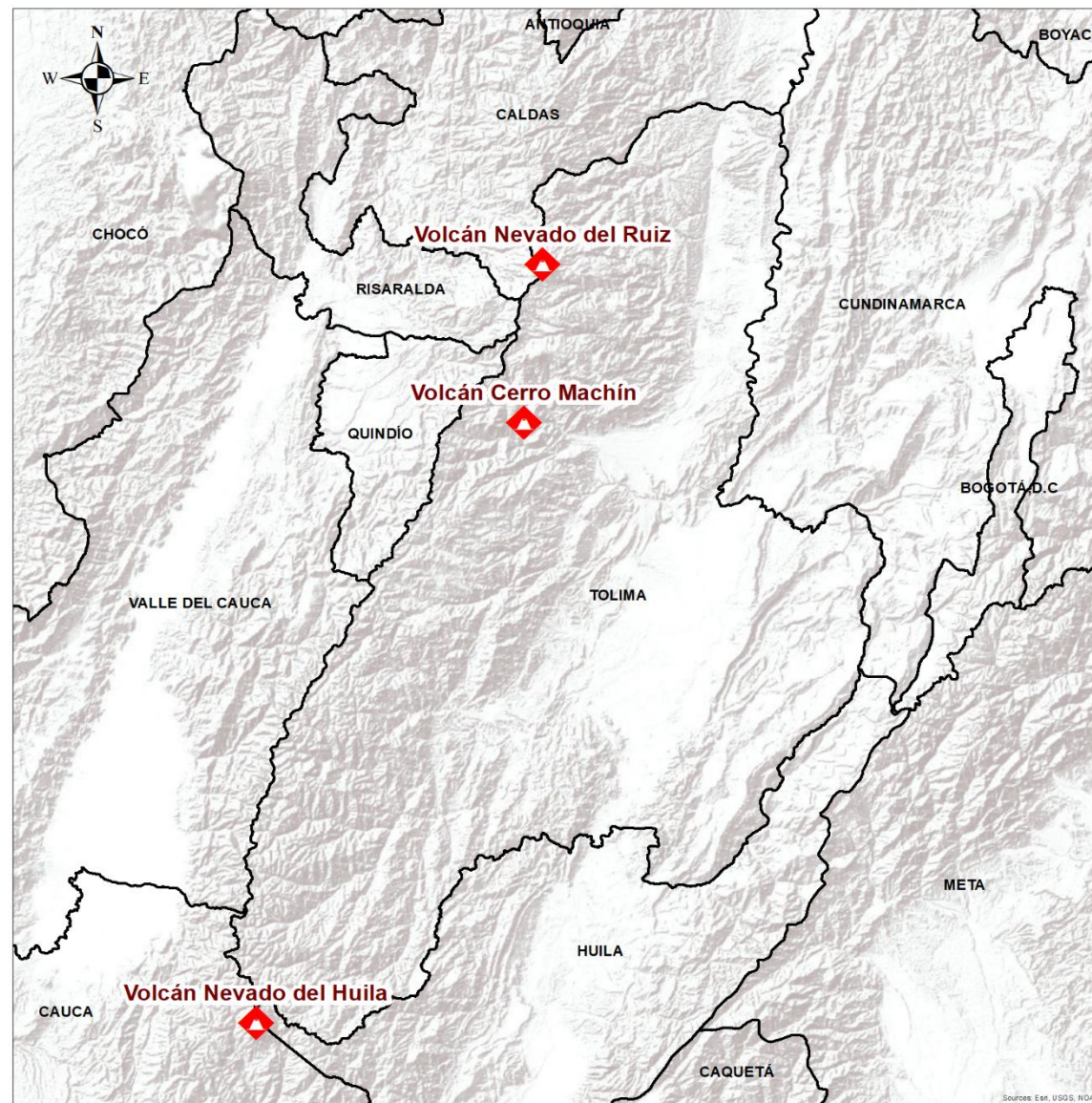




Pronóstico zonas volcánicas

Mapa de zonas volcánicas

ÁREA DEL VOLCÁN NEVADO DEL RUIZ			
Mañana: Cielo parcialmente nublado - Tiempo seco			
Tarde: Cielo parcialmente nublado - tiempo seco			
Noche: Cielo parcialmente nublado - tiempo seco			
Madrugada: Cielo parcialmente nublado - Tiempo seco			
El SERVICIO GEOLÓGICO COLOMBIANO reporta en nivel AMARILLO (III): CAMBIOS EN EL COMPORTAMIENTO DE LA ACTIVIDAD VOLCÁNICA. Lat: 4.89 Lon: -75.32			
ELEVACIÓN (pies)	DIRECCIÓN	VELOCIDAD	
		VELOCIDAD (Nudos)	VELOCIDAD (Km/h)
10.000	ESTE	0-5	0-9
18.000	ESTE	10-15	18-27
24.000	ESTE	20-25	36-45
30.000	NORESTE	10-15	18-27
ÁREA DEL VOLCÁN NEVADO DEL HUILA			
Mañana: Cielo mayormente nublado -Tiempo seco			
Tarde: Cielo mayormente nublado - Tiempo seco			
Noche: Cielo mayormente nublado - Lloviznas			
Madrugada: Cielo mayormente nublado - Tiempo seco			
El SERVICIO GEOLÓGICO COLOMBIANO reporta en nivel AMARILLO (III): CAMBIOS EN EL COMPORTAMIENTO DE LA ACTIVIDAD VOLCÁNICA. Lat:2.92 Lon:-76.02			
ELEVACIÓN (pies)	DIRECCIÓN	VELOCIDAD	
		VELOCIDAD (Nudos)	VELOCIDAD (Km/h)
10.000	SURESTE	0-5	0-9
18.000	ESTE	15-20	27-36
24.000	ESTE	25-30	45-54
30.000	NORESTE	0-5	0-9
ÁREA DEL VOLCÁN CERRO MACHÍN			
Mañana: Cielo parcialmente nublado - Tiempo seco			
Tarde: Cielo parcialmente nublado - Tiempo seco			
Noche: Cielo parcialmente nublado - Tiempo seco			
Madrugada: Cielo parcialmente nublado - Tiempo seco			
El SERVICIO GEOLÓGICO COLOMBIANO reporta en nivel AMARILLO (III): CAMBIOS EN EL COMPORTAMIENTO DE LA ACTIVIDAD VOLCÁNICA. Lat:4.48 Lon:-75.38			
ELEVACIÓN (pies)	DIRECCIÓN	VELOCIDAD	
		VELOCIDAD (Nudos)	VELOCIDAD (Km/h)
10.000	SURESTE	0-5	0-9
18.000	ESTE	10-15	18-27
24.000	ESTE	25-30	45-54
30.000	NORESTE	10-15	18-27





Pronóstico zonas volcánicas

Mapa de zonas volcánicas

ÁREA DEL VOLCÁN GALERAS			
Mañana: Cielo parcialmente nublado - Tiempo seco			
Tarde: Cielo parcialmente nublado - Lloviznas ligeras			
Noche: Cielo mayormente nublado - Lloviznas en diferentes sectores			
Madrugada: Cielo mayormente nublado - Tiempo seco			
EL SERVICIO GEOLÓGICO COLOMBIANO reporta en nivel AMARILLO (III): CAMBIOS EN EL COMPORTAMIENTO DE LA ACTIVIDAD VOLCÁNICA. Lat: 1.22 Lon: -77.36			
ELEVACIÓN (pies)	DIRECCIÓN	VELOCIDAD	
		VELOCIDAD (Nudos)	VELOCIDAD (Km/h)
10.000	SURESTE	5-10	9-18
18.000	ESTE	5-10	9-18
24.000	ESTE	25-30	45-54
30.000	SURESTE	0-5	0-9
ÁREA DEL COMPLEJO VOLCÁNICO CHILES-CERRO NEGRO DE MAYASQUER			
Mañana: Cielo parcialmente nublado - Tiempo seco			
Tarde: Cielo parcialmente nublado - Lluvias ligeras			
Noche: Cielo parcialmente nublado - Lloviznas			
Madrugada: Cielo parcialmente nublado - Tiempo seco			
EI SERVICIO GEOLÓGICO COLOMBIANO reporta en nivel AMARILLO (III): CAMBIOS EN EL COMPORTAMIENTO DE LA ACTIVIDAD VOLCÁNICA. Chiles: Lat 0.81 -Lon:77.93; Cumbal: Lat 0.95 Lon:-77.88			
ELEVACIÓN (pies)	DIRECCIÓN	VELOCIDAD	
		VELOCIDAD (Nudos)	VELOCIDAD (Km/h)
10.000	SURESTE	5-10	9-18
18.000	ESTE	5-10	9-18
24.000	ESTE	25-30	45-54
30.000	SURESTE	0-5	0-9

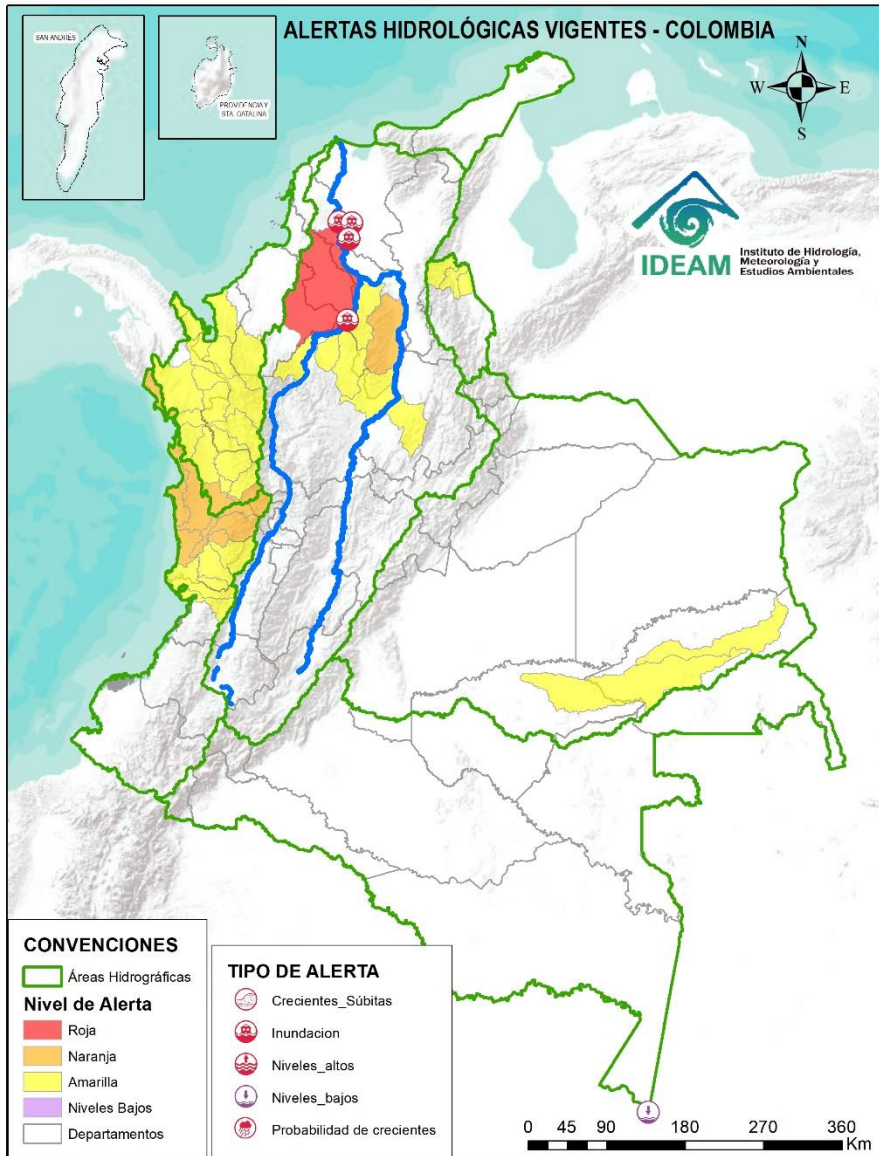




Alertas Hidrológicas



Actualización: 30 de agosto de 2024 12:00 HLC



Caño Cristales el río de los cinco colores, paraíso tropical! (Sierra de La Macarena – Meta, Colombia). – Autor: Mcleods, 19 de Febrero de 1918
Fuente: https://upload.wikimedia.org/wikipedia/commons/3/3e/Flashpacker_Connect_-_Cano_Cristales_.webp

FEWS COLOMBIA
SISTEMA DE PRONÓSTICOS HIDROLÓGICOS Y ALERTAS TEMPRANAS

Consulte aquí el estado de los niveles en los ríos del país:

<http://fews.ideam.gov.co/colombia/MapaEstacionesColombiaEstado.html>



- Nota 1:** Las alertas hidrológicas pueden ser corregidas y/o actualizadas en el futuro. No representa una certificación oficial del IDEAM.
- Nota 2:** Es probable que los eventos hidrológicos reportados en las alertas emitidas no se estén presentando sobre los ríos principales sino sobre sus afluentes.
- Nota 3:** El IDEAM le sugiere a la población ribereña estar muy atentos al comportamiento de los niveles de los ríos y atender las recomendaciones que la Unidad Nacional de Gestión del Riesgo de Desastres (UNGRD) emita para la implementación de medidas de contingencia ante posibles afectaciones por desbordamientos e inundaciones.
- Nota 4:** Dentro de las alertas emitidas no se contemplan aquellas asociadas a desabastecimientos. En caso de requerir información asociada a estos reportes consultar en contactenos@gestiondelriesgo.gov.co



LLUVIAS



NIVELES BAJOS



NIVELES ALTOS



CRECIENTE SÚBITA



TRANSITO DE CRECIENTES



CRECIENTE POR DESEMBALE



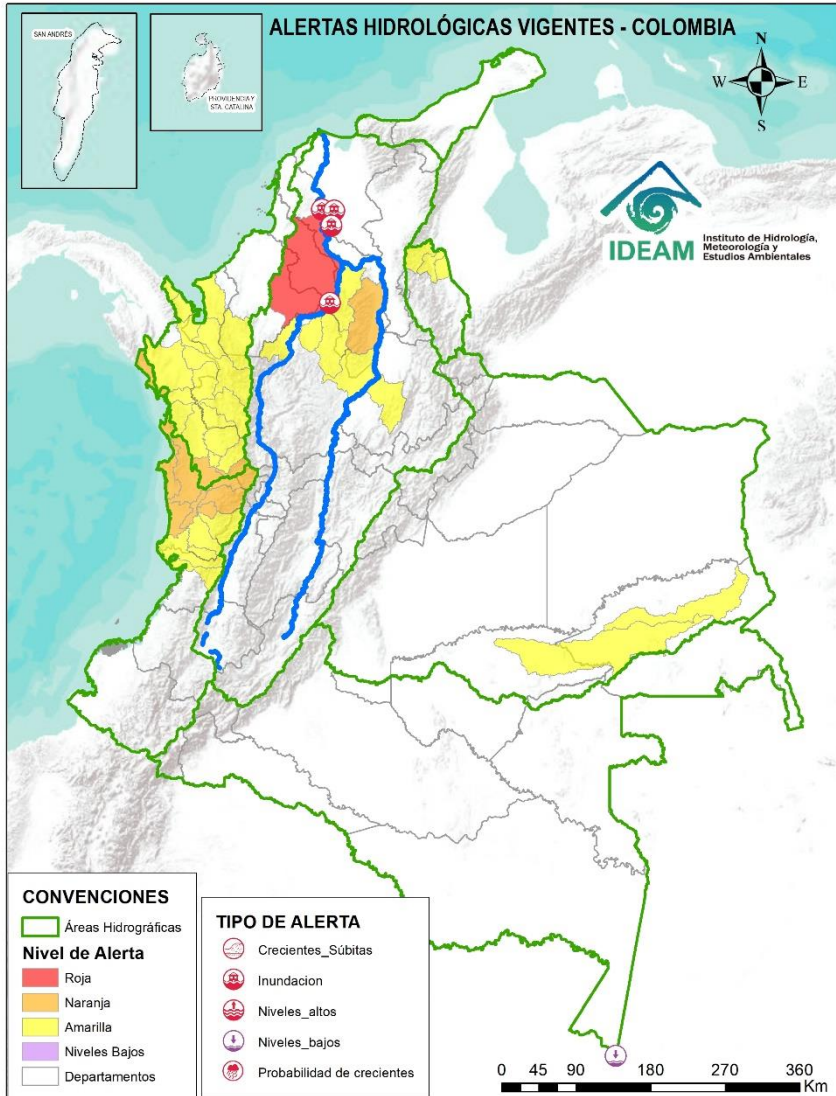
INUNDACIONES



CONVENCIONES		
	Lluvias	Lluvias antecedentes intensas o continuas y/o pronóstico de las mismas, las cuales pueden generar crecientes súbitas en los ríos principales y sus afluentes.
	Niveles bajos	Nivel de referencia del río cuyos valores iguales o inferiores pueden generar restricciones para navegabilidad, captación de agua para acueductos, actividades de pesca entre otros sectores que pudieran verse afectados por la disminución de los caudales.
	Niveles altos	Nivel de referencia del río cuyos valores iguales o superiores pueden generar afectaciones en las zonas ribereñas.
	Creciente súbita	Fenómeno natural que se presenta en los ríos de montaña como consecuencia de la ocurrencia de lluvias intensas o torrenciales en zonas de alta pendiente del cauce principal y sus afluentes.
	Tránsito de crecientes	Es el desplazamiento de una onda de creciente de aguas arriba hacia aguas abajo de la corriente.
	Creciente por desembalse	Proceso de tránsito del flujo de agua por descarga controlada desde un embalse.
	Inundación	Aumento en los niveles y/o caudales de los ríos que superan la capacidad máxima de transporte o modificación de la sección transversal que la reduce, ocasionando el desbordamiento e inundación en zonas aledañas al cauce principal.



Actualización: 30 de agosto de 2024 12:00 HLC



ALERTAS POR PROBABILIDAD DE CRECIENTES SÚBITAS Y/O INUNDACIONES

Area Hidrográfica	# de Subzonas
Magdalena Cauca	1
TOTAL	1

Area Hidrográfica	# de Subzonas
Pacifico	7
Caribe	2
Magdalena Cauca	1
TOTAL	10

Area Hidrográfica	# de Subzonas
Caribe	20
Magdalena Cauca	6
Pacifico	5
Orinoco	2
TOTAL	33

Area Hidrográfica	# de Subzonas
TOTAL ALERTAS HIDROLÓGICAS	44

ALERTAS PUNTUALES POR INUNDACIONES Y/O CRECIENTE SÚBITAS

Area Hidrográfica	# de Subzonas
Magdalena Cauca	4
TOTAL	4

ALERTAS PUNTUALES POR NIVELES BAJOS

Area Hidrográfica	# de Subzonas
Amazonas	1
TOTAL	1

Nota 1: Las alertas hidrológicas pueden ser corregidas y/o actualizadas en el futuro. No representa una certificación oficial del IDEAM.
 Nota 2: Es probable que los eventos hidrológicos reportados en las alertas emitidas no se estén presentando sobre los ríos principales sino sobre sus afluentes.
 Nota 3: El IDEAM le sugiere a la población ribereña estar muy atentos al comportamiento de los niveles de los ríos y atender las recomendaciones que la Unidad Nacional de Gestión del Riesgo de Desastres (UNGRD) emita para la implementación de medidas de contingencia ante posibles afectaciones por desbordamientos e inundaciones.
 Nota 4: Dentro de las alertas emitidas no se contemplan aquellas asociadas a desabastecimientos. En caso de requerir información asociada a estos reportes consultar en contactenos@gestiondelriesgo.gov.co

FEWS COLOMBIA
 SISTEMA DE PRONÓSTICOS HIDROLÓGICOS Y ALERTAS TEMPRANAS

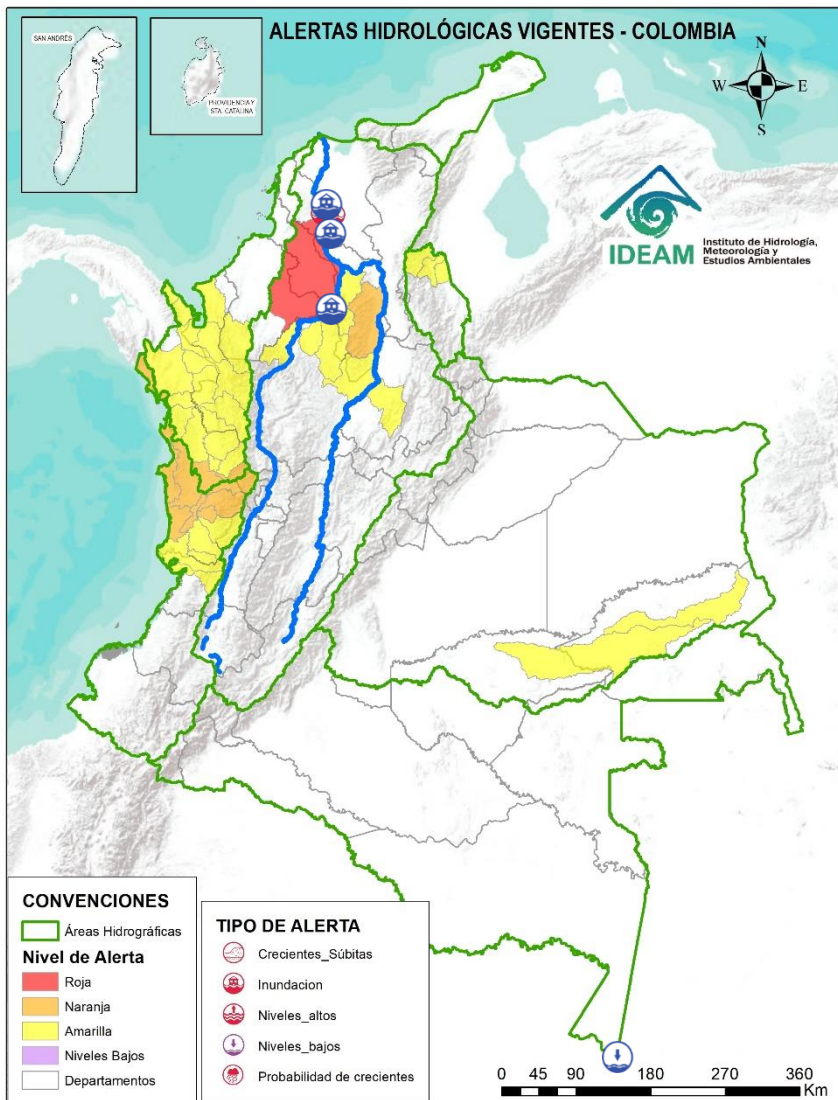
Consulte aquí el estado de los niveles en los ríos del país:
<http://fews.ideam.gov.co/colombia/MapaEstacionesColombiaEstado.html>



Resumen de Alertas Hidrológicas



Actualización: 30 de agosto de 2024 12:00 HLC



ÁREA HIDROGRÁFICA	SE DESTACAN LAS SIGUIENTES ALERTAS ROJAS POR NIVELES ALTOS, CRECIENTES SÚBITAS, DESBORDAMIENTOS Y/O INUNDACIONES:
Magdalena – Cauca	<ul style="list-style-type: none"> Alerta Puntual: Afectaciones por rompimiento del dique marginal del río Cauca en el sector Caregato a la altura de San Jacinto del Cauca (Bolívar). Se recomienda especial atención en La Región de La Mojana por transvase del caudal del río Cauca (06/05/2024). Inundaciones en la cuenca baja del río San Jorge asociadas al ingreso del río Cauca a través de los boquetes en los sectores de Caregato y Los Arrastres afectando zonas en los municipios de San Jacinto del Cauca, Caimito, San Benito Abad, Ayapel, Guaranda, San Marcos, Galeras y Sucre. Alerta Puntual: Rompimiento del terraplén Terrón Seco en la vía Plato – San José del Purgatorio (09/07/2024). Alerta Puntual: Inundaciones por desbordamiento de arroyo en el corregimiento de Cienagueta del municipio Santa Bárbara de Pinto - Magdalena (26/08/2024). Alerta Puntual: Se reportan inundaciones en el municipio Plato (Magdalena), sector Camargo y Carito, debido a las fuertes precipitaciones que causaron desbordamientos en los arroyos Camargo y Carito (26/08/2024).

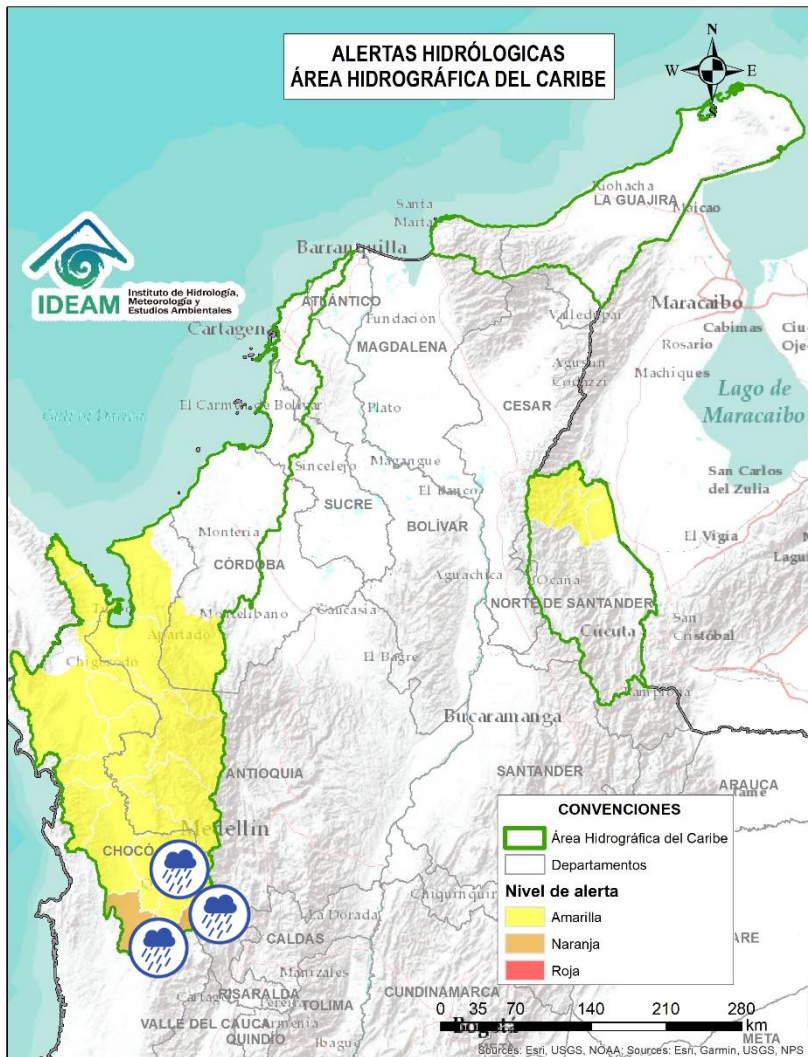
ÁREA HIDROGRÁFICA	SE DESTACAN LAS SIGUIENTES ALERTAS POR NIVELES BAJOS
Amazonas	<ul style="list-style-type: none"> Niveles bajos en el cauce principal del río Amazonas a la altura de la ciudad de Leticia- Amazonas.



Área Hidrográfica del Caribe



Actualización: 30 de agosto de 2024 12:00 HLC



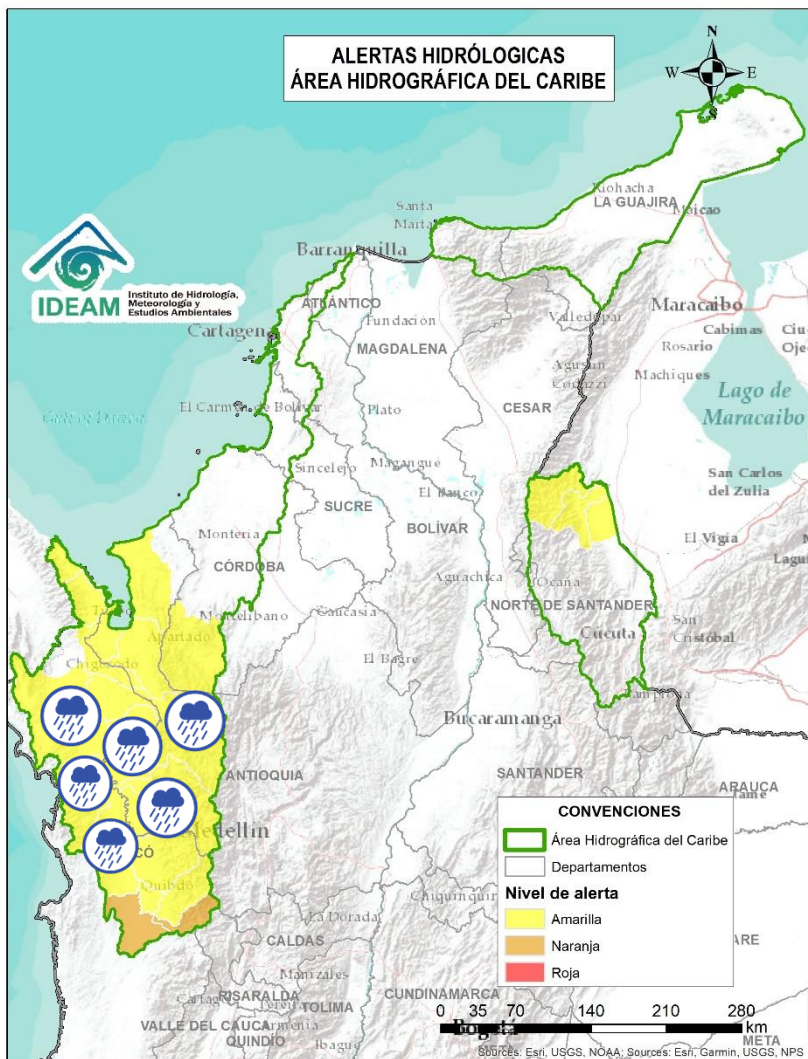
Alerta	Zona Hidrográfica	Subzona o Cuenca Hidrográfica	Descripción de la alerta hidrológica
	Atrato - Darién	Cuenca alta del río Atrato	Probabilidad de incrementos en los niveles del río Atrato y sus afluentes, Se recomienda especial atención en los municipios de El Carmen de Atrato, Cértégui, Lloró, Quibdó, Bagadó, Cantón de San Pablo, Paimado y Unión Panamericana (Animas).
	Atrato - Darién	Cuenca del río Andágueda	Probabilidad de crecientes súbitas en el nivel del río Andágueda y aportantes.
	Atrato - Darién	Cuenca del río Quito	Probabilidad de crecientes súbitas en la cuenca del río Quito. Especial atención en el municipio de Cértégui (Chocó).
	Atrato - Darién	Cuenca del río Cabi	Probabilidad de crecientes súbitas en la cuenca del río Cabi entre otros directos al río Atrato. Especial atención en los municipios de Atrato y Quibdó (Chocó).
	Atrato - Darién	Cuenca del río Bebaramá	Probabilidad de crecientes súbitas en la cuenca del río Bebaramá y sus afluentes.



Área Hidrográfica del Caribe



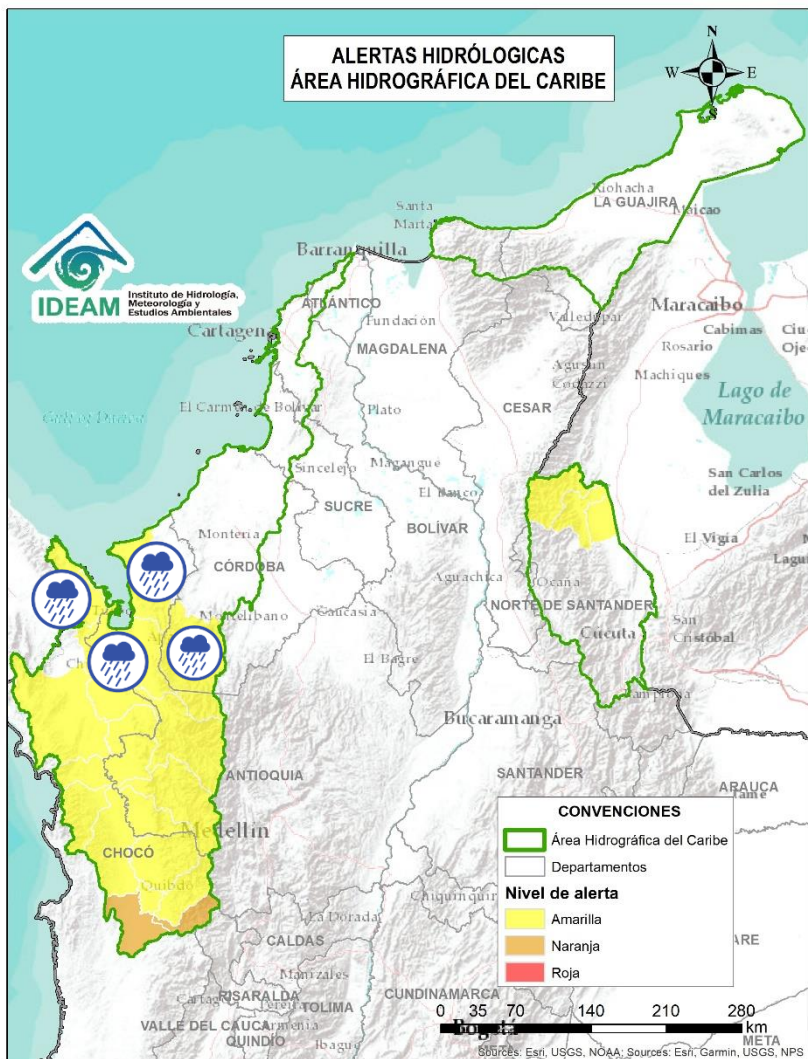
Actualización: 30 de agosto de 2024 12:00 HLC



Alerta	Zona Hidrográfica	Subzona o Cuenca Hidrográfica	Descripción de la alerta hidrológica
	Atrato - Darién	Cuenca media río Atrato	Probabilidad de crecientes súbitas en la SZH Directos al Atrato entre los ríos Quito y Bojayá (mi), especialmente los ríos Beté y Tanguí, en la zona rural del municipio Medio Atrato. Se recomienda especial atención en el río Atrato a la altura de Vigía de Fuerte (Antioquia).
	Atrato - Darién	Cuenca Media del Atrato	Probabilidad de crecientes súbitas en la SZH de los directos al Atrato entre Bebaramá y Murri (md). se recomienda especial atención en el municipio del Medio Atrato (Chocó).
	Atrato - Darién	Cuenca del río Murri	Probabilidad de crecientes súbitas en los niveles del río Murri y sus afluentes, especialmente el río Ocaído entre otros directos a la parte media del río Atrato. Se recomienda especial atención en el municipio de Urrao y Vigía del Fuerte (Antioquia).
	Atrato - Darién	Cuenca del río Napipí - río Opogadó	Probabilidad de crecientes súbitas en la cuenca del río Napipí - río Opogadó y sus aportantes.
	Atrato - Darién	Cuenca del río Murindó	Probabilidad de creciente súbita del río Murindó y sus afluentes. Especial atención en los municipios de Murindó, Vigía del Fuerte (Antioquia) y Carmen del Darién (Chocó).
	Atrato - Darién	Cuenca del río Sucio	Probabilidad de crecientes súbitas en el río Sucio y sus afluentes. Se recomienda especial atención en las quebradas San José de Urama, El Tigre, Agualinda, La Encalichada, Cañada Seca, Desmotadora, La Antigua, La Caracol y Potreros, y los ríos Mutatá, Urumita y Herradura. Especial atención en los municipios de Nuevo Belén de Bajira, Frontino, Abriaquí, Uramita, Dabeiba, Cañasgordas, Frontino y Mutatá (Antioquia).
	Atrato - Darién	Cuenca del río Salaquí	Probabilidad de crecientes súbitas en la cuenca del río Salaquí y sus aportantes a la cuenca baja del río Atrato. Especial atención en el municipio de Riosucio (Chocó).



Actualización: 30 de agosto de 2024 12:00 HLC



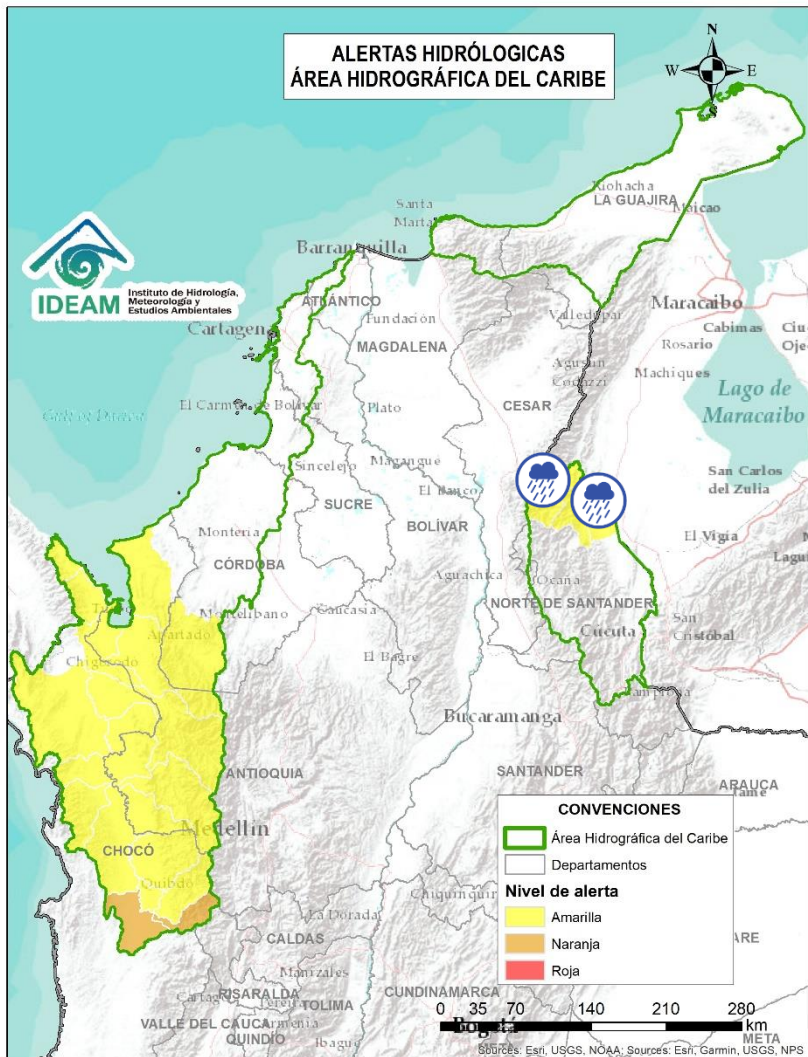
Alerta	Zona Hidrográfica	Subzona o Cuenca Hidrográfica	Descripción de la alerta hidrológica
	Atrato – Darién	Cuenca baja del río Atrato	Probabilidad de incrementos súbitos en la SZH Directos al Bajo Atrato entre río Sucio y Desembocadura al Mar Caribe. Especial atención en el municipio de Riosucio (Chocó).
	Atrato – Darién	Cuenca del río Tanela	Probabilidad de crecientes súbitas en la cuenca del río Tanela, aportante a la cuenca baja del río Atrato.
	Atrato – Darién	Cuenca del río Tolo	Probabilidad de crecientes súbitas en la cuenca del río Tolo entre otros directos al Caribe. Especial atención a la altura de los municipios de Acandí y Capurgana (Chocó).
	Caribe – Litoral	Cuenca del río León	Probabilidad de crecientes súbitas del río León y sus afluentes, los ríos Carepa, Chigorodó, Apartadó, Grande y Vijagual, los cuales desembocan al Golfo de Urabá. Especial atención en los municipios de Mutatá, Chigorodó, Carepa, Apartadó y Turbo (Antioquia).
	Caribe – Litoral	Cuenca del río Mulatos	Probabilidad de crecientes súbitas en el río Mulatos y sus afluentes. Especial atención en los municipios de Turbo y Necoclí (Antioquia).
	Sinú	Cuenca alta del río Sinú	Probabilidad de incrementos súbitos en los niveles del río Sinú y sus afluentes en la parte alta.



Área Hidrográfica del Caribe



Actualización: 30 de agosto de 2024 12:00 HLC



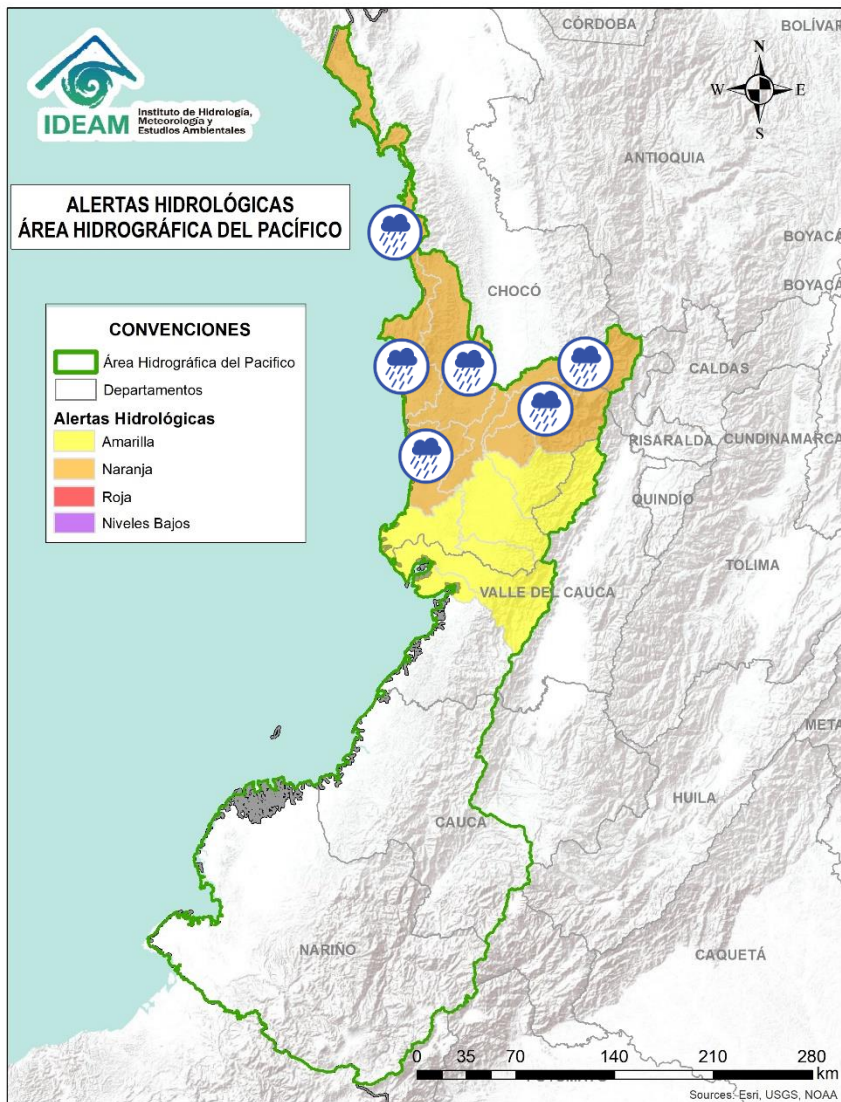
Alerta	Zona Hidrográfica	Subzona o Cuenca Hidrográfica	Descripción de la alerta hidrológica
	Catatumbo	Río del Suroeste y directos Río del Oro	Probabilidad de creciete súbitas en las cuencas de los ríos Suroeste y río del Oro.
	Catatumbo	Bajo Catatumbo	Probabilidad de creciete súbitas en la cuenca baja del río Catatumbo. Especial atención a la altura del corregimiento de La Gabarra – Tibú.
	Catatumbo	Cuenca del río Socuavo	Probabilidad de creciete súbitas en la cuenca del río Socuavo. Especial atención en el municipio de Tibú (Norte de Santander).



Área Hidrográfica del Pacífico



Actualización: 30 de agosto de 2024 12:00 HLC



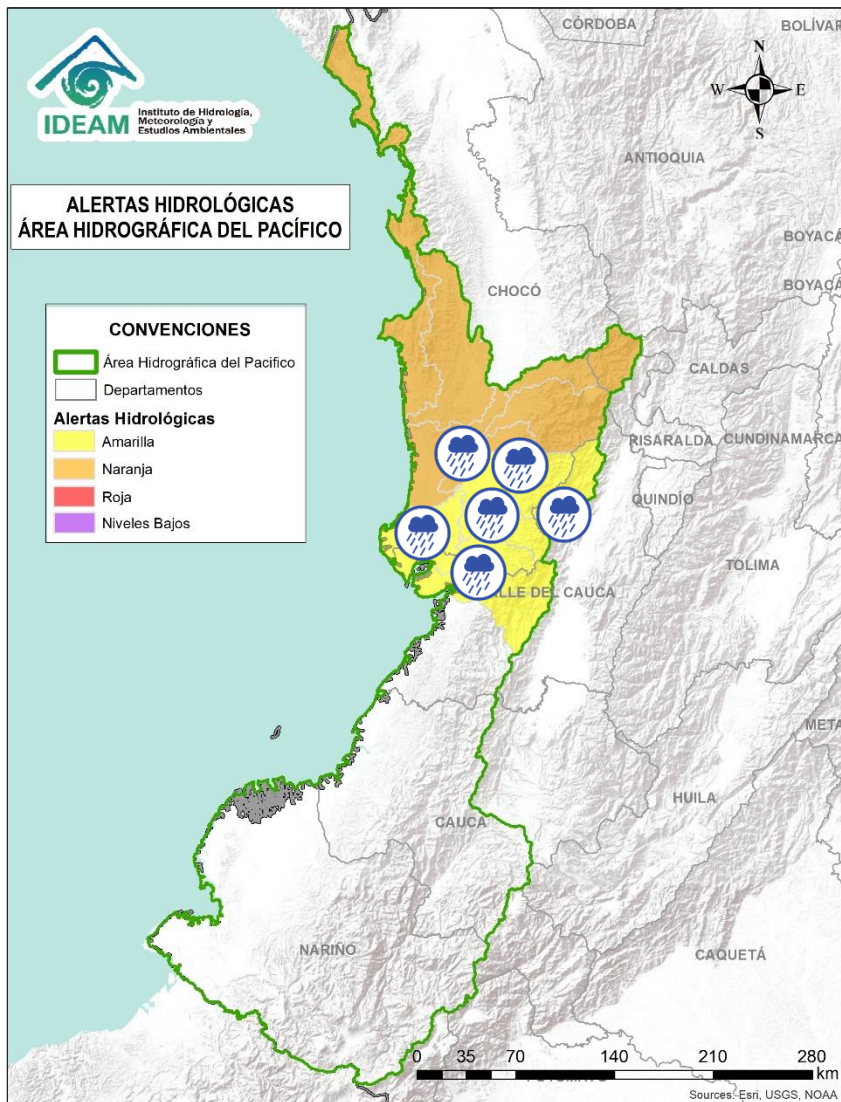
Alerta	Zona Hidrográfica	Subzona o Cuenca Hidrográfica	Descripción de la alerta hidrológica
	Directos al Pacífico	Cuencas directas al Pacífico (Chocó)	Probabilidad de incrementos súbitos en el nivel de los ríos Jella, Chocolatal, Jurado y sus afluentes, entre otros directos al Océano Pacífico en el departamento de Chocó, se recomienda especial atención en los municipios de Bahía Solano y Juradó.
	Baudó - Directos al Pacífico	Cuenca del río Baudó	Probabilidad de crecientes súbitas en el río Baudó y sus afluentes, especialmente los ríos Dubaza Catrú Cedro, Ancosó Cuguchó Berreberre, Pepé, Misará, Torreidó, Pavasa Siguirisua y Purricha. Se recomienda especial atención en los corregimientos de Santa María, Miacorá, Divisa, Cohecho, Chachajo, Santa Rita, La Pureza, Nauca, Almendro, Bellavista y Puerto Elacio, en los municipios de Alto, Medio y Bajo Baudó.
	Baudó - Directos al Pacífico	Cuenca del río Docampadó	Probabilidad de crecientes súbitas en el río Docampadó, Orpúa, Sivirú, Jella y sus afluentes, entre otros directos al Océano Pacífico en el departamento de Chocó. Se recomienda especial atención en los municipios de Bajo Baudó y Litoral de San Juan (Chocó).
	San Juan	Cuenca alta del río San Juan	Probabilidad de crecientes en el río San Juan Alto y sus afluentes. Se recomienda especial atención en los municipios de Mistrató y Pueblo Rico (Risaralda), y Tadó y Istmina (Chocó).
	San Juan	Cuenca del río Tamaná	Probabilidad de crecientes en las cuencas de los ríos Iró, Tamaná, Condoto, entre otros aportantes a la cuenca media del río San Juan. Especial atención a la altura de los municipios San José del Palmar, Rio Iró, Condoto, Novita y Medio San Juan (Chocó).



Área Hidrográfica del Pacífico



Actualización: 30 de agosto de 2024 12:00 HLC



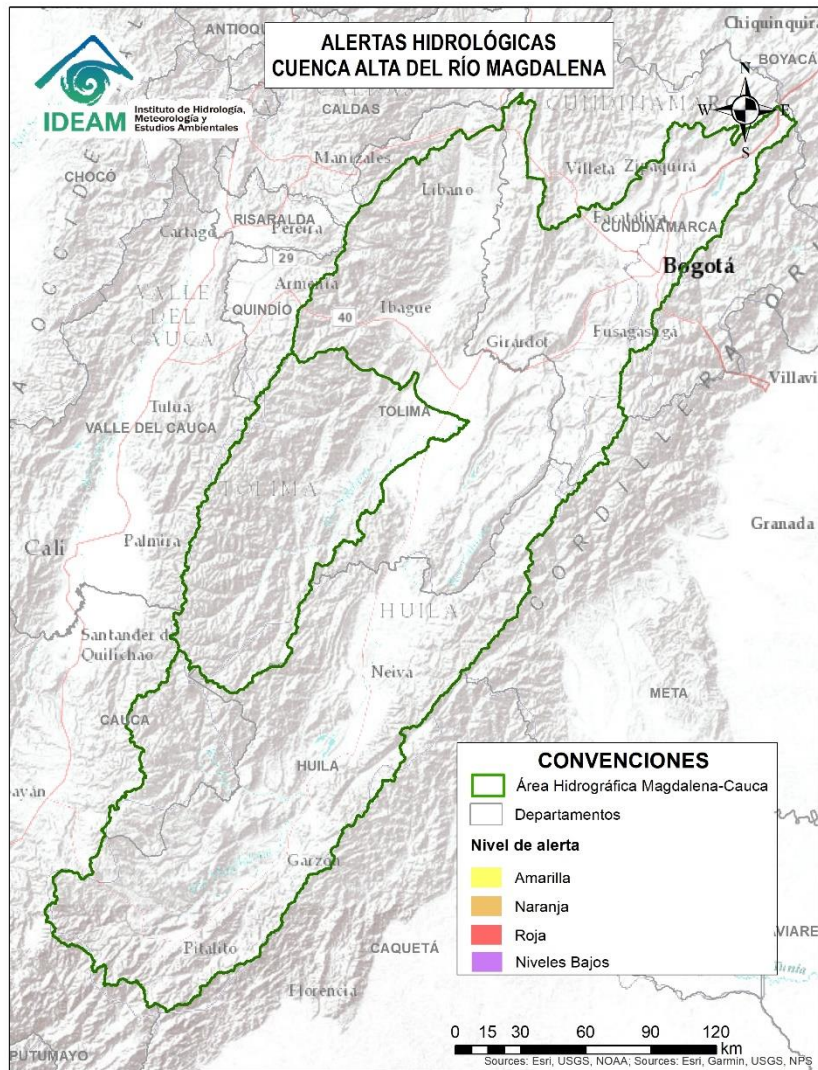
Alerta	Zona Hidrográfica	Subzona o Cuenca Hidrográfica	Descripción de la alerta hidrológica
	San Juan	Cuenca del río Cajón	Probabilidad de incrementos en los niveles de las cuencas del río Cajón entre otros aportantes a la cuenca media del río San Juan. Especial atención a la altura de los municipios Novita y Medio San Juan.
	San Juan	Cuenca del río Sipí	Probabilidad de incrementos en los niveles de la cuenca del río Sipí, especialmente en los ríos Taparal, San Agustín y Garrapatas, a la altura del municipio de Sipí (Chocó) y río Sanquinini, a la altura del municipio de Bolívar (Valle del Cauca).
	San Juan	Cuenca media del río San Juan	Probabilidad de incrementos en los niveles en la parte media del río San Juan. Especial atención a la altura del municipio Medio San Juan e Istmina (Chocó).
	San Juan	Cuenca del río Capoma	Probabilidad de incrementos en los niveles de la cuenca del río Capoma y otros directos al San Juan, tales como, el río Cucurupí y la quebrada Fujadó al igual que sus aportantes.
	San Juan	Cuenca del río Munguidó	Probabilidad de incrementos en los niveles de la cuenca del río Munguidó. Se recomienda especial atención en la vereda Las Delicias.
	San Juan	Ríos Calima y Bajo San Juan	Probabilidad de incrementos en los niveles de las cuencas de los ríos Calima y Bajo San Juan. Se recomienda especial atención a el municipio de Litoral de San Juan (Chocó) y los municipios Calima, Darién, Buenaventura y Bahía Málaga (Valle del Cauca).
	Tapaje – Dagua – Directos	Cuenca del río Dagua	Probabilidad de crecientes súbitas en el río Dagua y sus afluentes, especialmente en el río Bitaco a la altura del municipio de La Cumbre (Valle del Cauca). Se recomienda especial atención en los municipios de Dagua, La Cumbre y Buenaventura (Valle del Cauca).



Área Hidrográfica del Magdalena – Cauca (Cuenca alta del Río Magdalena)



Actualización: 30 de agosto de 2024 12:00 HLC



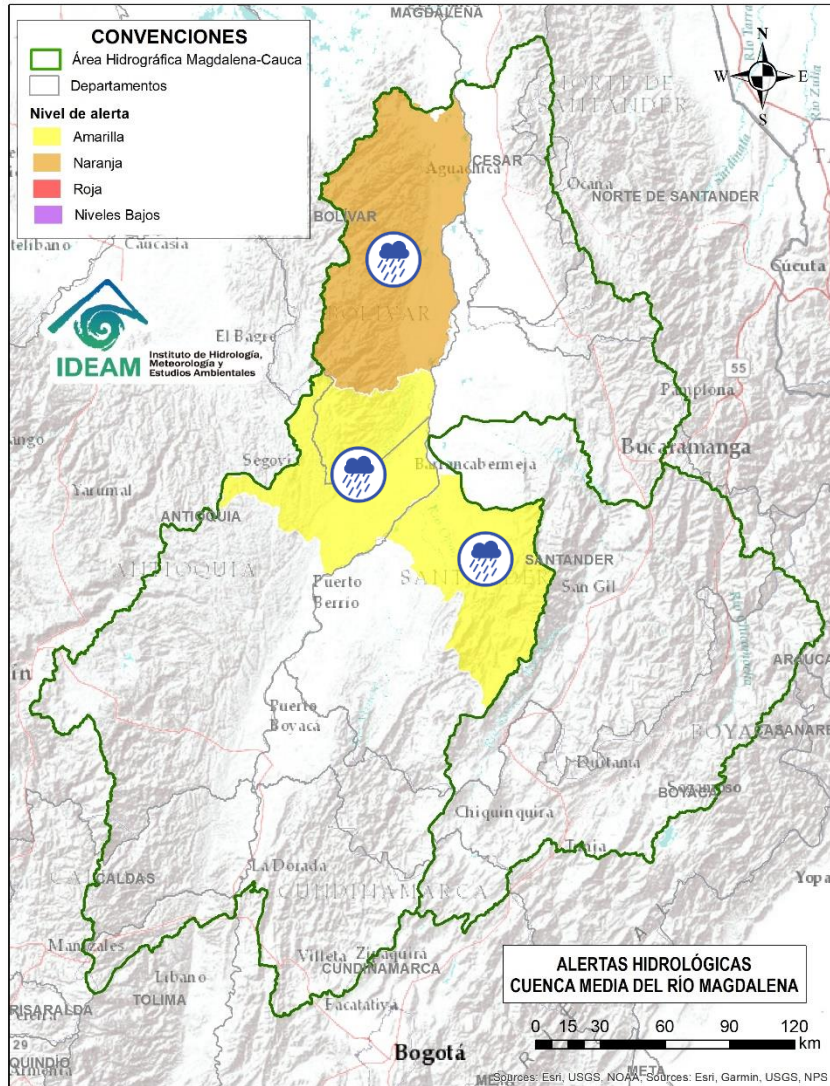
**CONDICIONES
NORMALES**



Área Hidrográfica del Magdalena – Cauca (Cuenca media del Río Magdalena)



Actualización: 30 de agosto de 2024 12:00 HLC



Alerta	Zona Hidrográfica	Subzona o Cuenca Hidrográfica	Descripción de la alerta hidrológica
	Medio Magdalena	Cuenca del río Cimitarra	Probabilidad de crecientes súbitas en el río Cimitarra y sus afluentes, especial atención en los municipios de Cantagallo (Bolívar), Yondó y Remedios (Antioquia).
	Medio Magdalena	Cuenca del río Opón	Probabilidad de crecientes súbitas en el río Opón y sus tributarios, especialmente en la quebrada Capote y en los ríos Cascajales, Honduras, Bermelanola y La Colorada. Especial atención a la altura de los municipios Santa Helena, Puerto Parra y El Carmen del Chucuri (Santander).
	Medio Magdalena	Directos al Magdalena (Brazo Morales)	Probabilidad de incremento en los niveles de los ríos directos al Magdalena en el Brazo Morales y sus aportantes.



Área Hidrográfica del Magdalena – Cauca (Cuenca alta del Río Cauca)



Actualización: 30 de agosto de 2024 12:00 HLC



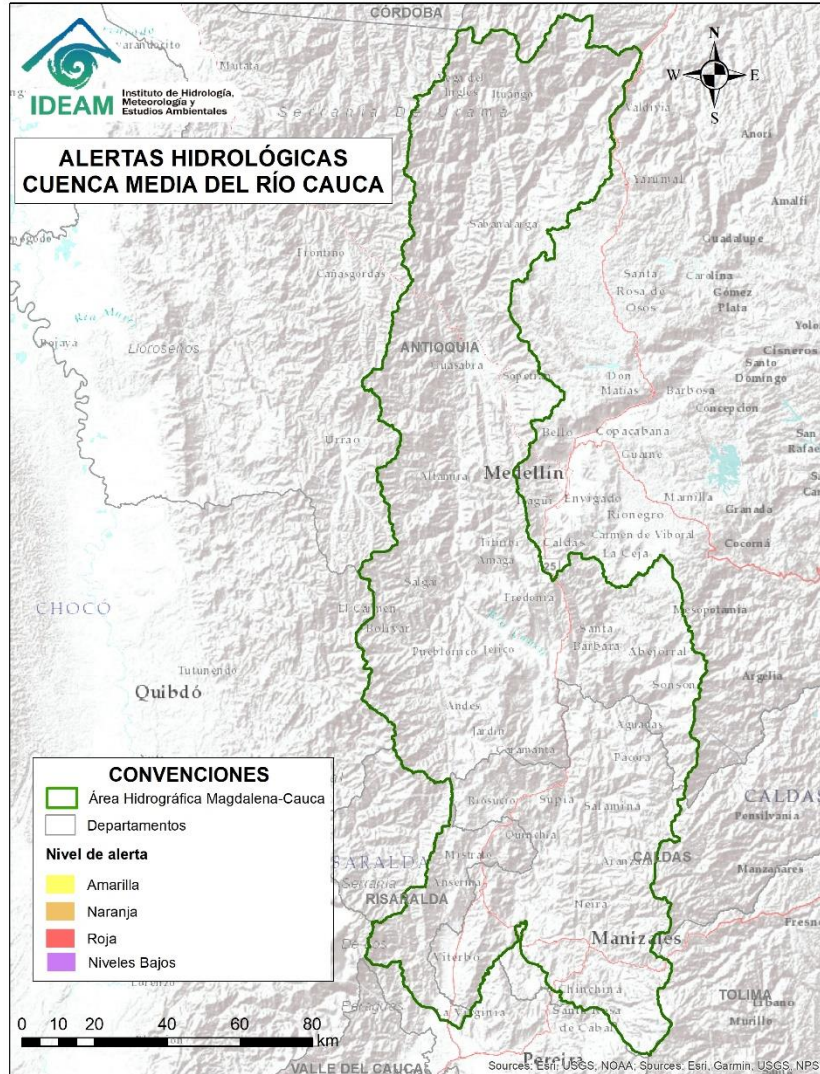
**CONDICIONES
NORMALES**



Área Hidrográfica del Magdalena – Cauca (Cuenca Media del Río Cauca)



Actualización: 30 de agosto de 2024 12:00 HLC



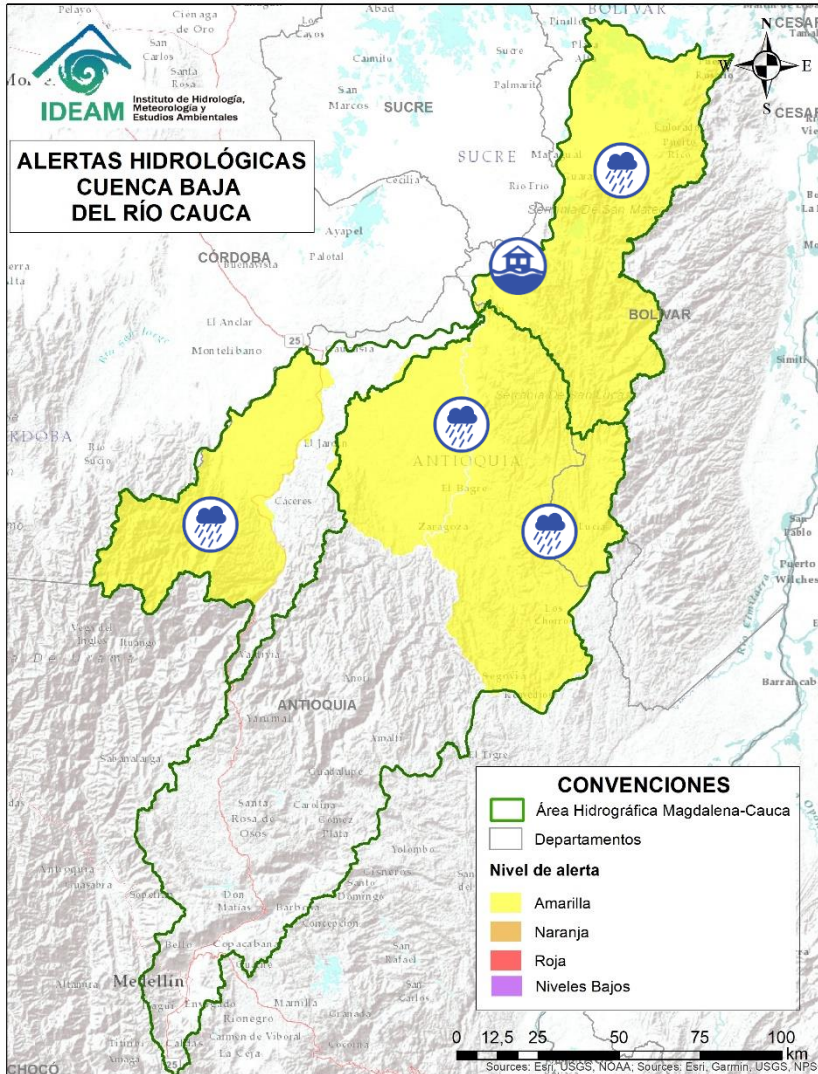
CONDICIONES NORMALES



Área Hidrográfica del Magdalena – Cauca (Cuenca baja del Río Cauca)



Actualización: 30 de agosto de 2024 12:00 HLC



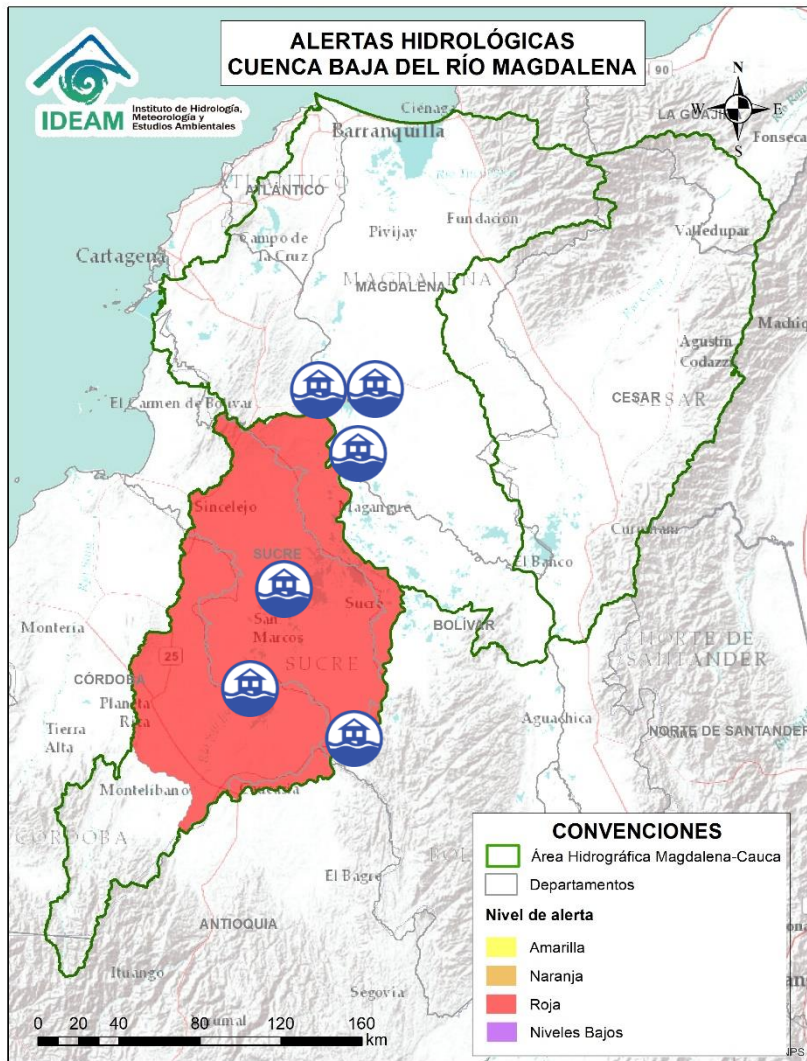
Alerta	Zona Hidrográfica	Subzona o Cuenca Hidrográfica	Descripción de la alerta hidrológica
	Cauca	Cuenca del río Tarazá-Man	Probabilidad de crecientes súbitas en los ríos Tarazá, Man y sus afluentes. Especial atención a la altura de los municipios de Tarazá, Cáceres y Caucasia (Antioquia).
	Nechí	Cuenca baja del río Nechí y sus aportantes	Probabilidad de incrementos súbitos en el nivel del río Nechí y en sus aportantes, especialmente las quebradas La Oca, Vijagual y La Villa, y los ríos Tigui y Cacerí. Especial atención en los municipios de Zaragoza y El Bagre (Antioquia).
	Cauca	Bajo río Cauca	Alerta puntual: Afectaciones por rompimiento del dique marginal del río Cauca en el sector Caregato a la altura de San Jacinto del Cauca (Bolívar). Se recomienda especial atención en La Región de La Mojana por transvase del caudal del río Cauca (06/05/1924).
	Cauca	Directos Bajo Cauca – Magdalena. Ciénaga La Raya entre Río Nechí y Brazo de Loba	Probabilidad de crecientes súbitas en los aportantes directos al Bajo Cauca – Ciénaga La Raya entre río Nechí y Brazo de Loba, con especial atención al río Caribona en el municipio de Montecristo (Bolívar).



Área Hidrográfica del Magdalena – Cauca (Cuenca baja del Río Magdalena)



Actualización: 30 de agosto de 2024 12:00 HLC



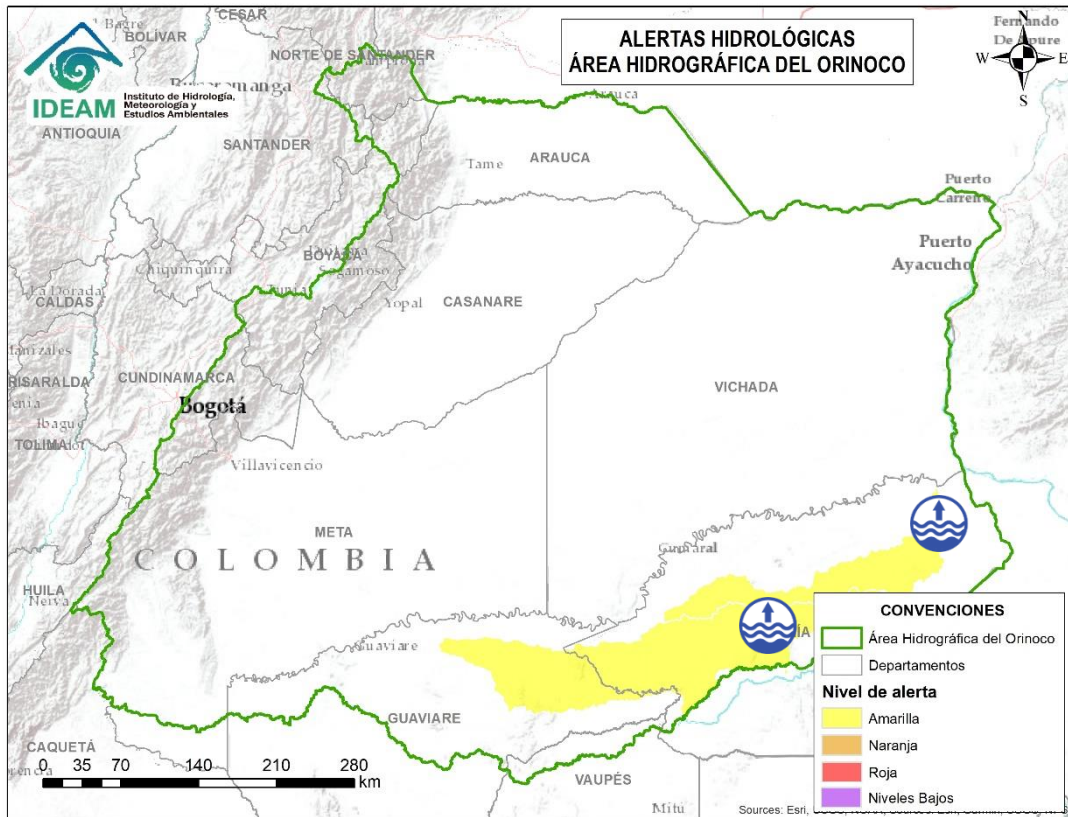
Alerta	Zona Hidrográfica	Subzona o Cuenca Hidrográfica	Descripción de la alerta hidrológica
	Bajo Magdalena – Cauca – San Jorge	Bajo San Jorge – La Mojana	Inundaciones en la cuenca baja del río San Jorge asociadas al ingreso del río Cauca a través de los boquetes en los sectores de Caregato y Los Arrastres afectando zonas en los municipios de San Jacinto del Cauca, Caimito, San Benito Abad, Ayapel, Guaranda, San Marcos, Galeras y Sucre.
	Bajo Magdalena	Directos al bajo Magdalena entre El Banco y El Plato	Alerta Puntual: Rompimiento del terraplén Terrón Seco en la vía Plato – San José del Purgatorio (09/07/2024).
	Bajo Magdalena	Directos al bajo Magdalena entre El Banco y El Plato	Alerta Puntual: Inundaciones por desbordamiento de arroyo en el corregimiento de Cienagueta del municipio Santa Bárbara de Pinto – Magdalena (26/08/2024).
	Bajo Magdalena	Directos al bajo Magdalena entre El Banco y El Plato	Alerta Puntual: Se reportan inundaciones en el municipio El Plato (Magdalena), sector Camargo y Carito, debido a las fuertes precipitaciones que causaron desbordamientos en los arroyos Camargo y Carito (26/08/2024).



Área Hidrográfica del Orinoco



Actualización: 30 de agosto de 2024 12:00 HLC



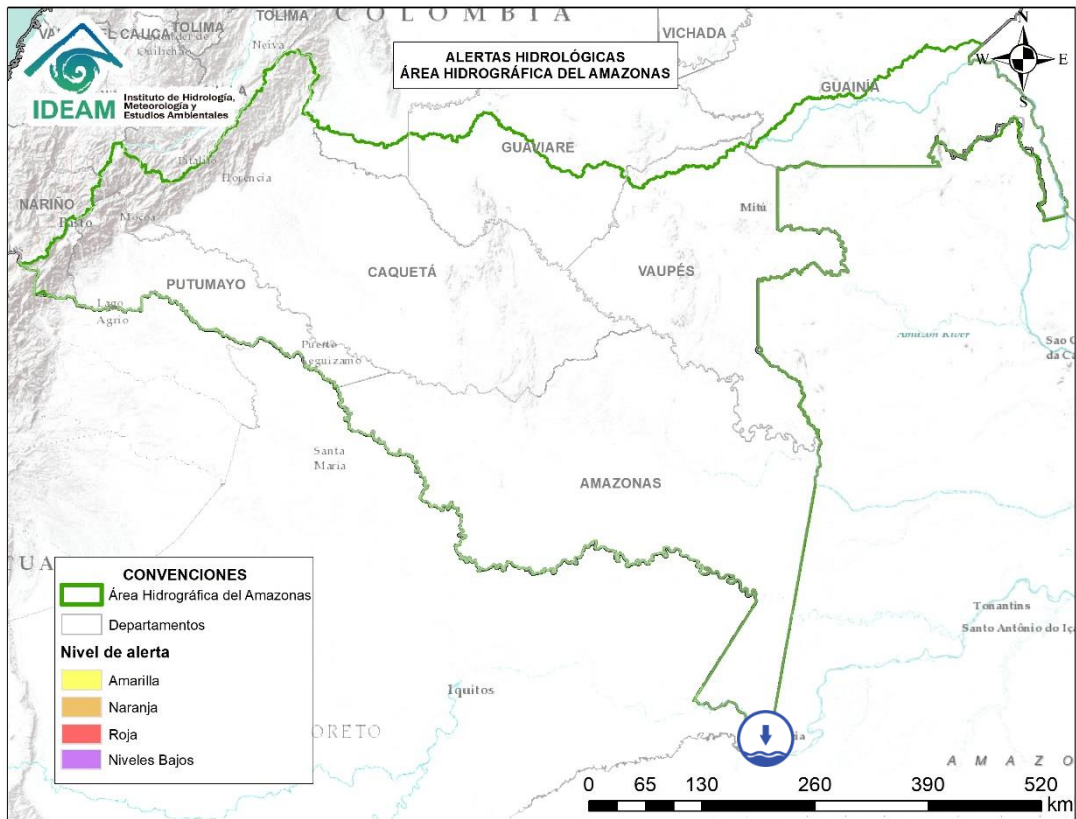
Alerta	Zona Hidrográfica	Subzona o Cuenca Hidrográfica	Descripción de la alerta hidrológica
	Inírida	Cuenca baja del río Inírida	Niveles altos en la parte media y baja del río Inírida a la altura del municipio de Inírida. Especial atención en zonas ribereñas de dicho municipio.



Área Hidrográfica del Amazonas



Actualización: 30 de agosto de 2024 12:00 HLC



Alerta	Zona Hidrográfica	Subzona o Cuenca Hidrográfica	Descripción de la alerta hidrológica
	Amazonas	Río Amazonas	Niveles bajos del río Amazonas en la ciudad de Leticia (Amazonas).



RESUMEN

Debido a las precipitaciones de los últimos días, se presenta saturación de humedad en los suelos, que dan origen a diferentes niveles de probabilidad para la ocurrencia de deslizamientos de tierra, en zonas de ladera y alta pendiente:

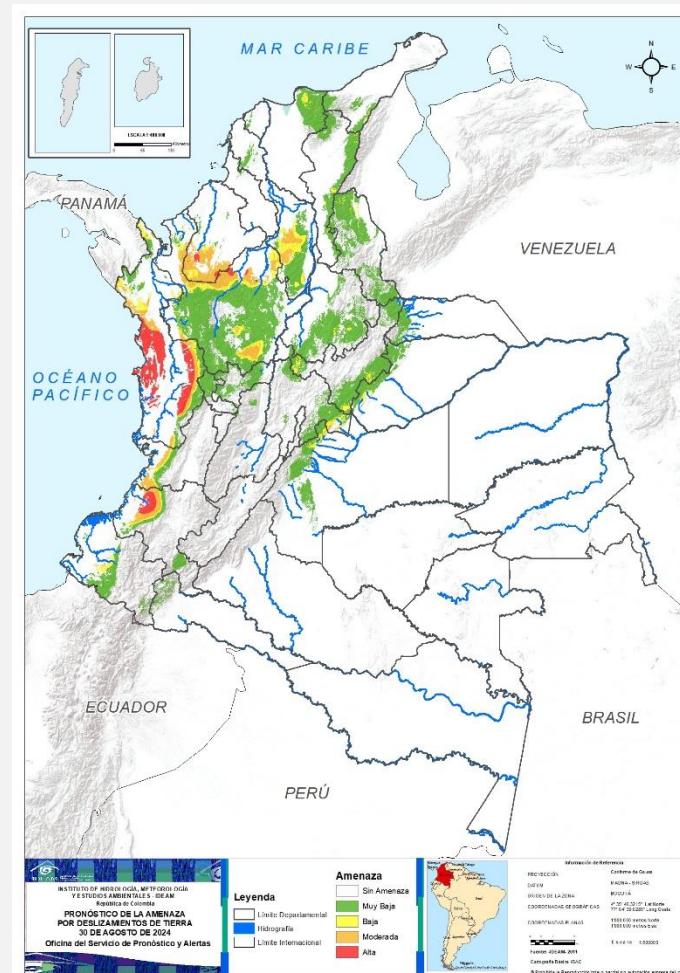
Alta: Para algunos municipios de los departamentos de Antioquia, Arauca, Bolívar, Boyacá, Cauca, Chocó, Córdoba, Meta, Risaralda, Valle Del Cauca.

Moderada: Para algunos municipios de los departamentos de Antioquia, Arauca, Bolívar, Boyacá, Casanare, Cauca, Cesar, Chocó, Cundinamarca, Córdoba, Magdalena, Meta, Nariño, Norte De Santander, Risaralda, Santander, Valle Del Cauca.

Baja: Para algunos municipios de las regiones Caribe, Pacífico, Andina y Orinoquía.

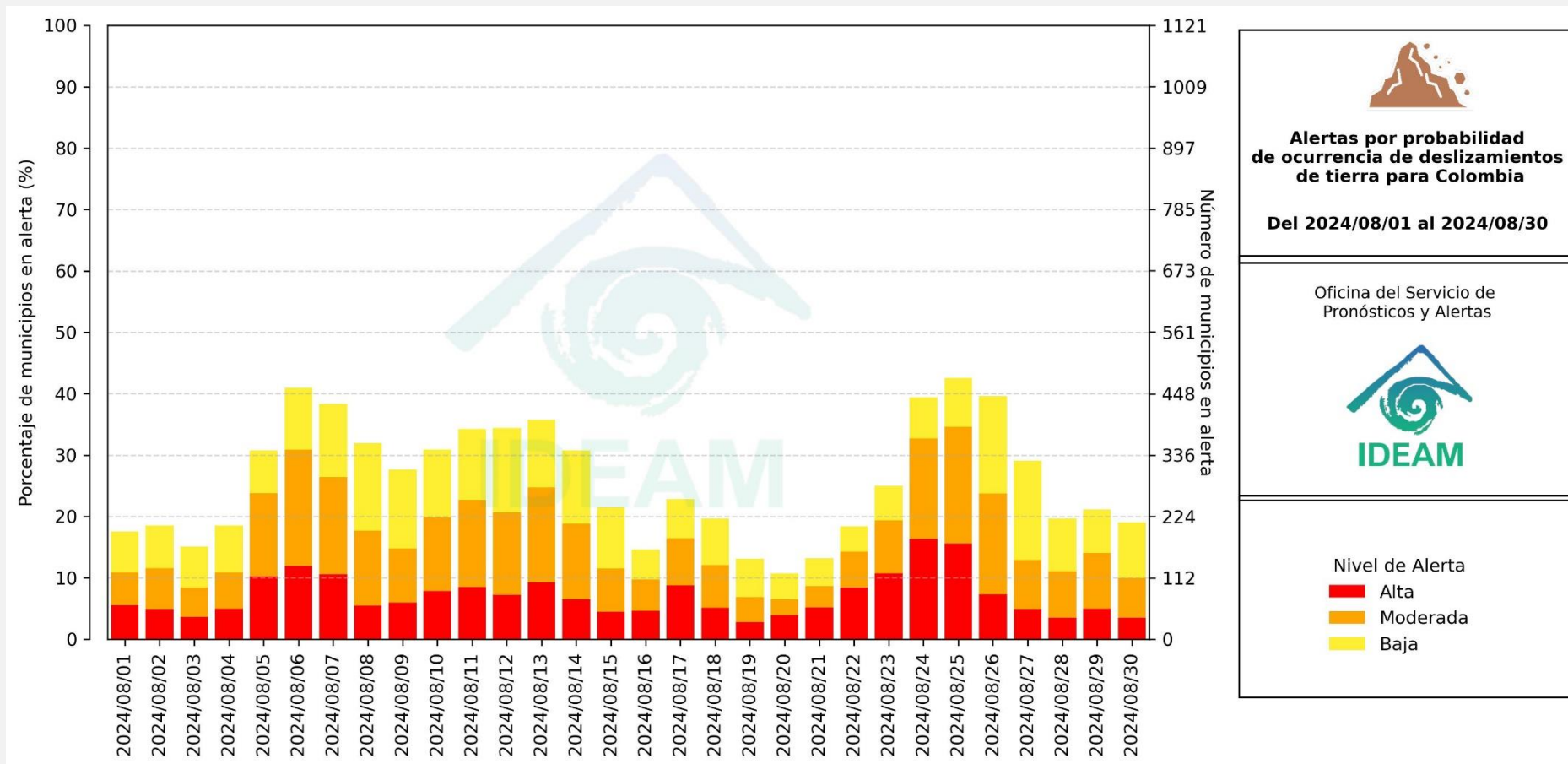
En el apartado específico de este informe para cada región, se encuentra información detallada de los niveles de alerta en cada municipio.

Mapa de Pronóstico de la Amenaza por Deslizamientos de Tierra





Gráfica de seguimiento de alertas por pronóstico de la amenaza de deslizamientos de tierra para Colombia durante los últimos 30 días



El eje horizontal presenta la fecha de evaluación de las alertas, el eje vertical izquierdo el porcentaje de municipios* en alerta y el eje vertical derecho el número total de éstos; categorizando las alertas en una barra apilada según su nivel de amenaza: alta (rojo), moderada (naranja) y baja (amarillo).

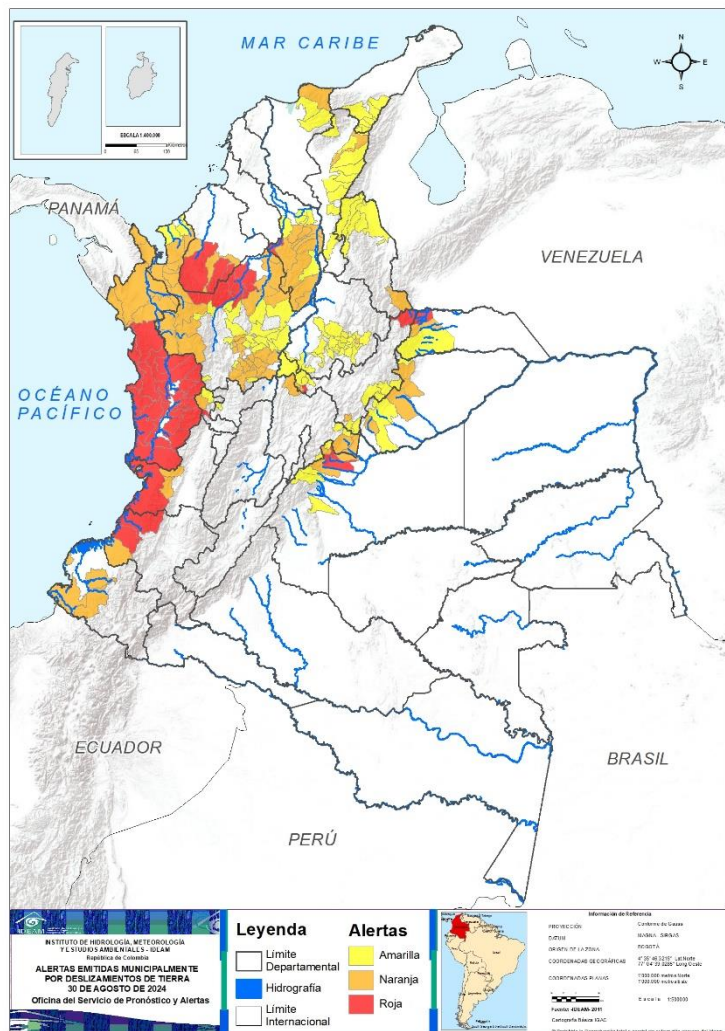
* Municipios oficiales registrados por el DANE representado el 100% (1121 municipios) a la fecha.



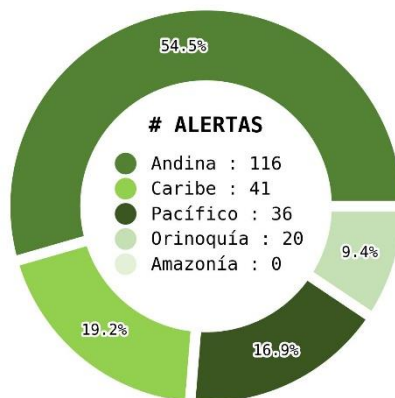
Pronóstico de la Amenaza por Deslizamientos de Tierra



Actualización: 30 de agosto de 2024 | 12:00 HLC



Municipios por regiones:



TOTAL MUNICIPIOS : 213

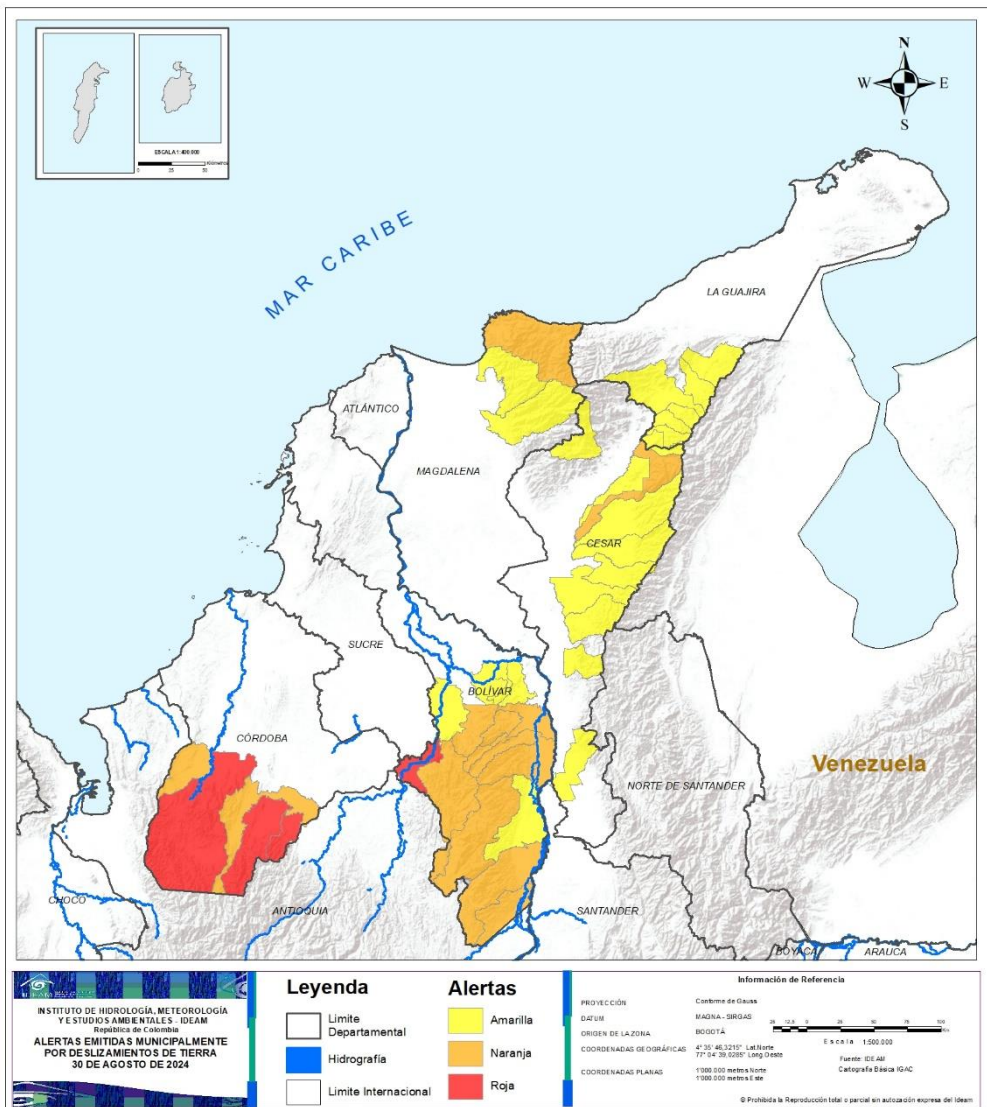
FECHA : 2024-08-30

DEPARTAMENTO	#	DEPARTAMENTO	#	DEPARTAMENTO	#
CHOCÓ	22	ANTIOQUIA	32	SANTANDER	25
ANTIOQUIA	4	BOLÍVAR	9	ANTIOQUIA	23
CÓRDOBA	3	CHOCÓ	5	BOYACÁ	10
BOYACÁ	2	CASANARE	4	CESAR	10
CAUCA	2	BOYACÁ	3	LA GUAJIRA	7
META	2	META	3	NORTE DE SANTANDER	6
ARAUCA	1	CUNDINAMARCA	3	BOLÍVAR	5
BOLÍVAR	1	NARIÑO	3	META	4
RISARALDA	1	CÓRDOBA	2	CASANARE	4
VALLE DEL CAUCA	1	VALLE DEL CAUCA	2	CUNDINAMARCA	2
TOTAL	39	ARAUCA	1	MAGDALENA	2
		CAUCA	1	ARAUCA	1
		RISARALDA	1	RISARALDA	1
		CESAR	1	CALDAS	1
		MAGDALENA	1	TOTAL	101
		NORTE DE SANTANDER	1		
		SANTANDER	1		
		TOTAL	73		



Pronóstico de la Amenaza por Deslizamientos de Tierra

REGIÓN CARIBE

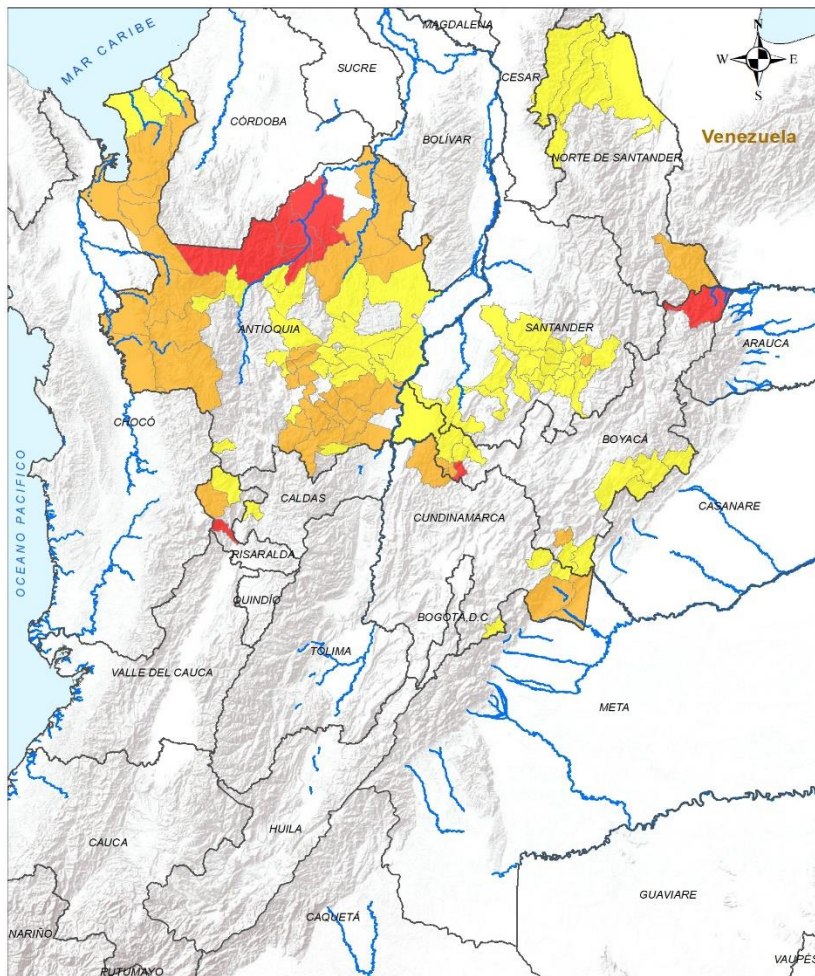


ALERTA	SITIOS PARA LOS CUALES SE GENERA LA ALERTA
	BOLÍVAR : San Jacinto Del Cauca. CÓRDOBA : Puerto Libertador, San José De Uré, Tierralta.
	BOLÍVAR : Arenal, Cantagallo, Montecristo, Morales, Norosí, Río Viejo, San Pablo, Santa Rosa Del Sur, Tiquisio. CESAR : La Paz. CÓRDOBA : Montelíbano, Valencia. MAGDALENA : Santa Marta.
	BOLÍVAR : Achí, Altos Del Rosario, Barranco De Loba, San Martín De Loba, Simití. CESAR : Aguachica, Agustín Codazzi, Becerril, Chiriguaná, Curumaní, La Jagua De Ibirico, Manaure Balcón Del Cesar, Pailitas, Pueblo Bello, San Diego. LA GUAJIRA : Barrancas, El Molino, Fonseca, La Jagua Del Pilar, San Juan Del Cesar, Urumita, Villanueva. MAGDALENA : Aracataca, Ciénaga.



Pronóstico de la Amenaza por Deslizamientos de Tierra

REGIÓN ANDINA



INSTITUTO DE HIDROLOGÍA, METEOROLOGÍA Y ESTUDIOS AMBIENTALES - IDEAM
 República de Colombia
ALERTAS EMITIDAS MUNICIPALMENTE POR DESLIZAMIENTOS DE TIERRA
 30 DE AGOSTO DE 2024

Leyenda		Alertas	
	Límite Departamental		Amarilla
	Hidrografía		Naranja
	Límite Internacional		Roja

Información de Referencia

PROYECCIÓN: Carretera de Gauss
 DATUM: MADRID - SIRGAS
 ORIGEN DE LA ZONA: BOGOTÁ
 COORDENADAS GEODÉSICAS: 4° 15' 48,3215" Lat Norte, 77° 34' 39,8307" Long Oeste
 COORDENADAS PLANAS: 1200 300 metros Norte, 1200 300 metros Este

Escala: 1:500.000
 Fuente: IDEAM
 Cartografía: IDEAM

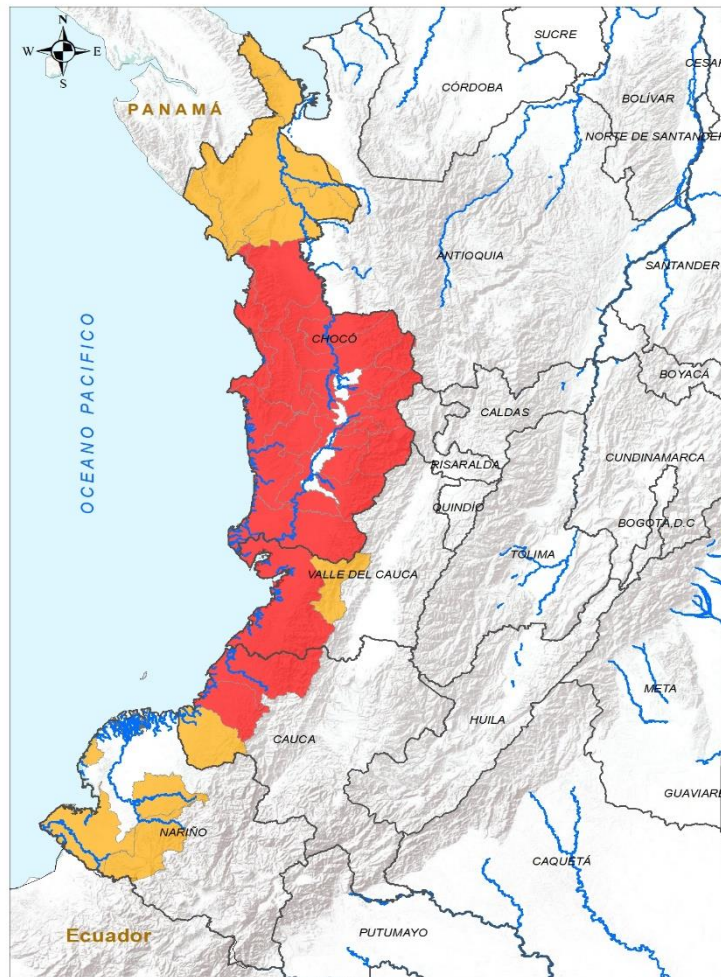
© Prohibida la Reproducción total o parcial sin autorización expresa del Ideam.

ALERTA	SITIOS PARA LOS CUALES SE GENERA LA ALERTA
	<p>ANTIOQUIA : Cáceres, Ituango, Tarazá, Valdivia. BOYACÁ : Cubará, Muzo. RISARALDA : Santa Rosa De Cabal.</p>
	<p>ANTIOQUIA : Abejorral, Anorí, Apartadó, Barbosa, Carepa, Chigorodó, Cocorná, Dabeiba, Donmatías, El Bagre, El Carmen De Viboral, Frontino, Girardota, Granada, Guarne, La Unión, Marinilla, Murindó, Mutatá, Nechí, Puerto Nare, San Carlos, San Francisco, San Luis, San Pedro De Urabá, San Vicente Ferrer, Segovia, Sonsón, Turbo, Urrao, Vigía Del Fuerte, Zaragoza. BOYACÁ : La Victoria, Macanal, Quípama. CUNDINAMARCA : Medina, Paratebuena, Yacopí. NORTE DE SANTANDER : Toledo. RISARALDA : Pueblo Rico. SANTANDER : Valle De San José.</p>
	<p>ANTIOQUIA : Alejandría, Amalfi, Arboletes, Argelia, Betania, Briceño, Caracolí, Concepción, Copacabana, La Ceja, Maceo, Necoclí, Peque, Puerto Berrío, Remedios, San Pedro De Los Milagros, San Rafael, San Roque, Santa Rosa De Osos, Santo Domingo, Uramitá, Yarumal, Yolombó. BOYACÁ : Aquitania, Labranzagrande, Otanche, Pajarito, Pauna, Paya, Puerto Boyacá, San Luis De Gaceno, San Pablo De Borbur, Santa María. CALDAS : Anserma. CUNDINAMARCA : Guayabetal, Ubalá. NORTE DE SANTANDER : Convención, El Carmen, El Tarra, Ocaña, Teorama, Tibú. RISARALDA : Mistrató. SANTANDER : Bolívar, Cabrera, Charalá, Chima, Confines, Contratación, El Carmen De Chucurí, El Guacamayo, Guadalupe, Guapotá, Hato, La Belleza, La Paz, Landázuri, Mogotes, Ocamonte, Oiba, Palmar, Palmas Del Socorro, Pinchote, Páramo, San Gil, Santa Helena Del Opón, Simacota, Socorro.</p>



Pronóstico de la Amenaza por Deslizamientos de Tierra

REGIÓN PACÍFICO



INSTITUTO DE HIDROLOGÍA, METEOROLOGÍA Y ESTUDIOS AMBIENTALES - IDEAM
 República de Colombia
ALERTAS EMITIDAS MUNICIPALMENTE POR DESLIZAMIENTOS DE TIERRA
 30 DE AGOSTO DE 2024

Leyenda

- Limite Departamental
- Hidrografía
- Limite Internacional

Alertas

- Amarilla
- Naranja
- Roja

Información de Referencia

PROYECCIÓN: Conforme de Gauss
 DATUM: MAGNA - SRS04S
 ORIGEN DE LA ZONA: BOGOTÁ
 COORDENADAS GEOGRÁFICAS: 4° 20' 40.2210" Lat Norte, 77° 04' 39.2080" Long Oeste
 COORDENADAS PLANAS: 1300 000 metros Norte, 1300 000 metros Este
 Fuente: IDEAM, Cartografía Básica IGAC

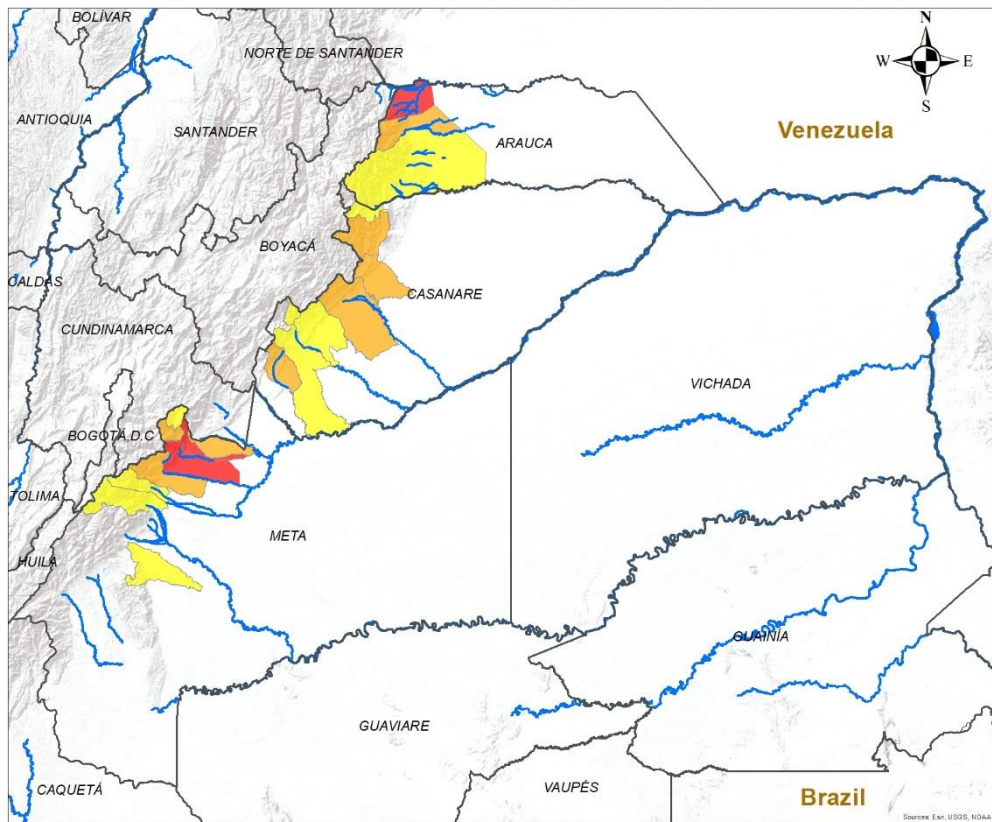
© Prohibida la Reproducción total o parcial sin autorización expresa del IDEAM

ALERTA	SITIOS PARA LOS CUALES SE GENERA LA ALERTA
	<p>CAUCA : López De Micay, Timbiquí. CHOCÓ : Alto Baudó, Bagadó, Bahía Solano, Bajo Baudó, Bojayá, Condoto, Cértegui, El Cantón Del San Pablo, El Carmen De Atrato, El Litoral Del San Juan, Istmina, Lloró, Medio Atrato, Medio Baudó, Nuquí, Nóvita, Quibdó, Río Iró, Río Quito, San José Del Palmar, Sipí, Tadó. VALLE DEL CAUCA : Buenaventura.</p>
	<p>CAUCA : Guapi. CHOCÓ : Acandí, Carmen Del Darién, Juradó, Riosucio, Unguía. NARIÑO : Barbacoas, Magüí, San Andrés De Tumaco. VALLE DEL CAUCA : Calima, Dagua.</p>



Pronóstico de la Amenaza por Deslizamientos de Tierra

REGIÓN ORINOQUÍA



INSTITUTO DE HIDROLOGÍA, METEOROLOGÍA Y ESTUDIOS AMBIENTALES - IDEAM
República de Colombia

ALERTAS EMITIDAS MUNICIPALMENTE POR DESLIZAMIENTOS DE TIERRA
30 DE AGOSTO DE 2024

Leyenda

- Hidrografía
- Limite Departamental
- Limite Internacional

Alertas

- Amarilla
- Naranja
- Roja

Información de Referencia

PROYECCIÓN: Conforme de Gauss
 DATUM: MAGNA - SIRGAS
 ORIGEN DE LA ZONA: BOGOTÁ
 COORDENADAS GEOGRÁFICAS: 4° 36' 46.3215" Lat Norte, 77° 04' 39.0285" Long Oeste
 COORDENADAS PLANAS: 1000.000 metros Norte, 1000.000 metros Este

Fuente: IDEAM
Cartografía Básica IGAC

Escala: 1:500.000

© Prohibida la Reproducción total o parcial sin autorización expresa del Ideam

ALERTA	SITIOS PARA LOS CUALES SE GENERA LA ALERTA
	ARAUCA : Saravena. META : Restrepo, Villavicencio.
	ARAUCA : Fortul. CASANARE : Monterrey, Nunchía, Támara, Yopal. META : Acacias, Cumaral, El Calvario.
	ARAUCA : Tame. CASANARE : Aguazul, Recetor, Sácama, Tauramena. META : Cubarral, Guamal, San Juan De Arama, San Juanito.



Pronóstico de la Amenaza por Deslizamientos de Tierra

REGIÓN AMAZONÍA



CONDICIONES NORMALES

INSTITUTO DE HIDROLOGÍA, METEOROLOGÍA Y ESTUDIOS AMBIENTALES - IDEAM
República de Colombia
ALERTAS EMITIDAS MUNICIPALMENTE POR DESLIZAMIENTOS DE TIERRA
30 DE AGOSTO DE 2024

Leyenda		Alertas	
Hidrografía	Amarilla		
Límite Departamental	Naranja		
Límite Internacional	Roja		

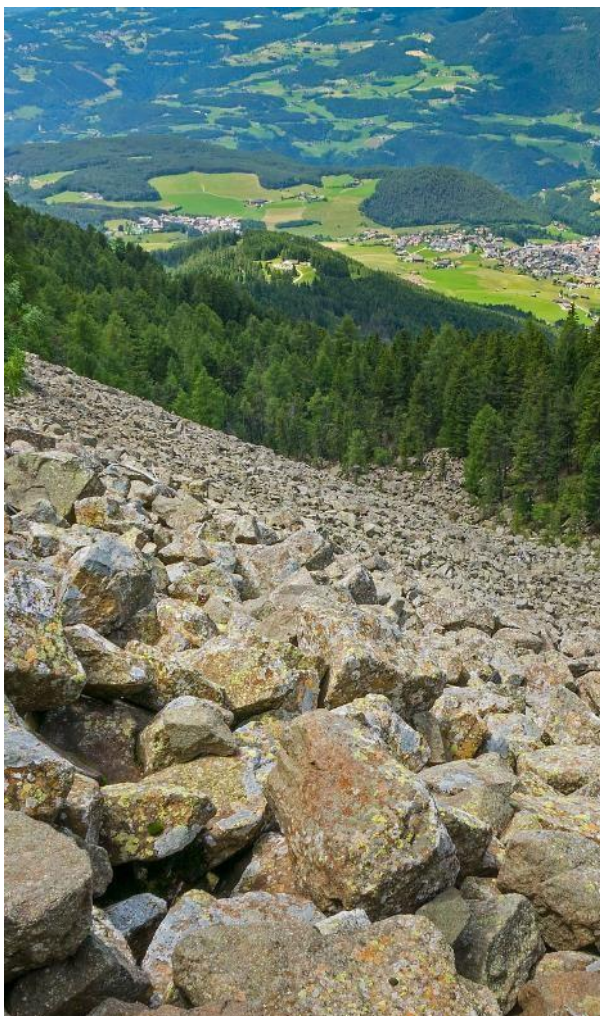
Información de Referencia

PROYECCIÓN	Conforme de Gauss	
DATUM	MAGNA - SIRGAS	Escala 1:500,000
ORIGEN DE LA ZONA	BOGOTÁ	Fuente: IDEAM
COORDENADAS GEOGRÁFICAS	4° 35' 46.3215" Lat Norte 77° 04' 39.0285" Long Oeste	Cartografía Básica IGAC
COORDENADAS PLANAS	1000.000 metros Norte 1000.000 metros Este	

© Prohibida la Reproducción total o parcial sin autorización expresa del Ideam



DEFINICIONES Y RECOMENDACIONES



DEFINICIONES	RECOMENDACIONES
<p>DERRUMBE: Término común para referirse a diversos tipos de movimientos en masa, particularmente caídas y deslizamientos.</p> <p>DESLIZAMIENTO: Movimiento ladera abajo de una masa de suelo o roca cuyo desplazamiento ocurre predominantemente a lo largo de una superficie de falla, o de zonas relativamente delgadas con gran deformación cortante.</p> <p>TIPOS DE DESLIZAMIENTOS:</p> <p>Deslizamientos: Incluye movimientos tipo deslizamiento rotacional o deslizamiento traslacional en suelo o roca. En este grupo se pueden incluir los procesos en laderas tipo flujo que hacen parte de la zona de alimentación de flujos de detritos o flujos de lodo.</p> <p>Caídas: Incluye movimientos tipo caída en suelos o rocas. Se pueden incluir también en este tipo los movimientos tipo volcamiento.</p> <p>Flujos: En este tipo se incluyen los procesos tipo flujo de detritos, flujo de lodos o avenida torrencial (Ver numeral 1.2).</p> <p>Reptación: Término utilizado para describir movimientos lentos Y extremadamente lentos (Hung et al., 2014).</p>	<ul style="list-style-type: none"> • Construya o habite en zonas seguras. • Proteja los bosques. • Evite la tala de árboles y la quema de estos. • Identifique las áreas con amenazas de deslizamientos o derrumbes. • Realice un plan de emergencia familiar. • Estudie rutas alternativas para su evacuación. • No permita que el agua se filtre en el interior de las montañas: abra zanjas, alcantarillas y cuencas firmes que permita el desagüe de agua adecuado. • Evite la acumulación de basura o desechos en suelos ya que esta no permite que el agua filtre por donde debe hacerlo, lo que hace que el terreno se desestabilice.



RESUMEN

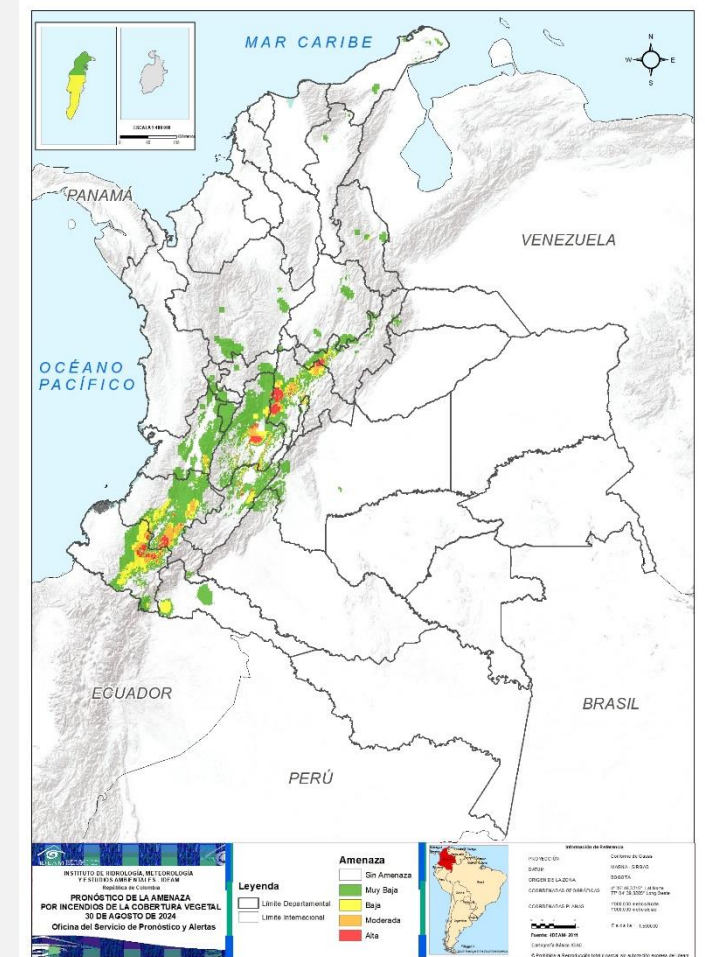
Debido a la precipitación y temperatura máxima que se han dado en los últimos días, se presentan condiciones de:

Alerta Roja: en algunos municipios de los departamentos de Boyacá, Cauca, Cundinamarca, Huila, Nariño y Tolima.

Alerta Moderada: en algunos municipios de los departamentos de Cauca, Cundinamarca, Huila, Valle Del Cauca, Bogotá, D.C., Bolívar, Boyacá, Cesar, La Guajira, Nariño, Santander y Tolima.

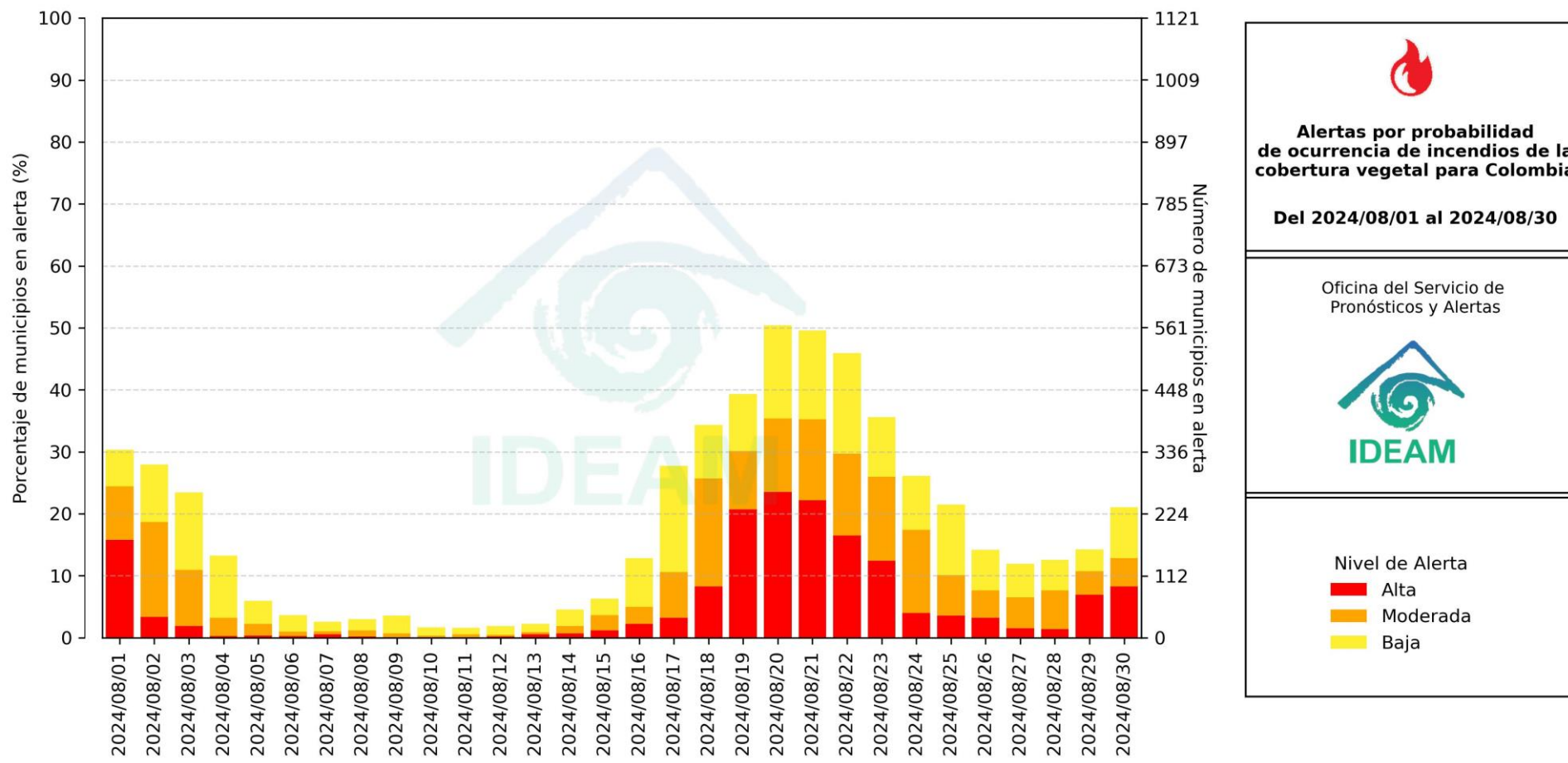
Alerta Baja: en algunos municipios de las regiones Caribe, Andina, Pacífico, Orinoquia y Amazonía.

Mapa de Pronóstico de la Amenaza por Incendios de la Cobertura Vegetal





Gráfica de seguimiento de alertas por pronóstico de la amenaza de incendios de la cobertura vegetal para Colombia durante los últimos 30 días



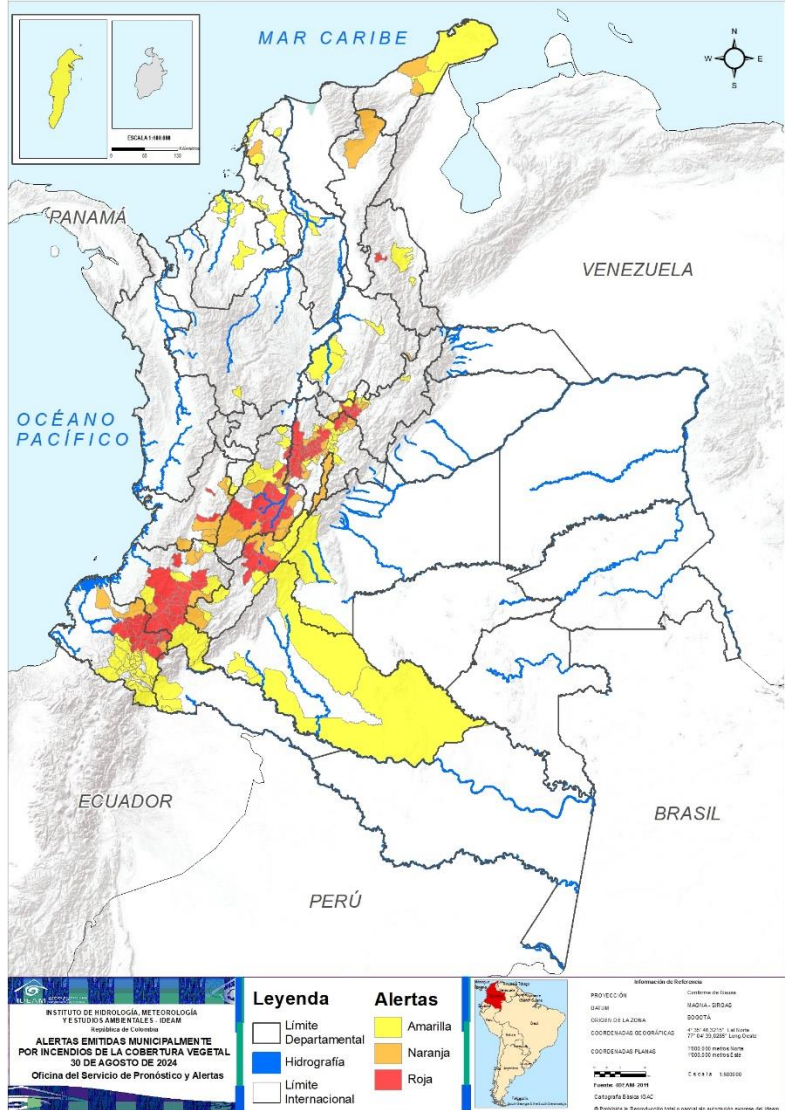
El eje horizontal presenta la fecha de evaluación de las alertas, el eje vertical izquierdo el porcentaje de municipios* en alerta y el eje vertical derecho el número total de éstos; categorizando las alertas en una barra apilada según su nivel de amenaza: alta (rojo), moderada (naranja) y baja (amarillo).

* Municipios oficiales registrados por el DANE representado el 100% (1121 municipios) a la fecha.

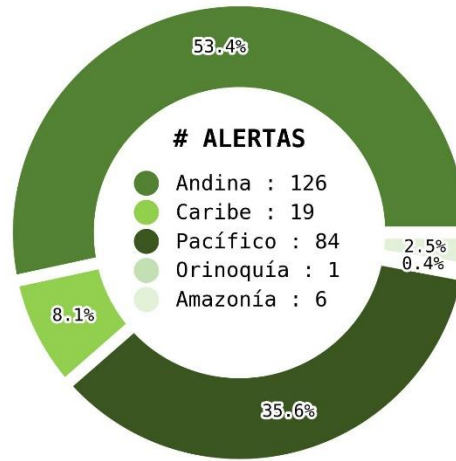


Pronóstico de la Amenaza por Incendios de la Cobertura Vegetal

Actualización | 30 agosto 2024 | 12:00 HLC



Municipios por regiones:



TOTAL MUNICIPIOS : 236

FECHA : 2024-08-30

DEPARTAMENTO	#
CUNDINAMARCA	28
NARIÑO	20
CAUCA	17
TOLIMA	15
BOYACÁ	6
HUILA	4
VALLE DEL CAUCA	2
NORTE DE SANTANDER	1
TOTAL	93

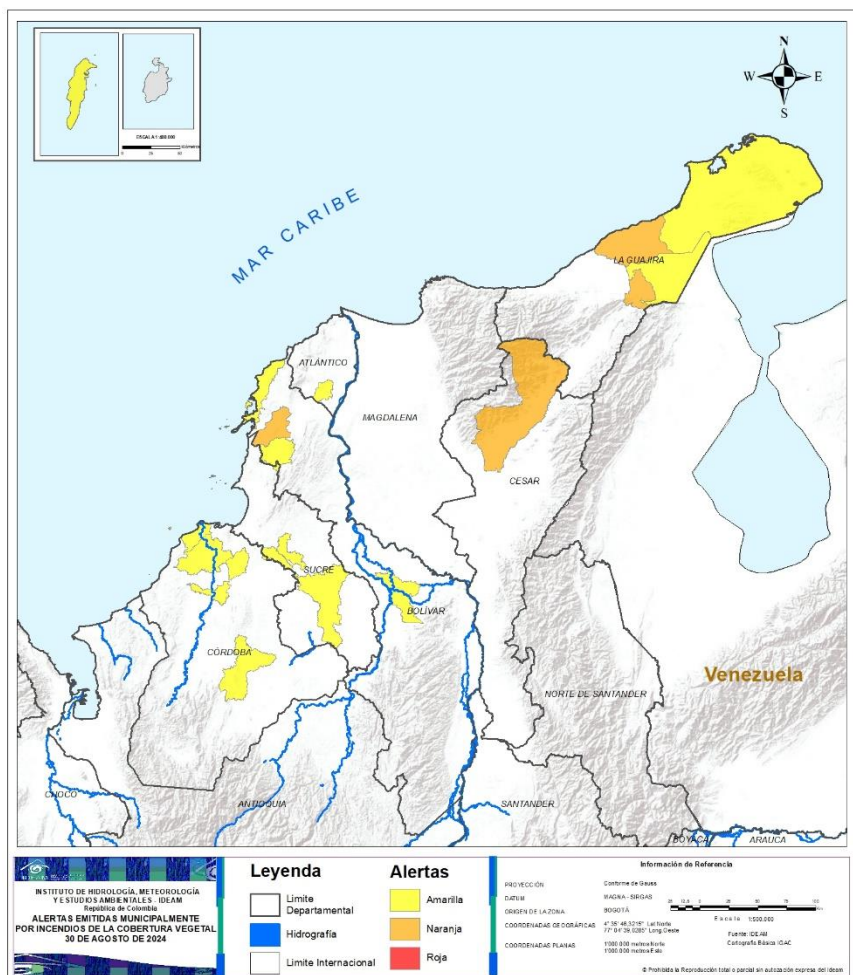
DEPARTAMENTO	#
CUNDINAMARCA	16
TOLIMA	7
BOYACÁ	5
VALLE DEL CAUCA	5
CAUCA	4
HUILA	4
NARIÑO	4
LA GUAJIRA	2
BOLÍVAR	1
SANTANDER	1
BOGOTÁ, D.C.	1
CESAR	1
TOTAL	51

DEPARTAMENTO	#
NARIÑO	24
CUNDINAMARCA	13
CAUCA	7
HUILA	6
TOLIMA	6
BOYACÁ	5
CÓRDOBA	5
SANTANDER	4
BOLÍVAR	3
CAQUETÁ	3
PUTUMAYO	3
SUCRE	3
LA GUAJIRA	2
NORTE DE SANTANDER	2
ANTIOQUIA	1
ARCHIPIÉLAGO DE SAN ANDRÉS, PROVIDENCIA Y SANTA CATALINA	1
ATLÁNTICO	1
META	1
QUINDÍO	1
VALLE DEL CAUCA	1
TOTAL	92



Pronóstico de la Amenaza por Incendios de la Cobertura Vegetal

REGIÓN CARIBE

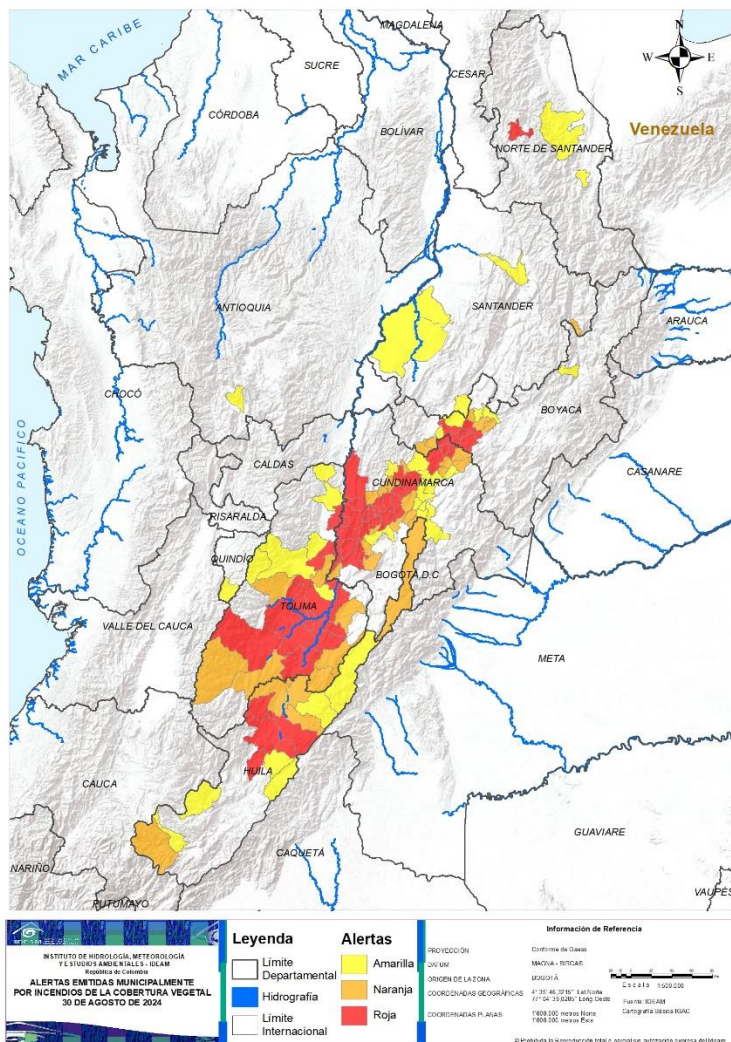


ALERTA	SITIOS PARA LOS CUALES SE GENERA LA ALERTA
	BOLÍVAR : Arjona. CESAR : Valledupar. LA GUAJIRA : Albania, Manaure.
	ARCHIPIÉLAGO DE SAN ANDRÉS, PROVIDENCIA Y SANTA CATALINA : San Andrés. ATLÁNTICO : Manatí. BOLÍVAR : Cartagena De Indias, María La Baja, Pinillos. CÓRDOBA : Cereté, Chimá, Lorica, Planeta Rica, San Bernardo Del Viento. LA GUAJIRA : Maicao, Uribia. SUCRE : Corozal, Sampués, San Benito Abad.



Pronóstico de la Amenaza por Incendios de la Cobertura Vegetal

REGIÓN ANDINA

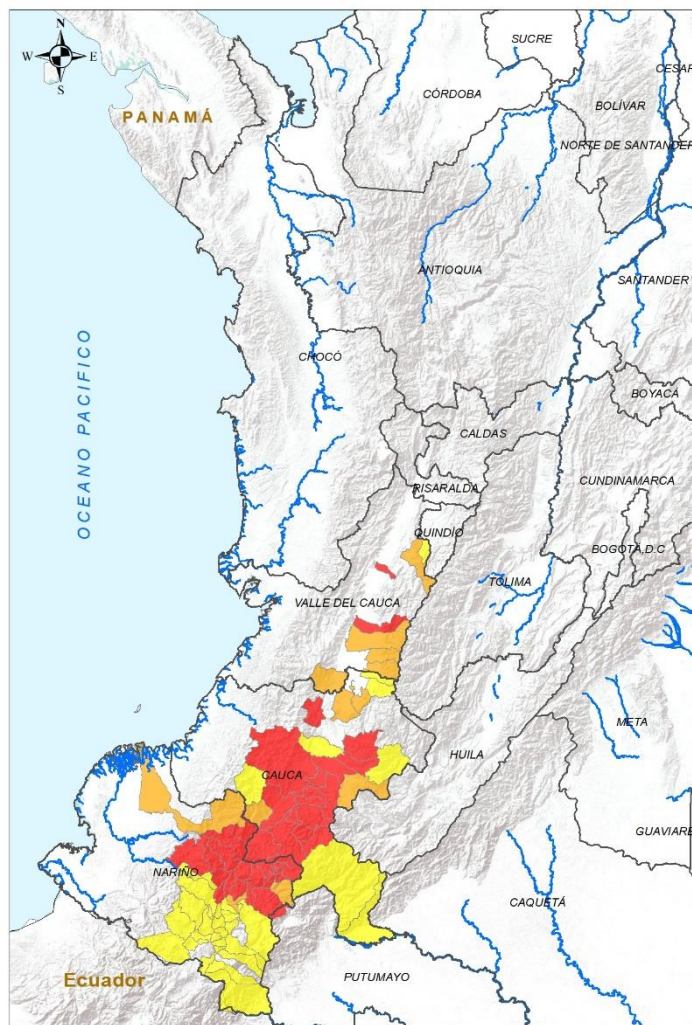


ALERTA	SITIOS PARA LOS CUALES SE GENERA LA ALERTA
	<p>BOYACÁ : Chiquinquirá, Ráquira, San Miguel De Sema, Sutamarchán, Sáchica, Tinjacá.</p> <p>CUNDINAMARCA : Albán, Anolaima, Apulo, Beltrán, Bituima, Carmen De Carupa, Chaguaní, El Rosal, Facatativá, Fúquene, Guaduas, Guataquí, Guayabal De Síquima, Jerusalén, La Vega, Nariño, Pulí, Quipile, San Francisco, San Juan De Rioseco, Sasaima, Simijaca, Supatá, Susa, Tocaima, Vianí, Zipacón, Pacho.</p> <p>HUILA : Neiva, Palermo, Rivera, Yaguará.</p> <p>TOLIMA : Ambalema, Chaparral, Coyaima, Guamo, Natagaima, Ortega, Piedras, Prado, Purificación, Saldaña, San Luis, Valle De San Juan, Carmen De Apicalá, Suárez.</p>
	<p>BOGOTÁ, D.C. : Bogotá, D.C..</p> <p>BOYACÁ : Buenavista, Chíquiza, Coper, Santa Sofía, Villa De Leyva.</p> <p>CUNDINAMARCA : Viotá, Anapoima, Cachipay, Cota, Girardot, Guachetá, Lenguazaque, Madrid, Nocaima, Subachoque, Sutatausa, Tenjo, Vergara, Villa De San Diego De Ubaté, Villagómez, Villeta.</p> <p>HUILA : Tello, Aipe, San Agustín, Villavieja.</p> <p>SANTANDER : Capitanejo.</p> <p>TOLIMA : Alpujarra, Ataco, Coello, Cunday, Dolores, Rioblanco, Rovira.</p>
	<p>ANTIOQUIA : Fredonia.</p> <p>BOYACÁ : Arcabuco, Caldas, Gachantivá, Saboyá, Sativanorte.</p> <p>CUNDINAMARCA : Bojacá, Cajicá, Chía, Cogua, Cucunubá, El Peñón, La Calera, La Mesa, San Cayetano, Sopó, Tabio, Tausa, Zipaquirá.</p> <p>HUILA : Algeciras, Baraya, Campoalegre, Colombia, Isnos, La Plata.</p> <p>NORTE DE SANTANDER : San Cayetano, Sardinata.</p> <p>QUINDÍO : Génova.</p> <p>SANTANDER : Cimitarra, Girón, Puente Nacional, Puerto Parra.</p> <p>TOLIMA : Alvarado, Armero, Cajamarca, Espinal, Ibagué, San Sebastián De Mariquita.</p>



Pronóstico de la Amenaza por Incendios de la Cobertura Vegetal

REGIÓN PACÍFICO



INSTITUTO DE BIOLOGÍA, METEOROLOGÍA Y ESTUDIOS AMBIENTALES - IDEAM
República de Colombia

ALERTAS EMITIDAS MUNICIPALMENTE POR INCENDIOS DE LA COBERTURA VEGETAL 30 DE AGOSTO DE 2024

Leyenda		Alertas	
	Límite Departamental		Amarilla
	Hidrografía		Naranja
	Límite Internacional		Roja

Información de Referencia

PROYECCIÓN: Cálculo de Gauss
 DATUM: WADSWORTH
 PROYECION DE LA ZONA: UTM
 COORDENADAS GEOGRÁFICAS: 77° 30' 40" W, 3° 30' 00" N
 COORDENADAS PLANAS: 1580 000 metros Norte, 1580 000 metros Este

Escala: 1:100 000
 Fuente: IDEAM, Cartografía Nacional (CAN)

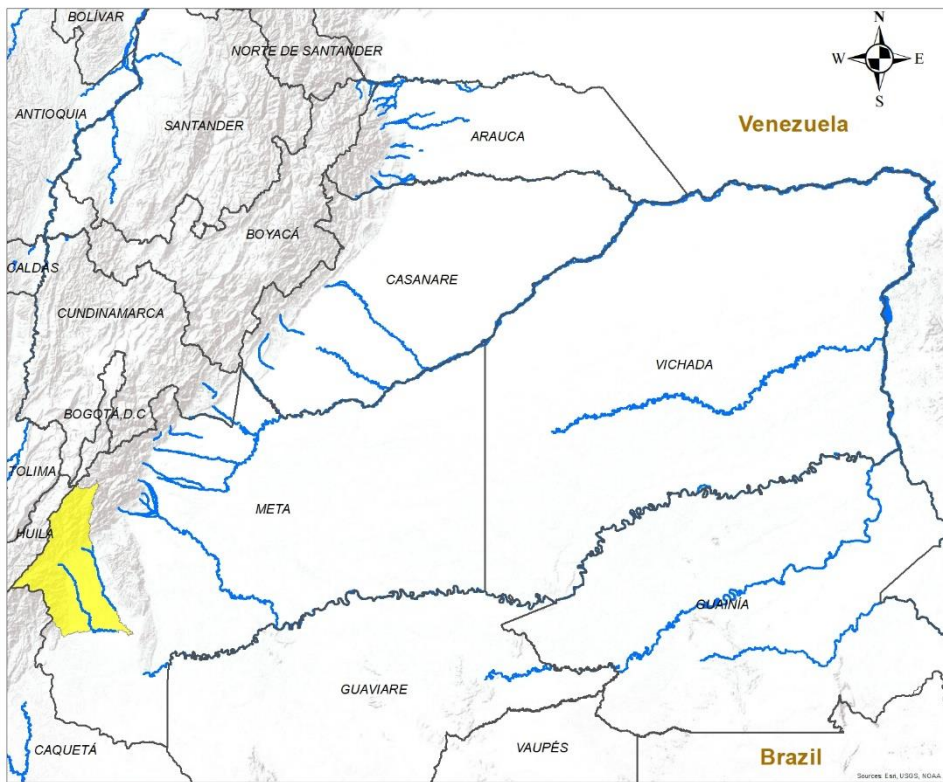
Se prohíbe la reproducción total o parcial sin autorización expresa del IDEAM.

ALERTA	SITIOS PARA LOS CUALES SE GENERA LA ALERTA
	<p>CAUCA : Almaguer, Bolívar, El Tambo, Florencia, La Sierra, La Vega, Mercaderes, Patía, Rosas, San Sebastián, Silvia, Sotará Paispamba, Sucre, Timbío, Totoró, Popayán.</p> <p>NARIÑO : Arboleda, Belén, Buesaco, Chachagüí, Colón, Cumbitara, El Peñol, El Rosario, El Tambo, La Cruz, La Unión, Leiva, Linares, Los Andes, Policarpa, San Bernardo, San Lorenzo, San Pablo, San Pedro De Cartago, Taminango.</p>
	<p>CAUCA : Santander De Quilichao, Balboa, Caloto, Puracé.</p> <p>NARIÑO : Albán, El Charco, El Tablón De Gómez, La Florida.</p> <p>VALLE DEL CAUCA : Jamundi, Sevilla, Florida, Palmira, Pradera.</p>
	<p>CAUCA : Argelia, Cajibío, Corinto, Inzá, Miranda, Piamonte, Santa Rosa.</p> <p>NARIÑO : Ancuya, Consacá, Contadero, Cumbal, Funes, Guachucal, Guaitarilla, Iles, Imués, Ipiales, La Llanada, Mallama, Nariño, Ospina, Pasto, Potosí, Providencia, Puerres, Samaniego, Sandoná, Santacruz, Sapuyes, Túquerres, Yacuanquer.</p> <p>VALLE DEL CAUCA : Caicedonia.</p>



Pronóstico de la Amenaza por Incendios de la Cobertura Vegetal

REGIÓN ORINOQUÍA



INSTITUTO DE HIDROLOGIA, METEOROLOGIA Y ESTUDIOS AMBIENTALES - IDEAM
República de Colombia

ALERTAS EMITIDAS MUNICIPALMENTE POR INCENDIOS DE LA COBERTURA VEGETAL
30 DE AGOSTO DE 2024

Leyenda

- Hidrografía
- Límite Departamental
- Límite Internacional

Alertas

- Amarilla
- Naranja
- Roja

Información de Referencia

PROYECCIÓN	Conforme de Gauss	
DATUM	MAGNA - SRGAS	
ORIGEN DE LA ZONA	BOGOTÁ	Escala: 1:500.000
COORDENADAS GEOGRÁFICAS	4° 35' 46.3215" Lat.Norte 77° 04' 35.6285" Long.Oeste	Fuente: IDEAM
COORDENADAS PLANAS	1'000.000 metros Norte 1'000.000 metros Este	Cartografía Básica IGAC

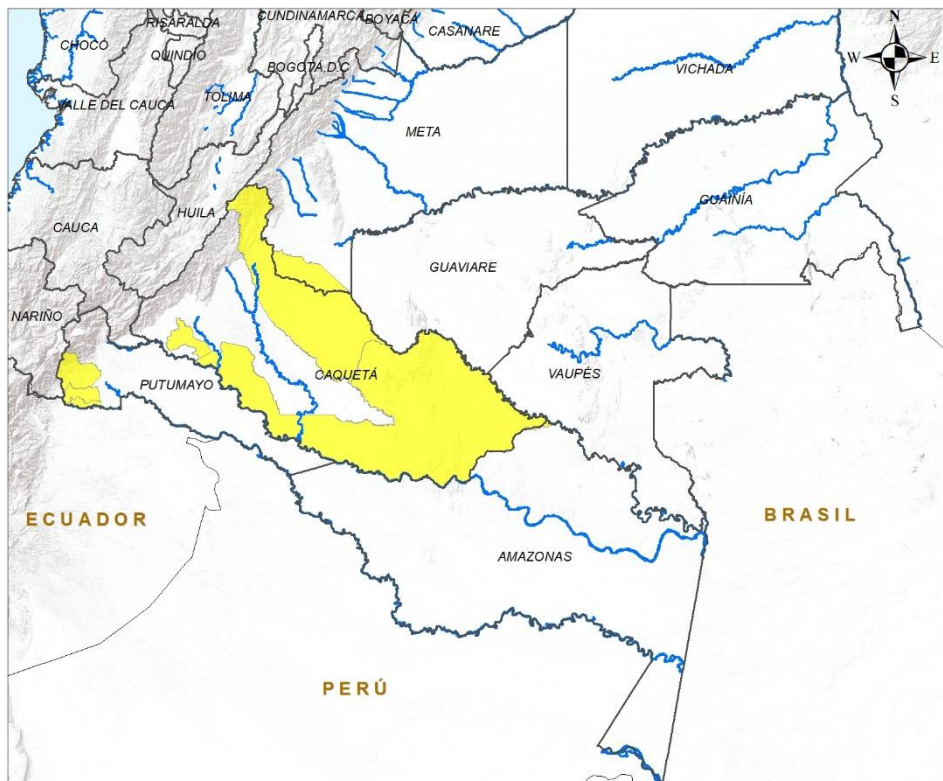
© Prohíbe la Reproducción total o parcial sin autorización expresa del Ideam

ALERTA	SITIOS PARA LOS CUALES SE GENERA LA ALERTA
	<p>META : Uribe.</p>



Pronóstico de la Amenaza por Incendios de la Cobertura Vegetal

REGIÓN AMAZONIA



ALERTA

SITIOS PARA LOS CUALES SE GENERA LA ALERTA



CAQUETÁ : San Vicente Del Caguán, Solano, Valparaíso.
 PUTUMAYO : Orito, San Miguel, Valle Del Guamuez.

INSTITUTO DE HIDROLOGIA, METEOROLOGIA Y ESTUDIOS AMBIENTALES - IDEAM
 República de Colombia
ALERTAS EMITIDAS MUNICIPALMENTE POR INCENDIOS DE LA COBERTURA VEGETAL 30 DE AGOSTO DE 2024

Leyenda

- Hidrografía
- Limite Departamental
- Limite Internacional

Alertas

- Amarilla
- Naranja
- Roja

Información de Referencia

PROYECCIÓN	Conforme de Gauss	
DATUM	MAGIA - SIRGAS	
ORIGEN DE LA ZONA	BOGOTÁ	Escala 1:500.000
COORDENADAS GEOGRÁFICAS	4° 30' 46.3216" Lat.Norte 77° 04' 35.6285" Long.Deste	Fuente: IDEAM
COORDENADAS PLANAS	1'000 000 metros Norte 1'000 000 metros Este	Cartografía Básica IGAC

© Prohibida la Reproducción total o parcial sin autorización expresa del Ideam



DEFINICIONES Y RECOMENDACIONES

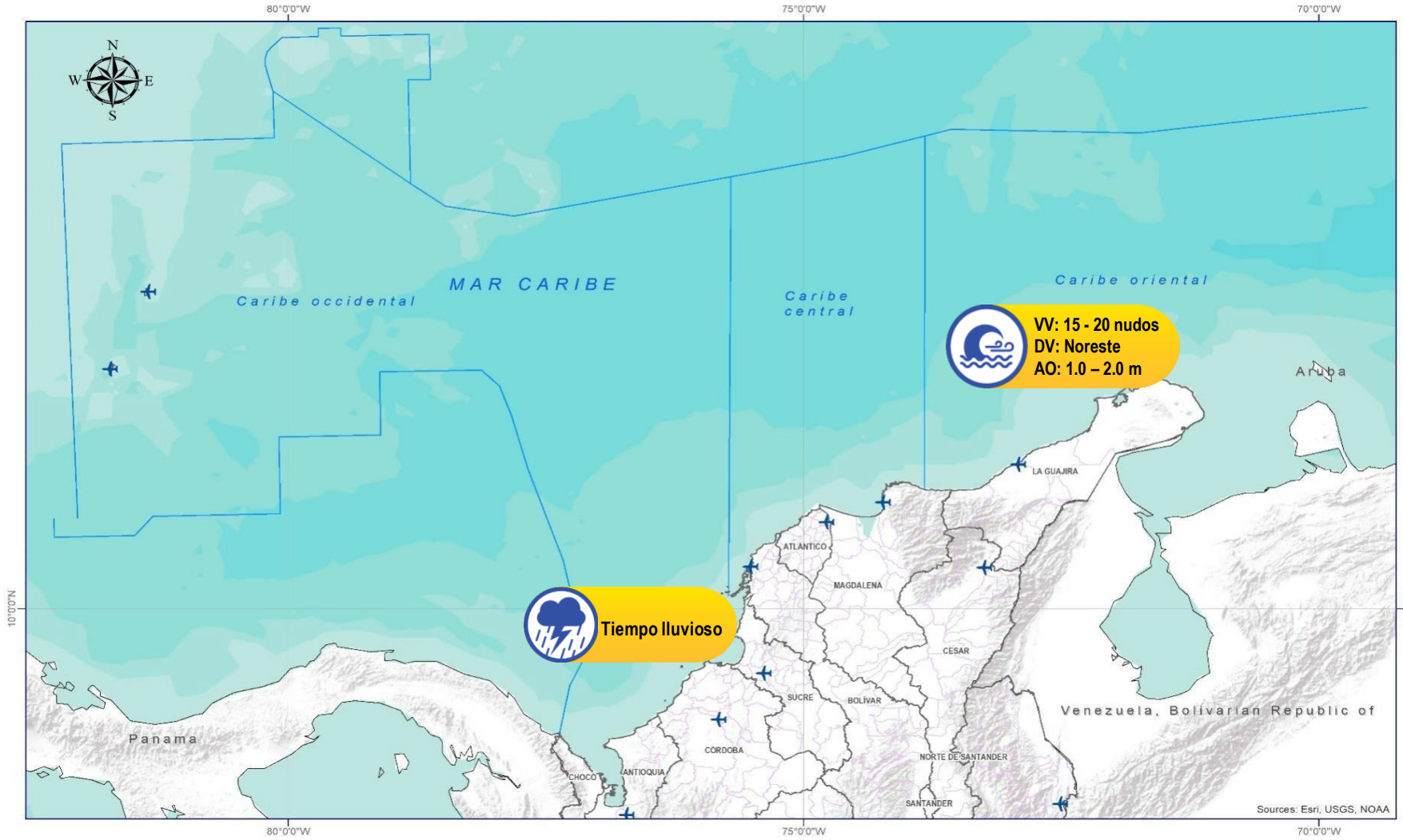


DEFINICIONES	RECOMENDACIONES
<p>Amenaza: Peligro latente de que un evento físico de origen natural, o causado, o inducido por la acción humana de manera accidental, se presente con una severidad suficiente para causar pérdida de vidas, lesiones u otros impactos en la salud, así como también daños y pérdidas en los bienes, la infraestructura, los medios de sustento, la prestación de servicios y los recursos ambientales (Ley 1523 de 2012).</p> <p>Conato (Incendio): Fuego de origen natural o antrópico que afecta o destruye una extensión inferior a 5.000 m², de cualquier tipo de cobertura vegetal, ya sea en zona urbana o rural.</p> <p>Incendio de la cobertura vegetal: Fuego sobre la cobertura vegetal de origen natural o antrópico que se propaga sin control, que causa perturbaciones ecológicas afectando o destruyendo una extensión superior a 5.000 m², ya sea en zona urbana o rural, que responde al tipo de vegetación, cantidad de combustible, oxígeno, condiciones meteorológicas, topografía, actividades humanas, entre otras.</p> <p>Incendio forestal: Un incendio forestal es un "fuego que, cualquiera sea su origen, se propaga sin control en terrenos rurales a través de vegetación leñosa, arbustiva o herbácea, ya sea viva o muerta". Es decir, no solo se queman los árboles, sino que se destruye todo un ecosistema de especies vegetales silvestres y también animales que habitan en estos terrenos. (Conaf, 2019)</p>	<p>A la comunidad en general, a los turistas y caminantes apagar debidamente las fogatas y no dejar residuos tipo vidrio que sirvan como elementos concentradores de la radiación solar e igualmente reportar a las autoridades en caso de ocurrencia de incendios.</p> <p>A los consejos departamentales y municipales, las autoridades ambientales regionales y locales, mantener activos los planes de prevención y atención de incendios con el fin de evitar la ocurrencia y propagación de los mismos especialmente en áreas de reserva forestal y del Sistema Nacional de Parques Nacionales Naturales.</p> <p>A los sistemas regionales y locales de bomberos disponer de los elementos necesarios para la atención oportuna de eventos de incendio de la cobertura vegetal</p>



Alertas Meteomarinas Vigentes

Mar Caribe Colombiano



Abreviaturas

- VV** – Velocidad del viento máxima probable.
- DV** – Dirección predominante del viento.
- AO** – Altura significativa de la ola.

Convenciones



Tiempo Lluvioso

Probabilidad de lluvias moderadas a fuertes, en algunos casos con posibilidad de tormentas eléctricas y rachas de viento.

Sugerencia o recomendación

A las embarcaciones de poco calado, consultar con las Capitanías de puerto antes de zarpar en zonas de inminente tempestad.

A los bañistas y habitantes costeros, estar atentos a la evolución de las condiciones meteorológicas y a los avisos de las autoridades locales.



Pleamar

La marea alcanzará su máximo nivel en el intervalo de tiempo establecido.

Sugerencia o recomendación

Se sugiere a los habitantes costeros estar atentos a la evolución del fenómeno.



Viento y oleaje

Velocidad del viento y altura del oleaje con valores por encima de lo normal para la época.

Sugerencia o recomendación

A los bañistas y habitantes costeros, estar atentos a la evolución del fenómeno y a las indicaciones de las autoridades locales.

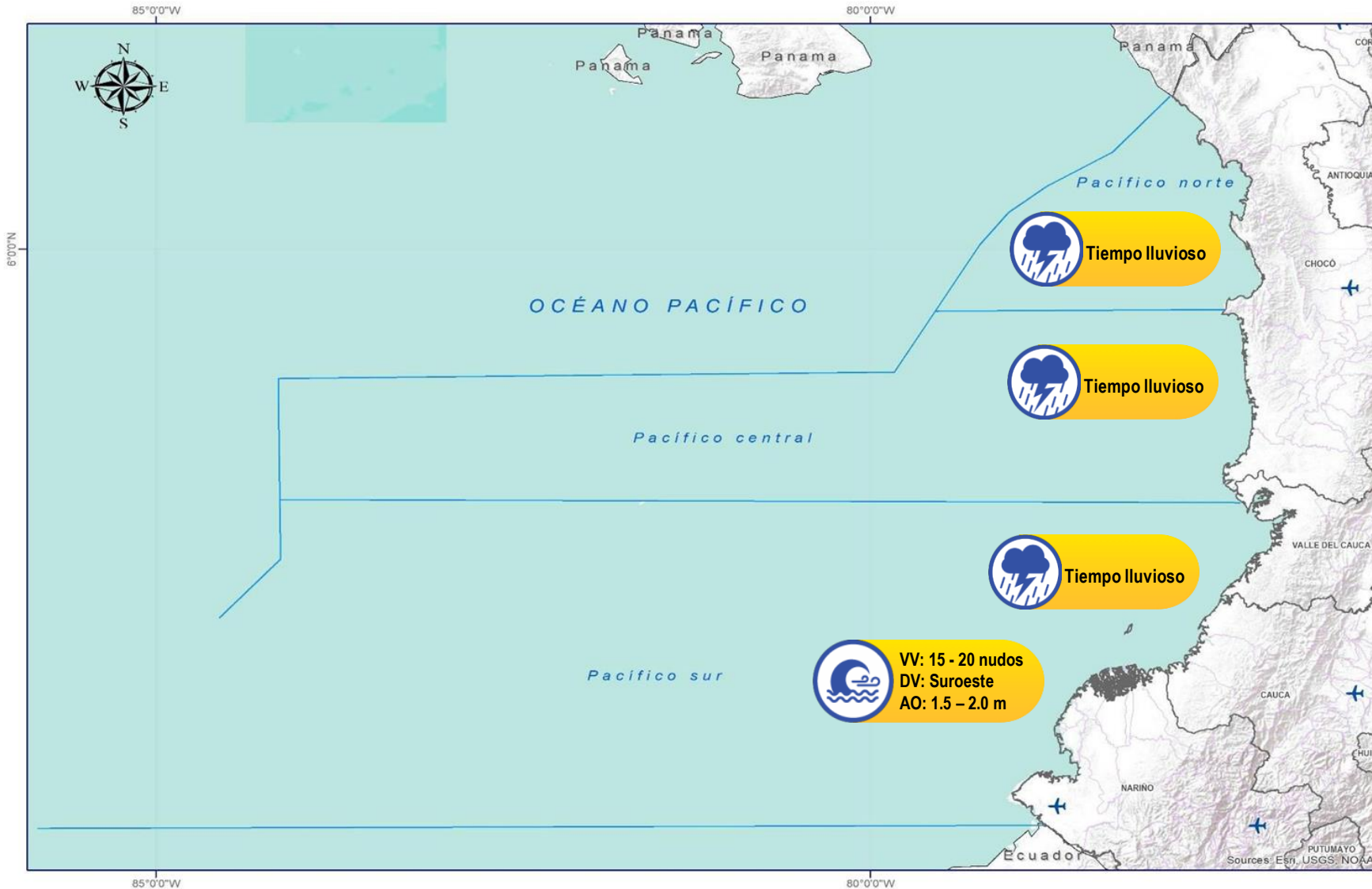
A las embarcaciones de poco calado, consultar con las Capitanías de puerto antes de zarpar.

* La altura significativa de la ola, representa la media del tercio más alto de las olas, por lo cual la altura máxima posible puede ser incluso superior al doble de este valor.



Alertas Meteomarinas Vigentes

Océano Pacífico Nacional



Abreviaturas

- VV** – Velocidad del viento máxima probable.
- DV** – Dirección predominante del viento.
- AO** – Altura significativa de la ola.

Convenciones



Tiempo Lluvioso

Probabilidad de lluvias moderadas a fuertes, en algunos casos con posibilidad de tormentas eléctricas y rachas de viento.

Sugerencia o recomendación

A las embarcaciones de poco calado, consultar con las Capitanías de puerto antes de zarpar en zonas de inminente tempestad.

A los bañistas y habitantes costeros, estar atentos a la evolución de las condiciones meteorológicas y a los avisos de las autoridades locales.



Pleamar

La marea alcanzará su máximo nivel en el intervalo de tiempo establecido.

Sugerencia o recomendación

Se sugiere a los habitantes costeros estar atentos a la evolución del fenómeno.



Viento y oleaje

Velocidad del viento y altura del oleaje con valores por encima de lo normal para la época.

Sugerencia o recomendación

A los bañistas y habitantes costeros, estar atentos a la evolución del fenómeno y a las indicaciones de las autoridades locales.

A las embarcaciones de poco calado, consultar con las Capitanías de puerto antes de zarpar.

* La altura significativa de la ola, representa la media del tercio más alto de las olas, por lo cual la altura máxima posible puede ser incluso superior al doble de este valor.

INFORME TÉCNICO DIARIO

Ghisliane Echeverry Prieto | Directora General
Ingrid Tatiana Sierra Giraldo | Jefe Oficina del Servicio de Pronóstico y Alertas

Elaboró:

William Alarcón. – Mirován Sverko. (Meteorología)
Carlos Merchán. – Juan Carlos Garzón R. (Hidrología)
Sergio Ruiz Castro. (Deslizamientos de Tierra)
Yira Nathalie Fonseca P. (Incendios de la Cobertura Vegetal)
Mauricio Torres (Datos Hidrometeorológicos)
Lina María Pinto H. (Coordinadora Alertas Hidrometeorológicas y Ambientales)

OFICINA DEL SERVICIO DE PRONÓSTICO Y ALERTAS

<http://www.ideam.gov.co>

Correos electrónicos: servicio@ideam.gov.co, alertas@ideam.gov.co

Calle 25D N° 96B - 70, piso 3. Bogotá, D.C.

Teléfono: 3075625 ext. 1334 -1336.

VISITA NUESTRAS REDES SOCIALES



InstitutoIDEAM



@IDEAMColombia



IdeamColombia



Ideam.Instituto