

Boletín No. 234

Actualización: 21 de agosto de 2024 – 11:00 HLC.
OBSERVACIÓN: El presente informe puede ser corregido y/o actualizado en el futuro. No representa una certificación oficial del Ideam.

Por favor, haga clic sobre el Área Hidrográfica que desee consultar.

- ÁREA HIDROGRÁFICA DEL CARIBE
- ÁREA HIDROGRÁFICA DEL PACÍFICO
- ÁREA HIDROGRÁFICA DEL MAGDALENA-CAUCA
- ÁREA HIDROGRÁFICA DEL ORINOCO
- ÁREA HIDROGRÁFICA DEL AMAZONAS

FEWS COLOMBIA
SISTEMA DE PRONÓSTICOS HIDROLÓGICOS Y ALERTAS TEMPRANAS

Consulte aquí el estado de los niveles en los ríos del país:

<http://fews.ideam.gov.co/colombia/MapaEstacionesColombiaEstado.html>



Alerta ROJA

PARA TOMAR ACCIÓN Advierte a los sistemas de prevención y atención de desastres sobre la amenaza que puede ocasionar un fenómeno con efectos adversos sobre la población, el cual requiere la atención inmediata por parte de la población y de los cuerpos de atención y socorro. Se emite una alerta sólo cuando la identificación de un evento extraordinario indique la probabilidad de amenaza inminente y cuando la gravedad del fenómeno implique la movilización de personas y equipos, interrumpiendo el normal desarrollo de sus actividades cotidianas.



Alerta NARANJA

PARA PREPARARSE Indica la presencia de un fenómeno. No implica amenaza inminente y como tanto es catalogado como un mensaje para informarse y prepararse. El aviso implica vigilancia continua ya que las condiciones son propicias para el desarrollo de un fenómeno, sin que se requiera permanecer alerta.



Alerta AMARILLA

PARA INFORMARSE Es un mensaje oficial por el cual se difunde información. Por lo regular se refiere a eventos observados, registrados o registrados y puede contener algunos elementos de pronóstico a manera de orientación. Por sus características pretéritas y futuras difiere del aviso y de la alerta, y por lo general no está encaminado a alertar sino a informar



CONDICIONES NORMALES

CONDICIONES NORMALES La información que se suministra se encuentra dentro de los rangos normales.

Nota 1: Las alertas hidrológicas pueden ser corregidas y/o actualizadas en el futuro. No representa una certificación oficial del IDEAM.
Nota 2: Es probable que los eventos hidrológicos reportados en las alertas emitidas no se estén presentando sobre los ríos principales sino sobre sus afluentes.
Nota 3: El IDEAM le sugiere a la población ribereña estar muy atentos al comportamiento de los niveles de los ríos y atender las recomendaciones que la Unidad Nacional de Gestión del Riesgo de Desastres (UNGRD) emita para la implementación de medidas de contingencia ante posibles afectaciones por desbordamientos e inundaciones.
Nota 4: Dentro de las alertas emitidas no se contemplan aquellas asociadas a desabastecimientos. En caso de requerir información asociada a estos reportes consultar en contactenos@gestiondelriesgo.gov.co



LLUVIAS



NIVELES BAJOS



NIVELES ALTOS



CRECIENTE SÚBITA



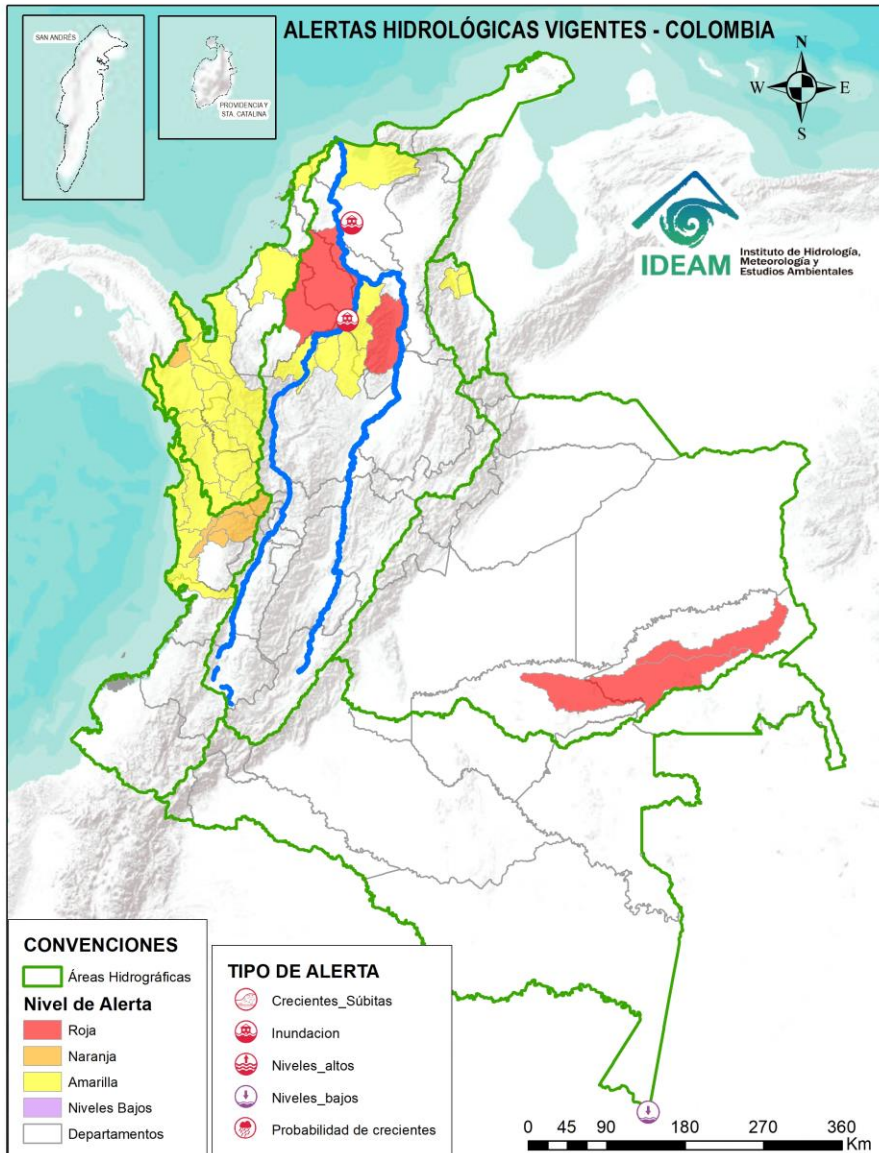
TRANSITO DE CRECIENTES



CRECIENTE POR DESEMBALE



INUNDACIONES



ALERTAS POR PROBABILIDAD DE CRECIENTES SÚBITAS Y/O INUNDACIONES

Area Hidrográfica	# de Subzonas
Magdalena Cauca	2
Orinoco	2
TOTAL	4

Area Hidrográfica	# de Subzonas
Pacífico	4
Caribe	1
TOTAL	5

Area Hidrográfica	# de Subzonas
Caribe	22
Magdalena Cauca	6
Pacífico	4
TOTAL	32

TOTAL ALERTAS HIDROLÓGICAS 41

ALERTAS PUNTALES POR INUNDACIONES Y/O CRECIENTE SÚBITAS

Area Hidrográfica	# de Subzonas
Magdalena Cauca	2
TOTAL	2

ALERTAS PUNTALES POR NIVELES BAJOS

Area Hidrográfica	# de Subzonas
Amazonas	1
TOTAL	1



LLUVIAS



NIVELES BAJOS



NIVELES ALTOS



CRECIENTE SÚBITA



TRANSITO DE CRECIENTES



CRECIENTE POR DESEMBALE



INUNDACIONES



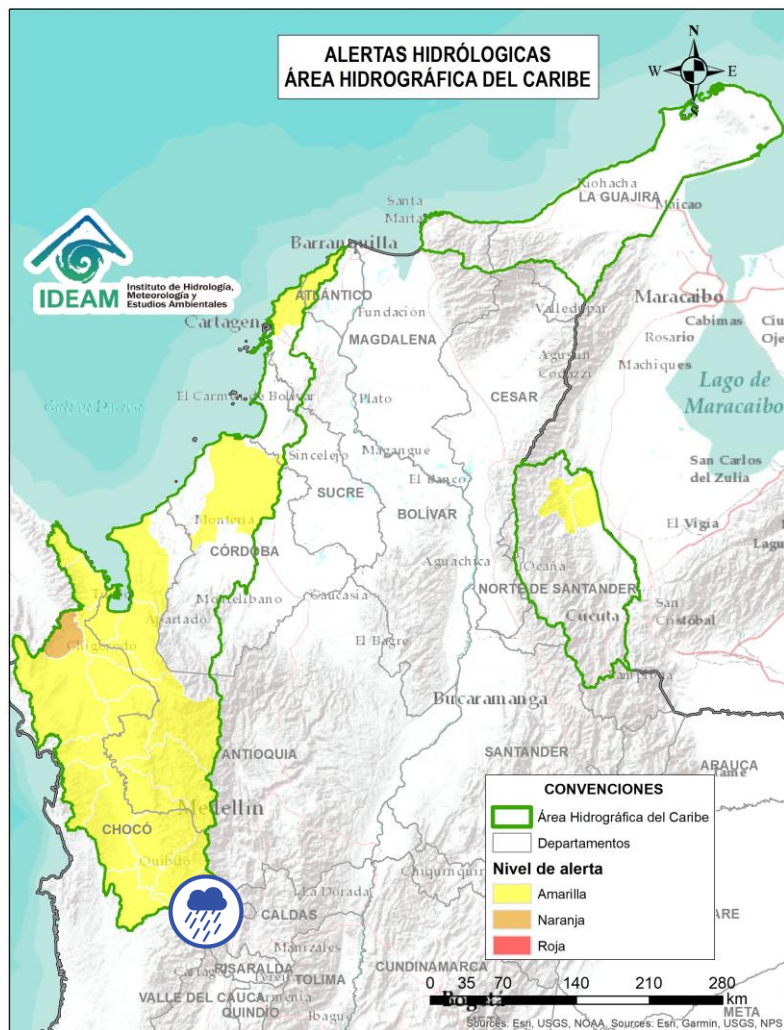
ÁREA HIDROGRÁFICA DEL CARIBE



Por favor, pique aquí para volver al mapa principal de Áreas Hidrográficas de Colombia.



Área Hidrográfica del Caribe



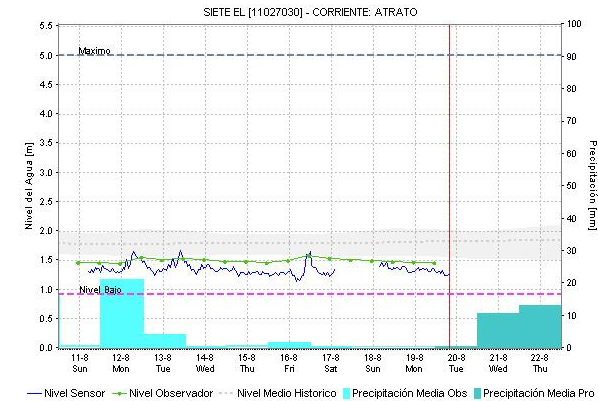
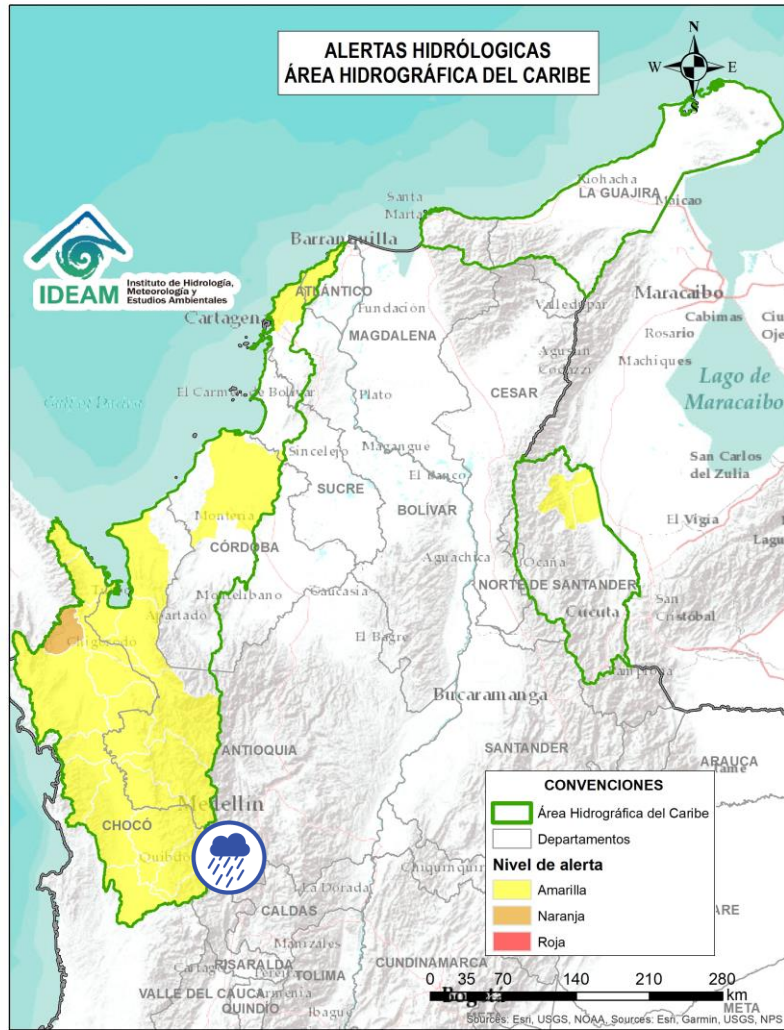
Alerta	Zona Hidrográfica	Subzona o Cuenca Hidrográfica	Descripción de la alerta hidrológica
	Atrato - Darién	Cuenca del río Andágueda	Probabilidad de crecientes súbitas en el río Andágueda y sus aportantes. Se recomienda especial atención en los municipios de Bagadó y Cértegui (Chocó).



Por favor, pique aquí para volver al mapa principal de Áreas Hidrográficas de Colombia.



Área Hidrográfica del Caribe



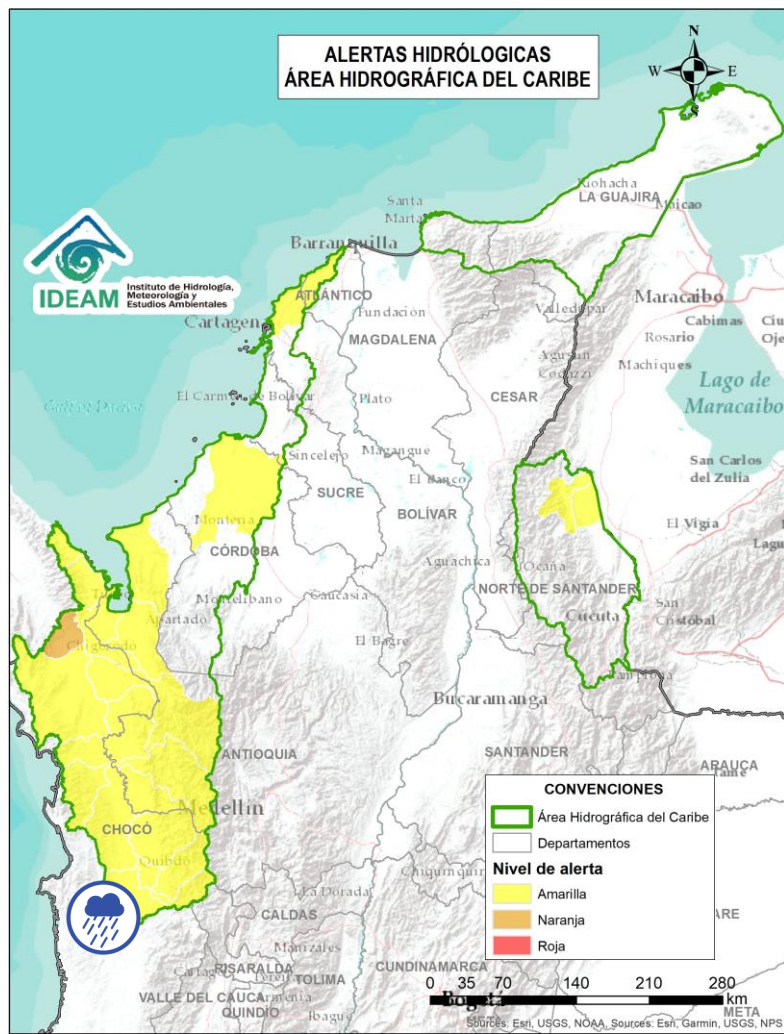
Alerta	Zona Hidrográfica	Subzona o Cuenca Hidrográfica	Descripción de la alerta hidrológica
	Atrato - Darién	Cuenca alta del río Atrato	Probabilidad de crecientes súbitas en la cuenca alta del río Atrato, y sus afluentes como los ríos Andágueda, Cabí y Quito. Se recomienda especial atención en los municipios de El Carmen de Atrato, Lloró, Bagadó, Cértégui, Quibdó y Unión Panamericana (Animas).



Por favor, pique aquí para volver al mapa principal de Áreas Hidrográficas de Colombia.



Área Hidrográfica del Caribe



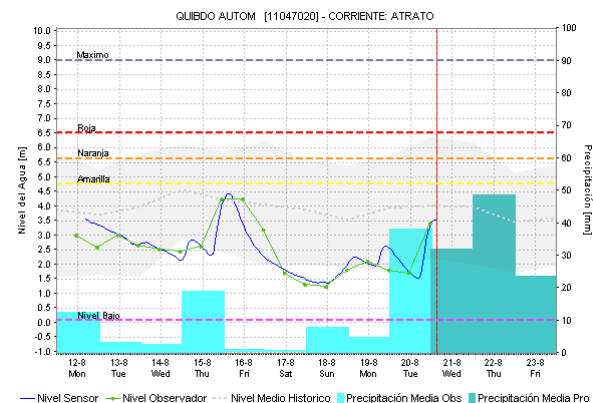
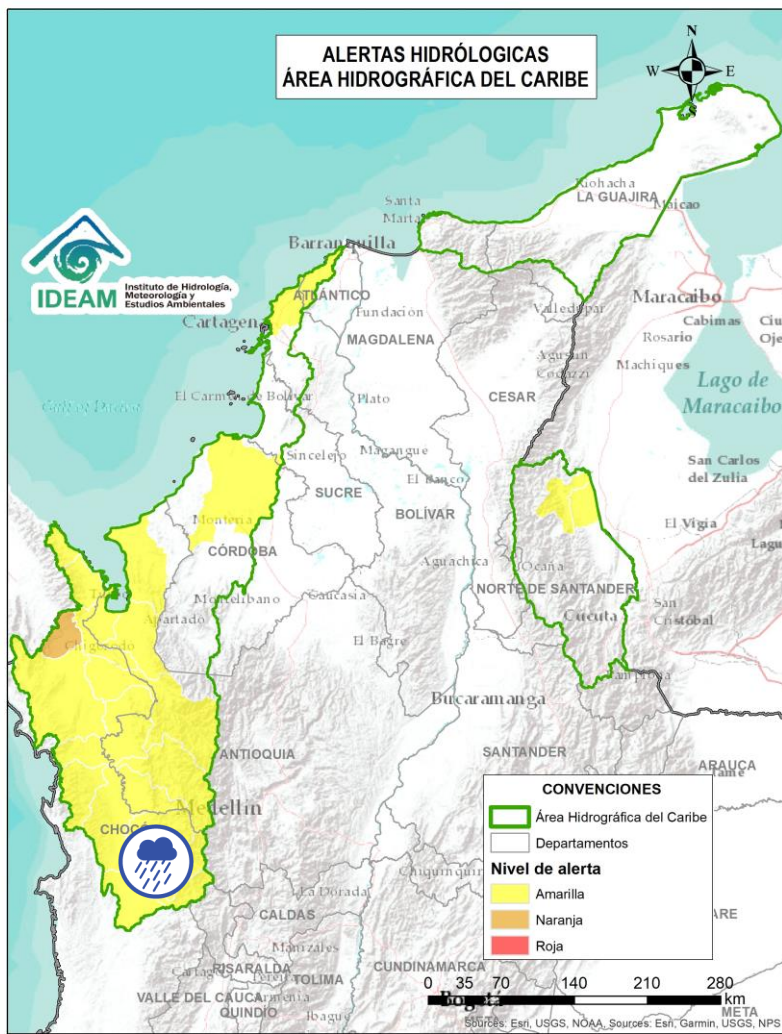
Alerta	Zona Hidrográfica	Subzona o Cuenca Hidrográfica	Descripción de la alerta hidrológica
	Atrato - Darién	Cuenca del río Quito	Probabilidad de crecientes súbitas en la cuenca del río Quito. Especial atención en los municipios de Cantón de San Pablo, Unión Panamericana, Cértegui, Río Quito y Atrato (Chocó).



Por favor, pique aquí para volver al mapa principal de Áreas Hidrográficas de Colombia.



Área Hidrográfica del Caribe



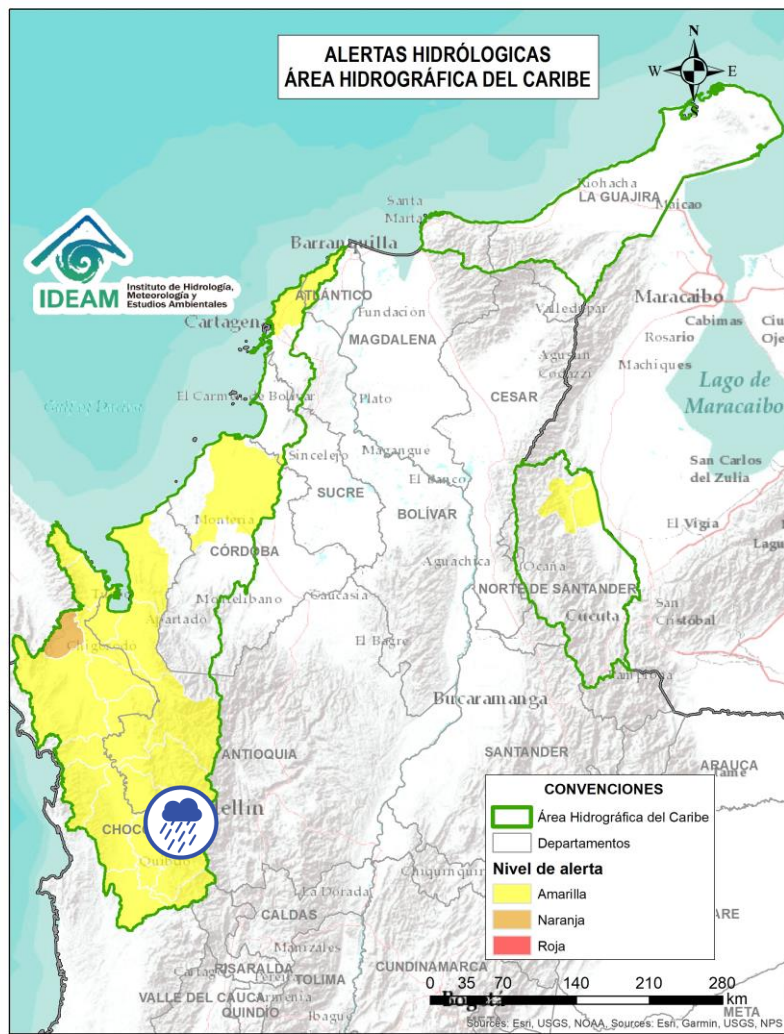
Alerta	Zona Hidrográfica	Subzona o Cuenca Hidrográfica	Descripción de la alerta hidrológica
	Atrato - Darién	Cuenca del río Cabi	Probabilidad de crecientes súbitas en la cuenca del río Cabi entre otros directos al río Atrato y probabilidad de crecientes súbitas en el cauce principal del río Atrato a la altura del municipio de Quibdó (Chocó). Especial atención en los municipios de Atrato y Quibdó (Chocó).



Por favor, pique aquí para volver al mapa principal de Áreas Hidrográficas de Colombia.



Área Hidrográfica del Caribe



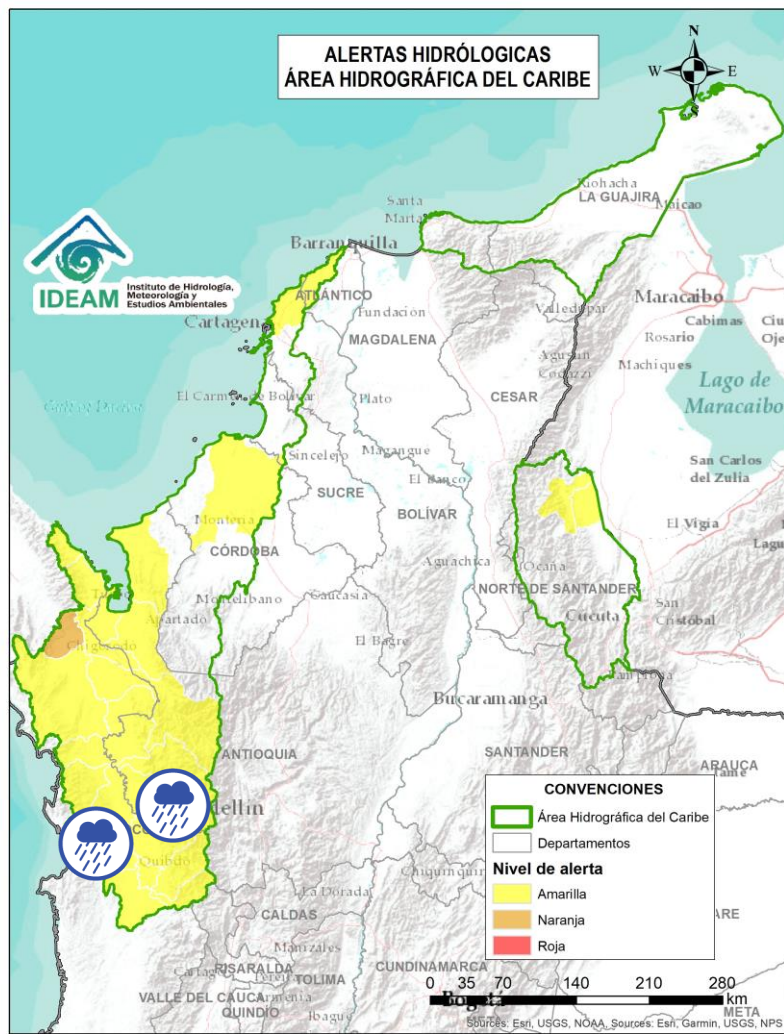
Alerta	Zona Hidrográfica	Subzona o Cuenca Hidrográfica	Descripción de la alerta hidrológica
	Atrato - Darién	Cuenca del río Bebaramá	Probabilidad de crecientes súbitas en la cuenca del río Bebaramá y otros Directos Atrato (md).



Por favor, pique aquí para volver al mapa principal de Áreas Hidrográficas de Colombia.



Área Hidrográfica del Caribe



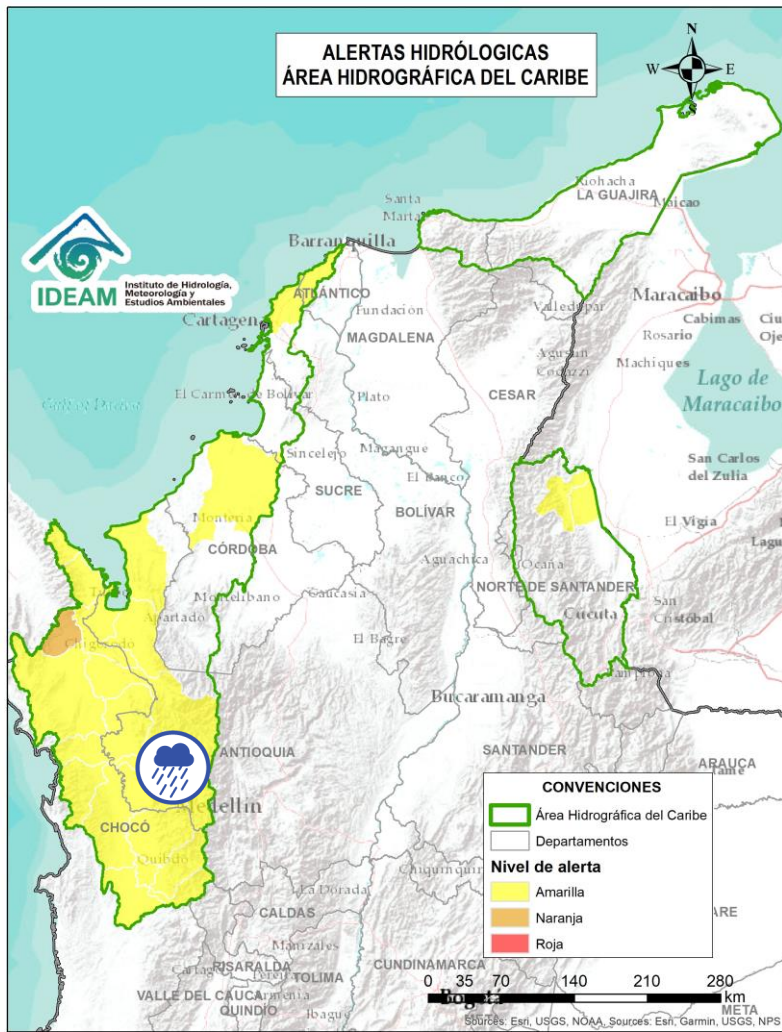
Alerta	Zona Hidrográfica	Subzona o Cuenca Hidrográfica	Descripción de la alerta hidrológica
	Atrato - Darién	Cuenca media río Atrato	Probabilidad de crecientes súbitas en la SZH Directos al Atrato entre los ríos Quito y Bojayá (mi), especialmente los ríos Beté y Tanguí, en la zona rural del municipio Medio Atrato. Se recomienda especial atención en el río Atrato a la altura de Vigía de Fuerte (Antioquia).
	Atrato - Darién	Cuenca Media del Atrato	Probabilidad de crecientes súbitas en la SZH de los directos al Atrato entre Bebaramá y Murrí (md). se recomienda especial atención en el municipio del Medio Atrato (Chocó).



Por favor, pique aquí para volver al mapa principal de Áreas Hidrográficas de Colombia.



Área Hidrográfica del Caribe



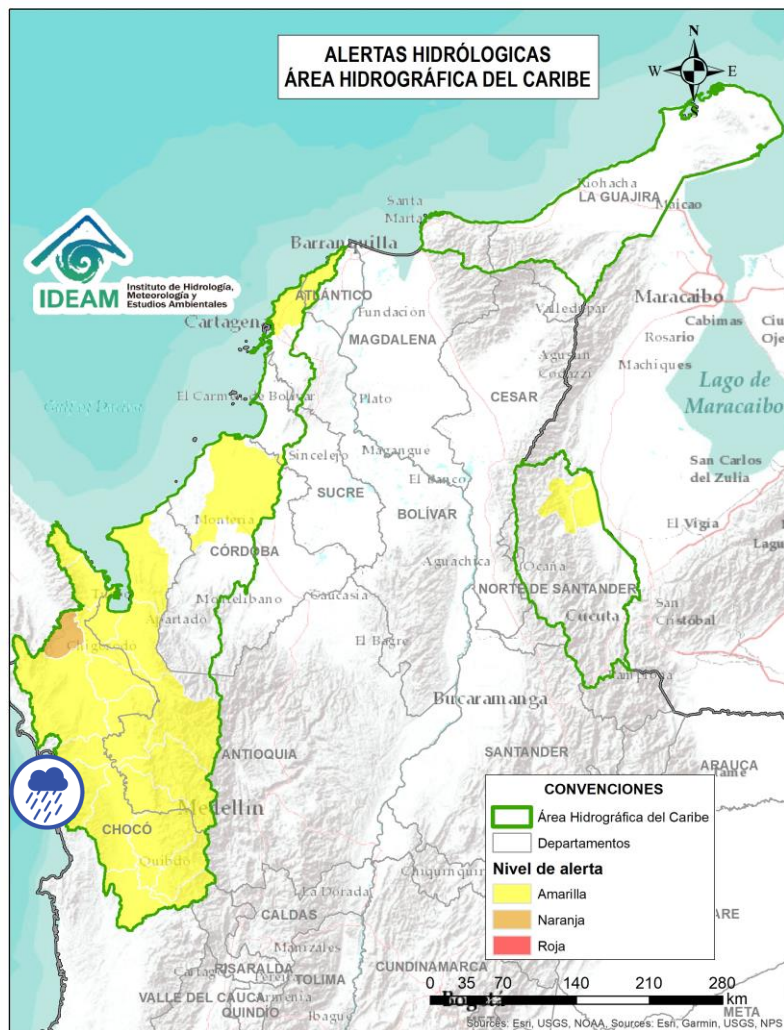
Alerta	Zona Hidrográfica	Subzona o Cuenca Hidrográfica	Descripción de la alerta hidrológica
	Atrato – Darién	Cuenca del río Murrí	Probabilidad de crecientes súbitas en los niveles del río Murrí y sus afluentes, especialmente el río Ocaidó entre otros directos a la parte media del río Atrato. Se recomienda especial atención en el municipio de Urrao y Vigía del Fuerte (Antioquia).



Por favor, pique aquí para volver al mapa principal de Áreas Hidrográficas de Colombia.



Área Hidrográfica del Caribe



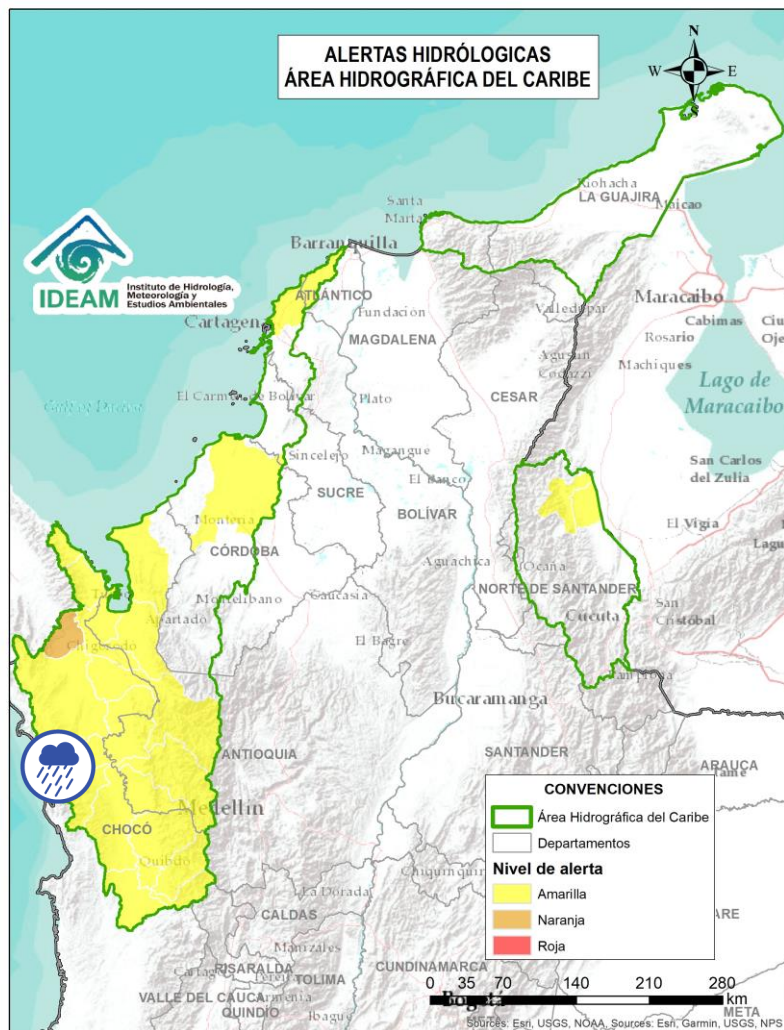
Alerta	Zona Hidrográfica	Subzona o Cuenca Hidrográfica	Descripción de la alerta hidrológica
	Atrato - Darién	Cuenca del río Bojayá	Probabilidad de crecientes súbitas en el río Bojayá y sus afluentes. Especial atención en el municipio de Bojayá (Chocó).



Por favor, pique aquí para volver al mapa principal de Áreas Hidrográficas de Colombia.



Área Hidrográfica del Caribe



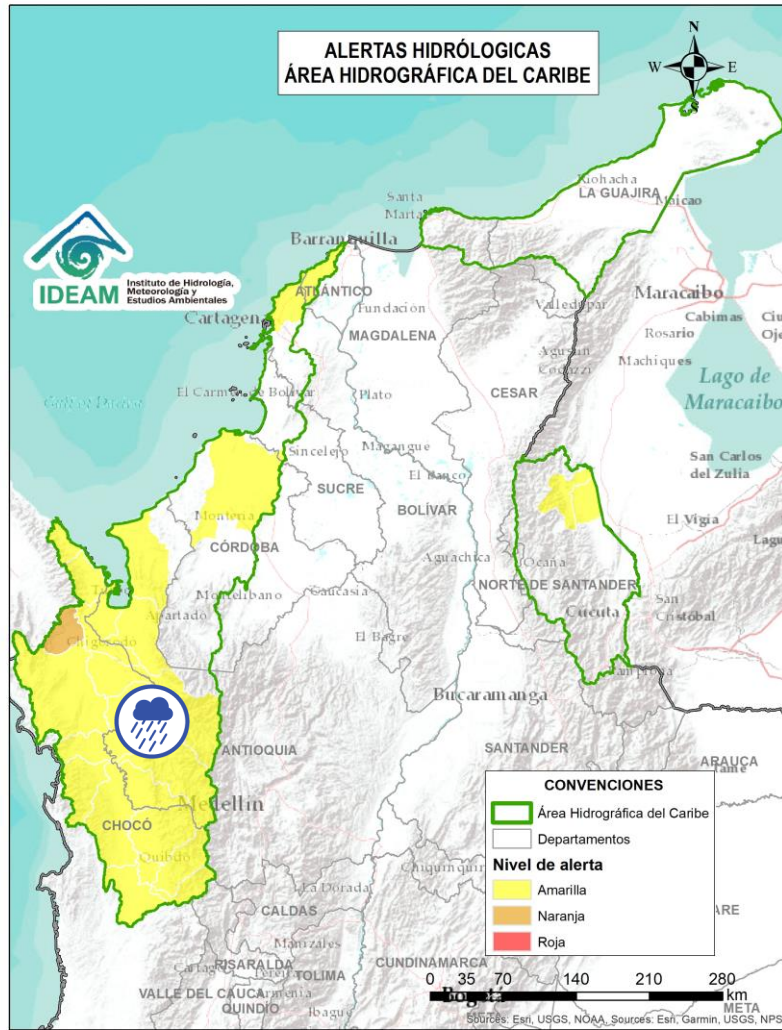
Alerta	Zona Hidrográfica	Subzona o Cuenca Hidrográfica	Descripción de la alerta hidrológica
	Atrato – Darién	Cuenca del río Napipí – río Opogadó	Probabilidad de crecientes súbitas en la cuenca del río Napipí – río Opogadó y sus aportantes.



Por favor, pique aquí para volver al mapa principal de Áreas Hidrográficas de Colombia.



Área Hidrográfica del Caribe



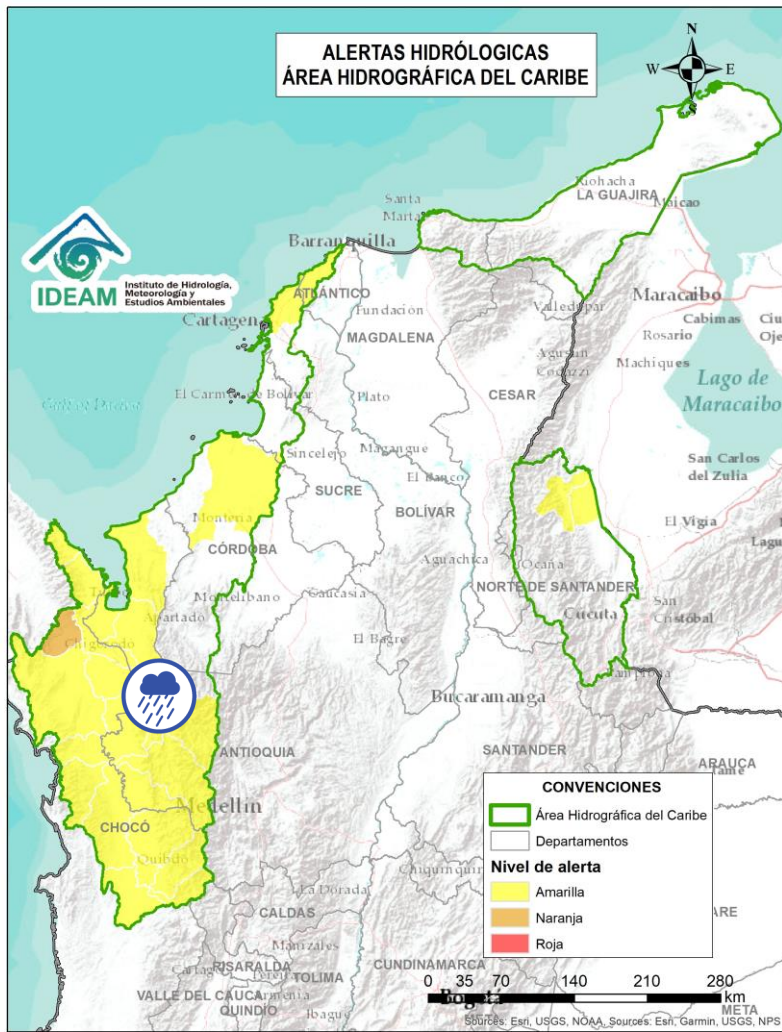
Alerta	Zona Hidrográfica	Subzona o Cuenca Hidrográfica	Descripción de la alerta hidrológica
	Atrato - Darién	Cuenca del río Murindó	Probabilidad de creciente súbita del río Murindó y sus afluentes. Especial atención en los municipios de Murindó, Vigía del Fuerte (Antioquia) y Carmen del Darién (Chocó).




Por favor, pique aquí para volver al mapa principal de Áreas Hidrográficas de Colombia.



Área Hidrográfica del Caribe



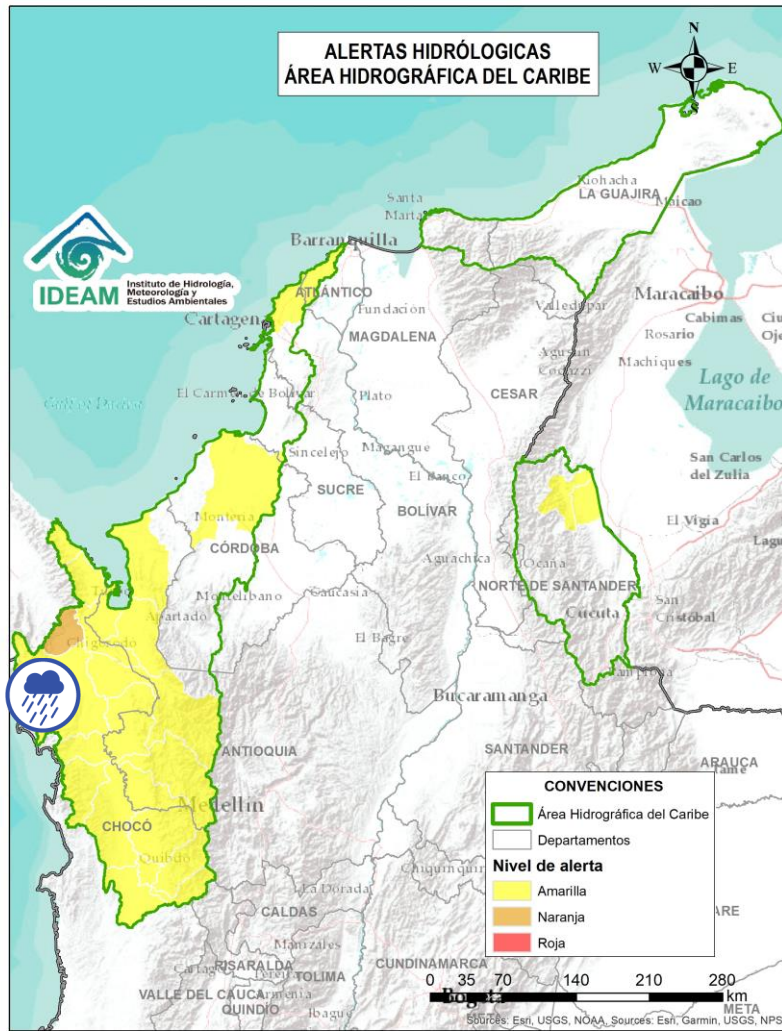
Alerta	Zona Hidrográfica	Subzona o Cuenca Hidrográfica	Descripción de la alerta hidrológica
	Atrato – Darién	Cuenca del río Sucio	Probabilidad de crecientes súbitas en el río Sucio y sus afluentes. Se recomienda especial atención en las quebradas San José de Urama, El Tigre, Agualinda, La Encalichada, Cañada Seca, Desmotadora, La Antigua, La Caracol y Potreros, y los ríos Mutatá, Urumita y Herradura. Especial atención en los municipios de Nuevo Belén de Bajira, Frontino, Abriaquí, Urumita, Dabeiba, Cañasgordas, Frontino y Mutatá (Antioquia).



Por favor, pique aquí para volver al mapa principal de Áreas Hidrográficas de Colombia.



Área Hidrográfica del Caribe



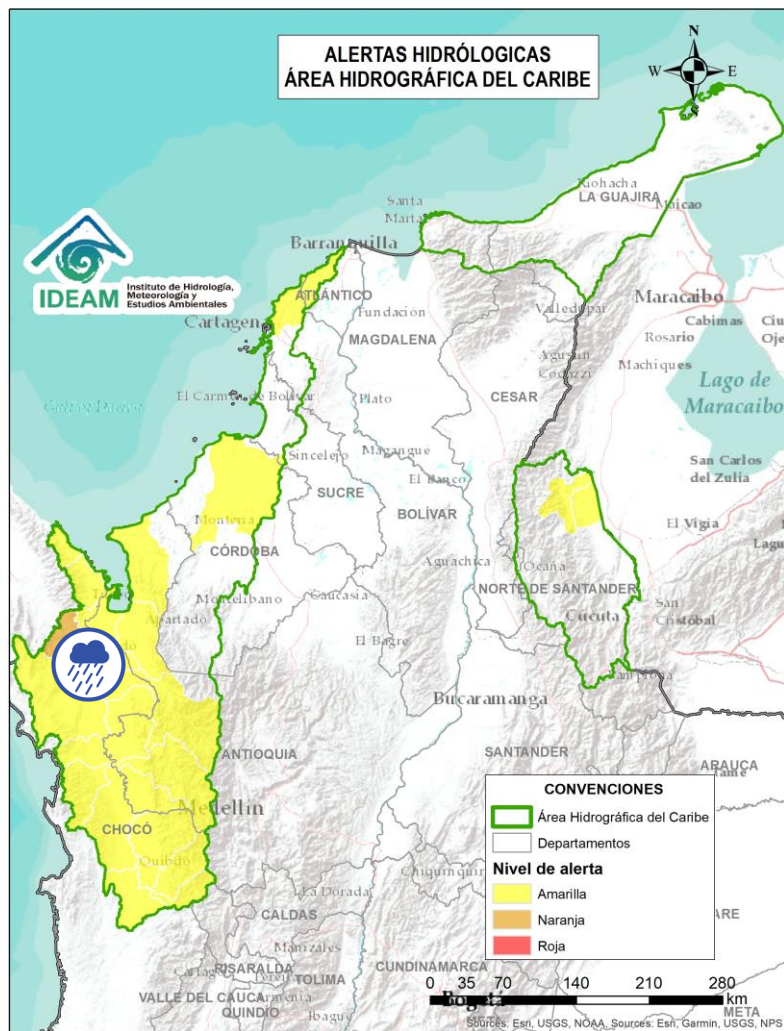
Alerta	Zona Hidrográfica	Subzona o Cuenca Hidrográfica	Descripción de la alerta hidrológica
	Atrato – Darién	Cuenca del río Salaquí	Probabilidad de crecientes súbitas en la cuenca del río Salaquí y sus aportantes a la cuenca baja del río Atrato. Especial atención en el municipio de Riosucio (Chocó).



Por favor, pique aquí para volver al mapa principal de Áreas Hidrográficas de Colombia.



Área Hidrográfica del Caribe



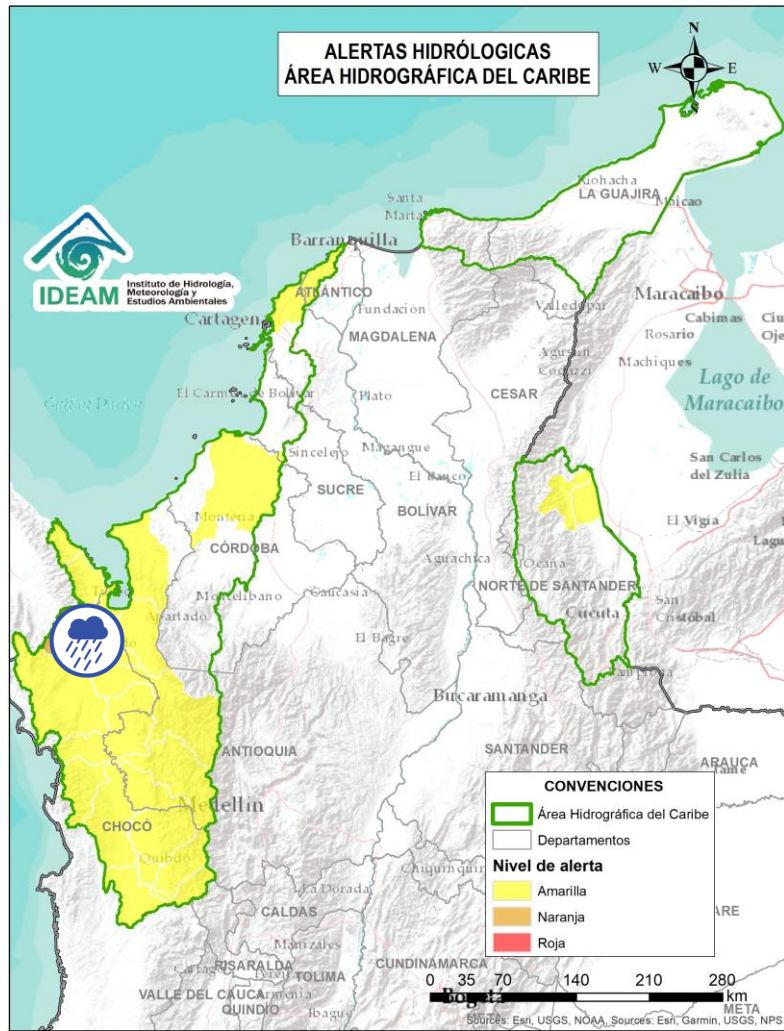
Alerta	Zona Hidrográfica	Subzona o Cuenca Hidrográfica	Descripción de la alerta hidrológica
	Atrato - Darién	Cuenca del río Perancho	Probabilidad de incrementos súbitos en el nivel del río Perancho y sus afluentes, especialmente en el río Domingodó, aportante a la cuenca baja del río Atrato. Especial atención en los municipios Carmen de Darién y Riosucio (Chocó).



Por favor, pique aquí para volver al mapa principal de Áreas Hidrográficas de Colombia.



Área Hidrográfica del Caribe



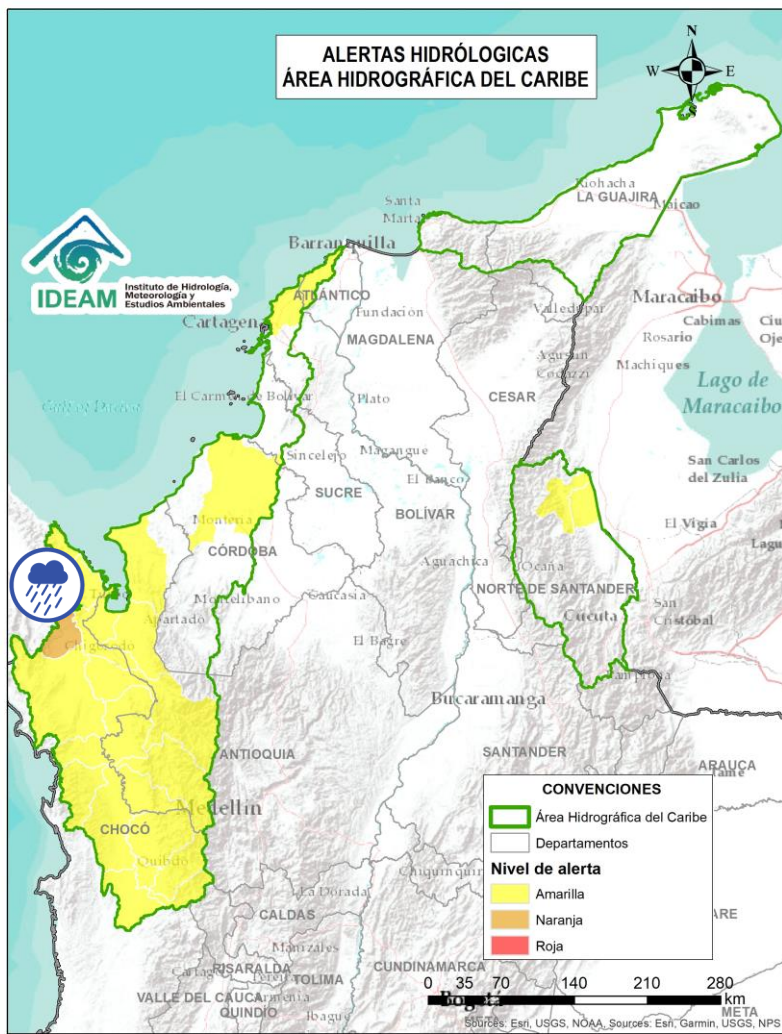
Alerta	Zona Hidrográfica	Subzona o Cuenca Hidrográfica	Descripción de la alerta hidrológica
	Atrato – Darién	Cuenca baja del río Atrato	Probabilidad de incrementos súbitos en la SZH Directos al Bajo Atrato entre río Sucio y Desembocadura al Mar Caribe. Especial atención en el municipio de Riosucio (Chocó).



Por favor, pique aquí para volver al mapa principal de Áreas Hidrográficas de Colombia.



Área Hidrográfica del Caribe



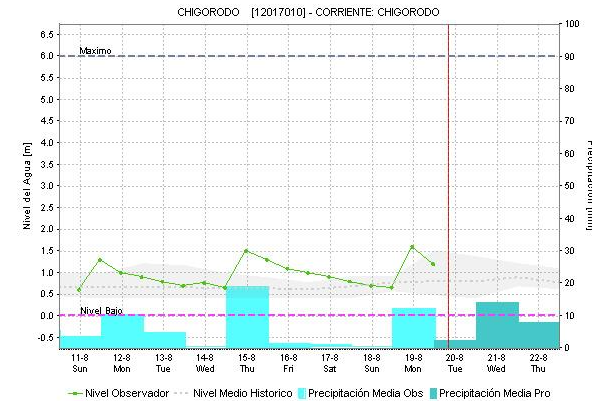
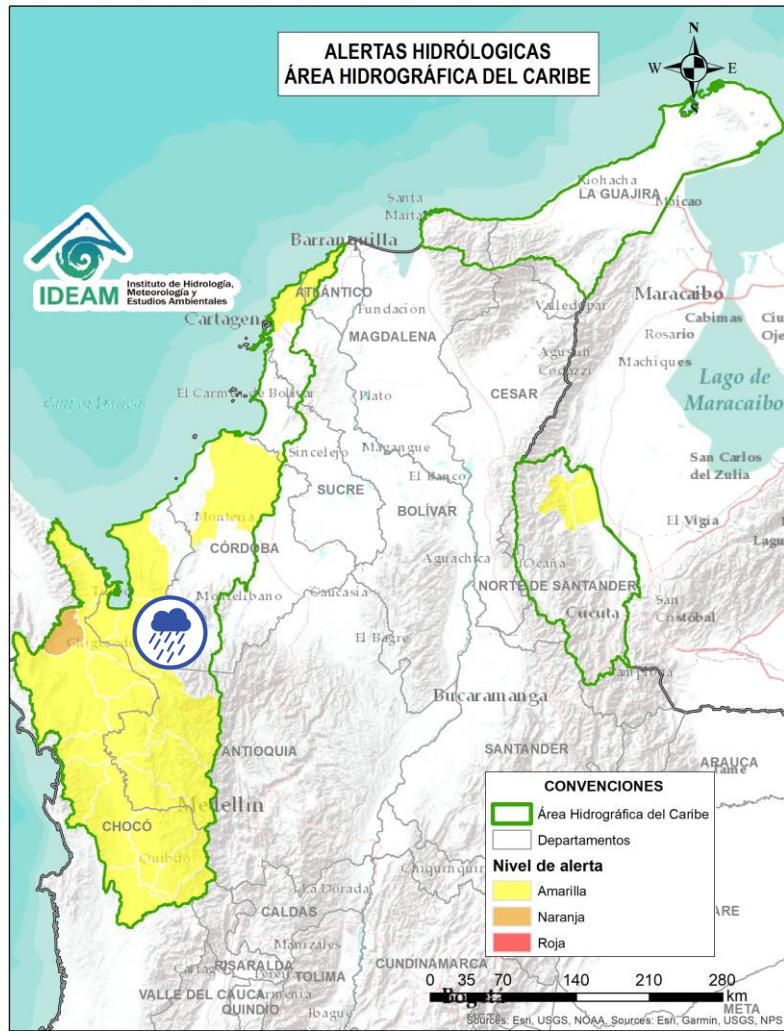
Alerta	Zona Hidrográfica	Subzona o Cuenca Hidrográfica	Descripción de la alerta hidrológica
	Atrato – Darién	Cuenca del río Tanela	Probabilidad de crecientes súbitas en la cuenca del río Tanela, aportante a la cuenca baja del río Atrato.
	Atrato – Darién	Cuenca del río Tolo	Probabilidad de crecientes súbitas en la cuenca del río Tolo entre otros directos al Caribe. Especial atención a la altura de los municipios de Acandí y Capurgana (Chocó).



Por favor, pique aquí para volver al mapa principal de Áreas Hidrográficas de Colombia.



Área Hidrográfica del Caribe



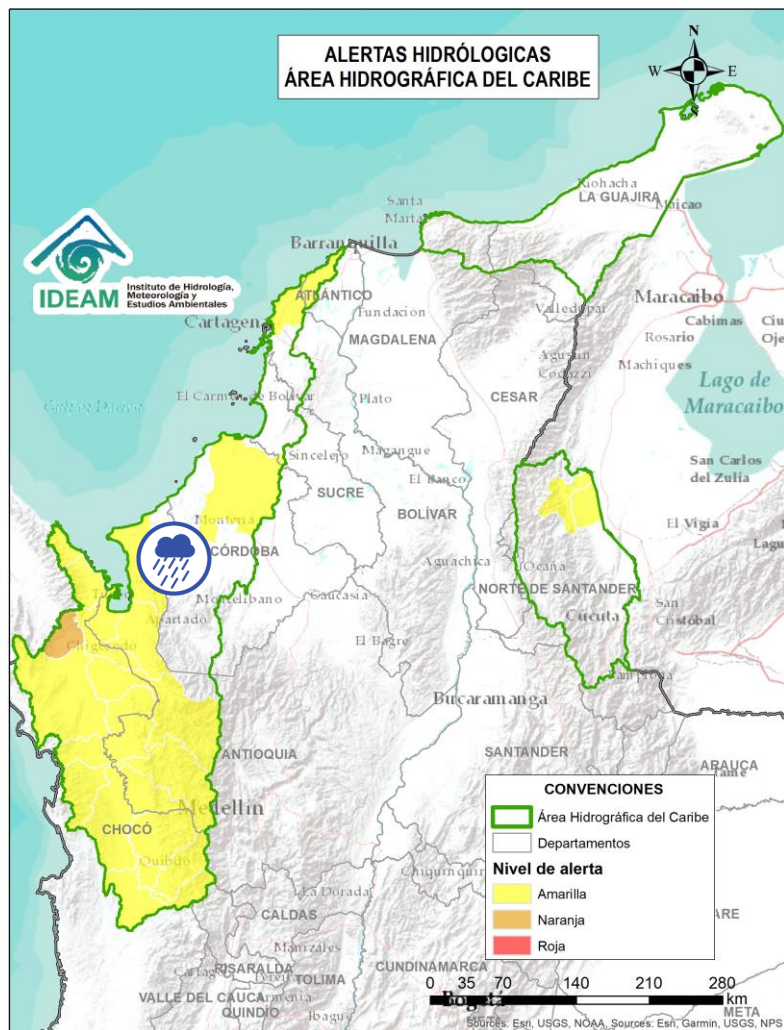
Alerta	Zona Hidrográfica	Subzona o Cuenca Hidrográfica	Descripción de la alerta hidrológica
	Caribe - Litoral	Cuenca del río León	Probabilidad de crecientes súbitas en el río León y sus afluentes, los ríos Carepa, Chigorodó, Apartadó, Grande y Vijagual, los cuales desembocan al Golfo de Urabá. Especial atención en los municipios de Mutatá, Chigorodó, Carepa, Apartadó y Turbo (Antioquia).



Por favor, pique aquí para volver al mapa principal de Áreas Hidrográficas de Colombia.



Área Hidrográfica del Caribe



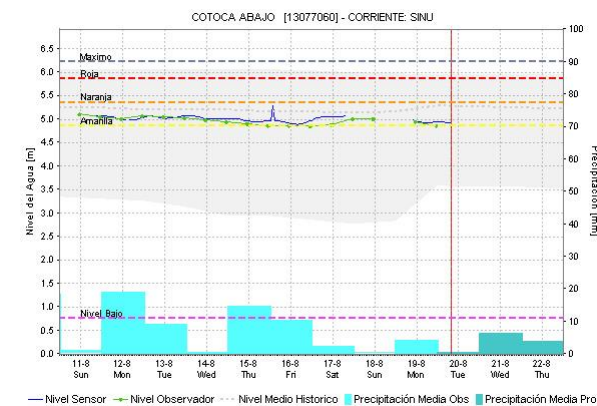
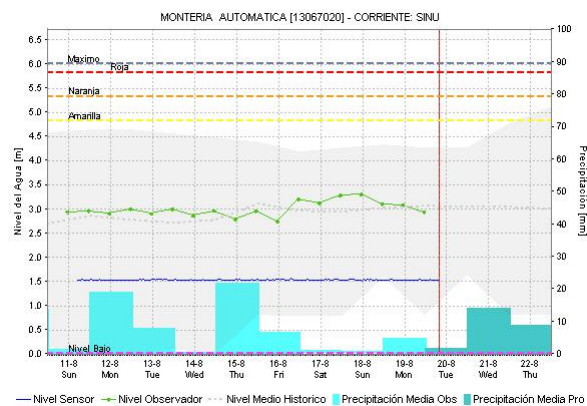
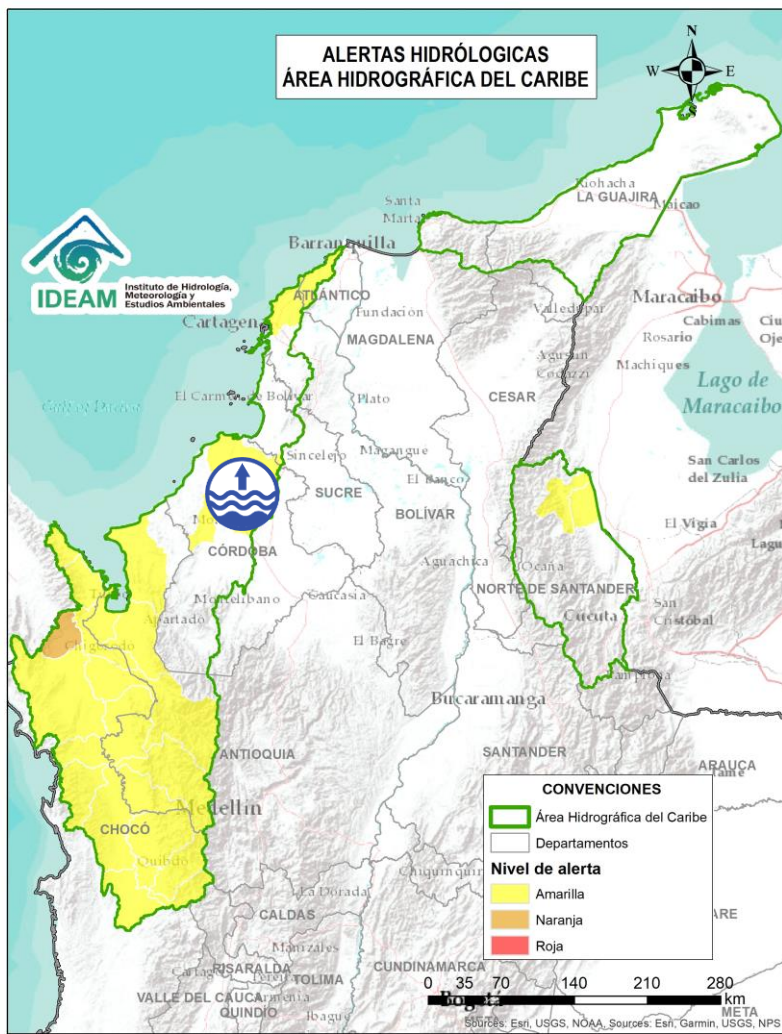
Alerta	Zona Hidrográfica	Subzona o Cuenca Hidrográfica	Descripción de la alerta hidrológica
	Caribe - Litoral	Cuenca del río Mulatos	Probabilidad de crecientes súbitas en el río Mulatos y sus afluentes. Especial atención en los municipios de Turbo y Necoclí (Antioquia).



Por favor, pique aquí para volver al mapa principal de Áreas Hidrográficas de Colombia.



Área Hidrográfica del Caribe



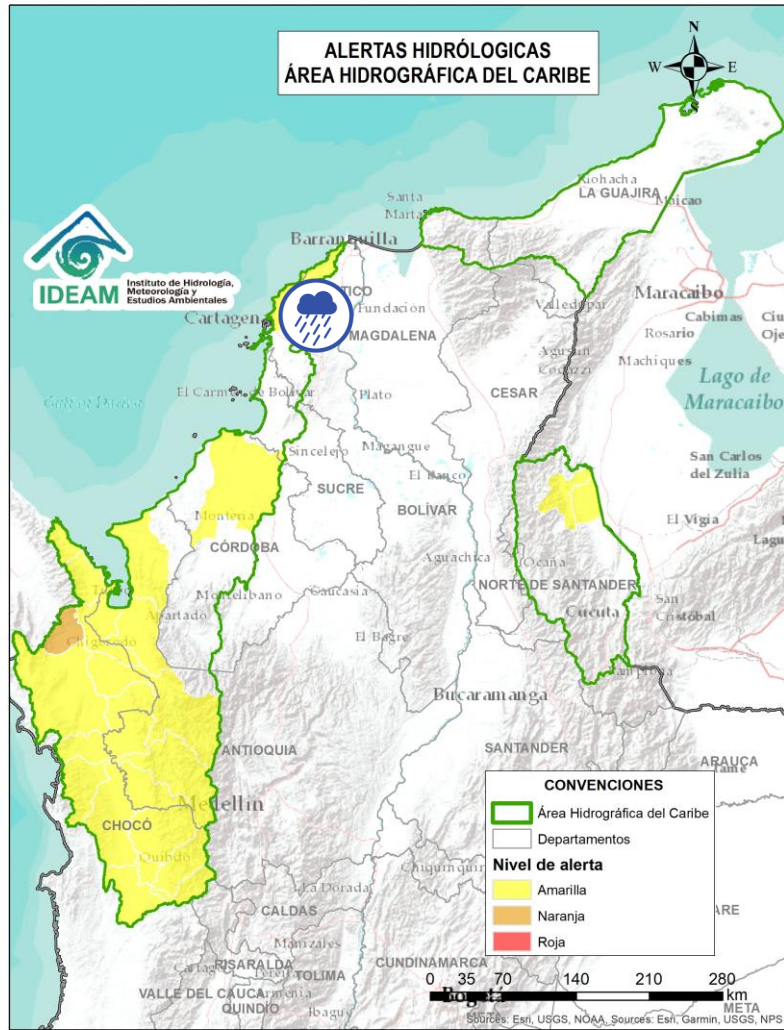
Alerta	Zona Hidrográfica	Subzona o Cuenca Hidrográfica	Descripción de la alerta hidrológica
	Sinú	Cuenca baja del río Sinú	Niveles altos en el río Sinú y sus afluentes en la parte baja, se recomienda especial atención en los municipios de San Pelayo, Cereté, Montería, Lórica y San Bernardo del Viento (Córdoba).



Por favor, pique aquí para volver al mapa principal de Áreas Hidrográficas de Colombia.



Área Hidrográfica del Caribe



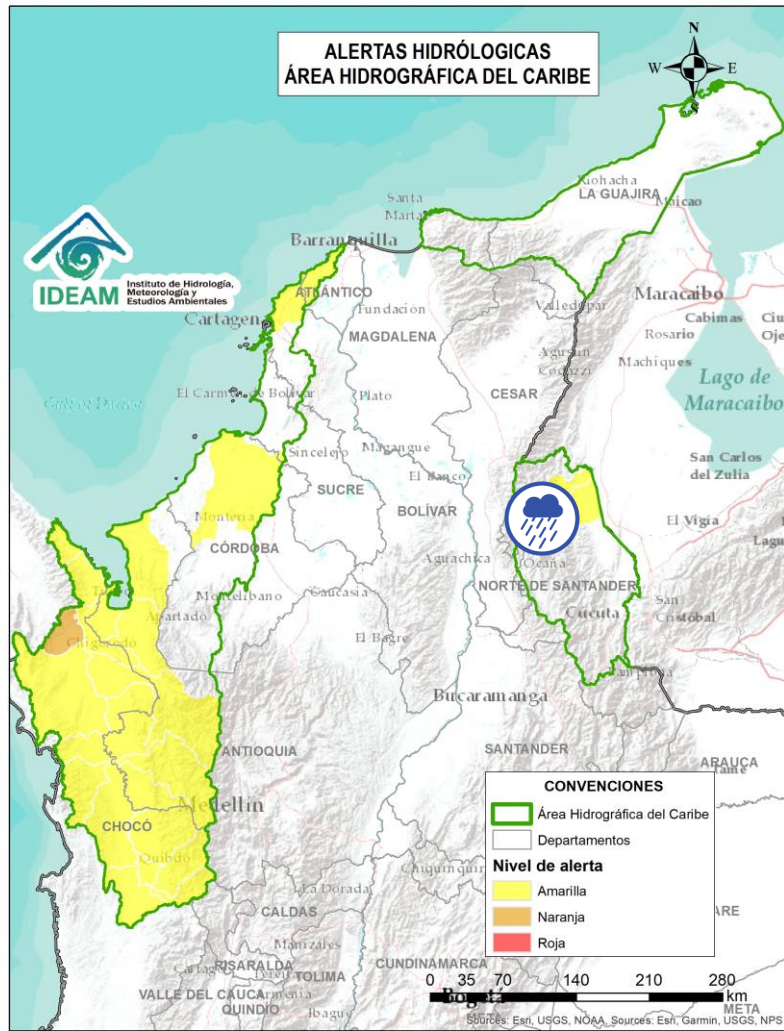
Alerta	Zona Hidrográfica	Subzona o Cuenca Hidrográfica	Descripción de la alerta hidrológica
	Caribe - Litoral	Arroyos Directos al Caribe	Probabilidad de formación de arroyos en los directos al Mar Caribe, especialmente en el corregimiento Galerazamba en el municipio de Santa Catalina, la ciudad de Cartagena (Bolívar), en los municipios Juan de Acosta, Tubará y Puerto Colombia (Atlántico).



Por favor, pique aquí para volver al mapa principal de Áreas Hidrográficas de Colombia.



Área Hidrográfica del Caribe



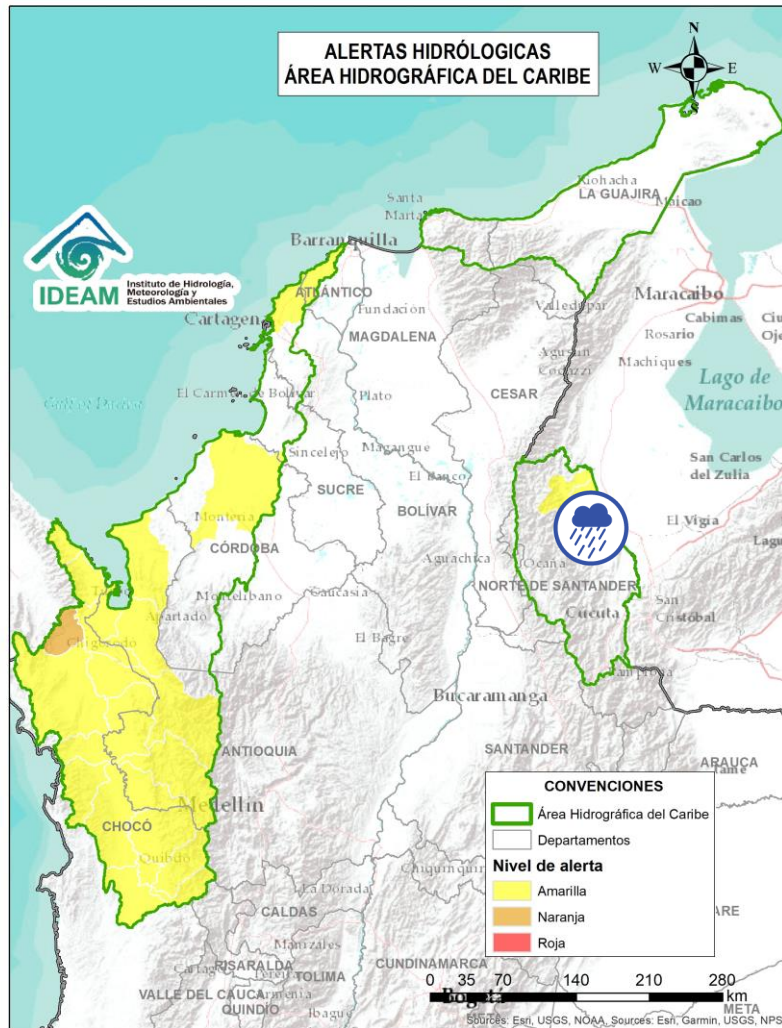
Alerta	Zona Hidrográfica	Subzona o Cuenca Hidrográfica	Descripción de la alerta hidrológica
	Catatumbo	Bajo Catatumbo	Probabilidad de creciente súbitas en la cuenca baja del río Catatumbo. Especial atención a la altura del corregimiento de La Gabarra – Tibú.



Por favor, pique aquí para volver al mapa principal de Áreas Hidrográficas de Colombia.



Área Hidrográfica del Caribe



Alerta	Zona Hidrográfica	Subzona o Cuenca Hidrográfica	Descripción de la alerta hidrológica
	Catatumbo	Cuenca del río Socuavo	Probabilidad de crecienté súbitas en la cuenca del río Socuavo. Especial atención en el municipio de Tibú (Norte de Santander).



Por favor, pique aquí para volver al mapa principal de Áreas Hidrográficas de Colombia.



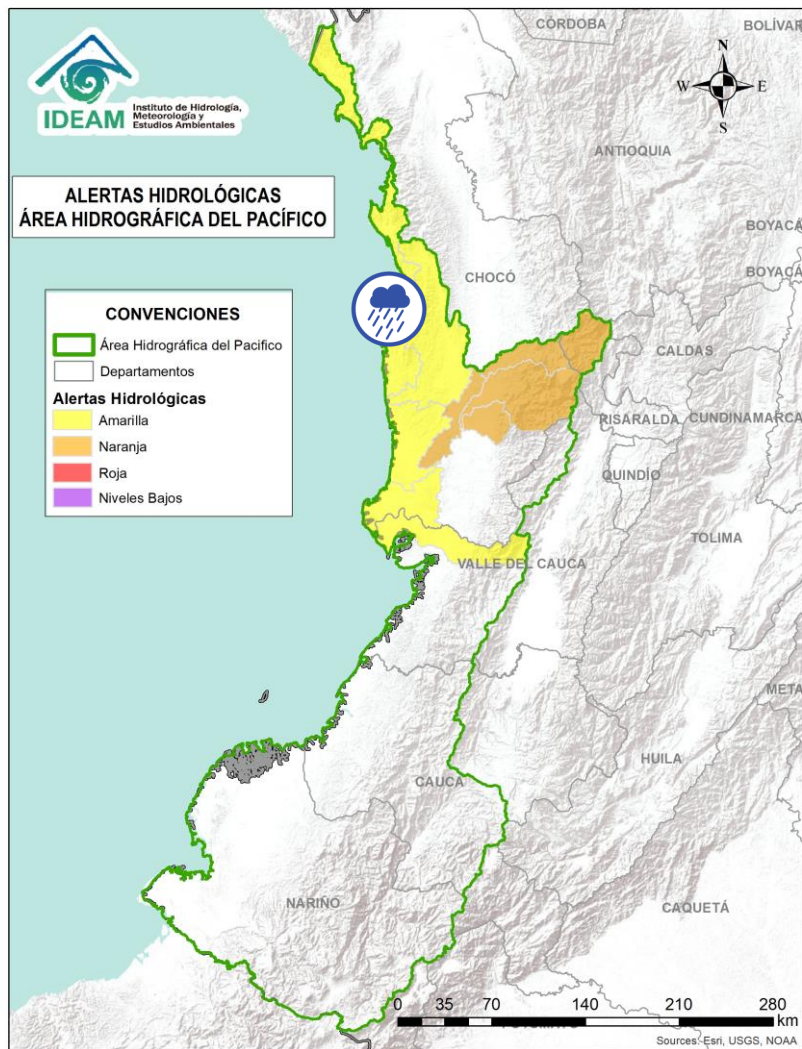
ÁREA HIDROGRÁFICA DEL PACÍFICO



Por favor, pique aquí para volver al mapa principal de Áreas Hidrográficas de Colombia.



Área Hidrográfica del Pacífico



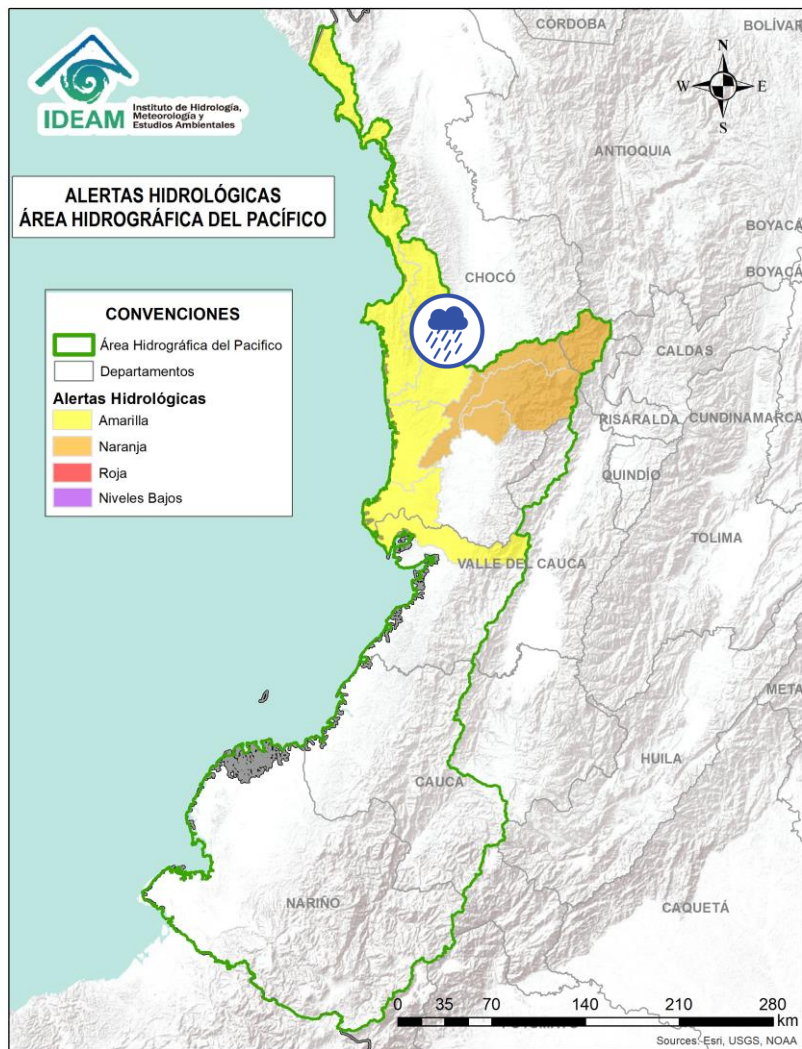
Alerta	Zona Hidrográfica	Subzona o Cuenca Hidrográfica	Descripción de la alerta hidrológica
	Directos al Pacífico	Cuencas directas al Pacífico (Chocó)	Probabilidad de incrementos súbitos en el nivel de los ríos Jella, Chocolatal, Jurado y sus afluentes, entre otros directos al Océano Pacífico en el departamento de Chocó, se recomienda especial atención en los municipios de Bahía Solano y Juradó.



Por favor, pique aquí para volver al mapa principal de Áreas Hidrográficas de Colombia.



Área Hidrográfica del Pacífico

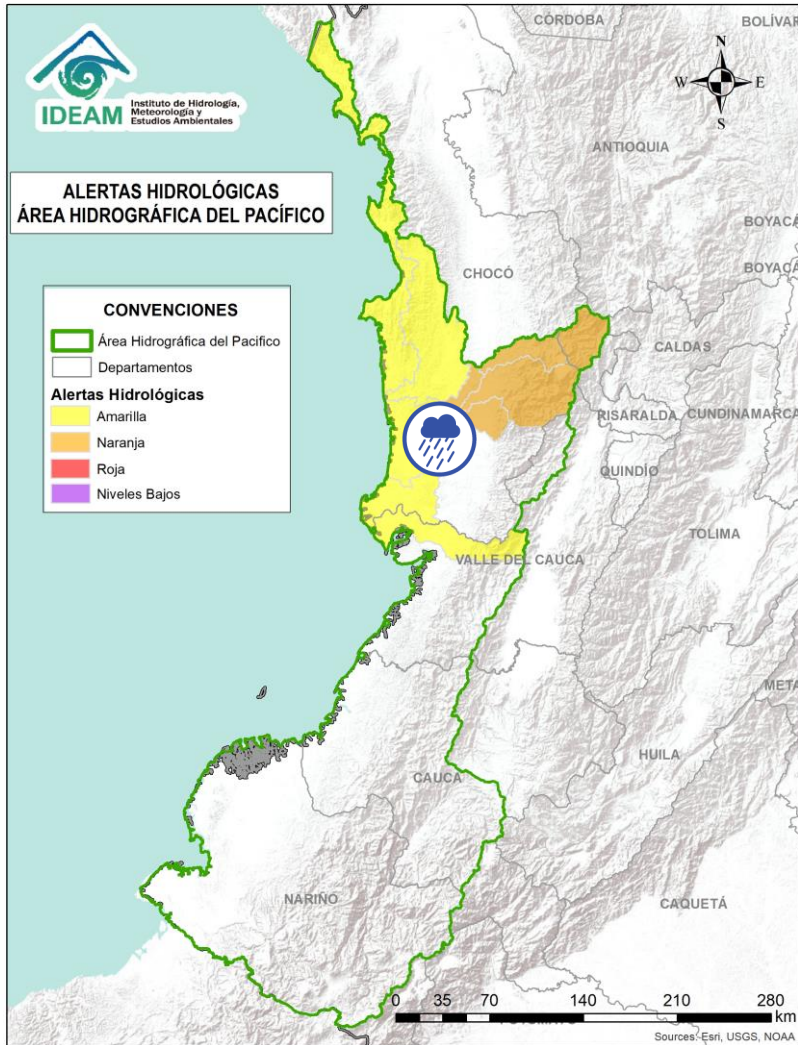


Alerta	Zona Hidrográfica	Subzona o Cuenca Hidrográfica	Descripción de la alerta hidrológica
	Baudó - Directos al Pacífico	Cuenca del río Baudó	Probabilidad de crecientes súbitas en el río Baudó y sus afluentes, especialmente los ríos Dubaza Catrú Cedro, Ancosó Cuguchó Berreberre, Pepé, Misará, Torreidó, Pavasa Siguirisua y Purricha. Se recomienda especial atención en los corregimientos de Santa María, Miacorá, Divisa, Cohecho, Chachajo, Santa Rita, La Pureza, Nauca, Almendro, Bellavista y Puerto Elacio, en los municipios de Alto, Medio y Bajo Baudó.

Por favor, pique aquí para volver al mapa principal de Áreas Hidrográficas de Colombia.



Área Hidrográfica del Pacífico



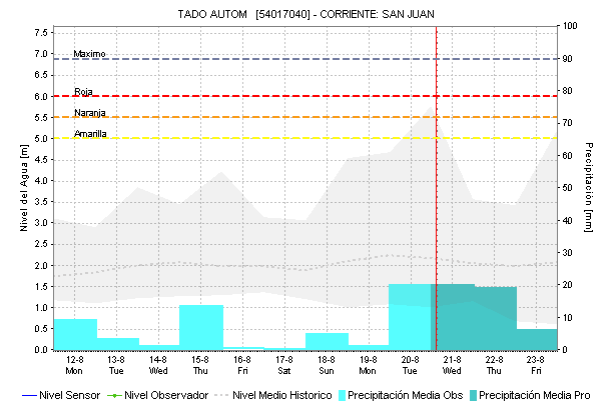
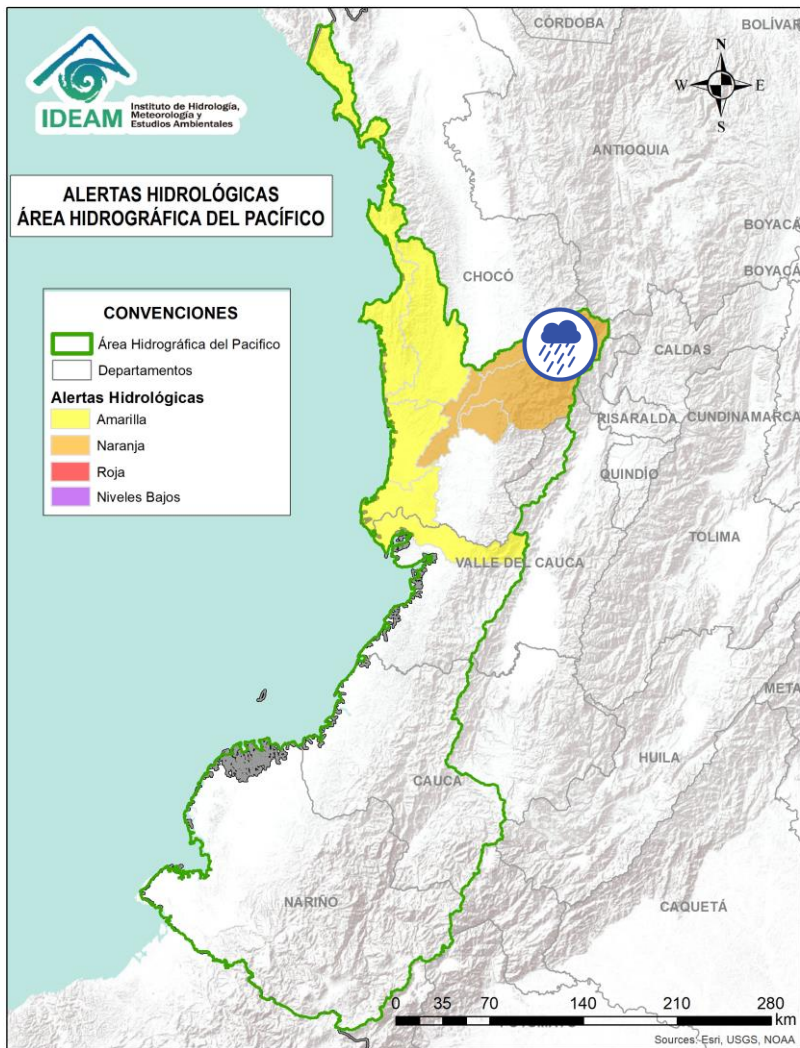
Alerta	Zona Hidrográfica	Subzona o Cuenca Hidrográfica	Descripción de la alerta hidrológica
	Baudó - Directos al Pacífico	Cuenca del río Docampadó	Probabilidad de crecientes súbitas en el río Docampadó, Orpúa, Sivrú y sus afluentes, entre otros directos al Océano Pacífico en el departamento de Chocó. Se recomienda especial atención en los municipios de Bajo Baudó y El Litoral del San Juan (Docordó) (Chocó).



Por favor, pique aquí para volver al mapa principal de Áreas Hidrográficas de Colombia.



Área Hidrográfica del Pacífico



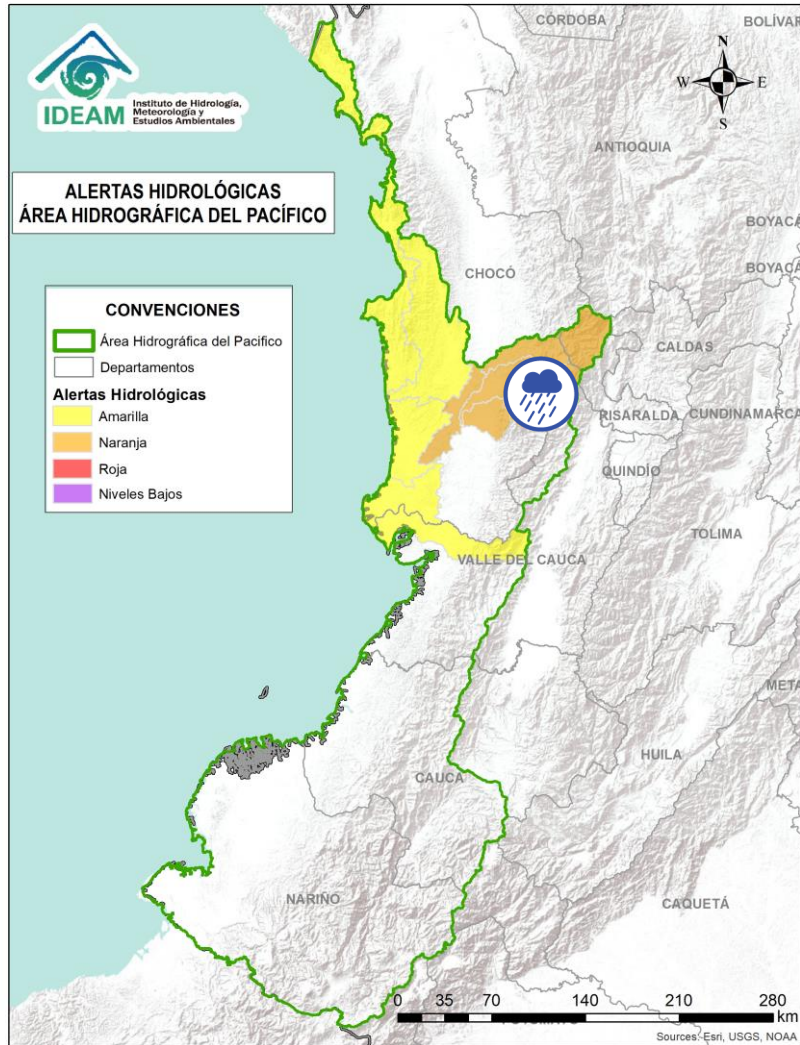
Alerta	Zona Hidrográfica	Subzona o Cuenca Hidrográfica	Descripción de la alerta hidrológica
	San Juan	Cuenca alta del río San Juan	Probabilidad de crecientes súbitas en el río San Juan Alto y sus afluentes. Se recomienda especial atención en los municipios de Mistrató y Pueblo Rico (Risaralda), y Tadó y Istmina (Chocó).



Por favor, pique aquí para volver al mapa principal de Áreas Hidrográficas de Colombia.



Área Hidrográfica del Pacífico



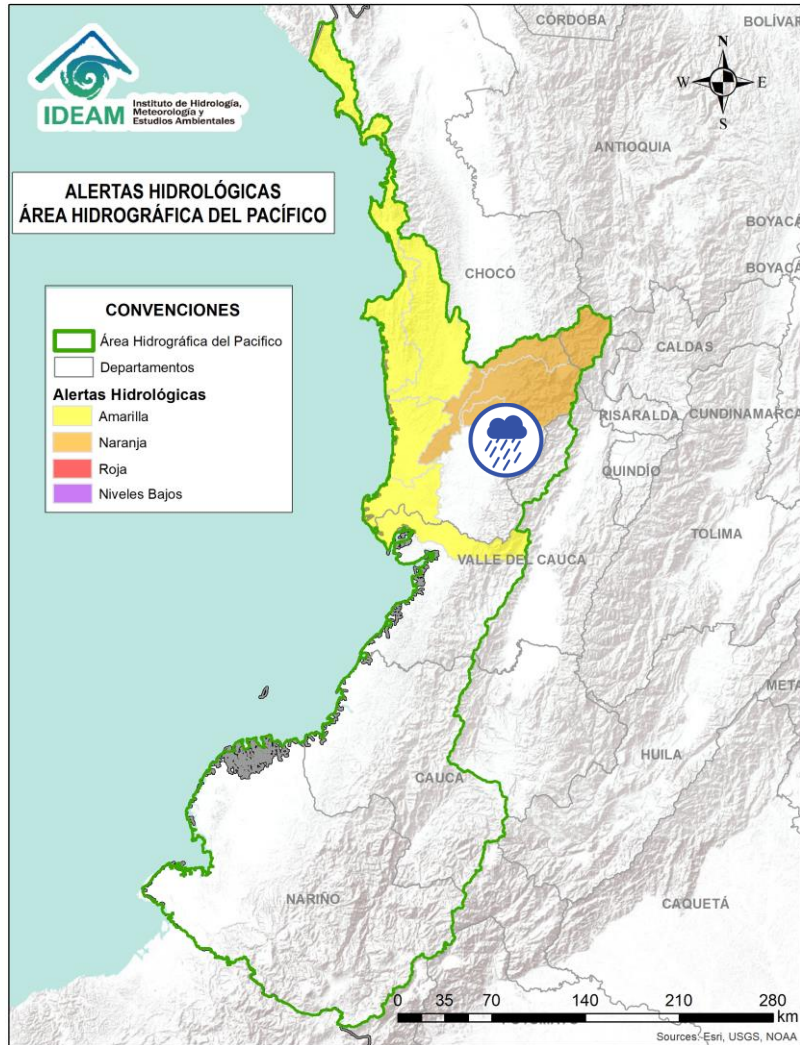
Alerta	Zona Hidrográfica	Subzona o Cuenca Hidrográfica	Descripción de la alerta hidrológica
	San Juan	Cuenca del río Tamaná	Probabilidad de crecientes súbitas en las cuencas de los ríos Iró, Tamaná, Condoto, entre otros aportantes a la cuenca media del río San Juan. Especial atención a la altura de los municipios San José del Palmar, Rio Iró, Condoto, Novita y Medio San Juan (Chocó).



Por favor, pique aquí para volver al mapa principal de Áreas Hidrográficas de Colombia.



Área Hidrográfica del Pacífico



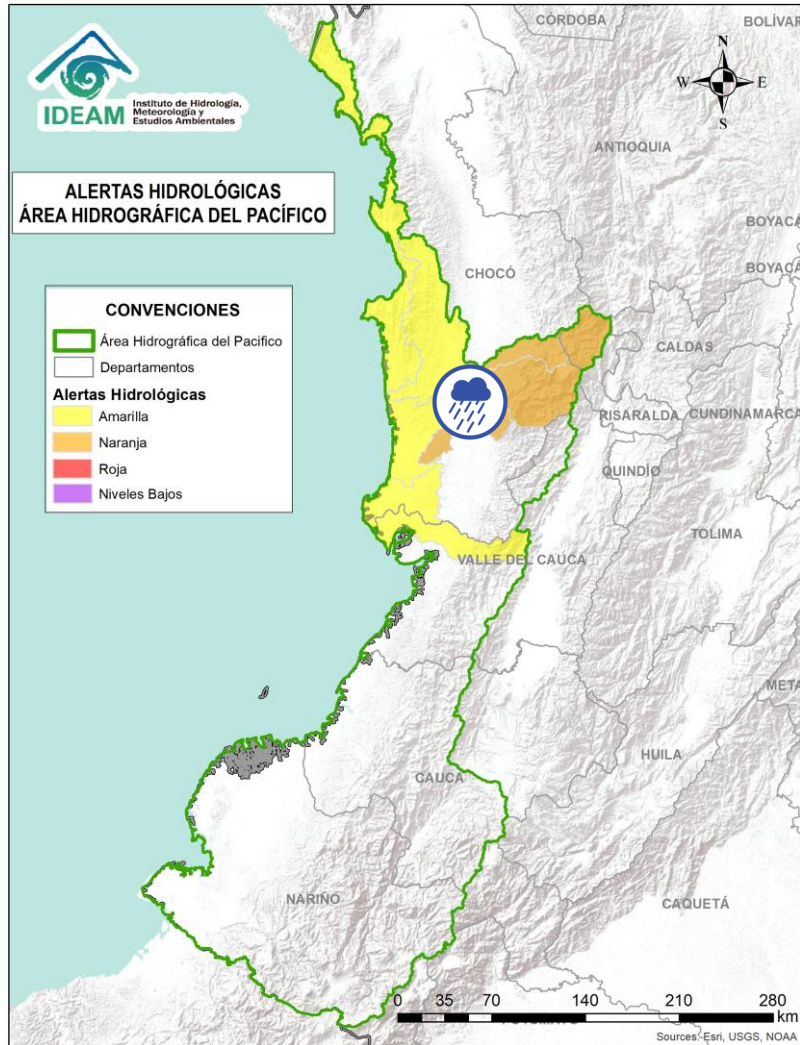
Alerta	Zona Hidrográfica	Subzona o Cuenca Hidrográfica	Descripción de la alerta hidrológica
	San Juan	Cuenca del río Cajón	Probabilidad de incrementos en los niveles de las cuencas del río Cajón entre otros aportantes a la cuenca media del río San Juan. Especial atención a la altura de los municipios Novita y Medio San Juan.



Por favor, pique aquí para volver al mapa principal de Áreas Hidrográficas de Colombia.



Área Hidrográfica del Pacífico



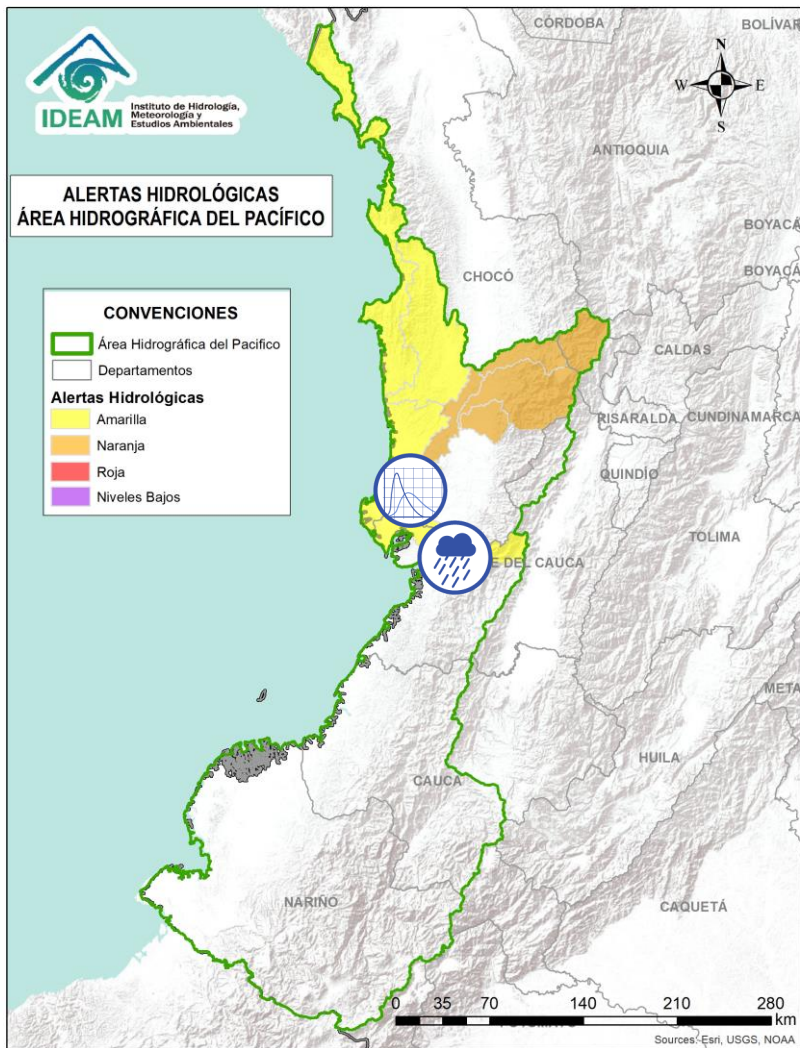
Alerta	Zona Hidrográfica	Subzona o Cuenca Hidrográfica	Descripción de la alerta hidrológica
	San Juan	Cuenca media del río San Juan	Probabilidad de incrementos en los niveles en la parte media del río San Juan. Especial atención a la altura del municipio Medio San Juan e Istmina (Chocó).



Por favor, pique aquí para volver al mapa principal de Áreas Hidrográficas de Colombia.



Área Hidrográfica del Pacífico



Alerta	Zona Hidrográfica	Subzona o Cuenca Hidrográfica	Descripción de la alerta hidrológica
	San Juan	Ríos Calima y Bajo San Juan	Probabilidad de incrementos en los niveles de las cuencas de los ríos Calima y Bajo San Juan. Se recomienda especial atención a el municipio de Litoral de San Juan (Chocó) y los municipios Calima, Darién, Buenaventura y Bahía Málaga (Valle del Cauca).



Por favor, pique aquí para volver al mapa principal de Áreas Hidrográficas de Colombia.



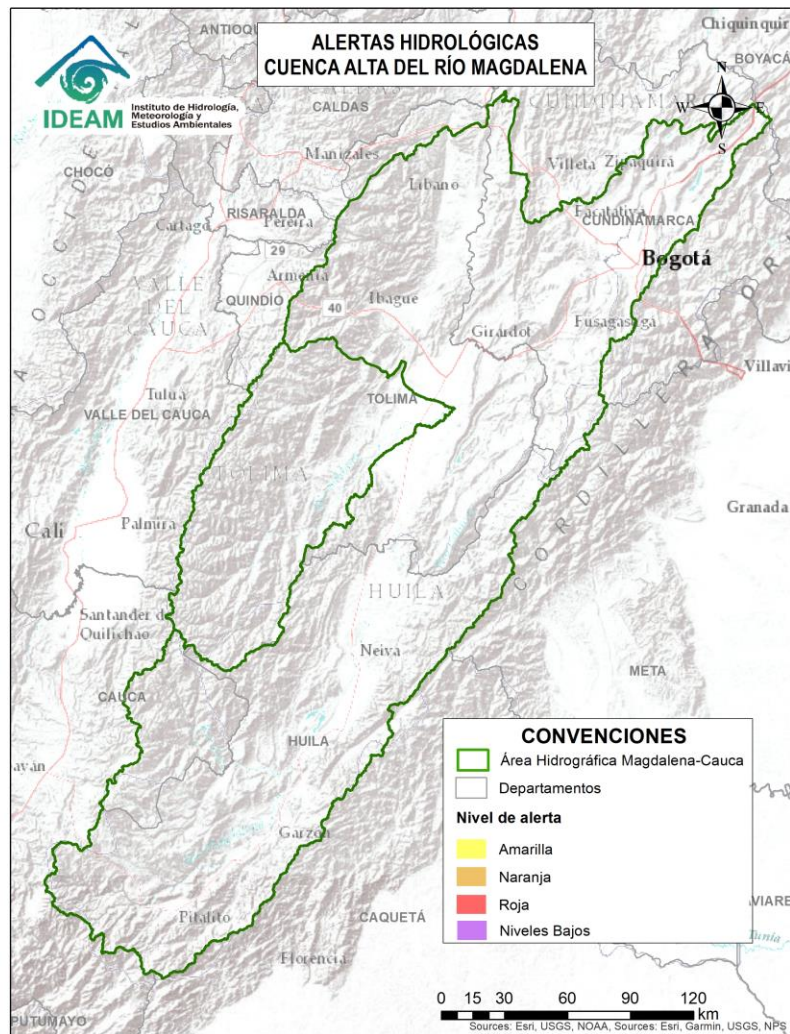
ÁREA HIDROGRÁFICA DEL MAGDALENA - CAUCA



Por favor, pique aquí para volver al mapa principal de Áreas Hidrográficas de Colombia.



Área Hidrográfica del Magdalena – Cauca (Cuenca alta del Río Magdalena)



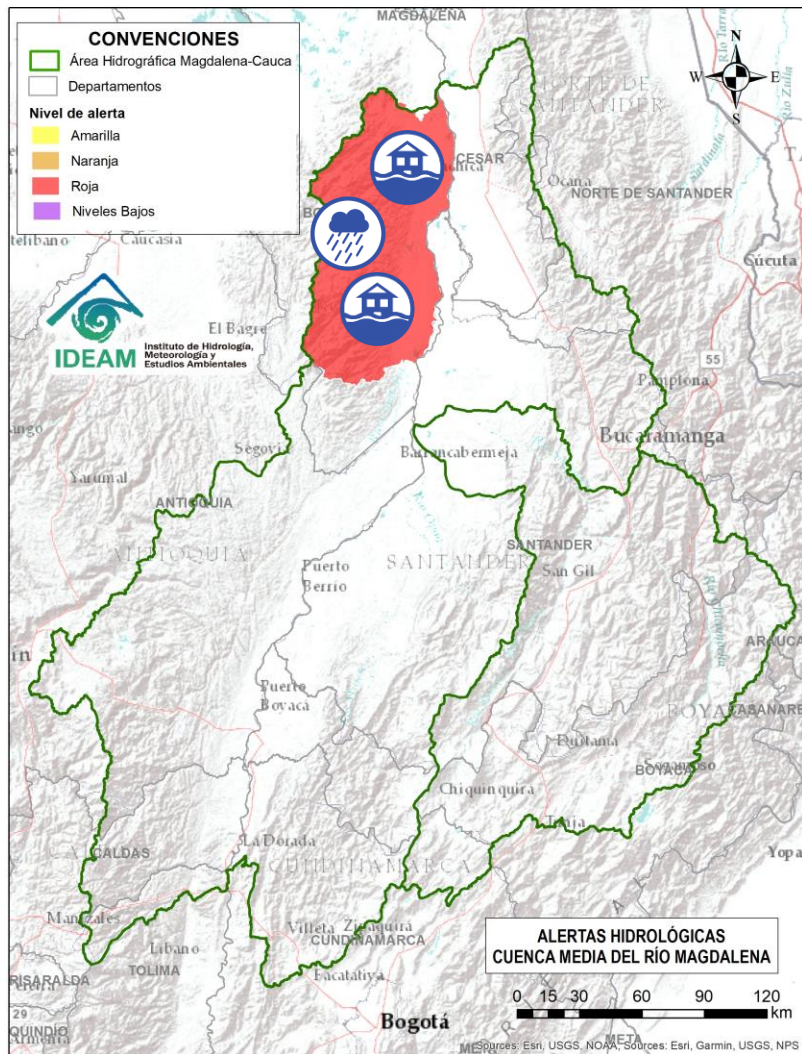
**CONDICIONES
NORMALES**



Por favor, pique aquí para volver al mapa principal de Áreas Hidrográficas de Colombia.



Área Hidrográfica del Magdalena – Cauca (Cuenca media del Río Magdalena)



Alerta	Zona Hidrográfica	Subzona o Cuenca Hidrográfica	Descripción de la alerta hidrológica
	Medio Magdalena	Directos al Magdalena (Brazo Morales)	Probabilidad de incremento en los niveles en los ríos directos al Magdalena en el Brazo Morales y sus aportantes. Notas: 1) Rompimiento del Jarillón en el sector Campo Payares y El Piñal, el 70% de la zona rural está inundada en el municipio de Simití - Bolívar (14 y 15 de mayo de 2024). 2) Inundaciones por desbordamiento del río Magdalena en la cabecera municipal y zona rural del municipio de Ríoviejo (Bolívar), generando afectaciones en viviendas y cultivos, Decretan calamidad pública No. 128 (05/08/2024).



Por favor, pique aquí para volver al mapa principal de Áreas Hidrográficas de Colombia.



Área Hidrográfica del Magdalena – Cauca (Cuenca alta del Río Cauca)



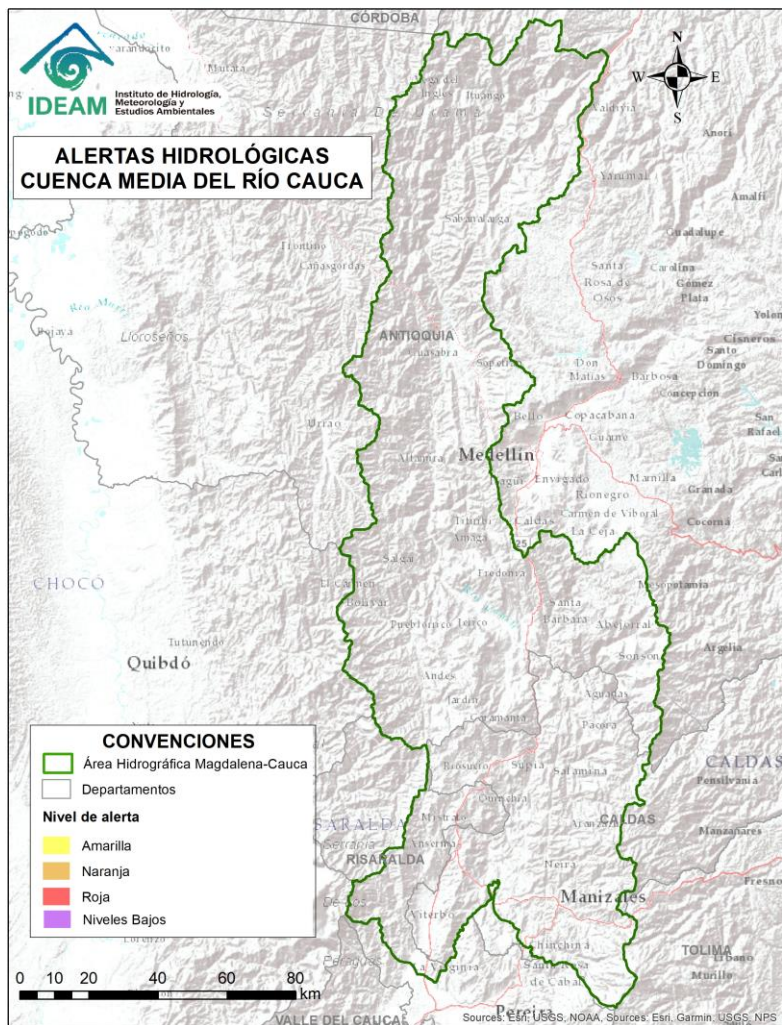
**CONDICIONES
NORMALES**



Por favor, pique aquí para volver al mapa principal de Áreas Hidrográficas de Colombia.



Área Hidrográfica del Magdalena – Cauca (Cuenca Media del Río Cauca)



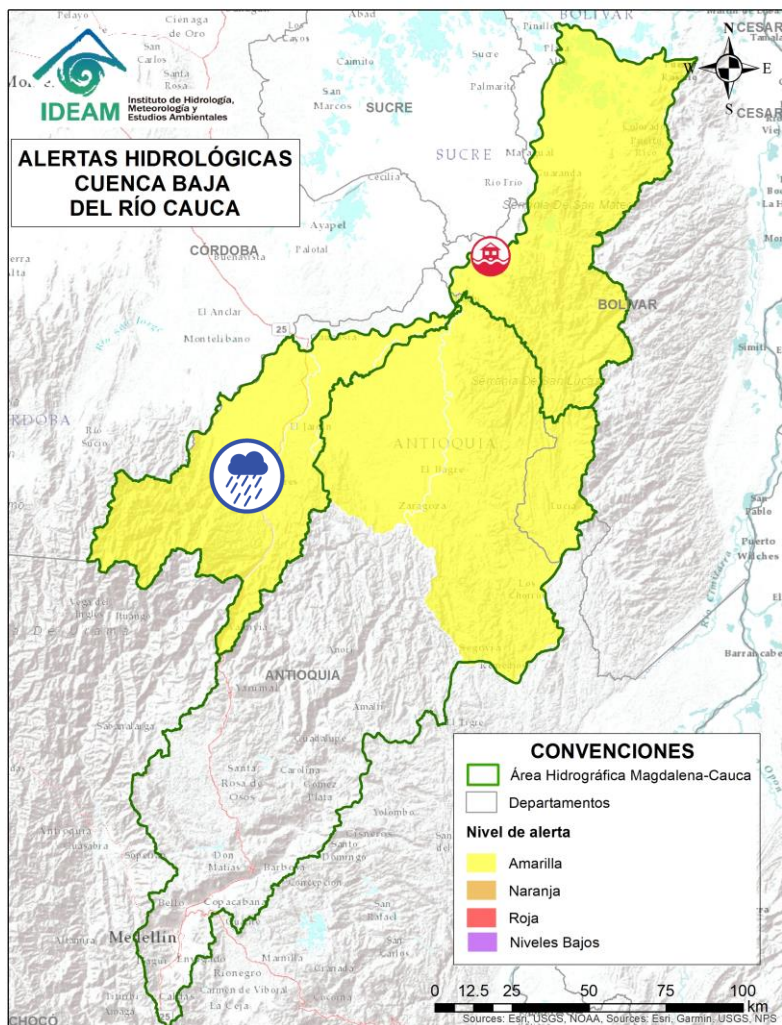
**CONDICIONES
NORMALES**



Por favor, pique aquí para volver
al mapa principal de Áreas
Hidrográficas de Colombia.



Área Hidrográfica del Magdalena – Cauca (Cuenca baja del Río Cauca)



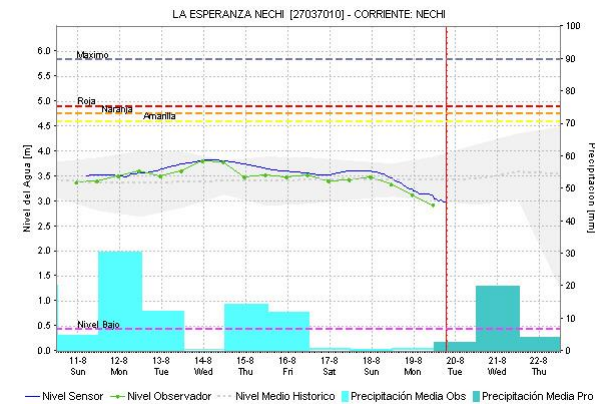
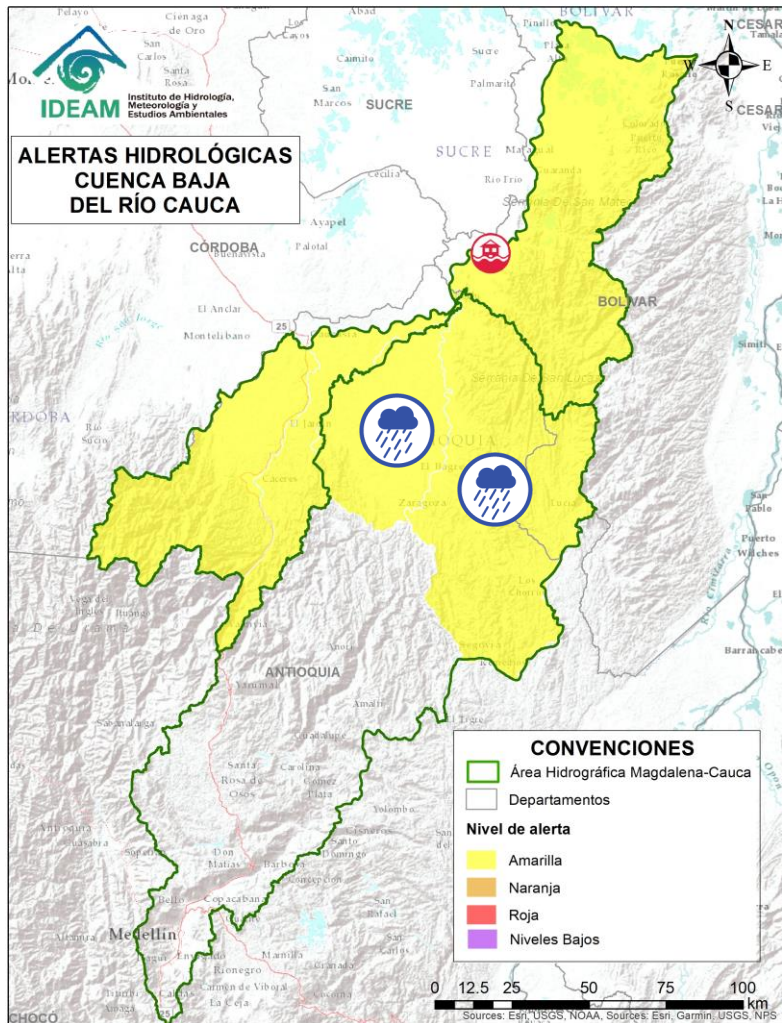
Alerta	Zona Hidrográfica	Subzona o Cuenca Hidrográfica	Descripción de la alerta hidrológica
	Cauca	Cuenca del río Tarazá-Man	Probabilidad de crecientes súbitas en los ríos Tarazá, Man y sus afluentes. Especial atención a la altura de los municipios de Tarazá, Cáceres y Caucasia (Antioquia).



Por favor, pique aquí para volver al mapa principal de Áreas Hidrográficas de Colombia.



Área Hidrográfica del Magdalena – Cauca (Cuenca baja del Río Cauca)



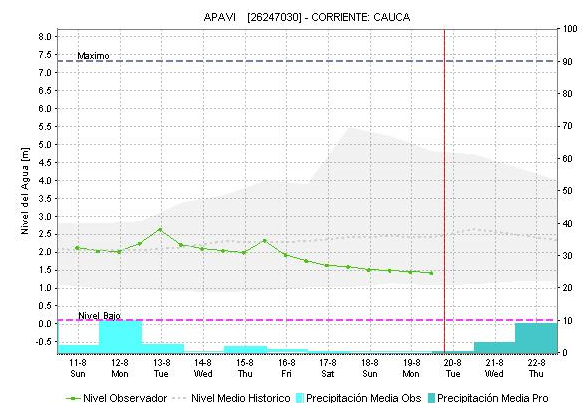
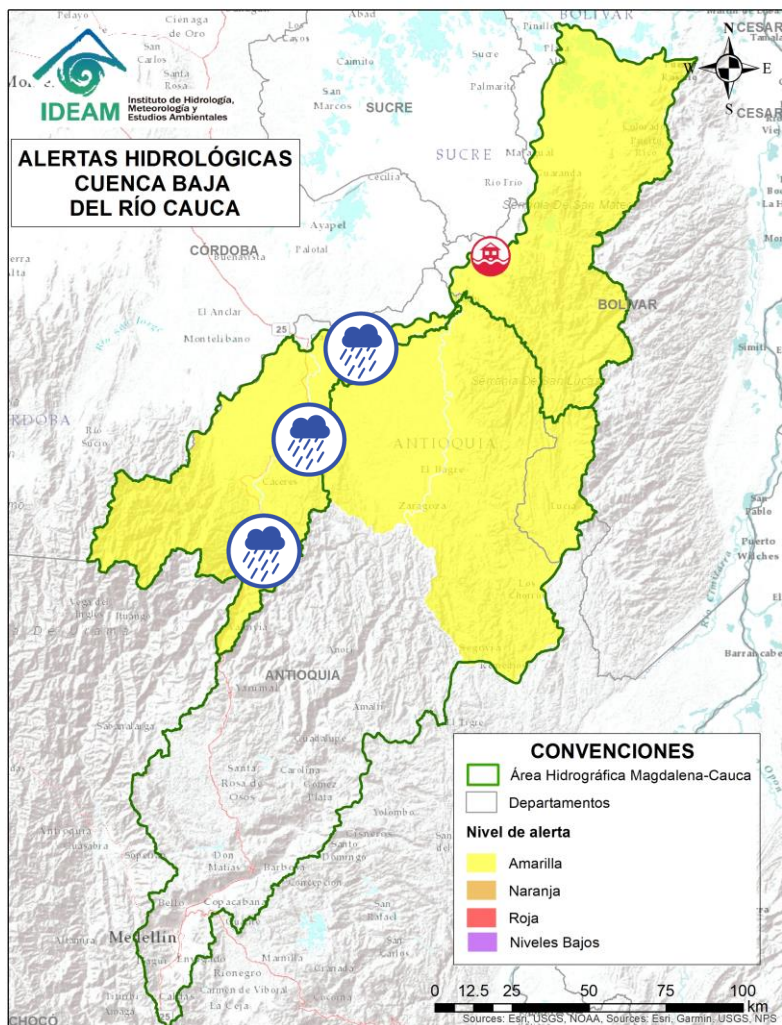
Alerta	Zona Hidrográfica	Subzona o Cuenca Hidrográfica	Descripción de la alerta hidrológica
	Nechí	Cuenca baja del río Nechí y sus aportantes	Probabilidad de incrementos súbitos en el nivel del río Nechí y en sus aportantes, especialmente las quebradas La Oca, Vijagual y La Villa, y los ríos Tigui y Cacerí. Especial atención en los municipios de Zaragoza y El Bagre (Antioquia).



Por favor, pique aquí para volver al mapa principal de Áreas Hidrográficas de Colombia.



Área Hidrográfica del Magdalena – Cauca (Cuenca baja del Río Cauca)



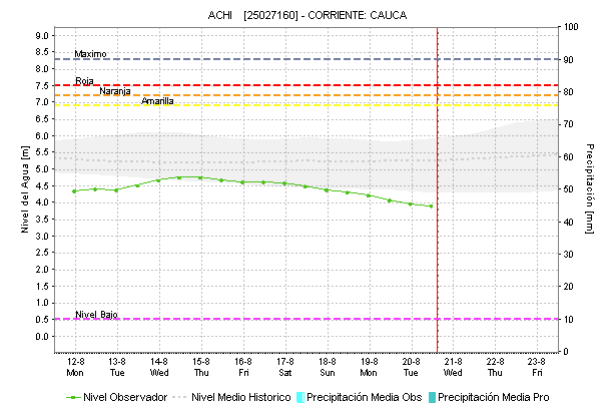
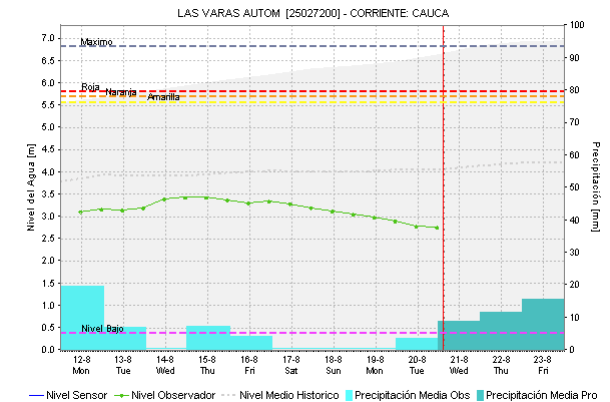
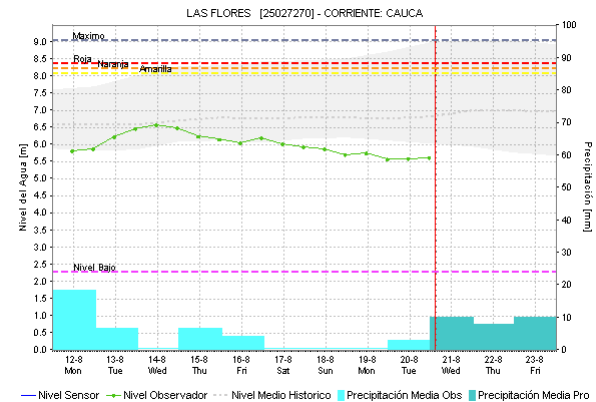
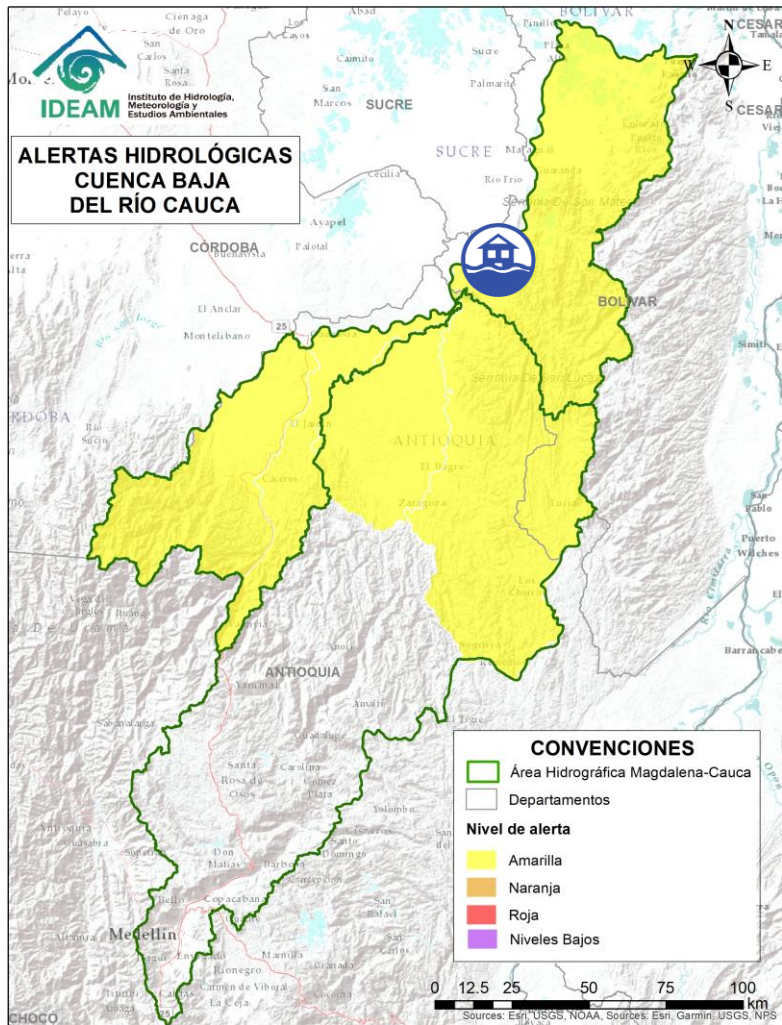
Alerta	Zona Hidrográfica	Subzona o Cuenca Hidrográfica	Descripción de la alerta hidrológica
	Cauca	Directos al Cauca entre Pto. Valdivia y Nechí	Probabilidad de crecientes súbitas en los aportantes directos al río Cauca entre los municipios de Puerto Valdivia y Nechí. Especial atención a las comunidades ribereñas asentadas en la zona como Nuevo Mundo y Santillana.



Por favor, pique aquí para volver al mapa principal de Áreas Hidrográficas de Colombia.



Área Hidrográfica del Magdalena – Cauca (Cuenca baja del Río Cauca)



Alerta	Zona Hidrográfica	Subzona o Cuenca Hidrográfica	Descripción de la alerta hidrológica
	Cauca	Bajo río Cauca	Alerta puntual: Afectaciones por rompimiento del dique marginal del río Cauca en el sector Caregato a la altura de San Jacinto del Cauca (Bolívar). Se recomienda especial atención en La Región de La Mojana por transvase del caudal del río Cauca (06/05/2024).

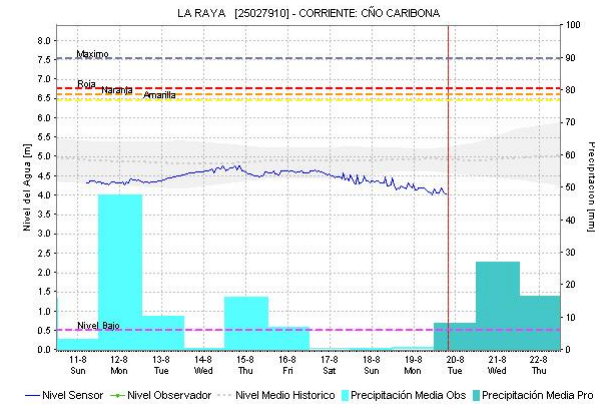
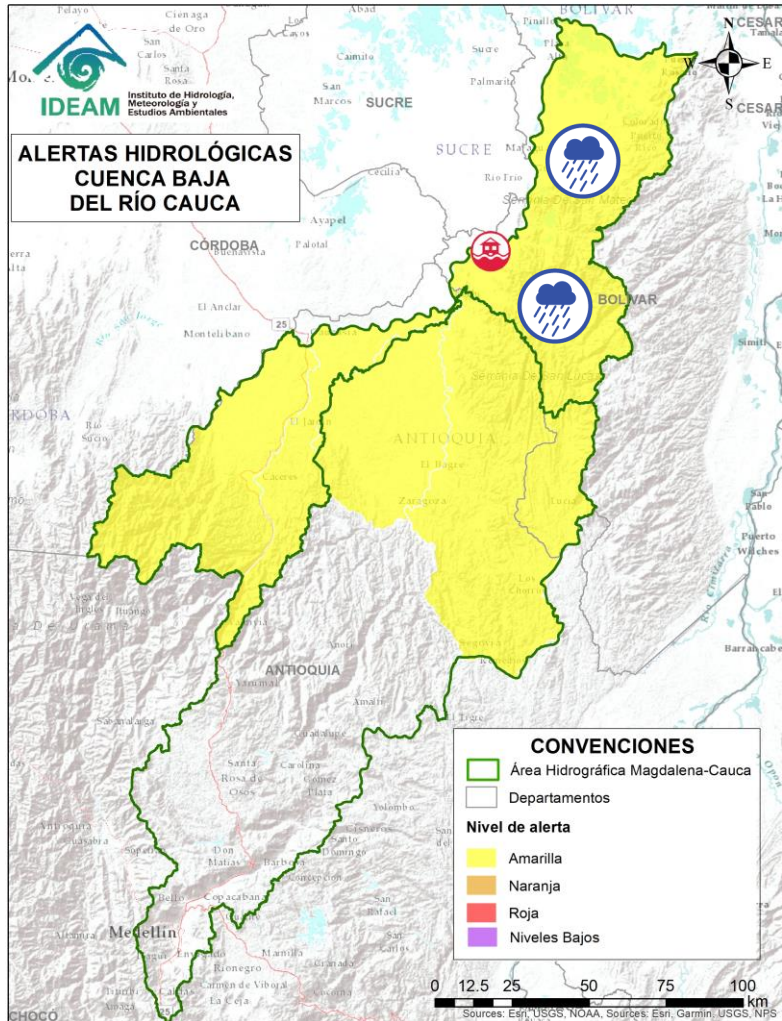
Nota: Los umbrales de alerta por desbordamiento de la estación LAS FLORES y LAS VARAS son anteriores al rompimiento de los jarillones



Por favor, pique aquí para volver al mapa principal de Áreas Hidrográficas de Colombia.



Área Hidrográfica del Magdalena – Cauca (Cuenca baja del Río Cauca)



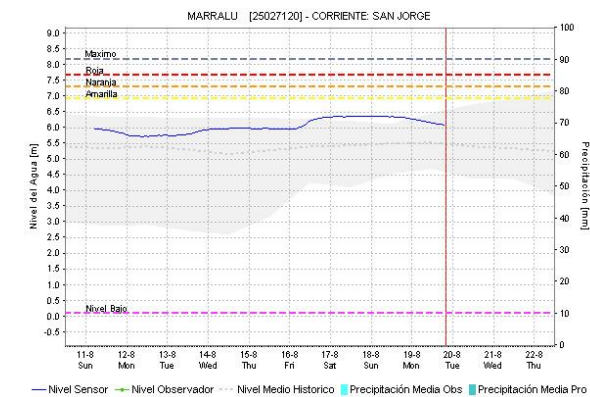
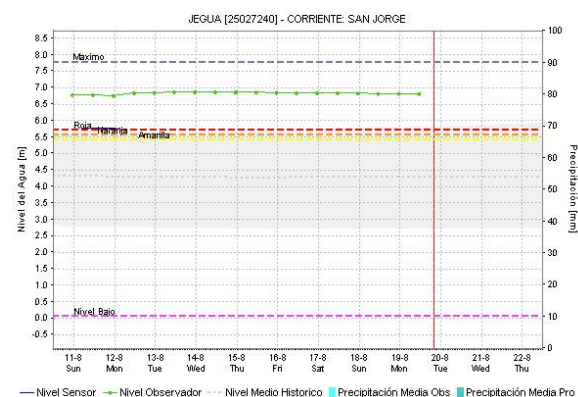
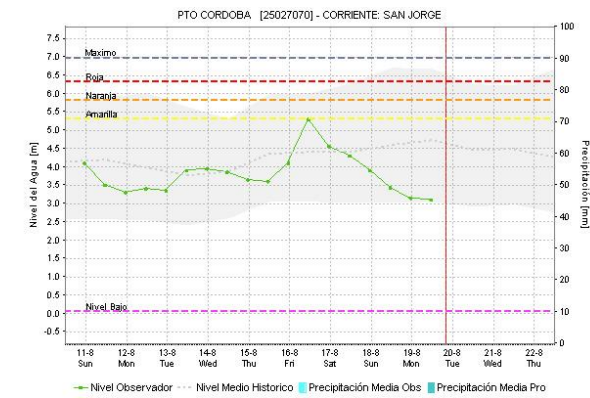
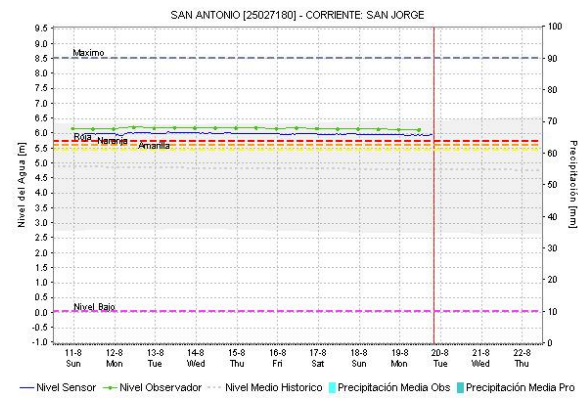
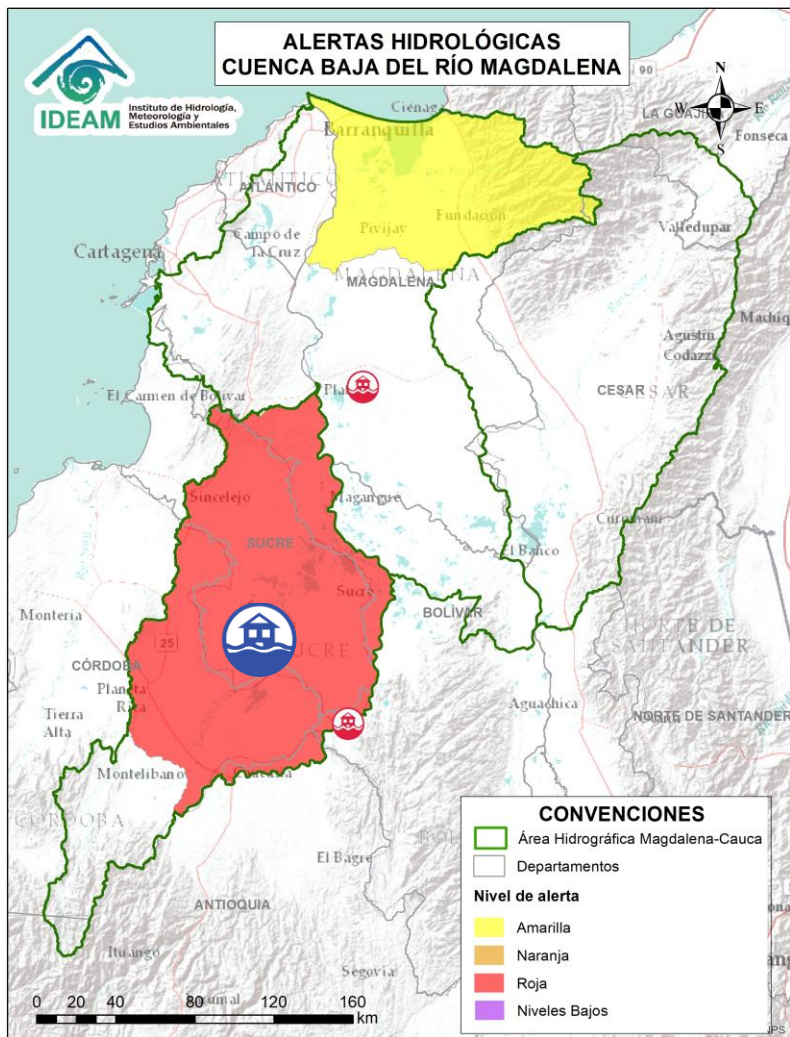
Alerta	Zona Hidrográfica	Subzona o Cuenca Hidrográfica	Descripción de la alerta hidrológica
	Cauca	Directos Bajo Cauca – Magdalena. Ciénaga La Raya entre Río Nechí y Brazo de Loba	Probabilidad de crecientes súbitas en los aportantes directos al Bajo Cauca – Ciénaga La Raya entre río Nechí y Brazo de Loba, con especial atención al río Caribona en el municipio de Montecristo (Bolívar).



Por favor, pique aquí para volver al mapa principal de Áreas Hidrográficas de Colombia.



Área Hidrográfica del Magdalena – Cauca (Cuenca baja del Río Magdalena)

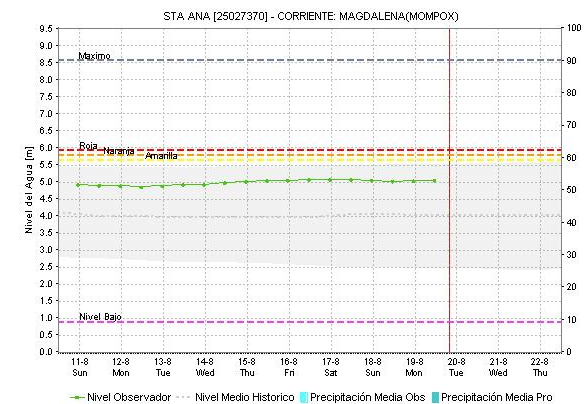
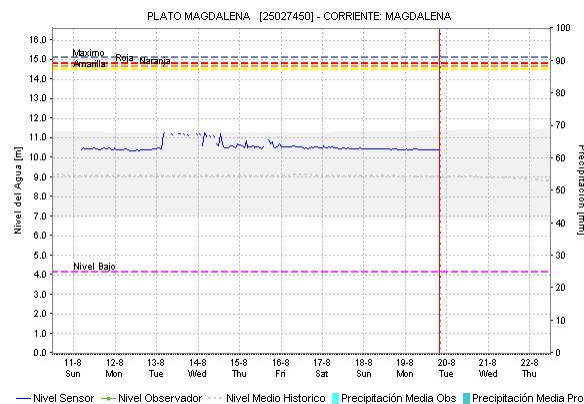
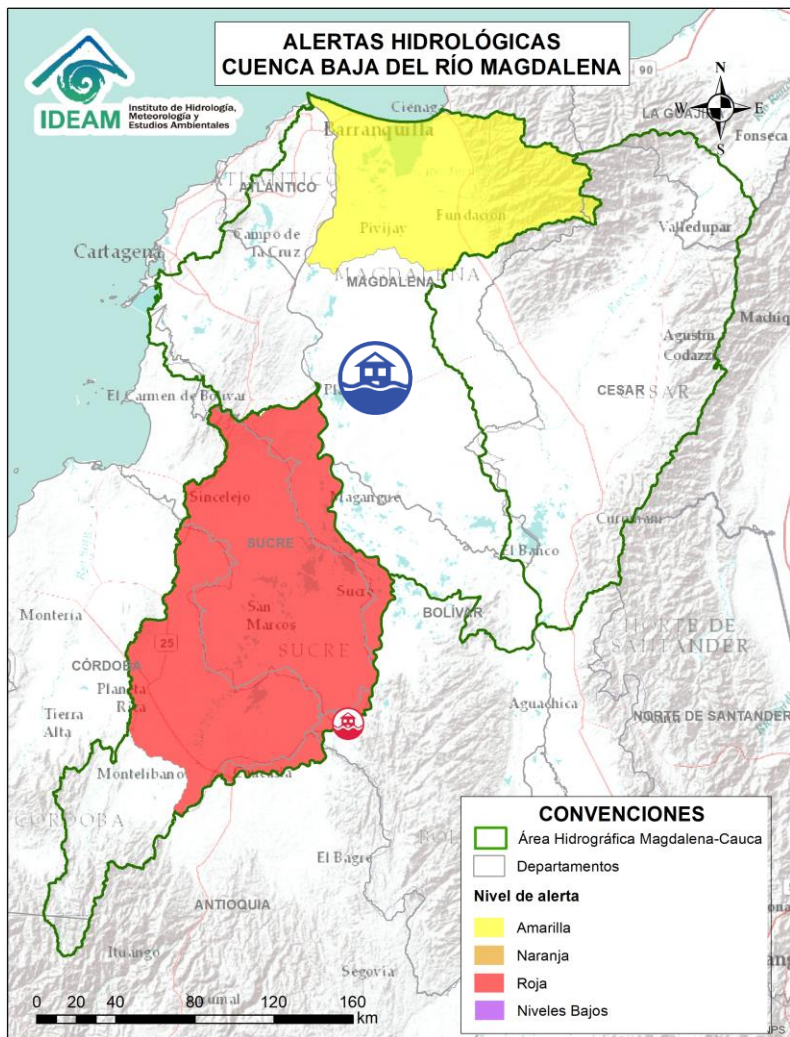


Alerta	Zona Hidrográfica	Subzona o Cuenca Hidrográfica	Descripción de la alerta hidrológica
	Bajo Magdalena – Cauca – San Jorge	Bajo San Jorge – La Mojana	Inundaciones en la cuenca baja del río San Jorge asociadas al ingreso del río Cauca a través de los boquetes en los sectores de Caregato y Los Arrastres afectando zonas en los municipios de San Jacinto del Cauca, Caimito, San Benito Abad, Ayapel, Guaranda, San Marcos, Galeras y Sucre.

Por favor, pique aquí para volver al mapa principal de Áreas Hidrográficas de Colombia.



Área Hidrográfica del Magdalena – Cauca (Cuenca baja del Río Magdalena)



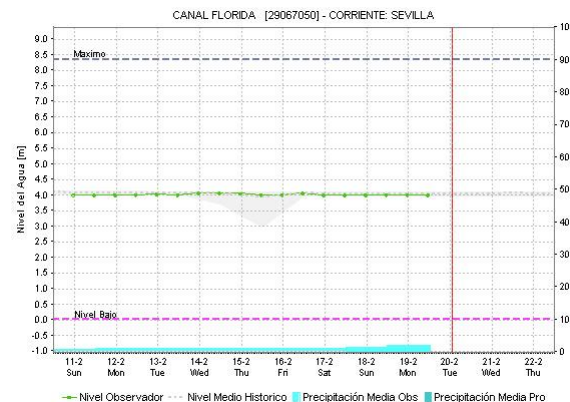
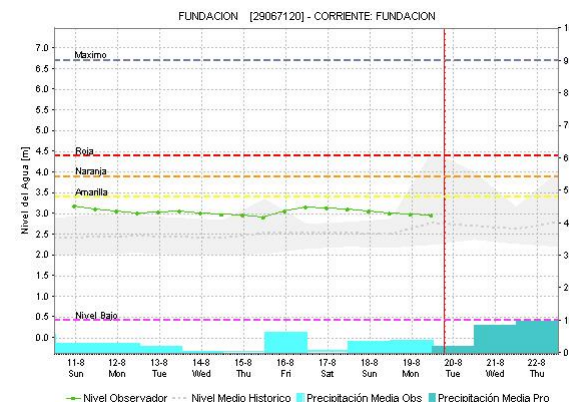
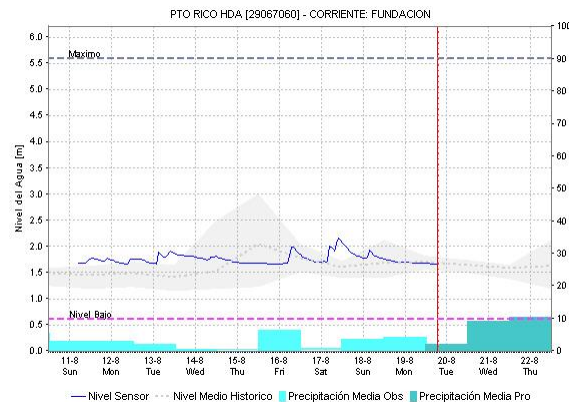
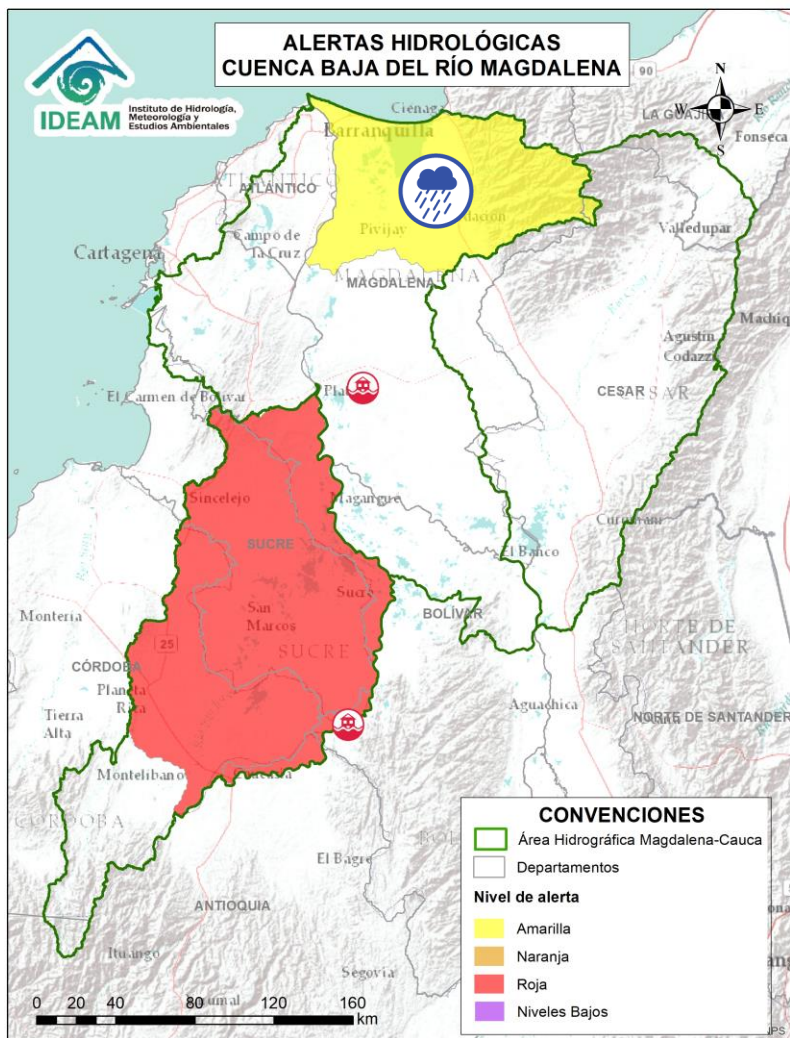
Alerta	Zona Hidrográfica	Subzona o Cuenca Hidrográfica	Descripción de la alerta hidrológica
	Bajo Magdalena	Directos al bajo Magdalena entre El Banco y El Plato	Alerta Puntual: Probabilidad de inundación en el sector de San José del Purgatorio en el municipio de El Plato - Magdalena, ya que el río Magdalena superó el terraplén Terrón Seco en la vía Plato - San José del Purgatorio (09/07/2024).



Por favor, pique aquí para volver al mapa principal de Áreas Hidrográficas de Colombia.



Área Hidrográfica del Magdalena – Cauca (Cuenca baja del Río Magdalena)



Alerta	Zona Hidrográfica	Subzona o Cuenca Hidrográfica	Descripción de la alerta hidrológica
	Bajo Magdalena	Ciénaga Grande de Santa Marta	Probabilidad de crecientes súbitas en los ríos que descienden de la Sierra Nevada de Santa Marta, tales como los ríos Sevilla, Tucurínca, Aracataca, Fundación y sus afluentes (en la parte occidente de la Sierra Nevada de Santa Marta). Se recomienda especial atención en los municipios de Ciénaga, Zona Bananera, Aracataca, Fundación y El Reten (Magdalena).

Por favor, pique aquí para volver al mapa principal de Áreas Hidrográficas de Colombia.



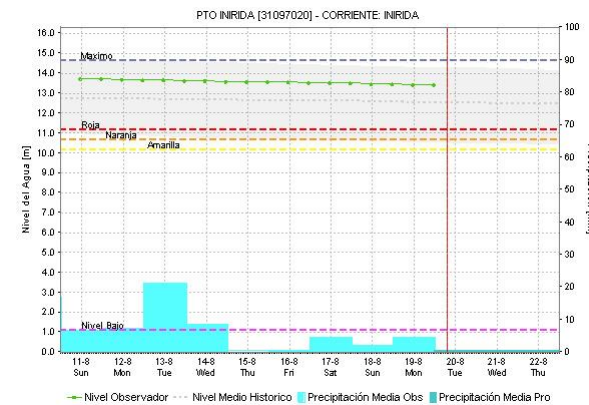
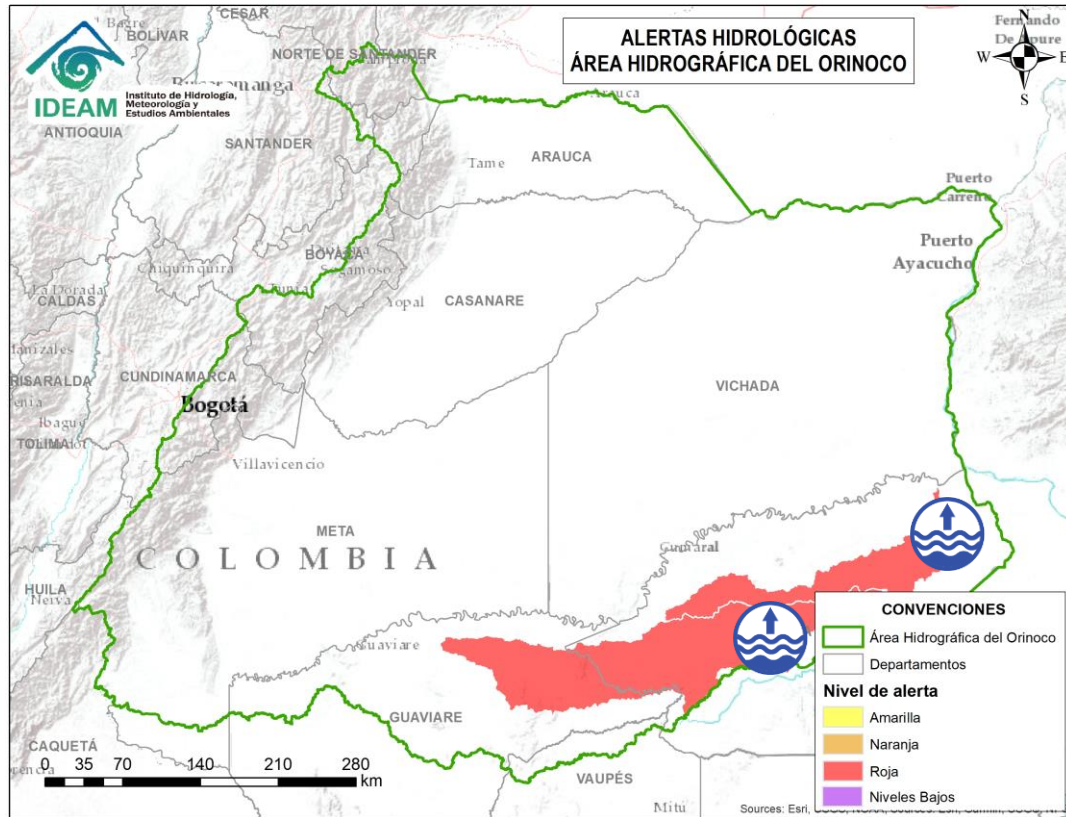
ÁREA HIDROGRÁFICA DEL ORINOCO



Por favor, pique aquí para volver al mapa principal de Áreas Hidrográficas de Colombia.



Área Hidrográfica del Orinoco



Alerta	Zona Hidrográfica	Subzona o Cuenca Hidrográfica	Descripción de la alerta hidrológica
	Inírida	Cuenca baja del río Inírida	Niveles altos en la parte media y baja del río Inírida a la altura del municipio de Inírida. Especial atención en zonas ribereñas de dicho municipio.



Por favor, pique aquí para volver al mapa principal de Áreas Hidrográficas de Colombia.



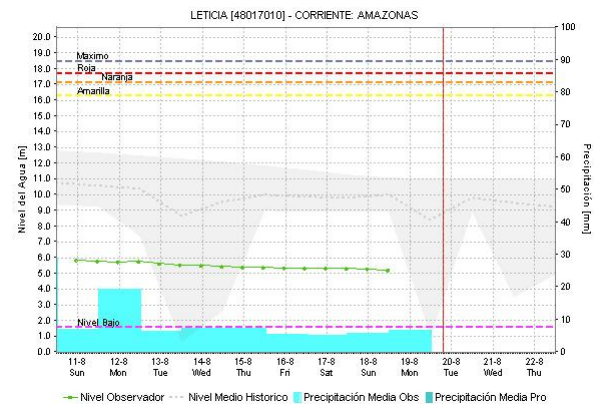
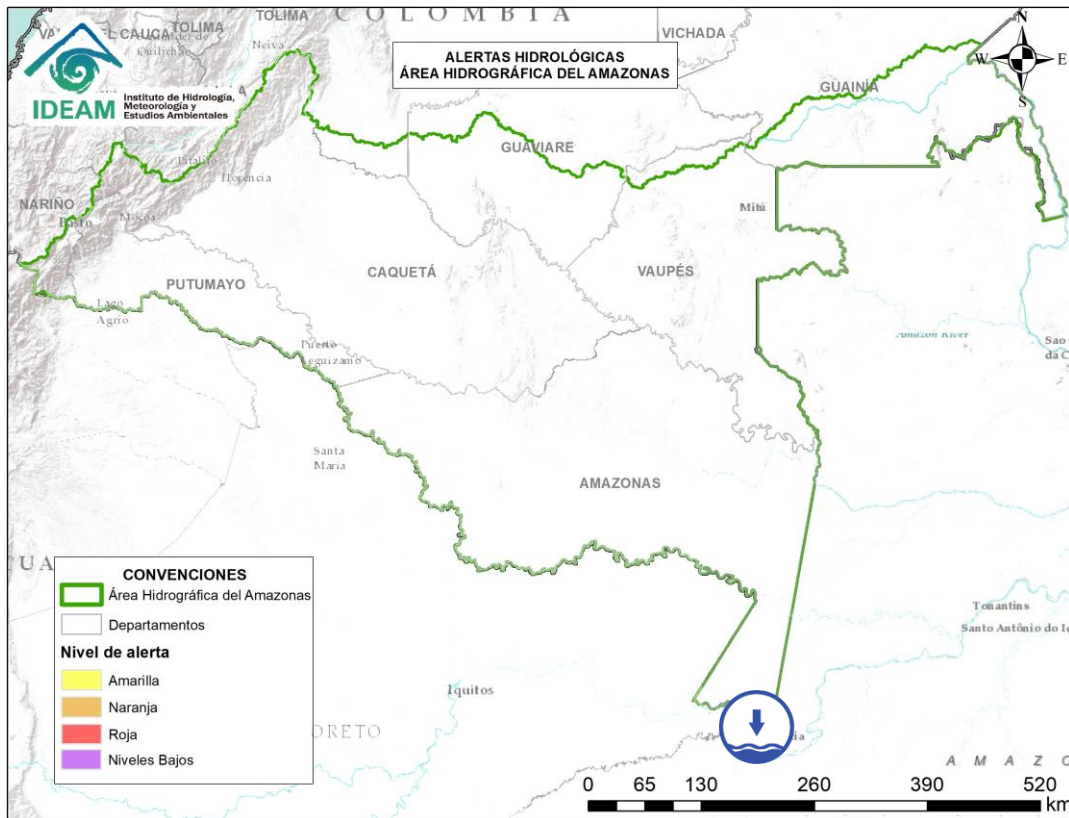
ÁREA HIDROGRÁFICA DEL AMAZONAS



Por favor, pique aquí para volver al mapa principal de Áreas Hidrográficas de Colombia.



Área Hidrográfica del Amazonas



Alerta	Zona Hidrográfica	Subzona o Cuenca Hidrográfica	Descripción de la alerta hidrológica
	Amazonas	Río Amazonas	Niveles bajos del río Amazonas en la ciudad de Leticia-Amazonas.



Por favor, pique aquí para volver al mapa principal de Áreas Hidrográficas de Colombia.



CONVENCIONES

	Lluvias	Lluvias antecedentes intensas o continuas y/o pronóstico de las mismas, las cuales pueden generar crecientes súbitas en los ríos principales y sus afluentes.
	Niveles bajos	Nivel de referencia del río cuyos valores iguales o inferiores pueden generar restricciones para navegabilidad, captación de agua para acueductos, actividades de pesca entre otros sectores que pudieran verse afectados por la disminución de los caudales.
	Niveles altos	Nivel de referencia del río cuyos valores iguales o superiores pueden generar afectaciones en las zonas ribereñas.
	Creciente súbita	Fenómeno natural que se presenta en los ríos de montaña como consecuencia de la ocurrencia de lluvias intensas o torrenciales en zonas de alta pendiente del cauce principal y sus afluentes.
	Tránsito de crecientes	Es el desplazamiento de una onda de crecienta de aguas arriba hacia aguas abajo de la corriente.
	Creciente por desembalse	Proceso de tránsito del flujo de agua por descarga controlada desde un embalse.
	Inundación	Aumento en los niveles y/o caudales de los ríos que superan la capacidad máxima de transporte o modificación de la sección transversal que la reduce, ocasionando el desbordamiento e inundación en zonas aledañas al cauce principal.



Ghisliane Echeverry Prieto | Directora General
Tatiana Sierra | Jefe Oficina del Servicio de Pronóstico y Alertas

Elaboró:

Carlos Mauricio Merchán – Bairon Aldana Roa (Hidrólogos de turno)

OFICINA DEL SERVICIO DE PRONÓSTICO Y ALERTAS

<http://www.ideam.gov.co>

Correos electrónicos: servicio@ideam.gov.co, alertas@ideam.gov.co

Calle 25D N° 96B - 70, piso 3. Bogotá, D.C.

Teléfono: 3075625 ext. 1334 -1336.

VISITA NUESTRAS REDES SOCIALES



InstitutoIDEAM



@IDEAMColombia



IdeamColombia



Ideam.Instituto