

INFORME TÉCNICO DIARIO

IDEAM comunica al Sistema Nacional para la Gestión del Riesgo de Desastres (SNGRD) y al Sistema Nacional Ambiental (SINA).

Bogotá D. C. 16 de agosto de 2024
Hora de actualización 12:30 HLC

Boletín No.

229



CONTENIDO

[Lo más destacado](#)

[Precipitación](#)

[Temperaturas](#)

[Alerta por descensos significativos de las temperaturas mínimas del aire](#)

[Condiciones Hidrometeorológicas actuales](#)

[Pronóstico de precipitación de las próximas 24 horas](#)

[Pronóstico condiciones meteorológicas adicionales](#)

[Alertas Hidrológicas](#)

[Seguimiento y Pronóstico de las Amenazas por Deslizamientos](#)

[Seguimiento y Pronóstico de las Amenazas por Incendios](#)

[Alertas Meteomarinas vigentes Mar Caribe Colombiano](#)

[Alertas Meteomarinas vigentes Océano Pacífico Nacional](#)

[Alertas Meteomarinas por Ciclón Tropical Mar Caribe Colombiano](#)



Alerta
ROJA

PARA TOMAR ACCIÓN Advierte a los sistemas de prevención y atención de desastres sobre la amenaza que puede ocasionar un fenómeno con efectos adversos sobre la población, el cual requiere la atención inmediata por parte de la población y de los cuerpos de atención y socorro. Se emite una alerta sólo cuando la identificación de un evento extraordinario indique la probabilidad de amenaza inminente y cuando la gravedad del fenómeno implique la movilización de personas y equipos, interrumpiendo el normal desarrollo de sus actividades cotidianas.



Alerta
NARANJA

PARA PREPARARSE Indica la presencia de un fenómeno. No implica amenaza inmediata y como tanto es catalogado como un mensaje para informarse y prepararse. El aviso implica vigilancia continua ya que las condiciones son propicias para el desarrollo de un fenómeno, sin que se requiera permanecer alerta.



Alerta
AMARILLA

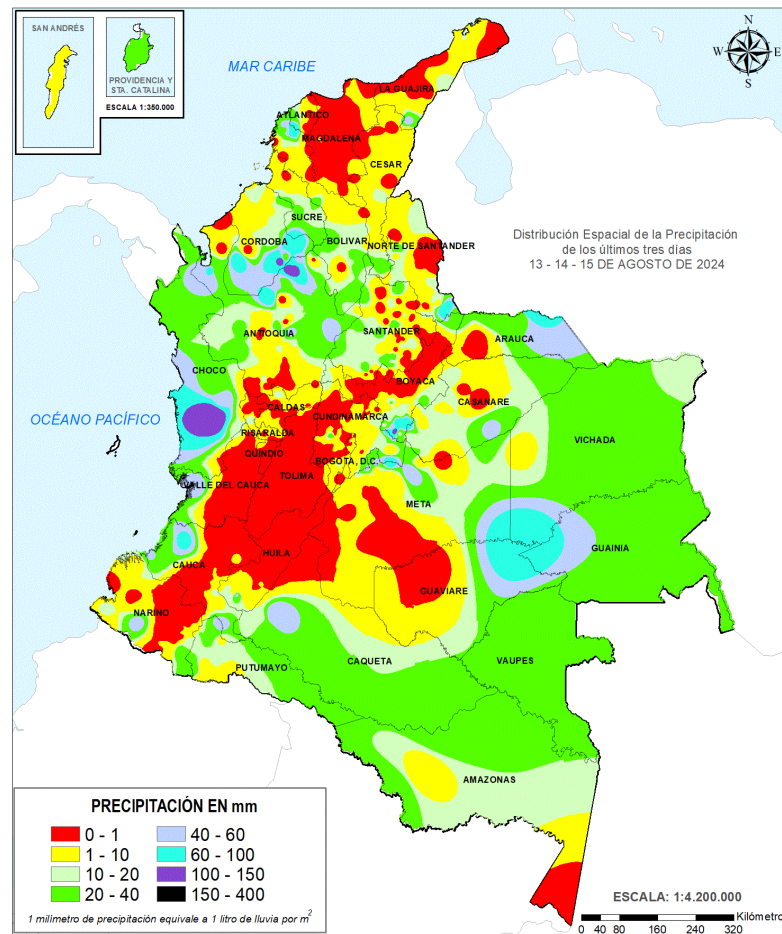
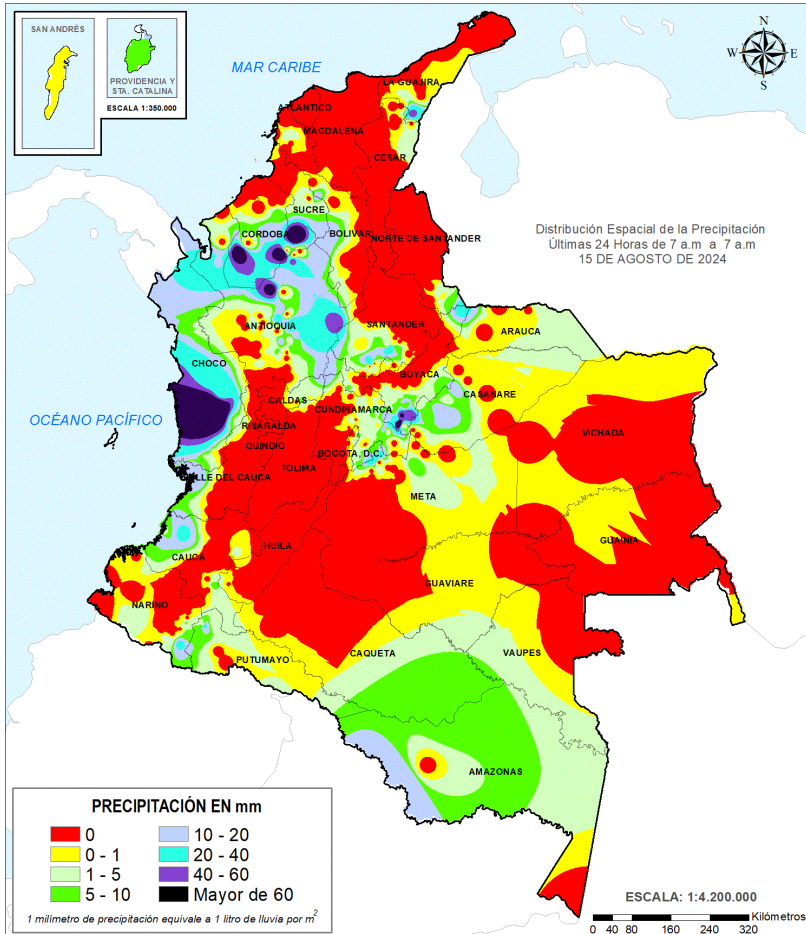
PARA INFORMARSE Es un mensaje oficial por el cual se difunde información. Por lo regular se refiere a eventos observados, registrados o registrados y puede contener algunos elementos de pronóstico a manera de orientación. Por sus características pretéritas y futuras difiere del aviso y de la alerta, y por lo general no está encaminado a alertar sino a informar.

CONDICIONES NORMALES La información que se suministra se encuentra dentro de los rangos normales.

Alertas vigentes hasta 16 de agosto de 2024 - 18:00 HLC.

Mapas de precipitación

Lluvias registradas en las últimas 24 horas



A nivel nacional se observó un considerable aumento con respecto a la jornada anterior cercano al 130 %, las precipitaciones de mayor consideración se observaron en el suroccidente de la región Caribe, norte y centro de la Pacífica y áreas de Antioquia, Santander, Boyacá, Cundinamarca y Meta. El mayor registro se presentó en el municipio de Istmina (**Chocó**) con **110,0 mm**.



- Por alta posibilidad de crecientes súbitas y/o inundaciones en las zonas hidrográficas del Caribe – Litoral; Medio Magdalena; Cauca; Bajo Magdalena-Cauca-San Jorge e Inírida.
- Por alta probabilidad de deslizamientos de tierra en zonas inestables o de ladera localizadas en Chocó, Antioquia, Bolívar, Cauca, Córdoba, Boyacá, Norte de Santander, Arauca, Putumayo y Valle del Cauca.
- Por alta posibilidad de incendios de la cobertura vegetal en sectores de Nariño, Norte de Santander, Cauca, La Guajira, Tolima, Cundinamarca y Valle del Cauca.



- Por moderada posibilidad de crecientes súbitas y/o inundaciones en las cuencas ubicadas en las regiones Caribe, Andina y Pacífica.
- Por moderada probabilidad de deslizamientos de tierra en zonas de ladera localizadas en las regiones Caribe, Andina, Pacífica y occidente de la Orinoquia y Amazonia.
- Por tiempo lluvioso con posibilidad de tormentas eléctricas en amplias áreas del norte y centro del océano Pacífico colombiano.

Precipitación diaria desde las 07:00 HLC del jueves 15 hasta las 07:00 HLC del viernes, 16 de agosto de 2024.

Fuente: IDEAM

Precipitación últimas 72 horas desde las 07:00 HLC del martes 13 hasta las 07:00 HLC del viernes, 16 de agosto de 2024.

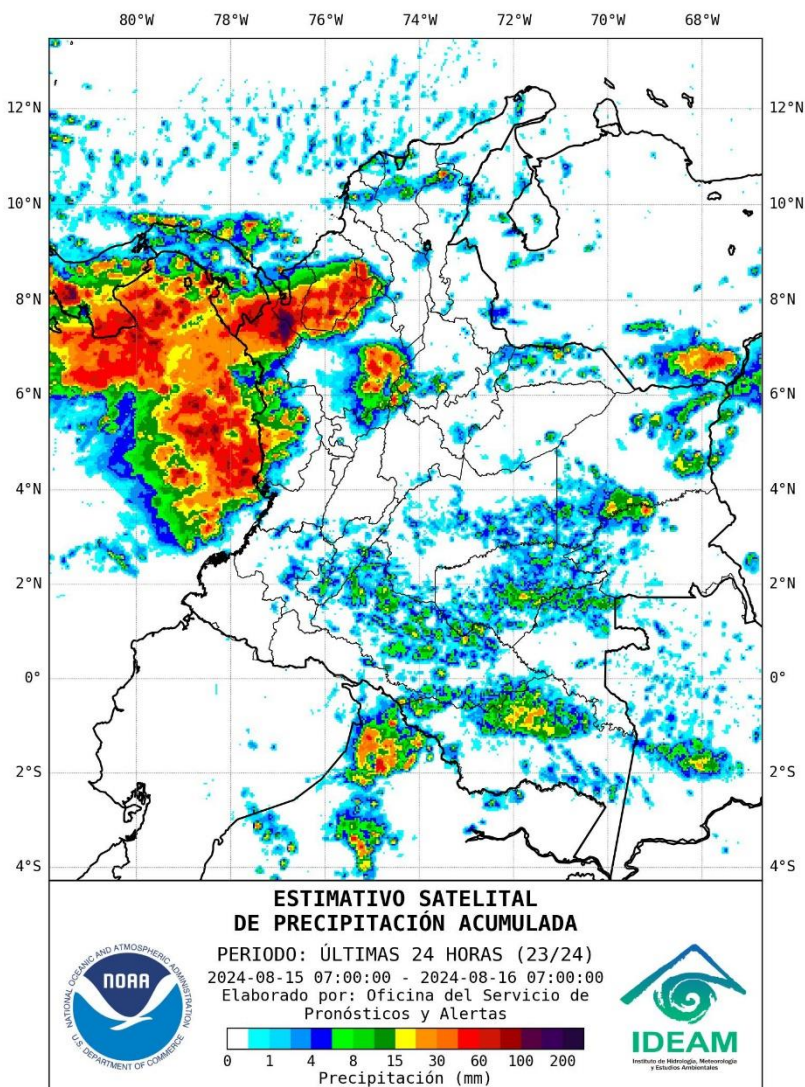
Fuente: IDEAM

- Un milímetro de lluvia (1 mm) equivale a un litro (1 L) de lluvia que ha caído en un metro cuadrado (1 m²). La lluvia acumulada es la suma de los milímetros de agua lluvia que se han registrado en un lapso de tiempo.

Alertas amarillas e información más detallada para cada una de las categorías de alerta, remítase a la temática particular del informe.



Estimación Satelital (24 Horas)



Precipitaciones

A continuación, los municipios donde se registraron precipitaciones iguales o superiores a 30,0 mm en las últimas 24 horas.

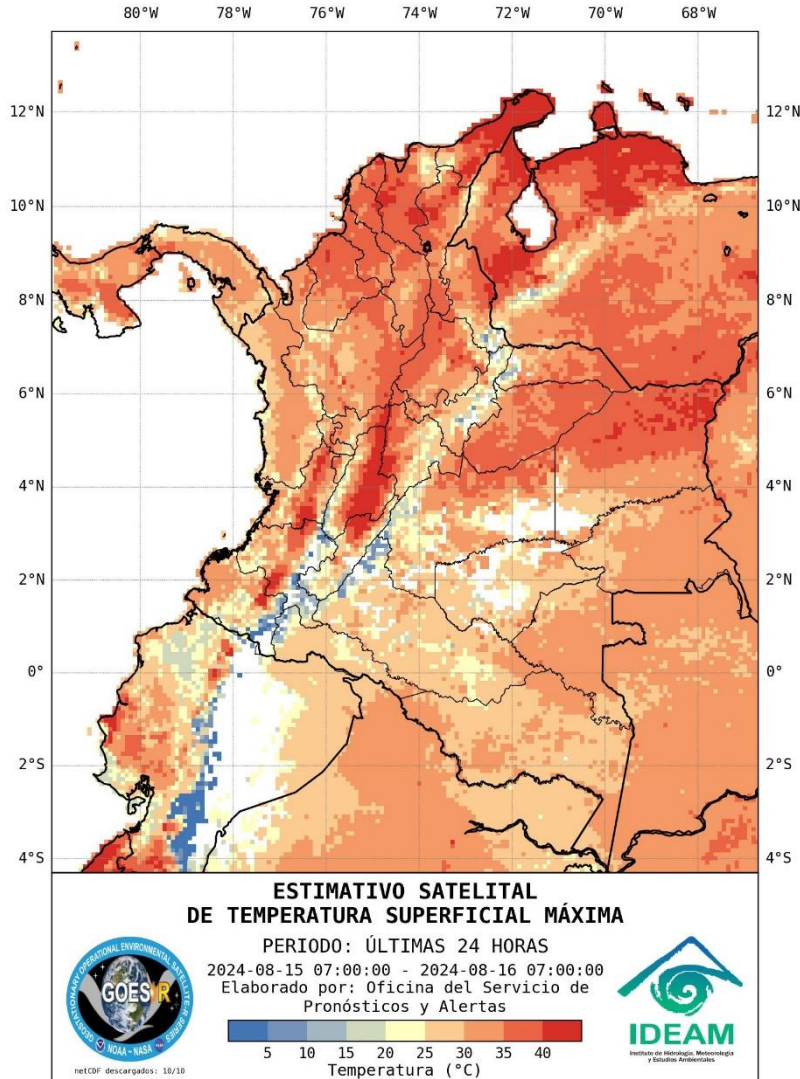
Aclaración: aunque los volúmenes de lluvia registrados en un municipio se relacionan con la ubicación de las estaciones de monitoreo del IDEAM, en ocasiones, dichas estaciones pueden estar distantes de los lugares en donde se concentra la mayor población o alejados de los centros municipales.

DEPARTAMENTO	MUNICIPIO
ANTIOQUIA	Ituango (65,0), Puerto Berrio (45,3), Cáceres (42,0), San Roque (32,0), San Roque-Nus Gja Exp (31,5) y Gómez Plata (30,0).
BOYACÁ	Santa María (89,5), Campohermoso-Los Cedros (61,1), Campohermoso (56,1), Campohermoso-Vistahermosa (46,2) y Macanal (30,0).
CHOCÓ	Istmina (110,0), Condoto (109,0), Medio San Juan (106,0) y Lloró (31,6).
CÓRDOBA	Montelíbano (92,1), Ayapel (83,2) y Tierralta (71,3).
CUNDINAMARCA	Guayabetal (35,0).
LA GUAJIRA	Urumita (42,3).
META	Villavicencio-Servita (32,0).
SANTANDER	Guadalupe (38,0) y Bolívar (33,3).

NO SE REGISTRARON VALORES DE PRECIPITACIÓN POR ENCIMA DE LOS MÁXIMOS HISTÓRICOS



Estimativo Satelital de la Temperatura Superficial



Temperaturas Máximas

A continuación, los municipios donde se registraron temperaturas iguales o superiores a 36.0 °C en las últimas 24 horas.

Aclaración: aunque los valores registrados en un municipio se relacionan con la ubicación de las estaciones de monitoreo del IDEAM, en ocasiones, dichas estaciones pueden estar distantes de los lugares en donde se concentra la mayor población o alejados de los centros municipales.

DEPARTAMENTO	MUNICIPIO
AMAZONAS	La Chorrera (36,0).
CESAR	Valledupar-El Callao (37,0), Valledupar-Aeropuerto (36,9) y Valledupar-Villa Rosa (36,6).
CÓRDOBA	Montería-Aeropuerto (36,4).
CUNDINAMARCA	Jerusalén (40,4).
HUILA	Villavieja (38,4).
LA GUAJIRA	Urumita (38,4), Hatonuevo (38,4) y Uribía (36,4).
NORTE DE SANTANDER	Cúcuta-Cinera Villa Olga (38,4) y Cúcuta-Carmen de Tonchalá (36,0).
SANTANDER	Capitanejo (37,2).
TOLIMA	Armero (39,2), Guamo (38,6), Saldaña (38,0), Espinal (37,6), Prado (36,0) y Mariquita (36,0).

NO SE REGISTRARON TEMPERATURAS DEL AIRE POR ENCIMA DE LOS MÁXIMOS HISTÓRICOS.

Temperaturas Mínimas

A continuación se relacionan los municipios donde en las últimas 24 horas se registraron temperaturas menores o iguales a 5.0°C.

DEPARTAMENTO	MUNICIPIO
BOYACÁ	Cerinza (2,2), Paipa (3,4) y Duitama (4,2).
CUNDINAMARCA	Bogotá-Col. San Cayetano (4,4).

La estimación satelital de la temperatura superficial máxima en 24 horas utiliza datos de los satélites ambientales geoestacionarios operacionales (GOES) de NOAA para estimar al temperatura de la superficie del país, en donde los datos de los medidores o radares no están disponibles o no son confiables.

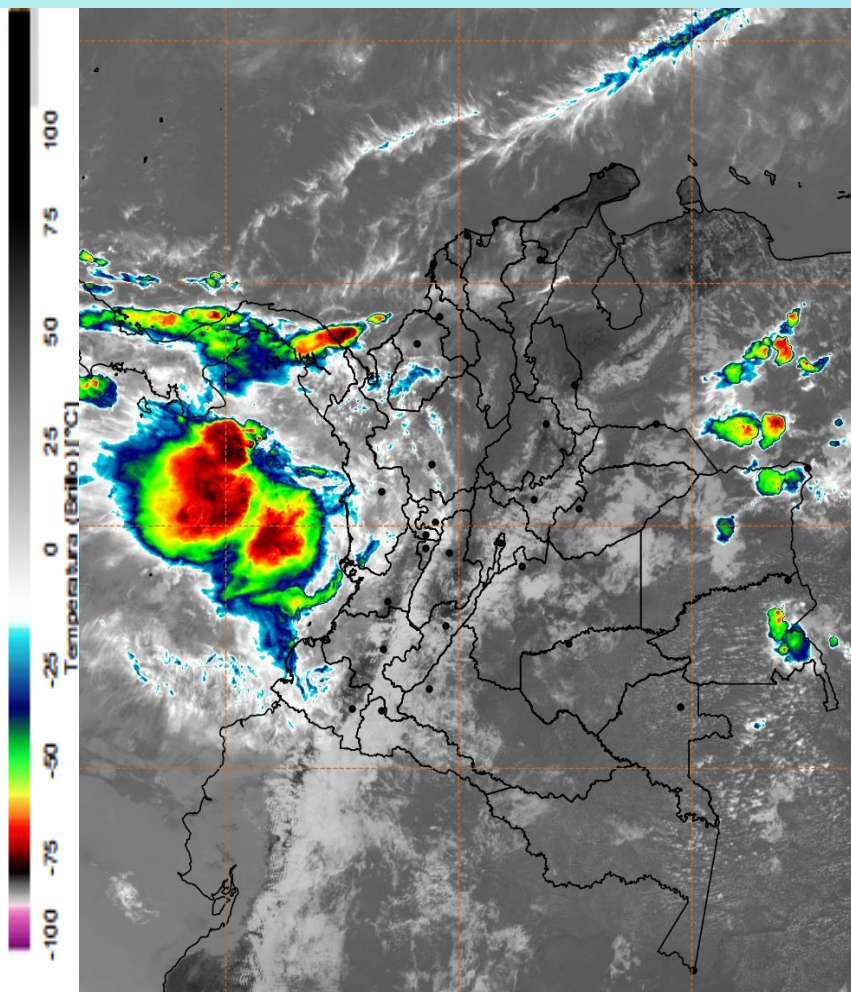
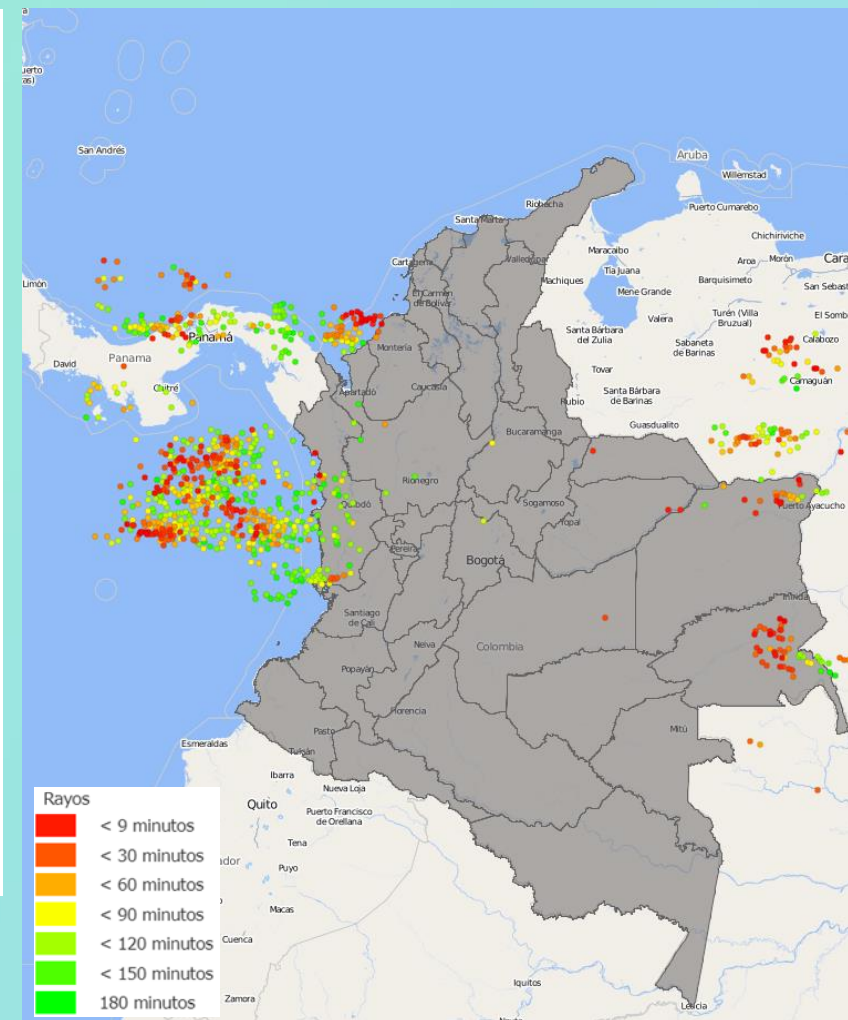


Imagen GOES East Canal Infrarrojo,
16 de agosto de 2024 - Hora 11:40 HLC.
Fuente: GOES 16

En las últimas horas han predominado las condiciones secas en gran parte del país, con cielos despejados a parcialmente nublados. Sin embargo, se observaron áreas de abundante nubosidad con precipitaciones y actividad eléctrica en zona marítima de la cuenca del Pacífico; lluvias ligeras sobre el sur del Chocó y litoral de Valle del Cauca, con lluvias dispersas en Vichada y con lloviznas en el piedemonte de Putumayo.

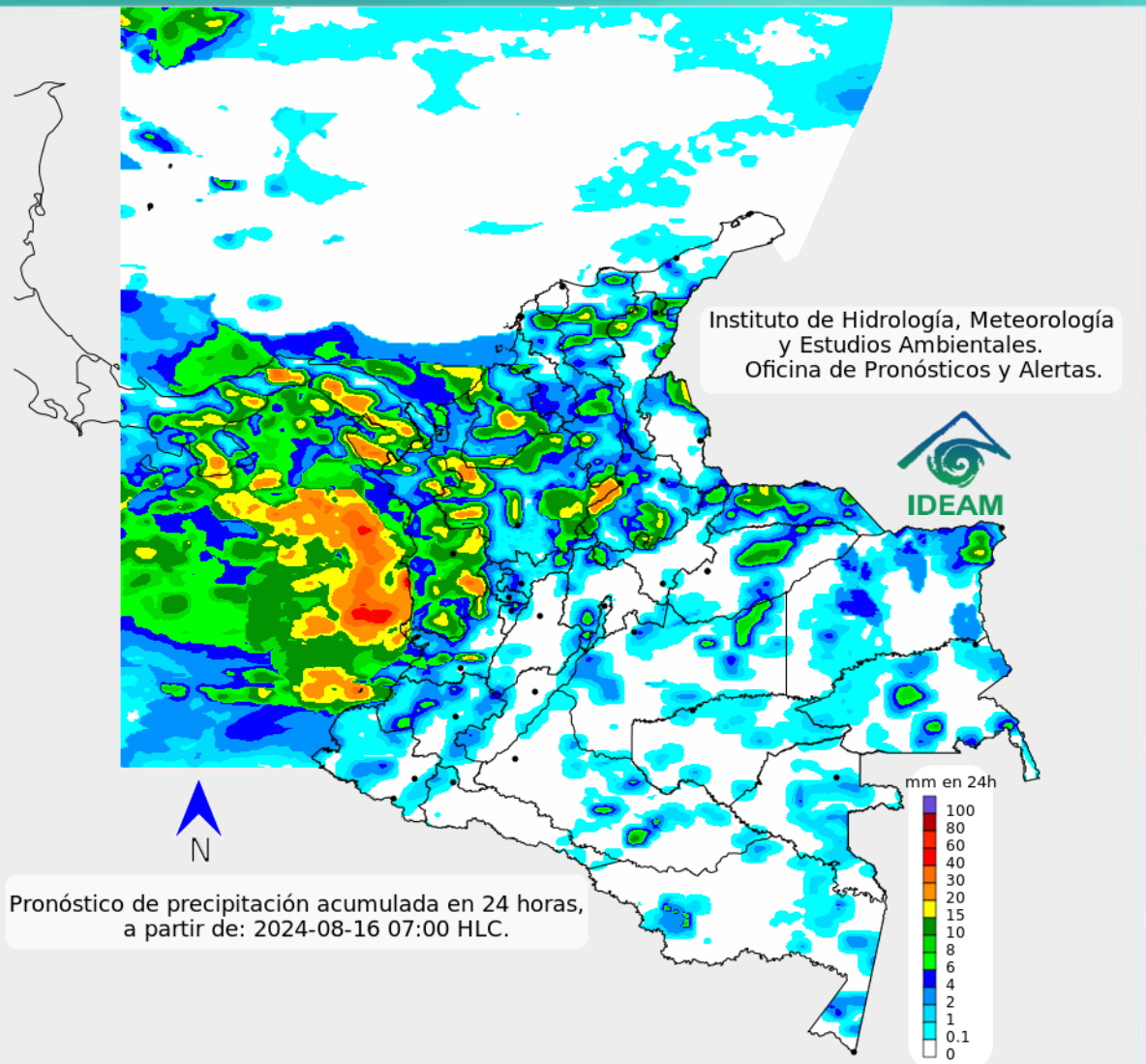


Descargas eléctricas en las últimas 3 horas.
Fuente: Keraunos S.A.S.

- La imagen del canal infrarrojo (10.3 μm) permite identificar nubes en cualquier período temporal a partir de la temperatura de brillo de la nube (ver escala de colores). De esta forma, se puede identificar, clasificar y caracterizar la nubosidad en una zona determinada.
- La imagen de las descargas eléctricas muestra los rayos nube-tierra que se han descargado en una zona en las últimas 4 horas (ver escala de colores)



Pronóstico de precipitación para las próximas veinticuatro (24) horas



El pronóstico para el día de hoy se prevé lluvias importantes con alta probabilidad de rayos sobre la cuenca del Pacífico colombiano, litoral central y zona norte de la región Pacífica, lluvias entre ligeras y moderadas en el centro y occidente de la región Caribe, como también, en sectores del norte de la región Andina; lluvias puntuales y de menor intensidad en sectores del norte de la Orinoquia. Pocas lluvias y con tendencia a tiempo seco en el centro y sur de la región Andina y gran parte de la Amazonia.

En San Andrés, Providencia y Santa Catalina predominarán condiciones secas y escasa nubosidad.



Para mayor información sobre el estado del tiempo, alertas y pronósticos, consulte la aplicación móvil MI PRONÓSTICO

- La resolución espacial del mapa de pronóstico es de 6.5 km aproximadamente. Por lo tanto, fenómenos meteorológicos inferiores a esta escala no están considerados en esta predicción.
- La escala de colores está asociada a un rango de precipitación en el intervalo de tiempo indicado, lo que implica que el pronóstico no es determinista (un valor exacto en una zona) sino corresponde a un pronóstico cuantitativo (un rango de valores en una zona).

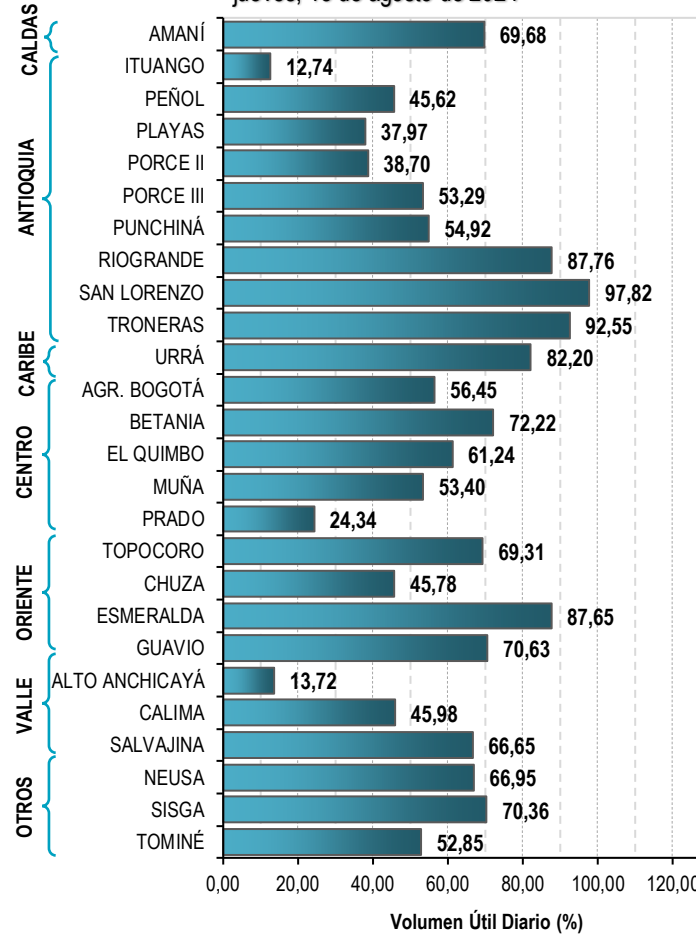


A continuación, se relaciona el volumen útil diario de los principales embalses del país (expresado en porcentaje), de acuerdo con la información reportada por XM S.A. E.S.P en la siguiente dirección electrónica: <https://ido.xm.com.co/ido/SitePages/hidrologia.aspx?q=reservas>

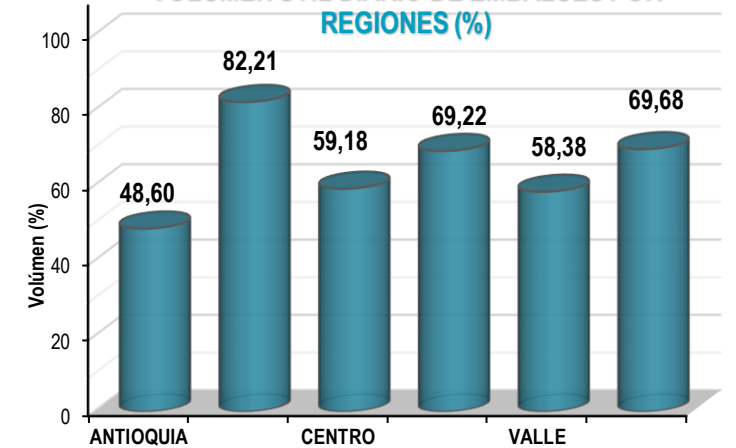


VOLÚMEN ÚTIL DIARIO EN LOS PRINCIPALES EMBALSES DEL PAÍS

jueves, 15 de agosto de 2024



VOLÚMEN ÚTIL DIARIO DE EMBALSES POR REGIONES (%)

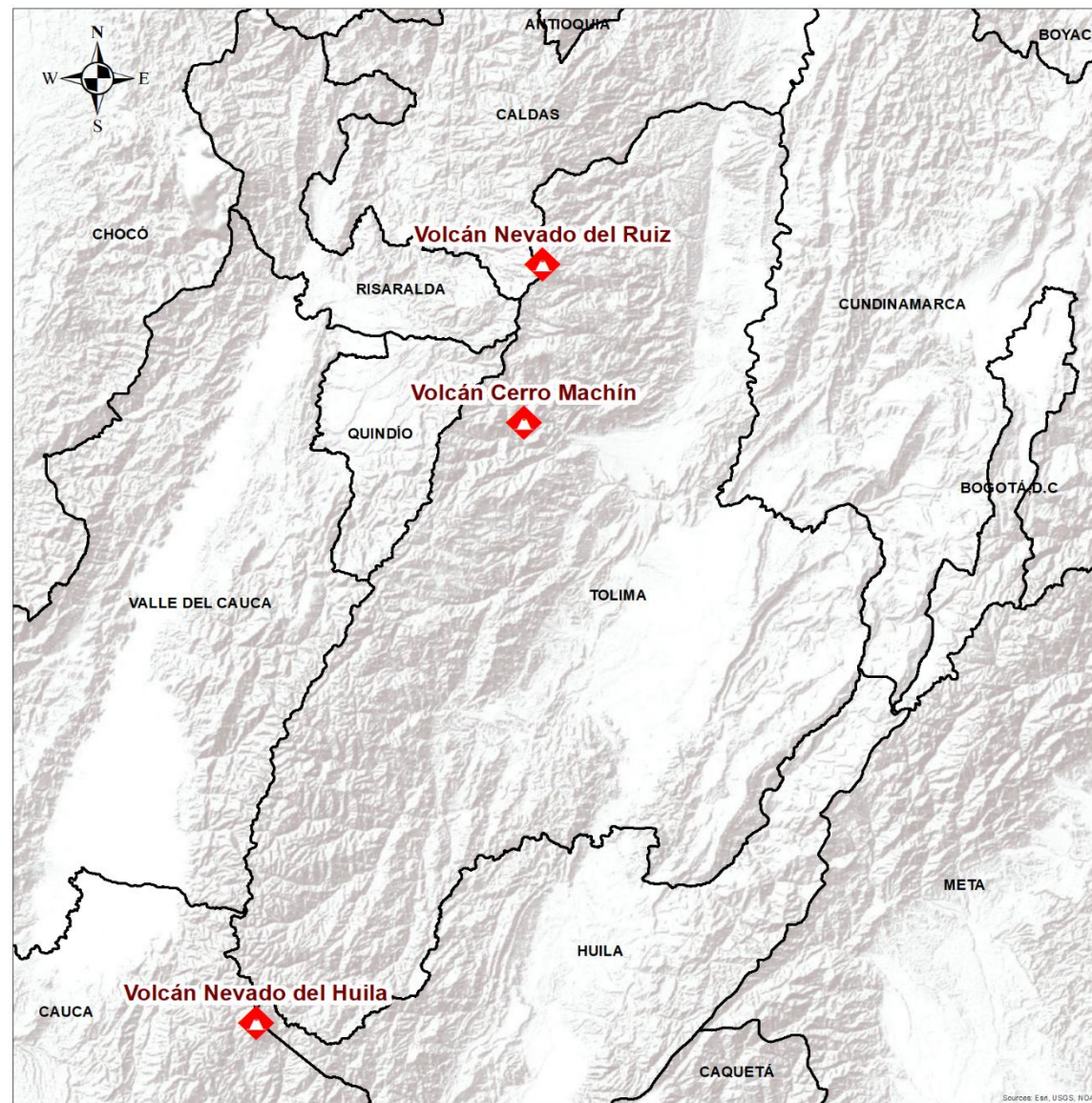




Pronóstico zonas volcánicas

Mapa de zonas volcánicas

ÁREA DEL VOLCÁN NEVADO DEL RUIZ			
Mañana: Cielo parcialmente nublado - Tiempo seco			
Tarde: Cielo parcialmente nublado - Tiempo seco			
Noche: Cielo parcialmente nublado - Tiempo seco			
Madrugada: Cielo parcialmente nublado - Tiempo seco			
El SERVICIO GEOLÓGICO COLOMBIANO reporta en nivel AMARILLO (III): CAMBIOS EN EL COMPORTAMIENTO DE LA ACTIVIDAD VOLCÁNICA. Lat:4.89 Lon:-75.32			
ELEVACIÓN (pies)	DIRECCIÓN	VELOCIDAD	
		VELOCIDAD (Nudos)	VELOCIDAD (Km/h)
10.000	ESTE	0 - 5	0 - 9
18.000	ESTE	25 - 30	46 - 55
24.000	ESTE	5 - 10	9 - 18
30.000	ESTE	15 - 20	27 - 37
ÁREA DEL VOLCÁN NEVADO DEL HUILA			
Mañana: Cielo parcialmente nublado - Lloviznas			
Tarde: Cielo nublado - Lloviznas			
Noche: Cielo nublado - Tiempo seco			
Madrugada: Cielo parcialmente nublado - Tiempo seco			
El SERVICIO GEOLÓGICO COLOMBIANO reporta en nivel AMARILLO (III): CAMBIOS EN EL COMPORTAMIENTO DE LA ACTIVIDAD VOLCÁNICA. Lat:2.92 Lon:-76.05			
ELEVACIÓN (pies)	DIRECCIÓN	VELOCIDAD	
		VELOCIDAD (Nudos)	VELOCIDAD (Km/h)
10.000	ESTE-SURESTE	5 - 10	9 - 18
18.000	ESTE	30 - 35	55 - 64
24.000	ESTE	5 - 10	9 - 18
30.000	SURESTE	5 - 10	9 - 18
ÁREA DEL VOLCÁN CERRO MACHÍN			
Mañana: Cielo parcialmente nublado - Tiempo seco			
Tarde: Cielo parcialmente nublado - Tiempo seco			
Noche: Cielo parcialmente nublado - Tiempo seco			
Madrugada: Cielo parcialmente nublado - Tiempo seco			
El SERVICIO GEOLÓGICO COLOMBIANO reporta en nivel AMARILLO (III): CAMBIOS EN EL COMPORTAMIENTO DE LA ACTIVIDAD VOLCÁNICA. Lat:4.80 Lon:-75.62			
ELEVACIÓN (pies)	DIRECCIÓN	VELOCIDAD	
		VELOCIDAD (Nudos)	VELOCIDAD (Km/h)
10.000	ESTE-SURESTE	0 - 5	0 - 9
18.000	ESTE	30 - 35	55 - 64
24.000	ESTE-NORESTE	5 - 10	9 - 18
30.000	ESTE-SURESTE	15 - 20	27 - 37





Pronóstico zonas volcánicas

ÁREA DEL VOLCÁN GALERAS

Mañana: Cielo parcialmente nublado - Tiempo seco

Tarde: Cielo nublado - Tiempo seco

Noche: Cielo parcialmente nublado - Tiempo seco

Madrugada: Cielo parcialmente nublado - Tiempo seco

EL SERVICIO GEOLÓGICO COLOMBIANO reporta en nivel AMARILLO (III): CAMBIOS EN EL COMPORTAMIENTO DE LA ACTIVIDAD VOLCÁNICA. Lat: 1.55 Lon: -77.37

ELEVACIÓN (pies)	DIRECCIÓN	VELOCIDAD	
		VELOCIDAD (Nudos)	VELOCIDAD (Km/h)
10.000	SURESTE	5 - 10	9 - 18
18.000	ESTE	25 - 30	46 - 55
24.000	ESTE-SURESTE	10 - 15	18 - 27
30.000	SUR-SURESTE	5 - 10	9 - 18

ÁREA DEL COMPLEJO VOLCÁNICO CHILES-CERRO NEGRO DE MAYASQUER

Mañana: Cielo parcialmente nublado - Tiempo seco

Tarde: Cielo nublado - Tiempo seco

Noche: Cielo parcialmente nublado - Tiempo seco

Madrugada: Cielo parcialmente nublado - Tiempo seco

EL SERVICIO GEOLÓGICO COLOMBIANO reporta en nivel AMARILLO (III): CAMBIOS EN EL COMPORTAMIENTO DE LA ACTIVIDAD VOLCÁNICA. Lat: 0.81 -Lon:77.93 Lat: 0.76 Lon:-77.95

ELEVACIÓN (pies)	DIRECCIÓN	VELOCIDAD	
		VELOCIDAD (Nudos)	VELOCIDAD (Km/h)
10.000	ESTE-SURESTE	10 - 15	18 - 27
18.000	ESTE	30 - 35	55 - 64
24.000	ESTE-SURESTE	10 - 15	18 - 27
30.000	SURESTE	5 - 10	9 - 18

Mapa de zonas volcánicas

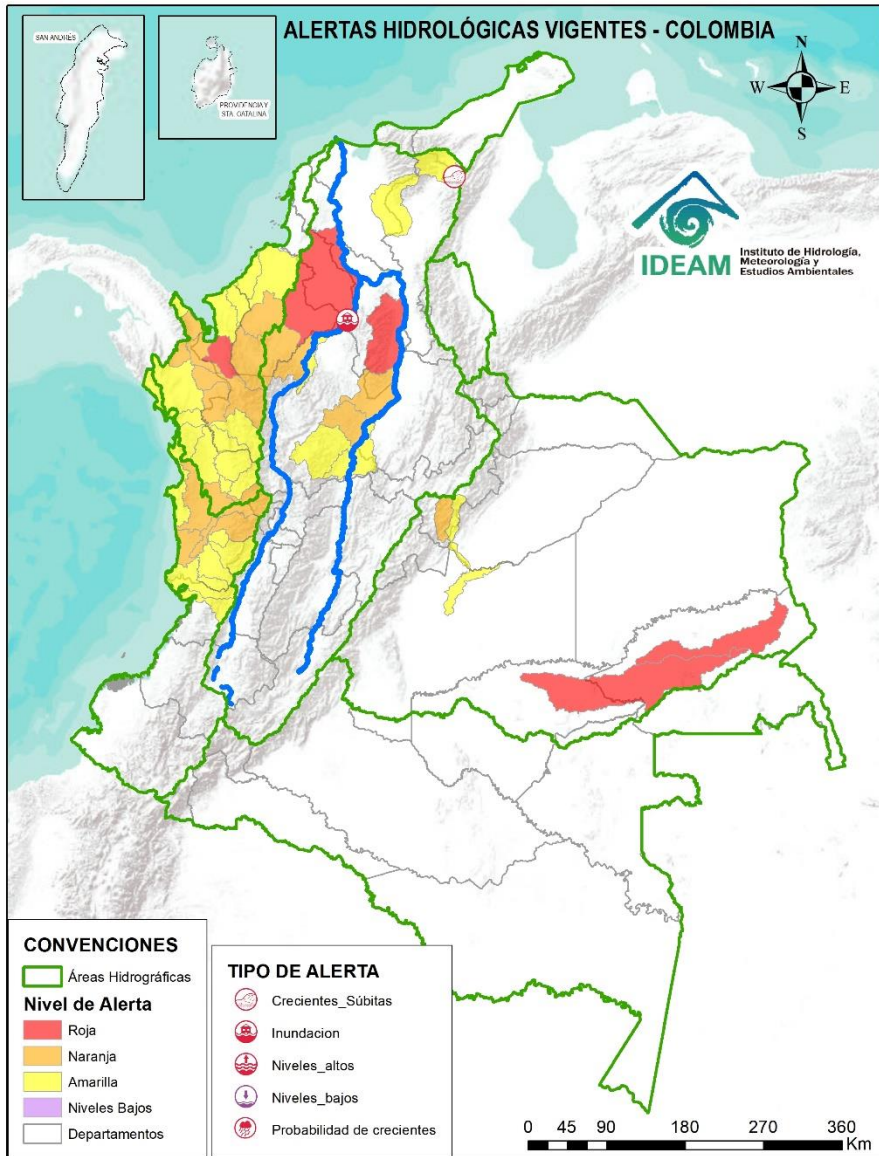




Alertas Hidrológicas



Actualización: 16 de agosto de 2024 12:00 HLC



Caño Cristales el río de los cinco colores, paraíso tropical! (Sierra de La Macarena – Meta, Colombia). – Autor: Mcleods, 19 de Febrero de 2018
Fuente: https://upload.wikimedia.org/wikipedia/commons/3/3e/Flashpacker_Connect_-_Cano_Cristales_.webp

FEWS COLOMBIA
SISTEMA DE PRONÓSTICOS HIDROLÓGICOS Y ALERTAS TEMPRANAS

Consulte aquí el estado de los niveles en los ríos del país:

<http://fews.ideam.gov.co/colombia/MapaEstacionesColombiaEstado.html>



- Nota 1:** Las alertas hidrológicas pueden ser corregidas y/o actualizadas en el futuro. No representa una certificación oficial del IDEAM.
- Nota 2:** Es probable que los eventos hidrológicos reportados en las alertas emitidas no se estén presentando sobre los ríos principales sino sobre sus afluentes.
- Nota 3:** El IDEAM le sugiere a la población ribereña estar muy atentos al comportamiento de los niveles de los ríos y atender las recomendaciones que la Unidad Nacional de Gestión del Riesgo de Desastres (UNGRD) emita para la implementación de medidas de contingencia ante posibles afectaciones por desbordamientos e inundaciones.
- Nota 4:** Dentro de las alertas emitidas no se contemplan aquellas asociadas a desabastecimientos. En caso de requerir información asociada a estos reportes consultar en contactenos@gestiondelriesgo.gov.co



LLUVIAS



NIVELES BAJOS



NIVELES ALTOS



CRECIENTE SÚBITA



TRANSITO DE CRECIENTES



CRECIENTE POR DESEMBALE



INUNDACIONES



CONVENCIONES

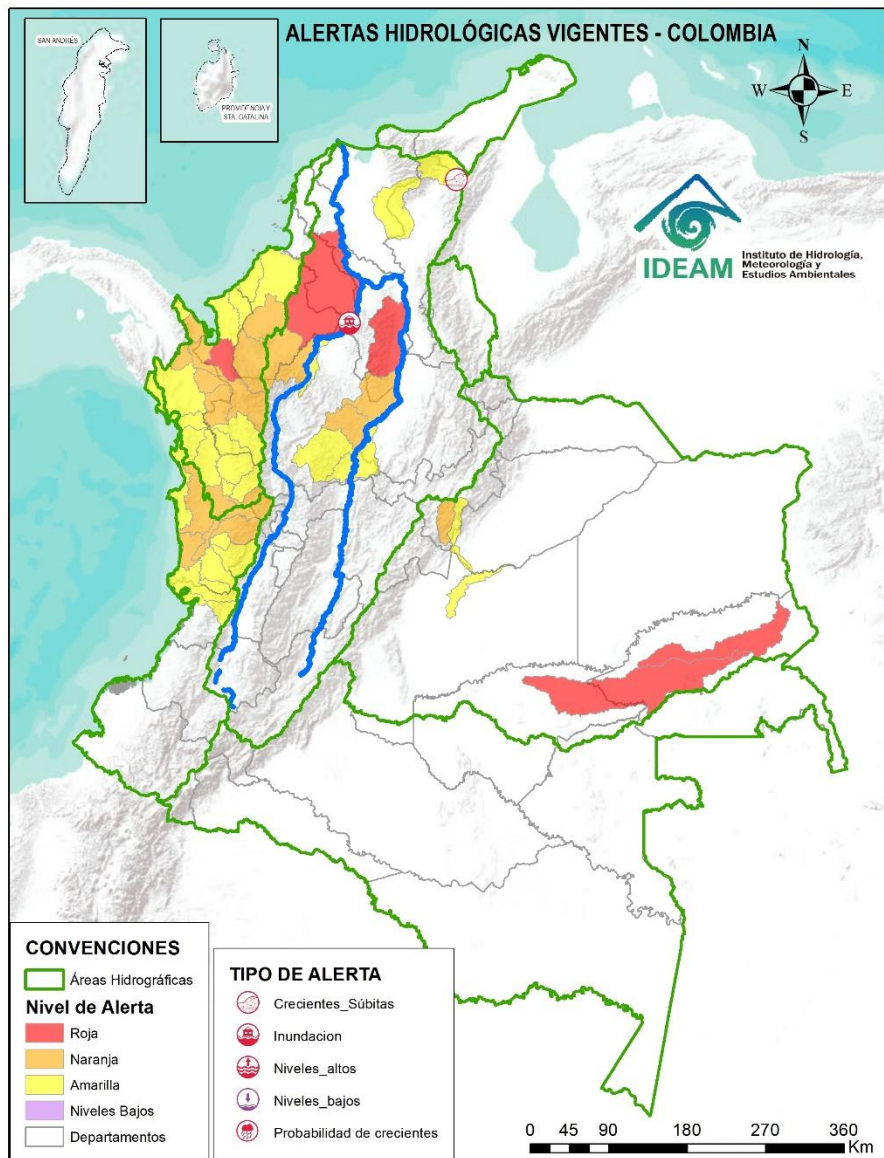
	Lluvias	Lluvias antecedentes intensas o continuas y/o pronóstico de las mismas, las cuales pueden generar crecientes súbitas en los ríos principales y sus afluentes.
	Niveles bajos	Nivel de referencia del río cuyos valores iguales o inferiores pueden generar restricciones para navegabilidad, captación de agua para acueductos, actividades de pesca entre otros sectores que pudieran verse afectados por la disminución de los caudales.
	Niveles altos	Nivel de referencia del río cuyos valores iguales o superiores pueden generar afectaciones en las zonas ribereñas.
	Creciente súbita	Fenómeno natural que se presenta en los ríos de montaña como consecuencia de la ocurrencia de lluvias intensas o torrenciales en zonas de alta pendiente del cauce principal y sus afluentes.
	Tránsito de crecientes	Es el desplazamiento de una onda de crecienta de aguas arriba hacia aguas abajo de la corriente.
	Creciente por desembalse	Proceso de tránsito del flujo de agua por descarga controlada desde un embalse.
	Inundación	Aumento en los niveles y/o caudales de los ríos que superan la capacidad máxima de transporte o modificación de la sección transversal que la reduce, ocasionando el desbordamiento e inundación en zonas aledañas al cauce principal.



Resumen de Alertas Hidrológicas



Actualización: 16 de agosto de 2024 12:00 HLC



ALERTAS POR PROBABILIDAD DE CRECIENTES SÚBITAS Y/O INUNDACIONES

Area Hidrográfica	# de Subzonas
Magdalena Cauca	2
Orinoco	2
Caribe	1
TOTAL	5

Area Hidrográfica	# de Subzonas
Caribe	9
Pacífico	5
Magdalena Cauca	4
Orinoco	1
TOTAL	19

Area Hidrográfica	# de Subzonas
Caribe	14
Pacífico	7
Magdalena Cauca	6
Orinoco	2
TOTAL	29

TOTAL ALERTAS HIDROLÓGICAS 53

ALERTAS PUNTUALES POR INUNDACIONES Y/O CRECIENTE SÚBITAS

Area Hidrográfica	# de Subzonas
Magdalena Cauca	1
TOTAL	1

ALERTAS PUNTUALES POR NIVELES BAJOS

Area Hidrográfica	# de Subzonas
TOTAL	0

Nota 1: Las alertas hidrológicas pueden ser corregidas y/o actualizadas en el futuro. No representa una certificación oficial del IDEAM.
 Nota 2: Es probable que los eventos hidrológicos reportados en las alertas emitidas no se estén presentando sobre los ríos principales sino sobre sus afluentes.
 Nota 3: El IDEAM le sugiere a la población ribereña estar muy atentos al comportamiento de los niveles de los ríos y atender las recomendaciones que la Unidad Nacional de Gestión del Riesgo de Desastres (UNGRD) emita para la implementación de medidas de contingencia ante posibles afectaciones por desbordamientos e inundaciones.
 Nota 4: Dentro de las alertas emitidas no se contemplan aquellas asociadas a desabastecimientos. En caso de requerir información asociada a estos reportes consultar en contactenos@gestiondelriesgo.gov.co

FEWS COLOMBIA
SISTEMA DE PRONÓSTICOS HIDROLÓGICOS Y ALERTAS TEMPRANAS

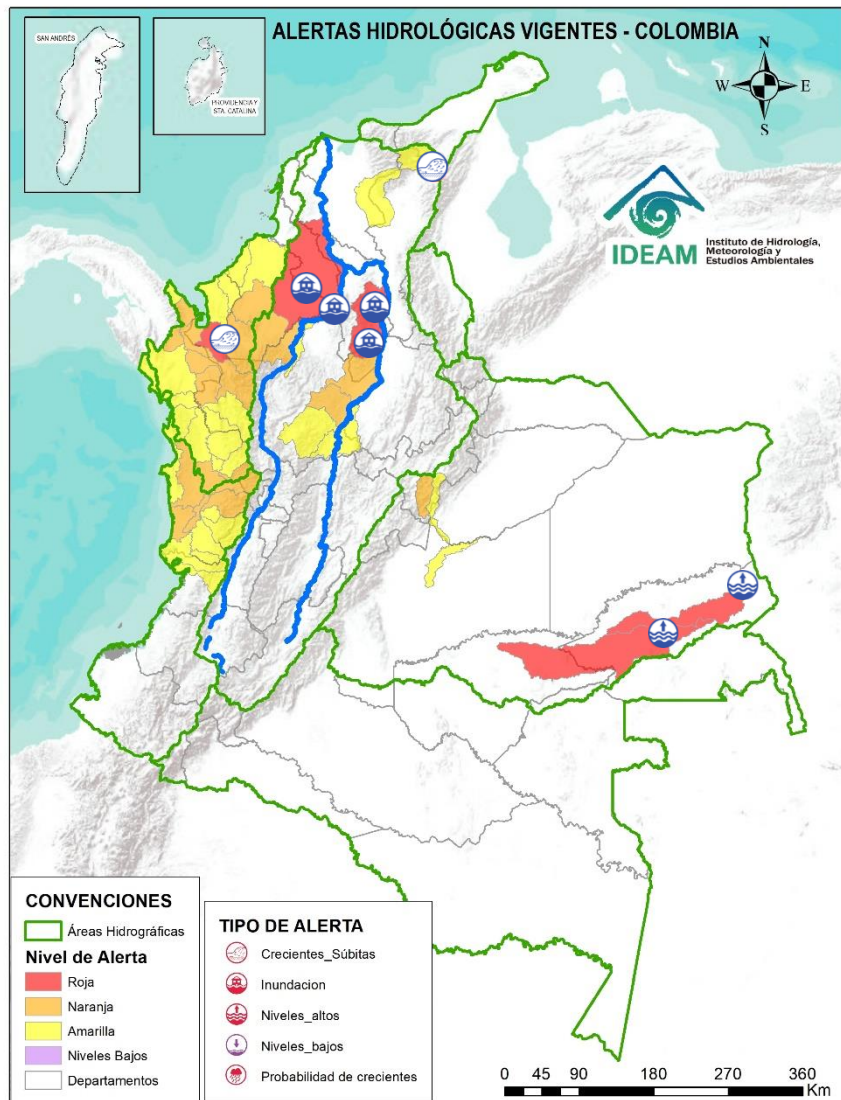
- Consulte aquí el estado de los niveles en los ríos del país: <http://fews.ideam.gov.co/colombia/MapaEstacionesColombiaEstadoNivel>



Resumen de Alertas Hidrológicas



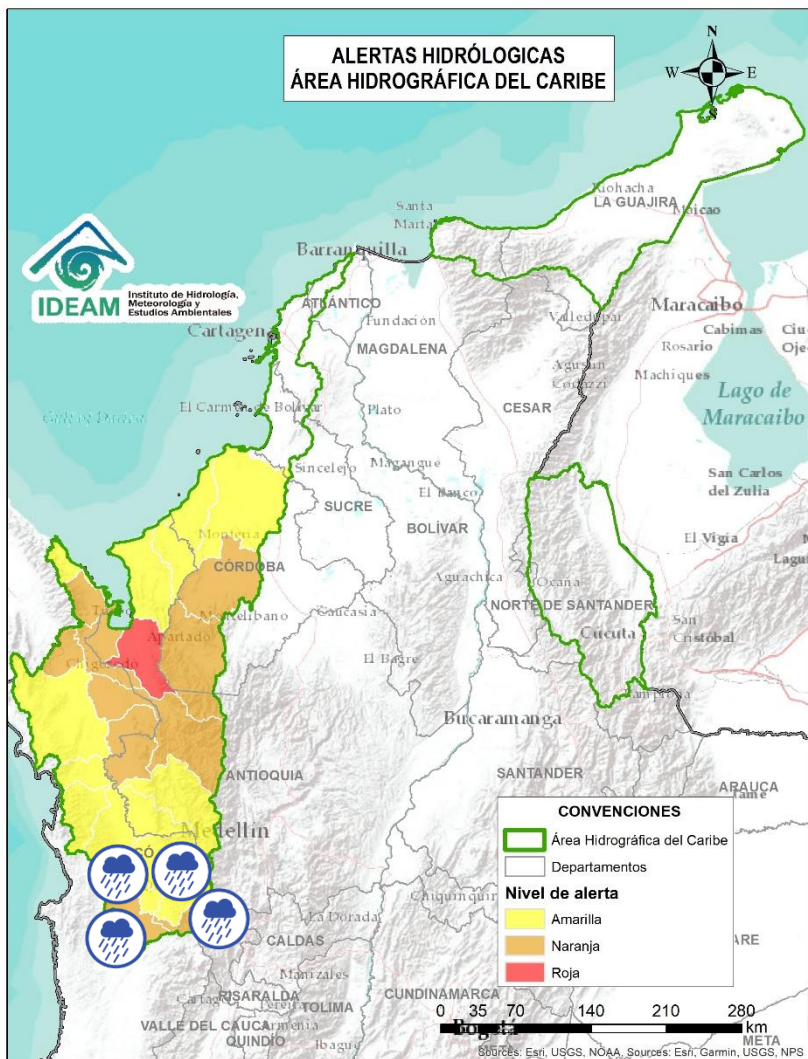
Actualización: 16 de agosto de 2024 12:00 HLC



ÁREA HIDROGRÁFICA	SE DESTACAN LAS SIGUIENTES ALERTAS ROJAS POR NIVELES ALTOS, CRECIENTES SÚBITAS, DESBORDAMIENTOS Y/O INUNDACIONES:
Caribe	<ul style="list-style-type: none"> Crecientes súbitas en el río León y sus afluentes, los ríos Carepa, Chigorodó, Apartadó, Grande y Vijagual, los cuales desembocan al Golfo de Urabá. Especial atención en los municipios de Mutatá, Chigorodó, Carepa, Apartadó y Turbo (Antioquia).
Magdalena – Cauca	<ul style="list-style-type: none"> Probabilidad de incremento en los niveles en los ríos directos al Magdalena en el Brazo Morales y sus aportantes. Notas: 1) Rompimiento del Jarillón en el sector Campo Payares y El Piñal, el 70% de la zona rural esta inundada en el municipio de Simití - Bolívar (14 y 15 de mayo de 2024). 2) Inundaciones por desbordamiento del río Magdalena en la cabecera municipal y zona rural del municipio de Rióviejo (Bolívar), generando afectaciones en viviendas y cultivos, Decretan calamidad pública No. 128 (05/08/2024). Alerta Puntual: Afectaciones por rompimiento del dique marginal del río Cauca en el sector Caregato a la altura de San Jacinto del Cauca (Bolívar). Se recomienda especial atención en La Región de La Mojana por transvase del caudal del río Cauca (06/05/2024). Inundaciones en la cuenca baja del río San Jorge asociadas al ingreso del río Cauca a través de los boquetes en los sectores de Caregato y Los Arrastres afectando zonas en los municipios de San Jacinto del Cauca, Caimito, San Benito Abad, Ayapel, Guaranda, San Marcos, Galeras y Sucre. Alerta Puntual: Creciente del río Mocho afectando viviendas en el sector Las Margaritas del municipio de Urumita, La Guajira (13/08/2024).
Orinoco	<ul style="list-style-type: none"> Niveles altos en la parte media y baja del río Inírida a la altura del municipio de Inírida. Especial atención en zonas ribereñas de dicho municipio.



Actualización: 16 de agosto de 2024 12:00 HLC



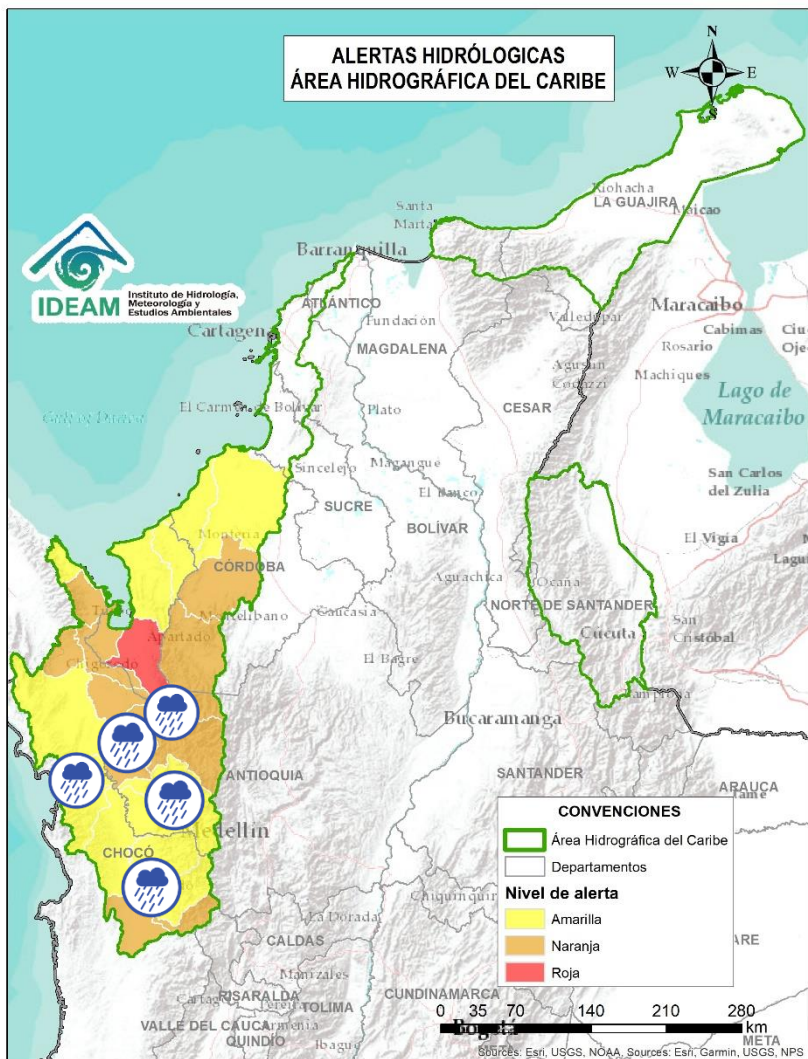
Alerta	Zona Hidrográfica	Subzona o Cuenca Hidrográfica	Descripción de la alerta hidrológica
	Atrato - Darién	Cuenca alta del río Atrato	Probabilidad de incrementos en los niveles del río Atrato y sus afluentes, Se recomienda especial atención en los municipios de El Carmen de Atrato, Cértégui, Lloró, Quibdó, Bagadó, Cantón de San Pablo, Paimado y Unión Panamericana (Animas).
	Atrato - Darién	Cuenca del río Andágueda	Probabilidad de crecientes súbitas en el nivel del río Andágueda y aportantes.
	Atrato - Darién	Cuenca del río Quito	Probabilidad de crecientes súbitas en la cuenca del río Quito. Especial atención en el municipio de Cértégui (Chocó).
	Atrato - Darién	Cuenca del río Cabi	Probabilidad de crecientes súbitas en la cuenca del río Cabi entre otros directos al río Atrato y probabilidad de crecientes súbitas en el cauce principal del río Atrato a la altura del municipio de Quibdó (Chocó). Especial atención en los municipios de Atrato y Quibdó (Chocó).
	Atrato - Darién	Cuenca del río Bebaramá	Probabilidad de crecientes súbitas en la cuenca del río Bebaramá y sus afluentes.
	Atrato - Darién	Cuenca media río Atrato	Probabilidad de crecientes súbitas en la SZH Directos al Atrato entre los ríos Quito y Bojayá. Se recomienda especial atención en el río Atrato a la altura de Vigía de Fuerte (Antioquia).



Área Hidrográfica del Caribe



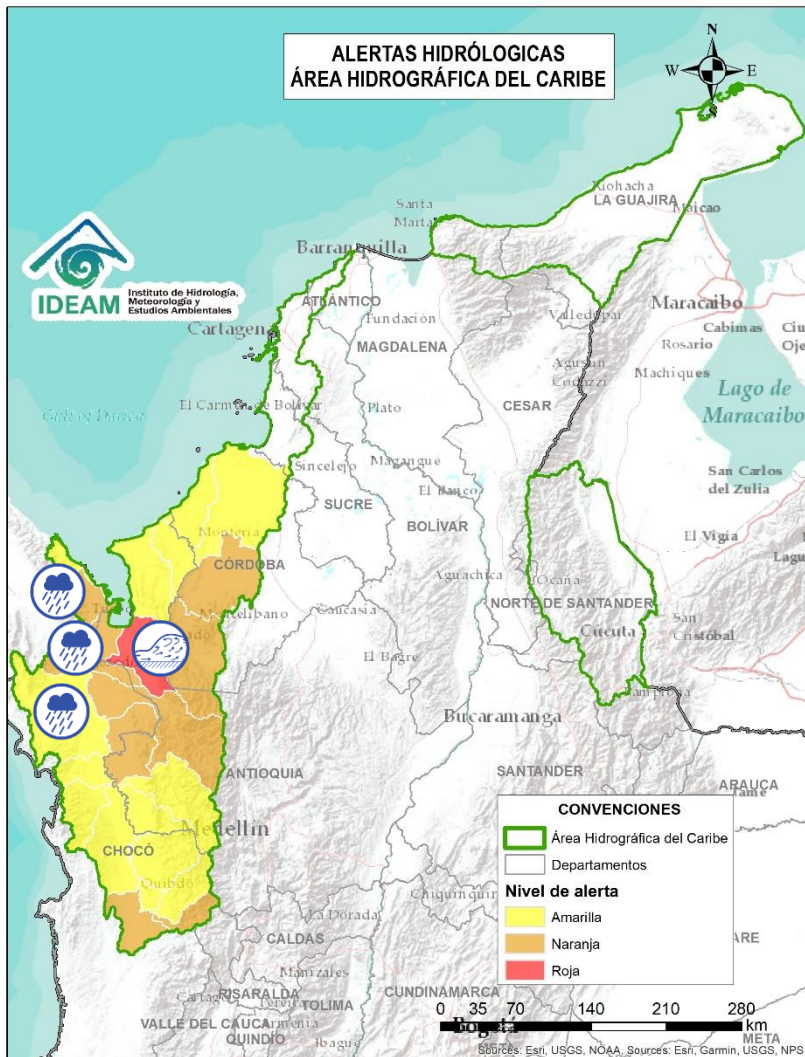
Actualización: 16 de agosto de 2024 12:00 HLC



Alerta	Zona Hidrográfica	Subzona o Cuenca Hidrográfica	Descripción de la alerta hidrológica
	Atrato - Darién	Cuenca Media del Atrato	Probabilidad de crecientes súbitas en la SZH de los directos al Atrato entre Bebaramá y Murri (md). se recomienda especial atención en el municipio del Medio Atrato (Chocó).
	Atrato - Darién	Cuenca del río Murri	Probabilidad de crecientes súbitas en los niveles del río Murri y sus afluentes, especialmente el río Ocaidó entre otros directos a la parte media del río Atrato. Se recomienda especial atención en el municipio de Urroa y Vigía del Fuerte (Antioquia).
	Atrato - Darién	Cuenca del río Bojayá	Probabilidad de crecientes súbitas en el río Bojayá y sus afluentes. Especial atención en el municipio de Bojayá (Chocó).
	Atrato - Darién	Cuenca del río Napipí - río Opogadó	Probabilidad de crecientes súbitas en la cuenca del río Napipí - río Opogadó y sus aportantes.
	Atrato - Darién	Cuenca del río Murindó	Probabilidad de creciente súbita del río Murindó y sus afluentes. Especial atención en los municipios de Murindó, Vigía del Fuerte (Antioquia) y Carmen del Darién (Chocó).
	Atrato - Darién	Cuenca del río Sucio	Probabilidad de crecientes súbitas en el río Sucio y sus afluentes. Se recomienda especial atención en las quebradas San José de Urama, El Tigre, Agualinda, La Encalichada, Cañada Seca, Desmotadora, La Antigua, La Caracol y Potreros, y los ríos Mutatá, Urumita y Herradura. Especial atención en los municipios de Nuevo Belén de Bajira, Frontino, Abriaquí, Uramita, Dabeiba, Cañasgordas, Frontino y Mutatá (Antioquia).



Actualización: 16 de agosto de 2024 12:00 HLC



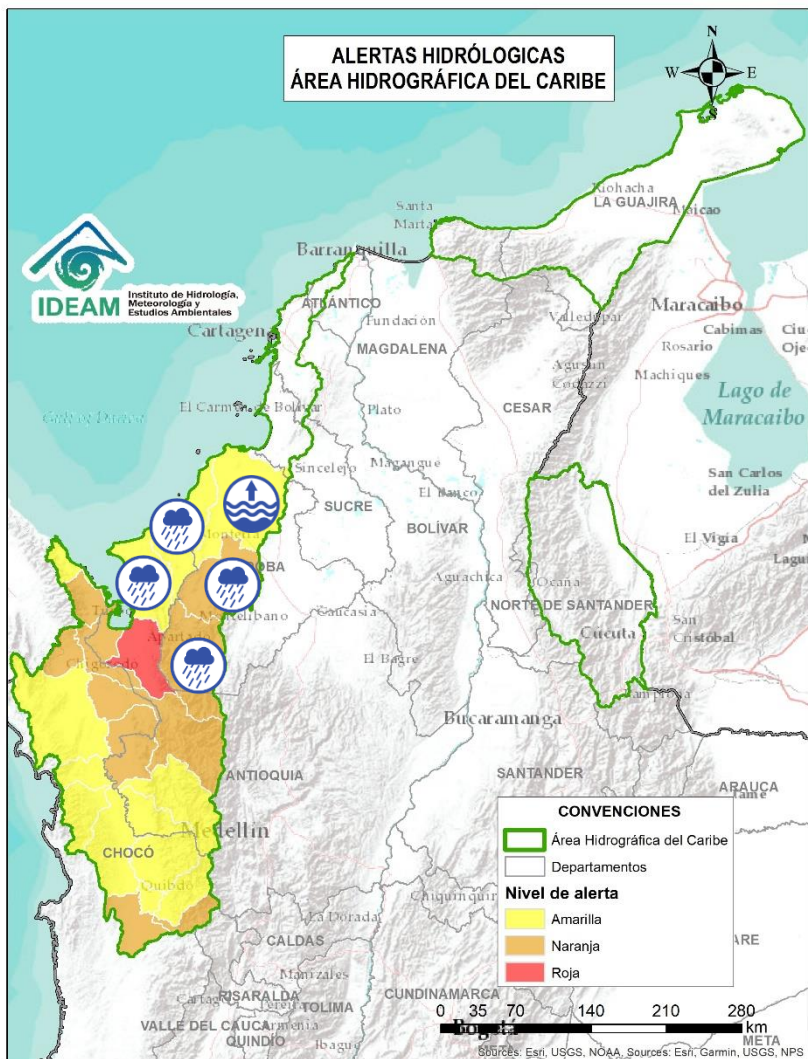
Alerta	Zona Hidrográfica	Subzona o Cuenca Hidrográfica	Descripción de la alerta hidrológica
	Atrato – Darién	Cuenca del río Salaquí	Probabilidad de crecientes súbitas en la cuenca del río Salaquí y sus aportantes a la cuenca baja del río Atrato. Especial atención en el municipio de Riosucio (Chocó).
	Atrato – Darién	Cuenca del río Perancho	Probabilidad de incrementos súbitos del río Perancho y sus afluentes, especialmente en el río Domingodó, aportante a la cuenca baja del río Atrato. Especial atención en los municipios Carmen de Darién y Riosucio (Chocó).
	Atrato – Darién	Cuenca baja del río Atrato	Probabilidad de incrementos súbitos en la SZH Directos al Bajo Atrato entre río Sucio y Desembocadura al Mar Caribe. Especial atención en el municipio de Riosucio (Chocó).
	Atrato – Darién	Cuenca del río Tanela	Probabilidad de crecientes súbitas en la cuenca del río Tanela, aportante a la cuenca baja del río Atrato.
	Atrato – Darién	Cuenca del río Tolo	Probabilidad de crecientes súbitas en la cuenca del río Tolo entre otros directos al Caribe. Especial atención a la altura de los municipios de Acandí y Capurgana (Chocó).
	Caribe – Litoral	Cuenca del río León	Probabilidad de crecientes súbitas en el río León y sus afluentes, los ríos Carepa, Chigorodó, Apartadó, Grande y Vijagual, los cuales desembocan al Golfo de Urabá. Especial atención en los municipios de Mutatá, Chigorodó, Carepa, Apartadó y Turbo (Antioquia).



Área Hidrográfica del Caribe



Actualización: 16 de agosto de 2024 12:00 HLC



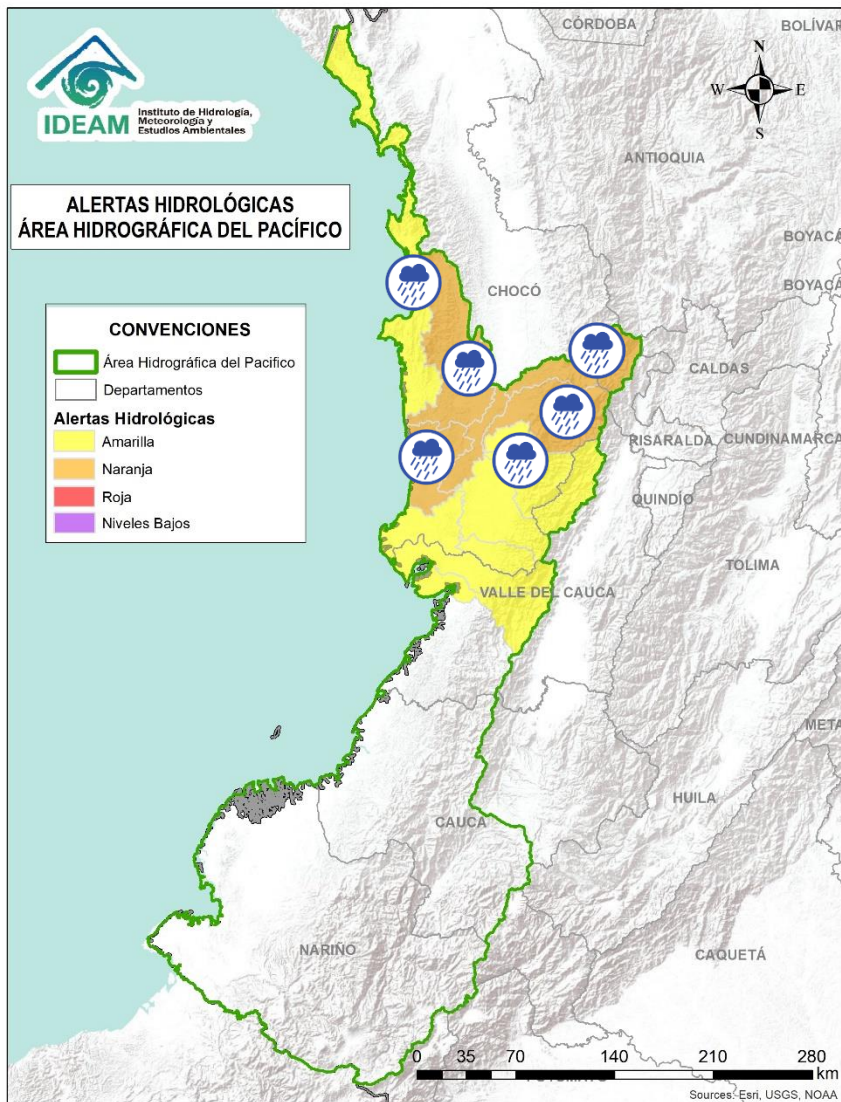
Alerta	Zona Hidrográfica	Subzona o Cuenca Hidrográfica	Descripción de la alerta hidrológica
	Caribe - Litoral	Cuenca del río Mulatos	Probabilidad de crecientes súbitas en el río Mulatos y sus afluentes. Especial atención en los municipios de Turbo y Necoclí (Antioquia).
	Caribe - Litoral	Cuenca del río San Juan	Probabilidad de crecientes en el río San Juan y sus afluentes, entre otros arroyos directos al Caribe, especial atención en el municipio de Arboletes y San Juan de Urabá (Antioquia).
	Caribe - Litoral	Cuenca del río Canalete	Probabilidad de crecientes súbitas en el río Canalete y sus afluentes, entre otros arroyos directos al Caribe, especial atención en el municipio de Arboletes (Antioquia).
	Sinú	Cuenca alta del río Sinú	Probabilidad de incrementos súbitos en los niveles del río Sinú y sus afluentes en la parte alta.
	Sinú	Cuenca media del río Sinú	Probabilidad de incrementos en los niveles del río Sinú y sus afluentes (aguas abajo del Embalse de Urrá I), se recomienda especial atención en los centros poblados de Tierralta y Valencia (Córdoba).
	Sinú	Cuenca baja del río Sinú	Niveles altos en el río Sinú y sus afluentes en la parte baja, se recomienda especial atención en los municipios de San Pelayo, Cereté, Montería, Loricá y San Bernardo del Viento (Córdoba).



Área Hidrográfica del Pacífico



Actualización: 16 de agosto de 2024 12:00 HLC



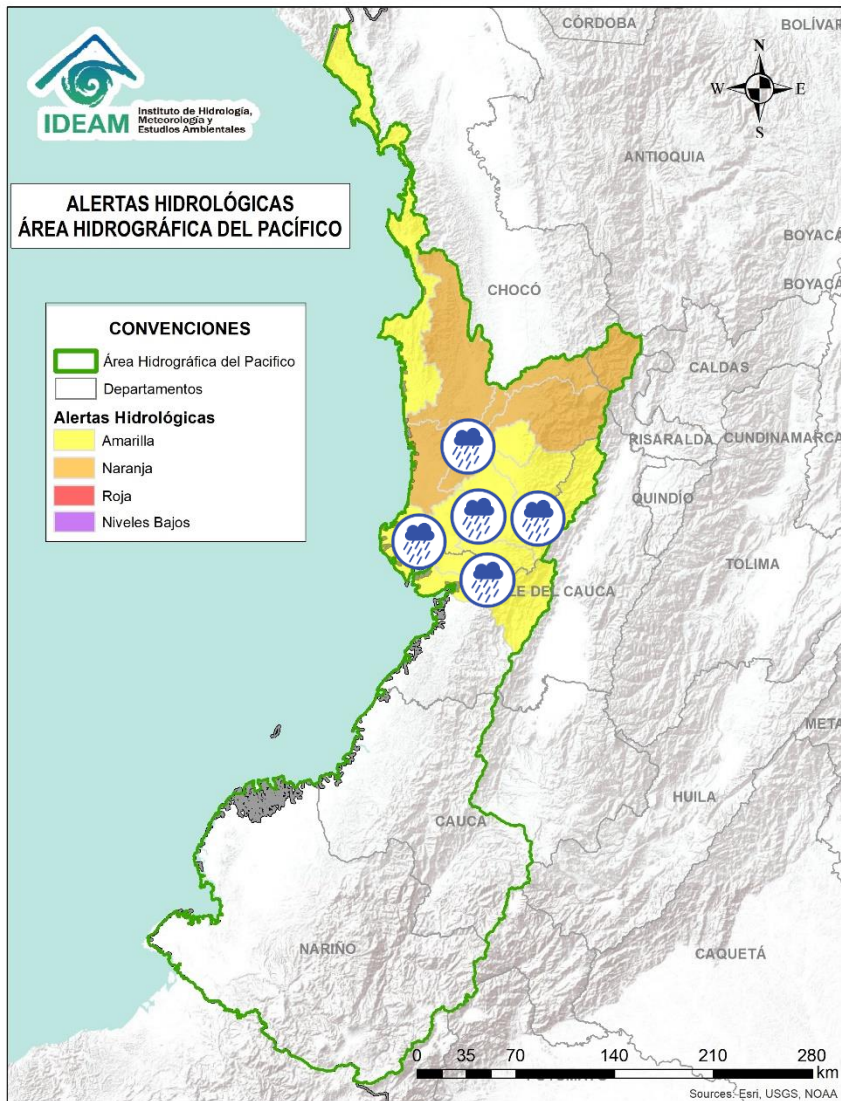
Alerta	Zona Hidrográfica	Subzona o Cuenca Hidrográfica	Descripción de la alerta hidrológica
	Directos al Pacífico	Cuencas directas al Pacífico (Chocó)	Probabilidad de incrementos súbitos en el nivel de los ríos Jella, Chocolatal, Jurado y sus afluentes, entre otros directos al Océano Pacífico en el departamento de Chocó, se recomienda especial atención en los municipios de Bahía Solano y Juradó.
	Baudó - Directos al Pacífico	Cuenca del río Baudó	Probabilidad de crecientes súbitas en el río Baudó y sus afluentes, especialmente los ríos Dubaza Catrú Cedro, Ancosó Cuguchó Berreberre, Pepé, Misará, Torreidó, Pavasa Siguirisua y Purricha. Se recomienda especial atención en los corregimientos de Santa María, Miacorá, Divisa, Cohecho, Chachajo, Santa Rita, La Pureza, Nauca, Almendro, Bellavista y Puerto Elacio, en los municipios de Alto, Medio y Bajo Baudó.
	Baudó - Directos al Pacífico	Cuenca del río Docampadó	Probabilidad de crecientes súbitas en el río Docampadó, Orpúa, Sivirú y sus afluentes, entre otros directos al Océano Pacífico en el departamento de Chocó. Se recomienda especial atención en los municipios de Bajo Baudó y El Litoral del San Juán (Docordó) (Chocó).
	San Juan	Cuenca alta del río San Juan	Probabilidad de crecientes en el río San Juan Alto y sus afluentes. Se recomienda especial atención en los municipios de Mistrató y Pueblo Rico (Risaralda), y Tadó y Istmina (Chocó).
	San Juan	Cuenca del río Tamaná	Probabilidad de crecientes en las cuencas de los ríos Iró, Tamaná, Condoto, entre otros aportantes a la cuenca media del río San Juan. Especial atención a la altura de los municipios San José del Palmar, Río Iró, Condoto, Novita y Medio San Juan (Chocó).
	San Juan	Cuenca del río Cajón	Probabilidad de incrementos en los niveles de las cuencas del río Cajón entre otros aportantes a la cuenca media del río San Juan. Especial atención a la altura de los municipios Novita y Medio San Juan.



Área Hidrográfica del Pacífico



Actualización: 16 de agosto de 2024 12:00 HLC



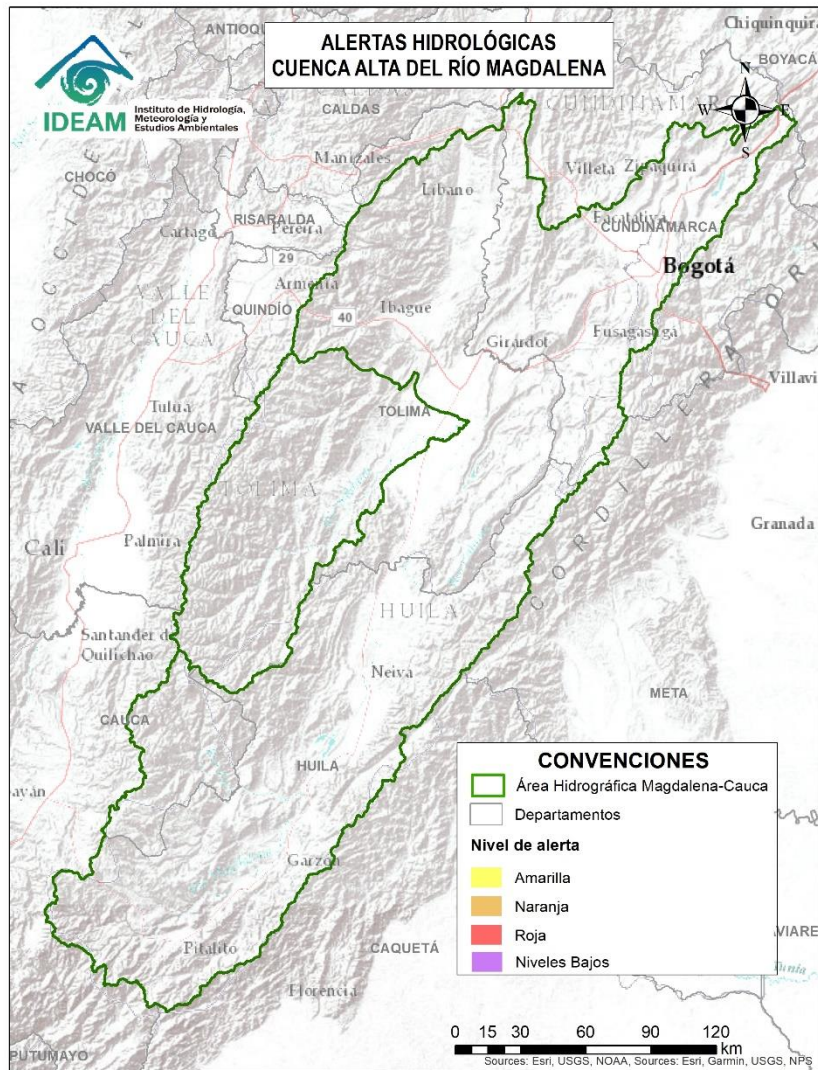
Alerta	Zona Hidrográfica	Subzona o Cuenca Hidrográfica	Descripción de la alerta hidrológica
	San Juan	Cuenca del río Sipí	Probabilidad de incrementos en los niveles de la cuenca del río Sipí, especialmente en los ríos Taparal, San Agustín y Garrapatas, a la altura del municipio de Sipí (Chocó) y río Sanquinini, a la altura del municipio de Bolívar (Valle del Cauca).
	San Juan	Cuenca media del río San Juan	Probabilidad de incrementos en los niveles con valores en el rango de altos en la parte media del río San Juan. Especial atención a la altura del municipio Medio San Juan e Istmina (Chocó).
	San Juan	Cuenca del río Capoma	Probabilidad de incrementos en los niveles de la cuenca del río Capoma y otros directos al San Juan, tales como, el río Cucurupí y la quebrada Fujadó al igual que sus aportantes.
	San Juan	Cuenca del río Munguidó	Probabilidad de incrementos en los niveles de la cuenca del río Munguidó. Se recomienda especial atención en la vereda Las Delicias.
	San Juan	Ríos Calima y Bajo San Juan	Probabilidad de incrementos en los niveles de las cuencas de los ríos Calima y Bajo San Juan. Se recomienda especial atención a el municipio de Litoral de San Juan (Chocó) y los municipios Calima, Darién, Buenaventura y Bahía Málaga (Valle del Cauca).
	Tapaje - Dagua - Directos	Cuenca del río Dagua	Probabilidad de crecientes súbitas en el río Dagua y sus afluentes, especialmente en el río Bitaco a la altura del municipio de La Cumbre (Valle del Cauca). Se recomienda especial atención en los municipios de Dagua, La Cumbre y Buenaventura (Valle del Cauca).



Área Hidrográfica del Magdalena – Cauca (Cuenca alta del Río Magdalena)



Actualización: 16 de agosto de 2024 12:00 HLC



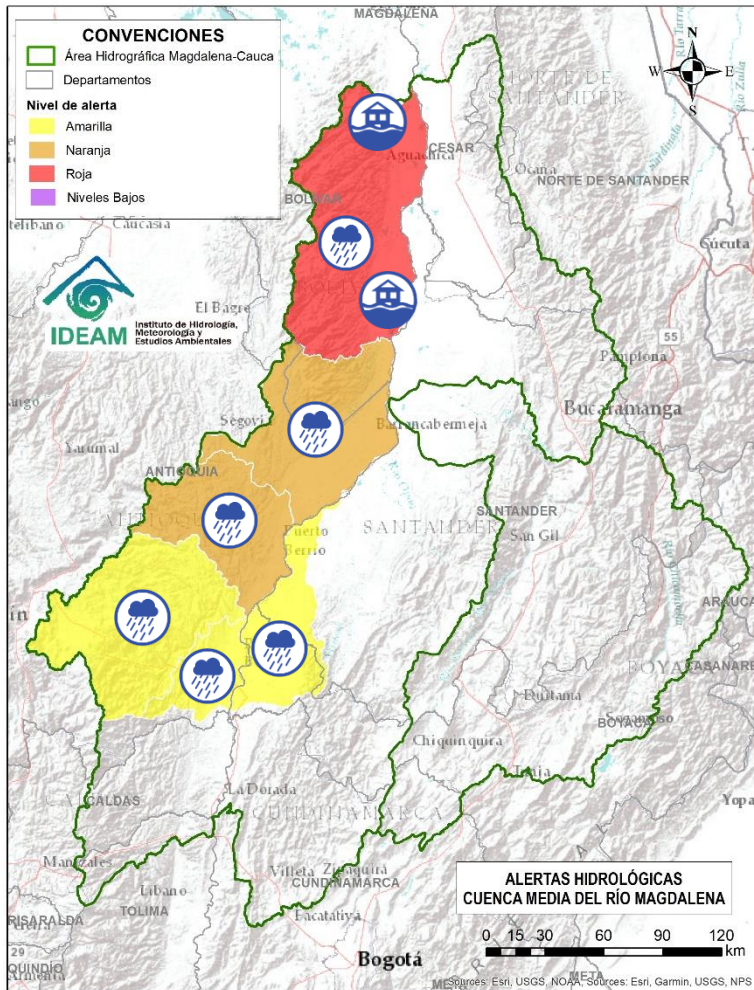
**CONDICIONES
NORMALES**



Área Hidrográfica del Magdalena – Cauca (Cuenca media del Río Magdalena)



Actualización: 16 de agosto de 2024 12:00 HLC



Alerta	Zona Hidrográfica	Subzona o Cuenca Hidrográfica	Descripción de la alerta hidrológica
	Medio Magdalena	Cuenca de los directos al Magdalena entre La Miel y Nare	Probabilidad de crecientes súbitas en los aportantes directos al Medio Magdalena entre los ríos La Miel y Nare, especialmente en el río Claro (Cocorná Sur). Especial atención a la altura de los municipios de Sonsón, Puerto Triunfo, Puerto Nare y San Francisco (Antioquia).
	Medio Magdalena	Cuenca del río Nare	Probabilidad de crecientes súbitas en el río Nare y sus afluentes, especialmente en los ríos Guatapé, Nus, Negro, Pantanillo y las quebradas San Roque, La Pereira, La Grande, Marinilla, El Arenal, La Mosca, Santa Gertrudis, Guayabal, La Chorrera, La Paisanita, La Aguada, La Cristalina, Bodegas, Tenería y La Reina. Se recomienda estar atentos en los municipios de Guarne, El Retiro, La Ceja, Cisneros, San German, San Roque, Caracolí, Santo Domingo, Concepción, Rionegro, Santuario, Marinilla, Cocorná, San Luis, Yolombó, Puerto Nare, San Francisco, San Carlos y San Rafael (Antioquia).
	Medio Magdalena	Cuenca del río San Bartolo	Probabilidad de crecientes súbitas en la cuenca del río San Bartolomé, especialmente en sus aportantes de la cuenca Media-Baja, estar atentos en los ríos Vegachi y Regla, y la quebrada La Malena, entre otros. Especial atención en los municipios de Yolombó, Vegachi, Maceo y Puerto Berrio (Antioquia).
	Medio Magdalena	Cuenca del río Cimitarra	Probabilidad de crecientes súbitas en el río Cimitarra y sus afluentes. Especial atención en los municipios de Cantagallo (Bolívar), Yondó y Remedios (Antioquia).
	Medio Magdalena	Directos al Magdalena Medio entre ríos Negro y Carare	Probabilidad de crecientes súbitas en los directos al Medio Magdalena entre los ríos Negro y Carare, especialmente en los ríos Guaguaqui y Ermitaño, y el caño Loco. Se recomienda especial atención en el municipio de Puerto Boyacá (Boyacá).
	Medio Magdalena	Directos al Magdalena (Brazo Morales)	Probabilidad de incremento en los niveles en los ríos directos al Magdalena en el Brazo Morales y sus aportantes. Notas: 1) Rompimiento del Jarillón en el sector Campo Payares y El Piñal, el 70% de la zona rural esta inundada en el municipio de Simití - Bolívar (14 y 15 de mayo de 2024). 2) Inundaciones por desbordamiento del río Magdalena en la cabecera municipal y zona rural del municipio de Ríoviejo (Bolívar), generando afectaciones en viviendas y cultivos, Decretan calamidad pública No. 128 (05/08/2024).



Área Hidrográfica del Magdalena – Cauca (Cuenca alta del Río Cauca)



Actualización: 16 de agosto de 2024 12:00 HLC



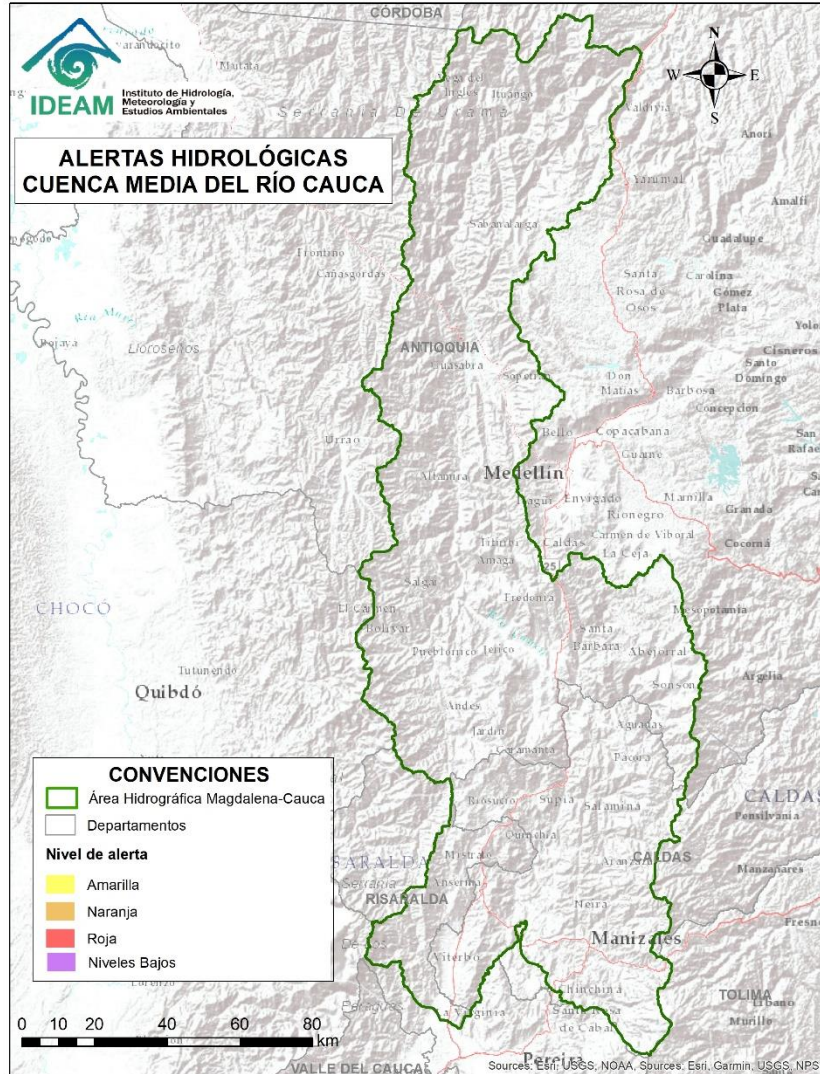
**CONDICIONES
NORMALES**



Área Hidrográfica del Magdalena – Cauca (Cuenca Media del Río Cauca)



Actualización: 16 de agosto de 2024 12:00 HLC



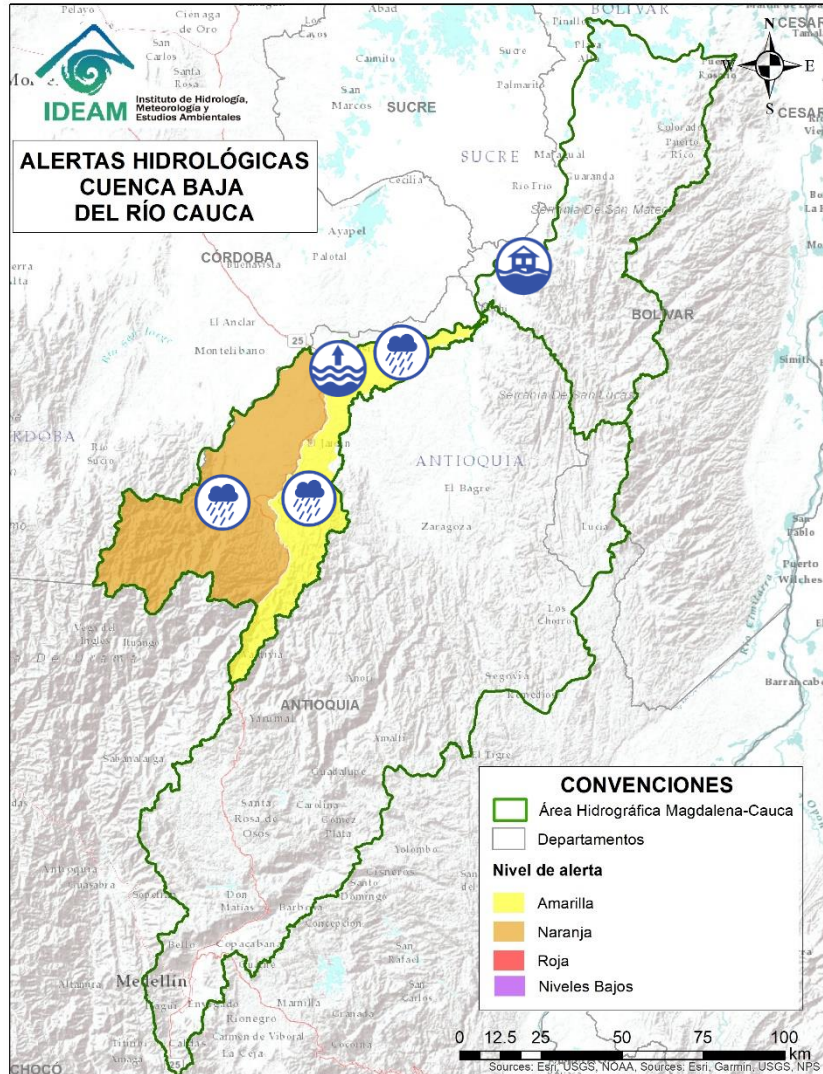
CONDICIONES NORMALES



Área Hidrográfica del Magdalena – Cauca (Cuenca baja del Río Cauca)



Actualización: 16 de agosto de 2024 12:00 HLC



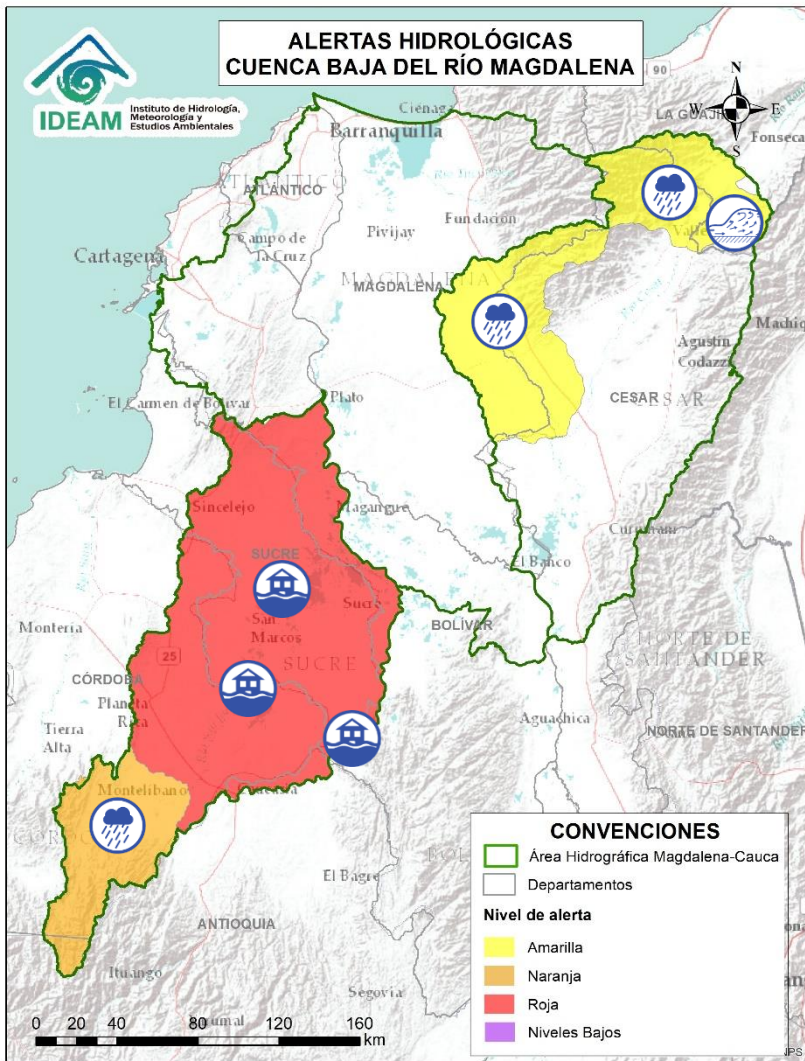
Alerta	Zona Hidrográfica	Subzona o Cuenca Hidrográfica	Descripción de la alerta hidrológica
	Cauca	Cuenca del río Tarazá-Man	Probabilidad de crecientes súbitas en los ríos Tarazá, Man y sus afluentes. Especial atención a la altura de los municipios de Tarazá, Cáceres y Caucasia (Antioquia).
	Cauca	Directos al Cauca entre Pto. Valdivia y Nechí	Probabilidad de crecientes súbitas en los aportantes directos al río Cauca entre los municipios de Puerto Valdivia y Nechí. Especial atención a las comunidades ribereñas asentadas en la zona como Nuevo Mundo y Santillana.
	Cauca	Bajo río Cauca	Niveles altos del río Cauca en el municipio de Caucasia. Especial atención a las comunidades ribereñas asentadas en la zona y en puntos críticos como Caucasia, Nuevo Mundo y Santillana.
	Cauca	Bajo río Cauca	Alerta puntual: Afectaciones por rompimiento del dique marginal del río Cauca en el sector Caregato a la altura de San Jacinto del Cauca (Bolívar). Se recomienda especial atención en La Región de La Mojana por transvase del caudal del río Cauca (06/05/2024).



Área Hidrográfica del Magdalena – Cauca (Cuenca baja del Río Magdalena)



Actualización: 16 de agosto de 2024 12:00 HLC



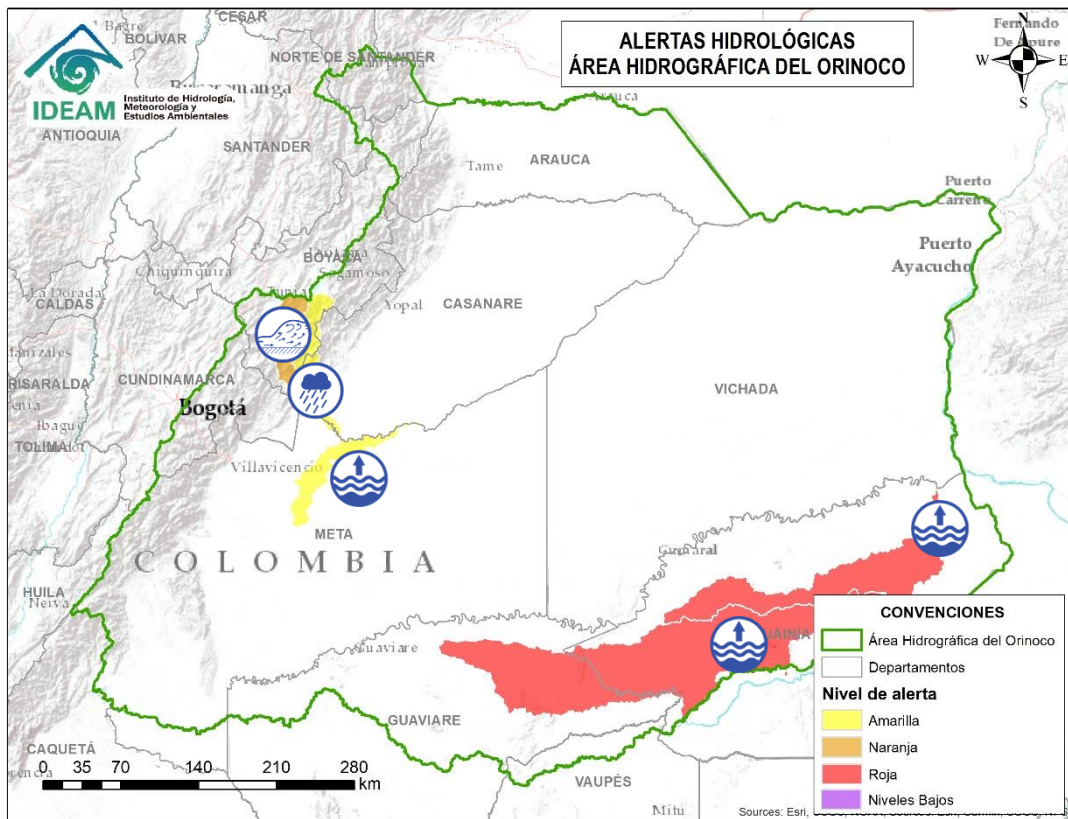
Alerta	Zona Hidrográfica	Subzona o Cuenca Hidrográfica	Descripción de la alerta hidrológica
	Bajo Magdalena – Cauca – San Jorge	Cuenca alta del río San Jorge	Probabilidad de crecientes súbitas en la cuenca alta del río San Jorge, se recomienda especial atención en sus afluentes, los ríos San Pedro y Uré, y la quebrada La Manuela, así como en los municipios de Puerto Libertador y Montelíbano (Córdoba).
	Bajo Magdalena – Cauca – San Jorge	Bajo San Jorge – La Mojana	Inundaciones en la cuenca baja del río San Jorge asociadas al ingreso del río Cauca a través de los boquetes en los sectores de Caregato y Los Arrastres afectando zonas en los municipios de San Jacinto del Cauca, Caimito, San Benito Abad, Ayapel, Guaranda, San Marcos, Galeras y Sucre.
	Bajo Magdalena	Cuenca alta del río Cesar	Crecientes súbitas en la cuenca alta del río Cesar y sus afluentes. Se recomienda especial atención en las riberas de los ríos Guatapurí y Badillo en el municipio de Valledupar (Cesar), en sectores como los corregimientos de Chemesquemena y Vega Arriba. Igualmente, en la quebrada La Malena a la altura del corregimiento de Patillal (Valledupar-Cesar). También, se recomienda estar atentos en el municipio San Juan del Cesar.
	Bajo Magdalena	Cuenca alta del río Cesar	Alerta Puntual: Creciente del río Mocho afectando viviendas en el sector Las Margaritas del municipio de Urumita, La Guajira (13/08/2024)
	Bajo Magdalena	Cuenca del río Ariguani	Probabilidad de crecientes súbitas en el río Ariguani y sus afluentes, especialmente para el río Ariguanicito. Se recomienda especial atención en los municipios de Pueblo Bello, El Copey, Bosconia (Cesar).



Área Hidrográfica del Orinoco



Actualización: 16 de agosto de 2024 12:00 HLC



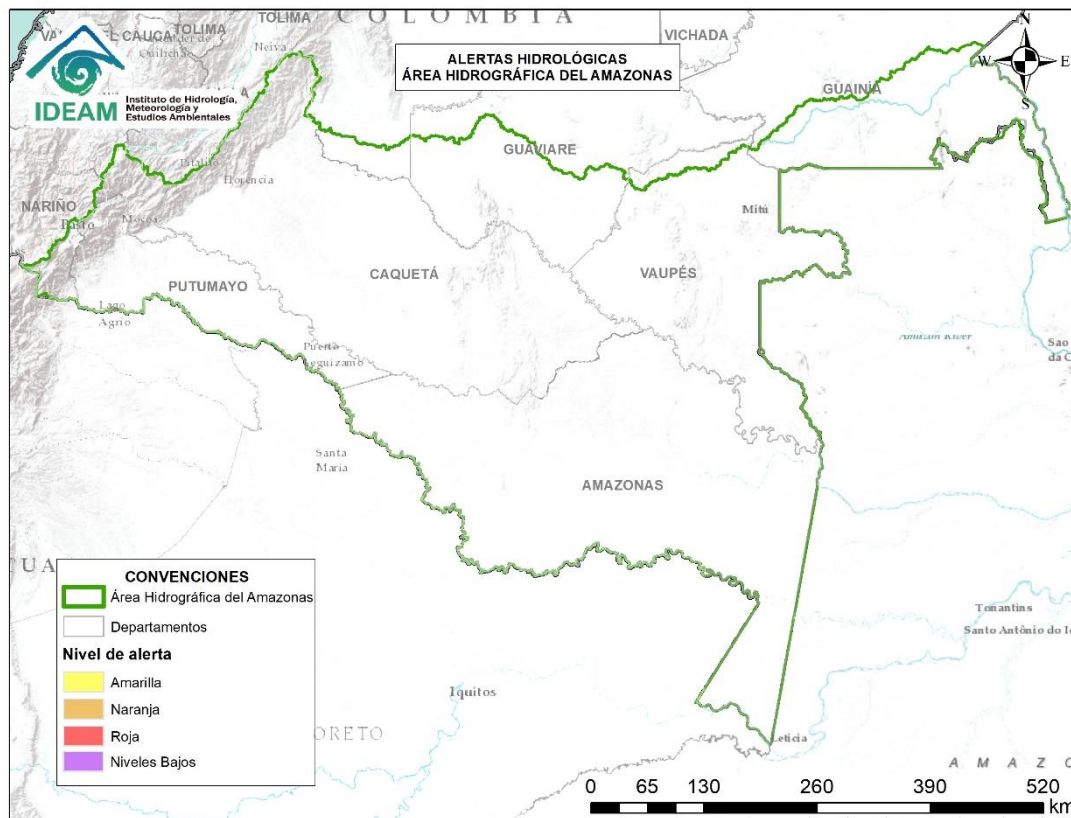
Alerta	Zona Hidrográfica	Subzona o Cuenca Hidrográfica	Descripción de la alerta hidrológica
	Inírida	Cuenca baja del río Inírida	Niveles altos en la parte media y baja del río Inírida a la altura del municipio de Inírida. Especial atención en zonas ribereñas de dicho municipio.
	Meta	Cuenca del río Lengupá	Crecientes súbitas en el río Lengupá y sus aportantes. Especial atención en los municipios de Santa María, Rondón, Zetaquirá, Campohermoso y San Luis de Gaceno (Boyacá).
	Meta	Cuenca del río Upía	Probabilidad de crecientes súbitas en el río Upía y sus afluentes. Especial atención en los municipios de Sabanalarga, Villanueva (Casanare), Barranca de Upía y Cabuyaro (Meta).
	Meta	Directos al Meta entre ríos Guayuriba y Yucao	Niveles altos en el río Meta a la altura de Puerto López y Cabuyaro. Se recomienda especial atención a la altura de Puerto López, Cabuyaro y Puerto Guadalupe (Meta).



Área Hidrográfica del Amazonas



Actualización: 16 de agosto de 2024 12:00 HLC



**CONDICIONES
NORMALES**



RESUMEN

Debido a las precipitaciones de los últimos días, se presenta saturación de humedad en los suelos, que dan origen a diferentes niveles de probabilidad para la ocurrencia de deslizamientos de tierra, en zonas de ladera y alta pendiente:

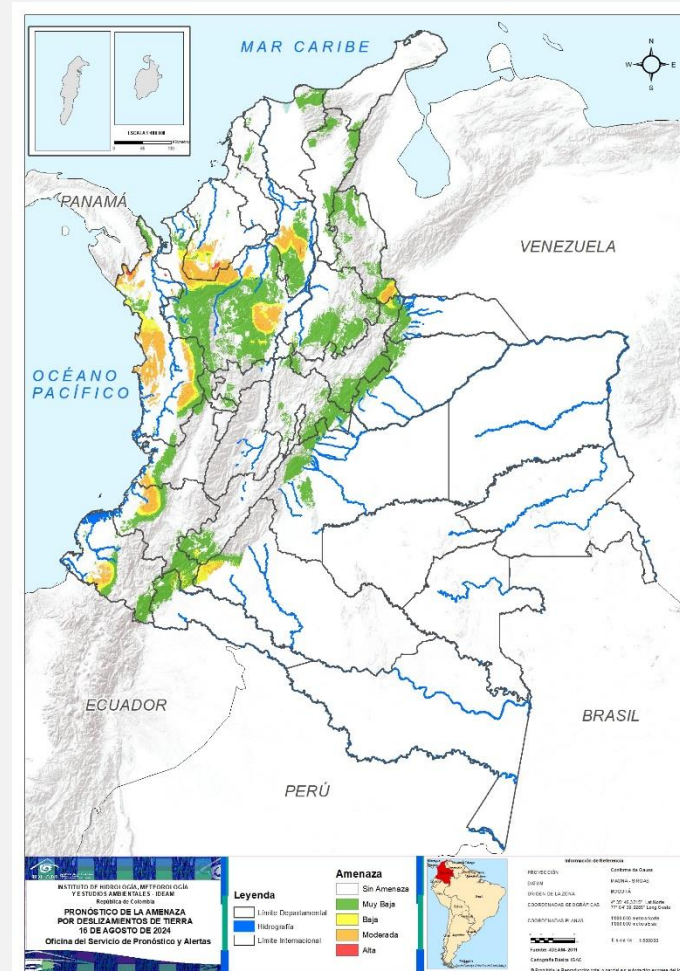
Alta: Para algunos municipios de los departamentos de Antioquia, Arauca, Bolívar, Boyacá, Cauca, Chocó, Córdoba, Norte De Santander, Putumayo, Valle Del Cauca.

Moderada: Para algunos municipios de los departamentos de Antioquia, Arauca, Bolívar, Boyacá, Caquetá, Casanare, Cauca, Chocó, Cundinamarca, Córdoba, Huila, Meta, Nariño, Putumayo.

Baja: Para algunos municipios de las regiones Caribe, Pacífico, Andina, Orinoquía y Amazonía.

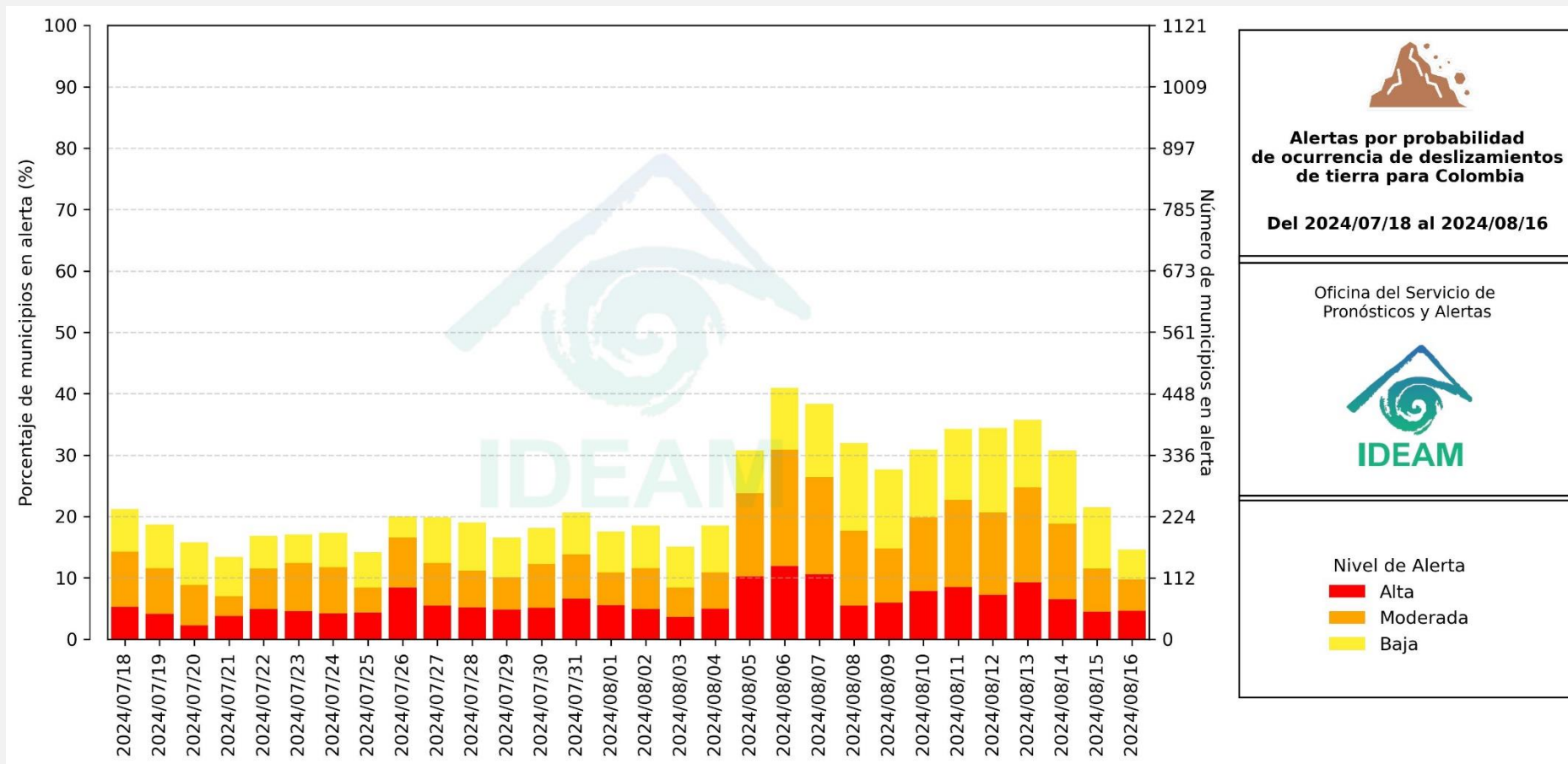
En el apartado específico de este informe para cada región, se encuentra información detallada de los niveles de alerta en cada municipio.

Mapa de Pronóstico de la Amenaza por Deslizamientos de Tierra





Gráfica de seguimiento de alertas por pronóstico de la amenaza de deslizamientos de tierra para Colombia durante los últimos 30 días



El eje horizontal presenta la fecha de evaluación de las alertas, el eje vertical izquierdo el porcentaje de municipios* en alerta y el eje vertical derecho el número total de éstos; categorizando las alertas en una barra apilada según su nivel de amenaza: alta (rojo), moderada (naranja) y baja (amarillo).

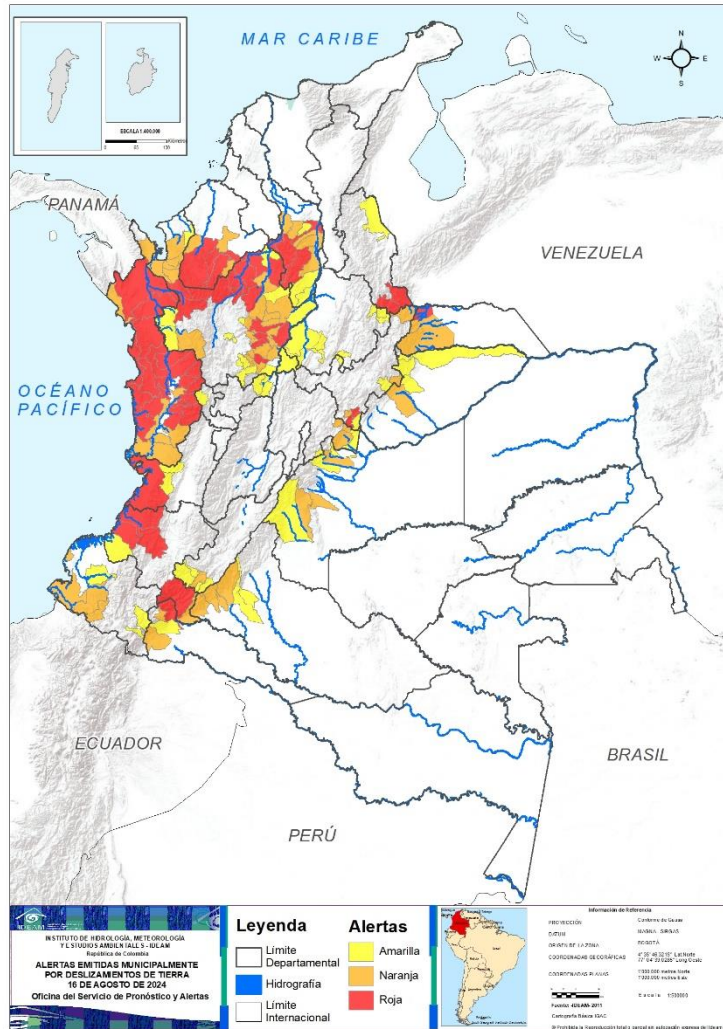
* Municipios oficiales registrados por el DANE representado el 100% (1121 municipios) a la fecha.



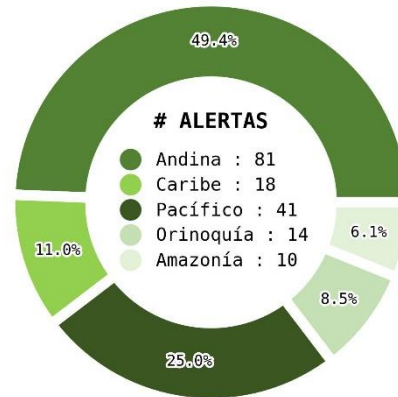
Pronóstico de la Amenaza por Deslizamientos de Tierra



Actualización: 16 de agosto de 2024 | 12:00 HLC



Municipios por regiones:



TOTAL MUNICIPIOS : 164

FECHA : 2024-08-16

DEPARTAMENTO	#
CHOCÓ	20
ANTIOQUIA	14
BOLÍVAR	4
CAUCA	4
CÓRDOBA	3
BOYACÁ	2
NORTE DE SANTANDER	2
ARAUCA	1
PUTUMAYO	1
VALLE DEL CAUCA	1
TOTAL	52

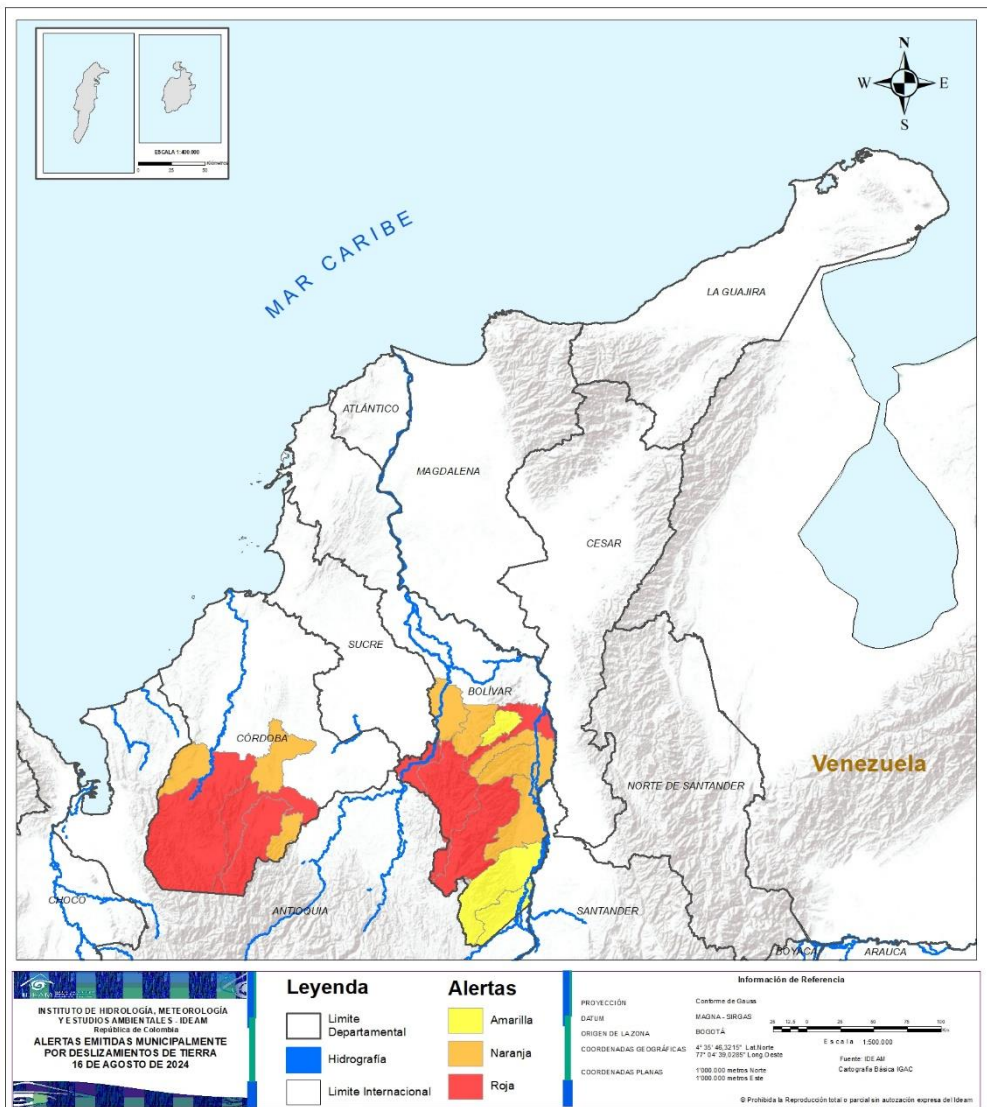
DEPARTAMENTO	#
ANTIOQUIA	21
CHOCÓ	6
BOLÍVAR	5
CAQUETÁ	4
BOYACÁ	3
CÓRDOBA	3
META	3
NARIÑO	3
ARAUCA	2
PUTUMAYO	2
CUNDINAMARCA	2
CAUCA	1
CASANARE	1
HUILA	1
TOTAL	57

DEPARTAMENTO	#
ANTIOQUIA	12
SANTANDER	8
BOYACÁ	5
CASANARE	4
HUILA	4
BOLÍVAR	3
CALDAS	3
META	3
NARIÑO	3
VALLE DEL CAUCA	2
CAQUETÁ	2
CUNDINAMARCA	2
CAUCA	1
NORTE DE SANTANDER	1
PUTUMAYO	1
RISARALDA	1
TOTAL	55



Pronóstico de la Amenaza por Deslizamientos de Tierra

REGIÓN CARIBE

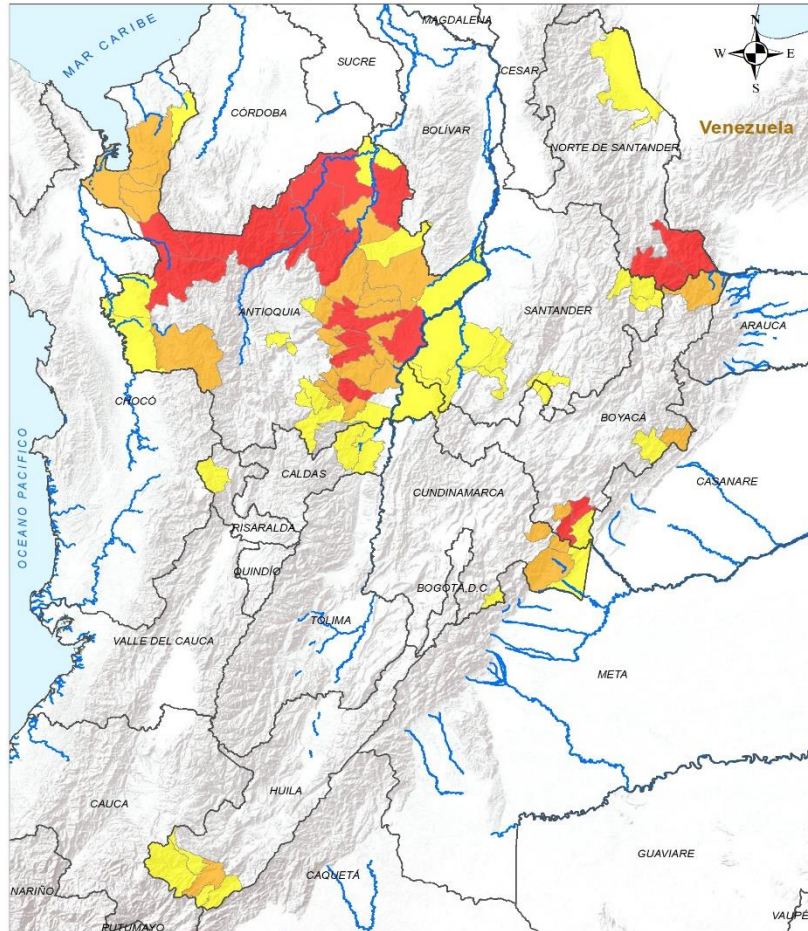


ALERTA	SITIOS PARA LOS CUALES SE GENERA LA ALERTA
	BOLÍVAR : Montecristo, Río Viejo, San Jacinto Del Cauca, Santa Rosa Del Sur. CÓRDOBA : Montelíbano, Puerto Libertador, Tierralta.
	BOLÍVAR : Achí, Arenal, Morales, Simití, Tiquisio. CÓRDOBA : Planeta Rica, San José De Uré, Valencia.
	BOLÍVAR : Cantagallo, Norosí, San Pablo.



Pronóstico de la Amenaza por Deslizamientos de Tierra

REGIÓN ANDINA



Legenda

- Limite Departamental
- Hidrografía
- Limite Internacional

Alertas

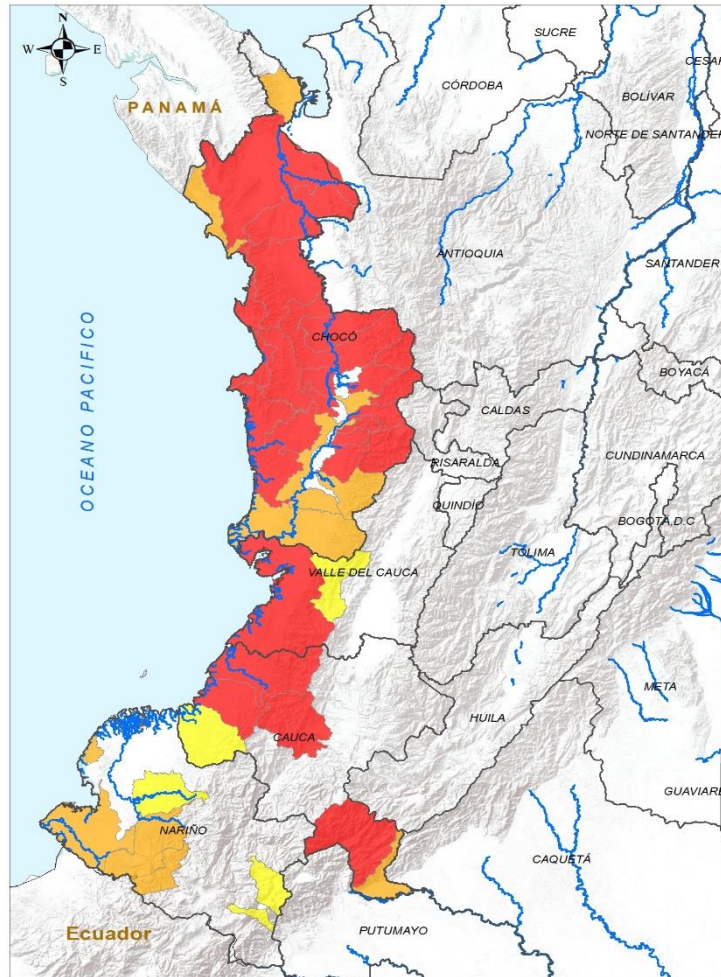
- Amarilla
- Naranja
- Roja

Información de Referencia

PROYECCIÓN: Conforme a Gauss
 DATUM: MAGDA: SIRGAS
 ORIGEN DE LA ZONA: BOGOTÁ
 ESCALA: 1:600 000
 COORDENADAS GEOGRÁFICAS: 4° 32' 46.32 15" Lat Norte, 77° 54' 39.225 15" Long Oeste
 FUENTE: IDEAM
 COORDENADAS PLANAS: 1000 000 metros Norte, 1000 000 metros Este
 Fuente: IDEAM
 Cartografía: Estación ICAC

© Prohibida la Reproducción total o parcial sin autorización expresa del IDEAM

ALERTA	SITIOS PARA LOS CUALES SE GENERA LA ALERTA
	<p>ANTIOQUIA : Anorí, Caucasia, Cáceres, Dabeiba, El Bagre, Ituango, Mutatá, San Luis, San Rafael, San Roque, Tarazá, Valdivia, Yolombó, Puerto Berrío.</p> <p>BOYACÁ : Campohermoso, Santa María.</p> <p>NORTE DE SANTANDER : Chitagá, Toledo.</p>
	<p>ANTIOQUIA : Alejandría, Amalfi, Apartadó, Caracolí, Carepa, Chigorodó, Cisneros, Cocorná, Granada, Gómez Plata, Maceo, Puerto Nare, Remedios, San Carlos, San Francisco, Santo Domingo, Turbo, Urrao, Vegachí, Yalí, Zaragoza.</p> <p>BOYACÁ : Cubará, Macanal, Paya.</p> <p>CUNDINAMARCA : Medina, Ubalá.</p> <p>HUILA : Pitalito.</p>
	<p>ANTIOQUIA : Carolina, El Carmen De Viboral, Girardota, La Unión, Murindó, Nechí, San Pedro De Los Milagros, San Pedro De Urabá, Segovia, Sonsón, Vigía Del Fuerte, Yondó.</p> <p>BOYACÁ : Chitaraque, Labranzagrande, Puerto Boyacá, San Luis De Gaceno, Santana.</p> <p>CALDAS : Norcasia, Samaná, Victoria.</p> <p>CUNDINAMARCA : Guayabetal, Paratebueno.</p> <p>HUILA : Acevedo, Isnos, Palestina, San Agustín.</p> <p>NORTE DE SANTANDER : Tibú.</p> <p>RISARALDA : Pueblo Rico.</p> <p>SANTANDER : Bolívar, Cerrito, Cimitarra, Concepción, Guaca, Landázuri, San Benito, Suaita.</p>



INSTITUTO DE HIDROLOGÍA, METEOROLOGÍA Y ESTUDIOS AMBIENTALES - IDEAM
 República de Colombia
ALERTAS EMITIDAS MUNICIPALMENTE POR DESLIZAMIENTOS DE TIERRA
 16 DE AGOSTO DE 2024

Leyenda

- Limite Departamental
- Hidrografía
- Limite Internacional

Alertas

- Amarilla
- Naranja
- Roja

Información de Referencia

PROYECCIÓN: Conforme de Gauss
 DATUM: MAGNA - SBRG45
 ORIGEN DE LA ZONA: BOGOTÁ
 COORDENADAS GEOGRÁFICAS: 4° 26' 46.2219" Lat Norte, 77° 04' 39.8288" Long Oeste
 COORDENADAS PLANAS: 1300 000 metros Norte, 1300 000 metros Este
 Fuente: IDEAM Cartografía Básica IGAC

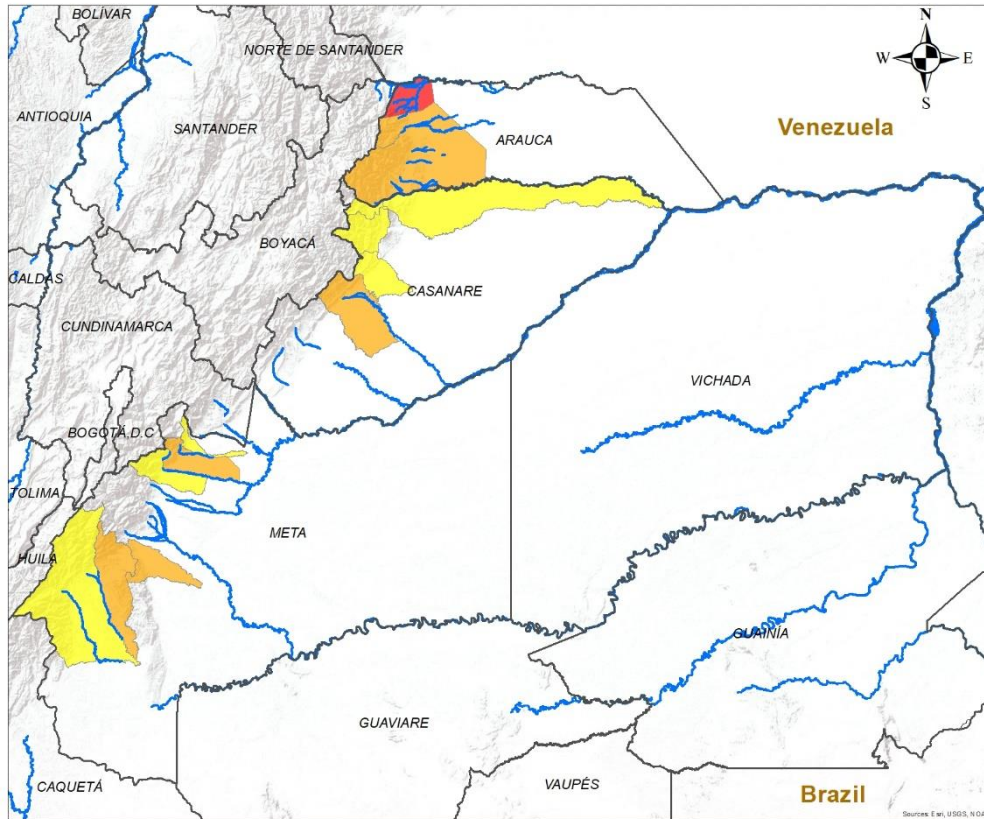
© Prohibida la reproducción total o parcial sin autorización expresa del IDEAM

ALERTA	SITIOS PARA LOS CUALES SE GENERA LA ALERTA
	CAUCA : El Tambo, López De Micay, Santa Rosa, Timbiquí. CHOCÓ : Alto Baudó, Bagadó, Bahía Solano, Bajo Baudó, Bojayá, Carmen Del Darién, Condoto, El Cantón Del San Pablo, El Carmen De Atrato, Lloró, Medio Atrato, Medio Baudó, Nuquí, Nóvita, Quibdó, Riosucio, Río Iró, Río Quito, San José Del Palmar, Tadó. VALLE DEL CAUCA : Buenaventura.
	CAUCA : Piamonte. CHOCÓ : Cértegui, El Litoral Del San Juan, Istmina, Juradó, Sipí, Unguía. NARIÑO : Barbacoas, Ricaurte, San Andrés De Tumaco.
	CAUCA : Guapi. NARIÑO : Magüí, Pasto, Puerres. VALLE DEL CAUCA : Calima, Dagua.



Pronóstico de la Amenaza por Deslizamientos de Tierra

REGIÓN ORINOQUÍA



ALERTA	SITIOS PARA LOS CUALES SE GENERA LA ALERTA
	ARAUCA : Saravena.
	ARAUCA : Fortul, Tame. CASANARE : Yopal. META : Mesetas, San Juan De Arama, Villavicencio.
	CASANARE : Hato Corozal, Nunchía, Sácama, Támara. META : Acacías, Restrepo, Uribe.



INSTITUTO DE HIDROLOGÍA, METEOROLOGÍA Y ESTUDIOS AMBIENTALES - IDEAM
República de Colombia

ALERTAS EMITIDAS MUNICIPALMENTE POR DESLIZAMIENTOS DE TIERRA
16 DE AGOSTO DE 2024

Leyenda

- Hidrografía
- Limite Departamental
- Limite Internacional

Alertas

- Amarilla
- Naranja
- Roja

Información de Referencia

PROYECCIÓN: Conforme de Gauss
DATUM: MAGNA - SIRGAS
ORIGEN DE LA ZONA: BOGOTÁ
COORDENADAS GEOGRÁFICAS: 4° 36' 46.3215" Lat. Norte, 77° 04' 39.0285" Long. Oeste
COORDENADAS PLANAS: 1000.000 metros Norte, 1000.000 metros Este

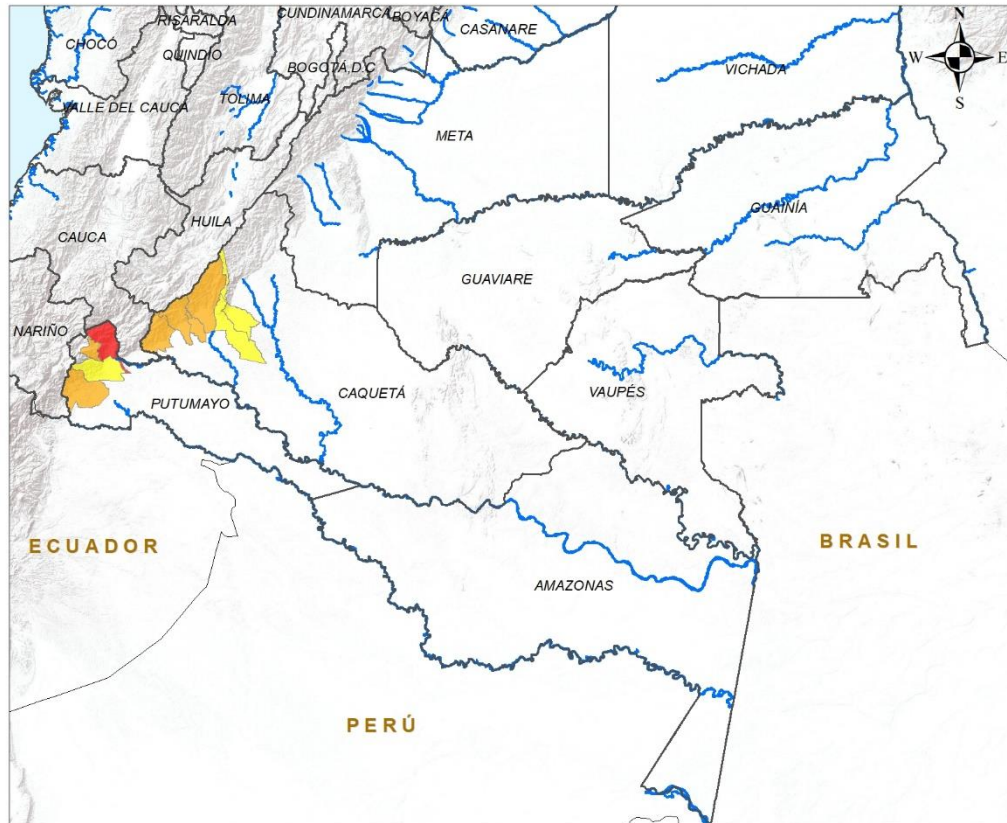
Escala: 1:500.000
Fuente: IDEAM
Cartografía Básica IGAC

© Prohibida la Reproducción total o parcial sin autorización expresa del Ideam



Pronóstico de la Amenaza por Deslizamientos de Tierra

REGIÓN AMAZONÍA



ALERTA	SITIOS PARA LOS CUALES SE GENERA LA ALERTA
	PUTUMAYO : Mocoa.
	CAQUETÁ : Belén De Los Andaquíes, Florencia, Morelia, San José Del Fragua. PUTUMAYO : Orito, San Francisco.
	CAQUETÁ : El Paujíl, La Montañita. PUTUMAYO : Villagarzón.

Leyenda

- Hidrografía
- Límite Departamental
- Límite Internacional

Alertas

- Amarilla
- Naranja
- Roja

Información de Referencia

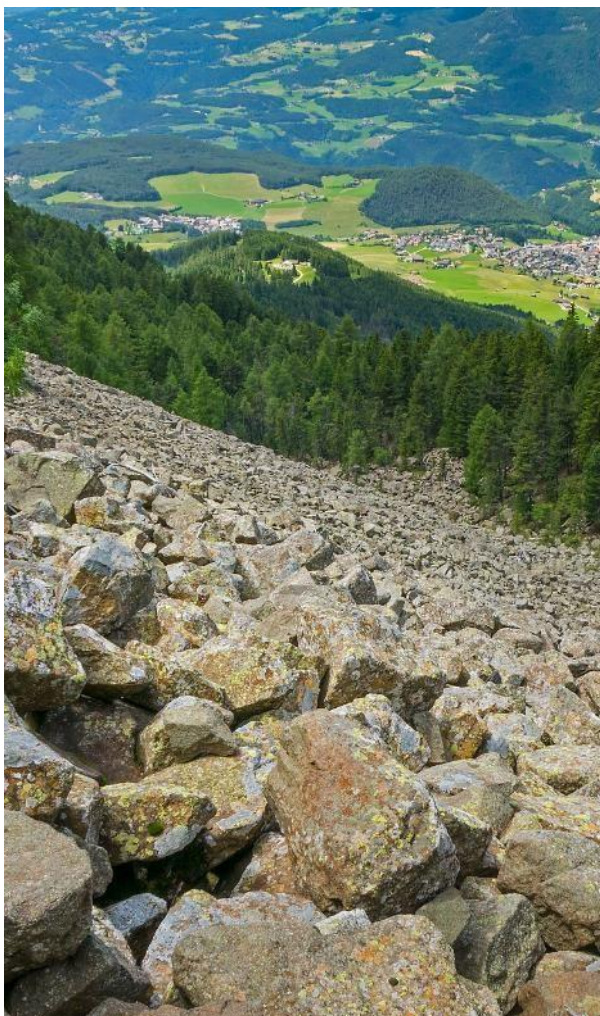
PROYECCIÓN: Conforme de Gauss
 DATUM: MAGNA - SIRGAS
 ORIGEN DE LA ZONA: BOGOTÁ
 COORDENADAS GEOGRÁFICAS: 4° 35' 46.3215" Lat. Norte, 77° 04' 39.0285" Long. Oeste
 COORDENADAS PLANAS: 1000.000 metros Norte, 1000.000 metros Este

Escala: 1:500.000
 Fuente: IDEAM
 Cartografía: Básica IGAC

© Prohibida la Reproducción total o parcial sin autorización expresa del Ideam



DEFINICIONES Y RECOMENDACIONES



DEFINICIONES	RECOMENDACIONES
<p>DERRUMBE: Término común para referirse a diversos tipos de movimientos en masa, particularmente caídas y deslizamientos.</p> <p>DESLIZAMIENTO: Movimiento ladera abajo de una masa de suelo o roca cuyo desplazamiento ocurre predominantemente a lo largo de una superficie de falla, o de zonas relativamente delgadas con gran deformación cortante.</p> <p>TIPOS DE DESLIZAMIENTOS:</p> <p>Deslizamientos: Incluye movimientos tipo deslizamiento rotacional o deslizamiento traslacional en suelo o roca. En este grupo se pueden incluir los procesos en laderas tipo flujo que hacen parte de la zona de alimentación de flujos de detritos o flujos de lodo.</p> <p>Caídas: Incluye movimientos tipo caída en suelos o rocas. Se pueden incluir también en este tipo los movimientos tipo volcamiento.</p> <p>Flujos: En este tipo se incluyen los procesos tipo flujo de detritos, flujo de lodos o avenida torrencial (Ver numeral 1.2).</p> <p>Reptación: Término utilizado para describir movimientos lentos Y extremadamente lentos (Hungry et al., 2014).</p>	<ul style="list-style-type: none">• Construya o habite en zonas seguras.• Proteja los bosques.• Evite la tala de árboles y la quema de estos.• Identifique las áreas con amenazas de deslizamientos o derrumbes.• Realice un plan de emergencia familiar.• Estudie rutas alternativas para su evacuación.• No permita que el agua se filtre en el interior de las montañas: abra zanjas, alcantarillas y cuencas firmes que permita el desagüe de agua adecuado.• Evite la acumulación de basura o desechos en suelos ya que esta no permite que el agua filtre por donde debe hacerlo, lo que hace que el terreno se desestabilice.



RESUMEN

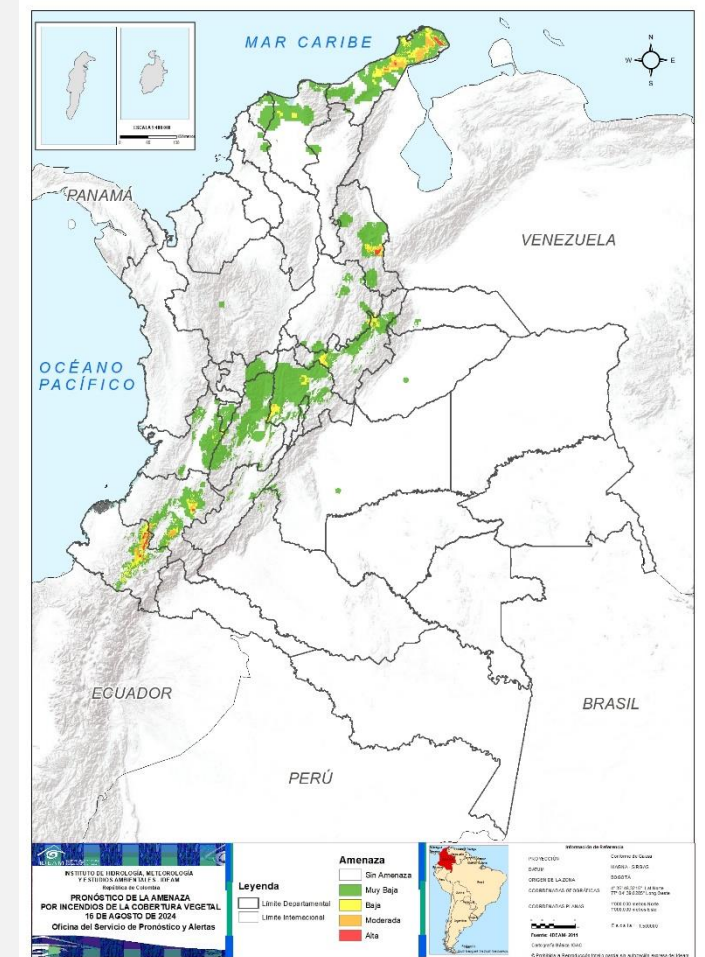
Debido a la precipitación y temperatura máxima que se han dado en los últimos días, se presentan condiciones de:

Alerta Roja: en algunos municipios de los departamentos de Cauca, Cundinamarca, La Guajira, Nariño, Norte De Santander, Tolima, Valle Del Cauca.

Alerta Moderada: en algunos municipios de los departamentos de Cundinamarca, Amazonas, Boyacá, Cauca, Huila, La Guajira, Nariño, Norte De Santander, Santander, Tolima.

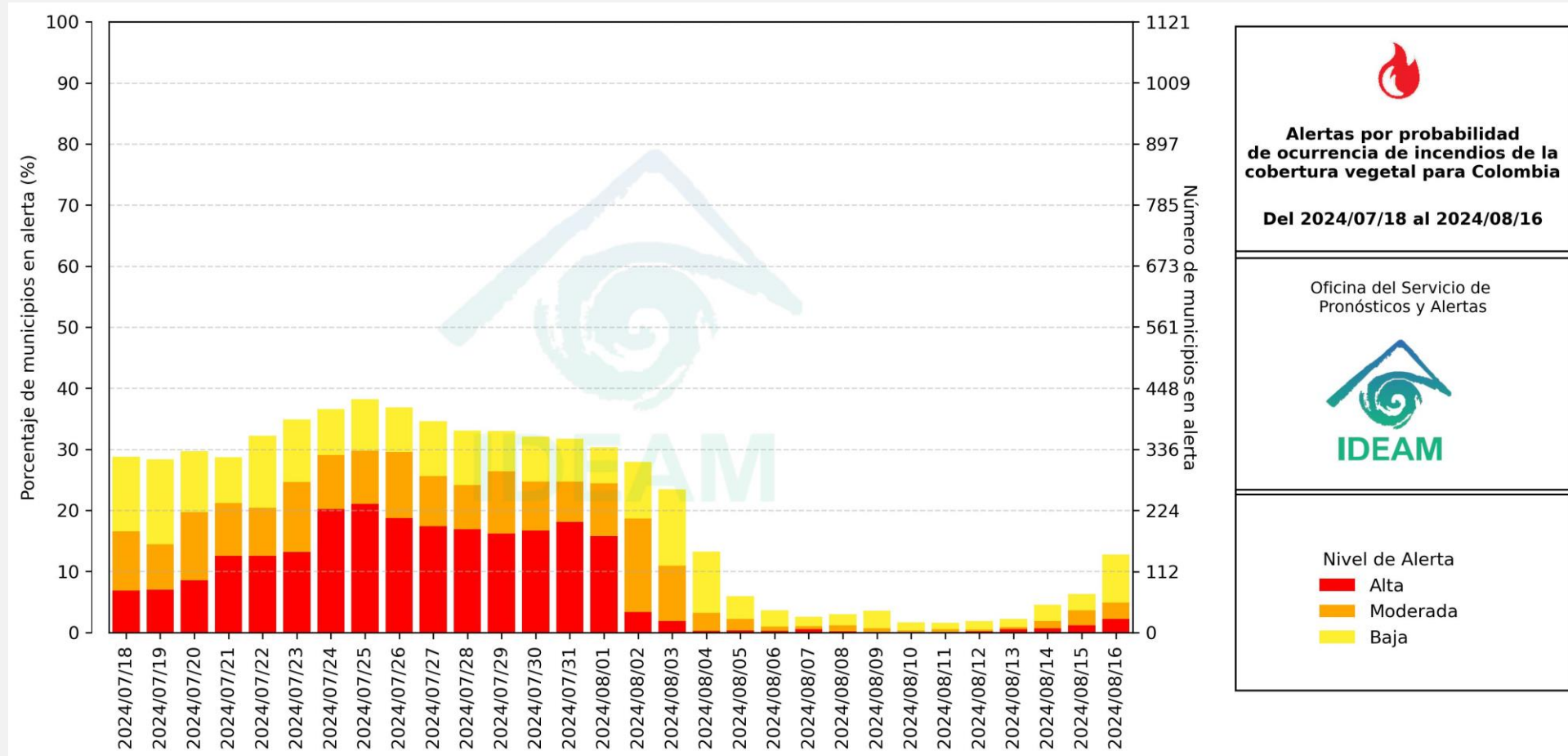
Alerta Baja: en algunos municipios de las regiones Caribe, Andina, Amazonía y Pacífico.

Mapa de Pronóstico de la Amenaza por Incendios de la Cobertura Vegetal





Gráfica de seguimiento de alertas por pronóstico de la amenaza de incendios de la cobertura vegetal para Colombia durante los últimos 30 días



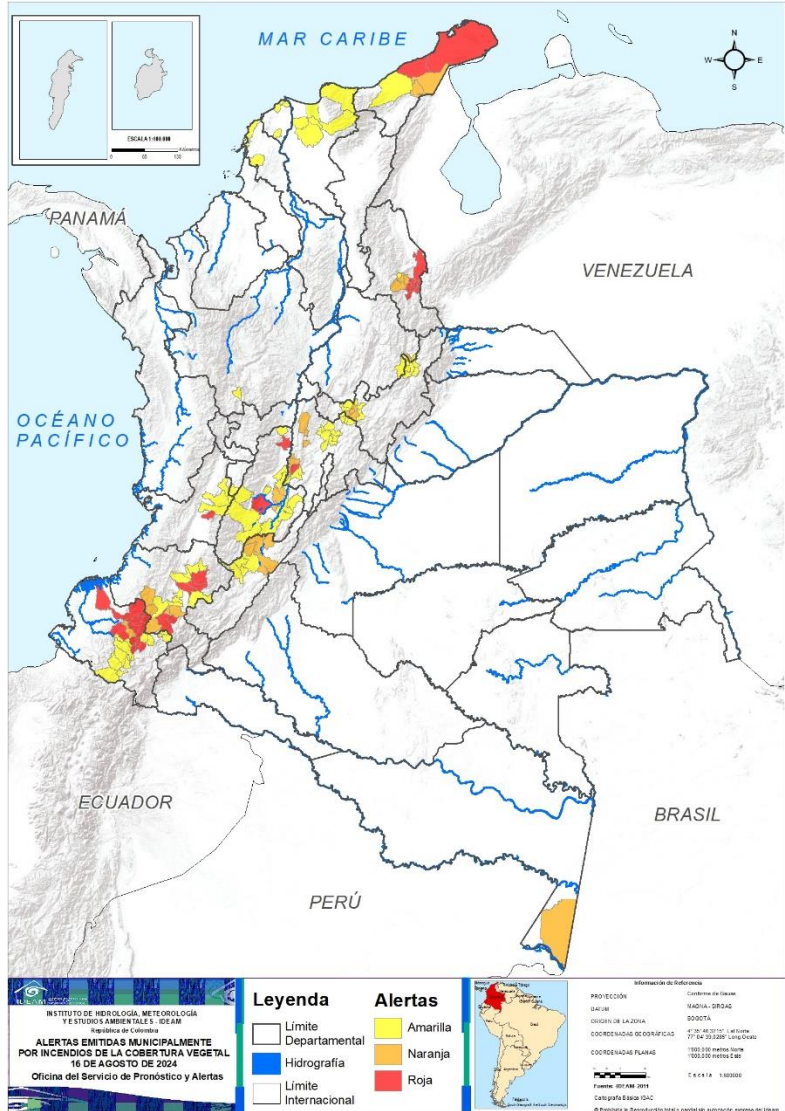
El eje horizontal presenta la fecha de evaluación de las alertas, el eje vertical izquierdo el porcentaje de municipios* en alerta y el eje vertical derecho el número total de éstos; categorizando las alertas en una barra apilada según su nivel de amenaza: alta (rojo), moderada (naranja) y baja (amarillo).

* Municipios oficiales registrados por el DANE representado el 100% (1121 municipios) a la fecha.

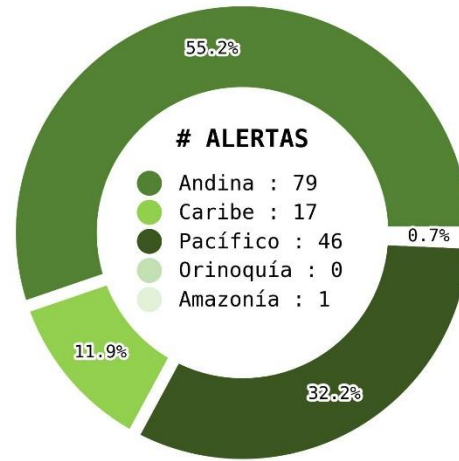


Pronóstico de la Amenaza por Incendios de la Cobertura Vegetal

Actualización | 16 agosto 2024 | 12:00 HLC



Municipios por regiones:



TOTAL MUNICIPIOS : 143

FECHA : 2024-08-16

DEPARTAMENTO	#
NARIÑO	8
NORTE DE SANTANDER	6
CAUCA	5
LA GUAJIRA	2
TOLIMA	2
CUNDINAMARCA	1
VALLE DEL CAUCA	1
TOTAL	25

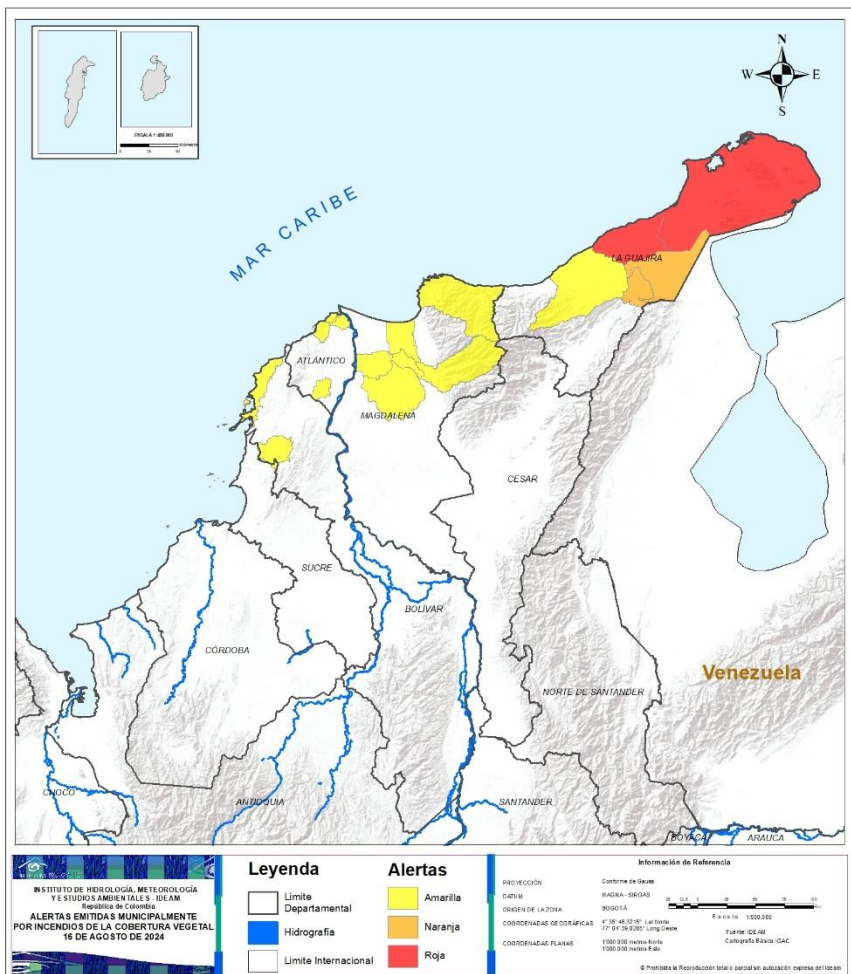
DEPARTAMENTO	#
CUNDINAMARCA	6
CAUCA	5
BOYACÁ	4
HUILA	4
NORTE DE SANTANDER	3
TOLIMA	3
LA GUAJIRA	2
NARIÑO	1
SANTANDER	1
AMAZONAS	1
TOTAL	30

DEPARTAMENTO	#
CUNDINAMARCA	15
NARIÑO	14
BOYACÁ	13
TOLIMA	12
CAUCA	9
MAGDALENA	6
ATLÁNTICO	4
HUILA	4
VALLE DEL CAUCA	3
BOLÍVAR	2
SANTANDER	2
LA GUAJIRA	1
NORTE DE SANTANDER	1
ANTIOQUIA	1
QUINDÍO	1
TOTAL	88



Pronóstico de la Amenaza por Incendios de la Cobertura Vegetal

REGIÓN CARIBE

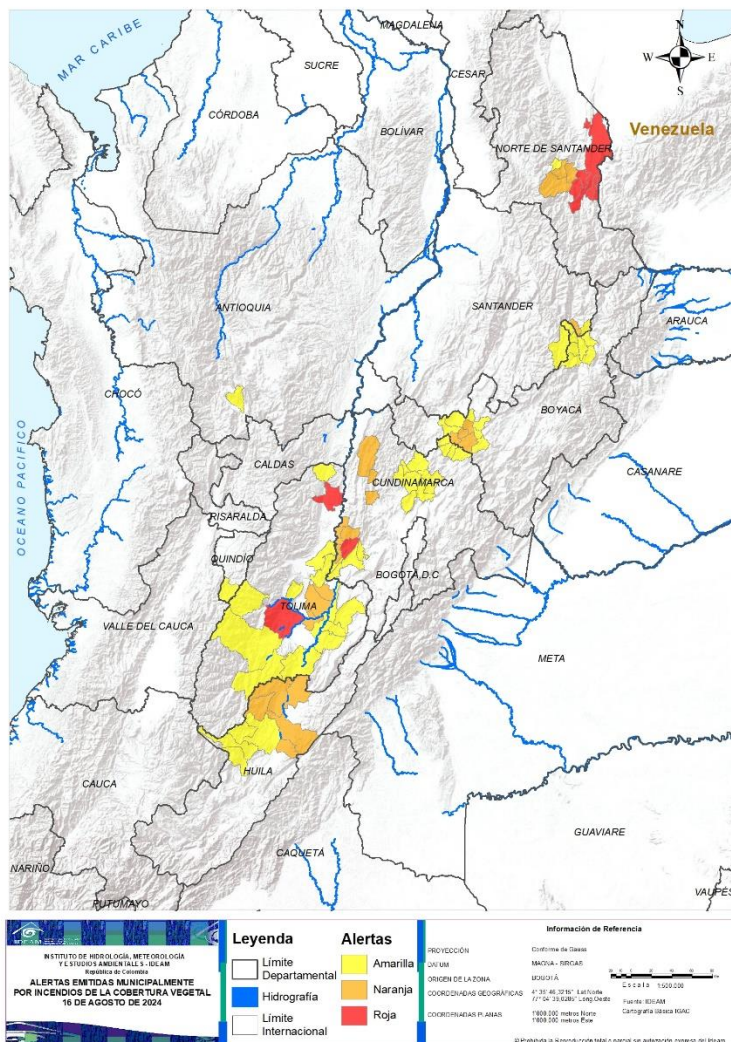


ALERTA	SITIOS PARA LOS CUALES SE GENERA LA ALERTA
	LA GUAJIRA : Manaure, Uribia.
	LA GUAJIRA : Albania, Maicao.
	ATLÁNTICO : Barranquilla, Manatí, Puerto Colombia, Tubará. BOLÍVAR : Cartagena De Indias, María La Baja. LA GUAJIRA : Riohacha. MAGDALENA : Aracataca, El Retén, Pivijay, Pueblo Viejo, Remolino, Santa Marta.



Pronóstico de la Amenaza por Incendios de la Cobertura Vegetal

REGIÓN ANDINA

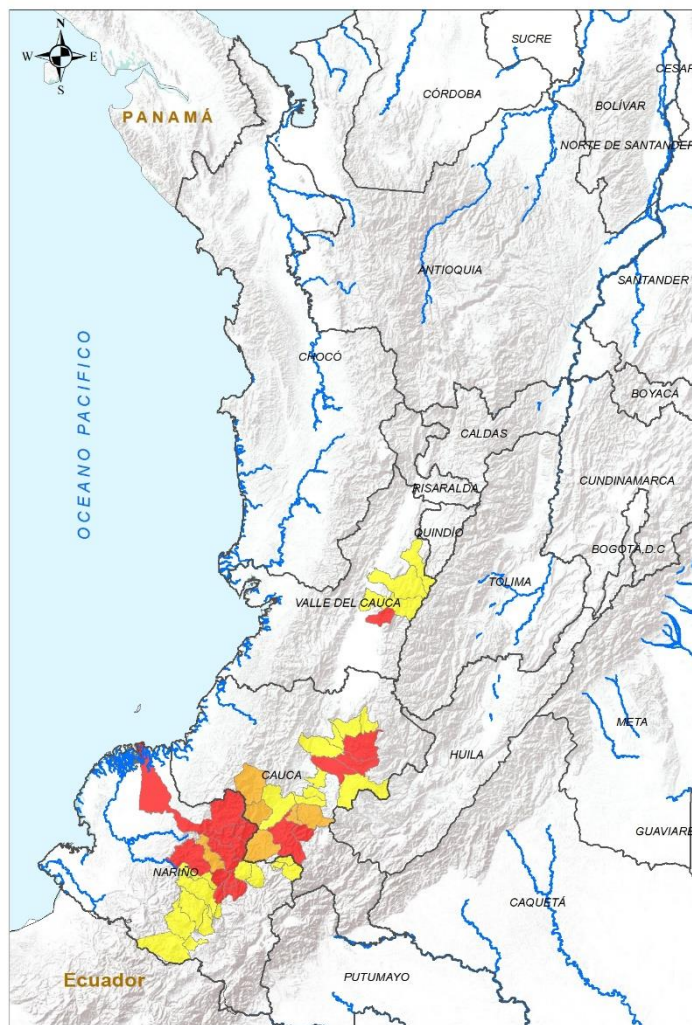


ALERTA	SITIOS PARA LOS CUALES SE GENERA LA ALERTA
	<p>CUNDINAMARCA : Jerusalén. NORTE DE SANTANDER : Bochalema, Durania, Los Patios, San Cayetano, San José De Cúcuta, Villa Del Rosario. TOLIMA : Armero, Ortega.</p>
	<p>BOYACÁ : Ráquira, San Miguel De Sema, Sutamarchán, Tinjacá. CUNDINAMARCA : Utica, Beltrán, Caparrapi, Guataquí, Pulí, Villeta. HUILA : Aipe, Neiva, Rivera, Villavieja. NORTE DE SANTANDER : Gramalote, Salazar, Santiago. SANTANDER : Capitanejo. TOLIMA : Espinal, Guamo, Saldaña.</p>
	<p>ANTIOQUIA : Fredonia. BOYACÁ : Boavita, Chiquinquirá, Covarachía, La Uvita, Saboyá, Samacá, San Mateo, Santa Sofía, Soatá, Susacón, Sáchica, Tipacoque, Villa De Leyva. CUNDINAMARCA : Apulo, Cogua, Fúquene, Girardot, Guachetá, Nariño, Pacho, San Cayetano, Simijaca, Subachoque, Susa, Tausa, Tocaima, Villagómez, Zipaquirá. HUILA : Palermo, Santa María, Teruel, Iquira. NORTE DE SANTANDER : Lourdes. QUINDÍO : Génova. SANTANDER : Macaravita, Onzaga. TOLIMA : Ataco, Chaparral, Coello, Cunday, Natagaima, Piedras, Prado, Purificación, Roncesvalles, San Sebastián De Mariquita, Suárez, Valle De San Juan.</p>



Pronóstico de la Amenaza por Incendios de la Cobertura Vegetal

REGIÓN PACÍFICO



INSTITUTO DE BIODIVERSIDAD, METEOROLOGÍA Y ESTUDIOS AMBIENTALES - IDEAM
República de Colombia

ALERTAS EMITIDAS MUNICIPALMENTE POR INCENDIOS DE LA COBERTURA VEGETAL 16 DE AGOSTO DE 2024

Leyenda		Alertas	
	Límite Departamental		Amarilla
	Hidrografía		Naranja
	Límite Internacional		Roja

Información de Referencia

PROYECCIÓN: Cálculo de Gauss
 DATUM: WADSWORTH
 ORIGEN DE LA ZONA: 800010
 COORDENADAS GEOGRÁFICAS: 7° 35' 46.3210" Lat Norte
 77° 34' 38.0280" Long Oeste
 COORDENADAS PLANAS: 1100.000 metros Norte Fuente: IDEAM
 1100.000 metros Este Campo: Sistema IGAC

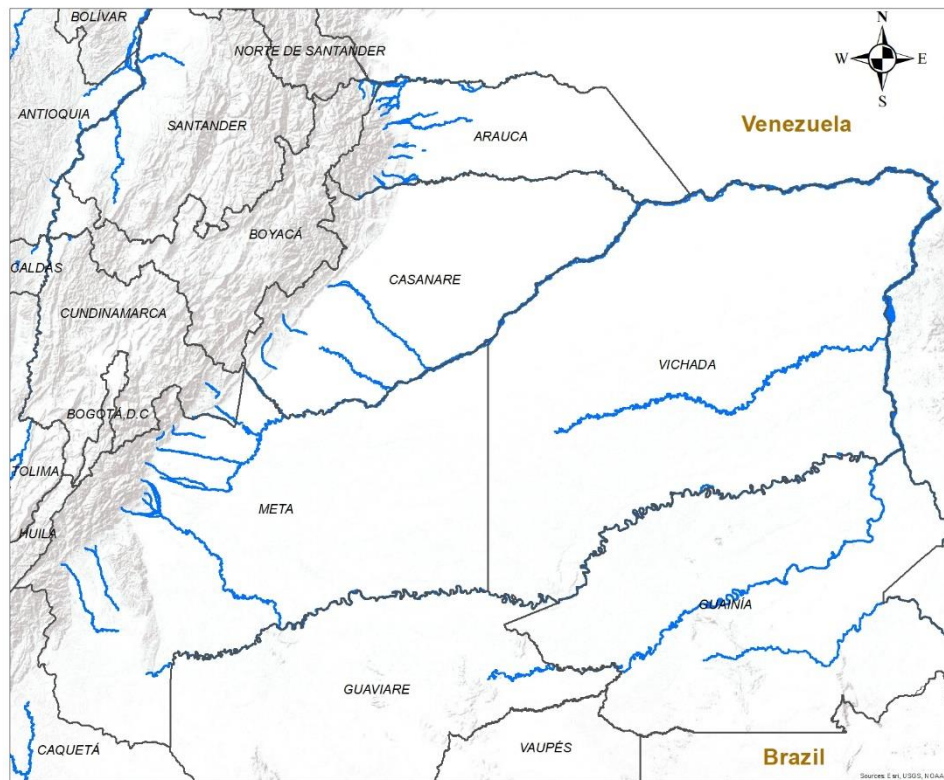
El Pronóstico de la Amenaza por Incendios de la Cobertura Vegetal es un producto de la gestión ambiental del IDEAM.

ALERTA	SITIOS PARA LOS CUALES SE GENERA LA ALERTA
	CAUCA : Almaguer, Bolívar, Popayán, Silvia, Totoró. NARIÑO : El Charco, El Peñol, El Rosario, El Tambo, Leiva, Linares, Los Andes, Policarpa. VALLE DEL CAUCA : Ginebra.
	CAUCA : Argelia, Balboa, La Vega, Sucre, Mercaderes. NARIÑO : Cumbitara.
	CAUCA : Cajibío, Caldono, Jambaló, La Sierra, Patía, Piendamó - Tunía, Puracé, Rosas, Timbio. NARIÑO : Ancuya, Colón, Cumbal, Guachucal, La Cruz, La Llanada, Mallama, Providencia, Samaniego, San Lorenzo, San Pablo, Santacruz, Taminango, Túquerres. VALLE DEL CAUCA : Guadalajara De Buga, Sevilla, Tuluá.



Pronóstico de la Amenaza por Incendios de la Cobertura Vegetal

REGIÓN ORINOQUÍA



CONDICIONES NORMALES



INSTITUTO DE HIDROLOGIA, METEOROLOGIA Y ESTUDIOS AMBIENTALES - IDEAM
República de Colombia

ALERTAS EMITIDAS MUNICIPALMENTE POR INCENDIOS DE LA COBERTURA VEGETAL 16 DE AGOSTO DE 2024

Leyenda

- Hidrografía
- Límite Departamental
- Límite Internacional

Alertas

- Amarilla
- Naranja
- Roja

Información de Referencia

PROYECCIÓN	Conforme de Gauss	
DATUM	MAGNA - SRGAS	
ORIGEN DE LA ZONA	BOGOTÁ	Escala: 1:500 000
COORDENADAS GEOGRÁFICAS	4° 35' 46.3215" Lat. Norte 77° 04' 35.6285" Long. Oeste	Fuente: IDEAM
COORDENADAS PLANAS	1'000 000 metros Norte 1'000 000 metros Este	Cartografía Básica IGAC

© Prohíbida la Reproducción total o parcial sin autorización expresa del Ideam



Pronóstico de la Amenaza por Incendios de la Cobertura Vegetal

REGIÓN AMAZONIA



ALERTA	SITIOS PARA LOS CUALES SE GENERA LA ALERTA
	AMAZONAS : Leticia.

INSTITUTO DE HIDROLOGIA, METEOROLOGIA Y ESTUDIOS AMBIENTALES - IDEAM
República de Colombia
ALERTAS EMITIDAS MUNICIPALMENTE POR INCENDIOS DE LA COBERTURA VEGETAL 16 DE AGOSTO DE 2024

Leyenda

	Hidrografia		Amarilla
	Límite Departamental		Naranja
	Límite Internacional		Roja

Información de Referencia

PROYECCION	Conforme de Gauss	
DATUM	MAGNA - SIRGAS	
ORIGEN DE LA ZONA	BOGOTÁ	Escala 1:500.000
COORDENADAS GEOGRAFICAS	47° 35' 46.3216" Long. Norte 77° 04' 35.0285" Long. Oeste	Fuente: IDEAM
COORDENADAS PLANAS	1000.000 metros Norte 1000.000 metros Este	Cartografía Básica IGAC

© Prohibida la Reproducción total o parcial sin autorización expresa del Ideam



DEFINICIONES Y RECOMENDACIONES

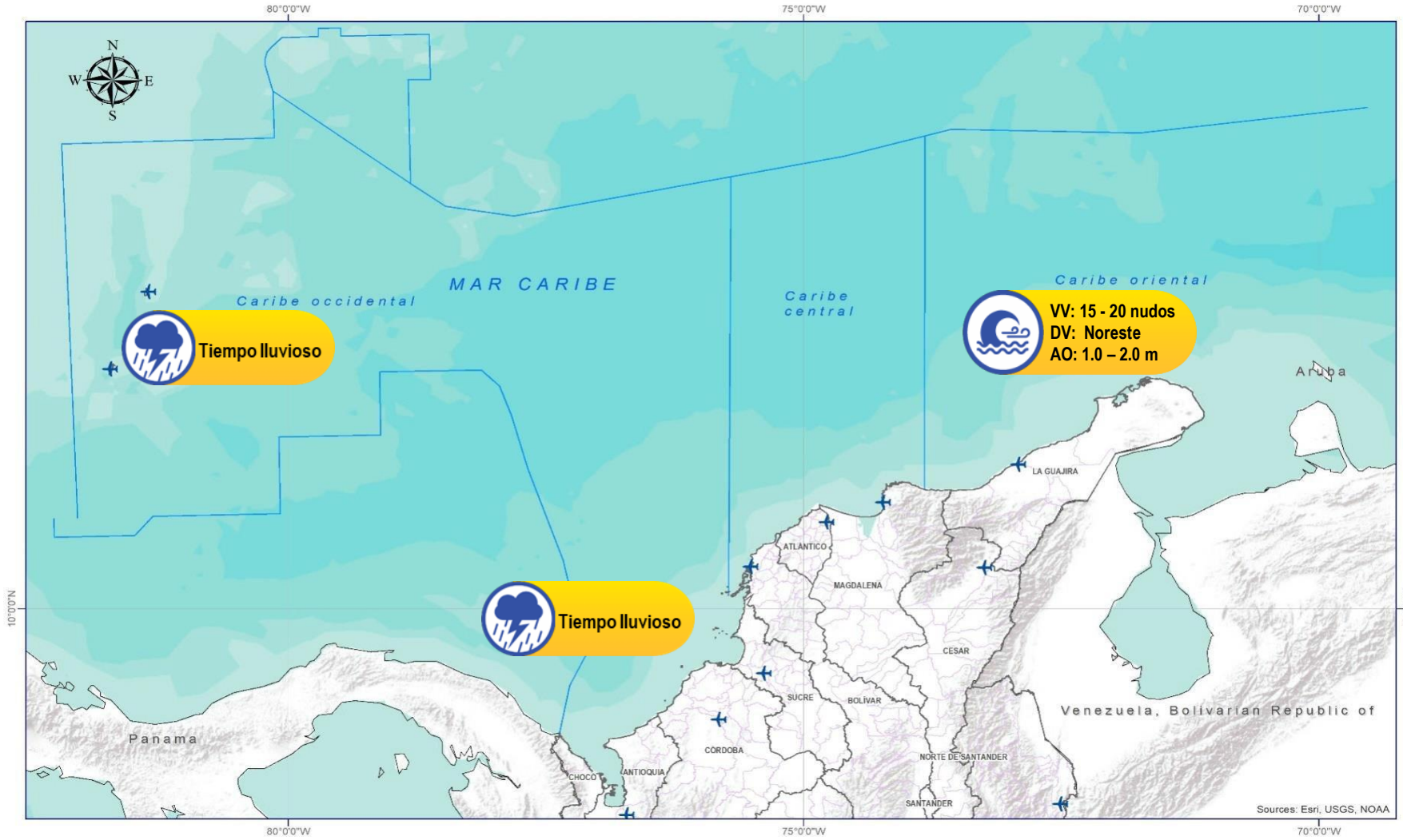


DEFINICIONES	RECOMENDACIONES
<p>Amenaza: Peligro latente de que un evento físico de origen natural, o causado, o inducido por la acción humana de manera accidental, se presente con una severidad suficiente para causar pérdida de vidas, lesiones u otros impactos en la salud, así como también daños y pérdidas en los bienes, la infraestructura, los medios de sustento, la prestación de servicios y los recursos ambientales (Ley 1523 de 2012).</p> <p>Conato (Incendio): Fuego de origen natural o antrópico que afecta o destruye una extensión inferior a 5.000 m², de cualquier tipo de cobertura vegetal, ya sea en zona urbana o rural.</p> <p>Incendio de la cobertura vegetal: Fuego sobre la cobertura vegetal de origen natural o antrópico que se propaga sin control, que causa perturbaciones ecológicas afectando o destruyendo una extensión superior a 5.000 m², ya sea en zona urbana o rural, que responde al tipo de vegetación, cantidad de combustible, oxígeno, condiciones meteorológicas, topografía, actividades humanas, entre otras.</p> <p>Incendio forestal: Un incendio forestal es un "fuego que, cualquiera sea su origen, se propaga sin control en terrenos rurales a través de vegetación leñosa, arbustiva o herbácea, ya sea viva o muerta". Es decir, no solo se queman los árboles, sino que se destruye todo un ecosistema de especies vegetales silvestres y también animales que habitan en estos terrenos. (Conaf, 2019)</p>	<p>A la comunidad en general, a los turistas y caminantes apagar debidamente las fogatas y no dejar residuos tipo vidrio que sirvan como elementos concentradores de la radiación solar e igualmente reportar a las autoridades en caso de ocurrencia de incendios.</p> <p>A los consejos departamentales y municipales, las autoridades ambientales regionales y locales, mantener activos los planes de prevención y atención de incendios con el fin de evitar la ocurrencia y propagación de los mismos especialmente en áreas de reserva forestal y del Sistema Nacional de Parques Nacionales Naturales.</p> <p>A los sistemas regionales y locales de bomberos disponer de los elementos necesarios para la atención oportuna de eventos de incendio de la cobertura vegetal</p>



Alertas Meteomarinas Vigentes

Mar Caribe Colombiano



Abreviaturas

- VV** – Velocidad del viento máxima probable.
- DV** – Dirección predominante del viento.
- AO** – Altura significativa de la ola.

Convenciones



Tiempo Lluvioso

Probabilidad de lluvias moderadas a fuertes, en algunos casos con posibilidad de tormentas eléctricas y rachas de viento.

Sugerencia o recomendación

A las embarcaciones de poco calado, consultar con las Capitanías de puerto antes de zarpar en zonas de inminente tempestad.

A los bañistas y habitantes costeros, estar atentos a la evolución de las condiciones meteorológicas y a los avisos de las autoridades locales.



Pleamar

La marea alcanzará su máximo nivel en el intervalo de tiempo establecido.

Sugerencia o recomendación

Se sugiere a los habitantes costeros estar atentos a la evolución del fenómeno.



Viento y oleaje

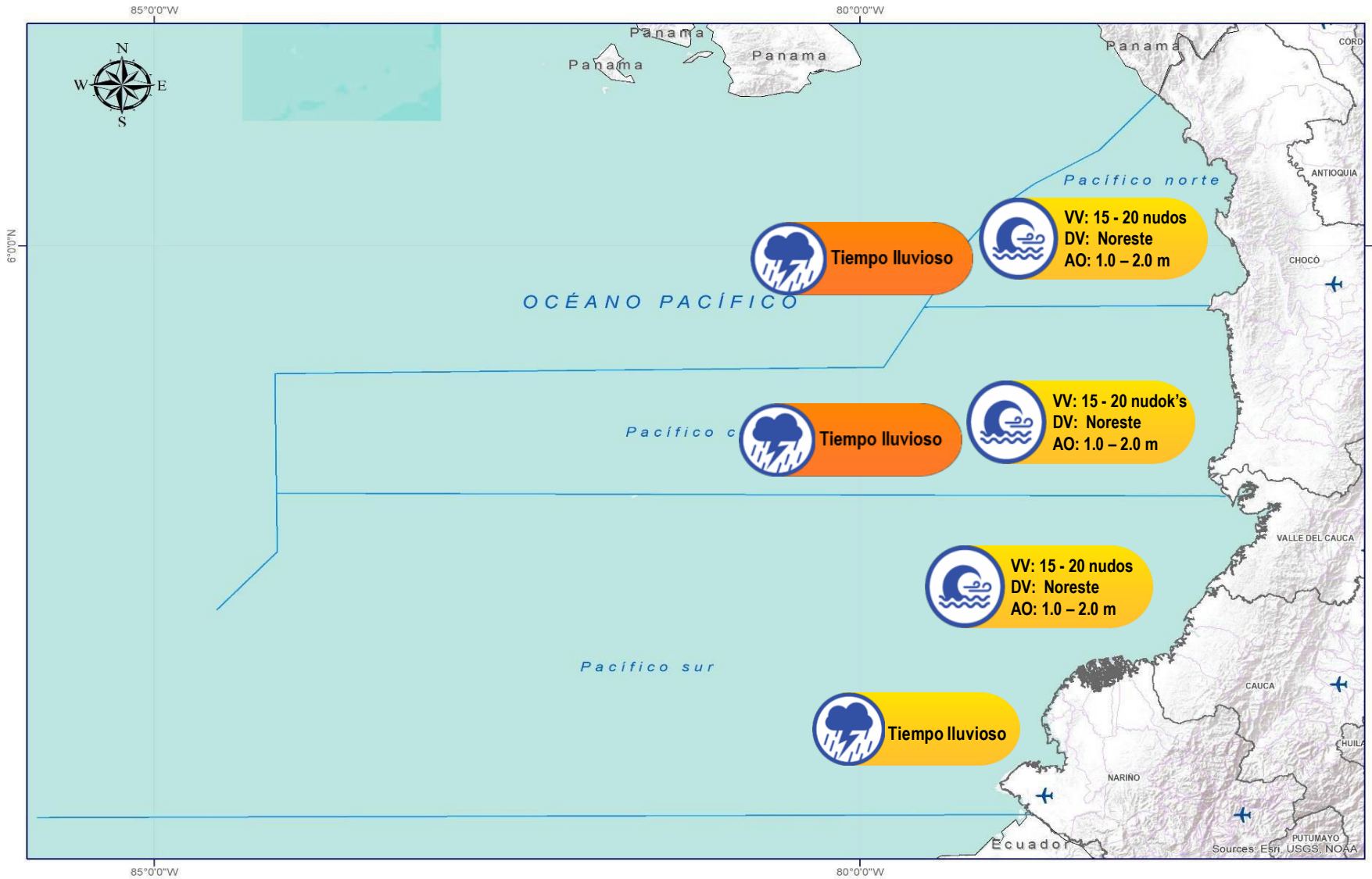
Velocidad del viento y altura del oleaje con valores por encima de lo normal para la época.

Sugerencia o recomendación

A los bañistas y habitantes costeros, estar atentos a la evolución del fenómeno y a las indicaciones de las autoridades locales.

A las embarcaciones de poco calado, consultar con las Capitanías de puerto antes de zarpar.

* La altura significativa de la ola, representa la media del tercio más alto de las olas, por lo cual la altura máxima posible puede ser incluso superior al doble de este valor.



Abreviaturas

- VV** – Velocidad del viento máxima probable.
- DV** – Dirección predominante del viento.
- AO** – Altura significativa de la ola.

Convenciones



Tiempo Lluvioso

Probabilidad de lluvias moderadas a fuertes, en algunos casos con posibilidad de tormentas eléctricas y rachas de viento.

Sugerencia o recomendación

A las embarcaciones de poco calado, consultar con las Capitanías de puerto antes de zarpar en zonas de inminente tempestad.

A los bañistas y habitantes costeros, estar atentos a la evolución de las condiciones meteorológicas y a los avisos de las autoridades locales.



Pleamar

La marea alcanzará su máximo nivel en el intervalo de tiempo establecido.

Sugerencia o recomendación

Se sugiere a los habitantes costeros estar atentos a la evolución del fenómeno.



Viento y oleaje

Velocidad del viento y altura del oleaje con valores por encima de lo normal para la época.

Sugerencia o recomendación

A los bañistas y habitantes costeros, estar atentos a la evolución del fenómeno y a las indicaciones de las autoridades locales.

A las embarcaciones de poco calado, consultar con las Capitanías de puerto antes de zarpar.

* La altura significativa de la ola, representa la media del tercio más alto de las olas, por lo cual la altura máxima posible puede ser incluso superior al doble de este valor.

INFORME TÉCNICO DIARIO

Ghisliane Echeverry Prieto | Directora General
Ingrid Tatiana Sierra Giraldo | Jefe Oficina del Servicio de Pronóstico y Alertas

Elaboró:

Mirovan Sverko N. – William Francisco Alarcón R. (Meteorología)
Carlos Mauricio Merchán O. – Ana Milena Rincón L. (Hidrología)
Carolina Valencia M. (Deslizamientos de Tierra)
Victoria Daniela Camacho O. (Incendios de la Cobertura Vegetal)
Mauricio Torres G. (Datos Hidrometeorológicos)
Daniel Useche S. (Coordinador Alertas Hidrometeorológicas y Ambientales)

OFICINA DEL SERVICIO DE PRONÓSTICO Y ALERTAS

<http://www.ideam.gov.co>

Correos electrónicos: servicio@ideam.gov.co, alertas@ideam.gov.co

Calle 25D N° 96B - 70, piso 3. Bogotá, D.C.

Teléfono: 3075625 ext. 1334 -1336.

VISITA NUESTRAS REDES SOCIALES



InstitutoIDEAM



@IDEAMColombia



IdeamColombia



Ideam.Instituto