

# INFORME TÉCNICO DIARIO

IDEAM comunica al Sistema Nacional para la Gestión del Riesgo de Desastres (SNGRD) y al Sistema Nacional Ambiental (SINA).

Bogotá D. C. 14 de agosto de 2024  
Hora de actualización 12:30 HLC

Boletín No.

227



## CONTENIDO

[Lo más destacado](#)

[Precipitación](#)

[Temperaturas](#)

[Alerta por descensos significativos de las temperaturas mínimas del aire](#)

[Condiciones Hidrometeorológicas actuales](#)

[Pronóstico de precipitación de las próximas 24 horas](#)

[Pronóstico condiciones meteorológicas adicionales](#)

[Alertas Hidrológicas](#)

[Seguimiento y Pronóstico de las Amenazas por Deslizamientos](#)

[Seguimiento y Pronóstico de las Amenazas por Incendios](#)

[Alertas Meteomarinas vigentes Mar Caribe Colombiano](#)

[Alertas Meteomarinas vigentes Océano Pacífico Nacional](#)

[Alertas Meteomarinas por Ciclón Tropical Mar Caribe Colombiano](#)



Alerta  
**ROJA**

**PARA TOMAR ACCIÓN** Advierte a los sistemas de prevención y atención de desastres sobre la amenaza que puede ocasionar un fenómeno con efectos adversos sobre la población, el cual requiere la atención inmediata por parte de la población y de los cuerpos de atención y socorro. Se emite una alerta sólo cuando la identificación de un evento extraordinario indique la probabilidad de amenaza inminente y cuando la gravedad del fenómeno implique la movilización de personas y equipos, interrumpiendo el normal desarrollo de sus actividades cotidianas.



Alerta  
**NARANJA**

**PARA PREPARARSE** Indica la presencia de un fenómeno. No implica amenaza inmediata y como tanto es catalogado como un mensaje para informarse y prepararse. El aviso implica vigilancia continua ya que las condiciones son propicias para el desarrollo de un fenómeno, sin que se requiera permanecer alerta.



Alerta  
**AMARILLA**

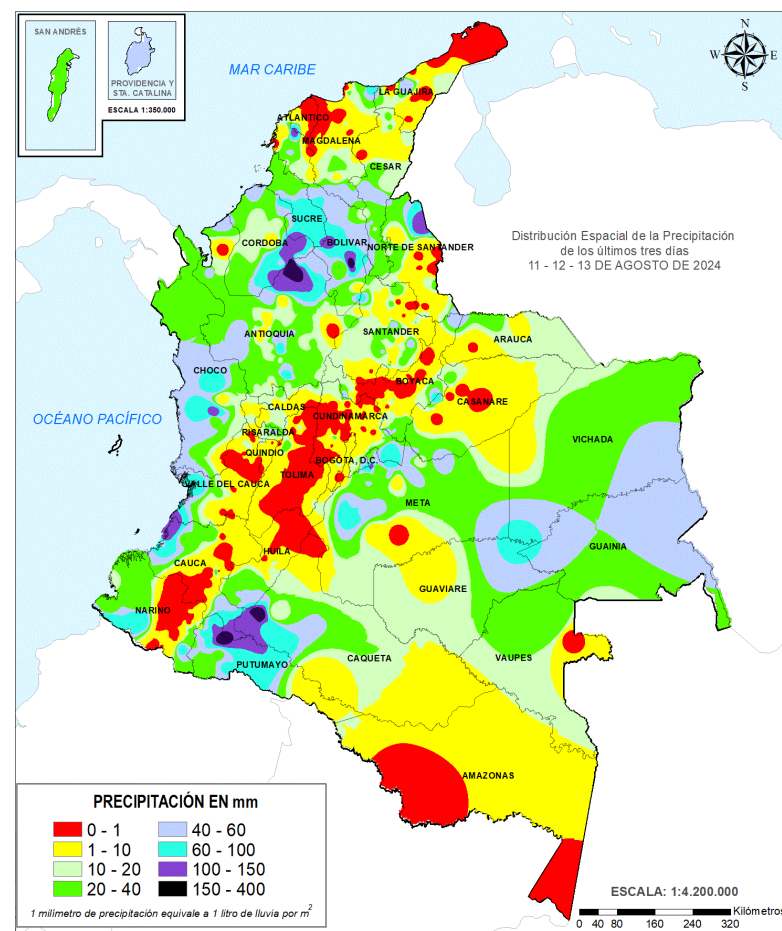
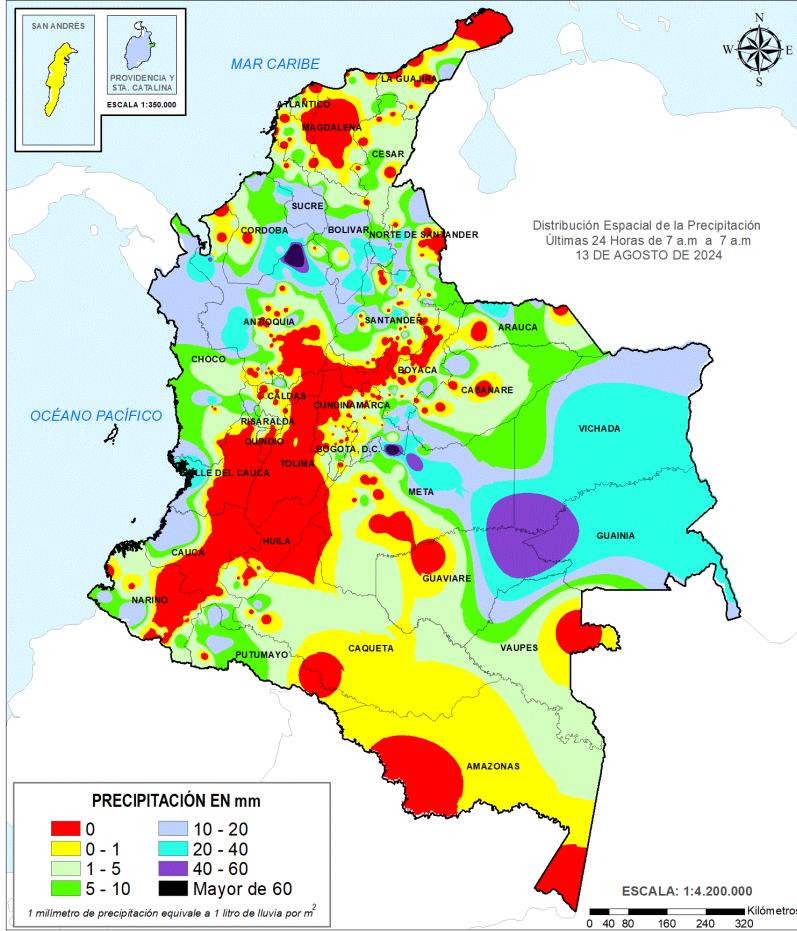
**PARA INFORMARSE** Es un mensaje oficial por el cual se difunde información. Por lo regular se refiere a eventos observados, registrados o registrados y puede contener algunos elementos de pronóstico a manera de orientación. Por sus características pretéritas y futuras difiere del aviso y de la alerta, y por lo general no está encaminado a alertar sino a informar.

**CONDICIONES NORMALES** La información que se suministra se encuentra dentro de los rangos normales.

Alertas vigentes hasta 14 de agosto de 2024 - 18:00 HLC.

## Mapas de precipitación

## Lluvias registradas en las últimas 24 horas



Se presentó una disminución significativa en los volúmenes de precipitación en todo el país en comparación con el día anterior (alrededor del 65%). Las lluvias más relevantes se presentaron en el norte de Antioquia, suroriente de Antioquia, noroccidente de Meta, y nororiente de Guaviare. **El registro más alto** en un período de 24 horas se presentó en el municipio de **Cáceres (Antioquia)**, con un total de **91,0 mm**.



- Por alta probabilidad de crecientes súbitas o niveles altos en las cuencas de los ríos que comprenden las zonas hidrográficas de Medio Magdalena, Bajo Magdalena- Cauca -San Jorge, Cauca, Inirida.
- Por alta probabilidad de ocurrencia de deslizamientos de tierra algunos municipios de los departamentos de Antioquia, Arauca, Bolívar, Boyacá, Caquetá, Casanare, Cauca, Chocó, Cundinamarca, Córdoba, Magdalena, Meta, Nariño, Putumayo y Valle Del Cauca.
- Por alta probabilidad de ocurrencia de incendios de la cobertura vegetal en algunos municipios de La Guajira, Cauca, Valle Del Cauca, Cundinamarca.



- Atrato - Darién, Caribe - Litoral, Sinú, Caribe - Guajira, Catatumbo, Alto Magdalena, Medio Magdalena, Bajo Magdalena- Cauca -San Jorge, Cauca, Nechí, Cesar, Caquetá
- Por moderada probabilidad de ocurrencia de deslizamientos de tierra en algunos municipios de los departamentos de Antioquia, Arauca, Bolívar, Boyacá, Caquetá, Casanare, Cauca, Cesar, Chocó, Cundinamarca, Córdoba, Huila, Meta, Nariño, Norte De Santander, Putumayo, Risaralda, Santander, Sucre y Valle Del Cauca.
- Por moderada probabilidad de ocurrencia de incendios de la cobertura vegetal en algunos municipios de los departamentos de Chocó, Cundinamarca, Huila, La Guajira, Nariño, Norte De Santander.

Precipitación diaria desde las 07:00 HLC del martes 13, hasta las 07:00 HLC del miércoles, 14 de agosto de 2024.

Fuente: IDEAM

Precipitación últimas 72 horas desde las 07:00 HLC del domingo 11, hasta las 07:00 HLC del miércoles, 14 de agosto de 2024.

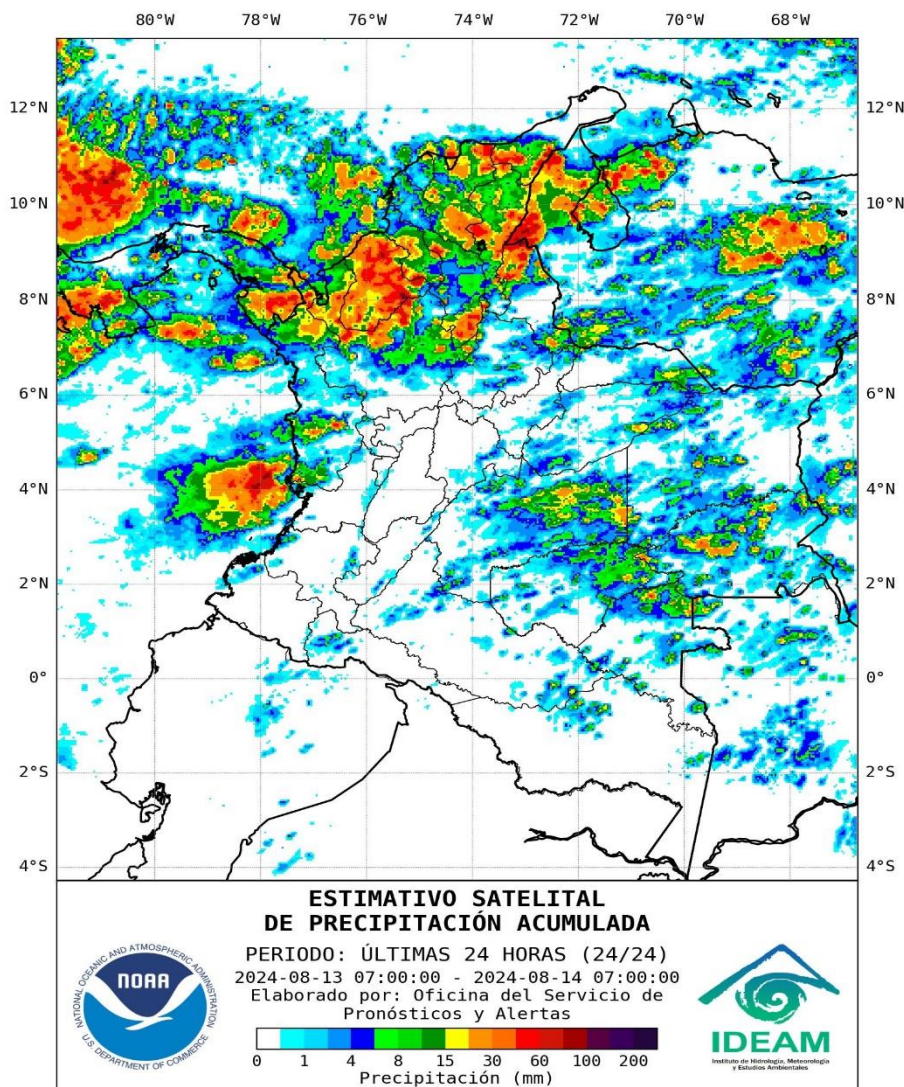
Fuente: IDEAM

- Un milímetro de lluvia (1 mm) equivale a un litro (1 L) de lluvia que ha caído en un metro cuadrado (1 m<sup>2</sup>). La lluvia acumulada es la suma de los milímetros de agua lluvia que se han registrado en un lapso de tiempo.

**Alertas amarillas** e información más detallada para cada una de las categorías de alerta, remítase a la temática particular del informe.



### Estimación Satelital (24 Horas)



### Precipitaciones

A continuación, los municipios donde se registraron precipitaciones iguales o superiores a 35,0 mm en las últimas 24 horas.

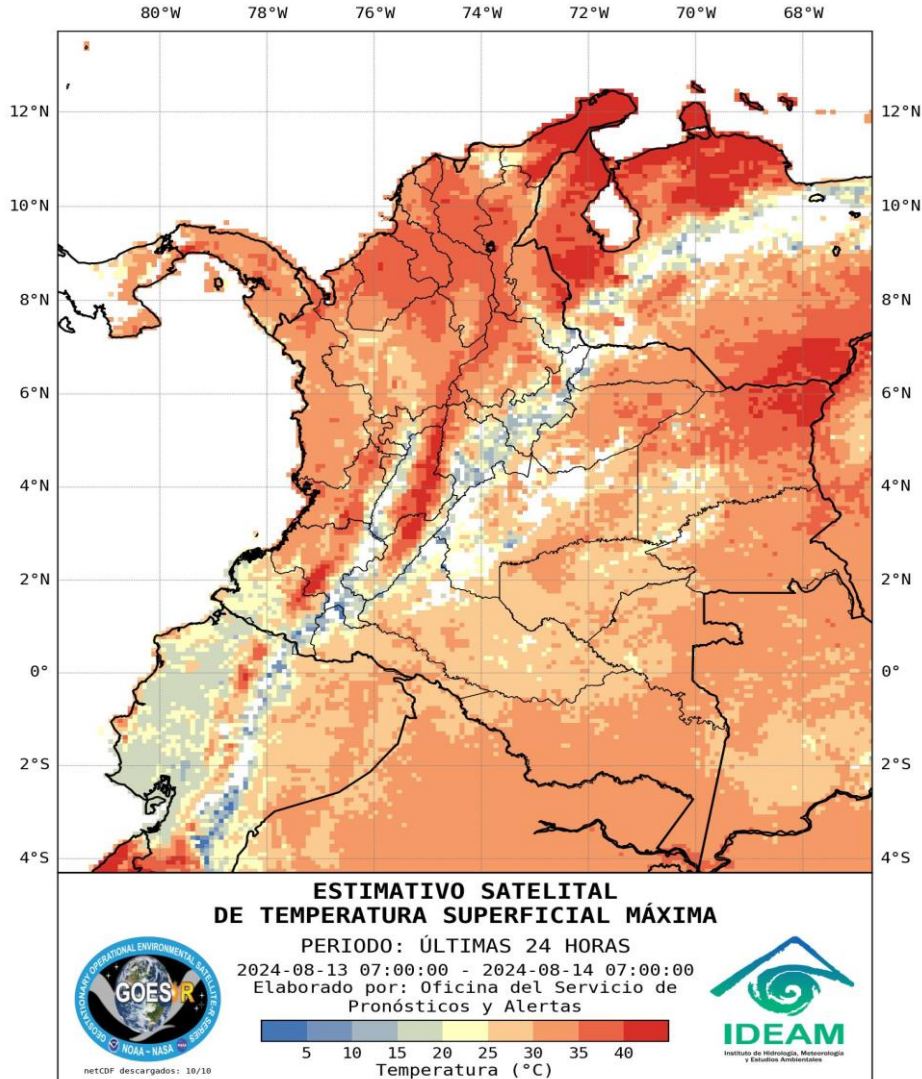
**Aclaración:** aunque los volúmenes de lluvia registrados en un municipio se relacionan con la ubicación de las estaciones de monitoreo del IDEAM, en ocasiones, dichas estaciones pueden estar distantes de los lugares en donde se concentra la mayor población o alejados de los centros municipales.

DEPARTAMENTO	MUNICIPIO
ANTIOQUIA	Apto, Carepa (Los Cedros) (42.3), Caucasia (85.0), <b>Cáceres (91.0)</b>
BOLÍVAR	Simití (40.0)
CESAR	San Alberto (35.8)
CÓRDOBA	Chinú (38.5)
GUAVIARE	San José Del Guaviare (238 Km En Línea Recta Al Oriente De La Ciudad) (51.0)
META	Cumaral (75.0), Puerto López (50.0)
SANTANDER	Puerto Wilches (37.0), Zapatoca (38.5)

**NO SE REGISTRARON VALORES DE PRECIPITACIÓN POR ENCIMA DE LOS MÁXIMOS HISTÓRICOS**



## Estimativo Satelital de la Temperatura Superficial



### Temperaturas Máximas

A continuación, los municipios donde se registraron temperaturas iguales o superiores a 36.0 °C en las últimas 24 horas.

**Aclaración:** aunque los valores registrados en un municipio se relacionan con la ubicación de las estaciones de monitoreo del IDEAM, en ocasiones, dichas estaciones pueden estar distantes de los lugares en donde se concentra la mayor población o alejados de los centros municipales.

DEPARTAMENTO	MUNICIPIO
CESAR	Valledupar (36.8)
CUNDINAMARCA	Jerusalen (37.4)
LA GUAJIRA	Hatonuevo (37.0), Maicao (37.0), Uribía (37.5)
NORTE DE SANTANDER	Cúcuta (36.6)
TOLIMA	Armero (36.2), Guamo (36.4)

NO SE REGISTRARON TEMPERATURAS DEL AIRE POR ENCIMA DE LOS MÁXIMOS HISTÓRICOS.

### Temperaturas Mínimas

A continuación se relacionan los municipios donde en las últimas 24 horas se registraron temperaturas menores o iguales a 5.0°C.

DEPARTAMENTO	MUNICIPIO
BOGOTÁ DC	Bogotá D.C (4,0)
NARIÑO	Ipiales (aldana) (2,4), Pasto (4.2)

NO SE REGISTRARON VALORES DE TEMPERATURAS DE AIRE POR DEBAJO DE LOS MINIMOS HISTÓRICOS

La estimación satelital de la temperatura superficial máxima en 24 horas utiliza datos de los satélites ambientales geoestacionarios operacionales (GOES) de NOAA para estimar al temperatura de la superficie del país, en donde los datos de los medidores o radares no están disponibles o no son confiables.

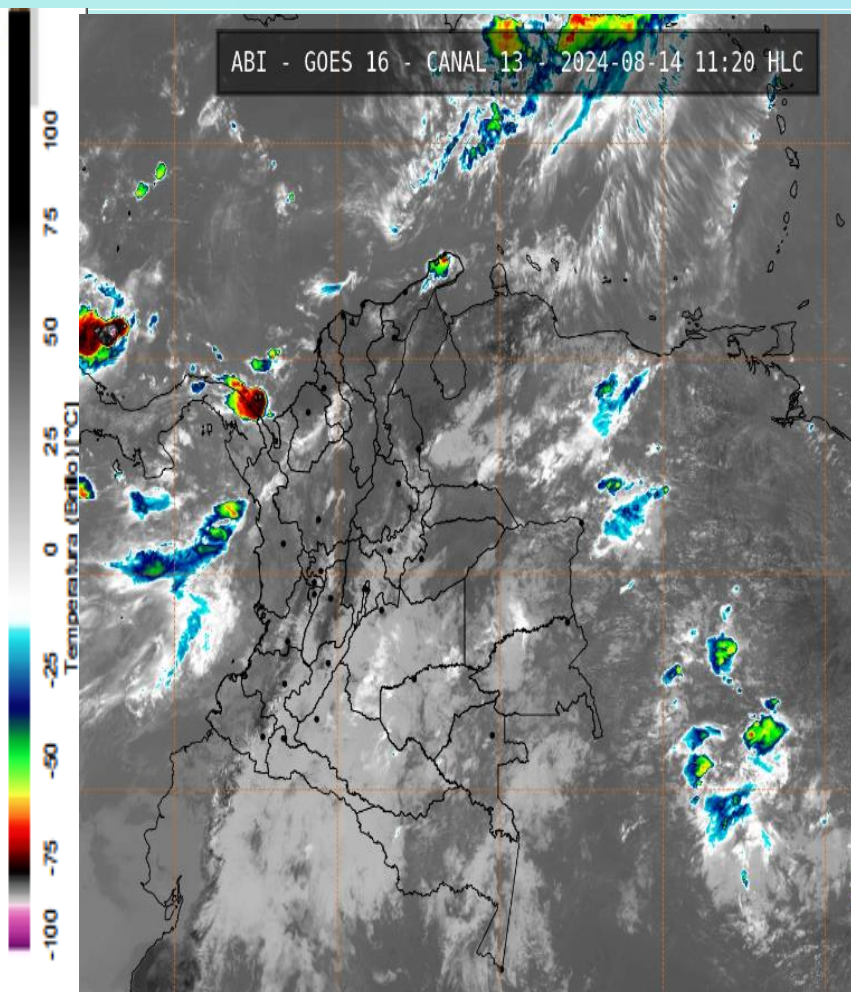


Imagen GOES East Canal Infrarrojo,  
14 de agosto de 2024 - Hora 11:20 HLC.  
Fuente: GOES 16

Durante las últimas horas se ha presentado nubosidad y con precipitaciones ligeras en Guaviare, Caquetá, Guainía, Putumayo y occidente de Amazonas, como también, al sur de Sucre.

Para las demás zonas del país ha presentado predominio de tiempo seco con cielo entre ligero a parcialmente nublado.

Para el área del archipiélago de San Andrés y Providencia ha presentado condiciones secas y escasa nubosidad.

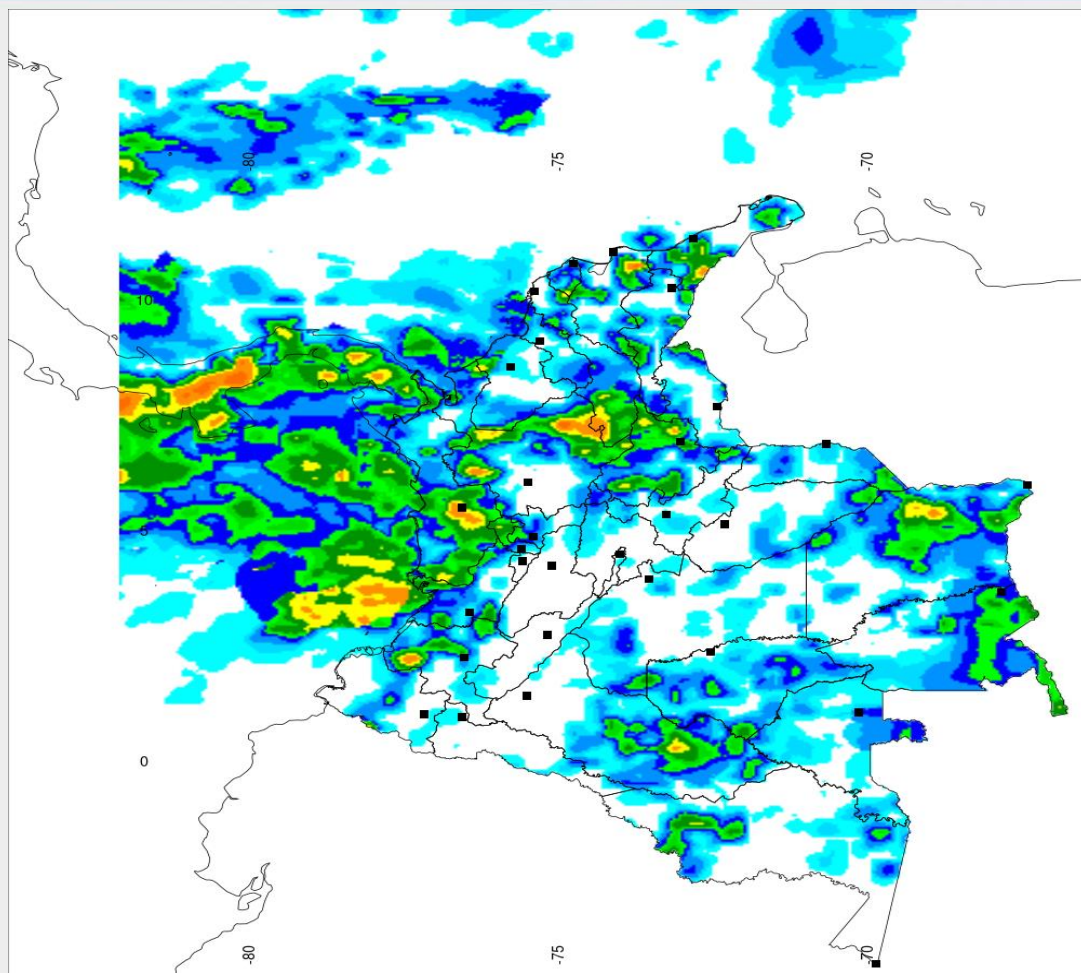


Descargas eléctricas en las últimas 3 horas.  
Fuente: Keraunos S.A.S.

- La imagen del canal infrarrojo (10.3  $\mu\text{m}$ ) permite identificar nubes en cualquier período temporal a partir de la temperatura de brillo de la nube (ver escala de colores). De esta forma, se puede identificar, clasificar y caracterizar la nubosidad en una zona determinada.
- La imagen de las descargas eléctricas muestra los rayos nube-tierra que se han descargado en una zona en las últimas 4 horas (ver escala de colores)



## Pronóstico de precipitación para las próximas veinticuatro (24) horas



### PRONOSTICO DE PRECIPITACION PARA EL DIA 14 DE AUG

Oficina del Servicio de Pronosticos y Alertas. Meteorologo(s) SVERKO



Precipitación Acumulada (mm) entre las 7:00 a.m del 14 de AUG a las 7:00 a.m del día 15 de AUG



Para el día de hoy miércoles 14 de agosto, se espera que las precipitaciones se ubiquen, principalmente, hacia el noroccidente y oriente del país, en sectores de Antioquia, Santander, Chocó, Valle del Cauca, sur de Bolívar y de Córdoba, Vichada y Guainía. Adicionalmente, son posibles lluvias dispersas hacia el centro de la Amazonia.

Condiciones de pocas lluvias para el centro y sur de la región Andina y occidente de la Orinoquía y de la Amazonia.

En el archipiélago de San Andrés, Providencia y Santa Catalina se prevén precipitaciones ligeras al occidente del área.



Para mayor información sobre el estado del tiempo, alertas y pronósticos, consulte la aplicación móvil MI PRONÓSTICO

- La resolución espacial del mapa de pronóstico es de 6.5 km aproximadamente. Por lo tanto, fenómenos meteorológicos inferiores a esta escala no están considerados en esta predicción.
- La escala de colores está asociada a un rango de precipitación en el intervalo de tiempo indicado, lo que implica que el pronóstico no es determinista (un valor exacto en una zona) sino corresponde a un pronóstico cuantitativo (un rango de valores en una zona).



# Estado de los Embalses

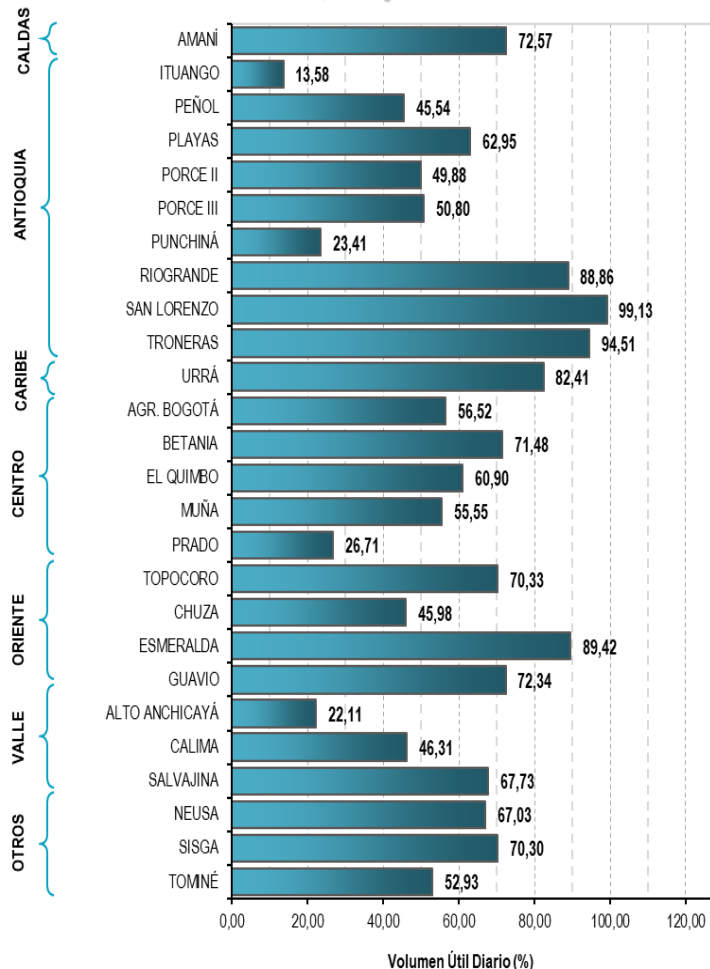


A continuación, se relaciona el volumen útil diario de los principales embalses del país (expresado en porcentaje), de acuerdo con la información reportada por XM S.A. E.S.P en la siguiente dirección electrónica: <https://ido.xm.com.co/ido/SitePages/hidrologia.aspx?q=reservas>

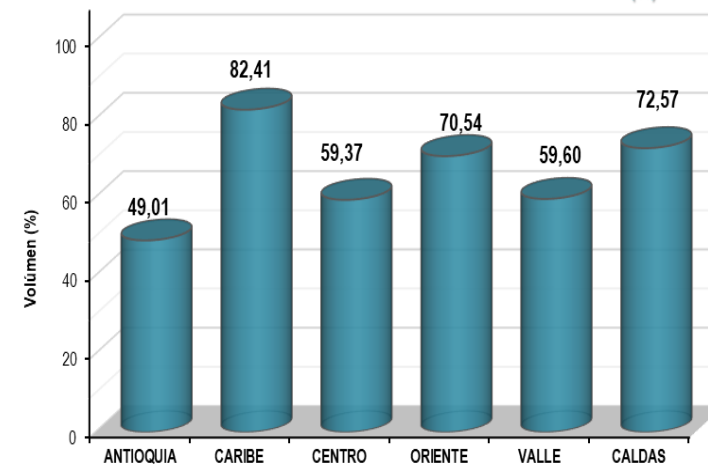


## VOLUMEN ÚTIL DIARIO EN LOS PRINCIPALES EMBALSES DEL PAÍS

martes, 13 de agosto de 2024



## VOLUMEN ÚTIL DIARIO DE EMBALSES POR REGIONES (%)

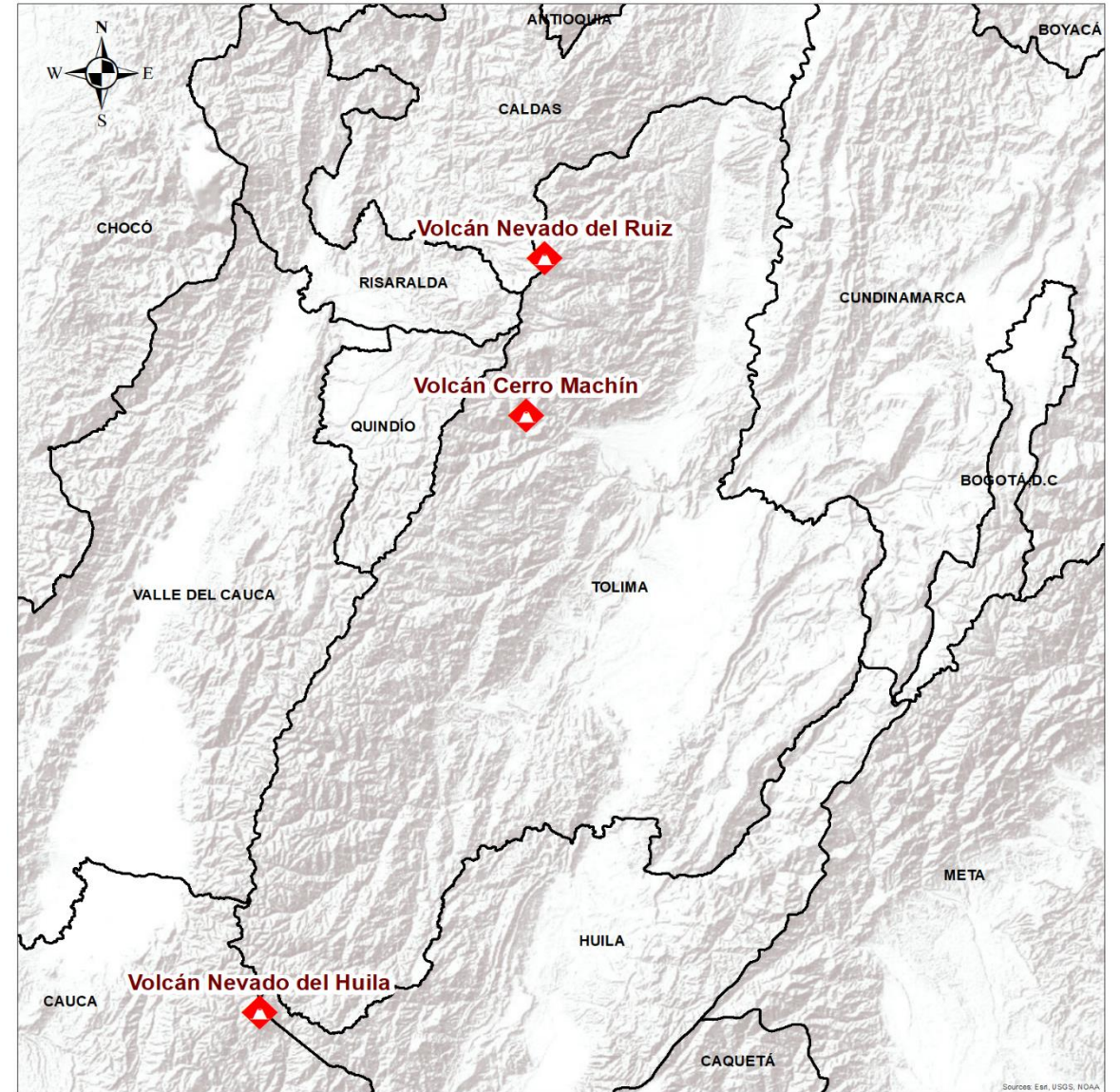




## Pronóstico zonas volcánicas

## Mapa de zonas volcánicas

ÁREA DEL VOLCÁN NEVADO DEL RUIZ			
Mañana: Cielo parcialmente nublado - Tiempo seco			
Tarde: Cielo parcialmente nublado - Lloviznas			
Noche: Cielo parcialmente nublado - Tiempo seco			
Madrugada: Cielo parcialmente nublado - Tiempo seco			
El SERVICIO GEOLÓGICO COLOMBIANO reporta en nivel AMARILLO (III): CAMBIOS EN EL COMPORTAMIENTO DE LA ACTIVIDAD VOLCÁNICA. Lat: 4.89 Lon: -75.32			
ELEVACIÓN (pies)	DIRECCIÓN	VELOCIDAD	
		VELOCIDAD (Nudos)	VELOCIDAD (Km/h)
10.000	ESTE-NORESTE	0 - 5	0 - 9
18.000	ESTE-SURESTE	25 - 30	46 - 55
24.000	ESTE-NORESTE	30 - 35	55 - 64
30.000	ESTE	Mayor a 40	Mayor a 74
ÁREA DEL VOLCÁN NEVADO DEL HUILA			
Mañana: Cielo parcialmente nublado - Tiempo seco			
Tarde: Cielo parcialmente nublado - Tiempo seco			
Noche: Cielo nublado - Lloviznas			
Madrugada: Cielo parcialmente nublado - Tiempo seco			
El SERVICIO GEOLÓGICO COLOMBIANO reporta en nivel AMARILLO (III): CAMBIOS EN EL COMPORTAMIENTO DE LA ACTIVIDAD VOLCÁNICA. Lat:2.92 Lon:-76.05			
ELEVACIÓN (pies)	DIRECCIÓN	VELOCIDAD	
		VELOCIDAD (Nudos)	VELOCIDAD (Km/h)
10.000	ESTE	5 - 10	9 - 18
18.000	ESTE-SURESTE	25 - 30	46 - 55
24.000	ESTE-NORESTE	30 - 35	55 - 64
30.000	ESTE	20 - 25	37 - 46
ÁREA DEL VOLCÁN CERRO MACHÍN			
Mañana: Cielo parcialmente nublado - Tiempo seco			
Tarde: Cielo parcialmente nublado - Tiempo seco			
Noche: Cielo parcialmente nublado - Tiempo seco			
Madrugada: Cielo parcialmente nublado - Tiempo seco			
El SERVICIO GEOLÓGICO COLOMBIANO reporta en nivel AMARILLO (III): CAMBIOS EN EL COMPORTAMIENTO DE LA ACTIVIDAD VOLCÁNICA. Lat:4.80 Lon:-75.62			
ELEVACIÓN (pies)	DIRECCIÓN	VELOCIDAD	
		VELOCIDAD (Nudos)	VELOCIDAD (Km/h)
10.000	SURESTE	0 - 5	0 - 9
18.000	ESTE-SURESTE	25 - 30	46 - 55
24.000	ESTE-NORESTE	35 - 40	64 - 74
30.000	ESTE	35 - 40	64 - 74







## Pronóstico zonas volcánicas

## Mapa de zonas volcánicas

ÁREA DEL VOLCÁN GALERAS			
Mañana: Cielo parcialmente nublado - Tiempo seco			
Tarde: Cielo parcialmente nublado - Tiempo seco			
Noche: Cielo parcialmente nublado - Tiempo seco			
Madrugada: Cielo parcialmente nublado - Tiempo seco			
EL SERVICIO GEOLÓGICO COLOMBIANO reporta en nivel AMARILLO (III): CAMBIOS EN EL COMPORTAMIENTO DE LA ACTIVIDAD VOLCÁNICA. Lat: 1.55 Lon: -77.37			
ELEVACIÓN (pies)	DIRECCIÓN	VELOCIDAD	
		VELOCIDAD (Nudos)	VELOCIDAD (Km/h)
10.000	ESTE-SURESTE	5 - 10	9 - 18
18.000	ESTE-SURESTE	25 - 30	46 - 55
24.000	ESTE-NORESTE	30 - 35	55 - 64
30.000	ESTE	25 - 30	46 - 55
ÁREA DEL COMPLEJO VOLCÁNICO CHILES-CERRO NEGRO DE MAYASQUER			
Mañana: Cielo parcialmente nublado - Tiempo seco			
Tarde: Cielo parcialmente nublado - Lloviznas			
Noche: Cielo parcialmente nublado - Tiempo seco			
Madrugada: Cielo parcialmente nublado - Tiempo seco			
EL SERVICIO GEOLÓGICO COLOMBIANO reporta en nivel AMARILLO (III): CAMBIOS EN EL COMPORTAMIENTO DE LA ACTIVIDAD VOLCÁNICA. Lat: 0.81 -Lon:77.93 Lat: 0.76 Lon:-77.95			
ELEVACIÓN (pies)	DIRECCIÓN	VELOCIDAD	
		VELOCIDAD (Nudos)	VELOCIDAD (Km/h)
10.000	ESTE-SURESTE	5 - 10	9 - 18
18.000	ESTE-SURESTE	30 - 35	55 - 64
24.000	ESTE-NORESTE	30 - 35	55 - 64
30.000	ESTE	20 - 25	37 - 46

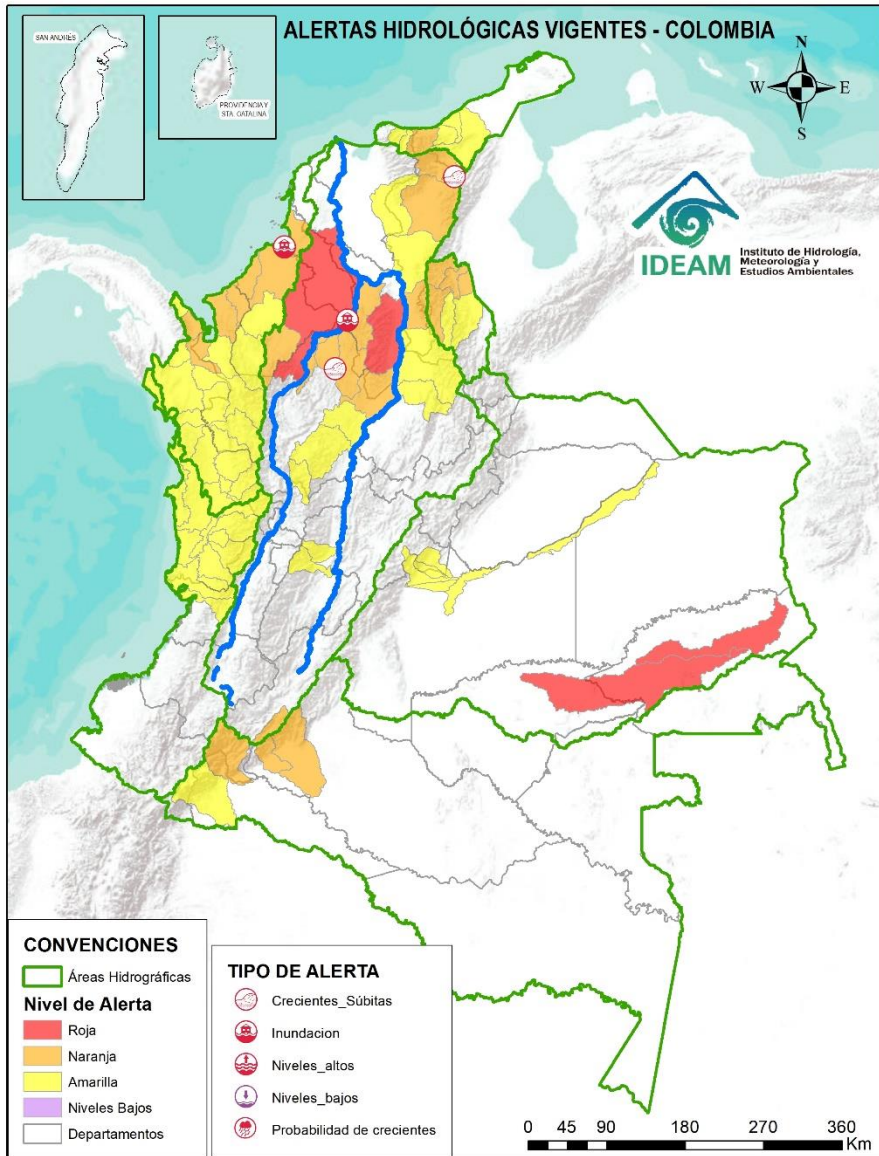




# Alertas Hidrológicas



Actualización: 14 de agosto de 2024 12:00 HLC



Caño Cristales el río de los cinco colores, paraíso tropical! (Sierra de La Macarena – Meta, Colombia). – Autor: Mcleods, 19 de Febrero de 2018  
Fuente: [https://upload.wikimedia.org/wikipedia/commons/3/3e/Flashpacker\\_Connect\\_-\\_Cano\\_Cristales\\_.webp](https://upload.wikimedia.org/wikipedia/commons/3/3e/Flashpacker_Connect_-_Cano_Cristales_.webp)

**FEWS COLOMBIA**  
SISTEMA DE PRONÓSTICOS HIDROLÓGICOS Y ALERTAS TEMPRANAS

Consulte aquí el estado de los niveles en los ríos del país:

<http://fews.ideam.gov.co/colombia/MapaEstacionesColombiaEstado.html>



- Nota 1:** Las alertas hidrológicas pueden ser corregidas y/o actualizadas en el futuro. No representa una certificación oficial del IDEAM.
- Nota 2:** Es probable que los eventos hidrológicos reportados en las alertas emitidas no se estén presentando sobre los ríos principales sino sobre sus afluentes.
- Nota 3:** El IDEAM le sugiere a la población ribereña estar muy atentos al comportamiento de los niveles de los ríos y atender las recomendaciones que la Unidad Nacional de Gestión del Riesgo de Desastres (UNGRD) emita para la implementación de medidas de contingencia ante posibles afectaciones por desbordamientos e inundaciones.
- Nota 4:** Dentro de las alertas emitidas no se contemplan aquellas asociadas a desabastecimientos. En caso de requerir información asociada a estos reportes consultar en [contactenos@gestiondelriesgo.gov.co](mailto:contactenos@gestiondelriesgo.gov.co)



LLUVIAS



NIVELES BAJOS



NIVELES ALTOS



CRECIENTE SÚBITA



TRANSITO DE CRECIENTES



CRECIENTE POR DESEMBALE



INUNDACIONES



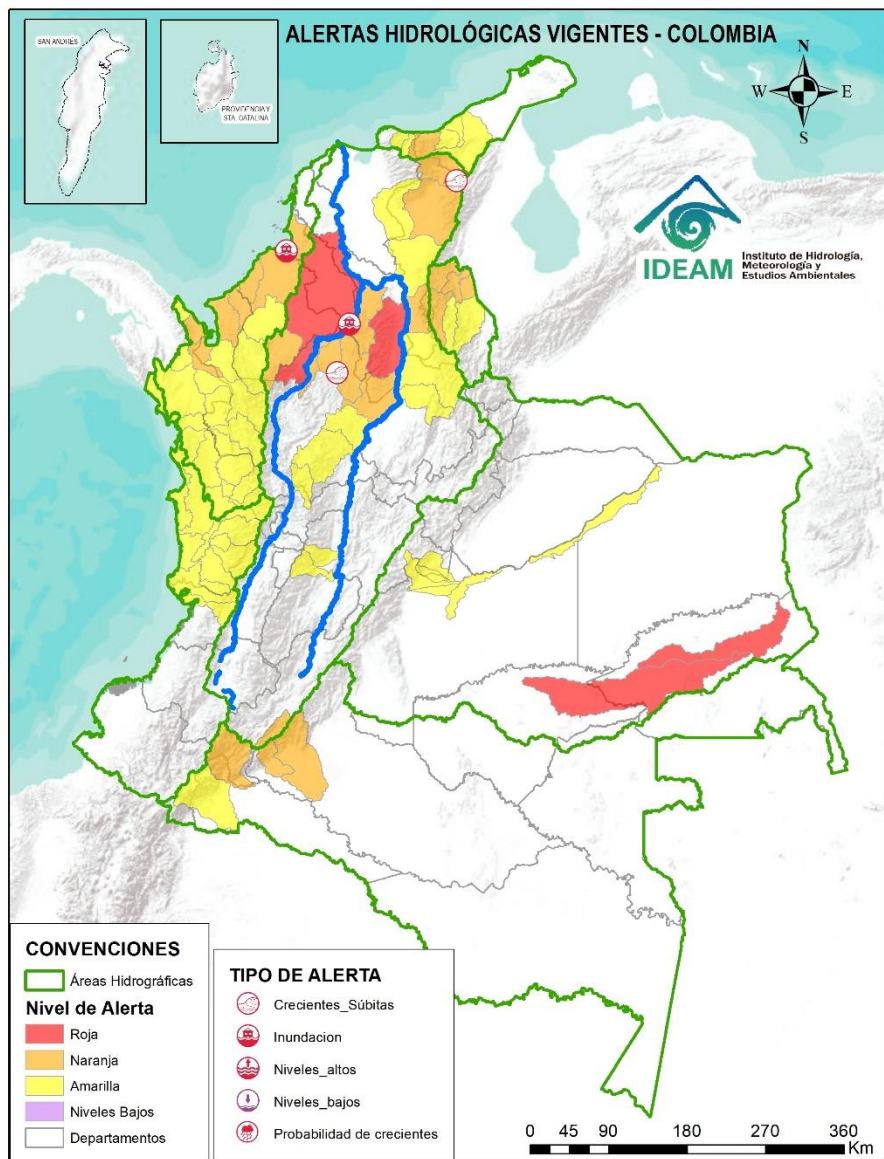
CONVENCIONES		
	Lluvias	Lluvias antecedentes intensas o continuas y/o pronóstico de las mismas, las cuales pueden generar crecientes súbitas en los ríos principales y sus afluentes.
	Niveles bajos	Nivel de referencia del río cuyos valores iguales o inferiores pueden generar restricciones para navegabilidad, captación de agua para acueductos, actividades de pesca entre otros sectores que pudieran verse afectados por la disminución de los caudales.
	Niveles altos	Nivel de referencia del río cuyos valores iguales o superiores pueden generar afectaciones en las zonas ribereñas.
	Creciente súbita	Fenómeno natural que se presenta en los ríos de montaña como consecuencia de la ocurrencia de lluvias intensas o torrenciales en zonas de alta pendiente del cauce principal y sus afluentes.
	Tránsito de crecientes	Es el desplazamiento de una onda de crecienta de aguas arriba hacia aguas abajo de la corriente.
	Creciente por desembalse	Proceso de tránsito del flujo de agua por descarga controlada desde un embalse.
	Inundación	Aumento en los niveles y/o caudales de los ríos que superan la capacidad máxima de transporte o modificación de la sección transversal que la reduce, ocasionando el desbordamiento e inundación en zonas aledañas al cauce principal.



# Resumen de Alertas Hidrológicas



Actualización: 14 de agosto de 2024 12:00 HLC



## ALERTAS POR PROBABILIDAD DE CRECIENTES SÚBITAS Y/O INUNDACIONES

Area Hidrográfica	# de Subzonas
Magdalena Cauca	3
Orinoco	2
<b>TOTAL</b>	<b>5</b>

Area Hidrográfica	# de Subzonas
Caribe	12
Magdalena Cauca	10
Amazonas	3
<b>TOTAL</b>	<b>25</b>

Area Hidrográfica	# de Subzonas
Caribe	25
Pacifico	12
Magdalena Cauca	9
Orinoco	6
Amazonas	1
<b>TOTAL</b>	<b>53</b>

**TOTAL ALERTAS HIDROLÓGICAS 83**

## ALERTAS PUNTUALES POR INUNDACIONES Y/O CRECIENTE SÚBITAS

Area Hidrográfica	# de Subzonas
Caribe	1
Magdalena Cauca	1
<b>TOTAL</b>	<b>2</b>

## ALERTAS PUNTUALES POR NIVELES BAJOS

Area Hidrográfica	# de Subzonas
<b>TOTAL</b>	<b>0</b>

Nota 1: Las alertas hidrológicas pueden ser corregidas y/o actualizadas en el futuro. No representa una certificación oficial del IDEAM.  
 Nota 2: Es probable que los eventos hidrológicos reportados en las alertas emitidas no se estén presentando sobre los ríos principales sino sobre sus afluentes.  
 Nota 3: El IDEAM le sugiere a la población ribereña estar muy atentos al comportamiento de los niveles de los ríos y atender las recomendaciones que la Unidad Nacional de Gestión del Riesgo de Desastres (UNGRD) emita para la implementación de medidas de contingencia ante posibles afectaciones por desbordamientos e inundaciones.  
 Nota 4: Dentro de las alertas emitidas no se contemplan aquellas asociadas a desabastecimientos. En caso de requerir información asociada a estos reportes consultar en [contactenos@gestiondelriesgo.gov.co](mailto:contactenos@gestiondelriesgo.gov.co)

**FEWS COLOMBIA**  
 SISTEMA DE PRONÓSTICOS HIDROLÓGICOS Y ALERTAS TEMPRANAS

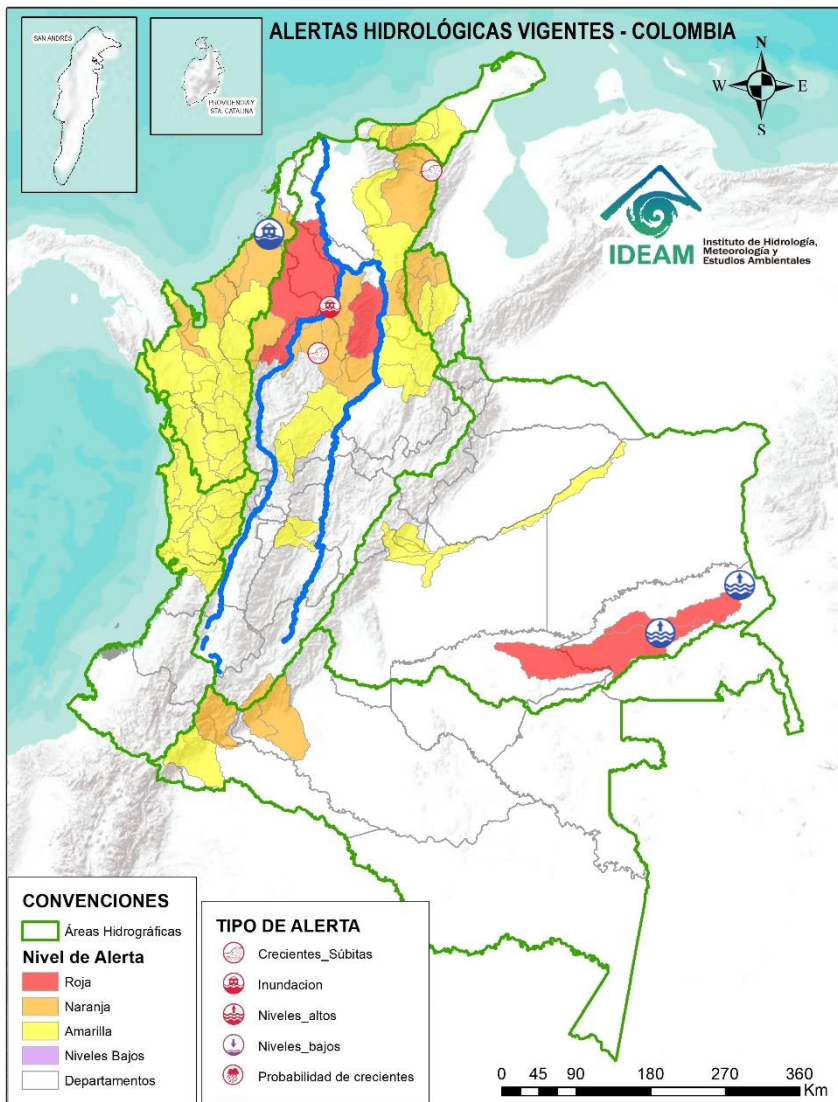
- Consulte aquí el estado de los niveles en los ríos del país: <http://fews.ideam.gov.co/colombia/MapaEstacionesColombiaEstadoNiv>



# Resumen de Alertas Hidrológicas



Actualización: 14 de agosto de 2024 12:00 HLC



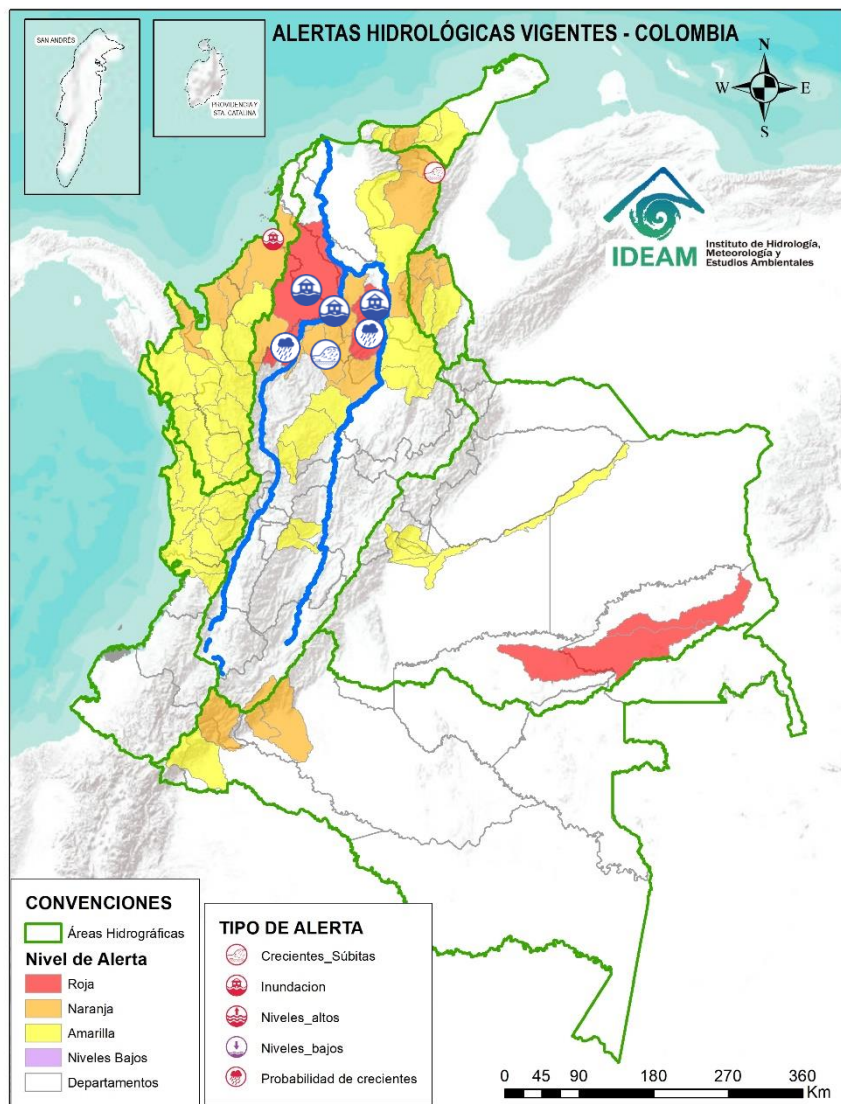
ÁREA HIDROGRÁFICA	SE DESTACAN LAS SIGUIENTES ALERTAS ROJAS POR NIVELES ALTOS, CRECIENTES SÚBITAS, DESBORDAMIENTOS Y/O INUNDACIONES:
Caribe	<ul style="list-style-type: none"> <li><b>Alerta puntual:</b> Desbordamiento de afluentes hídricos como los arroyos Amanza, Guapos y El Piru, a la altura del municipio de Coveñas, Sucre (13/08/2024).</li> </ul>
Orinoco	<ul style="list-style-type: none"> <li>Niveles altos en la parte media y baja del río Inírida a la altura del municipio de Inírida. Especial atención en zonas ribereñas de dicho municipio.</li> </ul>



# Resumen de Alertas Hidrológicas



Actualización: 14 de agosto de 2024 12:00 HLC



## ÁREA HIDROGRÁFICA

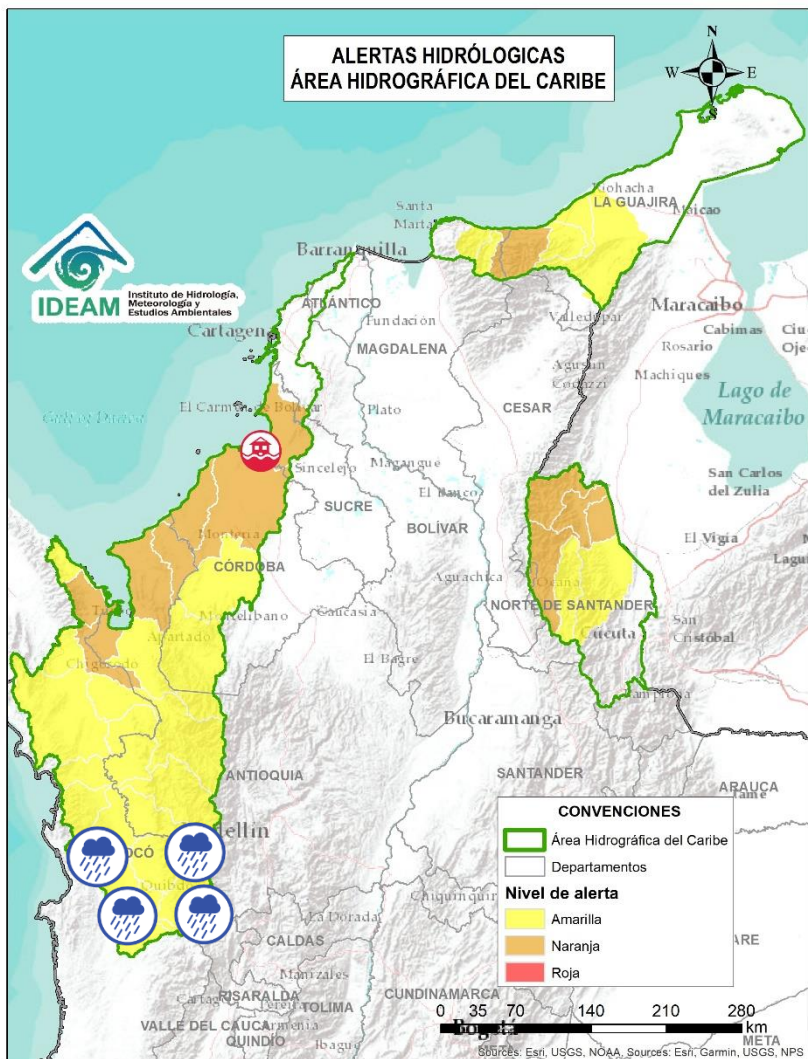
SE DESTACAN LAS SIGUIENTES ALERTAS ROJAS POR NIVELES ALTOS, CRECIENTES SÚBITAS, DESBORDAMIENTOS Y/O INUNDACIONES:

Magdalena – Cauca

- Probabilidad de incremento en los niveles en los ríos directos al Magdalena en el Brazo Morales y sus aportantes. **Notas: 1)** Rompimiento del Jarillón en el sector Campo Payares y El Piñal, el 70% de la zona rural esta inundada en el municipio de Simití-Bolívar (14 y 15 de mayo de 2024). **2)** Inundaciones por desbordamiento del río Magdalena en la cabecera municipal y zona rural del municipio de Ríoviejo (Bolívar), generando afectaciones en viviendas y cultivos, Decretan calamidad pública No. 128 (05/08/2024).
- Probabilidad de crecientes súbitas en los ríos Tarazá, Man y sus afluentes. Especial atención a la altura de los municipios de Tarazá, Cáceres y Caucasia (Antioquia).
- **Alerta Puntual:** Creciente Súbita en la quebrada La Oca en el municipio de Zaragoza - Antioquia (13/08/2024).
- **Alerta Puntual:** Afectaciones por rompimiento del dique marginal del río Cauca en el sector Caregato a la altura de San Jacinto del Cauca (Bolívar). Se recomienda especial atención en La Región de La Mojana por transvase del caudal del río Cauca (06/05/2024).
- Inundaciones en la cuenca baja del río San Jorge asociadas al ingreso del río Cauca a través de los boquetes en los sectores de Caregato y Los Arrastres afectando zonas en los municipios de San Jacinto del Cauca, Caimito, San Benito Abad, Ayapel, Guaranda, San Marcos, Galeras y Sucre. **Notas: 1)** Probabilidad de rompimiento del dique sobre el río Magdalena, a la altura de Magangué, especial atención al barrio Girardot en la zona urbana (10/07/2024). **2)** Crecientes súbitas en el caño Barro, a la altura del municipio de Ayapel (27/07/2024).
- Inundaciones generadas por el rompimiento del río San Jorge en el sector de Las Vegas, afectando áreas de los municipios de Pueblo Nuevo, Buenavista y San Marcos. Especial atención en las comunidades aledañas al Caño Carate y el Sistema Cenagoso Las Flores-El Pital, como La Isla y Bocas de La Quebrada.
- **Alerta Puntual:** Creciente del río Mocho afectando viviendas en el sector Las Margaritas del municipio de Urumita, La Guajira (13/08/2024)



Actualización: 14 de agosto de 2024 12:00 HLC



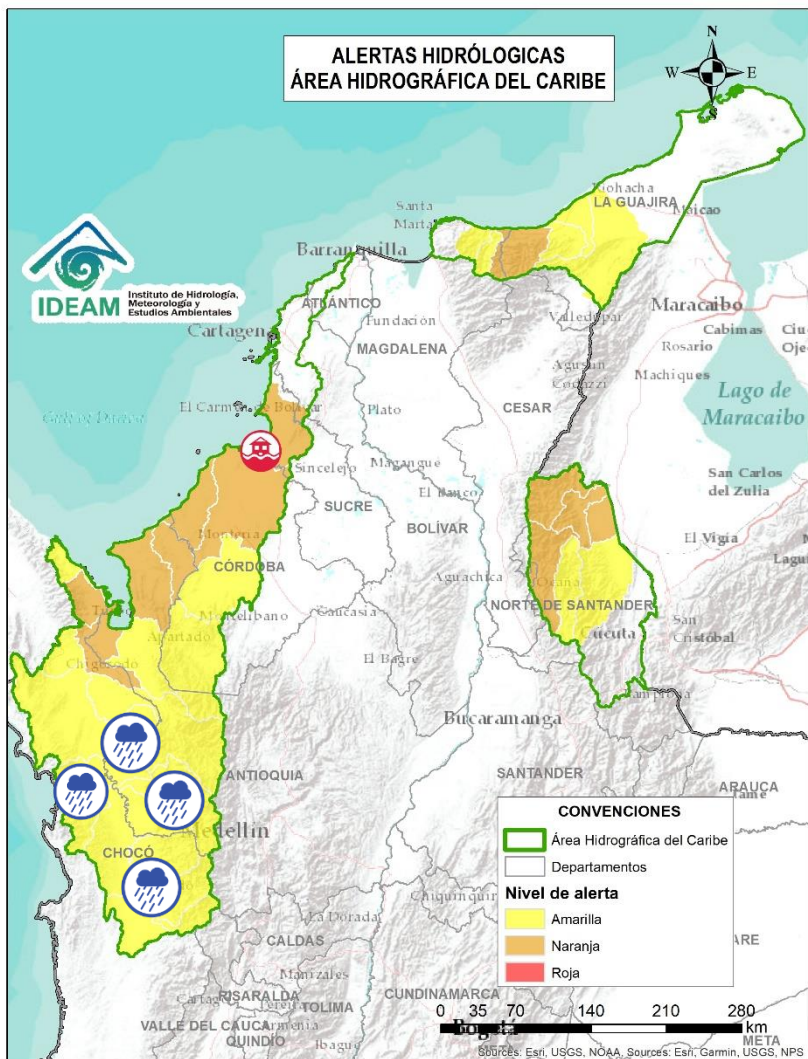
Alerta	Zona Hidrográfica	Subzona o Cuenca Hidrográfica	Descripción de la alerta hidrológica
	Atrato - Darién	Cuenca alta del río Atrato	Probabilidad de incrementos en los niveles del río Atrato y sus afluentes, Se recomienda especial atención en los municipios de El Carmen de Atrato, Cértogui, Lloró, Quibdó, Bagadó, Cantón de San Pablo, Paimado y Unión Panamericana (Animas).
	Atrato - Darién	Cuenca del río Andágueda	Probabilidad de crecientes súbitas en el nivel del río Andágueda y aportantes.
	Atrato - Darién	Cuenca del río Quito	Probabilidad de crecientes súbitas en la cuenca del río Quito. Especial atención en el municipio de Cértogui (Chocó).
	Atrato - Darién	Cuenca del río Cabi	Probabilidad de crecientes súbitas en la cuenca del río Cabi entre otros directos al río Atrato y probabilidad de crecientes súbitas en el cauce principal del río Atrato a la altura del municipio de Quibdó (Chocó). Especial atención en los municipios de Atrato y Quibdó (Chocó).
	Atrato - Darién	Cuenca del río Bebaramá	Probabilidad de crecientes súbitas en la cuenca del río Bebaramá y sus afluentes.
	Atrato - Darién	Cuenca media río Atrato	Probabilidad de crecientes súbitas en la SZH Directos al Atrato entre los ríos Quito y Bojayá. Se recomienda especial atención en el río Atrato a la altura de Vigía de Fuerte (Antioquia).



# Área Hidrográfica del Caribe



Actualización: 14 de agosto de 2024 12:00 HLC



Alerta	Zona Hidrográfica	Subzona o Cuenca Hidrográfica	Descripción de la alerta hidrológica
	Atrato - Darién	Cuenca Media del Atrato	Probabilidad de crecientes súbitas en la SZH de los directos al Atrato entre Bebaramá y Murri (md). se recomienda especial atención en el municipio del Medio Atrato (Chocó).
	Atrato - Darién	Cuenca del río Murri	Probabilidad de crecientes súbitas en los niveles del río Murri y sus afluentes, especialmente el río Ocaidó entre otros directos a la parte media del río Atrato. Se recomienda especial atención en el municipio de Urao y Vigía del Fuerte (Antioquia).
	Atrato - Darién	Cuenca del río Bojayá	Probabilidad de crecientes súbitas en el río Bojayá y sus afluentes. Especial atención en el municipio de Bojayá (Chocó).
	Atrato - Darién	Cuenca del río Napipí - río Opegadó	Probabilidad de crecientes súbitas en la cuenca del río Napipí - río Opegadó y sus aportantes.
	Atrato - Darién	Cuenca del río Murindó	Probabilidad de creciente súbita del río Murindó y sus afluentes. Especial atención en los municipios de Murindó, Vigía del Fuerte (Antioquia) y Carmen del Darién (Chocó).

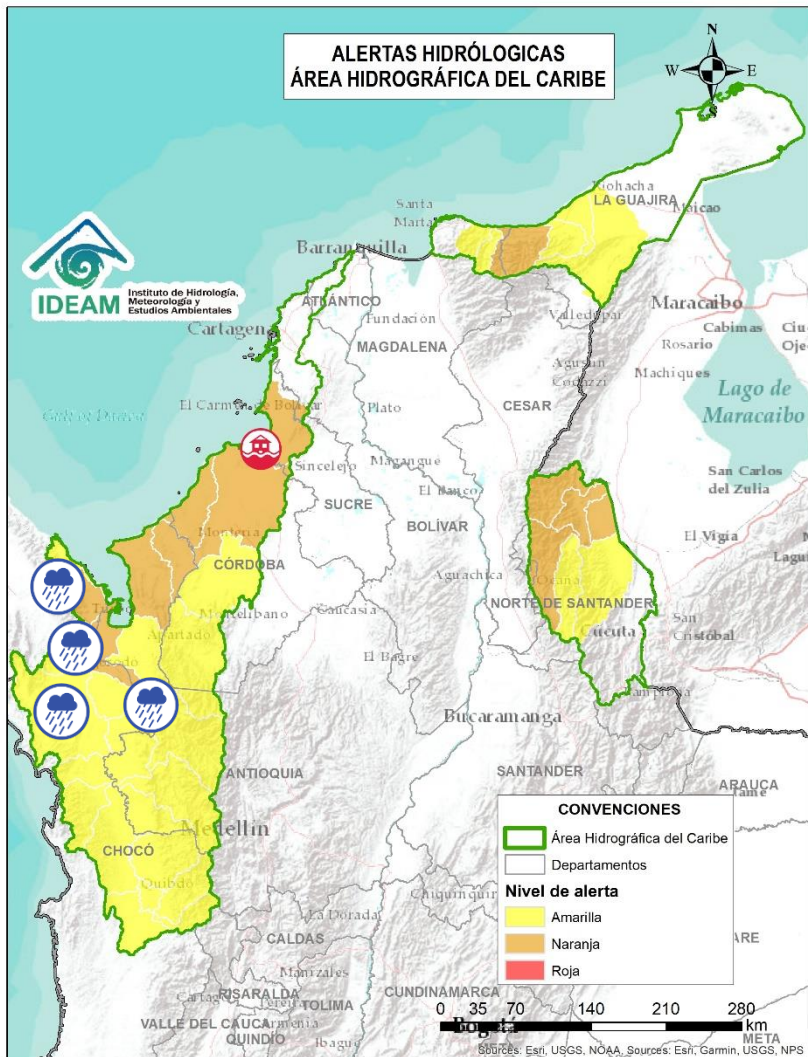




# Área Hidrográfica del Caribe



Actualización: 14 de agosto de 2024 12:00 HLC



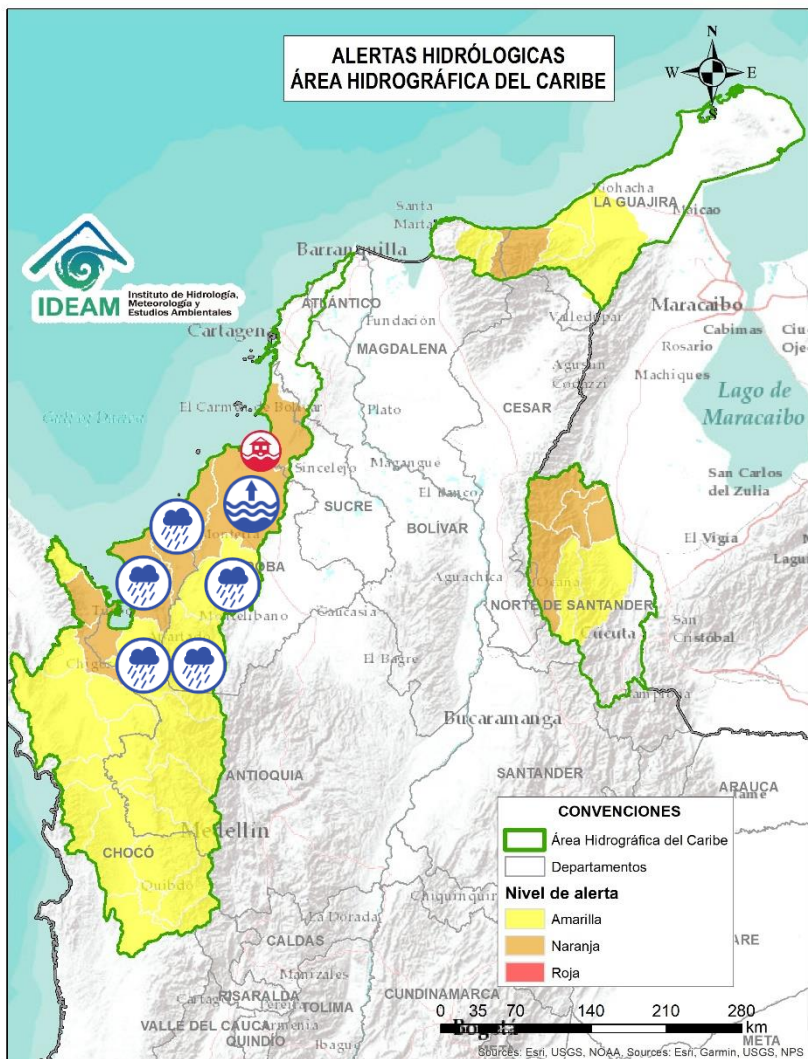
Alerta	Zona Hidrográfica	Subzona o Cuenca Hidrográfica	Descripción de la alerta hidrológica
	Atrato – Darién	Cuenca del río Sucio	Probabilidad de crecientes súbitas en el río Sucio y sus afluentes. Se recomienda especial atención en las quebradas San José de Urama, El Tigre, Agualinda, La Encalichada, Cañada Seca, Desmotadora, La Antigua, La Caracol y Potreros, y los ríos Mutatá, Urumita y Herradura. Especial atención en los municipios de Nuevo Belén de Bajira, Frontino, Abriaquí, Uramita, Dabeiba, Cañasgordas, Frontino y Mutatá (Antioquia).
	Atrato – Darién	Cuenca del río Salaquí	Probabilidad de crecientes súbitas en la cuenca del río Salaquí y sus aportantes a la cuenca baja del río Atrato. Especial atención en el municipio de Riosucio (Chocó).
	Atrato – Darién	Cuenca del río Perancho	Probabilidad de incrementos súbitos del río Perancho y sus afluentes, especialmente en el río Domingodó, aportante a la cuenca baja del río Atrato. Especial atención en los municipios Carmen de Darién y Riosucio (Chocó).
	Atrato – Darién	Cuenca baja del río Atrato	Probabilidad de incrementos súbitos en la SZH Directos al Bajo Atrato entre río Sucio y Desembocadura al Mar Caribe. Especial atención en el municipio de Riosucio (Chocó).
	Atrato – Darién	Cuenca del río Tanela	Probabilidad de crecientes súbitas en la cuenca del río Tanela, aportante a la cuenca baja del río Atrato.
	Atrato – Darién	Cuenca del río Tolo	Probabilidad de crecientes súbitas en la cuenca del río Tolo entre otros directos al Caribe. Especial atención a la altura de los municipios de Acandí y Capurgana (Chocó).



# Área Hidrográfica del Caribe



Actualización: 14 de agosto de 2024 12:00 HLC



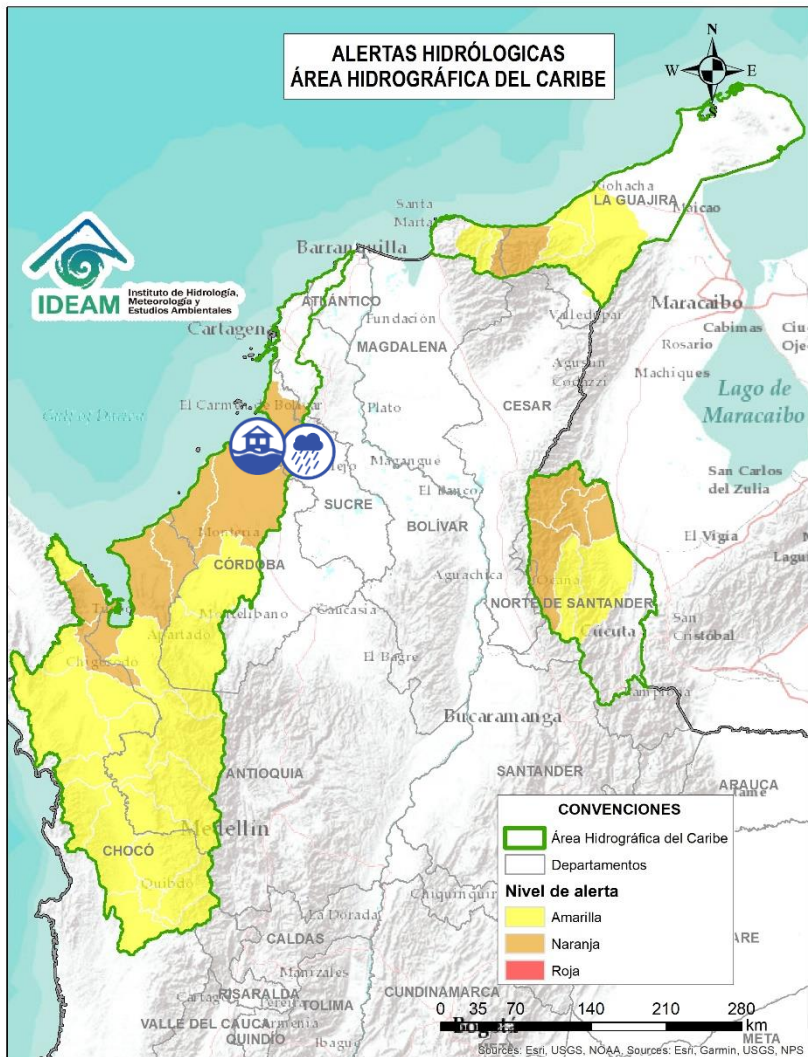
Alerta	Zona Hidrográfica	Subzona o Cuenca Hidrográfica	Descripción de la alerta hidrológica
	Caribe - Litoral	Cuenca del río León	Probabilidad de crecientes súbitas en el río León y sus afluentes, los ríos Carepa, Chigorodó, Apartadó, Grande y Vijagual, los cuales desembocan al Golfo de Urabá. Especial atención en los municipios de Mutatá, Chigorodó, Carepa, Apartadó y Turbo (Antioquia).
	Caribe - Litoral	Cuenca del río Mulatos	Probabilidad de crecientes súbitas en el río Mulatos y sus afluentes. Especial atención en los municipios de Turbo y Necoclí (Antioquia).
	Caribe - Litoral	Cuenca del río San Juan	Probabilidad de crecientes en el río San Juan y sus afluentes, entre otros arroyos directos al Caribe, especial atención en el municipio de Arboletes y San Juan de Urabá (Antioquia).
	Caribe - Litoral	Cuenca del río Canalete	Probabilidad de crecientes súbitas en el río Canalete y sus afluentes, entre otros arroyos directos al Caribe, especial atención en el municipio de Arboletes (Antioquia).
	Sinú	Cuenca alta del río Sinú	Probabilidad de incrementos súbitos en los niveles del río Sinú y sus afluentes en la parte alta.
	Sinú	Cuenca media del río Sinú	Probabilidad de incrementos en los niveles del río Sinú y sus afluentes (aguas abajo del Embalse de Urrá I), se recomienda especial atención en los centros poblados de Tierralta y Valencia (Córdoba).
	Sinú	Cuenca baja del río Sinú	Niveles altos en el río Sinú y sus afluentes en la parte baja, se recomienda especial atención en los municipios de San Pelayo, Cereté, Montería, Loricá y San Bernardo del Viento (Córdoba).



# Área Hidrográfica del Caribe



Actualización: 14 de agosto de 2024 12:00 HLC



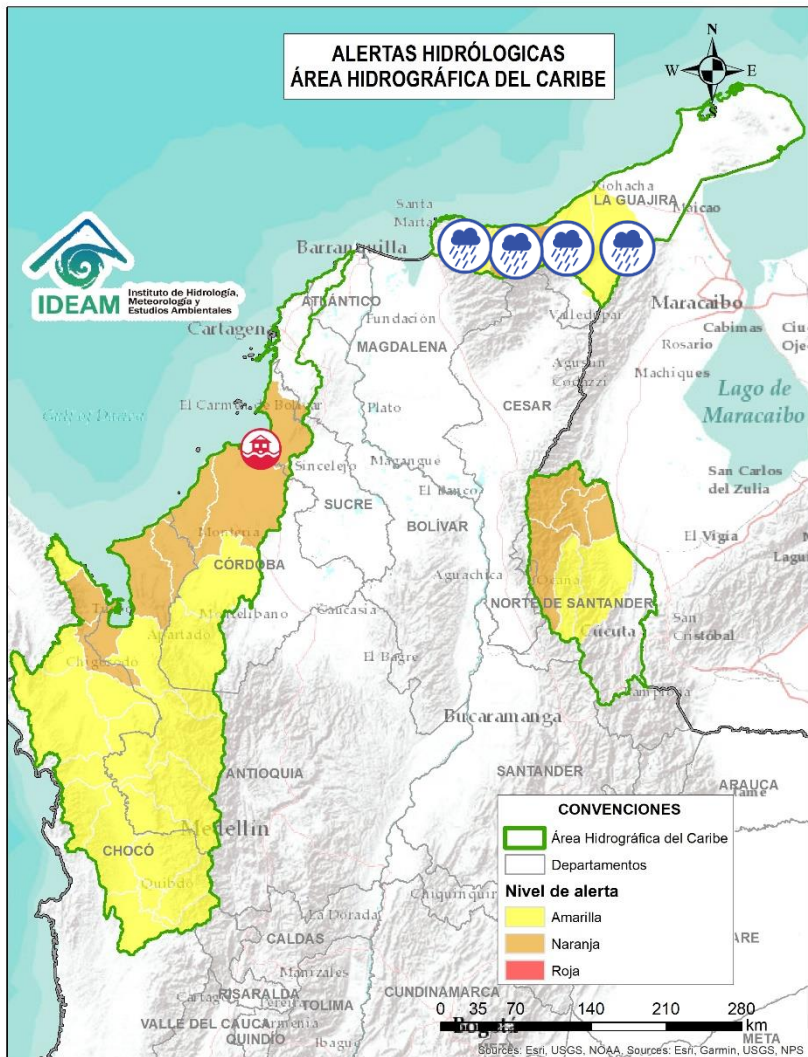
Alerta	Zona Hidrográfica	Subzona o Cuenca Hidrográfica	Descripción de la alerta hidrológica
	Caribe - Litoral	Directos al Caribe Golfo de Morrosquillo	Probabilidad de crecientes súbitas en los aportantes directos al Mar Caribe en el Golfo de Morrosquillo. Especial atención en los municipios de San Onofre, Tolú, Coveñas, Palmito, Tolviejo, Chalán, Colosó, Morroa y Sincelejo.
	Caribe - Litoral	Directos al Caribe Golfo de Morrosquillo	<b>Alerta puntual:</b> Desbordamiento de afluentes hídricos como los arroyos Amansa, Guapos y El Piru, a la altura del municipio de Coveñas, Sucre (13/08/2024).



# Área Hidrográfica del Caribe



Actualización: 14 de agosto de 2024 12:00 HLC



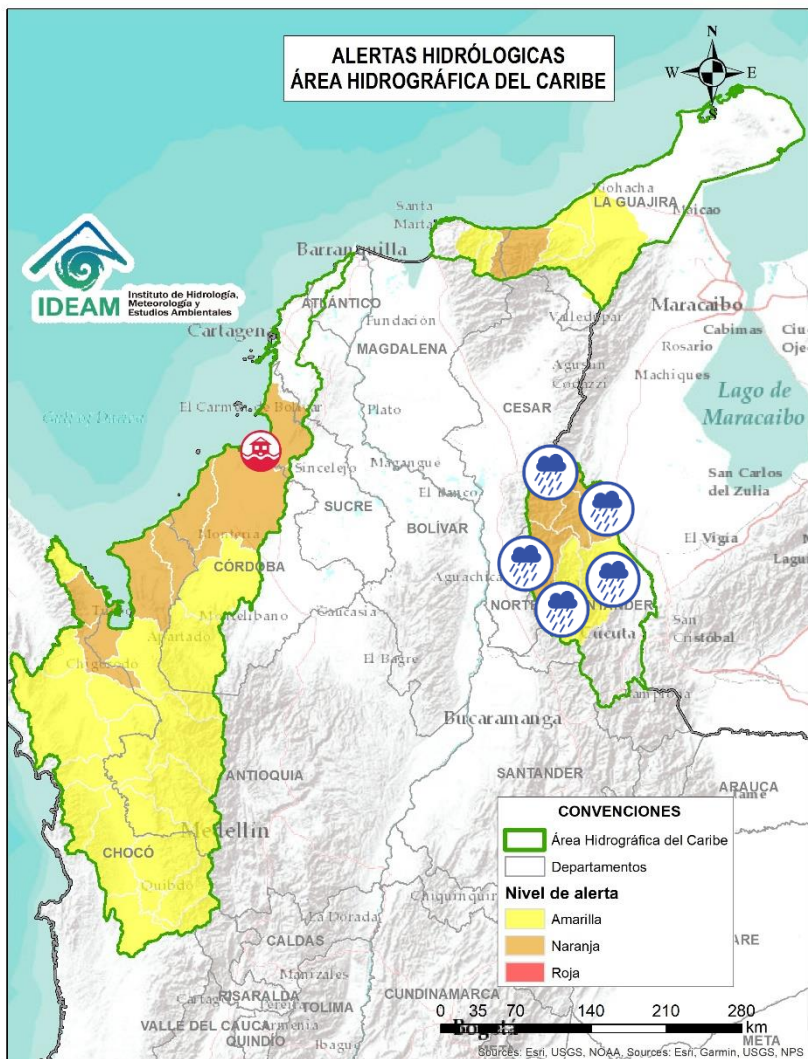
Alerta	Zona Hidrográfica	Subzona o Cuenca Hidrográfica	Descripción de la alerta hidrológica
	Caribe - Guajira	Cuencas río Guachaca-Mendiguaca y Buritaca	Probabilidad de incrementos súbitos en los niveles de los ríos Guachaca, Mendiguaca y Buritaca.
	Caribe - Guajira	Cuenca del río Don Diego	Probabilidad de incrementos súbitos en los niveles del río Don Diego.
	Caribe - Guajira	Cuenca del río Ancho	Probabilidad de incrementos súbitos en los niveles del río Ancho y otros directos al Caribe como el río Palomino. Se recomienda especial atención en el municipio de Dibulla (Guajira) y zona rural de la parte oriental del municipio de Santa Marta.
	Caribe - Guajira	Cuenca del río Tapias	Probabilidad de crecientes súbitas del río Tapias y sus afluentes como el río San Francisco, se recomienda especial atención en los municipios de Dibulla y Riohacha (Guajira).
	Caribe - Guajira	Cuenca del río Camarones	Probabilidad de crecientes súbitas en el río Camarones y sus afluentes, se recomienda especial atención en el municipio de Riohacha (Guajira).
	Caribe - Guajira	Cuenca del río Ranchería	Probabilidad de crecientes súbitas en el río Ranchería y sus afluentes, como arroyo Limón entre otros, especialmente en la cuenca alta. Especial atención en los municipios de Riohacha, Distracción, Fonseca, Albania, Barrancas y Hatonuevo, población de Manaure y comunidades indígenas en las estribaciones de la Sierra Nevada de Santa Marta como La Laguna, La Peña de los Indios, Ulago, Loma del Potrero, Marocazzo y Caracolí.



# Área Hidrográfica del Caribe



Actualización: 14 de agosto de 2024 12:00 HLC



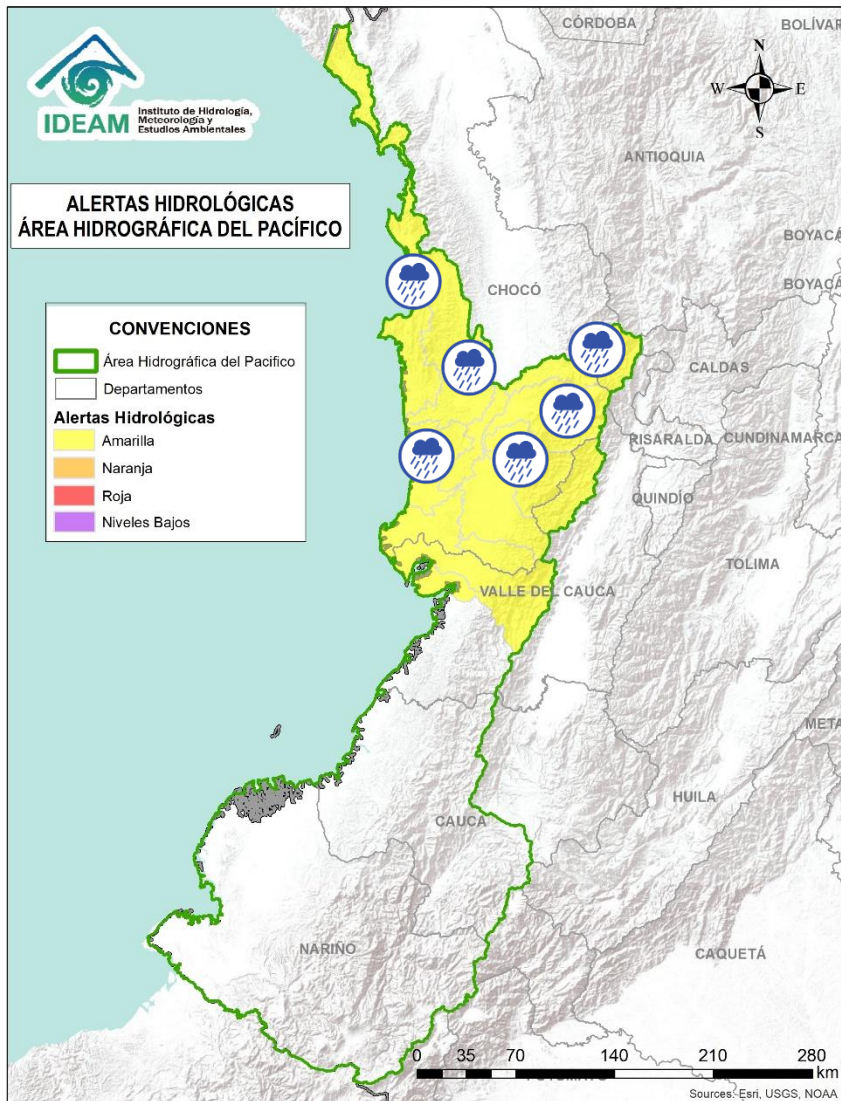
Alerta	Zona Hidrográfica	Subzona o Cuenca Hidrográfica	Descripción de la alerta hidrológica
	Catatumbo	Cuenca del río Algodonal	Probabilidad de crecientes súbitas en el río Algodonal y sus afluentes, especialmente en las quebradas Las Liscas, El Loro y El Carbón. Se recomienda especial atención en los municipios de Convención, Ábrego, Ocaña y Teorama (Norte de Santander).
	Catatumbo	Cuenca del río Tarra	Probabilidad de crecientes súbitas en la cuenca del río Tarra y sus tributarios. Especial atención en los municipios de Ábrego, Hacarí y El Tarra (Norte de Santander).
	Catatumbo	Río del Suroeste y directos Río del Oro	Probabilidad de crecientes súbitas en las cuencas de los ríos Suroeste y río del Oro.
	Catatumbo	Bajo Catatumbo	Probabilidad de crecientes súbitas en la cuenca baja del río Catatumbo. Especial atención a la altura del corregimiento de La Gabarra – Tibú.
	Catatumbo	Cuenca del río Socuavo	Probabilidad de crecientes súbitas en la cuenca del río Socuavo. Especial atención en el municipio de Tibú (Norte de Santander).
	Catatumbo	Cuencas de los ríos Nuevo Presidente, Sardinata y Tibú	Probabilidad de crecientes súbitas en los ríos Tibú, Sardinata, Nuevo Presidente y sus aportantes. Especial atención a la altura de los municipios de Villa Caro, Bucarasica, Lourdes, Sardinata y Tibú (Norte de Santander).



# Área Hidrográfica del Pacífico



Actualización: 14 de agosto de 2024 12:00 HLC



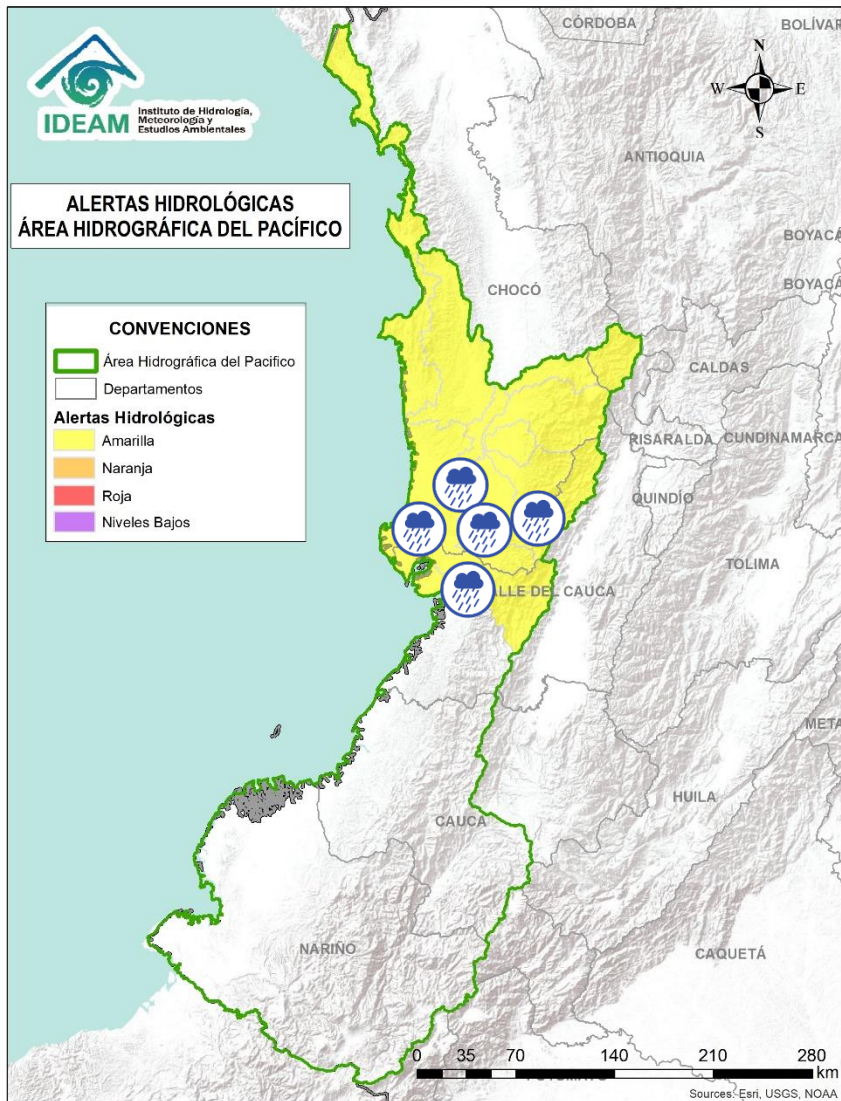
Alerta	Zona Hidrográfica	Subzona o Cuenca Hidrográfica	Descripción de la alerta hidrológica
	Directos al Pacífico	Cuencas directas al Pacífico (Chocó)	Probabilidad de incrementos súbitos en el nivel de los ríos Jella, Chocolatal, Jurado y sus afluentes, entre otros directos al Océano Pacífico en el departamento de Chocó, se recomienda especial atención en los municipios de Bahía Solano y Juradó.
	Baudó - Directos al Pacífico	Cuenca del río Baudó	Probabilidad de crecientes súbitas en el río Baudó y sus afluentes, especialmente los ríos Dubaza Catrú Cedro, Ancosó Cuguchó Berberre, Pepé, Misará, Torreidó, Pavasa Siguirisua y Purricha. Se recomienda especial atención en los corregimientos de Santa María, Miacorá, Divisa, Cohecho, Chachajo, Santa Rita, La Pureza, Nauca, Almendro, Bellavista y Puerto Elacio, en los municipios de Alto, Medio y Bajo Baudó.
	Baudó - Directos al Pacífico	Cuenca del río Docampadó	Probabilidad de crecientes súbitas en el río Docampadó, Orpúa, Sivirú y sus afluentes, entre otros directos al Océano Pacífico en el departamento de Chocó. Se recomienda especial atención en los municipios de Bajo Baudó y El Litoral del San Juan (Docordó) (Chocó).
	San Juan	Cuenca alta del río San Juan	Probabilidad de crecientes en el río San Juan Alto y sus afluentes. Se recomienda especial atención en los municipios de Mistrató y Pueblo Rico (Risaralda), y Tadó y Istmina (Chocó).
	San Juan	Cuenca del río Tamaná	Probabilidad de crecientes en las cuencas de los ríos Iró, Tamaná, Condoto, entre otros aportantes a la cuenca media del río San Juan. Especial atención a la altura de los municipios San José del Palmar, Rio Iró, Condoto, Novita y Medio San Juan (Chocó).
	San Juan	Cuenca del río Cajón	Probabilidad de incrementos en los niveles de las cuencas del río Cajón entre otros aportantes a la cuenca media del río San Juan. Especial atención a la altura de los municipios Novita y Medio San Juan.



# Área Hidrográfica del Pacífico



Actualización: 14 de agosto de 2024 12:00 HLC



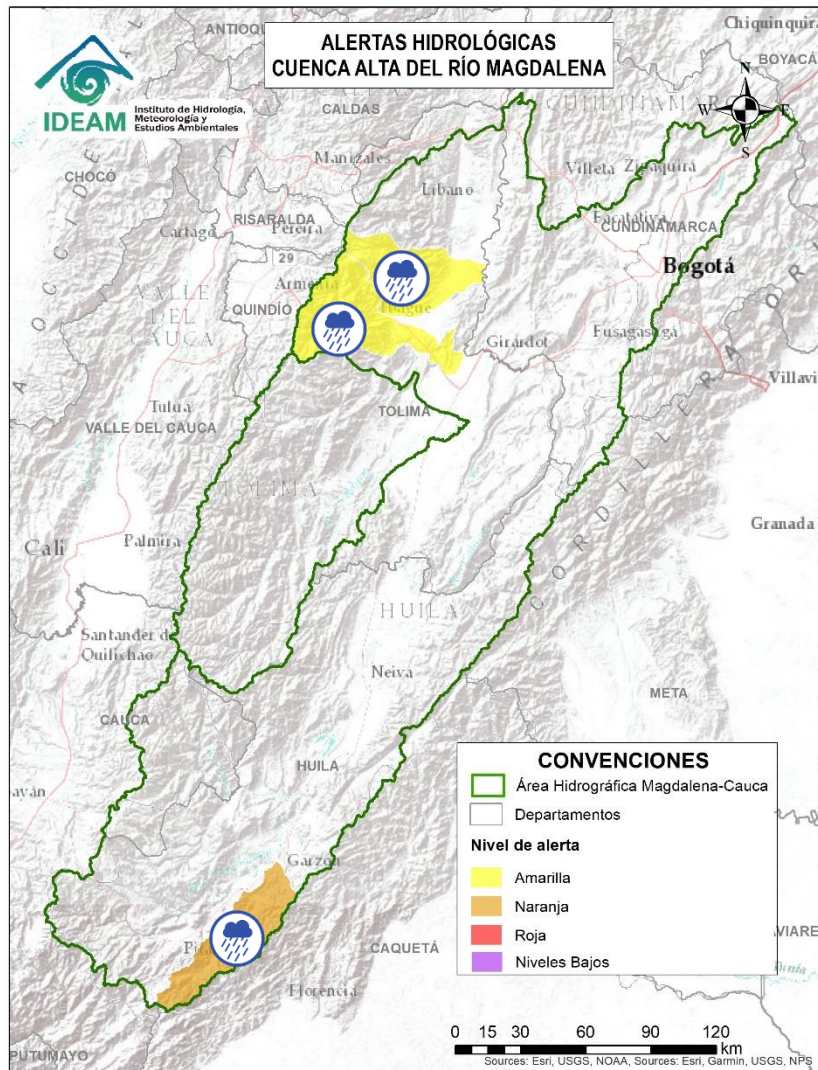
Alerta	Zona Hidrográfica	Subzona o Cuenca Hidrográfica	Descripción de la alerta hidrológica
	San Juan	Cuenca del río Sipí	Probabilidad de incrementos en los niveles de la cuenca del río Sipí, especialmente en los ríos Taparal, San Agustín y Garrapatas, a la altura del municipio de Sipí (Chocó) y río Sanquinini, a la altura del municipio de Bolívar (Valle del Cauca).
	San Juan	Cuenca media del río San Juan	Probabilidad de incrementos en los niveles con valores en el rango de altos en la parte media del río San Juan. Especial atención a la altura del municipio Medio San Juan e Istmina (Chocó).
	San Juan	Cuenca del río Capoma	Probabilidad de incrementos en los niveles de la cuenca del río Capoma y otros directos al San Juan, tales como, el río Cucurupí y la quebrada Fujadó al igual que sus aportantes.
	San Juan	Cuenca del río Munguidó	Probabilidad de incrementos en los niveles de la cuenca del río Munguidó. Se recomienda especial atención en la vereda Las Delicias.
	San Juan	Ríos Calima y Bajo San Juan	Probabilidad de incrementos en los niveles de las cuencas de los ríos Calima y Bajo San Juan. Se recomienda especial atención a el municipio de Litoral de San Juan (Chocó) y los municipios Calima, Darién, Buenaventura y Bahía Málaga (Valle del Cauca).
	Tapaje – Dagua – Directos	Cuenca del río Dagua	Probabilidad de crecientes súbitas en el río Dagua y sus afluentes, especialmente en el río Bitaco a la altura del municipio de La Cumbre (Valle del Cauca). Se recomienda especial atención en los municipios de Dagua, La Cumbre y Buenaventura (Valle del Cauca).



# Área Hidrográfica del Magdalena – Cauca (Cuenca alta del Río Magdalena)



Actualización: 14 de agosto de 2024 12:00 HLC



Alerta	Zona Hidrográfica	Subzona o Cuenca Hidrográfica	Descripción de la alerta hidrológica
	Alto Magdalena	Cuenca del río Suaza	Probabilidad de Crecientes súbitas en el río Suaza y sus aportantes, especialmente el río Suárez y la quebrada La Danta. Especial atención en los municipios de Acevedo, Suaza y Guadalupe (Huila). <b>Nota: 1)</b> Desbordamiento del río Suaza a la altura del municipio de Acevedo, Huila. (12/08/2024). <b>2)</b> Creciente súbita de la quebrada La Danta a la altura de la vereda Anayaco del departamento de Acevedo, Huila (13/08/2024). <b>3)</b> Inundaciones por creciente del río Suárez afectando 20 veredas en el municipio de Acevedo – Huila (12/08/2024).
	Alto Magdalena	Cuenca del río Coello	Probabilidad de crecientes súbitas en el río Coello y sus tributarios, especialmente el río Combeima. Se recomienda especial atención en la ciudad de Ibagué. <b>Nota: 1)</b> Creciente súbita en el nivel del río Combeima y aportantes generando afectaciones en el sector de Juntas del municipio de Ibagué (12/08/2024). <b>2)</b> Avenida Torrencial de la quebrada Bellavista afectando una vía en el municipio de Ibagué – Tolima (12/08/2024)
	Alto Magdalena	Cuenca del río Totare	Probabilidad de incrementos moderados en los niveles del río Totare y sus afluentes, especial atención en los municipios de Anzoátegui y Alvarado (Tolima).

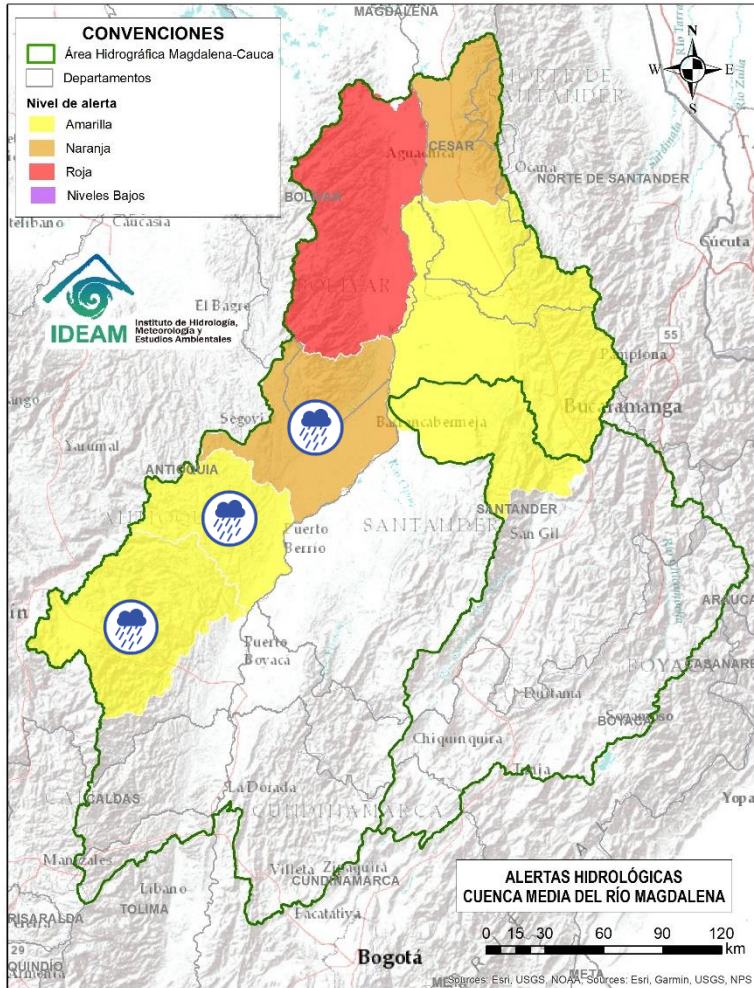




# Área Hidrográfica del Magdalena – Cauca (Cuenca media del Río Magdalena)



Actualización: 14 de agosto de 2024 12:00 HLC



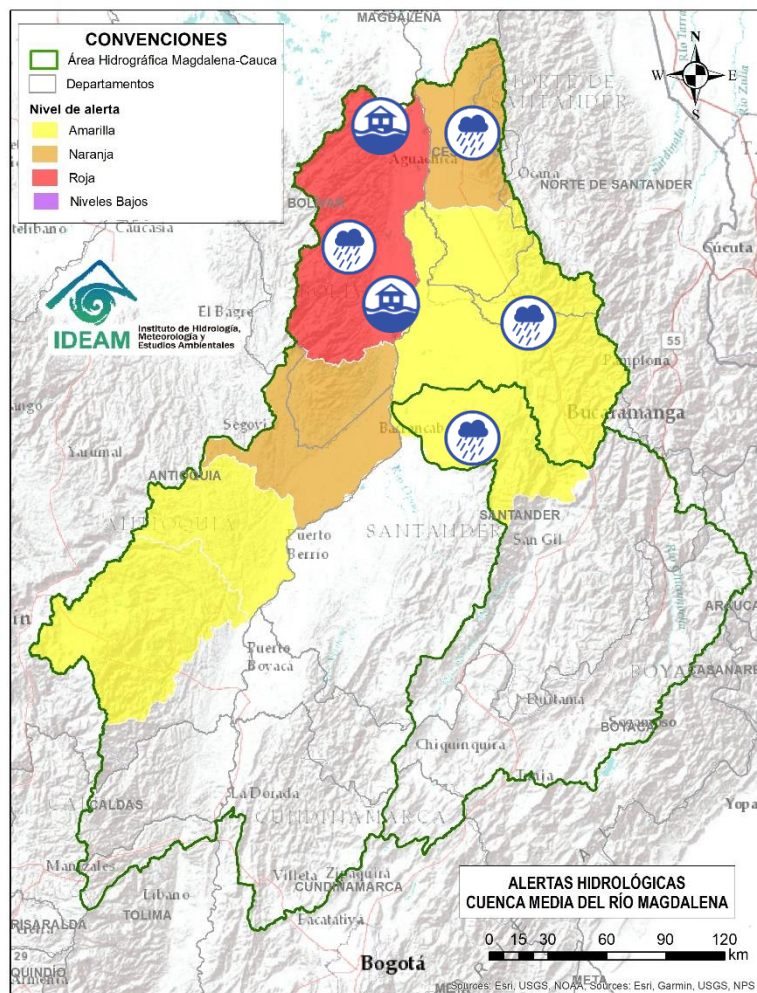
Alerta	Zona Hidrográfica	Subzona o Cuenca Hidrográfica	Descripción de la alerta hidrológica
	Medio Magdalena	Cuenca del río Nare	Probabilidad de crecientes súbitas en el río Nare y sus afluentes, especialmente en los ríos Guatapé, Nus, Negro, Pantanillo y las quebradas San Roque, La Pereira, La Grande, Marinilla, El Arenal, La Mosca, Santa Gertrudis, Guayabal, La Chorrera, La Paisanita, La Aguada, La Cristalina, Bodegas, Tenería y La Reina. Se recomienda estar atentos en los municipios de Guarne, El Retiro, La Ceja, Cisneros, San German, San Roque, Caracolí, Santo Domingo, Concepción, Rionegro, Santuario, Marinilla, Cocorná, San Luis, Yolombó, Puerto Nare, San Francisco, San Carlos y San Rafael (Antioquia).
	Medio Magdalena	Cuenca del río San Bartolomé	Probabilidad de crecientes súbitas en la cuenca del río San Bartolomé, especialmente en sus aportantes de la cuenca Media-Baja, estar atentos en los ríos Vegachi y Regla, y la quebrada La Malena, entre otros. Especial atención en los municipios de Yolombó, Vegachi, Maceo y Puerto Berrio (Antioquia). <b>Nota:</b> Desbordamiento de la quebrada La Alejandría a la altura del municipio de Maceo (10/08/2024).
	Medio Magdalena	Cuenca del río Cimitarra	Probabilidad de crecientes súbitas en el río Cimitarra y sus afluentes. Especial atención en los municipios de Cantagallo (Bolívar), Yondó y Remedios (Antioquia).



# Área Hidrográfica del Magdalena – Cauca (Cuenca media del Río Magdalena)



Actualización: 14 de agosto de 2024 12:00 HLC



Alerta	Zona Hidrográfica	Subzona o Cuenca Hidrográfica	Descripción de la alerta hidrológica
	Sogamoso	Cuenca del río Sogamoso	Probabilidad de crecientes súbita en el río Sogamoso y sus afluentes. Estar atentos a la altura del municipio de Barrancabermeja.
	Medio Magdalena	Cuenca del río Lebrija	Probabilidad de crecientes súbitas en la cuenca del río Lebrija y sus aportantes. Especial atención en los ríos Cáchira, Oro, Charta, Florida Blanca, San Pablo, El Playón, Hato y quebrada San Alberto a la altura de los municipios de Sabana de Torres, Bucaramanga, Floridablanca, Piedecuesta, Girón y Rionegro (Santander).
	Medio Magdalena	Directos al Magdalena (Brazo Morales)	Probabilidad de incremento en los niveles en los ríos directos al Magdalena en el Brazo Morales y sus aportantes. <b>Nota: 1)</b> Rompimiento del Jarillón en el sector Campo Payares y El Piñal, el 70% de la zona rural esta inundada en el municipio de Simití - Bolívar (14 y 15 de mayo de 2024). <b>2)</b> Inundaciones en el municipio de Rio viejo en la cabecera municipal y área rural, generando afectaciones en viviendas y cultivos. Decretan calamidad pública No. 128 (05/08/2024).
	Medio Magdalena	Quebrada El Carmen	Probabilidad de crecientes súbitas en la SZH de la Quebrada el Carmen, entre otros directos al Medio Magdalena, especialmente en los caños El Cristo y Pital, y quebrada Buturama. Especial atención en el municipio de Aguachica (Cesar).



# Área Hidrográfica del Magdalena – Cauca (Cuenca alta del Río Cauca)



Actualización: 14 de agosto de 2024 12:00 HLC



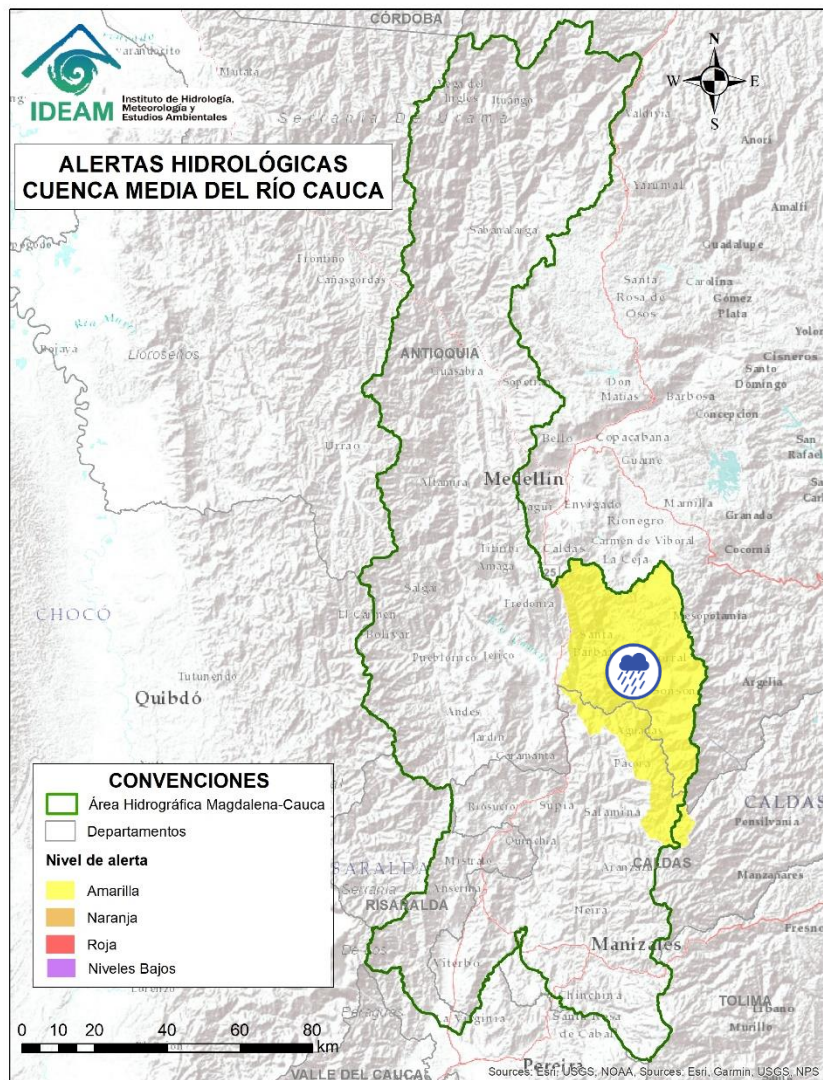
**CONDICIONES  
NORMALES**



# Área Hidrográfica del Magdalena – Cauca (Cuenca Media del Río Cauca)



Actualización: 14 de agosto de 2024 12:00 HLC



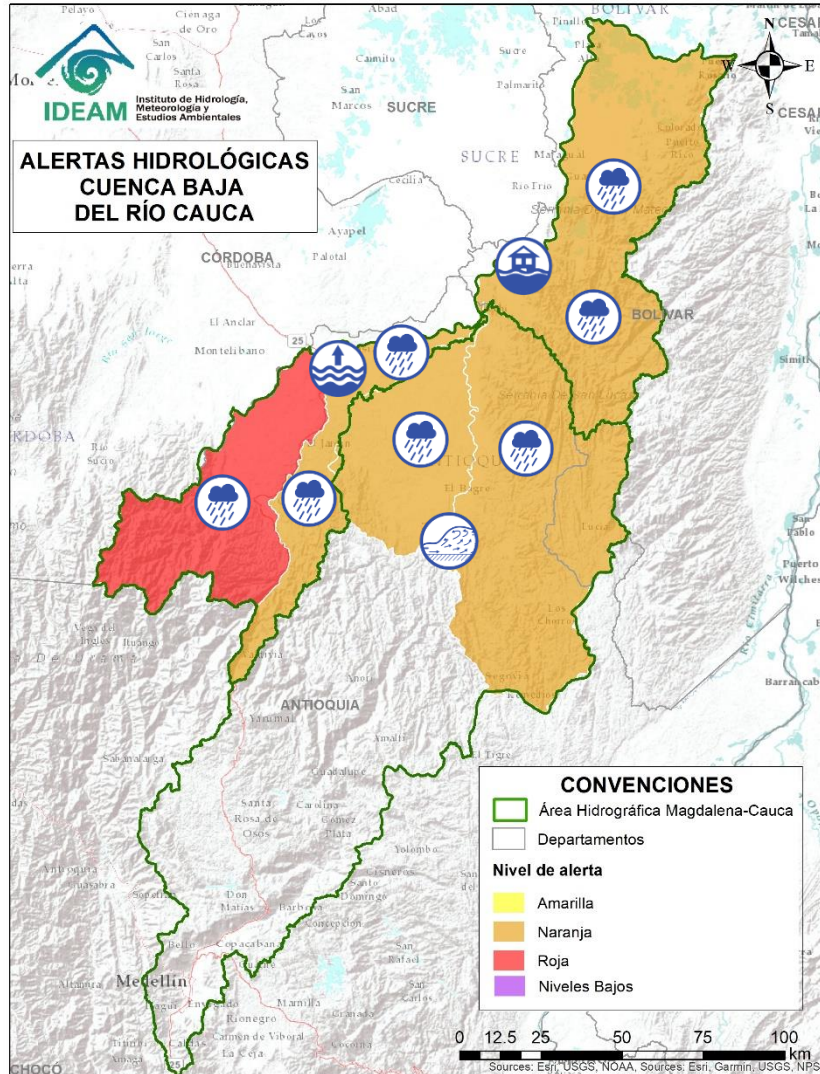
Alerta	Zona Hidrográfica	Subzona o Cuenca Hidrográfica	Descripción de la alerta hidrológica
	Cauca	Cuenca del río Arma	Probabilidad de crecientes súbitas en el río Arma y sus afluentes, especialmente las quebradas Guz y Gue, en el municipio de Abejorral y el río Piedras a la altura del municipio de La Unión (Antioquia).



# Área Hidrográfica del Magdalena – Cauca (Cuenca baja del Río Cauca)



Actualización: 14 de agosto de 2024 12:00 HLC



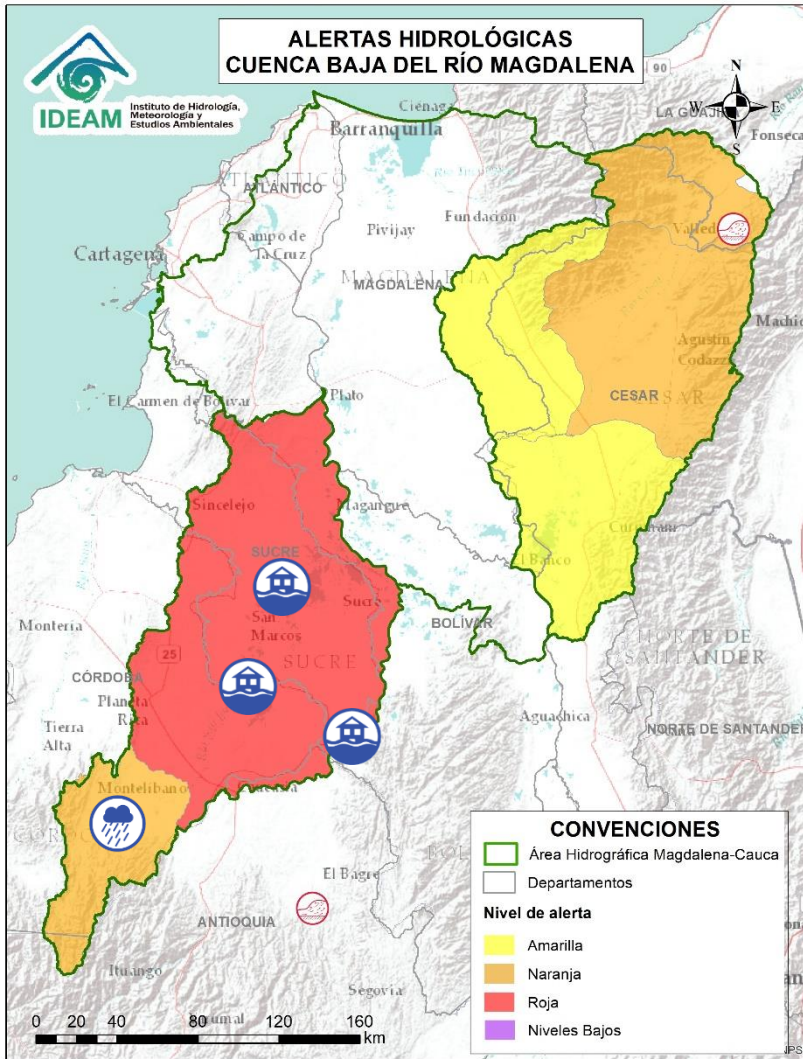
Alerta	Zona Hidrográfica	Subzona o Cuenca Hidrográfica	Descripción de la alerta hidrológica
	Cauca	Cuenca del río Tarazá-Man	Probabilidad de crecientes súbitas en los ríos Tarazá, Man y sus afluentes. Especial atención a la altura de los municipios de Tarazá, Cáceres y Caucasia (Antioquia).
	Nechí	Cuenca baja del río Nechí y sus aportantes	Probabilidad de incrementos súbitos en el nivel del río Nechí a la altura del municipio de Nechí. Igualmente, por probabilidad de crecientes en sus aportantes.
	Nechí	Cuenca baja del río Nechí y sus aportantes	<b>Alerta Puntual:</b> Creciente Súbita en la quebrada La Oca en el municipio de Zaragoza - Antioquia (13/08/2024).
	Cauca	Directos al Cauca entre Pto. Valdivia y Nechí	Probabilidad de crecientes súbitas en los aportantes directos al río Cauca entre los municipios de Puerto Valdivia y Nechí. Especial atención a las comunidades ribereñas asentadas en la zona como Nuevo Mundo y Santillana.
	Cauca	Bajo río Cauca	Niveles altos del río Cauca en el municipio de Caucasia. Especial atención a las comunidades ribereñas asentadas en la zona y en puntos críticos como Caucasia, Nuevo Mundo y Santillana.
	Cauca	Bajo río Cauca	<b>Alerta puntual:</b> Afectaciones por rompimiento del dique marginal del río Cauca en el sector Caregato a la altura de San Jacinto del Cauca (Bolívar). Se recomienda especial atención en La Región de La Mojana por transvase del caudal del río Cauca (06/05/2024).
	Cauca	Directos Bajo Cauca – Magdalena. Ciénaga La Raya entre Río Nechí y Brazo de Loba	Probabilidad de crecientes súbitas en los aportantes directos al Bajo Cauca – Ciénaga La Raya entre río Nechí y Brazo de Loba, con especial atención al río Caribona en el municipio de Montecristo (Bolívar).



# Área Hidrográfica del Magdalena – Cauca (Cuenca baja del Río Magdalena)



Actualización: 14 de agosto de 2024 12:00 HLC



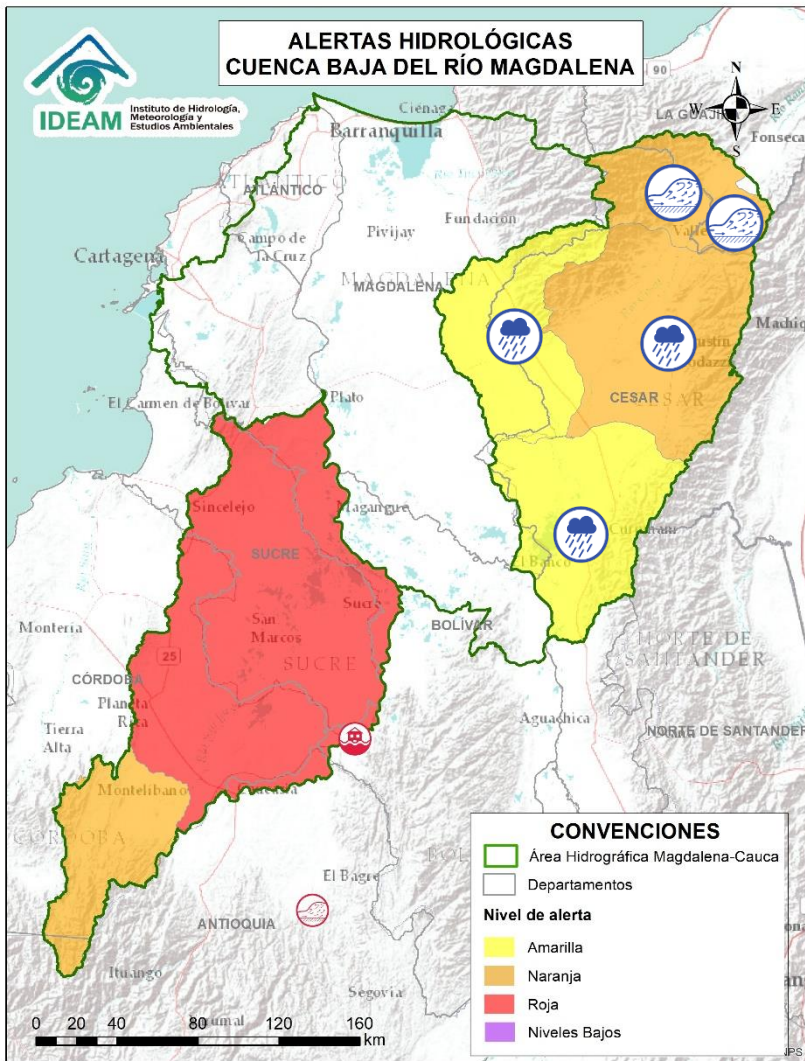
Alerta	Zona Hidrográfica	Subzona o Cuenca Hidrográfica	Descripción de la alerta hidrológica
	Bajo Magdalena – Cauca – San Jorge	Cuenca alta del río San Jorge	Probabilidad de crecientes súbitas en la cuenca alta del río San Jorge, se recomienda especial atención en sus afluentes, los ríos San Pedro y Uré, y la quebrada La Manuela, así como en los municipios de Puerto Libertador y Montelíbano (Córdoba).
	Bajo Magdalena – Cauca – San Jorge	Bajo San Jorge – La Mojana	Inundaciones en la cuenca baja del río San Jorge asociadas al ingreso del río Cauca a través de los boquetes en los sectores de Caregato y Los Arrastres afectando zonas en los municipios de San Jacinto del Cauca, Caimito, San Benito Abad, Ayapel, Guaranda, San Marcos, Galeras y Sucre. <b>Notas: 1)</b> Probabilidad de rompimiento del dique sobre el río Magdalena, a la altura de Magangué, especial atención al barrio Girardot en la zona urbana (10/07/2024). <b>2)</b> Crecientes súbitas en el caño Barro, a la altura del municipio de Ayapel (27/07/2024).
	Bajo Magdalena – Cauca – San Jorge	Bajo San Jorge – La Mojana	Inundaciones generadas por el rompimiento del río San Jorge en el sector de Las Vegas, afectando áreas de los municipios de Pueblo Nuevo, Buenavista y San Marcos. Especial atención en las comunidades aledañas al Caño Carate y el Sistema Cenagoso Las Flores-El Pital, como La Isla y Bocas de La Quebrada.



# Área Hidrográfica del Magdalena – Cauca (Cuenca baja del Río Magdalena)



Actualización: 14 de agosto de 2024 12:00 HLC



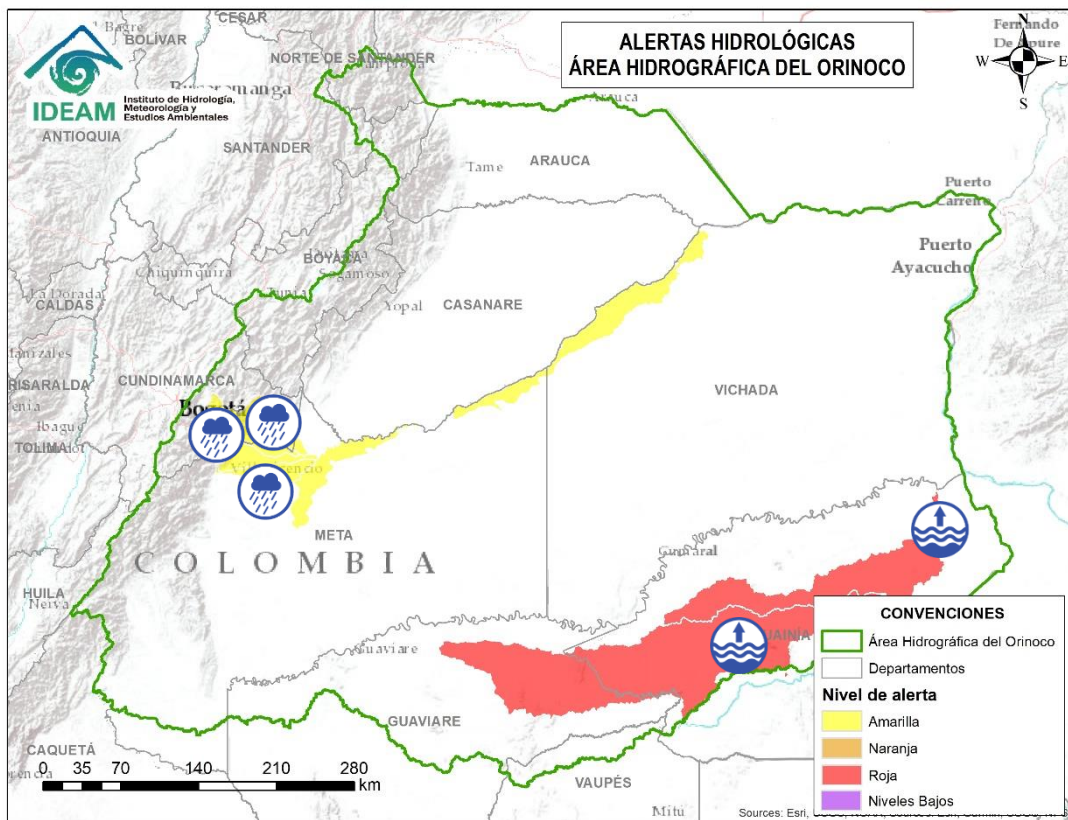
Alerta	Zona Hidrográfica	Subzona o Cuenca Hidrográfica	Descripción de la alerta hidrológica
	Bajo Magdalena	Cuenca alta del río Cesar	Crecientes súbitas en la cuenca alta del río Cesar y sus afluentes. Se recomienda especial atención en las riberas de los ríos Guatapurí y Badillo en el municipio de Valledupar (Cesar), en sectores como los corregimientos de Chemesquemena y Vega Arriba. Igualmente, en la quebrada La Malena a la altura del corregimiento de Patillal (Valledupar-Cesar). También, se recomienda estar atentos en el municipio San Juan del Cesar.
	Bajo Magdalena	Cuenca alta del río Cesar	<b>Alerta Puntual:</b> Creciente del río Mocho afectando viviendas en el sector Las Margaritas del municipio de Urumita, La Guajira (13/08/2024)
	Bajo Magdalena	Cuenca media del río Cesar	Probabilidad de crecientes súbitas en la cuenca media del río Cesar, especial atención en los ríos Sororia, Maracas, Santo Tomás y Tucuy, estos últimos en la Serranía del Perijá. Especial atención en los municipios de Valledupar, Pueblo Bello, Agustín Codazzi, Becerril y La Jagua de Ibirico (Cesar).
	Bajo Magdalena	Cuenca del río Ariguaní	Probabilidad de crecientes súbitas en el río Ariguaní y sus afluentes, especialmente para el río Ariguanicito. Se recomienda especial atención en los municipios de Pueblo Bello, El Copey, Bosconia (Cesar).
	Bajo Magdalena	Cuenca Baja del río Cesar	Probabilidad de crecientes súbitas en ríos afluentes de la cuenca baja del río Cesar. Especial atención a la altura del municipio de Chimichagua y en el corregimiento Saloa (Cesar).



# Área Hidrográfica del Orinoco



Actualización: 14 de agosto de 2024 12:00 HLC



Alerta	Zona Hidrográfica	Subzona o Cuenca Hidrográfica	Descripción de la alerta hidrológica
	Inírida	Cuenca baja del río Inírida	Niveles altos en la parte media y baja del río Inírida a la altura del municipio de Inírida. Especial atención en zonas ribereñas de dicho municipio.
	Meta	Cuenca del río Guatiquía	Probabilidad de crecientes súbitas en el río Guatiquía y sus afluentes, especialmente los ríos Ocoa y su aportante el caño Grande. Se recomienda especial atención a la altura de Restrepo, Villavicencio y el municipio El Calvario (Meta).
	Meta	Cuenca del río Guacavía	Probabilidad de crecientes súbitas del río Guacavía y sus afluentes, se recomienda especial atención a la altura del municipio Cumaral (Meta).
	Meta	Cuenca del río Negro	Probabilidad de crecientes súbitas en el río Negro y sus afluentes, se recomienda especial atención en Villavicencio (Meta).
	Meta	Cuenca río Humea	Probabilidad de crecientes súbitas en el río Humea y sus afluentes, especialmente el río San Juanito. Especial atención en los municipios de Paratebueno y Medina (Cundinamarca).

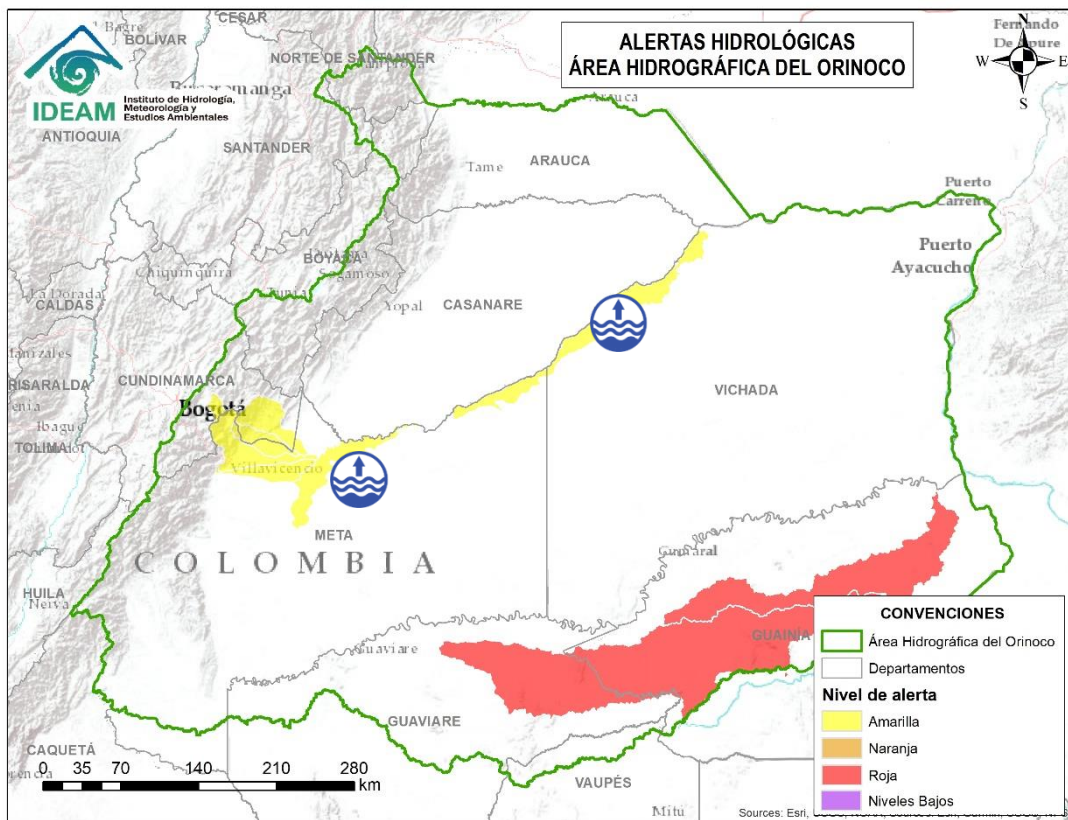




# Área Hidrográfica del Orinoco



Actualización: 14 de agosto de 2024 12:00 HLC



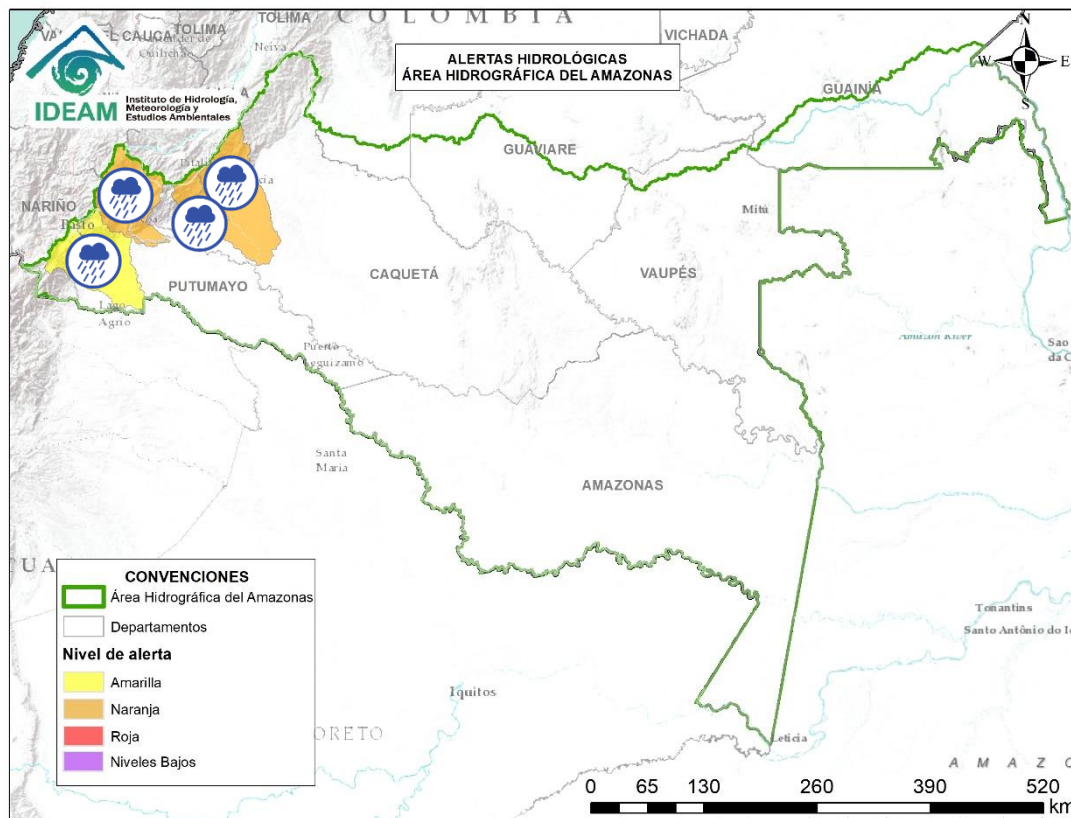
Alerta	Zona Hidrográfica	Subzona o Cuenca Hidrográfica	Descripción de la alerta hidrológica
	Meta	Directos al Meta entre ríos Guayuriba y Yucao	Niveles altos en el río Meta a la altura de Puerto López y Cabuyaro. Se recomienda especial atención a la altura de Puerto López, Cabuyaro y Puerto Guadalupe (Meta).
	Meta	Directos al río Meta entre ríos Cusiana y Casanare	Niveles altos en la parte media del río Meta, entre los municipios de Puerto Gaitán (Meta) hasta La Hermosa en jurisdicción de Paz de Ariporo (Casanare). Se recomienda especial atención en los municipios de Puerto Gaitán (Meta), Santa Rosalía y Paz de Ariporo (Casanare) y La Primavera (Vichada).



# Área Hidrográfica del Amazonas



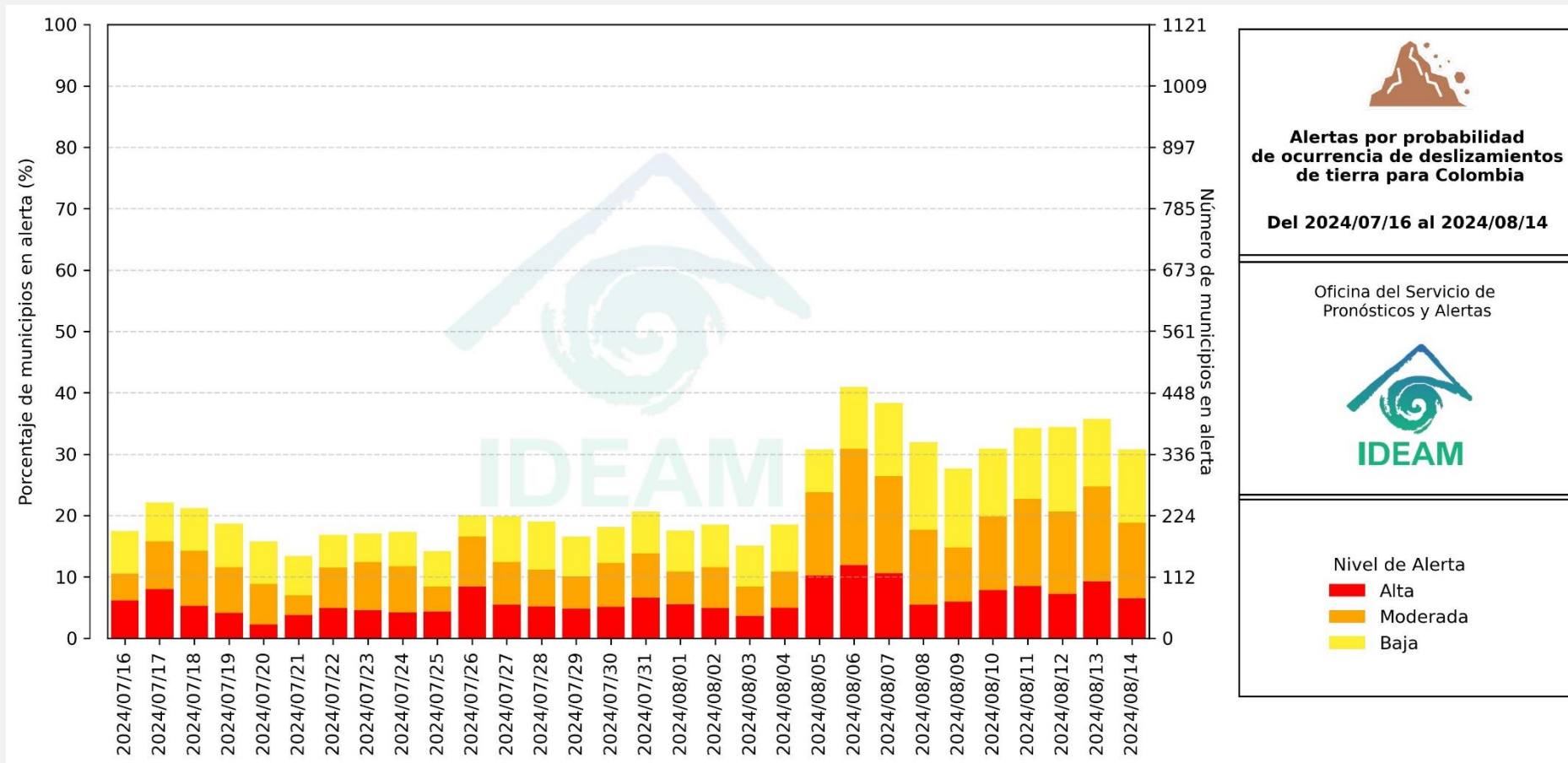
Actualización: 14 de agosto de 2024 12:00 HLC



Alerta	Zona Hidrográfica	Subzona o Cuenca Hidrográfica	Descripción de la alerta hidrológica
	Caquetá	Cuenca del río Orteguaza	Probabilidad de creciente súbita en el río Orteguaza y sus afluentes, los ríos Caraño y Hacha en el piedemonte caqueteño, a la altura del municipio de Florencia (Caquetá). Se recomienda especial atención en las ciudades de Florencia, Morelia y Paujil.
	Caquetá	Cuenca del río Pescado	Probabilidad de crecientes súbitas en el río Pescado y sus afluentes, a la altura del municipio de Albania y Belén de los Andaquíes (Caquetá).
	Caquetá	Cuenca alta del río Caquetá	Probabilidad de incrementos súbitos en el nivel de la cuenca alta del río Caquetá, se recomienda especial atención en el río Mocoa y sus afluentes los ríos Rumiayaco, Tarauquita, Pepino, Sangoyaco, Dantayaco y Mulato, entre otros aportantes a la cuenca alta del río Caquetá. Igual atención al río Inchiyo y Tambor en el municipio de Piamonte (Cauca). <b>Nota:</b> Se reportan inundaciones en el sector de Puerto Guzmán (Putumayo) (12/08/2024).
	Putumayo	Cuenca alta del río Putumayo	Probabilidad de incrementos súbitos en los niveles del río Putumayo, en su recorrido desde Puerto Caicedo hasta Puerto Asís, y en sus afluentes localizados en su cuenca alta, principalmente, en los ríos Guamuez, Guineo, Orito, Patascoy y Sucio. Especial atención en los municipios de Pasto y Puerres (Nariño), y en los municipios Valle del Guamuez, Villagarzón, Orito, Sucio y Colón en el departamento de Putumayo.



## Gráfica de seguimiento de alertas por pronóstico de la amenaza de deslizamientos de tierra para Colombia durante los últimos 30 días



El eje horizontal presenta la fecha de evaluación de las alertas, el eje vertical izquierdo el porcentaje de municipios\* en alerta y el eje vertical derecho el número total de éstos; categorizando las alertas en una barra apilada según su nivel de amenaza: alta (rojo), moderada (naranja) y baja (amarillo).

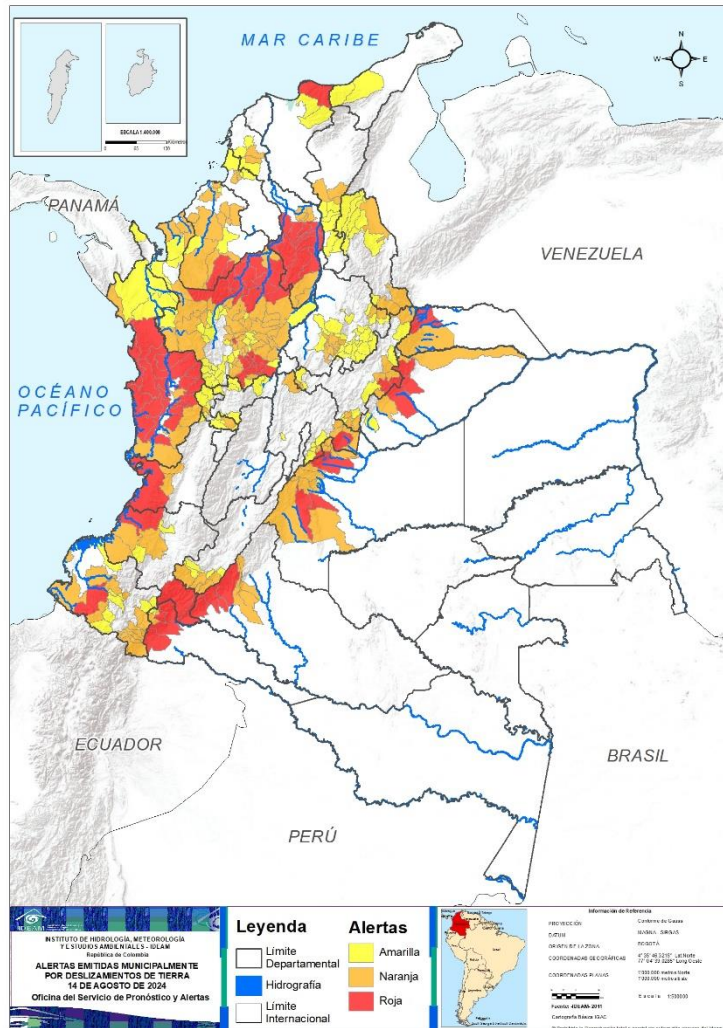
\* Municipios oficiales registrados por el DANE representado el 100% (1121 municipios) a la fecha.



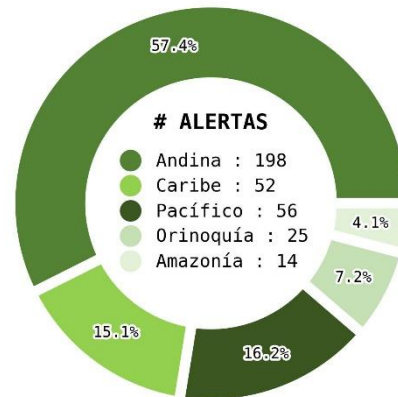
# Pronóstico de la Amenaza por Deslizamientos de Tierra



Actualización: 14 de agosto de 2024 | 12:00 HLC



Municipios por regiones:



TOTAL MUNICIPIOS : 345

FECHA : 2024-08-14

DEPARTAMENTO	#
CHOCÓ	18
ANTIOQUIA	16
BOLÍVAR	10
CAQUETÁ	4
META	4
PUTUMAYO	4
CASANARE	3
CAUCA	3
ARAUCA	2
BOYACÁ	2
CUNDINAMARCA	2
CÓRDOBA	2
MAGDALENA	1
NARIÑO	1
VALLE DEL CAUCA	1
<b>TOTAL</b>	<b>73</b>

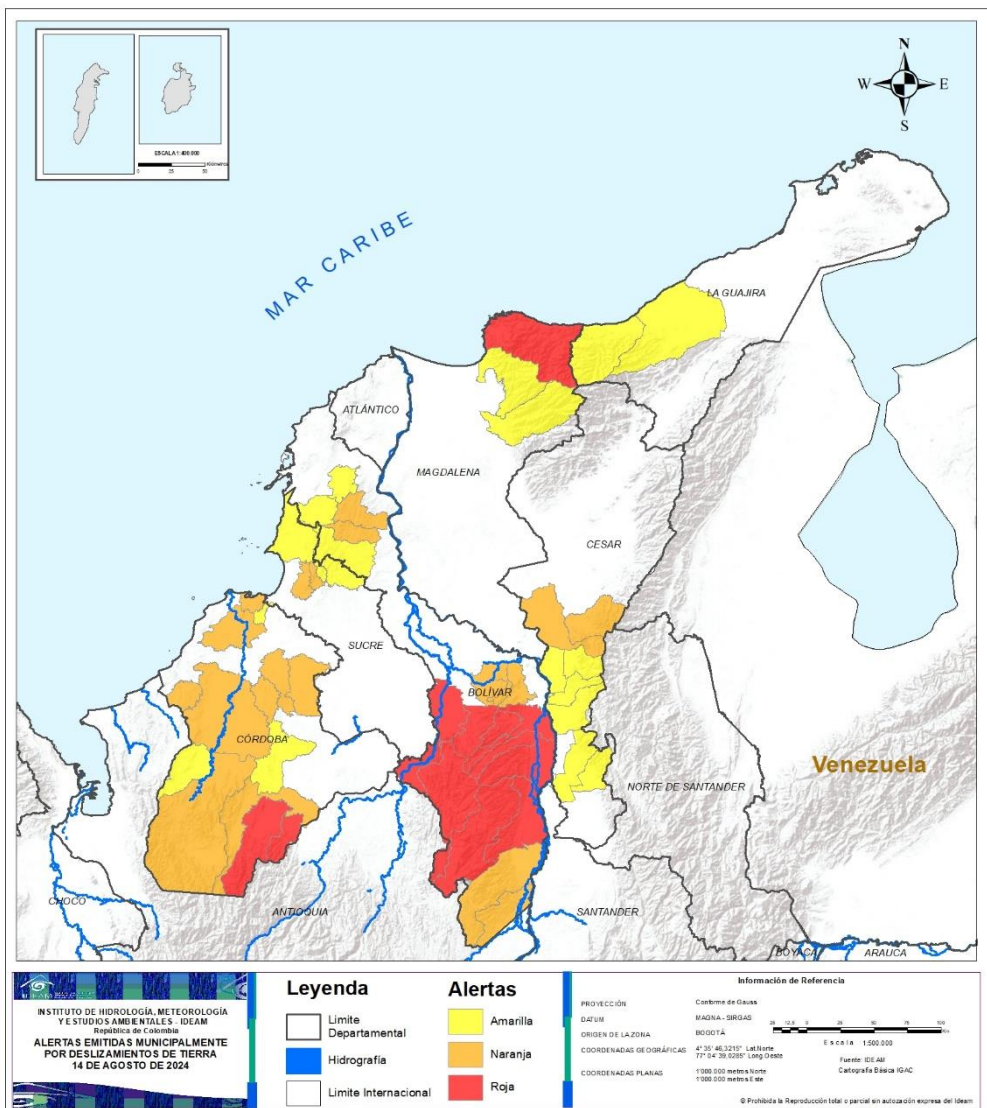
DEPARTAMENTO	#
ANTIOQUIA	45
BOYACÁ	10
META	10
NARIÑO	10
CÓRDOBA	9
SANTANDER	9
BOLÍVAR	7
CHOCÓ	5
CUNDINAMARCA	5
HUILA	5
CAQUETÁ	3
CASANARE	3
CAUCA	3
NORTE DE SANTANDER	3
PUTUMAYO	2
VALLE DEL CAUCA	2
CESAR	2
RISARALDA	2
SUCRE	2
ARAUCA	1
<b>TOTAL</b>	<b>138</b>

DEPARTAMENTO	#
ANTIOQUIA	36
SANTANDER	23
BOYACÁ	9
NORTE DE SANTANDER	8
NARIÑO	7
CALDAS	7
RISARALDA	7
CESAR	6
CUNDINAMARCA	5
HUILA	4
BOLÍVAR	3
CHOCÓ	3
CÓRDOBA	3
SUCRE	3
CAUCA	2
MAGDALENA	2
LA GUAJIRA	2
CASANARE	1
META	1
PUTUMAYO	1
VALLE DEL CAUCA	1
<b>TOTAL</b>	<b>134</b>



# Pronóstico de la Amenaza por Deslizamientos de Tierra

## REGIÓN CARIBE

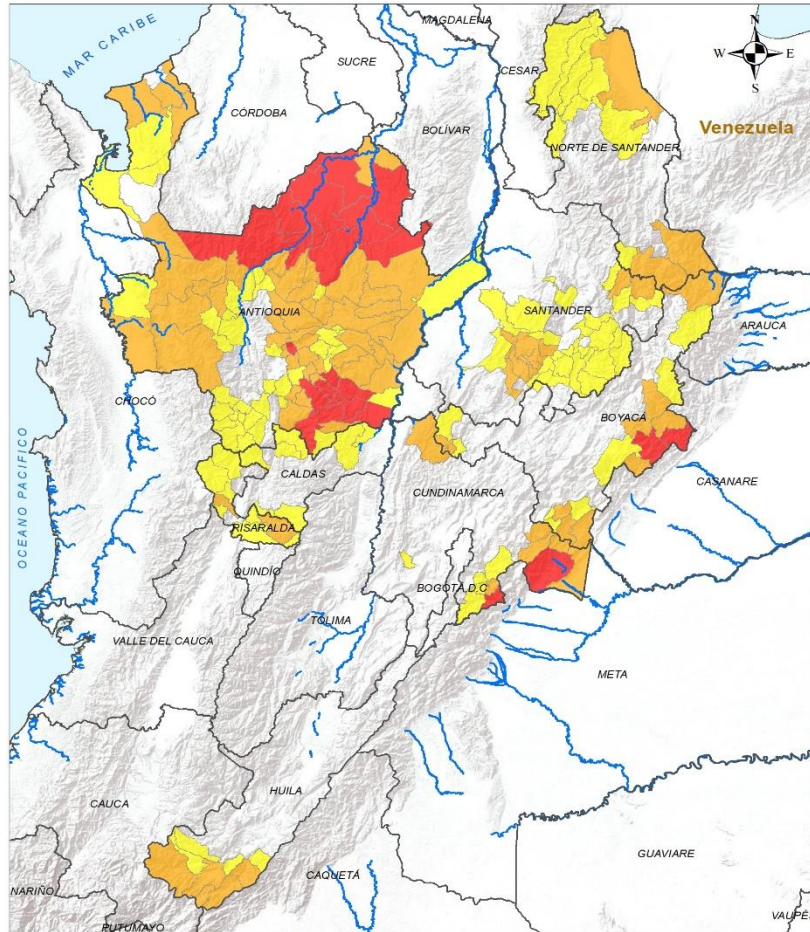


ALERTA	SITIOS PARA LOS CUALES SE GENERA LA ALERTA
	<p><b>BOLÍVAR</b> : Achí, Arenal, Montecristo, Morales, Norosí, Río Viejo, San Jacinto Del Cauca, Santa Rosa Del Sur, Simití, Tiquisio.  <b>CÓRDOBA</b> : Puerto Libertador, San José De Uré.  <b>MAGDALENA</b> : Santa Marta.</p>
	<p><b>BOLÍVAR</b> : Altos Del Rosario, Barranco De Loba, Cantagallo, San Jacinto, San Juan Nepomuceno, San Martín De Loba, San Pablo.  <b>CESAR</b> : Chimichagua, Curumaní.  <b>CÓRDOBA</b> : Canalete, Ciénaga De Oro, Lorica, Montelíbano, Montería, Sahagún, San Antero, San Carlos, Tierralta.  <b>SUCRE</b> : Colosó, San José De Toluviéjo.</p>
	<p><b>BOLÍVAR</b> : El Carmen De Bolívar, Mahates, María La Baja.  <b>CESAR</b> : Aguachica, La Gloria, Pailitas, Pelaya, Río De Oro, Tamalameque.  <b>CÓRDOBA</b> : Planeta Rica, Purísima De La Concepción, Valencia.  <b>LA GUAJIRA</b> : Dibulla, Riohacha.  <b>MAGDALENA</b> : Aracataca, Ciénaga.  <b>SUCRE</b> : Chalán, Ovejas, San Onofre.</p>



# Pronóstico de la Amenaza por Deslizamientos de Tierra

# REGIÓN ANDINA



**INSTITUTO DE HIDROLOGÍA, METEOROLOGÍA Y ESTUDIOS AMBIENTALES - IDEAM**  
 República de Colombia  
**ALERTAS EMITIDAS MUNICIPALMENTE POR DESLIZAMIENTOS DE TIERRA**  
 14 DE AGOSTO DE 2024

Leyenda		Alertas	
	Límite Departamental		Amarilla
	Hidrografía		Naranja
	Límite Internacional		Roja

**Información de Referencia**

PROYECCIÓN: Conformal de Gauss  
 DATUM: MAGDALENA - SIRGAS  
 ORIGEN DE LA ZONA: BOGOTÁ  
 COORDENADAS GEODÉSICAS: 4° 32' 46.32" Lat Norte, 77° 54' 39.225" Long Oeste  
 COORDENADAS PLANAS: 1000 000 metros sobre el mar msnm, 1000 000 metros sobre el mar msnm

Escala: 1:100,000  
 Fuente: IDEAM  
 Cartografía: IDEAM/IDEAM

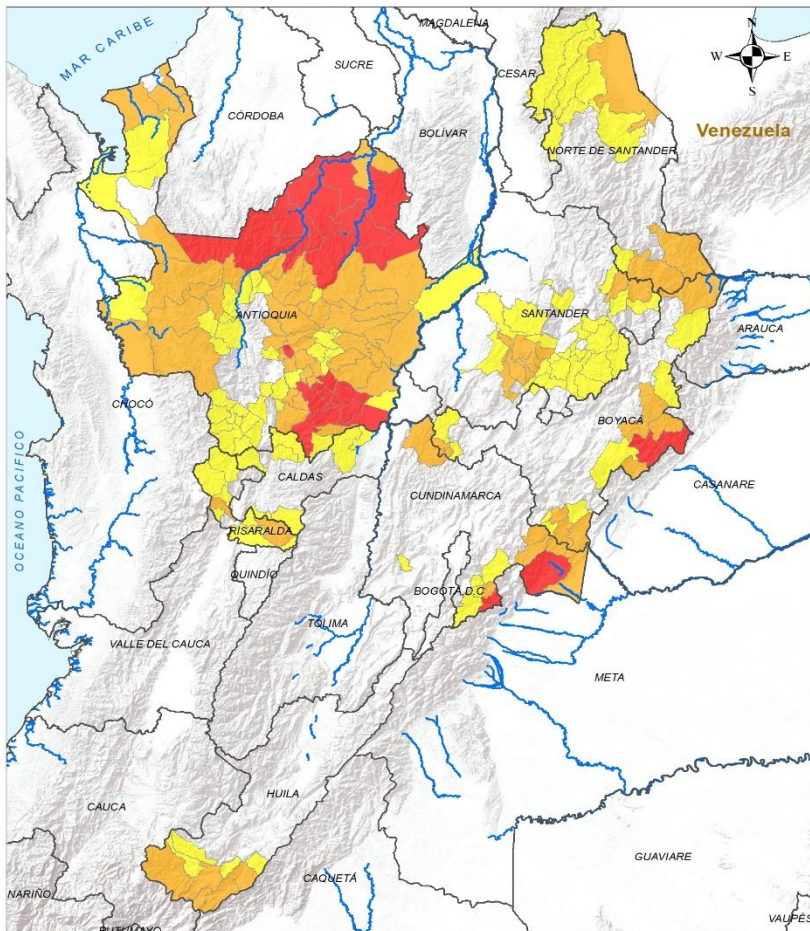
© Prohibida la Reproducción total o parcial sin autorización expresa del IDEAM.

ALERTA		SITIOS PARA LOS CUALES SE GENERA LA ALERTA
		<p><b>ANTIOQUIA</b> : Anorí, Caucasia, Cocorná, Cáceres, El Bagre, El Carmen De Viboral, Girardota, Granada, Ituango, San Francisco, San Luis, Segovia, Sonsón, Tarazá, Valdivia, Zaragoza.</p> <p><b>BOYACÁ</b> : Labranzagrande, Paya.</p> <p><b>CUNDINAMARCA</b> : Guayabetal, Medina.</p>
		<p><b>ANTIOQUIA</b> : Abejorral, Amalfi, Angostura, Arboletes, Argelia, Barbosa, Briceño, Campamento, Caracolí, Carolina, Cañasgordas, Copacabana, Dabeiba, Donmatías, El Santuario, Entreríos, Frontino, Guarne, Gómez Plata, La Ceja, La Unión, Maceo, Marinilla, Mutatá, Nechí, Necoclí, Peque, Peñol, Puerto Berrío, Puerto Nare, Remedios, San Carlos, San Pedro De Los Milagros, San Pedro De Urabá, San Rafael, San Roque, San Vicente Ferrer, Santa Rosa De Osos, Uramita, Urao, Vegachí, Vigía Del Fuerte, Yalí, Yarumal, Yolombó.</p> <p><b>BOYACÁ</b> : Cubará, La Victoria, Macanal, Mongua, Pajarito, Pisba, Quípama, San Luis De Gaceno, Santa María, Socotá.</p> <p><b>CUNDINAMARCA</b> : Gachalá, Paratebueno, Quetame, Ubalá, Yacopí.</p> <p><b>HUILA</b> : Acevedo, Palestina, Pitalito, San Agustín, Suaza.</p> <p><b>NORTE DE SANTANDER</b> : Chitagá, Tibú, Toledo.</p> <p><b>RISARALDA</b> : Santa Rosa De Cabal, Santuario.</p> <p><b>SANTANDER</b> : Aguada, Cerrito, Chima, Contratación, El Guacamayo, Guaca, La Paz, Santa Helena Del Opón, Vélez.</p>



# Pronóstico de la Amenaza por Deslizamientos de Tierra

# REGIÓN ANDINA



<b>INSTITUTO DE HIDROLOGÍA, METEOROLOGÍA Y ESTUDIOS AMBIENTALES - IDEAM</b> República de Colombia <b>ALERTAS EMITIDAS MUNICIPALMENTE POR DESLIZAMIENTOS DE TIERRA</b> 14 DE AGOSTO DE 2024		<b>Leyenda</b> Limite Departamental Hidrografía Limite Internacional	<b>Alertas</b> Amarilla Naranja Roja	<b>Información de Referencia</b> PROYECCIÓN: Conforme a Gauss DATUM: MAGDALENA ORIGEN DE LA ZONA: BOGOTÁ COORDENADAS GEODÉSICAS: 4°32'46.32" Lat Norte, 77°54'39.225" Long Oeste COORDENADAS PLANAS: 1000 000 metros Norte, 1000 000 metros Este Fuente: IDEAM Cartografía: IDEAM/IGAC Escala: 1:1000 000 © Prohibida la Reproducción total o parcial sin autorización expresa del IDEAM.
---	--	---	---	--

## ALERTA SITIOS PARA LOS CUALES SE GENERA LA ALERTA



**ANTIOQUIA** : Abriaquí, Alejandría, Andes, Apartadó, Bello, Betania, Buriticá, Caicedo, Caldas, Cisneros, Ciudad Bolívar, Concepción, Fredonia, Giraldo, Guadalupe, Guatapé, Hispania, Jardín, Jericó, Montebello, Murindó, Nariño, Pueblorrico, Puerto Triunfo, Retiro, Rionegro, Sabanalarga, Salgar, San Andrés De Cuerquía, Santa Fé De Antioquia, Santo Domingo, Tarso, Toledo, Turbo, Tamesis, Yondó.

**BOYACÁ** : Almeida, Aquitania, Campohermoso, Chita, Chivor, Güicán De La Sierra, Muzo, Otanche, Santana.

**CALDAS** : Aguadas, Chinchiná, Norcasia, Pácora, Riosucio, Samaná, Villamaría.

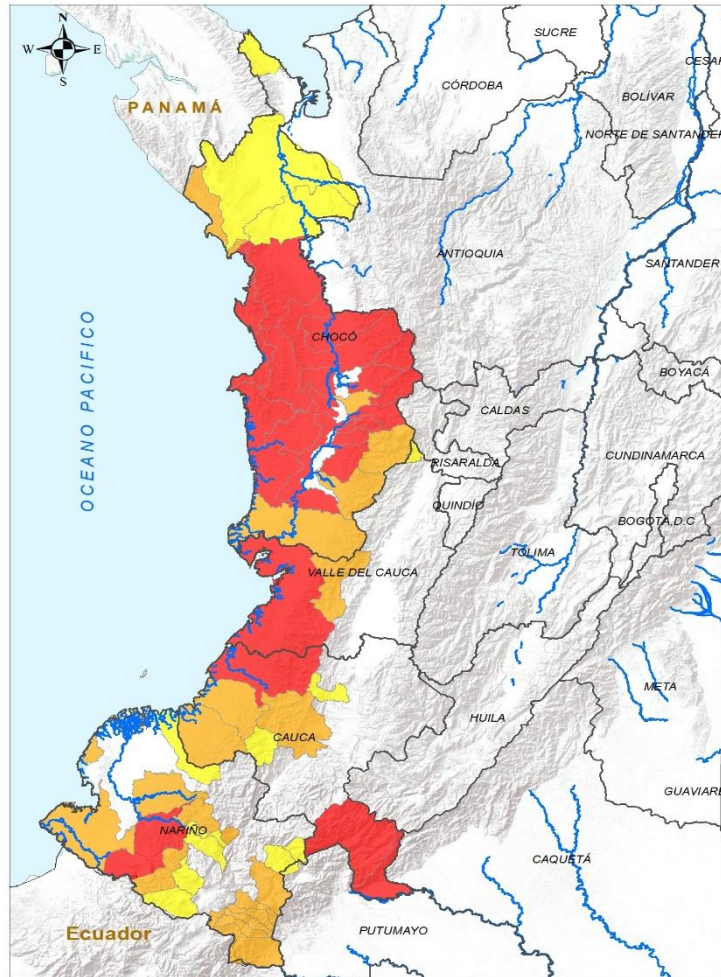
**CUNDINAMARCA** : Anapoima, Cáqueza, Fosca, Fómeque, Gutiérrez.

**HUILA** : Guadalupe, Isnos, Salado blanco, Timaná.

**NORTE DE SANTANDER** : Convención, El Carmen, El Tarra, Ocaña, San Calixto, Sardinata, Silos, Teorama.

**RISARALDA** : Apía, Dosquebradas, La Celia, Marsella, Mistrató, Pereira, Pueblo Rico.

**SANTANDER** : Charalá, Concepción, Confines, Coromoro, Curití, El Carmen De Chucurí, Encino, Guadalupe, Guapotá, Landázuri, Mogotes, Ocamonte, Oiba, Onzaga, Páramo, San Andrés, San Benito, San Gil, San Joaquín, Santa Bárbara, Simacota, Suaita, Zapatoca.



**INSTITUTO DE HIDROLOGÍA, METEOROLOGÍA Y ESTUDIOS AMBIENTALES - IDEAM**  
 República de Colombia  
**ALERTAS EMITIDAS MUNICIPALMENTE POR DESLIZAMIENTOS DE TIERRA**  
 14 DE AGOSTO DE 2024

**Leyenda**

- Limite Departamental
- Hidrografía
- Limite Internacional

**Alertas**

- Amarilla
- Naranja
- Roja

**Información de Referencia**

PROYECCIÓN: Conforme de Gauss  
 DATUM: MAGNA - SBRG45  
 ORIGEN DE LA ZONA: BOGOTÁ  
 COORDENADAS DE GRÁFICAS: 4° 20' 40.22" S - 77° 04' 29.22" W Long. Oeste  
 COORDENADAS UTM: 18Q UTM  
 Fuente: IDEAM, Cartografía Básica IGAC

© Prohibida la reproducción total o parcial sin autorización expresa del IDEAM

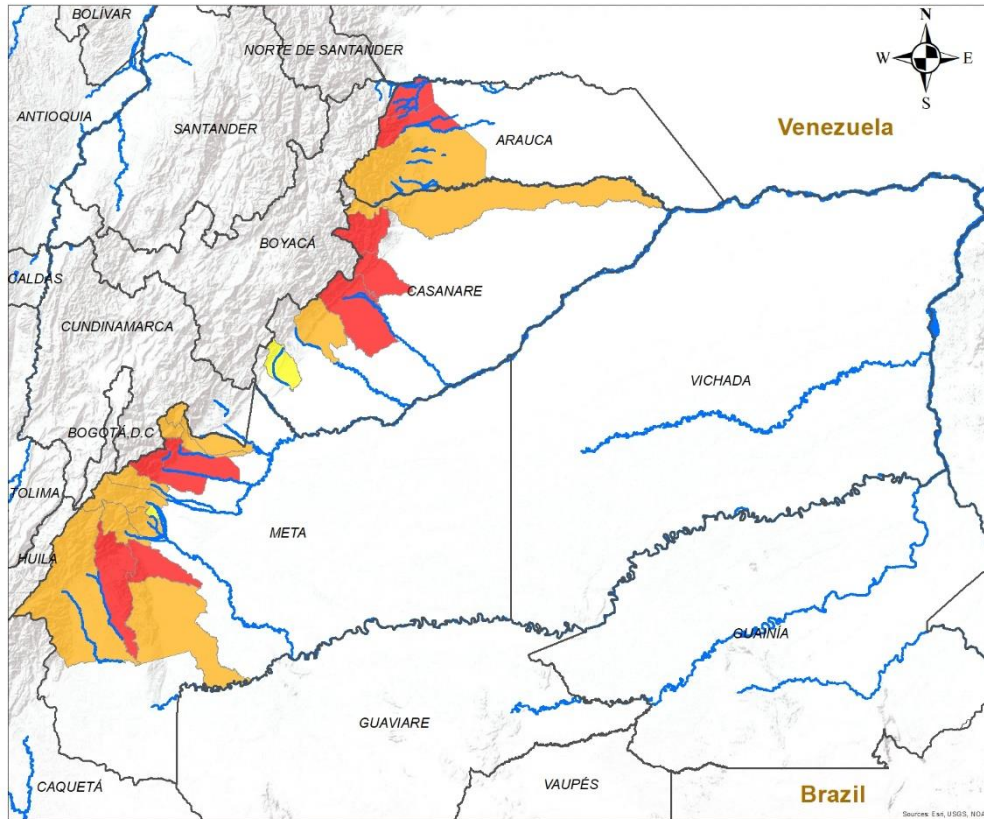
ALERTA	SITIOS PARA LOS CUALES SE GENERA LA ALERTA
	<p>CAUCA : López De Micay, Piamonte, Santa Rosa.            CHOCÓ : Alto Baudó, Bagadó, Bahía Solano, Bajo Baudó, Bojayá, Condoto, El Cantón Del San Pablo, El Carmen De Atrato, Istmina, Lloró, Medio Atrato, Medio Baudó, Nuquí, Nóvita, Quibdó, Río Iró, Río Quito, Tadó.            NARIÑO : Barbacoas.            VALLE DEL CAUCA : Buenaventura.</p>
	<p>CAUCA : El Tambo, Guapi, Timbiquí.            CHOCÓ : Cértegui, El Litoral Del San Juan, Juradó, San José Del Palmar, Sipí.            NARIÑO : Córdoba, Funes, Ipiales, Los Andes, Magüí, Pasto, Potosí, Puerres, Ricaurte, San Andrés De Tumaco.            VALLE DEL CAUCA : Calima, Dagua.</p>
	<p>CAUCA : Argelia, Morales.            CHOCÓ : Acandí, Carmen Del Darién, Riosucio.            NARIÑO : Buesaco, Cumbal, El Tablón De Gómez, La Llanada, Mallama, Samaniego, Santa Bárbara.            VALLE DEL CAUCA : El Águila.</p>





# Pronóstico de la Amenaza por Deslizamientos de Tierra

# REGIÓN ORINOQUÍA



## ALERTA SITIOS PARA LOS CUALES SE GENERA LA ALERTA

	<p>ARAUCA : Fortul, Saravena.            CASANARE : Nunchía, Támara, Yopal.            META : Acacías, Mesetas, San Juan De Arama, Villavicencio.</p>
	<p>ARAUCA : Tame.            CASANARE : Aguazul, Hato Corozal, Sácama.            META : Cubarral, Cumaral, El Calvario, El Castillo, Guamal, Lejanías, Restrepo, San Juanito, Uribe, Vistahermosa.</p>
	<p>CASANARE : Monterrey.            META : El Dorado.</p>

**INSTITUTO DE HIDROLOGÍA, METEOROLOGÍA Y ESTUDIOS AMBIENTALES - IDEAM**  
 República de Colombia  
**ALERTAS EMITIDAS MUNICIPALMENTE POR DESLIZAMIENTOS DE TIERRA**  
 14 DE AGOSTO DE 2024

**Leyenda**

- Hidrografía
- Limite Departamental
- Limite Internacional

**Alertas**

- Amarilla
- Naranja
- Roja

**Información de Referencia**

PROYECCIÓN: Conforme de Gauss  
 DATUM: MAGNA - SIRGAS  
 ORIGEN DE LA ZONA: BOGOTÁ  
 COORDENADAS GEOGRÁFICAS: 4° 36' 46.3215" Lat Norte, 77° 04' 39.0285" Long Oeste  
 COORDENADAS PLANAS: 1000.000 metros Norte, 1000.000 metros Este

Fuente: IDEAM  
 Cartografía Básica IGAC

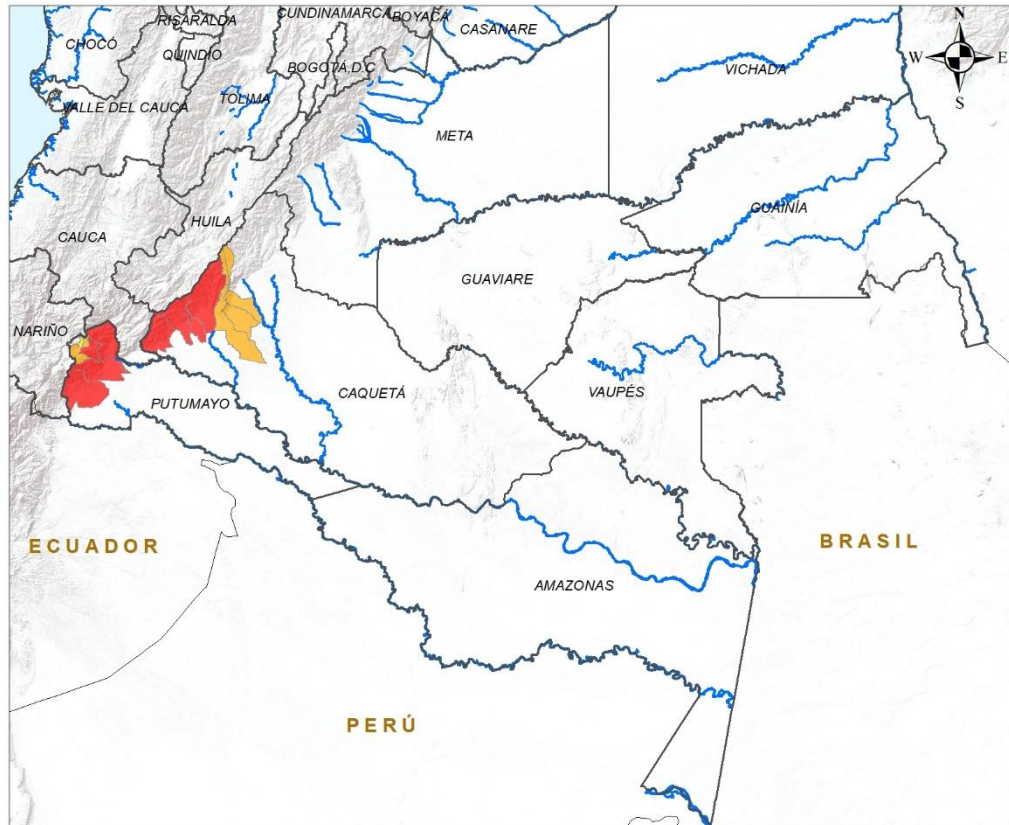
Escala: 1:500.000

© Prohibida la Reproducción total o parcial sin autorización expresa del Ideam



# Pronóstico de la Amenaza por Deslizamientos de Tierra

# REGIÓN AMAZONÍA



ALERTA	SITIOS PARA LOS CUALES SE GENERA LA ALERTA
	CAQUETÁ : Belén De Los Andaquíes, Florencia, Morelia, San José Del Fragua. PUTUMAYO : Mocoa, Orito, San Francisco, Villagarzón.
	CAQUETÁ : El Doncello, El Paujíl, La Montañita. PUTUMAYO : Santiago, Sibundoy.
	PUTUMAYO : Colón.

**INSTITUTO DE HIDROLOGÍA, METEOROLOGÍA Y ESTUDIOS AMBIENTALES - IDEAM**  
República de Colombia

**ALERTAS EMITIDAS MUNICIPALMENTE POR DESLIZAMIENTOS DE TIERRA**  
14 DE AGOSTO DE 2024

**Leyenda**

- Hidrografía
- Límite Departamental
- Límite Internacional

**Alertas**

- Amarilla
- Naranja
- Roja

**Información de Referencia**

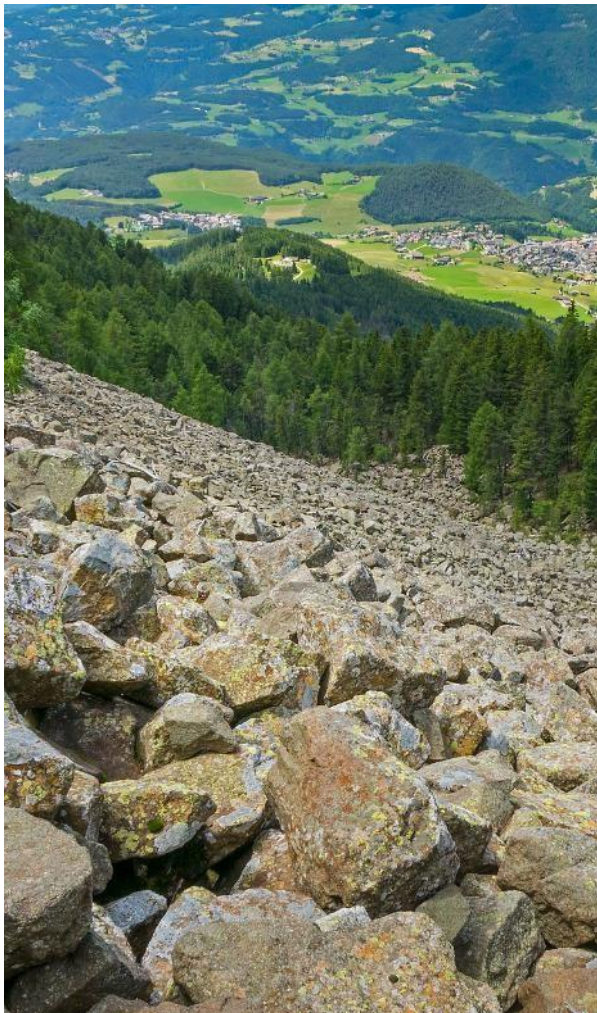
PROYECCIÓN: Conforme de Gauss  
DATUM: MAGNA - SIRGAS  
ORIGEN DE LA ZONA: BOGOTÁ  
COORDENADAS GEOGRÁFICAS: 4° 35' 46.3215" Lat Norte, 77° 04' 39.0285" Long Oeste  
COORDENADAS PLANAS: 1000.000 metros Norte, 1000.000 metros Este

Escala: 1:500.000  
Fuente: IDEAM  
Cartografía: Básica IGAC

© Prohíbida la Reproducción total o parcial sin autorización expresa del Ideam



## DEFINICIONES Y RECOMENDACIONES



DEFINICIONES	RECOMENDACIONES
<p><b>DERRUMBE:</b> Término común para referirse a diversos tipos de movimientos en masa, particularmente caídas y deslizamientos.</p> <p><b>DESLIZAMIENTO:</b> Movimiento ladera abajo de una masa de suelo o roca cuyo desplazamiento ocurre predominantemente a lo largo de una superficie de falla, o de zonas relativamente delgadas con gran deformación cortante.</p> <p><b>TIPOS DE DESLIZAMIENTOS:</b></p> <p><b>Deslizamientos:</b> Incluye movimientos tipo deslizamiento rotacional o deslizamiento traslacional en suelo o roca. En este grupo se pueden incluir los procesos en laderas tipo flujo que hacen parte de la zona de alimentación de flujos de detritos o flujos de lodo.</p> <p><b>Caídas:</b> Incluye movimientos tipo caída en suelos o rocas. Se pueden incluir también en este tipo los movimientos tipo volcamiento.</p> <p><b>Flujos:</b> En este tipo se incluyen los procesos tipo flujo de detritos, flujo de lodos o avenida torrencial (Ver numeral 1.2).</p> <p><b>Reptación:</b> Término utilizado para describir movimientos lentos Y extremadamente lentos (Hungry et al., 2014).</p>	<ul style="list-style-type: none"> <li>• Construya o habite en zonas seguras.</li> <li>• Proteja los bosques.</li> <li>• Evite la tala de árboles y la quema de estos.</li> <li>• Identifique las áreas con amenazas de deslizamientos o derrumbes.</li> <li>• Realice un plan de emergencia familiar.</li> <li>• Estudie rutas alternativas para su evacuación.</li> <li>• No permita que el agua se filtre en el interior de las montañas: abra zanjas, alcantarillas y cuencas firmes que permita el desagüe de agua adecuado.</li> <li>• Evite la acumulación de basura o desechos en suelos ya que esta no permite que el agua filtre por donde debe hacerlo, lo que hace que el terreno se desestabilice.</li> </ul>



## RESUMEN

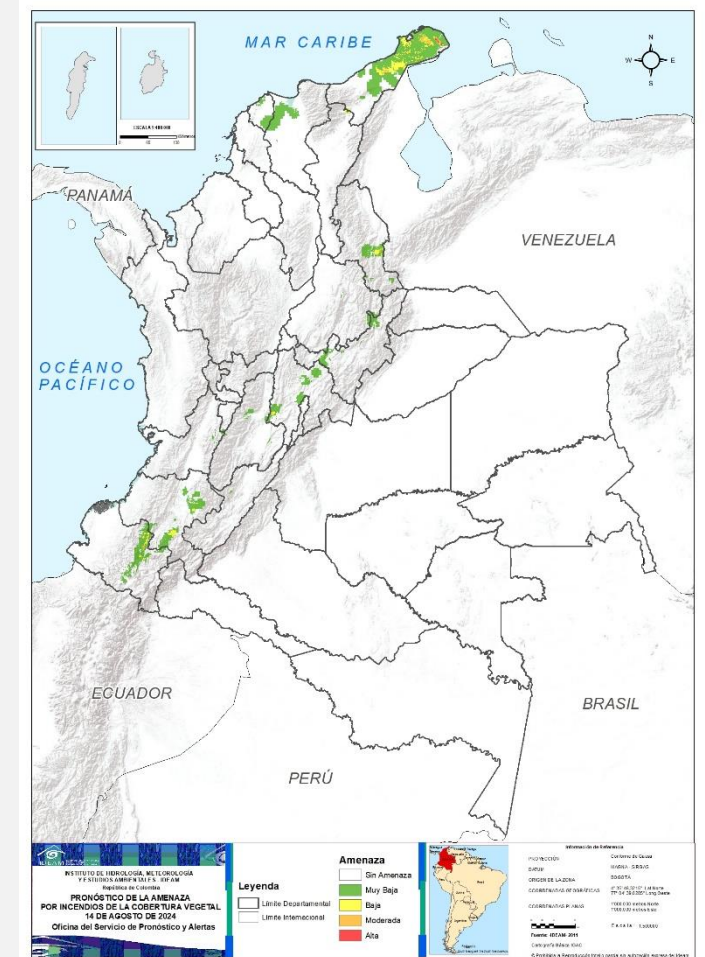
Debido a la precipitación y temperatura máxima que se han dado en los últimos días, se presentan condiciones de:

**Alerta Roja:** en un municipio del departamento de La Guajira, Cauca, Valle Del Cauca, Cundinamarca.

**Alerta Moderada:** en algunos municipios de los departamentos de Chocó, Cundinamarca, Huila, La Guajira, Nariño, Norte De Santander.

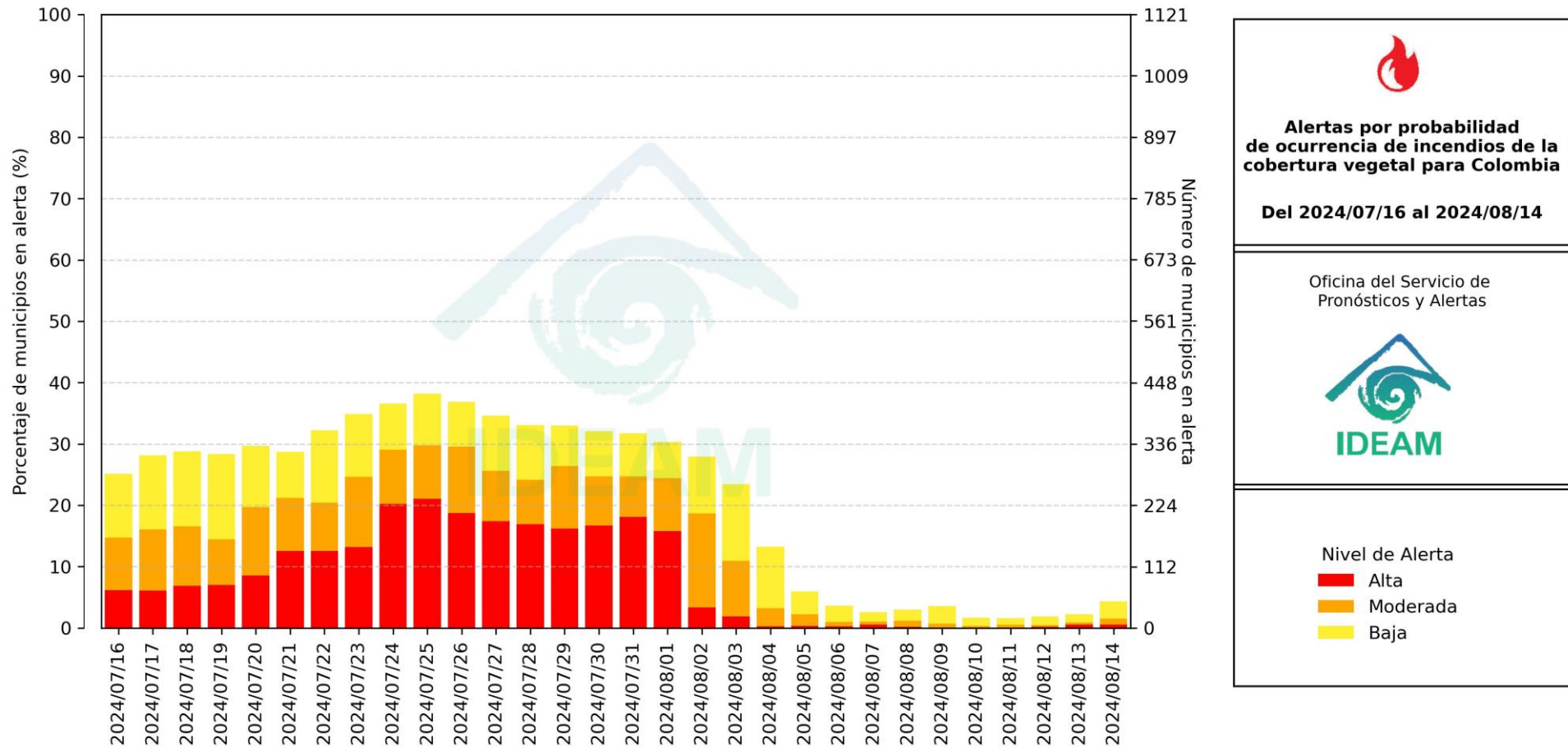
**Alerta Baja:** en algunos municipios de los departamentos de Amazonas, Atlántico, Bolívar, Boyacá, Cauca, Cundinamarca, Huila, La Guajira, Nariño, Norte De Santander, Tolima.

### Mapa de Pronóstico de la Amenaza por Incendios de la Cobertura Vegetal





## Gráfica de seguimiento de alertas por pronóstico de la amenaza de incendios de la cobertura vegetal para Colombia durante los últimos 30 días



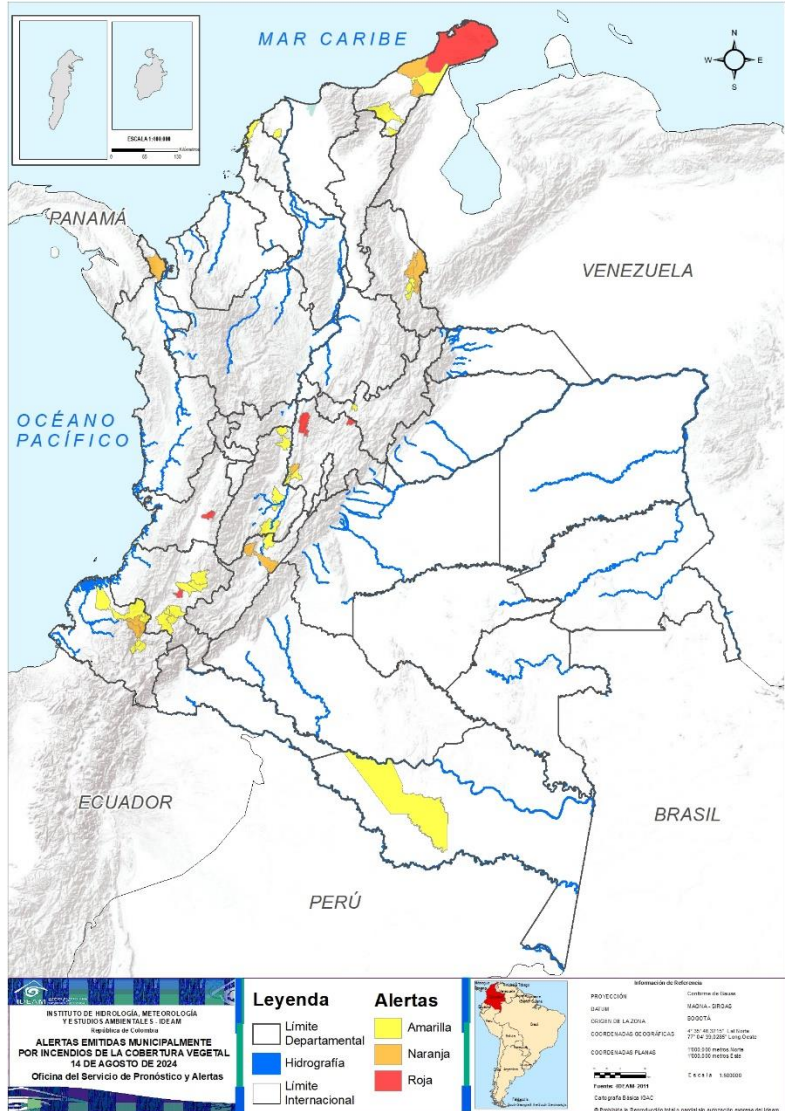
El eje horizontal presenta la fecha de evaluación de las alertas, el eje vertical izquierdo el porcentaje de municipios\* en alerta y el eje vertical derecho el número total de éstos; categorizando las alertas en una barra apilada según su nivel de amenaza: alta (rojo), moderada (naranja) y baja (amarillo).

\* Municipios oficiales registrados por el DANE representado el 100% (1121 municipios) a la fecha.

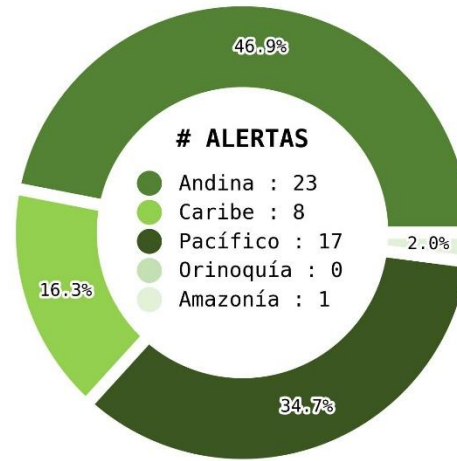


# Pronóstico de la Amenaza por Incendios de la Cobertura Vegetal

Actualización | 14 agosto 2024 | 12:00 HLC



Municipios por regiones:



TOTAL MUNICIPIOS : 49

FECHA : 2024-08-14

DEPARTAMENTO	#
CUNDINAMARCA	3
LA GUAJIRA	1
CAUCA	1
VALLE DEL CAUCA	1
<b>TOTAL</b>	<b>6</b>

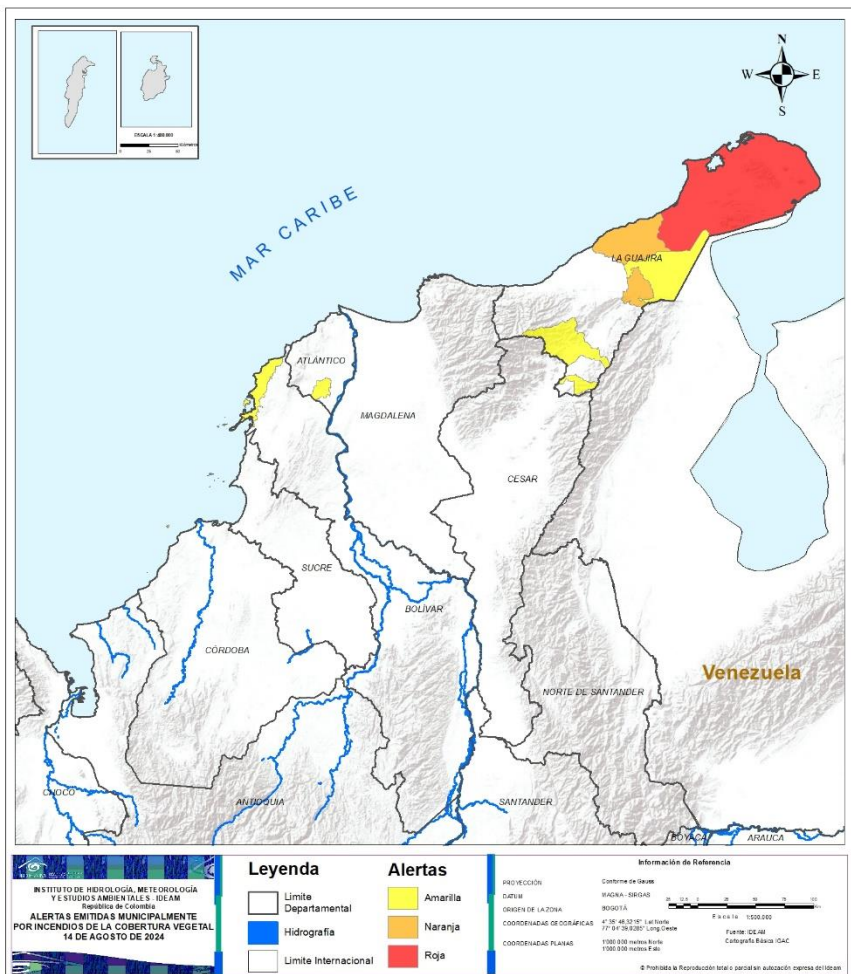
DEPARTAMENTO	#
NORTE DE SANTANDER	4
LA GUAJIRA	2
NARIÑO	2
CUNDINAMARCA	1
HUILA	1
CHOCÓ	1
<b>TOTAL</b>	<b>11</b>

DEPARTAMENTO	#
CAUCA	7
NARIÑO	5
TOLIMA	5
CUNDINAMARCA	4
LA GUAJIRA	3
NORTE DE SANTANDER	3
AMAZONAS	1
ATLÁNTICO	1
BOLÍVAR	1
BOYACÁ	1
HUILA	1
<b>TOTAL</b>	<b>32</b>



# Pronóstico de la Amenaza por Incendios de la Cobertura Vegetal

## REGIÓN CARIBE

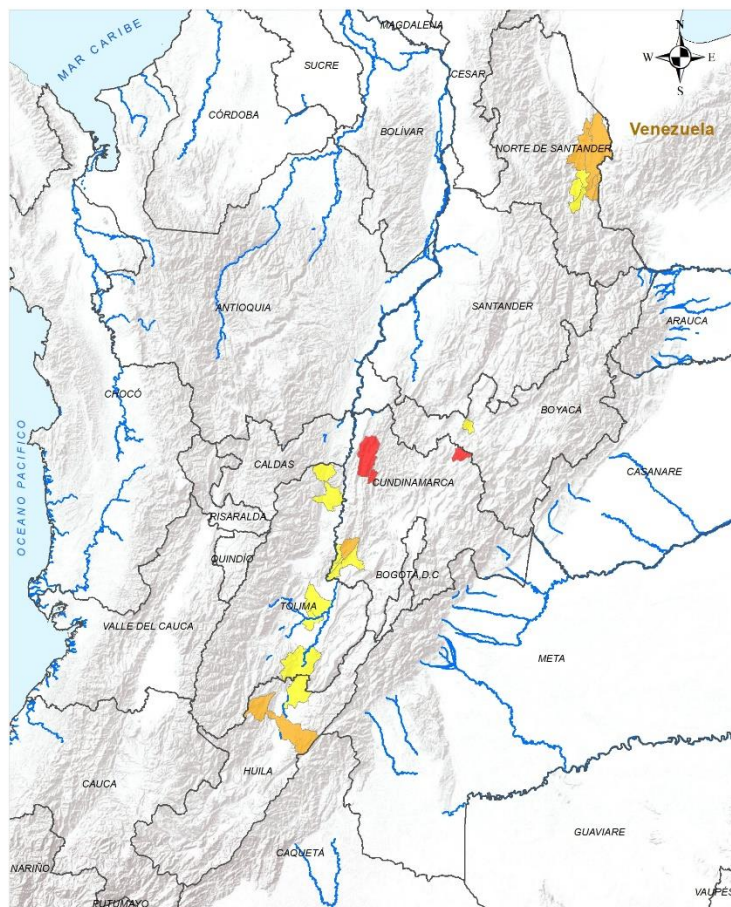


ALERTA	SITIOS PARA LOS CUALES SE GENERA LA ALERTA
	LA GUAJIRA : Uribia.
	LA GUAJIRA : Albania, Manaure.
	ATLÁNTICO : Manatí. BOLÍVAR : Cartagena De Indias. LA GUAJIRA : Maicao, San Juan Del Cesar, Urumita.



# Pronóstico de la Amenaza por Incendios de la Cobertura Vegetal

## REGIÓN ANDINA



**INSTITUTO DE HIDROLOGÍA, METEOROLOGÍA Y SERVICIOS AMBIENTALES - IDEAM**  
 República de Colombia

**ALERTAS ENTIDADES MUNICIPALES POR INCENDIOS DE LA COBERTURA VEGETAL 14 DE AGOSTO DE 2024**

Leyenda		Alertas	
	Límite Departamental		Amarilla
	Hidrografía		Naranja
	Límite Internacional		Roja

**Información de Referencia**

PROYECCIÓN: UTM  
 SÍMBOLO: MUESTRA DE CLASE  
 ORDEN DE LA ZONA: BOGOTÁ  
 COORDENADAS GEOGRÁFICAS: 7° 30' 46.20" N, 76° 00' 00.00" W  
 COORDENADAS PLANAS: 1800 000 metros Norte, 1800 000 metros Este

© Proyección e hidrología IDEAM a partir de satélites espaciales del IGN

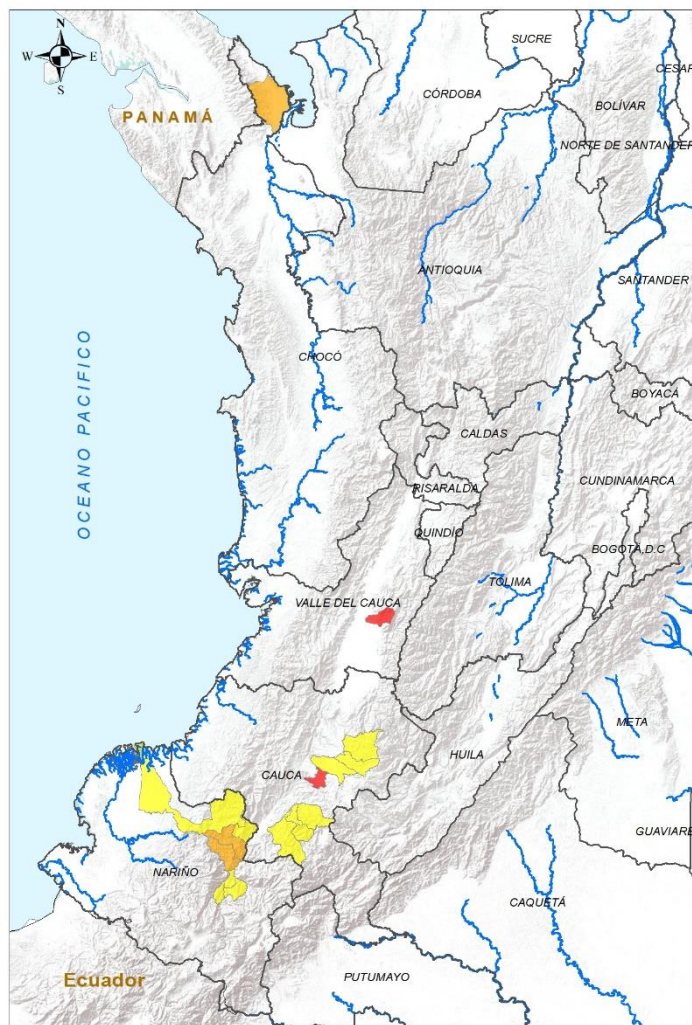
ALERTA	SITIOS PARA LOS CUALES SE GENERA LA ALERTA
	CUNDINAMARCA : Utica, Caparrapí, Guachetá.
	CUNDINAMARCA : Jerusalén. HUILA : Neiva. NORTE DE SANTANDER : El Zulia, Los Patios, San José De Cúcuta, Villa Del Rosario.
	BOYACÁ : Sutamarchán. CUNDINAMARCA : Girardot, Guataquí, Nariño, Tocaima. HUILA : Villavieja. NORTE DE SANTANDER : Bochalema, Durania, San Cayetano. TOLIMA : Armero, Guamo, Natagaima, Saldaña, San Sebastián De Mariquita.





# Pronóstico de la Amenaza por Incendios de la Cobertura Vegetal

## REGIÓN PACÍFICO



**INSTITUTO DE HIDROLOGÍA, METEOROLOGÍA Y ESTUDIOS AMBIENTALES - IDEAM**  
República de Colombia

**ALERTAS EMITIDAS MUNICIPALMENTE POR INCENDIOS DE LA COBERTURA VEGETAL 14 DE AGOSTO DE 2024**

Leyenda		Alertas	
	Límite Departamental		Amarilla
	Hidrografía		Naranja
	Límite Internacional		Roja

**Información de Referencia**

PROYECCIÓN: Cálculo de Gauss  
 DATUM: WADSWORTH  
 ORIGEN DE LA ZONA: BOGOTÁ  
 COORDENADAS GEOGRÁFICAS: 7° 30' 46.3197" Lat Norte  
 77° 34' 38.0282" Long Oeste  
 COORDENADAS PLANAS: 1188.000 metros Norte  
 1188.000 metros Este Fuente: IDEAM  
 Cartografía: RIESA (IGAC)

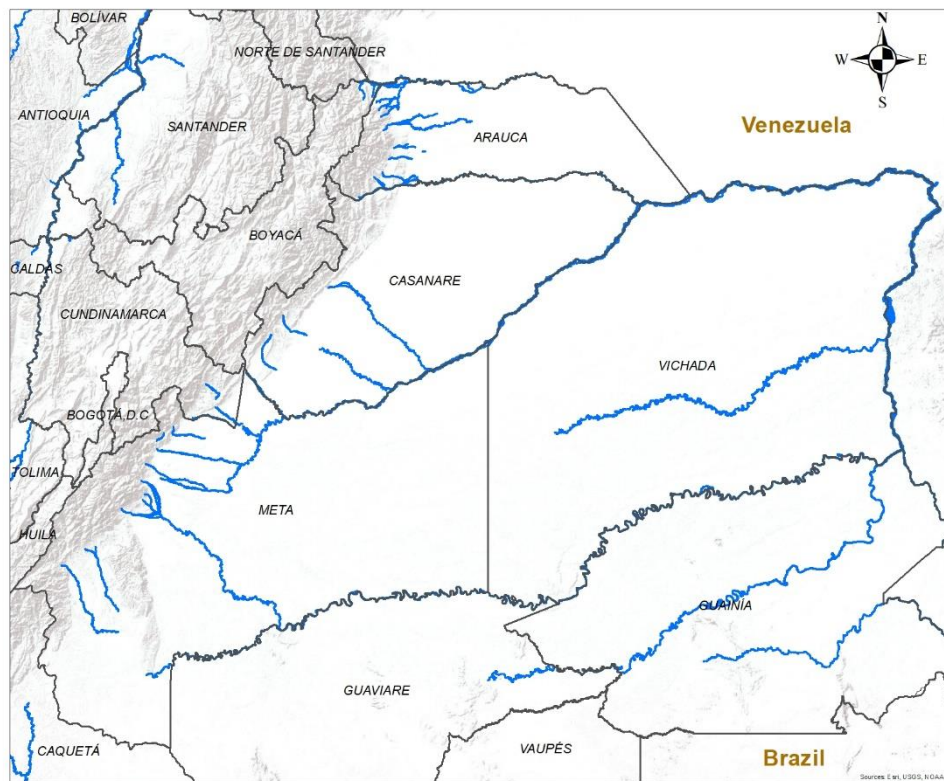
© Propiedad de la República de Colombia. Se prohíbe la reproducción de este o partes sin autorización expresa del IDEAM.

ALERTA	SITIOS PARA LOS CUALES SE GENERA LA ALERTA
	CAUCA : Timbio. VALLE DEL CAUCA : Ginebra.
	CHOCÓ : Unguía. NARIÑO : El Rosario, Policarpa.
	CAUCA : Almaguer, Bolívar, La Vega, Popayán, Silvia, Sucre, Totoró. NARIÑO : El Charco, El Peñol, El Tambo, Leiva, Linares.



# Pronóstico de la Amenaza por Incendios de la Cobertura Vegetal

## REGIÓN ORINOQUÍA



# CONDICIONES NORMALES



**INSTITUTO DE HIDROLOGÍA, METEOROLOGÍA Y ESTUDIOS AMBIENTALES - IDEAM**  
República de Colombia

**ALERTAS EMITIDAS MUNICIPALMENTE POR INCENDIOS DE LA COBERTURA VEGETAL 14 DE AGOSTO DE 2024**

**Leyenda**

- Hidrografía
- Límite Departamental
- Límite Internacional

**Alertas**

- Amarilla
- Naranja
- Roja

**Información de Referencia**

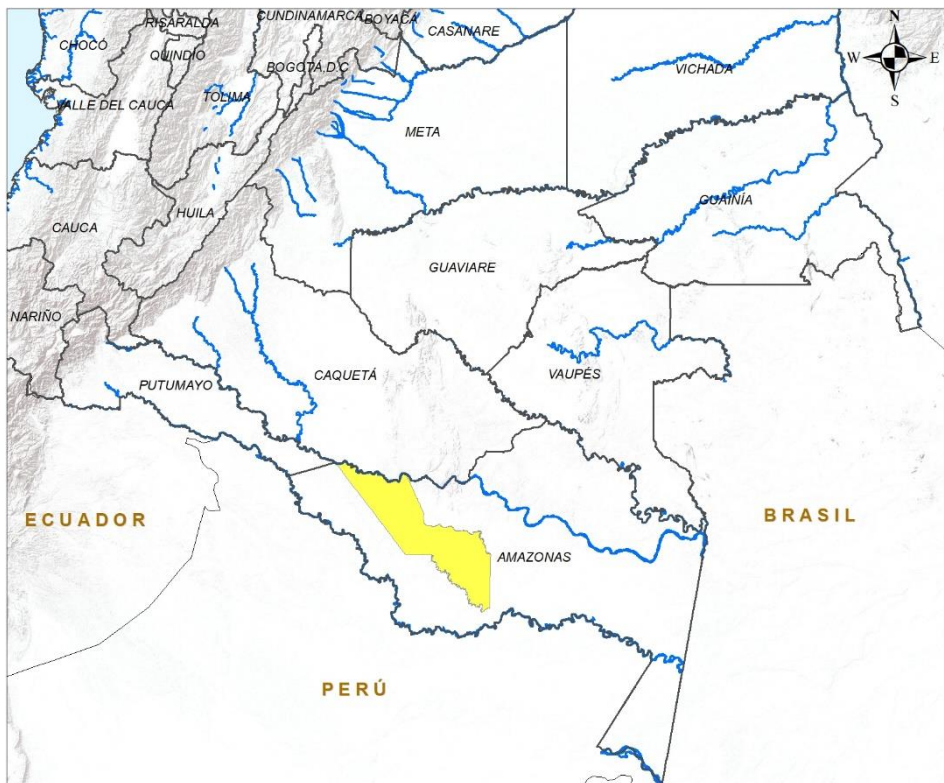
PROYECCIÓN	Conforme de Gauss	
DATUM	MAGNA - SRGAS	
ORIGEN DE LA ZONA	BOGOTÁ	Escala: 1:500 000
COORDENADAS GEODRÁFICAS	4° 35' 46.3215" Lat. Norte 77° 04' 35.6285" Long. Oeste	Fuente: IDEAM
COORDENADAS PLANAS	1'000 000 metros Norte 1'000 000 metros Este	Cartografía Básica IGAC

© Prohíbe la Reproducción total o parcial sin autorización expresa del Ideam



# Pronóstico de la Amenaza por Incendios de la Cobertura Vegetal

# REGIÓN AMAZONIA



ALERTA	SITIOS PARA LOS CUALES SE GENERA LA ALERTA
	AMAZONAS : La Chorrera.

**INSTITUTO DE HIDROLOGIA, METEOROLOGIA Y ESTUDIOS AMBIENTALES - IDEAM**  
República de Colombia  
**ALERTAS EMITIDAS MUNICIPALMENTE POR INCENDIOS DE LA COBERTURA VEGETAL 14 DE AGOSTO DE 2024**

**Leyenda**

- Hidrografia
- Límite Departamental
- Límite Internacional

**Alertas**

- Amarilla
- Naranja
- Roja

**Información de Referencia**

PROYECCION: Conforme de Gauss  
 DATUM: MAGNA - SIRGAS  
 ORIGEN DE LA ZONA: BOGOTÁ  
 COORDENADAS GEOGRAFICAS: 4° 35' 45.3216" Lat. Norte - 77° 04' 35.0285" Long. Oeste  
 COORDENADAS PLANAS: 1000.000 metros Norte, 1000.000 metros Este

Escala: 1:500.000  
 Fuente: IDEAM  
 Cartografía: Básica IGAC

© Prohibida la Reproducción total o parcial sin autorización expresa del Ideam



## DEFINICIONES Y RECOMENDACIONES

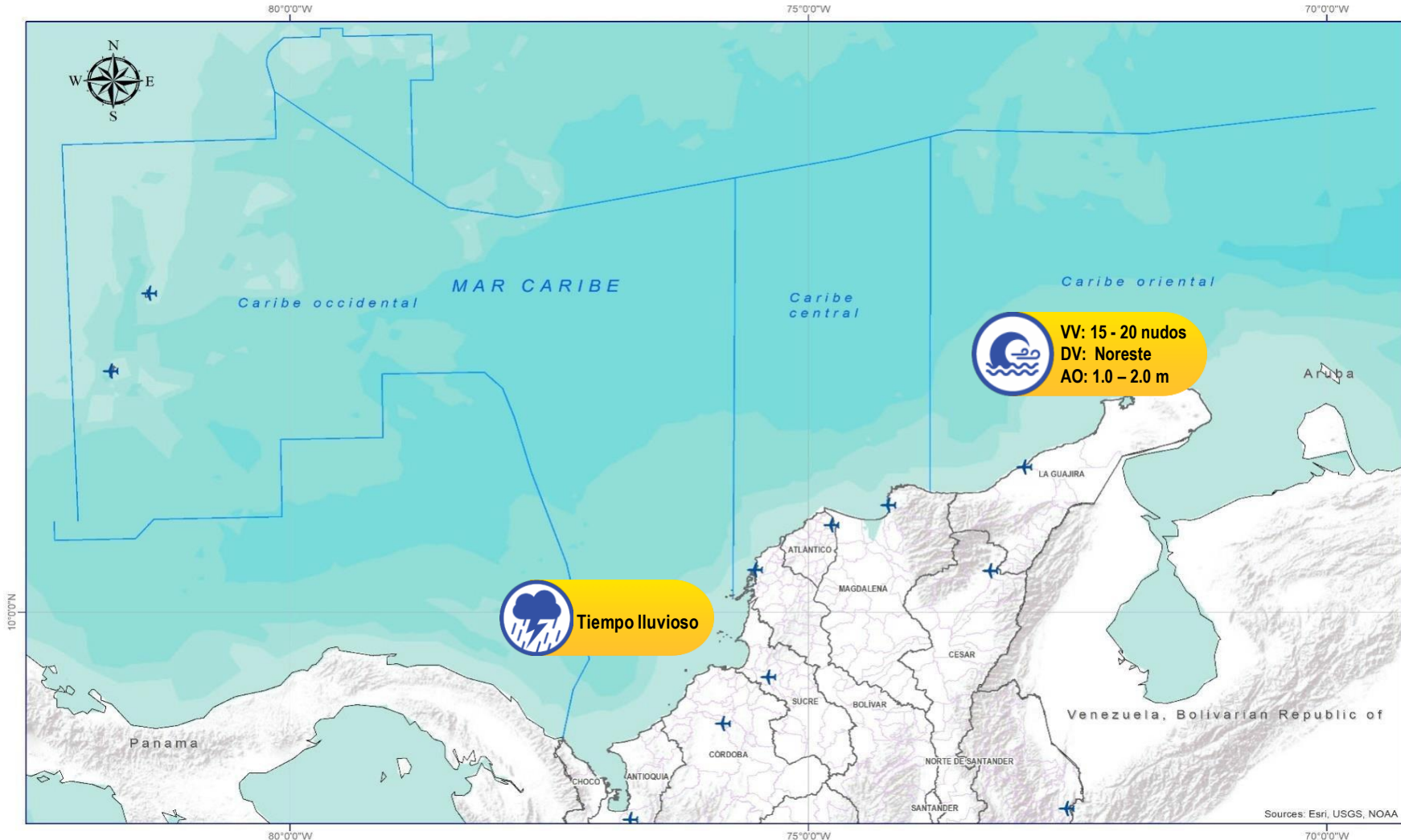


DEFINICIONES	RECOMENDACIONES
<p>Amenaza: Peligro latente de que un evento físico de origen natural, o causado, o inducido por la acción humana de manera accidental, se presente con una severidad suficiente para causar pérdida de vidas, lesiones u otros impactos en la salud, así como también daños y pérdidas en los bienes, la infraestructura, los medios de sustento, la prestación de servicios y los recursos ambientales (Ley 1523 de 2012).</p> <p>Conato (Incendio): Fuego de origen natural o antrópico que afecta o destruye una extensión inferior a 5.000 m<sup>2</sup>, de cualquier tipo de cobertura vegetal, ya sea en zona urbana o rural.</p> <p>Incendio de la cobertura vegetal: Fuego sobre la cobertura vegetal de origen natural o antrópico que se propaga sin control, que causa perturbaciones ecológicas afectando o destruyendo una extensión superior a 5.000 m<sup>2</sup>, ya sea en zona urbana o rural, que responde al tipo de vegetación, cantidad de combustible, oxígeno, condiciones meteorológicas, topografía, actividades humanas, entre otras.</p> <p>Incendio forestal: Un incendio forestal es un "fuego que, cualquiera sea su origen, se propaga sin control en terrenos rurales a través de vegetación leñosa, arbustiva o herbácea, ya sea viva o muerta". Es decir, no solo se queman los árboles, sino que se destruye todo un ecosistema de especies vegetales silvestres y también animales que habitan en estos terrenos. (Conaf, 2019)</p>	<p>A la comunidad en general, a los turistas y caminantes apagar debidamente las fogatas y no dejar residuos tipo vidrio que sirvan como elementos concentradores de la radiación solar e igualmente reportar a las autoridades en caso de ocurrencia de incendios.</p> <p>A los consejos departamentales y municipales, las autoridades ambientales regionales y locales, mantener activos los planes de prevención y atención de incendios con el fin de evitar la ocurrencia y propagación de los mismos especialmente en áreas de reserva forestal y del Sistema Nacional de Parques Nacionales Naturales.</p> <p>A los sistemas regionales y locales de bomberos disponer de los elementos necesarios para la atención oportuna de eventos de incendio de la cobertura vegetal</p>



# Alertas Meteomarinas Vigentes

Mar Caribe Colombiano



## Abreviaturas

- VV** – Velocidad del viento máxima probable.
- DV** – Dirección predominante del viento.
- AO** – Altura significativa de la ola.

## Convenciones



### Tiempo Lluvioso

Probabilidad de lluvias moderadas a fuertes, en algunos casos con posibilidad de tormentas eléctricas y rachas de viento.

### Sugerencia o recomendación

A las embarcaciones de poco calado, consultar con las Capitanías de puerto antes de zarpar en zonas de inminente tempestad.

A los bañistas y habitantes costeros, estar atentos a la evolución de las condiciones meteorológicas y a los avisos de las autoridades locales.



### Pleamar

La marea alcanzará su máximo nivel en el intervalo de tiempo establecido.

### Sugerencia o recomendación

Se sugiere a los habitantes costeros estar atentos a la evolución del fenómeno.



### Viento y oleaje

Velocidad del viento y altura del oleaje con valores por encima de lo normal para la época.

### Sugerencia o recomendación

A los bañistas y habitantes costeros, estar atentos a la evolución del fenómeno y a las indicaciones de las autoridades locales.

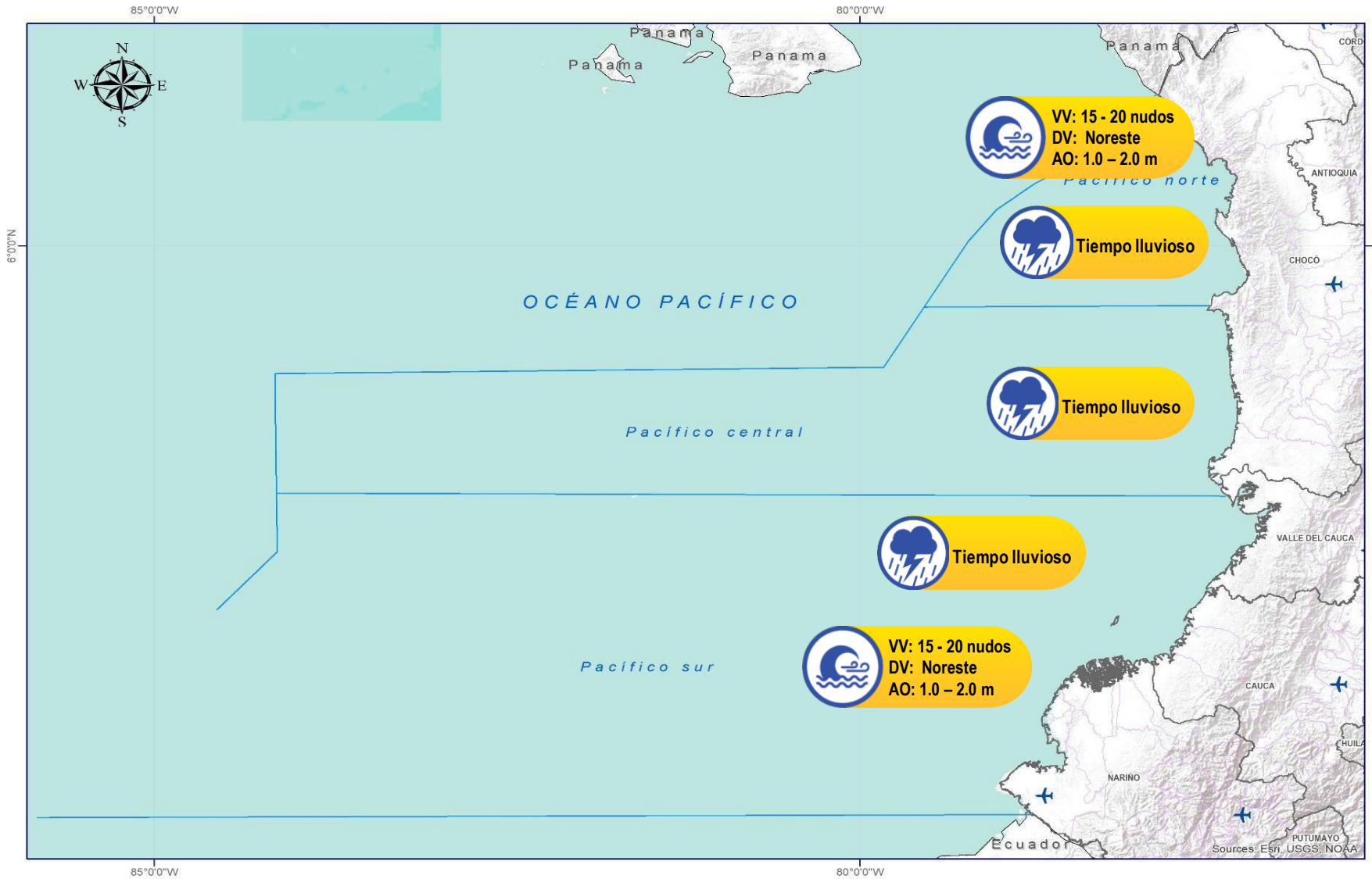
A las embarcaciones de poco calado, consultar con las Capitanías de puerto antes de zarpar.

\* La altura significativa de la ola, representa la media del tercio más alto de las olas, por lo cual la altura máxima posible puede ser incluso superior al doble de este valor.



# Alertas Meteomarinas Vigentes

Océano Pacífico Nacional



## Abreviaturas

- VV** – Velocidad del viento máxima probable.
- DV** – Dirección predominante del viento.
- AO** – Altura significativa de la ola.

## Convenciones



### Tiempo Lluvioso

Probabilidad de lluvias moderadas a fuertes, en algunos casos con posibilidad de tormentas eléctricas y rachas de viento.

### Sugerencia o recomendación

A las embarcaciones de poco calado, consultar con las Capitanías de puerto antes de zarpar en zonas de inminente tempestad.

A los bañistas y habitantes costeros, estar atentos a la evolución de las condiciones meteorológicas y a los avisos de las autoridades locales.



### Pleamar

La marea alcanzará su máximo nivel en el intervalo de tiempo establecido.

### Sugerencia o recomendación

Se sugiere a los habitantes costeros estar atentos a la evolución del fenómeno.



### Viento y oleaje

Velocidad del viento y altura del oleaje con valores por encima de lo normal para la época.

### Sugerencia o recomendación

A los bañistas y habitantes costeros, estar atentos a la evolución del fenómeno y a las indicaciones de las autoridades locales.

A las embarcaciones de poco calado, consultar con las Capitanías de puerto antes de zarpar.

\* La altura significativa de la ola, representa la media del tercio más alto de las olas, por lo cual la altura máxima posible puede ser incluso superior al doble de este valor.

# INFORME TÉCNICO DIARIO

Ghisliane Echeverry Prieto | Directora General  
Ingrid Tatiana Sierra Giraldo | Jefe Oficina del Servicio de Pronóstico y Alertas

**Elaboró:**

**Mirovan Sverko – Luis Alfonso López, (Meteorología).**  
**Juan Carlos Garzón – Fabián Barroso, (Hidrología).**  
**Ana Milena Rincón (Deslizamientos de Tierra).**  
**Carolina Valencia (Incendios de la Cobertura Vegetal).**  
**Mauricio Torres (Datos Hidrometeorológicos)**  
**Cristian Arango (Coordinador Alertas Hidrometeorológicas y Ambientales)**

**OFICINA DEL SERVICIO DE PRONÓSTICO Y ALERTAS**

<http://www.ideam.gov.co>

**Correos electrónicos:** [servicio@ideam.gov.co](mailto:servicio@ideam.gov.co), [alertas@ideam.gov.co](mailto:alertas@ideam.gov.co)

Calle 25D N° 96B - 70, piso 3. Bogotá, D.C.

Teléfono: 3075625 ext. 1334 -1336.

## VISITA NUESTRAS REDES SOCIALES



InstitutoIDEAM



@IDEAMColombia



IdeamColombia



Ideam.Instituto