

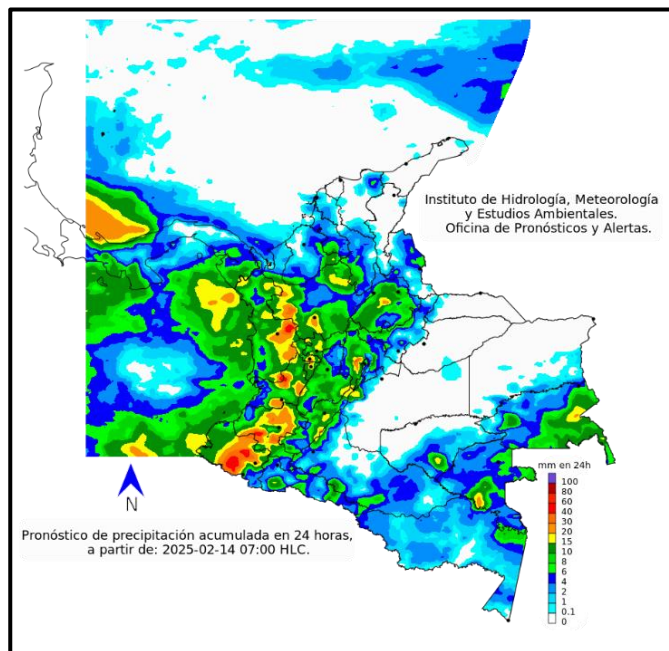
## COMUNICADO ESPECIAL No. 015 PRONÓSTICO DEL TIEMPO PARA EL FIN DE SEMANA DEL 14 AL 17 DE FEBRERO DE 2025

- Para el fin de semana, se prevén condiciones mayormente secas en amplios sectores de la región Orinoquía y en zonas de la región Caribe. Por otro lado, en gran parte de las regiones Pacífica y Andina, así como en áreas puntuales de la Amazonia, se espera abundante nubosidad y lluvias de moderadas a fuertes.
- En Bogotá, a lo largo del fin de semana predominará la nubosidad, con lluvias de moderadas a fuertes durante las tardes. No se descarta actividad eléctrica.

### Viernes 14 de febrero

Para la tarde y noche, se espera un aumento progresivo de la nubosidad y una probabilidad de precipitaciones en las regiones Pacífica, Andina y Amazonia. En el sur del país, se prevén lluvias de variada intensidad en los departamentos de Guainía, Vaupés, Amazonas, Guaviare, Caquetá y Putumayo.

En la región Andina y el occidente del país, se esperan precipitaciones en los departamentos del Cauca, Valle del Cauca, Risaralda, Quindío y Caldas, así como en sectores de Santander, Norte de Santander, Antioquia, Tolima, Huila, Cundinamarca y Boyacá; estas lluvias, podrían estar acompañadas de actividad eléctrica, especialmente en zonas de montaña. Así mismo, se prevén precipitaciones en el sur de la región Caribe en: Córdoba, Sucre y Bolívar. Para la región Caribe, la Orinoquía y el Archipiélago de San Andrés, Providencia y Santa Catalina, se prevé predominio de tiempo seco (Figura 1).



**Figura 1:** fuente Ideam.

**Nota:** La escala de colores indica la cantidad de precipitación acumulada (en milímetros).

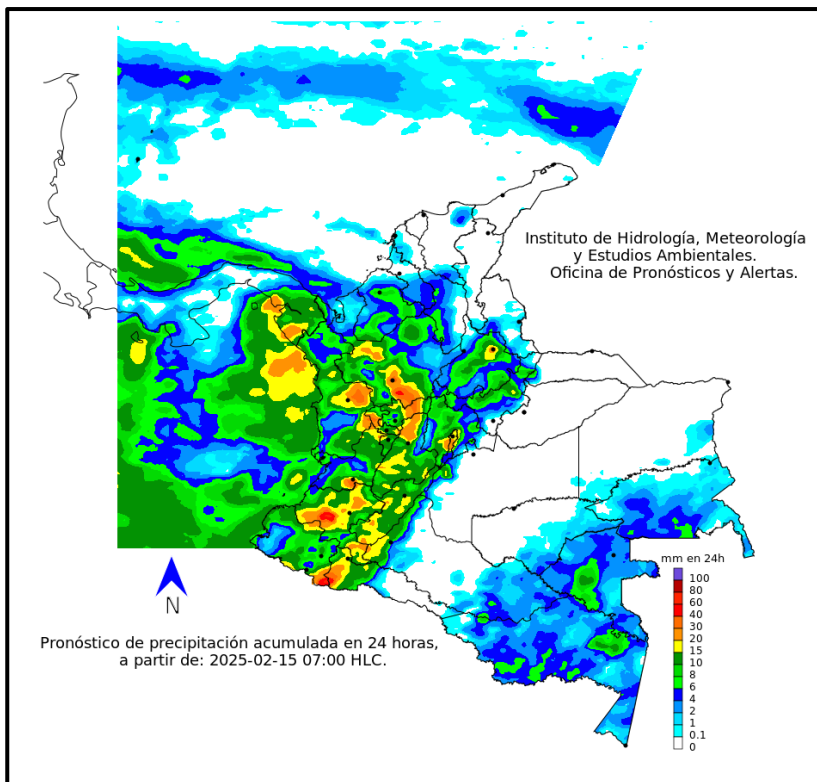
## Sábado 15 de febrero

Para mañana, se prevé tiempo seco con cielo entre despejado y parcialmente nublado en la región de la Orinoquía, así como en el norte y centro de la región Caribe.

No obstante, se esperan precipitaciones de variada intensidad, acompañadas de descargas eléctricas, en sectores del sur y occidente de la región Caribe, así como en las regiones Andina, Pacífica y en áreas de la Amazonia.

Las lluvias más significativas se concentrarán principalmente en horas de la tarde y la noche, afectando departamentos como Antioquia, Santander, Cundinamarca, Caldas, Risaralda, Tolima, Huila, Chocó, Valle del Cauca, Cauca, Nariño y el piedemonte amazónico. En estas zonas, las precipitaciones podrían variar de moderadas a fuertes, con posibilidad de tormentas eléctricas y ráfagas de viento.

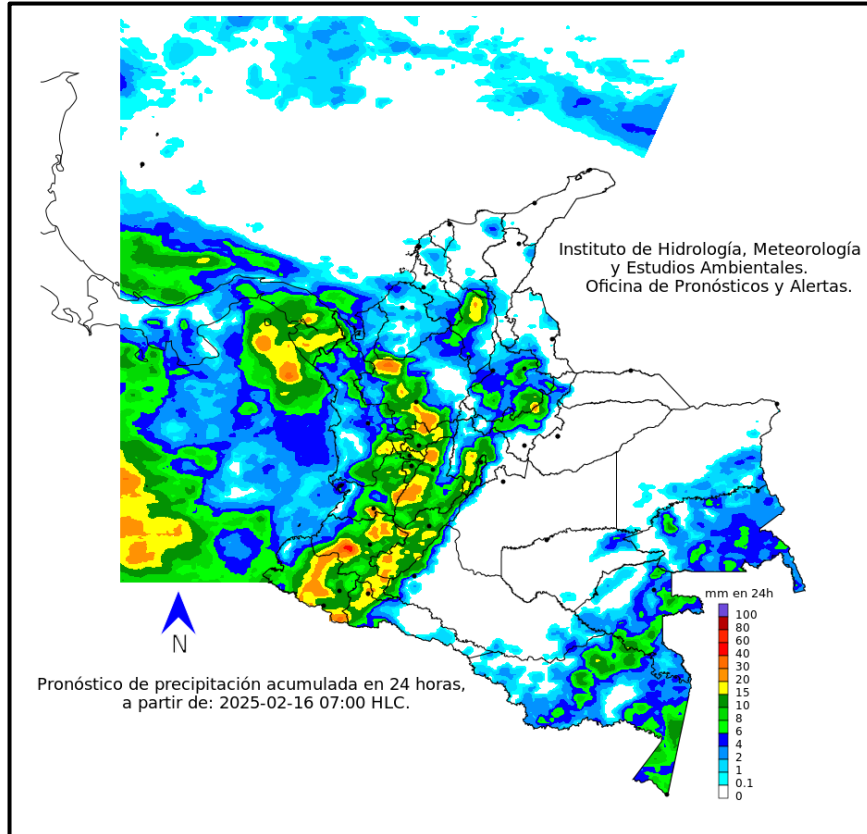
El archipiélago de San Andrés, Providencia y Santa Catalina, se pronostican lluvias ligeras en distintos momentos de la madrugada y la noche (Figura 2).



**Figura 2:** fuente Ideam.

**Nota:** La escala de colores indica la cantidad de precipitación acumulada (en milímetros).

**Domingo 16 de febrero**



**Figura 3:** fuente Ideam.

**Nota:** La escala de colores indica la cantidad de precipitación acumulada (en milímetros).

Para el domingo, se prevé que la nubosidad y las lluvias persistan en las regiones Pacífica y Andina, así como en sectores de la Amazonia y el sur de la región Caribe. Se esperan precipitaciones intermitentes, algunas acompañadas de tormentas eléctricas, especialmente en horas de la tarde y la noche, con mayor probabilidad en zonas montañosas y de piedemonte.

En contraste, en el norte y centro de la región Caribe, así como en gran parte de la Orinoquía, predominarán condiciones de tiempo seco, con cielo entre despejado y parcialmente cubierto. En el archipiélago de San Andrés, Providencia y Santa Catalina, se espera cielo mayormente nublado, con posibilidad de lluvias esporádicas durante la madrugada, acompañadas de vientos moderados del noreste (Figura 3).



## **SUGERENCIAS PARA LA COMUNIDAD ANTE LAS ALERTAS POR DESLIZAMIENTOS**

- Importante estar atentos al estado de las vías, principalmente en áreas de los departamentos con alerta roja donde la amenaza es alta a causa de la orografía. Así mismo, se aconseja realizar recorridos preferiblemente en el día e identificar las áreas con amenazas por deslizamientos o derrumbes.
- Se sugiere a la comunidad un monitoreo permanente en días muy lluviosos y buscar refugio en zonas seguras.
- Si el deslizamiento es en una carretera, es necesario informar a las autoridades y conductores para ponerles en alerta.
- También es importante evitar el tránsito en zonas de alta pendiente.  
Conforme a lo anterior, les invitamos a consultar la información disponible en las herramientas interactivas como: **VI@JERO SEGURO, #767**, X **@numeral767** y la **página web** <https://www.invias.gov.co/> para conocer cómo se están comportando los diferentes corredores del país.

## **ANTE LA POSIBILIDAD DE TORMENTAS ELÉCTRICAS, VIENTOS FUERTES O VENDAVALES**

- Buscar un refugio seguro.
- No exponerse en zonas abiertas, debajo de árboles y estructuras metálicas altas, ya que podrían ser objeto de descargas.
- Evitar actividades deportivas en áreas abiertas en el momento de una tempestad.
- Asegurar y revisar el estado de los tejados, y de estructuras elevadas que puedan colapsar en un momento dado, por encima de lo normal, a causa de vientos fuertes.
- Adelantar labores de limpieza de techos, canales bajantes y sumideros.

## **SUGERENCIAS PARA LA COMUNIDAD ANTE LAS ALERTAS POR INCENDIOS DE LA COBERTURA VEGETAL**

- A la comunidad en general, a turistas y caminantes, apagar debidamente las fogatas y no dejar residuos tipo vidrio, envases químicos, material combustible que sirvan como elementos concentradores de la radiación solar e igualmente reportar a las autoridades en caso de ocurrencia de incendios.
- A los Consejos Departamentales y Municipales, las autoridades ambientales regionales y locales, mantener activos los planes de prevención y atención de incendios con el fin de evitar la ocurrencia y propagación de estos especialmente en áreas de reserva forestal y del Sistema Nacional de Parques Nacionales Naturales.
- A los sistemas regionales y locales de bomberos disponer de los elementos necesarios para la atención oportuna de eventos de incendio de la cobertura vegetal.