

Boletín semanal para el Sector Agrícola

1.
Lo más
destacado

2. Lluvias
acumuladas
y anomalías

3. Anomalías de temperatura media

4. Índice de disponibilidad hídrica (IDH)

5.
Pronóstico
nacional
por regiones

- 5.1 Región Caribe
- 5.2 Región Andina norte
- 5.3 Región Andina centro-sur
- 5.4 Región Pacífica
- 5.5 Región Orinoquía
- 5.6 Región Amazónica

6. Fases lunares

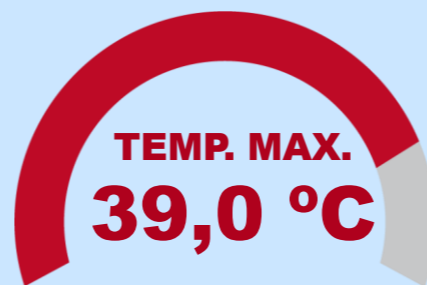
7. Enlaces de interés

Datos extremos de lluvia y temperatura máxima y mínima del aire correspondientes a la semana del lunes 17 al domingo 23 de febrero de 2025

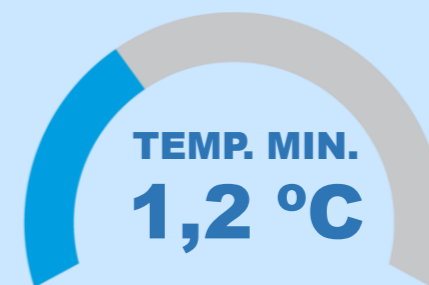
!!!ATENCIÓN !!!
Estos son los
datos más
destacados de la
última semana



Temperaturas máxima y mínima



Valledupar – Cesar, viernes 21



Chita – Boyacá, viernes 21



DÍA MÁS LLUVIOSO DE LA SEMANA A NIVEL NACIONAL

6277,8 mm

Lunes 17

**DATOS
DESTACADOS**

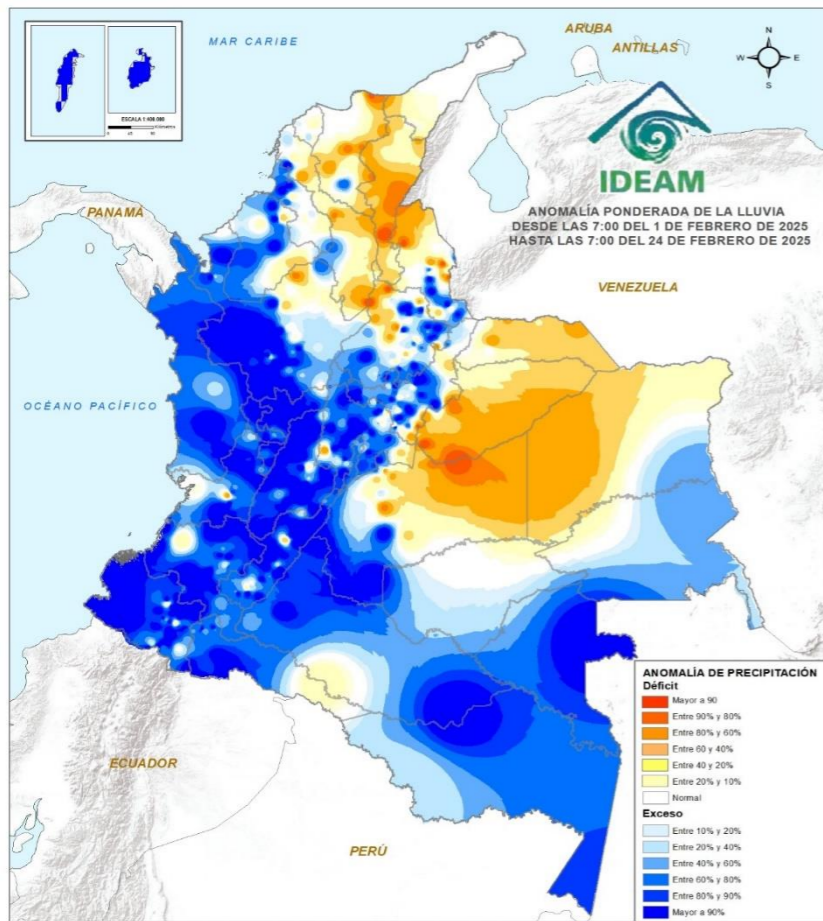
MÁXIMO ACUMULADO EN 24 HORAS

262,0 mm

Istmina – Chocó, miércoles 19



Anomalía ponderada de la lluvia de febrero de 2025

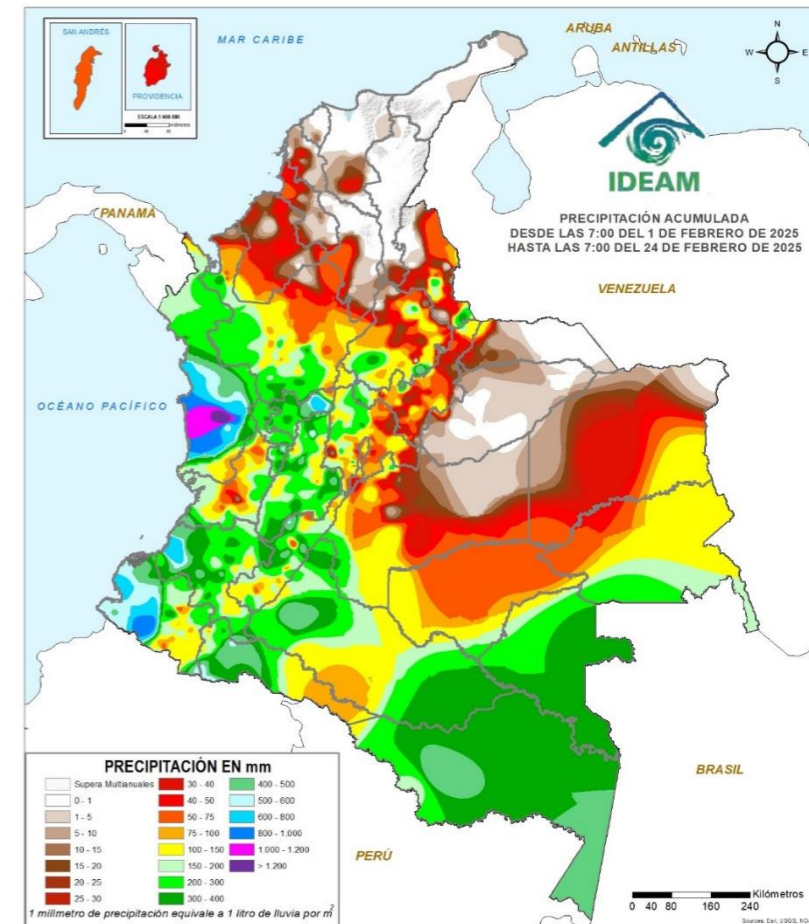


La anomalía ponderada de la lluvia para febrero ha mostrado hasta la fecha excesos mayores al 90 % (representados en tonos azules) en el Archipiélago de San Andrés, Providencia y Santa Catalina y en áreas de Bolívar, Sucre, Córdoba, Antioquia, Norte de Santander, Santander, Boyacá, Cundinamarca, Tolima, Caldas, Risaralda, Quindío, Huila, Chocó, Valle del Cauca, Cauca, Nariño, Meta, Caquetá, Putumayo, Vaupés y Amazonas. En contraste, se ha identificado déficits superiores al 90 % (indicados en tonos rojos) en sectores de Antioquia, Santander, Boyacá, Casanare y Meta.

El mes de febrero hace parte de la temporada seca o de menos lluvias de comienzos de año, recomendamos tomar las medidas de prevención en zonas de bosques, cultivos y pastos para evitar la propagación de incendios de la cobertura vegetal.

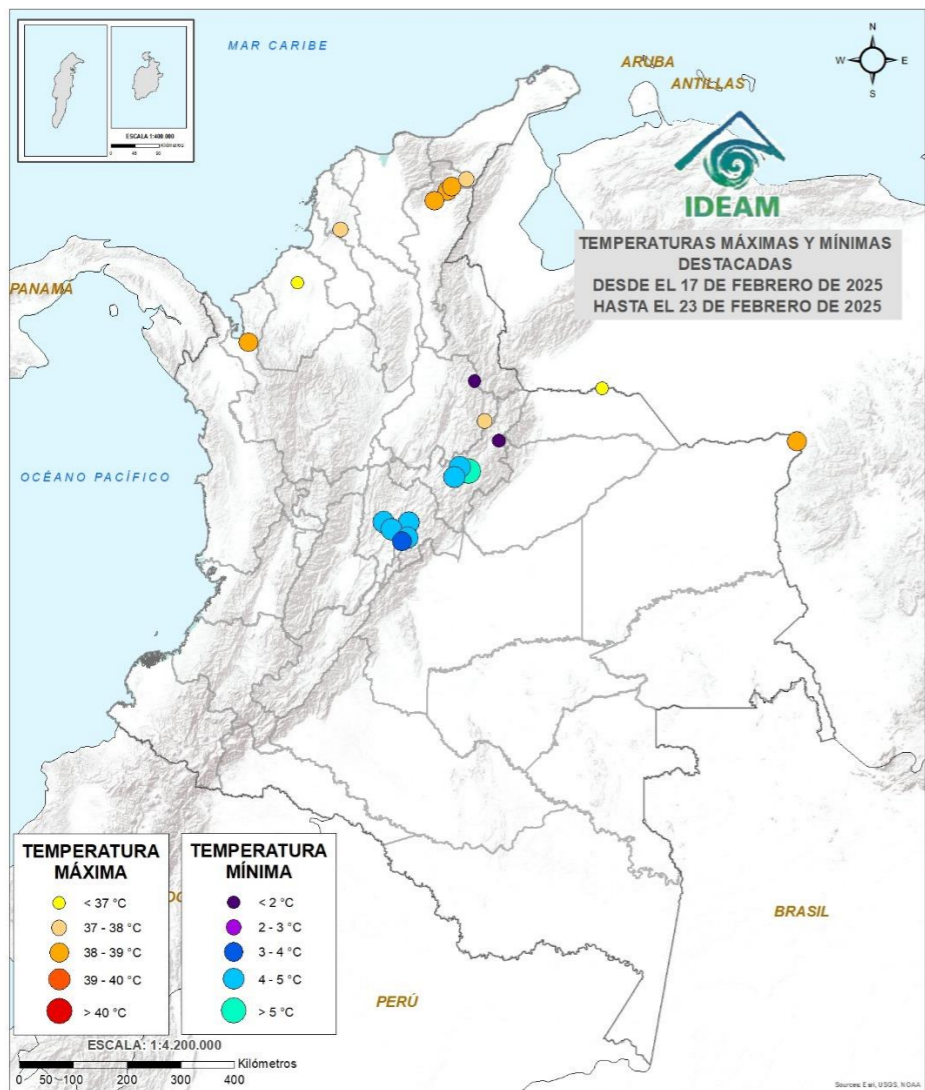


Lluvia acumulada de febrero de 2025



En el transcurso de febrero del presente año, se ha observado tiempo seco (marcados en tonos blancos) en áreas de las regiones Caribe y Orinoquia. En contraste se han registrado abundantes precipitaciones (indicadas en tonos lilas) en sectores del departamento de Chocó.

Top 10 de las temperaturas del aire más altas y más bajas registradas en la última semana



Temperaturas mínima y máxima del aire destacadas del 17 al 23 de febrero de 2025

TEMPERATURA MÁXIMA

- < 37 °C
- 37 - 38 °C
- 38 - 39 °C
- 39 - 40 °C
- > 40 °C

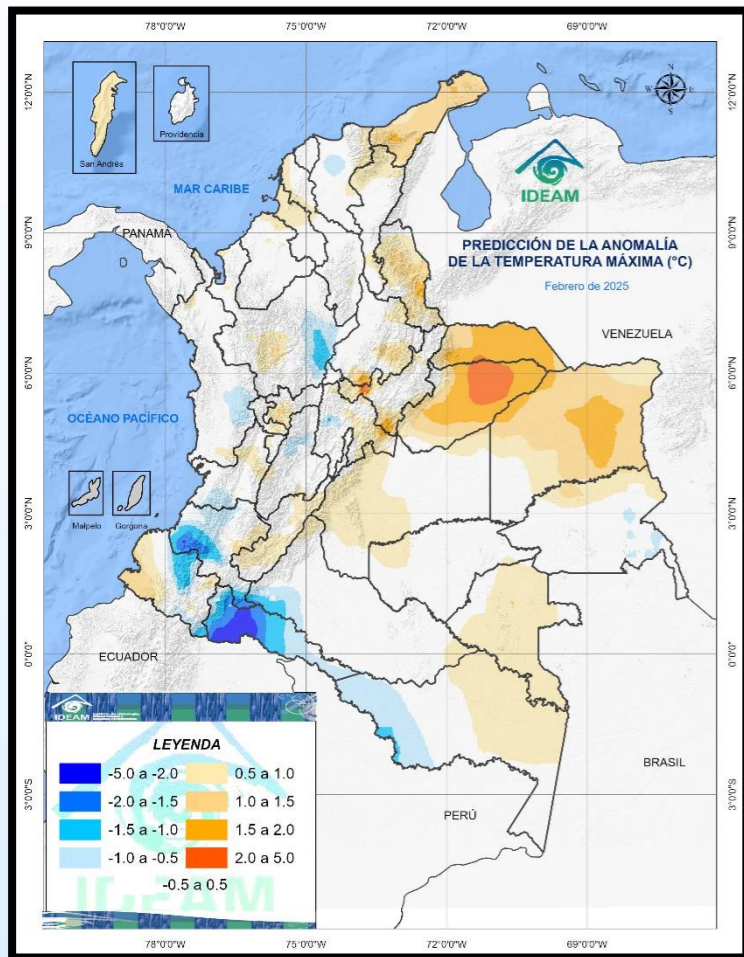
Durante la última semana, se identificaron temperaturas del aire, por encima de 37 °C, en áreas de Cesar, Bolívar, Córdoba, Antioquia, Santander, Arauca y Vichada.

TEMPERATURA MÍNIMA

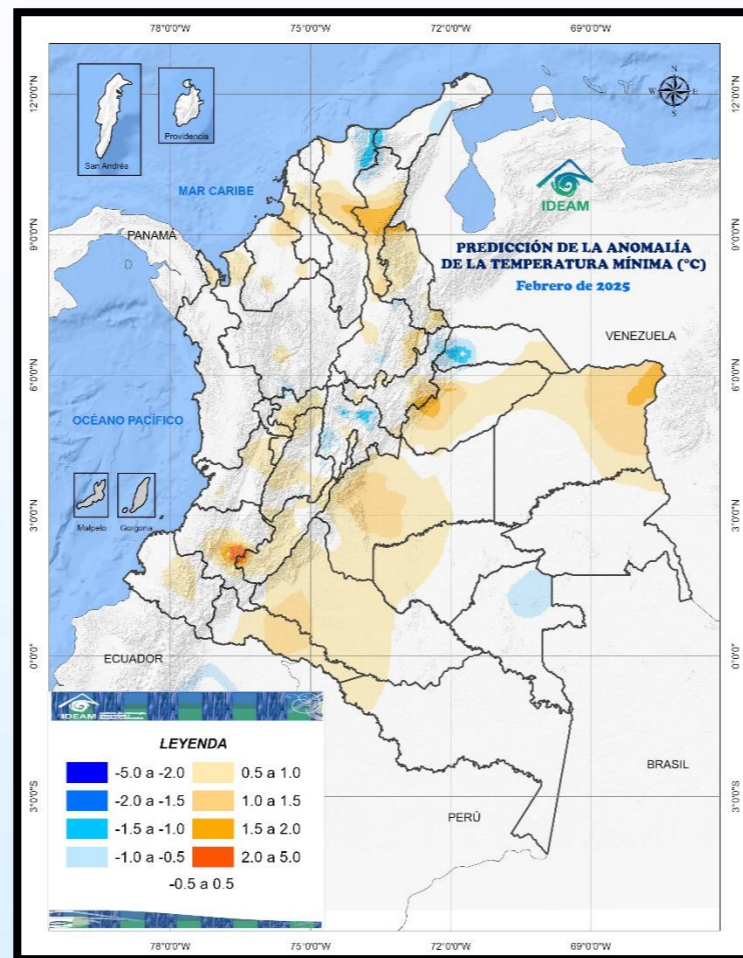
- < 2 °C
- 2 - 3 °C
- 3 - 4 °C
- 4 - 5 °C
- > 5 °C

Las temperaturas mínimas del aire, iguales o inferiores a 5 °C se registraron durante esta semana en sectores de los departamentos de Santander, Boyacá y Cundinamarca.

Temperaturas del aire en grados Celsius por encima o por debajo de lo esperado para el mes de febrero de 2025



Predicción de la anomalía de la temperatura máxima del aire para el mes de febrero de 2025



Predicción de la anomalía de la temperatura mínima del aire para el mes de febrero de 2025

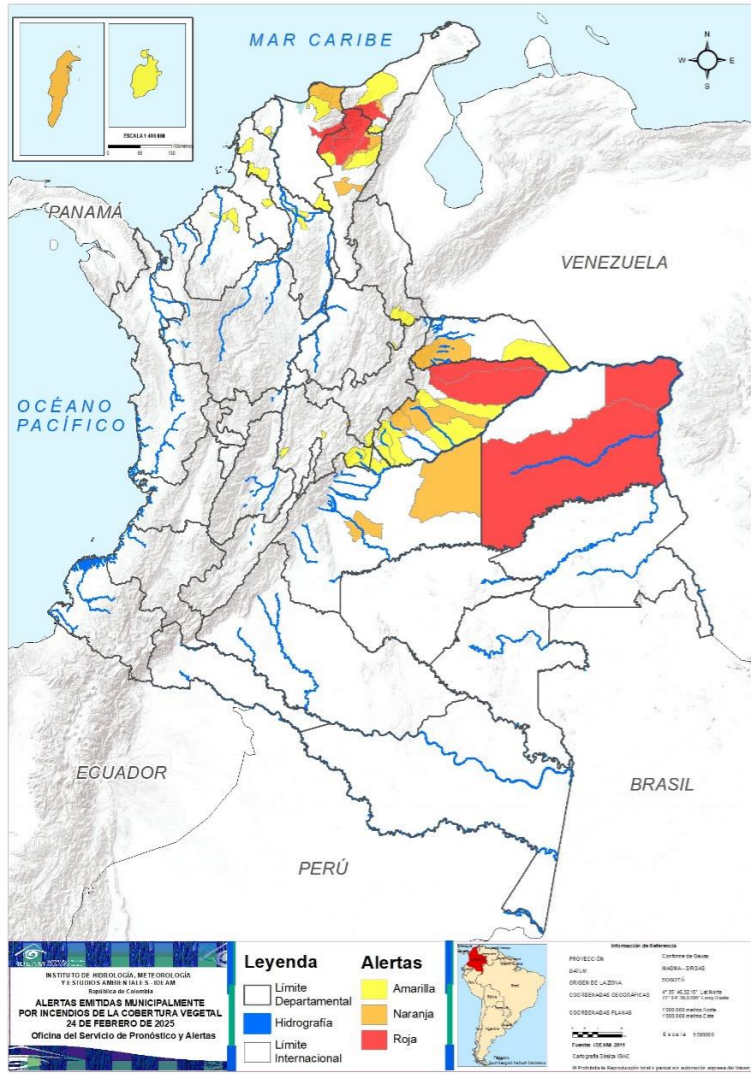


La predicción de anomalías en la temperatura máxima del aire para el mes de febrero indica que, en áreas del departamento de Casanare se espera que las temperaturas superen lo normal en un rango de 2,0 °C a 5,0 °C. Por otro lado, se pronostican temperaturas máximas, por debajo de lo normal, entre -2,0 °C y -5,0 °C en sectores de Cauca y Putumayo.



La predicción de la anomalía de la temperatura mínima del aire para el mes de febrero indica valores por encima de lo normal, entre 2,0 – 5,0 °C, en áreas del centro-orientado de Cauca. Temperaturas mínimas del aire por debajo de lo normal se pronostican en zonas del suroccidente del sur de La Guajira, Magdalena, Cundinamarca y Arauca con valores entre -1,5 y -1,0 °C.

ALERTAS POR INCENDIOS

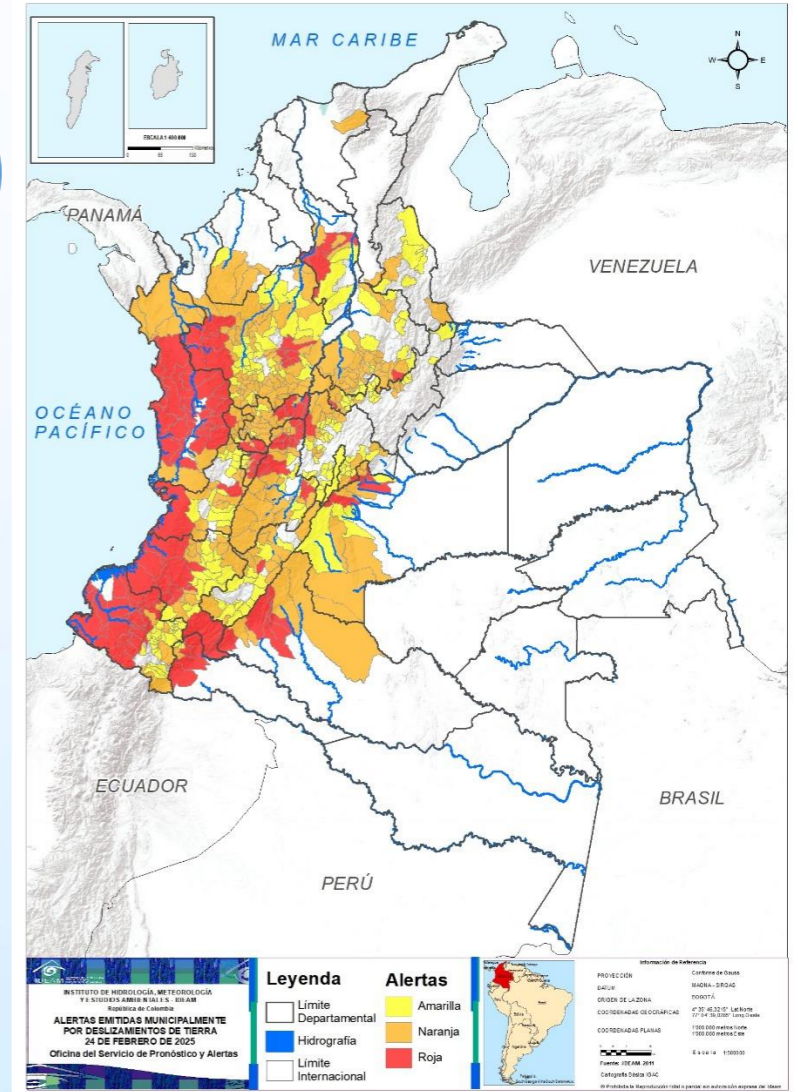


Actualizado 24 de febrero de 2025 – 12:00 HLC

Se recomienda a los agricultores mantenerse informados sobre las actualizaciones de las alertas hidrometeorológicas a través del siguiente enlace:
<https://acortar.link/RVFsA4>

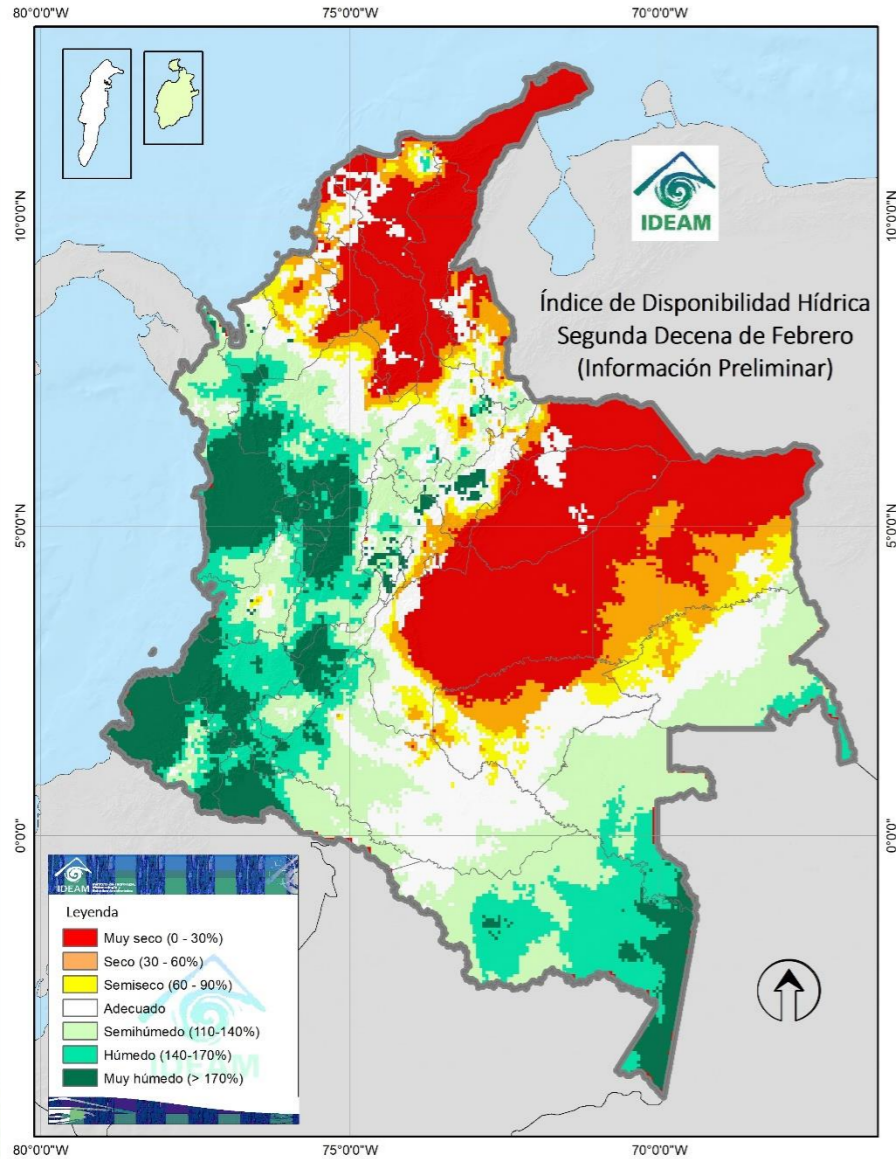


ALERTAS POR DESLIZAMIENTOS



Actualizado 24 de febrero de 2025 – 12:00 HLC

Para la segunda decena de febrero de 2025



- Muy Seco**
- Seco**
- Semiseco**
- Adecuado**
- Semihúmedo**
- Húmedo**
- Muy Húmedo**

Durante la segunda decena de febrero del presente año se registraron, conforme con el índice de disponibilidad hídrica, condiciones muy secas en amplios sectores de las regiones Caribe, Orinoquia y norte de la Andina. En contraste, se observaron condiciones muy húmedas en áreas de los departamentos de Antioquia, Norte de Santander, Santander, Boyacá, Cundinamarca, Caldas, Risaralda, Quindío, Tolima, Huila, Chocó, Valle del Cauca, Cauca, Nariño, Caquetá, Putumayo, Vaupés y Amazonas.

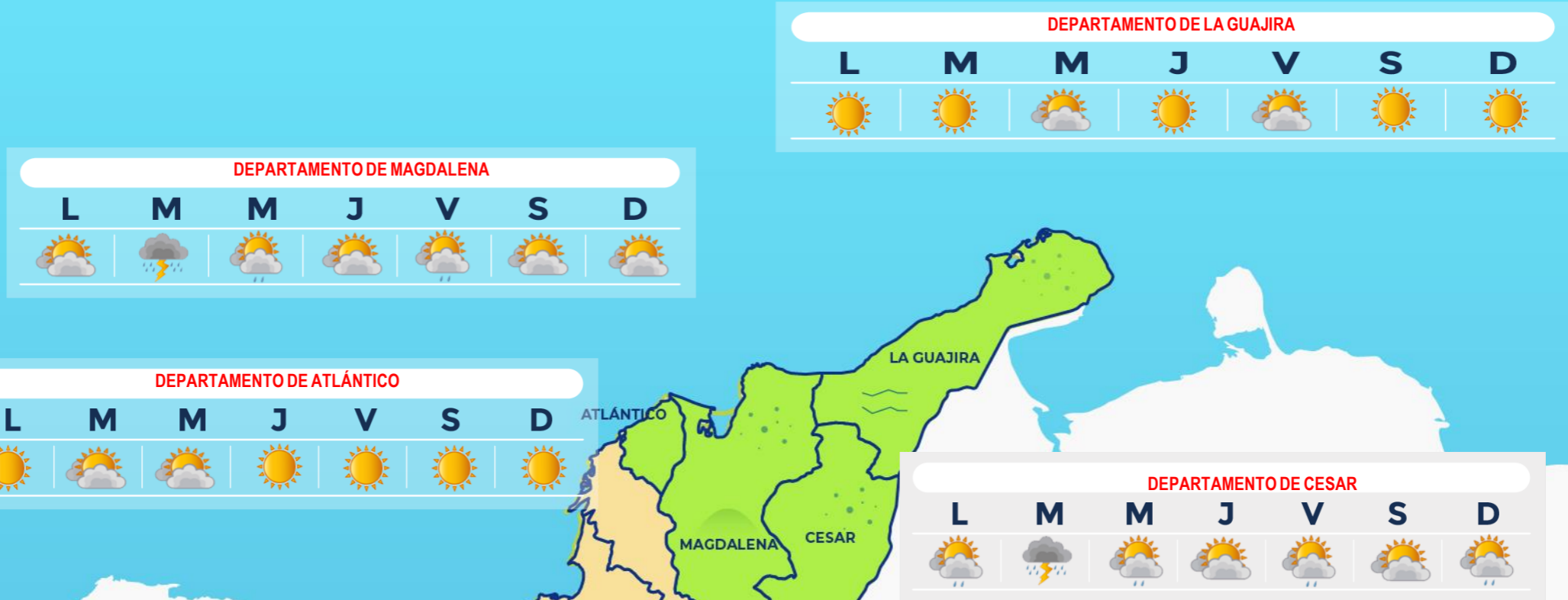


*El IDH es un indicador agroclimático que permite identificar zonas y periodos con excesos o deficiencias de agua, clasificando las tierras desde **muy secas** a muy húmedas.*

PRONÓSTICO SEMANAL DEL 24 DE FEBRERO AL 2 DE MARZO DE 2025

Departamentos de La Guajira, Magdalena, Cesar y Atlántico

-  Despejado
-  Parcialmente Nublado
-  Lloviznas
-  Mayormente Nublado
-  Lluvias Ligeras
-  Lluvias
-  Lluvias con Tormenta Eléctrica



Escala de Lluvias	
Descripción	Valor (mm)
Despejado	0.0
Parcialmente nublado	0.0
Nublado	0.0
Lloviznas - lluvias ligeras	0.1 - 10
Lluvias	10 - 40
Lluvias fuertes y probabilidad de tormentas eléctricas	>40

Archipiélago de San Andrés, Providencia y Santa Catalina y los departamentos de Bolívar, Sucre y Córdoba

DEPARTAMENTO DE SAN ANDRÉS, PROVIDENCIA Y SANTA CATALINA



DEPARTAMENTO DE BOLÍVAR



DEPARTAMENTO DE SUCRE

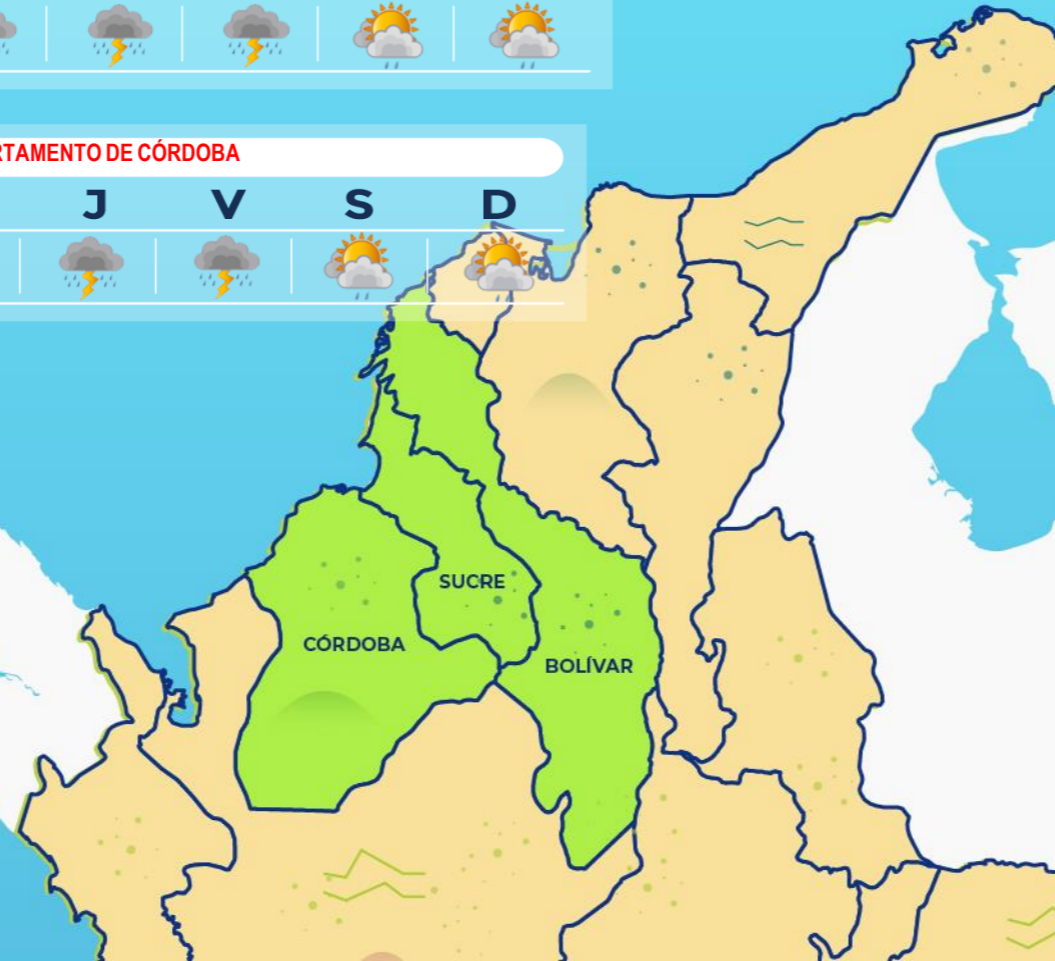


DEPARTAMENTO DE CÓRDOBA



- Despejado
- Parcialmente Nublado
- Lloviznas
- Mayormente Nublado
- Lluvias Ligeras
- Lluvias
- Lluvias con Tormenta Eléctrica

Escala de Lluvias	
Descripción	Valor (mm)
Despejado	0.0
Parcialmente nublado	0.0
Nublado	0.0
Lloviznas - Lluvias ligeras	0.1 - 10
Lluvias	10 - 40
Lluvias fuertes y probabilidad de tormentas eléctricas	>40










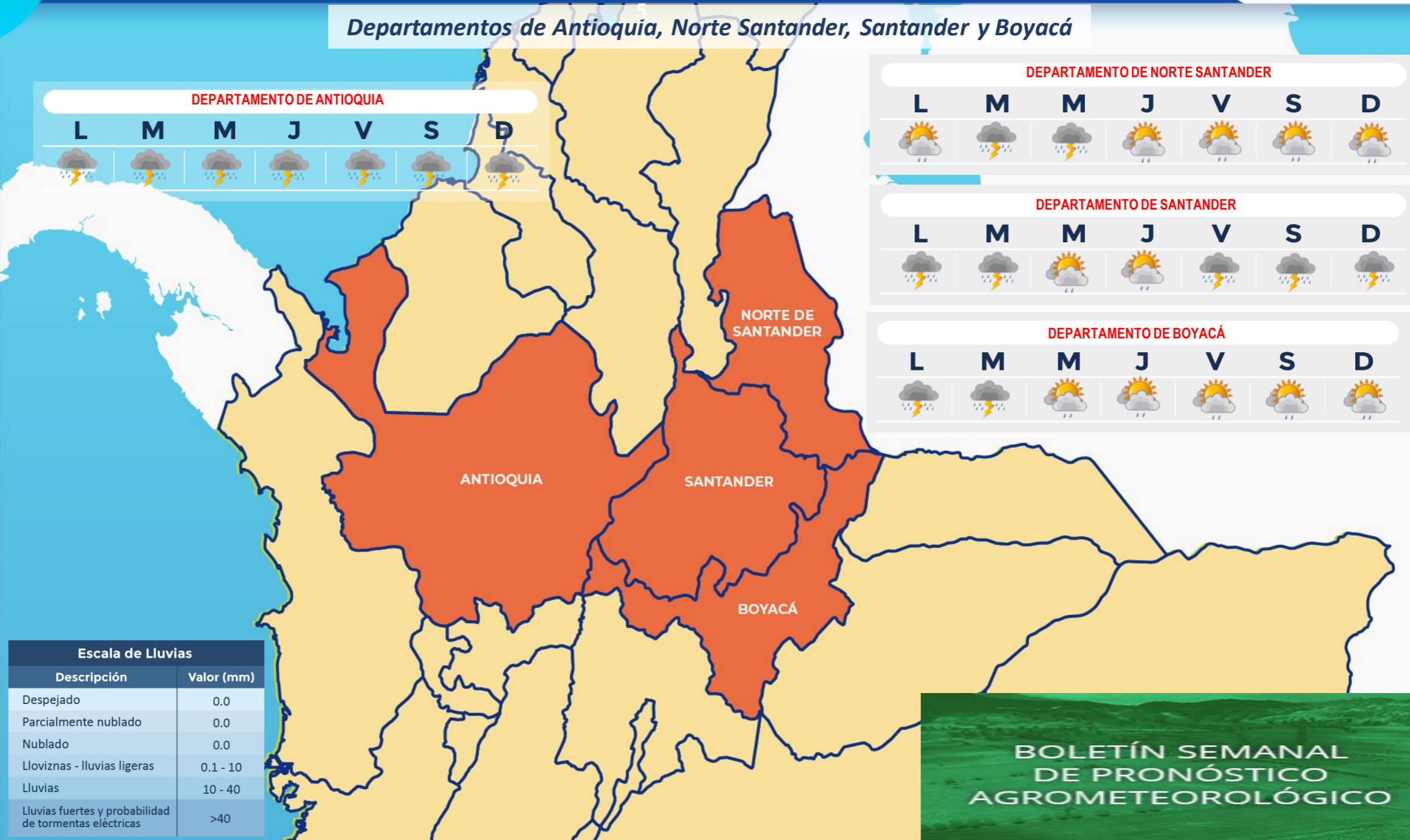
5.2 Región Andina norte

PRONÓSTICO SEMANAL DEL 24 DE FEBRERO AL 2 DE MARZO DE 2025



Departamentos de Antioquia, Norte Santander, Santander y Boyacá

-  Despejado
-  Parcialmente nublado
-  Lloviznas
-  Mayormente Nublado
-  Lluvias Ligeras
-  Lluvias
-  Lluvias con Tormenta Eléctrica



DEPARTAMENTO DE ANTIOQUIA

L	M	M	J	V	S	D

DEPARTAMENTO DE NORTE SANTANDER

L	M	M	J	V	S	D

DEPARTAMENTO DE SANTANDER

L	M	M	J	V	S	D

DEPARTAMENTO DE BOYACÁ

L	M	M	J	V	S	D

Escala de Lluvias	
Descripción	Valor (mm)
Despejado	0.0
Parcialmente nublado	0.0
Nublado	0.0
Lloviznas - Lluvias ligeras	0.1 - 10
Lluvias	10 - 40
Lluvias fuertes y probabilidad de tormentas eléctricas	>40



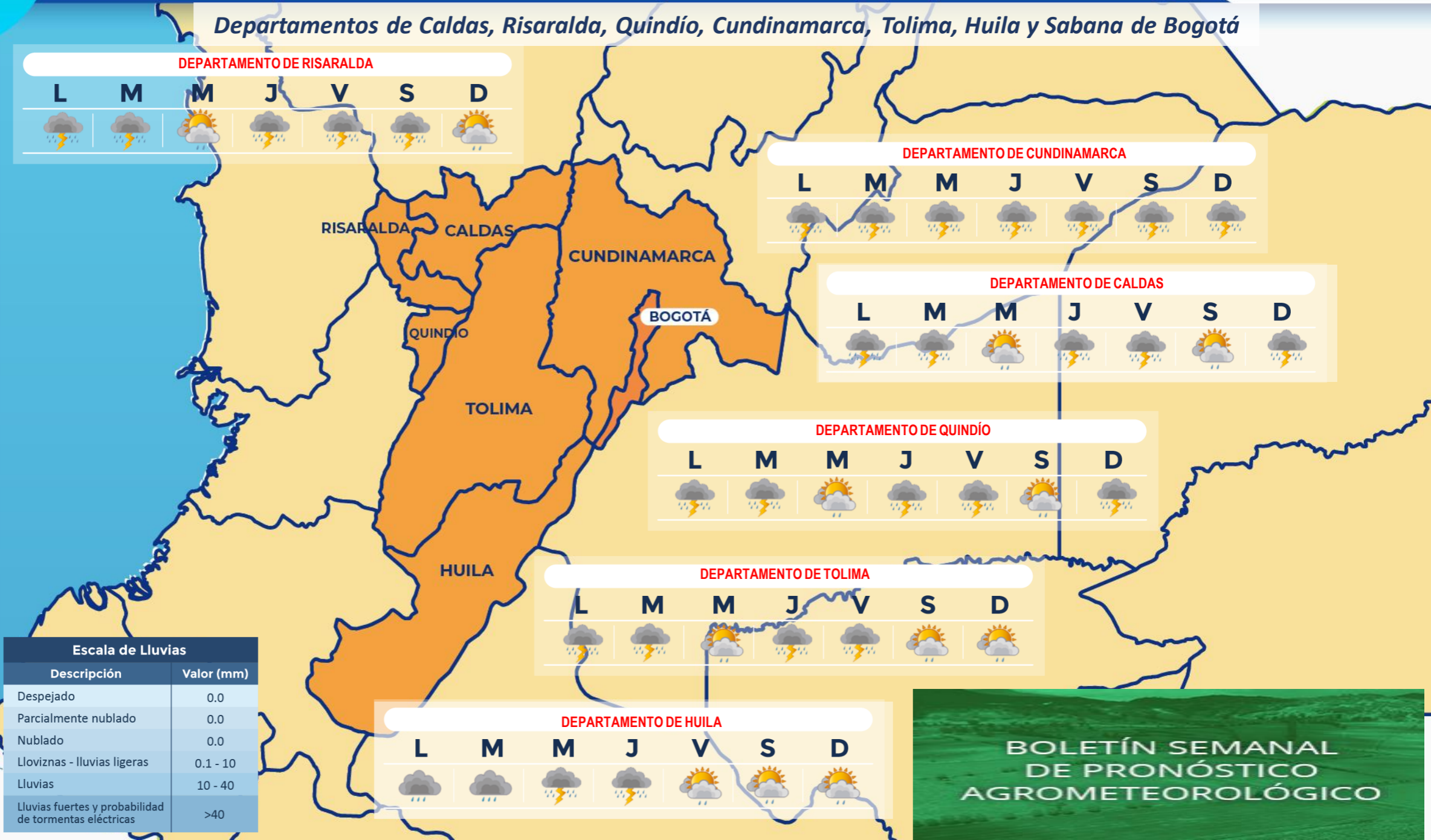
5.3 Región Andina centro - sur

PRONÓSTICO SEMANAL DEL 24 DE FEBRERO AL 2 DE MARZO DE 2025



Departamentos de Caldas, Risaralda, Quindío, Cundinamarca, Tolima, Huila y Sabana de Bogotá

- Despejado
- Parcialmente nublado
- Lloviznas
- Mayormente Nublado
- Lluvias Ligeras
- Lluvias
- Lluvias con Tormenta Eléctrica



Descripción	Valor (mm)
Despejado	0.0
Parcialmente nublado	0.0
Nublado	0.0
Lloviznas - Lluvias ligeras	0.1 - 10
Lluvias	10 - 40
Lluvias fuertes y probabilidad de tormentas eléctricas	>40



Departamentos de Chocó, Valle del Cauca, Cauca y Nariño

-  Despejado
-  Parcialmente nublado
-  Lloviznas
-  Mayormente Nublado
-  Lluvias Ligeras
-  Lluvias
-  Lluvias con Tormenta Eléctrica

DEPARTAMENTO DE CHOCÓ

L	M	M	J	V	S	D

DEPARTAMENTO DE VALLE DEL CAUCA

L	M	M	J	V	S	D

DEPARTAMENTO DE NARIÑO

L	M	M	J	V	S	D

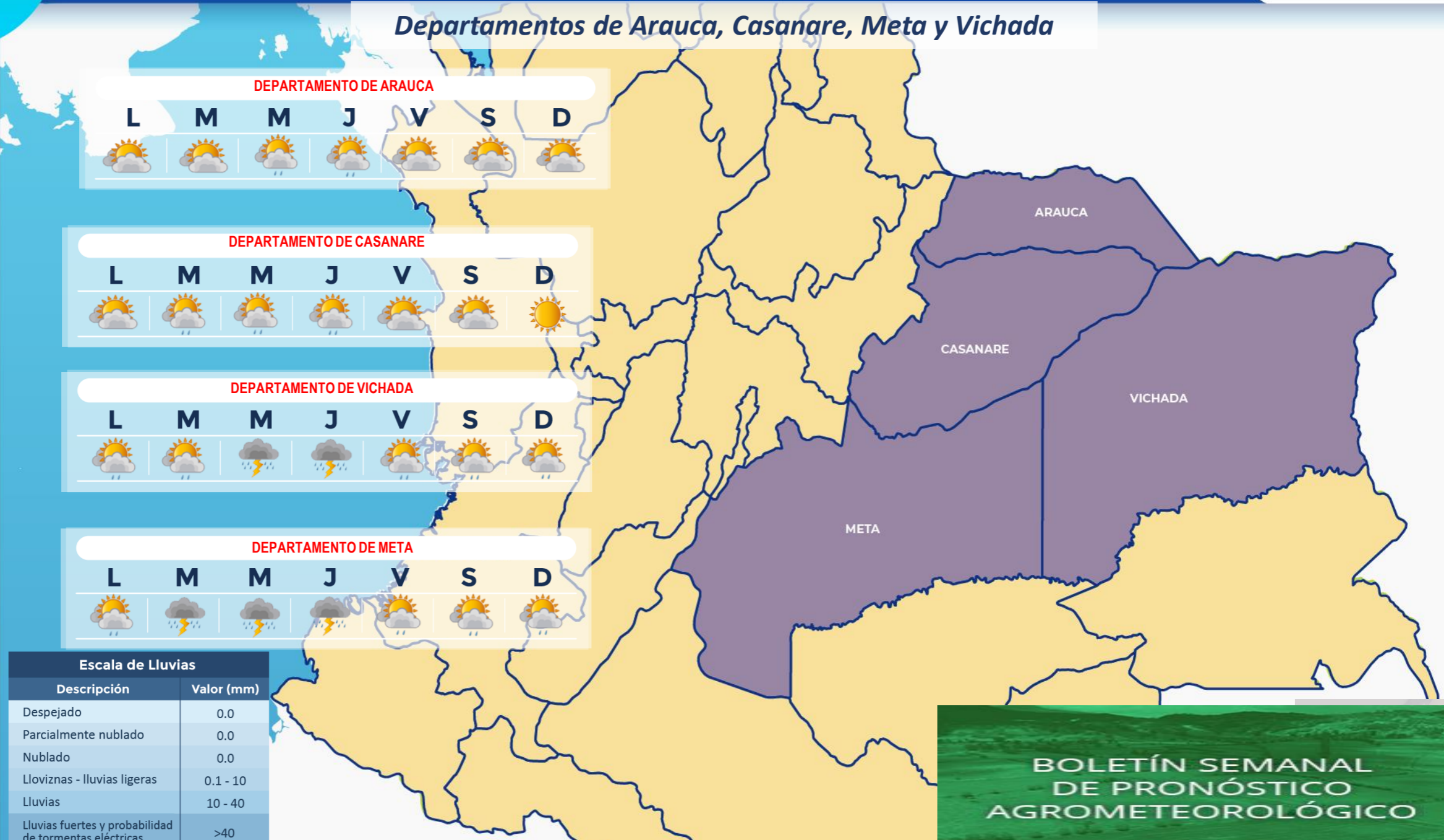
DEPARTAMENTO DE CAUCA

L	M	M	J	V	S	D

Escala de Lluvias	
Descripción	Valor (mm)
Despejado	0.0
Parcialmente nublado	0.0
Nublado	0.0
Lloviznas - lluvias ligeras	0.1 - 10
Lluvias	10 - 40
Lluvias fuertes y probabilidad de tormentas eléctricas	>40



Departamentos de Arauca, Casanare, Meta y Vichada



- Despejado
- Parcialmente nublado
- Lloviznas
- Mayormente Nublado
- Lluvias Ligeras
- Lluvias
- Lluvias con Tormenta Eléctrica

Escala de Lluvias	
Descripción	Valor (mm)
Despejado	0.0
Parcialmente nublado	0.0
Nublado	0.0
Lloviznas - lluvias ligeras	0.1 - 10
Lluvias	10 - 40
Lluvias fuertes y probabilidad de tormentas eléctricas	>40

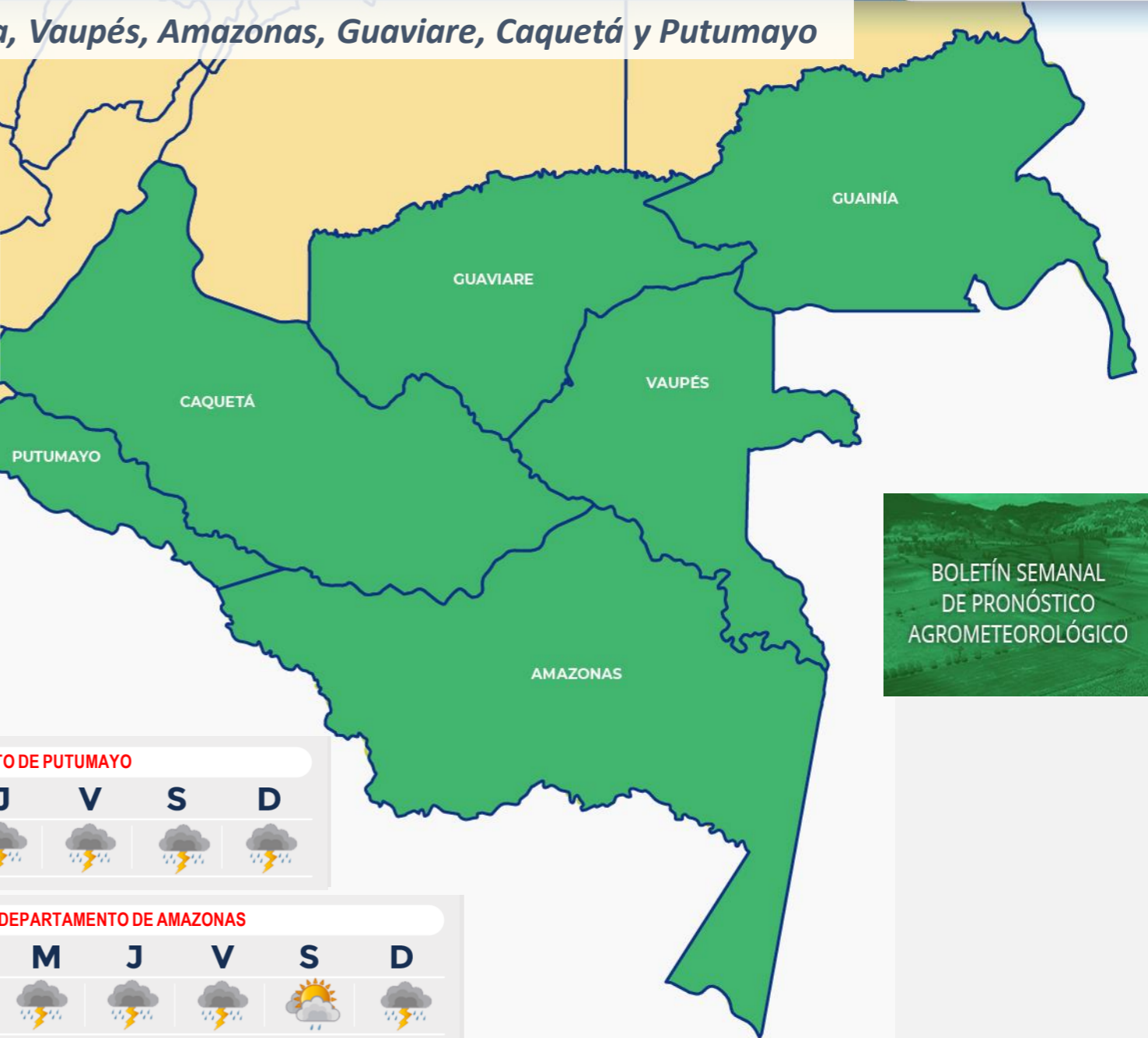
BOLETÍN SEMANAL DE PRONÓSTICO AGROMETEOROLÓGICO

Departamentos de Guainía, Vaupés, Amazonas, Guaviare, Caquetá y Putumayo

-  Despejado
-  Parcialmente Nublado
-  Lloviznas
-  Mayormente Nublado
-  Lluvias Ligeras
-  Lluvias
-  Lluvias con tormenta eléctrica



Escala de Lluvias	
Descripción	Valor (mm)
Despejado	0.0
Parcialmente nublado	0.0
Nublado	0.0
Lloviznas - lluvias ligeras	0.1 - 10
Lluvias	10 - 40
Lluvias fuertes y probabilidad de tormentas eléctricas	>40

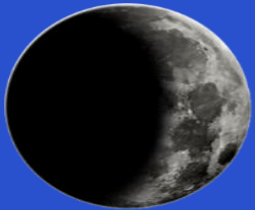




Febrero de 2025



¿Cuál es la fase lunar de hoy? o ¿qué día debo sembrar o cosechar?, son algunas de las cuestiones que despierta la Luna



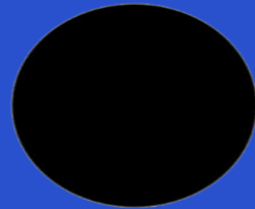
Creciente



Llena



Menguante














Nueva

Fases Lunares	Fecha	Hora Local Colombiana
Cuarto creciente	2025-02-05	03:02
Luna llena	2025-02-12	08:53
Cuarto menguante	2025-02-20	12:32
Luna nueva	2025-02-27	19:45

Boletines técnicos de pronósticos y alertas



Oficina del Servicio de Pronósticos y Alertas -OSPA-		
Informe Técnico Diario de Condiciones Hidrometeorológicas, Alertas y Pronósticos (ITD)	Descargar última publicación ↓	Consultar repositorio 
Boletín de Condiciones Hidrometeorológicas Actuales, Alertas y Pronósticos (BCH)	Descargar última publicación ↓	Consultar repositorio 
Boletín de Alertas por Pronóstico de la Amenaza por Incendios de la Cobertura Vegetal (BAICV)	Descargar última publicación ↓	Consultar repositorio 
Boletín de Alertas Hidrológicas (BAH)	Descargar última publicación ↓	Consultar repositorio 
Comunicados Especiales (CE)	Descargar última publicación ↓	Consultar repositorio 
Boletín de Pronóstico Nacional del Tiempo para Tres Días (BPTD)	Descargar última publicación ↓	Consultar repositorio 
Boletines Temporada de Huracanes -Ciclones-(BTCH)	Descargar última publicación ↓	Consultar repositorio 
Boletín de Alertas por Pronóstico de la Amenaza por Deslizamientos de Tierra (BADT)	Descargar última publicación ↓	Consultar repositorio 
Boletín Semanal para el Sector Agrícola (BSA)	Descargar última publicación ↓	Consultar repositorio 
Boletín Mensual de la Situación Sinóptica (BSS)	Descargar última publicación ↓	Consultar repositorio 
Información preliminar diaria de precipitación y temperatura de los principales aeropuertos y ciudades del país	Descargar última publicación ↓	Consultar repositorio 

Ghisliane Echeverry Prieto, Directora General
MY. Diana Carolina Rueda Dimate, Jefe Oficina del Servicio de Pronósticos y Alertas

Elaboró: Daniel Useche Samudio
Grupo de Análisis y Pronóstico del Tiempo - Oficina del Servicio de Pronóstico y Alertas

Diseño y Diagramación:
Oficina del Servicio de Pronóstico y Alertas

GRUPO DE COMUNICACIONES

Colaboradores:

Oficina del Servicio de Pronóstico y Alertas (Subdirección. de Meteorología)

Grupo de Datos (Of. Del Servicio de Pronóstico y Alertas)

Grupo de Climatología y Agrometeorología (Subdirección de Meteorología)

Grupo de Modelamiento (Subdirección. de Meteorología)

<http://www.ideam.gov.co>

Correos electrónicos: servicio@ideam.gov.co, alertas@ideam.gov.co

Calle 25 D # 96 B - 70, piso 3. Bogotá, D.C.

Teléfono: 601 3075625 ext. 1334-1336.

VISITA NUESTRAS REDES SOCIALES



ideam.instituto



@IDEAMColombia



InstitutoIDEAM



ideamcolombia