

Boletín semanal para el Sector Agrícola

1.
Lo más
destacado

2. Lluvias
acumuladas
y anomalías

3. Anomalías de temperatura media

4. Índice de disponibilidad hídrica (IDH)

5.
Pronóstico
nacional
por regiones

- 5.1 Región Caribe
- 5.2 Región Andina norte
- 5.3 Región Andina centro-sur
- 5.4 Región Pacífica
- 5.5 Región Orinoquía
- 5.6 Región Amazónica

6. Fases lunares

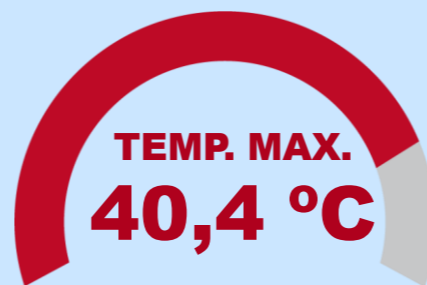
7. Enlaces de interés

Datos extremos de lluvia y temperatura máxima y mínima del aire correspondientes a la semana del lunes 27 de enero al domingo 2 de febrero de 2025

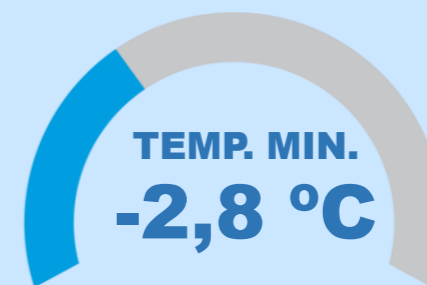
!!!ATENCIÓN !!!
Estos son los
datos más
destacados de la
última semana



Temperaturas máxima y mínima



Jerusalén – Cundinamarca, sábado 1



Sogamoso – Boyacá, jueves 30

DÍA MÁS LLUVIOSO DE LA SEMANA A NIVEL NACIONAL



2450,1 mm

Jueves 30

DATOS
DESTACADOS

MÁXIMO ACUMULADO EN 24 HORAS

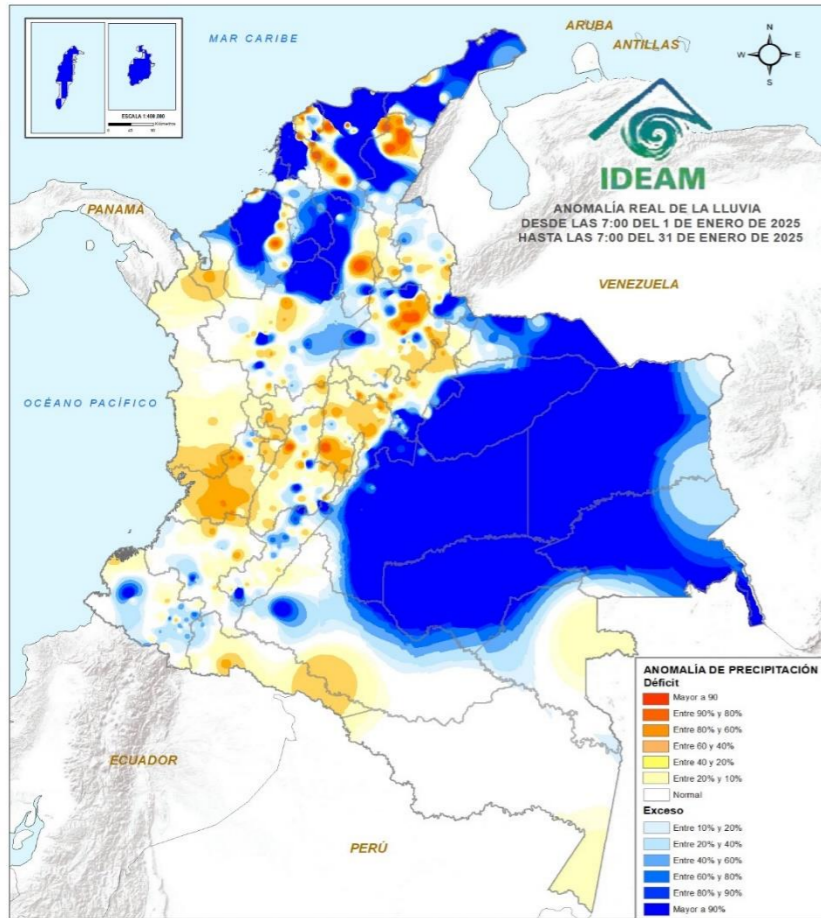


215,0 mm

Istmina – Chocó, domingo 2

Nota: Los datos extremos de la temperatura del aire corresponden a zonas con altitud menor a 3000 m.s.n.m.

Anomalía real de la lluvia del mes de enero de 2025

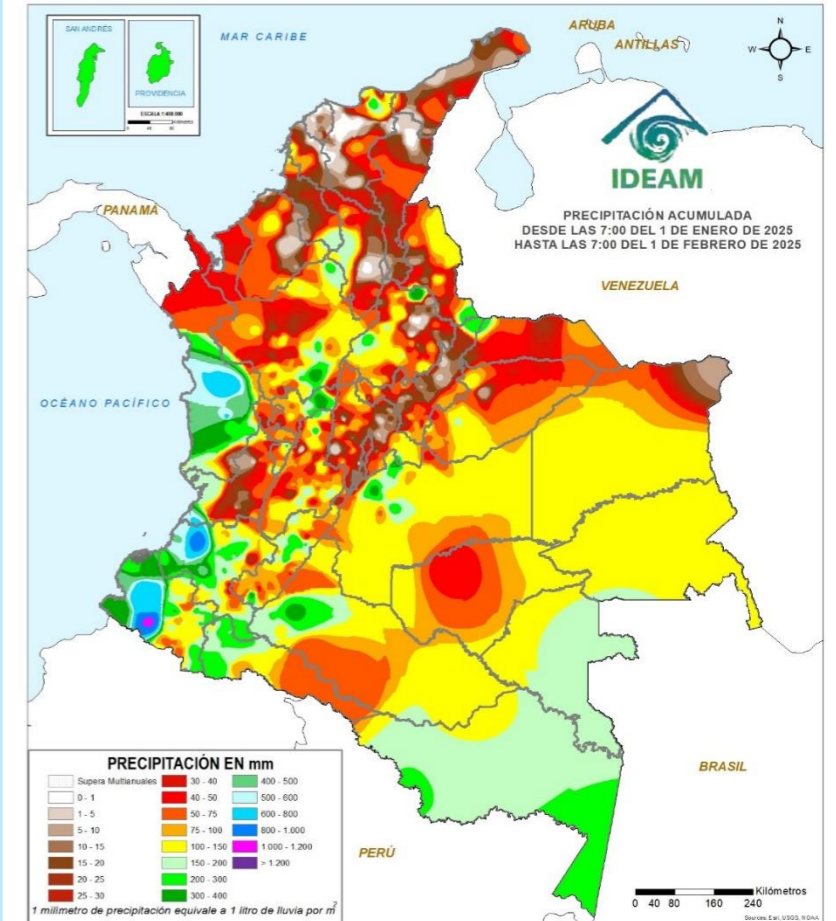


La anomalía real de la lluvia para enero mostró excesos mayores al 90 % (representados en tonos azules) en el Archipiélago de San Andrés, Providencia y Santa Catalina y en áreas de La Guajira, Magdalena, Cesar, Atlántico, Bolívar, Sucre, Córdoba, Antioquia, Norte de Santander, Santander, Boyacá, Cundinamarca, Tolima, Cauca, Nariño, Arauca, Casanare, Meta, Vichada, Guaviare, Caquetá y Guainía. En contraste, se identificó déficits mayores al 80 % (indicados en tonos naranjas) en sectores de Magdalena, Cesar, Antioquia, Santander, Boyacá, Cundinamarca, Tolima y Valle del Cauca.

El mes de febrero hace parte de la temporada seca o de menos lluvias de comienzos de año, recomendamos tomar las medidas de prevención en zonas de bosques, cultivos y pastos para evitar la propagación de incendios de la cobertura vegetal.

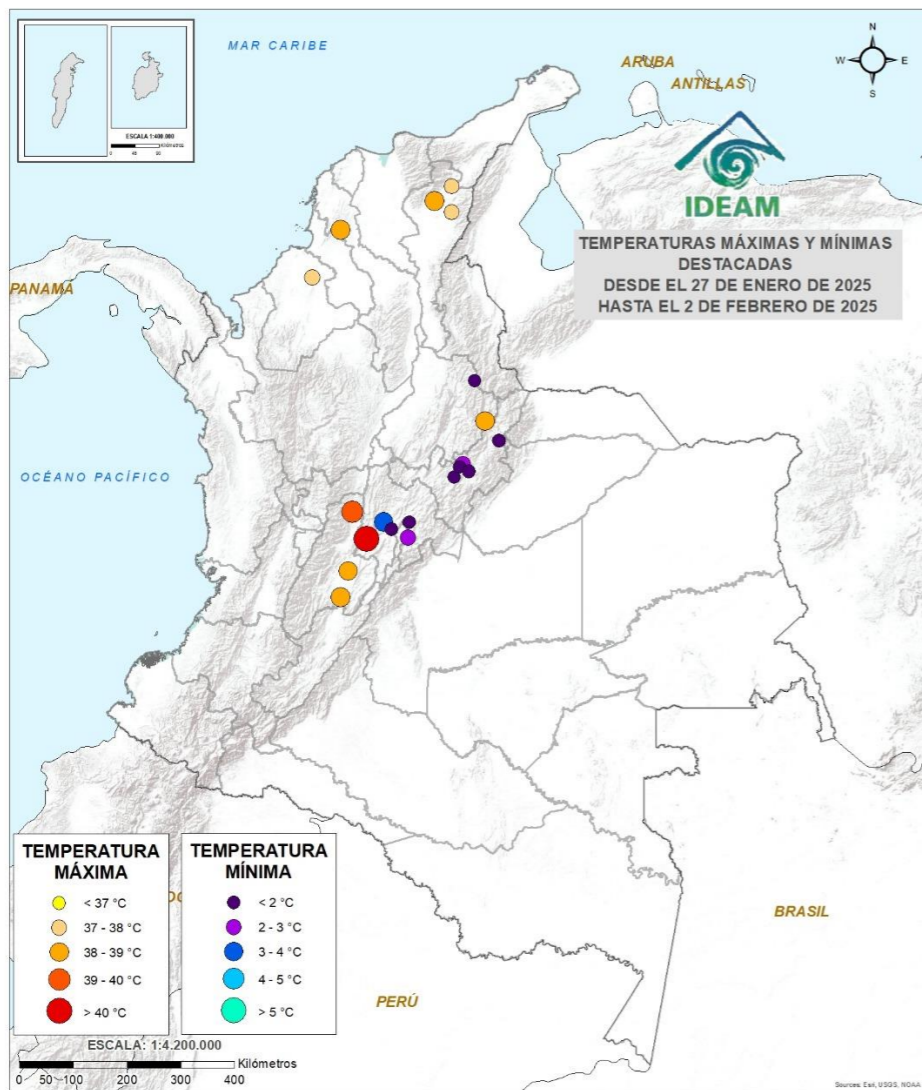


Lluvia acumulada del mes de enero de 2025



Durante el mes de enero del presente año, se identificó tiempo seco (marcados en tonos blancos) en áreas de Cesar, Magdalena, Atlántico, Bolívar y Santander. En contraste se han registraron abundantes precipitaciones (indicadas en tonos azules) en sectores de Chocó, Valle del Cauca, Cauca y Nariño.

Top 10 de las temperaturas del aire más altas y más bajas registradas en la última semana



Temperaturas mínima y máxima del aire destacadas del 27 de enero al 2 de febrero de 2025

TEMPERATURA MÁXIMA

- < 37 °C
- 37 - 38 °C
- 38 - 39 °C
- 39 - 40 °C
- > 40 °C

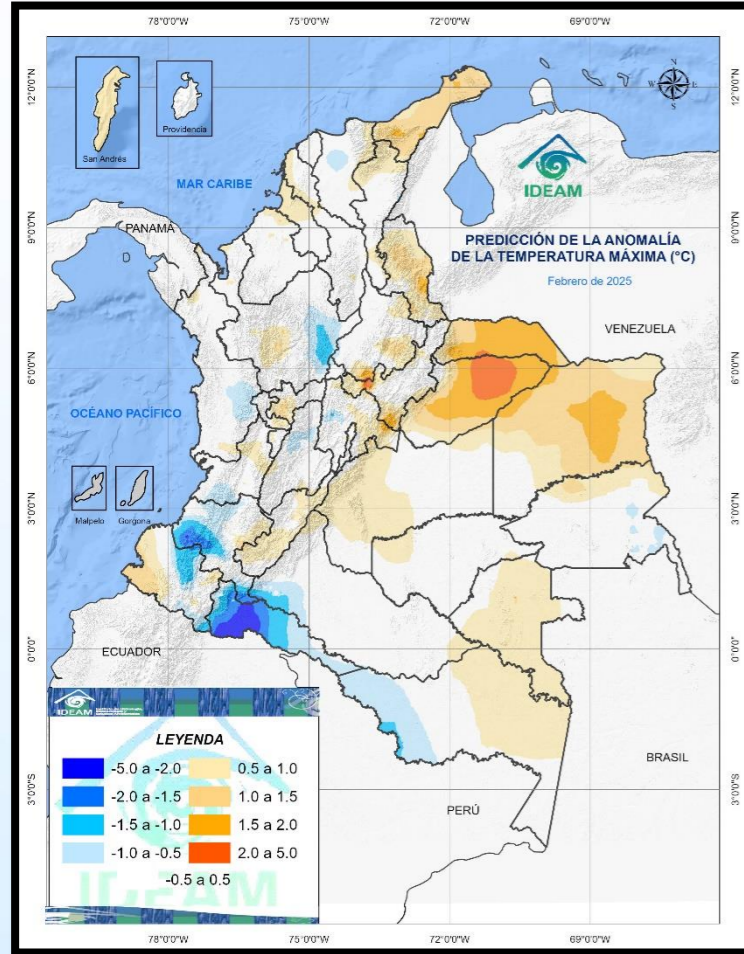
Durante la última semana, se identificaron temperaturas del aire, por encima de 37 °C, en áreas de Cesar, Bolívar, Córdoba, Santander, Cundinamarca y Tolima.

TEMPERATURA MÍNIMA

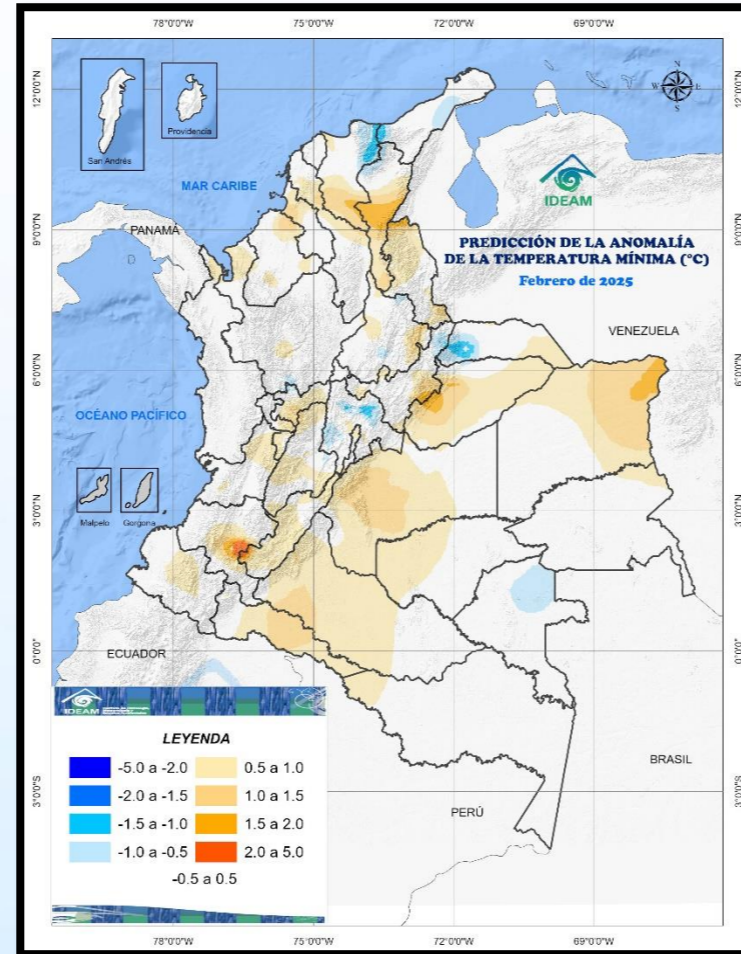
- < 2 °C
- 2 - 3 °C
- 3 - 4 °C
- 4 - 5 °C
- > 5 °C

Las temperaturas mínimas del aire, iguales o inferiores a 5 °C se registraron durante esta semana en sectores de los departamentos de Santander, Boyacá y Cundinamarca.

Temperaturas del aire en grados Celsius por encima o por debajo de lo esperado para el mes de febrero de 2025



Predicción de la anomalía de la temperatura máxima del aire para el mes de febrero de 2025



Predicción de la anomalía de la temperatura mínima del aire para el mes de febrero de 2025

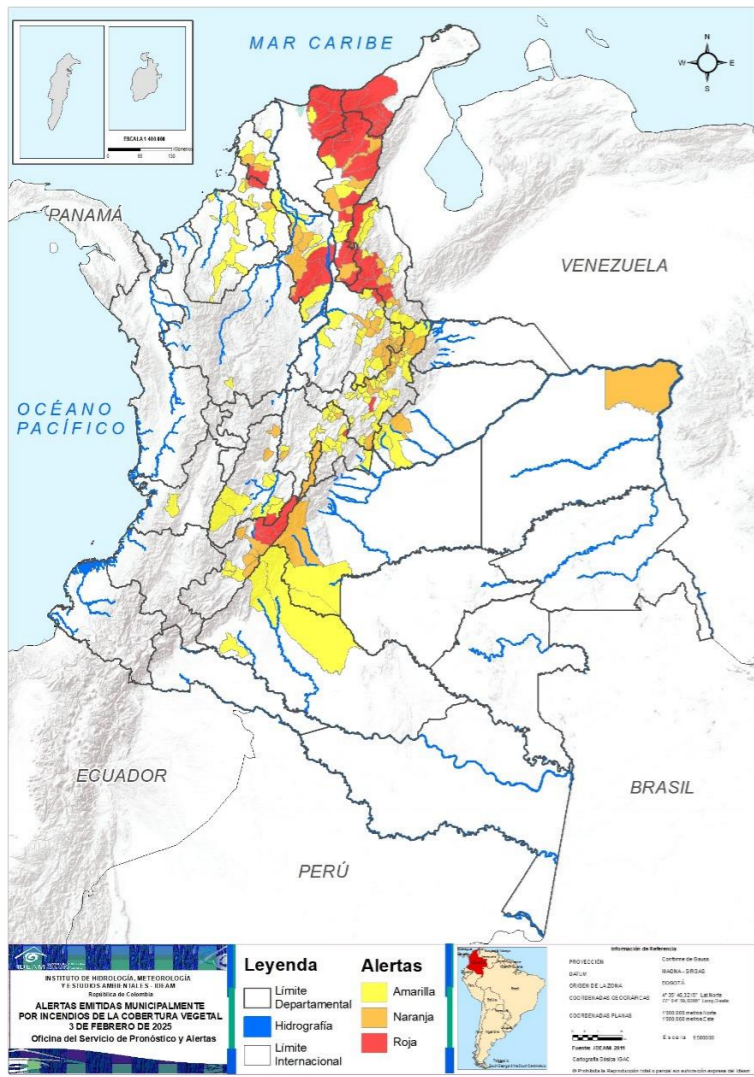


La predicción de anomalías en la temperatura máxima del aire para el mes de febrero indica que, en áreas del departamento de Casanare se espera que las temperaturas superen lo normal en un rango de 2,0 °C a 5,0 °C. Por otro lado, se pronostican temperaturas máximas, por debajo de lo normal, entre -2,0 °C y -5,0 °C en sectores de Cauca y Putumayo.



La predicción de la anomalía de la temperatura mínima del aire para el mes de febrero indica valores por encima de lo normal, entre 2,0 – 5,0 °C, en áreas del centro-orientado de Cauca. Temperaturas mínimas del aire por debajo de lo normal se pronostican en zonas del suroccidente del sur de La Guajira, Magdalena, Cundinamarca y Arauca con valores entre -1,5 y -1,0 °C.

ALERTAS POR INCENDIOS

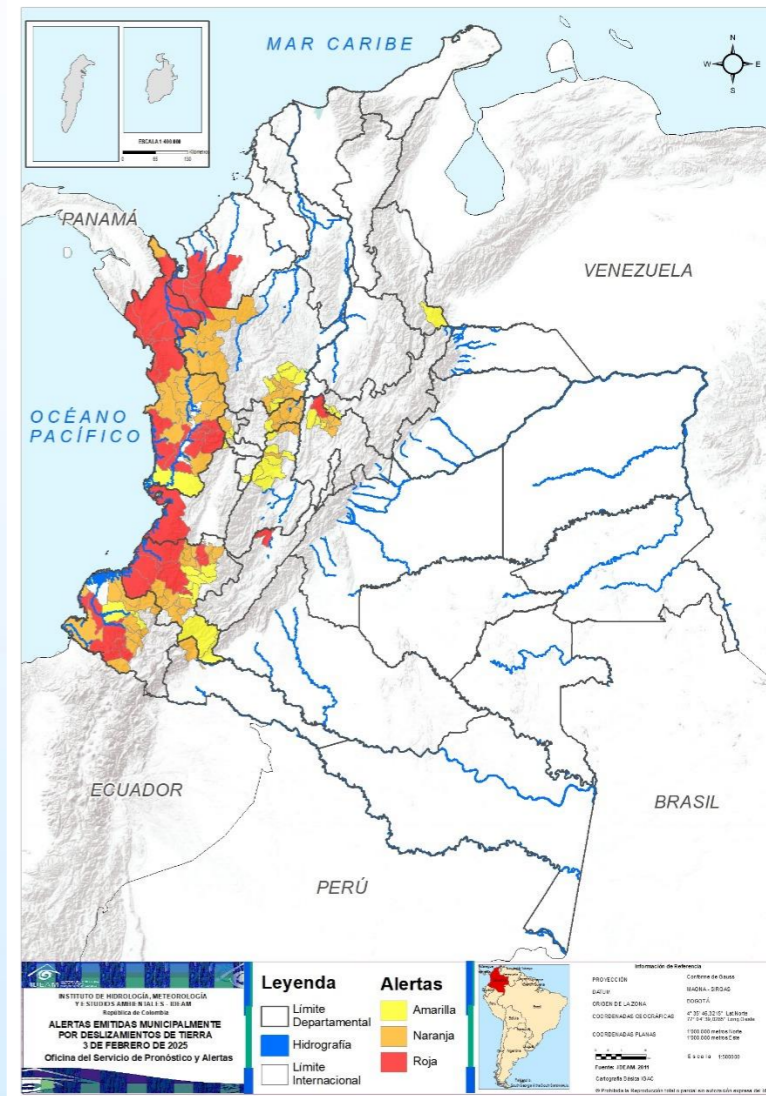


Actualizado 3 de febrero de 2025 – 12:00 HLC

Se recomienda a los agricultores mantenerse informados sobre las actualizaciones de las alertas hidrometeorológicas a través del siguiente enlace:
<https://acortar.link/RVFsA4>

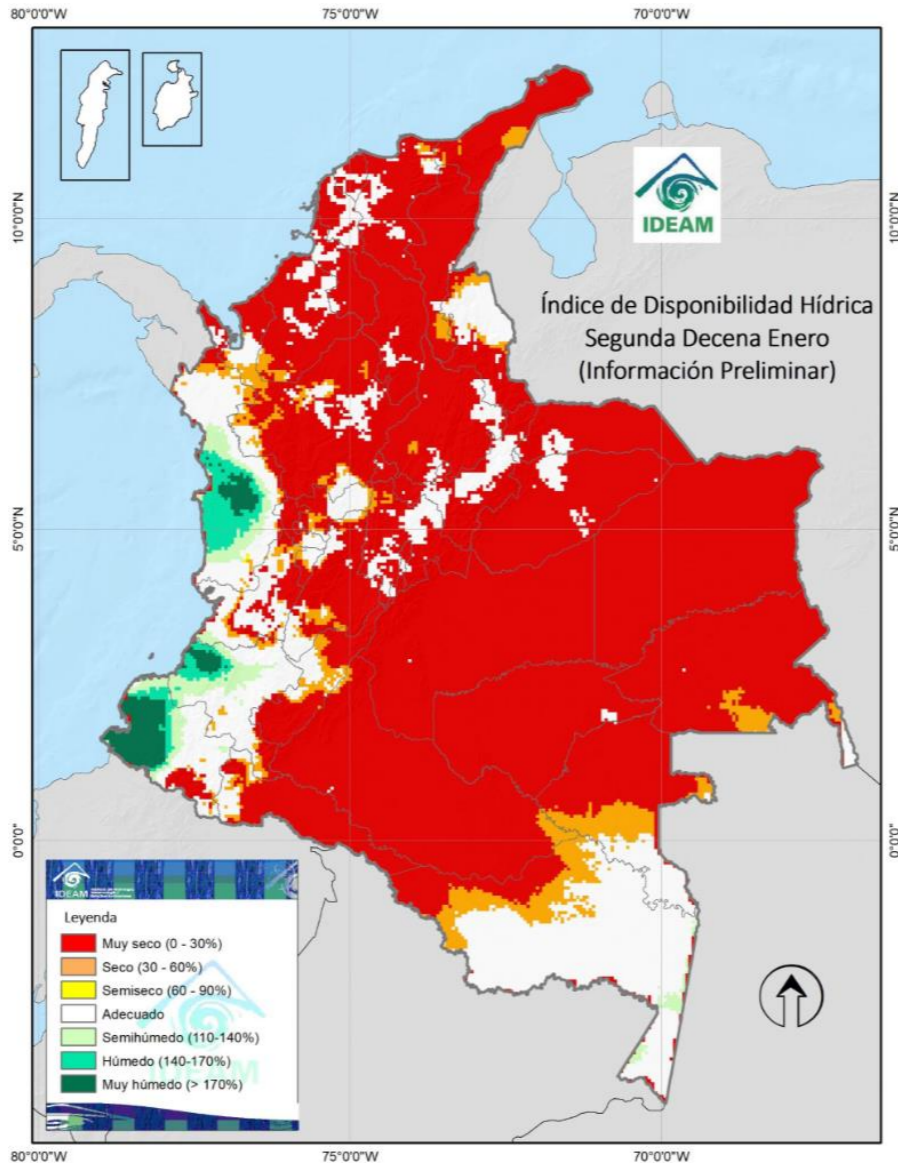


ALERTAS POR DESLIZAMIENTOS



Actualizado 3 de febrero de 2025 – 12:00 HLC

Para la segunda decena de enero de 2025



- Muy Seco**
- Seco**
- Semiseco**
- Adecuado**
- Semihúmedo**
- Húmedo**
- Muy Húmedo**

Durante la segunda decena de enero del presente año se registraron, conforme con el índice de disponibilidad hídrica, condiciones muy secas en amplios sectores de las regiones Caribe, Orinoquia, Amazonia y Andina y zonas de Valle del Cauca y Nariño. En contraste, se observaron condiciones muy húmedas en áreas de los departamentos de Chocó, Cauca y Nariño.



*El IDH es un indicador agroclimático que permite identificar zonas y periodos con excesos o deficiencias de agua, clasificando las tierras desde **muy secas** a muy húmedas.*

Departamentos de La Guajira, Magdalena, Cesar y Atlántico



Despejado



Parcialmente Nublado



Lloviznas



Mayormente Nublado



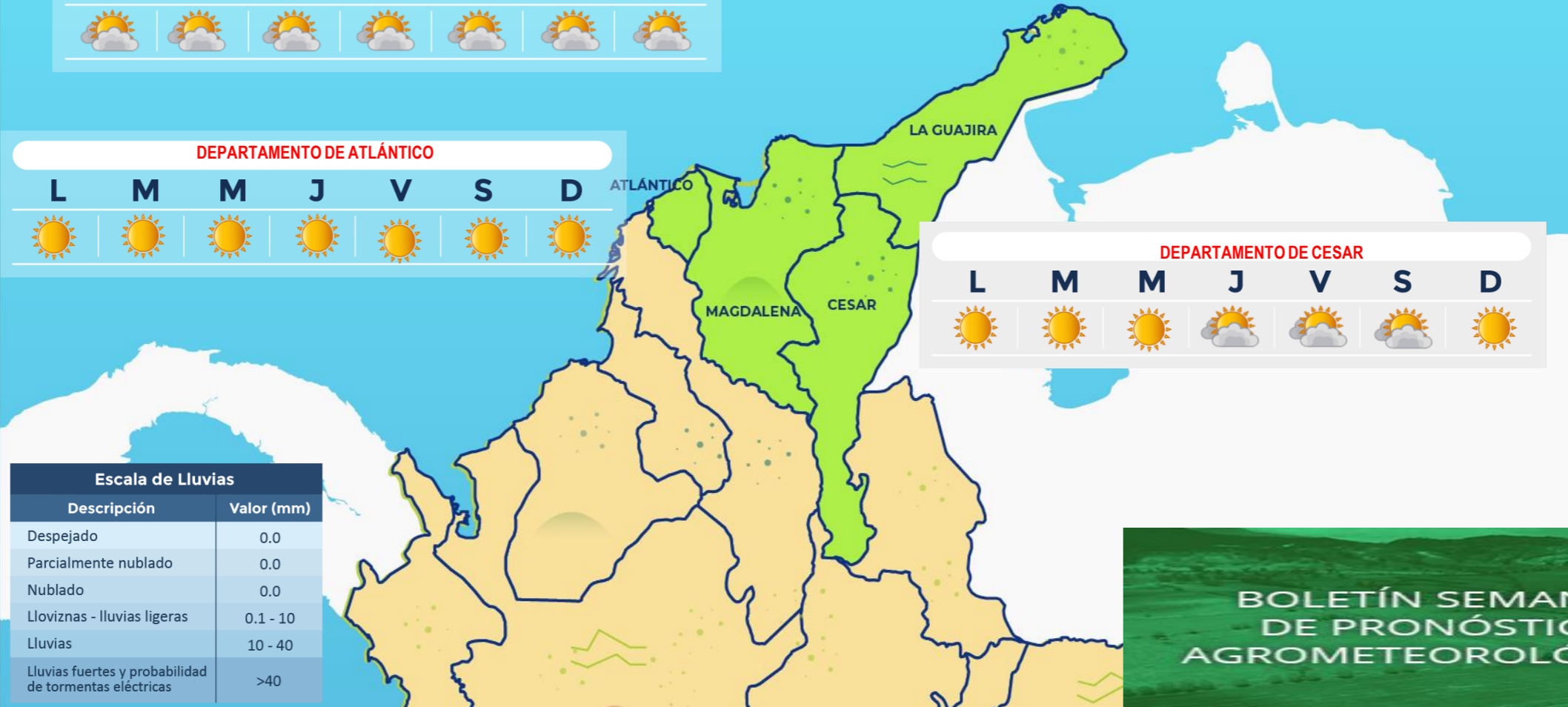
Lluvias Ligeras



Lluvias



Lluvias con Tormenta Eléctrica



DEPARTAMENTO DE LA GUAJIRA



DEPARTAMENTO DE MAGDALENA



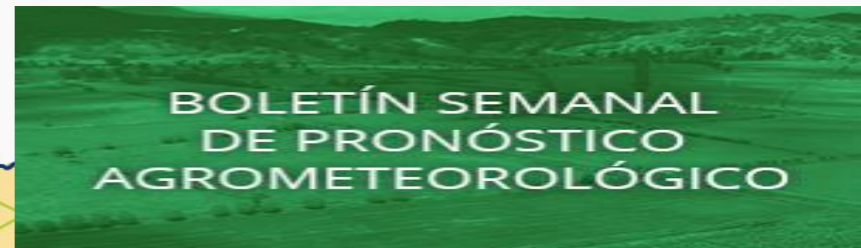
DEPARTAMENTO DE ATLÁNTICO



DEPARTAMENTO DE CESAR



Escala de Lluvias	
Descripción	Valor (mm)
Despejado	0.0
Parcialmente nublado	0.0
Nublado	0.0
Lloviznas - lluvias ligeras	0.1 - 10
Lluvias	10 - 40
Lluvias fuertes y probabilidad de tormentas eléctricas	>40



Archipiélago de San Andrés, Providencia y Santa Catalina y los departamentos de Bolívar, Sucre y Córdoba

DEPARTAMENTO DE SAN ANDRÉS, PROVIDENCIA Y SANTA CATALINA



DEPARTAMENTO DE BOLÍVAR



DEPARTAMENTO DE SUCRE

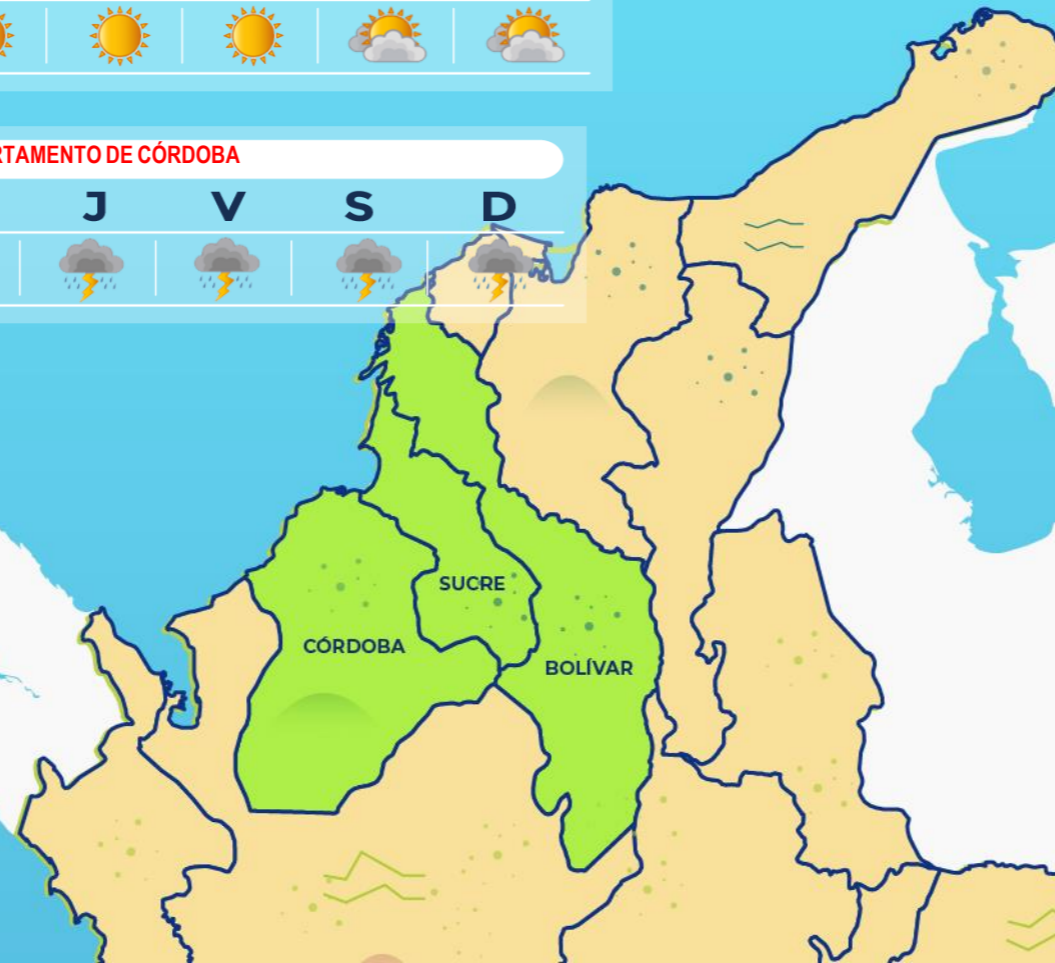


DEPARTAMENTO DE CÓRDOBA



-  Despejado
-  Parcialmente Nublado
-  Lloviznas
-  Mayormente Nublado
-  Lluvias Ligeras
-  Lluvias
-  Lluvias con Tormenta Eléctrica

Escala de Lluvias	
Descripción	Valor (mm)
Despejado	0.0
Parcialmente nublado	0.0
Nublado	0.0
Lloviznas - llluvias ligeras	0.1 - 10
Lluvias	10 - 40
Lluvias fuertes y probabilidad de tormentas eléctricas	>40

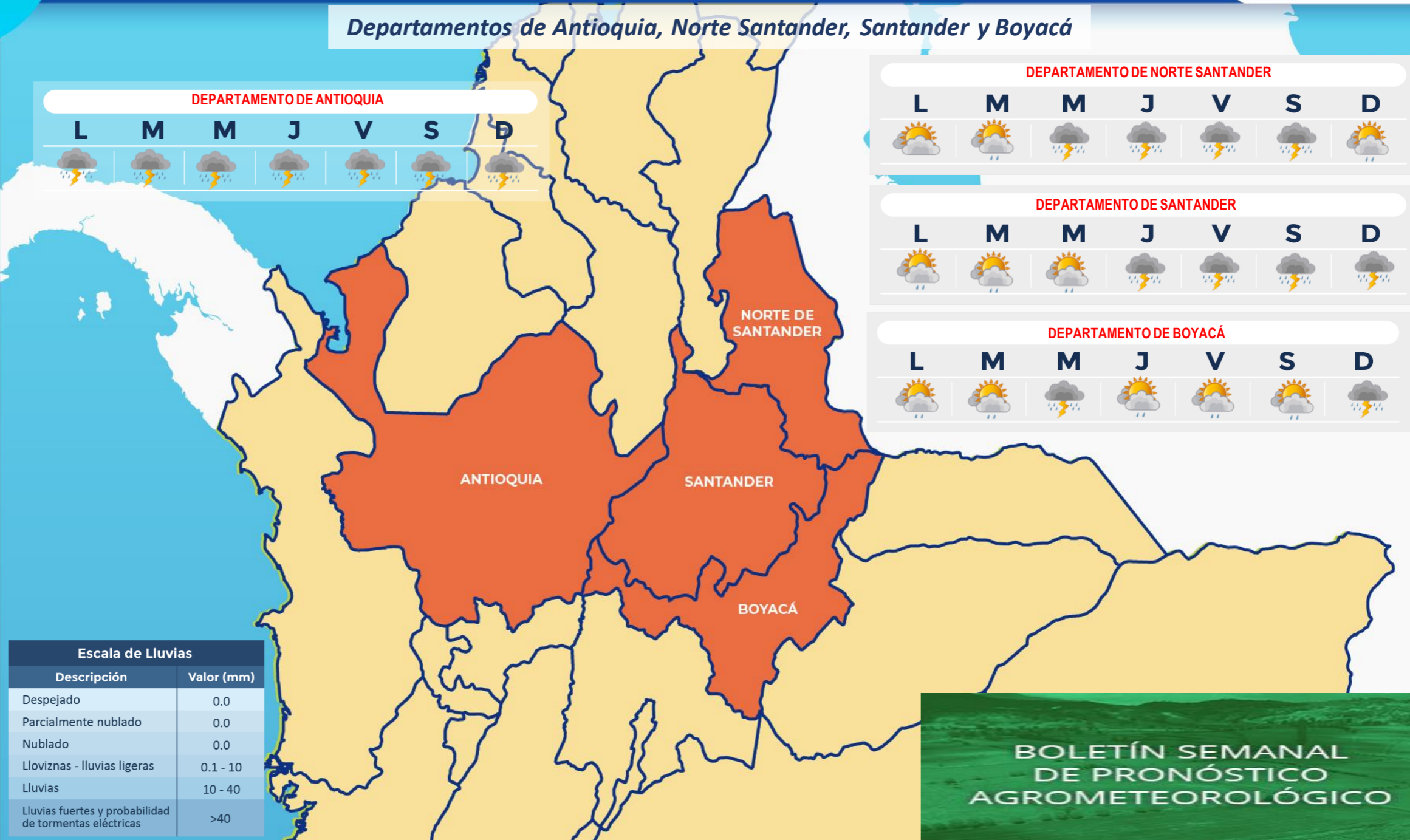


5.2 Región Andina norte

PRONÓSTICO SEMANAL DEL 3 AL 9 DE FEBRERO DE 2025



Departamentos de Antioquia, Norte Santander, Santander y Boyacá



DEPARTAMENTO DE ANTIOQUIA

L M M J V S D

☁️⚡ ☁️⚡ ☁️⚡ ☁️⚡ ☁️⚡ ☁️⚡ ☁️⚡

DEPARTAMENTO DE NORTE SANTANDER

L M M J V S D

☀️☁️☁️ ☀️☁️☁️ ☁️⚡☁️ ☁️⚡☁️ ☁️⚡☁️ ☁️⚡☁️ ☀️☁️☁️

DEPARTAMENTO DE SANTANDER

L M M J V S D

☀️☁️☁️ ☀️☁️☁️ ☀️☁️☁️ ☁️⚡☁️ ☁️⚡☁️ ☁️⚡☁️ ☁️⚡☁️

DEPARTAMENTO DE BOYACÁ

L M M J V S D








☀️☁️☁️ ☀️☁️☁️ ☁️⚡☁️ ☀️☁️☁️ ☀️☁️☁️ ☀️☁️☁️ ☁️⚡☁️

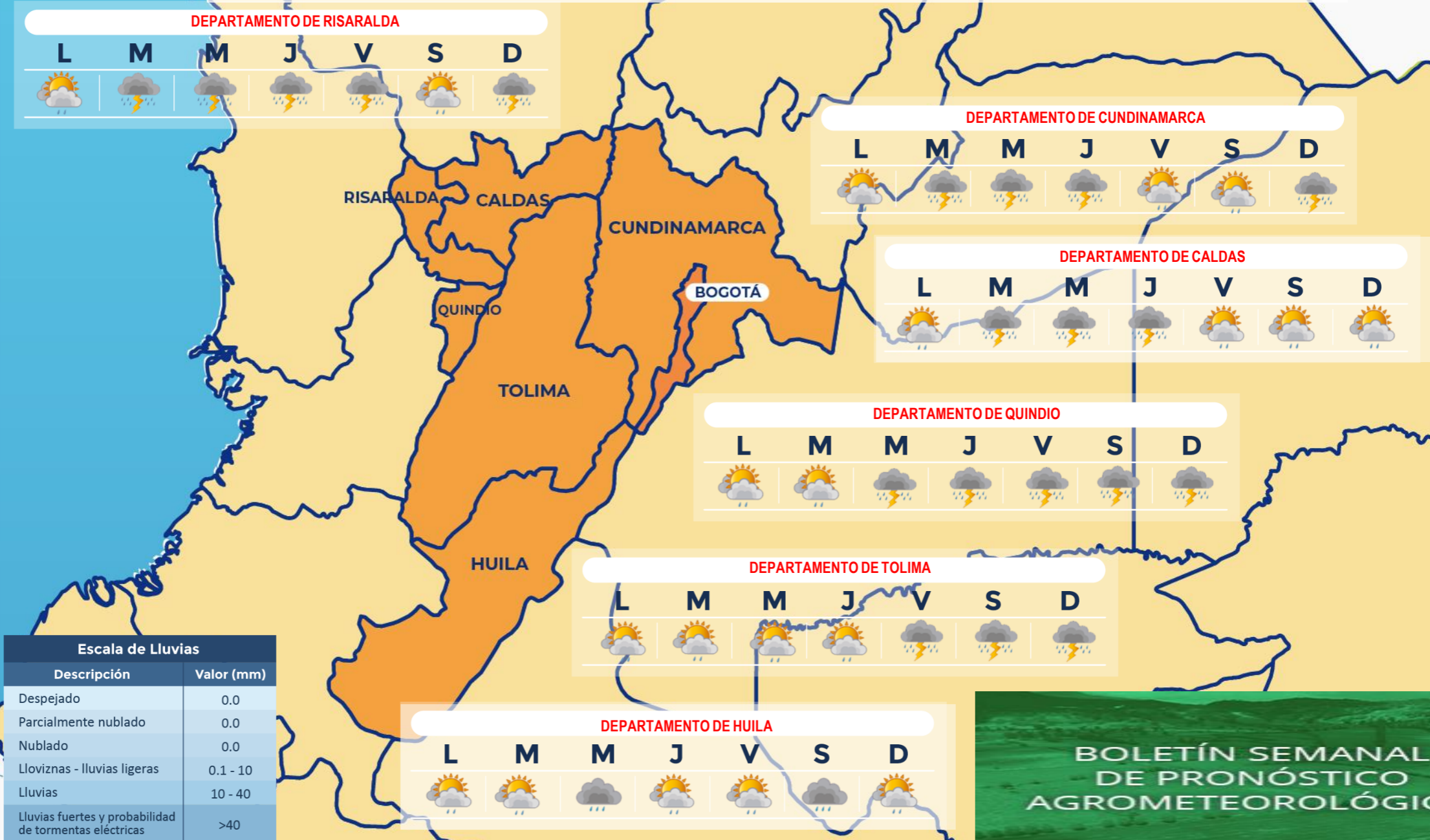
- Despejado
- Parcialmente nublado
- Lloviznas
- Mayormente Nublado
- Lluvias Ligeras
- Lluvias
- Lluvias con Tormenta Eléctrica

Escala de Lluvias	
Descripción	Valor (mm)
Despejado	0.0
Parcialmente nublado	0.0
Nublado	0.0
Lloviznas - Lluvias ligeras	0.1 - 10
Lluvias	10 - 40
Lluvias fuertes y probabilidad de tormentas eléctricas	>40

BOLETÍN SEMANAL DE PRONÓSTICO AGROMETEOROLÓGICO

Departamentos de Caldas, Risaralda, Quindío, Cundinamarca, Tolima, Huila y Sabana de Bogotá

-  Despejado
-  Parcialmente nublado
-  Lloviznas
-  Mayormente Nublado
-  Lluvias Ligeras
-  Lluvias
-  Lluvias con Tormenta Eléctrica



Escala de Lluvias	
Descripción	Valor (mm)
Despejado	0.0
Parcialmente nublado	0.0
Nublado	0.0
Lloviznas - Lluvias ligeras	0.1 - 10
Lluvias	10 - 40
Lluvias fuertes y probabilidad de tormentas eléctricas	>40

BOLETÍN SEMANAL DE PRONÓSTICO AGROMETEOROLÓGICO

Departamentos de Chocó, Valle del Cauca, Cauca y Nariño

-  Despejado
-  Parcialmente nublado
-  Lloviznas
-  Mayormente Nublado
-  Lluvias Ligeras
-  Lluvias
-  Lluvias con Tormenta Eléctrica

DEPARTAMENTO DE CHOCÓ

L	M	M	J	V	S	D
						

DEPARTAMENTO DE NARIÑO

L	M	M	J	V	S	D
						

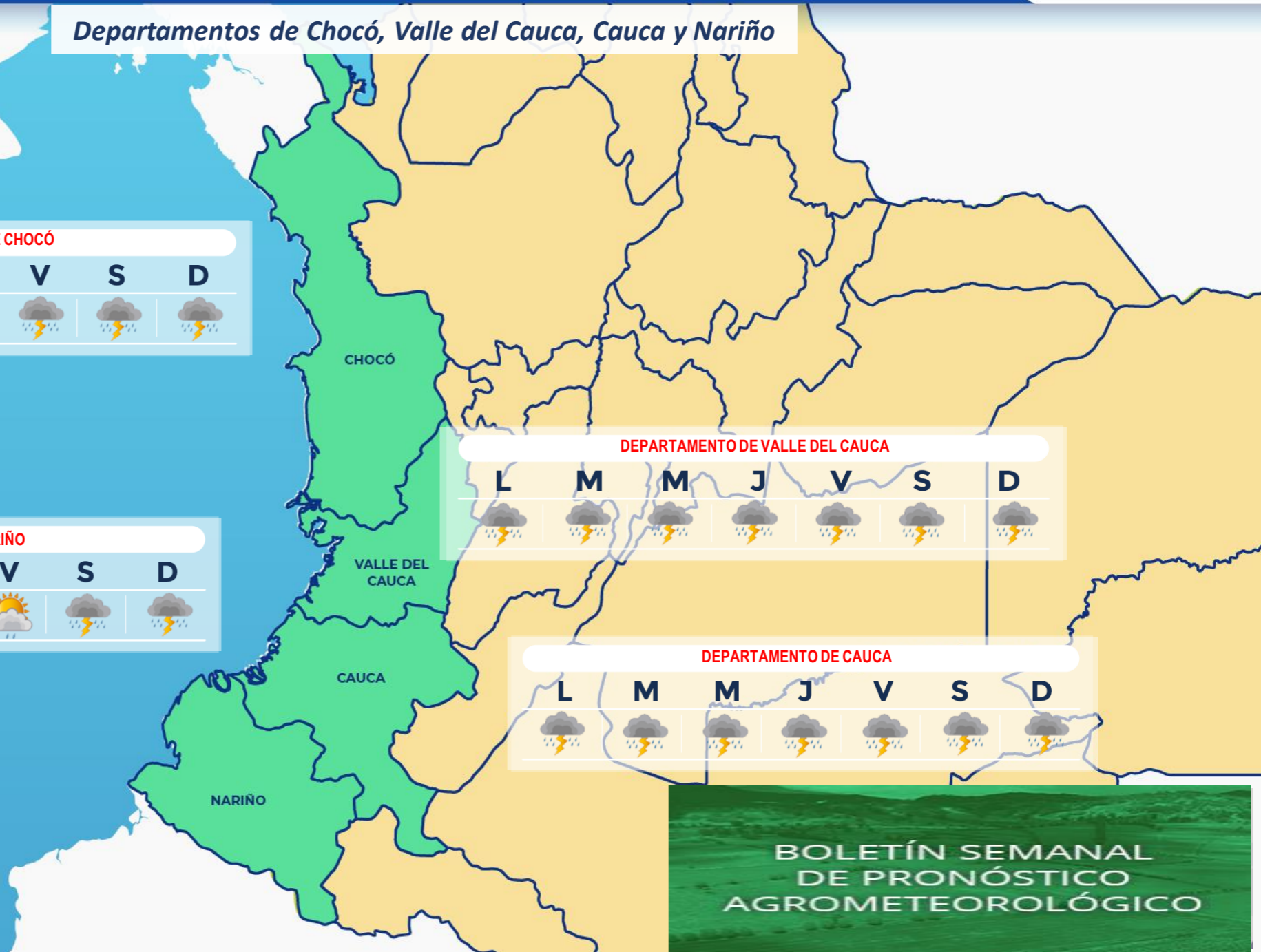
DEPARTAMENTO DE VALLE DEL CAUCA

L	M	M	J	V	S	D
						

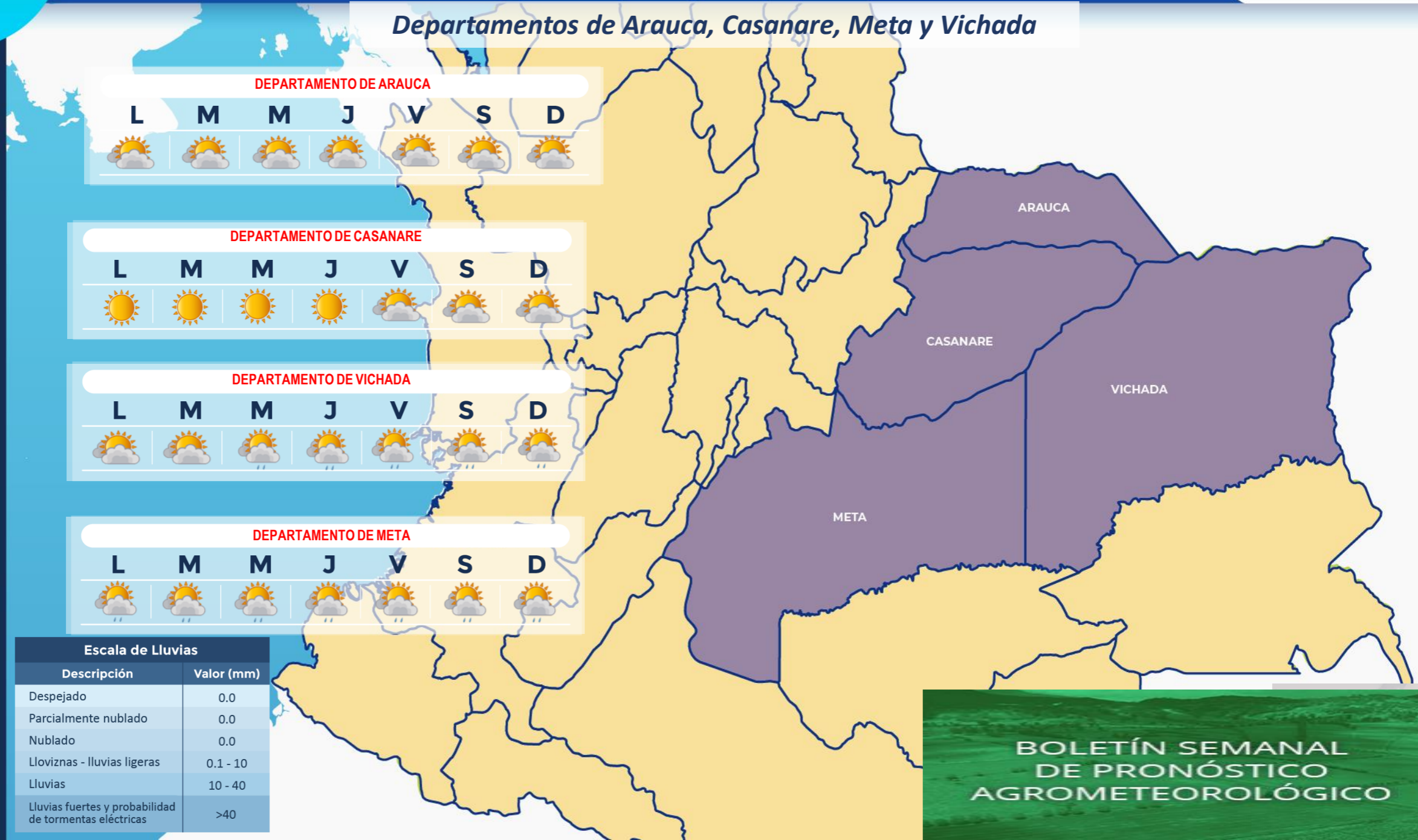
DEPARTAMENTO DE CAUCA

L	M	M	J	V	S	D
						

Escala de Lluvias	
Descripción	Valor (mm)
Despejado	0.0
Parcialmente nublado	0.0
Nublado	0.0
Lloviznas - lluvias ligeras	0.1 - 10
Lluvias	10 - 40
Lluvias fuertes y probabilidad de tormentas eléctricas	>40



Departamentos de Arauca, Casanare, Meta y Vichada



-  Despejado
-  Parcialmente nublado
-  Lloviznas
-  Mayormente Nublado
-  Lluvias Ligeras
-  Lluvias
-  Lluvias con Tormenta Eléctrica

Escala de Lluvias	
Descripción	Valor (mm)
Despejado	0.0
Parcialmente nublado	0.0
Nublado	0.0
Lloviznas - lluvias ligeras	0.1 - 10
Lluvias	10 - 40
Lluvias fuertes y probabilidad de tormentas eléctricas	>40

BOLETÍN SEMANAL DE PRONÓSTICO AGROMETEOROLÓGICO

Departamentos de Guainía, Vaupés, Amazonas, Guaviare, Caquetá y Putumayo

-  Despejado
-  Parcialmente Nublado
-  Lloviznas
-  Mayormente Nublado
-  Lluvias Ligeras
-  Lluvias
-  Lluvias con tormenta eléctrica



Escala de Lluvias	
Descripción	Valor (mm)
Despejado	0.0
Parcialmente nublado	0.0
Nublado	0.0
Lloviznas - lluvias ligeras	0.1 - 10
Lluvias	10 - 40
Lluvias fuertes y probabilidad de tormentas eléctricas	>40

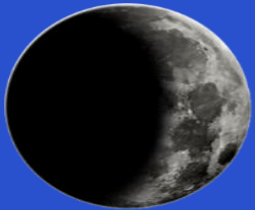




Febrero de 2025



¿Cuál es la fase lunar de hoy? o ¿qué día debo sembrar o cosechar?, son algunas de las cuestiones que despierta la Luna



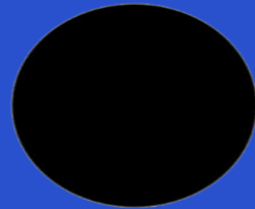
Creciente



Llena



Menguante



Nueva

Fases Lunares	Fecha	Hora Local Colombiana
Cuarto creciente	2025-02-05	03:02
Luna llena	2025-02-12	08:53
Cuarto menguante	2025-02-20	12:32
Luna nueva	2025-02-27	19:45

Boletines técnicos de pronósticos y alertas



Oficina del Servicio de Pronósticos y Alertas -OSPA-		
Informe Técnico Diario de Condiciones Hidrometeorológicas, Alertas y Pronósticos (ITD)	Descargar última publicación ↓	Consultar repositorio 
Boletín de Condiciones Hidrometeorológicas Actuales, Alertas y Pronósticos (BCH)	Descargar última publicación ↓	Consultar repositorio 
Boletín de Alertas por Pronóstico de la Amenaza por Incendios de la Cobertura Vegetal (BAICV)	Descargar última publicación ↓	Consultar repositorio 
Boletín de Alertas Hidrológicas (BAH)	Descargar última publicación ↓	Consultar repositorio 
Comunicados Especiales (CE)	Descargar última publicación ↓	Consultar repositorio 
Boletín de Pronóstico Nacional del Tiempo para Tres Días (BPTD)	Descargar última publicación ↓	Consultar repositorio 
Boletines Temporada de Huracanes -Ciclones-(BTCH)	Descargar última publicación ↓	Consultar repositorio 
Boletín de Alertas por Pronóstico de la Amenaza por Deslizamientos de Tierra (BADT)	Descargar última publicación ↓	Consultar repositorio 
Boletín Semanal para el Sector Agrícola (BSA)	Descargar última publicación ↓	Consultar repositorio 
Boletín Mensual de la Situación Sinóptica (BSS)	Descargar última publicación ↓	Consultar repositorio 
Información preliminar diaria de precipitación y temperatura de los principales aeropuertos y ciudades del país	Descargar última publicación ↓	Consultar repositorio 

Ghisliane Echeverry Prieto, Directora General
MY. Diana Carolina Rueda Dimate, Jefe Oficina del Servicio de Pronósticos y Alertas

Elaboró: Daniel Useche Samudio
Grupo de Análisis y Pronóstico del Tiempo - Oficina del Servicio de Pronóstico y Alertas

Diseño y Diagramación:
Oficina del Servicio de Pronóstico y Alertas

GRUPO DE COMUNICACIONES

Colaboradores:

Oficina del Servicio de Pronóstico y Alertas (Subdirección. de Meteorología)

Grupo de Datos (Of. Del Servicio de Pronóstico y Alertas)

Grupo de Climatología y Agrometeorología (Subdirección de Meteorología)

Grupo de Modelamiento (Subdirección. de Meteorología)

<http://www.ideam.gov.co>

Correos electrónicos: servicio@ideam.gov.co, alertas@ideam.gov.co

Calle 25 D # 96 B - 70, piso 3. Bogotá, D.C.

Teléfono: 601 3075625 ext. 1334-1336.

VISITA NUESTRAS REDES SOCIALES



ideam.instituto



@IDEAMColombia



InstitutoIDEAM



ideamcolombia