

Boletín semanal para el Sector Agrícola

1.
Lo más
destacado

2. Lluvias
acumuladas
y anomalías

3. Anomalías de temperatura media

4. Índice de disponibilidad hídrica (IDH)

5.
Pronóstico
nacional
por regiones

- 5.1 Región Caribe
- 5.2 Región Andina norte
- 5.3 Región Andina centro-sur
- 5.4 Región Pacífica
- 5.5 Región Orinoquía
- 5.6 Región Amazónica

6. Fases lunares

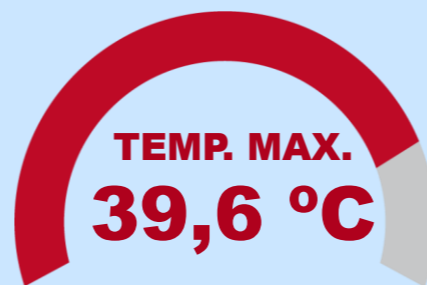
7. Enlaces de interés

Datos extremos de lluvia y temperatura máxima y mínima del aire correspondientes a la semana del lunes 13 al domingo 19 de enero de 2025

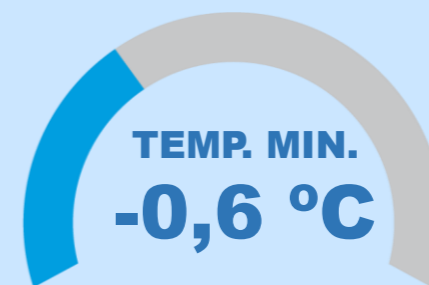
!!!ATENCIÓN !!!
Estos son los
datos más
destacados de la
última semana



Temperaturas máxima y mínima



Capitanejo – Santander, martes 14



Chita – Boyacá, sábado 18



DÍA MÁS LLUVIOSO DE LA SEMANA A NIVEL NACIONAL

1332,2 mm

Jueves 16

DATOS
DESTACADOS

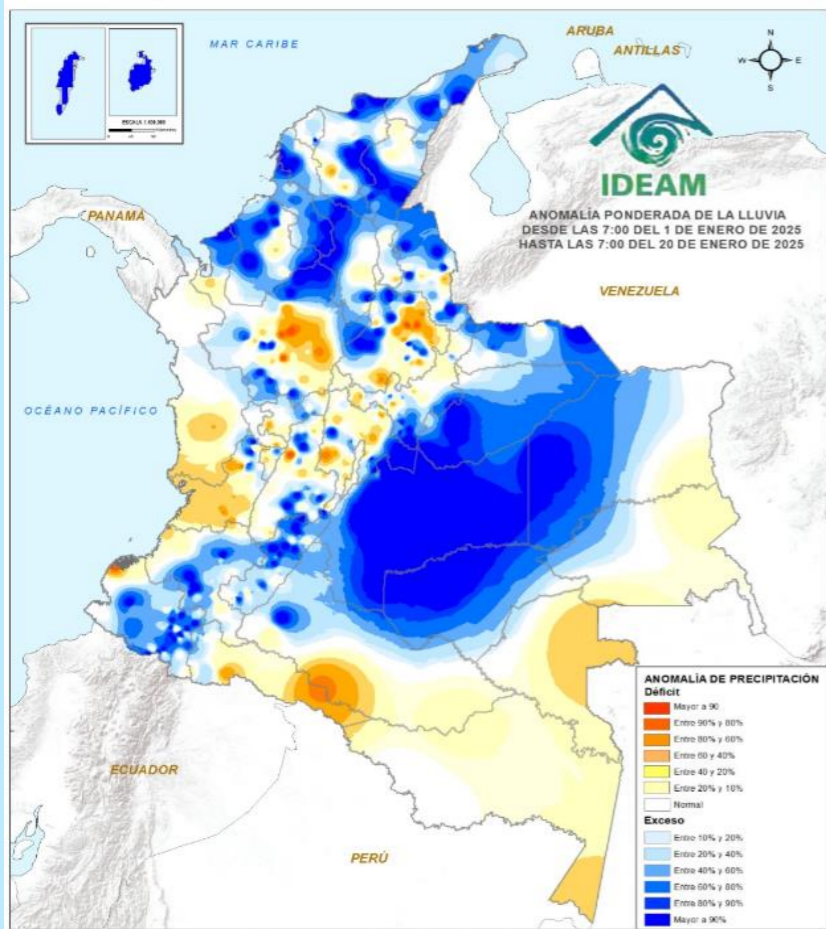
MÁXIMO ACUMULADO EN 24 HORAS

117,0 mm

Barbacoas – Nariño, jueves 16



Anomalia ponderada de la lluvia de enero de 2025

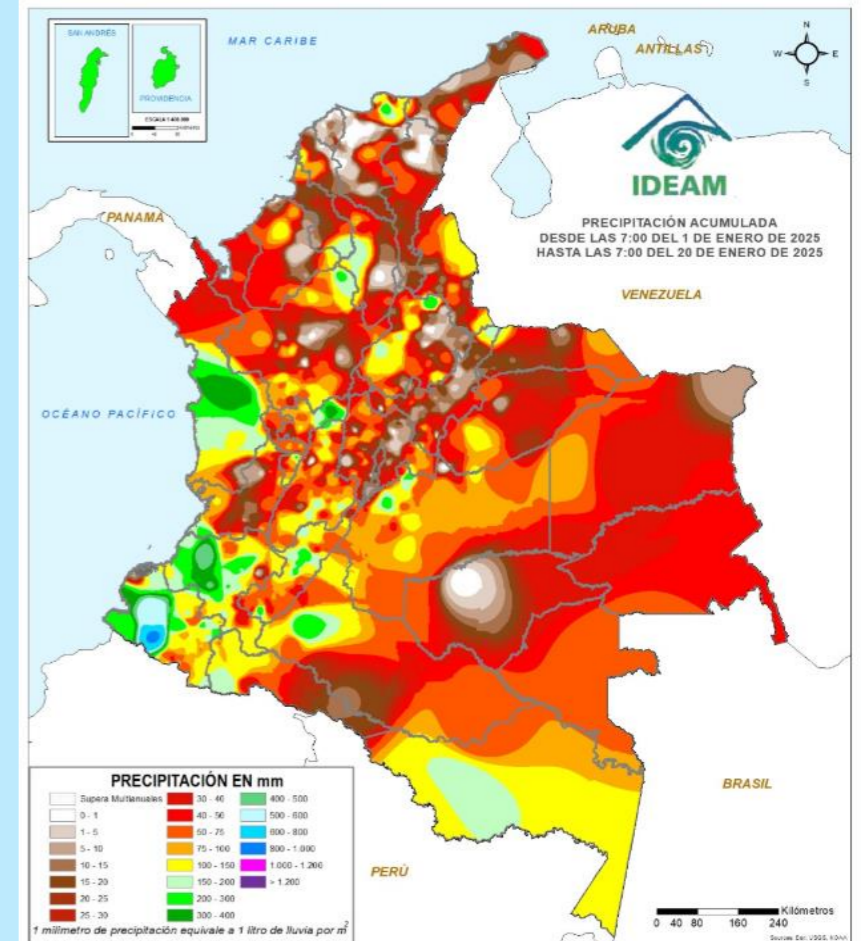


En el transcurso de enero de 2025 la anomalía ponderada de la lluvia mostró excesos (representados en tonos azules) en áreas La Guajira, Magdalena, Sucre, Cesar, Córdoba, Santander, Norte de Santander, Boyacá, Tolima, Huila, Arauca, Casanare, Meta, Vichada, Guaviare, Nariño y Cauca. En contraste, se identificó déficits entre el 60 % y 80 % (indicados en tonos naranjas) en Chocó, Valle del Cauca, centro y occidente de Cundinamarca, centro de Antioquia, sur de Norte de Santander y sectores de Guainía, Vichada, Amazonas y centro de Caquetá y Putumayo.

El mes de enero conforme con la climatología hace parte de la temporada seca o de menos lluvias de comienzos de año, recomendamos tomar las medidas preventivas en zonas de bosques, cultivos y pastos para evitar la propagación de incendios de la cobertura vegetal.

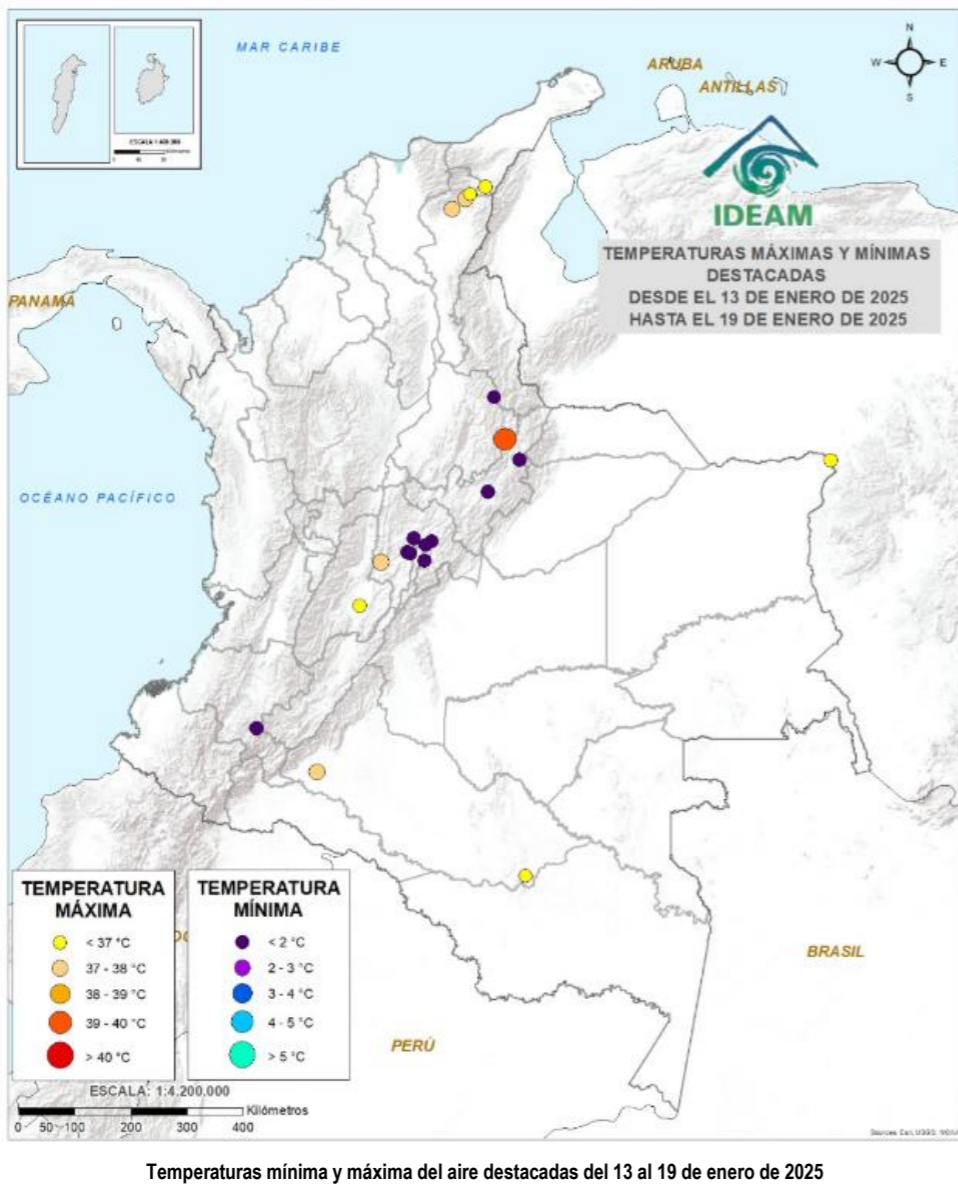


Lluvia acumulada de enero de 2025



Durante lo que va del mes de enero de 2025, se identificó tiempo seco (marcados en tonos blancos) en áreas de La Guajira, norte de Cesar, Magdalena, Atlántico, centro de Cundinamarca y Guaviare. En contraste se registraron abundantes precipitaciones (indicadas en tonos verdes y azules) en sectores de Chocó, Cauca, Nariño, Caldas, Amazonas, así como Piedemontes de Meta, Caquetá y Putumayo.

Top 10 de las temperaturas del aire más altas y más bajas registradas en la última semana



Temperaturas mínima y máxima del aire destacadas del 13 al 19 de enero de 2025

TEMPERATURA MÁXIMA

- < 37 °C
- 37 - 38 °C
- 38 - 39 °C
- 39 - 40 °C
- > 40 °C

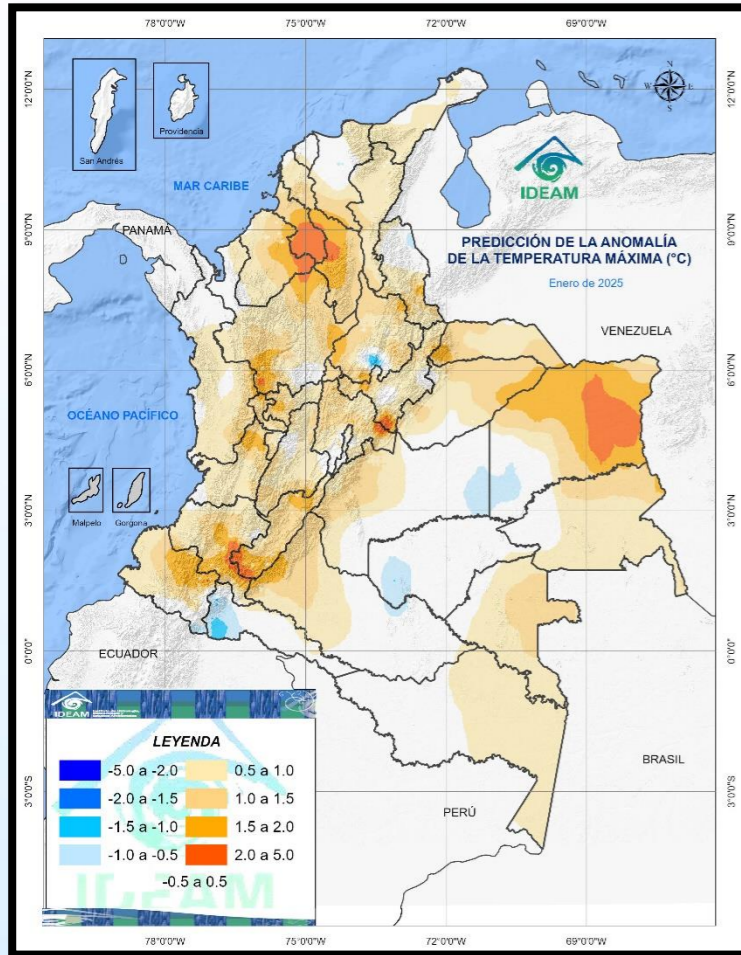
Durante la última semana, se identificaron temperaturas del aire, por encima de 37 °C, en áreas de Cesar, y Santander

TEMPERATURA MÍNIMA

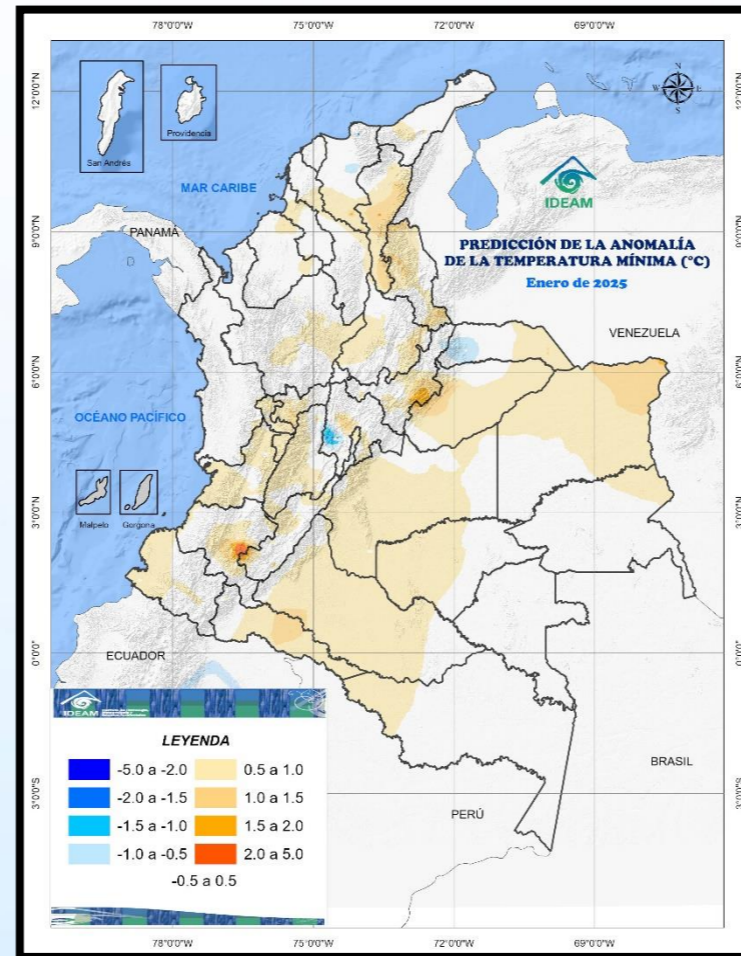
- < 2 °C
- 2 - 3 °C
- 3 - 4 °C
- 4 - 5 °C
- > 5 °C

Las temperaturas mínimas del aire, iguales o inferiores a 5 °C se registraron durante esta semana en sectores de los departamentos de Santander, Boyacá, Cundinamarca y Cauca.

Temperaturas del aire en grados Celsius por encima o por debajo de lo esperado para el mes de enero de 2025



Predicción de la anomalía de la temperatura máxima del aire para el mes de enero de 2025



Predicción de la anomalía de la temperatura mínima del aire para el mes de enero de 2025

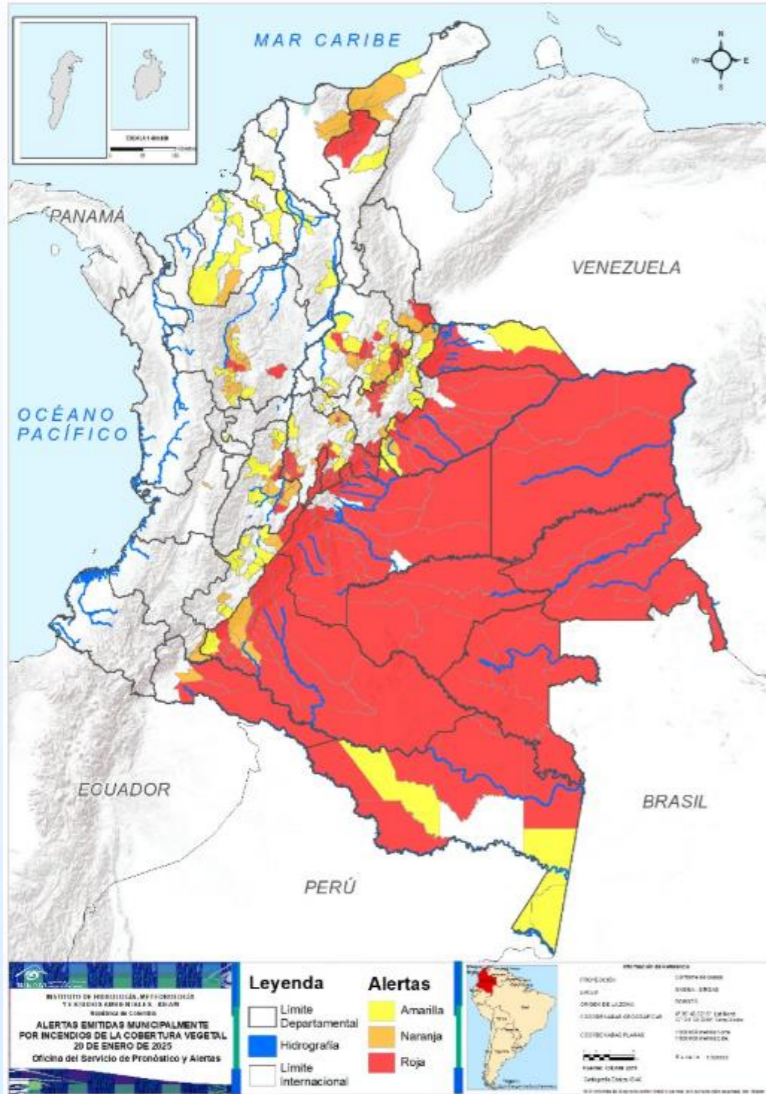


La predicción de anomalías en la temperatura máxima del aire para el mes de enero indica que, en áreas del centro de Bolívar, sur de Sucre, suroriente - suroccidente de Córdoba, nororiente - suroccidente de Antioquia, oriente de Cundinamarca, sur de Huila, suroriente de Cauca, sur de Huila y centro-oriente de Vichada se espera que las temperaturas superen lo normal en un rango de 2,0 °C a 5,0 °C. Por otro lado, se pronostican temperaturas máximas, por debajo de lo normal, en sectores del sur de Santander y suroccidente de Putumayo, con valores que podrían oscilar entre -1,5 °C y -1,0 °C.



La predicción de la anomalía de la temperatura mínima del aire para el mes de enero indica valores por encima de lo normal, entre 2,0 – 5,0 °C, en áreas puntuales del centro-oriente de Cauca. Temperaturas mínimas del aire por debajo de lo normal se pronostican en zonas del suroccidente de Cundinamarca con valores entre -5,0 y -2,0 °C.

ALERTAS POR INCENDIOS

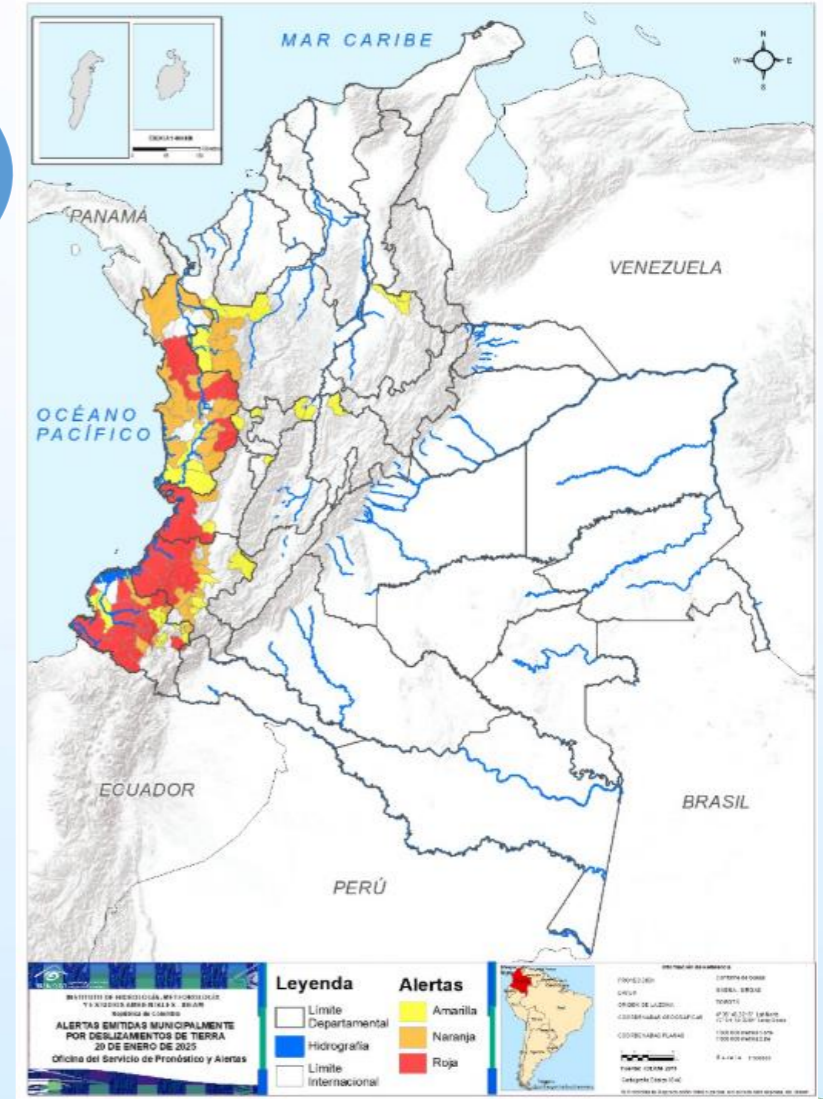


Actualizado 20 de enero de 2025 – 12:00 HLC

Se recomienda a los agricultores mantenerse informados sobre las actualizaciones de las alertas hidrometeorológicas a través del siguiente enlace:
<https://acortar.link/RVFsA4>



ALERTAS POR DESLIZAMIENTOS



Actualizado 20 de enero de 2025 – 12:00 HLC

Departamentos de La Guajira, Magdalena, Cesar y Atlántico



Despejado



Parcialmente Nublado



Lloviznas



Mayormente Nublado



Lluvias Ligeras



Lluvias



Lluvias con Tormenta Eléctrica

DEPARTAMENTO DE MAGDALENA



DEPARTAMENTO DE LA GUAJIRA



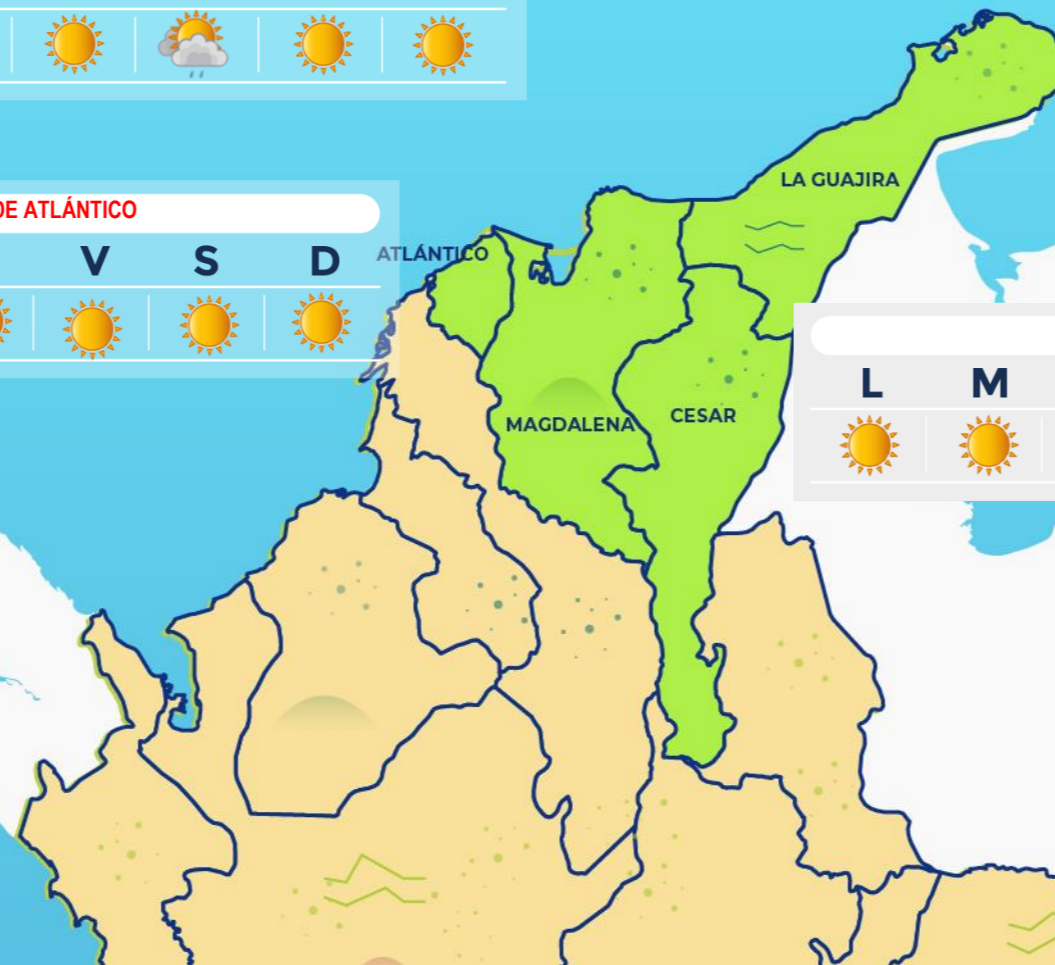
DEPARTAMENTO DE ATLÁNTICO



DEPARTAMENTO DE CESAR



| Escala de Lluvias | |
|--|------------|
| Descripción | Valor (mm) |
| Despejado | 0.0 |
| Parcialmente nublado | 0.0 |
| Nublado | 0.0 |
| Lloviznas - lluvias ligeras | 0.1 - 10 |
| Lluvias | 10 - 40 |
| Lluvias fuertes y probabilidad de tormentas eléctricas | >40 |



Archipiélago de San Andrés, Providencia y Santa Catalina y los departamentos de Bolívar, Sucre y Córdoba

DEPARTAMENTO DE SAN ANDRÉS, PROVIDENCIA Y SANTA CATALINA



DEPARTAMENTO DE BOLÍVAR



DEPARTAMENTO DE SUCRE

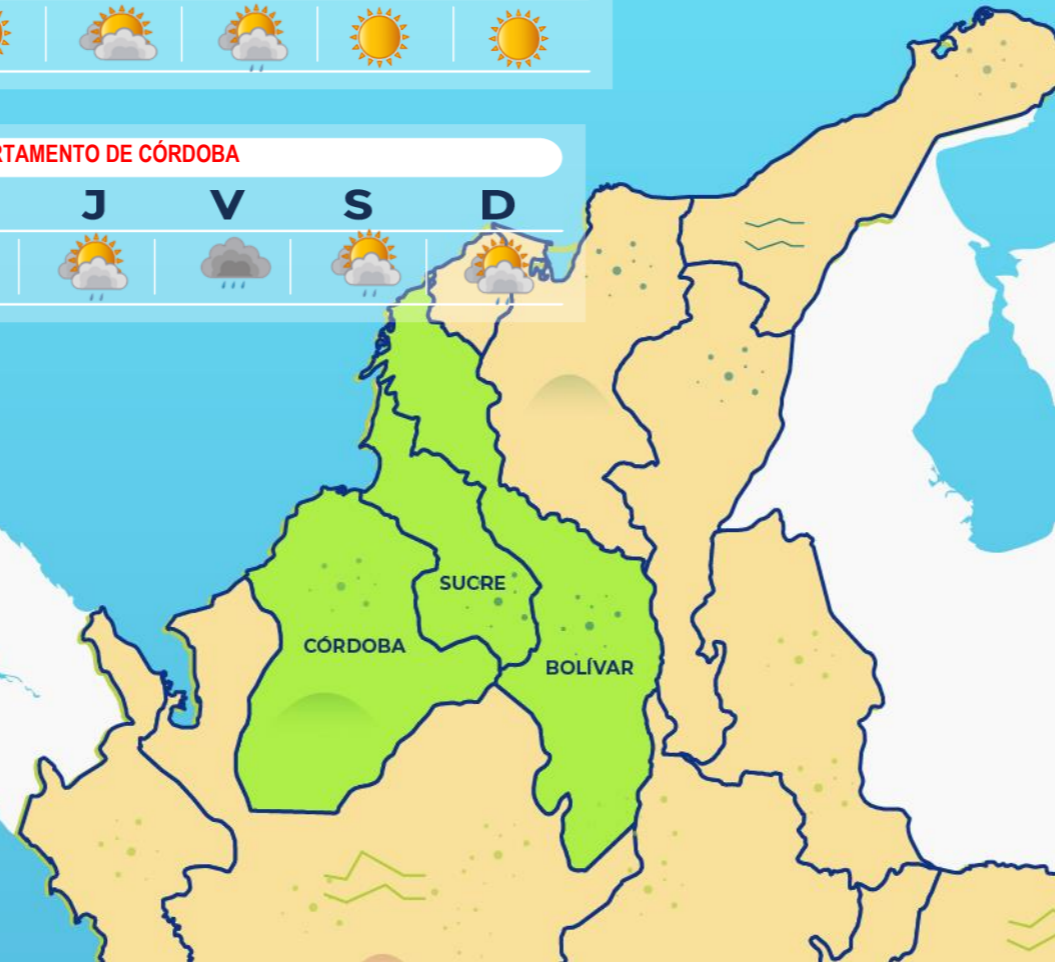


DEPARTAMENTO DE CÓRDOBA



-  Despejado
-  Parcialmente Nublado
-  Lloviznas
-  Mayormente Nublado
-  Lluvias Ligeras
-  Lluvias
-  Lluvias con Tormenta Eléctrica

| Escala de Lluvias | |
|--|------------|
| Descripción | Valor (mm) |
| Despejado | 0.0 |
| Parcialmente nublado | 0.0 |
| Nublado | 0.0 |
| Lloviznas - llluvias ligeras | 0.1 - 10 |
| Lluvias | 10 - 40 |
| Lluvias fuertes y probabilidad de tormentas eléctricas | >40 |

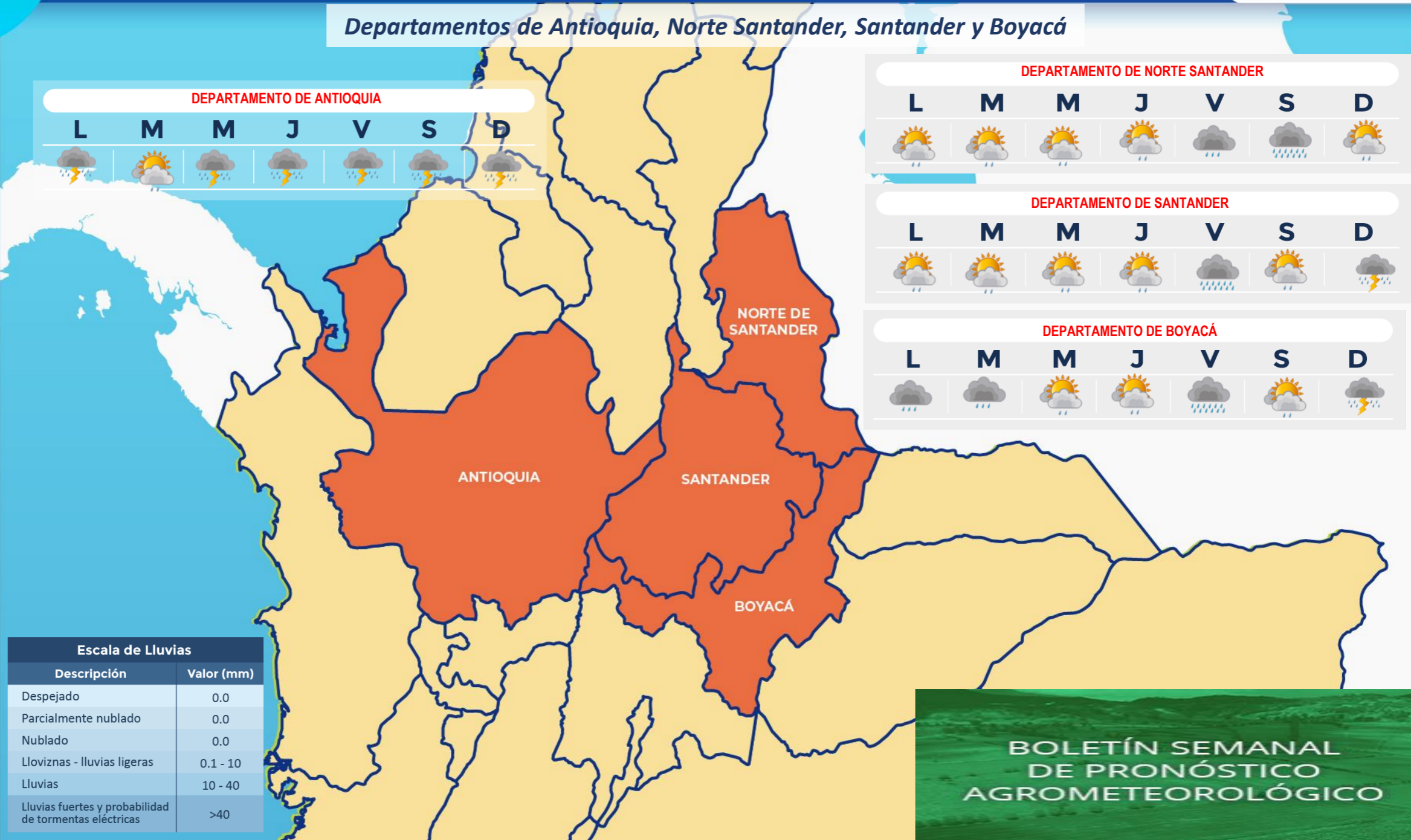


5.2 Región Andina norte

PRONÓSTICO SEMANAL DEL 20 AL 26 DE ENERO DE 2025



Departamentos de Antioquia, Norte Santander, Santander y Boyacá



DEPARTAMENTO DE ANTIOQUIA



DEPARTAMENTO DE NORTE SANTANDER



DEPARTAMENTO DE SANTANDER



DEPARTAMENTO DE BOYACÁ



- Despejado
- Parcialmente nublado
- Lloviznas
- Mayormente Nublado
- Lluvias Ligeras
- Lluvias
- Lluvias con Tormenta Eléctrica

| Escala de Lluvias | |
|--|------------|
| Descripción | Valor (mm) |
| Despejado | 0.0 |
| Parcialmente nublado | 0.0 |
| Nublado | 0.0 |
| Lloviznas - Lluvias ligeras | 0.1 - 10 |
| Lluvias | 10 - 40 |
| Lluvias fuertes y probabilidad de tormentas eléctricas | >40 |



BOLETÍN SEMANAL DE PRONÓSTICO AGROMETEOROLÓGICO

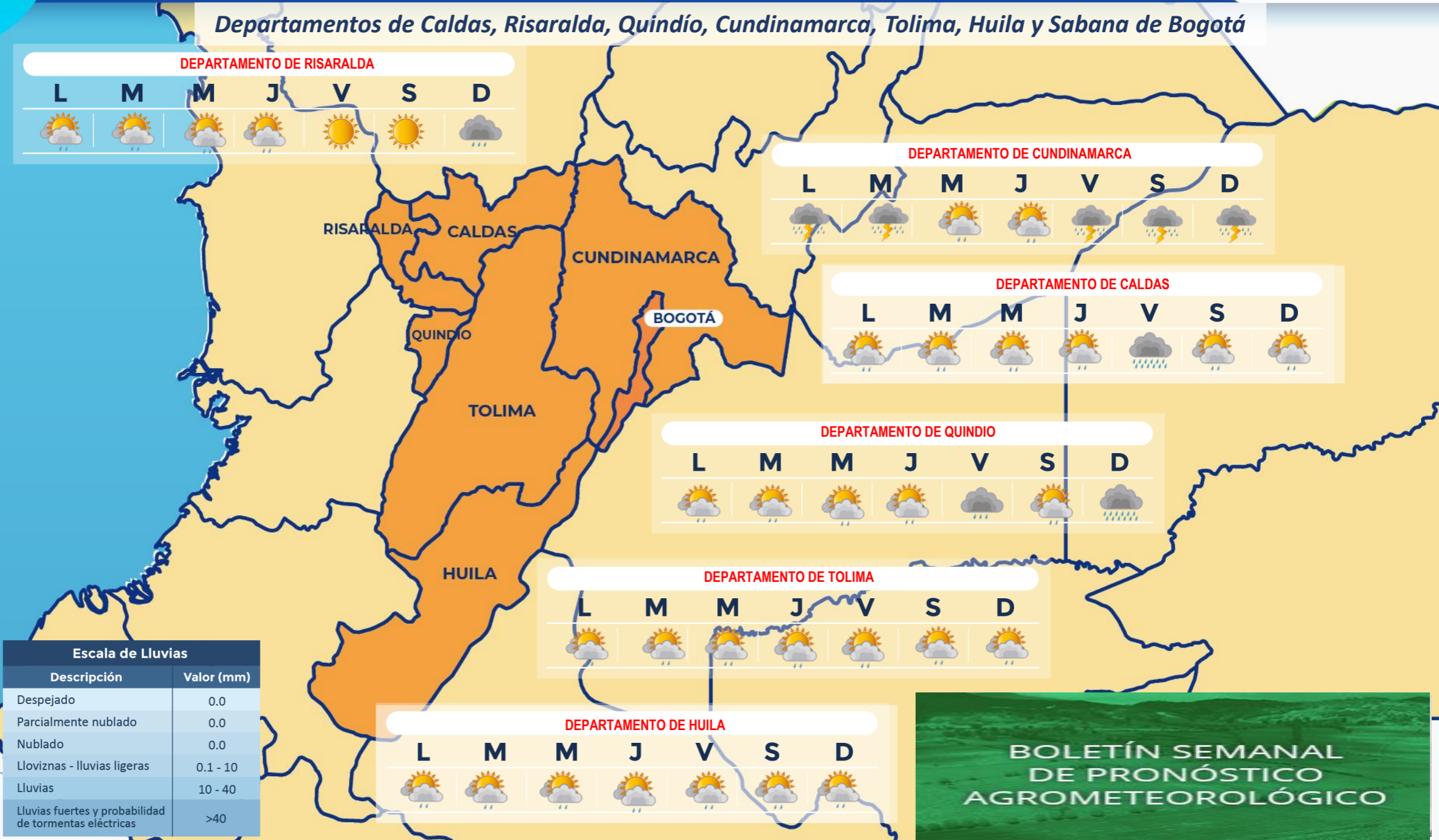
5.3 Región Andina centro - sur

PRONÓSTICO SEMANAL DEL 20 AL 26 DE ENERO DE 2025



Departamentos de Caldas, Risaralda, Quindío, Cundinamarca, Tolima, Huila y Sabana de Bogotá

-  Despejado
-  Parcialmente nublado
-  Lloviznas
-  Mayormente Nublado
-  Lluvias Ligeras
-  Lluvias
-  Lluvias con Tormenta Eléctrica



DEPARTAMENTO DE RISARALDA

| L | M | M | J | V | S | D |
|---|---|---|---|---|---|---|
| | | | | | | |

DEPARTAMENTO DE CUNDINAMARCA

| L | M | M | J | V | S | D |
|---|---|---|---|---|---|---|
| | | | | | | |

DEPARTAMENTO DE CALDAS

| L | M | M | J | V | S | D |
|---|---|---|---|---|---|---|
| | | | | | | |

DEPARTAMENTO DE QUINDIO

| L | M | M | J | V | S | D |
|---|---|---|---|---|---|---|
| | | | | | | |

DEPARTAMENTO DE TOLIMA

| L | M | M | J | V | S | D |
|---|---|---|---|---|---|---|
| | | | | | | |




DEPARTAMENTO DE HUILA

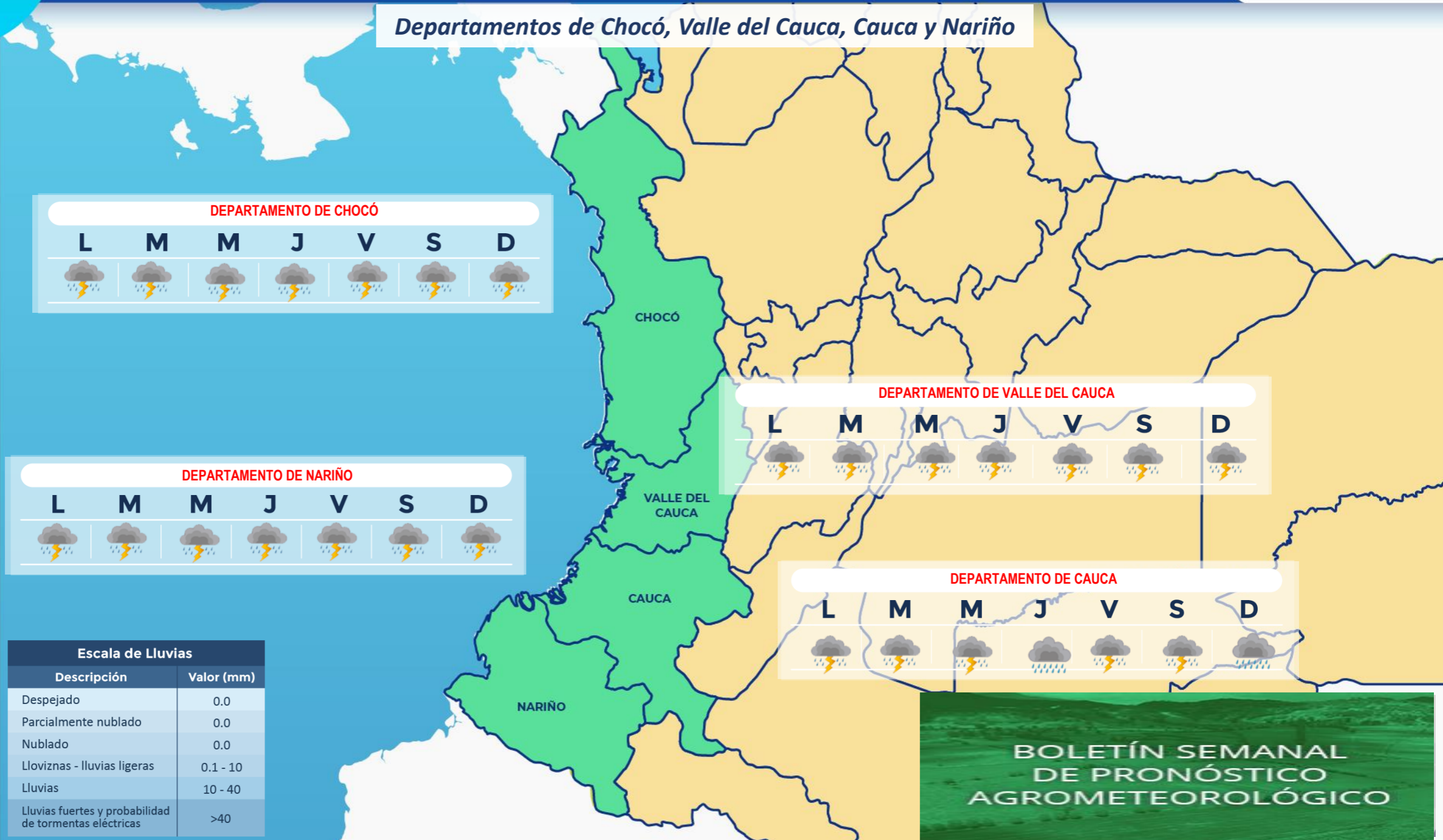
| L | M | M | J | V | S | D |
|---|---|---|---|---|---|---|
| | | | | | | |

| Escala de Lluvias | |
|--|------------|
| Descripción | Valor (mm) |
| Despejado | 0.0 |
| Parcialmente nublado | 0.0 |
| Nublado | 0.0 |
| Lloviznas - Lluvias ligeras | 0.1 - 10 |
| Lluvias | 10 - 40 |
| Lluvias fuertes y probabilidad de tormentas eléctricas | >40 |

BOLETÍN SEMANAL DE PRONÓSTICO AGROMETEOROLÓGICO

Departamentos de Chocó, Valle del Cauca, Cauca y Nariño

-  Despejado
-  Parcialmente nublado
-  Lloviznas
-  Mayormente Nublado
-  Lluvias Ligeras
-  Lluvias
-  Lluvias con Tormenta Eléctrica



DEPARTAMENTO DE CHOCÓ

| | | | | | | |
|---|---|---|---|---|---|---|
| L | M | M | J | V | S | D |
| | | | | | | |

DEPARTAMENTO DE VALLE DEL CAUCA

| | | | | | | |
|---|---|---|---|---|---|---|
| L | M | M | J | V | S | D |
| | | | | | | |

DEPARTAMENTO DE NARIÑO

| | | | | | | |
|---|---|---|---|---|---|---|
| L | M | M | J | V | S | D |
| | | | | | | |

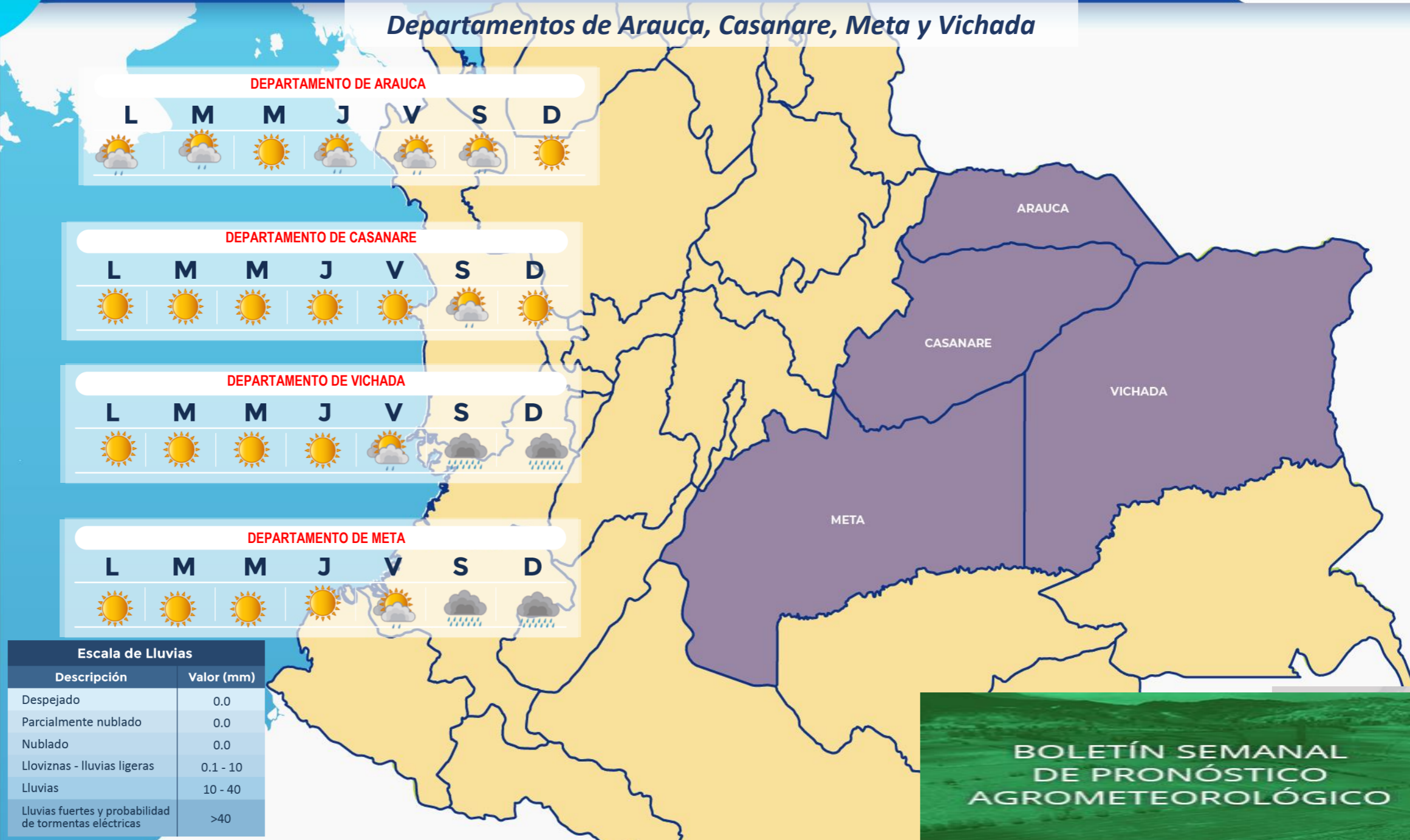
DEPARTAMENTO DE CAUCA

| | | | | | | |
|---|---|---|---|---|---|---|
| L | M | M | J | V | S | D |
| | | | | | | |

| Escala de Lluvias | |
|--|------------|
| Descripción | Valor (mm) |
| Despejado | 0.0 |
| Parcialmente nublado | 0.0 |
| Nublado | 0.0 |
| Lloviznas - lluvias ligeras | 0.1 - 10 |
| Lluvias | 10 - 40 |
| Lluvias fuertes y probabilidad de tormentas eléctricas | >40 |

BOLETÍN SEMANAL DE PRONÓSTICO AGROMETEOROLÓGICO

Departamentos de Arauca, Casanare, Meta y Vichada



DEPARTAMENTO DE ARAUCA



DEPARTAMENTO DE CASANARE




DEPARTAMENTO DE VICHADA



DEPARTAMENTO DE META



-  Despejado
-  Parcialmente nublado
-  Lloviznas
-  Mayormente Nublado
-  Lluvias Ligeras
-  Lluvias
-  Lluvias con Tormenta Eléctrica

| Escala de Lluvias | |
|--|------------|
| Descripción | Valor (mm) |
| Despejado | 0.0 |
| Parcialmente nublado | 0.0 |
| Nublado | 0.0 |
| Lloviznas - lluvias ligeras | 0.1 - 10 |
| Lluvias | 10 - 40 |
| Lluvias fuertes y probabilidad de tormentas eléctricas | >40 |

Departamentos de Guainía, Vaupés, Amazonas, Guaviare, Caquetá y Putumayo

-  Despejado
-  Parcialmente Nublado
-  Lloviznas
-  Mayormente Nublado
-  Lluvias Ligeras
-  Lluvias
-  Lluvias con tormenta eléctrica

DEPARTAMENTO DE GUAINÍA

L M M J V S D



DEPARTAMENTO DE GUAVIARE

L M M J V S D



DEPARTAMENTO DE VAUPÉS

L M M J V S D



DEPARTAMENTO DE CAQUETÁ

L M M J V S D



DEPARTAMENTO DE PUTUMAYO

L M M J V S D

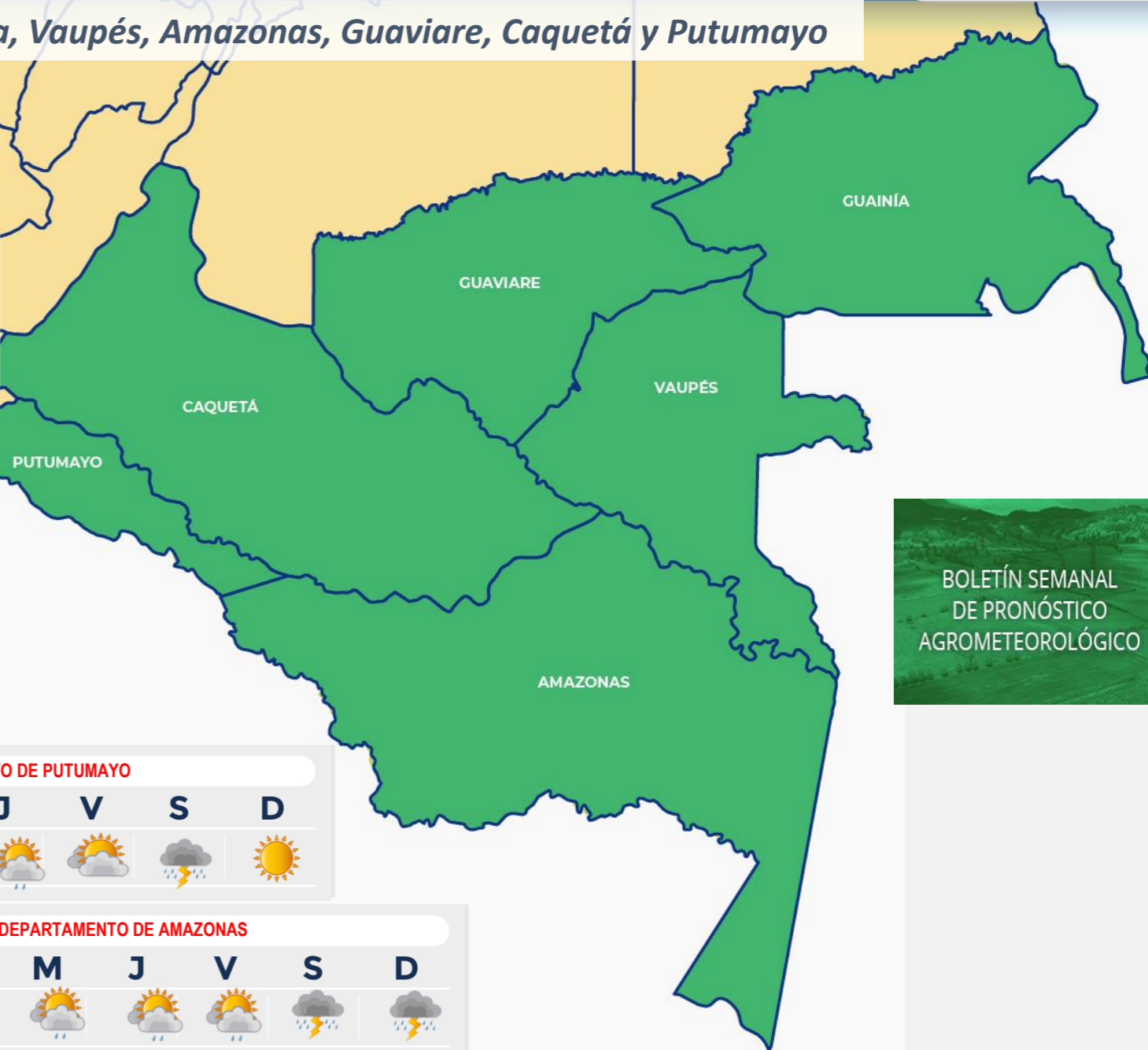


DEPARTAMENTO DE AMAZONAS

L M M J V S D



| Escala de Lluvias | |
|--|------------|
| Descripción | Valor (mm) |
| Despejado | 0.0 |
| Parcialmente nublado | 0.0 |
| Nublado | 0.0 |
| Lloviznas - lluvias ligeras | 0.1 - 10 |
| Lluvias | 10 - 40 |
| Lluvias fuertes y probabilidad de tormentas eléctricas | >40 |

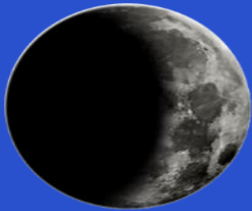




Enero de 2025



¿Cuál es la fase lunar de hoy? o ¿qué día debo sembrar o cosechar?, son algunas de las cuestiones que despierta la Luna



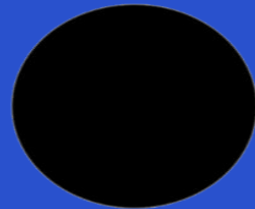
Creciente



Llena



Menguante














Nueva

| Fases Lunares | Fecha | Hora Local Colombiana |
|------------------|------------|-----------------------|
| Cuarto creciente | 2025-01-06 | 18:56 |
| Luna llena | 2025-01-13 | 17:27 |
| Cuarto menguante | 2025-01-21 | 15:31 |
| Luna nueva | 2025-01-29 | 07:36 |

Boletines técnicos de pronósticos y alertas



| Oficina del Servicio de Pronósticos y Alertas -OSPA- | | |
|---|--|---|
| Informe Técnico Diario de Condiciones Hidrometeorológicas, Alertas y Pronósticos (ITD) | Descargar última publicación ↓ | Consultar repositorio  |
| Boletín de Condiciones Hidrometeorológicas Actuales, Alertas y Pronósticos (BCH) | Descargar última publicación ↓ | Consultar repositorio  |
| Boletín de Alertas por Pronóstico de la Amenaza por Incendios de la Cobertura Vegetal (BAICV) | Descargar última publicación ↓ | Consultar repositorio  |
| Boletín de Alertas Hidrológicas (BAH) | Descargar última publicación ↓ | Consultar repositorio  |
| Comunicados Especiales (CE) | Descargar última publicación ↓ | Consultar repositorio  |
| Boletín de Pronóstico Nacional del Tiempo para Tres Días (BPTD) | Descargar última publicación ↓ | Consultar repositorio  |
| Boletines Temporada de Huracanes -Ciclones-(BTCH) | Descargar última publicación ↓ | Consultar repositorio  |
| Boletín de Alertas por Pronóstico de la Amenaza por Deslizamientos de Tierra (BADT) | Descargar última publicación ↓ | Consultar repositorio  |
| Boletín Semanal para el Sector Agrícola (BSA) | Descargar última publicación ↓ | Consultar repositorio  |
| Boletín Mensual de la Situación Sinóptica (BSS) | Descargar última publicación ↓ | Consultar repositorio  |
| Información preliminar diaria de precipitación y temperatura de los principales aeropuertos y ciudades del país | Descargar última publicación ↓ | Consultar repositorio  |

Ghisliane Echeverry Prieto, Directora General
MY. Diana Carolina Rueda Dimate, Jefe Oficina del Servicio de Pronósticos y Alertas

Elaboró: Luis Alfonso López Álvarez
Grupo de Análisis y Pronóstico del Tiempo - Oficina del Servicio de Pronóstico y Alertas

Diseño y Diagramación:
Oficina del Servicio de Pronóstico y Alertas

GRUPO DE COMUNICACIONES

Colaboradores:

Oficina del Servicio de Pronóstico y Alertas (Subdirección. de Meteorología)

Grupo de Datos (Of. Del Servicio de Pronóstico y Alertas)

Grupo de Climatología y Agrometeorología (Subdirección de Meteorología)

Grupo de Modelamiento (Subdirección. de Meteorología)

<http://www.ideam.gov.co>

Correos electrónicos: servicio@ideam.gov.co, alertas@ideam.gov.co

Calle 25 D # 96 B - 70, piso 3. Bogotá, D.C.

Teléfono: 601 3075625 ext. 1334-1336.

VISITA NUESTRAS REDES SOCIALES



ideam.instituto



@IDEAMColombia



InstitutoIDEAM



ideamcolombia