

Boletín semanal para el Sector Agrícola

1.
Lo más
destacado

2. Lluvias
acumuladas
y anomalías

3. Anomalías de temperatura media

4. Índice de disponibilidad hídrica (IDH)

5.
Pronóstico
nacional
por regiones

- 5.1 Región Caribe
- 5.2 Región Andina norte
- 5.3 Región Andina centro-sur
- 5.4 Región Pacífica
- 5.5 Región Orinoquía
- 5.6 Región Amazónica

6. Fases lunares

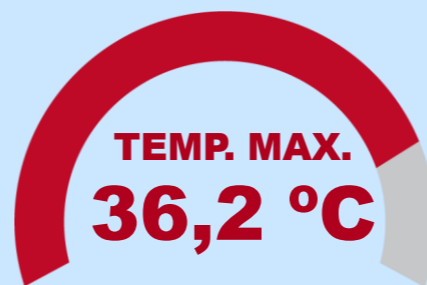
7. Enlaces de interés

Datos extremos de lluvia y temperatura máxima y mínima del aire correspondientes a la semana del lunes 30 de diciembre de 2024 al domingo 5 de enero de 2025

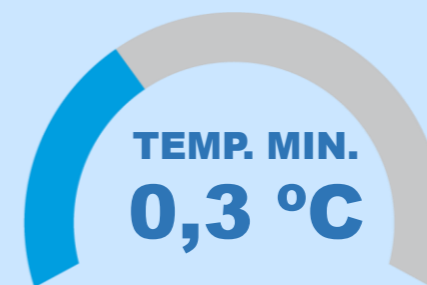
!!!ATENCIÓN !!!
Estos son los
datos más
destacados de la
última semana



Temperaturas máxima y mínima



Jerusalén – Cundinamarca, miércoles 1



Chita – Boyacá, miércoles 1

DÍA MÁS LLUVIOSO DE LA SEMANA A NIVEL NACIONAL



7920,8 mm

Sábado 4

DATOS
DESTACADOS

MÁXIMO ACUMULADO EN 24 HORAS

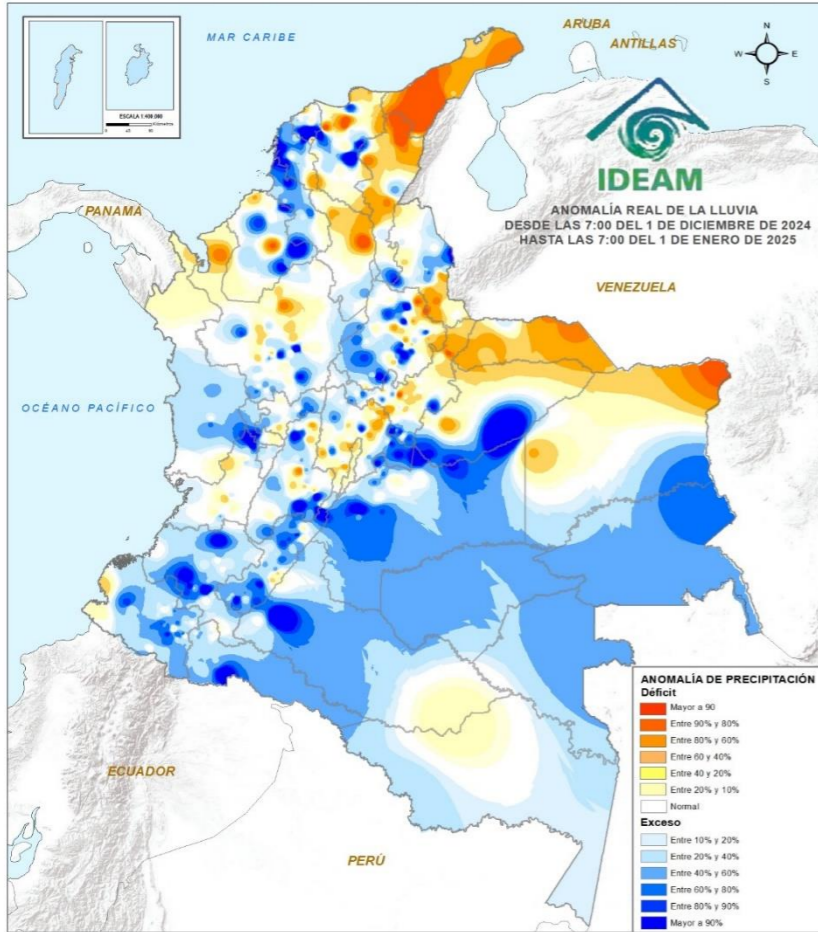


142,0 mm

Restrepo – Meta, jueves 2

Nota: Los datos extremos de la temperatura del aire corresponden a zonas con altitud menor a 3000 m.s.n.m.

Anomalía real de la lluvia de diciembre de 2024

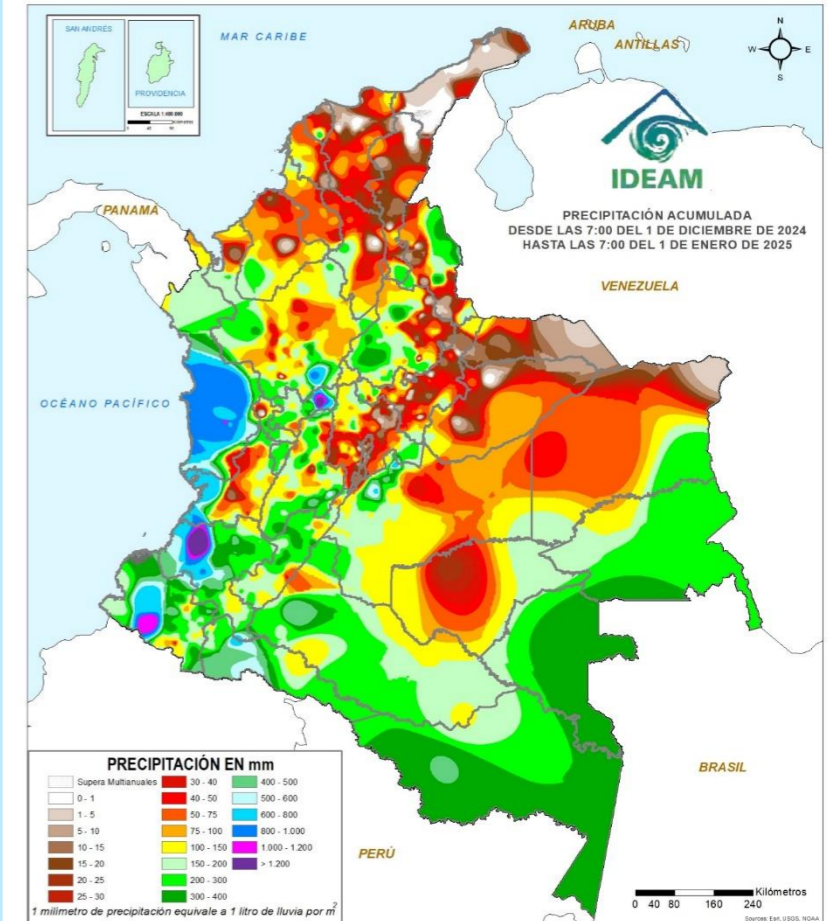


En el transcurso de diciembre de 2024 la anomalía real de la lluvia mostró excesos mayores al 90 % (representados en tonos azules) en áreas de Magdalena, Atlántico, Bolívar, Sucre, Córdoba, Antioquia, Norte de Santander, Santander, Boyacá, Cundinamarca, Tolima, Huila, Risaralda, Valle del Cauca, Cauca, Nariño, Casanare, Meta, Caquetá y Putumayo. En contraste, se identificó déficits mayores al 90 % (indicados en tonos rojos) en zonas de las regiones Caribe y Orinoquia.

El mes de enero conforme con la climatología hace parte de la temporada seca o de menos lluvias de comienzos de año, recomendamos tomar las medidas preventivas en zonas de bosques, cultivos y pastos para evitar la propagación de incendios de la cobertura vegetal.

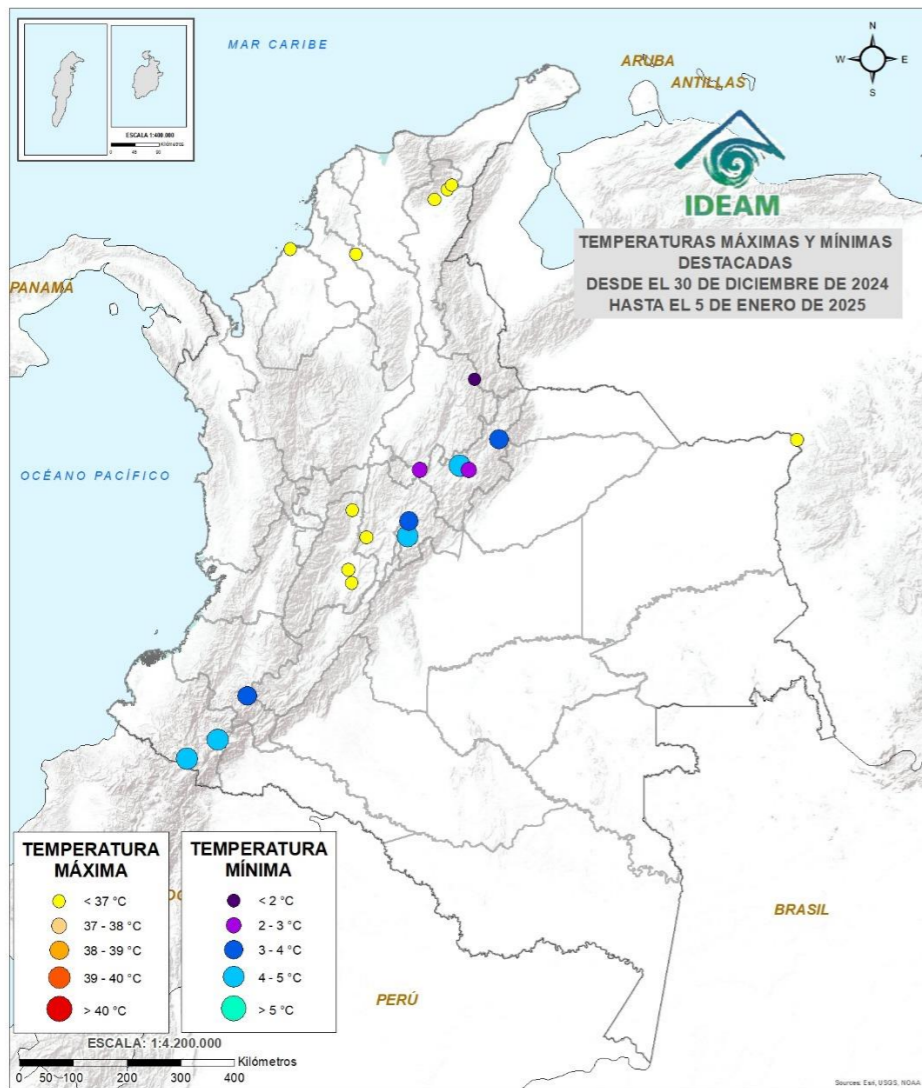


Lluvia acumulada de diciembre de 2024



Durante el mes de diciembre de 2024, se identificó tiempo seco (marcados en tonos blancos) en áreas de La Guajira, Cesar, Magdalena Bolívar y Casanare. En contraste se registraron abundantes precipitaciones (indicadas en tonos azules y lilas) en sectores de Antioquia, Chocó, Caldas, Valle del Cauca, Cauca, Nariño, Meta y Putumayo.

Top 10 de las temperaturas del aire más altas y más bajas registradas en la última semana



Temperaturas mínima y máxima del aire destacadas del 30 de diciembre de 2024 al 5 de enero de 2025

TEMPERATURA MÁXIMA

- < 37 °C
- 37 - 38 °C
- 38 - 39 °C
- 39 - 40 °C
- > 40 °C

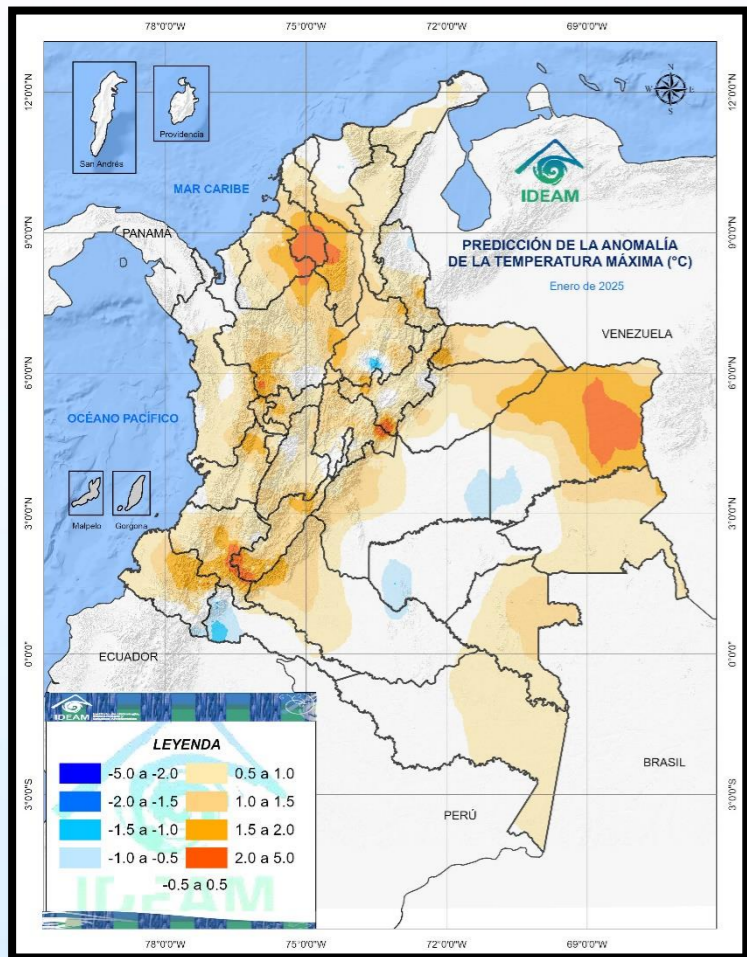
Durante la última semana, se identificaron temperaturas del aire, por encima de 37 °C, en áreas de Cesar, Bolívar, Córdoba, Cundinamarca, Tolima y Vichada.

TEMPERATURA MÍNIMA

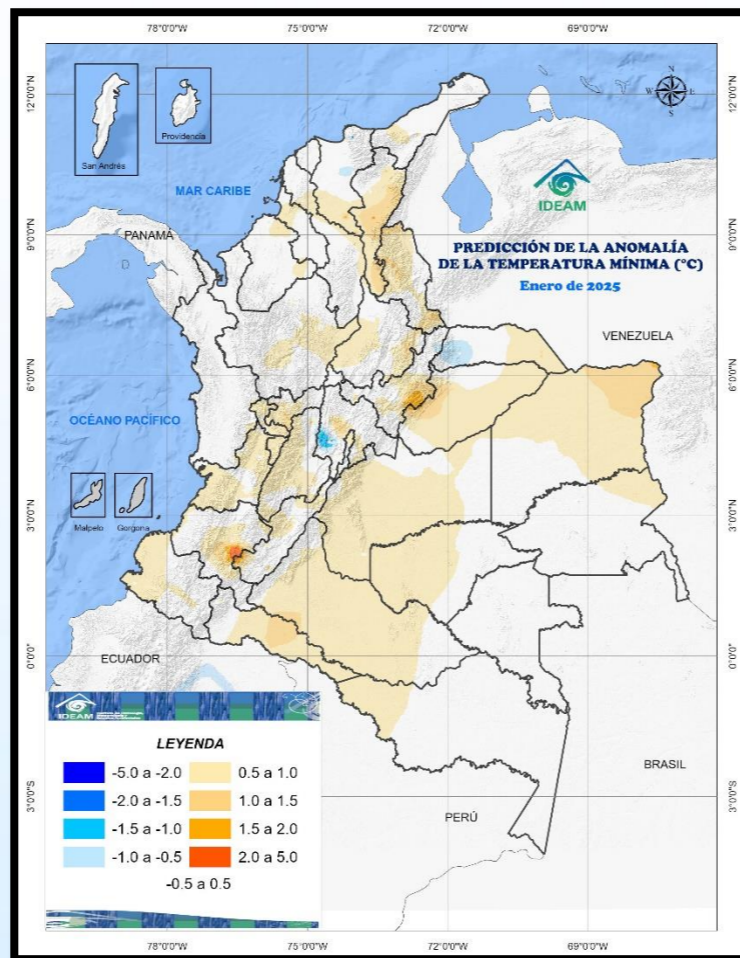
- < 2 °C
- 2 - 3 °C
- 3 - 4 °C
- 4 - 5 °C
- > 5 °C

Las temperaturas mínimas del aire, iguales o inferiores a 5 °C se registraron durante esta semana en sectores de los departamentos de Santander, Boyacá, Cundinamarca, Cauca y Nariño.

Temperaturas del aire en grados Celsius por encima o por debajo de lo esperado para el mes de enero de 2025



Predicción de la anomalía de la temperatura máxima del aire para el mes de enero de 2025



Predicción de la anomalía de la temperatura mínima del aire para el mes de enero de 2025



La predicción de anomalías en la temperatura máxima del aire para el mes de diciembre indica que, en áreas del centro de Bolívar, sur de Sucre, suroriente de Córdoba, nororiente y suroccidente de Antioquia, oriente de Cundinamarca, sur de Huila, suroriente de Cauca y centro-oriente de Vichada se espera que las temperaturas superen lo normal en un rango de 2,0 °C a 5,0 °C. Por otro lado, se pronostican temperaturas máximas, por debajo de lo normal, en sectores del sur de Santander y suroccidente de Putumayo, con valores que podrían oscilar entre -1,5 °C y -1,0 °C.



La predicción de la anomalía de la temperatura mínima del aire para el mes de diciembre indica valores por encima de lo normal, entre 2,0 – 5,0 °C, en áreas puntuales del centro-oriente de Cauca. Temperaturas mínimas del aire por debajo de lo normal se pronostican en zonas del suroccidente de Cundinamarca con valores entre -5,0 y -2,0 °C.

ALERTAS POR INCENDIOS

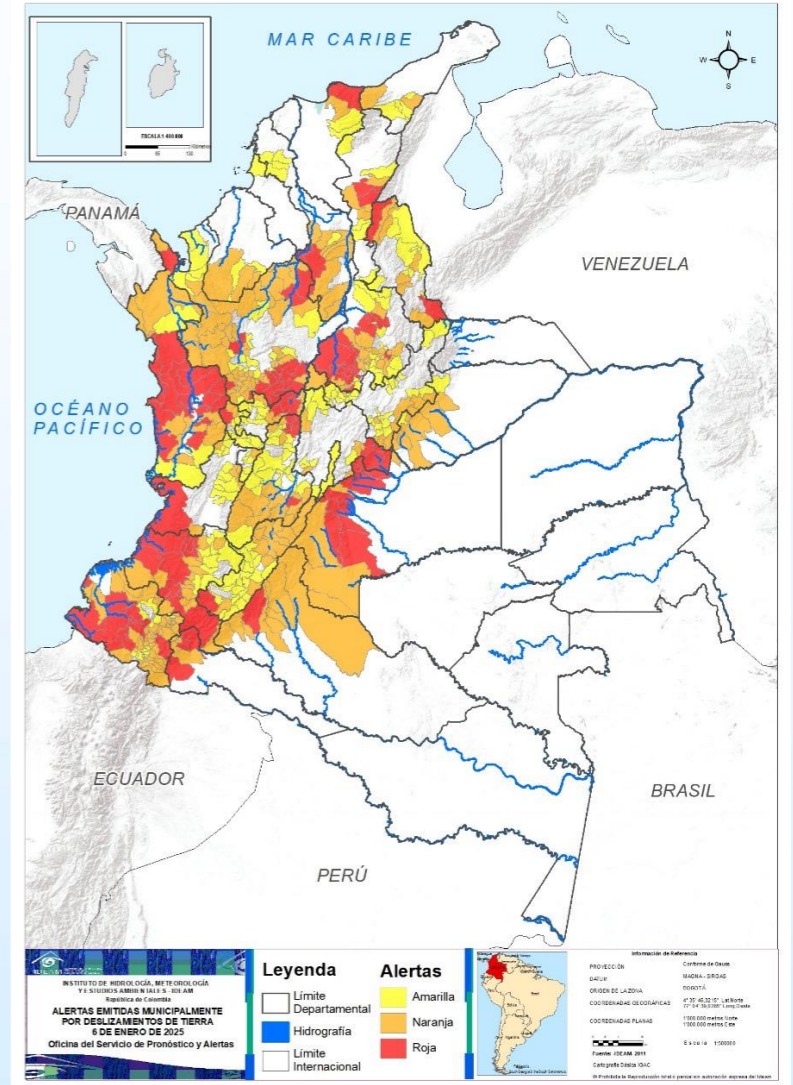


Actualizado 6 de enero de 2025 – 12:00 HLC

Se recomienda a los agricultores mantenerse informados sobre las actualizaciones de las alertas hidrometeorológicas a través del siguiente enlace:
<https://acortar.link/RVFsA4>



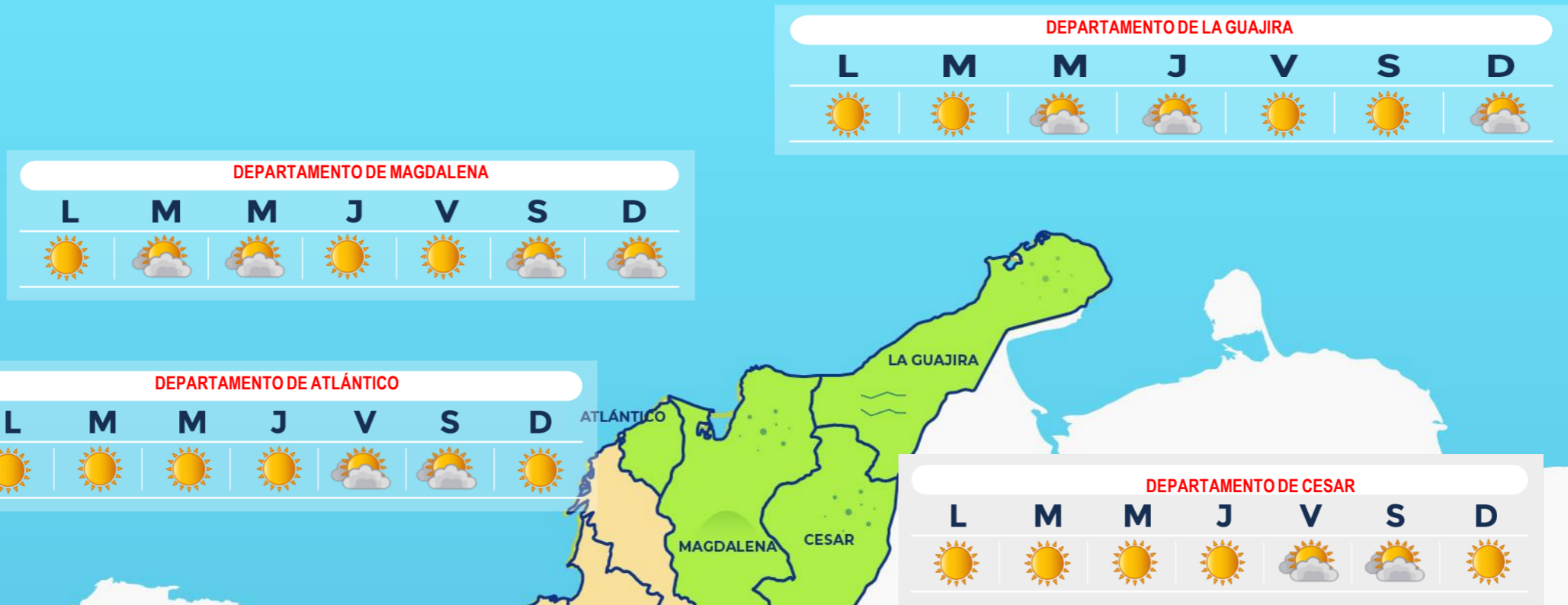
ALERTAS POR DESLIZAMIENTOS



Actualizado 6 de enero de 2025 – 12:00 HLC

Departamentos de La Guajira, Magdalena, Cesar y Atlántico

-  Despejado
-  Parcialmente Nublado
-  Lloviznas
-  Mayormente Nublado
-  Lluvias Ligeras
-  Lluvias
-  Lluvias con Tormenta Eléctrica



| Escala de Lluvias | |
|--|------------|
| Descripción | Valor (mm) |
| Despejado | 0.0 |
| Parcialmente nublado | 0.0 |
| Nublado | 0.0 |
| Lloviznas - lluvias ligeras | 0.1 - 10 |
| Lluvias | 10 - 40 |
| Lluvias fuertes y probabilidad de tormentas eléctricas | >40 |



Archipiélago de San Andrés, Providencia y Santa Catalina y los departamentos de Bolívar, Sucre y Córdoba

DEPARTAMENTO DE SAN ANDRÉS, PROVIDENCIA Y SANTA CATALINA



DEPARTAMENTO DE BOLÍVAR



DEPARTAMENTO DE SUCRE

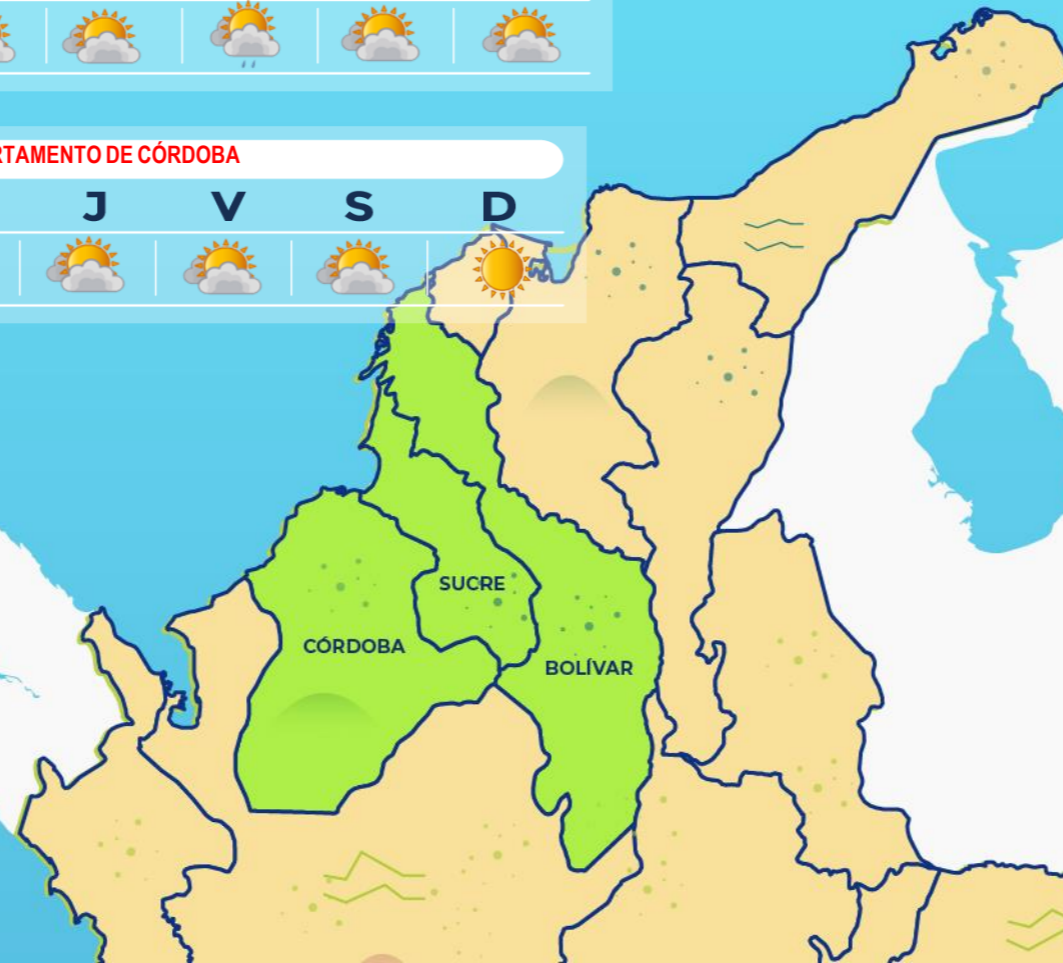


DEPARTAMENTO DE CÓRDOBA



-  Despejado
-  Parcialmente Nublado
-  Lloviznas
-  Mayormente Nublado
-  Lluvias Ligeras
-  Lluvias
-  Lluvias con Tormenta Eléctrica

| Escala de Lluvias | |
|--|------------|
| Descripción | Valor (mm) |
| Despejado | 0.0 |
| Parcialmente nublado | 0.0 |
| Nublado | 0.0 |
| Lloviznas - lluvias ligeras | 0.1 - 10 |
| Lluvias | 10 - 40 |
| Lluvias fuertes y probabilidad de tormentas eléctricas | >40 |








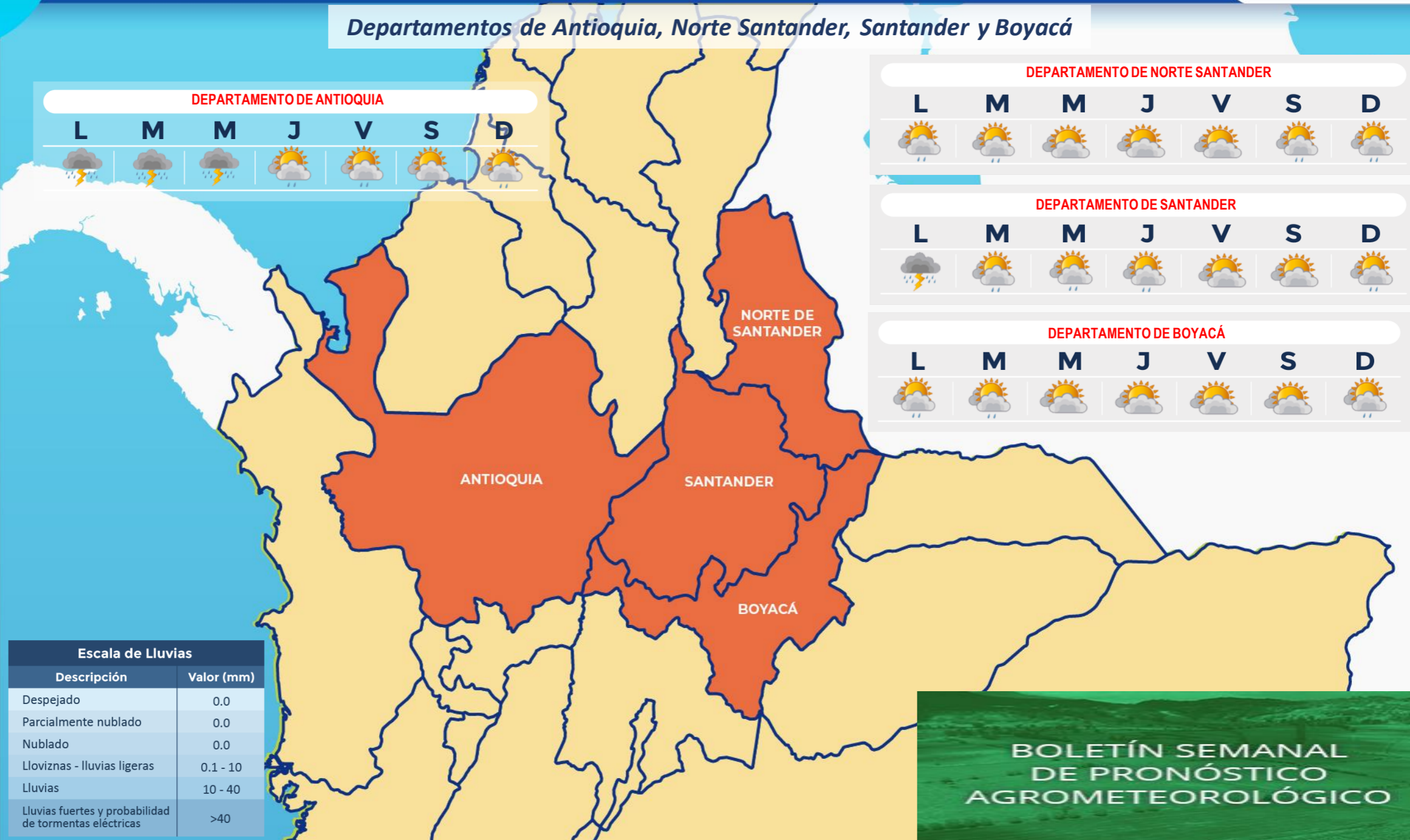
5.2 Región Andina norte

PRONÓSTICO SEMANAL DEL 6 AL 12 DE ENERO DE 2025



Departamentos de Antioquia, Norte Santander, Santander y Boyacá

-  Despejado
-  Parcialmente nublado
-  Lloviznas
-  Mayormente Nublado
-  Lluvias Ligeras
-  Lluvias
-  Lluvias con Tormenta Eléctrica



DEPARTAMENTO DE ANTIOQUIA



DEPARTAMENTO DE NORTE SANTANDER



DEPARTAMENTO DE SANTANDER



DEPARTAMENTO DE BOYACÁ



| Escala de Lluvias | |
|--|------------|
| Descripción | Valor (mm) |
| Despejado | 0.0 |
| Parcialmente nublado | 0.0 |
| Nublado | 0.0 |
| Lloviznas - Lluvias ligeras | 0.1 - 10 |
| Lluvias | 10 - 40 |
| Lluvias fuertes y probabilidad de tormentas eléctricas | >40 |





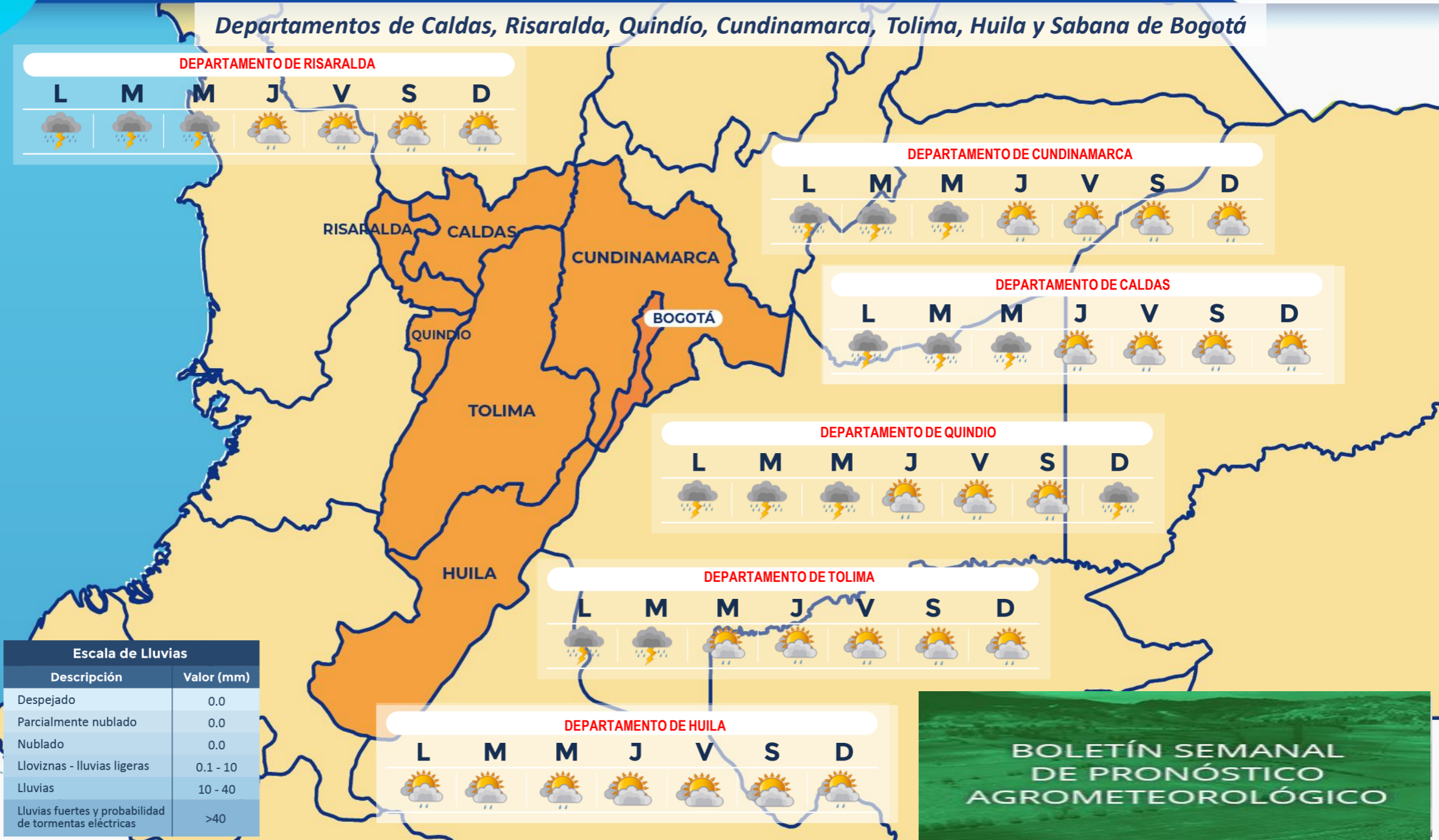
5.3 Región Andina centro - sur

PRONÓSTICO SEMANAL DEL 6 AL 12 DE ENERO DE 2025



Departamentos de Caldas, Risaralda, Quindío, Cundinamarca, Tolima, Huila y Sabana de Bogotá

-  Despejado
-  Parcialmente nublado
-  Lloviznas
-  Mayormente Nublado
-  Lluvias Ligeras
-  Lluvias
-  Lluvias con Tormenta Eléctrica



DEPARTAMENTO DE RISARALDA



DEPARTAMENTO DE CUNDINAMARCA



DEPARTAMENTO DE CALDAS



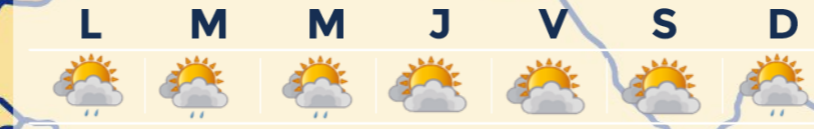
DEPARTAMENTO DE QUINDIO



DEPARTAMENTO DE TOLIMA



DEPARTAMENTO DE HUILA



| Escala de Lluvias | |
|--|------------|
| Descripción | Valor (mm) |
| Despejado | 0.0 |
| Parcialmente nublado | 0.0 |
| Nublado | 0.0 |
| Lloviznas - Lluvias ligeras | 0.1 - 10 |
| Lluvias | 10 - 40 |
| Lluvias fuertes y probabilidad de tormentas eléctricas | >40 |



Departamentos de Chocó, Valle del Cauca, Cauca y Nariño

-  Despejado
-  Parcialmente nublado
-  Lloviznas
-  Mayormente Nublado
-  Lluvias Ligeras
-  Lluvias
-  Lluvias con Tormenta Eléctrica

DEPARTAMENTO DE CHOCÓ

| | | | | | | |
|---|---|---|---|---|--|---|
| L | M | M | J | V | S | D |
|  |  |  |  |  |  |  |

DEPARTAMENTO DE VALLE DEL CAUCA

| | | | | | | |
|---|---|---|---|---|---|---|
| L | M | M | J | V | S | D |
|  |  |  |  |  |  |  |

DEPARTAMENTO DE NARIÑO

| | | | | | | |
|---|---|---|---|---|--|---|
| L | M | M | J | V | S | D |
|  |  |  |  |  |  |  |

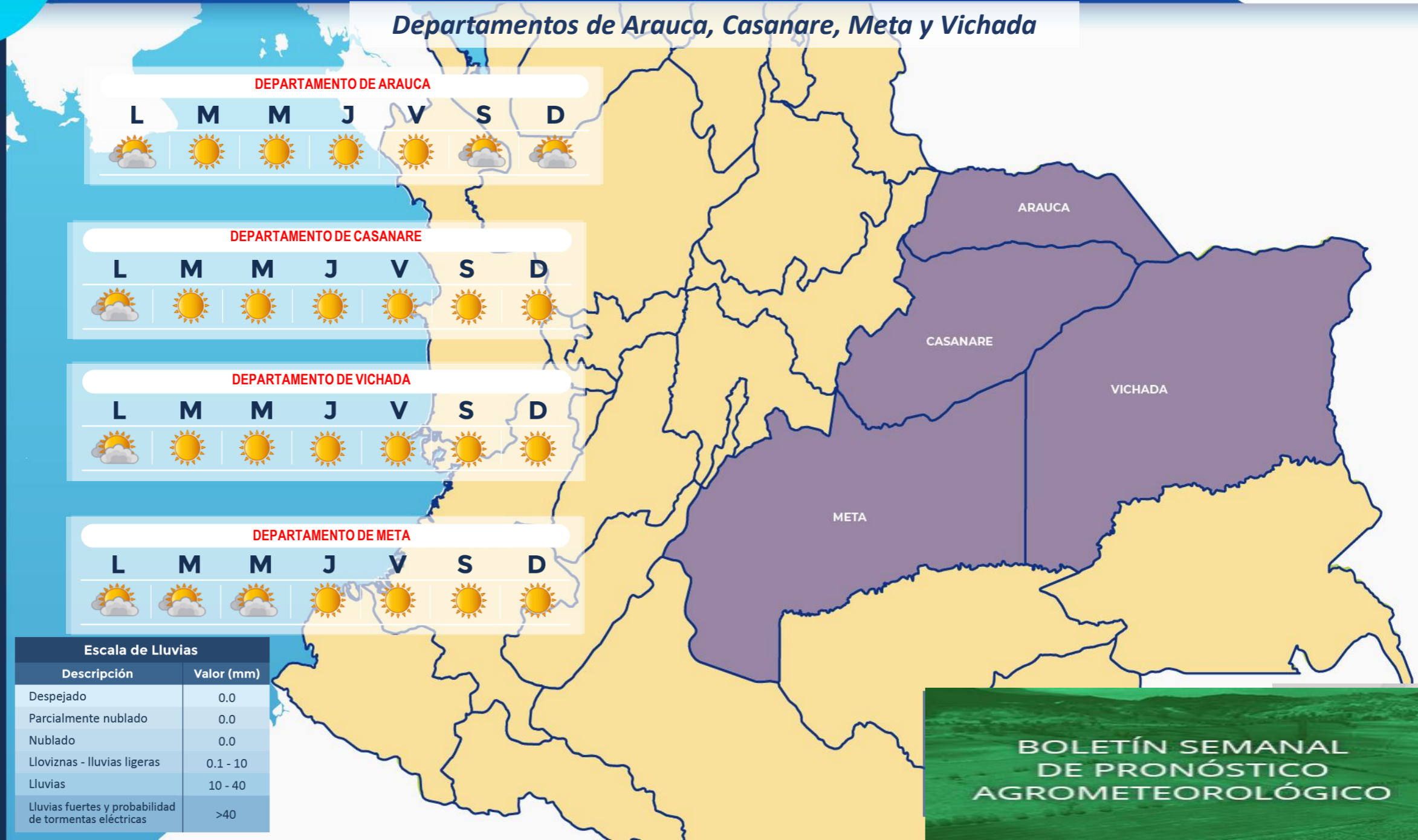
DEPARTAMENTO DE CAUCA

| | | | | | | |
|---|---|---|---|---|---|---|
| L | M | M | J | V | S | D |
|  |  |  |  |  |  |  |

| Escala de Lluvias | |
|--|------------|
| Descripción | Valor (mm) |
| Despejado | 0.0 |
| Parcialmente nublado | 0.0 |
| Nublado | 0.0 |
| Lloviznas - Lluvias ligeras | 0.1 - 10 |
| Lluvias | 10 - 40 |
| Lluvias fuertes y probabilidad de tormentas eléctricas | >40 |



Departamentos de Arauca, Casanare, Meta y Vichada



-  Despejado
-  Parcialmente nublado
-  Lloviznas
-  Mayormente Nublado
-  Lluvias Ligeras
-  Lluvias
-  Lluvias con Tormenta Eléctrica

| Escala de Lluvias | |
|--|------------|
| Descripción | Valor (mm) |
| Despejado | 0.0 |
| Parcialmente nublado | 0.0 |
| Nublado | 0.0 |
| Lloviznas - lluvias ligeras | 0.1 - 10 |
| Lluvias | 10 - 40 |
| Lluvias fuertes y probabilidad de tormentas eléctricas | >40 |



Departamentos de Guainía, Vaupés, Amazonas, Guaviare, Caquetá y Putumayo

-  Despejado
-  Parcialmente Nublado
-  Lloviznas
-  Mayormente Nublado
-  Lluvias Ligeras
-  Lluvias
-  Lluvias con tormenta eléctrica

DEPARTAMENTO DE GUAINÍA

L M M J V S D



DEPARTAMENTO DE GUAVIARE

L M M J V S D



DEPARTAMENTO DE VAUPÉS

L M M J V S D



DEPARTAMENTO DE CAQUETÁ

L M M J V S D



DEPARTAMENTO DE PUTUMAYO

L M M J V S D



DEPARTAMENTO DE AMAZONAS

L M M J V S D



| Escala de Lluvias | |
|--|------------|
| Descripción | Valor (mm) |
| Despejado | 0.0 |
| Parcialmente nublado | 0.0 |
| Nublado | 0.0 |
| Lloviznas - lluvias ligeras | 0.1 - 10 |
| Lluvias | 10 - 40 |
| Lluvias fuertes y probabilidad de tormentas eléctricas | >40 |



BOLETÍN SEMANAL DE PRONÓSTICO AGROMETEOROLÓGICO



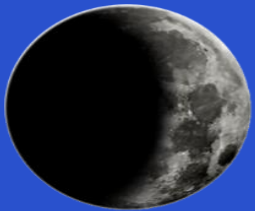
Descarga ya, la aplicación móvil **MI PRONOSTICO** y conoce más detalles del estado del tiempo, alertas y pronósticos en tu finca o parcela



Enero de 2025



¿Cuál es la fase lunar de hoy? o ¿qué día debo sembrar o cosechar?, son algunas de las cuestiones que despierta la Luna



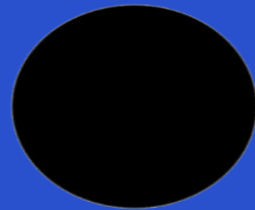
Creciente



Llena



Menguante














Nueva

| Fases Lunares | Fecha | Hora Local Colombiana |
|------------------|------------|-----------------------|
| Cuarto creciente | 2025-01-06 | 18:56 |
| Luna llena | 2025-01-13 | 17:27 |
| Cuarto menguante | 2025-01-21 | 15:31 |
| Luna nueva | 2025-01-29 | 07:36 |

Boletines técnicos de pronósticos y alertas



| Oficina del Servicio de Pronósticos y Alertas -OSPA- | | |
|---|--|---|
| Informe Técnico Diario de Condiciones Hidrometeorológicas, Alertas y Pronósticos (ITD) | Descargar última publicación ↓ | Consultar repositorio  |
| Boletín de Condiciones Hidrometeorológicas Actuales, Alertas y Pronósticos (BCH) | Descargar última publicación ↓ | Consultar repositorio  |
| Boletín de Alertas por Pronóstico de la Amenaza por Incendios de la Cobertura Vegetal (BAICV) | Descargar última publicación ↓ | Consultar repositorio  |
| Boletín de Alertas Hidrológicas (BAH) | Descargar última publicación ↓ | Consultar repositorio  |
| Comunicados Especiales (CE) | Descargar última publicación ↓ | Consultar repositorio  |
| Boletín de Pronóstico Nacional del Tiempo para Tres Días (BPTD) | Descargar última publicación ↓ | Consultar repositorio  |
| Boletines Temporada de Huracanes -Ciclones-(BTCH) | Descargar última publicación ↓ | Consultar repositorio  |
| Boletín de Alertas por Pronóstico de la Amenaza por Deslizamientos de Tierra (BADT) | Descargar última publicación ↓ | Consultar repositorio  |
| Boletín Semanal para el Sector Agrícola (BSA) | Descargar última publicación ↓ | Consultar repositorio  |
| Boletín Mensual de la Situación Sinóptica (BSS) | Descargar última publicación ↓ | Consultar repositorio  |
| Información preliminar diaria de precipitación y temperatura de los principales aeropuertos y ciudades del país | Descargar última publicación ↓ | Consultar repositorio  |

Ghisliane Echeverry Prieto, Directora General
MY. Diana Carolina Rueda Dimate, Jefe Oficina del Servicio de Pronósticos y Alertas

Elaboró: Daniel Useche Samudio
Grupo de Análisis y Pronóstico del Tiempo - Oficina del Servicio de Pronóstico y Alertas

Diseño y Diagramación:
Oficina del Servicio de Pronóstico y Alertas

GRUPO DE COMUNICACIONES

Colaboradores:

Oficina del Servicio de Pronóstico y Alertas (Subdirección. de Meteorología)

Grupo de Datos (Of. Del Servicio de Pronóstico y Alertas)

Grupo de Climatología y Agrometeorología (Subdirección de Meteorología)

Grupo de Modelamiento (Subdirección. de Meteorología)

<http://www.ideam.gov.co>

Correos electrónicos: servicio@ideam.gov.co, alertas@ideam.gov.co

Calle 25 D # 96 B - 70, piso 3. Bogotá, D.C.

Teléfono: 601 3075625 ext. 1334-1336.

VISITA NUESTRAS REDES SOCIALES



ideam.instituto



@IDEAMColombia



InstitutoIDEAM



ideamcolombia