

# Boletín semanal para el Sector Agrícola

**1.**  
Lo más  
destacado

**2.** Lluvias  
acumuladas  
y anomalías

**3.** Anomalías de temperatura media

**4.** Índice de disponibilidad hídrica (IDH)

**5.**  
Pronóstico  
nacional  
por regiones

- 5.1 Región Caribe
- 5.2 Región Andina norte
- 5.3 Región Andina centro-sur
- 5.4 Región Pacífica
- 5.5 Región Orinoquía
- 5.6 Región Amazónica

**6.** Fases lunares

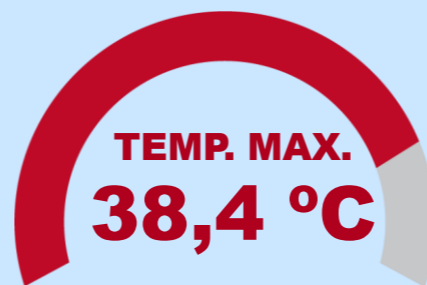
**7.** Enlaces de interés

*Datos extremos de lluvia y temperatura máxima y mínima del aire correspondientes a la semana del lunes 9 al domingo 15 de diciembre de 2024*

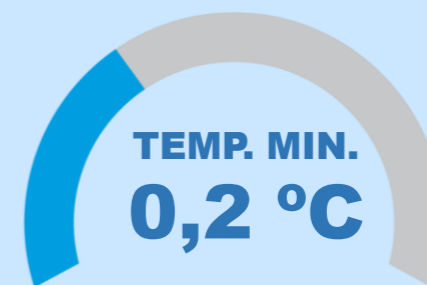
**!!!ATENCIÓN !!!**  
Estos son los  
datos más  
destacados de la  
última semana



### Temperaturas máxima y mínima



Jerusalén – Cundinamarca, lunes 9



Sopó – Cundinamarca, miércoles 11



DÍA MÁS LLUVIOSO DE LA SEMANA A NIVEL NACIONAL

**3341,8 mm**

Jueves 12

DATOS  
DESTACADOS

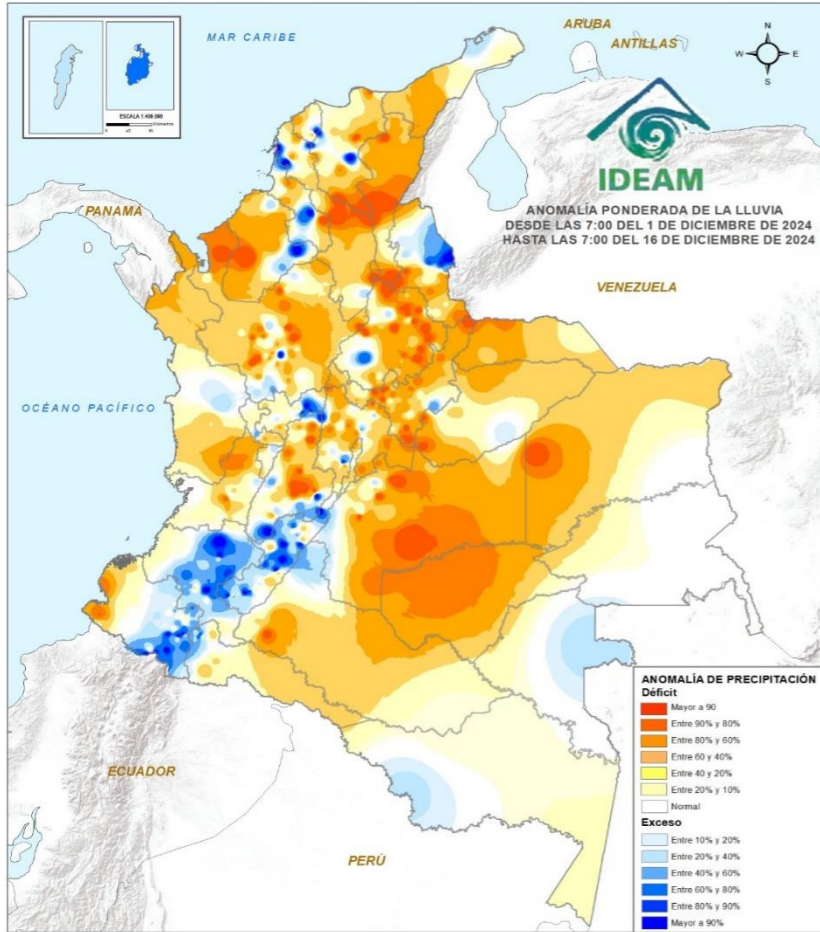
MÁXIMO ACUMULADO EN 24 HORAS

**125,0 mm**

Barbacoas – Nariño, jueves 12  
Tierralta – Córdoba, sábado 14



Anomalía ponderada de la lluvia del 01 al 16 de diciembre de 2024

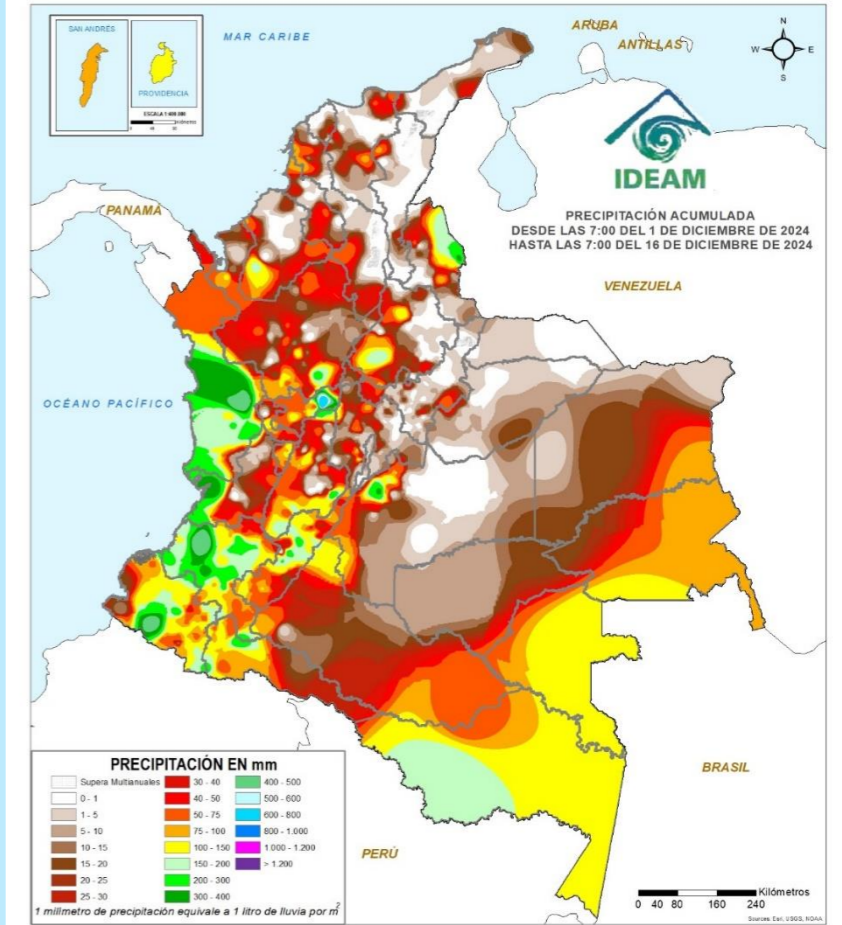


En el transcurso de diciembre de este año la anomalía real de lluvias mostró excesos mayores al 90 % (representados en tonos azules) en áreas de Magdalena, Atlántico, Bolívar, Sucre, Córdoba, Antioquia, Norte de Santander, Santander, Cundinamarca, Caldas, Tolima, Huila, Cauca y Nariño. En contraste, se han identificado déficits mayores al 90 % (indicados en tonos rojos) en zonas de las regiones Caribe, Andina y Orinoquia.

La primera quincena de diciembre marca un periodo de transición hacia la temporada de menos lluvias del segundo semestre del año, especialmente en las regiones Caribe, Andina y Orinoquia. Por otro lado, en algunas áreas de las regiones Pacífica y Amazonia, las precipitaciones se prevén intensas.

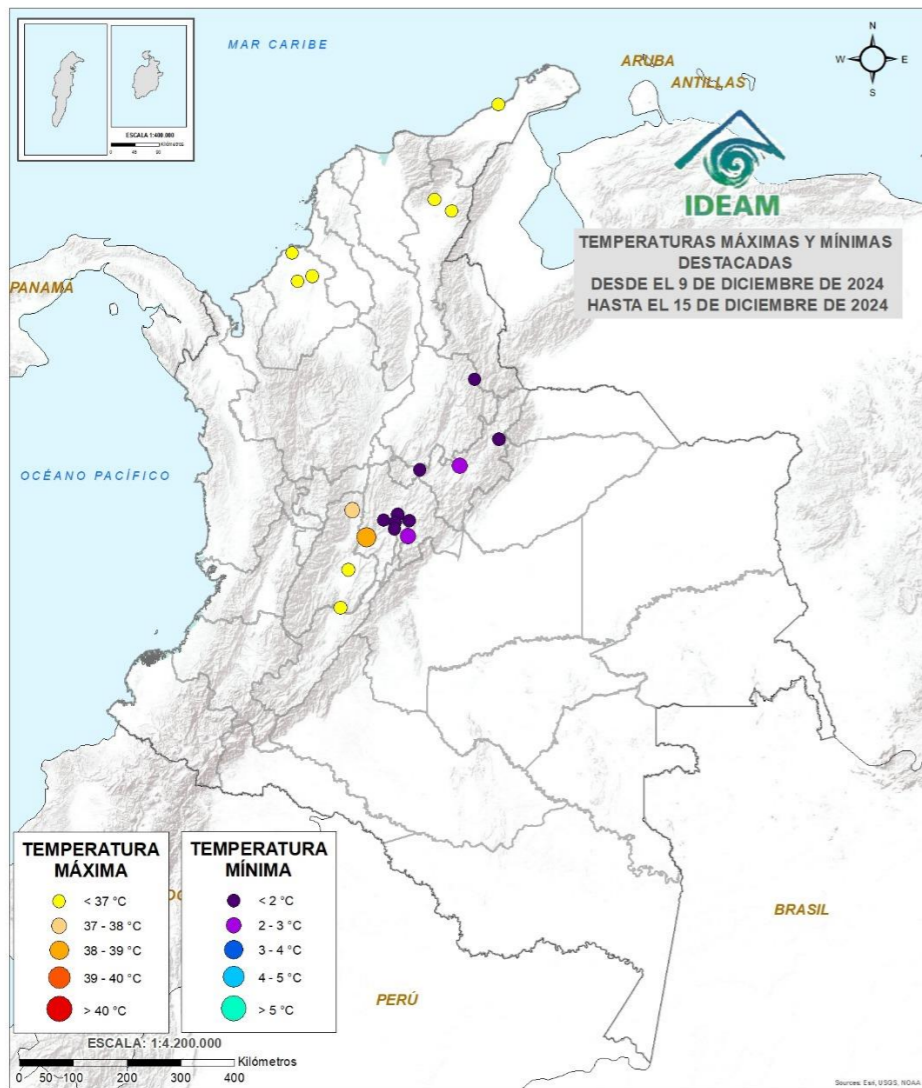


Lluvia acumulada del 01 al 16 de diciembre de 2024



Durante estos días de diciembre del presente año, se ha identificado tiempo seco (marcados en tonos blancos) en áreas de las regiones Caribe, Andina y Orinoquia. En contraste se han registrado precipitaciones abundantes (indicadas en tonos verdes) en sectores de Norte de Santander, Antioquia, Chocó, Caldas, Valle del Cauca, Cauca, Nariño, Huila, Meta y Putumayo.

**Top 10 de las temperaturas del aire más altas y más bajas registradas en la última semana**



**TEMPERATURA MÁXIMA**

- < 37 °C
- 37 - 38 °C
- 38 - 39 °C
- 39 - 40 °C
- > 40 °C

Durante la última semana, se identificaron temperaturas del aire, por encima de 37 °C, en áreas de La Guajira, Cesar, Córdoba, Cundinamarca y Tolima.

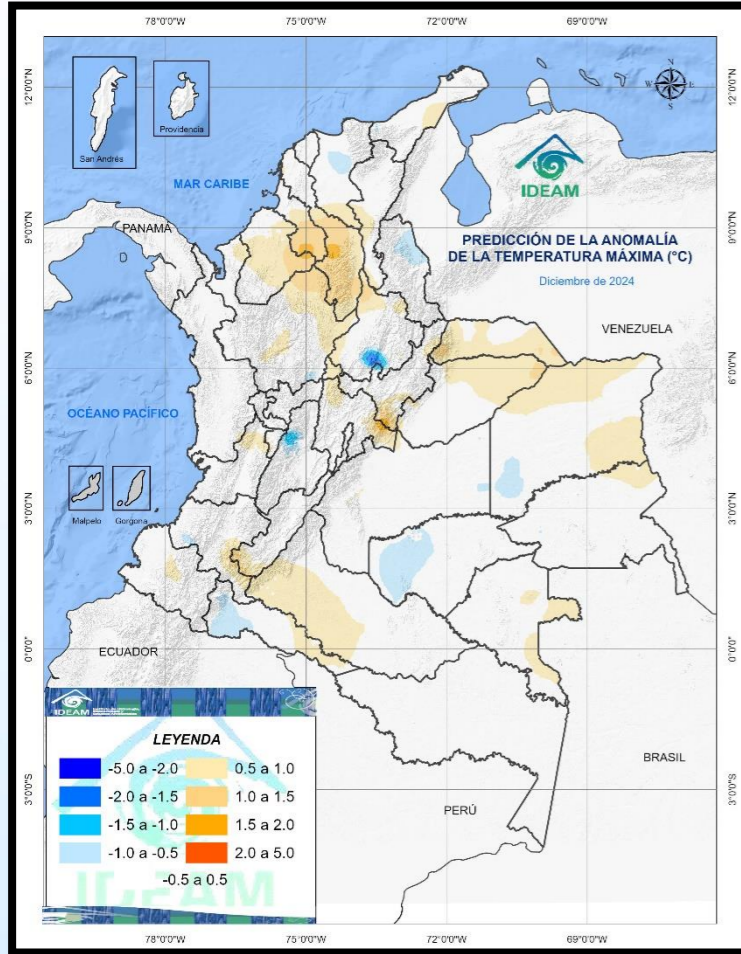
**TEMPERATURA MÍNIMA**

- < 2 °C
- 2 - 3 °C
- 3 - 4 °C
- 4 - 5 °C
- > 5 °C

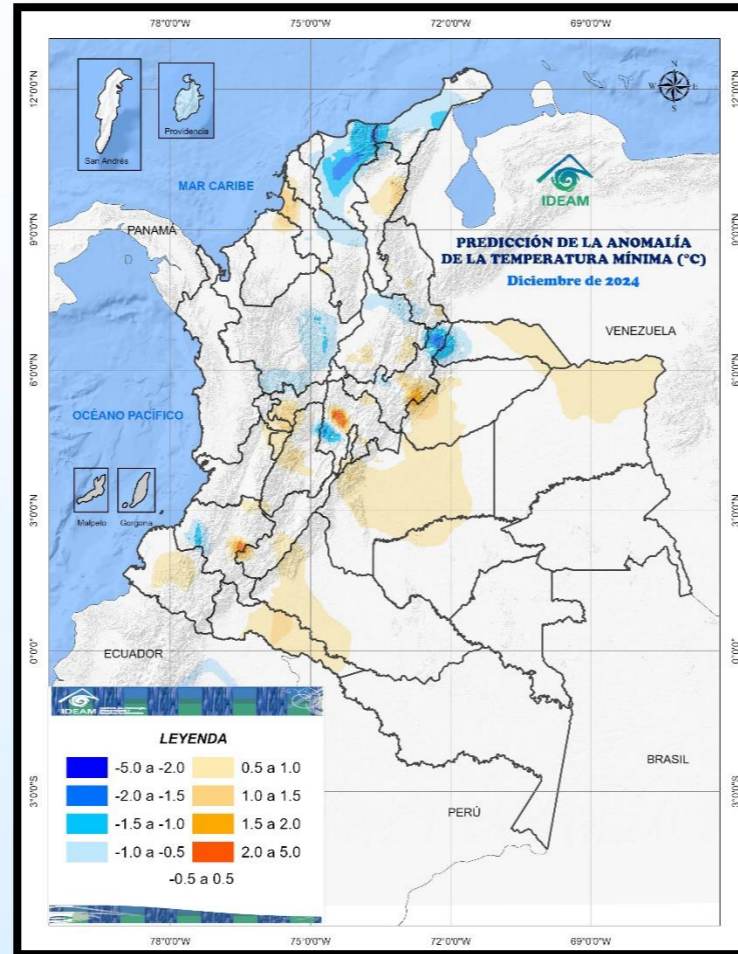
Las temperaturas mínimas del aire, iguales o inferiores a 5 °C se registraron durante esta semana en sectores de los departamentos de Santander, Boyacá y Cundinamarca.

Temperaturas mínima y máxima del aire destacadas del 9 al 15 de diciembre de 2024

#### Temperaturas del aire en grados Celsius por encima o por debajo de lo esperado para el mes de diciembre de 2024



Predicción de la anomalía de la temperatura máxima del aire para el mes de diciembre de 2024



Predicción de la anomalía de la temperatura mínima del aire para el mes de diciembre de 2024

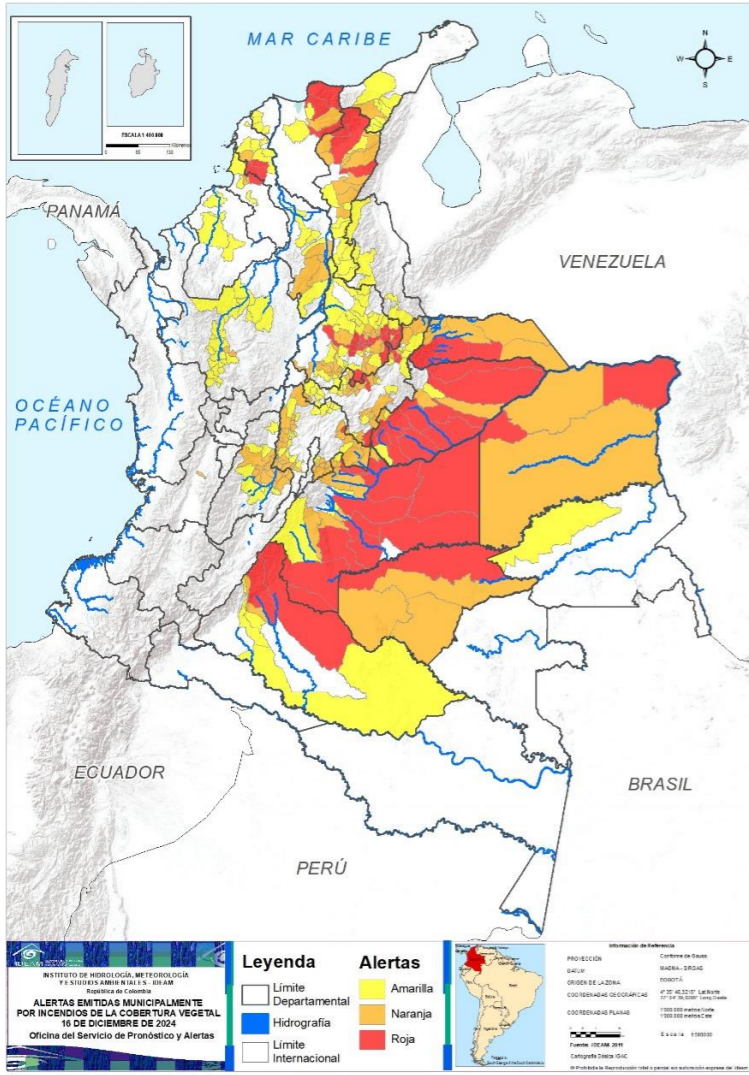


La predicción de anomalías en la temperatura máxima del aire para el mes de diciembre indica que, en áreas del sur de Bolívar, Sucre y Boyacá y oriente de Cundinamarca se espera que las temperaturas superen lo normal en un rango de 1,5 °C a 2,0 °C. Por otro lado, se pronostican temperaturas máximas, por debajo de lo normal, en sectores del sur de Santander, con valores que podrían oscilar entre -5,0 °C y -2,0 °C.



La predicción de la anomalía de la temperatura mínima del aire para el mes de diciembre indica valores por encima de lo normal, entre 2,0 – 5,0 °C, en áreas puntuales de Cesar, Boyacá, Cundinamarca, Huila y Cauca. Temperaturas mínimas del aire por debajo de lo normal se pronostican en zonas del suroccidente de La Guajira, Magdalena, Boyacá y Cundinamarca con valores entre -5,0 y -2,0 °C.

### ALERTAS POR INCENDIOS

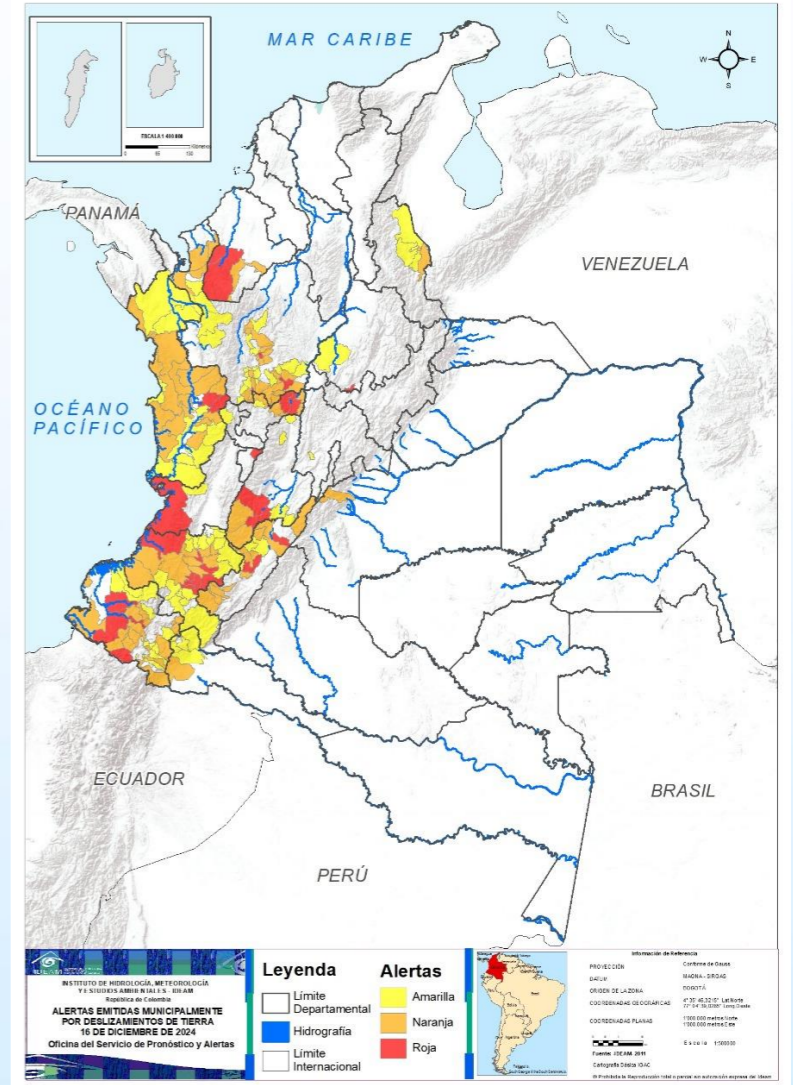


Actualizado 16 de diciembre de 2024 – 12:00 HLC

Se recomienda a los agricultores mantenerse informados sobre las actualizaciones de las alertas hidrometeorológicas a través del siguiente enlace:  
<https://acortar.link/RVFsA4>

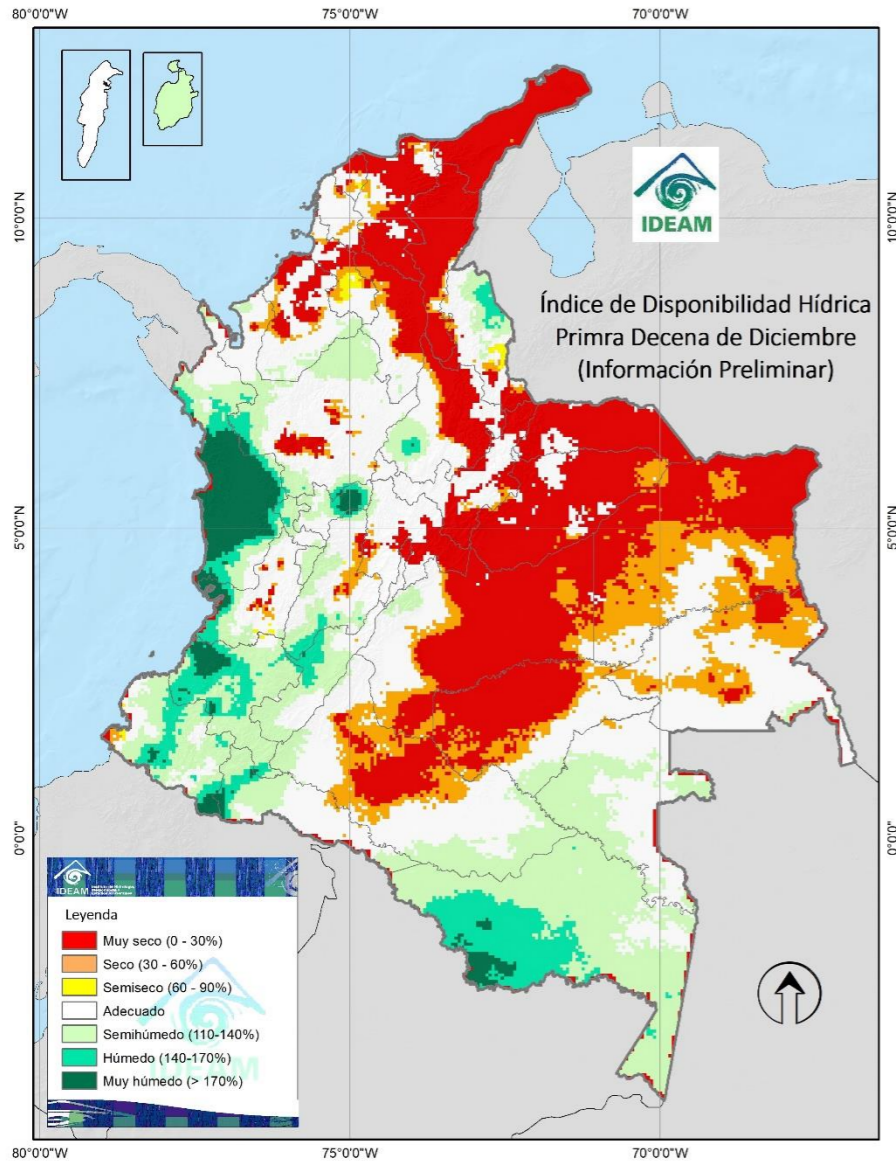


### ALERTAS POR DESLIZAMIENTOS



Actualizado 16 de diciembre de 2024 – 12:00 HLC

### Para la primera decena de diciembre de 2024



- Muy Seco**
- Seco**
- Semiseco**
- Adecuado**
- Semihúmedo**
- Húmedo**
- Muy Húmedo**

Durante la primera decena de diciembre de este año, se han registrado, conforme con el índice de disponibilidad hídrica, condiciones muy secas en sectores de La Guajira, Cesar, Magdalena, Atlántico, Bolívar, Sucre, Córdoba, Antioquia, Norte de Santander, Santander, Boyacá, Cundinamarca, Tolima, Valle del Cauca, Nariño, Arauca, Casanare, Meta, Vichada, Guainía, Caquetá y Guaviare. En contraste, se han observado condiciones muy húmedas en áreas de Caldas, Chocó, Valle del Cauca, Cauca, Nariño, Putumayo y Amazonas.



*El IDH es un indicador agroclimático que permite identificar zonas y periodos con excesos o deficiencias de agua, clasificando las tierras desde **muy secas** a muy húmedas.*

Departamentos de La Guajira, Magdalena, Cesar y Atlántico

-  Despejado
-  Parcialmente Nublado
-  Lloviznas
-  Mayormente Nublado
-  Lluvias Ligeras
-  Lluvias
-  Lluvias con Tormenta Eléctrica

DEPARTAMENTO DE LA GUAJIRA



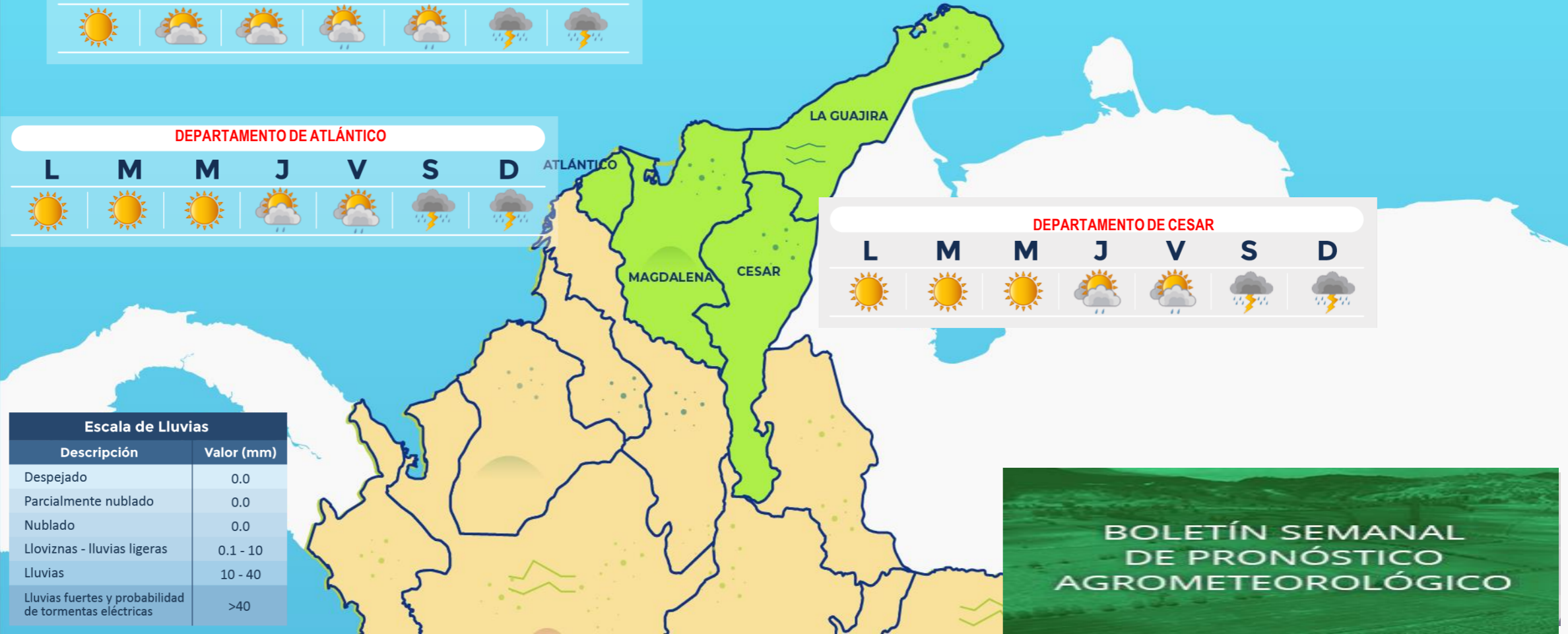
DEPARTAMENTO DE MAGDALENA



DEPARTAMENTO DE ATLÁNTICO



DEPARTAMENTO DE CESAR



Escala de Lluvias	
Descripción	Valor (mm)
Despejado	0.0
Parcialmente nublado	0.0
Nublado	0.0
Lloviznas - Lluvias ligeras	0.1 - 10
Lluvias	10 - 40
Lluvias fuertes y probabilidad de tormentas eléctricas	>40



Archipiélago de San Andrés, Providencia y Santa Catalina y los departamentos de Bolívar, Sucre y Córdoba

### DEPARTAMENTO DE SAN ANDRÉS, PROVIDENCIA Y SANTA CATALINA



### DEPARTAMENTO DE BOLÍVAR



### DEPARTAMENTO DE SUCRE

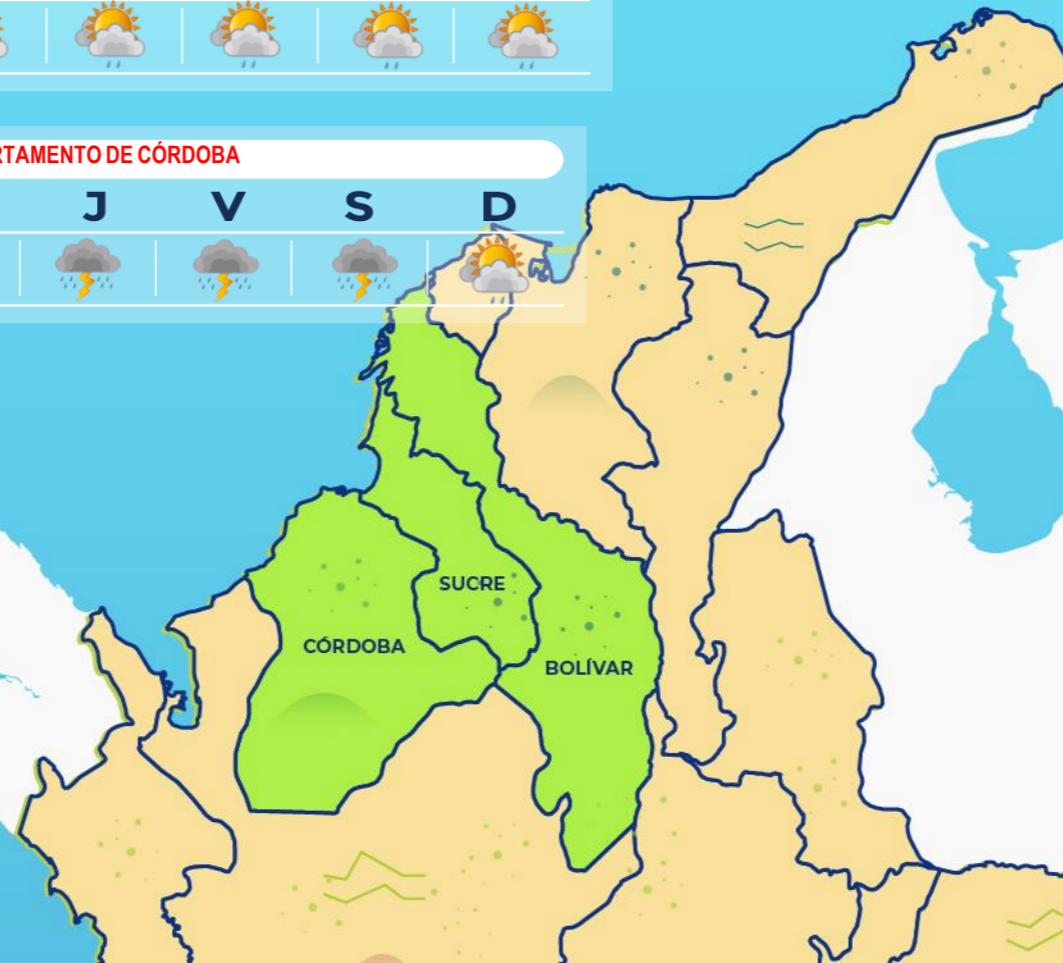


### DEPARTAMENTO DE CÓRDOBA



- Despejado
- Parcialmente Nublado
- Lloviznas
- Mayormente Nublado
- Lluvias Ligeras
- Lluvias
- Lluvias con Tormenta Eléctrica

Escala de Lluvias	
Descripción	Valor (mm)
Despejado	0.0
Parcialmente nublado	0.0
Nublado	0.0
Lloviznas - lluvias ligeras	0.1 - 10
Lluvias	10 - 40
Lluvias fuertes y probabilidad de tormentas eléctricas	>40






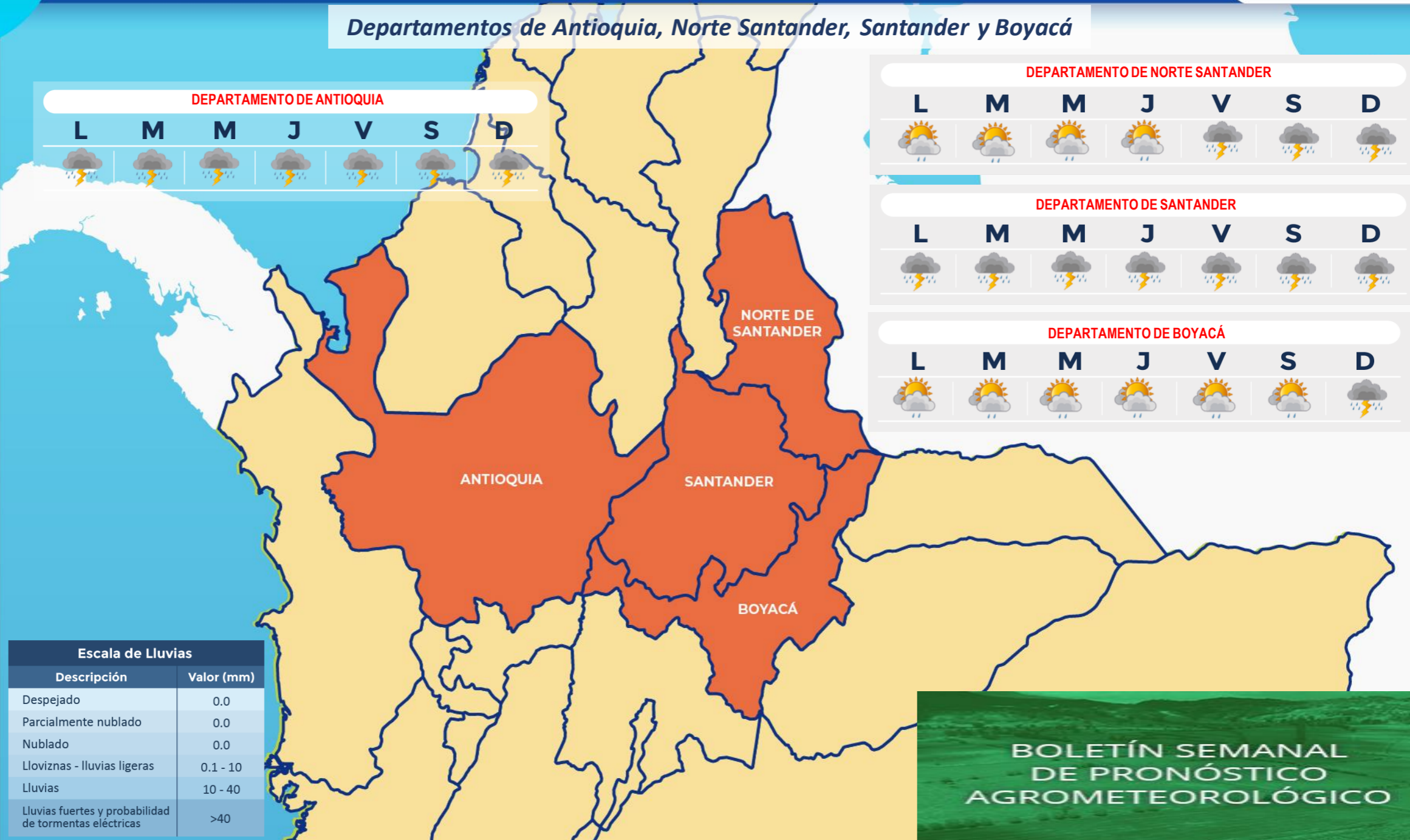
## 5.2 Región Andina norte

PRONÓSTICO SEMANAL DEL 16 AL 22 DE DICIEMBRE DE 2024



Departamentos de Antioquia, Norte Santander, Santander y Boyacá

-  Despejado
-  Parcialmente nublado
-  Lloviznas
-  Mayormente Nublado
-  Lluvias Ligeras
-  Lluvias
-  Lluvias con Tormenta Eléctrica



**DEPARTAMENTO DE ANTIOQUIA**

L	M	M	J	V	S	D

**DEPARTAMENTO DE NORTE SANTANDER**

L	M	M	J	V	S	D

**DEPARTAMENTO DE SANTANDER**

L	M	M	J	V	S	D

**DEPARTAMENTO DE BOYACÁ**

L	M	M	J	V	S	D

Escala de Lluvias	
Descripción	Valor (mm)
Despejado	0.0
Parcialmente nublado	0.0
Nublado	0.0
Lloviznas - Lluvias ligeras	0.1 - 10
Lluvias	10 - 40
Lluvias fuertes y probabilidad de tormentas eléctricas	>40





BOLETÍN SEMANAL DE PRONÓSTICO AGROMETEOROLÓGICO

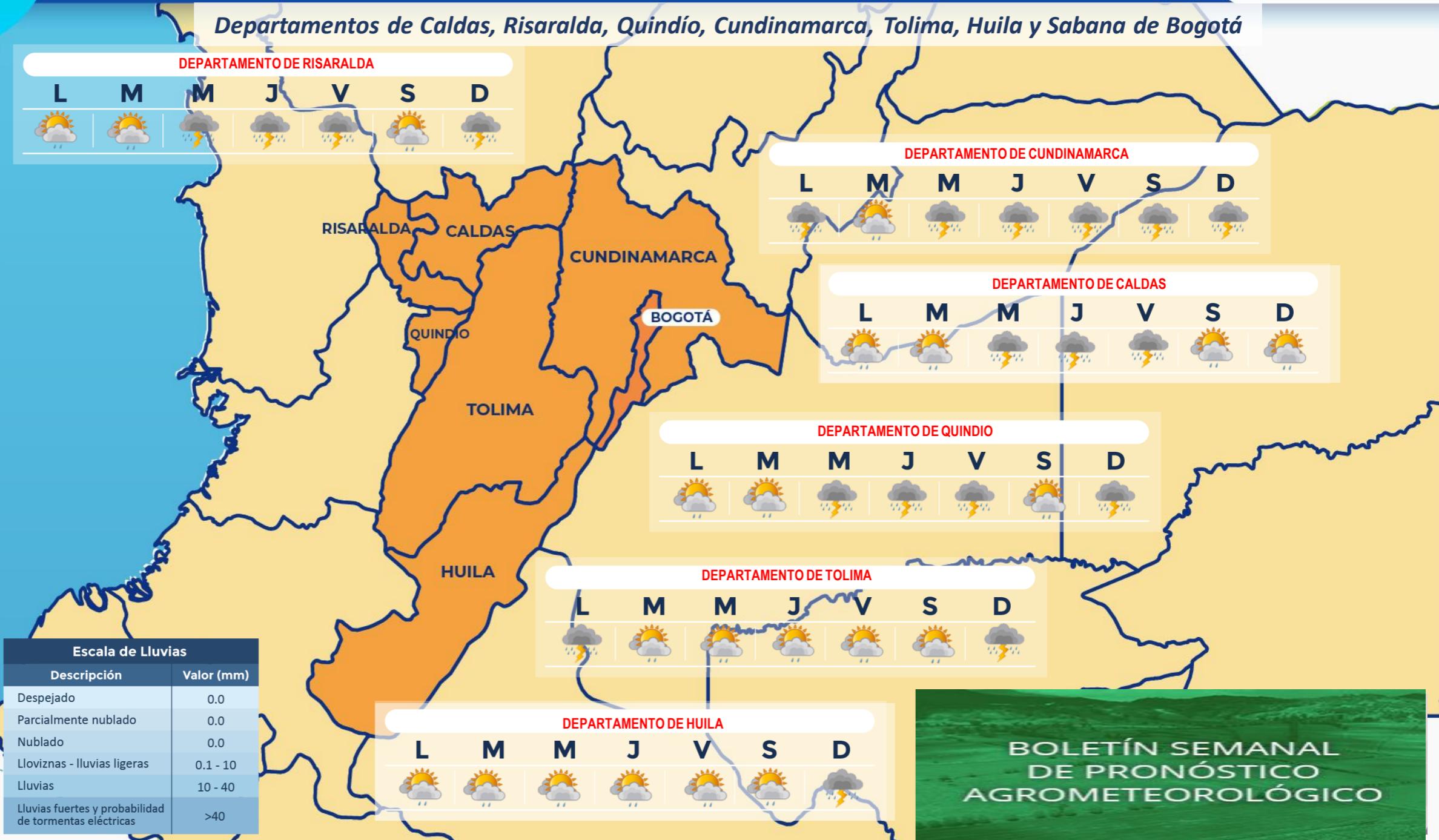
## 5.3 Región Andina centro - sur

PRONÓSTICO SEMANAL DEL 16 AL 22 DE DICIEMBRE DE 2024



Departamentos de Caldas, Risaralda, Quindío, Cundinamarca, Tolima, Huila y Sabana de Bogotá

-  Despejado
-  Parcialmente nublado
-  Lloviznas
-  Mayormente Nublado
-  Lluvias Ligeras
-  Lluvias
-  Lluvias con Tormenta Eléctrica



**DEPARTAMENTO DE RISARALDA**



**DEPARTAMENTO DE CUNDINAMARCA**



**DEPARTAMENTO DE CALDAS**



**DEPARTAMENTO DE QUINDIO**



**DEPARTAMENTO DE TOLIMA**






**DEPARTAMENTO DE HUILA**



Escala de Lluvias	
Descripción	Valor (mm)
Despejado	0.0
Parcialmente nublado	0.0
Nublado	0.0
Lloviznas - Lluvias ligeras	0.1 - 10
Lluvias	10 - 40
Lluvias fuertes y probabilidad de tormentas eléctricas	>40



Departamentos de Chocó, Valle del Cauca, Cauca y Nariño

-  Despejado
-  Parcialmente nublado
-  Lloviznas
-  Mayormente Nublado
-  Lluvias Ligeras
-  Lluvias
-  Lluvias con Tormenta Eléctrica

**DEPARTAMENTO DE CHOCÓ**

L	M	M	J	V	S	D
						

**DEPARTAMENTO DE NARIÑO**

L	M	M	J	V	S	D
						

**DEPARTAMENTO DE VALLE DEL CAUCA**

L	M	M	J	V	S	D
						

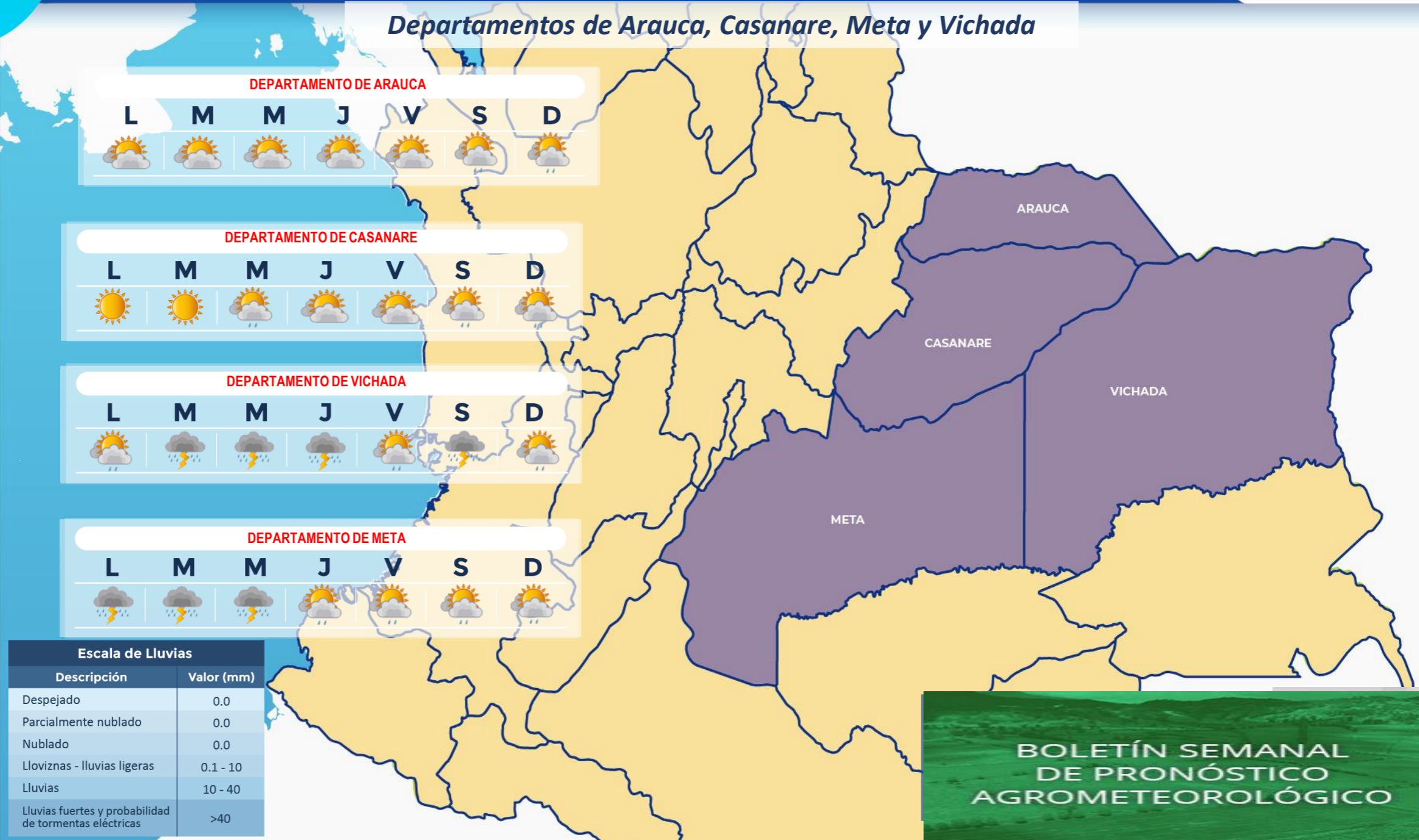
**DEPARTAMENTO DE CAUCA**

L	M	M	J	V	S	D
						

Escala de Lluvias	
Descripción	Valor (mm)
Despejado	0.0
Parcialmente nublado	0.0
Nublado	0.0
Lloviznas - Lluvias ligeras	0.1 - 10
Lluvias	10 - 40
Lluvias fuertes y probabilidad de tormentas eléctricas	>40



## Departamentos de Arauca, Casanare, Meta y Vichada



**DEPARTAMENTO DE ARAUCA**

L	M	M	J	V	S	D

**DEPARTAMENTO DE CASANARE**

L	M	M	J	V	S	D

**DEPARTAMENTO DE VICHADA**

L	M	M	J	V	S	D







**DEPARTAMENTO DE META**

L	M	M	J	V	S	D

- Despejado
- Parcialmente nublado
- Lloviznas
- Mayormente Nublado
- Lluvias Ligeras
- Lluvias
- Lluvias con Tormenta Eléctrica

Escala de Lluvias	
Descripción	Valor (mm)
Despejado	0.0
Parcialmente nublado	0.0
Nublado	0.0
Lloviznas - Lluvias ligeras	0.1 - 10
Lluvias	10 - 40
Lluvias fuertes y probabilidad de tormentas eléctricas	>40

### Departamentos de Guainía, Vaupés, Amazonas, Guaviare, Caquetá y Putumayo

-  Despejado
-  Parcialmente Nublado
-  Lloviznas
-  Mayormente Nublado
-  Lluvias Ligeras
-  Lluvias
-  Lluvias con tormenta eléctrica

**DEPARTAMENTO DE GUAINÍA**

L M M J V S D

**DEPARTAMENTO DE GUAVIARE**

L M M J V S D

**DEPARTAMENTO DE VAUPÉS**

L M M J V S D

**DEPARTAMENTO DE CAQUETÁ**

L M M J V S D

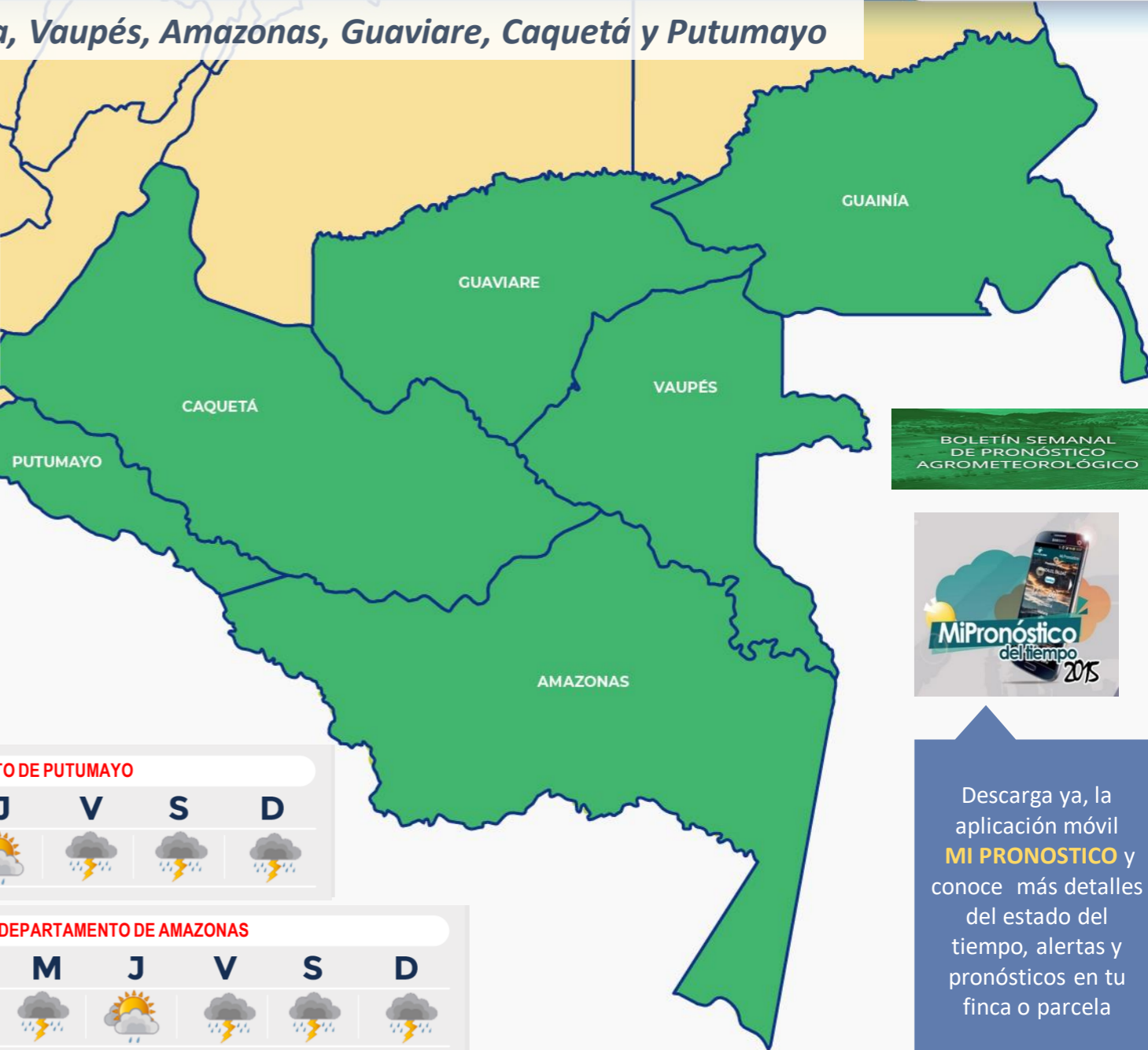
**DEPARTAMENTO DE PUTUMAYO**

L M M J V S D

**DEPARTAMENTO DE AMAZONAS**

L M M J V S D

Escala de Lluvias	
Descripción	Valor (mm)
Despejado	0.0
Parcialmente nublado	0.0
Nublado	0.0
Lloviznas - Lluvias ligeras	0.1 - 10
Lluvias	10 - 40
Lluvias fuertes y probabilidad de tormentas eléctricas	>40



BOLETÍN SEMANAL DE PRONÓSTICO AGROMETEOROLÓGICO



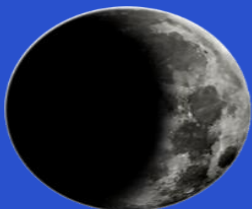
Descarga ya, la aplicación móvil **MI PRONOSTICO** y conoce más detalles del estado del tiempo, alertas y pronósticos en tu finca o parcela



Diciembre de 2024



*¿Cuál es la fase lunar de hoy? o ¿qué día debo sembrar o cosechar?, son algunas de las cuestiones que despierta la Luna*



Creciente



Llena



Menguante



Nueva

Fases Lunares	Fecha	Hora Local Colombiana
Luna nueva	2024-12-01	01:21
Cuarto creciente	2024-12-08	10:26
Luna llena	2024-12-15	04:02
Cuarto menguante	2024-12-22	17:18
Luna nueva	2024-12-30	17:27

## Boletines técnicos de pronósticos y alertas



Oficina del Servicio de Pronósticos y Alertas -OSPA-		
Informe Técnico Diario de Condiciones Hidrometeorológicas, Alertas y Pronósticos (ITD)	<a href="#">Descargar última publicación</a> ↓	<a href="#">Consultar repositorio</a> 
Boletín de Condiciones Hidrometeorológicas Actuales, Alertas y Pronósticos (BCH)	<a href="#">Descargar última publicación</a> ↓	<a href="#">Consultar repositorio</a> 
Boletín de Alertas por Pronóstico de la Amenaza por Incendios de la Cobertura Vegetal (BAICV)	<a href="#">Descargar última publicación</a> ↓	<a href="#">Consultar repositorio</a> 
Boletín de Alertas Hidrológicas (BAH)	<a href="#">Descargar última publicación</a> ↓	<a href="#">Consultar repositorio</a> 
Comunicados Especiales (CE)	<a href="#">Descargar última publicación</a> ↓	<a href="#">Consultar repositorio</a> 
Boletín de Pronóstico Nacional del Tiempo para Tres Días (BPTD)	<a href="#">Descargar última publicación</a> ↓	<a href="#">Consultar repositorio</a> 
Boletines Temporada de Huracanes -Ciclones-(BTCH)	<a href="#">Descargar última publicación</a> ↓	<a href="#">Consultar repositorio</a> 
Boletín de Alertas por Pronóstico de la Amenaza por Deslizamientos de Tierra (BADT)	<a href="#">Descargar última publicación</a> ↓	<a href="#">Consultar repositorio</a> 
Boletín Semanal para el Sector Agrícola (BSA)	<a href="#">Descargar última publicación</a> ↓	<a href="#">Consultar repositorio</a> 
Boletín Mensual de la Situación Sinóptica (BSS)	<a href="#">Descargar última publicación</a> ↓	<a href="#">Consultar repositorio</a> 
Información preliminar diaria de precipitación y temperatura de los principales aeropuertos y ciudades del país	<a href="#">Descargar última publicación</a> ↓	<a href="#">Consultar repositorio</a> 

**Ghisliane Echeverry Prieto, Directora General**  
**Diana Carolina Rueda Dimate, Jefe Oficina del Servicio de Pronósticos y Alertas**

**Elaboró: Daniel Useche Samudio**  
**Grupo de Análisis y Pronóstico del Tiempo - Oficina del Servicio de Pronóstico y Alertas**

**Diseño y Diagramación:**  
**Oficina del Servicio de Pronóstico y Alertas**

#### **GRUPO DE COMUNICACIONES**

**Colaboradores:**

Oficina del Servicio de Pronóstico y Alertas (Subdirección. de Meteorología)

Grupo de Datos (Of. Del Servicio de Pronóstico y Alertas)

Grupo de Climatología y Agrometeorología (Subdirección de Meteorología)

Grupo de Modelamiento (Subdirección. de Meteorología)

<http://www.ideam.gov.co>

Correos electrónicos: [servicio@ideam.gov.co](mailto:servicio@ideam.gov.co), [alertas@ideam.gov.co](mailto:alertas@ideam.gov.co)

Calle 25 D # 96 B - 70, piso 3. Bogotá, D.C.

Teléfono: 601 3075625 ext. 1334-1336.

---

#### **VISITA NUESTRAS REDES SOCIALES**



ideam.instituto



@IDEAMColombia



InstitutoIDEAM



ideamcolombia