

# **Pronóstico nacional del tiempo para los días 26, 27 y 28 de marzo de 2026 N° 084**

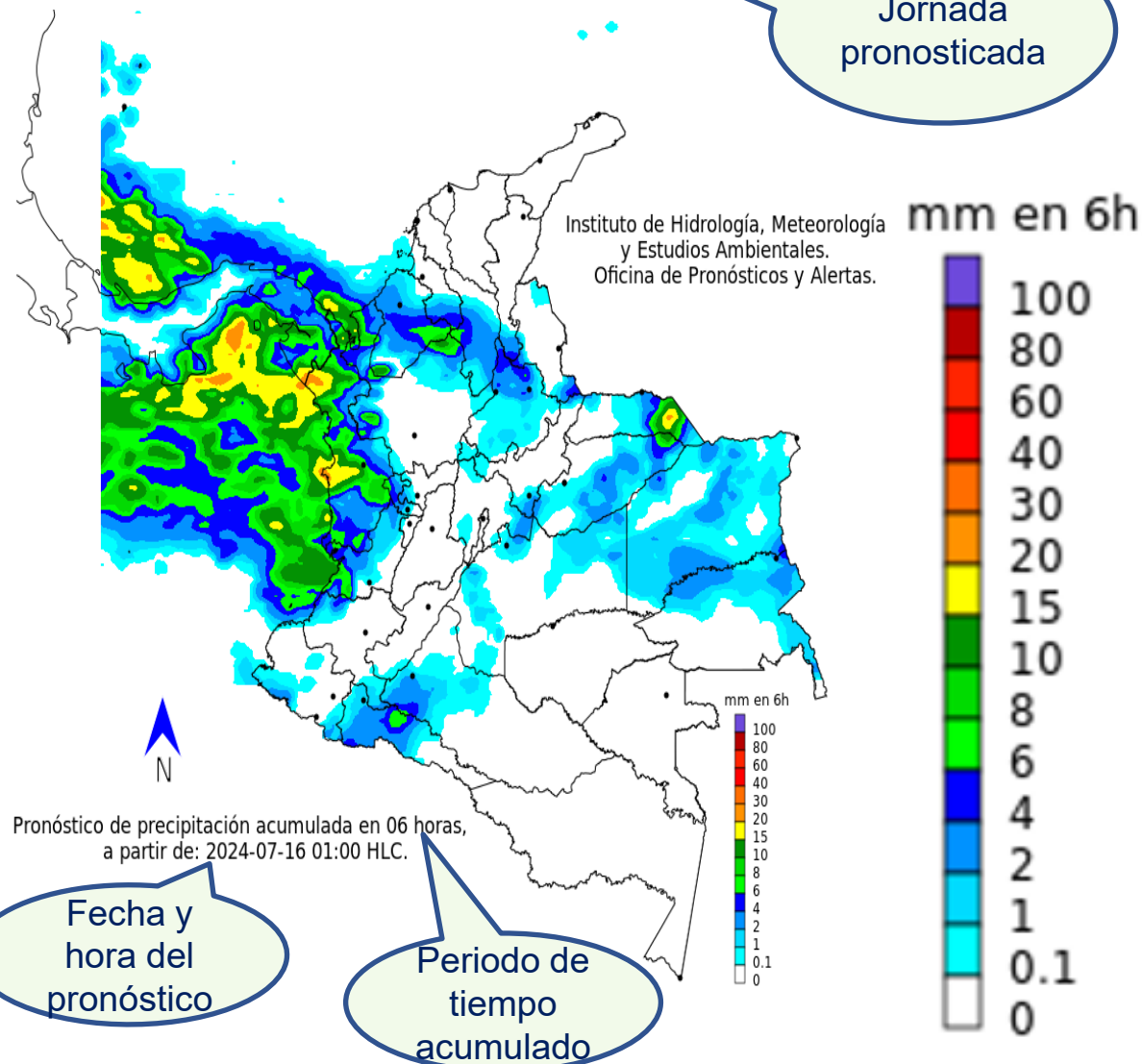
**Oficina del Servicio de Pronósticos y Alertas**

**Actualización: 25 de marzo de 2026 – 17:00 HLC**

# Guía de interpretación de los mapas de pronóstico

Madrugada

Jornada pronosticada



El mapa, es el resultado del análisis realizado por los meteorólogos del Ideam, basado en la interpretación de las condiciones sinópticas, imágenes satelitales, radares y otros instrumentos meteorológicos, así como, simulaciones realizadas por modelos numéricos.

Este mapa, representa las condiciones más **probables** de precipitaciones acumuladas en el periodo de tiempo (##horas), fecha y jornada indicada en el mapa.

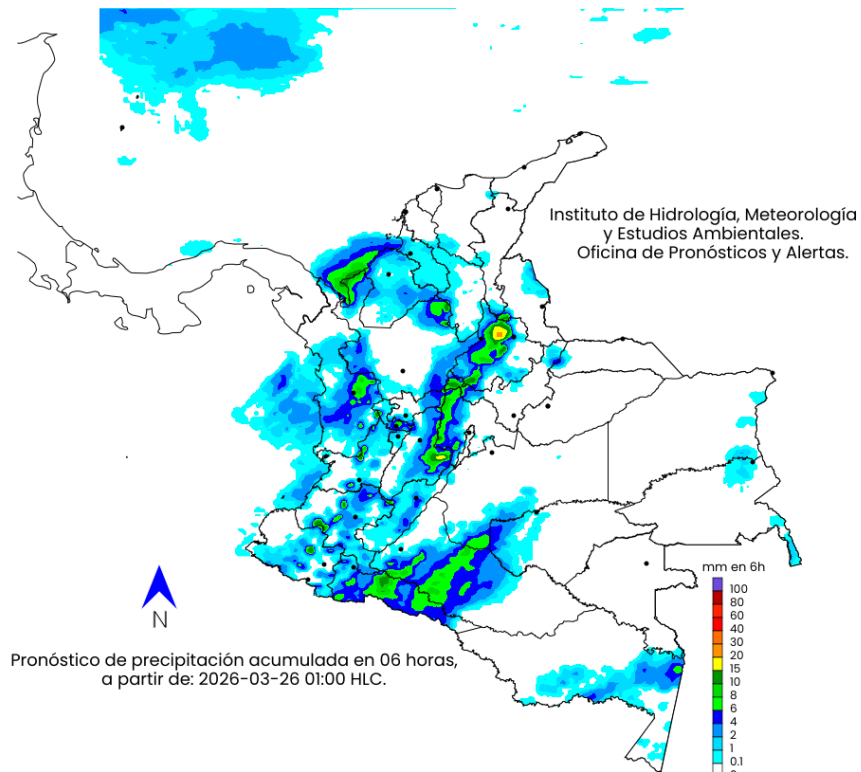
## Convenciones

- Morado: Probabilidad de lluvias muy fuertes.
- Tonos Rojo: Probabilidad lluvias fuertes.
- Tonos Naranja: Probabilidad precipitaciones de intensidad moderada a fuerte.
- Amarillo: Probabilidad de intensidad moderada.
- Tonos Verdes: Probabilidad precipitaciones de intensidad moderada.
- Tonos Azul: Probabilidad de intensidad baja.
- Blanco: Probabilidad ausencia de precipitaciones pronosticadas.

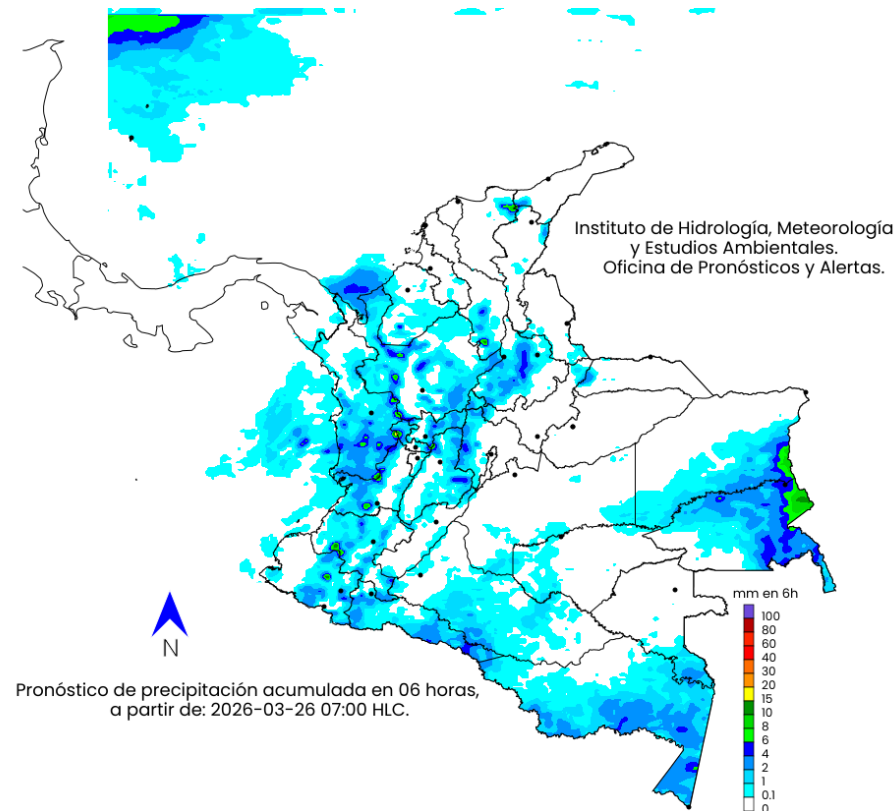
# Pronóstico 26 de marzo de 2026



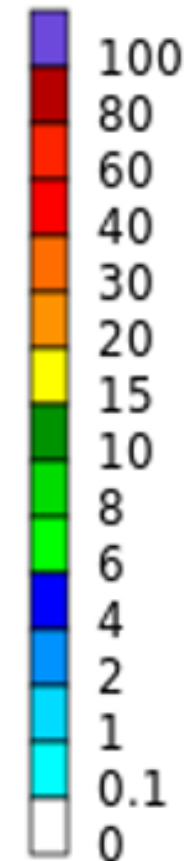
## Madrugada



## Mañana



mm en 6h



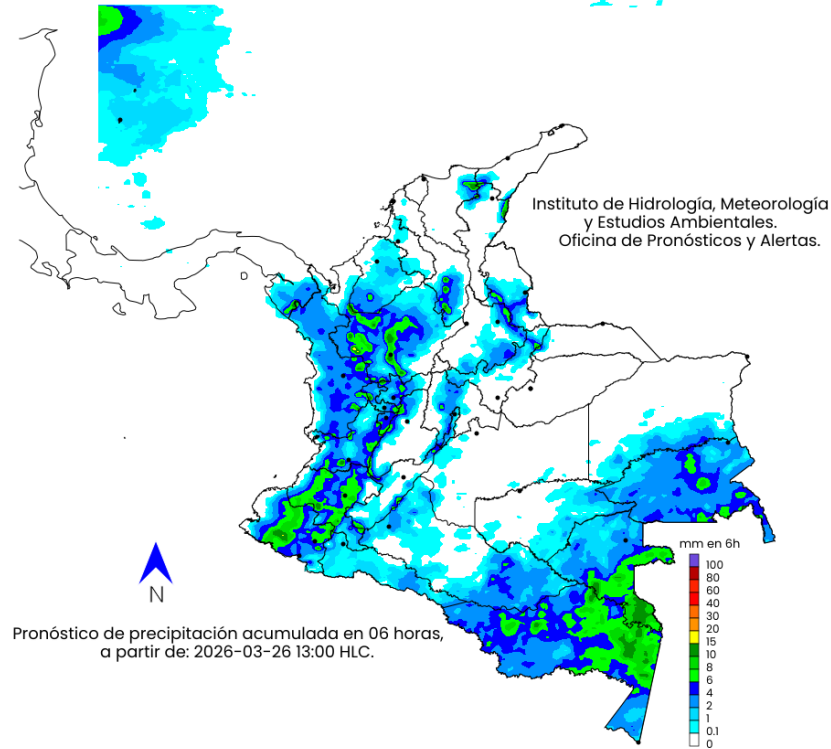
### Convenciones

- Morado: Probabilidad de lluvias muy fuertes.
- Tonos Rojo: Probabilidad lluvias fuertes.
- Tonos Naranja: Probabilidad precipitaciones de intensidad moderada a fuerte.
- Amarillo: Probabilidad de intensidad moderada.
- Tonos Verdes: Probabilidad precipitaciones de intensidad moderada.
- Tonos Azul: Probabilidad de intensidad baja.
- Blanco: Probabilidad ausencia de precipitaciones pronosticadas.

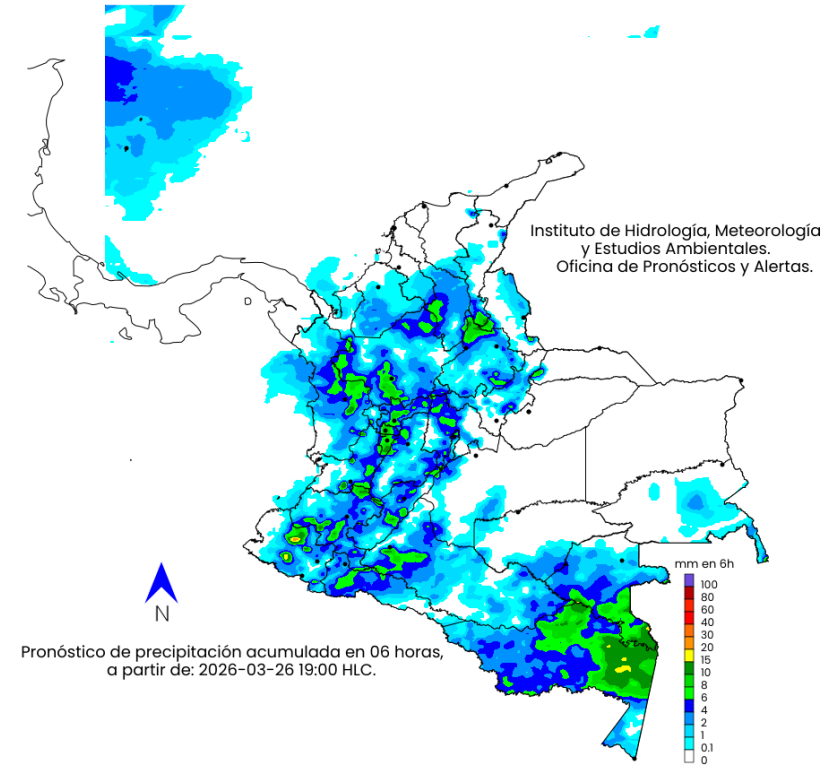
# Pronóstico 26 de marzo de 2026



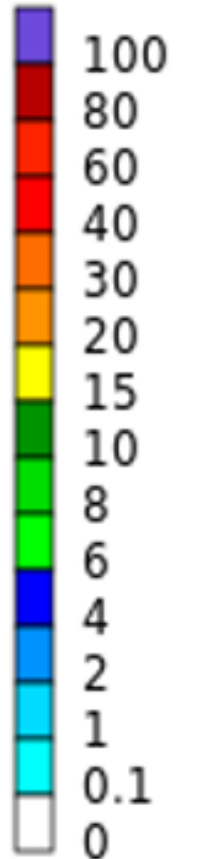
## Tarde



## Noche



mm en 6h



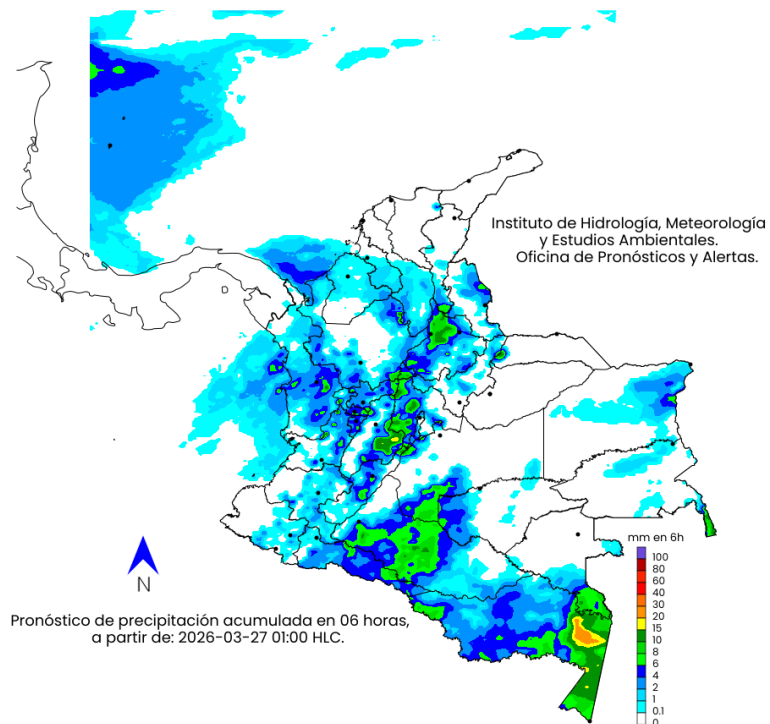
### Convenciones

- Morado: Probabilidad de lluvias muy fuertes.
- Tonos Rojo: Probabilidad lluvias fuertes.
- Tonos Naranja: Probabilidad precipitaciones de intensidad moderada a fuerte.
- Amarillo: Probabilidad de intensidad moderada.
- Tonos Verdes: Probabilidad precipitaciones de intensidad moderada.
- Tonos Azul: Probabilidad de intensidad baja.
- Blanco: Probabilidad ausencia de precipitaciones pronosticadas.

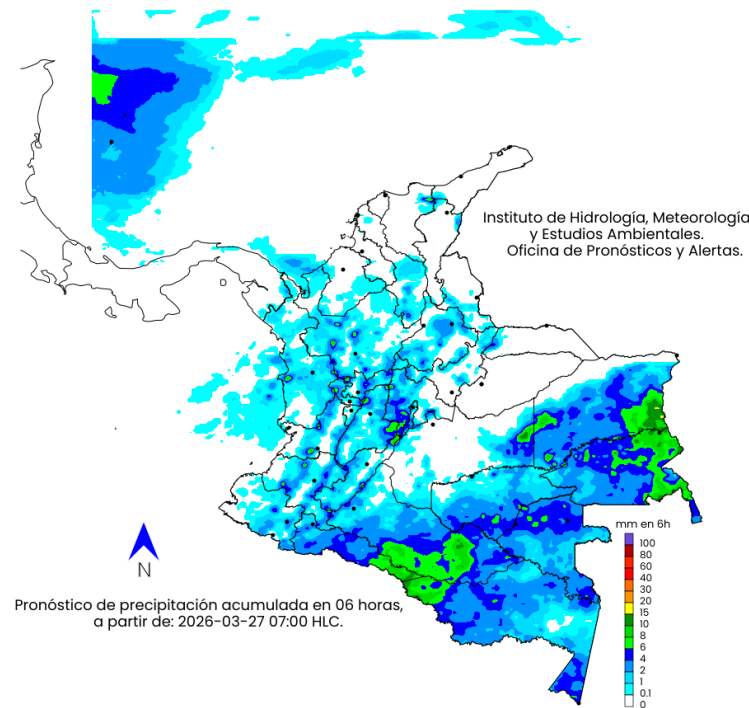
# Pronóstico 27 de marzo de 2026



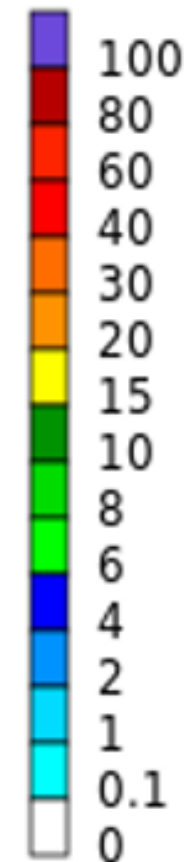
## Madrugada



## Mañana



mm en 6h

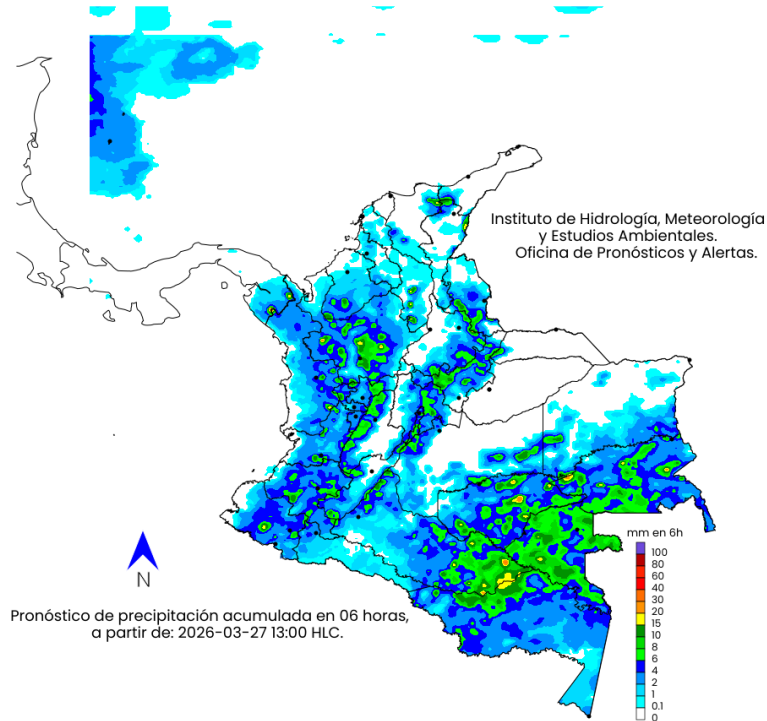


### Convenciones

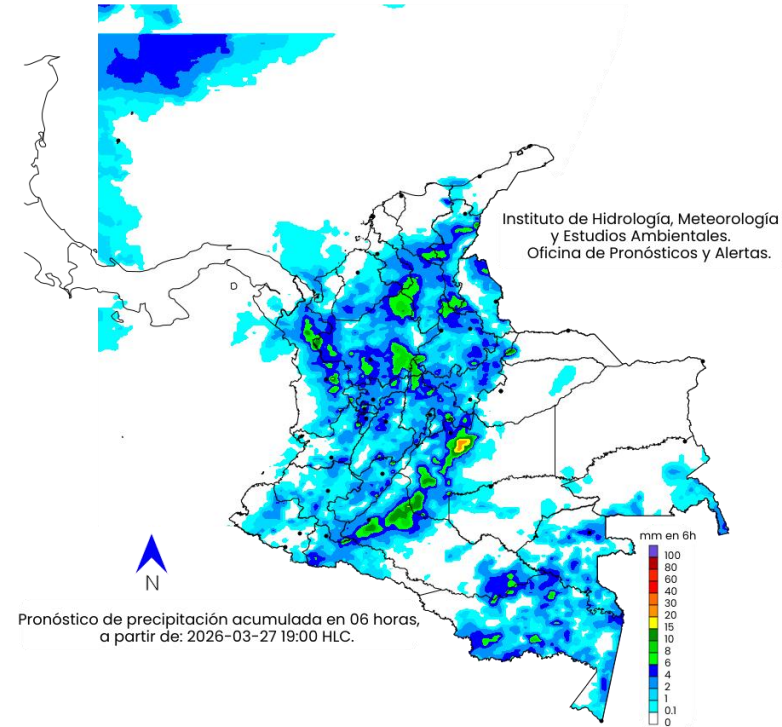
- Morado: Probabilidad de lluvias muy fuertes.
- Tonos Rojo: Probabilidad lluvias fuertes.
- Tonos Naranja: Probabilidad precipitaciones de intensidad moderada a fuerte.
- Amarillo: Probabilidad de intensidad moderada.
- Tonos Verdes: Probabilidad precipitaciones de intensidad moderada.
- Tonos Azul: Probabilidad de intensidad baja.
- Blanco: Probabilidad ausencia de precipitaciones pronosticadas.

# Pronóstico 27 de marzo de 2026

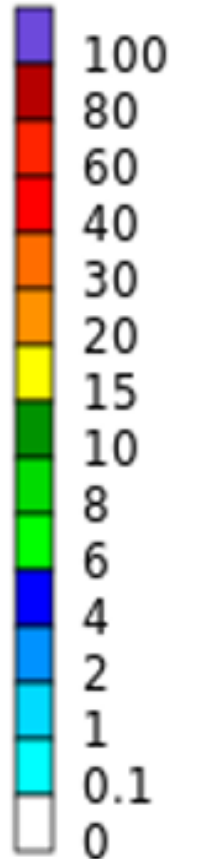
## Tarde



## Noche



mm en 6h



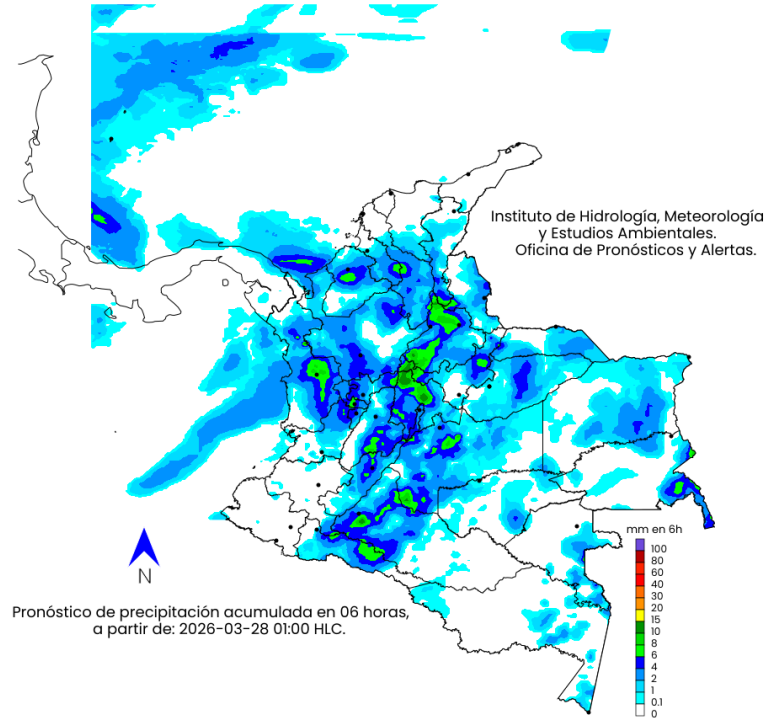
## Convenciones

- Morado: Probabilidad de lluvias muy fuertes.
- Tonos Rojo: Probabilidad lluvias fuertes.
- Tonos Naranja: Probabilidad precipitaciones de intensidad moderada a fuerte.
- Amarillo: Probabilidad de intensidad moderada.
- Tonos Verdes: Probabilidad precipitaciones de intensidad moderada.
- Tonos Azul: Probabilidad de intensidad baja.
- Blanco: Probabilidad ausencia de precipitaciones pronosticadas.

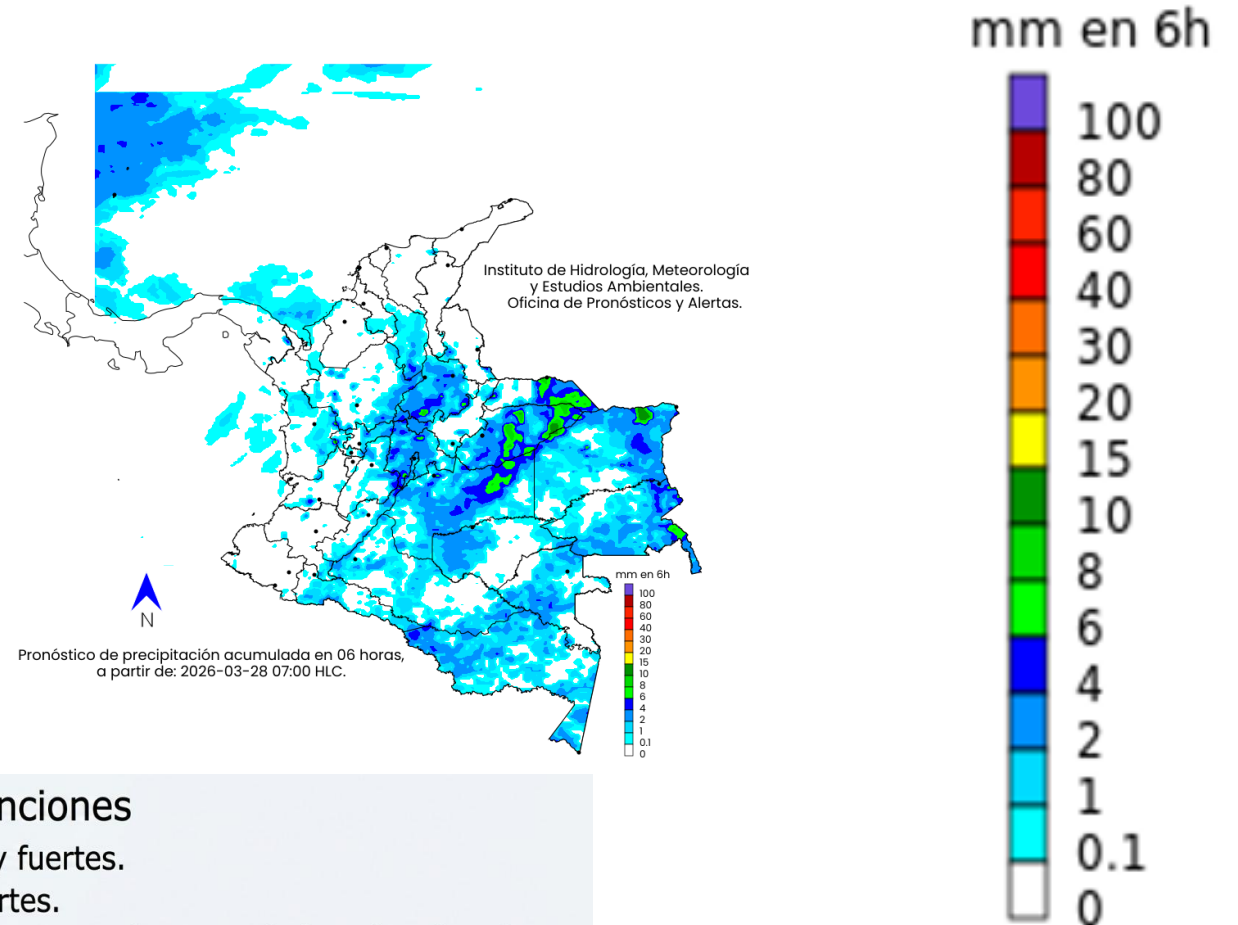
# Pronóstico 28 de marzo de 2026



## Madrugada



## Mañana



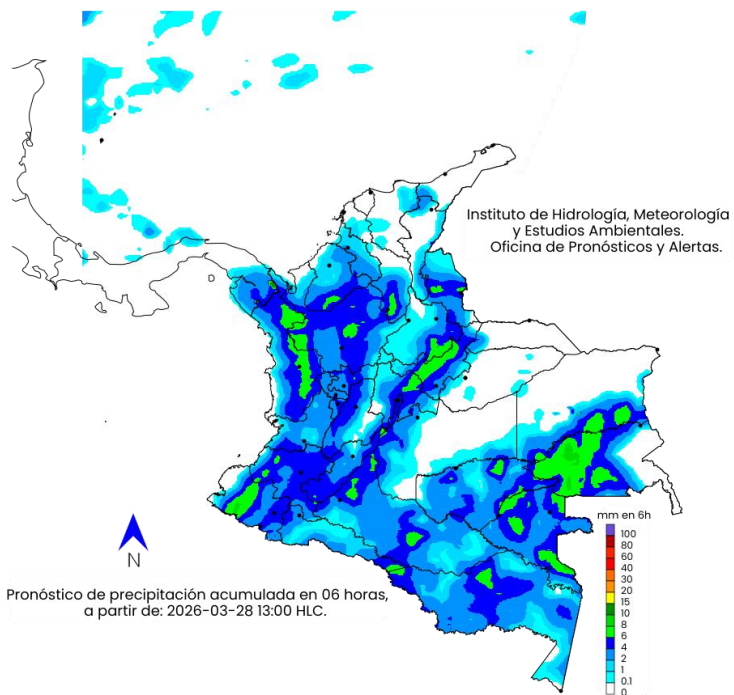
### Convenciones

- Morado: Probabilidad de lluvias muy fuertes.
- Tonos Rojo: Probabilidad lluvias fuertes.
- Tonos Naranja: Probabilidad precipitaciones de intensidad moderada a fuerte.
- Amarillo: Probabilidad de intensidad moderada.
- Tonos Verdes: Probabilidad precipitaciones de intensidad moderada.
- Tonos Azul: Probabilidad de intensidad baja.
- Blanco: Probabilidad ausencia de precipitaciones pronosticadas.

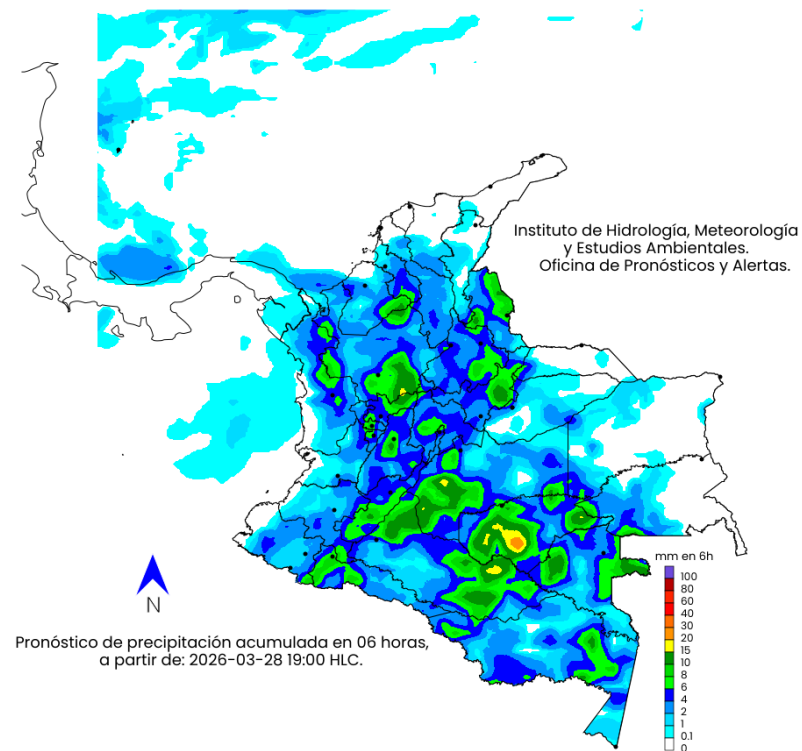
# Pronóstico 28 de marzo de 2026



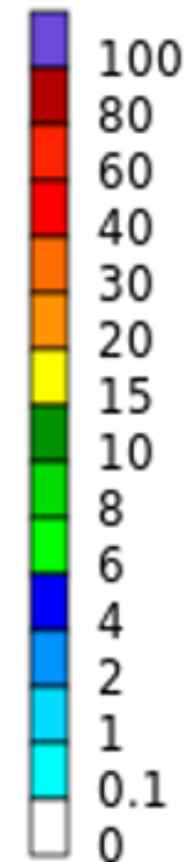
## Tarde



## Noche



mm en 6h



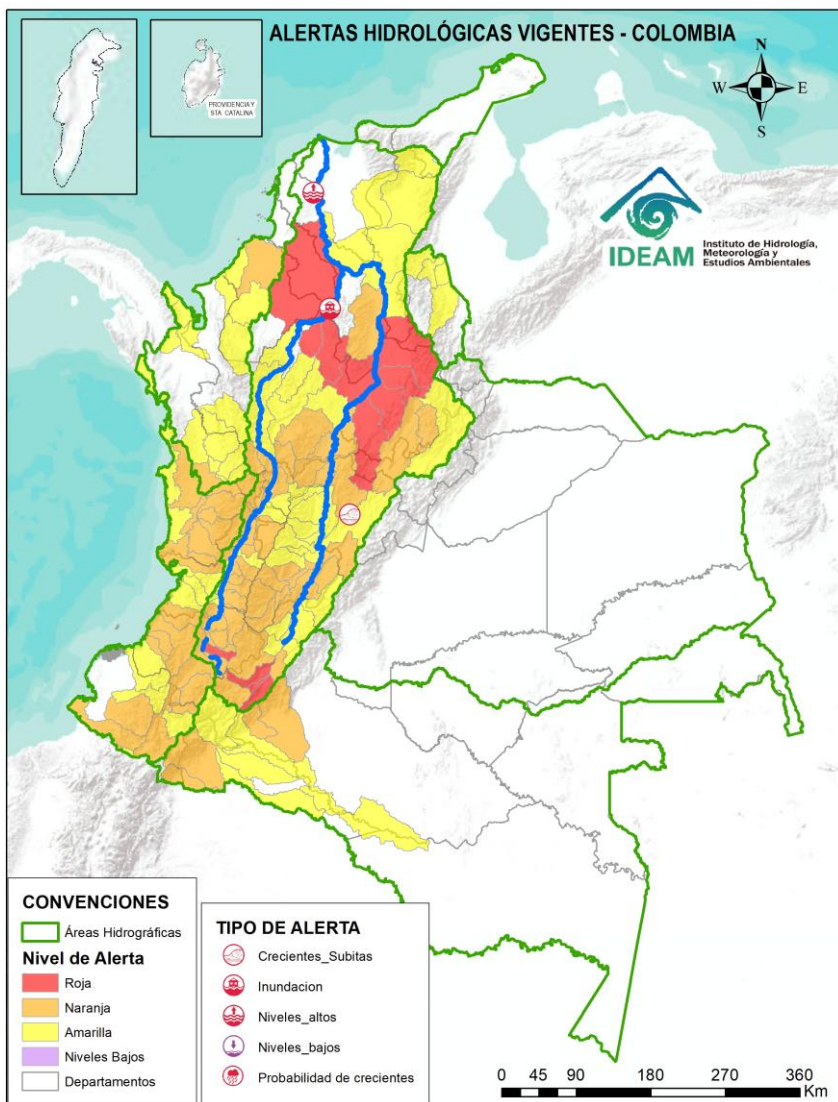
### Convenciones

- Morado: Probabilidad de lluvias muy fuertes.
- Tonos Rojo: Probabilidad lluvias fuertes.
- Tonos Naranja: Probabilidad precipitaciones de intensidad moderada a fuerte.
- Amarillo: Probabilidad de intensidad moderada.
- Tonos Verdes: Probabilidad precipitaciones de intensidad moderada.
- Tonos Azul: Probabilidad de intensidad baja.
- Blanco: Probabilidad ausencia de precipitaciones pronosticadas.





Actualización: 25 de marzo de 2026 16:00 HLC



## ALERTAS POR PROBABILIDAD DE CRECIENTES SÚBITAS Y/O INUNDACIONES

Área Hidrográfica	# de Subzonas	Área Hidrográfica	# de Subzonas	Área Hidrográfica	# de Subzonas
Magdalena Cauca	12	Magdalena Cauca	47	Magdalena Cauca	35
<b>TOTAL</b>	<b>12</b>	Pacífico	19	Caribe	19
		Amazonas	4	Pacífico	10
		Caribe	2	Amazonas	4
		<b>TOTAL</b>	<b>72</b>	<b>TOTAL</b>	<b>68</b>

**TOTAL ALERTAS HIDROLÓGICAS 152**

## ALERTAS PUNTUALES POR INUNDACIONES Y/O CRECIENTE SÚBITAS

Área Hidrográfica	# de Subzonas
Magdalena Cauca	3
<b>TOTAL</b>	<b>3</b>

## ALERTAS PUNTUALES POR NIVELES BAJOS

Área Hidrográfica	# de Subzonas
<b>TOTAL</b>	<b>0</b>

Nota 1: Las alertas hidrológicas pueden ser corregidas y/o actualizadas en el futuro. No representa una certificación oficial del IDEAM.

Nota 2: Es probable que los eventos hidrológicos reportados en las alertas emitidas no se estén presentando sobre los ríos principales sino sobre sus afluentes.

Nota 3: El IDEAM le sugiere a la población ribereña estar muy atentos al comportamiento de los niveles de los ríos y atender las recomendaciones que la Unidad Nacional de Gestión del Riesgo de Desastres (UNGRD) emita para la implementación de medidas de contingencia ante posibles afectaciones por desbordamientos e inundaciones.

Nota 4: Dentro de las alertas emitidas no se contemplan aquellas asociadas a desabastecimientos. En caso de requerir información asociada a estos reportes consultar en [contactenos@gestiondelriesgo.gov.co](mailto:contactenos@gestiondelriesgo.gov.co)



Consulte aquí el estado de los niveles en los ríos del país: <https://fevs.ideam.gov.co/visorfevs/nacional/estacion>

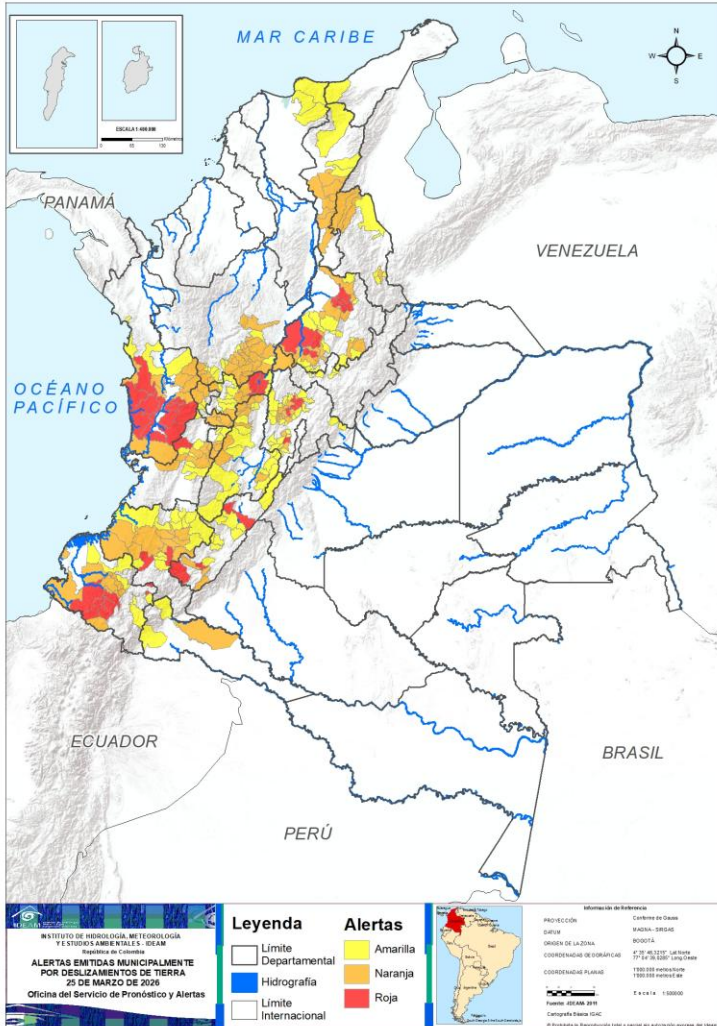




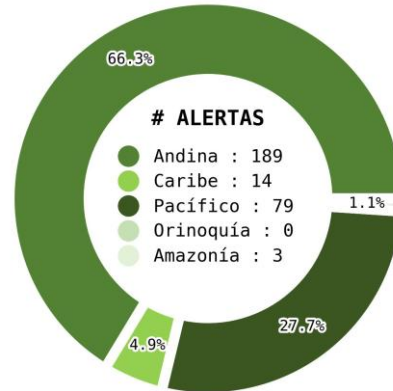
# Pronóstico de la Amenaza por Deslizamientos de Tierra



Actualización: 25 de marzo de 2026 | 16:00 HLC



Municipios por regiones:



TOTAL MUNICIPIOS : 285  
FECHA : 2026-03-25

DEPARTAMENTO	#
CHOCÓ	9
NARIÑO	7
SANTANDER	6
CALDAS	4
CUNDINAMARCA	4
HUILA	4
CAUCA	2
VALLE DEL CAUCA	1
<b>TOTAL</b>	<b>37</b>

DEPARTAMENTO	#
ANTIOQUIA	24
CUNDINAMARCA	13
CAUCA	11
SANTANDER	9
TOLIMA	9
CHOCÓ	8
CESAR	7
NARIÑO	6
VALLE DEL CAUCA	6
RISARALDA	6
CALDAS	5
NORTE DE SANTANDER	4
QUINDÍO	4
HUILA	3
BOYACÁ	1
PUTUMAYO	1
<b>TOTAL</b>	<b>117</b>

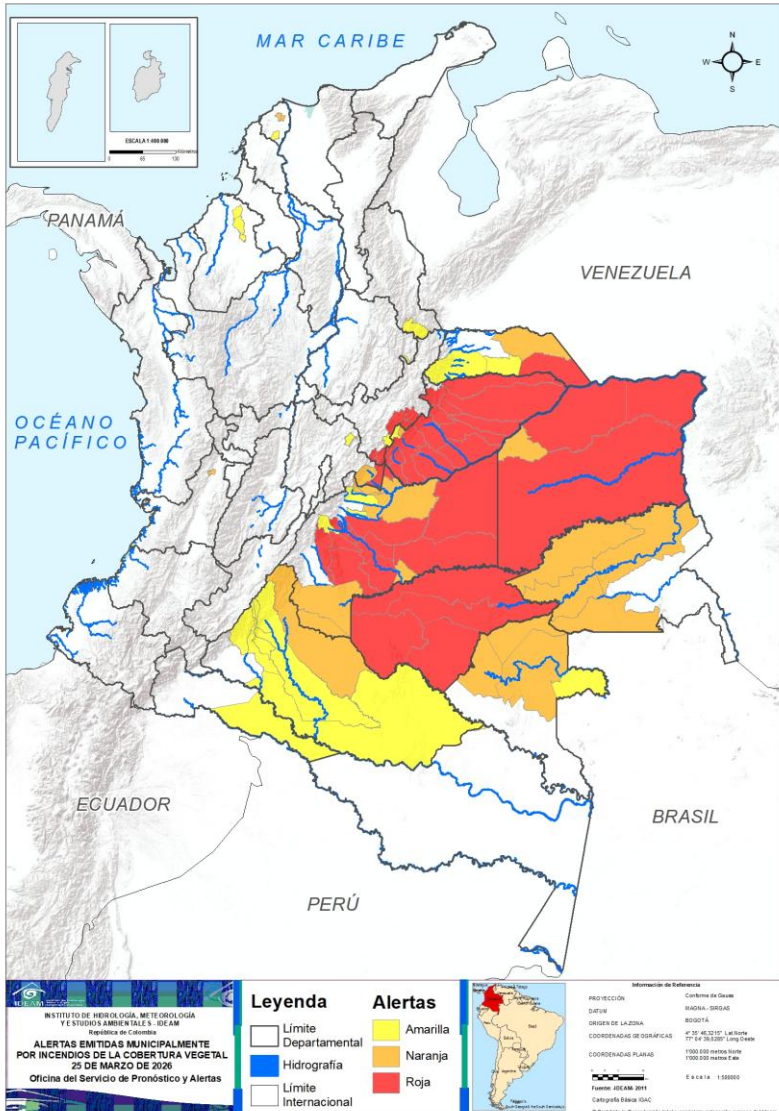
DEPARTAMENTO	#
CUNDINAMARCA	24
TOLIMA	15
CAUCA	13
SANTANDER	12
ANTIOQUIA	10
HUILA	9
CALDAS	8
VALLE DEL CAUCA	8
NARIÑO	6
BOYACÁ	5
NORTE DE SANTANDER	4
QUINDÍO	4
CESAR	3
MAGDALENA	3
CHOCÓ	2
PUTUMAYO	2
RISARALDA	2
LA GUAJIRA	1
<b>TOTAL</b>	<b>131</b>



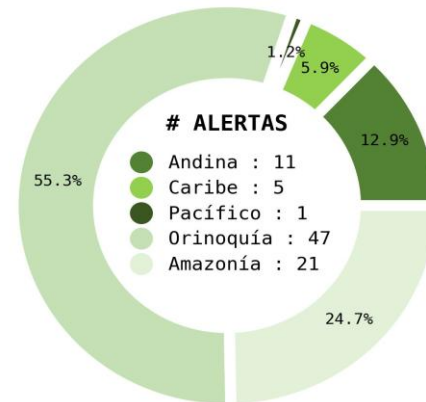
# Pronóstico de la Amenaza por Incendios de la Cobertura Vegetal



Actualización: 25 de marzo de 2026 | 16:00 HLC



Municipios por regiones:



TOTAL MUNICIPIOS : 85  
FECHA : 2026-03-25

DEPARTAMENTO	#
CASANARE	15
META	12
BOYACÁ	5
GUAVIARE	4
VICHADA	3
ARAUCA	1
CUNDINAMARCA	1
<b>TOTAL</b>	<b>41</b>

DEPARTAMENTO	#
META	7
GUAINÍA	4
VAUPÉS	3
ATLÁNTICO	2
ARAUCA	1
CASANARE	1
CUNDINAMARCA	1
VICHADA	1
CAQUETÁ	1
VALLE DEL CAUCA	1
<b>TOTAL</b>	<b>22</b>

DEPARTAMENTO	#
CAQUETÁ	7
META	3
ARAUCA	2
CÓRDOBA	2
BOYACÁ	1
CASANARE	1
CUNDINAMARCA	1
ATLÁNTICO	1
NORTE DE SANTANDER	1
PUTUMAYO	1
SANTANDER	1
VAUPÉS	1
<b>TOTAL</b>	<b>22</b>

Ghisliane Echeverry Prieto | Directora General IDEAM  
Jennifer Dorado | Jefe Oficina del Servicio de Pronósticos y Alertas

**Elaboró:**  
OFICINA DEL SERVICIO DE PRONÓSTICO Y ALERTAS

**Profesionales de Turno:**

Rodney Poveda (Meteorología).  
Laura Johanna Rojas Garzón (Hidrología).  
Jhon Bermúdez González (Deslizamientos de tierra).  
Julian Moreno Galvis (Incendios de la cobertura vegetal).

GRUPO DE COMUNICACIONES - IDEAM  
<https://www.ideam.gov.co>  
Correos electrónicos: [servicio@ideam.gov.co](mailto:servicio@ideam.gov.co), [alertas@ideam.gov.co](mailto:alertas@ideam.gov.co)  
Calle 25D N° 96B - 70, piso 3. Bogotá D.C.  
Teléfono: 601-3527160 ext. 1334-1336.