

Pronóstico nacional del tiempo para los días 20, 21 y 22 de marzo de 2026 N° 078

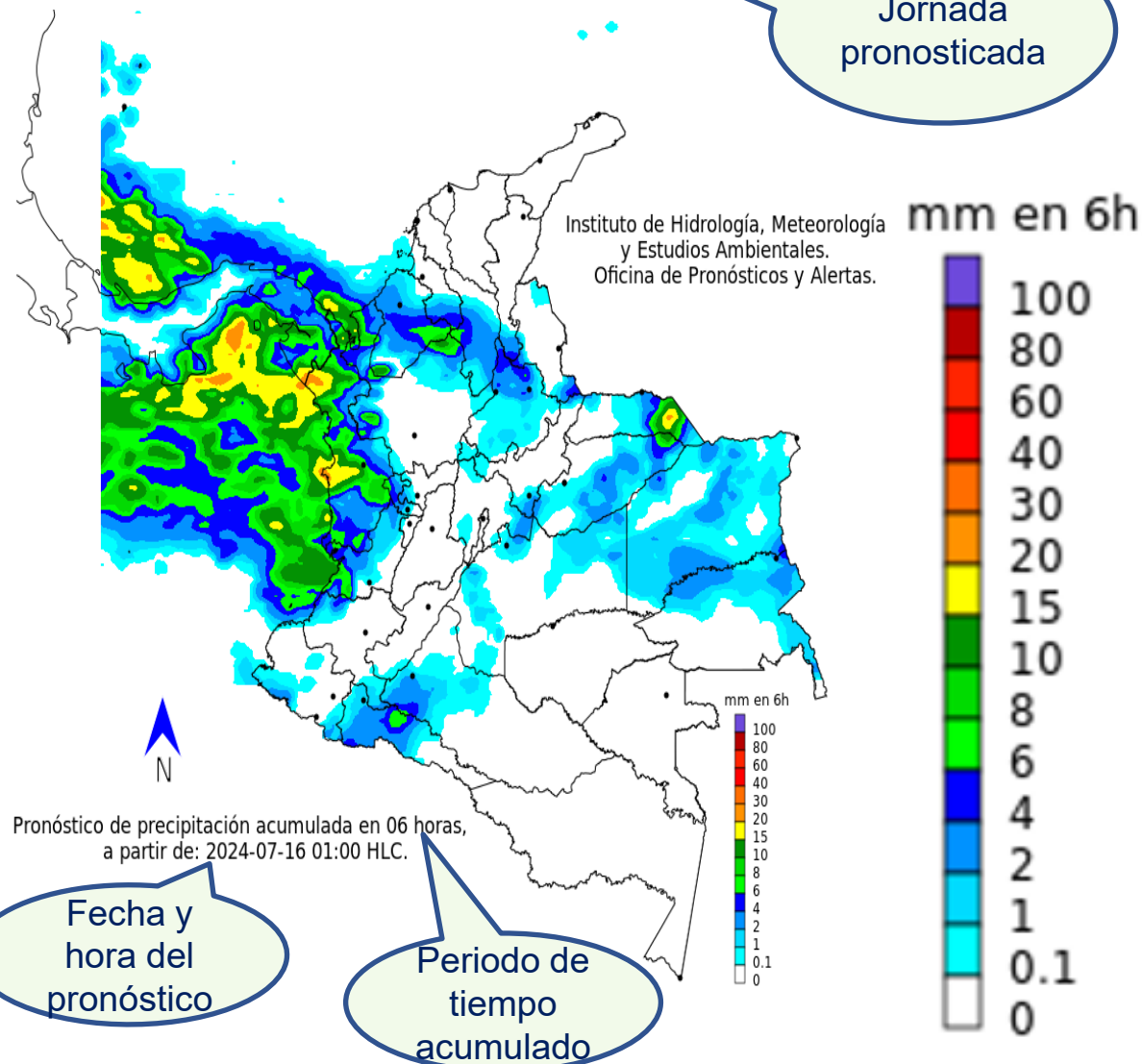
Oficina del Servicio de Pronósticos y Alertas

Actualización: 19 de marzo de 2026 – 17:30 HLC

Guía de interpretación de los mapas de pronóstico

Madrugada

Jornada pronosticada



El mapa, es el resultado del análisis realizado por los meteorólogos del Ideam, basado en la interpretación de las condiciones sinópticas, imágenes satelitales, radares y otros instrumentos meteorológicos, así como, simulaciones realizadas por modelos numéricos.

Este mapa, representa las condiciones más **probables** de precipitaciones acumuladas en el periodo de tiempo (##horas), fecha y jornada indicada en el mapa.

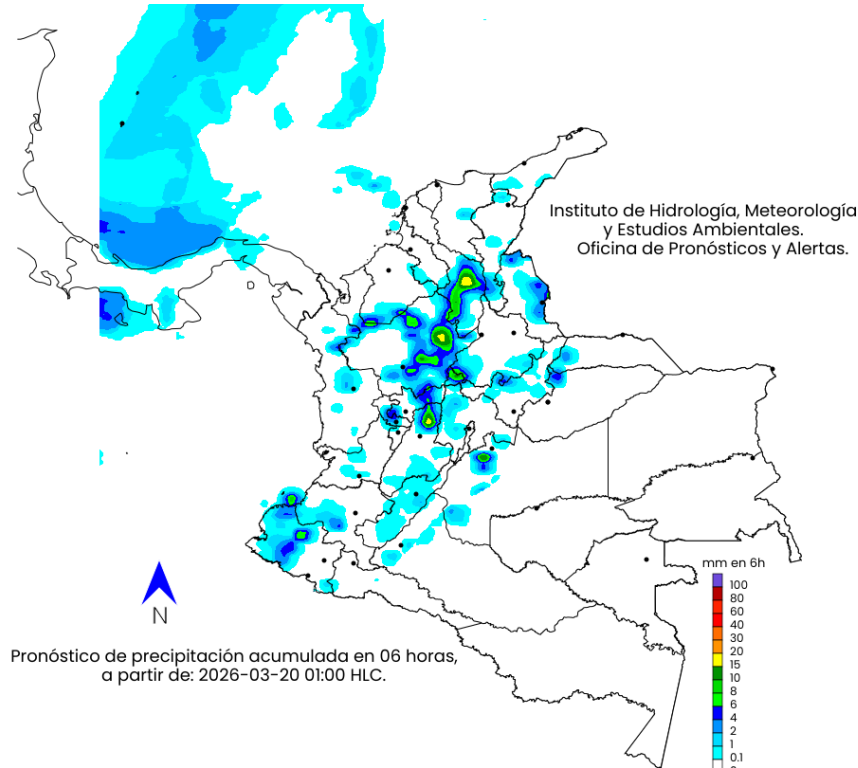
Convenciones

- Morado: Probabilidad de lluvias muy fuertes.
- Tonos Rojo: Probabilidad lluvias fuertes.
- Tonos Naranja: Probabilidad precipitaciones de intensidad moderada a fuerte.
- Amarillo: Probabilidad de intensidad moderada.
- Tonos Verdes: Probabilidad precipitaciones de intensidad moderada.
- Tonos Azul: Probabilidad de intensidad baja.
- Blanco: Probabilidad ausencia de precipitaciones pronosticadas.

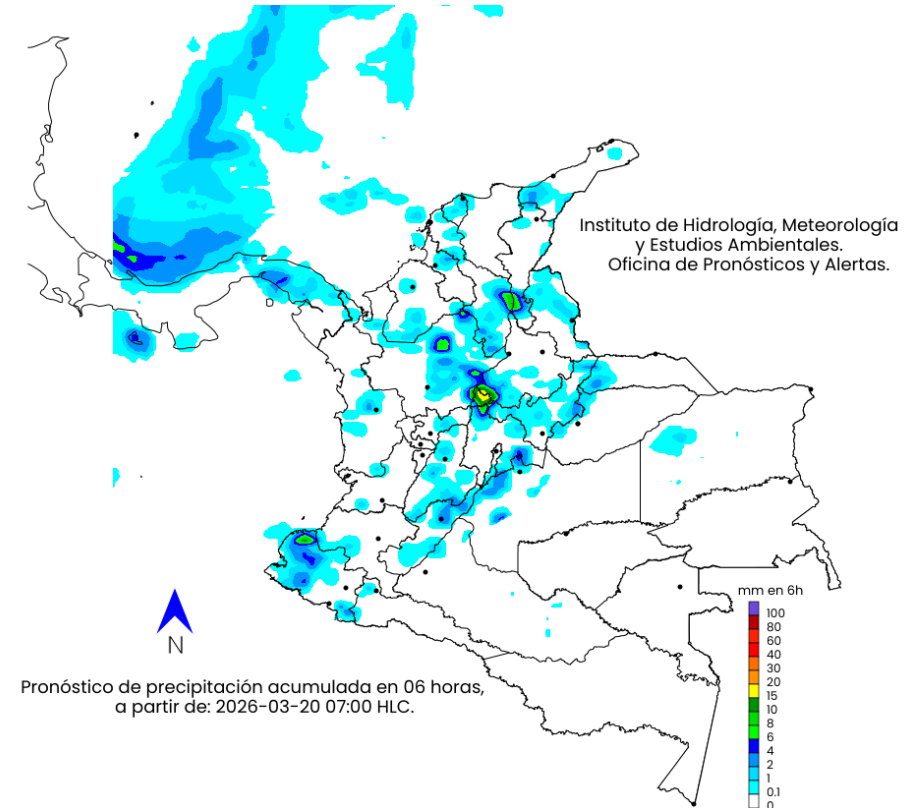
Pronóstico 20 de marzo de 2026



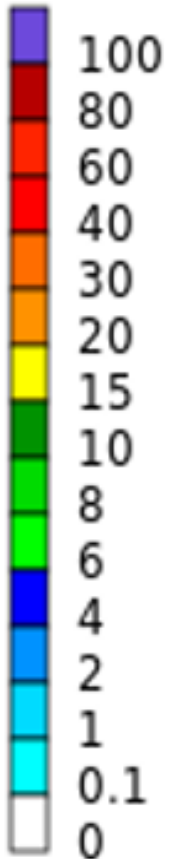
Madrugada



Mañana



mm en 6h



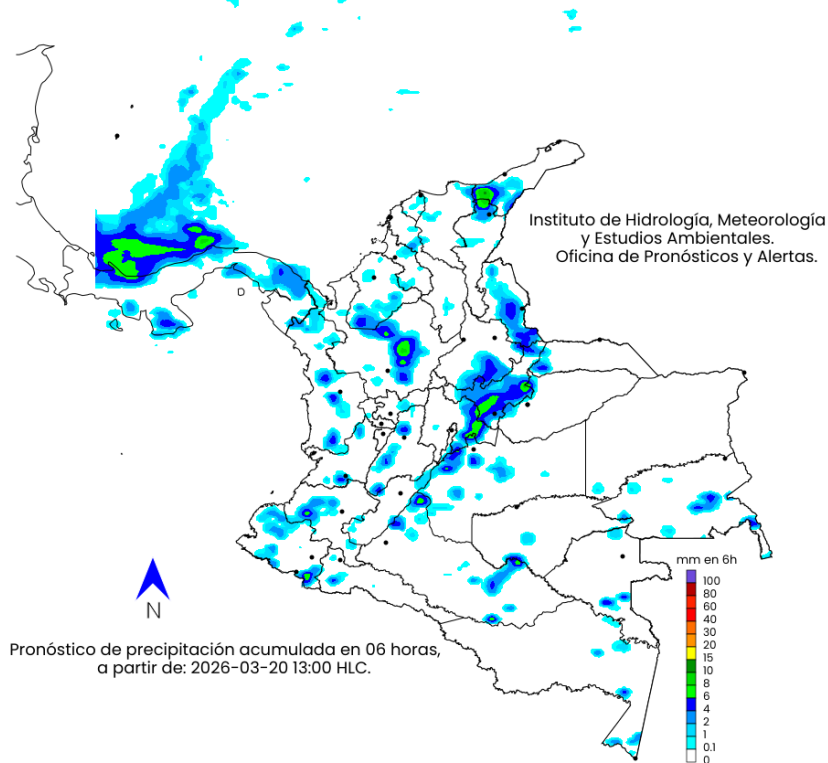
Convenciones

- Morado: Probabilidad de lluvias muy fuertes.
- Tonos Rojo: Probabilidad lluvias fuertes.
- Tonos Naranja: Probabilidad precipitaciones de intensidad moderada a fuerte.
- Amarillo: Probabilidad de intensidad moderada.
- Tonos Verdes: Probabilidad precipitaciones de intensidad moderada.
- Tonos Azul: Probabilidad de intensidad baja.
- Blanco: Probabilidad ausencia de precipitaciones pronosticadas.

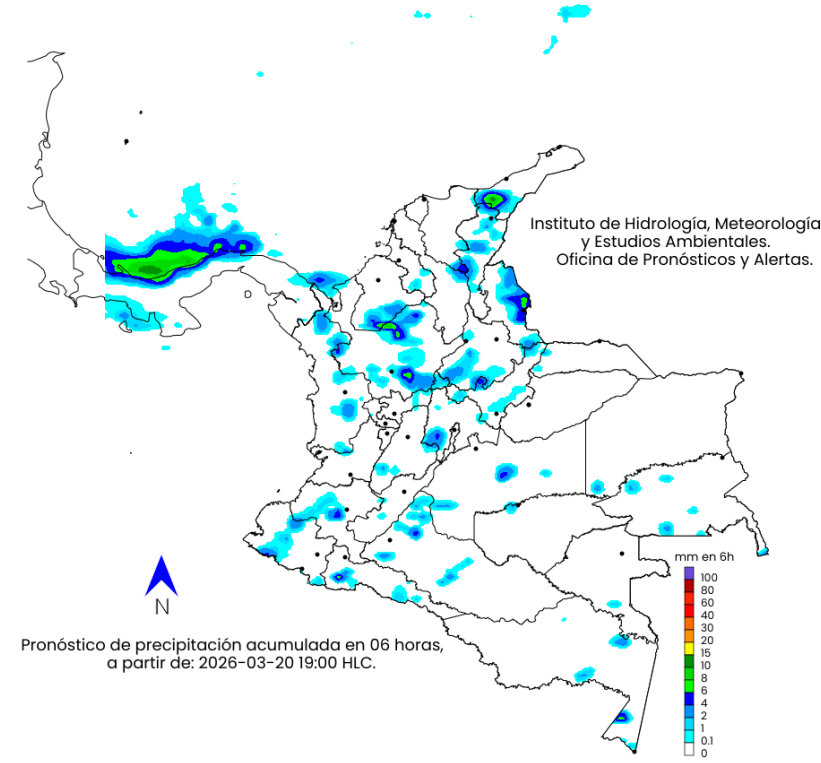
Pronóstico 20 de marzo de 2026



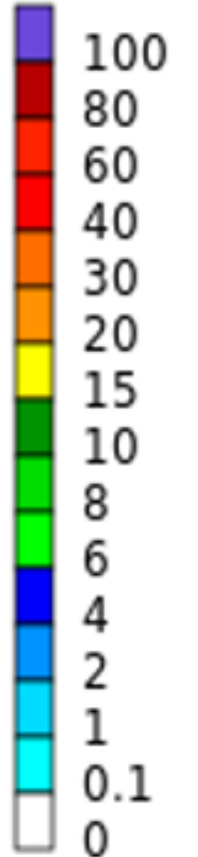
Tarde



Noche



mm en 6h

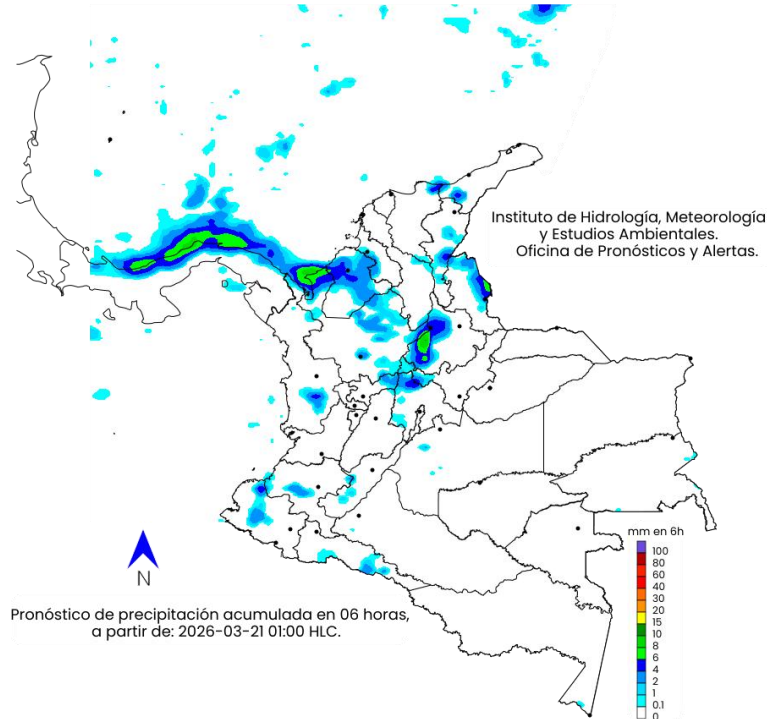


Convenciones

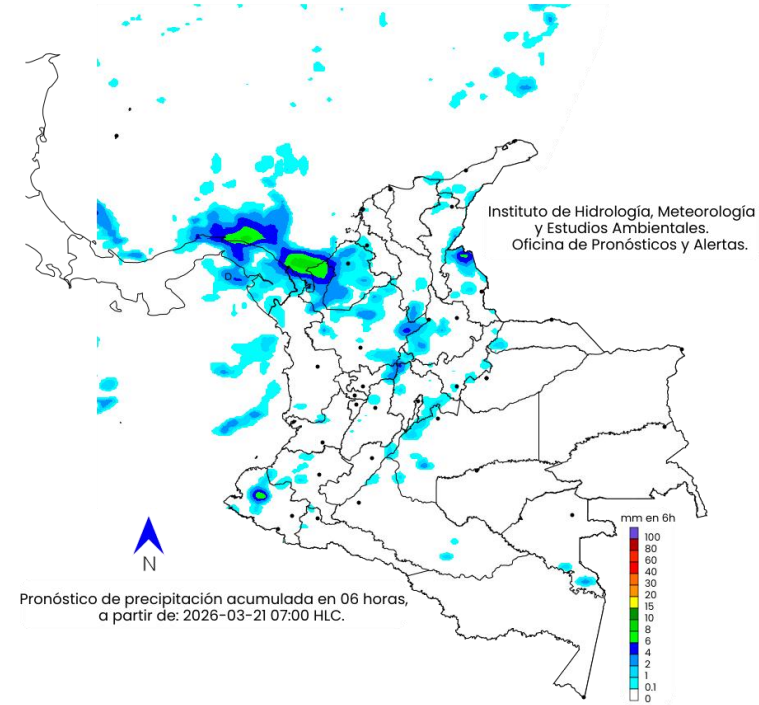
- Morado: Probabilidad de lluvias muy fuertes.
- Tonos Rojo: Probabilidad lluvias fuertes.
- Tonos Naranja: Probabilidad precipitaciones de intensidad moderada a fuerte.
- Amarillo: Probabilidad de intensidad moderada.
- Tonos Verdes: Probabilidad precipitaciones de intensidad moderada.
- Tonos Azul: Probabilidad de intensidad baja.
- Blanco: Probabilidad ausencia de precipitaciones pronosticadas.

Pronóstico 21 de marzo de 2026

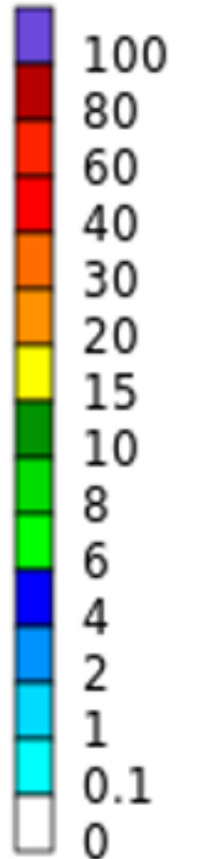
Madrugada



Mañana



mm en 6h

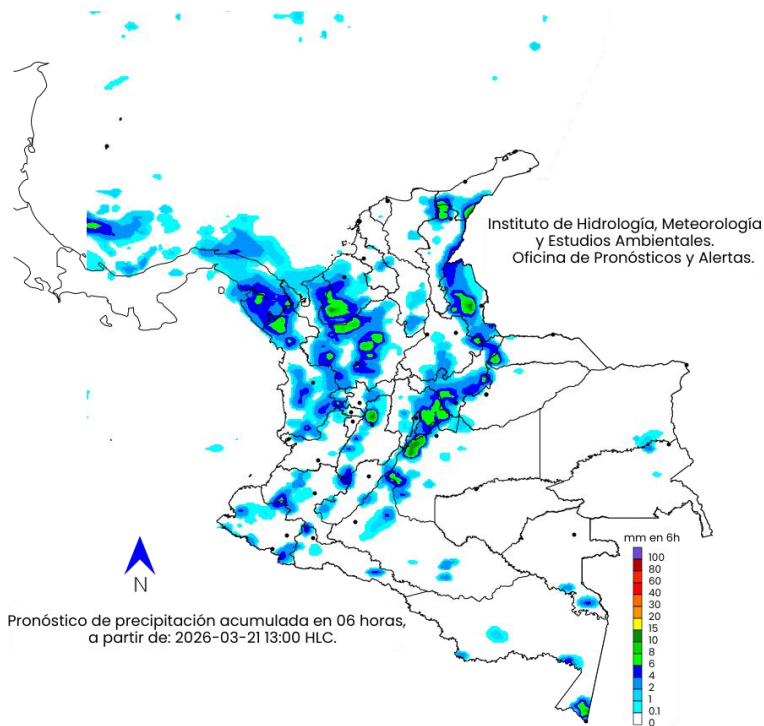


Convenciones

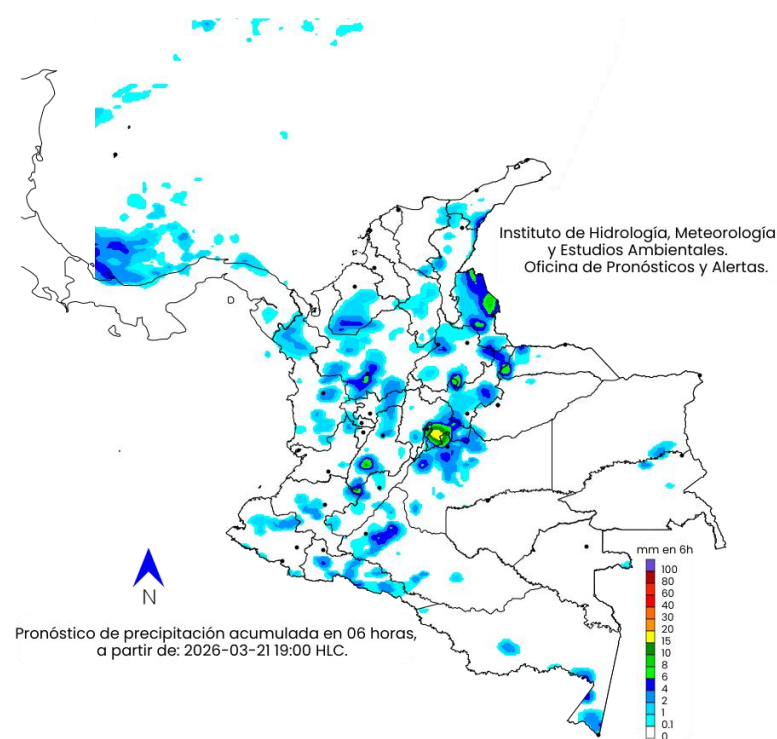
- Morado: Probabilidad de lluvias muy fuertes.
- Tonos Rojo: Probabilidad lluvias fuertes.
- Tonos Naranja: Probabilidad precipitaciones de intensidad moderada a fuerte.
- Amarillo: Probabilidad de intensidad moderada.
- Tonos Verdes: Probabilidad precipitaciones de intensidad moderada.
- Tonos Azul: Probabilidad de intensidad baja.
- Blanco: Probabilidad ausencia de precipitaciones pronosticadas.

Pronóstico 21 de marzo de 2026

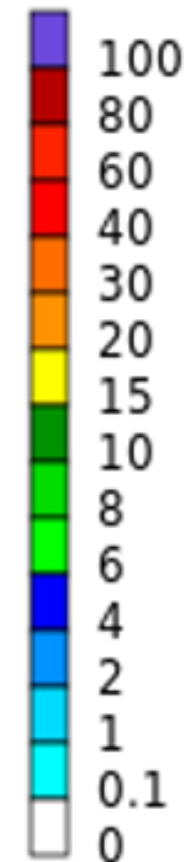
Tarde



Noche



mm en 6h



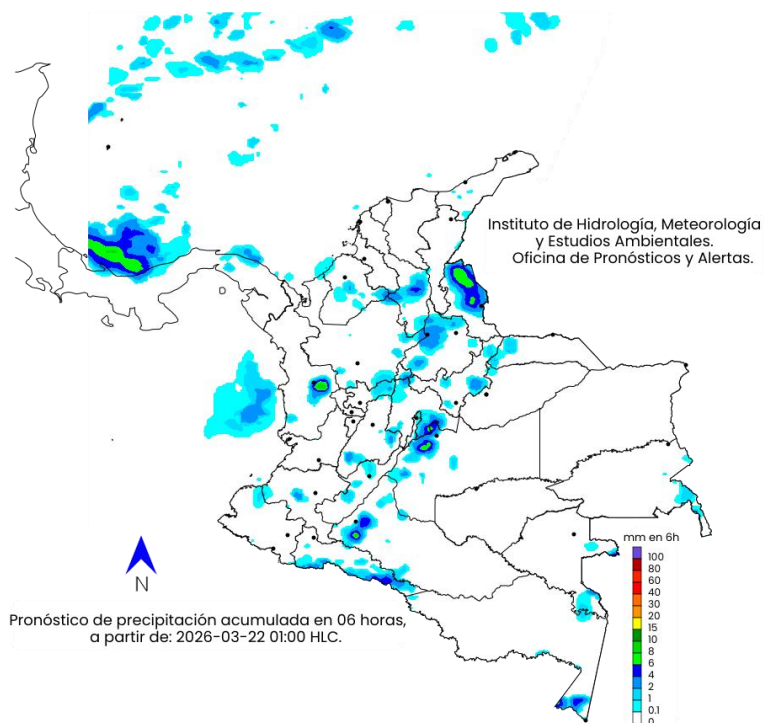
Convenciones

- Morado: Probabilidad de lluvias muy fuertes.
- Tonos Rojo: Probabilidad lluvias fuertes.
- Tonos Naranja: Probabilidad precipitaciones de intensidad moderada a fuerte.
- Amarillo: Probabilidad de intensidad moderada.
- Tonos Verdes: Probabilidad precipitaciones de intensidad moderada.
- Tonos Azul: Probabilidad de intensidad baja.
- Blanco: Probabilidad ausencia de precipitaciones pronosticadas.

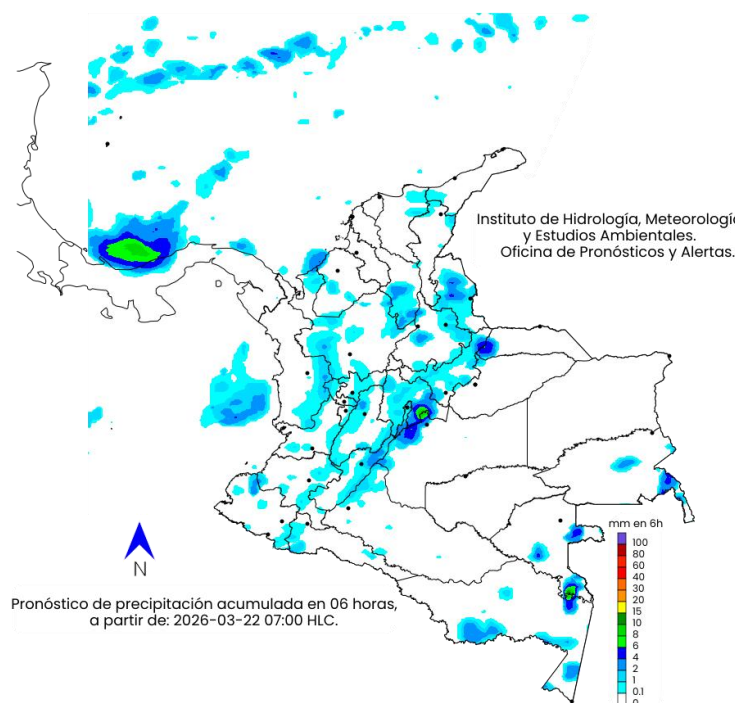
Pronóstico 22 de marzo de 2026



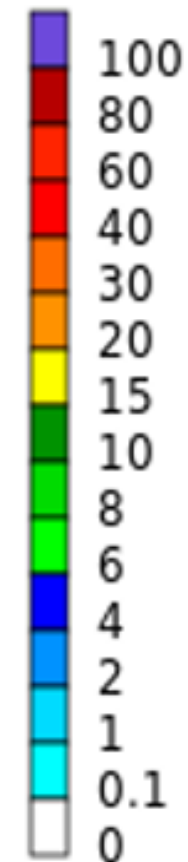
Madrugada



Mañana



mm en 6h

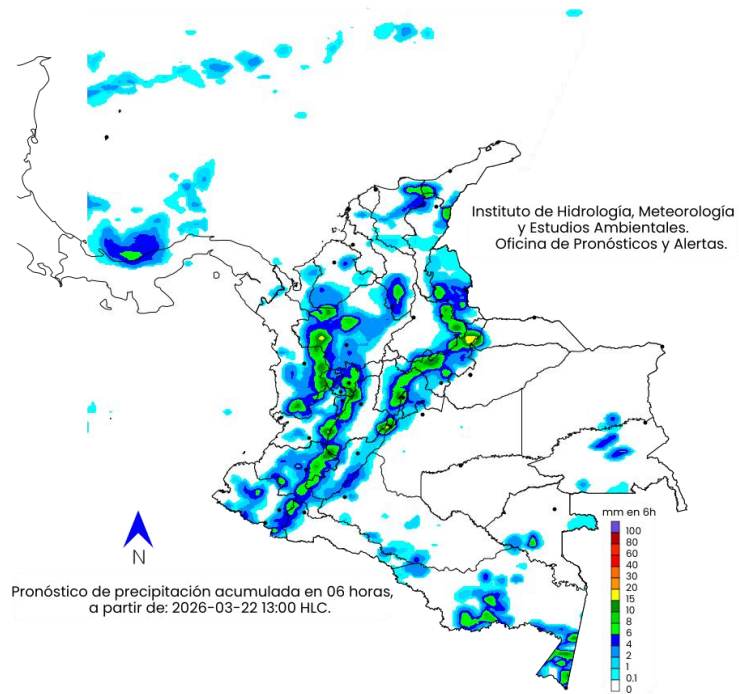


Convenciones

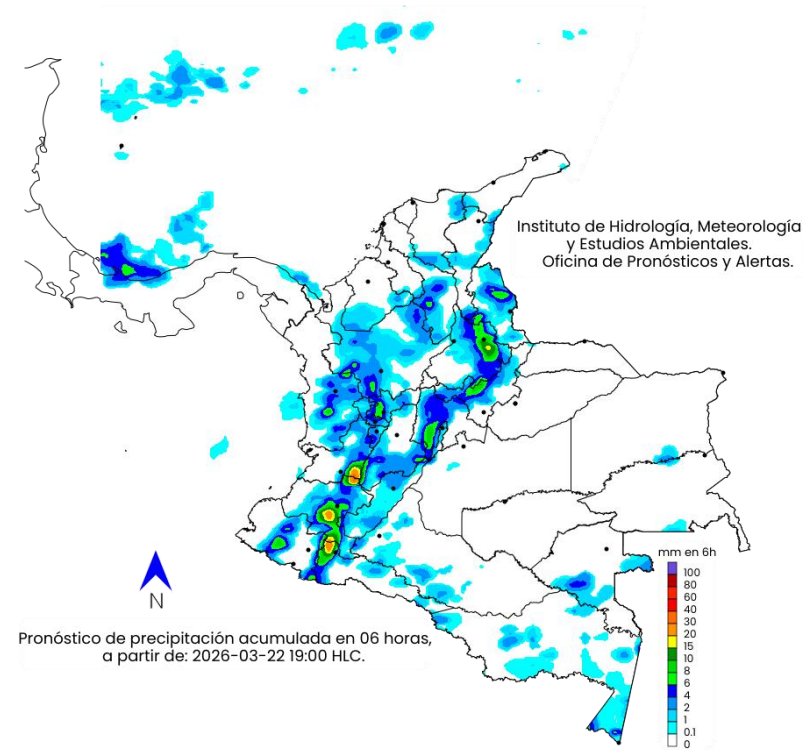
- Morado: Probabilidad de lluvias muy fuertes.
- Tonos Rojo: Probabilidad lluvias fuertes.
- Tonos Naranja: Probabilidad precipitaciones de intensidad moderada a fuerte.
- Amarillo: Probabilidad de intensidad moderada.
- Tonos Verdes: Probabilidad precipitaciones de intensidad moderada.
- Tonos Azul: Probabilidad de intensidad baja.
- Blanco: Probabilidad ausencia de precipitaciones pronosticadas.

Pronóstico 22 de marzo de 2026

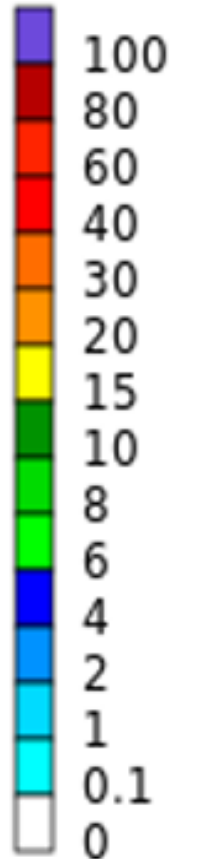
Tarde



Noche



mm en 6h

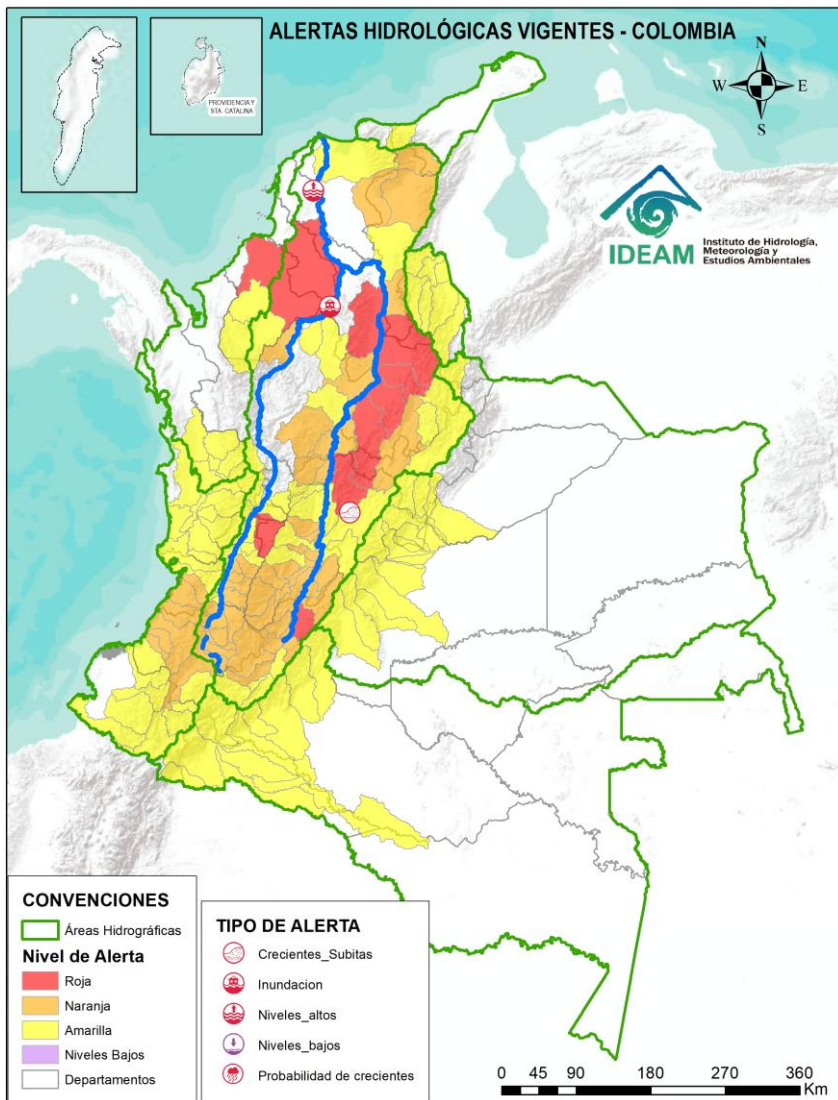


Convenciones

- Morado: Probabilidad de lluvias muy fuertes.
- Tonos Rojo: Probabilidad lluvias fuertes.
- Tonos Naranja: Probabilidad precipitaciones de intensidad moderada a fuerte.
- Amarillo: Probabilidad de intensidad moderada.
- Tonos Verdes: Probabilidad precipitaciones de intensidad moderada.
- Tonos Azul: Probabilidad de intensidad baja.
- Blanco: Probabilidad ausencia de precipitaciones pronosticadas.



Actualización: 19 de marzo de 2026 16:00 HLC



ALERTAS POR PROBABILIDAD DE CRECIENTES SÚBITAS Y/O INUNDACIONES

Área Hidrográfica	# de Subzonas	Área Hidrográfica	# de Subzonas	Área Hidrográfica	# de Subzonas
Magdalena Cauca	10	Magdalena Cauca	46	Magdalena Cauca	33
Caribe	1	Pacífico	7	Pacífico	21
TOTAL	11	TOTAL	53	Orinoco	17
				Caribe	16
				Amazonas	11
				TOTAL	98

TOTAL ALERTAS HIDROLÓGICAS 162

ALERTAS PUNTUALES POR INUNDACIONES Y/O CRECIENTE SÚBITAS

Área Hidrográfica	# de Subzonas
Magdalena Cauca	3
TOTAL	3

ALERTAS PUNTUALES POR NIVELES BAJOS

Área Hidrográfica	# de Subzonas
TOTAL	0

Nota 1: Las alertas hidrológicas pueden ser corregidas y/o actualizadas en el futuro. No representa una certificación oficial del IDEAM.

Nota 2: Es probable que los eventos hidrológicos reportados en las alertas emitidas no se estén presentando sobre los ríos principales sino sobre sus afluentes.

Nota 3: El IDEAM le sugiere a la población ribereña estar muy atentos al comportamiento de los niveles de los ríos y atender las recomendaciones que la Unidad Nacional de Gestión del Riesgo de Desastres (UNGRD) emita para la implementación de medidas de contingencia ante posibles afectaciones por desbordamientos e inundaciones.

Nota 4: Dentro de las alertas emitidas no se contemplan aquellas asociadas a desabastecimientos. En caso de requerir información asociada a estos reportes consultar en contactenos@gestiondelriesgo.gov.co



Consulte aquí el estado de los niveles en los ríos del país: <https://fews.ideam.gov.co/visorfews/nacional/estacion>

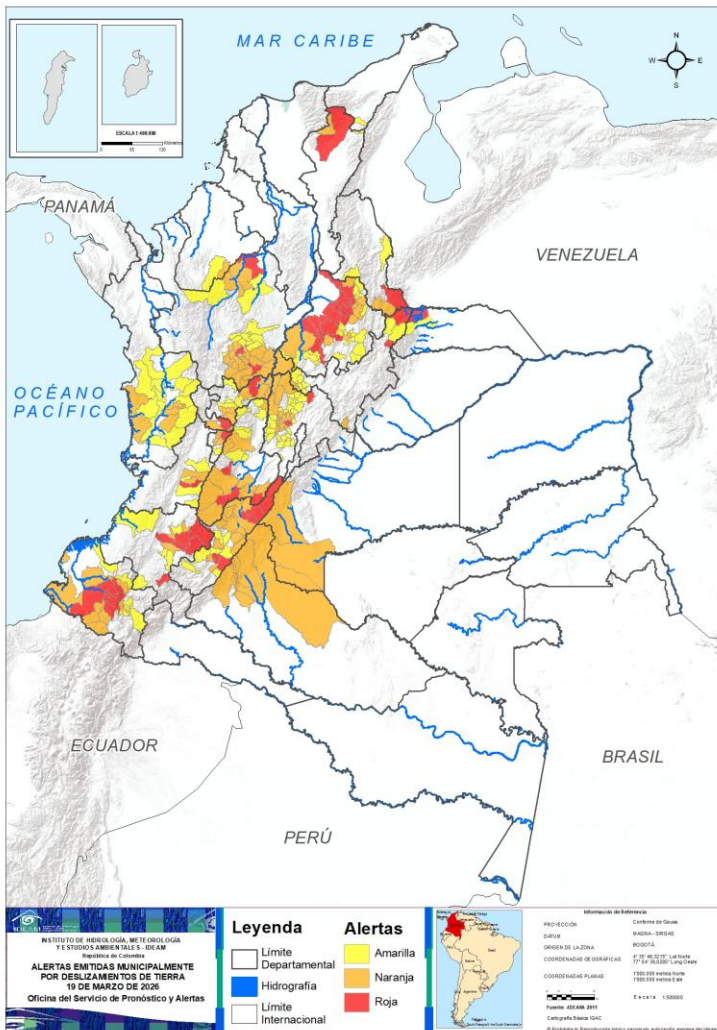




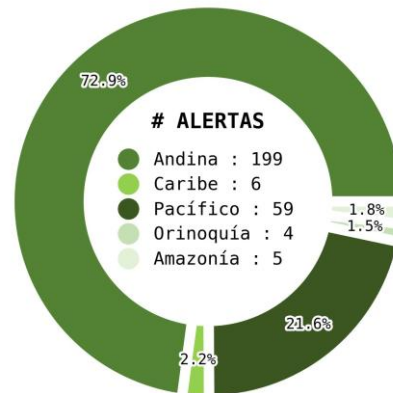
Pronóstico de la Amenaza por Deslizamientos de Tierra



Actualización: 19 de marzo de 2026 | 16:00 HLC



Municipios por regiones:



TOTAL MUNICIPIOS : 273
FECHA : 2026-03-19

DEPARTAMENTO	#
SANTANDER	12
CAUCA	6
NARIÑO	6
HUILA	5
ANTIOQUIA	4
TOLIMA	3
BOYACÁ	2
CUNDINAMARCA	2
ARAUCA	1
CALDAS	1
CESAR	1
NORTE DE SANTANDER	1
QUINDÍO	1
RISARALDA	1
VALLE DEL CAUCA	1
TOTAL	47

DEPARTAMENTO	#
ANTIOQUIA	21
CUNDINAMARCA	16
HUILA	11
SANTANDER	9
TOLIMA	9
NARIÑO	8
CALDAS	6
CAQUETÁ	5
QUINDÍO	4
CHOCÓ	4
BOYACÁ	3
CAUCA	3
VALLE DEL CAUCA	2
META	2
CESAR	1
NORTE DE SANTANDER	1
RISARALDA	1
CÓRDOBA	1
TOTAL	107

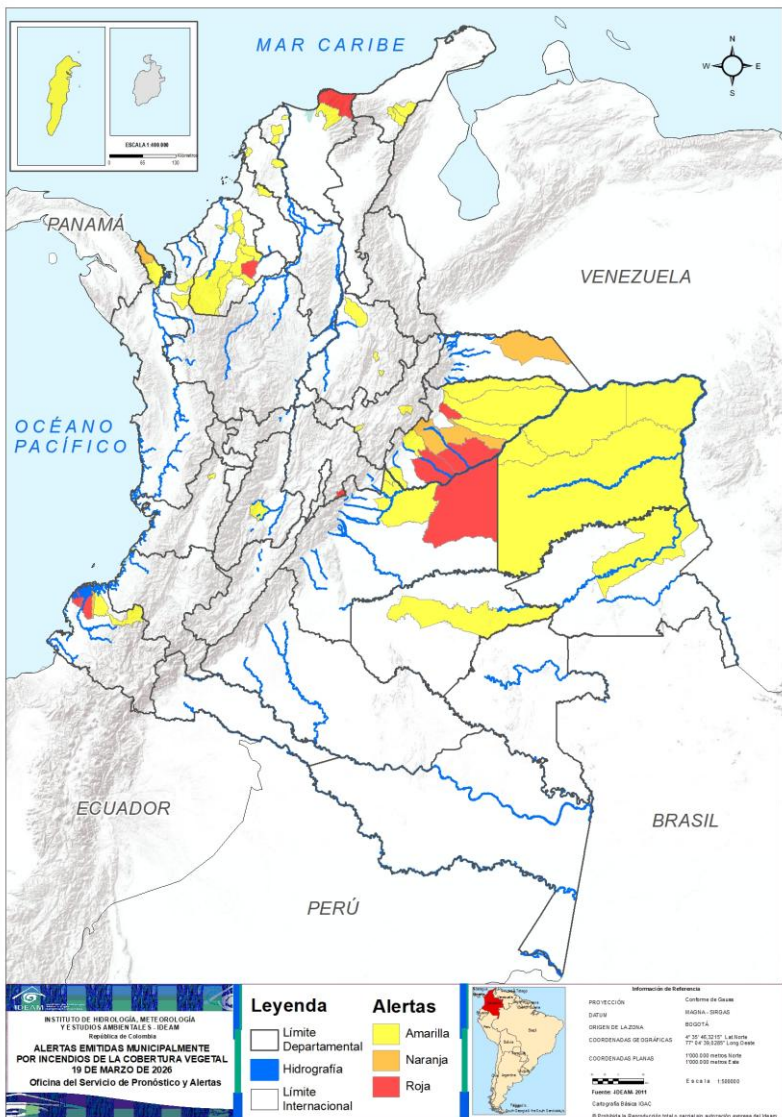
DEPARTAMENTO	#
CUNDINAMARCA	25
SANTANDER	17
ANTIOQUIA	13
CHOCÓ	11
NARIÑO	9
BOYACÁ	8
TOLIMA	8
HUILA	7
CALDAS	5
CAUCA	5
VALLE DEL CAUCA	4
NORTE DE SANTANDER	2
ARAUCA	1
CESAR	1
QUINDÍO	1
CÓRDOBA	1
LA GUAJIRA	1
TOTAL	119



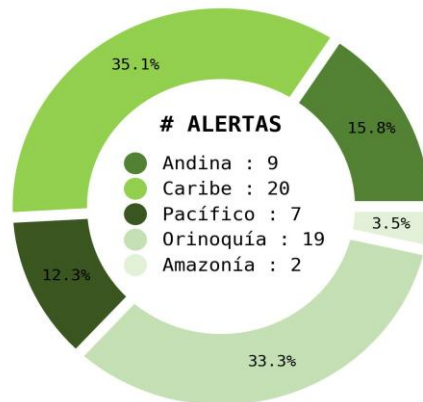
Pronóstico de la Amenaza por Incendios de la Cobertura Vegetal



Actualización: 19 de marzo de 2026 | 16:00 HLC



Municipios por regiones:



TOTAL MUNICIPIOS : 57
FECHA : 2026-03-19

DEPARTAMENTO	#
CASANARE	3
NARIÑO	2
MAGDALENA	1
CÓRDOBA	1
META	1
CUNDINAMARCA	1
TOTAL	9

DEPARTAMENTO	#
CASANARE	2
NARIÑO	1
CHOCÓ	1
ARAUCA	1
TOTAL	5

DEPARTAMENTO	#
CÓRDOBA	7
CASANARE	5
VICHADA	4
ATLÁNTICO	3
LA GUAJIRA	3
META	3
SANTANDER	3
ANTIOQUIA	2
BOLÍVAR	2
BOYACÁ	2
MAGDALENA	1
NARIÑO	1
ARCHIPIÉLAGO DE SAN ANDRÉS, PROVIDENCIA Y SANTA CATALINA	1
CHOCÓ	1
GUAINÍA	1
GUAVIARE	1
SUCRE	1
TOLIMA	1
VALLE DEL CAUCA	1
TOTAL	43

Ghisliane Echeverry Prieto | Directora General IDEAM
Jennifer Dorado | Jefe Oficina del Servicio de Pronósticos y Alertas

Elaboró:
OFICINA DEL SERVICIO DE PRONÓSTICO Y ALERTAS

Profesionales de Turno:

Cristian Arango (Meteorología).
Juan Carlos Garzón Riveros (Hidrología).
Jimena Villanueva Moscoso (Deslizamientos de tierra).
Lina María Pinto Hernández (Incendios de la cobertura vegetal).

GRUPO DE COMUNICACIONES - IDEAM
<https://www.ideam.gov.co>
Correos electrónicos: servicio@ideam.gov.co, alertas@ideam.gov.co
Calle 25D N° 96B - 70, piso 3. Bogotá D.C.
Teléfono: 601-3527160 ext. 1334-1336.