

Boletín semanal para el Sector Agrícola

1.
Lo más
destacado

2. Lluvias
acumuladas
y anomalías

3. Anomalías de temperatura media

4. Índice de disponibilidad hídrica (IDH)

5.
Pronóstico
nacional
por regiones

- 5.1 Región Caribe
- 5.2 Región Andina norte
- 5.3 Región Andina centro-sur
- 5.4 Región Pacífica
- 5.5 Región Orinoquía
- 5.6 Región Amazónica

6. Fases lunares

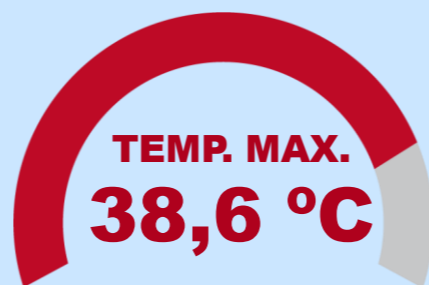
7. Enlaces de interés

Datos extremos de lluvia y temperatura máxima y mínima del aire correspondientes a la semana del lunes 22 al domingo 28 de diciembre de 2025

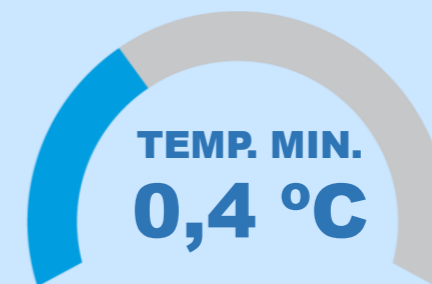
!!!ATENCIÓN !!!
Estos son los
datos más
destacados de la
última semana



Temperaturas máxima y mínima



Villavieja, est. San Alfonso – Huila, domingo 28 de diciembre.



Toca, est. La Copa – Boyacá, domingo 28 de diciembre.



DÍA MÁS LLUVIOSO DE LA SEMANA A NIVEL NACIONAL

2650,3 mm

Jueves 25 de diciembre.

**DATOS
DESTACADOS**

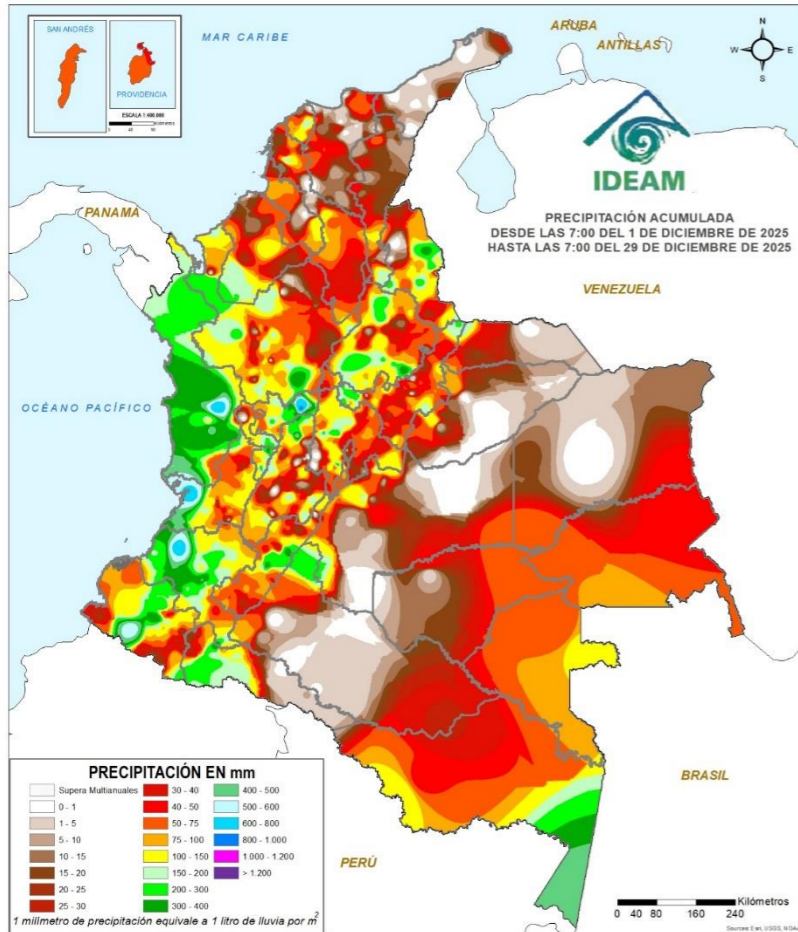
MÁXIMO ACUMULADO EN 24 HORAS

129,0 mm

Buenaventura, est. Aeropuerto Gerardo Tovar López – Valle del Cauca, jueves 25 de diciembre.



Lluvia acumulada de diciembre de 2025

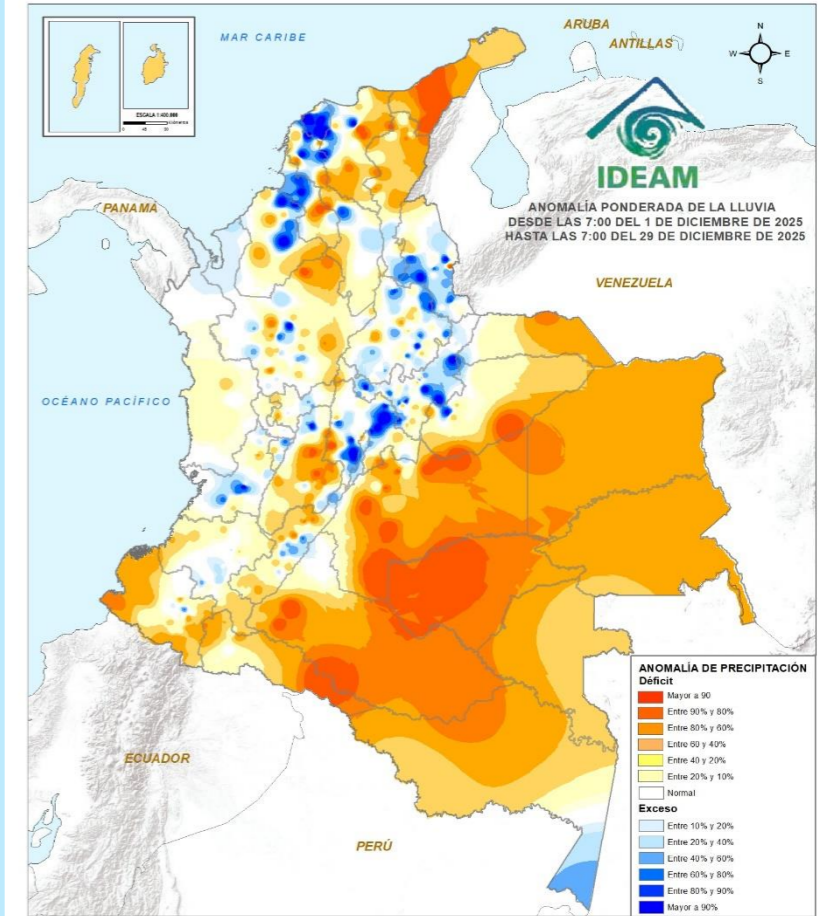


Durante el mes de diciembre del presente año, se han observado condiciones secas (marcados en tonos blancos) en varias áreas de las regiones Caribe, Orinoquia y Amazonia y en zonas puntuales de la región Andina. En contraste se han reportado lluvias moderadas (indicadas en tonos azules) en sectores del oriente de Caldas, norte de Tolima, centro-oriente de Chocó, noroccidente de Valle del Cauca y Cauca y centro-sur de Nariño.

El mes de enero hace parte de la temporada seca o de menos lluvias de comienzos de año, recomendamos desde ya tomar las medidas preventivas en zonas de bosques, cultivos y pastos para evitar la propagación de incendios de la cobertura vegetal.

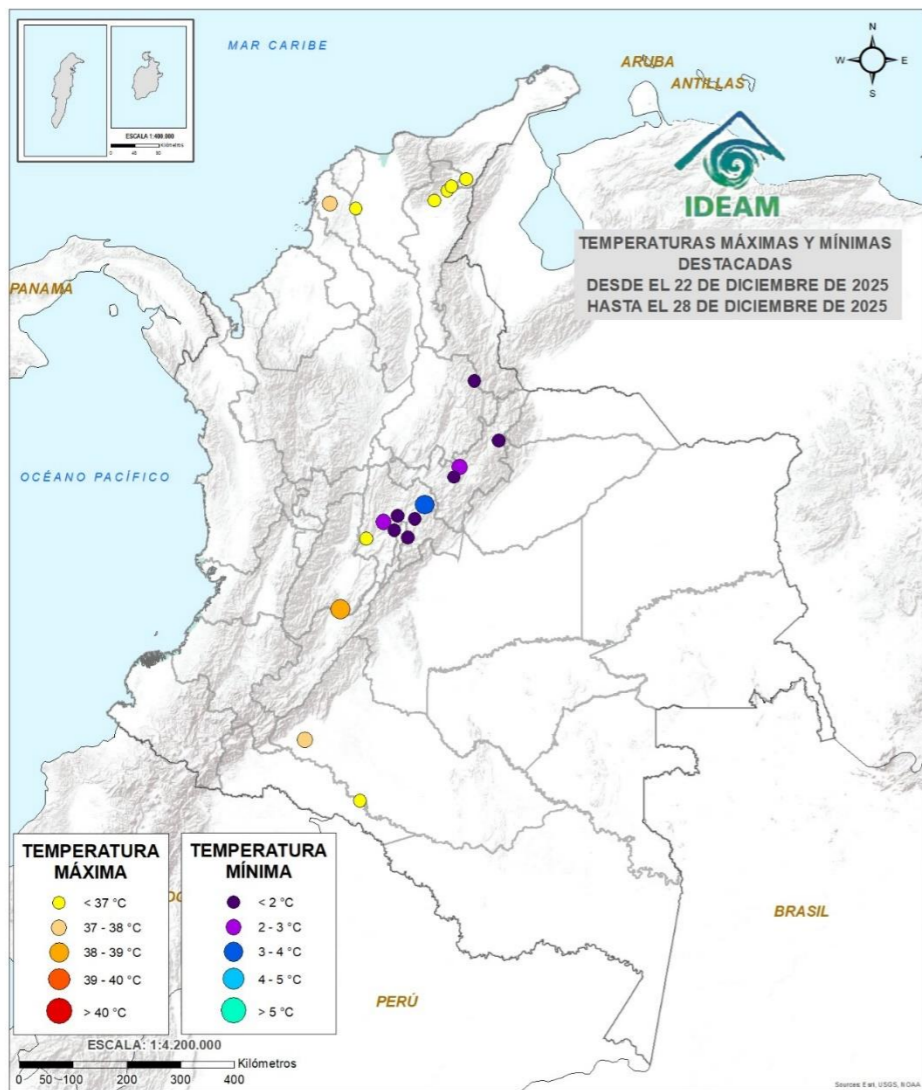


Anomalía ponderada de la lluvia de diciembre de 2025



La anomalía ponderada de la lluvia para diciembre ha mostrado excesos mayores al 90 % (representados en tonos azules) en áreas de Magdalena, Atlántico, Bolívar, Sucre, Córdoba, Antioquia, Norte de Santander, Santander, Boyacá, Cundinamarca, norte de Tolima y Valle del Cauca. En contraste se identificó déficits superiores al 90 % (indicados en tonos rojos) en sectores de las regiones Caribe, sur de la Andina y Pacífica, Orinoquia y Amazonia.

Top 10 de las temperaturas del aire más bajas y más altas registradas en la última semana



TEMPERATURA MÁXIMA

- < 37 °C
- 37 - 38 °C
- 38 - 39 °C
- 39 - 40 °C
- > 40 °C

Durante la última semana las temperaturas máximas del aire más significativas se registraron en áreas de Cesar, Magdalena, Bolívar, Cundinamarca, Tolima, Huila y Caquetá.

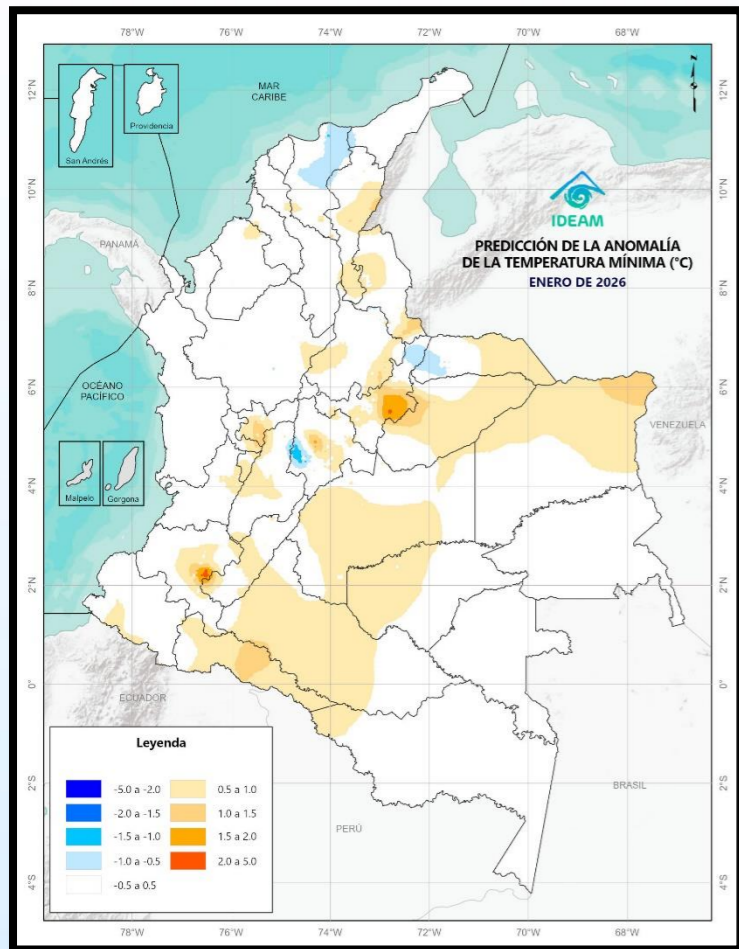
TEMPERATURA MÍNIMA

- < 2 °C
- 2 - 3 °C
- 3 - 4 °C
- 4 - 5 °C
- > 5 °C

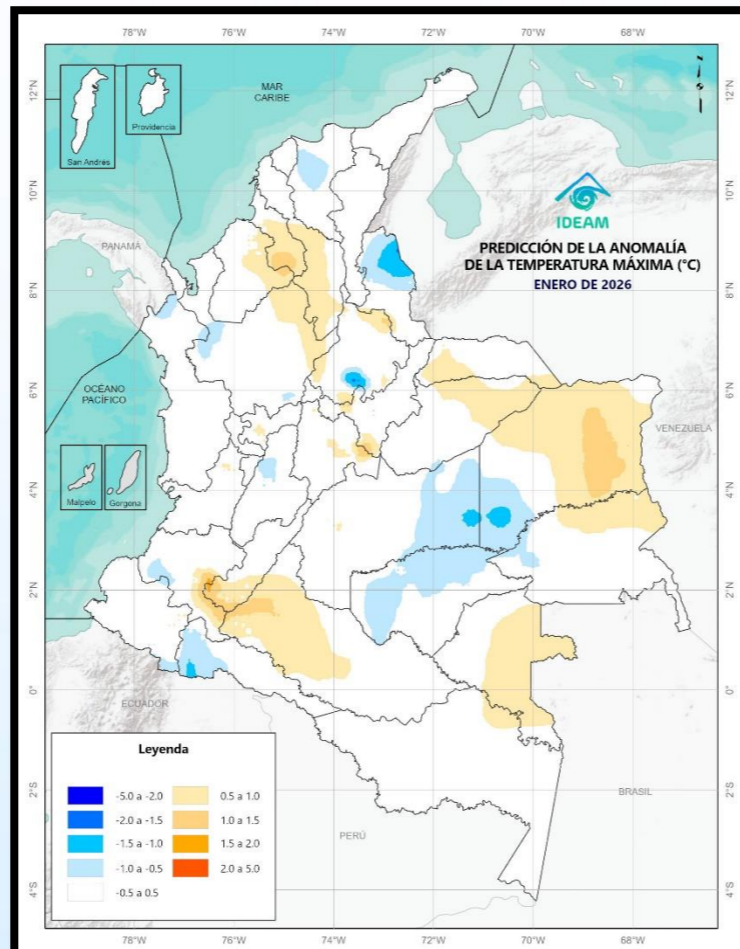
Las temperaturas mínimas del aire más destacadas durante esta semana se presentaron en sectores de los departamentos de Santander, Boyacá y Cundinamarca.

Temperaturas mínima y máxima del aire destacadas del 22 al 28 de diciembre de 2025.

Temperaturas del aire en grados Celsius por encima o por debajo de lo esperado para el mes de enero de 2026



Predicción de la anomalía de la temperatura mínima del aire para el mes de enero de 2026



Predicción de la anomalía de la temperatura máxima del aire para el mes de enero de 2026

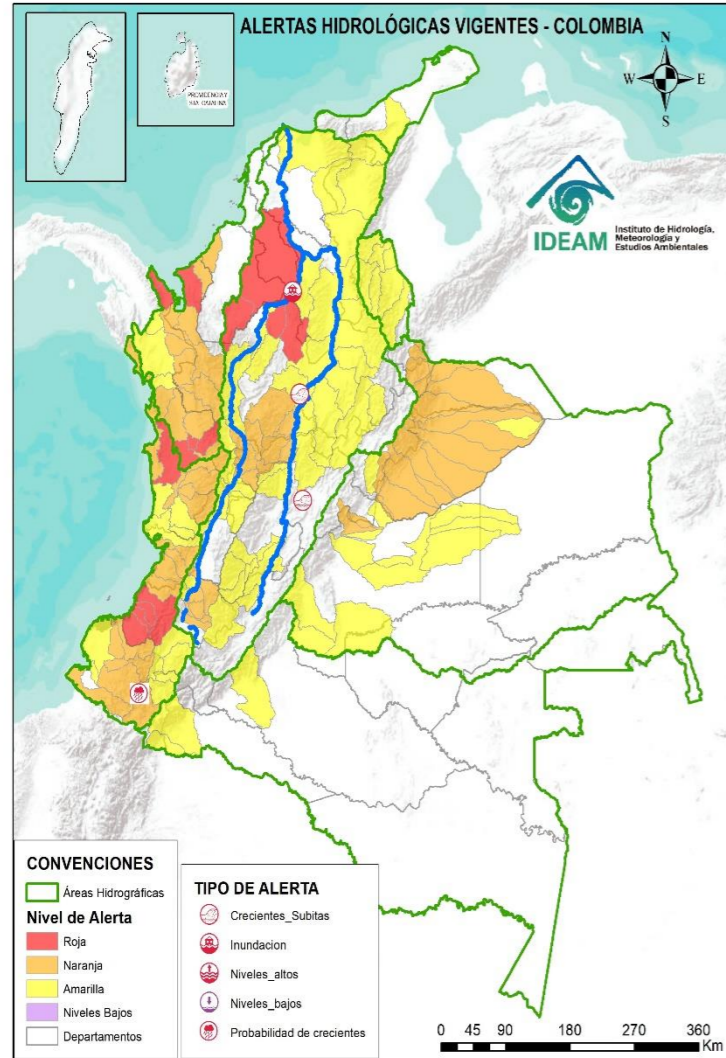


La predicción de la anomalía de la temperatura mínima del aire para enero indica valores por debajo de lo normal entre $-0,5\text{ }^{\circ}\text{C}$ y $-1,5\text{ }^{\circ}\text{C}$ en áreas del suroccidente de La Guajira, Magdalena, nororiente de Boyacá, centro-occidente de Cundinamarca y occidente de Arauca. Temperaturas máximas del aire por encima de lo normal, entre $0,5\text{ }^{\circ}\text{C}$ y $5,0\text{ }^{\circ}\text{C}$ se pronostican en zonas de los departamentos de Cesar, sur de Magdalena, centro de Bolívar, nororiente de Córdoba, Norte de Santander, Santander, Boyacá, Cundinamarca, Tolima, Caldas, Risaralda, Quindío, oriente de Valle del Cauca, Cauca, sur de Nariño, Arauca, Casanare, Meta, Vichada, Caquetá, Putumayo y occidente de Guaviare y Amazonas.



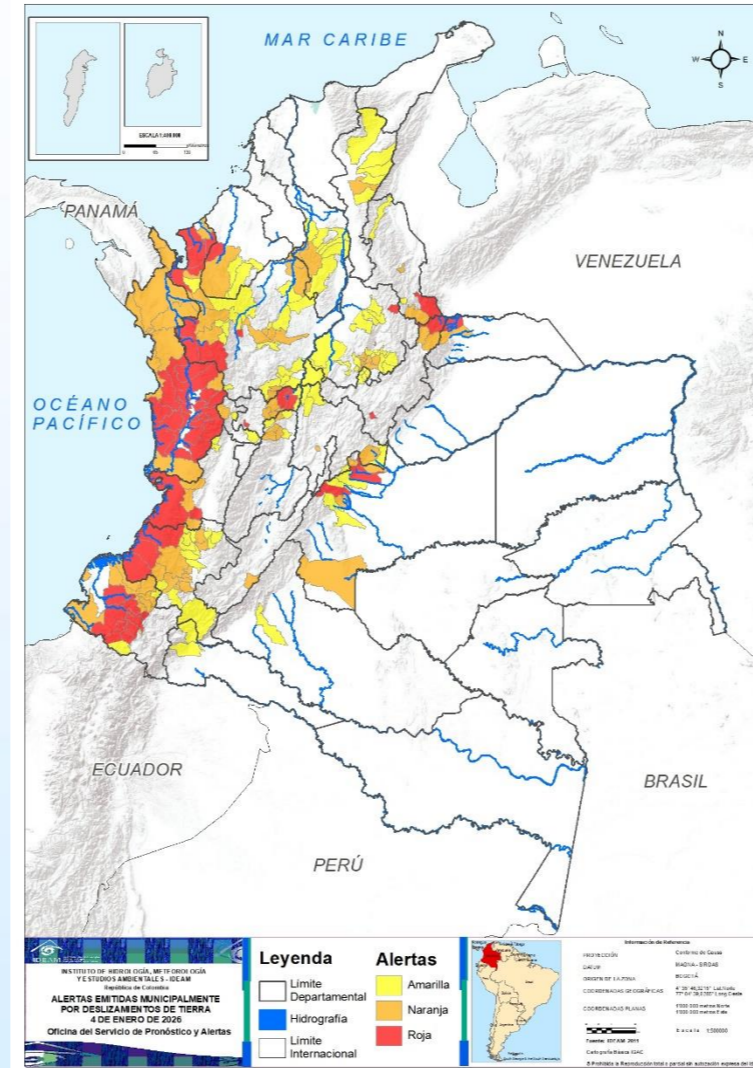
La predicción de anomalía en la temperatura máxima del aire para enero indica condiciones normales en la mayor parte del territorio nacional, salvo en zonas del sur del centro-sur de Bolívar, Sucre, oriente de Córdoba, nororiente de Antioquia, Santander, Boyacá, oriente de Cundinamarca, sur de Huila, Caldas, nororiente de Valle del Cauca, oriente de Cauca, Arauca, Casanare, Vichada, Caquetá, norte de Guainía, Vaupés y norte de Amazonas, donde podrían superar entre $0,5\text{ }^{\circ}\text{C}$ - $1,5\text{ }^{\circ}\text{C}$. Las temperaturas máximas, por debajo de lo normal, con valores entre $-0,5\text{ }^{\circ}\text{C}$ y $-2,0\text{ }^{\circ}\text{C}$, se estiman en áreas de Magdalena, Antioquia, Norte de Santander, Santander, Tolima, Cauca, sureste de Nariño, oriente de Meta, suroccidente de Vichada, Guaviare y occidente de Putumayo.

ALERTAS HIDROLÓGICAS



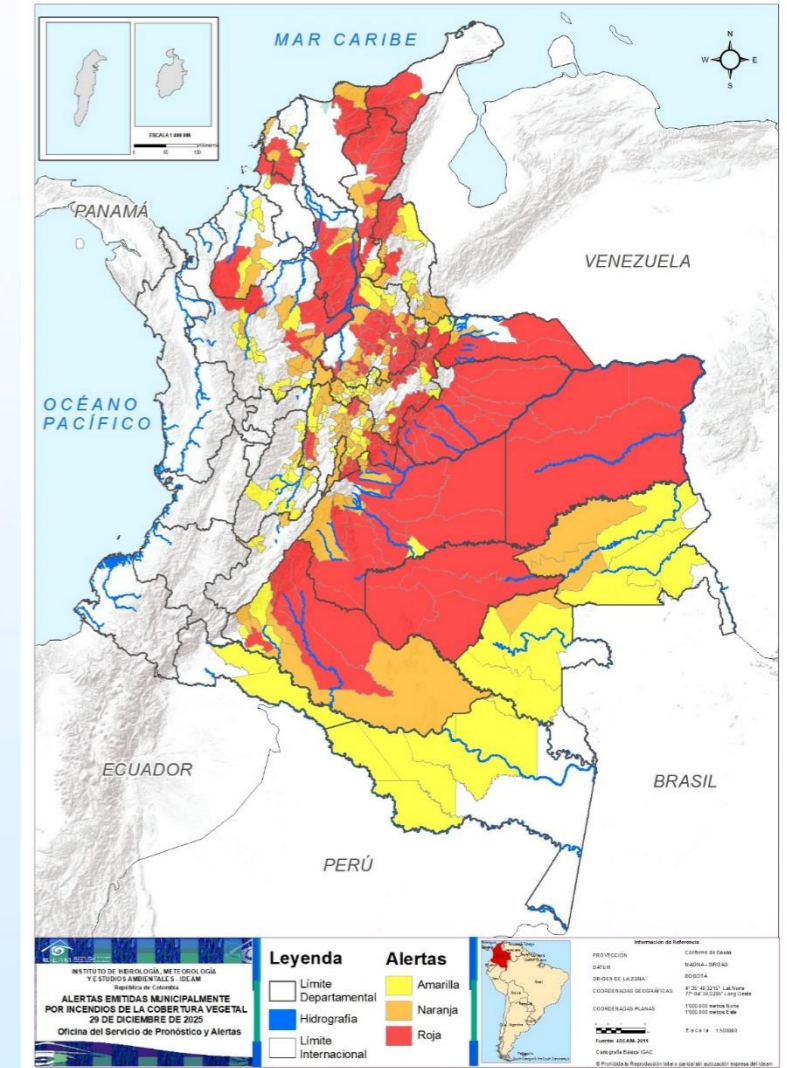
Actualizado 29 de diciembre de 2025 – 12:00 HLC

ALERTAS POR DESLIZAMIENTOS



Actualizado 29 de diciembre de 2025 – 12:00 HLC

ALERTAS POR INCENDIOS



Actualizado 29 de diciembre de 2025 – 12:00 HLC

Departamentos de La Guajira, Magdalena, Cesar y Atlántico

-  Despejado
-  Parcialmente Nublado
-  Lloviznas
-  Mayormente Nublado
-  Lluvias Ligeras
-  Lluvias
-  Lluvias con Tormenta Eléctrica

DEPARTAMENTO DE LA GUAJIRA



DEPARTAMENTO DE MAGDALENA



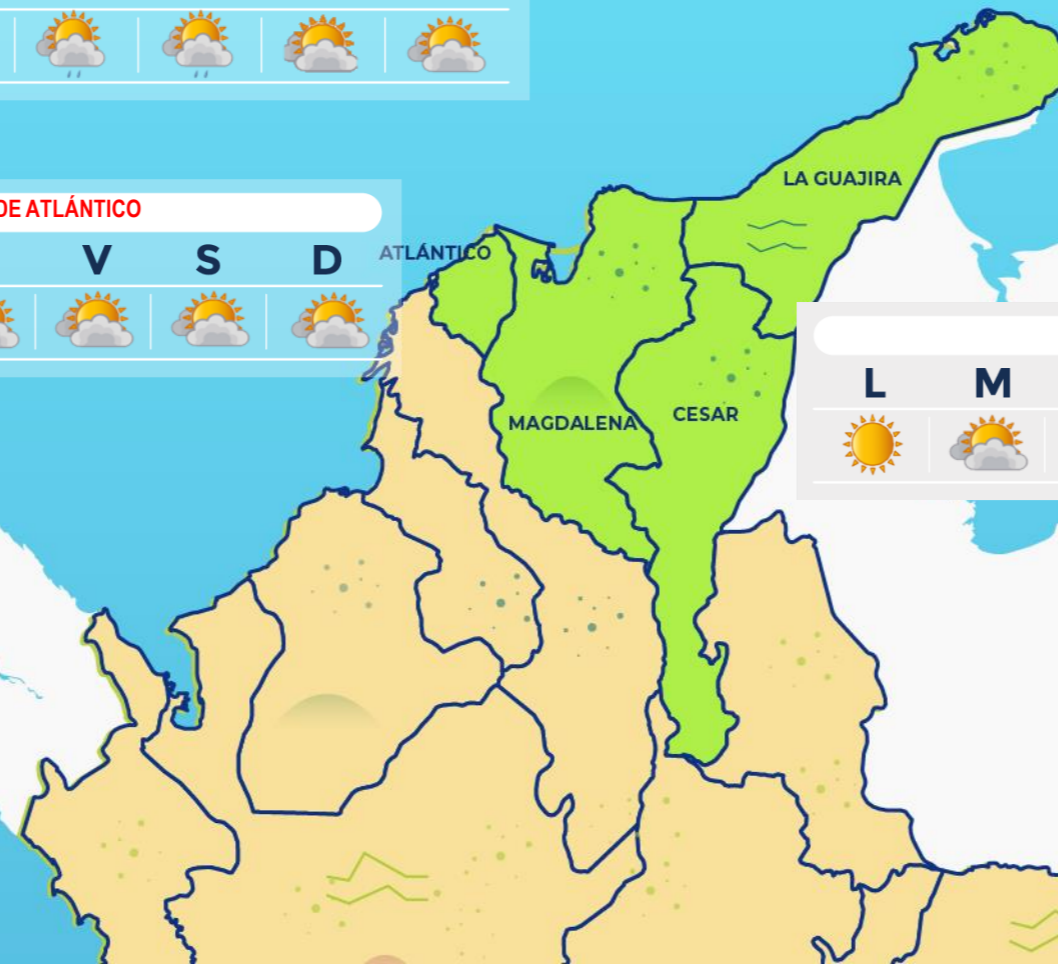
DEPARTAMENTO DE ATLÁNTICO



DEPARTAMENTO DE CESAR



Escala de Lluvias	
Descripción	Valor (mm)
Despejado	0.0
Parcialmente nublado	0.0
Nublado	0.0
Lloviznas - lluvias ligeras	0.1 - 10
Lluvias	10 - 40
Lluvias fuertes y probabilidad de tormentas eléctricas	>40



Archipiélago de San Andrés, Providencia y Santa Catalina y los departamentos de Bolívar, Sucre y Córdoba

DEPARTAMENTO DE SAN ANDRÉS, PROVIDENCIA Y SANTA CATALINA



DEPARTAMENTO DE BOLÍVAR



DEPARTAMENTO DE SUCRE

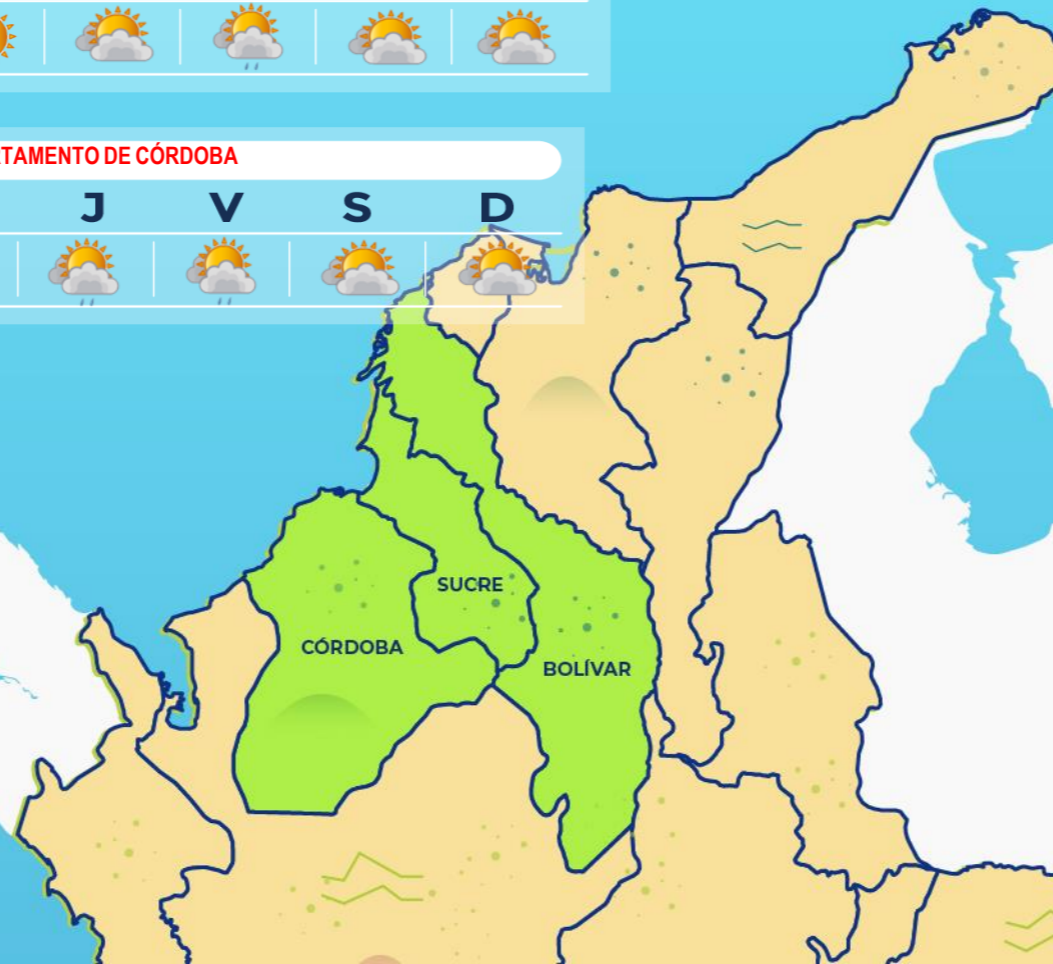


DEPARTAMENTO DE CÓRDOBA

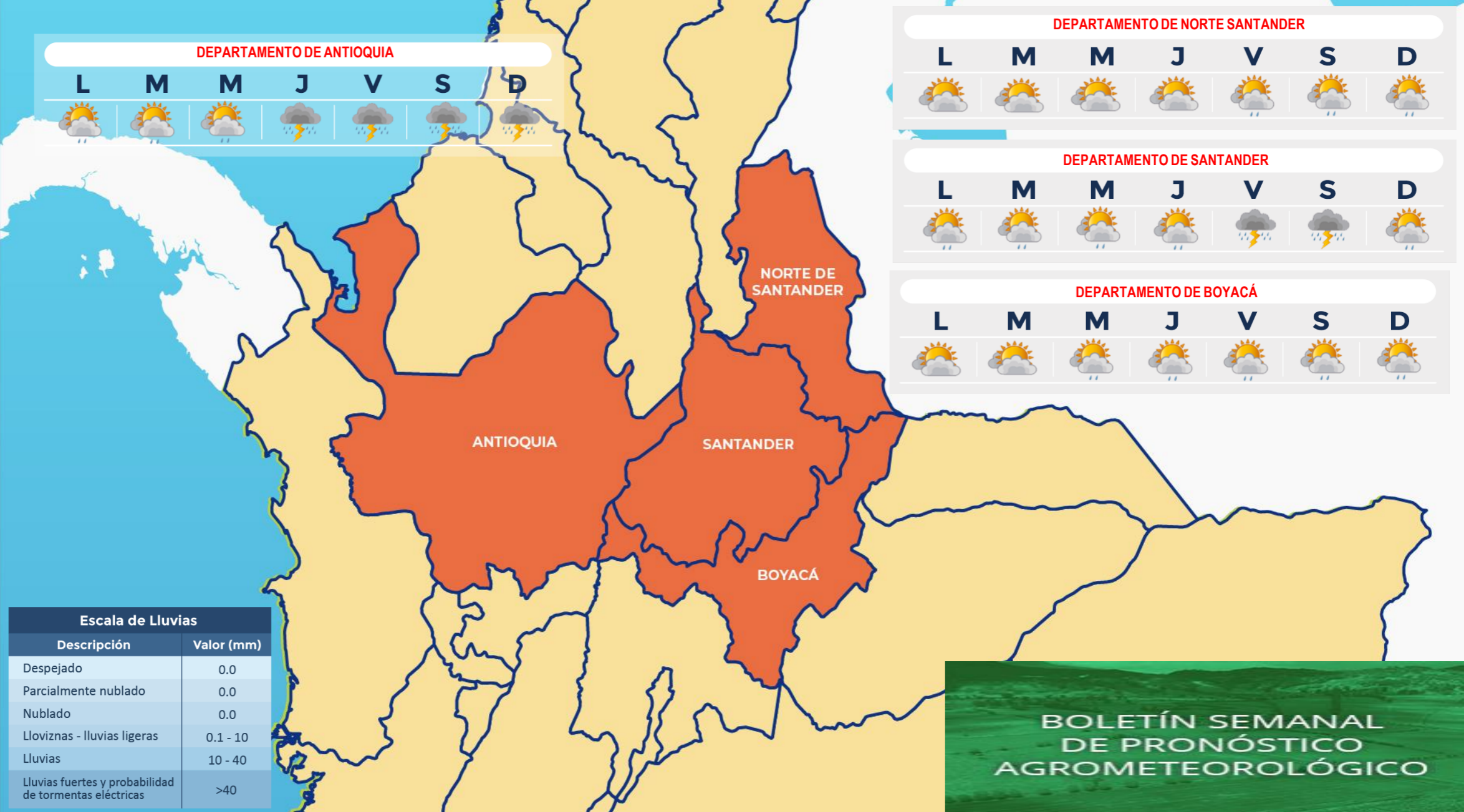


-  Despejado
-  Parcialmente Nublado
-  Lloviznas
-  Mayormente Nublado
-  Lluvias Ligeras
-  Lluvias
-  Lluvias con Tormenta Eléctrica

Escala de Lluvias	
Descripción	Valor (mm)
Despejado	0.0
Parcialmente nublado	0.0
Nublado	0.0
Lloviznas - llluvias ligeras	0.1 - 10
Lluvias	10 - 40
Lluvias fuertes y probabilidad de tormentas eléctricas	>40



Departamentos de Antioquia, Norte Santander, Santander y Boyacá



DEPARTAMENTO DE ANTIOQUIA



DEPARTAMENTO DE NORTE SANTANDER



DEPARTAMENTO DE SANTANDER

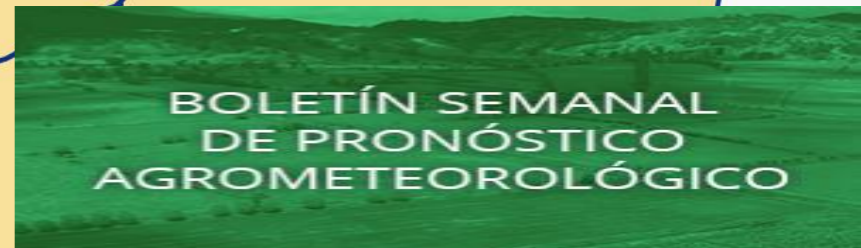


DEPARTAMENTO DE BOYACÁ




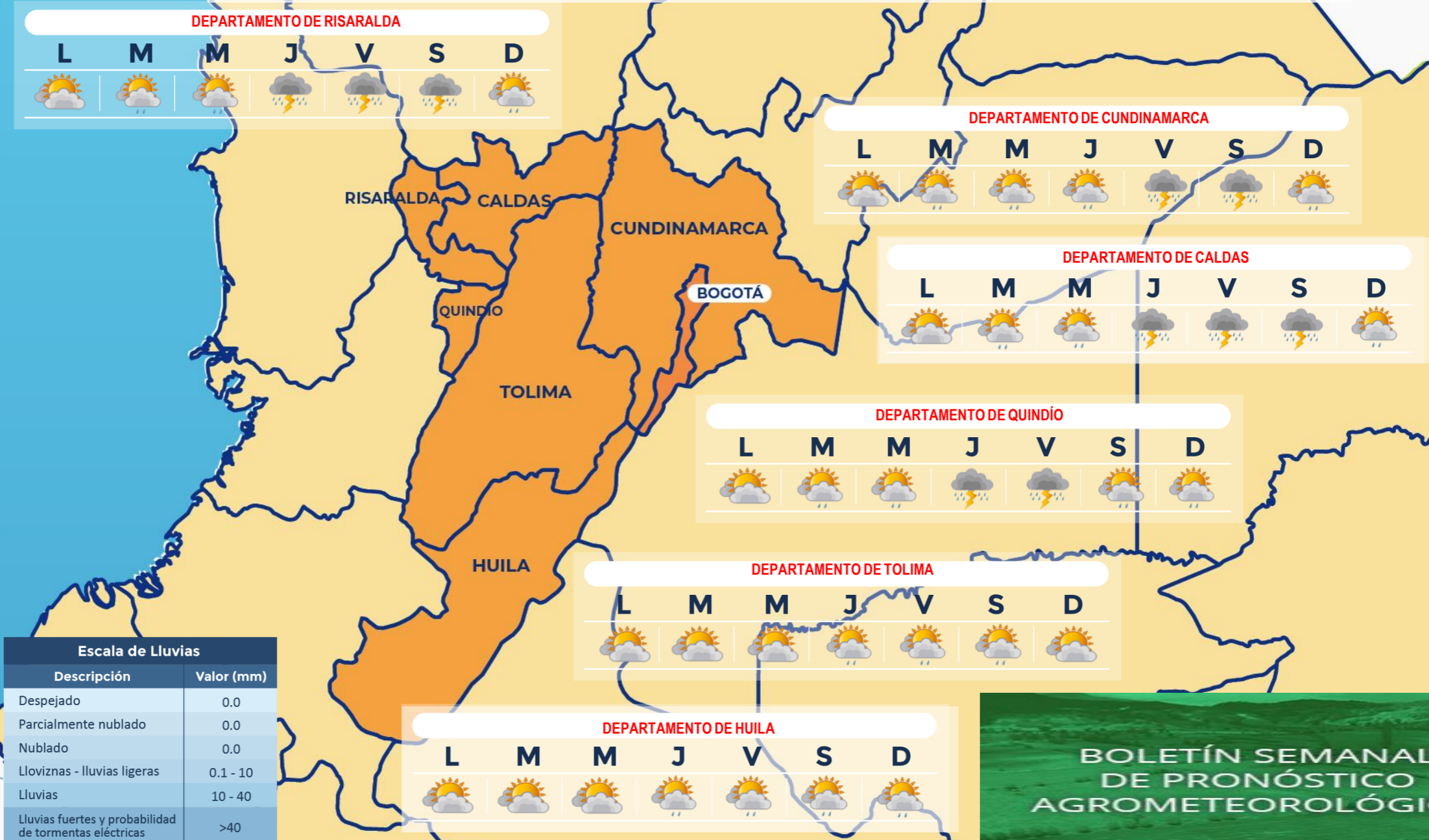
-  Despejado
-  Parcialmente nublado
-  Lloviznas
-  Mayormente Nublado
-  Lluvias Ligeras
-  Lluvias
-  Lluvias con Tormenta Eléctrica

Escala de Lluvias	
Descripción	Valor (mm)
Despejado	0.0
Parcialmente nublado	0.0
Nublado	0.0
Lloviznas - Lluvias ligeras	0.1 - 10
Lluvias	10 - 40
Lluvias fuertes y probabilidad de tormentas eléctricas	>40



Departamentos de Caldas, Risaralda, Quindío, Cundinamarca, Tolima, Huila y Sabana de Bogotá

-  Despejado
-  Parcialmente nublado
-  Lloviznas
-  Mayormente Nublado
-  Lluvias Ligeras
-  Lluvias
-  Lluvias con Tormenta Eléctrica



Escala de Lluvias	
Descripción	Valor (mm)
Despejado	0.0
Parcialmente nublado	0.0
Nublado	0.0
Lloviznas - Lluvias ligeras	0.1 - 10
Lluvias	10 - 40
Lluvias fuertes y probabilidad de tormentas eléctricas	>40

BOLETÍN SEMANAL DE PRONÓSTICO AGROMETEOROLÓGICO

Departamentos de Chocó, Valle del Cauca, Cauca y Nariño

-  Despejado
-  Parcialmente nublado
-  Lloviznas
-  Mayormente Nublado
-  Lluvias Ligeras
-  Lluvias
-  Lluvias con Tormenta Eléctrica

DEPARTAMENTO DE CHOCÓ

L	M	M	J	V	S	D
						

DEPARTAMENTO DE NARIÑO

L	M	M	J	V	S	D
						

DEPARTAMENTO DE VALLE DEL CAUCA

L	M	M	J	V	S	D
						

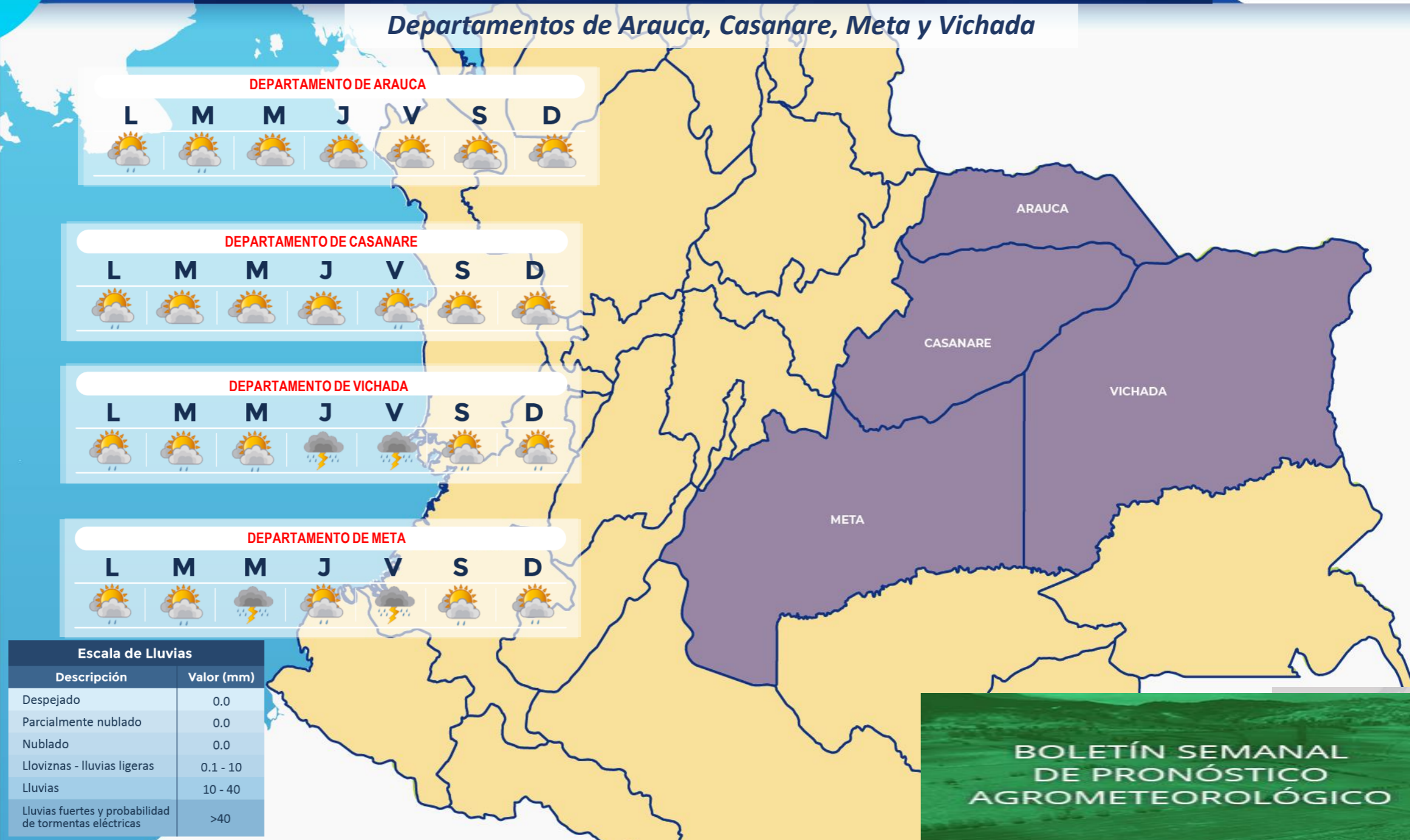
DEPARTAMENTO DE CAUCA

L	M	M	J	V	S	D
						

Escala de Lluvias	
Descripción	Valor (mm)
Despejado	0.0
Parcialmente nublado	0.0
Nublado	0.0
Lloviznas - lluvias ligeras	0.1 - 10
Lluvias	10 - 40
Lluvias fuertes y probabilidad de tormentas eléctricas	>40



Departamentos de Arauca, Casanare, Meta y Vichada



-  Despejado
-  Parcialmente nublado
-  Lloviznas
-  Mayormente Nublado
-  Lluvias Ligeras
-  Lluvias
-  Lluvias con Tormenta Eléctrica

Escala de Lluvias	
Descripción	Valor (mm)
Despejado	0.0
Parcialmente nublado	0.0
Nublado	0.0
Lloviznas - lluvias ligeras	0.1 - 10
Lluvias	10 - 40
Lluvias fuertes y probabilidad de tormentas eléctricas	>40

BOLETÍN SEMANAL DE PRONÓSTICO AGROMETEOROLÓGICO

Departamentos de Guainía, Vaupés, Amazonas, Guaviare, Caquetá y Putumayo

-  Despejado
-  Parcialmente Nublado
-  Lloviznas
-  Mayormente Nublado
-  Lluvias Ligeras
-  Lluvias
-  Lluvias con tormenta eléctrica

DEPARTAMENTO DE GUAINÍA

L M M J V S D



DEPARTAMENTO DE GUAVIARE

L M M J V S D



DEPARTAMENTO DE VAUPÉS

L M M J V S D



DEPARTAMENTO DE CAQUETÁ

L M M J V S D



DEPARTAMENTO DE PUTUMAYO

L M M J V S D

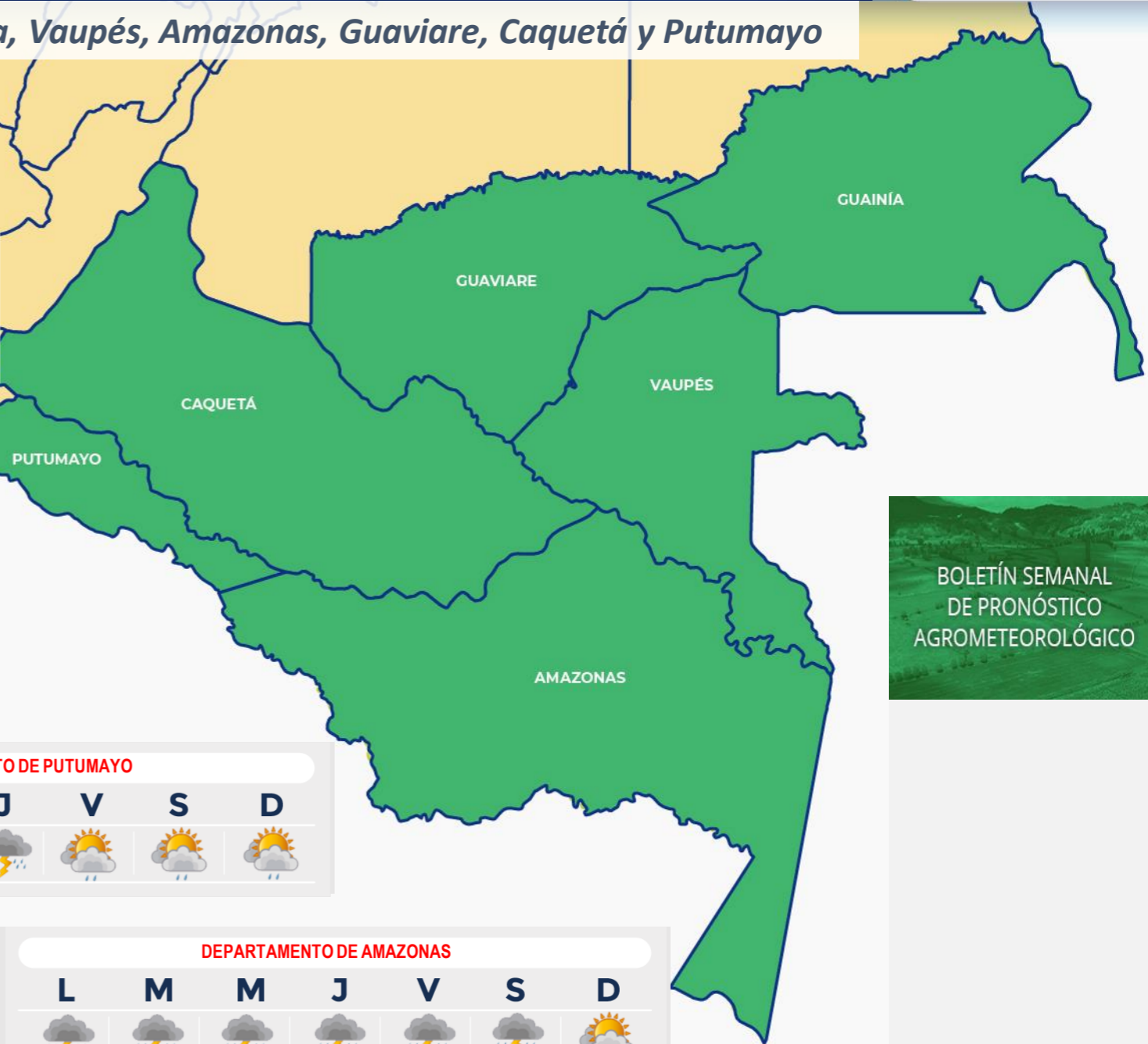


DEPARTAMENTO DE AMAZONAS

L M M J V S D



Escala de Lluvias	
Descripción	Valor (mm)
Despejado	0.0
Parcialmente nublado	0.0
Nublado	0.0
Lloviznas - Lluvias ligeras	0.1 - 10
Lluvias	10 - 40
Lluvias fuertes y probabilidad de tormentas eléctricas	>40



BOLETÍN SEMANAL DE PRONÓSTICO AGROMETEOROLÓGICO



Enero de 2026














¿Cuál es la fase lunar de hoy? o ¿qué día debo sembrar o cosechar?, son algunas de las cuestiones que despierta la Luna



Fases Lunares	Fecha	Hora Local Colombiana
Luna llena	2026-01-03	05:03
Cuarto menguante	2026-01-10	10:48
Luna nueva	2026-01-18	14:52
Cuarto creciente	2026-01-25	23:47

Boletines técnicos de pronósticos y alertas



Oficina del Servicio de Pronósticos y Alertas -OSPA-		
Informe Técnico Diario de Condiciones Hidrometeorológicas, Alertas y Pronósticos (ITD)	Descargar última publicación ↓	Consultar repositorio 
Boletín de Condiciones Hidrometeorológicas Actuales, Alertas y Pronósticos (BCH)	Descargar última publicación ↓	Consultar repositorio 
Boletín de Alertas por Pronóstico de la Amenaza por Incendios de la Cobertura Vegetal (BAICV)	Descargar última publicación ↓	Consultar repositorio 
Boletín de Alertas Hidrológicas (BAH)	Descargar última publicación ↓	Consultar repositorio 
Comunicados Especiales (CE)	Descargar última publicación ↓	Consultar repositorio 
Boletín de Pronóstico Nacional del Tiempo para Tres Días (BPTD)	Descargar última publicación ↓	Consultar repositorio 
Boletines Temporada de Huracanes -Ciclones-(BTCH)	Descargar última publicación ↓	Consultar repositorio 
Boletín de Alertas por Pronóstico de la Amenaza por Deslizamientos de Tierra (BADT)	Descargar última publicación ↓	Consultar repositorio 
Boletín Semanal para el Sector Agrícola (BSA)	Descargar última publicación ↓	Consultar repositorio 
Boletín Mensual de la Situación Sinóptica (BSS)	Descargar última publicación ↓	Consultar repositorio 
Información preliminar diaria de precipitación y temperatura de los principales aeropuertos y ciudades del país	Descargar última publicación ↓	Consultar repositorio 

Ghisliane Echeverry Prieto, Directora General
Rodney Poveda Fernández, Jefe (e) Oficina del Servicio de Pronósticos y Alertas

Elaboró: Daniel Useche Samudio
Grupo de Análisis y Pronóstico del Tiempo - Oficina del Servicio de Pronóstico y Alertas

Diseño y Diagramación:
Oficina del Servicio de Pronóstico y Alertas

GRUPO DE COMUNICACIONES

Colaboradores:

Oficina del Servicio de Pronóstico y Alertas (Subdirección. de Meteorología)

Grupo de Datos (Of. Del Servicio de Pronóstico y Alertas)

Grupo de Climatología y Agrometeorología (Subdirección de Meteorología)

Grupo de Modelamiento (Subdirección. de Meteorología)

<http://www.ideam.gov.co>

Correos electrónicos: servicio@ideam.gov.co, alertas@ideam.gov.co

Calle 25 D # 96 B - 70, piso 3. Bogotá, D.C.

Teléfono: 601 3075625 ext. 1334-1336.

VISITA NUESTRAS REDES SOCIALES



ideam.instituto



@IDEAMColombia



InstitutoIDEAM



ideamcolombia