

Boletín semanal para el Sector Agrícola

1.
Lo más
destacado

2. Lluvias
acumuladas
y anomalías

3. Anomalías de temperatura media

4. Índice de disponibilidad hídrica (IDH)

5.
Pronóstico
nacional
por regiones

- 5.1 Región Caribe
- 5.2 Región Andina norte
- 5.3 Región Andina centro-sur
- 5.4 Región Pacífica
- 5.5 Región Orinoquía
- 5.6 Región Amazónica

6. Fases lunares

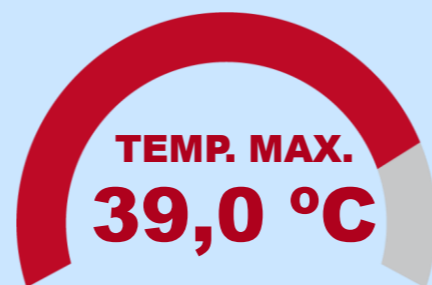
7. Enlaces de interés

Datos extremos de lluvia y temperatura máxima y mínima del aire correspondientes a la semana del lunes 17 al domingo 23 de noviembre de 2025

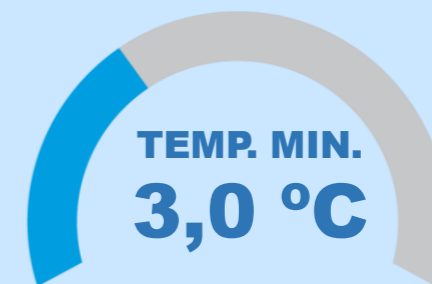
!!!ATENCIÓN !!!
Estos son los
datos más
destacados de la
última semana



Temperaturas máxima y mínima



Ambalema, est. El Salto – Tolima, sábado 22 de noviembre.



Choachí, est. La Bolsa – Cundinamarca, viernes 21 de noviembre.



DÍA MÁS LLUVIOSO DE LA SEMANA A NIVEL NACIONAL

7393,6 mm

Miércoles 19 de noviembre.

**DATOS
DESTACADOS**

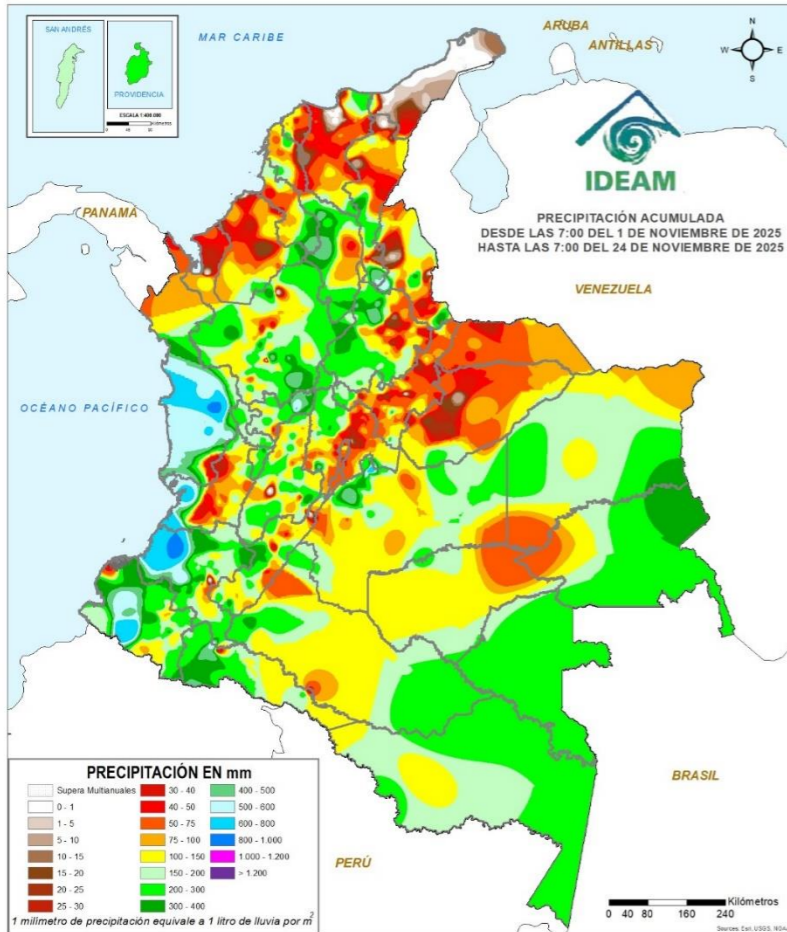
MÁXIMO ACUMULADO EN 24 HORAS

169,0 mm

Buenaventura, est. Aeropuerto – Valle del Cauca, miércoles 19 de noviembre.



Lluvia acumulada de noviembre de 2025

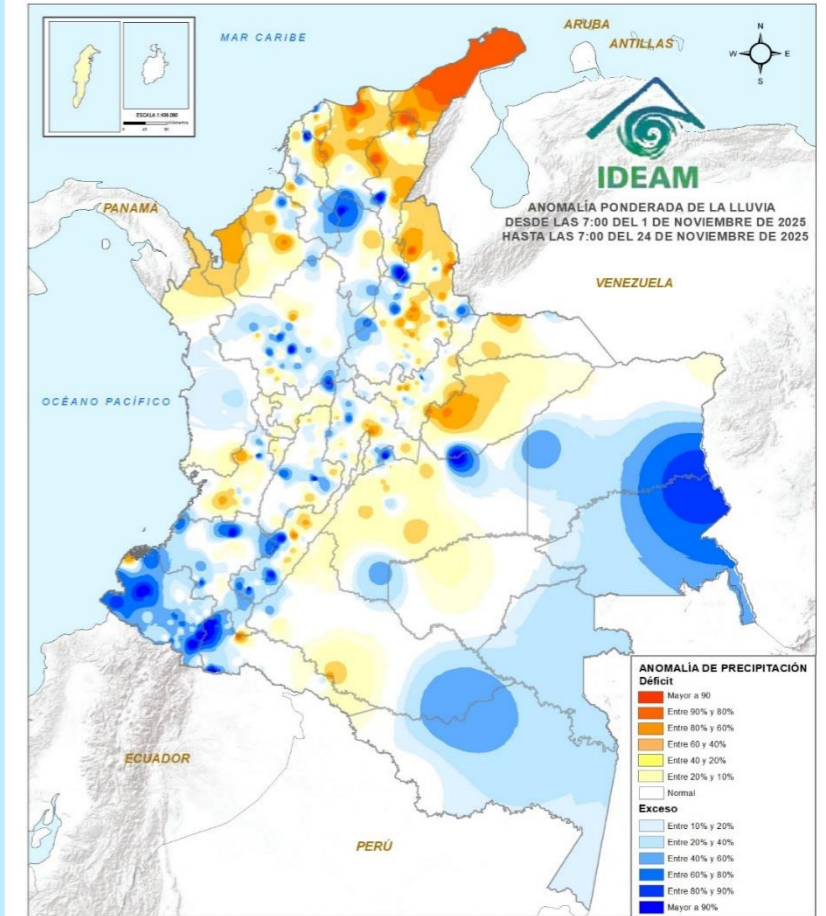


Durante el mes de noviembre del presente año, se han observado condiciones secas (marcados en tonos blancos) en áreas específicas de La Guajira, Cesar y Magdalena. En contraste se han reportado precipitaciones moderadas a fuertes (indicadas en tonos azules) en sectores de Chocó, Valle del Cauca, Cauca, Nariño y noroccidente de Meta.

El mes de diciembre marca un periodo de transición hacia la temporada seca o de menos lluvias de finales y comienzos de año, especialmente en las regiones Caribe, Andina y Orinoquia. Mientras que en algunas áreas de las regiones Pacífica y Amazonia, las precipitaciones continuarán con volúmenes abundantes.

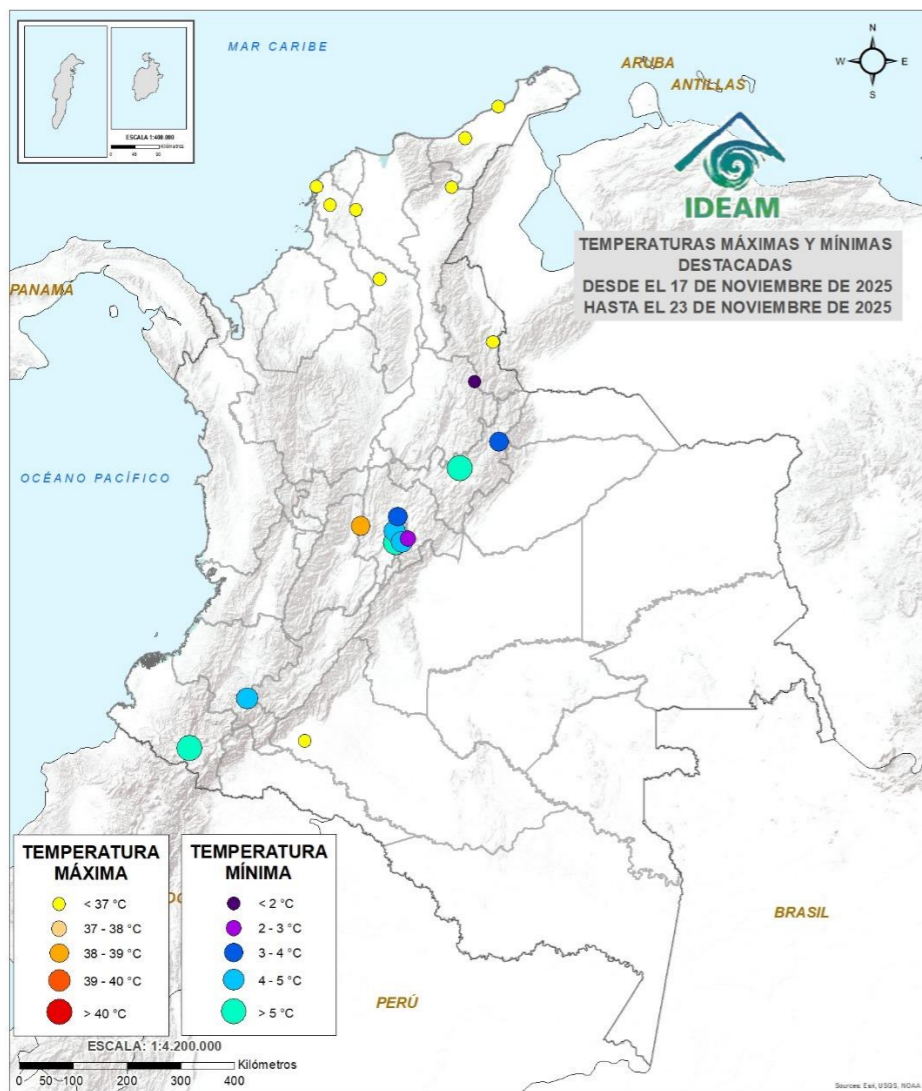


Anomalía ponderada de la lluvia de noviembre de 2025



La anomalía real de la lluvia para noviembre ha mostrado excesos mayores al 90 % (representados en tonos azules) en áreas del centro de la región Caribe, Andina, sur de la Pacífica y Orinoquia. En contraste, se identificó déficits superiores al 90 % (indicados en tonos rojos) en áreas de La Guajira, Cesar, Magdalena, Norte de Santander, Arauca, Cundinamarca, Huila y Casanare.

Top 10 de las temperaturas del aire más bajas y más altas registradas en la última semana



TEMPERATURA MÁXIMA

- < 37 °C
- 37 - 38 °C
- 38 - 39 °C
- 39 - 40 °C
- > 40 °C

Durante la última semana, las temperaturas máximas del aire más significativas se registraron en áreas de La Guajira, Cesar, Bolívar, Norte de Santander, Cundinamarca y Caquetá.

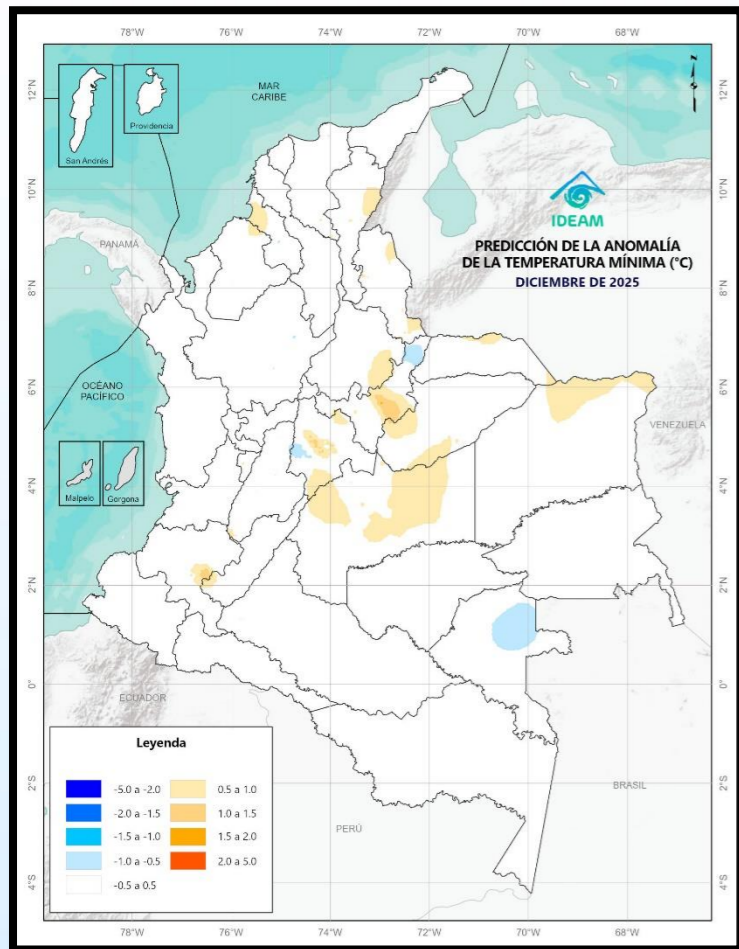
TEMPERATURA MÍNIMA

- < 2 °C
- 2 - 3 °C
- 3 - 4 °C
- 4 - 5 °C
- > 5 °C

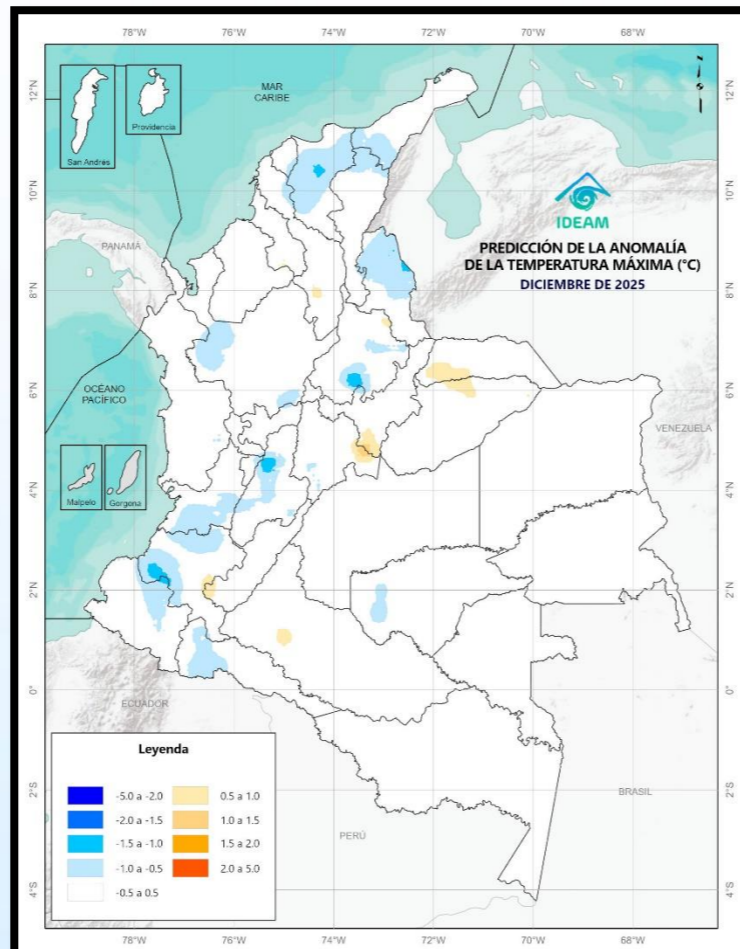
Las temperaturas mínimas del aire más destacadas durante esta semana se presentaron en sectores de los departamentos de Santander, Boyacá, Cundinamarca, Cauca y Nariño.

Temperaturas mínima y máxima del aire destacadas del 17 al 23 de noviembre de 2025.

Temperaturas del aire en grados Celsius por encima o por debajo de lo esperado para el mes de diciembre de 2025



Predicción de la anomalía de la temperatura mínima del aire para el mes de diciembre de 2025



Predicción de la anomalía de la temperatura máxima del aire para el mes de diciembre de 2025

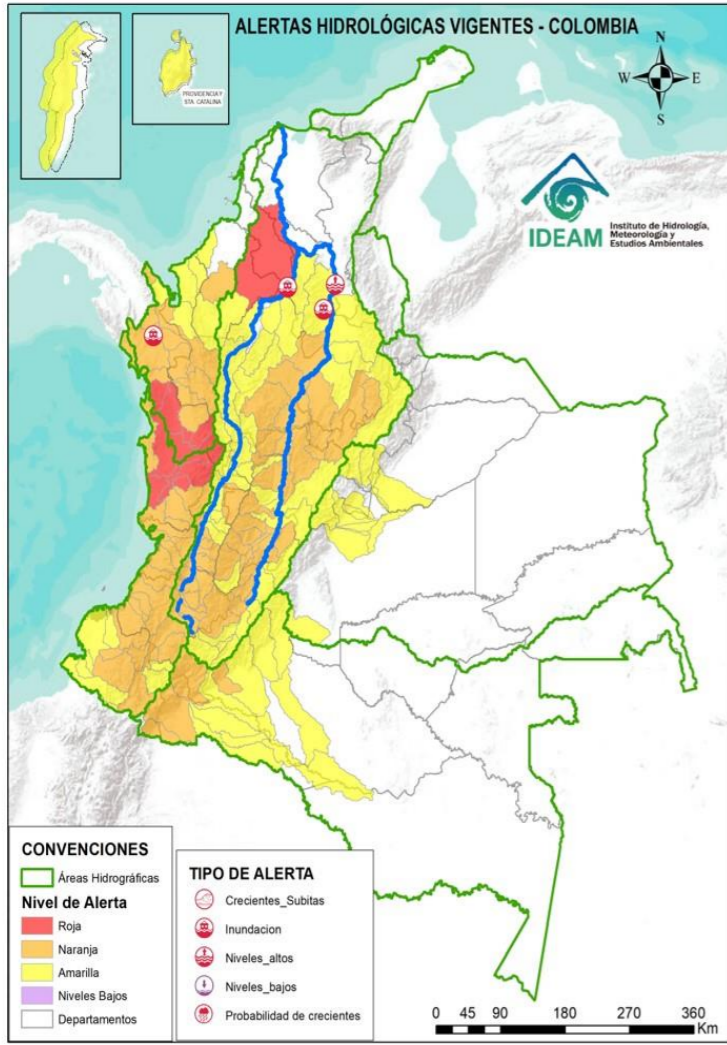


La predicción de la anomalía de la temperatura mínima del aire para diciembre indica valores por debajo de lo normal entre $-0,5\text{ }^{\circ}\text{C}$ y $-1,0\text{ }^{\circ}\text{C}$ en áreas del nororiente de Boyacá, centro-occidente de Cundinamarca y norte de Vaupés. Temperaturas máximas del aire por encima de lo normal, entre $0,5\text{ }^{\circ}\text{C}$ y $2,0\text{ }^{\circ}\text{C}$ se pronostican en zonas del nororiente de Cesar, norte de Sucre, nororiente de Córdoba, norte y sur de Norte de Santander, suroriente de Santander, Boyacá, Cundinamarca, centro-oriente de Cauca, norte de Arauca, Casanare, Meta y norte de Vichada.

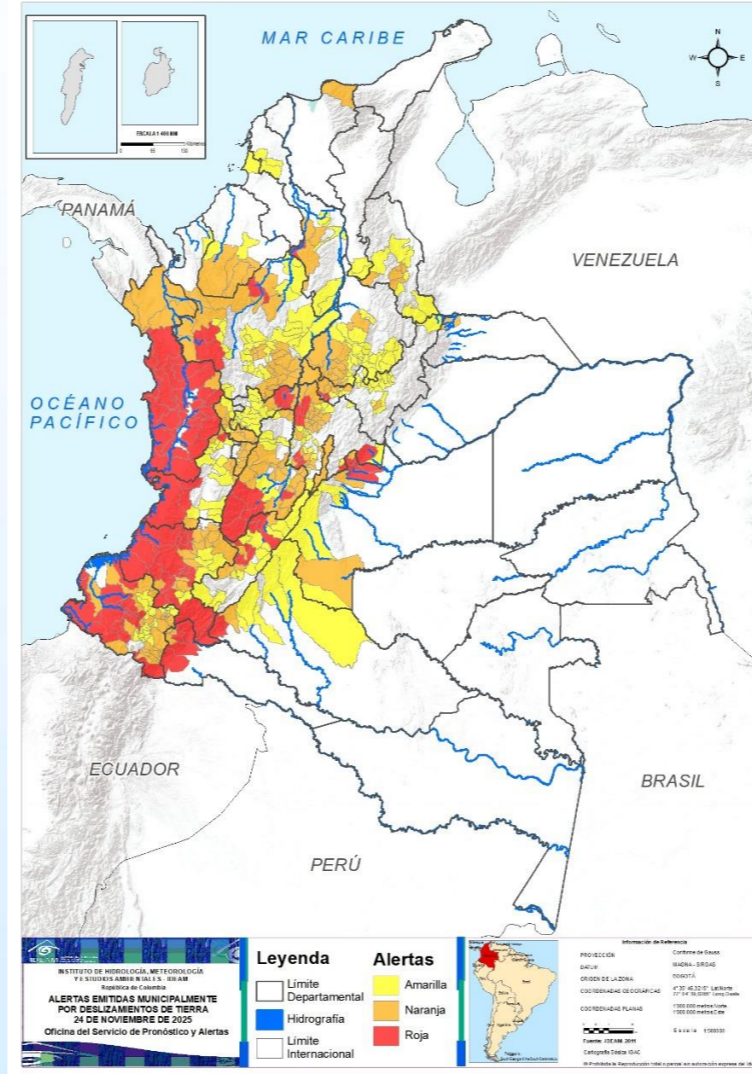


La predicción de anomalía en la temperatura máxima del aire para diciembre indica condiciones normales en gran parte del país, excepto en zonas del sur de Cesar, nororiente de Santander, sur de Boyacá, oriente de Cundinamarca, suroccidente de Huila, centro-oriente de Cauca, suroccidente de Arauca, norte de Casanare y centro de Caquetá, donde podrían superar lo normal, entre $0,5\text{ }^{\circ}\text{C}$ - $1,5\text{ }^{\circ}\text{C}$. Las temperaturas máximas, por debajo de lo normal, con valores entre $-0,5\text{ }^{\circ}\text{C}$ y $-1,5\text{ }^{\circ}\text{C}$, se estiman en áreas del sur de La Guajira, norte de Cesar, Magdalena, Antioquia, Norte de Santander, Santander, suroccidente de Cundinamarca, Tolima, Valle del Cauca, Cauca, norte de Nariño y occidente de Guaviare y Putumayo.

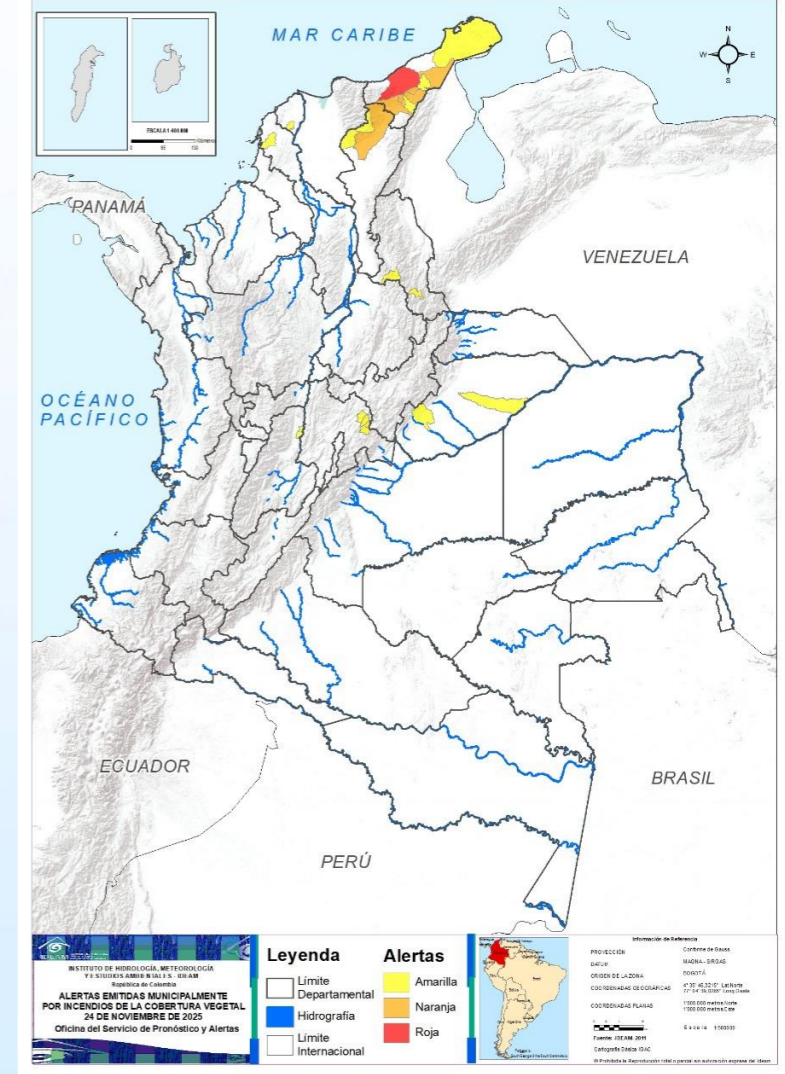
ALERTAS HIDROLÓGICAS



ALERTAS POR DESLIZAMIENTOS



ALERTAS POR INCENDIOS

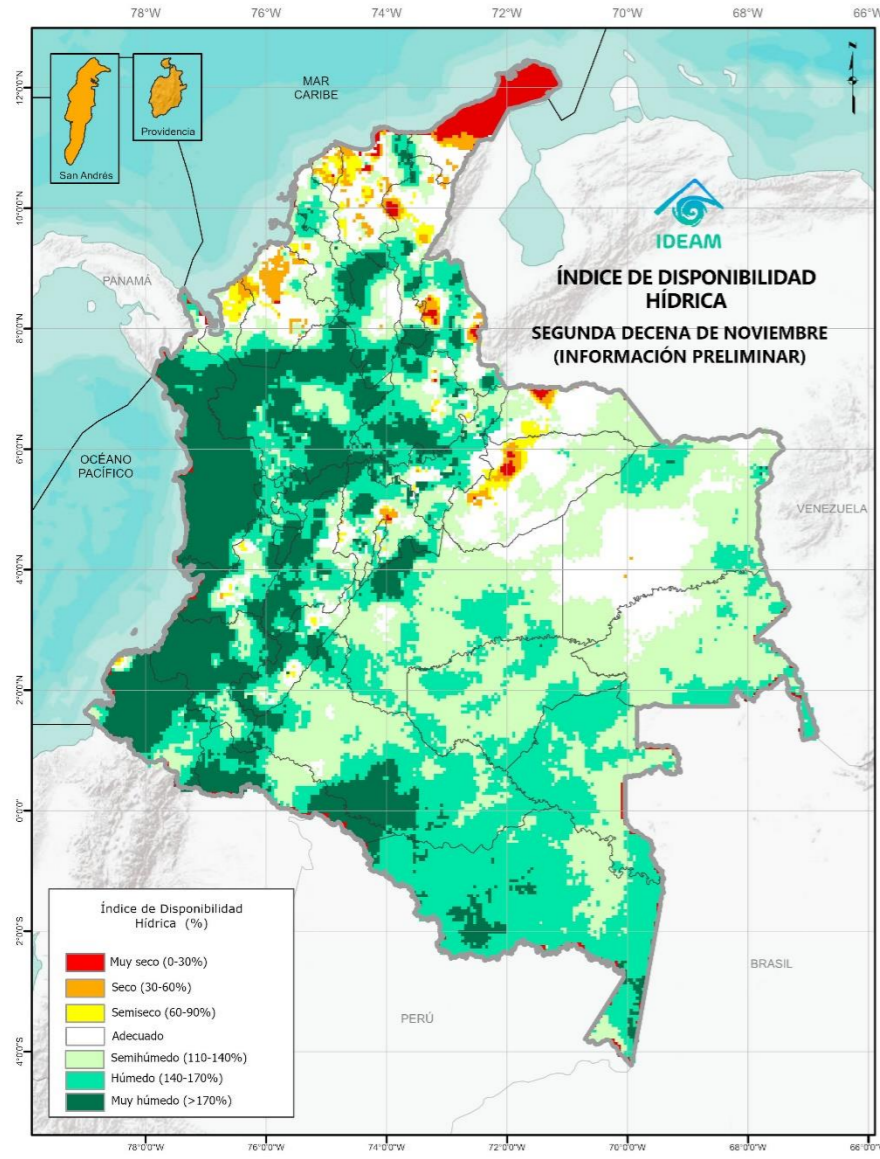


Actualizado 24 de noviembre de 2025 – 12:00 HLC

Actualizado 24 de noviembre de 2025 – 12:00 HLC

Actualizado 24 de noviembre de 2025 – 12:00 HLC

Para la segunda decena de noviembre de 2025



- Muy Seco
- Seco
- Semiseco
- Adecuado
- Semihúmedo
- Húmedo
- Muy Húmedo

Durante la segunda decena del presente mes se registraron, conforme con el índice de disponibilidad hídrica, condiciones muy secas en sectores de La Guajira, Cesar, Magdalena, Atlántico, Córdoba, Norte de Santander, Santander, Cundinamarca, Arauca y Casanare. En contraste, se observaron condiciones muy húmedas en varias áreas de las regiones Caribe, Andina, Pacífica, suroccidente de la Orinoquia y Amazonia.



El IDH es un indicador agroclimático que permite identificar zonas y periodos con excesos o deficiencias de agua, clasificando las tierras desde **muy secas** a muy húmedas.

Departamentos de La Guajira, Magdalena, Cesar y Atlántico

-  Despejado
-  Parcialmente Nublado
-  Lloviznas
-  Mayormente Nublado
-  Lluvias Ligeras
-  Lluvias
-  Lluvias con Tormenta Eléctrica

DEPARTAMENTO DE LA GUAJIRA



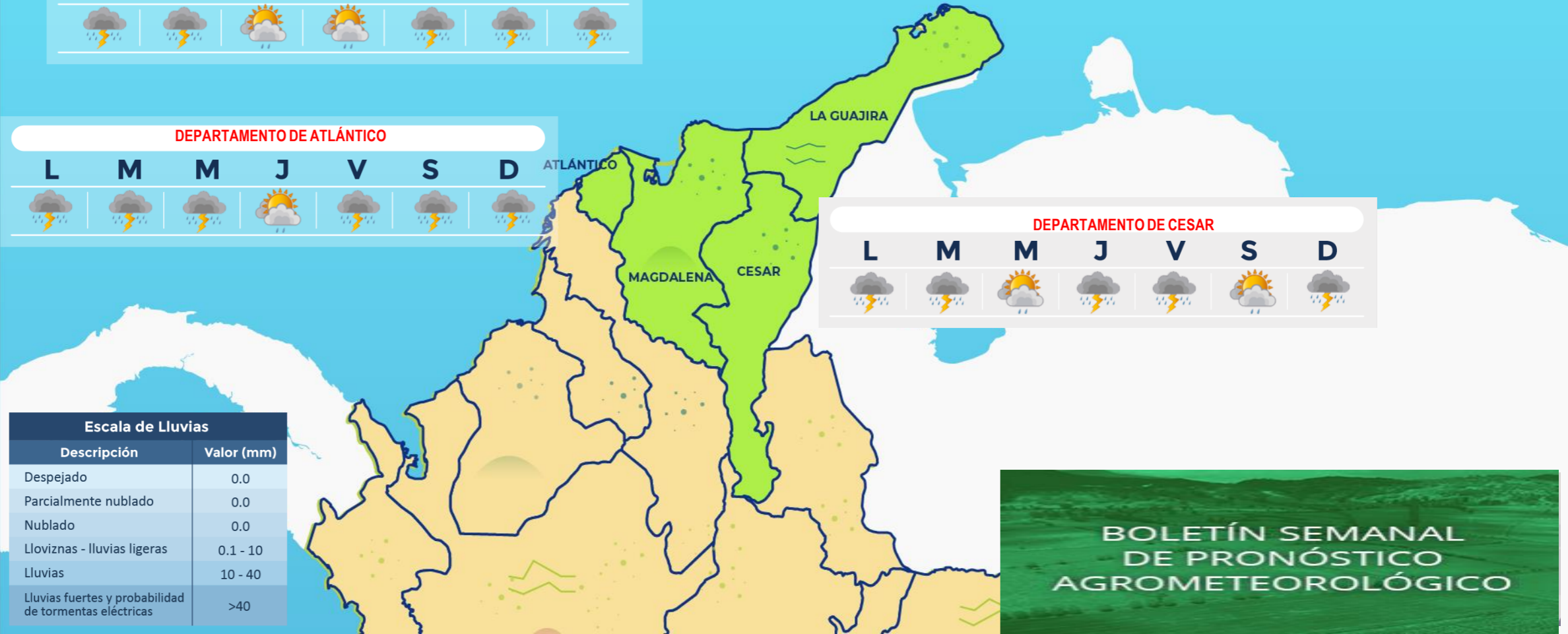
DEPARTAMENTO DE MAGDALENA



DEPARTAMENTO DE ATLÁNTICO



DEPARTAMENTO DE CESAR



Escala de Lluvias	
Descripción	Valor (mm)
Despejado	0.0
Parcialmente nublado	0.0
Nublado	0.0
Lloviznas - lluvias ligeras	0.1 - 10
Lluvias	10 - 40
Lluvias fuertes y probabilidad de tormentas eléctricas	>40

Archipiélago de San Andrés, Providencia y Santa Catalina y los departamentos de Bolívar, Sucre y Córdoba

DEPARTAMENTO DE SAN ANDRÉS, PROVIDENCIA Y SANTA CATALINA



DEPARTAMENTO DE BOLÍVAR



DEPARTAMENTO DE SUCRE

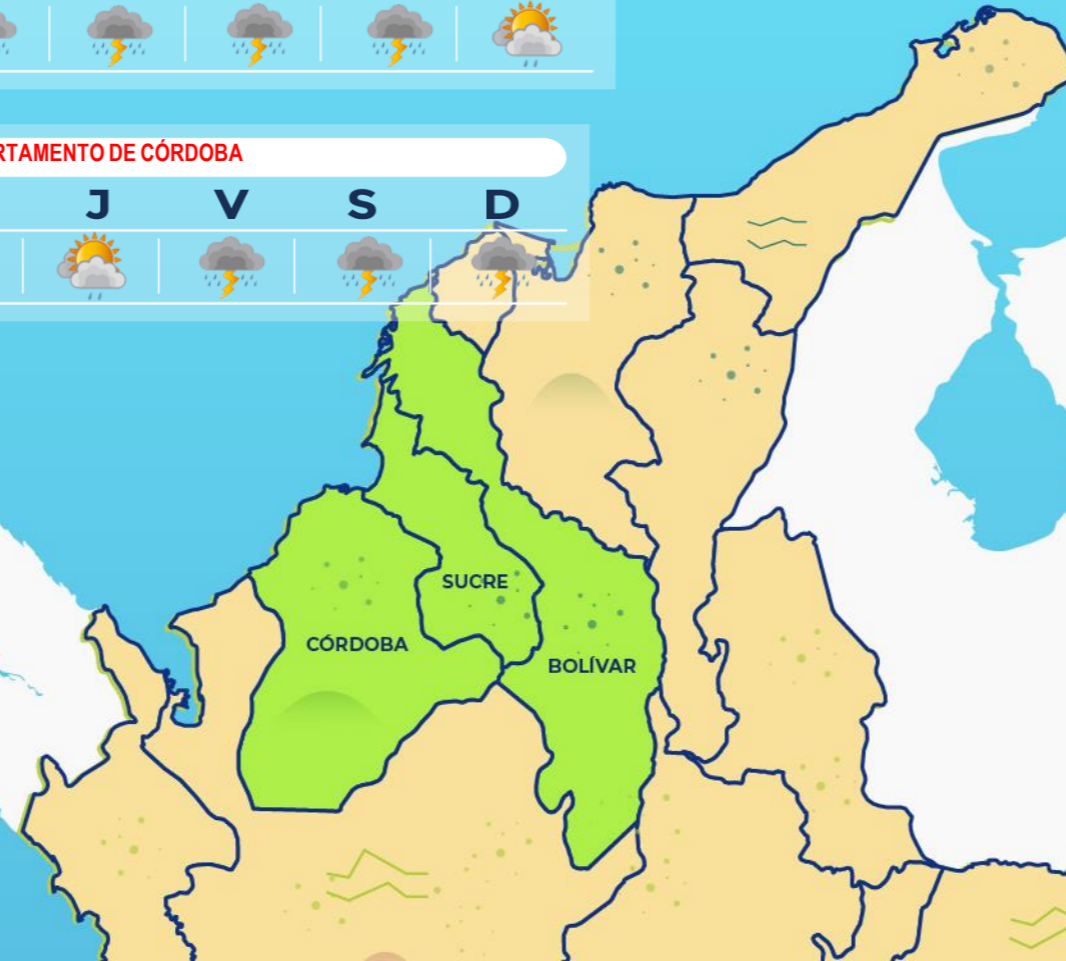


DEPARTAMENTO DE CÓRDOBA

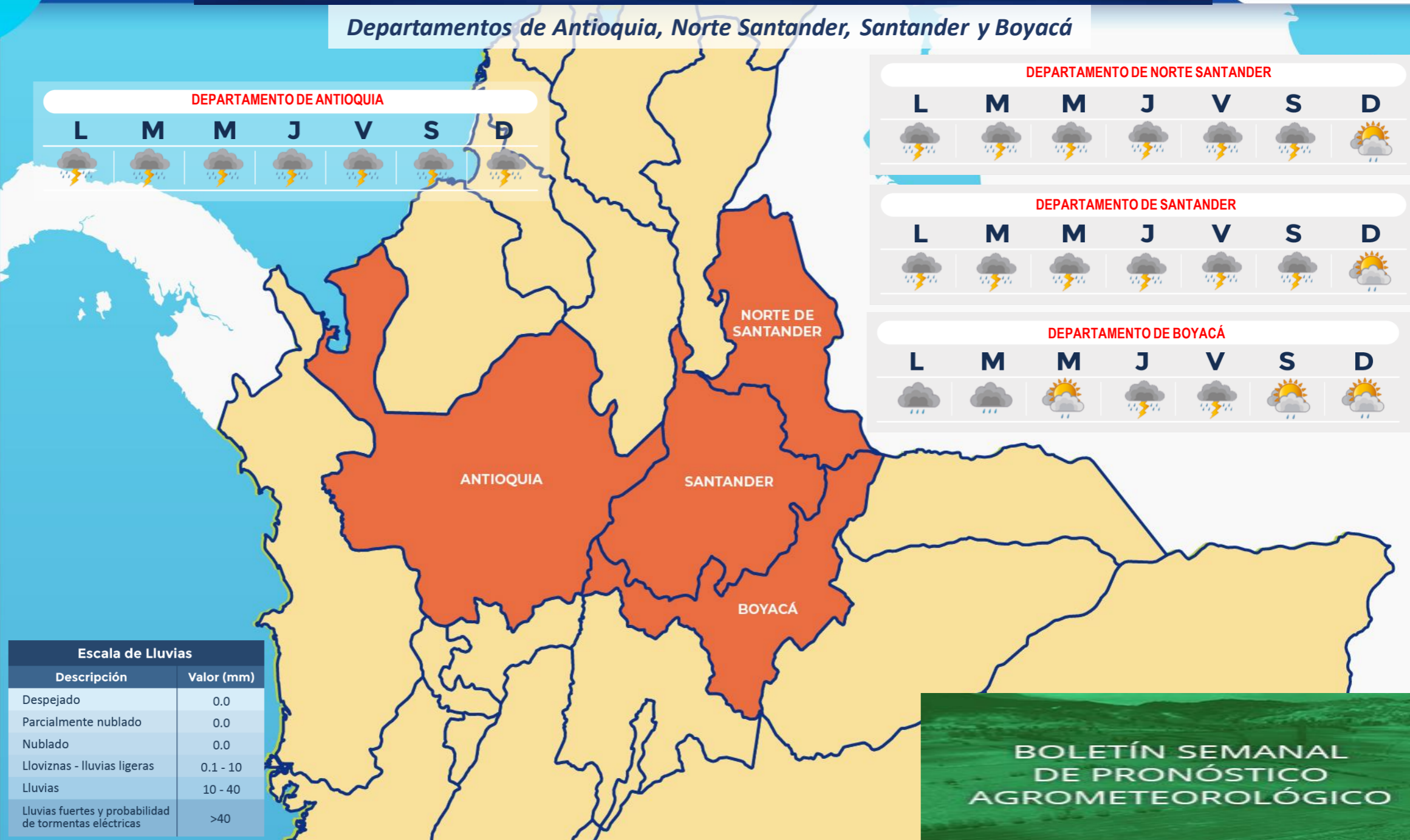


-  Despejado
-  Parcialmente Nublado
-  Lloviznas
-  Mayormente Nublado
-  Lluvias Ligeras
-  Lluvias
-  Lluvias con Tormenta Eléctrica

Escala de Lluvias	
Descripción	Valor (mm)
Despejado	0.0
Parcialmente nublado	0.0
Nublado	0.0
Lloviznas - Lluvias ligeras	0.1 - 10
Lluvias	10 - 40
Lluvias fuertes y probabilidad de tormentas eléctricas	>40



Departamentos de Antioquia, Norte Santander, Santander y Boyacá



Despejado



Parcialmente nublado



Lloviznas



Mayormente Nublado



Lluvias Ligeras



Lluvias



Lluvias con Tormenta Eléctrica

Departamentos de Caldas, Risaralda, Quindío, Cundinamarca, Tolima, Huila y Sabana de Bogotá

DEPARTAMENTO DE RISARALDA



DEPARTAMENTO DE CUNDINAMARCA



DEPARTAMENTO DE CALDAS



DEPARTAMENTO DE QUINDÍO



DEPARTAMENTO DE TOLIMA

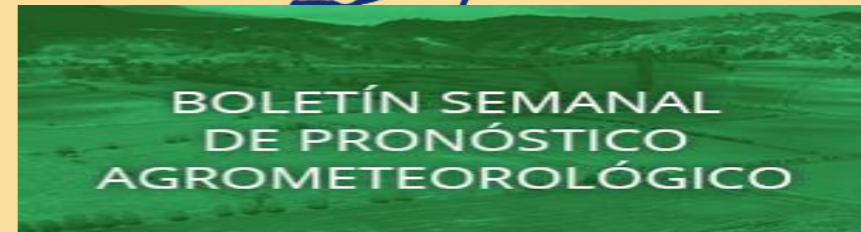


DEPARTAMENTO DE HUILA



- Despejado
- Parcialmente nublado
- Lloviznas
- Mayormente Nublado
- Lluvias Ligeras
- Lluvias
- Lluvias con Tormenta Eléctrica

Escala de Lluvias	
Descripción	Valor (mm)
Despejado	0.0
Parcialmente nublado	0.0
Nublado	0.0
Lloviznas - Lluvias ligeras	0.1 - 10
Lluvias	10 - 40
Lluvias fuertes y probabilidad de tormentas eléctricas	>40



BOLETÍN SEMANAL DE PRONÓSTICO AGROMETEOROLÓGICO

Departamentos de Chocó, Valle del Cauca, Cauca y Nariño

-  Despejado
-  Parcialmente nublado
-  Lloviznas
-  Mayormente Nublado
-  Lluvias Ligeras
-  Lluvias
-  Lluvias con Tormenta Eléctrica

DEPARTAMENTO DE CHOCÓ

L	M	M	J	V	S	D
						

DEPARTAMENTO DE VALLE DEL CAUCA

L	M	M	J	V	S	D
						

DEPARTAMENTO DE NARIÑO

L	M	M	J	V	S	D
						

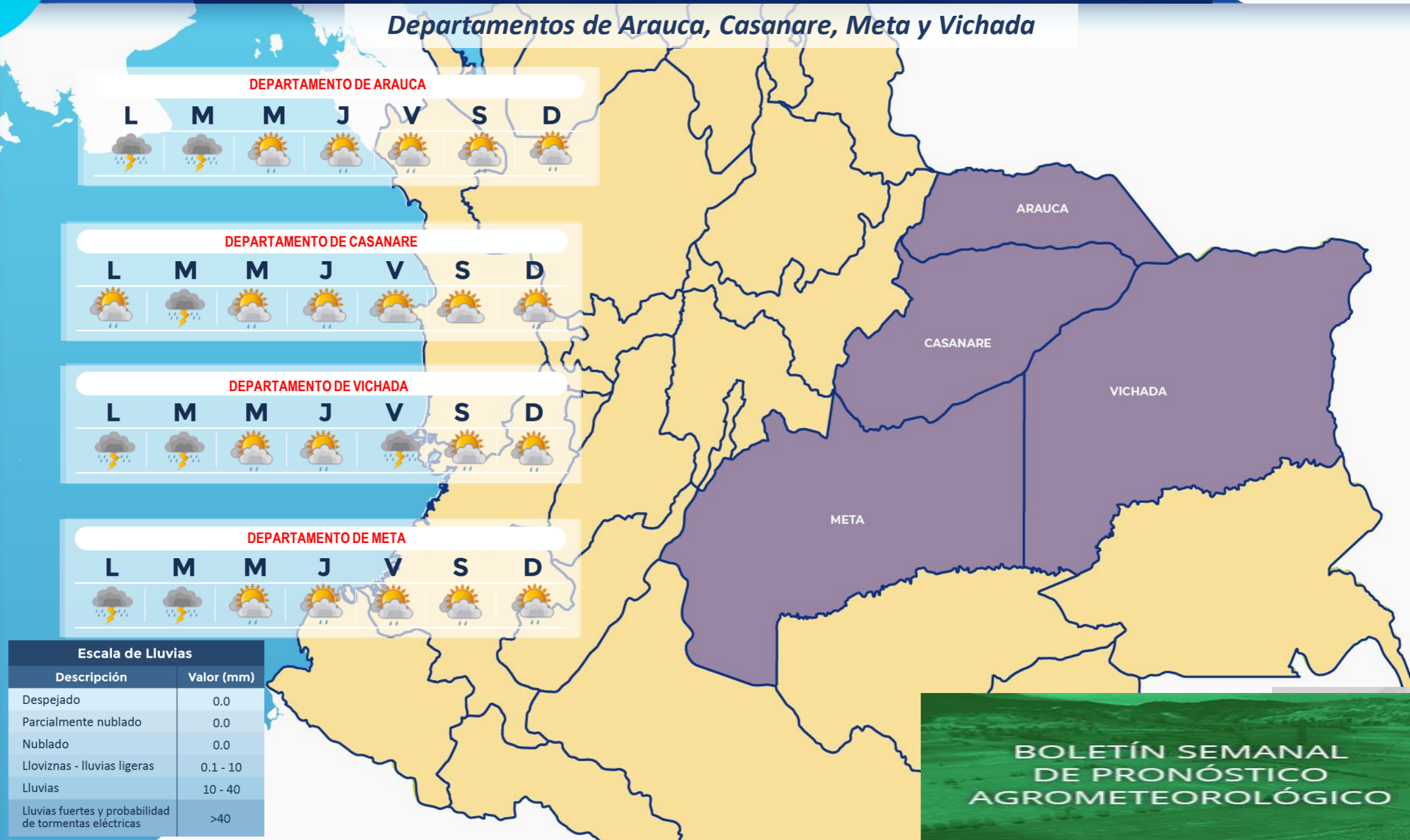
DEPARTAMENTO DE CAUCA

L	M	M	J	V	S	D
						

Escala de Lluvias	
Descripción	Valor (mm)
Despejado	0.0
Parcialmente nublado	0.0
Nublado	0.0
Lloviznas - lluvias ligeras	0.1 - 10
Lluvias	10 - 40
Lluvias fuertes y probabilidad de tormentas eléctricas	>40



Departamentos de Arauca, Casanare, Meta y Vichada



DEPARTAMENTO DE ARAUCA



DEPARTAMENTO DE CASANARE



DEPARTAMENTO DE VICHADA



DEPARTAMENTO DE META



- Despejado
- Parcialmente nublado
- Lloviznas
- Mayormente Nublado
- Lluvias Ligeras
- Lluvias
- Lluvias con Tormenta Eléctrica

Escala de Lluvias	
Descripción	Valor (mm)
Despejado	0.0
Parcialmente nublado	0.0
Nublado	0.0
Lloviznas - lluvias ligeras	0.1 - 10
Lluvias	10 - 40
Lluvias fuertes y probabilidad de tormentas eléctricas	>40

Departamentos de Guainía, Vaupés, Amazonas, Guaviare, Caquetá y Putumayo

-  Despejado
-  Parcialmente Nublado
-  Lloviznas
-  Mayormente Nublado
-  Lluvias Ligeras
-  Lluvias
-  Lluvias con tormenta eléctrica

DEPARTAMENTO DE GUAINÍA

L M M J V S D



DEPARTAMENTO DE GUAVIARE

L M M J V S D



DEPARTAMENTO DE VAUPÉS

L M M J V S D



DEPARTAMENTO DE CAQUETÁ

L M M J V S D



DEPARTAMENTO DE PUTUMAYO

L M M J V S D

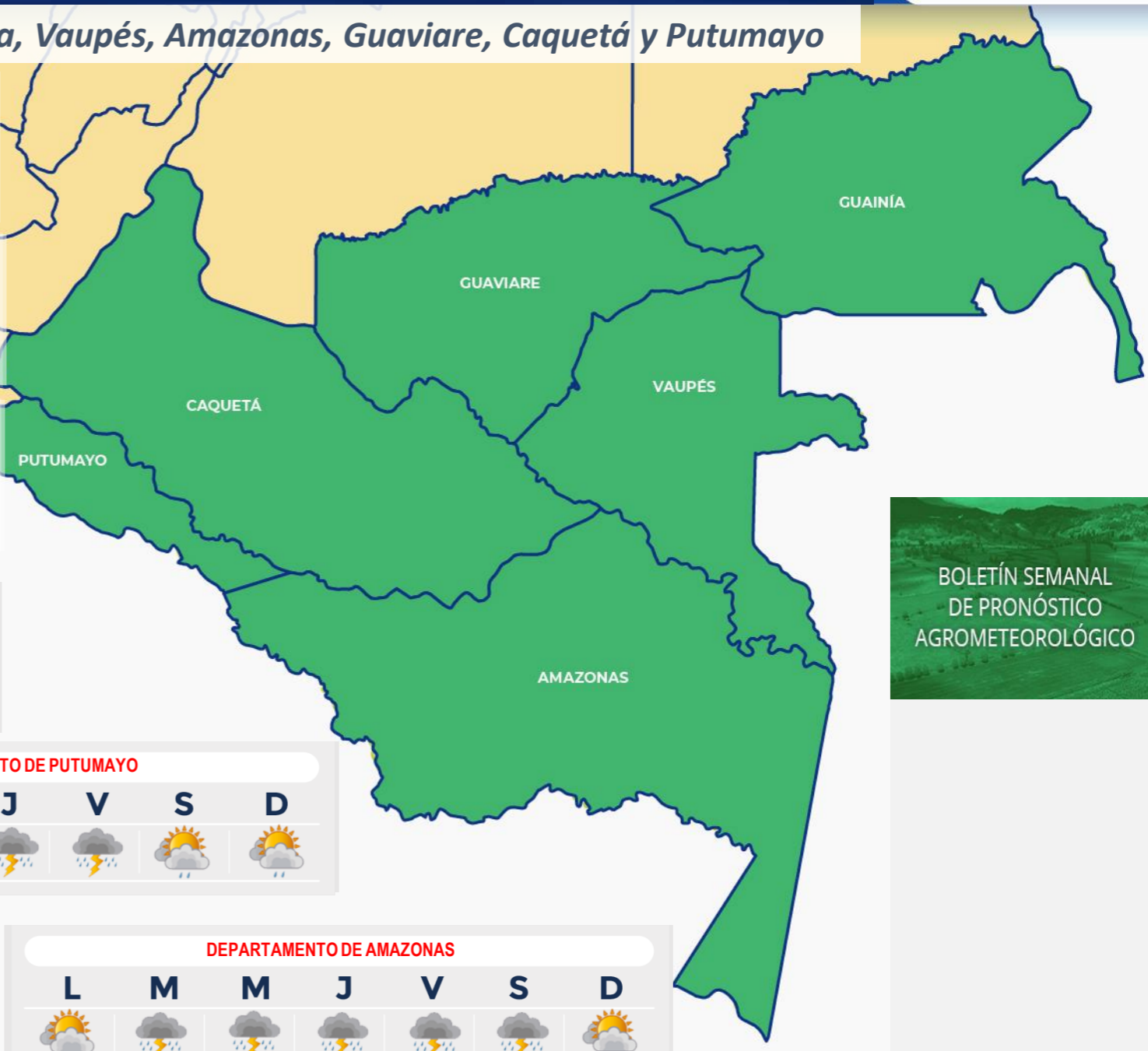


DEPARTAMENTO DE AMAZONAS

L M M J V S D



Escala de Lluvias	
Descripción	Valor (mm)
Despejado	0.0
Parcialmente nublado	0.0
Nublado	0.0
Lloviznas - Lluvias ligeras	0.1 - 10
Lluvias	10 - 40
Lluvias fuertes y probabilidad de tormentas eléctricas	>40



BOLETÍN SEMANAL DE PRONÓSTICO AGROMETEOROLÓGICO



Diciembre de 2025














¿Cuál es la fase lunar de hoy? o ¿qué día debo sembrar o cosechar?, son algunas de las cuestiones que despierta la Luna



Fases Lunares	Fecha	Hora Local Colombiana
Luna llena	2025-12-04	18:14
Cuarto menguante	2025-12-11	15:52
Luna nueva	2025-12-19	20:43
Cuarto creciente	2025-12-27	14:10

Boletines técnicos de pronósticos y alertas



Oficina del Servicio de Pronósticos y Alertas -OSPA-		
Informe Técnico Diario de Condiciones Hidrometeorológicas, Alertas y Pronósticos (ITD)	Descargar última publicación ↓	Consultar repositorio 
Boletín de Condiciones Hidrometeorológicas Actuales, Alertas y Pronósticos (BCH)	Descargar última publicación ↓	Consultar repositorio 
Boletín de Alertas por Pronóstico de la Amenaza por Incendios de la Cobertura Vegetal (BAICV)	Descargar última publicación ↓	Consultar repositorio 
Boletín de Alertas Hidrológicas (BAH)	Descargar última publicación ↓	Consultar repositorio 
Comunicados Especiales (CE)	Descargar última publicación ↓	Consultar repositorio 
Boletín de Pronóstico Nacional del Tiempo para Tres Días (BPTD)	Descargar última publicación ↓	Consultar repositorio 
Boletines Temporada de Huracanes -Ciclones-(BTCH)	Descargar última publicación ↓	Consultar repositorio 
Boletín de Alertas por Pronóstico de la Amenaza por Deslizamientos de Tierra (BADT)	Descargar última publicación ↓	Consultar repositorio 
Boletín Semanal para el Sector Agrícola (BSA)	Descargar última publicación ↓	Consultar repositorio 
Boletín Mensual de la Situación Sinóptica (BSS)	Descargar última publicación ↓	Consultar repositorio 
Información preliminar diaria de precipitación y temperatura de los principales aeropuertos y ciudades del país	Descargar última publicación ↓	Consultar repositorio 

Ghisliane Echeverry Prieto, Directora General
Rodney Poveda Fernández, Jefe (e) Oficina del Servicio de Pronósticos y Alertas

Elaboró: Daniel Useche Samudio
Grupo de Análisis y Pronóstico del Tiempo - Oficina del Servicio de Pronóstico y Alertas

Diseño y Diagramación:
Oficina del Servicio de Pronóstico y Alertas

GRUPO DE COMUNICACIONES

Colaboradores:

Oficina del Servicio de Pronóstico y Alertas (Subdirección. de Meteorología)

Grupo de Datos (Of. Del Servicio de Pronóstico y Alertas)

Grupo de Climatología y Agrometeorología (Subdirección de Meteorología)

Grupo de Modelamiento (Subdirección. de Meteorología)

<http://www.ideam.gov.co>

Correos electrónicos: servicio@ideam.gov.co, alertas@ideam.gov.co

Calle 25 D # 96 B - 70, piso 3. Bogotá, D.C.

Teléfono: 601 3075625 ext. 1334-1336.

VISITA NUESTRAS REDES SOCIALES



ideam.instituto



@IDEAMColombia



InstitutoIDEAM



ideamcolombia