

Boletín semanal para el Sector Agrícola

1.
Lo más
destacado

2. Lluvias
acumuladas
y anomalías

3. Anomalías de temperatura media

4. Índice de disponibilidad hídrica (IDH)

5.
Pronóstico
nacional
por regiones

- 5.1 Región Caribe
- 5.2 Región Andina norte
- 5.3 Región Andina centro-sur
- 5.4 Región Pacífica
- 5.5 Región Orinoquía
- 5.6 Región Amazónica

6. Fases lunares

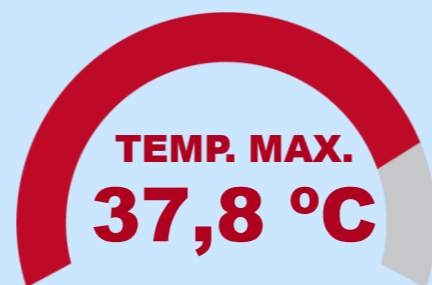
7. Enlaces de interés

Datos extremos de lluvia y temperatura máxima y mínima del aire correspondientes a la semana del lunes 10 al domingo 16 de noviembre de 2025

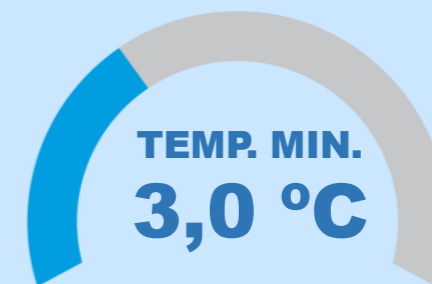
!!!ATENCIÓN !!!
Estos son los
datos más
destacados de la
última semana



Temperaturas máxima y mínima



Villavieja, est. San Alfonso – Huila, lunes 10 de noviembre.



Choachí, est. La Bolsa – Cundinamarca, martes 11 de noviembre.

DÍA MÁS LLUVIOSO DE LA SEMANA A NIVEL NACIONAL



12799,3 mm

Sábado 15 de noviembre.

**DATOS
DESTACADOS**

MÁXIMO ACUMULADO EN 24 HORAS

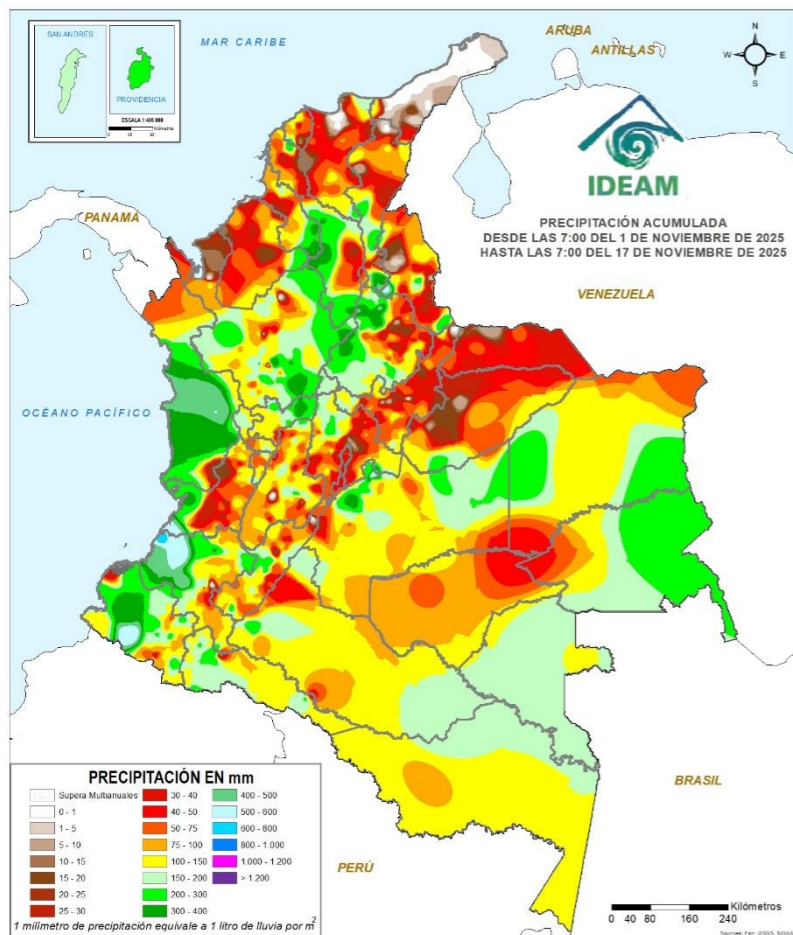


186,0 mm

Restrepo, est. Buenavista – Meta, miércoles 12 de noviembre.

Nota: Los datos extremos de la temperatura del aire corresponden a zonas con altitud menor a 3000 m.s.n.m.

Lluvia acumulada de noviembre de 2025

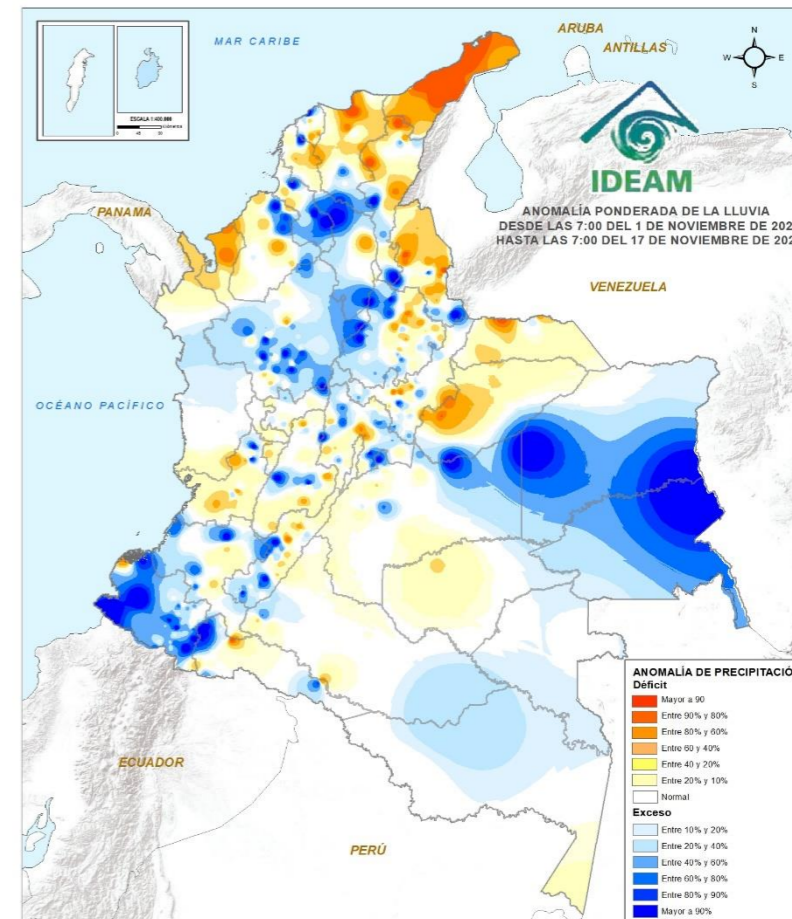


Durante el mes de noviembre del presente año, se han observado condiciones secas (marcados en tonos blancos) en áreas específicas de La Guajira, Cesar y Magdalena. En contraste se han reportado precipitaciones moderadas (indicadas en tonos azules) en sectores de Chocó, suroccidente de Valle del Cauca, Cauca y Nariño.

Durante noviembre se estiman condiciones lluviosas en gran parte del país, conforme con la época del año, especialmente en sectores de las regiones Andina, Caribe y Pacífica, por lo que se recomienda estar atentos con las crecientes súbitas y los deslizamientos de tierra en zonas de ladera o alta pendiente.

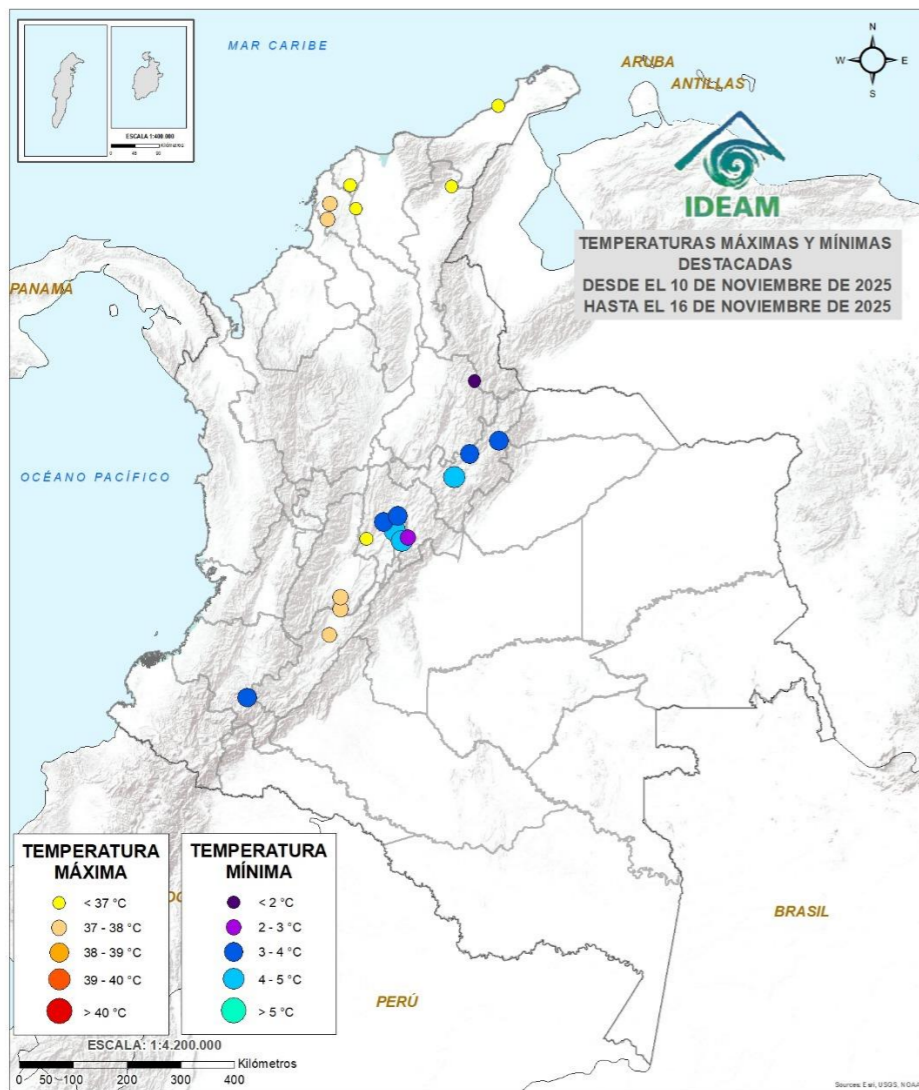


Anomalía real de la lluvia de noviembre de 2025



La anomalía real de la lluvia para noviembre ha mostrado excesos mayores al 90 % (representados en tonos azules) en varias áreas de las regiones Caribe, Andina, Pacífica y Orinoquia. En contraste, se identificó déficits superiores al 90 % (indicados en tonos rojos) en áreas de La Guajira, Cesar, Magdalena, Norte de Santander, Arauca, Boyacá y Casanare.

Top 10 de las temperaturas del aire más bajas y más altas registradas en la última semana



Temperaturas mínima y máxima del aire destacadas del 10 al 16 de noviembre de 2025.

TEMPERATURA MÁXIMA

- < 37 °C
- 37 - 38 °C
- 38 - 39 °C
- 39 - 40 °C
- > 40 °C

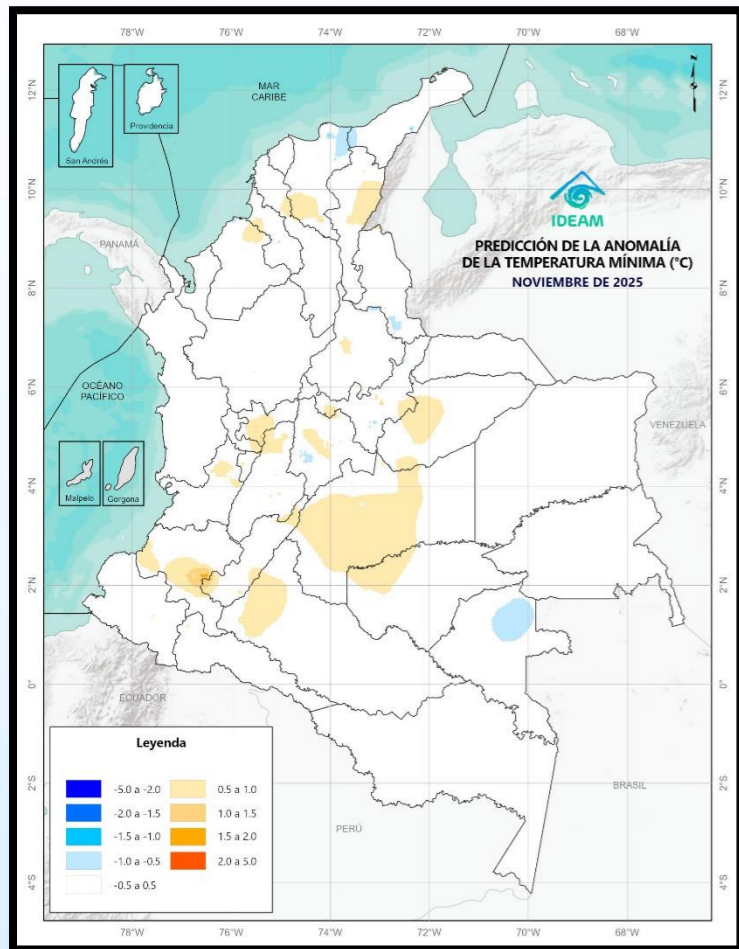
Durante la última semana, las temperaturas máximas del aire más significativas se registraron en áreas de La Guajira, Cesar, Atlántico, Bolívar, Cundinamarca, Tolima y Huila.

TEMPERATURA MÍNIMA

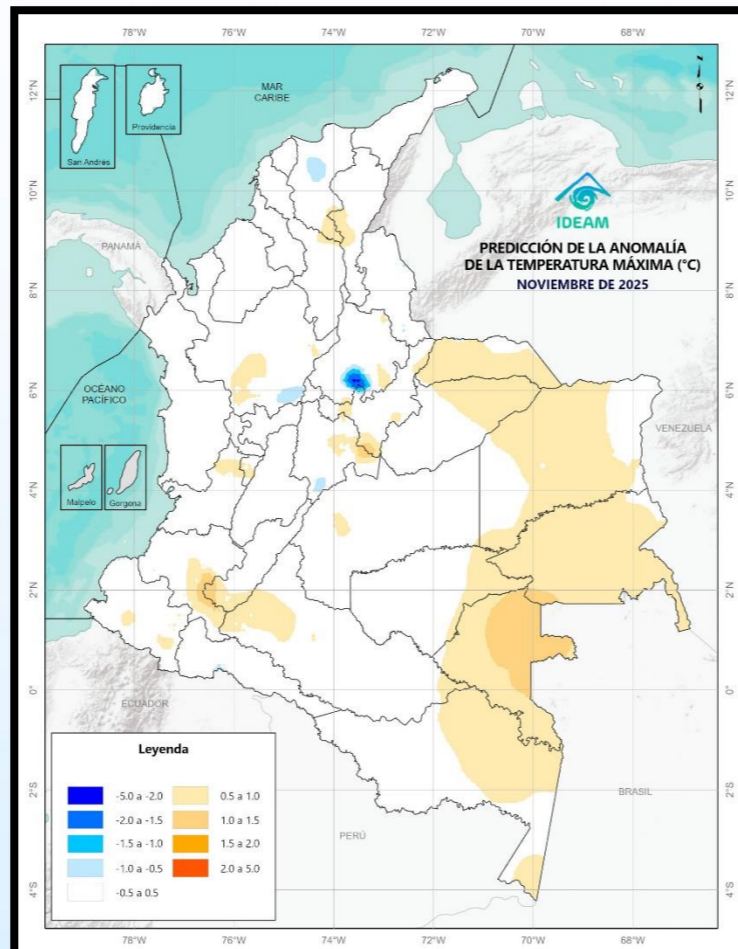
- < 2 °C
- 2 - 3 °C
- 3 - 4 °C
- 4 - 5 °C
- > 5 °C

Las temperaturas mínimas del aire más destacadas durante esta semana se presentaron en sectores de los departamentos de Santander, Boyacá, Cundinamarca y Cauca.

Temperaturas del aire en grados Celsius por encima o por debajo de lo esperado para el mes de noviembre de 2025



Predicción de la anomalía de la temperatura mínima del aire para el mes de noviembre de 2025



Predicción de la anomalía de la temperatura máxima del aire para el mes de noviembre de 2025



La predicción de la anomalía de la temperatura mínima del aire para noviembre indica valores por debajo de lo normal entre $-0,5\text{ }^{\circ}\text{C}$ y $-1,5\text{ }^{\circ}\text{C}$ en áreas del centro y sur de La Guajira, nororiente de Magdalena, sur de Norte de Santander, sur de Boyacá, suroccidente de Cundinamarca y norte de Vaupés. Temperaturas máximas del aire por encima de lo normal, entre $0,5\text{ }^{\circ}\text{C}$ y $2,0\text{ }^{\circ}\text{C}$ se pronostican en zonas del oriente de Cesar, sur de Magdalena, centro de Sucre, nororiente de Córdoba, Santander, Boyacá, Cundinamarca, Tolima, sur de Huila, Caldas, oriente de Risaralda, Quindío, Valle del Cauca, Cauca, occidente de Casanare, Meta y Caquetá.

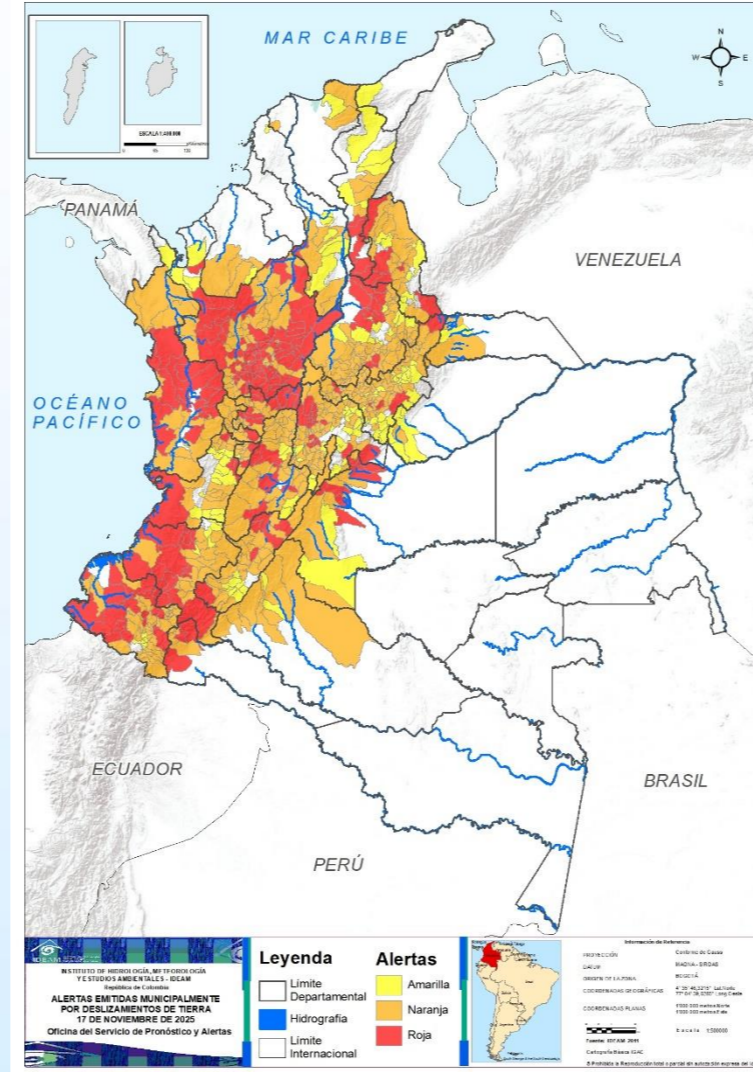
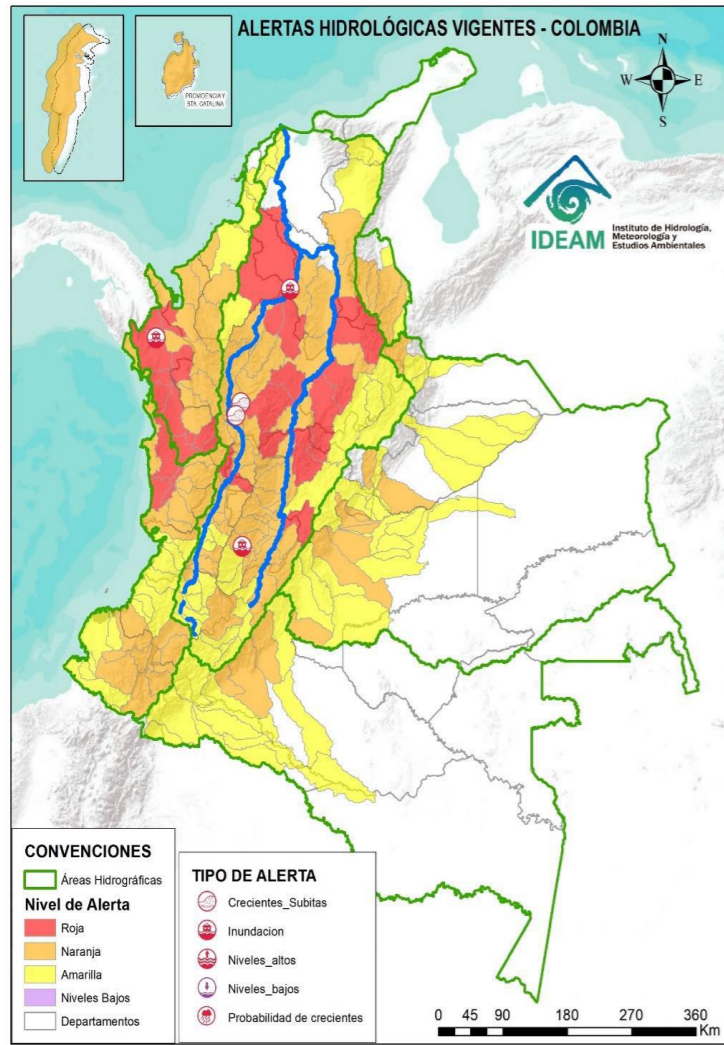


La predicción de anomalía en la temperatura máxima del aire para noviembre indica condiciones normales en gran parte del país, excepto en zonas del sur de Magdalena, centro de Cesar, Antioquia, Santander, Boyacá, Cundinamarca, Quindío, sur de Huila, nororiente de Valle del Cauca, oriente de Cauca, Nariño, Arauca, Casanare, Meta, Vichada, Caquetá, oriente de Guaviare, Guainía, Vaupés y Amazonas, donde podrían superar lo normal, entre $0,5\text{ }^{\circ}\text{C}$ - $1,5\text{ }^{\circ}\text{C}$. Las temperaturas máximas, por debajo de lo normal, con valores entre $-0,5\text{ }^{\circ}\text{C}$ y $-5,0\text{ }^{\circ}\text{C}$, se estiman en áreas de Magdalena, suroriente de Antioquia, sur de Santander y sur de Cundinamarca.

ALERTAS HIDROLÓGICAS

ALERTAS POR DESLIZAMIENTOS

ALERTAS POR INCENDIOS

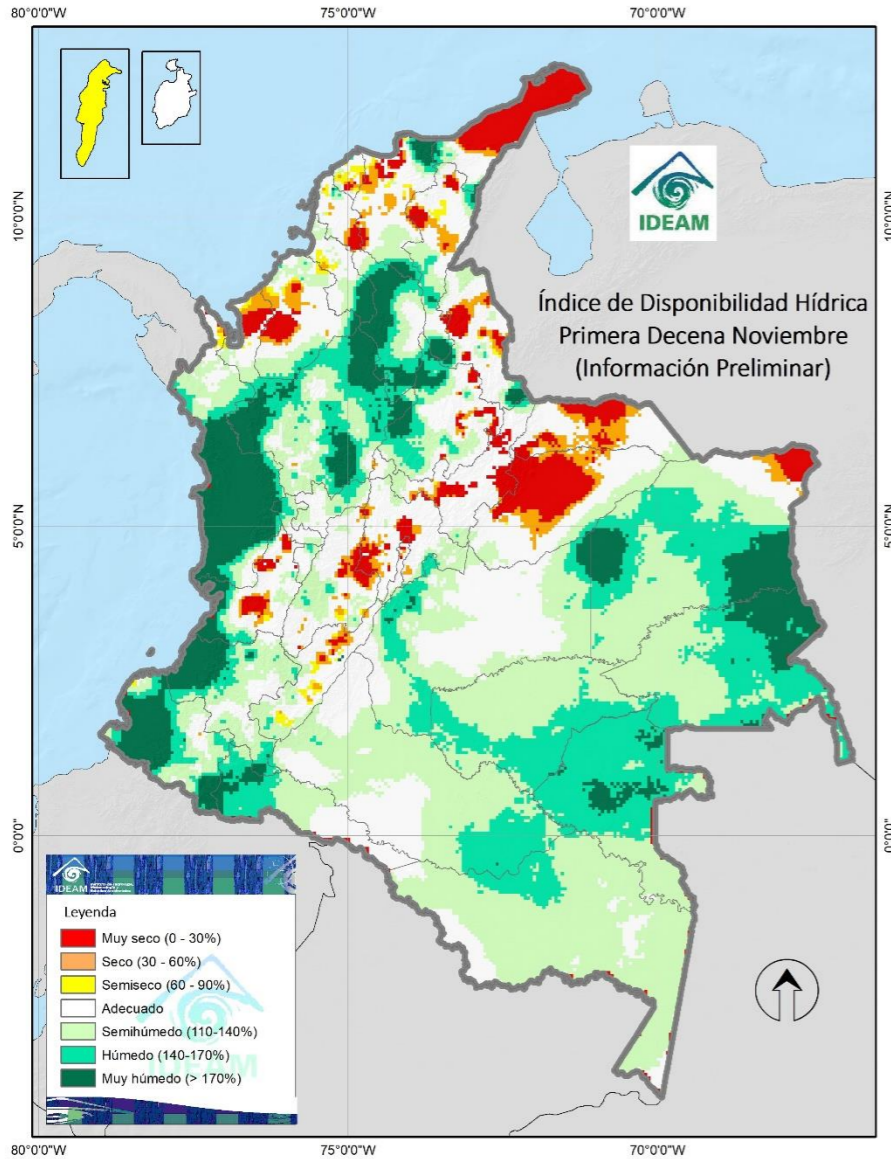


Actualizado 17 de noviembre de 2025 – 12:00 HLC

Actualizado 17 de noviembre de 2025 – 12:00 HLC

Actualizado 17 de noviembre de 2025 – 12:00 HLC

Para la primera decena de noviembre de 2025



- Muy Seco**
- Seco**
- Semiseco**
- Adecuado**
- Semihúmedo**
- Húmedo**
- Muy Húmedo**

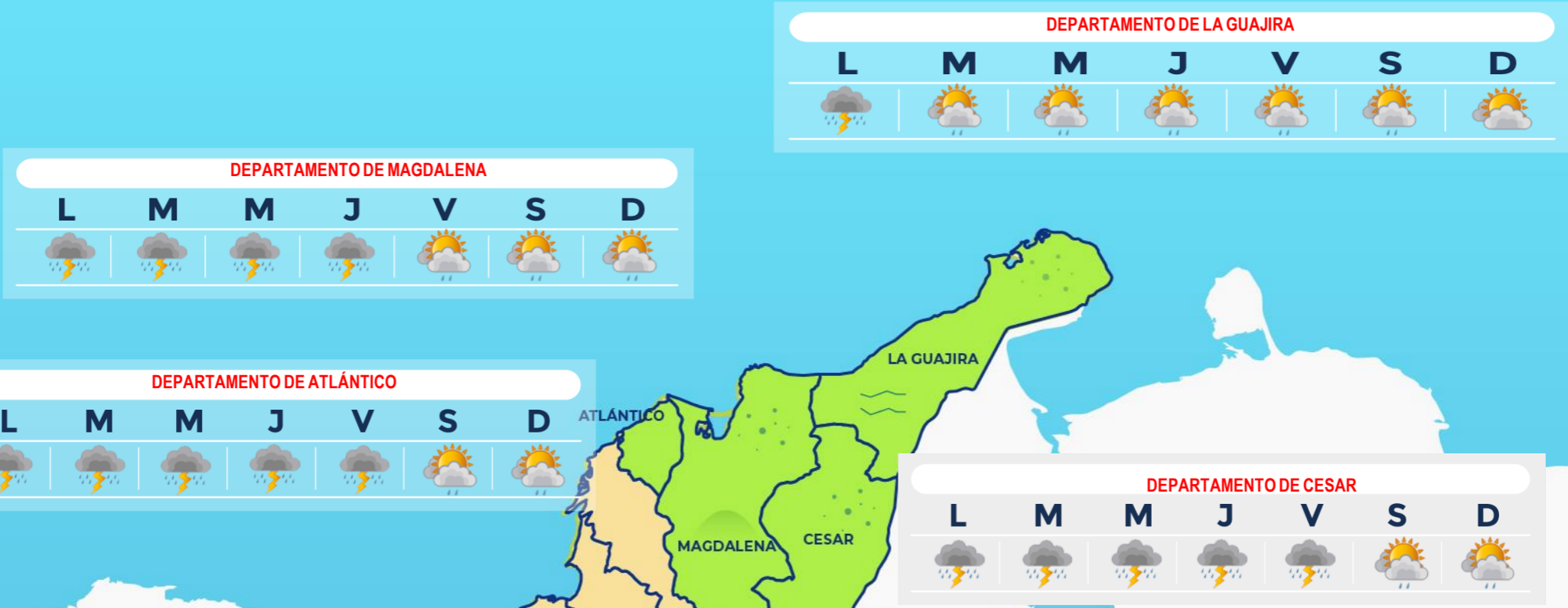
Durante la primera decena del mes se registraron, conforme con el índice de disponibilidad hídrica, condiciones muy secas en varios sectores de las regiones Caribe, Andina y Orinoquia. En contraste, se observaron condiciones muy húmedas en áreas de Cesar, Magdalena, centro de Bolívar, sur de Norte de Santander, occidente de Santander, Antioquia, Chocó, Valle del Cauca, Cauca, Nariño, Meta, occidente de Putumayo, Vichada, Guainía y Vaupés.



*El IDH es un indicador agroclimático que permite identificar zonas y periodos con excesos o deficiencias de agua, clasificando las tierras desde **muy secas** a muy húmedas.*

Departamentos de La Guajira, Magdalena, Cesar y Atlántico

-  Despejado
-  Parcialmente Nublado
-  Lloviznas
-  Mayormente Nublado
-  Lluvias Ligeras
-  Lluvias
-  Lluvias con Tormenta Eléctrica



Escala de Lluvias	
Descripción	Valor (mm)
Despejado	0.0
Parcialmente nublado	0.0
Nublado	0.0
Lloviznas - lluvias ligeras	0.1 - 10
Lluvias	10 - 40
Lluvias fuertes y probabilidad de tormentas eléctricas	>40

Archipiélago de San Andrés, Providencia y Santa Catalina y los departamentos de Bolívar, Sucre y Córdoba

DEPARTAMENTO DE SAN ANDRÉS, PROVIDENCIA Y SANTA CATALINA



DEPARTAMENTO DE BOLÍVAR



DEPARTAMENTO DE SUCRE

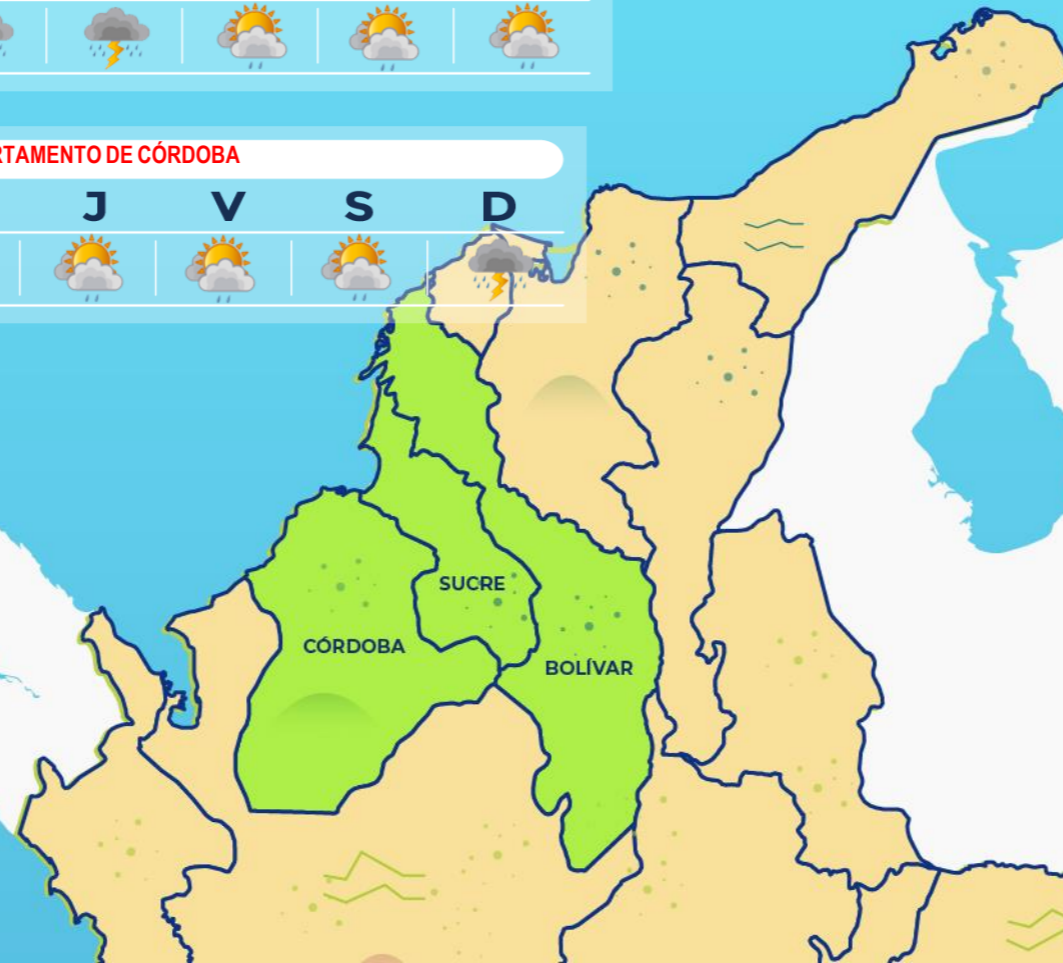


DEPARTAMENTO DE CÓRDOBA

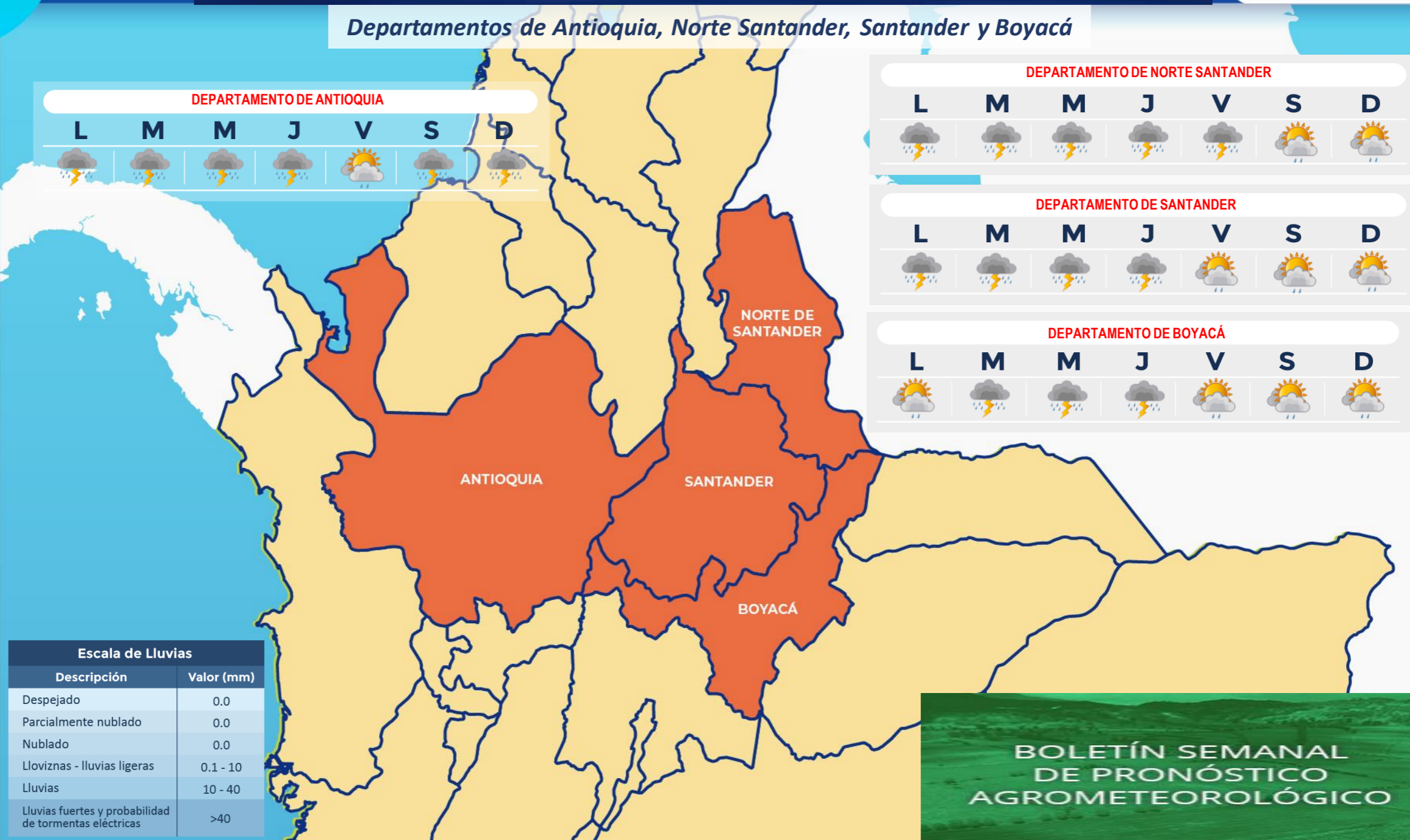


-  Despejado
-  Parcialmente Nublado
-  Lloviznas
-  Mayormente Nublado
-  Lluvias Ligeras
-  Lluvias
-  Lluvias con Tormenta Eléctrica

Escala de Lluvias	
Descripción	Valor (mm)
Despejado	0.0
Parcialmente nublado	0.0
Nublado	0.0
Lloviznas - lluvias ligeras	0.1 - 10
Lluvias	10 - 40
Lluvias fuertes y probabilidad de tormentas eléctricas	>40



Departamentos de Antioquia, Norte Santander, Santander y Boyacá



DEPARTAMENTO DE ANTIOQUIA



DEPARTAMENTO DE NORTE SANTANDER



DEPARTAMENTO DE SANTANDER



DEPARTAMENTO DE BOYACÁ



-  Despejado
-  Parcialmente nublado
-  Lloviznas
-  Mayormente Nublado
-  Lluvias Ligeras
-  Lluvias
-  Lluvias con Tormenta Eléctrica

Escala de Lluvias	
Descripción	Valor (mm)
Despejado	0.0
Parcialmente nublado	0.0
Nublado	0.0
Lloviznas - Lluvias ligeras	0.1 - 10
Lluvias	10 - 40
Lluvias fuertes y probabilidad de tormentas eléctricas	>40

Departamentos de Caldas, Risaralda, Quindío, Cundinamarca, Tolima, Huila y Sabana de Bogotá

DEPARTAMENTO DE RISARALDA



DEPARTAMENTO DE CUNDINAMARCA



DEPARTAMENTO DE CALDAS



DEPARTAMENTO DE QUINDÍO



DEPARTAMENTO DE TOLIMA



DEPARTAMENTO DE HUILA



- Despejado
- Parcialmente nublado
- Lloviznas
- Mayormente Nublado
- Lluvias Ligeras
- Lluvias
- Lluvias con Tormenta Eléctrica

Escala de Lluvias	
Descripción	Valor (mm)
Despejado	0.0
Parcialmente nublado	0.0
Nublado	0.0
Lloviznas - Lluvias ligeras	0.1 - 10
Lluvias	10 - 40
Lluvias fuertes y probabilidad de tormentas eléctricas	>40



BOLETÍN SEMANAL DE PRONÓSTICO AGROMETEOROLÓGICO

Departamentos de Chocó, Valle del Cauca, Cauca y Nariño

-  Despejado
-  Parcialmente nublado
-  Lloviznas
-  Mayormente Nublado
-  Lluvias Ligeras
-  Lluvias
-  Lluvias con Tormenta Eléctrica

DEPARTAMENTO DE CHOCÓ

L	M	M	J	V	S	D
						

DEPARTAMENTO DE VALLE DEL CAUCA

L	M	M	J	V	S	D
						

DEPARTAMENTO DE NARIÑO

L	M	M	J	V	S	D
						

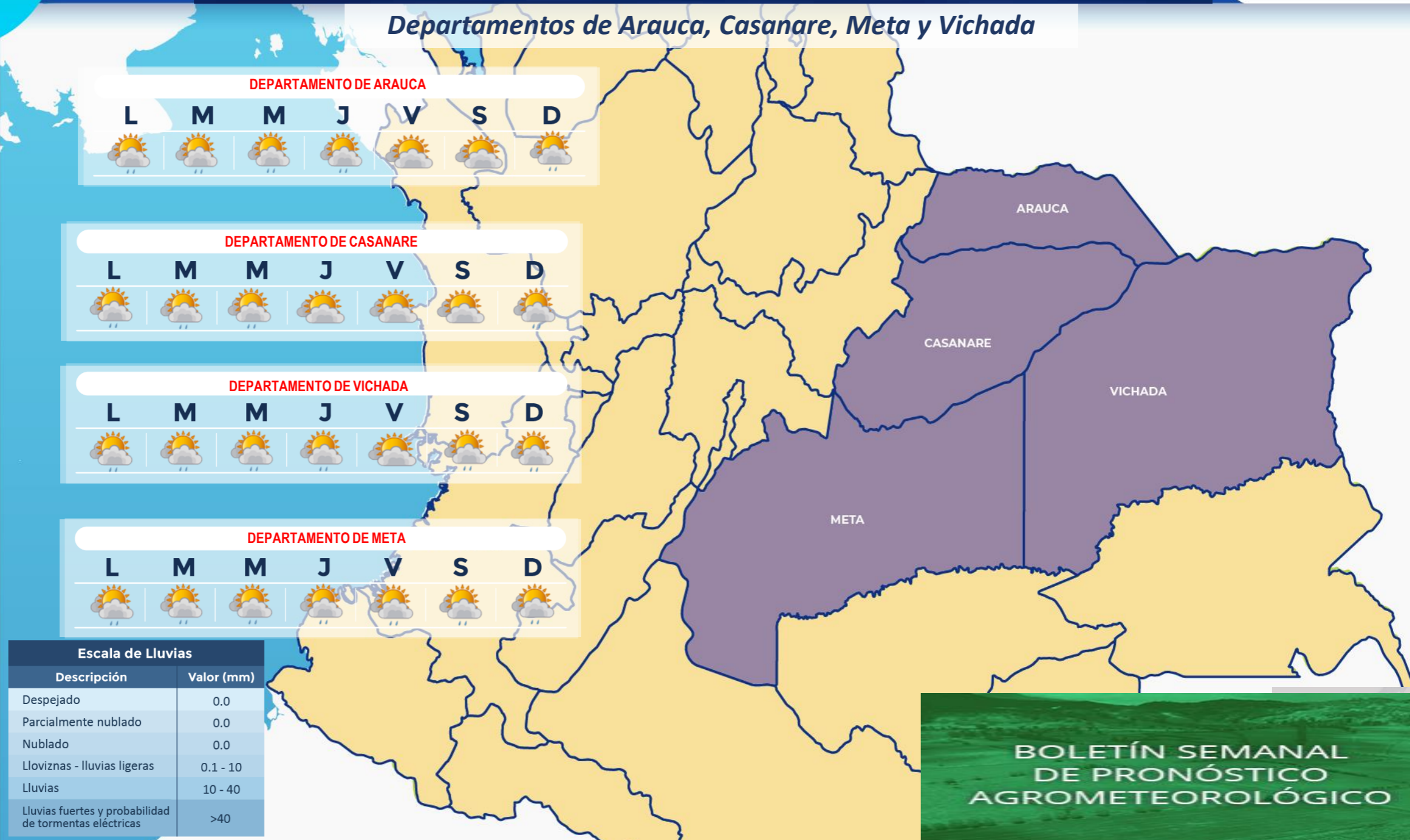
DEPARTAMENTO DE CAUCA

L	M	M	J	V	S	D
						

Escala de Lluvias	
Descripción	Valor (mm)
Despejado	0.0
Parcialmente nublado	0.0
Nublado	0.0
Lloviznas - lluvias ligeras	0.1 - 10
Lluvias	10 - 40
Lluvias fuertes y probabilidad de tormentas eléctricas	>40

BOLETÍN SEMANAL DE PRONÓSTICO AGROMETEOROLÓGICO

Departamentos de Arauca, Casanare, Meta y Vichada



DEPARTAMENTO DE ARAUCA



DEPARTAMENTO DE CASANARE



DEPARTAMENTO DE VICHADA



DEPARTAMENTO DE META



Escala de Lluvias

Descripción	Valor (mm)
Despejado	0.0
Parcialmente nublado	0.0
Nublado	0.0
Lloviznas - lluvias ligeras	0.1 - 10
Lluvias	10 - 40
Lluvias fuertes y probabilidad de tormentas eléctricas	>40



Despejado



Parcialmente nublado



Lloviznas



Mayormente Nublado



Lluvias Ligeras



Lluvias



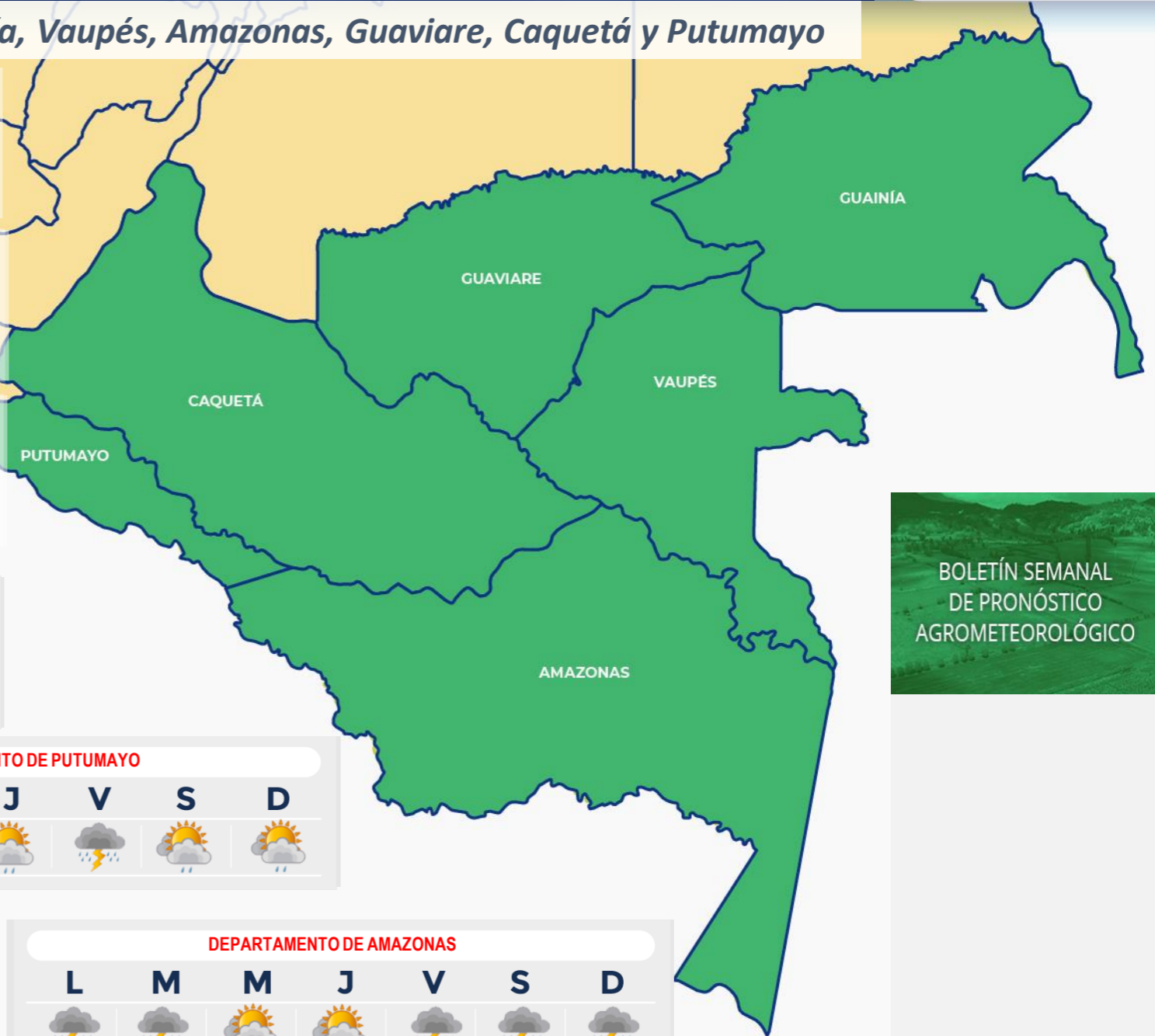
Lluvias con Tormenta Eléctrica

Departamentos de Guainía, Vaupés, Amazonas, Guaviare, Caquetá y Putumayo

-  Despejado
-  Parcialmente Nublado
-  Lloviznas
-  Mayormente Nublado
-  Lluvias Ligeras
-  Lluvias
-  Lluvias con tormenta eléctrica



Escala de Lluvias	
Descripción	Valor (mm)
Despejado	0.0
Parcialmente nublado	0.0
Nublado	0.0
Lloviznas - Lluvias ligeras	0.1 - 10
Lluvias	10 - 40
Lluvias fuertes y probabilidad de tormentas eléctricas	>40





Noviembre de 2025



¿Cuál es la fase lunar de hoy? o ¿qué día debo sembrar o cosechar?, son algunas de las cuestiones que despierta la Luna



Fases Lunares	Fecha	Hora Local Colombiana
Luna llena	2025-11-05	08:19
Cuarto menguante	2025-11-12	00:28
Luna nueva	2025-11-20	01:47
Cuarto creciente	2025-11-28	01:59

Boletines técnicos de pronósticos y alertas



Oficina del Servicio de Pronósticos y Alertas -OSPA-		
Informe Técnico Diario de Condiciones Hidrometeorológicas, Alertas y Pronósticos (ITD)	Descargar última publicación ↓	Consultar repositorio 
Boletín de Condiciones Hidrometeorológicas Actuales, Alertas y Pronósticos (BCH)	Descargar última publicación ↓	Consultar repositorio 
Boletín de Alertas por Pronóstico de la Amenaza por Incendios de la Cobertura Vegetal (BAICV)	Descargar última publicación ↓	Consultar repositorio 
Boletín de Alertas Hidrológicas (BAH)	Descargar última publicación ↓	Consultar repositorio 
Comunicados Especiales (CE)	Descargar última publicación ↓	Consultar repositorio 
Boletín de Pronóstico Nacional del Tiempo para Tres Días (BPTD)	Descargar última publicación ↓	Consultar repositorio 
Boletines Temporada de Huracanes -Ciclones-(BTCH)	Descargar última publicación ↓	Consultar repositorio 
Boletín de Alertas por Pronóstico de la Amenaza por Deslizamientos de Tierra (BADT)	Descargar última publicación ↓	Consultar repositorio 
Boletín Semanal para el Sector Agrícola (BSA)	Descargar última publicación ↓	Consultar repositorio 
Boletín Mensual de la Situación Sinóptica (BSS)	Descargar última publicación ↓	Consultar repositorio 
Información preliminar diaria de precipitación y temperatura de los principales aeropuertos y ciudades del país	Descargar última publicación ↓	Consultar repositorio 

Ghisliane Echeverry Prieto, Directora General
Rodney Poveda Fernández, Jefe (e) Oficina del Servicio de Pronósticos y Alertas

Elaboró: Daniel Useche Samudio
Grupo de Análisis y Pronóstico del Tiempo - Oficina del Servicio de Pronóstico y Alertas

Diseño y Diagramación:
Oficina del Servicio de Pronóstico y Alertas

GRUPO DE COMUNICACIONES

Colaboradores:

Oficina del Servicio de Pronóstico y Alertas (Subdirección. de Meteorología)

Grupo de Datos (Of. Del Servicio de Pronóstico y Alertas)

Grupo de Climatología y Agrometeorología (Subdirección de Meteorología)

Grupo de Modelamiento (Subdirección. de Meteorología)

<http://www.ideam.gov.co>

Correos electrónicos: servicio@ideam.gov.co, alertas@ideam.gov.co

Calle 25 D # 96 B - 70, piso 3. Bogotá, D.C.

Teléfono: 601 3075625 ext. 1334-1336.

VISITA NUESTRAS REDES SOCIALES



ideam.instituto



@IDEAMColombia



InstitutoIDEAM



ideamcolombia