

# Boletín semanal para el Sector Agrícola

**1.**  
Lo más  
destacado

**2.** Lluvias  
acumuladas  
y anomalías

**3.** Anomalías de temperatura media

**4.** Índice de disponibilidad hídrica (IDH)

**5.**  
Pronóstico  
nacional  
por regiones

- 5.1 Región Caribe
- 5.2 Región Andina norte
- 5.3 Región Andina centro-sur
- 5.4 Región Pacífica
- 5.5 Región Orinoquía
- 5.6 Región Amazónica

**6.** Fases lunares

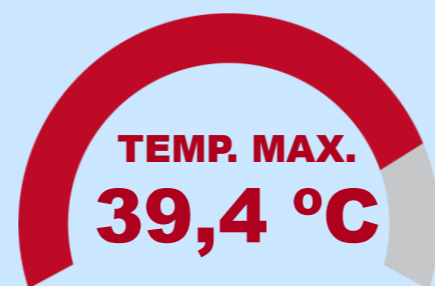
**7.** Enlaces de interés

*Datos extremos de lluvia y temperatura máxima y mínima del aire correspondientes a la semana del lunes 3 al domingo 9 de noviembre de 2025*

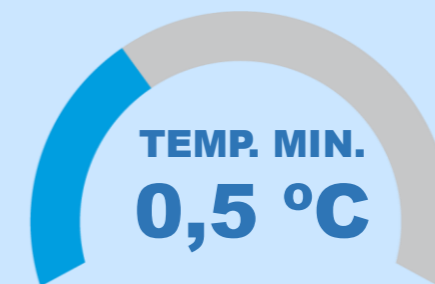
**!!!ATENCIÓN !!!**  
Estos son los  
datos más  
destacados de la  
última semana



### Temperaturas máxima y mínima



Jerusalén, est. Jerusalén – Cundinamarca, martes 4 de noviembre.



Guasca, est. Guasca – Cundinamarca, viernes 7 de noviembre.



DÍA MÁS LLUVIOSO DE LA SEMANA A NIVEL NACIONAL

**5733,1 mm**

Martes 4 de noviembre.

**DATOS  
DESTACADOS**

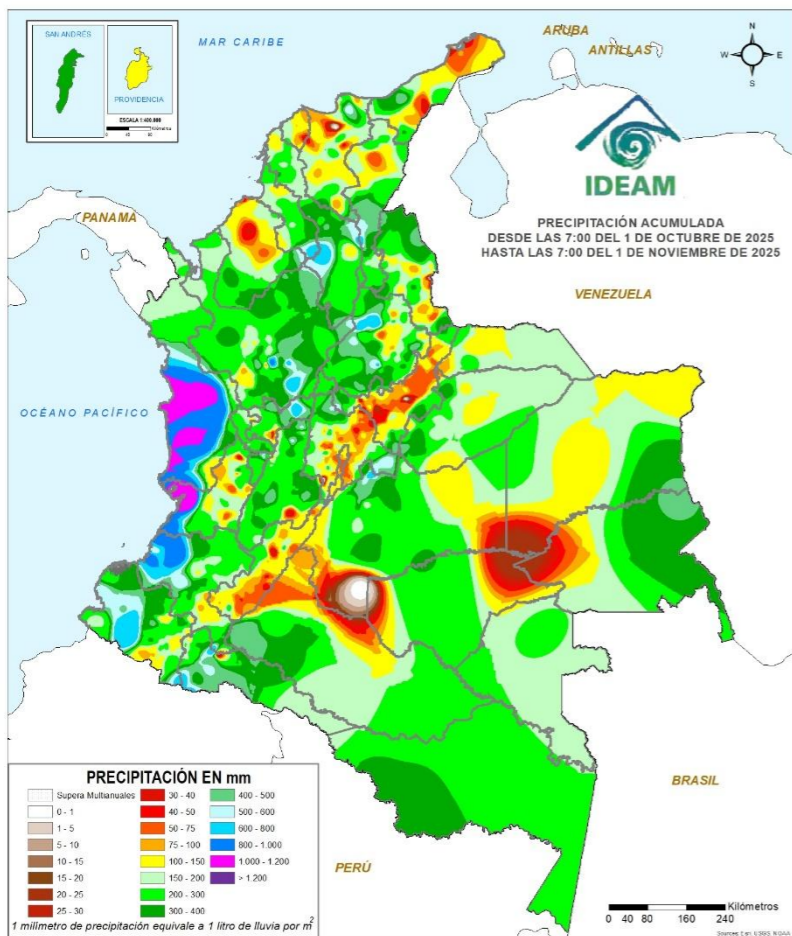
MÁXIMO ACUMULADO EN 24 HORAS

**148,0 mm**

San Alberto, est. El Líbano – Cesar, martes 4 de noviembre.



Lluvia acumulada de octubre de 2025

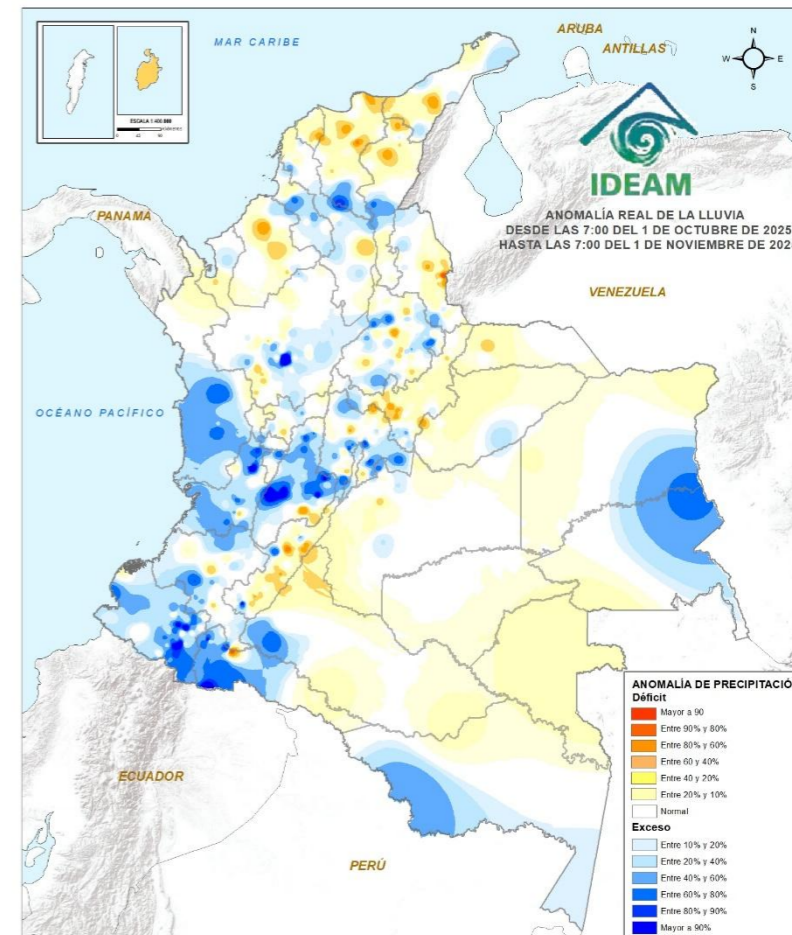


Durante el mes de octubre del presente año, se observaron lluvias ligeras (marcados en tonos marrones) en áreas específicas de las regiones Caribe, Andina y Orinoquia. En contraste se reportaron abundantes precipitaciones (indicadas en tonos lilas) en sectores de Chocó y noroccidente de Valle del Cauca.

Durante noviembre se estiman condiciones lluviosas en gran parte del país, conforme con la época del año, especialmente en sectores de las regiones Andina, Caribe y Pacífica, por lo que se recomienda estar atentos con las crecientes súbitas y los deslizamientos de tierra en zonas de ladera o alta pendiente.

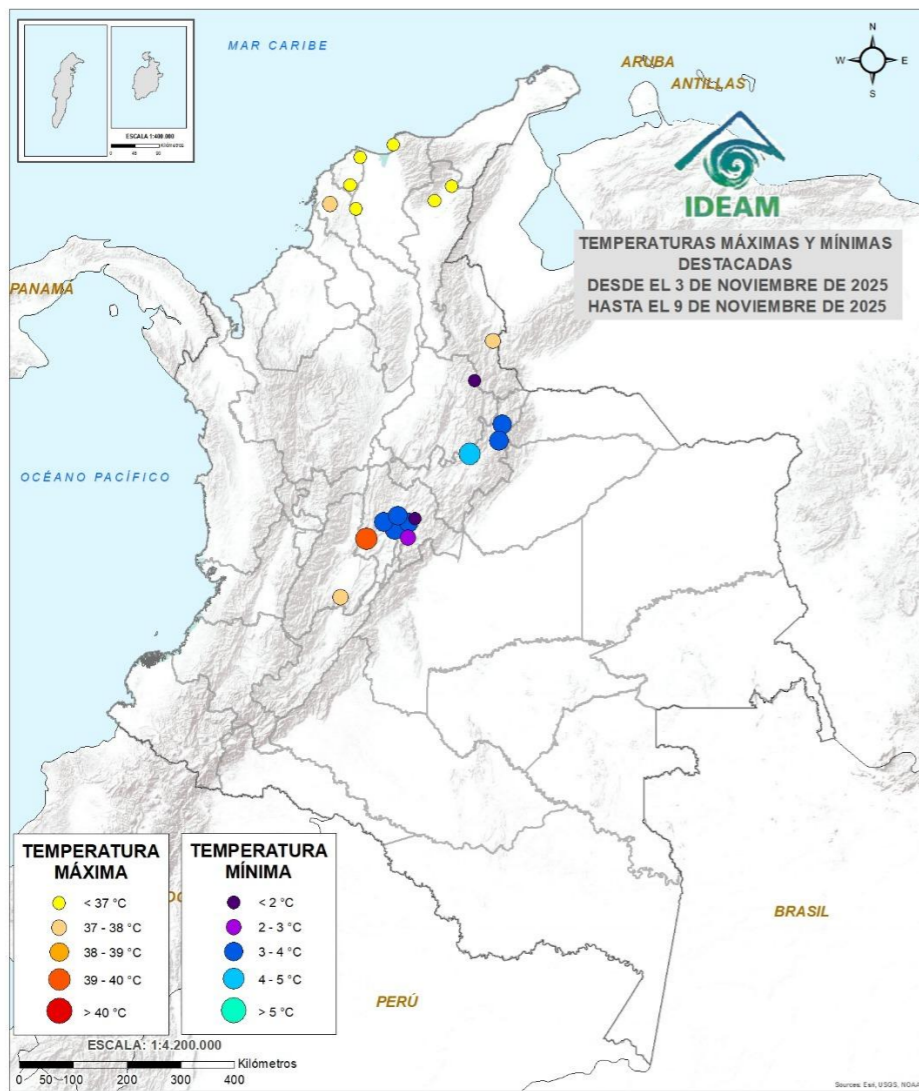


Anomalía real de la lluvia de octubre de 2025



La anomalía real de la lluvia para octubre mostró excesos mayores al 90 % (representados en tonos azules) en áreas del sur de Magdalena, Antioquia, Cundinamarca, Tolima, centro y sur de Huila, Valle del Cauca, Cauca, Nariño, suroccidente de Caquetá y occidente de Putumayo. En contraste, se identificó déficits superiores al 90 % (indicados en tonos naranjas) en áreas puntuales de las regiones Caribe y Andina.

## Top 10 de las temperaturas del aire más bajas y más altas registradas en la última semana



### TEMPERATURA MÁXIMA

- < 37 °C
- 37 - 38 °C
- 38 - 39 °C
- 39 - 40 °C
- > 40 °C

Durante la última semana, las temperaturas máximas del aire más significativas se registraron en áreas de Cesar, Magdalena, Atlántico, Bolívar, Norte de Santander, Cundinamarca y Tolima.

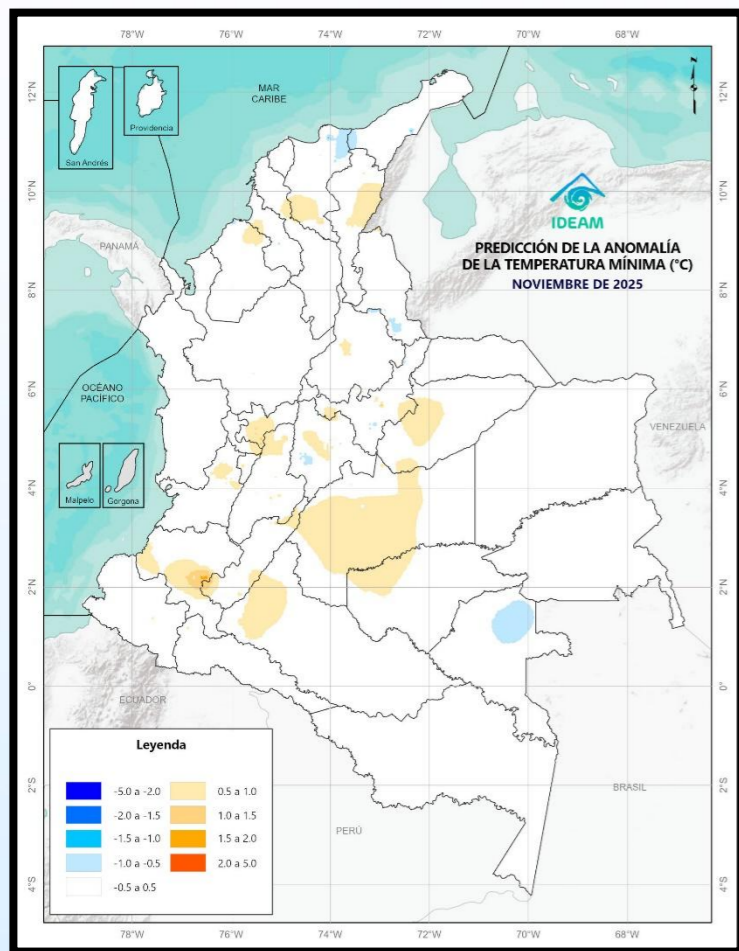
### TEMPERATURA MÍNIMA

- < 2 °C
- 2 - 3 °C
- 3 - 4 °C
- 4 - 5 °C
- > 5 °C

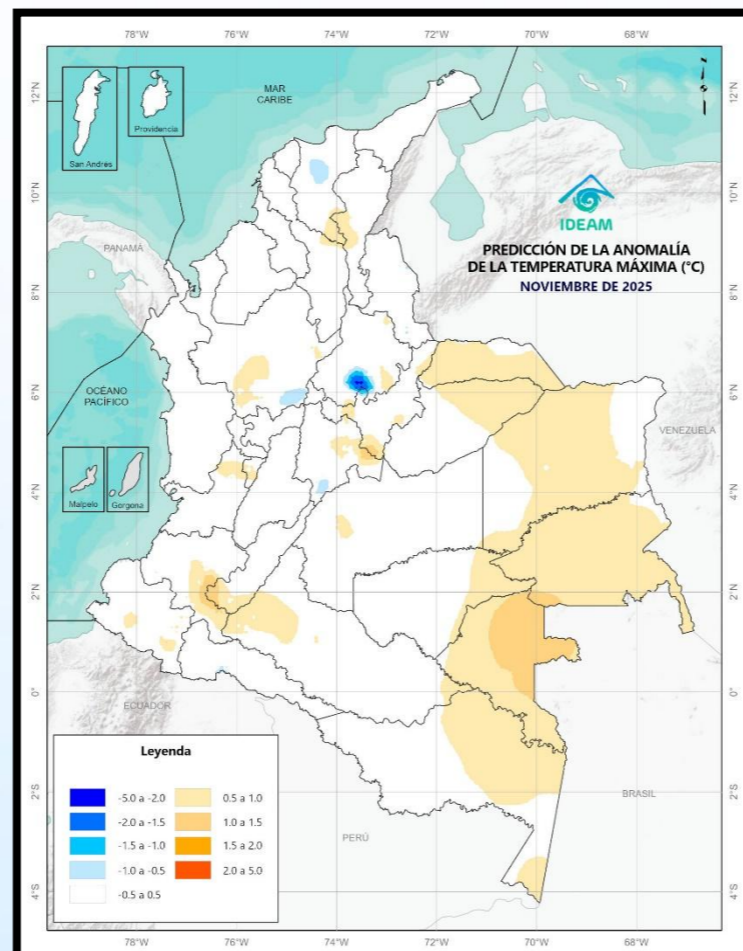
Las temperaturas mínimas del aire más destacadas durante esta semana se presentaron en sectores de los departamentos de Santander, Boyacá y Cundinamarca.

Temperaturas mínima y máxima del aire destacadas del 3 al 9 de noviembre de 2025.

## Temperaturas del aire en grados Celsius por encima o por debajo de lo esperado para el mes de noviembre de 2025



**Predicción de la anomalía de la temperatura mínima del aire para el mes de noviembre de 2025**



**Predicción de la anomalía de la temperatura máxima del aire para el mes de noviembre de 2025**

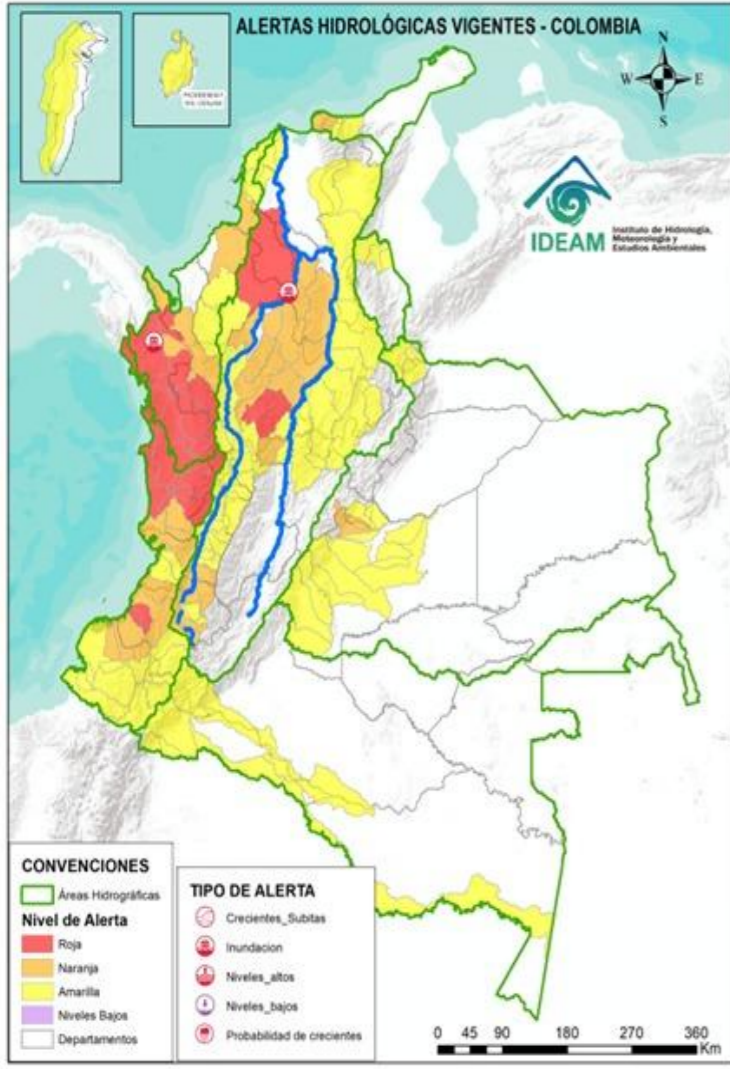


La predicción de la anomalía de la temperatura mínima del aire para noviembre indica valores por debajo de lo normal entre  $-0,5\text{ }^{\circ}\text{C}$  y  $-1,5\text{ }^{\circ}\text{C}$  en áreas del centro y sur de La Guajira, nororiente de Magdalena, sur de Norte de Santander, sur de Boyacá, suroccidente de Cundinamarca y norte de Vaupés. Temperaturas máximas del aire por encima de lo normal, entre  $0,5\text{ }^{\circ}\text{C}$  y  $2,0\text{ }^{\circ}\text{C}$  se pronostican en zonas del oriente de Cesar, sur de Magdalena, centro de Sucre, nororiente de Córdoba, Santander, Boyacá, Cundinamarca, Tolima, sur de Huila, Caldas, oriente de Risaralda, Quindío, Valle del Cauca, Cauca, occidente de Casanare, Meta y Caquetá.

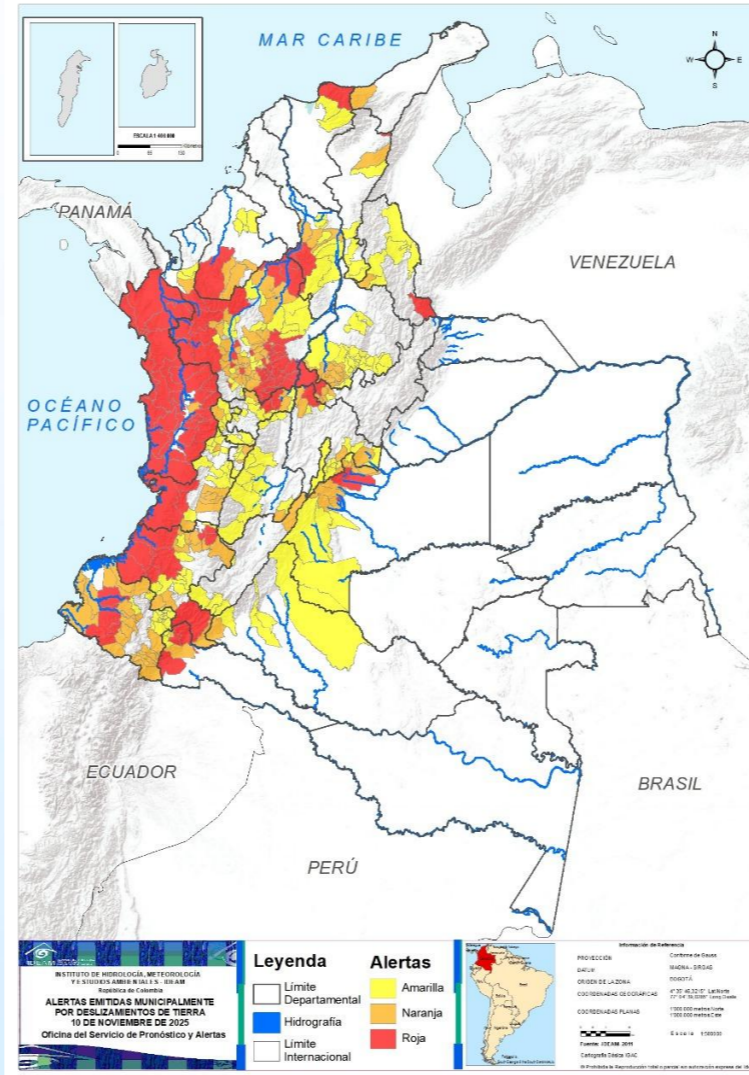


La predicción de anomalía en la temperatura máxima del aire para noviembre indica condiciones normales en gran parte del país, excepto en zonas del sur de Magdalena, centro de Cesar, Antioquia, Santander, Boyacá, Cundinamarca, Quindío, sur de Huila, nororiente de Valle del Cauca, oriente de Cauca, Nariño, Arauca, Casanare, Meta, Vichada, Caquetá, oriente de Guaviare, Guainía, Vaupés y Amazonas, donde podrían superar lo normal, entre  $0,5\text{ }^{\circ}\text{C}$  -  $1,5\text{ }^{\circ}\text{C}$ . Las temperaturas máximas, por debajo de lo normal, con valores entre  $-0,5\text{ }^{\circ}\text{C}$  y  $-5,0\text{ }^{\circ}\text{C}$ , se estiman en áreas de Magdalena, suroriente de Antioquia, sur de Santander y sur de Cundinamarca.

ALERTAS HIDROLÓGICAS

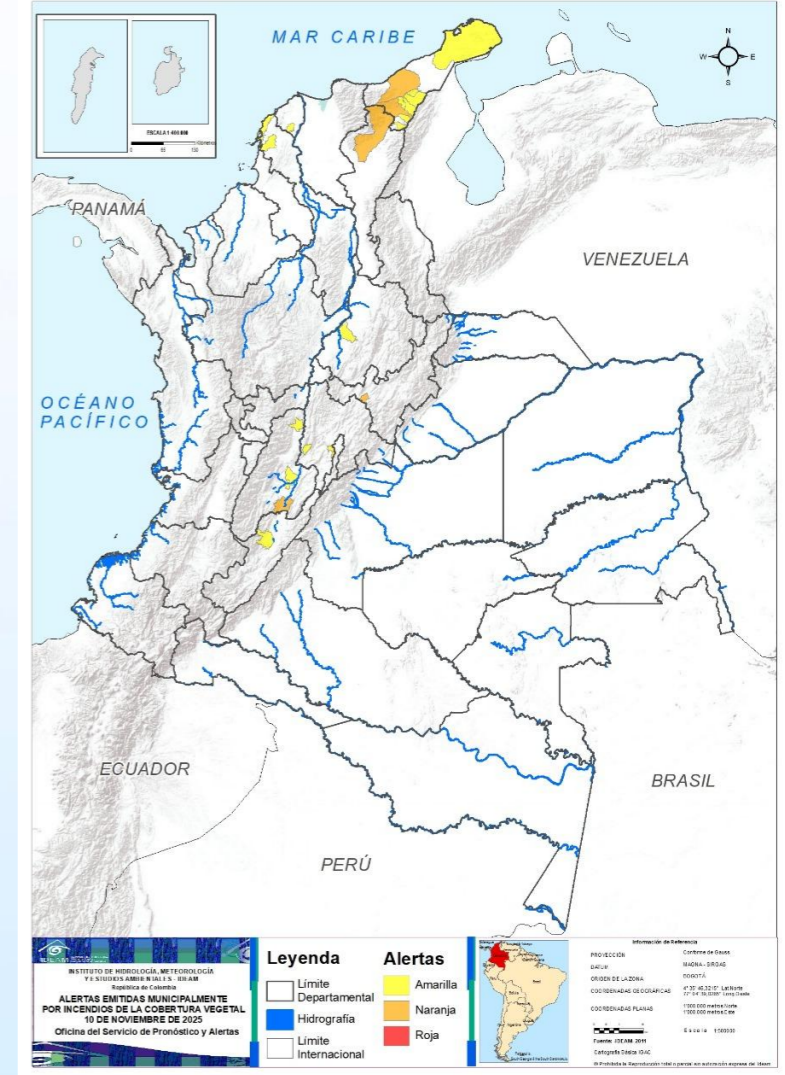


ALERTAS POR DESLIZAMIENTOS



Actualizado 10 de noviembre de 2025 – 12:00 HLC

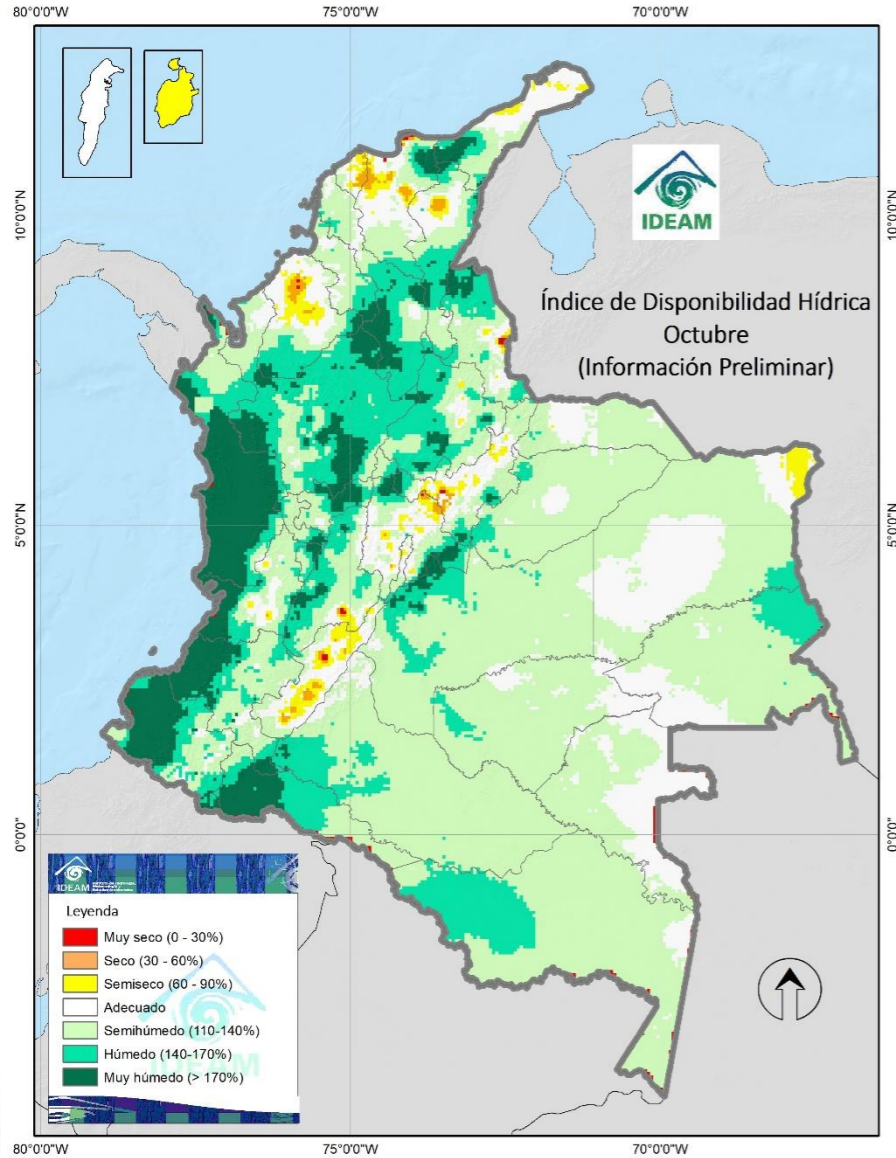
ALERTAS POR INCENDIOS



Actualizado 10 de noviembre de 2025 – 12:00 HLC

Actualizado 10 de noviembre de 2025 – 12:00 HLC

## En octubre de 2025



**Muy Seco**

**Seco**

**Semiseco**

**Adecuado**

**Semihúmedo**

**Húmedo**

**Muy Húmedo**

Durante el mes se registraron, conforme con el índice de disponibilidad hídrica, condiciones muy secas en sectores puntuales de los departamentos de Magdalena, Córdoba, Norte de Santander, Boyacá, Tolima y Huila. En contraste, se observaron condiciones muy húmedas en áreas específicas de las regiones Caribe, Andina y Pacífica y en la mayor parte de la región Pacífica.



*El IDH es un indicador agroclimático que permite identificar zonas y periodos con excesos o deficiencias de agua, clasificando las tierras desde **muy secas** a muy húmedas.*

#### Departamentos de La Guajira, Magdalena, Cesar y Atlántico

-  Despejado
-  Parcialmente Nublado
-  Lloviznas
-  Mayormente Nublado
-  Lluvias Ligeras
-  Lluvias
-  Lluvias con Tormenta Eléctrica

#### DEPARTAMENTO DE LA GUAJIRA



#### DEPARTAMENTO DE MAGDALENA



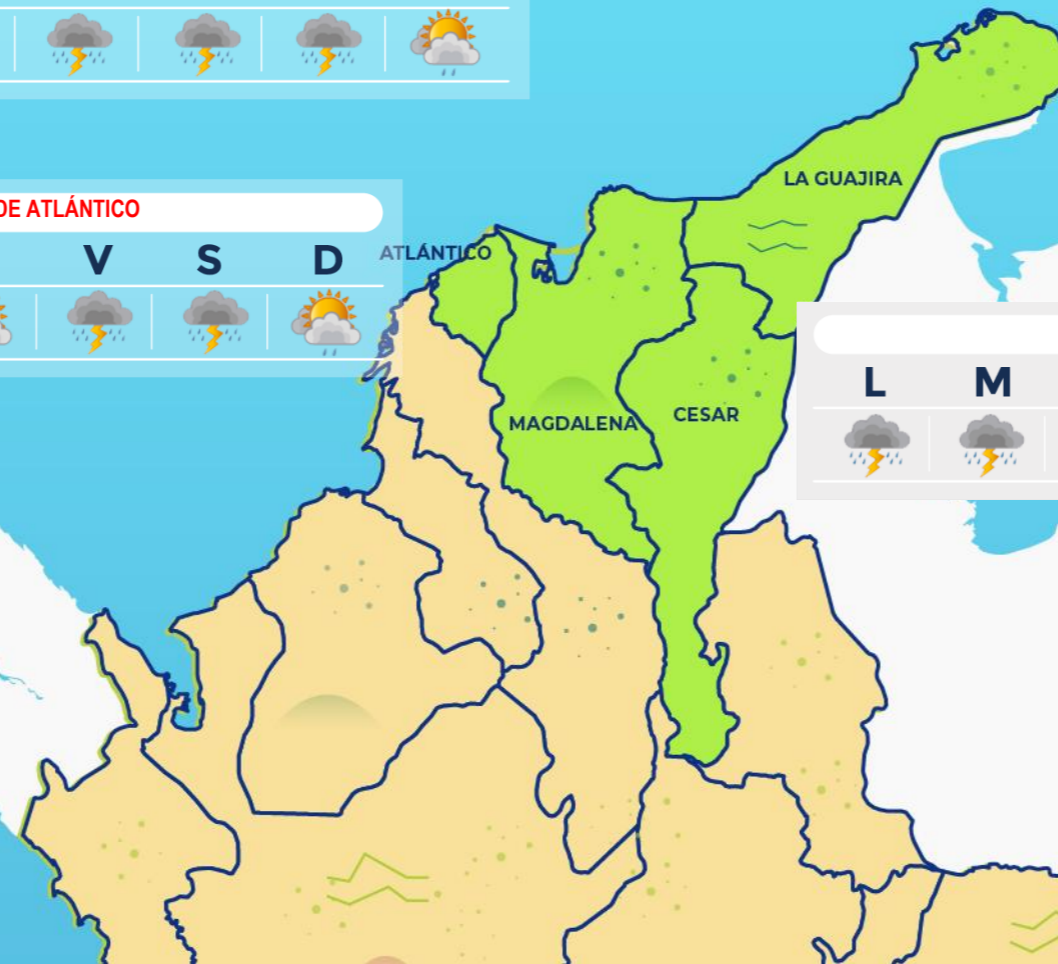
#### DEPARTAMENTO DE ATLÁNTICO



#### DEPARTAMENTO DE CESAR



Escala de Lluvias	
Descripción	Valor (mm)
Despejado	0.0
Parcialmente nublado	0.0
Nublado	0.0
Lloviznas - Lluvias ligeras	0.1 - 10
Lluvias	10 - 40
Lluvias fuertes y probabilidad de tormentas eléctricas	>40



Archipiélago de San Andrés, Providencia y Santa Catalina y los departamentos de Bolívar, Sucre y Córdoba

#### DEPARTAMENTO DE SAN ANDRÉS, PROVIDENCIA Y SANTA CATALINA



#### DEPARTAMENTO DE BOLÍVAR



#### DEPARTAMENTO DE SUCRE

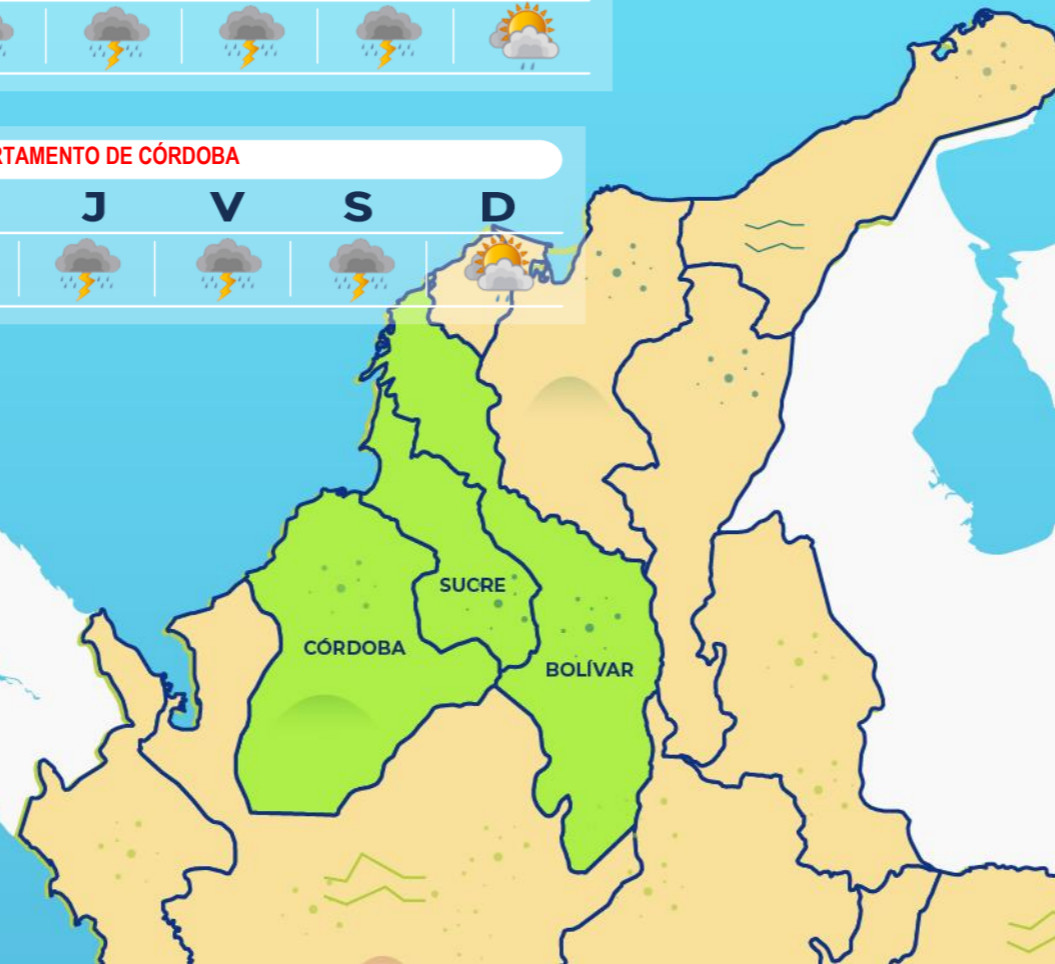


#### DEPARTAMENTO DE CÓRDOBA

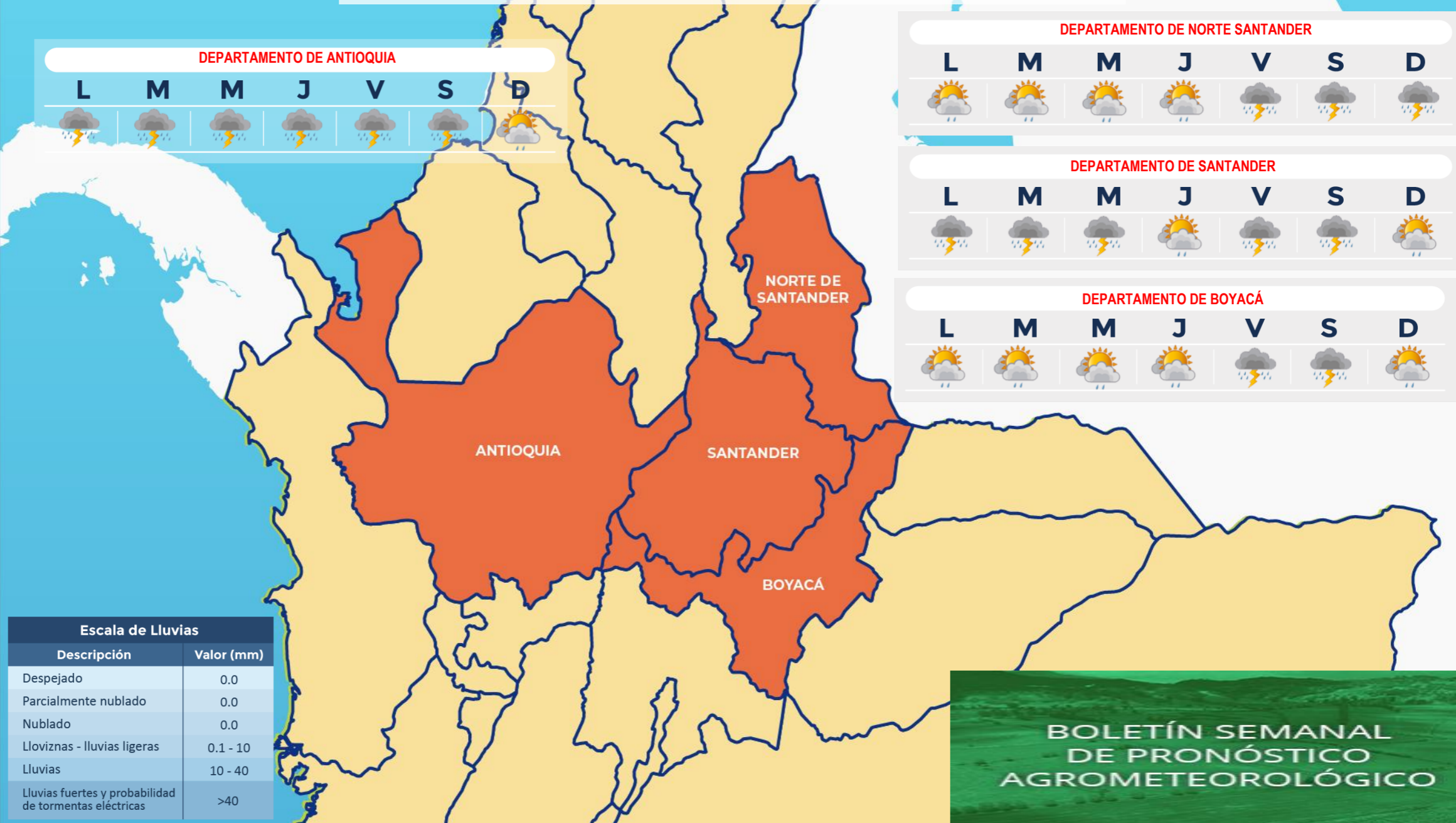


-  Despejado
-  Parcialmente Nublado
-  Lloviznas
-  Mayormente Nublado
-  Lluvias Ligeras
-  Lluvias
-  Lluvias con Tormenta Eléctrica

Escala de Lluvias	
Descripción	Valor (mm)
Despejado	0.0
Parcialmente nublado	0.0
Nublado	0.0
Lloviznas - llluvias ligeras	0.1 - 10
Lluvias	10 - 40
Lluvias fuertes y probabilidad de tormentas eléctricas	>40



Departamentos de Antioquia, Norte Santander, Santander y Boyacá



-  Despejado
-  Parcialmente nublado
-  Lloviznas
-  Mayormente Nublado
-  Lluvias Ligeras
-  Lluvias
-  Lluvias con Tormenta Eléctrica

Escala de Lluvias	
Descripción	Valor (mm)
Despejado	0.0
Parcialmente nublado	0.0
Nublado	0.0
Lloviznas - Lluvias ligeras	0.1 - 10
Lluvias	10 - 40
Lluvias fuertes y probabilidad de tormentas eléctricas	>40

BOLETÍN SEMANAL DE PRONÓSTICO AGROMETEOROLÓGICO

Departamentos de Caldas, Risaralda, Quindío, Cundinamarca, Tolima, Huila y Sabana de Bogotá

#### DEPARTAMENTO DE RISARALDA

L M M J V S D



#### DEPARTAMENTO DE CUNDINAMARCA

L M M J V S D



#### DEPARTAMENTO DE CALDAS

L M M J V S D



#### DEPARTAMENTO DE QUINDÍO

L M M J V S D



#### DEPARTAMENTO DE TOLIMA



L M M J V S D



#### DEPARTAMENTO DE HUILA

L M M J V S D





-  Despejado
-  Parcialmente nublado
-  Lloviznas
-  Mayormente Nublado
-  Lluvias Ligeras
-  Lluvias
-  Lluvias con Tormenta Eléctrica

Escala de Lluvias	
Descripción	Valor (mm)
Despejado	0.0
Parcialmente nublado	0.0
Nublado	0.0
Lloviznas - Lluvias ligeras	0.1 - 10
Lluvias	10 - 40
Lluvias fuertes y probabilidad de tormentas eléctricas	>40



Departamentos de Chocó, Valle del Cauca, Cauca y Nariño

-  Despejado
-  Parcialmente nublado
-  Lloviznas
-  Mayormente Nublado
-  Lluvias Ligeras
-  Lluvias
-  Lluvias con Tormenta Eléctrica

**DEPARTAMENTO DE CHOCÓ**

L	M	M	J	V	S	D
						

**DEPARTAMENTO DE VALLE DEL CAUCA**

L	M	M	J	V	S	D
						

**DEPARTAMENTO DE NARIÑO**

L	M	M	J	V	S	D
						

**DEPARTAMENTO DE CAUCA**

L	M	M	J	V	S	D
						

Escala de Lluvias	
Descripción	Valor (mm)
Despejado	0.0
Parcialmente nublado	0.0
Nublado	0.0
Lloviznas - lluvias ligeras	0.1 - 10
Lluvias	10 - 40
Lluvias fuertes y probabilidad de tormentas eléctricas	>40



#### Departamentos de Arauca, Casanare, Meta y Vichada



#### DEPARTAMENTO DE ARAUCA



#### DEPARTAMENTO DE CASANARE



#### DEPARTAMENTO DE VICHADA



#### DEPARTAMENTO DE META



#### Escala de Lluvias

Descripción	Valor (mm)
Despejado	0.0
Parcialmente nublado	0.0
Nublado	0.0
Lloviznas - lluvias ligeras	0.1 - 10
Lluvias	10 - 40
Lluvias fuertes y probabilidad de tormentas eléctricas	>40

- Despejado
- Parcialmente nublado
- Lloviznas
- Mayormente Nublado
- Lluvias Ligeras
- Lluvias
- Lluvias con Tormenta Eléctrica

#### Departamentos de Guainía, Vaupés, Amazonas, Guaviare, Caquetá y Putumayo

-  Despejado
-  Parcialmente Nublado
-  Lloviznas
-  Mayormente Nublado
-  Lluvias Ligeras
-  Lluvias
-  Lluvias con tormenta eléctrica



Escala de Lluvias	
Descripción	Valor (mm)
Despejado	0.0
Parcialmente nublado	0.0
Nublado	0.0
Lloviznas - Lluvias ligeras	0.1 - 10
Lluvias	10 - 40
Lluvias fuertes y probabilidad de tormentas eléctricas	>40





Noviembre de 2025














*¿Cuál es la fase lunar de hoy? o ¿qué día debo sembrar o cosechar?, son algunas de las cuestiones que despierta la Luna*



Fases Lunares	Fecha	Hora Local Colombiana
<b>Luna llena</b>	2025-11-05	08:19
<b>Cuarto menguante</b>	2025-11-12	00:28
<b>Luna nueva</b>	2025-11-20	01:47
<b>Cuarto creciente</b>	2025-11-28	01:59

## Boletines técnicos de pronósticos y alertas



Oficina del Servicio de Pronósticos y Alertas -OSPA-		
Informe Técnico Diario de Condiciones Hidrometeorológicas, Alertas y Pronósticos (ITD)	<a href="#">Descargar última publicación</a> ↓	<a href="#">Consultar repositorio</a> 
Boletín de Condiciones Hidrometeorológicas Actuales, Alertas y Pronósticos (BCH)	<a href="#">Descargar última publicación</a> ↓	<a href="#">Consultar repositorio</a> 
Boletín de Alertas por Pronóstico de la Amenaza por Incendios de la Cobertura Vegetal (BAICV)	<a href="#">Descargar última publicación</a> ↓	<a href="#">Consultar repositorio</a> 
Boletín de Alertas Hidrológicas (BAH)	<a href="#">Descargar última publicación</a> ↓	<a href="#">Consultar repositorio</a> 
Comunicados Especiales (CE)	<a href="#">Descargar última publicación</a> ↓	<a href="#">Consultar repositorio</a> 
Boletín de Pronóstico Nacional del Tiempo para Tres Días (BPTD)	<a href="#">Descargar última publicación</a> ↓	<a href="#">Consultar repositorio</a> 
Boletines Temporada de Huracanes -Ciclones-(BTCH)	<a href="#">Descargar última publicación</a> ↓	<a href="#">Consultar repositorio</a> 
Boletín de Alertas por Pronóstico de la Amenaza por Deslizamientos de Tierra (BADT)	<a href="#">Descargar última publicación</a> ↓	<a href="#">Consultar repositorio</a> 
Boletín Semanal para el Sector Agrícola (BSA)	<a href="#">Descargar última publicación</a> ↓	<a href="#">Consultar repositorio</a> 
Boletín Mensual de la Situación Sinóptica (BSS)	<a href="#">Descargar última publicación</a> ↓	<a href="#">Consultar repositorio</a> 
Información preliminar diaria de precipitación y temperatura de los principales aeropuertos y ciudades del país	<a href="#">Descargar última publicación</a> ↓	<a href="#">Consultar repositorio</a> 

**Ghisliane Echeverry Prieto, Directora General**  
**Rodney Poveda Fernández, Jefe (e) Oficina del Servicio de Pronósticos y Alertas**

**Elaboró: Daniel Useche Samudio**  
**Grupo de Análisis y Pronóstico del Tiempo - Oficina del Servicio de Pronóstico y Alertas**

**Diseño y Diagramación:**  
**Oficina del Servicio de Pronóstico y Alertas**

#### **GRUPO DE COMUNICACIONES**

**Colaboradores:**

Oficina del Servicio de Pronóstico y Alertas (Subdirección. de Meteorología)

Grupo de Datos (Of. Del Servicio de Pronóstico y Alertas)

Grupo de Climatología y Agrometeorología (Subdirección de Meteorología)

Grupo de Modelamiento (Subdirección. de Meteorología)

<http://www.ideam.gov.co>

Correos electrónicos: [servicio@ideam.gov.co](mailto:servicio@ideam.gov.co), [alertas@ideam.gov.co](mailto:alertas@ideam.gov.co)

Calle 25 D # 96 B - 70, piso 3. Bogotá, D.C.

Teléfono: 601 3075625 ext. 1334-1336.

---

#### **VISITA NUESTRAS REDES SOCIALES**



ideam.instituto



@IDEAMColombia



InstitutoIDEAM



ideamcolombia