

# Boletín semanal para el Sector Agrícola

**1.**  
Lo más  
destacado

**2.** Lluvias  
acumuladas  
y anomalías

**3.** Anomalías de temperatura media

**4.** Índice de disponibilidad hídrica (IDH)

**5.**  
Pronóstico  
nacional  
por regiones

- 5.1 Región Caribe
- 5.2 Región Andina norte
- 5.3 Región Andina centro-sur
- 5.4 Región Pacífica
- 5.5 Región Orinoquía
- 5.6 Región Amazónica

**6.** Fases lunares

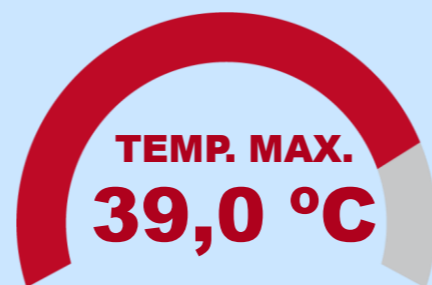
**7.** Enlaces de interés

*Datos extremos de lluvia y temperatura máxima y mínima del aire correspondientes a la semana del lunes 6 al domingo 12 de octubre de 2025*

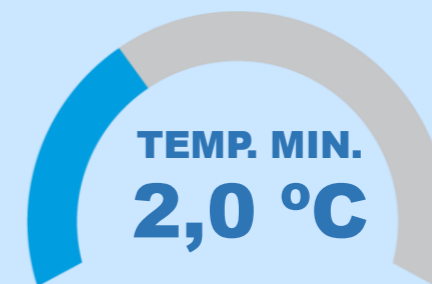
**!!!ATENCIÓN !!!**  
Estos son los  
datos más  
destacados de la  
última semana



### Temperaturas máxima y mínima



Natagaima, est. Anchique - Tolima, jueves 9 de octubre.



Cerinza, est. Cerinza – Boyacá, jueves 9 de octubre.



DÍA MÁS LLUVIOSO DE LA SEMANA A NIVEL NACIONAL

**10313,2 mm**

Sábado 11 de octubre.

**DATOS  
DESTACADOS**

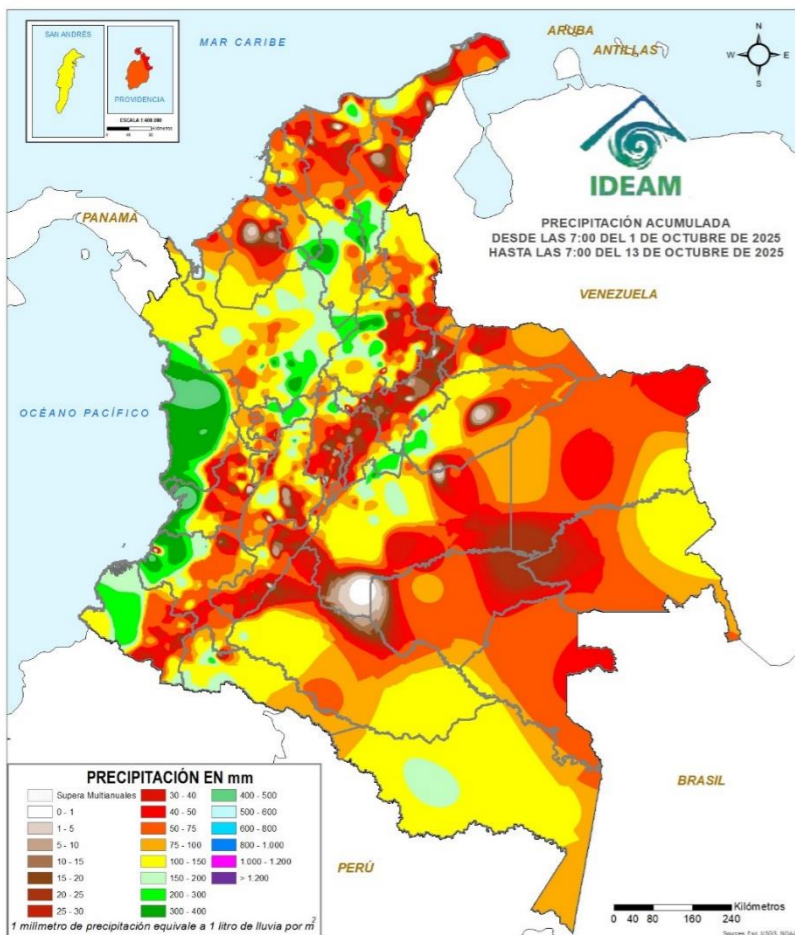
MÁXIMO ACUMULADO EN 24 HORAS

**148,0 mm**

Barbacoas, est. Barbacoas – Nariño, jueves 9 de octubre.



Lluvia acumulada de octubre de 2025

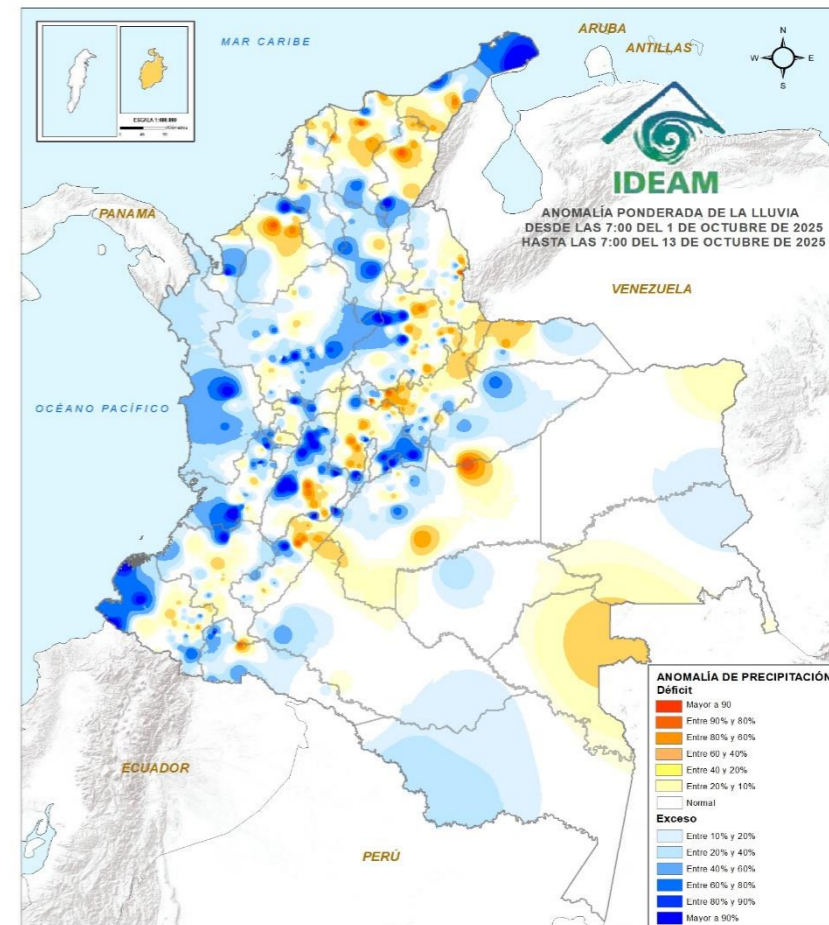


Durante el mes de octubre del presente año, se han observado lluvias ligeras (marcados en tonos blancos) en áreas específicas del sur de Meta. En contraste se han reportado abundantes precipitaciones (indicadas en tonos verdes oscuros) en sectores del sur de Cesar y Bolívar, Santander, Antioquia, Chocó, Valle del Cauca, Cauca y noroccidente de Meta.

Octubre hace parte de la segunda temporada de lluvias en la región Andina y oriente de la Caribe. En el piedemonte llanero y la región Amazónica se anticipa una ligera disminución de las precipitaciones en comparación con el mes anterior. La región Pacífica se mantendrá con importantes volúmenes de lluvia, especialmente hacia la zona central.

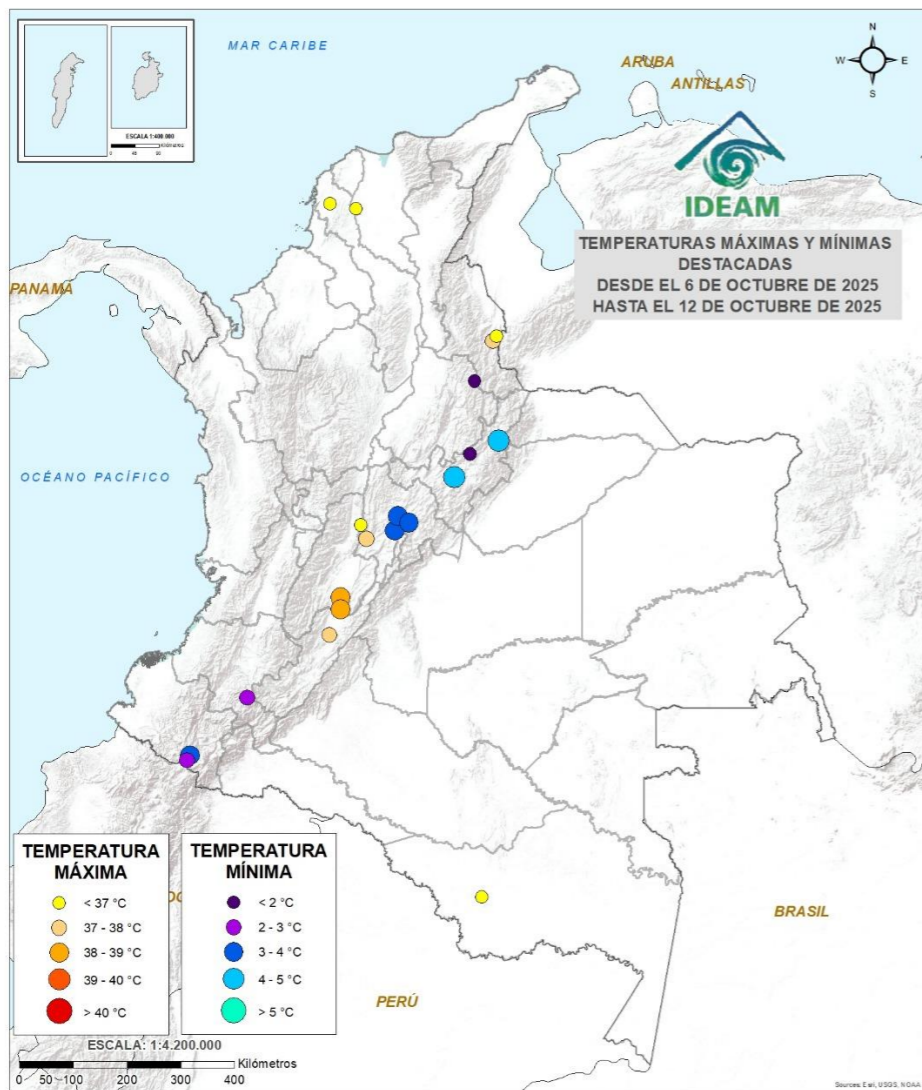


Anomalia ponderada de la lluvia de octubre de 2025



La anomalía ponderada de la lluvia para octubre ha mostrado excesos mayores al 80 % (representados en tonos azules) en áreas del norte y centro de La Guajira, centro de Cesar, sur de Bolívar, Antioquia, Santander, sur de Boyacá, Cundinamarca, Tolima, norte y centro de Huila, Caldas, Chocó, Valle del Cauca, Cauca, Nariño y occidente de Putumayo. En contraste, se han identificado déficits superiores al 90 % (indicados en tonos rojos) en áreas de las regiones Caribe, Andina y Orinoquia.

## Top 10 de las temperaturas del aire más bajas y más altas registradas en la última semana



Temperaturas mínima y máxima del aire destacadas del 6 al 12 de octubre de 2025.

### TEMPERATURA MÁXIMA

- < 37 °C
- 37 - 38 °C
- 38 - 39 °C
- 39 - 40 °C
- > 40 °C

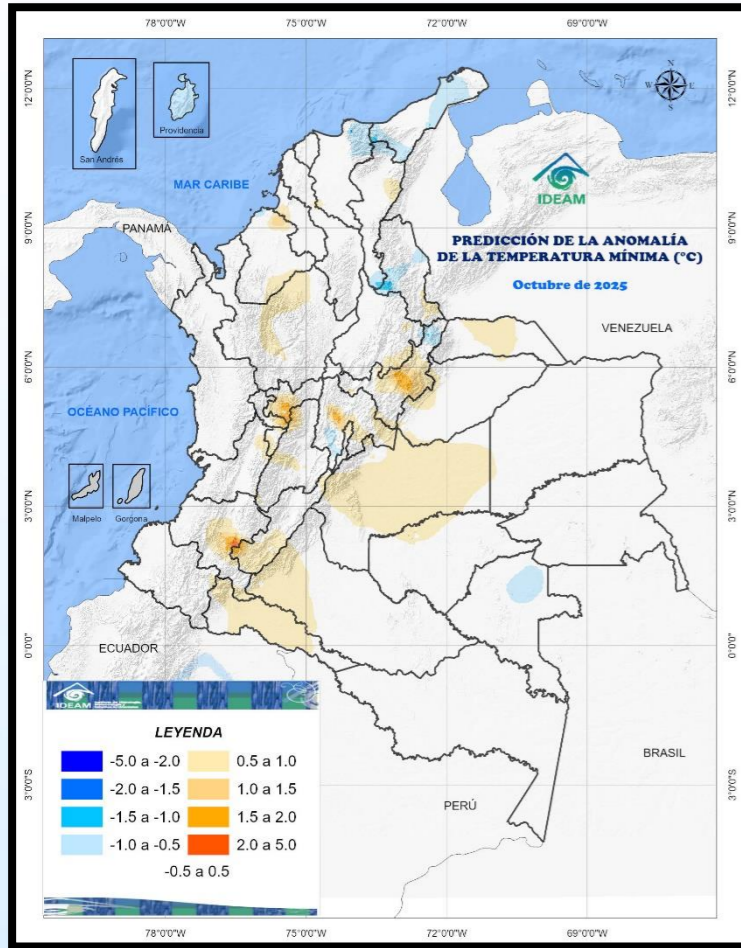
Durante la última semana, las temperaturas máximas del aire más significativas se registraron en áreas de Magdalena, Bolívar, Norte de Santander, Cundinamarca, Tolima, Huila y Amazonas.

### TEMPERATURA MÍNIMA

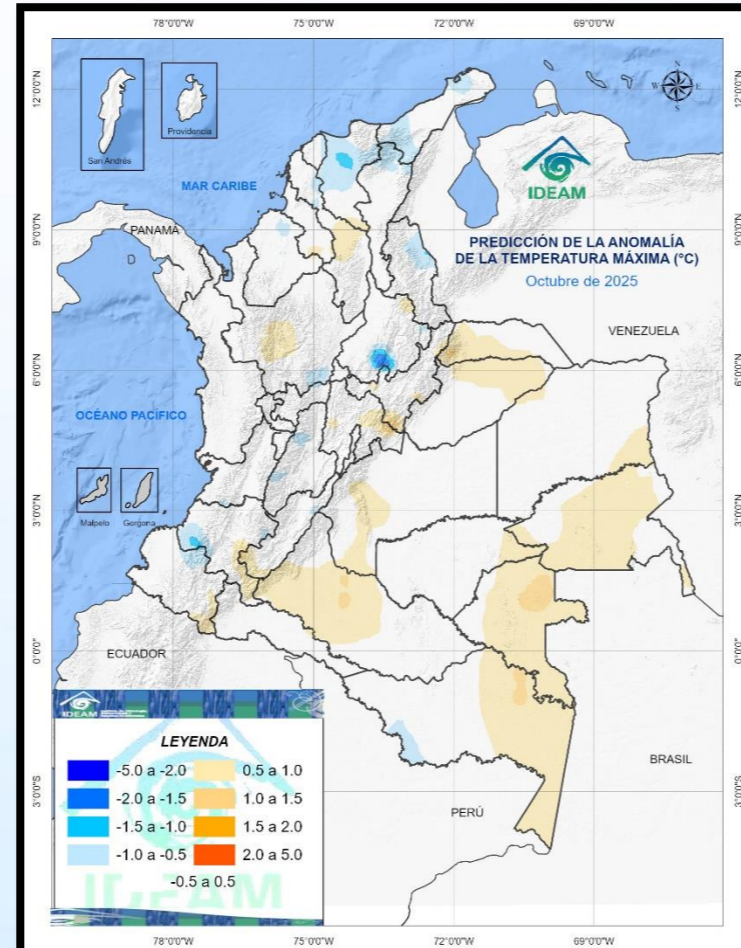
- < 2 °C
- 2 - 3 °C
- 3 - 4 °C
- 4 - 5 °C
- > 5 °C

Las temperaturas mínimas del aire más destacadas durante esta semana se presentaron en sectores de los departamentos de Santander, Boyacá, Cundinamarca, Cauca y Nariño.

## Temperaturas del aire en grados Celsius por encima o por debajo de lo esperado para el mes de octubre de 2025



**Predicción de la anomalía de la temperatura mínima del aire para el mes de octubre de 2025**



**Predicción de la anomalía de la temperatura máxima del aire para el mes de octubre de 2025**



La predicción de la anomalía de la temperatura mínima del aire para octubre indica valores por debajo de lo normal entre  $-0,5\text{ }^{\circ}\text{C}$  y  $-1,5\text{ }^{\circ}\text{C}$  en áreas de La Guajira, norte y sur de Cesar, nororiente de Magdalena, Norte de Santander, nororiente de Boyacá, suroccidente de Cundinamarca y norte de Vaupés. Temperaturas máximas del aire por encima de lo normal, entre  $0,5\text{ }^{\circ}\text{C}$  y  $5,0\text{ }^{\circ}\text{C}$  se pronostican en zonas del nororiente de Cesar, norte de Sucre, Córdoba, Antioquia, sur de Norte de Santander, Boyacá, Cundinamarca, occidente de Tolima, sur de Huila, centro-oriente de Cauca, Arauca, occidente de Casanare, Meta, Caquetá y Putumayo.

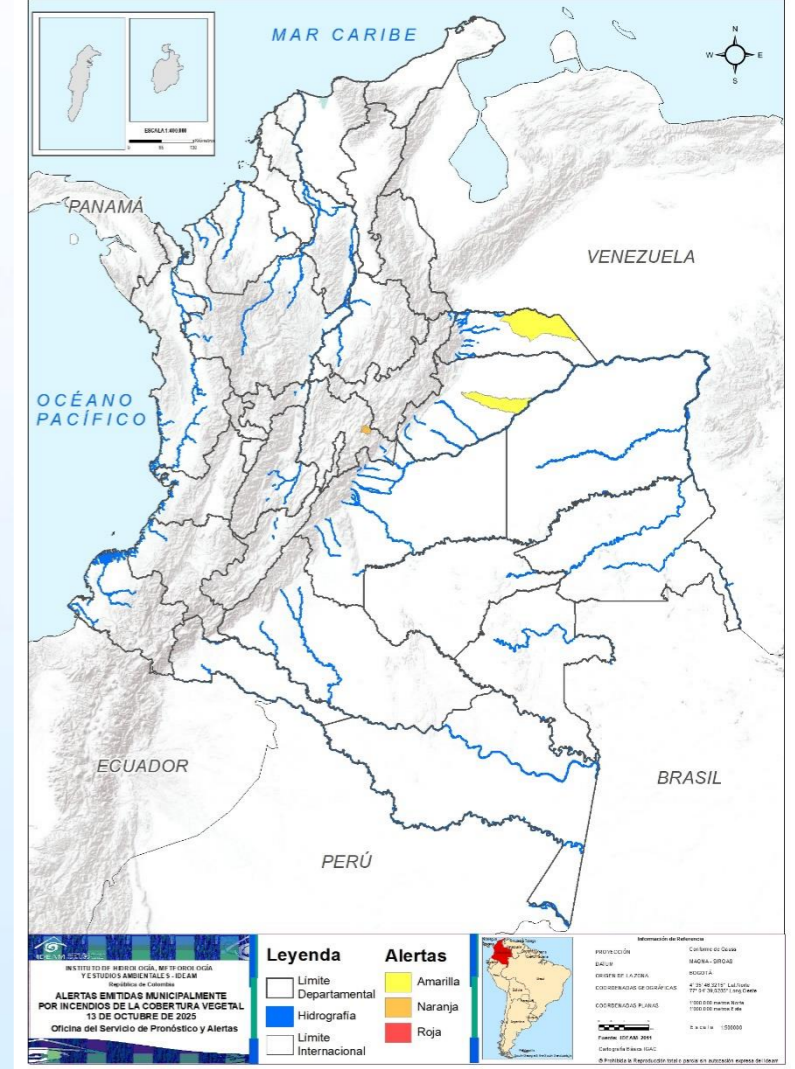
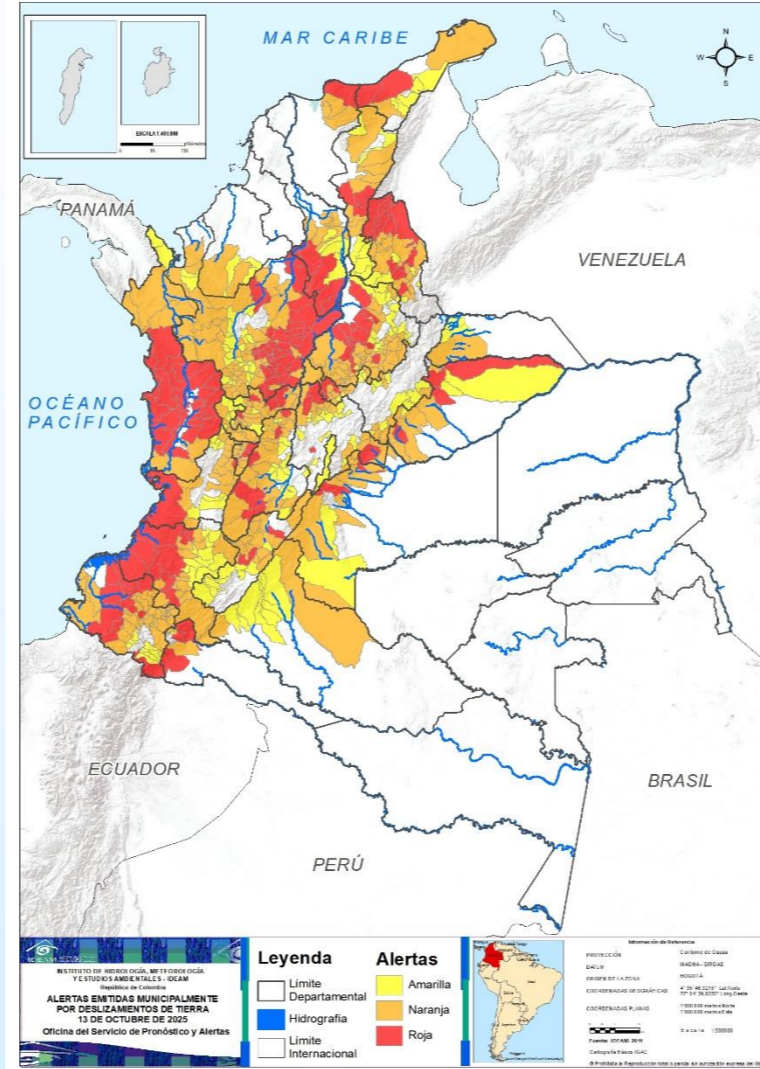
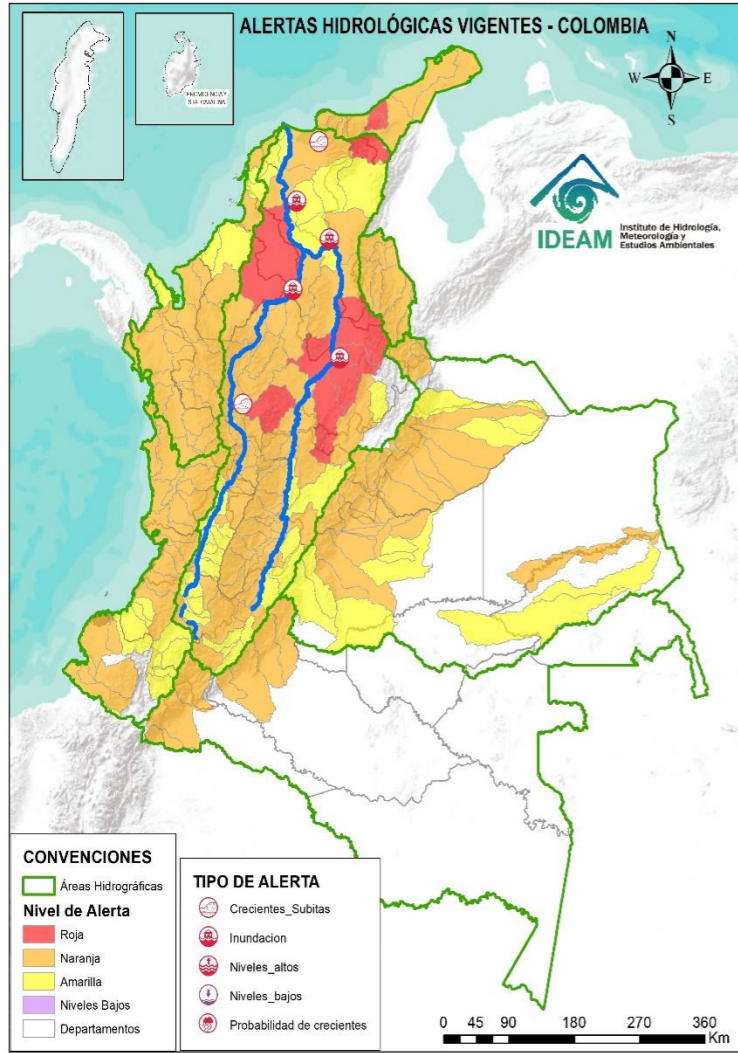


La predicción de anomalía en la temperatura máxima del aire para octubre indica condiciones normales en gran parte del país, excepto en zonas del sur de Magdalena, centro de Bolívar, sur de Sucre, Antioquia, oriente de Santander, Boyacá, Cundinamarca, sur de Huila, oriente de Cauca, Nariño, Arauca, Casanare, Meta, Vichada, Caquetá, oriente de Guaviare, Guainía, Vaupés y Amazonas, donde podrían superar lo normal, entre  $1,0\text{ }^{\circ}\text{C}$  -  $1,5\text{ }^{\circ}\text{C}$ . Las temperaturas máximas, por debajo de lo normal, con valores entre  $-0,5\text{ }^{\circ}\text{C}$  y  $-1,5\text{ }^{\circ}\text{C}$ , se estiman en áreas de La Guajira, norte de Cesar, Magdalena, centro-norte de Bolívar, nororiente de Córdoba, suroriente de Antioquia, Norte de Santander, Santander, Tolima, Huila, Cauca, norte de Nariño y sur de Amazonas.

## ALERTAS HIDROLÓGICAS

## ALERTAS POR DESLIZAMIENTOS

## ALERTAS POR INCENDIOS

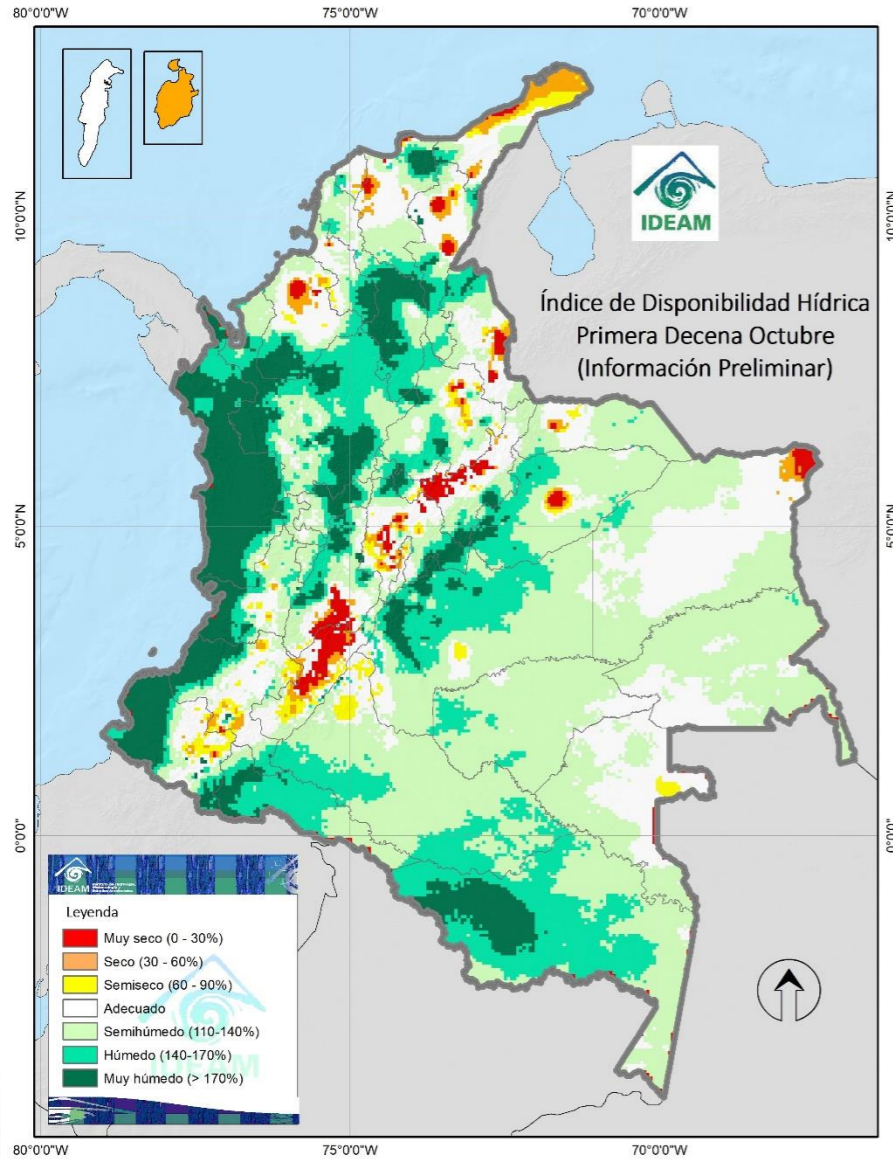


Actualizado 13 de octubre de 2025 – 12:00 HLC

Actualizado 13 de octubre de 2025 – 12:00 HLC

Actualizado 13 de octubre de 2025 – 12:00 HLC

## Para la primera decena de octubre de 2025



- Muy Seco**
- Seco**
- Semiseco**
- Adecuado**
- Semihúmedo**
- Húmedo**
- Muy Húmedo**

Durante la primera decena del presente mes se registraron, conforme con el índice de disponibilidad hídrica, condiciones muy secas en sectores puntuales de las regiones Caribe, Andina y Orinoquia. En contraste, se observaron condiciones muy húmedas en áreas del sur de Cesar, nororiente de Magdalena, centro y sur de Bolívar, suroccidente de Córdoba, Antioquia, norte de Norte de Santander, sur y occidente de Santander, sur y occidente de Boyacá, oriente de Cundinamarca, Tolima, oriente de Caldas, Chocó, Valle del Cauca, Cauca, Nariño, occidente de Casanare, Meta, occidente de Putumayo y Amazonas.



*El IDH es un indicador agroclimático que permite identificar zonas y periodos con excesos o deficiencias de agua, clasificando las tierras desde **muy secas** a muy húmedas.*

#### Departamentos de La Guajira, Magdalena, Cesar y Atlántico

-  Despejado
-  Parcialmente Nublado
-  Lloviznas
-  Mayormente Nublado
-  Lluvias Ligeras
-  Lluvias
-  Lluvias con Tormenta Eléctrica

#### DEPARTAMENTO DE LA GUAJIRA



#### DEPARTAMENTO DE MAGDALENA



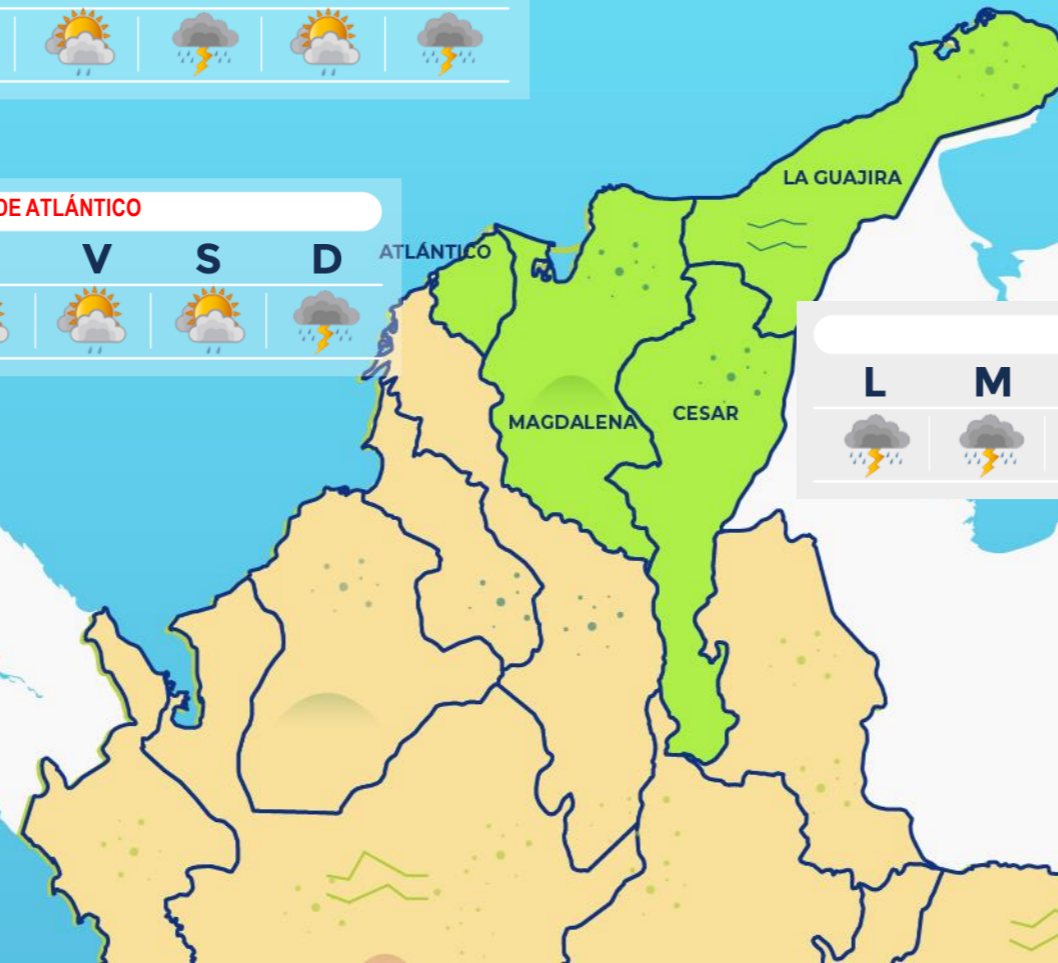
#### DEPARTAMENTO DE ATLÁNTICO



#### DEPARTAMENTO DE CESAR



Escala de Lluvias	
Descripción	Valor (mm)
Despejado	0.0
Parcialmente nublado	0.0
Nublado	0.0
Lloviznas - llluvias ligeras	0.1 - 10
Lluvias	10 - 40
Lluvias fuertes y probabilidad de tormentas eléctricas	>40



Archipiélago de San Andrés, Providencia y Santa Catalina y los departamentos de Bolívar, Sucre y Córdoba

### DEPARTAMENTO DE SAN ANDRÉS, PROVIDENCIA Y SANTA CATALINA



### DEPARTAMENTO DE BOLÍVAR



### DEPARTAMENTO DE SUCRE

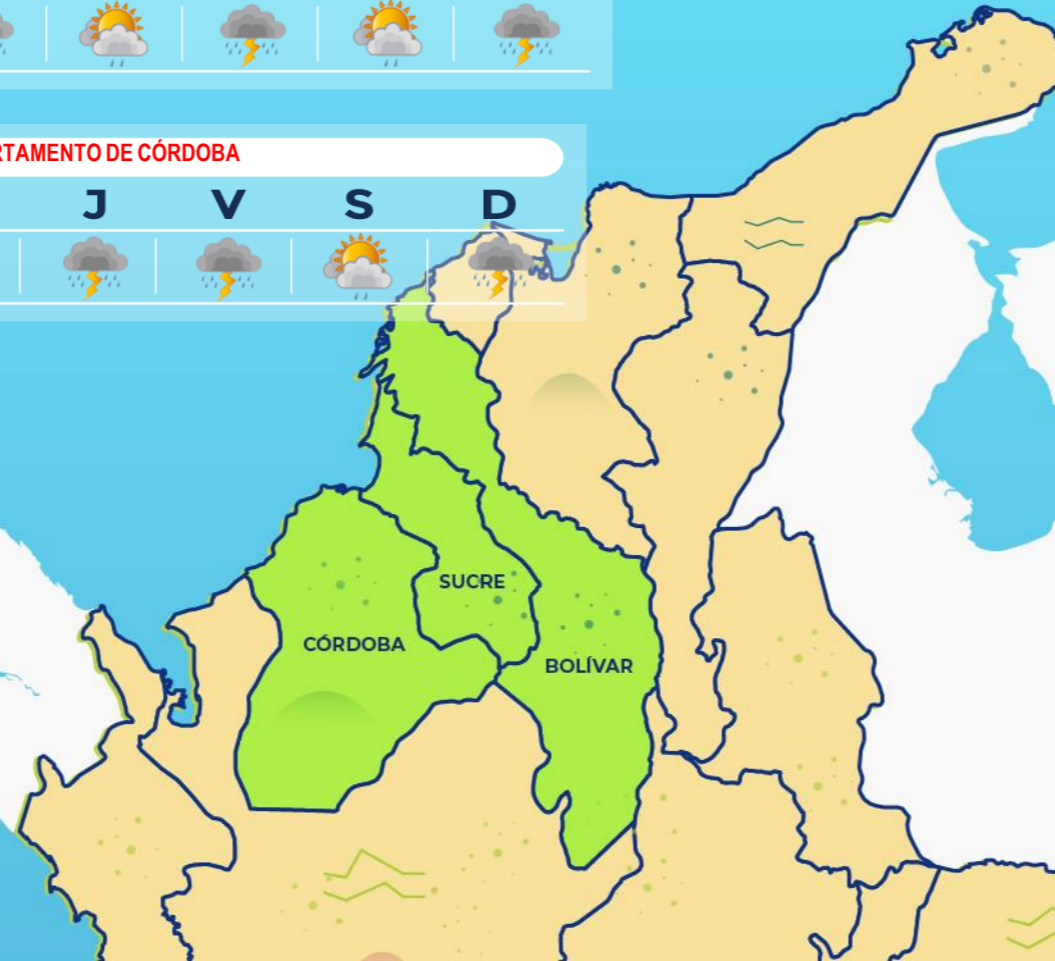


### DEPARTAMENTO DE CÓRDOBA

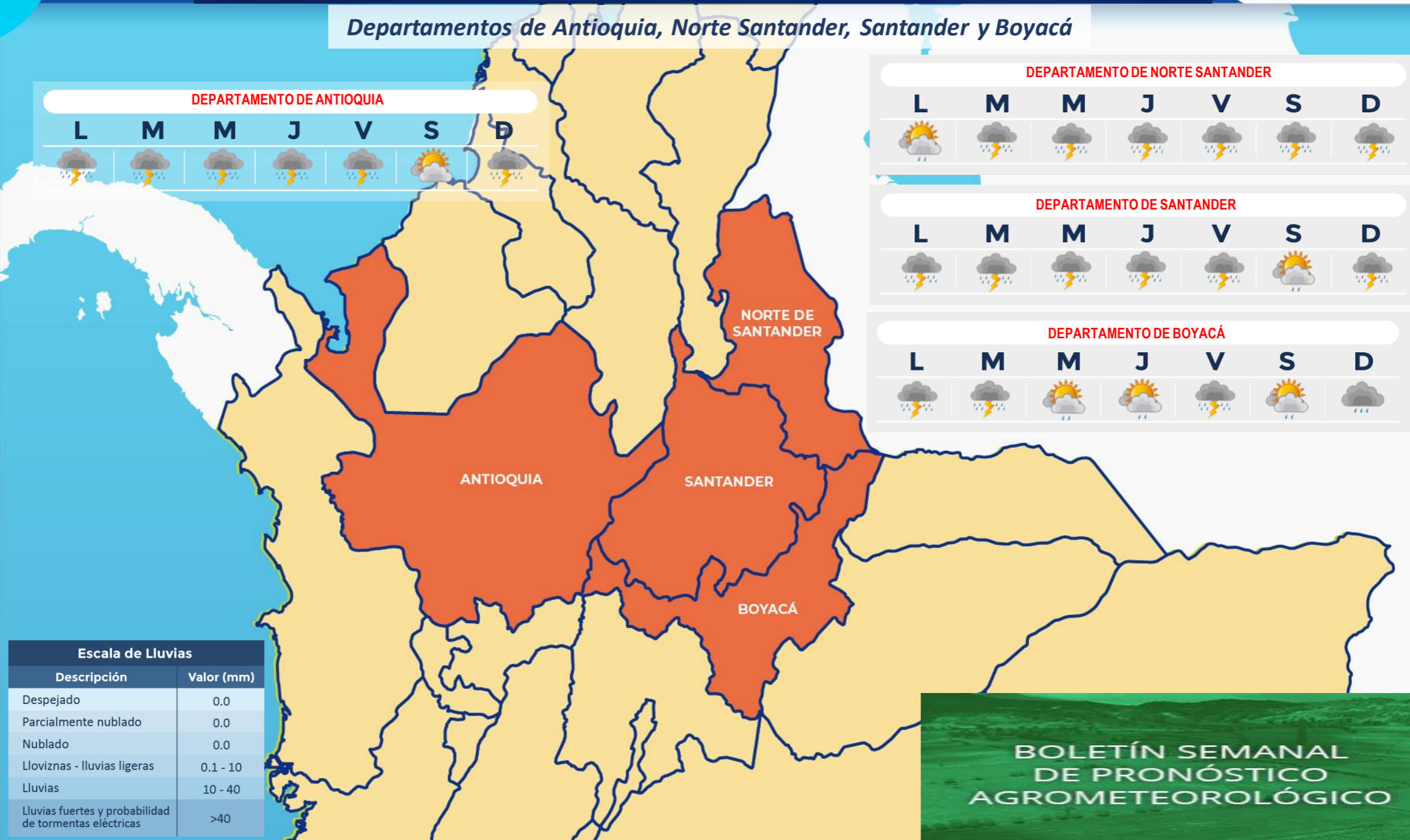


-  Despejado
-  Parcialmente Nublado
-  Lloviznas
-  Mayormente Nublado
-  Lluvias Ligeras
-  Lluvias
-  Lluvias con Tormenta Eléctrica

Escala de Lluvias	
Descripción	Valor (mm)
Despejado	0.0
Parcialmente nublado	0.0
Nublado	0.0
Lloviznas - llluvias ligeras	0.1 - 10
Lluvias	10 - 40
Lluvias fuertes y probabilidad de tormentas eléctricas	>40



Departamentos de Antioquia, Norte Santander, Santander y Boyacá



#### DEPARTAMENTO DE ANTIOQUIA



#### DEPARTAMENTO DE NORTE SANTANDER



#### DEPARTAMENTO DE SANTANDER



#### DEPARTAMENTO DE BOYACÁ



-  Despejado
-  Parcialmente nublado
-  Lloviznas
-  Mayormente Nublado
-  Lluvias Ligeras
-  Lluvias
-  Lluvias con Tormenta Eléctrica

Escala de Lluvias	
Descripción	Valor (mm)
Despejado	0.0
Parcialmente nublado	0.0
Nublado	0.0
Lloviznas - Lluvias ligeras	0.1 - 10
Lluvias	10 - 40
Lluvias fuertes y probabilidad de tormentas eléctricas	>40



Departamentos de Caldas, Risaralda, Quindío, Cundinamarca, Tolima, Huila y Sabana de Bogotá

#### DEPARTAMENTO DE RISARALDA



#### DEPARTAMENTO DE CUNDINAMARCA



#### DEPARTAMENTO DE CALDAS



#### DEPARTAMENTO DE QUINDÍO




#### DEPARTAMENTO DE TOLIMA

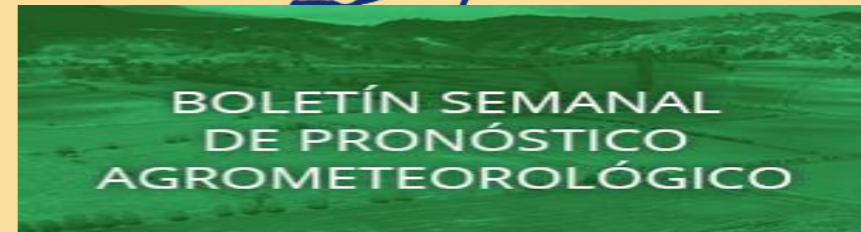


#### DEPARTAMENTO DE HUILA



-  Despejado
-  Parcialmente nublado
-  Lloviznas
-  Mayormente Nublado
-  Lluvias Ligeras
-  Lluvias
-  Lluvias con Tormenta Eléctrica

Escala de Lluvias	
Descripción	Valor (mm)
Despejado	0.0
Parcialmente nublado	0.0
Nublado	0.0
Lloviznas - Lluvias ligeras	0.1 - 10
Lluvias	10 - 40
Lluvias fuertes y probabilidad de tormentas eléctricas	>40



Departamentos de Chocó, Valle del Cauca, Cauca y Nariño

-  Despejado
-  Parcialmente nublado
-  Lloviznas
-  Mayormente Nublado
-  Lluvias Ligeras
-  Lluvias
-  Lluvias con Tormenta Eléctrica

**DEPARTAMENTO DE CHOCÓ**

L	M	M	J	V	S	D
						

**DEPARTAMENTO DE VALLE DEL CAUCA**

L	M	M	J	V	S	D
						

**DEPARTAMENTO DE NARIÑO**

L	M	M	J	V	S	D
						

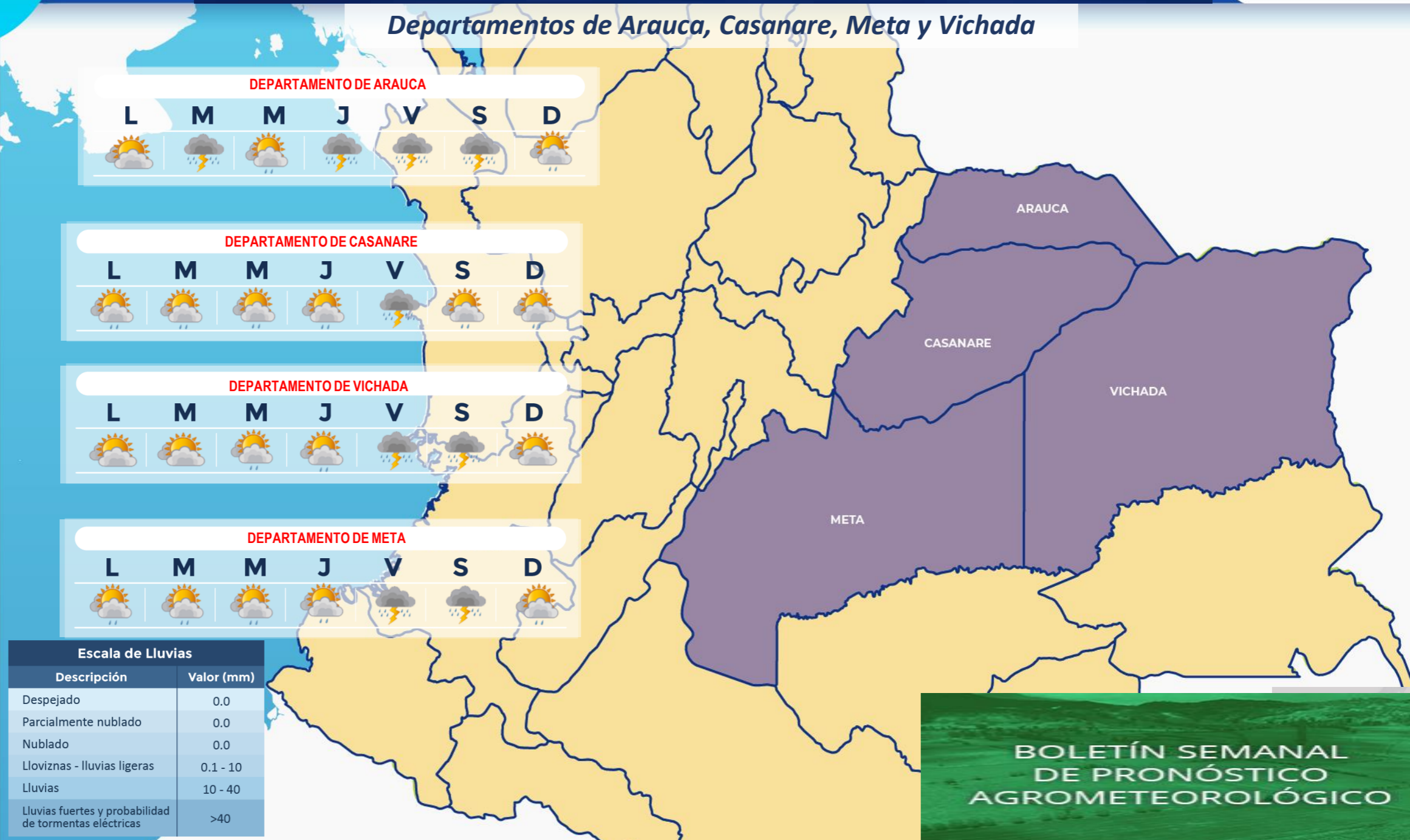
**DEPARTAMENTO DE CAUCA**

L	M	M	J	V	S	D
						

Escala de Lluvias	
Descripción	Valor (mm)
Despejado	0.0
Parcialmente nublado	0.0
Nublado	0.0
Lloviznas - Lluvias ligeras	0.1 - 10
Lluvias	10 - 40
Lluvias fuertes y probabilidad de tormentas eléctricas	>40



#### Departamentos de Arauca, Casanare, Meta y Vichada



- Despejado
- Parcialmente nublado
- Lloviznas
- Mayormente Nublado
- Lluvias Ligeras
- Lluvias
- Lluvias con Tormenta Eléctrica

Escala de Lluvias	
Descripción	Valor (mm)
Despejado	0.0
Parcialmente nublado	0.0
Nublado	0.0
Lloviznas - Lluvias ligeras	0.1 - 10
Lluvias	10 - 40
Lluvias fuertes y probabilidad de tormentas eléctricas	>40

**BOLETÍN SEMANAL DE PRONÓSTICO AGROMETEOROLÓGICO**

#### Departamentos de Guainía, Vaupés, Amazonas, Guaviare, Caquetá y Putumayo

-  Despejado
-  Parcialmente Nublado
-  Lloviznas
-  Mayormente Nublado
-  Lluvias Ligeras
-  Lluvias
-  Lluvias con tormenta eléctrica

**DEPARTAMENTO DE GUAINÍA**

L M M J V S D



**DEPARTAMENTO DE GUAVIARE**

L M M J V S D



**DEPARTAMENTO DE VAUPÉS**

L M M J V S D



**DEPARTAMENTO DE CAQUETÁ**

L M M J V S D



**DEPARTAMENTO DE PUTUMAYO**

L M M J V S D



**DEPARTAMENTO DE AMAZONAS**

L M M J V S D



Escala de Lluvias	
Descripción	Valor (mm)
Despejado	0.0
Parcialmente nublado	0.0
Nublado	0.0
Lloviznas - Lluvias ligeras	0.1 - 10
Lluvias	10 - 40
Lluvias fuertes y probabilidad de tormentas eléctricas	>40



BOLETÍN SEMANAL DE PRONÓSTICO AGROMETEOROLÓGICO



Octubre de 2025



*¿Cuál es la fase lunar de hoy? o ¿qué día debo sembrar o cosechar?, son algunas de las cuestiones que despierta la Luna*



Fases Lunares	Fecha	Hora Local Colombiana
Luna llena	2025-10-06	22:47
Cuarto menguante	2025-10-13	13:13
Luna nueva	2025-10-21	07:25
Cuarto creciente	2025-10-29	11:21

## Boletines técnicos de pronósticos y alertas



Oficina del Servicio de Pronósticos y Alertas -OSPA-		
Informe Técnico Diario de Condiciones Hidrometeorológicas, Alertas y Pronósticos (ITD)	<a href="#">Descargar última publicación</a> ↓	<a href="#">Consultar repositorio</a> 
Boletín de Condiciones Hidrometeorológicas Actuales, Alertas y Pronósticos (BCH)	<a href="#">Descargar última publicación</a> ↓	<a href="#">Consultar repositorio</a> 
Boletín de Alertas por Pronóstico de la Amenaza por Incendios de la Cobertura Vegetal (BAICV)	<a href="#">Descargar última publicación</a> ↓	<a href="#">Consultar repositorio</a> 
Boletín de Alertas Hidrológicas (BAH)	<a href="#">Descargar última publicación</a> ↓	<a href="#">Consultar repositorio</a> 
Comunicados Especiales (CE)	<a href="#">Descargar última publicación</a> ↓	<a href="#">Consultar repositorio</a> 
Boletín de Pronóstico Nacional del Tiempo para Tres Días (BPTD)	<a href="#">Descargar última publicación</a> ↓	<a href="#">Consultar repositorio</a> 
Boletines Temporada de Huracanes -Ciclones-(BTCH)	<a href="#">Descargar última publicación</a> ↓	<a href="#">Consultar repositorio</a> 
Boletín de Alertas por Pronóstico de la Amenaza por Deslizamientos de Tierra (BADT)	<a href="#">Descargar última publicación</a> ↓	<a href="#">Consultar repositorio</a> 
Boletín Semanal para el Sector Agrícola (BSA)	<a href="#">Descargar última publicación</a> ↓	<a href="#">Consultar repositorio</a> 
Boletín Mensual de la Situación Sinóptica (BSS)	<a href="#">Descargar última publicación</a> ↓	<a href="#">Consultar repositorio</a> 
Información preliminar diaria de precipitación y temperatura de los principales aeropuertos y ciudades del país	<a href="#">Descargar última publicación</a> ↓	<a href="#">Consultar repositorio</a> 

**Ghisliane Echeverry Prieto, Directora General**  
**MY. Diana Carolina Rueda Dimate, Jefe Oficina del Servicio de Pronósticos y Alertas**

**Elaboró: Daniel Useche Samudio**  
**Grupo de Análisis y Pronóstico del Tiempo - Oficina del Servicio de Pronóstico y Alertas**

**Diseño y Diagramación:**  
**Oficina del Servicio de Pronóstico y Alertas**

#### **GRUPO DE COMUNICACIONES**

**Colaboradores:**

Oficina del Servicio de Pronóstico y Alertas (Subdirección. de Meteorología)

Grupo de Datos (Of. Del Servicio de Pronóstico y Alertas)

Grupo de Climatología y Agrometeorología (Subdirección de Meteorología)

Grupo de Modelamiento (Subdirección. de Meteorología)

<http://www.ideam.gov.co>

Correos electrónicos: [servicio@ideam.gov.co](mailto:servicio@ideam.gov.co), [alertas@ideam.gov.co](mailto:alertas@ideam.gov.co)

Calle 25 D # 96 B - 70, piso 3. Bogotá, D.C.

Teléfono: 601 3075625 ext. 1334-1336.

---

#### **VISITA NUESTRAS REDES SOCIALES**



ideam.instituto



@IDEAMColombia



InstitutoIDEAM



ideamcolombia