

Boletín semanal para el Sector Agrícola

1.
Lo más
destacado

2. Lluvias
acumuladas
y anomalías

3. Anomalías de temperatura media

4. Índice de disponibilidad hídrica (IDH)

5.
Pronóstico
nacional
por regiones

- 5.1 Región Caribe
- 5.2 Región Andina norte
- 5.3 Región Andina centro-sur
- 5.4 Región Pacífica
- 5.5 Región Orinoquía
- 5.6 Región Amazónica

6. Fases lunares

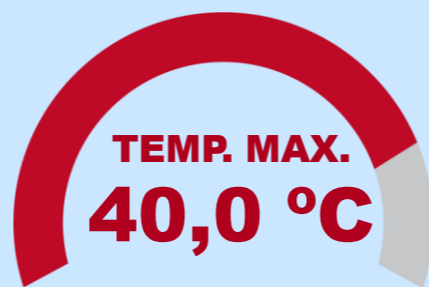
7. Enlaces de interés

Datos extremos de lluvia y temperatura máxima y mínima del aire correspondientes a la semana del lunes 22 al domingo 28 de septiembre de 2025

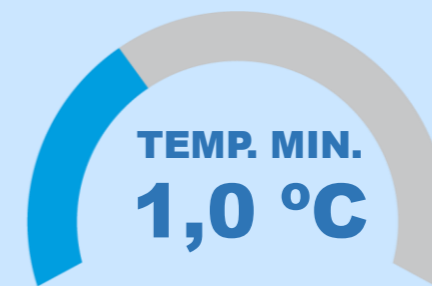
!!!ATENCIÓN !!!
Estos son los
datos más
destacados de la
última semana



Temperaturas máxima y mínima



Natagaima, est. Anchique – Tolima, viernes 26 y sábado 27.



Mosquera, est. Tibaitata – Cundinamarca, lunes 22.
San Sebastián, est. Valencia – Cauca, sábado 27.



DÍA MÁS LLUVIOSO DE LA SEMANA A NIVEL NACIONAL

5742,8 mm

Miércoles 24.

**DATOS
DESTACADOS**

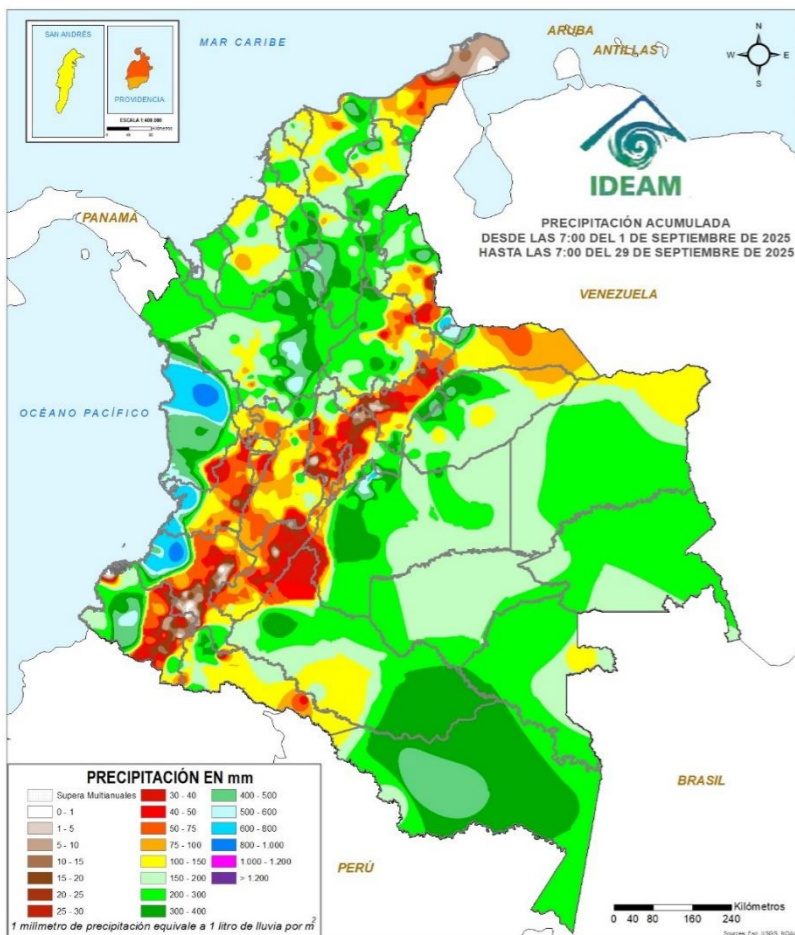
MÁXIMO ACUMULADO EN 24 HORAS

130,0 mm

Pueblo Bello, est. Pueblo Bello – Cesar, sábado 27.



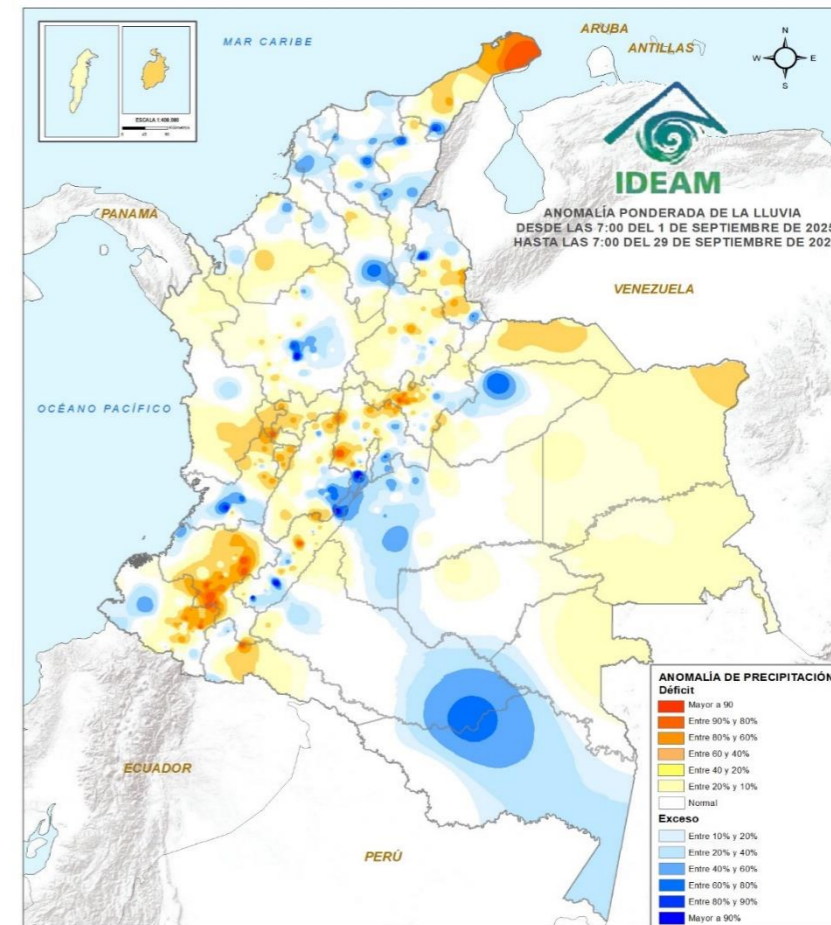
Lluvia acumulada de septiembre de 2025



Septiembre marca la transición hacia la segunda temporada de lluvias del año, especialmente en el norte y centro de la región Andina y sur de la Caribe. En el occidente de la Orinoquia y amplias áreas de la región Pacífica, las precipitaciones podrían ser significativas.



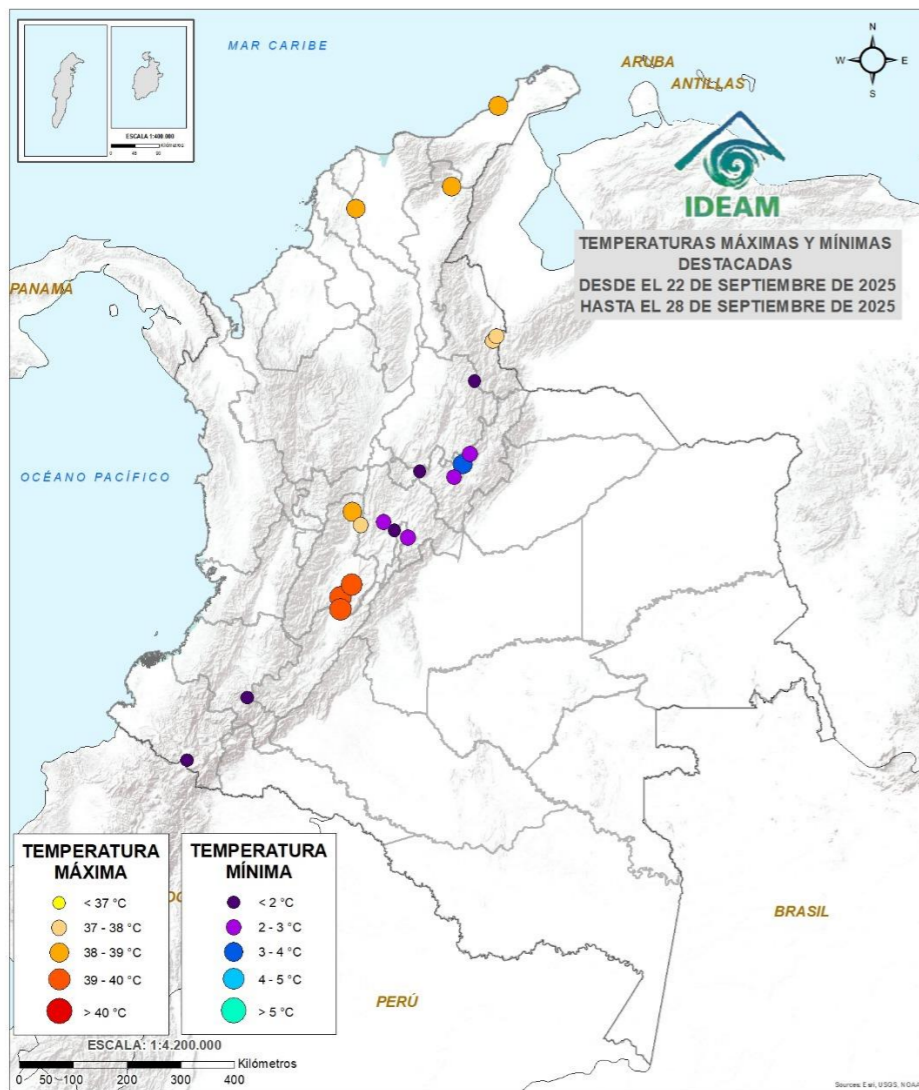
Anomalía ponderada de la lluvia de septiembre de 2025



Durante el mes de septiembre del presente año, se ha observado tiempo seco (marcados en tonos blancos) en áreas específicas de la península de la Guajira y Cauca. En contraste se han reportado abundantes precipitaciones (indicadas en tonos azules) en sectores del sur de Norte de Santander, Chocó, Valle del Cauca, Cauca, Nariño y noroccidente de Meta.

La anomalía ponderada de la lluvia para septiembre ha mostrado excesos mayores al 80 % (representados en tonos azules) en áreas específicas del sur de La Guajira, Cesar, Magdalena, Bolivar, Antioquia, Norte de Santander, Cundinamarca, Tolima, sur de Huila, Valle del Cauca, Casanare y oriente de Caquetá. En contraste, se ha identificado déficits superiores al 90 % (indicados en tonos rojos) en la península de la Guajira y en zonas de Boyacá, occidente de Cundinamarca, Risaralda, Cauca, Nariño y Putumayo.

Top 10 de las temperaturas del aire más bajas y más altas registradas en la última semana



Temperaturas mínima y máxima del aire destacadas del 22 al 28 de septiembre de 2025.

TEMPERATURA MÁXIMA

- < 37 °C
- 37 - 38 °C
- 38 - 39 °C
- 39 - 40 °C
- > 40 °C

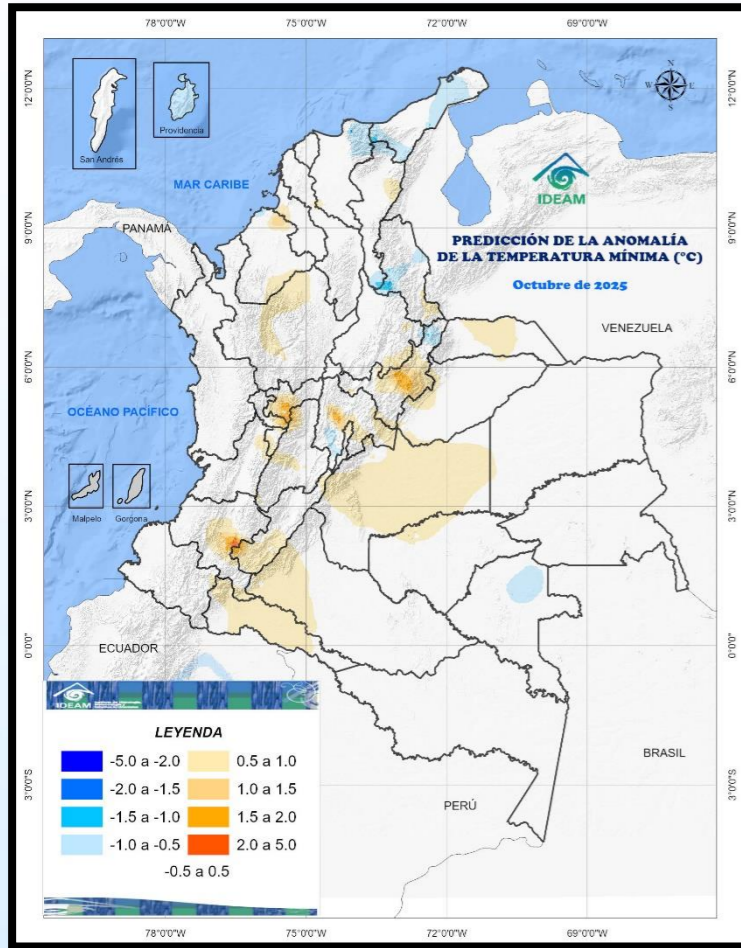
Durante la última semana, las temperaturas máximas del aire más significativas se registraron en áreas de La Guajira, Cesar, Magdalena, Norte de Santander, Cundinamarca, Tolima y Huila.

TEMPERATURA MÍNIMA

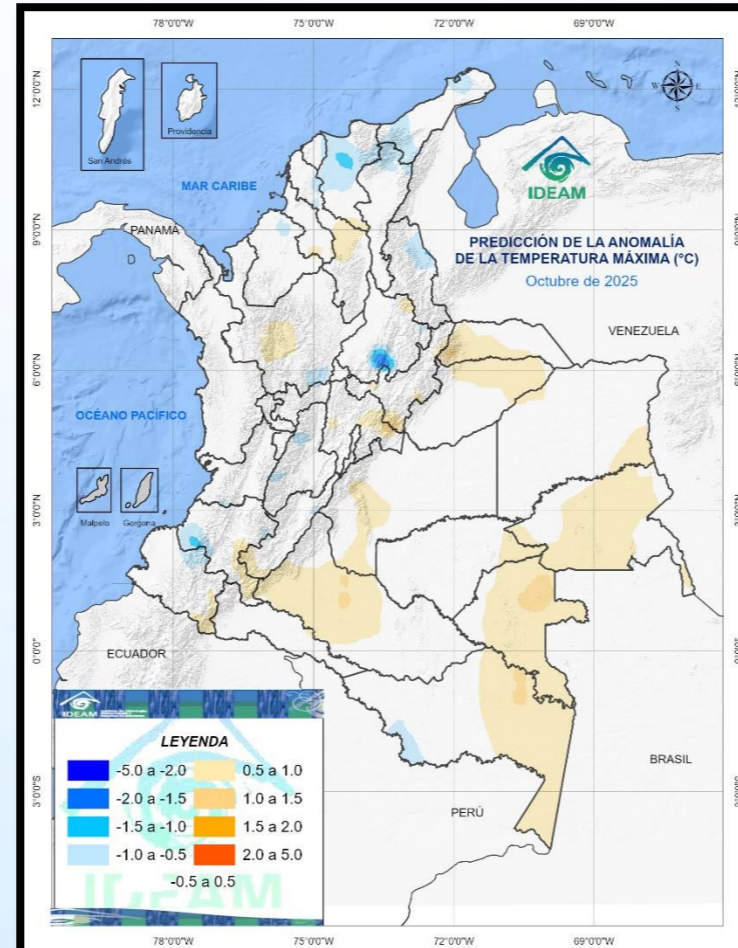
- < 2 °C
- 2 - 3 °C
- 3 - 4 °C
- 4 - 5 °C
- > 5 °C

Las temperaturas mínimas del aire más destacadas durante esta semana se presentaron en sectores de los departamentos de Santander, Boyacá, Cundinamarca, Cauca y Nariño.

Temperaturas del aire en grados Celsius por encima o por debajo de lo esperado para el mes de octubre de 2025



Predicción de la anomalía de la temperatura mínima del aire para el mes de octubre de 2025



Predicción de la anomalía de la temperatura máxima del aire para el mes de octubre de 2025

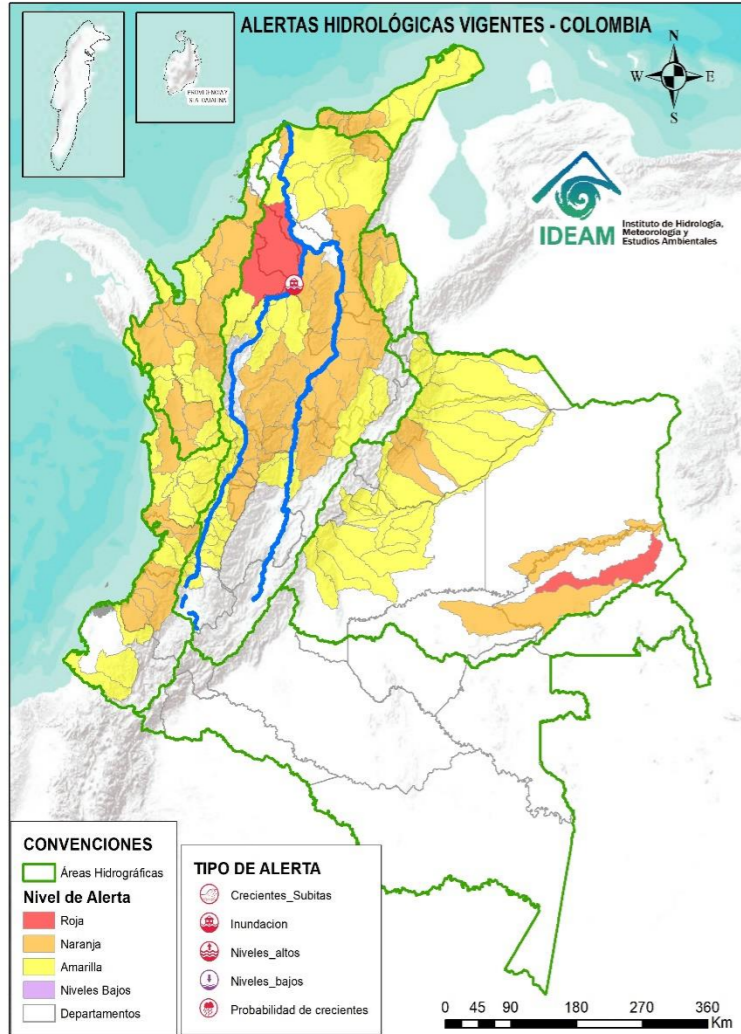


La predicción de la anomalía de la temperatura mínima del aire para el mes de octubre indica valores por debajo de lo normal entre $-0,5\text{ }^{\circ}\text{C}$ y $-1,5\text{ }^{\circ}\text{C}$ en áreas de La Guajira, norte y sur de Cesar, nororiente de Magdalena, Norte de Santander, nororiente de Boyacá, suroccidente de Cundinamarca y norte de Vaupés. Temperaturas máximas del aire por encima de lo normal, entre $0,5\text{ }^{\circ}\text{C}$ y $5,0\text{ }^{\circ}\text{C}$ se pronostican en zonas del nororiente de Cesar, norte de Sucre, Córdoba, Antioquia, sur de Norte de Santander, Boyacá, Cundinamarca, occidente de Tolima, sur de Huila, centro-oriente de Cauca, Arauca, occidente de Casanare, Meta, Caquetá y Putumayo.



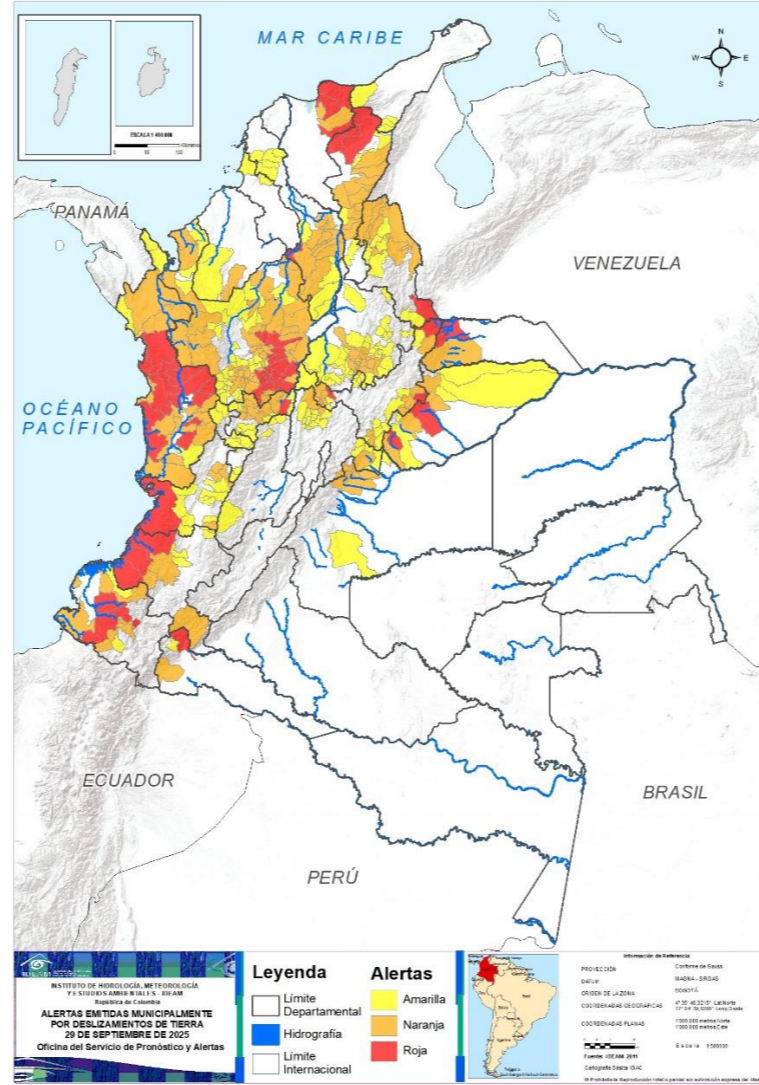
La predicción de anomalía en la temperatura máxima del aire para el mes de octubre indica condiciones normales en gran parte del país, excepto en zonas del sur de Magdalena, centro de Bolívar, sur de Sucre, Antioquia, oriente de Santander, Boyacá, Cundinamarca, sur de Huila, oriente de Cauca, Nariño, Arauca, Casanare, Meta, Vichada, Caquetá, oriente de Guaviare, Guainía, Vaupés y Amazonas, donde podrían superar lo normal, entre $1,0\text{ }^{\circ}\text{C}$ - $1,5\text{ }^{\circ}\text{C}$. Las temperaturas máximas, por debajo de lo normal, con valores entre $-0,5\text{ }^{\circ}\text{C}$ y $-1,5\text{ }^{\circ}\text{C}$, se estiman en áreas de La Guajira, norte de Cesar, Magdalena, centro-norte de Bolívar, nororiente de Córdoba, suroriente de Antioquia, Norte de Santander, Santander, Tolima, Huila, Cauca, norte de Nariño y sur de Amazonas.

ALERTAS HIDROLÓGICAS



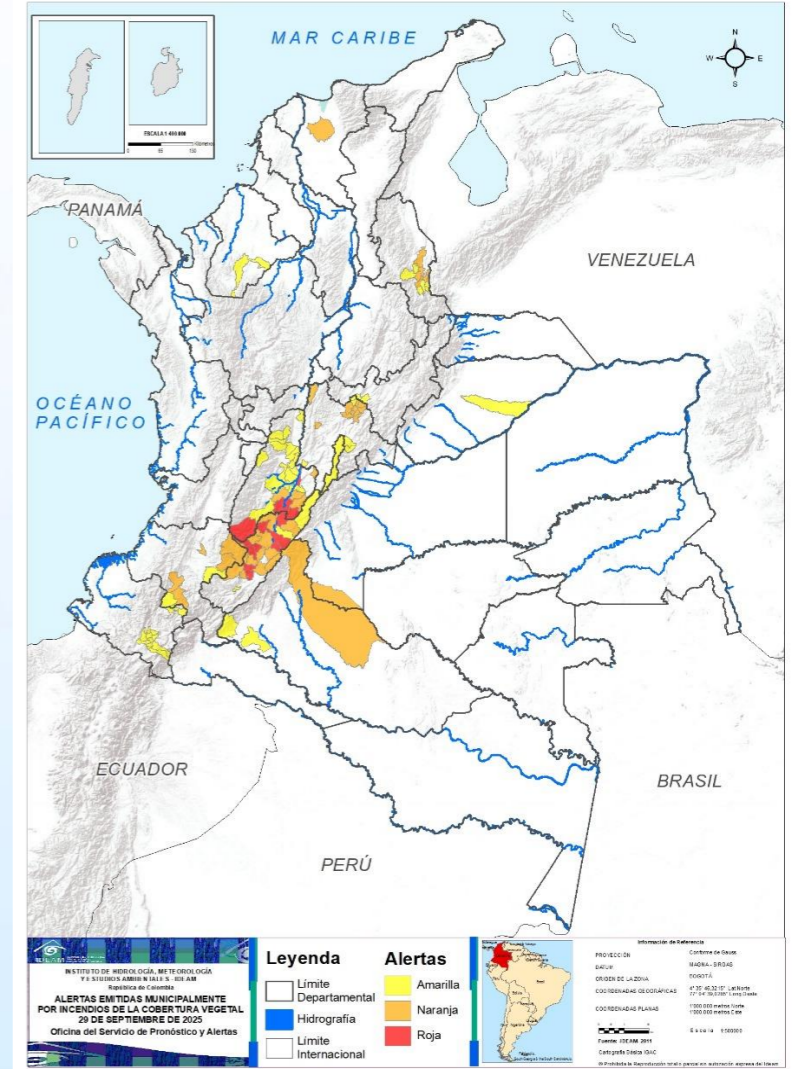
Actualizado 29 de septiembre de 2025 – 12:00 HLC

ALERTAS POR DESLIZAMIENTOS



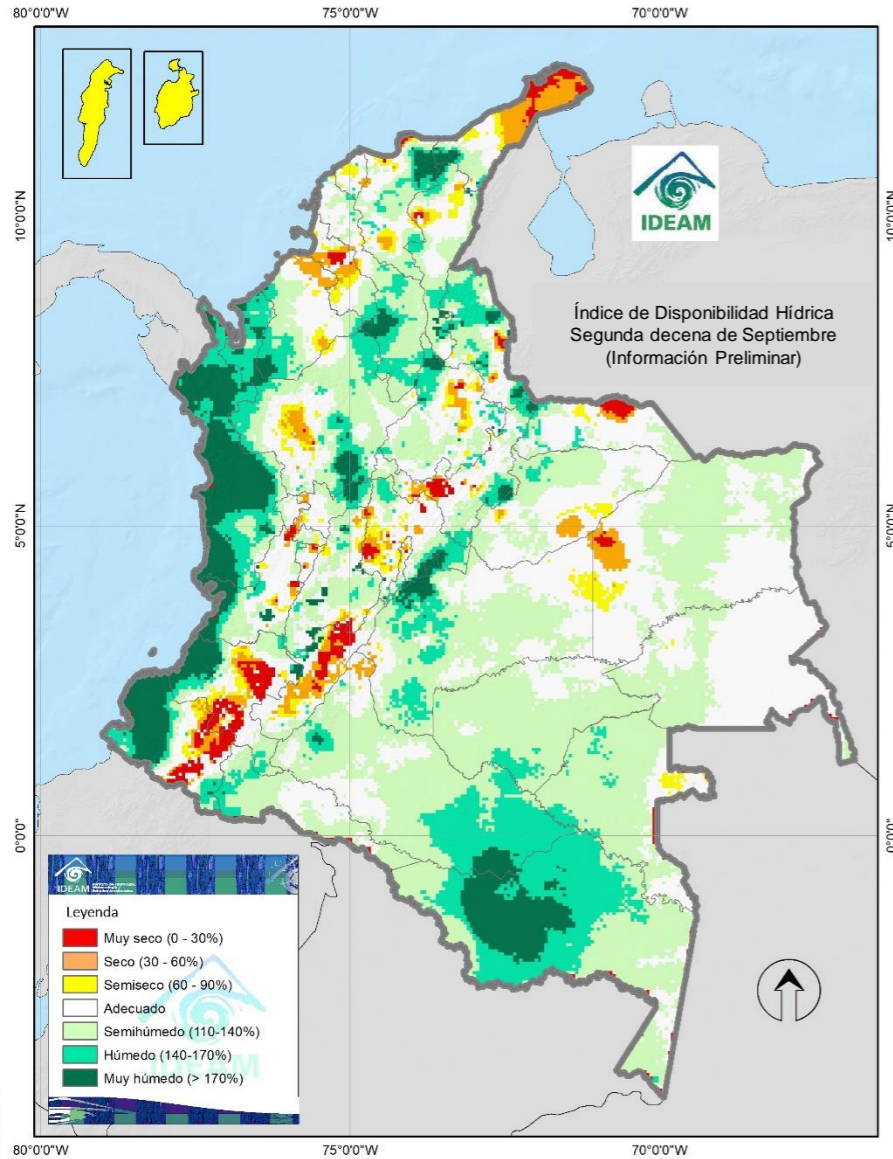
Actualizado 29 de septiembre de 2025 – 12:00 HLC

ALERTAS POR INCENDIOS



Actualizado 29 de septiembre de 2025 – 12:00 HLC

Para la segunda decena de septiembre de 2025



- Muy Seco**
- Seco**
- Semiseco**
- Adecuado**
- Semihúmedo**
- Húmedo**
- Muy Húmedo**

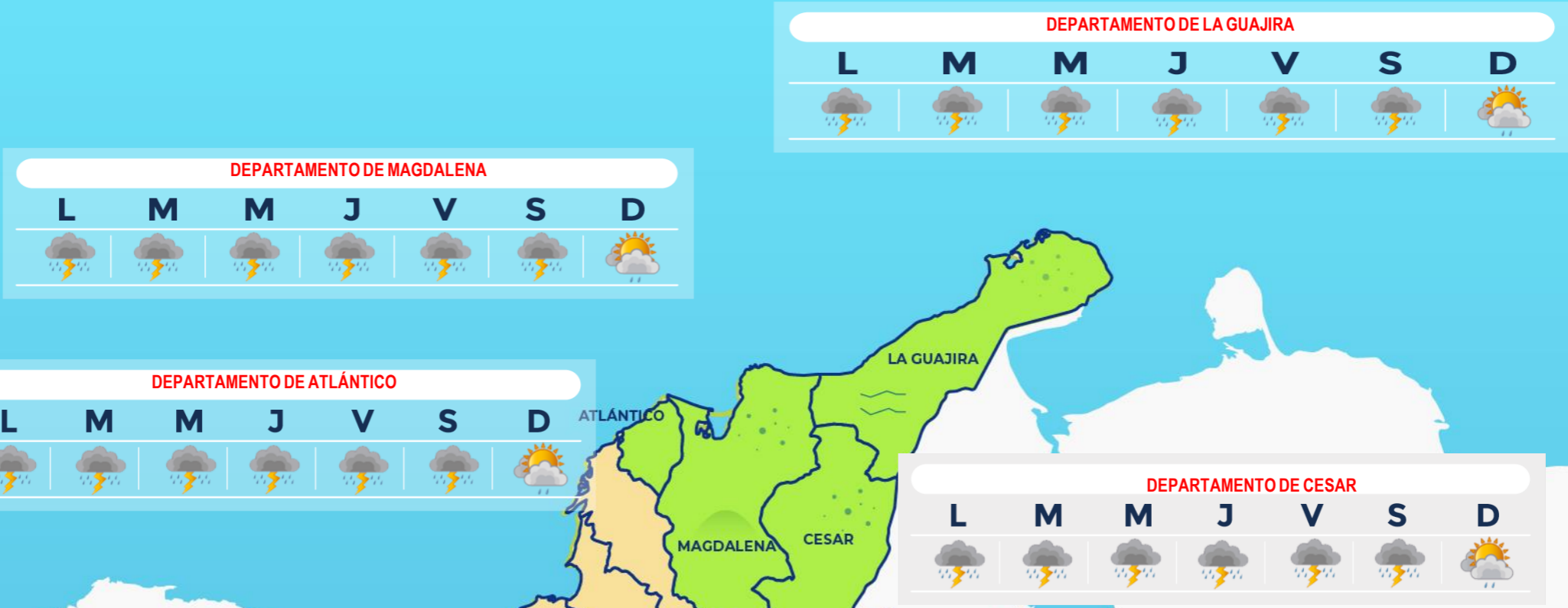
Durante la segunda decena de septiembre del presente año se registraron, conforme con el índice de disponibilidad hídrica, condiciones muy secas en sectores de las regiones Caribe, Andina y Orinoquia. En contraste, se observaron condiciones muy húmedas en áreas del sur de La Guajira, norte y sur de Cesar, nororiente de Magdalena, suroccidente de Bolívar, suroccidente de Córdoba, Antioquia, Norte de Santander, oriente de Boyacá, oriente y sur de Cundinamarca, Tolima, oriente de Caldas, Chocó, Valle del Cauca, Cauca, Nariño, occidente de Meta y Putumayo, Caquetá y Amazonas.



*El IDH es un indicador agroclimático que permite identificar zonas y periodos con excesos o deficiencias de agua, clasificando las tierras desde **muy secas** a muy húmedas.*

Departamentos de La Guajira, Magdalena, Cesar y Atlántico

-  Despejado
-  Parcialmente Nublado
-  Lloviznas
-  Mayormente Nublado
-  Lluvias Ligeras
-  Lluvias
-  Lluvias con Tormenta Eléctrica

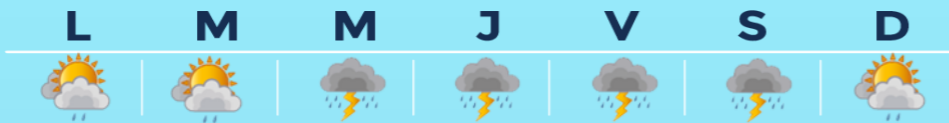


Escala de Lluvias	
Descripción	Valor (mm)
Despejado	0.0
Parcialmente nublado	0.0
Nublado	0.0
Lloviznas - lluvias ligeras	0.1 - 10
Lluvias	10 - 40
Lluvias fuertes y probabilidad de tormentas eléctricas	>40



Archipiélago de San Andrés, Providencia y Santa Catalina y los departamentos de Bolívar, Sucre y Córdoba

DEPARTAMENTO DE SAN ANDRÉS, PROVIDENCIA Y SANTA CATALINA



DEPARTAMENTO DE BOLÍVAR




DEPARTAMENTO DE SUCRE

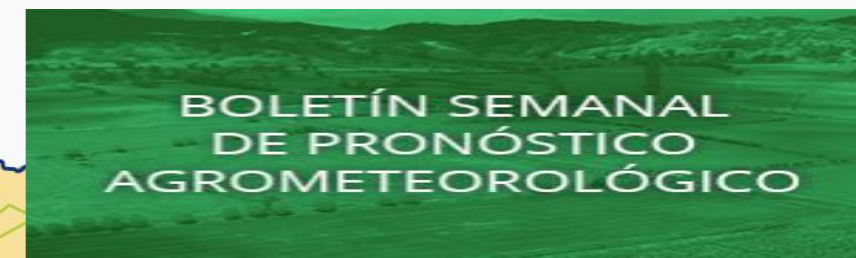
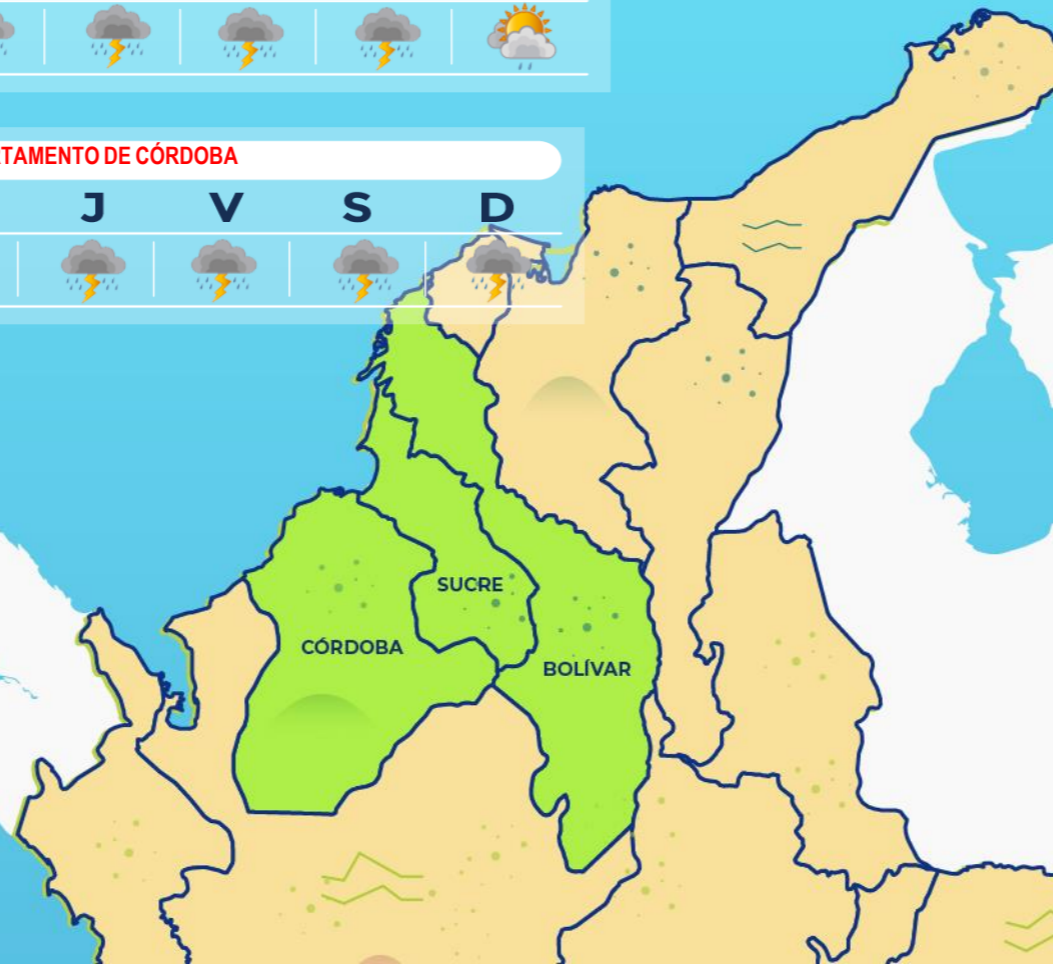


DEPARTAMENTO DE CÓRDOBA

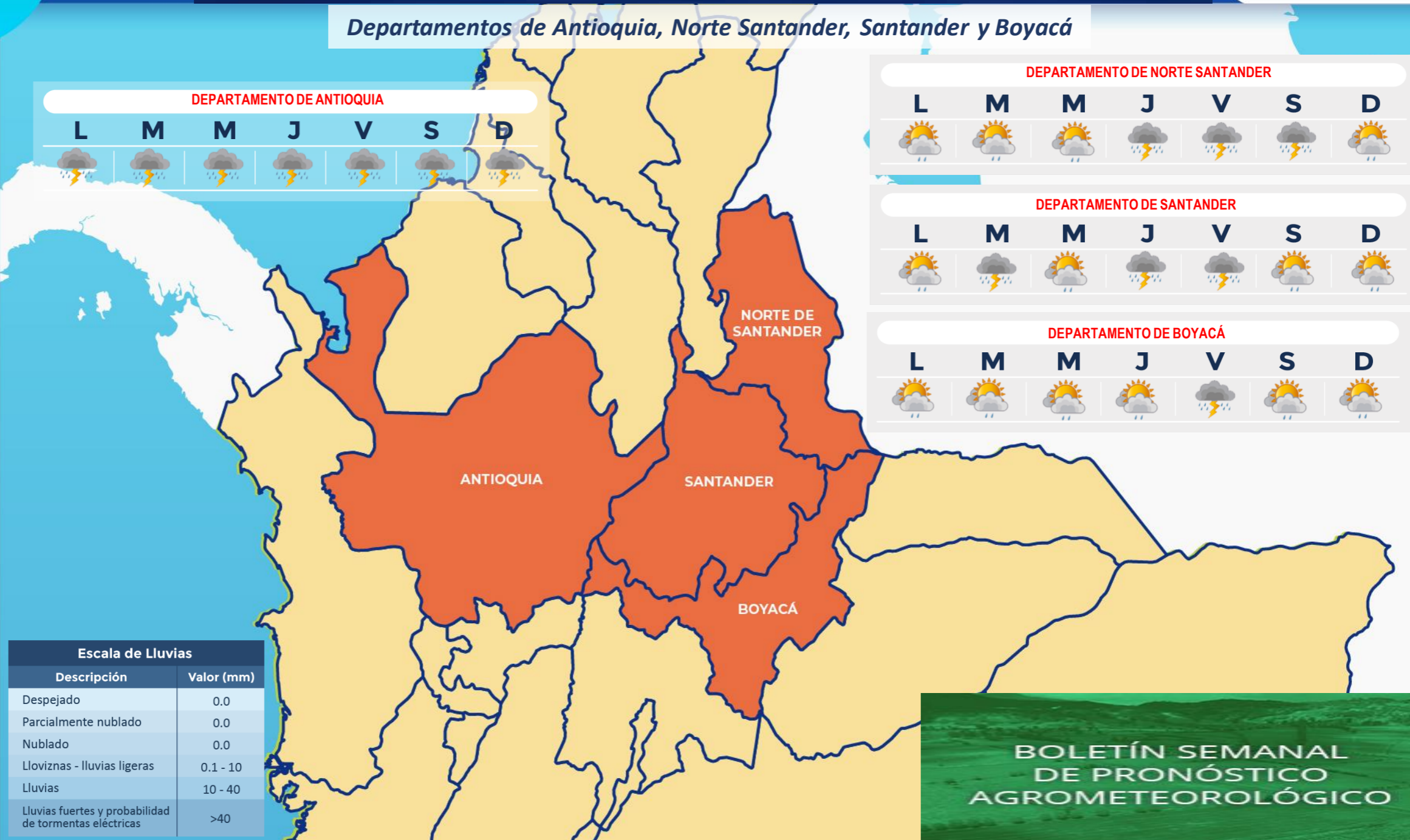


-  Despejado
-  Parcialmente Nublado
-  Lloviznas
-  Mayormente Nublado
-  Lluvias Ligeras
-  Lluvias
-  Lluvias con Tormenta Eléctrica

Escala de Lluvias	
Descripción	Valor (mm)
Despejado	0.0
Parcialmente nublado	0.0
Nublado	0.0
Lloviznas - Lluvias ligeras	0.1 - 10
Lluvias	10 - 40
Lluvias fuertes y probabilidad de tormentas eléctricas	>40



Departamentos de Antioquia, Norte Santander, Santander y Boyacá



DEPARTAMENTO DE ANTIOQUIA



DEPARTAMENTO DE NORTE SANTANDER



DEPARTAMENTO DE SANTANDER



DEPARTAMENTO DE BOYACÁ



- Despejado
- Parcialmente nublado
- Lloviznas
- Mayormente Nublado
- Lluvias Ligeras
- Lluvias
- Lluvias con Tormenta Eléctrica

Escala de Lluvias	
Descripción	Valor (mm)
Despejado	0.0
Parcialmente nublado	0.0
Nublado	0.0
Lloviznas - Lluvias ligeras	0.1 - 10
Lluvias	10 - 40
Lluvias fuertes y probabilidad de tormentas eléctricas	>40

BOLETÍN SEMANAL DE PRONÓSTICO AGROMETEOROLÓGICO

Departamentos de Caldas, Risaralda, Quindío, Cundinamarca, Tolima, Huila y Sabana de Bogotá

DEPARTAMENTO DE RISARALDA



DEPARTAMENTO DE CUNDINAMARCA



DEPARTAMENTO DE CALDAS



DEPARTAMENTO DE QUINDÍO



DEPARTAMENTO DE TOLIMA



DEPARTAMENTO DE HUILA



-  Despejado
-  Parcialmente nublado
-  Lloviznas
-  Mayormente Nublado
-  Lluvias Ligeras
-  Lluvias
-  Lluvias con Tormenta Eléctrica

Escala de Lluvias	
Descripción	Valor (mm)
Despejado	0.0
Parcialmente nublado	0.0
Nublado	0.0
Lloviznas - Lluvias ligeras	0.1 - 10
Lluvias	10 - 40
Lluvias fuertes y probabilidad de tormentas eléctricas	>40



Departamentos de Chocó, Valle del Cauca, Cauca y Nariño

-  Despejado
-  Parcialmente nublado
-  Lloviznas
-  Mayormente Nublado
-  Lluvias Ligeras
-  Lluvias
-  Lluvias con Tormenta Eléctrica

DEPARTAMENTO DE CHOCÓ

L	M	M	J	V	S	D
						

DEPARTAMENTO DE VALLE DEL CAUCA

L	M	M	J	V	S	D
						

DEPARTAMENTO DE NARIÑO

L	M	M	J	V	S	D
						

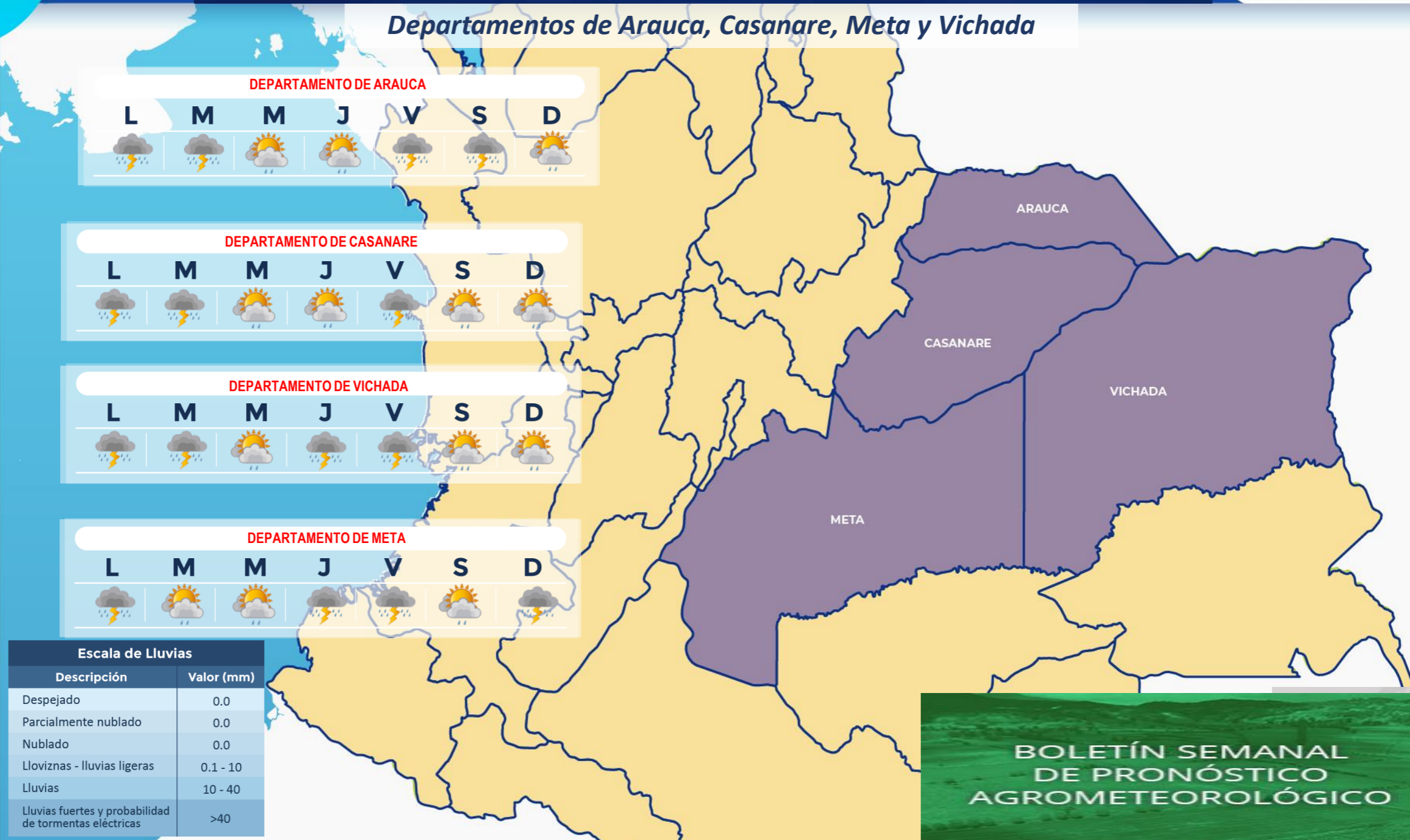
DEPARTAMENTO DE CAUCA

L	M	M	J	V	S	D
						

Escala de Lluvias	
Descripción	Valor (mm)
Despejado	0.0
Parcialmente nublado	0.0
Nublado	0.0
Lloviznas - Lluvias ligeras	0.1 - 10
Lluvias	10 - 40
Lluvias fuertes y probabilidad de tormentas eléctricas	>40



Departamentos de Arauca, Casanare, Meta y Vichada



DEPARTAMENTO DE ARAUCA



DEPARTAMENTO DE CASANARE



DEPARTAMENTO DE VICHADA



DEPARTAMENTO DE META



- Despejado
- Parcialmente nublado
- Lloviznas
- Mayormente Nublado
- Lluvias Ligeras
- Lluvias
- Lluvias con Tormenta Eléctrica

Escala de Lluvias	
Descripción	Valor (mm)
Despejado	0.0
Parcialmente nublado	0.0
Nublado	0.0
Lloviznas - Lluvias ligeras	0.1 - 10
Lluvias	10 - 40
Lluvias fuertes y probabilidad de tormentas eléctricas	>40

Departamentos de Guainía, Vaupés, Amazonas, Guaviare, Caquetá y Putumayo

-  Despejado
-  Parcialmente Nublado
-  Lloviznas
-  Mayormente Nublado
-  Lluvias Ligeras
-  Lluvias
-  Lluvias con tormenta eléctrica

DEPARTAMENTO DE GUAINÍA

L M M J V S D



DEPARTAMENTO DE GUAVIARE

L M M J V S D



DEPARTAMENTO DE VAUPÉS

L M M J V S D



DEPARTAMENTO DE CAQUETÁ

L M M J V S D



DEPARTAMENTO DE PUTUMAYO

L M M J V S D

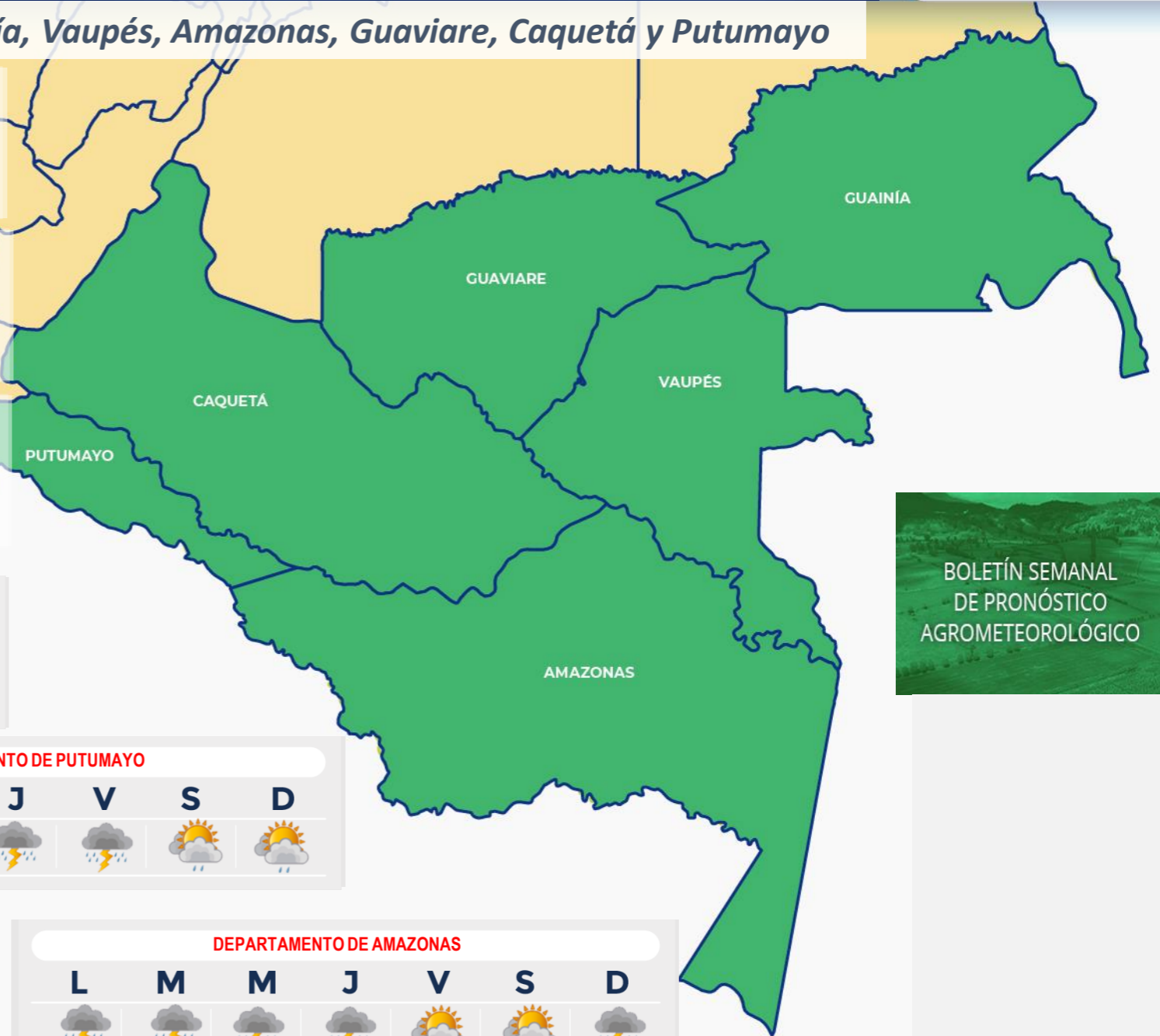


DEPARTAMENTO DE AMAZONAS

L M M J V S D



Escala de Lluvias	
Descripción	Valor (mm)
Despejado	0.0
Parcialmente nublado	0.0
Nublado	0.0
Lloviznas - Lluvias ligeras	0.1 - 10
Lluvias	10 - 40
Lluvias fuertes y probabilidad de tormentas eléctricas	>40



BOLETÍN SEMANAL DE PRONÓSTICO AGROMETEOROLÓGICO



Octubre de 2025



¿Cuál es la fase lunar de hoy? o ¿qué día debo sembrar o cosechar?, son algunas de las cuestiones que despierta la Luna



Fases Lunares	Fecha	Hora Local Colombiana
Luna llena	2025-10-06	22:47
Cuarto menguante	2025-10-13	13:13
Luna nueva	2025-10-21	07:25
Cuarto creciente	2025-10-29	11:21

Boletines técnicos de pronósticos y alertas



Oficina del Servicio de Pronósticos y Alertas -OSPA-		
Informe Técnico Diario de Condiciones Hidrometeorológicas, Alertas y Pronósticos (ITD)	Descargar última publicación ↓	Consultar repositorio 
Boletín de Condiciones Hidrometeorológicas Actuales, Alertas y Pronósticos (BCH)	Descargar última publicación ↓	Consultar repositorio 
Boletín de Alertas por Pronóstico de la Amenaza por Incendios de la Cobertura Vegetal (BAICV)	Descargar última publicación ↓	Consultar repositorio 
Boletín de Alertas Hidrológicas (BAH)	Descargar última publicación ↓	Consultar repositorio 
Comunicados Especiales (CE)	Descargar última publicación ↓	Consultar repositorio 
Boletín de Pronóstico Nacional del Tiempo para Tres Días (BPTD)	Descargar última publicación ↓	Consultar repositorio 
Boletines Temporada de Huracanes -Ciclones-(BTCH)	Descargar última publicación ↓	Consultar repositorio 
Boletín de Alertas por Pronóstico de la Amenaza por Deslizamientos de Tierra (BADT)	Descargar última publicación ↓	Consultar repositorio 
Boletín Semanal para el Sector Agrícola (BSA)	Descargar última publicación ↓	Consultar repositorio 
Boletín Mensual de la Situación Sinóptica (BSS)	Descargar última publicación ↓	Consultar repositorio 
Información preliminar diaria de precipitación y temperatura de los principales aeropuertos y ciudades del país	Descargar última publicación ↓	Consultar repositorio 

Ghisliane Echeverry Prieto, Directora General
MY. Diana Carolina Rueda Dimate, Jefe Oficina del Servicio de Pronósticos y Alertas

Elaboró: Daniel Useche Samudio
Grupo de Análisis y Pronóstico del Tiempo - Oficina del Servicio de Pronóstico y Alertas

Diseño y Diagramación:
Oficina del Servicio de Pronóstico y Alertas

GRUPO DE COMUNICACIONES

Colaboradores:

Oficina del Servicio de Pronóstico y Alertas (Subdirección. de Meteorología)

Grupo de Datos (Of. Del Servicio de Pronóstico y Alertas)

Grupo de Climatología y Agrometeorología (Subdirección de Meteorología)

Grupo de Modelamiento (Subdirección. de Meteorología)

<http://www.ideam.gov.co>

Correos electrónicos: servicio@ideam.gov.co, alertas@ideam.gov.co

Calle 25 D # 96 B - 70, piso 3. Bogotá, D.C.

Teléfono: 601 3075625 ext. 1334-1336.

VISITA NUESTRAS REDES SOCIALES



ideam.instituto



@IDEAMColombia



InstitutoIDEAM



ideamcolombia