

# Boletín semanal para el Sector Agrícola

**1.**  
Lo más  
destacado

**2.** Lluvias  
acumuladas  
y anomalías

**3.** Anomalías de temperatura media

**4.** Índice de disponibilidad hídrica (IDH)

**5.**  
Pronóstico  
nacional  
por regiones

- 5.1 Región Caribe
- 5.2 Región Andina norte
- 5.3 Región Andina centro-sur
- 5.4 Región Pacífica
- 5.5 Región Orinoquía
- 5.6 Región Amazónica

**6.** Fases lunares

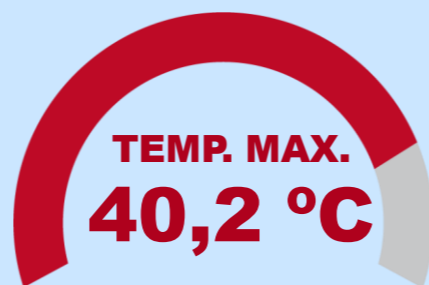
**7.** Enlaces de interés

*Datos extremos de lluvia y temperatura máxima y mínima del aire correspondientes a la semana del lunes 15 al domingo 21 de septiembre de 2025*

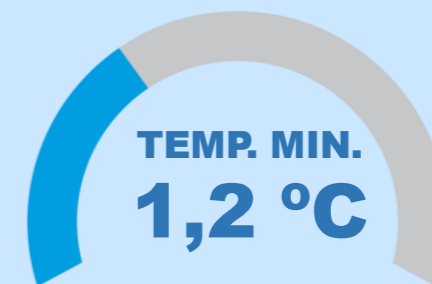
**!!!ATENCIÓN !!!**  
Estos son los  
datos más  
destacados de la  
última semana



### Temperaturas máxima y mínima



Natagaima, est. Anchique – Tolima, martes 16.



San Sebastián, est. Valencia – Cauca,  
domingo 21.



DÍA MÁS LLUVIOSO DE LA SEMANA A NIVEL NACIONAL

**9534,3 mm**

Viernes 19.

**DATOS  
DESTACADOS**

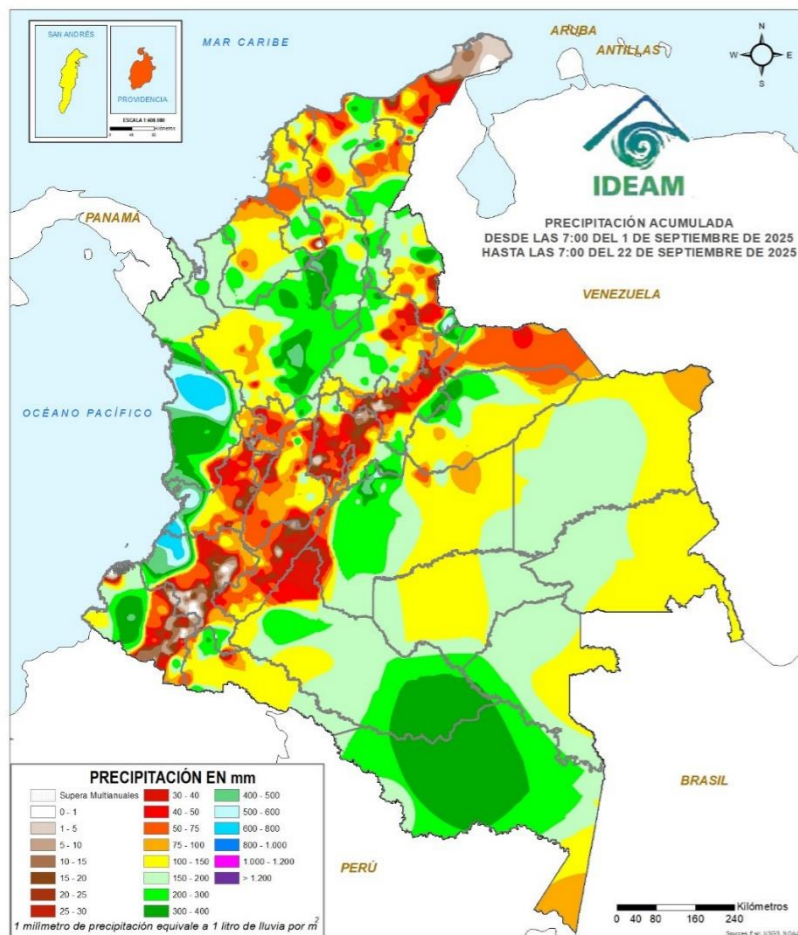
MÁXIMO ACUMULADO EN 24 HORAS

**154,0 mm**

Timbiquí, est. Timbiquí – Cauca, martes 16.



### Lluvia acumulada de septiembre de 2025

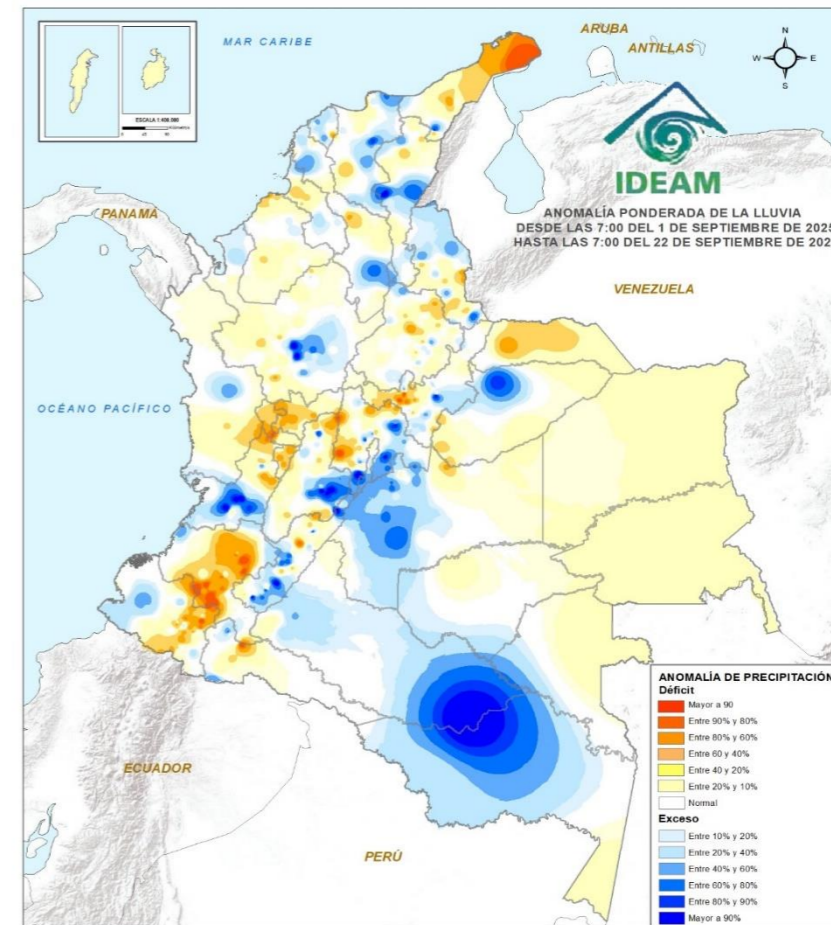


Durante el mes de septiembre del presente año, se ha observado tiempo seco (marcados en tonos blancos) en áreas específicas de la península de la Guajira, Cauca y Nariño. En contraste se han reportado abundantes precipitaciones (indicadas en tonos azules) en sectores del sur de Norte de Santander, Chocó, Valle del Cauca y Cauca.

Septiembre marca la transición hacia la segunda temporada de lluvias del año, especialmente en el norte y centro de la región Andina y sur de la Caribe. En el occidente de la Orinoquia y amplias áreas de la región Pacífica, las precipitaciones podrían ser significativas.

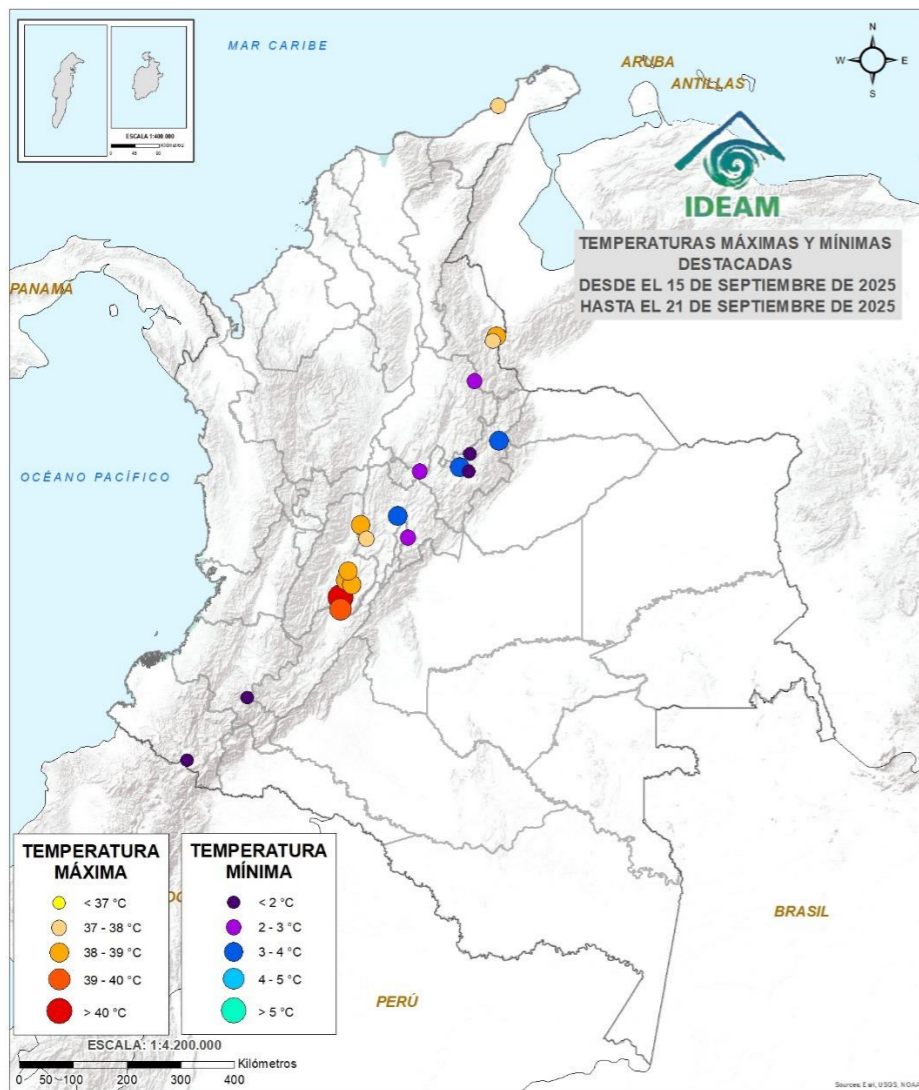


### Anomalía ponderada de la lluvia de septiembre de 2025



La anomalía ponderada de la lluvia para septiembre ha mostrado excesos mayores al 80 % (representados en tonos azules) en áreas específicas del sur de La Guajira, Cesar, Magdalena, Bolívar, Antioquia, Norte de Santander, Boyacá, Cundinamarca, Tolima, Huila, Valle del Cauca, Casanare, Meta y oriente de Caquetá. En contraste, se ha identificado déficits superiores al 90 % (indicados en tonos rojos) en la península de la Guajira y en zonas de Boyacá, occidente de Cundinamarca, Risaralda, Cauca, Nariño y Putumayo.

## Top 10 de las temperaturas del aire más bajas y más altas registradas en la última semana



Temperaturas mínima y máxima del aire destacadas del 15 al 21 de septiembre de 2025.

### TEMPERATURA MÁXIMA

- < 37 °C
- 37 - 38 °C
- 38 - 39 °C
- 39 - 40 °C
- > 40 °C

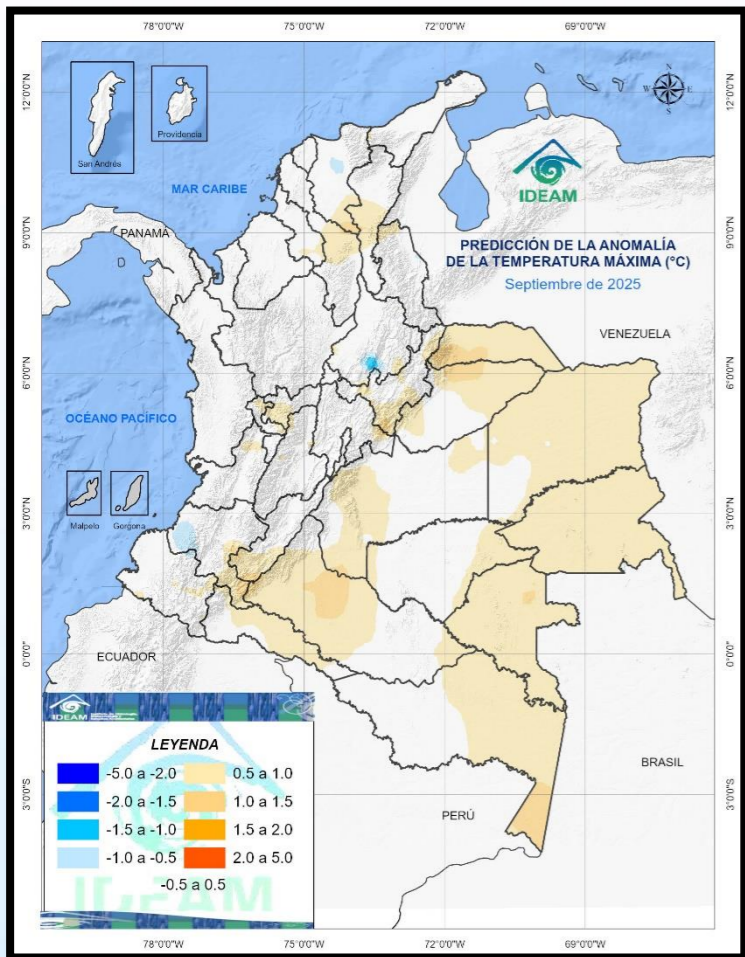
Durante la última semana, las temperaturas máximas del aire más significativas se registraron en áreas de La Guajira, Norte de Santander, Cundinamarca, Tolima y Huila.

### TEMPERATURA MÍNIMA

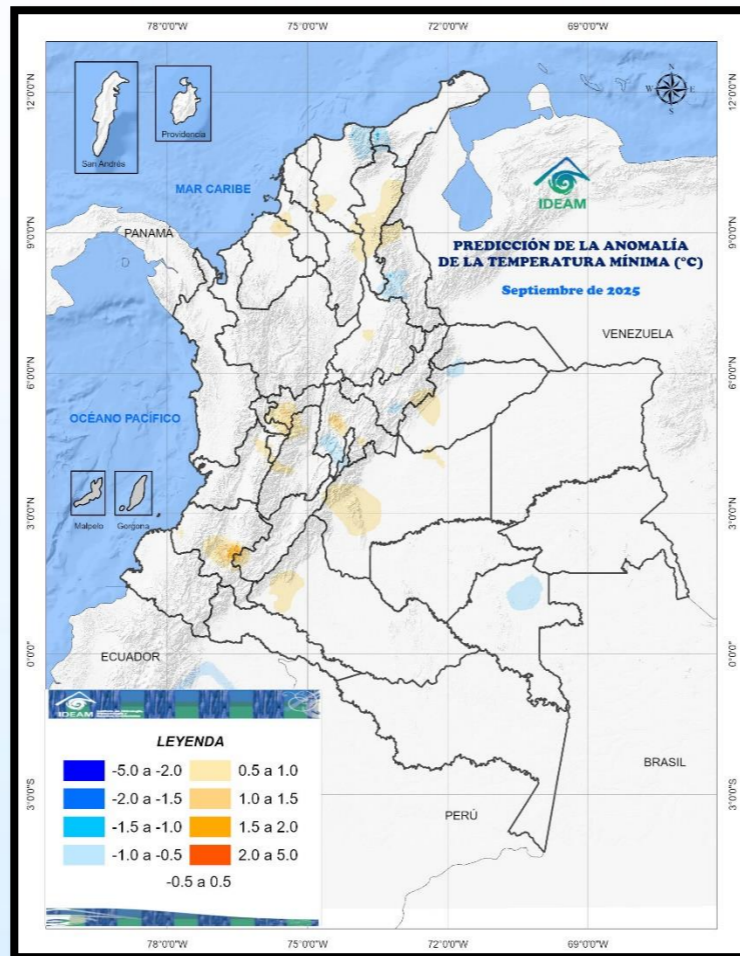
- < 2 °C
- 2 - 3 °C
- 3 - 4 °C
- 4 - 5 °C
- > 5 °C

Las temperaturas mínimas del aire más destacadas durante esta semana se presentaron en sectores de los departamentos de Santander, Boyacá, Cundinamarca, Cauca y Nariño.

## Temperaturas del aire en grados Celsius por encima o por debajo de lo esperado para el mes de septiembre de 2025



*Predicción de la anomalía de la temperatura máxima del aire para el mes de septiembre de 2025*



*Predicción de la anomalía de la temperatura mínima del aire para el mes de septiembre de 2025*

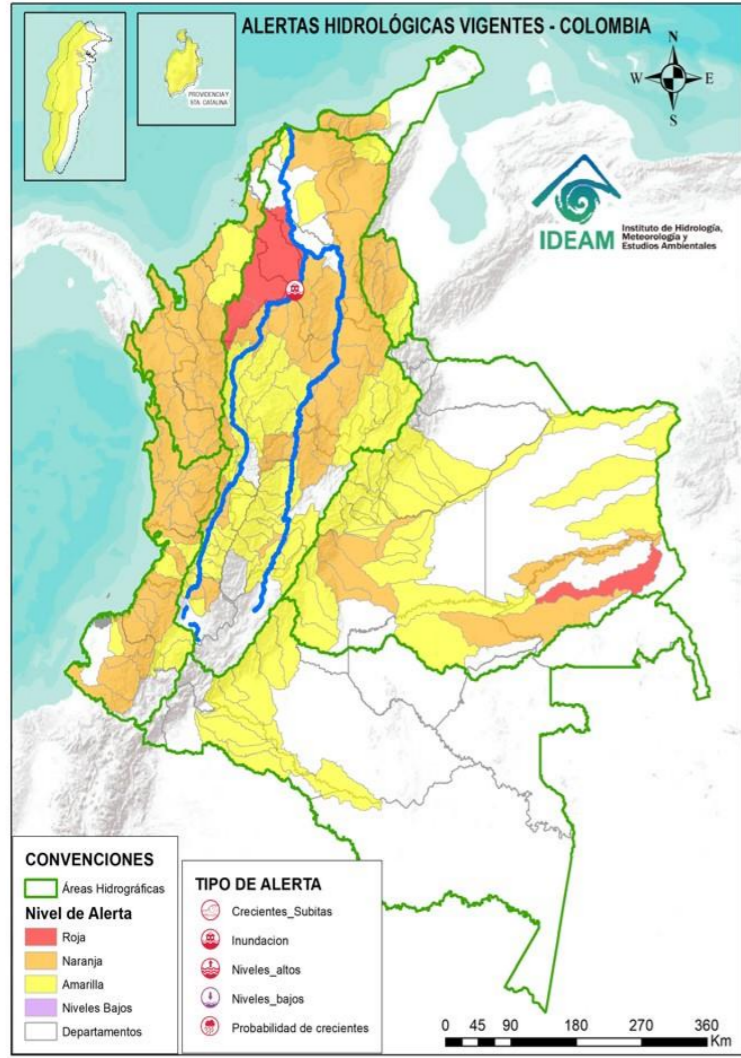


La predicción de anomalías en la temperatura máxima del aire para el mes de septiembre indica condiciones normales en amplios sectores del país, excepto en zonas del sur de Magdalena, sur de Boyacá, oriente de Cundinamarca, sur de Huila, oriente de Cauca, Caquetá, Vaupés y sureste de Amazonas, donde podrían superar lo normal, en un rango de 1,0 °C a 1,5 °C. Por otro lado, se pronostican temperaturas máximas, por debajo de lo normal, con valores entre -0,5 °C y -1,5 °C, en áreas del sur de Magdalena, sur de Santander y suroccidente de Putumayo.



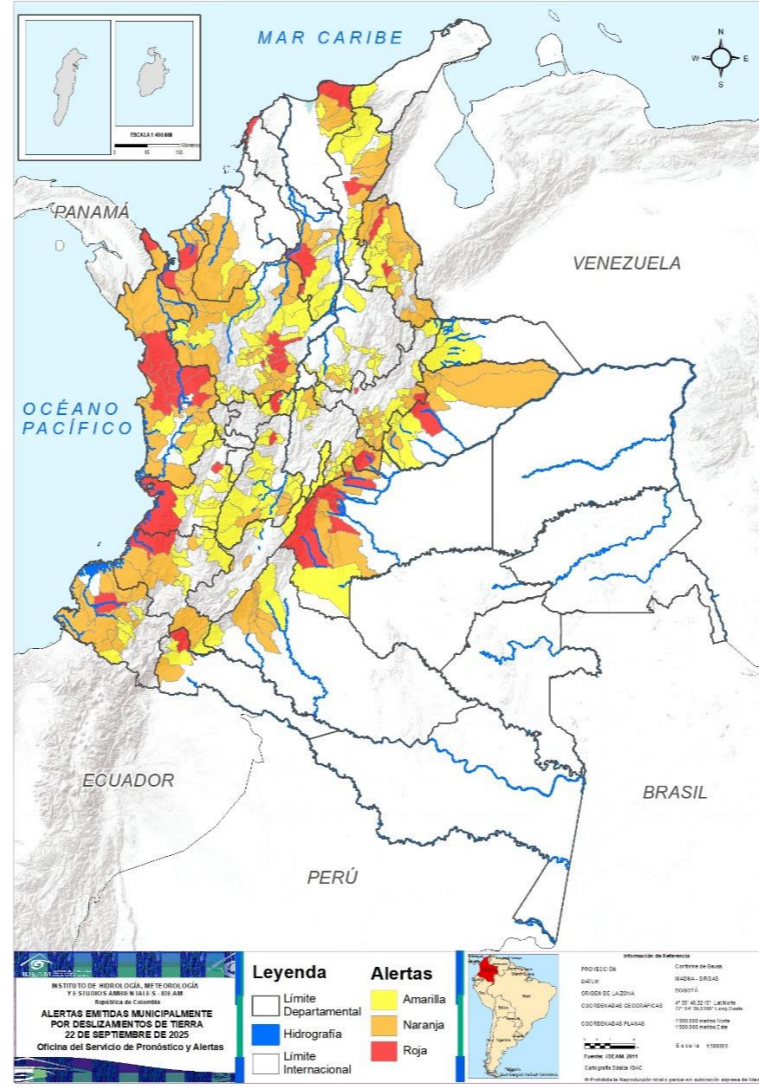
La predicción de la anomalía de la temperatura mínima del aire para el mes de septiembre indica valores por encima de lo normal, entre 1,0 °C y 5,0 °C, en áreas del noreste de Córdoba, centro-occidente de Cundinamarca, sur de Caldas, oriente de Risaralda y centro-oriental de Cauca. Temperaturas mínimas del aire por debajo de lo normal entre -0,5 °C y -1,5 °C se pronostican en zonas del suroccidente de La Guajira, nororiental de Magdalena, centro-occidente de Norte de Santander, sur de Boyacá, suroccidente de Cundinamarca, sur de Arauca, norte de Casanare y Vaupés.

ALERTAS HIDROLÓGICAS



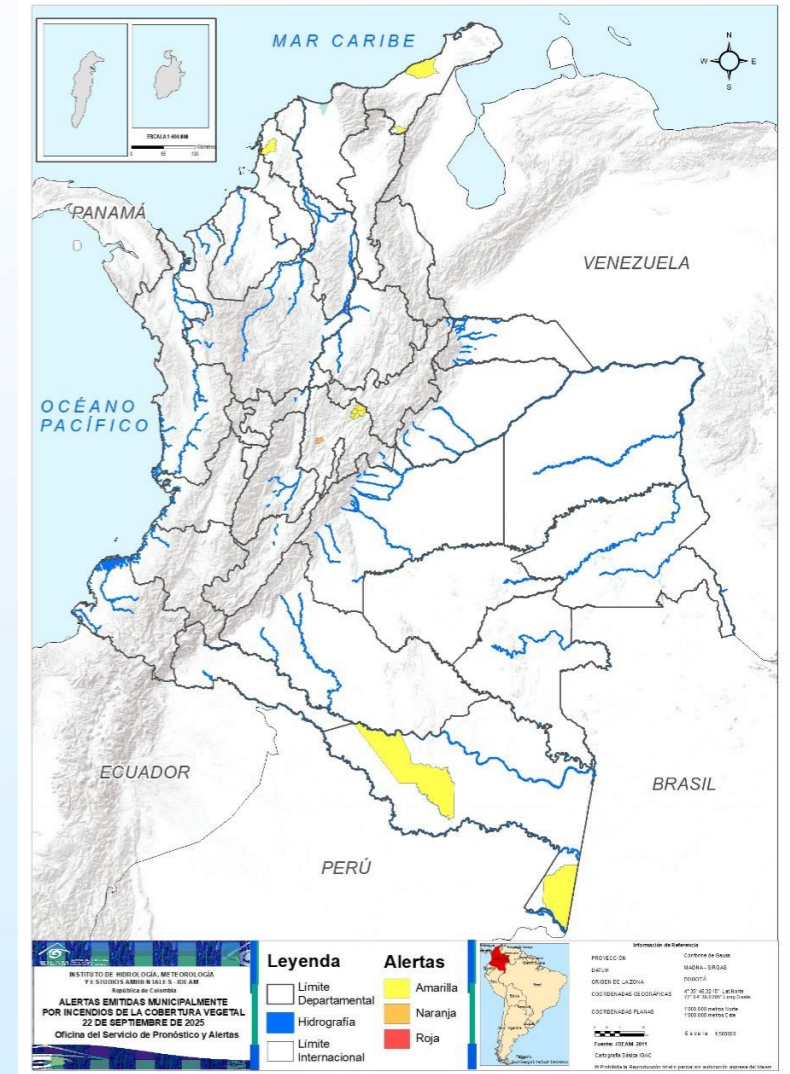
Actualizado 22 de septiembre de 2025 – 12:00 HLC

ALERTAS POR DESLIZAMIENTOS



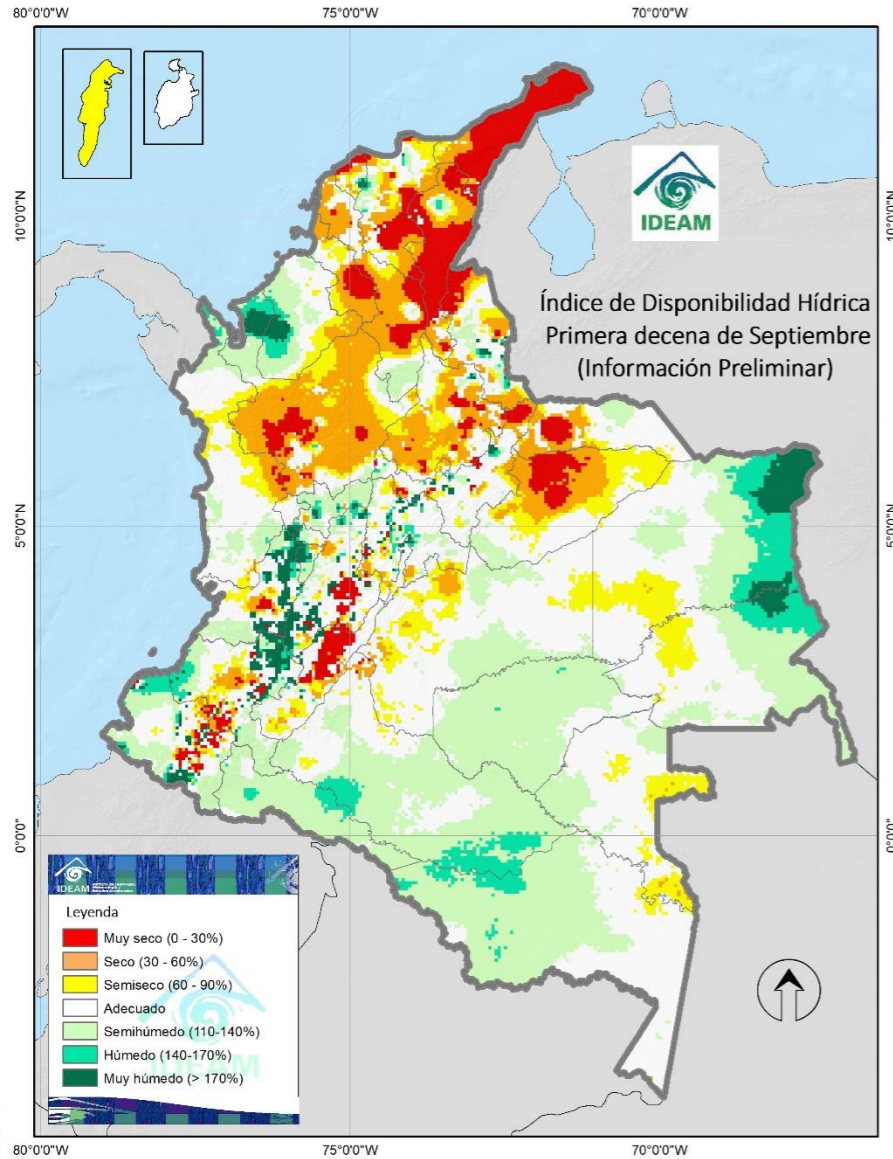
Actualizado 22 de septiembre de 2025 – 12:00 HLC

ALERTAS POR INCENDIOS



Actualizado 22 de septiembre de 2025 – 12:00 HLC

## Para la primera decena de septiembre de 2025



- Muy Seco**
- Seco**
- Semiseco**
- Adecuado**
- Semihúmedo**
- Húmedo**
- Muy Húmedo**

Durante la primera decena de septiembre del presente año se registraron, conforme con el índice de disponibilidad hídrica, condiciones muy secas en sectores de las regiones Caribe, Andina y Orinoquia. En contraste, se observaron condiciones muy húmedas en áreas de Córdoba, Antioquia, Norte de Santander, Boyacá, Cundinamarca, Tolima, Caldas, Risaralda, Quindío, Valle del Cauca, Cauca, Nariño, Vichada y Guainía.



*El IDH es un indicador agroclimático que permite identificar zonas y periodos con excesos o deficiencias de agua, clasificando las tierras desde **muy secas** a muy húmedas.*

#### Departamentos de La Guajira, Magdalena, Cesar y Atlántico

-  Despejado
-  Parcialmente Nublado
-  Lloviznas
-  Mayormente Nublado
-  Lluvias Ligeras
-  Lluvias
-  Lluvias con Tormenta Eléctrica

#### DEPARTAMENTO DE LA GUAJIRA



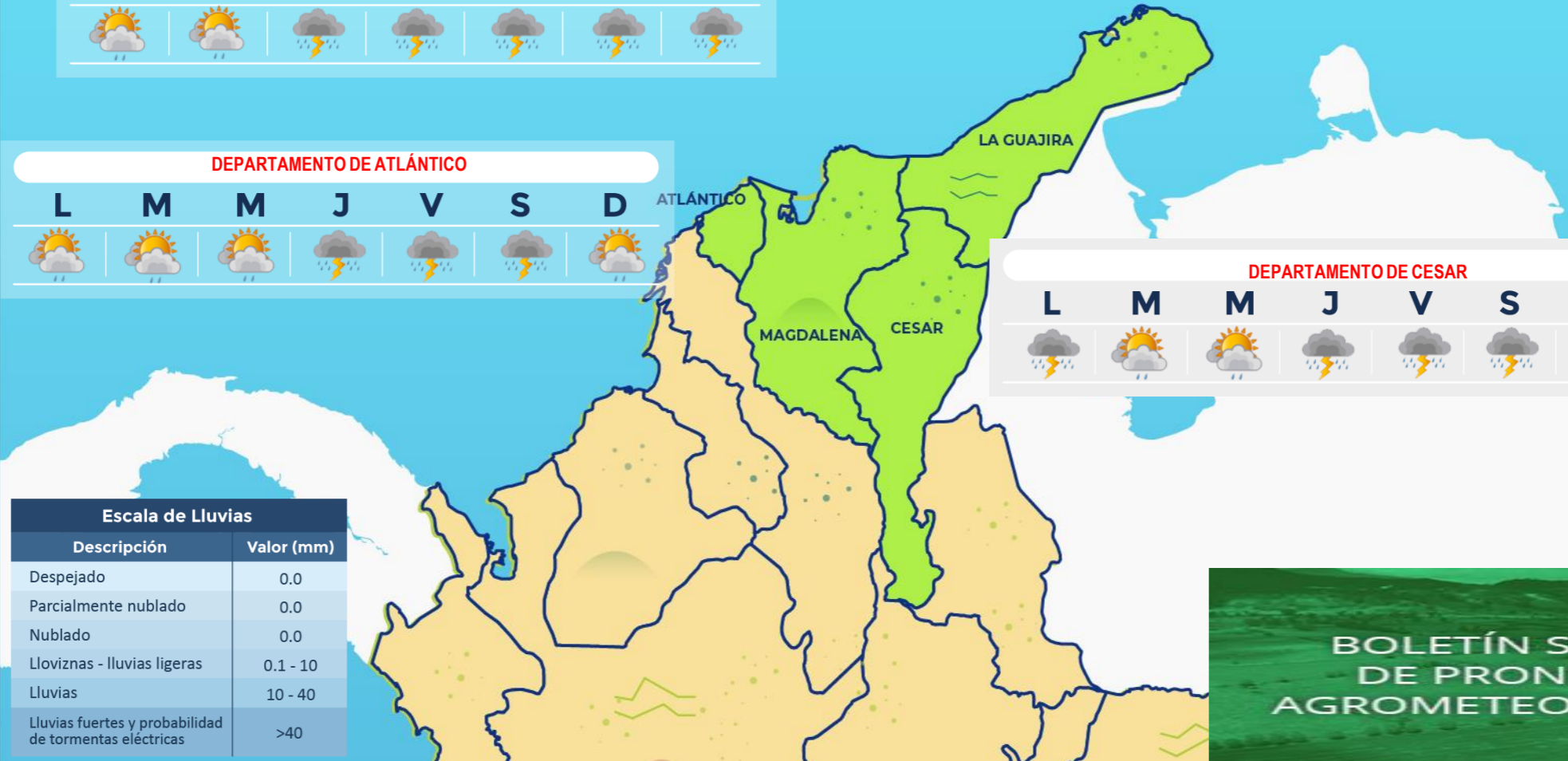
#### DEPARTAMENTO DE MAGDALENA



#### DEPARTAMENTO DE ATLÁNTICO



#### DEPARTAMENTO DE CESAR



Escala de Lluvias	
Descripción	Valor (mm)
Despejado	0.0
Parcialmente nublado	0.0
Nublado	0.0
Lloviznas - lluvias ligeras	0.1 - 10
Lluvias	10 - 40
Lluvias fuertes y probabilidad de tormentas eléctricas	>40

Archipiélago de San Andrés, Providencia y Santa Catalina y los departamentos de Bolívar, Sucre y Córdoba

#### DEPARTAMENTO DE SAN ANDRÉS, PROVIDENCIA Y SANTA CATALINA



#### DEPARTAMENTO DE BOLÍVAR



#### DEPARTAMENTO DE SUCRE



#### DEPARTAMENTO DE CÓRDOBA

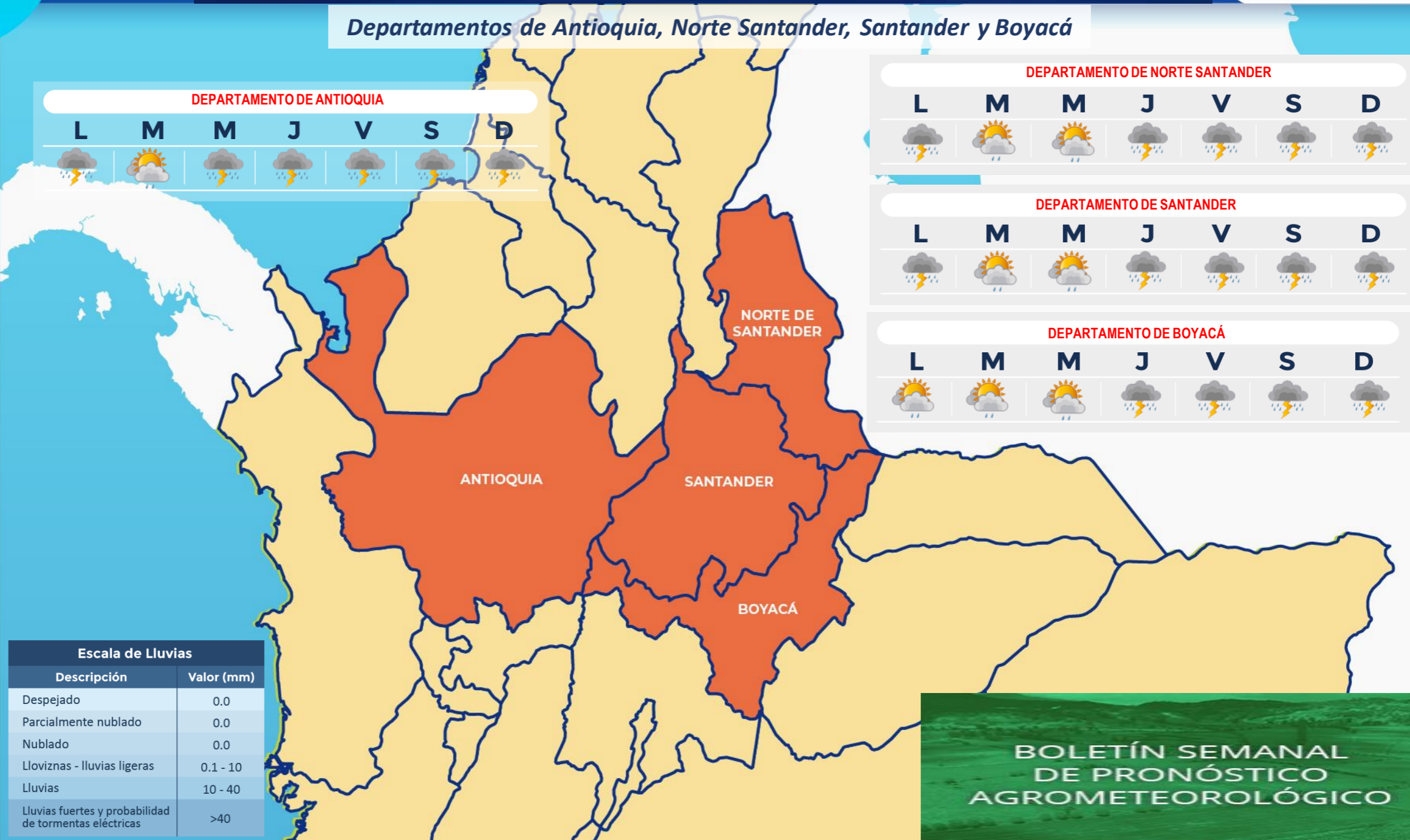


-  Despejado
-  Parcialmente Nublado
-  Lloviznas
-  Mayormente Nublado
-  Lluvias Ligeras
-  Lluvias
-  Lluvias con Tormenta Eléctrica

Escala de Lluvias	
Descripción	Valor (mm)
Despejado	0.0
Parcialmente nublado	0.0
Nublado	0.0
Lloviznas - llluvias ligeras	0.1 - 10
Lluvias	10 - 40
Lluvias fuertes y probabilidad de tormentas eléctricas	>40



Departamentos de Antioquia, Norte Santander, Santander y Boyacá



Despejado



Parcialmente nublado



Lloviznas



Mayormente Nublado



Lluvias Ligeras



Lluvias



Lluvias con Tormenta Eléctrica

Departamentos de Caldas, Risaralda, Quindío, Cundinamarca, Tolima, Huila y Sabana de Bogotá

#### DEPARTAMENTO DE RISARALDA



#### DEPARTAMENTO DE CUNDINAMARCA



#### DEPARTAMENTO DE CALDAS



#### DEPARTAMENTO DE QUINDÍO



#### DEPARTAMENTO DE TOLIMA



#### DEPARTAMENTO DE HUILA



-  Despejado
-  Parcialmente nublado
-  Lloviznas
-  Mayormente Nublado
-  Lluvias Ligeras
-  Lluvias
-  Lluvias con Tormenta Eléctrica

Escala de Lluvias	
Descripción	Valor (mm)
Despejado	0.0
Parcialmente nublado	0.0
Nublado	0.0
Lloviznas - Lluvias ligeras	0.1 - 10
Lluvias	10 - 40
Lluvias fuertes y probabilidad de tormentas eléctricas	>40



Departamentos de Chocó, Valle del Cauca, Cauca y Nariño

-  Despejado
-  Parcialmente nublado
-  Lloviznas
-  Mayormente Nublado
-  Lluvias Ligeras
-  Lluvias
-  Lluvias con Tormenta Eléctrica

**DEPARTAMENTO DE CHOCÓ**

L	M	M	J	V	S	D
						

**DEPARTAMENTO DE VALLE DEL CAUCA**

L	M	M	J	V	S	D
						

**DEPARTAMENTO DE NARIÑO**

L	M	M	J	V	S	D
						

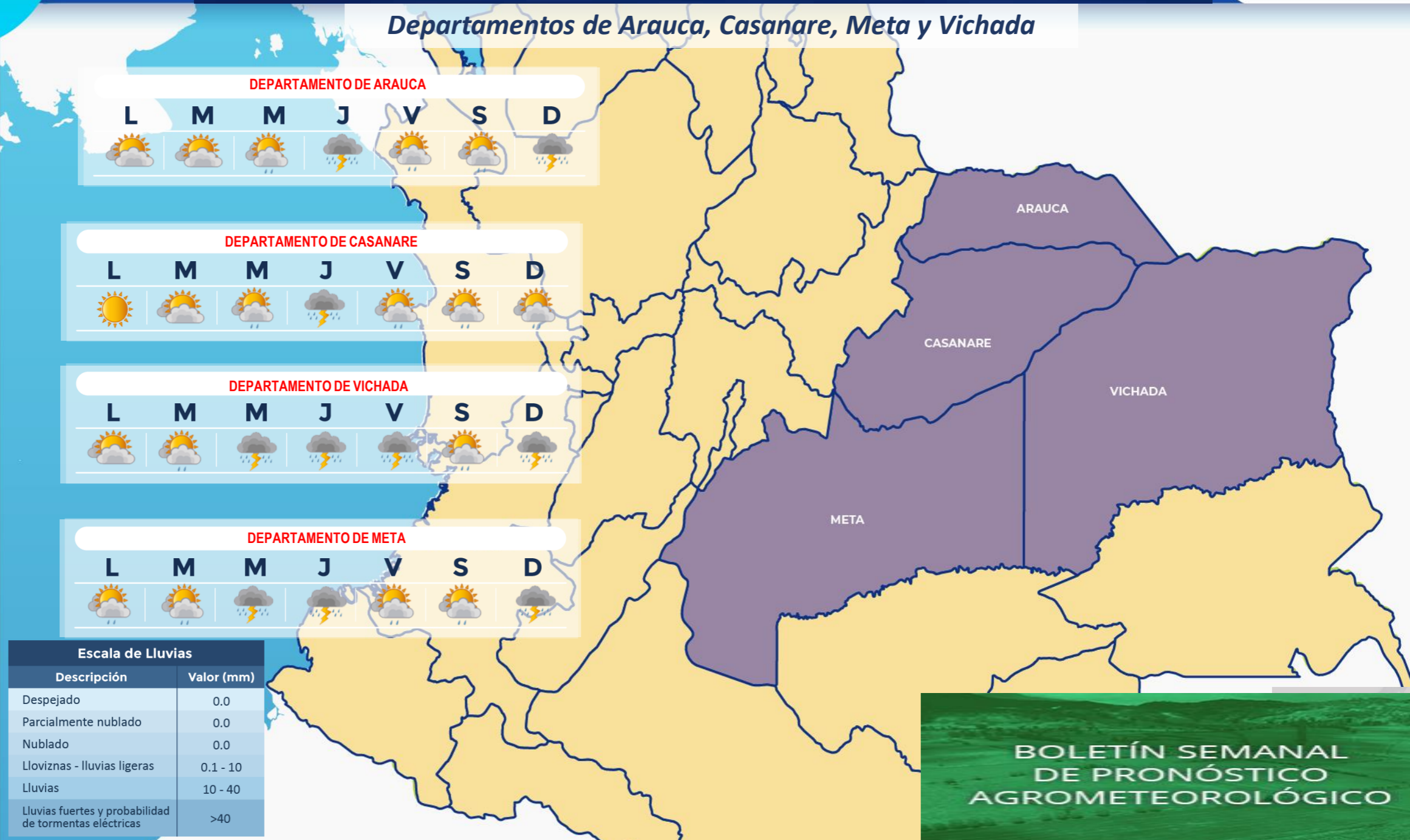
**DEPARTAMENTO DE CAUCA**

L	M	M	J	V	S	D
						

Escala de Lluvias	
Descripción	Valor (mm)
Despejado	0.0
Parcialmente nublado	0.0
Nublado	0.0
Lloviznas - lluvias ligeras	0.1 - 10
Lluvias	10 - 40
Lluvias fuertes y probabilidad de tormentas eléctricas	>40



#### Departamentos de Arauca, Casanare, Meta y Vichada



- Despejado
- Parcialmente nublado
- Lloviznas
- Mayormente Nublado
- Lluvias Ligeras
- Lluvias
- Lluvias con Tormenta Eléctrica

Escala de Lluvias	
Descripción	Valor (mm)
Despejado	0.0
Parcialmente nublado	0.0
Nublado	0.0
Lloviznas - lluvias ligeras	0.1 - 10
Lluvias	10 - 40
Lluvias fuertes y probabilidad de tormentas eléctricas	>40

**BOLETÍN SEMANAL DE PRONÓSTICO AGROMETEOROLÓGICO**

Departamentos de Guainía, Vaupés, Amazonas, Guaviare, Caquetá y Putumayo

-  Despejado
-  Parcialmente Nublado
-  Lloviznas
-  Mayormente Nublado
-  Lluvias Ligeras
-  Lluvias
-  Lluvias con tormenta eléctrica



Escala de Lluvias	
Descripción	Valor (mm)
Despejado	0.0
Parcialmente nublado	0.0
Nublado	0.0
Lloviznas - Lluvias ligeras	0.1 - 10
Lluvias	10 - 40
Lluvias fuertes y probabilidad de tormentas eléctricas	>40





Septiembre de 2025



*¿Cuál es la fase lunar de hoy? o ¿qué día debo sembrar o cosechar?, son algunas de las cuestiones que despierta la Luna*



Fases Lunares	Fecha	Hora Local Colombiana
Luna llena	2025-09-07	13:09
Cuarto menguante	2025-09-14	05:33
Luna nueva	2025-09-21	14:54
Cuarto creciente	2025-09-29	18:54

## Boletines técnicos de pronósticos y alertas



Oficina del Servicio de Pronósticos y Alertas -OSPA-		
Informe Técnico Diario de Condiciones Hidrometeorológicas, Alertas y Pronósticos (ITD)	<a href="#">Descargar última publicación</a> ↓	<a href="#">Consultar repositorio</a> 
Boletín de Condiciones Hidrometeorológicas Actuales, Alertas y Pronósticos (BCH)	<a href="#">Descargar última publicación</a> ↓	<a href="#">Consultar repositorio</a> 
Boletín de Alertas por Pronóstico de la Amenaza por Incendios de la Cobertura Vegetal (BAICV)	<a href="#">Descargar última publicación</a> ↓	<a href="#">Consultar repositorio</a> 
Boletín de Alertas Hidrológicas (BAH)	<a href="#">Descargar última publicación</a> ↓	<a href="#">Consultar repositorio</a> 
Comunicados Especiales (CE)	<a href="#">Descargar última publicación</a> ↓	<a href="#">Consultar repositorio</a> 
Boletín de Pronóstico Nacional del Tiempo para Tres Días (BPTD)	<a href="#">Descargar última publicación</a> ↓	<a href="#">Consultar repositorio</a> 
Boletines Temporada de Huracanes -Ciclones-(BTCH)	<a href="#">Descargar última publicación</a> ↓	<a href="#">Consultar repositorio</a> 
Boletín de Alertas por Pronóstico de la Amenaza por Deslizamientos de Tierra (BADT)	<a href="#">Descargar última publicación</a> ↓	<a href="#">Consultar repositorio</a> 
Boletín Semanal para el Sector Agrícola (BSA)	<a href="#">Descargar última publicación</a> ↓	<a href="#">Consultar repositorio</a> 
Boletín Mensual de la Situación Sinóptica (BSS)	<a href="#">Descargar última publicación</a> ↓	<a href="#">Consultar repositorio</a> 
Información preliminar diaria de precipitación y temperatura de los principales aeropuertos y ciudades del país	<a href="#">Descargar última publicación</a> ↓	<a href="#">Consultar repositorio</a> 

**Ghisliane Echeverry Prieto, Directora General**  
**MY. Diana Carolina Rueda Dimate, Jefe Oficina del Servicio de Pronósticos y Alertas**

**Elaboró: Daniel Useche Samudio**  
**Grupo de Análisis y Pronóstico del Tiempo - Oficina del Servicio de Pronóstico y Alertas**

**Diseño y Diagramación:**  
**Oficina del Servicio de Pronóstico y Alertas**

#### **GRUPO DE COMUNICACIONES**

**Colaboradores:**

Oficina del Servicio de Pronóstico y Alertas (Subdirección. de Meteorología)

Grupo de Datos (Of. Del Servicio de Pronóstico y Alertas)

Grupo de Climatología y Agrometeorología (Subdirección de Meteorología)

Grupo de Modelamiento (Subdirección. de Meteorología)

<http://www.ideam.gov.co>

Correos electrónicos: [servicio@ideam.gov.co](mailto:servicio@ideam.gov.co), [alertas@ideam.gov.co](mailto:alertas@ideam.gov.co)

Calle 25 D # 96 B - 70, piso 3. Bogotá, D.C.

Teléfono: 601 3075625 ext. 1334-1336.

---

#### **VISITA NUESTRAS REDES SOCIALES**



ideam.instituto



@IDEAMColombia



InstitutoIDEAM



ideamcolombia