

# Boletín semanal para el Sector Agrícola

**1.**  
Lo más  
destacado

**2.** Lluvias  
acumuladas  
y anomalías

**3.** Anomalías de temperatura media

**4.** Índice de disponibilidad hídrica (IDH)

**5.**  
Pronóstico  
nacional  
por regiones

- 5.1 Región Caribe
- 5.2 Región Andina norte
- 5.3 Región Andina centro-sur
- 5.4 Región Pacífica
- 5.5 Región Orinoquía
- 5.6 Región Amazónica

**6.** Fases lunares

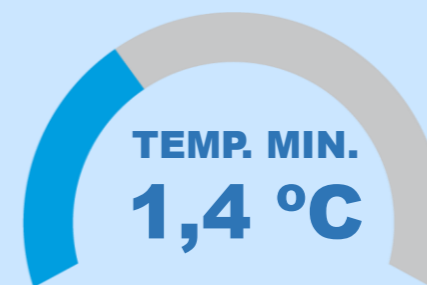
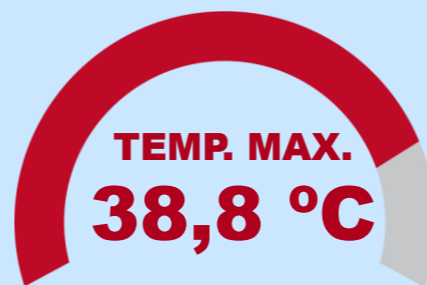
**7.** Enlaces de interés

*Datos extremos de lluvia y temperatura máxima y mínima del aire correspondientes a la semana del lunes 30 de junio al domingo 06 de julio de 2025*

**!!!ATENCIÓN !!!**  
Estos son los  
datos más  
destacados de la  
última semana



### Temperaturas máxima y mínima



Valledupar – Cesar, miércoles 02 de julio. Ipiales – Nariño, domingo 06 de julio.



DÍA MÁS LLUVIOSO DE LA SEMANA A NIVEL NACIONAL

**7051,9 mm**

miércoles 02 de julio

**DATOS  
DESTACADOS**

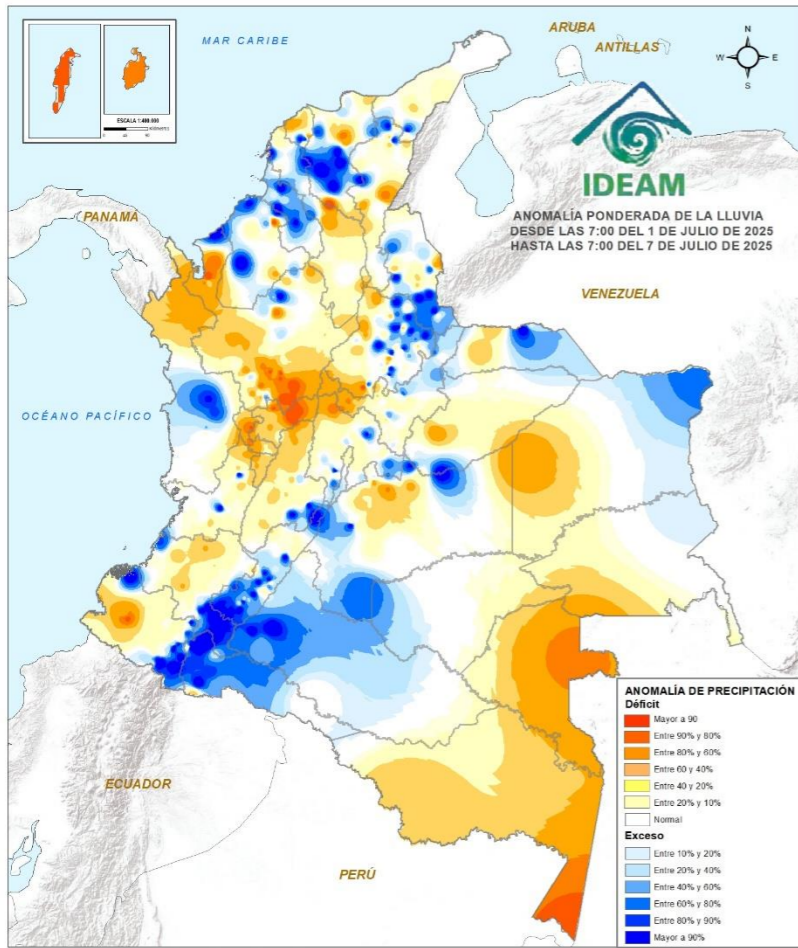
MÁXIMO ACUMULADO EN 24 HORAS

**164,5 mm**

Mocoa – Putumayo, miércoles 02 de julio



Anomalía ponderada de la lluvia del 01 al 07 de julio de 2025

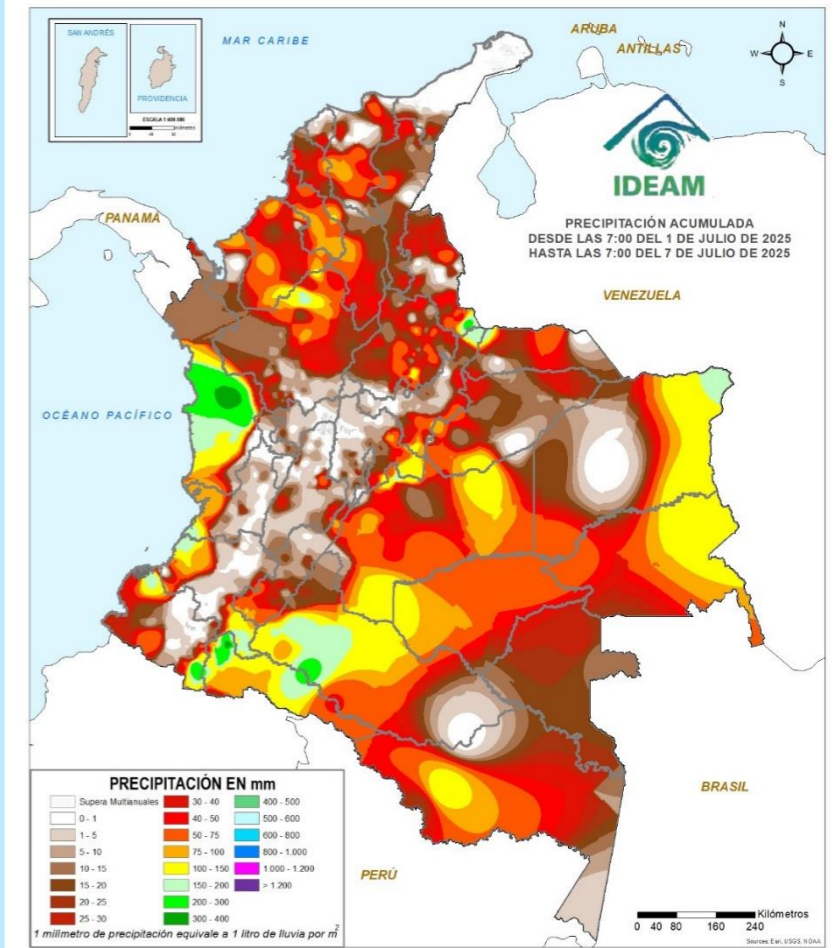


Durante los primeros días de julio se evidenció exceso de lluvia entre el 20 y 90 % (representados en tonos azules) en el centro y occidente de la región Caribe y Pacífica, norte y la franja oriental de la Andina, occidente y nororiente de la Orinoquia y noroccidente de la Amazonia (sobre el piedemonte Amazónico). Específicamente, los mayores excesos de lluvia por encima del 90 % se registraron en sectores de los departamentos de Magdalena, Cesar, sur de La Guajira, Atlántico, Bolívar, Sucre, Córdoba, Chocó, Valle del Cauca, Cauca, Nariño, Norte de Santander, Santander, Antioquia, Cundinamarca, Tolima, Huila, Arauca, Casanare, Meta, Caquetá y Putumayo. Mientras que, déficits evidentes (indicados entre tonos amarillos y naranjas) se resaltan en zonas puntuales al norte y oriente de la región Caribe, norte y sur de la Pacífica, centro y norte de la Andina (en inmediaciones del Magdalena medio y el Eje Cafetero), centro y occidente de la Orinoquia y centro y oriente de la Amazonia.

Durante julio se consolida la temporada seca o de menores precipitaciones de mitad de año en los departamentos de la región Andina. En contraste, en las regiones Caribe, Orinoquia, Amazonas y sectores de la Pacífica, las lluvias continuaran de acuerdo con el comportamiento climático propio de esta época del año.

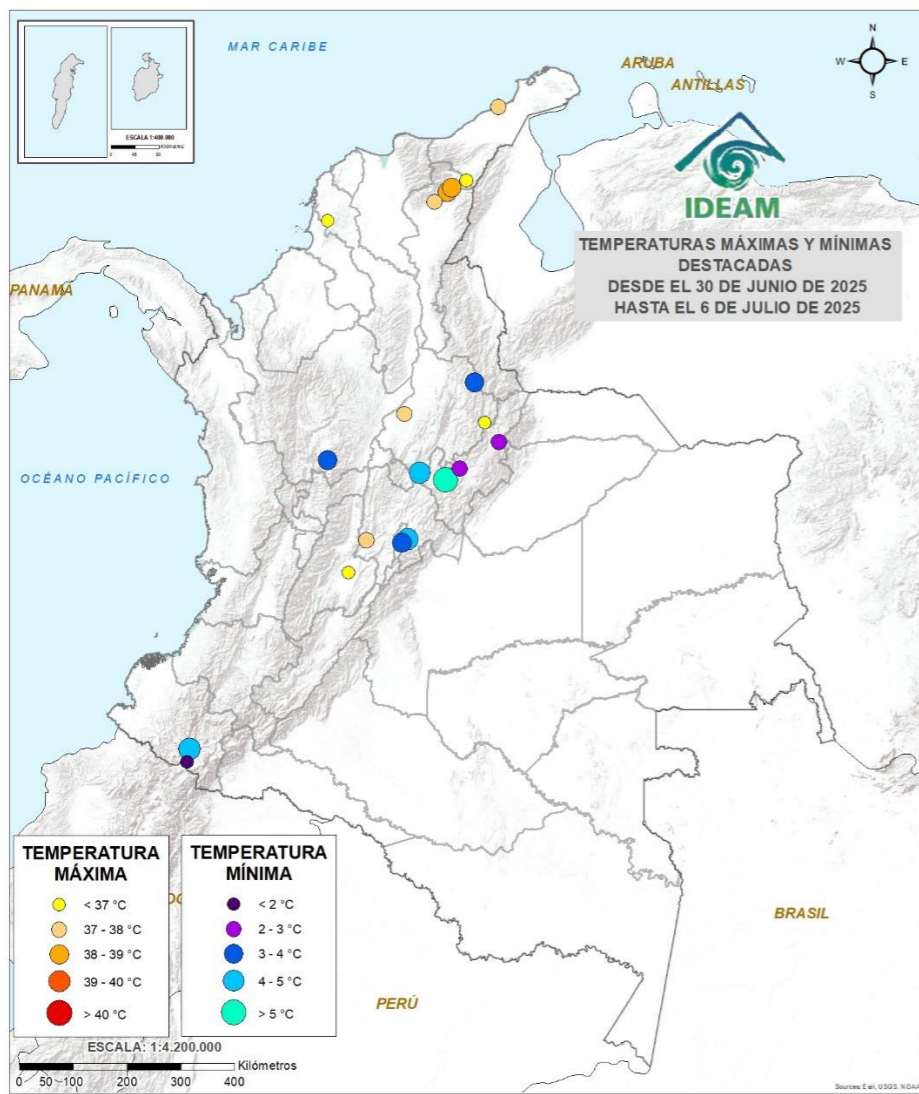


Lluvia acumulada del 01 al 07 de julio de 2025



Durante los primeros días de julio, los mayores acumulados de lluvia se registraron en sectores departamentales al centro y occidente de la región Pacífica, norte y oriente de la Andina, occidente y oriente de la Orinoquia, occidente de la Amazonia (en inmediaciones de los piedemontes Llanero y Amazónico, respectivamente) y al sur y occidente de la Caribe (marcados en tonos azules/verdes). Mientras que, condiciones poco lluviosas se han registrado al occidente y sur de la región Andina, oriente y norte de la Caribe, centro y oriente de la Amazonia y zonas puntuales del centro y norte de la Orinoquia (indicadas en tonos de blancos a rojos).

**Top 10 de las temperaturas del aire más altas y más bajas registradas en la última semana**



**TEMPERATURA MÁXIMA**

- < 37 °C
- 37 - 38 °C
- 38 - 39 °C
- 39 - 40 °C
- > 40 °C

Durante la última semana, las temperaturas máximas del aire más significativas se registraron en diversos sectores de la región Caribe: en los departamentos de La Guajira, Cesar, Bolívar, y en sectores puntuales de Santander, Cundinamarca y Tolima.

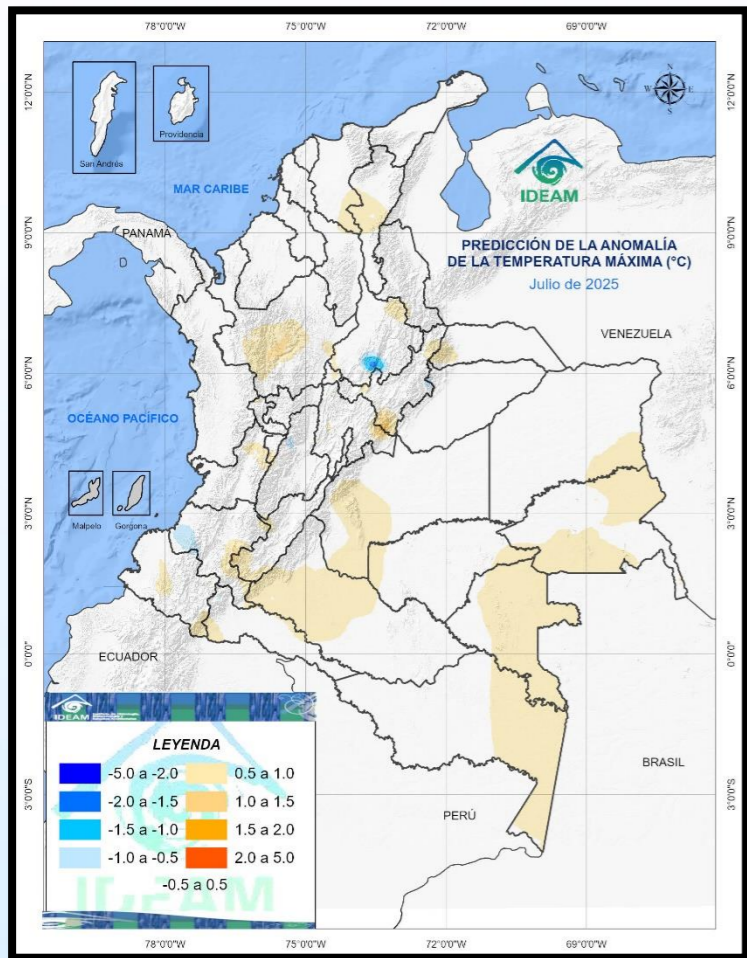
**TEMPERATURA MÍNIMA**

- < 2 °C
- 2 - 3 °C
- 3 - 4 °C
- 4 - 5 °C
- > 5 °C

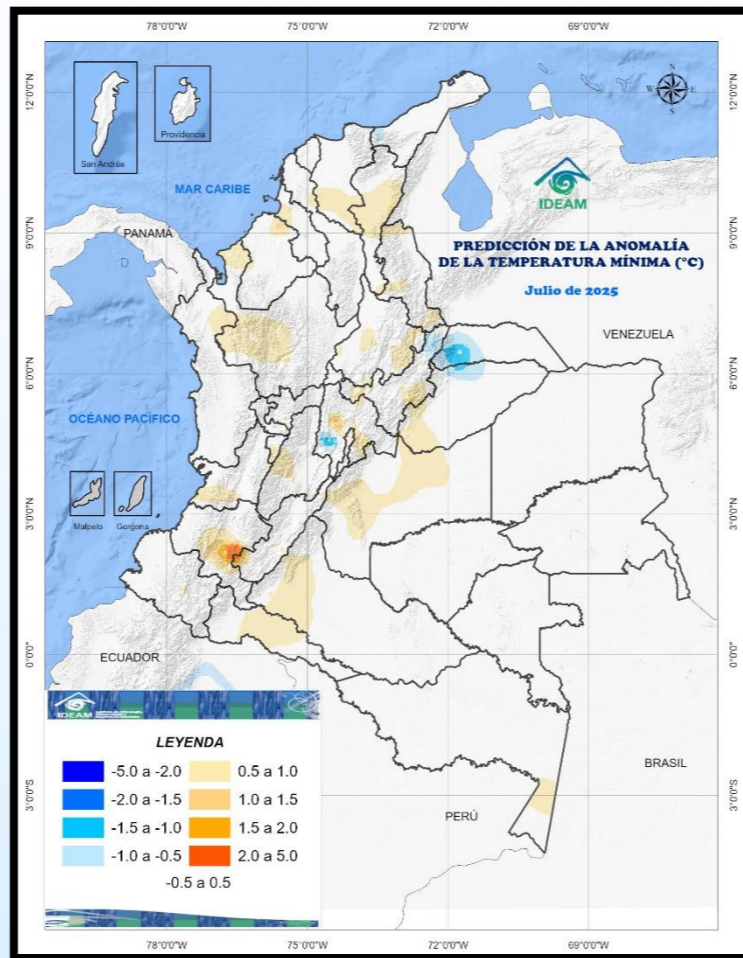
Las temperaturas mínimas del aire más destacadas durante esta semana se presentaron en sectores de los departamentos de Santander, Boyacá, Cundinamarca, Antioquia y Nariño.

Temperaturas mínima y máxima del aire destacadas del 23 al 29 de junio de 2025.

## Temperaturas del aire en grados Celsius por encima o por debajo de lo esperado para el mes de julio de 2025



Predicción de la anomalía de la temperatura máxima del aire para el mes de julio de 2025



Predicción de la anomalía de la temperatura mínima del aire para el mes de julio de 2025

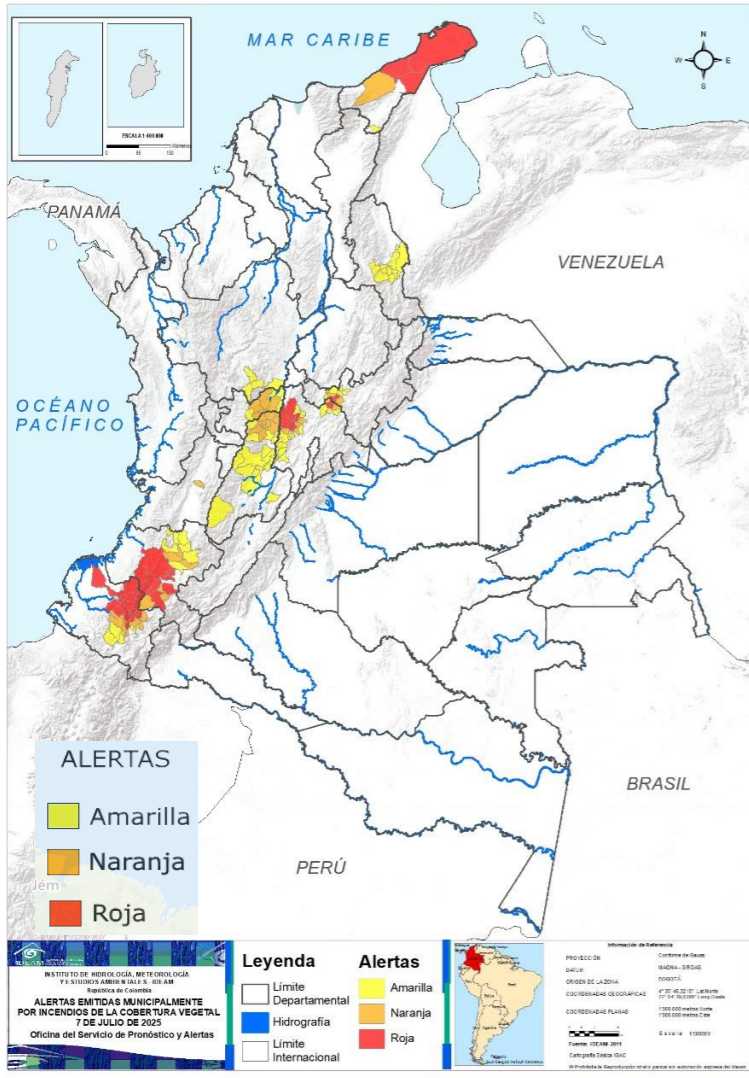


La predicción de anomalías en la temperatura máxima del aire para el mes de julio indica que se esperan condiciones normales en amplios sectores, excepto en zonas de Cesar, occidente de Antioquia, sur de Boyacá, occidente de Caquetá y Putumayo, y oriente de Guainía, Vaupés y Amazonas. Por otro lado, se pronostican temperaturas máximas, por debajo de lo normal, en el sur de Santander y occidente de Putumayo.



La predicción de la anomalía de la temperatura mínima del aire para el mes de junio indica valores por encima de lo normal, entre 0,5 y 5,0 °C, en áreas de Cesar, sur de Magdalena, occidente de Antioquia, sur de Santander, oriente de Cauca y occidente de Caquetá, Putumayo y Meta. Temperaturas mínimas del aire por debajo de lo normal se pronostican en zonas del occidente de Arauca, oriente de Boyacá, y occidente de Cundinamarca.

### ALERTAS POR INCENDIOS

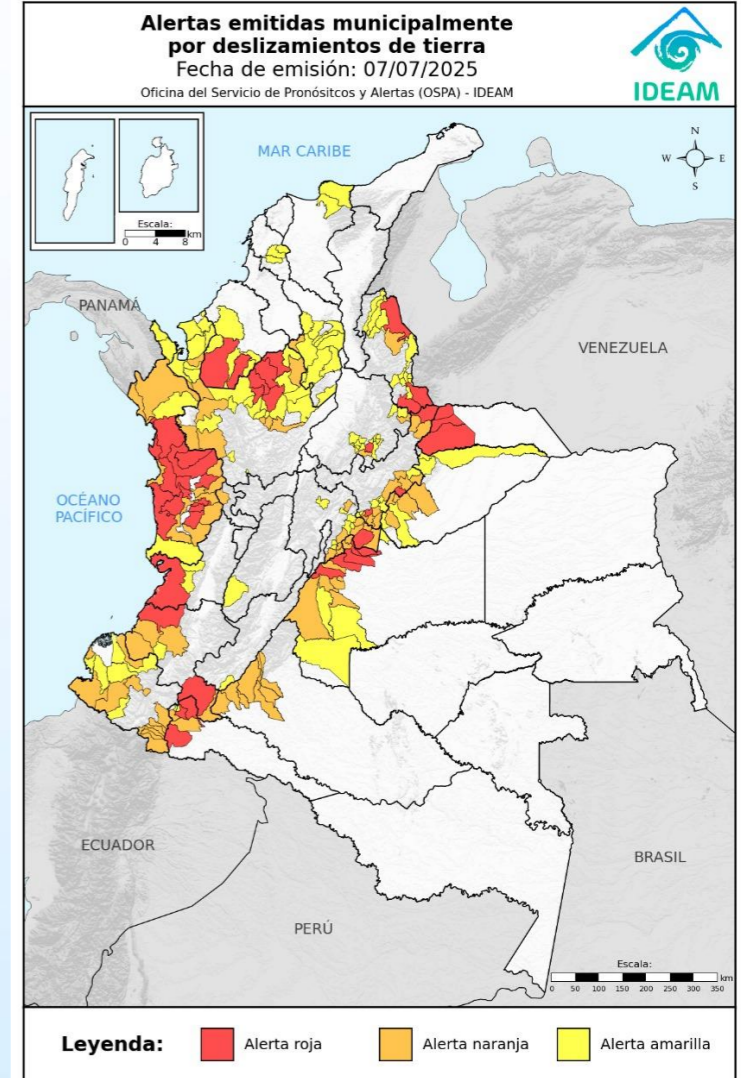


Actualizado 07 de julio de 2025 – 12:00 HLC

Se recomienda a los agricultores mantenerse informados sobre las actualizaciones de las alertas hidrometeorológicas a través del siguiente enlace:  
<https://acortar.link/RVFsA4>

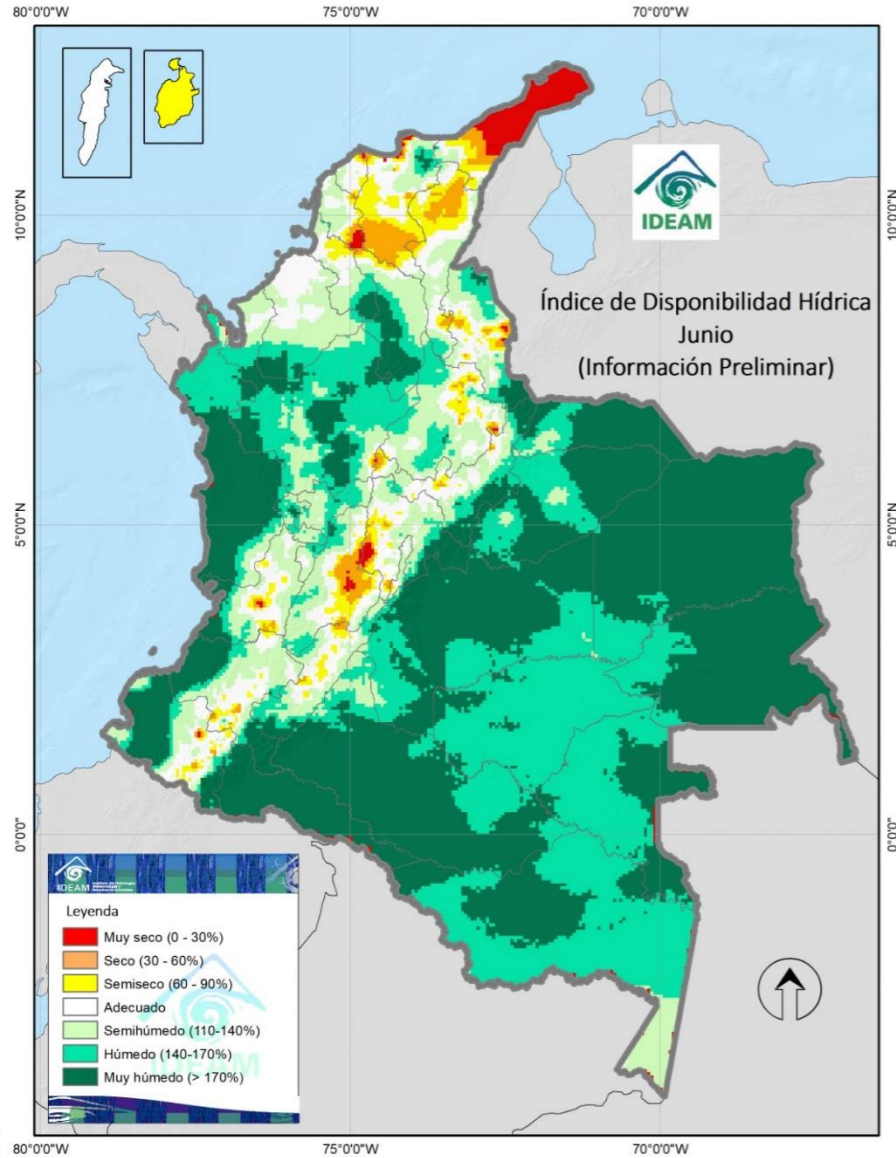


### ALERTAS POR DESLIZAMIENTOS



Actualizado 07 de julio de 2025 – 12:00 HLC

### En junio de 2025



**Muy Seco**

**Seco**

**Semiseco**

**Adecuado**

**Semihúmedo**

**Húmedo**

**Muy Húmedo**

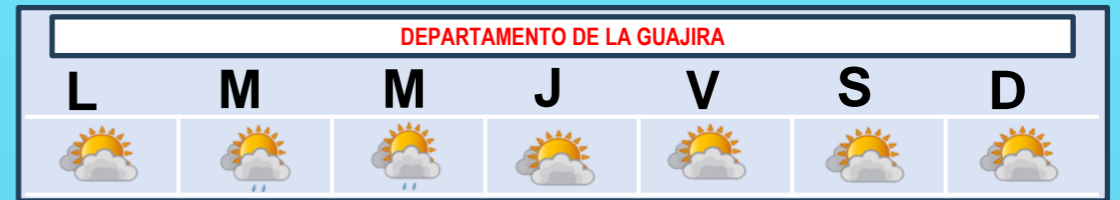
Durante junio de 2025 el índice de disponibilidad hídrica mostró condiciones muy secas en sectores de los departamentos de La Guajira, Magdalena, norte de Cesar, oriente de Atlántico, centro de Bolívar y Sucre. Como también, en sectores puntuales al occidente de Norte de Santander y Cundinamarca, norte de Boyacá, oriente de Santander, Tolima, Valle del Cauca, Cauca y Nariño. En contraste, se observaron condiciones muy húmedas en amplias áreas de las regiones Pacífica, Orinoquia y Amazonia, al sur de la Caribe y norte de la Andina.



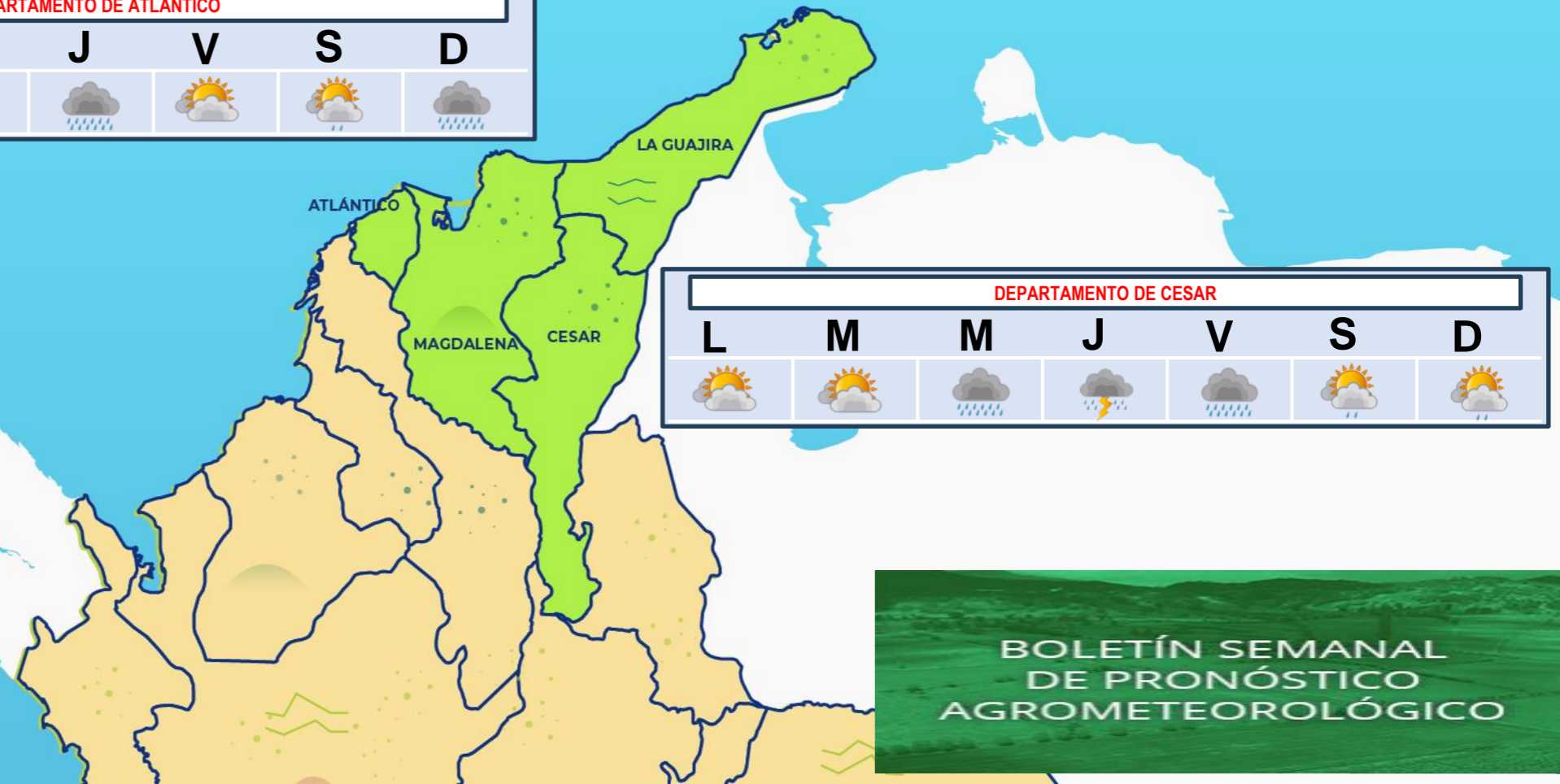
*El IDH es un indicador agroclimático que permite identificar zonas y periodos con excesos o deficiencias de agua, clasificando las tierras desde **muy secas** a muy húmedas.*

Departamentos de La Guajira, Magdalena, Cesar y Atlántico

-  Despejado
-  Parcialmente Nublado
-  Lloviznas
-  Mayormente Nublado
-  Lluvias Ligeras
-  Lluvias
-  Lluvias con Tormenta Eléctrica

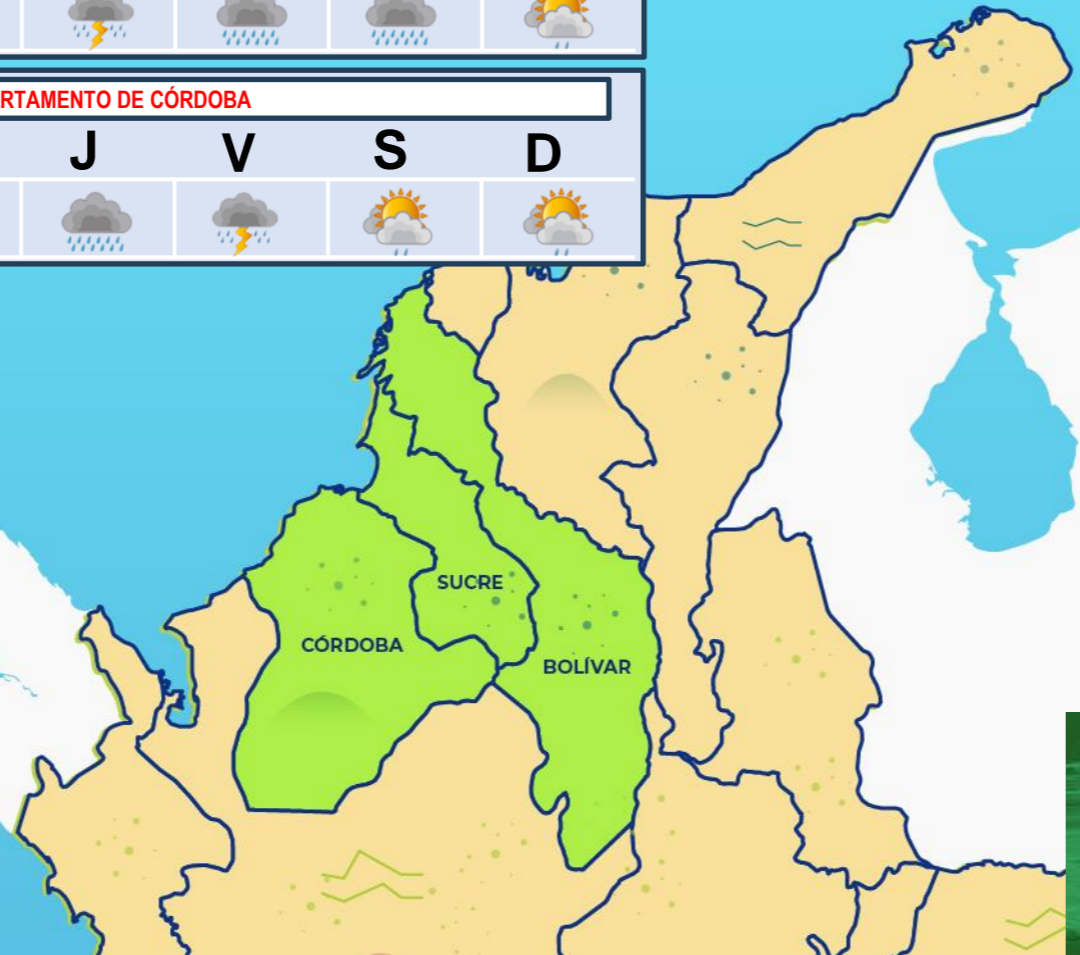


Escala de Lluvias	
Descripción	Valor (mm)
Despejado	0.0
Parcialmente nublado	0.0
Nublado	0.0
Lloviznas - Lluvias ligeras	0.1 - 10
Lluvias	10 - 40
Lluvias fuertes y probabilidad de tormentas eléctricas	>40



BOLETÍN SEMANAL  
DE PRONÓSTICO  
AGROMETEOROLÓGICO

Archipiélago de San Andrés, Providencia y Santa Catalina y los departamentos de Bolívar, Sucre y Córdoba

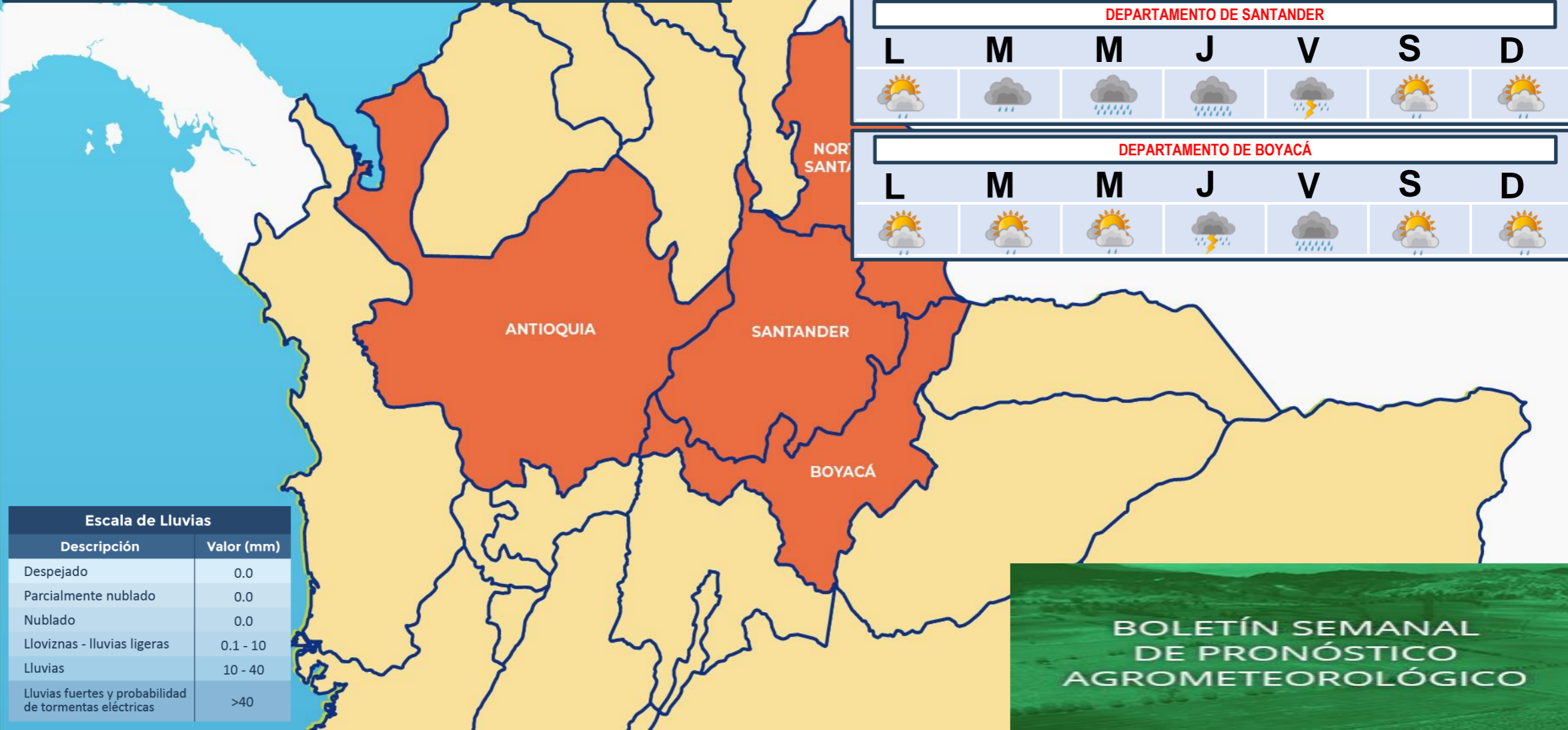


Escala de Lluvias	
Descripción	Valor (mm)
Despejado	0.0
Parcialmente nublado	0.0
Nublado	0.0
Lloviznas - lluvias ligeras	0.1 - 10
Lluvias	10 - 40
Lluvias fuertes y probabilidad de tormentas eléctricas	>40

-  Despejado
-  Parcialmente Nublado
-  Lloviznas
-  Mayormente Nublado
-  Lluvias Ligeras
-  Lluvias
-  Lluvias con Tormenta Eléctrica



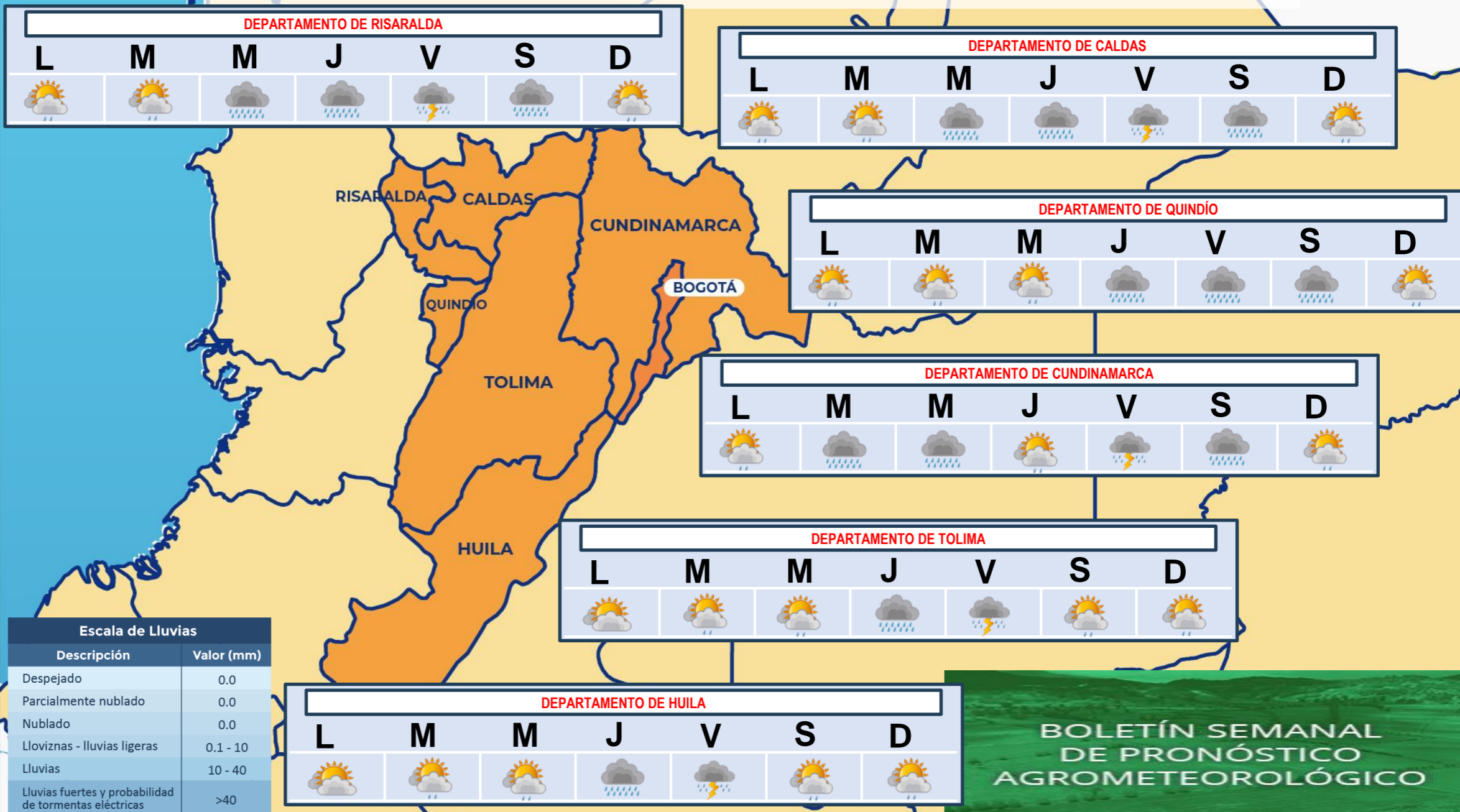
Departamentos de Antioquia, Norte Santander, Santander y Boyacá



-  Despejado
-  Parcialmente nublado
-  Lloviznas
-  Mayormente Nublado
-  Lluvias Ligeras
-  Lluvias
-  Lluvias con Tormenta Eléctrica




Escala de Lluvias	
Descripción	Valor (mm)
Despejado	0.0
Parcialmente nublado	0.0
Nublado	0.0
Lloviznas - Lluvias ligeras	0.1 - 10
Lluvias	10 - 40
Lluvias fuertes y probabilidad de tormentas eléctricas	>40

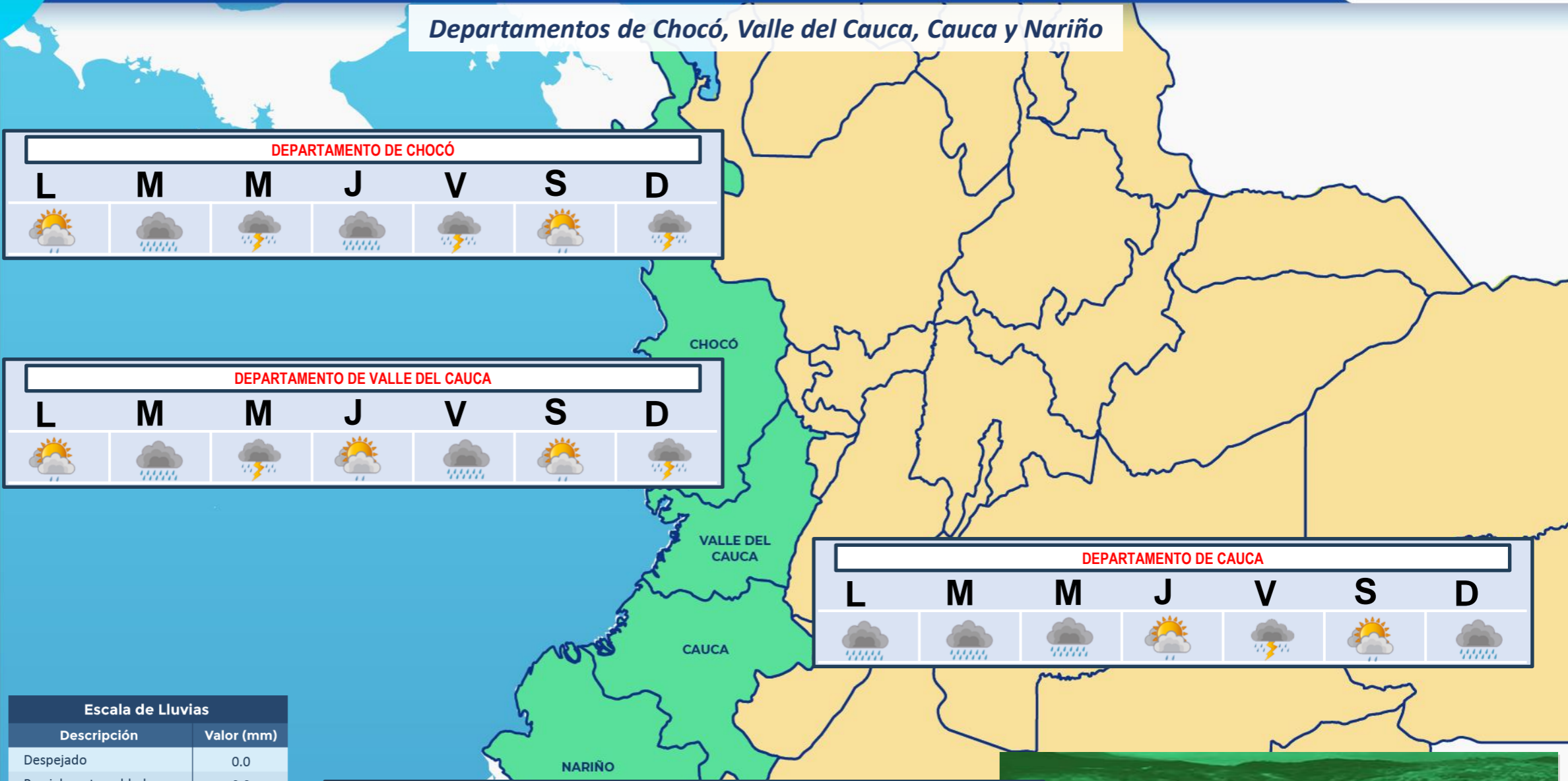
Departamentos de Caldas, Risaralda, Quindío, Cundinamarca, Tolima, Huila y Sabana de Bogotá



-  Despejado
-  Parcialmente nublado
-  Lloviznas
-  Mayormente Nublado
-  Lluvias Ligeras
-  Lluvias
-  Lluvias con Tormenta Eléctrica

Departamentos de Chocó, Valle del Cauca, Cauca y Nariño

-  Despejado
-  Parcialmente nublado
-  Lloviznas
-  Mayormente Nublado
-  Lluvias Ligeras
-  Lluvias
-  Lluvias con Tormenta Eléctrica



**DEPARTAMENTO DE CHOCÓ**

L	M	M	J	V	S	D
						








**DEPARTAMENTO DE VALLE DEL CAUCA**

L	M	M	J	V	S	D
						

**DEPARTAMENTO DE CAUCA**

L	M	M	J	V	S	D
						

**DEPARTAMENTO DE NARIÑO**

L	M	M	J	V	S	D
						

Escala de Lluvias	
Descripción	Valor (mm)
Despejado	0.0
Parcialmente nublado	0.0
Nublado	0.0
Lloviznas - Lluvias ligeras	0.1 - 10
Lluvias	10 - 40
Lluvias fuertes y probabilidad de tormentas eléctricas	>40

## Departamentos de Arauca, Casanare, Meta y Vichada

**DEPARTAMENTO DE ARAUCA**

L	M	M	J	V	S	D

**DEPARTAMENTO DE CASANARE**

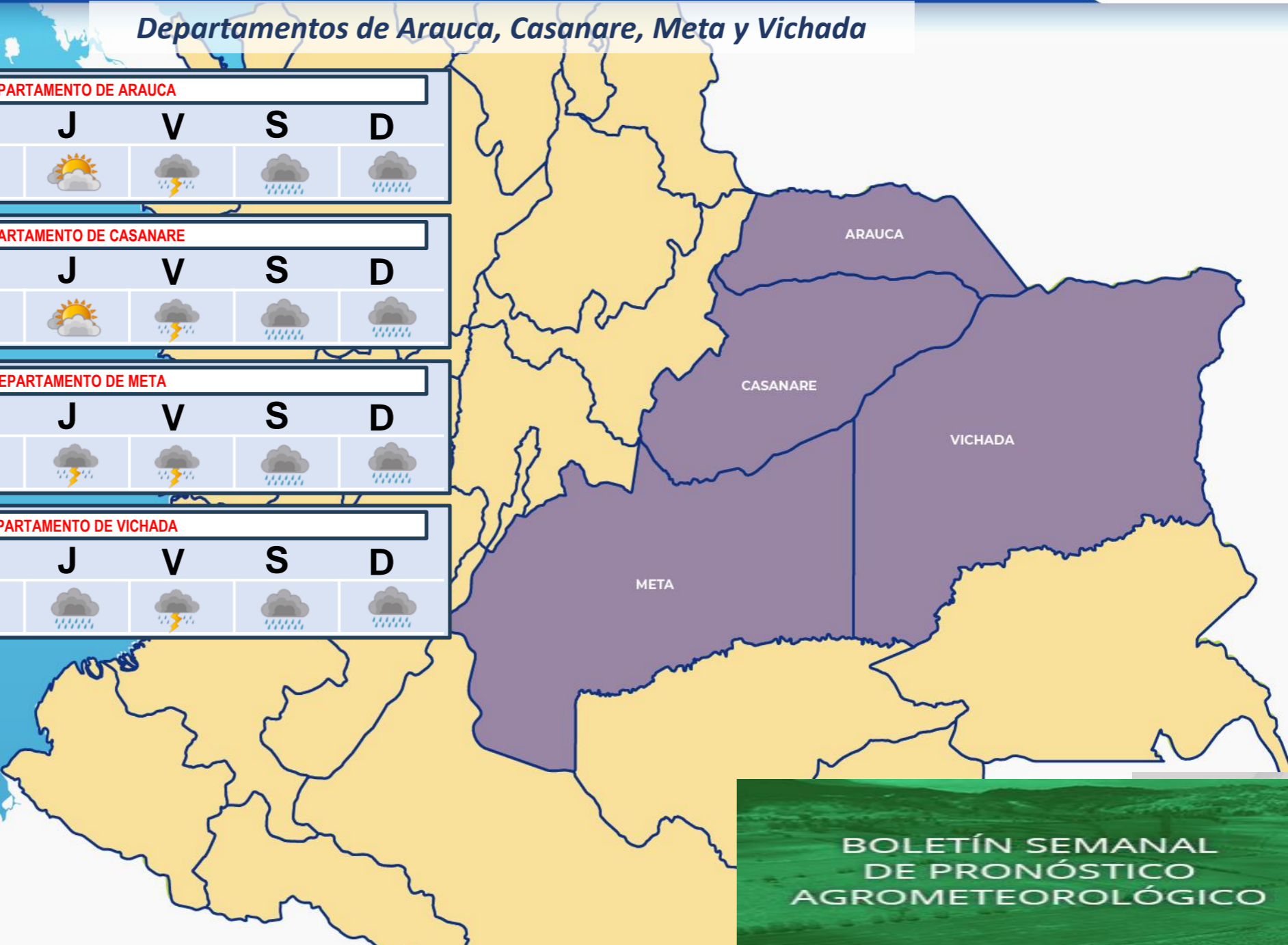
L	M	M	J	V	S	D

**DEPARTAMENTO DE META**

L	M	M	J	V	S	D

**DEPARTAMENTO DE VICHADA**

L	M	M	J	V	S	D




- Despejado
- Parcialmente nublado
- Lloviznas
- Mayormente Nublado
- Lluvias Ligeras
- Lluvias
- Lluvias con Tormenta Eléctrica

Escala de Lluvias	
Descripción	Valor (mm)
Despejado	0.0
Parcialmente nublado	0.0
Nublado	0.0
Lloviznas - Lluvias ligeras	0.1 - 10
Lluvias	10 - 40
Lluvias fuertes y probabilidad de tormentas eléctricas	>40

Departamentos de Guainía, Vaupés, Amazonas, Guaviare, Caquetá y Putumayo



-  Despejado
-  Parcialmente Nublado
-  Lloviznas
-  Mayormente Nublado
-  Lluvias Ligeras
-  Lluvias
-  Lluvias con tormenta eléctrica

Escala de Lluvias	
Descripción	Valor (mm)
Despejado	0.0
Parcialmente nublado	0.0
Nublado	0.0
Lloviznas - llluvias ligeras	0.1 - 10
Lluvias	10 - 40
Lluvias fuertes y probabilidad de tormentas eléctricas	>40





Julio de 2025



*¿Cuál es la fase lunar de hoy? o ¿qué día debo sembrar o cosechar?, son algunas de las cuestiones que despierta la Luna*



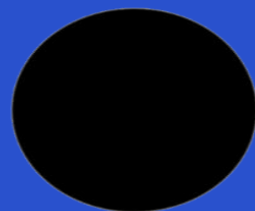
Creciente



Llena



Menguante



Nueva

Fases Lunares	Fecha	Hora Local Colombiana
Cuarto creciente	2025-07-02	14:30
Luna llena	2025-07-10	15:37
Cuarto menguante	2025-07-17	19:37
Luna nueva	2025-07-24	14:11

## Boletines técnicos de pronósticos y alertas



Oficina del Servicio de Pronósticos y Alertas -OSPA-		
Informe Técnico Diario de Condiciones Hidrometeorológicas, Alertas y Pronósticos (ITD)	<a href="#">Descargar última publicación</a> ↓	<a href="#">Consultar repositorio</a> 🔍
Boletín de Condiciones Hidrometeorológicas Actuales, Alertas y Pronósticos (BCH)	<a href="#">Descargar última publicación</a> ↓	<a href="#">Consultar repositorio</a> 🔍
Boletín de Alertas por Pronóstico de la Amenaza por Incendios de la Cobertura Vegetal (BAICV)	<a href="#">Descargar última publicación</a> ↓	<a href="#">Consultar repositorio</a> 🔍
Boletín de Alertas Hidrológicas (BAH)	<a href="#">Descargar última publicación</a> ↓	<a href="#">Consultar repositorio</a> 🔍
Comunicados Especiales (CE)	<a href="#">Descargar última publicación</a> ↓	<a href="#">Consultar repositorio</a> 🔍
Boletín de Pronóstico Nacional del Tiempo para Tres Días (BPTD)	<a href="#">Descargar última publicación</a> ↓	<a href="#">Consultar repositorio</a> 🔍
Boletines Temporada de Huracanes -Ciclones-(BTCH)	<a href="#">Descargar última publicación</a> ↓	<a href="#">Consultar repositorio</a> 🔍
Boletín de Alertas por Pronóstico de la Amenaza por Deslizamientos de Tierra (BADT)	<a href="#">Descargar última publicación</a> ↓	<a href="#">Consultar repositorio</a> 🔍
Boletín Semanal para el Sector Agrícola (BSA)	<a href="#">Descargar última publicación</a> ↓	<a href="#">Consultar repositorio</a> 🔍
Boletín Mensual de la Situación Sinóptica (BSS)	<a href="#">Descargar última publicación</a> ↓	<a href="#">Consultar repositorio</a> 🔍
Información preliminar diaria de precipitación y temperatura de los principales aeropuertos y ciudades del país	<a href="#">Descargar última publicación</a> ↓	<a href="#">Consultar repositorio</a> 🔍

**Ghisliane Echeverry Prieto, Directora General**  
**TC. Diana Carolina Rueda Dimate, Jefe Oficina del Servicio de Pronósticos y Alertas**

**Elaboró: José David Garavito Mahecha**  
**Grupo de Análisis y Pronóstico del Tiempo - Oficina del Servicio de Pronóstico y Alertas**

**Diseño y Diagramación:**  
**Oficina del Servicio de Pronóstico y Alertas**

### **GRUPO DE COMUNICACIONES**

**Colaboradores:**

Oficina del Servicio de Pronóstico y Alertas (Subdirección. de Meteorología)

Grupo de Datos (Of. Del Servicio de Pronóstico y Alertas)

Grupo de Climatología y Agrometeorología (Subdirección de Meteorología)

Grupo de Modelamiento (Subdirección. de Meteorología)

<http://www.ideam.gov.co>

Correos electrónicos: [servicio@ideam.gov.co](mailto:servicio@ideam.gov.co), [alertas@ideam.gov.co](mailto:alertas@ideam.gov.co)

Calle 25 D # 96 B - 70, piso 3. Bogotá, D.C.

Teléfono: 601 3075625 ext. 1334-1336.

---

### **VISITA NUESTRAS REDES SOCIALES**



ideam.instituto



@IDEAMColombia



InstitutoIDEAM



ideamcolombia