

Boletín semanal para el Sector Agrícola

1.
Lo más
destacado

2. Lluvias
acumuladas
y anomalías

3. Anomalías de temperatura media

4. Índice de disponibilidad hídrica (IDH)

5.
Pronóstico
nacional
por regiones

- 5.1 Región Caribe
- 5.2 Región Andina norte
- 5.3 Región Andina centro-sur
- 5.4 Región Pacífica
- 5.5 Región Orinoquía
- 5.6 Región Amazónica

6. Fases lunares

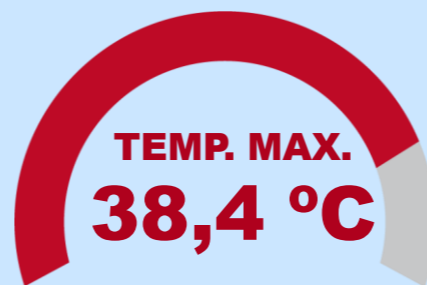
7. Enlaces de interés

Datos extremos de lluvia y temperatura máxima y mínima del aire correspondientes a la semana del lunes 23 al lunes 30 de junio de 2025

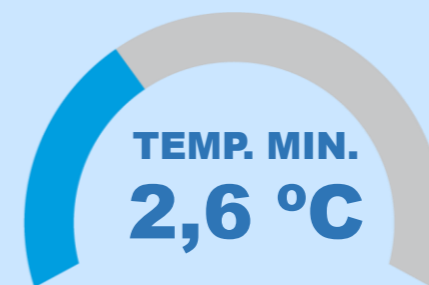
!!!ATENCIÓN !!!
Estos son los
datos más
destacados de la
última semana



Temperaturas máxima y mínima



Villavieja – Huila, miércoles 25.



Chita – Boyacá, viernes 27 de junio.

DÍA MÁS LLUVIOSO DE LA SEMANA A NIVEL NACIONAL



6658,9 mm

viernes 27 de junio

**DATOS
DESTACADOS**

MÁXIMO ACUMULADO EN 24 HORAS

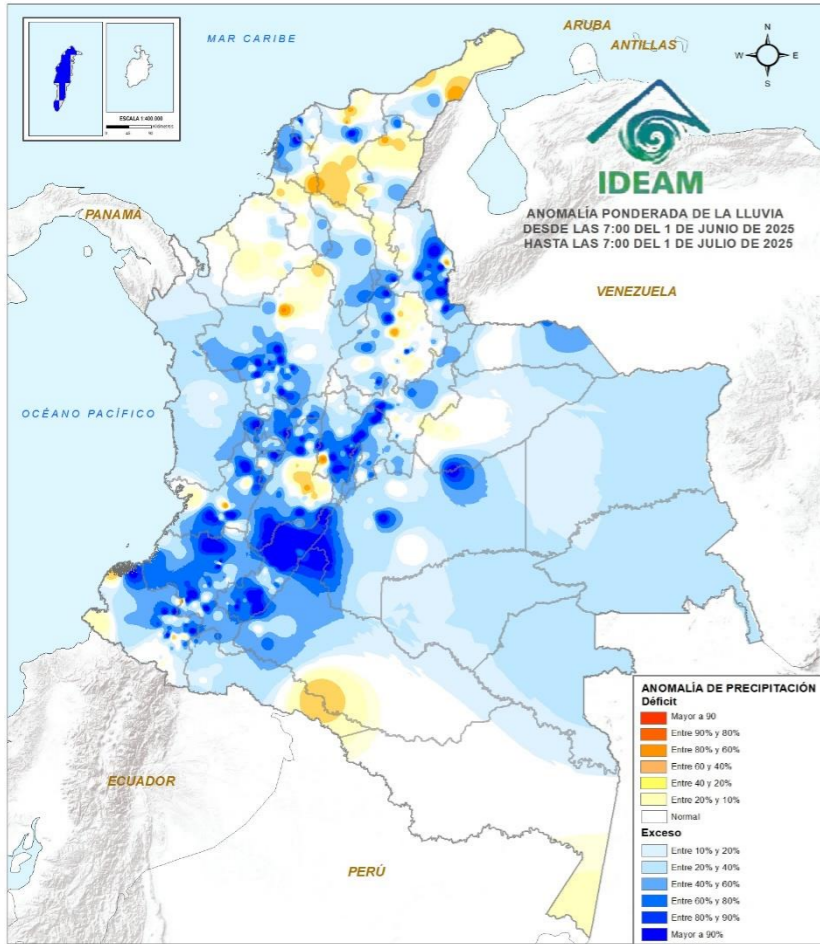


154,0 mm

Villavicencio – Meta, Lunes 30

Nota: Los datos extremos de la temperatura del aire corresponden a zonas con altitud menor a 3000 m.s.n.m.

Anomalía ponderada de la lluvia del 01 de junio al 01 de julio de 2025

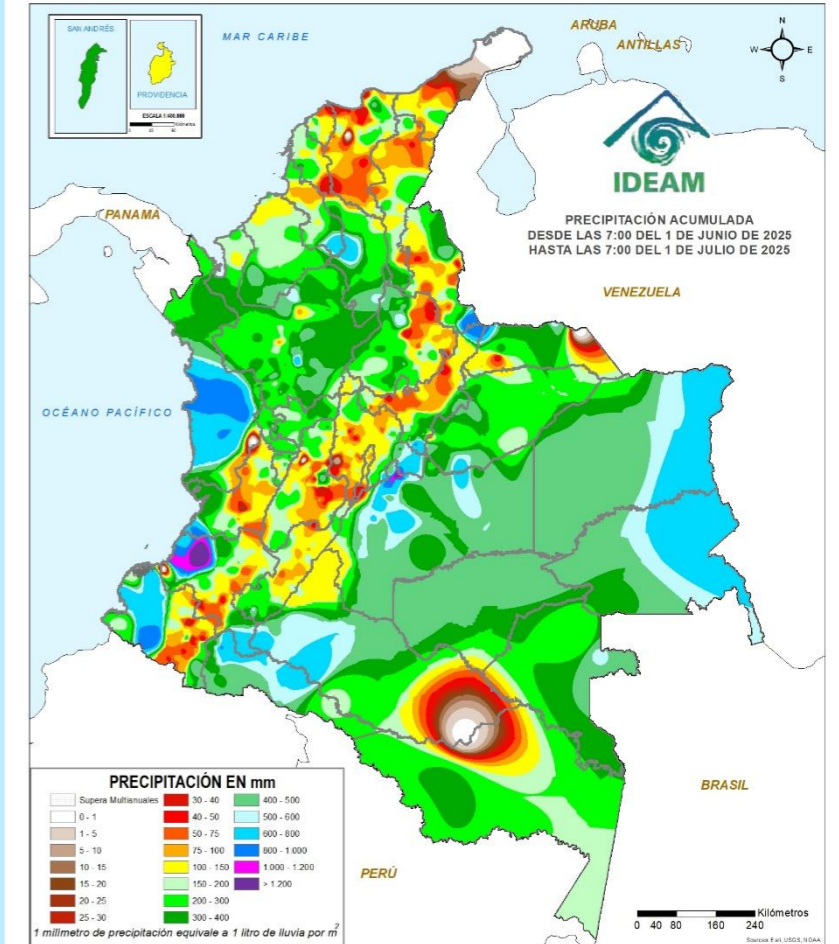


El mes de junio mostró lluvias con excesos mayores al 90 % (representados en tonos azules) en el centro y sur de la región Pacífica, varios sitios de la Andina y noroccidente de la Amazonía. Departamentos como Cauca, Valle del Cauca Nariño, Antioquia, Caldas, Quindío, Risaralda, sur de Tolima, Huila, Cundinamarca, Norte de Santander, norte de Bolívar, occidente de Caquetá y San Andrés tuvieron grandes excesos; mientras que déficits notables (indicados en tonos naranjas) se resaltan en zonas puntuales de Magdalena, nororiente de Antioquia, centro y norte de La Guajira, nororiente de Santander, centro de Tolima, y sur de Putumayo y Amazonas.

Junio marca una transición entre la primera temporada de lluvias del año y la temporada seca o de menos lluvias de mitad de año en los departamentos andinos. En contraste, en las regiones Caribe y Orinoquia las lluvias continuaran de acuerdo con el comportamiento climático propio de esta época del año.

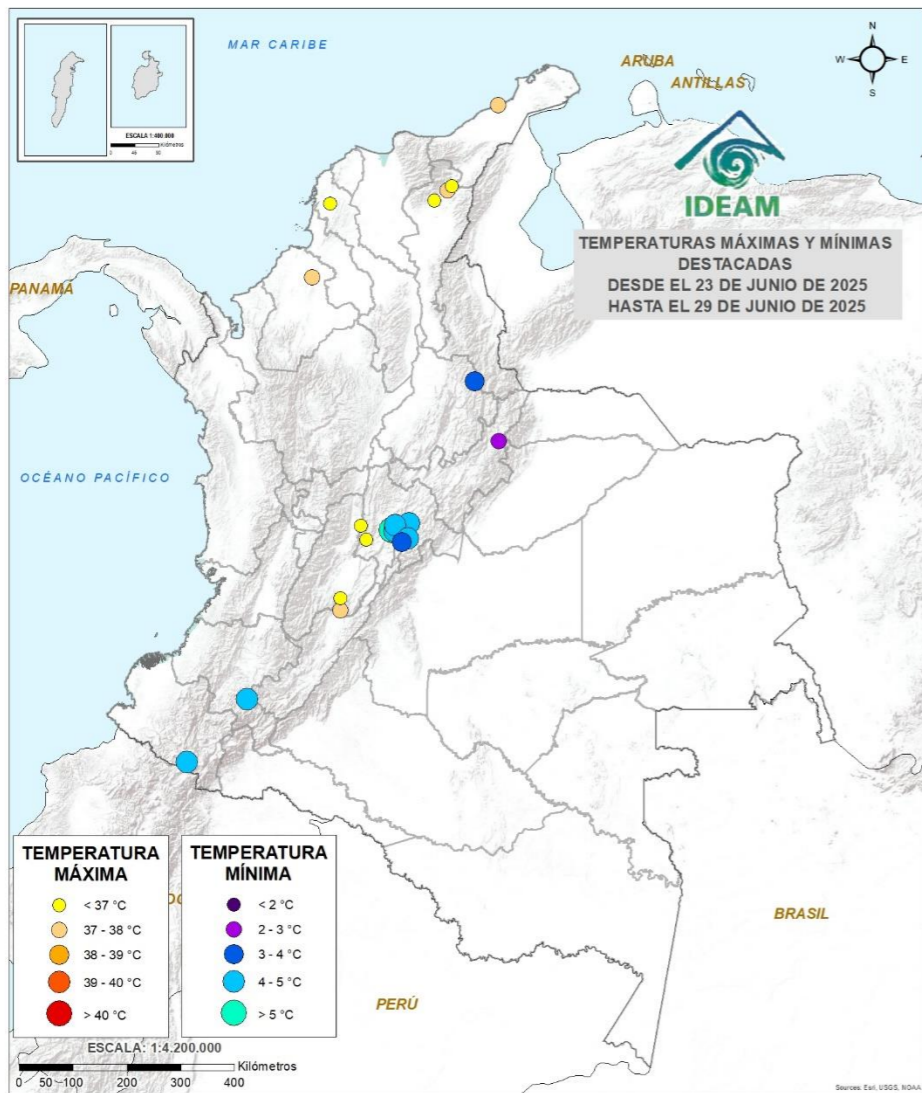


Lluvia acumulada del 01 de junio al 01 de julio de 2025



Durante el mes de junio, los acumulados de lluvia más importantes se registraron en las regiones Pacífica, Orinoquia, norte de la Andina, occidente de la Amazonía y sur de la Caribe (marcados en tonos azules/verdes) mientras que condiciones poco lluviosas se han registrado al oriente y sur de la región Andina, oriente y norte de la Caribe, centro de la Amazonia y zonas puntuales del norte de la Orinoquia (indicadas en tonos de blancos a rojos).

Top 10 de las temperaturas del aire más altas y más bajas registradas en la última semana



TEMPERATURA MÁXIMA

- < 37 °C
- 37 - 38 °C
- 38 - 39 °C
- 39 - 40 °C
- > 40 °C

Durante la última semana, las temperaturas máximas del aire más significativas se registraron en diversos sectores de la región Caribe: en los departamentos de Córdoba, Bolívar, Cesar, La Guajira y en sectores puntuales de Tolima y Cundinamarca.

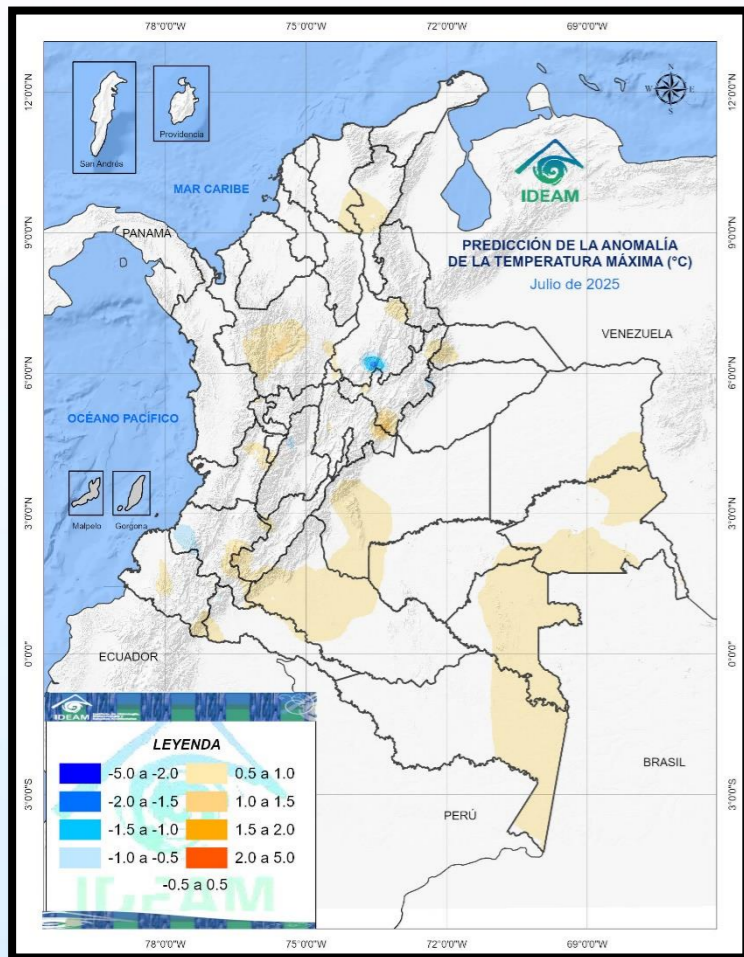
TEMPERATURA MÍNIMA

- < 2 °C
- 2 - 3 °C
- 3 - 4 °C
- 4 - 5 °C
- > 5 °C

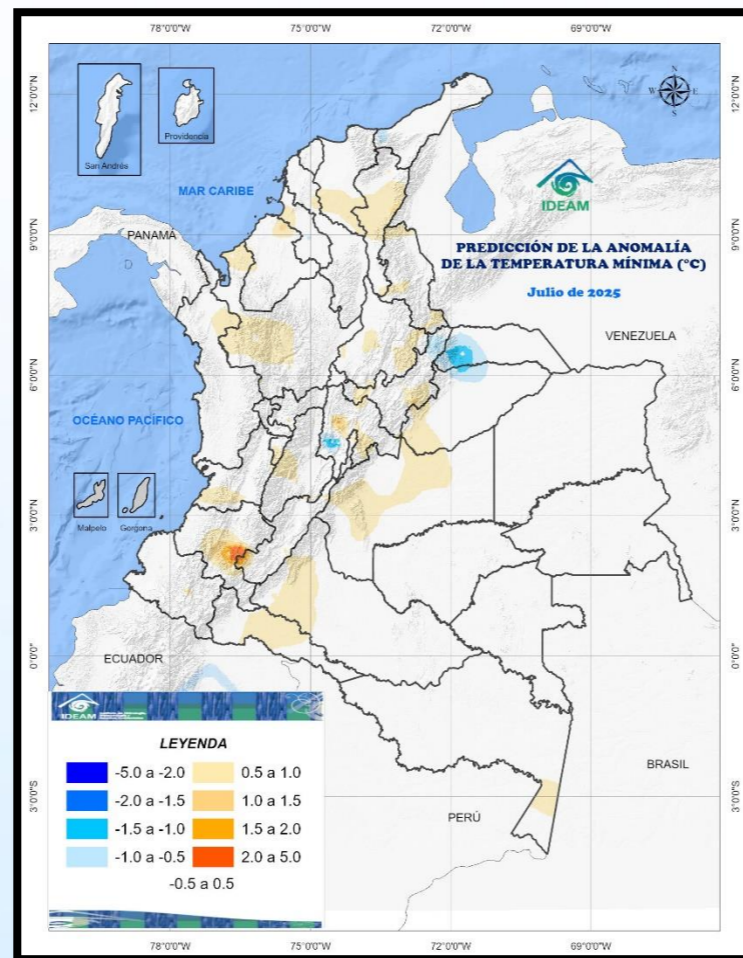
Las temperaturas mínimas del aire más destacadas durante esta semana se presentaron en sectores de los departamentos de Boyacá, Cundinamarca, Santander y oriente de Cauca y Nariño.

Temperaturas mínima y máxima del aire destacadas del 23 al 29 de junio de 2025.

Temperaturas del aire en grados Celsius por encima o por debajo de lo esperado para el mes de julio de 2025



Predicción de la anomalía de la temperatura máxima del aire para el mes de julio de 2025



Predicción de la anomalía de la temperatura mínima del aire para el mes de julio de 2025

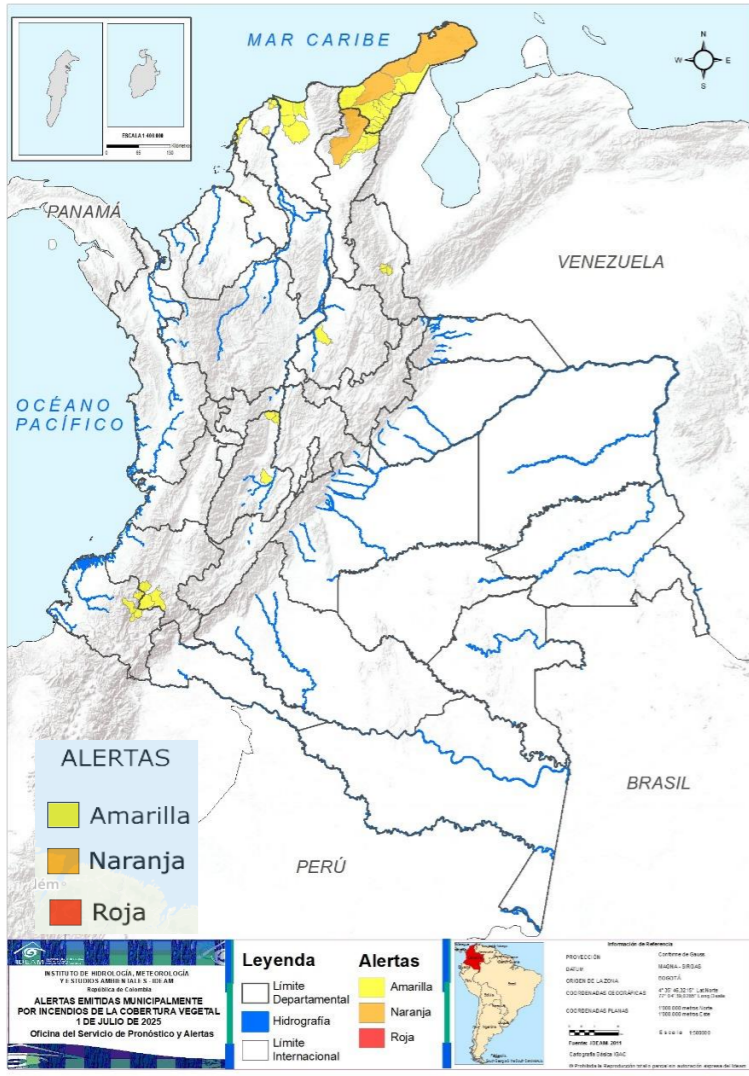


La predicción de anomalías en la temperatura máxima del aire para el mes de julio indica que se esperan condiciones normales en amplios sectores, excepto en zonas de Cesar, occidente de Antioquia, sur de Boyacá, occidente de Caquetá y Putumayo, y oriente de Guainía, Vaupés y Amazonas. Por otro lado, se pronostican temperaturas máximas, por debajo de lo normal, en el sur de Santander y occidente de Putumayo.



La predicción de la anomalía de la temperatura mínima del aire para el mes de junio indica valores por encima de lo normal, entre 2,0 – 5,0 °C, en áreas de Cesar, sur de Magdalena, occidente de Antioquia, sur de Santander, oriente de Cauca y occidente de Caquetá, Putumayo y Meta. Temperaturas mínimas del aire por debajo de lo normal se pronostican en zonas del occidente de Arauca, oriente de Boyacá, y occidente de Cundinamarca.

ALERTAS POR INCENDIOS

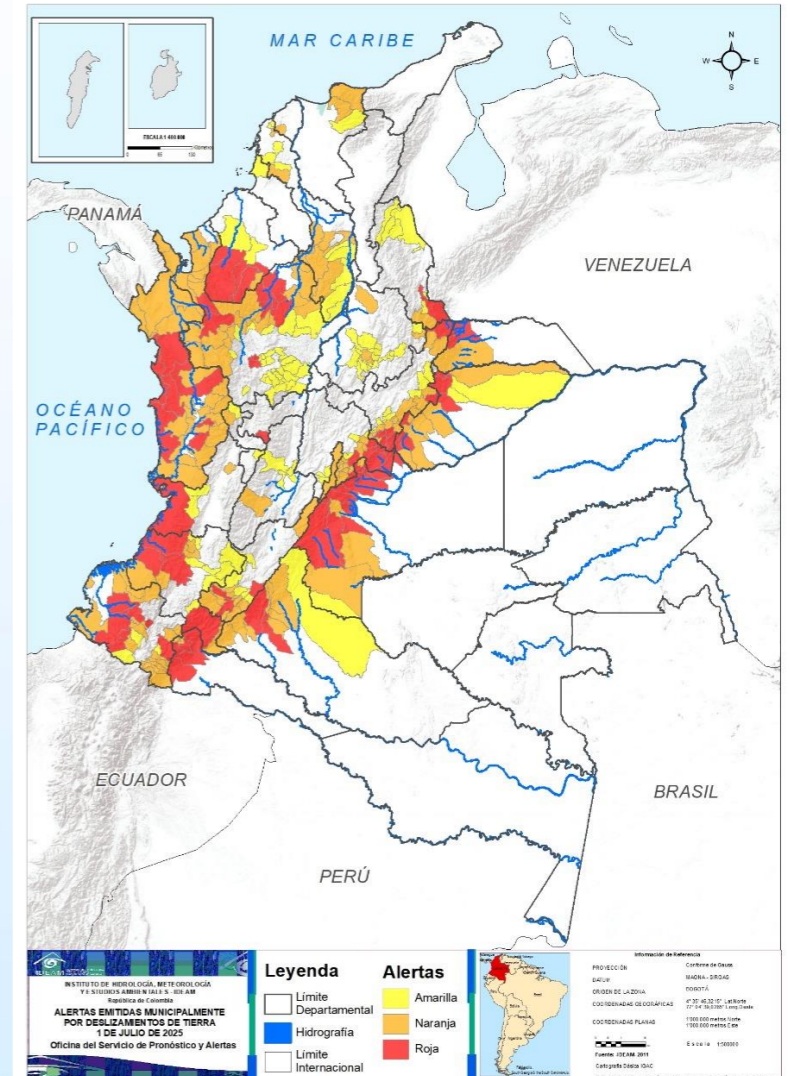


Actualizado 01 de julio de 2025 – 12:00 HLC

Se recomienda a los agricultores mantenerse informados sobre las actualizaciones de las alertas hidrometeorológicas a través del siguiente enlace:
<https://acortar.link/RVFsA4>

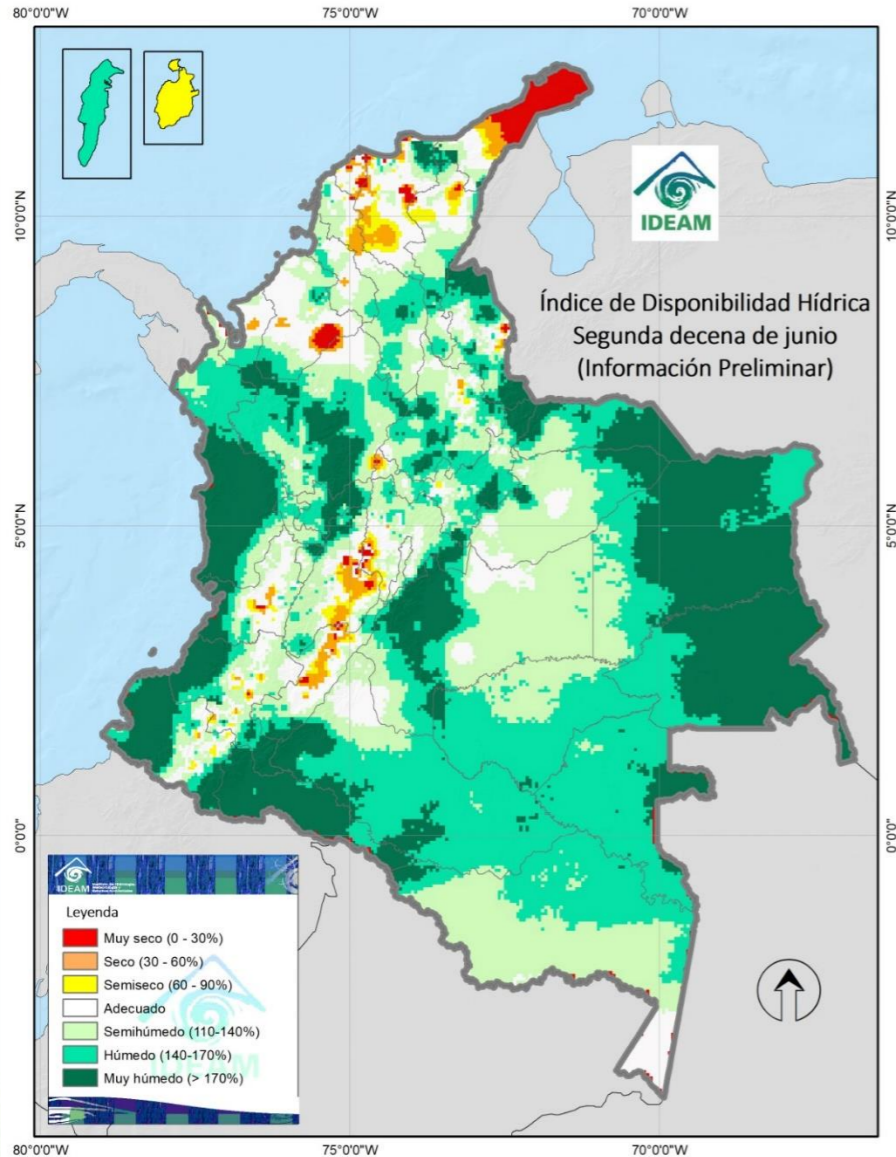


ALERTAS POR DESLIZAMIENTOS



Actualizado 01 de julio de 2025 – 12:00 HLC

En junio de 2025



- Muy Seco
- Seco
- Semiseco
- Adecuado
- Semihúmedo
- Húmedo
- Muy Húmedo

Durante la segunda decena del mes de junio del presente el índice de disponibilidad hídrica, mostró condiciones muy secas en sectores de La Guajira, Magdalena, norte de Cesar, sur de Córdoba, Huila, Tolima, y en sectores puntuales del oriente de Valle del Cauca, Cauca y Nariño. En contraste, se observaron condiciones muy húmedas en amplias áreas de las regiones Pacífica, Orinoquia y Amazonia, al sur de la Caribe y norte de la Andina.



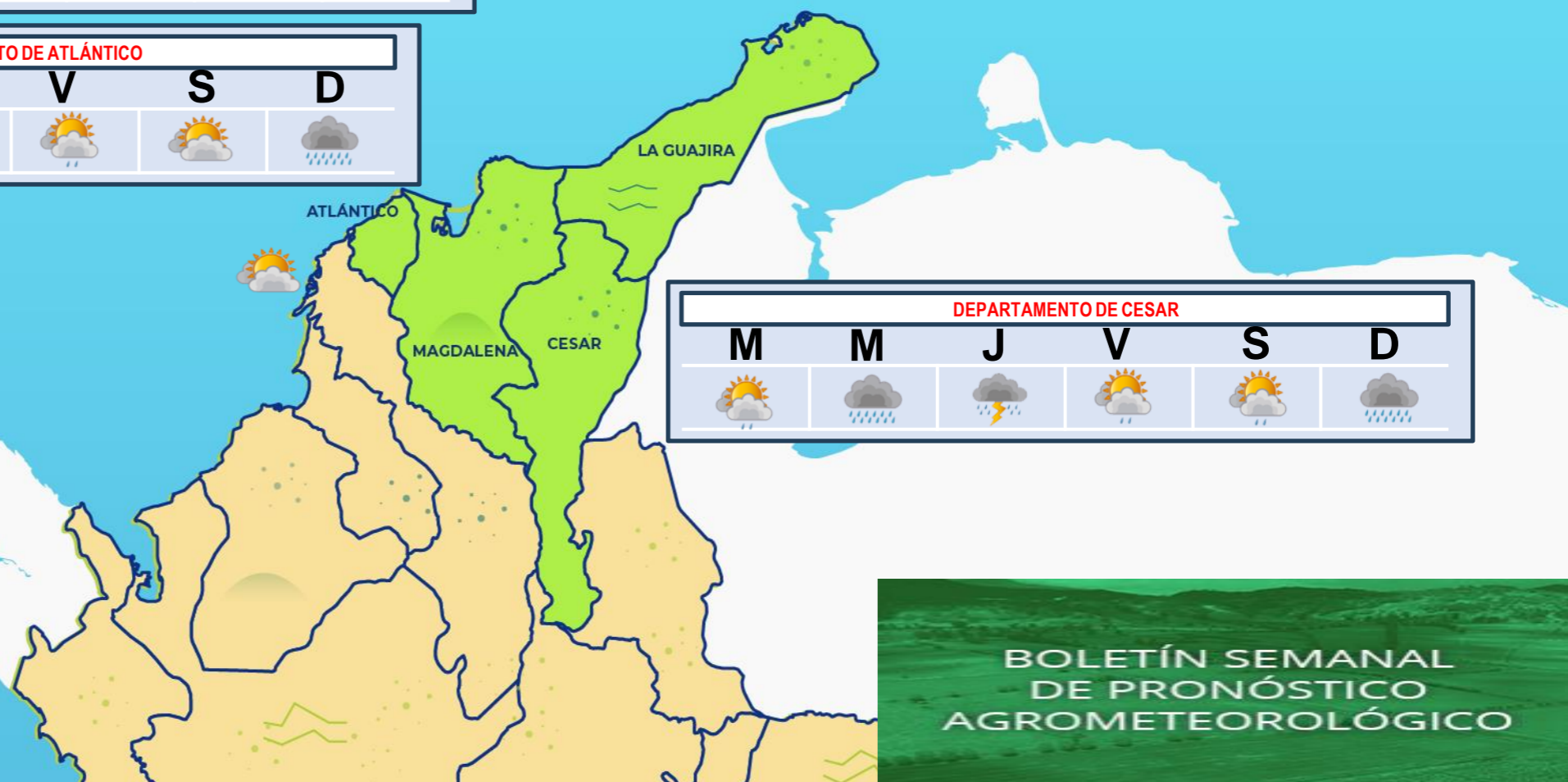
*El IDH es un indicador agroclimático que permite identificar zonas y periodos con excesos o deficiencias de agua, clasificando las tierras desde **muy secas** a muy húmedas.*

Departamentos de La Guajira, Magdalena, Cesar y Atlántico

-  Despejado
-  Parcialmente Nublado
-  Lloviznas
-  Mayormente Nublado
-  Lluvias Ligeras
-  Lluvias
-  Lluvias con Tormenta Eléctrica

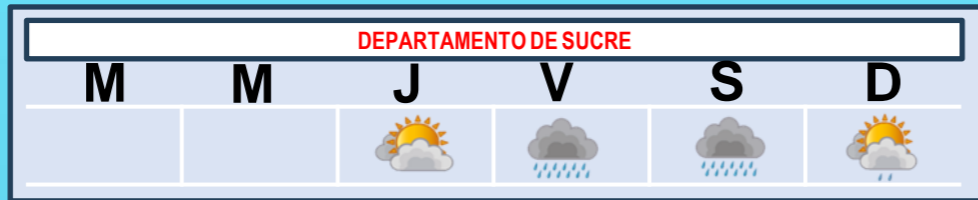
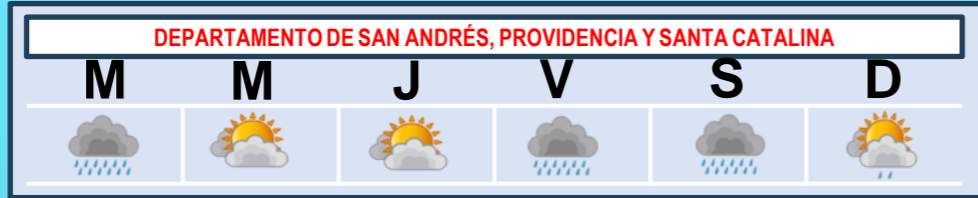


Escala de Lluvias	
Descripción	Valor (mm)
Despejado	0.0
Parcialmente nublado	0.0
Nublado	0.0
Lloviznas - lluvias ligeras	0.1 - 10
Lluvias	10 - 40
Lluvias fuertes y probabilidad de tormentas eléctricas	>40



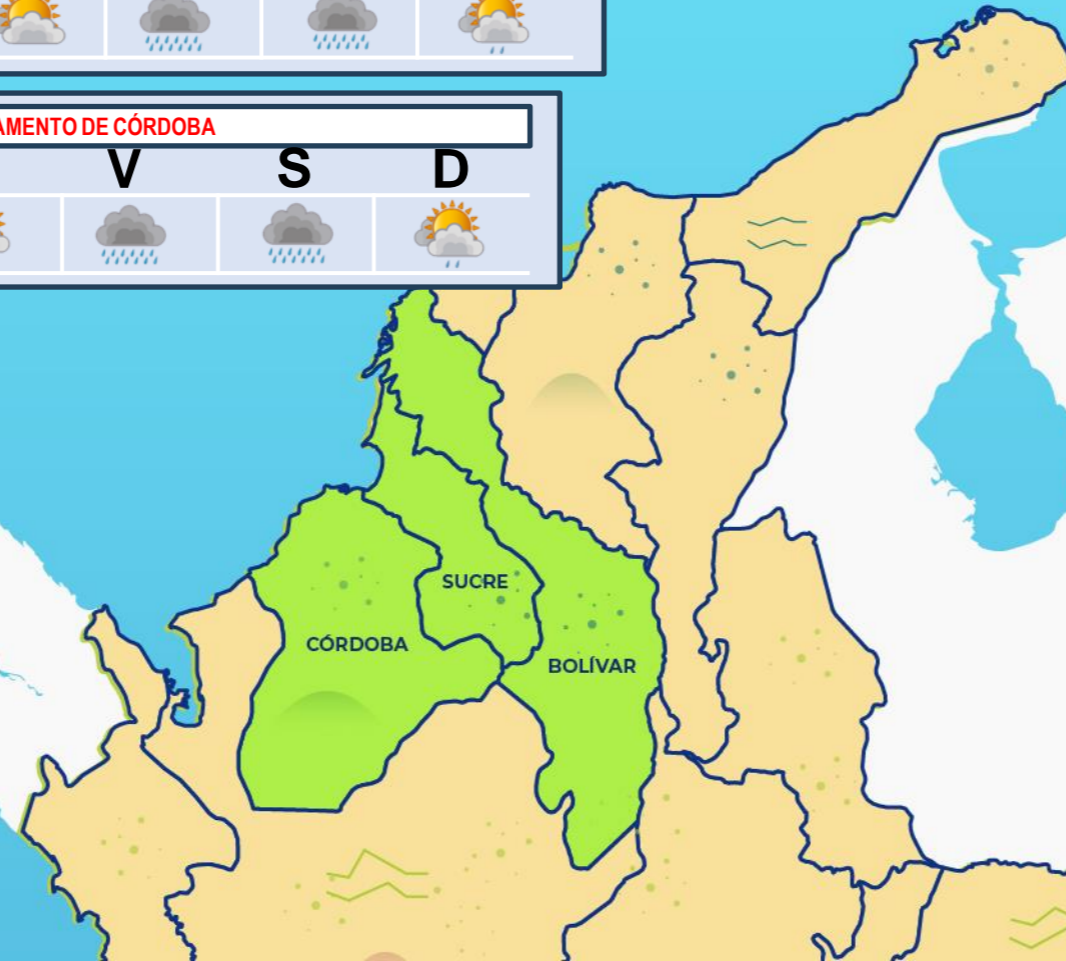
BOLETÍN SEMANAL DE PRONÓSTICO AGROMETEOROLÓGICO

Archipiélago de San Andrés, Providencia y Santa Catalina y los departamentos de Bolívar, Sucre y Córdoba

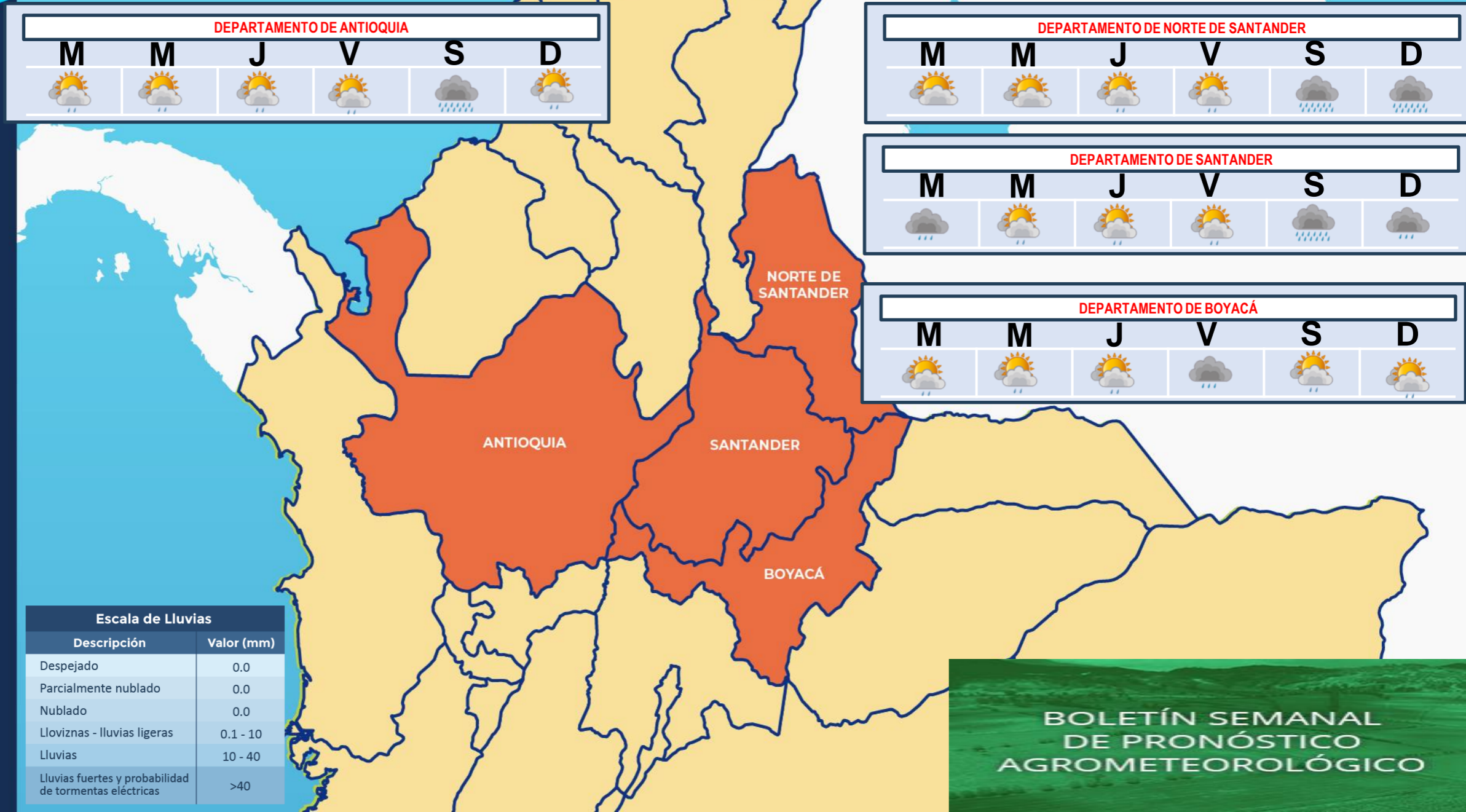


- Despejado
- Parcialmente Nublado
- Lloviznas
- Mayormente Nublado
- Lluvias Ligeras
- Lluvias
- Lluvias con Tormenta Eléctrica

Escala de Lluvias	
Descripción	Valor (mm)
Despejado	0.0
Parcialmente nublado	0.0
Nublado	0.0
Lloviznas - lluvias ligeras	0.1 - 10
Lluvias	10 - 40
Lluvias fuertes y probabilidad de tormentas eléctricas	>40



Departamentos de Antioquia, Norte Santander, Santander y Boyacá

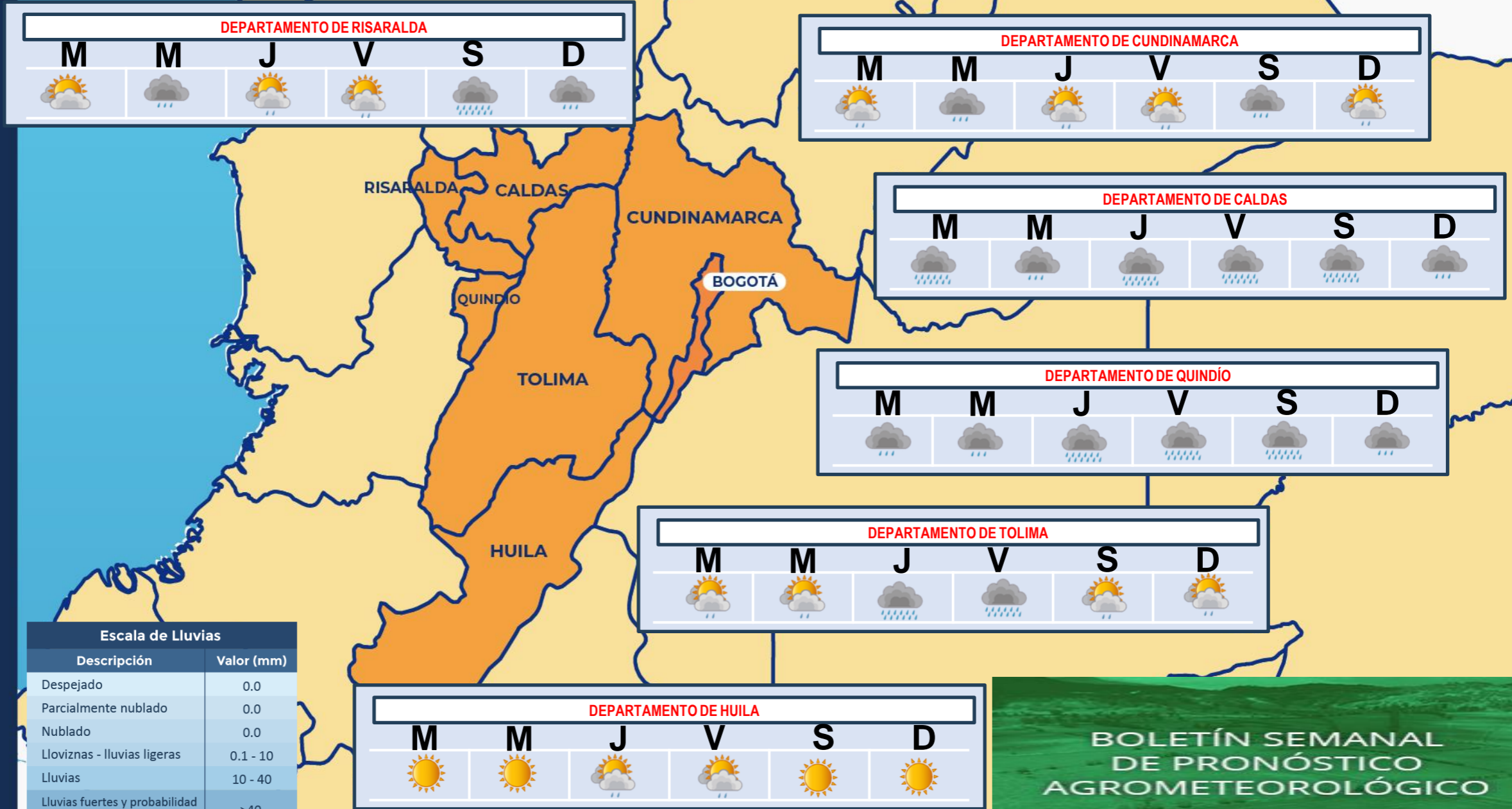


-  Despejado
-  Parcialmente nublado
-  Lloviznas
-  Mayormente Nublado
-  Lluvias Ligeras
-  Lluvias
-  Lluvias con Tormenta Eléctrica

Escala de Lluvias	
Descripción	Valor (mm)
Despejado	0.0
Parcialmente nublado	0.0
Nublado	0.0
Lloviznas - Lluvias ligeras	0.1 - 10
Lluvias	10 - 40
Lluvias fuertes y probabilidad de tormentas eléctricas	>40

BOLETÍN SEMANAL DE PRONÓSTICO AGROMETEOROLÓGICO

Departamentos de Caldas, Risaralda, Quindío, Cundinamarca, Tolima, Huila y Sabana de Bogotá

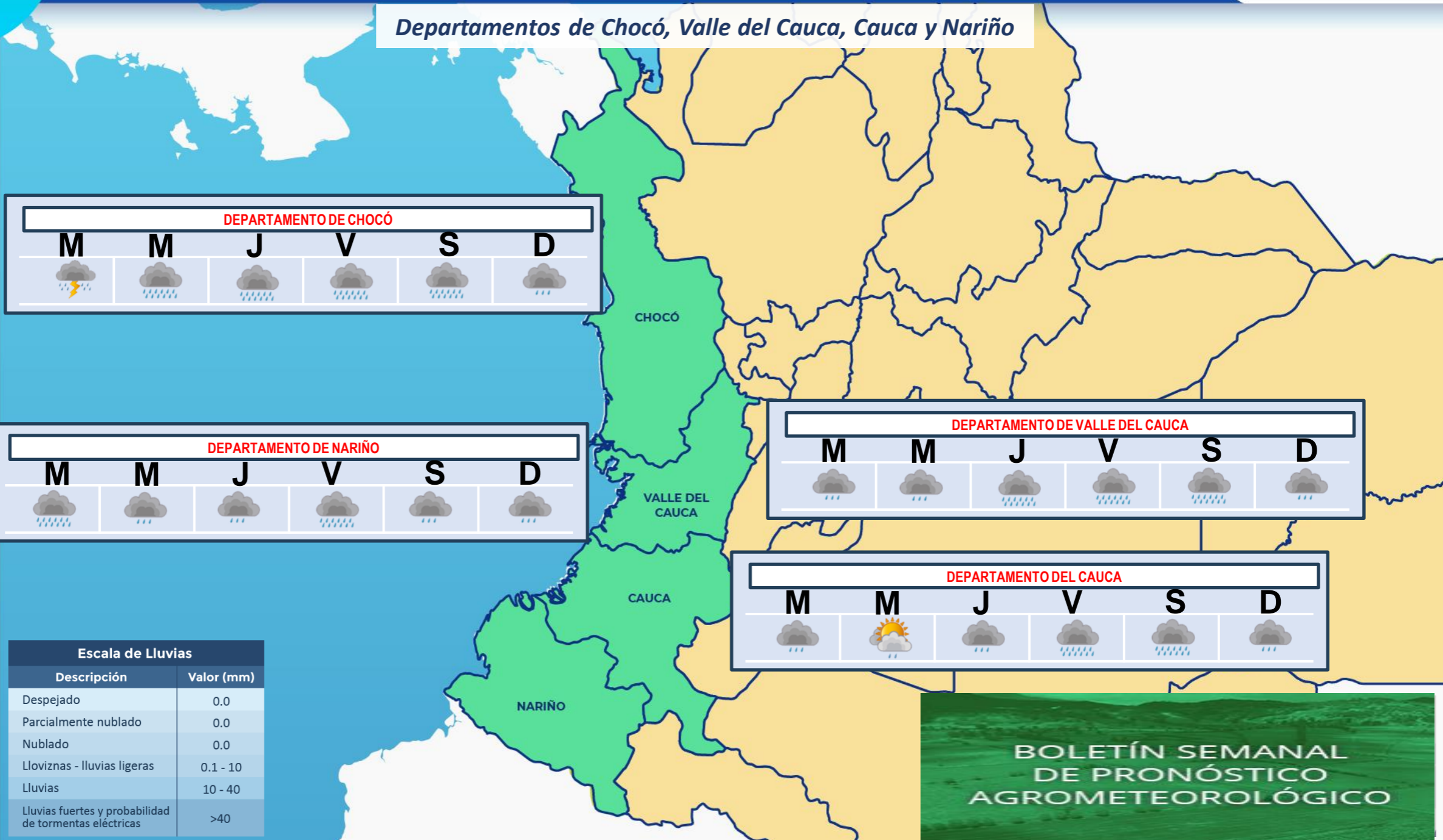


-  Despejado
-  Parcialmente nublado
-  Lloviznas
-  Mayormente Nublado
-  Lluvias Ligeras
-  Lluvias
-  Lluvias con Tormenta Eléctrica

Escala de Lluvias	
Descripción	Valor (mm)
Despejado	0.0
Parcialmente nublado	0.0
Nublado	0.0
Lloviznas - Lluvias ligeras	0.1 - 10
Lluvias	10 - 40
Lluvias fuertes y probabilidad de tormentas eléctricas	>40

Departamentos de Chocó, Valle del Cauca, Cauca y Nariño

-  Despejado
-  Parcialmente nublado
-  Lloviznas
-  Mayormente Nublado
-  Lluvias Ligeras
-  Lluvias
-  Lluvias con Tormenta Eléctrica



DEPARTAMENTO DE CHOCÓ

M	M	J	V	S	D

DEPARTAMENTO DE NARIÑO

M	M	J	V	S	D

DEPARTAMENTO DE VALLE DEL CAUCA

M	M	J	V	S	D

DEPARTAMENTO DEL CAUCA

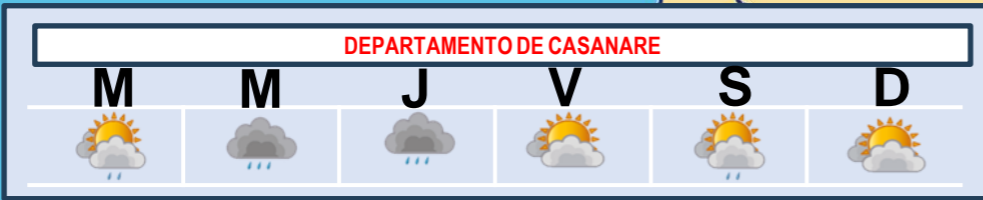
M	M	J	V	S	D

Escala de Lluvias	
Descripción	Valor (mm)
Despejado	0.0
Parcialmente nublado	0.0
Nublado	0.0
Lloviznas - Lluvias ligeras	0.1 - 10
Lluvias	10 - 40
Lluvias fuertes y probabilidad de tormentas eléctricas	>40

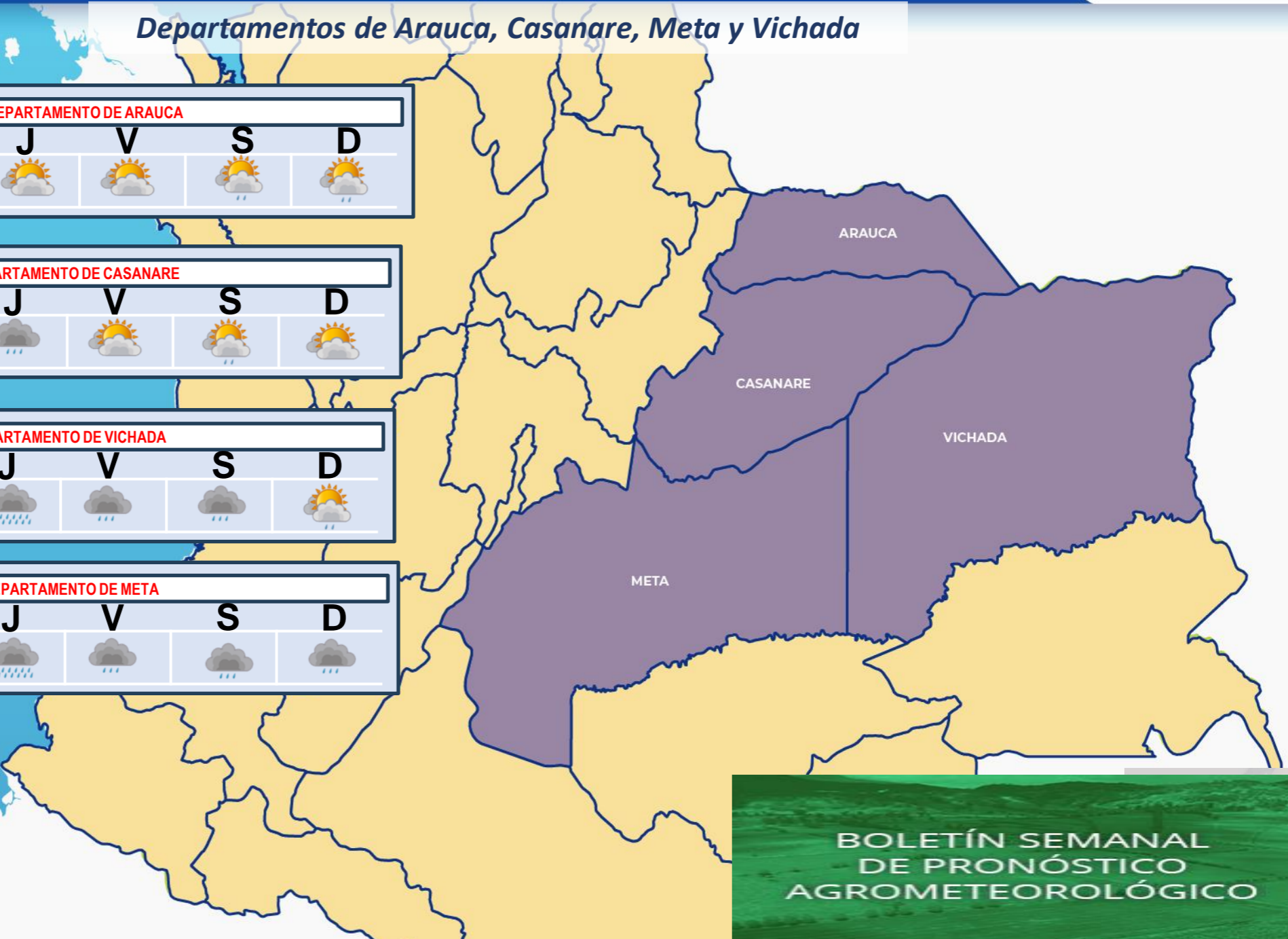
BOLETÍN SEMANAL DE PRONÓSTICO AGROMETEOROLÓGICO

Departamentos de Arauca, Casanare, Meta y Vichada



-  Despejado
-  Parcialmente nublado
-  Lloviznas
-  Mayormente Nublado
-  Lluvias Ligeras
-  Lluvias
-  Lluvias con Tormenta Eléctrica









Escala de Lluvias	
Descripción	Valor (mm)
Despejado	0.0
Parcialmente nublado	0.0
Nublado	0.0
Lloviznas - Lluvias ligeras	0.1 - 10
Lluvias	10 - 40
Lluvias fuertes y probabilidad de tormentas eléctricas	>40









Departamentos de Guainía, Vaupés, Amazonas, Guaviare, Caquetá y Putumayo

-  Despejado
-  Parcialmente Nublado
-  Lloviznas
-  Mayormente Nublado
-  Lluvias Ligeras
-  Lluvias
-  Lluvias con tormenta eléctrica

DEPARTAMENTO DE GUAINÍA

M	M	J	V	S	D
					

DEPARTAMENTO DE GUAVIARE

M	M	J	V	S	D
					

DEPARTAMENTO DE VAUPÉS

M	M	J	V	S	D
					

DEPARTAMENTO DE CAQUETÁ

M	M	J	V	S	D
					

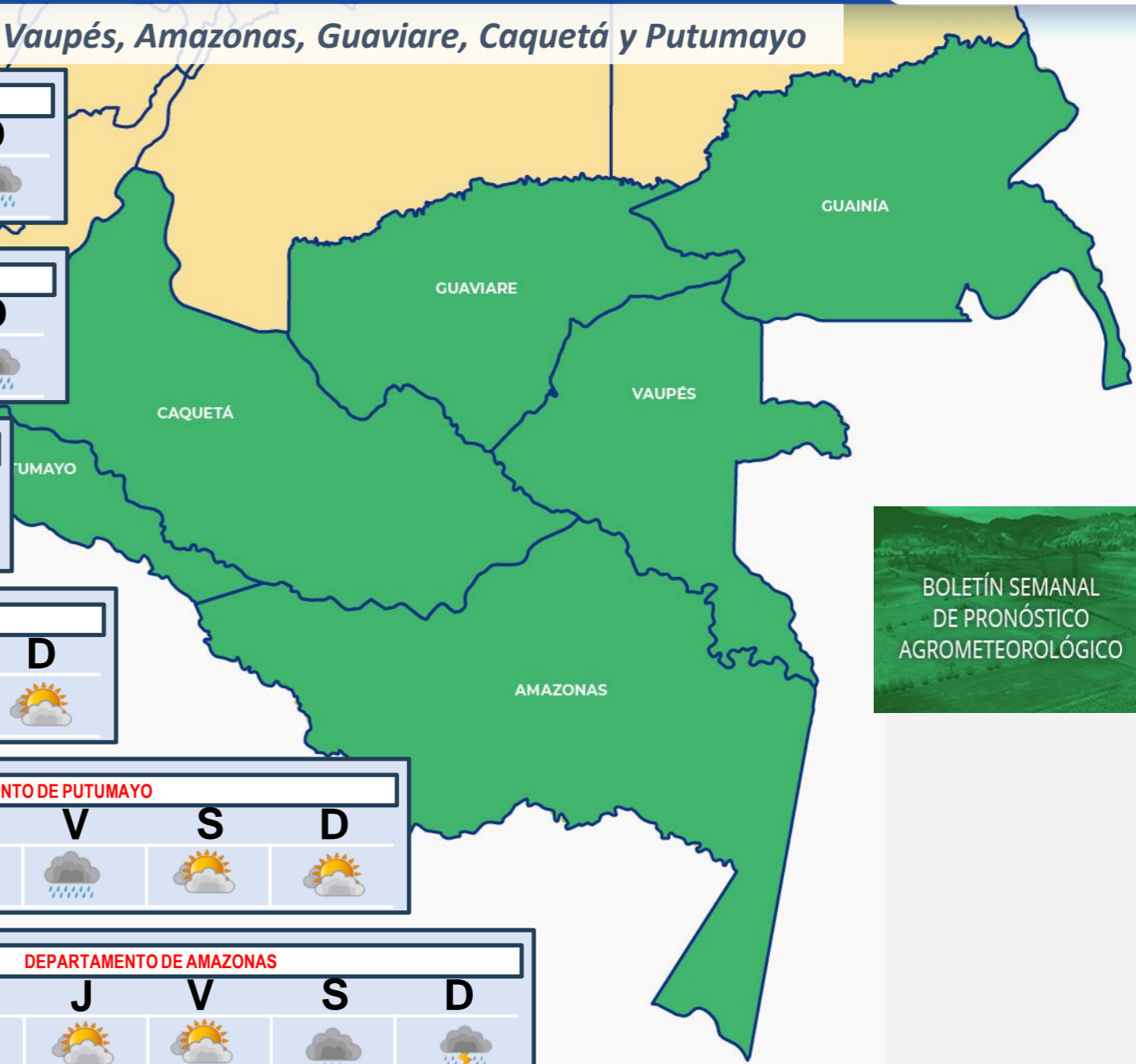
DEPARTAMENTO DE PUTUMAYO

M	M	J	V	S	D
					

DEPARTAMENTO DE AMAZONAS

M	M	J	V	S	D
					

Escala de Lluvias	
Descripción	Valor (mm)
Despejado	0.0
Parcialmente nublado	0.0
Nublado	0.0
Lloviznas - lluvias ligeras	0.1 - 10
Lluvias	10 - 40
Lluvias fuertes y probabilidad de tormentas eléctricas	>40



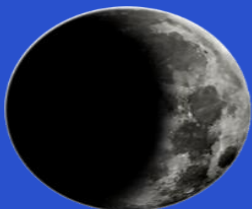
BOLETÍN SEMANAL DE PRONÓSTICO AGROMETEOROLÓGICO



Junio de 2025



¿Cuál es la fase lunar de hoy? o ¿qué día debo sembrar o cosechar?, son algunas de las cuestiones que despierta la Luna



Creciente



Llena



Menguante



Nueva

Fases Lunares	Fecha	Hora Local Colombiana
Cuarto creciente	2025-07-02	22:41
Luna llena	2025-07-10	02:44
Cuarto menguante	2025-07-18	14:19
Luna nueva	2025-07-24	05:31

Boletines técnicos de pronósticos y alertas



Oficina del Servicio de Pronósticos y Alertas -OSPA-		
Informe Técnico Diario de Condiciones Hidrometeorológicas, Alertas y Pronósticos (ITD)	Descargar última publicación ↓	Consultar repositorio 🔍
Boletín de Condiciones Hidrometeorológicas Actuales, Alertas y Pronósticos (BCH)	Descargar última publicación ↓	Consultar repositorio 🔍
Boletín de Alertas por Pronóstico de la Amenaza por Incendios de la Cobertura Vegetal (BAICV)	Descargar última publicación ↓	Consultar repositorio 🔍
Boletín de Alertas Hidrológicas (BAH)	Descargar última publicación ↓	Consultar repositorio 🔍
Comunicados Especiales (CE)	Descargar última publicación ↓	Consultar repositorio 🔍
Boletín de Pronóstico Nacional del Tiempo para Tres Días (BPTD)	Descargar última publicación ↓	Consultar repositorio 🔍
Boletines Temporada de Huracanes -Ciclones-(BTCH)	Descargar última publicación ↓	Consultar repositorio 🔍
Boletín de Alertas por Pronóstico de la Amenaza por Deslizamientos de Tierra (BADT)	Descargar última publicación ↓	Consultar repositorio 🔍
Boletín Semanal para el Sector Agrícola (BSA)	Descargar última publicación ↓	Consultar repositorio 🔍
Boletín Mensual de la Situación Sinóptica (BSS)	Descargar última publicación ↓	Consultar repositorio 🔍
Información preliminar diaria de precipitación y temperatura de los principales aeropuertos y ciudades del país	Descargar última publicación ↓	Consultar repositorio 🔍

Ghisliane Echeverry Prieto, Directora General
TC. Diana Carolina Rueda Dimate, Jefe Oficina del Servicio de Pronósticos y Alertas

Elaboró: Cristian Arango Chacón
Grupo de Análisis y Pronóstico del Tiempo - Oficina del Servicio de Pronóstico y Alertas

Diseño y Diagramación:
Oficina del Servicio de Pronóstico y Alertas

GRUPO DE COMUNICACIONES

Colaboradores:

Oficina del Servicio de Pronóstico y Alertas (Subdirección. de Meteorología)

Grupo de Datos (Of. Del Servicio de Pronóstico y Alertas)

Grupo de Climatología y Agrometeorología (Subdirección de Meteorología)

Grupo de Modelamiento (Subdirección. de Meteorología)

<http://www.ideam.gov.co>

Correos electrónicos: servicio@ideam.gov.co, alertas@ideam.gov.co

Calle 25 D # 96 B - 70, piso 3. Bogotá, D.C.

Teléfono: 601 3075625 ext. 1334-1336.

VISITA NUESTRAS REDES SOCIALES



ideam.instituto



@IDEAMColombia



InstitutoIDEAM



ideamcolombia