

Boletín semanal para el Sector Agrícola

1.
Lo más
destacado

2. Lluvias
acumuladas
y anomalías

3. Anomalías de temperatura media

4. Índice de disponibilidad hídrica (IDH)

5.
Pronóstico
nacional
por regiones

- 5.1 Región Caribe
- 5.2 Región Andina norte
- 5.3 Región Andina centro-sur
- 5.4 Región Pacífica
- 5.5 Región Orinoquía
- 5.6 Región Amazónica

6. Fases lunares

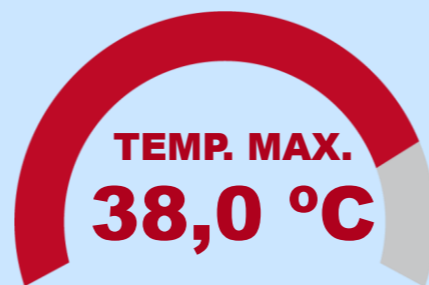
7. Enlaces de interés

Datos extremos de lluvia y temperatura máxima y mínima del aire correspondientes a la semana del lunes 16 al domingo 22 de junio de 2025

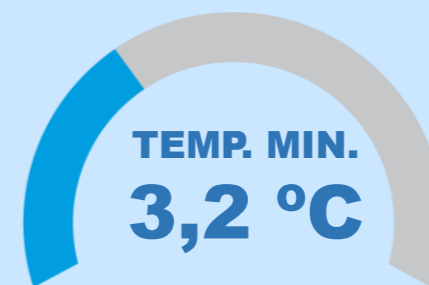
!!!ATENCIÓN !!!
Estos son los
datos más
destacados de la
última semana



Temperaturas máxima y mínima



Ciénaga de Oro – Córdoba, jueves 19.



Chita – Boyacá, 16 y 17 de junio.



**DATOS
DESTACADOS**

DÍA MÁS LLUVIOSO DE LA SEMANA A NIVEL NACIONAL

8674 mm

Domingo 22

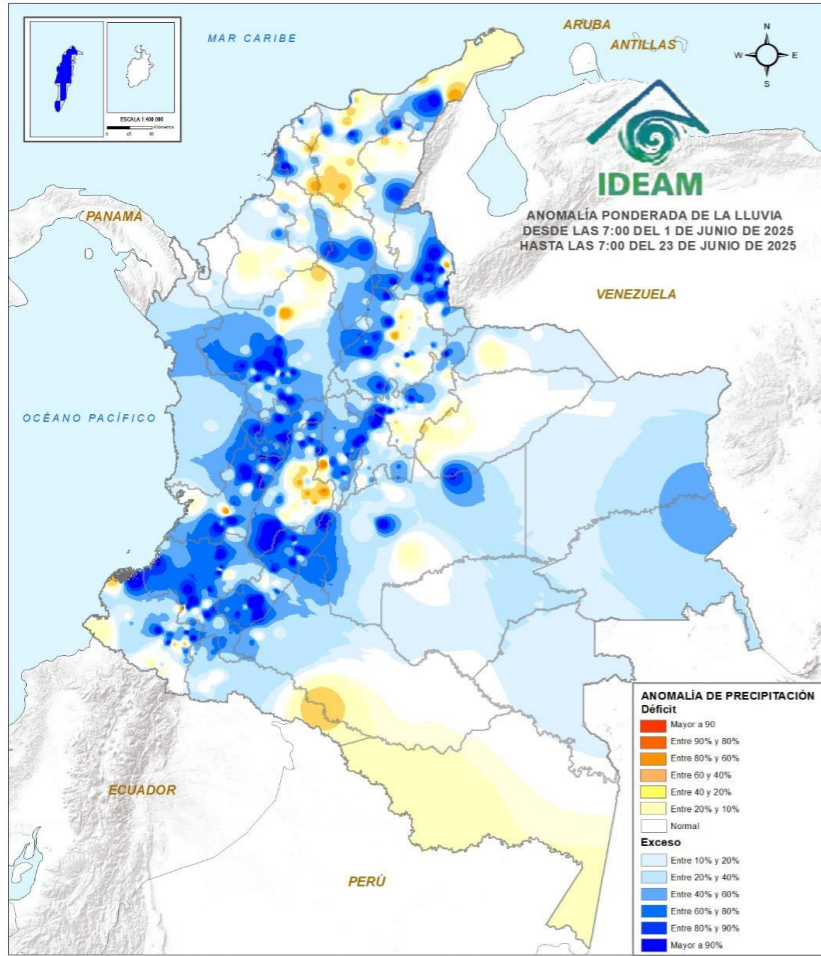
MÁXIMO ACUMULADO EN 24 HORAS

138,0 mm

Santa Marta – Magdalena, Domingo 22



Anomalia ponderada de la lluvia del 01 al 22 de junio de 2025

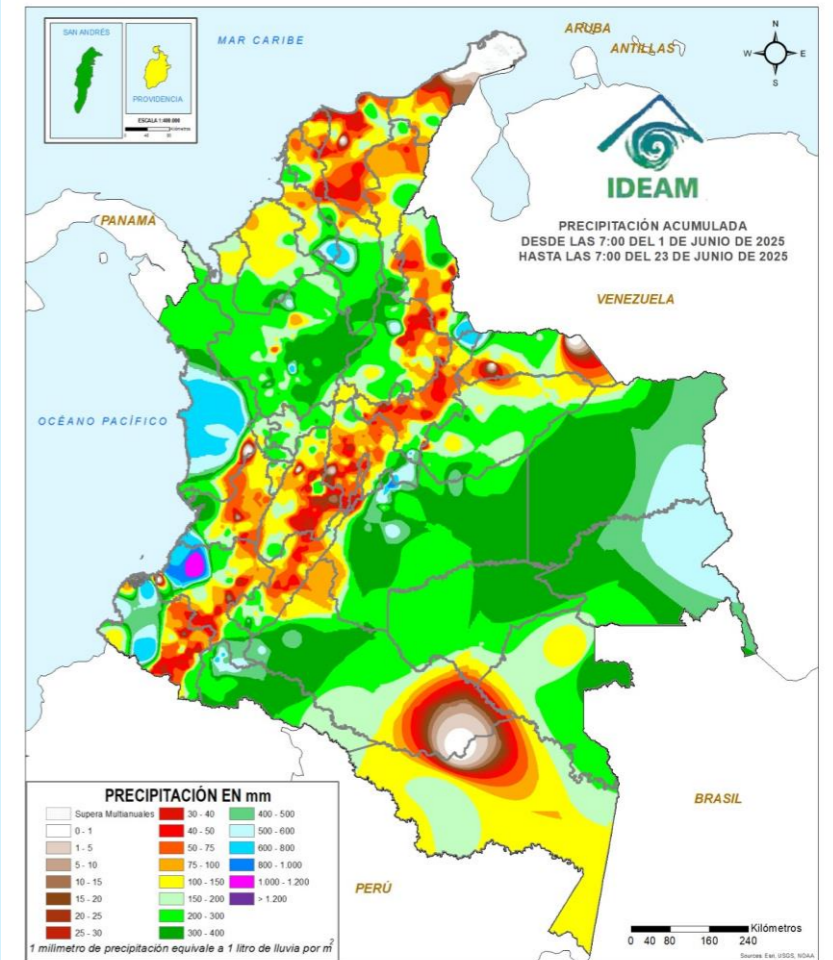


Para los primeros 22 días de junio mostró lluvias con excesos mayores al 90 % (representados en tonos azules) en el sur de la región Pacífica, algunas zonas del Caribe, varios sitios de la Andina y algo en el occidente de la Orinoquia. Departamentos como Cauca, Valle del Cauca, Nariño, Antioquia, Caldas, Quindío, Risaralda, Tolima, Huila, Cundinamarca, Boyacá, Norte de Santander, Santander, Bolívar, Cesar, La Guajira, Meta y San Andrés, mientras que déficits mayores al 90% (indicados en tonos naranjas) se resaltan en zonas puntuales de Magdalena, norte de Antioquia, norte de La Guajira, nororiente de Santander y centro de Tolima y suroccidente de Cundinamarca.

Junio marca una transición entre la primera temporada de lluvias del año y la temporada seca o de menos lluvias de mitad de año en los departamentos andinos. En contraste, en las regiones Caribe y Orinoquia las lluvias continuaran de acuerdo con el comportamiento climático propio de esta época del año.

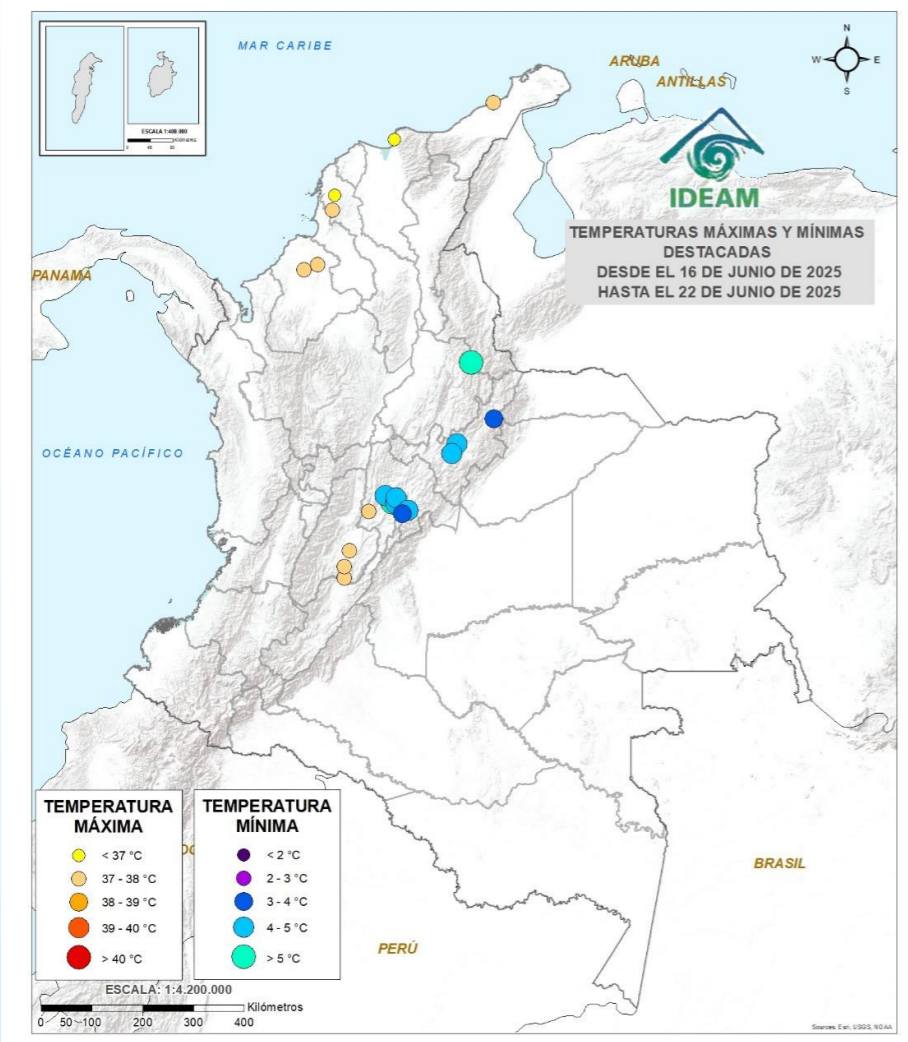


Lluvia acumulada del 01 al 22 de junio de 2025



Durante los primeros 22 días del mes de junio, los acumulados de lluvia se registraron en las regiones Pacífica, Orinoquia, norte de la Andina, occidente de la Amazonía y sur de la Caribe (marcados en tonos azules/verdes) mientras que condiciones poco lluviosas se han registrado al centro y sur de la región Andina, centro y norte de la Caribe, centro y suroriente de la Amazonia y al norte de la Orinoquia (indicadas en tonos de blancos a rojos).

Top 10 de las temperaturas del aire más altas y más bajas registradas en la última semana



TEMPERATURA MÁXIMA

- < 37 °C
- 37 - 38 °C
- 38 - 39 °C
- 39 - 40 °C
- > 40 °C

Durante la última semana, las temperaturas máximas del aire más significativas se registraron en amplios sectores de la región Caribe: en áreas de Córdoba, Bolívar, Magdalena, La Guajira y en sectores puntuales de Tolima y Cundinamarca.

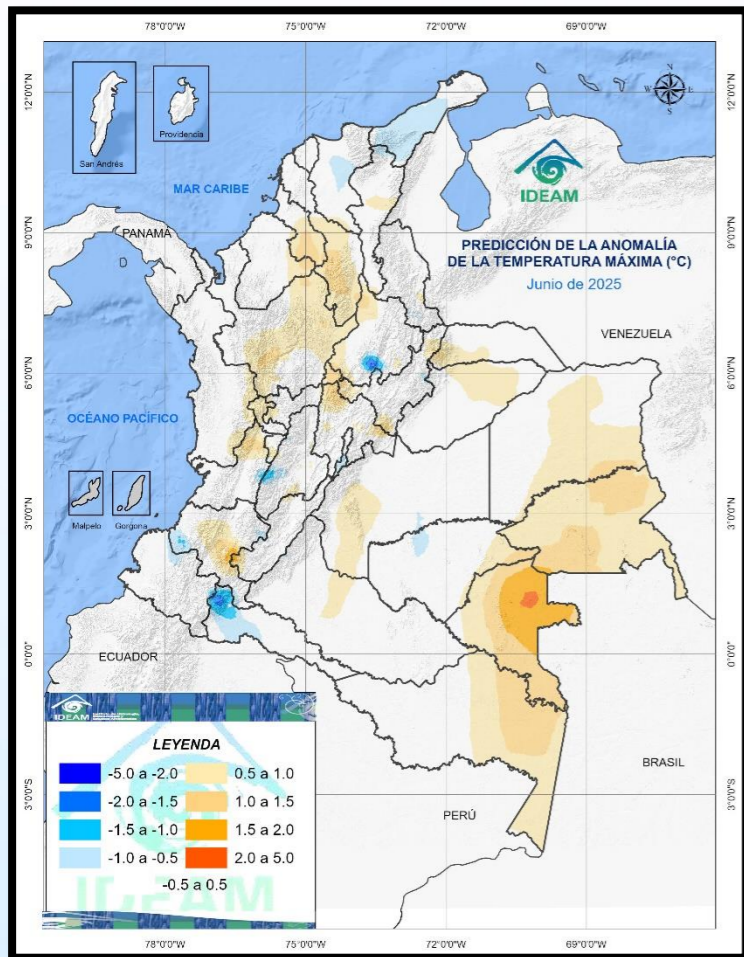
TEMPERATURA MÍNIMA

- < 2 °C
- 2 - 3 °C
- 3 - 4 °C
- 4 - 5 °C
- > 5 °C

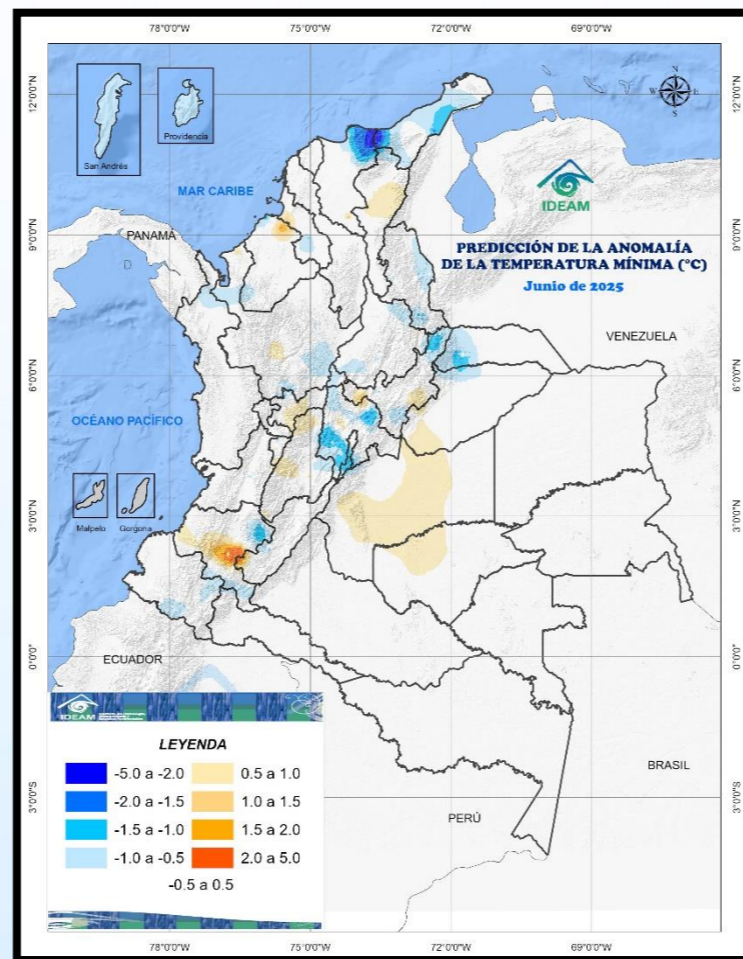
Las temperaturas mínimas del aire más destacadas durante esta semana se presentaron en sectores de los departamentos de Boyacá, Cundinamarca y Santander..

Temperaturas mínima y máxima del aire destacadas del 16 al 22 de junio de 2025.

Temperaturas del aire en grados Celsius por encima o por debajo de lo esperado para el mes de junio de 2025



Predicción de la anomalía de la temperatura máxima del aire para el mes de junio de 2025



Predicción de la anomalía de la temperatura mínima del aire para el mes de junio de 2025

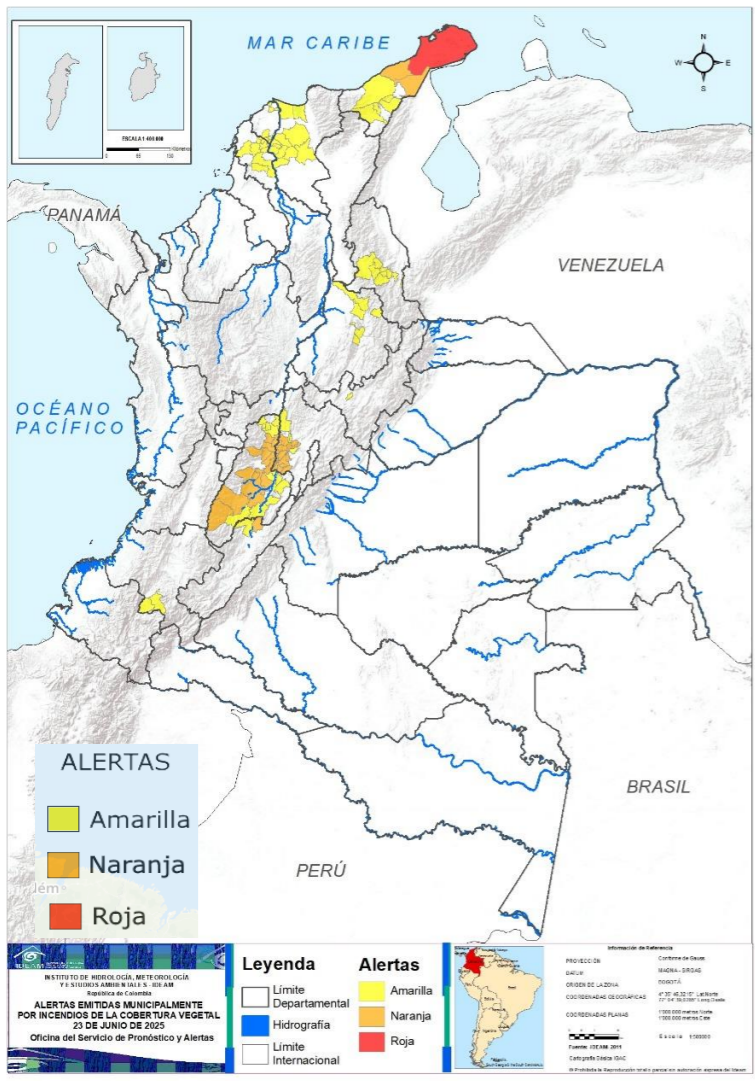


La predicción de anomalías en la temperatura máxima del aire para el mes de junio indica que, en áreas del centro-oriente de Cauca y Vaupés las temperaturas podrían superar lo normal, en un rango de 2,0 – 5,0 °C. Por otro lado, se pronostican temperaturas máximas, por debajo de lo normal, entre -5,0 °C y -2,0 °C en sectores de Santander y Putumayo.



La predicción de la anomalía de la temperatura mínima del aire para el mes de junio indica valores por encima de lo normal, entre 2,0 – 5,0 °C, en áreas del nororiente de Córdoba y centro-oriente de Cauca. Temperaturas mínimas del aire por debajo de lo normal se pronostican en zonas del suroccidente de La Guajira, nororiente de Magdalena, sur de Norte de Santander, nororiente de Boyacá, Cundinamarca, nororiente de Cauca y suroccidente de Arauca con valores entre -5,0 y -1,0 °C.

ALERTAS POR INCENDIOS

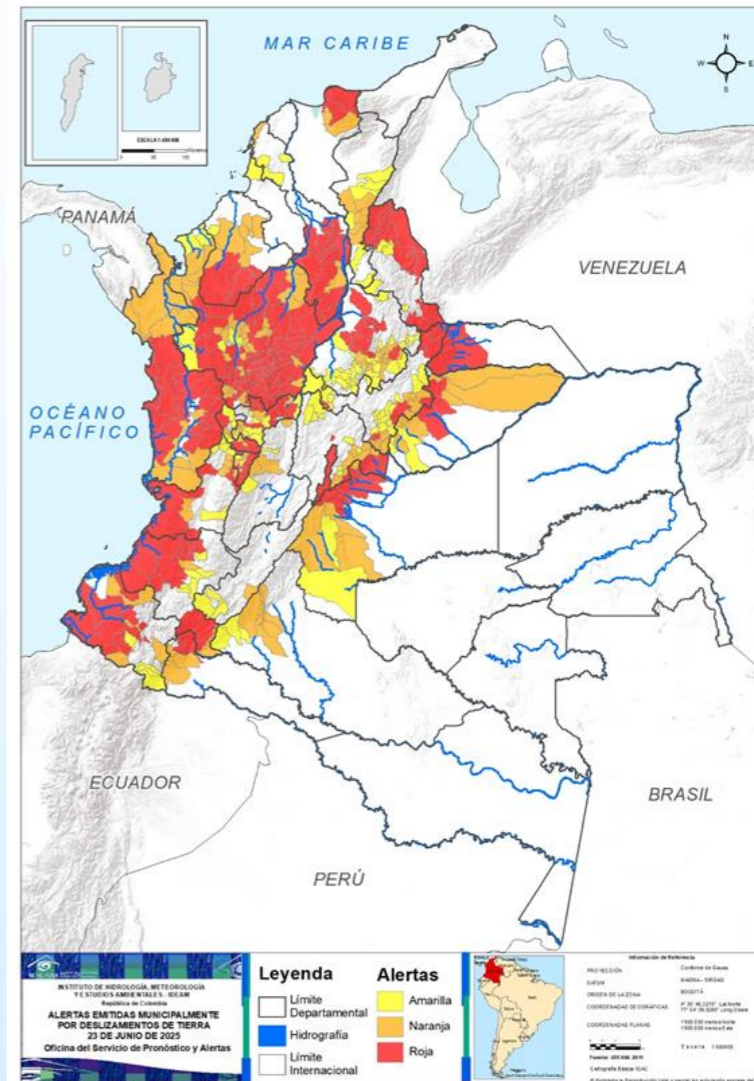


Actualizado 23 de junio de 2025 – 12:00 HLC

Se recomienda a los agricultores mantenerse informados sobre las actualizaciones de las alertas hidrometeorológicas a través del siguiente enlace:
<https://acortar.link/RVFsA4>

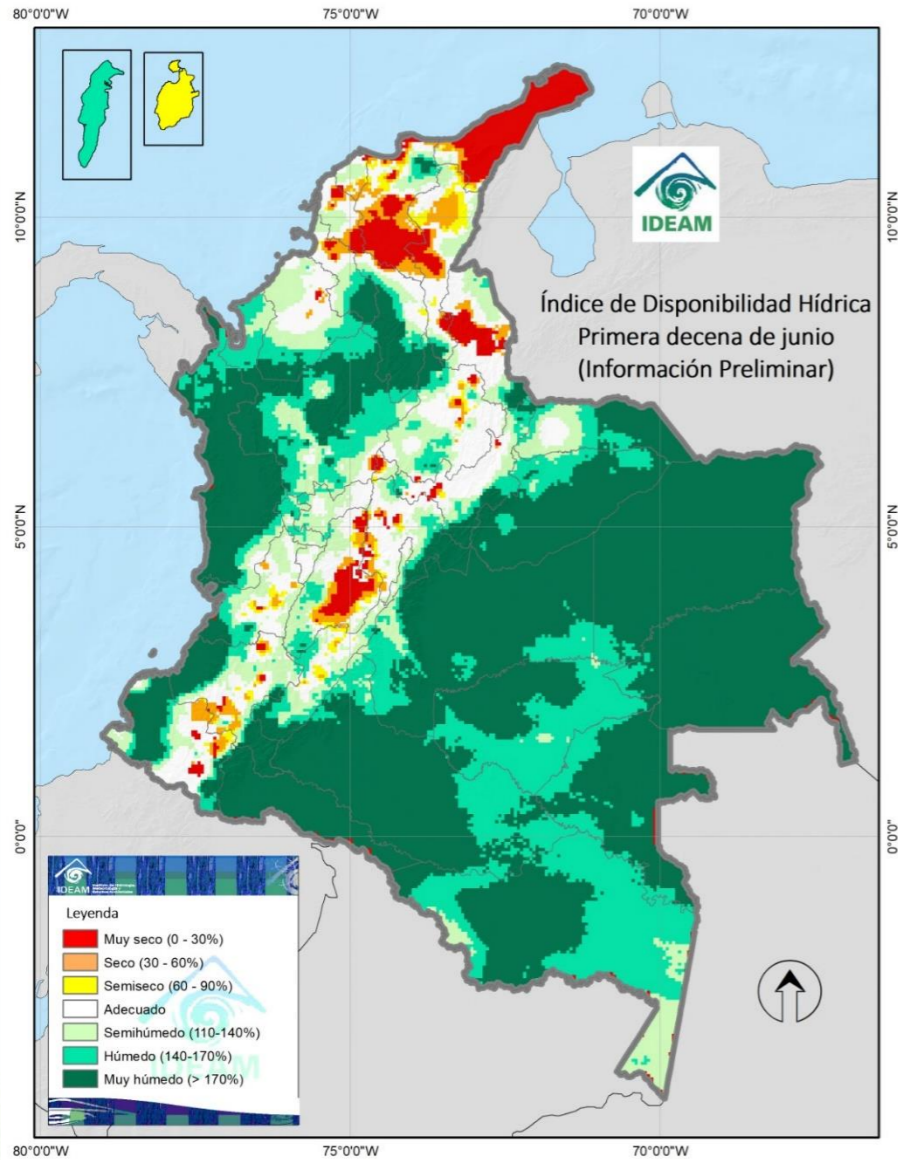


ALERTAS POR DESLIZAMIENTOS



Actualizado 23 de junio de 2025 – 12:00 HLC

En junio de 2025






- Muy Seco**
- Seco**
- Semiseco**
- Adecuado**
- Semihúmedo**
- Húmedo**
- Muy Húmedo**

Durante la primera decena del mes de junio del presente año se registraron, conforme con el índice de disponibilidad hídrica, condiciones muy secas en sectores de La Guajira, Magdalena, Cesar, Norte de Santander, Huila y Tolima, y en sectores puntuales del sur de Antioquia, centro y norte de Bolívar y Sucre, norte de Córdoba y al oriente de Nariño. En contraste, se observaron condiciones muy húmedas en amplias áreas de las regiones Pacífica, Orinoquia y Amazonia, al sur de la Caribe y norte de la Andina.



*El IDH es un indicador agroclimático que permite identificar zonas y periodos con excesos o deficiencias de agua, clasificando las tierras desde **muy secas** a muy húmedas.*

Departamentos de La Guajira, Magdalena, Cesar y Atlántico

-  Despejado
-  Parcialmente Nublado
-  Lloviznas
-  Mayormente Nublado
-  Lluvias Ligeras
-  Lluvias
-  Lluvias con Tormenta Eléctrica

DEPARTAMENTO DE LA GUAJIRA



DEPARTAMENTO DE MAGDALENA



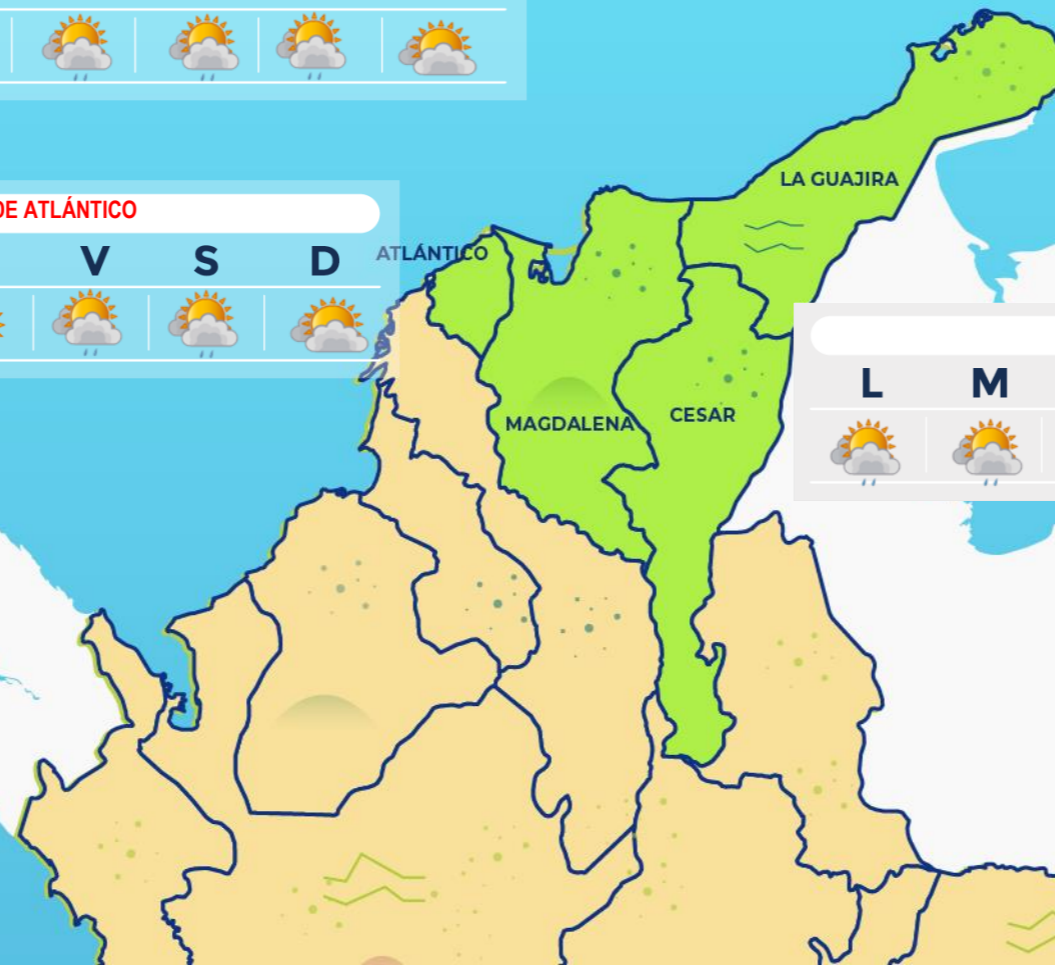
DEPARTAMENTO DE ATLÁNTICO



DEPARTAMENTO DE CESAR



Escala de Lluvias	
Descripción	Valor (mm)
Despejado	0.0
Parcialmente nublado	0.0
Nublado	0.0
Lloviznas - lluvias ligeras	0.1 - 10
Lluvias	10 - 40
Lluvias fuertes y probabilidad de tormentas eléctricas	>40



Archipiélago de San Andrés, Providencia y Santa Catalina y los departamentos de Bolívar, Sucre y Córdoba

DEPARTAMENTO DE SAN ANDRÉS, PROVIDENCIA Y SANTA CATALINA



DEPARTAMENTO DE BOLÍVAR




DEPARTAMENTO DE SUCRE

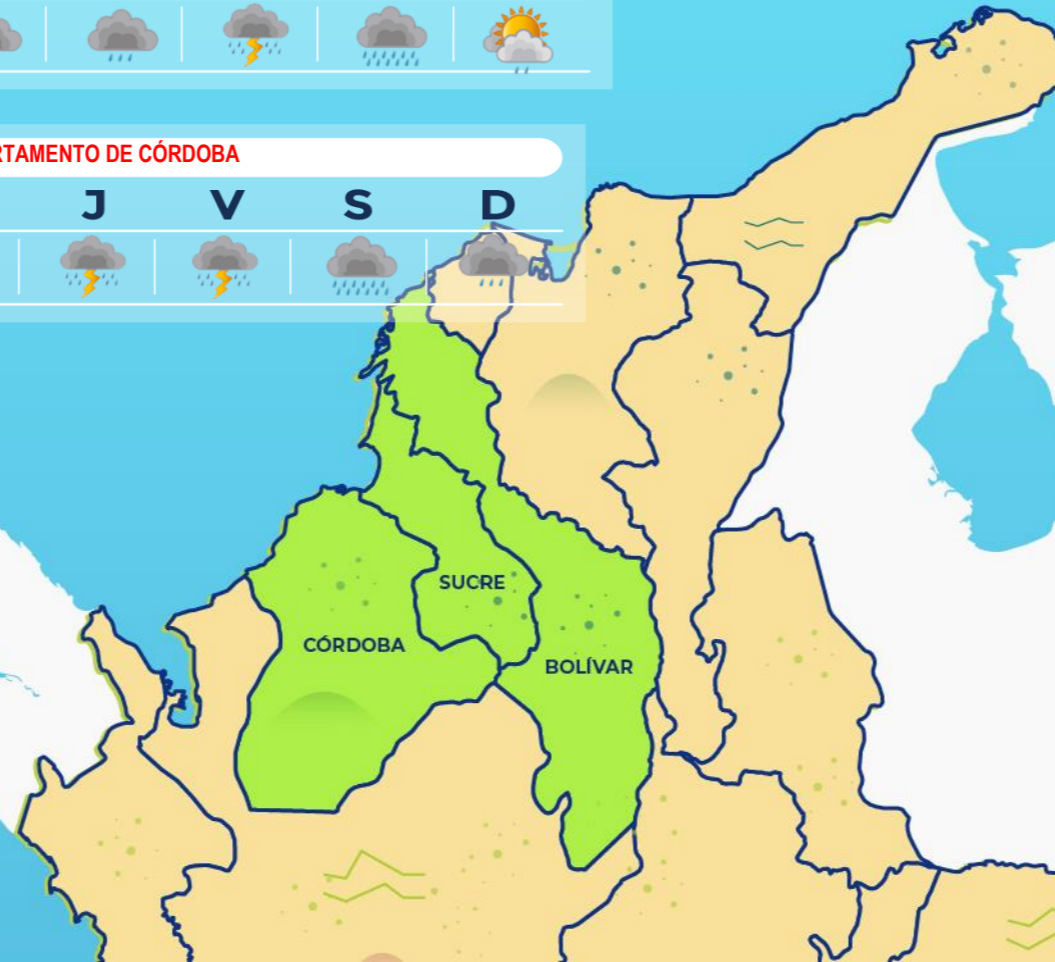


DEPARTAMENTO DE CÓRDOBA



-  Despejado
-  Parcialmente Nublado
-  Lloviznas
-  Mayormente Nublado
-  Lluvias Ligeras
-  Lluvias
-  Lluvias con Tormenta Eléctrica

Escala de Lluvias	
Descripción	Valor (mm)
Despejado	0.0
Parcialmente nublado	0.0
Nublado	0.0
Lloviznas - llluvias ligeras	0.1 - 10
Lluvias	10 - 40
Lluvias fuertes y probabilidad de tormentas eléctricas	>40

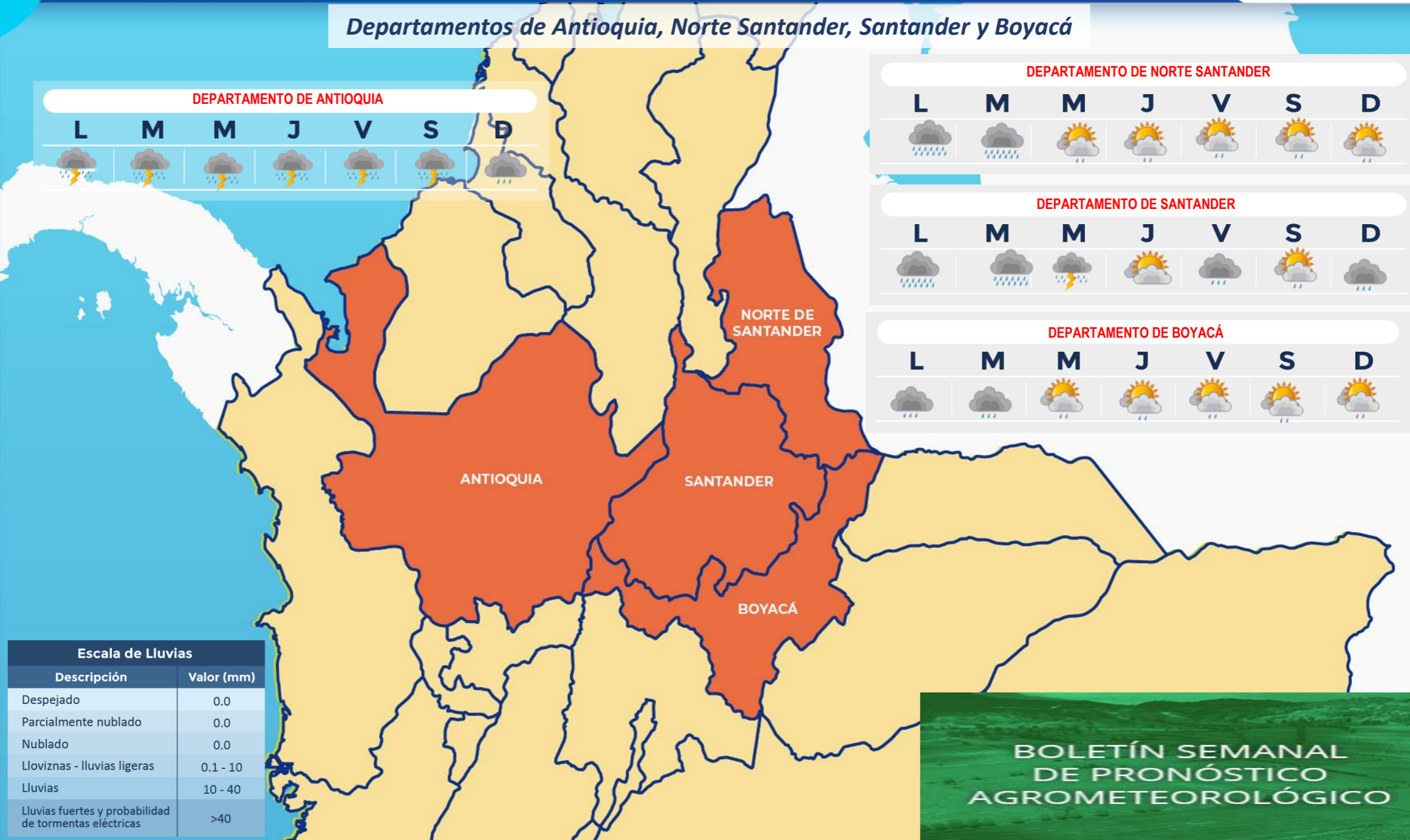


5.2 Región Andina norte

PRONÓSTICO SEMANAL DEL 23 AL 29 DE JUNIO DE 2025



Departamentos de Antioquia, Norte Santander, Santander y Boyacá



DEPARTAMENTO DE ANTIOQUIA

L	M	M	J	V	S	D

DEPARTAMENTO DE NORTE SANTANDER

L	M	M	J	V	S	D

DEPARTAMENTO DE SANTANDER

L	M	M	J	V	S	D

DEPARTAMENTO DE BOYACÁ



L	M	M	J	V	S	D

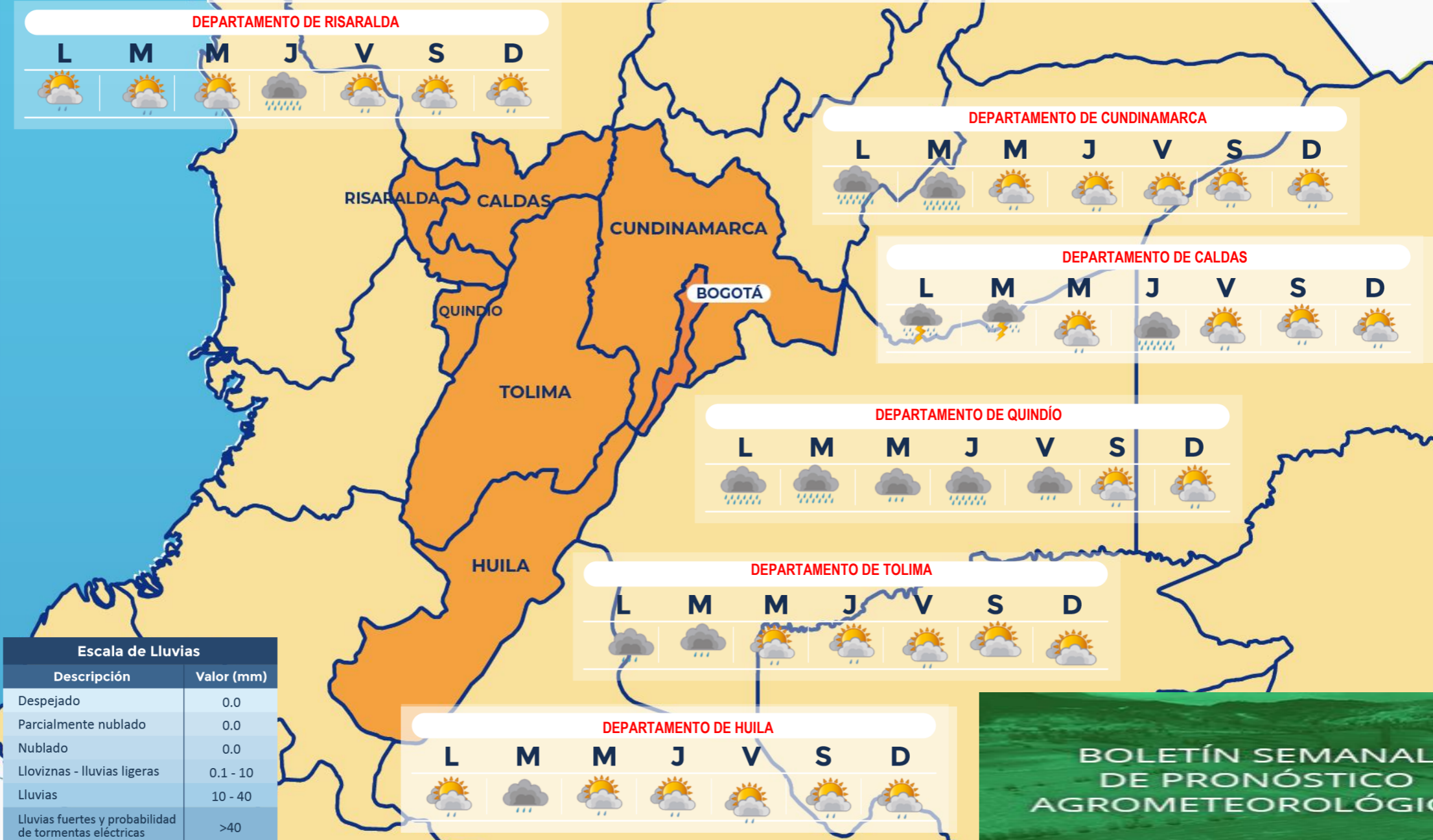
- Despejado
- Parcialmente nublado
- Lloviznas
- Mayormente Nublado
- Lluvias Ligeras
- Lluvias
- Lluvias con Tormenta Eléctrica

Escala de Lluvias	
Descripción	Valor (mm)
Despejado	0.0
Parcialmente nublado	0.0
Nublado	0.0
Lloviznas - Lluvias ligeras	0.1 - 10
Lluvias	10 - 40
Lluvias fuertes y probabilidad de tormentas eléctricas	>40

BOLETÍN SEMANAL DE PRONÓSTICO AGROMETEOROLÓGICO







Departamentos de Caldas, Risaralda, Quindío, Cundinamarca, Tolima, Huila y Sabana de Bogotá

-  Despejado
-  Parcialmente nublado
-  Lloviznas
-  Mayormente Nublado
-  Lluvias Ligeras
-  Lluvias
-  Lluvias con Tormenta Eléctrica



Escala de Lluvias	
Descripción	Valor (mm)
Despejado	0.0
Parcialmente nublado	0.0
Nublado	0.0
Lloviznas - Lluvias ligeras	0.1 - 10
Lluvias	10 - 40
Lluvias fuertes y probabilidad de tormentas eléctricas	>40

Departamentos de Chocó, Valle del Cauca, Cauca y Nariño

-  Despejado
-  Parcialmente nublado
-  Lloviznas
-  Mayormente Nublado
-  Lluvias Ligeras
-  Lluvias
-  Lluvias con Tormenta Eléctrica

DEPARTAMENTO DE CHOCÓ

L	M	M	J	V	S	D
						

DEPARTAMENTO DE NARIÑO

L	M	M	J	V	S	D
						

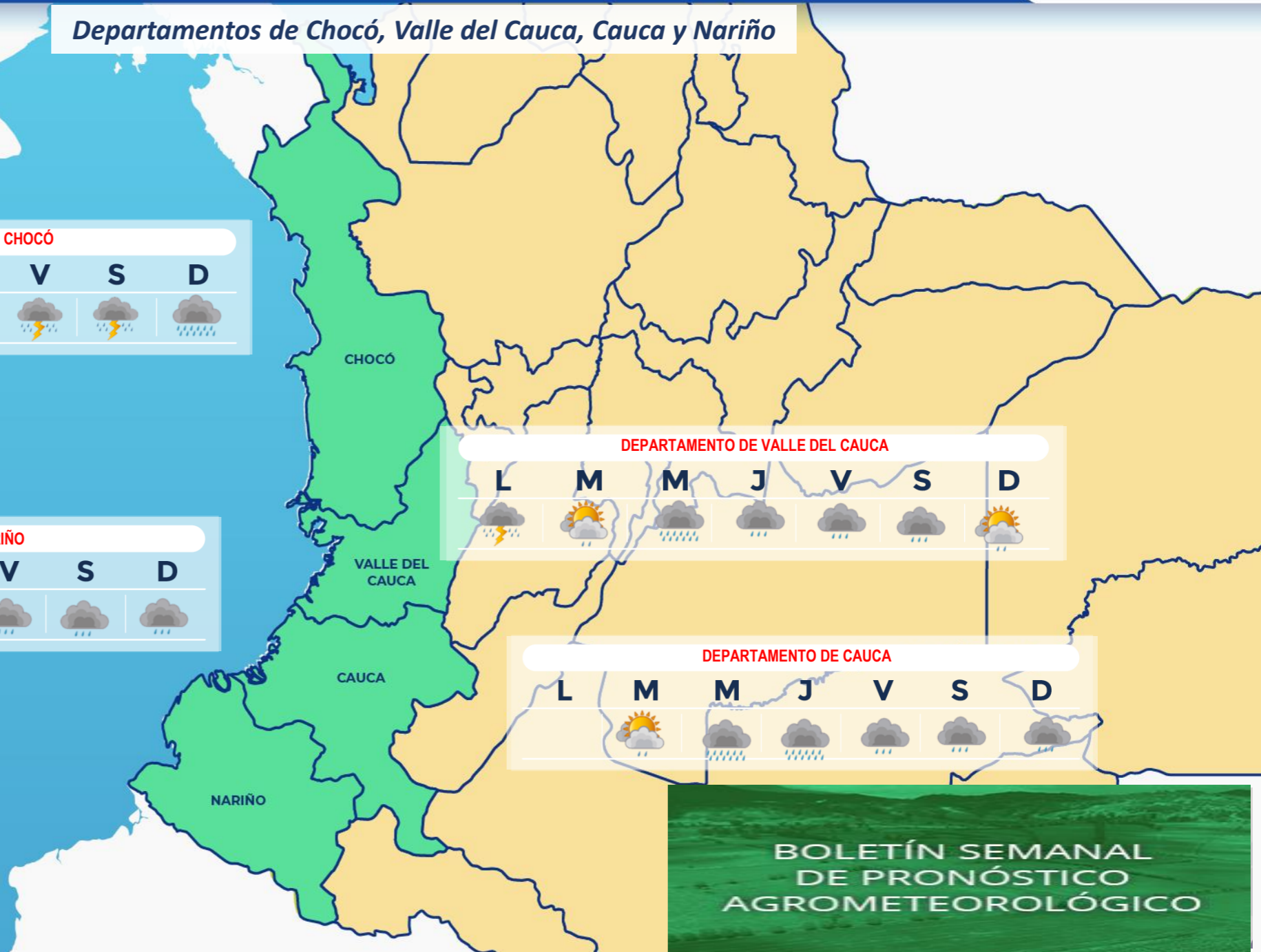
DEPARTAMENTO DE VALLE DEL CAUCA

L	M	M	J	V	S	D
						

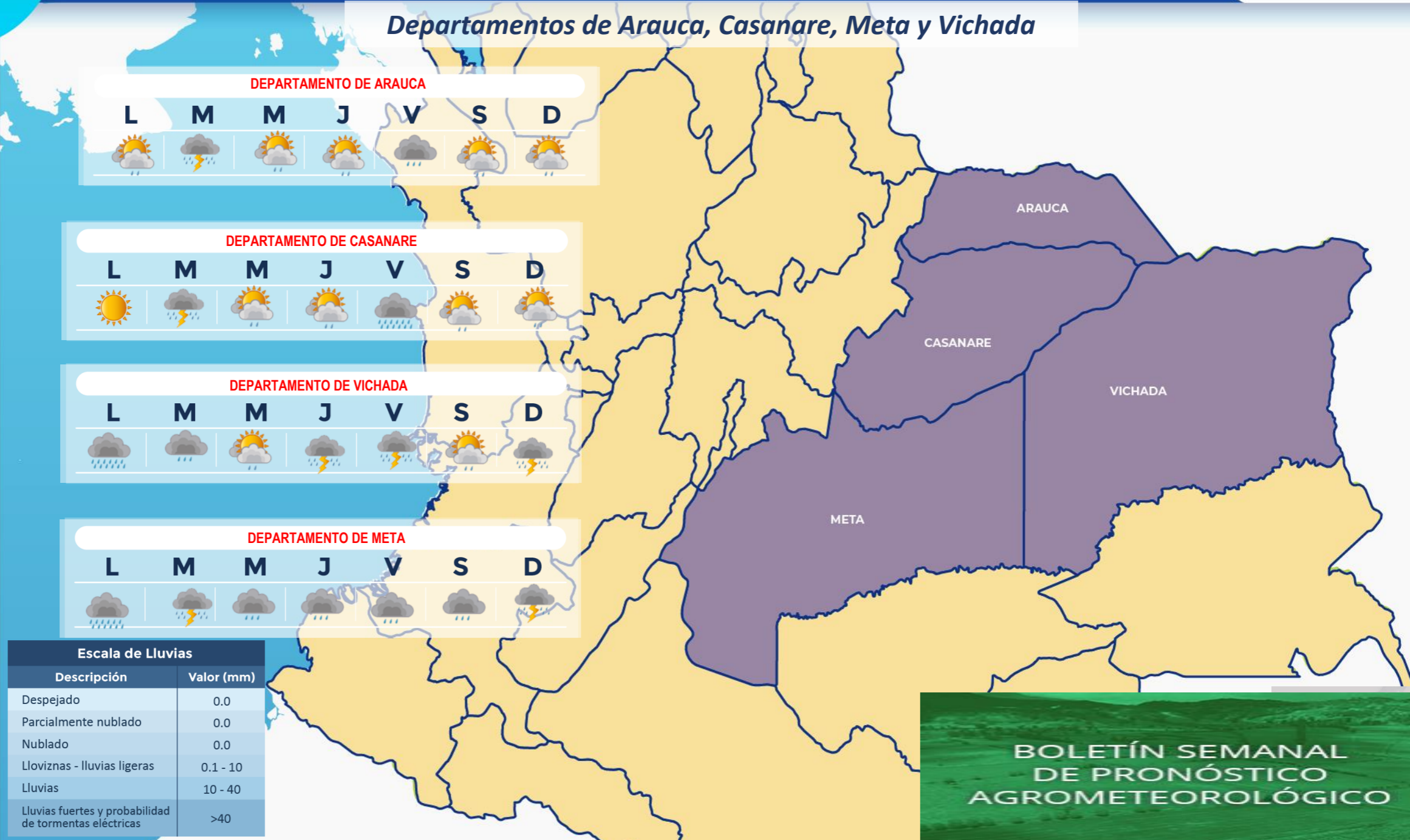
DEPARTAMENTO DE CAUCA

L	M	M	J	V	S	D
						

Escala de Lluvias	
Descripción	Valor (mm)
Despejado	0.0
Parcialmente nublado	0.0
Nublado	0.0
Lloviznas - lluvias ligeras	0.1 - 10
Lluvias	10 - 40
Lluvias fuertes y probabilidad de tormentas eléctricas	>40



Departamentos de Arauca, Casanare, Meta y Vichada



-  Despejado
-  Parcialmente nublado
-  Lloviznas
-  Mayormente Nublado
-  Lluvias Ligeras
-  Lluvias
-  Lluvias con Tormenta Eléctrica

Escala de Lluvias	
Descripción	Valor (mm)
Despejado	0.0
Parcialmente nublado	0.0
Nublado	0.0
Lloviznas - Lluvias ligeras	0.1 - 10
Lluvias	10 - 40
Lluvias fuertes y probabilidad de tormentas eléctricas	>40

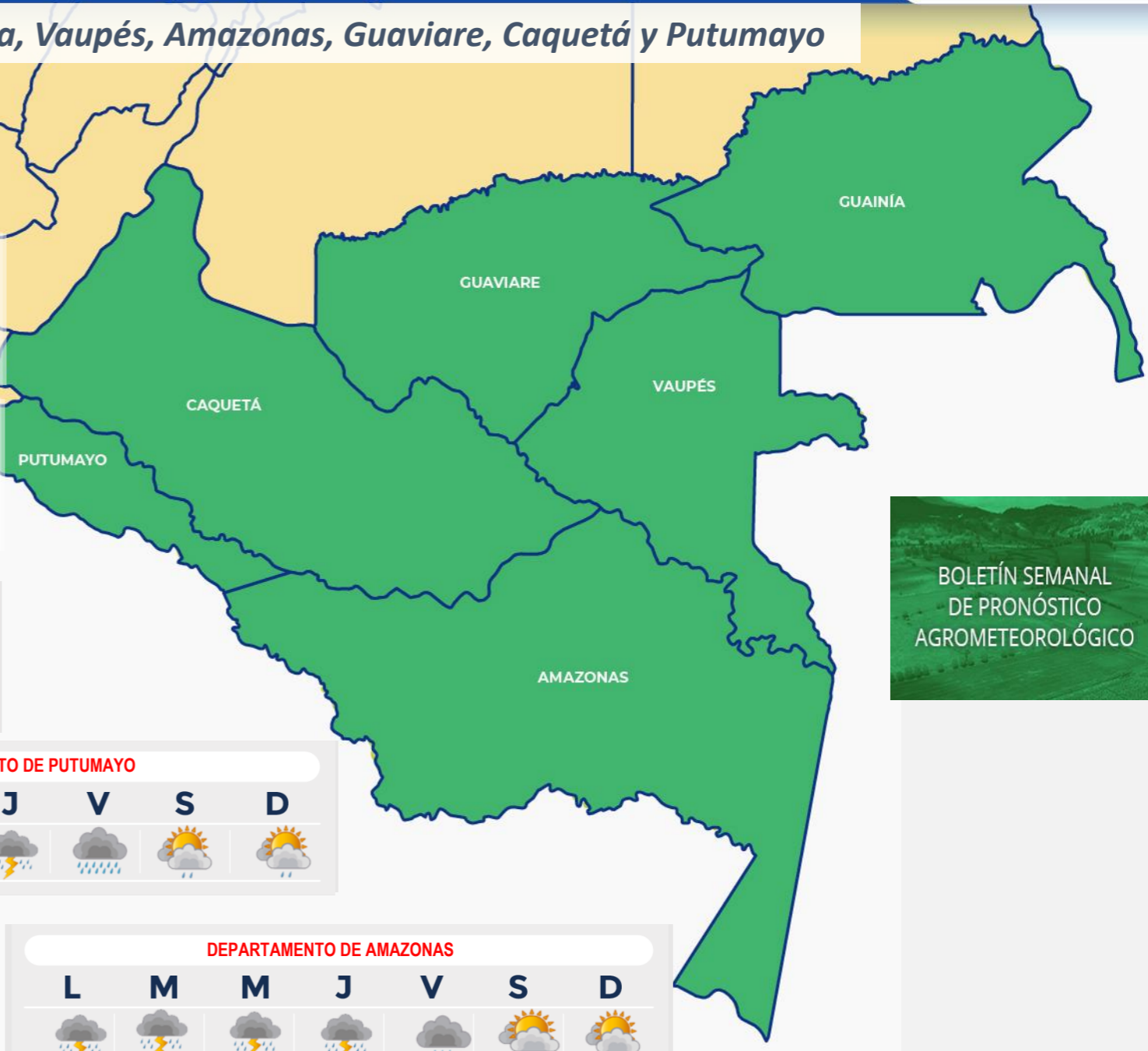
BOLETÍN SEMANAL DE PRONÓSTICO AGROMETEOROLÓGICO

Departamentos de Guainía, Vaupés, Amazonas, Guaviare, Caquetá y Putumayo

-  Despejado
-  Parcialmente Nublado
-  Lloviznas
-  Mayormente Nublado
-  Lluvias Ligeras
-  Lluvias
-  Lluvias con tormenta eléctrica



Escala de Lluvias	
Descripción	Valor (mm)
Despejado	0.0
Parcialmente nublado	0.0
Nublado	0.0
Lloviznas - Lluvias ligeras	0.1 - 10
Lluvias	10 - 40
Lluvias fuertes y probabilidad de tormentas eléctricas	>40



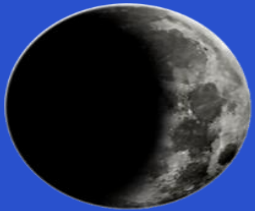
BOLETÍN SEMANAL DE PRONÓSTICO AGROMETEOROLÓGICO



Junio de 2025



¿Cuál es la fase lunar de hoy? o ¿qué día debo sembrar o cosechar?, son algunas de las cuestiones que despierta la Luna



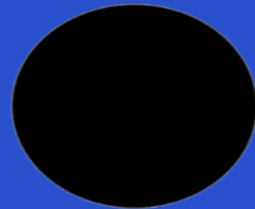
Creciente



Llena



Menguante














Nueva

Fases Lunares	Fecha	Hora Local Colombiana
Cuarto creciente	2025-06-02	22:41
Luna llena	2025-06-11	02:44
Cuarto menguante	2025-06-18	14:19
Luna nueva	2025-06-25	05:31

Boletines técnicos de pronósticos y alertas



Oficina del Servicio de Pronósticos y Alertas -OSPA-		
Informe Técnico Diario de Condiciones Hidrometeorológicas, Alertas y Pronósticos (ITD)	Descargar última publicación ↓	Consultar repositorio 
Boletín de Condiciones Hidrometeorológicas Actuales, Alertas y Pronósticos (BCH)	Descargar última publicación ↓	Consultar repositorio 
Boletín de Alertas por Pronóstico de la Amenaza por Incendios de la Cobertura Vegetal (BAICV)	Descargar última publicación ↓	Consultar repositorio 
Boletín de Alertas Hidrológicas (BAH)	Descargar última publicación ↓	Consultar repositorio 
Comunicados Especiales (CE)	Descargar última publicación ↓	Consultar repositorio 
Boletín de Pronóstico Nacional del Tiempo para Tres Días (BPTD)	Descargar última publicación ↓	Consultar repositorio 
Boletines Temporada de Huracanes -Ciclones-(BTCH)	Descargar última publicación ↓	Consultar repositorio 
Boletín de Alertas por Pronóstico de la Amenaza por Deslizamientos de Tierra (BADT)	Descargar última publicación ↓	Consultar repositorio 
Boletín Semanal para el Sector Agrícola (BSA)	Descargar última publicación ↓	Consultar repositorio 
Boletín Mensual de la Situación Sinóptica (BSS)	Descargar última publicación ↓	Consultar repositorio 
Información preliminar diaria de precipitación y temperatura de los principales aeropuertos y ciudades del país	Descargar última publicación ↓	Consultar repositorio 

Ghisliane Echeverry Prieto, Directora General
TC. Diana Carolina Rueda Dimate, Jefe Oficina del Servicio de Pronósticos y Alertas

Elaboró: Mirovan Sverko Navarrete
Grupo de Análisis y Pronóstico del Tiempo - Oficina del Servicio de Pronóstico y Alertas

Diseño y Diagramación:
Oficina del Servicio de Pronóstico y Alertas

GRUPO DE COMUNICACIONES

Colaboradores:

Oficina del Servicio de Pronóstico y Alertas (Subdirección. de Meteorología)

Grupo de Datos (Of. Del Servicio de Pronóstico y Alertas)

Grupo de Climatología y Agrometeorología (Subdirección de Meteorología)

Grupo de Modelamiento (Subdirección. de Meteorología)

<http://www.ideam.gov.co>

Correos electrónicos: servicio@ideam.gov.co, alertas@ideam.gov.co

Calle 25 D # 96 B - 70, piso 3. Bogotá, D.C.

Teléfono: 601 3075625 ext. 1334-1336.

VISITA NUESTRAS REDES SOCIALES



ideam.instituto



@IDEAMColombia



InstitutoIDEAM



ideamcolombia