

# Boletín semanal para el Sector Agrícola

**1.**  
Lo más  
destacado

**2.** Lluvias  
acumuladas  
y anomalías

**3.** Anomalías de temperatura media

**4.** Índice de disponibilidad hídrica (IDH)

**5.**  
Pronóstico  
nacional  
por regiones

- 5.1 Región Caribe
- 5.2 Región Andina norte
- 5.3 Región Andina centro-sur
- 5.4 Región Pacífica
- 5.5 Región Orinoquía
- 5.6 Región Amazónica

**6.** Fases lunares

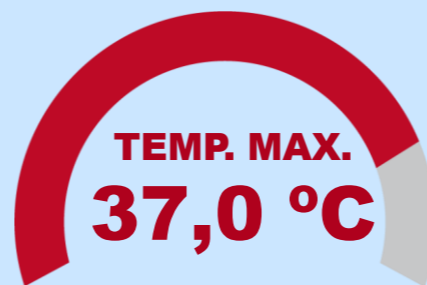
**7.** Enlaces de interés

*Datos extremos de lluvia y temperatura máxima y mínima del aire correspondientes a la semana del lunes 26 de mayo al domingo 1 de junio de 2025*

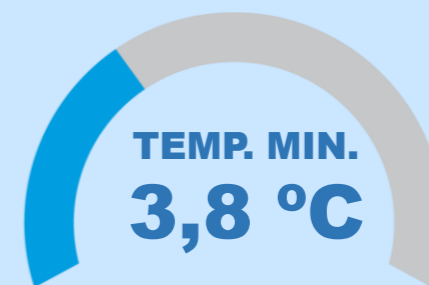
**!!!ATENCIÓN !!!**  
Estos son los  
datos más  
destacados de la  
última semana



### Temperaturas máxima y mínima



Manaure – La Guajira, lunes 26 de mayo  
María La Baja – Bolívar, jueves 29 de mayo.



Bogotá, loc. Usme – Cundinamarca, jueves 29  
de mayo.



DÍA MÁS LLUVIOSO DE LA SEMANA A NIVEL NACIONAL

**6153,2 mm**

Viernes 30 de mayo.

**DATOS  
DESTACADOS**

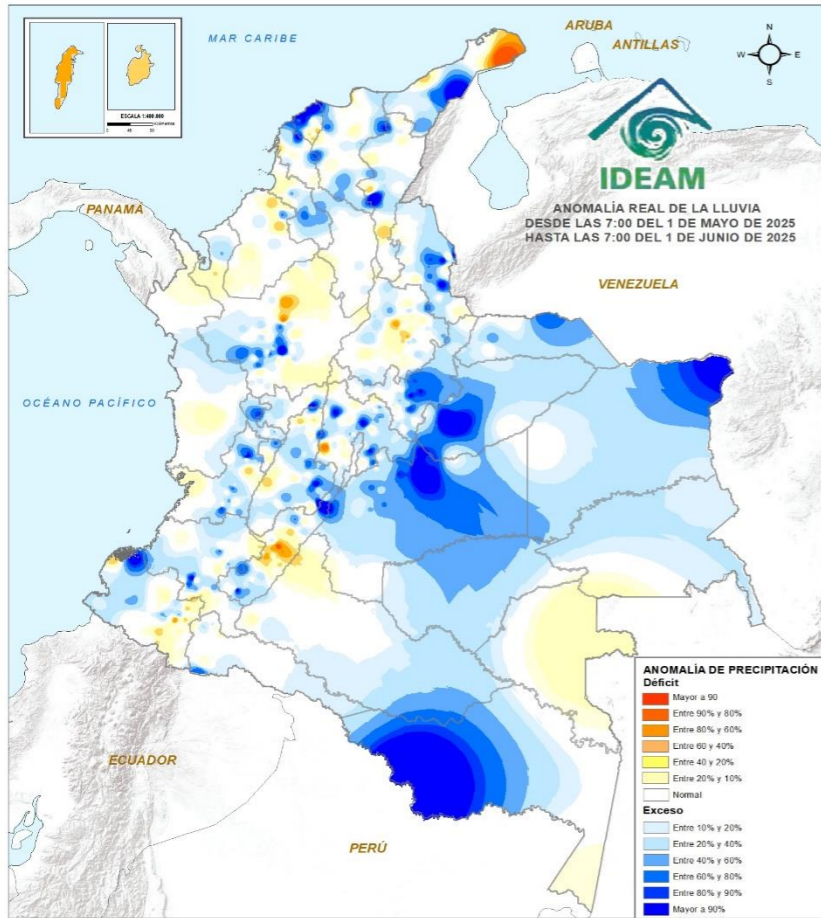
MÁXIMO ACUMULADO EN 24 HORAS

**138,0 mm**

Sabanalarga – Casanare, domingo 1 de junio.



Anomalía real de la lluvia de mayo de 2025

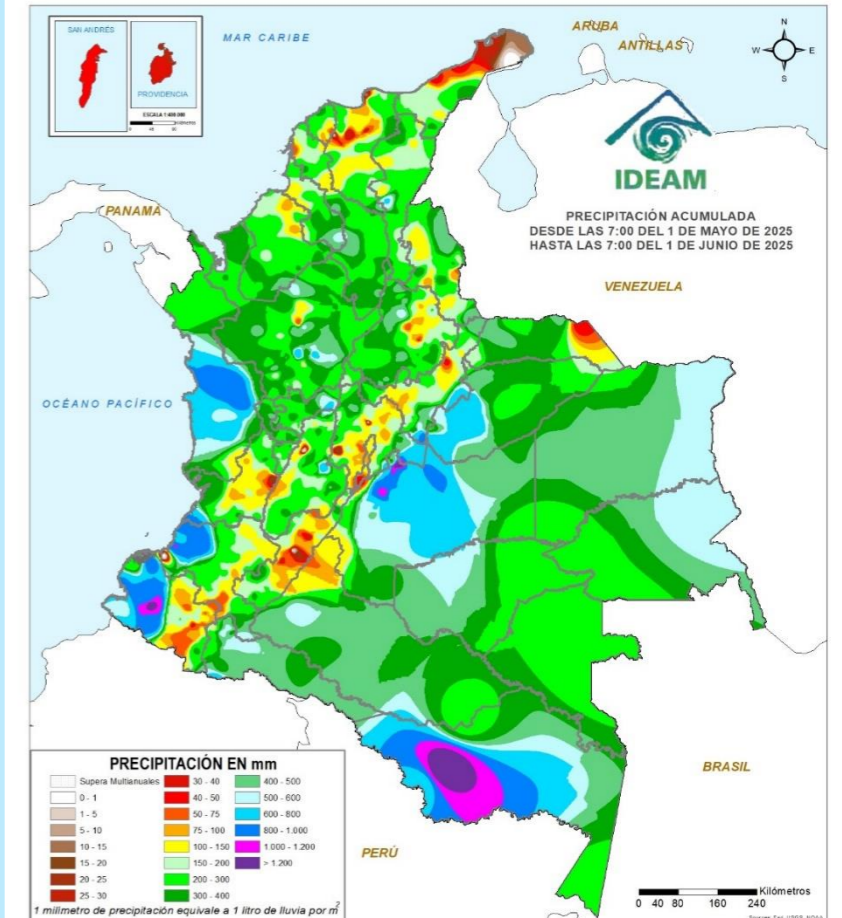


La anomalía real de la lluvia para mayo mostró excesos mayores al 90 % (representados en tonos azules) en áreas de La Guajira, Cesar, Magdalena, Atlántico, Bolívar, Antioquia, Norte de Santander, Boyacá, Cundinamarca, Tolima, Caldas, Risaralda, Huila, Valle del Cauca, Cauca, Nariño, Casanare, Meta, Vichada, Putumayo y Amazonas. En contraste, se identificaron déficits superiores al 80 % (indicados en tonos naranjas) en zonas La Guajira, Antioquia, Cundinamarca y Huila.

Junio marca una transición entre la primera temporada de lluvias del año y la temporada seca o de menos lluvias de mitad de año en los departamentos andinos. En contraste, en las regiones Caribe y Orinoquia las lluvias continuaran de acuerdo con el comportamiento climático propio de esta época del año.

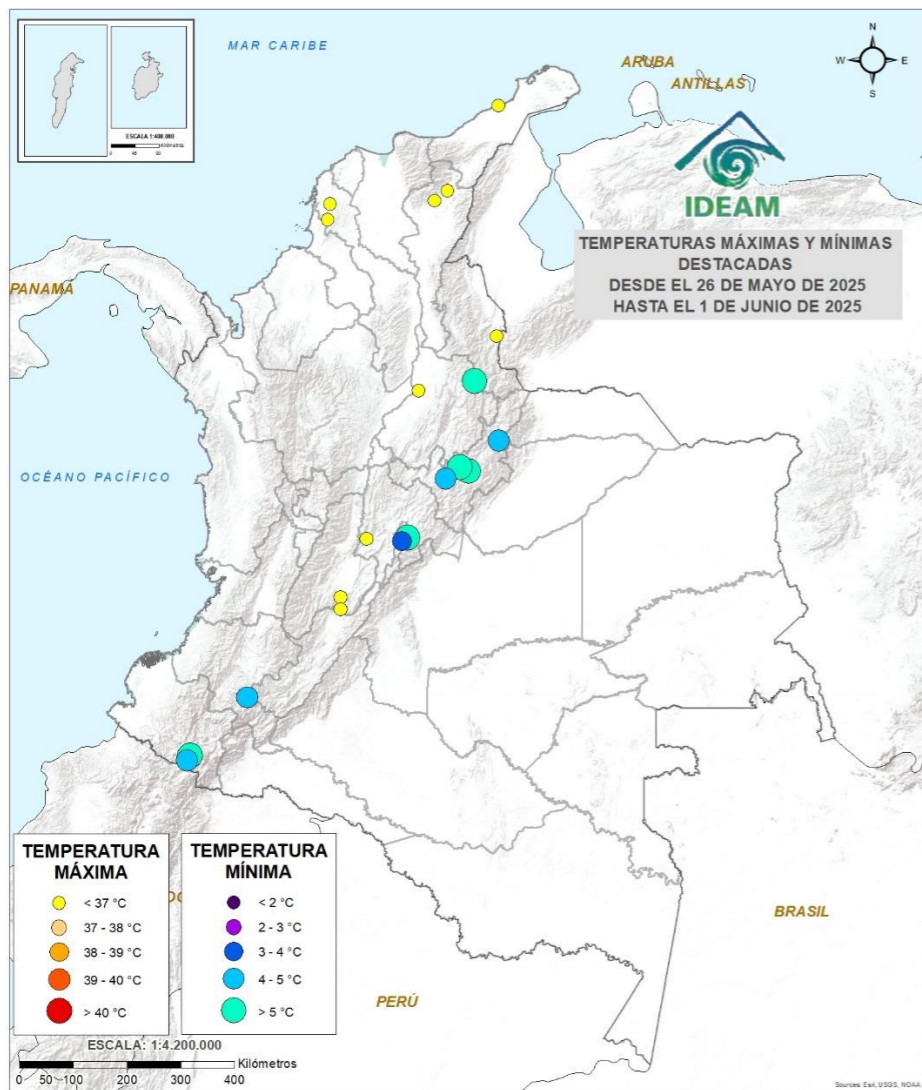


Lluvia acumulada de mayo de 2025



Durante el mes de mayo del presente año, se observó tiempo seco (marcados en tonos blancos) en áreas de la península de La Guajira. En contraste se reportaron abundantes precipitaciones (indicadas en tonos lilas) en sectores de los departamentos de Nariño, Meta y Amazonas.

**Top 10 de las temperaturas del aire más altas y más bajas registradas en la última semana**



**TEMPERATURA MÁXIMA**

- < 37 °C
- 37 - 38 °C
- 38 - 39 °C
- 39 - 40 °C
- > 40 °C

Durante la última semana, las temperaturas máximas del aire más significativas se registraron en áreas de La Guajira, Cesar, Bolívar, Norte de Santander, Santander, Cundinamarca, Tolima y Huila.

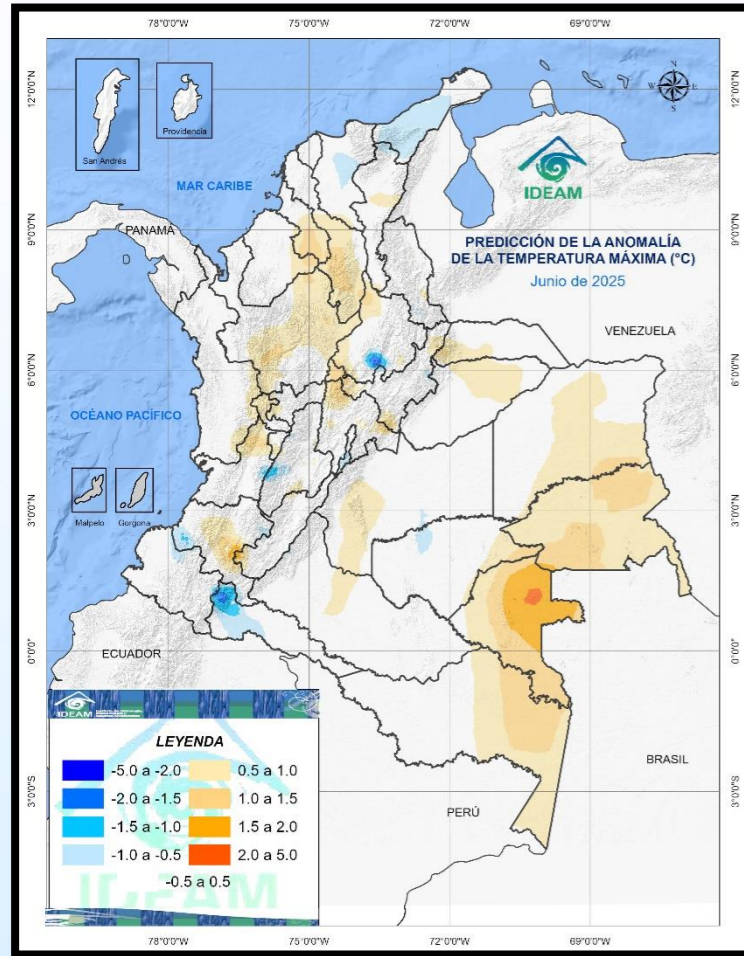
**TEMPERATURA MÍNIMA**

- < 2 °C
- 2 - 3 °C
- 3 - 4 °C
- 4 - 5 °C
- > 5 °C

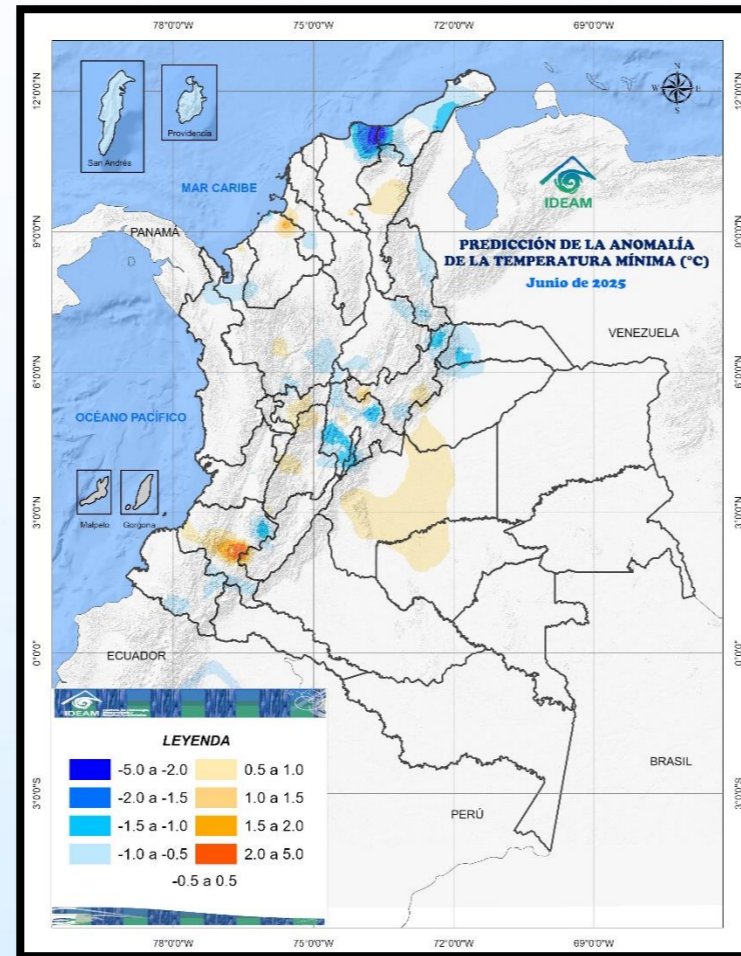
Las temperaturas mínimas del aire más destacadas durante esta semana se presentaron en sectores de los departamentos de Santander, Boyacá, Cundinamarca, Cauca y Nariño.

Temperaturas mínima y máxima del aire destacadas del 26 de mayo al 1 de junio de 2025.

#### Temperaturas del aire en grados Celsius por encima o por debajo de lo esperado para el mes de junio de 2025



Predicción de la anomalía de la temperatura máxima del aire para el mes de junio de 2025



Predicción de la anomalía de la temperatura mínima del aire para el mes de junio de 2025

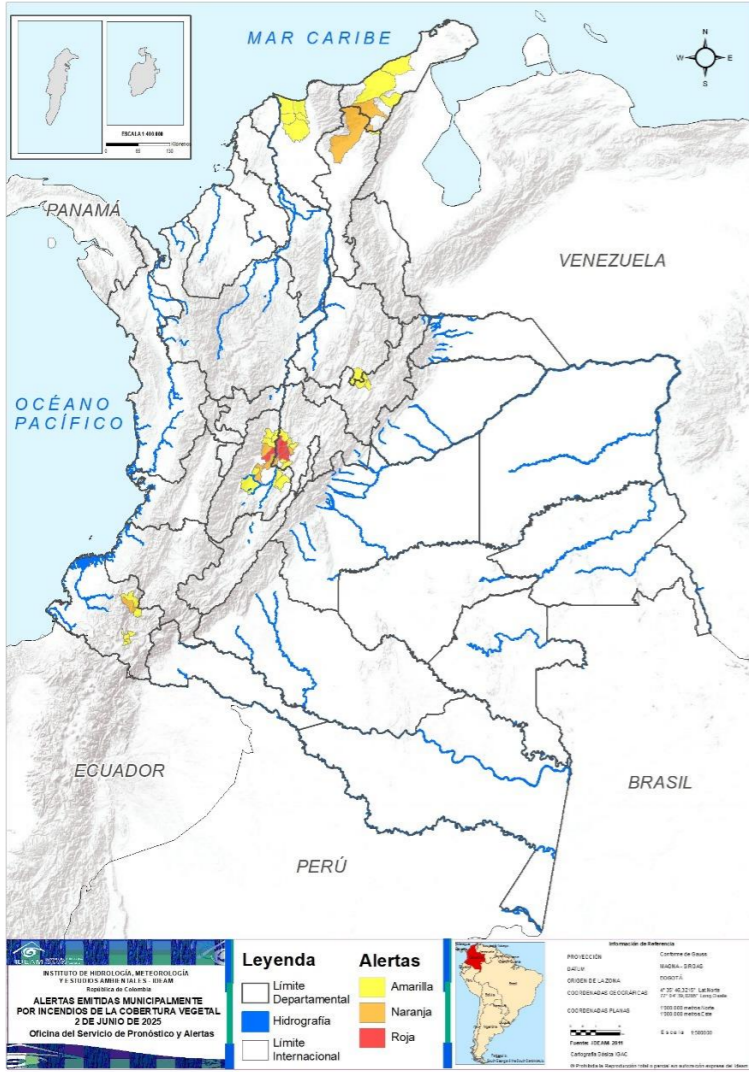


La predicción de anomalías en la temperatura máxima del aire para el mes de junio indica que, en áreas del centro-oriente de Cauca y Vaupés las temperaturas podrían superar lo normal, en un rango de 2,0 – 5,0 °C. Por otro lado, se pronostican temperaturas máximas, por debajo de lo normal, entre -5,0 °C y -2,0 °C en sectores de Santander y Putumayo.



La predicción de la anomalía de la temperatura mínima del aire para el mes de junio indica valores por encima de lo normal, entre 2,0 – 5,0 °C, en áreas del nororiente de Córdoba y centro-oriente de Cauca. Temperaturas mínimas del aire por debajo de lo normal se pronostican en zonas del suroccidente de La Guajira, nororiente de Magdalena, sur de Norte de Santander, nororiente de Boyacá, Cundinamarca, nororiente de Cauca y suroccidente de Arauca con valores entre -5,0 y -1,0 °C.

### ALERTAS POR INCENDIOS

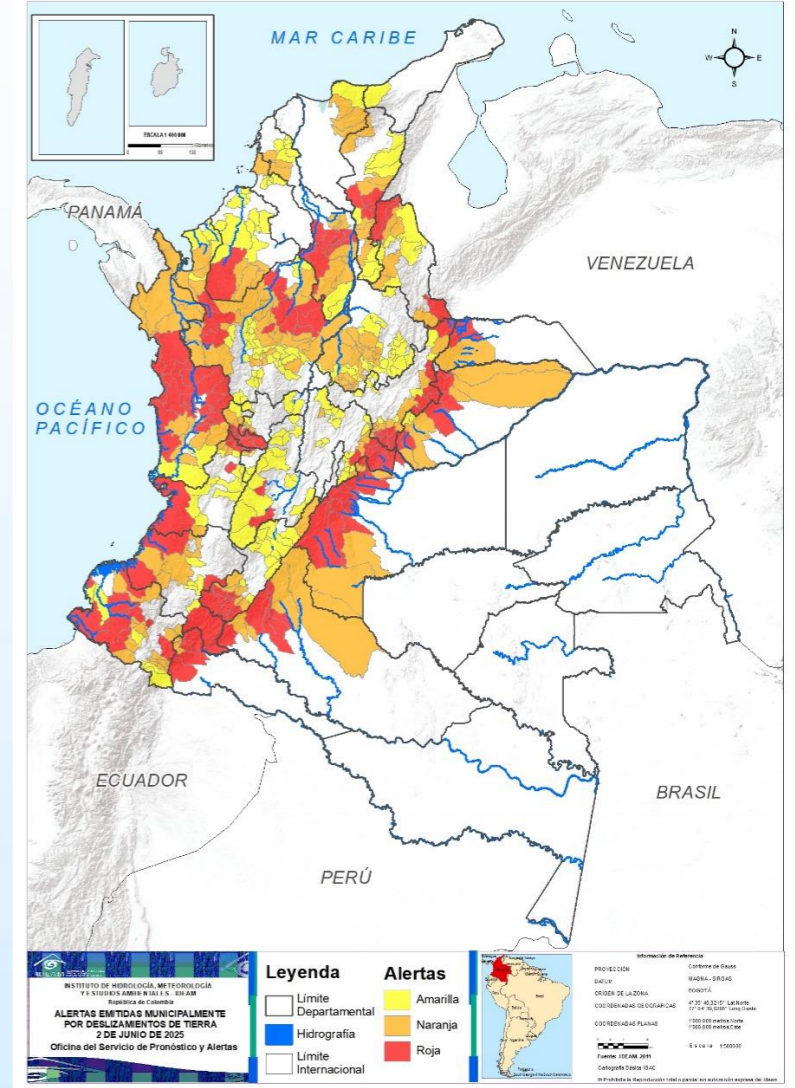


Actualizado 2 de junio de 2025 – 12:00 HLC

Se recomienda a los agricultores mantenerse informados sobre las actualizaciones de las alertas hidrometeorológicas a través del siguiente enlace:  
<https://acortar.link/RVFsA4>

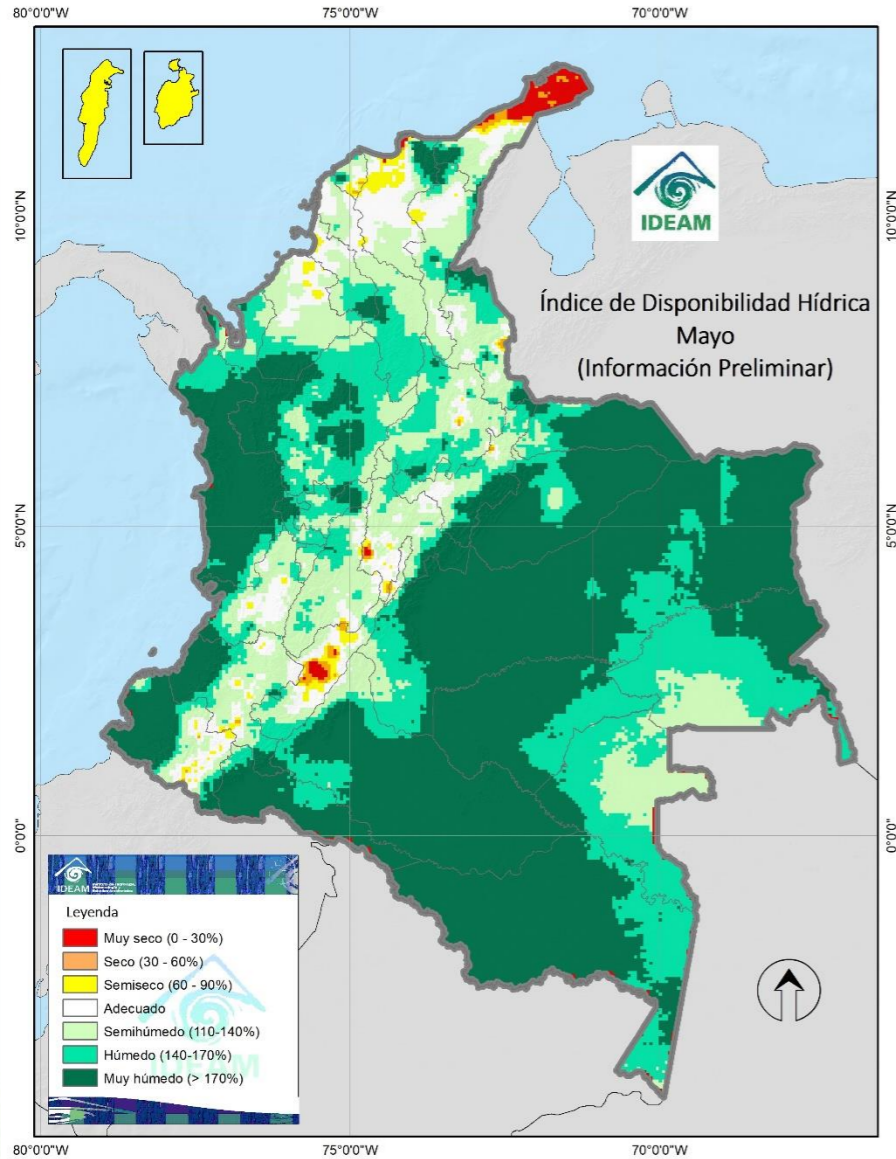


### ALERTAS POR DESLIZAMIENTOS



Actualizado 2 de junio de 2025 – 12:00 HLC

### En mayo de 2025



- Muy Seco
- Seco
- Semiseco
- Adecuado
- Semihúmedo
- Húmedo
- Muy Húmedo

Durante el mes de mayo del presente año se registraron, conforme con el índice de disponibilidad hídrica, condiciones muy secas en sectores de La Guajira, Magdalena, Cundinamarca y Huila. En contraste, se observaron condiciones muy húmedas en amplias áreas de las regiones Pacífica, Orinoquia y Amazonia y en zonas de la Andina y la Caribe.



*El IDH es un indicador agroclimático que permite identificar zonas y periodos con excesos o deficiencias de agua, clasificando las tierras desde **muy secas** a muy húmedas.*

Departamentos de La Guajira, Magdalena, Cesar y Atlántico

-  Despejado
-  Parcialmente Nublado
-  Lloviznas
-  Mayormente Nublado
-  Lluvias Ligeras
-  Lluvias
-  Lluvias con Tormenta Eléctrica

DEPARTAMENTO DE LA GUAJIRA



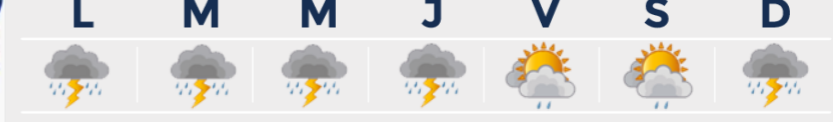
DEPARTAMENTO DE MAGDALENA



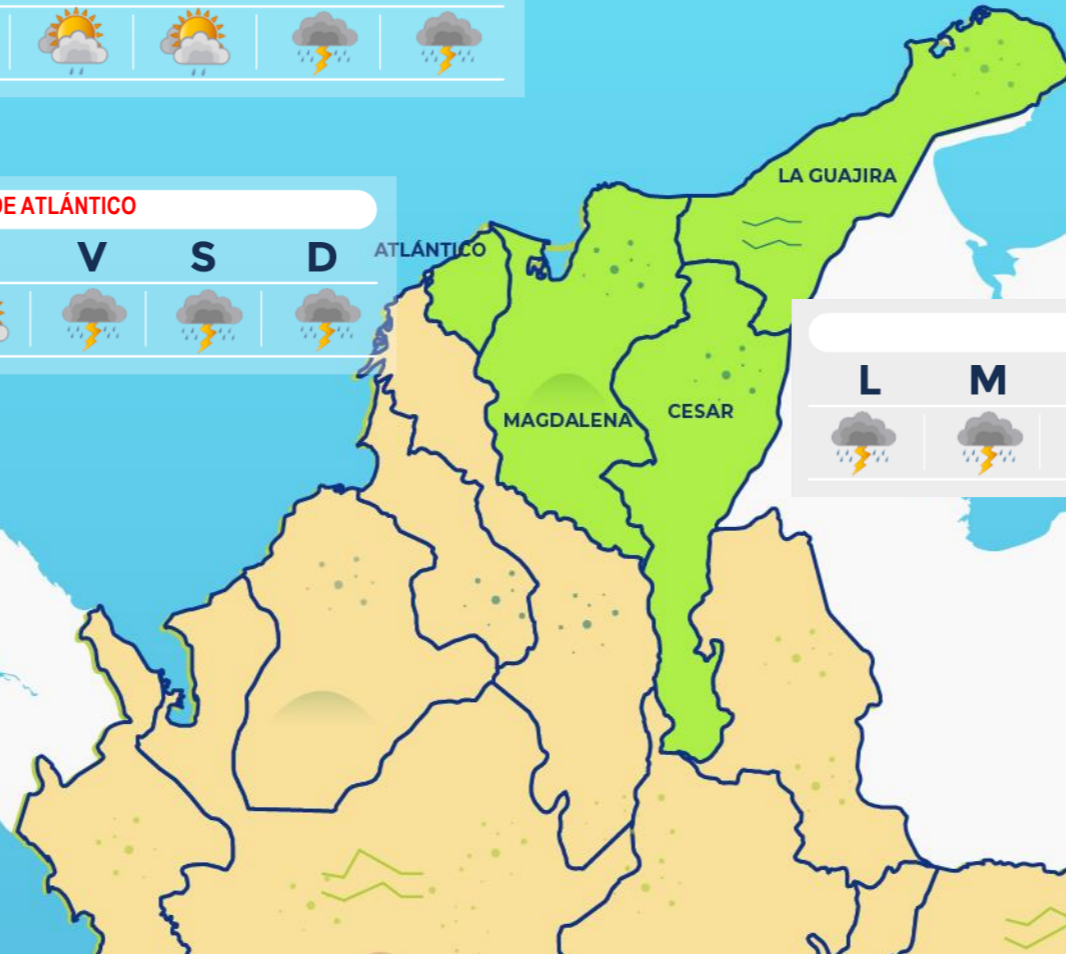
DEPARTAMENTO DE ATLÁNTICO



DEPARTAMENTO DE CESAR

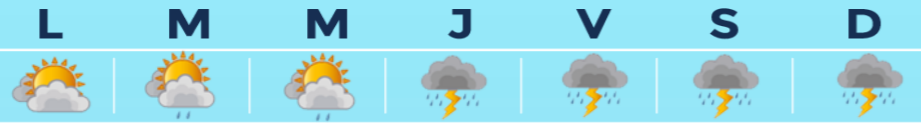


Escala de Lluvias	
Descripción	Valor (mm)
Despejado	0.0
Parcialmente nublado	0.0
Nublado	0.0
Lloviznas - lluvias ligeras	0.1 - 10
Lluvias	10 - 40
Lluvias fuertes y probabilidad de tormentas eléctricas	>40



Archipiélago de San Andrés, Providencia y Santa Catalina y los departamentos de Bolívar, Sucre y Córdoba

DEPARTAMENTO DE SAN ANDRÉS, PROVIDENCIA Y SANTA CATALINA



DEPARTAMENTO DE BOLÍVAR



DEPARTAMENTO DE SUCRE



DEPARTAMENTO DE CÓRDOBA

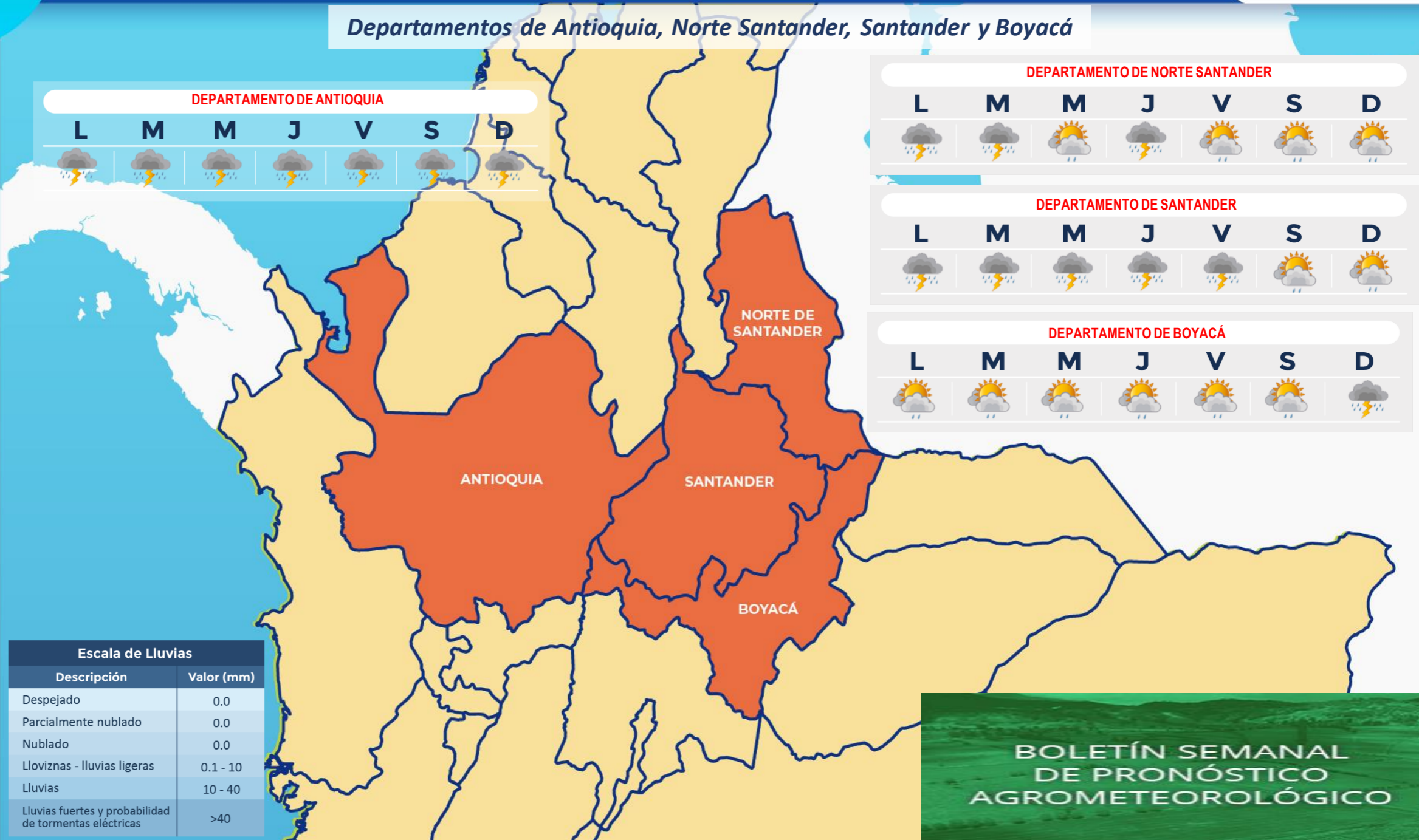


-  Despejado
-  Parcialmente Nublado
-  Lloviznas
-  Mayormente Nublado
-  Lluvias Ligeras
-  Lluvias
-  Lluvias con Tormenta Eléctrica

Escala de Lluvias	
Descripción	Valor (mm)
Despejado	0.0
Parcialmente nublado	0.0
Nublado	0.0
Lloviznas - llluvias ligeras	0.1 - 10
Lluvias	10 - 40
Lluvias fuertes y probabilidad de tormentas eléctricas	>40





Departamentos de Antioquia, Norte Santander, Santander y Boyacá

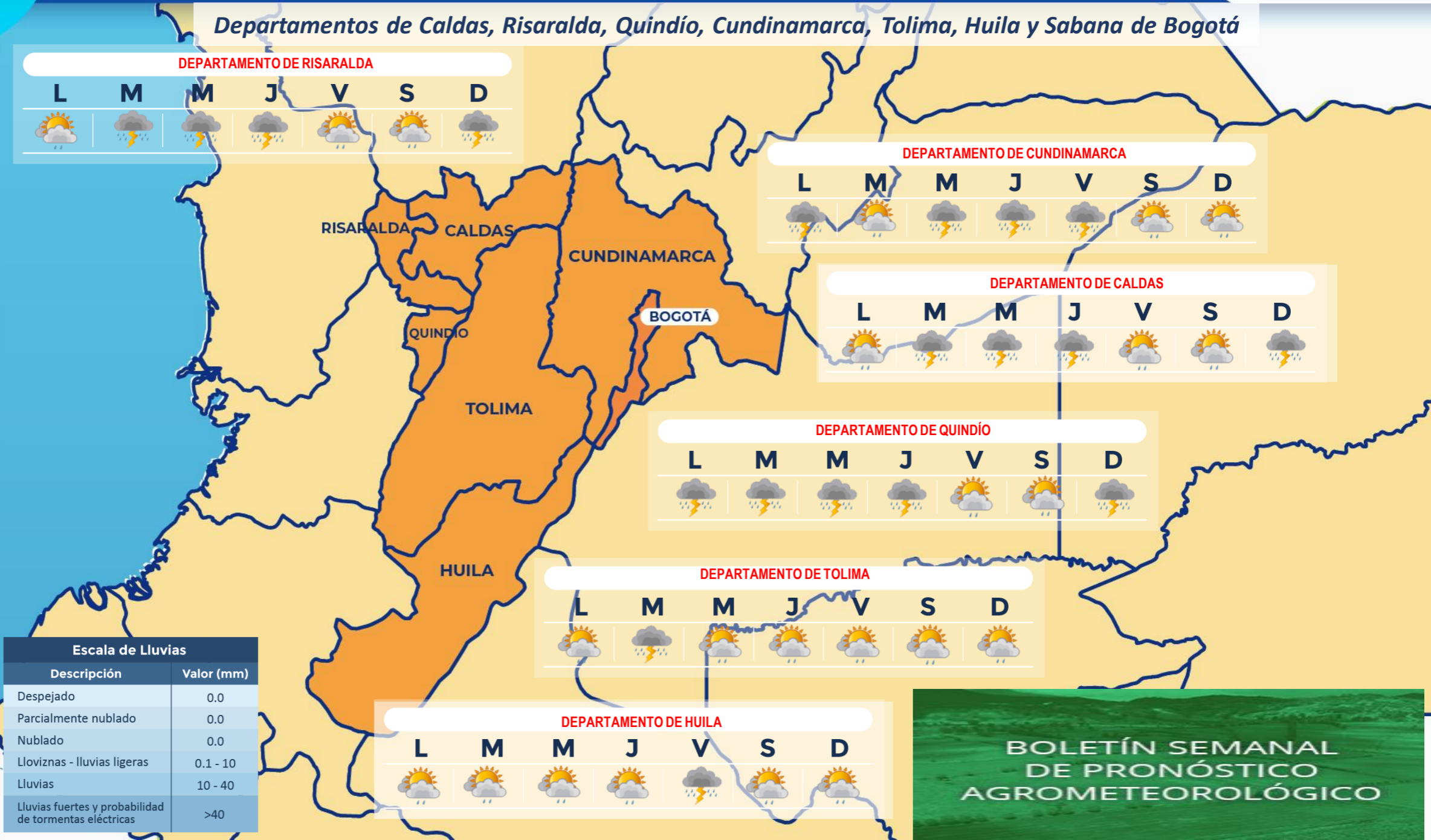


-  Despejado
-  Parcialmente nublado
-  Lloviznas
-  Mayormente Nublado
-  Lluvias Ligeras
-  Lluvias
-  Lluvias con Tormenta Eléctrica

Escala de Lluvias	
Descripción	Valor (mm)
Despejado	0.0
Parcialmente nublado	0.0
Nublado	0.0
Lloviznas - Lluvias ligeras	0.1 - 10
Lluvias	10 - 40
Lluvias fuertes y probabilidad de tormentas eléctricas	>40

Departamentos de Caldas, Risaralda, Quindío, Cundinamarca, Tolima, Huila y Sabana de Bogotá

-  Despejado
-  Parcialmente nublado
-  Lloviznas
-  Mayormente Nublado
-  Lluvias Ligeras
-  Lluvias
-  Lluvias con Tormenta Eléctrica



**DEPARTAMENTO DE RISARALDA**



**DEPARTAMENTO DE CUNDINAMARCA**



**DEPARTAMENTO DE CALDAS**



**DEPARTAMENTO DE QUINDÍO**



**DEPARTAMENTO DE TOLIMA**



**DEPARTAMENTO DE HUILA**



Escala de Lluvias	
Descripción	Valor (mm)
Despejado	0.0
Parcialmente nublado	0.0
Nublado	0.0
Lloviznas - Lluvias ligeras	0.1 - 10
Lluvias	10 - 40
Lluvias fuertes y probabilidad de tormentas eléctricas	>40



BOLETÍN SEMANAL DE PRONÓSTICO AGROMETEOROLÓGICO

Departamentos de Chocó, Valle del Cauca, Cauca y Nariño

-  Despejado
-  Parcialmente nublado
-  Lloviznas
-  Mayormente Nublado
-  Lluvias Ligeras
-  Lluvias
-  Lluvias con Tormenta Eléctrica

**DEPARTAMENTO DE CHOCÓ**

L	M	M	J	V	S	D
						

**DEPARTAMENTO DE VALLE DEL CAUCA**

L	M	M	J	V	S	D
						

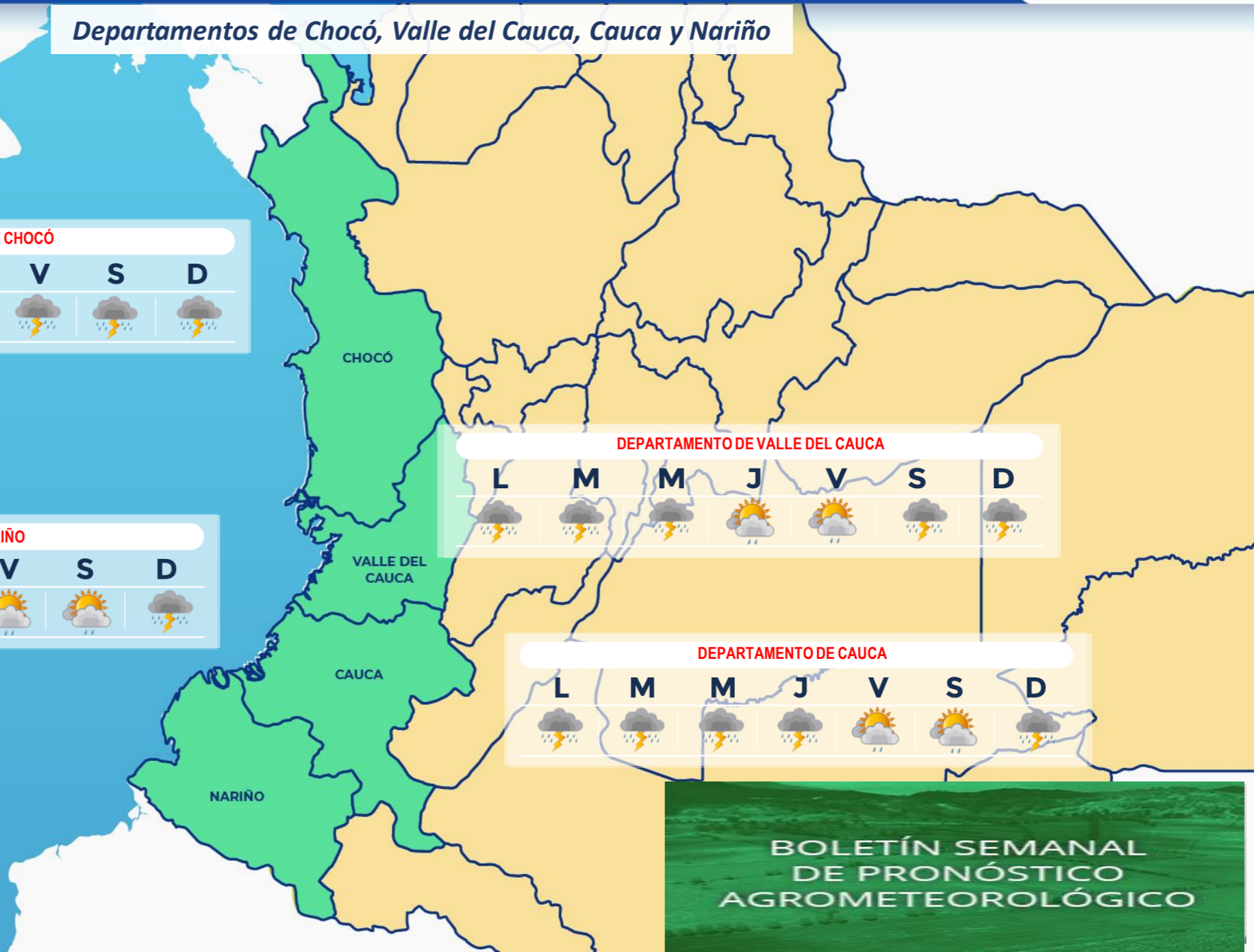
**DEPARTAMENTO DE NARIÑO**

L	M	M	J	V	S	D
						

**DEPARTAMENTO DE CAUCA**

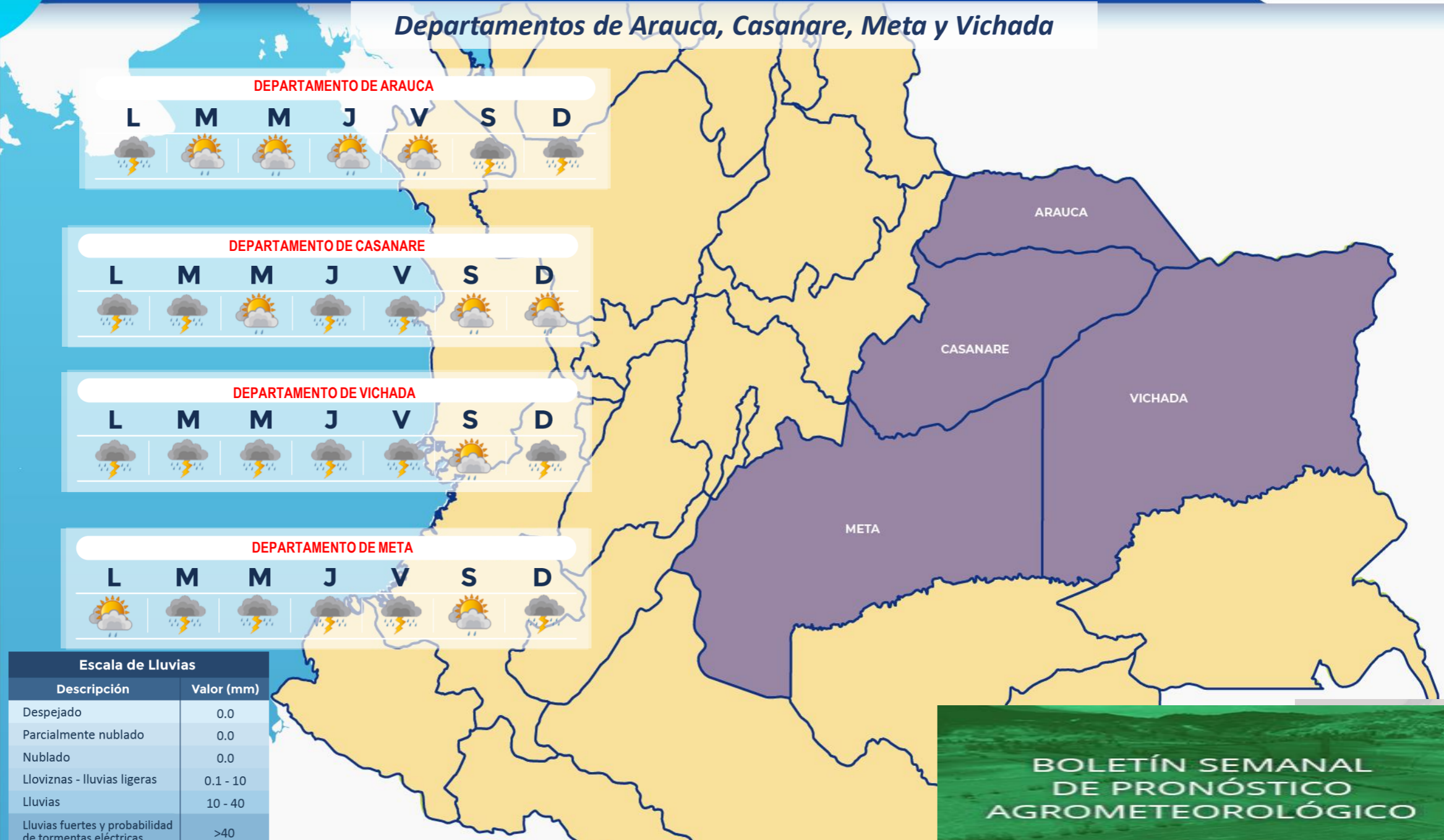
L	M	M	J	V	S	D
						

Escala de Lluvias	
Descripción	Valor (mm)
Despejado	0.0
Parcialmente nublado	0.0
Nublado	0.0
Lloviznas - Lluvias ligeras	0.1 - 10
Lluvias	10 - 40
Lluvias fuertes y probabilidad de tormentas eléctricas	>40



BOLETÍN SEMANAL DE PRONÓSTICO AGROMETEOROLÓGICO

## Departamentos de Arauca, Casanare, Meta y Vichada



### DEPARTAMENTO DE ARAUCA



### DEPARTAMENTO DE CASANARE



### DEPARTAMENTO DE VICHADA



### DEPARTAMENTO DE META



-  Despejado
-  Parcialmente nublado
-  Lloviznas
-  Mayormente Nublado
-  Lluvias Ligeras
-  Lluvias
-  Lluvias con Tormenta Eléctrica

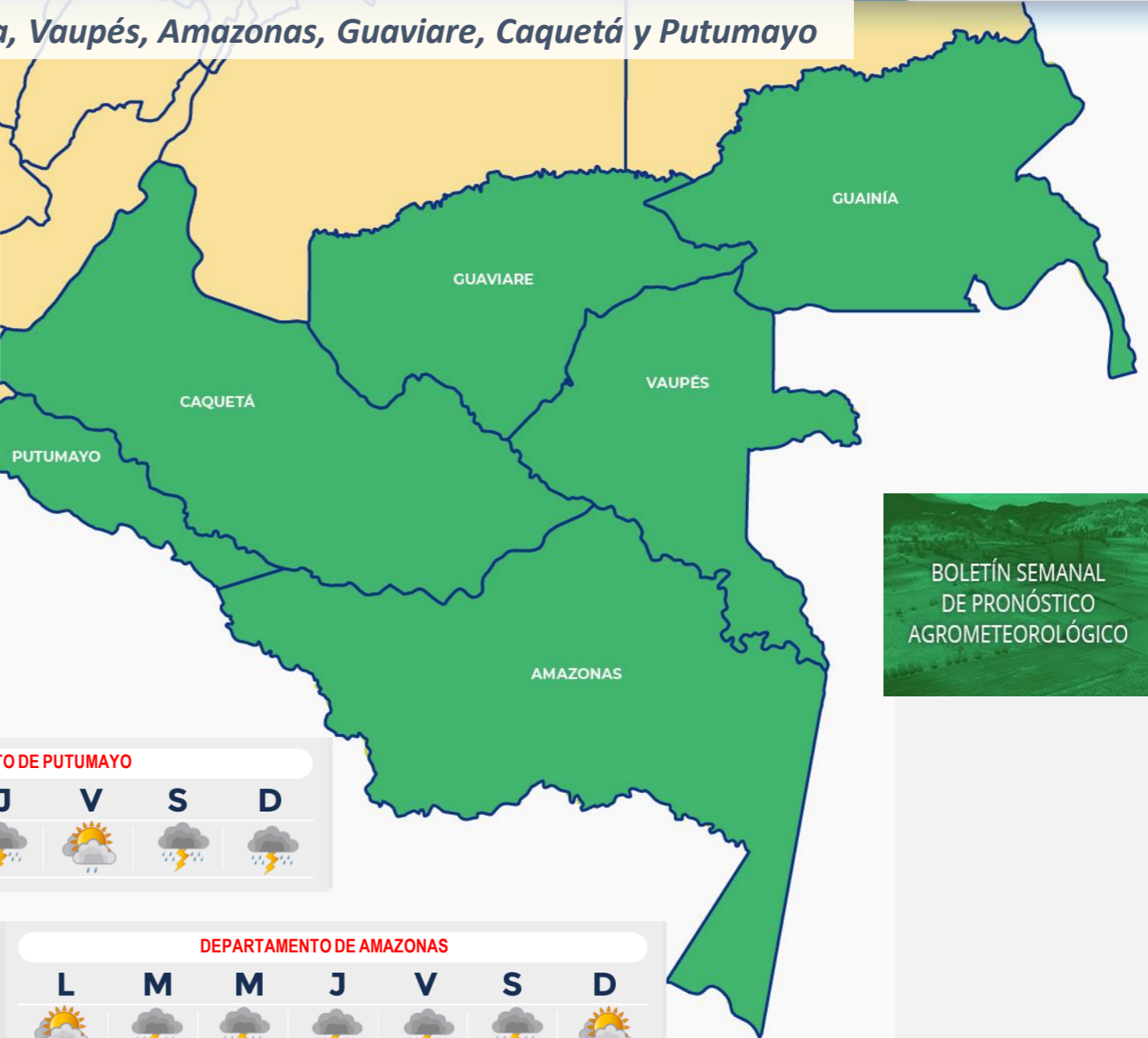
Escala de Lluvias	
Descripción	Valor (mm)
Despejado	0.0
Parcialmente nublado	0.0
Nublado	0.0
Lloviznas - Lluvias ligeras	0.1 - 10
Lluvias	10 - 40
Lluvias fuertes y probabilidad de tormentas eléctricas	>40

## Departamentos de Guainía, Vaupés, Amazonas, Guaviare, Caquetá y Putumayo

-  Despejado
-  Parcialmente Nublado
-  Lloviznas
-  Mayormente Nublado
-  Lluvias Ligeras
-  Lluvias
-  Lluvias con tormenta eléctrica



Escala de Lluvias	
Descripción	Valor (mm)
Despejado	0.0
Parcialmente nublado	0.0
Nublado	0.0
Lloviznas - Lluvias ligeras	0.1 - 10
Lluvias	10 - 40
Lluvias fuertes y probabilidad de tormentas eléctricas	>40

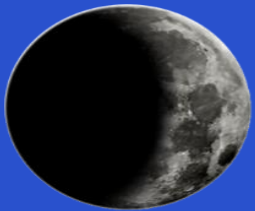




Junio de 2025



*¿Cuál es la fase lunar de hoy? o ¿qué día debo sembrar o cosechar?, son algunas de las cuestiones que despierta la Luna*



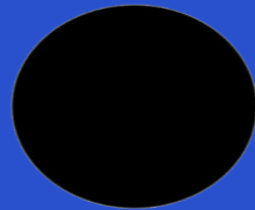
Creciente



Llena



Menguante



Nueva

Fases Lunares	Fecha	Hora Local Colombiana
Cuarto creciente	2025-06-02	22:41
Luna llena	2025-06-11	02:44
Cuarto menguante	2025-06-18	14:19
Luna nueva	2025-06-25	05:31

## Boletines técnicos de pronósticos y alertas



Oficina del Servicio de Pronósticos y Alertas -OSPA-		
Informe Técnico Diario de Condiciones Hidrometeorológicas, Alertas y Pronósticos (ITD)	<a href="#">Descargar última publicación</a> ↓	<a href="#">Consultar repositorio</a> 
Boletín de Condiciones Hidrometeorológicas Actuales, Alertas y Pronósticos (BCH)	<a href="#">Descargar última publicación</a> ↓	<a href="#">Consultar repositorio</a> 
Boletín de Alertas por Pronóstico de la Amenaza por Incendios de la Cobertura Vegetal (BAICV)	<a href="#">Descargar última publicación</a> ↓	<a href="#">Consultar repositorio</a> 
Boletín de Alertas Hidrológicas (BAH)	<a href="#">Descargar última publicación</a> ↓	<a href="#">Consultar repositorio</a> 
Comunicados Especiales (CE)	<a href="#">Descargar última publicación</a> ↓	<a href="#">Consultar repositorio</a> 
Boletín de Pronóstico Nacional del Tiempo para Tres Días (BPTD)	<a href="#">Descargar última publicación</a> ↓	<a href="#">Consultar repositorio</a> 
Boletines Temporada de Huracanes -Ciclones-(BTCH)	<a href="#">Descargar última publicación</a> ↓	<a href="#">Consultar repositorio</a> 
Boletín de Alertas por Pronóstico de la Amenaza por Deslizamientos de Tierra (BADT)	<a href="#">Descargar última publicación</a> ↓	<a href="#">Consultar repositorio</a> 
Boletín Semanal para el Sector Agrícola (BSA)	<a href="#">Descargar última publicación</a> ↓	<a href="#">Consultar repositorio</a> 
Boletín Mensual de la Situación Sinóptica (BSS)	<a href="#">Descargar última publicación</a> ↓	<a href="#">Consultar repositorio</a> 
Información preliminar diaria de precipitación y temperatura de los principales aeropuertos y ciudades del país	<a href="#">Descargar última publicación</a> ↓	<a href="#">Consultar repositorio</a> 

**Ghisliane Echeverry Prieto, Directora General**  
**MY. Diana Carolina Rueda Dimate, Jefe Oficina del Servicio de Pronósticos y Alertas**

**Elaboró: Daniel Useche Samudio**  
**Grupo de Análisis y Pronóstico del Tiempo - Oficina del Servicio de Pronóstico y Alertas**

**Diseño y Diagramación:**  
**Oficina del Servicio de Pronóstico y Alertas**

### **GRUPO DE COMUNICACIONES**

**Colaboradores:**

Oficina del Servicio de Pronóstico y Alertas (Subdirección. de Meteorología)

Grupo de Datos (Of. Del Servicio de Pronóstico y Alertas)

Grupo de Climatología y Agrometeorología (Subdirección de Meteorología)

Grupo de Modelamiento (Subdirección. de Meteorología)

<http://www.ideam.gov.co>

Correos electrónicos: [servicio@ideam.gov.co](mailto:servicio@ideam.gov.co), [alertas@ideam.gov.co](mailto:alertas@ideam.gov.co)

Calle 25 D # 96 B - 70, piso 3. Bogotá, D.C.

Teléfono: 601 3075625 ext. 1334-1336.

---

### **VISITA NUESTRAS REDES SOCIALES**



ideam.instituto



@IDEAMColombia



InstitutoIDEAM



ideamcolombia