

Boletín semanal para el Sector Agrícola

1.
Lo más
destacado

2. Lluvias
acumuladas
y anomalías

3. Anomalías de temperatura media

4. Índice de disponibilidad hídrica (IDH)

5.
Pronóstico
nacional
por regiones

- 5.1 Región Caribe
- 5.2 Región Andina norte
- 5.3 Región Andina centro-sur
- 5.4 Región Pacífica
- 5.5 Región Orinoquía
- 5.6 Región Amazónica

6. Fases lunares

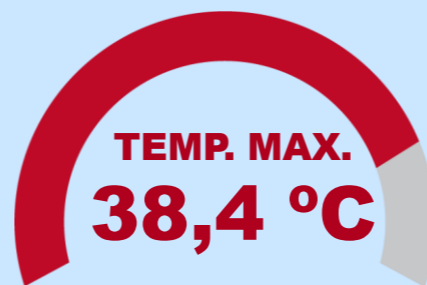
7. Enlaces de interés

Datos extremos de lluvia y temperatura máxima y mínima del aire correspondientes a la semana del lunes 7 al domingo 13 de abril de 2025

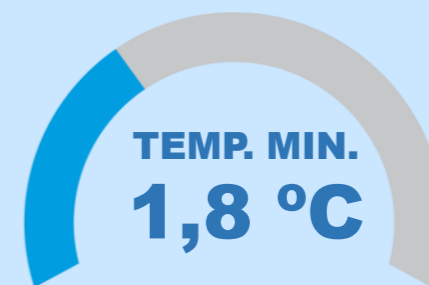
!!!ATENCIÓN !!!
Estos son los
datos más
destacados de la
última semana



Temperaturas máxima y mínima



Pivijay – Magdalena y Valledupar, Cesar,
martes 8



Chita – Boyacá, sábado 12



DÍA MÁS LLUVIOSO DE LA SEMANA A NIVEL NACIONAL

13239,1 mm

Jueves 10

DATOS
DESTACADOS

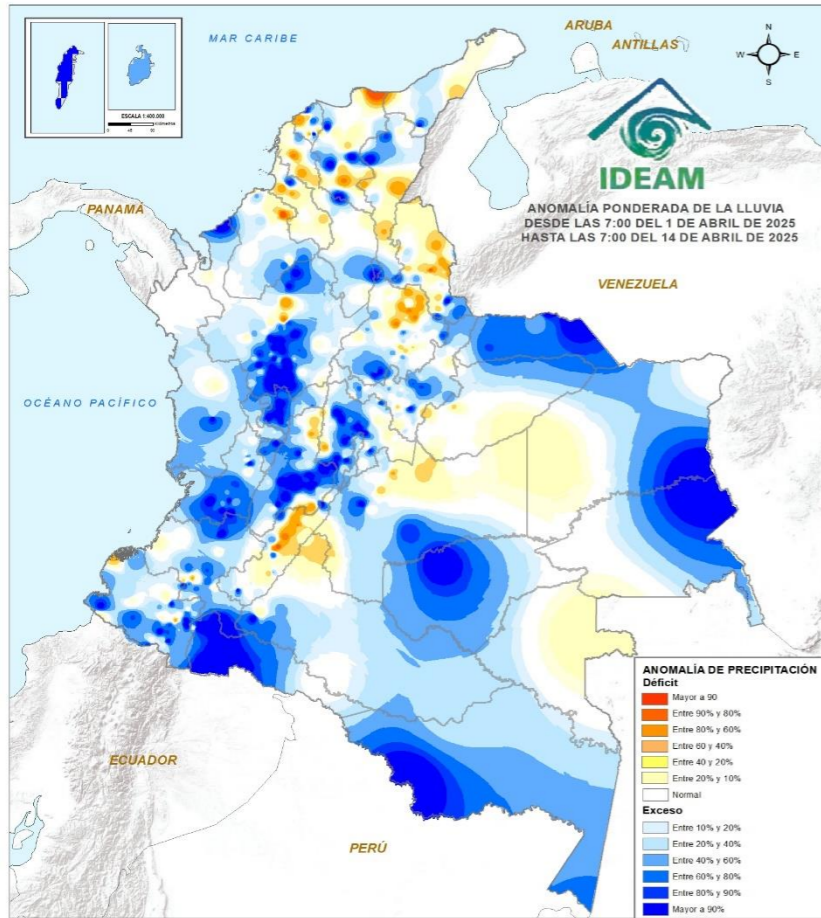
MÁXIMO ACUMULADO EN 24 HORAS

194,0 mm

Medio San Juan – Chocó, sábado 12



Anomalía ponderada de la lluvia de abril de 2025

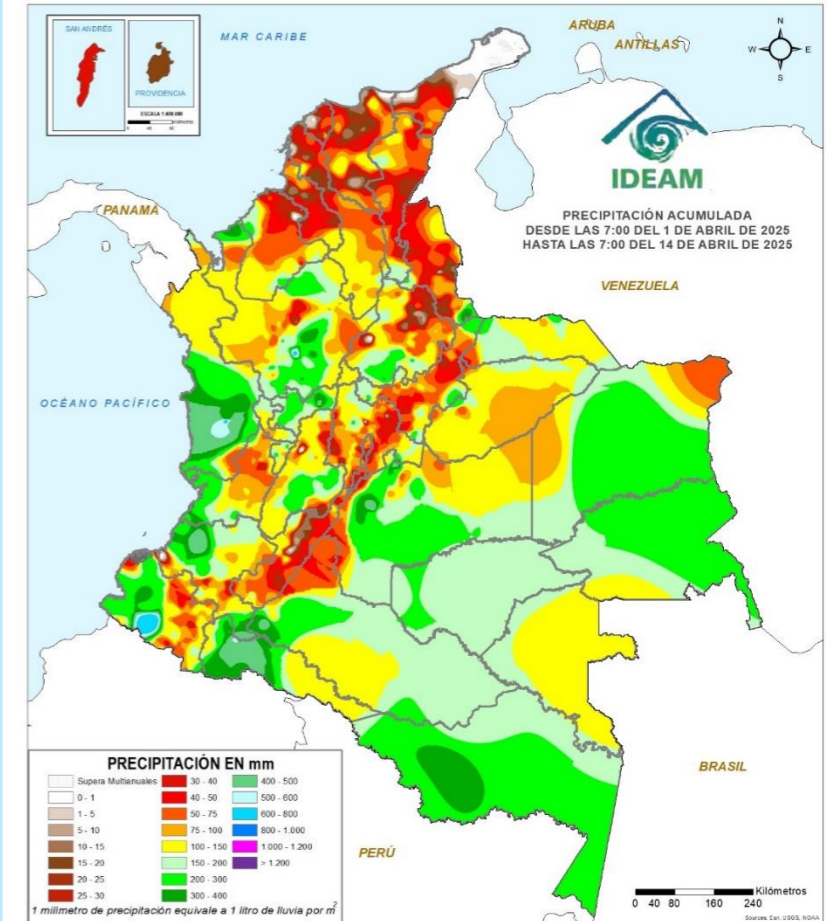


La anomalía ponderada de la lluvia para abril ha mostrado excesos mayores al 90 % (representados en tonos azules) en la isla de San Andrés y en áreas del sur de La Guajira, Cesar, Magdalena, Bolívar, Sucre, Antioquia, Norte de Santander, Santander, Boyacá, Cundinamarca, Tolima, Caldas, Risaralda, Quindío, Huila, Chocó, Valle del Cauca, Cauca, Nariño, Arauca, Meta, Putumayo, Guaviare, Vichada, Guainía y Amazonas. En contraste, se ha identificado déficits superiores al 90 % (indicados en tonos naranjas) en sectores puntuales de las regiones Caribe y Andina.

El mes de abril forma parte de la primera temporada de lluvias del año en el país, especialmente en los departamentos de la región Andina, donde aumenta el riesgo de crecientes súbitas y/o deslizamientos de tierra.

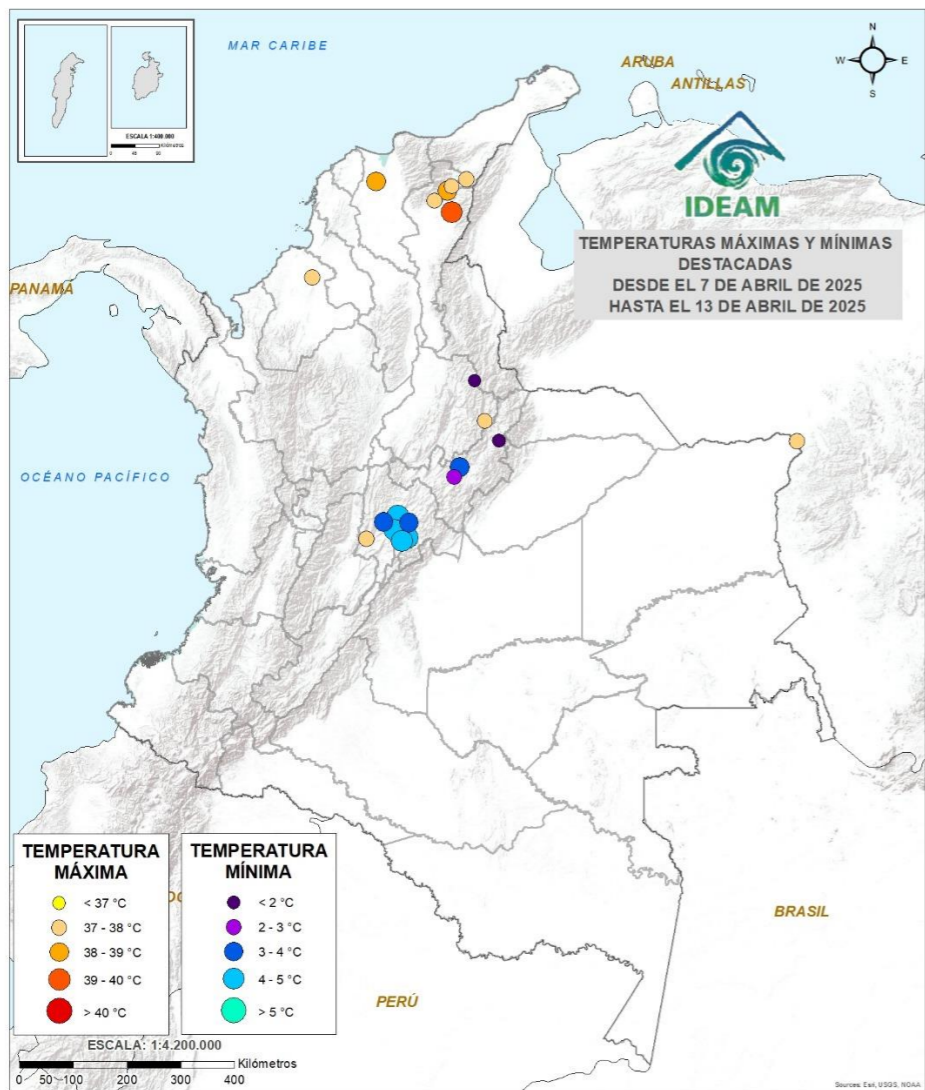


Lluvia acumulada de abril de 2025



Durante el mes de abril del presente año, se ha observado tiempo seco (marcados en tonos blancos) en áreas de La Guajira y nororiente de Magdalena. En contraste se han reportado abundantes precipitaciones (indicadas en tonos azules) en sectores del departamento de Nariño.

Top 10 de las temperaturas del aire más altas y más bajas registradas en la última semana



TEMPERATURA MÁXIMA

- < 37 °C
- 37 - 38 °C
- 38 - 39 °C
- 39 - 40 °C
- > 40 °C

Durante la última semana, se identificaron temperaturas del aire, por encima de 37 °C, en áreas de Cesar, Magdalena, Córdoba, Santander, Cundinamarca y Vichada.

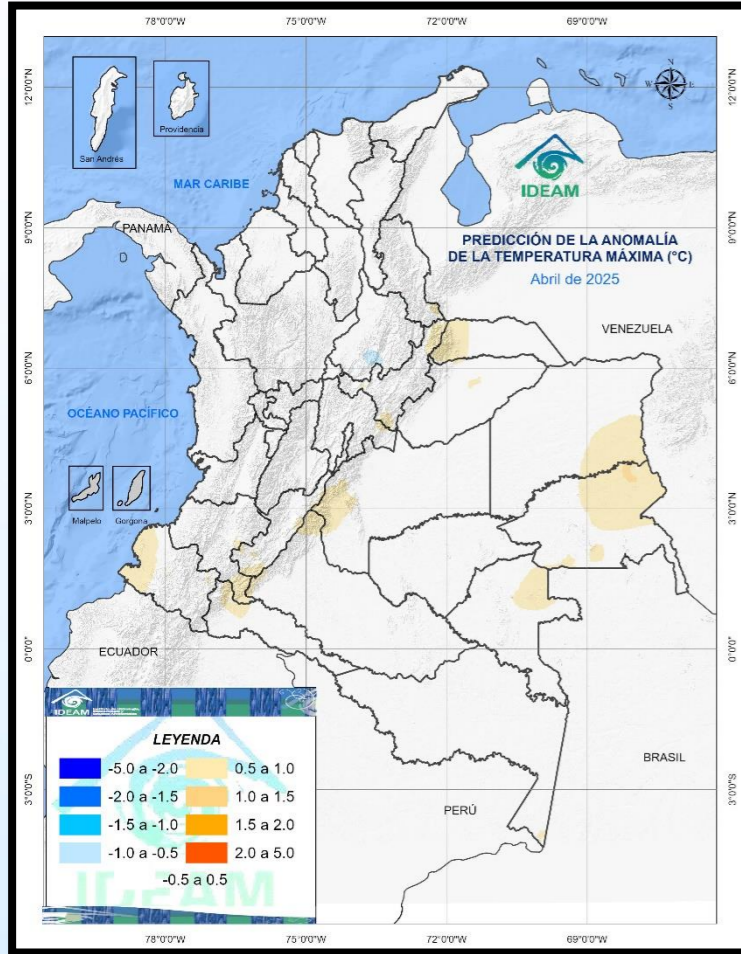
TEMPERATURA MÍNIMA

- < 2 °C
- 2 - 3 °C
- 3 - 4 °C
- 4 - 5 °C
- > 5 °C

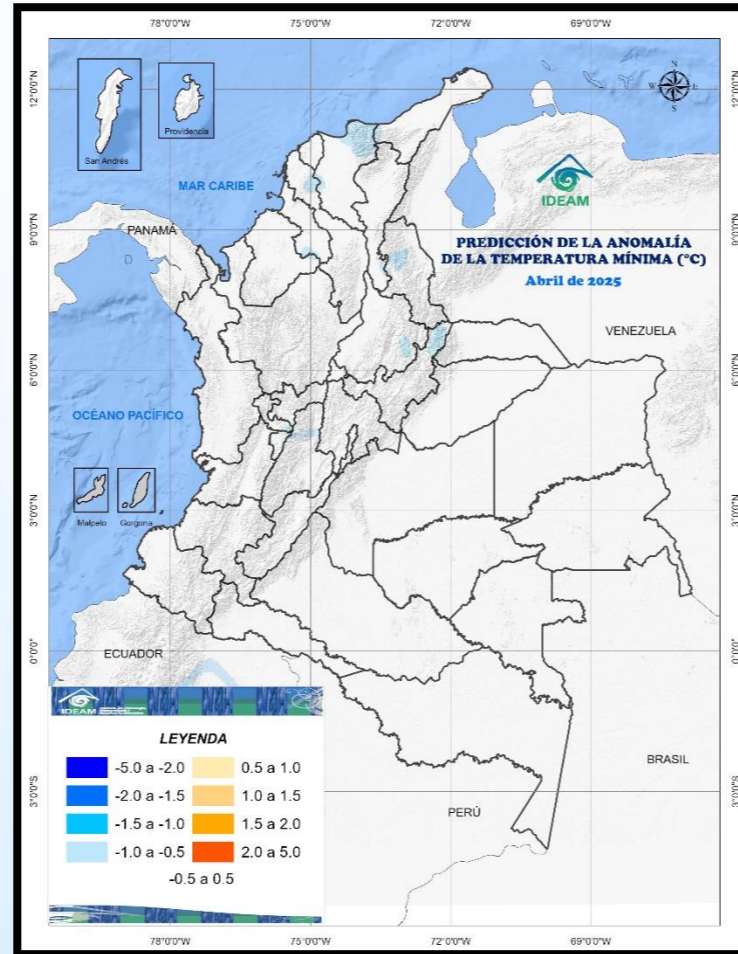
Las temperaturas mínimas del aire, iguales o inferiores a 5 °C se registraron durante esta semana en sectores de los departamentos de Santander, Boyacá y Cundinamarca.

Temperaturas mínima y máxima del aire destacadas del 7 al 13 de abril de 2025

Temperaturas del aire en grados Celsius por encima o por debajo de lo esperado para el mes de abril de 2025



Predicción de la anomalía de la temperatura máxima del aire para el mes de abril de 2025



Predicción de la anomalía de la temperatura mínima del aire para el mes de abril de 2025

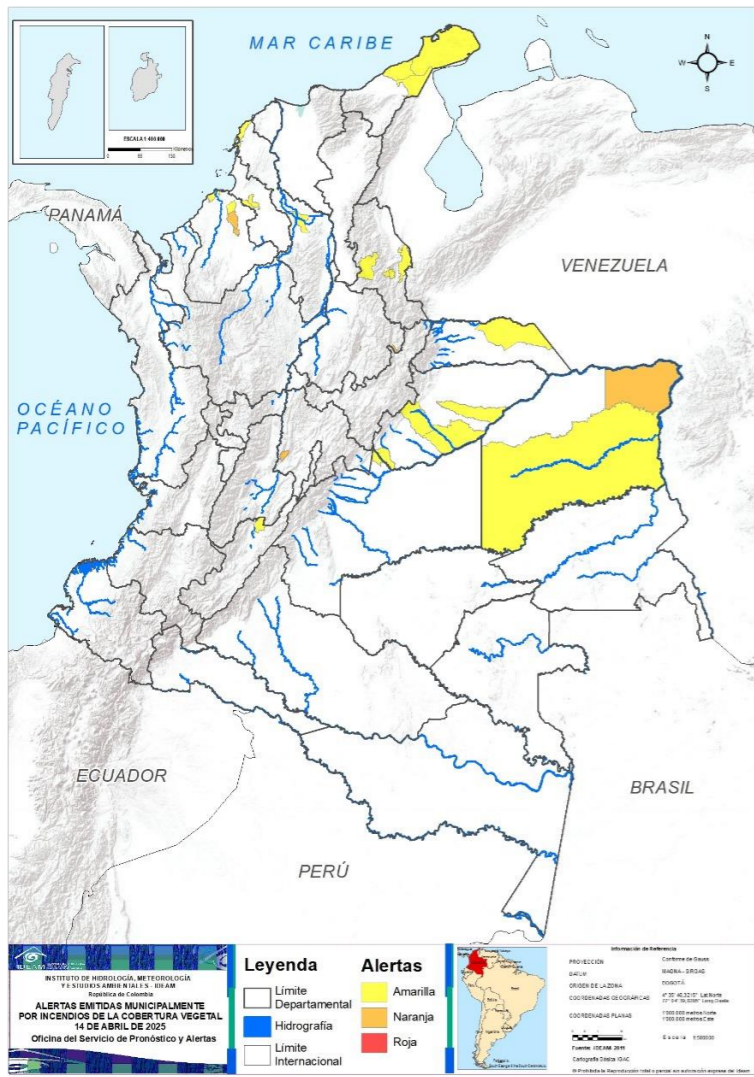


La predicción de anomalías en la temperatura máxima del aire para el mes de abril indica que, en áreas de los departamentos de Norte de Santander, Boyacá, Cundinamarca, Huila, Cauca, Nariño, Arauca, Meta, Caquetá, Putumayo, Vichada, Guainía, Vaupés y Amazonas las temperaturas podrían superar lo normal, en un rango de 0,5 – 1,5 °C. Por otro lado, se pronostican temperaturas máximas, por debajo de lo normal, entre -1,0 °C y -5,0 °C en el sur de Santander.



La predicción de la anomalía de la temperatura mínima del aire para el mes de abril no indica valores por encima de lo normal en el país. Temperaturas mínimas del aire por debajo de lo normal se pronostican en zonas del suroccidente de Magdalena, Bolívar, Sucre, Norte de Santander, Boyacá, Tolima y Risaralda con valores entre -1,5 y -0,5 °C.

ALERTAS POR INCENDIOS

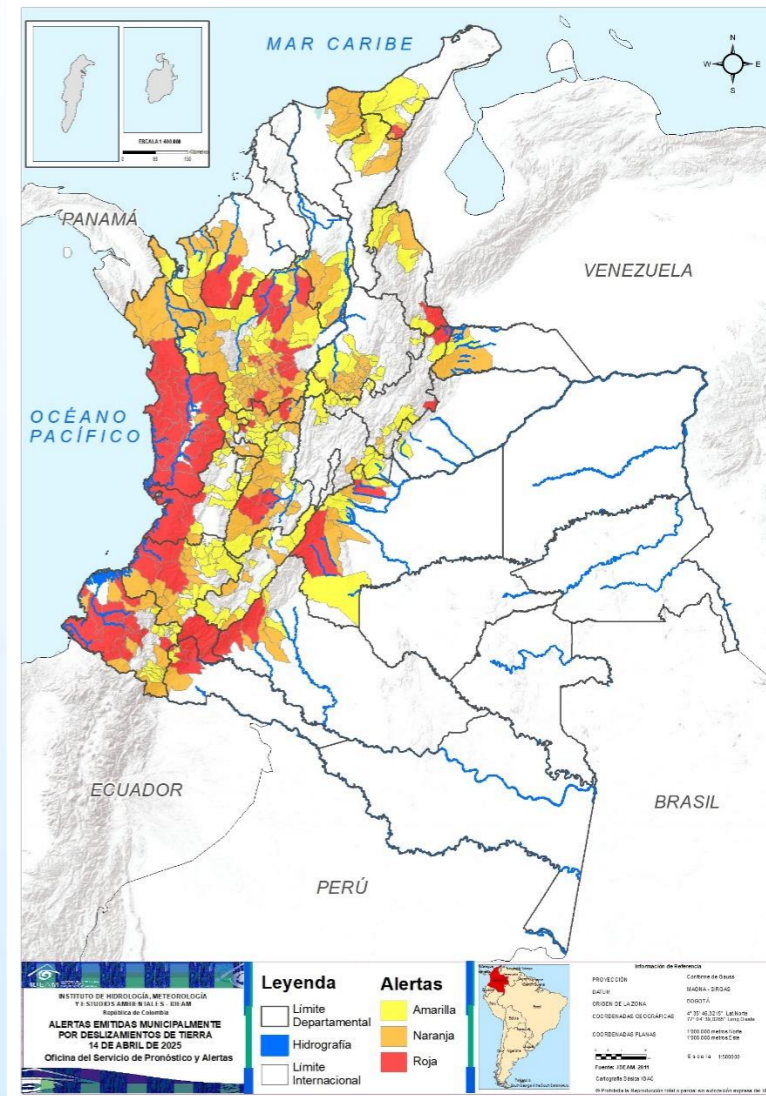


Actualizado 14 de abril de 2025 – 12:00 HLC

Se recomienda a los agricultores mantenerse informados sobre las actualizaciones de las alertas hidrometeorológicas a través del siguiente enlace:
<https://acortar.link/RVFsA4>

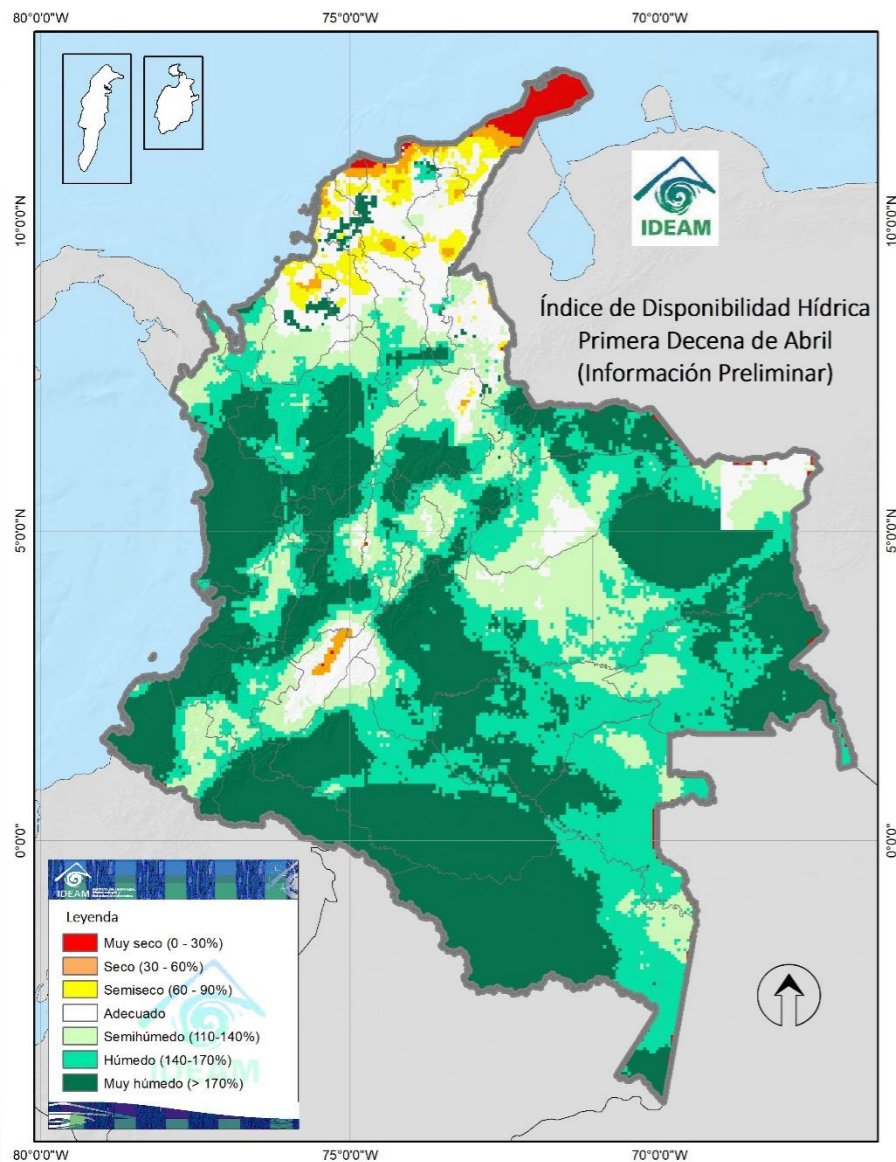


ALERTAS POR DESLIZAMIENTOS



Actualizado 14 de abril de 2025 – 12:00 HLC

Para la primera decena de abril de 2025



Muy Seco

Seco

Semiseco

Adecuado

Semihúmedo

Húmedo

Muy Húmedo

Durante la primera decena de abril del presente año se registraron, conforme con el índice de disponibilidad hídrica, condiciones muy secas en sectores de La Guajira, norte de Magdalena y Atlántico y Huila. En contraste, se observaron condiciones muy húmedas en amplias áreas de las regiones Andina, Pacífica, Orinoquia y Amazonia y en zonas del centro-sur de la Caribe.



*El IDH es un indicador agroclimático que permite identificar zonas y periodos con excesos o deficiencias de agua, clasificando las tierras desde **muy secas** a muy húmedas.*

Departamentos de La Guajira, Magdalena, Cesar y Atlántico

-  Despejado
-  Parcialmente Nublado
-  Lloviznas
-  Mayormente Nublado
-  Lluvias Ligeras
-  Lluvias
-  Lluvias con Tormenta Eléctrica

DEPARTAMENTO DE LA GUAJIRA



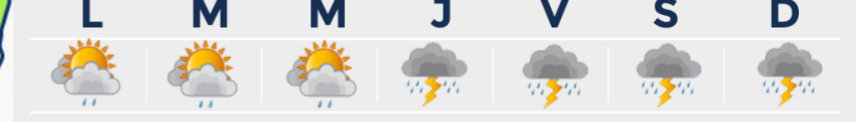
DEPARTAMENTO DE MAGDALENA



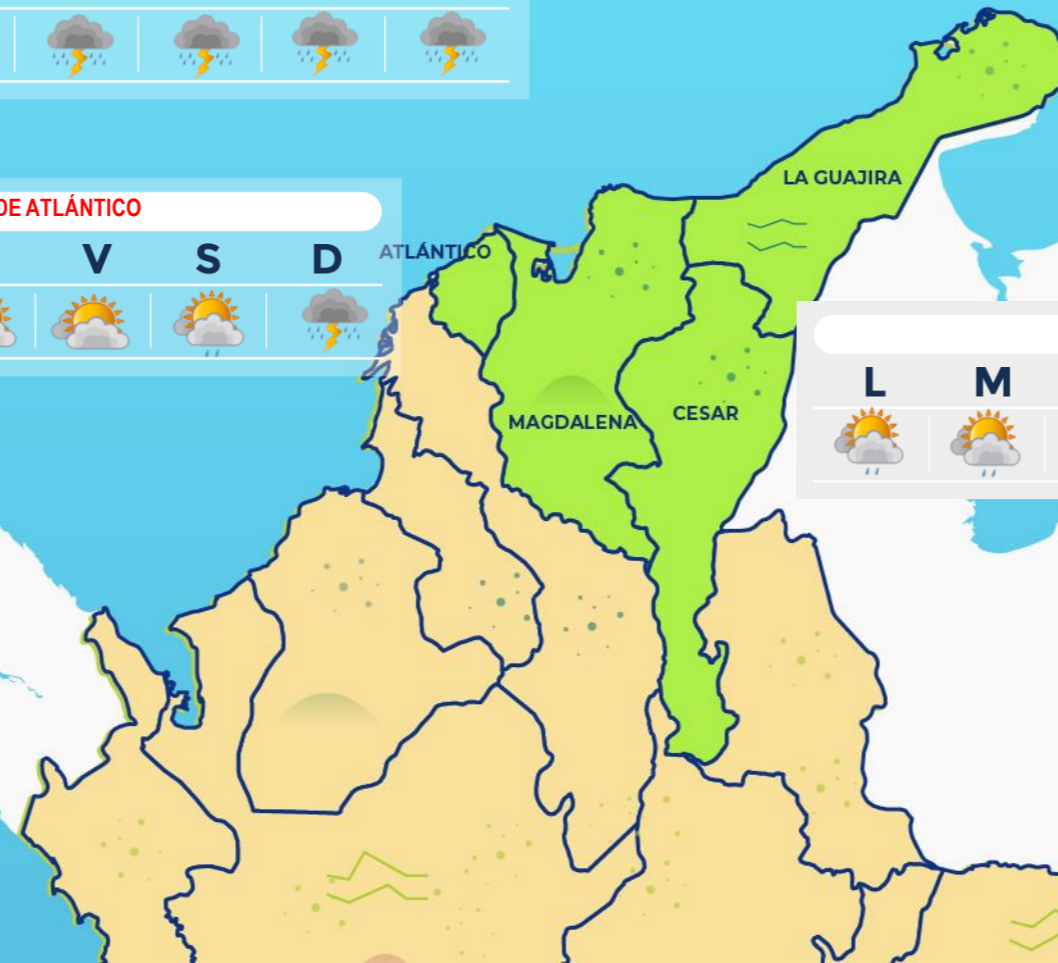
DEPARTAMENTO DE ATLÁNTICO



DEPARTAMENTO DE CESAR



Escala de Lluvias	
Descripción	Valor (mm)
Despejado	0.0
Parcialmente nublado	0.0
Nublado	0.0
Lloviznas - Lluvias ligeras	0.1 - 10
Lluvias	10 - 40
Lluvias fuertes y probabilidad de tormentas eléctricas	>40



Archipiélago de San Andrés, Providencia y Santa Catalina y los departamentos de Bolívar, Sucre y Córdoba

DEPARTAMENTO DE SAN ANDRÉS, PROVIDENCIA Y SANTA CATALINA



DEPARTAMENTO DE BOLÍVAR



DEPARTAMENTO DE SUCRE

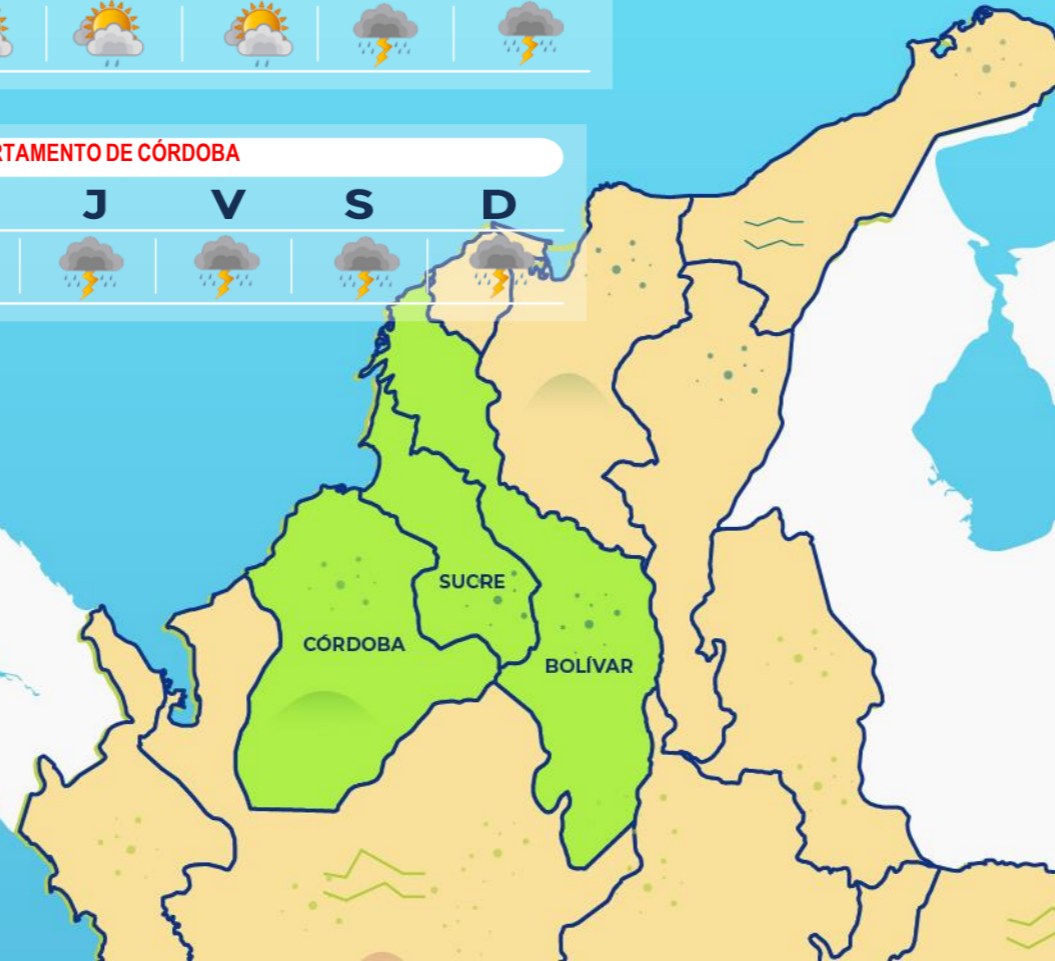


DEPARTAMENTO DE CÓRDOBA



-  Despejado
-  Parcialmente Nublado
-  Lloviznas
-  Mayormente Nublado
-  Lluvias Ligeras
-  Lluvias
-  Lluvias con Tormenta Eléctrica

Escala de Lluvias	
Descripción	Valor (mm)
Despejado	0.0
Parcialmente nublado	0.0
Nublado	0.0
Lloviznas - luvias ligeras	0.1 - 10
Lluvias	10 - 40
Lluvias fuertes y probabilidad de tormentas eléctricas	>40









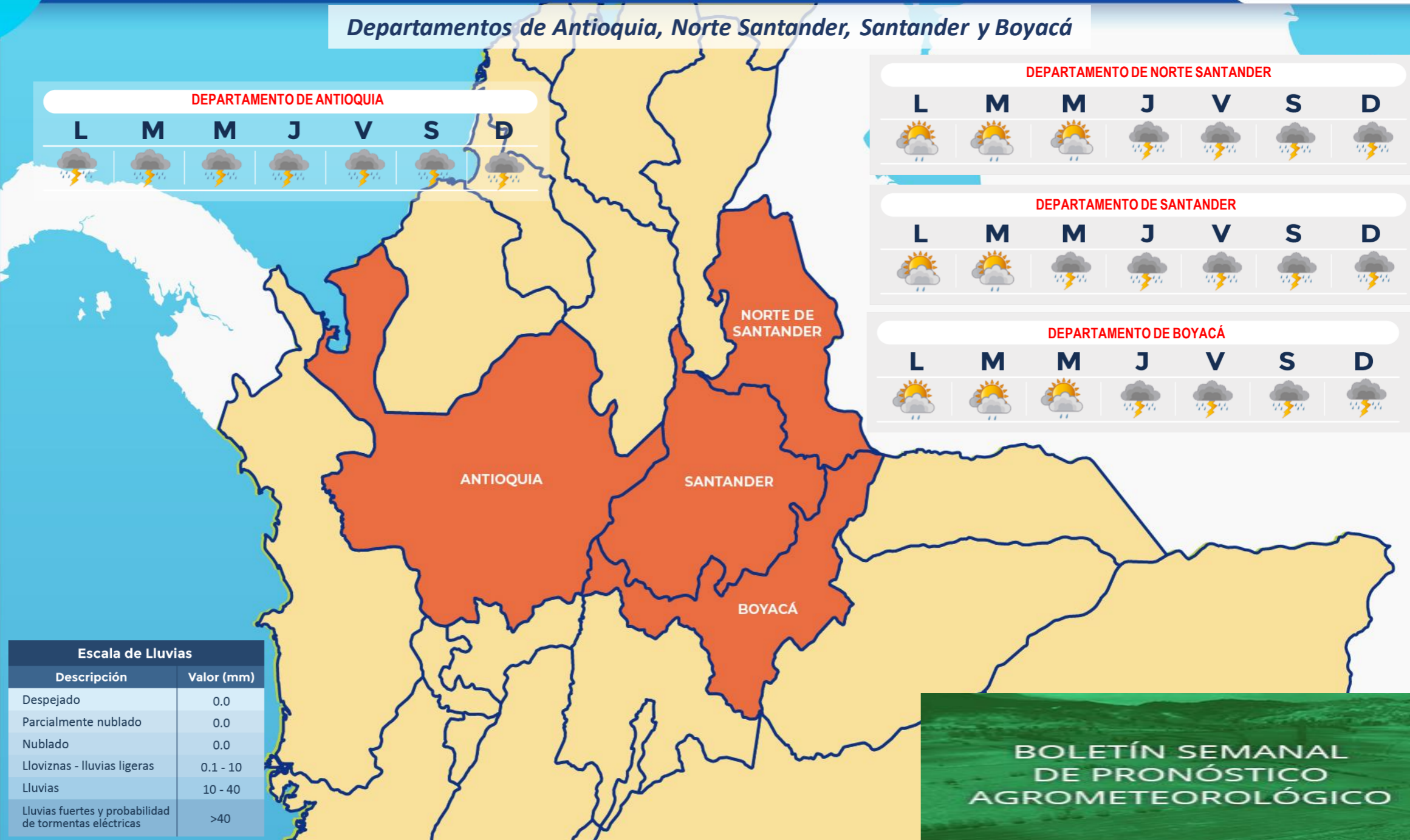
5.2 Región Andina norte

PRONÓSTICO SEMANAL DEL 14 AL 20 DE ABRIL DE 2025



Departamentos de Antioquia, Norte Santander, Santander y Boyacá

-  Despejado
-  Parcialmente nublado
-  Lloviznas
-  Mayormente Nublado
-  Lluvias Ligeras
-  Lluvias
-  Lluvias con Tormenta Eléctrica



DEPARTAMENTO DE ANTIOQUIA

L	M	M	J	V	S	D

DEPARTAMENTO DE NORTE SANTANDER

L	M	M	J	V	S	D

DEPARTAMENTO DE SANTANDER

L	M	M	J	V	S	D


DEPARTAMENTO DE BOYACÁ

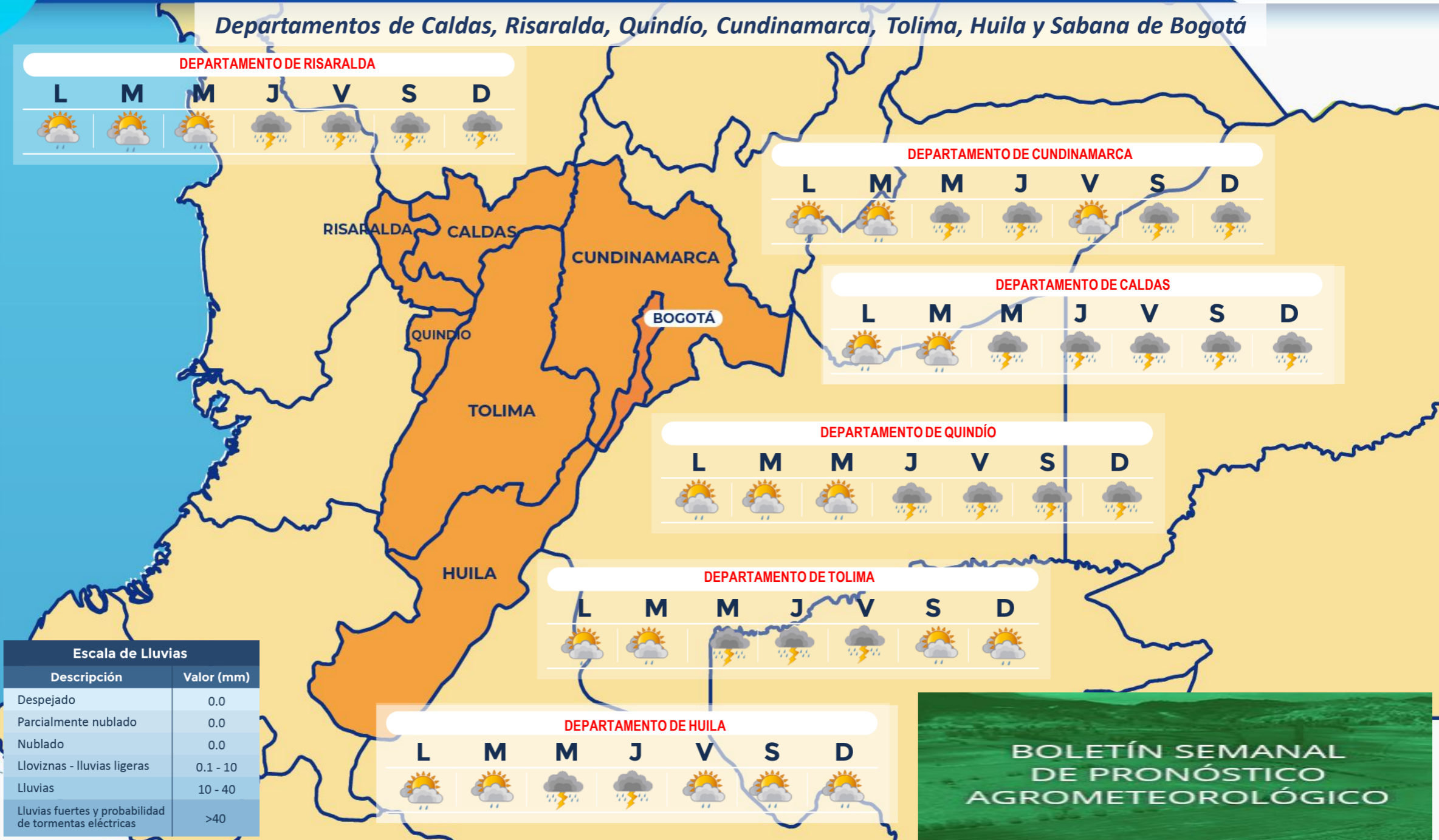
L	M	M	J	V	S	D

Escala de Lluvias	
Descripción	Valor (mm)
Despejado	0.0
Parcialmente nublado	0.0
Nublado	0.0
Lloviznas - Lluvias ligeras	0.1 - 10
Lluvias	10 - 40
Lluvias fuertes y probabilidad de tormentas eléctricas	>40



Departamentos de Caldas, Risaralda, Quindío, Cundinamarca, Tolima, Huila y Sabana de Bogotá

-  Despejado
-  Parcialmente nublado
-  Lloviznas
-  Mayormente Nublado
-  Lluvias Ligeras
-  Lluvias
-  Lluvias con Tormenta Eléctrica



DEPARTAMENTO DE RISARALDA



DEPARTAMENTO DE CUNDINAMARCA



DEPARTAMENTO DE CALDAS



DEPARTAMENTO DE QUINDÍO



DEPARTAMENTO DE TOLIMA



DEPARTAMENTO DE HUILA



Escala de Lluvias	
Descripción	Valor (mm)
Despejado	0.0
Parcialmente nublado	0.0
Nublado	0.0
Lloviznas - Lluvias ligeras	0.1 - 10
Lluvias	10 - 40
Lluvias fuertes y probabilidad de tormentas eléctricas	>40



Departamentos de Chocó, Valle del Cauca, Cauca y Nariño

-  Despejado
-  Parcialmente nublado
-  Lloviznas
-  Mayormente Nublado
-  Lluvias Ligeras
-  Lluvias
-  Lluvias con Tormenta Eléctrica

DEPARTAMENTO DE CHOCÓ

L	M	M	J	V	S	D
						

DEPARTAMENTO DE VALLE DEL CAUCA

L	M	M	J	V	S	D
						

DEPARTAMENTO DE NARIÑO

L	M	M	J	V	S	D
						

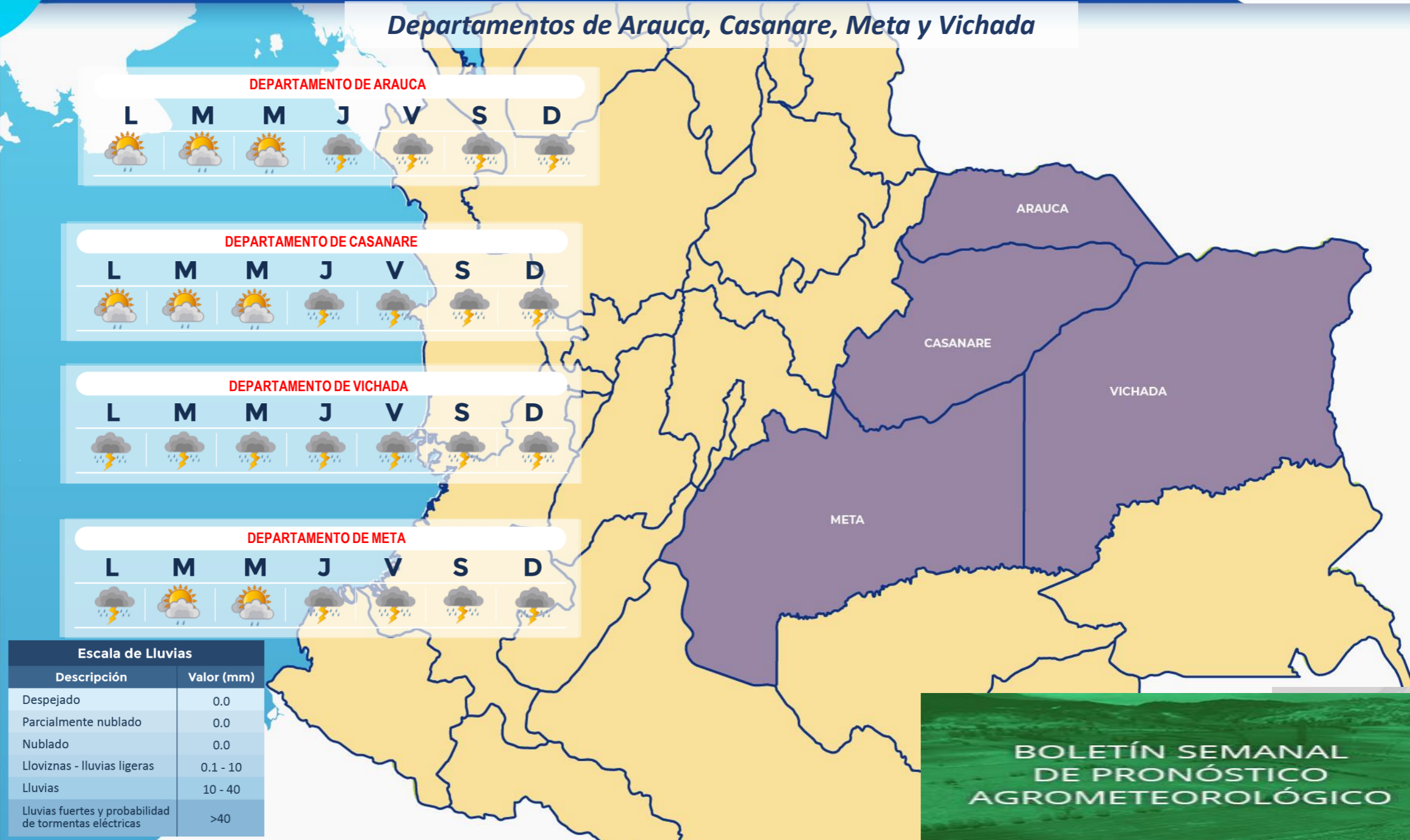
DEPARTAMENTO DE CAUCA

L	M	M	J	V	S	D
						

Escala de Lluvias	
Descripción	Valor (mm)
Despejado	0.0
Parcialmente nublado	0.0
Nublado	0.0
Lloviznas - Lluvias ligeras	0.1 - 10
Lluvias	10 - 40
Lluvias fuertes y probabilidad de tormentas eléctricas	>40



Departamentos de Arauca, Casanare, Meta y Vichada



- Despejado
- Parcialmente nublado
- Lloviznas
- Mayormente Nublado
- Lluvias Ligeras
- Lluvias
- Lluvias con Tormenta Eléctrica

Escala de Lluvias	
Descripción	Valor (mm)
Despejado	0.0
Parcialmente nublado	0.0
Nublado	0.0
Lloviznas - lluvias ligeras	0.1 - 10
Lluvias	10 - 40
Lluvias fuertes y probabilidad de tormentas eléctricas	>40

BOLETÍN SEMANAL DE PRONÓSTICO AGROMETEOROLÓGICO

Departamentos de Guainía, Vaupés, Amazonas, Guaviare, Caquetá y Putumayo

-  Despejado
-  Parcialmente Nublado
-  Lloviznas
-  Mayormente Nublado
-  Lluvias Ligeras
-  Lluvias
-  Lluvias con tormenta eléctrica

DEPARTAMENTO DE GUAINÍA

L M M J V S D



DEPARTAMENTO DE GUAVIARE

L M M J V S D



DEPARTAMENTO DE VAUPÉS

L M M J V S D



DEPARTAMENTO DE CAQUETÁ

L M M J V S D



DEPARTAMENTO DE PUTUMAYO

L M M J V S D

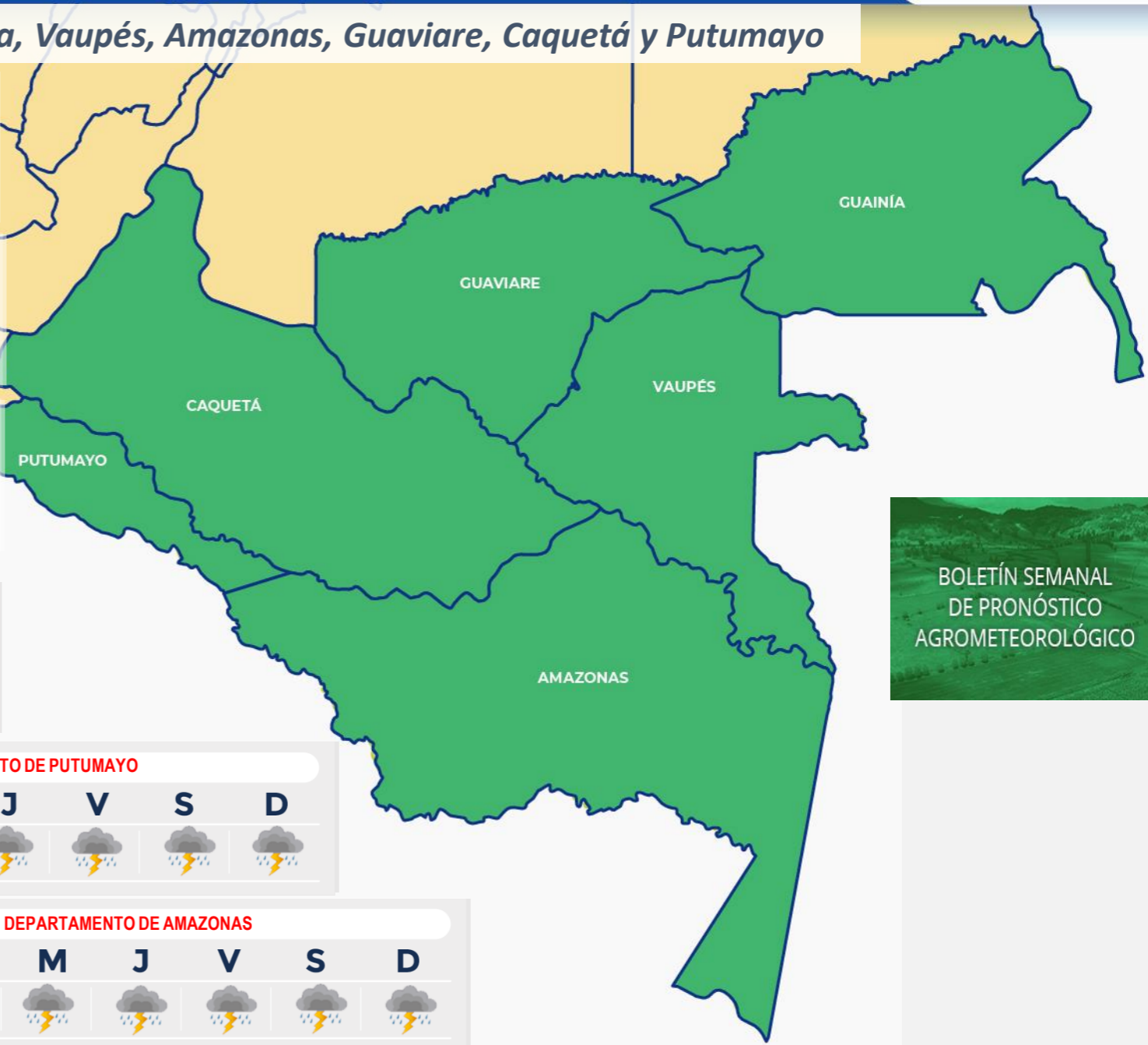


DEPARTAMENTO DE AMAZONAS

L M M J V S D



Escala de Lluvias	
Descripción	Valor (mm)
Despejado	0.0
Parcialmente nublado	0.0
Nublado	0.0
Lloviznas - lluvias ligeras	0.1 - 10
Lluvias	10 - 40
Lluvias fuertes y probabilidad de tormentas eléctricas	>40

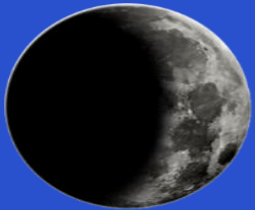




Abril de 2025



¿Cuál es la fase lunar de hoy? o ¿qué día debo sembrar o cosechar?, son algunas de las cuestiones que despierta la Luna



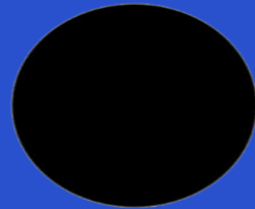
Creciente



Llena



Menguante



Nueva

Fases Lunares	Fecha	Hora Local Colombiana
Cuarto creciente	2025-04-04	21:15
Luna llena	2025-04-12	19:22
Cuarto menguante	2025-04-20	20:35
Luna nueva	2025-04-27	14:31

Boletines técnicos de pronósticos y alertas



Oficina del Servicio de Pronósticos y Alertas -OSPA-		
Informe Técnico Diario de Condiciones Hidrometeorológicas, Alertas y Pronósticos (ITD)	Descargar última publicación ↓	Consultar repositorio 
Boletín de Condiciones Hidrometeorológicas Actuales, Alertas y Pronósticos (BCH)	Descargar última publicación ↓	Consultar repositorio 
Boletín de Alertas por Pronóstico de la Amenaza por Incendios de la Cobertura Vegetal (BAICV)	Descargar última publicación ↓	Consultar repositorio 
Boletín de Alertas Hidrológicas (BAH)	Descargar última publicación ↓	Consultar repositorio 
Comunicados Especiales (CE)	Descargar última publicación ↓	Consultar repositorio 
Boletín de Pronóstico Nacional del Tiempo para Tres Días (BPTD)	Descargar última publicación ↓	Consultar repositorio 
Boletines Temporada de Huracanes -Ciclones-(BTCH)	Descargar última publicación ↓	Consultar repositorio 
Boletín de Alertas por Pronóstico de la Amenaza por Deslizamientos de Tierra (BADT)	Descargar última publicación ↓	Consultar repositorio 
Boletín Semanal para el Sector Agrícola (BSA)	Descargar última publicación ↓	Consultar repositorio 
Boletín Mensual de la Situación Sinóptica (BSS)	Descargar última publicación ↓	Consultar repositorio 
Información preliminar diaria de precipitación y temperatura de los principales aeropuertos y ciudades del país	Descargar última publicación ↓	Consultar repositorio 

Ghisliane Echeverry Prieto, Directora General
MY. Diana Carolina Rueda Dimate, Jefe Oficina del Servicio de Pronósticos y Alertas

Elaboró: Daniel Useche Samudio
Grupo de Análisis y Pronóstico del Tiempo - Oficina del Servicio de Pronóstico y Alertas

Diseño y Diagramación:
Oficina del Servicio de Pronóstico y Alertas

GRUPO DE COMUNICACIONES

Colaboradores:

Oficina del Servicio de Pronóstico y Alertas (Subdirección. de Meteorología)

Grupo de Datos (Of. Del Servicio de Pronóstico y Alertas)

Grupo de Climatología y Agrometeorología (Subdirección de Meteorología)

Grupo de Modelamiento (Subdirección. de Meteorología)

<http://www.ideam.gov.co>

Correos electrónicos: servicio@ideam.gov.co, alertas@ideam.gov.co

Calle 25 D # 96 B - 70, piso 3. Bogotá, D.C.

Teléfono: 601 3075625 ext. 1334-1336.

VISITA NUESTRAS REDES SOCIALES



ideam.instituto



@IDEAMColombia



InstitutoIDEAM



ideamcolombia