

INFORME TÉCNICO DIARIO

IDEAM comunica al Sistema Nacional para la Gestión del Riesgo de Desastres (SNGRD) y al Sistema Nacional Ambiental (SINA).

Bogotá D.C. 25 de marzo de 2025
Hora de actualización 12:30 HLC

Boletín No.

084



CONTENIDO

[Lo más destacado](#)

[Precipitación](#)

[Temperaturas](#)

[Alerta por descensos significativos de las temperaturas mínimas del aire](#)

[Condiciones Hidrometeorológicas actuales](#)

[Pronóstico de precipitación de las próximas 24 horas](#)

[Pronóstico condiciones meteorológicas adicionales](#)

[Alertas Hidrológicas](#)

[Seguimiento y Pronóstico de las Amenazas por Deslizamientos](#)

[Seguimiento y Pronóstico de las Amenazas por Incendios](#)

[Alertas Meteomarinas vigentes Mar Caribe Colombiano](#)

[Alertas Meteomarinas vigentes Océano Pacífico Nacional](#)

[Alertas Meteomarinas por Ciclón Tropical Mar Caribe Colombiano](#)



Alerta
ROJA

PARA TOMAR ACCIÓN Advierte a los sistemas de prevención y atención de desastres sobre la amenaza que puede ocasionar un fenómeno con efectos adversos sobre la población, el cual requiere la atención inmediata por parte de la población y de los cuerpos de atención y socorro. Se emite una alerta sólo cuando la identificación de un evento extraordinario indique la probabilidad de amenaza inminente y cuando la gravedad del fenómeno implique la movilización de personas y equipos, interrumpiendo el normal desarrollo de sus actividades cotidianas.



Alerta
NARANJA

PARA PREPARARSE Indica la presencia de un fenómeno. No implica amenaza inmediata y como tanto es catalogado como un mensaje para informarse y prepararse. El aviso implica vigilancia continua ya que las condiciones son propicias para el desarrollo de un fenómeno, sin que se requiera permanecer alerta.



Alerta
AMARILLA

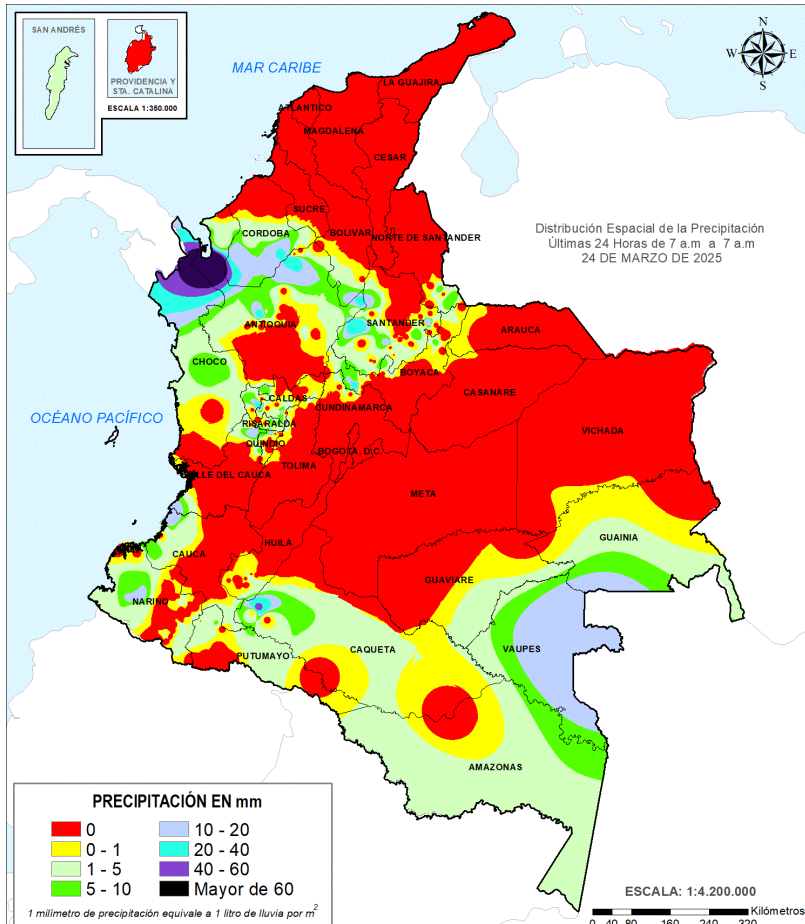
PARA INFORMARSE Es un mensaje oficial por el cual se difunde información. Por lo regular se refiere a eventos observados, registrados o registrados y puede contener algunos elementos de pronóstico a manera de orientación. Por sus características pretéritas y futuras difiere del aviso y de la alerta, y por lo general no está encaminado a alertar sino a informar.

CONDICIONES NORMALES La información que se suministra se encuentra dentro de los rangos normales.

Alertas vigentes hasta 25 de marzo de 2025 - 18:00 HLC.

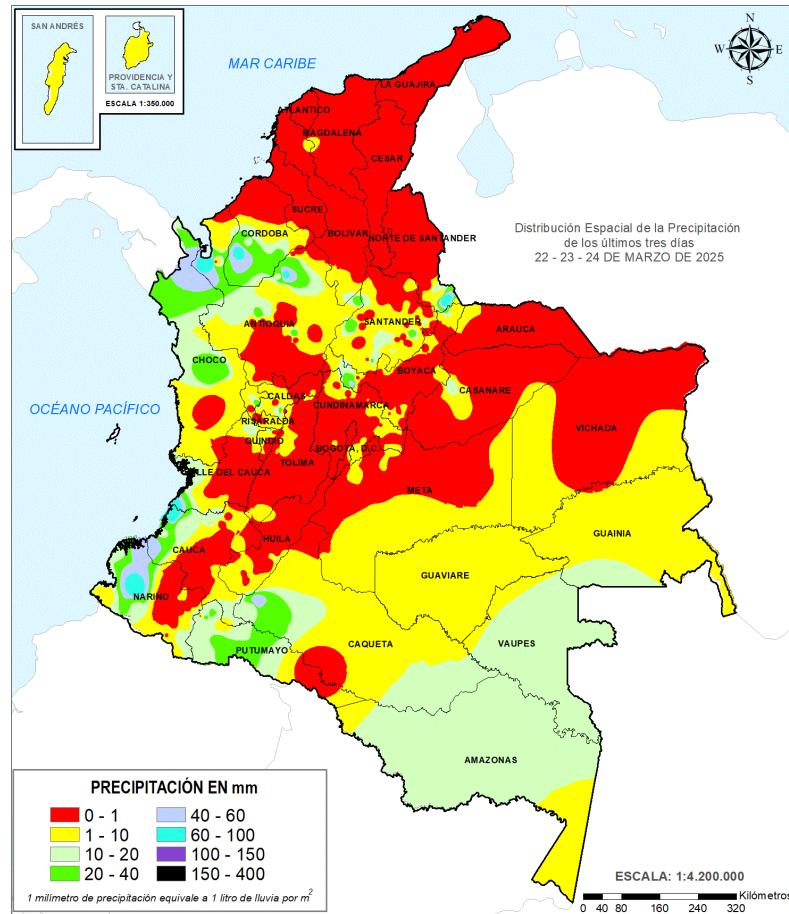
Mapas de precipitación

Lluvias registradas en las últimas 24 horas



Precipitación diaria desde las 07:00 HLC del lunes 24, hasta las 07:00 HLC del martes, 25 de marzo de 2025.

Fuente: IDEAM



Precipitación últimas 72 horas desde las 07:00 HLC del sábado 22, hasta las 07:00 HLC del martes, 25 de marzo de 2025.

Fuente: IDEAM

Se ha observado un aumento significativo en los volúmenes de precipitación con respecto al día anterior. Las lluvias más relevantes se han presentado en algunos municipios de los departamentos de Antioquia, Caquetá, Boyacá, Santander, Risaralda, Córdoba y Quindío. **El registro más alto** en un período de **24 horas** se presentó en el municipio de Carepa, **Apto Los Cedros con un registro de 89.8.**



- Por alta probabilidad de crecientes súbitas o niveles altos en las cuencas de los ríos que comprenden las zonas hidrográficas de Atrato - Darién, Bajo Magdalena- Cauca - San Jorge.
- Por alta probabilidad de ocurrencia de deslizamientos de tierra en algunos municipios de los departamentos de Chocó, Nariño, Putumayo y Valle del Cauca.
- Por alta probabilidad de ocurrencia de incendios de la cobertura vegetal en algunos municipios del departamento Bolívar, Cesar, La Guajira y Magdalena..
- En el mar Caribe central por viento y oleaje.



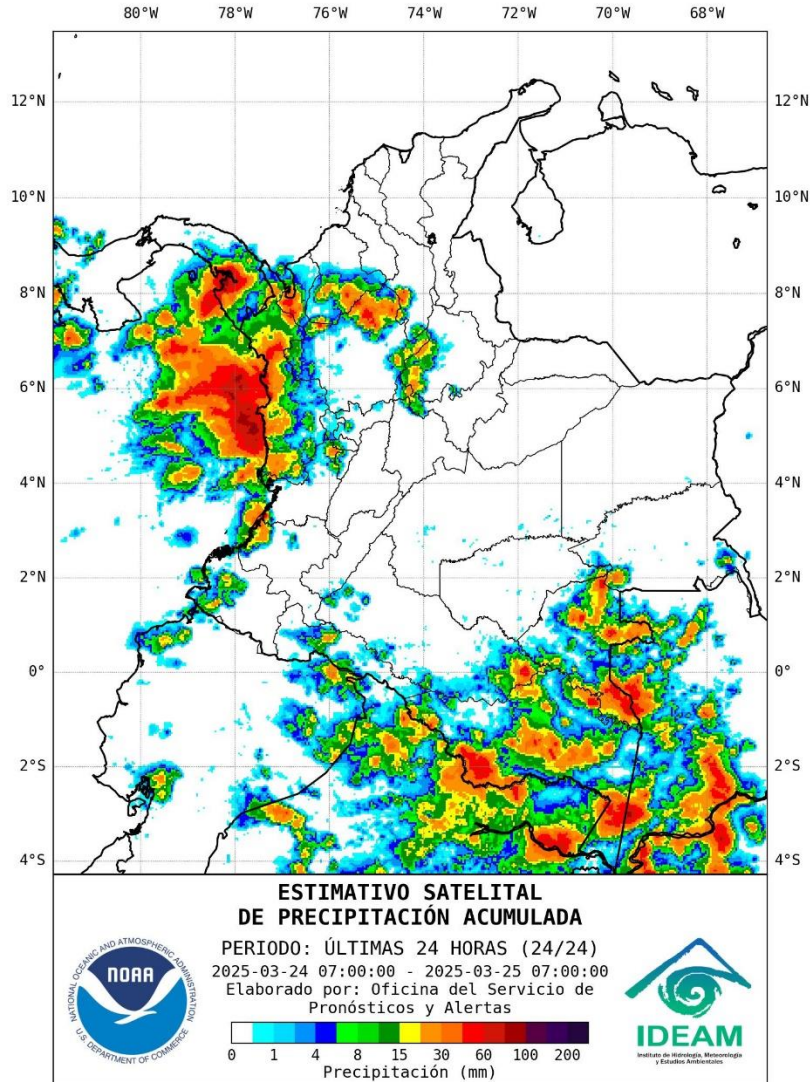
- Por moderada probabilidad de crecientes súbitas o niveles altos en las cuencas de los ríos que comprenden las zonas hidrográficas de Río Atrato - Darién, Caribe - Litoral, Mira, Patía, Tapaje - Dagua - Directos, San Juan, Baudó - Directos Pacifico, Pacifico - Directos.
- Por moderada probabilidad de ocurrencia de deslizamientos de tierra en municipios de los departamentos de Antioquia, Boyacá, Caldas, Cauca, Chocó, Cundinamarca, Córdoba, Meta, Nariño, Norte de Santander, Putumayo, Quindío, Risaralda, Tolima y Valle del Cauca.
- Por moderada probabilidad de ocurrencia de incendios de la cobertura vegetal en algunos municipios de los departamentos de Atlántico, Bogotá, D.C., Bolívar, Boyacá, Cesar, Cundinamarca, Córdoba, La Guajira, Magdalena, Santander, Sucre y Vichada.

Alertas amarillas e información más detallada para cada una de las categorías de alerta, remítase a la temática particular del informe.

- Un milímetro de lluvia (1 mm) equivale a un litro (1 L) de lluvia que ha caído en un metro cuadrado (1 m²). La lluvia acumulada es la suma de los milímetros de agua lluvia que se han registrado en un lapso de tiempo.



Estimación Satelital (24 Horas)



Precipitaciones

A continuación, los municipios donde se registraron precipitaciones iguales o superiores a 20,0 mm en las últimas 24 horas.

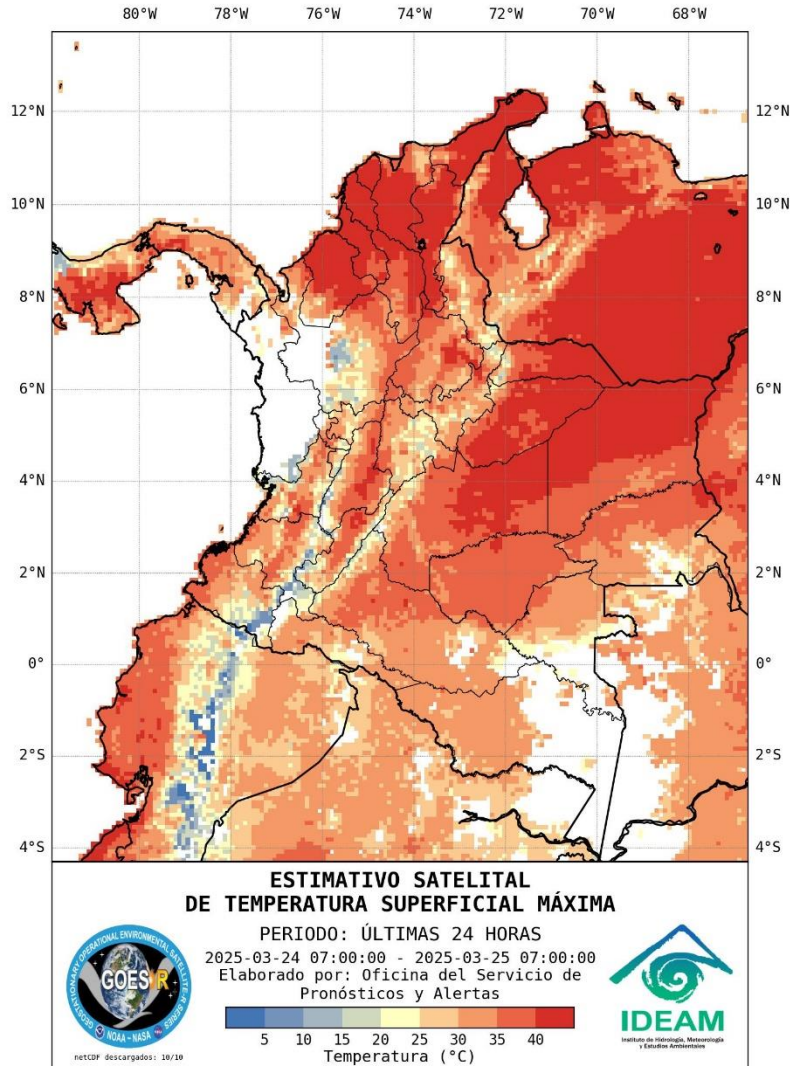
Aclaración: aunque los volúmenes de lluvia registrados en un municipio se relacionan con la ubicación de las estaciones de monitoreo del IDEAM, en ocasiones, dichas estaciones pueden estar distantes de los lugares en donde se concentra la mayor población o alejados de los centros municipales.

DEPARTAMENTO	MUNICIPIO
ANTIOQUIA	Apto, Carepa (Los Cedros) (89.8), Cáceres (34.0), Sabanalarga (25.8), Yondó (23.0)
CAQUETÁ	Belén de Los Andaquies (42.0)
BOYACÁ	Muzo (34.3)
SANTANDER	Puerto Parra (31.7)
RISARALDA	Belén de Umbría (24.0)
CÓRDOBA	Montelíbano (23.1)
QUINDÍO	Filandia (21.5)

NO SE REGISTRARON VALORES DE PRECIPITACIÓN POR ENCIMA DE LOS MÁXIMOS HISTÓRICOS



Estimativo Satelital de la Temperatura Superficial



Temperaturas Máximas

A continuación, los municipios donde se registraron temperaturas iguales o superiores a 37.0 °C en las últimas 24 horas.

DEPARTAMENTO	MUNICIPIO
CESAR	Valledupar (El Callao (40.2) , Villa Rosa (40.0), Apto Alfonso López (39.0))
LA GUAJIRA	Urumita (39.6)
BOLÍVAR	María La Baja (39.4), El Carmen de Bolívar (38.2), Arjona (37.6)
CÓRDOBA	Ciénaga de Oro (39.0), Montería (38.1), Planeta Rica (38.3)
CUNDINAMARCA	Jerusalén (38.6)
MAGDALENA	San Sebastián (38.6)

NO SE REGISTRARON TEMPERATURAS DEL AIRE POR ENCIMA DE LOS MÁXIMOS HISTÓRICOS.

Temperaturas Mínimas

A continuación se relacionan los municipios donde en las últimas 24 horas se registraron temperaturas menores o iguales a 5.0°C.

DEPARTAMENTO	MUNICIPIO
BOGOTÁ DC	Bogotá D.C. (El Dorado) (2.6), Nueva Generación AUT (4.8)
BOYACA	Chita (2.4), Paipa (4.8), Samacá (4.8), Toca (4.0)
CUNDINAMARCA	Sopo (1.6) , Choachí (3.6), Facatativá (2.6), Guasca (3.2), Mosquera (2.0), Subachoque (3.4), Tenjo (3.0), Zipaquirá (4.2)

NO SE REGISTRARON VALORES DE TEMPERATURAS DE AIRE POR DEBAJO DE LOS MÍNIMOS HISTÓRICOS

La estimación satelital de la temperatura superficial máxima en 24 horas utiliza datos de los satélites ambientales geoestacionarios operacionales (GOES) de NOAA para estimar la temperatura de la superficie del país, en donde los datos de los medidores o radares no están disponibles o no son confiables.

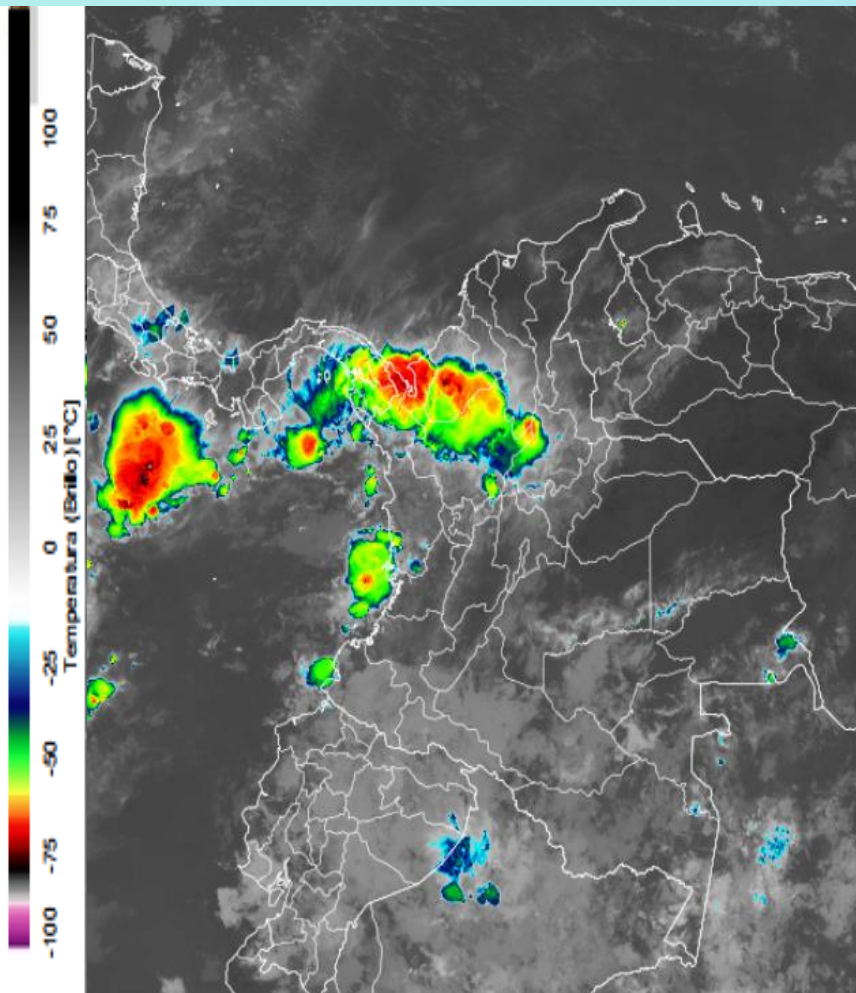
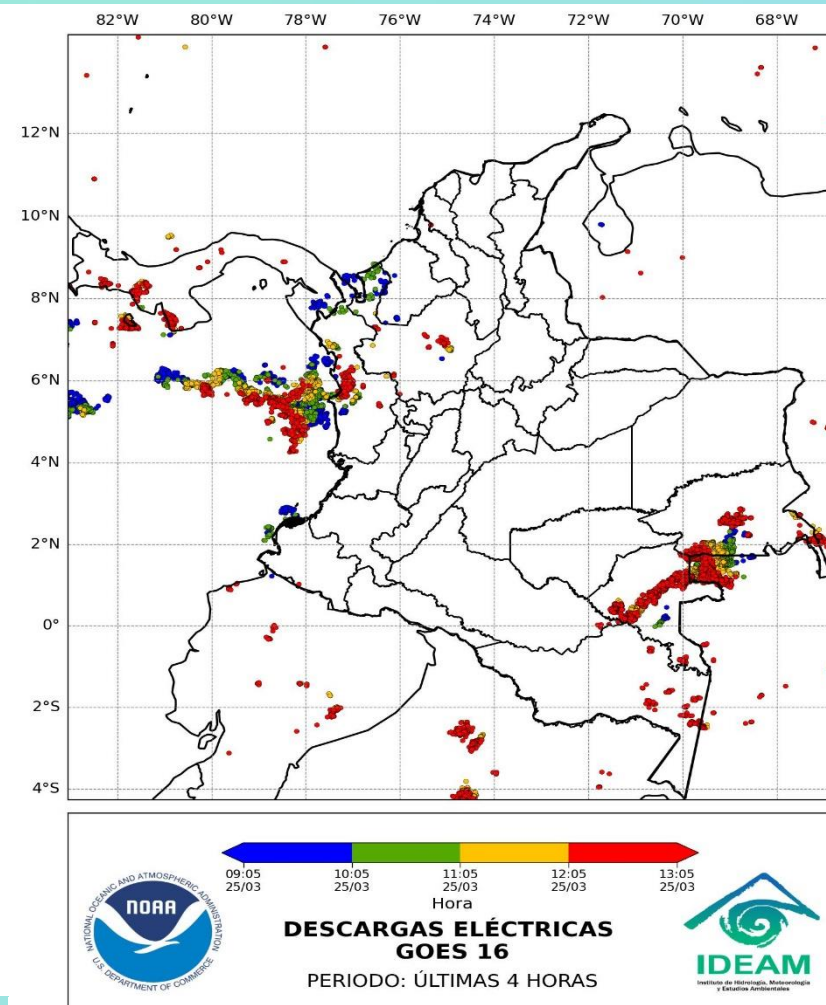


Imagen GOES East Canal Infrarrojo,
25 de marzo de 2025 - Hora 17:40 HLC. Fuente: GOES 16

Durante las horas de la mañana han predominado condiciones mayormente secas en gran parte del territorio nacional. Se han registrado precipitaciones de variada intensidad con alguna actividad concentrada hacia en el centro y norte del litoral Pacífico, norte del Chocó y de Antioquia, así como algunas lluvias locales en el sureste de Guainía.

Para el área del Archipiélago de San Andrés, Providencia y Santa Catalina ha prevalecido el tiempo seco con poca nubosidad.

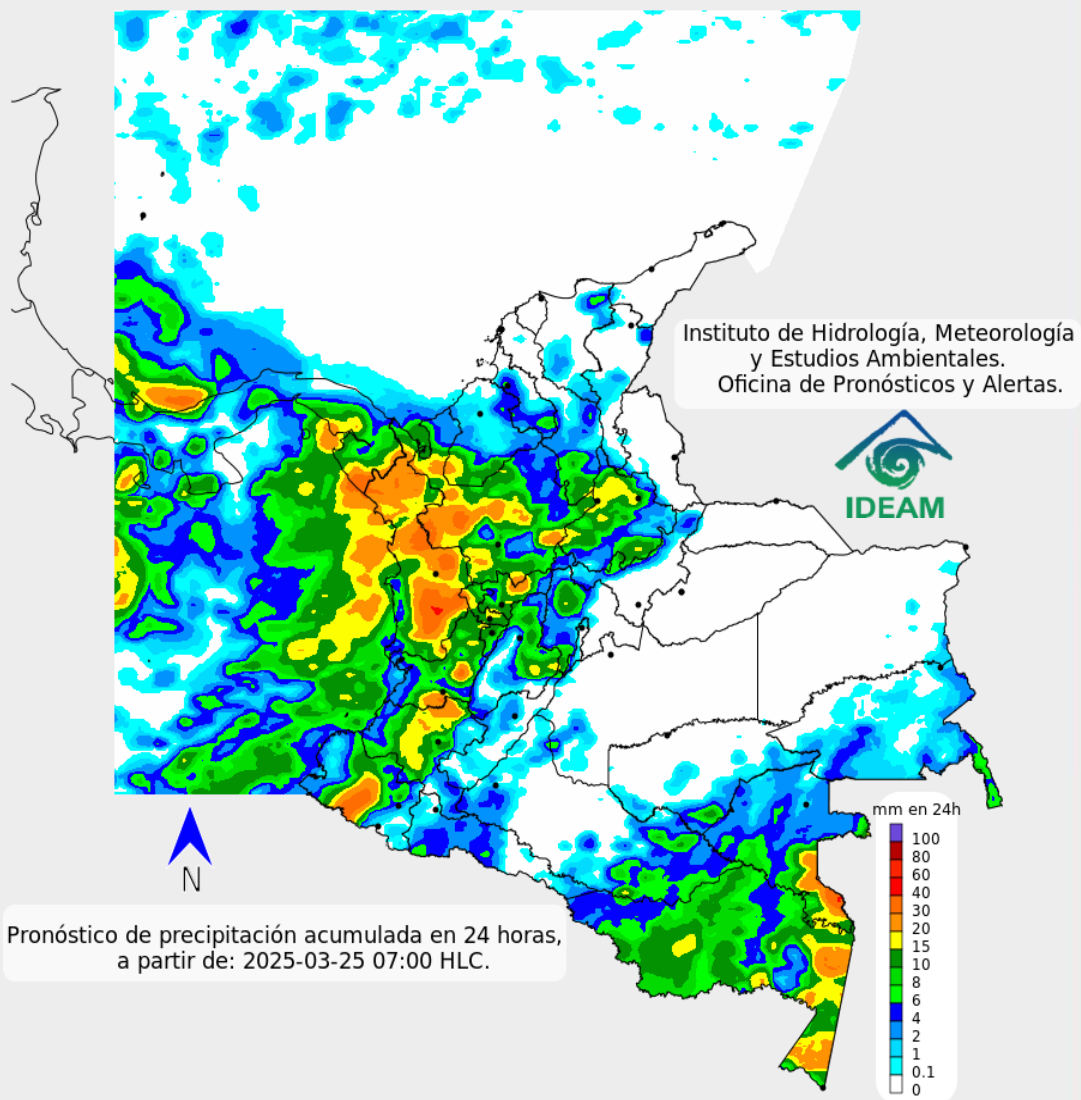


Descargas eléctricas en las últimas dos horas.
Fuente: IDEAM

- La imagen del canal infrarrojo (10.3 μm) permite identificar nubes en cualquier período temporal a partir de la temperatura de brillo de la nube (ver escala de colores). De esta forma, se puede identificar, clasificar y caracterizar la nubosidad en una zona determinada.
- La imagen de las descargas eléctricas muestra los rayos nube-tierra que se han descargado en una zona en las últimas 4 horas (ver escala de colores)



Pronóstico de precipitación para las próximas veinticuatro (24) horas



Se prevé condiciones mayormente secas en amplios sectores del territorio nacional, especialmente las zonas de las regiones Caribe, el Archipiélago de San Andrés, Providencia y Santa Catalina, Orinoquia y occidente de la Amazonia.

Sin embargo, en contraste, se esperan lluvias de variada intensidad y locales en áreas de los departamentos de Bolívar, Córdoba, Antioquia, Choco, Caldas, Quindío, Risaralda, Tolima, Valle del Cauca, Cauca, Nariño, Amazonas, Putumayo, Vaupés y sur de Caquetá.



Para mayor información sobre el estado del tiempo, alertas y pronósticos, consulte la aplicación móvil MI PRONÓSTICO

- La resolución espacial del mapa de pronóstico es de 6.5 km aproximadamente. Por lo tanto, fenómenos meteorológicos inferiores a esta escala no están considerados en esta predicción.
- La escala de colores está asociada a un rango de precipitación en el intervalo de tiempo indicado, lo que implica que el pronóstico no es determinista (un valor exacto en una zona) sino corresponde a un pronóstico cuantitativo (un rango de valores en una zona).



Estado de los Embalses

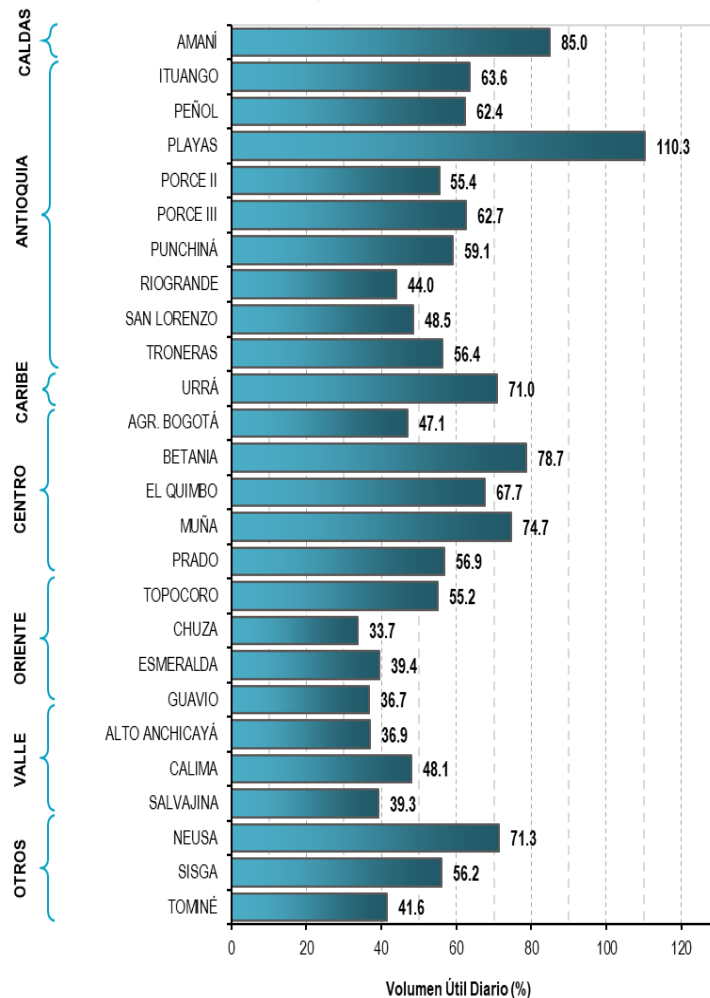


A continuación, se relaciona el volumen útil diario de los principales embalses del país (expresado en porcentaje), de acuerdo con la información reportada por XM S.A. E.S.P en la siguiente dirección electrónica: <https://ido.xm.com.co/ido/SitePages/hidrologia.aspx?q=reservas>

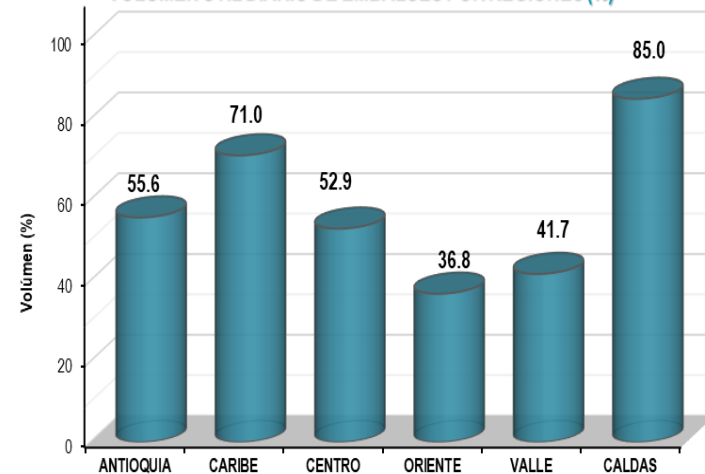


VOLUMEN ÚTIL DIARIO EN LOS PRINCIPALES EMBALSES DEL PAÍS

lunes, 24 de marzo de 2025



VOLUMEN ÚTIL DIARIO DE EMBALSES POR REGIONES (%)

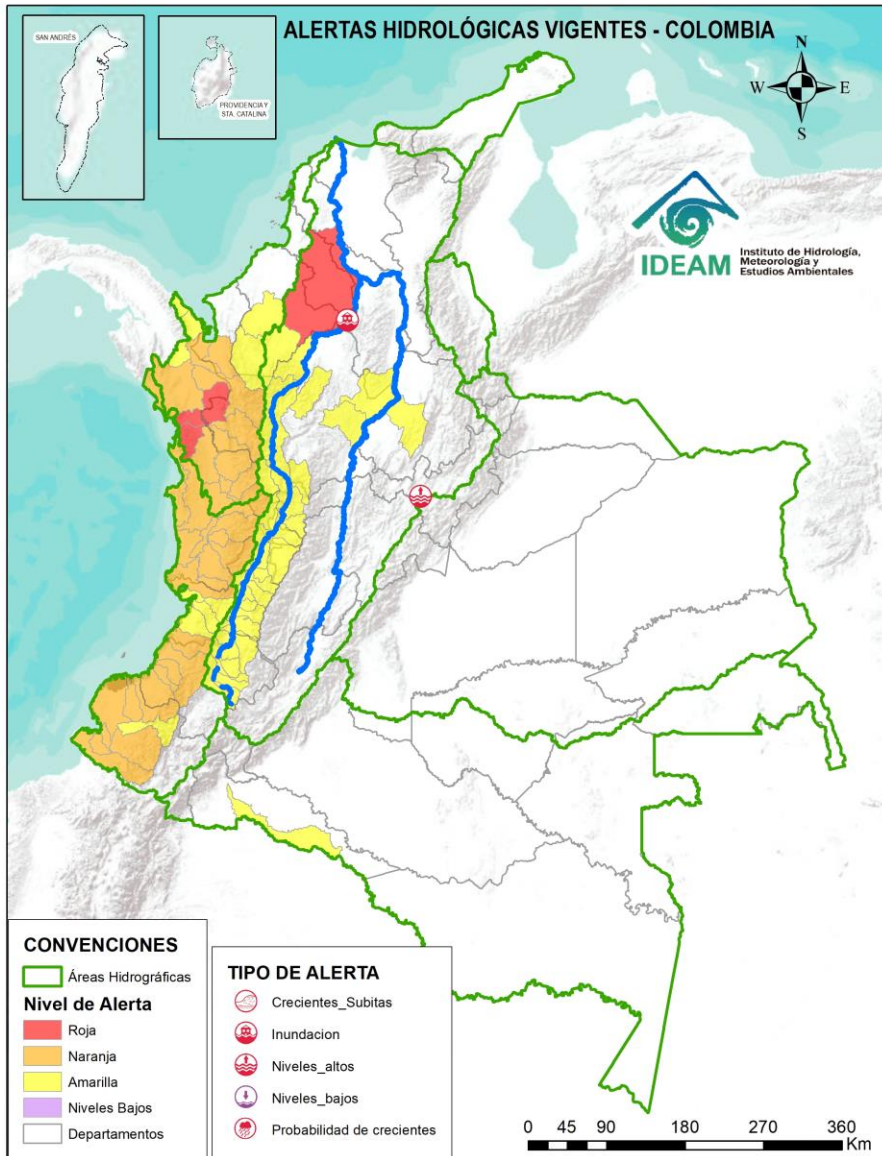




Alertas Hidrológicas



Actualización: 25 de marzo de 2025 12:00 HLC



Caño Cristales el río de los cinco colores, paraíso tropical! (Sierra de La Macarena – Meta, Colombia). – Autor: Mcleods, 19 de Febrero de 1918
Fuente: https://upload.wikimedia.org/wikipedia/commons/3/3e/Flashpacker_Connect_-_Cano_Cristales_.webp



Consulte aquí el estado de los niveles en los ríos del país:

<http://fews.ideam.gov.co/>



- Nota 1:** Las alertas hidrológicas pueden ser corregidas y/o actualizadas en el futuro. No representa una certificación oficial del IDEAM.
- Nota 2:** Es probable que los eventos hidrológicos reportados en las alertas emitidas no se estén presentando sobre los ríos principales sino sobre sus afluentes.
- Nota 3:** El IDEAM le sugiere a la población ribereña estar muy atentos al comportamiento de los niveles de los ríos y atender las recomendaciones que la Unidad Nacional de Gestión del Riesgo de Desastres (UNGRD) emita para la implementación de medidas de contingencia ante posibles afectaciones por desbordamientos e inundaciones.
- Nota 4:** Dentro de las alertas emitidas no se contemplan aquellas asociadas a desabastecimientos. En caso de requerir información asociada a estos reportes consultar en contactenos@gestiondelriesgo.gov.co



LLUVIAS



NIVELES BAJOS



NIVELES ALTOS



CRECIENTE SÚBITA



TRANSITO DE CRECIENTES



CRECIENTE POR DESEMBALE



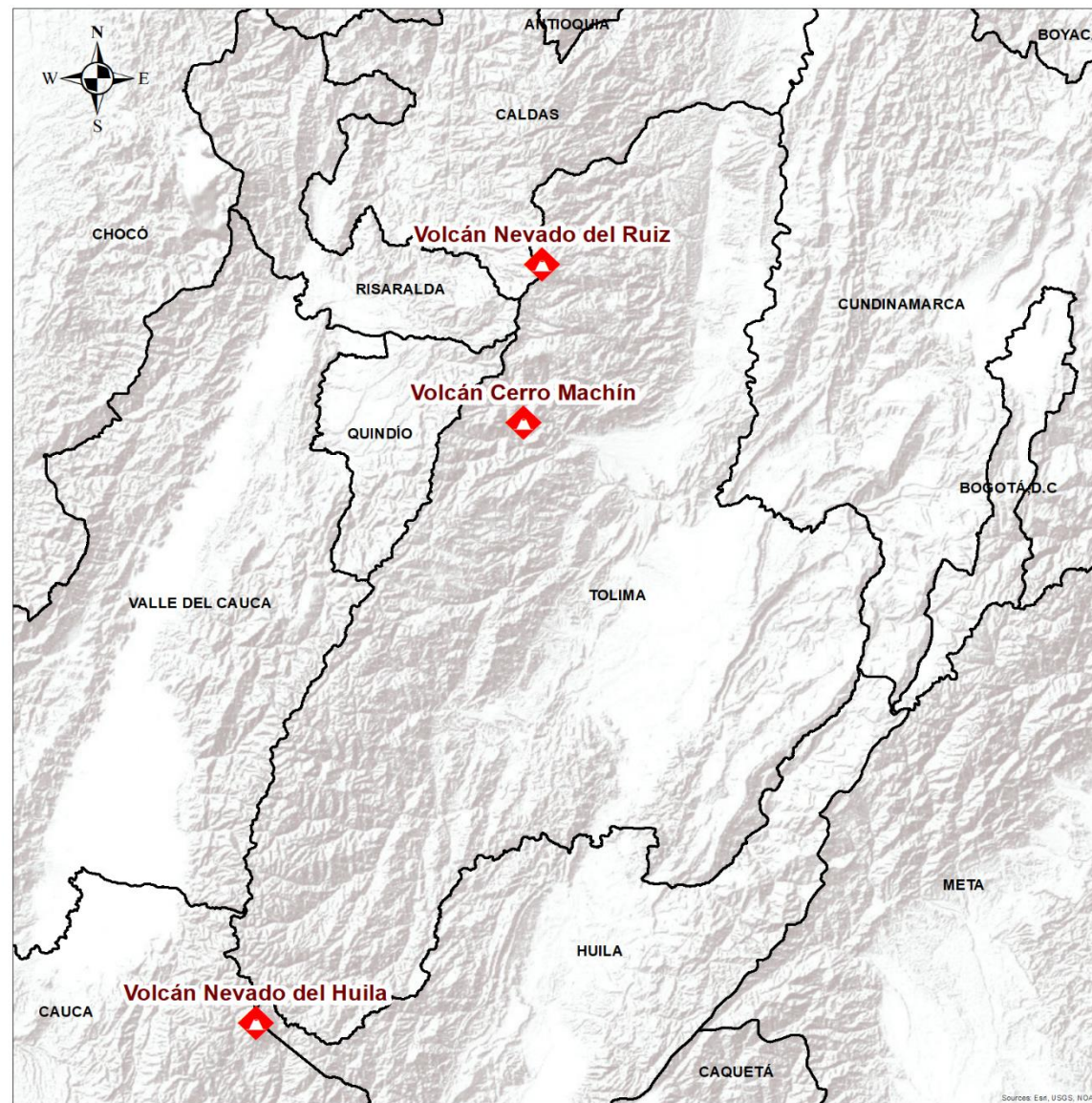
INUNDACIONES



Pronóstico zonas volcánicas

Mapa de zonas volcánicas

ÁREA DEL VOLCÁN NEVADO DEL RUIZ			
Mañana: Cielo nublado - Lloviznas			
Tarde: Cielo nublado - Lluvias			
Noche: Cielo parcialmente nublado - Tiempo seco			
Madrugada: Cielo parcialmente nublado - Lloviznas			
El Servicio Geológico Colombiano reporta en nivel AMARILLO (III): CAMBIOS EN EL COMPORTAMIENTO DE LA ACTIVIDAD VOLCÁNICA.			
Lat: 4.89 Lon: -75.32			
ELEVACIÓN (pies)	DIRECCIÓN	VELOCIDAD	
		VELOCIDAD (Nudos)	VELOCIDAD (Km/h)
10.000	ESTE-NORESTE	0 - 5	0 - 9
18.000	SURESTE	5 - 10	9 - 18
24.000	ESTE-SURESTE	5 - 10	9 - 18
30.000	SURESTE	0 - 5	0 - 9
ÁREA DEL VOLCÁN NEVADO DEL HUILA			
Mañana: Cielo nublado - Tiempo seco			
Tarde: Cielo nublado - Lluvias			
Noche: Cielo parcialmente nublado - Tiempo seco			
Madrugada: Cielo parcialmente nublado - Tiempo seco			
El Servicio Geológico Colombiano reporta en nivel AMARILLO (III): CAMBIOS EN EL COMPORTAMIENTO DE LA ACTIVIDAD VOLCÁNICA.			
Lat: 2.92 Lon: -76.05			
ELEVACIÓN (pies)	DIRECCIÓN	VELOCIDAD	
		VELOCIDAD (Nudos)	VELOCIDAD (Km/h)
10.000	SURESTE	0 - 5	0 - 9
18.000	ESTE-SURESTE	10 - 15	18 - 27
24.000	ESTE-SURESTE	5 - 10	9 - 18
30.000	SURESTE	5 - 10	9 - 18
ÁREA DEL VOLCÁN CERRO MACHÍN			
Mañana: Cielo nublado - Tiempo seco			
Tarde: Cielo parcialmente nublado - Lloviznas			
Noche: Cielo parcialmente nublado - Tiempo seco			
Madrugada: Cielo parcialmente nublado - Tiempo seco			
El Servicio Geológico Colombiano reporta en nivel AMARILLO (III): CAMBIOS EN EL COMPORTAMIENTO DE LA ACTIVIDAD VOLCÁNICA.			
Lat: 4.80 Lon: -75.62			
ELEVACIÓN (pies)	DIRECCIÓN	VELOCIDAD	
		VELOCIDAD (Nudos)	VELOCIDAD (Km/h)
10.000	SUR-SURESTE	0 - 5	0 - 9
18.000	ESTE-SURESTE	5 - 10	9 - 18
24.000	ESTE-SURESTE	5 - 10	9 - 18
30.000	SURESTE	0 - 5	0 - 9





Pronóstico zonas volcánicas

ÁREA DEL VOLCÁN GALERAS

Mañana: Cielo parcialmente nublado - Tiempo seco

Tarde: Cielo nublado - Lluvias

Noche: Cielo parcialmente nublado - Lloviznas

Madrugada: Cielo parcialmente nublado - Tiempo seco

EL SERVICIO GEOLÓGICO COLOMBIANO reporta en nivel AMARILLO (III): CAMBIOS EN EL COMPORTAMIENTO DE LA ACTIVIDAD VOLCÁNICA. Lat: 1.55 Lon: -77.37

ELEVACIÓN (pies)	DIRECCIÓN	VELOCIDAD	
		VELOCIDAD (Nudos)	VELOCIDAD (Km/h)
10.000	SURESTE	0 - 5	0 - 9
18.000	ESTE	10 - 15	18 - 27
24.000	ESTE-SURESTE	5 - 10	9 - 18
30.000	ESTE-SURESTE	5 - 10	9 - 18

ÁREA DEL COMPLEJO VOLCÁNICO CHILES-CERRO NEGRO DE MAYASQUER

Mañana: Cielo parcialmente nublado - Tiempo seco

Tarde: Cielo nublado - Lluvias

Noche: Cielo parcialmente nublado - Lloviznas

Madrugada: Cielo parcialmente nublado - Tiempo seco

EL SERVICIO GEOLÓGICO COLOMBIANO reporta en nivel AMARILLO (III): CAMBIOS EN EL COMPORTAMIENTO DE LA ACTIVIDAD VOLCÁNICA. Lat: 0.81 -Lon:77.93 Lat: 0.76 Lon:-77.95

ELEVACIÓN (pies)	DIRECCIÓN	VELOCIDAD	
		VELOCIDAD (Nudos)	VELOCIDAD (Km/h)
10.000	ESTE-SURESTE	0 - 5	0 - 9
18.000	ESTE-SURESTE	10 - 15	18 - 27
24.000	ESTE	5 - 10	9 - 18
30.000	ESTE-SURESTE	5 - 10	9 - 18

Mapa de zonas volcánicas





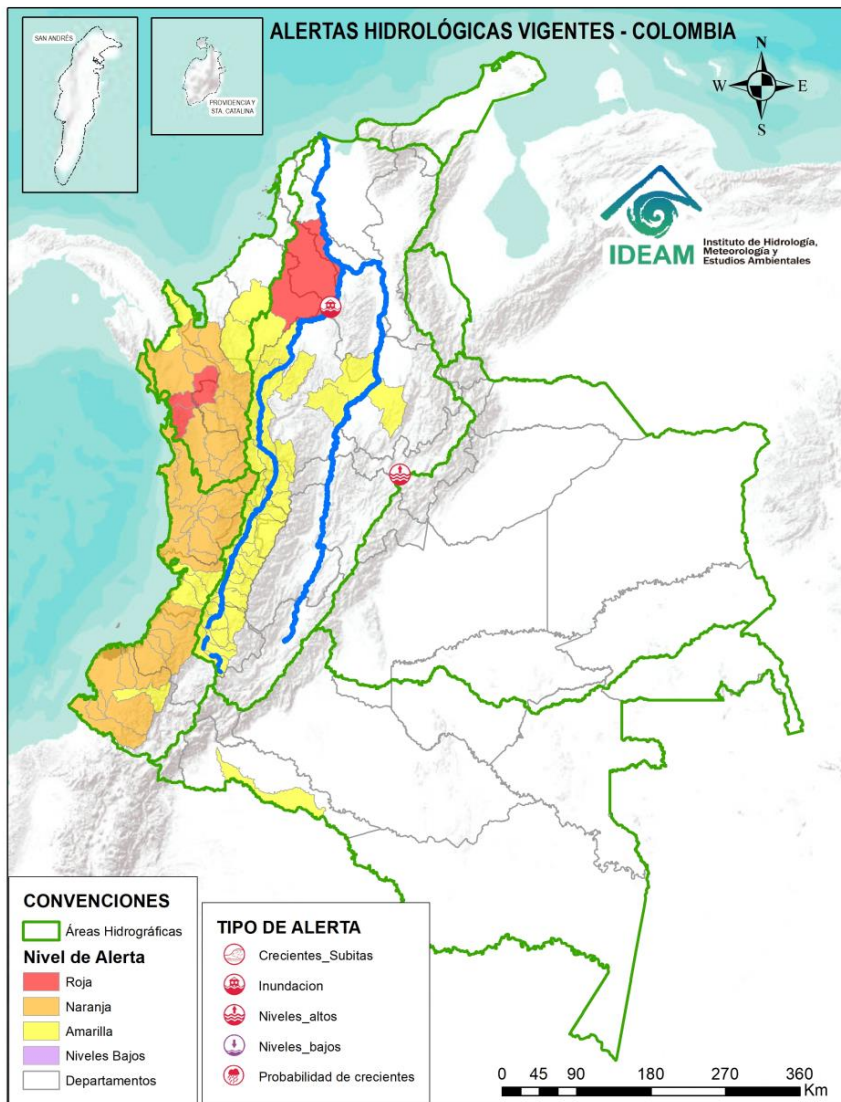
CONVENCIONES		
	Lluvias	Lluvias antecedentes intensas o continuas y/o pronóstico de las mismas, las cuales pueden generar crecientes súbitas en los ríos principales y sus afluentes.
	Niveles bajos	Nivel de referencia del río cuyos valores iguales o inferiores pueden generar restricciones para navegabilidad, captación de agua para acueductos, actividades de pesca entre otros sectores que pudieran verse afectados por la disminución de los caudales.
	Niveles altos	Nivel de referencia del río cuyos valores iguales o superiores pueden generar afectaciones en las zonas ribereñas.
	Creciente súbita	Fenómeno natural que se presenta en los ríos de montaña como consecuencia de la ocurrencia de lluvias intensas o torrenciales en zonas de alta pendiente del cauce principal y sus afluentes.
	Tránsito de crecientes	Es el desplazamiento de una onda de creciente de aguas arriba hacia aguas abajo de la corriente.
	Creciente por desembalse	Proceso de tránsito del flujo de agua por descarga controlada desde un embalse.
	Inundación	Aumento en los niveles y/o caudales de los ríos que superan la capacidad máxima de transporte o modificación de la sección transversal que la reduce, ocasionando el desbordamiento e inundación en zonas aledañas al cauce principal.



Resumen de Alertas Hidrológicas



Actualización: 25 de marzo de 2025 12:00 HLC



ALERTAS POR PROBABILIDAD DE CRECIENTES SÚBITAS Y/O INUNDACIONES

Área Hidrográfica	# de Subzonas	Área Hidrográfica	# de Subzonas	Área Hidrográfica	# de Subzonas
Caribe	3	Pacífico	23	Magdalena Cauca	39
Magdalena Cauca	1	Caribe	12	Caribe	5
TOTAL	4	TOTAL	35	Pacífico	4
				Amazonas	1
				TOTAL	49

TOTAL ALERTAS HIDROLÓGICAS 88

ALERTAS PUNTUALES POR INUNDACIONES Y/O CRECIENTE SÚBITAS

Área Hidrográfica	# de Subzonas
Magdalena Cauca	2
TOTAL	2

ALERTAS PUNTUALES POR NIVELES BAJOS

Área Hidrográfica	# de Subzonas
TOTAL	0

Nota 1: Las alertas hidrológicas pueden ser corregidas y/o actualizadas en el futuro. No representa una certificación oficial del IDEAM.
 Nota 2: Es probable que los eventos hidrológicos reportados en las alertas emitidas no se estén presentando sobre los ríos principales sino sobre sus afluentes.
 Nota 3: El IDEAM le sugiere a la población ribereña estar muy atentos al comportamiento de los niveles de los ríos y atender las recomendaciones que la Unidad Nacional de Gestión del Riesgo de Desastres (UNGRD) emita para la implementación de medidas de contingencia ante posibles afectaciones por desbordamientos e inundaciones.
 Nota 4: Dentro de las alertas emitidas no se contemplan aquellas asociadas a desabastecimientos. En caso de requerir información asociada a estos reportes consultar en contactenos@gestiondelriesgo.gov.co



Consulte aquí el estado de los niveles en los ríos del país: <https://fews.ideam.gov.co/visorfews/nacional/estacion>

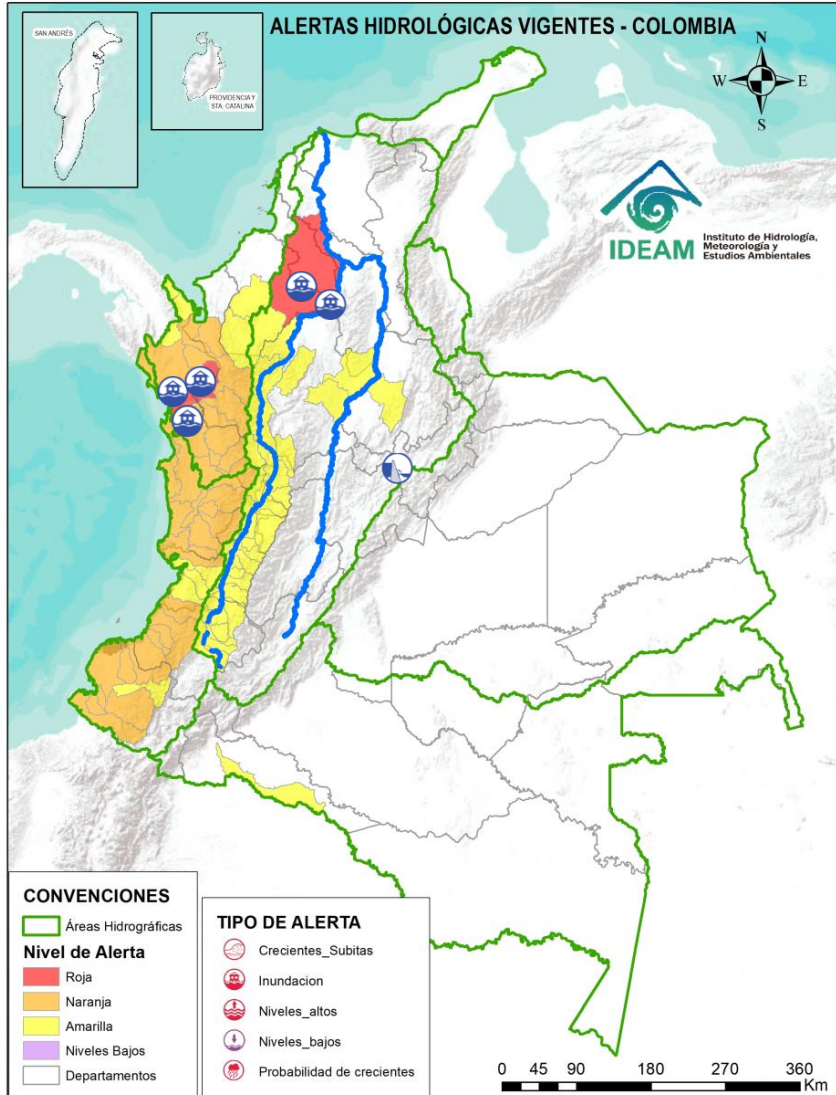




Resumen de Alertas Hidrológicas



Actualización: 25 de marzo de 2025 12:00 HLC



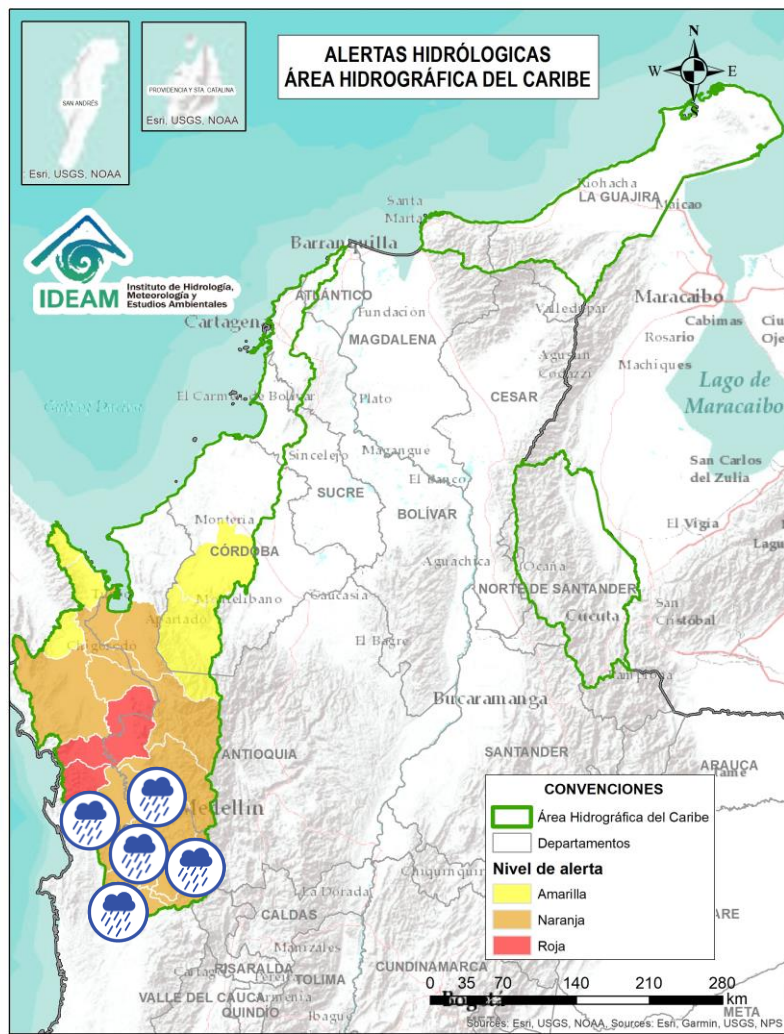
ÁREA HIDROGRÁFICA	SE DESTACAN LAS SIGUIENTES ALERTAS ROJAS POR NIVELES ALTOS, CRECIENTES SÚBITAS, DESBORDAMIENTOS Y/O INUNDACIONES:
Caribe	<ul style="list-style-type: none"> • Probabilidad de crecientes súbitas del río Murindó y sus afluentes. Especial atención en los municipios de Murindó, Vigía del Fuerte (Antioquia) y Carmen del Darién (Chocó). Nota: Avalancha en el río Murindó, generando afectaciones en algunas comunidades del municipio de Murindó (18/03/2025). • Probabilidad de crecientes súbitas en el río Bojayá y sus afluentes. Especial atención en el municipio de Bojayá (Chocó). Nota: se presentan inundaciones por aumento de nivel en los ríos Bojayá y Cuia, generando afectaciones en comunidades de Pogue, La Loma, Cuia, Corazón de Jesús y Buenas Vista del municipio de Bojayá (25/03/2025). • Probabilidad de crecientes súbitas en la cuenca del río Napipí – río Opogadó y sus aportantes. Nota: se presentan inundaciones en las comunidades de Napipí, Opogadó e Islas de los Palacios del municipio de Bojayá (25/03/2025).
Magdalena – Cauca	<ul style="list-style-type: none"> • Alerta Puntual: Riesgo de desbordamiento por altos niveles de almacenamiento de los embalses Gachaneca I y II. Prestar atención ante incrementos de nivel en los ríos y quebradas del municipio de Samacá, Boyacá (21/03/2025). • Alerta puntual: Afectaciones por rompimiento del dique marginal del río Cauca en el sector Caregato a la altura de San Jacinto del Cauca (Bolívar). Se recomienda especial atención en La Región de La Mojana por transvase del caudal del río Cauca (06/05/2024). • Niveles altos en los sistemas de caños y ciénagas asociados al rompimiento del dique del boquete en Caregato, donde continua el ingreso de agua del río Cauca. Persisten las áreas inundadas en los municipios de Majagual, Caimito, Ayapel, Guaranda, San Benito Abad, San Marcos y Sucre.



Área Hidrográfica del Caribe



Actualización: 25 de marzo de 2025 12:00 HLC



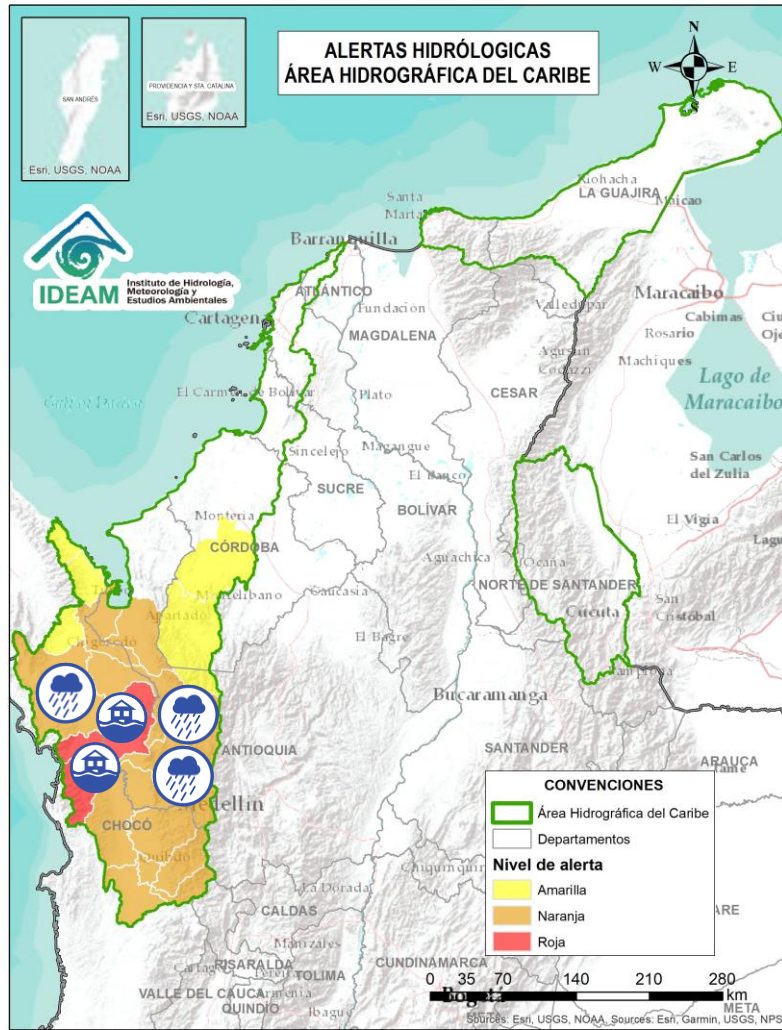
Alerta	Zona Hidrográfica	Subzona o Cuenca Hidrográfica	Descripción de la alerta hidrológica
	Atrato - Darién	Cuenca alta del río Atrato	Probabilidad de crecientes súbitas en la cuenca alta del río Atrato y sus afluentes. Se recomienda especial atención en los municipios de El Carmen de Atrato, Lloró, Bagadó, Cértegui, Quibdó y Unión Panamericana (Animas).
	Atrato - Darién	Cuenca del río Andágueda	Probabilidad de crecientes súbitas en el río Andágueda y sus aportantes. Se recomienda especial atención en los municipios de Bagadó y Cértegui (Chocó).
	Atrato - Darién	Cuenca del río Quito	Probabilidad de crecientes súbitas en la cuenca del río Quito. Especial atención en los municipios de Cantón de San Pablo, Unión Panamericana, Cértegui, Río Quito y Atrato (Chocó).
	Atrato - Darién	Cuenca del río Cabi	Probabilidad de crecientes súbitas en la cuenca del río Cabi entre otros directos al río Atrato, así como en el río Atrato en su recorrido por el municipio de Quibdó. Especial atención en los municipios de Atrato y Quibdó (Chocó).
	Atrato - Darién	Cuenca del río Bebaramá	Probabilidad de crecientes súbitas en la cuenca del río Bebaramá y otros Directos Atrato (md).
	Atrato - Darién	Cuenca media río Atrato	Probabilidad de crecientes súbitas en la SZH Directos al Atrato entre los ríos Quito y Bojayá (mi), especialmente los ríos Beté y Tanguí, en la zona rural del municipio Medio Atrato. Se recomienda especial atención en el río Atrato a la altura de Vigía de Fuerte (Antioquia).
	Atrato - Darién	Cuenca Media del Atrato	Probabilidad de crecientes súbitas de los afluentes directos al Atrato, entre Bebaramá y Murri (md). Se recomienda especial atención en el municipio del Medio Atrato (Chocó).



Área Hidrográfica del Caribe



Actualización: 25 de marzo de 2025 12:00 HLC



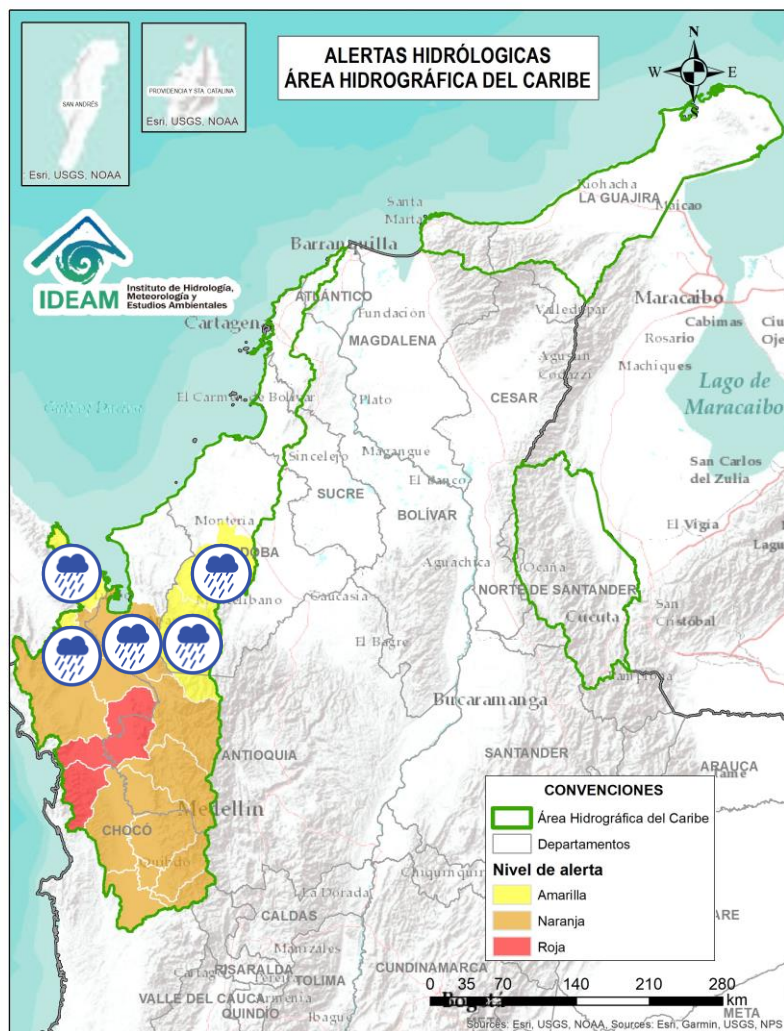
Alerta	Zona Hidrográfica	Subzona o Cuenca Hidrográfica	Descripción de la alerta hidrológica
	Atrato – Darién	Cuenca del río Murri	Probabilidad de crecientes súbitas del río Murri y sus afluentes, especialmente el río Ocaidó entre otros directos a la parte media del río Atrato. Se recomienda especial atención en el municipio de Urrao y Vigía del Fuerte (Antioquia).
	Atrato - Darién	Cuenca del río Bojayá	Probabilidad de crecientes súbitas en el río Bojayá y sus afluentes. Especial atención en el municipio de Bojayá (Chocó). Nota: se presentan inundaciones por aumento de nivel en los ríos Bojayá y Cuia, generando afectaciones en comunidades de Pogue, La Loma, Cuia, Corazón de Jesús y Buenas Vista del municipio de Bojayá (25/03/2025).
	Atrato – Darién	Cuenca del río Napipí – río Opogadó	Probabilidad de crecientes súbitas en la cuenca del río Napipí – río Opogadó y sus aportantes. Nota: se presentan inundaciones en las comunidades de Napipí, Opogadó e Islas de los Palacios del municipio de Bojayá (25/03/2025).
	Atrato - Darién	Cuenca del río Murindó	Probabilidad de crecientes súbitas del río Murindó y sus afluentes. Especial atención en los municipios de Murindó, Vigía del Fuerte (Antioquia) y Carmen del Darién (Chocó). Nota: Avalancha en el río Murindó, generando afectaciones en algunas comunidades del municipio de Murindó (18/03/2025).
	Atrato – Darién	Cuenca del río Salaquí	Probabilidad de crecientes súbitas en la cuenca del río Salaquí y sus aportantes a la cuenca baja del río Atrato, especialmente el río Truando en el municipio de Riosucio (Chocó).
	Atrato – Darién	Cuenca del río Sucio	Probabilidad de crecientes súbitas en el río Sucio y sus afluentes. Se recomienda especial atención en las quebradas San José de Urama, El Tigre, Agualinda, La Encalichada, Cañada Seca, Desmotadora, La Antigua, La Caracol y Potreros, y los ríos Mutatá, Urumita y Herradura. Especial atención en los municipios de Nuevo Belén de Bajira, Frontino, Abriaquí, Uramita, Dabeiba, Cañasgordas, Frontino y Mutatá (Antioquia).



Área Hidrográfica del Caribe



Actualización: 25 de marzo de 2025 12:00 HLC



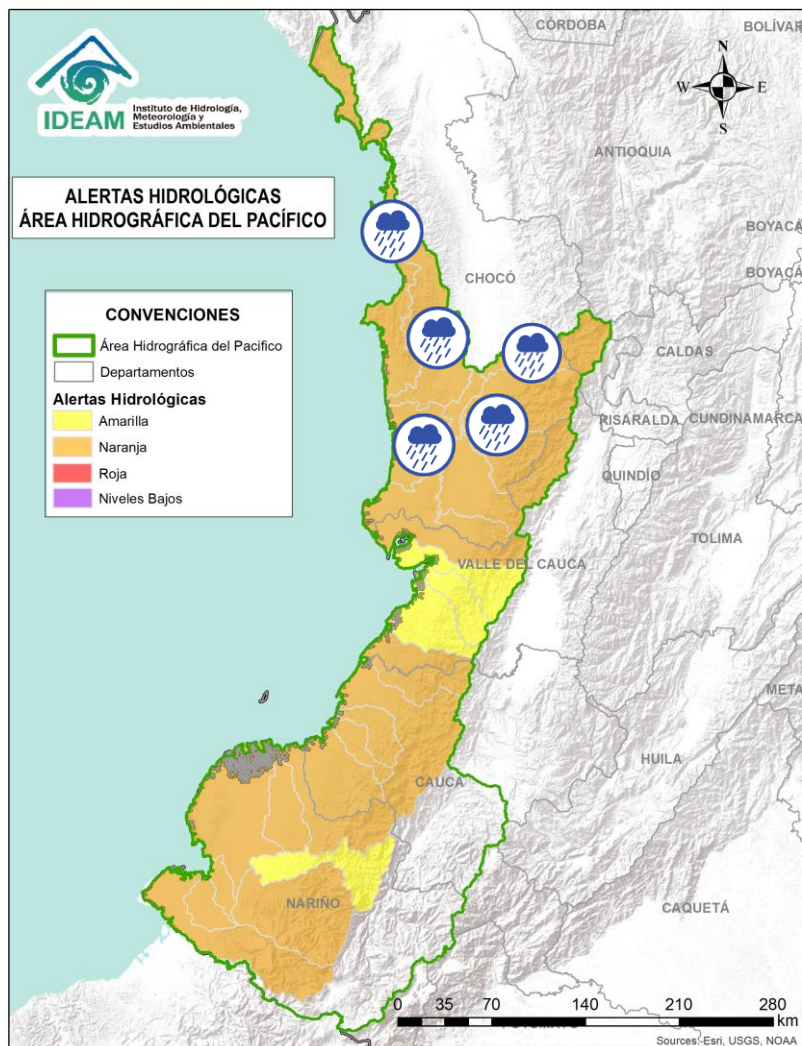
Alerta	Zona Hidrográfica	Subzona o Cuenca Hidrográfica	Descripción de la alerta hidrológica
	Atrato – Darién	Cuenca del río Perancho	Probabilidad de incrementos súbitos en el nivel del río Perancho y sus afluentes, especialmente en el río Domingodó, aportante a la cuenca baja del río Atrato. Especial atención en los municipios Carmen de Darién y Riosucio (Chocó).
	Atrato – Darién	Cuenca baja del río Atrato	Probabilidad de incrementos súbitos en la SZH Directos al Bajo Atrato entre río Sucio y Desembocadura al Mar Caribe y niveles altos del río Atrato. Especial atención en el municipio de Riosucio (Chocó).
	Atrato – Darién	Cuenca del río Tanela	Probabilidad de crecientes súbitas en la cuenca del río Tanela, aportante a la cuenca baja del río Atrato.
	Atrato – Darién	Cuenca del río Tolo	Probabilidad de crecientes súbitas en la cuenca del río Tolo entre otros directos al Caribe. Especial atención a la altura de los municipios de Acaná y Capurgana (Chocó).
	Caribe - Litoral	Cuenca del río León	Probabilidad de crecientes súbitas del río León y sus afluentes, los ríos Carepa, Chigorodó, Apartadó, Grande y Vijagual, los cuales desembocan al Golfo de Urabá. Especial atención en los municipios de Mutatá, Chigorodó, Carepa, Apartadó y Turbo (Antioquia).
	Sinú	Cuenca alta del río Sinú	Probabilidad de incrementos súbitos en los niveles del río Sinú y sus afluentes en la parte alta.
	Sinú	Cuenca media del río Sinú	Probabilidad de incrementos en los niveles del río Sinú y sus afluentes (aguas abajo del Embalse de Urrá I), se recomienda especial atención en los centros poblados de Tierralta y Valencia (Córdoba).



Área Hidrográfica del Pacífico



Actualización: 25 de marzo de 2025 12:00 HLC



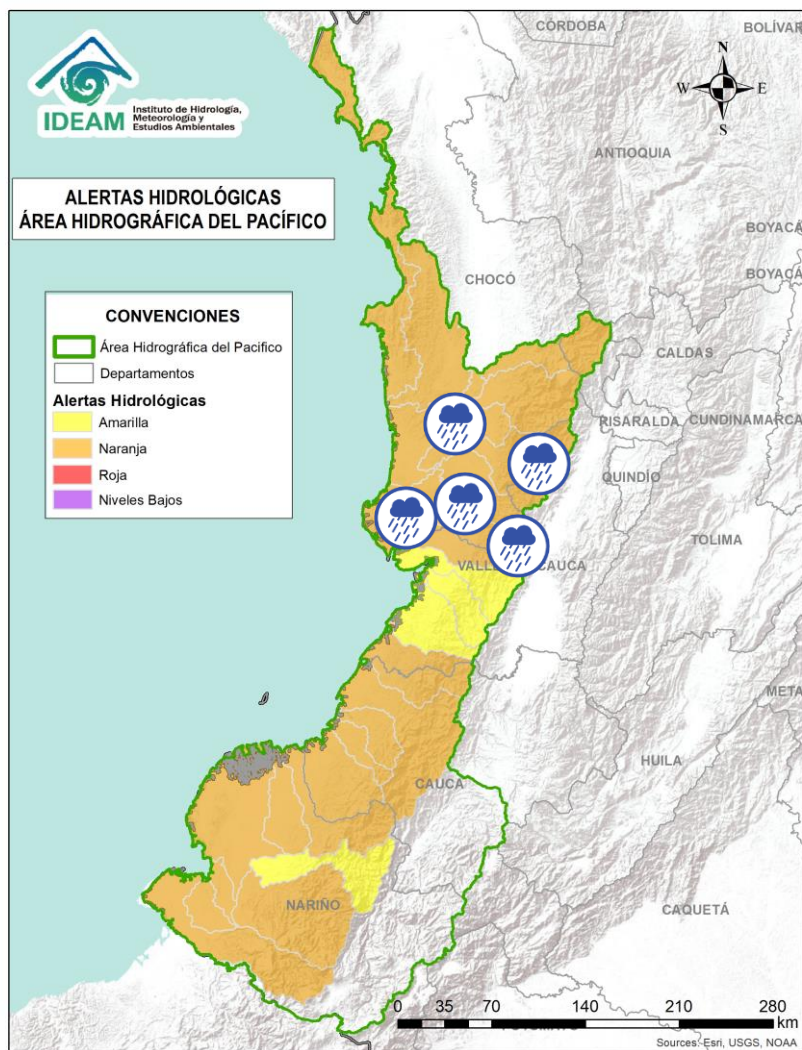
Alerta	Zona Hidrográfica	Subzona o Cuenca Hidrográfica	Descripción de la alerta hidrológica
	Directos al Pacífico	Cuencas directas al Pacífico (Chocó)	Probabilidad de incrementos súbitos en el nivel de los ríos Valle, Jella, Chocolatal, Jurado, Piliza, Purricha, Catripe, Abaquia, y sus afluentes, entre otros directos al Océano Pacífico en el departamento de Chocó, se recomienda especial atención en los municipios de Bahía Solano y Juradó.
	Baudó - Directos al Pacífico	Cuenca del río Baudó	Probabilidad de crecientes súbitas en el río Baudó y sus afluentes, especialmente los ríos Dubaza, Catrú, Cedro, Ancosó, Cuguchó, Berberre, Pepé, Misará, Torreidó, Pavasa, Siguirisua y Purricha. Se recomienda especial atención en los corregimientos de Santa María, Miacorá, Divisa, Cohecho, Chachajo, Santa Rita, La Pureza, Nauca, Almendro, Bellavista y Puerto Elacio, en los municipios de Alto, Medio y Bajo Baudó.
	Baudó - Directos al Pacífico	Cuenca del río Docampadó	Probabilidad de crecientes súbitas en el río Docampadó, Orpúa, Ijuá, Capiro, Sivirú y sus afluentes, entre otros directos al Océano Pacífico en el departamento de Chocó. Se recomienda especial atención en los municipios de Bajo Baudó y Litoral de San Juan (Chocó).
	San Juan	Cuenca alta del río San Juan	Probabilidad de crecientes súbitas en el río San Juan Alto y sus afluentes. Se recomienda especial atención en los municipios de Mistrató y Pueblo Rico (Risaralda), y Tadó y Istmina (Chocó).
	San Juan	Cuenca del río Tamaná	Probabilidad de crecientes súbitas en las cuencas de los ríos Iró, Tamaná, Condoto, entre otros aportantes a la cuenca media del río San Juan. Especial atención a la altura de los municipios San José del Palmar, Río Iró, Condoto, Novita y Medio San Juan (Chocó).
	San Juan	Cuenca del río Cajón	Probabilidad de incrementos en los niveles de las cuencas del río Cajón entre otros aportantes a la cuenca media del río San Juan. Especial atención a la altura de los municipios Nóvita y Medio San Juan.



Área Hidrográfica del Pacífico



Actualización: 25 de marzo de 2025 12:00 HLC



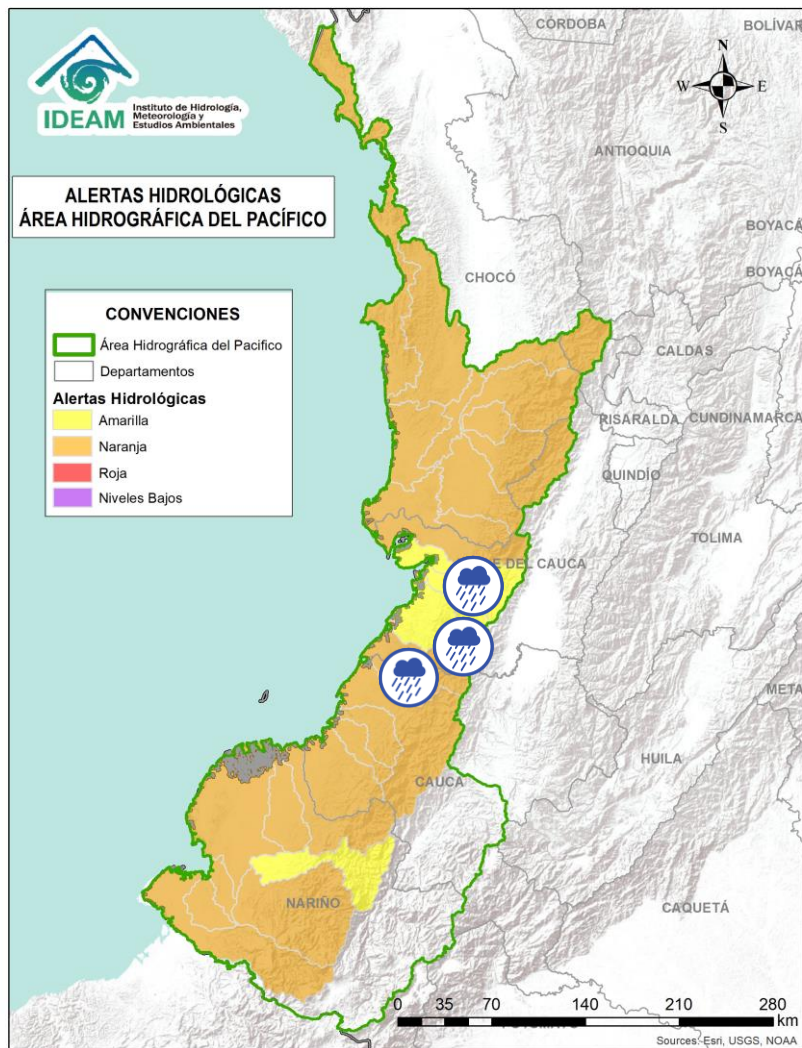
Alerta	Zona Hidrográfica	Subzona o Cuenca Hidrográfica	Descripción de la alerta hidrológica
	San Juan	Cuenca del río Sipí	Probabilidad de incrementos en los niveles de la cuenca del río Sipí, especialmente en los ríos Taparal, San Agustín y Garrapatas, a la altura del municipio de Sipí (Chocó) y río Sanquinini, a la altura del municipio de Bolívar (Valle del Cauca).
	San Juan	Cuenca media del río San Juan	Probabilidad de crecientes súbitas en la parte media del río San Juan. Especial atención a la altura del municipio Medio San Juan e Istmina (Chocó).
	San Juan	Cuenca del río Capoma	Probabilidad de incrementos en los niveles de la cuenca del río Capoma y otros directos al San Juan, tales como, el río Cucurrupí y la quebrada Fudadó al igual que sus aportantes.
	San Juan	Cuenca del río Munguidó	Probabilidad de incrementos en los niveles de la cuenca del río Munguidó. Se recomienda especial atención en la vereda Las Delicias.
	San Juan	Ríos Calima y Bajo San Juan	Probabilidad de crecientes súbitas en las cuencas de los ríos Calima y Bajo San Juan. Se recomienda especial atención a el municipio de Litoral de San Juan (Chocó) y los municipios Calima, Darién, Buenaventura y Bahía Málaga (Valle del Cauca).



Área Hidrográfica del Pacífico



Actualización: 25 de marzo de 2025 12:00 HLC



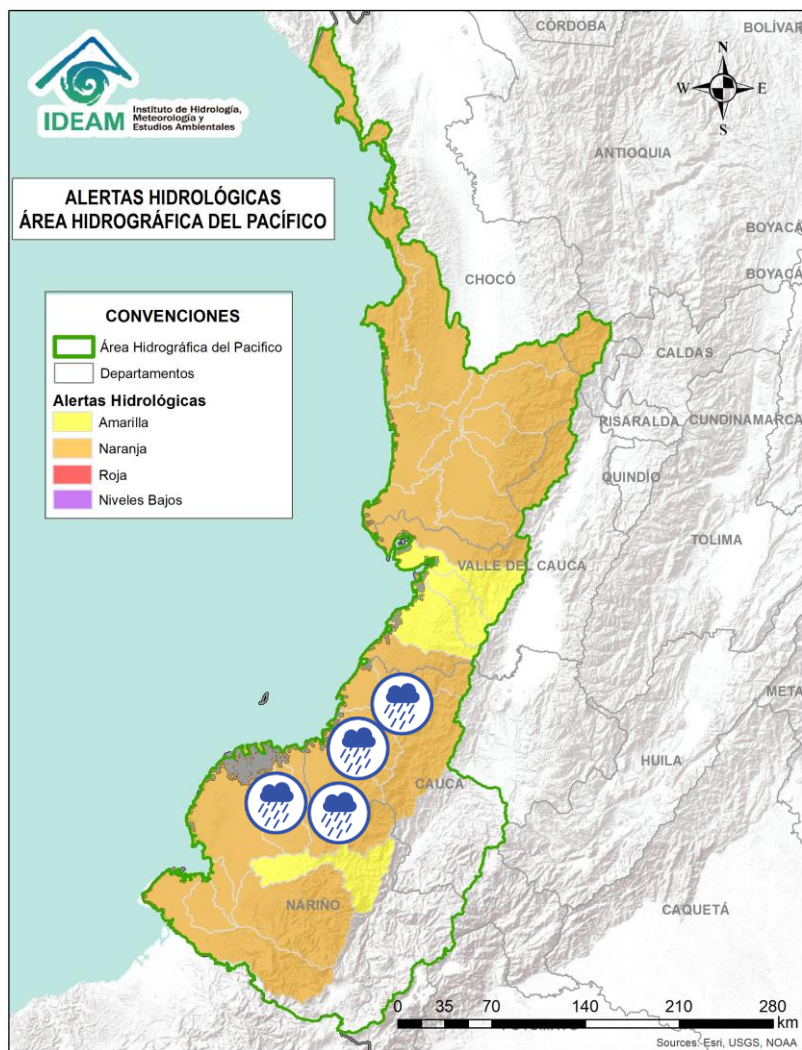
Alerta	Zona Hidrográfica	Subzona o Cuenca Hidrográfica	Descripción de la alerta hidrológica
	Tapaje – Dagua – Directos	Cuenca del río Dagua	Probabilidad de creciente súbita en el río Dagua y sus afluentes, especialmente en el río Bitaco a la altura del municipio de La Cumbre (Valle del Cauca). Se recomienda especial atención en los municipios de Dagua, La Cumbre y Buenaventura (Valle del Cauca).
	Tapaje – Dagua – Directos	Cuenca del río Anchicayá	Probabilidad de creciente súbita en el río Anchicayá y sus afluentes, que drena sus aguas hacia el Océano Pacífico en el departamento del Valle del Cauca. Se recomienda especial atención en el municipio de Dagua y Buenaventura (Valle del Cauca).
	Tapaje – Dagua – Directos	Cuencas de los ríos Cajambre, Mayorquín y Raposo	Probabilidad de crecientes súbitas en los ríos Cajambre, Mayorquín, Raposo y sus afluentes, directos al Océano Pacífico en el departamento del Valle del Cauca. Se recomienda especial atención en el municipio de Buenaventura (Valle del Cauca).
	Tapaje – Dagua – Directos	Cuenca del río Naya – Yurumanguí	Probabilidad de crecientes súbitas en los ríos Naya – Yurumanguí y sus afluentes, especialmente el río San Francisco, a la altura del municipio de López de Micay (Cauca).



Área Hidrográfica del Pacífico



Actualización: 25 de marzo de 2025 12:00 HLC



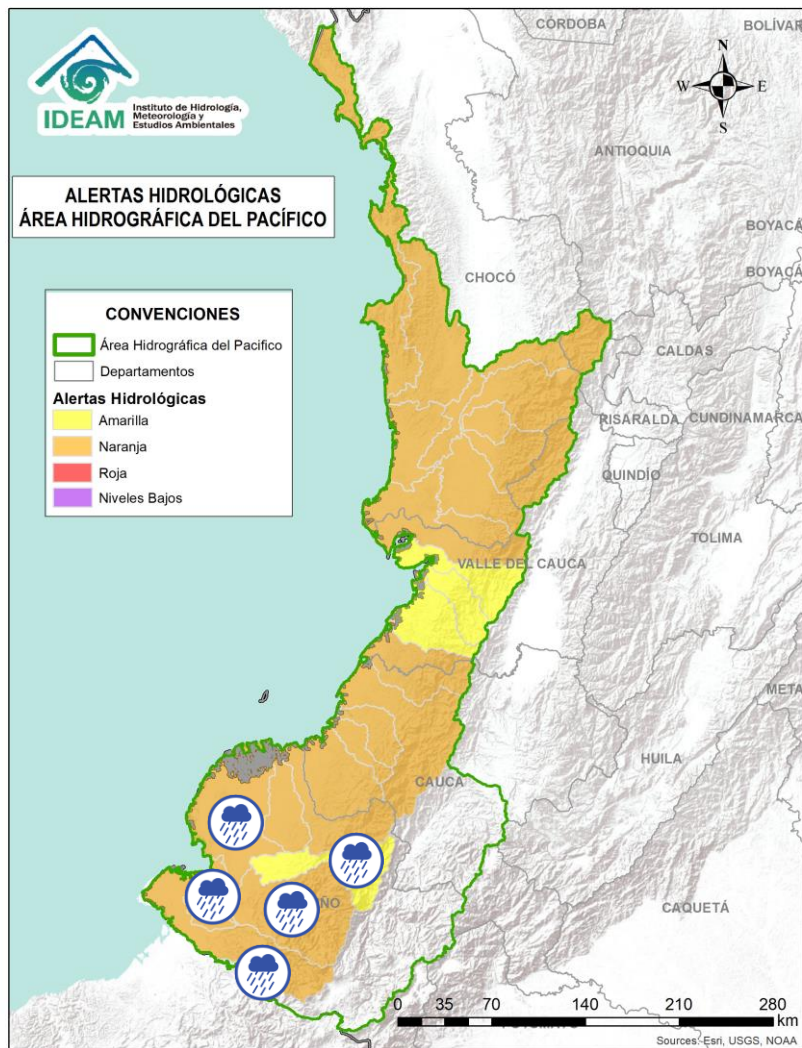
Alerta	Zona Hidrográfica	Subzona o Cuenca Hidrográfica	Descripción de la alerta hidrológica
	Tapaje – Dagua – Directos	Cuenca del río San Juan de Micay	Probabilidad de crecientes súbitas en el río San Juan de Micay y sus afluentes, aportante directo al Océano Pacífico. Se recomienda especial atención en los municipios de Argelia, San Miguel y López de Micay (Cauca).
	Tapaje – Dagua – Directos	Cuenca del río Saija	Probabilidad de crecientes súbitas en el río Saija y sus afluentes, aportante directo al Océano Pacífico.
	Tapaje – Dagua – Directos	Cuenca del río Timbiquí	Probabilidad de crecientes súbitas en el río Timbiquí y sus afluentes, aportante directo al Océano Pacífico. Especial atención en el municipio de Timbiquí (Cauca).
	Tapaje – Dagua – Directos	Cuenca del río Guapi	Probabilidad de crecientes súbitas en el río Guapi y sus afluentes, aportante directo al Océano Pacífico. Especial atención en el municipio de Guapi (Cauca).
	Tapaje – Dagua – Directos	Cuenca del río Iscuandé	Probabilidad de crecientes súbitas en el río Iscuandé y sus afluentes, aportante directo al Océano Pacífico. Especial atención en el municipio de Santa Bárbara Iscuandé (Nariño).
	Tapaje – Dagua – Directos	Cuenca del río Tapaje	Probabilidad de crecientes súbitas en el río Tapaje y sus afluentes, el cual drena sus aguas al Océano Pacífico en el departamento de Nariño.



Área Hidrográfica del Pacífico



Actualización: 25 de marzo de 2025 12:00 HLC



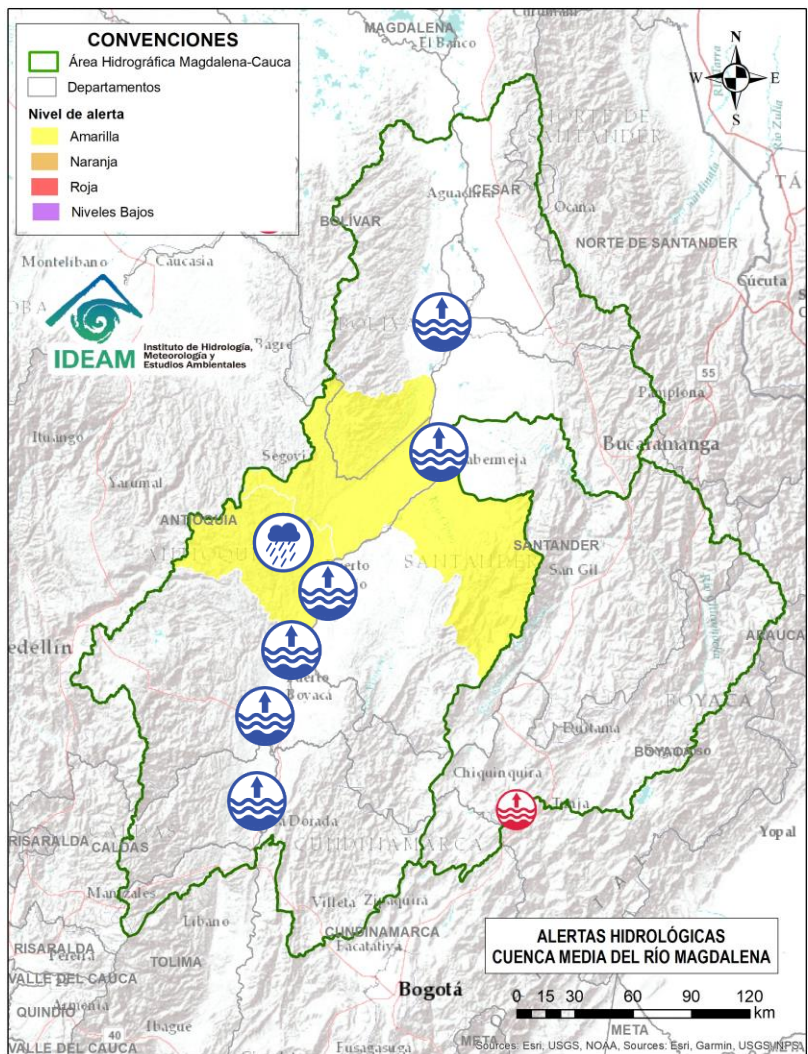
Alerta	Zona Hidrográfica	Subzona o Cuenca Hidrográfica	Descripción de la alerta hidrológica
	Patía	Cuenca media del río Patía	Probabilidad de incrementos en los niveles en la cuenca media del río Patía y sus afluentes. Especial atención en los municipios de Cumbitara, El Charco, El Rosario, Leiva, Los Andes (Sotomayor), Magüí (Payán), Policarpa (Nariño).
	Patía	Cuenca del río Telembí	Probabilidad de crecientes súbitas en el río Telembí y sus afluentes, especialmente el río Ispi. Se recomienda especial atención en los municipios de Roberto Payan, Barbacoas, Mallama y Tumaco (Nariño).
	Patía	Cuenca baja del río Patía	Probabilidad de crecientes súbitas en el nivel de la parte baja del río Patía y sus afluentes, el cual descarga sus aguas al océano Pacífico en el departamento de Nariño. Se recomienda especial atención en los municipios de Magüí (Payán), Roberto Payán, Francisco Pizarro, La Tola, Olaya Herrera y Mosquera (Nariño).
	Mira	Cuenca del río Chagüi	Probabilidad de crecientes súbitas en la cuenca del río Chagüi y sus afluentes. Se recomienda especial atención en el municipio de Tumaco (Nariño).
	Mira	Cuenca del río Rosario	Probabilidad de crecientes súbitas en la cuenca del río Rosario y sus afluentes. Se recomienda especial atención en el municipio de Tumaco (Nariño).
	Mira	Cuenca del río Mira	Probabilidad de crecientes súbitas en el río Mira y sus afluentes, tales como, los ríos Guiza, San Juan y Chagüi. Se recomienda especial atención a la altura de los municipios de Barbacoas, Ricaurte y Tumaco (Nariño).



Área Hidrográfica del Magdalena – Cauca (Cuenca media del Río Magdalena)



Actualización: 25 de marzo de 2025 12:00 HLC



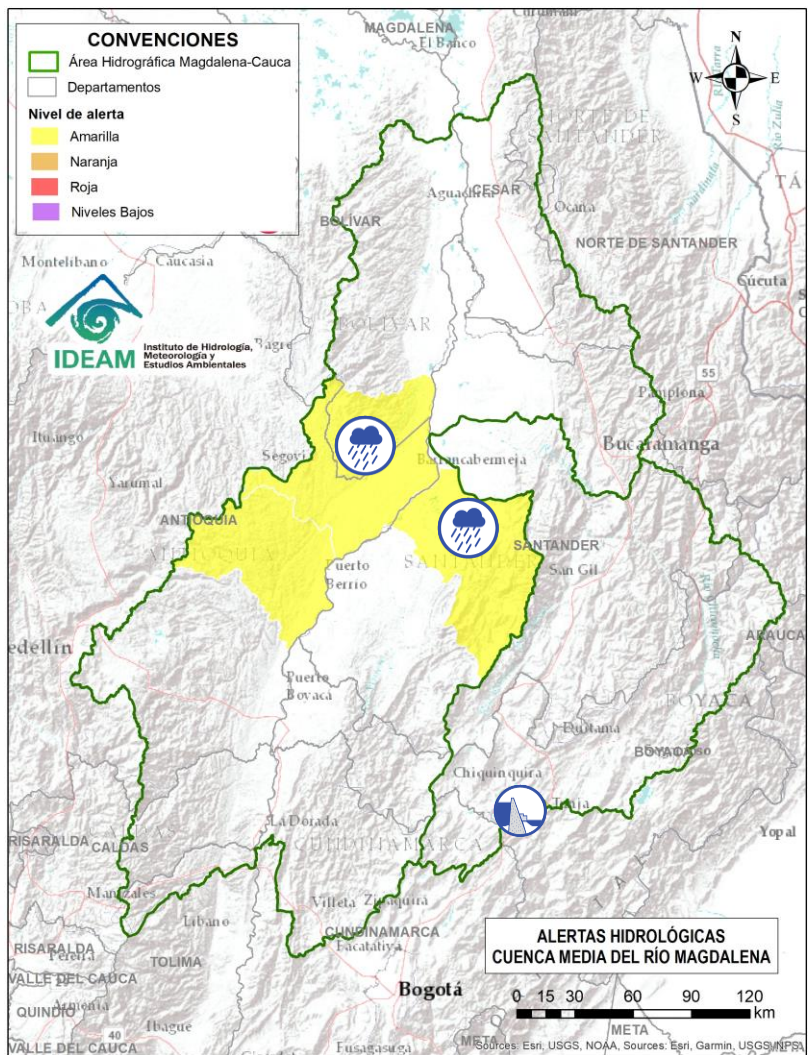
Alerta	Zona Hidrográfica	Subzona o Cuenca Hidrográfica	Descripción de la alerta hidrológica
	Medio Magdalena	Río Magdalena	Niveles altos del río Magdalena en el tramo entre La Dorada (Caldas) y Puerto Salgar (Cundinamarca). Se recomienda estar atentos aguas abajo de dichos municipios ante posibles afectaciones por desbordamientos e inundaciones. Nota: Se reportó inundación en el municipio de Puerto Salgar (Cundinamarca) (19/03/2025).
	Medio Magdalena	Río Magdalena	Niveles altos del río Magdalena en el tramo entre Puerto Triunfo y Puerto Nare (Antioquia). Se recomienda estar atentos en las comunidades aledañas a la ribera del río ante posibles afectaciones por desbordamientos e inundaciones.
	Medio Magdalena	Cuenca del río San Bartolo	Probabilidad de crecientes súbitas en la cuenca del río San Bartolo, especialmente en sus aportantes de la cuenca Media-Baja, estar atentos en los ríos Vegachi y Regla, y la quebrada La Malena, entre otros. Especial atención en los municipios de Yolombó, Vegachi, Maceo y Puerto Berrio (Antioquia).
	Medio Magdalena	Medio Magdalena	Niveles altos en el río Magdalena entre los municipios de Puerto Berrio (Antioquia), Barrancabermeja (Santander), San Pablo (Bolívar) hasta Puerto Wilches (Santander). Se recomienda estar atentos a los centros poblados y viviendas que se encuentran ribereños al río en dichos municipios, cómo aguas abajo, ante posibles afectaciones por desbordamientos e inundaciones.



Área Hidrográfica del Magdalena – Cauca (Cuenca media del Río Magdalena)



Actualización: 25 de marzo de 2025 12:00 HLC



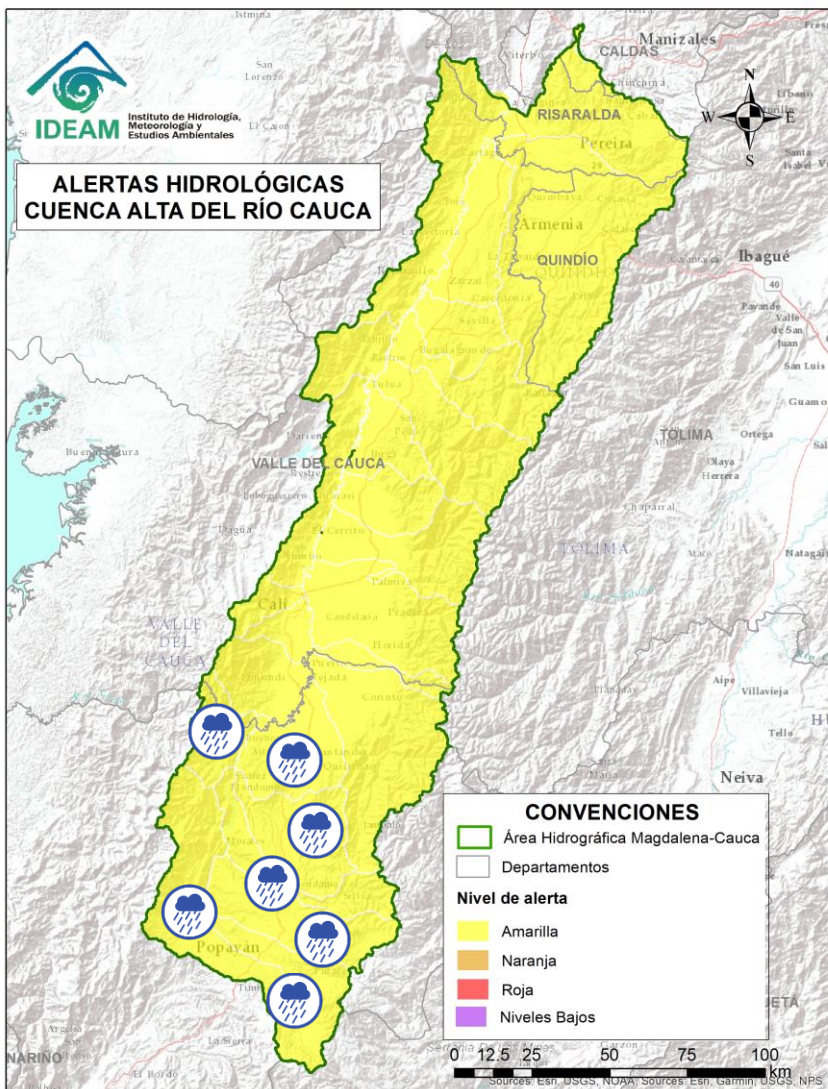
Alerta	Zona Hidrográfica	Subzona o Cuenca Hidrográfica	Descripción de la alerta hidrológica
	Medio Magdalena	Cuenca del río Cimitarra	Probabilidad de crecientes súbitas en el río Cimitarra y sus afluentes, especial atención en los municipios de Cantagallo (Bolívar), Yondó y Remedios (Antioquia).
	Medio Magdalena	Cuenca del río Opón	Probabilidad de crecientes súbitas en el río Opón y sus tributarios, especialmente en la quebrada Capote y en los ríos Cascajales, Honduras, Bermelanola y La Colorada. Especial atención a la altura de los municipios Santa Helena, Puerto Parra y El Carmen del Chucuri (Santander).
	Sogamoso	Cuenca alta y media del río Suárez	Alerta Puntual: Riesgo de desbordamiento por altos niveles de almacenamiento de los embalses Gachaneca I y II. Prestar atención frente a incrementos de nivel en los ríos y quebradas del municipio de Samacá, Boyacá (21/03/2025).



Área Hidrográfica del Magdalena – Cauca (Cuenca alta del Río Cauca)



Actualización: 25 de marzo de 2025 12:00 HLC



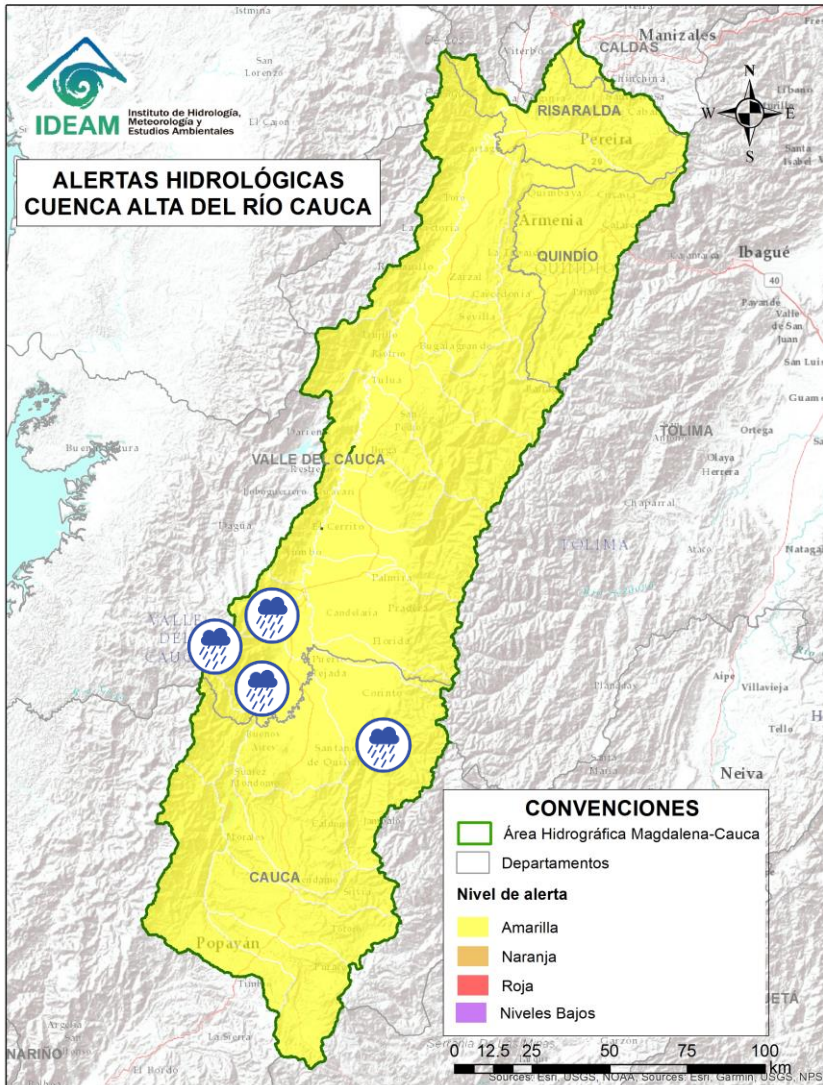
Alerta	Zona Hidrográfica	Subzona o Cuenca Hidrográfica	Descripción de la alerta hidrológica
	Cauca	Alto Río Cauca	Probabilidad de crecientes súbitas en la SZH del Alto Cauca, especialmente en el río San Francisco en el municipio de Puracé (Cauca), también en el río Piedras y la quebrada Pubus en el municipio de Popayán (Cauca).
	Cauca	Cuenca del río Salado	Probabilidad de crecientes súbitas en la cuenca del río Salado y sus afluentes como el río Negro (Cauca). Especial atención entre los municipios de El Tambo, Sotaró y Puracé (Cauca).
	Cauca	Cuenca del río Palacé	Probabilidad de crecientes súbitas en el río Palace y sus afluentes (aportante al Alto Cauca). Especial atención en los municipios de Totoró, Popayán y Cajibío (Cauca).
	Cauca	Cuenca del río Piendamó	Probabilidad de crecientes súbitas en la cuenca del río Piendamó, especialmente en la quebrada Manchay. Se recomienda especial atención en los municipios de Silvia, Piendamó, Morales y Suárez (Cauca).
	Cauca	Cuenca del río Ovejas	Probabilidad de crecientes súbitas en la cuenca del río Ovejas, especialmente en los municipios de Caldoño y Piendamó (Cauca).
	Cauca	Cuenca del río Quinamayo	Probabilidad de crecientes súbitas en el río Quinamayo, Quilichao y aportantes. Especial atención en los municipios de Caloto y Santander de Quilichao (Cauca).
	Cauca	Cuenca del río Timba	Probabilidad de crecienta súbita en el río Timba y sus afluentes, especial atención entre los municipios de El Cedral y Buenos Aires (Cauca).



Área Hidrográfica del Magdalena – Cauca (Cuenca alta del Río Cauca)



Actualización: 25 de marzo de 2025 12:00 HLC



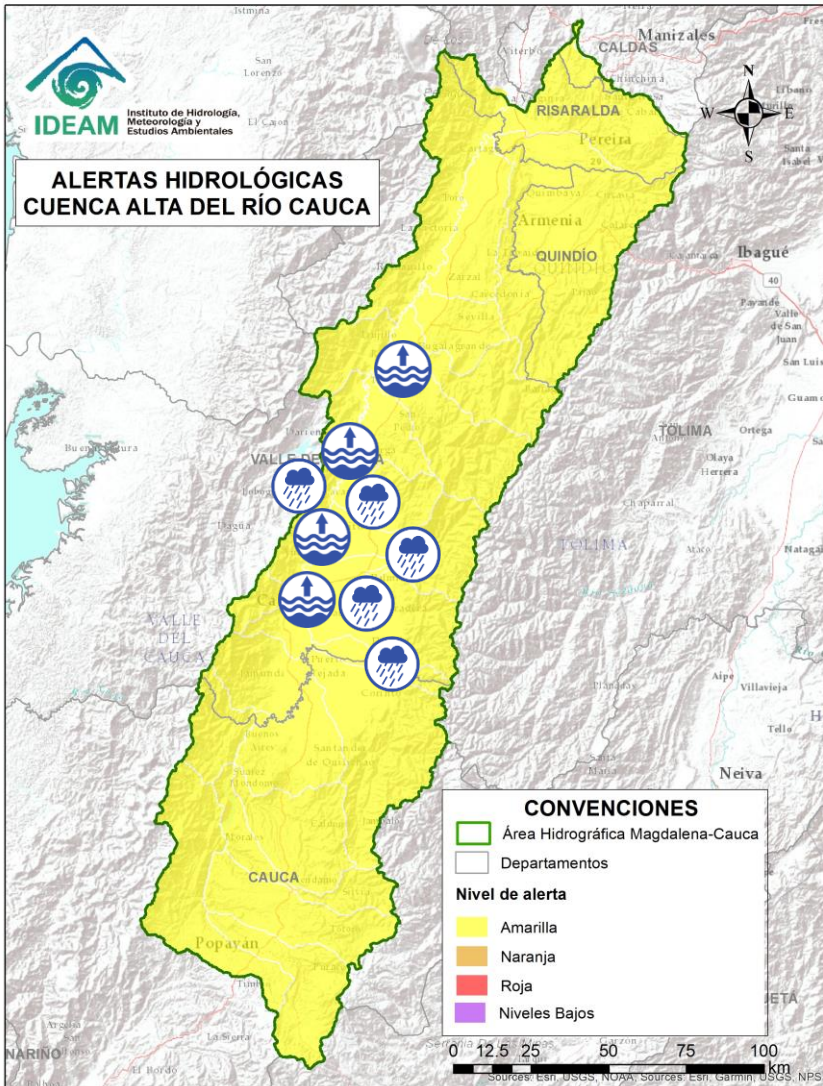
Alerta	Zona Hidrográfica	Subzona o Cuenca Hidrográfica	Descripción de la alerta hidrológica
	Cauca	Cuenca del río Palo	Probabilidad de crecientes súbitas en el río Palo y sus aportantes especialmente las quebradas Caparroza y Gargantilla, y los ríos Paila, Guengüe y Jagual. Especial atención en los municipios de Silvia, Padilla, Miranda, Toribio, Caloto, Padilla, Puerto Tejada y Corinto (Cauca).
	Cauca	Cuenca de los ríos Claro y Jamundí	Probabilidad de crecientes súbitas en los ríos Claro, Jamundí, Pance y sus afluentes. Se recomienda especial atención al municipio de Jamundí (Valle del Cauca) por desbordamiento de la quebrada cañitas y canales de riego agrícola (17/03/2025). 2) Desbordamiento del río Cauca afectando cultivos en el corregimiento de Villa Paz, vereda Mandiva, sector La balsa en el municipio de Jamundí - Valle del Cauca (17/03/2025).
	Cauca	Cuencas de los ríos Lili, Meléndez y Cañaveralejo	Probabilidad de crecientes súbitas en las cuencas de los ríos Lili, Meléndez y Cañaveralejo, afluentes al Alto Cauca en el departamento de Valle del Cauca. Se recomienda especial atención en la ciudad de Cali.
	Cauca	Cuenca del río Cali	Probabilidad de crecientes súbitas en el río Cali y sus afluentes. Se recomienda especial atención en la ciudad de Cali.



Área Hidrográfica del Magdalena – Cauca (Cuenca alta del Río Cauca)



Actualización: 25 de marzo de 2025 12:00 HLC



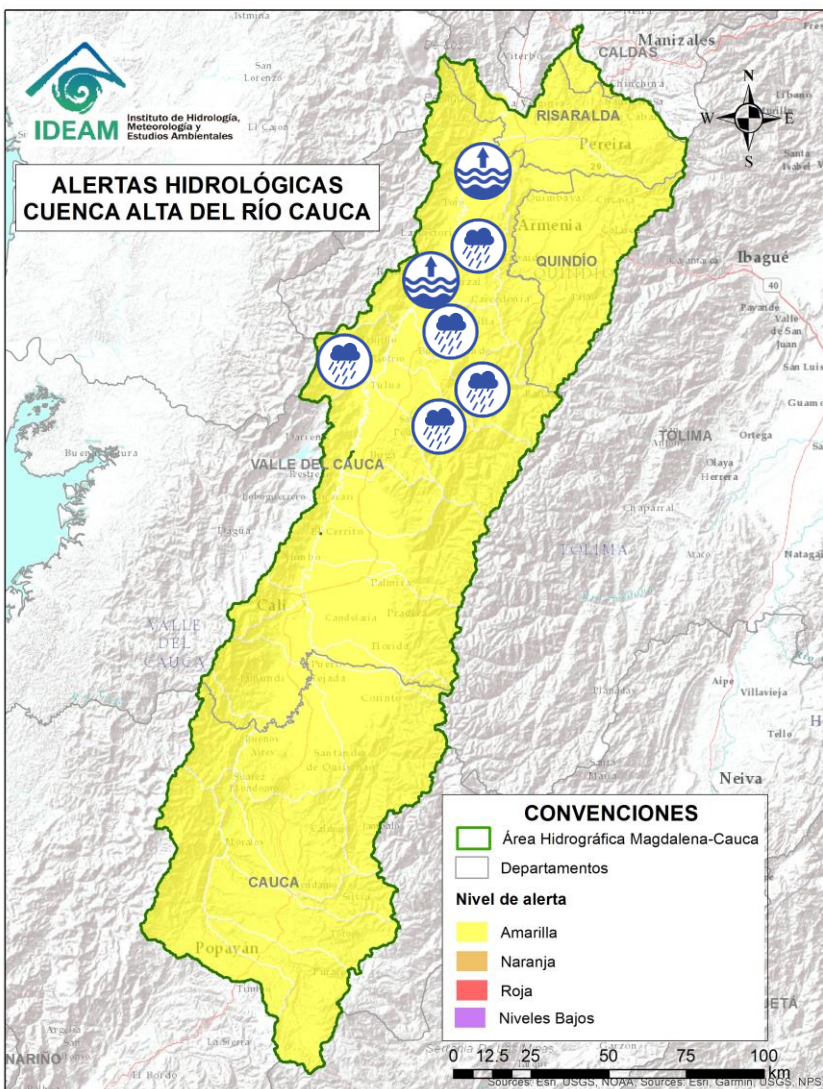
Alerta	Zona Hidrográfica	Subzona o Cuenca Hidrográfica	Descripción de la alerta hidrológica
	Cauca	Cuenca del río Desbaratado	Probabilidad de incrementos súbitos de nivel en la cuenca del río Desbaratado y sus afluentes, aportantes al río Cauca en el departamento Valle del Cauca.
	Cauca	Alto río Cauca	Niveles altos del río Cauca en su recorrido por los municipios de Yumbo, Palmira, Vijes, El Cerrito, Yotoco, Guacarí, Buga, San Pedro y Tuluá (Valle del Cauca). Se recomienda estar atentos en las comunidades aledañas a la ribera del río (15/03/2025).
	Cauca	Cuencas de los ríos Guachal, Bolo, Fraile y Párraga	Probabilidad de crecientes súbitas en las cuencas de los ríos Guachal, Bolo, Fraile, Párraga y sus afluentes, aportantes al río Cauca en el departamento Valle del Cauca. Especial atención en los municipios de Florida, Pradera, Candelaria y Palmira.
	Cauca	Cuencas de los ríos Amaime y Cerrito	Probabilidad de crecientes súbitas en los ríos Amaime, Cerrito y sus afluentes como el río Nima (departamento de Valle del Cauca). Especial atención en el municipio de Palmira, Valle del Cauca.
	Cauca	Cuencas de los ríos Guabas, Sabaletas y Sonso	Probabilidad de crecientes súbitas en las cuencas de los ríos Guabas, Sabaletas, Sonso y sus afluentes. Especial atención en los municipios de Ginebra y Guacarí (departamento de Valle del Cauca).
	Cauca	Cuenca de los ríos Guadalajara y San Pedro	Probabilidad de crecientes súbitas en las cuencas de los ríos Guadalajara, San Pedro y sus afluentes. Especial atención en los municipios de Guadalajara de Buga y San Pedro (departamento de Valle del Cauca).



Área Hidrográfica del Magdalena – Cauca (Cuenca alta del Río Cauca)



Actualización: 25 de marzo de 2025 12:00 HLC



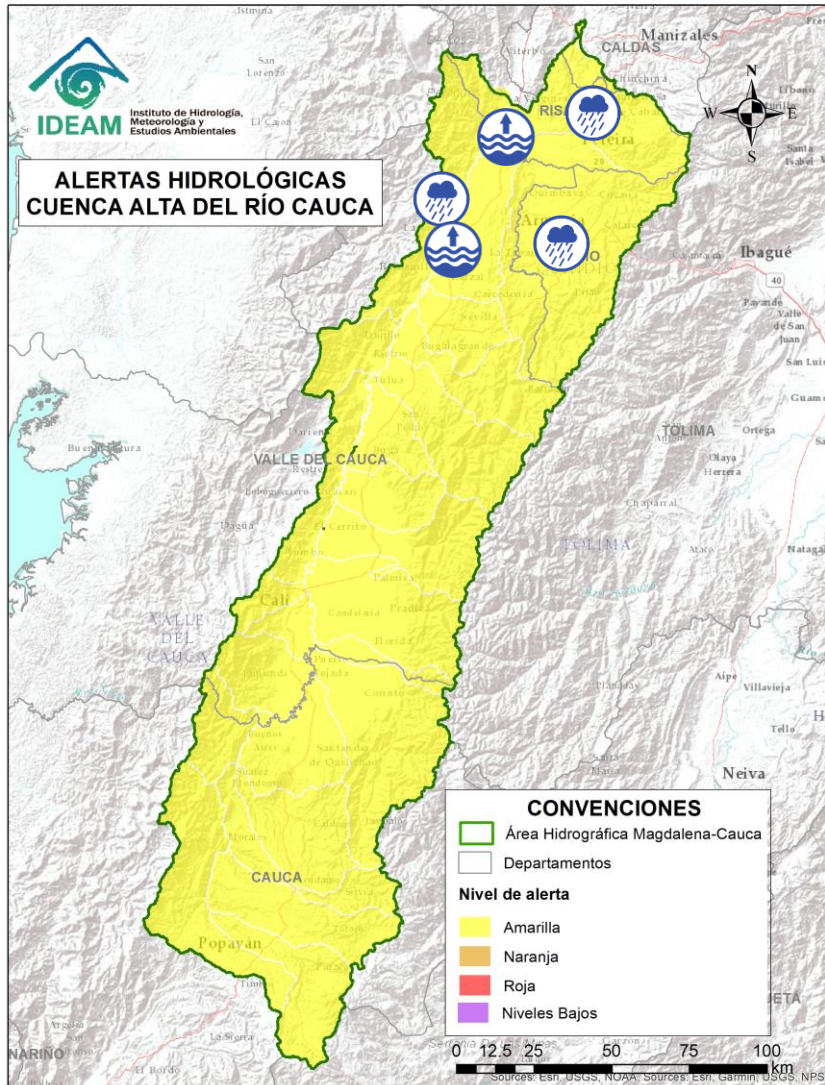
Alerta	Zona Hidrográfica	Subzona o Cuenca Hidrográfica	Descripción de la alerta hidrológica
	Cauca	Cuencas de los ríos Tuluá y Morales	Probabilidad de crecientes súbitas en las cuencas de los ríos Tuluá y Morales, entre otros aportantes al río Cauca en el departamento del Valle del Cauca. Especial atención en el río San Pedro. .
	Cauca	Cuenca río Frío	Probabilidad de crecientes súbitas en el río Frío y sus afluentes. Especial atención en los municipios de Riofrío y Trujillo.
	Cauca	Cuencas del río Bugalagrande	Probabilidad de crecienta súbita en el río Bugalagrande y sus afluentes (departamento de Valle del Cauca). Especial atención a la altura del municipio de Andalucía.
	Cauca	Cuenca del río Paila	Probabilidad de crecienta súbita en el río Paila y sus afluentes (quebradas San José, Brasil, La Esperanza, Sanabria y San Marcos). Especial atención a la altura de los municipios de Zarzal y Sevilla (Valle del Cauca).
	Cauca	Cuencas aportantes al río Cauca en el departamento del Valle del Cauca	Probabilidad de crecientes súbitas en la cuenca de las quebradas Las Cañas - Los Micos y Obando, aportantes al Cauca en el departamento Valle del Cauca. Especial atención en los municipios de Cartago y La Victoria.
	Cauca	Alto río Cauca	Niveles altos del río Cauca en el tramo comprendido entre el municipio de Zarzal hasta el municipio de La Victoria. Se recomienda estar atentos en las comunidades aledañas a la ribera del río.



Área Hidrográfica del Magdalena – Cauca (Cuenca alta del Río Cauca)



Actualización: 25 de marzo de 2025 12:00 HLC



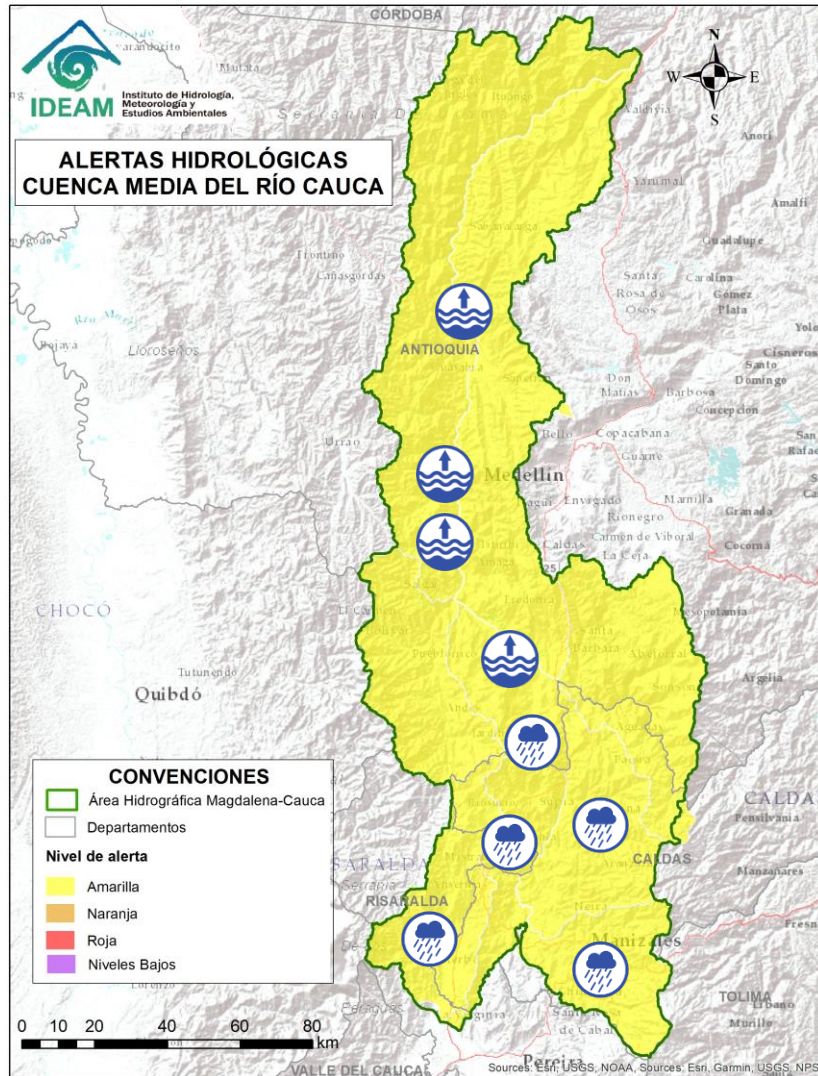
Alerta	Zona Hidrográfica	Subzona o Cuenca Hidrográfica	Descripción de la alerta hidrológica
	Cauca	Ríos Pescador – RUT – Chanco – Catarina – Cañaveral	Probabilidad de crecientes súbitas en los ríos Roldanillo, Cáceres, Quebrada El Rey, Zanjón Los Mudos y Quebrada La Unión asociados con el distrito de riego del RUT (ríos Roldanillo - La Unión - Toro) y pertenecientes a la subzona hidrográfica de los ríos Pescador, Chanco, Catarina, Cañaveral (departamento de Valle del Cauca), se recomienda especial atención en los municipios de Roldanillo y La Unión (Valle del Cauca).
	Cauca	Cuenca del río La Vieja	Probabilidad de crecientes súbitas en el río La Vieja y sus afluentes, especialmente en los ríos Verde (municipios de Córdoba y Buenavista) y Quindío (municipios de Calarcá y Salento), río Lejos y la quebrada La Iglesia (municipio de Pijao). Se recomienda especial atención en los municipios de Tebaida, Pijao, Génova, Armenia, Calarcá y Salento (Quindío), Caicedonia y Cartago (Valle del Cauca).
	Cauca	Río Cauca	Niveles altos del río Cauca entre los municipios de La Victoria hasta La Virginia (Risaralda).
	Cauca	Cuenca del río Otún y otros directos al río Cauca	Probabilidad de crecientes súbitas en la cuenca del río Otún y sus afluentes, especial atención al río San Eugenio. Se recomienda especial atención en los municipios de Santa Rosa de Cabal, Dosquebradas, Marsella y Pereira (Risaralda).



Área Hidrográfica del Magdalena – Cauca (Cuenca Media del Río Cauca)



Actualización: 25 de marzo de 2025 12:00 HLC



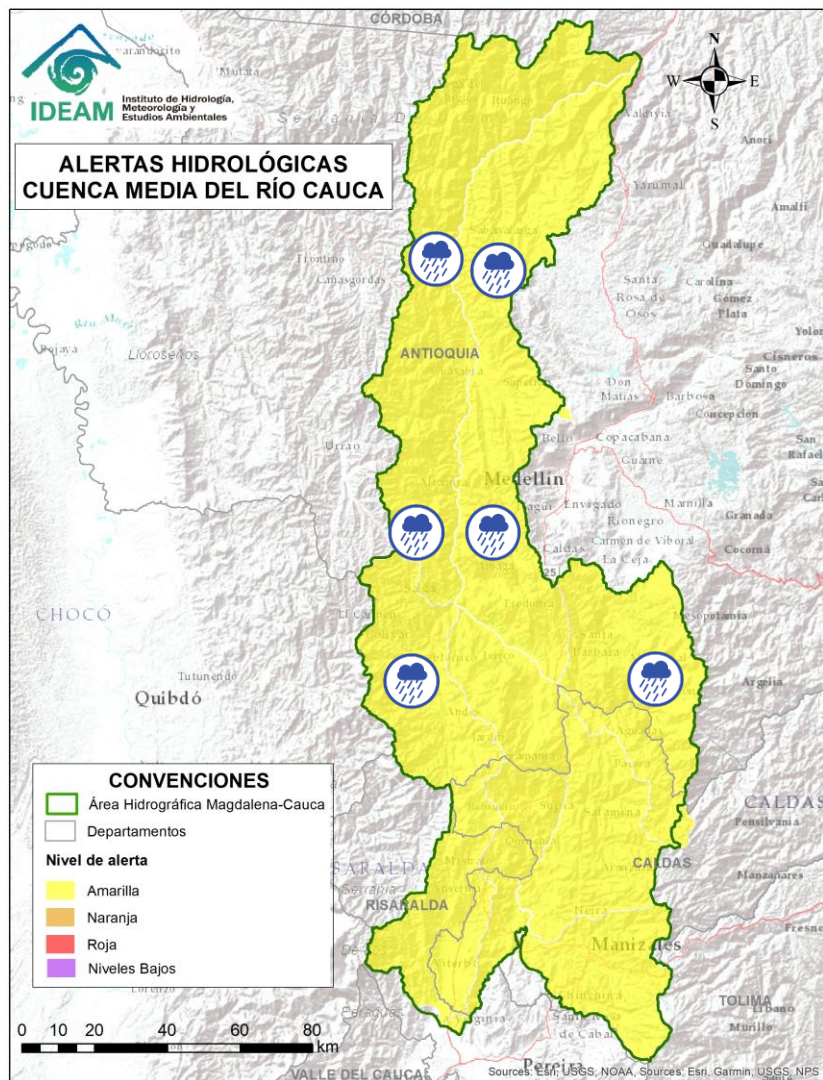
Alerta	Zona Hidrográfica	Subzona o Cuenca Hidrográfica	Descripción de la alerta hidrológica
	Cauca	Cuenca del río Chinchiná	Probabilidad de crecientes súbitas en el río Chinchiná y sus afluentes en el Eje Cafetero. Especial atención en los municipios de Villamaría y Manizales (Caldas).
	Cauca	Cuenca del río Risaralda	Probabilidad de crecientes súbitas en el río Risaralda y sus afluentes, especialmente en el río Guática y Mapa. Especial atención a la altura del municipio de Anserma, Riosucio Viterbo, Belalcázar (Caldas), Apia, Mistrató, Balboa y La Virginia (Risaralda).
	Cauca	Cuenca del río Tapias	Probabilidad de crecientes súbitas en la cuenca del río Tapias y sus afluentes en el Eje Cafetero. Especial atención en el municipio de La Merced, Filadelfia, Aranzázu, Neira y Salamina (Caldas).
	Cauca	Cuenca del río Cartama y Otros Directos al Cauca	Probabilidad de crecientes súbitas en la cuenca del río Cartama y sus aportantes como los ríos Cartama (Antioquia) y Supía (Caldas) y las quebradas Cascabel y Pantanos. Especial atención en los municipios de Pueblorrico, Támesis y Valparaíso (Antioquia), Supía y Marmato (Caldas) y Quinchína (Risaralda).
	Cauca	Cuenca media del río Cauca	Niveles altos en el tramo del río Cauca comprendido desde la estación La Pintada (a la altura del municipio La Pintada), pasando por los municipios de Fredonia y Venecia, hasta la estación Olaya (a la altura del municipio de Olaya). Se recomienda estar atentos en las comunidades aledañas a la ribera del río Cauca.



Área Hidrográfica del Magdalena – Cauca (Cuenca Media del Río Cauca)



Actualización: 25 de marzo de 2025 12:00 HLC



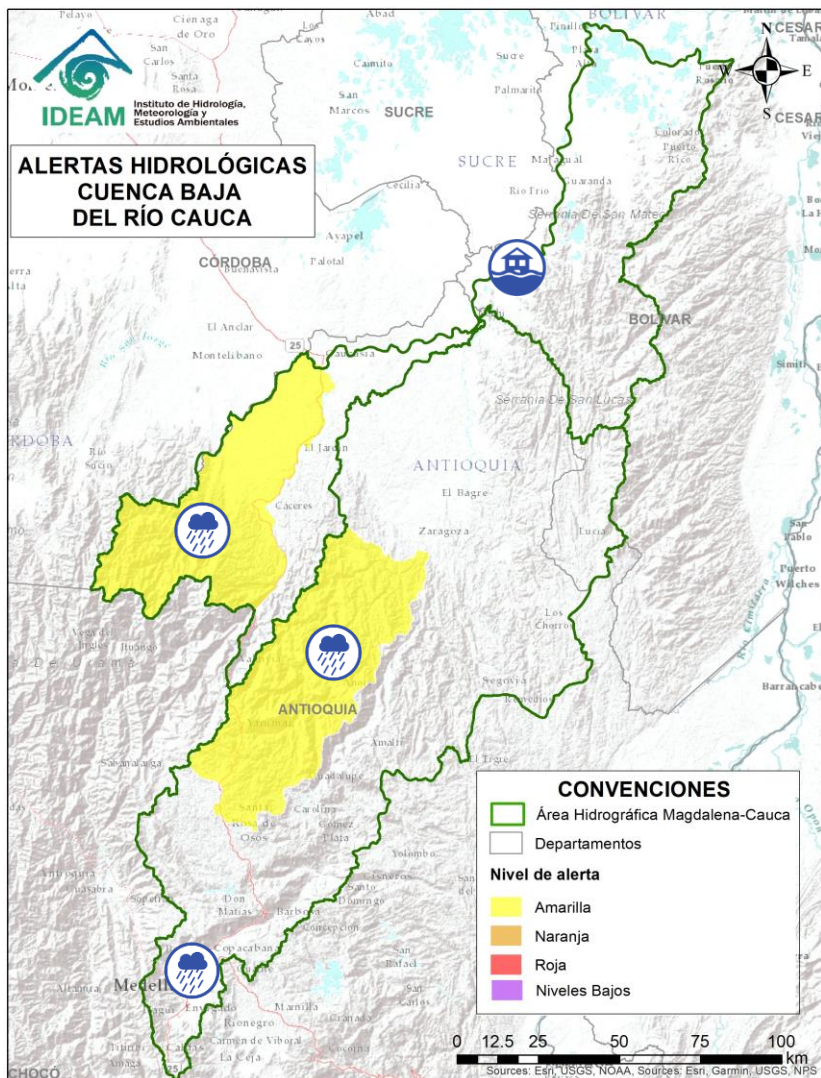
Alerta	Zona Hidrográfica	Subzona o Cuenca Hidrográfica	Descripción de la alerta hidrológica
	Cauca	Cuenca del río Arma	Probabilidad de crecientes súbitas en el río Arma y sus afluentes, especialmente las quebradas Guz y Gue, en el municipio de Abejorral y el río Piedras a la altura del municipio de La Unión (Antioquia).
	Cauca	Cuenca del río San Juan	Probabilidad de crecientes súbitas en el río San Juan y sus afluentes, especialmente en los ríos Taparto y Bolívar, y las quebradas La Liboriana, Los Monos y La Linda, a la altura de los municipios de Andes, Betania, Salgar, Ciudad Bolívar y Pueblorrico (Antioquia).
	Cauca	Directos al río Cauca entre San Juan - Pto Valdivia	Probabilidad de crecientes súbitas en los aportantes a la SZH directos al río Cauca entre el río San Juan - Pto Valdivia, como el río Tonusco en el municipio de Santa Fe de Antioquia, las quebradas Sopetran, La Frisola, Chachafrutal y Murrupal a la altura del municipio de Buriticá, la quebrada La Guaduala a la altura de la cabecera municipal de Ebéjico, quebrada Selvana Sector El Refresco en el municipio Amagá - Antioquia y el caño de La Carolina (Quebrada Piedra Verde) a la altura de la Vereda Jonás en el municipio de Fredonia. Especial atención en los municipios de Concordia, Briceño, Fredonia, Santafé de Antioquia, Ebejico, Heliconia, Armenia, Buriticá, Sopetran y Ituango.



Área Hidrográfica del Magdalena – Cauca (Cuenca baja del Río Cauca)



Actualización: 25 de marzo de 2025 12:00 HLC



Alerta	Zona Hidrográfica	Subzona o Cuenca Hidrográfica	Descripción de la alerta hidrológica
	Cauca	Cuenca del río Tarazá-Man	Probabilidad de crecientes súbitas en los ríos Tarazá, Man y sus afluentes. Especial atención a la altura de los municipios de Tarazá, Cáceres y Caucasia (Antioquia).
	Nechí	Cuenca Alta del río Porce (río Medellín)	Probabilidad de crecientes súbitas en el río Medellín y sus aportantes en el Valle de Aburra. Se recomienda estar atentos en las quebradas La Presidenta, La Muñoz, La Magdalena, La Santa Elena, La Iguana, La Madera, La Loca, La Picacha, Cafetal, El Sesteadero, Doña María, Jabalona – Aguacatala, La Honda y el río Medellín, especial atención en los municipios de Barbosa, Caldas, Medellín, Girardota, Sabaneta, Itagüí, Copacabana, Bello y La Estrella (Antioquia).
	Nechí	Alto Nechí	Probabilidad de crecientes súbitas en el río Nechí y sus aportantes en la cuenca alta, especialmente en el río Anorí. Especial atención a los municipios de Angostura, Anorí, Campamento y Yarumal (Antioquia).
	Cauca	Bajo río Cauca	Alerta puntual: Afectaciones por rompimiento del dique marginal del río Cauca en el sector Caregato a la altura de San Jacinto del Cauca (Bolívar). Se recomienda especial atención en La Región de La Mojana por transvase del caudal del río Cauca (06/05/2024).



RESUMEN

Debido a las precipitaciones de los últimos días, se presenta saturación de humedad en los suelos, que dan origen a diferentes niveles de probabilidad para la ocurrencia de deslizamientos de tierra, en zonas de ladera y alta pendiente:

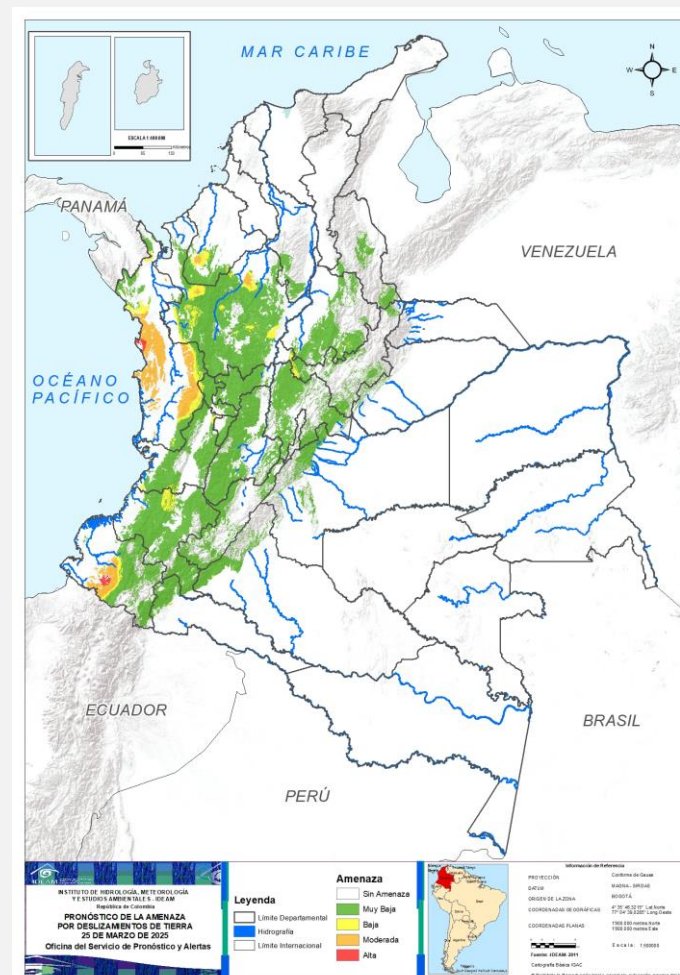
Alta: Para algunos municipios de los departamentos de Chocó, Nariño, Putumayo y Valle del Cauca.

Moderada: Para algunos municipios de los departamentos de Antioquia, Boyacá, Caldas, Cauca, Chocó, Cundinamarca, Córdoba, Meta, Nariño, Norte de Santander, Putumayo, Quindío, Risaralda, Tolima y Valle del Cauca

Baja: Para algunos municipios de las regiones Andina, Pacífica, Orinoquía, Amazonia y Caribe.

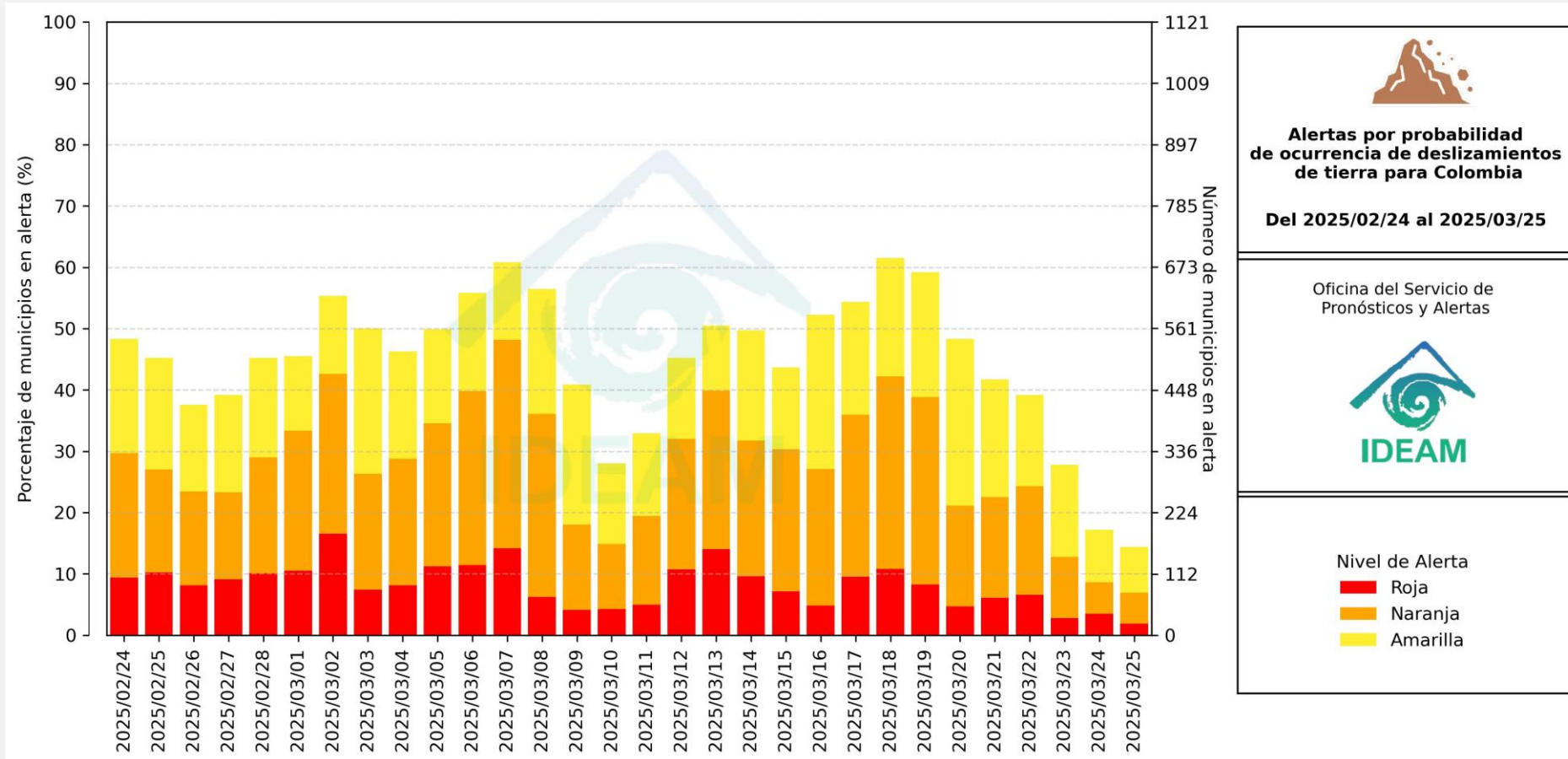
En el apartado específico de este informe para cada región, se encuentra información detallada de los niveles de alerta en cada municipio.

Mapa de Pronóstico de la Amenaza por Deslizamientos de Tierra





Gráfica de seguimiento de alertas por pronóstico de la amenaza de deslizamientos de tierra para Colombia durante los últimos 30 días



El eje horizontal presenta la fecha de evaluación de las alertas, el eje vertical izquierdo el porcentaje de municipios* en alerta y el eje vertical derecho el número total de éstos; categorizando las alertas en una barra apilada según su nivel de amenaza: alta (rojo), moderada (naranja) y baja (amarillo).

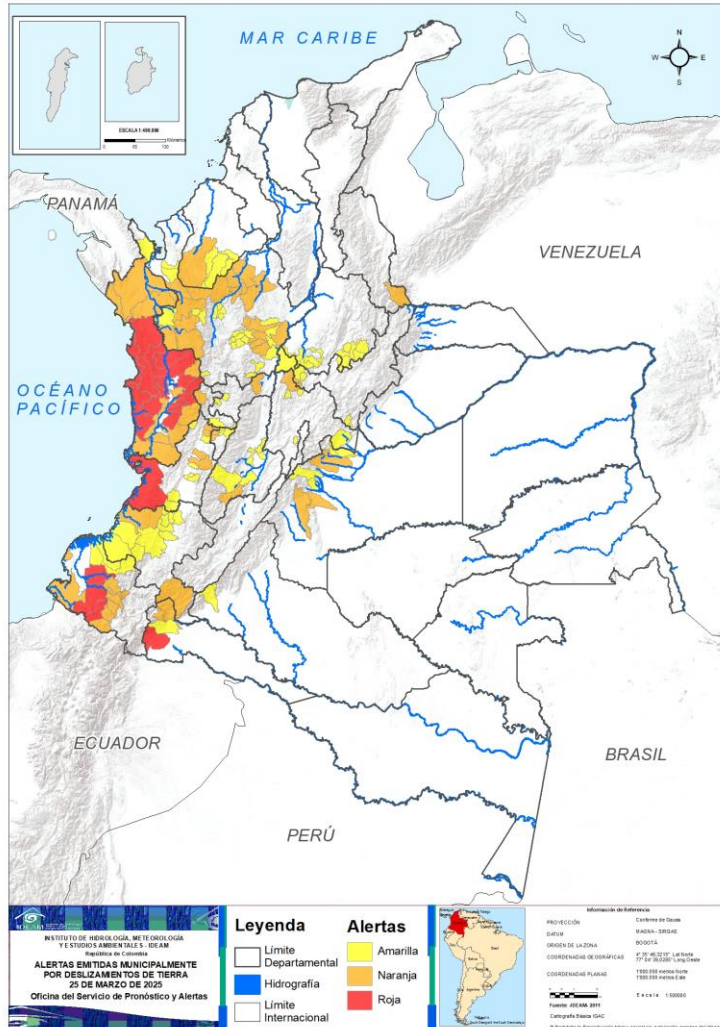
* Municipios oficiales registrados por el DANE representado el 100% (1121 municipios) a la fecha.



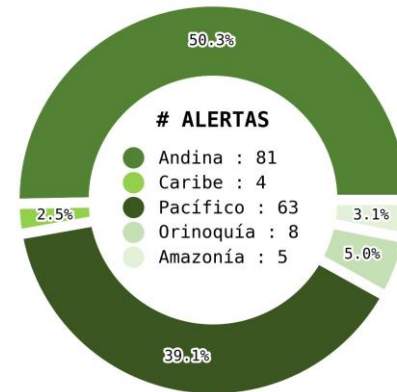
Pronóstico de la Amenaza por Deslizamientos de Tierra



Actualización: 25 de marzo de 2025 | 12:00 HLC



Municipios por regiones:



TOTAL MUNICIPIOS : 161
FECHA : 2025-03-25

DEPARTAMENTO	#
CHOCÓ	16
NARIÑO	3
PUTUMAYO	1
VALLE DEL CAUCA	1
TOTAL	21

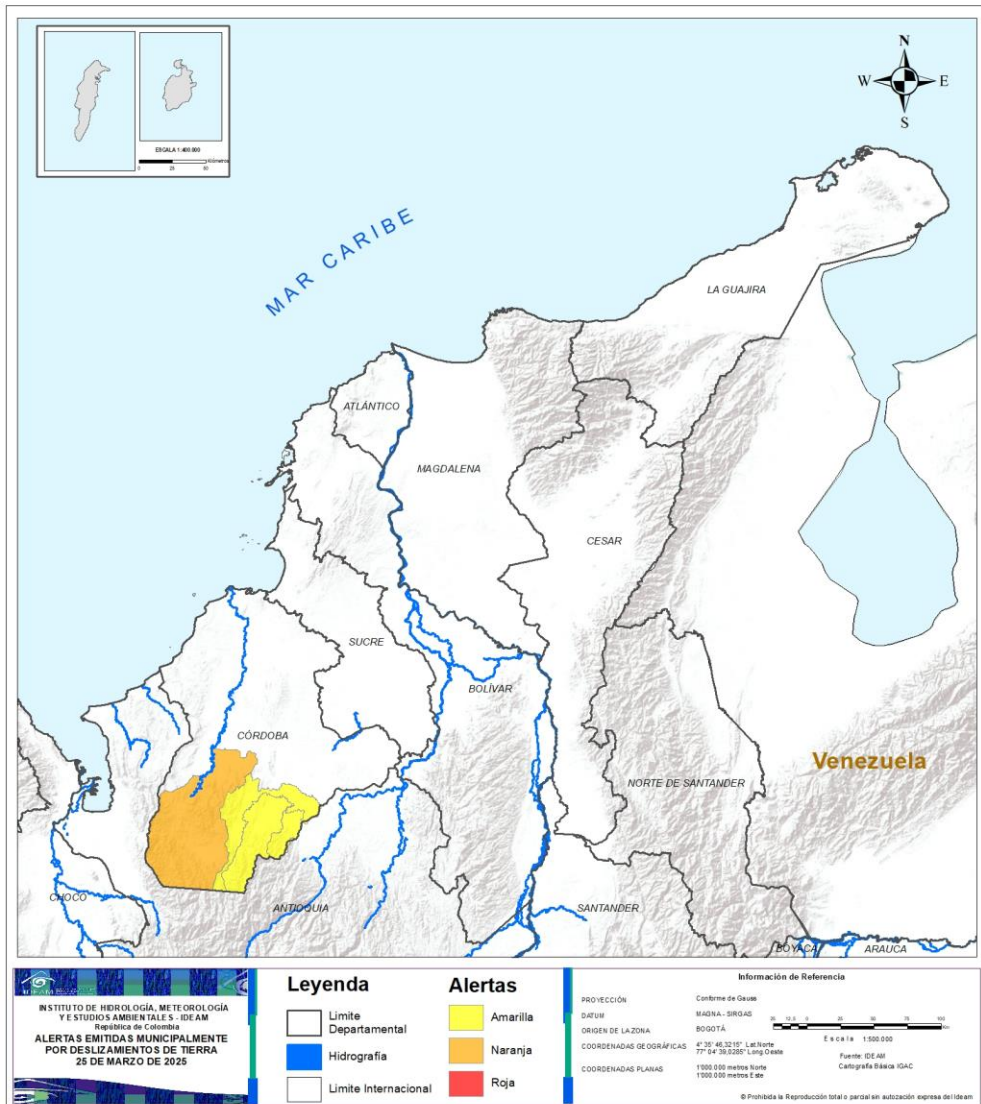
DEPARTAMENTO	#
ANTIOQUIA	18
CHOCÓ	9
NARIÑO	7
VALLE DEL CAUCA	5
META	4
PUTUMAYO	2
BOYACÁ	2
CAUCA	2
QUINDÍO	2
CALDAS	1
CUNDINAMARCA	1
CÓRDOBA	1
RISARALDA	1
TOLIMA	1
NORTE DE SANTANDER	1
TOTAL	57

DEPARTAMENTO	#
ANTIOQUIA	25
CAUCA	9
SANTANDER	9
VALLE DEL CAUCA	8
BOYACÁ	5
TOLIMA	5
CUNDINAMARCA	4
META	4
CÓRDOBA	3
QUINDÍO	3
NARIÑO	2
CALDAS	2
CHOCÓ	1
PUTUMAYO	1
CAQUETÁ	1
RISARALDA	1
TOTAL	83



Pronóstico de la Amenaza por Deslizamientos de Tierra

REGIÓN CARIBE

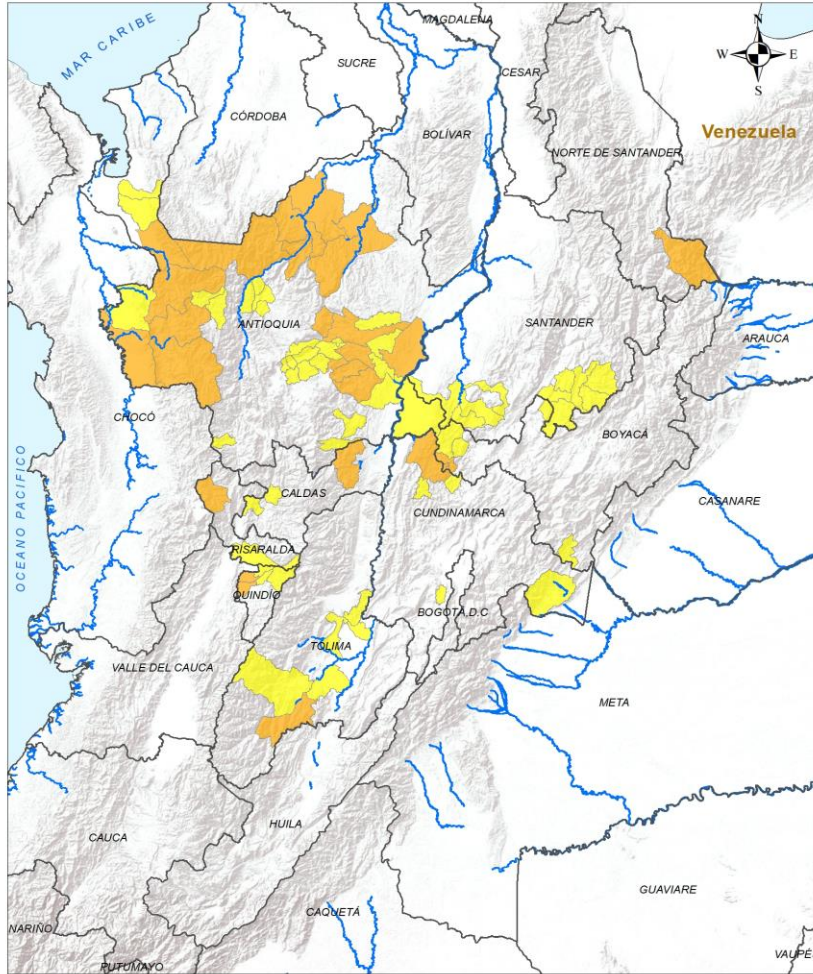


ALERTA	SITIOS PARA LOS CUALES SE GENERA LA ALERTA
	CÓRDOBA : Tierralta.
	CÓRDOBA : Montelíbano, Puerto Libertador, San José De Uré.




Pronóstico de la Amenaza por Deslizamientos de Tierra

REGIÓN ANDINA



ALERTA	SITIOS PARA LOS CUALES SE GENERA LA ALERTA
--------	--

	<p>ANTIOQUIA : Alejandría, Anorí, Cáceres, Dabeiba, Frontino, Gómez Plata, Ituango, Mutatá, Puerto Berrío, San Carlos, San Rafael, San Roque, Tarazá, Urrao, Valdivia, Vigía Del Fuerte, Yolombó, Zaragoza.</p> <p>BOYACÁ : La Victoria, Quípama.</p> <p>CALDAS : Samaná.</p> <p>CUNDINAMARCA : Yacopí.</p> <p>NORTE DE SANTANDER : Toledo.</p> <p>QUINDÍO : Montenegro, Quimbaya.</p> <p>RISARALDA : Pueblo Rico.</p> <p>TOLIMA : Ataco.</p>
---	---

	<p>ANTIOQUIA : Argelia, Barbosa, Betania, Caracolí, Carepa, Cañasgordas, Chigorodó, Cisneros, Concepción, Copacabana, Donmatías, Girardota, Guarne, Maceo, Murindó, Puerto Nare, Sabanalarga, San Andrés De Cuerquía, San Francisco, San José De La Montaña, San Vicente Ferrer, Santo Domingo, Toledo, Uramita, Yalí.</p> <p>BOYACÁ : Chitaraque, Otanche, Puerto Boyacá, San Pablo De Borbur, Santa María.</p> <p>CALDAS : Anserma, Filadelfia.</p> <p>CUNDINAMARCA : La Palma, Medina, Paime, Sibaté.</p> <p>QUINDÍO : Circasia, Filandia, Salento.</p> <p>RISARALDA : Pereira.</p> <p>SANTANDER : Bolívar, Charalá, Coromoro, Encino, Gámbita, La Belleza, Oiba, Suaita, Sucre.</p> <p>TOLIMA : Chaparral, Coello, Coyaima, Espinal, San Luis.</p>
--	--

Leyenda

- Límite Departamental
- Hidrografía
- Límite Internacional

Alertas

- Amarilla
- Naranja
- Roja

Información de Referencia

PROYECCIÓN: Conforme de Gauss

DATUM: MAGNA - SRGAS

ORIGEN DE LA ZONA: BOGOTÁ

COORDENADAS GEOGRÁFICAS: 4° 35' 48,3210" Lat Norte, 77° 04' 39,2850" Long Oeste

COORDENADAS PLANAS: 1300 000 metros Norte, 1300 000 metros Este

Escala: 1:500 000

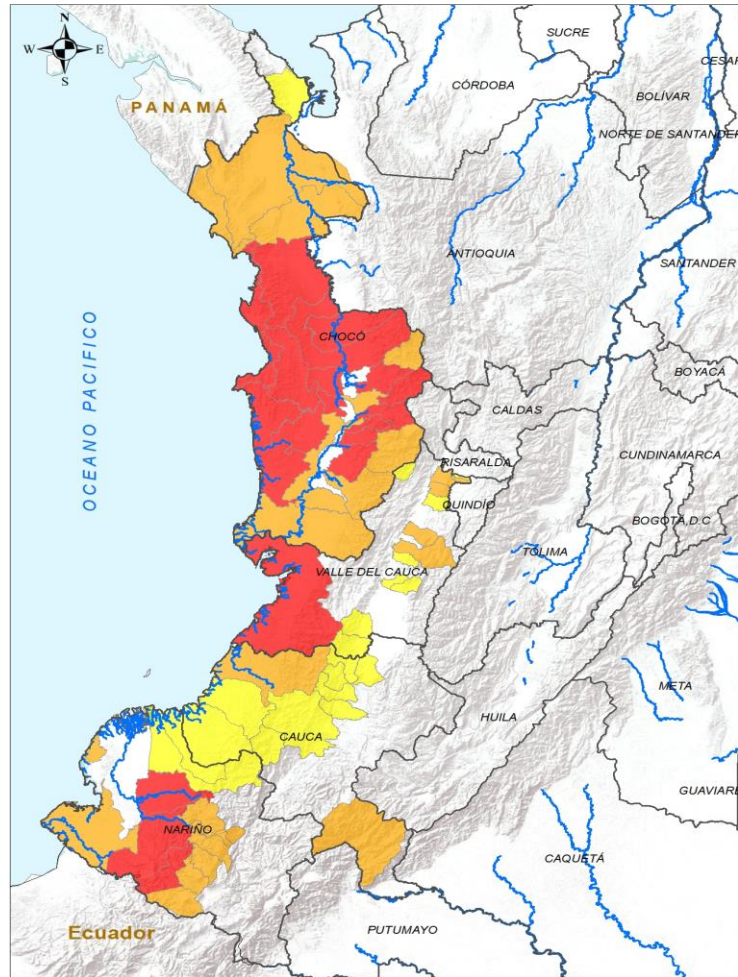
Fuente: IDEAM, Cartografía Básica IGAC

© Prohibida la Reproducción total o parcial sin autorización expresa del Ideam



Pronóstico de la Amenaza por Deslizamientos de Tierra

REGIÓN PACÍFICO

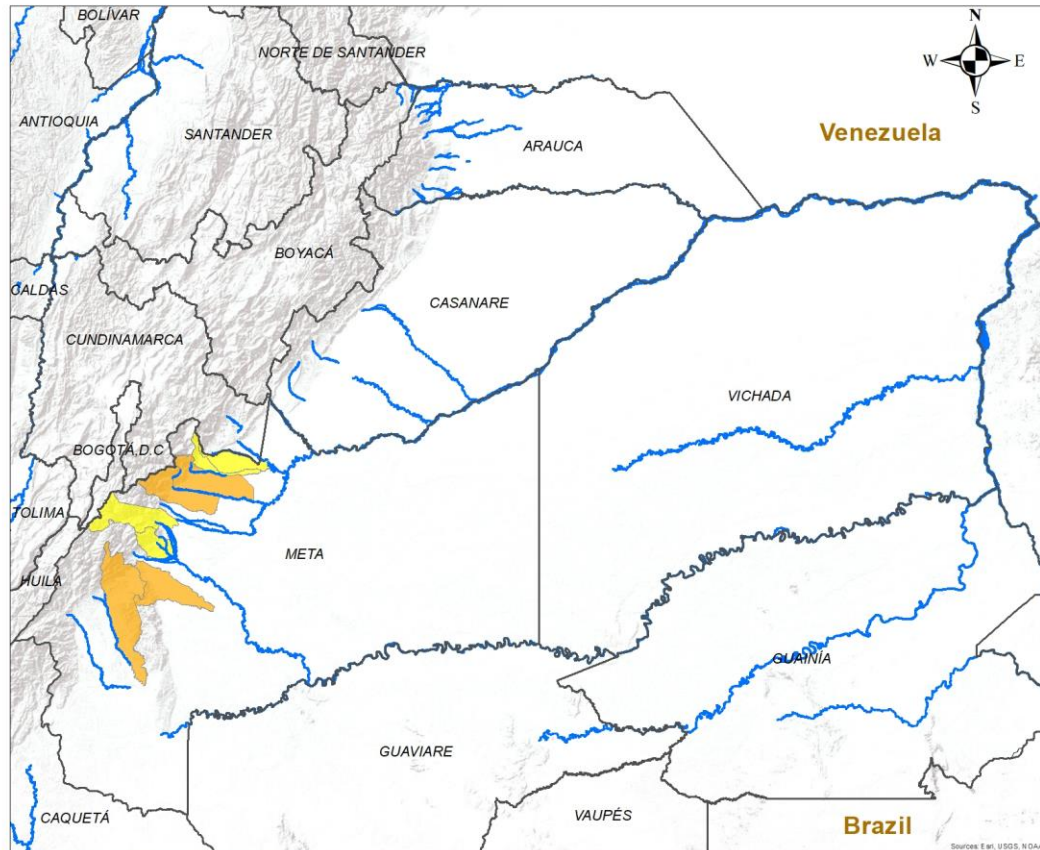


ALERTA	SITIOS PARA LOS CUALES SE GENERA LA ALERTA
	<p>CHOCÓ : Alto Baudó, Bagadó, Bahía Solano, Bajo Baudó, Bojayá, Condoto, El Cantón Del San Pablo, Lloró, Medio Atrato, Medio Baudó, Nuquí, Nóvita, Quibdó, Río Iró, Río Quito, Tadó.</p> <p>NARIÑO : Barbacoas, Magüí, Ricaurte.</p> <p>VALLE DEL CAUCA : Buenaventura.</p>
	<p>CAUCA : López De Micay, Santa Rosa.</p> <p>CHOCÓ : Carmen Del Darién, Cértegui, El Carmen De Atrato, El Litoral Del San Juan, Istmina, Juradó, Riosucio, San José Del Palmar, Sipí.</p> <p>NARIÑO : Cumbal, La Llanada, Los Andes, Mallama, Samaniego, San Andrés De Tumaco, Santacruz.</p> <p>VALLE DEL CAUCA : Alcalá, Bugalagrande, Cartago, Obando, Tuluá.</p>
	<p>CAUCA : Argelia, Buenos Aires, Cajibío, El Tambo, Guapi, Morales, Santander De Quilichao, Suárez, Timbiquí.</p> <p>CHOCÓ : Unguía.</p> <p>NARIÑO : El Charco, Santa Bárbara.</p> <p>VALLE DEL CAUCA : Cali, El Cairo, Ginebra, Guacarí, Jamundí, La Victoria, San Pedro, Ulloa.</p>



Pronóstico de la Amenaza por Deslizamientos de Tierra

REGIÓN ORINOQUÍA



ALERTA	SITIOS PARA LOS CUALES SE GENERA LA ALERTA
	META : Acacías, Mesetas, San Juan De Arama, Villavicencio.
	META : Cubarral, Cumaral, El Castillo, Restrepo.

INSTITUTO DE HIDROLOGÍA, METEOROLOGÍA Y ESTUDIOS AMBIENTALES - IDEAM
República de Colombia

ALERTAS EMITIDAS MUNICIPALMENTE POR DESLIZAMIENTOS DE TIERRA 25 DE MARZO DE 2025

Leyenda

- Hidrografía
- Límite Departamental
- Límite Internacional

Alertas

- Amarilla
- Naranja
- Roja

Información de Referencia

PROYECCIÓN: Conforme de Gauss
 DATUM: MAGNA - SIRGAS
 ORIGEN DE LA ZONA: BOGOTÁ
 COORDENADAS GEOGRÁFICAS: 4° 35' 46.3215" Lat.Norte, 77° 04' 39.0285" Long.Oeste
 COORDENADAS PLANAS: 1'000 000 metros Norte, 1'000 000 metros Este

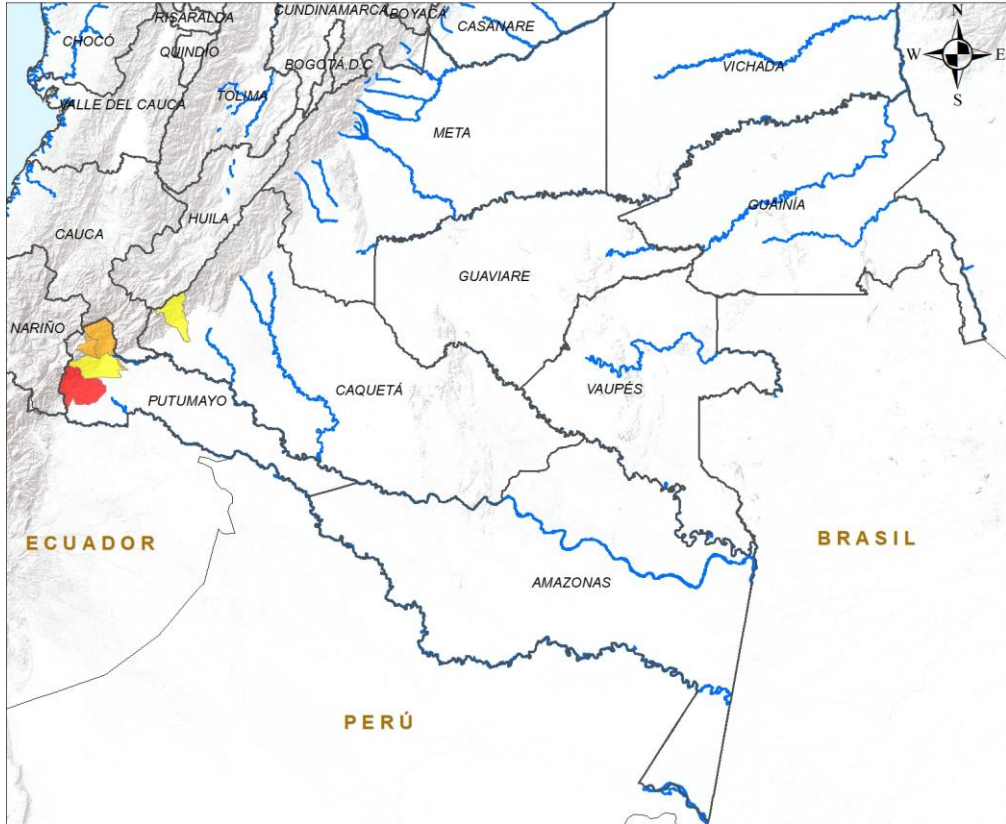
Fuente: IDEAM
Cartografía Básica IGAC

© Prohibida la Reproducción total o parcial sin autorización expresa del Ideam



Pronóstico de la Amenaza por Deslizamientos de Tierra

REGIÓN AMAZONÍA



ALERTA	SITIOS PARA LOS CUALES SE GENERA LA ALERTA
	PUTUMAYO : Orito.
	PUTUMAYO : Mocoa, San Francisco.
	CAQUETÁ : Belén De Los Andaquíes. PUTUMAYO : Villagarzón.

LEYENDA

- Hidrografía
- Límite Departamental
- Límite Internacional

Alertas

- Amarilla
- Naranja
- Roja

Información de Referencia

PROYECCIÓN: Conforme de Gauss
 DATUM: MAGNA - SIRGAS
 ORIGEN DE LA ZONA: BOGOTÁ
 COORDENADAS GEOGRÁFICAS: 4° 35' 46.3215" Lat Norte, 77° 04' 39.8285" Long Oeste
 COORDENADAS PLANAS: 1'000.000 metros Norte, 1'000.000 metros Este

Fuente: IDEAM
Cartografía Básica IGAC

Escala: 1:500.000

© Prohibida la Reproducción total o parcial sin autorización expresa del Ideam



RESUMEN

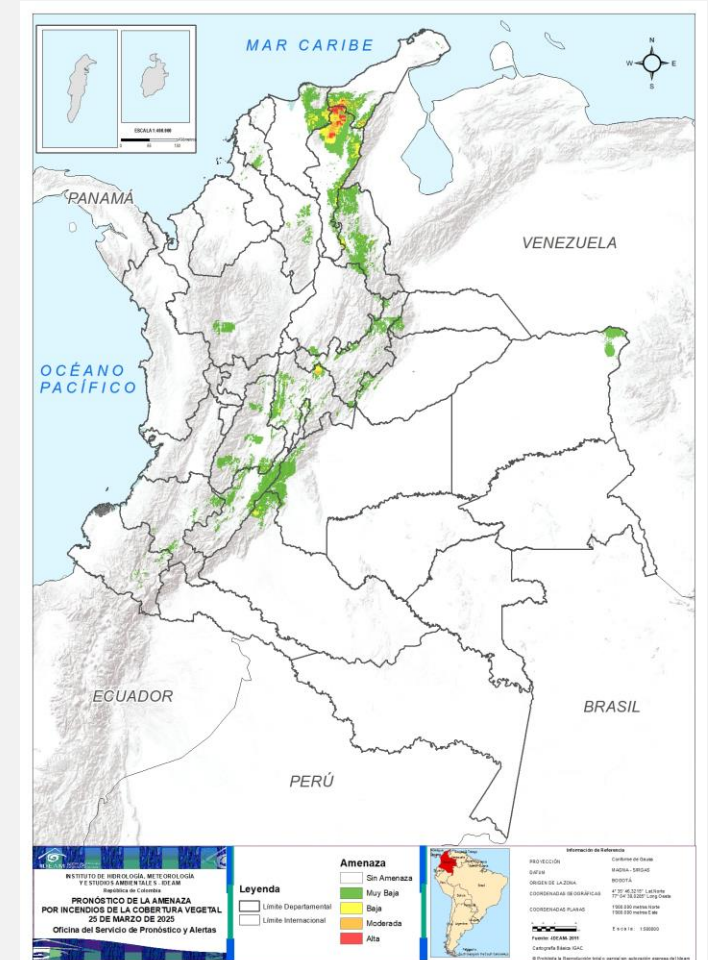
Debido a la precipitación y temperatura máxima que se han dado en los últimos días, se presentan condiciones de:

Alerta Alta: en municipios de los departamentos de Bolívar, Cesar, La Guajira y Magdalena.

Alerta Moderada: en algunos municipios de los departamentos de Atlántico, Bogotá, D.C., Bolívar, Boyacá, Cesar, Cundinamarca, Córdoba, La Guajira, Magdalena, Santander, Sucre y Vichada.

Alerta Baja: En algunos municipios en las regiones Caribe, Andina, Amazonía y Orinoquia.

Mapa de Pronóstico de la Amenaza por Incendios de la Cobertura Vegetal

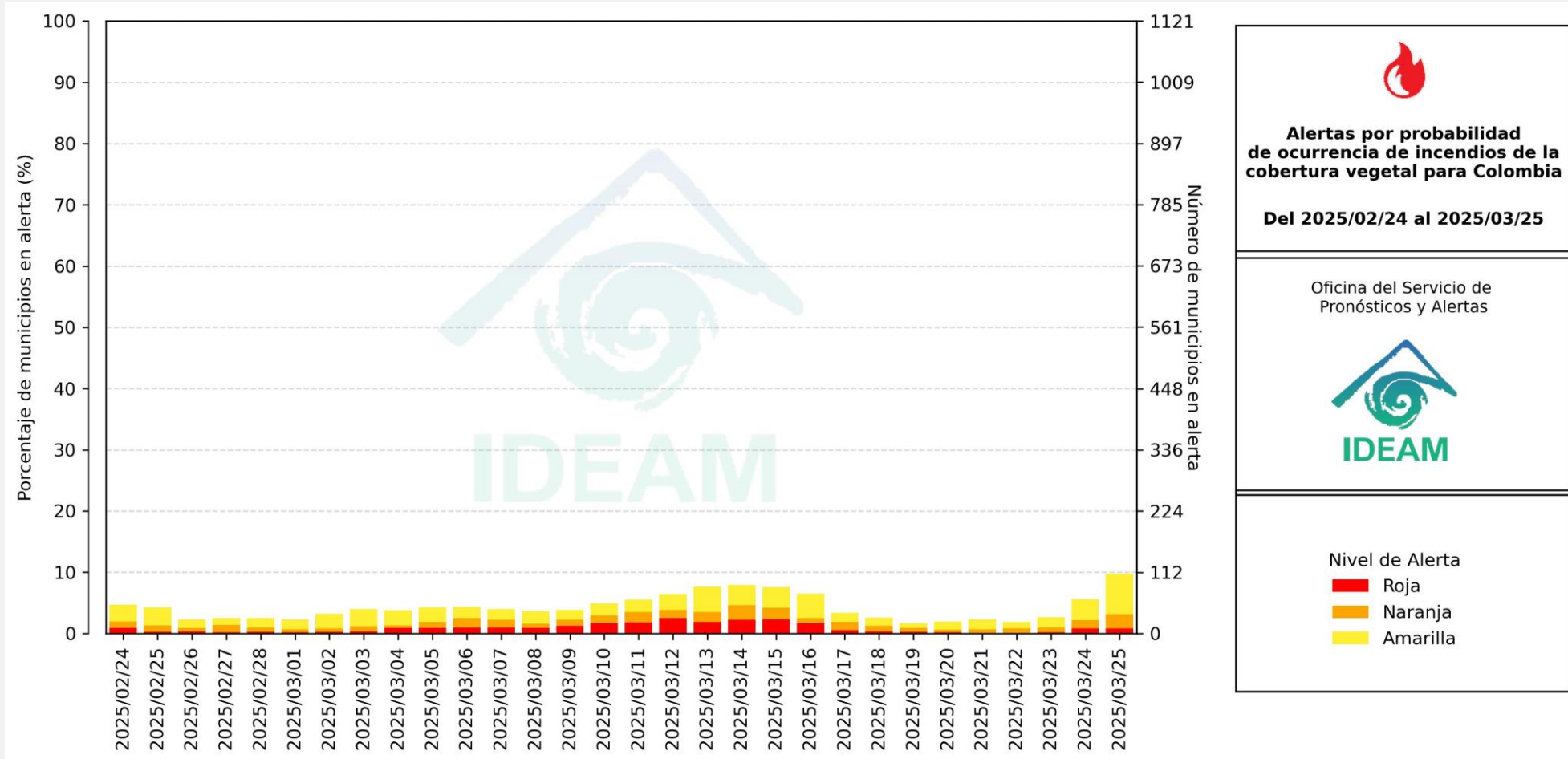




Pronóstico de la Amenaza por Incendios de la Cobertura Vegetal



Gráfica de seguimiento de alertas por pronóstico de la amenaza de incendios de la cobertura vegetal para Colombia durante los últimos 30 días



El eje horizontal presenta la fecha de evaluación de las alertas, el eje vertical izquierdo el porcentaje de municipios* en alerta y el eje vertical derecho el número total de éstos; categorizando las alertas en una barra apilada según su nivel de amenaza: alta (rojo), moderada (naranja) y baja (amarillo).

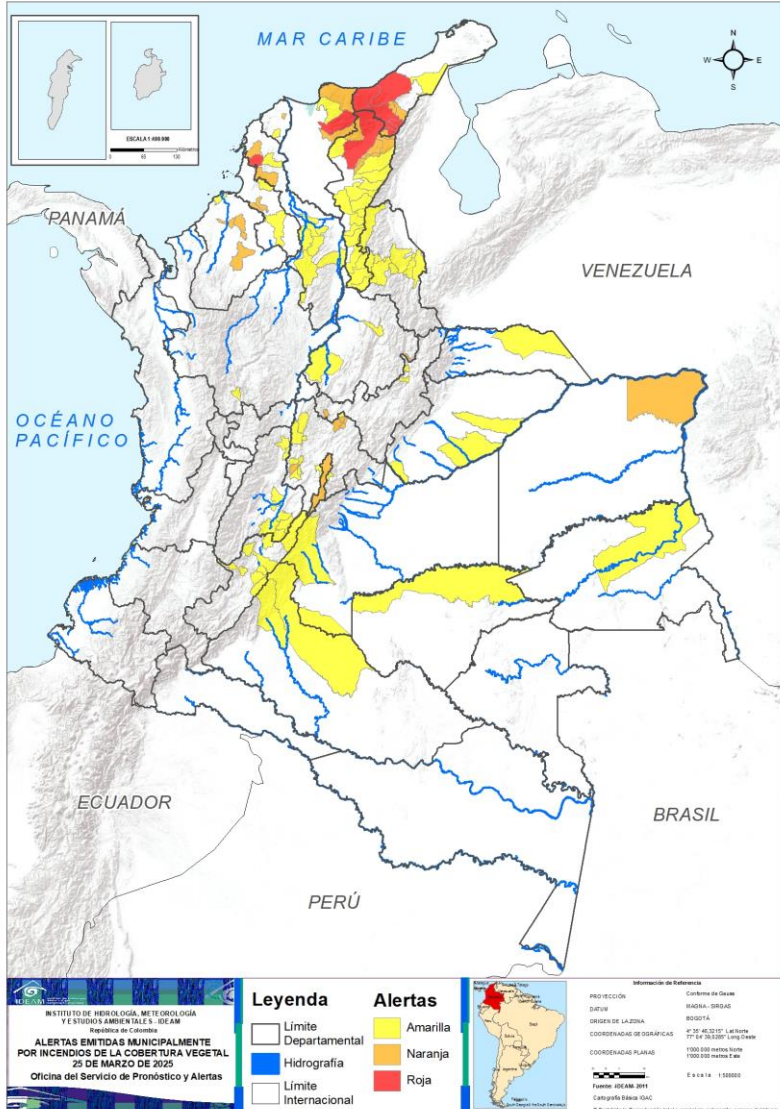
* Municipios oficiales registrados por el DANE representado el 100% (1121 municipios) a la fecha.



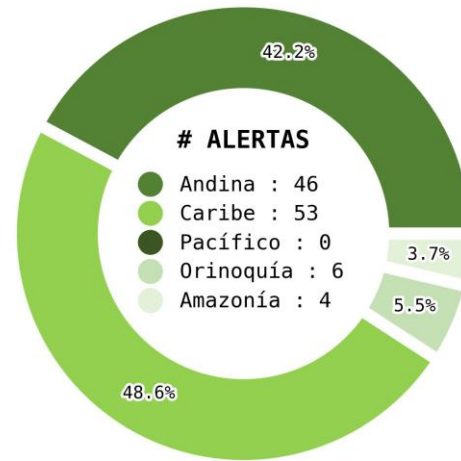
Pronóstico de la Amenaza por Incendios de la Cobertura Vegetal



Actualización: 25 de marzo de 2025 | 12:00 HLC



Municipios por regiones:



TOTAL MUNICIPIOS : 109

FECHA : 2025-03-25

DEPARTAMENTO	#
LA GUAJIRA	6
BOLÍVAR	1
CESAR	1
MAGDALENA	1
TOTAL	9

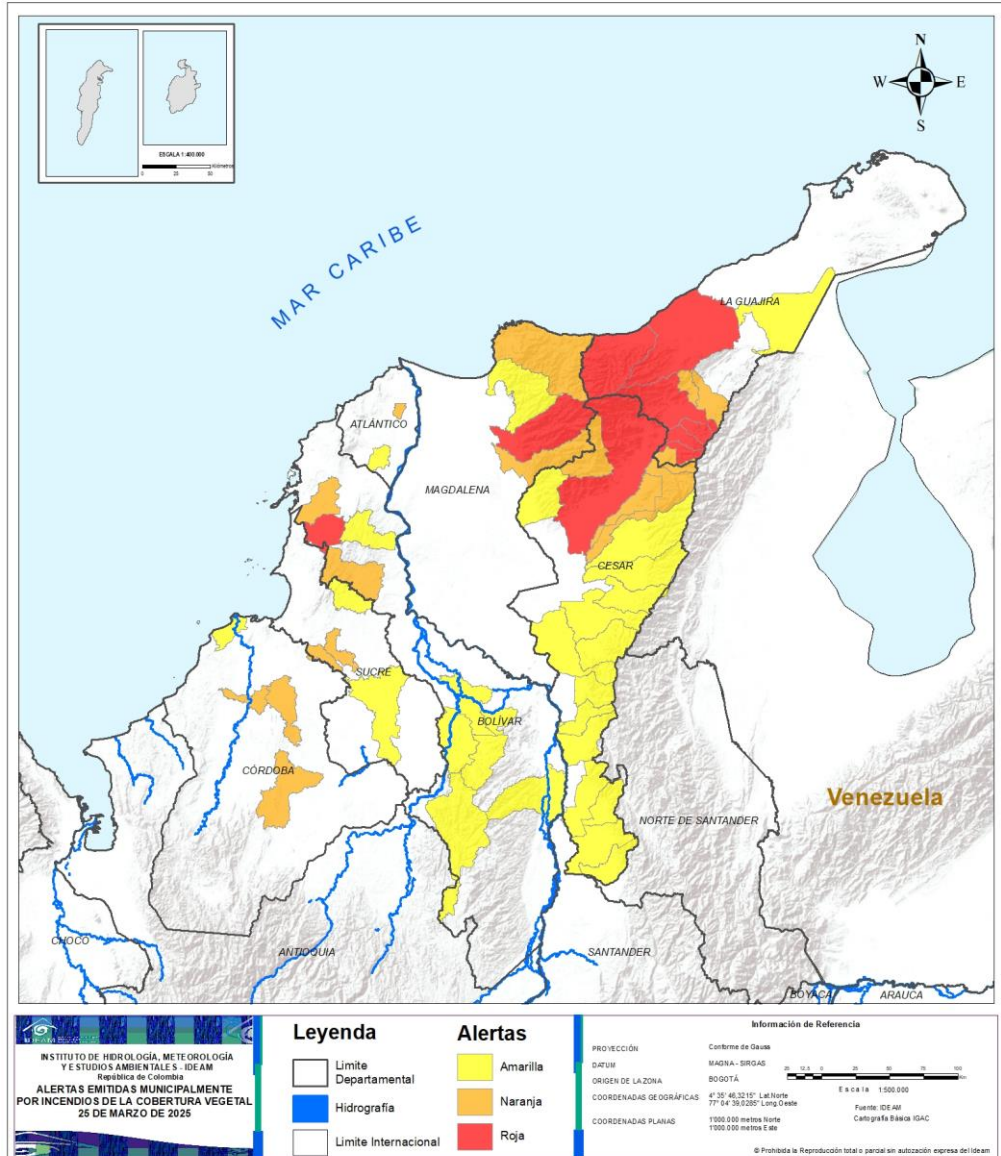
DEPARTAMENTO	#
CUNDINAMARCA	5
CESAR	4
LA GUAJIRA	3
CÓRDOBA	3
BOLÍVAR	2
MAGDALENA	2
SUCRE	2
ATLÁNTICO	1
BOYACÁ	1
SANTANDER	1
BOGOTÁ, D.C.	1
VICHADA	1
TOTAL	26

DEPARTAMENTO	#
CESAR	14
CUNDINAMARCA	10
NORTE DE SANTANDER	8
TOLIMA	8
BOLÍVAR	7
HUILA	7
CASANARE	3
BOYACÁ	2
CAQUETÁ	2
SANTANDER	2
SUCRE	2
LA GUAJIRA	1
MAGDALENA	1
ANTIOQUIA	1
ARAUCA	1
ATLÁNTICO	1
CÓRDOBA	1
GUAINÍA	1
GUAVIARE	1
META	1
TOTAL	74



Pronóstico de la Amenaza por Incendios de la Cobertura Vegetal

REGIÓN CARIBE

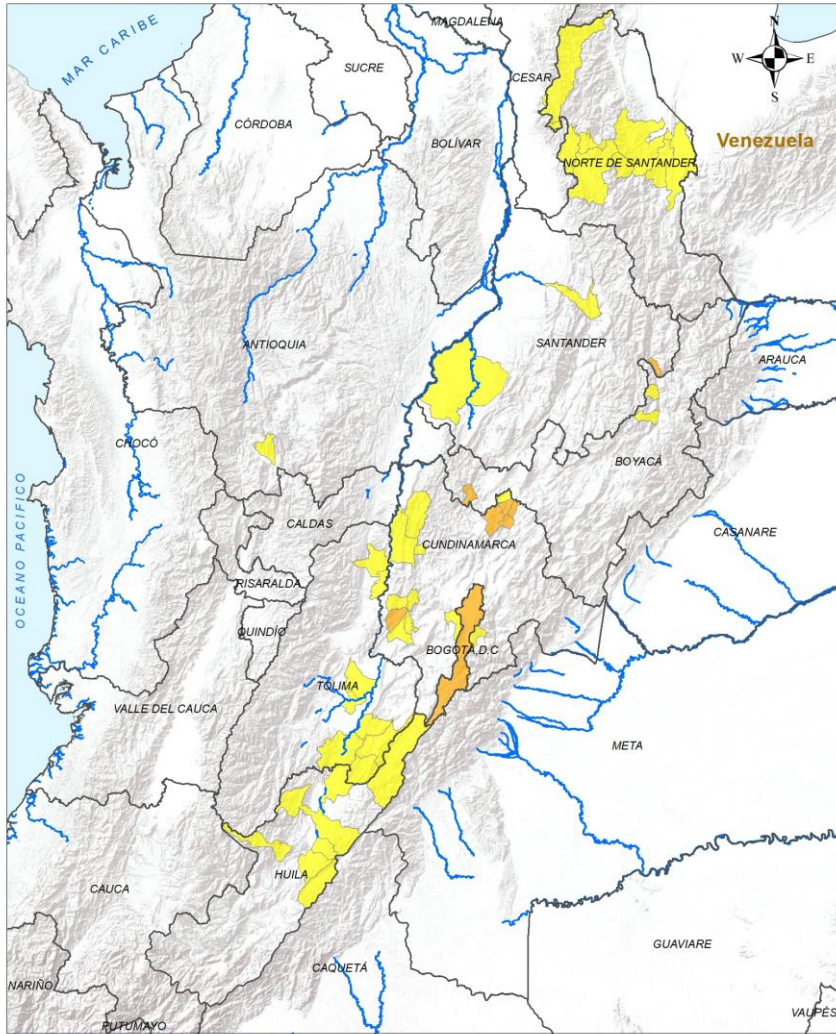


ALERTA	SITIOS PARA LOS CUALES SE GENERA LA ALERTA
	<p>BOLÍVAR : María La Baja. CESAR : Valledupar. LA GUAJIRA : Dibulla, El Molino, Riohacha, San Juan Del Cesar, Urumita, Villanueva. MAGDALENA : Aracataca.</p>
	<p>ATLÁNTICO : Polonuevo. BOLÍVAR : Arjona, El Carmen De Bolívar. CESAR : La Paz, Manaure Balcón Del Cesar, Pueblo Bello, San Diego. CÓRDOBA : Cereté, Ciénaga De Oro, Planeta Rica. LA GUAJIRA : Distracción, Fonseca, La Jagua Del Pilar. MAGDALENA : Fundación, Santa Marta. SUCRE : Corozal, Sampués.</p>
	<p>ATLÁNTICO : Manatí. BOLÍVAR : Achí, Altos Del Rosario, Montecristo, Morales, Pinillos, San Juan Nepomuceno, Tiquisio. CESAR : Aguachica, Agustín Codazzi, Becerril, Chimichagua, Chiriguaná, Curumaní, El Copey, La Gloria, La Jagua De Ibirico, Pailitas, Pelaya, Río De Oro, San Alberto, San Martín. CÓRDOBA : San Bernardo Del Viento. LA GUAJIRA : Maicao. MAGDALENA : Ciénaga. SUCRE : Ovejas, San Benito Abad.</p>



Pronóstico de la Amenaza por Incendios de la Cobertura Vegetal

REGIÓN ANDINA



Leyenda Límite Departamental Hidrografía Límite Internacional		Alertas Amarilla Naranja Roja	Información de Referencia PROYECCIÓN: Conforme a Gauss DATUM: MAGNA - SIRGAS BOGOTÁ ORIGEN DE LA ZONA: BOGOTÁ COORDENADAS GEOGRÁFICAS: 4° 35' 46.3215" Lat Norte, 77° 04' 39.6285" Long Oeste COORDENADAS PLANAS: 1000 000 metros Norte, 1000 000 metros Este Escala: 1:500 000 Fuente: IDEAM Cartografía Básica IGAC © Prohibida la Reproducción total o parcial sin autorización expresa del Ideam
---	--	---	--

ALERTA	SITIOS PARA LOS CUALES SE GENERA LA ALERTA
	BOGOTÁ, D.C. : Bogotá, D.C.. BOYACÁ : Muzo. CUNDINAMARCA : Carmen De Carupa, Fúquene, Jerusalén, Susa, Villa De San Diego De Ubaté. SANTANDER : Capitanejo.
	ANTIOQUIA : Fredonia. BOYACÁ : Sativanorte, Soatá. CUNDINAMARCA : Apulo, Caparrapí, Chipaque, Guaduas, Pulí, Quebradanegra, Quipile, Simijaca, Soacha, Tocaima. HUILA : Algeciras, Campoalegre, Colombia, Neiva, Rivera, Teruel, Villavieja. NORTE DE SANTANDER : Bucarasica, El Carmen, El Zulia, La Playa, Ocaña, San José De Cúcuta, Sardinata, Ábrego. SANTANDER : Cimitarra, Girón. TOLIMA : Alpujarra, Ambalema, Armero, Dolores, Guamo, Natagaima, Prado, Saldaña.



Pronóstico de la Amenaza por Incendios de la Cobertura Vegetal

REGIÓN PACÍFICO



CONDICIONES NORMALES

INSTITUTO DE HIDROLOGÍA, METEOROLOGÍA Y ESTUDIOS AMBIENTALES - IDEAM
República de Colombia

ALERTAS EMITIDAS MUNICIPALMENTE POR INCENDIOS DE LA COBERTURA VEGETAL 25 DE MARZO DE 2025

Leyenda		Alertas	
	Límite Departamental		Amarilla
	Hidrografía		Naranja
	Límite Internacional		Roja

Información de Referencia

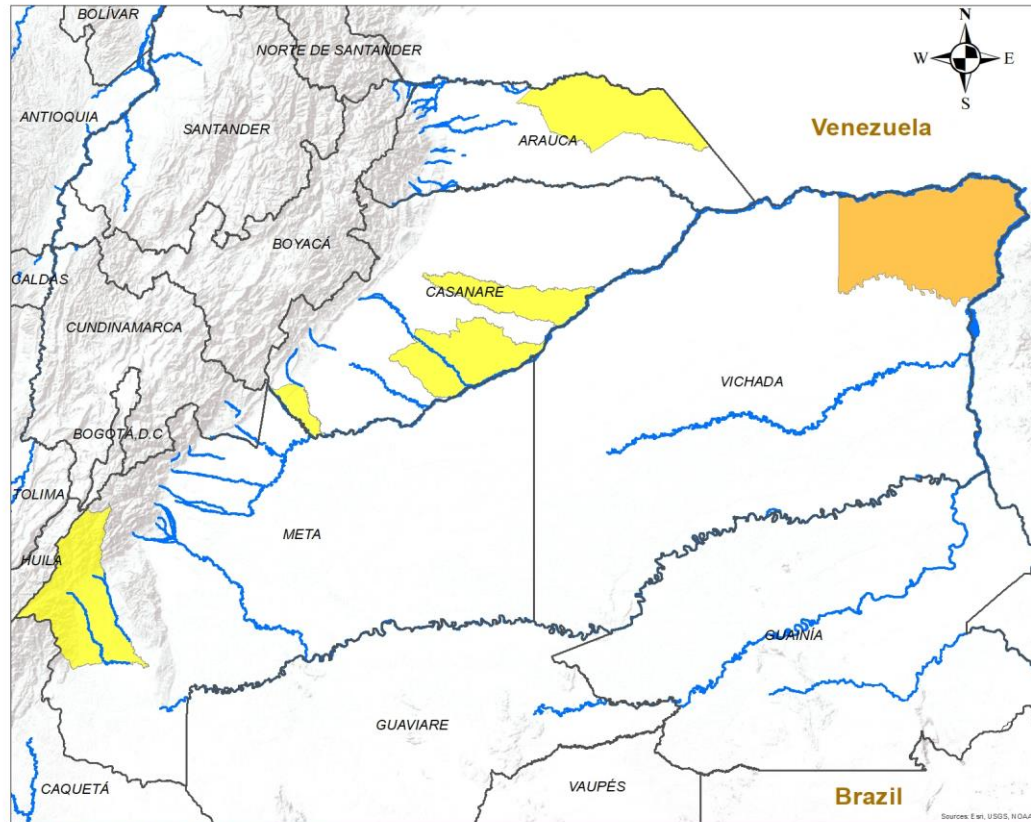
PROYECCIÓN: Conforme da Gauss
DATUM: MADRID - SIRGAS
ORIGEN DE LA ZONA: BOGOTÁ
COORDENADAS GEOGRÁFICAS: 4° 35' 46.3215" Lat Norte, 77° 04' 39.0280" Long Oeste
COORDENADAS PLANAS: 1100.000 metros Norte, 100.000 metros Este
Fuente: IDEAM, Cartografía Básica IGAC

© Prohibida la reproducción total o parcial sin autorización expresa del IDEAM



Pronóstico de la Amenaza por Incendios de la Cobertura Vegetal

REGIÓN ORINOQUÍA



ALERTA		SITIOS PARA LOS CUALES SE GENERA LA ALERTA
	VICHADA	Puerto Carreño.
	ARAUCA CASANARE META	Arauca. Orocué, Trinidad, Villanueva. Uribe.

INSTITUTO DE HIDROLOGIA, METEOROLOGIA Y ESTUDIOS AMBIENTALES - IDEAM
República de Colombia

ALERTAS EMITIDAS MUNICIPALMENTE POR INCENDIOS DE LA COBERTURA VEGETAL 25 DE MARZO DE 2025

Legenda

- Hidrografía
- Límite Departamental
- Límite Internacional

Alertas

- Amarilla
- Naranja
- Roja

Información de Referencia

PROYECCIÓN: Conforme de Gauss
 DATUM: MAGNA - SIRGAS
 ORIGEN DE LA ZONA: BOGOTÁ
 COORDENADAS GEOGRÁFICAS: 4° 35' 46.3215" Lat Norte, 77° 04' 39.0285" Long Oeste
 COORDENADAS PLANAS: 1000.000 metros Norte, 1000.000 metros Este

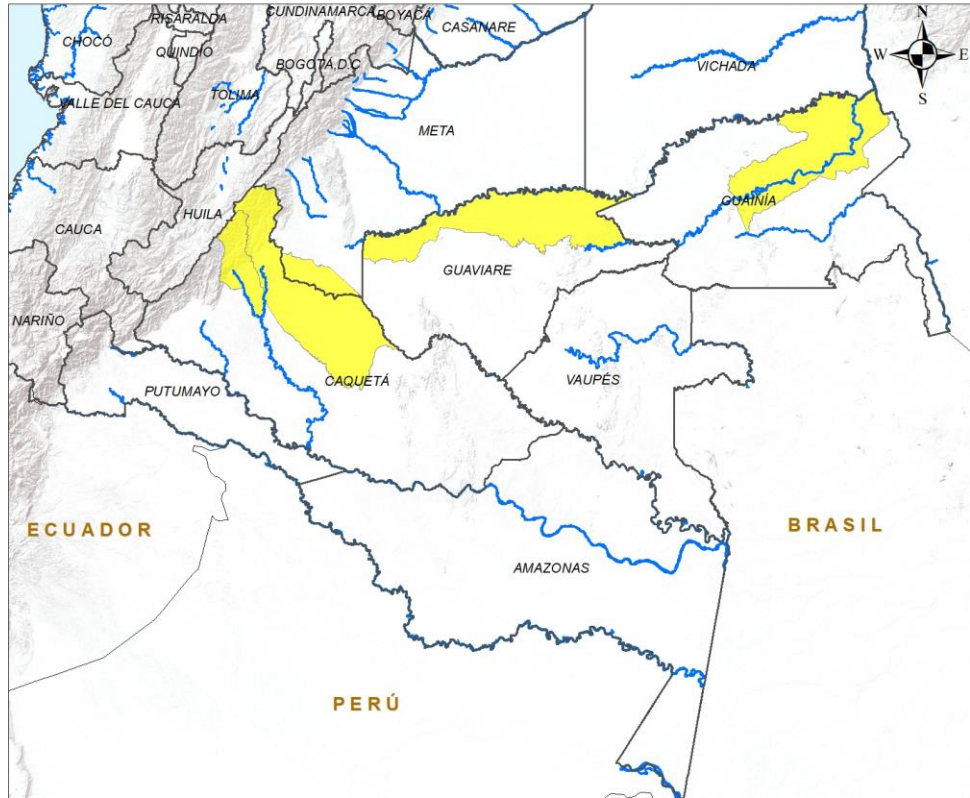
Escala: 1:500.000
 Fuente: IDEAM
 Cartografía: Básica IGAC

© Prohíbida la Reproducción total o parcial sin autorización expresa del Ideam



Pronóstico de la Amenaza por Incendios de la Cobertura Vegetal

REGIÓN AMAZONIA



ALERTA

SITIOS PARA LOS CUALES SE GENERA LA ALERTA



CAQUETÁ : Puerto Rico, San Vicente Del Caguán.
 GUAINÍA : Inírida.
 GUAVIARE : San José Del Guaviare.

INSTITUTO DE HIDROLOGIA, METEOROLOGIA Y ESTUDIOS AMBIENTALES - IDEAM
 República de Colombia
ALERTAS EMITIDAS MUNICIPALMENTE POR INCENDIOS DE LA COBERTURA VEGETAL 25 DE MARZO DE 2025

Legenda

- Hidrografía
- Límite Departamental
- Límite Internacional

Alertas

- Amarilla
- Naranja
- Roja

Información de Referencia

PROYECCIÓN: Conforme de Gauss
 DATUM: MAGNA - SIRGAS
 ORIGEN DE LA ZONA: BOGOTÁ
 COORDENADAS GEOGRÁFICAS: 4° 35' 46.3215" Lat. Norte, 77° 04' 39.0285" Long. Oeste
 COORDENADAS PLANAS: 1'000.000 metros Norte, 1'000.000 metros Este

Fuente: IDEAM
 Cartografía Básica IGAC

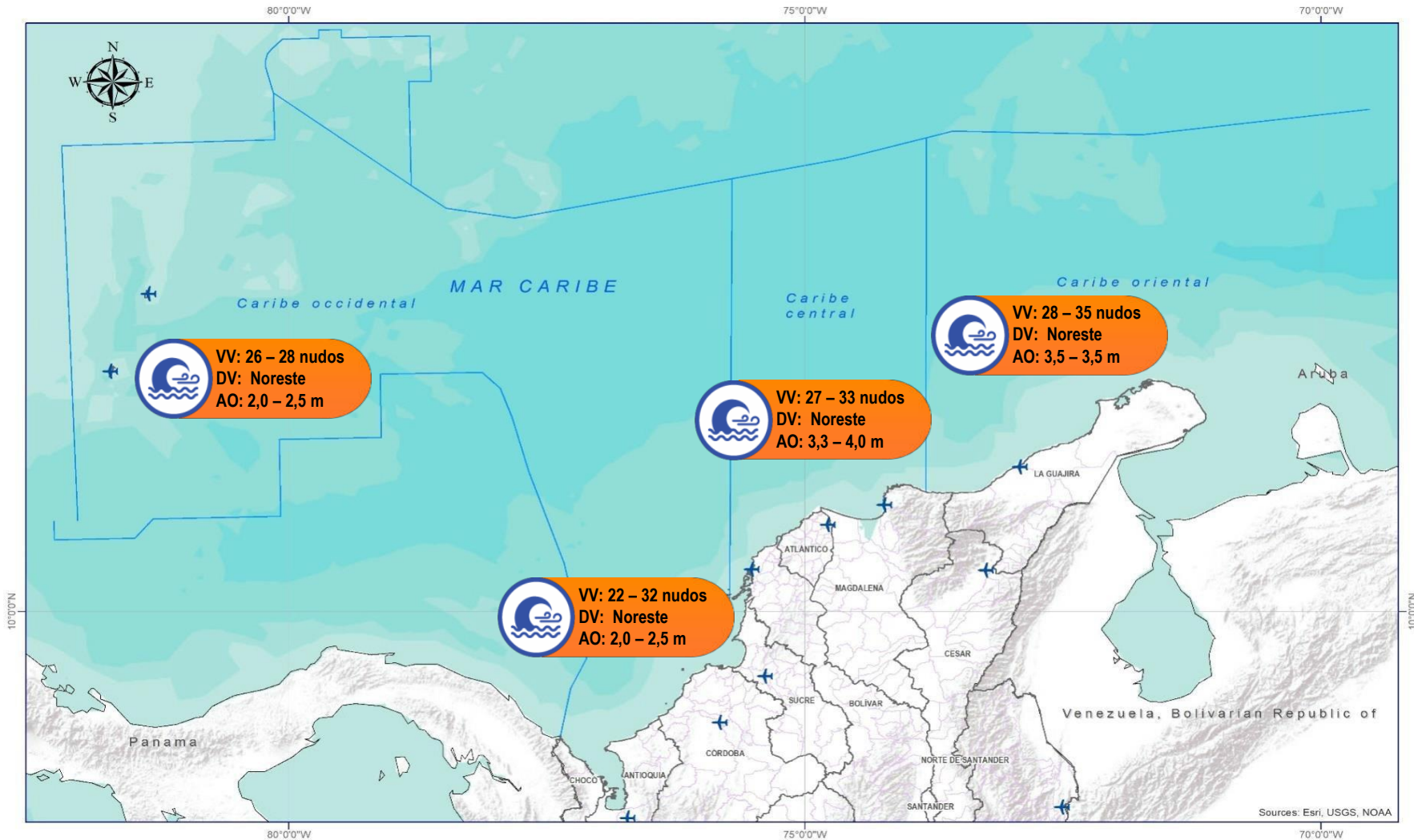
Escala 1:500.000

© Prohibida la Reproducción total o parcial sin autorización expresa del Ideam



Alertas Meteomarinas Vigentes

Mar Caribe Colombiano



Abreviaturas

- VV** – Velocidad del viento máxima probable.
- DV** – Dirección predominante del viento.
- AO** – Altura significativa de la ola.

Convenciones



Tiempo Lluvioso

Probabilidad de lluvias moderadas a fuertes, en algunos casos con posibilidad de tormentas eléctricas y rachas de viento.

Sugerencia o recomendación

A las embarcaciones de poco calado, consultar con las Capitanías de puerto antes de zarpar en zonas de inminente tempestad.

A los bañistas y habitantes costeros, estar atentos a la evolución de las condiciones meteorológicas y a los avisos de las autoridades locales.



Pleamar

La marea alcanzará su máximo nivel en el intervalo de tiempo establecido.

Sugerencia o recomendación

Se sugiere a los habitantes costeros estar atentos a la evolución del fenómeno.



Viento y oleaje

Velocidad del viento y altura del oleaje con valores por encima de lo normal para la época.

Sugerencia o recomendación

A los bañistas y habitantes costeros, estar atentos a la evolución del fenómeno y a las indicaciones de las autoridades locales.

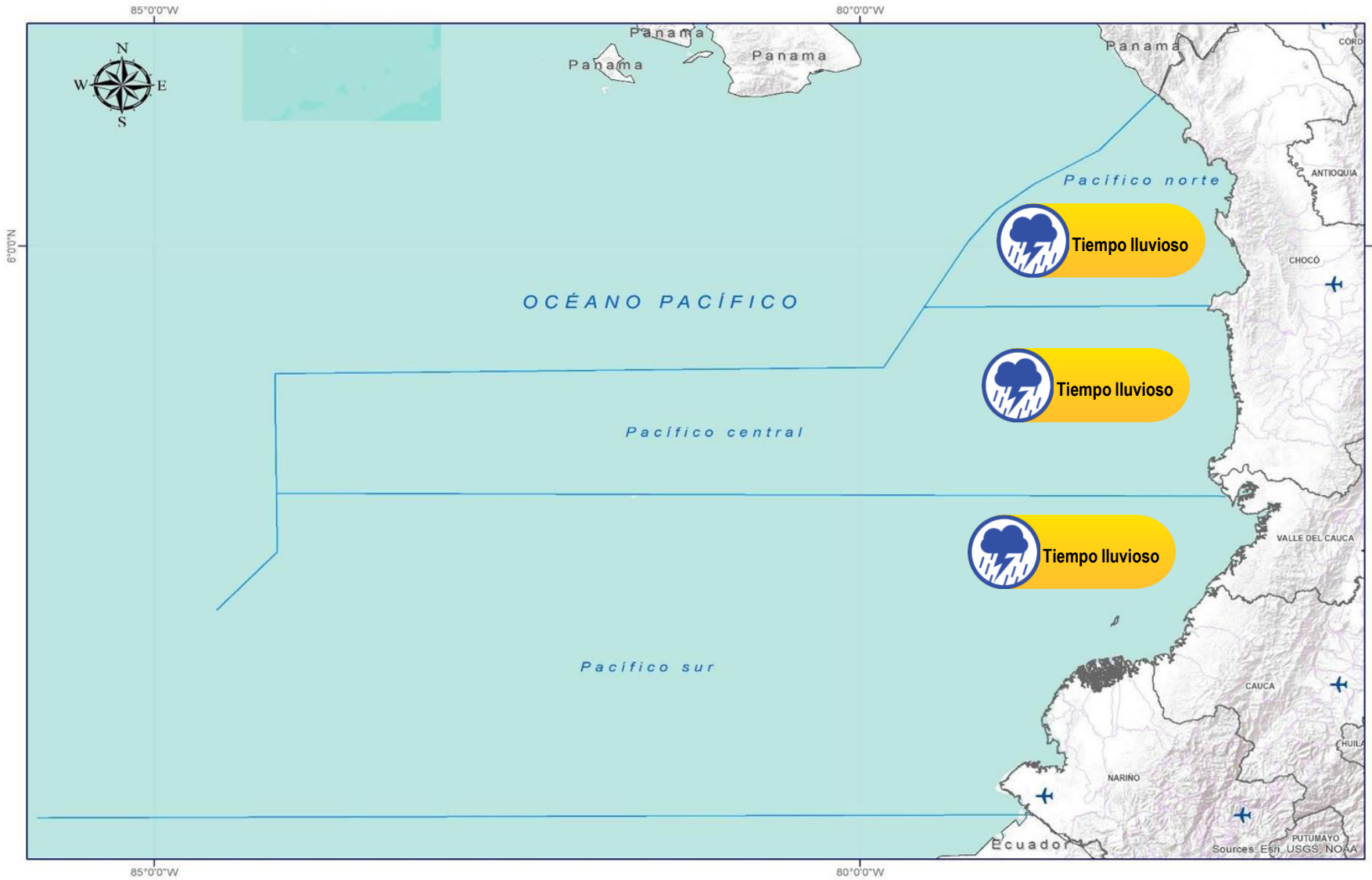
A las embarcaciones de poco calado, consultar con las Capitanías de puerto antes de zarpar.

* La altura significativa de la ola, representa la media del tercio más alto de las olas, por lo cual la altura máxima posible puede ser incluso superior al doble de este valor.



Alertas Meteomarinas Vigentes

Océano Pacífico Nacional



Abreviaturas

- VV** – Velocidad del viento máxima probable.
- DV** – Dirección predominante del viento.
- AO** – Altura significativa de la ola.

Convenciones



Tiempo Lluvioso

Probabilidad de lluvias moderadas a fuertes, en algunos casos con posibilidad de tormentas eléctricas y rachas de viento.

Sugerencia o recomendación

A las embarcaciones de poco calado, consultar con las Capitanías de puerto antes de zarpar en zonas de inminente tempestad.

A los bañistas y habitantes costeros, estar atentos a la evolución de las condiciones meteorológicas y a los avisos de las autoridades locales.



Pleamar

La marea alcanzará su máximo nivel en el intervalo de tiempo establecido.

Sugerencia o recomendación

Se sugiere a los habitantes costeros estar atentos a la evolución del fenómeno.



Viento y oleaje

Velocidad del viento y altura del oleaje con valores por encima de lo normal para la época.

Sugerencia o recomendación

A los bañistas y habitantes costeros, estar atentos a la evolución del fenómeno y a las indicaciones de las autoridades locales.

A las embarcaciones de poco calado, consultar con las Capitanías de puerto antes de zarpar.

* La altura significativa de la ola, representa la media del tercio más alto de las olas, por lo cual la altura máxima posible puede ser incluso superior al doble de este valor.

INFORME TÉCNICO DIARIO

Ghisliane Echeverry Prieto | Directora General
MY. Diana Carolina Rueda Dimaté | Jefe Oficina del Servicio de Pronósticos y Alertas

Elaboró:

Mirován Sverko – Santiago Delgado (Meteorología).

Ana Milena Rincón (Hidrología).

David Garzón (Deslizamientos de tierra).

Victoria Camacho (Incendios de la cobertura vegetal).

Lina Pinto - Mauricio Alfonso Torres Granada (Datos hidrometeorológicos).

José Norbey Sánchez – Ignacia Támara Omaña - Carlos Cabezas (Informe técnico diario).

OFICINA DEL SERVICIO DE PRONÓSTICO Y ALERTAS

<http://www.ideam.gov.co>

Correos electrónicos: servicio@ideam.gov.co, alertas@ideam.gov.co

Calle 25D N° 96B - 70, piso 3. Bogotá, D.C.

Teléfono: 3075625 ext. 1334 -1336.

VISITA NUESTRAS REDES SOCIALES



InstitutoIDEAM



@IDEAMColombia



IdeamColombia



Ideam.Instituto