



**IDEAM**

Instituto de Hidrología, Meteorología  
y Estudios Ambientales

# CONDICIONES HIDROMETEOROLÓGICAS ACTUALES

IDEAM comunica al Sistema Nacional para la Gestión del Riesgo de Desastres (SNGRD) y al Sistema Nacional Ambiental (SINA).

Bogotá D.C., 12 de febrero de 2025  
Hora de actualización 00:00 HLC

Boletín No.

0070

## CONTENIDO

- Condiciones Meteorológicas.
- Pronóstico de precipitación para las próximas seis (6) horas.
- Alertas Hidrológicas.
- Seguimiento y Pronóstico de las Amenazas por Deslizamientos
- Seguimiento y Pronóstico de las Amenazas por Incendios Alertas.
- Meteomarinas vigentes Mar Caribe Colombiano.
- Meteomarinas vigentes Océano Pacífico Nacional.



**PARA TOMAR ACCIÓN** Advierte a los sistemas de prevención y atención de desastres sobre la amenaza que puede ocasionar un fenómeno con efectos adversos sobre la población, el cual requiere la atención inmediata por parte de la población y de los cuerpos de atención y socorro. Se emite una alerta sólo cuando la identificación de un evento extraordinario indique la probabilidad de amenaza inminente y cuando la gravedad del fenómeno implique la movilización de personas y equipos, interrumpiendo el normal desarrollo de sus actividades cotidianas.



**PARA PREPARARSE** Indica la presencia de un fenómeno. No implica amenaza inmediata y como tanto es catalogado como un mensaje para informarse y prepararse. El aviso implica vigilancia continua ya que las condiciones son propicias para el desarrollo de un fenómeno, sin que se requiera permanecer alerta.



**PARA INFORMARSE** Es un mensaje oficial por el cual se difunde información. Por lo regular se refiere a eventos observados, registrados o registrados y puede contener algunos elementos de pronóstico a manera de orientación. Por sus características pretéritas y futuras difiere del aviso y de la alerta, y por lo general no está encaminado a alertar sino a informar

**CONDICIONES NORMALES** La información que se suministra se encuentra dentro de los rangos normales.

Alertas vigentes hasta: 12 de febrero de 2025 06:00 HLC

[www.ideam.gov.co](http://www.ideam.gov.co)



# Condiciones Hidrometeorológicas

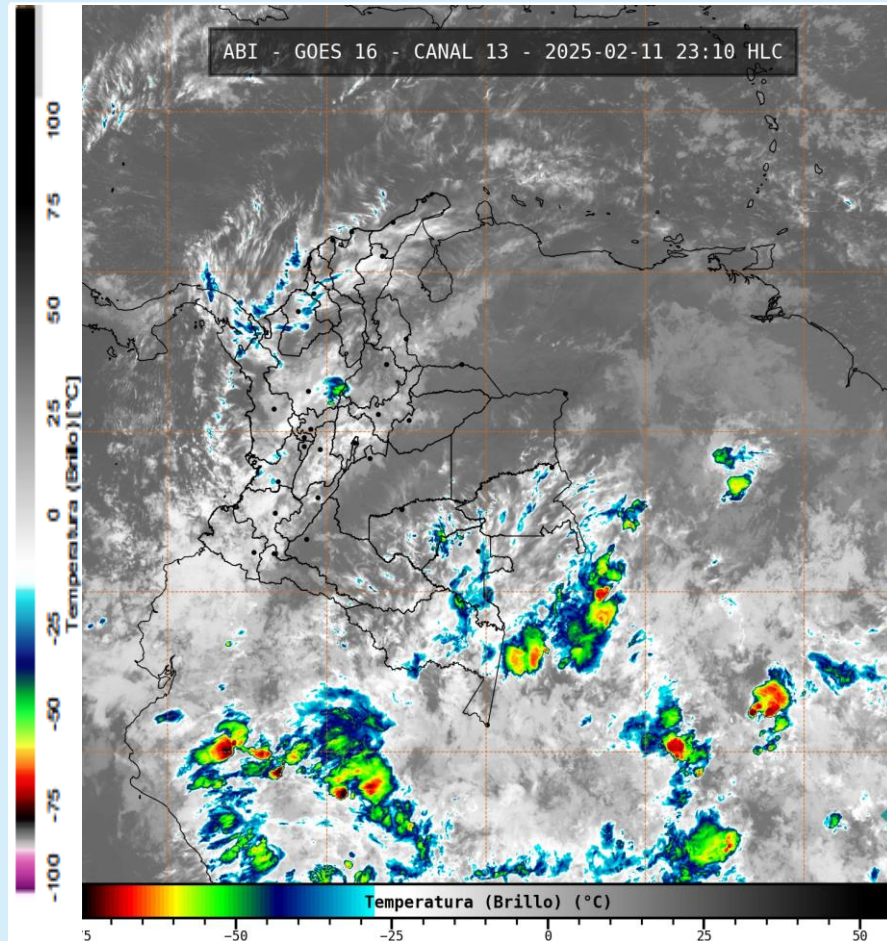
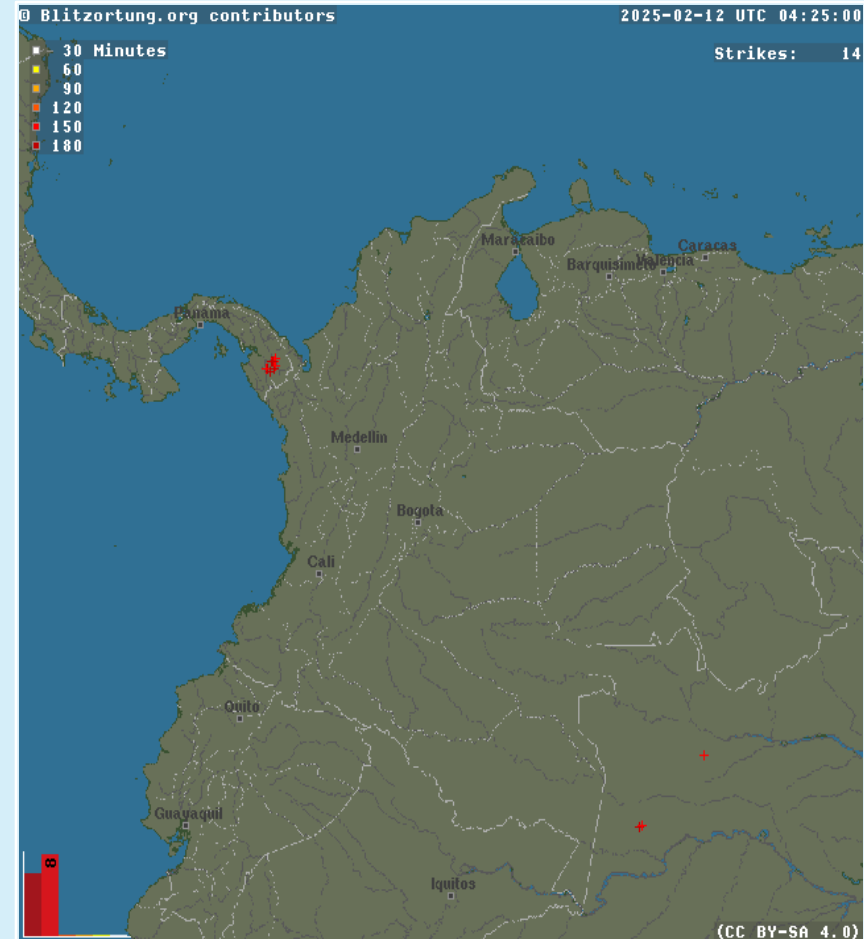


Imagen GOES 16 (East) Canal Infrarrojo  
12 de febrero de 2025 - Hora 23:10 HLC  
Fuente: IDEAM

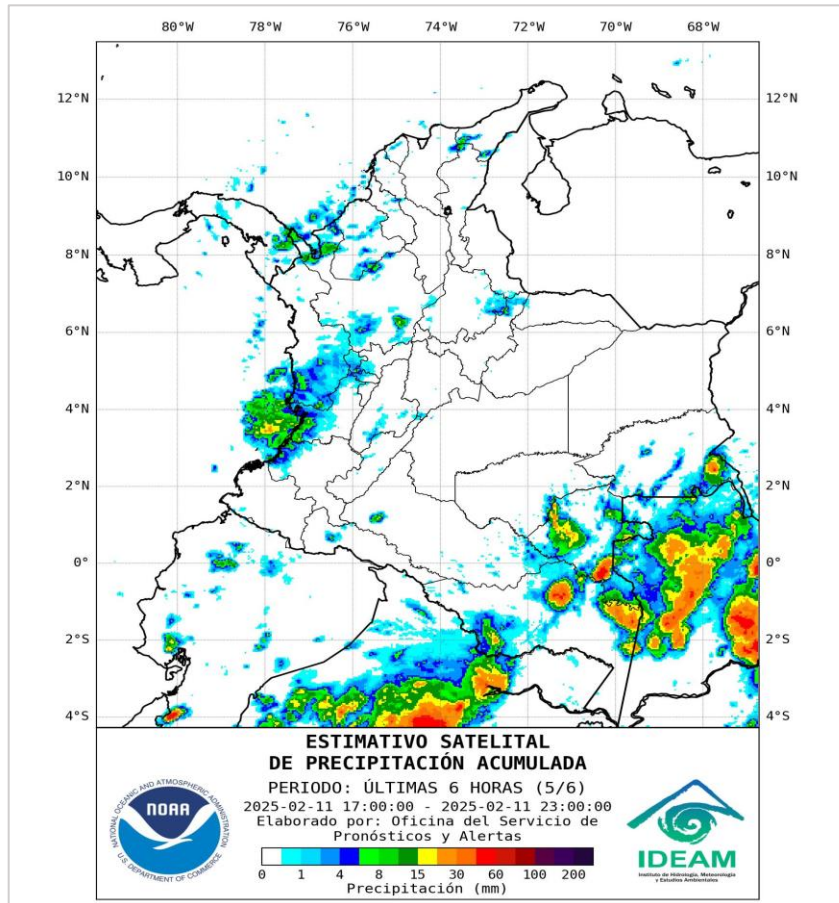


Descargas eléctricas en las últimas 3 horas  
Fuente: <https://www.blitzortung.org>

- La imagen del canal infrarrojo (10.3  $\mu\text{m}$ ) permite identificar nubes en cualquier período temporal a partir de la temperatura de brillo de la nube (ver escala de colores). De esta forma, se puede identificar, clasificar y caracterizar la nubosidad en una zona determinada.
- La imagen de las descargas eléctricas muestra los rayos nube-tierra que se han descargado en una zona en las últimas 4 horas (ver escala de colores)



## Condiciones meteorológicas en las últimas horas



## Lluvias destacadas en las últimas horas

En la noche, sobre amplios sectores del territorio colombiano predominó el tiempo seco. Cielos mayormente despejados persistieron en gran parte de las regiones Caribe, Orinoquía y centro de la Amazonía; mientras que, en el resto del país se observó nubosidad variada.

Por el contrario, condiciones mayormente nubladas a nubladas con lluvias moderadas a localmente fuertes, en algunos casos acompañadas de tormentas eléctricas, se registraron en el sur y centro del océano Pacífico, Antioquia, Amazonas, Vaupés, así mismo, en zonas puntuales y aisladas del sur y norte de Chocó, occidente y norte de Valle del Cauca y de Cauca, y sureste de Guainía.

Sobre la mayor parte del mar Caribe se registraron condiciones secas con cielo mayormente despejado, salvo por lluvias locales en el golfo de Urabá. En el Archipiélago de San Andrés, Providencia y Santa Catalina predominaron las condiciones mayormente secas con escasa nubosidad.

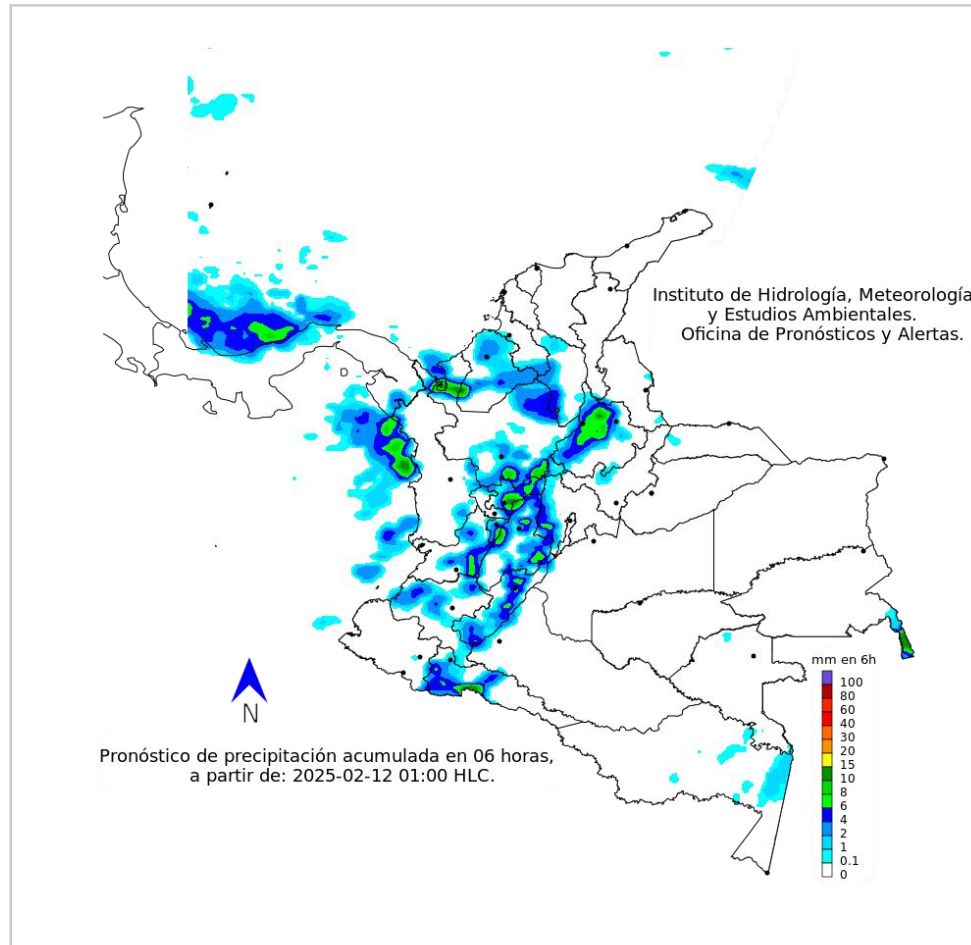
Lloviznas y lluvias de menor intensidad, en ocasiones de carácter esporádico, se presentaron en zonas puntuales y aisladas del norte de Nariño, occidente de Caquetá y de Putumayo, centro y sur de Huila y nororiente de Boyacá.

En Bogotá D.C., prevaleció el tiempo seco con cielo parcialmente nublado.

- Un milímetro de lluvia (1 mm) equivale a un litro (1 L) de lluvia que ha caído en un metro cuadrado (1 m<sup>2</sup>). La lluvia acumulada es la suma de los milímetros de agua lluvia que se han registrado en un lapso de tiempo.



## Pronóstico de precipitación para las próximas seis (6) horas



Para la madrugada, sobre la mayor parte de la región Caribe se prevé tiempo seco con cielo entre ligera y parcialmente nublado, salvo por mayor nubosidad con posibles lloviznas y lluvias locales en Córdoba, occidente y sur de Sucre y centro y sur de Bolívar.

En amplios sectores del mar Caribe se estiman cielos entre parcial a mayormente despejados, incluidos sectores del Archipiélago de San Andrés, Providencia y Santa Catalina. Sin embargo, se estiman lluvias locales de variada intensidad en el golfo de Urabá.

Para gran parte de la región Andina se estiman condiciones mayormente nubladas a nubladas con posibles lluvias de variada intensidad, las más fuertes son posibles en sectores de Antioquia, norte y occidente de Santander, Caldas y Tolima. Lluvias locales de menor intensidad se esperan en puntos o áreas aisladas de Risaralda, Quindío, norte y occidente de Boyacá y de Cundinamarca, como también en zonas de Huila.

En gran parte del Pacífico se prevé cielo entre parcial a mayormente nublado con persistencia de tiempo seco, salvo por mayor nubosidad y lluvias locales entre ligeras a moderadas en el oriente y occidente de Chocó, oriente y sur de Valle del Cauca, Cauca y oriente de Nariño. En el océano Pacífico se estima nubosidad variada con lluvias locales de variada intensidad, las más fuertes son posibles en la zona norte.

En casi la totalidad de la Orinoquía prevalecerá el tiempo seco con cielo entre parcial a mayormente despejado. No se descarta mayor nubosidad con lloviznas o lluvias ligeras de carácter esporádico en zonas aisladas del occidente de Meta y de Arauca.

Sobre la Amazonía se espera cielo entre parcial a mayormente nublado con persistencia de tiempo seco, sin embargo, es probable mayor nubosidad con lluvias de variada intensidad en sectores del centro y occidente de Putumayo y suroriente de Guainía. No se descartan lloviznas o lluvias de corta duración en puntos o áreas aisladas del sur de Vaupés, oriente de Amazonas y de Guaviare.

En Bogotá, se estima cielo parcialmente nublado con tiempo seco.

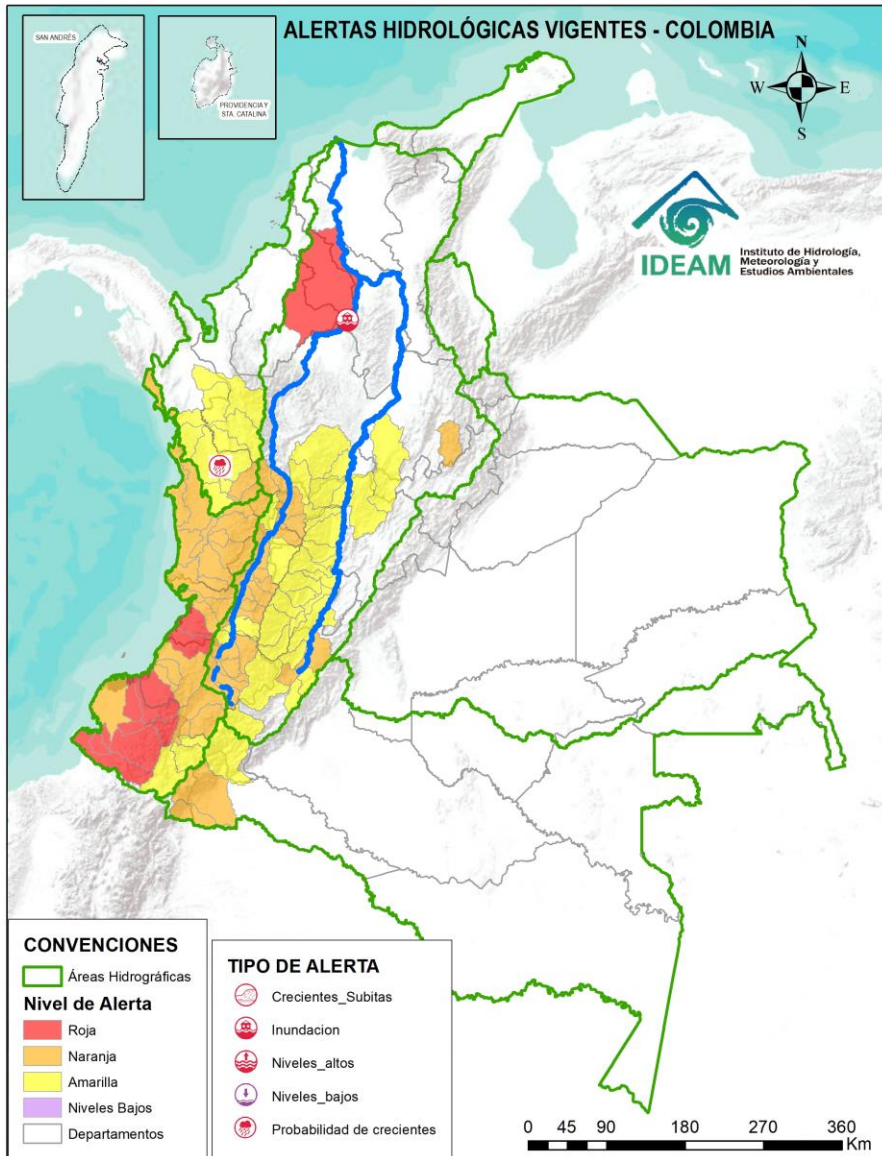
- La resolución espacial del mapa de pronóstico es de 6.5 km aproximadamente. Por lo tanto, fenómenos meteorológicos inferiores a esta escala no están considerados en esta predicción.
- La escala de colores está asociada a un rango de precipitación en el intervalo de tiempo indicado, lo que implica que el pronóstico no es determinista (un valor exacto en una zona) sino corresponde a un pronóstico cuantitativo (un rango de valores en una zona).



# Alertas Hidrológicas



Actualización: 12 de febrero de 2025 00:00 HLC



Caño Cristales el río de los cinco colores, paraíso tropical! (Sierra de La Macarena – Meta, Colombia). – Autor: Mcleods, 19 de Febrero de 1918  
Fuente: [https://upload.wikimedia.org/wikipedia/commons/3/3e/Flashpacker\\_Connect\\_-\\_Cano\\_Cristales\\_.webp](https://upload.wikimedia.org/wikipedia/commons/3/3e/Flashpacker_Connect_-_Cano_Cristales_.webp)



Consulte aquí el estado de los niveles en los ríos del país:

<http://fews.ideam.gov.co/>



- Nota 1:** Las alertas hidrológicas pueden ser corregidas y/o actualizadas en el futuro. No representa una certificación oficial del IDEAM.
- Nota 2:** Es probable que los eventos hidrológicos reportados en las alertas emitidas no se estén presentando sobre los ríos principales sino sobre sus afluentes.
- Nota 3:** El IDEAM le sugiere a la población ribereña estar muy atentos al comportamiento de los niveles de los ríos y atender las recomendaciones que la Unidad Nacional de Gestión del Riesgo de Desastres (UNGRD) emita para la implementación de medidas de contingencia ante posibles afectaciones por desbordamientos e inundaciones.
- Nota 4:** Dentro de las alertas emitidas no se contemplan aquellas asociadas a desabastecimientos. En caso de requerir información asociada a estos reportes consultar en [contactenos@gestiondelriesgo.gov.co](mailto:contactenos@gestiondelriesgo.gov.co)



LLUVIAS



NIVELES BAJOS



NIVELES ALTOS



CRECIENTE SÚBITA



TRANSITO DE CRECIENTES



CRECIENTE POR DESEMBALE



INUNDACIONES



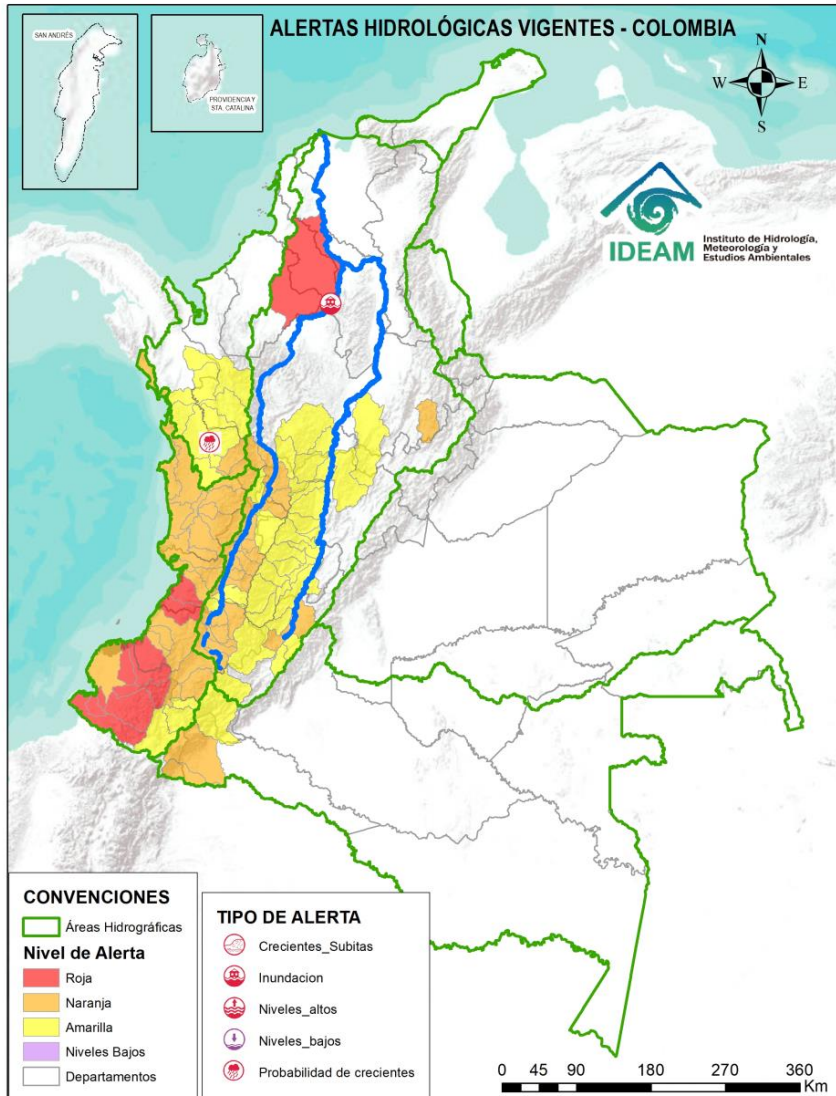
CONVENCIONES		
	Lluvias	Lluvias antecedentes intensas o continuas y/o pronóstico de las mismas, las cuales pueden generar crecientes súbitas en los ríos principales y sus afluentes.
	Niveles bajos	Nivel de referencia del río cuyos valores iguales o inferiores pueden generar restricciones para navegabilidad, captación de agua para acueductos, actividades de pesca entre otros sectores que pudieran verse afectados por la disminución de los caudales.
	Niveles altos	Nivel de referencia del río cuyos valores iguales o superiores pueden generar afectaciones en las zonas ribereñas.
	Creciente súbita	Fenómeno natural que se presenta en los ríos de montaña como consecuencia de la ocurrencia de lluvias intensas o torrenciales en zonas de alta pendiente del cauce principal y sus afluentes.
	Tránsito de crecientes	Es el desplazamiento de una onda de creciente de aguas arriba hacia aguas abajo de la corriente.
	Creciente por desembalse	Proceso de tránsito del flujo de agua por descarga controlada desde un embalse.
	Inundación	Aumento en los niveles y/o caudales de los ríos que superan la capacidad máxima de transporte o modificación de la sección transversal que la reduce, ocasionando el desbordamiento e inundación en zonas aledañas al cauce principal.



# Resumen de Alertas Hidrológicas



Actualización: 12 de febrero de 2025 00:00 HLC



## ALERTAS POR PROBABILIDAD DE CRECIENTES SÚBITAS Y/O INUNDACIONES

Área Hidrográfica	# de Subzonas
Pacífico	10
Magdalena Cauca	1
<b>TOTAL</b>	<b>11</b>

Área Hidrográfica	# de Subzonas
Magdalena Cauca	28
Pacífico	19
Amazonas	2
Caribe	2
<b>TOTAL</b>	<b>51</b>

Área Hidrográfica	# de Subzonas
Magdalena Cauca	35
Caribe	10
Pacífico	3
Amazonas	1
<b>TOTAL</b>	<b>49</b>

**TOTAL ALERTAS HIDROLÓGICAS 111**

## ALERTAS PUNTUALES POR INUNDACIONES Y/O CRECIENTE SÚBITAS

Área Hidrográfica	# de Subzonas
Caribe	1
Magdalena Cauca	1
<b>TOTAL</b>	<b>2</b>

## ALERTAS PUNTUALES POR NIVELES BAJOS

Área Hidrográfica	# de Subzonas
<b>TOTAL</b>	<b>0</b>

Nota 1: Las alertas hidrológicas pueden ser corregidas y/o actualizadas en el futuro. No representa una certificación oficial del IDEAM.  
 Nota 2: Es probable que los eventos hidrológicos reportados en las alertas emitidas no se estén presentando sobre los ríos principales sino sobre sus afluentes.  
 Nota 3: El IDEAM le sugiere a la población ribereña estar muy atentos al comportamiento de los niveles de los ríos y atender las recomendaciones que la Unidad Nacional de Gestión del Riesgo de Desastres (UNGRD) emita para la implementación de medidas de contingencia ante posibles afectaciones por desbordamientos e inundaciones.  
 Nota 4: Dentro de las alertas emitidas no se contemplan aquellas asociadas a desabastecimientos. En caso de requerir información asociada a estos reportes consultar en [contactenos@gestiondelriesgo.gov.co](mailto:contactenos@gestiondelriesgo.gov.co)



Consulte aquí el estado de los niveles en los ríos del país: <https://fevs.ideam.gov.co/visorfevs/nacional/estacion>



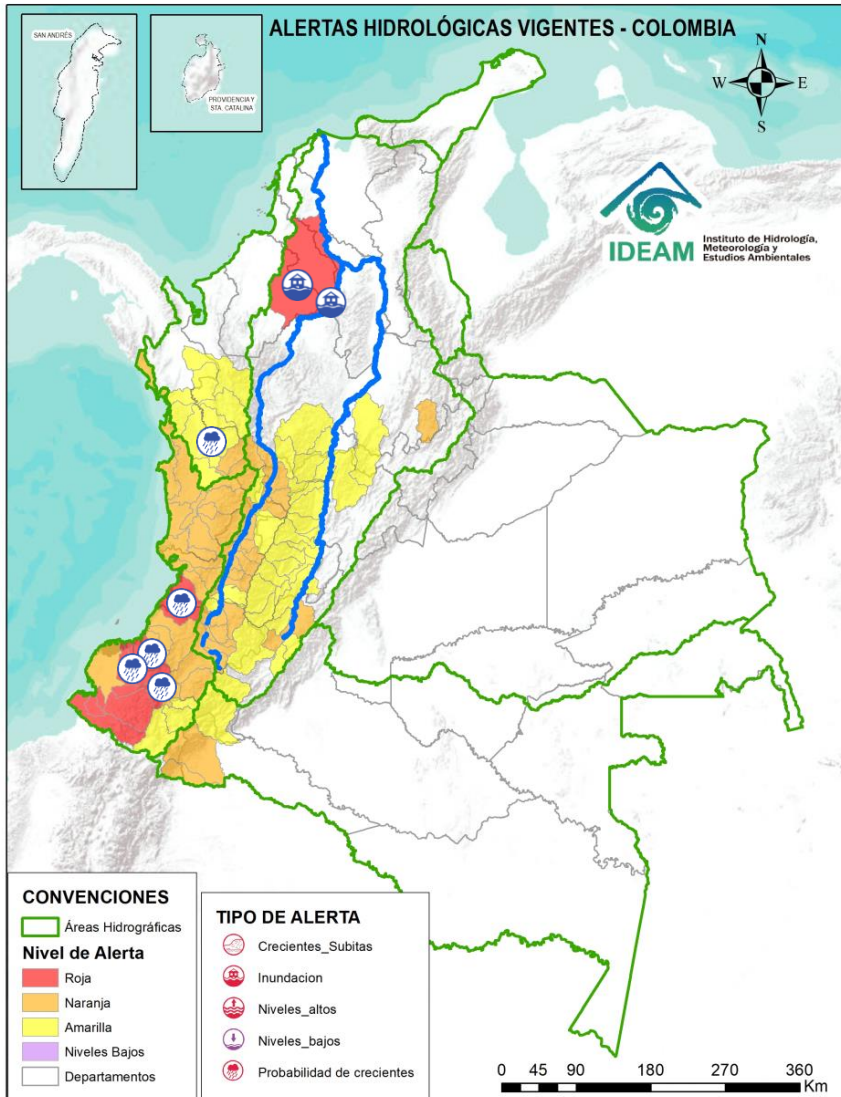




# Resumen de Alertas Hidrológicas



Actualización: 12 de febrero de 2025 00:00 HLC



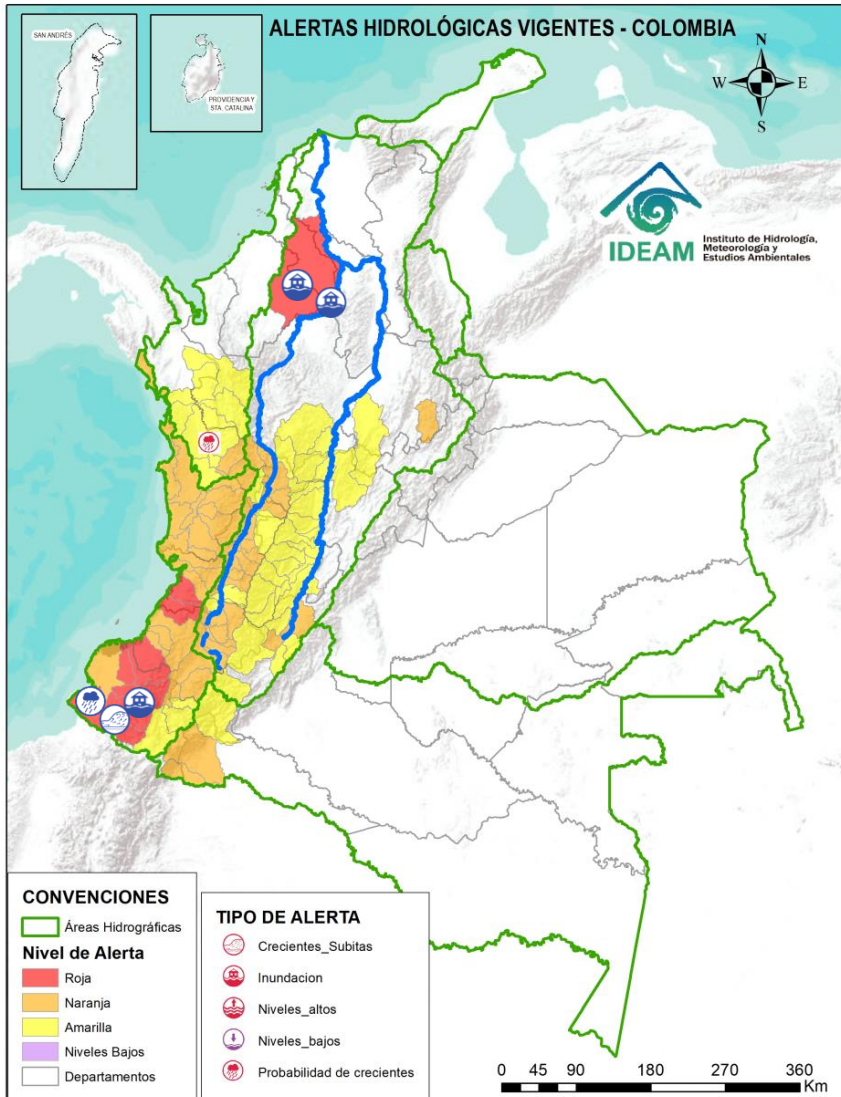
ÁREA HIDROGRÁFICA	SE DESTACAN LAS SIGUIENTES ALERTAS ROJAS POR NIVELES ALTOS, CRECIENTES SÚBITAS, DESBORDAMIENTOS Y/O INUNDACIONES:
Caribe	<ul style="list-style-type: none"> <li>• <b>Alerta puntual:</b> Debido a movimientos en masa desde Winando hasta Jaguo, existe amenaza alta de avenidas torrenciales en el río Suruco (afluente al río Munguidó). Se recomienda estar atentos en el municipio de Quibdó desde la comunidad de Winandó hacia aguas abajo (04/02/2025).</li> </ul>
Pacífico	<ul style="list-style-type: none"> <li>• Probabilidad de crecientes súbitas en los ríos Cajambre, Mayorquín, Raposo y sus afluentes, directos al Océano Pacífico en el departamento del Valle del Cauca. Se recomienda especial atención en el municipio de Buenaventura (Valle del Cauca).</li> <li>• Probabilidad de crecientes súbitas en los ríos Naya – Yurumanguí y sus afluentes, especialmente el río San Francisco, a la altura del municipio de López de Micay (Cauca).</li> <li>• Probabilidad de crecientes súbitas en el río Guapi y sus afluentes, aportante directo al Océano Pacífico. Especial atención en el municipio de Guapi (Cauca).</li> <li>• Probabilidad de crecientes súbitas en el río Iscuandé y sus afluentes, aportante directo al Océano Pacífico. Especial atención en el municipio de Santa Bárbara Iscuandé (Nariño).</li> <li>• Probabilidad de crecientes súbitas en el río Tapaje y sus afluentes, el cual drena sus aguas al Océano Pacífico en el departamento de Nariño.</li> <li>• Probabilidad de incrementos en los niveles en la cuenca media del río Patía y sus afluentes. Especial atención en los municipios de Cumbitara, El Charco, El Rosario, Leiva, Los Andes (Sotomayor), Maguí (Payán), Policarpa (Nariño).</li> </ul>



# Resumen de Alertas Hidrológicas



Actualización: 12 de febrero de 2025 00:00 HLC



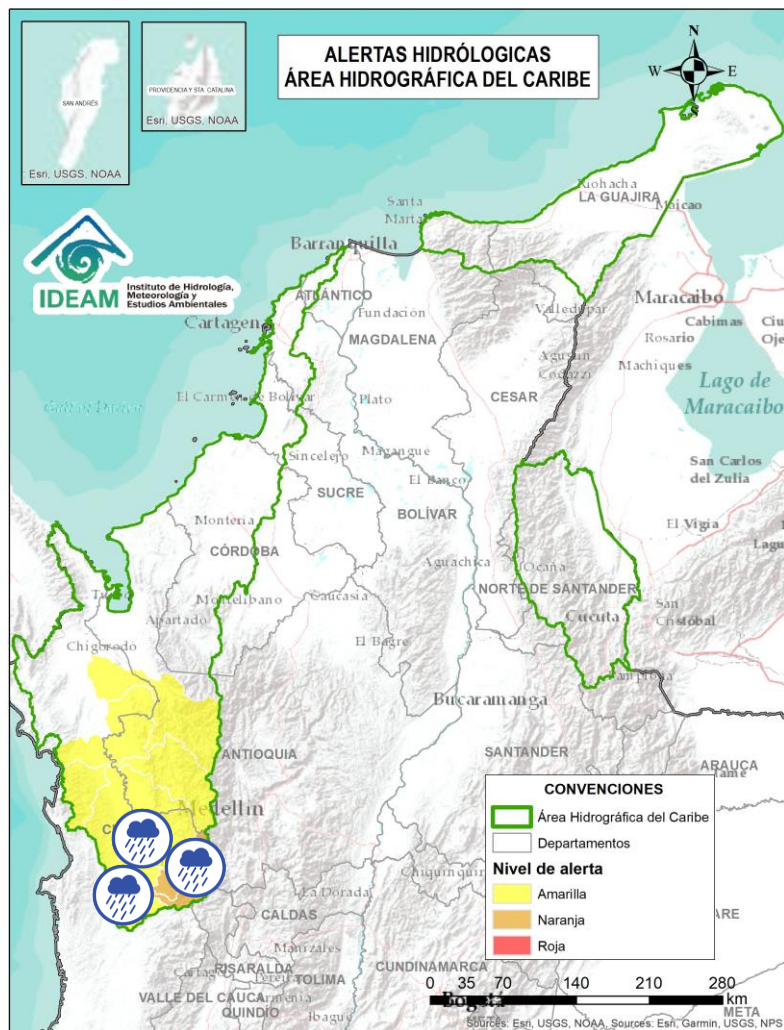
ÁREA HIDROGRÁFICA	SE DESTACAN LAS SIGUIENTES ALERTAS ROJAS POR NIVELES ALTOS, CRECIENTES SÚBITAS, DESBORDAMIENTOS Y/O INUNDACIONES:
Pacífico	<ul style="list-style-type: none"> <li>• Probabilidad de crecientes súbitas en el río Telembí y sus afluentes. Se recomienda especial atención en los municipios de Barbacoas y Mallama (Nariño). <b>Nota:</b> Desbordamiento del río Ispi afectando viviendas y cultivos en las veredas Huajuco, Conquista, Sande, Cacahual, Las Brisas, Jaladero del municipio de Roberto Payan, Nariño (11/02/2025).</li> <li>• Probabilidad de crecientes súbitas en la cuenca del río Chagüi y sus afluentes. Se recomienda especial atención en el municipio de Tumaco (Nariño).</li> <li>• Probabilidad de crecientes súbitas en la cuenca del río Rosario y sus afluentes. Se recomienda especial atención en el municipio de Tumaco (Nariño).</li> <li>• Crecientes súbitas en el río Mira y sus afluentes, tales como, los ríos Guiza, San Juan y Chagüi. Se recomienda especial atención a la altura de los municipios de Barbacoas, Ricaurte y Tumaco (Nariño).</li> </ul>
Magdalena – Cauca	<ul style="list-style-type: none"> <li>• <b>Alerta puntual:</b> Afectaciones por rompimiento del dique marginal del río Cauca en el sector Caregato a la altura de San Jacinto del Cauca (Bolívar). Se recomienda especial atención en La Región de La Mojana por transvase del caudal del río Cauca (06/05/2024).</li> <li>• Niveles altos en los sistemas de caños y ciénagas asociados al rompimiento del dique del boquete en Caregato, donde continua el ingreso de agua del río Cauca. Persisten las áreas inundadas en los municipios de Majagual, Caimito, Ayapel, Guaranda, San Benito Abad, San Marcos y Sucre.</li> </ul>



# Área Hidrográfica del Caribe



Actualización: 12 de febrero de 2025 00:00 HLC



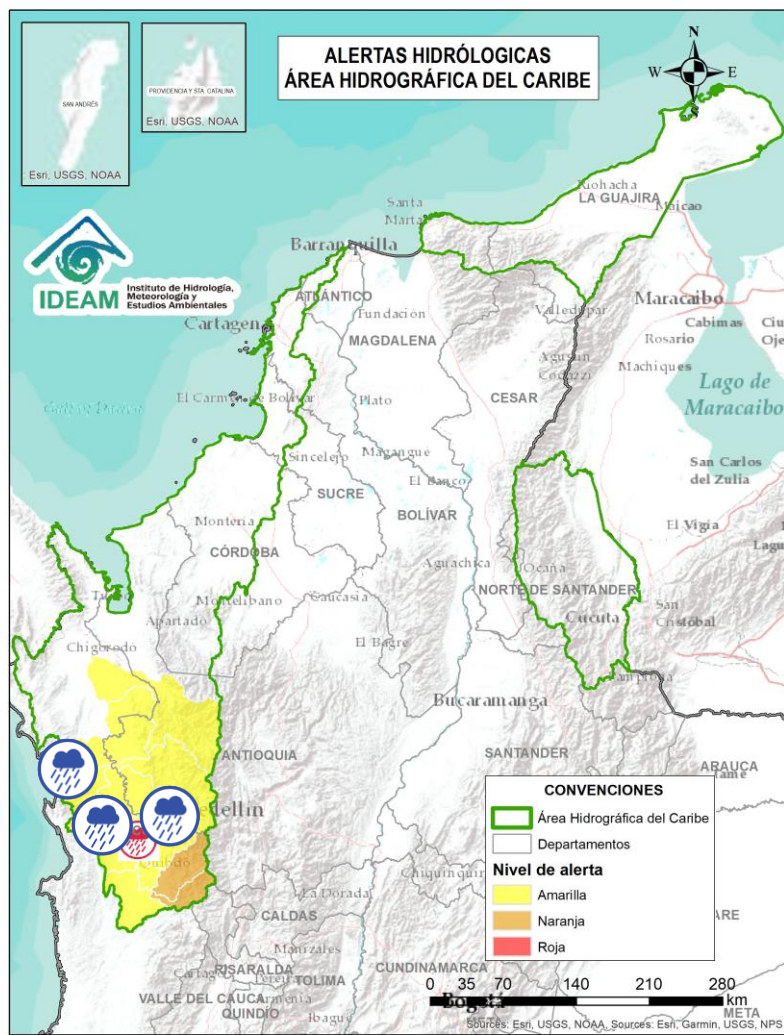
Alerta	Zona Hidrográfica	Subzona o Cuenca Hidrográfica	Descripción de la alerta hidrológica
	Atrato - Darién	Cuenca alta del río Atrato	Probabilidad de crecientes súbitas en la cuenca alta del río Atrato y sus afluentes. Se recomienda especial atención en los municipios de El Carmen de Atrato, Lloró, Bagadó, Cértelui, Quibdó y Unión Panamericana (Animas).
	Atrato - Darién	Cuenca del río Andágueda	Probabilidad de crecientes súbitas en el río Andágueda y sus aportantes. Se recomienda especial atención en los municipios de Bagadó y Cértelui (Chocó).
	Atrato - Darién	Cuenca del río Quito	Probabilidad de crecientes súbitas en la cuenca del río Quito. Especial atención en los municipios de Cantón de San Pablo, Unión Panamericana, Cértelui, Río Quito y Atrato (Chocó).
	Atrato - Darién	Cuenca del río Cabi	Probabilidad de crecientes súbitas en la cuenca del río Cabi entre otros directos al río Atrato, así como en el río Atrato en su recorrido por el municipio de Quibdó. Especial atención en los municipios de Atrato y Quibdó (Chocó).
	Atrato - Darién	Cuenca del río Cabi	<b>Alerta puntual:</b> Debido a movimientos en masa desde Winando hasta Jaguo, existe amenaza alta de avenidas torrenciales en el río Suruco (afluente al río Munguidó). Se recomienda estar atentos en el municipio de Quibdó desde la comunidad de Winandó hacia aguas abajo (04/02/2025).



# Área Hidrográfica del Caribe



Actualización: 12 de febrero de 2025 00:00 HLC



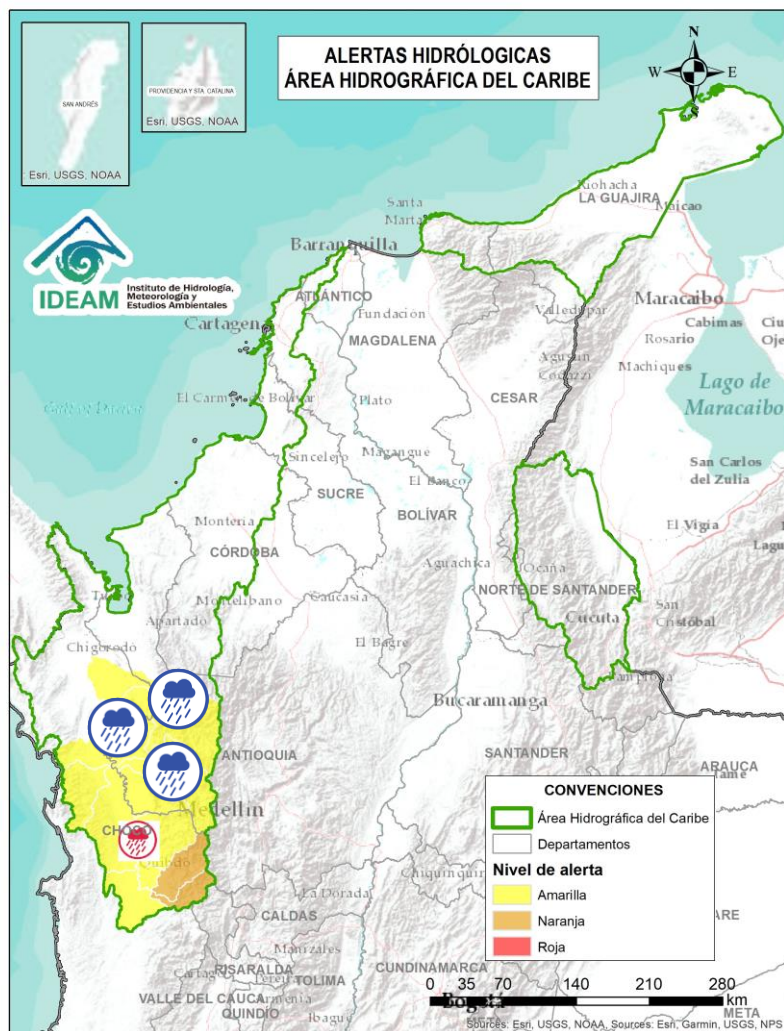
Alerta	Zona Hidrográfica	Subzona o Cuenca Hidrográfica	Descripción de la alerta hidrológica
	Atrato - Darién	Cuenca del río Bebaramá	Probabilidad de crecientes súbitas en la cuenca del río Bebaramá y otros Directos Atrato (md).
	Atrato - Darién	Cuenca media río Atrato	Probabilidad de crecientes súbitas en la SZH Directos al Atrato entre los ríos Quito y Bojayá (mi), especialmente los ríos Beté y Tanguí, en la zona rural del municipio Medio Atrato. Se recomienda especial atención en el río Atrato a la altura de Vigía de Fuerte (Antioquia).
	Atrato - Darién	Cuenca del río Bojayá	Probabilidad de crecientes súbitas en el río Bojayá y sus afluentes. Especial atención en el municipio de Bojayá (Chocó).
	Atrato - Darién	Cuenca del río Napipí - río Opogadó	Probabilidad de crecientes súbitas en la cuenca del río Napipí - río Opogadó y sus aportantes.
	Atrato - Darién	Cuenca Media del Atrato	Probabilidad de crecientes súbitas de los afluentes directos al Atrato, entre Bebaramá y Murrí (md). Se recomienda especial atención en el municipio del Medio Atrato (Chocó).



# Área Hidrográfica del Caribe



Actualización: 12 de febrero de 2025 00:00 HLC



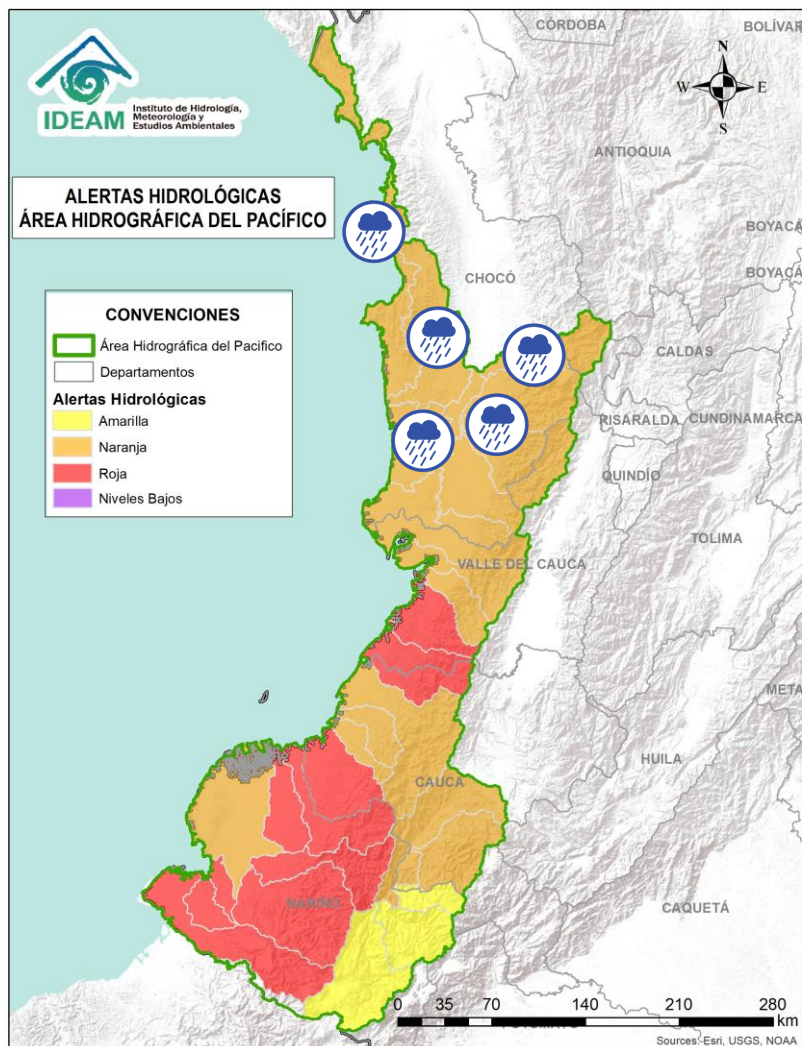
Alerta	Zona Hidrográfica	Subzona o Cuenca Hidrográfica	Descripción de la alerta hidrológica
	Atrato - Darién	Cuenca del río Murrí	Probabilidad de crecientes súbitas del río Murrí y sus afluentes, especialmente el río Ocaidó entre otros directos a la parte media del río Atrato. Se recomienda especial atención en el municipio de Urrao y Vigía del Fuerte (Antioquia).
	Atrato - Darién	Cuenca del río Murindó	Probabilidad de crecientes súbitas del río Murindó y sus afluentes. Especial atención en los municipios de Murindó, Vigía del Fuerte (Antioquia) y Carmen del Darién (Chocó).
	Atrato - Darién	Cuenca del río Sucio	Probabilidad de crecientes súbitas en el río Sucio y sus afluentes. Se recomienda especial atención en las quebradas San José de Urama, El Tigre, Agualinda, La Encalichada, Cañada Seca, Desmotadora, La Antigua, La Caracol y Potrerros, y los ríos Mutatá, Urumita y Herradura. Especial atención en los municipios de Nuevo Belén de Bajira, Frontino, Abriaquí, Uramita, Dabeiba, Cañasgordas, Frontino y Mutatá (Antioquia).



# Área Hidrográfica del Pacífico



Actualización: 12 de febrero de 2025 00:00 HLC



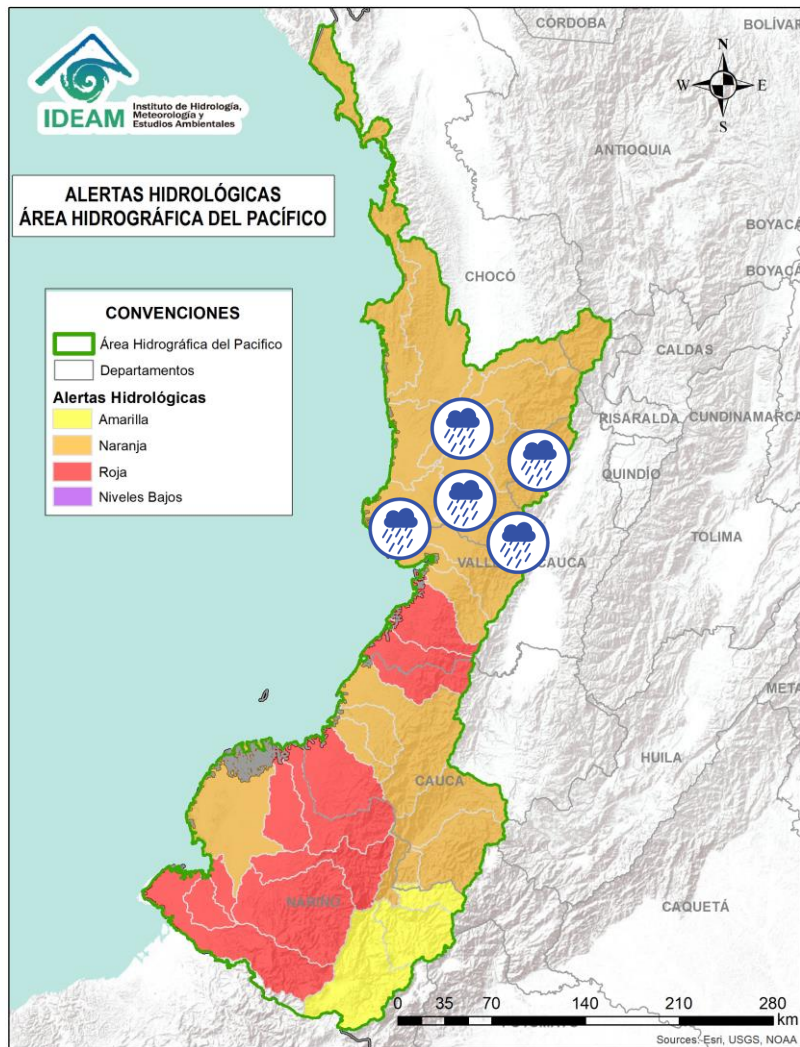
Alerta	Zona Hidrográfica	Subzona o Cuenca Hidrográfica	Descripción de la alerta hidrológica
	Directos al Pacífico	Cuencas directas al Pacífico (Chocó)	Probabilidad de incrementos súbitos en el nivel de los ríos Valle, Jella, Chocolatal, Jurado, Piliza, Purricha, Catripe, Abaquia, y sus afluentes, entre otros directos al Océano Pacífico en el departamento de Chocó, se recomienda especial atención en los municipios de Bahía Solano y Juradó.
	Baudó - Directos al Pacífico	Cuenca del río Baudó	Probabilidad de crecientes súbitas en el río Baudó y sus afluentes, especialmente los ríos Dubaza Catrú Cedro, Ancosó Cuguchó Berreberre, Pepé, Misará, Torreidó, Pavasa Siguirisua y Purricha. Se recomienda especial atención en los corregimientos de Santa María, Miacorá, Divisa, Cohecho, Chachajo, Santa Rita, La Pureza, Nauca, Almendro, Bellavista y Puerto Elacio, en los municipios de Alto, Medio y Bajo Baudó.
	Baudó - Directos al Pacífico	Cuenca del río Docampadó	Probabilidad de crecientes súbitas en el río Docampadó, Orpúa, Ijuá, Capiro, Sivirú y sus afluentes, entre otros directos al Océano Pacífico en el departamento de Chocó. Se recomienda especial atención en los municipios de Bajo Baudó y Litoral de San Juan (Chocó).
	San Juan	Cuenca alta del río San Juan	Probabilidad de crecientes súbitas en el río San Juan Alto y sus afluentes. Se recomienda especial atención en los municipios de Mistrató y Pueblo Rico (Risaralda), y Tadó y Istmina (Chocó).
	San Juan	Cuenca del río Tamaná	Probabilidad de crecientes súbitas en las cuencas de los ríos Iró, Tamaná, Condoto, entre otros aportantes a la cuenca media del río San Juan. Especial atención a la altura de los municipios San José del Palmar, Río Iró, Condoto, Novita y Medio San Juan (Chocó).
	San Juan	Cuenca del río Cajón	Probabilidad de incrementos en los niveles de las cuencas del río Cajón entre otros aportantes a la cuenca media del río San Juan. Especial atención a la altura de los municipios Nóvita y Medio San Juan.



# Área Hidrográfica del Pacífico



Actualización: 12 de febrero de 2025 00:00 HLC



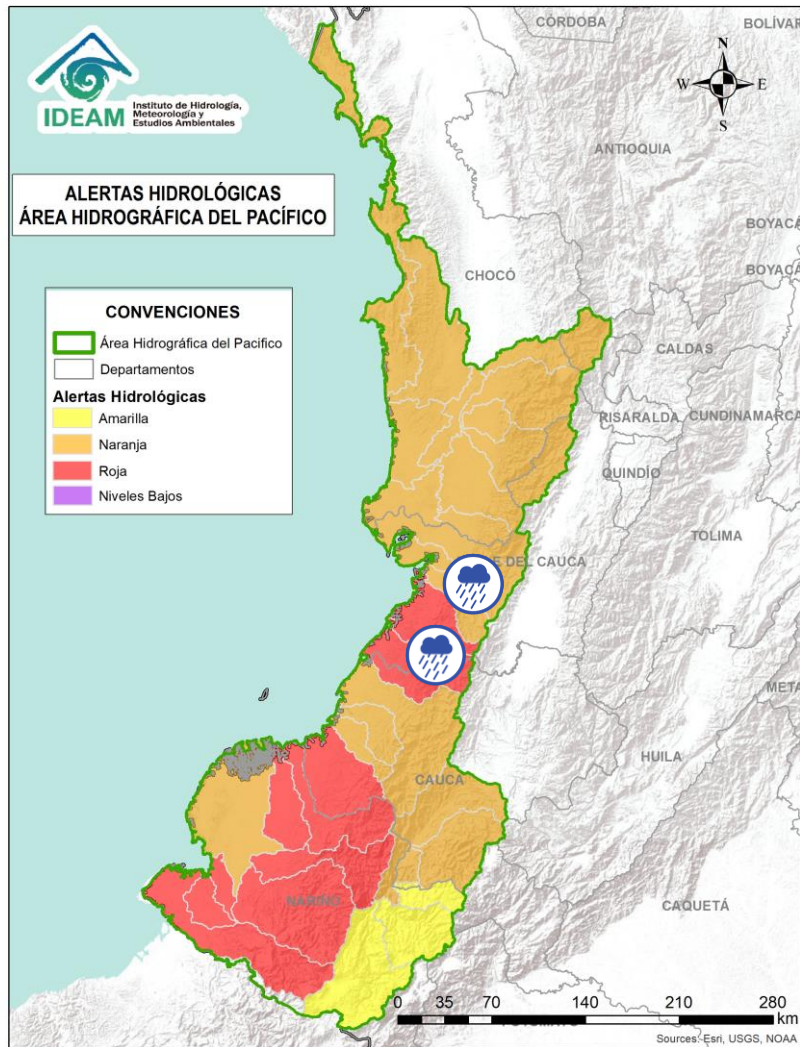
Alerta	Zona Hidrográfica	Subzona o Cuenca Hidrográfica	Descripción de la alerta hidrológica
	San Juan	Cuenca del río Sipí	Probabilidad de incrementos en los niveles de la cuenca del río Sipí, especialmente en los ríos Taparal, San Agustín y Garrapatas, a la altura del municipio de Sipí (Chocó) y río Sanquinini, a la altura del municipio de Bolívar (Valle del Cauca).
	San Juan	Cuenca media del río San Juan	Probabilidad de incrementos en los niveles en la parte media del río San Juan. Especial atención a la altura del municipio Medio San Juan e Istmina (Chocó).
	San Juan	Cuenca del río Capoma	Probabilidad de incrementos en los niveles de la cuenca del río Capoma y otros directos al San Juan, tales como, el río Cucurupú y la quebrada Fújadó al igual que sus aportantes.
	San Juan	Cuenca del río Munguidó	Probabilidad de incrementos en los niveles de la cuenca del río Munguidó. Se recomienda especial atención en la vereda Las Delicias.
	San Juan	Ríos Calima y Bajo San Juan	Probabilidad de crecientes súbitas en las cuencas de los ríos Calima y Bajo San Juan. Se recomienda especial atención a el municipio de Litoral de San Juan (Chocó) y los municipios Calima, Darién, Buenaventura y Bahía Málaga (Valle del Cauca).



# Área Hidrográfica del Pacífico



Actualización: 12 de febrero de 2025 00:00 HLC



Alerta	Zona Hidrográfica	Subzona o Cuenca Hidrográfica	Descripción de la alerta hidrológica
	Tapaje – Dagua – Directos	Cuenca del río Dagua	Probabilidad de creciente súbita en el río Dagua y sus afluentes, especialmente en el río Bitaco a la altura del municipio de La Cumbre (Valle del Cauca). Se recomienda especial atención en los municipios de Dagua, La Cumbre y Buenaventura (Valle del Cauca).
	Tapaje – Dagua – Directos	Cuenca del río Anchicayá	Probabilidad de creciente súbita en el río Anchicayá y sus afluentes, que drena sus aguas hacia el Océano Pacífico en el departamento del Valle del Cauca. Se recomienda especial atención en el municipio de Dagua y Buenaventura (Valle del Cauca).
	Tapaje – Dagua – Directos	Cuencas de los ríos Cajambre, Mayorquín y Raposo	Probabilidad de crecientes súbitas en los ríos Cajambre, Mayorquín, Raposo y sus afluentes, directos al Océano Pacífico en el departamento del Valle del Cauca. Se recomienda especial atención en el municipio de Buenaventura (Valle del Cauca).
	Tapaje – Dagua – Directos	Cuenca del río Naya – Yurumanguí	Probabilidad de crecientes súbitas en los ríos Naya – Yurumanguí y sus afluentes, especialmente el río San Francisco, a la altura del municipio de López de Micay (Cauca).

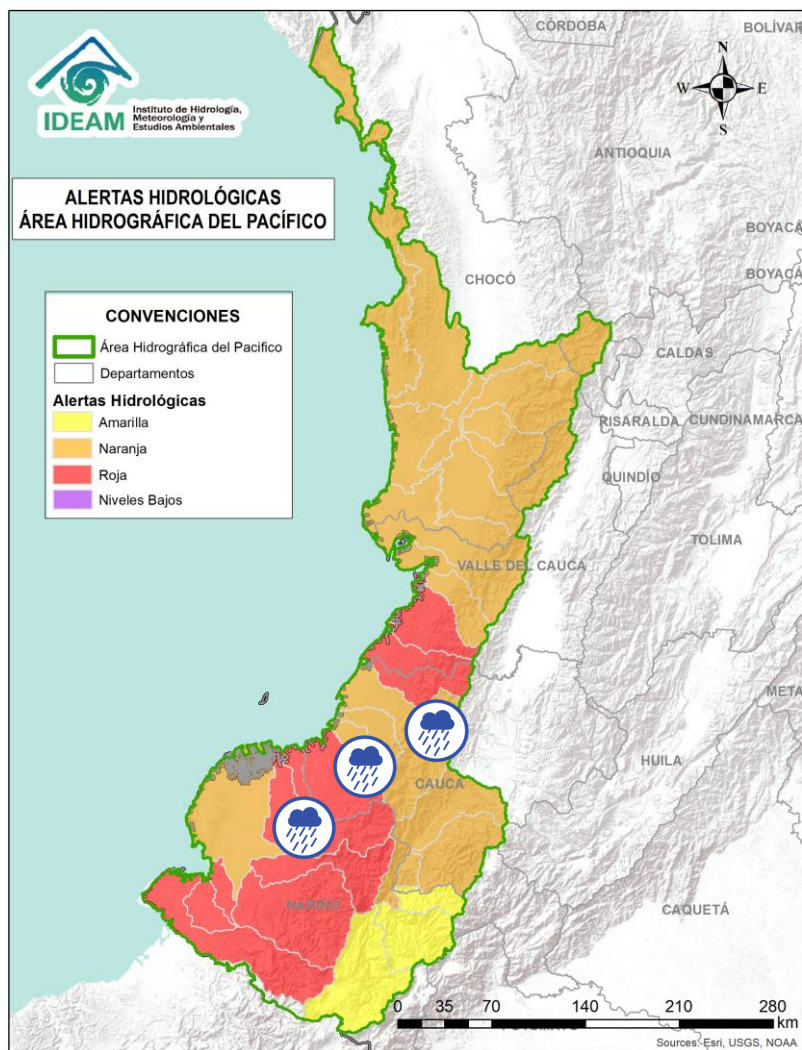




# Área Hidrográfica del Pacífico



Actualización: 12 de febrero de 2025 00:00 HLC



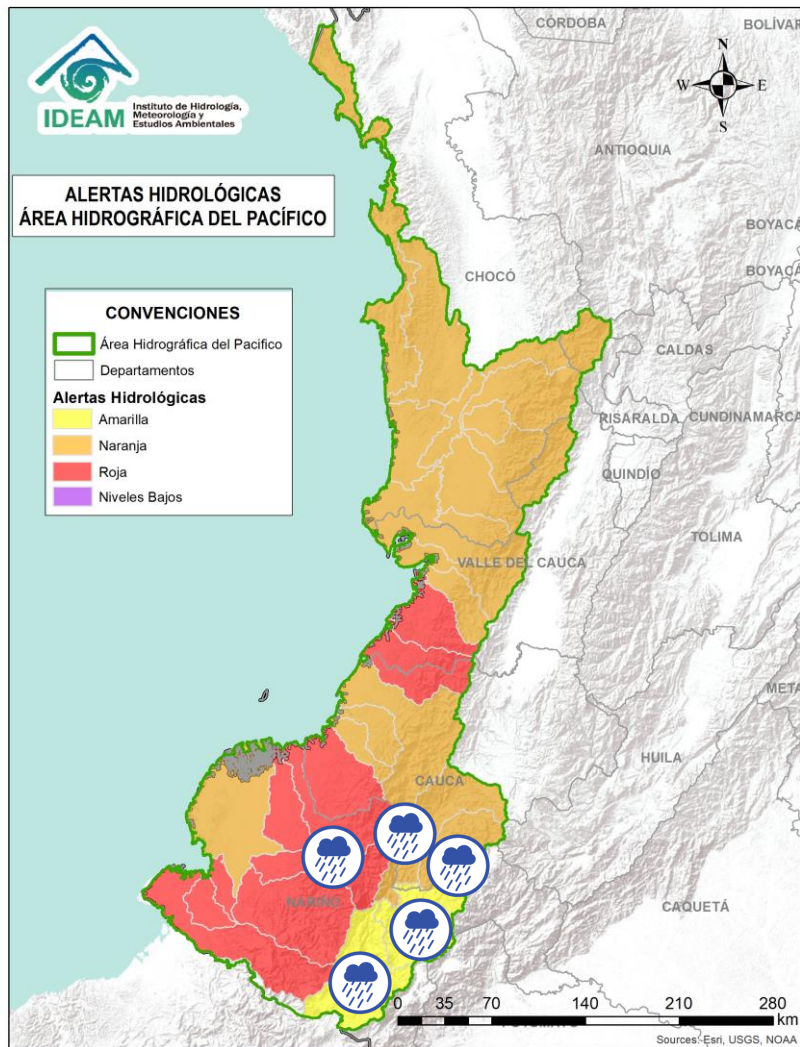
Alerta	Zona Hidrográfica	Subzona o Cuenca Hidrográfica	Descripción de la alerta hidrológica
	Tapaje – Dagua – Directos	Cuenca del río San Juan de Micay	Probabilidad de crecientes súbitas en el río San Juan de Micay y sus afluentes, aportante directo al Océano Pacífico. Se recomienda especial atención en los municipios de Argelia, San Miguel y López de Micay (Cauca).
	Tapaje – Dagua – Directos	Cuenca del río Saija	Probabilidad de crecientes súbitas en el río Saija y sus afluentes, aportante directo al Océano Pacífico.
	Tapaje – Dagua – Directos	Cuenca del río Timbiquí	Probabilidad de crecientes súbitas en el río Timbiquí y sus afluentes, aportante directo al Océano Pacífico. Especial atención en el municipio de Timbiquí (Cauca).
	Tapaje – Dagua – Directos	Cuenca del río Guapi	Probabilidad de crecientes súbitas en el río Guapi y sus afluentes, aportante directo al Océano Pacífico. Especial atención en el municipio de Guapi (Cauca).
	Tapaje – Dagua – Directos	Cuenca del río Iscuandé	Probabilidad de crecientes súbitas en el río Iscuandé y sus afluentes, aportante directo al Océano Pacífico. Especial atención en el municipio de Santa Bárbara Iscuandé (Nariño).
	Tapaje – Dagua – Directos	Cuenca del río Tapaje	Probabilidad de crecientes súbitas en el río Tapaje y sus afluentes, el cual drena sus aguas al Océano Pacífico en el departamento de Nariño.



# Área Hidrográfica del Pacífico



Actualización: 12 de febrero de 2025 00:00 HLC



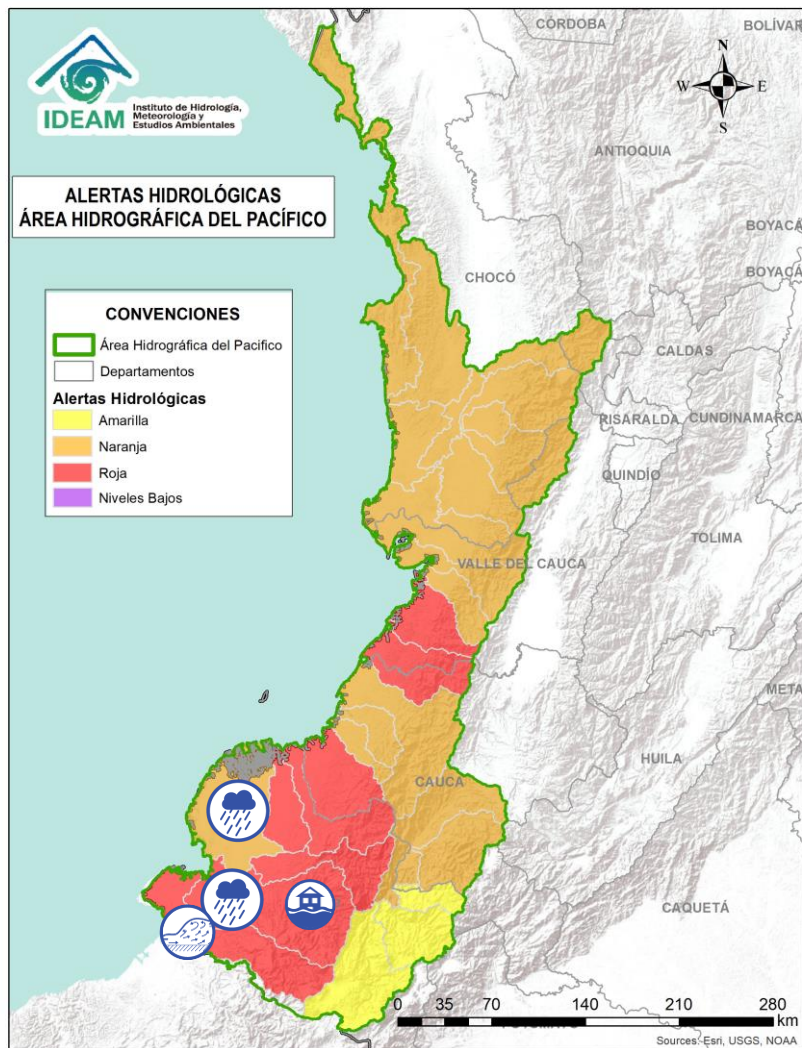
Alerta	Zona Hidrográfica	Subzona o Cuenca Hidrográfica	Descripción de la alerta hidrológica
	Patía	Cuenca alta del río Patía	Probabilidad de crecientes súbitas en el Alto Patía y sus afluentes, particularmente en los ríos Timbío, Quilcacé y Guabas, y las quebradas Sachamates, San Gandinga, Las Tallas y El Águila. Se recomienda especial atención en los municipios de El Tambo, Patía, Mercaderes y Balboa (Cauca), y Leiva (Nariño).
	Patía	Cuenca del río San Jorge	Probabilidad de crecientes súbitas en el río San Jorge y sus afluentes, especialmente en los ríos San Pedro, Mazamorras y Pancitará, y las quebradas San Gandinga, Salinas, Cascadas y Buenavista. Especial atención en los municipios de Almaguer, Sucre, Mercaderes y Bolívar, La Sierra, San Sebastián y La Vega (Cauca).
	Patía	Cuenca del río Mayo	Probabilidad de incremento en los niveles del río Mayo, aportante al alto Patía al nororiente del departamento de Nariño. Especial atención en el municipio de San Pablo (Nariño).
	Patía	Cuenca río Juananbú	Probabilidad de creciente súbita en el río Juananbú y sus afluentes (aportantes al Alto Patía - Nariño), especialmente el río Pasto y la quebrada El Royo. Se recomienda especial atención en los municipios de Pasto, San Bernardo y Chachagüi (Nariño).
	Patía	Cuenca del río Guáitara	Probabilidad de crecientes súbitas en el río Guáitara y sus aportantes. Especial atención en los municipios de Santacruz, Yacuanquer y El Tambo (Nariño).
	Patía	Cuenca media del río Patía	Probabilidad de incrementos en los niveles en la cuenca media del río Patía y sus afluentes. Especial atención en los municipios de Cumbitara, El Charco, El Rosario, Leiva, Los Andes (Sotomayor), Magüí (Payán), Policarpa (Nariño).



# Área Hidrográfica del Pacífico



Actualización: 12 de febrero de 2025 00:00 HLC



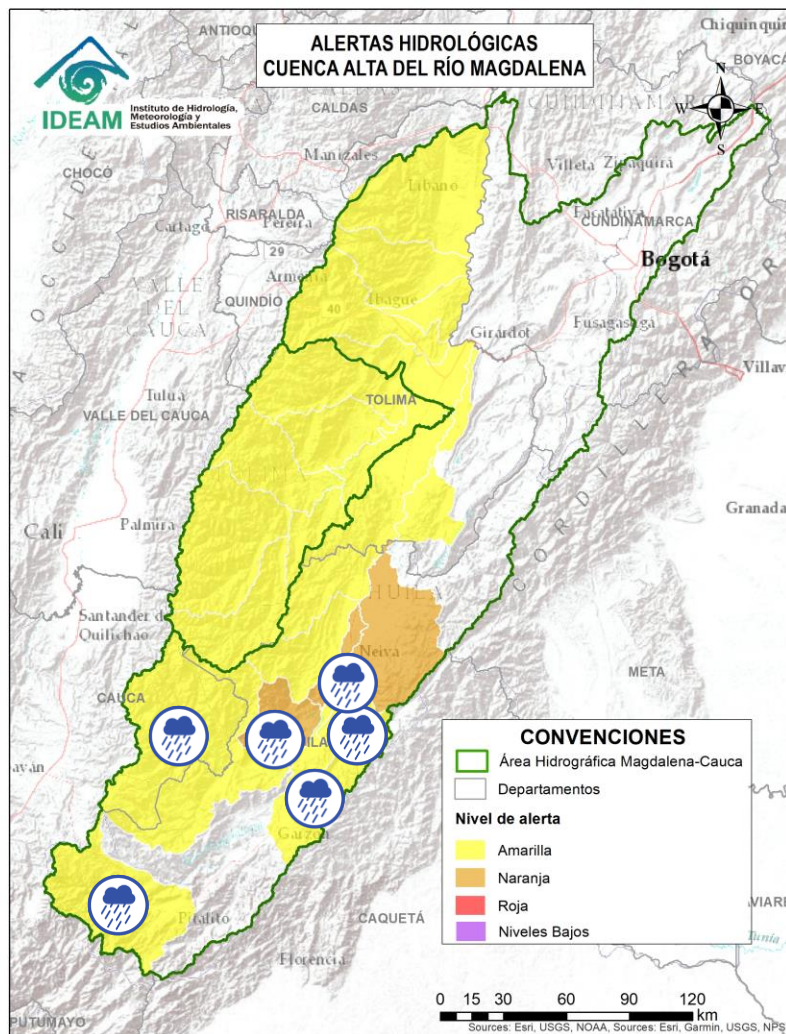
Alerta	Zona Hidrográfica	Subzona o Cuenca Hidrográfica	Descripción de la alerta hidrológica
	Patía	Cuenca del río Telembí	Probabilidad de crecientes súbitas en el río Telembí y sus afluentes. Se recomienda especial atención en los municipios de Barbacoas y Mallama (Nariño). <b>Nota:</b> Desbordamiento del río Ispi afectando viviendas y cultivos en las veredas Huajuco, Conquista, Sande, Cacahual, Las Brisas, Jaladero del municipio de Roberto Payan, Nariño (11/02/2025).
	Patía	Cuenca baja del río Patía	Probabilidad de incrementos en los niveles de la parte baja del río Patía y sus afluentes, el cual descarga sus aguas al océano Pacífico en el departamento de Nariño. Estar atentos en Bocas de Satinga.
	Mira	Cuenca del río Chagüi	Probabilidad de crecientes súbitas en la cuenca del río Chagüi y sus afluentes. Se recomienda especial atención en el municipio de Tumaco (Nariño).
	Mira	Cuenca del río Rosario	Probabilidad de crecientes súbitas en la cuenca del río Rosario y sus afluentes. Se recomienda especial atención en el municipio de Tumaco (Nariño).
	Mira	Cuenca del río Mira	Crecientes súbitas en el río Mira y sus afluentes, tales como, los ríos Guiza, San Juan y Chagüi. Se recomienda especial atención a la altura de los municipios de Barbacoas, Ricaurte y Tumaco (Nariño).



# Área Hidrográfica del Magdalena – Cauca (Cuenca alta del Río Magdalena)



Actualización: 12 de febrero de 2025 00:00 HLC



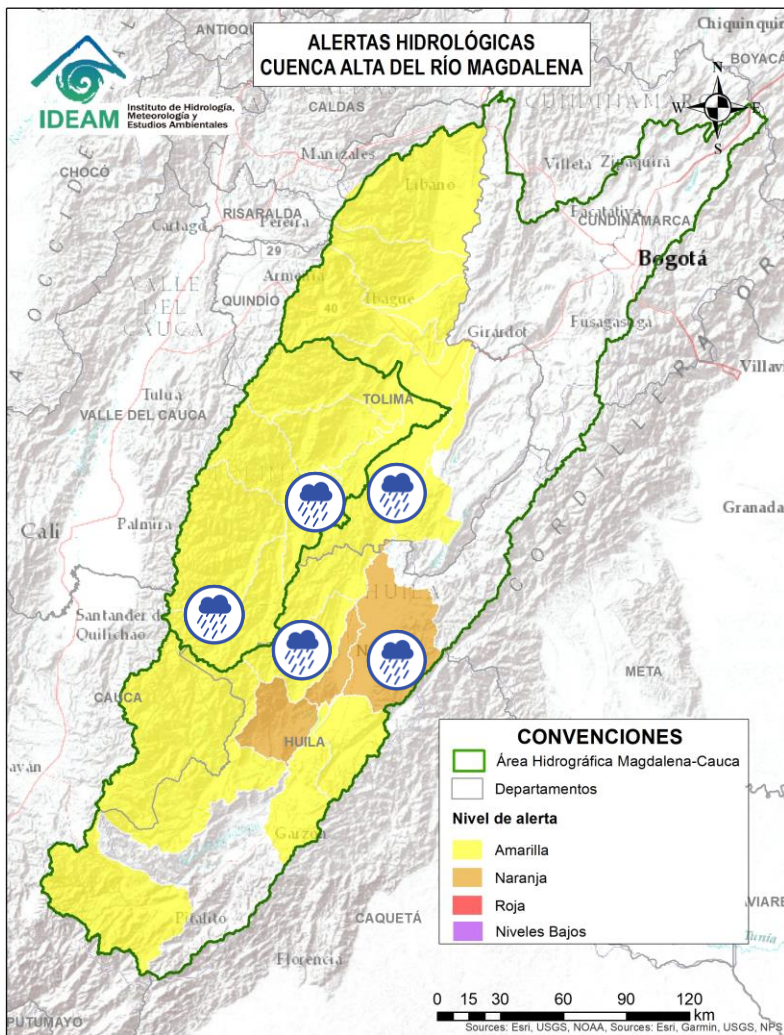
Alerta	Zona Hidrográfica	Subzona o Cuenca Hidrográfica	Descripción de la alerta hidrológica
	Alto Magdalena	Cuenca alta del río Magdalena	Probabilidad de crecientes súbitas en el Alto Magdalena y sus aportantes, especialmente el río Guachicos y río Guarapas. Especial atención en los municipios de San Agustín, Isnos, Palestina, Pitalito y Elías (Huila).
	Alto Magdalena	Ríos Directos Magdalena (md)	Probabilidad de crecientes súbitas en las SZH Ríos Directos Magdalena (md). Especial atención en los municipios de Gigante y Garzón (Huila).
	Alto Magdalena	Cuenca del río Páez	Probabilidad de crecientes súbitas en el río Páez y sus aportantes los ríos Simbola, Ullucos, Negro y especialmente en el río La Plata y sus afluentes el río Aguacatal y las quebradas El Salado, Zapatero, Cuchayaco, Barbillas, Azafranalen, Casablanca, Segoviana, Azafranal, Las Parras y El Perico. Se recomienda especial atención en los municipios de Inzá, Belalcázar, La Plata, Nátaga, Paicol y Tesalia (Huila).
	Alto Magdalena	Cuenca de los ríos Yaguará e Iquira	Probabilidad de crecientes súbitas en las cuencas de los ríos Yaguará, Iquira y sus afluentes, entre otros aportantes al Alto Magdalena. Especial atención en los municipios de Yaguará e Iquira (Huila).
	Alto Magdalena	Cuenca del río Neiva	Probabilidad de crecientes súbitas en las cuencas de los ríos Neiva y sus afluentes, especialmente las quebradas La Perdiz, Las Tapias y el río Frío. Especial atención en el municipio de Algeciras y Campoalegre (Huila).
	Alto Magdalena	Cuenca del río Juncal	Probabilidad de crecientes súbitas en la cuenca del río Juncal y otros ríos directos al Magdalena. Especial atención en los municipios de Palermo y Neiva (Huila).



# Área Hidrográfica del Magdalena – Cauca (Cuenca alta del Río Magdalena)



Actualización: 12 de febrero de 2025 00:00 HLC



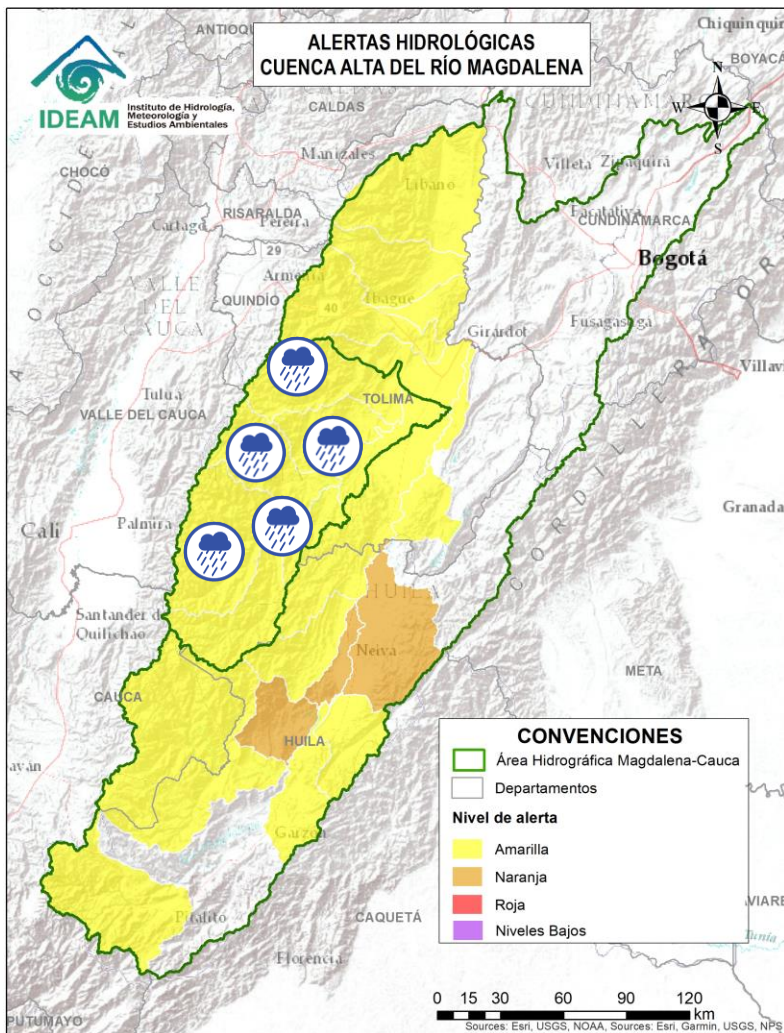
Alerta	Zona Hidrográfica	Subzona o Cuenca Hidrográfica	Descripción de la alerta hidrológica
	Alto Magdalena	Cuenca del río Baché	Probabilidad de crecientes súbitas en el río Baché y sus afluentes. Especial atención las quebradas San Miguel, El Oso, El Carmen y El Chuco en el municipio de Santa María (Huila).
	Saldaña	Cuenca del río Atá	Probabilidad de crecientes súbitas en la cuenca del río Atá, aportante al Alto Saldaña en el departamento del Tolima.
	Alto Magdalena	Cuenca del río Fortalecillas	Probabilidad de crecientes súbitas en el nivel del río Fortalecillas y aportantes, se recomienda especial atención en los ríos Villavieja, Ceibas y Motilón, dadas las crecientes súbitas registradas. Especial atención en los municipios de Rivera, Neiva y Villavieja (Huila).
	Alto Magdalena	Cuenca del río Aipe - Chenche	Probabilidad de crecientes súbitas en los ríos Aipe, Chenche y sus afluentes. Especial atención en los municipios Aipe (Huila) y Natagaima (Tolima).
	Alto Magdalena	Directos al Magdalena entre Cabrera y Sumapaz	Probabilidad de incrementos moderados en el nivel de los ríos directos al Magdalena entre Cabrera y Sumapaz.



# Área Hidrográfica del Magdalena – Cauca (Cuenca alta del Río Magdalena)



Actualización: 12 de febrero de 2025 00:00 HLC



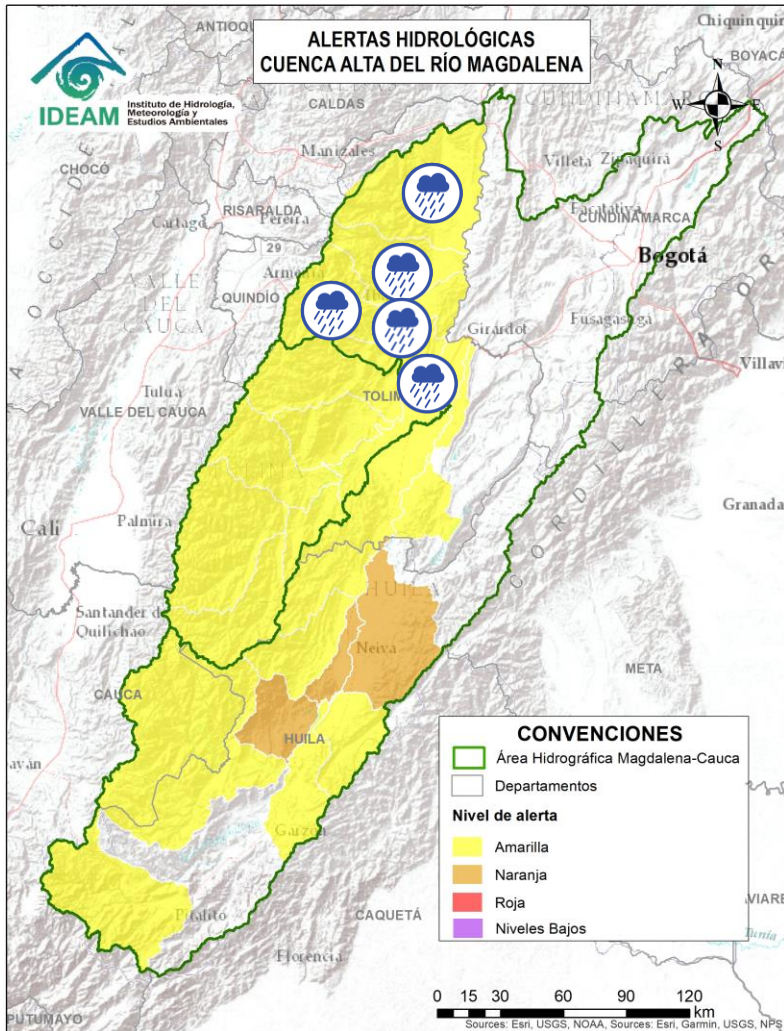
Alerta	Zona Hidrográfica	Subzona o Cuenca Hidrográfica	Descripción de la alerta hidrológica
	Saldaña	Cuenca Alta del río Saldaña	Probabilidad de crecientes súbitas en la cuenca Alta del río Saldaña y sus afluentes como son el río Anamichú y Cambrín, especial atención en el municipio de Rioblanco en el departamento del Tolima.
	Saldaña	Cuenca media del río Saldaña	Probabilidad de crecientes súbitas en la cuenca media del río Saldaña. Especial atención en el municipio de Ataco, en el departamento del Tolima.
	Saldaña	Cuenca baja del río Saldaña	Probabilidad de crecientes súbitas en la cuenca baja del río Saldaña. Especial atención en el municipio de Saldaña en el departamento del Tolima.
	Saldaña	Cuenca del río Amoyá	Probabilidad de crecientes súbitas en la cuenca del río Amoyá y sus aportantes en el departamento del Tolima. Especial atención al municipio de Chaparral.
	Saldaña	Cuencas de los ríos Tetuán y Ortega	Probabilidad de crecientes súbitas en las cuencas de los ríos Tetuán y Ortega en el departamento del Tolima. Se recomienda especial atención en la zona urbana del dicho municipio de Ortega.
	Saldaña	Cuenca del río Cucuana	Probabilidad de crecientes súbitas en el río Cucuana y sus afluentes. Especial atención en los municipios de Roncesvalles, Rovira y San Luis, en el departamento del Tolima.



# Área Hidrográfica del Magdalena – Cauca (Cuenca alta del Río Magdalena)



Actualización: 12 de febrero de 2025 00:00 HLC



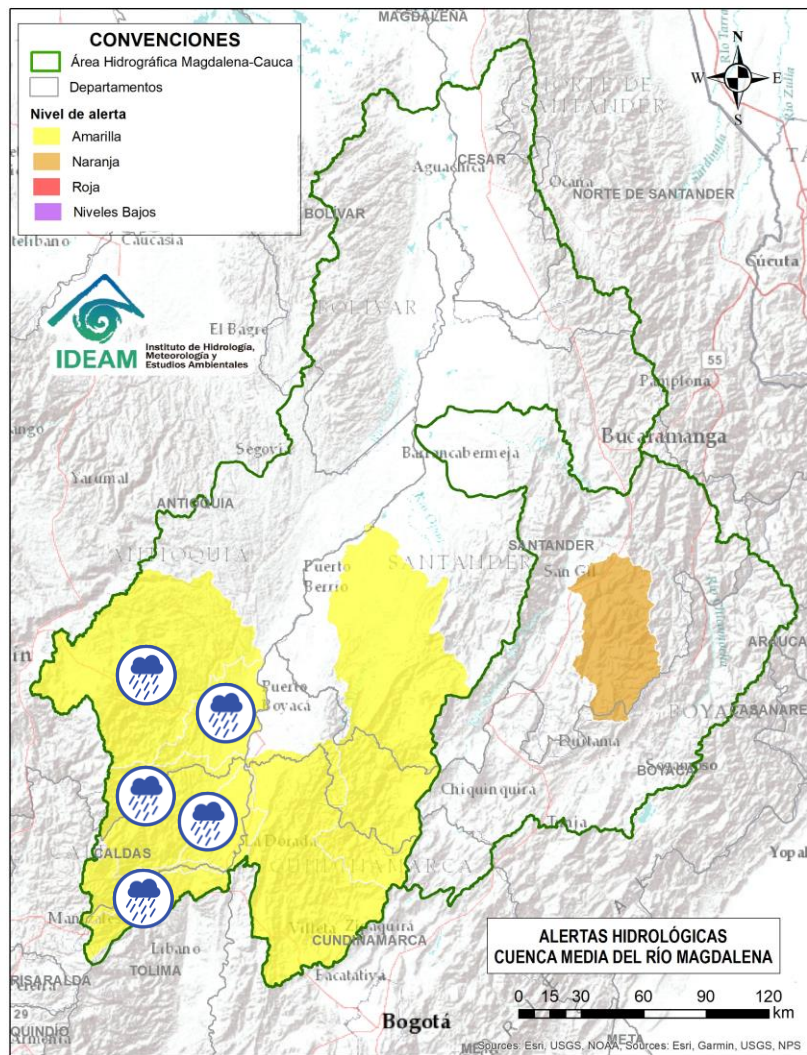
Alerta	Zona Hidrográfica	Subzona o Cuenca Hidrográfica	Descripción de la alerta hidrológica
	Alto Magdalena	Cuenca del río Luisa	Probabilidad de incrementos moderados en los niveles del río Luisa y sus afluentes, directos al Alto Magdalena. Especial atención a la altura del municipio Valle de San Juan (Tolima).
	Alto Magdalena	Cuenca del río Opía	Probabilidad de crecientes súbitas en los niveles del río Opía y sus afluentes, especial atención en los municipios de Piedras (Tolima) y Nariño (Cundinamarca).
	Alto Magdalena	Cuenca del río Coello	Probabilidad de crecientes súbitas en el río Coello y sus tributarios, especialmente el río Combeima. Se recomienda especial atención en la ciudad de Ibagué.
	Alto Magdalena	Cuenca del río Totare	Probabilidad de incrementos moderados en los niveles del río Totare y sus afluentes, especial atención en los municipios de Anzoátegui y Alvarado (Tolima).
	Alto Magdalena	Cuenca del río Lagunilla	Probabilidad de crecientes súbitas en los ríos Lagunilla, Sabandija, Recio y Azufrado, afluentes del alto Magdalena. Se recomienda especial atención en los municipios de Villahermosa, Ambalema, Murillo, Líbano, Lérica, Armero y Venadillo (Tolima).



# Área Hidrográfica del Magdalena – Cauca (Cuenca media del Río Magdalena)



Actualización: 12 de febrero de 2025 00:00 HLC



Alerta	Zona Hidrográfica	Subzona o Cuenca Hidrográfica	Descripción de la alerta hidrológica
	Medio Magdalena	Cuenca del río Gualí	Probabilidad de crecientes súbitas en el río Gualí y sus afluentes, especialmente en el río San Juan. Especial atención en los municipios de Fresno (Tolima), Mariquita (Tolima), Pensilvania (Caldas), Casablanca (Tolima) y Samaná (Caldas).
	Medio Magdalena	Cuenca del río Guarinó	Probabilidad de crecientes súbitas en la cuenca del río Guarinó, especialmente en la quebrada San Antonio y el río Perrillo. Especial atención en el municipio de Manzanares (Caldas).
	Medio Magdalena	Directos al Medio Magdalena entre los ríos Guarinó y La Miel	Probabilidad de crecientes súbitas en los directos al Medio Magdalena entre los ríos Guarinó y La Miel, se recomienda especial atención en el municipio de La Dorada (Caldas).
	Medio Magdalena	Cuenca del río La Miel (Samaná)	Probabilidad de crecientes súbitas en la cuenca del río La Miel, especialmente en sus aportantes. Especial atención en los municipios de Marquetalia, Samaná, Pensilvania, Norcasia (Caldas), Argelia, Nariño y Sonsón (Antioquia).
	Medio Magdalena	Cuenca de los directos al Magdalena entre La Miel y Nare	Probabilidad de crecientes súbitas en los aportantes directos al Medio Magdalena entre los ríos La Miel y Nare, especialmente en el río Claro (Cocorná Sur). Especial atención a la altura de los municipios de Sonsón, Puerto Triunfo, Puerto Nare y San Francisco (Antioquia).
	Medio Magdalena	Cuenca del río Nare	Probabilidad de crecientes súbitas en el río Nare y sus afluentes, especialmente en los ríos Samaná, Guatapé, Nus, Negro, Pantanillo y las quebradas Iraka (Natalia), San Roque, La Pereira, La Grande, Marinilla, El Arenal, La Mosca, Santa Gertrudis, Guayabal, La Chorrera, La Paisanita, La Aguada, La Cristalina, Bodegas, Tenería y La Reina. Se recomienda estar atentos en los municipios de Guarne, El Retiro, La Ceja, Cisneros, San German, San Roque, Caracolí, Santo Domingo, Concepción, Rionegro, Santuario, Marinilla, Cocorná, Granada, San Luis, Yolombó, Puerto Nare, San Francisco, San Carlos y San Rafael (Antioquia).

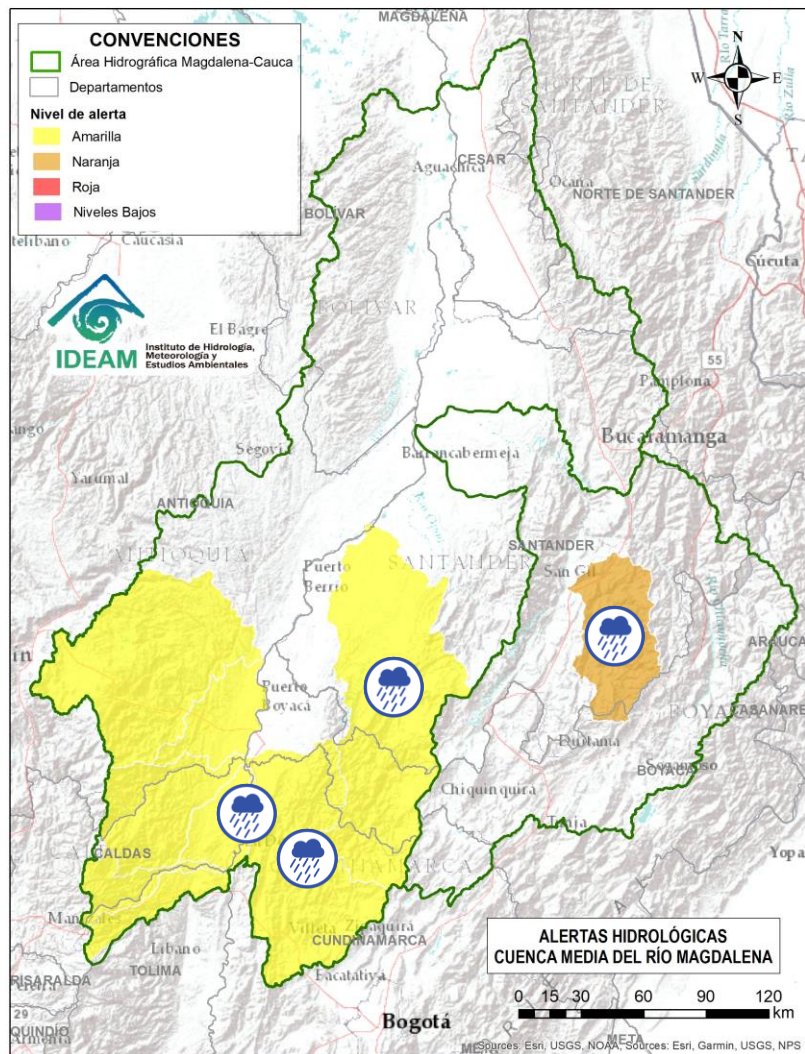




# Área Hidrográfica del Magdalena – Cauca (Cuenca media del Río Magdalena)



Actualización: 12 de febrero de 2025 00:00 HLC



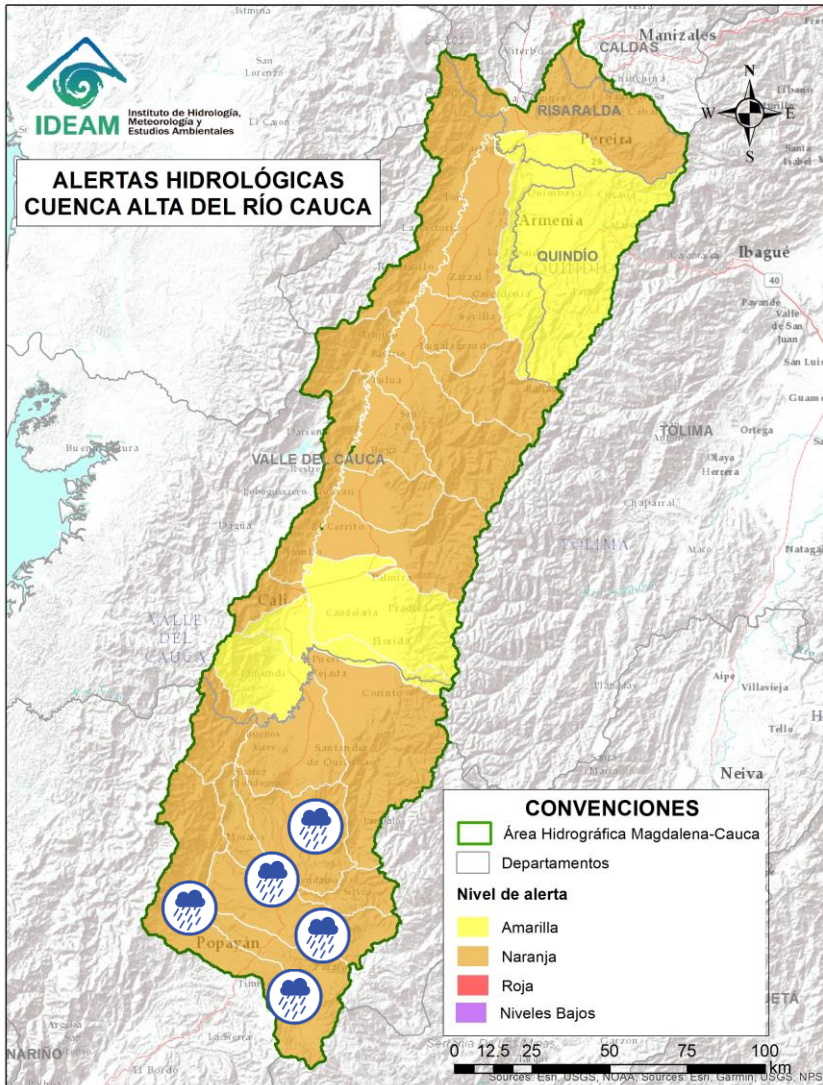
Alerta	Zona Hidrográfica	Subzona o Cuenca Hidrográfica	Descripción de la alerta hidrológica
	Medio Magdalena	Directos al medio Magdalena entre los ríos Seco y Negro	Probabilidad de crecientes súbitas en los aportantes directos al Medio Magdalena entre los ríos Seco y Negro. Especial atención en el municipio de Puerto Salgar (Cundinamarca).
	Medio Magdalena	Cuenca del río Negro	Probabilidad de crecientes súbitas del río Negro y sus aportantes, se recomienda especial atención en los ríos Bunque, Villeta, Tobia, Negro, Contador, Guaguaqui, Moras y Las Cañas, y las quebradas Reyes, Amarilla, La Negra, La Chorrera, Agua Clara, La Papaya, Retama, Furatena y Honduras. Especial atención en los municipios de Villeta, Nimaima, Supatá, La Peña, San Francisco, Útica, La Vega, Caparrapí, Sasaima, Tobia, Guaduas, Pacho, Villagómez, Quebradanegra y Yacopí (Cundinamarca).
	Medio Magdalena	Cuenca del río Carare (Minero)	Probabilidad de crecientes súbita en el nivel del río Carare, se recomienda especial atención a sus tributarios como el río Minero y la quebrada Guayabito. Estar atentos en los municipios de Pauna, Muzo, Otanche, Buenavista, San Pablo de Borbur, Quípama (Boyacá), así como Cimitarra y Puerto Parra (Santander).
	Sogamoso	Cuenca del río Fonce	Probabilidad de crecientes súbitas en el río Fonce y sus afluentes, especialmente las quebradas Curití, Pozo Azul, Las Américas y río Mogoticos. Se recomienda especial atención a la altura de los municipios de Mogotes, Charalá, San Gil, Curití y Páramo (Santander).



# Área Hidrográfica del Magdalena – Cauca (Cuenca alta del Río Cauca)



Actualización: 12 de febrero de 2025 00:00 HLC



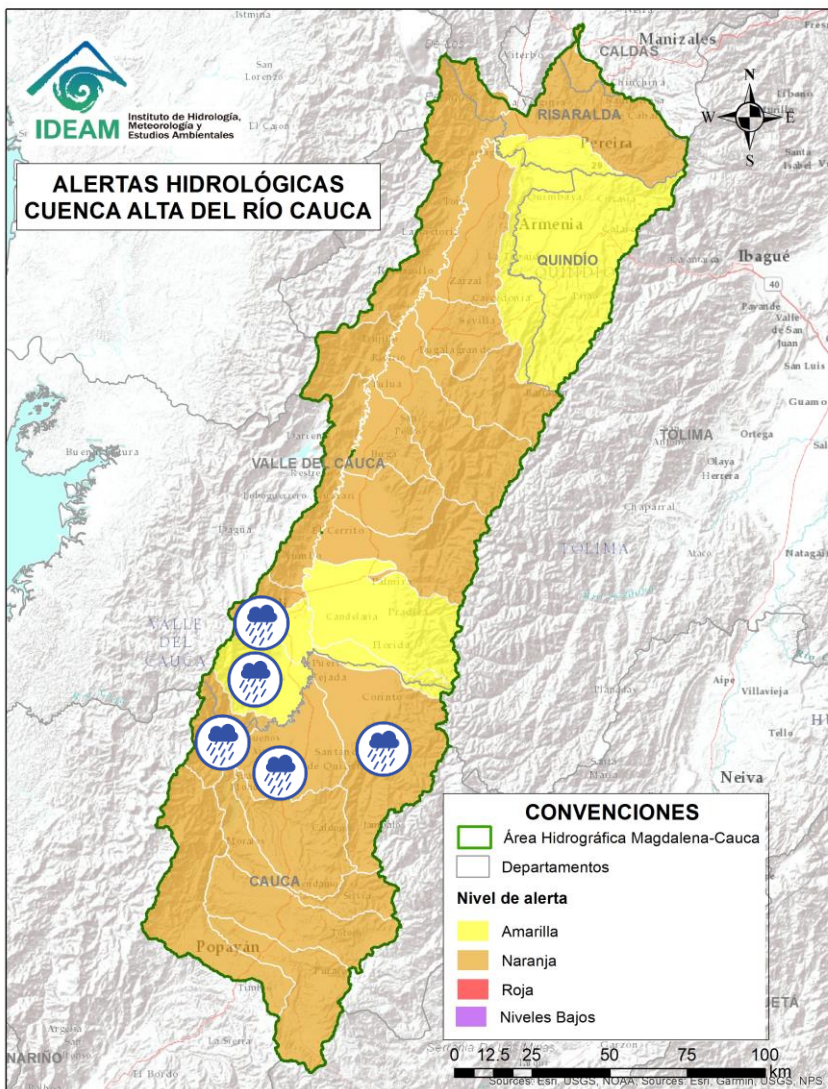
Alerta	Zona Hidrográfica	Subzona o Cuenca Hidrográfica	Descripción de la alerta hidrológica
	Cauca	Alto Río Cauca	Probabilidad de crecientes súbitas en la SZH del Alto Cauca, especialmente en el río San Francisco en el municipio de Puracé (Cauca), también en el río Piedras y la quebrada Pubus en el municipio de Popayán (Cauca).
	Cauca	Cuenca del río Salado	Probabilidad de crecientes súbitas en la cuenca del río Salado y sus afluentes como el río Negro (Cauca). Especial atención entre los municipios de El Tambo, Sotaró y Puracé (Cauca).
	Cauca	Cuenca del río Palacé	Probabilidad de crecientes súbitas en el río Palacé y sus afluentes (aportante al Alto Cauca). Especial atención en los municipios de Totoró, Popayán y Cajibío (Cauca).
	Cauca	Cuenca del río Piendamó	Probabilidad de crecientes súbitas en la cuenca del río Piendamó, especialmente en la quebrada Manchay. Se recomienda especial atención en los municipios de Silvia, Piendamó, Morales y Suárez (Cauca).
	Cauca	Cuenca del río Ovejas	Probabilidad de crecientes súbitas en la cuenca del río Ovejas, especialmente en los municipios de Caldono y Piendamó (Cauca).



# Área Hidrográfica del Magdalena – Cauca (Cuenca alta del Río Cauca)



Actualización: 12 de febrero de 2025 00:00 HLC



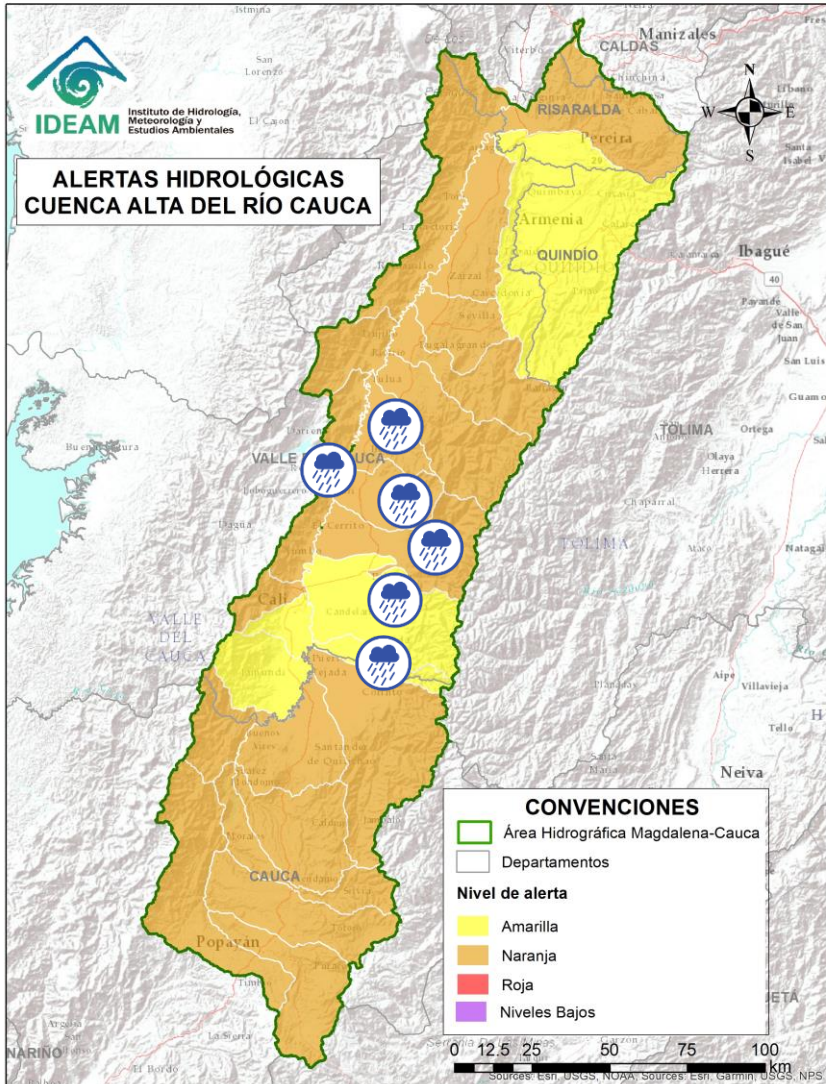
Alerta	Zona Hidrográfica	Subzona o Cuenca Hidrográfica	Descripción de la alerta hidrológica
	Cauca	Cuenca del río Quinamayo	Probabilidad de crecientes súbitas en el río Quinamayo, Quilichao y aportantes. Especial atención en los municipios de Caloto y Santander de Quilichao (Cauca).
	Cauca	Cuenca del río Timba	Probabilidad de creciete súbita en el río Timba y sus afluentes, especial atención entre los municipios de El Cedral y Buenos Aires (Cauca).
	Cauca	Cuenca del río Palo	Probabilidad de crecientes súbitas en el río Palo y sus aportantes especialmente las quebradas Caparroza y Gargantilla, y los ríos Paila, Guengüe y Jagual. Especial atención en los municipios de Silvia, Padilla, Miranda, Toribio, Caloto, Padilla, Puerto Tejada y Corinto (Cauca).
	Cauca	Cuenca de los ríos Claro y Jamundí	Probabilidad de crecientes súbitas en los ríos Claro, Jamundí, Pance y sus afluentes. Se recomienda especial atención al municipio de Jamundí, Valle del Cauca
	Cauca	Cuencas de los ríos Lili, Meléndez y Cañaveralejo	Probabilidad de crecientes súbitas en las cuencas de los ríos Lili, Meléndez y Canaveralejo, afluentes al Alto Cauca en el departamento de Valle del Cauca. Se recomienda especial atención en la ciudad de Cali.
	Cauca	Cuenca del río Cali	Probabilidad de crecientes súbitas en el río Cali y sus afluentes. Se recomienda especial atención en la ciudad de Cali.



# Área Hidrográfica del Magdalena – Cauca (Cuenca alta del Río Cauca)



Actualización: 12 de febrero de 2025 00:00 HLC



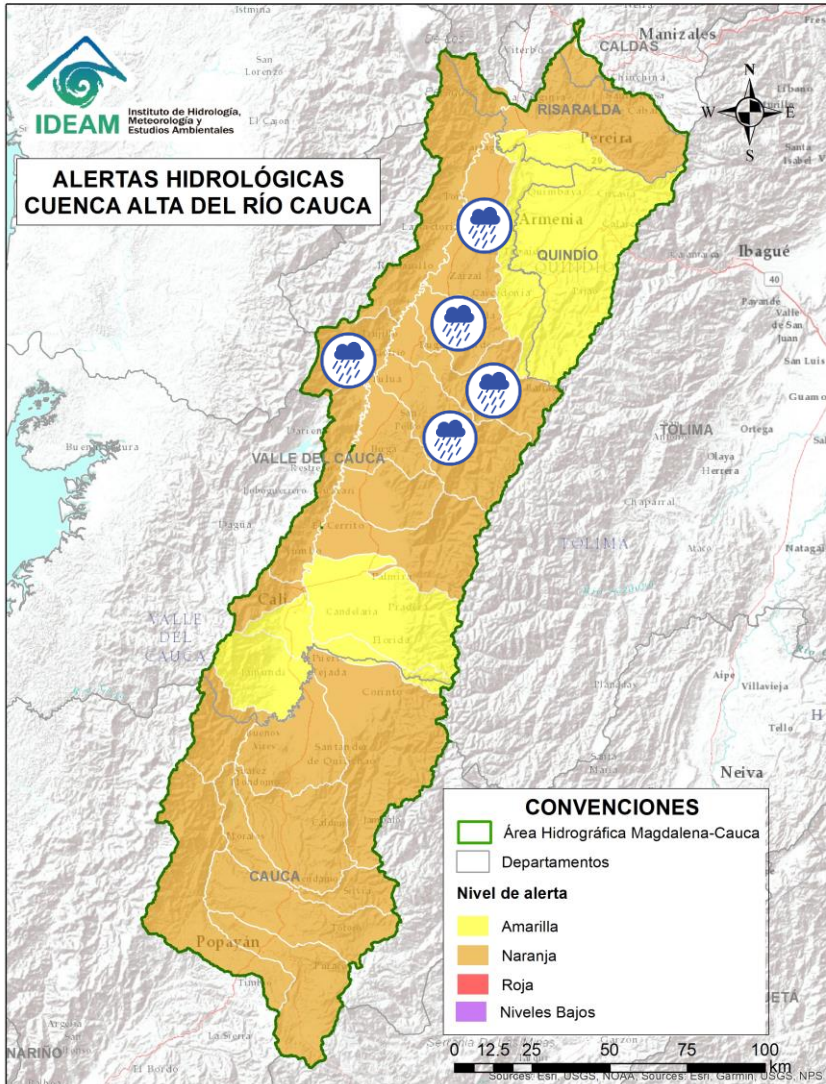
Alerta	Zona Hidrográfica	Subzona o Cuenca Hidrográfica	Descripción de la alerta hidrológica
	Cauca	Cuenca del río Desbaratado	Probabilidad de incrementos súbitos de nivel en la cuenca del río Desbaratado y sus afluentes, aportantes al río Cauca en el departamento Valle del Cauca.
	Cauca	Cuencas de los ríos Guachal, Bolo, Fraile, Párraga y sus afluentes	Probabilidad de crecientes súbitas en las cuencas de los ríos Guachal, Bolo, Fraile, Párraga y sus afluentes, aportantes al río Cauca en el departamento Valle del Cauca. Especial atención en los municipios de Florida, Pradera, Candelaria y Palmira.
	Cauca	Cuencas de los ríos Amaime y Cerrito	Probabilidad de crecientes súbitas en los ríos Amaime, Cerrito y sus afluentes como el río Nima (departamento de Valle del Cauca). Especial atención en el municipio de Palmira, Valle del Cauca.
	Cauca	Cuencas de los ríos Guabas, Sabaletas y Sonso	Probabilidad de crecientes súbitas en las cuencas de los ríos Guabas, Sabaletas, Sonso y sus afluentes. Especial atención en los municipios de Ginebra y Guacarí (departamento de Valle del Cauca).
	Cauca	Cuencas directas al río Cauca en el departamento del Valle del Cauca	Probabilidad de crecientes súbitas en la SZH de los ríos Arroyohondo, Mulalo, Vijes, Yotoco, Mediacanoa, Piedras y sus afluentes (departamento de Valle del Cauca).
	Cauca	Cuenca de los ríos Guadalajara y San Pedro	Probabilidad de crecientes súbitas en las cuencas de los ríos Guadalajara, San Pedro y sus afluentes. Especial atención en los municipios de Guadalajara de Buga y San Pedro (departamento de Valle del Cauca).



# Área Hidrográfica del Magdalena – Cauca (Cuenca alta del Río Cauca)



Actualización: 12 de febrero de 2025 00:00 HLC



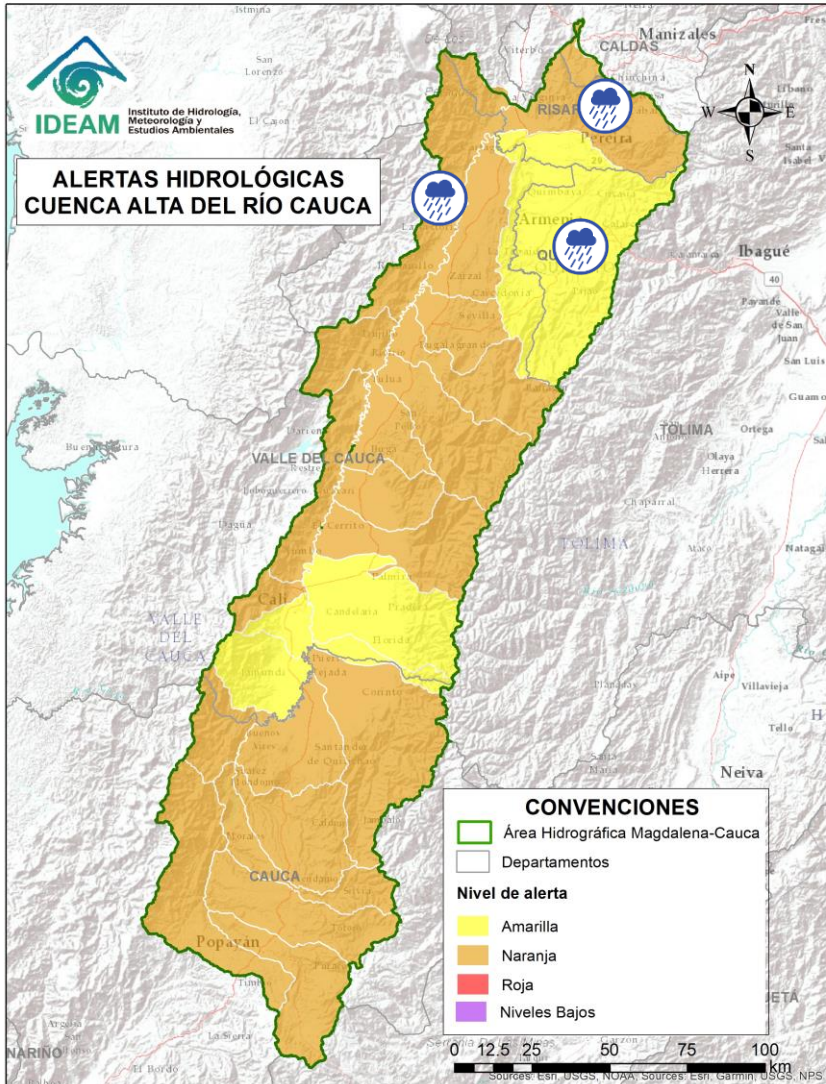
Alerta	Zona Hidrográfica	Subzona o Cuenca Hidrográfica	Descripción de la alerta hidrológica
	Cauca	Cuencas de los ríos Tuluá y Morales	Probabilidad de crecientes súbitas en las cuencas de los ríos Tuluá y Morales, entre otros aportantes al río Cauca en el departamento del Valle del Cauca. Especial atención en el río San Pedro.
	Cauca	Cuenca río Frío	Probabilidad de crecientes súbitas en el río Frío y sus afluentes. Especial atención en los municipios de Riofrío y Trujillo.
	Cauca	Cuencas del río Bugalagrande	Probabilidad de creciente súbita en el río Bugalagrande y sus afluentes (departamento de Valle del Cauca). Especial atención a la altura del municipio de Andalucía.
	Cauca	Cuenca del río Paila	Probabilidad de creciente súbita en el río Paila y sus afluentes (quebradas San José, Brasil, La Esperanza, Sanabria y San Marcos). Especial atención a la altura de los municipios de Zarzal y Sevilla (Valle del Cauca).
	Cauca	Cuencas aportantes al río Cauca en el departamento del Valle del Cauca	Probabilidad de crecientes súbitas en la cuenca de las quebradas Las Cañas - Los Micos y Obando, aportantes al Cauca en el departamento Valle del Cauca. Especial atención en los municipios de Cartago y La Victoria.



# Área Hidrográfica del Magdalena – Cauca (Cuenca alta del Río Cauca)



Actualización: 12 de febrero de 2025 00:00 HLC



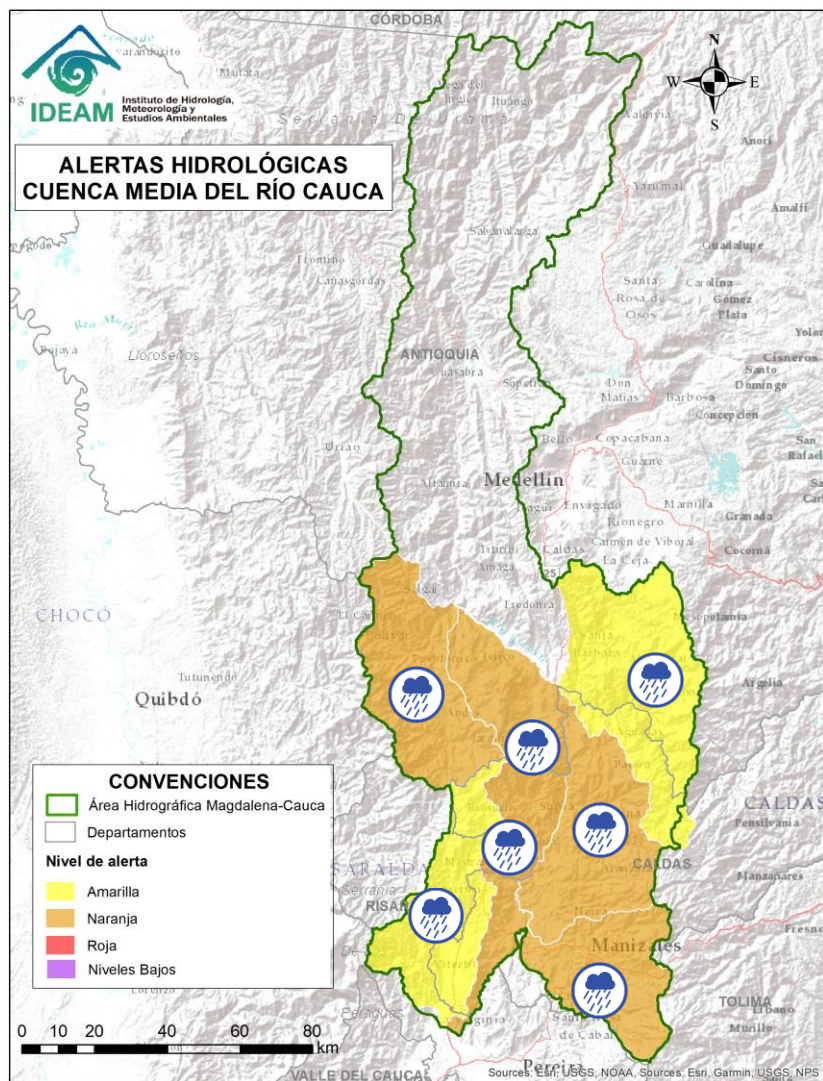
Alerta	Zona Hidrográfica	Subzona o Cuenca Hidrográfica	Descripción de la alerta hidrológica
	Cauca	Ríos Pescador – RUT – Chanco – Catarina – Cañaveral	Probabilidad de crecientes súbitas en los ríos Roldanillo, Cáceres, Quebrada El Rey, Zanjón Los Mudos y Quebrada La Unión asociados con el distrito de riego del RUT (ríos Roldanillo - La Unión - Toro) y pertenecientes a la subzona hidrográfica de los ríos Pescador, Chanco, Catarina, Cañaveral (departamento de Valle del Cauca), se recomienda especial atención en los municipios de Roldanillo y La Unión (Valle del Cauca). <b>Nota:</b> Inundación de viviendas por lluvias y afectación de alcantarillado en el barrio San Pedro del municipio de La Unión, Valle del Cauca (11/02/2025).
	Cauca	Cuenca del río La Vieja	Probabilidad de crecientes súbitas en el río La Vieja y sus afluentes, especialmente en los ríos Verde (municipios de Córdoba y Buenavista) y Quindío (municipios de Calarcá y Salento), río Lejos y la quebrada La Iglesia (municipio de Pijao). Se recomienda especial atención en los municipios de Tebaida, Pijao, Génova, Armenia, Calarcá y Salento (Quindío), Caicedonia y Cartago (Valle del Cauca).
	Cauca	Cuenca del río Otún y otros directos al río Cauca	Probabilidad de crecientes súbitas en la cuenca del río Otún y sus afluentes, especial atención al río San Eugenio. Se recomienda especial atención en los municipios de Santa Rosa de Cabal, Dosquebradas, Marsella y Pereira (Risaralda).



# Área Hidrográfica del Magdalena – Cauca (Cuenca Media del Río Cauca)



Actualización: 12 de febrero de 2025 00:00 HLC



Alerta	Zona Hidrográfica	Subzona o Cuenca Hidrográfica	Descripción de la alerta hidrológica
	Cauca	Cuenca del río Chinchiná	Probabilidad de crecientes súbitas en el río Chinchiná y sus afluentes en el Eje Cafetero. Especial atención en los municipios de Villamaría y Manizales (Caldas).
	Cauca	Cuenca del río Risaralda	Probabilidad de crecientes súbitas en el río Risaralda y sus afluentes, especialmente en el río Guática y Mapa. Especial atención a la altura del municipio de Anserma, Riosucio Viterbo, Belalcázar (Caldas), Apia, Mistrató, Balboa y La Virginia (Risaralda).
	Cauca	Cuenca del río Tapias	Probabilidad de crecientes súbitas en la cuenca del río Tapias y sus afluentes en el Eje Cafetero. Especial atención en el municipio de La Merced, Filadelfia, Aranzázu, Neira y Salamina (Caldas).
	Cauca	Cuenca del río Cartama y Otros Directos al Cauca	Probabilidad de crecientes súbitas en la cuenca del río Cartama y sus aportantes como los ríos Cartama (Antioquia) y Supía (Caldas) y las quebradas Cascabel y Pantanos. Especial atención en los municipios de Pueblorrico, Tâmesis y Valparaíso (Antioquia), Supía y Marmato (Caldas) y Quinchína (Risaralda).
	Cauca	Cuenca del río Arma	Probabilidad de crecientes súbitas en el río Arma y sus afluentes, especialmente las quebradas Guz y Gue, en el municipio de Abejorral y el río Piedras a la altura del municipio de La Unión (Antioquia).
	Cauca	Cuenca del río San Juan	Probabilidad de crecientes súbitas en el río San Juan y sus afluentes, especialmente en los ríos Taparto y Bolívar, y las quebradas La Liboriana, Los Monos y La Linda, a la altura de los municipios de Andes, Betania, Salgar, Ciudad Bolívar y Pueblorrico (Antioquia).



# Área Hidrográfica del Magdalena – Cauca (Cuenca baja del Río Cauca)



Actualización: 12 de febrero de 2025 00:00 HLC



Alerta	Zona Hidrográfica	Subzona o Cuenca Hidrográfica	Descripción de la alerta hidrológica
	Nechí	Cuenca Alta del río Porce (río Medellín)	Probabilidad de crecientes súbitas en el río Medellín y sus aportantes en el Valle de Aburra. Se recomienda estar atentos en las quebradas La Presidenta, La Muñoz, La Magdalena, La Santa Elena, La Iguana, La Madera, La Loca, La Picacha, Cafetal, El Sesteadero, Doña María y el río Medellín, especial atención en los municipios de Barbosa, Caldas, Medellín, Sabaneta, Itagüí, Copacabana, Bello y La Estrella (Antioquia). <b>Nota:</b> Se registraron crecientes súbitas en las quebradas La Presidenta, La Picacha y río Medellín (10/02/2025).
	Cauca	Bajo río Cauca	<b>Alerta puntual:</b> Afectaciones por rompimiento del dique marginal del río Cauca en el sector Caregato a la altura de San Jacinto del Cauca (Bolívar). Se recomienda especial atención en La Región de La Mojana por transvase del caudal del río Cauca (06/05/2024).

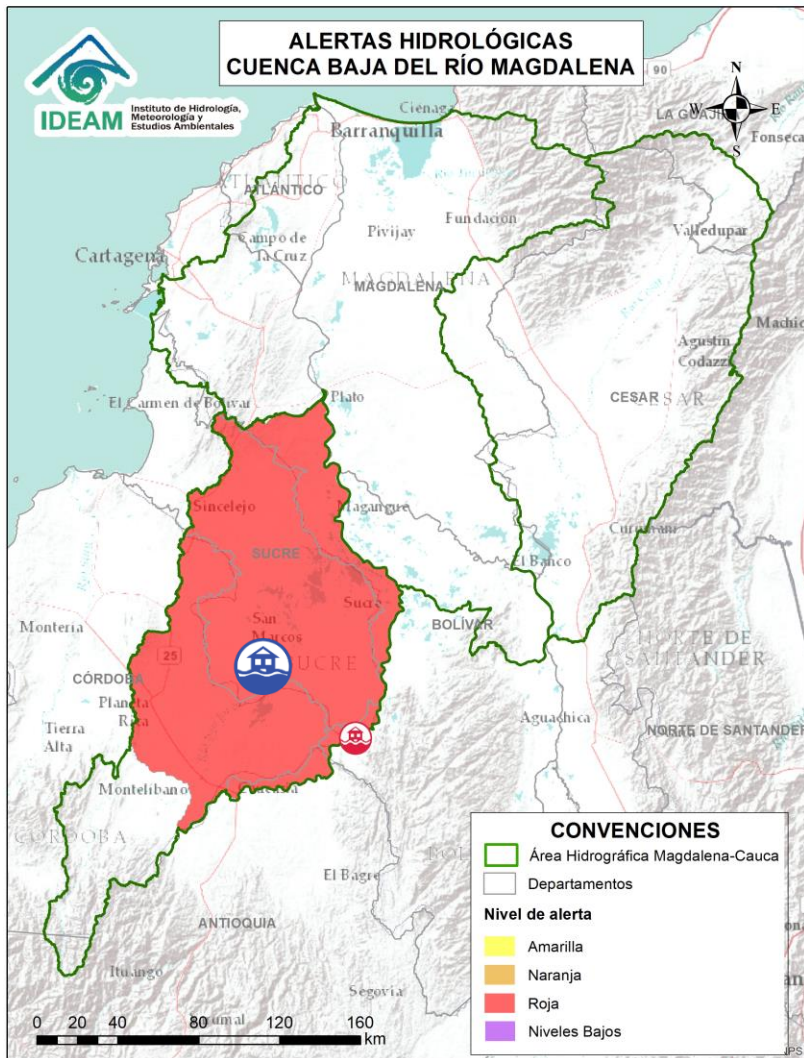




# Área Hidrográfica del Magdalena – Cauca (Cuenca baja del Río Magdalena)



Actualización: 12 de febrero de 2025 00:00 HLC



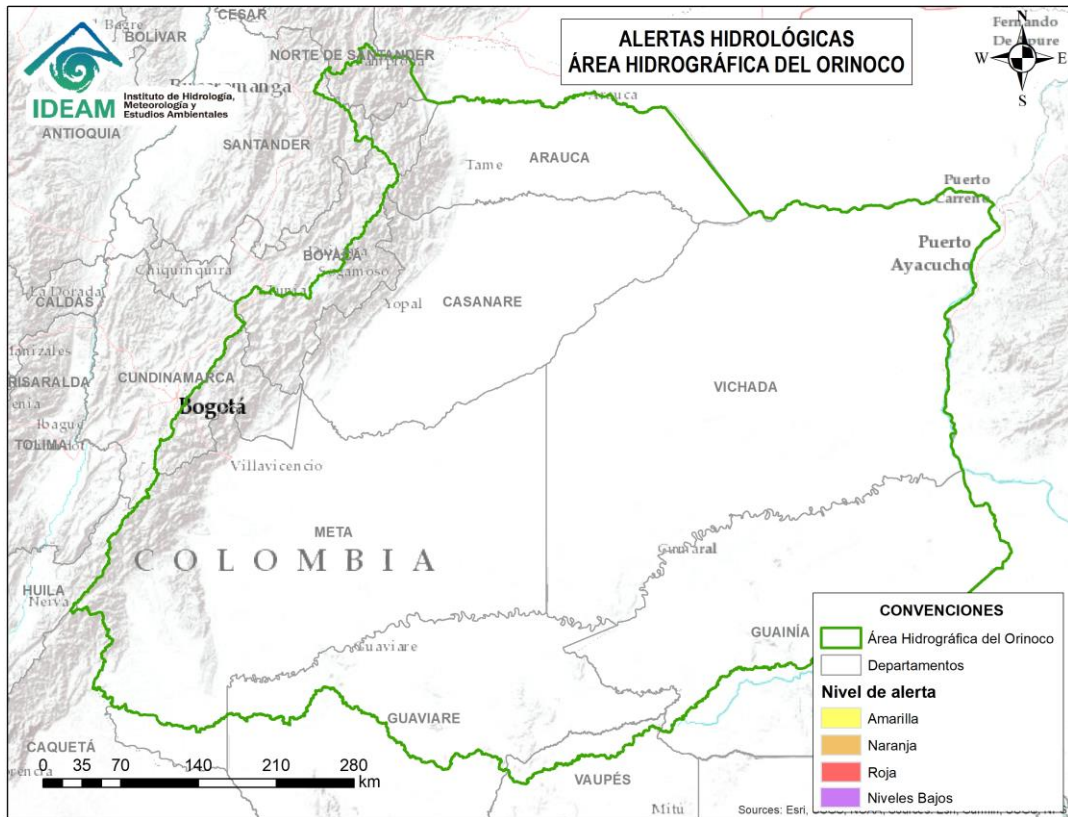
Alerta	Zona Hidrográfica	Subzona o Cuenca Hidrográfica	Descripción de la alerta hidrológica
	Bajo Magdalena - Cauca - San Jorge	Bajo San Jorge - La Mojana	Niveles altos en los sistemas de caños y ciénagas asociados al rompimiento del dique del boquete en Caregato, donde continua el ingreso de agua del río Cauca. Persisten las áreas inundadas en los municipios de Majagual, Caimito, Ayapel, Guaranda, San Benito Abad, San Marcos y Sucre.



# Área Hidrográfica del Orinoco



Actualización: 12 de febrero de 2025 00:00 HLC



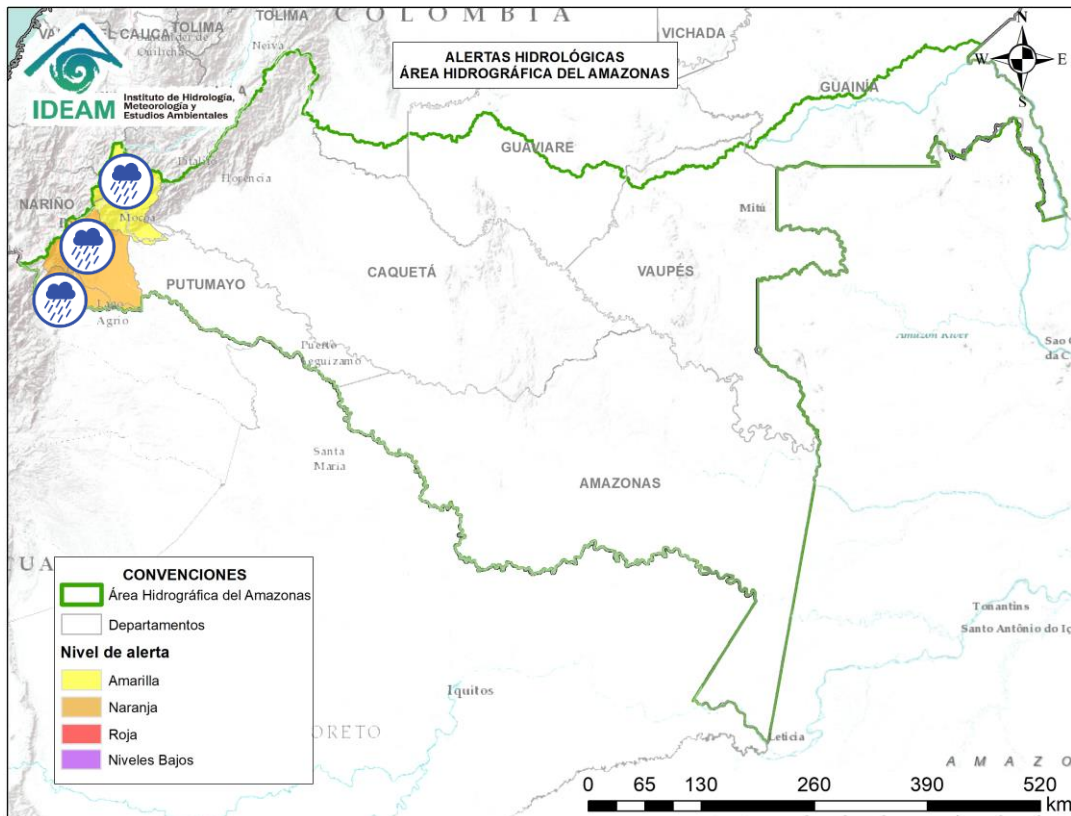
**CONDICIONES  
NORMALES**



# Área Hidrográfica del Amazonas



Actualización: 12 de febrero de 2025 00:00 HLC



Alerta	Zona Hidrográfica	Subzona o Cuenca Hidrográfica	Descripción de la alerta hidrológica
	Caquetá	Cuenca alta del río Caquetá	Probabilidad de crecientes súbitas en la cuenca alta del río Caquetá, se recomienda especial atención en el río Mocoa y sus afluentes los ríos Rumiyaco, Tarauquita, Pepino, Sangoyaco, Dantayaco y Mulato, entre otros aportantes a la cuenca alta del río Caquetá. Igual atención al río Inchiyaco y Tambor en el municipio de Piamonte (Cauca).
	Putumayo	Cuenca alta del río Putumayo	Crecientes súbitas en el río Putumayo en su recorrido por Puerto Asís y en sus afluentes localizados en su cuenca alta, principalmente en los ríos Guamuez (desde su nacimiento en el corregimiento El Encano del municipio de Pasto – hasta la Vereda El Tigre del municipio del Valle del Guamuez), Orito y Patascoy (municipio de Orito), y Sucio (municipio de Puerres) en el departamento de Putumayo.
	Putumayo	Cuenca del río San Miguel	Probabilidad de crecientes súbitas en el río San Miguel y sus afluentes como la quebrada La Hormiga. Especial atención en los municipios de Ipiales (Nariño), Valle de Guamuez y San Miguel.



## RESUMEN

Debido a las precipitaciones de los últimos días, se presenta saturación de humedad en los suelos, que dan origen a diferentes niveles de probabilidad para la ocurrencia de deslizamientos de tierra, en zonas de ladera y alta pendiente:

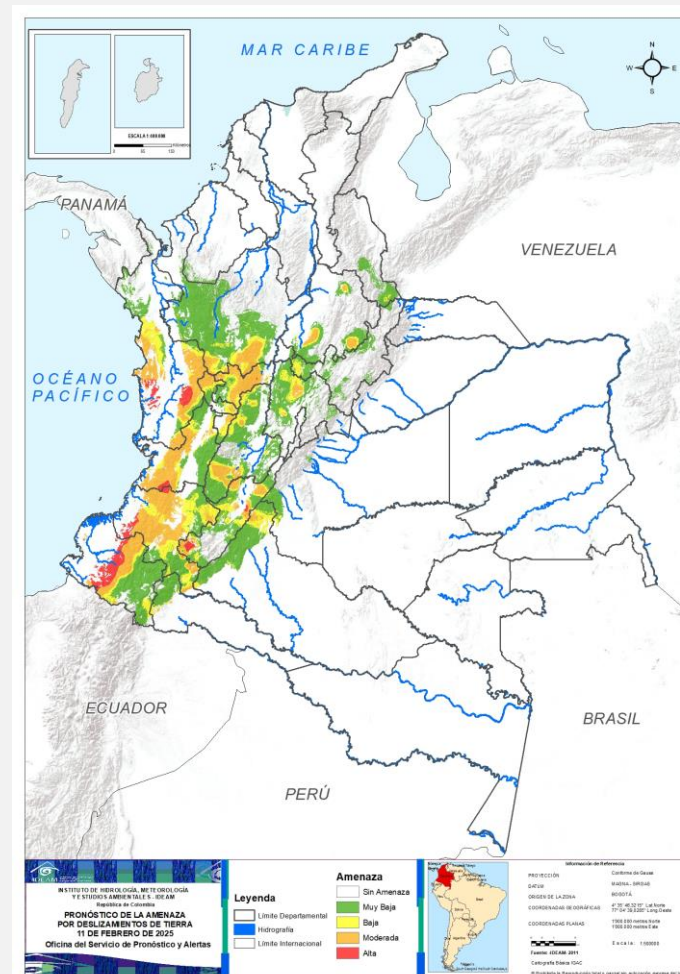
**Alta:** Para algunos municipios de los departamentos de Antioquia, Boyacá, Caldas, Cauca, Chocó, Cundinamarca, Huila, Nariño, Norte de Santander, Putumayo, Quindío, Santander, Tolima y Valle Del Cauca.

**Moderada:** Para algunos municipios de los departamentos de Valle del Cauca, Antioquia, Boyacá, Caldas, Caquetá, Cauca, Chocó, Cundinamarca, Córdoba, Huila, Meta, Nariño, Putumayo, Quindío, Risaralda, Santander y Tolima.

**Baja:** Para algunos municipios de las regiones de Andina, Pacífica y Amazonia.

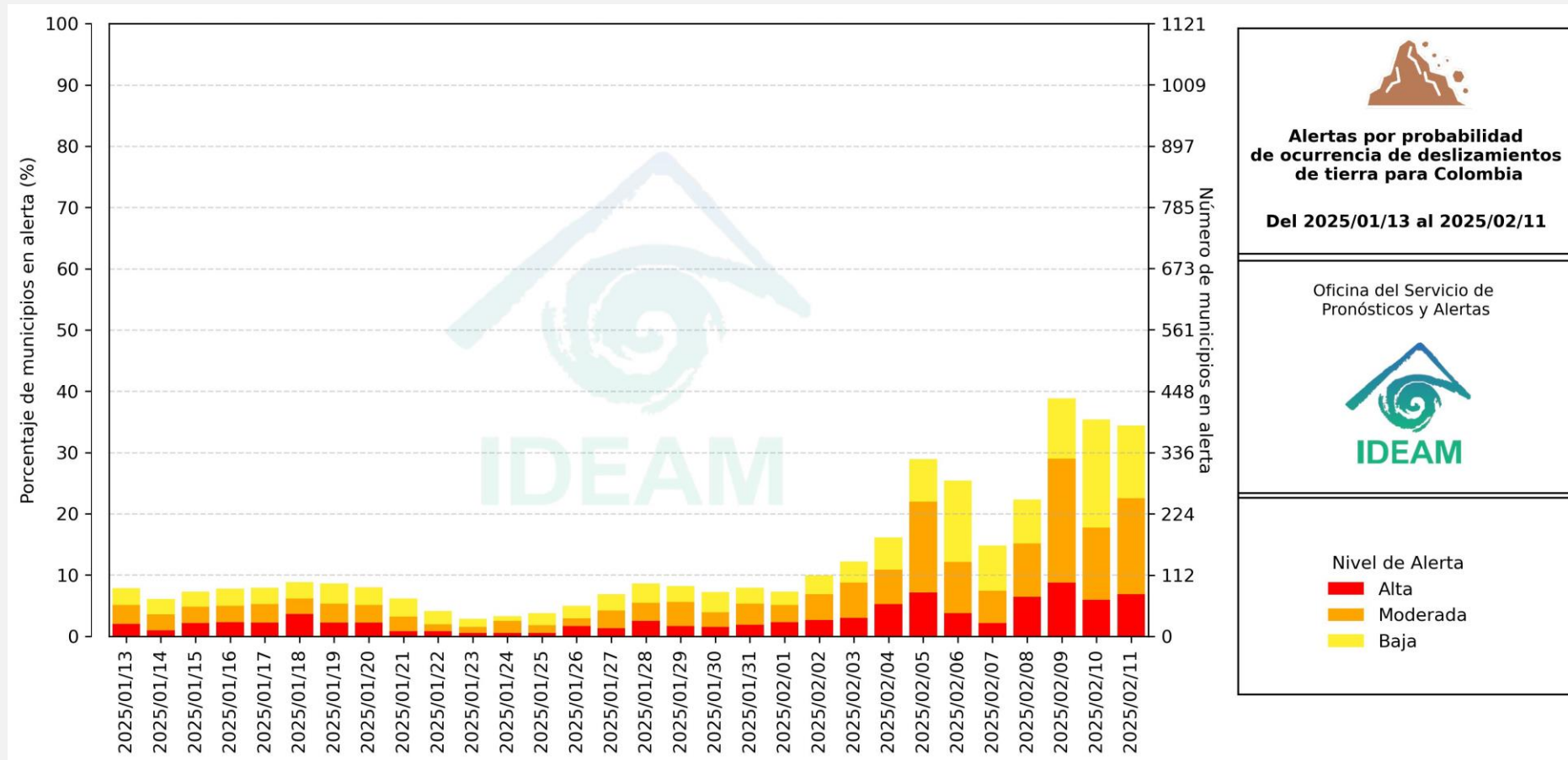
En el apartado específico de este informe para cada región, se encuentra información detallada de los niveles de alerta en cada municipio.

## Mapa de Pronóstico de la Amenaza por Deslizamientos de Tierra





## Gráfica de seguimiento de alertas por pronóstico de la amenaza de deslizamientos de tierra para Colombia durante los últimos 30 días



El eje horizontal presenta la fecha de evaluación de las alertas, el eje vertical izquierdo el porcentaje de municipios\* en alerta y el eje vertical derecho el número total de éstos; categorizando las alertas en una barra apilada según su nivel de amenaza: alta (rojo), moderada (naranja) y baja (amarillo).

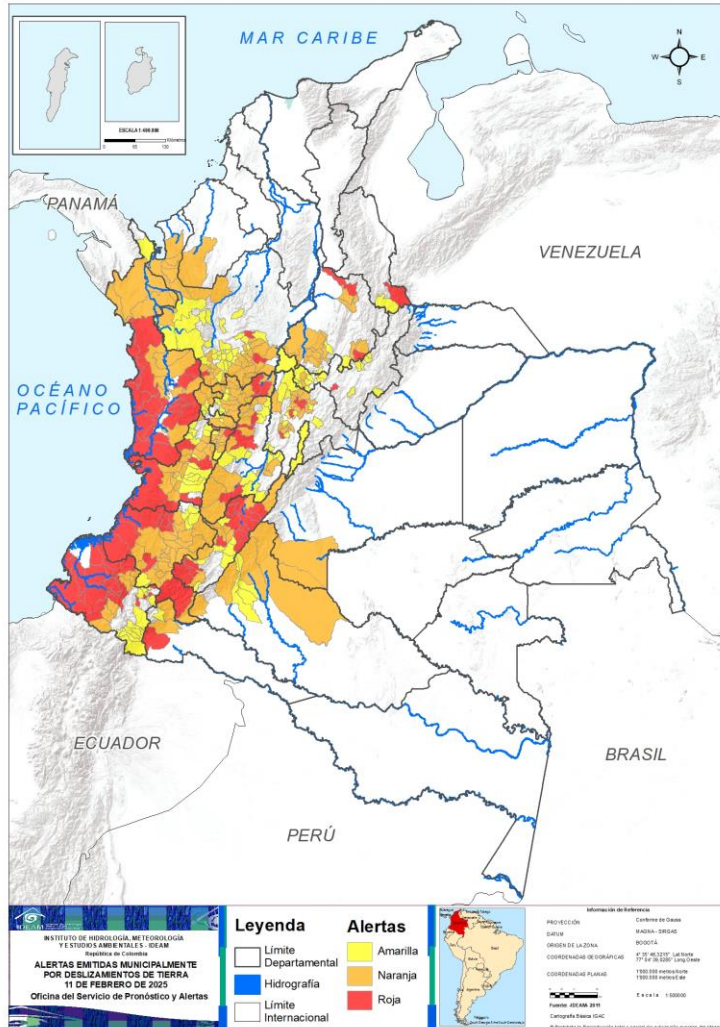
\* Municipios oficiales registrados por el DANE representado el 100% (1121 municipios) a la fecha.



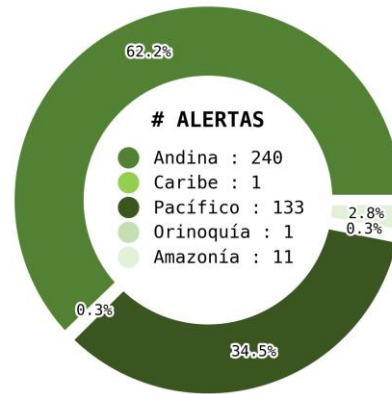
# Pronóstico de la Amenaza por Deslizamientos de Tierra



Actualización: 11 de febrero de 2025 | 18:00 HLC



Municipios por regiones:



TOTAL MUNICIPIOS : 386  
FECHA : 2025-02-11

DEPARTAMENTO	#
NARIÑO	16
CHOCÓ	15
HUILA	12
CAUCA	8
VALLE DEL CAUCA	7
TOLIMA	4
ANTIOQUIA	3
CALDAS	3
CUNDINAMARCA	3
SANTANDER	2
BOYACÁ	1
NORTE DE SANTANDER	1
PUTUMAYO	1
QUINDÍO	1
<b>TOTAL</b>	<b>77</b>

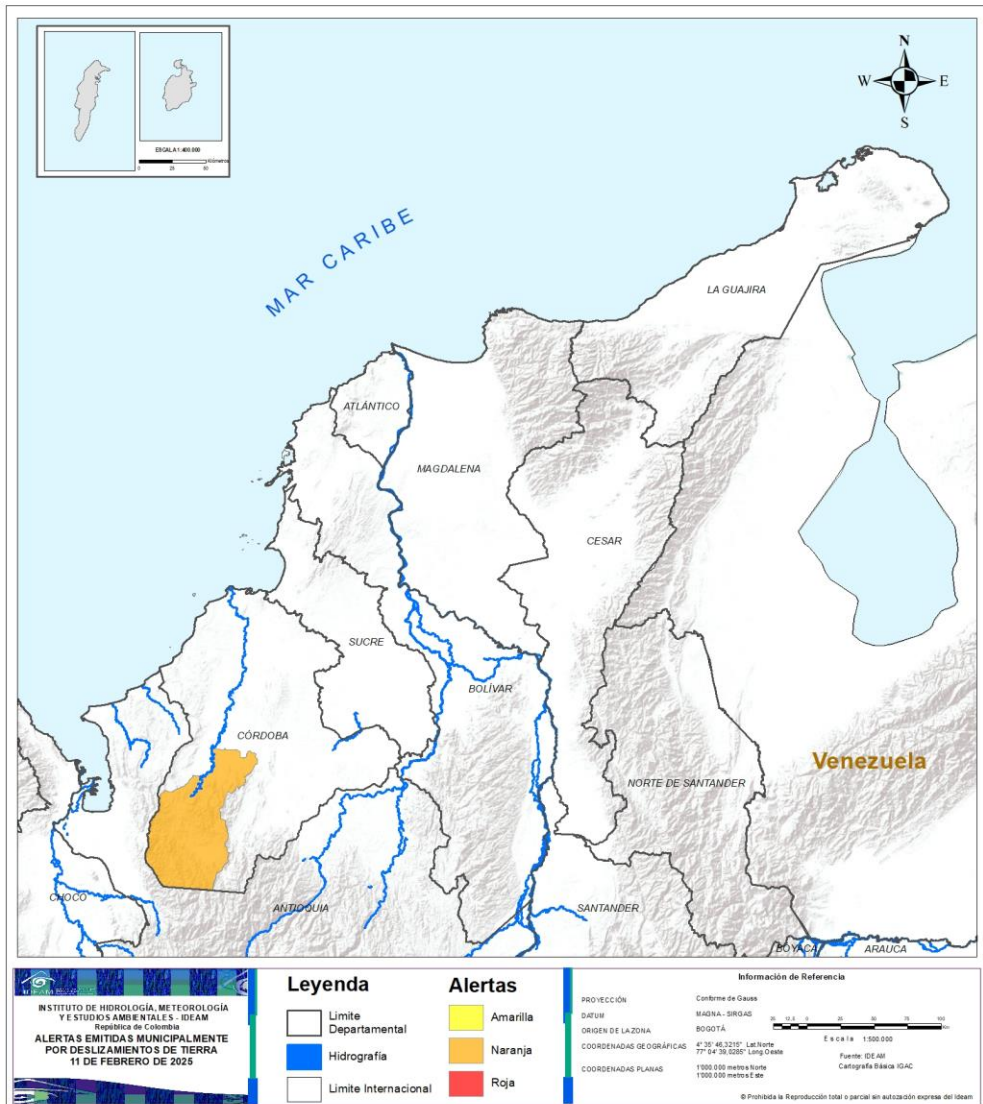
DEPARTAMENTO	#
ANTIOQUIA	31
CAUCA	23
CUNDINAMARCA	17
CALDAS	15
VALLE DEL CAUCA	15
TOLIMA	14
SANTANDER	11
CHOCÓ	10
QUINDÍO	9
HUILA	8
RISARALDA	7
NARIÑO	6
CAQUETÁ	4
BOYACÁ	2
PUTUMAYO	2
CÓRDOBA	1
META	1
<b>TOTAL</b>	<b>176</b>

DEPARTAMENTO	#
ANTIOQUIA	32
BOYACÁ	15
VALLE DEL CAUCA	15
CUNDINAMARCA	13
TOLIMA	12
NARIÑO	11
HUILA	7
CAUCA	6
CALDAS	5
RISARALDA	5
SANTANDER	3
CAQUETÁ	3
QUINDÍO	2
CHOCÓ	1
NORTE DE SANTANDER	1
PUTUMAYO	1
BOGOTÁ, D.C.	1
<b>TOTAL</b>	<b>133</b>



# Pronóstico de la Amenaza por Deslizamientos de Tierra

## REGIÓN CARIBE



### ALERTA

### SITIOS PARA LOS CUALES SE GENERA LA ALERTA

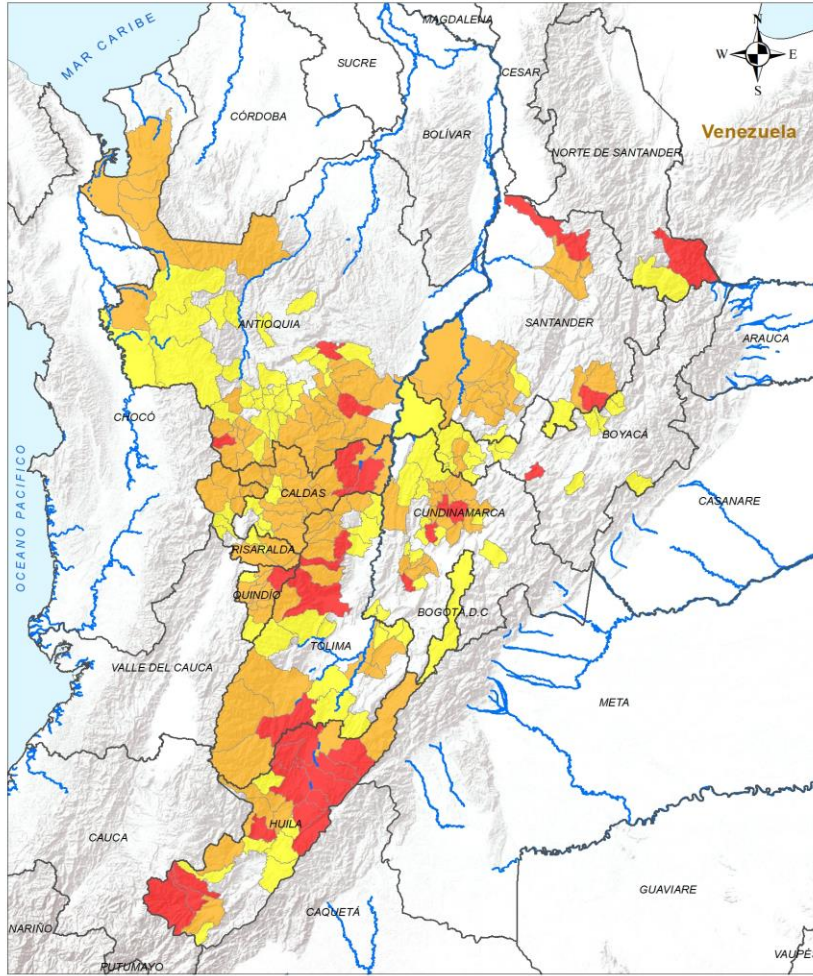


CÓRDOBA : Tierralta.



# Pronóstico de la Amenaza por Deslizamientos de Tierra

# REGIÓN ANDINA



**INSTITUTO DE HIDROLOGÍA, METEOROLOGÍA Y ESTUDIOS AMBIENTALES - IDEAM**  
 Ministerio de Ambiente y Ordenamiento Territorial  
**ALERTAS EMITIDAS MUNICIPALMENTE POR DESLIZAMIENTOS DE TIERRA 11 DE FEBRERO DE 2025**

Leyenda		Alertas		Información de Referencia	
	Limite Departamental		Amarilla	PROYECCIÓN	Confederación de Gauss
	Hidrografía		Naranja	DATUM	MAGNA - SIRGAS
	Limite Internacional		Roja	ORIGEN DE LA ZONA	BOGOTÁ
				COORDENADAS GEODÉSICAS	4° 35' 48,3210" Lat Norte 77° 04' 39,2380" Long Oeste
				COORDENADAS PLANAS	1300 000 metros Norte 1300 000 metros Este

Escala 1:500,000  
 Fuente: IDEAM  
 Cartografía Básica IGAC  
 © Prohíbe la Reproducción total o parcial sin autorización expresa del IDEAM

## ALERTA SITIOS PARA LOS CUALES SE GENERA LA ALERTA



ANTIOQUIA : Betania, San Luis, Santo Domingo.  
 BOYACÁ : Samacá.  
 CALDAS : Marquetalia, Samaná, Victoria.  
 CUNDINAMARCA : Anapoima, La Vega, Pacho.  
 HUILA : Aipe, Algeciras, Baraya, Campoalegre, Isnos, Neiva, Palermo, Rivera, Saladoblanco, San Agustín, Tello, Tesalia.  
 NORTE DE SANTANDER : Toledo.  
 QUINDÍO : Salento.  
 SANTANDER : Encino, Rionegro.  
 TOLIMA : Ataco, Ibagué, Líbano, Santa Isabel.



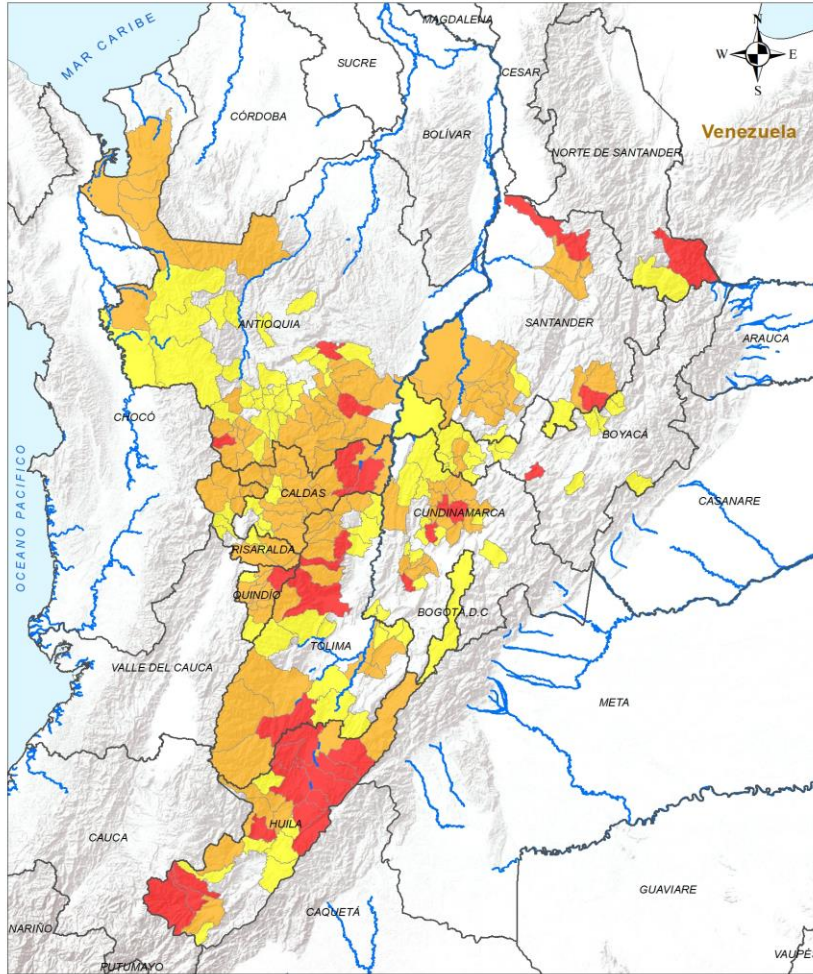
ANTIOQUIA : Abejorral, Alejandría, Andes, Apartadó, Argelia, Caramanta, Carepa, Chigorodó, Ciudad Bolívar, Cocorná, Concordia, El Carmen De Viboral, Granada, Hispania, Ituango, Jardín, Jericó, La Unión, Murindó, Mutatá, Nariño, Peñol, Pueblorrico, Puerto Nare, San Carlos, San Francisco, San Rafael, Sonsón, Tarso, Turbo, Valparaíso.  
 BOYACÁ : Muzo, San Pablo De Borbur.  
 CALDAS : Aguadas, Aranzazu, La Dorada, Manizales, Manzanares, Marmato, Marulanda, Neira, Norcasia, Pensilvania, Pácora, Riosucio, Salamina, Supía, Villamaría.  
 CUNDINAMARCA : Bojacá, Cachipay, El Peñón, Guaduas, La Mesa, Paima, Quipile, San Cayetano, Subachoque, Supatá, Tausa, Tena, Topaipí, Vergara, Villagómez, Zipacón, Zipaquirá.  
 HUILA : Colombia, La Plata, Nátaga, Pitalito, Teruel, Villavieja, Yaguará, Íquira.  
 QUINDÍO : Armenia, Buenavista, Calarcá, Circasia, Córdoba, Filandia, La Tebaida, Montenegro, Pijao.  
 RISARALDA : Belén De Umbría, Guática, Mistrató, Pereira, Pueblo Rico, Quinchía, Santa Rosa De Cabal.  
 SANTANDER : Bolívar, Bucaramanga, Charalá, Cimitarra, Coromoro, El Peñón, Girón, Landázuri, Lebrija, Sucre, Vélez.  
 TOLIMA : Anzoátegui, Cajamarca, Casabianca, Chaparral, Cunday, Fresno, Herveo, Murillo, Planadas, Purificación, Rioblanco, San Sebastián De Mariquita, Suárez, Villahermosa.





# Pronóstico de la Amenaza por Deslizamientos de Tierra

# REGIÓN ANDINA

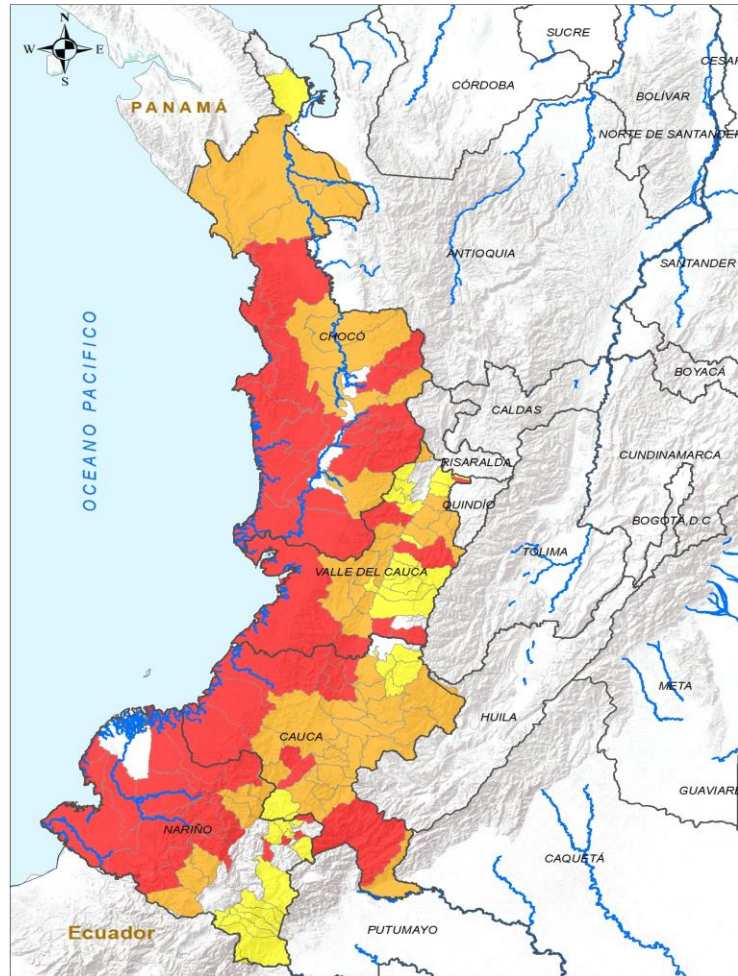


## ALERTA SITIOS PARA LOS CUALES SE GENERA LA ALERTA



- ANTIOQUIA** : Amagá, Angelópolis, Angostura, Anzá, Armenia, Barbosa, Belmira, Buriticá, Caldas, Cañasgordas, Concepción, Dabeiba, El Santuario, Envigado, Fredonia, Frontino, Guatapé, La Ceja, La Estrella, La Pintada, Medellín, Montebello, Retiro, Rionegro, Sabaneta, Salgar, San Roque, Santa Bárbara, Titiribí, Támesis, Urao, Vigía Del Fuerte.
- BOGOTÁ, D.C.** : Bogotá, D.C..
- BOYACÁ** : Belén, Chiquinquirá, Coper, Duitama, La Victoria, Maripí, Otanche, Pajarito, Pauna, Puerto Boyacá, Quípama, Rondón, Saboyá, Santa Rosa De Viterbo, Tutazá.
- CALDAS** : Anserma, Chinchiná, Filadelfia, La Merced, Palestina.
- CUNDINAMARCA** : Anolaima, Bituima, Caparrapí, Cogua, El Colegio, Girardot, Guasca, La Palma, Nocaima, Ricaurte, San Francisco, Sasaima, Yacopí.
- HUILA** : Garzón, Gigante, Hobo, La Argentina, Paicol, Palestina, Santa María.
- NORTE DE SANTANDER** : Chitagá.
- QUINDÍO** : Génova, Quimbaya.
- RISARALDA** : Apía, Dosquebradas, La Celia, Marsella, Santuario.
- SANTANDER** : Albania, Gámbita, La Paz.
- TOLIMA** : Alpujarra, Armero, Carmen De Apicalá, Coyaima, Honda, Icononzo, Lérída, Melgar, Natagaima, Roncesvalles, Rovira, Valle De San Juan.

<b>Leyenda</b>  Límite Departamental  Hidrografía  Límite Internacional	<b>Alertas</b>  Amarilla  Naranja  Roja	<b>Información de Referencia</b> PROYECCIÓN: Conforme de Gauss DATUM: MAGNA - SIRGAS ORIGEN DE LA ZONA: BOGOTÁ COORDENADAS GEODÉSICAS: 4° 35' 48,3210" Lat Norte 77° 04' 39,2381" Long Oeste COORDENADAS PLANAS: 1300 000 metros Norte 1300 000 metros Este	
		Escala: 1:500,000 Fuente: IDEAM Cartografía Básica IGAC © Prohíbida la Reproducción total o parcial sin autorización expresa del IDEAM	

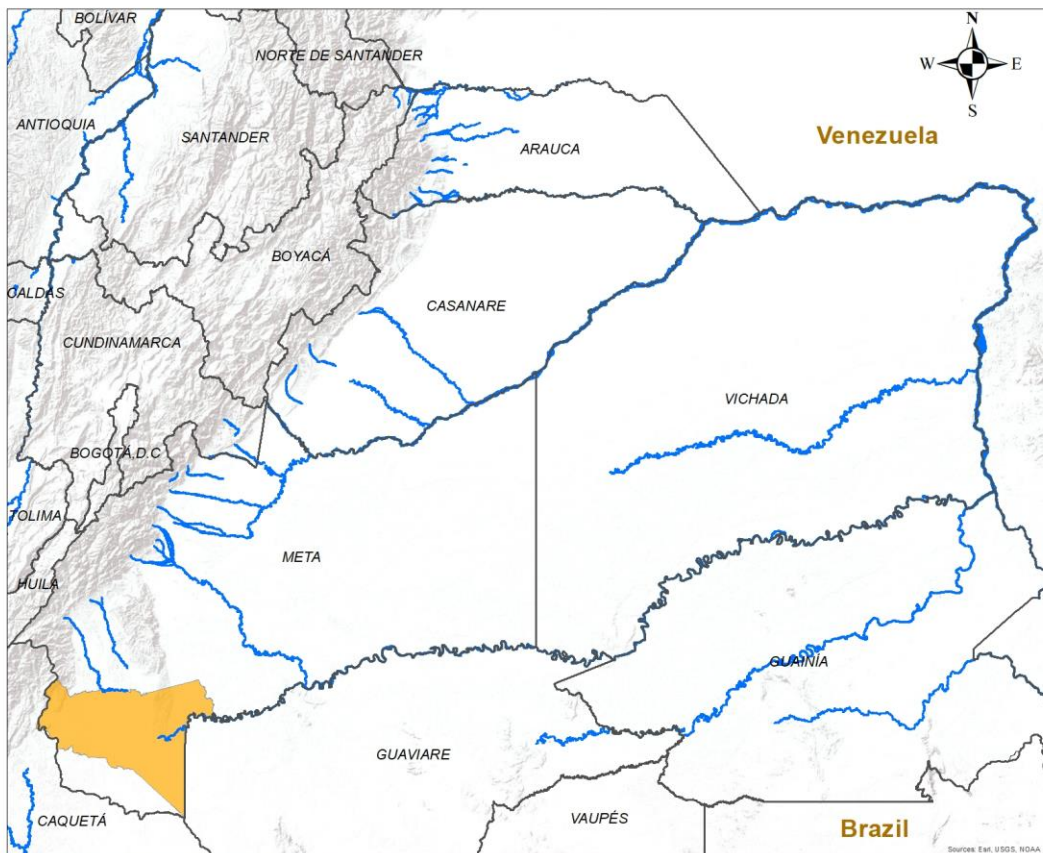


ALERTA	SITIOS PARA LOS CUALES SE GENERA LA ALERTA
	<p>CAUCA : Buenos Aires, Guapi, López De Micay, Morales, Patía, Santa Rosa, Suárez, Timbiquí.</p> <p>CHOCÓ : Alto Baudó, Bahía Solano, Bajo Baudó, Bojayá, Condoto, El Carmen De Atrato, El Litoral Del San Juan, Istmina, Lloró, Medio Baudó, Nuquí, Nóvita, Río Iró, San José Del Palmar, Tadó.</p> <p>NARIÑO : Arboleda, Barbacoas, Chachagüí, Cumbitara, El Charco, Francisco Pizarro, La Llanada, Los Andes, Magüí, Ricaurte, Roberto Payán, Samaniego, San Andrés De Tumaco, San Bernardo, San Pablo, Santa Bárbara.</p> <p>VALLE DEL CAUCA : Alcalá, Bolívar, Buenaventura, Candelaria, Florida, Jamundí, Tuluá.</p>
	<p>CAUCA : Almaguer, Argelia, Balboa, Bolívar, Cajibío, Caldono, El Tambo, Inzá, La Sierra, La Vega, Piamonte, Piendamó - Tunía, Popayán, Puracé, Páez, Rosas, San Sebastián, Santander De Quilichao, Silvia, Sotaró Paispamba, Sucre, Timbío, Totoró.</p> <p>CHOCÓ : Bagadó, Carmen Del Darién, Cértegui, El Cantón Del San Pablo, Juradó, Medio Atrato, Quibdó, Riosucio, Río Quito, Sipí.</p> <p>NARIÑO : Cumbal, El Rosario, Leiva, Mallama, Policarpa, Santacruz.</p> <p>VALLE DEL CAUCA : El Águila, Bugalagrande, Caicedonia, Cali, Calima, Dagua, La Cumbre, La Victoria, Restrepo, Riofrío, Sevilla, Trujillo, Yotoco, Yumbo, Zarzal.</p>
	<p>CAUCA : Caloto, Corinto, Florencia, Jambaló, Mercaderes, Toribío.</p> <p>CHOCÓ : Unguía.</p> <p>NARIÑO : Colón, Córdoba, El Tablón De Gómez, Funes, Ipiales, La Unión, Pasto, Potosí, Puerres, San Lorenzo, San Pedro De Cartago.</p> <p>VALLE DEL CAUCA : Andalucía, Cartago, El Cairo, El Cerrito, El Dovio, Ginebra, Guacarí, Guadalajara De Buga, Obando, Palmira, Roldanillo, San Pedro, Ulloa, Versailles, Vijes.</p>



# Pronóstico de la Amenaza por Deslizamientos de Tierra

# REGIÓN ORINOQUÍA



## ALERTA SITIOS PARA LOS CUALES SE GENERA LA ALERTA



META : La Macarena.

**INSTITUTO DE HIDROLOGÍA, METEOROLOGÍA Y ESTUDIOS AMBIENTALES - IDEAM**  
República de Colombia

**ALERTAS EMITIDAS MUNICIPALMENTE POR DESLIZAMIENTOS DE TIERRA**  
11 DE FEBRERO DE 2025

**Leyenda**

- Hidrografía
- Límite Departamental
- Límite Internacional

**Alertas**

- Amarilla
- Naranja
- Roja

**Información de Referencia**

PROYECCIÓN: Conforme de Gauss  
 DATUM: MAGNA - SIRGAS  
 ORIGEN DE LA ZONA: BOGOTÁ  
 COORDENADAS GEOGRÁFICAS: 4° 35' 46.3215" Lat.Norte, 77° 04' 39.0285" Long.Oeste  
 COORDENADAS PLANAS: 1'000.000 metros Norte, 1'000.000 metros Este

Fuente: IDEAM  
Cartografía Básica IGAC

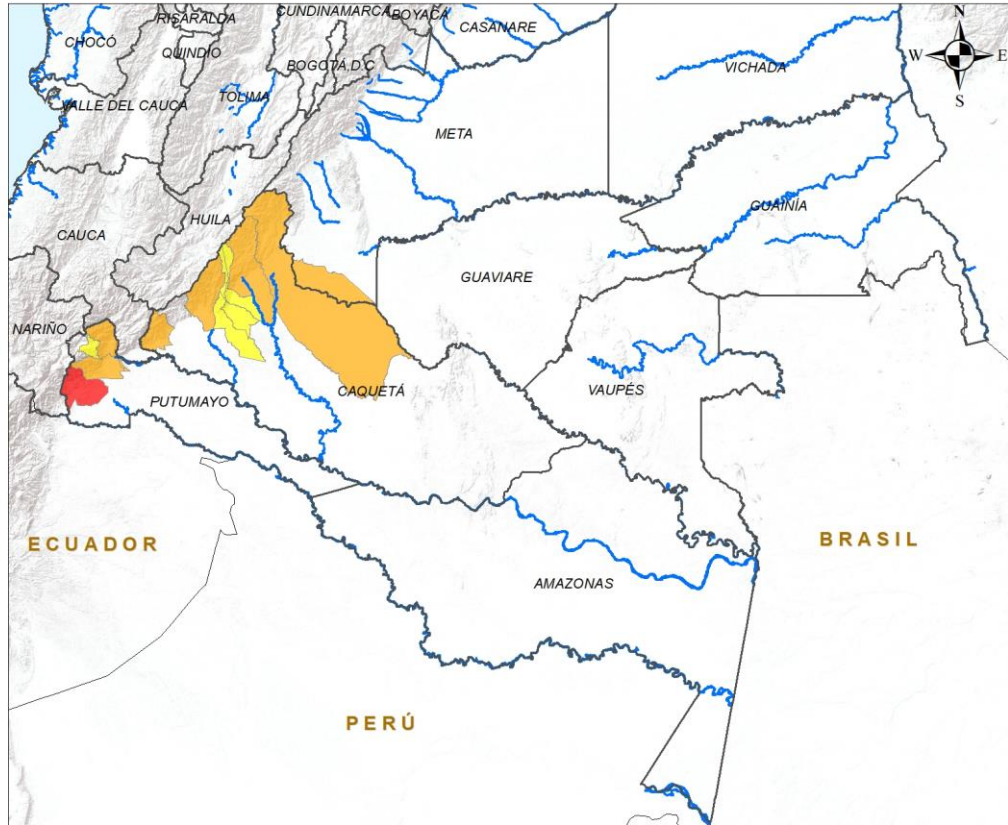
Escala: 1:500.000

© Prohibida la Reproducción total o parcial sin autorización expresa del Ideam



# Pronóstico de la Amenaza por Deslizamientos de Tierra

# REGIÓN AMAZONÍA



ALERTA	SITIOS PARA LOS CUALES SE GENERA LA ALERTA
	PUTUMAYO : Orito.
	CAQUETÁ : Florencia, Puerto Rico, San José Del Fragua, San Vicente Del Caguán. PUTUMAYO : Mocoa, Villagarzón.
	CAQUETÁ : El Doncello, El Paujíl, La Montañita. PUTUMAYO : San Francisco.

**INSTITUTO DE HIDROLOGÍA, METEOROLOGÍA Y ESTUDIOS AMBIENTALES - IDEAM**  
República de Colombia

**ALERTAS EMITIDAS MUNICIPALMENTE POR DESLIZAMIENTOS DE TIERRA**  
11 DE FEBRERO DE 2025

**Leyenda**

- Hidrografía
- Límite Departamental
- Límite Internacional

**Alertas**

- Amarilla
- Naranja
- Roja

**Información de Referencia**

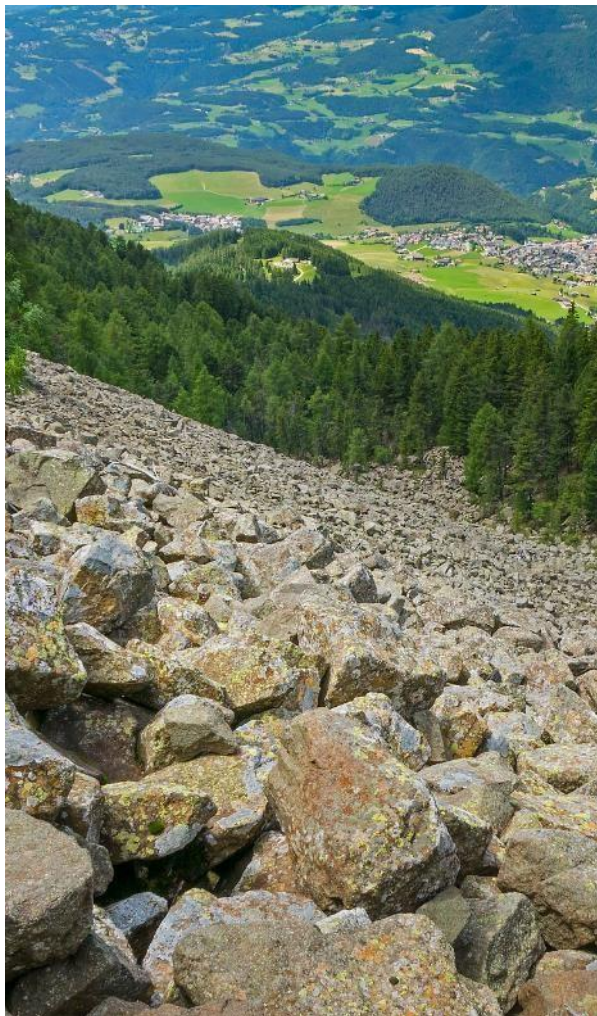
PROYECCIÓN: Conforme de Gauss  
DATUM: MAGNA - SIRGAS  
ORIGEN DE LA ZONA: BOGOTÁ  
COORDENADAS GEOGRÁFICAS: 4° 35' 46.3215" Lat Norte, 77° 04' 39.8285" Long Oeste  
COORDENADAS PLANAS: 1'000.000 metros Norte, 1'000.000 metros Este

Escala: 1:500.000  
Fuente: IDEAM  
Cartografía Básica IGAC

© Prohibida la Reproducción total o parcial sin autorización expresa del Ideam



## DEFINICIONES Y RECOMENDACIONES



DEFINICIONES	RECOMENDACIONES
<p><b>DERRUMBE:</b> Término común para referirse a diversos tipos de movimientos en masa, particularmente caídas y deslizamientos.</p> <p><b>DESLIZAMIENTO:</b> Movimiento ladera abajo de una masa de suelo o roca cuyo desplazamiento ocurre predominantemente a lo largo de una superficie de falla, o de zonas relativamente delgadas con gran deformación cortante.</p> <p><b>TIPOS DE DESLIZAMIENTOS:</b></p> <p><b>Deslizamientos:</b> Incluye movimientos tipo deslizamiento rotacional o deslizamiento traslacional en suelo o roca. En este grupo se pueden incluir los procesos en laderas tipo flujo que hacen parte de la zona de alimentación de flujos de detritos o flujos de lodo.</p> <p><b>Caídas:</b> Incluye movimientos tipo caída en suelos o rocas. Se pueden incluir también en este tipo los movimientos tipo volcamiento.</p> <p><b>Flujos:</b> En este tipo se incluyen los procesos tipo flujo de detritos, flujo de lodos o avenida torrencial (Ver numeral 1.2).</p> <p><b>Reptación:</b> Término utilizado para describir movimientos lentos Y extremadamente lentos (Hungry et al., 2014).</p>	<ul style="list-style-type: none"> <li>• Construya o habite en zonas seguras.</li> <li>• Proteja los bosques.</li> <li>• Evite la tala de árboles y la quema de estos.</li> <li>• Identifique las áreas con amenazas de deslizamientos o derrumbes.</li> <li>• Realice un plan de emergencia familiar.</li> <li>• Estudie rutas alternativas para su evacuación.</li> <li>• No permita que el agua se filtre en el interior de las montañas: abra zanjas, alcantarillas y cuencas firmes que permita el desagüe de agua adecuado.</li> <li>• Evite la acumulación de basura o desechos en suelos ya que esta no permite que el agua filtre por donde debe hacerlo, lo que hace que el terreno se desestabilice.</li> </ul>



## RESUMEN

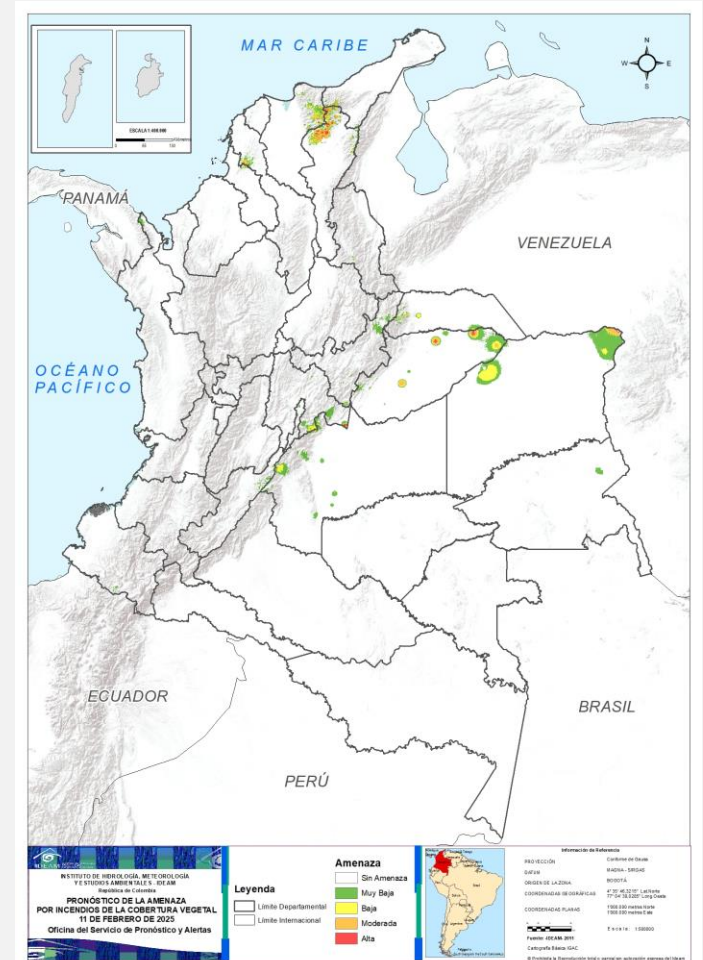
Debido a la precipitación y temperatura máxima que se han dado en los últimos días, se presentan condiciones de:

**Alerta Alta:** en algunos municipios de los departamentos de Bolívar, Casanare, Cesar, Cundinamarca, La Guajira, Magdalena, Sucre y Vichada.

**Alerta Moderada:** en algunos municipios de los departamentos de Arauca, Bolívar, Boyacá, Casanare, Cesar, Meta, Sucre y Norte De Santander.

**Alerta Baja:** En algunos municipios en las regiones de Caribe, Andina y Orinoquía.

### Mapa de Pronóstico de la Amenaza por Incendios de la Cobertura Vegetal

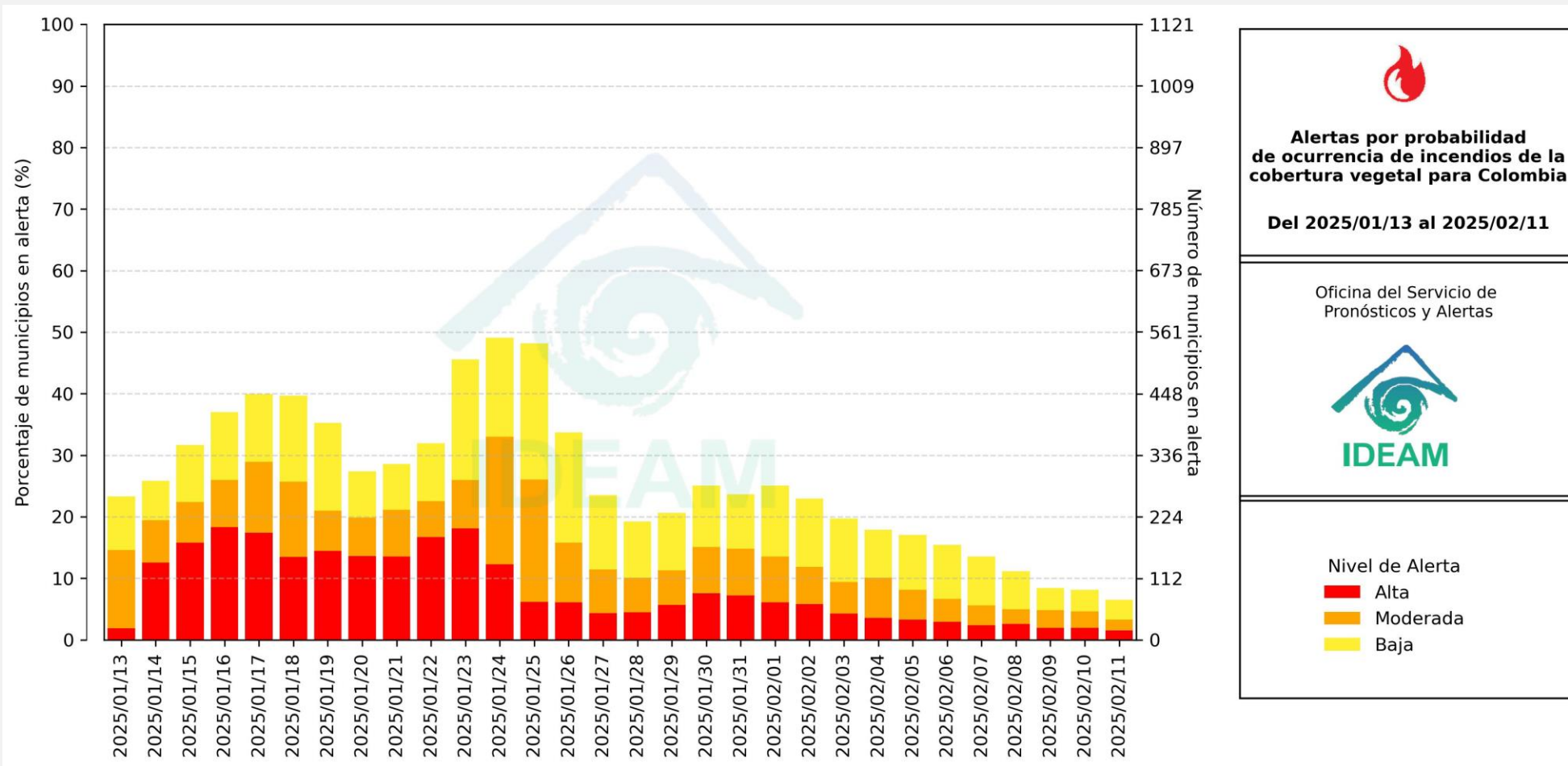




# Pronóstico de la Amenaza por Incendios de la Cobertura Vegetal



## Gráfica de seguimiento de alertas por pronóstico de la amenaza de incendios de la cobertura vegetal para Colombia durante los últimos 30 días



El eje horizontal presenta la fecha de evaluación de las alertas, el eje vertical izquierdo el porcentaje de municipios\* en alerta y el eje vertical derecho el número total de éstos; categorizando las alertas en una barra apilada según su nivel de amenaza: alta (rojo), moderada (naranja) y baja (amarillo).

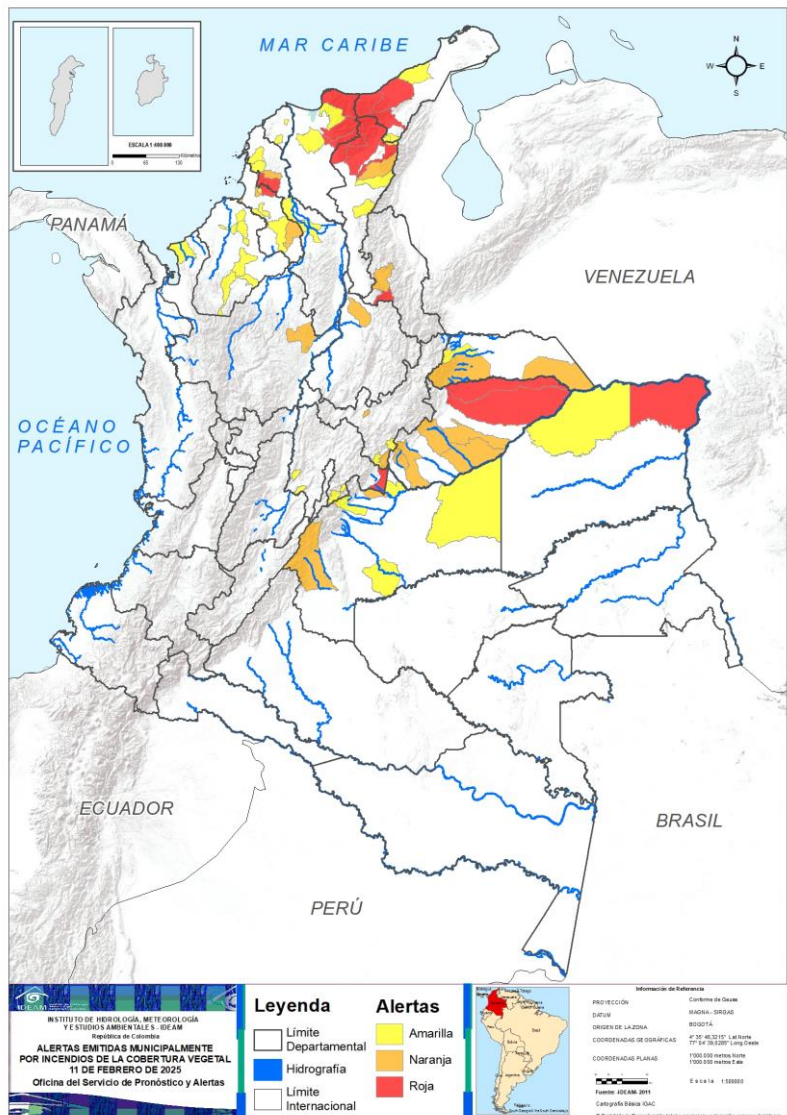
\* Municipios oficiales registrados por el DANE representado el 100% (1121 municipios) a la fecha.



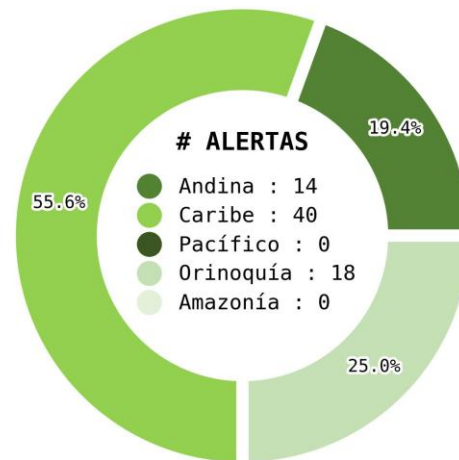
# Pronóstico de la Amenaza por Incendios de la Cobertura Vegetal



Actualización: 11 de febrero de 2025 | 18:00 HLC



Municipios por regiones:



TOTAL MUNICIPIOS : 72

FECHA : 2025-02-11

DEPARTAMENTO	#
CESAR	4
LA GUAJIRA	3
MAGDALENA	3
CASANARE	2
BOLÍVAR	1
CUNDINAMARCA	1
SUCRE	1
VICHADA	1
NORTE DE SANTANDER	1
<b>TOTAL</b>	<b>17</b>

DEPARTAMENTO	#
CASANARE	5
SUCRE	3
ARAUCA	2
BOYACÁ	2
META	2
BOLÍVAR	1
CESAR	1
ANTIOQUIA	1
NORTE DE SANTANDER	1
SANTANDER	1
<b>TOTAL</b>	<b>19</b>

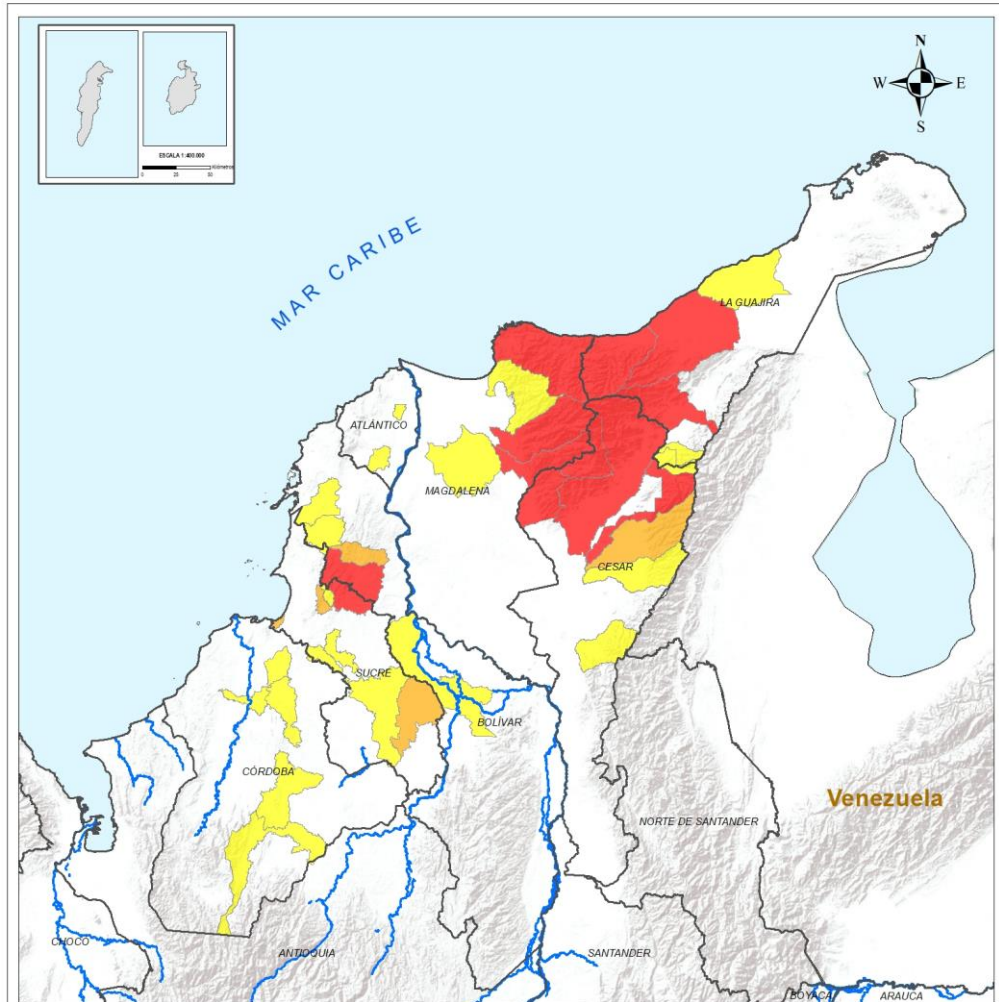
DEPARTAMENTO	#
CÓRDOBA	5
BOLÍVAR	4
CUNDINAMARCA	4
SUCRE	4
META	4
CESAR	3
LA GUAJIRA	3
MAGDALENA	2
ATLÁNTICO	2
BOYACÁ	2
VICHADA	1
ANTIOQUIA	1
ARAUCA	1
<b>TOTAL</b>	<b>36</b>





# Pronóstico de la Amenaza por Incendios de la Cobertura Vegetal

## REGIÓN CARIBE



**INSTITUTO DE HIDROLOGÍA, METEOROLOGÍA Y ESTUDIOS AMBIENTALES - IDEAM**  
República de Colombia  
**ALERTAS EMITIDAS MUNICIPALMENTE POR INCENDIOS DE LA COBERTURA VEGETAL**  
11 DE FEBRERO DE 2025

**Legenda**

- Limite Departamental
- Hidrografía
- Limite Internacional

**Alertas**

- Amarilla
- Naranja
- Roja

**Información de Referencia**

PROYECCIÓN: Confrme de Gauss  
DATUM: MADRID - SIRGAS  
ORIGEN DE LA ZONA: BOGOTÁ  
COORDENADAS GEODSÍFICAS: 4° 30' 48.3215" Lat Norte, 77° 14' 38.0285" Long Oeste  
COORDENADAS PLANAS: 1'000.000 metros Norte, 1'000.000 metros Este

Escala: 1:200,000  
Fuente: IDEAM  
Cartografía Básica IGAC

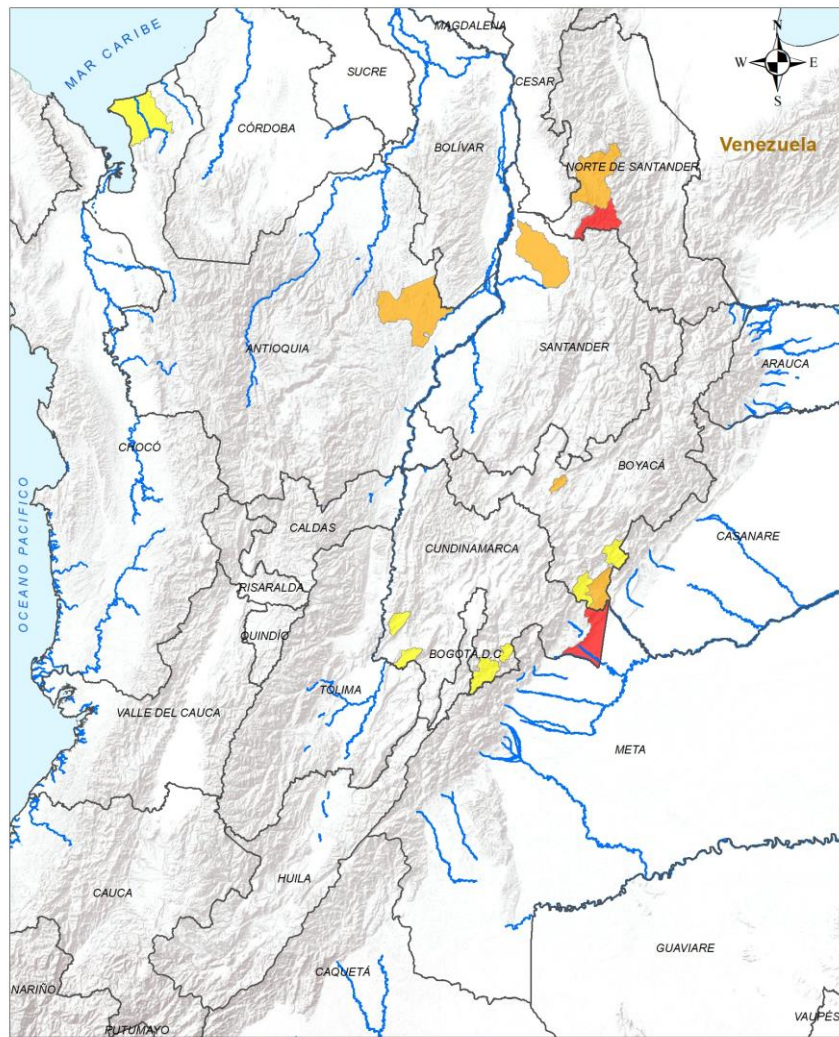
© Prohibida la Reproducción total o parcial sin autorización expresa del IDEAM

ALERTA	SITIOS PARA LOS CUALES SE GENERA LA ALERTA
	<p><b>BOLÍVAR</b> : El Carmen De Bolívar.  <b>CESAR</b> : El Copey, La Paz, Pueblo Bello, Valledupar.  <b>LA GUAJIRA</b> : Dibulla, Riohacha, San Juan Del Cesar.  <b>MAGDALENA</b> : Aracataca, Fundación, Santa Marta.  <b>SUCRE</b> : Ovejas.</p>
	<p><b>BOLÍVAR</b> : San Jacinto.  <b>CESAR</b> : Agustín Codazzi.  <b>SUCRE</b> : Colosó, Coveñas, Sucre.</p>
	<p><b>ATLÁNTICO</b> : Manatí, Polonuevo.  <b>BOLÍVAR</b> : Arjona, Magangué, María La Baja, Pinillos.  <b>CESAR</b> : Becerril, Curumaní, Manaure Balcón Del Cesar.  <b>CÓRDOBA</b> : Cereté, Chimá, Ciénaga De Oro, Montelíbano, Planeta Rica.  <b>LA GUAJIRA</b> : La Jagua Del Pilar, Manaure, Urumita.  <b>MAGDALENA</b> : Ciénaga, Pivijay.  <b>SUCRE</b> : Chalán, Corozal, Sampués, San Benito Abad.</p>



# Pronóstico de la Amenaza por Incendios de la Cobertura Vegetal

# REGIÓN ANDINA



ALERTA	SITIOS PARA LOS CUALES SE GENERA LA ALERTA
	CUNDINAMARCA : Paratebueno. NORTE DE SANTANDER : Cáchira.
	ANTIOQUIA : Remedios. BOYACÁ : Chíquiza, San Luis De Gaceno. NORTE DE SANTANDER : Ábrego. SANTANDER : Sabana De Torres.
	ANTIOQUIA : Necolí. BOYACÁ : Páez, Santa María. CUNDINAMARCA : Gutiérrez, Jerusalén, Nilo, Quetame.

**Leyenda**

- Límite Departamental
- Hidrografía
- Límite Internacional

**Alertas**

- Amarilla
- Naranja
- Roja

**Información de Referencia**

PROYECCIÓN: Conforme de Gauss  
DATUM: MAGNA - SIRGAS  
ORIGEN DE LA ZONA: BOGOTÁ

COORDENADAS GEOGRÁFICAS: 9° 35' 46.3215" Lat Norte  
77° 04' 39.6285" Long Oeste

COORDENADAS PLANAS: 1000 000 metros Norte  
1000 000 metros Este

Escala: 1:500 000  
Fuente: IDEAM  
Cartografía Básica IGAC

© Prohibida la Reproducción total o parcial sin autorización expresa del Ideam



# Pronóstico de la Amenaza por Incendios de la Cobertura Vegetal

## REGIÓN PACÍFICO



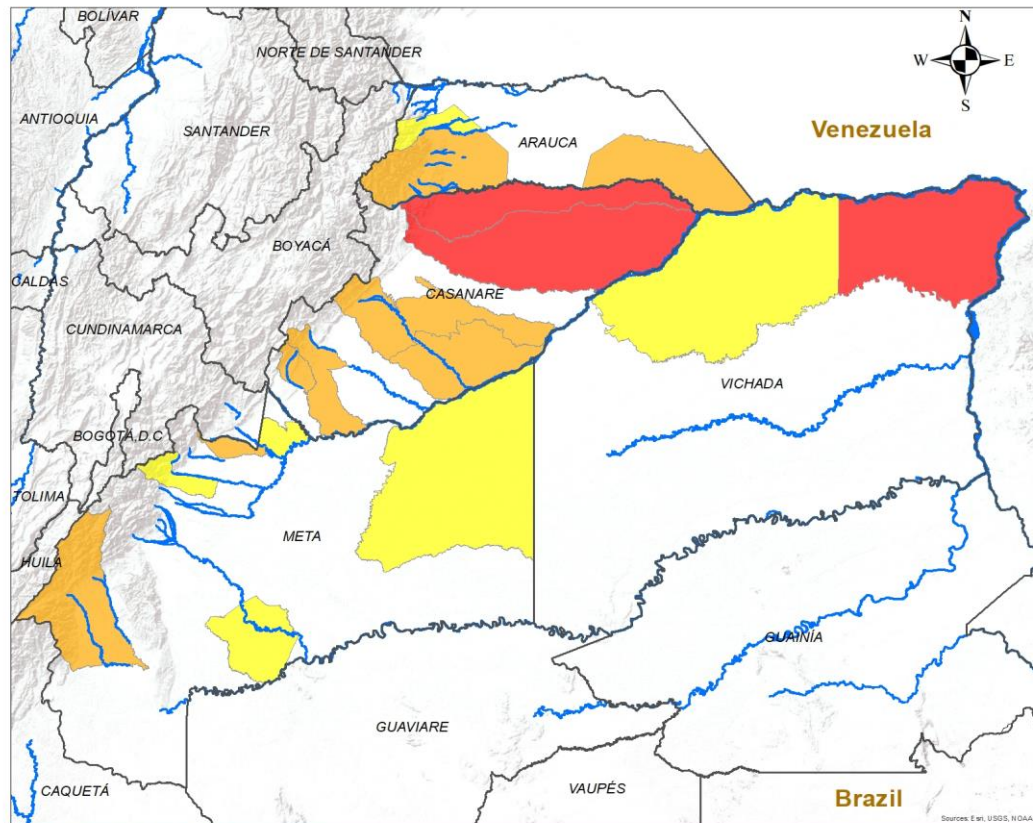
# CONDICIONES NORMALES

<p>INSTITUTO DE HIDROLOGÍA, METEOROLOGÍA Y ESTUDIOS AMBIENTALES - IDEAM República de Colombia</p> <p><b>ALERTAS EMITIDAS MUNICIPALMENTE POR INCENDIOS DE LA COBERTURA VEGETAL 11 DE FEBRERO DE 2025</b></p>	<p><b>Leyenda</b></p> <ul style="list-style-type: none"> <li>Limite Departamental</li> <li>Hidrografía</li> <li>Limite Internacional</li> </ul>	<p><b>Alertas</b></p> <ul style="list-style-type: none"> <li>Amarilla</li> <li>Naranja</li> <li>Roja</li> </ul>	<p><b>Información de Referencia</b></p> <p>PROYECCIÓN: Conforme da Gauss DATUM: MADRID - SIRGAS ORIGEN DE LA ZONA: BOGOTÁ COORDENADAS GEOGRÁFICAS: 4° 35' 46.3215" Lat Norte, 77° 04' 39.0280" Long Oeste COORDENADAS PLANAS: 1100.000 metros Norte, 100.000 metros Este. Fuente: IDEAM, Cartografía Básica IGAC</p> <p>© Prohibida la reproducción total o parcial sin autorización expresa del IDEAM</p>
	<p>Escala 1:500.000</p>		



# Pronóstico de la Amenaza por Incendios de la Cobertura Vegetal

## REGIÓN ORINOQUÍA



ALERTA	SITIOS PARA LOS CUALES SE GENERA LA ALERTA
	CASANARE : Hato Corozal, Paz De Ariporo. VICHADA : Puerto Carreño.
	ARAUCA : Cravo Norte, Tame. CASANARE : Monterrey, Orocué, San Luis De Palenque, Tauramena, Yopal. META : Cumaral, Uribe.
	ARAUCA : Fortul. META : Acacías, Cabuyaro, Puerto Gaitán, Puerto Rico. VICHADA : La Primavera.

**INSTITUTO DE HIDROLOGIA, METEOROLOGIA Y ESTUDIOS AMBIENTALES - IDEAM**  
República de Colombia

**ALERTAS EMITIDAS MUNICIPALMENTE POR INCENDIOS DE LA COBERTURA VEGETAL 11 DE FEBRERO DE 2025**

**Legenda**

- Hidrografía
- Límite Departamental
- Límite Internacional

**Alertas**

- Amarilla
- Naranja
- Roja

**Información de Referencia**

PROYECCIÓN: Conforme de Gauss  
DATUM: MAGNA - SIRGAS  
ORIGEN DE LA ZONA: BOGOTÁ

COORDENADAS GEOGRÁFICAS 4° 35' 46,3215" Lat Norte  
77° 04' 39,0285" Long Oeste

COORDENADAS PLANAS: 1000.000 metros Norte  
1000.000 metros Este

Escala 1:500.000  
Fuente: IDEAM  
Cartografía Básica IGAC

© Prohibida la Reproducción total o parcial sin autorización expresa del Ideam



# Pronóstico de la Amenaza por Incendios de la Cobertura Vegetal

## REGIÓN AMAZONIA



# CONDICIONES NORMALES

<p><b>INSTITUTO DE HIDROLOGIA, METEOROLOGIA Y ESTUDIOS AMBIENTALES - IDEAM</b> República de Colombia</p> <p><b>ALERTAS EMITIDAS MUNICIPALMENTE POR INCENDIOS DE LA COBERTURA VEGETAL 11 DE FEBRERO DE 2025</b></p>	<p><b>Leyenda</b></p> <ul style="list-style-type: none"> <li><span style="color: blue;">■</span> Hidrografía</li> <li>□ Límite Departamental</li> <li>□ Límite Internacional</li> </ul>	<p><b>Alertas</b></p> <ul style="list-style-type: none"> <li><span style="background-color: yellow; border: 1px solid black; display: inline-block; width: 15px; height: 15px;"></span> Amarilla</li> <li><span style="background-color: orange; border: 1px solid black; display: inline-block; width: 15px; height: 15px;"></span> Naranja</li> <li><span style="background-color: red; border: 1px solid black; display: inline-block; width: 15px; height: 15px;"></span> Roja</li> </ul>	<p><b>Información de Referencia</b></p> <p>PROYECCIÓN: Conforme de Gauss          DATUM: MAGNA - SIRGAS          ORIGEN DE LA ZONA: BOGOTÁ          COORDENADAS GEOGRÁFICAS: 4° 35' 46.3215" Lat. Norte 77° 04' 39.0285" Long. Oeste          COORDENADAS PLANAS: 1'000.000 metros Norte 1'000.000 metros Este</p> <p style="text-align: right;">Escala 1:500.000 Fuente: IDEAM Cartografía Básica IGAC</p> <p style="font-size: small;">© Prohibida la Reproducción total o parcial sin autorización expresa del Ideam</p>
--	---	---	---



## DEFINICIONES Y RECOMENDACIONES



### DEFINICIONES

**Amenaza:** Peligro latente de que un evento físico de origen natural, o causado, o inducido por la acción humana de manera accidental, se presente con una severidad suficiente para causar pérdida de vidas, lesiones u otros impactos en la salud, así como también daños y pérdidas en los bienes, la infraestructura, los medios de sustento, la prestación de servicios y los recursos ambientales (Ley 1523 de 2012).

**Conato (Incendio):** Fuego de origen natural o antrópico que afecta o destruye una extensión inferior a 5.000 m<sup>2</sup>, de cualquier tipo de cobertura vegetal, ya sea en zona urbana o rural.

**Incendio de la cobertura vegetal:** Fuego sobre la cobertura vegetal de origen natural o antrópico que se propaga sin control, que causa perturbaciones ecológicas afectando o destruyendo una extensión superior a 5.000 m<sup>2</sup>, ya sea en zona urbana o rural, que responde al tipo de vegetación, cantidad de combustible, oxígeno, condiciones meteorológicas, topografía, actividades humanas, entre otras.

**Incendio forestal:** Un incendio forestal es un "fuego que, cualquiera sea su origen, se propaga sin control en terrenos rurales a través de vegetación leñosa, arbustiva o herbácea, ya sea viva o muerta". Es decir, no solo se queman los árboles, sino que se destruye todo un ecosistema de especies vegetales silvestres y también animales que habitan en estos terrenos. (Conaf, 2019)

### RECOMENDACIONES

A la comunidad en general, a los turistas y caminantes apagar debidamente las fogatas y no dejar residuos tipo vidrio que sirvan como elementos concentradores de la radiación solar e igualmente reportar a las autoridades en caso de ocurrencia de incendios.

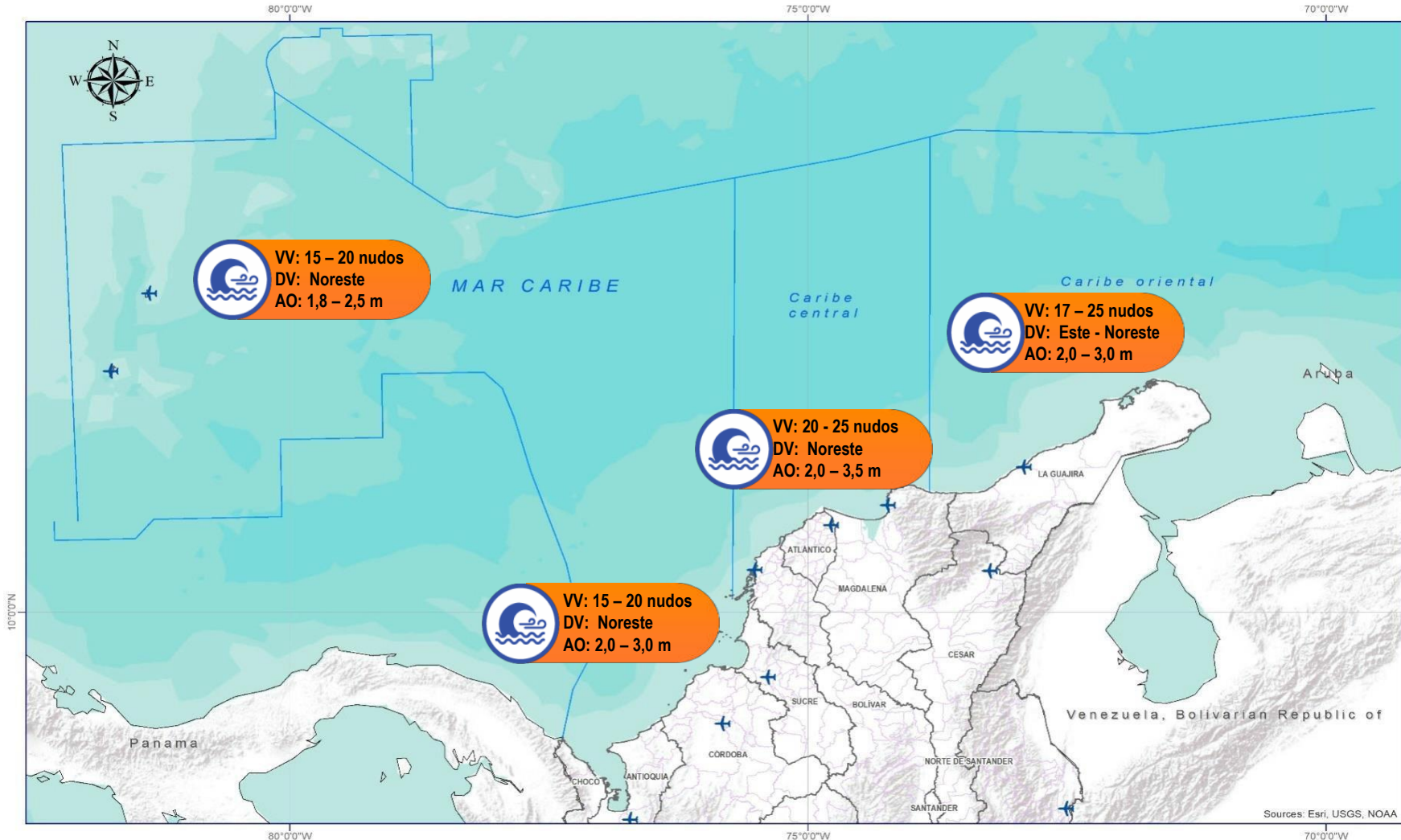
A los consejos departamentales y municipales, las autoridades ambientales regionales y locales, mantener activos los planes de prevención y atención de incendios con el fin de evitar la ocurrencia y propagación de los mismos especialmente en áreas de reserva forestal y del Sistema Nacional de Parques Nacionales Naturales.

A los sistemas regionales y locales de bomberos disponer de los elementos necesarios para la atención oportuna de eventos de incendio de la cobertura vegetal



# Alertas Meteomarinas Vigentes

Mar Caribe Colombiano



## Abreviaturas

- VV** - Velocidad del viento máxima probable.
- DV** - Dirección predominante del viento.
- AO** - Altura significativa de la ola.

## Convenciones



### Tiempo Lluvioso

Probabilidad de lluvias moderadas a fuertes, en algunos casos con posibilidad de tormentas eléctricas y rachas de viento.

### Sugerencia o recomendación

A las embarcaciones de poco calado, consultar con las Capitanías de puerto antes de zarpar en zonas de inminente tempestad.

A los bañistas y habitantes costeros, estar atentos a la evolución de las condiciones meteorológicas y a los avisos de las autoridades locales.



### Pleamar

La marea alcanzará su máximo nivel en el intervalo de tiempo establecido.

### Sugerencia o recomendación

Se sugiere a los habitantes costeros estar atentos a la evolución del fenómeno.



### Viento y oleaje

Velocidad del viento y altura del oleaje con valores por encima de lo normal para la época.

### Sugerencia o recomendación

A los bañistas y habitantes costeros, estar atentos a la evolución del fenómeno y a las indicaciones de las autoridades locales.

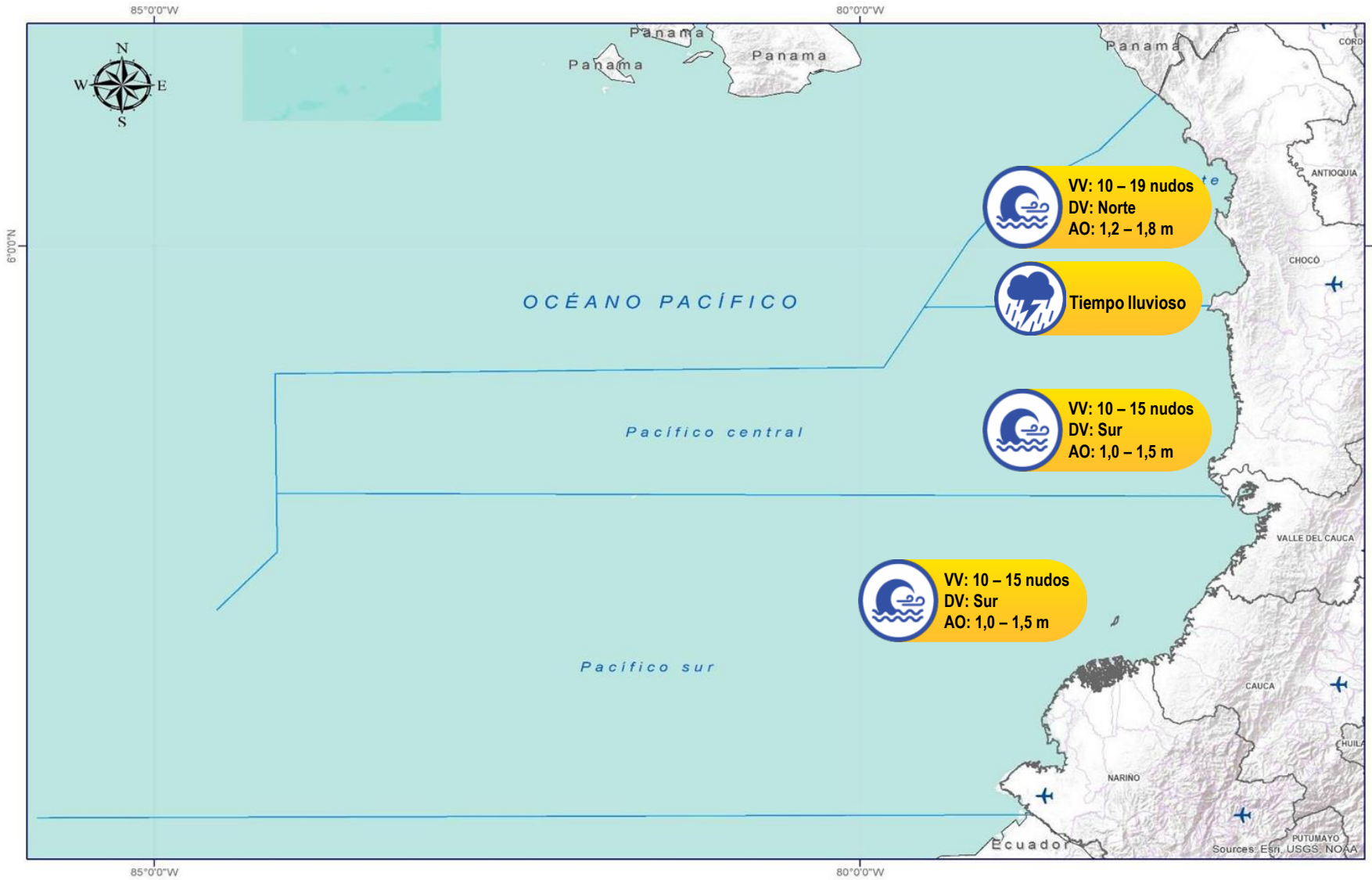
A las embarcaciones de poco calado, consultar con las Capitanías de puerto antes de zarpar.

\* La altura significativa de la ola, representa la media del tercio más alto de las olas, por lo cual la altura máxima posible puede ser incluso superior al doble de este valor.



# Alertas Meteomarinas Vigentes

Océano Pacífico Nacional



## Abreviaturas

- VV** – Velocidad del viento máxima probable.
- DV** – Dirección predominante del viento.
- AO** – Altura significativa de la ola.

## Convenciones



### Tiempo Lluvioso

Probabilidad de lluvias moderadas a fuertes, en algunos casos con posibilidad de tormentas eléctricas y rachas de viento.

### Sugerencia o recomendación

A las embarcaciones de poco calado, consultar con las Capitanías de puerto antes de zarpar en zonas de inminente tempestad.

A los bañistas y habitantes costeros, estar atentos a la evolución de las condiciones meteorológicas y a los avisos de las autoridades locales.



### Pleamar

La marea alcanzará su máximo nivel en el intervalo de tiempo establecido.

### Sugerencia o recomendación

Se sugiere a los habitantes costeros estar atentos a la evolución del fenómeno.



### Viento y oleaje

Velocidad del viento y altura del oleaje con valores por encima de lo normal para la época.

### Sugerencia o recomendación

A los bañistas y habitantes costeros, estar atentos a la evolución del fenómeno y a las indicaciones de las autoridades locales.

A las embarcaciones de poco calado, consultar con las Capitanías de puerto antes de zarpar.

\* La altura significativa de la ola, representa la media del tercio más alto de las olas, por lo cual la altura máxima posible puede ser incluso superior al doble de este valor.



# CONDICIONES HIDROMETEOROLÓGICAS ACTUALES

**Ghisliane Echeverry Prieto | Directora General**  
**MY. Diana Carolina Rueda Dimaté | Jefe Oficina del Servicio de Pronóstico y Alertas**

**Elaboró:**

Alexander M. Martínez Mercado (Meteorología)  
Juan Carlos Garzón Riveros (Hidrología)  
Yira Nathalie Fonseca Parga (Deslizamientos de Tierra)  
Victoria Daniela Camacho Ochoa (Incendios de la Cobertura Vegetal)  
Mauricio Torres Granada (Datos Hidrometeorológicos)

**OFICINA DEL SERVICIO DE PRONÓSTICO Y ALERTAS**

<http://www.ideam.gov.co>

**Correos electrónicos:** [servicio@ideam.gov.co](mailto:servicio@ideam.gov.co), [alertas@ideam.gov.co](mailto:alertas@ideam.gov.co)

Calle 25D N° 96B - 70, piso 3. Bogotá, D.C.

Teléfono: 3075625 ext. 1334 -1336.

## VISITA NUESTRAS REDES SOCIALES



InstitutoIDEAM



@IDEAMColombia



IdeamColombia



Ideam.Instituto

**°C:** grados Celsius  
**msnm:** metros sobre el nivel del mar  
**GOES:** Geostationary Operational Environmental Satellites (Satélite Geoestacionario Operacional Ambiental)  
**m:** metros  
**Km/h:** kilómetros por hora

**GOES-16:** localizado en 75°W sobre el ecuador geográfico  
**mm:** milímetros  
**HLC:** hora local colombiana  
**PNN:** parque nacional natural  
**SFF:** Santuario de Fauna y Flora

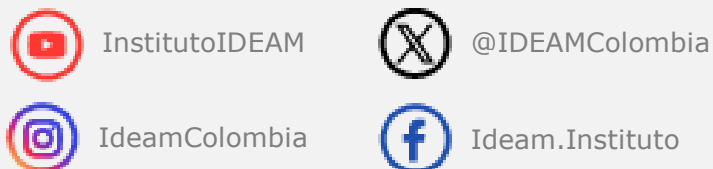
GHISLIANE ECHEVERRY PRIETO  
**Directora General**

MY. DIANA CAROLINA RUEDA DIMATÉ  
**Jefe Oficina del Servicio de Pronósticos y Alertas**

**Diseño y diagramación:**  
GRUPO DE COMUNICACIONES

<http://www.ideam.gov.co>  
Correos electrónicos: [servicio@ideam.gov.co](mailto:servicio@ideam.gov.co),  
[alertas@ideam.gov.co](mailto:alertas@ideam.gov.co)  
Calle 25 D No. 96B - 70. Bogotá, D.C.  
Teléfono: 3075625 ext. 1334-1336.

**Síguenos en:**



**Alerta  
ROJA**

**PARA TOMAR ACCIÓN** Advierte a los sistemas de prevención y atención de desastres sobre la amenaza que puede ocasionar un fenómeno con efectos adversos sobre la población, el cual requiere la atención inmediata por parte de la población y de los cuerpos de atención y socorro. Se emite una alerta sólo cuando la identificación de un evento extraordinario indique la probabilidad de amenaza inminente y cuando la gravedad del fenómeno implique la movilización de personas y equipos, interrumpiendo el normal desarrollo de sus actividades cotidianas.



**Alerta  
NARANJA**

**PARA PREPARARSE** Indica la presencia de un fenómeno. No implica amenaza inmediata y como tanto es catalogado como un mensaje para informarse y prepararse. El aviso implica vigilancia continua ya que las condiciones son propicias para el desarrollo de un fenómeno, sin que se requiera permanecer alerta.



**Alerta  
AMARILLA**

**PARA INFORMARSE** Es un mensaje oficial por el cual se difunde información. Por lo regular se refiere a eventos observados, registrados o registrados y puede contener algunos elementos de pronóstico a manera de orientación. Por sus características pretéritas y futuras difiere del aviso y de la alerta, y por lo general no está encaminado a alertar sino a informar

**CONDICIONES NORMALES** La información que se suministra se encuentra dentro de los rangos normales.