

Boletín semanal para el Sector Agrícola

1.
Lo más
destacado

2. Lluvias
acumuladas
y anomalías

3. Anomalías de temperatura media

4. Índice de disponibilidad hídrica (IDH)

5.
Pronóstico
nacional
por regiones

- 5.1 Región Caribe
- 5.2 Región Andina norte
- 5.3 Región Andina centro-sur
- 5.4 Región Pacífica
- 5.5 Región Orinoquía
- 5.6 Región Amazónica

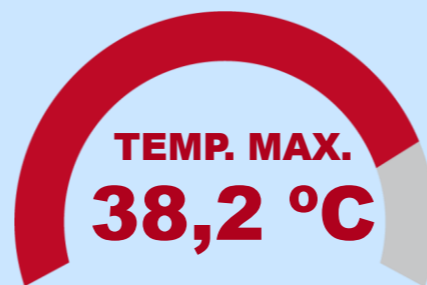
6. Fases lunares

7. Enlaces de interés

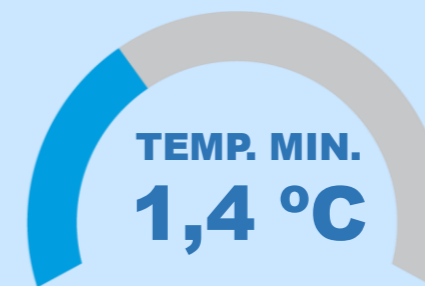
Datos extremos de lluvia y temperatura mínima y máxima del aire correspondientes a la semana del lunes 17 al domingo 23 de junio de 2024

!!!ATENCIÓN !!!
Estos son los
datos más
destacados de la
última semana

Temperaturas máxima y mínima



Hatonuevo – La Guajira
Lunes 17 de junio de 2024



San Sebastián – Cauca
martes 18 de junio de 2024



DÍA MÁS LLUVIOSO DE LA SEMANA A NIVEL NACIONAL



7857,9 mm

martes 18 de junio de 2024

DATOS
DESTACADOS

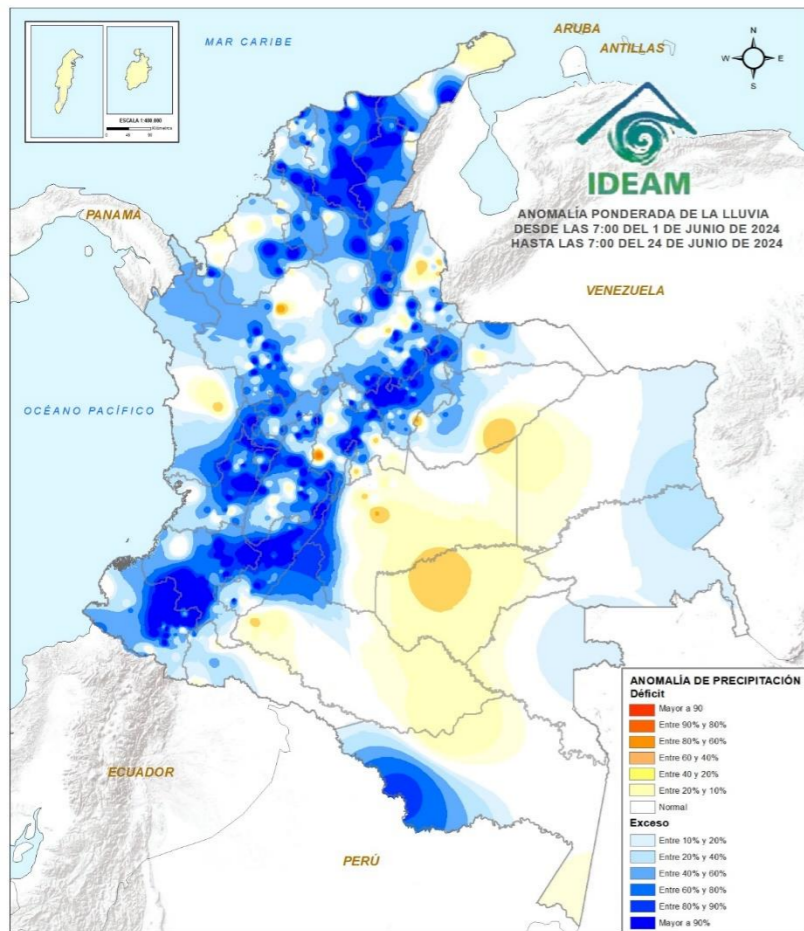
MÁXIMO ACUMULADO EN 24 HORAS



135,0 mm

Majagual – Sucre
Lunes 10 de junio de 2024

Anomalía ponderada de la lluvia del 01 al 24 de junio de 2024

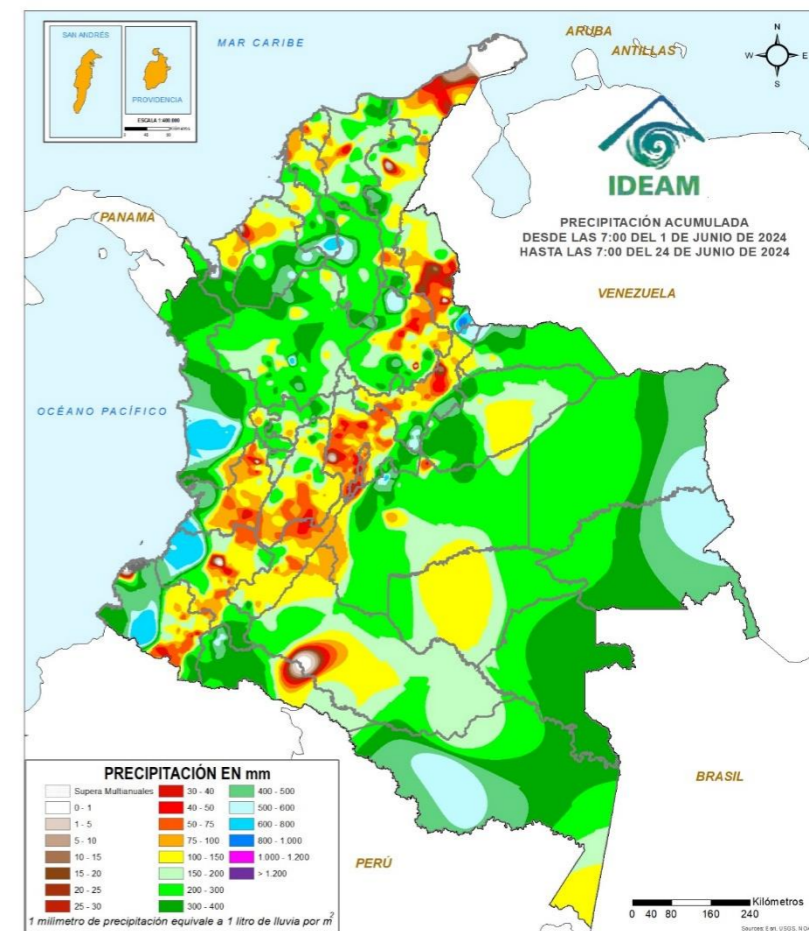


La anomalía ponderada de la lluvia durante lo transcurrido del mes de junio muestra excesos (tonos azules) en amplias zonas de las regiones Caribe, Pacífica y Andina, así como en el occidente y sur de la Amazonía. Los departamentos con mayor exceso. Por el contrario, se ha presentado déficit principalmente en la región Orinoquía, centro de Chocó y algunos sectores puntuales de la región Andina.

Junio es un mes de transición de la primera temporada lluviosa del año, hacia la temporada seca o de menos lluvias de mitad de año, por lo que se sugiere especial atención en zonas de bosques, cultivos y pastos, ante la amenaza por el incremento de incendios de la cobertura vegetal.

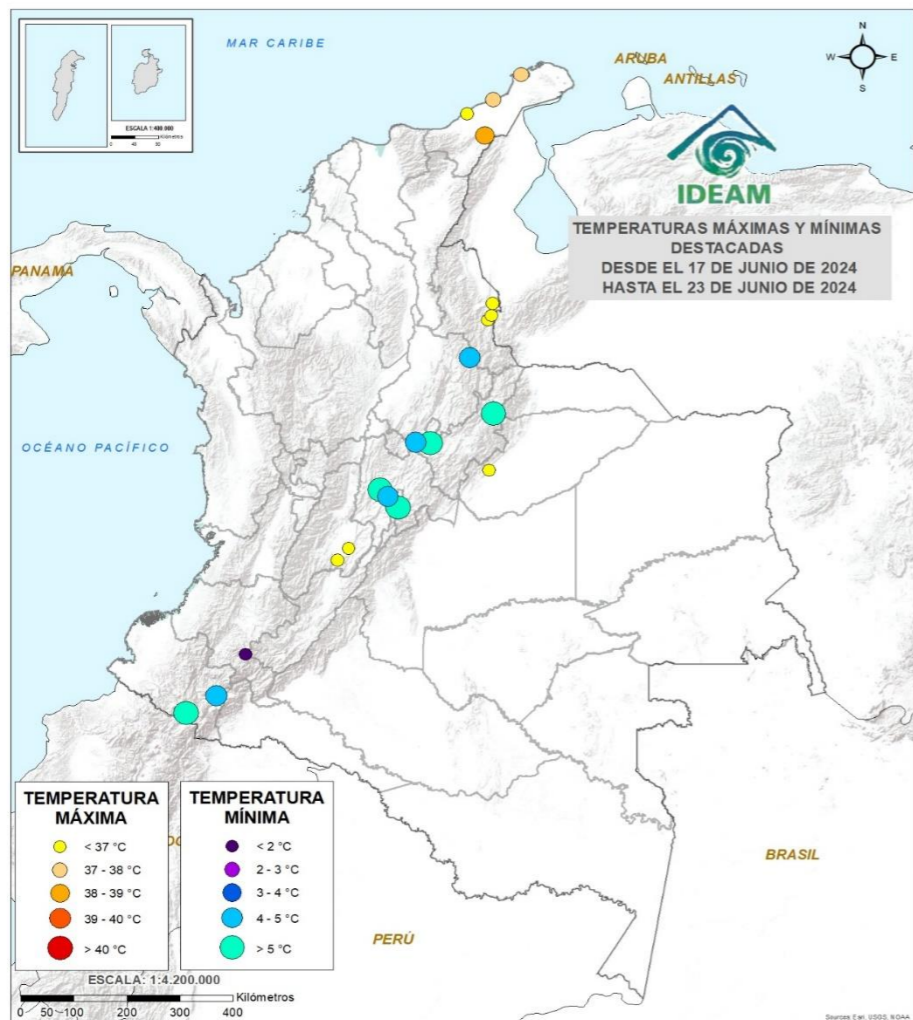


Lluvia acumulada del 01 al 24 de junio de 2024



Durante lo transcurrido del mes de junio, se han registrado acumulados por encima de 600 mm en sectores de centro de Bolívar, sur de Sucre, centro de Antioquia, sur de Norte de Santander, Chocó, Valle del Cauca, Nariño, y noroccidente de Meta.

Top 10 de las temperaturas del aire más altas y más bajas registradas en la última semana



Temperaturas mínima y máxima destacadas del 17 al 23 de junio de 2024

TEMPERATURA MÁXIMA

- < 37 °C
- 37 - 38 °C
- 38 - 39 °C
- 39 - 40 °C
- > 40 °C

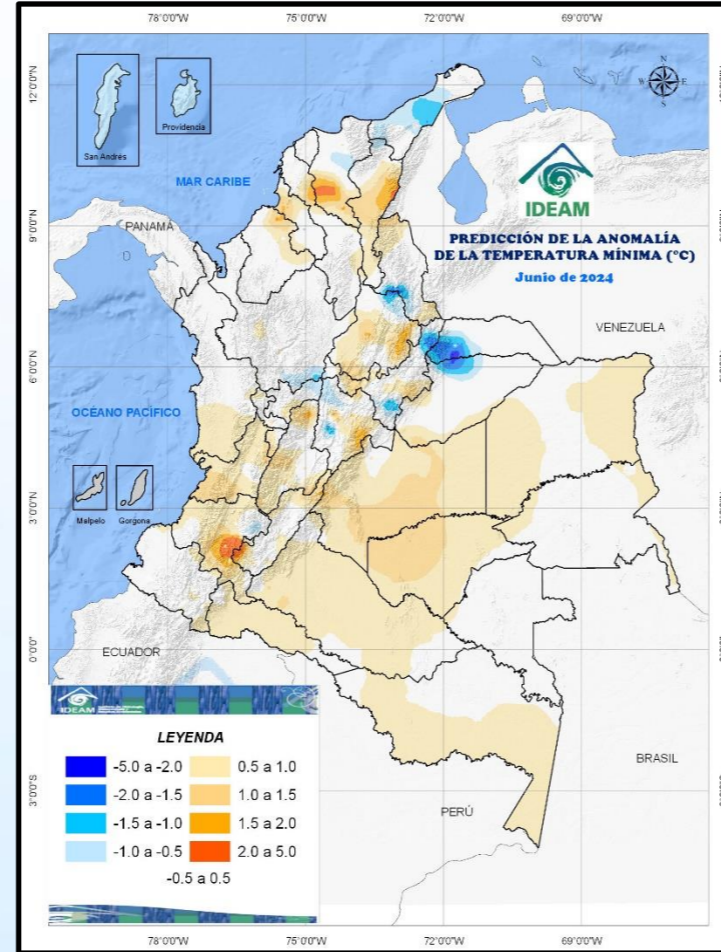
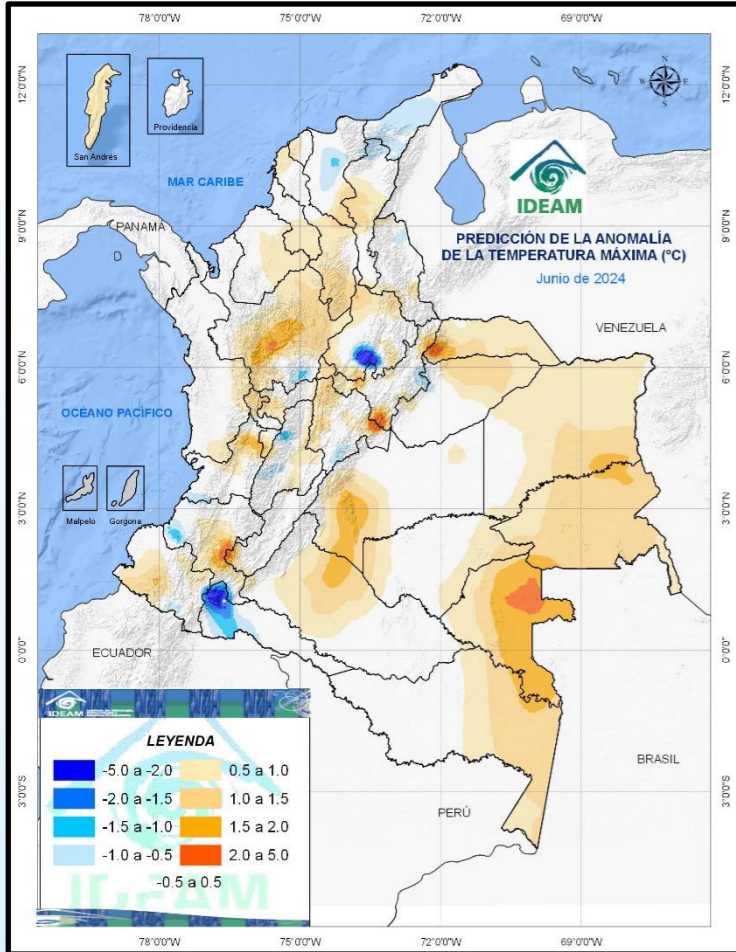
Durante la semana del 10 al 16 de junio de 2024, se identificaron temperaturas del aire por encima de 37 °C, en zonas puntuales de La Guajira, Norte de Santander, Tolima y occidente de Casanare.

TEMPERATURA MÍNIMA

- < 2 °C
- 2 - 3 °C
- 3 - 4 °C
- 4 - 5 °C
- > 5 °C

Las temperaturas mínimas del aire, iguales o inferiores a 5 °C se registraron durante esta semana en sectores de los departamentos de Santander, Boyacá, Cundinamarca, y Nariño.

Temperaturas en grados Celsius por encima o por debajo de lo esperado para el mes de junio de 2024



La predicción de la anomalía de la temperatura máxima del aire indica que, para el mes de junio, en gran parte del territorio nacional se observarán temperaturas máximas cercanas a la normalidad, salvo en sectores de Antioquia, Arauca, Boyacá, Cundinamarca, Valle del Cauca, Cauca y Vaupés, donde se estiman valores por encima de lo normal, entre 2,0 – 5,0 °C. Las temperaturas máximas, por debajo de lo normal, entre -1,5 y -5,0 °C se estiman en sectores puntuales de Magdalena, Santander, Antioquia, Tolima, Cauca y Putumayo.



La predicción de la anomalía de la temperatura mínima del aire indica que durante el mes de junio en la mayor parte del país se prevén valores cercanos a la normalidad, excepto en áreas de Cesar, Magdalena, Córdoba, Santander, Boyacá, Cundinamarca, Tolima y Cauca, donde se estiman valores por encima de lo normal entre 2,0 – 5,0 °C. Las temperaturas mínimas del aire por debajo de lo normal, entre -2.0 y -5.0 °C, se pronostican en sectores de La Guajira, Norte de Santander, Santander, Boyacá, Arauca y Cundinamarca.

Predicción de anomalía de la temperatura máxima para el mes de junio de 2024

Predicción de la anomalía de la temperatura mínima para el mes de junio de 2024

ALERTAS POR INCENDIOS

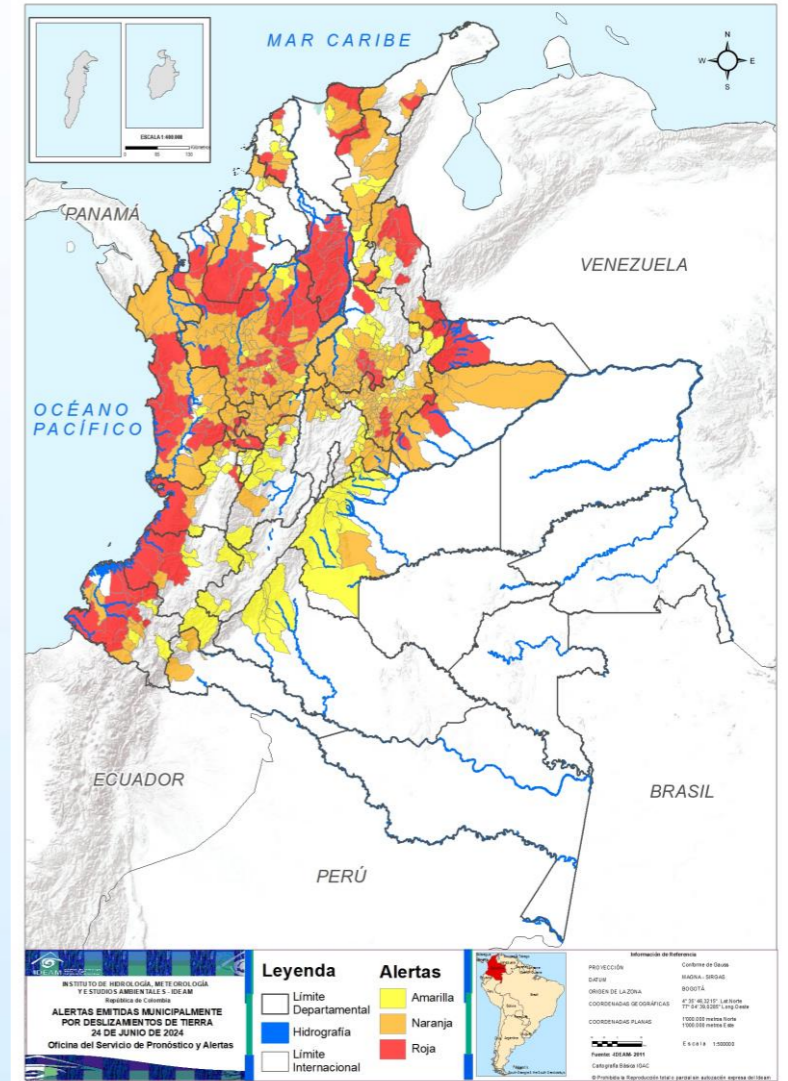


Actualizado 24 de junio de 2024 – 12:00 HLC

Se recomienda a los agricultores estar atentos a las actualizaciones de las alertas hidrometeorológicas en el siguiente enlace <https://acortar.link/RVFsA4>

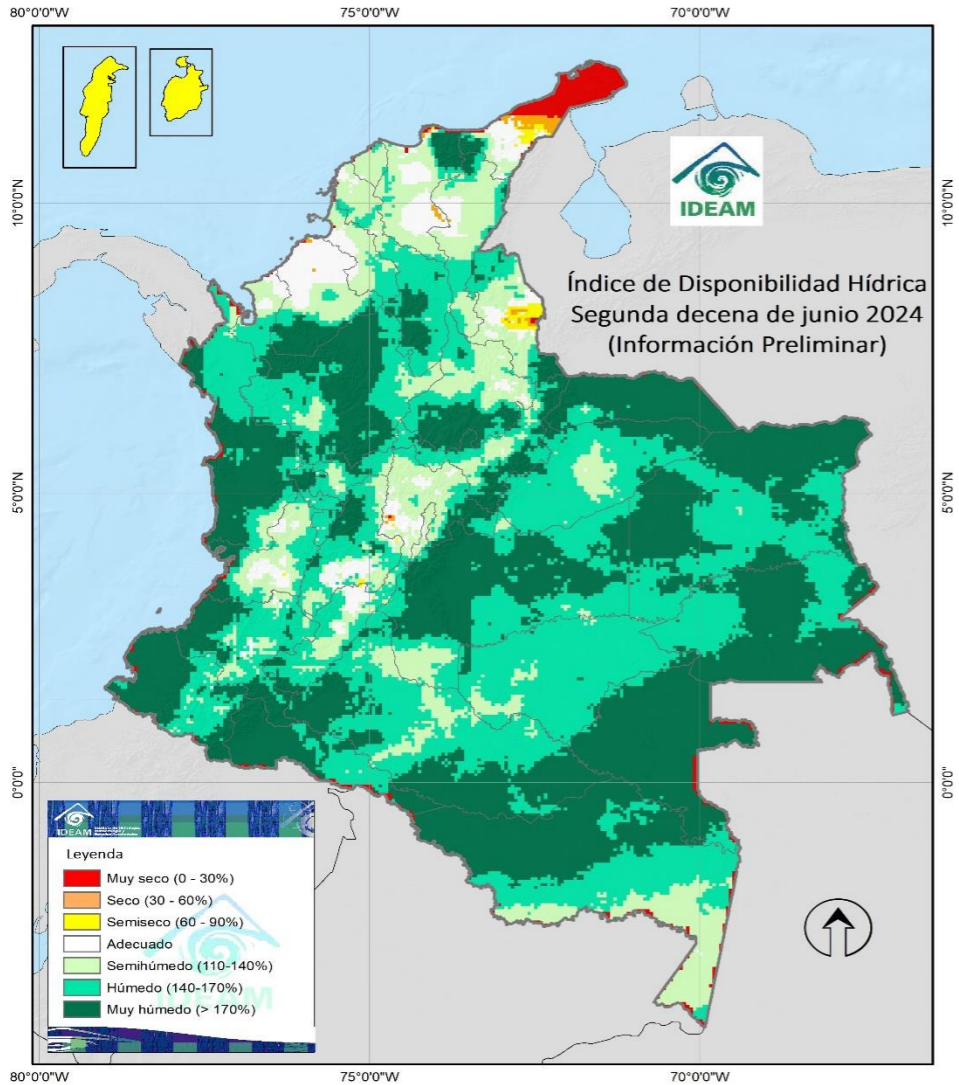


ALERTAS POR DESLIZAMIENTOS



Actualizado 24 de junio de 2024 – 12:00 HLC

Correspondiente a la segunda decena del mes de junio de 2024



Muy Seco

Seco

Semiseco

Adecuado

Semihúmedo

Húmedo

Muy Húmedo

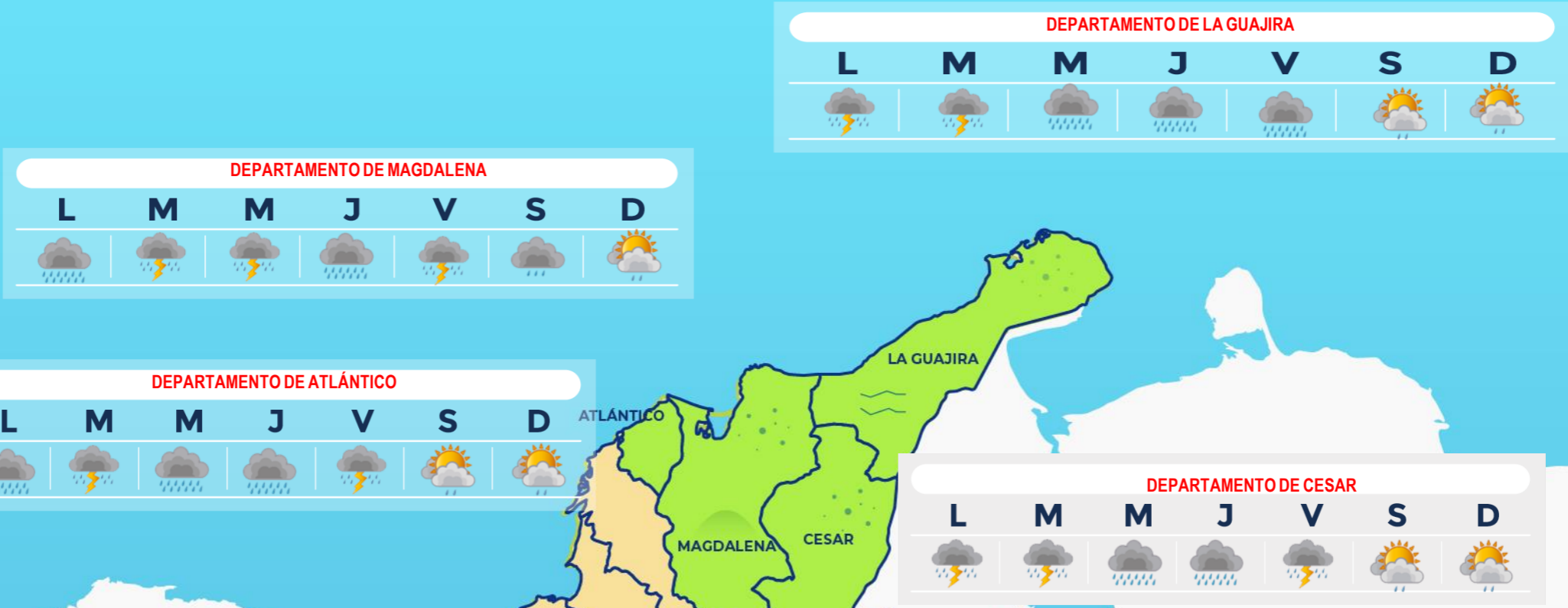
Durante la segunda decena del mes de junio, se registraron condiciones de disponibilidad hídrica (IDH) muy secas en el norte de La Guajira, centro de Norte de Santander y suroccidente de Cundinamarca. Condiciones de disponibilidad hídrica muy húmedas se registraron en el centro y sur de la Región Caribe, incluido zonas cercanas a la Sierra Nevada de Santa Marta; occidente de la región Pacífica, y diferentes sectores de las regiones Andina, Orinoquía y Amazonía.



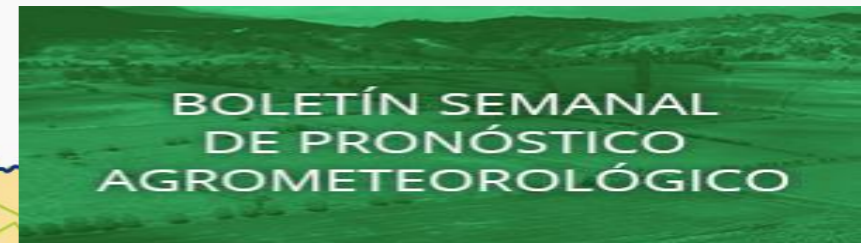
*El IDH es un indicador agroclimático que permite identificar zonas y periodos con excesos o deficiencias de agua, clasificando las tierras desde **muy secas** a muy húmedas.*

Departamentos de La Guajira, Magdalena, Cesar y Atlántico

-  Despejado
-  Parcialmente Nublado
-  Lloviznas
-  Mayormente Nublado
-  Lluvias Ligeras
-  Lluvias
-  Lluvias con Tormenta Eléctrica



Escala de Lluvias	
Descripción	Valor (mm)
Despejado	0.0
Parcialmente nublado	0.0
Nublado	0.0
Lloviznas - Lluvias ligeras	0.1 - 10
Lluvias	10 - 40
Lluvias fuertes y probabilidad de tormentas eléctricas	>40



Archipiélago de San Andrés, Providencia y Santa Catalina y los departamentos de Bolívar, Sucre y Córdoba

DEPARTAMENTO DE SAN ANDRÉS, PROVIDENCIA Y SANTA CATALINA



DEPARTAMENTO DE BOLÍVAR



DEPARTAMENTO DE SUCRE

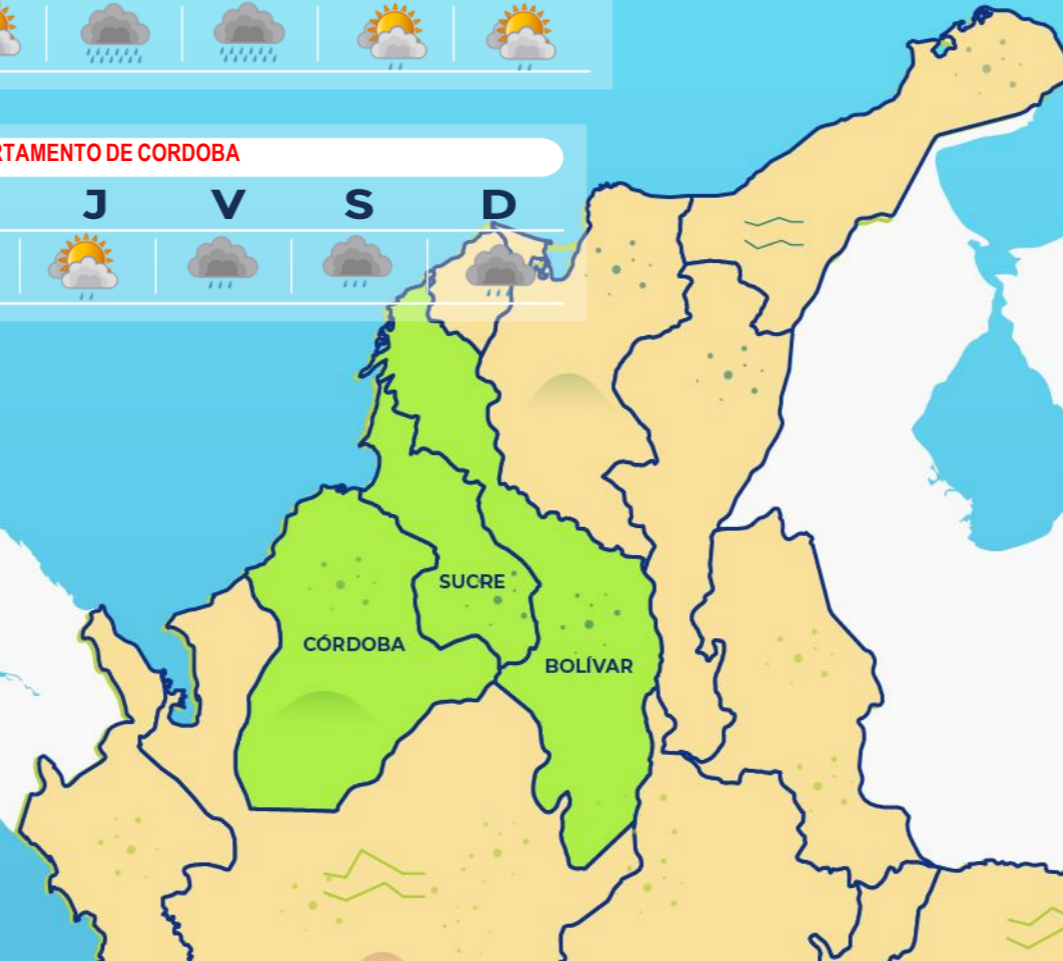


DEPARTAMENTO DE CORDOBA

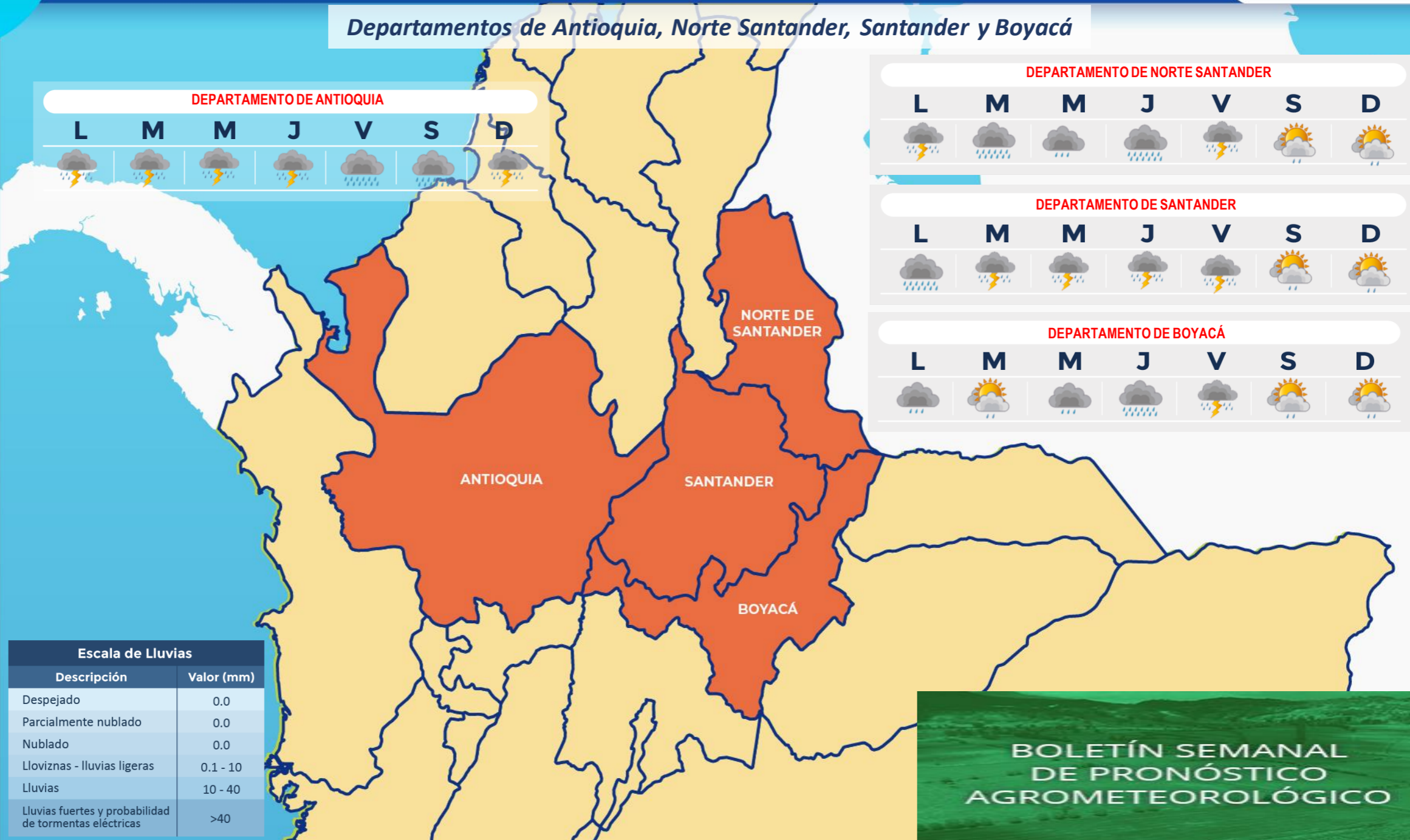


-  Despejado
-  Parcialmente Nublado
-  Lloviznas
-  Mayormente Nublado
-  Lluvias Ligeras
-  Lluvias
-  Lluvias con Tormenta Eléctrica

Escala de Lluvias	
Descripción	Valor (mm)
Despejado	0.0
Parcialmente nublado	0.0
Nublado	0.0
Lloviznas - lluvias ligeras	0.1 - 10
Lluvias	10 - 40
Lluvias fuertes y probabilidad de tormentas eléctricas	>40





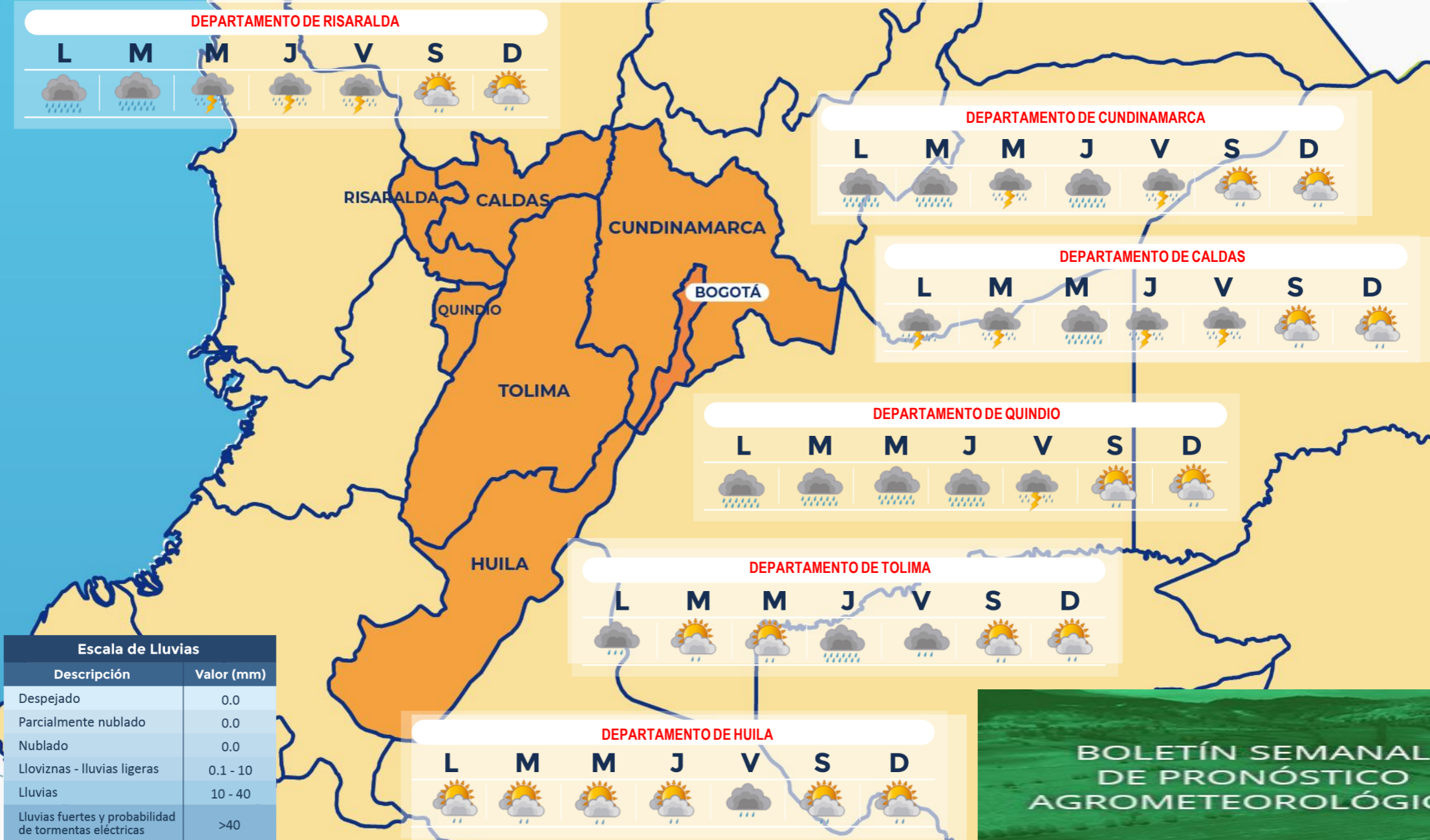
Departamentos de Antioquia, Norte Santander, Santander y Boyacá



-  Despejado
-  Parcialmente nublado
-  Lloviznas
-  Mayormente Nublado
-  Lluvias Ligeras
-  Lluvias
-  Lluvias con Tormenta Eléctrica

Departamentos de Caldas, Risaralda, Quindío, Cundinamarca, Tolima, Huila y Sabana de Bogotá

-  Despejado
-  Parcialmente nublado
-  Lloviznas
-  Mayormente Nublado
-  Lluvias Ligeras
-  Lluvias
-  Lluvias con Tormenta Eléctrica



Escala de Lluvias	
Descripción	Valor (mm)
Despejado	0.0
Parcialmente nublado	0.0
Nublado	0.0
Lloviznas - Lluvias ligeras	0.1 - 10
Lluvias	10 - 40
Lluvias fuertes y probabilidad de tormentas eléctricas	>40

BOLETÍN SEMANAL DE PRONÓSTICO AGROMETEOROLÓGICO

Departamentos de Chocó, Valle del Cauca, Cauca y Nariño

-  Despejado
-  Parcialmente nublado
-  Lloviznas
-  Mayormente Nublado
-  Lluvias Ligeras
-  Lluvias
-  Lluvias con Tormenta Eléctrica

DEPARTAMENTO DE CHOCÓ

L	M	M	J	V	S	D
						

DEPARTAMENTO DE VALLE DEL CAUCA

L	M	M	J	V	S	D
						

DEPARTAMENTO DE NARIÑO

L	M	M	J	V	S	D
						

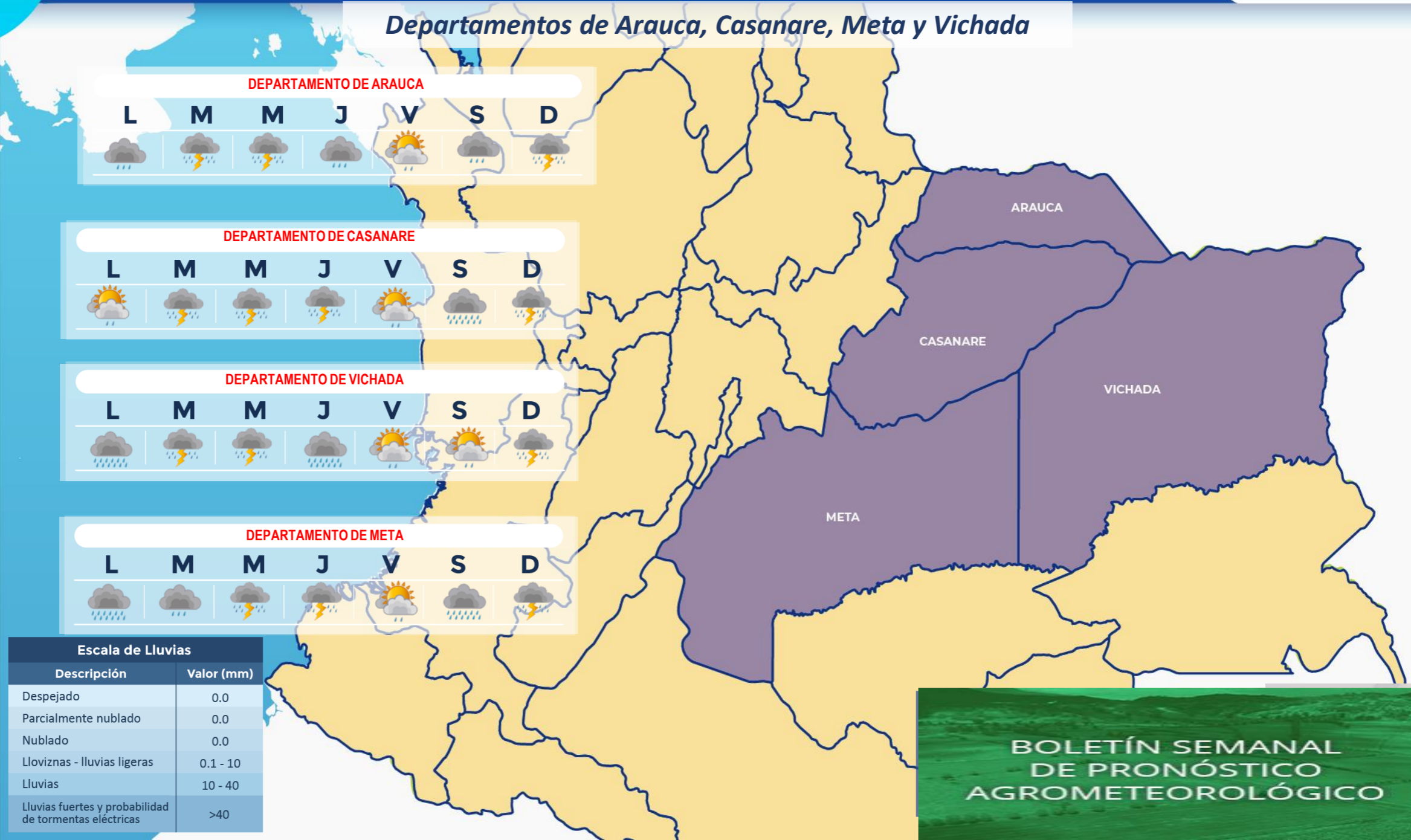
DEPARTAMENTO DE CAUCA

L	M	M	J	V	S	D
						

Escala de Lluvias	
Descripción	Valor (mm)
Despejado	0.0
Parcialmente nublado	0.0
Nublado	0.0
Lloviznas - Lluvias ligeras	0.1 - 10
Lluvias	10 - 40
Lluvias fuertes y probabilidad de tormentas eléctricas	>40



Departamentos de Arauca, Casanare, Meta y Vichada



DEPARTAMENTO DE ARAUCA



DEPARTAMENTO DE CASANARE



DEPARTAMENTO DE VICHADA



DEPARTAMENTO DE META



Escala de Lluvias

Descripción	Valor (mm)
Despejado	0.0
Parcialmente nublado	0.0
Nublado	0.0
Lloviznas - Lluvias ligeras	0.1 - 10
Lluvias	10 - 40
Lluvias fuertes y probabilidad de tormentas eléctricas	>40



Despejado



Parcialmente nublado



Lloviznas



Mayormente Nublado



Lluvias Ligeras



Lluvias



Lluvias con Tormenta Eléctrica



Departamentos de Guainía, Vaupés, Amazonas, Guaviare, Caquetá y Putumayo

-  Despejado
-  Parcialmente Nublado
-  Lloviznas
-  Mayormente Nublado
-  Lluvias Ligeras
-  Lluvias
-  Lluvias con tormenta eléctrica



Escala de Lluvias	
Descripción	Valor (mm)
Despejado	0.0
Parcialmente nublado	0.0
Nublado	0.0
Lloviznas - llluvias ligeras	0.1 - 10
Lluvias	10 - 40
Lluvias fuertes y probabilidad de tormentas eléctricas	>40



BOLETÍN SEMANAL DE PRONÓSTICO AGROMETEOROLÓGICO



Descarga ya, la aplicación móvil **MI PRONOSTICO** y conoce más detalles del estado del tiempo, alertas y pronósticos en tu finca o parcela



Junio de 2024



¿Cuál es la fase lunar de hoy? o ¿qué día debo sembrar o cosechar?, son algunas de las cuestiones que despierta la Luna



Creciente



Llena



Menguante



Nueva

Fases Lunares	Fecha	Hora Local Colombiana
Luna nueva	2024-06-06	07:38
Cuarto creciente	2024-06-14	00:18
Luna llena	2024-06-21	20:08
Cuarto menguante	2024-06-28	16:53



<https://bit.ly/2Y2OxFR>



<https://bit.ly/2ITQbi7>



<https://bit.ly/2LBDWMB>



<https://bit.ly/2YrGRNy>



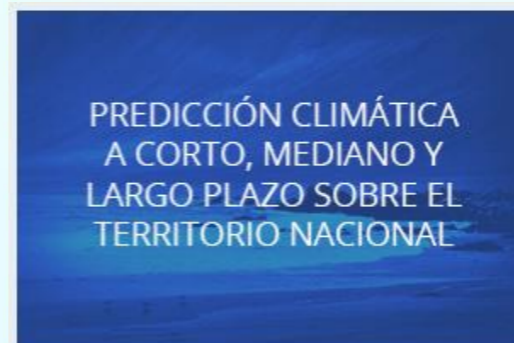
<https://bit.ly/2YaUkw4>



<https://bit.ly/2K0n6Ud>



<https://bit.ly/2yaogXD>



<http://bitly.ws/NYoG>



<http://bitly.ws/NYrl>

Ghisliane Echeverry Prieto, Directora General
Ingrid Tatiana Sierra Giraldo – Jefe Oficina del Servicio de Pronósticos y Alertas

Elaboró: Cristian Arango Chacón
Grupo de Análisis y Pronóstico del Tiempo - Oficina del Servicio de Pronóstico y Alertas

Diseño y Diagramación:
Oficina del Servicio de Pronóstico y Alertas

GRUPO DE COMUNICACIONES

Colaboradores:

Oficina del Servicio de Pronóstico y Alertas (Subdirección. de Meteorología)

Grupo de Datos (Of. Del Servicio de Pronóstico y Alertas)

Grupo de Climatología y Agrometeorología (Subdirección de Meteorología)

Grupo de Modelamiento (Subdirección. de Meteorología)

<http://www.ideam.gov.co>

Correos electrónicos: servicio@ideam.gov.co, alertas@ideam.gov.co

Calle 25 D # 96 B - 70, piso 3. Bogotá, D.C.

Teléfono: 601 3075625 ext. 1334-1336.

VISITA NUESTRAS REDES SOCIALES



ideam.instituto



@IDEAMColombia



InstitutoIDEAM



ideamcolombia