

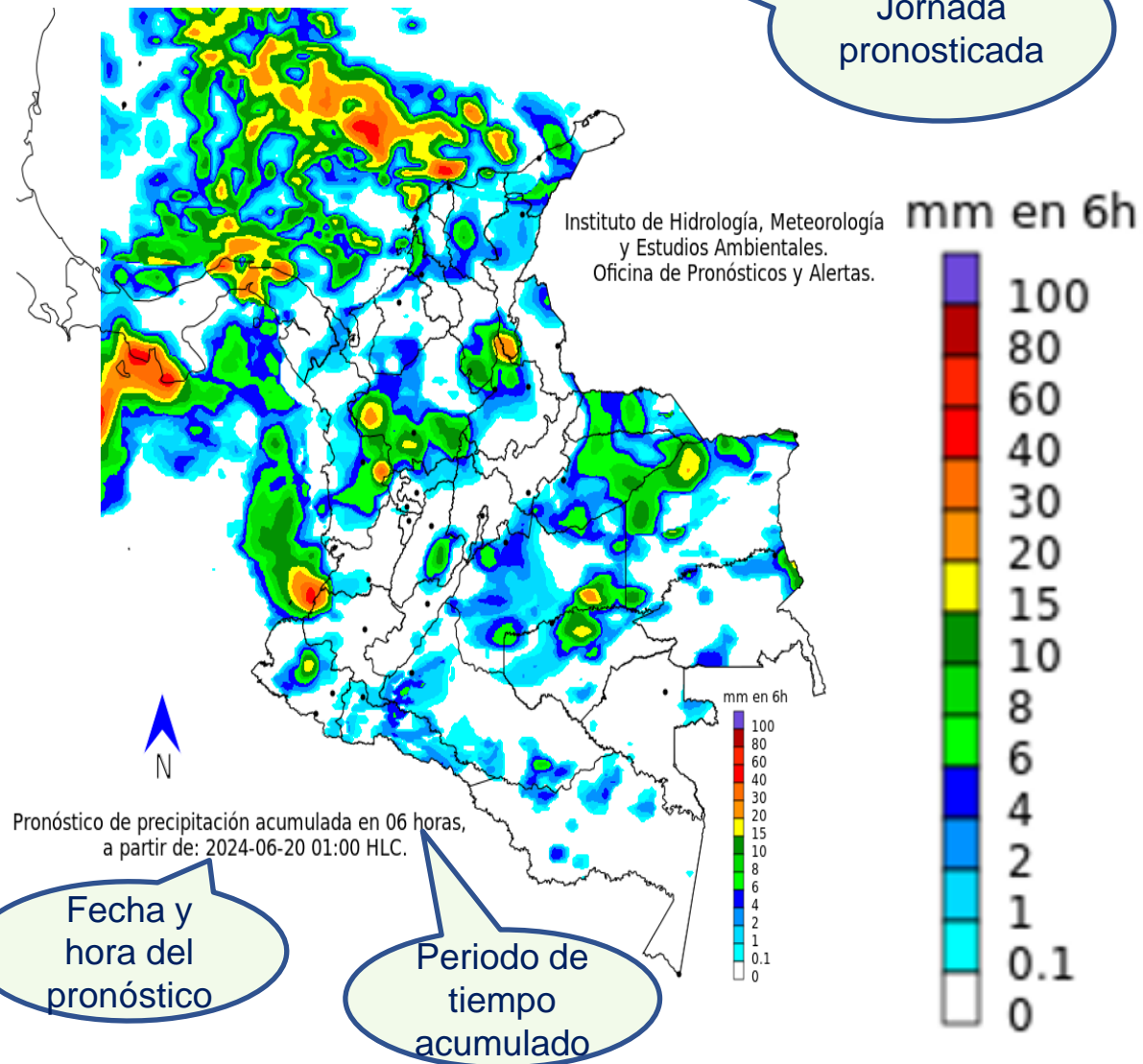
# Pronóstico Nacional de tiempo para los días 28, 29 y 30 de junio de 2024 N° 040

Oficina del Servicio de Pronósticos y Alertas

Actualización: 27 de junio de 2024 – 15:30 HLC

Madrugada

Jornada pronosticada



Fecha y hora del pronóstico

Periodo de tiempo acumulado

El mapa es el resultado del análisis realizado por los meteorólogos del Ideam basado en la interpretación de las condiciones sinópticas, imágenes satelitales, radares y otros instrumentos meteorológicos, así como, simulaciones realizadas por modelos numéricos.

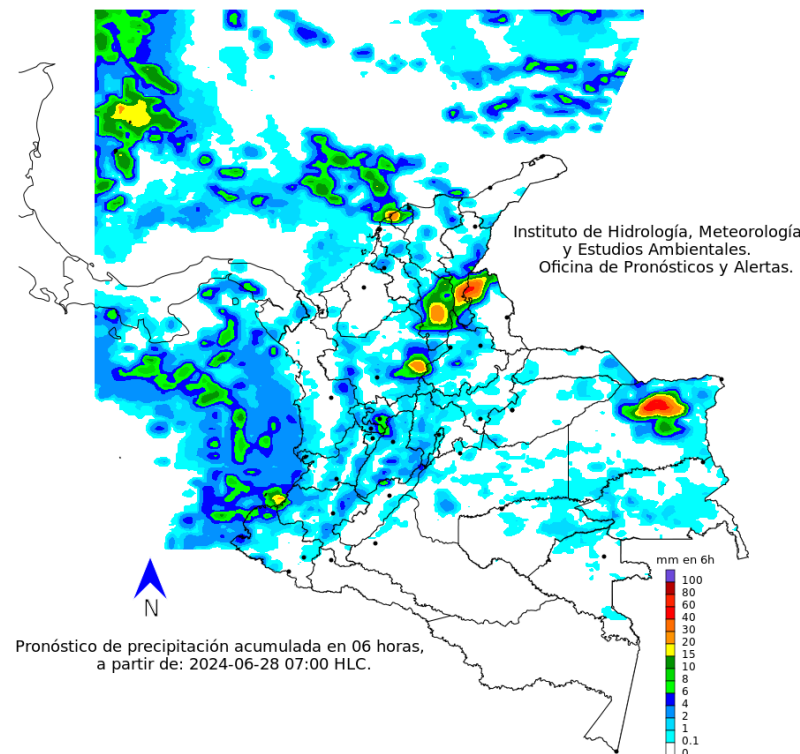
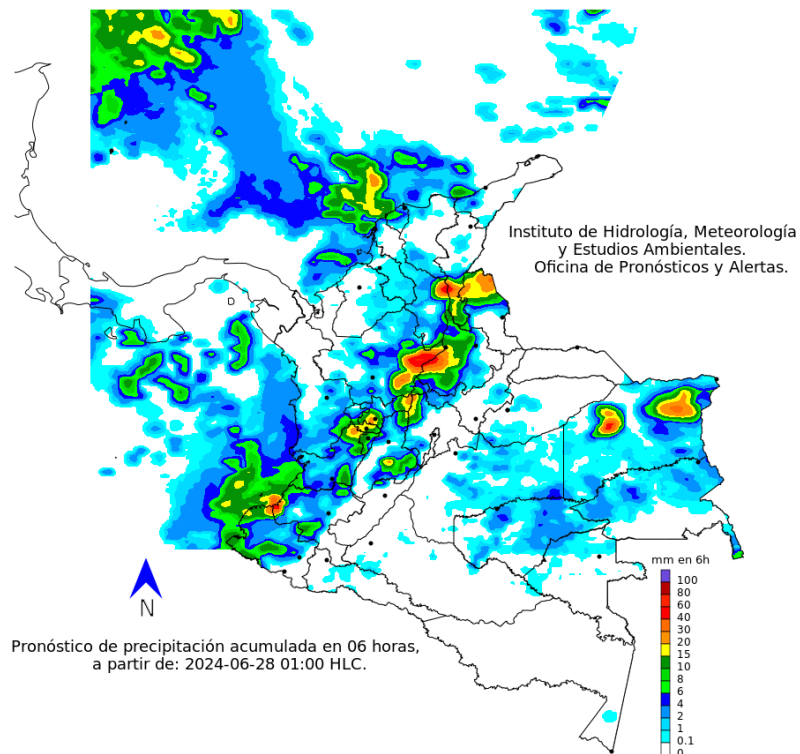
Este mapa representa las condiciones más **probables** de precipitaciones acumuladas en el periodo de tiempo (##horas), fecha y jornada indicada en el mapa.

### Convenciones

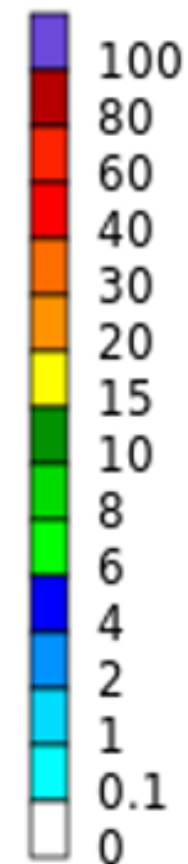
- Morado: Probabilidad de lluvias muy fuertes.
- Tonos Rojo: Probabilidad lluvias fuertes.
- Tonos Naranja: Probabilidad precipitaciones de intensidad moderada.
- Amarillo: Probabilidad precipitaciones de intensidad moderada.
- Tonos Verdes: Probabilidad precipitaciones de intensidad moderada.
- Tonos Azul: Probabilidad precipitaciones de baja intensidad.
- Blanco: Probabilidad ausencia de precipitaciones pronosticadas.

## Madrugada

## Mañana



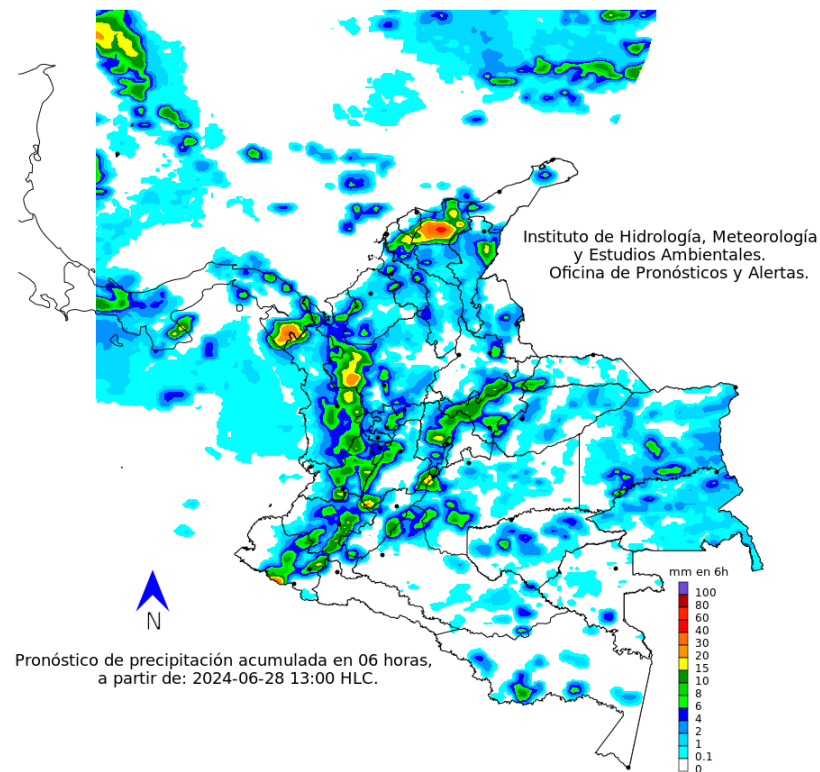
mm en 6h



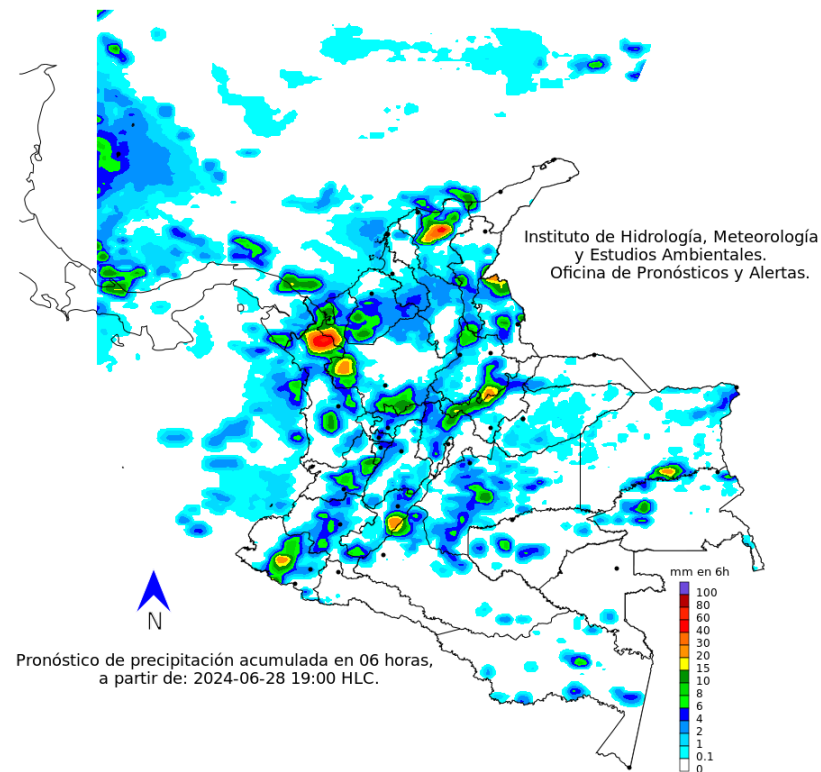
### Convenciones

- Morado: Probabilidad de lluvias muy fuertes.
- Tonos Rojo: Probabilidad lluvias fuertes.
- Tonos Naranja: Probabilidad precipitaciones de intensidad moderada.
- Amarillo: Probabilidad precipitaciones de intensidad moderada.
- Tonos Verdes: Probabilidad precipitaciones de intensidad moderada.
- Tonos Azul: Probabilidad precipitaciones de baja intensidad.
- Blanco: Probabilidad ausencia de precipitaciones pronosticadas.

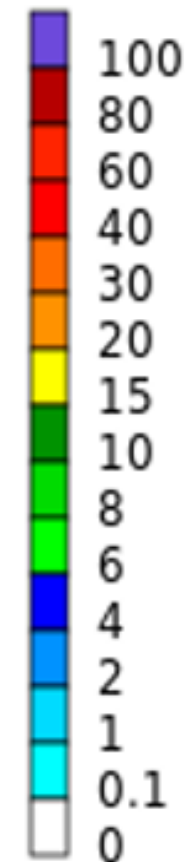
## Tarde



## Noche



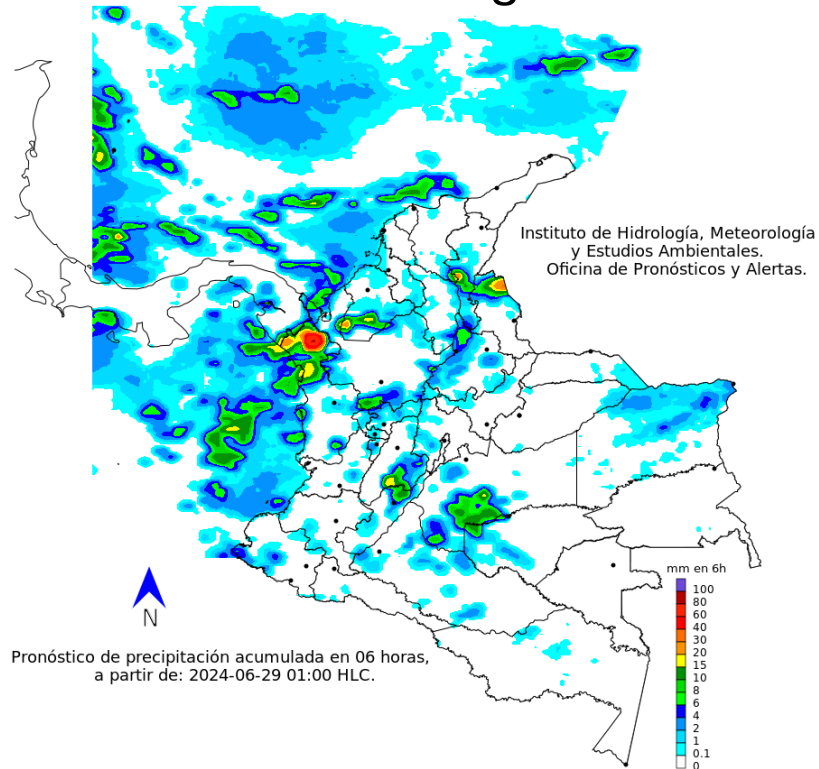
mm en 6h



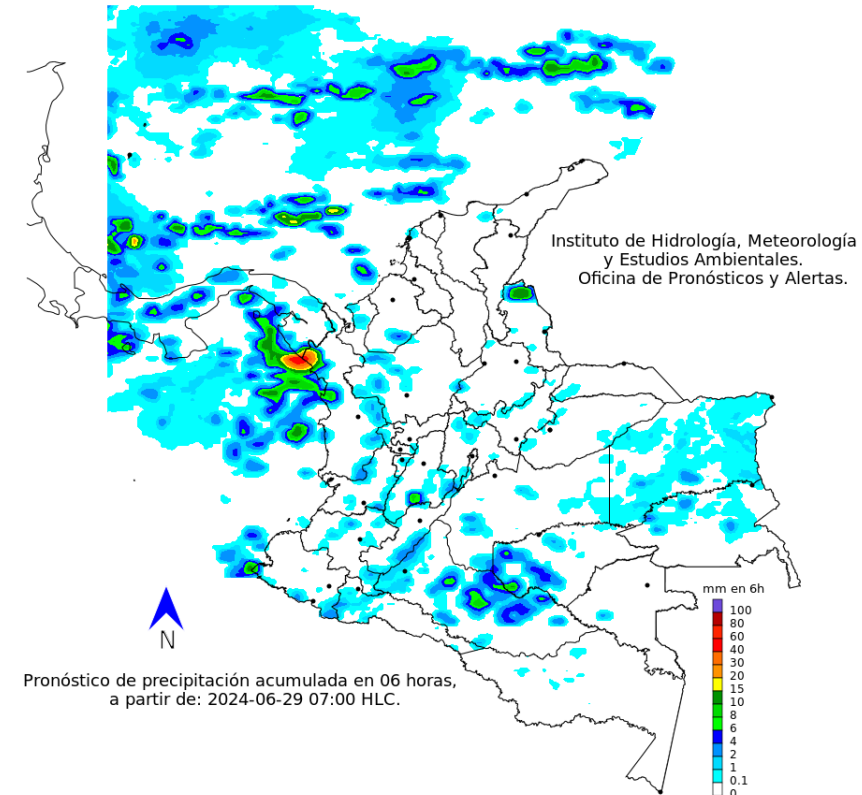
### Convenciones

- Morado: Probabilidad de lluvias muy fuertes.
- Tonos Rojo: Probabilidad lluvias fuertes.
- Tonos Naranja: Probabilidad precipitaciones de intensidad moderada.
- Amarillo: Probabilidad precipitaciones de intensidad moderada.
- Tonos Verdes: Probabilidad precipitaciones de intensidad moderada.
- Tonos Azul: Probabilidad precipitaciones de baja intensidad.
- Blanco: Probabilidad ausencia de precipitaciones pronosticadas.

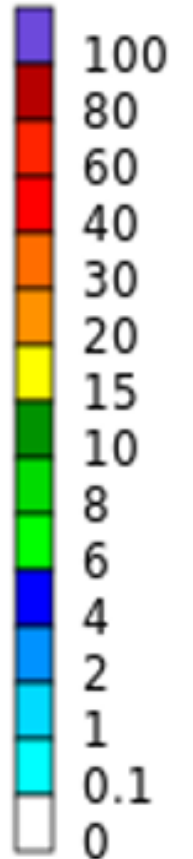
## Madrugada



## Mañana



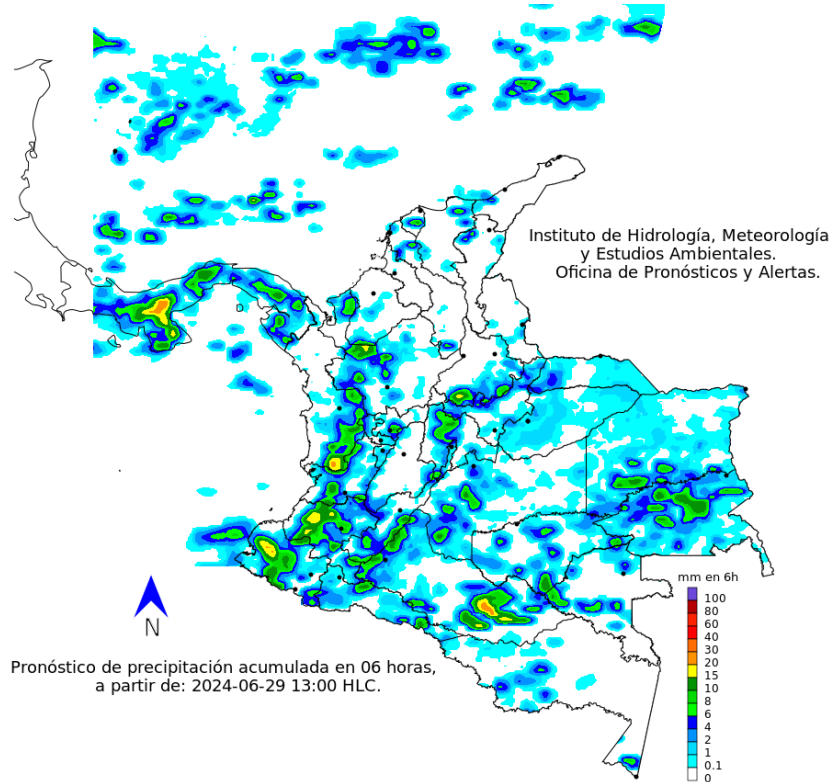
mm en 6h



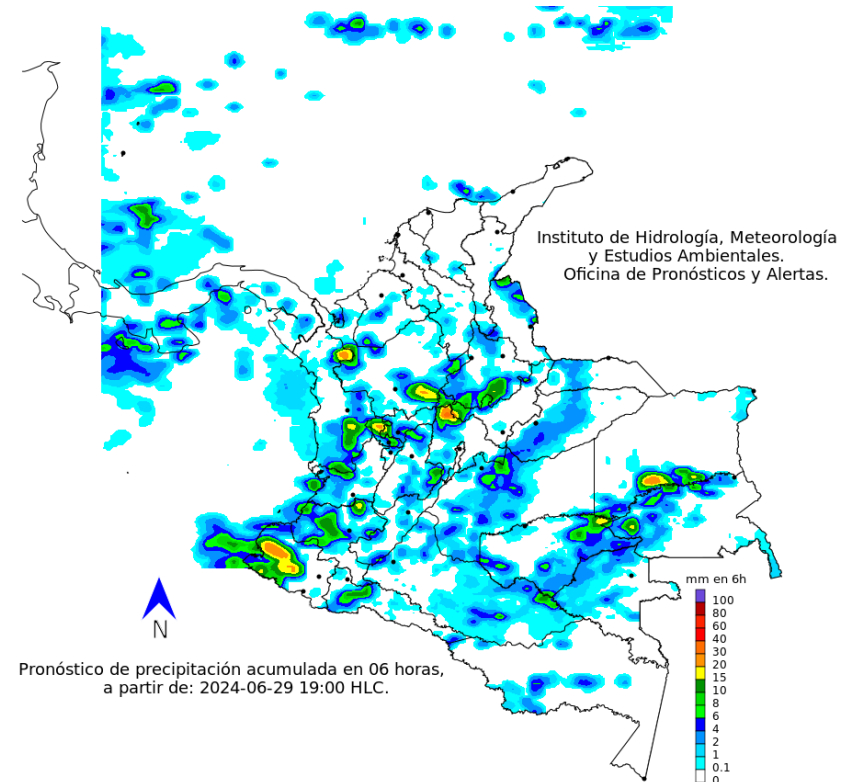
### Convenciones

- Morado: Probabilidad de lluvias muy fuertes.
- Tonos Rojo: Probabilidad lluvias fuertes.
- Tonos Naranja: Probabilidad precipitaciones de intensidad moderada.
- Amarillo: Probabilidad precipitaciones de intensidad moderada.
- Tonos Verdes: Probabilidad precipitaciones de intensidad moderada.
- Tonos Azul: Probabilidad precipitaciones de baja intensidad.
- Blanco: Probabilidad ausencia de precipitaciones pronosticadas.

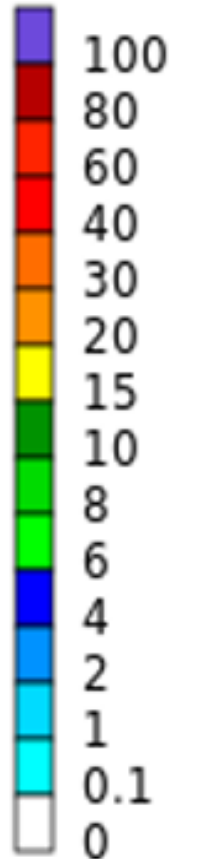
## Tarde



## Noche



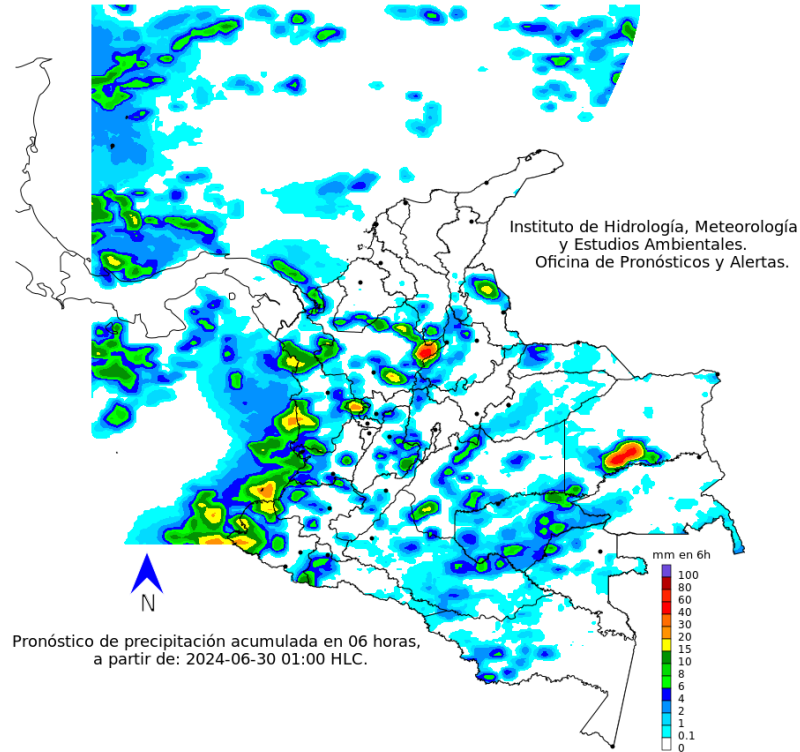
mm en 6h



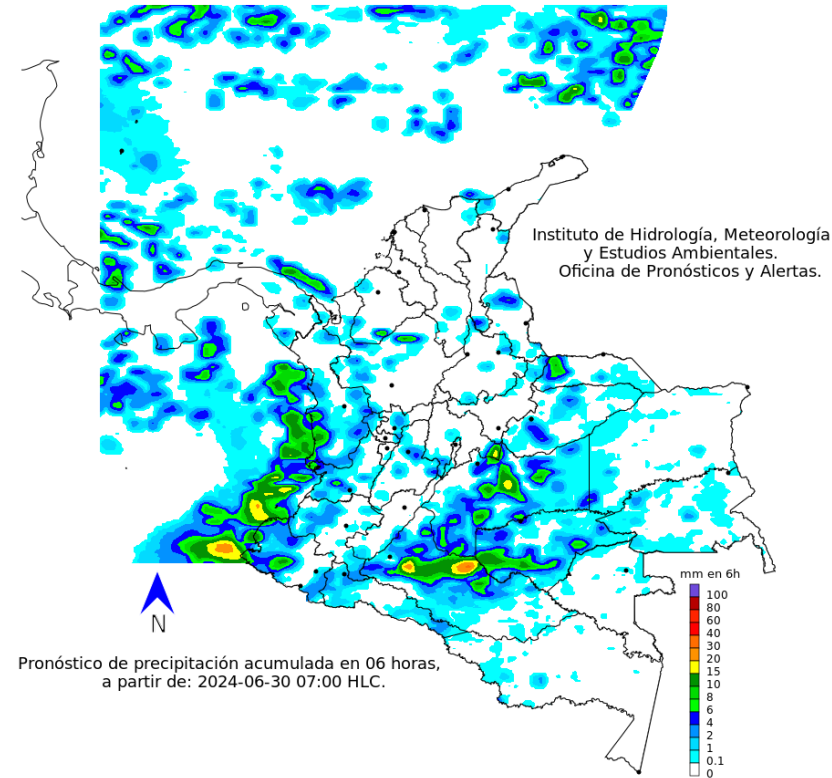
### Convenciones

- Morado: Probabilidad de lluvias muy fuertes.
- Tonos Rojo: Probabilidad lluvias fuertes.
- Tonos Naranja: Probabilidad precipitaciones de intensidad moderada.
- Amarillo: Probabilidad precipitaciones de intensidad moderada.
- Tonos Verdes: Probabilidad precipitaciones de intensidad moderada.
- Tonos Azul: Probabilidad precipitaciones de baja intensidad.
- Blanco: Probabilidad ausencia de precipitaciones pronosticadas.

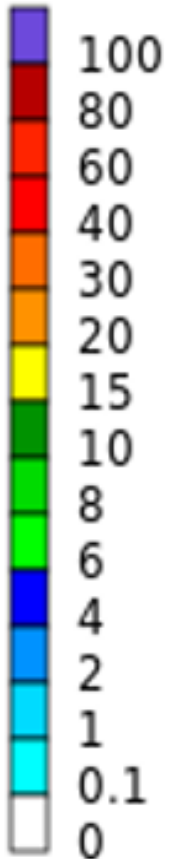
## Madrugada



## Mañana



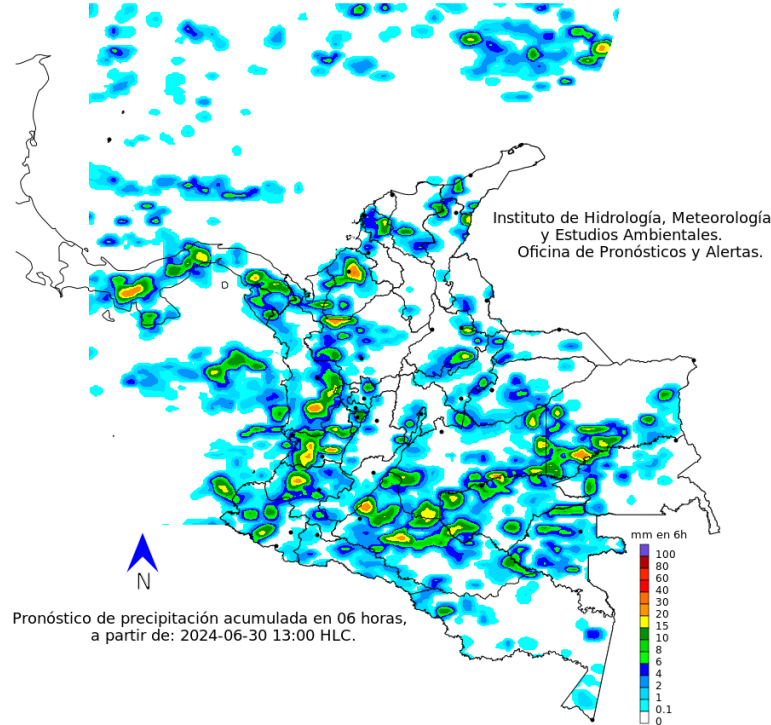
mm en 6h



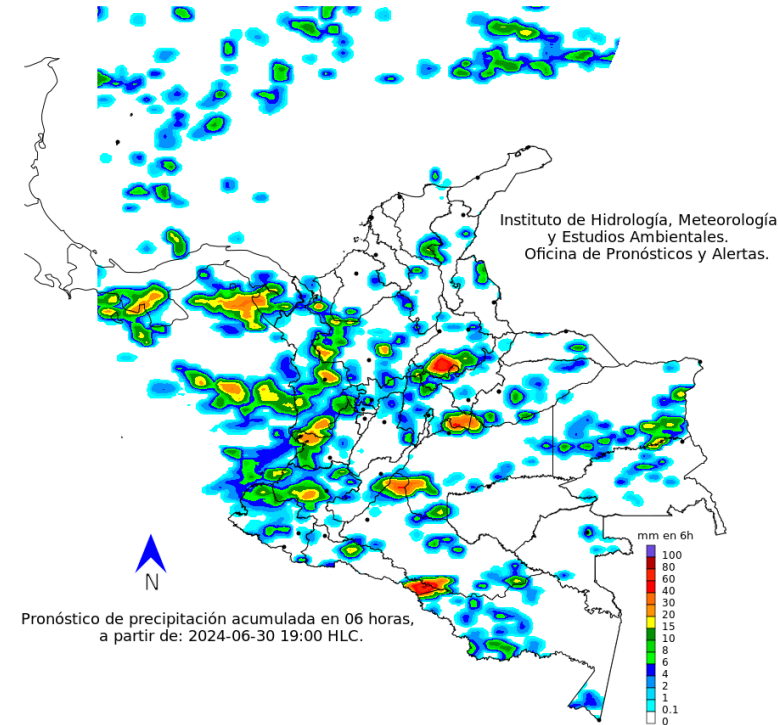
### Convenciones

- Morado: Probabilidad de lluvias muy fuertes.
- Tonos Rojo: Probabilidad lluvias fuertes.
- Tonos Naranja: Probabilidad precipitaciones de intensidad moderada.
- Amarillo: Probabilidad precipitaciones de intensidad moderada.
- Tonos Verdes: Probabilidad precipitaciones de intensidad moderada.
- Tonos Azul: Probabilidad precipitaciones de baja intensidad.
- Blanco: Probabilidad ausencia de precipitaciones pronosticadas.

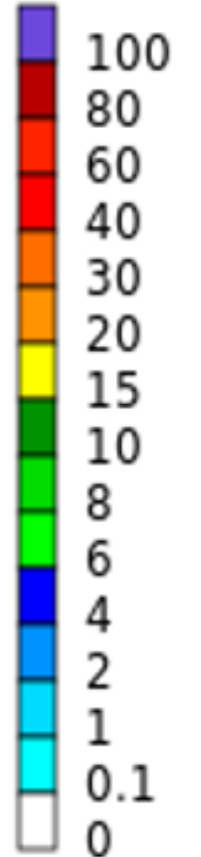
## Tarde



## Noche



mm en 6h

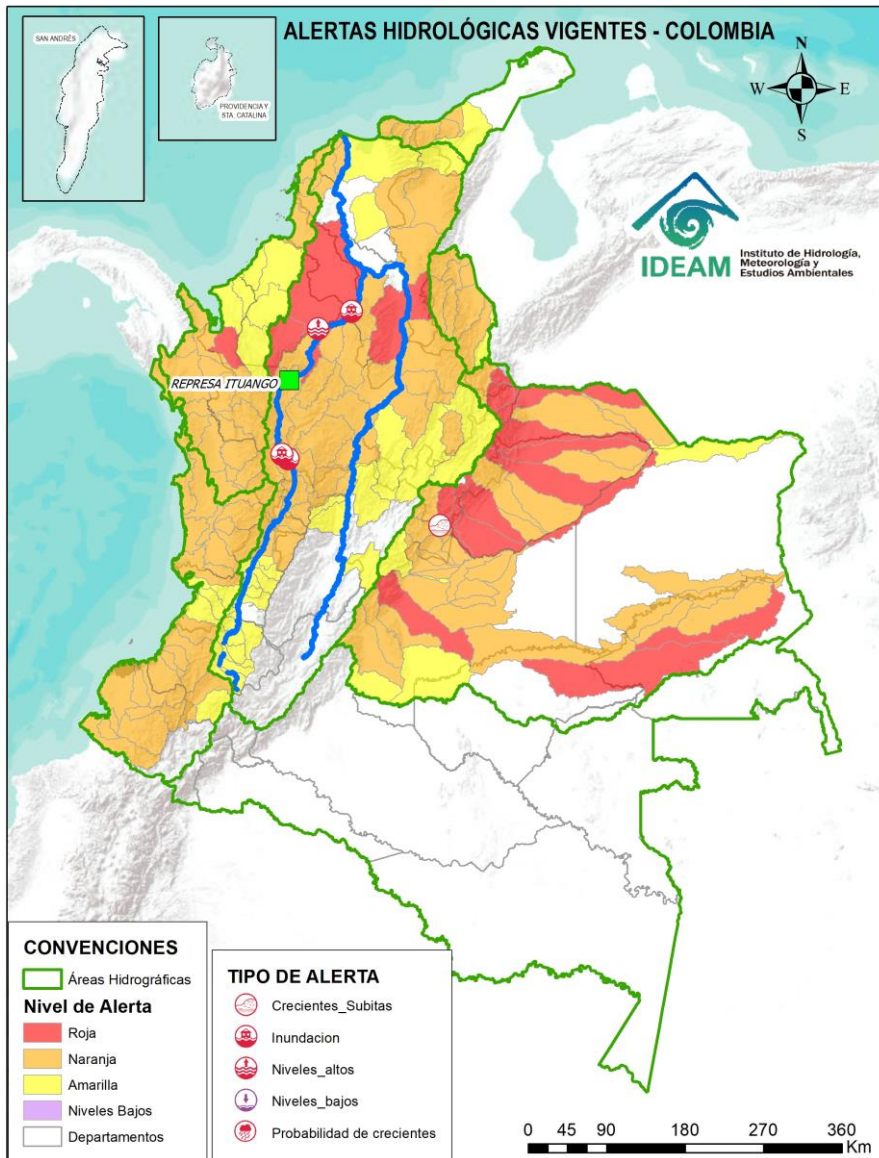


### Convenciones

- Morado: Probabilidad de lluvias muy fuertes.
- Tonos Rojo: Probabilidad lluvias fuertes.
- Tonos Naranja: Probabilidad precipitaciones de intensidad moderada.
- Amarillo: Probabilidad precipitaciones de intensidad moderada.
- Tonos Verdes: Probabilidad precipitaciones de intensidad moderada.
- Tonos Azul: Probabilidad precipitaciones de baja intensidad.
- Blanco: Probabilidad ausencia de precipitaciones pronosticadas.



Actualización: 27 de junio de 2024 12:00 HLC



## ALERTAS POR PROBABILIDAD DE CRECIENTES SÚBITAS Y/O INUNDACIONES

Area Hidrográfica	# de Subzonas
Orinoco	16
Magdalena Cauca	5
Caribe	1
<b>TOTAL</b>	<b>22</b>

Area Hidrográfica	# de Subzonas
Magdalena Cauca	38
Caribe	32
Orinoco	30
Pacífico	25
<b>TOTAL</b>	<b>125</b>

Area Hidrográfica	# de Subzonas
Magdalena Cauca	28
Caribe	8
Orinoco	4
Pacífico	4
<b>TOTAL</b>	<b>44</b>

**TOTAL ALERTAS HIDROLÓGICAS 191**

## ALERTAS PUNTUALES POR INUNDACIONES Y/O CRECIENTE SÚBITAS

Area Hidrográfica	# de Subzonas
Magdalena Cauca	4
Orinoco	1
<b>TOTAL</b>	<b>5</b>

## ALERTAS PUNTUALES POR NIVELES BAJOS

Area Hidrográfica	# de Subzonas
<b>TOTAL</b>	<b>0</b>

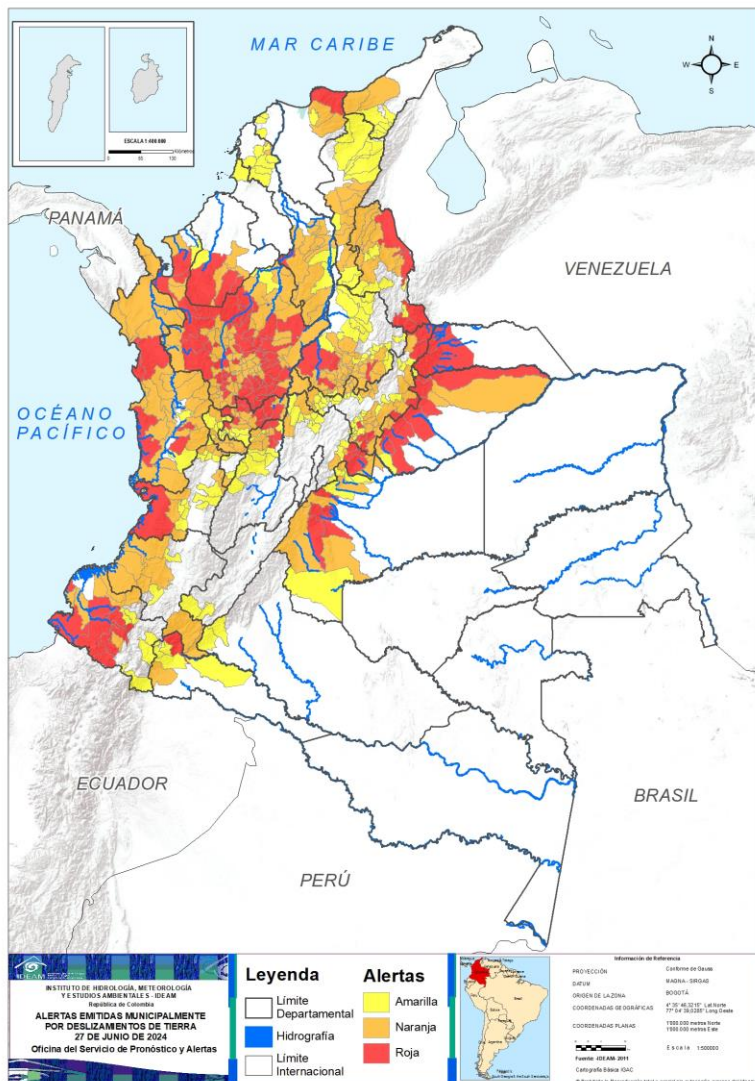
- Nota 1: Las alertas hidrológicas pueden ser corregidas y/o actualizadas en el futuro. No representa una certificación oficial del IDEAM.
- Nota 2: Es probable que los eventos hidrológicos reportados en las alertas emitidas no se estén presentando sobre los ríos principales sino sobre sus afluentes.
- Nota 3: El IDEAM le sugiere a la población ribereña estar muy atentos al comportamiento de los niveles de los ríos y atender las recomendaciones que la Unidad Nacional de Gestión del Riesgo de Desastres (UNGRD) emita para la implementación de medidas de contingencia ante posibles afectaciones por desbordamientos e inundaciones.
- Nota 4: Dentro de las alertas emitidas no se contemplan aquellas asociadas a desabastecimientos. En caso de requerir información asociada a estos reportes consultar en [contactenos@gestiondelriesgo.gov.co](mailto:contactenos@gestiondelriesgo.gov.co)

**FEWS COLOMBIA**  
SISTEMA DE PRONÓSTICOS HIDROLÓGICOS Y ALERTAS TEMPRANAS

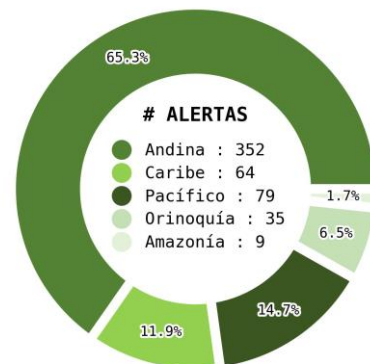
Consulte aquí el estado de los niveles en los ríos del país:  
<http://fews.ideam.gov.co/colombia/MapaEstacionesColombiaEstado.html>



Actualización: 27 de junio de 2024



Municipios por regiones:



TOTAL MUNICIPIOS : 539  
FECHA : 2024-06-27

DEPARTAMENTO	#
ANTIOQUIA	53
CALDAS	10
BOYACÁ	9
NARIÑO	9
CASANARE	8
META	6
CHOCÓ	5
NORTE DE SANTANDER	4
SANTANDER	4
TOLIMA	4
ARAUCA	3
CUNDINAMARCA	3
CÓRDOBA	3
BOLÍVAR	1
MAGDALENA	1
PUTUMAYO	1
VALLE DEL CAUCA	1
<b>TOTAL</b>	<b>125</b>

DEPARTAMENTO	#
ANTIOQUIA	68
SANTANDER	30
BOYACÁ	27
CHOCÓ	20
BOLÍVAR	13
VALLE DEL CAUCA	10
CESAR	10
CALDAS	9
NORTE DE SANTANDER	9
RISARALDA	8
CAUCA	7
TOLIMA	6
CASANARE	5
CUNDINAMARCA	5
NARIÑO	5
CÓRDOBA	2
MAGDALENA	2
LA GUAJIRA	2
PUTUMAYO	1
QUINDÍO	1
<b>TOTAL</b>	<b>246</b>

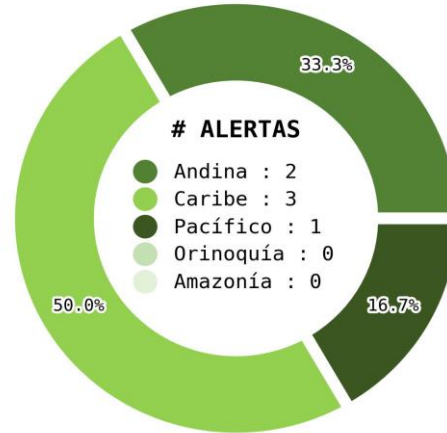
DEPARTAMENTO	#
BOYACÁ	33
SANTANDER	20
VALLE DEL CAUCA	13
CUNDINAMARCA	12
BOLÍVAR	9
TOLIMA	9
CESAR	9
CALDAS	8
NORTE DE SANTANDER	7
LA GUAJIRA	6
RISARALDA	6
META	5
NARIÑO	5
PUTUMAYO	5
ATLÁNTICO	3
QUINDÍO	3
ANTIOQUIA	2
CASANARE	2
CHOCÓ	2
CAQUETÁ	2
CAUCA	2
HUILA	2
CÓRDOBA	1
MAGDALENA	1
SUCRE	1
<b>TOTAL</b>	<b>168</b>



Actualización : 27 de junio de 2024



Municipios por regiones:



TOTAL MUNICIPIOS : 6  
FECHA : 2024-06-27

DEPARTAMENTO	#
LA GUAJIRA	1
<b>TOTAL</b>	<b>1</b>

DEPARTAMENTO	#
HUILA	1
<b>TOTAL</b>	<b>1</b>

DEPARTAMENTO	#
LA GUAJIRA	2
CUNDINAMARCA	1
NARIÑO	1
<b>TOTAL</b>	<b>4</b>

**LEYENDA**

- Límite
- Departamental
- Hidrografía
- Límite Internacional

**Alertas**

- Amarilla
- Naranja
- Roja

**ALERTAS EMITIDAS MUNICIPALMENTE POR INCENDIOS DE LA COBERTURA VEGETAL 27 DE JUNIO DE 2024**

Oficina del Servicio de Pronóstico y Alertas

**Información de Referencia**

PROYECCIÓN: Conforme de Gauss  
DATUM: BADAJOZ  
ORIGEN DE LA ZONA: BOGOTÁ  
COORDENADAS DE COORFINAC: 4° 35' 40.3200" Lat Norte  
77° 24' 30.0000" Long Oeste  
COORDENADAS PLANAS: 1000 000 metros Norte  
1000 000 metros Este  
Escala: 1:100000  
Fuente: IDEAM, 2011  
Cartografía: IDEAM, 2011  
© Pronóstico y Alertas emitidos por el Servicio de Pronóstico y Alertas del IDEAM

Ghisliane Echeverry Prieto | Directora General IDEAM  
Ingrid Tatiana Sierra | Jefe Oficina del Servicio de Pronósticos y Alertas

**Elaboró:**

OFICINA DEL SERVICIO DE PRONÓSTICO Y ALERTAS

Rodney Poveda (Meteorología)

Fabian Ulises Barroso Mena (Hidrología)

Yira Nathalie Fonseca Parga (Deslizamientos de Tierra)

Carolina Valencia Monroy (Incendios de la Cobertura Vegetal)