



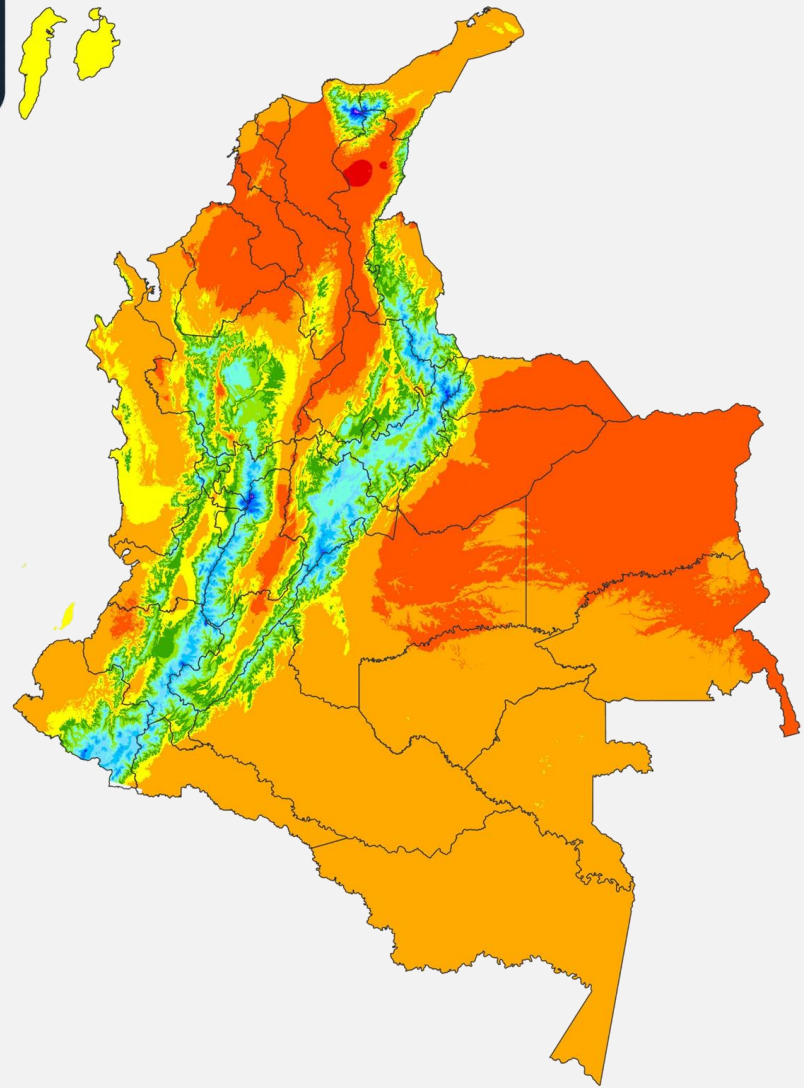
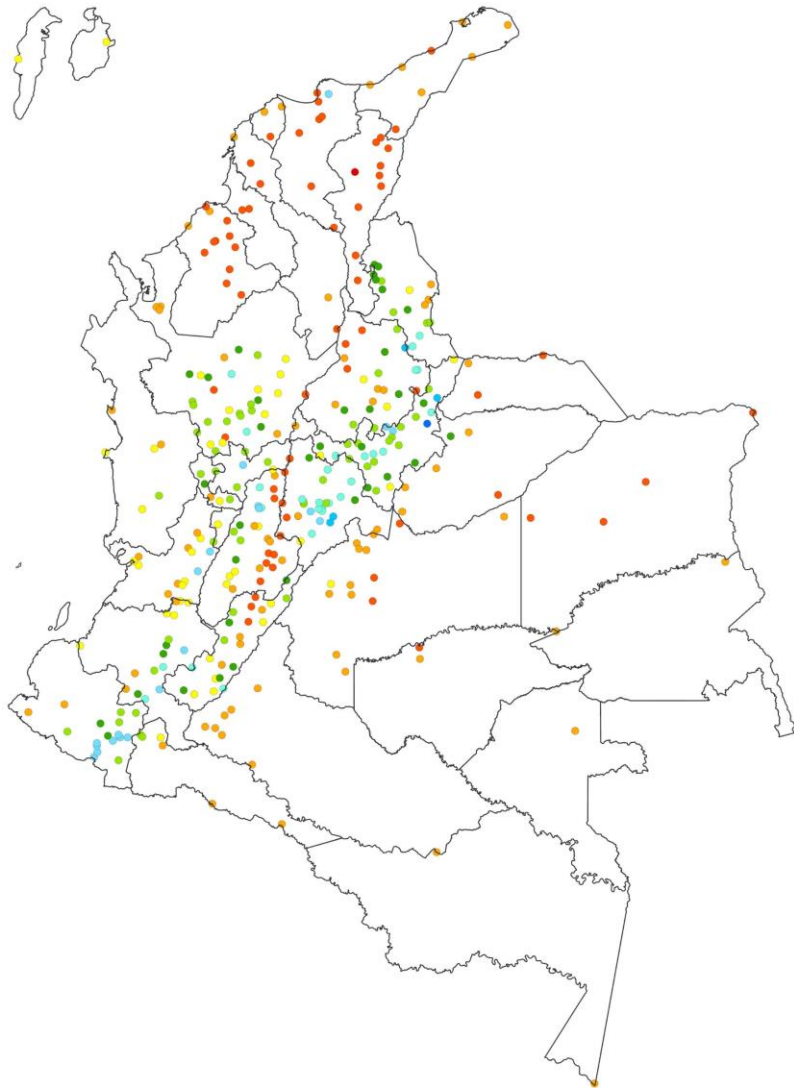
NORMAL CLIMATOLÓGICA

TEMPERATURA MÁXIMA

1991 - 2020

ENERO

Temperatura máxima (°C)



Más bajo

< 6

6 - 9

9 - 12

12 - 15

15 - 18

18 - 21

21 - 24

24 - 27

27 - 30

30 - 33

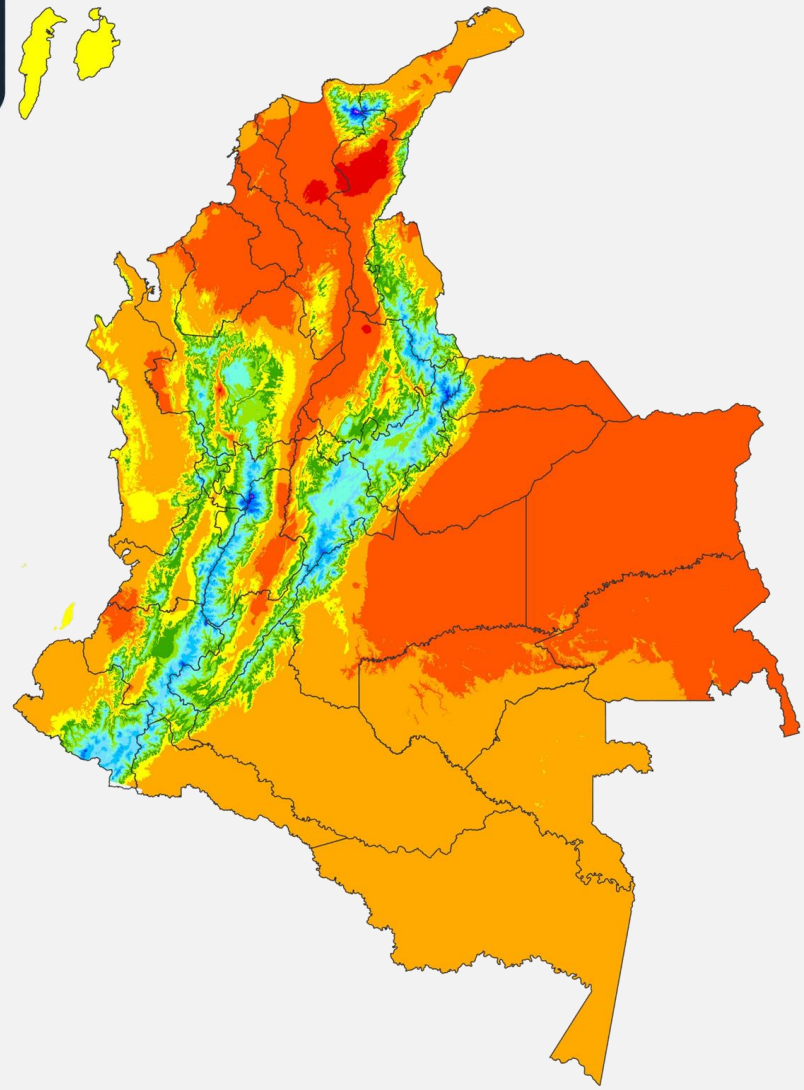
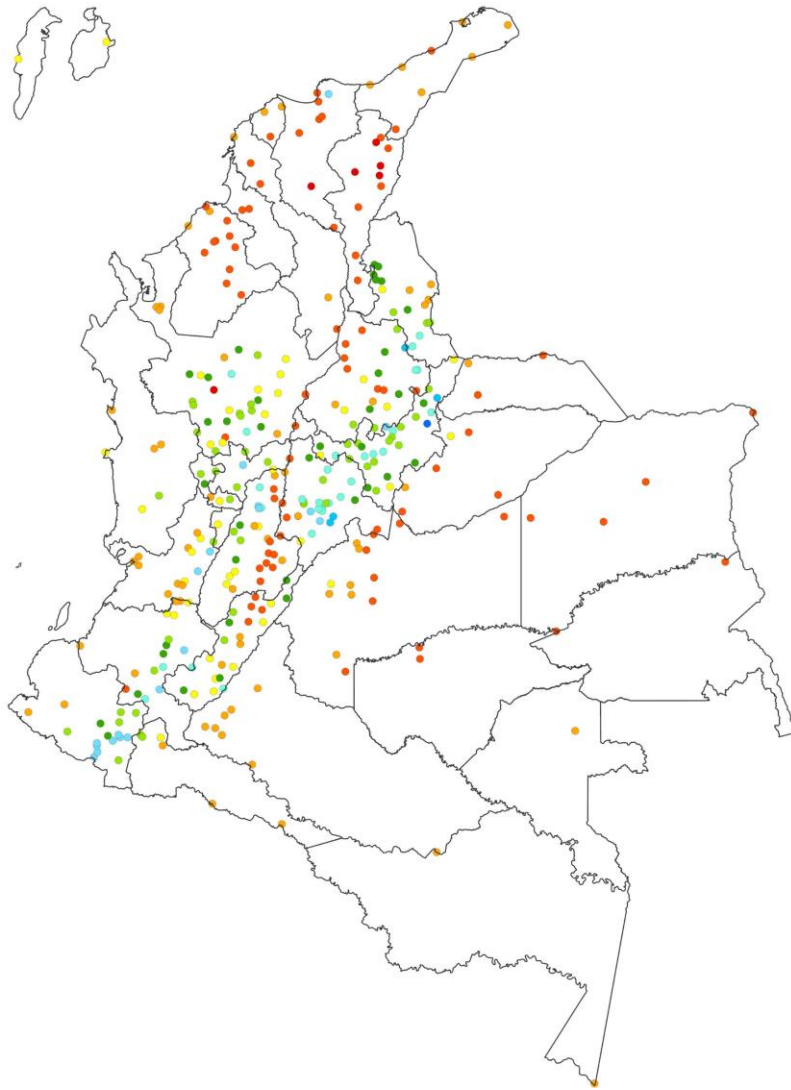
33 - 36

> 36

Más alto

FEBRERO

Temperatura máxima (°C)



Más bajo

< 6

6 - 9

9 - 12

12 - 15

15 - 18

18 - 21

21 - 24

24 - 27

27 - 30

30 - 33

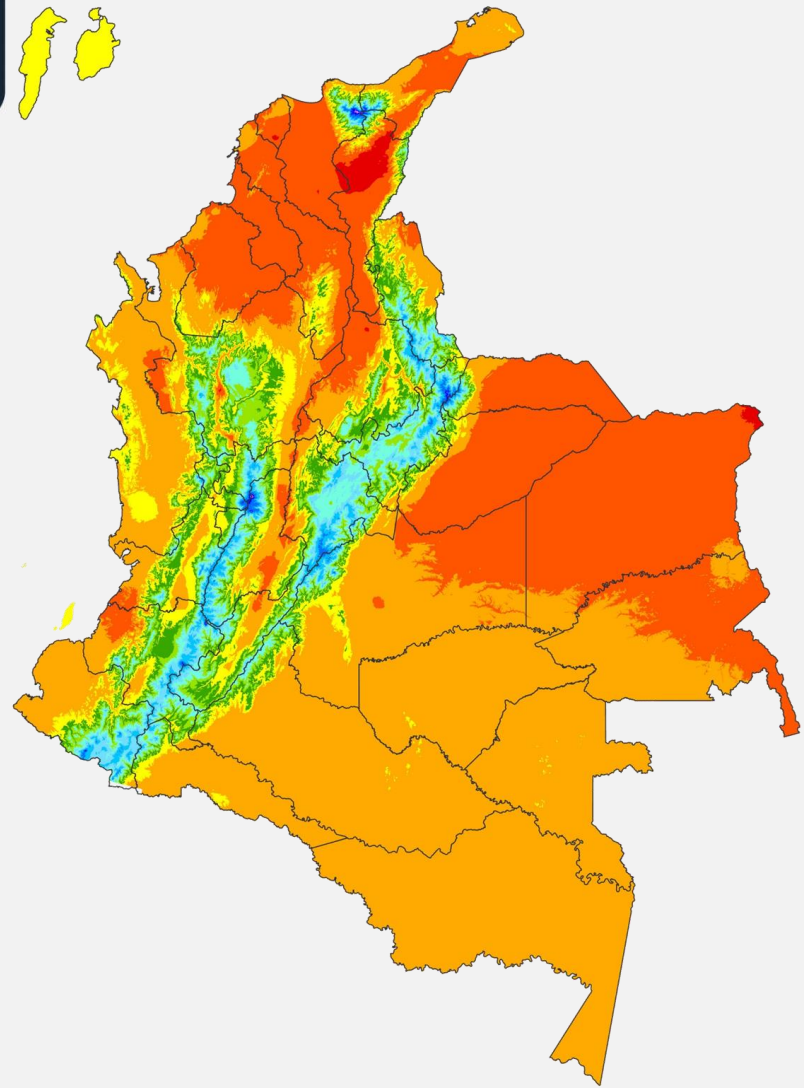
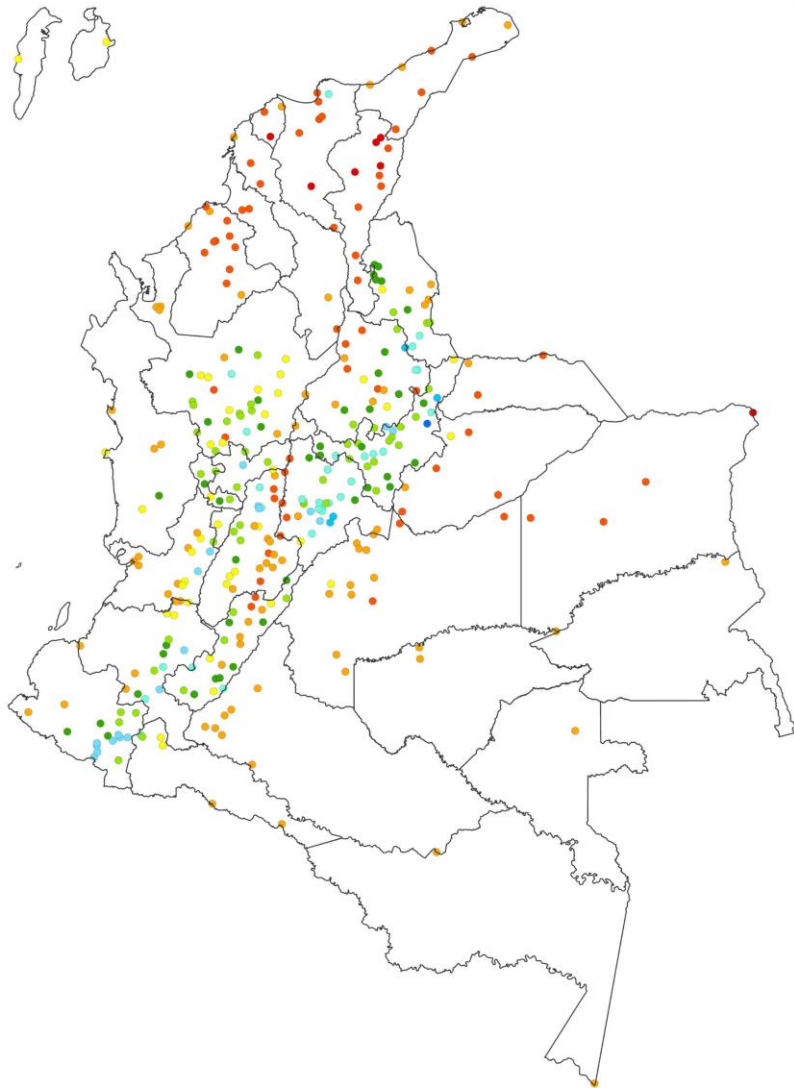
33 - 36

> 36

Más alto

MARZO

Temperatura máxima (°C)



Más bajo

< 6

6 - 9

9 - 12

12 - 15

15 - 18

18 - 21

21 - 24

24 - 27

27 - 30

30 - 33

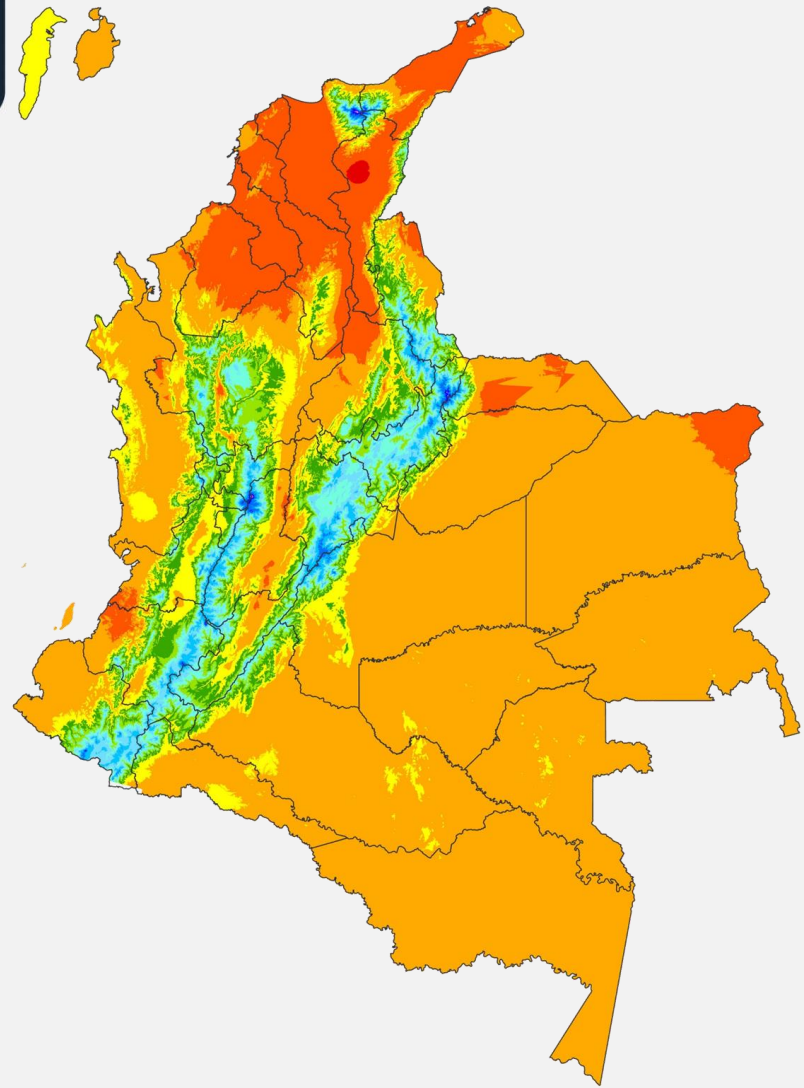
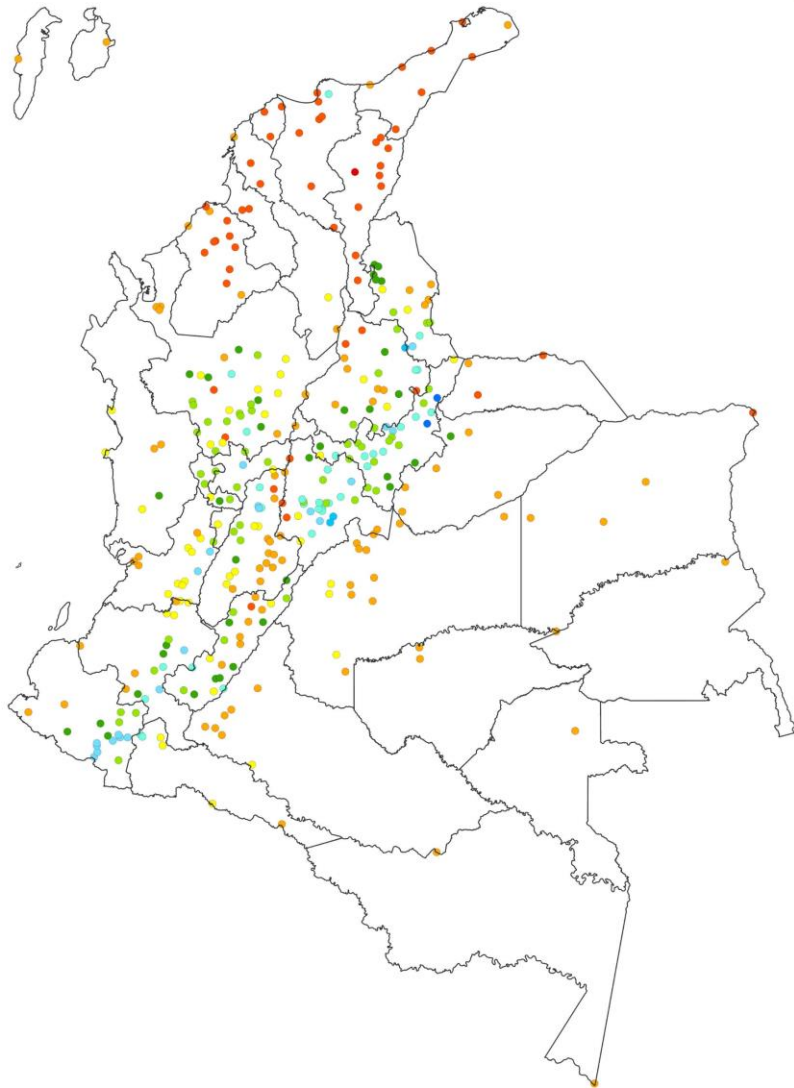
33 - 36

> 36

Más alto

ABRIL

Temperatura máxima (°C)



Más bajo

< 6

6 - 9

9 - 12

12 - 15

15 - 18

18 - 21

21 - 24

24 - 27

27 - 30

30 - 33

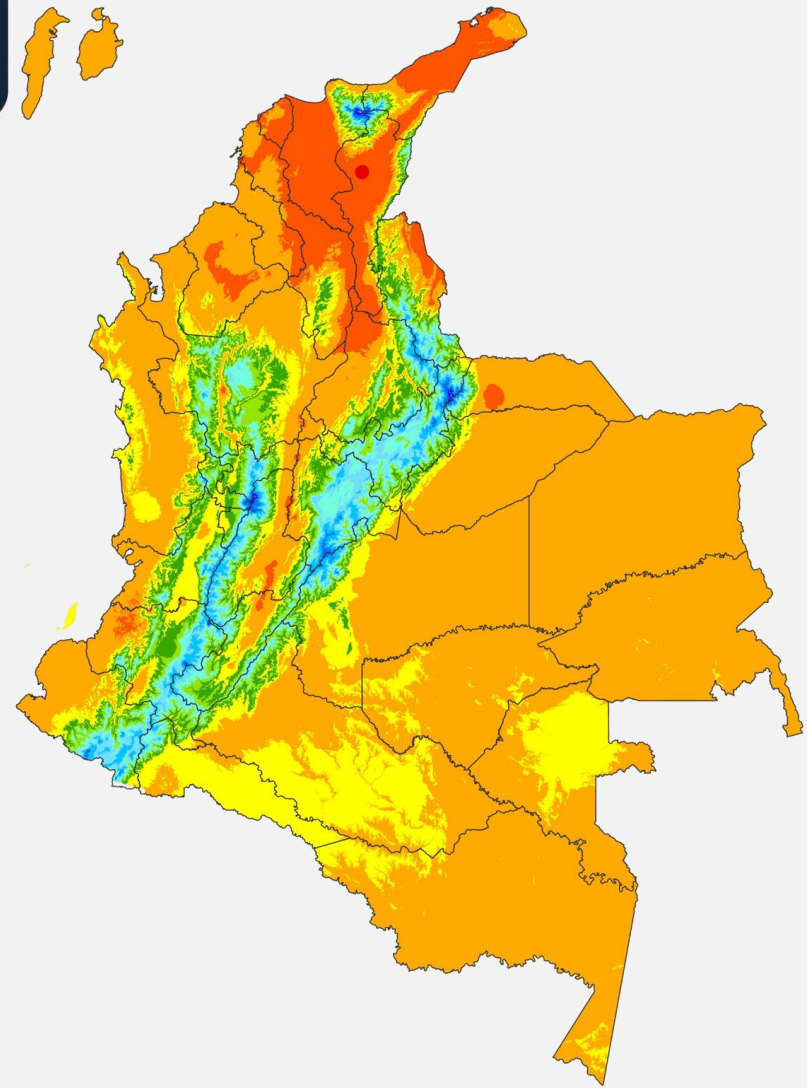
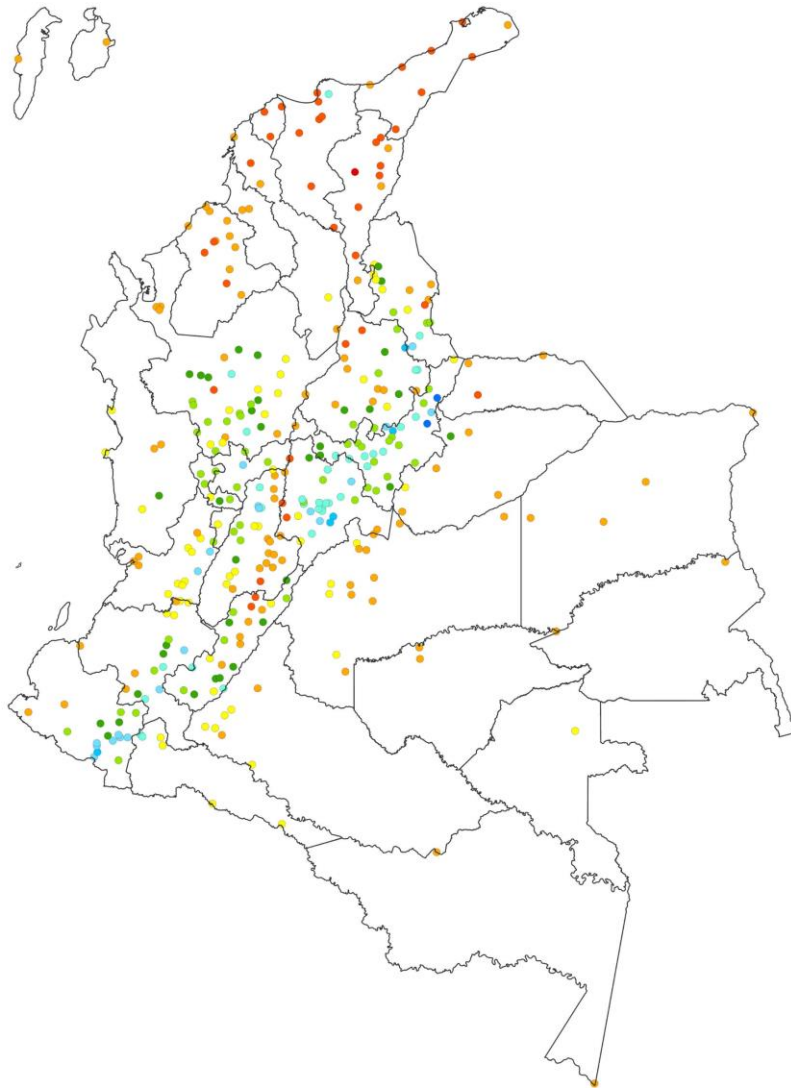
33 - 36

> 36

Más alto

MAYO

Temperatura máxima (°C)



Más bajo

< 6

6 - 9

9 - 12

12 - 15

15 - 18

18 - 21

21 - 24

24 - 27

27 - 30

30 - 33

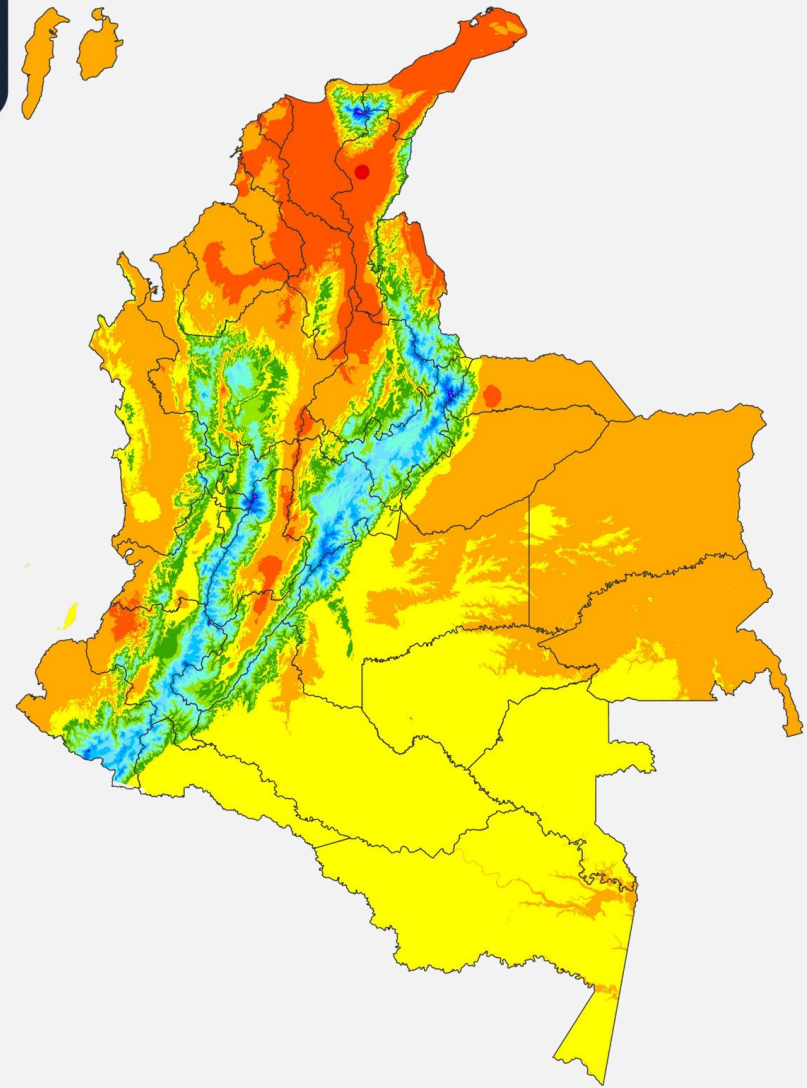
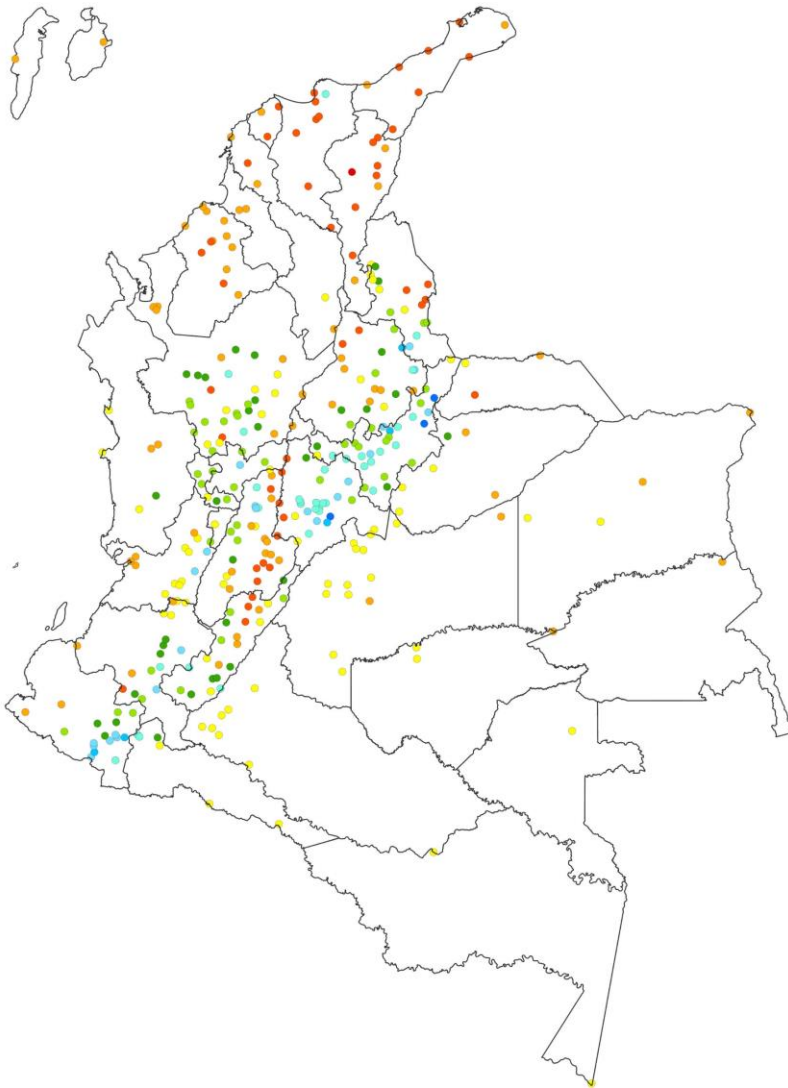
33 - 36

> 36

Más alto

JUNIO

Temperatura máxima (°C)



Más bajo

< 6

6 - 9

9 - 12

12 - 15

15 - 18

18 - 21

21 - 24

24 - 27

27 - 30

30 - 33

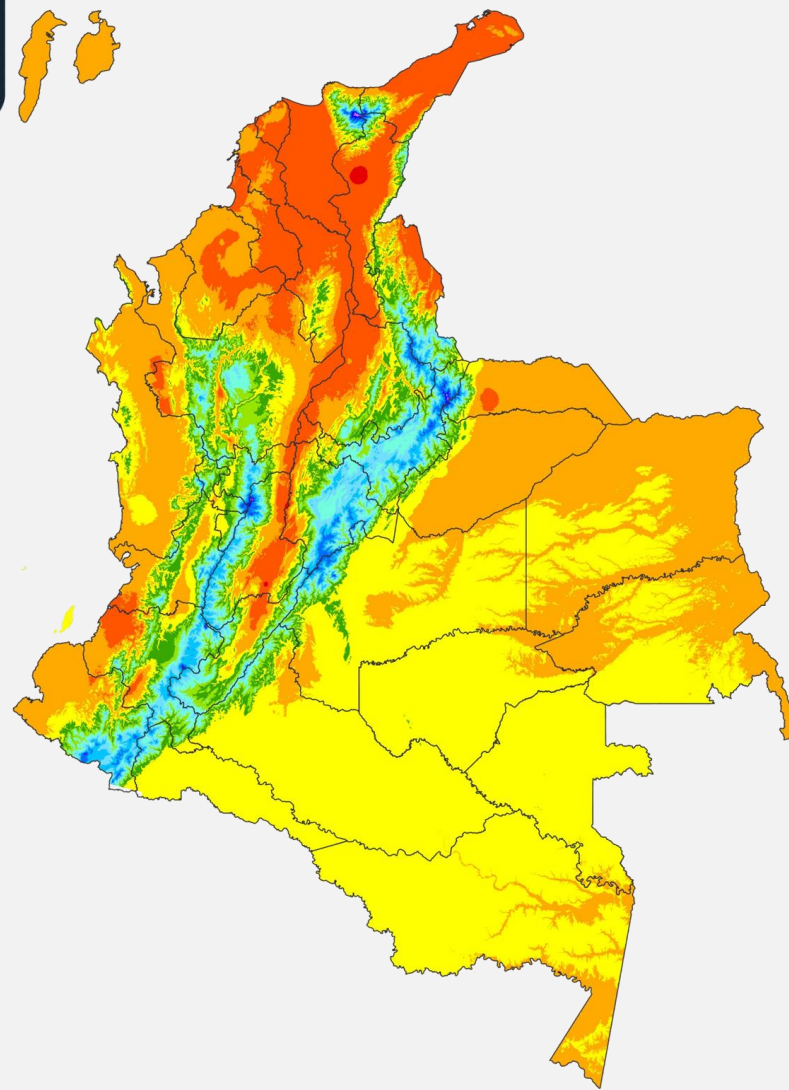
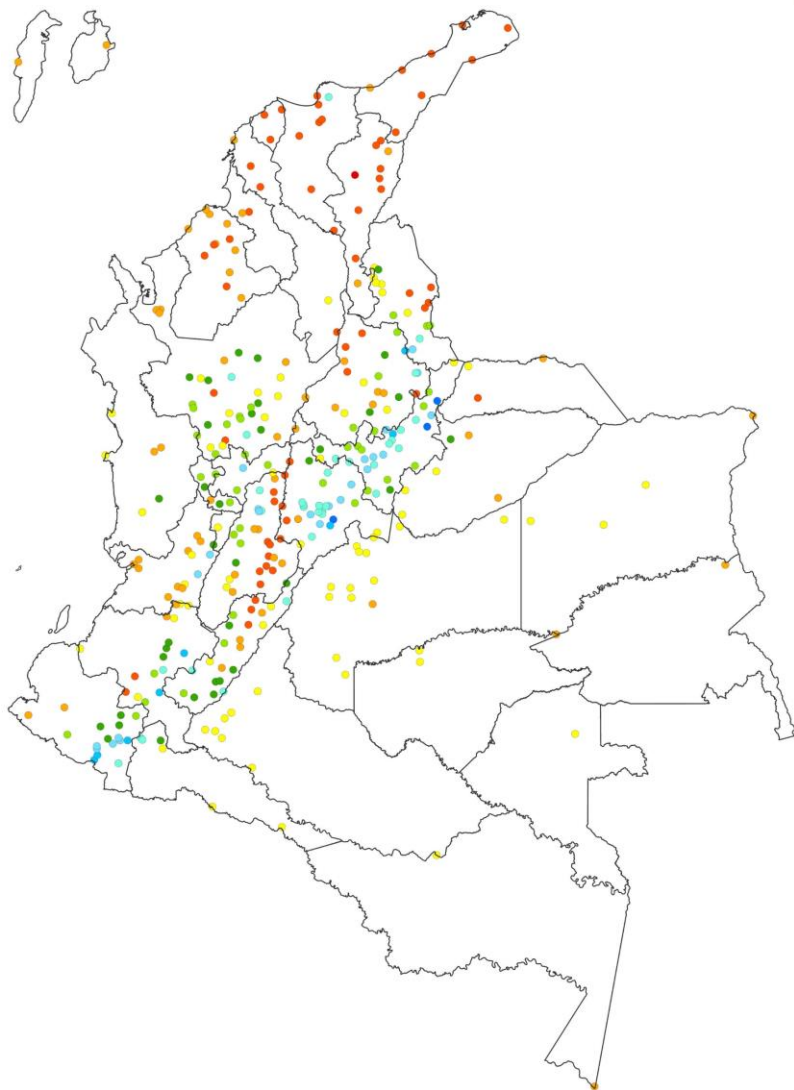
33 - 36

> 36

Más alto

JULIO

Temperatura máxima (°C)



Más bajo

< 6

6 - 9

9 - 12

12 - 15

15 - 18

18 - 21

21 - 24

24 - 27

27 - 30

30 - 33

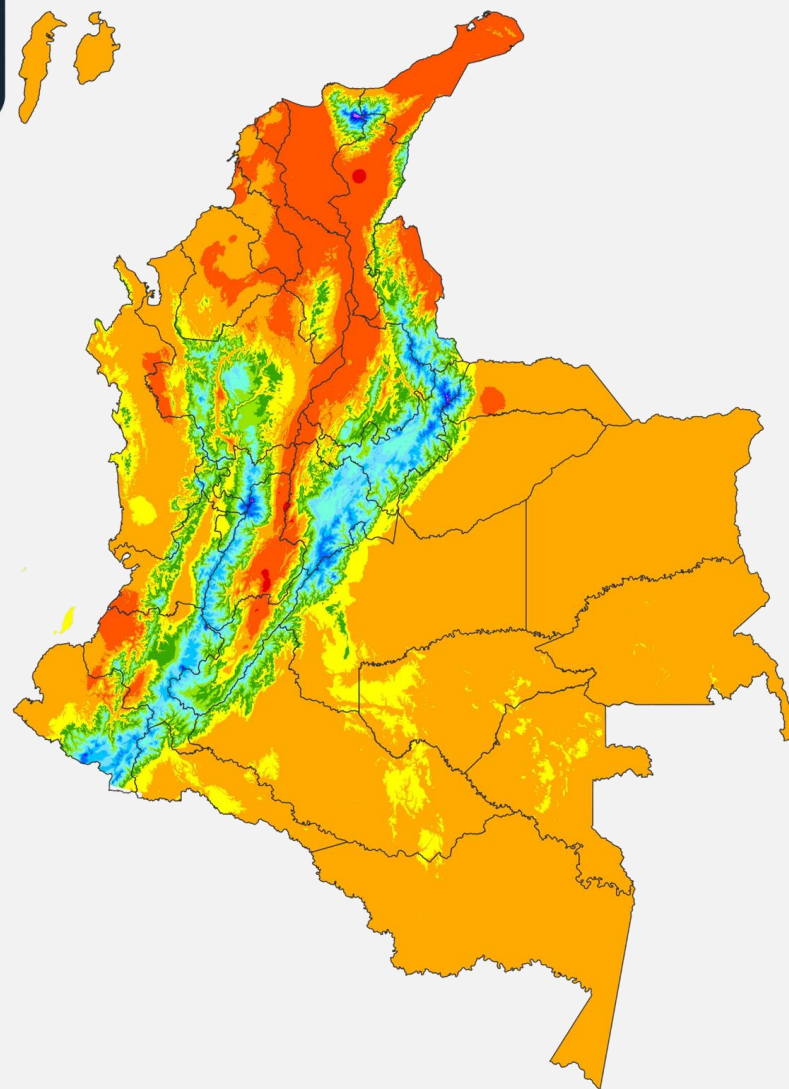
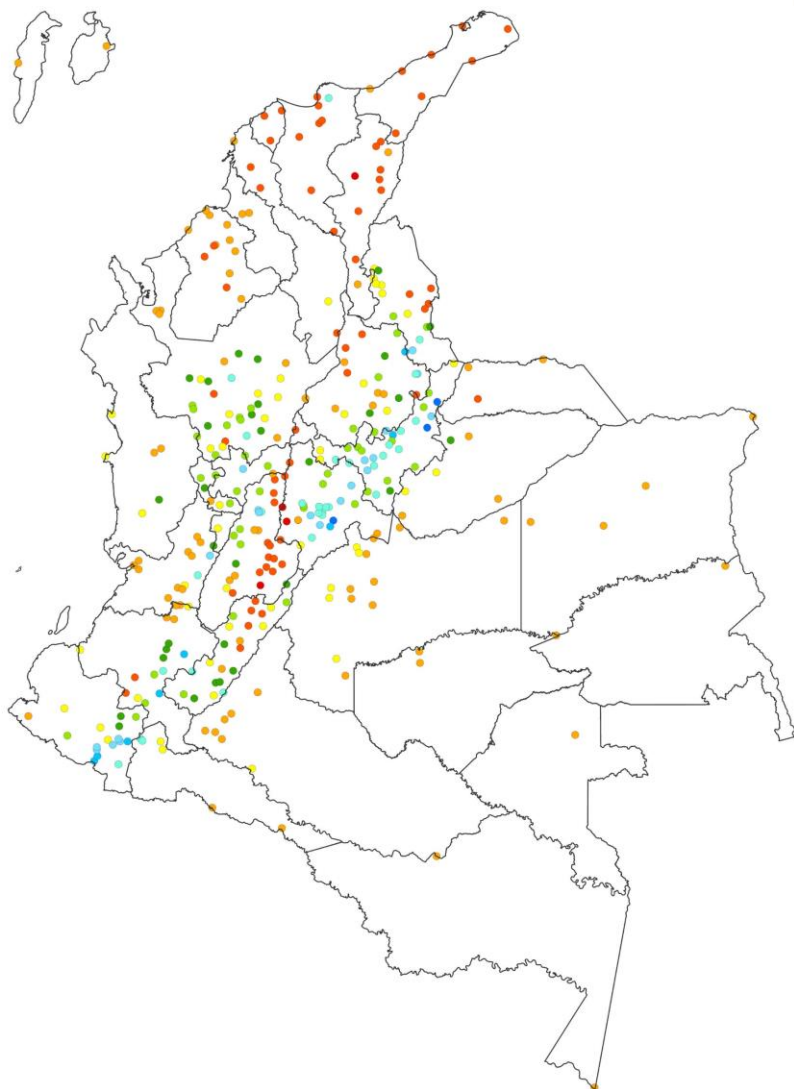
33 - 36

> 36

Más alto

AGOSTO

Temperatura máxima (°C)



Más bajo

< 6

6 - 9

9 - 12

12 - 15

15 - 18

18 - 21

21 - 24

24 - 27

27 - 30

30 - 33

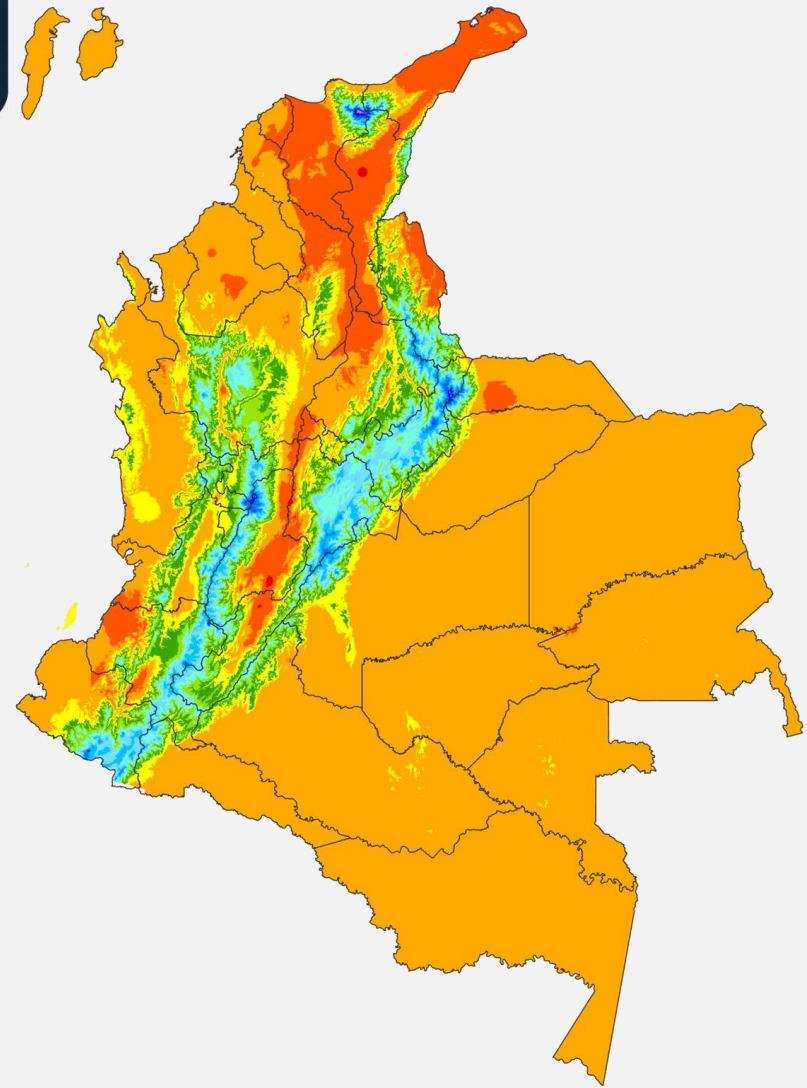
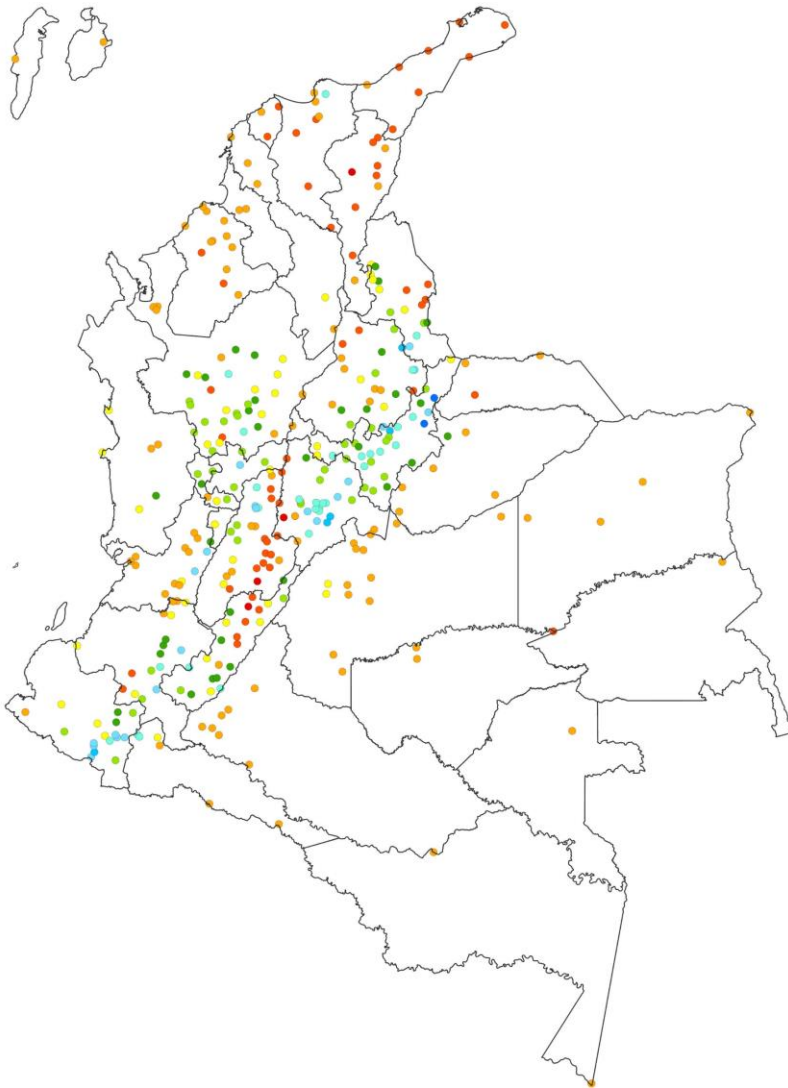
33 - 36

> 36

Más alto

SEPTIEMBRE

Temperatura máxima (°C)



Más bajo

< 6

6 - 9

9 - 12

12 - 15

15 - 18

18 - 21

21 - 24

24 - 27

27 - 30

30 - 33

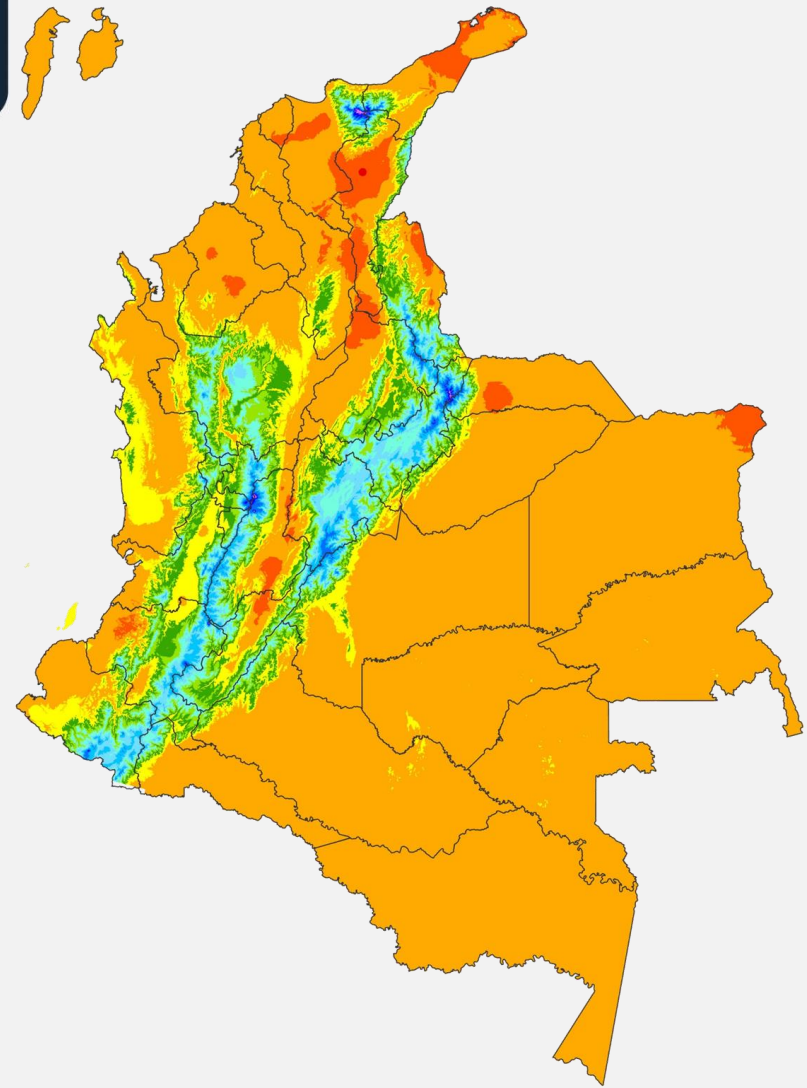
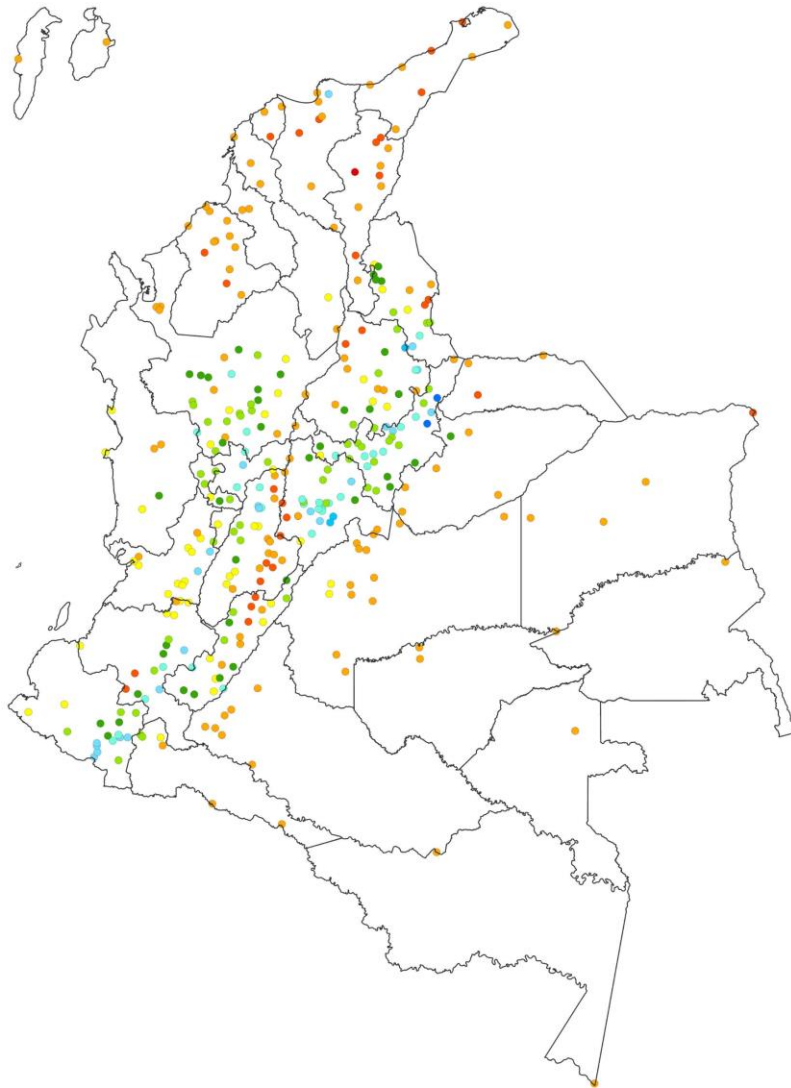
33 - 36

> 36

Más alto

OCTUBRE

Temperatura máxima (°C)



Más bajo

< 6

6 - 9

9 - 12

12 - 15

15 - 18

18 - 21

21 - 24

24 - 27

27 - 30

30 - 33

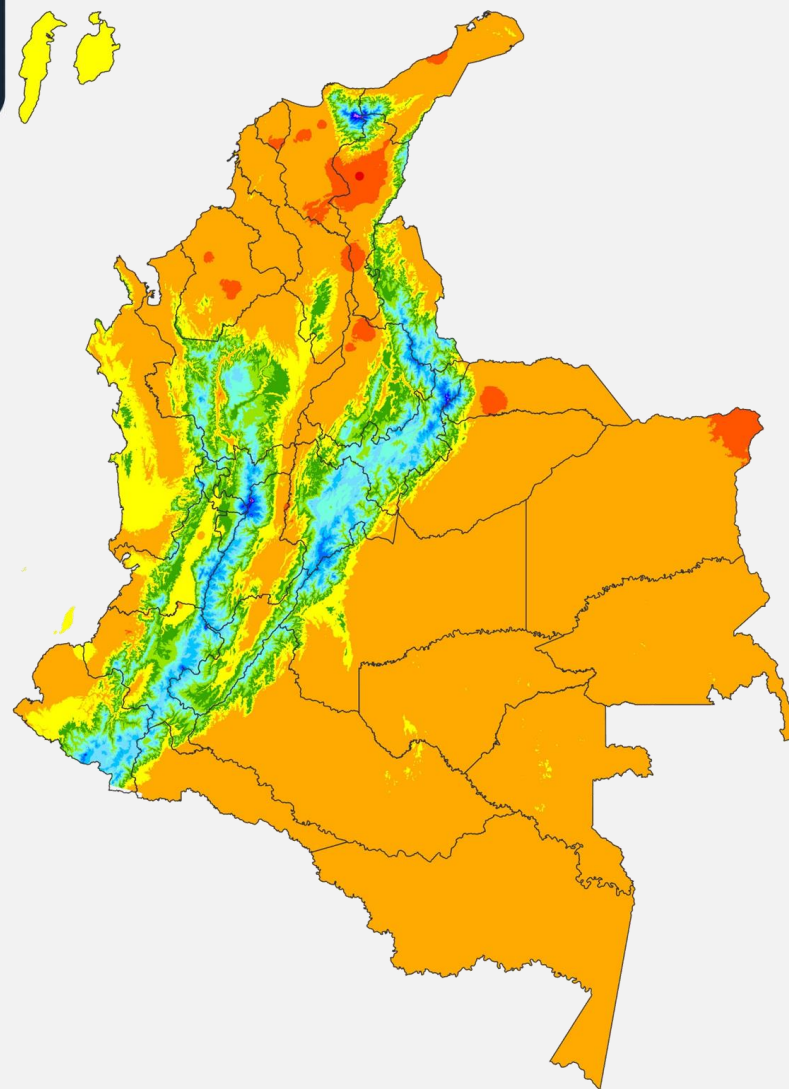
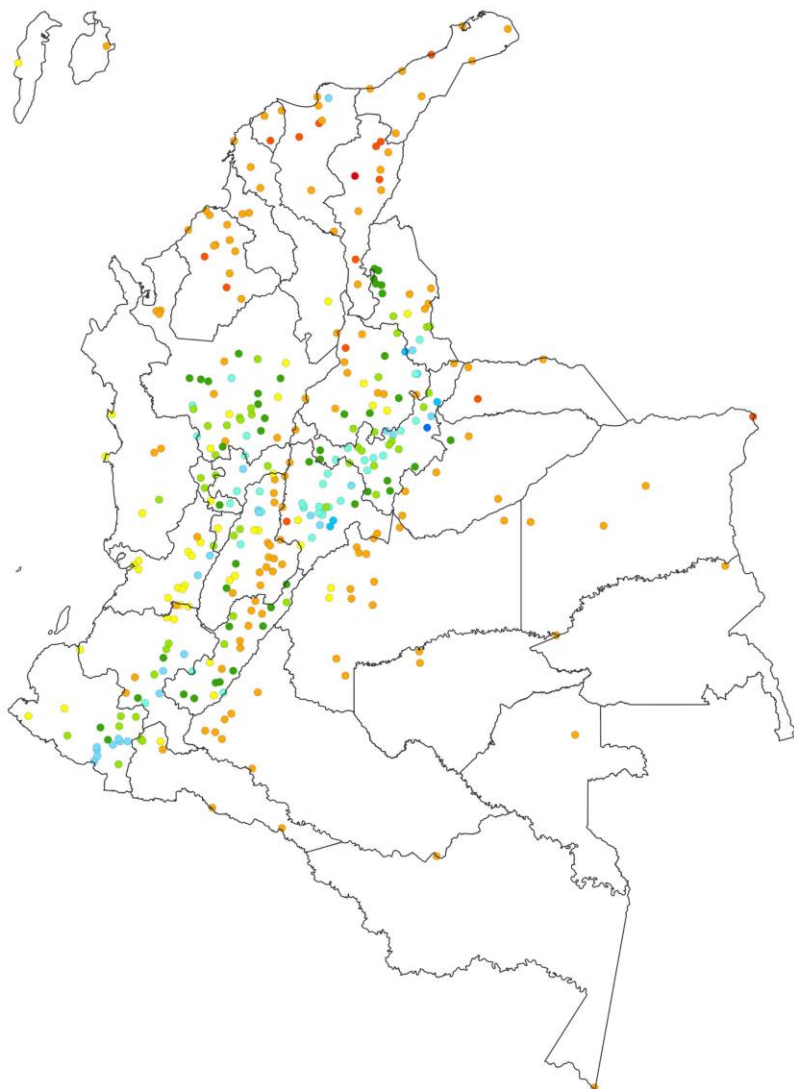
33 - 36

> 36

Más alto

NOVIEMBRE

Temperatura máxima (°C)



Más bajo

< 6

6 - 9

9 - 12

12 - 15

15 - 18

18 - 21

21 - 24

24 - 27

27 - 30

30 - 33

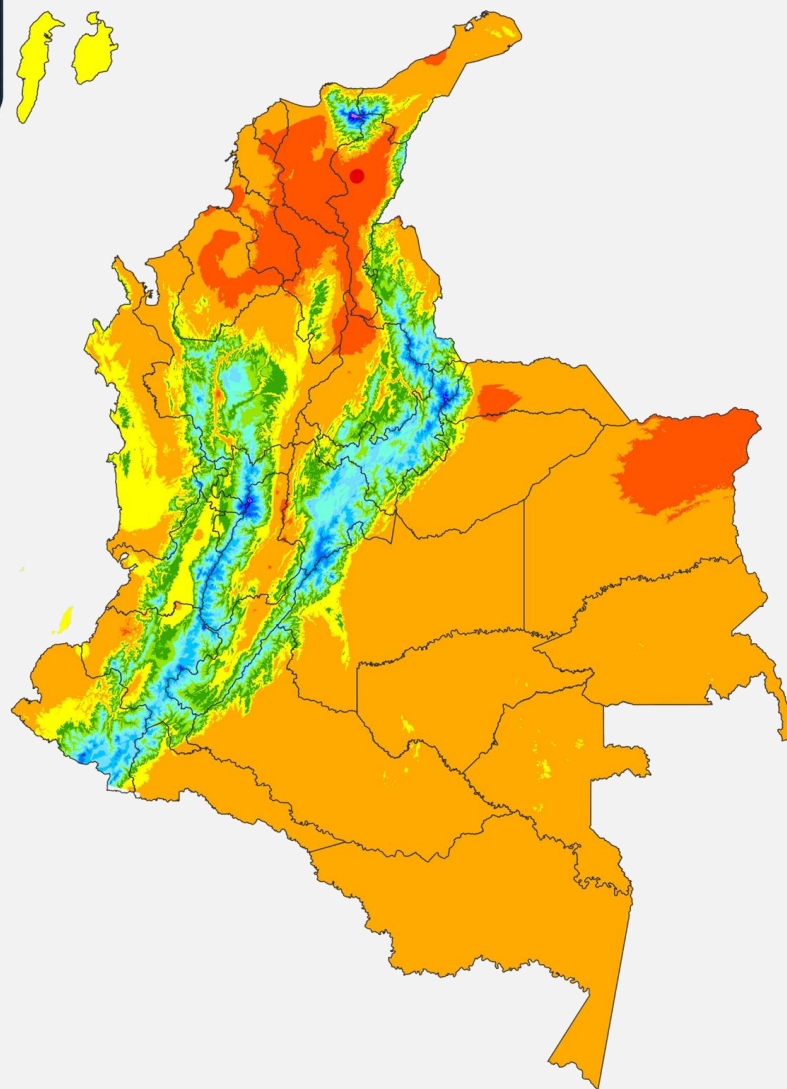
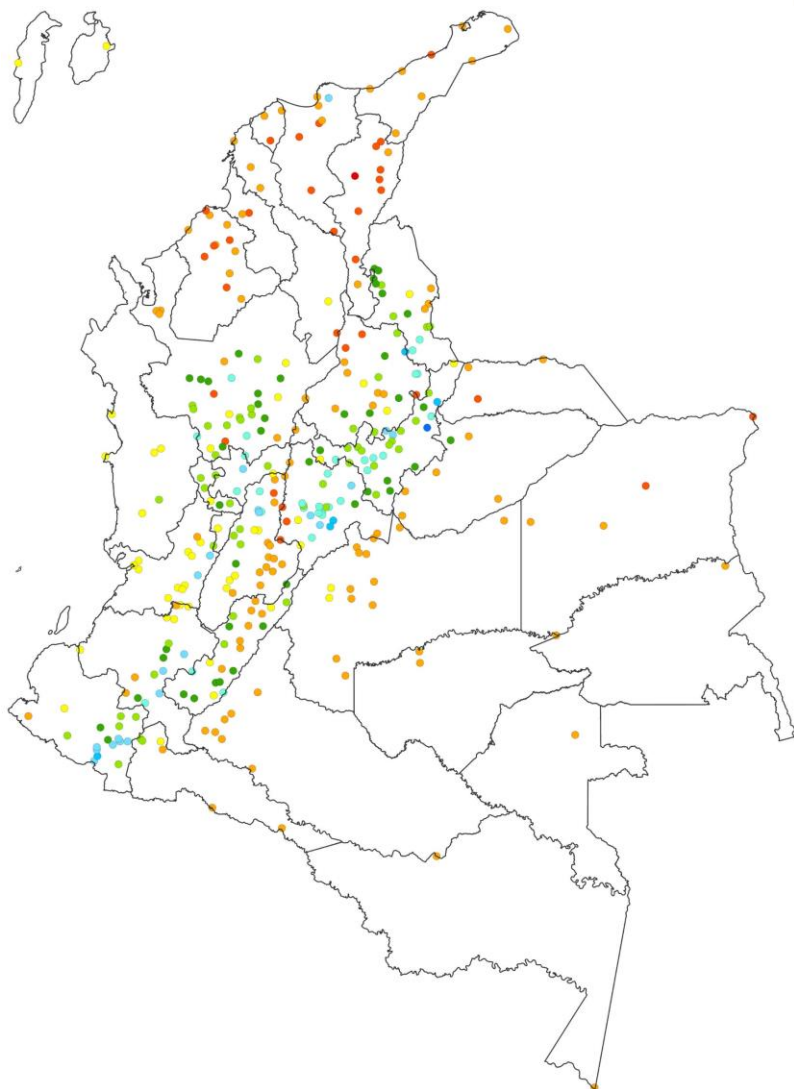
33 - 36

> 36

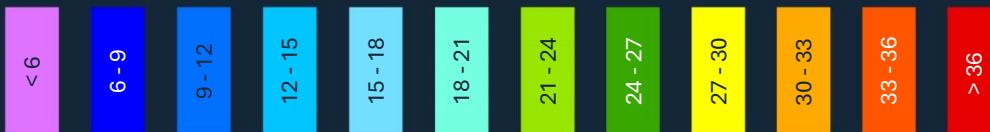
Más alto

DICIEMBRE

Temperatura máxima (°C)



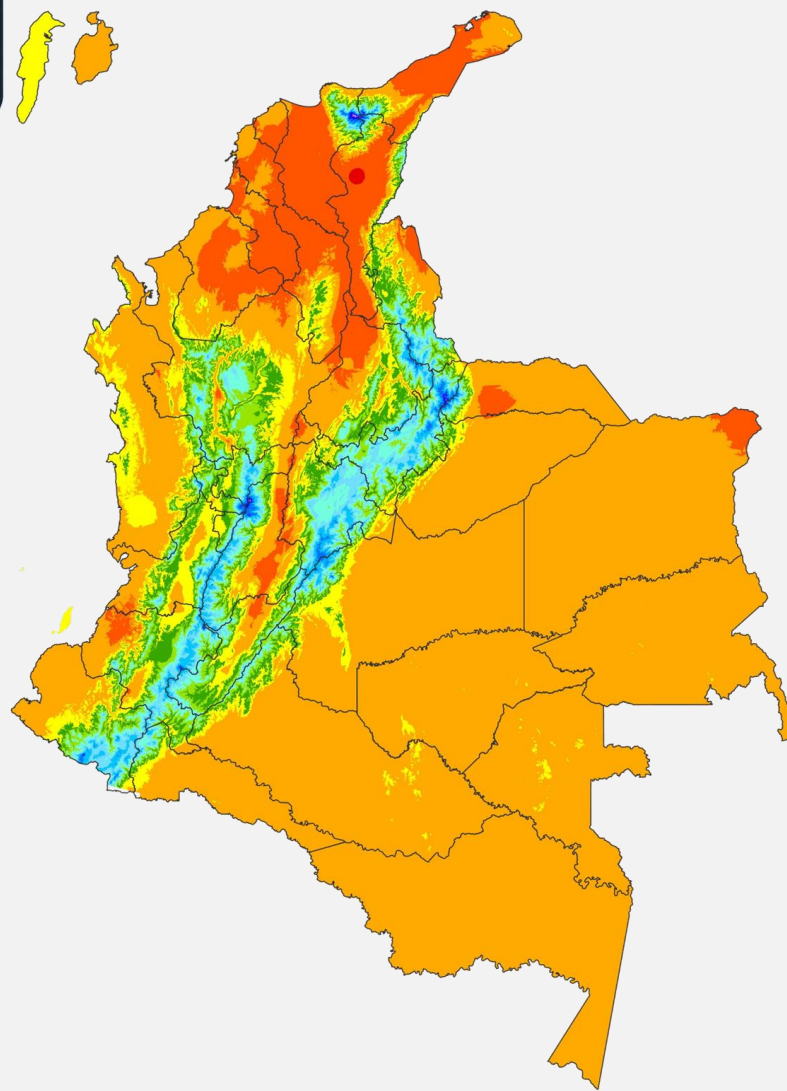
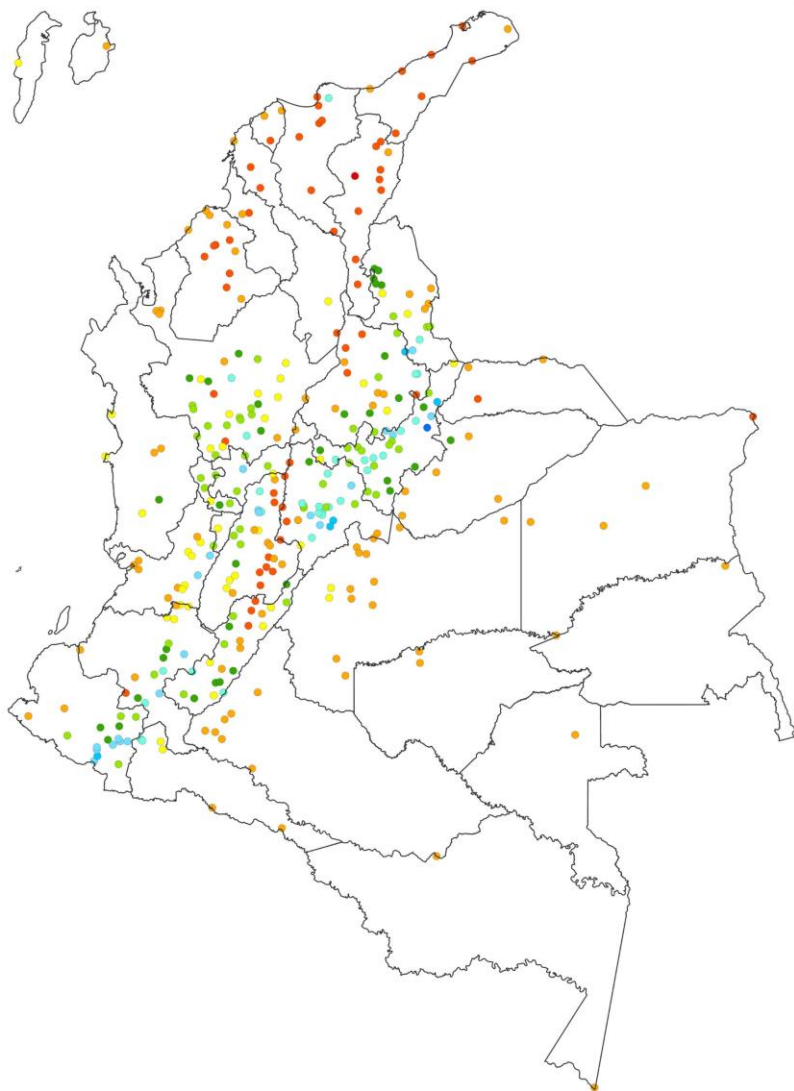
Más bajo



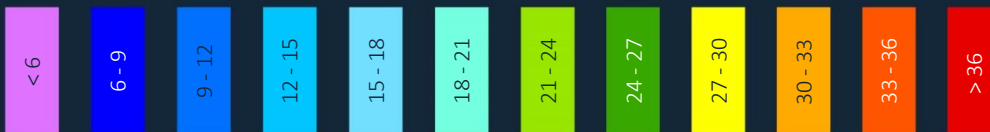
Más alto

TEMPERATURA MÁXIMA

Anual (°C)



Más bajo



Más alto



Créditos

GRUPO DE CLIMATOLOGÍA Y AGROMETEOROLOGÍA
