

A stylized illustration of a tropical landscape. The foreground is filled with various green silhouettes of tropical plants, including palm trees, banana trees, and other foliage. In the background, there are rolling hills and a clear blue sky with numerous birds flying. The overall color palette is dominated by greens and blues.

# NORMAL CLIMATOLÓGICA

TEMPERATURA MEDIA

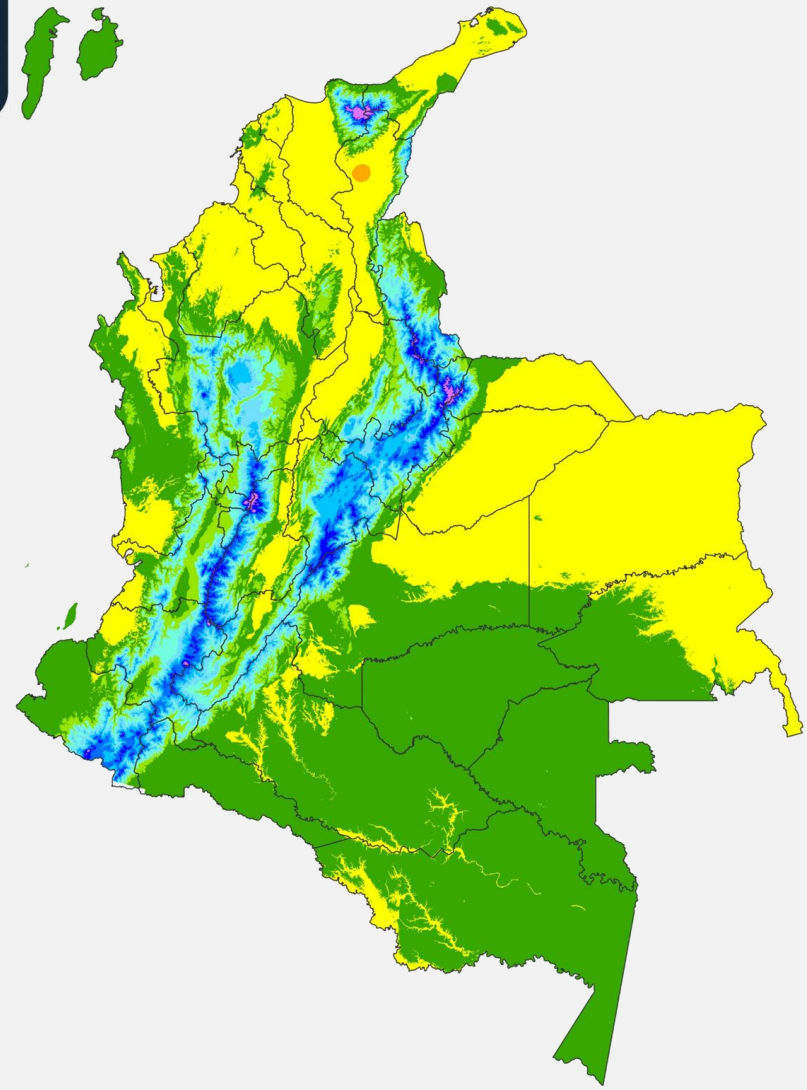
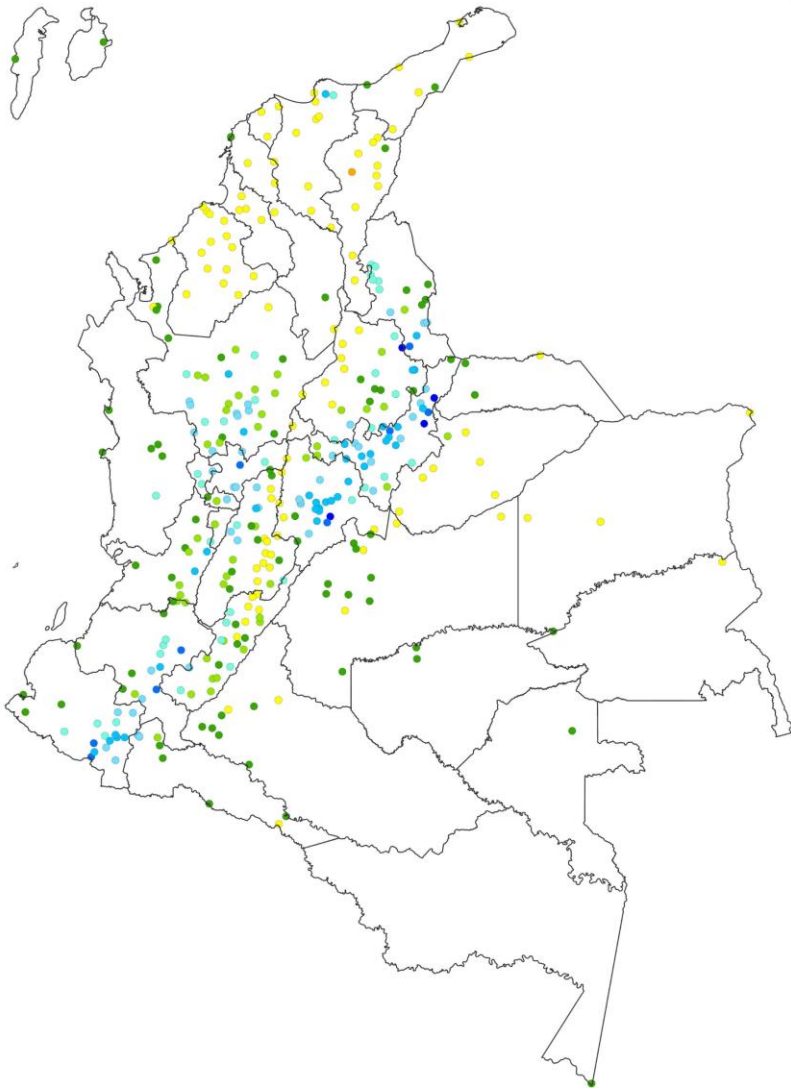
1991 - 2020



IDEAM

# ENERO

Temperatura media (°C)



Más bajo

< 6

6 - 9

9 - 12

12 - 15

15 - 18

18 - 21

21 - 24

24 - 27

27 - 30

30 - 33

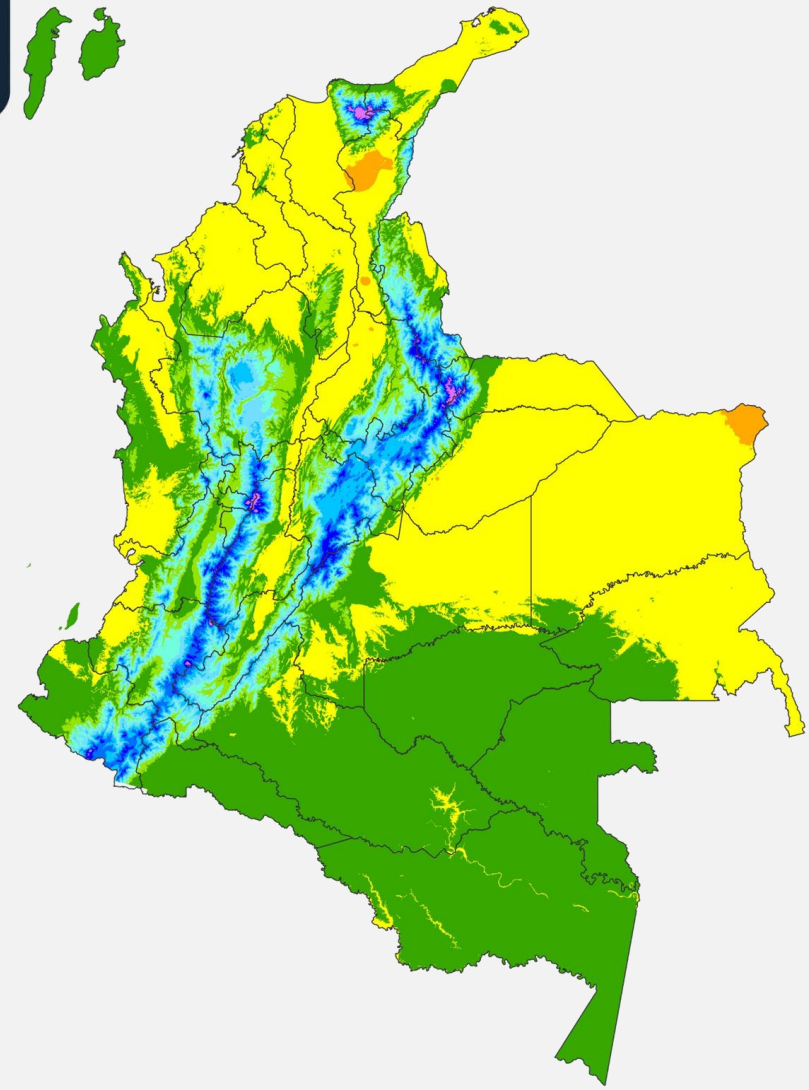
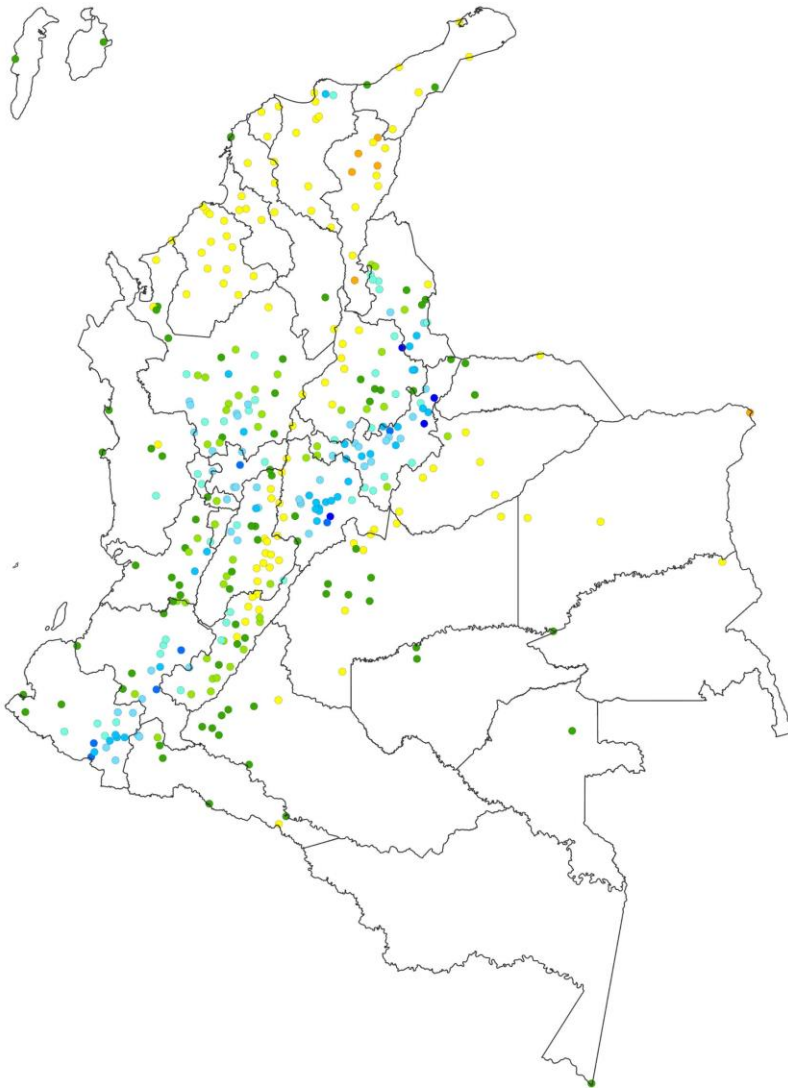
33 - 36

> 36

Más alto

# FEBRERO

Temperatura media (°C)



Más bajo

< 6

6 - 9

9 - 12

12 - 15

15 - 18

18 - 21

21 - 24

24 - 27

27 - 30

30 - 33

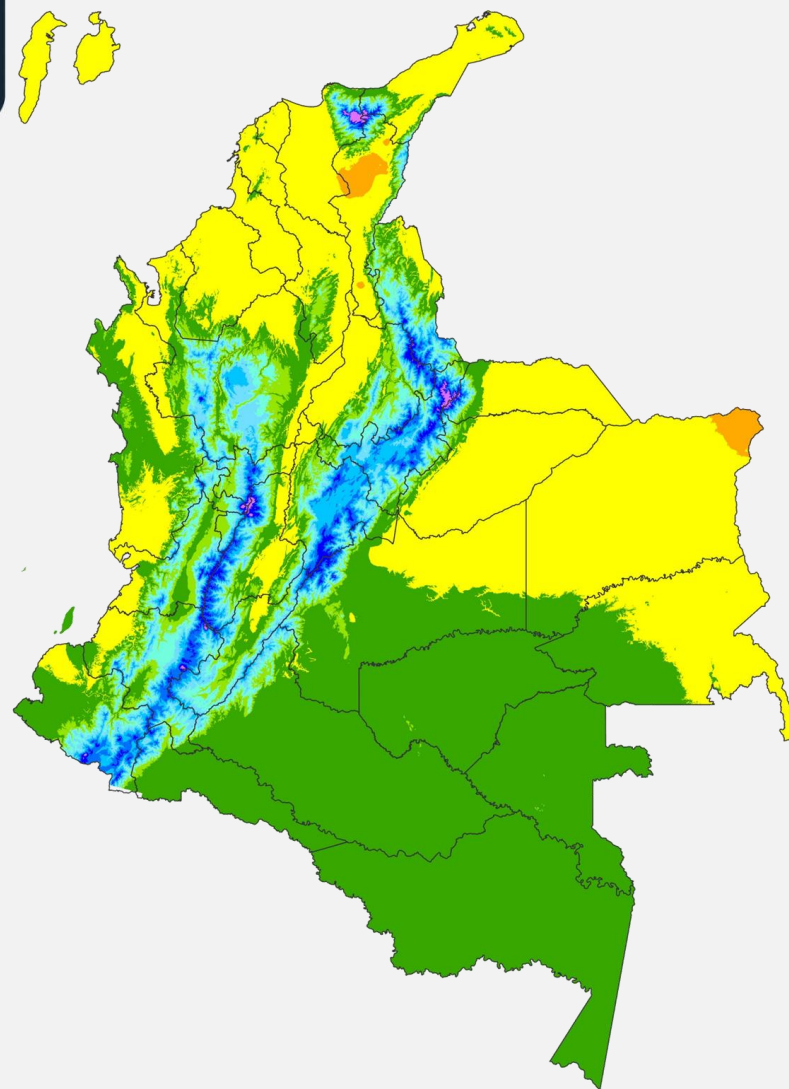
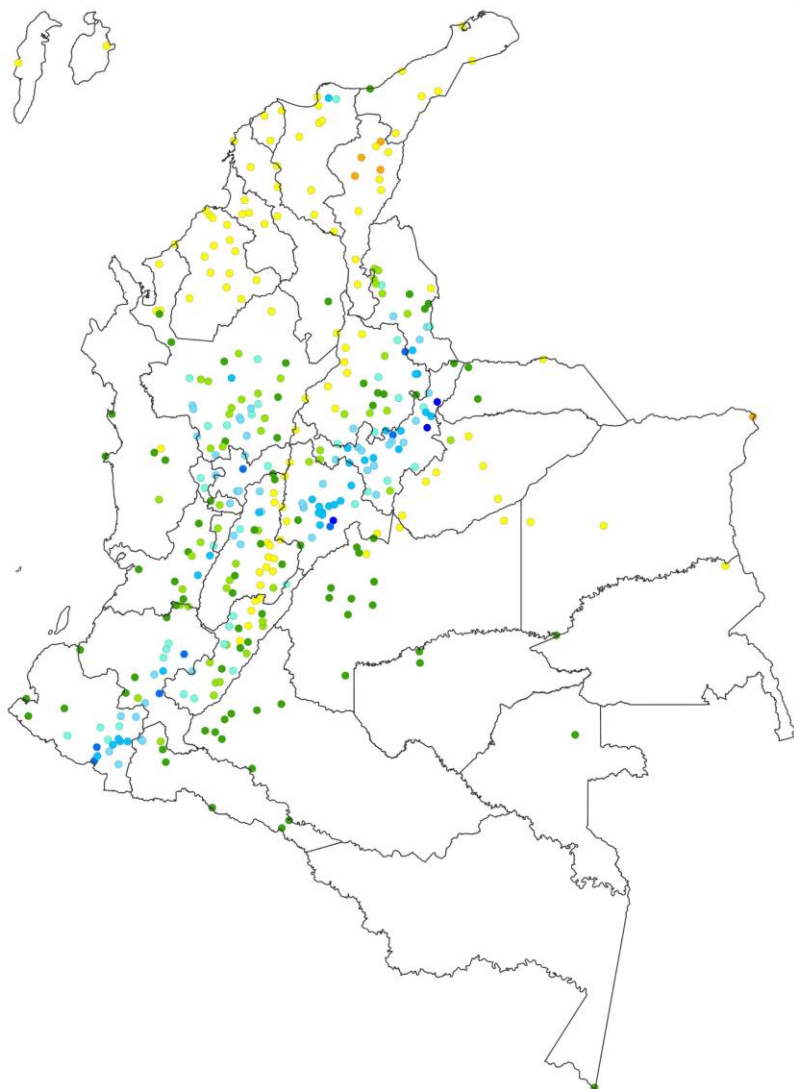
33 - 36

> 36

Más alto

# MARZO

Temperatura media (°C)



Más bajo

< 6

6 - 9

9 - 12

12 - 15

15 - 18

18 - 21

21 - 24

24 - 27

27 - 30

30 - 33

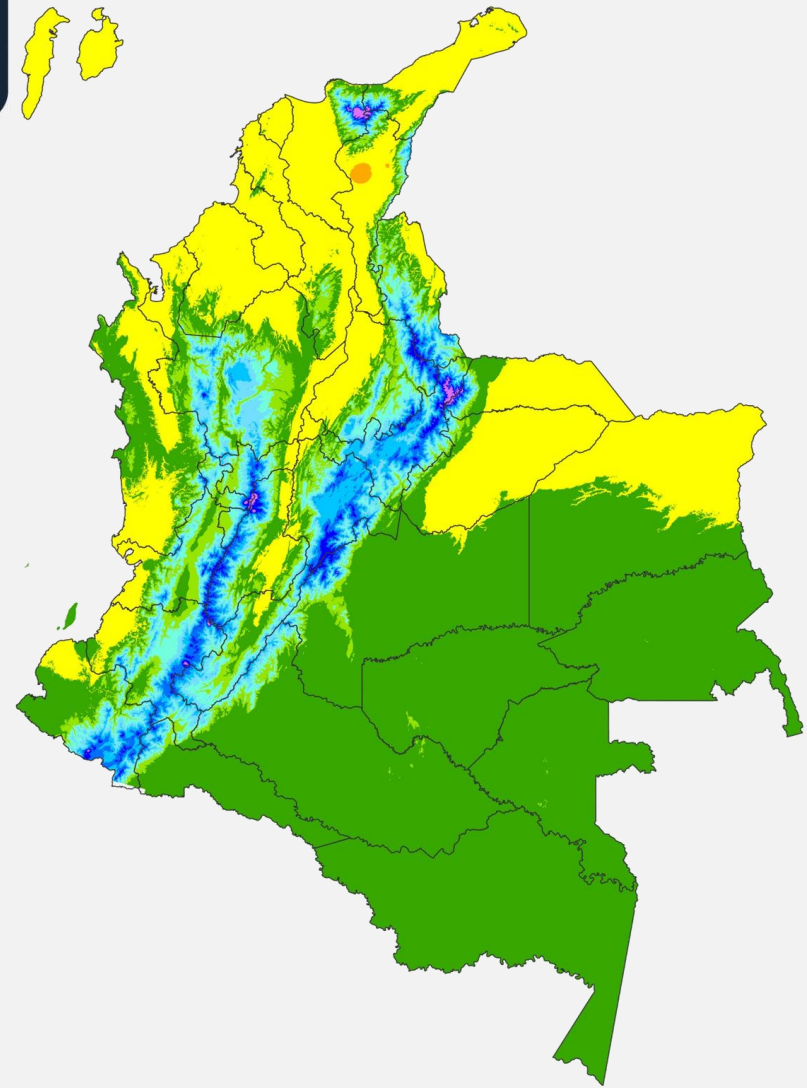
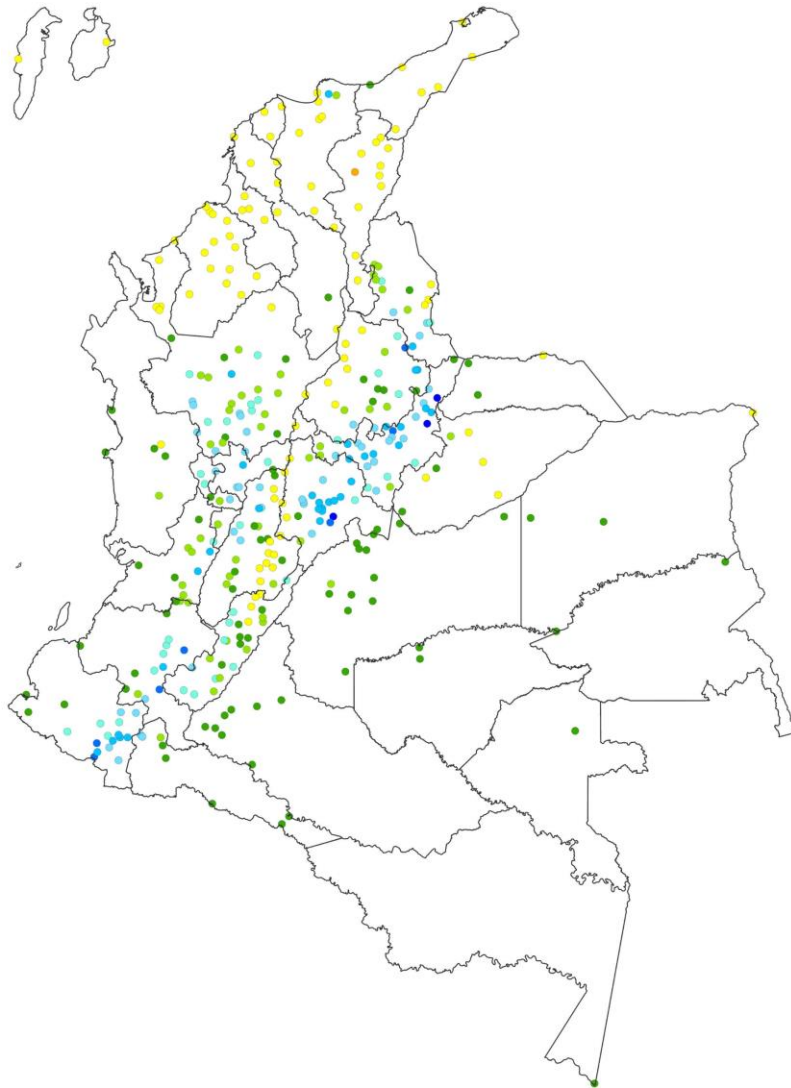
33 - 36

> 36

Más alto

# ABRIL

Temperatura media (°C)



Más bajo

< 6

6 - 9

9 - 12

12 - 15

15 - 18

18 - 21

21 - 24

24 - 27

27 - 30

30 - 33

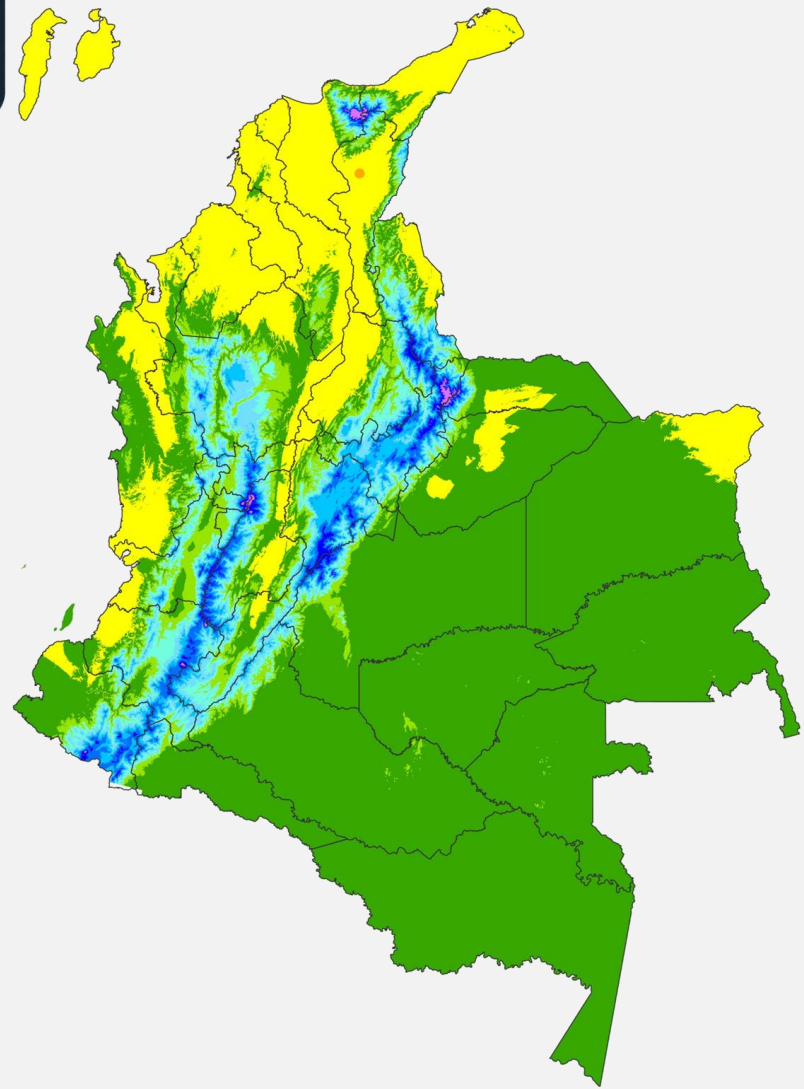
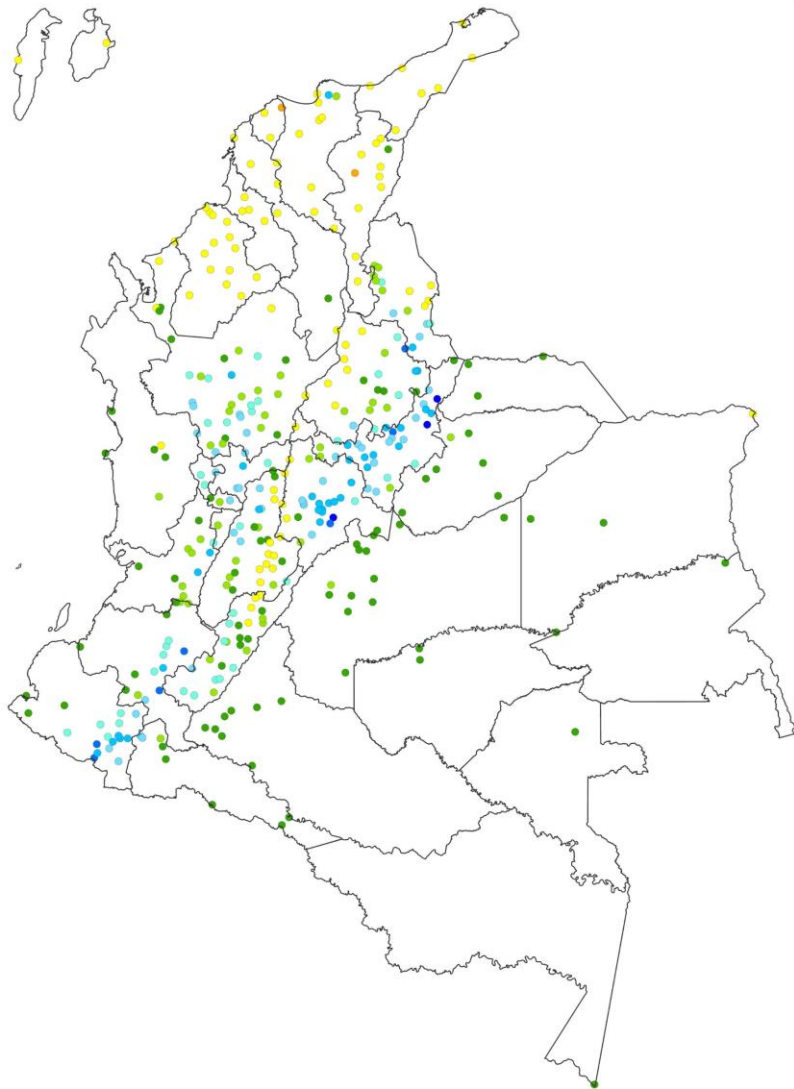
33 - 36

> 36

Más alto

# MAYO

Temperatura media (°C)



Más bajo

< 6

6 - 9

9 - 12

12 - 15

15 - 18

18 - 21

21 - 24

24 - 27

27 - 30

30 - 33

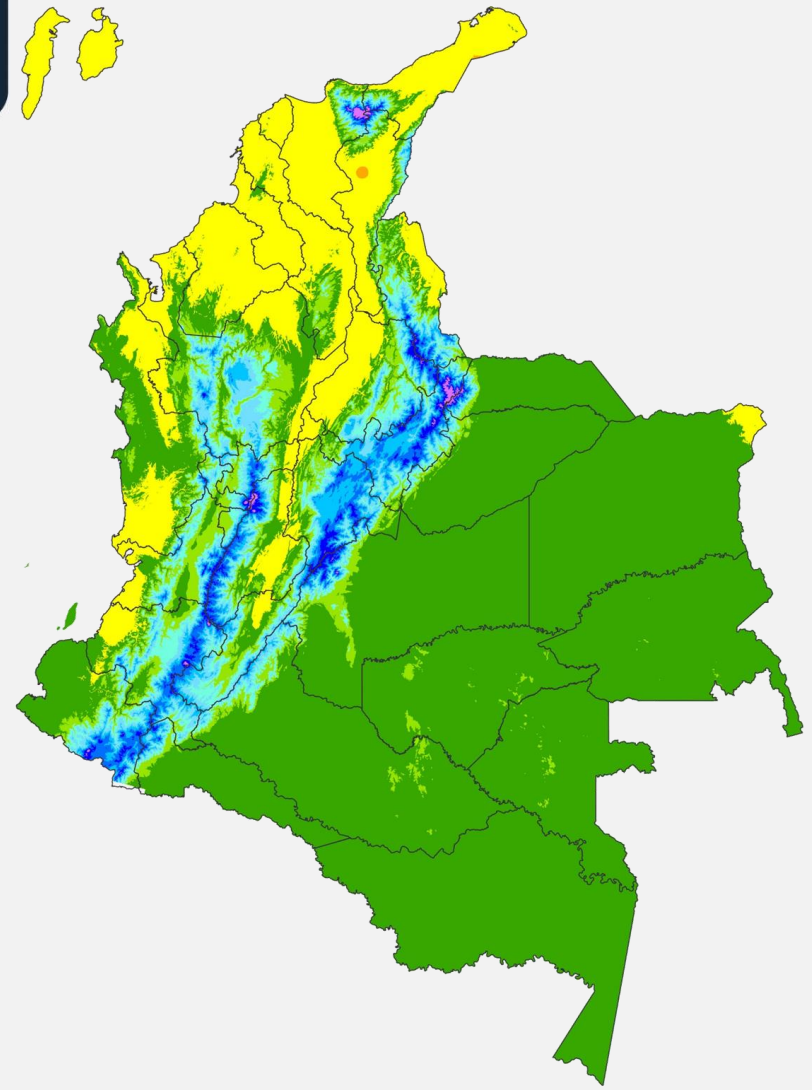
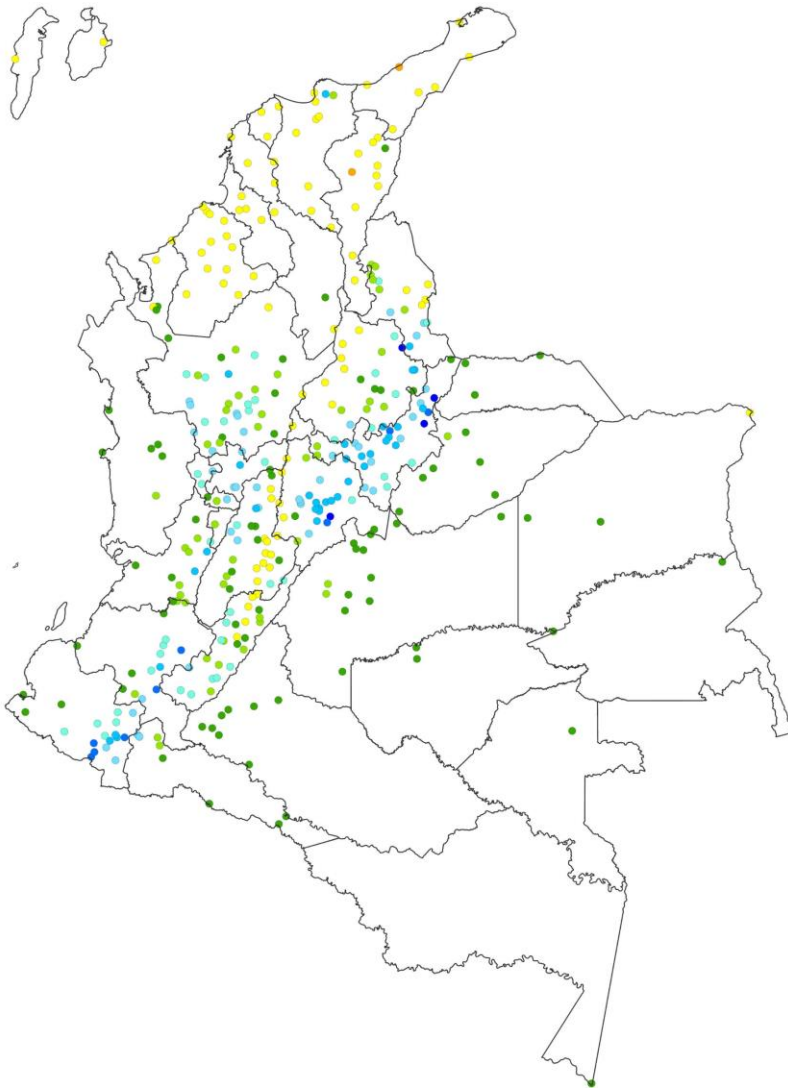
33 - 36

> 36

Más alto

# JUNIO

Temperatura media (°C)



Más bajo

< 6

6 - 9

9 - 12

12 - 15

15 - 18

18 - 21

21 - 24

24 - 27

27 - 30

30 - 33

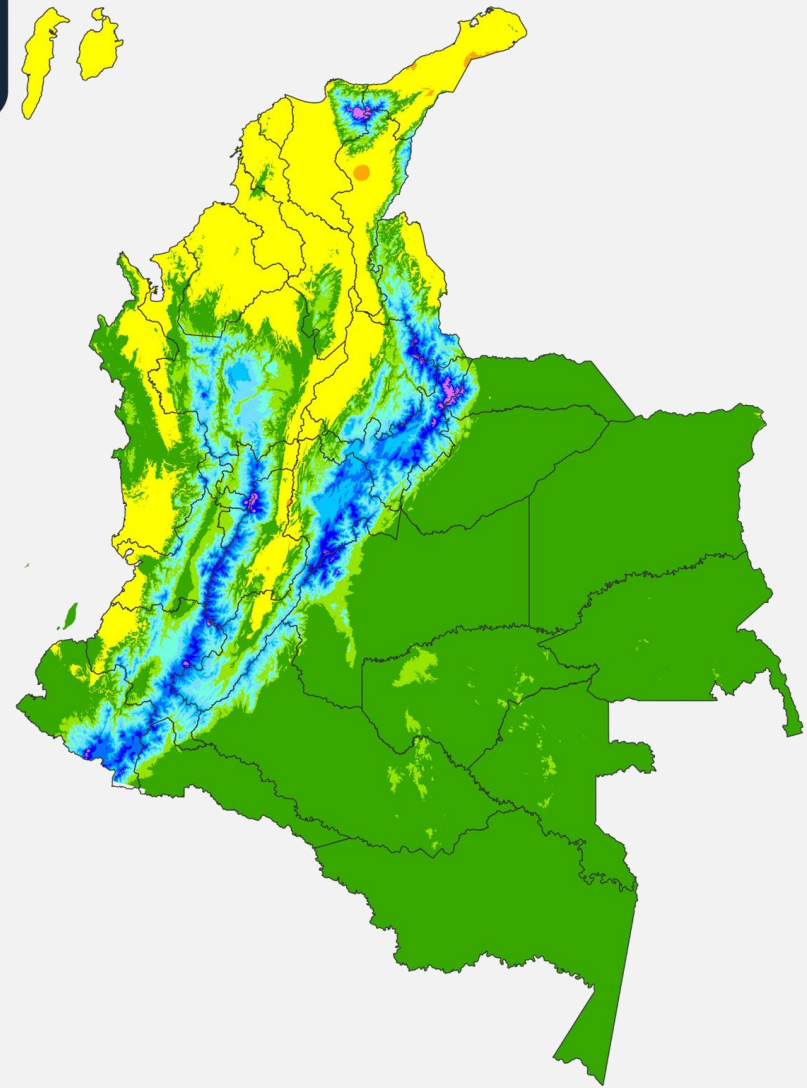
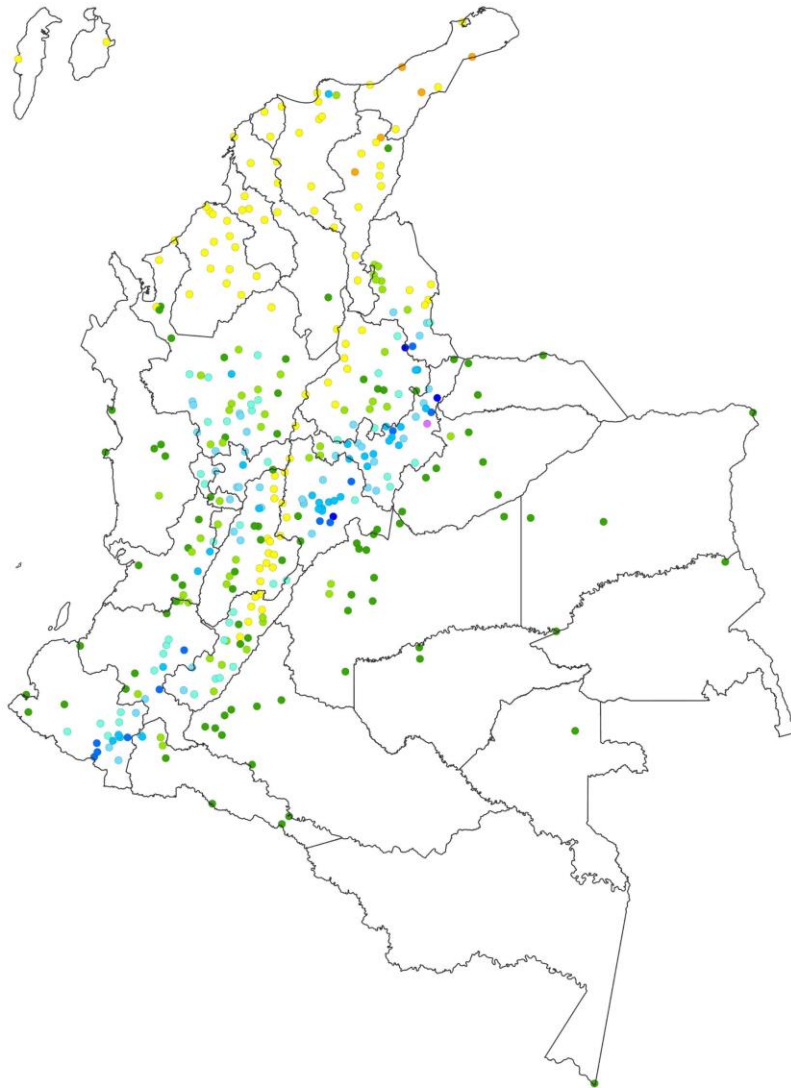
33 - 36

> 36

Más alto

# JULIO

Temperatura media (°C)



Más bajo

< 6

6 - 9

9 - 12

12 - 15

15 - 18

18 - 21

21 - 24

24 - 27

27 - 30

30 - 33

33 - 36

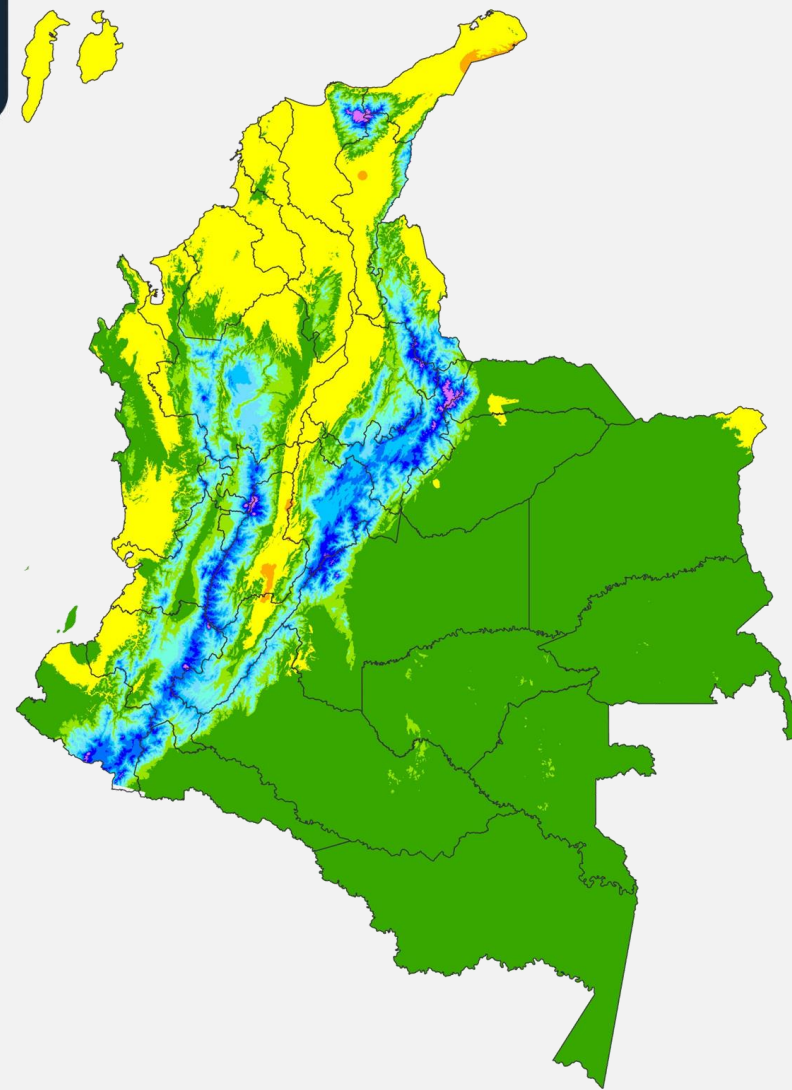
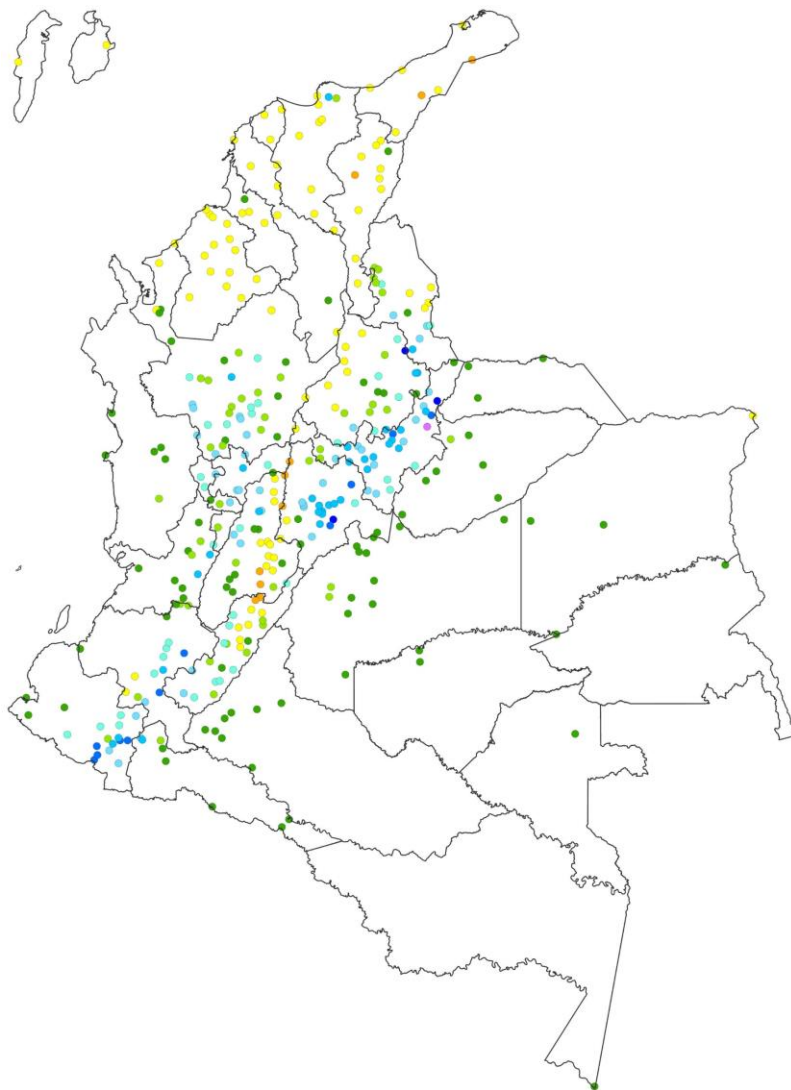
> 36

Más alto



# AGOSTO

Temperatura media (°C)



Más bajo

< 6

6 - 9

9 - 12

12 - 15

15 - 18

18 - 21

21 - 24

24 - 27

27 - 30

30 - 33

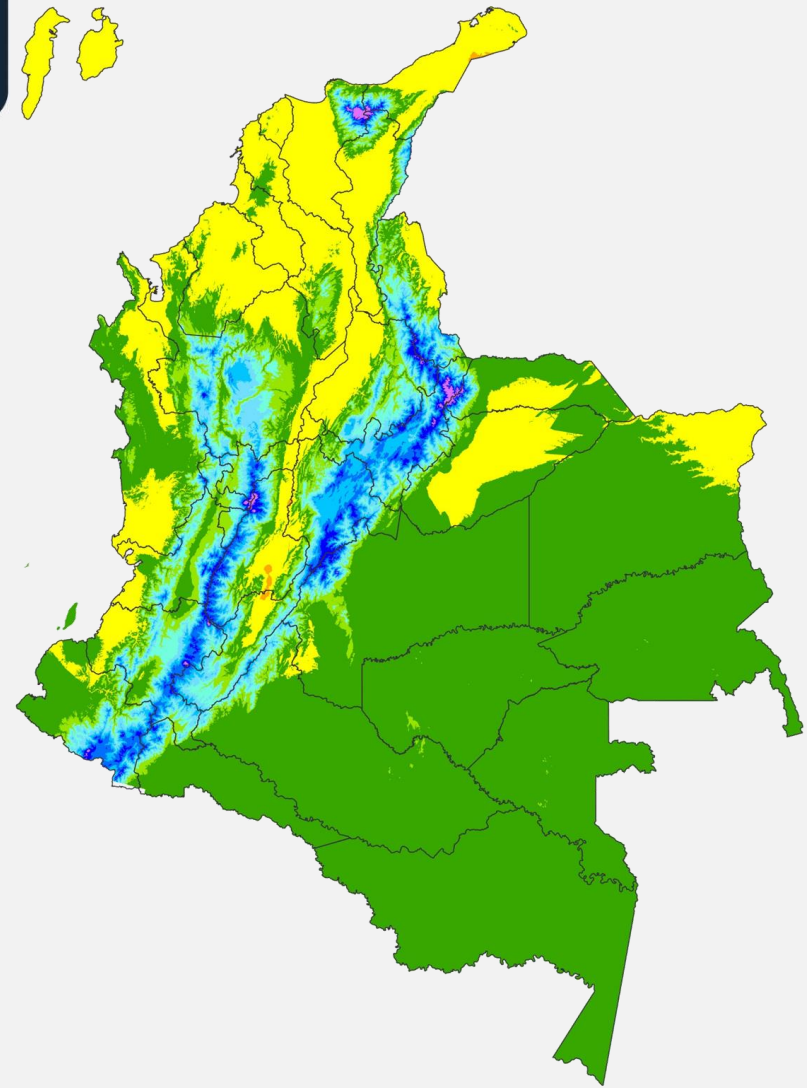
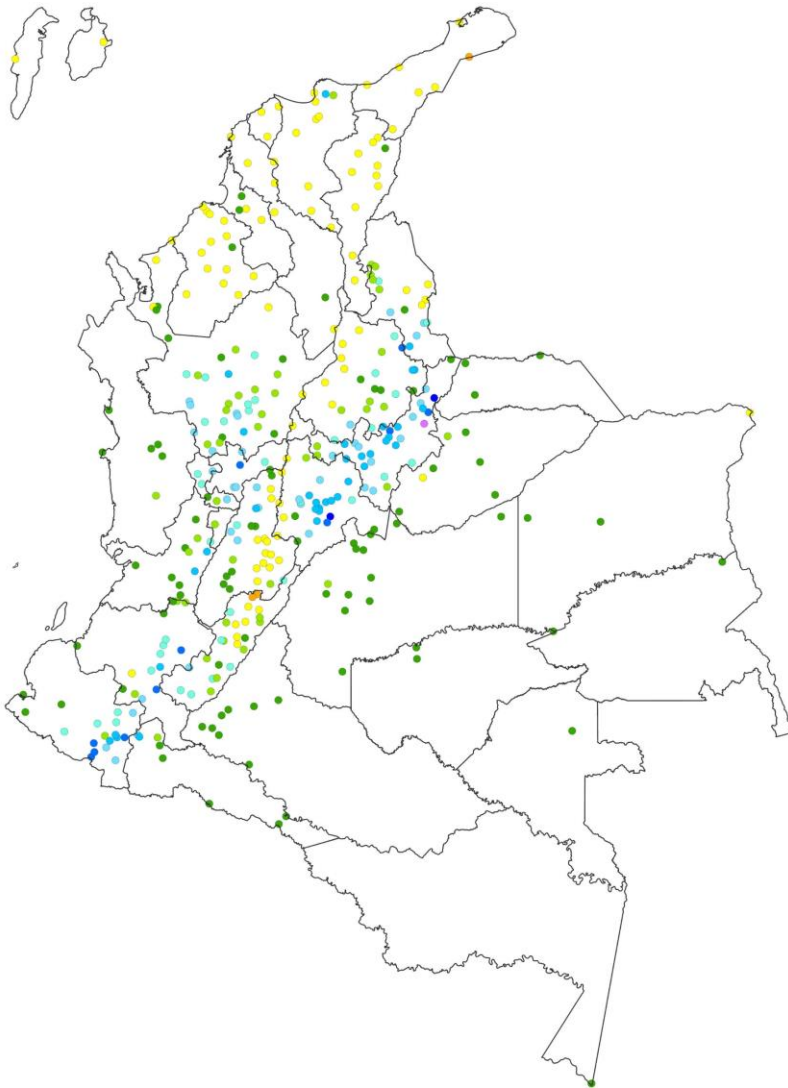
33 - 36

> 36

Más alto

# SEPTIEMBRE

Temperatura media (°C)



Más bajo

< 6

6 - 9

9 - 12

12 - 15

15 - 18

18 - 21

21 - 24

24 - 27

27 - 30

30 - 33

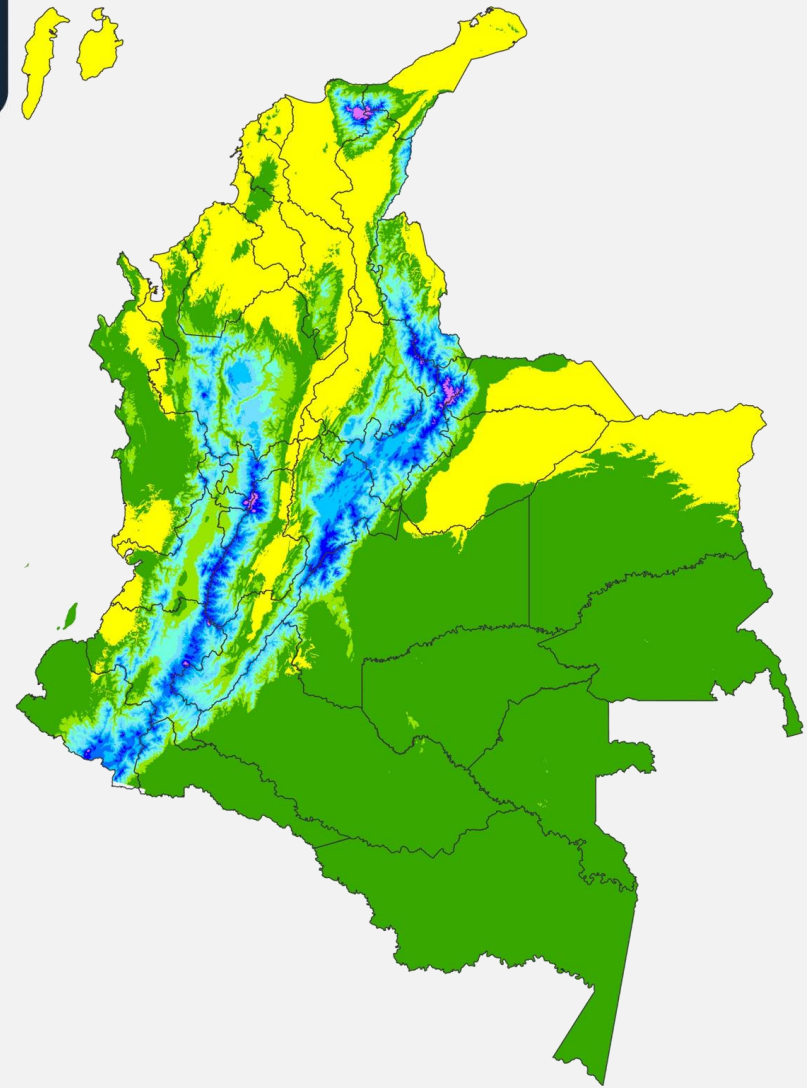
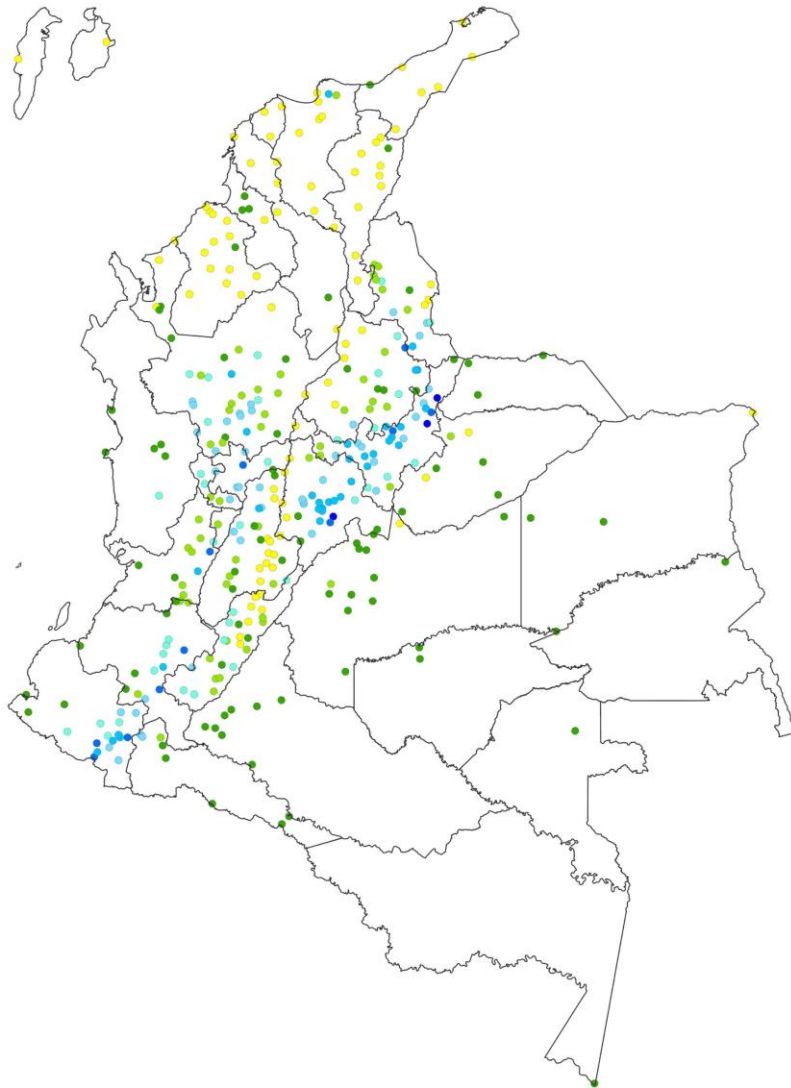
33 - 36

> 36

Más alto

# OCTUBRE

Temperatura media (°C)



Más bajo

< 6

6 - 9

9 - 12

12 - 15

15 - 18

18 - 21

21 - 24

24 - 27

27 - 30

30 - 33

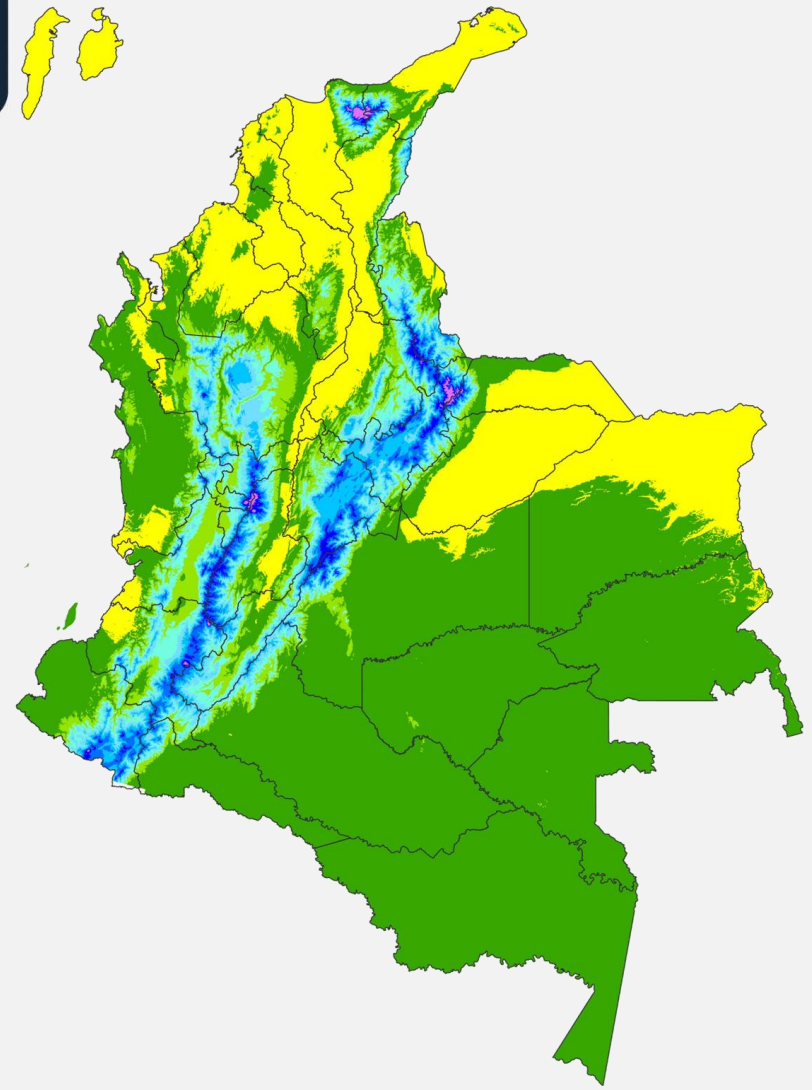
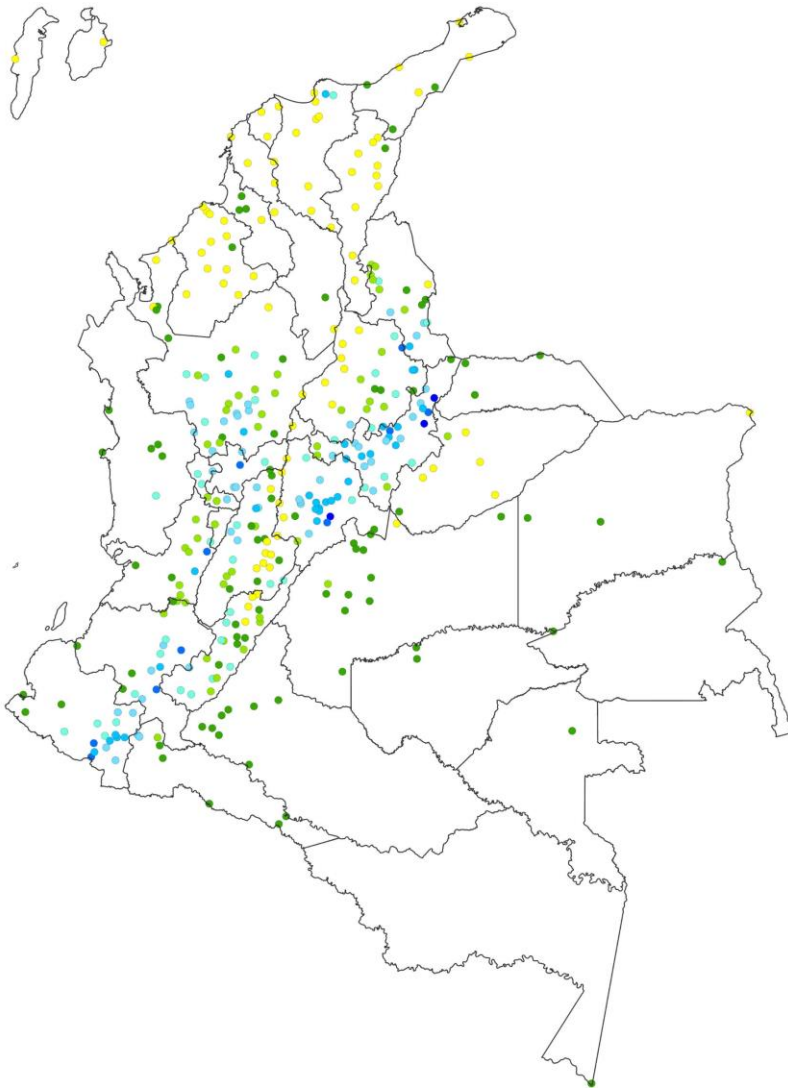
33 - 36

> 36

Más alto

# NOVIEMBRE

Temperatura media (°C)



Más bajo

< 6

6 - 9

9 - 12

12 - 15

15 - 18

18 - 21

21 - 24

24 - 27

27 - 30

30 - 33

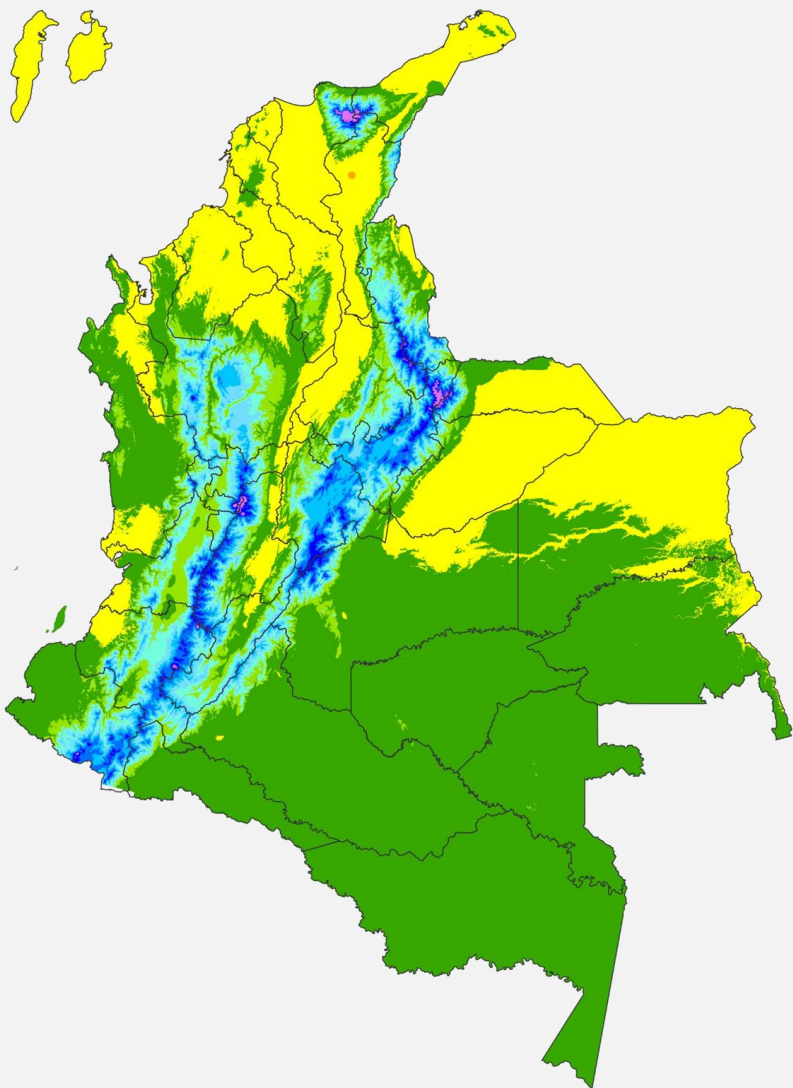
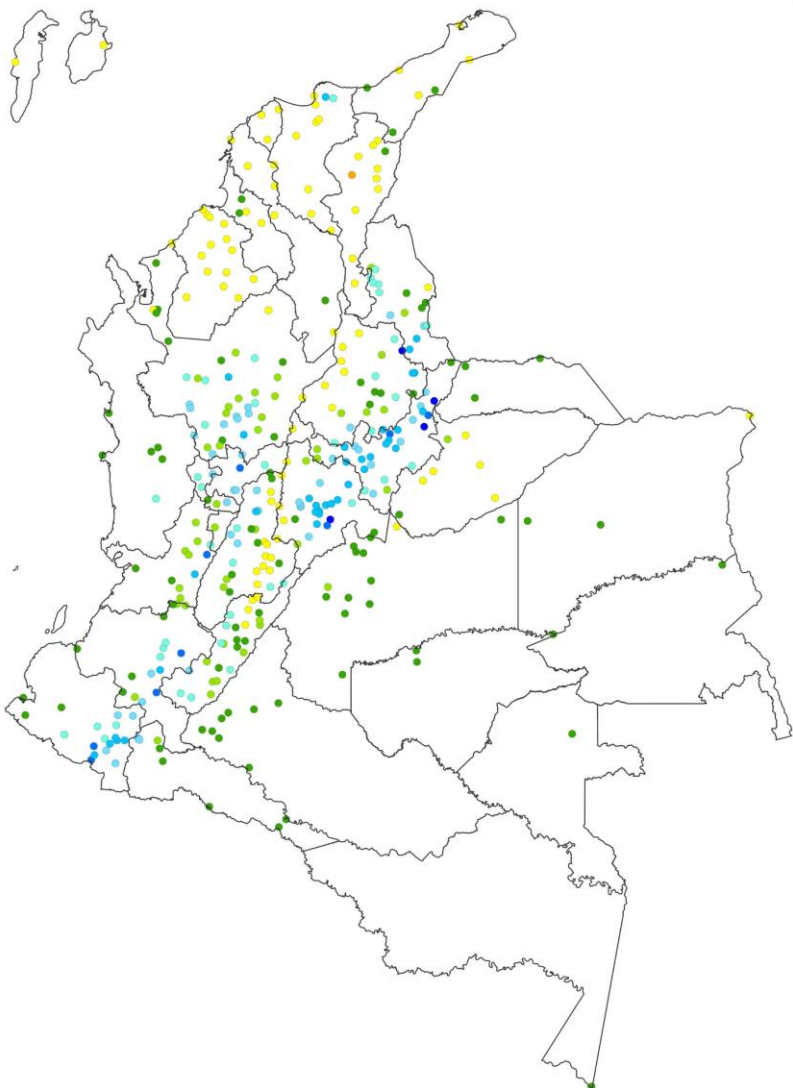
33 - 36

> 36

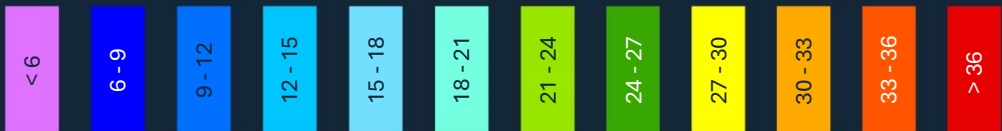
Más alto

# DICIEMBRE

Temperatura media (°C)



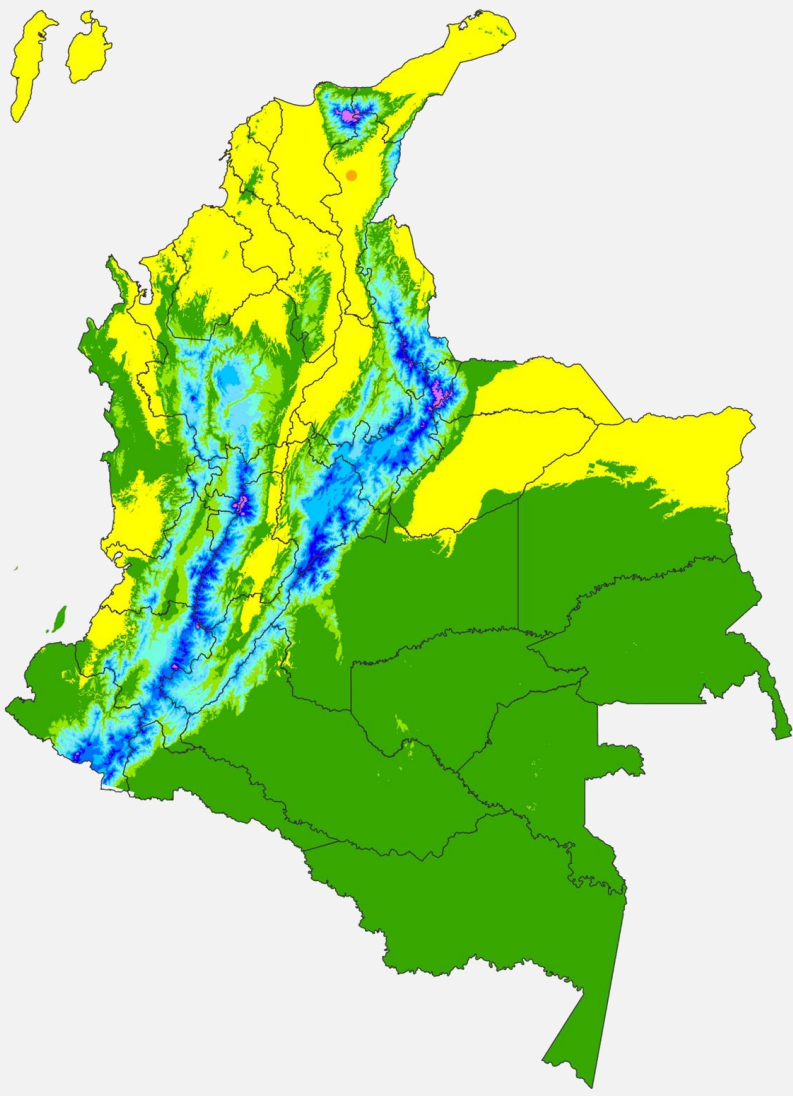
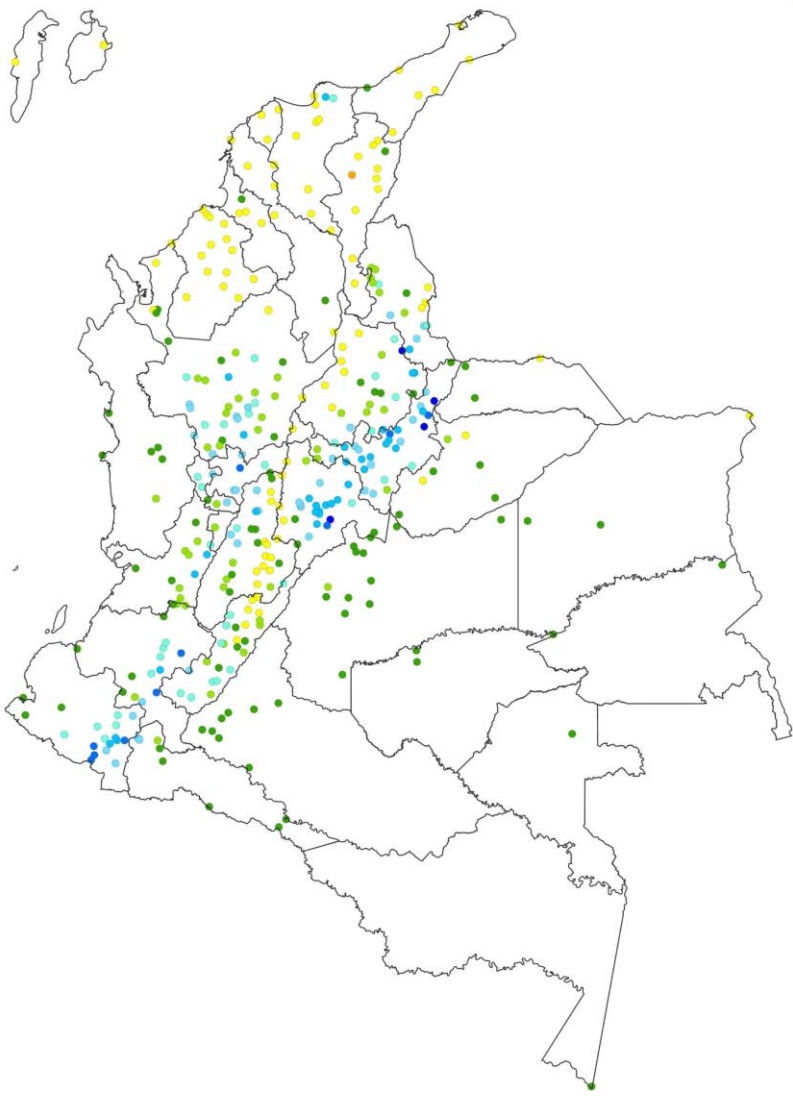
Más bajo



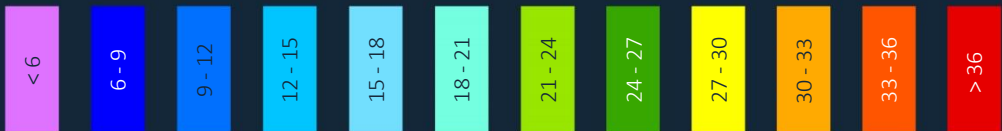
Más alto

# TEMPERATURA MEDIA

Anual (°C)



Más bajo



Más alto



Créditos

---

# **GRUPO DE CLIMATOLOGÍA Y AGROMETEOROLOGÍA**

---