



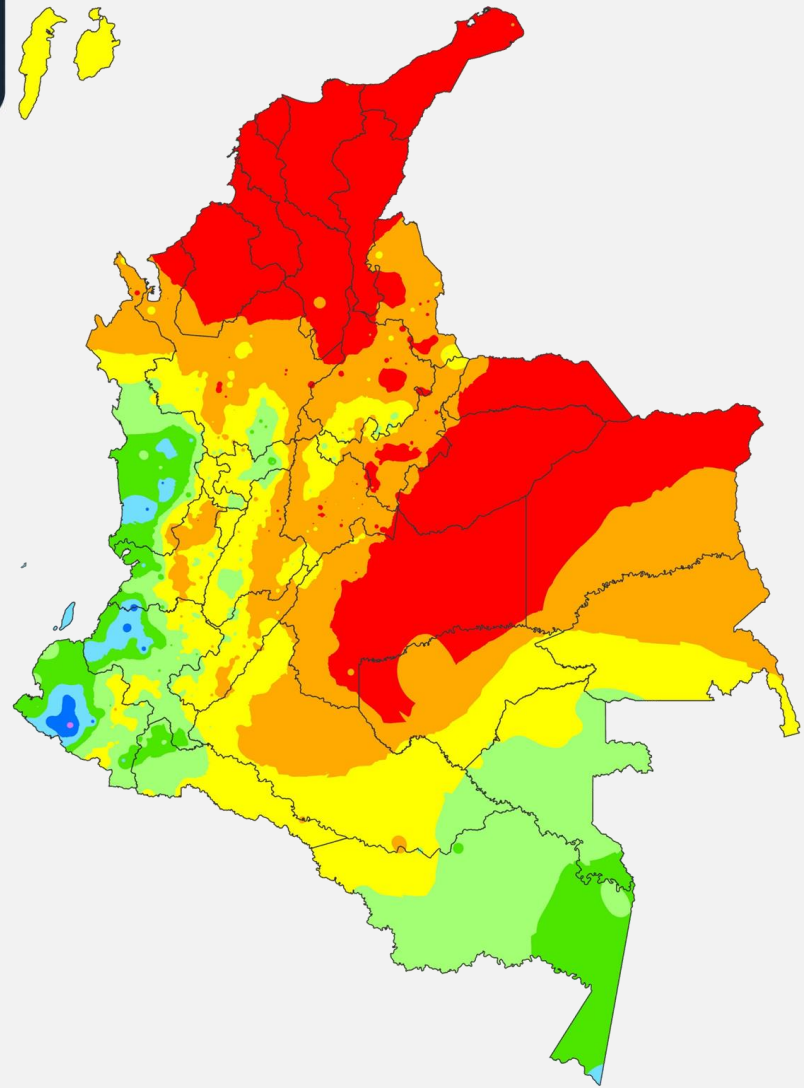
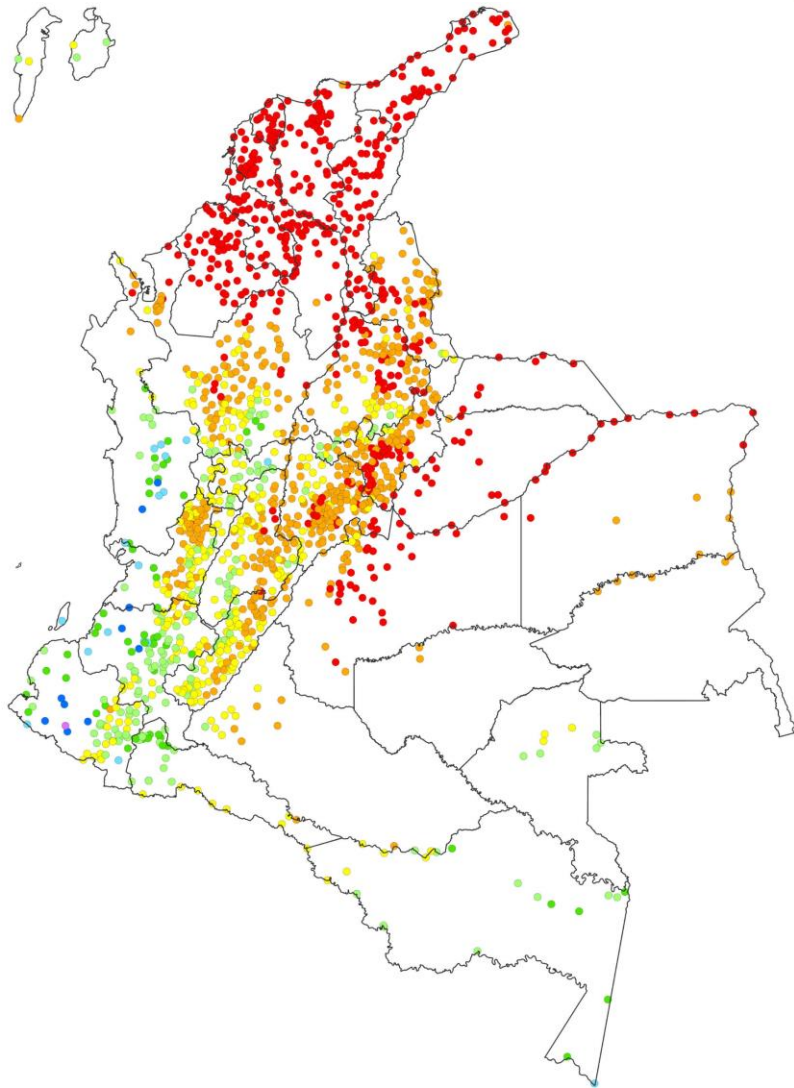
NORMAL CLIMATOLÓGICA

NÚMERO DE DÍAS CON LLUVIA

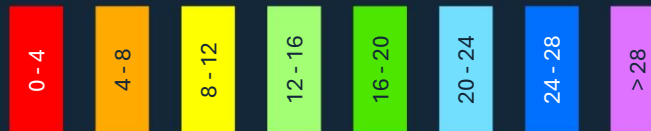
1991 - 2020

ENERO

Número de días con lluvias (días)



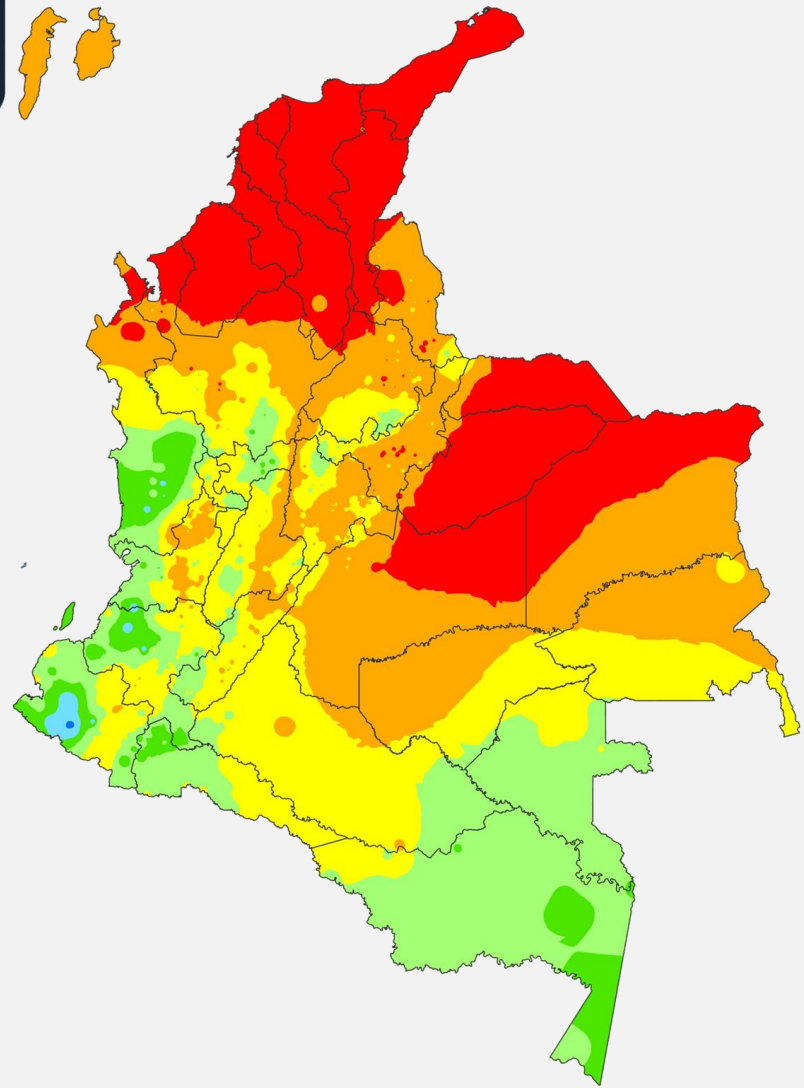
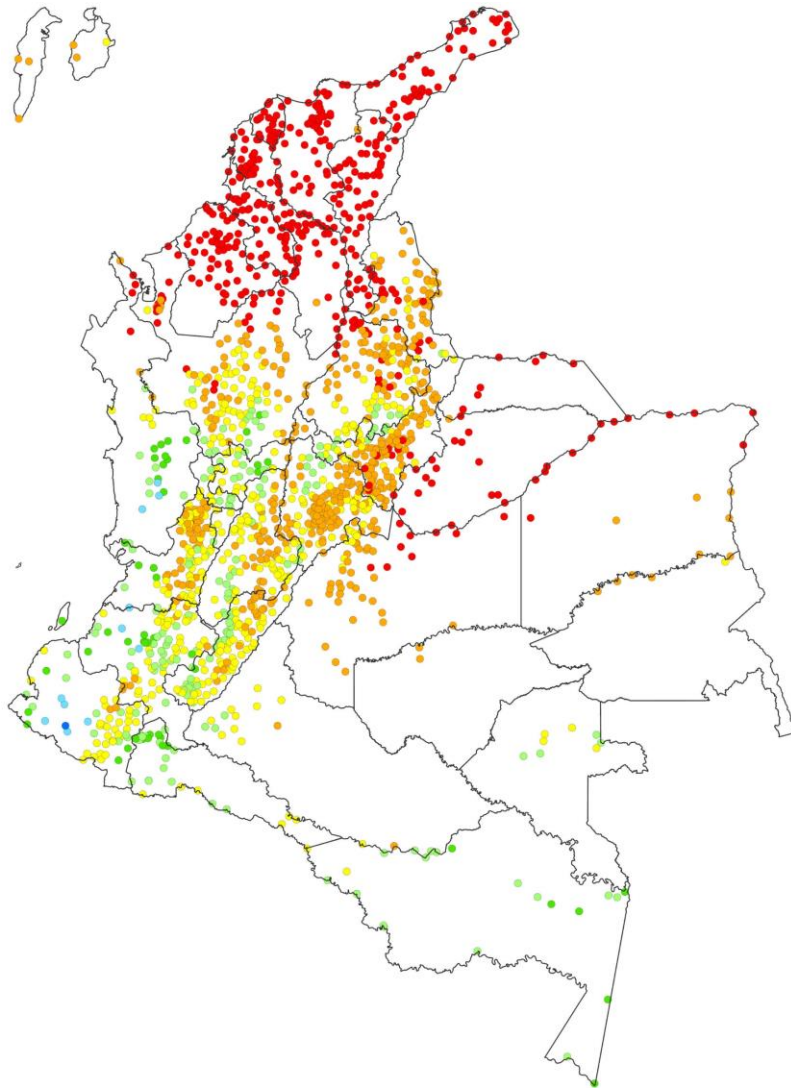
Más bajo



Más alto

FEBRERO

Número de días con lluvias (días)



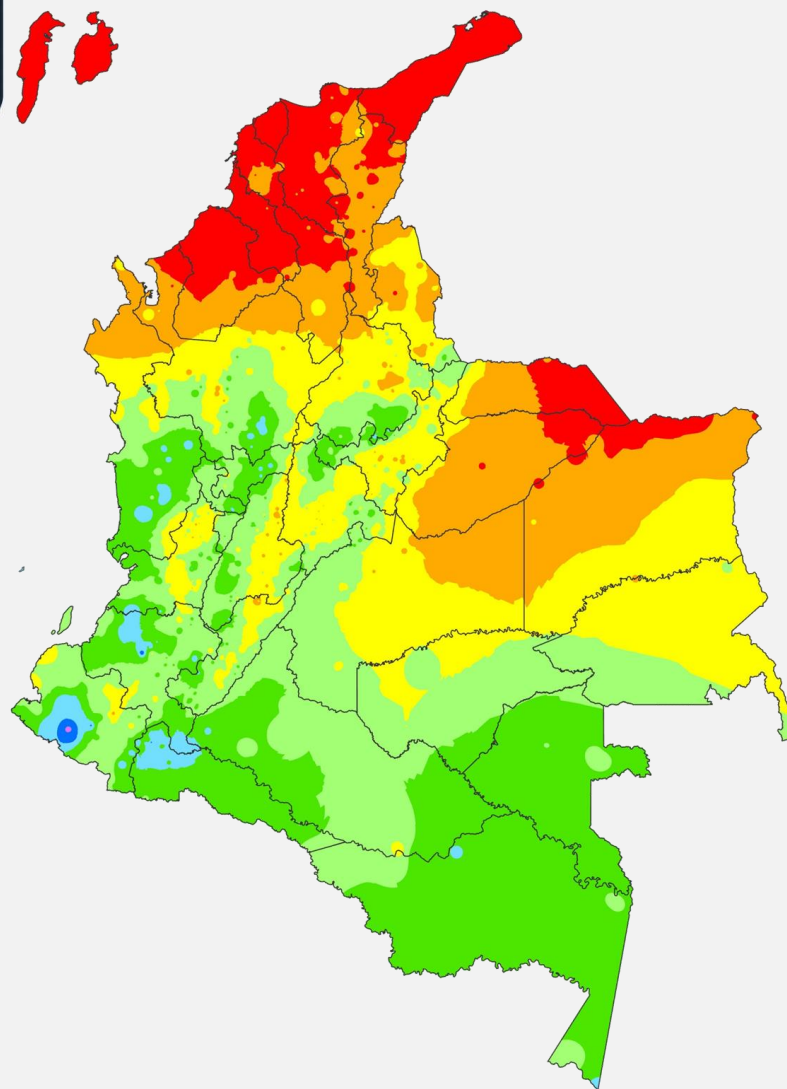
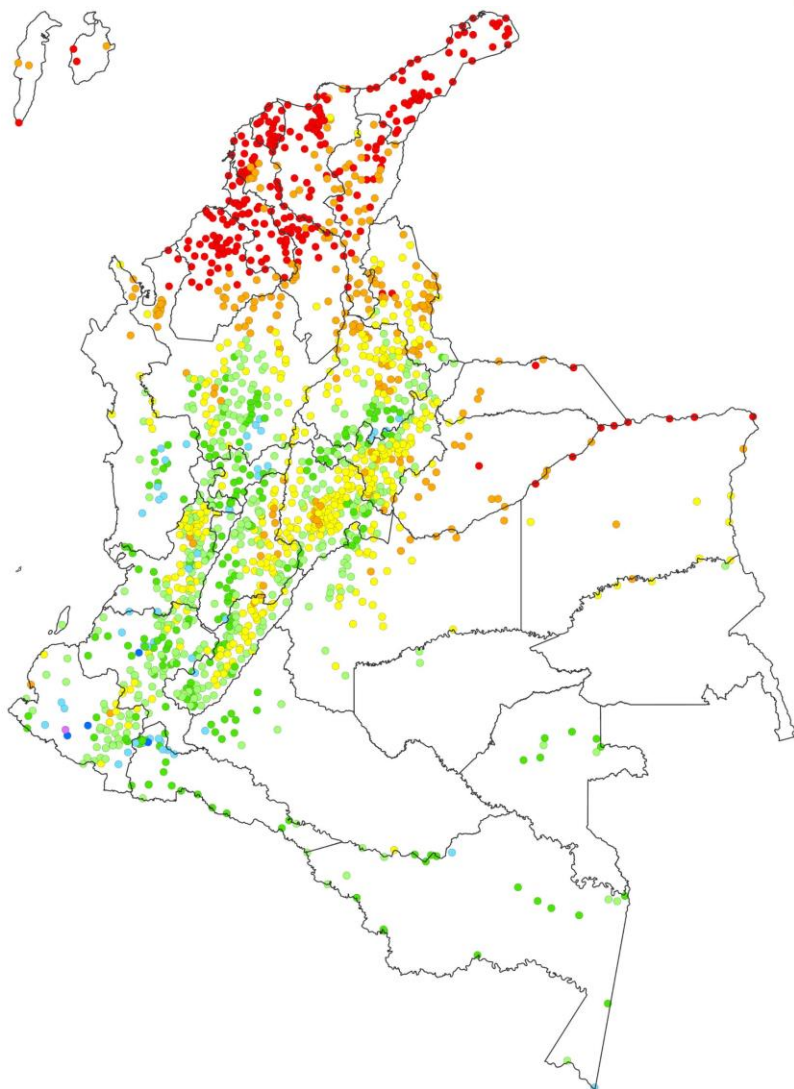
Más bajo



Más alto

MARZO

Número de días con lluvias (días)



Más bajo

0 - 4

4 - 8

8 - 12

12 - 16

16 - 20

20 - 24

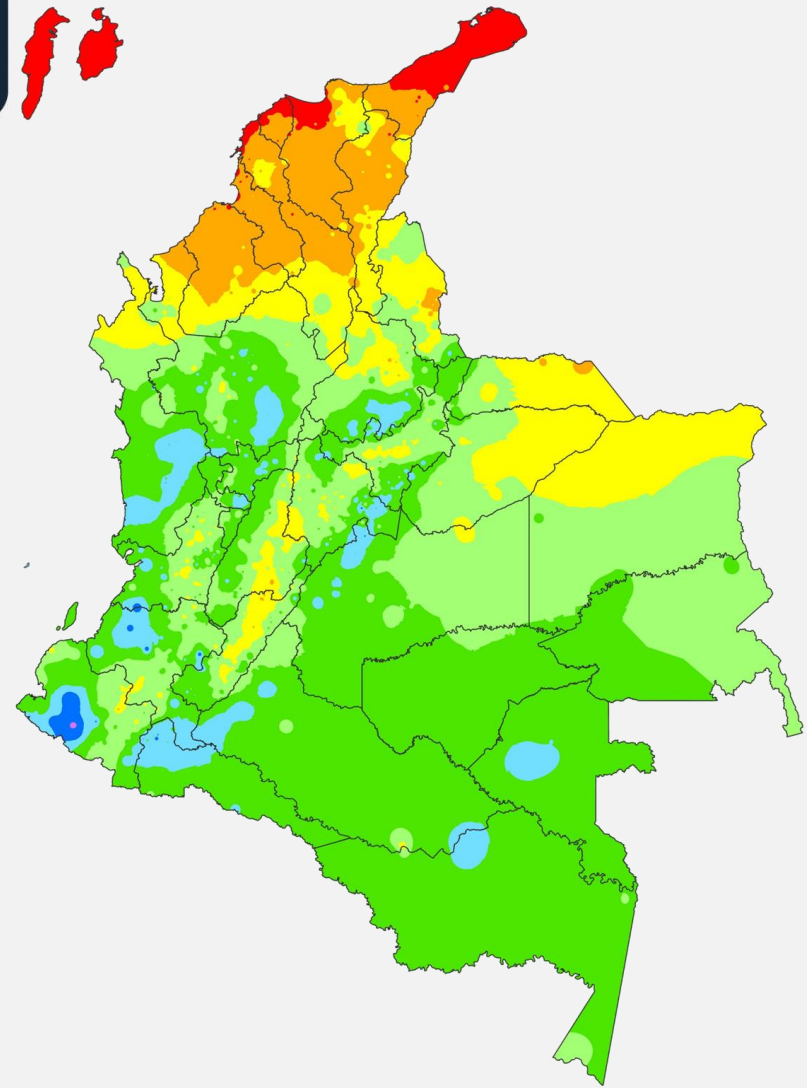
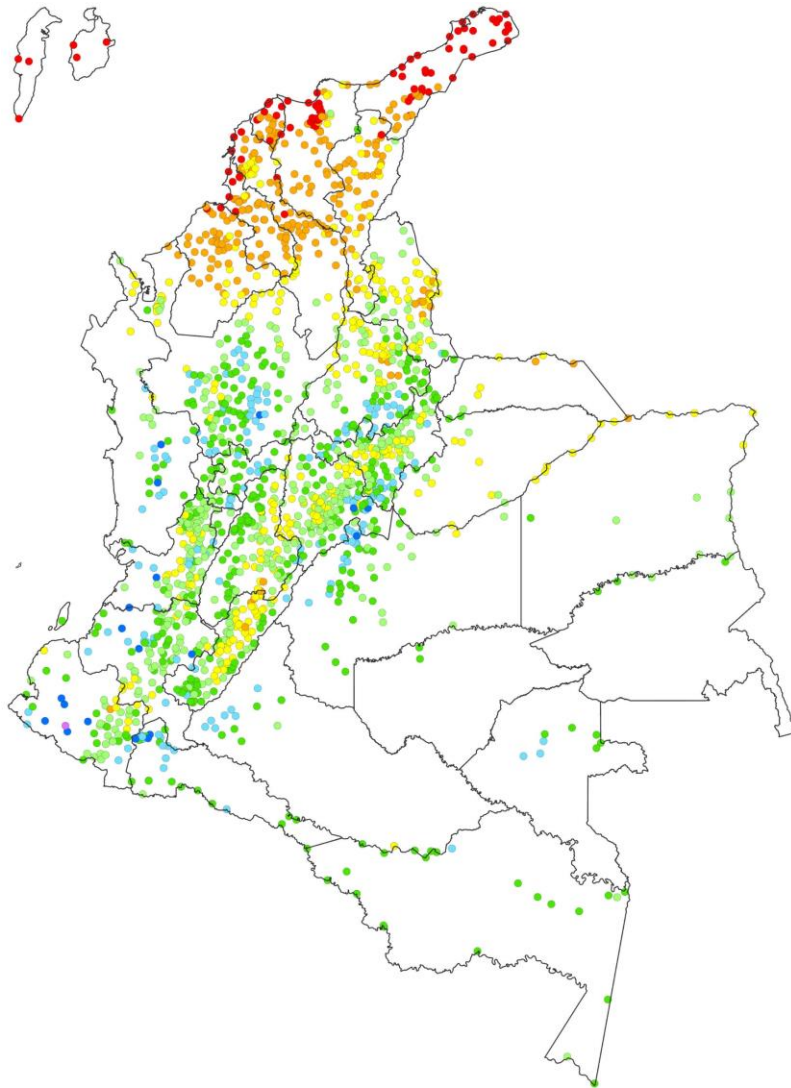
24 - 28

> 28

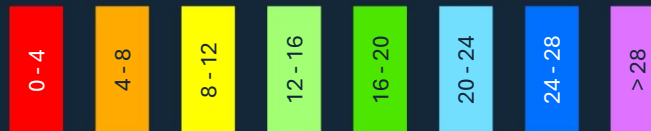
Más alto

ABRIL

Número de días con lluvias (días)



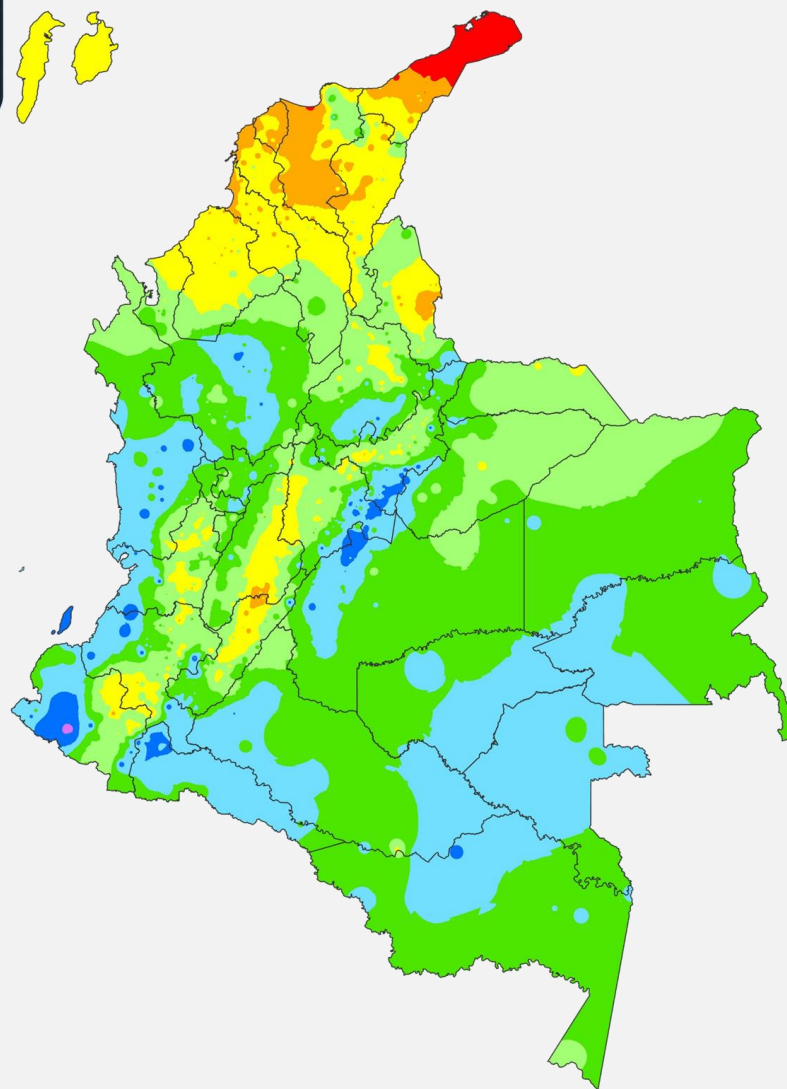
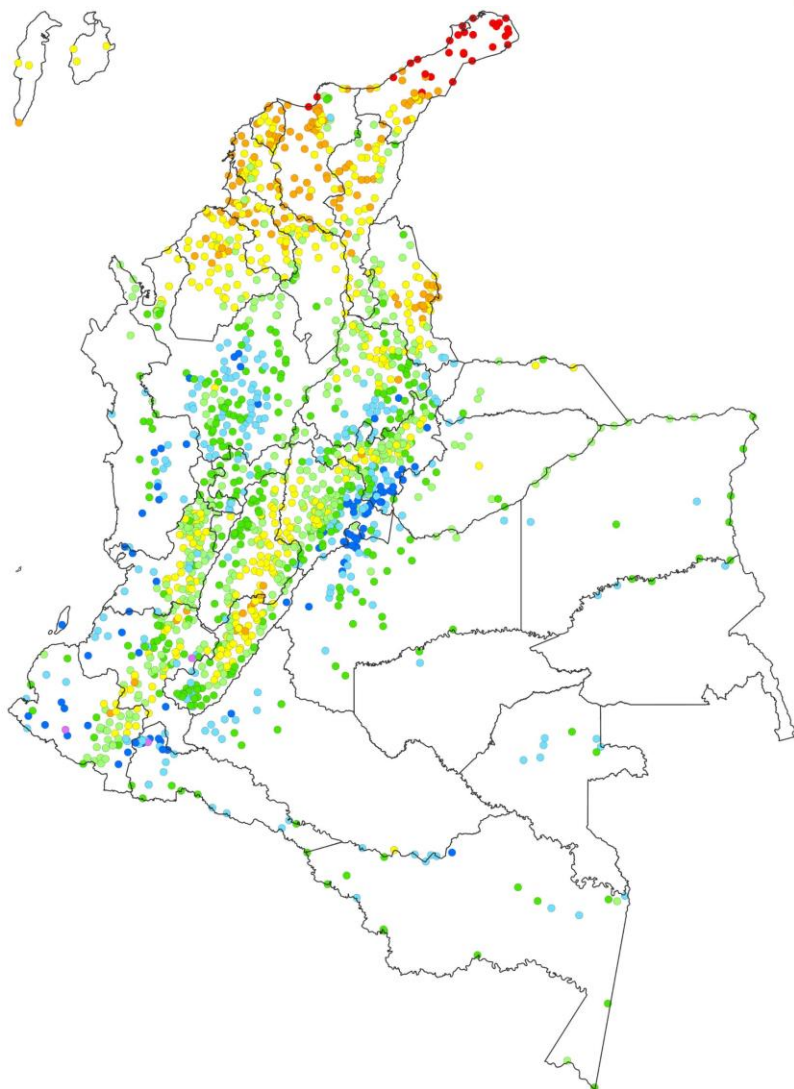
Más bajo



Más alto

MAYO

Número de días con lluvias (días)



Más bajo

0 - 4

4 - 8

8 - 12

12 - 16

16 - 20

20 - 24

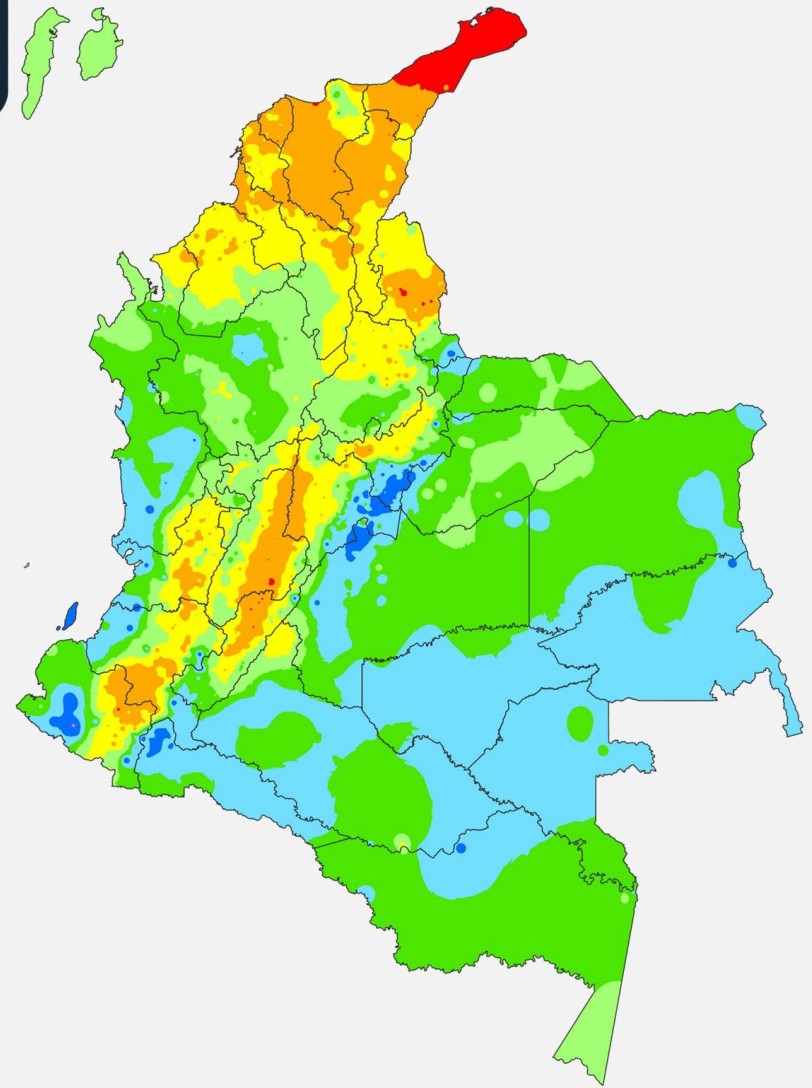
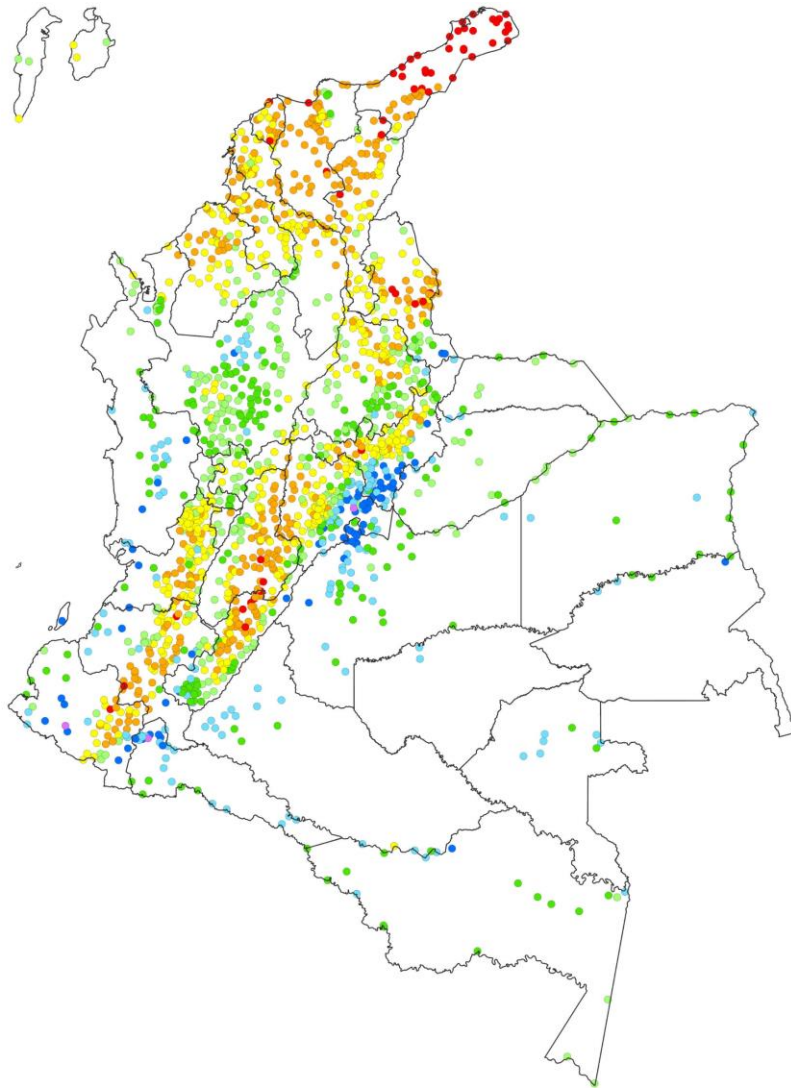
24 - 28

> 28

Más alto

JUNIO

Número de días con lluvias (días)



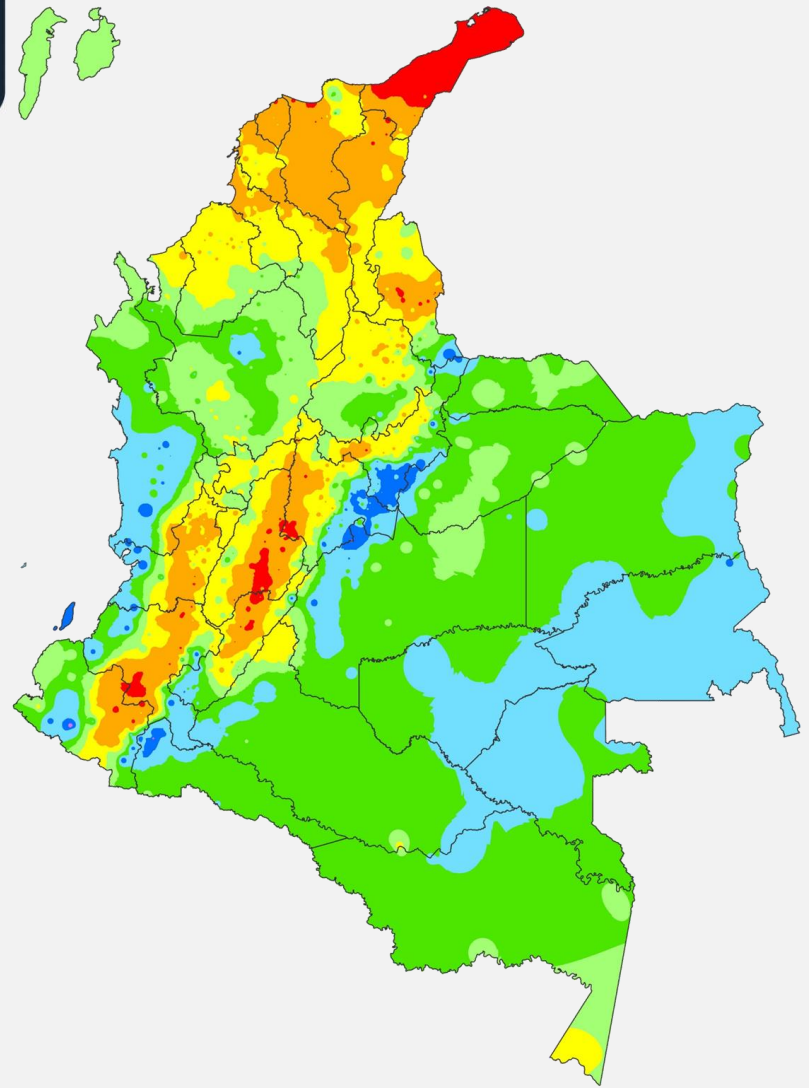
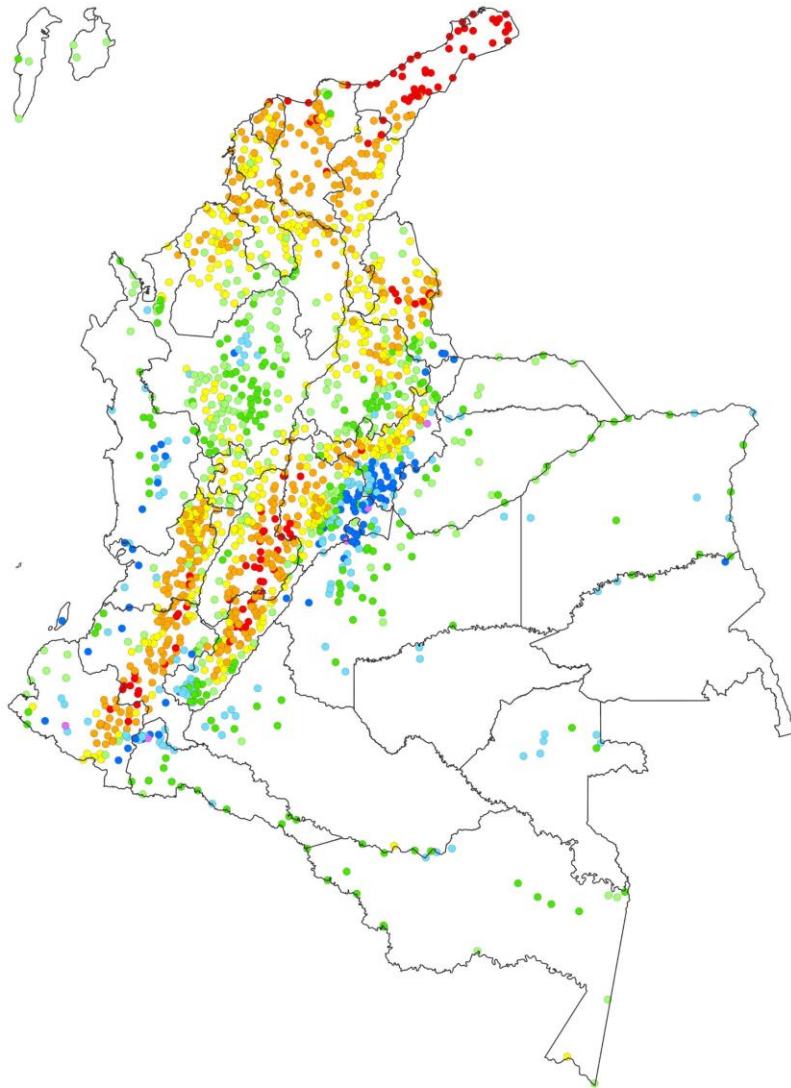
Más bajo



Más alto

JULIO

Número de días con lluvias (días)



Más bajo

0 - 4

4 - 8

8 - 12

12 - 16

16 - 20

20 - 24

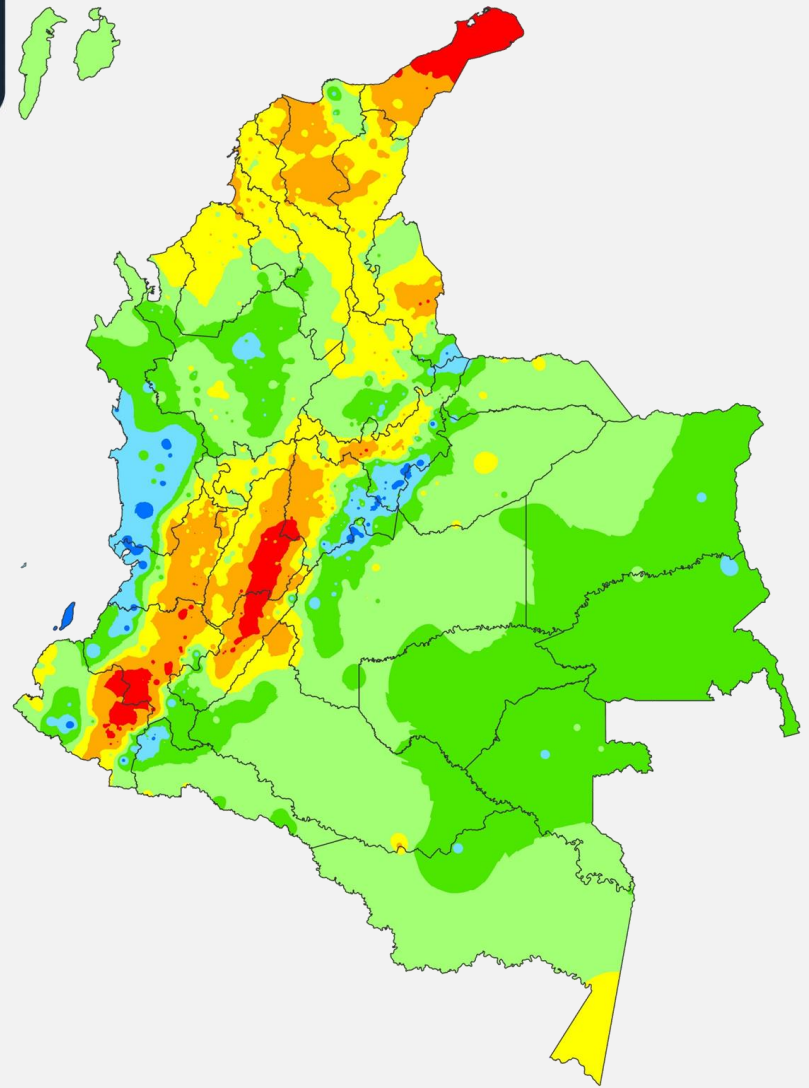
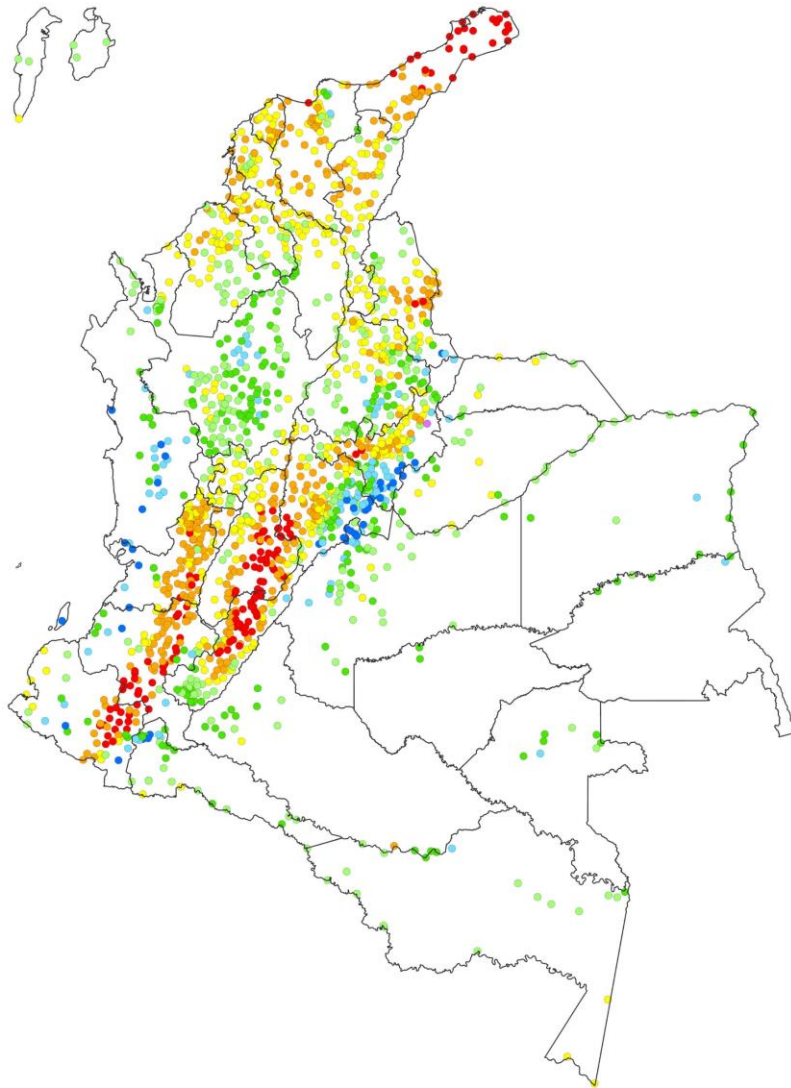
24 - 28

> 28

Más alto

AGOSTO

Número de días con lluvias (días)



Más bajo

0 - 4

4 - 8

8 - 12

12 - 16

16 - 20

20 - 24

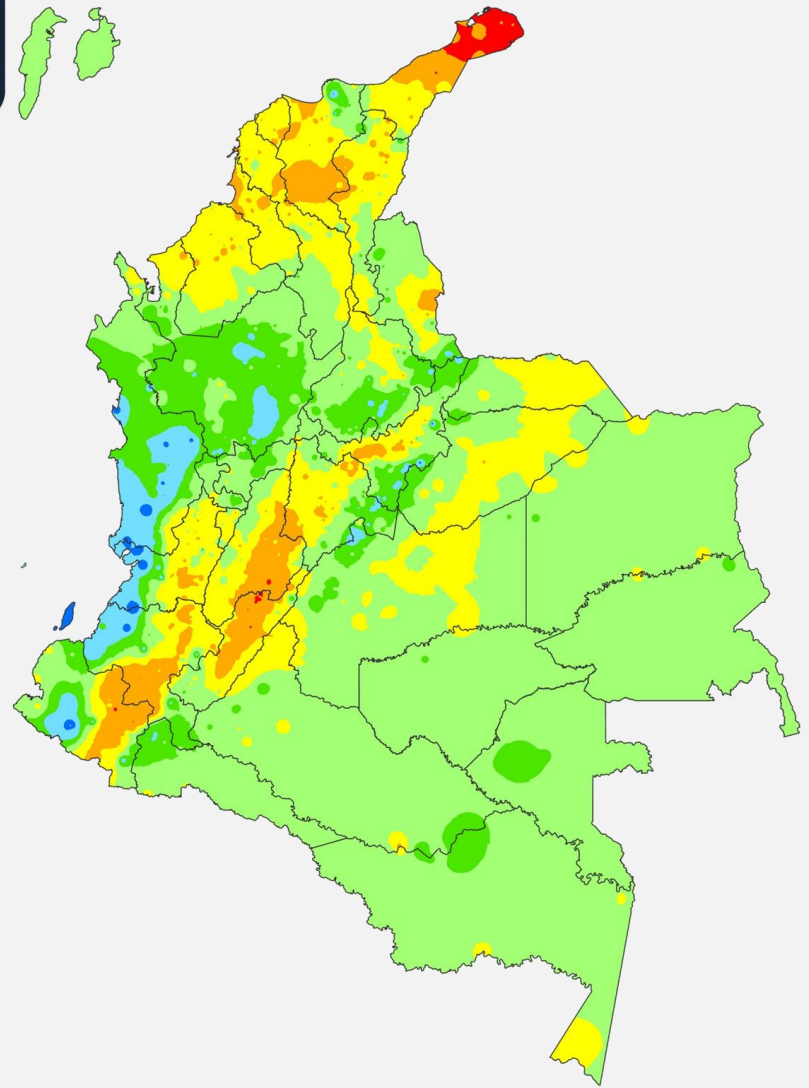
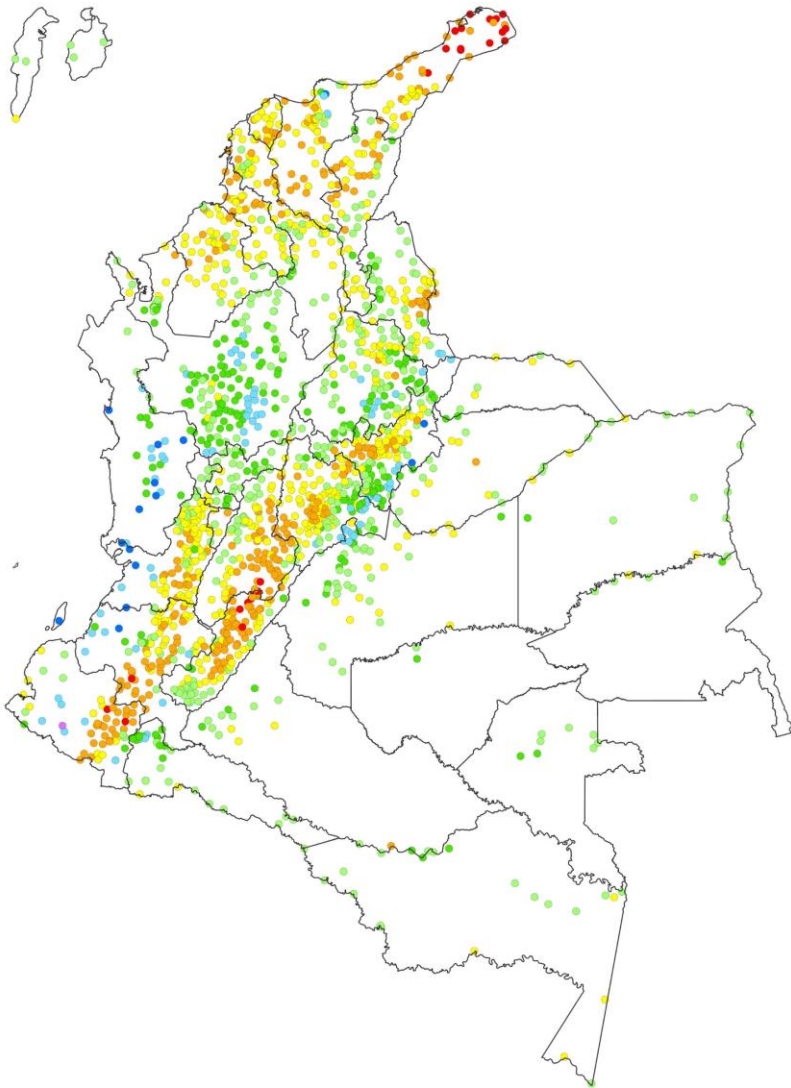
24 - 28

> 28

Más alto

SEPTIEMBRE

Número de días con lluvias (días)



Más bajo

0 - 4

4 - 8

8 - 12

12 - 16

16 - 20

20 - 24

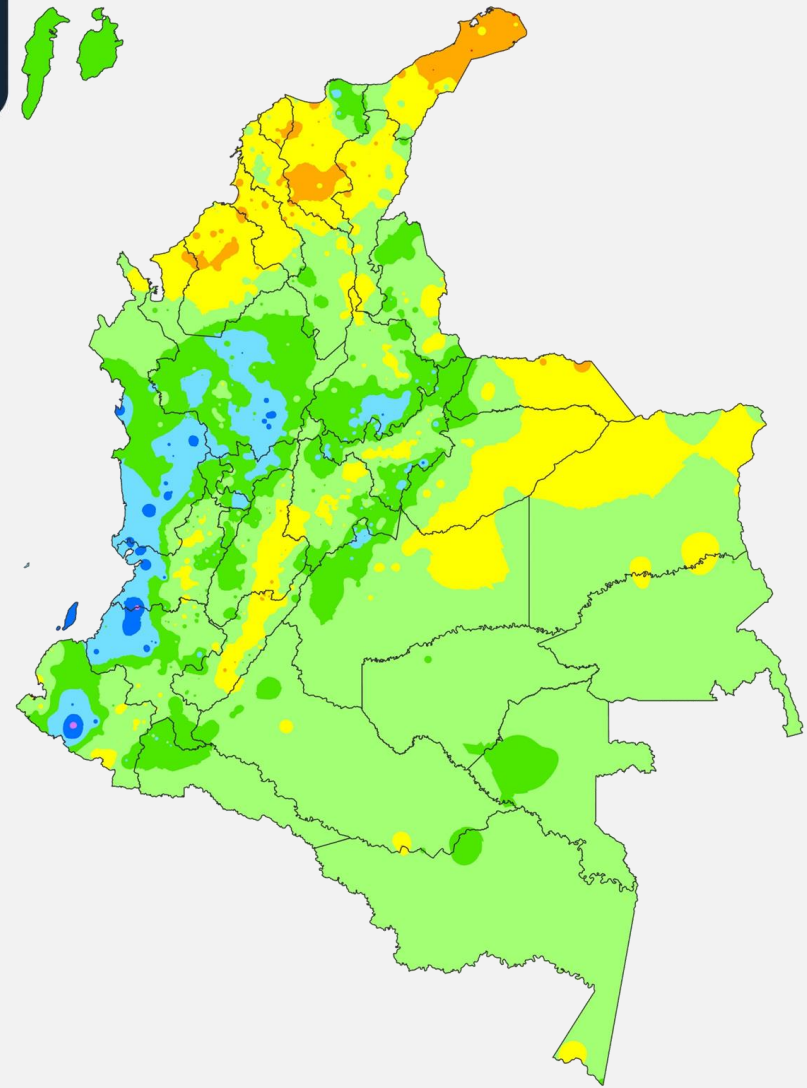
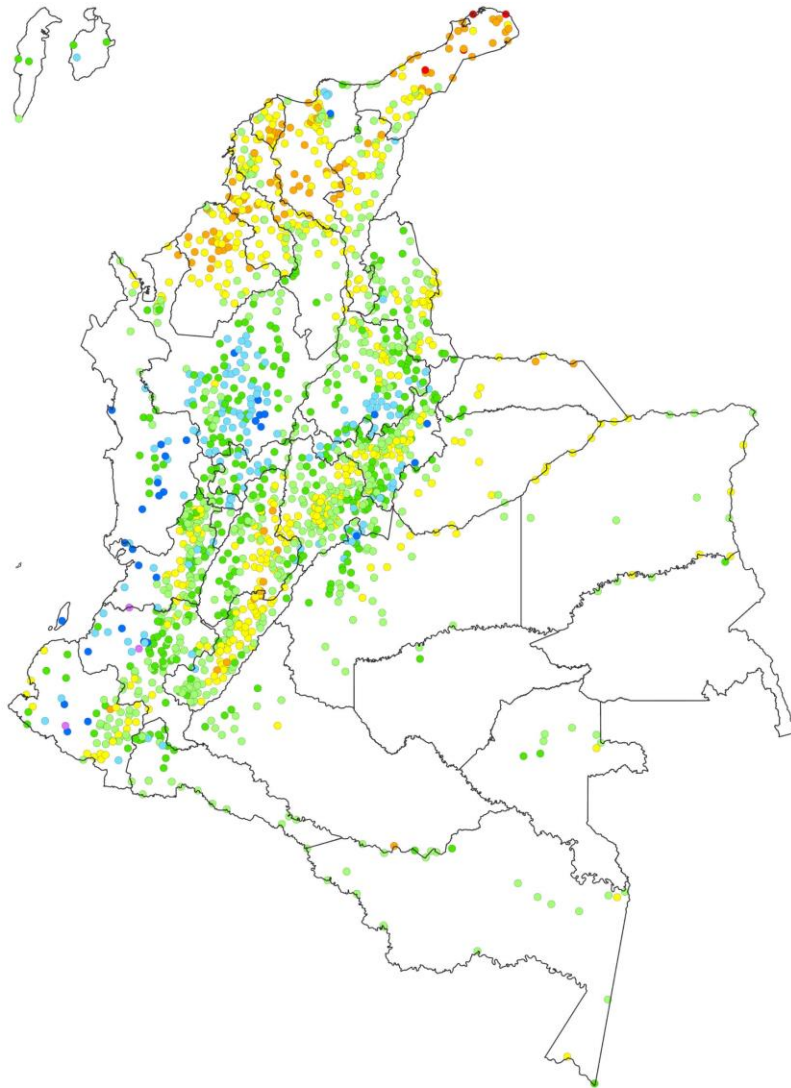
24 - 28

> 28

Más alto

OCTUBRE

Número de días con lluvias (días)



Más bajo

0 - 4

4 - 8

8 - 12

12 - 16

16 - 20

20 - 24

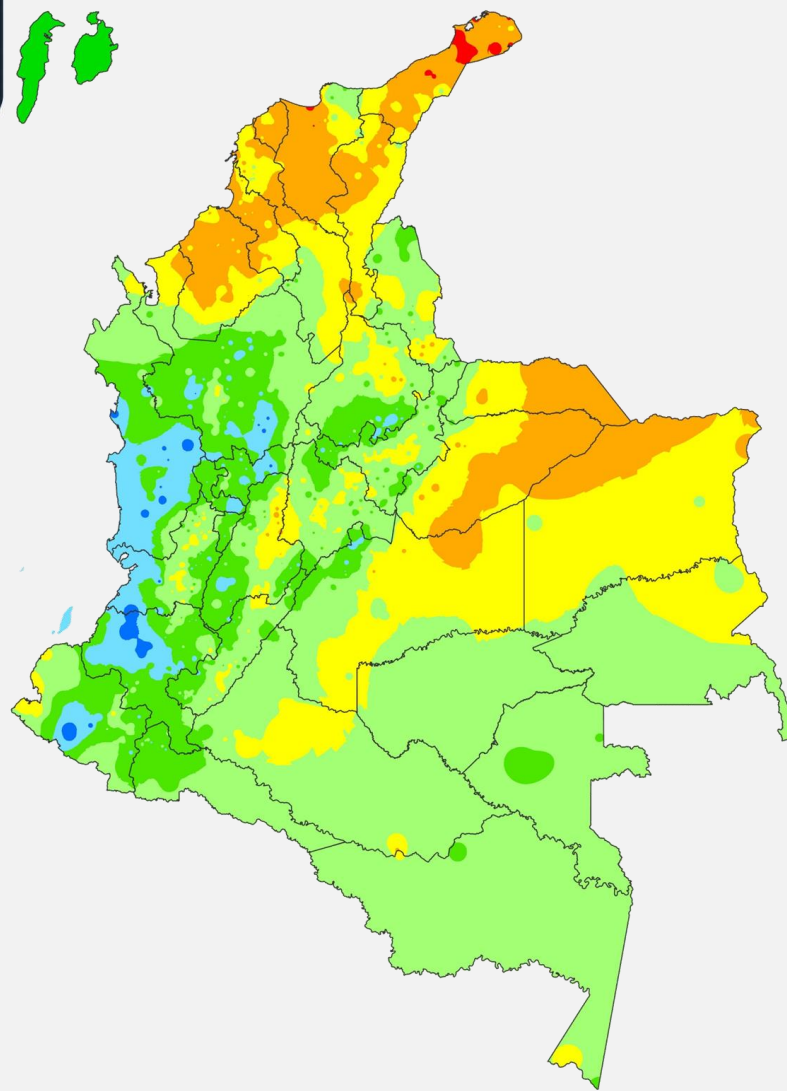
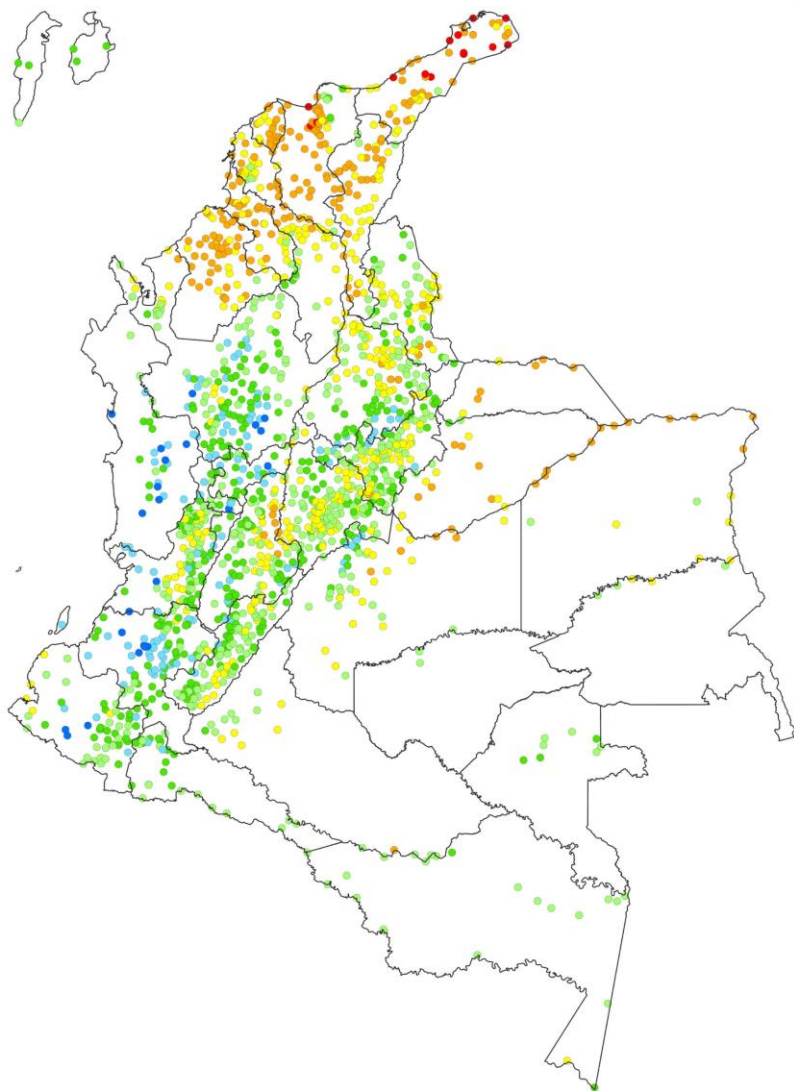
24 - 28

> 28

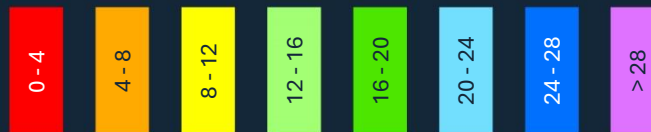
Más alto

NOVIEMBRE

Número de días con lluvias (días)



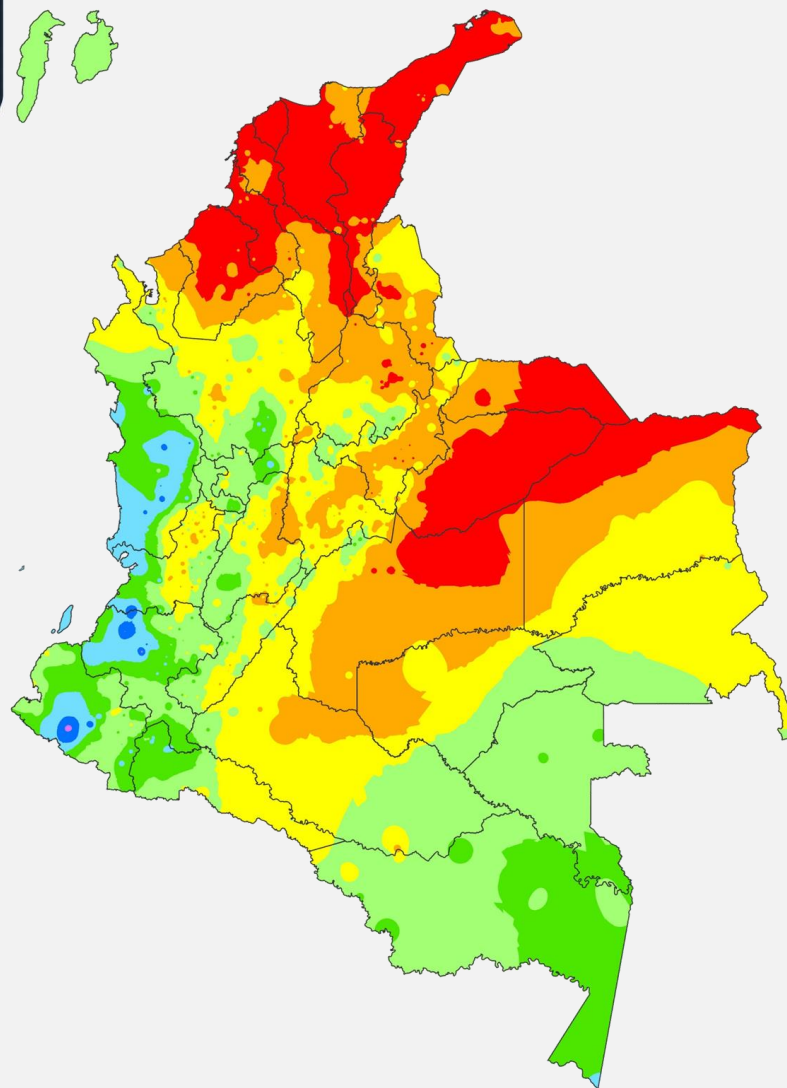
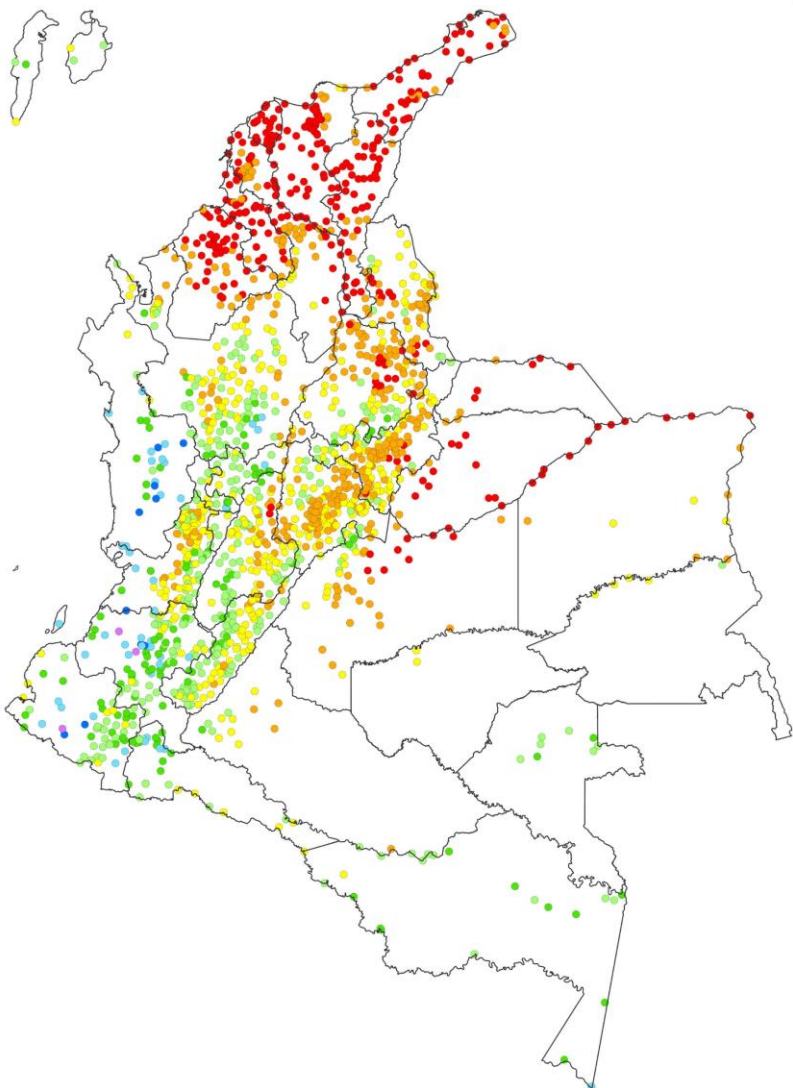
Más bajo



Más alto

DICIEMBRE

Número de días con lluvias (días)



Más bajo

0 - 4

4 - 8

8 - 12

12 - 16

16 - 20

20 - 24

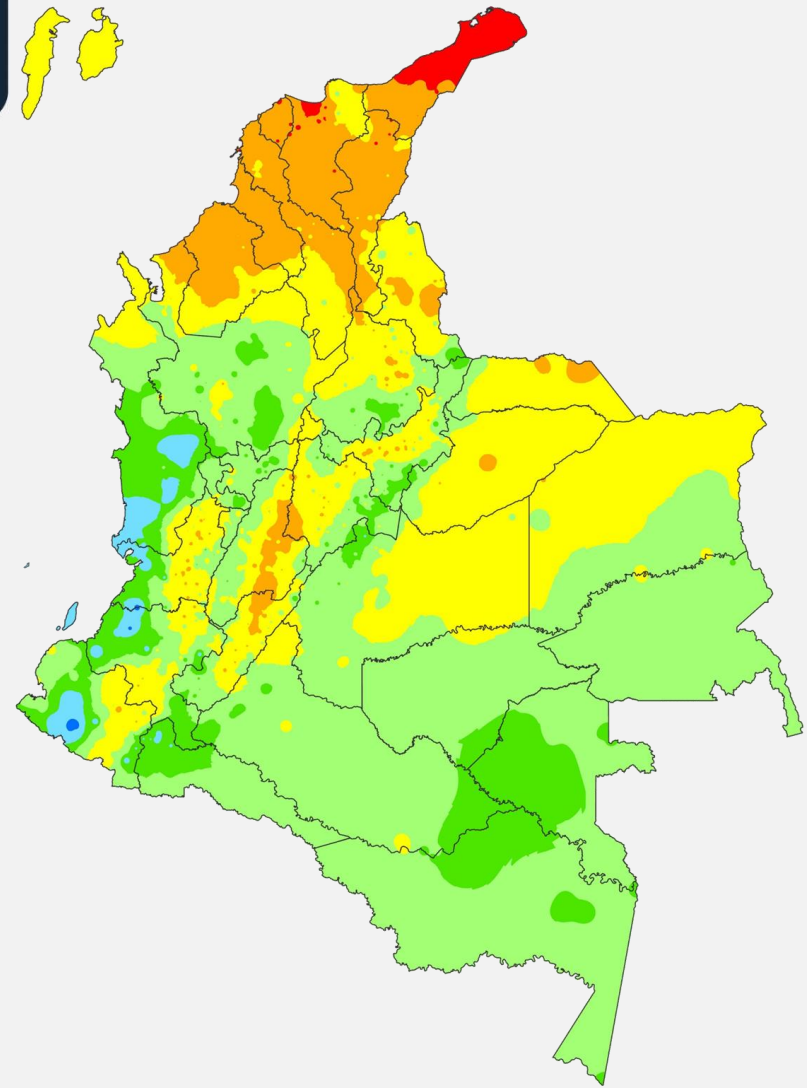
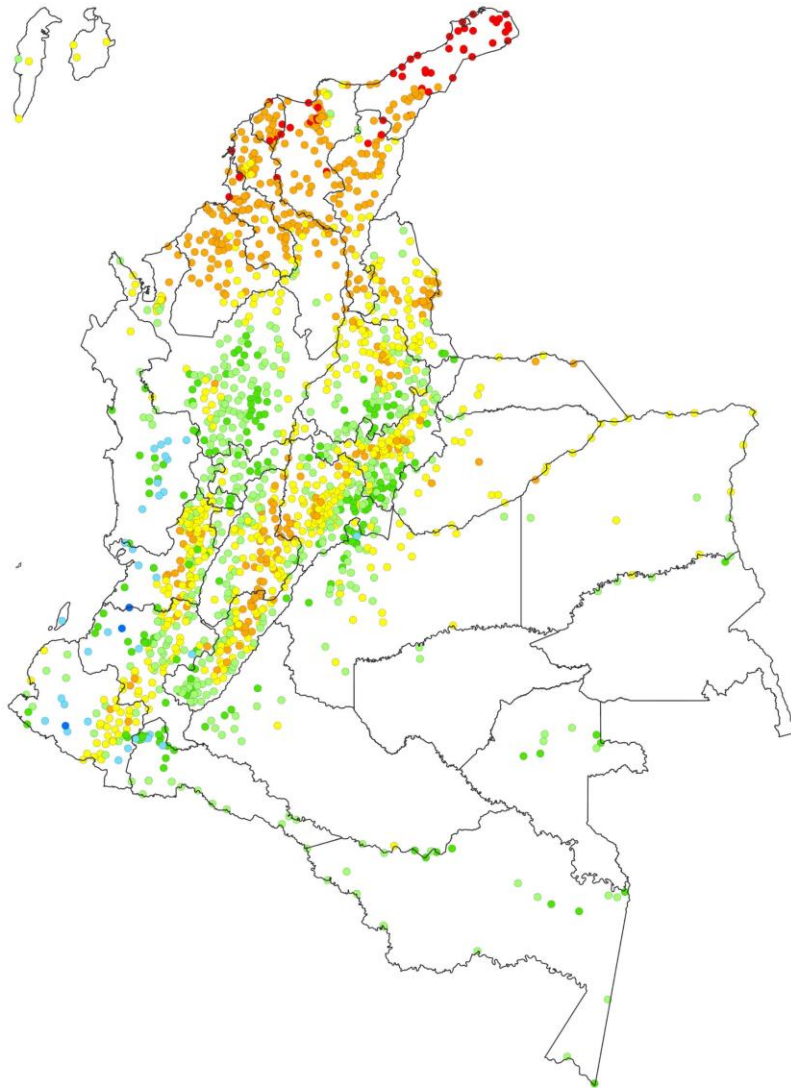
24 - 28

> 28

Más alto

NÚMERO DE DÍAS CON LLUVIAS

Anual (días)



Más bajo

0 - 50

50 - 100

100 - 150

150 - 200

200 - 250

250 - 300

300 - 350

Más alto



Créditos

GRUPO DE CLIMATOLOGÍA Y AGROMETEOROLOGÍA
