

INFORME TÉCNICO DIARIO

IDEAM comunica al Sistema Nacional para la Gestión del Riesgo de Desastres (SNGRD) y al Sistema Nacional Ambiental (SINA).

Bogotá D. C. 30 de octubre de 2024
Hora de actualización 12:30 HLC

Boletín No.

304



CONTENIDO

[Lo más destacado](#)

[Precipitación](#)

[Temperaturas](#)

[Alerta por descensos significativos de las temperaturas mínimas del aire](#)

[Condiciones Hidrometeorológicas actuales](#)

[Pronóstico de precipitación de las próximas 24 horas](#)

[Pronóstico condiciones meteorológicas adicionales](#)

[Alertas Hidrológicas](#)

[Seguimiento y Pronóstico de las Amenazas por Deslizamientos](#)

[Seguimiento y Pronóstico de las Amenazas por Incendios](#)

[Alertas Meteomarinas vigentes Mar Caribe Colombiano](#)

[Alertas Meteomarinas vigentes Océano Pacífico Nacional](#)

[Alertas Meteomarinas por Ciclón Tropical Mar Caribe Colombiano](#)



Alerta
ROJA

PARA TOMAR ACCIÓN Advierte a los sistemas de prevención y atención de desastres sobre la amenaza que puede ocasionar un fenómeno con efectos adversos sobre la población, el cual requiere la atención inmediata por parte de la población y de los cuerpos de atención y socorro. Se emite una alerta sólo cuando la identificación de un evento extraordinario indique la probabilidad de amenaza inminente y cuando la gravedad del fenómeno implique la movilización de personas y equipos, interrumpiendo el normal desarrollo de sus actividades cotidianas.



Alerta
NARANJA

PARA PREPARARSE Indica la presencia de un fenómeno. No implica amenaza inmediata y como tanto es catalogado como un mensaje para informarse y prepararse. El aviso implica vigilancia continua ya que las condiciones son propicias para el desarrollo de un fenómeno, sin que se requiera permanecer alerta.



Alerta
AMARILLA

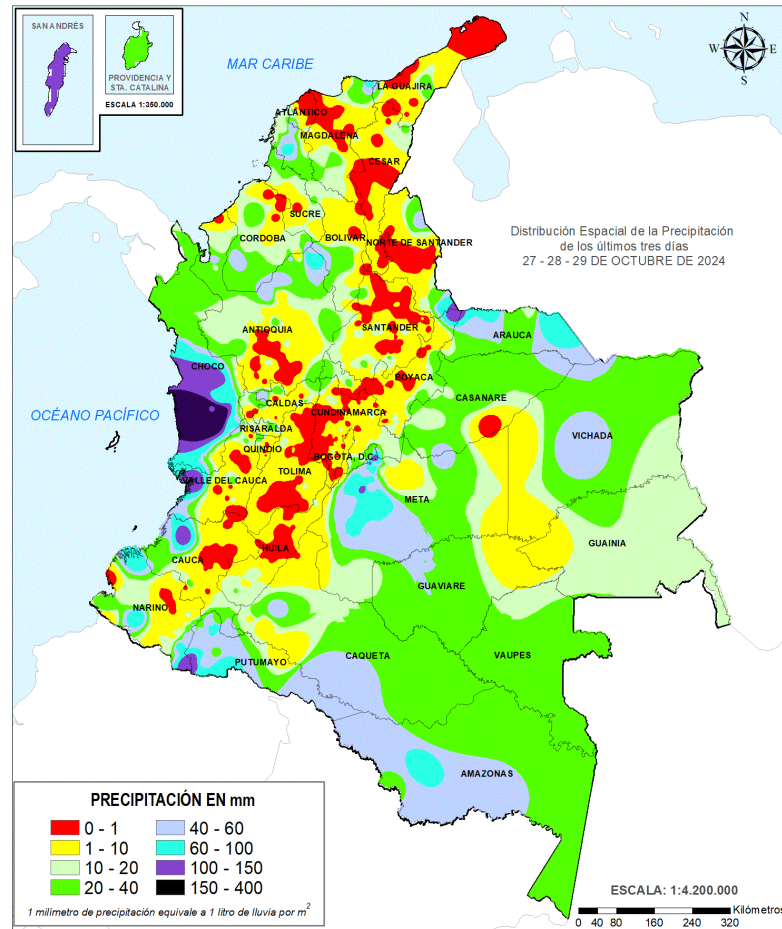
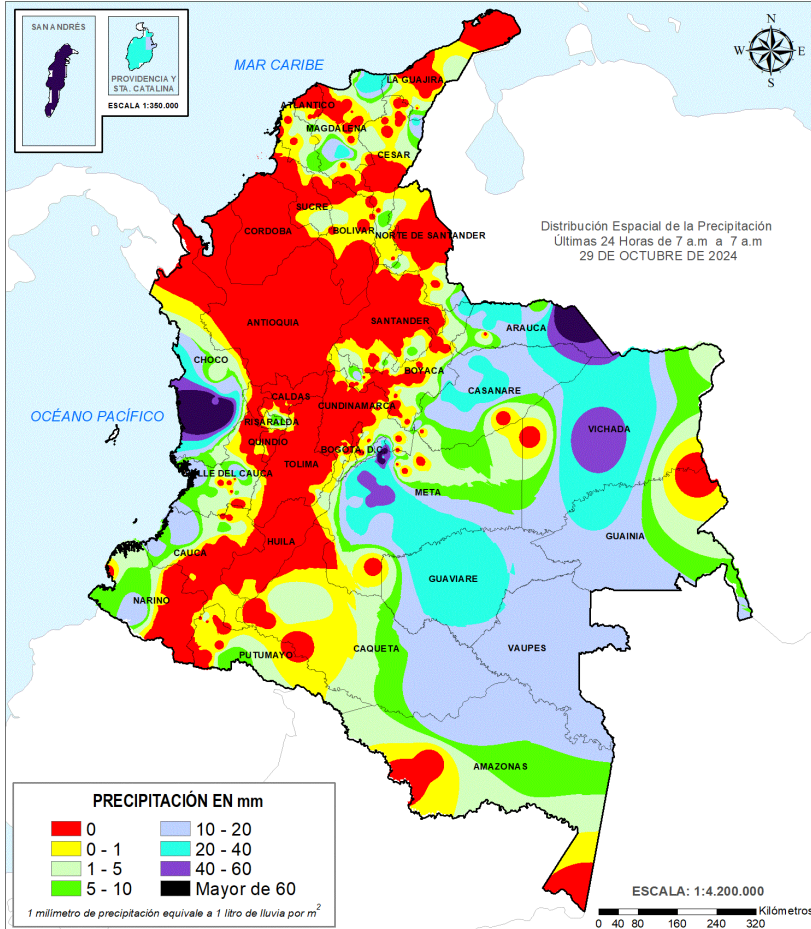
PARA INFORMARSE Es un mensaje oficial por el cual se difunde información. Por lo regular se refiere a eventos observados, registrados o registrados y puede contener algunos elementos de pronóstico a manera de orientación. Por sus características pretéritas y futuras difiere del aviso y de la alerta, y por lo general no está encaminado a alertar sino a informar.

CONDICIONES NORMALES La información que se suministra se encuentra dentro de los rangos normales.

Alertas vigentes hasta 31 de octubre de 2024 - 18:00 HLC.

Mapas de precipitación

Lluvias registradas en las últimas 24 horas



Precipitación diaria desde las 07:00 HLC del martes 29, hasta las 07:00 HLC del miércoles, 30 de octubre de 2024.

Fuente: IDEAM

Precipitación últimas 72 horas desde las 07:00 HLC del domingo 27, hasta las 07:00 HLC del miércoles, 30 de octubre de 2024.

Fuente: IDEAM

- Un milímetro de lluvia (1 mm) equivale a un litro (1 L) de lluvia que ha caído en un metro cuadrado (1 m²). La lluvia acumulada es la suma de los milímetros de agua lluvia que se han registrado en un lapso de tiempo.

Se ha observado un ligero incremento en los volúmenes de precipitación en todo el país en comparación con el día anterior. Las lluvias más relevantes se han presentado en algunos municipios de los departamentos de Chocó, Meta, San Andrés, Providencia y Santa Catalina, Arauca, Vichada, Magdalena y Casanare. **El registro más alto** en un período de 24 horas se ha presentado en el municipio de **Medio San Juan (Chocó)**, con un total de **146,0 milímetros de lluvia**.



- Por alta probabilidad de crecientes súbitas o niveles altos en las cuencas de los ríos que comprenden las zonas hidrográficas de Bajo Magdalena- Cauca -San Jorge.
- Por alta probabilidad de ocurrencia de deslizamientos de tierra en algunos municipios de los departamentos de Antioquia, Arauca, Bolívar, Boyacá, Caldas, Cauca, Chocó, La Guajira, Magdalena, Meta, Norte De Santander, Putumayo, Risaralda, Santander y Valle Del Cauca.
- Por moderada probabilidad de ocurrencia de incendios de la cobertura vegetal en algunos municipios de los departamentos de la Guajira.

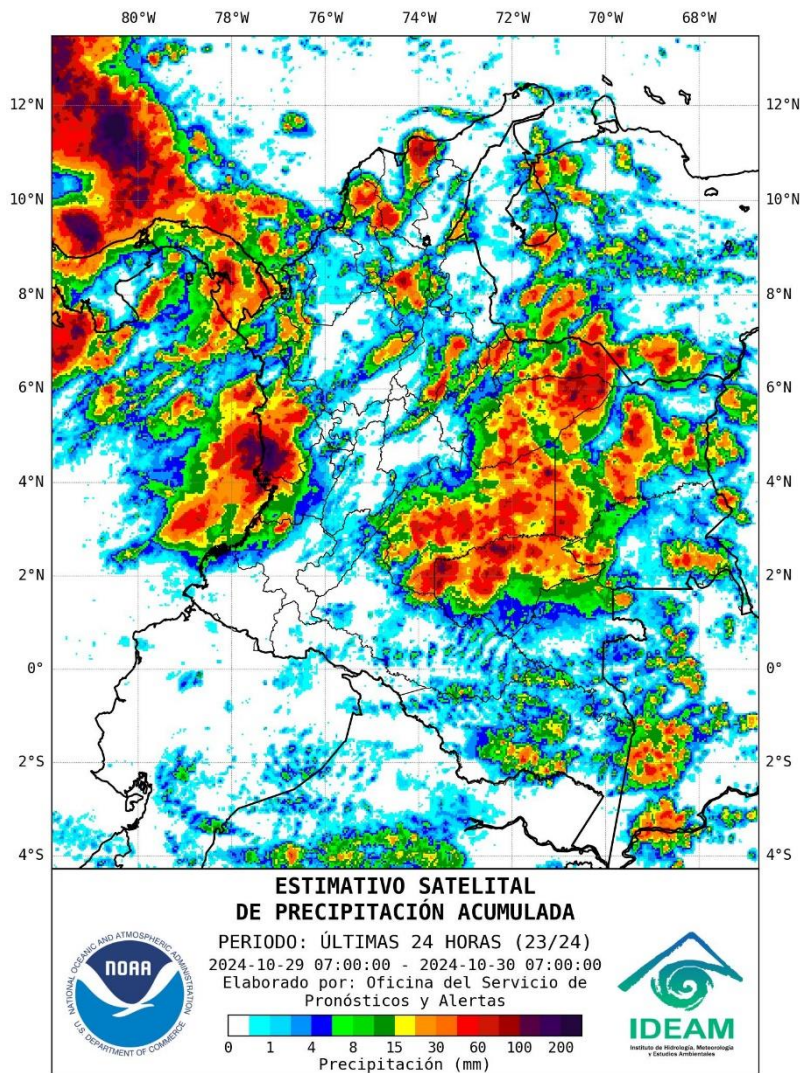


- Por moderada probabilidad de crecientes súbitas o niveles altos en las cuencas de los ríos que comprenden las zonas hidrográficas de Atrato - Darién, Caribe - Litoral, Caribe - Guajira, Cauca, Casanare, Tapaje - Dagua - Directos, San Juan, Baudó - Directos Pacifico, Pacífico - Directos.
- Por moderada probabilidad de ocurrencia de deslizamientos de tierra en municipios de los departamentos de Antioquia, Arauca, Bolívar, Boyacá, Caldas, Casanare, Cauca, Cesar, Chocó, Cundinamarca, Córdoba, La Guajira, Magdalena, Meta, Nariño, Norte De Santander, Putumayo, Risaralda, Santander, Sucre y Valle Del Cauca.
- Por moderada probabilidad de ocurrencia de incendios de la cobertura vegetal en algunos municipios de los departamentos Boyacá, Cundinamarca, Huila, Norte De Santander, Santander y Tolima.
- Por tiempo lluvioso en algunas zonas del Caribe Occidental, Pacifico Norte, central y sur.

Alertas amarillas e información más detallada para cada una de las categorías de alerta, remítase a la temática particular del informe.



Estimación Satelital (24 Horas)



Precipitaciones

A continuación, los municipios donde se registraron precipitaciones iguales o superiores a 30,0 mm en las últimas 24 horas.

Aclaración: aunque los volúmenes de lluvia registrados en un municipio se relacionan con la ubicación de las estaciones de monitoreo del IDEAM, en ocasiones, dichas estaciones pueden estar distantes de los lugares en donde se concentra la mayor población o alejados de los centros municipales.

DEPARTAMENTO	MUNICIPIO
ARAUCA	Arauca (77.0)
CASANARE	Yopal (Apto.Yopal (36.5))
CHOCÓ	Istmina (47.0), Condoto (95.0), Medio San Juan (146.0)
MAGDALENA	Santa Marta (37.0).
META	Acacías (35.0), San Martín (38.0), Fuente De Oro (45.0), San Juan De Arama (45.0), Cubarral (47.0), Villavicencio (Al Sur-Oriente De La Ciudad) (62.0), El Dorado (60.0), Restrepo (67.0), Villavicencio (7 Km línea recta vía Bogotá) (84.0), Villavicencio (Occidente de la ciudad) (92.0).
SAN ANDRÉS, PROVIDENCIA Y SANTA CATALINA	San Andrés (Apto. San Andrés (86.2))
VICHADA	Cumaribo (43.0)

NO SE REGISTRARON VALORES DE PRECIPITACIÓN POR ENCIMA DE LOS MÁXIMOS HISTÓRICOS



Estimativo Satelital de la Temperatura Superficial

Temperaturas Máximas

A continuación, los municipios donde se registraron temperaturas iguales o superiores a 36.0 °C en las últimas 24 horas.

Aclaración: aunque los valores registrados en un municipio se relacionan con la ubicación de las estaciones de monitoreo del IDEAM, en ocasiones, dichas estaciones pueden estar distantes de los lugares en donde se concentra la mayor población o alejados de los centros municipales.

DEPARTAMENTO	MUNICIPIO
CUNDINAMARCA	Jerusalén (38.2)
HUILA	Neiva (36.6), Villavieja (38.2)
NORTE DE SANTANDER	Cúcuta (36.6)
TOLIMA	Guamo (36.4), Prado (37.0), Saldaña (38.2), Natagaima (38.2).
VICHADA	Puerto Carreño (Apto. Puerto Carreño (36.2))

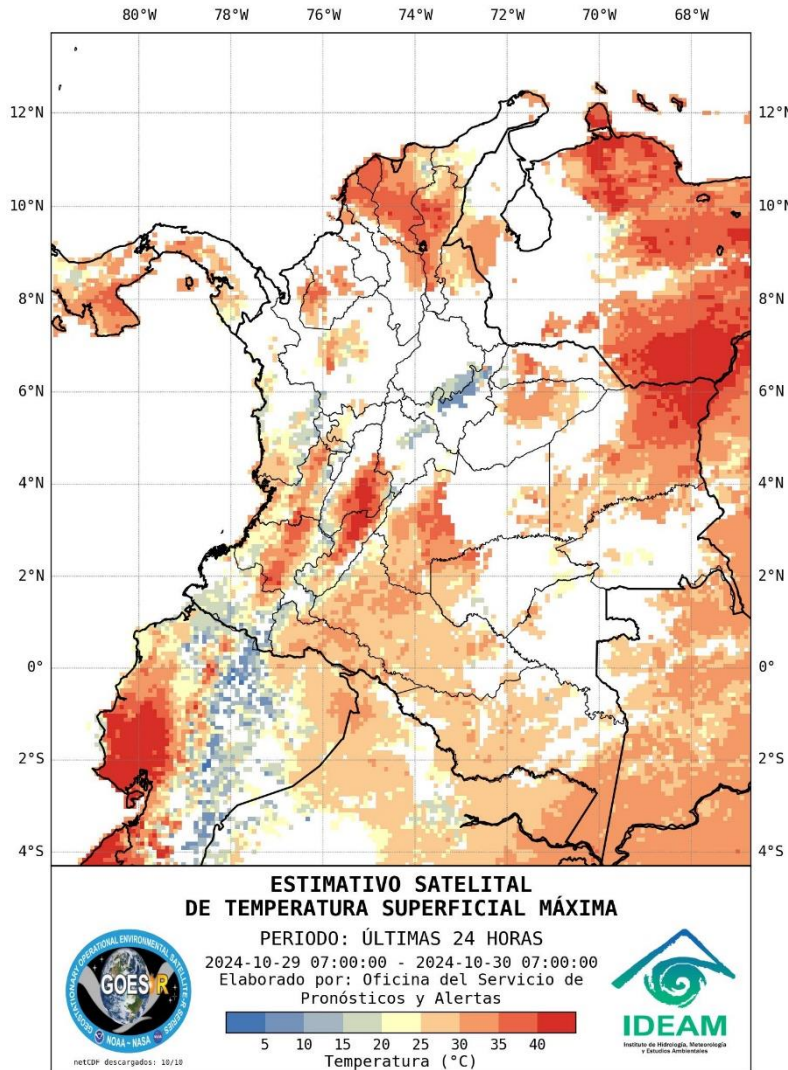
NO SE REGISTRARON TEMPERATURAS DEL AIRE POR ENCIMA DE LOS MÁXIMOS HISTÓRICOS.

Temperaturas Mínimas

A continuación se relacionan los municipios donde en las últimas 24 horas se registraron temperaturas menores o iguales a 5.0°C.

DEPARTAMENTO	MUNICIPIO
BOYACÁ	Toca (3.4)
CUNDINAMARCA	Guasca (4.4)

NO SE REGISTRARON VALORES DE TEMPERATURAS DE AIRE POR DEBAJO DE LOS MINIMOS HISTÓRICOS



La estimación satelital de la temperatura superficial máxima en 24 horas utiliza datos de los satélites ambientales geoestacionarios operacionales (GOES) de NOAA para estimar al temperatura de la superficie del país, en donde los datos de los medidores o radares no están disponibles o no son confiables.

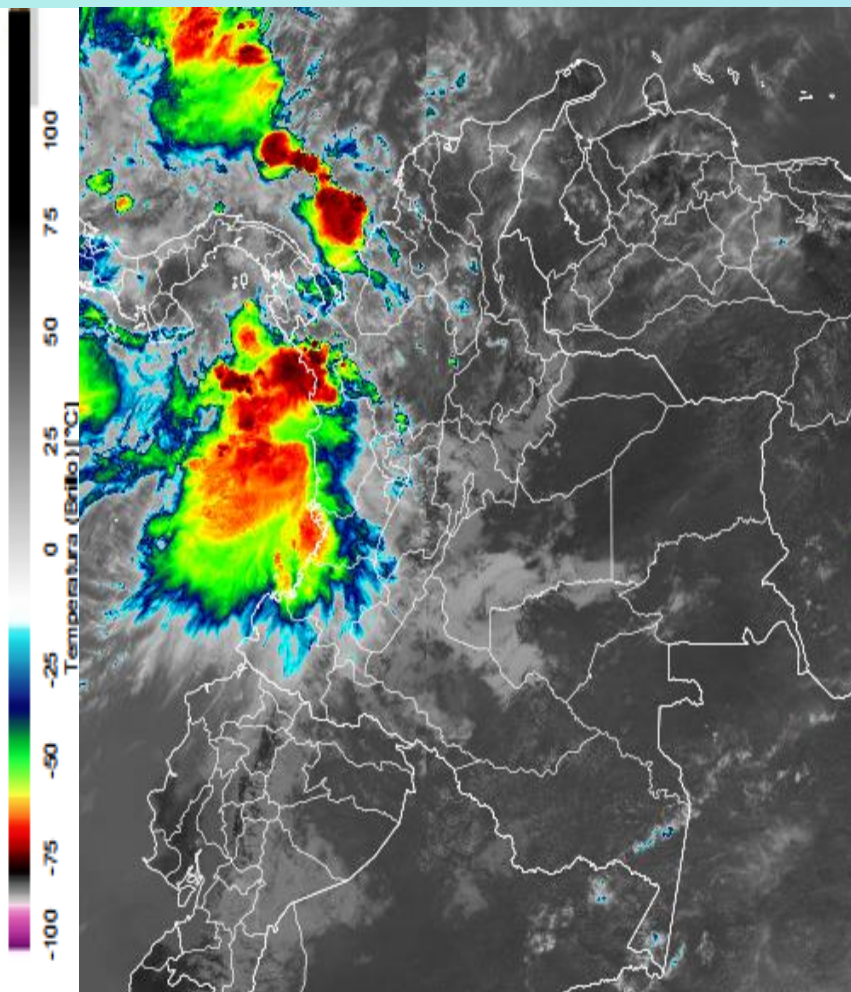
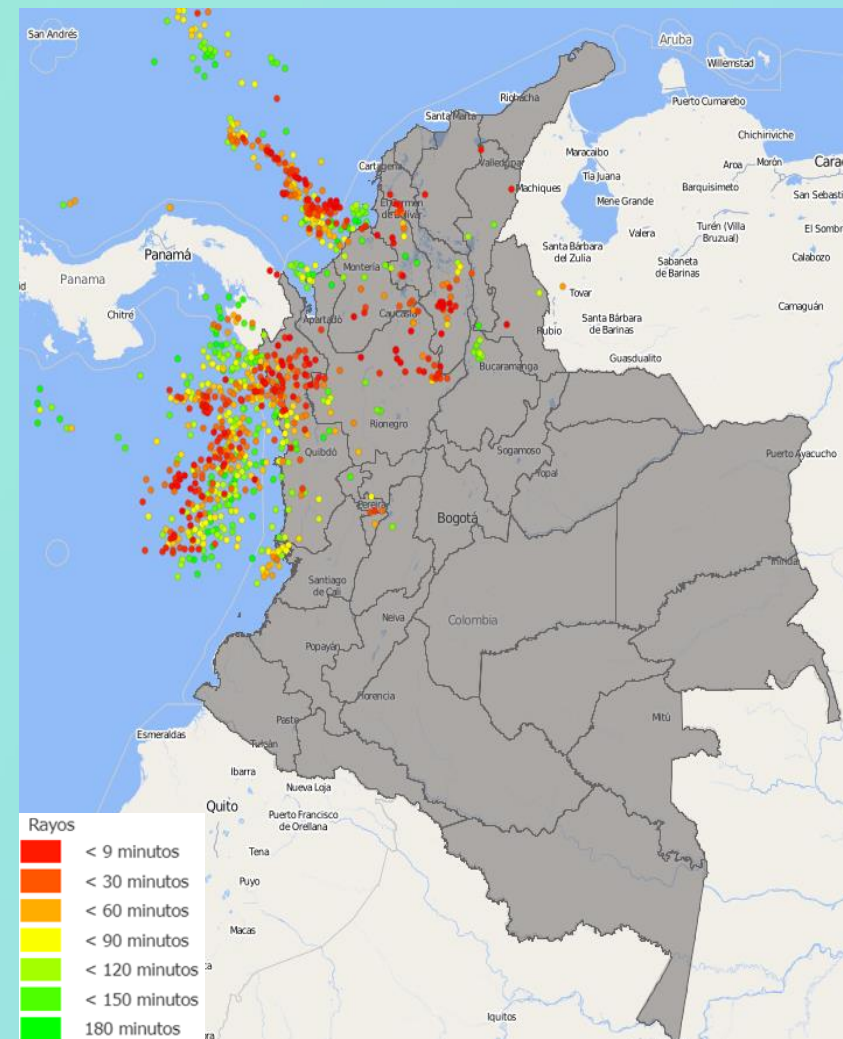


Imagen GOES East Canal Infrarrojo,
31 de octubre de 2024 - Hora 11:40 HLC.
Fuente: GOES 16

En horas de la mañana, se ha registrado cielo mayormente nublado con lluvias y actividad eléctrica en gran parte de la región Pacífica y su área oceánica, así como al occidente de la cuenca del mar Caribe; lluvias menos intensas se han presentado en sectores de Córdoba, Sucre, Bolívar, Antioquia, Tolima, Risaralda, Quindío, Huila y sur de Amazonas, en el resto del territorio nacional se ha mantenido tiempo seco con escasa nubosidad.

El área del archipiélago de San Andrés, Providencia y Santa Catalina, ha estado con condiciones nubosas, lluvias de variada intensidad y actividad eléctrica.

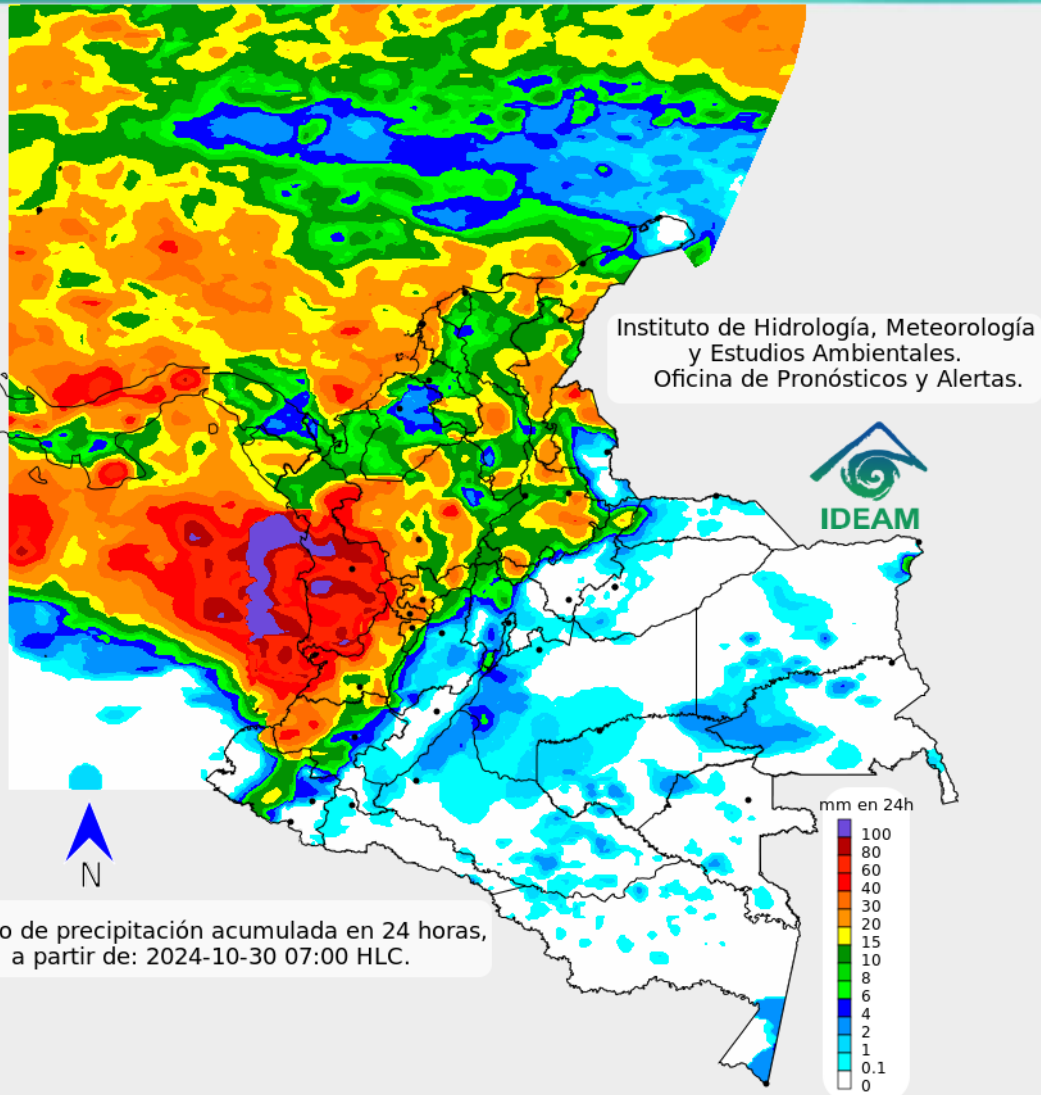


Descargas eléctricas en las últimas 3 horas.
Fuente: Keraunos S.A.S.

- La imagen del canal infrarrojo (10.3 μm) permite identificar nubes en cualquier período temporal a partir de la temperatura de brillo de la nube (ver escala de colores). De esta forma, se puede identificar, clasificar y caracterizar la nubosidad en una zona determinada.
- La imagen de las descargas eléctricas muestra los rayos nube-tierra que se han descargado en una zona en las últimas 4 horas (ver escala de colores)



Pronóstico de precipitación para las próximas veinticuatro (24) horas



Para las próximas horas, se advierte persistencia de lluvias con tormentas eléctricas en amplios sectores de la región Pacífica, incluida su área oceánica, así como el occidente y suroccidente de la cuenca del mar Caribe. Así mismo es posible un aumento de la nubosidad y de las lluvias en sectores de las regiones Caribe y Andina, las precipitaciones más intensas para estas regiones se esperan en sectores de La Guajira, Magdalena, Córdoba, Cesar, Bolívar, Sucre, Antioquia, Santander, Norte de Santander, Cundinamarca, Tolima y el Eje Cafetero.

Por otro lado, en las regiones Orinoquia y Amazonia, se prevén cielos seminublados con predominio de tiempo seco, salvo en el piedemonte amazónico y al sur de Amazonas donde no se descartan algunas lluvias.

En el área insular se anticipan cielos cubiertos con lluvias intensas y descartas actividad eléctrica.



Para mayor información sobre el estado del tiempo, alertas y pronósticos, consulte la aplicación móvil **MI PRONÓSTICO**

- La resolución espacial del mapa de pronóstico es de 6.5 km aproximadamente. Por lo tanto, fenómenos meteorológicos inferiores a esta escala no están considerados en esta predicción.
- La escala de colores está asociada a un rango de precipitación en el intervalo de tiempo indicado, lo que implica que el pronóstico no es determinista (un valor exacto en una zona) sino corresponde a un pronóstico cuantitativo (un rango de valores en una zona).



Estado de los Embales

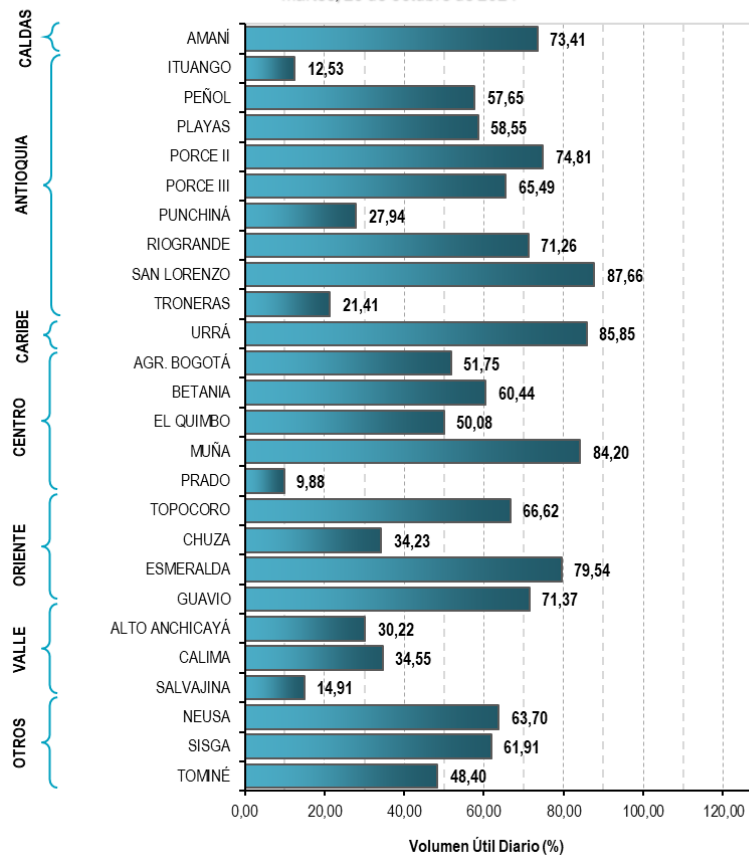


A continuación, se relaciona el volumen útil diario de los principales embales del país (expresado en porcentaje), de acuerdo con la información reportada por XM S.A. E.S.P en la siguiente dirección electrónica: <https://ido.xm.com.co/ido/SitePages/hidrologia.aspx?q=reservas>

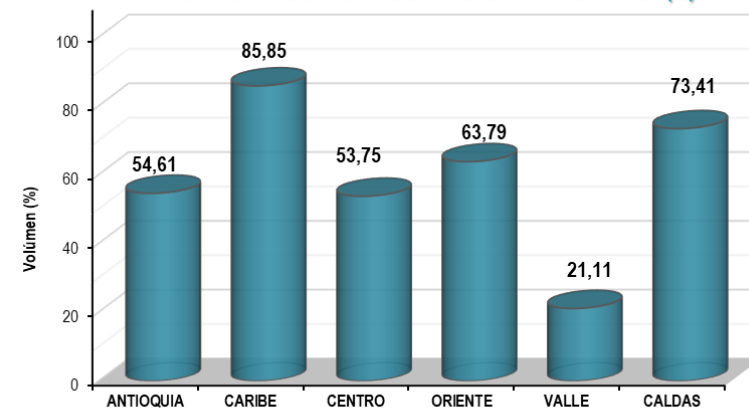


VOLUMEN ÚTIL DIARIO EN LOS PRINCIPALES EMBALSES DEL PAÍS

martes, 29 de octubre de 2024



VOLUMEN ÚTIL DIARIO DE EMBALSES POR REGIONES (%)



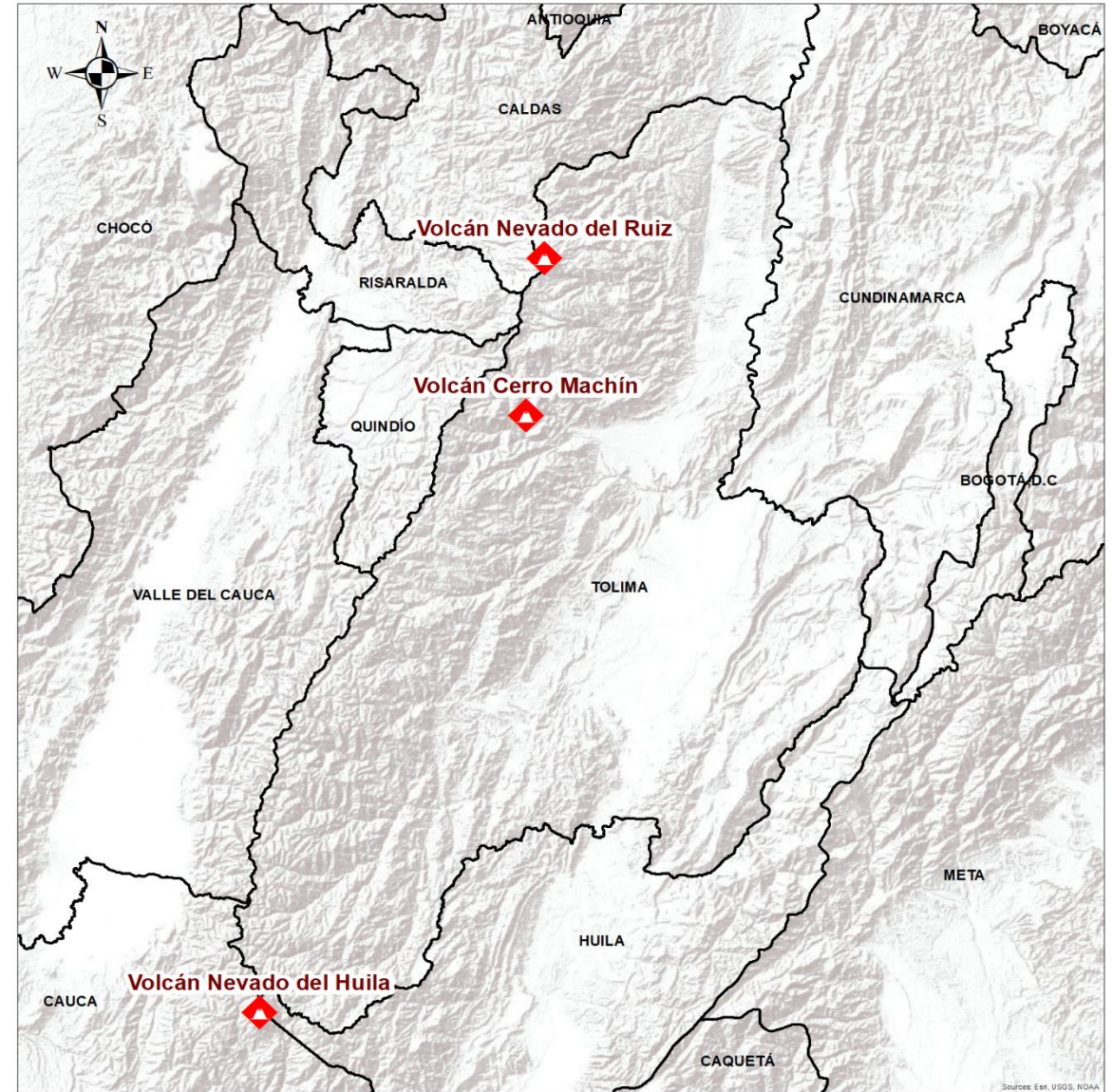
Infografía: Fuente:



Pronóstico zonas volcánicas

Mapa de zonas volcánicas

ÁREA DEL VOLCÁN NEVADO DEL RUIZ			
Mañana: Cielo parcialmente nublado - Tiempo seco			
Tarde: Cielo mayormente nublado - Lloviznas			
Noche: Cielo parcialmente nublado - tiempo seco			
Madrugada: Cielo mayormente nublado - Lloviznas ligeras			
El SERVICIO GEOLÓGICO COLOMBIANO reporta en nivel AMARILLO (III): CAMBIOS EN EL COMPORTAMIENTO DE LA ACTIVIDAD VOLCÁNICA. Lat: 4.89 Lon: -75.32			
ELEVACIÓN (pies)	DIRECCIÓN	VELOCIDAD	
		VELOCIDAD (Nudos)	VELOCIDAD (Km/h)
10.000	NOROESTE	0-5	0-9
18.000	SUR	5-10	9-18
24.000	OESTE	5-10	9-18
30.000	NOROESTE	20-25	36-45
ÁREA DEL VOLCÁN NEVADO DEL HUILA			
Mañana: Cielo mayormente nublado -Tiempo seco			
Tarde: Cielo mayormente nublado - Lloviznas ligeras			
Noche: Cielo parcialmente nublado - tiempo seco			
Madrugada: Cielo mayormente nublado - Tiempo seco			
El SERVICIO GEOLÓGICO COLOMBIANO reporta en nivel AMARILLO (III): CAMBIOS EN EL COMPORTAMIENTO DE LA ACTIVIDAD VOLCÁNICA. Lat:2.92 Lon:-76.02			
ELEVACIÓN (pies)	DIRECCIÓN	VELOCIDAD	
		VELOCIDAD (Nudos)	VELOCIDAD (Km/h)
10.000	SURESTE	0-5	0-9
18.000	SURESTE	0-5	0-9
24.000	NORTE	5-10	9-18
30.000	NORTE	20-25	36-45
ÁREA DEL VOLCÁN CERRO MACHÍN			
Mañana: Cielo parcialmente nublado - Tiempo seco			
Tarde: Cielo mayormente nublado - Lloviznas			
Noche: Cielo parcialmente nublado - tiempo seco			
Madrugada: Cielo mayormente nublado - Lloviznas ligeras			
El SERVICIO GEOLÓGICO COLOMBIANO reporta en nivel AMARILLO (III): CAMBIOS EN EL COMPORTAMIENTO DE LA ACTIVIDAD VOLCÁNICA. Lat:4.48 Lon:-75.38			
ELEVACIÓN (pies)	DIRECCIÓN	VELOCIDAD	
		VELOCIDAD (Nudos)	VELOCIDAD (Km/h)
10.000	SUR	0-5	0-9
18.000	SUR	5-10	9-18
24.000	NOROESTE	5-10	9-18
30.000	NOROESTE	20-25	36-45





Pronóstico zonas volcánicas

Mapa de zonas volcánicas

ÁREA DEL VOLCÁN GALERAS			
Mañana: Cielo parcialmente nublado - Tiempo seco			
Tarde: Cielo parcialmente nublado - Tiempo seco			
Noche: Cielo mayormente nublado nublado - Tiempo seco			
Madrugada: Cielo parcialmente nublado - Tiempo seco			
EL SERVICIO GEOLÓGICO COLOMBIANO reporta en nivel AMARILLO (III): CAMBIOS EN EL COMPORTAMIENTO DE LA ACTIVIDAD VOLCÁNICA. Lat: 1.22 Lon: -77.36			
ELEVACIÓN (pies)	DIRECCIÓN	VELOCIDAD	
		VELOCIDAD (Nudos)	VELOCIDAD (Km/h)
10.000	SURESTE	0-5	0-9
18.000	NORESTE	0-5	0-9
24.000	NORESTE	5-10	9-18
30.000	NORTE	20-25	36-45
ÁREA DEL COMPLEJO VOLCÁNICO CHILES-CERRO NEGRO DE MAYASQUER			
Mañana: Cielo parcialmente nublado - Tiempo seco			
Tarde: Cielo mayormente nublado - Lloviznas			
Noche: Cielo mayormente nublado nublado - Tiempo seco			
Madrugada: Cielo mayormente nublado - Tiempo seco			
EL SERVICIO GEOLÓGICO COLOMBIANO reporta en nivel AMARILLO (III): CAMBIOS EN EL COMPORTAMIENTO DE LA ACTIVIDAD VOLCÁNICA. Chiles: Lat: 0.81 -Lon:77.93; Cumbal: Lat: 0.95 Lon:-77.88			
ELEVACIÓN (pies)	DIRECCIÓN	VELOCIDAD	
		VELOCIDAD (Nudos)	VELOCIDAD (Km/h)
10.000	ESTE	0-5	0-9
18.000	SUR	0-5	0-9
24.000	NORESTE	5-10	9-18
30.000	NORESTE	20-25	36-45

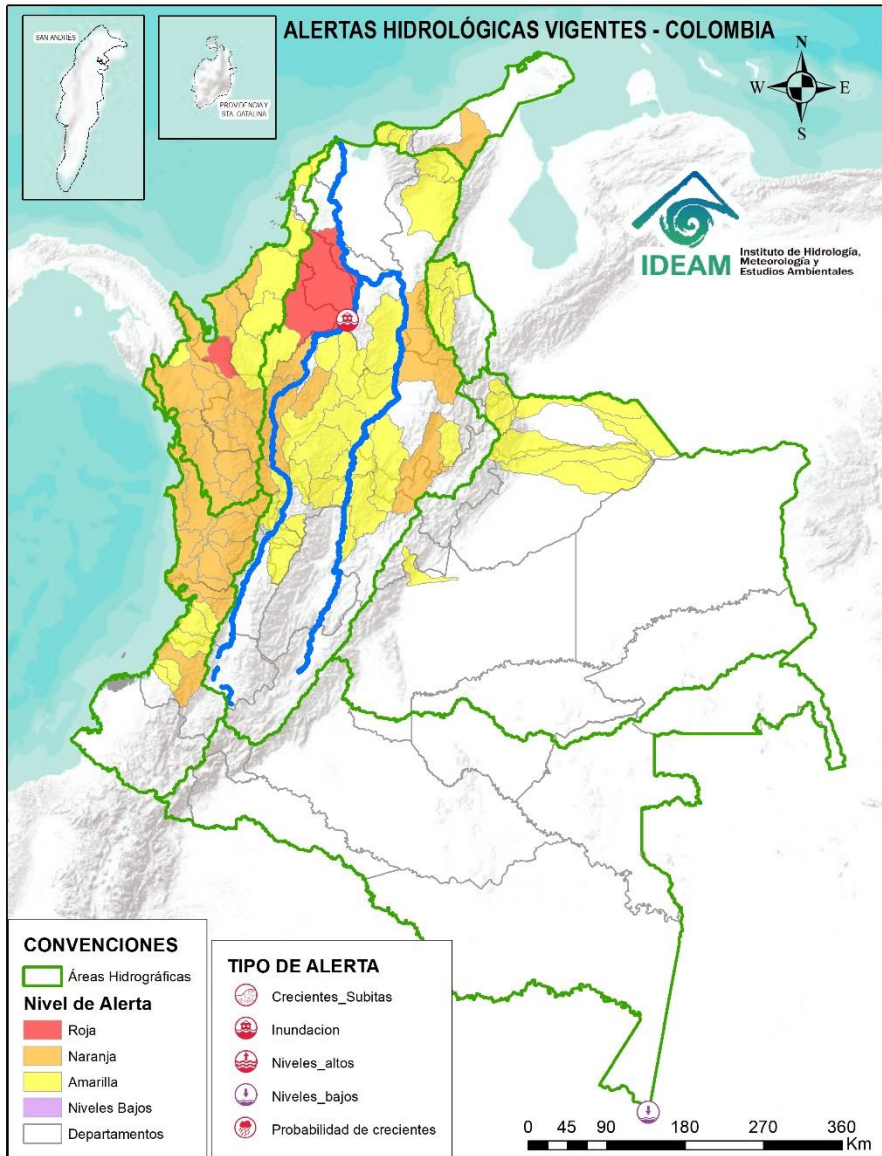




Alertas Hidrológicas



Actualización: 30 de octubre de 2024 12:00 HLC



Caño Cristales el río de los cinco colores, paraíso tropical! (Sierra de La Macarena – Meta, Colombia). – Autor: Mcleods, 19 de Febrero de 1918
Fuente: https://upload.wikimedia.org/wikipedia/commons/3/3e/Flashpacker_Connect_-_Cano_Cristales_.webp

FEWS COLOMBIA
SISTEMA DE PRONÓSTICOS HIDROLÓGICOS Y ALERTAS TEMPRANAS

Consulte aquí el estado de los niveles en los ríos del país:

<http://fews.ideam.gov.co/colombia/MapaEstacionesColombiaEstado.html>



- Nota 1:** Las alertas hidrológicas pueden ser corregidas y/o actualizadas en el futuro. No representa una certificación oficial del IDEAM.
- Nota 2:** Es probable que los eventos hidrológicos reportados en las alertas emitidas no se estén presentando sobre los ríos principales sino sobre sus afluentes.
- Nota 3:** El IDEAM le sugiere a la población ribereña estar muy atentos al comportamiento de los niveles de los ríos y atender las recomendaciones que la Unidad Nacional de Gestión del Riesgo de Desastres (UNGRD) emita para la implementación de medidas de contingencia ante posibles afectaciones por desbordamientos e inundaciones.
- Nota 4:** Dentro de las alertas emitidas no se contemplan aquellas asociadas a desabastecimientos. En caso de requerir información asociada a estos reportes consultar en contactenos@gestiondelriesgo.gov.co



LLUVIAS



NIVELES BAJOS



NIVELES ALTOS



CRECIENTE SÚBITA



TRANSITO DE CRECIENTES



CRECIENTE POR DESEMBALE



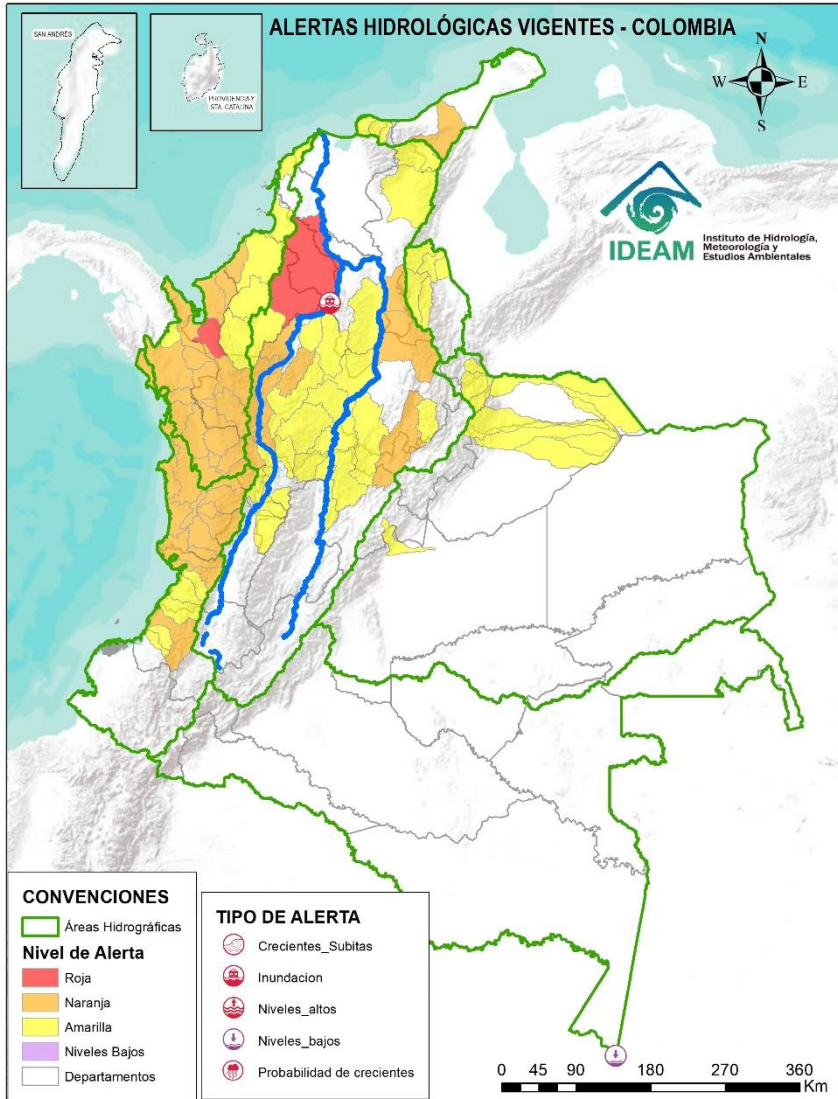
INUNDACIONES



CONVENCIONES		
	Lluvias	Lluvias antecedentes intensas o continuas y/o pronóstico de las mismas, las cuales pueden generar crecientes súbitas en los ríos principales y sus afluentes.
	Niveles bajos	Nivel de referencia del río cuyos valores iguales o inferiores pueden generar restricciones para navegabilidad, captación de agua para acueductos, actividades de pesca entre otros sectores que pudieran verse afectados por la disminución de los caudales.
	Niveles altos	Nivel de referencia del río cuyos valores iguales o superiores pueden generar afectaciones en las zonas ribereñas.
	Creciente súbita	Fenómeno natural que se presenta en los ríos de montaña como consecuencia de la ocurrencia de lluvias intensas o torrenciales en zonas de alta pendiente del cauce principal y sus afluentes.
	Tránsito de crecientes	Es el desplazamiento de una onda de creciente de aguas arriba hacia aguas abajo de la corriente.
	Creciente por desembalse	Proceso de tránsito del flujo de agua por descarga controlada desde un embalse.
	Inundación	Aumento en los niveles y/o caudales de los ríos que superan la capacidad máxima de transporte o modificación de la sección transversal que la reduce, ocasionando el desbordamiento e inundación en zonas aledañas al cauce principal.



Actualización: 30 de octubre de 2024 12:00 HLC



ALERTAS POR PROBABILIDAD DE CRECIENTES SÚBITAS Y/O INUNDACIONES

Area Hidrográfica	# de Subzonas
Caribe	1
Magdalena Cauca	1
TOTAL	2

Area Hidrográfica	# de Subzonas
Caribe	20
Pacifico	13
Magdalena Cauca	8
TOTAL	41

Area Hidrográfica	# de Subzonas
Magdalena Cauca	25
Caribe	14
Orinoco	12
Pacifico	5
TOTAL	56

TOTAL ALERTAS HIDROLÓGICAS 99

ALERTAS PUNTUALES POR INUNDACIONES Y/O CRECIENTE SÚBITAS

Area Hidrográfica	# de Subzonas
Magdalena Cauca	1
TOTAL	1

ALERTAS PUNTUALES POR NIVELES BAJOS

Area Hidrográfica	# de Subzonas
Amazonas	1
TOTAL	1

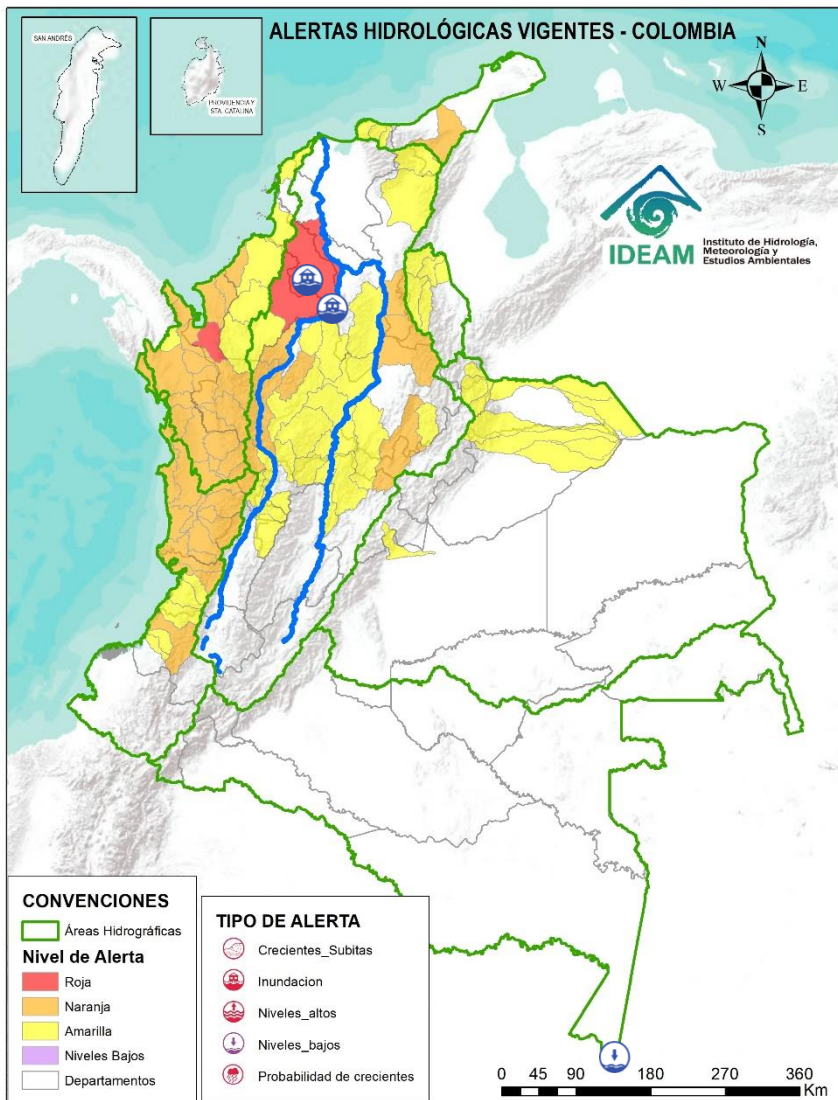
Nota 1: Las alertas hidrológicas pueden ser corregidas y/o actualizadas en el futuro. No representa una certificación oficial del IDEAM.
 Nota 2: Es probable que los eventos hidrológicos reportados en las alertas emitidas no se estén presentando sobre los ríos principales sino sobre sus afluentes.
 Nota 3: El IDEAM le sugiere a la población ribereña estar muy atentos al comportamiento de los niveles de los ríos y atender las recomendaciones que la Unidad Nacional de Gestión del Riesgo de Desastres (UNGRD) emita para la implementación de medidas de contingencia ante posibles afectaciones por desbordamientos e inundaciones.
 Nota 4: Dentro de las alertas emitidas no se contemplan aquellas asociadas a desabastecimientos. En caso de requerir información asociada a estos reportes consultar en contactenos@gestiondelriesgo.gov.co

FEWS COLOMBIA
 SISTEMA DE PRONÓSTICOS HIDROLÓGICOS Y ALERTAS TEMPRANAS

Consulte aquí el estado de los niveles en los ríos del país:
<http://fews.ideam.gov.co/colombia/MapaEstacionesColombiaEstado.html>



Actualización: 30 de octubre de 2024 12:00 HLC



ÁREA HIDROGRÁFICA **SE DESTACAN LAS SIGUIENTES ALERTAS ROJAS POR NIVELES ALTOS, CRECIENTES SÚBITAS, DESBORDAMIENTOS Y/O INUNDACIONES:**

Magdalena – Cauca

- Alerta Puntual:** Afectaciones por rompimiento del dique marginal del río Cauca, en el sector Caregato, a la altura de San Jacinto del Cauca (Bolívar). Se recomienda especial atención en La Región de La Mojana por transvase del caudal del río Cauca (06/05/2024).
- Inundaciones en la cuenca baja del río San Jorge, asociadas al ingreso del río Cauca, a través de los boquetes, en los sectores de Caregato y Los Arrastres, afectando zonas en los municipios de San Jacinto del Cauca, Caimito, San Benito Abad, Ayapel, Guaranda, San Marcos, Galeras y Sucre. **Nota:** Se reportan inundaciones por fuertes lluvias en la zona urbana y rural del municipio de Galeras (04/10/2024).

ÁREA HIDROGRÁFICA **SE DESTACAN LAS SIGUIENTES ALERTAS POR NIVELES BAJOS**

Amazonas

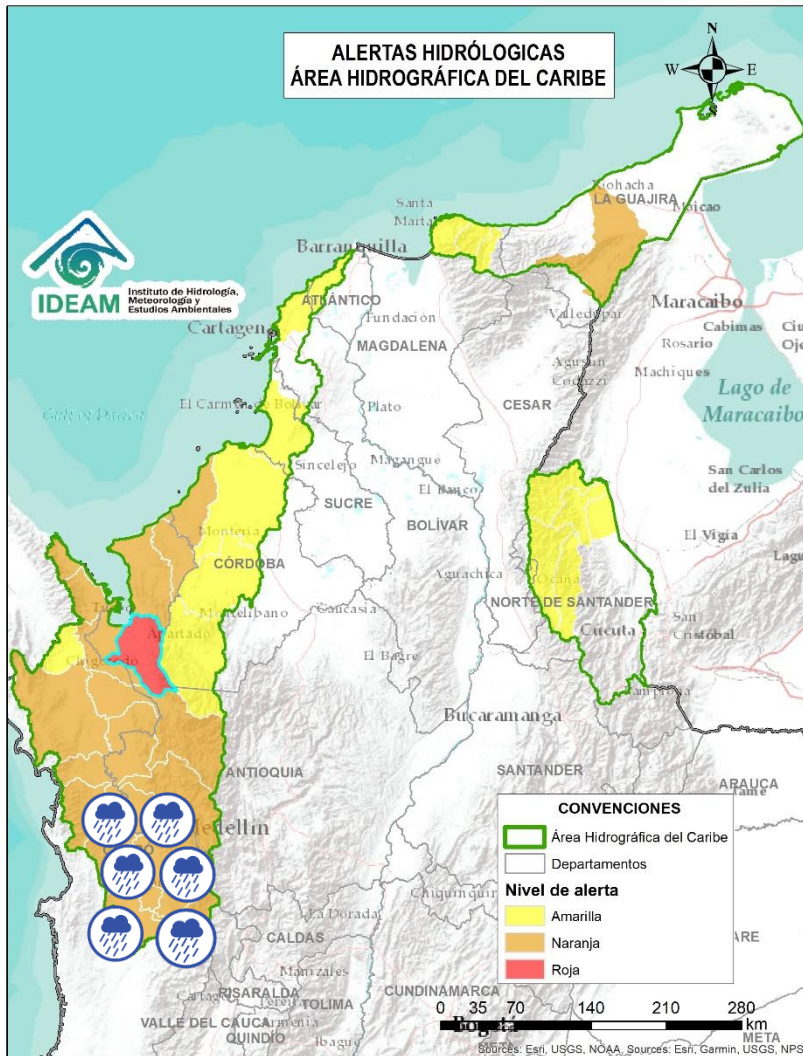
- Niveles bajos en el río Amazonas a la altura de la ciudad de Leticia-Amazonas.



Área Hidrográfica del Caribe



Actualización: 30 de octubre de 2024 12:00 HLC



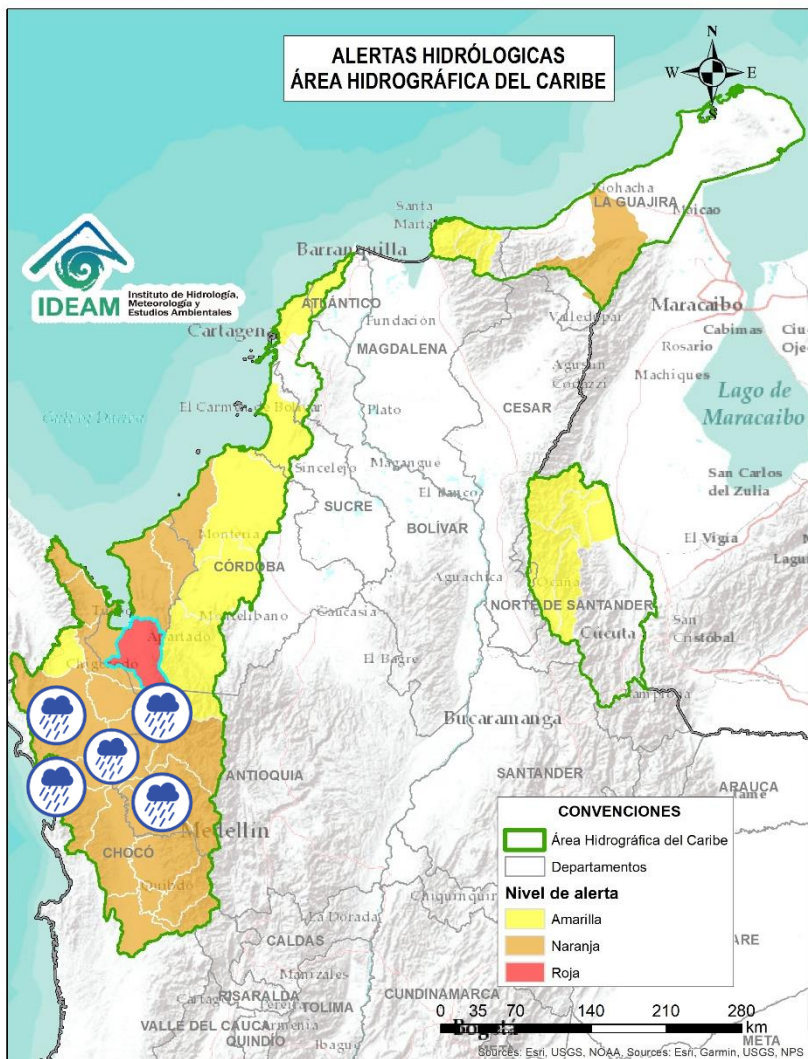
Alerta	Zona Hidrográfica	Subzona o Cuenca Hidrográfica	Descripción de la alerta hidrológica
	Atrato - Darién	Cuenca alta del río Atrato	Crecientes súbitas en la cuenca alta del río Atrato y sus afluentes. Se recomienda especial atención en los municipios de El Carmen de Atrato, Lloró, Bagadó, Cértegui, Quibdó y Unión Panamericana (Animas). Nota: Inundaciones por creciente súbita del río Atrato en el corregimiento de Boraudo municipio de Lloró - Chocó (27/10/2024).
	Atrato - Darién	Cuenca del río Andágueda	Probabilidad de crecientes súbitas en el río Andágueda y sus aportantes. Se recomienda especial atención en los municipios de Bagadó y Cértegui (Chocó). Nota: Inundaciones en el alto Andágueda y en las comunidades indígenas Tahami y afro a la altura del municipio de Bagadó (28/10/2024).
	Atrato - Darién	Cuenca del río Quito	Probabilidad de crecientes súbitas en la cuenca del río Quito. Especial atención en los municipios de Cantón de San Pablo, Unión Panamericana, Cértegui, Río Quito y Atrato (Chocó).
	Atrato - Darién	Cuenca del río Cabi	Probabilidad de crecientes súbitas en la cuenca del río Cabi entre otros directos al río Atrato y creciente súbita del río Atrato en el municipio de Quibdó. Especial atención en los municipios de Atrato y Quibdó (Chocó). Nota: Se presentaron inundaciones generando afectaciones en las comunidades de doña Josefa, Samurindo, Molana, Vuelta Manza y los Naranjos del municipio de Atrato (27/10/2024).
	Atrato - Darién	Cuenca del río Bebaramá	Probabilidad de crecientes súbitas en la cuenca del río Bebaramá y sus afluentes.
	Atrato - Darién	Cuenca media río Atrato	Probabilidad de crecientes súbitas en la SZH Directos al Atrato entre los ríos Quito y Bojayá (mi), especialmente los ríos Beté y Tanguí, en la zona rural del municipio Medio Atrato. Se recomienda especial atención en el río Atrato a la altura de Vigía de Fuerte (Antioquia).



Área Hidrográfica del Caribe



Actualización: 30 de octubre de 2024 12:00 HLC



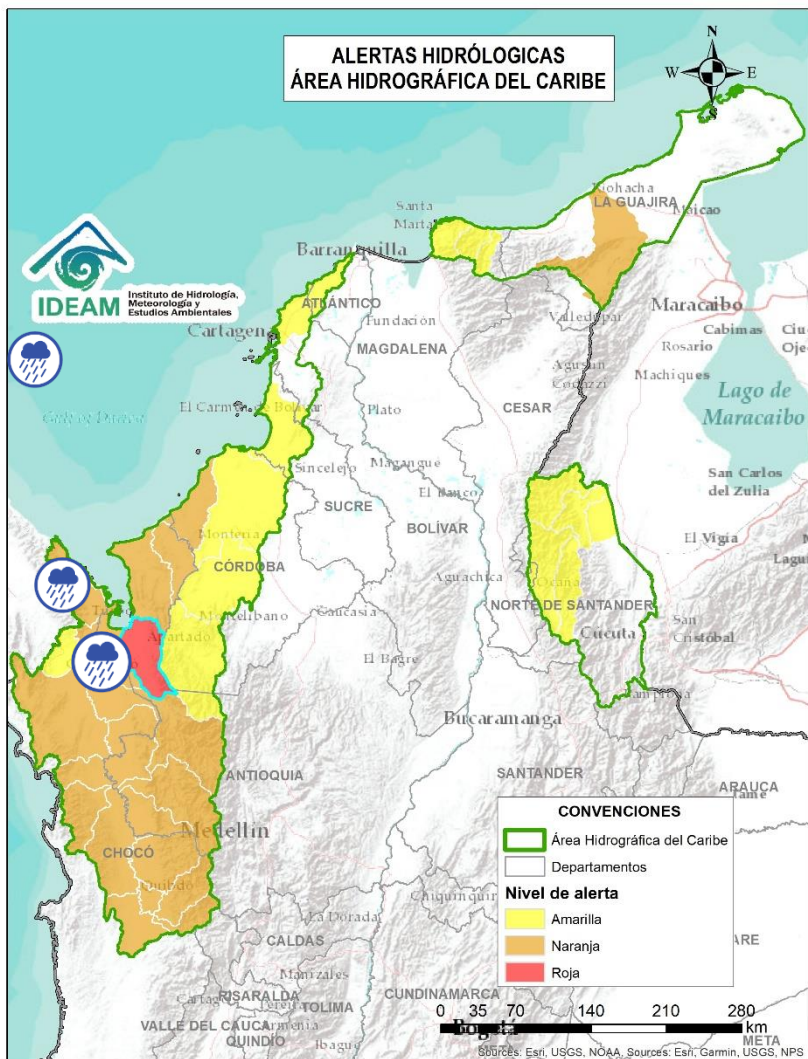
Alerta	Zona Hidrográfica	Subzona o Cuenca Hidrográfica	Descripción de la alerta hidrológica
	Atrato - Darién	Cuenca media del Atrato	Probabilidad de crecientes súbitas en la SZH de los directos al Atrato entre Bebaramá y Murri (md). se recomienda especial atención en el municipio del Medio Atrato (Chocó).
	Atrato - Darién	Cuenca del río Murri	Probabilidad de crecientes súbitas en los niveles del río Murri y sus afluentes, especialmente el río Ocaidó entre otros directos a la parte media del río Atrato. Se recomienda especial atención en el municipio de Urrao y Vigía del Fuerte (Antioquia).
	Atrato - Darién	Cuenca del río Bojayá	Probabilidad de crecientes súbitas en el río Bojayá y sus afluentes. Especial atención en el municipio de Bojayá (Chocó).
	Atrato - Darién	Cuenca del río Napipí - río Opogadó	Probabilidad de crecientes súbitas en la cuenca del río Napipí - río Opogadó y sus aportantes.
	Atrato - Darién	Cuenca del río Sucio	Probabilidad de crecientes súbitas en el río Sucio y sus afluentes. Se recomienda especial atención en las quebradas San José de Urama, El Tigre, Agualinda, La Encalichada, Cañada Seca, Desmotadora, La Antigua, La Caracol y Potreros, y los ríos Mutatá, Urumita y Herradura. Especial atención en los municipios de Nuevo Belén de Bajira, Frontino, Abriaquí, Uramita, Dabeiba, Cañasgordas, Frontino y Mutatá (Antioquia).
	Atrato - Darién	Cuenca del río Murindó	Probabilidad de crecientes súbitas del río Murindó y sus afluentes. Especial atención en los municipios de Murindó, Vigía del Fuerte (Antioquia) y Carmen del Darién (Chocó).
	Atrato - Darién	Cuenca del río Salaquí	Probabilidad de crecientes súbitas en la cuenca del río Salaquí y sus aportantes a la cuenca baja del río Atrato. Especial atención en el municipio de Riosucio (Chocó).



Área Hidrográfica del Caribe



Actualización: 30 de octubre de 2024 12:00 HLC



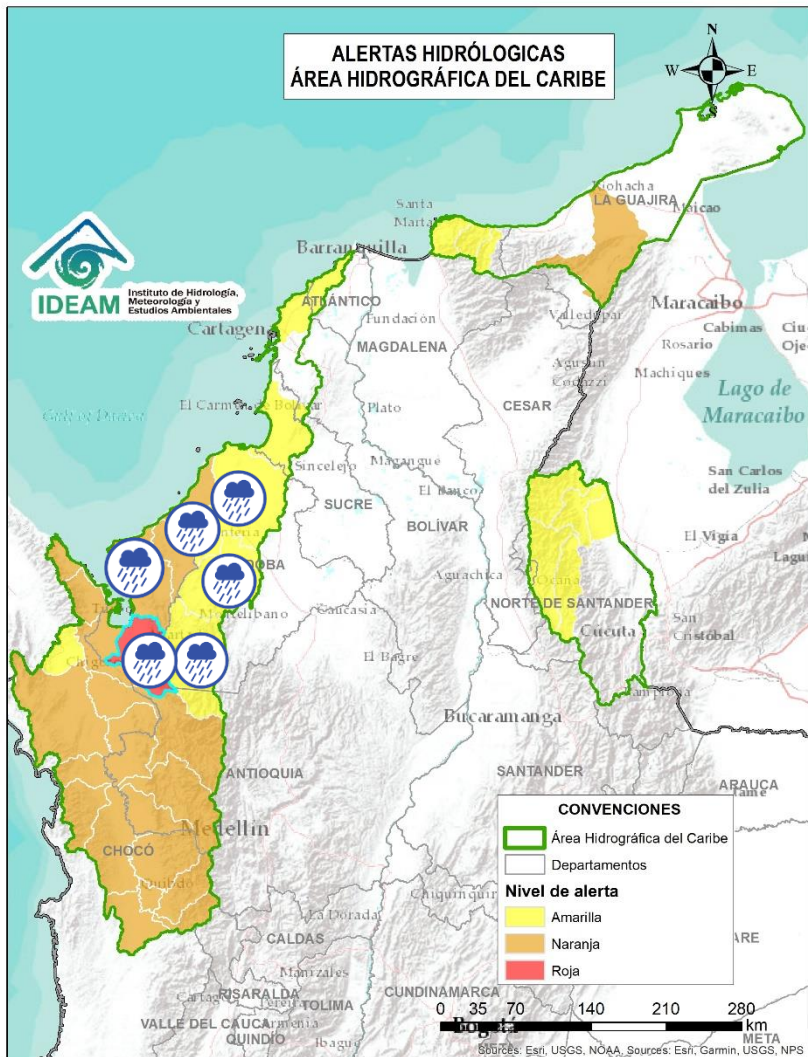
Alerta	Zona Hidrográfica	Subzona o Cuenca Hidrográfica	Descripción de la alerta hidrológica
	Atrato – Darién	Cuenca baja del río Atrato	Probabilidad de incrementos súbitos en la SZH Directos al Bajo Atrato entre río Sucio y Desembocadura al Mar Caribe. Especial atención en el municipio de Riosucio (Chocó).
	Atrato – Darién	Cuenca del río Tanela	Probabilidad de crecientes súbitas en la cuenca del río Tanela, aportante a la cuenca baja del río Atrato.
	Atrato – Darién	Cuenca del río Tolo	Probabilidad de crecientes súbitas en la cuenca del río Tolo entre otros directos al Caribe. Especial atención a la altura de los municipios de Acandí y Capurgana (Chocó).
	Caribe (Islas)	San Andrés y Providencia	Probabilidad de incrementos súbitos en arroyos ubicados en la Islas de San Andrés y Providencia.



Área Hidrográfica del Caribe



Actualización: 30 de octubre de 2024 12:00 HLC



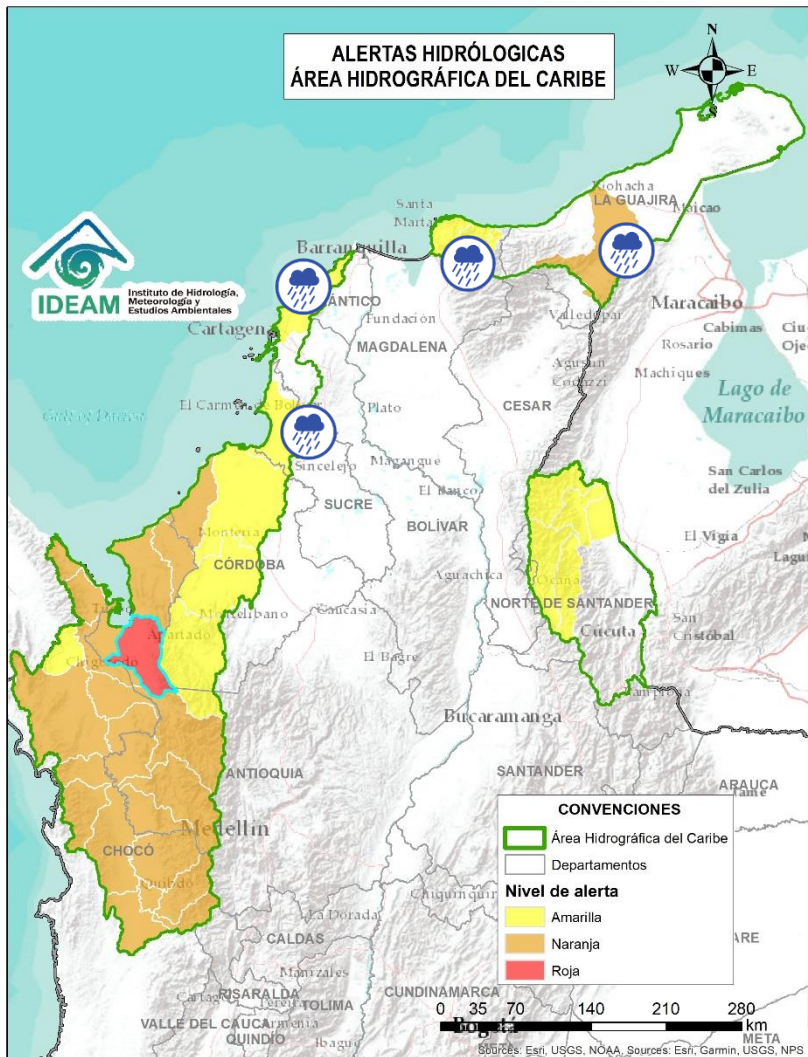
Alerta	Zona Hidrográfica	Subzona o Cuenca Hidrográfica	Descripción de la alerta hidrológica
	Caribe - Litoral	Cuenca del río León	Crecientes súbitas del río León y sus afluentes, los ríos Carepa, Chigorodó, Apartadó, Grande y Vijagual, los cuales desembocan al Golfo de Urabá. Especial atención en los municipios de Mutatá, Chigorodó, Carepa, Apartadó y Turbo (Antioquia).
	Caribe - Litoral	Cuenca del río Mulatos	Probabilidad de crecientes súbitas en el río Mulatos y sus afluentes. Especial atención en los municipios de Turbo y Necoclí (Antioquia).
	Caribe - Litoral	Cuenca del río San Juan	Probabilidad de crecientes en el río San Juan y sus afluentes, entre otros arroyos directos al Caribe, especial atención en el municipio de Arboletes y San Juan de Urabá (Antioquia).
	Caribe - Litoral	Cuenca del río Canalete	Probabilidad de crecientes súbitas en el río Canalete y sus afluentes, entre otros arroyos directos al Caribe. Especial atención en el municipio de Arboletes (Antioquia).
	Sinú	Cuenca alta del río Sinú	Probabilidad de incrementos súbitos en los niveles del río Sinú y sus afluentes en la parte alta.
	Sinú	Cuenca media del río Sinú	Probabilidad de incrementos en los niveles del río Sinú y sus afluentes (aguas abajo del Embalse de Urrá I), se recomienda especial atención en los centros poblados de Tierralta y Valencia (Córdoba).
	Sinú	Cuenca baja del río Sinú	Probabilidad de crecientes súbitas en sus afluentes de la parte baja. Se recomienda especial atención en los municipios de San Pelayo, Cereté, Montería, Loricá y San Bernardo del Viento (Córdoba).



Área Hidrográfica del Caribe



Actualización: 30 de octubre de 2024 12:00 HLC



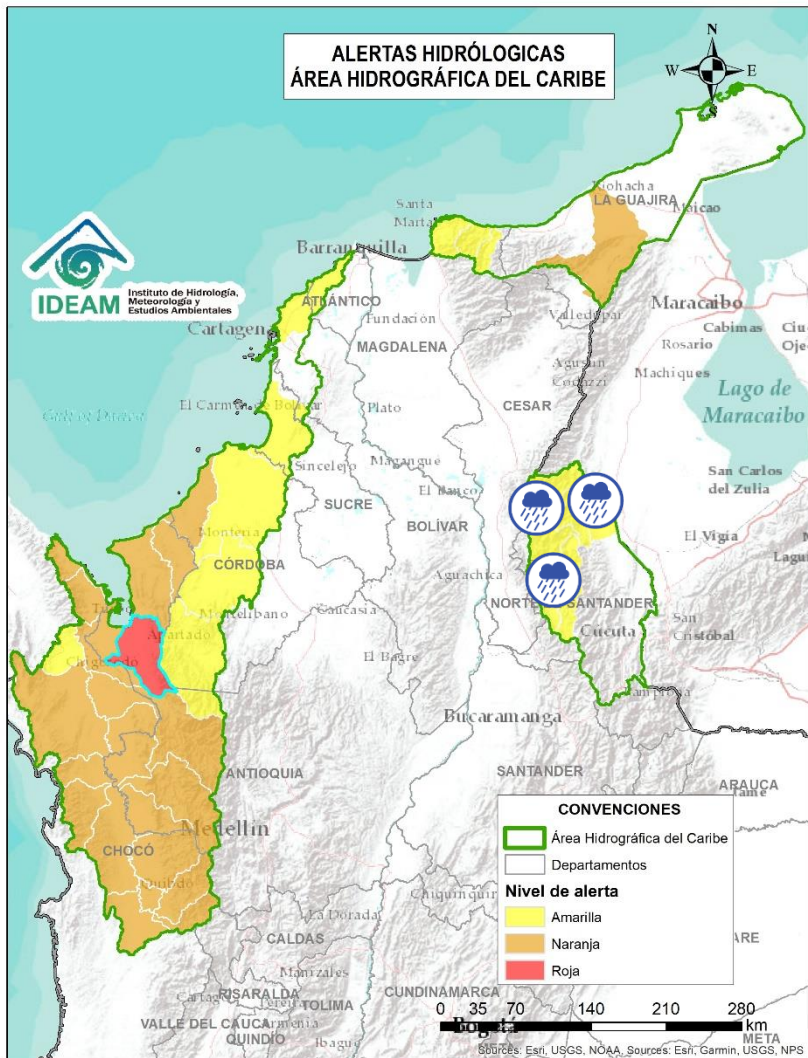
Alerta	Zona Hidrográfica	Subzona o Cuenca Hidrográfica	Descripción de la alerta hidrológica
	Caribe - Litoral	Directos al Caribe Golfo de Morrosquillo	Probabilidad de crecientes súbitas en los aportantes directos al Mar Caribe en el Golfo de Morrosquillo, especialmente en los arroyos Amansa, Guapos y El Piru. Especial atención en los municipios de San Onofre, Tolú, Coveñas, Palmito, Tolviejo, Chalán, Colosó, Morroa y Sincelejo.
	Caribe - Litoral	Arroyos Directos al Caribe	Probabilidad de formación de arroyos en los directos al Mar Caribe, especialmente en el corregimiento Galerazamba en el municipio de Santa Catalina, la ciudad de Cartagena (Bolívar), en los municipios Juan de Acosta, Tubará y Puerto Colombia (Atlántico).
	Caribe - Guajira	Cuencas de los ríos Piedras y Manzanares	Probabilidad de crecientes súbitas en los ríos que descargan sus aguas al mar Caribe, tales como los ríos Gaira, Piedras y Manzanares, así como en sus aportantes como la quebrada Tigrera. Especial atención a la ciudad de Santa Marta y al corregimiento de Minca (Magdalena). Nota: Se reportó inundaciones en los barrios Malvinas y Simón Bolívar en la ciudad de Santa Marta (Magdalena) (26/10/2024).
	Caribe - Guajira	Cuencas río Guachaca-Mendiguaca y Buritaca	Probabilidad de incrementos súbitos en los niveles de los ríos Guachaca, Mendiguaca y Buritaca.
	Caribe - Guajira	Cuenca del río Don Diego	Probabilidad de incrementos súbitos en los niveles del río Don Diego.
	Caribe - Guajira	Cuenca del río Ranchería	Probabilidad de crecientes súbitas en el río Ranchería y sus afluentes, como arroyo Limón, entre otros, especialmente en la cuenca alta. Especial atención en los municipios de Riohacha, Distracción, Fonseca, Albania, Barrancas y Hatonuevo, población de Manaure y comunidades indígenas en las estribaciones de la Sierra Nevada de Santa Marta, como La Laguna, La Peña de los Indios, Ulago, Loma del Potrero, Marocazzo y Caracolí.



Área Hidrográfica del Caribe



Actualización: 30 de octubre de 2024 12:00 HLC



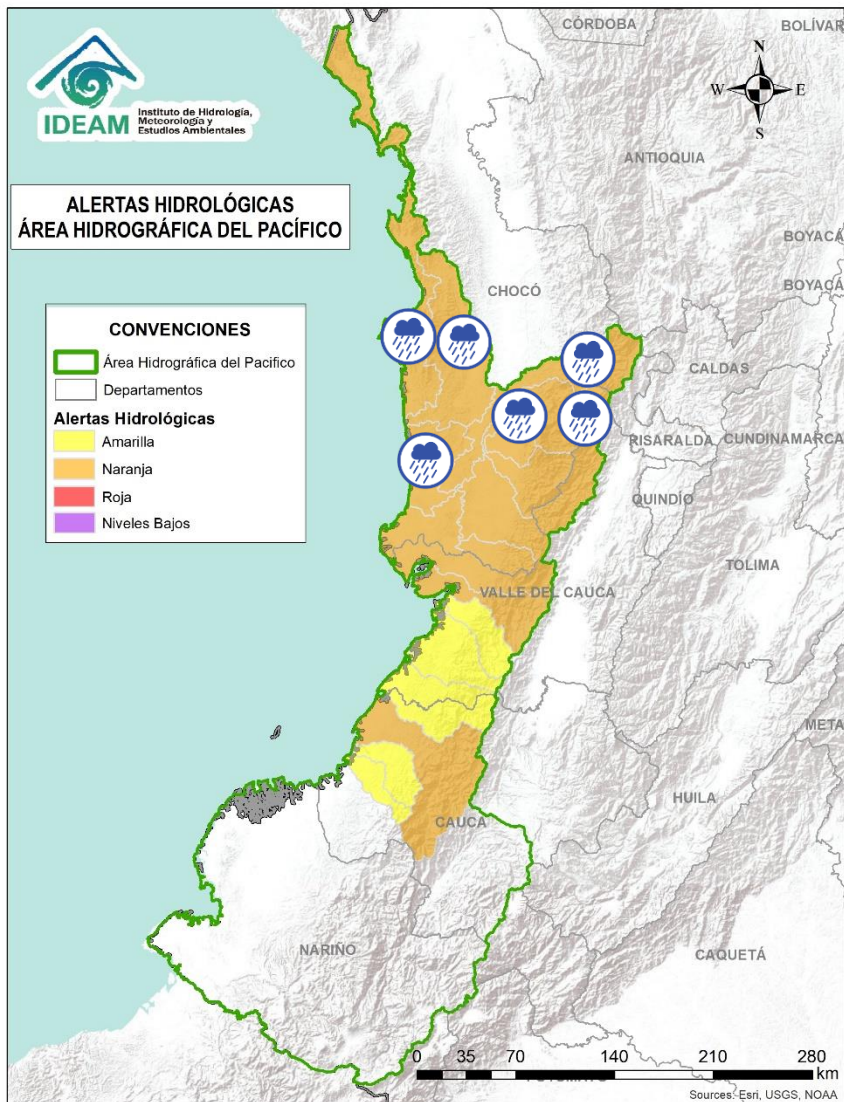
Alerta	Zona Hidrográfica	Subzona o Cuenca Hidrográfica	Descripción de la alerta hidrológica
	Catatumbo	Cuenca del río Algodonal	Probabilidad de crecientes súbitas en el río Algodonal y sus afluentes, especialmente en las quebradas Las Liscas, El Loro y El Carbón. Se recomienda especial atención en los municipios de Convención, Ábrego, Ocaña y Teorama (Norte de Santander).
	Catatumbo	Cuenca del río Tarra	Probabilidad de crecientes súbitas en la cuenca del río Tarra y sus tributarios. Especial atención en los municipios de Ábrego, Hacarí y El Tarra (Norte de Santander).
	Catatumbo	Bajo Catatumbo	Probabilidad de crecientes súbitas en la cuenca baja del río Catatumbo. Especial atención a la altura del corregimiento de La Gabarra – Tibú.
	Catatumbo	Río del Suroeste y directos Río del Oro	Probabilidad de crecientes súbitas en las cuencas de los ríos Suroeste y río del Oro.
	Catatumbo	Cuenca del río Socuavo	Probabilidad de crecientes súbitas en la cuenca del río Socuavo. Especial atención en el municipio de Tibú (Norte de Santander).



Área Hidrográfica del Pacífico



Actualización: 30 de octubre de 2024 12:00 HLC



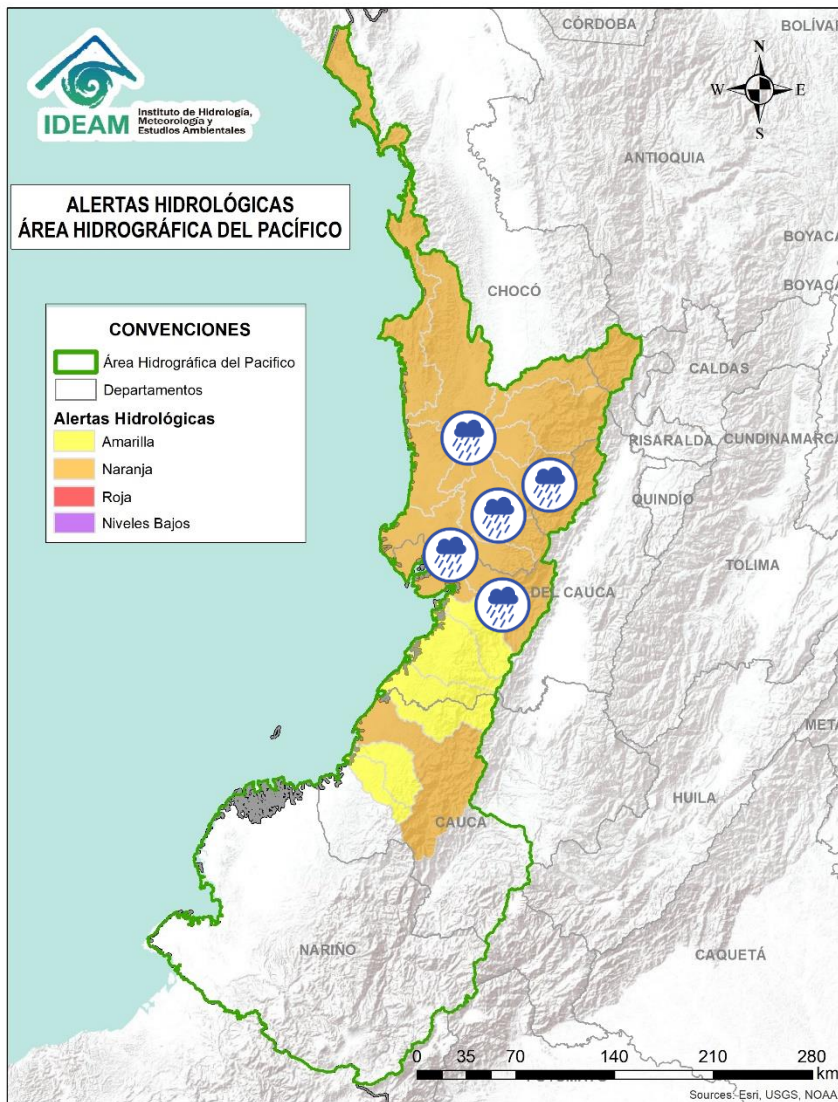
Alerta	Zona Hidrográfica	Subzona o Cuenca Hidrográfica	Descripción de la alerta hidrológica
	Baudó - Directos al Pacífico	Cuenca del río Baudó	Probabilidad de crecientes súbitas en el río Baudó y sus afluentes, especialmente los ríos Dubaza Catrú Cedro, Ancosó Cuguchó Berberre, Pepé, Misará, Torreidó, Pavasa Siguirisua y Purricha. Se recomienda especial atención en los corregimientos de Santa María, Miacorá, Divisa, Cohecho, Chachajo, Santa Rita, La Pureza, Nauca, Almendro, Bellavista y Puerto Elacio, en los municipios de Alto, Medio y Bajo Baudó.
	Directos al Pacífico	Cuencas directas al Pacífico (Chocó)	Probabilidad de incrementos súbitos en el nivel de los ríos Jella, Chocolatal, Jurado y sus afluentes, entre otros directos al Océano Pacífico en el departamento de Chocó, se recomienda especial atención en los municipios de Bahía Solano y Juradó.
	Baudó - Directos al Pacífico	Cuenca del río Docampadó	Probabilidad de crecientes súbitas en el río Docampadó, Orpúa, Sivirú, Jella y sus afluentes, entre otros directos al Océano Pacífico en el departamento de Chocó. Se recomienda especial atención en los municipios de Bajo Baudó y Litoral de San Juan (Chocó).
	San Juan	Cuenca alta del río San Juan	Probabilidad de crecientes en el río San Juan Alto y sus afluentes. Se recomienda especial atención en los municipios de Mistrató y Pueblo Rico (Risaralda), y Tadó y Istmina (Chocó).
	San Juan	Cuenca del río Tamaná	Probabilidad de crecientes en las cuencas de los ríos Iró, Tamaná, Condoto, entre otros aportantes a la cuenca media del río San Juan. Especial atención a la altura de los municipios San José del Palmar, Rio Iró, Condoto, Novita y Medio San Juan (Chocó).
	San Juan	Cuenca del río Cajón	Probabilidad de incrementos en los niveles de las cuencas del río Cajón entre otros aportantes a la cuenca media del río San Juan. Especial atención a la altura de los municipios Novita y Medio San Juan.



Área Hidrográfica del Pacífico



Actualización: 30 de octubre de 2024 12:00 HLC



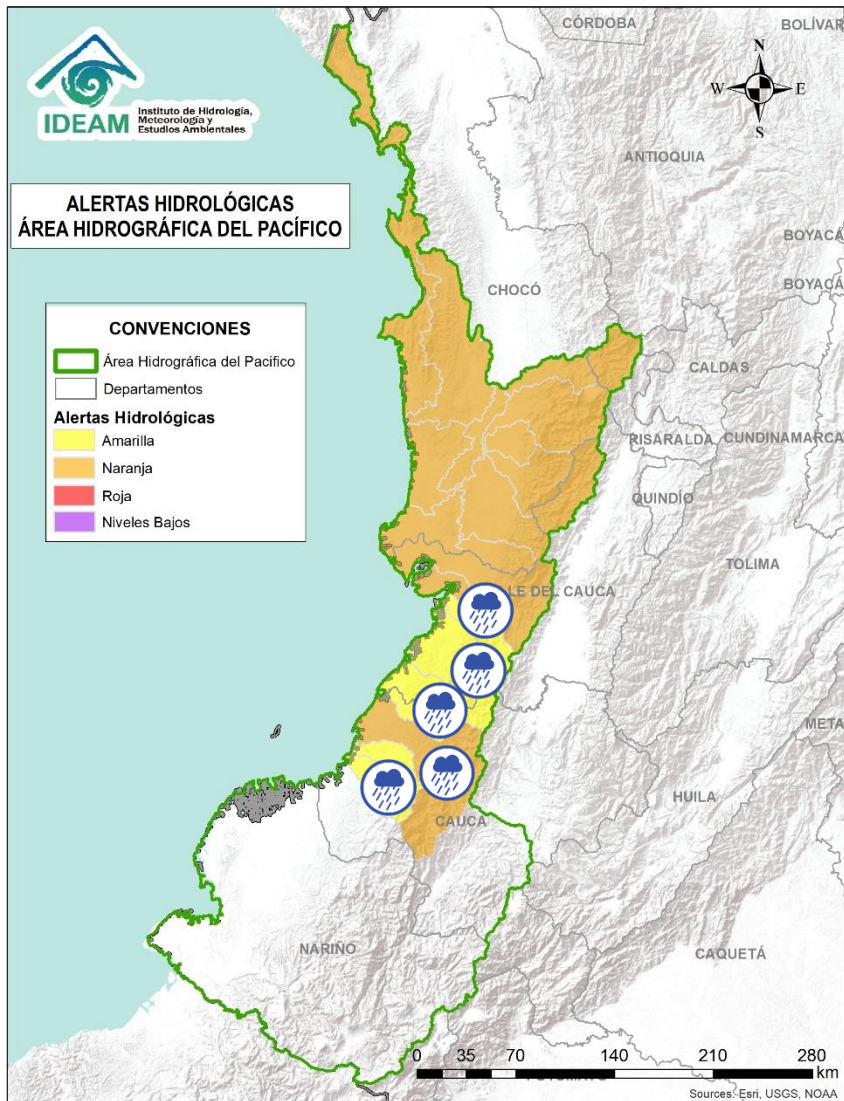
Alerta	Zona Hidrográfica	Subzona o Cuenca Hidrográfica	Descripción de la alerta hidrológica
	San Juan	Cuenca del río Sipí	Probabilidad de incrementos en los niveles de la cuenca del río Sipí, especialmente en los ríos Taparal, San Agustín y Garrapatas, a la altura del municipio de Sipí (Chocó) y río Sanquinini, a la altura del municipio de Bolívar (Valle del Cauca).
	San Juan	Cuenca media del río San Juan	Probabilidad de incrementos en los niveles en la parte media del río San Juan. Especial atención a la altura del municipio Medio San Juan e Istmina (Chocó).
	San Juan	Cuenca del río Capoma	Probabilidad de incrementos en los niveles de la cuenca del río Capoma y otros directos al San Juan, tales como, el río Cucurupí y la quebrada Fujadó al igual que sus aportantes.
	San Juan	Cuenca del río Munguidó	Probabilidad de incrementos en los niveles de la cuenca del río Munguidó. Se recomienda especial atención en la vereda Las Delicias.
	San Juan	Ríos Calima y Bajo San Juan	Probabilidad de incrementos en los niveles de las cuencas de los ríos Calima y Bajo San Juan. Se recomienda especial atención a el municipio de Litoral de San Juan (Chocó) y los municipios Calima, Darién, Buenaventura y Bahía Málaga (Valle del Cauca).
	Tapaje – Dagua – Directos	Cuenca del río Dagua	Probabilidad de crecientes súbitas en el río Dagua y sus afluentes, especialmente en el río Bitaco a la altura del municipio de La Cumbre (Valle del Cauca). Se recomienda especial atención en los municipios de Dagua, La Cumbre y Buenaventura (Valle del Cauca).



Área Hidrográfica del Pacífico



Actualización: 30 de octubre de 2024 12:00 HLC



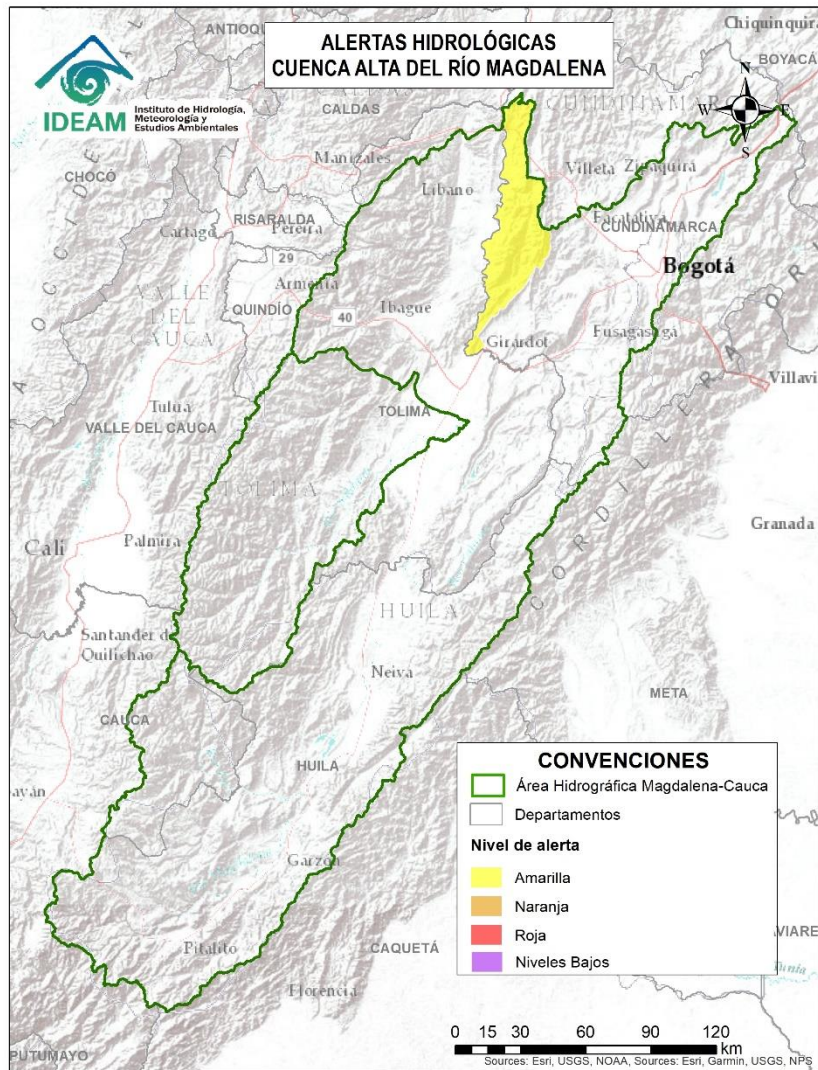
Alerta	Zona Hidrográfica	Subzona o Cuenca Hidrográfica	Descripción de la alerta hidrológica
	Tapaje – Dagua – Directos	Cuenca del río Anchicayá	Probabilidad de creciente súbita en el río Anchicayá y sus afluentes, que drena sus aguas hacia el Océano Pacífico en el departamento del Valle del Cauca. Se recomienda especial atención en el municipio de Dagua y Buenaventura (Valle del Cauca).
	Tapaje – Dagua – Directos	Cuencas de los ríos Cajambre, Mayorquín y Raposo	Probabilidad de crecientes súbitas en los ríos Cajambre, Mayorquín, Raposo y sus afluentes, directos al Océano Pacífico en el departamento del Valle del Cauca. Se recomienda especial atención en el municipio de Buenaventura (Valle del Cauca).
	Tapaje – Dagua – Directos	Cuenca del río Naya – Yurumanguí	Probabilidad de crecientes súbitas en los ríos Naya – Yurumanguí y sus afluentes, especialmente el río San Francisco, a la altura del municipio de López de Micay – Cauca.
	Tapaje – Dagua – Directos	Cuenca del río San Juan de Micay	Probabilidad de crecientes súbitas en el río San Juan de Micay y sus afluentes, aportante directo al Océano Pacífico. Se recomienda especial atención en los municipios de Argelia, San Miguel y López de Micay (Cauca).
	Tapaje – Dagua – Directos	Cuenca del río Saija	Probabilidad de crecientes súbitas en el río Saija y sus afluentes, aportante directo al Océano Pacífico.
	Tapaje – Dagua – Directos	Cuenca del río Timbiquí	Probabilidad de crecientes súbitas en el río Timbiquí y sus afluentes, aportante directo al Océano Pacífico. Especial atención en el municipio de Timbiquí (Cauca)



Área Hidrográfica del Magdalena – Cauca (Cuenca alta del Río Magdalena)



Actualización: 30 de octubre de 2024 12:00 HLC



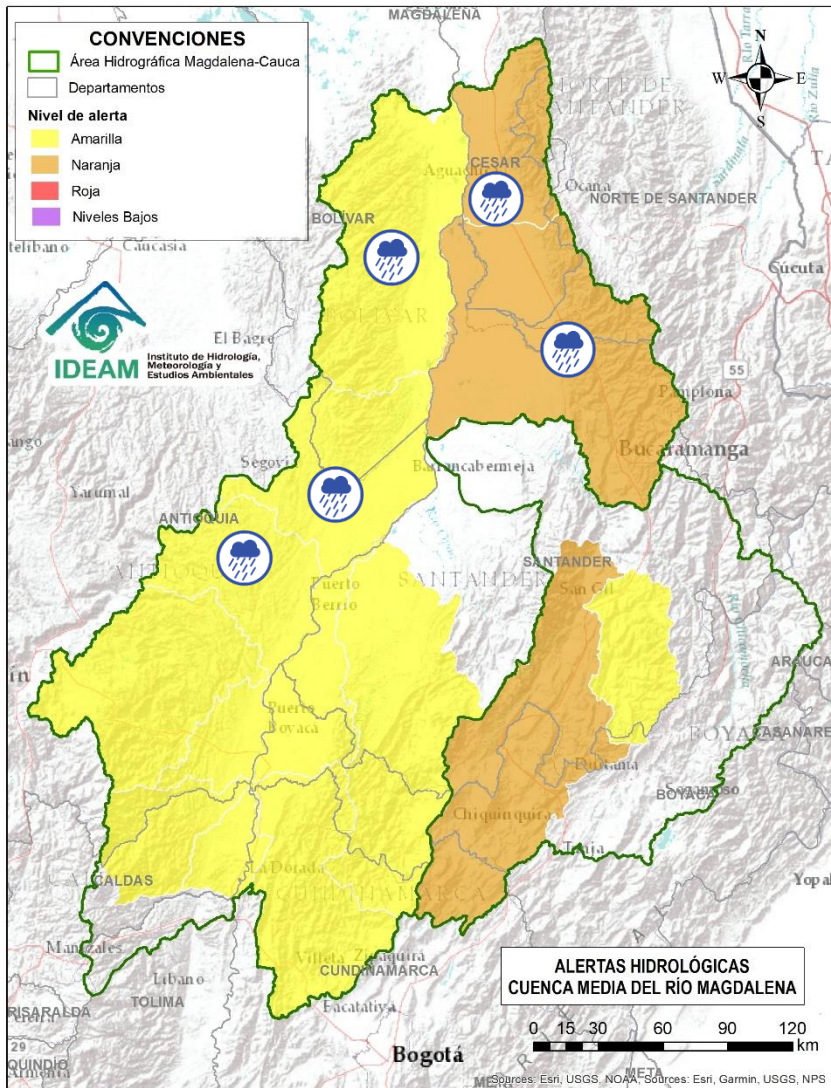
**CONDICIONES
NORMALES**



Área Hidrográfica del Magdalena – Cauca (Cuenca media del Río Magdalena)



Actualización: 30 de octubre de 2024 12:00 HLC



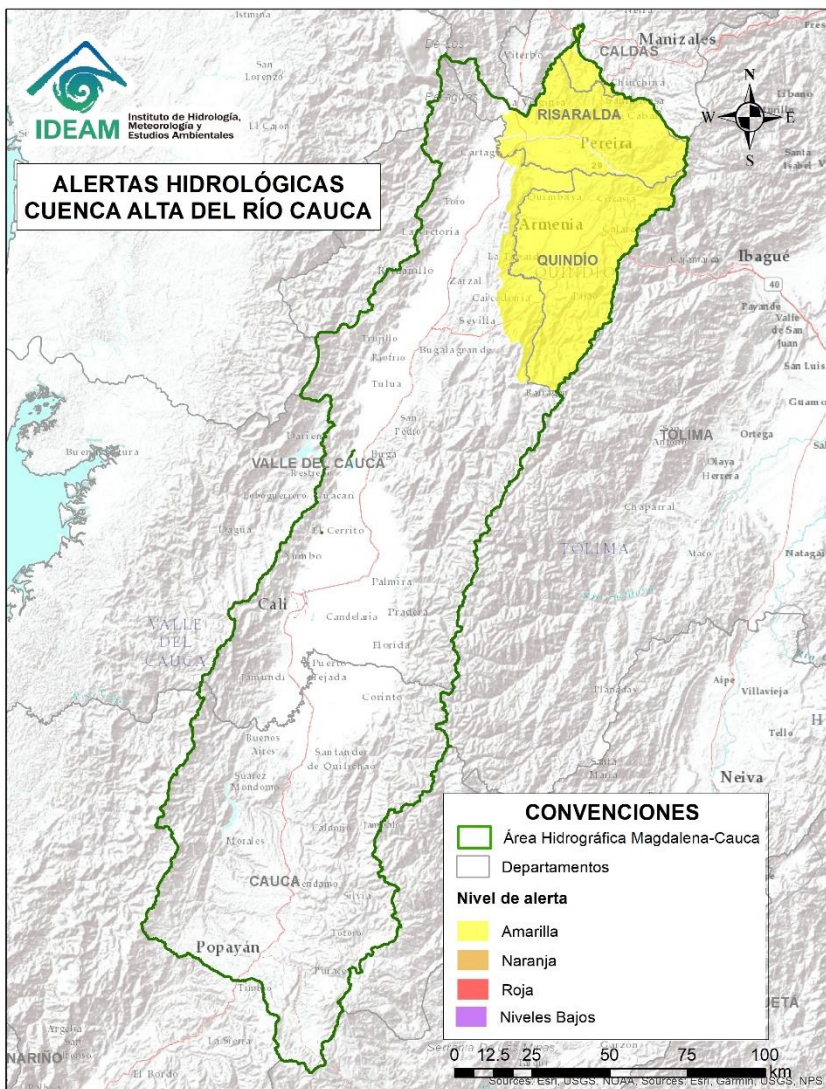
Alerta	Zona Hidrográfica	Subzona o Cuenca Hidrográfica	Descripción de la alerta hidrológica
	Medio Magdalena	Cuenca del río San Bartolo	Probabilidad de crecientes súbitas en la cuenca del río San Bartolo, especialmente en sus aportantes de la cuenca Media-Baja, estar atentos en los ríos Vegachi y Regla, y la quebrada La Malena, entre otros. Especial atención en los municipios de Yolombó, Vegachi, Maceo y Puerto Berrio (Antioquia).
	Medio Magdalena	Cuenca del río Cimitarra	Probabilidad de crecientes súbitas en el río Cimitarra y sus afluentes, especial atención en los municipios de Cantagallo (Bolívar), Yondó y Remedios (Antioquia).
	Medio Magdalena	Cuenca del río Lebrija	Probabilidad de crecientes súbitas en el río Lebrija y sus aportantes. Especial atención en los ríos Cáchira, Oro, Charta, Florida Blanca, San Pablo, El Playón, Hato y las quebradas Vega de Oro en el municipio de Cáchira (Norte de Santander) y San Alberto a la altura de los municipios de Sabana de Torres, Bucaramanga, Floridablanca, Piedecuesta, Girón y Rionegro (Santander).
	Medio Magdalena	Directos al Magdalena (Brazo Morales)	Probabilidad de incremento en los niveles de los ríos directos al Magdalena en el Brazo Morales y sus aportantes, especialmente la quebrada Norosí en el municipio de Norosí (Bolívar).
	Medio Magdalena	Quebrada El Carmen	Probabilidad de crecientes súbitas en la SZH de la Quebrada el Carmen, entre otros directos al Medio Magdalena, especialmente en los caños El Cristo y Pital, y quebrada Buturama. Especial atención en el municipio de Aguachica (Cesar).



Área Hidrográfica del Magdalena – Cauca (Cuenca alta del Río Cauca)



Actualización: 30 de octubre de 2024 12:00 HLC



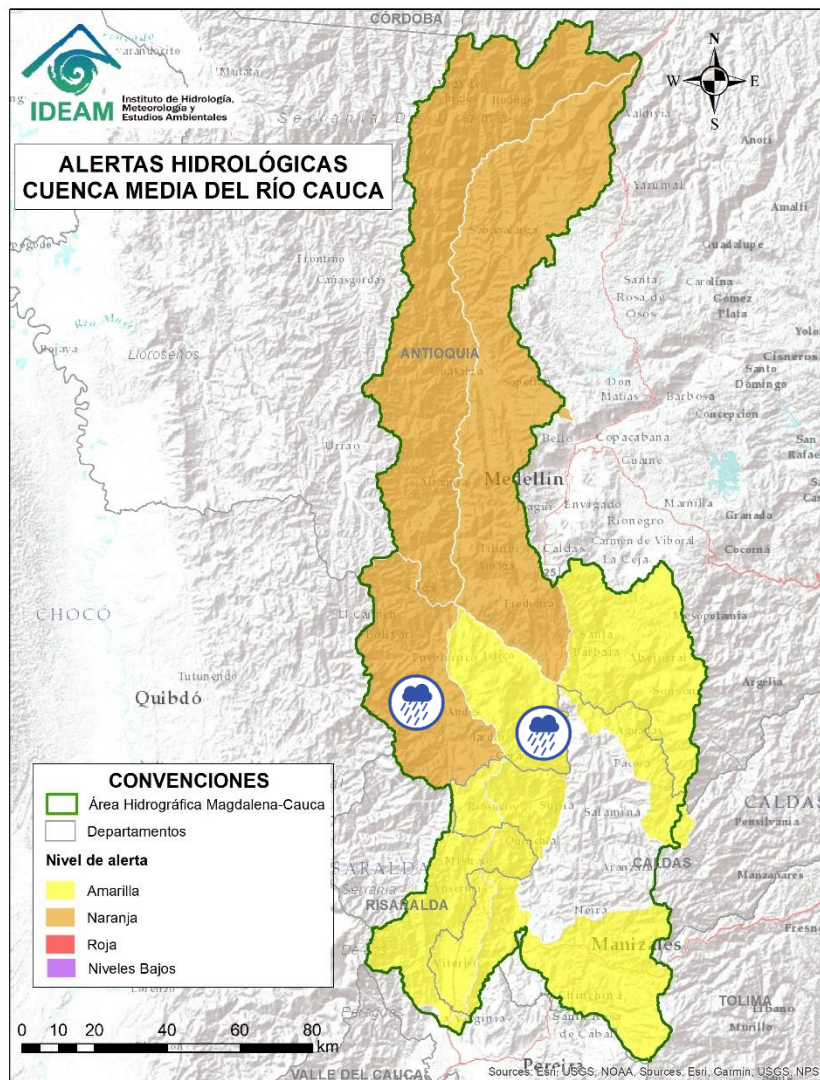
**CONDICIONES
NORMALES**



Área Hidrográfica del Magdalena – Cauca (Cuenca Media del Río Cauca)



Actualización: 30 de octubre de 2024 12:00 HLC



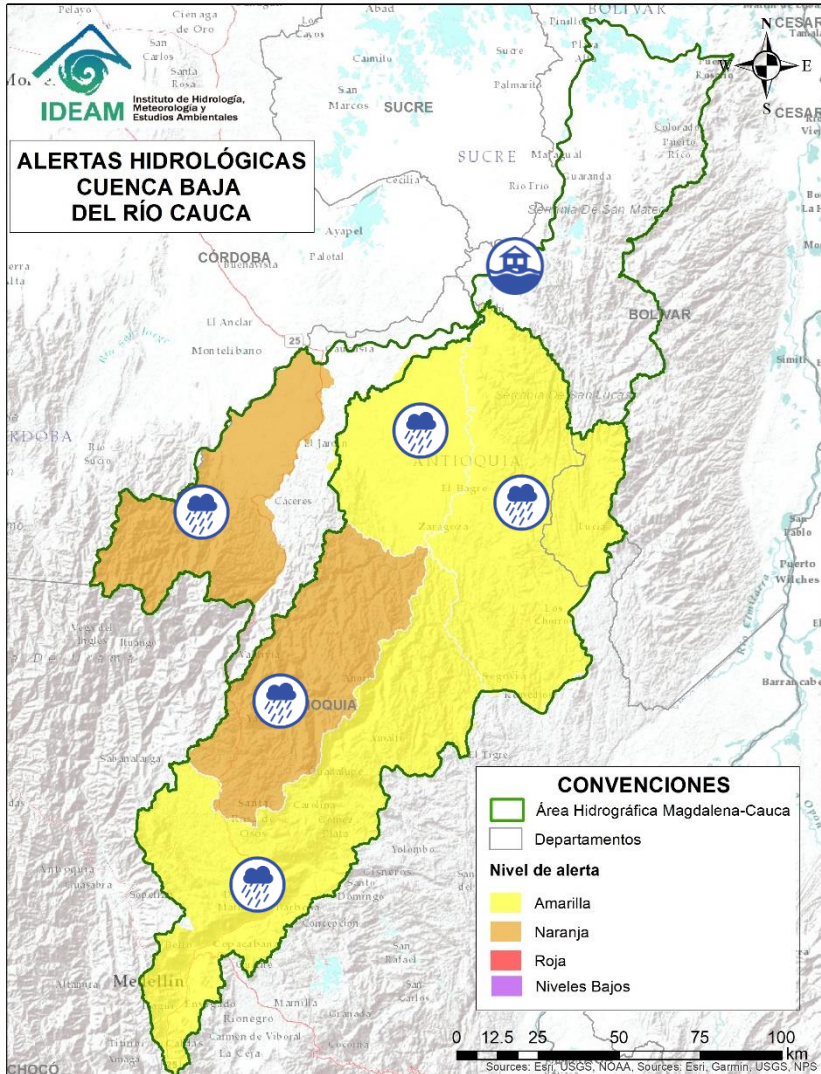
Alerta	Zona Hidrográfica	Subzona o Cuenca Hidrográfica	Descripción de la alerta hidrológica
	Cauca	Cuenca del río Cartama y Otros Directos al Cauca	Probabilidad de crecientes súbitas en la cuenca del río Cartama y sus aportantes como los ríos Cartama (Antioquia) y Supía (Caldas) y las quebradas Cascabel y Pantanos. Especial atención en los municipios de Pueblorrico, Támesis y Valparaíso (Antioquia), Supía y Marmato (Caldas) y Quinchína (Risaralda).
	Cauca	Cuenca del río San Juan	Probabilidad de crecientes súbitas en el río San Juan y sus afluentes, especialmente en los ríos Taparto y Bolívar, y las quebradas La Liboriana, Los Monos y La Linda, a la altura de los municipios de Andes, Betania, Salgar, Cuidad Bolívar y Pueblorrico (Antioquia).



Área Hidrográfica del Magdalena – Cauca (Cuenca baja del Río Cauca)



Actualización: 30 de octubre de 2024 12:00 HLC



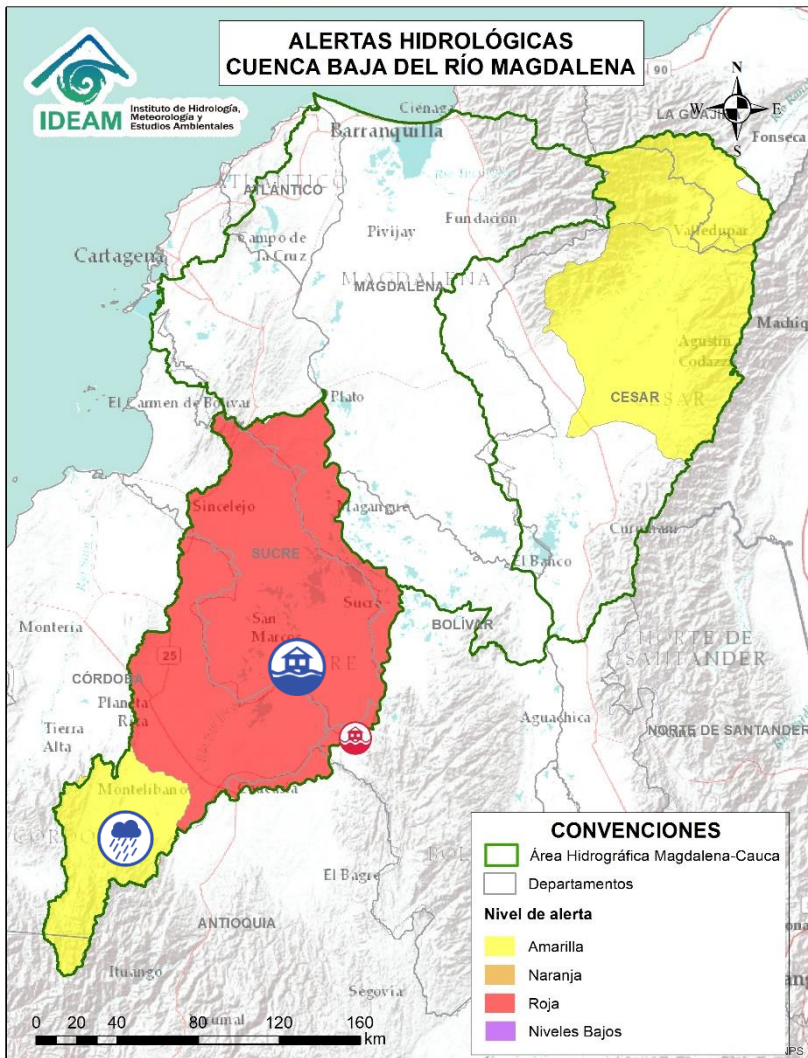
Alerta	Zona Hidrográfica	Subzona o Cuenca Hidrográfica	Descripción de la alerta hidrológica
	Cauca	Cuenca del río Tarazá-Man	Probabilidad de crecientes súbitas en los ríos Tarazá, Man y sus afluentes. Especial atención a la altura de los municipios de Tarazá, Cáceres y Caucasia (Antioquia).
	Nechí	Cuenca Alta del río Porce (río Medellín)	Probabilidad de crecientes súbitas en el río Medellín y en sus aportantes en el Valle de Aburra. Estar atentos en las quebradas La Presidenta, La Muñoz, La Magdalena, La Santa Elena, La Iguana, La Madera, La Loca, Cafetal, El Sesteadero, Doña María y el río Medellín. Se recomienda especial atención a los municipios de Barbosa, Caldas, Medellín, Sabaneta, Itagúí, Copacabana, Bello y La Estrella (Antioquia).
	Nechí	Alto Nechí	Probabilidad de crecientes súbitas en el río Nechí y sus aportantes en la cuenca alta, especialmente en el río Anorí. Especial atención a los municipios de Angostura, Anorí, Campamento y Yarumal (Antioquia).
	Nechí	Cuenca baja del río Nechí y sus aportantes	Probabilidad de crecientes súbitas en el río Nechí y sus aportantes en la cuenca baja, especialmente las quebradas La Oca – Villa Mena, Villa - Puente Villa, y los ríos Tiguí y El Bagre. Se recomienda especial atención en los municipios de Zaragoza, El Bagre y Nechí (Antioquia).
	Cauca	Bajo río Cauca	Alerta puntual: Afectaciones por rompimiento del dique marginal del río Cauca en el sector Caregato a la altura de San Jacinto del Cauca (Bolívar). Se recomienda especial atención en La Región de La Mojana por transvase del caudal del río Cauca (06/05/2024).



Área Hidrográfica del Magdalena – Cauca (Cuenca baja del Río Magdalena)



Actualización: 30 de octubre de 2024 12:00 HLC



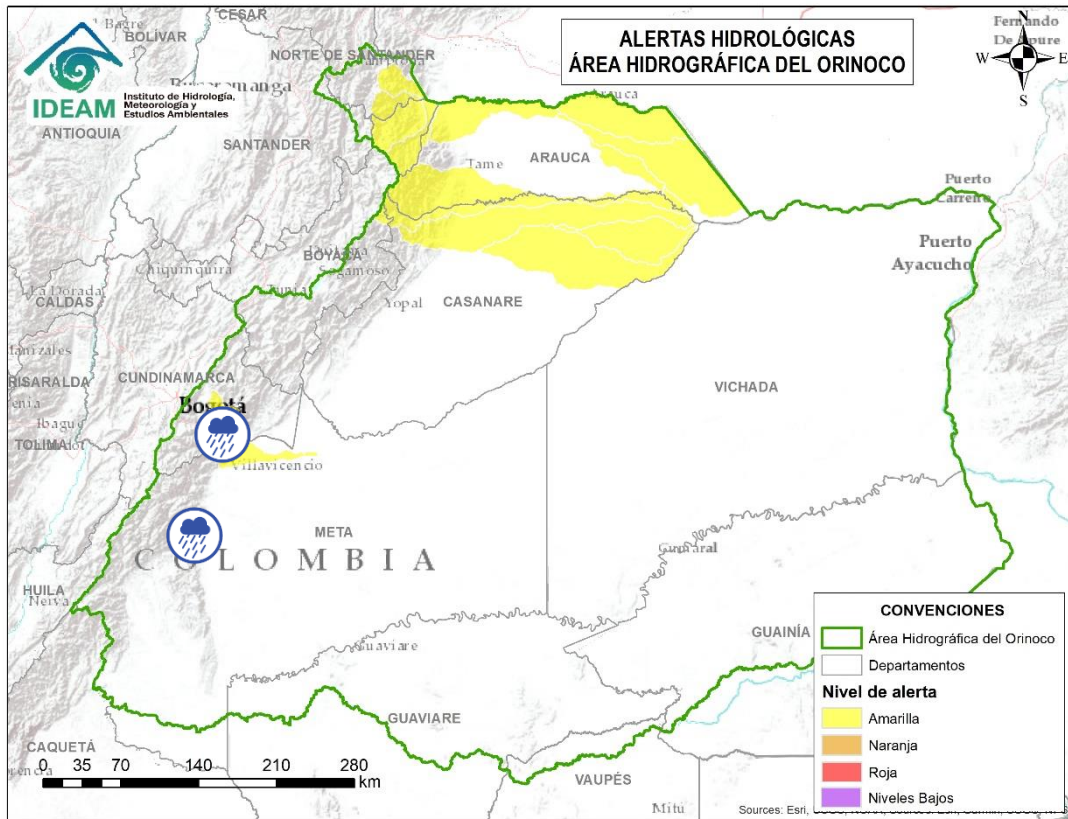
Alerta	Zona Hidrográfica	Subzona o Cuenca Hidrográfica	Descripción de la alerta hidrológica
	Bajo Magdalena – Cauca – San Jorge	Cuenca alta del río San Jorge	Probabilidad de crecientes súbitas en la cuenca alta del río San Jorge, se recomienda especial atención en sus afluentes, los ríos San Pedro y Uré, y la quebrada La Manuela, así como en los municipios de Puerto Libertador y Montelíbano (Córdoba).
	Bajo Magdalena – Cauca – San Jorge	Bajo San Jorge – La Mojana	Inundaciones en la cuenca baja del río San Jorge asociadas al ingreso del río Cauca a través de los boquetes en los sectores de Caregato y Los Arrastres afectando zonas en los municipios de San Jacinto del Cauca, Caimito, San Benito Abad, Ayapel, Guaranda, San Marcos, Galeras y Sucre. Nota: Se reportan inundaciones por fuertes lluvias en la zona urbana y rural del municipio de Galeras, Sucre (04/10/2024).



Área Hidrográfica del Orinoco



Actualización: 30 de octubre de 2024 12:00 HLC



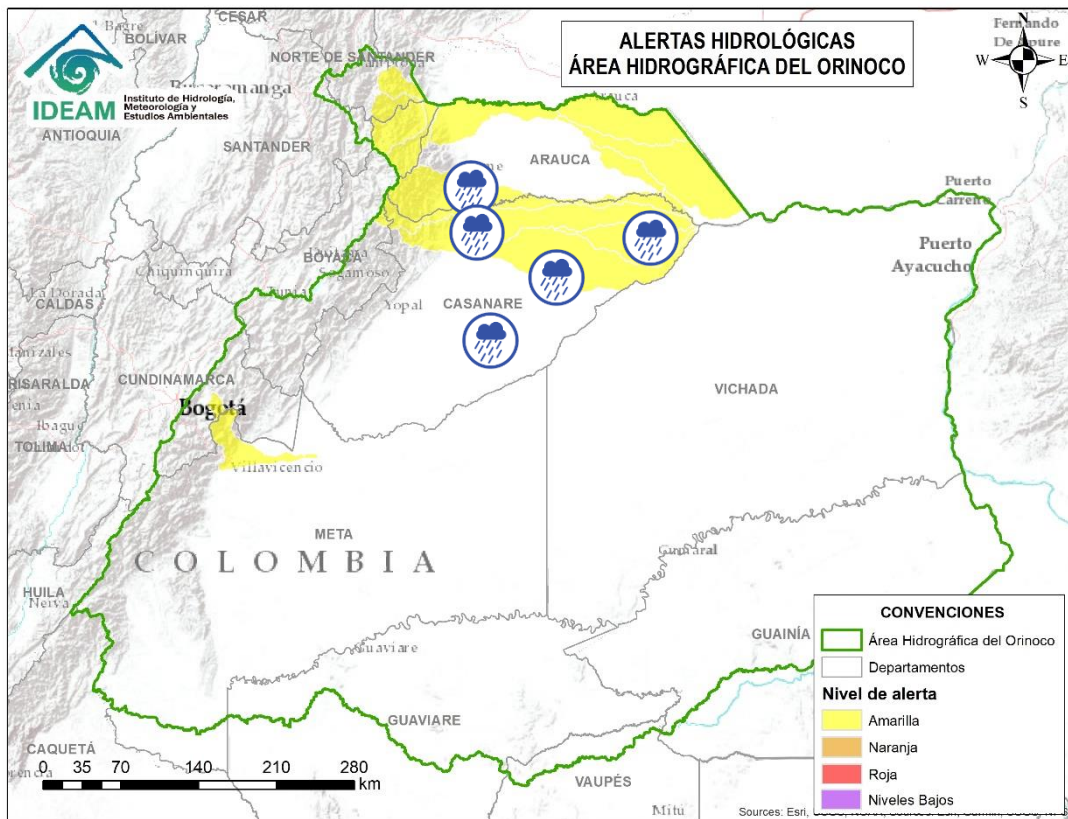
Alerta	Zona Hidrográfica	Subzona o Cuenca Hidrográfica	Descripción de la alerta hidrológica
	Guaviare	Cuenca del río Ariari	Probabilidad de crecientes súbitas en el río Ariari y sus aportantes, principalmente en los caños Aguas Claras y Buenos Aires. Especial atención en los municipios de Cubarral, Puerto Rico, Fuente de Oro, El Dorado, Granda, Guamal, Lejanías, El Castillo, Puerto Lleras, San Juan de Arama, Vista Hermosa y Puerto Concordia (Meta).
	Meta	Cuenca del río Guatiquía	Probabilidad de crecientes súbitas en el río Guatiquía y sus afluentes, especialmente los ríos Ocoa y su aportante el caño Grande. Se recomienda especial atención a la altura de Restrepo, Villavicencio y el municipio El Calvario (Meta).



Área Hidrográfica del Orinoco



Actualización: 30 de octubre de 2024 12:00 HLC



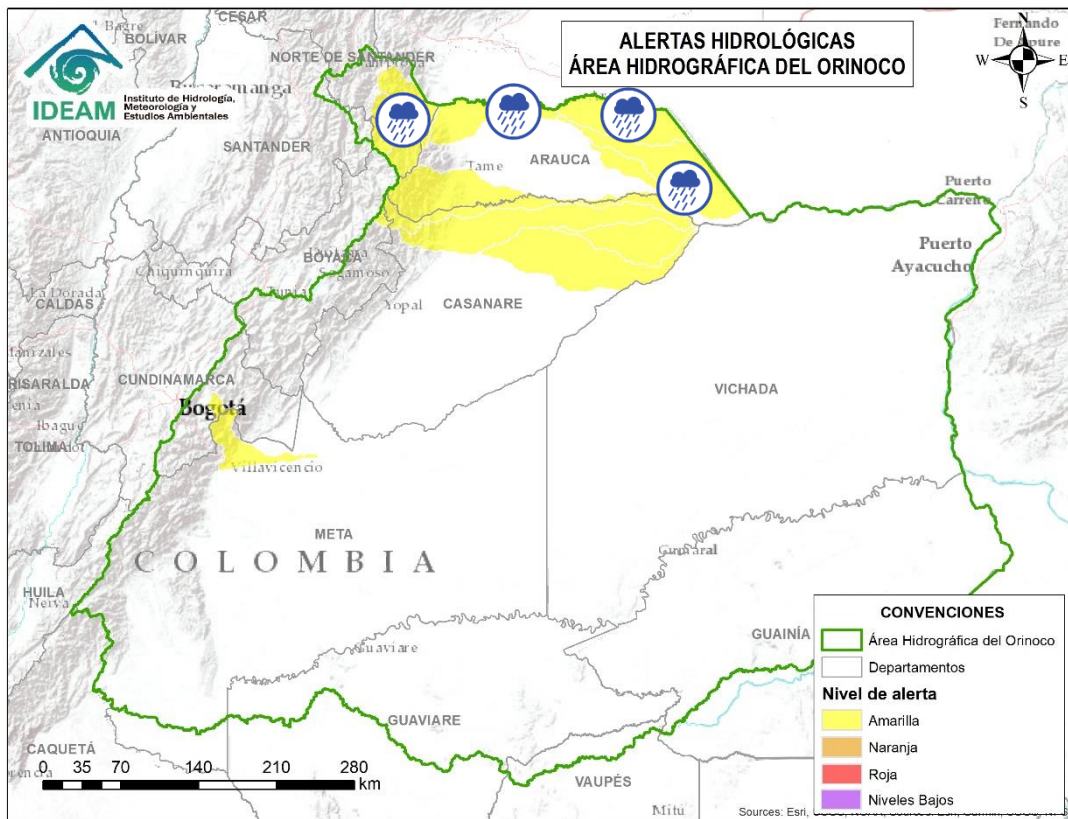
Alerta	Zona Hidrográfica	Subzona o Cuenca Hidrográfica	Descripción de la alerta hidrológica
	Meta	Caño Guanápalo	Probabilidad de crecientes súbitas en el caño Guanápalo. Especial atención a la altura de los municipios de Nunchía, San Luis de Palenque y Orocué (Casanare).
	Meta	Directos al río Meta entre ríos Pauto y Agua Clara (mi)	Probabilidad de crecientes súbitas en los ríos directos al río Meta entre ríos Pauto y Agua Clara (mi).
	Casanare	Caño Agua Clara	Probabilidad de crecientes súbitas en el caño Agua Clara y sus afluentes.
	Casanare	Cuenca del río Ariporo	Probabilidad de crecientes súbitas en el río Ariporo y sus aportantes, como el río Muese y caño Barrosa. Especial atención en los municipios de Paz de Ariporo y Hato Corozal.
	Casanare	Cuenca del río Casanare	Probabilidad de Crecientes súbitas en el río Casanare y sus afluentes, especialmente la quebrada Las Guamas. Especial atención en los municipios de Chita (Boyacá), Hato Corozal, La Salina, Sácamá (Casanare) y Tame (Arauca).



Área Hidrográfica del Orinoco



Actualización: 30 de octubre de 2024 12:00 HLC



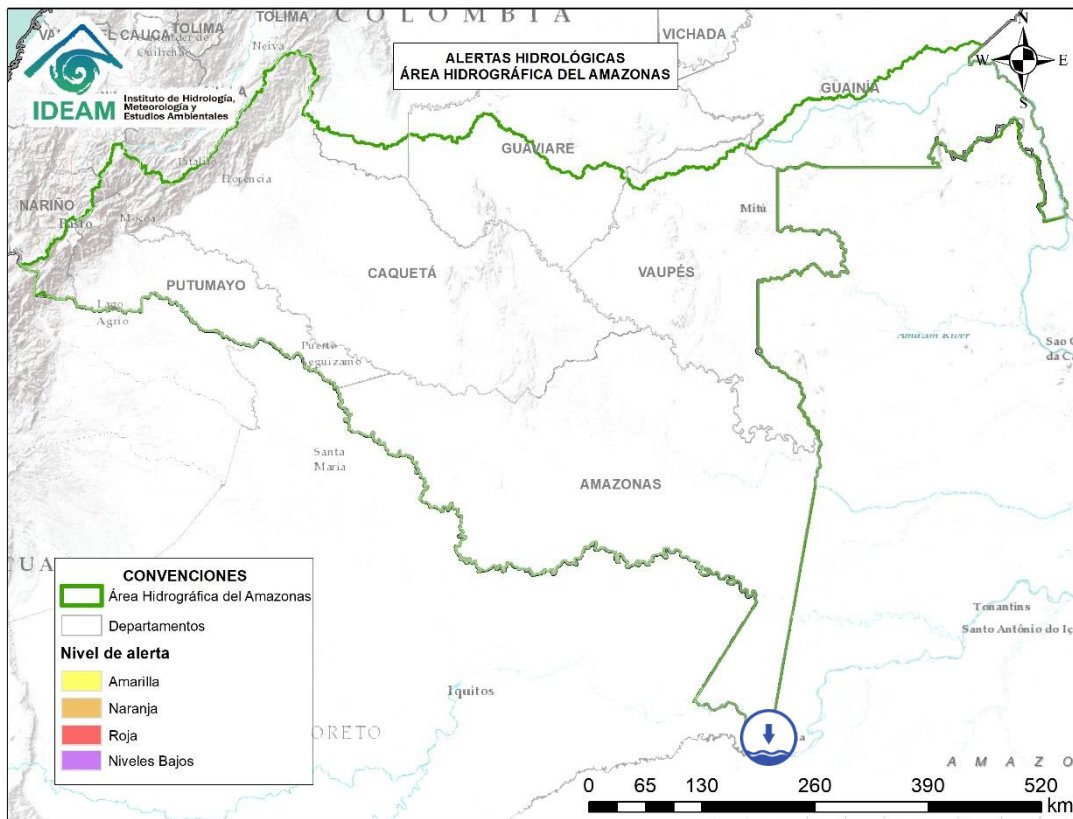
Alerta	Zona Hidrográfica	Subzona o Cuenca Hidrográfica	Descripción de la alerta hidrológica
	Arauca	Cuenca del río Margua	Probabilidad de crecientes súbitas en la cuenca del río Margua. Especial atención en el municipio de Toledo (Norte de Santander).
	Arauca	Río Cobugón - Río Covarí	Probabilidad de crecientes súbitas en los ríos Cobugón, Covarí y sus afluentes. Especial atención en el municipio de Cubará (Boyacá).
	Arauca	Cuenca del río Bojabá	Probabilidad de crecientes súbitas en el río Bojabá y sus afluentes. Se recomienda especial atención en los municipios de Cubará (Boyacá) y Saravena (Arauca).
	Arauca	Cuenca del río Banadia y otros directos al Arauca	Crecientes súbitas en el río Arauca a la altura del municipio de Arauquita (Arauca); así mismo, probabilidad de crecientes súbitas del río Banadía. Se recomienda especial atención en los municipios de Arauquita, Saravena, Fortul y el centro poblado de Puerto Nariño del municipio de Saravena, como a las demás poblaciones ribereñas al río Arauca.
	Arauca	Bajo río Arauca	Probabilidad de crecientes súbitas en el río Arauca a la altura del municipio de Arauca (Arauca).
	Orinoco Directos	Caño Samuco	Probabilidad de incrementos moderados en el nivel del Caño Samuco en Arauca.
	Orinoco Directos	Cuenca del río Cinaruco	Probabilidad de incrementos moderados en el nivel del río Cinaruco y sus afluentes.



Área Hidrográfica del Amazonas



Actualización: 30 de octubre de 2024 12:00 HLC



Alerta	Zona Hidrográfica	Subzona o Cuenca Hidrográfica	Descripción de la alerta hidrológica
	Amazonas	Río Amazonas	Niveles bajos del río Amazonas en la ciudad de Leticia-Amazonas.



RESUMEN

Debido a las precipitaciones de los últimos días, se presenta saturación de humedad en los suelos, que dan origen a diferentes niveles de probabilidad para la ocurrencia de deslizamientos de tierra, en zonas de ladera y alta pendiente:

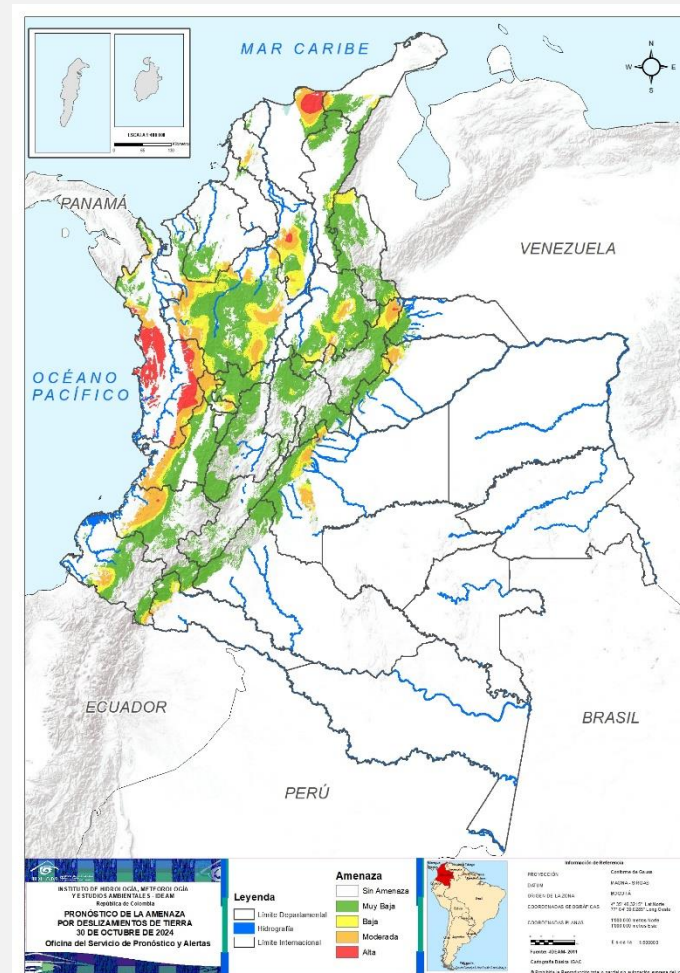
Alta: Para algunos municipios de los departamentos de Antioquia, Arauca, Bolívar, Boyacá, Caldas, Cauca, Chocó, La Guajira, Magdalena, Meta, Norte De Santander, Putumayo, Risaralda, Santander, Valle Del Cauca.

Moderada: Para algunos municipios de los departamentos de Antioquia, Arauca, Bolívar, Boyacá, Caldas, Casanare, Cauca, Cesar, Chocó, Cundinamarca, Córdoba, La Guajira, Magdalena, Meta, Nariño, Norte De Santander, Putumayo, Risaralda, Santander, Sucre, Valle Del Cauca.

Baja: Para algunos municipios de las regiones Caribe, Andina, Pacífico, Orinoquía y Amazonía.

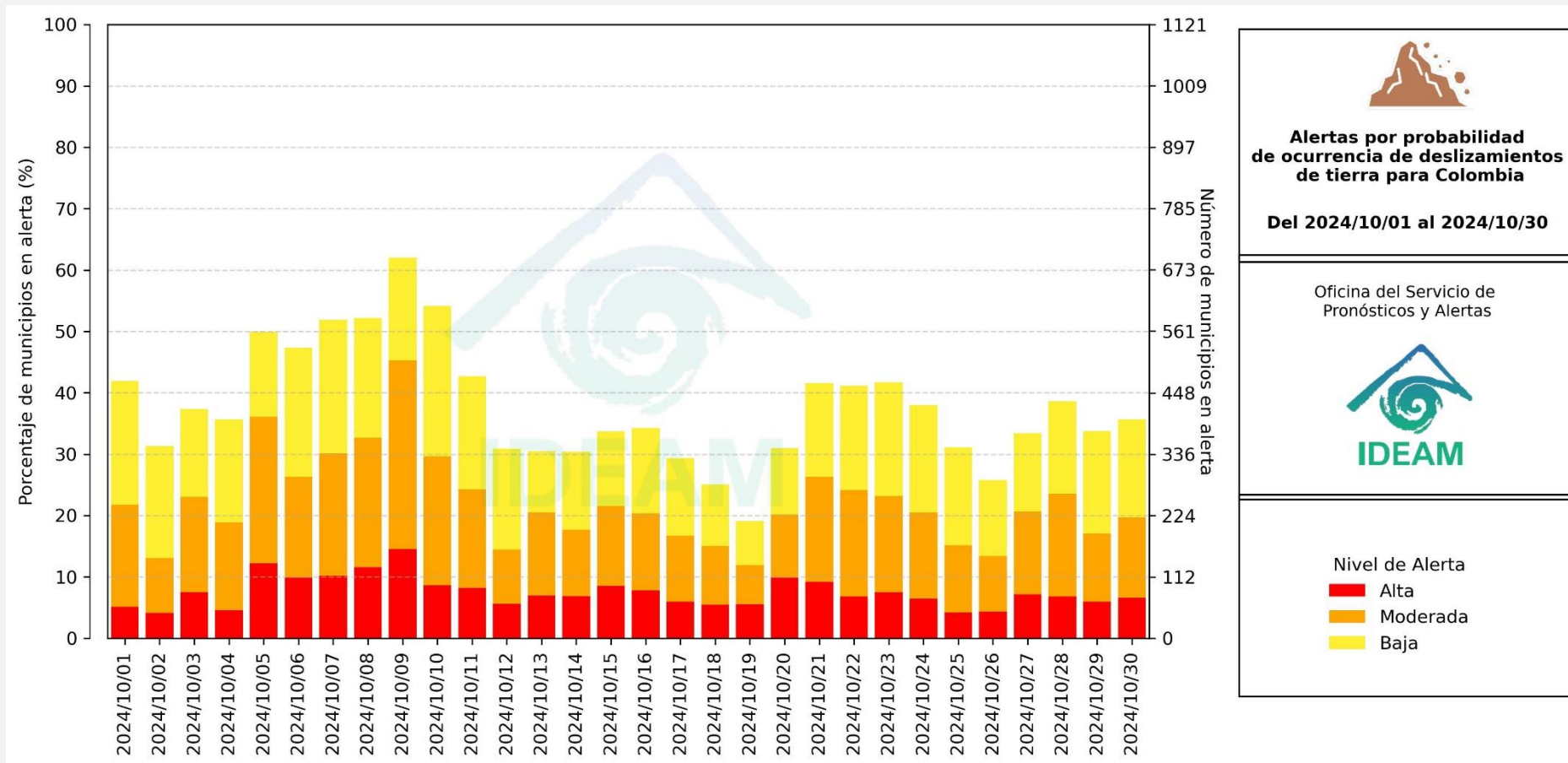
En el apartado específico de este informe para cada región, se encuentra información detallada de los niveles de alerta en cada municipio.

Mapa de Pronóstico de la Amenaza por Deslizamientos de Tierra





Gráfica de seguimiento de alertas por pronóstico de la amenaza de deslizamientos de tierra para Colombia durante los últimos 30 días



El eje horizontal presenta la fecha de evaluación de las alertas, el eje vertical izquierdo el porcentaje de municipios* en alerta y el eje vertical derecho el número total de éstos; categorizando las alertas en una barra apilada según su nivel de amenaza: alta (rojo), moderada (naranja) y baja (amarillo).

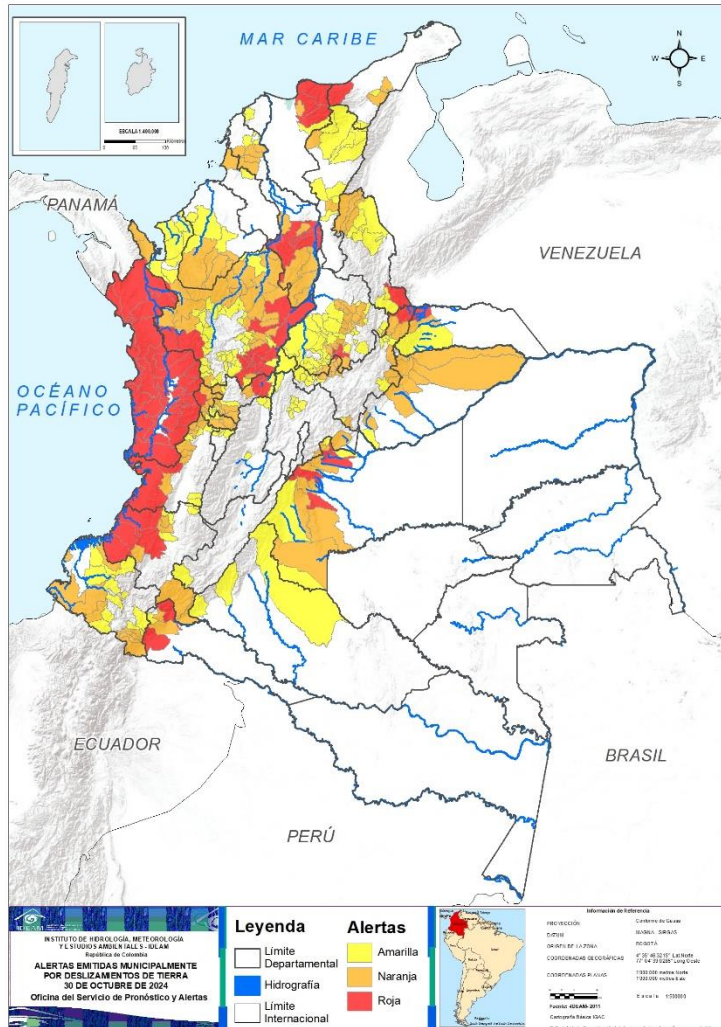
* Municipios oficiales registrados por el DANE representado el 100% (1121 municipios) a la fecha.



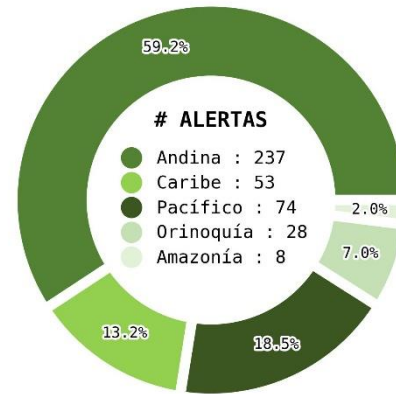
Pronóstico de la Amenaza por Deslizamientos de Tierra



Actualización: 30 de octubre de 2024 | 12:00 HLC



Municipios por regiones:



TOTAL MUNICIPIOS : 400

FECHA : 2024-10-30

DEPARTAMENTO	#
CHOCÓ	25
ANTIOQUIA	14
BOLÍVAR	6
META	5
CAUCA	4
SANTANDER	4
CALDAS	3
MAGDALENA	3
BOYACÁ	2
PUTUMAYO	2
VALLE DEL CAUCA	2
ARAUCA	1
LA GUAJIRA	1
NORTE DE SANTANDER	1
RISARALDA	1
TOTAL	74

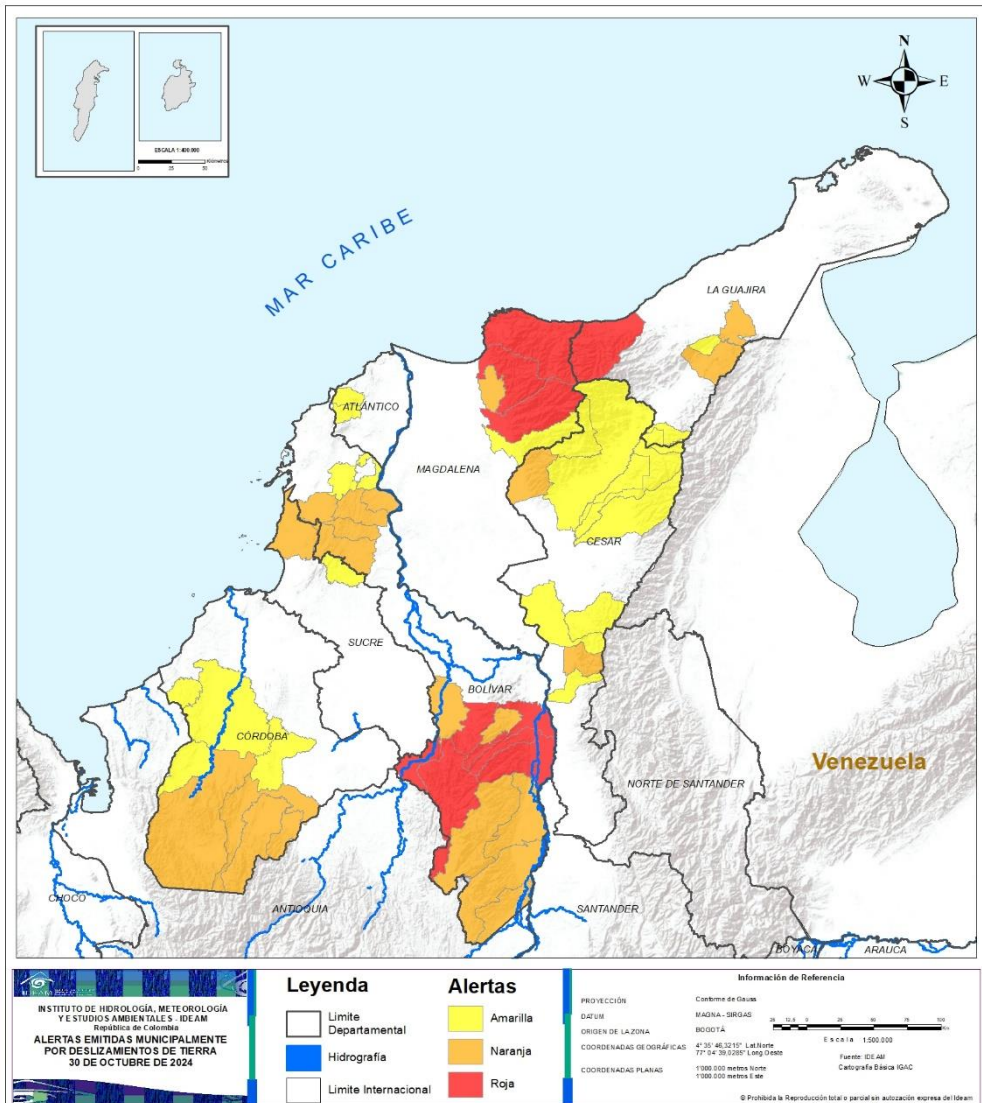
DEPARTAMENTO	#
ANTIOQUIA	24
SANTANDER	22
BOYACÁ	15
BOLÍVAR	11
RISARALDA	10
VALLE DEL CAUCA	9
META	8
CASANARE	8
NARIÑO	8
CALDAS	7
CAUCA	5
CÓRDOBA	4
NORTE DE SANTANDER	3
CHOCÓ	2
LA GUAJIRA	2
PUTUMAYO	2
CESAR	2
CUNDINAMARCA	2
ARAUCA	1
MAGDALENA	1
SUCRE	1
TOTAL	147

DEPARTAMENTO	#
ANTIOQUIA	54
SANTANDER	27
BOYACÁ	15
CESAR	9
CALDAS	8
NARIÑO	8
NORTE DE SANTANDER	7
VALLE DEL CAUCA	7
CUNDINAMARCA	7
CAUCA	4
CÓRDOBA	4
QUINDÍO	4
LA GUAJIRA	3
META	3
RISARALDA	3
CAQUETÁ	3
TOLIMA	3
BOLÍVAR	2
ATLÁNTICO	2
ARAUCA	1
MAGDALENA	1
PUTUMAYO	1
CASANARE	1
HUILA	1
SUCRE	1
TOTAL	179



Pronóstico de la Amenaza por Deslizamientos de Tierra

REGIÓN CARIBE

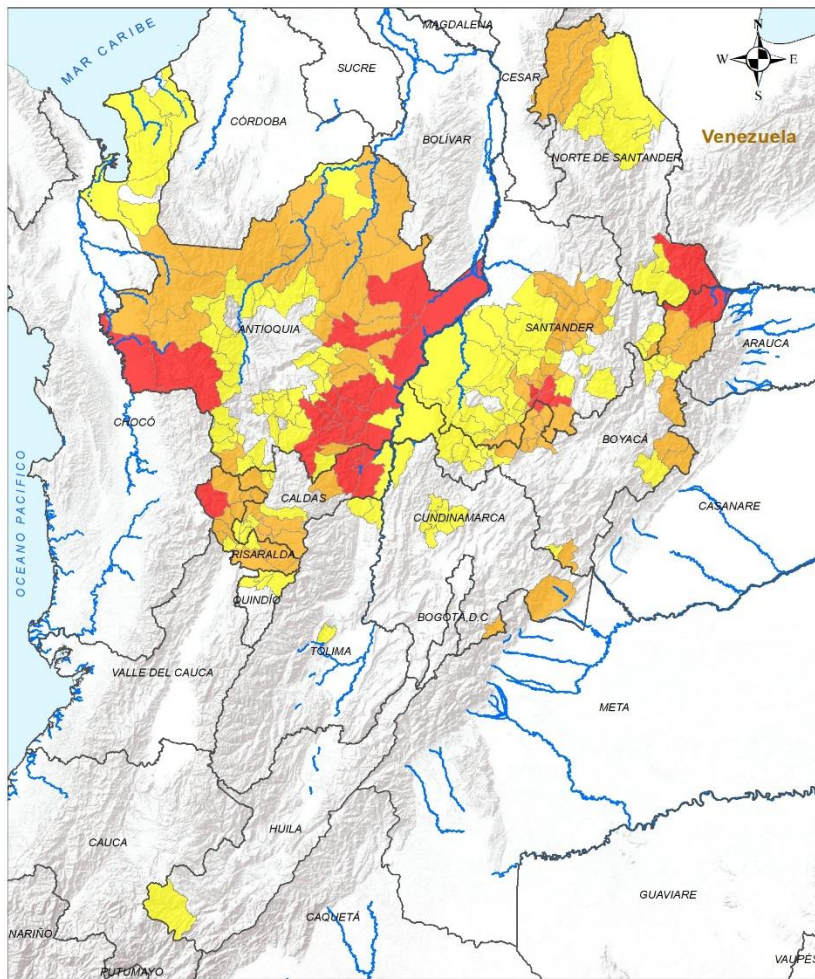


ALERTA	SITIOS PARA LOS CUALES SE GENERA LA ALERTA
	BOLÍVAR : Arenal, Montecristo, Morales, Río Viejo, San Jacinto Del Cauca, Tiquisio. LA GUAJIRA : Dibulla. MAGDALENA : Aracataca, Ciénaga, Santa Marta.
	BOLÍVAR : Achí, Cantagallo, El Carmen De Bolívar, El Guamo, María La Baja, Norosí, San Jacinto, San Juan Nepomuceno, San Pablo, Santa Rosa Del Sur, Simití. CESAR : El Copey, Pailitas. CÓRDOBA : Montelíbano, Puerto Libertador, San José De Uré, Tierralta. LA GUAJIRA : Albania, Barrancas. MAGDALENA : Zona Bananera. SUCRE : San Onofre.
	ATLÁNTICO : Luruaco, Piojó. BOLÍVAR : Calamar, Mahates. CESAR : Agustín Codazzi, Chimichagua, Curumaní, La Paz, Manaure Balcón Del Cesar, Pelaya, Pueblo Bello, San Diego, Valledupar. CÓRDOBA : Canalete, Montería, Planeta Rica, Valencia. LA GUAJIRA : Hatonuevo, La Jagua Del Pilar, Urumita. MAGDALENA : Fundación. SUCRE : Ovejas.



Pronóstico de la Amenaza por Deslizamientos de Tierra

REGIÓN ANDINA



INSTITUTO DE HIDROLOGÍA, METEOROLOGÍA Y ESTUDIOS AMBIENTALES - IDEAM
 República de Colombia
ALERTAS EMITIDAS MUNICIPALMENTE POR DESLIZAMIENTOS DE TIERRA 30 DE OCTUBRE DE 2024

Leyenda		Alertas	
	Límite Departamental		Amarilla
	Hidrografía		Naranja
	Límite Internacional		Roja

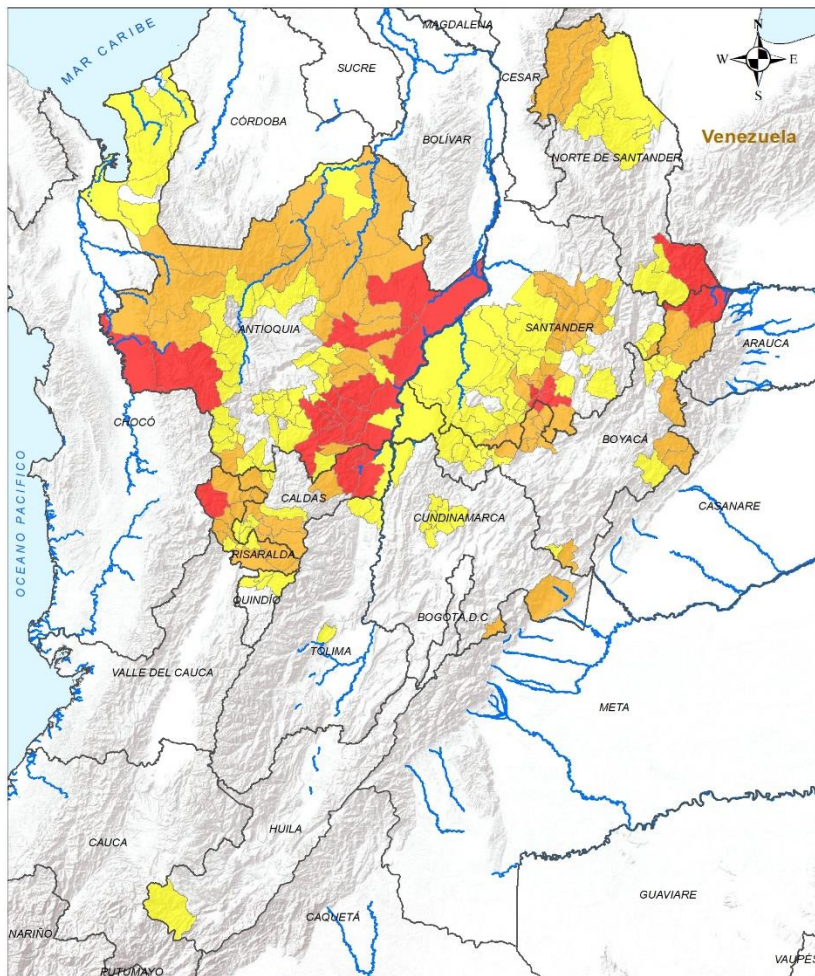
Información de Referencia

PROYECCIÓN: Carlemany de Gauss
 DATUM: MARIÑA - SIRGAS
 ORIGEN DE LA ZONA: BOGOTÁ
 COORDENADAS GEOGRÁFICAS: 4° 35' 48,3210" Lat Norte, 77° 34' 39,8300" Long Oeste
 COORDENADAS PLANAS: 1300 300 metros Norte, 1300 300 metros Este

Escala: 1:500.000
 Fuente: IDEAM
 Cartografía: IDEAM

© Prohibida la Reproducción total o parcial sin autorización expresa del IDEAM

ALERTA		SITIOS PARA LOS CUALES SE GENERA LA ALERTA
		<p>ANTIOQUIA : Cocorná, El Carmen De Viboral, Granada, Puerto Berrío, Puerto Nare, Remedios, San Carlos, San Francisco, San Luis, Sonsón, Urrao, Vigía Del Fuerte, Yolombó, Yondó.</p> <p>BOYACÁ : Cubará, Santana.</p> <p>CALDAS : Norcasia, Samaná, Victoria.</p> <p>NORTE DE SANTANDER : Toledo.</p> <p>RISARALDA : Pueblo Rico.</p> <p>SANTANDER : Aguada, Guadalupe, San Benito, Suaita.</p>
		<p>ANTIOQUIA : Alejandría, Amalfi, Andes, Anorí, Argelia, Briceño, Cáceres, Dabeiba, El Bagre, Frontino, Gómez Plata, Ituango, Maceo, Murindó, Mutatá, Nechí, San Rafael, San Roque, Segovia, Tarazá, Valdivia, Vegachí, Yalí, Zaragoza.</p> <p>BOYACÁ : Arcabuco, Chiscas, Chita, Chitaraque, El Espino, Gachantivá, Güicán De La Sierra, Monquirá, Paya, Pisba, Saboyá, San José De Pare, Santa María, Santa Sofía, Togüí.</p> <p>CALDAS : Anserma, Chinchiná, Manizales, Palestina, Pensilvania, Riosucio, Villamaría.</p> <p>CUNDINAMARCA : Guayabetal, Medina.</p> <p>NORTE DE SANTANDER : Convención, El Carmen, Teorama.</p> <p>RISARALDA : Apía, Belén De Umbría, Dosquebradas, Guática, La Celia, Mistrató, Pereira, Quinchía, Santa Rosa De Cabal, Santuario.</p> <p>SANTANDER : Albania, Aratoca, Barichara, Betulia, Cabrera, Chima, Contratación, El Guacamayo, Galán, Girón, Guapotá, Gámbita, Güepsa, Hato, Jordán, La Paz, Los Santos, Macaravita, Piedecuesta, Puente Nacional, Villanueva, Zapatoca.</p>



ALERTA

SITIOS PARA LOS CUALES SE GENERA LA ALERTA



ANTIOQUIA : Abejorral, Abriaquí, Amagá, Angelópolis, Anzá, Apartadó, Arboletes, Barbosa, Betania, Betulia, Caicedo, Caldas, Campamento, Caracolí, Caramanta, Carolina, Caucaasia, Cañasgordas, Chigorodó, Cisneros, Ciudad Bolívar, Concepción, El Santuario, Envigado, Giraldo, Guadalupe, Guatapé, Hispania, Itagüí, Jardín, La Ceja, La Estrella, La Unión, Nariño, Necoclí, Peque, Peñol, Pueblorrico, Puerto Triunfo, Retiro, Rionegro, Sabanalarga, Sabaneta, Salgar, San Andrés De Cuerquía, San Pedro De Urabá, Santa Bárbara, Santa Fé De Antioquia, Santo Domingo, Toledo, Turbo, Támesis, Uramita, Yarumal.

BOYACÁ : Boavita, Briceño, Chiquinquirá, Chivor, El Cocuy, Guacamayas, Labranzagrande, Maripí, Otanche, Panqueba, Pauna, Puerto Boyacá, San Mateo, San Pablo De Borbur, Tununguá.

CALDAS : Belalcázar, La Dorada, Marmato, Neira, Risaralda, San José, Supía, Viterbo.

CUNDINAMARCA : El Peñón, La Vega, Nocaima, Pacho, Puerto Salgar, Supatá, Vergara.

HUILA : San Agustín.

NORTE DE SANTANDER : Chitagá, El Tarra, Hacarí, Labateca, San Calixto, Sardinata, Tibú.

QUINDÍO : Circasia, Filandia, Quimbaya, Salento.

RISARALDA : Balboa, La Virginia, Marsella.

SANTANDER : Barbosa, Bolívar, Capitanejo, Carcasí, Cepitá, Chipatá, Cimitarra, Coromoro, El Carmen De Chucurí, Floridablanca, Florián, Guavatá, Jesús María, La Belleza, Landázuri, Ocamonte, Oiba, Pinchote, Puerto Parra, San Gil, San Miguel, San Vicente De Chucurí, Santa Bárbara, Santa Helena Del Opón, Simacota, Sucre, Vélez.

TOLIMA : Honda, San Sebastián De Mariquita, Valle De San Juan.

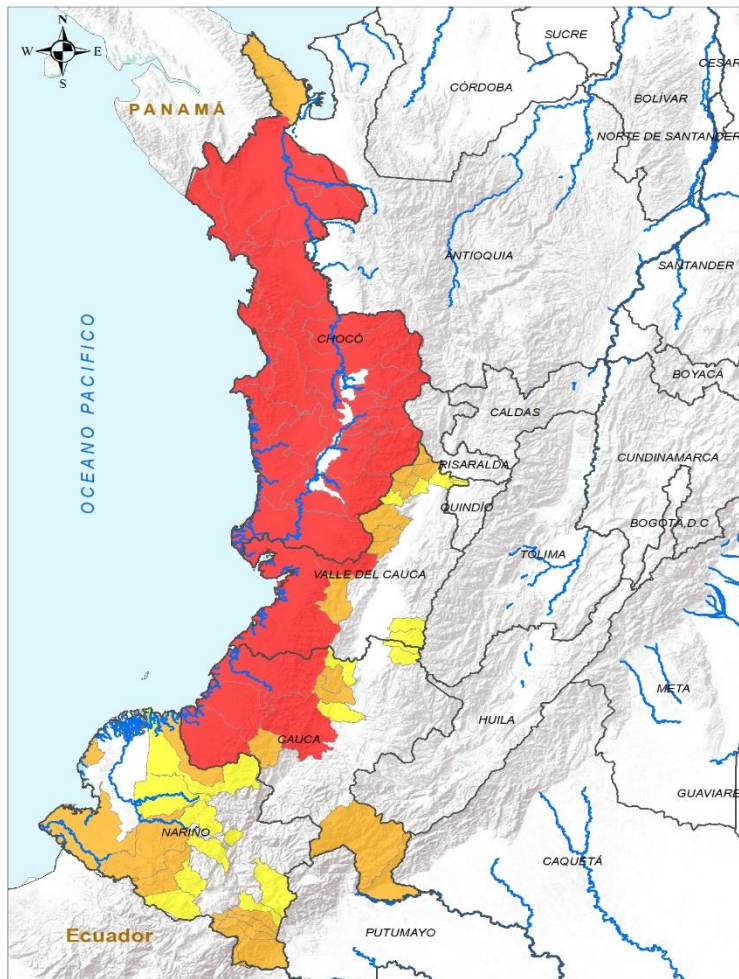
INSTITUTO DE HIDROLOGÍA, METEOROLOGÍA Y ESTUDIOS AMBIENTALES - IDEAM República de Colombia ALERTAS EMITIDAS MUNICIPALMENTE POR DESLIZAMIENTOS DE TIERRA 30 DE OCTUBRE DE 2024		Leyenda Límite Departamental Hidrografía Límite Internacional	Alertas Amarilla Naranja Roja	Información de Referencia PROYECCIÓN: Carthago de Gauss DATUM: MAGNA - SIRGAS ORIGEN DE LA ZONA: BOGOTÁ COORDENADAS GEOGRÁFICAS: 4° 15' 48,3211" Lat Norte, 77° 34' 39,8301" Long Oeste COORDENADAS PLANAS: 1200 300 metros Norte, 1200 300 metros Este Escala: 1:500,000 Fuente: IDEAM Cartografía: IDEAM (GAC)
---	--	---	---	---

© Prohibida la Reproducción total o parcial sin autorización expresa del IDEAM



Pronóstico de la Amenaza por Deslizamientos de Tierra

REGIÓN PACÍFICO



ALERTA	SITIOS PARA LOS CUALES SE GENERA LA ALERTA
	<p>CAUCA : El Tambo, Guapi, López De Micay, Timbiquí. CHOCÓ : Alto Baudó, Bagadó, Bahía Solano, Bajo Baudó, Bojayá, Carmen Del Darién, Condoto, Cértegui, El Cantón Del San Pablo, El Carmen De Atrato, El Litoral Del San Juan, Istmina, Juradó, Lloró, Medio Atrato, Medio Baudó, Nuquí, Nóvita, Quibdó, Riosucio, Río Iró, Río Quito, San José Del Palmar, Sipí, Tadó. VALLE DEL CAUCA : Buenaventura, Calima.</p>
	<p>CAUCA : Argelia, Morales, Piamonte, Santa Rosa, Suárez. CHOCÓ : Acandí, Unguía. NARIÑO : Barbacoas, Córdoba, Ipiales, Potosí, Puerres, Ricaurte, San Andrés De Tumaco, Santa Bárbara. VALLE DEL CAUCA : Ansermanuevo, Argelia, Bolívar, Dagua, El Cairo, El Águila, Riofrío, Trujillo, Versailles.</p>
	<p>CAUCA : Buenos Aires, Cajibío, Corinto, Miranda. NARIÑO : Cumbal, El Charco, Funes, Los Andes, Magüí, Mallama, Pasto, Samaniego. VALLE DEL CAUCA : Alcalá, Cartago, El Dovio, Florida, Pradera, Toro, Ulloa.</p>

INSTITUTO DE HIDROLOGÍA, METEOROLOGÍA Y ESTUDIOS AMBIENTALES - IDEAM
 República de Colombia
ALERTAS EMITIDAS MUNICIPALMENTE POR DESLIZAMIENTOS DE TIERRA
 30 DE OCTUBRE DE 2024

Leyenda

- Limite Departamental
- Hidrografía
- Limite Internacional

Alertas

- Amarilla
- Naranja
- Roja

Información de Referencia

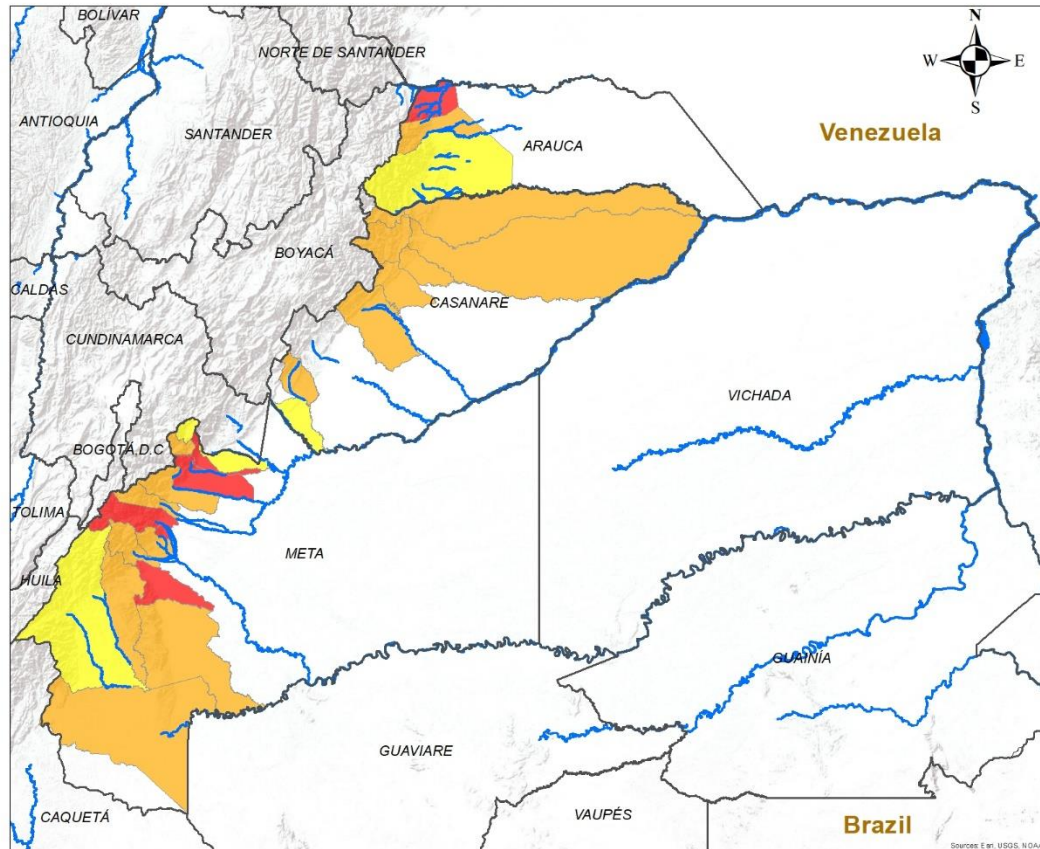
PROYECCIÓN: Conforme de Gauss
 DATUM: MADDA - BRIGAS
 ORIGEN DE LA ZONA: BOGOTÁ
 COORDENADAS GEOGRÁFICAS: 4° 35' 48.2215" Lat Norte, 77° 04' 26.0281" Long Oeste
 COORDENADAS PLANAS: 1 000 000 metros Norte, 1 000 000 metros Este
 Fuente: IDEAM, Cartografía Básica IGAC

© Prohibida la Reproducción total o parcial sin autorización expresa del IDEAM



Pronóstico de la Amenaza por Deslizamientos de Tierra

REGIÓN ORINOQUÍA



ALERTA	SITIOS PARA LOS CUALES SE GENERA LA ALERTA
	<p>ARAUCA : Saravena.</p> <p>META : Cubarral, El Dorado, Restrepo, San Juan De Arama, Villavicencio.</p>
	<p>ARAUCA : Fortul.</p> <p>CASANARE : Hato Corozal, Monterrey, Nunchía, Paz De Ariporo, Pore, Sácamá, Támara, Yopal.</p> <p>META : Acacías, El Calvario, El Castillo, Guamal, La Macarena, Lejanías, Mesetas, Vistahermosa.</p>
	<p>ARAUCA : Tame.</p> <p>CASANARE : Villanueva.</p> <p>META : Cumaral, San Juanito, Uribe.</p>

INSTITUTO DE HIDROLOGÍA, METEOROLOGÍA Y ESTUDIOS AMBIENTALES - IDEAM
República de Colombia

ALERTAS EMITIDAS MUNICIPALMENTE POR DESLIZAMIENTOS DE TIERRA 30 DE OCTUBRE DE 2024

Leyenda

- Hidrografía
- Límite Departamental
- Límite Internacional

Alertas

- Amarilla
- Naranja
- Roja

Información de Referencia

PROYECCIÓN: Conforme de Gauss
 DATUM: MAGNA - SIRGAS
 ORIGEN DE LA ZONA: BOGOTÁ
 COORDENADAS GEOGRÁFICAS: 4° 35' 46.3215" Lat. Norte, 77° 04' 39.0285" Long. Oeste
 COORDENADAS PLANAS: 1'000.000 metros Norte, 1'000.000 metros Este

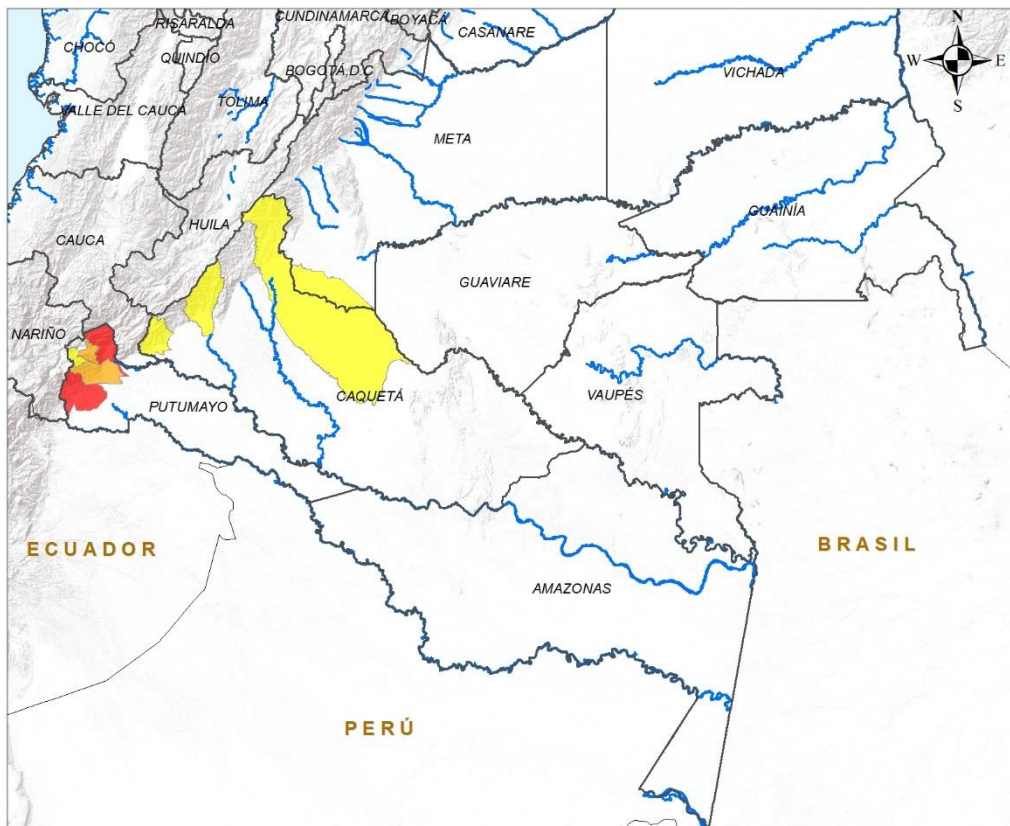
Escala: 1:500.000
 Fuente: IDEAM
 Cartografía: Básica IGAC

© Prohibida la Reproducción total o parcial sin autorización expresa del Ideam



Pronóstico de la Amenaza por Deslizamientos de Tierra

REGIÓN AMAZONÍA



ALERTA	SITIOS PARA LOS CUALES SE GENERA LA ALERTA
	PUTUMAYO : Mocoa, Orito.
	PUTUMAYO : San Francisco, Villagarzón.
	CAQUETÁ : Florencia, San José Del Fragua, San Vicente Del Caguán. PUTUMAYO : Santiago.

INSTITUTO DE HIDROLOGÍA, METEOROLOGÍA Y ESTUDIOS AMBIENTALES - IDEAM
República de Colombia

ALERTAS EMITIDAS MUNICIPALMENTE POR DESLIZAMIENTOS DE TIERRA
30 DE OCTUBRE DE 2024

Leyenda

- Hidrografía
- Límite Departamental
- Límite Internacional

Alertas

- Amarilla
- Naranja
- Roja

Información de Referencia

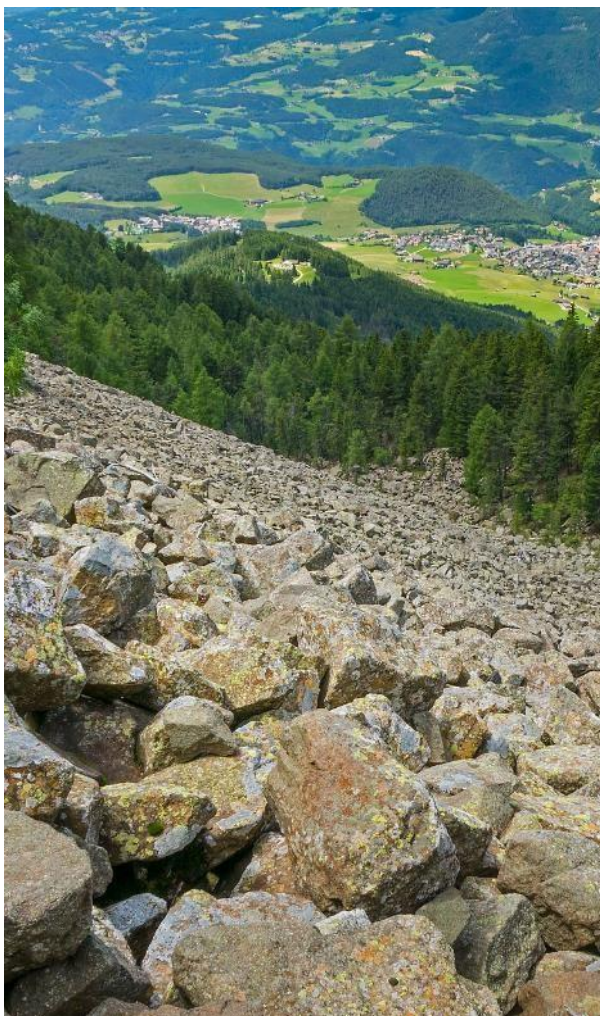
PROYECCIÓN: Conforme de Gauss
DATUM: MAGNA - SIRGAS
ORIGEN DE LA ZONA: BOGOTÁ
COORDENADAS GEOGRÁFICAS: 4° 35' 46.3215" Lat. Norte, 77° 04' 39.0285" Long. Oeste
COORDENADAS PLANAS: 1000.000 metros Norte, 1000.000 metros Este

Escala: 1:500.000
Fuente: IDEAM
Cartografía Básica IGAC

© Prohibida la Reproducción total o parcial sin autorización expresa del Ideam



DEFINICIONES Y RECOMENDACIONES



DEFINICIONES	RECOMENDACIONES
<p>DERRUMBE: Término común para referirse a diversos tipos de movimientos en masa, particularmente caídas y deslizamientos.</p> <p>DESLIZAMIENTO: Movimiento ladera abajo de una masa de suelo o roca cuyo desplazamiento ocurre predominantemente a lo largo de una superficie de falla, o de zonas relativamente delgadas con gran deformación cortante.</p> <p>TIPOS DE DESLIZAMIENTOS:</p> <p>Deslizamientos: Incluye movimientos tipo deslizamiento rotacional o deslizamiento traslacional en suelo o roca. En este grupo se pueden incluir los procesos en laderas tipo flujo que hacen parte de la zona de alimentación de flujos de detritos o flujos de lodo.</p> <p>Caídas: Incluye movimientos tipo caída en suelos o rocas. Se pueden incluir también en este tipo los movimientos tipo volcamiento.</p> <p>Flujos: En este tipo se incluyen los procesos tipo flujo de detritos, flujo de lodos o avenida torrencial (Ver numeral 1.2).</p> <p>Reptación: Término utilizado para describir movimientos lentos Y extremadamente lentos (Hung et al., 2014).</p>	<ul style="list-style-type: none"> • Construya o habite en zonas seguras. • Proteja los bosques. • Evite la tala de árboles y la quema de estos. • Identifique las áreas con amenazas de deslizamientos o derrumbes. • Realice un plan de emergencia familiar. • Estudie rutas alternativas para su evacuación. • No permita que el agua se filtre en el interior de las montañas: abra zanjas, alcantarillas y cuencas firmes que permita el desagüe de agua adecuado. • Evite la acumulación de basura o desechos en suelos ya que esta no permite que el agua filtre por donde debe hacerlo, lo que hace que el terreno se desestabilice.



RESUMEN

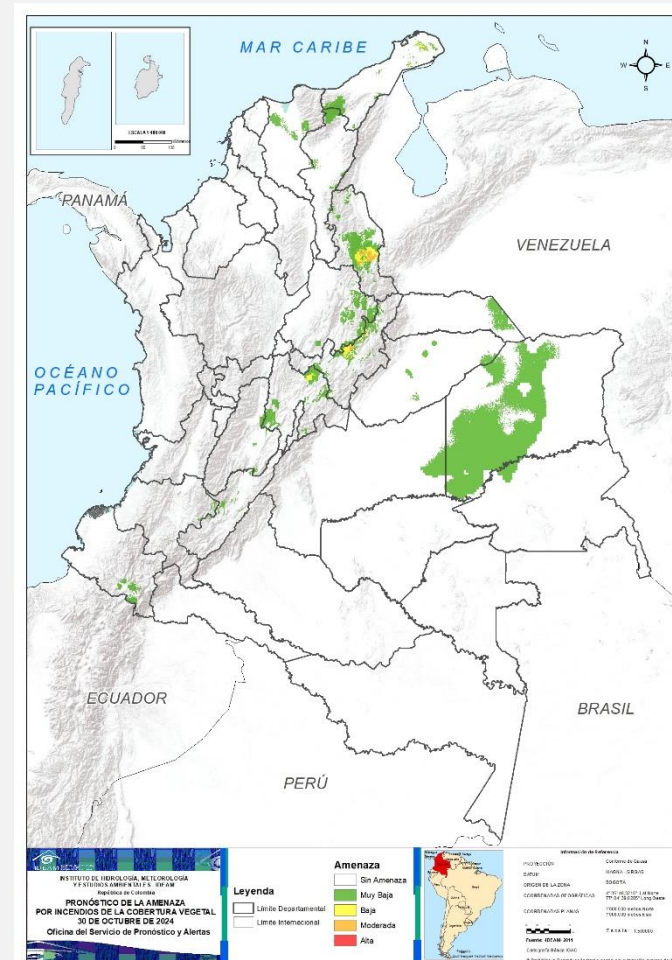
Debido a la precipitación y temperatura máxima que se han dado en los últimos días, se presentan condiciones de:

Alerta Roja: en dos municipios del departamento de la Guajira.

Alerta Moderada: en algunos municipios en los departamentos de Boyacá, Cundinamarca, Huila, Norte De Santander, Santander, Tolima.

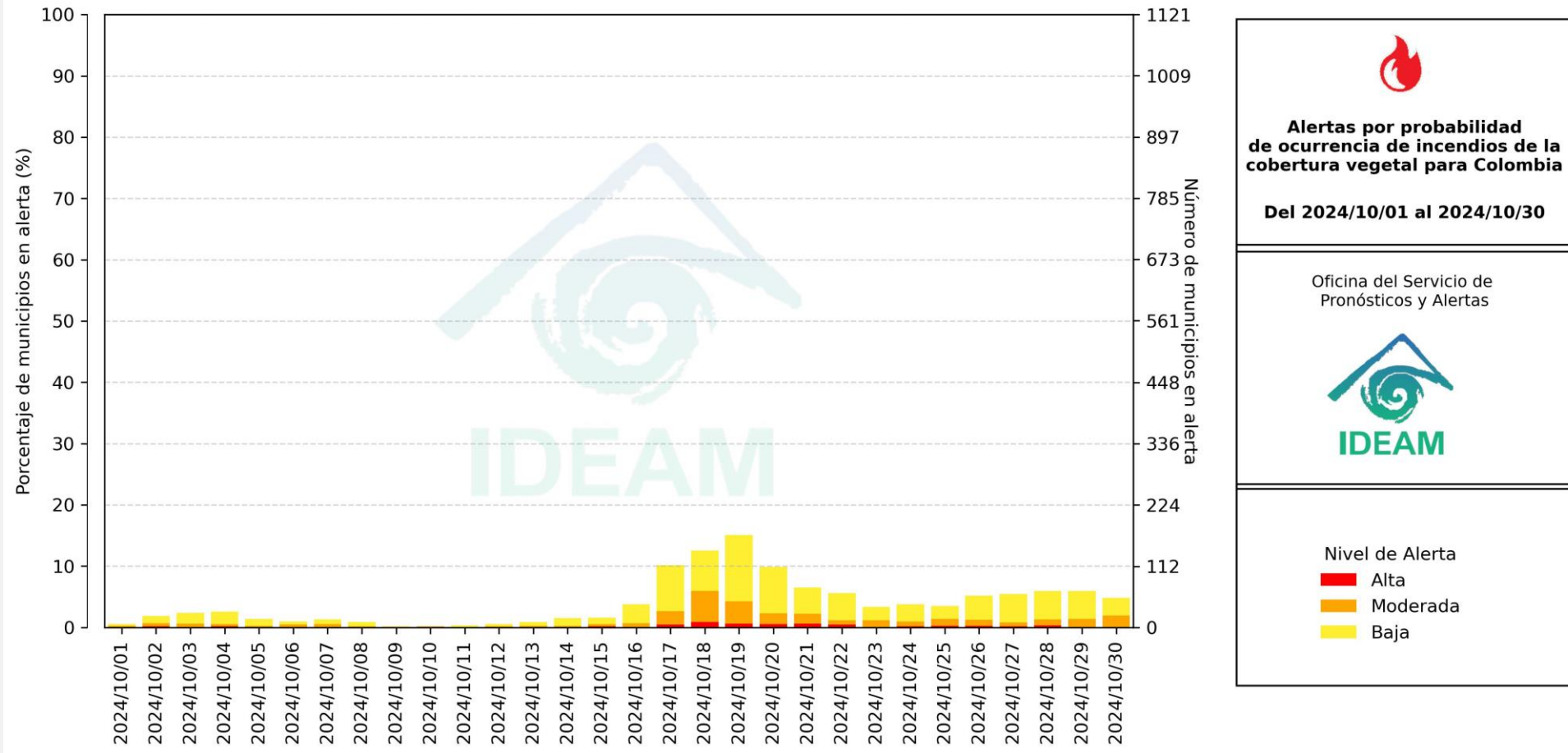
Alerta Amarilla: en algunos municipios de las regiones Andina, Pacífico y Caribe.

Mapa de Pronóstico de la Amenaza por Incendios de la Cobertura Vegetal





Gráfica de seguimiento de alertas por pronóstico de la amenaza de incendios de la cobertura vegetal para Colombia durante los últimos 30 días



El eje horizontal presenta la fecha de evaluación de las alertas, el eje vertical izquierdo el porcentaje de municipios* en alerta y el eje vertical derecho el número total de éstos; categorizando las alertas en una barra apilada según su nivel de amenaza: alta (rojo), moderada (naranja) y baja (amarillo).

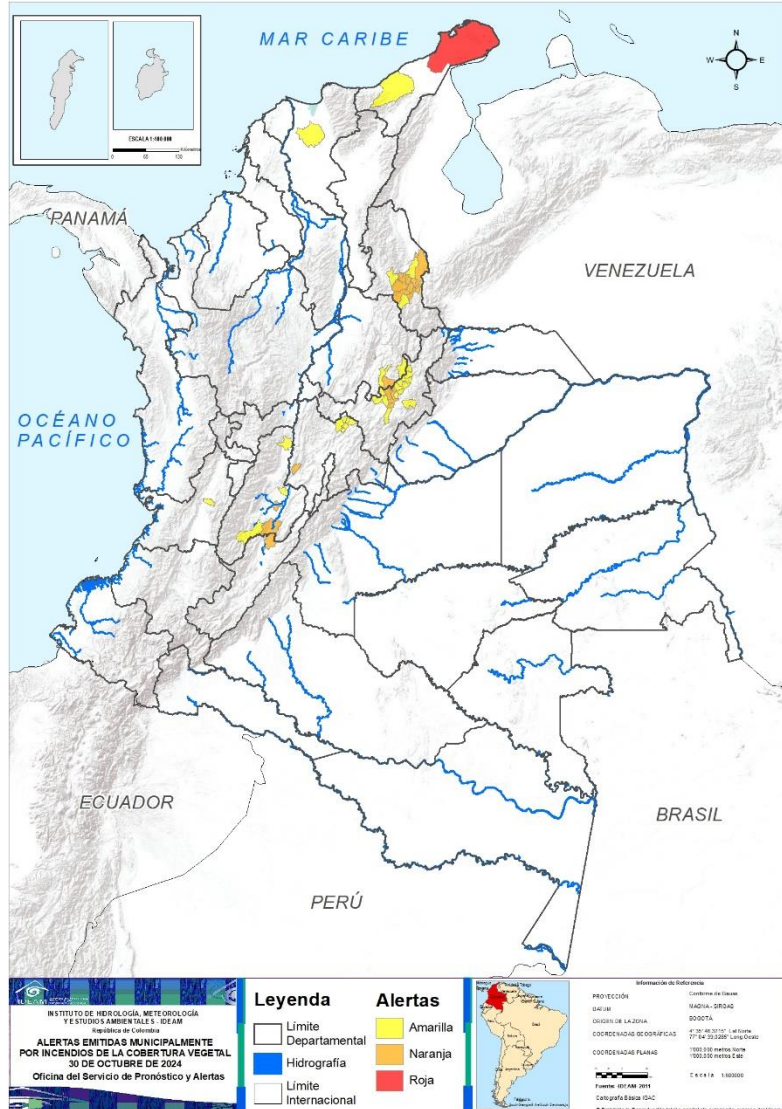
* Municipios oficiales registrados por el DANE representado el 100% (1121 municipios) a la fecha.



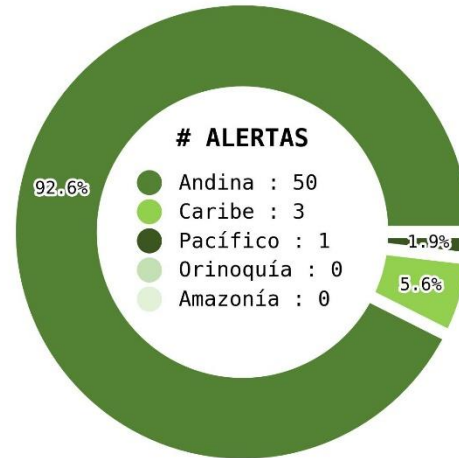
Pronóstico de la Amenaza por Incendios de la Cobertura Vegetal



Actualización: 30 de octubre de 2024 | 12:00 HLC



Municipios por regiones:



TOTAL MUNICIPIOS : 54
FECHA : 2024-10-30

DEPARTAMENTO	#
LA GUAJIRA	1
TOTAL	1

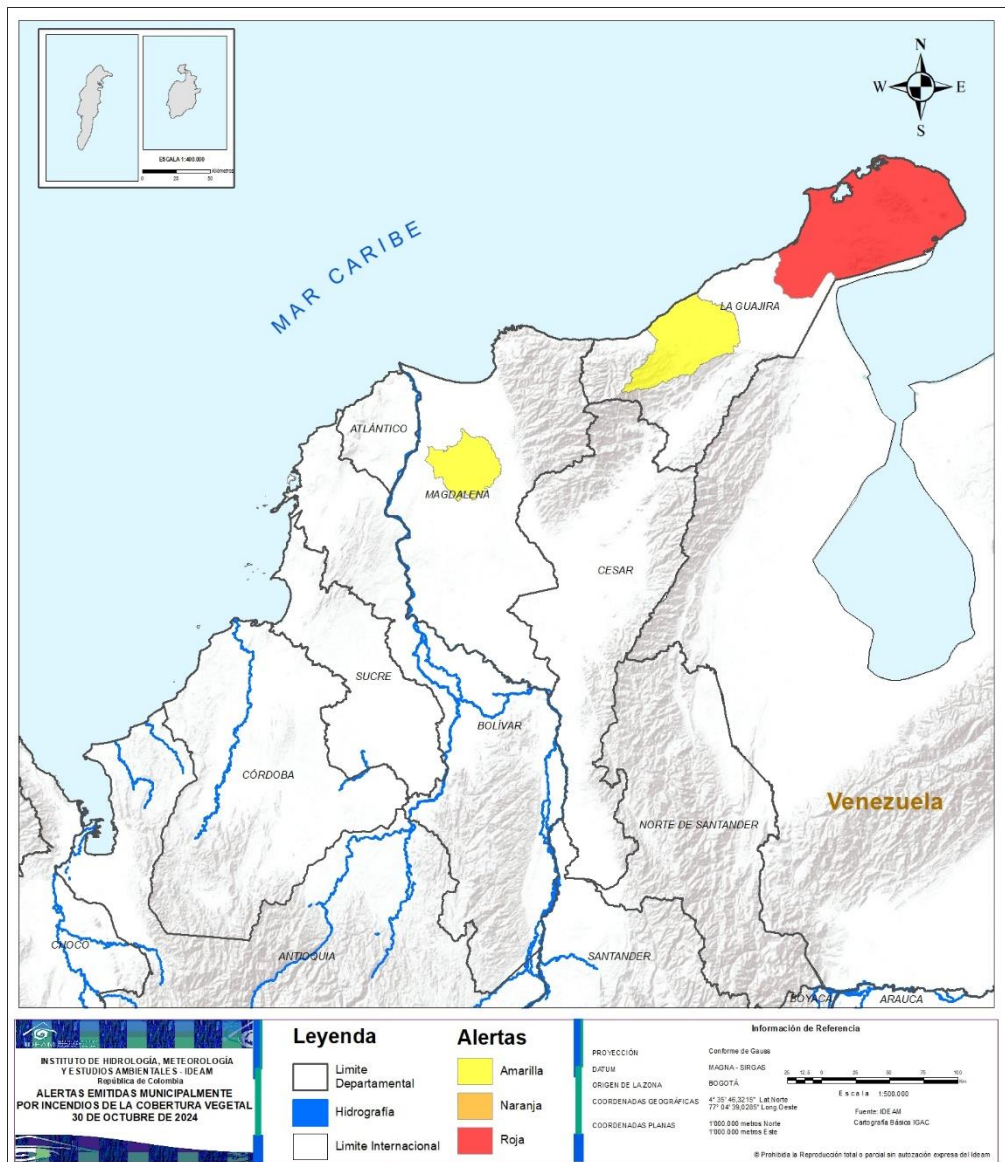
DEPARTAMENTO	#
NORTE DE SANTANDER	10
BOYACÁ	6
TOLIMA	2
CUNDINAMARCA	1
SANTANDER	1
HUILA	1
TOTAL	21

DEPARTAMENTO	#
BOYACÁ	13
CUNDINAMARCA	6
NORTE DE SANTANDER	4
SANTANDER	3
TOLIMA	3
LA GUAJIRA	1
MAGDALENA	1
VALLE DEL CAUCA	1
TOTAL	32



Pronóstico de la Amenaza por Incendios de la Cobertura Vegetal

REGIÓN CARIBE

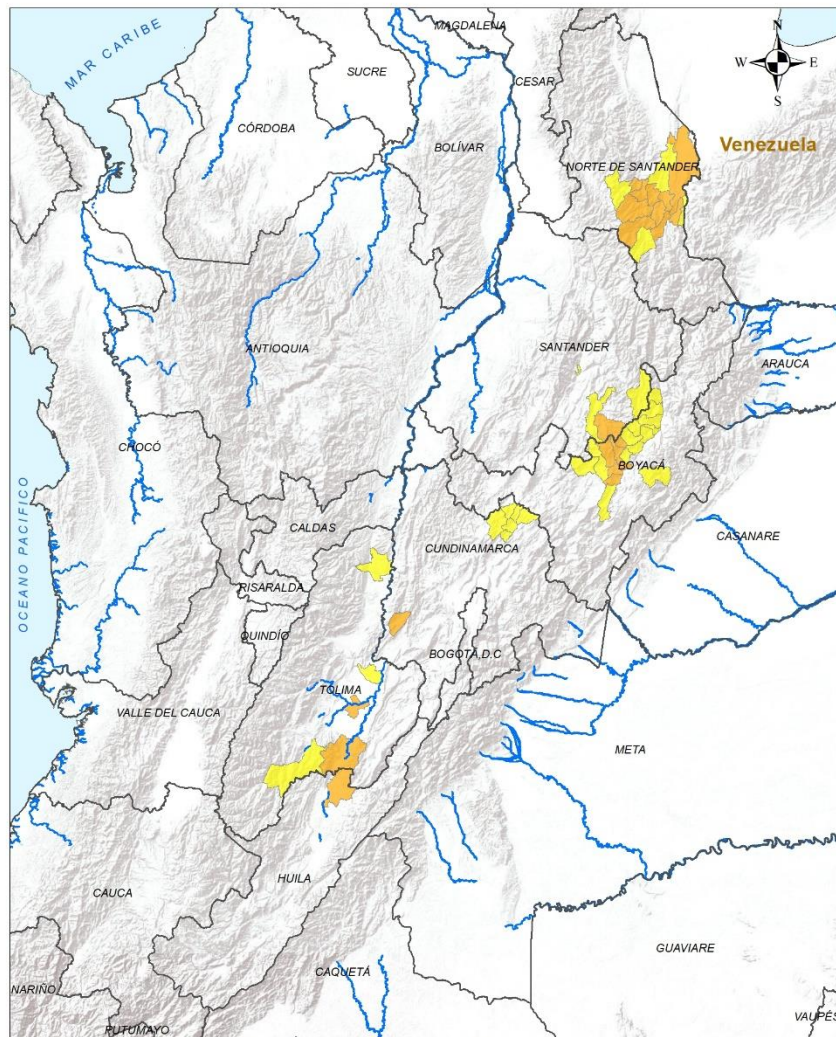


ALERTA	SITIOS PARA LOS CUALES SE GENERA LA ALERTA
	LA GUAJIRA : Uribia.
	LA GUAJIRA : Riohacha. MAGDALENA : Pivijay.



Pronóstico de la Amenaza por Incendios de la Cobertura Vegetal

REGIÓN ANDINA



LEYENDA

- Departamental
- Hidrografía
- Límite Internacional

Alertas

- Amarilla
- Naranja
- Roja

Información de Referencia

PROYECCIÓN: Cadeneta de Gauss
 DATUM: MADRID - SIRGAS
 SICOGLA: BOGOTÁ
 ORIGEN DE LA ZONA: 4° 30' 40.3010" Lat Norte / 77° 04' 39.8285" Long Oeste
 COORDENADAS GEOGRÁFICAS: 4° 30' 40.3010" Lat Norte / 77° 04' 39.8285" Long Oeste
 COORDENADAS PLANAS: 1'903.000 metros Norte / 1'903.000 metros Este

Escala: 1:500.000
 Fuente: IDEAM
 Cartografía Básica IGAC

© Prohibida la Reproducción total o parcial sin autorización expresa del IDEAM

ALERTA	SITIOS PARA LOS CUALES SE GENERA LA ALERTA
	<p>BOYACÁ : Cerinza, Duitama, Firavitoba, Nobsa, Santa Rosa De Viterbo, Tibasosa.</p> <p>CUNDINAMARCA : Jerusalén.</p> <p>HUILA : Villavieja.</p> <p>NORTE DE SANTANDER : Arboledas, Bochalema, Durania, Gramalote, Los Patios, Lourdes, Salazar, San Cayetano, San José De Cúcuta, Santiago.</p> <p>SANTANDER : Encino.</p> <p>TOLIMA : Natagaima, Saldaña.</p>
	<p>BOYACÁ : Belén, Betétiva, Floresta, Mongua, Paipa, Paz De Río, Pesca, Sativanorte, Sativasur, Soatá, Sotaquirá, Susacón, Tutazá.</p> <p>CUNDINAMARCA : Carmen De Carupa, Fúquene, Guachetá, Susa, Sutatausa, Villa De San Diego De Ubaté.</p> <p>NORTE DE SANTANDER : Cucutilla, El Zulia, Villa Caro, Villa Del Rosario.</p> <p>SANTANDER : Charalá, Onzaga, Palmar.</p> <p>TOLIMA : Armero, Ataco, Espinal.</p>



Pronóstico de la Amenaza por Incendios de la Cobertura Vegetal

REGIÓN PACÍFICO



ALERTA

SITIOS PARA LOS CUALES SE GENERA LA ALERTA



VALLE DEL CAUCA : San Pedro.

INSTITUTO DE HIDROLOGÍA, METEOROLOGÍA Y ESTUDIOS AMBIENTALES - IDEAM
República de Colombia
ALERTAS EMITIDAS MUNICIPALMENTE POR INCENDIOS DE LA COBERTURA VEGETAL
30 DE OCTUBRE DE 2024

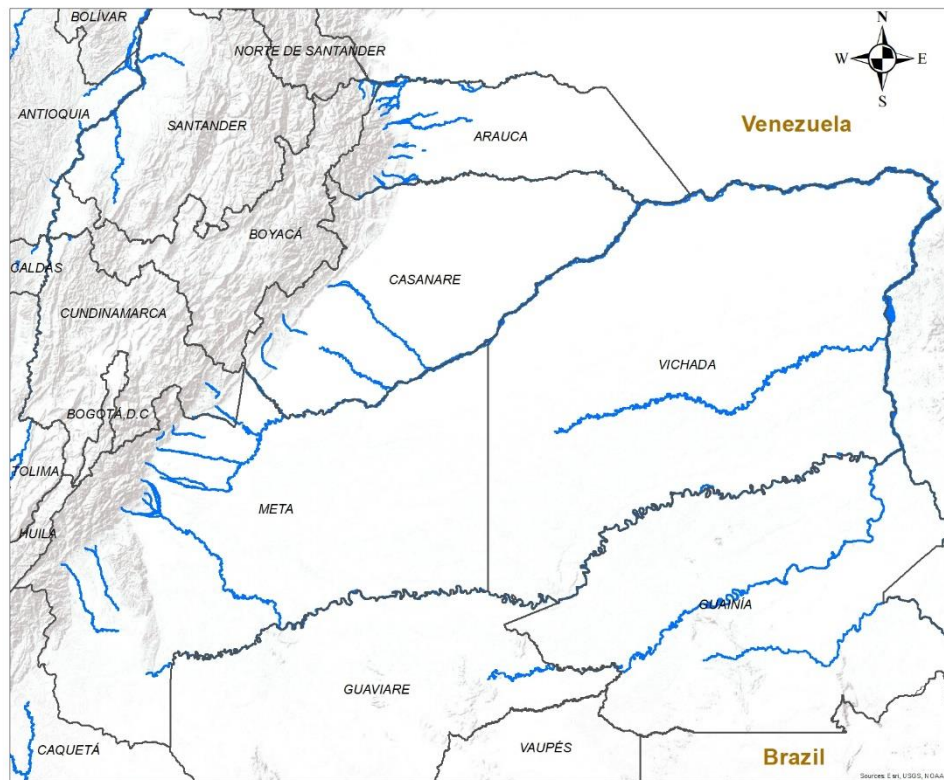
Leyenda		Alertas		Información de Referencia	
	Límite Departamental		Amarilla	PROYECCIÓN	Cartesina de Gauss
	Hidrografía		Naranja	DATUM	MADRID - SERCAS
	Límite Internacional		Roja	ORIGEN DE LA ZONA	BOGOTÁ
				COORDENADAS GEOGRÁFICAS	4° 35' 46.3216" Lat Norte 77° 04' 38.0280" Long Oeste
				COORDENADAS PLANAS	1000.000 metros Norte 1000.000 metros Este

© Prohibida la Reproducción total o parcial sin autorización expresa del Ideam.



Pronóstico de la Amenaza por Incendios de la Cobertura Vegetal

REGIÓN ORINOQUÍA



CONDICIONES NORMALES



INSTITUTO DE HIDROLOGÍA, METEOROLOGÍA Y ESTUDIOS AMBIENTALES - IDEAM
República de Colombia

ALERTAS EMITIDAS MUNICIPALMENTE POR INCENDIOS DE LA COBERTURA VEGETAL 30 DE OCTUBRE DE 2024

Leyenda

- Hidrografía
- Límite Departamental
- Límite Internacional

Alertas

- Amarilla
- Naranja
- Roja

Información de Referencia

PROYECCIÓN	Conforme de Gauss	
DATUM	MAGNA - SRGAS	
ORIGEN DE LA ZONA	BOGOTÁ	Escala: 1:500 000
COORDENADAS GEODRÁFICAS	4° 35' 46.3215" Lat. Norte 77° 04' 35.6285" Long. Oeste	Fuente: IDEAM
COORDENADAS PLANAS	1'000 000 metros Norte 1'000 000 metros Este	Cartografía Básica IGAC

© Prohíbida la Reproducción total o parcial sin autorización expresa del Ideam



Pronóstico de la Amenaza por Incendios de la Cobertura Vegetal

REGIÓN AMAZONIA



CONDICIONES NORMALES

 INSTITUTO DE HIDROLOGÍA, METEOROLOGÍA Y ESTUDIOS AMBIENTALES - IDEAM República de Colombia ALERTAS EMITIDAS MUNICIPALMENTE POR INCENDIOS DE LA COBERTURA VEGETAL 30 DE OCTUBRE DE 2024	Leyenda Hidrografía Límite Departamental Límite Internacional	Alertas Amarilla Naranja Roja	Información de Referencia PROYECCIÓN: Conforme de Gauss DATUM: MAGNA - SIRGAS ORIGEN DE LA ZONA: BOGOTÁ COORDENADAS GEOGRÁFICAS: 4° 35' 46.3215" Lat. Norte, 77° 04' 29.6285" Long. Oeste COORDENADAS PLANAS: 1'000.000 metros Norte, 1'000.000 metros Este Fuente: IDEAM Cartografía Básica IGAC
	Escala 1:500.000 © Prohibida la Reproducción total o parcial sin autorización expresa del Ideam		



DEFINICIONES Y RECOMENDACIONES

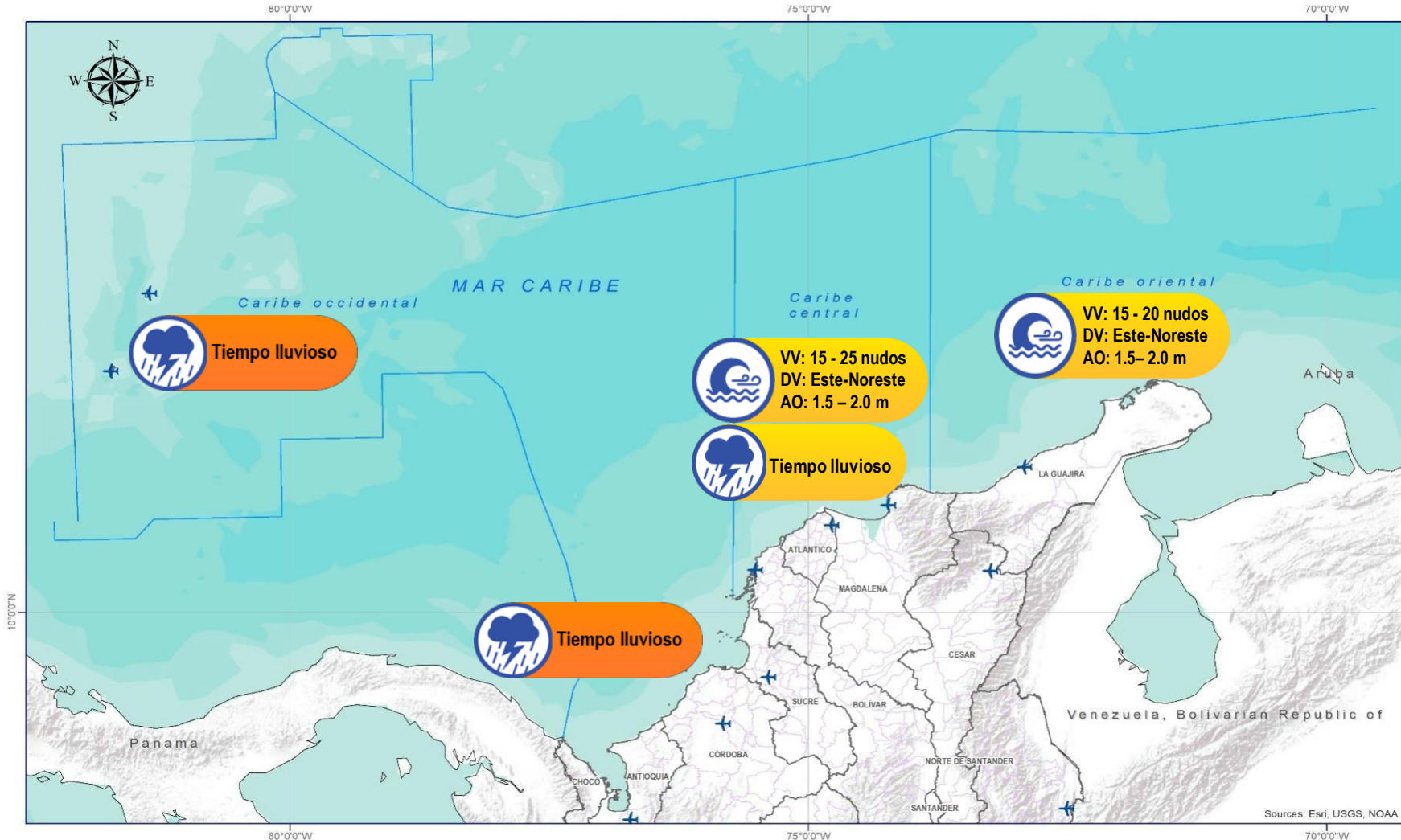


DEFINICIONES	RECOMENDACIONES
<p>Amenaza: Peligro latente de que un evento físico de origen natural, o causado, o inducido por la acción humana de manera accidental, se presente con una severidad suficiente para causar pérdida de vidas, lesiones u otros impactos en la salud, así como también daños y pérdidas en los bienes, la infraestructura, los medios de sustento, la prestación de servicios y los recursos ambientales (Ley 1523 de 2012).</p> <p>Conato (Incendio): Fuego de origen natural o antrópico que afecta o destruye una extensión inferior a 5.000 m², de cualquier tipo de cobertura vegetal, ya sea en zona urbana o rural.</p> <p>Incendio de la cobertura vegetal: Fuego sobre la cobertura vegetal de origen natural o antrópico que se propaga sin control, que causa perturbaciones ecológicas afectando o destruyendo una extensión superior a 5.000 m², ya sea en zona urbana o rural, que responde al tipo de vegetación, cantidad de combustible, oxígeno, condiciones meteorológicas, topografía, actividades humanas, entre otras.</p> <p>Incendio forestal: Un incendio forestal es un "fuego que, cualquiera sea su origen, se propaga sin control en terrenos rurales a través de vegetación leñosa, arbustiva o herbácea, ya sea viva o muerta". Es decir, no solo se queman los árboles, sino que se destruye todo un ecosistema de especies vegetales silvestres y también animales que habitan en estos terrenos. (Conaf, 2019)</p>	<p>A la comunidad en general, a los turistas y caminantes apagar debidamente las fogatas y no dejar residuos tipo vidrio que sirvan como elementos concentradores de la radiación solar e igualmente reportar a las autoridades en caso de ocurrencia de incendios.</p> <p>A los consejos departamentales y municipales, las autoridades ambientales regionales y locales, mantener activos los planes de prevención y atención de incendios con el fin de evitar la ocurrencia y propagación de los mismos especialmente en áreas de reserva forestal y del Sistema Nacional de Parques Nacionales Naturales.</p> <p>A los sistemas regionales y locales de bomberos disponer de los elementos necesarios para la atención oportuna de eventos de incendio de la cobertura vegetal</p>



Alertas Meteomarinas Vigentes

Mar Caribe Colombiano



Abreviaturas

- VV** – Velocidad del viento máxima probable.
- DV** – Dirección predominante del viento.
- AO** – Altura significativa de la ola.

Convenciones



Tiempo Lluvioso

Probabilidad de lluvias moderadas a fuertes, en algunos casos con posibilidad de tormentas eléctricas y rachas de viento.

Sugerencia o recomendación

A las embarcaciones de poco calado, consultar con las Capitanías de puerto antes de zarpar en zonas de inminente tempestad.

A los bañistas y habitantes costeros, estar atentos a la evolución de las condiciones meteorológicas y a los avisos de las autoridades locales.



Pleamar

La marea alcanzará su máximo nivel en el intervalo de tiempo establecido.

Sugerencia o recomendación

Se sugiere a los habitantes costeros estar atentos a la evolución del fenómeno.



Viento y oleaje

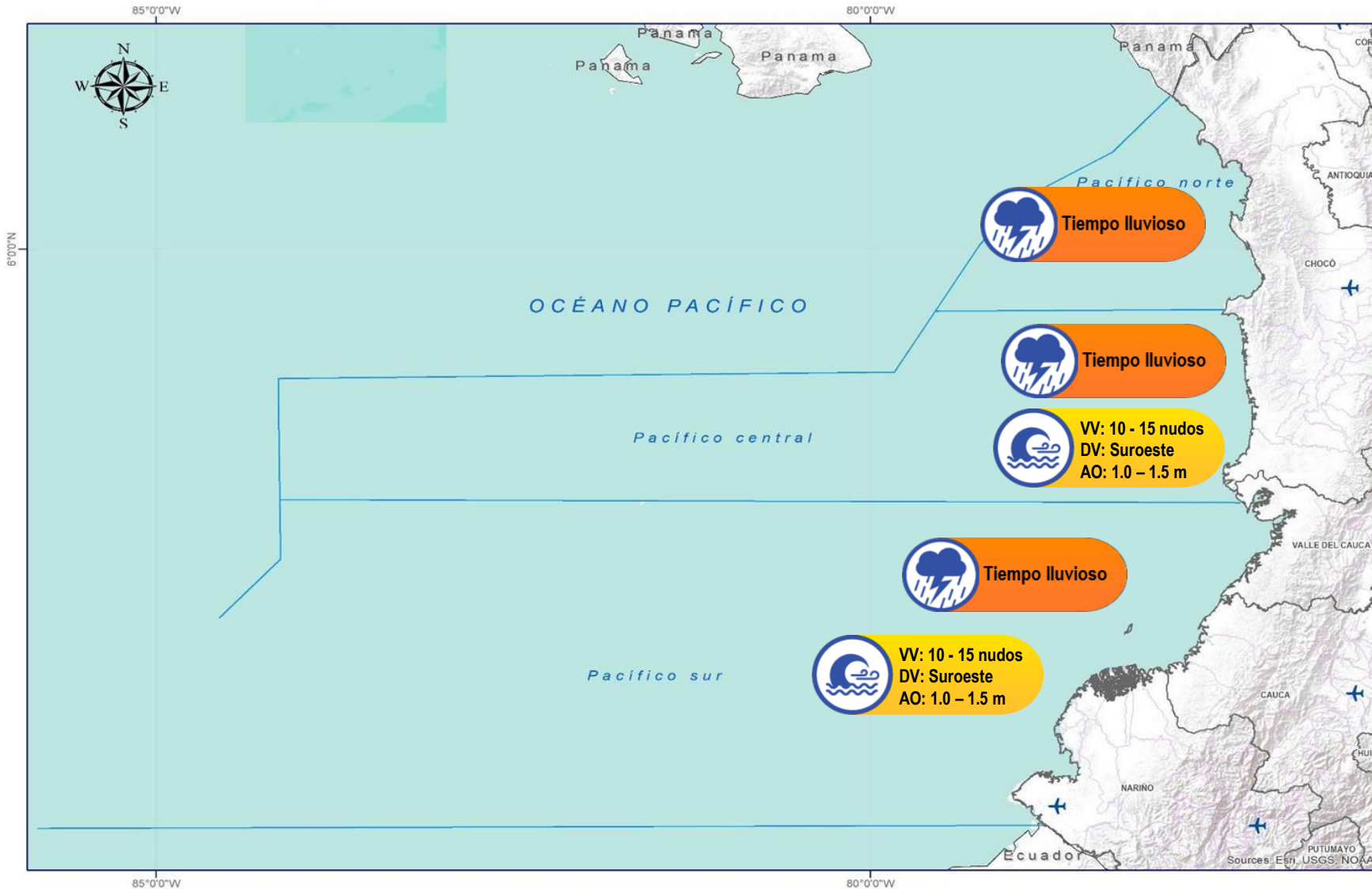
Velocidad del viento y altura del oleaje con valores por encima de lo normal para la época.

Sugerencia o recomendación

A los bañistas y habitantes costeros, estar atentos a la evolución del fenómeno y a las indicaciones de las autoridades locales.

A las embarcaciones de poco calado, consultar con las Capitanías de puerto antes de zarpar.

* La altura significativa de la ola, representa la media del tercio más alto de las olas, por lo cual la altura máxima posible puede ser incluso superior al doble de este valor.



Abreviaturas

- VV** – Velocidad del viento máxima probable.
- DV** – Dirección predominante del viento.
- AO** – Altura significativa de la ola.

Convenciones



Tiempo Lluvioso

Probabilidad de lluvias moderadas a fuertes, en algunos casos con posibilidad de tormentas eléctricas y rachas de viento.

Sugerencia o recomendación

A las embarcaciones de poco calado, consultar con las Capitanías de puerto antes de zarpar en zonas de inminente tempestad.

A los bañistas y habitantes costeros, estar atentos a la evolución de las condiciones meteorológicas y a los avisos de las autoridades locales.



Pleamar

La marea alcanzará su máximo nivel en el intervalo de tiempo establecido.

Sugerencia o recomendación

Se sugiere a los habitantes costeros estar atentos a la evolución del fenómeno.



Viento y oleaje

Velocidad del viento y altura del oleaje con valores por encima de lo normal para la época.

Sugerencia o recomendación

A los bañistas y habitantes costeros, estar atentos a la evolución del fenómeno y a las indicaciones de las autoridades locales.

A las embarcaciones de poco calado, consultar con las Capitanías de puerto antes de zarpar.

* La altura significativa de la ola, representa la media del tercio más alto de las olas, por lo cual la altura máxima posible puede ser incluso superior al doble de este valor.

INFORME TÉCNICO DIARIO

Ghisliane Echeverry Prieto | Directora General
Luis Alfonso López Álvarez | Jefe (E) Oficina del Servicio de Pronóstico y Alertas

Elaboró:

Leidy Johanna Rodríguez Castro – Santiago Delgado Oyola, (Meteorología).
Ana Milena Rincón – Carlos Mauricio Merchán, (Hidrología).
Victoria Camacho Ochoa, (Deslizamientos de Tierra).
William Riaño, (Incendios de la Cobertura Vegetal).
Mauricio Torres, (Datos Hidrometeorológicos)
Lina María Pinto Hernández, (Coordinadora Alertas Hidrometeorológicas y Ambientales)

OFICINA DEL SERVICIO DE PRONÓSTICO Y ALERTAS

<http://www.ideam.gov.co>

Correos electrónicos: servicio@ideam.gov.co, alertas@ideam.gov.co

Calle 25D N° 96B - 70, piso 3. Bogotá, D.C.

Teléfono: 3075625 ext. 1334 -1336.

VISITA NUESTRAS REDES SOCIALES



InstitutoIDEAM



@IDEAMColombia



IdeamColombia



Ideam.Instituto