

INFORME TÉCNICO DIARIO

IDEAM comunica al Sistema Nacional para la Gestión del Riesgo de Desastres (SNGRD) y al Sistema Nacional Ambiental (SINA).

Bogotá D. C. 27 de octubre de 2024
Hora de actualización 12:30 HLC

Boletín No.

301



CONTENIDO

[Lo más destacado](#)

[Precipitación](#)

[Temperaturas](#)

[Alerta por descensos significativos de las temperaturas mínimas del aire](#)

[Condiciones Hidrometeorológicas actuales](#)

[Pronóstico de precipitación de las próximas 24 horas](#)

[Pronóstico condiciones meteorológicas adicionales](#)

[Alertas Hidrológicas](#)

[Seguimiento y Pronóstico de las Amenazas por Deslizamientos](#)

[Seguimiento y Pronóstico de las Amenazas por Incendios](#)

[Alertas Meteomarinas vigentes Mar Caribe Colombiano](#)

[Alertas Meteomarinas vigentes Océano Pacífico Nacional](#)

[Alertas Meteomarinas por Ciclón Tropical Mar Caribe Colombiano](#)



Alerta
ROJA

PARA TOMAR ACCIÓN Advierte a los sistemas de prevención y atención de desastres sobre la amenaza que puede ocasionar un fenómeno con efectos adversos sobre la población, el cual requiere la atención inmediata por parte de la población y de los cuerpos de atención y socorro. Se emite una alerta sólo cuando la identificación de un evento extraordinario indique la probabilidad de amenaza inminente y cuando la gravedad del fenómeno implique la movilización de personas y equipos, interrumpiendo el normal desarrollo de sus actividades cotidianas.



Alerta
NARANJA

PARA PREPARARSE Indica la presencia de un fenómeno. No implica amenaza inmediata y como tanto es catalogado como un mensaje para informarse y prepararse. El aviso implica vigilancia continua ya que las condiciones son propicias para el desarrollo de un fenómeno, sin que se requiera permanecer alerta.



Alerta
AMARILLA

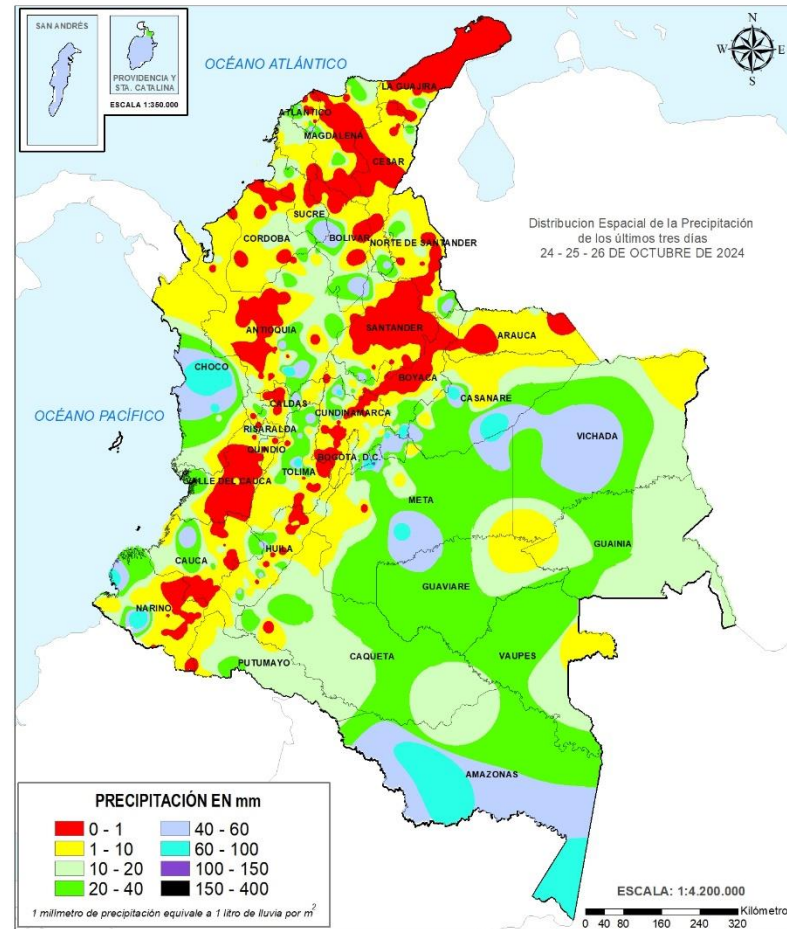
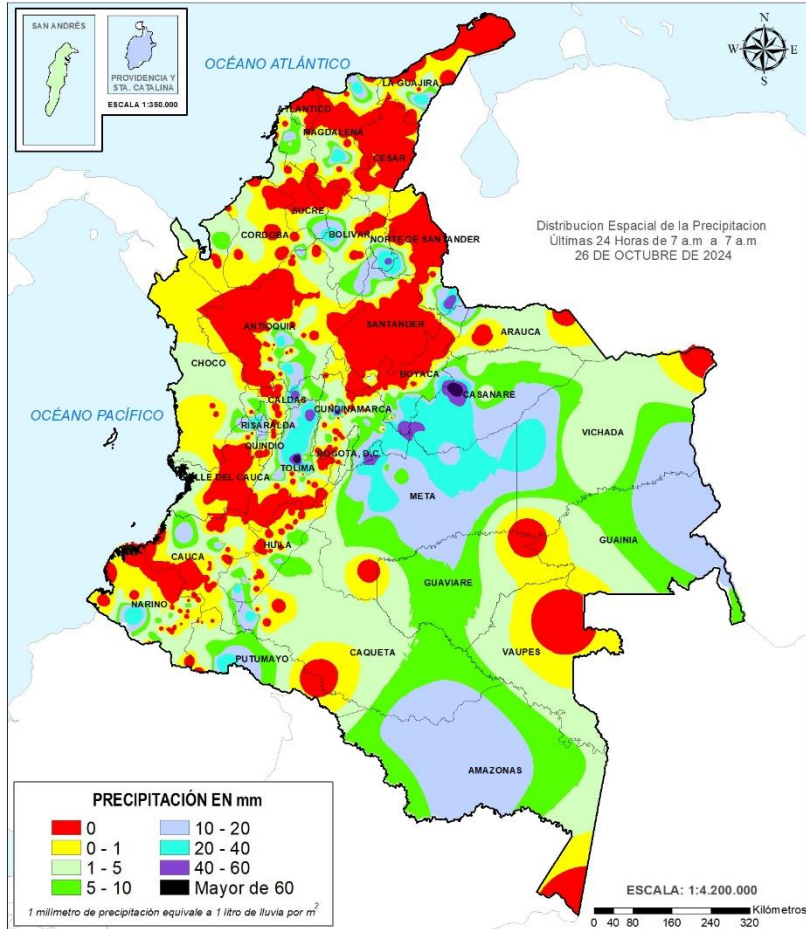
PARA INFORMARSE Es un mensaje oficial por el cual se difunde información. Por lo regular se refiere a eventos observados, registrados o registrados y puede contener algunos elementos de pronóstico a manera de orientación. Por sus características pretéritas y futuras difiere del aviso y de la alerta, y por lo general no está encaminado a alertar sino a informar.

CONDICIONES NORMALES La información que se suministra se encuentra dentro de los rangos normales.

Alertas vigentes hasta 27 de octubre de 2024 - 18:00 HLC.

Mapas de precipitación

Lluvias registradas en las últimas 24 horas



Precipitación diaria desde las 07:00 HLC del sábado 26 hasta las 07:00 HLC del domingo, 27 de octubre de 2024.

Fuente: IDEAM

Precipitación últimas 72 horas desde las 07:00 HLC del jueves 24 hasta las 07:00 HLC del domingo, 27 de octubre de 2024.

Fuente: IDEAM

A nivel nacional se identificó un incremento en los volúmenes de precipitación con respecto a la jornada anterior, las precipitaciones de mayor consideración se observaron en algunos municipios de los departamentos de Tolima, Meta, Cundinamarca, Casanare y Boyacá. El mayor registro se presentó en el municipio de **Valle de San Juan (Tolima)** con **71,0 mm**.



- Por alta posibilidad de crecientes súbitas y/o inundaciones en las zonas hidrográficas de Bajo Magdalena – Cauca – San Jorge.
- Por alta probabilidad de ocurrencia de deslizamientos de tierra en algunos municipios de los departamentos de Antioquia, Bolívar, Caldas, Casanare, Cauca, Chocó, Cundinamarca, Córdoba, Huila, Meta, Nariño, Putumayo, Santander, Sucre, Tolima, Valle Del Cauca y Magdalena.
- Por moderada probabilidad de ocurrencia de incendios de la cobertura vegetal en algunos municipios de los departamentos de Boyacá.



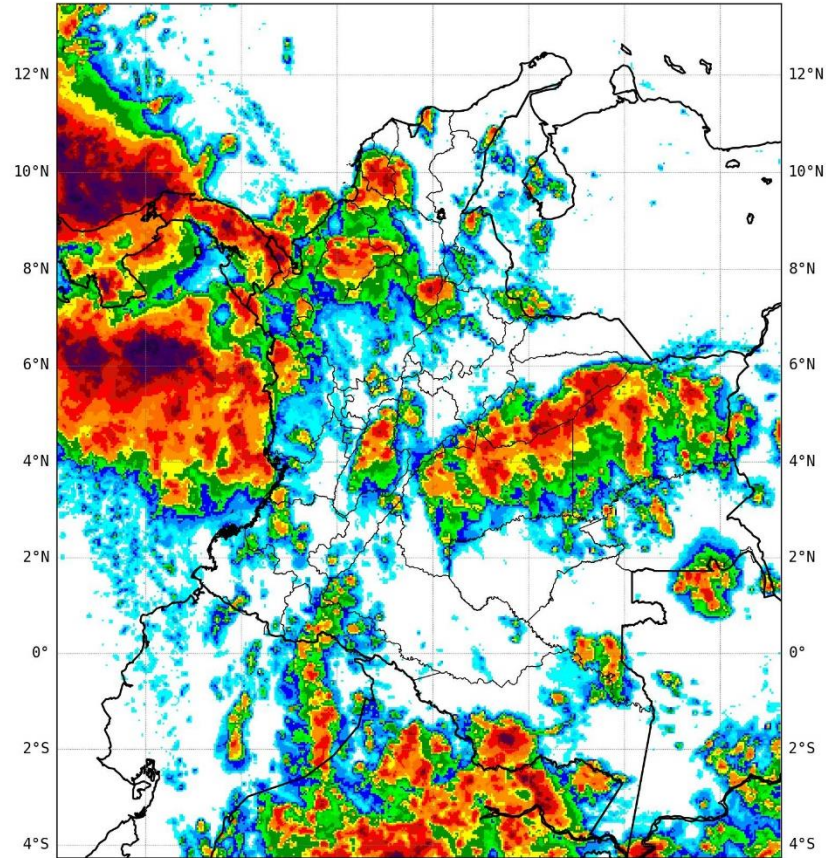
- Por moderada posibilidad de crecientes súbitas y/o inundaciones en las cuencas de los ríos que comprenden las áreas hidrográficas Caribe, Magdalena Cauca y Orinoco.
- Por moderada probabilidad de ocurrencia de deslizamientos de tierra en municipios de los departamentos de Antioquia, Arauca, Bolívar, Boyacá, Caldas, Caquetá, Casanare, Cauca, Chocó, Cundinamarca, Córdoba, La Guajira, Magdalena, Meta, Nariño, Norte De Santander, Putumayo, Risaralda, Santander, Sucre, Tolima y Valle Del Cauca.
- Por moderada posibilidad de incendios de la cobertura vegetal en algunos municipios de los departamentos de Cundinamarca, Huila, Norte De Santander y Tolima.
- Por tiempo lluvioso con posibilidad de tormentas eléctricas y rachas de viento en el Caribe Occidental y Pacífico Norte.

Alertas amarillas e información más detallada para cada una de las categorías de alerta, remítase a la temática particular del informe.

- Un milímetro de lluvia (1 mm) equivale a un litro (1 L) de lluvia que ha caído en un metro cuadrado (1 m²). La lluvia acumulada es la suma de los milímetros de agua lluvia que se han registrado en un lapso de tiempo.



Estimación Satelital (24 Horas)



ESTIMATIVO SATELITAL DE PRECIPITACIÓN ACUMULADA

PERIODO: ÚLTIMAS 24 HORAS (24/24)
2024-10-26 07:00:00 - 2024-10-27 07:00:00

Elaborado por: Oficina del Servicio de Pronósticos y Alertas



Precipitaciones

A continuación, los municipios donde se registraron precipitaciones iguales o superiores a 30,0 mm en las últimas 24 horas.

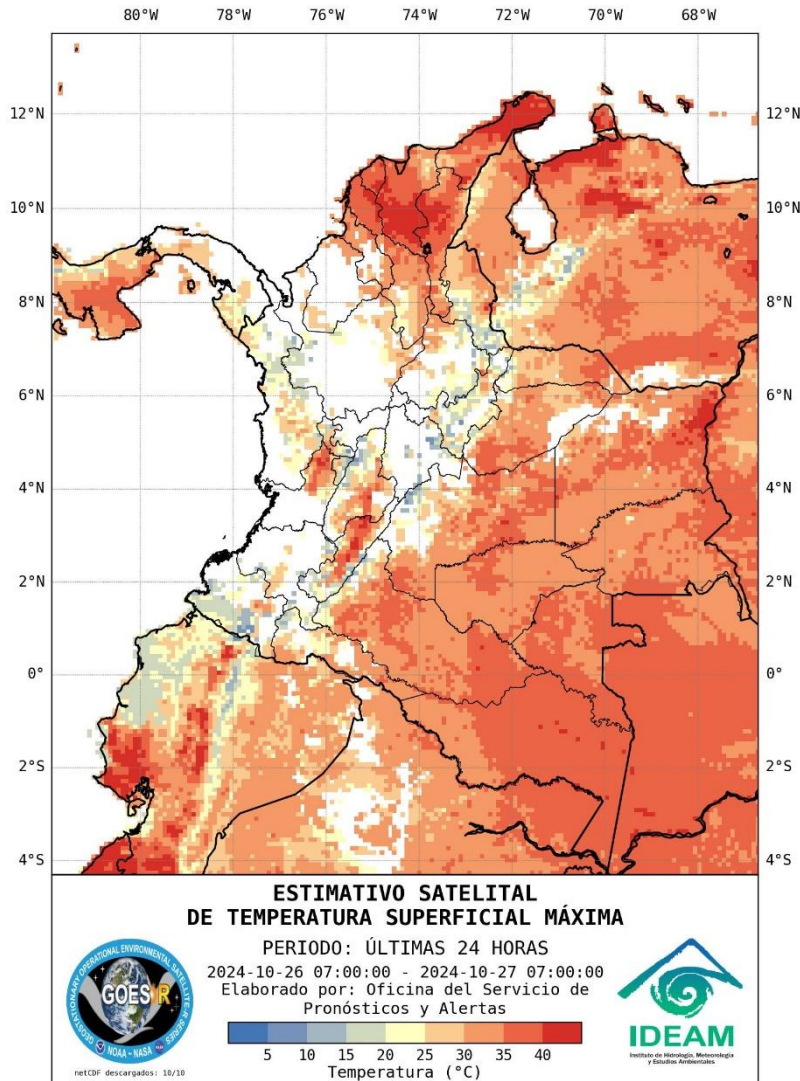
Aclaración: aunque los volúmenes de lluvia registrados en un municipio se relacionan con la ubicación de las estaciones de monitoreo del IDEAM, en ocasiones, dichas estaciones pueden estar distantes de los lugares en donde se concentra la mayor población o alejados de los centros municipales.

DEPARTAMENTO	MUNICIPIO
ANTIOQUÍA	Girardota (36.0).
BOYACÁ	Zetaquirá (32.0), San Luis De Gaceno (54.5).
CALDAS	Pensilvania (51.0).
CASANARE	Villanueva (39.0), Sabanalarga (47.0), Yopal (66.0).
CESAR	San Alberto (41.8).
CUNDINAMARCA	Medina (35.0), Ubalá (35.0), Gachalá (37.0), Guayabetal (60.0), Nocaima (61.2).
HUILA	San Agustín (40.0).
META	Fuente De Oro (33.0), Villavicencio (Occidente de La Ciudad) (33.0), Cabuyaro (35.1), Villavicencio (7 Km Línea Recta Vía Bogotá) (58.0).
NORTE DE SANTANDER	Toledo (52.0).
RISARALDA	Pereira (33.0).
TOLIMA	Ibagué (Apto. Ibagué) (30.1), Santa Isabel (35.0), Guamo (35.8), Mariquita (42.8), Armero (45.0), Valle De San Juan (71.0).

NO SE REGISTRARON VALORES DE PRECIPITACIÓN POR ENCIMA DE LOS MÁXIMOS HISTÓRICOS



Estimativo Satelital de la Temperatura Superficial



Temperaturas Máximas

A continuación, los municipios donde se registraron temperaturas iguales o superiores a 36.0 °C en las últimas 24 horas.

Aclaración: aunque los valores registrados en un municipio se relacionan con la ubicación de las estaciones de monitoreo del IDEAM, en ocasiones, dichas estaciones pueden estar distantes de los lugares en donde se concentra la mayor población o alejados de los centros municipales.

DEPARTAMENTO	MUNICIPIO
AMAZONAS	La Chorrera (36.2).
CESAR	Valledupar (36.3).
CUNDINAMARCA	Jerusalén (37.4).
LA GUAJIRA	Urumita (36.4), Manaure (36.8).
NORTE DE SANTANDER	Cúcuta (36.1).
SANTANDER	Capitanejo (36.6).

NO SE REGISTRARON TEMPERATURAS DEL AIRE POR ENCIMA DE LOS MÁXIMOS HISTÓRICOS.

Temperaturas Mínimas

A continuación se relacionan los municipios donde en las últimas 24 horas se registraron temperaturas menores o iguales a 5.0°C.

DEPARTAMENTO	MUNICIPIO
BOYACÁ	Paipa (4.4), Sogamoso (4.8).

NO SE REGISTRARON VALORES DE TEMPERATURAS DE AIRE POR DEBAJO DE LOS MINIMOS HISTÓRICOS

La estimación satelital de la temperatura superficial máxima en 24 horas utiliza datos de los satélites ambientales geoestacionarios operacionales (GOES) de NOAA para estimar al temperatura de la superficie del país, en donde los datos de los medidores o radares no están disponibles o no son confiables.

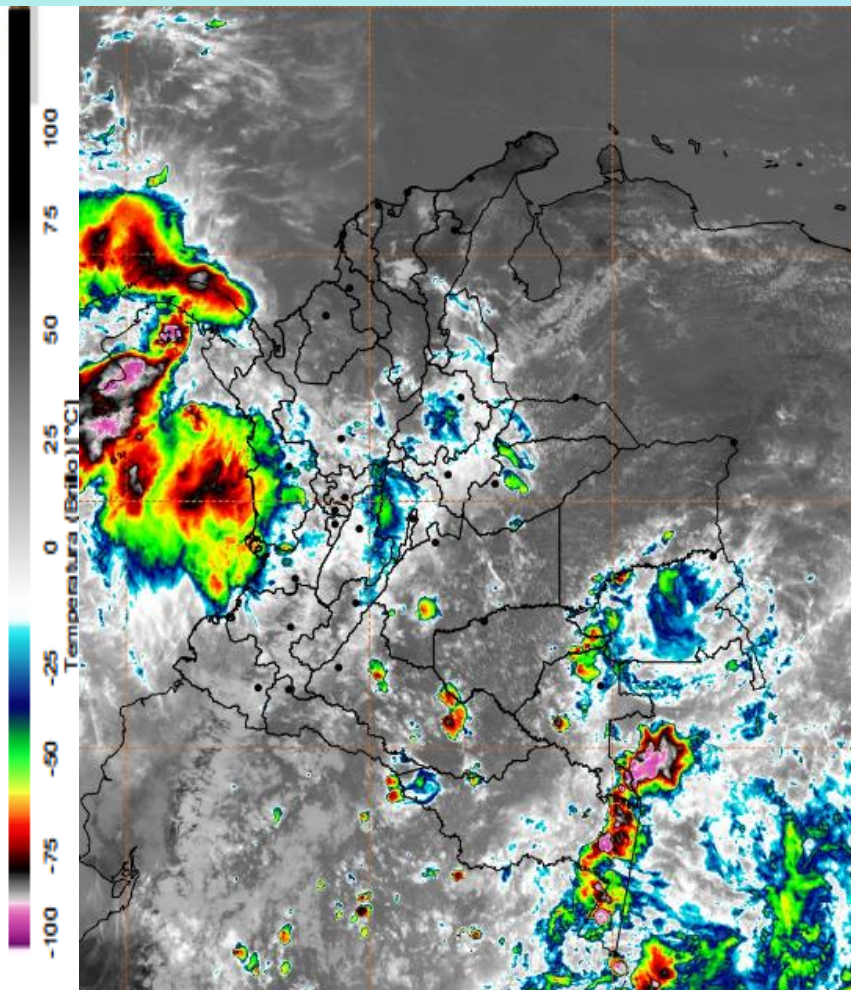
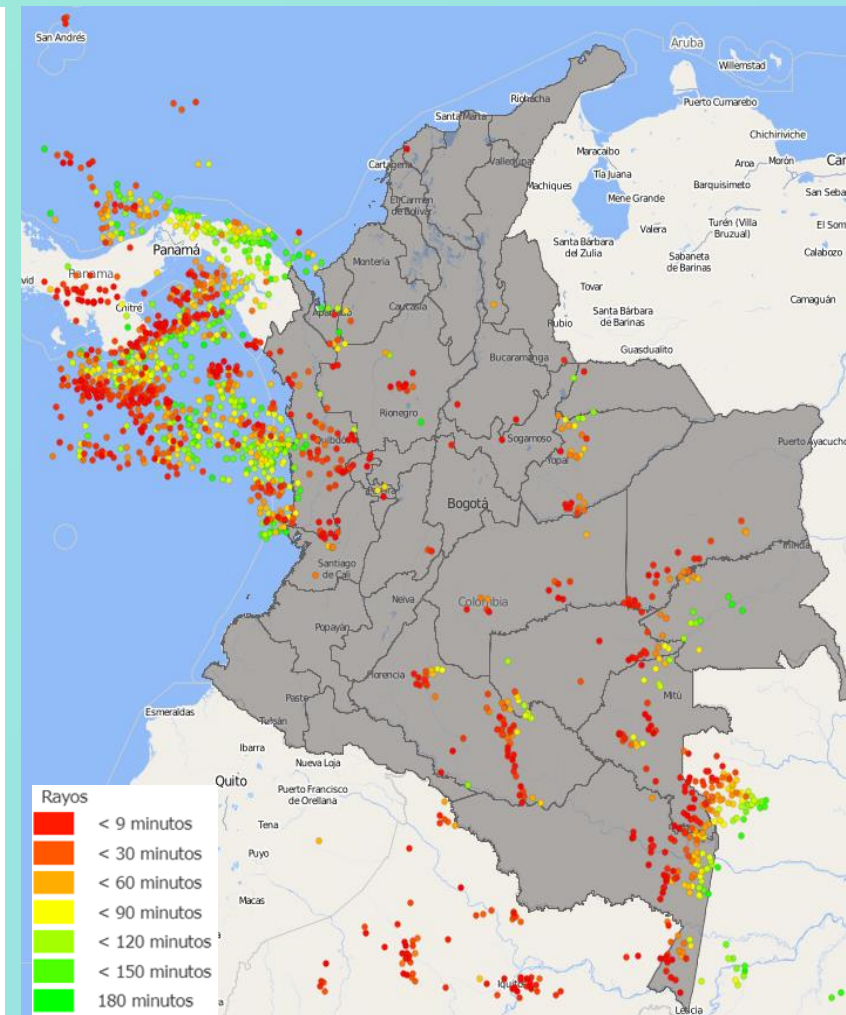


Imagen GOES East Canal Infrarrojo,
27 de octubre de 2024 - Hora 11:40 HLC.
Fuente: GOES 16

Durante las últimas horas han tendido a predominar las condiciones secas con cielo parcialmente nublado en gran parte del territorio nacional, excepto algunos sectores Bolívar, sur del Cesar, suroccidente del mar caribe colombiano, Antioquia, Norte de Santander, Cundinamarca, Caldas, Tolima, Chocó, Guainía, Vaupés y litoral del océano pacifico colombiano.

Para el Archipiélago de San Andrés, Providencia y Santa Catalina, se ha presentado lluvias de carácter ligero a moderado en las aguas circundantes.

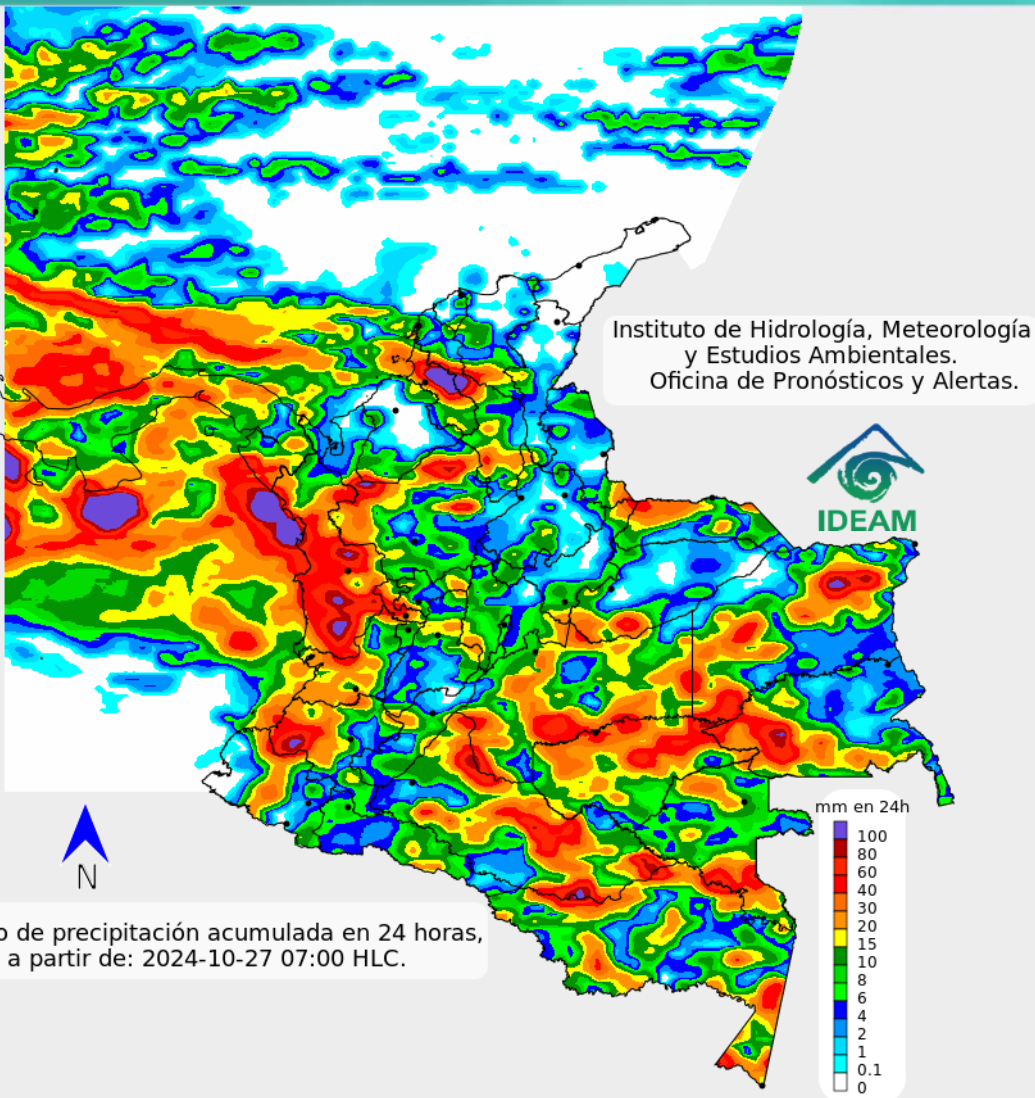


Descargas eléctricas en las últimas 3 horas.
Fuente: Keraunos S.A.S.

- La imagen del canal infrarrojo (10.3 μm) permite identificar nubes en cualquier período temporal a partir de la temperatura de brillo de la nube (ver escala de colores). De esta forma, se puede identificar, clasificar y caracterizar la nubosidad en una zona determinada.
- La imagen de las descargas eléctricas muestra los rayos nube-tierra que se han descargado en una zona en las últimas 4 horas (ver escala de colores)



Pronóstico de precipitación para las próximas veinticuatro (24) horas



Se prevé cielo entre parcial a mayormente cubierto y lluvias de variada intensidad y en algunos casos acompañadas de actividad eléctrica, en sectores de las regiones Caribe, Pacífica, norte y centro de la Andina y oriente de la Orinoquia.

Las precipitaciones más intensas son probables en sectores de sur de La Guajira, Magdalena, Cesar, Bolívar, Sucre, Atlántico, Córdoba, suroccidente y centro del Mar Caribe colombiano, Choco, litoral del del Pacifico colombiano, Valle del Cauca, Cauca, Nariño, Antioquia, Santander, Norte de Santander, Boyacá, Tolima, Quindío, Caldas, Risaralda, norte de Huila, Vichada, sur de Arauca, Casanare, norte de Amazonas y Caquetá.

Para el Archipiélago de San Andrés, Providencia y Santa Catalina, y sus aguas circundantes, se prevén lluvias de carácter ligero a moderado.



Para mayor información sobre el estado del tiempo, alertas y pronósticos, consulte la aplicación móvil MI PRONÓSTICO

- La resolución espacial del mapa de pronóstico es de 6.5 km aproximadamente. Por lo tanto, fenómenos meteorológicos inferiores a esta escala no están considerados en esta predicción.
- La escala de colores está asociada a un rango de precipitación en el intervalo de tiempo indicado, lo que implica que el pronóstico no es determinista (un valor exacto en una zona) sino corresponde a un pronóstico cuantitativo (un rango de valores en una zona).



Estado de los Embalses

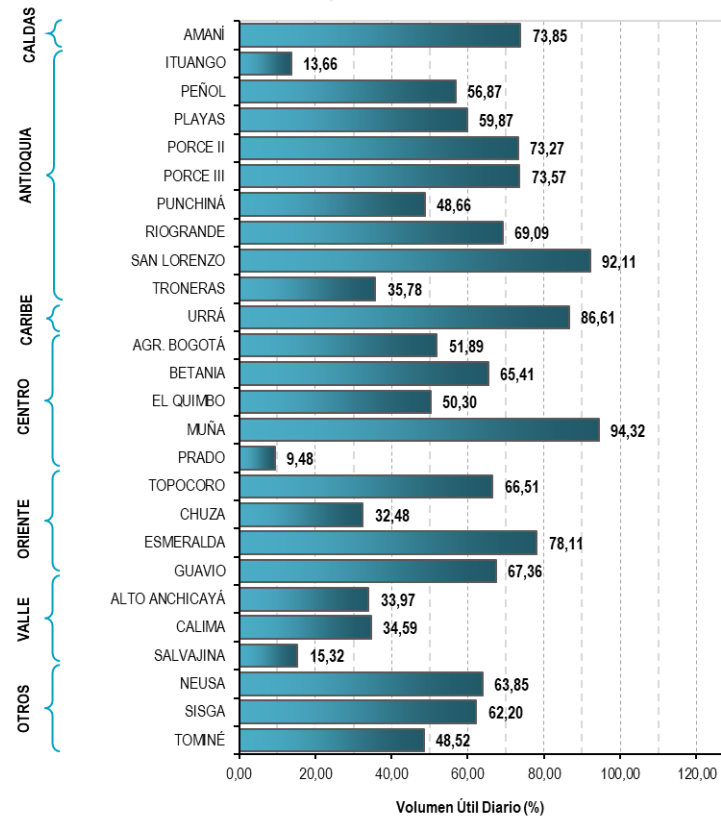


A continuación, se relaciona el volumen útil diario de los principales embalses del país (expresado en porcentaje), de acuerdo con la información reportada por XM S.A. E.S.P en la siguiente dirección electrónica: <https://ido.xm.com.co/ido/SitePages/hidrologia.aspx?q=reservas>

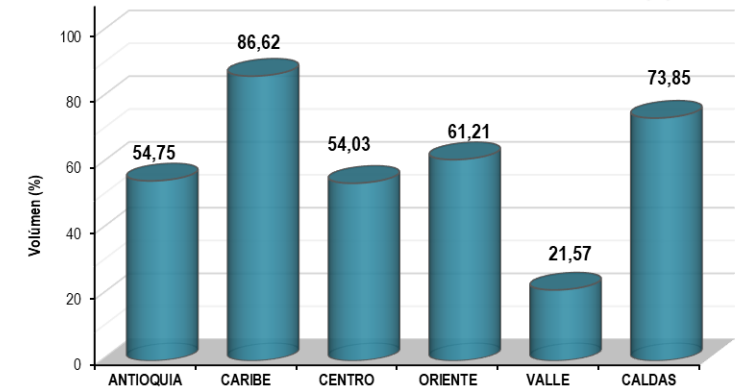


VOLÚMEN ÚTIL DIARIO EN LOS PRINCIPALES EMBALSES DEL PAÍS

sábado, 26 de octubre de 2024



VOLÚMEN ÚTIL DIARIO DE EMBALSES POR REGIONES (%)

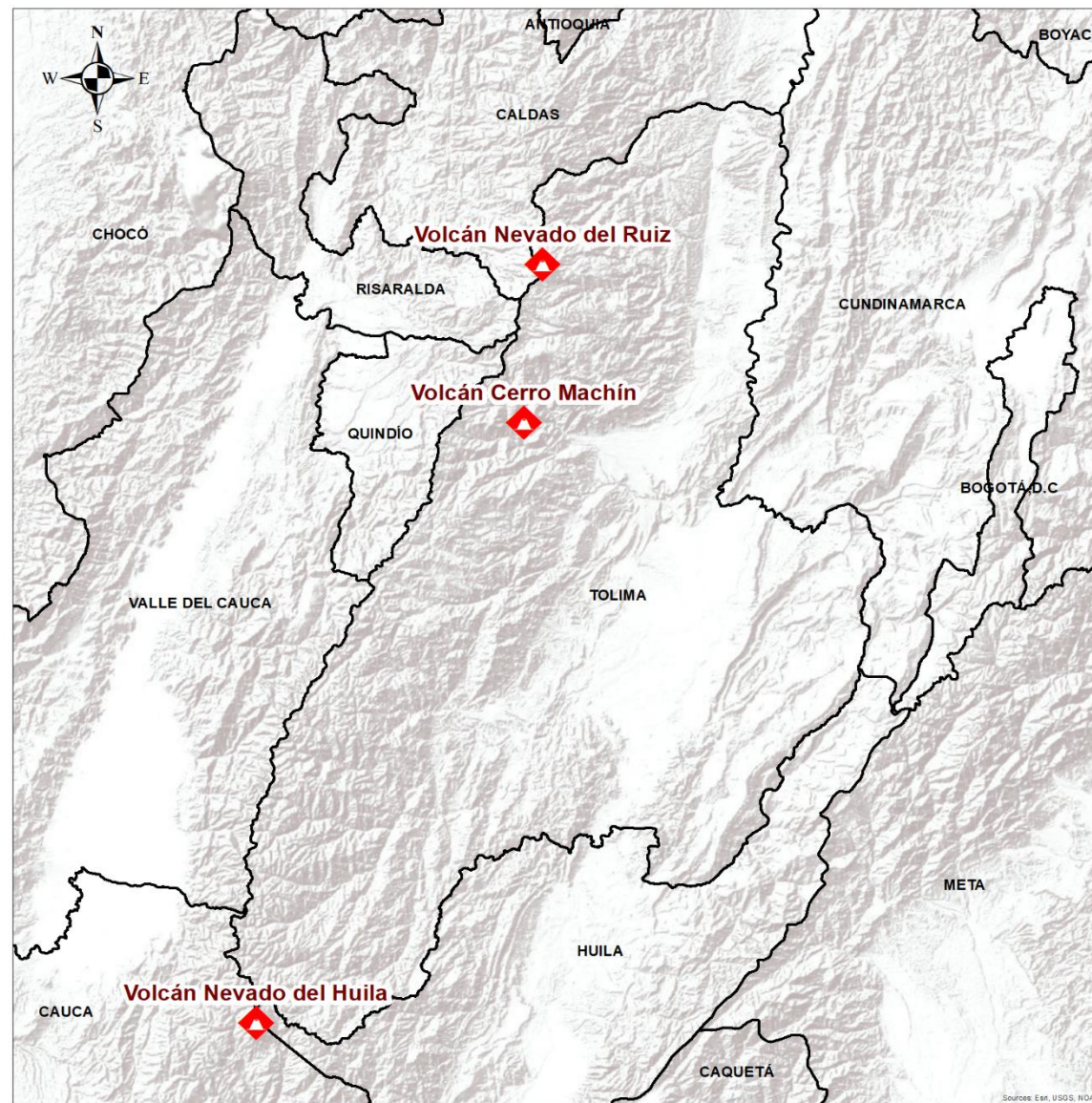




Pronóstico zonas volcánicas

Mapa de zonas volcánicas

ÁREA DEL VOLCÁN NEVADO DEL RUIZ			
Mañana: Cielo parcialmente nublado - Tiempo seco			
Tarde: Cielo mayormente nublado - Lloviznas			
Noche: Cielo mayormente nublado - Lloviznas			
Madrugada: Cielo parcialmente nublado - Tiempo seco			
El SERVICIO GEOLÓGICO COLOMBIANO reporta en nivel AMARILLO (III): CAMBIOS EN EL COMPORTAMIENTO DE LA ACTIVIDAD VOLCÁNICA. Lat: 4.89 Lon: -75.32			
ELEVACIÓN (pies)	DIRECCIÓN	VELOCIDAD	
		VELOCIDAD (Nudos)	VELOCIDAD (Km/h)
10.000	NORESTE	0-5	0-9
18.000	SURESTE	15-20	27-36
24.000	SURESTE	0-5	0-9
30.000	NOROESTE	10-15	18-27
ÁREA DEL VOLCÁN NEVADO DEL HUILA			
Mañana: Cielo mayormente nublado -Tiempo seco			
Tarde: Cielo mayormente nublado - Lluvias			
Noche: Cielo mayormente nublado - Lluvias			
Madrugada: Cielo mayormente nublado - Tiempo seco			
El SERVICIO GEOLÓGICO COLOMBIANO reporta en nivel AMARILLO (III): CAMBIOS EN EL COMPORTAMIENTO DE LA ACTIVIDAD VOLCÁNICA. Lat: 2.92 Lon: -76.02			
ELEVACIÓN (pies)	DIRECCIÓN	VELOCIDAD	
		VELOCIDAD (Nudos)	VELOCIDAD (Km/h)
10.000	SURESTE	5-10	9-18
18.000	ESTE	15-20	27-36
24.000	SURESTE	5-10	9-18
30.000	NORTE	10-15	18-27
ÁREA DEL VOLCÁN CERRO MACHÍN			
Mañana: Cielo parcialmente nublado - Tiempo seco			
Tarde: Cielo parcialmente nublado - Tiempo seco			
Noche: Cielo parcialmente nublado - Tiempo seco			
Madrugada: Cielo parcialmente nublado - Tiempo seco			
El SERVICIO GEOLÓGICO COLOMBIANO reporta en nivel AMARILLO (III): CAMBIOS EN EL COMPORTAMIENTO DE LA ACTIVIDAD VOLCÁNICA. Lat: 4.48 Lon: -75.38			
ELEVACIÓN (pies)	DIRECCIÓN	VELOCIDAD	
		VELOCIDAD (Nudos)	VELOCIDAD (Km/h)
10.000	SURESTE	0-5	0-9
18.000	ESTE	15-20	27-36
24.000	SURESTE	5-10	9-18
30.000	NOROESTE	15-20	27-36





Pronóstico zonas volcánicas

Mapa de zonas volcánicas

ÁREA DEL VOLCÁN GALERAS			
Mañana: Cielo parcialmente nublado - Tiempo seco			
Tarde: Cielo parcialmente nublado - Lloviznas ligeras			
Noche: Cielo parcialmente nublado - Lluvias			
Madrugada: Cielo parcialmente nublado - Lluvias			
EL SERVICIO GEOLÓGICO COLOMBIANO reporta en nivel AMARILLO (III): CAMBIOS EN EL COMPORTAMIENTO DE LA ACTIVIDAD VOLCÁNICA. Lat: 1.22 Lon: -77.36			
ELEVACIÓN (pies)	DIRECCIÓN	VELOCIDAD	
		VELOCIDAD (Nudos)	VELOCIDAD (Km/h)
10.000	SURESTE	5-10	9-18
18.000	SURESTE	15-20	27-36
24.000	SURESTE	0-5	0-9
30.000	NORESTE	5-10	9-18
ÁREA DEL COMPLEJO VOLCÁNICO CHILES-CERRO NEGRO DE MAYASQUER			
Mañana: Cielo parcialmente nublado - Tiempo seco			
Tarde: Cielo parcialmente nublado - Lluvias ligeras			
Noche: Cielo parcialmente nublado - Lluvias			
Madrugada: Cielo parcialmente nublado - Lluvias			
EL SERVICIO GEOLÓGICO COLOMBIANO reporta en nivel AMARILLO (III): CAMBIOS EN EL COMPORTAMIENTO DE LA ACTIVIDAD VOLCÁNICA. Chiles: Lat: 0.81 -Lon:77.93; Cumbal: Lat: 0.95 Lon: -77.88			
ELEVACIÓN (pies)	DIRECCIÓN	VELOCIDAD	
		VELOCIDAD (Nudos)	VELOCIDAD (Km/h)
10.000	ESTE	0-5	0-9
18.000	ESTE	15-20	27-36
24.000	SURESTE	0-5	0-9
30.000	NORESTE	5-10	9-18

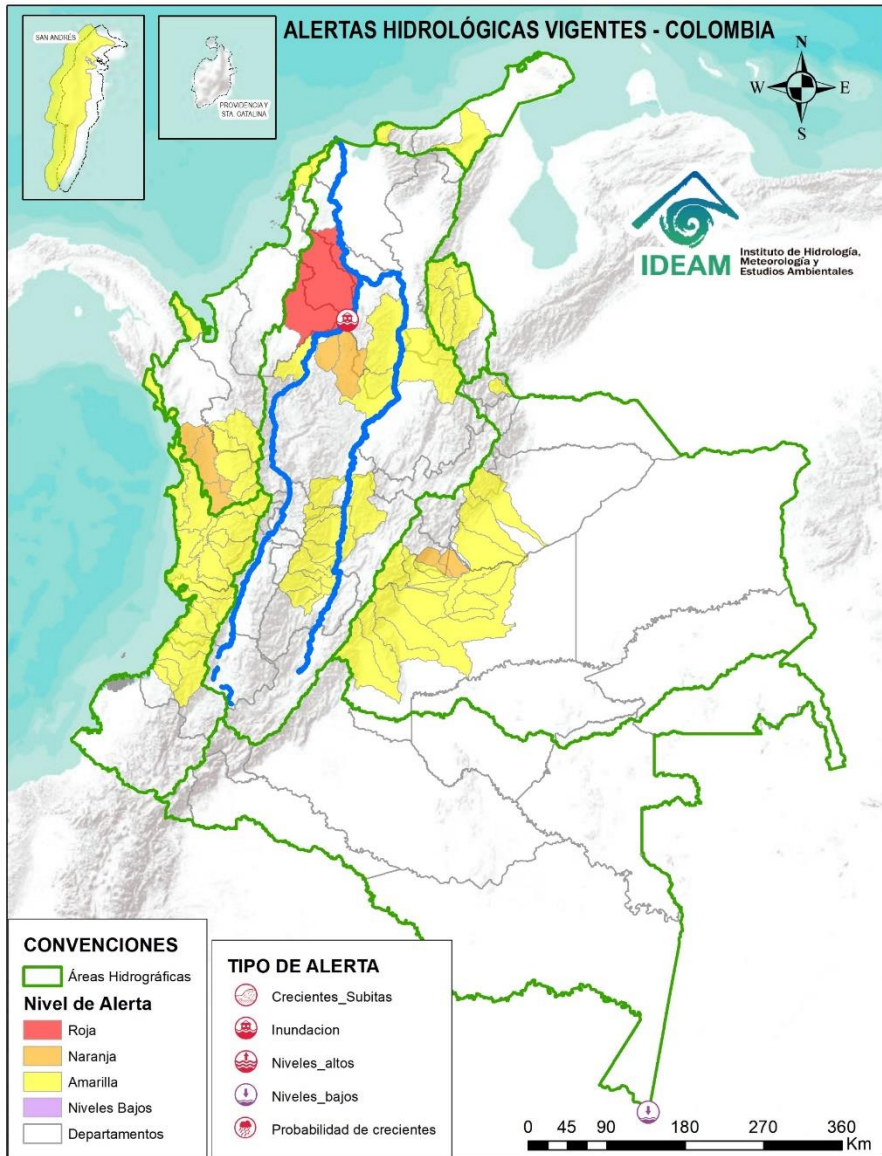




Alertas Hidrológicas



Actualización: 27 de octubre de 2024 12:00 HLC



Caño Cristales el río de los cinco colores, paraíso tropical! (Sierra de La Macarena – Meta, Colombia). – Autor: Mcleods, 19 de Febrero de 1918
Fuente: https://upload.wikimedia.org/wikipedia/commons/3/3e/Flashpacker_Connect_-_Cano_Cristales_.webp

FEWS COLOMBIA
SISTEMA DE PRONÓSTICOS HIDROLÓGICOS Y ALERTAS TEMPRANAS

Consulte aquí el estado de los niveles en los ríos del país:

<http://fews.ideam.gov.co/colombia/MapaEstacionesColombiaEstado.html>



- Nota 1:** Las alertas hidrológicas pueden ser corregidas y/o actualizadas en el futuro. No representa una certificación oficial del IDEAM.
- Nota 2:** Es probable que los eventos hidrológicos reportados en las alertas emitidas no se estén presentando sobre los ríos principales sino sobre sus afluentes.
- Nota 3:** El IDEAM le sugiere a la población ribereña estar muy atentos al comportamiento de los niveles de los ríos y atender las recomendaciones que la Unidad Nacional de Gestión del Riesgo de Desastres (UNGRD) emita para la implementación de medidas de contingencia ante posibles afectaciones por desbordamientos e inundaciones.
- Nota 4:** Dentro de las alertas emitidas no se contemplan aquellas asociadas a desabastecimientos. En caso de requerir información asociada a estos reportes consultar en contactenos@gestiondelriesgo.gov.co



LLUVIAS



NIVELES BAJOS



NIVELES ALTOS



CRECIENTE SÚBITA



TRANSITO DE CRECIENTES



CRECIENTE POR DESEMBALE



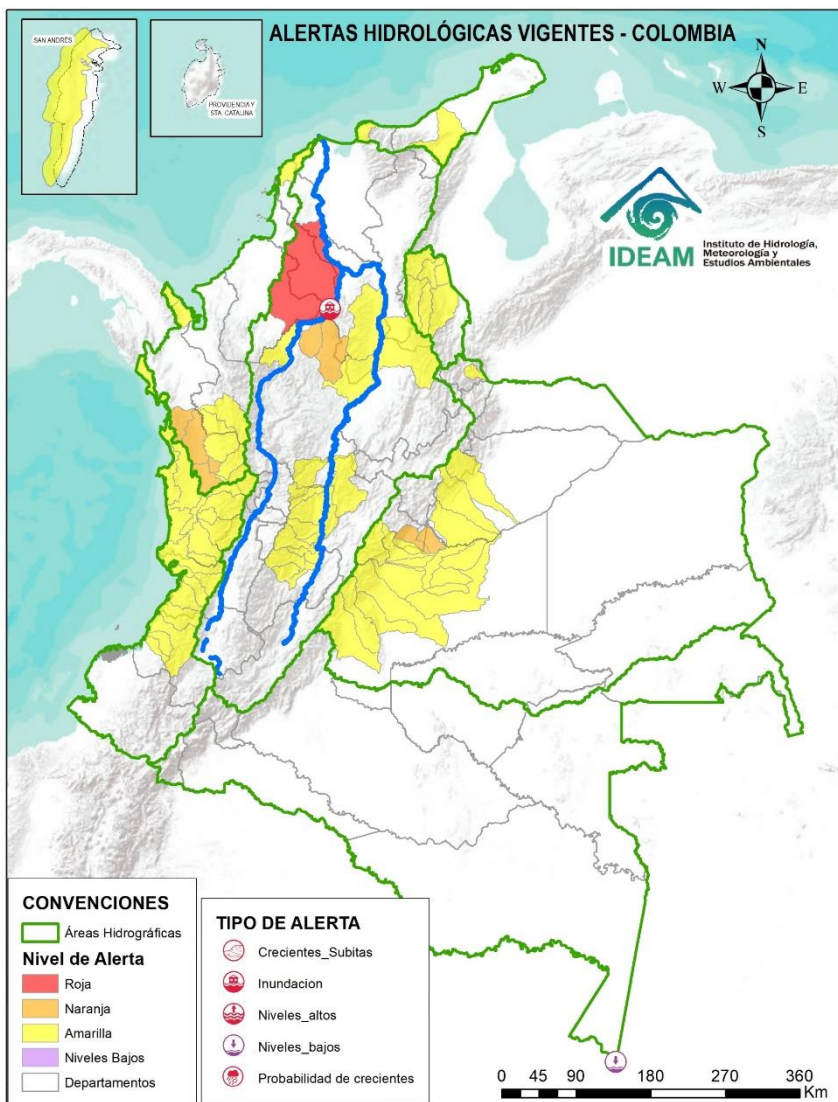
INUNDACIONES



CONVENCIONES		
	Lluvias	Lluvias antecedentes intensas o continuas y/o pronóstico de las mismas, las cuales pueden generar crecientes súbitas en los ríos principales y sus afluentes.
	Niveles bajos	Nivel de referencia del río cuyos valores iguales o inferiores pueden generar restricciones para navegabilidad, captación de agua para acueductos, actividades de pesca entre otros sectores que pudieran verse afectados por la disminución de los caudales.
	Niveles altos	Nivel de referencia del río cuyos valores iguales o superiores pueden generar afectaciones en las zonas ribereñas.
	Creciente súbita	Fenómeno natural que se presenta en los ríos de montaña como consecuencia de la ocurrencia de lluvias intensas o torrenciales en zonas de alta pendiente del cauce principal y sus afluentes.
	Tránsito de crecientes	Es el desplazamiento de una onda de crecienta de aguas arriba hacia aguas abajo de la corriente.
	Creciente por desembalse	Proceso de tránsito del flujo de agua por descarga controlada desde un embalse.
	Inundación	Aumento en los niveles y/o caudales de los ríos que superan la capacidad máxima de transporte o modificación de la sección transversal que la reduce, ocasionando el desbordamiento e inundación en zonas aledañas al cauce principal.



Actualización: 27 de octubre de 2024 12:00 HLC



ALERTAS POR PROBABILIDAD DE CRECIENTES SÚBITAS Y/O INUNDACIONES

Area Hidrográfica	# de Subzonas
Magdalena Cauca	1
TOTAL	1

Area Hidrográfica	# de Subzonas
Caribe	4
Magdalena Cauca	2
Orinoco	2
TOTAL	8

Area Hidrográfica	# de Subzonas
Orinoco	18
Pacífico	18
Caribe	17
Magdalena Cauca	17
TOTAL	70

TOTAL ALERTAS HIDROLÓGICAS 79

ALERTAS PUNTUALES POR INUNDACIONES Y/O CRECIENTE SÚBITAS

Area Hidrográfica	# de Subzonas
Magdalena Cauca	1
TOTAL	1

ALERTAS PUNTUALES POR NIVELES BAJOS

Area Hidrográfica	# de Subzonas
Amazonas	1
TOTAL	1

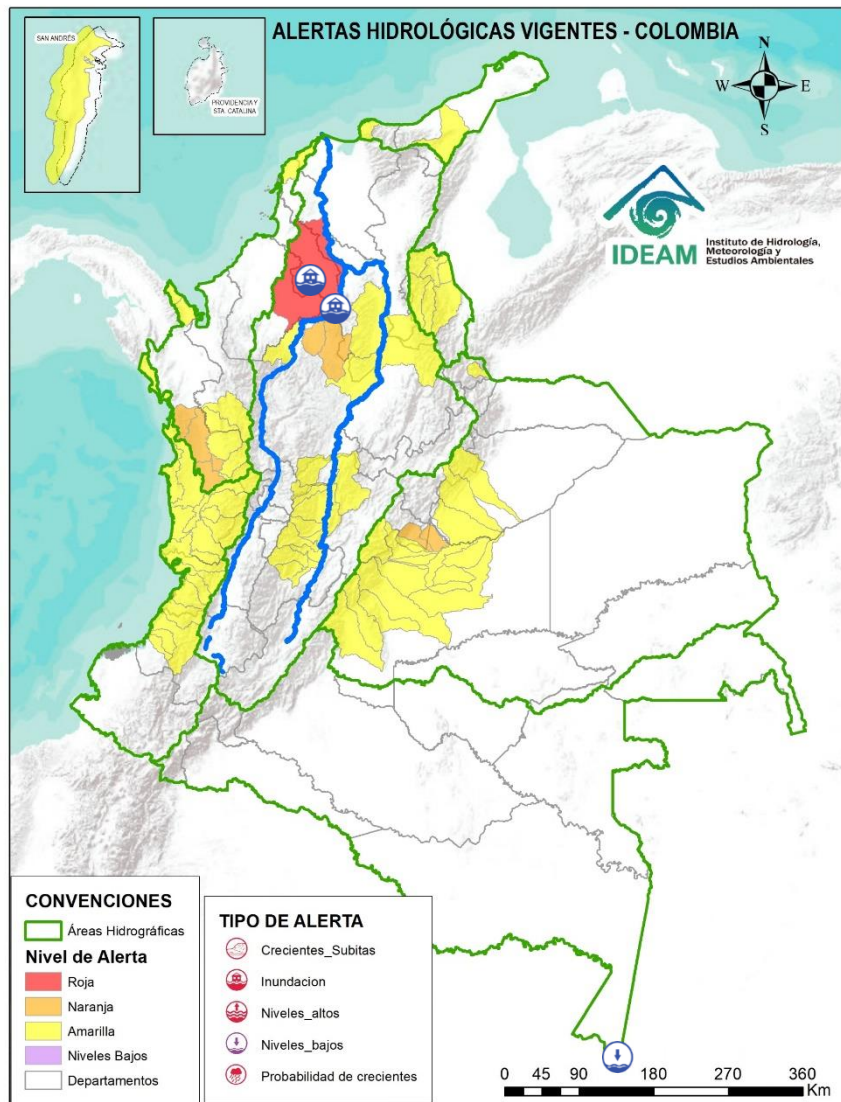
Nota 1: Las alertas hidrológicas pueden ser corregidas y/o actualizadas en el futuro. No representa una certificación oficial del IDEAM.
 Nota 2: Es probable que los eventos hidrológicos reportados en las alertas emitidas no se estén presentando sobre los ríos principales sino sobre sus afluentes.
 Nota 3: El IDEAM le sugiere a la población ribereña estar muy atentos al comportamiento de los niveles de los ríos y atender las recomendaciones que la Unidad Nacional de Gestión del Riesgo de Desastres (UNGRD) emita para la implementación de medidas de contingencia ante posibles afectaciones por desbordamientos e inundaciones.
 Nota 4: Dentro de las alertas emitidas no se contemplan aquellas asociadas a desabastecimientos. En caso de requerir información asociada a estos reportes consultar en contactenos@gestiondelriesgo.gov.co

FEWS COLOMBIA
 SISTEMA DE PRONÓSTICOS HIDROLÓGICOS Y ALERTAS TEMPRANAS

Consulte aquí el estado de los niveles en los ríos del país:
<http://fews.ideam.gov.co/colombia/MapaEstacionesColombiaEstado.html>



Actualización: 27 de octubre de 2024 12:00 HLC



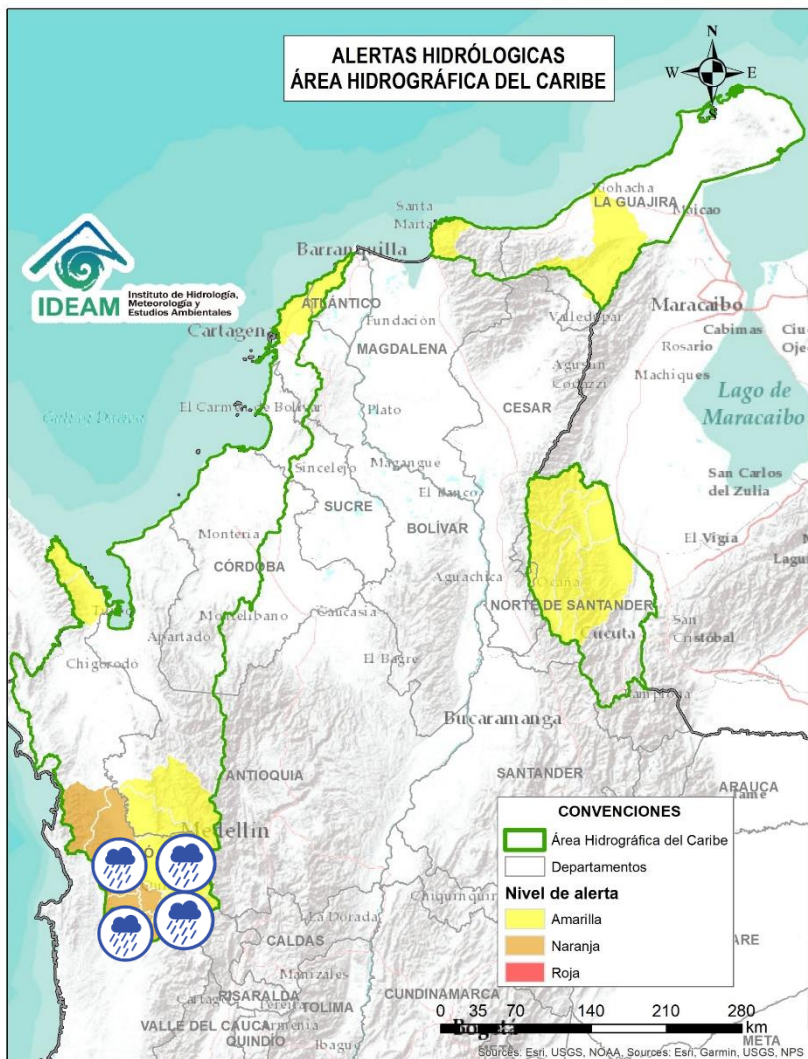
ÁREA HIDROGRÁFICA	SE DESTACAN LAS SIGUIENTES ALERTAS ROJAS POR NIVELES ALTOS, CRECIENTES SÚBITAS, DESBORDAMIENTOS Y/O INUNDACIONES:
Magdalena – Cauca	<ul style="list-style-type: none"> Alerta Puntual: Afectaciones por rompimiento del dique marginal del río Cauca, en el sector Caregato, a la altura de San Jacinto del Cauca (Bolívar). Se recomienda especial atención en La Región de La Mojana por transvase del caudal del río Cauca (06/05/2024). Inundaciones en la cuenca baja del río San Jorge, asociadas al ingreso del río Cauca, a través de los boquetes, en los sectores de Caregato y Los Arrastres, afectando zonas en los municipios de San Jacinto del Cauca, Caimito, San Benito Abad, Ayapel, Guaranda, San Marcos, Galeras y Sucre. Nota: Se reportan inundaciones por fuertes lluvias en la zona urbana y rural del municipio de Galeras (04/10/2024).
ÁREA HIDROGRÁFICA	SE DESTACAN LAS SIGUIENTES ALERTAS POR NIVELES BAJOS
Amazonas	<ul style="list-style-type: none"> Niveles bajos en el río Amazonas a la altura de la ciudad de Leticia-Amazonas.



Área Hidrográfica del Caribe



Actualización: 27 de octubre de 2024 12:00 HLC



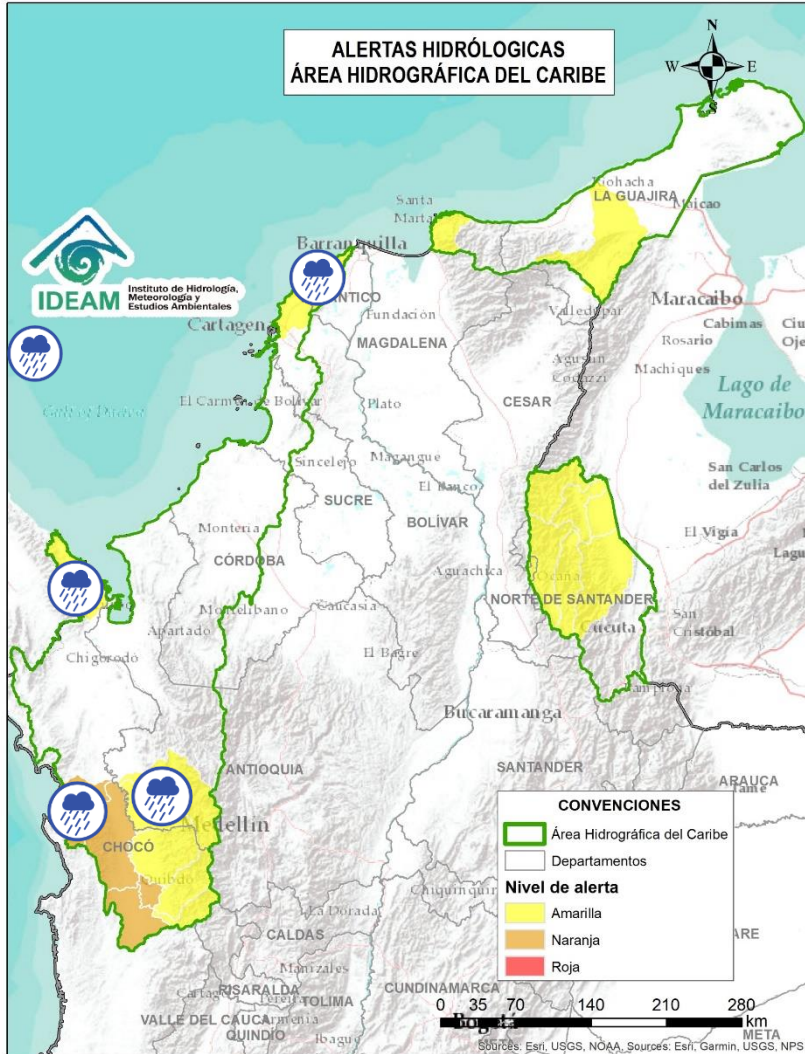
Alerta	Zona Hidrográfica	Subzona o Cuenca Hidrográfica	Descripción de la alerta hidrológica
	Atrato - Darién	Cuenca alta del río Atrato	Probabilidad de incrementos en los niveles del río Atrato y sus afluentes, Se recomienda especial atención en los municipios de El Carmen de Atrato, Cértogui, Lloró, Quibdó, Bagadó, Cantón de San Pablo, Paimado y Unión Panamericana (Animas).
	Atrato - Darién	Cuenca del río Andágueda	Probabilidad de crecientes súbitas en el nivel del río Andágueda y aportantes.
	Atrato - Darién	Cuenca del río Quito	Probabilidad de crecientes súbitas en la cuenca del río Quito. Especial atención en el municipio de Cértogui (Chocó).
	Atrato - Darién	Cuenca del río Cabi	Probabilidad de crecientes súbitas en la cuenca del río Cabi entre otros directos al río Atrato. Especial atención en los municipios de Atrato y Quibdó (Chocó).
	Atrato - Darién	Cuenca del río Bebaramá	Probabilidad de crecientes súbitas en la cuenca del río Bebaramá y sus afluentes.
	Atrato - Darién	Cuenca media río Atrato	Probabilidad de crecientes súbitas en la SZH Directos al Atrato entre los ríos Quito y Bojayá (mi), especialmente los ríos Beté y Tanguí, en la zona rural del municipio Medio Atrato. Se recomienda especial atención en el río Atrato a la altura de Vigía de Fuerte (Antioquia).



Área Hidrográfica del Caribe



Actualización: 27 de octubre de 2024 12:00 HLC



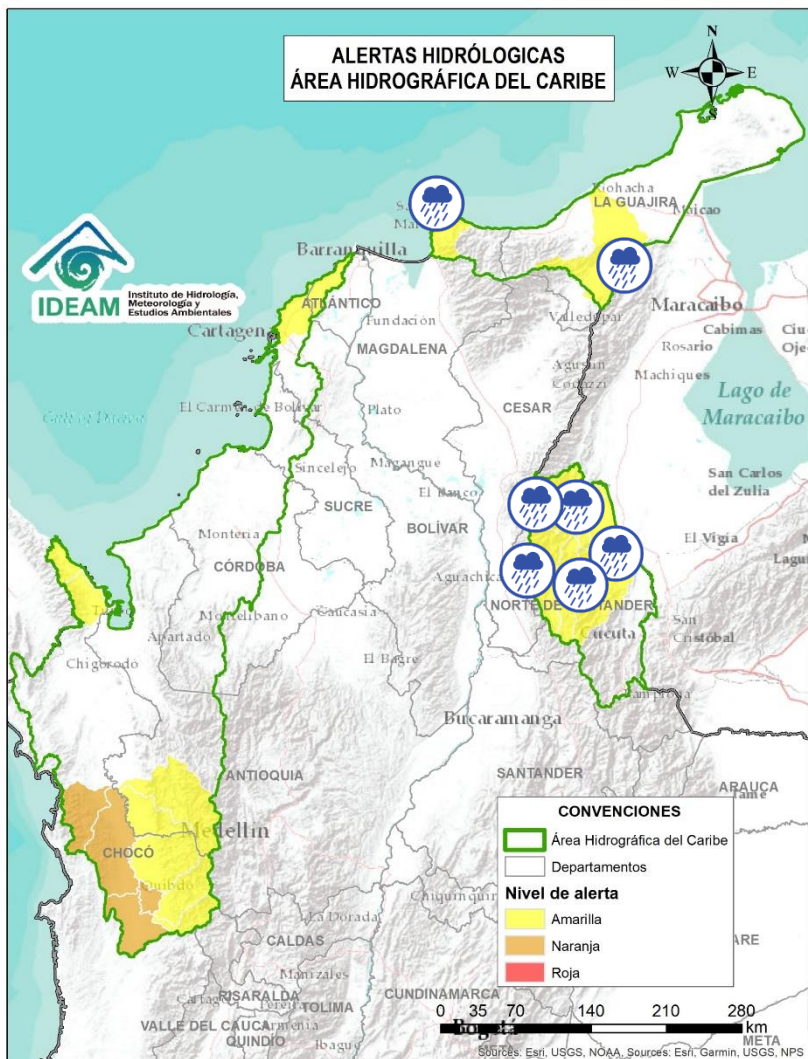
Alerta	Zona Hidrográfica	Subzona o Cuenca Hidrográfica	Descripción de la alerta hidrológica
	Atrato - Darién	Cuenca media del Atrato	Probabilidad de crecientes súbitas en la SZH de los directos al Atrato entre Bebaramá y Murri (md). se recomienda especial atención en el municipio del Medio Atrato (Chocó).
	Atrato - Darién	Cuenca del río Murri	Probabilidad de crecientes súbitas en los niveles del río Murri y sus afluentes, especialmente el río Ocaidó entre otros directos a la parte media del río Atrato. Se recomienda especial atención en el municipio de Urrao y Vigía del Fuerte (Antioquia).
	Atrato - Darién	Cuenca del río Bojayá	Probabilidad de crecientes súbitas en el río Bojayá y sus afluentes. Especial atención en el municipio de Bojayá (Chocó).
	Atrato - Darién	Cuenca del río Tanela	Probabilidad de crecientes súbitas en la cuenca del río Tanela, aportante a la cuenca baja del río Atrato.
	Atrato - Darién	Cuenca del río Tolo	Probabilidad de crecientes súbitas en la cuenca del río Tolo entre otros directos al Caribe. Especial atención a la altura de los municipios de Acanadí y Capurgana (Chocó).
	Caribe (Islas)	San Andrés	Probabilidad de crecientes súbitas en las quebradas y arroyos ubicadas en la Isla de San Andrés.
	Caribe - Litoral	Arroyos Directos al Caribe	Probabilidad de formación de arroyos en los directos al Mar Caribe, especialmente en el corregimiento Galerazamba en el municipio de Santa Catalina, la ciudad de Cartagena (Bolívar), en los municipios Juan de Acosta, Tubará y Puerto Colombia (Atlántico).



Área Hidrográfica del Caribe



Actualización: 27 de octubre de 2024 12:00 HLC



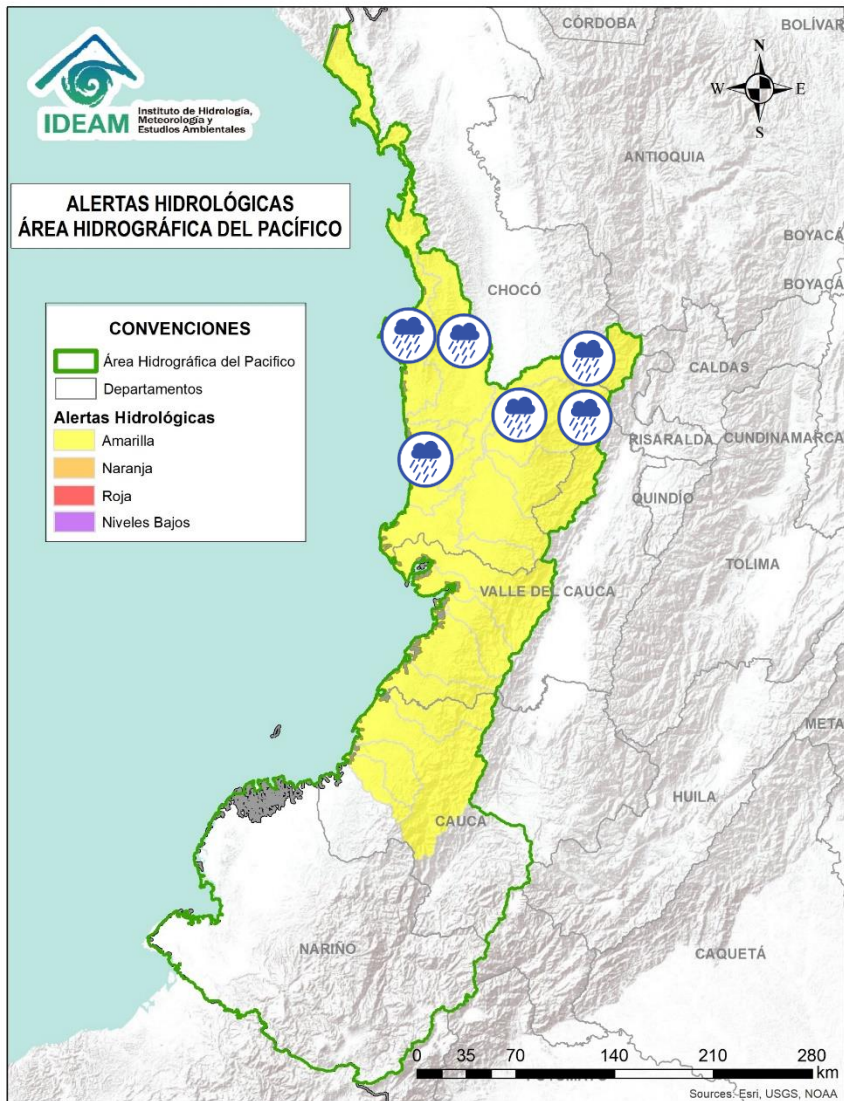
Alerta	Zona Hidrográfica	Subzona o Cuenca Hidrográfica	Descripción de la alerta hidrológica
	Caribe - Guajira	Cuencas de los ríos Piedras y Manzanares	Probabilidad de crecientes súbitas en los ríos que descargan sus aguas al mar Caribe, tales como los ríos Gaira, Piedras y Manzanares, así como en sus aportantes como la quebrada Tigrera. Especial atención a la ciudad de Santa Marta y al corregimiento de Minca (Magdalena).
	Caribe - Guajira	Cuenca del río Ranchería	Probabilidad de crecientes súbitas en el río Ranchería y sus afluentes, como arroyo Limón, entre otros, especialmente en la cuenca alta. Especial atención en los municipios de Riohacha, Distracción, Fonseca, Albania, Barrancas y Hatonuevo, población de Manaure y comunidades indígenas en las estribaciones de la Sierra Nevada de Santa Marta, como La Laguna, La Peña de los Indios, Ulago, Loma del Potrero, Marocazzo y Caracolí.
	Catatumbo	Cuenca del río Algodonal	Probabilidad de crecientes súbitas en el río Algodonal y sus afluentes, especialmente en las quebradas Las Liscas, El Loro y El Carbón. Se recomienda especial atención en los municipios de Convención, Ábrego, Ocaña y Teorama (Norte de Santander).
	Catatumbo	Cuenca del río Tarra	Probabilidad de crecientes súbitas en la cuenca del río Tarra y sus tributarios. Especial atención en los municipios de Ábrego, Hacarí y El Tarra (Norte de Santander).
	Catatumbo	Río del Suroeste y directos Río del Oro	Probabilidad de crecienta súbitas en las cuencas de los ríos Suroeste y río del Oro.
	Catatumbo	Bajo Catatumbo	Probabilidad de crecienta súbitas en la cuenca baja del río Catatumbo. Especial atención a la altura del corregimiento de La Gabarra – Tibú.
	Catatumbo	Cuenca del río Socuavo	Probabilidad de crecienta súbitas en la cuenca del río Socuavo. Especial atención en el municipio de Tibú (Norte de Santander).
	Catatumbo	Cuencas de los ríos Nuevo Presidente, Sardinata y Tibú	Probabilidad de crecientes súbitas en los ríos Tibú, Sardinata, Nuevo Presidente y sus aportantes. Especial atención a la altura de los municipios de Villa Caro, Bucarasica, Lourdes, Sardinata y Tibú (Norte de Santander).



Área Hidrográfica del Pacífico



Actualización: 27 de octubre de 2024 12:00 HLC



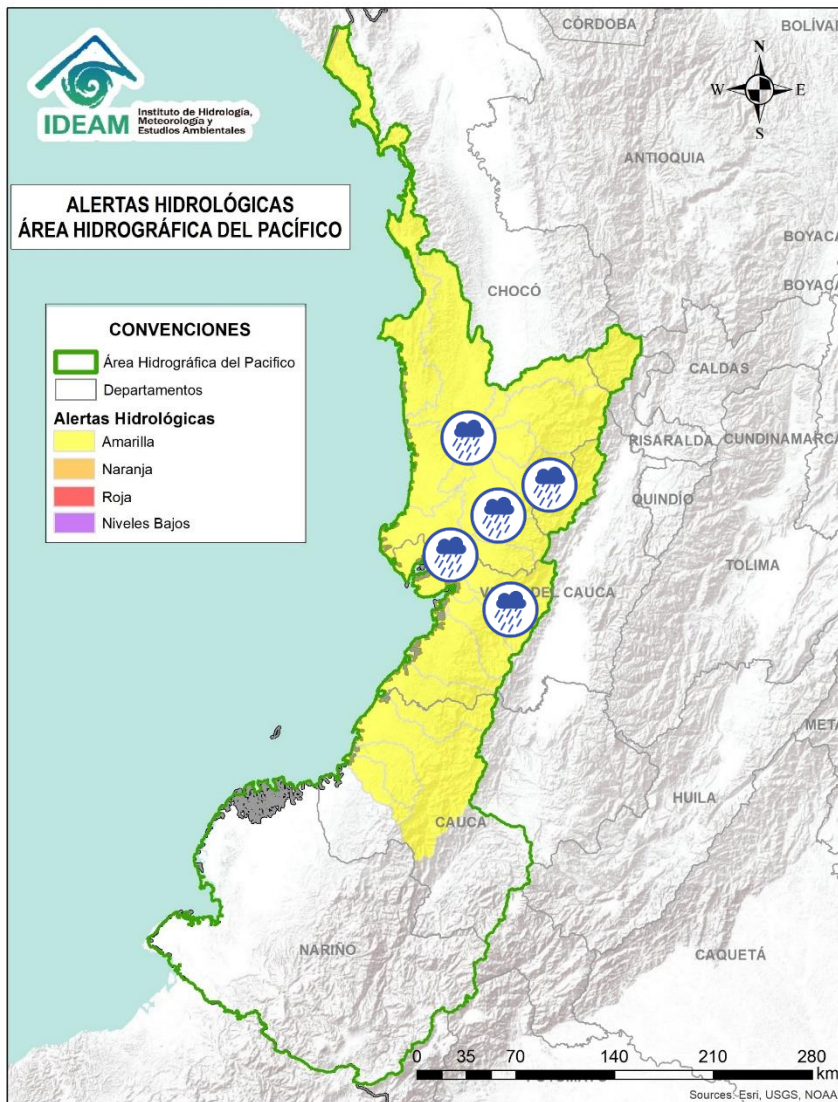
Alerta	Zona Hidrográfica	Subzona o Cuenca Hidrográfica	Descripción de la alerta hidrológica
	Baudó - Directos al Pacífico	Cuenca del río Baudó	Probabilidad de crecientes súbitas en el río Baudó y sus afluentes, especialmente los ríos Dubaza Catrú Cedro, Ancosó Cuguchó Berberre, Pepé, Misará, Torreidó, Pavasa Siguirisua y Purricha. Se recomienda especial atención en los corregimientos de Santa María, Miacorá, Divisa, Cohecho, Chachajo, Santa Rita, La Pureza, Nauca, Almendro, Bellavista y Puerto Elacio, en los municipios de Alto, Medio y Bajo Baudó.
	Directos al Pacífico	Cuencas directas al Pacífico (Chocó)	Probabilidad de incrementos súbitos en el nivel de los ríos Jella, Chocolatal, Jurado y sus afluentes, entre otros directos al Océano Pacífico en el departamento de Chocó, se recomienda especial atención en los municipios de Bahía Solano y Juradó.
	Baudó - Directos al Pacífico	Cuenca del río Docampadó	Probabilidad de crecientes súbitas en el río Docampadó, Orpúa, Sivirú, Jella y sus afluentes, entre otros directos al Océano Pacífico en el departamento de Chocó. Se recomienda especial atención en los municipios de Bajo Baudó y Litoral de San Juan (Chocó).
	San Juan	Cuenca alta del río San Juan	Probabilidad de crecientes en el río San Juan Alto y sus afluentes. Se recomienda especial atención en los municipios de Mistrató y Pueblo Rico (Risaralda), y Tadó y Istmina (Chocó).
	San Juan	Cuenca del río Tamaná	Probabilidad de crecientes en las cuencas de los ríos Iró, Tamaná, Condoto, entre otros aportantes a la cuenca media del río San Juan. Especial atención a la altura de los municipios San José del Palmar, Rio Iró, Condoto, Novita y Medio San Juan (Chocó).
	San Juan	Cuenca del río Cajón	Probabilidad de incrementos en los niveles de las cuencas del río Cajón entre otros aportantes a la cuenca media del río San Juan. Especial atención a la altura de los municipios Novita y Medio San Juan.



Área Hidrográfica del Pacífico



Actualización: 27 de octubre de 2024 12:00 HLC



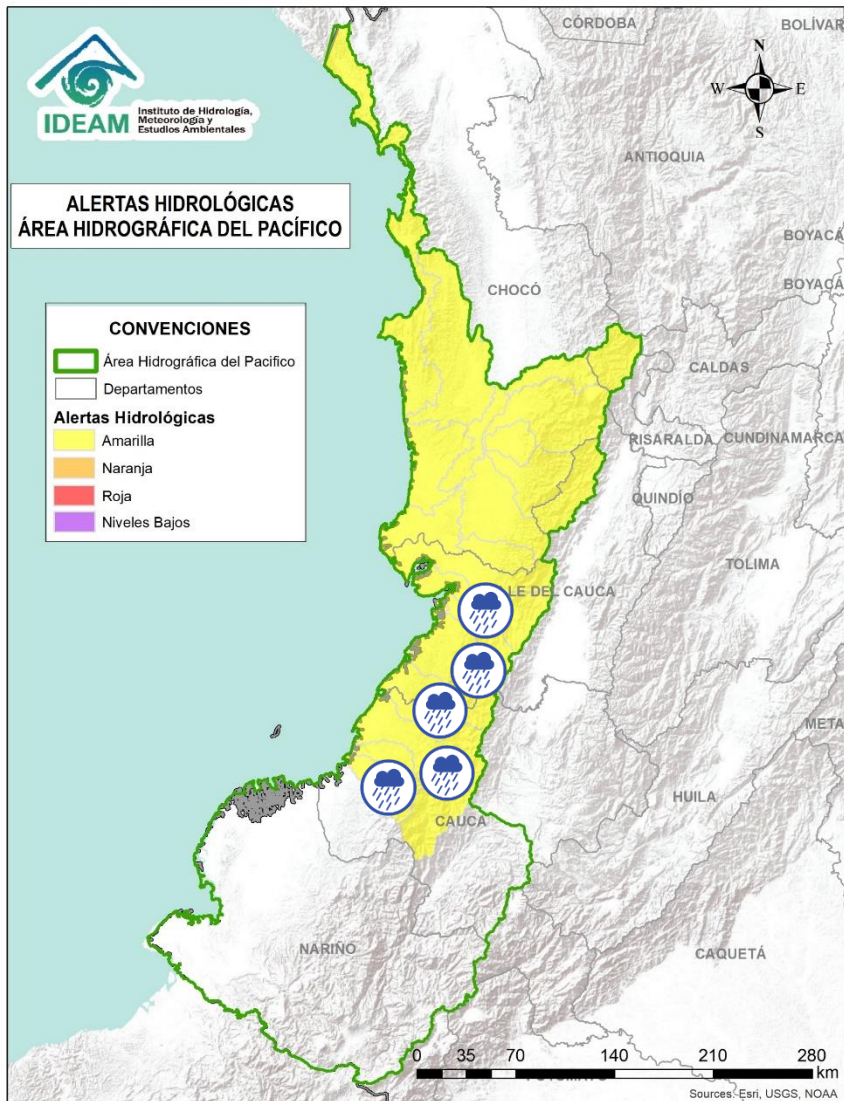
Alerta	Zona Hidrográfica	Subzona o Cuenca Hidrográfica	Descripción de la alerta hidrológica
	San Juan	Cuenca del río Sipí	Probabilidad de incrementos en los niveles de la cuenca del río Sipí, especialmente en los ríos Taparal, San Agustín y Garrapatas, a la altura del municipio de Sipí (Chocó) y río Sanquinini, a la altura del municipio de Bolívar (Valle del Cauca).
	San Juan	Cuenca media del río San Juan	Probabilidad de incrementos en los niveles en la parte media del río San Juan. Especial atención a la altura del municipio Medio San Juan e Istmina (Chocó).
	San Juan	Cuenca del río Capoma	Probabilidad de incrementos en los niveles de la cuenca del río Capoma y otros directos al San Juan, tales como, el río Cucurupí y la quebrada Fujadó al igual que sus aportantes.
	San Juan	Cuenca del río Munguidó	Probabilidad de incrementos en los niveles de la cuenca del río Munguidó. Se recomienda especial atención en la vereda Las Delicias.
	San Juan	Ríos Calima y Bajo San Juan	Probabilidad de incrementos en los niveles de las cuencas de los ríos Calima y Bajo San Juan. Se recomienda especial atención a el municipio de Litoral de San Juan (Chocó) y los municipios Calima, Darién, Buenaventura y Bahía Málaga (Valle del Cauca).
	Tapaje – Dagua – Directos	Cuenca del río Dagua	Probabilidad de crecientes súbitas en el río Dagua y sus afluentes, especialmente en el río Bitaco a la altura del municipio de La Cumbre (Valle del Cauca). Se recomienda especial atención en los municipios de Dagua, La Cumbre y Buenaventura (Valle del Cauca).



Área Hidrográfica del Pacífico



Actualización: 27 de octubre de 2024 12:00 HLC



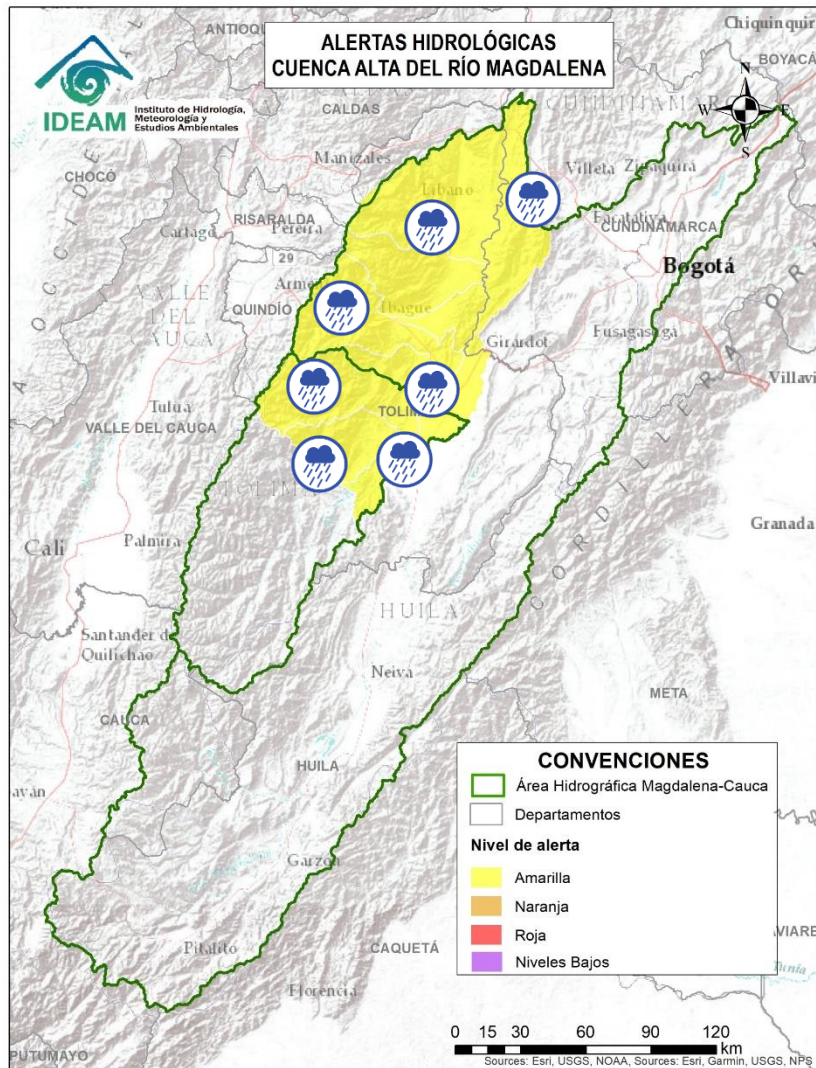
Alerta	Zona Hidrográfica	Subzona o Cuenca Hidrográfica	Descripción de la alerta hidrológica
	Tapaje – Dagua – Directos	Cuenca del río Anchicayá	Probabilidad de creciente súbita en el río Anchicayá y sus afluentes, que drena sus aguas hacia el Océano Pacífico en el departamento del Valle del Cauca. Se recomienda especial atención en el municipio de Dagua y Buenaventura (Valle del Cauca).
	Tapaje – Dagua – Directos	Cuencas de los ríos Cajambre, Mayorquín y Raposo	Probabilidad de crecientes súbitas en los ríos Cajambre, Mayorquín, Raposo y sus afluentes, directos al Océano Pacífico en el departamento del Valle del Cauca. Se recomienda especial atención en el municipio de Buenaventura (Valle del Cauca).
	Tapaje – Dagua – Directos	Cuenca del río Naya – Yurumanguí	Probabilidad de crecientes súbitas en los ríos Naya – Yurumanguí y sus afluentes, especialmente el río San Francisco, a la altura del municipio de López de Micay – Cauca.
	Tapaje – Dagua – Directos	Cuenca del río San Juan de Micay	Probabilidad de crecientes súbitas en el río San Juan de Micay y sus afluentes, aportante directo al Océano Pacífico. Se recomienda especial atención en los municipios de Argelia, San Miguel y López de Micay (Cauca).
	Tapaje – Dagua – Directos	Cuenca del río Saija	Probabilidad de crecientes súbitas en el río Saija y sus afluentes, aportante directo al Océano Pacífico.
	Tapaje – Dagua – Directos	Cuenca del río Timbiquí	Probabilidad de crecientes súbitas en el río Timbiquí y sus afluentes, aportante directo al Océano Pacífico. Especial atención en el municipio de Timbiquí (Cauca)



Área Hidrográfica del Magdalena – Cauca (Cuenca alta del Río Magdalena)



Actualización: 27 de octubre de 2024 12:00 HLC



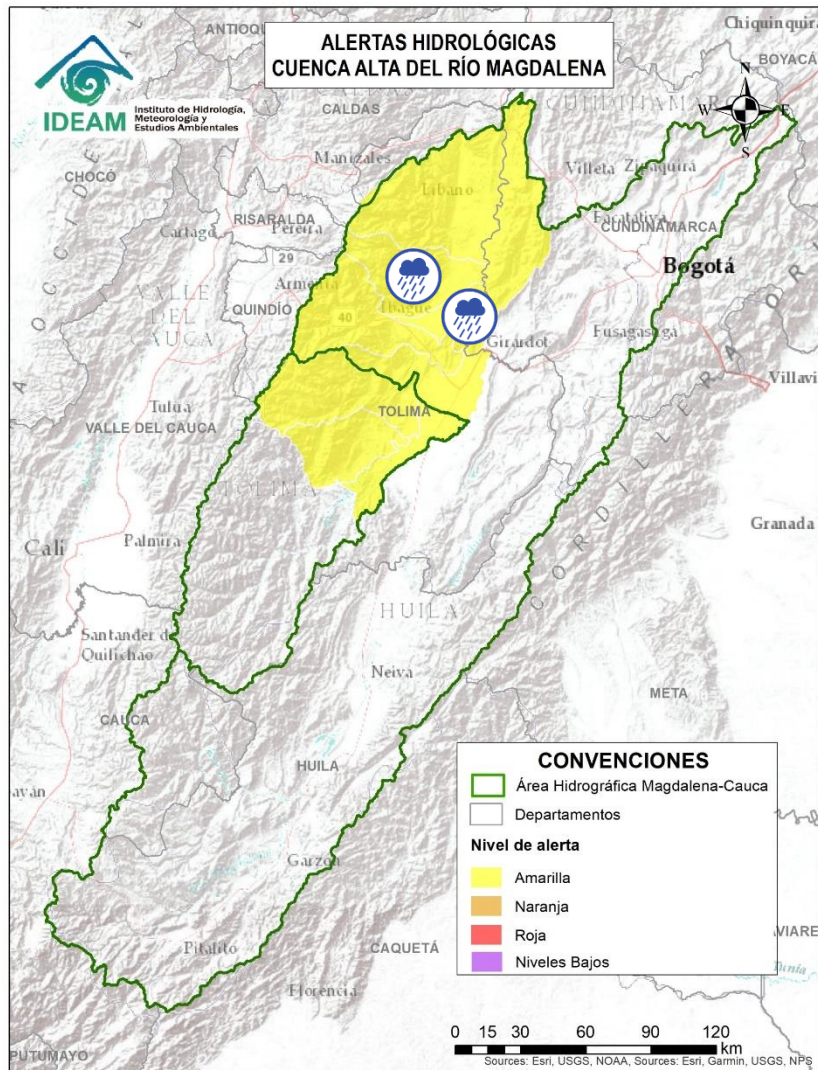
Alerta	Zona Hidrográfica	Subzona o Cuenca Hidrográfica	Descripción de la alerta hidrológica
	Saldaña	Cuencas de los ríos Tetuán y Ortega	Probabilidad de crecientes súbitas en las cuencas de los ríos Tetuán y Ortega en el departamento del Tolima. Se recomienda especial atención en la zona urbana del dicho municipio de Ortega.
	Saldaña	Cuenca del río Cucuana	Probabilidad de crecientes súbitas en el río Cucuana y sus afluentes. Especial atención en los municipios de Roncesvalles, Rovira y San Luis, en el departamento del Tolima.
	Saldaña	Cuenca baja del río Saldaña	Probabilidad de crecientes súbitas en la cuenca baja del río Saldaña. Especial atención en el municipio de Saldaña en el departamento del Tolima.
	Saldaña	Cuenca baja del río Saldaña	Probabilidad de crecientes súbitas en la cuenca baja del río Saldaña. Especial atención en el municipio de Saldaña en el departamento del Tolima.
	Alto Magdalena	Cuenca del río Luisa	Probabilidad de incrementos moderados en los niveles del río Luisa y sus afluentes, directos al Alto Magdalena. Especial atención a la altura del municipio Valle de San Juan (Tolima).
	Alto Magdalena	Cuenca del río Coello	Probabilidad de crecientes súbitas en el río Coello y sus tributarios, especialmente el río Combeima. Se recomienda especial atención en la ciudad de Ibagué.
	Alto Magdalena	Cuenca del río Lagunilla	Probabilidad de crecientes súbitas en los ríos Lagunilla, Sabandija y Recio, afluentes del alto Magdalena. Se recomienda especial atención en los municipios de Ambalema, Murillo, Líbano, Lérica, Armero y Venadillo (Tolima).
	Alto Magdalena	Cuenca del río Seco y otros directos al Magdalena	Probabilidad de incrementos moderados en el nivel del río Seco entre otros directos al Magdalena en este sector. Se recomienda especial atención en los municipios de Jerusalén y San Juan de Rioseco (Cundinamarca).



Área Hidrográfica del Magdalena – Cauca (Cuenca alta del Río Magdalena)



Actualización: 27 de octubre de 2024 12:00 HLC



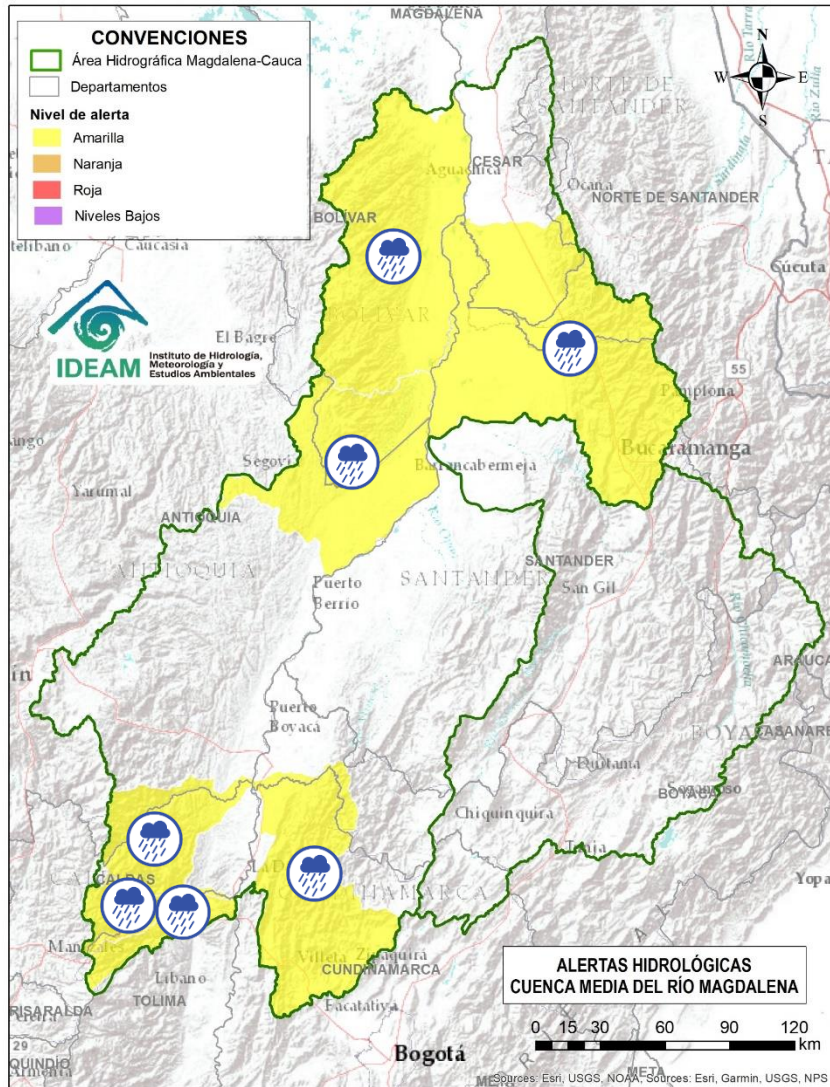
Alerta	Zona Hidrográfica	Subzona o Cuenca Hidrográfica	Descripción de la alerta hidrológica
	Alto Magdalena	Cuenca del río Opía	Probabilidad de crecientes súbitas en los niveles del río Opía y sus afluentes, especial atención en los municipios de Piedras (Tolima) y Nariño (Cundinamarca).
	Alto Magdalena	Cuenca del río Totare	Probabilidad de incrementos moderados en los niveles del río Totare y sus afluentes, especial atención en los municipios de Anzoátegui y Alvarado (Tolima).



Área Hidrográfica del Magdalena – Cauca (Cuenca media del Río Magdalena)



Actualización: 27 de octubre de 2024 12:00 HLC



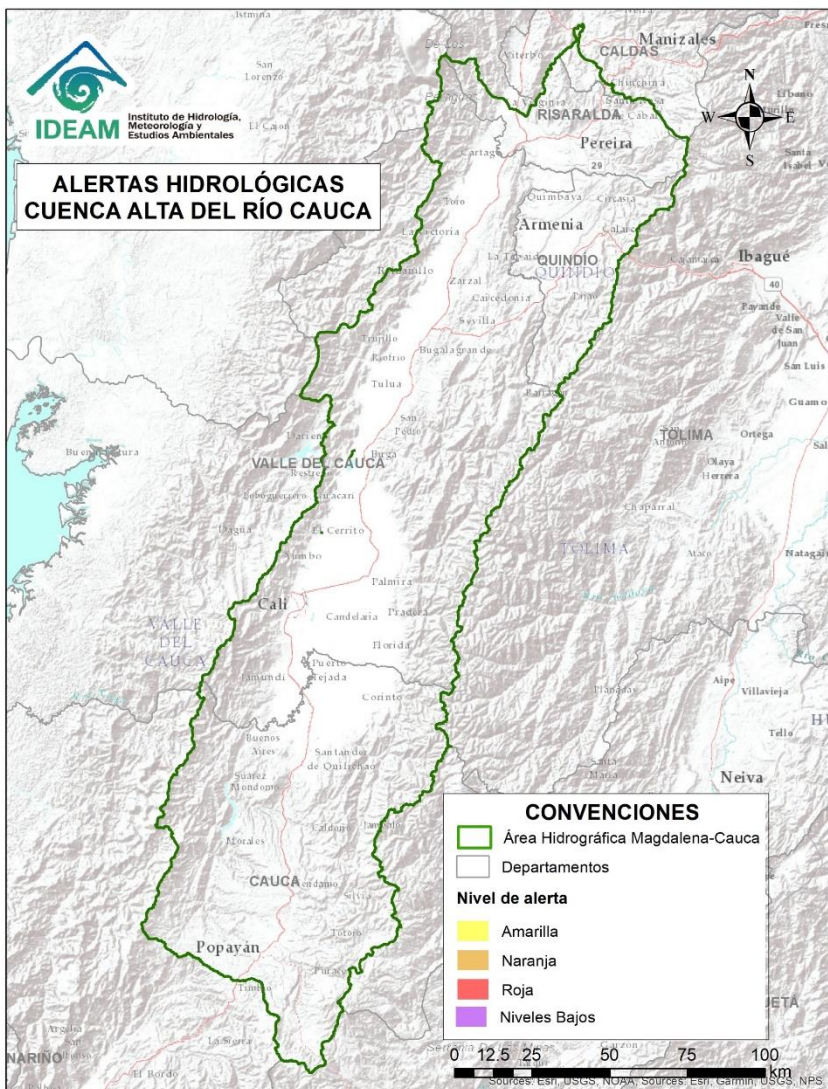
Alerta	Zona Hidrográfica	Subzona o Cuenca Hidrográfica	Descripción de la alerta hidrológica
	Medio Magdalena	Cuenca del río Gualí	Probabilidad de crecientes súbitas en el río Gualí y sus afluentes, especialmente en el río San Juan. Especial atención en los municipios de Fresno (Tolima), Mariquita (Tolima), Pensilvania (Caldas), Casablanca (Tolima) y Samaná (Caldas).
	Medio Magdalena	Cuenca del río Guarinó	Probabilidad de crecientes súbitas en la cuenca del río Guarinó, especialmente en la quebrada San Antonio y el río Perrillo. Especial atención en el municipio de Manzanares (Caldas).
	Medio Magdalena	Cuenca del río La Miel (Samaná)	Probabilidad de crecientes súbitas en la cuenca del río La Miel, especialmente en sus aportantes. Especial atención en los municipios de Marquetalia, Samaná, Pensilvania, Norcasia (Caldas), Argelia, Nariño y Sonsón (Antioquia).
	Medio Magdalena	Cuenca del río Cimitarra	Probabilidad de crecientes súbitas en el río Cimitarra y sus afluentes, especial atención en los municipios de Cantagallo (Bolívar), Yondó y Remedios (Antioquia).
	Medio Magdalena	Cuenca del río Negro	Probabilidad de crecientes súbitas del río Negro y sus aportantes, se recomienda especial atención en los ríos Bunque, Villeta, Tobia, Negro, Contador, Guaguaqui, Moras y Las Cañas, y las quebradas Reyes, Amarilla, La Negra, La Chorrera, Agua Clara, La Papaya, Retama, Furatena y Honduras. Especial atención en los municipios de Villeta, Nimaima, Supatá, La Peña, San Francisco, Útica, La Vega, Caparrapí, Sasaima, Tobia, Guaduas, Pacho, Villagómez, Quebradanegra y Yacopí (Cundinamarca).
	Medio Magdalena	Cuenca del río Lebrija	Probabilidad de crecientes súbitas en el río Lebrija y sus aportantes. Especial atención en los ríos Cáchira, Oro, Charta, Florida Blanca, San Pablo, El Playón, Hato y las quebradas Vega de Oro en el municipio de Cáchira (Norte de Santander) y San Alberto a la altura de los municipios de Sabana de Torres, Bucaramanga, Floridablanca, Piedecuesta, Girón y Rionegro (Santander).
	Medio Magdalena	Directos al Magdalena (Brazo Morales)	Probabilidad de incremento en los niveles de los ríos directos al Magdalena en el Brazo Morales y sus aportantes, especialmente la quebrada Norosí en el municipio de Norosí (Bolívar).



Área Hidrográfica del Magdalena – Cauca (Cuenca alta del Río Cauca)



Actualización: 27 de octubre de 2024 12:00 HLC



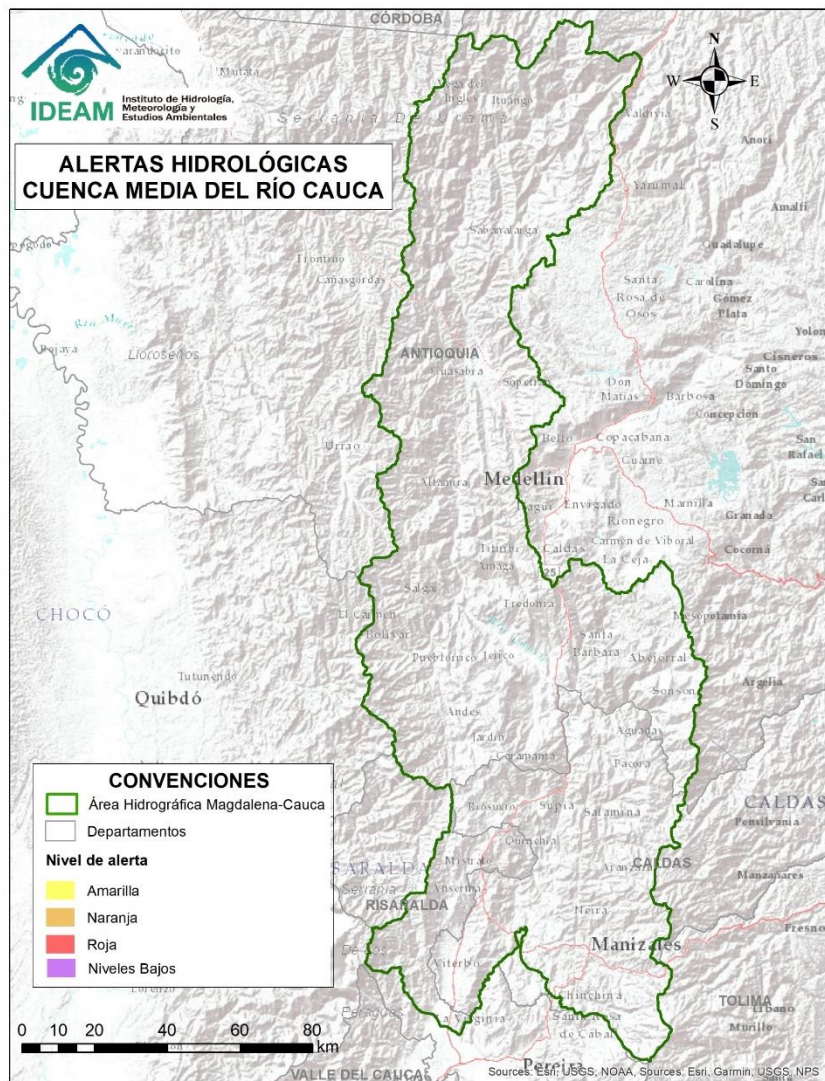
**CONDICIONES
NORMALES**



Área Hidrográfica del Magdalena – Cauca (Cuenca Media del Río Cauca)



Actualización: 27 de octubre de 2024 12:00 HLC



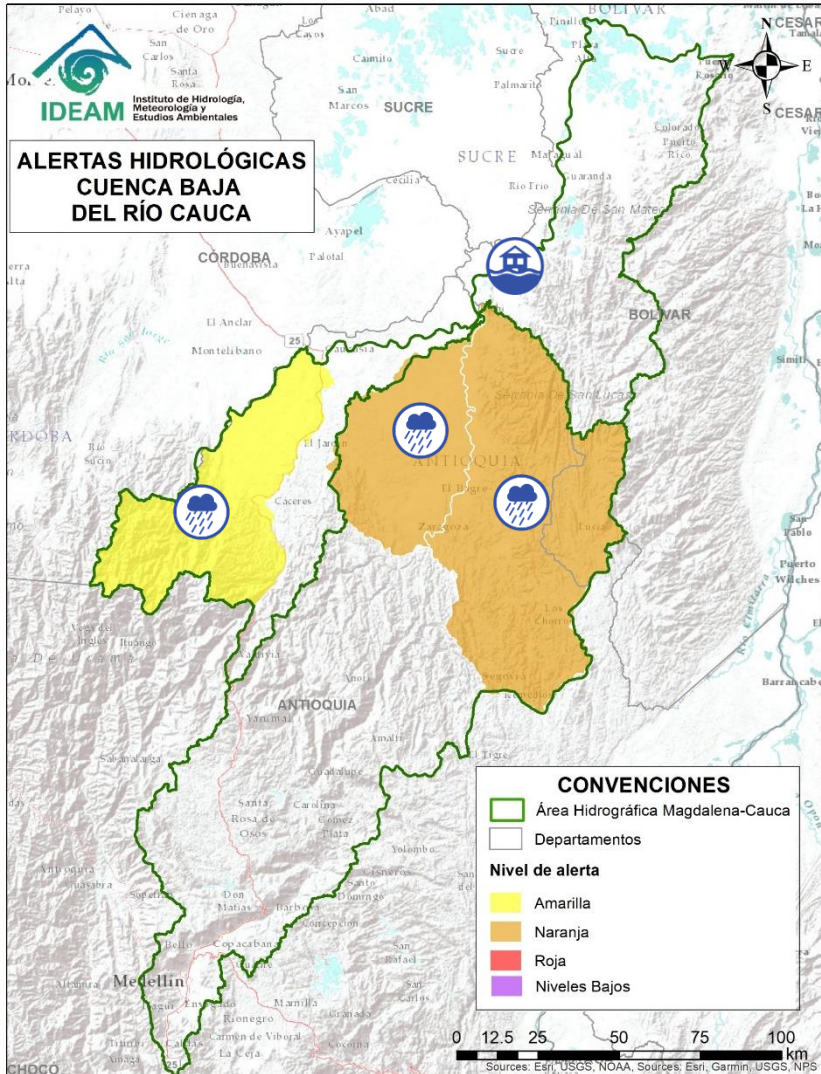
CONDICIONES NORMALES



Área Hidrográfica del Magdalena – Cauca (Cuenca baja del Río Cauca)



Actualización: 27 de octubre de 2024 12:00 HLC



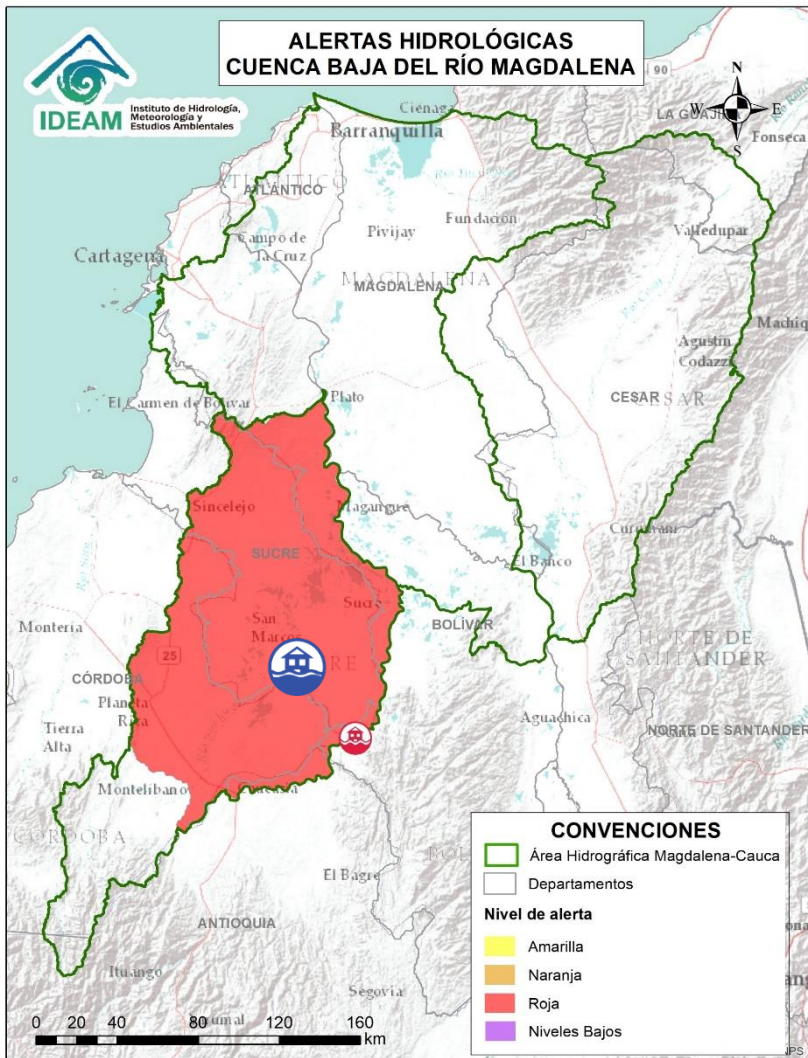
Alerta	Zona Hidrográfica	Subzona o Cuenca Hidrográfica	Descripción de la alerta hidrológica
	Cauca	Cuenca del río Tarazá-Man	Probabilidad de crecientes súbitas en los ríos Tarazá, Man y sus afluentes. Especial atención a la altura de los municipios de Tarazá, Cáceres y Caucasia (Antioquia).
	Nechí	Cuenca baja del río Nechí y sus aportantes	Probabilidad de crecientes súbitas en el río Nechí y sus aportantes en la cuenca baja, especialmente las quebradas La Oca – Villa Mena, Villa - Puente Villa, y los ríos Tiguí y El Bagre. Se recomienda especial atención en los municipios de Zaragoza, El Bagre y Nechí (Antioquia).
	Cauca	Bajo río Cauca	Alerta puntual: Afectaciones por rompimiento del dique marginal del río Cauca en el sector Caregato a la altura de San Jacinto del Cauca (Bolívar). Se recomienda especial atención en La Región de La Mojana por transvase del caudal del río Cauca (06/05/2024).



Área Hidrográfica del Magdalena – Cauca (Cuenca baja del Río Magdalena)



Actualización: 27 de octubre de 2024 12:00 HLC



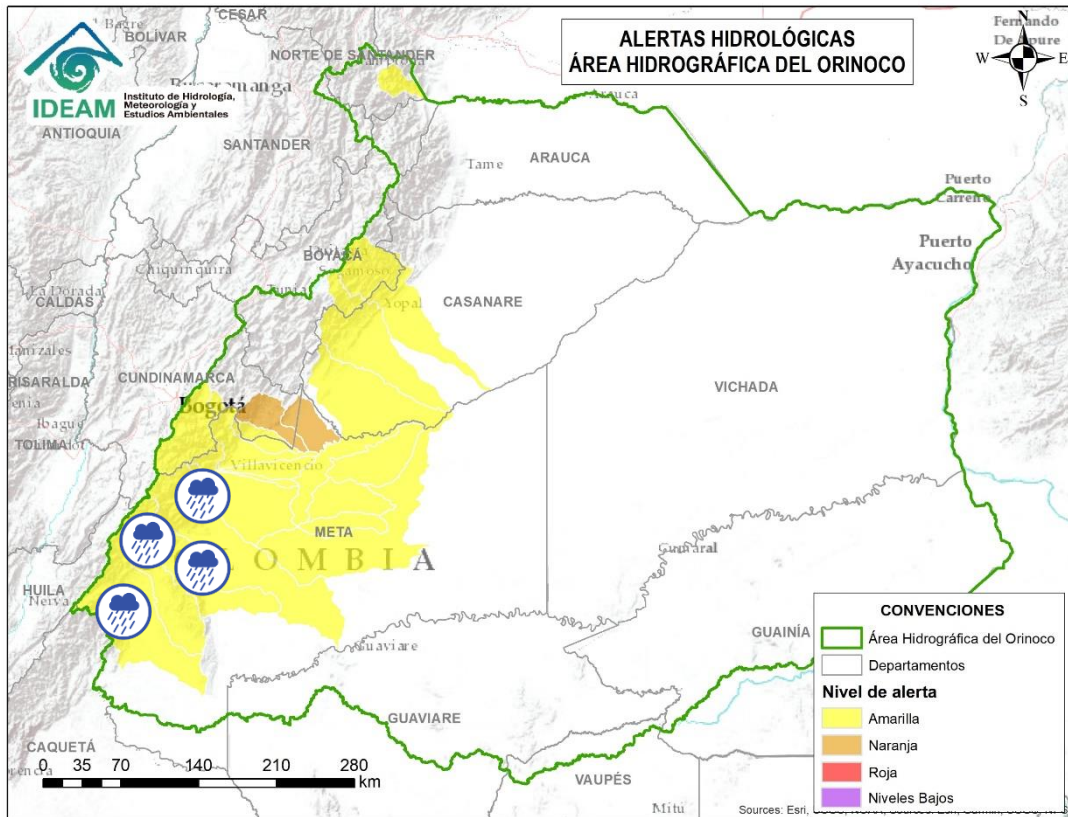
Alerta	Zona Hidrográfica	Subzona o Cuenca Hidrográfica	Descripción de la alerta hidrológica
	Bajo Magdalena - Cauca - San Jorge	Bajo San Jorge - La Mojana	Inundaciones en la cuenca baja del río San Jorge asociadas al ingreso del río Cauca a través de los boquetes en los sectores de Caregato y Los Arrastres afectando zonas en los municipios de San Jacinto del Cauca, Caimito, San Benito Abad, Ayapel, Guaranda, San Marcos, Galeras y Sucre. Nota: Se reportan inundaciones por fuertes lluvias en la zona urbana y rural del municipio de Galeras, Sucre (04/10/2024).



Área Hidrográfica del Orinoco



Actualización: 27 de octubre de 2024 12:00 HLC



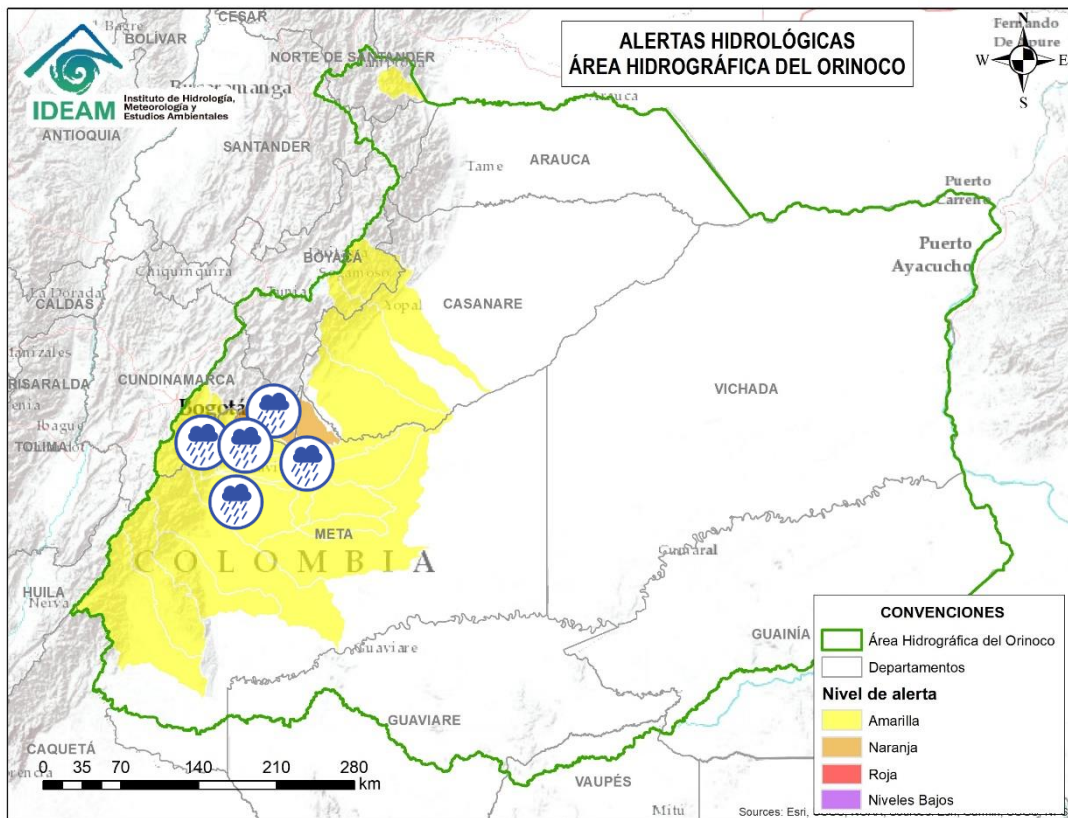
Alerta	Zona Hidrográfica	Subzona o Cuenca Hidrográfica	Descripción de la alerta hidrológica
	Guaviare	Cuenca del Alto río Guayabero	Probabilidad de crecientes súbitas en el Alto río Guayabero y sus afluentes. Especial atención en los municipios de Uribe y La Macarena (Meta).
	Guaviare	Cuenca del río Guape	Probabilidad de crecientes súbitas en el río Guape y sus afluentes como el río Duda. Especial atención en los municipios de La Uribe y Mesetas.
	Guaviare	Cuenca del río Ariari	Probabilidad de crecientes súbitas en el río Ariari y sus aportantes, principalmente en los caños Aguas Claras y Buenos Aires. Especial atención en los municipios de Cubarral, Puerto Rico, Fuente de Oro, El Dorado, Granda, Guamal, Lejanías, El Castillo, Puerto Lleras, San Juan de Arama, Vista Hermosa y Puerto Concordia (Meta).
	Guaviare	Cuenca del río Güejar	Probabilidad de crecientes súbitas en la cuenca del río Güejar y sus afluentes. Se recomienda especial atención entre los municipios de Mesetas, San Juan de Arama y Vistahermosa (Meta).



Área Hidrográfica del Orinoco



Actualización: 27 de octubre de 2024 12:00 HLC



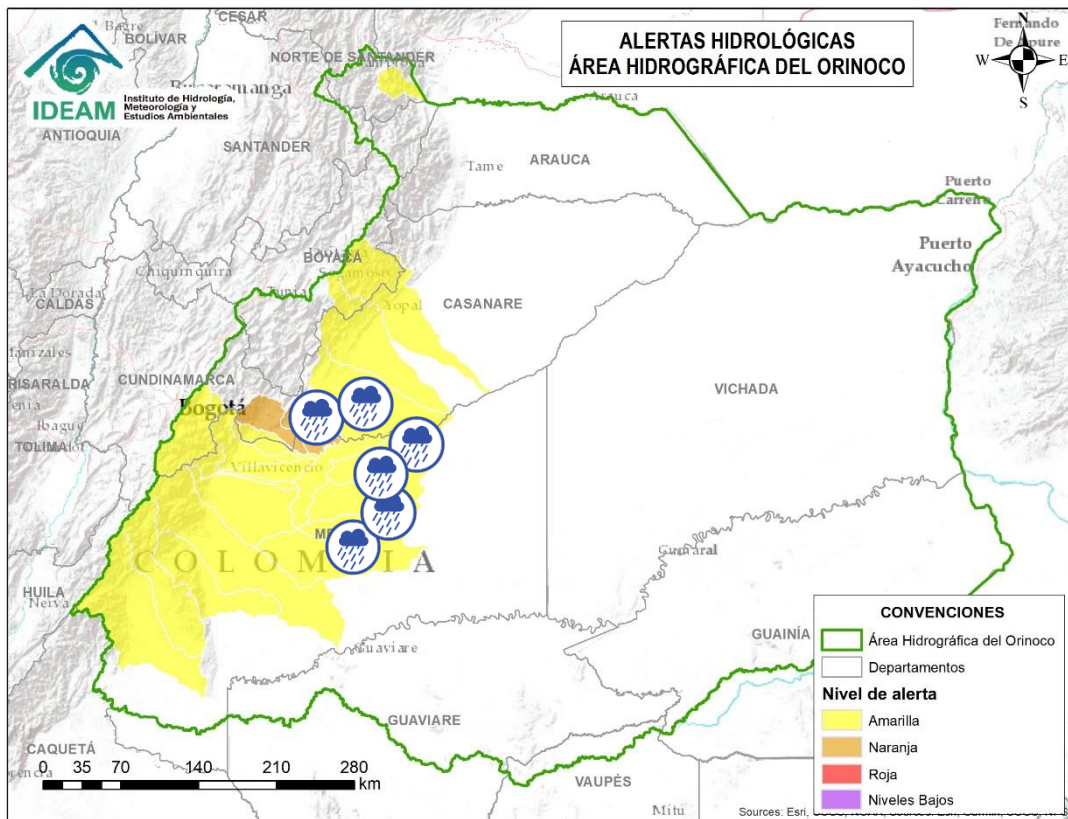
Alerta	Zona Hidrográfica	Subzona o Cuenca Hidrográfica	Descripción de la alerta hidrológica
	Meta	Cuencas de los ríos Metica, Guamal y Humadea	Probabilidad de crecientes súbitas en las cuencas de los ríos Metica, Guamal y Humadea y sus afluentes, aportantes a la cuenca alta del río Meta.
	Meta	Cuenca río Guayuriba	Probabilidad de Crecientes súbitas del río Guayuriba y sus afluentes, especialmente en la quebrada Blanca y en el río Negro a la altura de Quetame y Guayabetal (Cundinamarca), se recomienda especial atención en los municipios de Villavicencio, Acacias y San Carlos de Guaroa (Meta).
	Meta	Cuenca del río Guatiquía	Probabilidad de crecientes súbitas en el río Guatiquía y sus afluentes, especialmente los ríos Ocoa y su aportante el caño Grande. Se recomienda especial atención a la altura de Restrepo, Villavicencio y el municipio El Calvario (Meta).
	Meta	Cuenca del río Guacavía	Probabilidad de crecientes súbitas del río Guacavía y sus afluentes, se recomienda especial atención a la altura del municipio Cumaral (Meta).
	Meta	Cuenca del río Negro	Probabilidad de crecientes súbitas en el río Negro y sus afluentes, se recomienda especial atención en Villavicencio (Meta).
	Meta	Cuenca río Humea	Probabilidad de crecientes súbitas en el río Humea y sus afluentes, especialmente el río San Juanito. Especial atención en los municipios de Paratebueno y Medina (Cundinamarca).



Área Hidrográfica del Orinoco



Actualización: 27 de octubre de 2024 12:00 HLC



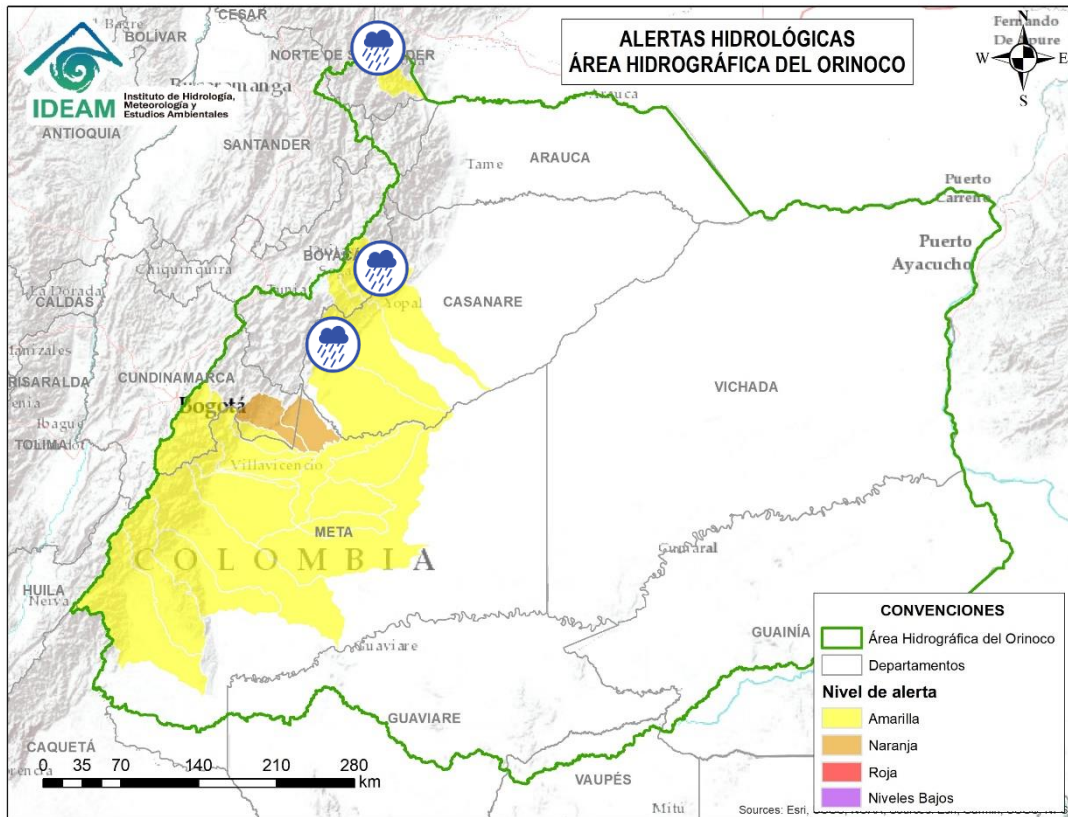
Alerta	Zona Hidrográfica	Subzona o Cuenca Hidrográfica	Descripción de la alerta hidrológica
	Meta	Directos al río Meta entre los ríos Guatiquía y Upía	Probabilidad de crecientes súbitas de los tributarios al río Meta entre los ríos Guatiquía y Upía. Especial atención a la altura de los municipios de Paratebueno, Barranca de Upía y Cabuyaro.
	Meta	Cuenca del río Túa	Probabilidad de crecientes súbitas en el río Túa y sus afluentes especialmente el caño Arietes, se recomienda especial atención sobre los municipios de Monterrey, Tauramena y Villanueva (Casanare).
	Meta	Cuenca del río Manacacías	Probabilidad de incremento en los niveles del río Manacacías, aportante a la cuenca alta del río Meta. Especial atención en el municipio de Puerto Gaitán (Meta).
	Meta	Cuenca del caño Cumaral	Probabilidad de incrementos súbitos en las cuencas de los ríos caño Cumaral y sus afluentes, especial atención en el municipio de San Martín (Meta).
	Meta	Cuenca del río Melúa	Probabilidad de crecientes súbitas en la cuenca del río Melúa y sus afluentes. Especial atención en el municipio de Puerto López (Meta).
	Meta	Cuenca del río Yucao	Probabilidad de crecientes súbitas en la cuenca del río Yucao. Especial atención en el municipio de Puerto Gaitán (Meta).



Área Hidrográfica del Orinoco



Actualización: 27 de octubre de 2024 12:00 HLC



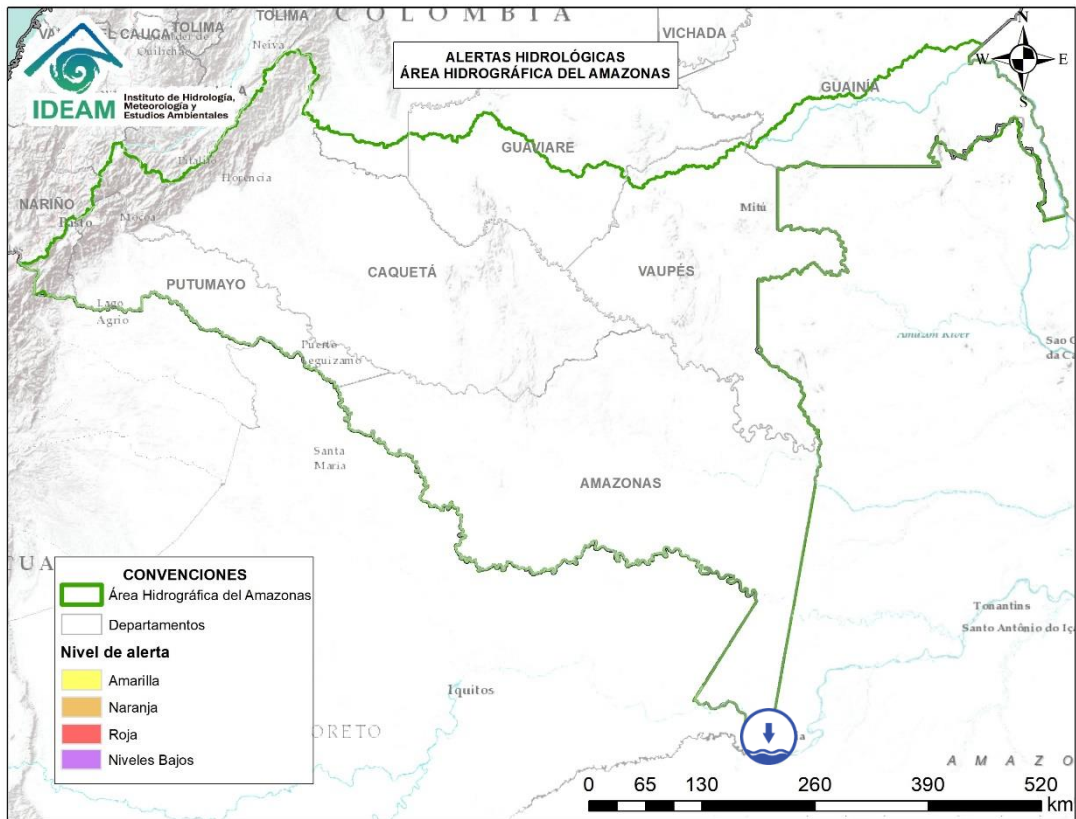
Alerta	Zona Hidrográfica	Subzona o Cuenca Hidrográfica	Descripción de la alerta hidrológica
	Meta	Cuenca del río Cusiana	Probabilidad de crecientes súbitas en el río Cusiana y sus tributarios, especialmente el río Unete. Se recomienda especial atención en los municipios de Pajarito y Aquitania (Boyacá), Tauramena, Recetor, Aguazul y Maní (Casanare).
	Meta	Cuenca del río Cravo Sur	Probabilidad de crecientes súbitas en el río Cravo Sur y sus afluentes. Especial atención en los municipios de Labranzagrande (Boyacá), Yopal, Nunchía y Orocué (Casanare).
	Arauca	Cuenca del río Margua	Probabilidad de crecientes súbitas en la cuenca del río Margua. Especial atención en el municipio de Toledo (Norte de Santander).



Área Hidrográfica del Amazonas



Actualización: 27 de octubre de 2024 12:00 HLC



Alerta	Zona Hidrográfica	Subzona o Cuenca Hidrográfica	Descripción de la alerta hidrológica
	Amazonas	Río Amazonas	Niveles bajos del río Amazonas en la ciudad de Leticia (Amazonas).



RESUMEN

Debido a las precipitaciones de los últimos días, se presenta saturación de humedad en los suelos, que dan origen a diferentes niveles de probabilidad para la ocurrencia de deslizamientos de tierra, en zonas de ladera y alta pendiente:

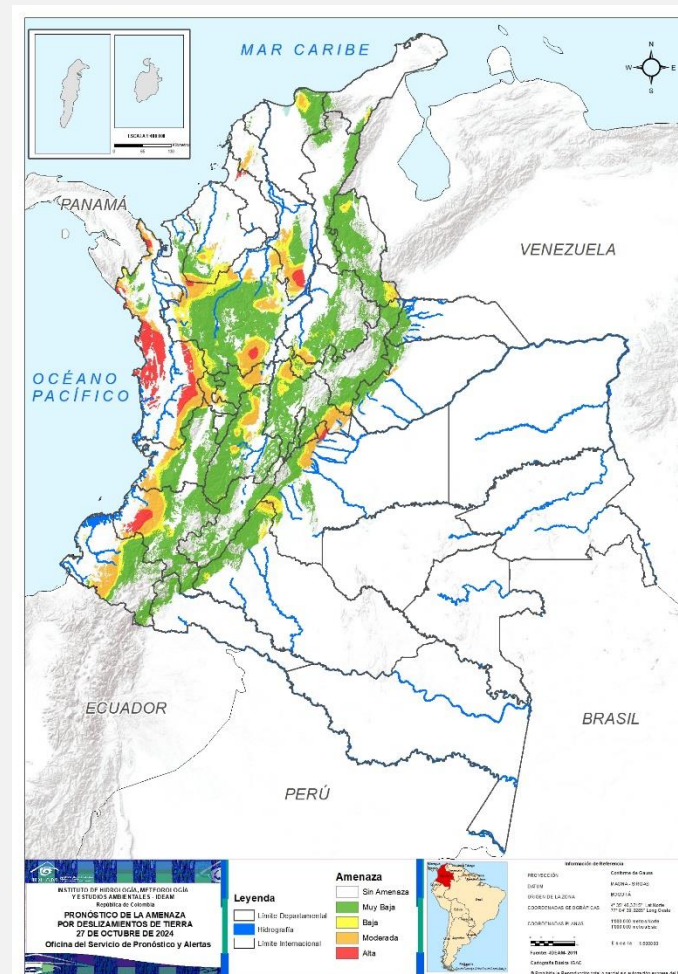
Alta: Para algunos municipios de los departamentos de Antioquia, Bolívar, Caldas, Casanare, Cauca, Chocó, Cundinamarca, Córdoba, Huila, Meta, Nariño, Putumayo, Santander, Sucre, Tolima, Valle Del Cauca y Magdalena.

Moderada: Para algunos municipios de los departamentos de Antioquia, Arauca, Bolívar, Boyacá, Caldas, Caquetá, Casanare, Cauca, Chocó, Cundinamarca, Córdoba, La Guajira, Magdalena, Meta, Nariño, Norte De Santander, Putumayo, Risaralda, Santander, Sucre, Tolima y Valle Del Cauca.

Baja: Para algunos municipios de las regiones Caribe, Andina, Pacífico, Orinoquía y Amazonía.

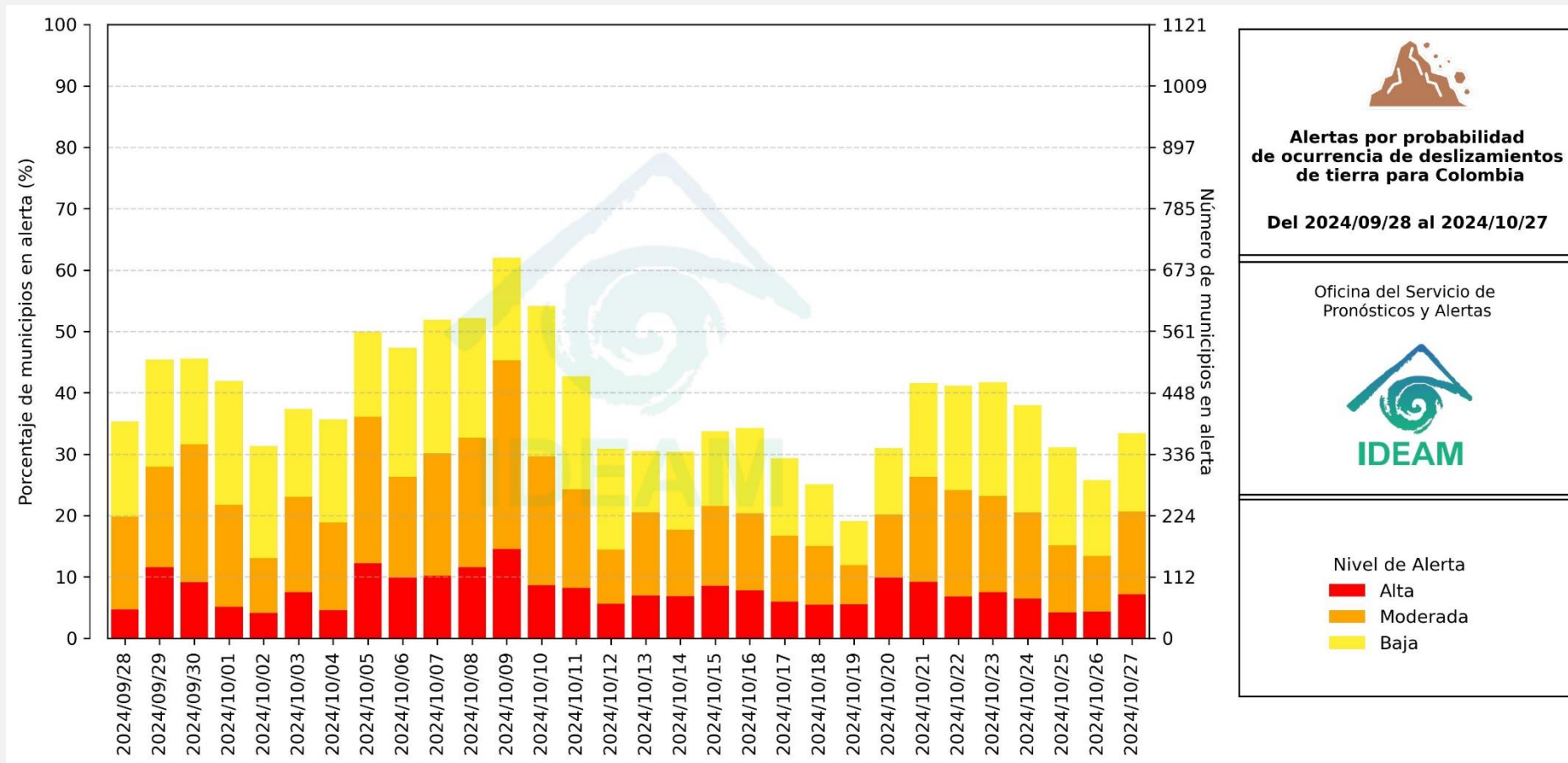
En el apartado específico de este informe para cada región, se encuentra información detallada de los niveles de alerta en cada municipio.

Mapa de Pronóstico de la Amenaza por Deslizamientos de Tierra





Gráfica de seguimiento de alertas por pronóstico de la amenaza de deslizamientos de tierra para Colombia durante los últimos 30 días



El eje horizontal presenta la fecha de evaluación de las alertas, el eje vertical izquierdo el porcentaje de municipios* en alerta y el eje vertical derecho el número total de éstos; categorizando las alertas en una barra apilada según su nivel de amenaza: alta (rojo), moderada (naranja) y baja (amarillo).

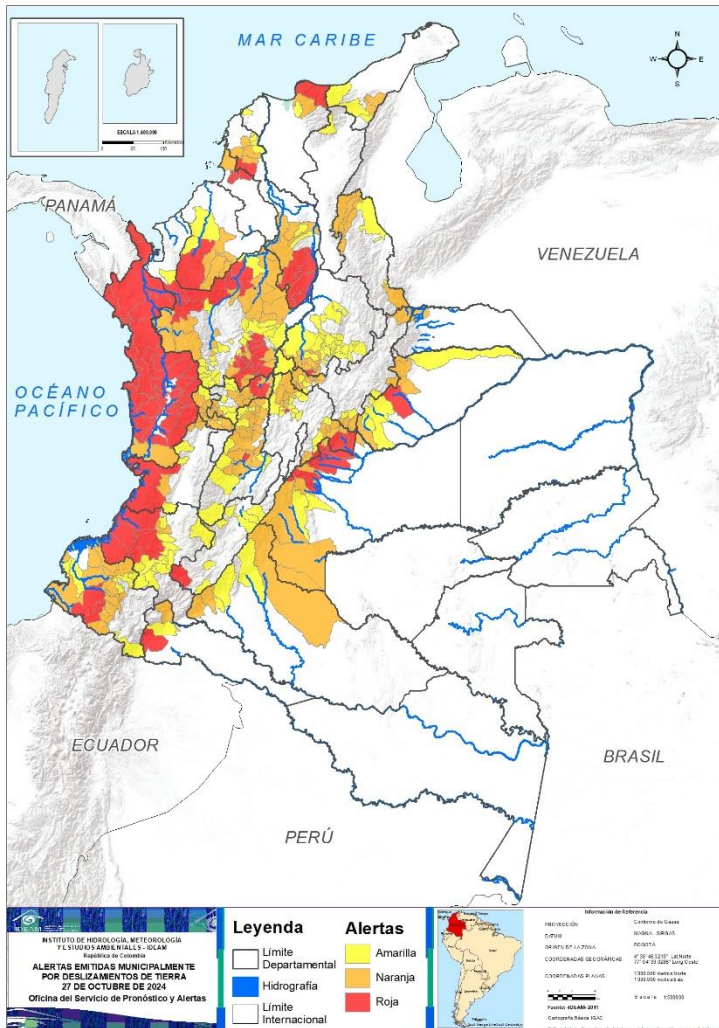
* Municipios oficiales registrados por el DANE representado el 100% (1121 municipios) a la fecha.



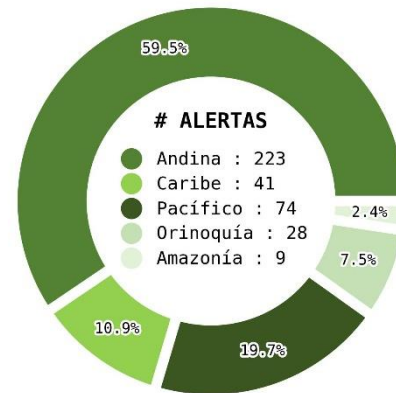
Pronóstico de la Amenaza por Deslizamientos de Tierra



Actualización: 27 de octubre de 2024 | 12:00 HLC



Municipios por regiones:



TOTAL MUNICIPIOS : 375

FECHA : 2024-10-27

DEPARTAMENTO	#
CHOCÓ	26
ANTIOQUIA	16
META	7
BOLÍVAR	5
CAUCA	5
CUNDINAMARCA	4
SUCRE	4
CALDAS	2
NARIÑO	2
VALLE DEL CAUCA	2
CASANARE	1
CÓRDOBA	1
HUILA	1
PUTUMAYO	1
SANTANDER	1
TOLIMA	1
MAGDALENA	1
TOTAL	80

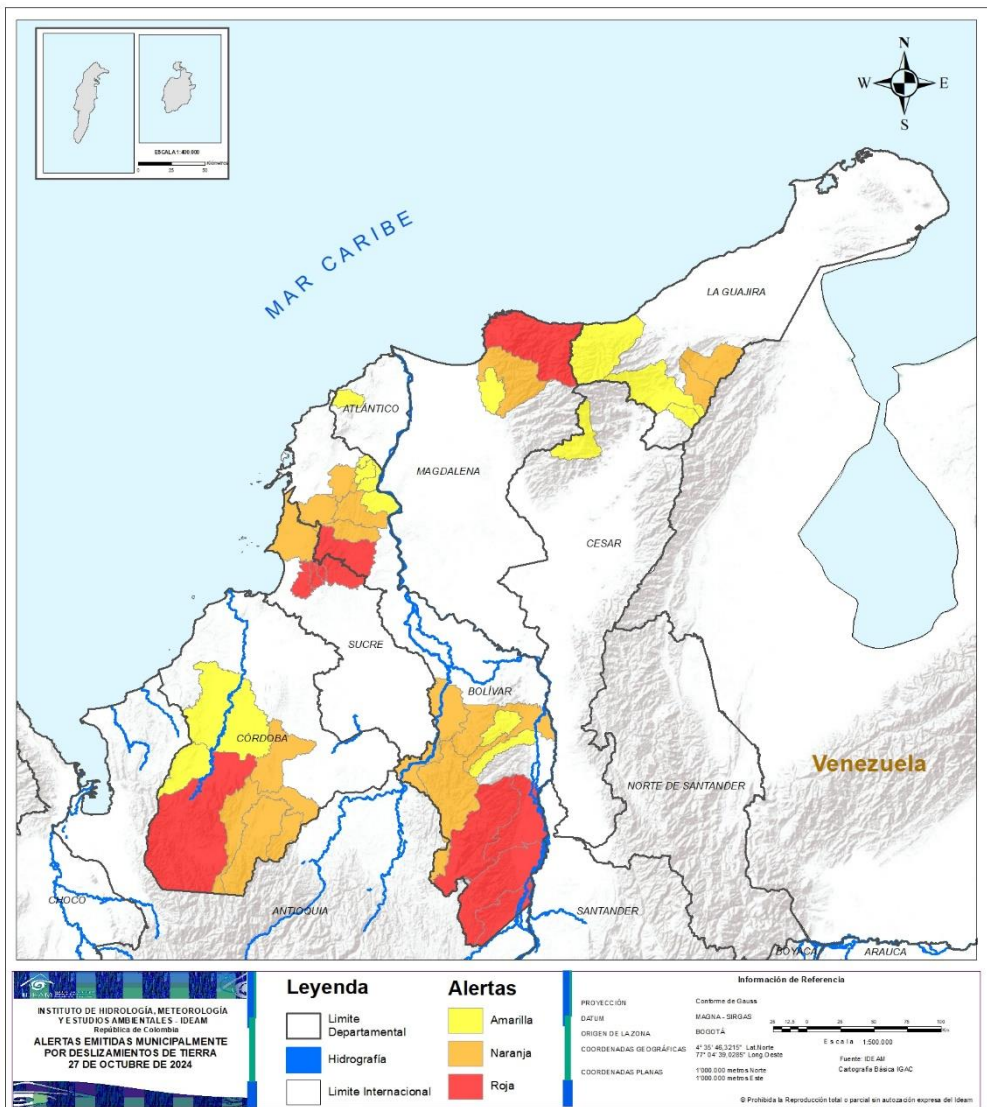
DEPARTAMENTO	#
ANTIOQUIA	24
TOLIMA	18
CALDAS	14
BOYACÁ	14
CUNDINAMARCA	11
NARIÑO	10
RISARALDA	10
BOLÍVAR	9
META	7
CASANARE	5
SANTANDER	5
NORTE DE SANTANDER	5
CÓRDOBA	4
VALLE DEL CAUCA	4
CAQUETÁ	3
LA GUAJIRA	2
CAUCA	1
CHOCÓ	1
PUTUMAYO	1
SUCRE	1
MAGDALENA	1
ARAUCA	1
TOTAL	151

DEPARTAMENTO	#
ANTIOQUIA	26
SANTANDER	21
CUNDINAMARCA	15
CAUCA	14
TOLIMA	12
HUILA	7
BOYACÁ	7
NARIÑO	6
BOLÍVAR	5
CALDAS	5
CASANARE	5
VALLE DEL CAUCA	3
CAQUETÁ	3
LA GUAJIRA	3
CÓRDOBA	2
META	2
NORTE DE SANTANDER	2
RISARALDA	2
PUTUMAYO	1
ATLÁNTICO	1
CESAR	1
MAGDALENA	1
TOTAL	144



Pronóstico de la Amenaza por Deslizamientos de Tierra

REGIÓN CARIBE

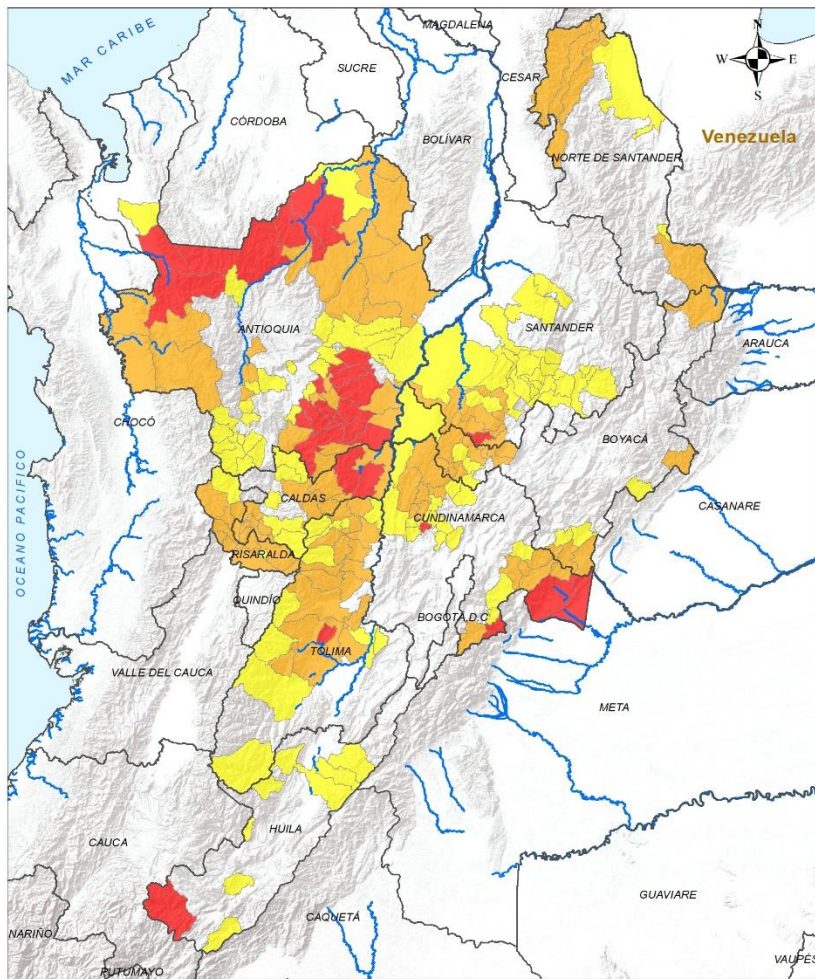


ALERTA	SITIOS PARA LOS CUALES SE GENERA LA ALERTA
	BOLÍVAR : Cantagallo, El Carmen De Bolívar, San Pablo, Santa Rosa Del Sur, Simití. CÓRDOBA : Tierralta. MAGDALENA : Santa Marta. SUCRE : Chalán, Colosó, Ovejas, San José De Toluviéjo.
	BOLÍVAR : Achí, Mahates, María La Baja, Montecristo, Río Viejo, San Jacinto, San Jacinto Del Cauca, San Juan Nepomuceno, Tiquisio. CÓRDOBA : Montelíbano, Planeta Rica, Puerto Libertador, San José De Uré. LA GUAJIRA : Barrancas, Fonseca. MAGDALENA : Ciénaga. SUCRE : San Onofre.
	ATLÁNTICO : Piojó. BOLÍVAR : Arenal, Arroyohondo, Calamar, El Guamo, Norosí. CESAR : Pueblo Bello. CÓRDOBA : Montería, Valencia. LA GUAJIRA : Dibulla, El Molino, San Juan Del Cesar. MAGDALENA : Zona Bananera.



Pronóstico de la Amenaza por Deslizamientos de Tierra

REGIÓN ANDINA



INSTITUTO DE HIDROLOGÍA, METEOROLOGÍA Y ESTUDIOS AMBIENTALES - IDEAM
 República de Colombia
ALERTAS EMITIDAS MUNICIPALMENTE POR DESLIZAMIENTOS DE TIERRA 27 DE OCTUBRE DE 2024

Leyenda	Alertas	Información de Referencia
<ul style="list-style-type: none"> Limite Departamental Hidrografía Limite Internacional 	<ul style="list-style-type: none"> Amarilla Naranja Roja 	PROYECCIÓN: Carretera de Gauss DATUM: MADRID - SIRGAS ORIGEN DE LA ZONA: BOGOTÁ COORDENADAS GEODÉSICAS: 4° 15' 48,3215" Lat Norte, 77° 34' 39,8300" Long Oeste COORDENADAS PLANAS: 1200 300 metros Norte, 1200 300 metros Este Escala: 1:500 000 Fuente: IDEAM Cartografía: IDEAM (GAC)

© Prohibida la Reproducción total o parcial sin autorización expresa del IDEAM

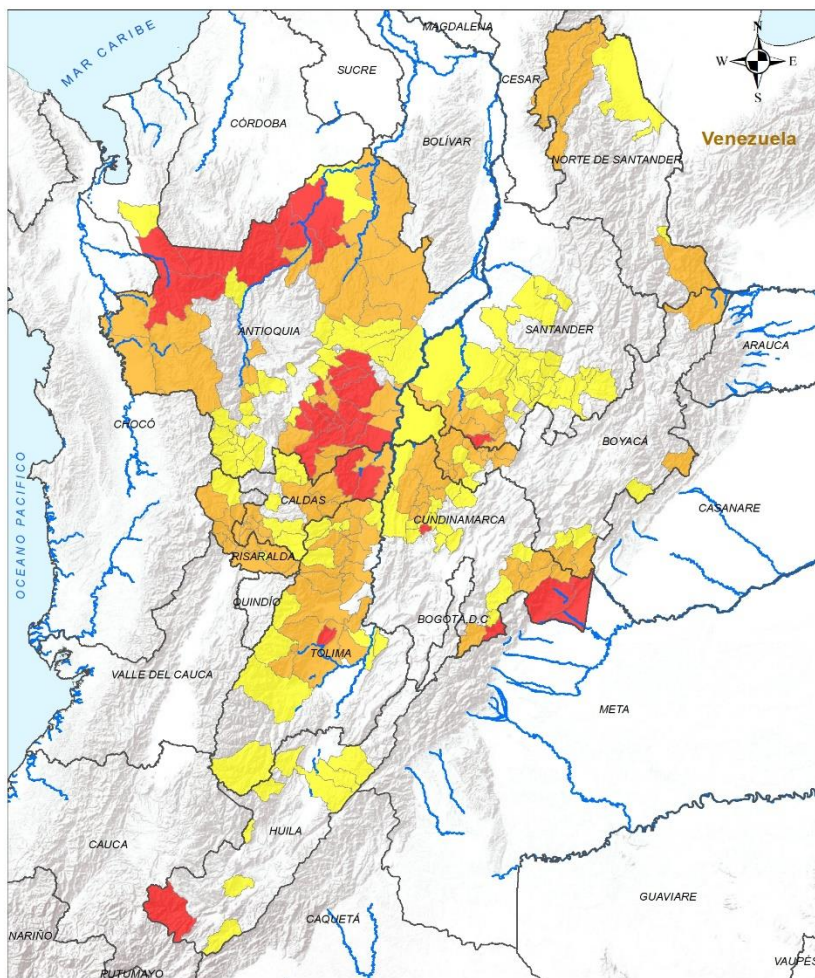
ALERTA SITIOS PARA LOS CUALES SE GENERA LA ALERTA



ANTIOQUIA : Alejandría, Cocorná, Cáceres, Dabeiba, El Carmen De Viboral, Ituango, La Unión, Mutatá, Peñol, San Carlos, San Francisco, San Luis, San Rafael, San Roque, Sonsón, Tarazá.
 CALDAS : Samaná, Victoria.
 CUNDINAMARCA : Guayabetal, Medina, Nocaima, Paratebuena.
 HUILA : San Agustín.
 SANTANDER : Florián.
 TOLIMA : Valle De San Juan.



ANTIOQUIA : Abejorral, Amalfi, Anorí, Argelia, Armenia, Ebéjico, El Bagre, El Santuario, Frontino, Granada, Guatapé, Murindó, Nariño, Nechí, Puerto Nare, Puerto Triunfo, Remedios, Segovia, Sopetrán, Urrao, Valdivia, Vegachí, Vigía Del Fuerte, Zaragoza.
 BOYACÁ : Briceño, Chiquinquirá, Chivor, Cubará, La Victoria, Muzo, Otanche, Pauna, Paya, Quípama, Saboyá, San Luis De Gaceno, Santa María, Tununguá.
 CALDAS : Anserma, Belalcázar, Chinchiná, La Dorada, Manzanares, Marquetalia, Marulanda, Norcasia, Palestina, Pensilvania, Risaralda, Salamina, San José, Viterbo.
 CUNDINAMARCA : Caparrapí, Gachalá, Gama, Gutiérrez, Junín, La Palma, La Peña, Topaipí, Ubalá, Yacopí, Útica.
 NORTE DE SANTANDER : Convención, El Carmen, Ocaña, Teorama, Toledo.
 RISARALDA : Apía, Balboa, Belén De Umbría, La Celia, La Virginia, Marsella, Pereira, Pueblo Rico, Santa Rosa De Cabal, Santuario.
 SANTANDER : Albania, Bolívar, Jesús María, La Belleza, Sucre.
 TOLIMA : Alvarado, Anzoátegui, Armero, Coello, Falan, Fresno, Guamo, Ibagué, Lérida, Líbano, Ortega, Rovira, San Antonio, San Luis, San Sebastián De Mariquita, Santa Isabel, Venadillo, Villahermosa.



ALERTA

SITIOS PARA LOS CUALES SE GENERA LA ALERTA



ANTIOQUIA : Andes, Betania, Caucasia, Chigorodó, Ciudad Bolívar, Concepción, Girardota, Gómez Plata, Heliconia, Hispania, Jardín, Jericó, La Ceja, Maceo, Marinilla, Medellín, Peque, Pueblorrico, Puerto Berrío, Salgar, Santo Domingo, Titiribí, Támesis, Venecia, Yalí, Yolombó.

BOYACÁ : Campohermoso, Coper, Macanal, Maripí, Pajarito, Puerto Boyacá, San Pablo De Borbur.

CALDAS : Aguadas, Filadelfia, Manizales, Pácora, Villamaría.

CUNDINAMARCA : El Peñón, Fómeque, Gachetá, Guaduas, Nimaima, Paima, Puerto Salgar, Quebradanegra, Quetame, San Cayetano, San Francisco, Subachoque, Supatá, Vergara, Villeta.

HUILA : Acevedo, Baraya, Neiva, Nátaga, Santa María, Tarqui, Tello.

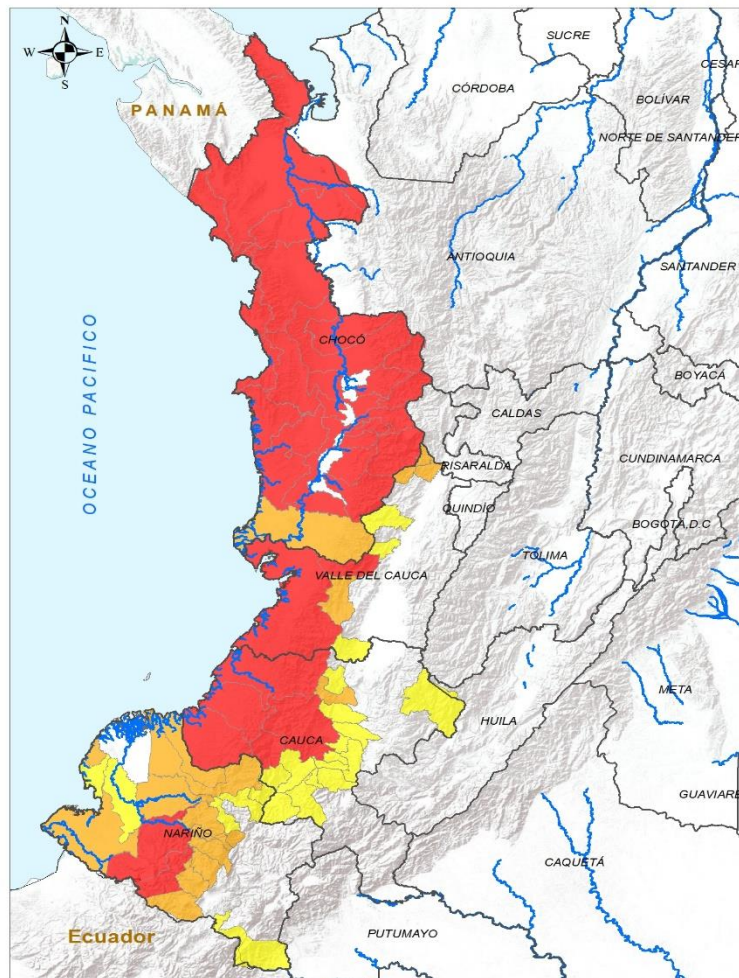
NORTE DE SANTANDER : Herrán, Tibú.

RISARALDA : Dosquebradas, Mistrató.

SANTANDER : Aguada, Betulia, Charalá, Chima, Cimitarra, Contratación, Coromoro, El Guacamayo, El Peñón, Guadalupe, Guapotá, La Paz, Landázuri, Ocamonte, Oiba, San Benito, San Vicente De Chucurí, Santa Helena Del Opón, Simacota, Suaita, Vélez.

TOLIMA : Cajamarca, Carmen De Apicalá, Casabianca, Chaparral, Espinal, Herveo, Honda, Murillo, Palocabildo, Planadas, Roncesvalles, Suárez.

<p>INSTITUTO DE HIDROLOGÍA, METEOROLOGÍA Y ESTUDIOS AMBIENTALES - IDEAM</p> <p>Alertas Emitidas Municipalmente por Deslizamientos de Tierra</p> <p>27 DE OCTUBRE DE 2024</p>	<p>Leyenda</p> <ul style="list-style-type: none"> — Límite Departamental — Hidrografía — Límite Internacional 	<p>Alertas</p> <ul style="list-style-type: none"> — Amarilla — Naranja — Roja 	<p>Información de Referencia</p> <p>PROYECCIÓN: Carthago de Gauss</p> <p>DAUM: MGRS - SIGRAS</p> <p>ORIGEN DE LA ZONA: BOGOTÁ</p> <p>COORDENADAS GEODÉSICAS: 4° 15' 48,3215" Lat Norte, 77° 34' 39,8307" Long Oeste</p> <p>COORDENADAS PLANAS: 1200 300 metros Norte, 1200 300 metros Este</p> <p>Escala: 1:500,000</p> <p>Fuente: IDEAM</p> <p>Cartografía: IDEAM</p> <p>© Prohíbida la Reproducción total o parcial sin autorización expresa del IDEAM</p>
--	---	---	---



ALERTA	SITIOS PARA LOS CUALES SE GENERA LA ALERTA
	<p>CAUCA : Argelia, El Tambo, Guapi, López De Micay, Timbiquí.</p> <p>CHOCÓ : Acandí, Alto Baudó, Bagadó, Bahía Solano, Bajo Baudó, Bojayá, Carmen Del Darién, Condoto, Cértegui, El Cantón Del San Pablo, El Carmen De Atrato, Istmina, Juradó, Lloró, Medio Atrato, Medio Baudó, Nuquí, Nóvita, Quibdó, Riosucio, Río Iró, Río Quito, San José Del Palmar, Sipí, Tadó, Unguía.</p> <p>NARIÑO : Barbacoas, Ricaurte.</p> <p>VALLE DEL CAUCA : Buenaventura, Calima.</p>
	<p>CAUCA : Morales.</p> <p>CHOCÓ : El Litoral Del San Juan.</p> <p>NARIÑO : Cumbal, El Charco, La Llanada, Los Andes, Magüí, Mallama, Samaniego, San Andrés De Tumaco, Santa Bárbara, Santacruz.</p> <p>VALLE DEL CAUCA : Ansermanuevo, Dagua, El Cairo, El Águila.</p>
	<p>CAUCA : Balboa, Bolívar, Cajibío, La Sierra, La Vega, Mercaderes, Patía, Popayán, Páez, Rosas, Sotaró Paispamba, Sucre, Suárez, Timbío.</p> <p>NARIÑO : Cumbitara, El Rosario, Francisco Pizarro, Ipiales, Leiva, Roberto Payán.</p> <p>VALLE DEL CAUCA : Bolívar, Jamundí, Riofrío.</p>

INSTITUTO DE HIDROLOGÍA, METEOROLOGÍA Y ESTUDIOS AMBIENTALES - IDEAM
 República de Colombia
ALERTAS EMITIDAS MUNICIPALMENTE POR DESLIZAMIENTOS DE TIERRA
 27 DE OCTUBRE DE 2024

Leyenda

- Limite Departamental
- Hidrografía
- Limite Internacional

Alertas

- Amarilla
- Naranja
- Roja

Información de Referencia

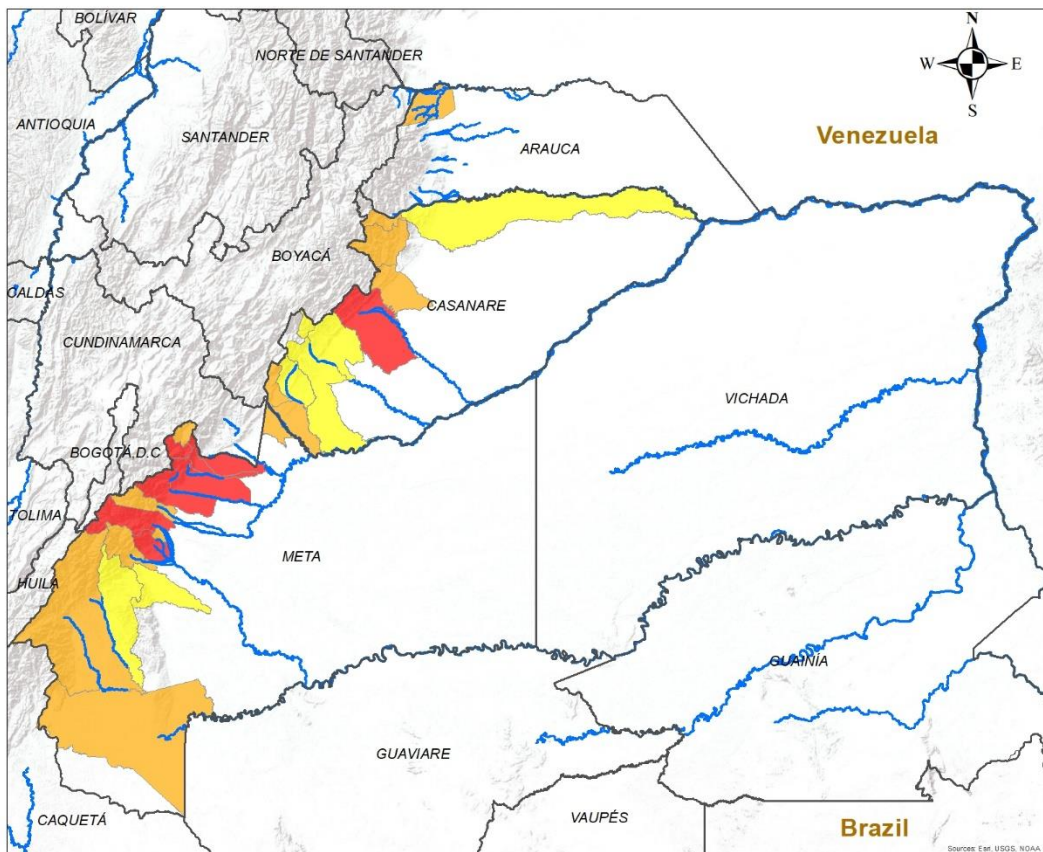
PROYECCIÓN: Conforme de Gauss
 DATUM: MADRID - 1984
 ORIGEN DE LA ZONA: BOGOTÁ
 COORDENADAS GEOGRÁFICAS: 4° 35' 48.3215" Lat Norte, 77° 04' 28.0281" Long Oeste
 COORDENADAS PLANAS: 1'900.000 metros Norte, 1'900.000 metros Oeste
 Fuente: IDEAM, Cartografía Básica IGAC

© Prohibida la Reproducción total o parcial sin autorización expresa de IDEAM



Pronóstico de la Amenaza por Deslizamientos de Tierra

REGIÓN ORINOQUÍA



ALERTA

SITIOS PARA LOS CUALES SE GENERA LA ALERTA



CASANARE : Yopal.
META : Acacías, Cubarral, Cumaral, El Calvario, El Castillo, Restrepo, Villavicencio.



ARAUCA : Saravena.
CASANARE : Nunchía, Sabanalarga, Sácama, Támara, Villanueva.
META : Barranca De Upía, El Dorado, Guamal, La Macarena, Lejanías, San Juanito, Uribe.



CASANARE : Aguazul, Hato Corozal, Monterrey, Recetor, Tauramena.
META : Mesetas, San Juan De Arama.

INSTITUTO DE HIDROLOGÍA, METEOROLOGÍA Y ESTUDIOS AMBIENTALES - IDEAM
 República de Colombia

ALERTAS EMITIDAS MUNICIPALMENTE POR DESLIZAMIENTOS DE TIERRA
 27 DE OCTUBRE DE 2024

Leyenda

- Hidrografía
- Límite Departamental
- Límite Internacional

Alertas

- Amarilla
- Naranja
- Roja

Información de Referencia

PROYECCIÓN: Conforme de Gauss
 DATUM: MAGNA - SIRGAS
 ORIGEN DE LA ZONA: BOGOTÁ
 COORDENADAS GEOGRÁFICAS: 4° 35' 46.3216" Lat.Norte, 77° 04' 39.0285" Long.Oeste
 COORDENADAS PLANAS: 1'000.000 metros Norte, 1'000.000 metros Este

Fuente: IDEAM
 Cartografía: Básica IGAC

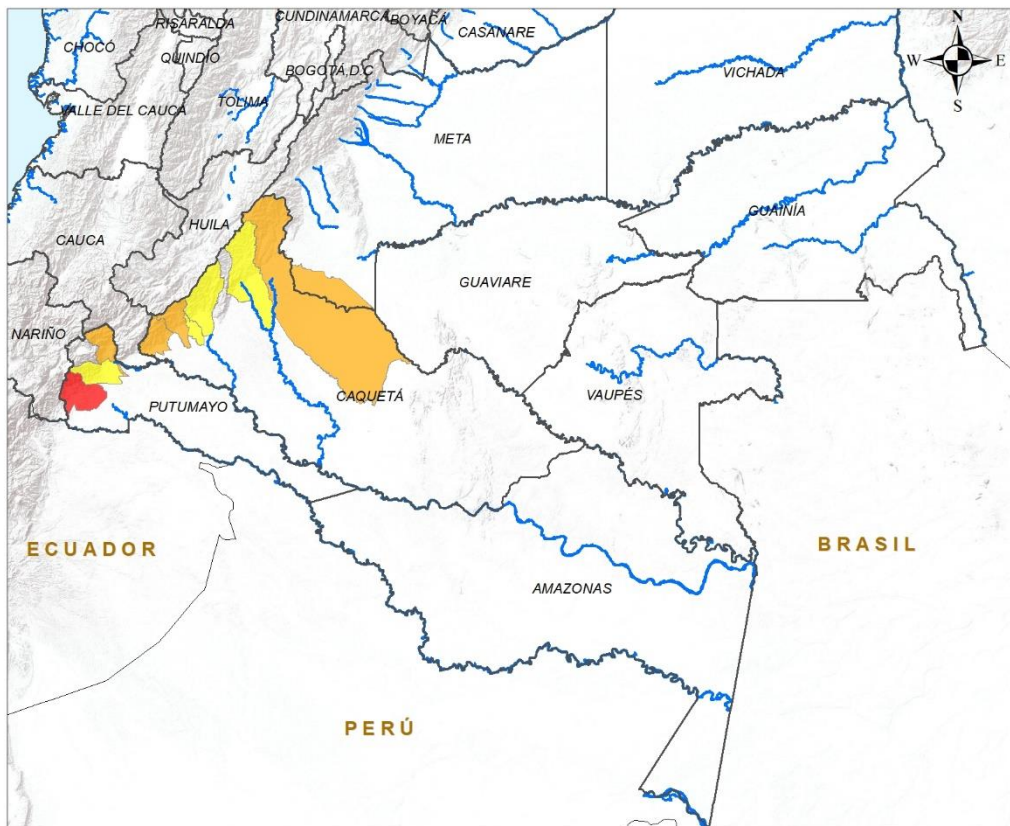
Escala: 1:500.000

© Prohibida la Reproducción total o parcial sin autorización expresa del Ideam



Pronóstico de la Amenaza por Deslizamientos de Tierra

REGIÓN AMAZONÍA



ALERTA	SITIOS PARA LOS CUALES SE GENERA LA ALERTA
	PUTUMAYO : Orito.
	CAQUETÁ : Belén De Los Andaquíes, San José Del Fragua, San Vicente Del Caguán. PUTUMAYO : Mocoa.
	CAQUETÁ : Florencia, Morelia, Puerto Rico. PUTUMAYO : Villagarzón.

INSTITUTO DE HIDROLOGÍA, METEOROLOGÍA Y ESTUDIOS AMBIENTALES - IDEAM
República de Colombia

ALERTAS EMITIDAS MUNICIPALMENTE POR DESLIZAMIENTOS DE TIERRA
27 DE OCTUBRE DE 2024

Leyenda

- Hidrografía
- Límite Departamental
- Límite Internacional

Alertas

- Amarilla
- Naranja
- Roja

Información de Referencia

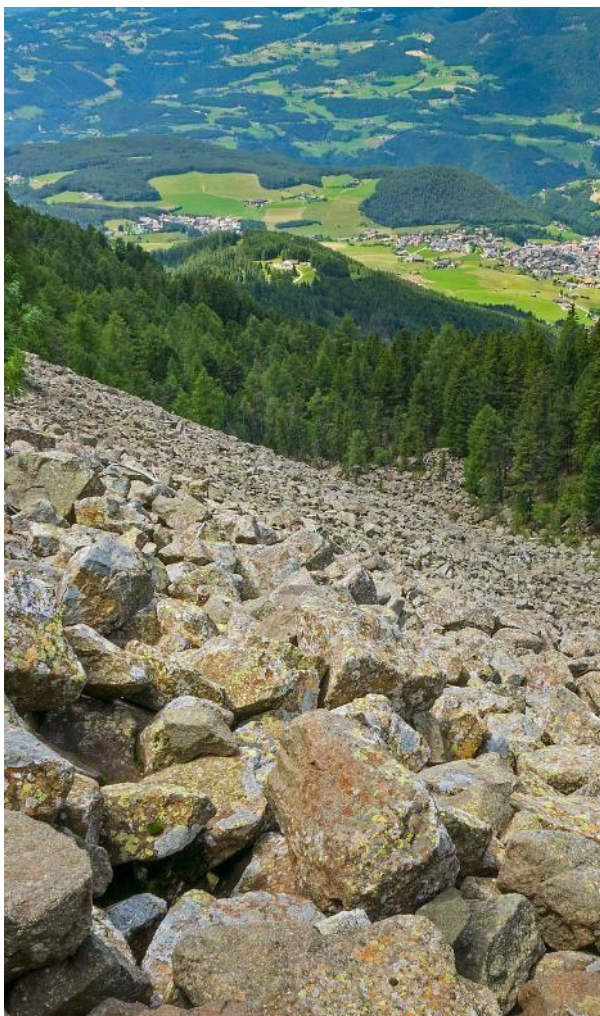
PROYECCIÓN: Conforme de Gauss
DATUM: MAGNA - SIRGAS
ORIGEN DE LA ZONA: BOGOTÁ
COORDENADAS GEOGRÁFICAS: 4° 35' 46.3215" Lat Norte, 77° 04' 39.0285" Long Oeste
COORDENADAS PLANAS: 1000.000 metros Norte, 1000.000 metros Este

Escala: 1:500.000
Fuente: IDEAM
Cartografía Básica IGAC

© Prohibida la Reproducción total o parcial sin autorización expresa del Ideam



DEFINICIONES Y RECOMENDACIONES



DEFINICIONES	RECOMENDACIONES
<p>DERRUMBE: Término común para referirse a diversos tipos de movimientos en masa, particularmente caídas y deslizamientos.</p> <p>DESLIZAMIENTO: Movimiento ladera abajo de una masa de suelo o roca cuyo desplazamiento ocurre predominantemente a lo largo de una superficie de falla, o de zonas relativamente delgadas con gran deformación cortante.</p> <p>TIPOS DE DESLIZAMIENTOS:</p> <p>Deslizamientos: Incluye movimientos tipo deslizamiento rotacional o deslizamiento traslacional en suelo o roca. En este grupo se pueden incluir los procesos en laderas tipo flujo que hacen parte de la zona de alimentación de flujos de detritos o flujos de lodo.</p> <p>Caídas: Incluye movimientos tipo caída en suelos o rocas. Se pueden incluir también en este tipo los movimientos tipo volcamiento.</p> <p>Flujos: En este tipo se incluyen los procesos tipo flujo de detritos, flujo de lodos o avenida torrencial (Ver numeral 1.2).</p> <p>Reptación: Término utilizado para describir movimientos lentos Y extremadamente lentos (Hung et al., 2014).</p>	<ul style="list-style-type: none">• Construya o habite en zonas seguras.• Proteja los bosques.• Evite la tala de árboles y la quema de estos.• Identifique las áreas con amenazas de deslizamientos o derrumbes.• Realice un plan de emergencia familiar.• Estudie rutas alternativas para su evacuación.• No permita que el agua se filtre en el interior de las montañas: abra zanjas, alcantarillas y cuencas firmes que permita el desagüe de agua adecuado.• Evite la acumulación de basura o desechos en suelos ya que esta no permite que el agua filtre por donde debe hacerlo, lo que hace que el terreno se desestabilice.



RESUMEN

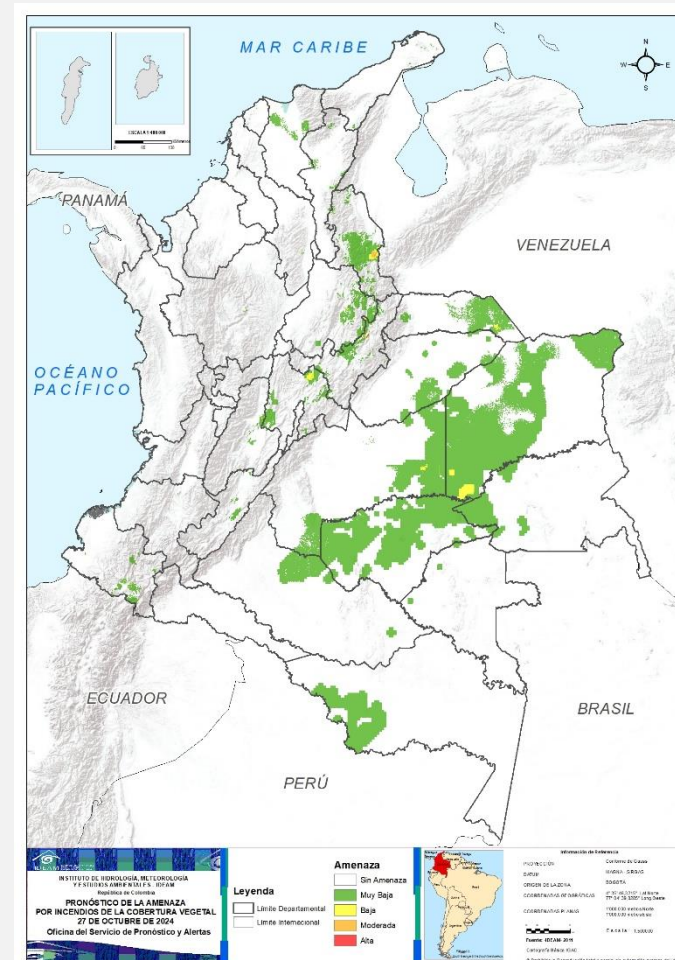
Debido a la precipitación y temperatura máxima que se han dado en los últimos días, se presentan condiciones de:

Alerta Roja: en algunos municipios en el departamento de Boyacá.

Alerta Moderada: en algunos municipios en los departamentos de Cundinamarca, Huila, Norte De Santander, Tolima.

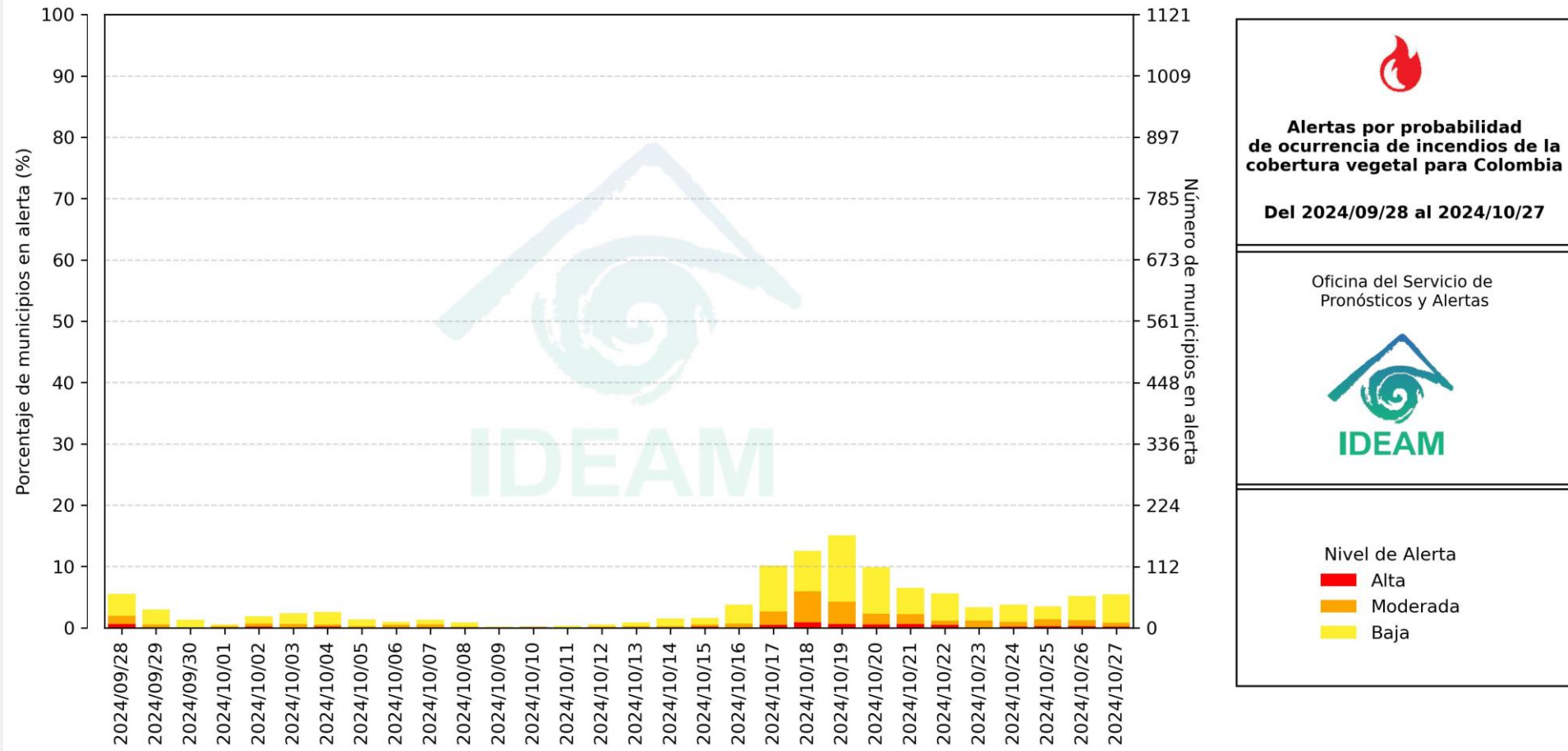
Alerta Amarilla: en algunos municipios de las regiones Andina, Orinoquía, Pacífico, Caribe y Amazonia.

Mapa de Pronóstico de la Amenaza por Incendios de la Cobertura Vegetal





Gráfica de seguimiento de alertas por pronóstico de la amenaza de incendios de la cobertura vegetal para Colombia durante los últimos 30 días



El eje horizontal presenta la fecha de evaluación de las alertas, el eje vertical izquierdo el porcentaje de municipios* en alerta y el eje vertical derecho el número total de éstos; categorizando las alertas en una barra apilada según su nivel de amenaza: alta (rojo), moderada (naranja) y baja (amarillo).

* Municipios oficiales registrados por el DANE representado el 100% (1121 municipios) a la fecha.



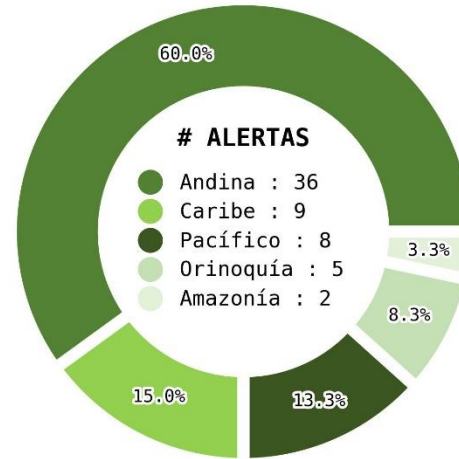
Pronóstico de la Amenaza por Incendios de la Cobertura Vegetal



Actualización: 27 de octubre de 2024 | 12:00 HLC



Municipios por regiones:



TOTAL MUNICIPIOS : 60
FECHA : 2024-10-27

DEPARTAMENTO	#
BOYACÁ	2
TOTAL	2

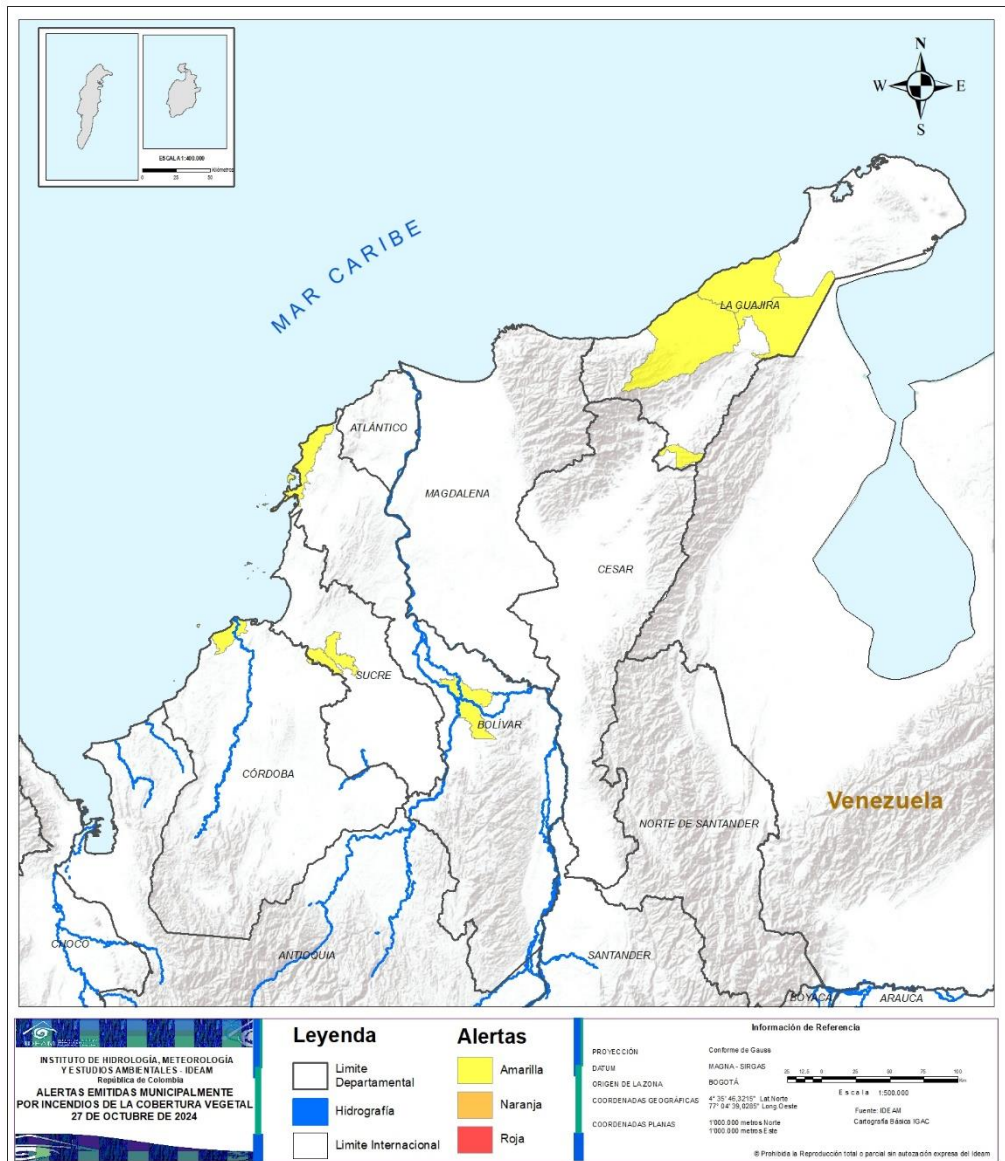
DEPARTAMENTO	#
NORTE DE SANTANDER	3
CUNDINAMARCA	1
HUILA	1
TOLIMA	1
TOTAL	6

DEPARTAMENTO	#
SANTANDER	10
CUNDINAMARCA	8
NARIÑO	8
NORTE DE SANTANDER	5
LA GUAJIRA	4
ARAUCA	3
TOLIMA	3
BOLÍVAR	2
META	2
SUCRE	2
BOYACÁ	1
CAQUETÁ	1
CÓRDOBA	1
GUAVIARE	1
HUILA	1
TOTAL	52



Pronóstico de la Amenaza por Incendios de la Cobertura Vegetal

REGIÓN CARIBE

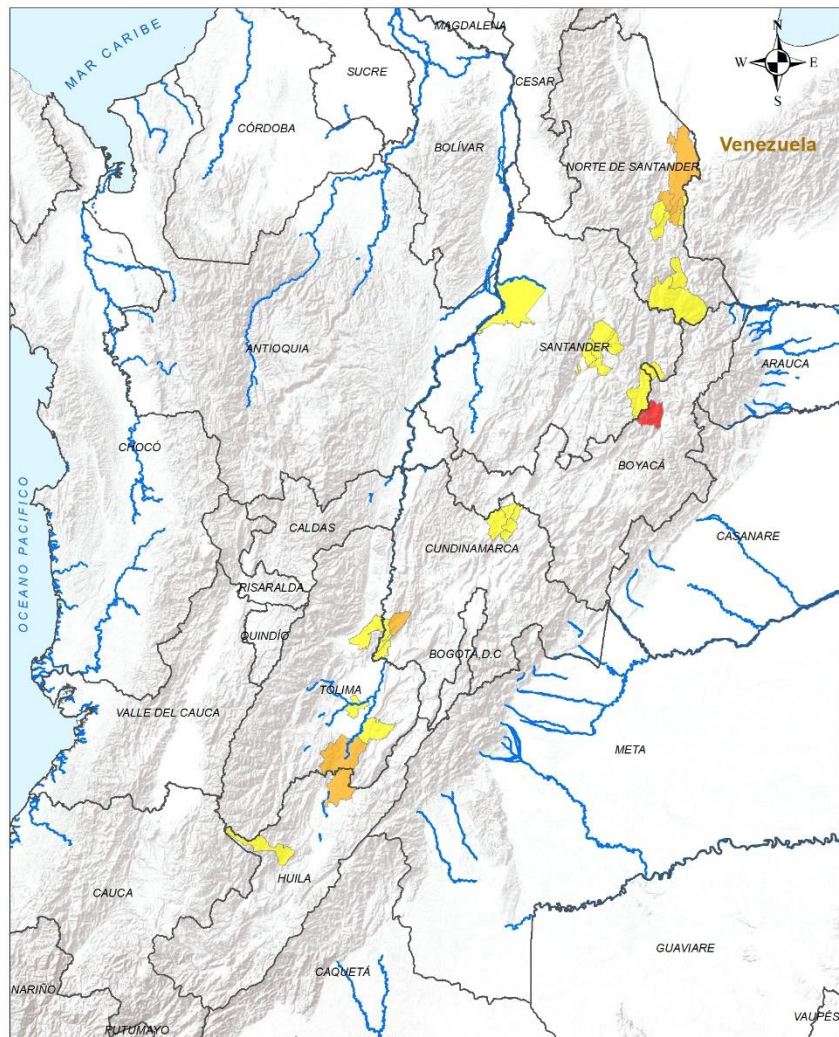


ALERTA	SITIOS PARA LOS CUALES SE GENERA LA ALERTA
	"BOLÍVAR : Cartagena De Indias, Pinillos. CÓRDOBA : San Bernardo Del Viento. LA GUAJIRA : Maicao, Manaure, Riohacha, Urumita.SUCRE : Corozal, Sampedrés."



Pronóstico de la Amenaza por Incendios de la Cobertura Vegetal

REGIÓN ANDINA



Leyenda

- Limite Departamental
- Hidrografía
- Limite Internacional

Alertas

- Amarilla
- Naranja
- Roja

Información de Referencia

PROYECCIÓN: Sistema de Gauss
 DATUM: MADRID - SIRGAS
 ESCRITURA: BOGOTÁ

ORIGEN DE LA ZONA: 4° 20' 40.20" N, Long. Oeste 77° 04' 39.828" W

COORDENADAS GEOGRÁFICAS: 4° 20' 40.20" N, Long. Oeste 77° 04' 39.828" W

COORDENADAS PLANAS: 1'903.000 metros Norte, 1'903.000 metros Este

© Prohibida la Reproducción total o parcial sin autorización expresa del IDEAM


ALERTA	SITIOS PARA LOS CUALES SE GENERA LA ALERTA
	BOYACÁ : Sativanorte, Susacón.
	CUNDINAMARCA : Jerusalén. HUILA : Villavieja. NORTE DE SANTANDER : Los Patios, San Cayetano, San José De Cúcuta. TOLIMA : Natagaima.
	BOYACÁ : Covarachía. CUNDINAMARCA : Carmen De Carupa, Fúquene, Girardot, Guataquí, Nariño, Susa, Sutatausa, Villa De San Diego De Ubaté. HUILA : Teruel. NORTE DE SANTANDER : Bochalema, Chitagá, Durania, Labateca, Villa Del Rosario. SANTANDER : Aratocha, Barichara, Barrancabermeja, Capitanejo, Jordán, Los Santos, Onzaga, Palmar, San Gil, Villanueva. TOLIMA : Piedras, Prado, Saldaña.



Pronóstico de la Amenaza por Incendios de la Cobertura Vegetal

REGIÓN PACÍFICO



ALERTA	SITIOS PARA LOS CUALES SE GENERA LA ALERTA
	<p>NARIÑO : Guachucal, Gualmatán, Iles, Imués, Ospina, Pupiales, Sapuyes, Túquerres.</p>

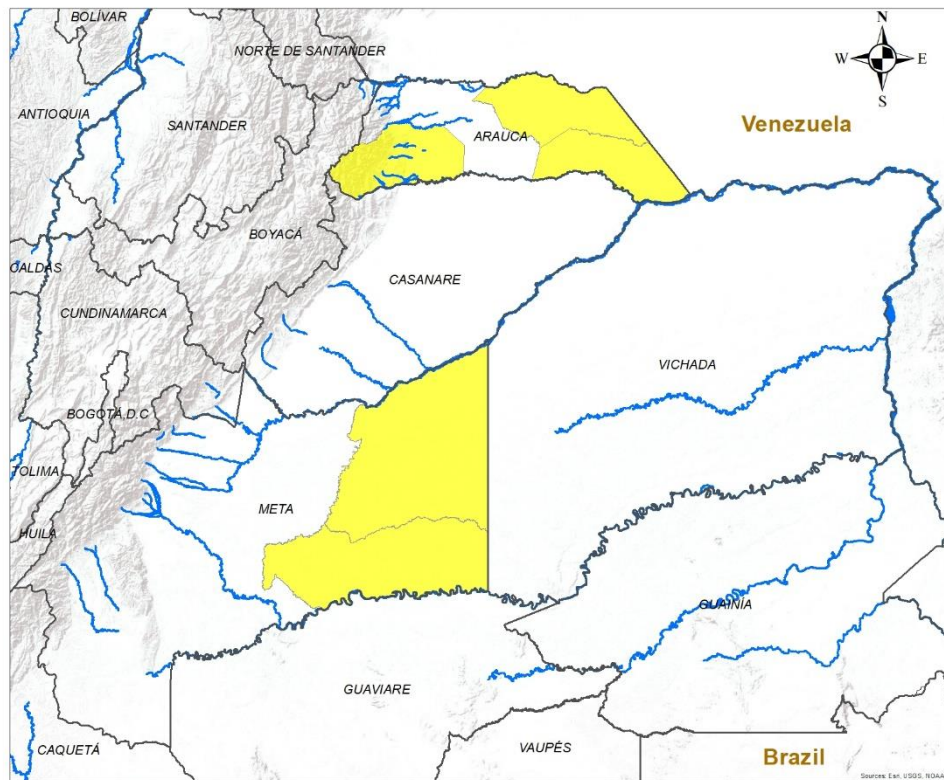
INSTITUTO DE HIDROLOGÍA, METEOROLOGÍA Y ESTUDIOS AMBIENTALES - IDEAM
 República de Colombia
ALERTAS EMITIDAS MUNICIPALMENTE POR INCENDIOS DE LA COBERTURA VEGETAL 27 DE OCTUBRE DE 2024

Leyenda	Alertas	Información de Referencia
<ul style="list-style-type: none">  Límite Departamental  Hidrografía  Límite Internacional 	<ul style="list-style-type: none">  Amarilla  Naranja  Roja 	<p>PROYECCIÓN: Sistema de Gauss DATUM: MADRID - 1986 CAS ORIGEN DE LA ZONA: BOGOTÁ COORDENADAS GEOGRÁFICAS: 4° 35' 46.3210" Lat Norte 77° 04' 38.0280" Long Oeste COORDENADAS PLANAS: 1000 000 metros Norte 1000 000 metros Este Fuente: ICCM Cartografía Básica IGAC</p> <p>© Prohibida la Reproducción total o parcial sin autorización expresa del IDEAM</p>



Pronóstico de la Amenaza por Incendios de la Cobertura Vegetal

REGIÓN ORINOQUÍA



ALERTA	SITIOS PARA LOS CUALES SE GENERA LA ALERTA
--------	--



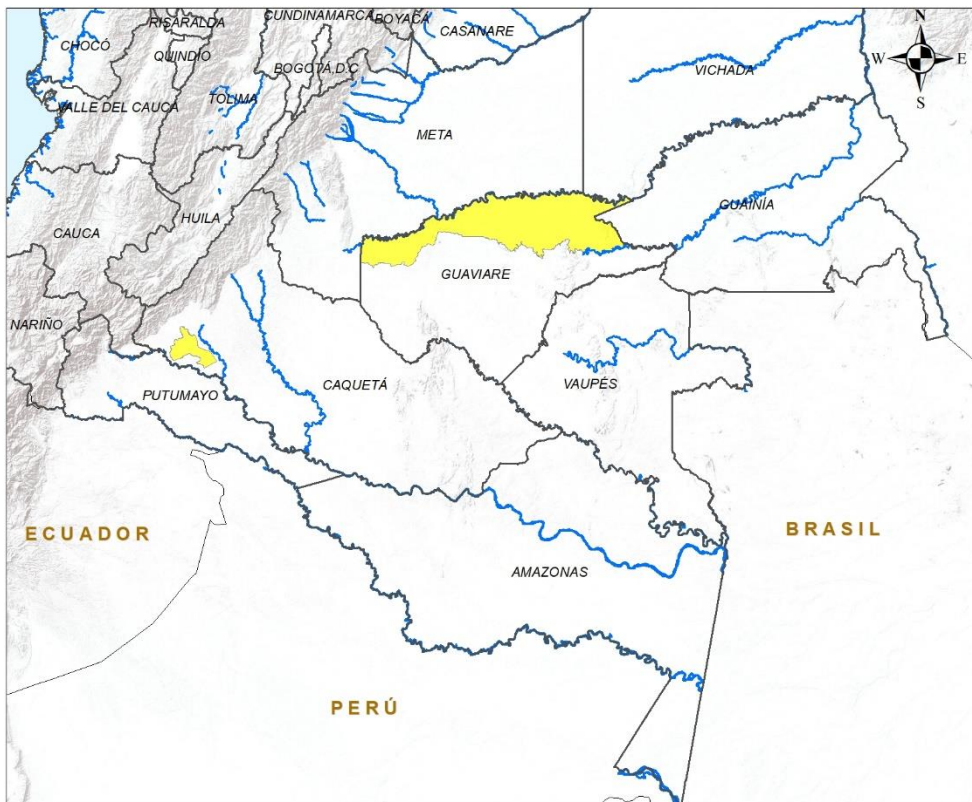
ARAUCA : Arauca, Cravo Norte, Tame.
 META : Mapiripán, Puerto Gaitán.

<p>INSTITUTO DE HIDROLOGIA, METEOROLOGIA Y ESTUDIOS AMBIENTALES - IDEAM República de Colombia</p> <p>ALERTAS EMITIDAS MUNICIPALMENTE POR INCENDIOS DE LA COBERTURA VEGETAL 27 DE OCTUBRE DE 2024</p>	<p>Leyenda</p> <ul style="list-style-type: none"> Hidrografía Límite Departamental Límite Internacional 	<p>Alertas</p> <ul style="list-style-type: none"> Amarilla Naranja Roja 	<p>Información de Referencia</p> <table border="1"> <tr> <td>PROYECCIÓN</td> <td>Conforme de Gauss</td> <td rowspan="2"></td> </tr> <tr> <td>DATUM</td> <td>MAGNA - SRGAS</td> </tr> <tr> <td>ORIGEN DE LA ZONA</td> <td>BOGOTÁ</td> <td>Escala: 1:500.000</td> </tr> <tr> <td>COORDENADAS GEOGRÁFICAS</td> <td>4° 35' 46.3215" Lat.Norte 77° 04' 35.6285" Long.Oeste</td> <td>Fuente: IDEAM</td> </tr> <tr> <td>COORDENADAS PLANAS</td> <td>1'000.000 metros Norte 1'000.000 metros Este</td> <td>Cartografía Básica IGAC</td> </tr> </table> <p>© Prohíbe la Reproducción total o parcial sin autorización expresa del Ideam</p>	PROYECCIÓN	Conforme de Gauss		DATUM	MAGNA - SRGAS	ORIGEN DE LA ZONA	BOGOTÁ	Escala: 1:500.000	COORDENADAS GEOGRÁFICAS	4° 35' 46.3215" Lat.Norte 77° 04' 35.6285" Long.Oeste	Fuente: IDEAM	COORDENADAS PLANAS	1'000.000 metros Norte 1'000.000 metros Este	Cartografía Básica IGAC
	PROYECCIÓN	Conforme de Gauss															
DATUM	MAGNA - SRGAS																
ORIGEN DE LA ZONA	BOGOTÁ	Escala: 1:500.000															
COORDENADAS GEOGRÁFICAS	4° 35' 46.3215" Lat.Norte 77° 04' 35.6285" Long.Oeste	Fuente: IDEAM															
COORDENADAS PLANAS	1'000.000 metros Norte 1'000.000 metros Este	Cartografía Básica IGAC															



Pronóstico de la Amenaza por Incendios de la Cobertura Vegetal

REGIÓN AMAZONIA



ALERTA

SITIOS PARA LOS CUALES SE GENERA LA ALERTA



CAQUETÁ : Valparaíso.
 GUAVIARE : San José Del Guaviare.

 INSTITUTO DE HIDROLOGIA, METEOROLOGIA Y ESTUDIOS AMBIENTALES - IDEAM República de Colombia ALERTAS EMITIDAS MUNICIPALMENTE POR INCENDIOS DE LA COBERTURA VEGETAL 27 DE OCTUBRE DE 2024	Leyenda Hidrografía Límite Departamental Límite Internacional	Alertas Amarilla Naranja Roja	Información de Referencia PROYECCIÓN: Conforme de Gauss DATUM: MAGNA - SIRGAS ORIGEN DE LA ZONA: BOGOTÁ COORDENADAS GEOGRÁFICAS: 4° 35' 46.3215" Lat Norte, 77° 04' 29.6285" Long Oeste COORDENADAS PLANAS: 1'000.000 metros Norte, 1'000.000 metros Este Fuente: IDEAM Cartografía Básica IGAC Escala: 1:500.000 © Prohibida la Reproducción total o parcial sin autorización expresa del Ideam



DEFINICIONES Y RECOMENDACIONES

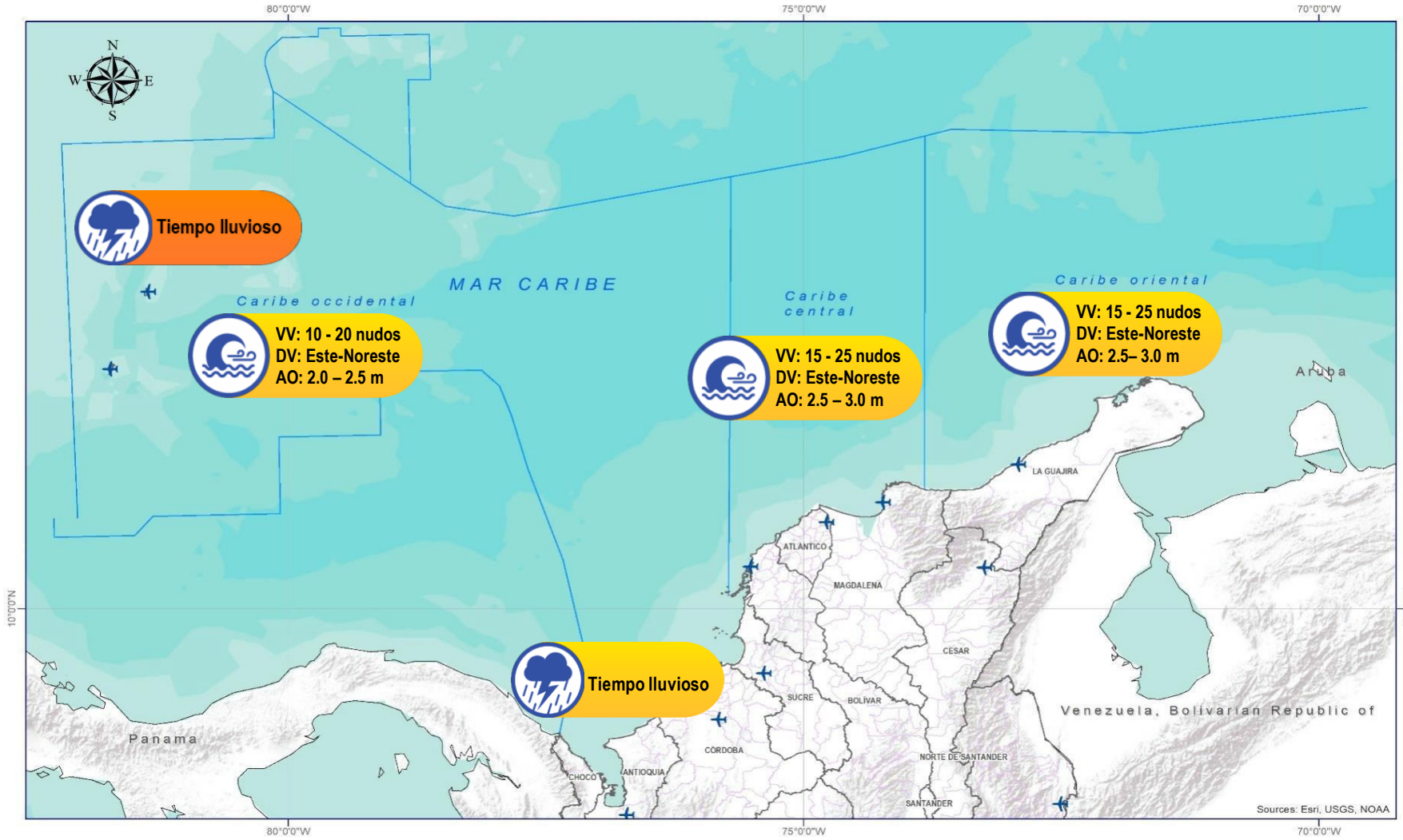


DEFINICIONES	RECOMENDACIONES
<p>Amenaza: Peligro latente de que un evento físico de origen natural, o causado, o inducido por la acción humana de manera accidental, se presente con una severidad suficiente para causar pérdida de vidas, lesiones u otros impactos en la salud, así como también daños y pérdidas en los bienes, la infraestructura, los medios de sustento, la prestación de servicios y los recursos ambientales (Ley 1523 de 2012).</p> <p>Conato (Incendio): Fuego de origen natural o antrópico que afecta o destruye una extensión inferior a 5.000 m², de cualquier tipo de cobertura vegetal, ya sea en zona urbana o rural.</p> <p>Incendio de la cobertura vegetal: Fuego sobre la cobertura vegetal de origen natural o antrópico que se propaga sin control, que causa perturbaciones ecológicas afectando o destruyendo una extensión superior a 5.000 m², ya sea en zona urbana o rural, que responde al tipo de vegetación, cantidad de combustible, oxígeno, condiciones meteorológicas, topografía, actividades humanas, entre otras.</p> <p>Incendio forestal: Un incendio forestal es un "fuego que, cualquiera sea su origen, se propaga sin control en terrenos rurales a través de vegetación leñosa, arbustiva o herbácea, ya sea viva o muerta". Es decir, no solo se queman los árboles, sino que se destruye todo un ecosistema de especies vegetales silvestres y también animales que habitan en estos terrenos. (Conaf, 2019)</p>	<p>A la comunidad en general, a los turistas y caminantes apagar debidamente las fogatas y no dejar residuos tipo vidrio que sirvan como elementos concentradores de la radiación solar e igualmente reportar a las autoridades en caso de ocurrencia de incendios.</p> <p>A los consejos departamentales y municipales, las autoridades ambientales regionales y locales, mantener activos los planes de prevención y atención de incendios con el fin de evitar la ocurrencia y propagación de los mismos especialmente en áreas de reserva forestal y del Sistema Nacional de Parques Nacionales Naturales.</p> <p>A los sistemas regionales y locales de bomberos disponer de los elementos necesarios para la atención oportuna de eventos de incendio de la cobertura vegetal</p>



Alertas Meteomarin Vigentes

Mar Caribe Colombiano



Abreviaturas

- VV** – Velocidad del viento máxima probable.
- DV** – Dirección predominante del viento.
- AO** – Altura significativa de la ola.

Convenciones



Tiempo Lluvioso

Probabilidad de lluvias moderadas a fuertes, en algunos casos con posibilidad de tormentas eléctricas y rachas de viento.

Sugerencia o recomendación

A las embarcaciones de poco calado, consultar con las Capitanías de puerto antes de zarpar en zonas de inminente tempestad.

A los bañistas y habitantes costeros, estar atentos a la evolución de las condiciones meteorológicas y a los avisos de las autoridades locales.



Pleamar

La marea alcanzará su máximo nivel en el intervalo de tiempo establecido.

Sugerencia o recomendación

Se sugiere a los habitantes costeros estar atentos a la evolución del fenómeno.



Viento y oleaje

Velocidad del viento y altura del oleaje con valores por encima de lo normal para la época.

Sugerencia o recomendación

A los bañistas y habitantes costeros, estar atentos a la evolución del fenómeno y a las indicaciones de las autoridades locales.

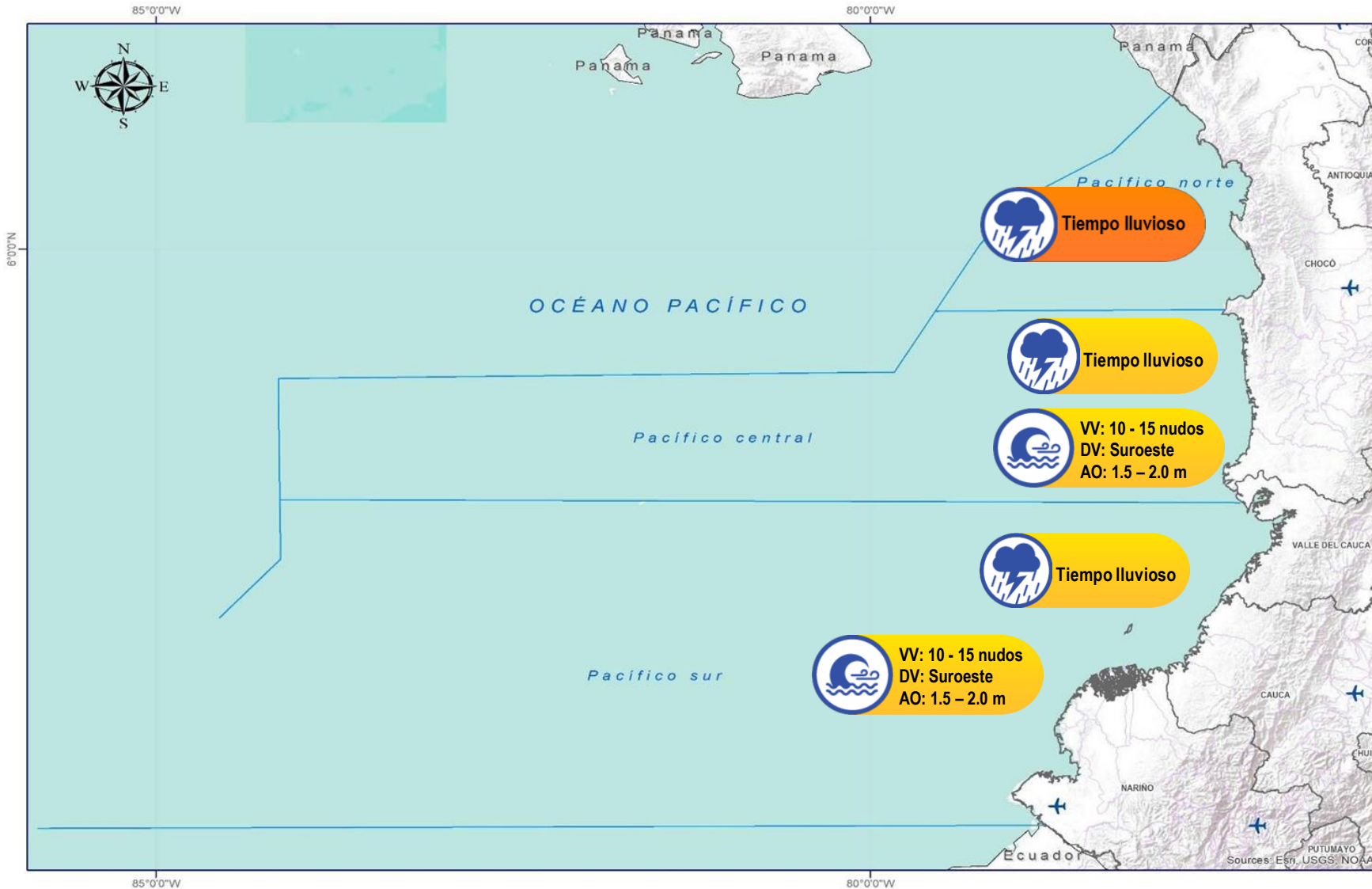
A las embarcaciones de poco calado, consultar con las Capitanías de puerto antes de zarpar.

* La altura significativa de la ola, representa la media del tercio más alto de las olas, por lo cual la altura máxima posible puede ser incluso superior al doble de este valor.



Alertas Meteomarinas Vigentes

Océano Pacífico Nacional



Abreviaturas

- VV** – Velocidad del viento máxima probable.
- DV** – Dirección predominante del viento.
- AO** – Altura significativa de la ola.

Convenciones



Tiempo Lluvioso

Probabilidad de lluvias moderadas a fuertes, en algunos casos con posibilidad de tormentas eléctricas y rachas de viento.

Sugerencia o recomendación

A las embarcaciones de poco calado, consultar con las Capitanías de puerto antes de zarpar en zonas de inminente tempestad.

A los bañistas y habitantes costeros, estar atentos a la evolución de las condiciones meteorológicas y a los avisos de las autoridades locales.



Pleamar

La marea alcanzará su máximo nivel en el intervalo de tiempo establecido.

Sugerencia o recomendación

Se sugiere a los habitantes costeros estar atentos a la evolución del fenómeno.



Viento y oleaje

Velocidad del viento y altura del oleaje con valores por encima de lo normal para la época.

Sugerencia o recomendación

A los bañistas y habitantes costeros, estar atentos a la evolución del fenómeno y a las indicaciones de las autoridades locales.

A las embarcaciones de poco calado, consultar con las Capitanías de puerto antes de zarpar.

* La altura significativa de la ola, representa la media del tercio más alto de las olas, por lo cual la altura máxima posible puede ser incluso superior al doble de este valor.

INFORME TÉCNICO DIARIO

Ghisliane Echeverry Prieto | Directora General
Luis Alfonso López Álvarez | Jefe (e) Oficina del Servicio de Pronóstico y Alertas

Elaboró:

Rodney Poveda – Daniel Useche Samudio (Meteorología)
Claudia Yaneth Contreras Trujillo (Hidrología)
Ana Milena Rincón (Deslizamientos de Tierra)
Sergio Ruiz Castro (Incendios de la Cobertura Vegetal)
Araminta Vega (Datos Hidrometeorológicos)
Lina María Pinto Hernández (Coordinadora Alertas Hidrometeorológicas y Ambientales)

OFICINA DEL SERVICIO DE PRONÓSTICO Y ALERTAS

<http://www.ideam.gov.co>

Correos electrónicos: servicio@ideam.gov.co, alertas@ideam.gov.co

Calle 25D N° 96B - 70, piso 3. Bogotá, D.C.

Teléfono: 3075625 ext. 1334 -1336.

VISITA NUESTRAS REDES SOCIALES



InstitutoIDEAM



@IDEAMColombia



IdeamColombia



Ideam.Instituto