

# INFORME TÉCNICO DIARIO

IDEAM comunica al Sistema Nacional para la Gestión del Riesgo de Desastres (SNGRD) y al Sistema Nacional Ambiental (SINA).

Bogotá D. C. 26 de octubre de 2024  
Hora de actualización 12:30 HLC

Boletín No.

300



## CONTENIDO

[Lo más destacado](#)

[Precipitación](#)

[Temperaturas](#)

[Alerta por descensos significativos de las temperaturas mínimas del aire](#)

[Condiciones Hidrometeorológicas actuales](#)

[Pronóstico de precipitación de las próximas 24 horas](#)

[Pronóstico condiciones meteorológicas adicionales](#)

[Alertas Hidrológicas](#)

[Seguimiento y Pronóstico de las Amenazas por Deslizamientos](#)

[Seguimiento y Pronóstico de las Amenazas por Incendios](#)

[Alertas Meteomarinas vigentes Mar Caribe Colombiano](#)

[Alertas Meteomarinas vigentes Océano Pacífico Nacional](#)

[Alertas Meteomarinas por Ciclón Tropical Mar Caribe Colombiano](#)



Alerta  
**ROJA**

**PARA TOMAR ACCIÓN** Advierte a los sistemas de prevención y atención de desastres sobre la amenaza que puede ocasionar un fenómeno con efectos adversos sobre la población, el cual requiere la atención inmediata por parte de la población y de los cuerpos de atención y socorro. Se emite una alerta sólo cuando la identificación de un evento extraordinario indique la probabilidad de amenaza inminente y cuando la gravedad del fenómeno implique la movilización de personas y equipos, interrumpiendo el normal desarrollo de sus actividades cotidianas.



Alerta  
**NARANJA**

**PARA PREPARARSE** Indica la presencia de un fenómeno. No implica amenaza inmediata y como tanto es catalogado como un mensaje para informarse y prepararse. El aviso implica vigilancia continua ya que las condiciones son propicias para el desarrollo de un fenómeno, sin que se requiera permanecer alerta.



Alerta  
**AMARILLA**

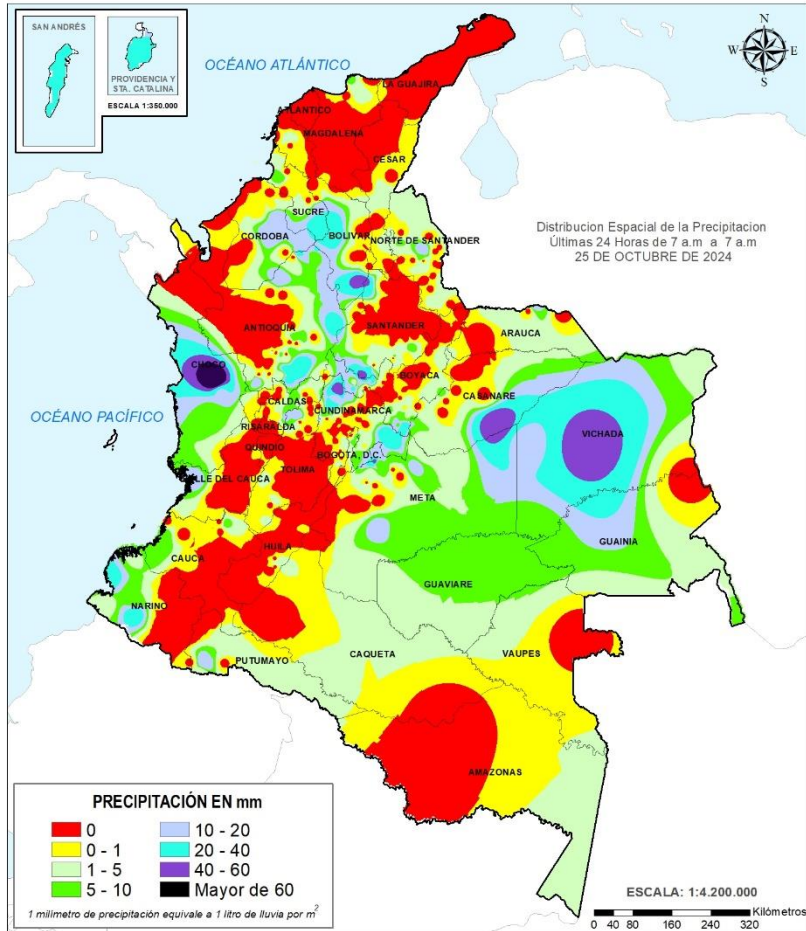
**PARA INFORMARSE** Es un mensaje oficial por el cual se difunde información. Por lo regular se refiere a eventos observados, registrados o registrados y puede contener algunos elementos de pronóstico a manera de orientación. Por sus características pretéritas y futuras difiere del aviso y de la alerta, y por lo general no está encaminado a alertar sino a informar.

**CONDICIONES NORMALES** La información que se suministra se encuentra dentro de los rangos normales.

Alertas vigentes hasta 26 de octubre de 2024 - 18:00 HLC.

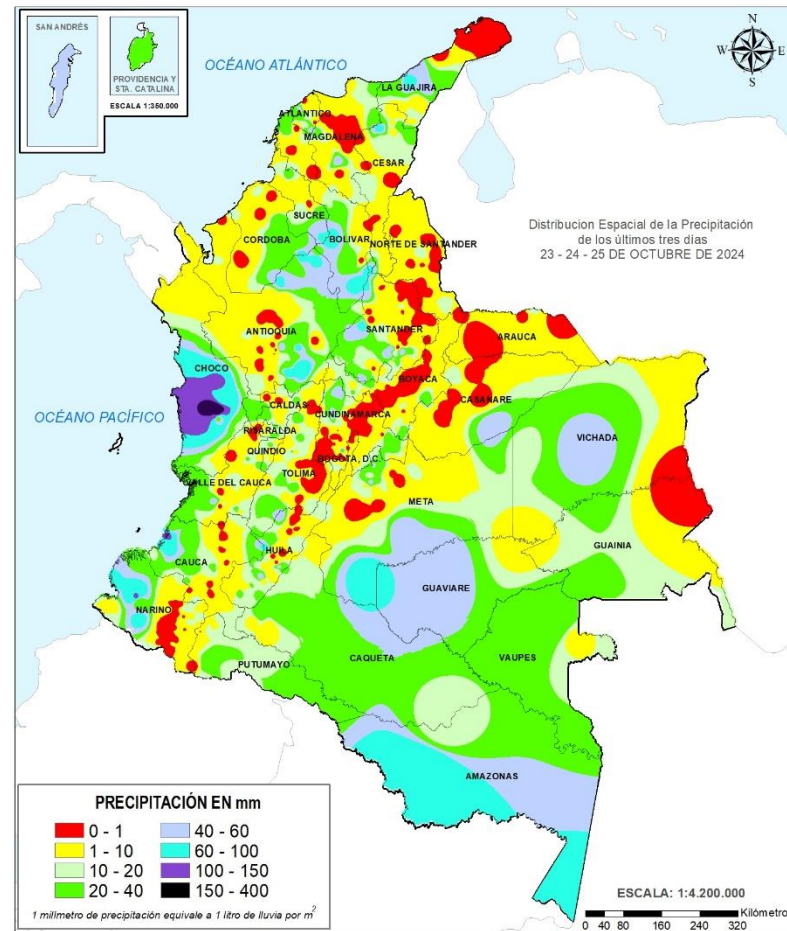
## Mapas de precipitación

## Lluvias registradas en las últimas 24 horas



Precipitación diaria desde las 07:00 HLC del viernes 25 hasta las 07:00 HLC del sábado, 26 de octubre de 2024.

Fuente: IDEAM



Precipitación últimas 72 horas desde las 07:00 HLC del miércoles 23 hasta las 07:00 HLC del sábado, 26 de octubre de 2024.

Fuente: IDEAM

A nivel nacional se identificó una ligera disminución en los volúmenes de precipitación con respecto a la jornada anterior, las precipitaciones de mayor consideración se observaron algunos municipios de los departamentos de Chocó, Bolívar, Cundinamarca, Vichada, Meta y Casanare. El mayor registro se presentó en el municipio de **Quibdó (Chocó)** con **80,2 mm**.



- Por alta posibilidad de crecientes súbitas y/o inundaciones en las zonas hidrográficas de Bajo Magdalena – Cauca – San Jorge.
- Por alta probabilidad de ocurrencia de deslizamientos de tierra en algunos municipios de los departamentos de Antioquia, Caldas, Cauca, Chocó, Cundinamarca, Meta, Nariño, Putumayo, Risaralda, Santander, Valle Del Cauca y Norte De Santander.
- Por moderada probabilidad de ocurrencia de incendios de la cobertura vegetal en algunos municipios de los departamentos de Cundinamarca, Huila y Tolima.



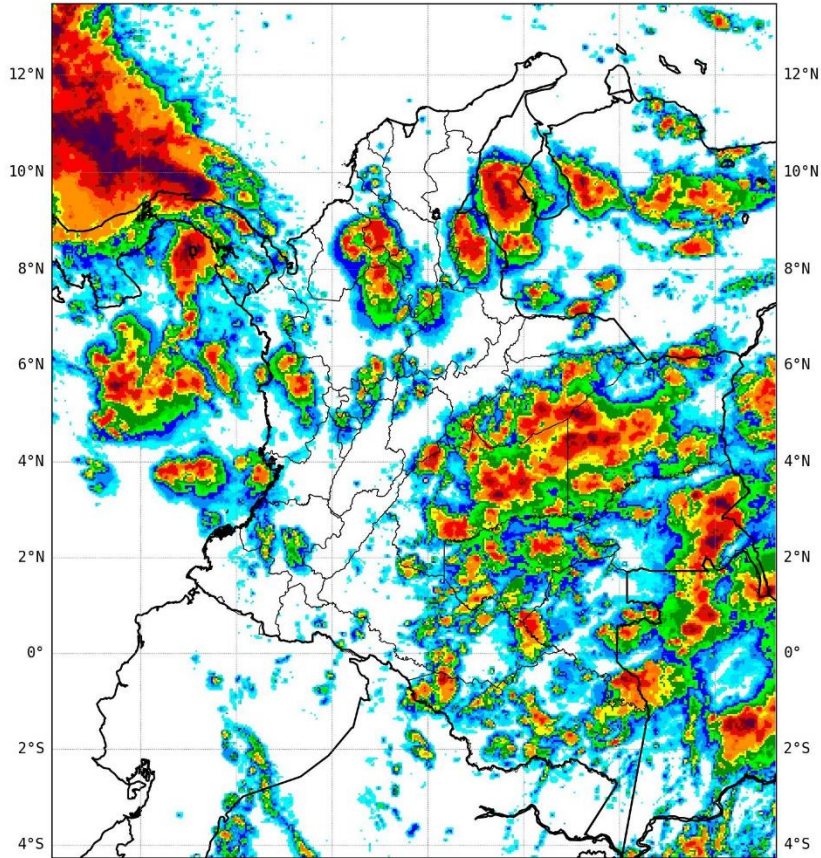
- Por moderada posibilidad de crecientes súbitas y/o inundaciones en las cuencas de los ríos que comprenden las áreas hidrográficas Pacifico, Caribe y Magdalena Cauca.
- Por moderada probabilidad de ocurrencia de deslizamientos de tierra en municipios de los departamentos de Antioquia, Atlántico, Bolívar, Caldas, Casanare, Cauca, Cesar, Chocó, Cundinamarca, Córdoba, Huila, La Guajira, Magdalena, Meta, Nariño, Norte De Santander, Putumayo, Risaralda, Santander, Tolima y Valle Del Cauca.
- Por moderada posibilidad de incendios de la cobertura vegetal en algunos municipios de los departamentos de Boyacá, Huila, La Guajira, Norte De Santander y Tolima.

**Alertas amarillas** e información más detallada para cada una de las categorías de alerta, remítase a la temática particular del informe.

- Un milímetro de lluvia (1 mm) equivale a un litro (1 L) de lluvia que ha caído en un metro cuadrado (1 m<sup>2</sup>).  
La lluvia acumulada es la suma de los milímetros de agua lluvia que se han registrado en un lapso de tiempo.



### Estimación Satelital (24 Horas)



#### ESTIMATIVO SATELITAL DE PRECIPITACIÓN ACUMULADA

PERIODO: ÚLTIMAS 24 HORAS (24/24)  
2024-10-25 07:00:00 - 2024-10-26 07:00:00

Elaborado por: Oficina del Servicio de Pronósticos y Alertas



### Precipitaciones

A continuación, los municipios donde se registraron precipitaciones iguales o superiores a 30,0 mm en las últimas 24 horas.

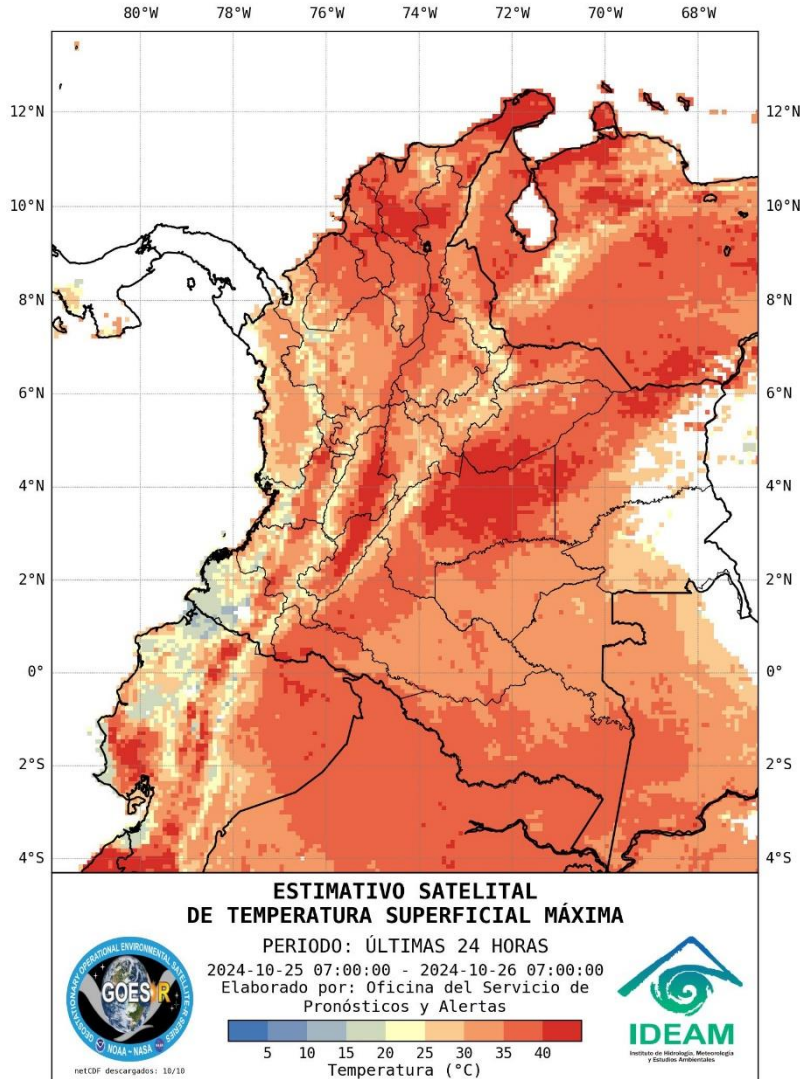
**Aclaración:** aunque los volúmenes de lluvia registrados en un municipio se relacionan con la ubicación de las estaciones de monitoreo del IDEAM, en ocasiones, dichas estaciones pueden estar distantes de los lugares en donde se concentra la mayor población o alejados de los centros municipales.

DEPARTAMENTO	MUNICIPIO
ANTIOQUÍA	San Francisco (40.0).
BOLÍVAR	San Jacinto Del Cauca (33.0), San Pablo (55.6).
BOYACÁ	San Luis De Gaceno (37.3).
CASANARE	Orocué (51.0).
CHOCÓ	<b>Quibdó (Apto. Quibdó (80.2)).</b>
CUNDINAMARCA	Saboyá (31.0), Utica (39.7), Yacopí (59.5).
META	Villavicencio (7 Km Linea Recta Via Bogotá) (45.0).
SAN ANDRÉS	
PROVIDENCIA Y STA C	Providencia (Apto. Providencia (34.6)), San Andrés (Apto. San Andrés (37.7)).
SANTANDER	Albania (56.2).
SUCRE	Majagual (40.0).
VICHADA	Cumaribo (44.0).

**NO SE REGISTRARON VALORES DE PRECIPITACIÓN POR ENCIMA DE LOS MÁXIMOS HISTÓRICOS**



## Estimativo Satelital de la Temperatura Superficial



### Temperaturas Máximas

A continuación, los municipios donde se registraron temperaturas iguales o superiores a 36.0 °C en las últimas 24 horas.

**Aclaración:** aunque los valores registrados en un municipio se relacionan con la ubicación de las estaciones de monitoreo del IDEAM, en ocasiones, dichas estaciones pueden estar distantes de los lugares en donde se concentra la mayor población o alejados de los centros municipales.

DEPARTAMENTO	MUNICIPIO
AMAZONAS	La Chorrera (36.4).
CESAR	Valledupar (36.7).
CÓRDOBA	Montería (36.2).
CUNDINAMARCA	<b>Jerusalén (39.2).</b>
HUILA	Neiva (37.8), <b>Villavieja (39.4).</b>
LA GUAJIRA	Urumita (36.6), Manaure (37.2).
MAGDALENA	San Sebastián (36.4).
NORTE DE SANTANDER	Cúcuta (37.0).
TOLIMA	Saldaña (37.0), Guamo (37.2), Prado (37.4), <b>Natagaima (39.2).</b>

NO SE REGISTRARON TEMPERATURAS DEL AIRE POR ENCIMA DE LOS MÁXIMOS HISTÓRICOS.

### Temperaturas Mínimas

A continuación se relacionan los municipios donde en las últimas 24 horas se registraron temperaturas menores o iguales a 5.0°C.

DEPARTAMENTO	MUNICIPIO
BOYACÁ	<b>Sogamoso (3.4)</b> , Paipa (4.2).
CUNDINAMARCA	Facatativá (4.2).
NARIÑO	Ipiales (Aldana) (3.8).

NO SE REGISTRARON VALORES DE TEMPERATURAS DE AIRE POR DEBAJO DE LOS MINIMOS HISTÓRICOS

La estimación satelital de la temperatura superficial máxima en 24 horas utiliza datos de los satélites ambientales geoestacionarios operacionales (GOES) de NOAA para estimar al temperatura de la superficie del país, en donde los datos de los medidores o radares no están disponibles o no son confiables.



# Condiciones Hidrometeorológicas Actuales

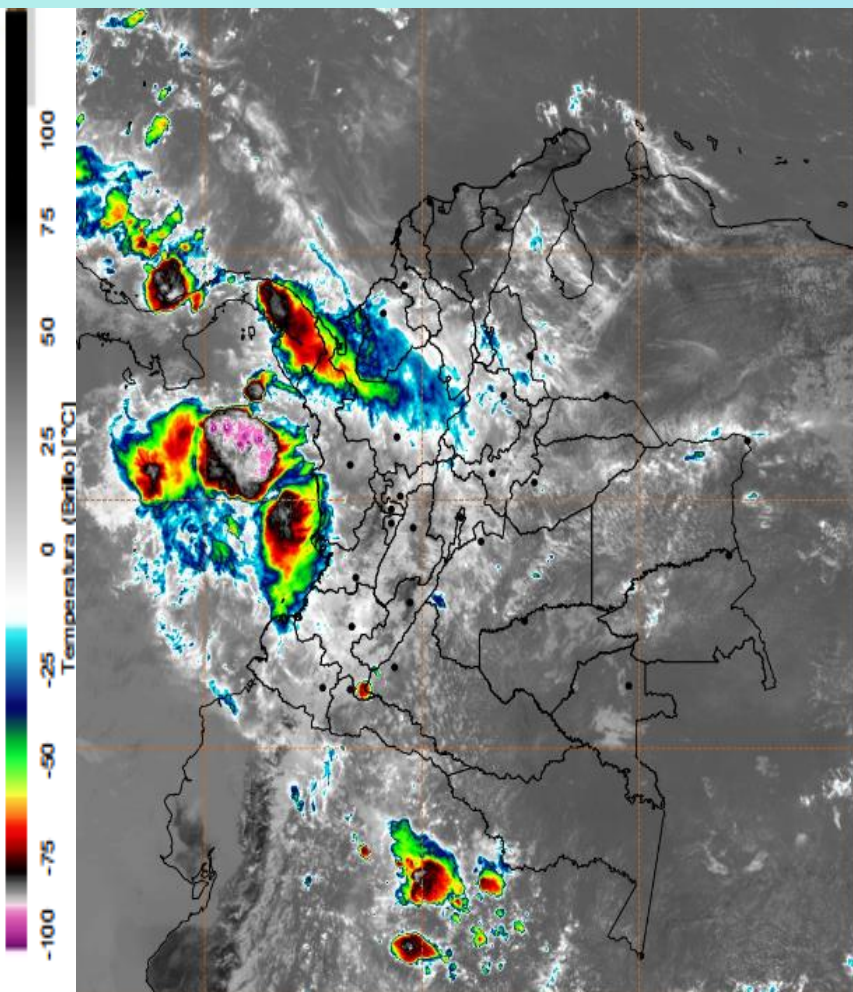
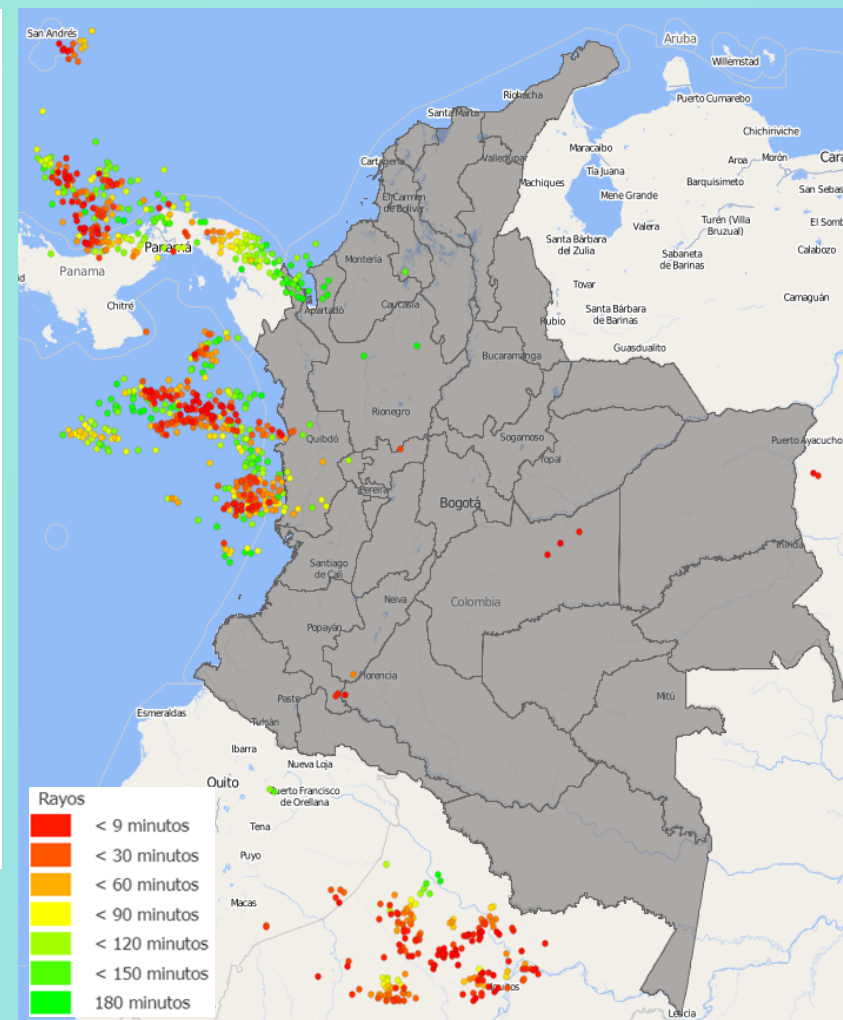


Imagen GOES East Canal Infrarrojo,  
26 de octubre de 2024 - Hora 11:40 HLC.  
Fuente: GOES 16

En amplios sectores del territorio colombiano presentaron condiciones secas, con un cielo entre ligera y parcialmente nublado.

Por el contrario, se observó abundante nubosidad con precipitaciones moderadas a fuertes y acompañadas de tormentas eléctricas en sectores de Córdoba, norte de Antioquía y sur de Bolívar, así mismo, en la cuenca central y norte del océano Pacífico colombiano y también, sobre el Golfo de Urabá.

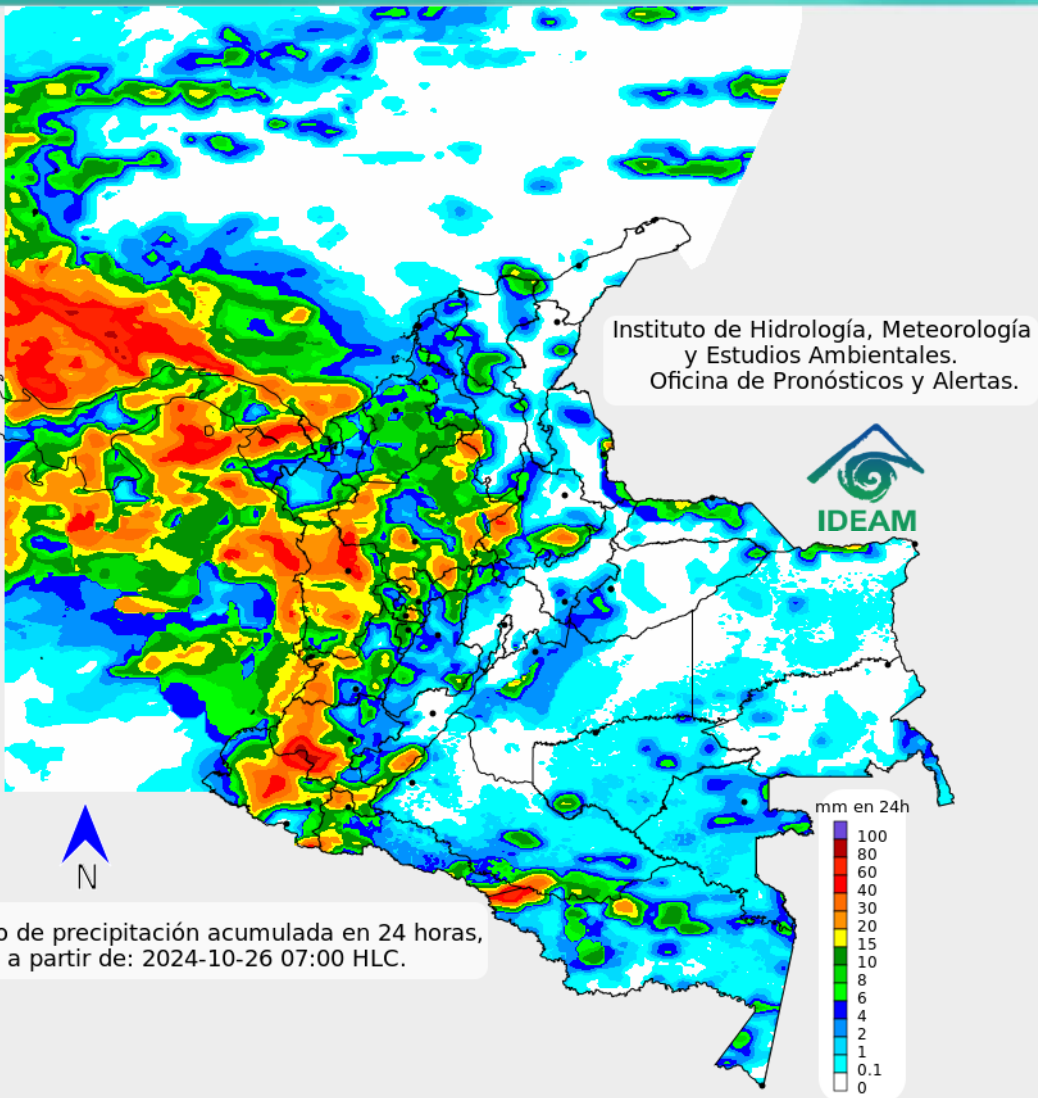


Descargas eléctricas en las últimas 3 horas.  
Fuente: Keraunos S.A.S.

- La imagen del canal infrarrojo (10.3  $\mu\text{m}$ ) permite identificar nubes en cualquier período temporal a partir de la temperatura de brillo de la nube (ver escala de colores). De esta forma, se puede identificar, clasificar y caracterizar la nubosidad en una zona determinada.
- La imagen de las descargas eléctricas muestra los rayos nube-tierra que se han descargado en una zona en las últimas 4 horas (ver escala de colores)



## Pronóstico de precipitación para las próximas veinticuatro (24) horas



Para el día de hoy, se prevén condiciones mayormente nubosas y lluvias de variada intensidad, especialmente en horas de la tarde y noche, en algunos casos, acompañadas de actividad eléctrica, en sectores del occidente del país.

Las precipitaciones más intensas son probables en sectores de Chocó, occidente del Valle del Cauca, Cauca y de Nariño; lluvias moderadas se esperan en Risaralda, Quindío, Caldas, sectores de Antioquía, Córdoba, Sucre, al igual que en el occidente de Putumayo y sur de Norte de Santander; lluvias ligeras en el nororiente de Cundinamarca, sur de Santander y occidente de Amazonas.

Para el Archipiélago de San Andrés, Providencia y Santa Catalina, en horas de la noche, el desarrollo de algunas lluvias dispersas, principalmente, hacia el occidente y sur del área.



Para mayor información sobre el estado del tiempo, alertas y pronósticos, consulte la aplicación móvil MI PRONÓSTICO

- La resolución espacial del mapa de pronóstico es de 6.5 km aproximadamente. Por lo tanto, fenómenos meteorológicos inferiores a esta escala no están considerados en esta predicción.
- La escala de colores está asociada a un rango de precipitación en el intervalo de tiempo indicado, lo que implica que el pronóstico no es determinista (un valor exacto en una zona) sino corresponde a un pronóstico cuantitativo (un rango de valores en una zona).



# Estado de los Embalses

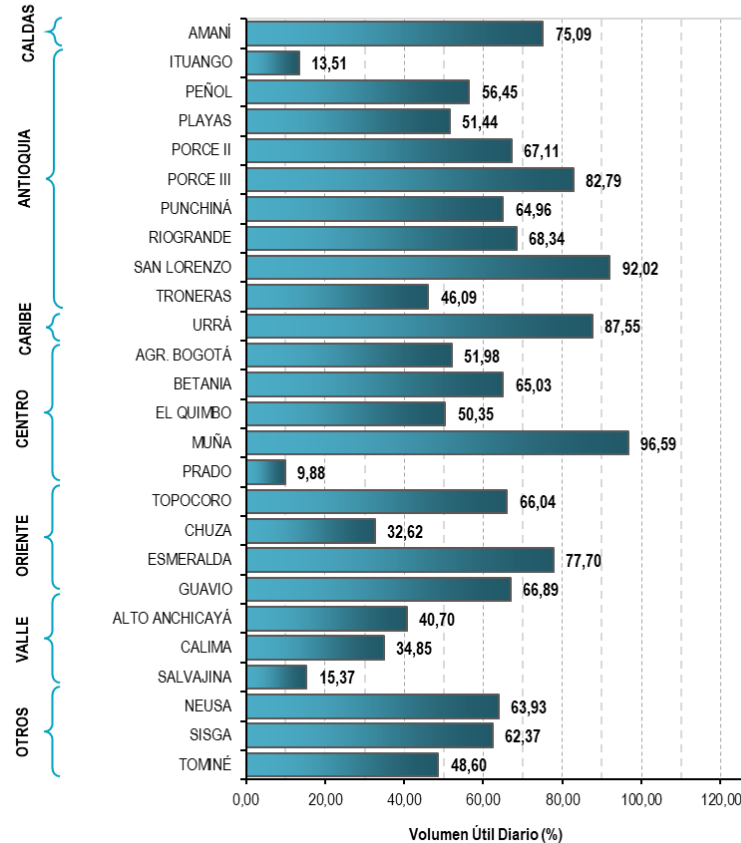


A continuación, se relaciona el volumen útil diario de los principales embalses del país (expresado en porcentaje), de acuerdo con la información reportada por XM S.A. E.S.P en la siguiente dirección electrónica: <https://ido.xm.com.co/ido/SitePages/hidrologia.aspx?q=reservas>

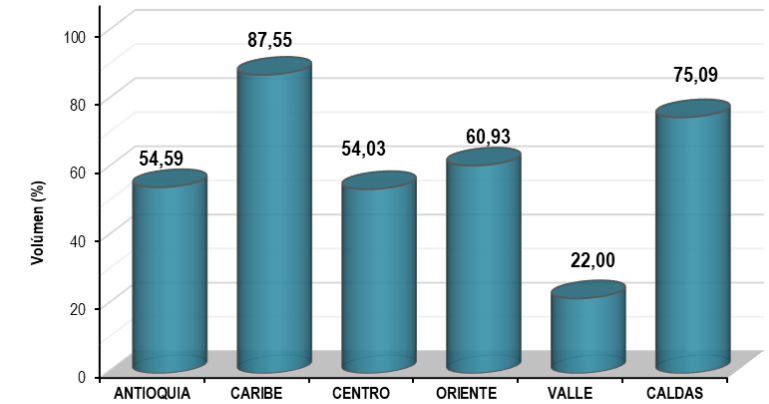


## VOLÚMEN ÚTIL DIARIO EN LOS PRINCIPALES EMBALSES DEL PAÍS

viernes, 25 de octubre de 2024



## VOLÚMEN ÚTIL DIARIO DE EMBALSES POR REGIONES (%)



Infografía:

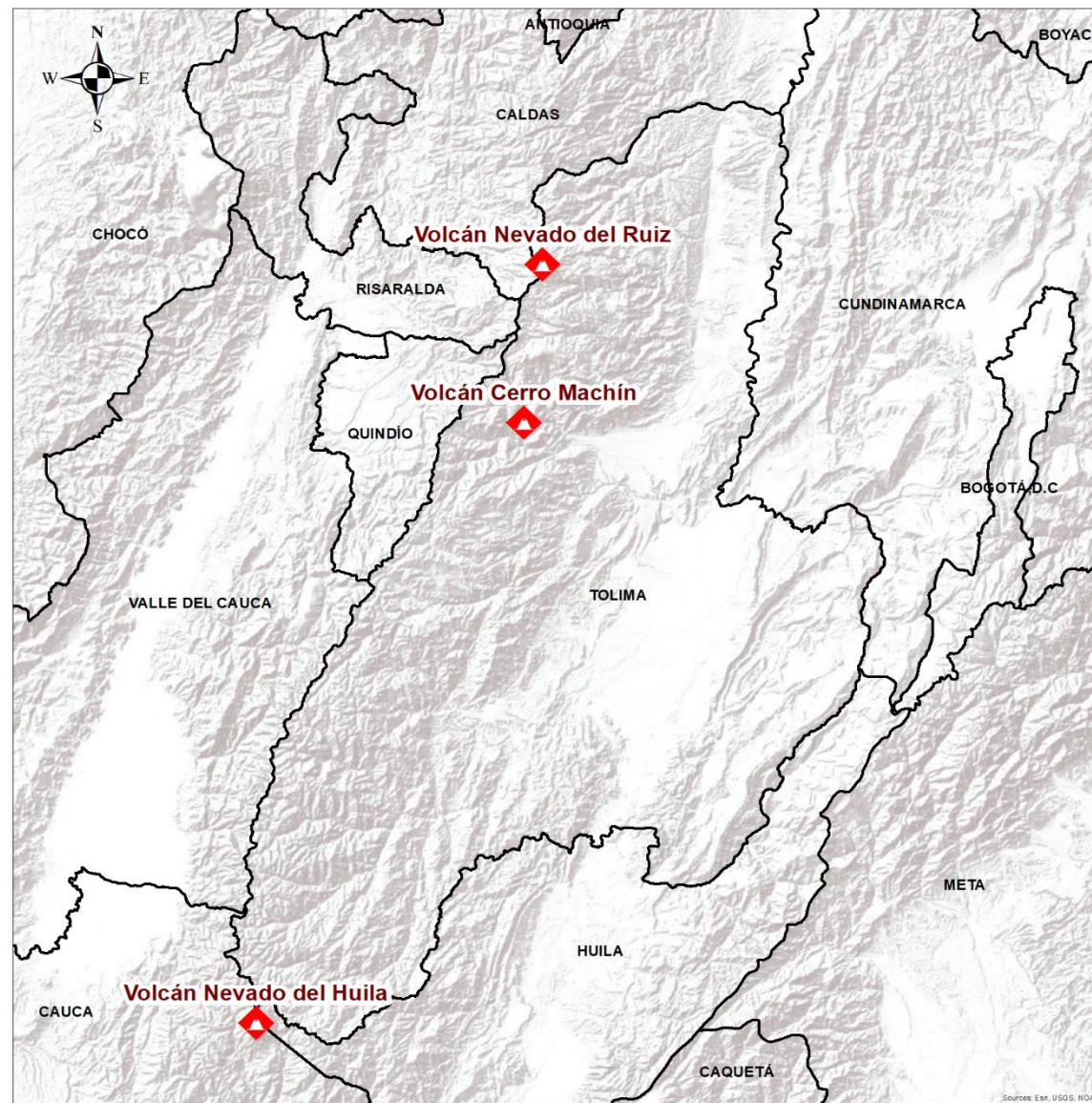
Fuente:



## Pronóstico zonas volcánicas

## Mapa de zonas volcánicas

ÁREA DEL VOLCÁN NEVADO DEL RUIZ			
Mañana: Cielo parcialmente nublado - Tiempo seco			
Tarde: Cielo parcialmente nublado - Tiempo seco			
Noche: Cielo mayormente nublado - Lloviznas			
Madrugada: Ciel parcialmente nublado - Tiempo seco			
El SERVICIO GEOLÓGICO COLOMBIANO reporta en nivel AMARILLO (III): CAMBIOS EN EL COMPORTAMIENTO DE LA ACTIVIDAD VOLCÁNICA. Lat: 4.89 Lon: -75.32			
ELEVACIÓN (pies)	DIRECCIÓN	VELOCIDAD	
		VELOCIDAD (Nudos)	VELOCIDAD (Km/h)
10.000	NORESTE	0-5	0-9
18.000	ESTE	15-20	27-36
24.000	ESTE	0-5	0-9
30.000	NOROESTE	15-20	27-36
ÁREA DEL VOLCÁN NEVADO DEL HUILA			
Mañana: Cielo mayormente nublado -Lloviznas			
Tarde: Cielo mayormente nublado - Lloviznas			
Noche: Cielo mayormente nublado - Lloviznas			
Madrugada: Cielo mayormente nublado - Tiempo seco			
El SERVICIO GEOLÓGICO COLOMBIANO reporta en nivel AMARILLO (III): CAMBIOS EN EL COMPORTAMIENTO DE LA ACTIVIDAD VOLCÁNICA. Lat:2.92 Lon:-76.02			
ELEVACIÓN (pies)	DIRECCIÓN	VELOCIDAD	
		VELOCIDAD (Nudos)	VELOCIDAD (Km/h)
10.000	ESTE	5-10	9-18
18.000	ESTE	15-20	27-36
24.000	NORESTE	0-5	0-9
30.000	NOROESTE	15-20	27-36
ÁREA DEL VOLCÁN CERRO MACHÍN			
Mañana: Cielo parcialmente nublado - Tiempo seco			
Tarde: Cielo parcialmente nublado - Tiempo seco			
Noche: Cielo mayormente nublado - Lloviznas			
Madrugada: Cielo parcialmente nublado - Tiempo seco			
El SERVICIO GEOLÓGICO COLOMBIANO reporta en nivel AMARILLO (III): CAMBIOS EN EL COMPORTAMIENTO DE LA ACTIVIDAD VOLCÁNICA. Lat:4.48 Lon:-75.38			
ELEVACIÓN (pies)	DIRECCIÓN	VELOCIDAD	
		VELOCIDAD (Nudos)	VELOCIDAD (Km/h)
10.000	ESTE	0-5	0-9
18.000	ESTE	15-20	27-36
24.000	SURESTE	0-5	0-9
30.000	NOROESTE	15-20	27-36







## Pronóstico zonas volcánicas

### ÁREA DEL VOLCÁN GALERAS

**Mañana:** Cielo mayormente nublado - Lloviznas

**Tarde:** Cielo mayormente nublado - Lloviznas

**Noche:** Cielo mayormente nublado - Lloviznas

**Madrugada:** Cielo mayormente nublado - Tiempo seco

EL SERVICIO GEOLÓGICO COLOMBIANO reporta en nivel AMARILLO (III): CAMBIOS EN EL COMPORTAMIENTO DE LA ACTIVIDAD VOLCÁNICA. Lat: 1.22 Lon: -77.36

ELEVACIÓN (pies)	DIRECCIÓN	VELOCIDAD	
		VELOCIDAD (Nudos)	VELOCIDAD (Km/h)
10.000	SURESTE	5-10	9-18
18.000	ESTE	15-20	27-36
24.000	NORTE	0-5	0-9
30.000	NOROESTE	15-20	27-36

### ÁREA DEL COMPLEJO VOLCÁNICO CHILES-CERRO NEGRO DE MAYASQUER

**Mañana:** Cielo mayormente nublado - Lloviznas

**Tarde:** Cielo mayormente nublado - Lloviznas

**Noche:** Cielo mayormente nublado - Lloviznas

**Madrugada:** Cielo parcialmente nublado- Tiempo seco

EL SERVICIO GEOLÓGICO COLOMBIANO reporta en nivel AMARILLO (III): CAMBIOS EN EL COMPORTAMIENTO DE LA ACTIVIDAD VOLCÁNICA. Chiles: Lat: 0.81 -Lon:77.93; Cumbal: Lat: 0.95 Lon: -77.88

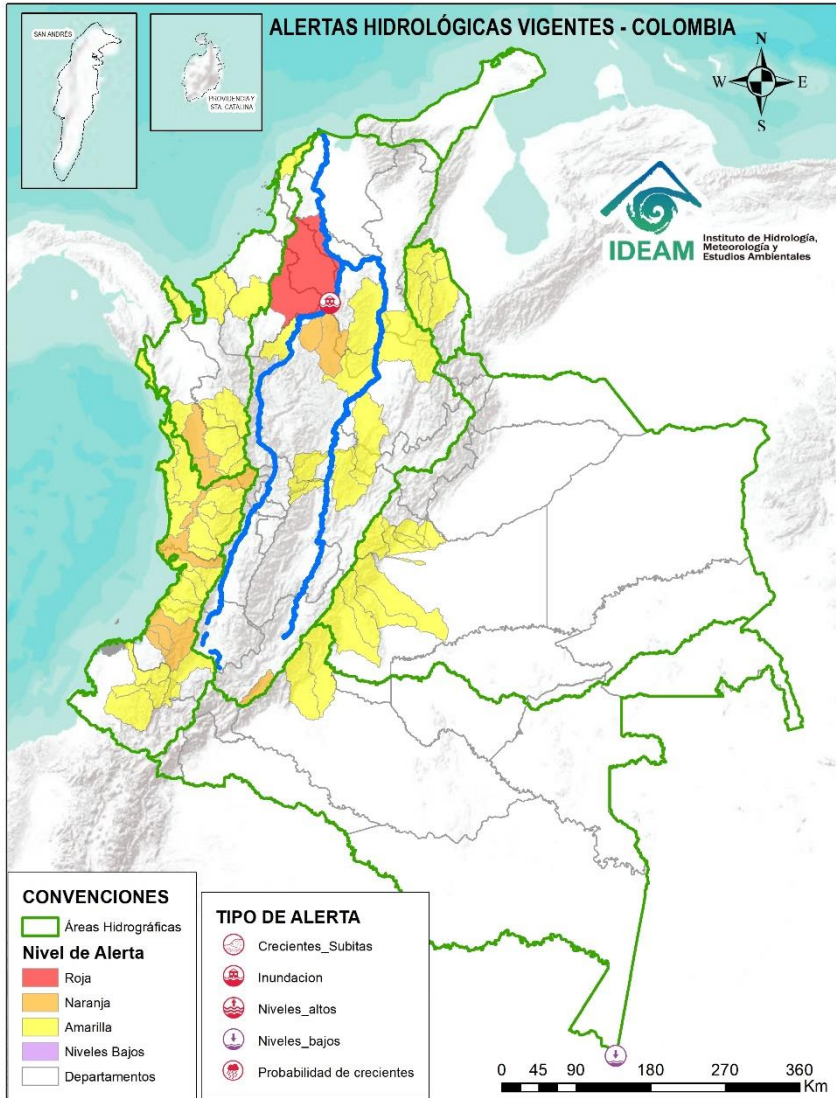
ELEVACIÓN (pies)	DIRECCIÓN	VELOCIDAD	
		VELOCIDAD (Nudos)	VELOCIDAD (Km/h)
10.000	ESTE	5-10	9-18
18.000	ESTE	10-15	18-27
24.000	NOROESTE	5-10	9-18
30.000	NOROESTE	20-25	36-45

## Mapa de zonas volcánicas





Actualización: 26 de octubre de 2024 12:00 HLC



## ALERTAS POR PROBABILIDAD DE CRECIENTES SÚBITAS Y/O INUNDACIONES

Area Hidrográfica	# de Subzonas
Magdalena Cauca	1
<b>TOTAL</b>	<b>1</b>

Area Hidrográfica	# de Subzonas
Pacifico	6
Caribe	3
Magdalena Cauca	3
<b>TOTAL</b>	<b>12</b>

Area Hidrográfica	# de Subzonas
Caribe	18
Pacifico	16
Magdalena Cauca	9
Orinoco	9
Amazonas	2
<b>TOTAL</b>	<b>54</b>

**TOTAL ALERTAS HIDROLÓGICAS 67**

## ALERTAS PUNTUALES POR INUNDACIONES Y/O CRECIENTE SÚBITAS

Area Hidrográfica	# de Subzonas
Magdalena Cauca	1
<b>TOTAL</b>	<b>1</b>

## ALERTAS PUNTUALES POR NIVELES BAJOS

Area Hidrográfica	# de Subzonas
Amazonas	1
<b>TOTAL</b>	<b>1</b>

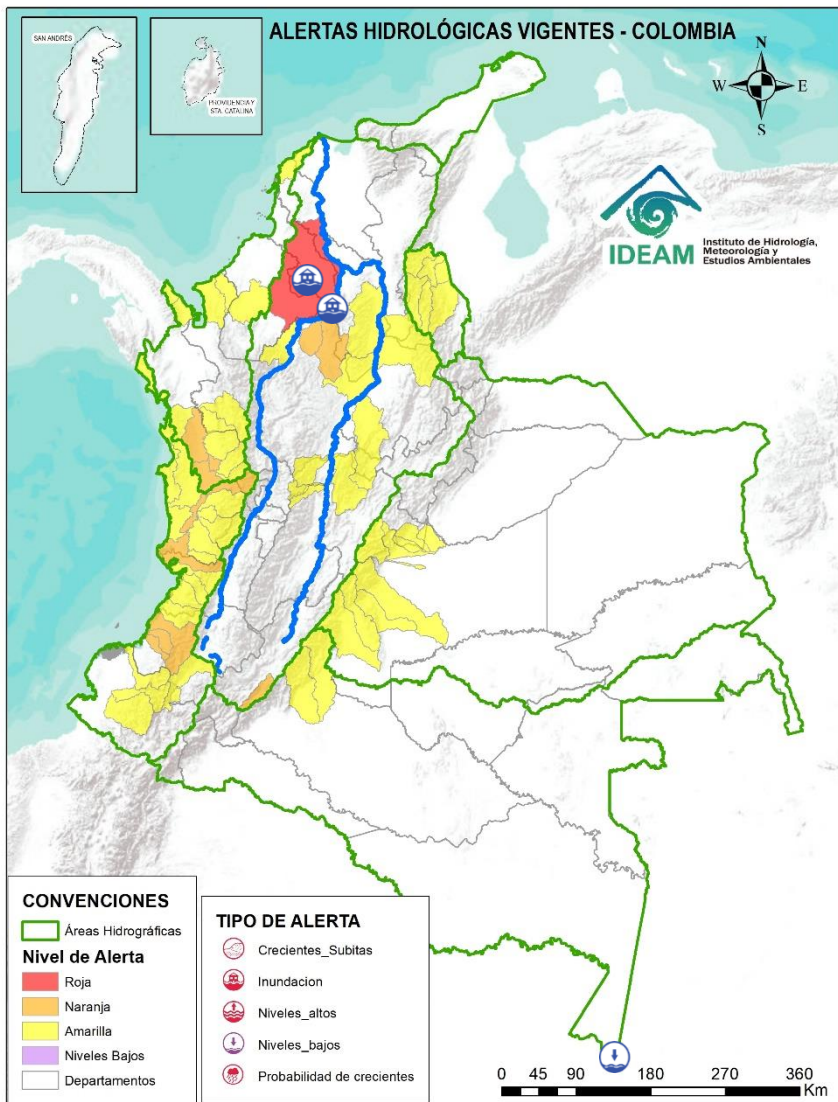
Nota 1: Las alertas hidrológicas pueden ser corregidas y/o actualizadas en el futuro. No representa una certificación oficial del IDEAM.  
 Nota 2: Es probable que los eventos hidrológicos reportados en las alertas emitidas no se estén presentando sobre los ríos principales sino sobre sus afluentes.  
 Nota 3: El IDEAM le sugiere a la población ribereña estar muy atentos al comportamiento de los niveles de los ríos y atender las recomendaciones que la Unidad Nacional de Gestión del Riesgo de Desastres (UNGRD) emita para la implementación de medidas de contingencia ante posibles afectaciones por desbordamientos e inundaciones.  
 Nota 4: Dentro de las alertas emitidas no se contemplan aquellas asociadas a desabastecimientos. En caso de requerir información asociada a estos reportes consultar en [contactenos@gestiondelriesgo.gov.co](mailto:contactenos@gestiondelriesgo.gov.co)

**FEWS COLOMBIA**  
 SISTEMA DE PRONÓSTICOS HIDROLÓGICOS Y ALERTAS TEMPRANAS

Consulte aquí el estado de los niveles en los ríos del país:  
<http://fews.ideam.gov.co/colombia/MapaEstacionesColombiaEstado.html>



Actualización: 26 de octubre de 2024 12:00 HLC



**ÁREA HIDROGRÁFICA** SE DESTACAN LAS SIGUIENTES ALERTAS ROJAS POR NIVELES ALTOS, CRECIENTES SÚBITAS, DESBORDAMIENTOS Y/O INUNDACIONES:

Magdalena – Cauca

- Alerta Puntual:** Afectaciones por rompimiento del dique marginal del río Cauca, en el sector Caregato, a la altura de San Jacinto del Cauca (Bolívar). Se recomienda especial atención en La Región de La Mojana por transvase del caudal del río Cauca (06/05/2024).
- Inundaciones en la cuenca baja del río San Jorge, asociadas al ingreso del río Cauca, a través de los boquetes, en los sectores de Caregato y Los Arrastres, afectando zonas en los municipios de San Jacinto del Cauca, Caimito, San Benito Abad, Ayapel, Guaranda, San Marcos, Galeras y Sucre. **Nota:** Se reportan inundaciones por fuertes lluvias en la zona urbana y rural del municipio de Galeras (04/10/2024).

**ÁREA HIDROGRÁFICA** SE DESTACAN LAS SIGUIENTES ALERTAS POR NIVELES BAJOS

Amazonas

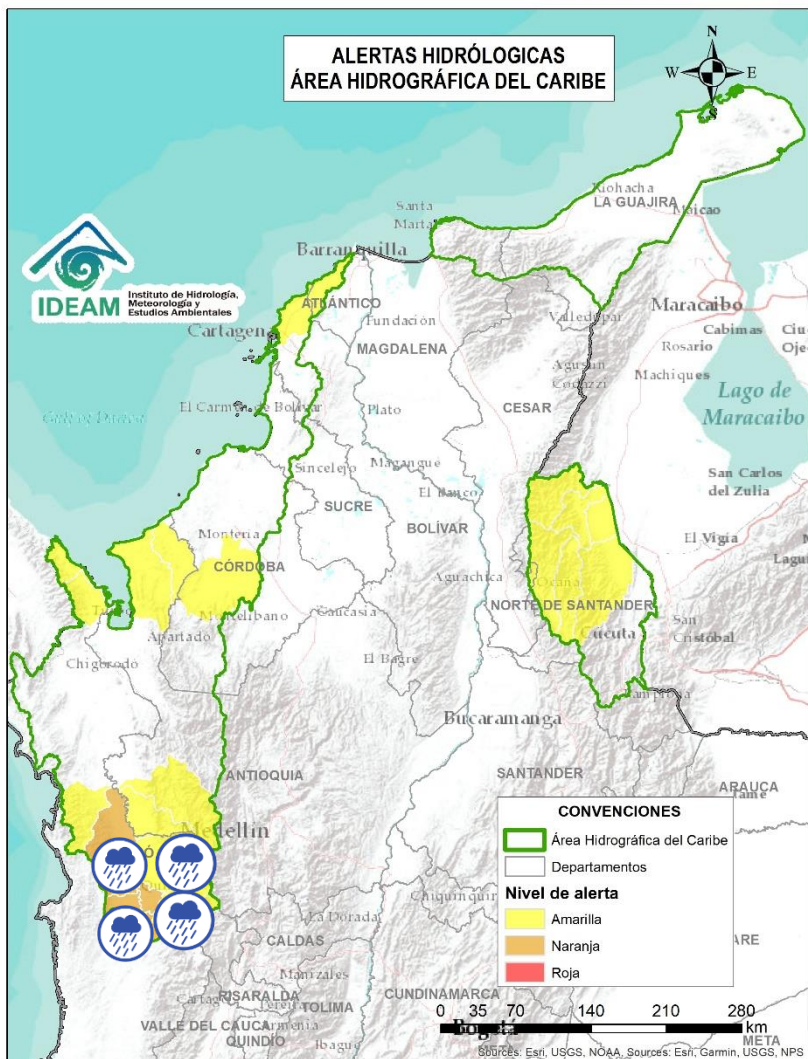
- Niveles bajos en el río Amazonas a la altura de la ciudad de Leticia-Amazonas.



# Área Hidrográfica del Caribe



Actualización: 26 de octubre de 2024 12:00 HLC



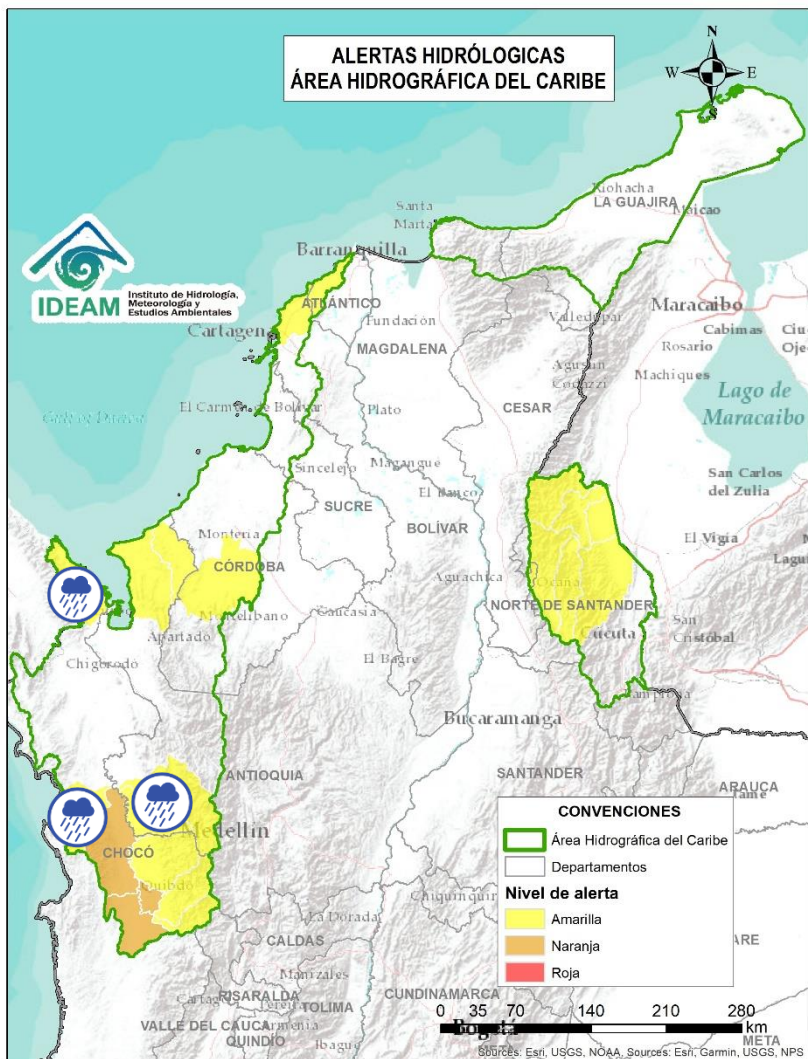
Alerta	Zona Hidrográfica	Subzona o Cuenca Hidrográfica	Descripción de la alerta hidrológica
	Atrato - Darién	Cuenca alta del río Atrato	Probabilidad de incrementos en los niveles del río Atrato y sus afluentes, Se recomienda especial atención en los municipios de El Carmen de Atrato, Cértogui, Lloró, Quibdó, Bagadó, Cantón de San Pablo, Paimado y Unión Panamericana (Animas).
	Atrato - Darién	Cuenca del río Andágueda	Probabilidad de crecientes súbitas en el nivel del río Andágueda y aportantes.
	Atrato - Darién	Cuenca del río Quito	Probabilidad de crecientes súbitas en la cuenca del río Quito. Especial atención en el municipio de Cértogui (Chocó).
	Atrato - Darién	Cuenca del río Cabi	Probabilidad de crecientes súbitas en la cuenca del río Cabi entre otros directos al río Atrato. Especial atención en los municipios de Atrato y Quibdó (Chocó).
	Atrato - Darién	Cuenca del río Bebaramá	Probabilidad de crecientes súbitas en la cuenca del río Bebaramá y sus afluentes.
	Atrato - Darién	Cuenca media río Atrato	Probabilidad de crecientes súbitas en la SZH Directos al Atrato entre los ríos Quito y Bojayá (mi), especialmente los ríos Beté y Tanguí, en la zona rural del municipio Medio Atrato. Se recomienda especial atención en el río Atrato a la altura de Vigía de Fuerte (Antioquia).



# Área Hidrográfica del Caribe



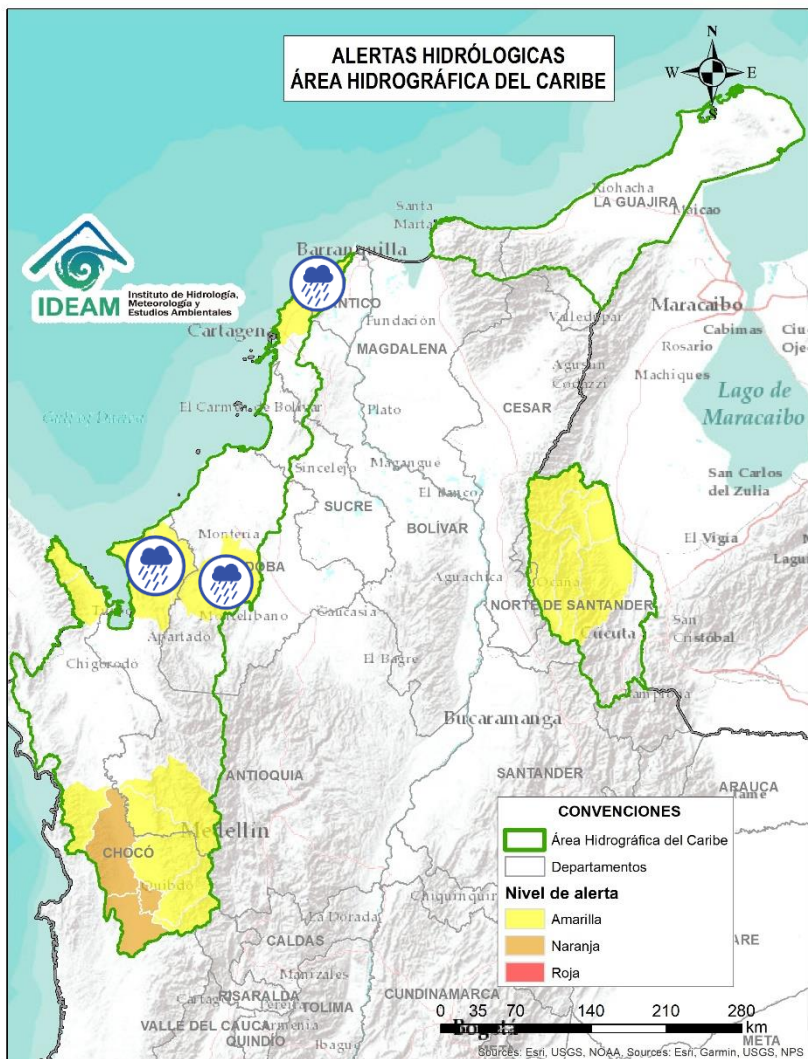
Actualización: 26 de octubre de 2024 12:00 HLC



Alerta	Zona Hidrográfica	Subzona o Cuenca Hidrográfica	Descripción de la alerta hidrológica
	Atrato - Darién	Cuenca media del Atrato	Probabilidad de crecientes súbitas en la SZH de los directos al Atrato entre Bebaramá y Murrí (md). se recomienda especial atención en el municipio del Medio Atrato (Chocó).
	Atrato - Darién	Cuenca del río Murrí	Probabilidad de crecientes súbitas en los niveles del río Murrí y sus afluentes, especialmente el río Ocaidó entre otros directos a la parte media del río Atrato. Se recomienda especial atención en el municipio de Urrao y Vigía del Fuerte (Antioquia).
	Atrato - Darién	Cuenca del río Bojayá	Probabilidad de crecientes súbitas en el río Bojayá y sus afluentes. Especial atención en el municipio de Bojayá (Chocó).
	Atrato - Darién	Cuenca del río Tanela	Probabilidad de crecientes súbitas en la cuenca del río Tanela, aportante a la cuenca baja del río Atrato.
	Atrato - Darién	Cuenca del río Tolo	Probabilidad de crecientes súbitas en la cuenca del río Tolo entre otros directos al Caribe. Especial atención a la altura de los municipios de Acanadí y Capurgana (Chocó).



Actualización: 26 de octubre de 2024 12:00 HLC



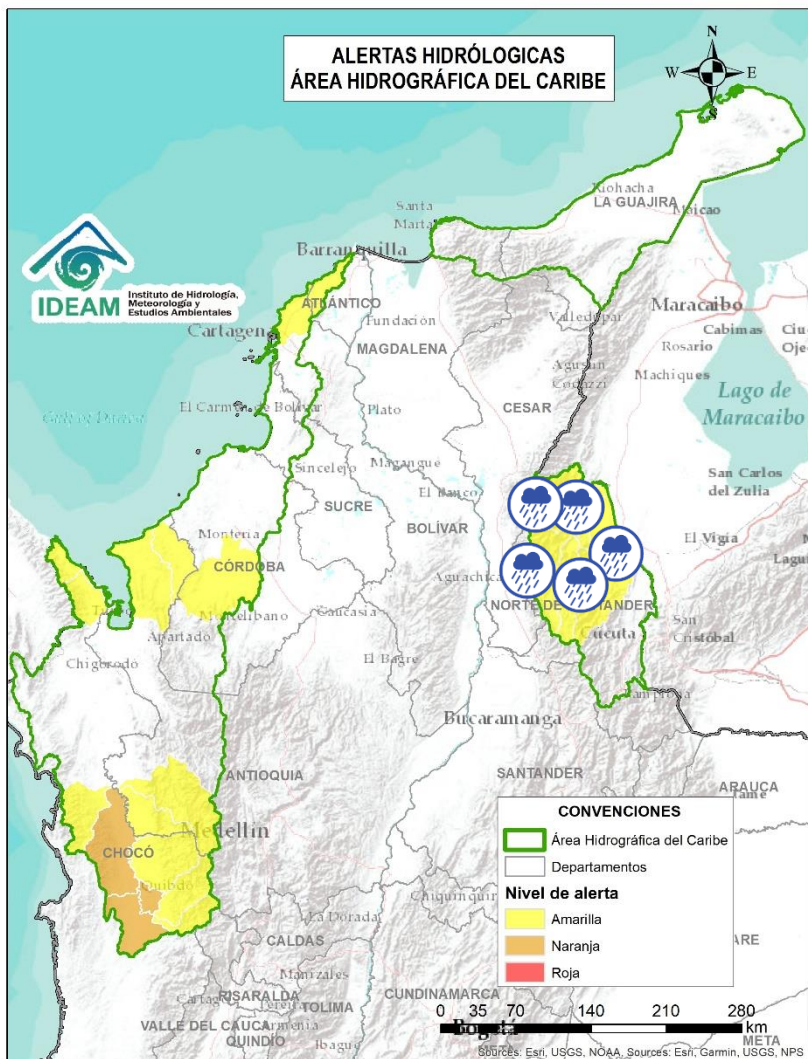
Alerta	Zona Hidrográfica	Subzona o Cuenca Hidrográfica	Descripción de la alerta hidrológica
	Caribe - Litoral	Cuenca del río Mulatos	Probabilidad de crecientes súbitas en el río Mulatos y sus afluentes. Especial atención en los municipios de Turbo y Necoclí (Antioquia).
	Caribe - Litoral	Cuenca del río San Juan	Probabilidad de crecientes en el río San Juan y sus afluentes, entre otros arroyos directos al Caribe, especial atención en el municipio de Arboletes y San Juan de Urabá (Antioquia).
	Sinú	Cuenca media del río Sinú	Probabilidad de incrementos en los niveles del río Sinú y sus afluentes (aguas abajo del Embalse de Urrá I), se recomienda especial atención en los centros poblados de Tierralta y Valencia (Córdoba).
	Caribe - Litoral	Arroyos Directos al Caribe	Probabilidad de formación de arroyos en los directos al Mar Caribe, especialmente en el corregimiento Galerazamba en el municipio de Santa Catalina, la ciudad de Cartagena (Bolívar), en los municipios Juan de Acosta, Tubará y Puerto Colombia (Atlántico).



# Área Hidrográfica del Caribe



Actualización: 26 de octubre de 2024 12:00 HLC



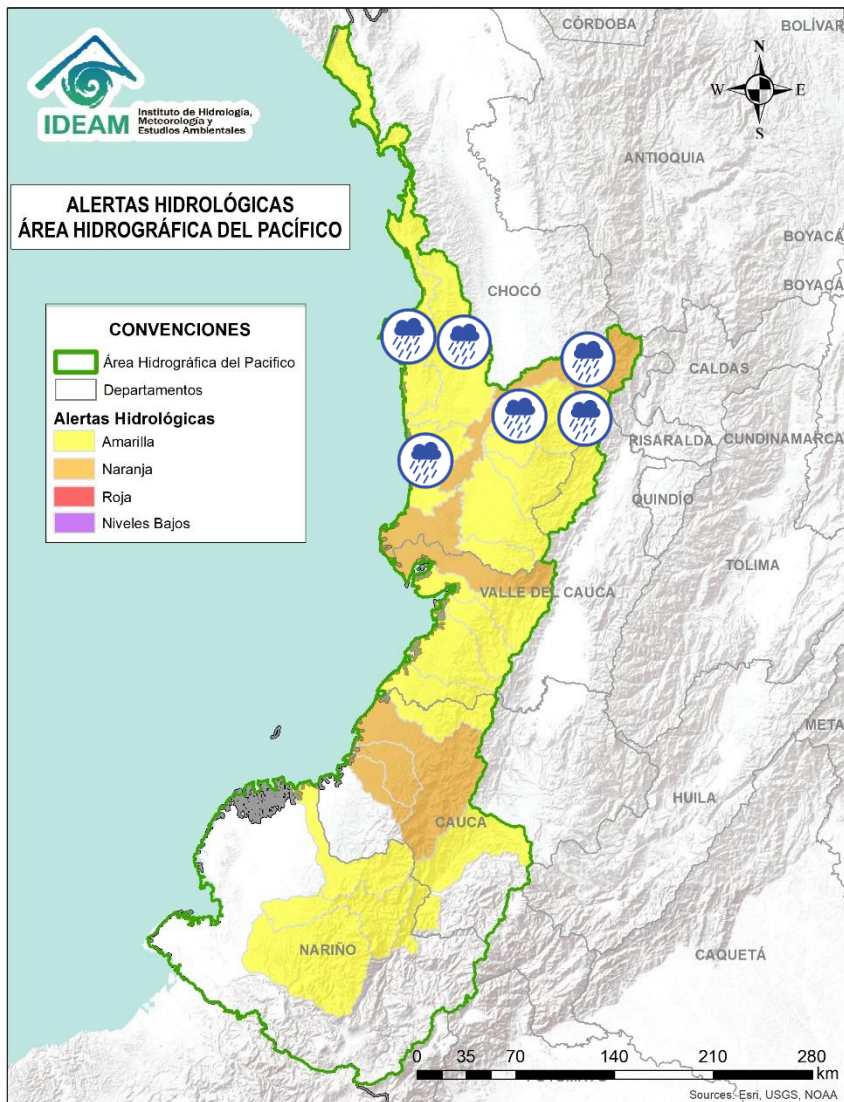
Alerta	Zona Hidrográfica	Subzona o Cuenca Hidrográfica	Descripción de la alerta hidrológica
	Catatumbo	Cuenca del río Algodonal	Probabilidad de crecientes súbitas en el río Algodonal y sus afluentes, especialmente en las quebradas Las Liscas, El Loro y El Carbón. Se recomienda especial atención en los municipios de Convención, Ábrego, Ocaña y Teorama (Norte de Santander).
	Catatumbo	Cuenca del río Tarra	Probabilidad de crecientes súbitas en la cuenca del río Tarra y sus tributarios. Especial atención en los municipios de Ábrego, Hacarí y El Tarra (Norte de Santander).
	Catatumbo	Río del Suroeste y directos Río del Oro	Probabilidad de creciente súbitas en las cuencas de los ríos Suroeste y río del Oro.
	Catatumbo	Bajo Catatumbo	Probabilidad de creciente súbitas en la cuenca baja del río Catatumbo. Especial atención a la altura del corregimiento de La Gabarra - Tibú.
	Catatumbo	Cuenca del río Socuavo	Probabilidad de creciente súbitas en la cuenca del río Socuavo. Especial atención en el municipio de Tibú (Norte de Santander).
	Catatumbo	Cuencas de los ríos Nuevo Presidente, Sardinata y Tibú	Probabilidad de crecientes súbitas en los ríos Tibú, Sardinata, Nuevo Presidente y sus aportantes. Especial atención a la altura de los municipios de Villa Caro, Bucarasica, Lourdes, Sardinata y Tibú (Norte de Santander).



# Área Hidrográfica del Pacífico



Actualización: 26 de octubre de 2024 12:00 HLC



Alerta	Zona Hidrográfica	Subzona o Cuenca Hidrográfica	Descripción de la alerta hidrológica
	Baudó - Directos al Pacífico	Cuenca del río Baudó	Probabilidad de crecientes súbitas en el río Baudó y sus afluentes, especialmente los ríos Dubaza Catrú Cedro, Ancosó Cuguchó Berberre, Pepé, Misará, Torreidó, Pavasa Siguirisua y Purricha. Se recomienda especial atención en los corregimientos de Santa María, Miacorá, Divisa, Cohecho, Chachajo, Santa Rita, La Pureza, Nauca, Almendro, Bellavista y Puerto Elacio, en los municipios de Alto, Medio y Bajo Baudó.
	Directos al Pacífico	Cuencas directas al Pacífico (Chocó)	Probabilidad de incrementos súbitos en el nivel de los ríos Jella, Chocolatal, Jurado y sus afluentes, entre otros directos al Océano Pacífico en el departamento de Chocó, se recomienda especial atención en los municipios de Bahía Solano y Juradó.
	Baudó - Directos al Pacífico	Cuenca del río Docampadó	Probabilidad de crecientes súbitas en el río Docampadó, Orpúa, Sivirú, Jella y sus afluentes, entre otros directos al Océano Pacífico en el departamento de Chocó. Se recomienda especial atención en los municipios de Bajo Baudó y Litoral de San Juan (Chocó).
	San Juan	Cuenca alta del río San Juan	Probabilidad de crecientes en el río San Juan Alto y sus afluentes. Se recomienda especial atención en los municipios de Mistrató y Pueblo Rico (Risaralda), y Tadó y Istmina (Chocó).
	San Juan	Cuenca del río Tamaná	Probabilidad de crecientes en las cuencas de los ríos Iró, Tamaná, Condoto, entre otros aportantes a la cuenca media del río San Juan. Especial atención a la altura de los municipios San José del Palmar, Rio Iró, Condoto, Novita y Medio San Juan (Chocó).
	San Juan	Cuenca del río Cajón	Probabilidad de incrementos en los niveles de las cuencas del río Cajón entre otros aportantes a la cuenca media del río San Juan. Especial atención a la altura de los municipios Novita y Medio San Juan.

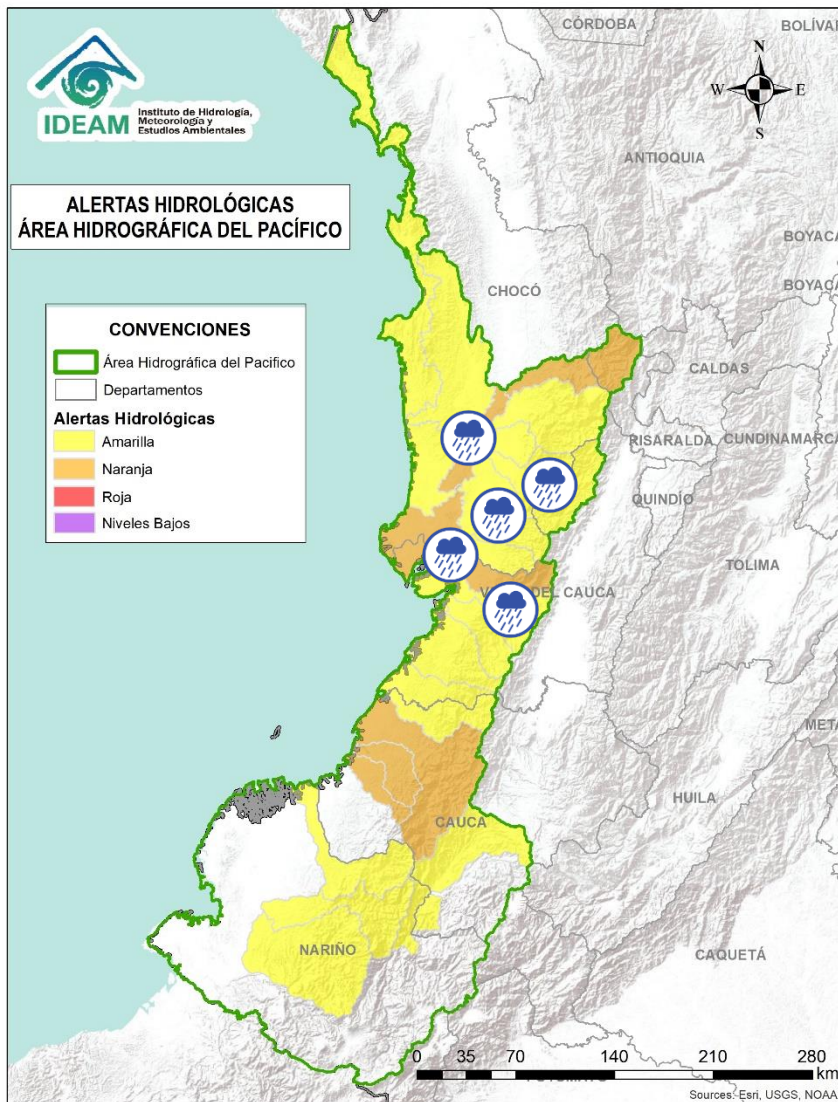




# Área Hidrográfica del Pacífico



Actualización: 26 de octubre de 2024 12:00 HLC



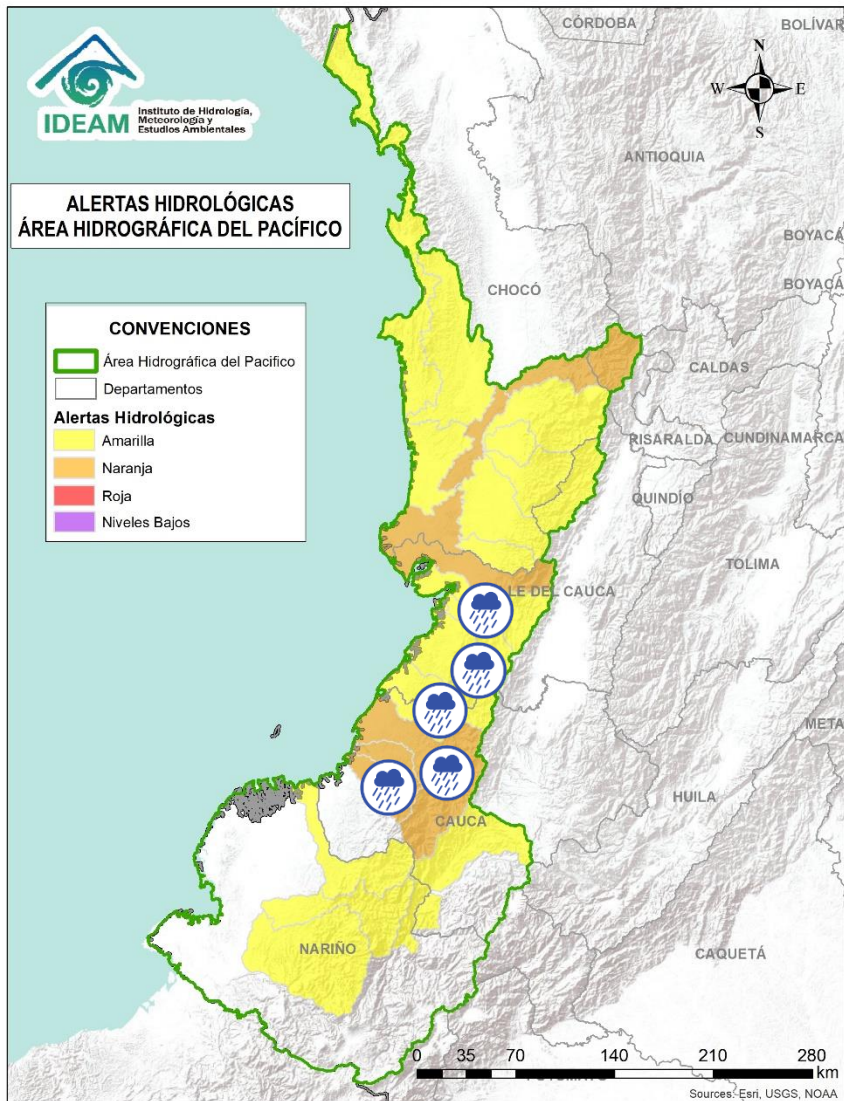
Alerta	Zona Hidrográfica	Subzona o Cuenca Hidrográfica	Descripción de la alerta hidrológica
	San Juan	Cuenca del río Sipí	Probabilidad de incrementos en los niveles de la cuenca del río Sipí, especialmente en los ríos Taparal, San Agustín y Garrapatas, a la altura del municipio de Sipí (Chocó) y río Sanquinini, a la altura del municipio de Bolívar (Valle del Cauca).
	San Juan	Cuenca media del río San Juan	Probabilidad de incrementos en los niveles en la parte media del río San Juan. Especial atención a la altura del municipio Medio San Juan e Istmina (Chocó).
	San Juan	Cuenca del río Capoma	Probabilidad de incrementos en los niveles de la cuenca del río Capoma y otros directos al San Juan, tales como, el río Cucurupí y la quebrada Fujadó al igual que sus aportantes.
	San Juan	Cuenca del río Munguidó	Probabilidad de incrementos en los niveles de la cuenca del río Munguidó. Se recomienda especial atención en la vereda Las Delicias.
	San Juan	Ríos Calima y Bajo San Juan	Probabilidad de incrementos en los niveles de las cuencas de los ríos Calima y Bajo San Juan. Se recomienda especial atención a el municipio de Litoral de San Juan (Chocó) y los municipios Calima, Darién, Buenaventura y Bahía Málaga (Valle del Cauca).
	Tapaje – Dagua – Directos	Cuenca del río Dagua	Probabilidad de crecientes súbitas en el río Dagua y sus afluentes, especialmente en el río Bitaco a la altura del municipio de La Cumbre (Valle del Cauca). Se recomienda especial atención en los municipios de Dagua, La Cumbre y Buenaventura (Valle del Cauca).



# Área Hidrográfica del Pacífico



Actualización: 26 de octubre de 2024 12:00 HLC



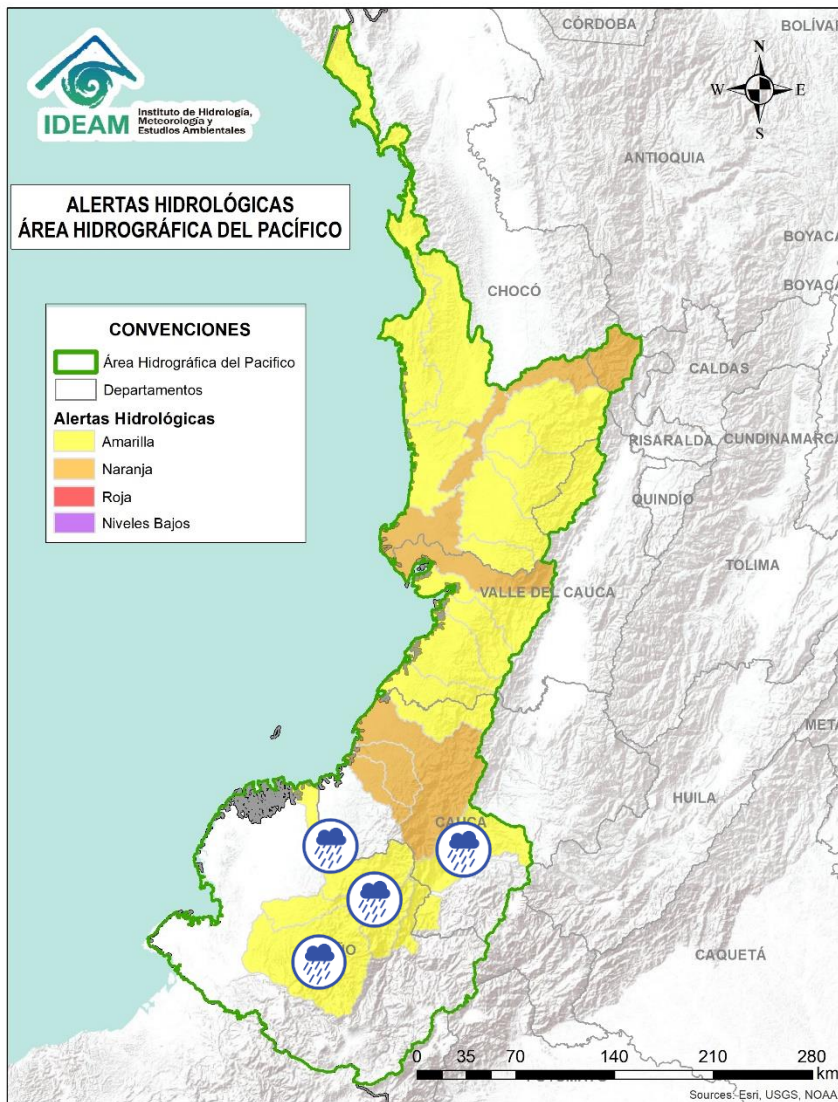
Alerta	Zona Hidrográfica	Subzona o Cuenca Hidrográfica	Descripción de la alerta hidrológica
	Tapaje – Dagua – Directos	Cuenca del río Anchicayá	Probabilidad de creciente súbita en el río Anchicayá y sus afluentes, que drena sus aguas hacia el Océano Pacífico en el departamento del Valle del Cauca. Se recomienda especial atención en el municipio de Dagua y Buenaventura (Valle del Cauca).
	Tapaje – Dagua – Directos	Cuencas de los ríos Cajambre, Mayorquín y Raposo	Probabilidad de crecientes súbitas en los ríos Cajambre, Mayorquín, Raposo y sus afluentes, directos al Océano Pacífico en el departamento del Valle del Cauca. Se recomienda especial atención en el municipio de Buenaventura (Valle del Cauca).
	Tapaje – Dagua – Directos	Cuenca del río Naya – Yurumanguí	Probabilidad de crecientes súbitas en los ríos Naya – Yurumanguí y sus afluentes, especialmente el río San Francisco, a la altura del municipio de López de Micay – Cauca.
	Tapaje – Dagua – Directos	Cuenca del río San Juan de Micay	Probabilidad de crecientes súbitas en el río San Juan de Micay y sus afluentes, aportante directo al Océano Pacífico. Se recomienda especial atención en los municipios de Argelia, San Miguel y López de Micay (Cauca).
	Tapaje – Dagua – Directos	Cuenca del río Saija	Probabilidad de crecientes súbitas en el río Saija y sus afluentes, aportante directo al Océano Pacífico.
	Tapaje – Dagua – Directos	Cuenca del río Timbiquí	Probabilidad de crecientes súbitas en el río Timbiquí y sus afluentes, aportante directo al Océano Pacífico. Especial atención en el municipio de Timbiquí (Cauca)



# Área Hidrográfica del Pacífico



Actualización: 26 de octubre de 2024 12:00 HLC



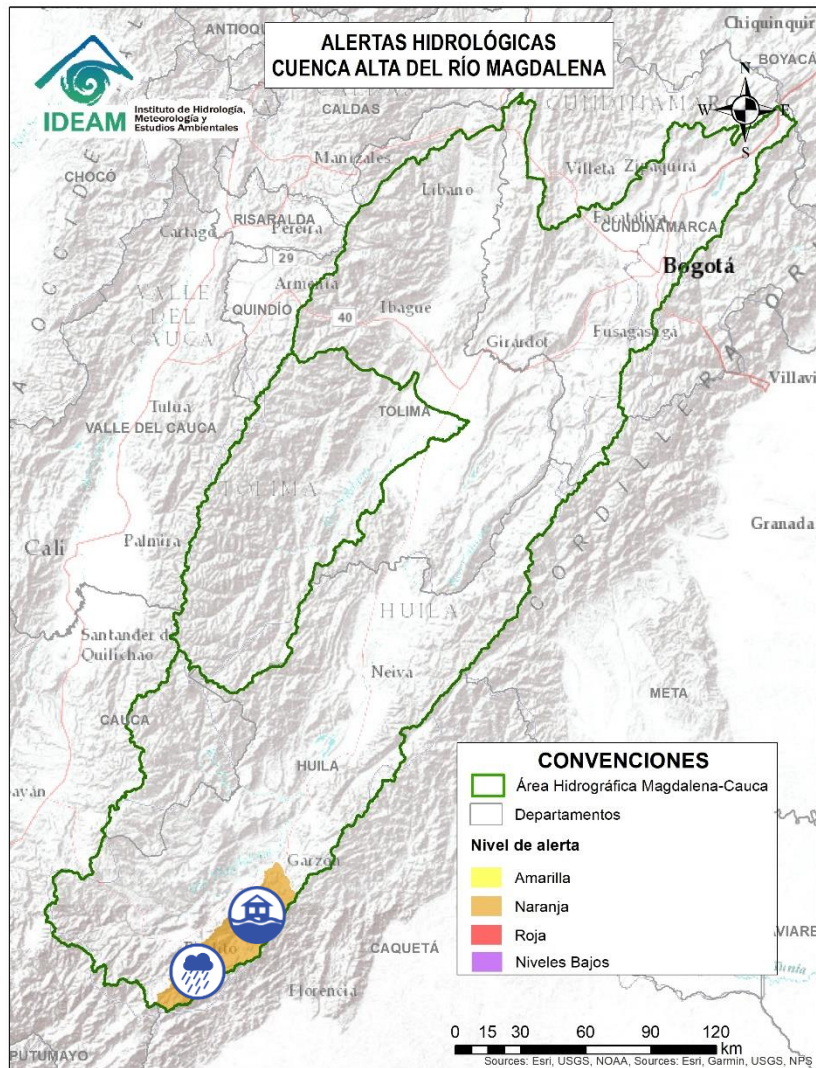
Alerta	Zona Hidrográfica	Subzona o Cuenca Hidrográfica	Descripción de la alerta hidrológica
	Tapaje – Dagua – Directos	Cuenca del río Iscuandé	Probabilidad de crecientes súbitas en el río Iscuandé y sus afluentes, aportante directo al Océano Pacífico. Especial atención en el municipio de Santa Bárbara Iscuandé (Nariño).
	Patía	Cuenca alta del río Patía	Probabilidad de crecientes súbitas en el Alto Patía y sus afluentes, particularmente en los ríos Timbío, Quilcacé y Guabas, y las quebradas Sachamates, San Gandinga, Las Tallas y El Águila. Se recomienda especial atención en los municipios de El Tambo, Patía, Mercaderes y Balboa (Cauca), y Leiva (Nariño).
	Patía	Cuenca media del río Patía	Probabilidad de incrementos en los niveles en la cuenca media del río Patía y sus afluentes. Especial atención en los municipios de Cumbitara, El Charco, El Rosario, Leiva, Los Andes (Sotomayor), Magüí (Payán), Policarpa (Nariño).
	Patía	Cuenca del río Telembí	Probabilidad de crecientes súbitas en el río Telembí y sus afluentes. Se recomienda especial atención al cauce principal y afluentes en los municipios de Barbacoas y Mallama (Nariño).



# Área Hidrográfica del Magdalena – Cauca (Cuenca alta del Río Magdalena)



Actualización: 26 de octubre de 2024 12:00 HLC



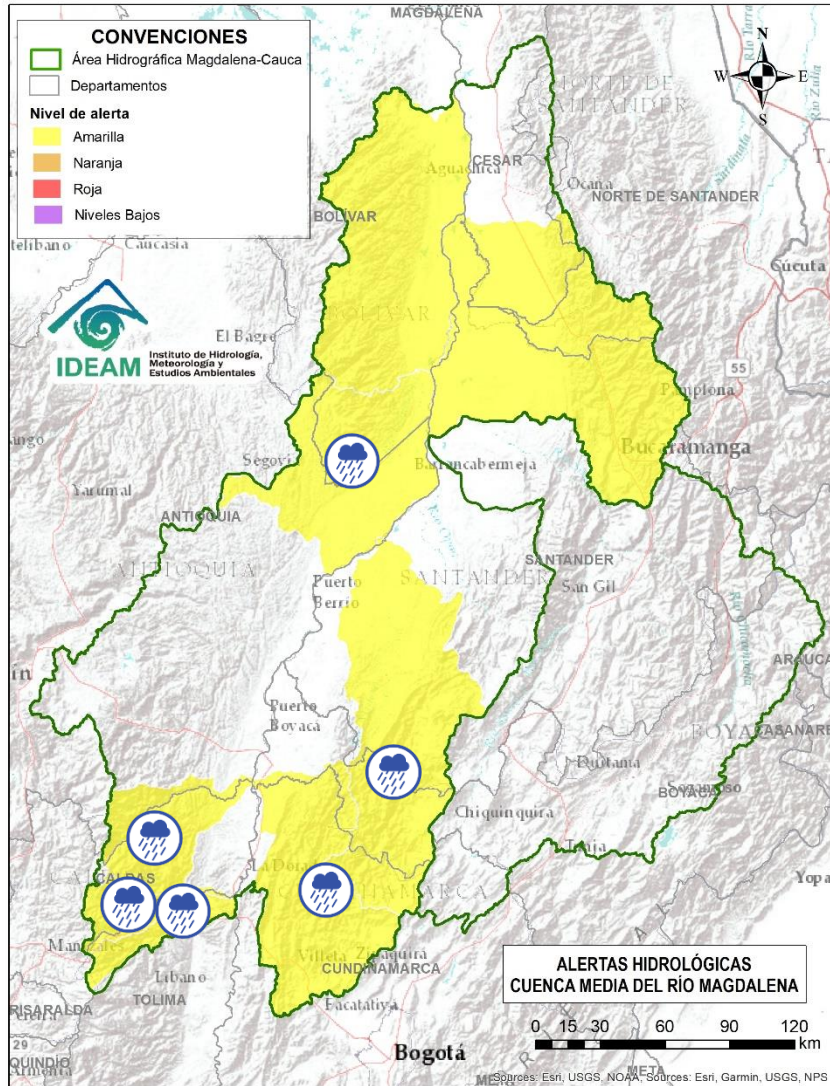
Alerta	Zona Hidrográfica	Subzona o Cuenca Hidrográfica	Descripción de la alerta hidrológica
	Alto Magdalena	Cuenca del río Suaza	Probabilidad de crecientes súbitas en el río Suaza y sus aportantes, especialmente el río Suárez y la quebrada La Danta. Especial atención en los municipios de Acevedo, Suaza y Guadalupe (Huila). <b>Nota:</b> Desbordamiento del río Suaza a la altura de las veredas Las Quemadas en el sector Las Vegas de San José en el municipio de Suaza – Huila (23/10/2024).



# Área Hidrográfica del Magdalena – Cauca (Cuenca media del Río Magdalena)



Actualización: 26 de octubre de 2024 12:00 HLC



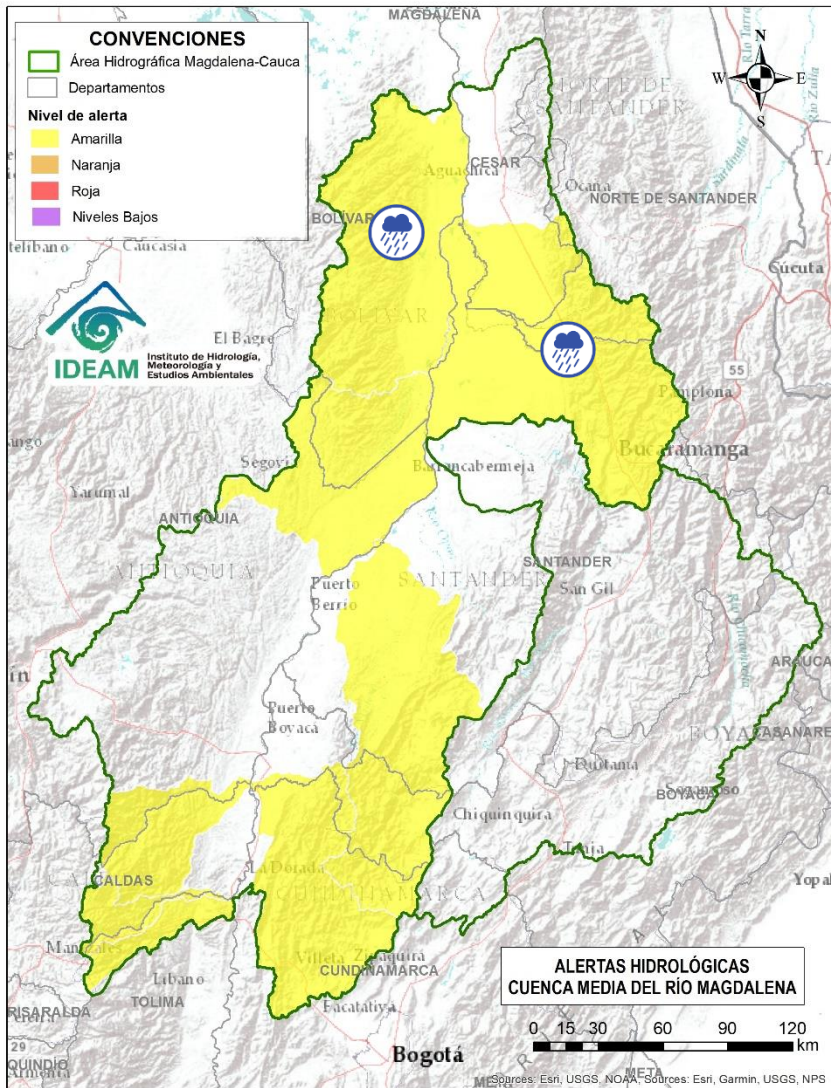
Alerta	Zona Hidrográfica	Subzona o Cuenca Hidrográfica	Descripción de la alerta hidrológica
	Medio Magdalena	Cuenca del río Gualí	Probabilidad de crecientes súbitas en el río Gualí y sus afluentes, especialmente en el río San Juan. Especial atención en los municipios de Fresno (Tolima), Mariquita (Tolima), Pensilvania (Caldas), Casablanca (Tolima) y Samaná (Caldas).
	Medio Magdalena	Cuenca del río Guarinó	Probabilidad de crecientes súbitas en la cuenca del río Guarinó, especialmente en la quebrada San Antonio y el río Perrillo. Especial atención en el municipio de Manzanares (Caldas).
	Medio Magdalena	Cuenca del río Cimitarra	Probabilidad de crecientes súbitas en el río Cimitarra y sus afluentes, especial atención en los municipios de Cantagallo (Bolívar), Yondó y Remedios (Antioquia).
	Medio Magdalena	Cuenca del río La Miel (Samaná)	Probabilidad de crecientes súbitas en la cuenca del río La Miel, especialmente en sus aportantes. Especial atención en los municipios de Marquetalia, Samaná, Pensilvania, Norcasia (Caldas), Argelia, Nariño y Sonsón (Antioquia).
	Medio Magdalena	Cuenca del río Negro	Probabilidad de crecientes súbitas del río Negro y sus aportantes, se recomienda especial atención en los ríos Bunque, Villeta, Tobia, Negro, Contador, Guaguaqui, Moras y Las Cañas, y las quebradas Reyes, Amarilla, La Negra, La Chorrera, Agua Clara, La Papaya, Retama, Furatena y Honduras. Especial atención en los municipios de Villeta, Nimaima, Supatá, La Peña, San Francisco, Útica, La Vega, Caparrapí, Sasaima, Tobia, Guaduas, Pacho, Villagómez, Quebradanegra y Yacopí (Cundinamarca).
	Medio Magdalena	Cuenca del río Carare (Minero)	Probabilidad de crecientes súbitas en la cuenca del río Carare, especial atención a sus tributarios como el río Minero y la quebrada Guayabito. Estar atentos en los municipios de Pauna, Muzo, Otanche, Buenavista, San Pablo de Borbur, Quípama (Boyacá), así como Cimitarra y Puerto Parra (Santander).



# Área Hidrográfica del Magdalena – Cauca (Cuenca media del Río Magdalena)



Actualización: 26 de octubre de 2024 12:00 HLC



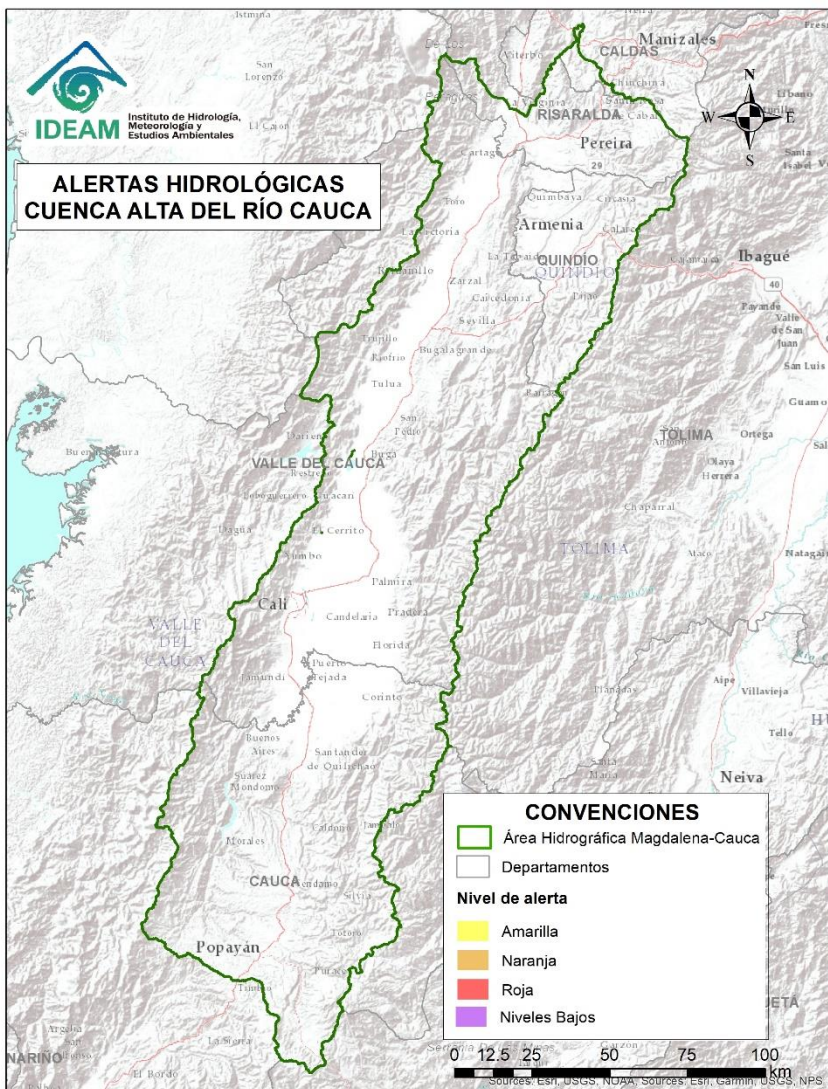
Alerta	Zona Hidrográfica	Subzona o Cuenca Hidrográfica	Descripción de la alerta hidrológica
	Medio Magdalena	Cuenca del río Lebrija	Probabilidad de crecientes súbitas en el río Lebrija y sus aportantes. Especial atención en los ríos Cáchira, Oro, Charta, Florida Blanca, San Pablo, El Playón, Hato y las quebradas Vega de Oro en el municipio de Cáchira (Norte de Santander) y San Alberto a la altura de los municipios de Sabana de Torres, Bucaramanga, Floridablanca, Piedecuesta, Girón y Rionegro (Santander).
	Medio Magdalena	Directos al Magdalena (Brazo Morales)	Probabilidad de incremento en los niveles de los ríos directos al Magdalena en el Brazo Morales y sus aportantes, especialmente la quebrada Norosí en el municipio de Norosí (Bolívar).



# Área Hidrográfica del Magdalena – Cauca (Cuenca alta del Río Cauca)



Actualización: 26 de octubre de 2024 12:00 HLC



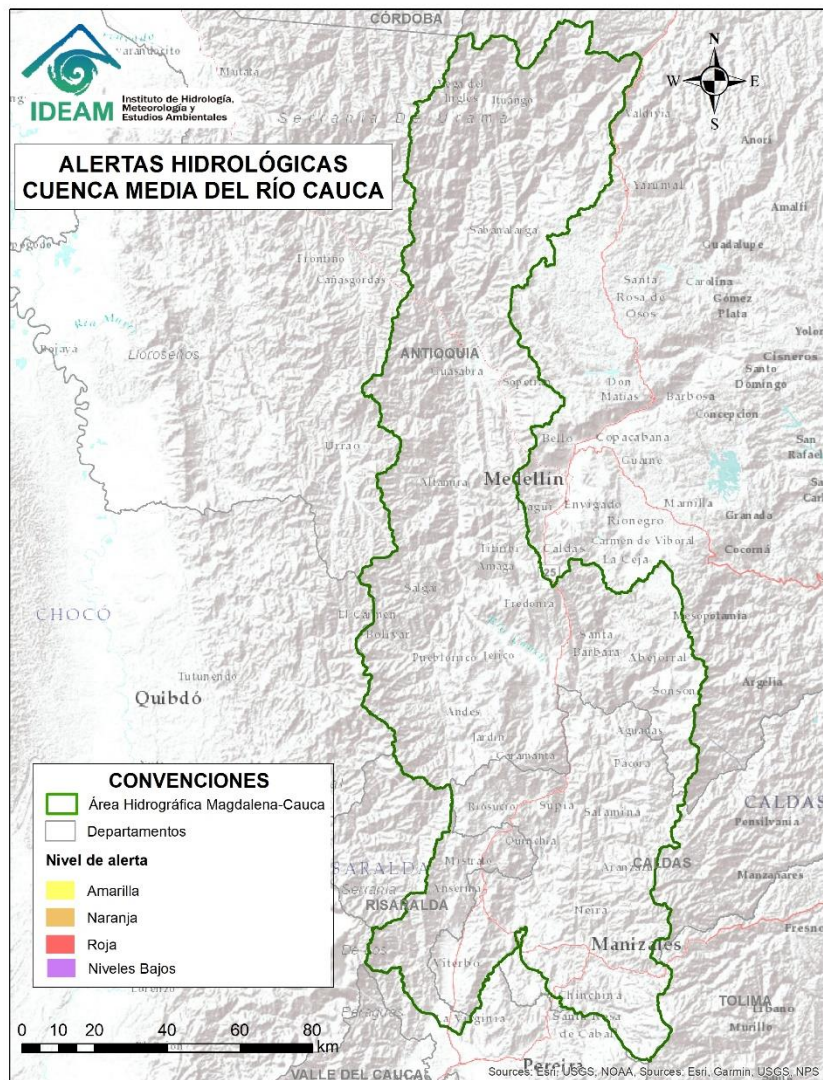
**CONDICIONES  
NORMALES**



# Área Hidrográfica del Magdalena – Cauca (Cuenca Media del Río Cauca)



Actualización: 26 de octubre de 2024 12:00 HLC



**CONDICIONES  
NORMALES**

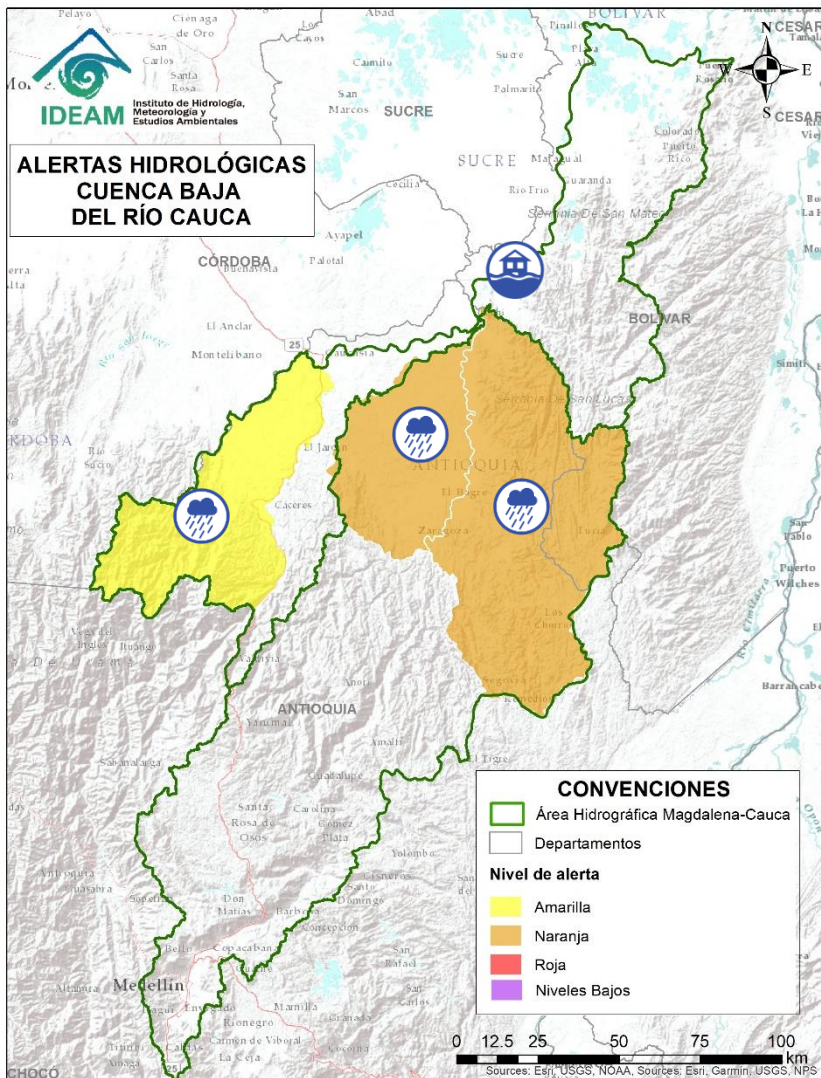




# Área Hidrográfica del Magdalena – Cauca (Cuenca baja del Río Cauca)



Actualización: 26 de octubre de 2024 12:00 HLC



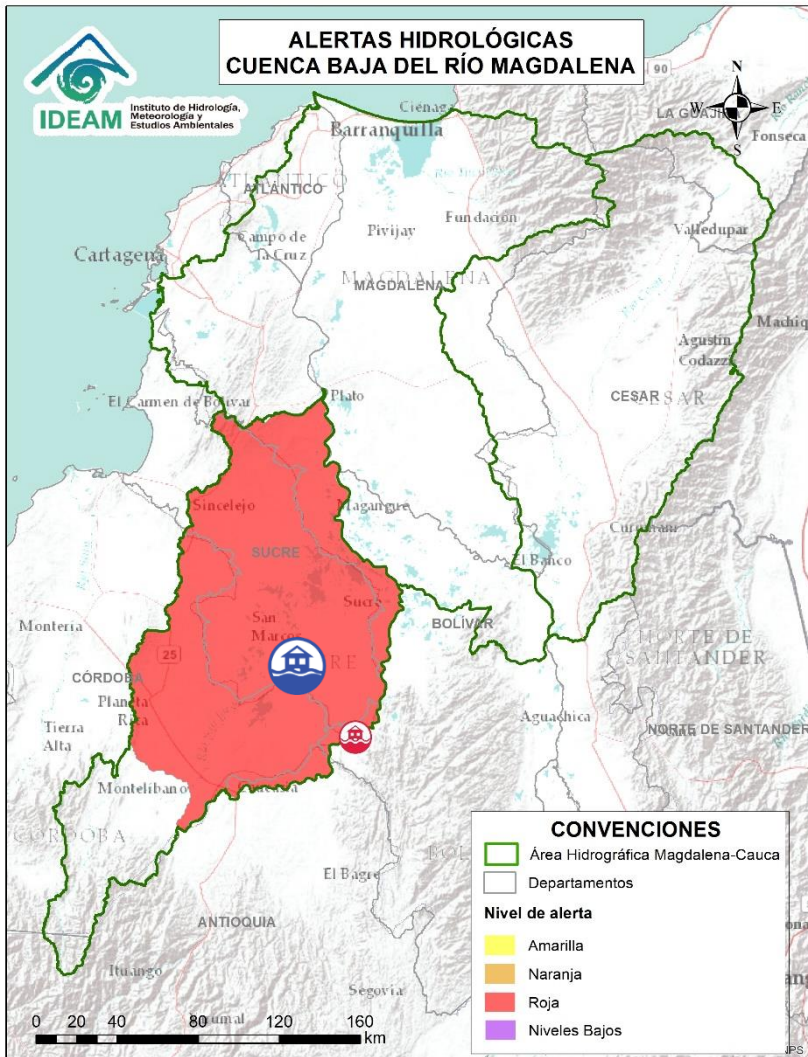
Alerta	Zona Hidrográfica	Subzona o Cuenca Hidrográfica	Descripción de la alerta hidrológica
	Cauca	Cuenca del río Tarazá-Man	Probabilidad de crecientes súbitas en los ríos Tarazá, Man y sus afluentes. Especial atención a la altura de los municipios de Tarazá, Cáceres y Caucasia (Antioquia).
	Nechí	Cuenca baja del río Nechí y sus aportantes	Probabilidad de crecientes súbitas en el río Nechí y sus aportantes en la cuenca baja, especialmente las quebradas La Oca – Villa Mena, Villa - Puente Villa, y los ríos Tiguí y El Bagre. Se recomienda especial atención en los municipios de Zaragoza, El Bagre y Nechí (Antioquia).
	Cauca	Bajo río Cauca	<b>Alerta puntual:</b> Afectaciones por rompimiento del dique marginal del río Cauca en el sector Caregato a la altura de San Jacinto del Cauca (Bolívar). Se recomienda especial atención en La Región de La Mojana por transvase del caudal del río Cauca (06/05/2024).



# Área Hidrográfica del Magdalena – Cauca (Cuenca baja del Río Magdalena)



Actualización: 26 de octubre de 2024 12:00 HLC



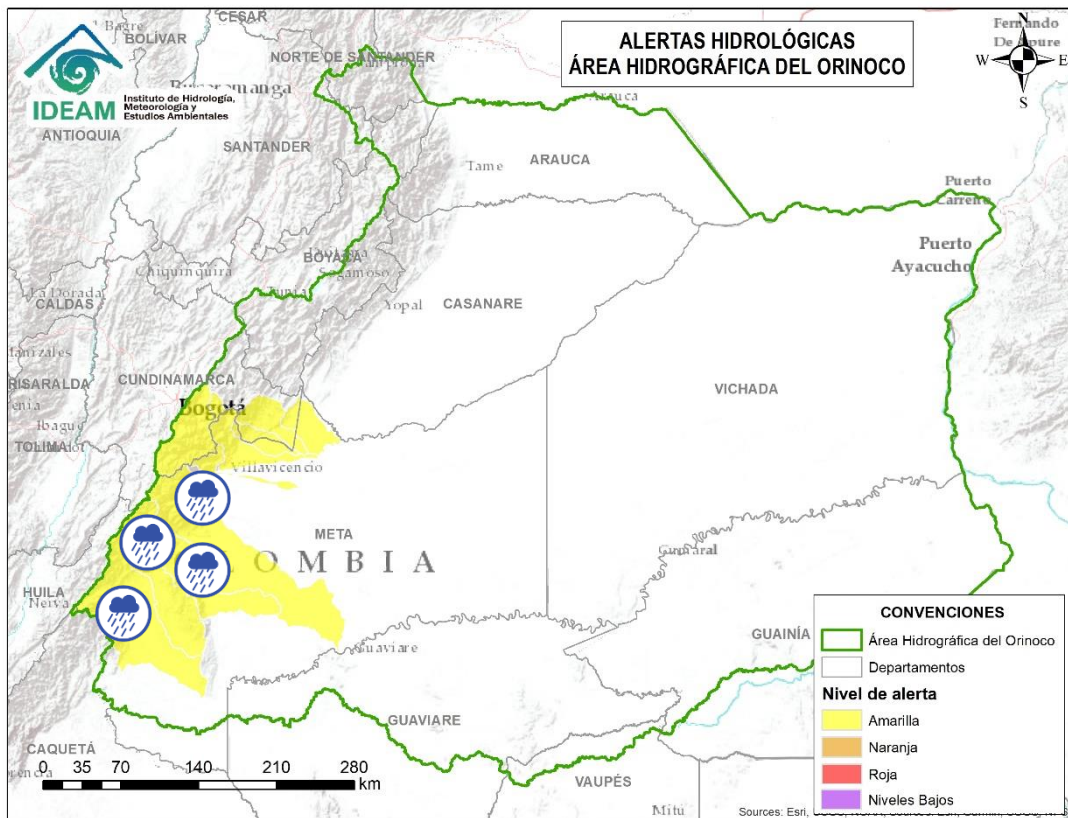
Alerta	Zona Hidrográfica	Subzona o Cuenca Hidrográfica	Descripción de la alerta hidrológica
	Bajo Magdalena – Cauca – San Jorge	Bajo San Jorge – La Mojana	Inundaciones en la cuenca baja del río San Jorge asociadas al ingreso del río Cauca a través de los boquetes en los sectores de Caregato y Los Arrastres afectando zonas en los municipios de San Jacinto del Cauca, Caimito, San Benito Abad, Ayapel, Guaranda, San Marcos, Galeras y Sucre. <b>Nota:</b> Se reportan inundaciones por fuertes lluvias en la zona urbana y rural del municipio de Galeras, Sucre (04/10/2024).



# Área Hidrográfica del Orinoco



Actualización: 26 de octubre de 2024 12:00 HLC



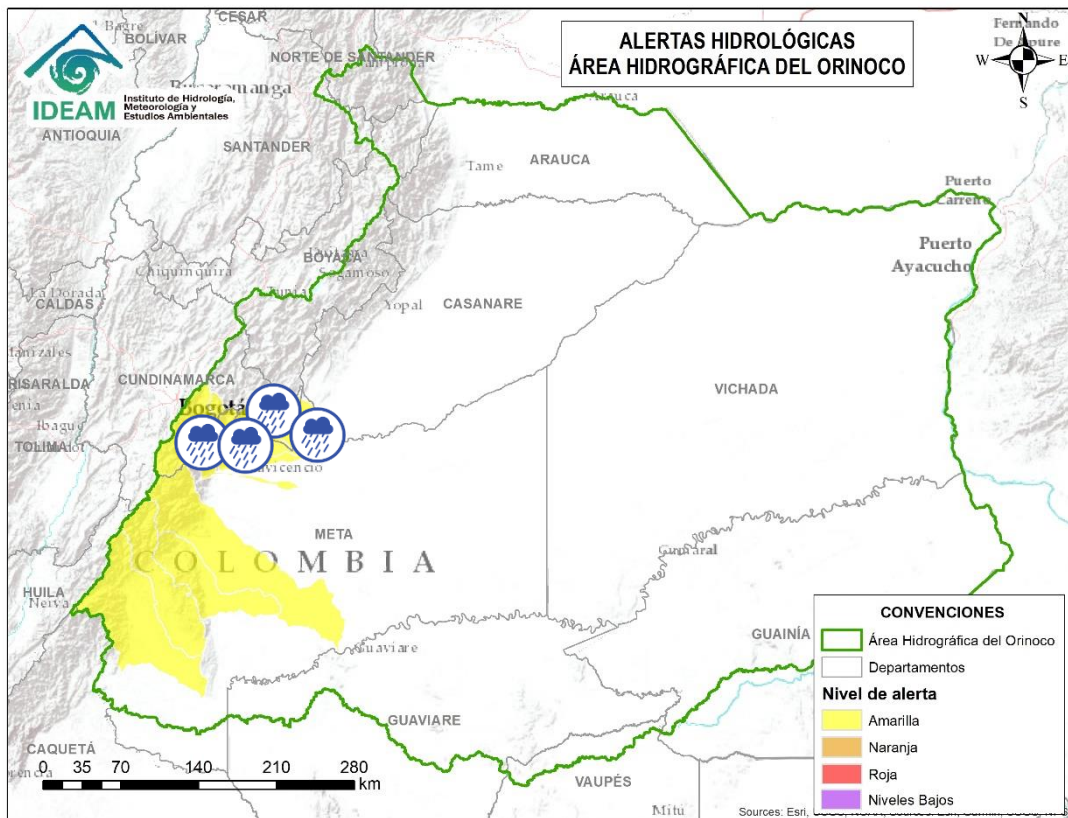
Alerta	Zona Hidrográfica	Subzona o Cuenca Hidrográfica	Descripción de la alerta hidrológica
	Guaviare	Cuenca del Alto río Guayabero	Probabilidad de crecientes súbitas en el Alto río Guayabero y sus afluentes. Especial atención en los municipios de Uribe y La Macarena (Meta).
	Guaviare	Cuenca del río Guape	Probabilidad de crecientes súbitas en el río Guape y sus afluentes como el río Duda. Especial atención en los municipios de La Uribe y Mesetas.
	Guaviare	Cuenca del río Ariari	Probabilidad de crecientes súbitas en el río Ariari y sus aportantes, principalmente en los caños Aguas Claras y Buenos Aires. Especial atención en los municipios de Cubarral, Puerto Rico, Fuente de Oro, El Dorado, Granda, Guamal, Lejanías, El Castillo, Puerto Lleras, San Juan de Arama, Vista Hermosa y Puerto Concordia (Meta).
	Guaviare	Cuenca del río Güejar	Probabilidad de crecientes súbitas en la cuenca del río Güejar y sus afluentes. Se recomienda especial atención entre los municipios de Mesetas, San Juan de Arama y Vistahermosa (Meta).



# Área Hidrográfica del Orinoco



Actualización: 26 de octubre de 2024 12:00 HLC



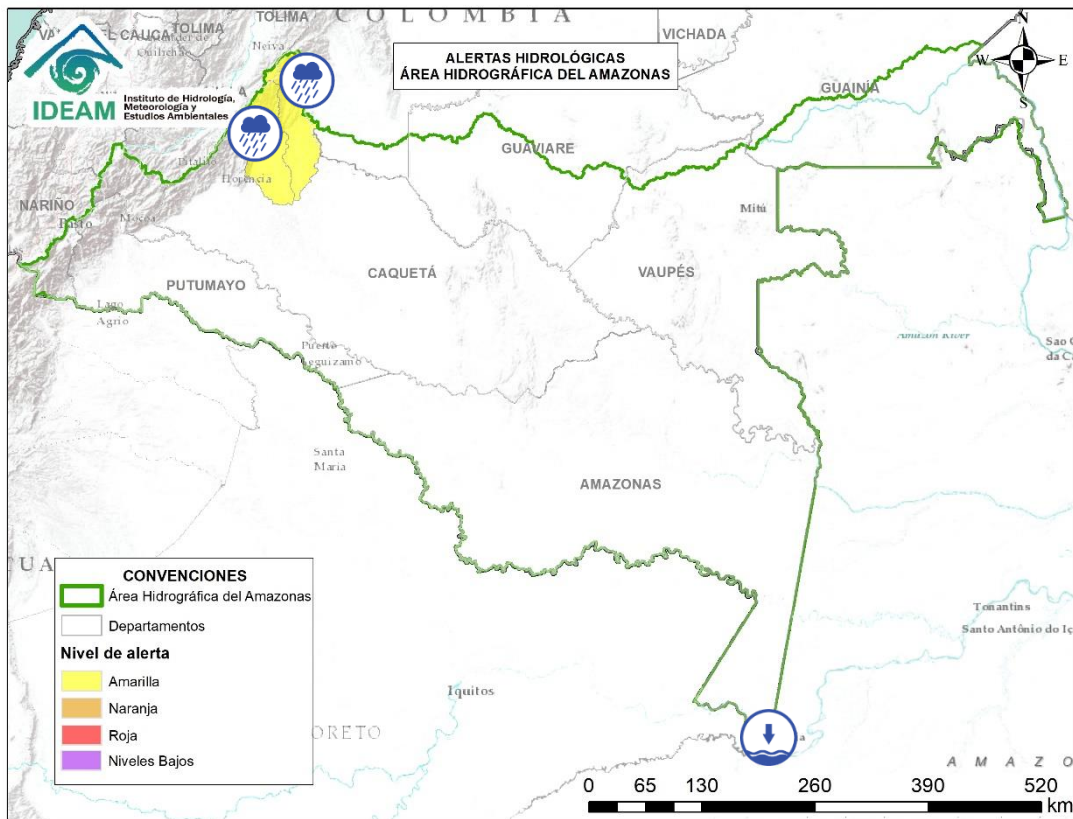
Alerta	Zona Hidrográfica	Subzona o Cuenca Hidrográfica	Descripción de la alerta hidrológica
	Meta	Cuenca río Guayuriba	Probabilidad de Crecientes súbitas del río Guayuriba y sus afluentes, especialmente en la quebrada Blanca y en el río Negro a la altura de Quetame y Guayabetal (Cundinamarca), se recomienda especial atención en los municipios de Villavicencio, Acacias y San Carlos de Guaroa (Meta).
	Meta	Cuenca del río Guatiquía	Probabilidad de crecientes súbitas en el río Guatiquía y sus afluentes, especialmente los ríos Ocoa y su aportante el caño Grande. Se recomienda especial atención a la altura de Restrepo, Villavicencio y el municipio El Calvario (Meta).
	Meta	Cuenca del río Guacavía	Probabilidad de crecientes súbitas del río Guacavía y sus afluentes, se recomienda especial atención a la altura del municipio Cumaral (Meta).
	Meta	Cuenca río Humea	Probabilidad de crecientes súbitas en el río Humea y sus afluentes, especialmente el río San Juanito. Especial atención en los municipios de Paratebueno y Medina (Cundinamarca).
	Meta	Directos al río Meta entre los ríos Guatiquía y Upía	Probabilidad de crecientes súbitas de los tributarios al río Meta entre los ríos Guatiquía y Upía. Especial atención a la altura de los municipios de Paratebueno, Barranca de Upía y Cabuyaro.



# Área Hidrográfica del Amazonas



Actualización: 26 de octubre de 2024 12:00 HLC



Alerta	Zona Hidrográfica	Subzona o Cuenca Hidrográfica	Descripción de la alerta hidrológica
	Caguán	Cuenca del Alto Caguán	Probabilidad de crecientes súbitas en el Alto Caguán y sus afluentes. Se recomienda especial atención en el municipio San Vicente del Caguán y Puerto Betania. (Caquetá).
	Caguán	Cuenca del río Guayas	Probabilidad de crecientes súbitas en el río Guayas y sus afluentes (aportante al río Caquetá). Se recomienda especial atención a la altura de los municipios de Paujil, Puerto Rico y El Doncello (Caquetá).
	Amazonas	Río Amazonas	Niveles bajos del río Amazonas en la ciudad de Leticia (Amazonas).



## RESUMEN

Debido a las precipitaciones de los últimos días, se presenta saturación de humedad en los suelos, que dan origen a diferentes niveles de probabilidad para la ocurrencia de deslizamientos de tierra, en zonas de ladera y alta pendiente:

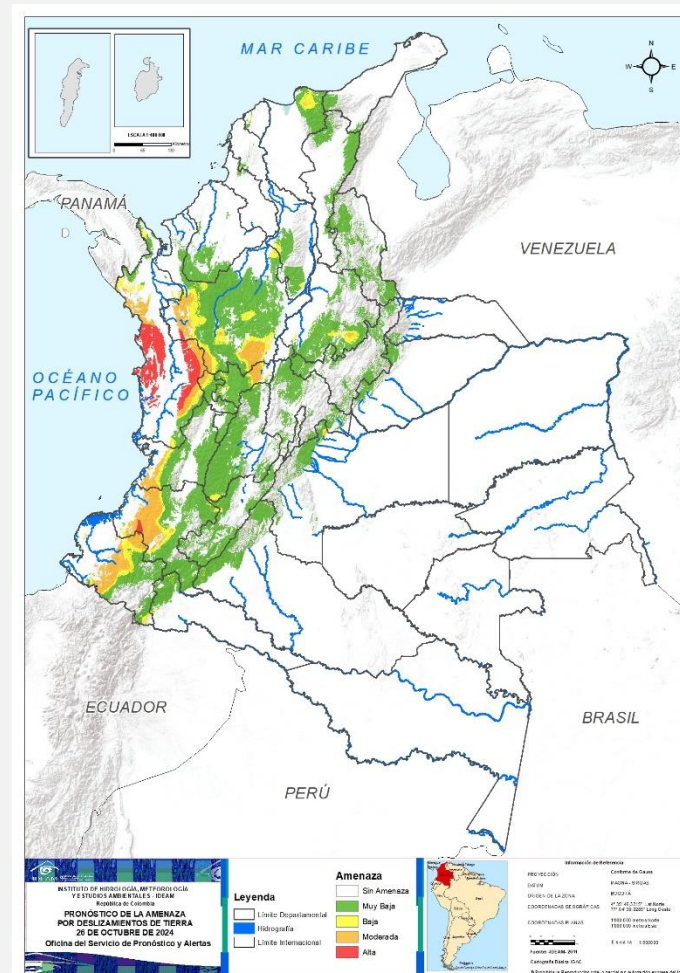
**Alta:** Para algunos municipios de los departamentos de Antioquia, Caldas, Cauca, Chocó, Cundinamarca, Meta, Nariño, Putumayo, Risaralda, Santander, Valle Del Cauca, Norte De Santander.

**Moderada:** Para algunos municipios de los departamentos de Antioquia, Atlántico, Bolívar, Caldas, Casanare, Cauca, Cesar, Chocó, Cundinamarca, Córdoba, Huila, La Guajira, Magdalena, Meta, Nariño, Norte De Santander, Putumayo, Risaralda, Santander, Tolima, Valle Del Cauca.

**Baja:** Para algunos municipios de las regiones Caribe, Andina, Pacífico, Orinoquía y Amazonía.

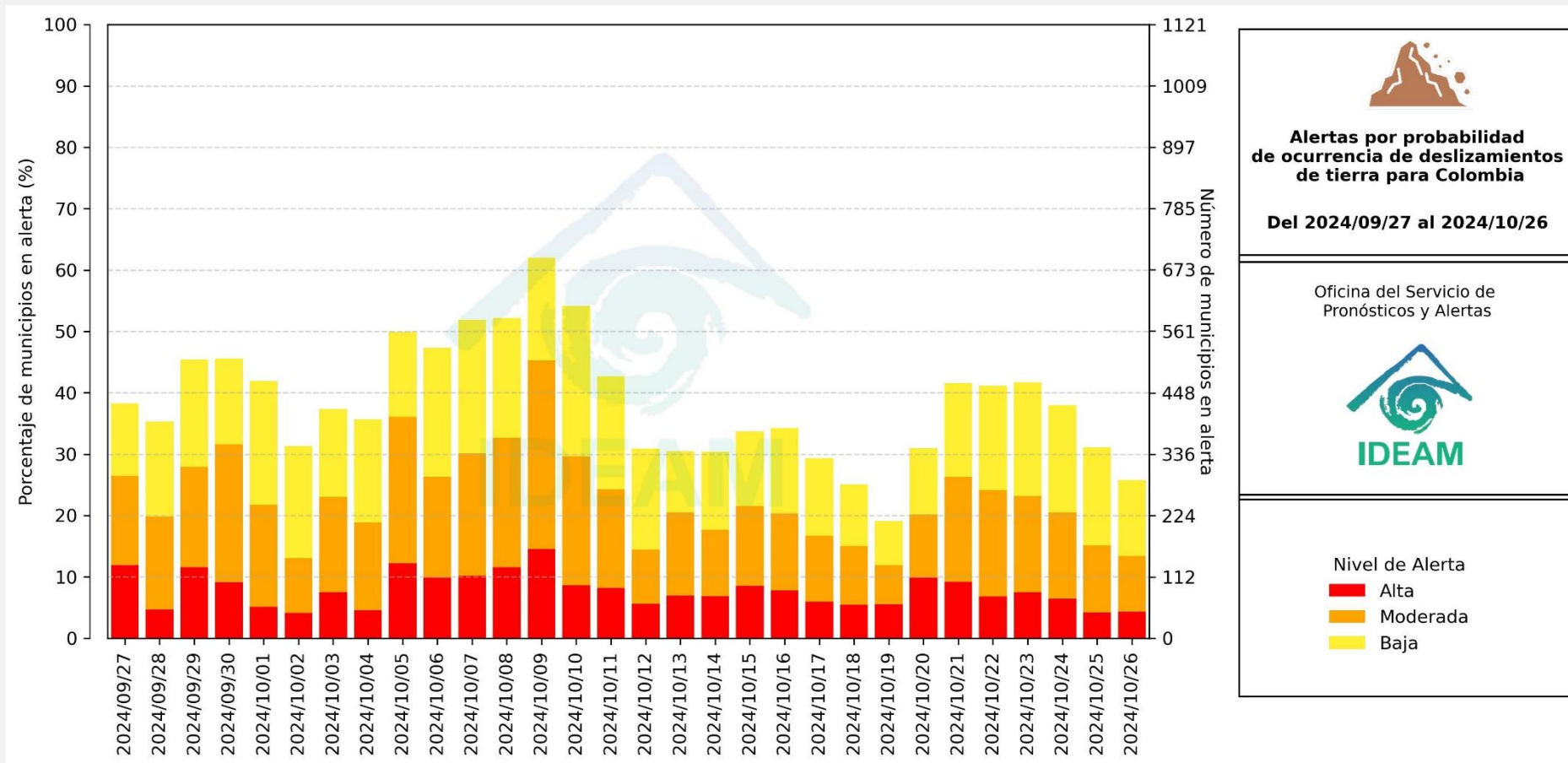
En el apartado específico de este informe para cada región, se encuentra información detallada de los niveles de alerta en cada municipio.

## Mapa de Pronóstico de la Amenaza por Deslizamientos de Tierra





## Gráfica de seguimiento de alertas por pronóstico de la amenaza de deslizamientos de tierra para Colombia durante los últimos 30 días



El eje horizontal presenta la fecha de evaluación de las alertas, el eje vertical izquierdo el porcentaje de municipios\* en alerta y el eje vertical derecho el número total de éstos; categorizando las alertas en una barra apilada según su nivel de amenaza: alta (rojo), moderada (naranja) y baja (amarillo).

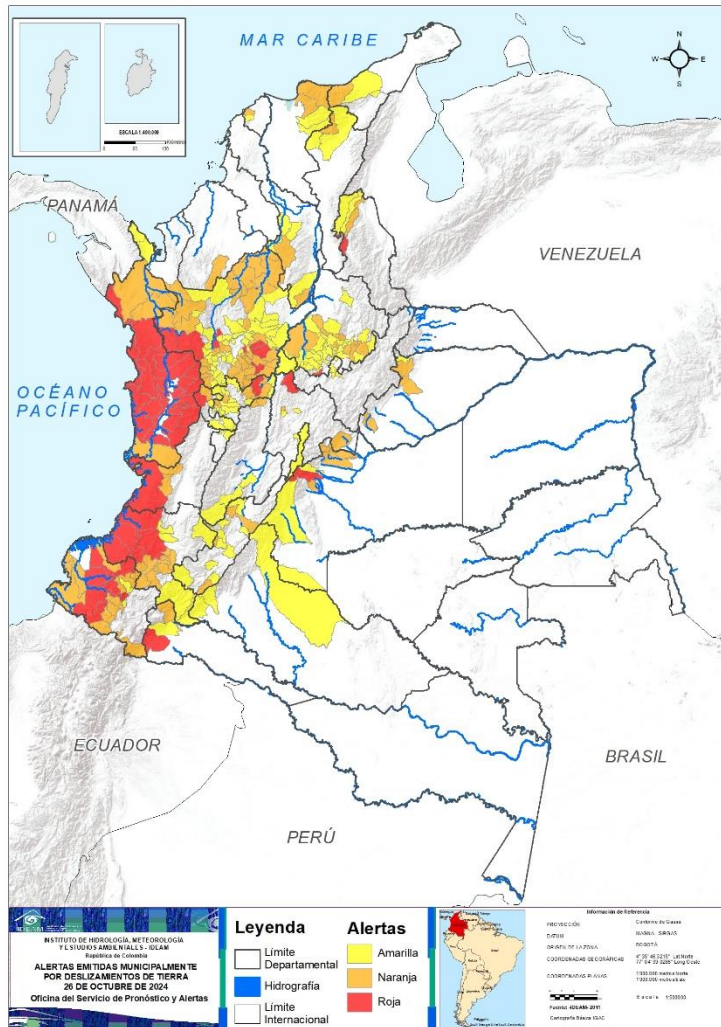
\* Municipios oficiales registrados por el DANE representado el 100% (1121 municipios) a la fecha.



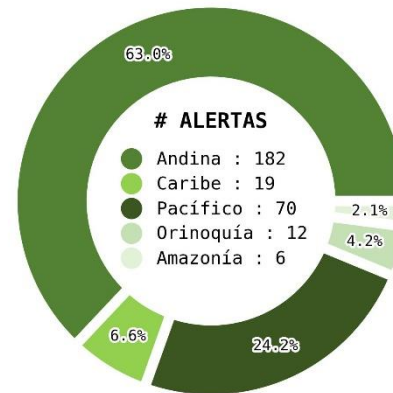
# Pronóstico de la Amenaza por Deslizamientos de Tierra



Actualización: 26 de octubre de 2024 | 12:00 HLC



Municipios por regiones:



TOTAL MUNICIPIOS : 289

FECHA : 2024-10-26

DEPARTAMENTO	#
CHOCÓ	22
ANTIOQUIA	8
NARIÑO	6
CAUCA	5
CALDAS	1
CUNDINAMARCA	1
META	1
PUTUMAYO	1
RISARALDA	1
SANTANDER	1
VALLE DEL CAUCA	1
NORTE DE SANTANDER	1
<b>TOTAL</b>	<b>49</b>

DEPARTAMENTO	#
ANTIOQUIA	35
NARIÑO	12
CAUCA	10
SANTANDER	7
CALDAS	6
META	5
CHOCÓ	3
CASANARE	3
HUILA	3
CUNDINAMARCA	2
VALLE DEL CAUCA	2
BOLÍVAR	2
MAGDALENA	2
TOLIMA	2
PUTUMAYO	1
RISARALDA	1
ATLÁNTICO	1
CESAR	1
LA GUAJIRA	1
NORTE DE SANTANDER	1
CÓRDOBA	1
<b>TOTAL</b>	<b>101</b>

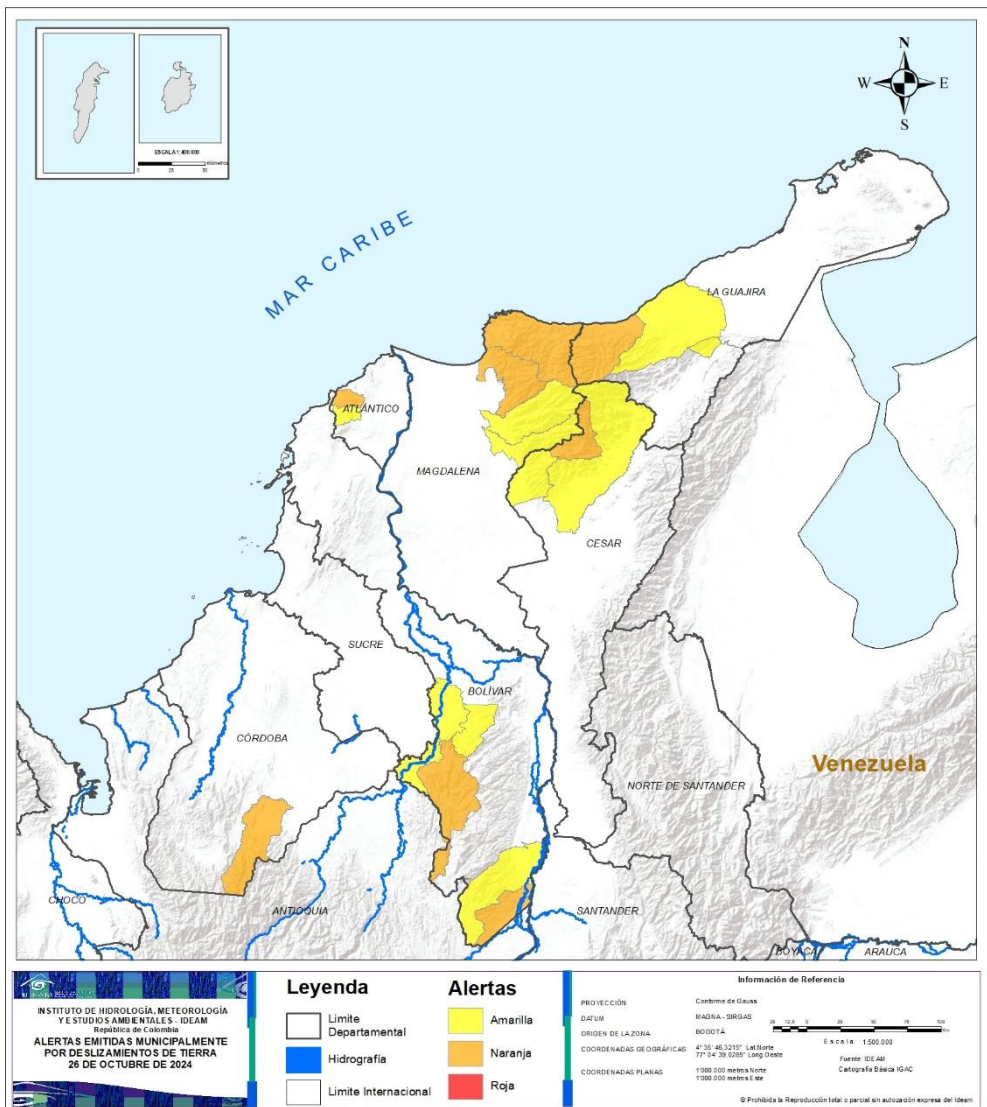
DEPARTAMENTO	#
ANTIOQUIA	44
SANTANDER	25
CALDAS	14
HUILA	9
CAUCA	5
BOYACÁ	5
RISARALDA	4
BOLÍVAR	4
CUNDINAMARCA	3
CAQUETÁ	3
TOLIMA	3
CHOCÓ	2
META	2
NARIÑO	2
CESAR	2
LA GUAJIRA	2
MAGDALENA	2
NORTE DE SANTANDER	2
QUINDÍO	2
PUTUMAYO	1
ATLÁNTICO	1
BOGOTÁ, D.C.	1
CASANARE	1
<b>TOTAL</b>	<b>139</b>



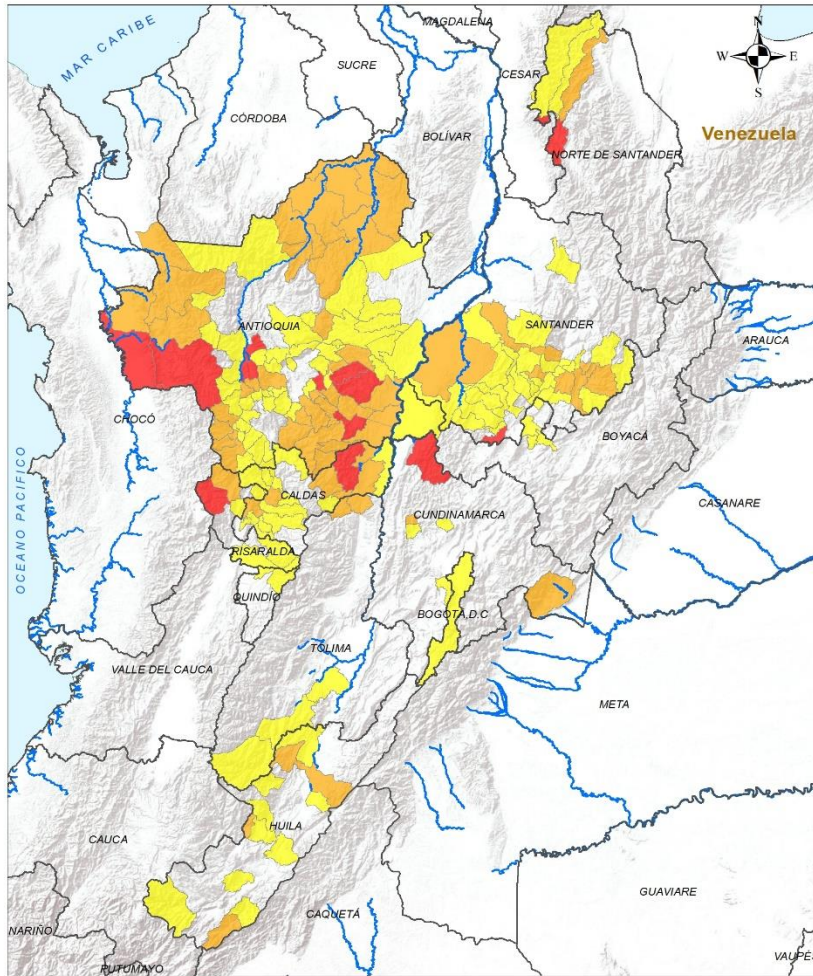


# Pronóstico de la Amenaza por Deslizamientos de Tierra

## REGIÓN CARIBE



ALERTA	SITIOS PARA LOS CUALES SE GENERA LA ALERTA
	ATLÁNTICO : Pijó. BOLÍVAR : Cantagallo, Montecristo. CESAR : Pueblo Bello. CÓRDOBA : Puerto Libertador. LA GUAJIRA : Dibulla. MAGDALENA : Ciénaga, Santa Marta.
	ATLÁNTICO : Luruaco. BOLÍVAR : Achí, San Jacinto Del Cauca, San Pablo, Tiquisio. CESAR : El Copey, Valledupar. LA GUAJIRA : Hatonuevo, Riohacha. MAGDALENA : Aracataca, Fundación.



ALERTA	SITIOS PARA LOS CUALES SE GENERA LA ALERTA
	<p>ANTIOQUIA : Ebéjico, Peñol, San Carlos, San Francisco, San Rafael, Sopetrán, Urrao, Vigía Del Fuerte.</p> <p>CALDAS : Samaná.</p> <p>CUNDINAMARCA : Yacopí.</p> <p>NORTE DE SANTANDER : Ocaña.</p> <p>RISARALDA : Pueblo Rico.</p> <p>SANTANDER : Albania.</p>
	<p>ANTIOQUIA : Abejorral, Alejandría, Andes, Anorí, Argelia, Armenia, Betania, Caucasia, Ciudad Bolívar, Cocorná, Cáceres, Dabeiba, El Bagre, El Carmen De Viboral, El Santuario, Frontino, Granada, Gómez Plata, Heliconia, Hispania, La Unión, Medellín, Murindó, Mutatá, Nariño, Nechí, Puerto Nare, Puerto Triunfo, Salgar, San Luis, San Roque, Sonsón, Tarazá, Valdivia, Zaragoza.</p> <p>CALDAS : Anserma, Filadelfia, Marquetalia, Norcasia, Pensilvania, Victoria.</p> <p>CUNDINAMARCA : Medina, Quebradanegra.</p> <p>HUILA : Acevedo, Neiva, Nátaga.</p> <p>NORTE DE SANTANDER : Teorama.</p> <p>RISARALDA : Mistrató.</p> <p>SANTANDER : Charalá, Cimitarra, Contratación, Coromoro, Ocamonte, Oiba, Simacota.</p> <p>TOLIMA : Fresno, San Sebastián De Mariquita.</p>

**Leyenda**

- Límite Departamental
- Hidrografía
- Límite Internacional

**Alertas**

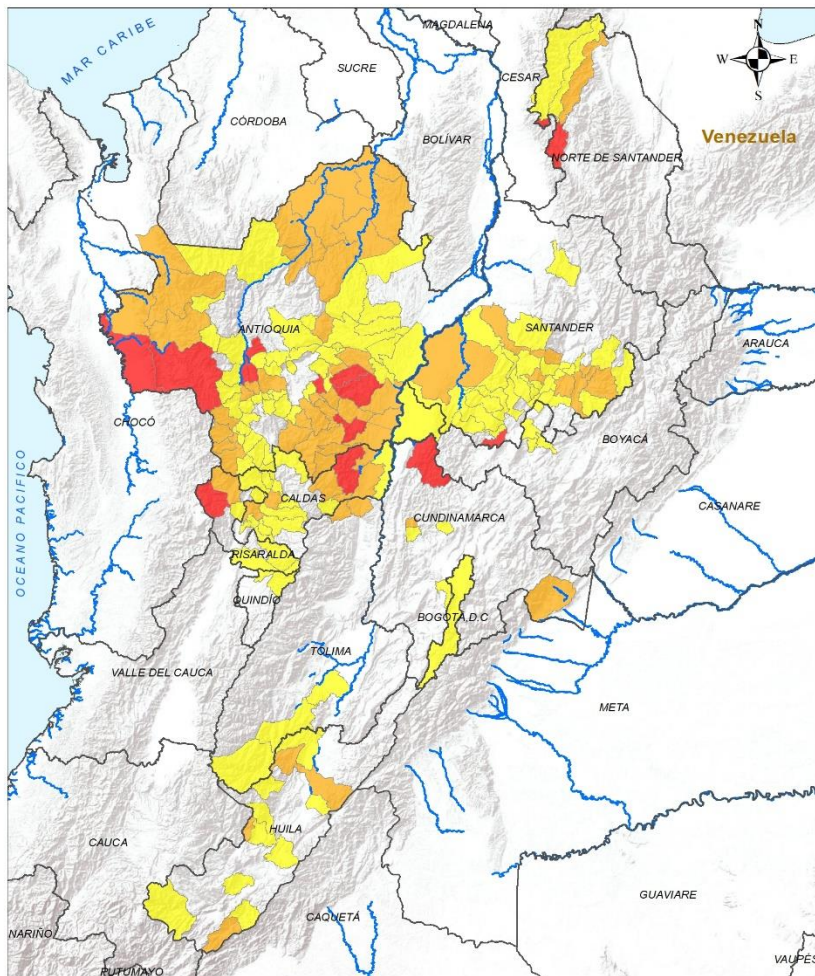
- Amarilla
- Naranja
- Roja

**Información de Referencia**

Proyección: Carthago de Gauss  
 Datum: MANANA - SIRGAS  
 Origen de la zona: BOGOTÁ  
 Coordenadas Geográficas: 4° 15' 48,3215" Lat Norte, 77° 34' 39,8307" Long Oeste  
 Coordenadas Planas: 1200 300 metros Norte, 1200 300 metros Este

Escala: 1:500.000  
 Fuente: IDEAM  
 Cartografía: IDEAM

© Prohibida la Reproducción total o parcial sin autorización expresa del IDEAM



<b>INSTITUTO DE HIDROLOGÍA, METEOROLOGÍA Y ESTUDIOS AMBIENTALES - IDEAM</b> República de Colombia <b>ALERTAS EMITIDAS MUNICIPALMENTE POR DESLIZAMIENTOS DE TIERRA</b> 26 DE OCTUBRE DE 2024	<b>Leyenda</b> Límite Departamental Hidrografía Límite Internacional	<b>Alertas</b> Amarilla Naranja Roja	<b>Información de Referencia</b> PROYECCIÓN: Carthago de Gauss DATUM: MONTEBELLINA - SIRGAS ORIGEN DE LA ZONA: BOGOTÁ COORDENADAS GEODÉSICAS: 4° 15' 48,3215" Lat Norte, 77° 34' 39,8300" Long Oeste COORDENADAS PLANAS: 1200 300 metros Norte, 1200 300 metros Este Escala: 1:500.000 Fuente: IDEAM Cartografía: IDEAM (GAC)
	<small>© Prohibida la Reproducción total o parcial sin autorización expresa del IDEAM.</small>		

## ALERTA SITIOS PARA LOS CUALES SE GENERA LA ALERTA

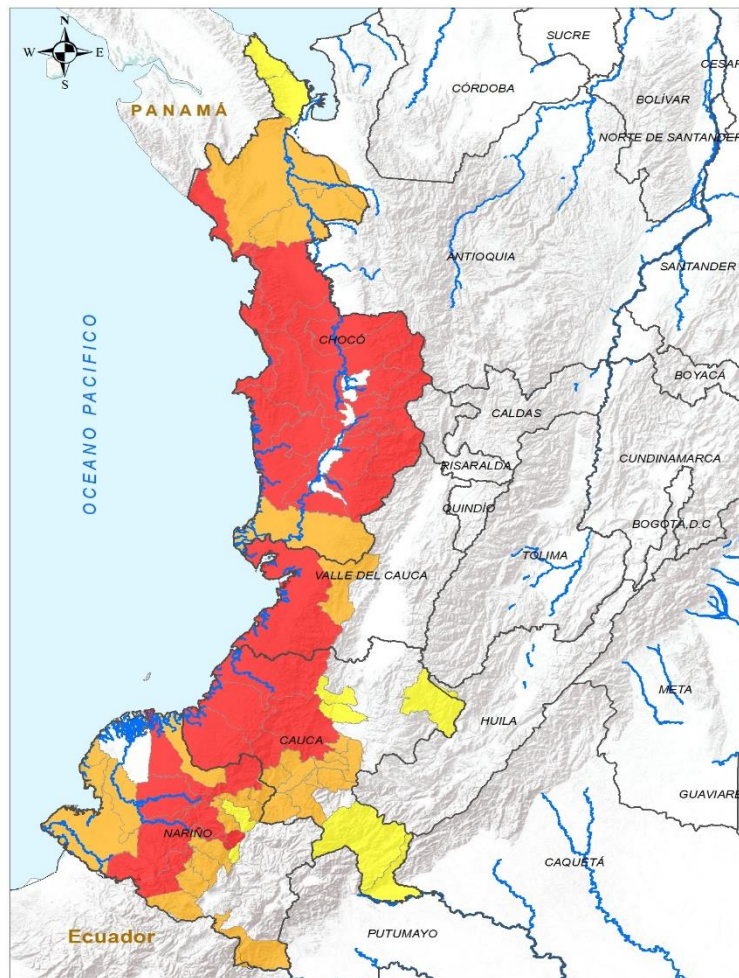


- ANTIOQUIA :** Abriaquí, Amalfi, Angelópolis, Anzá, Bello, Betulia, Caldas, Caracolí, Caramanta, Carolina, Cisneros, Concepción, Concordia, Donmatías, Envigado, Girardota, Guatapé, Itagüí, Ituango, Jardín, Jericó, La Ceja, La Estrella, Maceo, Marinilla, Pueblorrico, Puerto Berrío, Retiro, Sabaneta, San Jerónimo, San Pedro De Los Milagros, Santa Fé De Antioquia, Santa Rosa De Osos, Santo Domingo, Segovia, Tarso, Titiribí, Támeis, Uramita, Valparaíso, Vegachí, Venecia, Yalí, Yolombó.
- BOGOTÁ, D.C. :** Bogotá, D.C..
- BOYACÁ :** Arcabuco, Gachantivá, Moniquirá, Puerto Boyacá, Santana.
- CALDAS :** Aguadas, Aranzazu, Chinchiná, La Dorada, La Merced, Manizales, Manzanares, Marmato, Neira, Palestina, Riosucio, Risaralda, San José, Supía.
- CUNDINAMARCA :** Soacha, Supatá, Villeta.
- HUILA :** Aipe, Gigante, Rivera, San Agustín, Santa María, Suaza, Tarqui, Tesalia, Íquira.
- NORTE DE SANTANDER :** Convención, El Carmen.
- QUINDÍO :** Filandia, Salento.
- RISARALDA :** Belén De Umbría, Pereira, Quinchía, Santa Rosa De Cabal.
- SANTANDER :** Aguada, Bolívar, Chima, Confines, El Carmen De Chucurí, El Guacamayo, El Peñón, Encino, Guadalupe, Guapotá, Jesús María, La Belleza, La Paz, Landázuri, Lebrija, Mogotes, Onzaga, Palmas Del Socorro, Puerto Parra, Páramo, San Benito, Santa Helena Del Opón, Suaita, Sucre, Vélez.
- TOLIMA :** Ataco, Coyaima, Planadas.



# Pronóstico de la Amenaza por Deslizamientos de Tierra

# REGIÓN PACÍFICO



**INSTITUTO DE HIDROLOGÍA, METEOROLOGÍA Y ESTUDIOS AMBIENTALES - IDEAM**  
 República de Colombia  
**ALERTAS EMITIDAS MUNICIPALMENTE POR DESLIZAMIENTOS DE TIERRA**  
 26 DE OCTUBRE DE 2024

Leyenda		Alertas	
	Limite Departamental		Amarilla
	Hidrografía		Naranja
	Limite Internacional		Roja

**Información de Referencia**

PROYECCIÓN: Conforme de Gauss  
 DATUM: MADDA - BRAGA  
 ORIGEN DE LA ZONA: BOGOTÁ  
 COORDENADAS GEOGRÁFICAS: 4° 35' 48" 2215" Lat.Norte, 77° 04' 28" 0281" Long.Oeste  
 COORDENADAS PLANAS: 1 900 000 metros Norte, 1 900 000 metros Oeste  
 Fuente: IDEAM Cartografía Básica IGAC

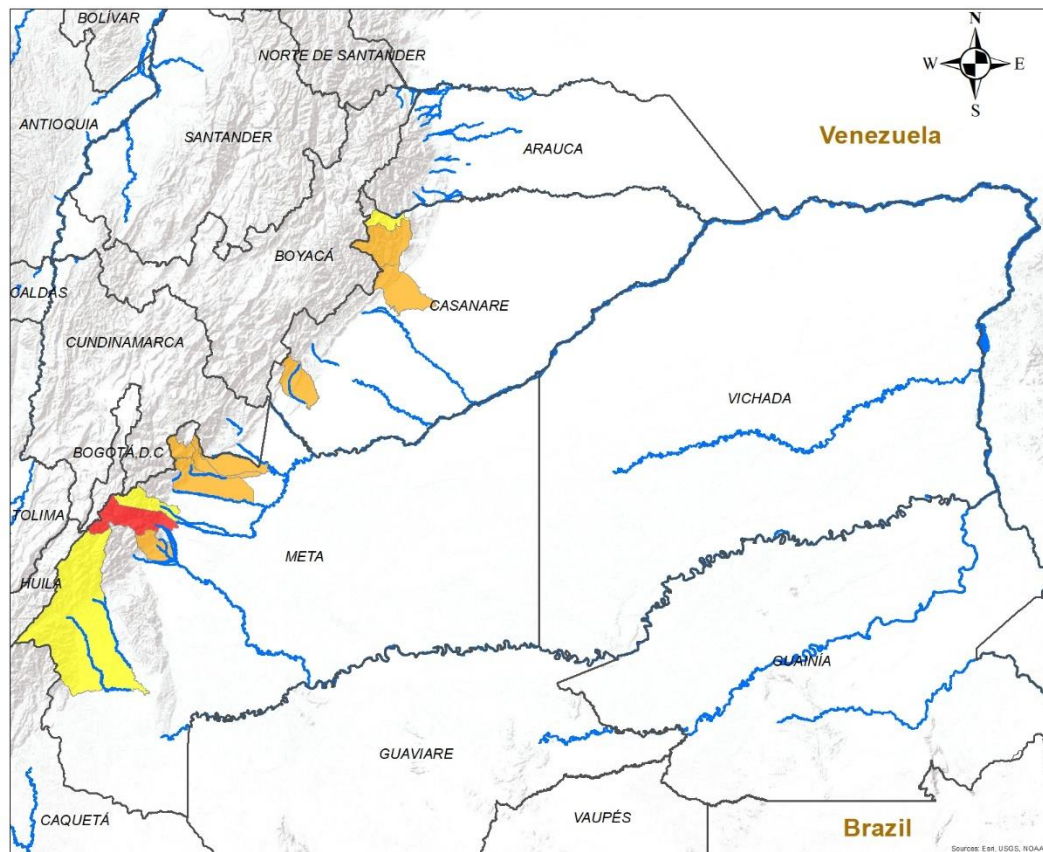
© Prohibida la Reproducción total o parcial sin autorización expresa de IDEAM

ALERTA	SITIOS PARA LOS CUALES SE GENERA LA ALERTA
	<p>CAUCA : Argelia, El Tambo, Guapi, López De Micay, Timbiquí.</p> <p>CHOCÓ : Alto Baudó, Bagadó, Bahía Solano, Bajo Baudó, Bojayá, Condoto, Cértegui, El Cantón Del San Pablo, El Carmen De Atrato, Istmina, Juradó, Lloró, Medio Atrato, Medio Baudó, Nuquí, Nóvita, Quibdó, Río Iró, Río Quito, San José Del Palmar, Sipí, Tadó.</p> <p>NARIÑO : Barbacoas, El Charco, La Llanada, Los Andes, Magüí, Ricaurte.</p> <p>VALLE DEL CAUCA : Buenaventura.</p>
	<p>CAUCA : Balboa, Bolívar, La Sierra, La Vega, Mercaderes, Patía, Rosas, Sotará Paispamba, Sucre, Timbío.</p> <p>CHOCÓ : Carmen Del Darién, El Litoral Del San Juan, Riosucio.</p> <p>NARIÑO : Cumbal, Cumbitara, El Rosario, Francisco Pizarro, Ipiales, Leiva, Mallama, Roberto Payán, Samaniego, San Andrés De Tumaco, Santa Bárbara, Santacruz.</p> <p>VALLE DEL CAUCA : Calima, Dagua.</p>
	<p>CAUCA : Cajibío, Morales, Piamonte, Páez, Santa Rosa.</p> <p>CHOCÓ : Acandí, Unguía.</p> <p>NARIÑO : Linares, Policarpa.</p>



# Pronóstico de la Amenaza por Deslizamientos de Tierra

# REGIÓN ORINOQUÍA



## ALERTA SITIOS PARA LOS CUALES SE GENERA LA ALERTA

	META : Cubarral.
	CASANARE : Monterrey, Nunchía, Támara. META : Cumaral, El Calvario, El Castillo, Restrepo, Villavicencio
	CASANARE : Sácama. META : Guamal, Uribe.

**INSTITUTO DE HIDROLOGÍA, METEOROLOGÍA Y ESTUDIOS AMBIENTALES - IDEAM**  
República de Colombia

**ALERTAS EMITIDAS MUNICIPALMENTE POR DESLIZAMIENTOS DE TIERRA**  
26 DE OCTUBRE DE 2024

**Leyenda**

- Hidrografía
- Límite Departamental
- Límite Internacional

**Alertas**

- Amarilla
- Naranja
- Roja

**Información de Referencia**

PROYECCIÓN: Conforme de Gauss  
DATUM: MAGNA - SIRGAS  
ORIGEN DE LA ZONA: BOGOTÁ  
COORDENADAS GEOGRÁFICAS: 4° 35' 46.3216" Lat.Norte, 77° 04' 39.0285" Long.Oeste  
COORDENADAS PLANAS: 1'000.000 metros Norte, 1'000.000 metros Este

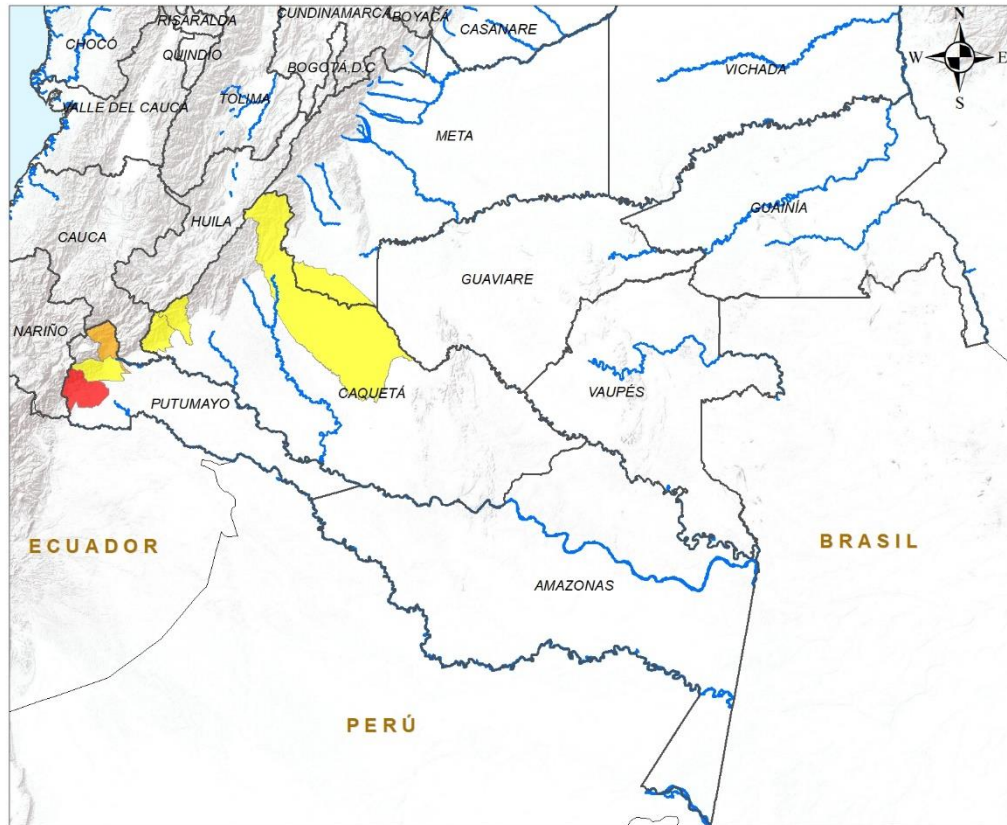
Escala: 1:500.000  
Fuente: IDEAM  
Cartografía: Básica IGAC

© Prohibida la Reproducción total o parcial sin autorización expresa del Ideam



# Pronóstico de la Amenaza por Deslizamientos de Tierra

# REGIÓN AMAZONÍA



ALERTA	SITIOS PARA LOS CUALES SE GENERA LA ALERTA
	PUTUMAYO : Orito.
	PUTUMAYO : Mocoa.
	CAQUETÁ : Belén De Los Andaquíes, San José Del Fragua, San Vicente Del Caguán. PUTUMAYO : Villagarzón.

**Leyenda**

- Hidrografia
- Límite Departamental
- Límite Internacional

**Alertas**

- Amarilla
- Naranja
- Roja

**Información de Referencia**

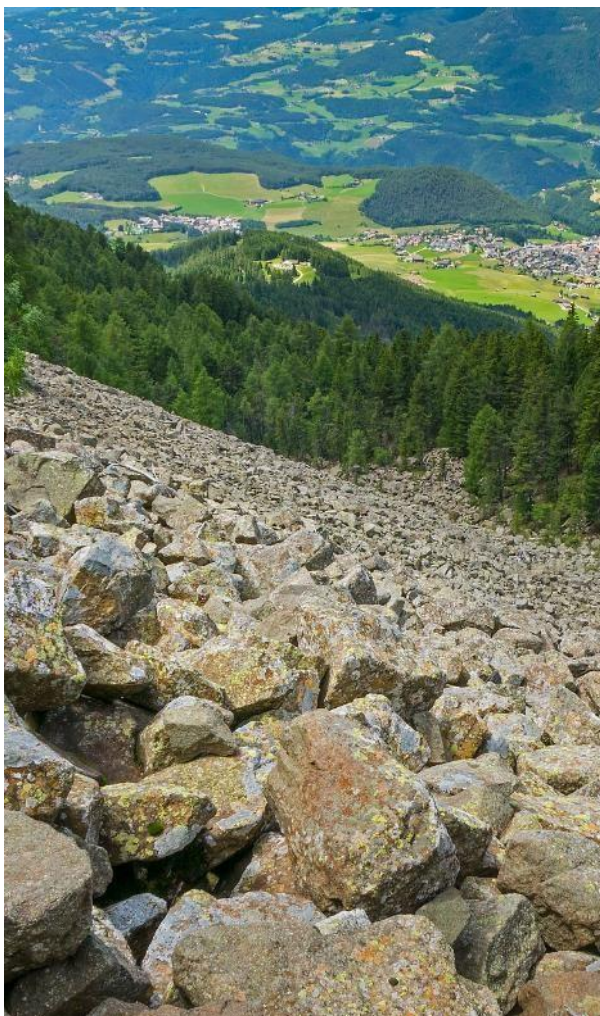
PROYECCIÓN: Conforme de Gauss  
 DATUM: MAGNA - SIRGAS  
 ORIGEN DE LA ZONA: BOGOTÁ  
 COORDENADAS GEOGRÁFICAS: 4° 35' 46.3215" Lat Norte, 77° 04' 39.0285" Long Oeste  
 COORDENADAS PLANAS: 1000.000 metros Norte, 1000.000 metros Este

Escala: 1:500.000  
 Fuente: IDEAM  
 Cartografía: Básica IGAC

© Prohibida la Reproducción total o parcial sin autorización expresa del Ideam



## DEFINICIONES Y RECOMENDACIONES



DEFINICIONES	RECOMENDACIONES
<p><b>DERRUMBE:</b> Término común para referirse a diversos tipos de movimientos en masa, particularmente caídas y deslizamientos.</p> <p><b>DESLIZAMIENTO:</b> Movimiento ladera abajo de una masa de suelo o roca cuyo desplazamiento ocurre predominantemente a lo largo de una superficie de falla, o de zonas relativamente delgadas con gran deformación cortante.</p> <p><b>TIPOS DE DESLIZAMIENTOS:</b></p> <p><b>Deslizamientos:</b> Incluye movimientos tipo deslizamiento rotacional o deslizamiento traslacional en suelo o roca. En este grupo se pueden incluir los procesos en laderas tipo flujo que hacen parte de la zona de alimentación de flujos de detritos o flujos de lodo.</p> <p><b>Caídas:</b> Incluye movimientos tipo caída en suelos o rocas. Se pueden incluir también en este tipo los movimientos tipo volcamiento.</p> <p><b>Flujos:</b> En este tipo se incluyen los procesos tipo flujo de detritos, flujo de lodos o avenida torrencial (Ver numeral 1.2).</p> <p><b>Reptación:</b> Término utilizado para describir movimientos lentos y extremadamente lentos (Hungry et al., 2014).</p>	<ul style="list-style-type: none"><li>• Construya o habite en zonas seguras.</li><li>• Proteja los bosques.</li><li>• Evite la tala de árboles y la quema de estos.</li><li>• Identifique las áreas con amenazas de deslizamientos o derrumbes.</li><li>• Realice un plan de emergencia familiar.</li><li>• Estudie rutas alternativas para su evacuación.</li><li>• No permita que el agua se filtre en el interior de las montañas: abra zanjas, alcantarillas y cuencas firmes que permita el desagüe de agua adecuado.</li><li>• Evite la acumulación de basura o desechos en suelos ya que esta no permite que el agua filtre por donde debe hacerlo, lo que hace que el terreno se desestabilice.</li></ul>



## RESUMEN

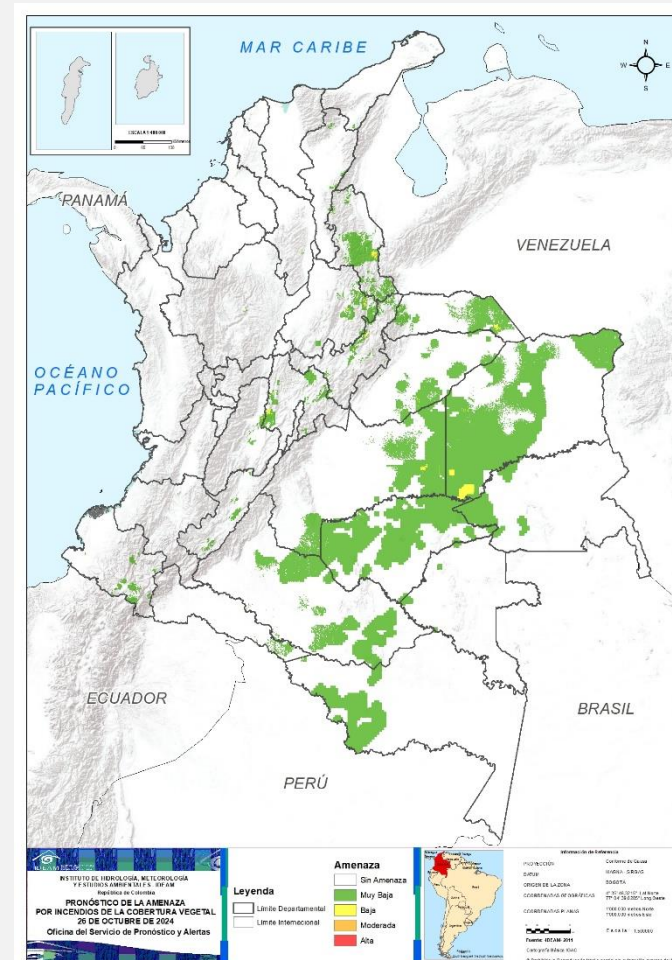
Debido a la precipitación y temperatura máxima que se han dado en los últimos días, se presentan condiciones de:

**Alerta Roja:** en algunos municipios en los departamentos de Cundinamarca, Huila, Tolima.

**Alerta Moderada:** en algunos municipios en los departamentos de Boyacá, Huila, La Guajira, Norte De Santander, Tolima.

**Alerta Amarilla:** en algunos municipios de las regiones Andina, Orinoquía, Pacífico, Caribe y Amazonia.

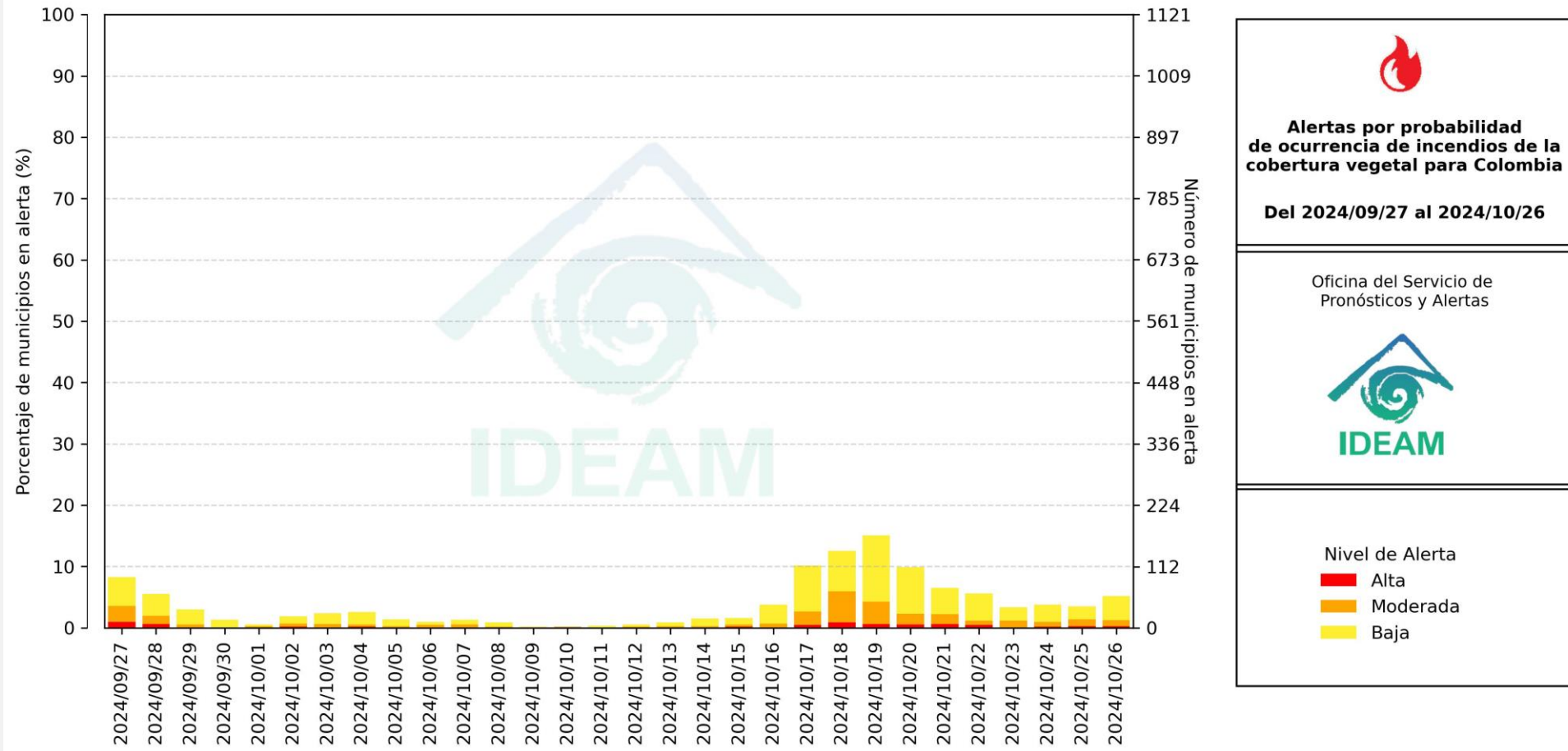
### Mapa de Pronóstico de la Amenaza por Incendios de la Cobertura Vegetal







## Gráfica de seguimiento de alertas por pronóstico de la amenaza de incendios de la cobertura vegetal para Colombia durante los últimos 30 días



El eje horizontal presenta la fecha de evaluación de las alertas, el eje vertical izquierdo el porcentaje de municipios\* en alerta y el eje vertical derecho el número total de éstos; categorizando las alertas en una barra apilada según su nivel de amenaza: alta (rojo), moderada (naranja) y baja (amarillo).

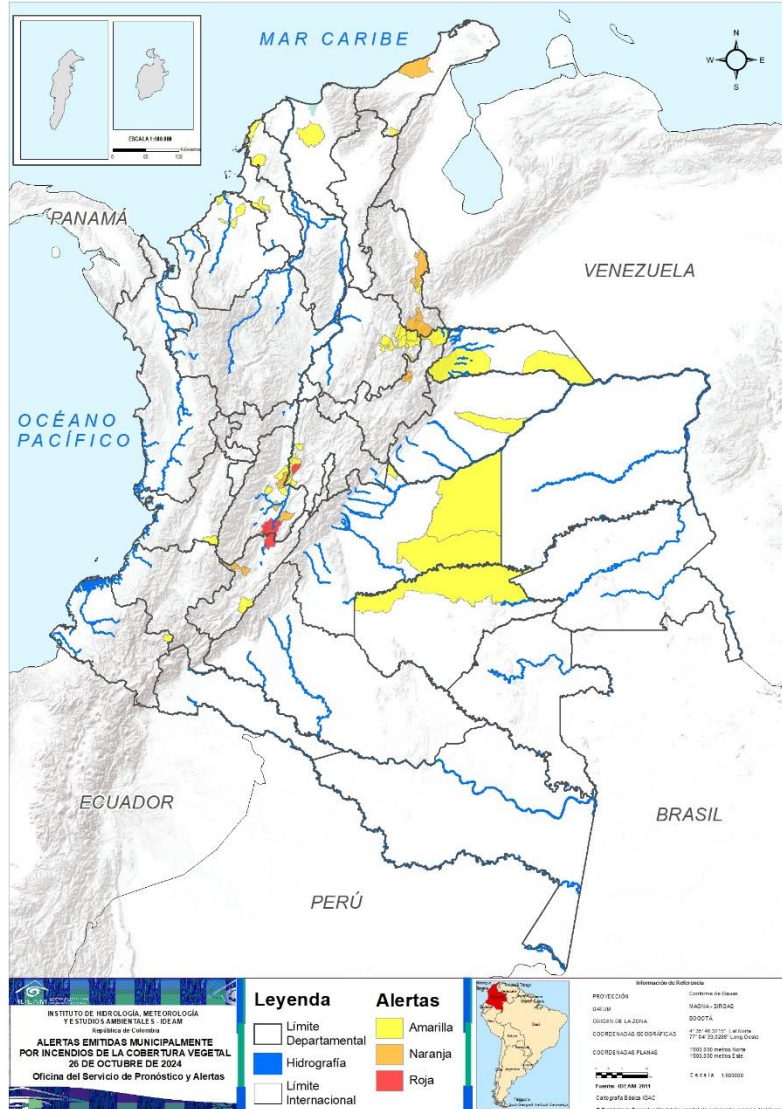
\* Municipios oficiales registrados por el DANE representado el 100% (1121 municipios) a la fecha.



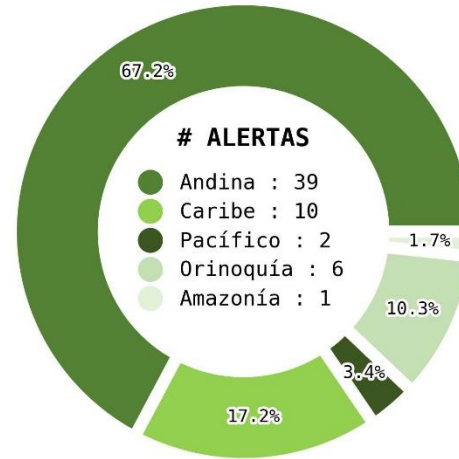
# Pronóstico de la Amenaza por Incendios de la Cobertura Vegetal



Actualización: 26 de octubre de 2024 | 12:00 HLC



Municipios por regiones:



TOTAL MUNICIPIOS : 58  
FECHA : 2024-10-26

DEPARTAMENTO	#
CUNDINAMARCA	1
HUILA	1
TOLIMA	1
<b>TOTAL</b>	<b>3</b>

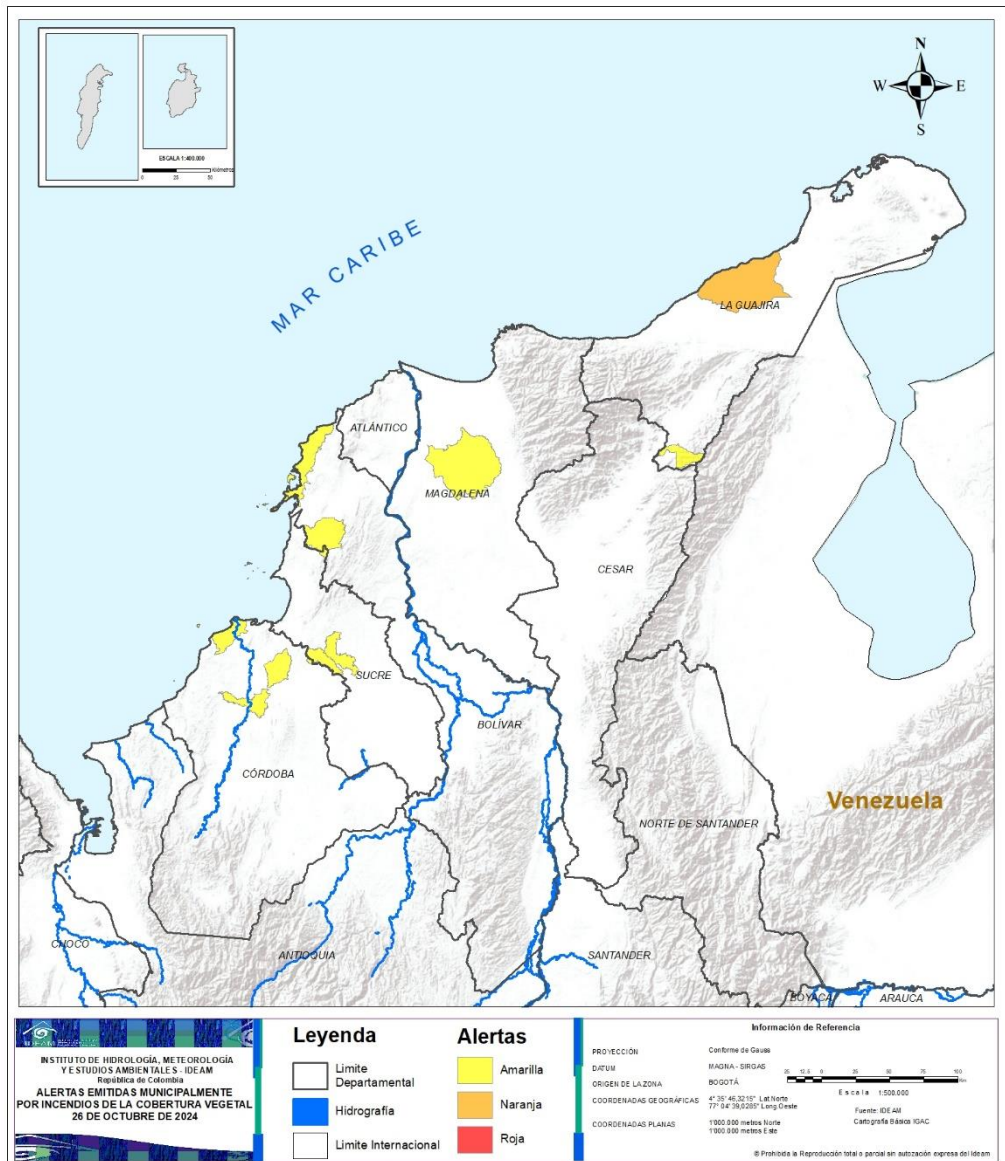
DEPARTAMENTO	#
NORTE DE SANTANDER	4
TOLIMA	3
BOYACÁ	2
HUILA	1
LA GUAJIRA	1
<b>TOTAL</b>	<b>11</b>

DEPARTAMENTO	#
SANTANDER	12
CUNDINAMARCA	7
TOLIMA	3
CÓRDOBA	3
META	3
ARAUCA	2
BOLÍVAR	2
NORTE DE SANTANDER	2
SUCRE	2
HUILA	1
BOYACÁ	1
CASANARE	1
GUAVIARE	1
LA GUAJIRA	1
MAGDALENA	1
NARIÑO	1
VALLE DEL CAUCA	1
<b>TOTAL</b>	<b>44</b>



# Pronóstico de la Amenaza por Incendios de la Cobertura Vegetal

# REGIÓN CARIBE



ALERTA	SITIOS PARA LOS CUALES SE GENERA LA ALERTA
	LA GUAJIRA : Manaure.
	BOLÍVAR : Cartagena De Indias, María La Baja. CÓRDOBA : Cereté, Chimá, San Bernardo Del Viento. LA GUAJIRA : Urumita. MAGDALENA : Pivijay. SUCRE : Corozal, Sampedú.

**INSTITUTO DE HIDROLOGÍA, METEOROLOGÍA Y ESTUDIOS AMBIENTALES - IDEAM**  
República de Colombia  
**ALERTAS EMITIDAS MUNICIPALMENTE POR INCENDIOS DE LA COBERTURA VEGETAL**  
26 DE OCTUBRE DE 2024

**Legenda**

- Limite Departamental
- Hidrografía
- Limite Internacional

**Alertas**

- Amarilla
- Naranja
- Roja

**Información de Referencia**

PROYECCIÓN: Conforme de Gauss  
DATUM: MAGNA - SIRGAS  
ORIGEN DE LA ZONA: BOGOTÁ  
COORDENADAS GEOGRÁFICAS: 4° 35' 46.3215" Lat Norte, 77° 34' 26.0281" Long Oeste  
COORDENADAS PLANAS: 1900 000 metros Norte, 1900 000 metros Este

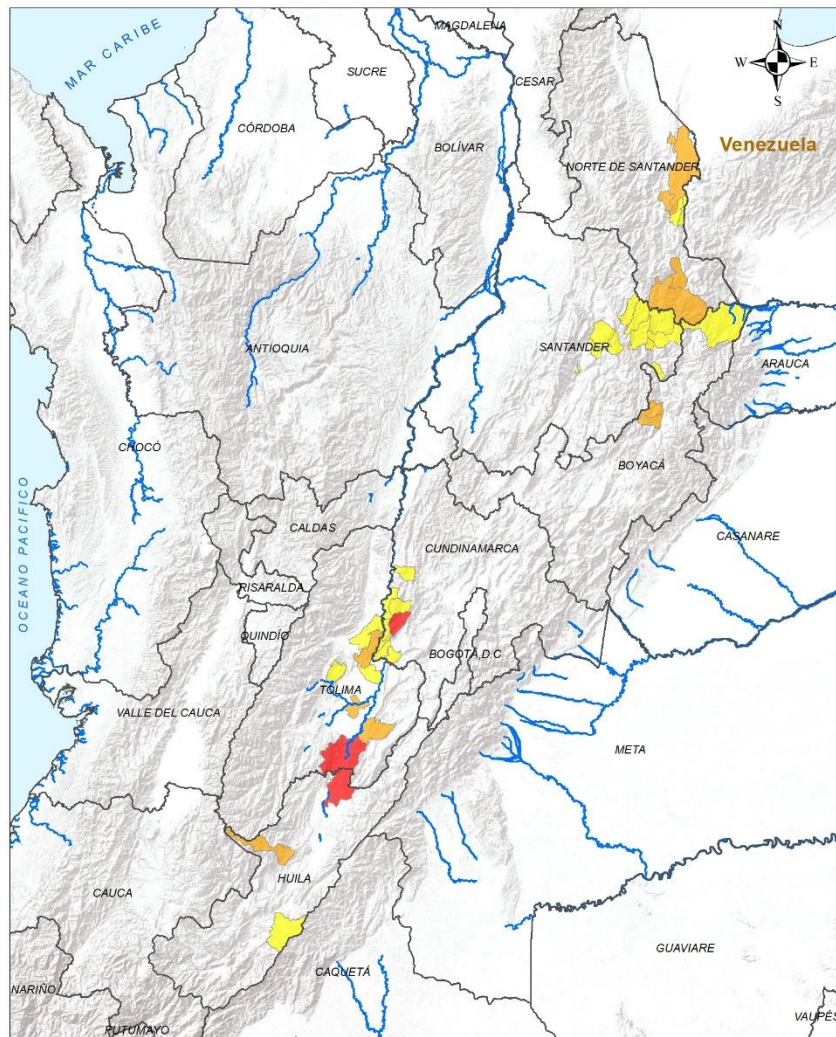
Escala: 1:40,000  
Fuente: IDEAM, Cartografía Básica IGAC

© Prohibida la Reproducción total o parcial sin autorización expresa del IDEAM



# Pronóstico de la Amenaza por Incendios de la Cobertura Vegetal

# REGIÓN ANDINA



**Leyenda**

- Límite Departamental
- Hidrografía
- Límite Internacional

**Alertas**

- Amarilla
- Naranja
- Roja

**Información de Referencia**

PROYECCIÓN: Sistema de Gauss  
DATUM: MADRID - SIRGAS  
ESCALA: 80000:1

ORIGEN DE LA ZONA: BOGOTÁ

COORDENADAS GEOGRÁFICAS: 4° 20' 40.2017" Lat Norte  
77° 04' 39.8287" Long Oeste

COORDENADAS PLANAS: 1700.000 metros Norte  
1700.000 metros Este

Escala: 1:500.000  
Fuente: IDEAM  
Cartografía Básica IGAC

© Prohibida la Reproducción total o parcial sin autorización expresa del IDEAM


ALERTA	SITIOS PARA LOS CUALES SE GENERA LA ALERTA
	CUNDINAMARCA : Jerusalén. HUILA : Villavieja. TOLIMA : Natagaima.
	BOYACÁ : Sativanorte, Susacón. HUILA : Teruel. NORTE DE SANTANDER : Chitagá, Labateca, San Cayetano, San José De Cúcuta. TOLIMA : Coello, Prado, Saldaña.
	BOYACÁ : Cubará. CUNDINAMARCA : Beltrán, Chaguaní, Girardot, Guataquí, Nariño, Pulí, Ricaurte. HUILA : Garzon. NORTE DE SANTANDER : Los Patios, Villa Del Rosario. SANTANDER : Aratocha, Capitanejo, Cerrito, Concepción, Guaca, Jordán, Los Santos, Málaga, Palmar, San Andrés, Santa Bárbara, Villanueva. TOLIMA : Espinal, Piedras, Valle De San Juan.



# Pronóstico de la Amenaza por Incendios de la Cobertura Vegetal

## REGIÓN PACÍFICO



ALERTA	SITIOS PARA LOS CUALES SE GENERA LA ALERTA
	<p>NARIÑO : La Cruz. VALLE DEL CAUCA : Florida.</p>

**INSTITUTO DE HIDROLOGÍA, METEOROLOGÍA Y ESTUDIOS AMBIENTALES - IDEAM**  
República de Colombia

**ALERTAS EMITIDAS MUNICIPALMENTE POR INCENDIOS DE LA COBERTURA VEGETAL 26 DE OCTUBRE DE 2024**

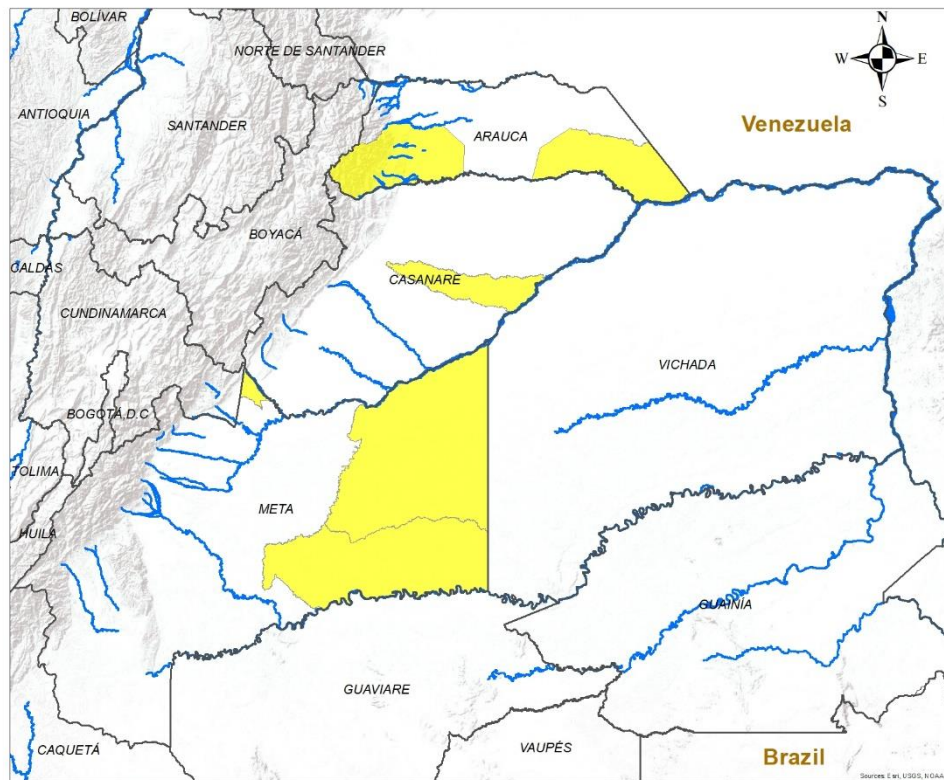
Leyenda		Alertas		Información de Referencia	
	Límite Departamental		Amarilla	PROYECCIÓN	Cartesina de Gauss
	Hidrografía		Naranja	DATUM	MADRID - BERCAS
	Límite Internacional		Roja	ORIGEN DE LA ZONA	BOGOTÁ
				COORDENADAS GEOGRÁFICAS	4° 35' 46.3210" Lat Norte 77° 04' 38.0280" Long Oeste
				COORDENADAS PLANAS	1000.000 metros Norte 1000.000 metros Este

© Prohibida la Reproducción total o parcial sin autorización expresa del Ideam.



# Pronóstico de la Amenaza por Incendios de la Cobertura Vegetal

## REGIÓN ORINOQUÍA



### ALERTA SITIOS PARA LOS CUALES SE GENERA LA ALERTA



ARAUCA : Cravo Norte, Tame.  
 CASANARE : Trinidad.  
 META : Barranca De Upía, Mapiripán, Puerto Gaitán.



**INSTITUTO DE HIDROLOGÍA, METEOROLOGÍA Y ESTUDIOS AMBIENTALES - IDEAM**  
República de Colombia

**ALERTAS EMITIDAS MUNICIPALMENTE POR INCENDIOS DE LA COBERTURA VEGETAL 26 DE OCTUBRE DE 2024**

**Leyenda**

- Hidrografía
- Límite Departamental
- Límite Internacional

**Alertas**

- Amarilla
- Naranja
- Roja

**Información de Referencia**

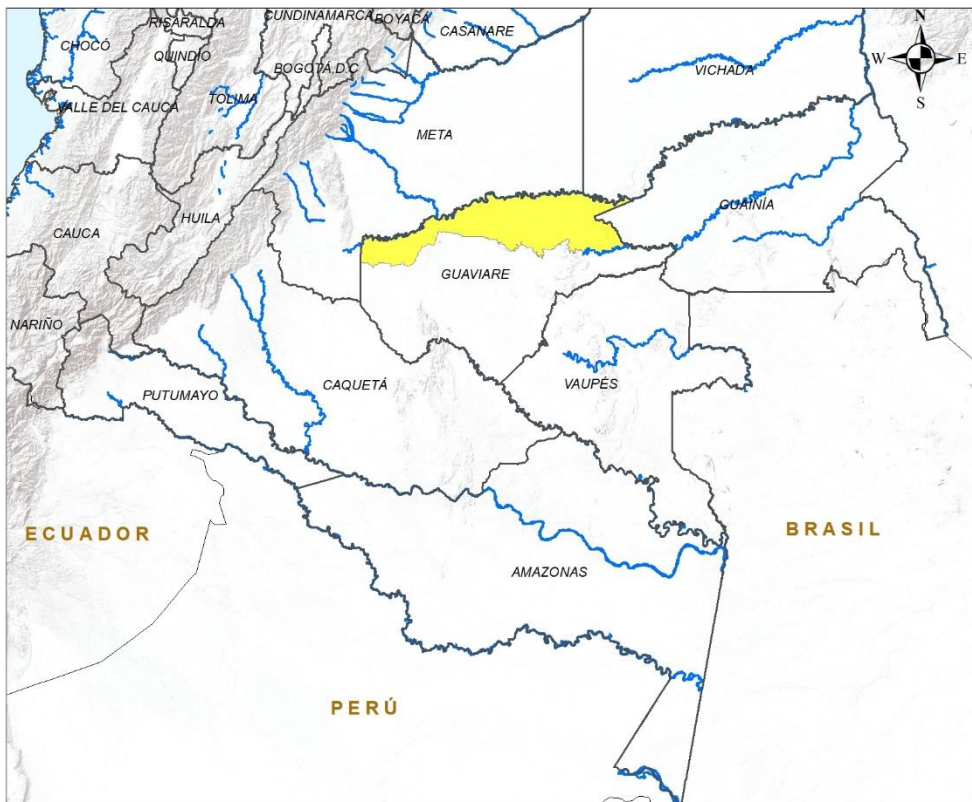
PROYECCIÓN	Conforme de Gauss	
DATUM	MAGNA - SRGAS	
ORIGEN DE LA ZONA	BOGOTÁ	Escala: 1:500.000
COORDENADAS GEODIRÁFICAS	4° 35' 40.3215" Lat. Norte 77° 04' 35.6285" Long. Oeste	Fuente: IDEAM
COORDENADAS PLANAS	1'000.000 metros Norte 1'000.000 metros Este	Cartografía Básica IGAC

© Prohíbe la Reproducción total o parcial sin autorización expresa del Ideam



# Pronóstico de la Amenaza por Incendios de la Cobertura Vegetal

# REGIÓN AMAZONIA



ALERTA

SITIOS PARA LOS CUALES SE GENERA LA ALERTA



GUAVIARE : San José Del Guaviare.

**INSTITUTO DE HIDROLOGIA, METEOROLOGIA Y ESTUDIOS AMBIENTALES - IDEAM**  
República de Colombia

**ALERTAS EMITIDAS MUNICIPALMENTE POR INCENDIOS DE LA COBERTURA VEGETAL 26 DE OCTUBRE DE 2024**

**Leyenda**

- Hidrografía
- Límite Departamental
- Límite Internacional

**Alertas**

- Amarilla
- Naranja
- Roja

**Información de Referencia**

PROYECCIÓN: Conforme de Gauss  
 DATUM: MAGNA - SIRGAS  
 ORIGEN DE LA ZONA: BOGOTÁ  
 COORDENADAS GEOGRÁFICAS: 4° 35' 46.3215" Lat. Norte, 77° 04' 29.6285" Long. Oeste  
 COORDENADAS PLANAS: 1'000.000 metros Norte, 1'000.000 metros Este

Escala: 1:500.000  
 Fuente: IDEAM  
 Cartografía: Básica IGAC

© Prohibida la Reproducción total o parcial sin autorización expresa del Ideam



## DEFINICIONES Y RECOMENDACIONES



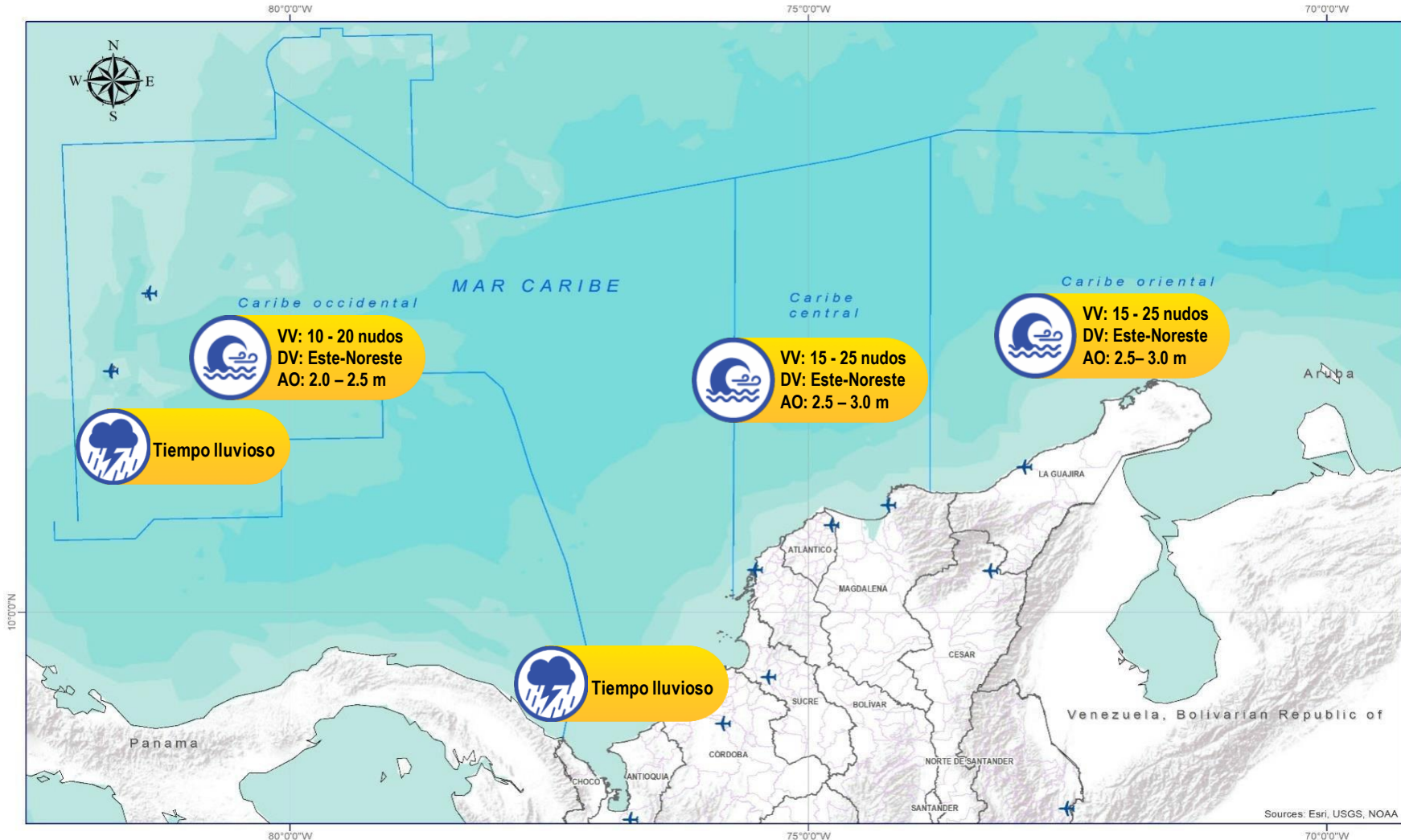
DEFINICIONES	RECOMENDACIONES
<p>Amenaza: Peligro latente de que un evento físico de origen natural, o causado, o inducido por la acción humana de manera accidental, se presente con una severidad suficiente para causar pérdida de vidas, lesiones u otros impactos en la salud, así como también daños y pérdidas en los bienes, la infraestructura, los medios de sustento, la prestación de servicios y los recursos ambientales (Ley 1523 de 2012).</p> <p>Conato (Incendio): Fuego de origen natural o antrópico que afecta o destruye una extensión inferior a 5.000 m<sup>2</sup>, de cualquier tipo de cobertura vegetal, ya sea en zona urbana o rural.</p> <p>Incendio de la cobertura vegetal: Fuego sobre la cobertura vegetal de origen natural o antrópico que se propaga sin control, que causa perturbaciones ecológicas afectando o destruyendo una extensión superior a 5.000 m<sup>2</sup>, ya sea en zona urbana o rural, que responde al tipo de vegetación, cantidad de combustible, oxígeno, condiciones meteorológicas, topografía, actividades humanas, entre otras.</p> <p>Incendio forestal: Un incendio forestal es un "fuego que, cualquiera sea su origen, se propaga sin control en terrenos rurales a través de vegetación leñosa, arbustiva o herbácea, ya sea viva o muerta". Es decir, no solo se queman los árboles, sino que se destruye todo un ecosistema de especies vegetales silvestres y también animales que habitan en estos terrenos. (Conaf, 2019)</p>	<p>A la comunidad en general, a los turistas y caminantes apagar debidamente las fogatas y no dejar residuos tipo vidrio que sirvan como elementos concentradores de la radiación solar e igualmente reportar a las autoridades en caso de ocurrencia de incendios.</p> <p>A los consejos departamentales y municipales, las autoridades ambientales regionales y locales, mantener activos los planes de prevención y atención de incendios con el fin de evitar la ocurrencia y propagación de los mismos especialmente en áreas de reserva forestal y del Sistema Nacional de Parques Nacionales Naturales.</p> <p>A los sistemas regionales y locales de bomberos disponer de los elementos necesarios para la atención oportuna de eventos de incendio de la cobertura vegetal</p>





# Alertas Meteomarinas Vigentes

Mar Caribe Colombiano



## Abreviaturas

- VV** - Velocidad del viento máxima probable.
- DV** - Dirección predominante del viento.
- AO** - Altura significativa de la ola.

## Convenciones



### Tiempo Lluvioso

Probabilidad de lluvias moderadas a fuertes, en algunos casos con posibilidad de tormentas eléctricas y rachas de viento.

### Sugerencia o recomendación

A las embarcaciones de poco calado, consultar con las Capitanías de puerto antes de zarpar en zonas de inminente tempestad.

A los bañistas y habitantes costeros, estar atentos a la evolución de las condiciones meteorológicas y a los avisos de las autoridades locales.



### Pleamar

La marea alcanzará su máximo nivel en el intervalo de tiempo establecido.

### Sugerencia o recomendación

Se sugiere a los habitantes costeros estar atentos a la evolución del fenómeno.



### Viento y oleaje

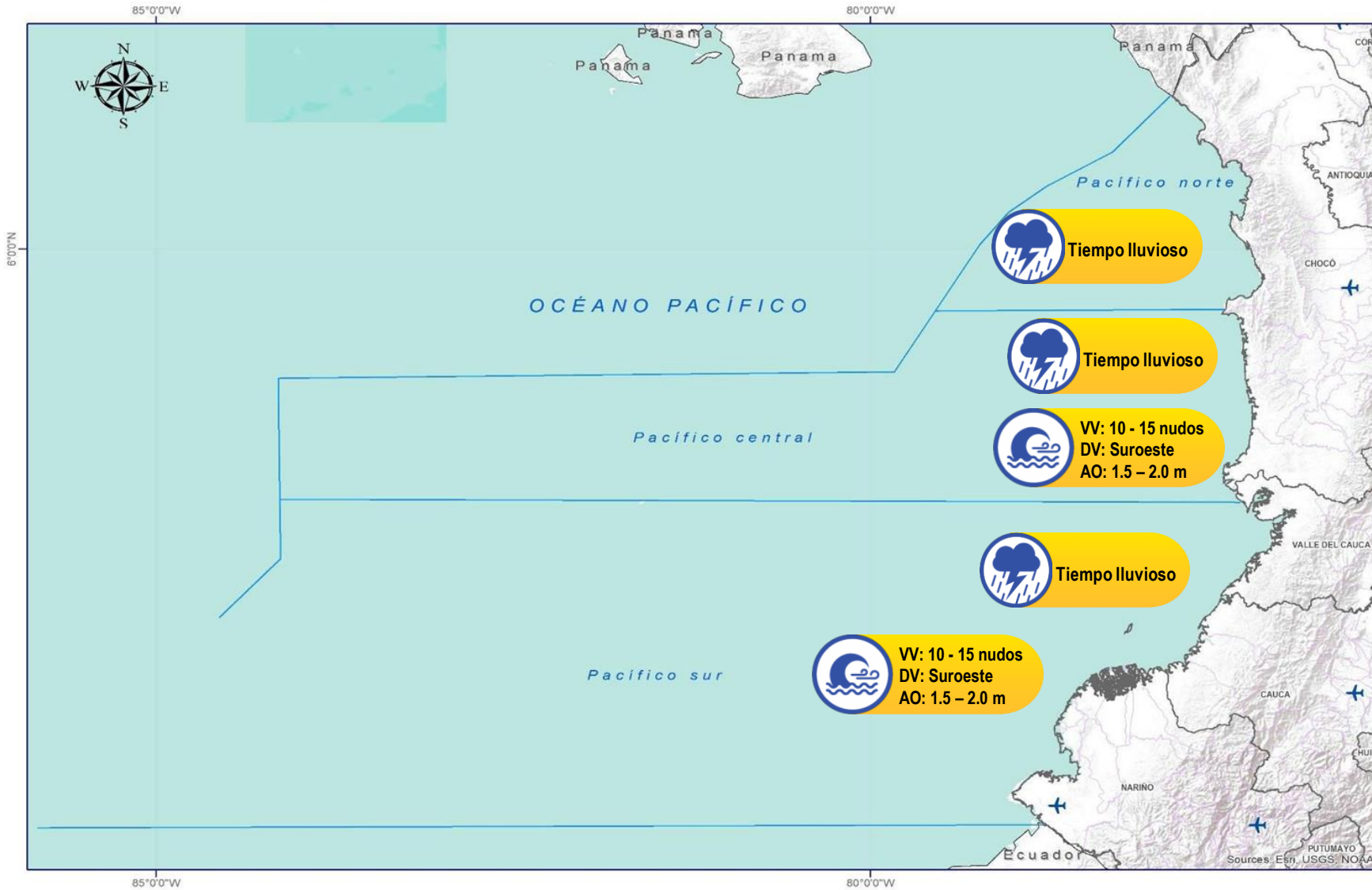
Velocidad del viento y altura del oleaje con valores por encima de lo normal para la época.

### Sugerencia o recomendación

A los bañistas y habitantes costeros, estar atentos a la evolución del fenómeno y a las indicaciones de las autoridades locales.

A las embarcaciones de poco calado, consultar con las Capitanías de puerto antes de zarpar.

\* La altura significativa de la ola, representa la media del tercio más alto de las olas, por lo cual la altura máxima posible puede ser incluso superior al doble de este valor.



## Abreviaturas

- VV** – Velocidad del viento máxima probable.
- DV** – Dirección predominante del viento.
- AO** – Altura significativa de la ola.

## Convenciones



### Tiempo Lluvioso

Probabilidad de lluvias moderadas a fuertes, en algunos casos con posibilidad de tormentas eléctricas y rachas de viento.

### Sugerencia o recomendación

A las embarcaciones de poco calado, consultar con las Capitanías de puerto antes de zarpar en zonas de inminente tempestad.

A los bañistas y habitantes costeros, estar atentos a la evolución de las condiciones meteorológicas y a los avisos de las autoridades locales.



### Pleamar

La marea alcanzará su máximo nivel en el intervalo de tiempo establecido.

### Sugerencia o recomendación

Se sugiere a los habitantes costeros estar atentos a la evolución del fenómeno.



### Viento y oleaje

Velocidad del viento y altura del oleaje con valores por encima de lo normal para la época.

### Sugerencia o recomendación

A los bañistas y habitantes costeros, estar atentos a la evolución del fenómeno y a las indicaciones de las autoridades locales.

A las embarcaciones de poco calado, consultar con las Capitanías de puerto antes de zarpar.

\* La altura significativa de la ola, representa la media del tercio más alto de las olas, por lo cual la altura máxima posible puede ser incluso superior al doble de este valor.

# INFORME TÉCNICO DIARIO

Ghisliane Echeverry Prieto | Directora General  
Luis Alfonso López Álvarez | Jefe (e) Oficina del Servicio de Pronóstico y Alertas

**Elaboró:**

**Mirován Sverko (Meteorología)**

**Juan Pablo Urrego Zuluaga (Hidrología)**

**Nubia Traslaviña (Deslizamientos de Tierra)**

**Victoria Camacho (Incendios de la Cobertura Vegetal)**

**Araminta Vega (Datos Hidrometeorológicos)**

**Lina María Pinto Hernández (Coordinadora Alertas Hidrometeorológicas y Ambientales)**

**OFICINA DEL SERVICIO DE PRONÓSTICO Y ALERTAS**

<http://www.ideam.gov.co>

**Correos electrónicos:** [servicio@ideam.gov.co](mailto:servicio@ideam.gov.co), [alertas@ideam.gov.co](mailto:alertas@ideam.gov.co)

Calle 25D N° 96B - 70, piso 3. Bogotá, D.C.

Teléfono: 3075625 ext. 1334 -1336.

## VISITA NUESTRAS REDES SOCIALES



InstitutoIDEAM



@IDEAMColombia



IdeamColombia



Ideam.Instituto